

#### (4) 逆行列係数の比較による他産業への波及効果の検討

##### ① 逆行列係数の部門間比較（2000年）

2000年における逆行列係数（列和）の高い産業は、「事務用品」（列和 2.760）、「輸送機械」（列和 2.764）、「鉄鋼」（列和 2.519）などである。この中で、「医療・保健・社会保障・介護」部門の列和は 1.695 であり、全部門の中で 23 位の位置にある。ただし、他の公共部門（公務、教育・研究、その他の公共サービス）よりは、かなり高い値を示していることが分かる。

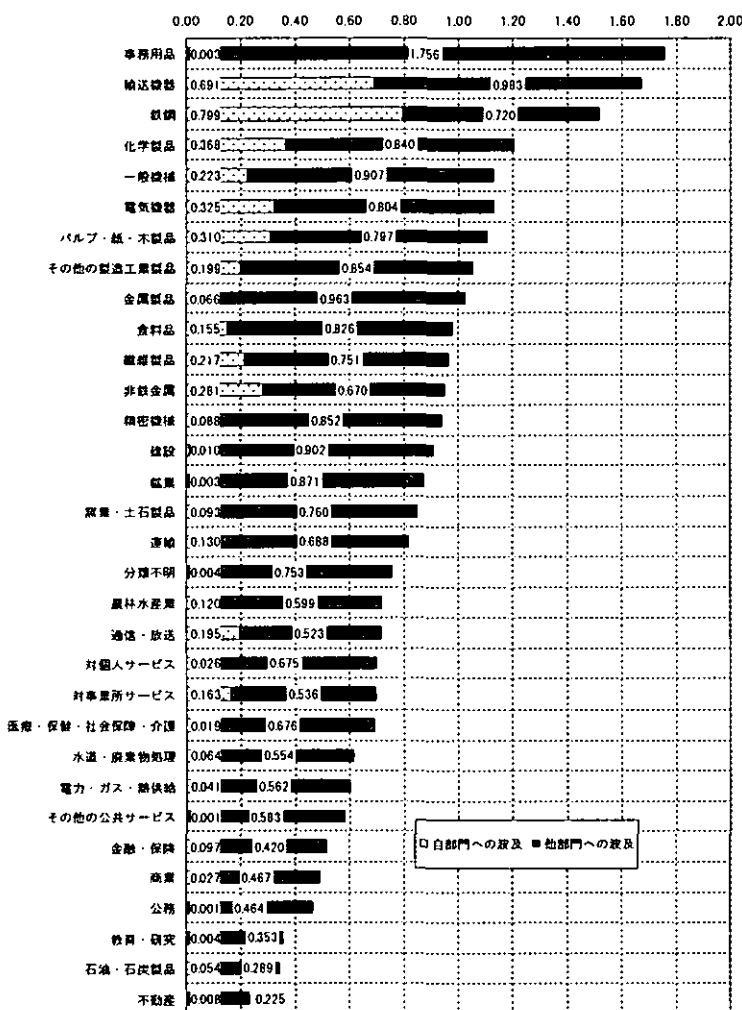
「医療・保健・社会保障・介護」部門の波及構造を分解すると、自部門に 0.02、他部門に 0.68 波及している。製造業系と比較すると、同部門は自部門よりも他部門に多く波及する構造を示している点が特徴的である。

##### ② 逆行列係数の部門間比較（2時点間）

「医療・保健・社会保障・介護」部門の逆行列係数は、列和、自部門への波及、他部門への波及ともに低下していった。このような傾向の部門としては、同部門の他に「事務用品」「輸送機器」「一般機械」「電気機器」「パルプ・紙・木製品」「金属製品」「精密機械」「建設」「公務」の 9 部門があった。

「通信・放送」部門が、列和、自部門への波及、他部門への波及とも、他産業に比べて大きく上昇していることが目立った。

図表 32 部門の逆行列係数 (2000年)



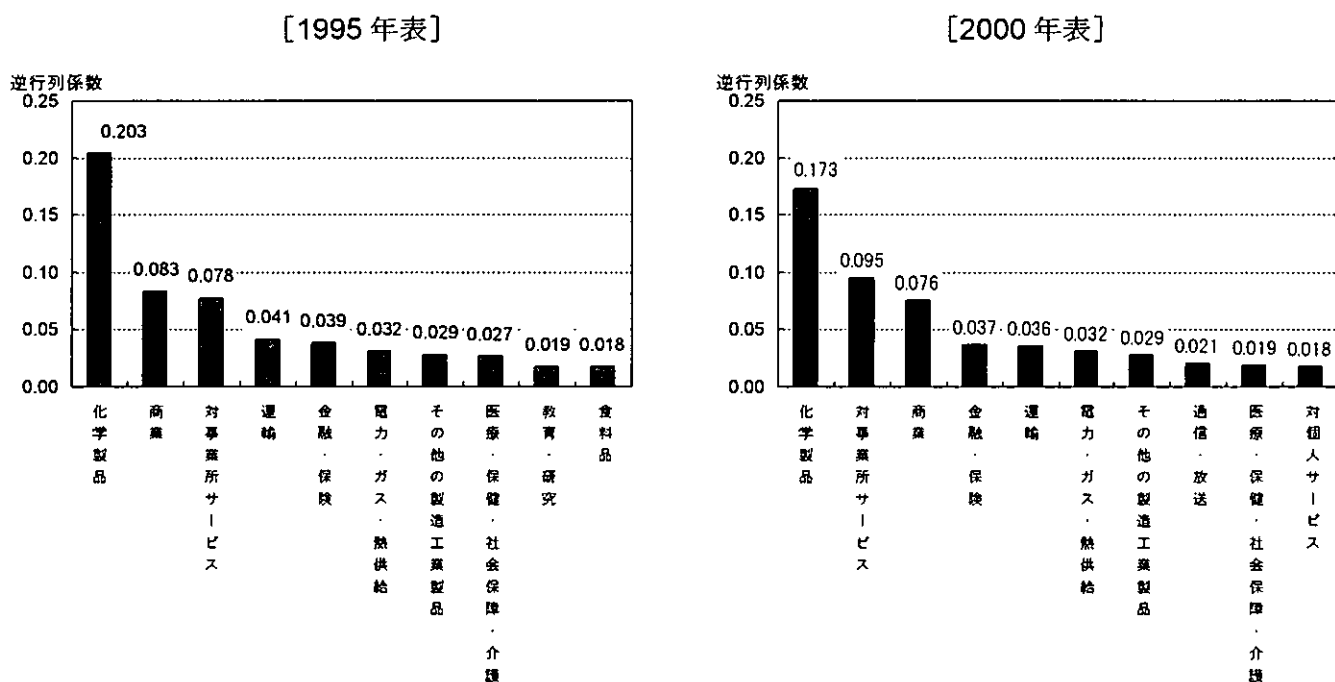
| 列 | 和     | 列和増減     | 自部門増減    | 他部門増減    |
|---|-------|----------|----------|----------|
|   | 2.760 | △0.05358 | △0.00052 | △0.05307 |
|   | 2.674 | △0.01810 | △0.01606 | △0.00203 |
|   | 2.519 | 0.00413  | △0.04176 | 0.04588  |
|   | 2.208 | 0.07094  | 0.01380  | 0.05714  |
|   | 2.130 | △0.03993 | △0.00031 | △0.03963 |
|   | 2.129 | △0.02372 | △0.02045 | △0.00327 |
|   | 2.107 | △0.03256 | △0.02652 | △0.00604 |
|   | 2.053 | 0.02324  | △0.00374 | 0.02697  |
|   | 2.029 | △0.05391 | △0.00643 | △0.04748 |
|   | 1.982 | △0.05292 | 0.00427  | △0.05719 |
|   | 1.968 | △0.05698 | △0.06875 | 0.01177  |
|   | 1.951 | △0.05955 | △0.08610 | 0.02656  |
|   | 1.940 | △0.06809 | △0.02258 | △0.04551 |
|   | 1.912 | △0.03409 | △0.00012 | △0.03396 |
|   | 1.875 | 0.09541  | 0.00002  | 0.09539  |
|   | 1.853 | 0.00028  | △0.01816 | 0.01844  |
|   | 1.818 | 0.02842  | △0.00128 | 0.02970  |
|   | 1.758 | 0.00584  | △0.00077 | 0.00661  |
|   | 1.719 | 0.00679  | △0.01661 | 0.02339  |
|   | 1.718 | 0.20531  | 0.12144  | 0.08387  |
|   | 1.701 | 0.00638  | 0.00684  | △0.00047 |
|   | 1.699 | △0.01368 | 0.02371  | △0.03738 |
|   | 1.695 | △0.04292 | △0.00804 | △0.03488 |
|   | 1.617 | 0.06318  | 0.00941  | 0.05377  |
|   | 1.603 | △0.04701 | △0.06189 | 0.01488  |
|   | 1.584 | 0.01487  | △0.00002 | 0.01489  |
|   | 1.517 | 0.01437  | △0.02396 | 0.03832  |
|   | 1.494 | 0.03337  | 0.00293  | 0.03044  |
|   | 1.466 | △0.08253 | △0.00013 | △0.08240 |
|   | 1.356 | △0.00773 | 0.00005  | △0.00778 |
|   | 1.343 | △0.02664 | 0.01082  | △0.03746 |
|   | 1.233 | 0.02245  | △0.00171 | 0.02415  |

### ③ 波及効果の大きい部門

2000年時点で、「医療・保健・社会保障（・介護）」部門による波及効果が大きい産業部門は、「化学製品」、「対事業所サービス」、「商業」であった。

1995年の順位と比較すると、「対事業所サービス」や「金融・保険」が相対的な順位を上げており、「対事業所サービス」が「商業」を抜いた点が注目される。一方で、1995年の順位では上位10部門には見られなかった「通信・放送」ならびに「対個人サービス」が、相対的な順位を上げ、10位以内に入ってきている。

図表：「医療・保健・社会保障（・介護）」部門1単位投入時の波及効果（上位10部門）

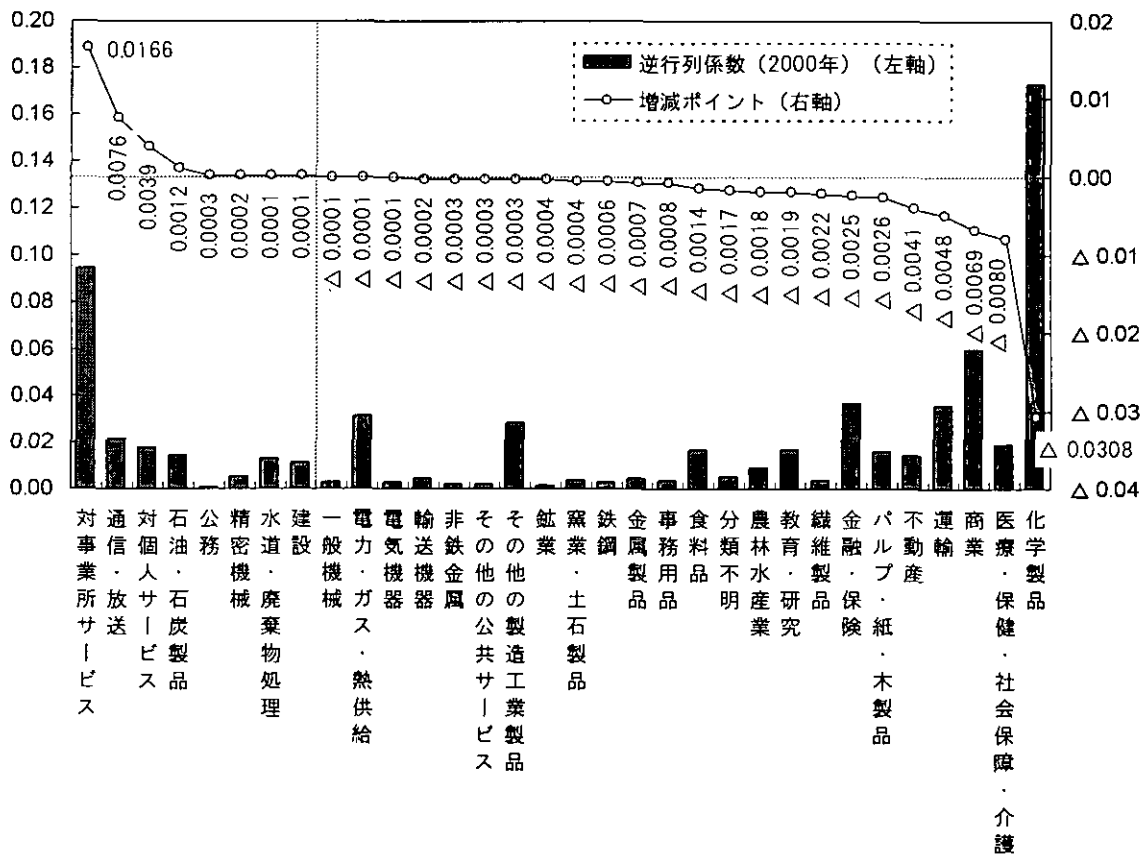


④ 産業別に見た効果の推移

1995～2000年に波及効果が増加した産業は、「対事業所サービス」、「通信・放送」、「対個人サービス」、「石油・石炭製品」、「公務」、「精密機械」、「水道・廃棄物処理」、「建設」の8産業のみであった。

また、波及効果の上昇幅が高いのは、「対事業所サービス」（約0.017上昇）、「通信・放送」、「対個人サービス」などであった。その一方で、「商業」、「医療・保健・社会保障（・介護）」、「化学製品」への効果は減衰していた。

図表：「医療・保健・社会保障（・介護）」部門による波及効果の推移



図表：「医療・保健・社会保障（・介護）」部門の波及先部門別逆行列係数

| 列 和        | 逆行列係数             |                   | 増<br>減 | 2000年表<br>-1995年表 |
|------------|-------------------|-------------------|--------|-------------------|
|            | 1995年表            | 2000年表            |        |                   |
|            | 医療・保健・<br>社 会 保 障 | 医療・保健・<br>社会保障・介護 |        |                   |
| 列 和        | 1.738146          | 1.695225          | ↓      | △0.043            |
| 初期投入       | 1.000000          | 1.000000          | —      | —                 |
| 波及効果計      | 0.738146          | 0.695225          | ↓      | △0.043            |
| 自部門への波及    | 0.027017          | 0.018981          | ↓      | △0.008            |
| 他部門への波及    | 0.711129          | 0.676244          | ↓      | △0.035            |
| 化学製品       | 0.203452          | 0.172696          | ↓      | △0.031            |
| 対事業所サービス   | 0.078002          | 0.094599          | ↑      | 0.017             |
| 商業         | 0.083153          | 0.076294          | ↓      | △0.007            |
| 金融・保険      | 0.039251          | 0.036770          | ↓      | △0.002            |
| 運輸         | 0.041008          | 0.036175          | ↓      | △0.005            |
| 電力・ガス・熱供給  | 0.031745          | 0.031649          | ↓      | △0.000            |
| その他の製造工業製品 | 0.028812          | 0.028517          | ↓      | △0.000            |
| 通信・放送      | 0.013869          | 0.021475          | ↑      | 0.008             |
| 対個人サービス    | 0.013643          | 0.017581          | ↑      | 0.004             |
| 食料品        | 0.018492          | 0.017115          | ↓      | △0.001            |
| 教育・研究      | 0.018562          | 0.016629          | ↓      | △0.002            |
| パルプ・紙・木製品  | 0.018394          | 0.015831          | ↓      | △0.003            |
| 石油・石炭製品    | 0.013709          | 0.014878          | ↑      | 0.001             |
| 不動産        | 0.018491          | 0.014412          | ↓      | △0.004            |
| 水道・廃棄物処理   | 0.013062          | 0.013192          | ↑      | 0.000             |
| 建設         | 0.011728          | 0.011839          | ↑      | 0.000             |
| 農林水産業      | 0.010752          | 0.008928          | ↓      | △0.002            |
| 分類不明       | 0.007384          | 0.005661          | ↓      | △0.002            |
| 精密機械       | 0.004965          | 0.005191          | ↑      | 0.000             |
| 金属製品       | 0.005548          | 0.004864          | ↓      | △0.001            |
| 輸送機器       | 0.004449          | 0.004242          | ↓      | △0.000            |
| 窯業・土石製品    | 0.004452          | 0.004010          | ↓      | △0.000            |
| 繊維製品       | 0.006082          | 0.003852          | ↓      | △0.002            |
| 事務用品       | 0.004577          | 0.003775          | ↓      | △0.001            |
| 鉄鋼         | 0.003955          | 0.003323          | ↓      | △0.001            |
| 電気機器       | 0.003127          | 0.002995          | ↓      | △0.000            |
| 一般機械       | 0.002782          | 0.002696          | ↓      | △0.000            |
| 非鉄金属       | 0.002888          | 0.002627          | ↓      | △0.000            |
| その他の公共サービス | 0.002293          | 0.002025          | ↓      | △0.000            |
| 鉱業         | 0.001884          | 0.001517          | ↓      | △0.000            |
| 公務         | 0.000618          | 0.000886          | ↑      | 0.000             |

注)「他部門への波及」部分の各部門は、2000年の逆行列係数の値が大きい順に並べている

## 第3章 2000年表の分析モデル

### 1. 分析モデルの枠組み

本研究で用いる分析モデルは、産業連関表の基本分類に遡及再編し、1995年表までの研究において独自に開発した「公共経済と医療＝福祉分析用産業連関表」を発展させた「公共経済と医療・介護・福祉分析用産業連関表」である。形式は「物財・サービス＝2グループ分割の産業連関表」であり、物財産業28部門（農林鉱2・製造業16・建設その他10）及びサービス28部門（民間サービス13・公共的サービス15）から構成される56部門表となる。

また、本研究では、①物財・サービス部門間交流の「内部乗数＝外部乗数の産業連関モデル」を適用し、波及効果の内部／外部乗数への分解分析を行うとともに、②波及分析の範囲について、所得形成＝消費誘発の「追加波及効果＝フィードバック内包モデル」を適用し、一次波及／追加波及の両者の統合及び分離分析を行う。なお、波及・連関効果の分析対象は、生産面だけではなく雇用面についても含める。

### 2. 分析モデルの変更点

本研究において作成する「公共経済と医療・介護・福祉分析用産業連関表」は、1995年表の研究までの「公共経済と医療＝福祉分析用産業連関表」から、内生部門及び外生部門のそれぞれにおいて以下の変更等を行う予定である。

#### 【内生部門】

- ・「介護（居宅）」「介護（施設）」の2部門を新設する。
- ・「社会保険事業」「社会福祉」はそれぞれ「国公立」「非営利」に2分割する。
- ・上記の新たな設定により、従来の48部門表・52部門表ではなく、56部門表（物財産業28部門、サービス28部門）となる。

#### 【外生部門】

- ・粗付加価値部門の部門数は7分割（統合104ベース）、雇用者所得の内訳細分割を知るためには9分割（統合188ベース）とする。なお、「資本減耗引当」「資本減耗引当（社会資本等減耗分）」の2分割を明示する。
- ・国内最終需要諸部門のうち「一般政府消費支出」の分類・表示形式については、公表されている「一般政府消費支出」「一般政府消費支出（社会資本等減耗分）」の区分ではなく、基本分類ベースに遡及して「中央政府消費支出」「地方政府消費支出」の2区分をベースに採用する。さらに、それぞれの内訳として「集合的消費支出」「個別的消費支出」について明示し、また「一般政府消費支出（社会資本等減耗分）」の表示を加える。

### 3. データ上の留意点

#### (1) 医療部門の格付けへの留意

1995 年表から、それまで“政府サービス生産者”であった「医療（国公立）」が、SNA 勧告の基準と整合性をとる観点から“産業”として格付けされることになった。この格付けの変更により、医療 3 部門ともに「営業余剰（利潤）」が発生し、特に「医療（国公立）」はマイナスの営業余剰、これに大幅な経常補助金のマイナスが加わり、医療サービス算出規模が大きく減額となった。その結果、投入係数が大幅に上昇し、波及効果が見かけ上かなり上昇することとなった。この点については、『医療と福祉の産業連関分析』（1999 年 医療経済研究機構）においても指摘したところであるが、2000 年表においてもその格付けに変更はない。

#### (2) 医療用機械器具の位置づけ

1995 年表では、基本分類「医療用機械器具」部門に、医療用 X 線装置、超音波治療装置、レーザー応用装置などの高度医療機器は計上されていなかった。これらは「電子応用装置」「電気計測器」の各部門の中に他の電子応用機器等とともに分類されていたため、「医療用機械器具」部門の分析はかなり限定的にならざるをえなかった。

理由としては、日本標準産業分類（JSIC）及び国際標準産業分類（ISIC）との整合性も勘案されており、JSIC によると、「医療用機械器具」は「精密機械器具製造業」、「電子応用装置」と「電気計測器」は「電気機械器具製造業」というように、その構造や性格上、異なる中分類に属するため、2000 年表でも医療機器のみを集めた部門とはなっていない。

# 資料編



要約表1 影響力係数・感応度係数 1995年54部門

|                      | 影 響 力    |          | 感 応 度    |          |
|----------------------|----------|----------|----------|----------|
|                      | 逆行列・列和   | 影響力係数    | 逆行列・行和   | 感応度係数    |
| 1 農 林 水 産 業          | 1.718431 | 0.947162 | 1.831224 | 1.009331 |
| 2 鉱 業                | 1.779683 | 0.980923 | 1.260889 | 0.694974 |
| 3 食 料 品              | 2.046176 | 1.127808 | 1.710362 | 0.942714 |
| 4 織 維 工 業 製 品        | 2.038766 | 1.123724 | 1.620851 | 0.893378 |
| 5 パルプ・紙・木製           | 2.147892 | 1.183871 | 3.433272 | 1.892345 |
| 6 出 版 ・ 印 刷 品        | 1.891600 | 1.042609 | 2.689880 | 1.482603 |
| 7 化 学 製 品            | 2.256608 | 1.243793 | 3.208166 | 1.768271 |
| 8 医 薬 品              | 1.997426 | 1.100938 | 1.764636 | 0.972629 |
| 9 石 油 ・ 石 炭 製 品      | 1.371075 | 0.755706 | 1.859062 | 1.024675 |
| 10 窯 業 ・ 土 石 製 品     | 1.858944 | 1.024609 | 1.758447 | 0.969218 |
| 11 鉄 鋼 ・ 非 鉄 金 属     | 2.344252 | 1.292101 | 3.735637 | 2.059002 |
| 12 金 属 製 品           | 2.058122 | 1.134392 | 2.256499 | 1.243733 |
| 13 一 般 機 械           | 2.164360 | 1.192948 | 1.614396 | 0.889820 |
| 14 電 気 機 械           | 2.192509 | 1.208464 | 2.076567 | 1.144559 |
| 15 輸 送 機 械           | 2.709090 | 1.493192 | 2.215563 | 1.221170 |
| 16 精 密 機 械           | 2.067144 | 1.139365 | 1.144159 | 0.630635 |
| 17 医 療 用 機 械 器 具     | 1.970876 | 1.086304 | 1.116758 | 0.615533 |
| 18 その他の製造工業製         | 2.154078 | 1.187281 | 2.589904 | 1.427499 |
| 19 住 宅 建 築           | 1.963044 | 1.081987 | 1.000000 | 0.551178 |
| 20 非 住 宅 建 築         | 1.980832 | 1.091791 | 1.000000 | 0.551178 |
| 21 建 設 補 修           | 2.033853 | 1.121015 | 1.805970 | 0.995411 |
| 22 公 共 事 業           | 1.873519 | 1.032643 | 1.000000 | 0.551178 |
| 23 その他の土木建設          | 1.934802 | 1.066421 | 1.000000 | 0.551178 |
| 24 電 力               | 1.662649 | 0.916416 | 2.542090 | 1.401145 |
| 25 ガ ス ・ 上 水 道       | 1.624545 | 0.895414 | 1.380111 | 0.760687 |
| 26 廃 棄 物 処 理 ・ 下 水 道 | 1.521017 | 0.838352 | 1.244445 | 0.685911 |
| 27 事 務 用 品           | 2.828714 | 1.559126 | 1.221875 | 0.673471 |
| 28 分 類 不 明           | 1.751597 | 0.965442 | 1.572589 | 0.866777 |
| 29 卸 売               | 1.468030 | 0.809146 | 4.314176 | 2.377880 |
| 30 小 売               | 1.457311 | 0.803238 | 1.468691 | 0.809510 |
| 31 運 輸               | 1.788091 | 0.985557 | 4.366490 | 2.406714 |
| 32 通 信               | 1.433552 | 0.790142 | 1.943277 | 1.071092 |
| 33 放 送               | 1.857315 | 1.023712 | 1.473539 | 0.812183 |
| 34 金 融 ・ 保 険         | 1.511433 | 0.833069 | 3.940863 | 2.172118 |
| 35 不 動 産             | 1.215272 | 0.669831 | 2.018680 | 1.112653 |
| 36 広 告               | 2.245457 | 1.237647 | 1.727789 | 0.952320 |
| 37 リース・サービス          | 1.532437 | 0.844646 | 2.014196 | 1.110181 |
| 38 対 事 業 所 サービス      | 1.689040 | 0.930962 | 4.539063 | 2.501833 |
| 39 娛 楽 サービス          | 1.533207 | 0.845070 | 1.409976 | 0.777148 |
| 40 飲 食 店             | 1.882425 | 1.037552 | 1.000000 | 0.551178 |
| 41 対 個 人 サービス        | 1.589705 | 0.876211 | 1.156333 | 0.637346 |
| 42 公 務 ( 中 央 )       | 1.757815 | 0.968869 | 1.039598 | 0.573004 |
| 43 公 務 ( 地 方 )       | 1.436115 | 0.791555 | 1.091917 | 0.601841 |
| 44 教 育               | 1.259001 | 0.693934 | 1.036423 | 0.571254 |
| 45 研 究               | 1.577777 | 0.869636 | 2.179696 | 1.201401 |
| 46 医 療 ( 国 公 立 )     | 1.897781 | 1.046015 | 1.062572 | 0.585666 |
| 47 医 療 ( 公 益 法 人 等 ) | 1.749586 | 0.964334 | 1.117696 | 0.616050 |
| 48 医 療 ( 医 療 法 人 等 ) | 1.729318 | 0.953162 | 1.267470 | 0.698602 |
| 49 保 健 衛 生           | 1.426787 | 0.786414 | 1.016179 | 0.560096 |
| 50 社会保険事業(国公立)       | 1.611236 | 0.888078 | 1.000000 | 0.551178 |
| 51 社会保険事業(非営利)       | 1.903329 | 1.049073 | 1.000000 | 0.551178 |
| 52 社会福祉(国公立)         | 1.424459 | 0.785131 | 1.000000 | 0.551178 |
| 53 社会福祉(非営利)         | 1.485427 | 0.818735 | 1.000000 | 0.551178 |
| 54 その他の公共サービス        | 1.568424 | 0.864481 | 1.133958 | 0.625013 |
| 全 産 業 平 均            | 1.814295 | 1.000000 | 1.814295 | 1.000000 |
| 物 財 部 門 平 均          | 1.997914 | 1.101207 | 1.844763 | 1.016793 |
| サ ー ビ ス 部 門 平 均      | 1.616551 | 0.891008 | 1.781484 | 0.981915 |
| 引 用 元                |          |          |          |          |

付表3

要約表2 物的部門の内部乗数と外部乗数 1995年54部門

| 列和 |                  | 内部乗数B    | 外部乗数J    | 総効果J・B            |
|----|------------------|----------|----------|-------------------|
|    | 1 農 林 水 産 業      | 1.490802 | 1.030890 | 1.542554          |
|    | 2 鉱 業            | 1.172873 | 1.105173 | 1.286637          |
|    | 3 食 料 品          | 1.746684 | 1.042052 | 1.818261          |
|    | 4 織 維 工 業 製 品    | 1.785004 | 1.038949 | 1.859023          |
|    | 5 パルプ・紙・木製       | 1.819183 | 1.040403 | 1.894915          |
|    | 6 出 版 ・ 印 刷      | 1.546133 | 1.046674 | 1.617685          |
|    | 7 化 学 製 品        | 1.880841 | 1.055744 | 1.982880          |
|    | 8 医 薬 品          | 1.399961 | 1.106884 | 1.529713          |
|    | 9 石 油 ・ 石 炭 製 品  | 1.494112 | 1.023226 | 1.560382          |
|    | 10 窯 業 ・ 土 石 製 品 | 1.505310 | 1.058695 | 1.594066          |
|    | 11 鉄 鋼 ・ 非 鉄 金 属 | 2.135004 | 1.033347 | 2.215027          |
|    | 12 金 属 製 品       | 1.786207 | 1.036849 | 1.854441          |
|    | 13 一 般 機 械       | 1.835732 | 1.039324 | 1.910321          |
|    | 14 電 気 機 械       | 1.822370 | 1.051385 | 1.912957          |
|    | 15 輸 送 機 械       | 2.423444 | 1.031386 | 2.507989          |
|    | 16 精 密 機 械       | 1.651917 | 1.059431 | 1.743557          |
|    | 17 医 療 用 機 械 器 具 | 1.653972 | 1.051634 | 1.736247          |
|    | 18 その他の製造工業製     | 1.823687 | 1.042286 | 1.905854          |
|    | 19 住 宅 建 築       | 1.586788 | 1.053979 | 1.666419          |
|    | 20 非 住 宅 建 築     | 1.576163 | 1.057288 | 1.658463          |
|    | 21 建 設 補 修 業     | 1.667957 | 1.044714 | 1.741371          |
|    | 22 公 共 事 業       | 1.438643 | 1.066801 | 1.527556          |
|    | 23 その他の土木建設      | 1.555043 | 1.053174 | 1.634104          |
|    | 24 電 力           | 1.376757 | 1.051254 | 1.450033          |
|    | 25 ガス・上水         | 1.418623 | 1.032292 | 1.472860          |
|    | 26 廃棄物処理・下水道     | 1.231170 | 1.048265 | 1.291119          |
|    | 27 事 務 用 品       | 2.343700 | 1.048868 | 2.451225          |
|    | 28 分 類 不 明       | 1.181403 | 1.084963 | 1.274736          |
| 行和 | 1 農 林 水 産 業      | 1.734240 | 1.013527 | 1.755777          |
|    | 2 鉱 業            | 2.020952 | 1.061531 | 2.122057          |
|    | 3 食 料 品          | 1.331373 | 1.004601 | 1.338613          |
|    | 4 織 維 工 業 製 品    | 1.599976 | 1.035284 | 1.656005          |
|    | 5 パルプ・紙・木製       | 3.014900 | 1.133763 | 3.228885          |
|    | 6 出 版 ・ 印 刷      | 1.374153 | 1.218592 | 1.725248          |
|    | 7 化 学 製 品        | 3.104077 | 1.073237 | 3.220152          |
|    | 8 医 薬 品          | 1.072556 | 1.000893 | 1.073966          |
|    | 9 石 油 ・ 石 炭 製 品  | 1.496646 | 1.149359 | 1.743668          |
|    | 10 窯 業 ・ 土 石 製 品 | 1.702354 | 1.012761 | 1.722518          |
|    | 11 鉄 鋼 ・ 非 鉄 金 属 | 4.016937 | 1.057755 | 4.107764          |
|    | 12 金 属 製 品       | 2.102332 | 1.037105 | 2.161269          |
|    | 13 一 般 機 械       | 1.446920 | 1.057201 | 1.535147          |
|    | 14 電 気 機 械       | 1.978780 | 1.065693 | 2.080446          |
|    | 15 輸 送 機 械       | 1.779574 | 1.126013 | 1.976860          |
|    | 16 精 密 機 械       | 1.159461 | 1.005275 | 1.167745          |
|    | 17 医 療 用 機 械 器 具 | 1.130036 | 1.000281 | 1.130466          |
|    | 18 その他の製造工業製     | 2.308931 | 1.097270 | 2.462167          |
|    | 19 住 宅 建 築       | 1.000000 | 1.000000 | 1.000000          |
|    | 20 非 住 宅 建 築     | 1.000000 | 1.000000 | 1.000000          |
|    | 21 建 設 補 修 業     | 1.381196 | 1.067791 | 1.489833          |
|    | 22 公 共 事 業       | 1.000000 | 1.000000 | 1.000000          |
|    | 23 その他の土木建設      | 1.000000 | 1.000000 | 1.000000          |
|    | 24 電 力           | 1.947668 | 1.098220 | 2.104866          |
|    | 25 ガス・上水         | 1.187554 | 1.017487 | 1.215567          |
|    | 26 廃棄物処理・下水道     | 1.078740 | 1.015177 | 1.102796          |
|    | 27 事 務 用 品       | 1.053420 | 1.030948 | 1.102663          |
|    | 28 分 類 不 明       | 1.326707 | 1.056168 | 1.415921          |
|    | 平 均              | 1.655339 | 1.051283 | 1.737157          |
|    | 引 用 元            | 付表4      | 付表5      | 付表5×付表4<br>(行列の積) |

要約表3 物的部門によるサービス部門への誘発係数 1995年54部門

|    |                  | サービス投入誘発係数B <sub>1</sub> | サービス内部生産誘発係数T <sub>2</sub> |
|----|------------------|--------------------------|----------------------------|
| 列和 | 1 農 林 水 産 業      | 0.215622                 | 0.184354                   |
|    | 2 鉱 業            | 0.393157                 | 0.515423                   |
|    | 3 食 料 品          | 0.287250                 | 0.231208                   |
|    | 4 織 維 工 業 製 品    | 0.319044                 | 0.237465                   |
|    | 5 パルプ・紙・木製品      | 0.316119                 | 0.237029                   |
|    | 6 出 版 ・ 印 刷      | 0.267097                 | 0.233653                   |
|    | 7 化 学 製 品        | 0.355519                 | 0.257320                   |
|    | 8 医 薬 品          | 0.413036                 | 0.437399                   |
|    | 9 石 油 ・ 石 炭 製 品  | 0.242403                 | 0.128426                   |
|    | 10 窯 業 ・ 土 石 製 品 | 0.339655                 | 0.313609                   |
|    | 11 鉄 鋼 ・ 非 鉄 金 属 | 0.324331                 | 0.189435                   |
|    | 12 金 属 製 品       | 0.278634                 | 0.206445                   |
|    | 13 一 般 機 械       | 0.307609                 | 0.221271                   |
|    | 14 電 気 機 械       | 0.353657                 | 0.264777                   |
|    | 15 輸 送 機 械       | 0.338217                 | 0.168884                   |
|    | 16 精 密 機 械       | 0.364974                 | 0.317148                   |
|    | 17 医 療 用 機 械 器 具 | 0.318930                 | 0.264502                   |
|    | 18 その他の製造工業製品    | 0.326634                 | 0.237780                   |
|    | 19 住 宅 建 築       | 0.306630                 | 0.276651                   |
|    | 20 非 住 宅 建 築     | 0.316113                 | 0.293725                   |
|    | 21 建 設 補 修       | 0.305701                 | 0.258497                   |
|    | 22 公 共 事 業       | 0.344644                 | 0.352848                   |
|    | 23 その他の土木建設      | 0.322008                 | 0.301111                   |
|    | 24 電 力           | 0.270507                 | 0.252073                   |
|    | 25 ガス・上水道        | 0.203371                 | 0.159636                   |
|    | 26 廃棄物処理・下水道     | 0.206389                 | 0.220819                   |
|    | 27 事 務 用 品       | 0.500952                 | 0.357193                   |
|    | 28 分 類 不 明       | 0.400415                 | 0.482536                   |
|    | 列 平 均            | 0.319236                 | 0.271472                   |
| 行和 | 29 卸 売           | 2.227198                 | 1.505212                   |
|    | 30 小 売           | 0.154759                 | 0.158827                   |
|    | 31 運 輸           | 2.059921                 | 1.565418                   |
|    | 32 通 信           | 0.165157                 | 0.235496                   |
|    | 33 放 送           | 0.001067                 | 0.072213                   |
|    | 34 金 融 ・ 保 険     | 1.033880                 | 1.072063                   |
|    | 35 不 動 産         | 0.221069                 | 0.305370                   |
|    | 36 広 告           | 0.344549                 | 0.277937                   |
|    | 37 リース・サービス      | 0.435681                 | 0.383835                   |
|    | 38 対事業所サービス      | 1.132941                 | 1.221016                   |
|    | 39 娯楽サービス        | 0.010263                 | 0.032617                   |
|    | 40 飲 食 店         | 0.000000                 | 0.000000                   |
|    | 41 対個人サービス       | 0.015913                 | 0.020115                   |
|    | 42 公務（中央）        | 0.033407                 | 0.025180                   |
|    | 43 公務（地方）        | 0.077546                 | 0.058450                   |
|    | 44 教 育           | 0.011205                 | 0.010472                   |
|    | 45 研 究           | 0.956954                 | 0.607521                   |
|    | 46 医療（国公立）       | 0.000000                 | 0.000000                   |
|    | 47 医療（公益法人等）     | 0.000000                 | 0.000000                   |
|    | 48 医療（医療法人等）     | 0.000000                 | 0.000000                   |
|    | 49 保 健 衛 生       | 0.000077                 | 0.000138                   |
|    | 50 社会保険事業（国公立）   | 0.000000                 | 0.000000                   |
|    | 51 社会保険事業（非営利）   | 0.000000                 | 0.000000                   |
|    | 52 社会福祉（国公立）     | 0.000000                 | 0.000000                   |
|    | 53 社会福祉（非営利）     | 0.000000                 | 0.000000                   |
|    | 54 その他の公共サービス    | 0.057032                 | 0.049337                   |
|    |                  | 行 平 均                    | 0.372442                   |
|    | 引 用 元            | 付表8                      | 付表10                       |

要約表4 サービス部門の内部乗数と外部乗数 1995年54部門

|    |    |             | 内部乗数T    | 外部乗数K             | 総効果K・T   |
|----|----|-------------|----------|-------------------|----------|
| 列和 | 29 | 卸売          | 1.328748 | 1.023521          | 1.365598 |
|    | 30 | 小売          | 1.270201 | 1.032782          | 1.316029 |
|    | 31 | 運輸          | 1.488698 | 1.055398          | 1.567522 |
|    | 32 | 通信          | 1.290962 | 1.022062          | 1.326369 |
|    | 33 | 放送          | 1.587020 | 1.038894          | 1.655752 |
|    | 34 | 金融・保険       | 1.356511 | 1.021800          | 1.395073 |
|    | 35 | 不動産         | 1.105899 | 1.022247          | 1.132194 |
|    | 36 | 広告          | 1.554736 | 1.125007          | 1.704605 |
|    | 37 | リース・サービス    | 1.410477 | 1.014383          | 1.443056 |
|    | 38 | 対事業所サービス    | 1.299138 | 1.075180          | 1.388087 |
|    | 39 | 娯楽サービス      | 1.271466 | 1.049499          | 1.334521 |
|    | 40 | 飲食店         | 1.265580 | 1.130039          | 1.405991 |
|    | 41 | 対個人サービス     | 1.260967 | 1.066295          | 1.338609 |
|    | 42 | 公務（中央）      | 1.226983 | 1.110129          | 1.346696 |
|    | 43 | 公務（地方）      | 1.173808 | 1.054543          | 1.236419 |
|    | 44 | 教育          | 1.092282 | 1.035785          | 1.132753 |
|    | 45 | 研究          | 1.248985 | 1.066230          | 1.325841 |
|    | 46 | 医療（国公立）     | 1.259680 | 1.173075          | 1.445148 |
|    | 47 | 医療（公益法人等）   | 1.227137 | 1.141735          | 1.379463 |
|    | 48 | 医療（医療法人等）   | 1.243205 | 1.128258          | 1.383640 |
|    | 49 | 保健衛生        | 1.175113 | 1.057833          | 1.240775 |
|    | 50 | 社会保険事業（国公立） | 1.350260 | 1.038998          | 1.413567 |
|    | 51 | 社会保険事業（非営利） | 1.583756 | 1.027716          | 1.666896 |
|    | 52 | 社会福祉（国公立）   | 1.133037 | 1.062978          | 1.201839 |
|    | 53 | 社会福祉（非営利）   | 1.138760 | 1.076413          | 1.221047 |
|    | 54 | その他の公共サービス  | 1.252522 | 1.063915          | 1.327964 |
| 行和 | 29 | 卸売          | 1.678331 | 1.308906          | 2.058430 |
|    | 30 | 小売          | 1.213208 | 1.031293          | 1.251196 |
|    | 31 | 運輸          | 1.918454 | 1.311676          | 2.303030 |
|    | 32 | 通信          | 1.545155 | 1.060150          | 1.618147 |
|    | 33 | 放送          | 1.343956 | 1.025343          | 1.374089 |
|    | 34 | 金融・保険       | 2.149589 | 1.241844          | 2.448052 |
|    | 35 | 不動産         | 1.480043 | 1.073253          | 1.569618 |
|    | 36 | 広告          | 1.228065 | 1.098113          | 1.344654 |
|    | 37 | リース・サービス    | 1.378343 | 1.074686          | 1.471828 |
|    | 38 | 対事業所サービス    | 2.593670 | 1.250934          | 2.901070 |
|    | 39 | 娯楽サービス      | 1.358525 | 1.010500          | 1.371147 |
|    | 40 | 飲食店         | 1.000000 | 1.000000          | 1.000000 |
|    | 41 | 対個人サービス     | 1.136668 | 1.005125          | 1.142971 |
|    | 42 | 公務（中央）      | 1.000000 | 1.005375          | 1.006843 |
|    | 43 | 公務（地方）      | 1.000000 | 1.012477          | 1.015885 |
|    | 44 | 教育          | 1.017230 | 1.002298          | 1.020094 |
|    | 45 | 研究          | 1.040410 | 1.190766          | 1.269702 |
|    | 46 | 医療（国公立）     | 1.062572 | 1.000000          | 1.062572 |
|    | 47 | 医療（公益法人等）   | 1.117697 | 1.000000          | 1.117697 |
|    | 48 | 医療（医療法人等）   | 1.267480 | 1.000000          | 1.267480 |
|    | 49 | 保健衛生        | 1.015944 | 1.000048          | 1.016001 |
|    | 50 | 社会保険事業（国公立） | 1.000000 | 1.000000          | 1.000000 |
|    | 51 | 社会保険事業（非営利） | 1.000000 | 1.000000          | 1.000000 |
|    | 52 | 社会福祉（国公立）   | 1.000000 | 1.000000          | 1.000000 |
|    | 53 | 社会福祉（非営利）   | 1.000000 | 1.000000          | 1.000000 |
|    | 54 | その他の公共サービス  | 1.050588 | 1.011930          | 1.064948 |
|    | 平均 | 1.292151    | 1.065951 | 1.372902          |          |
|    | 引元 | 付表6         | 付表7      | 付表7×付表6<br>(行列の積) |          |

要約表5 サービス部門による物的部門への誘発係数 1995年54部門

|                  |                | 物的投入誘発係数 $T_1$ | 物的内部生産誘発係数 $B_2$ |          |
|------------------|----------------|----------------|------------------|----------|
| 列和               | 29 卸           | 0.082285       | 0.083328         |          |
|                  | 30 小           | 0.106141       | 0.123766         |          |
|                  | 31 運           | 0.194378       | 0.225505         |          |
|                  | 32 通           | 0.081590       | 0.078303         |          |
|                  | 33 放           | 0.154571       | 0.136909         |          |
|                  | 34 金 融 ・ 保 険   | 0.088525       | 0.080764         |          |
|                  | 35 不 動 産       | 0.058861       | 0.078172         |          |
|                  | 36 広 告         | 0.374748       | 0.493117         |          |
|                  | 37 リース・サービス    | 0.072170       | 0.052158         |          |
|                  | 38 対事業所サービス    | 0.193949       | 0.309922         |          |
|                  | 39 娯楽サービス      | 0.149930       | 0.186984         |          |
|                  | 40 飲食店         | 0.352412       | 0.546637         |          |
|                  | 41 对个人サービス     | 0.190733       | 0.265657         |          |
|                  | 42 公務（中央）      | 0.261486       | 0.457939         |          |
|                  | 43 公務（地方）      | 0.150091       | 0.197857         |          |
|                  | 44 教 育         | 0.095230       | 0.126165         |          |
|                  | 45 研 究         | 0.179172       | 0.251993         |          |
|                  | 46 医療（国公立）     | 0.354010       | 0.477901         |          |
|                  | 47 医療（公益法人等）   | 0.290200       | 0.388435         |          |
|                  | 48 医療（医療法人等）   | 0.270755       | 0.357807         |          |
|                  | 49 保 健 衛 生     | 0.142106       | 0.196484         |          |
|                  | 50 社会保険事業（国公立） | 0.146613       | 0.150781         |          |
|                  | 51 社会保険事業（非営利） | 0.179635       | 0.105674         |          |
|                  | 52 社会福祉（国公立）   | 0.164183       | 0.244881         |          |
|                  | 53 社会福祉（非営利）   | 0.192411       | 0.294010         |          |
|                  | 54 その他の公共サービス  | 0.174869       | 0.243456         |          |
|                  |                | 列 平 均          | 0.180810         | 0.236716 |
|                  | 行和             | 1 農 林 水 産 業    | 0.095443         | 0.264950 |
|                  |                | 2 鉱 業          | 0.000489         | 0.118845 |
|                  |                | 3 食 料 品        | 0.398968         | 0.478254 |
|                  |                | 4 織 維 工 業 製 品  | 0.128008         | 0.176146 |
|                  |                | 5 パルプ・紙・木製品    | 0.193748         | 0.493211 |
|                  |                | 6 出 版 ・ 印 刷    | 0.820185         | 0.809548 |
|                  |                | 7 化 学 製 品      | 0.114482         | 0.424980 |
| 8 医 薬 品          |                | 0.713864       | 0.668562         |          |
| 9 石 油 ・ 石 炭 製 品  |                | 0.211459       | 0.196598         |          |
| 10 窯 業 ・ 土 石 製 品 |                | 0.029632       | 0.071416         |          |
| 11 鉄 鋼 ・ 非 鉄 金 属 |                | 0.007623       | 0.165229         |          |
| 12 金 属 製 品       |                | 0.043404       | 0.141985         |          |
| 13 一 般 機 械       |                | 0.089437       | 0.061621         |          |
| 14 電 気 機 械       |                | 0.116730       | 0.138011         |          |
| 15 輸 送 機 械       |                | 0.200575       | 0.226913         |          |
| 16 精 密 機 械       |                | 0.008815       | 0.007671         |          |
| 17 医 療 用 機 械 器 具 |                | 0.031897       | 0.032697         |          |
| 18 その他の製造工業製品    |                | 0.235819       | 0.362435         |          |
| 19 住 宅 建 築       |                | 0.000000       | 0.000000         |          |
| 20 非 住 宅 建 築     |                | 0.000000       | 0.000000         |          |
| 21 建 設 補 修       |                | 0.282555       | 0.275658         |          |
| 22 公 共 事 業       |                | 0.000000       | 0.000000         |          |
| 23 その他の土木建設      |                | 0.000000       | 0.000000         |          |
| 24 電 力           |                | 0.381190       | 0.451717         |          |
| 25 ガス・上水道        |                | 0.146694       | 0.157908         |          |
| 26 廃棄物処理・下水道     |                | 0.135637       | 0.131075         |          |
| 27 事 務 用 品       |                | 0.114015       | 0.097864         |          |
| 28 分 類 不 明       |                | 0.200383       | 0.201312         |          |
|                  | 行 平 均          | 0.167895       | 0.219807         |          |
|                  | 引 用 元          | 付表9            | 付表11             |          |

要約表 6 需要構成と感応度比較—加重感応度係数 1995年54部門

|                      | 感応度係数    | 加重感応度係数  |
|----------------------|----------|----------|
| 1 農 林 水 産 業          | 1.009331 | 0.911452 |
| 2 鉱 業                | 0.694974 | 0.095491 |
| 3 食 料 品              | 0.942714 | 2.240451 |
| 4 織 維 工 業 製 品        | 0.893378 | 0.642405 |
| 5 パルプ・紙・木製 品         | 1.892345 | 1.025178 |
| 6 出 版 ・ 印 刷          | 1.482603 | 0.703302 |
| 7 化 学 製 品            | 1.768271 | 1.118676 |
| 8 医 薬 品              | 0.972629 | 0.362517 |
| 9 石 油 ・ 石 炭 製 品      | 1.024675 | 0.603784 |
| 10 窯 業 ・ 土 石 製 品     | 0.969218 | 0.557725 |
| 11 鉄 鋼 ・ 非 鉄 金 属     | 2.059002 | 1.520149 |
| 12 金 属 製 品           | 1.243733 | 0.903498 |
| 13 一 般 機 械           | 0.889820 | 1.637082 |
| 14 電 気 機 械           | 1.144559 | 2.896631 |
| 15 輸 送 機 械           | 1.221170 | 2.406396 |
| 16 精 密 機 械           | 0.630635 | 0.174202 |
| 17 医 療 用 機 械 器 具     | 0.615533 | 0.045087 |
| 18 その他の製造工業製 品       | 1.427499 | 1.142696 |
| 19 住 宅 建 築           | 0.551178 | 1.499235 |
| 20 非 住 宅 建 築         | 0.551178 | 0.911077 |
| 21 建 設 補 修           | 0.995411 | 0.468230 |
| 22 公 共 事 業           | 0.551178 | 1.386190 |
| 23 その他の土木建設          | 0.551178 | 0.804054 |
| 24 電 力               | 1.401145 | 0.963710 |
| 25 ガ ス ・ 上 水 道       | 0.760687 | 0.287104 |
| 26 廃 棄 物 処 理 ・ 下 水 道 | 0.685911 | 0.273583 |
| 27 事 務 用 品           | 0.673471 | 0.117540 |
| 28 分 類 不 明           | 0.866777 | 0.317516 |
| 29 卸 売               | 2.377880 | 3.636935 |
| 30 小 売               | 0.809510 | 2.250068 |
| 31 運 輸               | 2.406714 | 2.883348 |
| 32 通 信               | 1.071092 | 0.695113 |
| 33 放 送               | 0.812183 | 0.154123 |
| 34 金 融 ・ 保 險         | 2.172118 | 2.090881 |
| 35 不 動 産             | 1.112653 | 3.690390 |
| 36 広 告               | 0.952320 | 0.400062 |
| 37 リー ス ・ サ ー ビ ス    | 1.110181 | 0.613875 |
| 38 対 事 業 所 サ ー ビ ス   | 2.501833 | 2.594639 |
| 39 娛 楽 サ ー ビ ス       | 0.777148 | 0.777094 |
| 40 飲 食 店             | 0.551178 | 1.316133 |
| 41 対 個 人 サ ー ビ ス     | 0.637346 | 1.021716 |
| 42 公 務 ( 中 央 )       | 0.573004 | 0.509257 |
| 43 公 務 ( 地 方 )       | 0.601841 | 0.997872 |
| 44 教 育               | 0.571254 | 1.277887 |
| 45 研 究               | 1.201401 | 0.633780 |
| 46 医 療 ( 国 公 立 )     | 0.585666 | 0.306920 |
| 47 医 療 ( 公 益 法 人 等 ) | 0.616050 | 0.373979 |
| 48 医 療 ( 医 療 法 人 等 ) | 0.698602 | 1.032994 |
| 49 保 健 衛 生           | 0.560096 | 0.039798 |
| 50 社会保険事業 (国公立)      | 0.551178 | 0.037650 |
| 51 社会保険事業 (非営利)      | 0.551178 | 0.047451 |
| 52 社会福祉 (国公立)        | 0.551178 | 0.091549 |
| 53 社会福祉 (非営利)        | 0.551178 | 0.152553 |
| 54 その他の公共サービス        | 0.625013 | 0.267868 |
| 引 用 元                | 付表 3     | 付表 1 3   |

要約表7 最終需要項目別生産誘発係数 1995年54部門

|                      | 家計外消費    | 家計消費     | 非営利消費    | 中央政府消費   | 地方政府消費   | 固定資本形成<br>(公 的) | 固定資本形成<br>(民 間) | 在庫純増      | 輸 出      | 最終需要計<br>平 均 |
|----------------------|----------|----------|----------|----------|----------|-----------------|-----------------|-----------|----------|--------------|
| 1 農 林 水 産 業          | 0.062575 | 0.046647 | 0.011196 | 0.007016 | 0.006272 | 0.005950        | 0.007062        | 0.228349  | 0.005689 | 0.028882     |
| 2 鉱 業                | 0.001710 | 0.002637 | 0.001036 | 0.001372 | 0.001099 | 0.007194        | 0.003094        | 0.006849  | 0.004754 | 0.003026     |
| 3 食 料                | 0.178254 | 0.126754 | 0.018438 | 0.011061 | 0.021892 | 0.002361        | 0.000935        | -0.013164 | 0.006543 | 0.070995     |
| 4 織 維 工 業 製 品        | 0.013293 | 0.031214 | 0.010301 | 0.005199 | 0.005003 | 0.004960        | 0.009505        | 0.016653  | 0.021472 | 0.020356     |
| 5 パルプ・紙・木製品          | 0.035223 | 0.023790 | 0.026021 | 0.018085 | 0.014609 | 0.031084        | 0.068857        | 0.036833  | 0.029084 | 0.032486     |
| 6 出 版 ・ 印 刷          | 0.025904 | 0.024226 | 0.038559 | 0.023673 | 0.025352 | 0.014517        | 0.016477        | 0.037225  | 0.023078 | 0.022286     |
| 7 化 学 製 品            | 0.032244 | 0.031501 | 0.012814 | 0.027067 | 0.008042 | 0.020046        | 0.025830        | 0.096773  | 0.118957 | 0.035448     |
| 8 医 薬 製 品            | 0.008673 | 0.005967 | 0.014580 | 0.121440 | 0.001314 | 0.000539        | 0.000119        | -0.002315 | 0.003313 | 0.011487     |
| 9 石 油 ・ 石 炭 製 品      | 0.013041 | 0.022850 | 0.007064 | 0.009829 | 0.007733 | 0.023713        | 0.012439        | 0.003745  | 0.028021 | 0.019133     |
| 10 窯業・土石製品           | 0.007229 | 0.005775 | 0.003633 | 0.004281 | 0.003014 | 0.079307        | 0.033993        | 0.024189  | 0.024140 | 0.017673     |
| 11 鉄鋼・非鉄金属           | 0.010819 | 0.015217 | 0.005174 | 0.011926 | 0.005303 | 0.076672        | 0.097774        | 0.160105  | 0.179591 | 0.048170     |
| 12 金 属 製 品           | 0.013805 | 0.012443 | 0.005829 | 0.010132 | 0.006687 | 0.068698        | 0.069192        | 0.065593  | 0.037047 | 0.028630     |
| 13 一 般 機 械           | 0.002821 | 0.004296 | 0.002671 | 0.003633 | 0.002609 | 0.038173        | 0.170577        | 0.171983  | 0.174736 | 0.051875     |
| 14 電 気 機 械           | 0.019352 | 0.036405 | 0.002771 | 0.013101 | 0.003085 | 0.081650        | 0.170956        | 0.254836  | 0.403754 | 0.091788     |
| 15 輸 送 機 械           | 0.005190 | 0.043873 | 0.004315 | 0.034913 | 0.004173 | 0.021175        | 0.117892        | 0.084782  | 0.339878 | 0.076253     |
| 16 精 密 機 械           | 0.001349 | 0.003614 | 0.000149 | 0.000505 | 0.000262 | 0.002963        | 0.008241        | 0.012860  | 0.022359 | 0.005520     |
| 17 医 療 用 機 械 器 具     | 0.000100 | 0.000111 | 0.000941 | 0.003306 | 0.000148 | 0.002395        | 0.003430        | 0.002971  | 0.003924 | 0.001429     |
| 18 その他の製造工業製品        | 0.035389 | 0.033794 | 0.012206 | 0.026306 | 0.010227 | 0.036385        | 0.038466        | 0.055646  | 0.073461 | 0.036209     |
| 19 住 宅 建 築           | 0.000000 | 0.000000 | 0.000000 | 0.000000 | 0.000000 | 0.038170        | 0.246588        | 0.000000  | 0.000000 | 0.047507     |
| 20 非 住 宅 建 築         | 0.000000 | 0.000000 | 0.000000 | 0.000000 | 0.000000 | 0.119809        | 0.110856        | 0.000000  | 0.000000 | 0.028870     |
| 21 建 設 補 修           | 0.011026 | 0.017604 | 0.016538 | 0.009121 | 0.022747 | 0.011137        | 0.009934        | 0.011105  | 0.012723 | 0.014837     |
| 22 公 共 事 業           | 0.000000 | 0.000000 | 0.000000 | 0.000000 | 0.000000 | 0.596088        | 0.001655        | 0.000000  | 0.000000 | 0.043925     |
| 23 その他の土木建設          | 0.000000 | 0.000000 | 0.000000 | 0.000000 | 0.000000 | 0.090167        | 0.104118        | 0.000000  | 0.000000 | 0.025479     |
| 24 電 力               | 0.023236 | 0.037396 | 0.019266 | 0.023610 | 0.023159 | 0.021118        | 0.021948        | 0.025940  | 0.032803 | 0.030538     |
| 25 ガス・上水道            | 0.013070 | 0.013021 | 0.009534 | 0.008399 | 0.007193 | 0.003307        | 0.003334        | 0.003417  | 0.004430 | 0.009098     |
| 26 廃棄物処理・下水道         | 0.008962 | 0.006917 | 0.004097 | 0.005632 | 0.059978 | 0.002738        | 0.002206        | 0.002256  | 0.002907 | 0.008669     |
| 27 事 務 用 品           | 0.003885 | 0.003642 | 0.005979 | 0.004587 | 0.003711 | 0.003407        | 0.003452        | 0.003370  | 0.004120 | 0.003725     |
| 28 分 類 不 明           | 0.008871 | 0.008769 | 0.008328 | 0.011144 | 0.014906 | 0.008458        | 0.010511        | 0.012745  | 0.014061 | 0.010061     |
| 29 卸 売               | 0.113899 | 0.111036 | 0.036229 | 0.067219 | 0.020626 | 0.110769        | 0.166262        | 0.149751  | 0.147094 | 0.115246     |
| 30 小 売               | 0.090823 | 0.128199 | 0.011716 | 0.007003 | 0.007592 | 0.009506        | 0.018338        | 0.009625  | 0.008211 | 0.071300     |
| 31 運 輸               | 0.089817 | 0.101081 | 0.033802 | 0.042581 | 0.037641 | 0.090254        | 0.077648        | 0.140506  | 0.146455 | 0.091367     |
| 32 通 信               | 0.021235 | 0.029978 | 0.017951 | 0.016549 | 0.012126 | 0.015164        | 0.013078        | 0.010968  | 0.014201 | 0.022027     |
| 33 放 送               | 0.006287 | 0.006717 | 0.001732 | 0.003051 | 0.001359 | 0.002226        | 0.002922        | 0.003022  | 0.004669 | 0.004884     |
| 34 金 融 ・ 保 険         | 0.050165 | 0.085730 | 0.029279 | 0.037099 | 0.019255 | 0.051514        | 0.050101        | 0.055110  | 0.069503 | 0.066255     |
| 35 不 動 産             | 0.026270 | 0.221920 | 0.013694 | 0.019134 | 0.006683 | 0.016086        | 0.018894        | 0.017315  | 0.020305 | 0.116940     |
| 36 広 告               | 0.016081 | 0.013831 | 0.006674 | 0.011610 | 0.005107 | 0.008617        | 0.011329        | 0.011706  | 0.018054 | 0.012677     |
| 37 リース・サービス          | 0.012259 | 0.015352 | 0.012054 | 0.019618 | 0.019762 | 0.031366        | 0.023209        | 0.019753  | 0.028018 | 0.019452     |
| 38 対事業所サービス          | 0.046459 | 0.061529 | 0.055853 | 0.058786 | 0.048447 | 0.135591        | 0.147649        | 0.052391  | 0.076330 | 0.082218     |
| 39 娯楽サービス            | 0.076077 | 0.043689 | 0.001170 | 0.001336 | 0.001238 | 0.001079        | 0.001262        | 0.001316  | 0.002524 | 0.024624     |
| 40 飲 食 店             | 0.443122 | 0.053076 | 0.000000 | 0.000000 | 0.000000 | 0.000000        | 0.000000        | 0.000000  | 0.002763 | 0.041705     |
| 41 対個人サービス           | 0.131274 | 0.053755 | 0.005877 | 0.009501 | 0.001027 | 0.001340        | 0.000995        | 0.000814  | 0.007080 | 0.032376     |
| 42 公 務 ( 中 央 )       | 0.000223 | 0.000601 | 0.000210 | 0.246886 | 0.000375 | 0.000213        | 0.000265        | 0.000321  | 0.000354 | 0.016137     |
| 43 公 務 ( 地 方 )       | 0.000519 | 0.003063 | 0.000487 | 0.000651 | 0.478892 | 0.000494        | 0.000614        | 0.000745  | 0.000822 | 0.031620     |
| 44 教 育               | 0.000563 | 0.021801 | 0.215348 | 0.042964 | 0.399637 | 0.000725        | 0.000733        | 0.000732  | 0.001002 | 0.040493     |
| 45 研 究               | 0.008433 | 0.010838 | 0.008091 | 0.042253 | 0.009907 | 0.015463        | 0.028005        | 0.034629  | 0.056256 | 0.020083     |
| 46 医 療 ( 国 公 立 )     | 0.000000 | 0.003142 | 0.007866 | 0.127661 | 0.000000 | 0.000000        | 0.000000        | 0.000000  | 0.000000 | 0.009726     |
| 47 医 療 ( 公 益 法 人 等 ) | 0.000000 | 0.004412 | 0.014797 | 0.150355 | 0.000000 | 0.000000        | 0.000000        | 0.000000  | 0.000000 | 0.011851     |
| 48 医 療 ( 医 療 法 人 等 ) | 0.014346 | 0.011839 | 0.027349 | 0.411915 | 0.000000 | 0.000000        | 0.000000        | 0.000000  | 0.000001 | 0.032733     |
| 49 保 健 衛 生           | 0.005723 | 0.000182 | 0.005420 | 0.002303 | 0.012397 | 0.000004        | 0.000005        | 0.000005  | 0.000007 | 0.001261     |
| 50 社会保険事業(国公立)       | 0.000000 | 0.000000 | 0.000000 | 0.018741 | 0.000000 | 0.000000        | 0.000000        | 0.000000  | 0.000000 | 0.001193     |
| 51 社会保険事業(非営利)       | 0.000000 | 0.000000 | 0.165091 | 0.000000 | 0.000000 | 0.000000        | 0.000000        | 0.000000  | 0.000000 | 0.001504     |
| 52 社会福祉(国公立)         | 0.000000 | 0.001212 | 0.000000 | 0.001021 | 0.035939 | 0.000000        | 0.000000        | 0.000000  | 0.000000 | 0.002894     |
| 53 社会福祉(非営利)         | 0.000000 | 0.002991 | 0.371162 | 0.000000 | 0.000000 | 0.000000        | 0.000000        | 0.000000  | 0.000000 | 0.004834     |
| 54 その他の公共サービス        | 0.002887 | 0.010709 | 0.239245 | 0.002274 | 0.000887 | 0.002163        | 0.002010        | 0.001771  | 0.003204 | 0.008488     |
| 全 産 業 平 均            | 1.692486 | 1.555147 | 1.522534 | 1.735851 | 1.377414 | 1.944299        | 1.932761        | 1.813229  | 2.177694 | 1.711140     |
| 引 用 元                | 付表14     |          |          |          |          |                 |                 |           |          |              |

要約表 8 最終需要項目別生産誘発依存度 1995年54部門

|                          | 家計外消費    | 家計消費     | 非営利消費    | 中央政府消費   | 地方政府消費   | 固定資本形成<br>(公 的) | 固定資本形成<br>(民 間) | 在庫純増      | 輸 出      | 合 計      | 輸入係数     |
|--------------------------|----------|----------|----------|----------|----------|-----------------|-----------------|-----------|----------|----------|----------|
| 1 農 林 水 産 業              | 0.076641 | 0.784934 | 0.003530 | 0.015465 | 0.013535 | 0.015077        | 0.044340        | 0.029683  | 0.016795 | 1.000000 | 0.130892 |
| 2 鉱 業                    | 0.019993 | 0.423491 | 0.003118 | 0.028856 | 0.022640 | 0.174007        | 0.185437        | 0.008497  | 0.133960 | 1.000000 | 0.780393 |
| 3 食 料 品                  | 0.088818 | 0.867695 | 0.002365 | 0.009919 | 0.019219 | 0.002434        | 0.002389        | -0.000696 | 0.007858 | 1.000000 | 0.110100 |
| 4 織 維 工 業 製 品            | 0.023100 | 0.745202 | 0.004609 | 0.016257 | 0.015317 | 0.017834        | 0.084669        | 0.003071  | 0.089940 | 1.000000 | 0.205971 |
| 5 パルプ・紙・木製品              | 0.038355 | 0.355912 | 0.007295 | 0.035440 | 0.028027 | 0.070028        | 0.384348        | 0.004257  | 0.076338 | 1.000000 | 0.095299 |
| 6 出 版 ・ 印 刷              | 0.041117 | 0.528298 | 0.015758 | 0.067624 | 0.070899 | 0.047674        | 0.134061        | 0.006271  | 0.088298 | 1.000000 | 0.007545 |
| 7 化 学 製 品                | 0.032177 | 0.431882 | 0.003292 | 0.048609 | 0.014139 | 0.041387        | 0.132127        | 0.010249  | 0.286138 | 1.000000 | 0.094567 |
| 8 医 薬 品                  | 0.026708 | 0.252464 | 0.011560 | 0.672997 | 0.007127 | 0.003437        | 0.001877        | -0.000757 | 0.024588 | 1.000000 | 0.071249 |
| 9 石 油 ・ 石 炭 製 品          | 0.024111 | 0.580415 | 0.003363 | 0.032705 | 0.025190 | 0.090707        | 0.117895        | 0.000735  | 0.124880 | 1.000000 | 0.100532 |
| 10 窯業・土石製品               | 0.014470 | 0.158807 | 0.001873 | 0.015422 | 0.010628 | 0.328418        | 0.348773        | 0.005138  | 0.116470 | 1.000000 | 0.033367 |
| 11 鉄 鋼 ・ 非 鉄 金 属         | 0.007945 | 0.153531 | 0.000978 | 0.015761 | 0.006861 | 0.116490        | 0.368057        | 0.012478  | 0.317898 | 1.000000 | 0.089740 |
| 12 金 属 製 品               | 0.017057 | 0.211221 | 0.001854 | 0.022530 | 0.014556 | 0.175611        | 0.438233        | 0.008601  | 0.110335 | 1.000000 | 0.019934 |
| 13 一 般 機 械               | 0.001924 | 0.040252 | 0.000469 | 0.004459 | 0.003134 | 0.053854        | 0.596252        | 0.012447  | 0.287211 | 1.000000 | 0.047478 |
| 14 電 気 機 械               | 0.007458 | 0.192758 | 0.000275 | 0.009087 | 0.002095 | 0.065103        | 0.337730        | 0.010423  | 0.375071 | 1.000000 | 0.114648 |
| 15 輸 送 機 械               | 0.002407 | 0.279619 | 0.000515 | 0.029147 | 0.003411 | 0.020323        | 0.280348        | 0.004174  | 0.380054 | 1.000000 | 0.048656 |
| 16 精 密 機 械               | 0.008648 | 0.318201 | 0.000246 | 0.005824 | 0.002963 | 0.039278        | 0.270716        | 0.008746  | 0.345378 | 1.000000 | 0.173364 |
| 17 医 療 用 機 械 器 具         | 0.002477 | 0.037752 | 0.006000 | 0.147307 | 0.006456 | 0.122692        | 0.435305        | 0.007808  | 0.234202 | 1.000000 | 0.273855 |
| 18 その他の製造工業製品            | 0.034573 | 0.453573 | 0.003070 | 0.046249 | 0.017603 | 0.073541        | 0.192632        | 0.005769  | 0.172989 | 1.000000 | 0.120563 |
| 19 住 宅 建 築               | 0.000000 | 0.000000 | 0.000000 | 0.000000 | 0.000000 | 0.058801        | 0.941199        | 0.000000  | 0.000000 | 1.000000 | 0.000000 |
| 20 非 住 宅 建 築             | 0.000000 | 0.000000 | 0.000000 | 0.000000 | 0.000000 | 0.303719        | 0.696281        | 0.000000  | 0.000000 | 1.000000 | 0.000000 |
| 21 建 設 補 修               | 0.026287 | 0.576610 | 0.010152 | 0.039134 | 0.095554 | 0.054933        | 0.121403        | 0.002810  | 0.073119 | 1.000000 | 0.000000 |
| 22 公 共 事 業               | 0.000000 | 0.000000 | 0.000000 | 0.000000 | 0.000000 | 0.993170        | 0.006830        | 0.000000  | 0.000000 | 1.000000 | 0.000000 |
| 23 その他の土木建設              | 0.000000 | 0.000000 | 0.000000 | 0.000000 | 0.000000 | 0.258999        | 0.741001        | 0.000000  | 0.000000 | 1.000000 | 0.000000 |
| 24 電 力                   | 0.026916 | 0.595138 | 0.005746 | 0.049219 | 0.047265 | 0.050612        | 0.130325        | 0.003189  | 0.091591 | 1.000000 | 0.000016 |
| 25 ガス・上水道                | 0.050819 | 0.695599 | 0.009545 | 0.058772 | 0.049277 | 0.026606        | 0.066453        | 0.001410  | 0.041519 | 1.000000 | 0.000297 |
| 26 廃棄物処理・下水道             | 0.036570 | 0.387742 | 0.004305 | 0.041358 | 0.431198 | 0.023117        | 0.046141        | 0.000977  | 0.028592 | 1.000000 | 0.000015 |
| 27 事 務 用 品               | 0.036897 | 0.475256 | 0.014621 | 0.078398 | 0.062103 | 0.066950        | 0.168063        | 0.003397  | 0.094316 | 1.000000 | 0.000000 |
| 28 分 類 不 明               | 0.031191 | 0.423552 | 0.007539 | 0.070512 | 0.092335 | 0.061521        | 0.189436        | 0.004755  | 0.119160 | 1.000000 | 0.092903 |
| 29 卸 売                   | 0.034961 | 0.468240 | 0.002863 | 0.037131 | 0.011155 | 0.070343        | 0.261599        | 0.004878  | 0.108830 | 1.000000 | 0.002417 |
| 30 小 売                   | 0.045061 | 0.873833 | 0.001497 | 0.006253 | 0.006637 | 0.009757        | 0.046637        | 0.000507  | 0.009820 | 1.000000 | 0.000275 |
| 31 運 輸                   | 0.034774 | 0.537662 | 0.003370 | 0.029669 | 0.025677 | 0.072295        | 0.154103        | 0.005773  | 0.136677 | 1.000000 | 0.051306 |
| 32 通 信                   | 0.034103 | 0.661441 | 0.007423 | 0.047830 | 0.034312 | 0.050383        | 0.107666        | 0.001869  | 0.054973 | 1.000000 | 0.006196 |
| 33 放 送                   | 0.045541 | 0.668443 | 0.003230 | 0.039767 | 0.017340 | 0.033359        | 0.108481        | 0.002323  | 0.081513 | 1.000000 | 0.000000 |
| 34 金 融 ・ 保 険             | 0.026784 | 0.628840 | 0.004025 | 0.035646 | 0.018113 | 0.056903        | 0.137119        | 0.003123  | 0.089447 | 1.000000 | 0.027910 |
| 35 不 動 産                 | 0.007947 | 0.922283 | 0.001067 | 0.010416 | 0.003562 | 0.010068        | 0.029297        | 0.000556  | 0.014805 | 1.000000 | 0.000070 |
| 36 広 告                   | 0.044873 | 0.530227 | 0.004795 | 0.058303 | 0.025109 | 0.049745        | 0.162051        | 0.003467  | 0.121431 | 1.000000 | 0.046902 |
| 37 リース・サービス              | 0.022294 | 0.383561 | 0.005644 | 0.064202 | 0.063319 | 0.118008        | 0.216349        | 0.003812  | 0.122812 | 1.000000 | 0.021028 |
| 38 対 専 業 所 サービス          | 0.019989 | 0.363699 | 0.006187 | 0.045517 | 0.036726 | 0.120695        | 0.325636        | 0.002392  | 0.079160 | 1.000000 | 0.021902 |
| 39 娯 楽 サービス              | 0.109289 | 0.862250 | 0.000433 | 0.003455 | 0.003132 | 0.003206        | 0.009295        | 0.000201  | 0.008739 | 1.000000 | 0.015968 |
| 40 飲 食 店                 | 0.375854 | 0.618498 | 0.000000 | 0.000000 | 0.000000 | 0.000000        | 0.000000        | 0.000000  | 0.005648 | 1.000000 | 0.040240 |
| 41 対 個人 サービス             | 0.143432 | 0.806913 | 0.001653 | 0.018682 | 0.001977 | 0.003028        | 0.005573        | 0.000094  | 0.018647 | 1.000000 | 0.085729 |
| 42 公 務 ( 中 央 )           | 0.000490 | 0.018101 | 0.000118 | 0.973956 | 0.001450 | 0.000966        | 0.002974        | 0.000075  | 0.001871 | 1.000000 | 0.000000 |
| 43 公 務 ( 地 方 )           | 0.000580 | 0.047070 | 0.000140 | 0.001311 | 0.943926 | 0.001144        | 0.003523        | 0.000088  | 0.002216 | 1.000000 | 0.000000 |
| 44 教 育                   | 0.000492 | 0.261655 | 0.048436 | 0.067545 | 0.615103 | 0.001310        | 0.003281        | 0.000068  | 0.002110 | 1.000000 | 0.000007 |
| 45 研 究                   | 0.014854 | 0.262264 | 0.003669 | 0.133936 | 0.030745 | 0.056352        | 0.252860        | 0.006474  | 0.238847 | 1.000000 | 0.002958 |
| 46 医 療 ( 国 公 立 )         | 0.000000 | 0.157003 | 0.007366 | 0.835628 | 0.000000 | 0.000000        | 0.000000        | 0.000000  | 0.000002 | 1.000000 | 0.000010 |
| 47 医 療 ( 公 益 法 人 等 )     | 0.000000 | 0.180929 | 0.011372 | 0.807698 | 0.000000 | 0.000000        | 0.000000        | 0.000000  | 0.000001 | 1.000000 | 0.000007 |
| 48 医 療 ( 医 療 法 人 等 )     | 0.015503 | 0.175781 | 0.007610 | 0.801104 | 0.000000 | 0.000000        | 0.000000        | 0.000000  | 0.000002 | 1.000000 | 0.000036 |
| 49 保 健 衛 生               | 0.160531 | 0.069963 | 0.039144 | 0.116245 | 0.612695 | 0.000260        | 0.000702        | 0.000016  | 0.000443 | 1.000000 | 0.000000 |
| 50 社 会 保 険 事 業 ( 国 公 立 ) | 0.000000 | 0.000000 | 0.000000 | 1.000000 | 0.000000 | 0.000000        | 0.000000        | 0.000000  | 0.000000 | 1.000000 | 0.000000 |
| 51 社 会 保 険 事 業 ( 非 営 利 ) | 0.000000 | 0.000000 | 1.000000 | 0.000000 | 0.000000 | 0.000000        | 0.000000        | 0.000000  | 0.000000 | 1.000000 | 0.000000 |
| 52 社 会 福 祉 ( 国 公 立 )     | 0.000000 | 0.203539 | 0.000000 | 0.022463 | 0.773998 | 0.000000        | 0.000000        | 0.000000  | 0.000000 | 1.000000 | 0.000000 |
| 53 社 会 福 祉 ( 非 営 利 )     | 0.000000 | 0.300696 | 0.699304 | 0.000000 | 0.000000 | 0.000000        | 0.000000        | 0.000000  | 0.000000 | 1.000000 | 0.000000 |
| 54 その他の公共サービス            | 0.012031 | 0.613124 | 0.256711 | 0.017052 | 0.006512 | 0.018652        | 0.042950        | 0.000783  | 0.032185 | 1.000000 | 0.008459 |
| 全 産 業 平 均                | 0.034989 | 0.441689 | 0.008104 | 0.064580 | 0.050170 | 0.083158        | 0.204816        | 0.003978  | 0.108516 | 1.000000 |          |
| 引 用 元                    | 付表 1 5   |          |          |          |          |                 |                 |           |          |          | 付表 2     |



要約表9 追加波及係数比較 1995年54部門

|                      | (1)<br>逆行列表数<br>(生産誘発係数)<br>(列和) | (2) 所得=消費の追加波及を含む生産誘発係数  |                 |                           |                 |                       |                 |
|----------------------|----------------------------------|--------------------------|-----------------|---------------------------|-----------------|-----------------------|-----------------|
|                      |                                  | ①総最終消費支出へ-ス<br>／純付加価値へ-ス |                 | ②家計最終消費支出へ-ス<br>／雇用者所得へ-ス |                 | ③家計現実消費へ-ス<br>／純所得へ-ス |                 |
|                      |                                  | 追加波及係数<br>(列和)           | 拡大総波及係数<br>(列和) | 追加波及係数<br>(列和)            | 拡大総波及係数<br>(列和) | 追加波及係数<br>(列和)        | 拡大総波及係数<br>(列和) |
| 1 農 林 水 産 業          | 1.718431                         | 3.0199                   | 5.0045          | 1.4290                    | 2.4196          | 2.3378                | 3.8926          |
| 2 鉱 業                | 1.779683                         | 3.0799                   | 5.1635          | 1.7168                    | 2.9512          | 2.2703                | 3.8441          |
| 3 食 料 品              | 2.046176                         | 3.0779                   | 5.4267          | 1.6108                    | 3.0444          | 2.1625                | 3.9355          |
| 4 織 維 工 業 製 品        | 2.038766                         | 3.0039                   | 5.2988          | 1.8536                    | 3.4338          | 2.2920                | 4.1384          |
| 5 パルプ・紙・木製品          | 2.147892                         | 3.0355                   | 5.4594          | 1.7686                    | 3.4041          | 2.2931                | 4.2493          |
| 6 出 版 ・ 印 刷          | 1.891600                         | 3.2103                   | 5.4875          | 1.8832                    | 3.3351          | 2.4205                | 4.2002          |
| 7 化 学 製 品            | 2.256608                         | 2.9207                   | 5.3814          | 1.6549                    | 3.3270          | 2.1559                | 4.1350          |
| 8 医 薬 品              | 1.997426                         | 3.0451                   | 5.3245          | 1.7406                    | 3.2078          | 2.2988                | 4.1082          |
| 9 石 油 ・ 石 炭 製 品      | 1.371075                         | 2.6767                   | 4.0989          | 1.2122                    | 1.7178          | 1.3756                | 1.9814          |
| 10 窯 業 ・ 土 石 製 品     | 1.858944                         | 2.9484                   | 5.0287          | 1.7532                    | 3.0899          | 2.2203                | 3.8421          |
| 11 鉄 鋼 ・ 非 鉄 金 属     | 2.344252                         | 2.7944                   | 5.2636          | 1.6967                    | 3.4830          | 2.1069                | 4.1431          |
| 12 金 属 製 品           | 2.058122                         | 3.0481                   | 5.3902          | 1.8429                    | 3.4357          | 2.2970                | 4.1660          |
| 13 一 般 機 械           | 2.164360                         | 3.0496                   | 5.4989          | 1.8306                    | 3.5219          | 2.3200                | 4.3095          |
| 14 電 気 機 械           | 2.192509                         | 2.9643                   | 5.3883          | 1.8114                    | 3.5187          | 2.2564                | 4.2343          |
| 15 輸 送 機 械           | 2.709090                         | 2.9181                   | 5.8296          | 1.8473                    | 4.0939          | 2.2481                | 4.7375          |
| 16 精 密 機 械           | 2.067144                         | 3.0421                   | 5.3894          | 1.9281                    | 3.5840          | 2.3273                | 4.2241          |
| 17 医 療 用 機 械 器 具     | 1.970876                         | 3.0267                   | 5.2680          | 1.8418                    | 3.3466          | 2.3325                | 4.1364          |
| 18 その他の製造工業製品        | 2.154078                         | 2.9912                   | 5.3935          | 1.8092                    | 3.4766          | 2.2602                | 4.2020          |
| 19 住 宅 建 築           | 1.963044                         | 3.1596                   | 5.4764          | 1.9593                    | 3.5309          | 2.3981                | 4.2352          |
| 20 非 住 宅 建 築         | 1.980832                         | 3.1699                   | 5.5109          | 2.0120                    | 3.6349          | 2.4068                | 4.2670          |
| 21 建 設 補 修 業         | 2.033853                         | 3.1672                   | 5.5597          | 2.0294                    | 3.7164          | 2.4196                | 4.3409          |
| 22 公 共 事 業           | 1.873519                         | 3.1020                   | 5.2932          | 1.9812                    | 3.4773          | 2.3641                | 4.0904          |
| 23 その他の土木建設          | 1.934802                         | 3.0253                   | 5.2298          | 1.9630                    | 3.5088          | 2.3270                | 4.0913          |
| 24 電 力               | 1.662649                         | 2.6806                   | 4.3969          | 1.4482                    | 2.3952          | 1.9651                | 3.2310          |
| 25 ガ ス ・ 上 水 道       | 1.624545                         | 2.7199                   | 4.4227          | 1.6372                    | 2.6659          | 2.1479                | 3.4900          |
| 26 廃棄物処理・下水道         | 1.521017                         | 2.8800                   | 4.5795          | 1.8862                    | 2.9694          | 2.2270                | 3.5151          |
| 27 事 務 用 品           | 2.828714                         | 2.9301                   | 5.9688          | 1.7709                    | 4.0887          | 2.2373                | 4.8394          |
| 28 分 類 不 明           | 1.751597                         | 3.2028                   | 5.3353          | 1.4744                    | 2.5269          | 2.5286                | 4.2359          |
| 29 卸 売               | 1.468030                         | 3.3246                   | 5.2498          | 2.0077                    | 3.1150          | 2.5520                | 3.9902          |
| 30 小 売               | 1.457311                         | 3.3002                   | 5.1995          | 2.0807                    | 3.2236          | 2.5163                | 3.9215          |
| 31 運 輸               | 1.788091                         | 3.1179                   | 5.2336          | 1.9255                    | 3.3008          | 2.3383                | 3.9630          |
| 32 通 信               | 1.433552                         | 2.8796                   | 4.4915          | 1.8062                    | 2.7512          | 2.2383                | 3.4459          |
| 33 放 送               | 1.857315                         | 3.1576                   | 5.3674          | 1.8367                    | 3.2247          | 2.3550                | 4.0594          |
| 34 金 融 ・ 保 険         | 1.511433                         | 3.1814                   | 5.0603          | 1.9003                    | 2.9829          | 2.4907                | 3.9340          |
| 35 不 動 産             | 1.215272                         | 2.7091                   | 3.9958          | 1.1738                    | 1.4993          | 2.1167                | 3.0301          |
| 36 広 告               | 2.245457                         | 3.1827                   | 5.7965          | 1.8675                    | 3.6632          | 2.3756                | 4.4810          |
| 37 リース・サービス          | 1.532437                         | 2.4128                   | 3.8309          | 1.4673                    | 2.2962          | 1.9106                | 3.0122          |
| 38 対 事 業 所 サービス      | 1.689040                         | 3.2249                   | 5.3086          | 1.9708                    | 3.2757          | 2.4408                | 4.0305          |
| 39 娛 楽 サービス          | 1.533207                         | 3.1984                   | 5.1097          | 1.6117                    | 2.5330          | 2.2616                | 3.5835          |
| 40 飲 食 店             | 1.882425                         | 3.1504                   | 5.3808          | 1.8938                    | 3.3432          | 2.3761                | 4.1189          |
| 41 対 個 人 サービス        | 1.589705                         | 3.1761                   | 5.1299          | 1.8226                    | 2.9342          | 2.4013                | 3.8670          |
| 42 公 務 ( 中 央 )       | 1.757815                         | 3.1921                   | 5.3242          | 2.1732                    | 3.6753          | 2.4951                | 4.1875          |
| 43 公 務 ( 地 方 )       | 1.436115                         | 3.4105                   | 5.3577          | 2.3824                    | 3.6955          | 2.6933                | 4.1880          |
| 44 教 育               | 1.259001                         | 3.3326                   | 5.0538          | 2.3862                    | 3.5246          | 2.6768                | 3.9841          |
| 45 研 究               | 1.577777                         | 3.1720                   | 5.1114          | 2.1483                    | 3.4546          | 2.4829                | 3.9876          |
| 46 医 療 ( 国 公 立 )     | 1.897781                         | 3.1648                   | 5.4197          | 2.3627                    | 4.1250          | 2.7514                | 4.7440          |
| 47 医 療 ( 公 益 法 人 等 ) | 1.749586                         | 3.1649                   | 5.2716          | 2.1211                    | 3.5819          | 2.4876                | 4.1671          |
| 48 医 療 ( 医 療 法 人 等 ) | 1.729318                         | 3.2271                   | 5.3526          | 1.9425                    | 3.2698          | 2.4957                | 4.1600          |
| 49 保 健 衛 生           | 1.426787                         | 3.3777                   | 5.2951          | 2.3230                    | 3.5891          | 2.6275                | 4.0717          |
| 50 社会保険事業(国公立)       | 1.611236                         | 3.1881                   | 5.1710          | 2.1359                    | 3.4677          | 2.4453                | 3.9600          |
| 51 社会保険事業(非営利)       | 1.903329                         | 3.2001                   | 5.4826          | 2.0847                    | 3.6762          | 2.4313                | 4.2294          |
| 52 社会福祉(国公立)         | 1.424459                         | 3.4040                   | 5.3355          | 2.3695                    | 3.6627          | 2.6834                | 4.1603          |
| 53 社会福祉(非営利)         | 1.485427                         | 3.3776                   | 5.3535          | 2.3150                    | 3.6347          | 2.6292                | 4.1331          |
| 54 その他の公共サービス        | 1.568424                         | 3.2447                   | 5.2203          | 2.1709                    | 3.4822          | 2.5342                | 4.0617          |
| 全 産 業 平 均            | 1.814295                         | 3.0808                   | 5.1995          | 1.8828                    | 3.2572          | 2.3482                | 4.0053          |
| 物 財 部 門 平 均          | 1.997914                         | 2.9961                   | 5.2453          | 1.7640                    | 3.2466          | 2.2499                | 4.0291          |
| サ ー ビ ス 部 門 平 均      | 1.616551                         | 3.1720                   | 5.1501          | 2.0108                    | 3.2685          | 2.4541                | 3.9797          |
| 引 用 元                | 付表3                              | 付表20①                    | 付表20②           | 付表20③                     |                 |                       |                 |

(注) [逆行列表] × [追加波及逆行列表] = [拡大逆行列表] (列和)

上記3ケース①②③に対応する「所得係数」「消費係数」の定義と数値は、付表20参照。

I. 基本分析表 1995年54部門

付表1 産業連関表 1995年54部門

| 業種      | 農林水産業      | 食品         | 繊維工業       | 化学工業       | 印刷         | 出版         | 医薬        | 石油         | 石炭        | 窯業        | 土製品        | 鉄鋼         | 非鉄金属 |
|---------|------------|------------|------------|------------|------------|------------|-----------|------------|-----------|-----------|------------|------------|------|
| 1 農産    | 1,922,099  | 8,516,063  | 105,978    | 968,866    | 0          | 0          | 21,232    | 21,232     | 541       | 707       | 707        | 245        |      |
| 2 食糧    | 4,133      | 1,728      | 63         | 22,978     | 0          | 0          | 889       | 889        | 3,552,640 | 767,803   | 767,803    | 797,488    |      |
| 3 繊維工業  | 1,086,398  | 5,159,466  | 22,913     | 21,503     | 0          | 0          | 54,946    | 54,946     | 66        | 3,584     | 3,584      | 24         |      |
| 4 バルブ   | 95,639     | 62,297     | 3,103,824  | 114,213    | 11,460     | 1,443,868  | 126,766   | 6,338      | 30,654    | 211,001   | 211,001    | 25,376     |      |
| 5 化学工業  | 3,296      | 755,389    | 99,213     | 4,809,089  | 1,443,868  | 1,443,868  | 285,348   | 8,105      | 684       | 48,410    | 48,410     | 53,174     |      |
| 6 石油    | 14,195     | 360,003    | 123,529    | 149,535    | 1,652,063  | 1,652,063  | 37,593    | 2,806      | 54,513    | 206,053   | 206,053    | 211,234    |      |
| 7 石炭    | 48,435     | 321,589    | 780,261    | 553,402    | 253,927    | 253,927    | 438,403   | 5,435      | 0         | 0         | 0          | 0          |      |
| 8 窯業    | 11,208     | 13,169     | 0          | 0          | 0          | 0          | 303,981   | 0          | 0         | 0         | 0          | 0          |      |
| 9 鉄鋼    | 176,000    | 89,797     | 32,104     | 99,491     | 6,179      | 6,179      | 4,676     | 412,420    | 103,952   | 103,952   | 479,863    | 189,966    |      |
| 10 非鉄金属 | 20,436     | 236,587    | 5,333      | 103,755    | 304        | 304        | 70,208    | 8,266      | 977,808   | 977,808   | 189,966    | 11,821,685 |      |
| 11 窯業   | 465        | 43,209     | 488        | 197,722    | 12,444     | 12,444     | 5,852     | 154        | 141,462   | 141,462   | 11,821,685 | 30,703     |      |
| 12 鉄鋼   | 22,743     | 870,996    | 23,538     | 239,315    | 5,220      | 5,220      | 74,929    | 25,121     | 30,703    | 30,703    | 13,718     | 2,343      |      |
| 13 非鉄金属 | 717        | 6,991      | 0          | 39,269     | 0          | 0          | 701       | 118        | 21,989    | 21,989    | 13,718     | 0          |      |
| 14 窯業   | 4,685      | 764        | 23         | 3,626      | 9,056      | 9,056      | 50        | 17         | 49        | 49        | 2,343      | 0          |      |
| 15 鉄鋼   | 73,895     | 55         | 0          | 0          | 0          | 0          | 0         | 0          | 0         | 0         | 0          | 0          |      |
| 16 非鉄金属 | 22         | 154        | 127        | 534        | 75         | 75         | 245       | 11         | 268       | 268       | 76         | 0          |      |
| 17 窯業   | 1,159      | 0          | 0          | 0          | 0          | 0          | 0         | 0          | 0         | 0         | 0          | 0          |      |
| 18 鉄鋼   | 139,131    | 625,298    | 308,607    | 299,519    | 281,579    | 281,579    | 176,072   | 6,447      | 62,068    | 62,068    | 116,637    | 0          |      |
| 19 非鉄金属 | 0          | 0          | 0          | 0          | 0          | 0          | 0         | 0          | 0         | 0         | 0          | 0          |      |
| 20 窯業   | 10,497     | 97,276     | 40,820     | 107,898    | 21,981     | 21,981     | 14,259    | 28,600     | 135,799   | 135,799   | 211,660    | 0          |      |
| 21 鉄鋼   | 0          | 0          | 0          | 0          | 0          | 0          | 0         | 0          | 0         | 0         | 0          | 0          |      |
| 22 非鉄金属 | 50,332     | 0          | 0          | 0          | 0          | 0          | 0         | 0          | 0         | 0         | 0          | 0          |      |
| 23 窯業   | 60,308     | 411,302    | 159,480    | 392,303    | 112,991    | 112,991    | 58,826    | 96,957     | 311,767   | 311,767   | 809,443    | 0          |      |
| 24 鉄鋼   | 10,485     | 167,538    | 24,613     | 45,108     | 17,677     | 17,677     | 19,063    | 10,352     | 37,628    | 37,628    | 84,483     | 0          |      |
| 25 非鉄金属 | 832        | 26,035     | 23,862     | 18,169     | 7,979      | 7,979      | 16,002    | 2,221      | 31,003    | 31,003    | 19,172     | 0          |      |
| 26 窯業   | 8,954      | 54,963     | 25,977     | 25,612     | 28,022     | 28,022     | 4,476     | 1,198      | 15,765    | 15,765    | 15,087     | 0          |      |
| 27 鉄鋼   | 150,716    | 228,417    | 94,629     | 170,468    | 97,625     | 97,625     | 76,612    | 8,626      | 49,773    | 49,773    | 258,598    | 0          |      |
| 28 非鉄金属 | 416,615    | 3,080,541  | 651,043    | 1,291,229  | 451,747    | 451,747    | 190,240   | 192,527    | 413,946   | 413,946   | 1,206,207  | 0          |      |
| 29 窯業   | 239,327    | 30,594     | 89,674     | 37,902     | 23,461     | 23,461     | 13,689    | 2,070      | 32,353    | 32,353    | 19,800     | 0          |      |
| 30 鉄鋼   | 727,290    | 1,475,248  | 284,799    | 757,365    | 459,118    | 459,118    | 147,069   | 376,982    | 809,296   | 809,296   | 983,672    | 0          |      |
| 31 非鉄金属 | 13,526     | 77,300     | 49,107     | 33,110     | 104,060    | 104,060    | 77,939    | 16,688     | 20,364    | 20,364    | 35,545     | 0          |      |
| 32 窯業   | 0          | 0          | 0          | 0          | 0          | 0          | 0         | 0          | 0         | 0         | 0          | 0          |      |
| 33 鉄鋼   | 530,268    | 299,667    | 331,660    | 305,165    | 247,841    | 247,841    | 80,736    | 181,017    | 266,282   | 266,282   | 391,316    | 0          |      |
| 34 非鉄金属 | 4,159      | 79,940     | 73,943     | 71,968     | 92,006     | 92,006     | 46,682    | 17,512     | 65,797    | 65,797    | 84,892     | 0          |      |
| 35 窯業   | 3,305      | 578,784    | 58,564     | 136,419    | 226,413    | 226,413    | 299,486   | 6,631      | 29,441    | 29,441    | 47,345     | 0          |      |
| 36 鉄鋼   | 29,725     | 181,319    | 99,833     | 101,837    | 101,916    | 101,916    | 16,329    | 34,301     | 129,621   | 129,621   | 156,214    | 0          |      |
| 37 非鉄金属 | 41,484     | 475,339    | 223,365    | 230,560    | 316,605    | 316,605    | 131,578   | 83,881     | 220,181   | 220,181   | 376,232    | 0          |      |
| 38 窯業   | 173        | 4,907      | 1,148      | 1,812      | 7,992      | 7,992      | 684       | 264        | 1,024     | 1,024     | 3,191      | 0          |      |
| 39 鉄鋼   | 0          | 0          | 0          | 0          | 0          | 0          | 0         | 0          | 0         | 0         | 0          | 0          |      |
| 40 非鉄金属 | 5,549      | 4,588      | 1,906      | 2,424      | 15,041     | 15,041     | 748       | 771        | 1,317     | 1,317     | 3,872      | 0          |      |
| 41 窯業   | 0          | 0          | 0          | 0          | 0          | 0          | 0         | 0          | 0         | 0         | 0          | 0          |      |
| 42 鉄鋼   | 0          | 0          | 0          | 0          | 0          | 0          | 0         | 0          | 0         | 0         | 0          | 0          |      |
| 43 非鉄金属 | 13,607     | 4,167      | 5          | 2,030      | 13         | 13         | 1,210     | 225        | 4,404     | 4,404     | 1,779      | 0          |      |
| 44 窯業   | 0          | 215,526    | 90,689     | 89,596     | 10,694     | 10,694     | 1,050,688 | 52,647     | 198,994   | 198,994   | 338,603    | 0          |      |
| 45 鉄鋼   | 0          | 0          | 0          | 0          | 0          | 0          | 0         | 0          | 0         | 0         | 0          | 0          |      |
| 46 非鉄金属 | 0          | 0          | 0          | 0          | 0          | 0          | 0         | 0          | 0         | 0         | 0          | 0          |      |
| 47 窯業   | 0          | 0          | 0          | 0          | 0          | 0          | 0         | 0          | 0         | 0         | 0          | 0          |      |
| 48 鉄鋼   | 0          | 0          | 0          | 0          | 0          | 0          | 0         | 0          | 0         | 0         | 0          | 0          |      |
| 49 非鉄金属 | 0          | 0          | 0          | 17         | 26         | 26         | 215       | 0          | 0         | 0         | 0          | 23         |      |
| 50 窯業   | 0          | 0          | 0          | 0          | 0          | 0          | 0         | 0          | 0         | 0         | 0          | 0          |      |
| 51 鉄鋼   | 0          | 0          | 0          | 0          | 0          | 0          | 0         | 0          | 0         | 0         | 0          | 0          |      |
| 52 非鉄金属 | 0          | 0          | 0          | 0          | 0          | 0          | 0         | 0          | 0         | 0         | 0          | 0          |      |
| 53 窯業   | 0          | 0          | 0          | 0          | 0          | 0          | 0         | 0          | 0         | 0         | 0          | 0          |      |
| 54 鉄鋼   | 3,271      | 30,948     | 11,153     | 13,337     | 12,101     | 12,101     | 19,470    | 5,098      | 10,877    | 10,877    | 20,554     | 0          |      |
| 55 非鉄金属 | 6,841,586  | 24,561,440 | 6,942,231  | 11,457,166 | 6,031,484  | 6,031,484  | 3,589,908 | 5,188,764  | 5,453,452 | 5,453,452 | 18,837,532 | 0          |      |
| 56 窯業   | 122,830    | 776,183    | 174,449    | 349,183    | 446,077    | 446,077    | 192,678   | 86,527     | 244,409   | 244,409   | 300,291    | 0          |      |
| 57 鉄鋼   | 1,267,178  | 4,577,653  | 2,358,265  | 2,848,432  | 3,117,573  | 3,117,573  | 783,299   | 268,748    | 1,769,491 | 1,769,491 | 2,933,661  | 0          |      |
| 58 非鉄金属 | 72,951     | 368,991    | 211,985    | 279,549    | 273,762    | 273,762    | 77,034    | 24,950     | 181,863   | 181,863   | 305,484    | 0          |      |
| 59 窯業   | 156,454    | 240,735    | 111,632    | 159,898    | 188,823    | 188,823    | 87,271    | 40,283     | 168,405   | 168,405   | 391,594    | 0          |      |
| 60 鉄鋼   | 5,196,772  | 2,837,146  | 602,855    | 1,368,568  | 1,319,876  | 1,319,876  | 845,001   | 283,457    | 885,939   | 885,939   | 1,245,472  | 0          |      |
| 61 非鉄金属 | 1,753,170  | 1,399,806  | 469,665    | 873,730    | 532,138    | 532,138    | 1,221,763 | 418,068    | 662,124   | 662,124   | 1,716,707  | 0          |      |
| 62 窯業   | 622,156    | 4,476,085  | 302,742    | 469,622    | 297,018    | 297,018    | 168,996   | 4,192,082  | 334,601   | 334,601   | 709,077    | 0          |      |
| 63 鉄鋼   | -215,333   | -330,783   | -9,335     | -6,045     | 5,245      | 5,245      | -4,192    | -10,083    | -4,190    | -4,190    | -5,411     | 0          |      |
| 64 非鉄金属 | 8,976,178  | 14,345,816 | 4,222,268  | 6,342,937  | 6,168,621  | 6,168,621  | 2,698,472 | 5,304,032  | 4,242,642 | 4,242,642 | 7,596,875  | 0          |      |
| 65 窯業   | 15,817,764 | 38,907,256 | 11,164,509 | 17,800,103 | 12,200,105 | 12,200,105 | 6,288,330 | 10,482,796 | 9,696,094 | 9,696,094 | 26,436,407 | 0          |      |

付表1 つづき

| 業種      | 金 属 製 品    | 一 般 機 械    | 電 機 機 械    | 汽 機 | 輸 送 機 械    | 精 密 機 械   | 機 械 医 療 用 機 器 具 | そ の 他 の 工 業 製 品 | 住 宅 建 築    | 非 住 宅 建 築  | 設 備 修 繕   | 公 共 事 業    |
|---------|------------|------------|------------|-----|------------|-----------|-----------------|-----------------|------------|------------|-----------|------------|
| 1 農 業   | 0          | 0          | 0          | 0   | 190        | 0         | 0               | 292,133         | 13,278     | 11,498     | 777       | 93,466     |
| 2 畜 産   | 1,390      | 808        | 121        | 0   | 481        | 41        | 57              | 40,976          | 40,649     | 28,386     | 2,448     | 507,144    |
| 3 林 業   | 0          | 0          | 89         | 0   | 0          | 0         | 0               | 54,416          | 0          | 0          | 0         | 0          |
| 4 紙 工 業 | 28,706     | 46,387     | 157,265    | 0   | 94,827     | 6,883     | 1,211           | 183,029         | 88,945     | 59,721     | 47,488    | 35,712     |
| 5 織 機   | 91,787     | 59,029     | 353,719    | 0   | 80,718     | 15,616    | 11,187          | 387,826         | 3,419,217  | 530,681    | 437,942   | 93,120     |
| 6 靴 履   | 96,191     | 134,713    | 326,080    | 0   | 75,998     | 12,341    | 3,310           | 101,212         | 33,065     | 27,765     | 63,747    | 32,478     |
| 7 化 学   | 147,435    | 178,057    | 499,925    | 0   | 372,900    | 8,248     | 20,587          | 3,126,869       | 210,169    | 83,056     | 77,388    | 0          |
| 8 石 油   | 0          | 0          | 0          | 0   | 0          | 0         | 0               | 0               | 0          | 0          | 0         | 0          |
| 9 炭 石   | 30,620     | 28,805     | 44,709     | 0   | 45,609     | 2,275     | 372             | 36,778          | 24,731     | 29,763     | 13,957    | 494,234    |
| 10 窯 業  | 67,252     | 151,744    | 525,599    | 0   | 276,085    | 66,019    | 4,274           | 91,315          | 1,165,754  | 873,970    | 404,387   | 2,228,973  |
| 11 鉄 鋼  | 3,962,281  | 2,872,618  | 2,240,219  | 0   | 2,287,950  | 97,145    | 30,708          | 268,424         | 435,652    | 357,924    | 129,640   | 514,977    |
| 12 金 属  | 1,024,797  | 882,013    | 882,013    | 0   | 456,861    | 45,147    | 11,413          | 241,739         | 2,219,068  | 2,366,884  | 1,442,859 | 1,187,682  |
| 13 金 属  | 32,600     | 5,374,967  | 441,022    | 0   | 530,634    | 40,808    | 3,198           | 58,136          | 49,785     | 257,038    | 11,357    | 155,711    |
| 14 電 機  | 72,699     | 1,314,402  | 14,449,007 | 0   | 1,833,451  | 256,849   | 35,049          | 194,987         | 340,524    | 240,582    | 101,387   | 178,461    |
| 15 電 機  | 0          | 0          | 0          | 0   | 18,143,543 | 0         | 0               | 0               | 0          | 0          | 0         | 0          |
| 16 電 機  | 485        | 128,373    | 43,285     | 0   | 25,528     | 380,311   | 2,478           | 2,534           | 887        | 2,480      | 8         | 1,189      |
| 17 電 機  | 0          | 0          | 0          | 0   | 0          | 0         | 89,740          | 0               | 0          | 0          | 0         | 0          |
| 18 電 機  | 88,737     | 625,088    | 1,612,362  | 0   | 1,674,355  | 126,306   | 56,447          | 3,324,062       | 361,781    | 168,858    | 311,947   | 539,352    |
| 19 電 機  | 0          | 0          | 0          | 0   | 0          | 0         | 0               | 0               | 0          | 0          | 0         | 0          |
| 20 電 機  | 0          | 0          | 0          | 0   | 0          | 0         | 0               | 0               | 0          | 0          | 0         | 0          |
| 21 電 機  | 130,561    | 87,895     | 176,174    | 0   | 81,936     | 15,270    | 1,787           | 81,358          | 32,947     | 21,207     | 18,346    | 89,670     |
| 22 電 機  | 0          | 0          | 0          | 0   | 0          | 0         | 0               | 0               | 0          | 0          | 0         | 0          |
| 23 電 機  | 0          | 0          | 0          | 0   | 0          | 0         | 0               | 0               | 0          | 0          | 0         | 0          |
| 24 電 機  | 258,016    | 247,389    | 513,057    | 0   | 346,055    | 30,026    | 7,666           | 371,854         | 102,391    | 72,062     | 39,058    | 137,328    |
| 25 電 機  | 33,254     | 30,917     | 58,866     | 0   | 35,692     | 7,478     | 1,133           | 30,928          | 48,254     | 23,522     | 11,496    | 15,233     |
| 26 電 機  | 9,774      | 39,847     | 20,460     | 0   | 27,183     | 2,049     | 584             | 15,527          | 8,730      | 7,002      | 3,297     | 33,848     |
| 27 電 機  | 34,776     | 49,230     | 81,279     | 0   | 28,799     | 3,650     | 1,613           | 28,695          | 6,838      | 5,574      | 3,237     | 29,103     |
| 28 電 機  | 172,137    | 339,121    | 336,770    | 0   | 96,017     | 16,527    | 2,246           | 176,134         | 51,409     | 36,878     | 11,070    | 58,313     |
| 29 卸 売  | 647,249    | 1,452,347  | 2,693,451  | 0   | 1,614,100  | 214,335   | 35,515          | 1,248,843       | 1,747,445  | 1,063,230  | 598,433   | 1,589,667  |
| 30 卸 売  | 32,747     | 61,062     | 102,446    | 0   | 50,148     | 14,866    | 1,261           | 72,093          | 42,617     | 23,411     | 20,548    | 80,593     |
| 31 運 送  | 506,243    | 601,568    | 912,003    | 0   | 683,482    | 61,396    | 14,598          | 586,386         | 1,312,203  | 846,064    | 358,163   | 1,438,769  |
| 32 通 信  | 67,370     | 96,487     | 120,024    | 0   | 53,757     | 12,681    | 2,787           | 69,160          | 46,017     | 20,743     | 112,919   | 197,049    |
| 33 通 信  | 0          | 0          | 0          | 0   | 0          | 0         | 0               | 0               | 0          | 0          | 0         | 0          |
| 34 金 融  | 280,958    | 401,560    | 435,612    | 0   | 382,269    | 67,670    | 19,656          | 282,678         | 228,259    | 139,460    | 48,126    | 388,824    |
| 35 金 融  | 84,224     | 124,090    | 160,122    | 0   | 59,750     | 19,151    | 2,337           | 90,467          | 80,756     | 57,029     | 22,244    | 70,985     |
| 36 金 融  | 57,738     | 169,891    | 447,510    | 0   | 182,389    | 54,415    | 7,846           | 189,104         | 91,867     | 29,178     | 4,440     | 31,370     |
| 37 金 融  | 168,444    | 431,134    | 899,137    | 0   | 373,426    | 48,491    | 6,911           | 211,085         | 186,061    | 189,326    | 61,245    | 586,887    |
| 38 金 融  | 383,870    | 541,681    | 981,962    | 0   | 501,321    | 38,461    | 12,535          | 316,669         | 1,444,022  | 973,745    | 282,132   | 1,785,529  |
| 39 金 融  | 1,733      | 3,285      | 5,396      | 0   | 2,435      | 352       | 91              | 5,472           | 105        | 117        | 91        | 1,593      |
| 40 金 融  | 0          | 0          | 0          | 0   | 0          | 0         | 0               | 0               | 0          | 0          | 0         | 0          |
| 41 金 融  | 2,133      | 3,879      | 7,996      | 0   | 5,204      | 460       | 103             | 2,534           | 8,904      | 5,623      | 2,871     | 12,955     |
| 42 金 融  | 0          | 0          | 0          | 0   | 0          | 0         | 0               | 0               | 0          | 0          | 0         | 0          |
| 43 金 融  | 8,252      | 12,025     | 51,148     | 0   | 9,146      | 897       | 168             | 3,584           | 1,334      | 805        | 121       | 6,637      |
| 44 金 融  | 129,877    | 746,809    | 3,264,823  | 0   | 1,355,867  | 185,616   | 51,478          | 390,527         | 98,648     | 80,316     | 10,430    | 31,503     |
| 45 金 融  | 0          | 0          | 0          | 0   | 0          | 0         | 0               | 0               | 0          | 0          | 0         | 0          |
| 46 金 融  | 0          | 0          | 0          | 0   | 0          | 0         | 0               | 0               | 0          | 0          | 0         | 0          |
| 47 金 融  | 0          | 0          | 0          | 0   | 0          | 0         | 0               | 0               | 0          | 0          | 0         | 0          |
| 48 金 融  | 0          | 0          | 0          | 0   | 0          | 0         | 0               | 0               | 0          | 0          | 0         | 0          |
| 49 金 融  | 0          | 0          | 0          | 0   | 0          | 0         | 0               | 0               | 0          | 0          | 0         | 0          |
| 50 金 融  | 0          | 0          | 0          | 0   | 0          | 0         | 0               | 0               | 0          | 0          | 0         | 0          |
| 51 金 融  | 0          | 0          | 0          | 0   | 0          | 0         | 0               | 0               | 0          | 0          | 0         | 0          |
| 52 金 融  | 0          | 0          | 0          | 0   | 0          | 0         | 0               | 0               | 0          | 0          | 0         | 0          |
| 53 金 融  | 0          | 0          | 0          | 0   | 0          | 0         | 0               | 0               | 0          | 0          | 0         | 0          |
| 54 金 融  | 19,240     | 48,078     | 36,463     | 0   | 11,266     | 1,887     | 626             | 16,834          | 5,879      | 13,139     | 25,563    | 24,280     |
| 55 金 融  | 8,670,576  | 17,494,072 | 32,820,114 | 0   | 31,799,992 | 1,851,707 | 442,520         | 12,594,382      | 13,950,194 | 8,629,041  | 4,622,837 | 12,736,390 |
| 56 金 融  | 424,560    | 640,169    | 1,301,744  | 0   | 422,997    | 64,086    | 15,051          | 432,206         | 558,122    | 331,362    | 136,174   | 465,183    |
| 57 金 融  | 3,572,392  | 5,152,424  | 7,687,880  | 0   | 5,066,149  | 660,063   | 158,744         | 3,638,360       | 7,211,982  | 4,672,708  | 2,398,204 | 7,237,749  |
| 58 金 融  | 341,253    | 503,180    | 770,571    | 0   | 518,924    | 62,853    | 15,116          | 339,298         | 661,966    | 428,894    | 220,125   | 664,331    |
| 59 金 融  | 212,944    | 325,951    | 563,033    | 0   | 397,802    | 57,928    | 13,932          | 198,832         | 400,541    | 259,514    | 133,193   | 401,971    |
| 60 金 融  | 1,156,852  | 2,266,650  | 3,271,479  | 0   | 1,226,428  | 111,440   | 75,718          | 1,057,825       | 1,424,264  | 450,900    | 169,182   | 745,626    |
| 61 金 融  | 867,941    | 1,520,930  | 3,271,479  | 0   | 1,979,132  | 163,147   | 45,717          | 1,143,541       | 1,160,244  | 672,026    | 281,491   | 1,335,224  |
| 62 金 融  | 468,430    | 578,911    | 827,672    | 0   | 459,249    | 60,390    | 14,198          | 465,063         | 720,564    | 408,763    | 158,384   | 538,793    |
| 63 金 融  | -7,218     | -11,254    | -11,254    | 0   | -13,275    | -1,534    | -376            | -4,555          | -7,242     | -4,455     | -1,819    | -11,632    |
| 64 金 融  | 7,037,144  | 10,990,981 | 17,565,340 | 0   | 10,056,406 | 1,178,413 | 338,100         | 7,267,597       | 12,129,941 | 7,219,712  | 3,486,914 | 11,377,245 |
| 65 金 融  | 15,707,720 | 28,475,033 | 50,385,454 | 0   | 41,855,798 | 3,030,120 | 780,620         | 19,861,979      | 26,080,135 | 15,848,753 | 8,119,751 | 24,113,635 |

