

電子カルテ稼働病院（開設者別—病床規模別） n=96

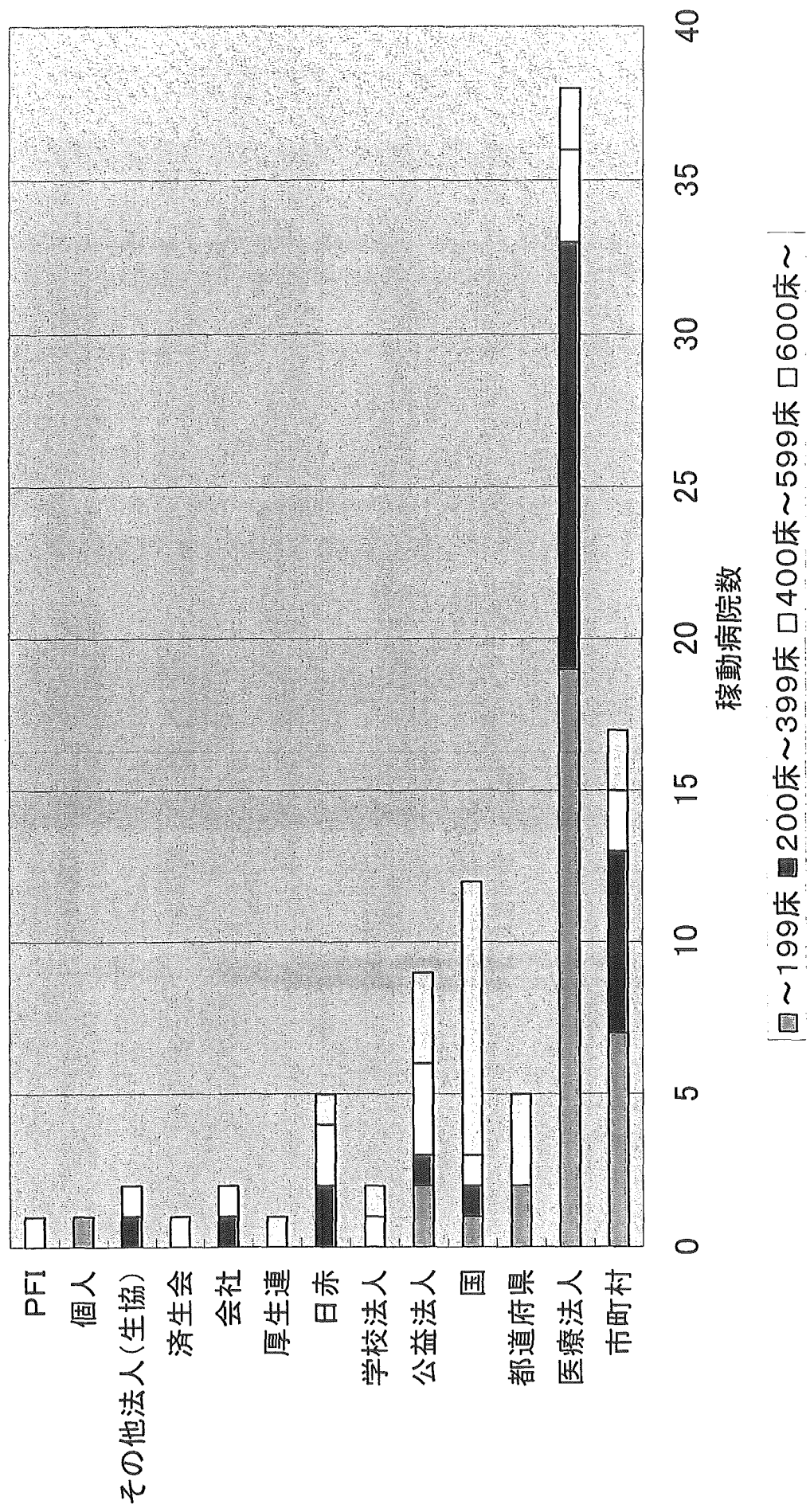


図1-2

開設者	稼動病院数	全病院数
医療法人	38	5444
市町村	17	763
国	12	268
公益法人	9	395
都道府県	5	313
日赤	5	95

稼動数上位6のみ

電子カルテ稼動病院の割合(開設者別)

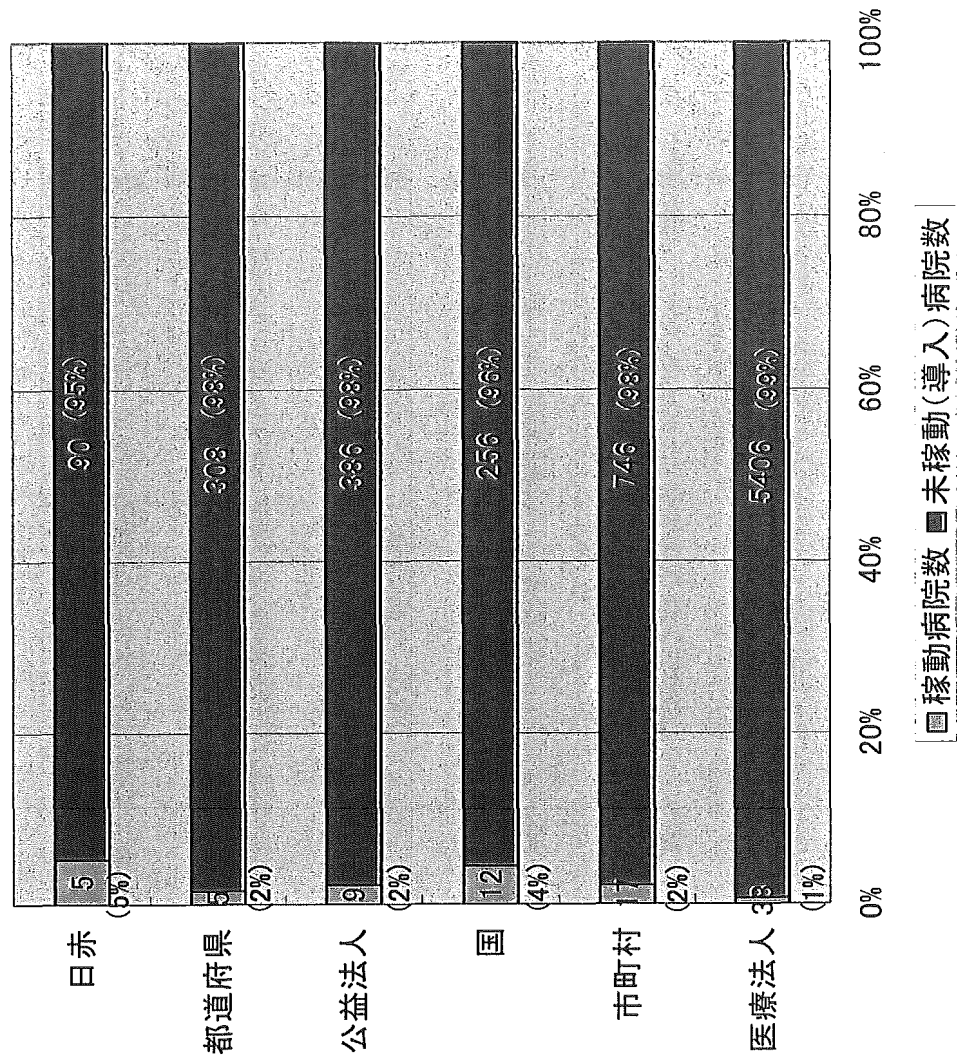
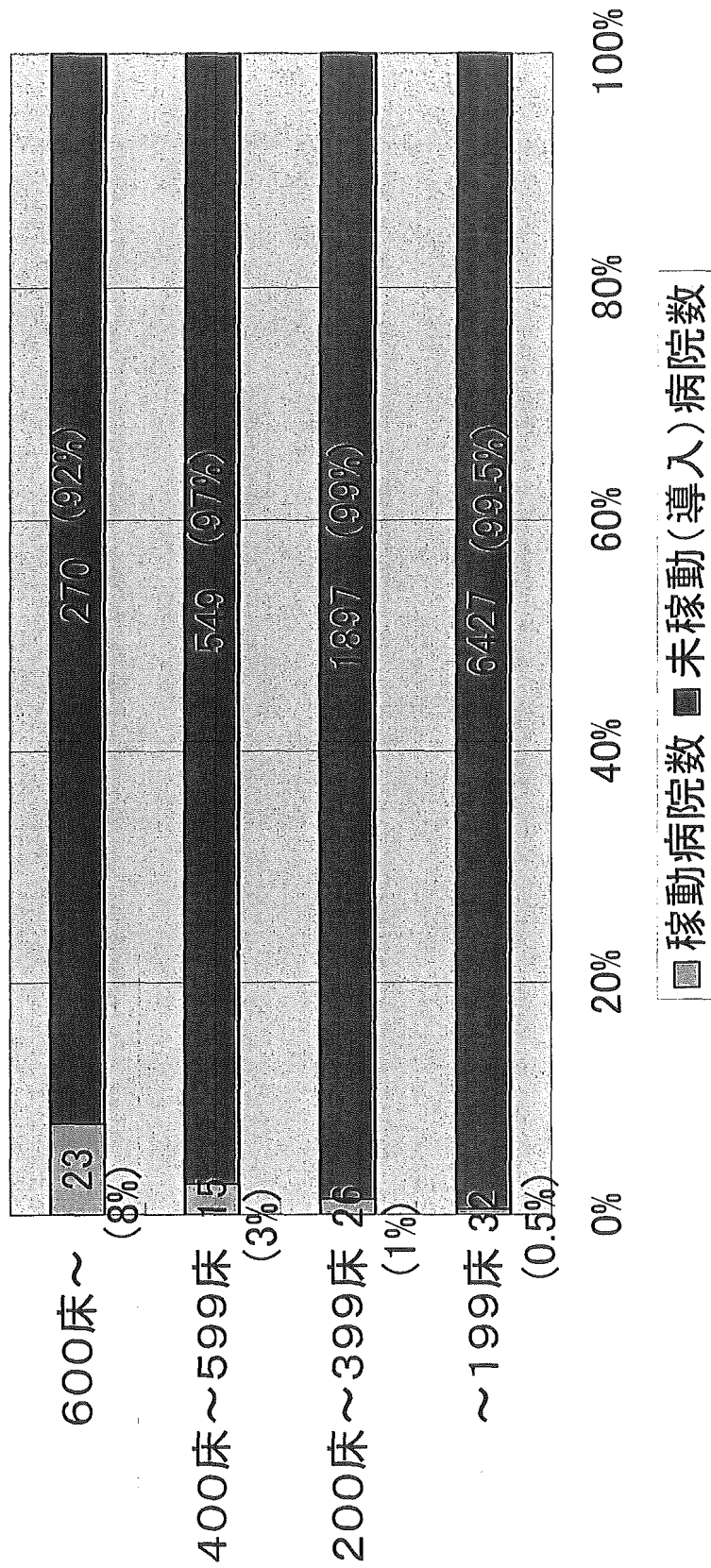


図1-3

病床規模	稼動病院数	全病院数
~199床	32	6459
200床~399床	26	1923
400床~599床	15	564
600床~	23	293
計	96	9239

電子カルテ稼動病院数(病床規模別)



オーダリングシステム設置病院(開設者別—病床規模別)

n=922

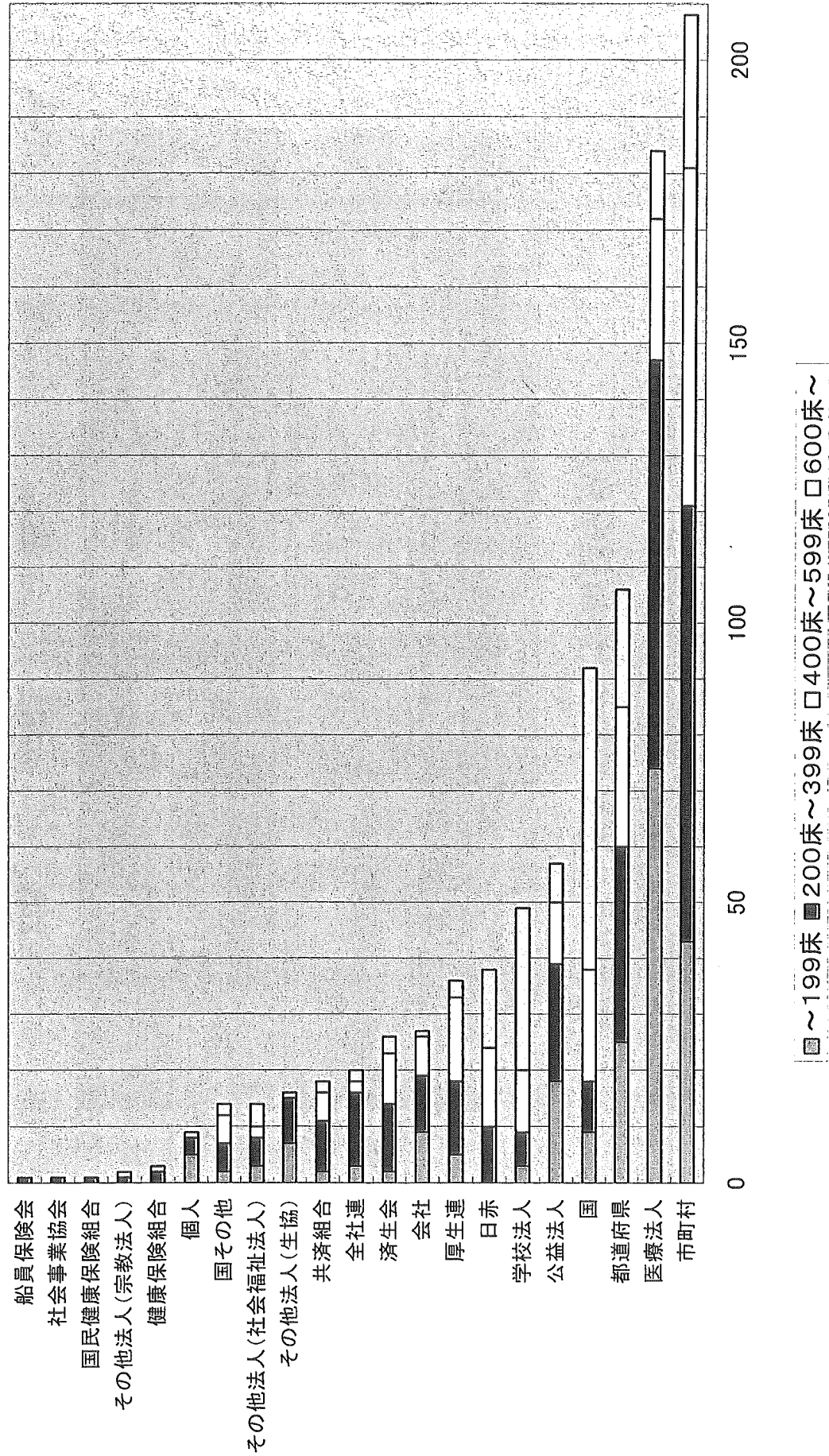


図2-2

開設者	設置病院数	全病院数
市町村	208	763
医療法人	184	5444
都道府県	106	313
国	92	268
公益法人	58	395
学校法人	49	99
日赤	38	95
厚生連	36	118
会社	27	66
済生会	26	77

設置数上位10のみ

オーダリングシステム設置病院の割合（開設者別）

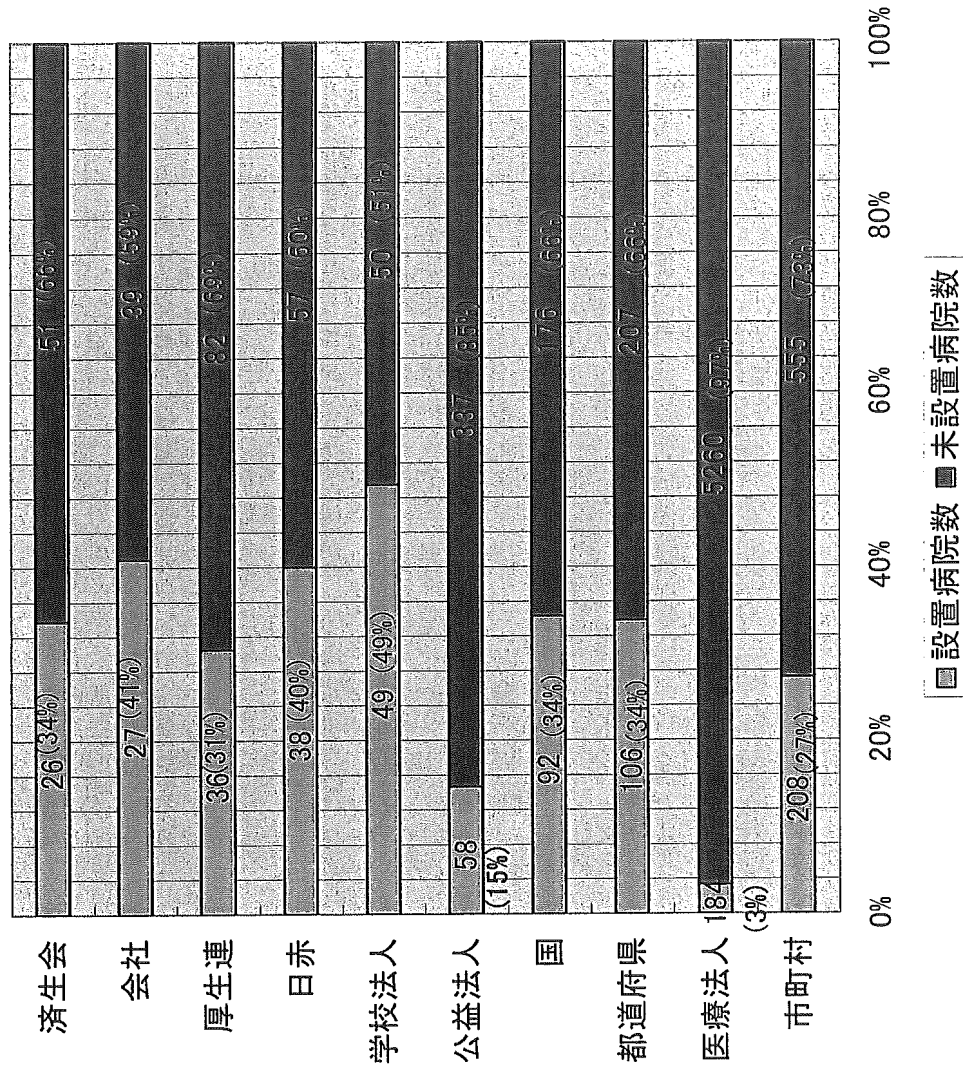


図2-3

病床規模	設置病院数
～199床	210
200床～399床	316
400床～599床	214
600床～	182
計	922

全病院数
6459
1923
564
293
9239

オーダリングシステム設置病院の割合（病床規模別）

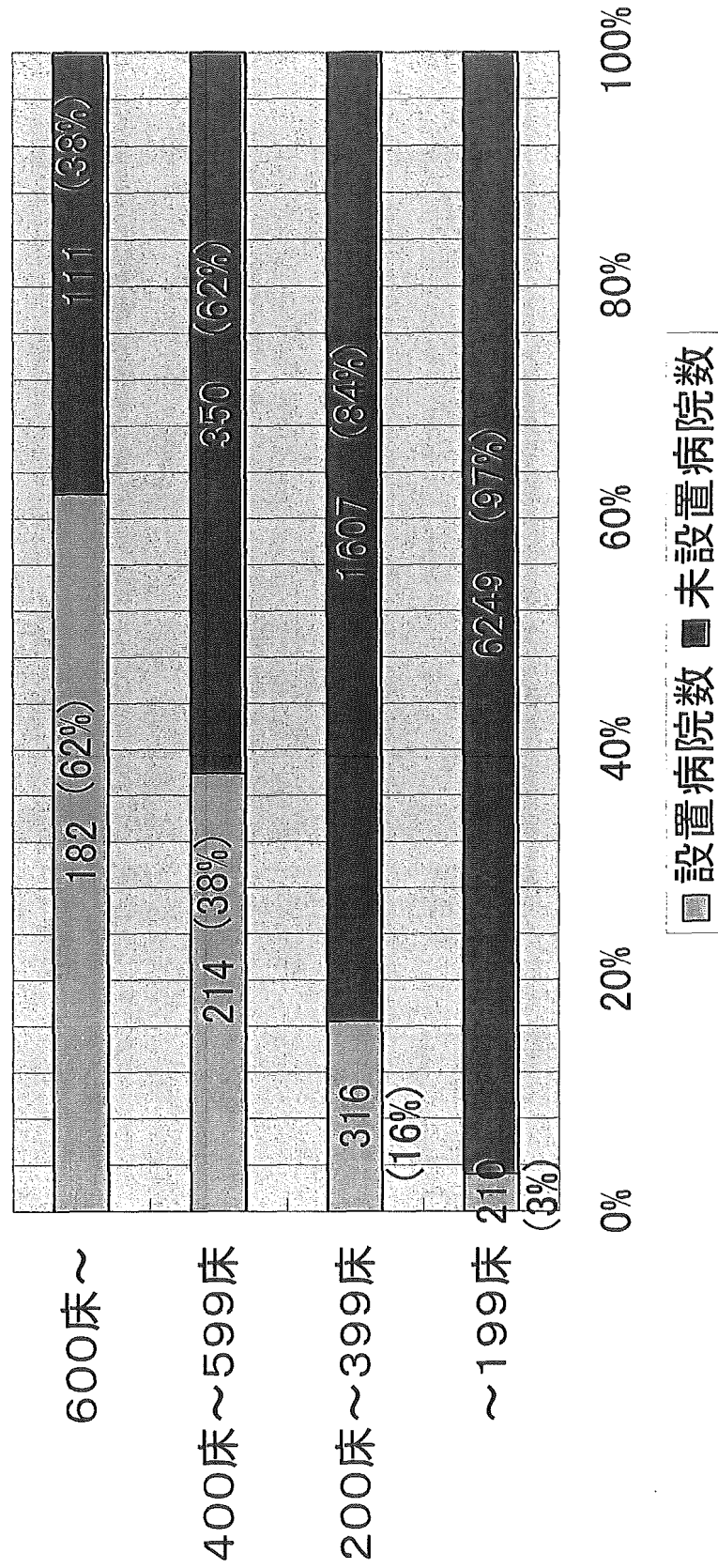
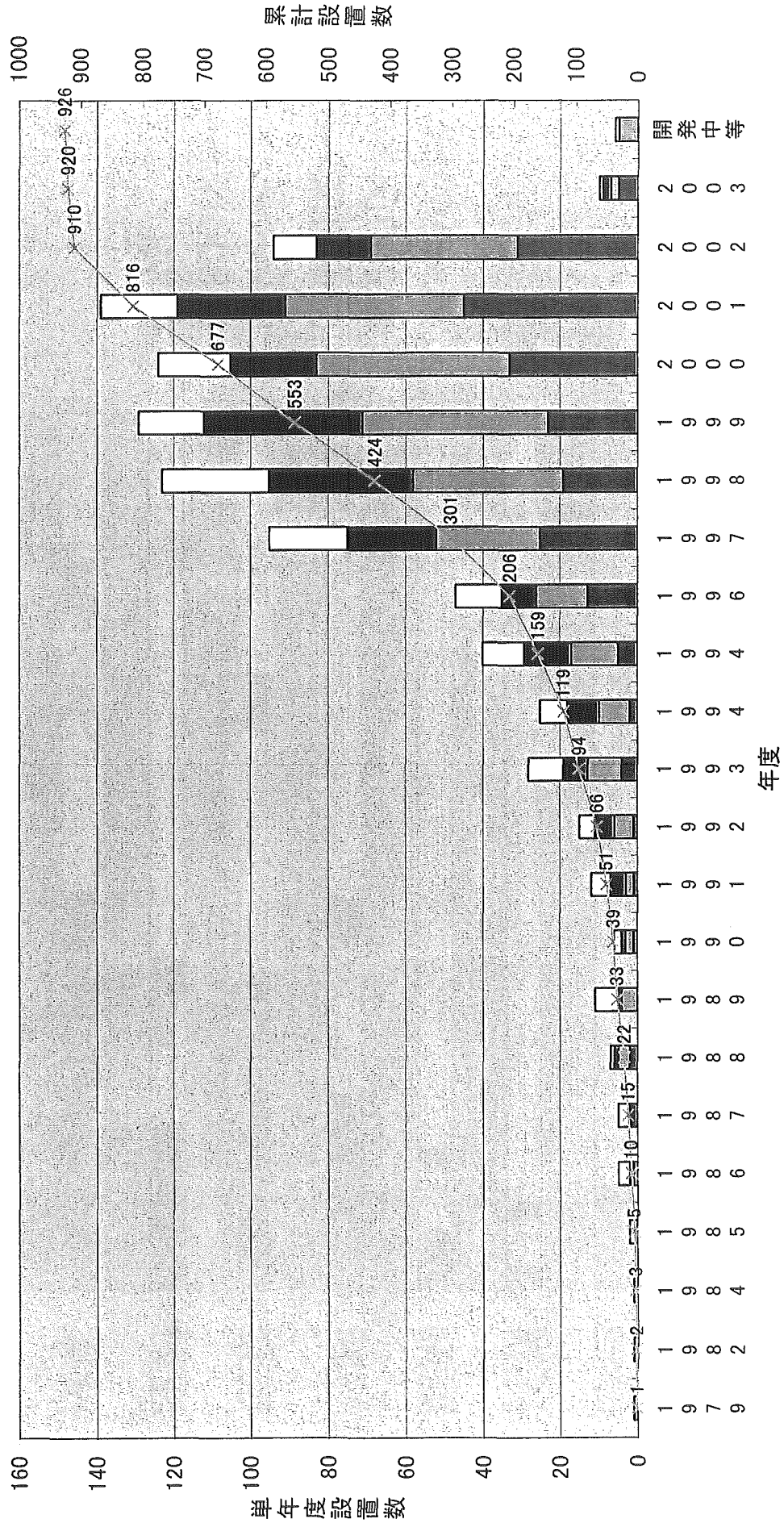


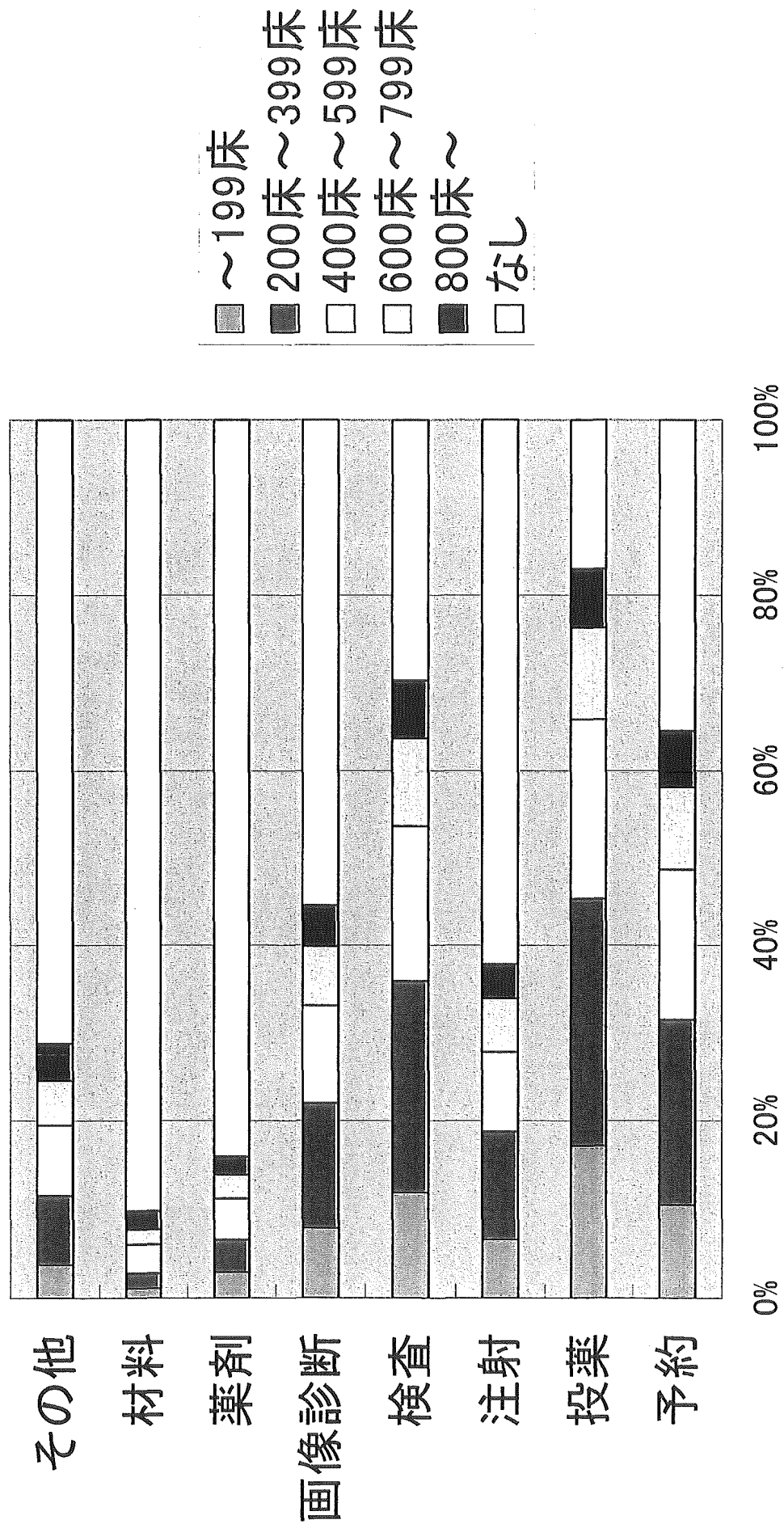
図2-4

オーダリングシステム設置病院におけるシステム開始年度推移 n=926(同一病院のシステム入替えも複数カウント)

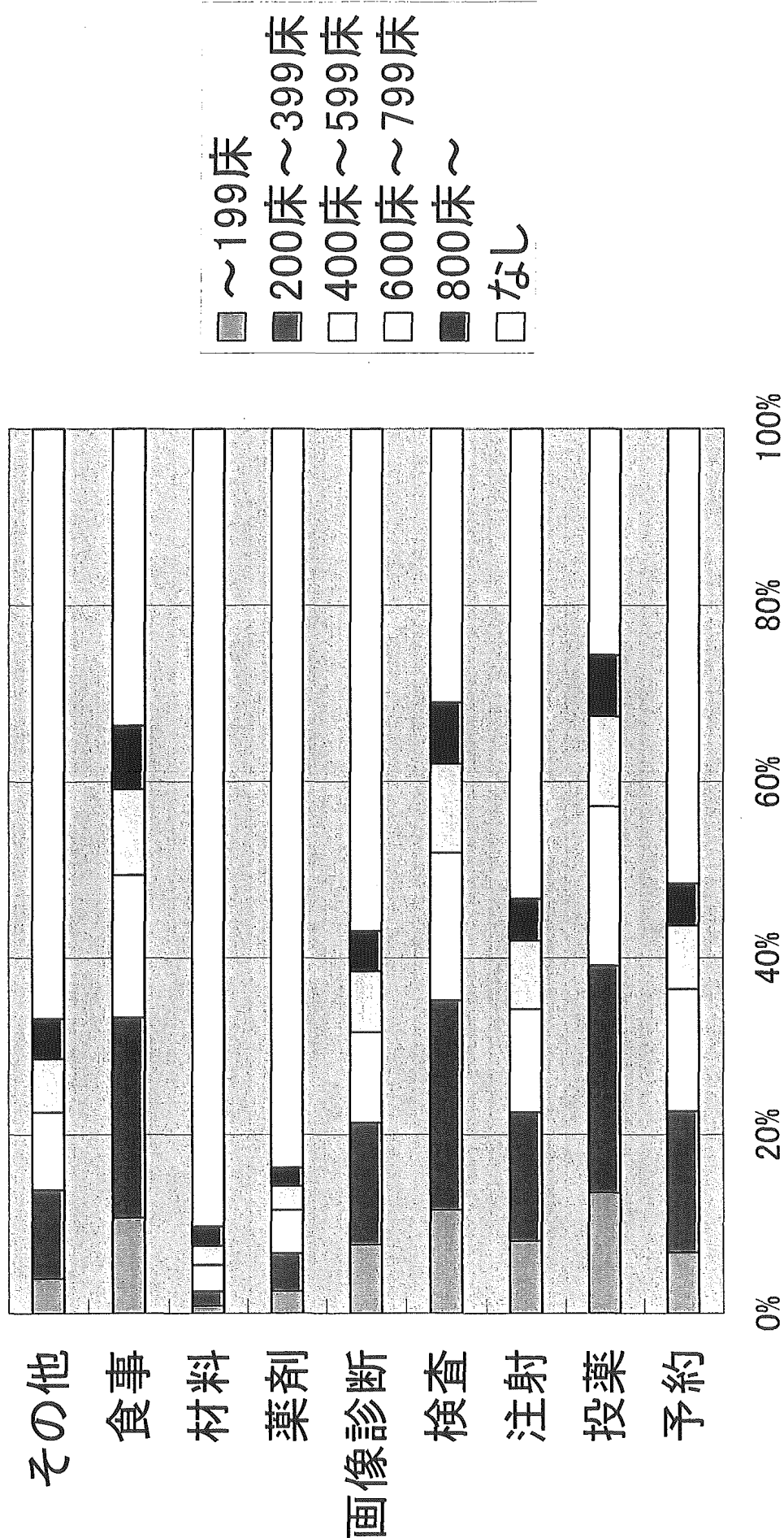


外来系オーダ項目別稼働病院(病床規模別)

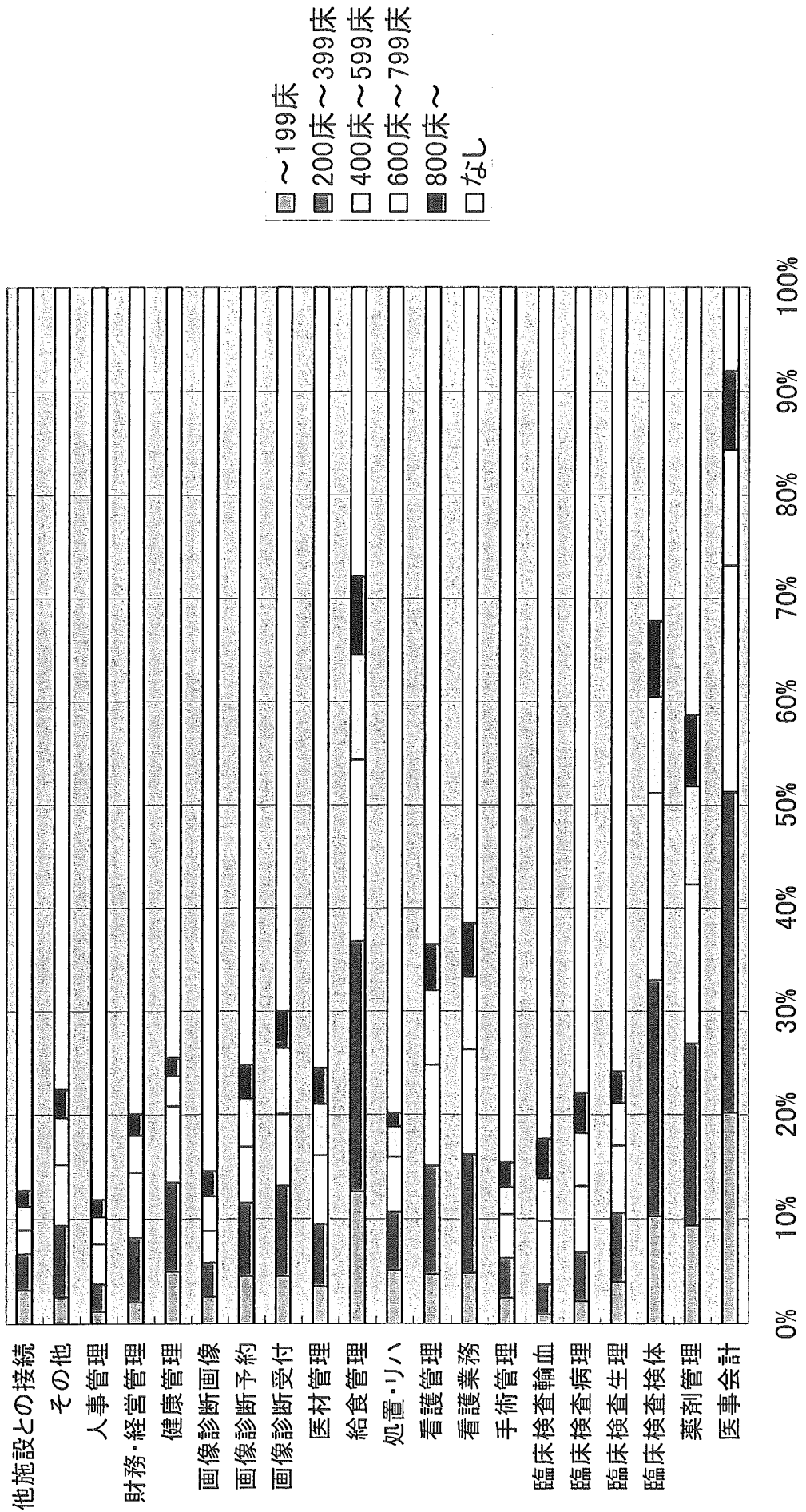
n=926病院(保険外医療機関除くオーダリングシステム設置全病院)



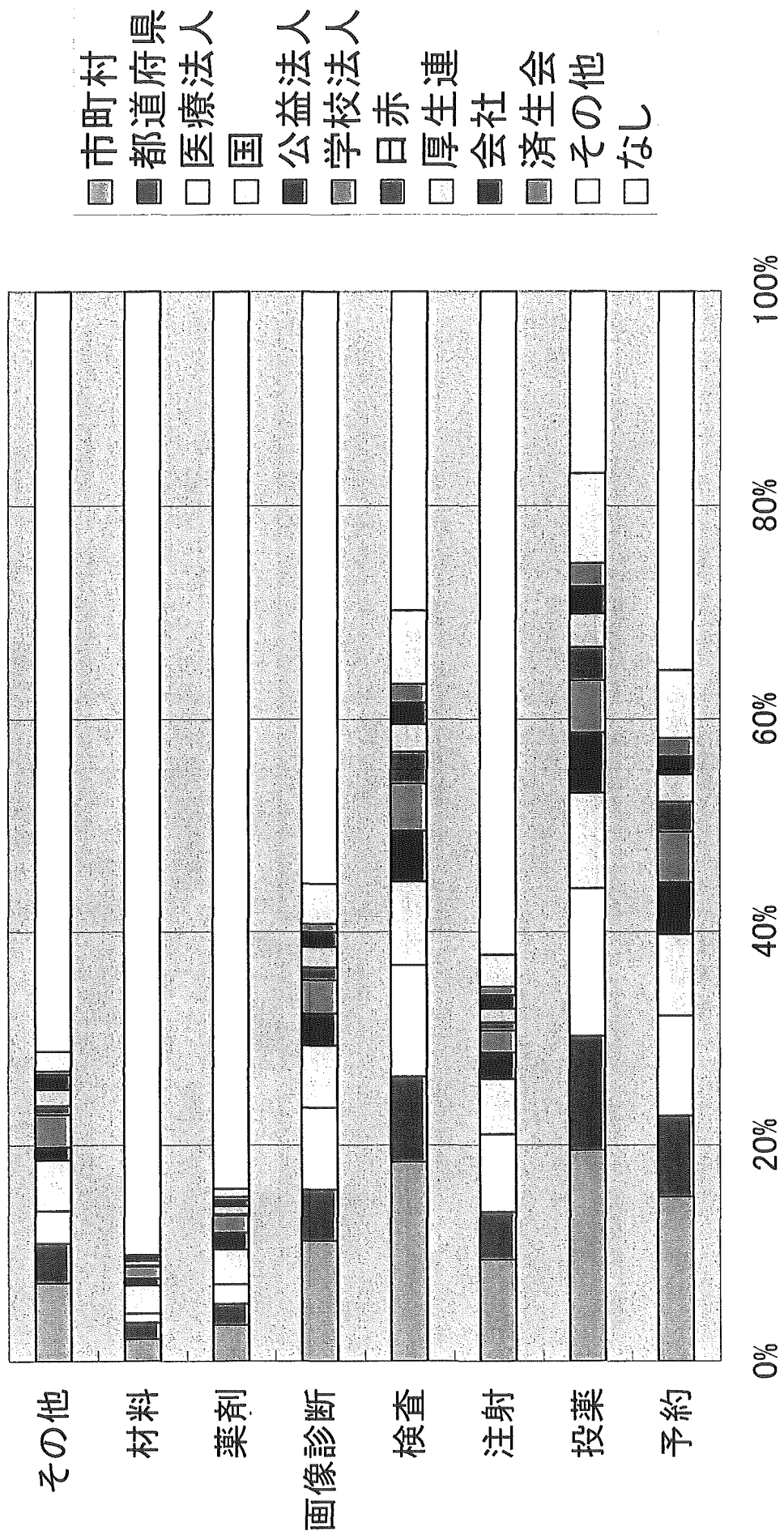
入院系オード項目別稼働病院(病床規模別)
 n=926(保険外医療機関除くオードリングシステム設置全病院)



部門サブシステム等別稼働病院(病床規模別)
 n=926(保険外医療機関除くオーダリングシステム設置全病院)

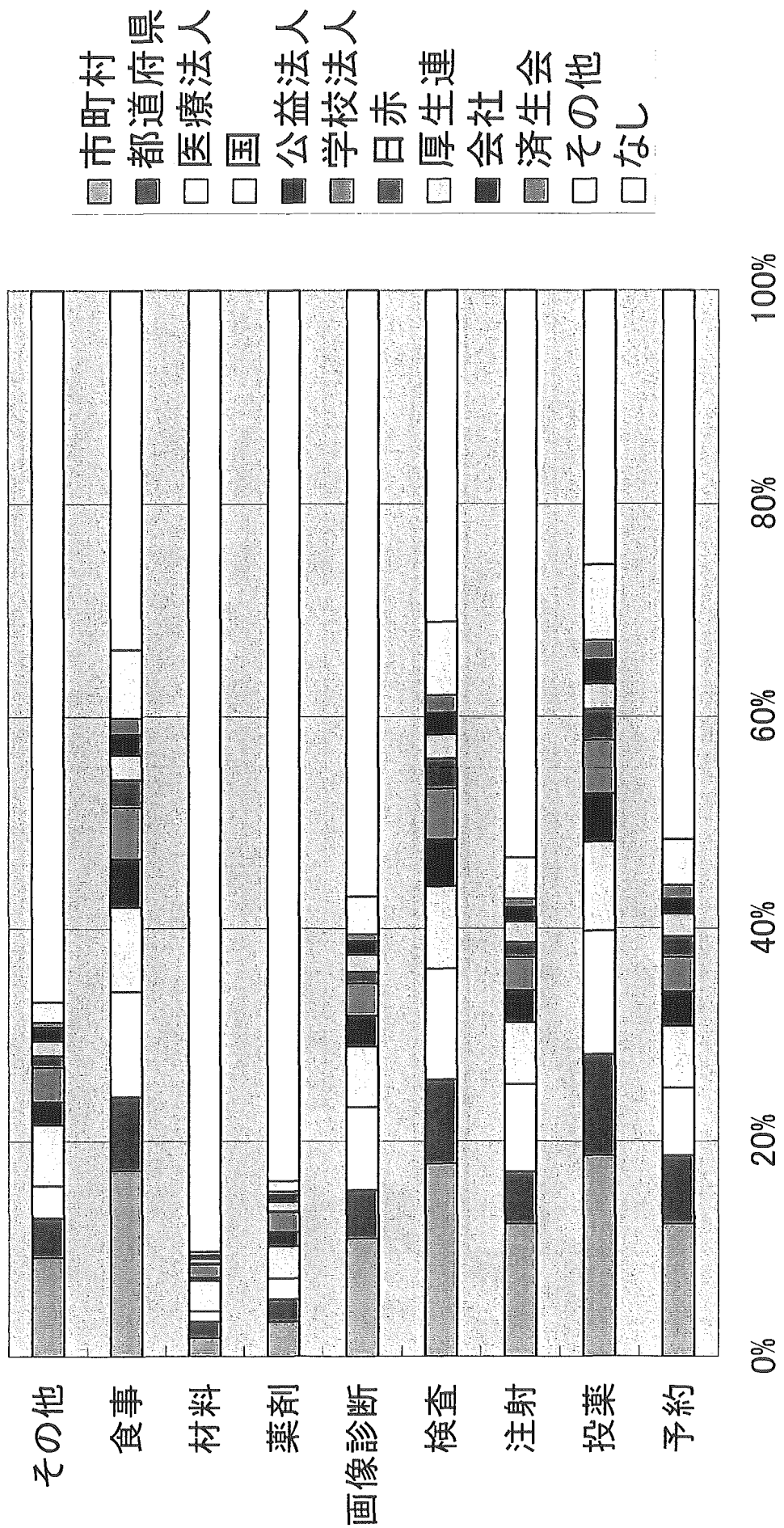


外来系オーダー項目別稼働病院(開設者別)
n=927(オーダーリングシステム設置全病院)

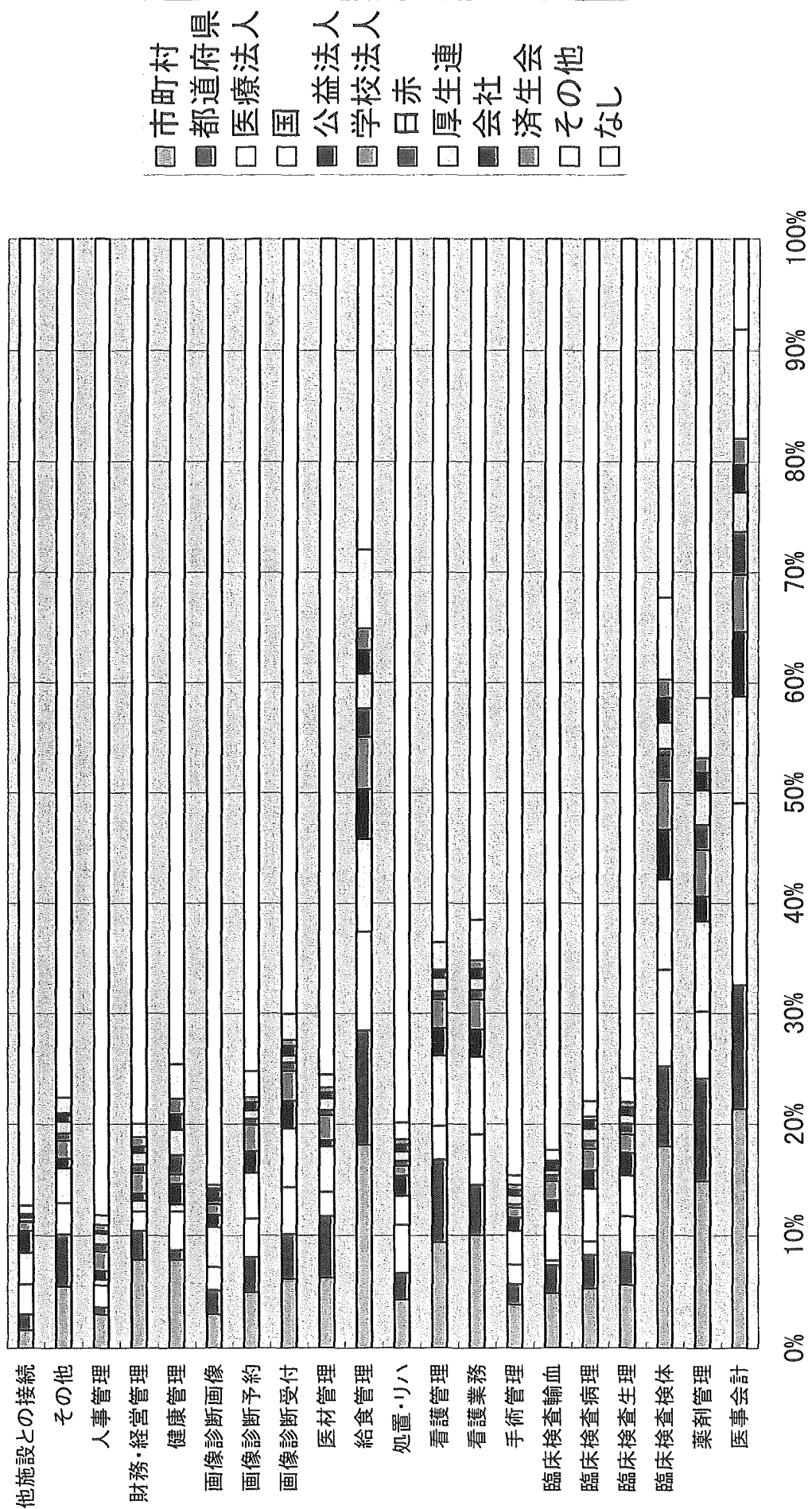


入院系オーダー項目別稼働病院(開設者別)

n=927(オーダリングシステム設置全病院)



部門サブシステム等別稼働病院(開設者別)
n=927(オーダリングシステム設置全病院)



システム稼働の有無による経営指標の比較(一般病床以外の病床割合10%未満)

図4-1 1日平均外来患者数(2000年)

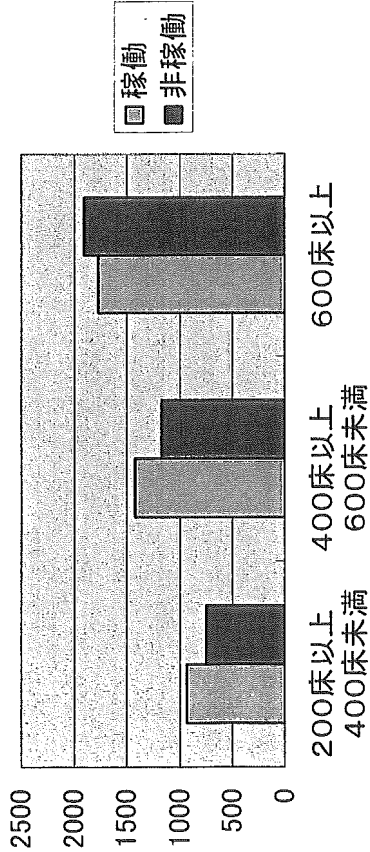


図4-2 外来収益(2000年)

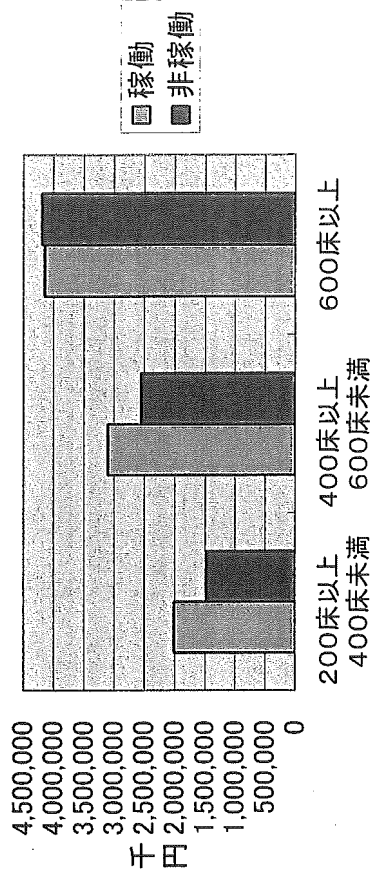


図4-3 1日平均入院患者数(2000年)

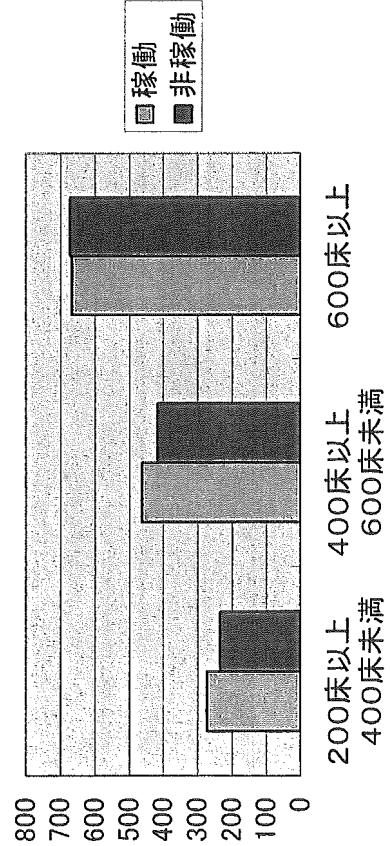
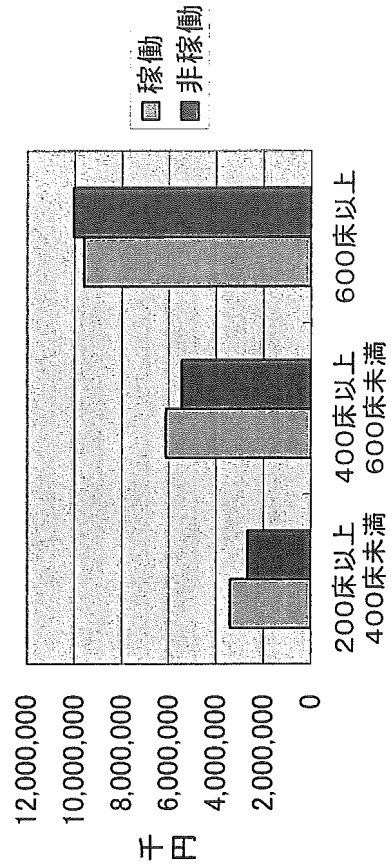


図4-4 入院収益(2000年)



システム稼働の有無による経営指標の比較(一般病床以外の病床割合10%未満)

図4-5 病床利用率(2000年)

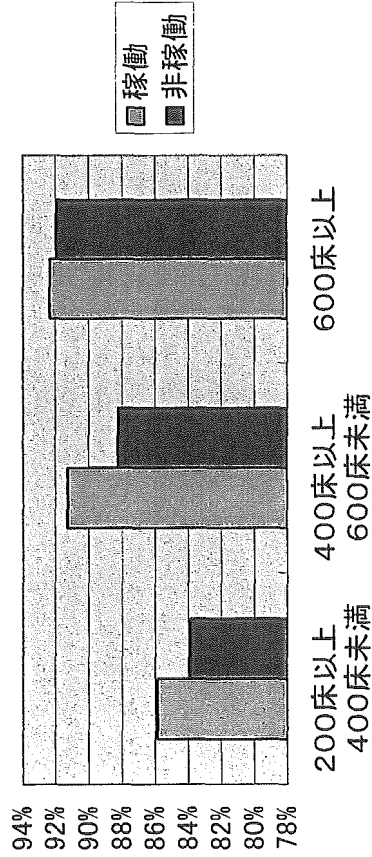


図4-6 平均在院日数(2000年)

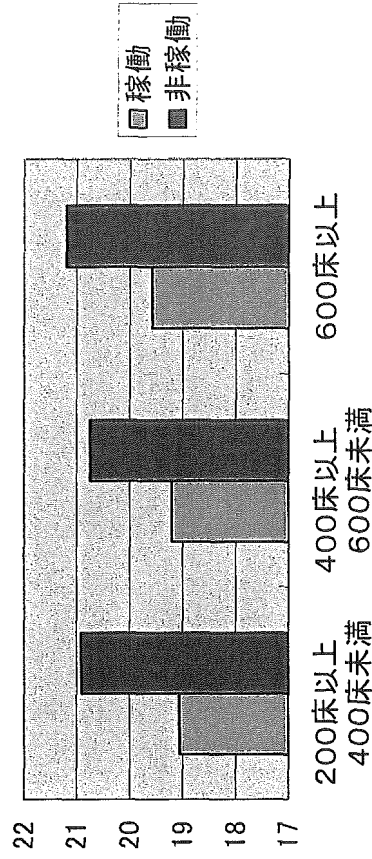


図4-7 医業収益(2000年)

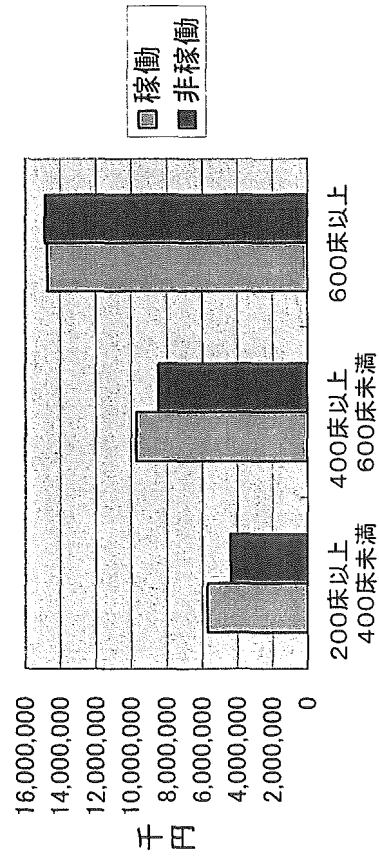
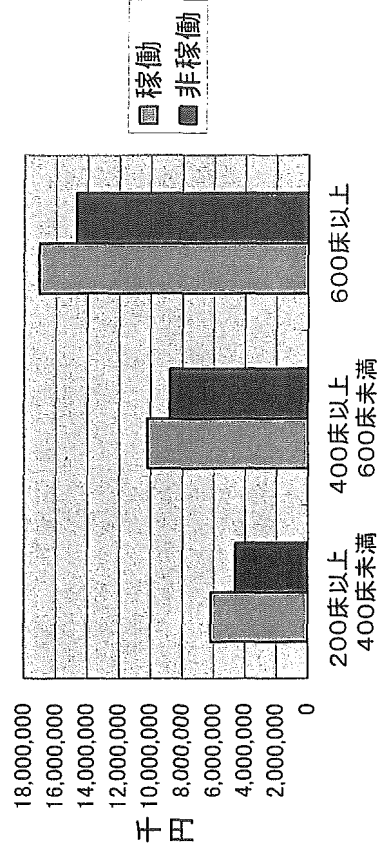
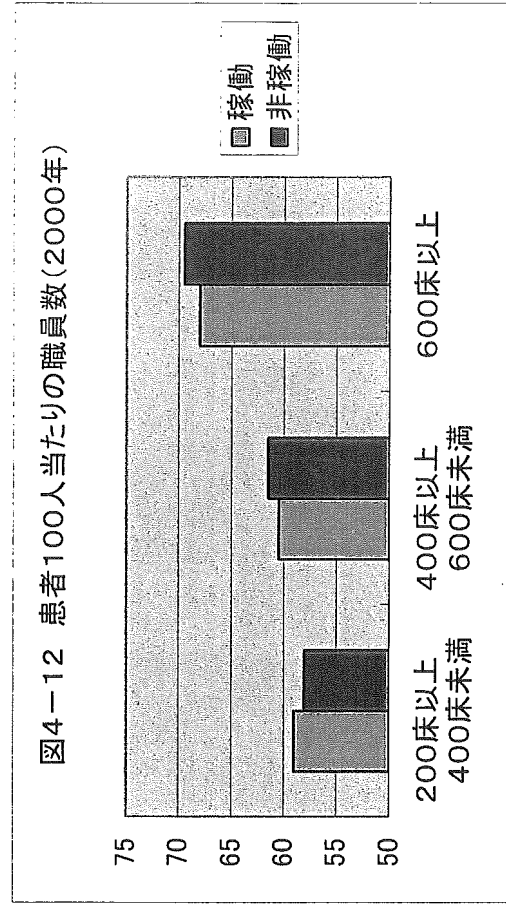
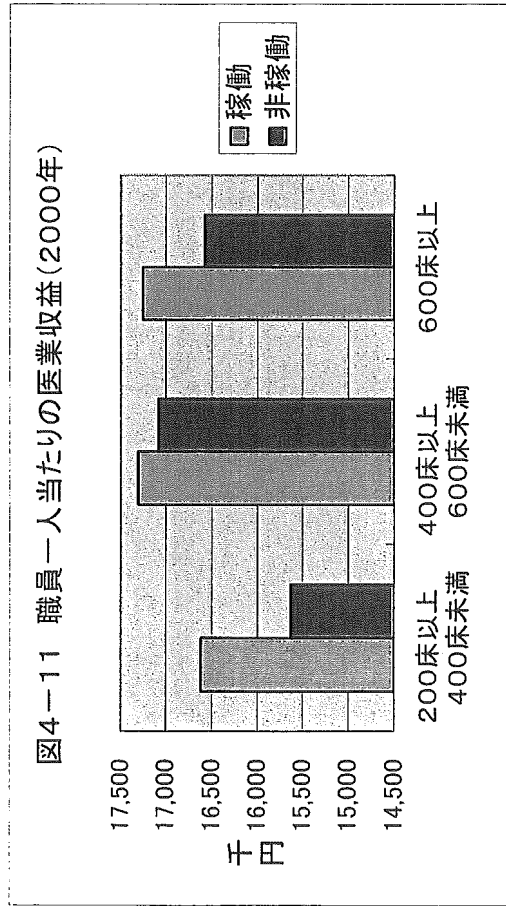
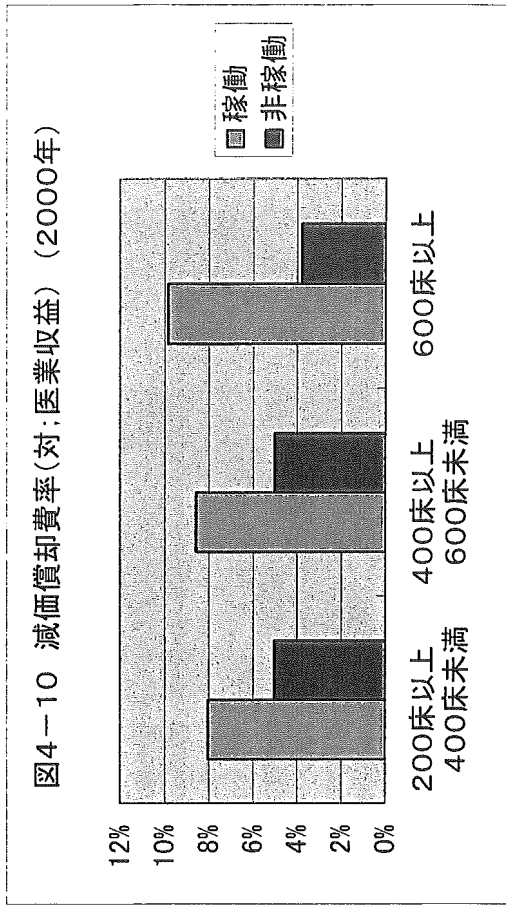
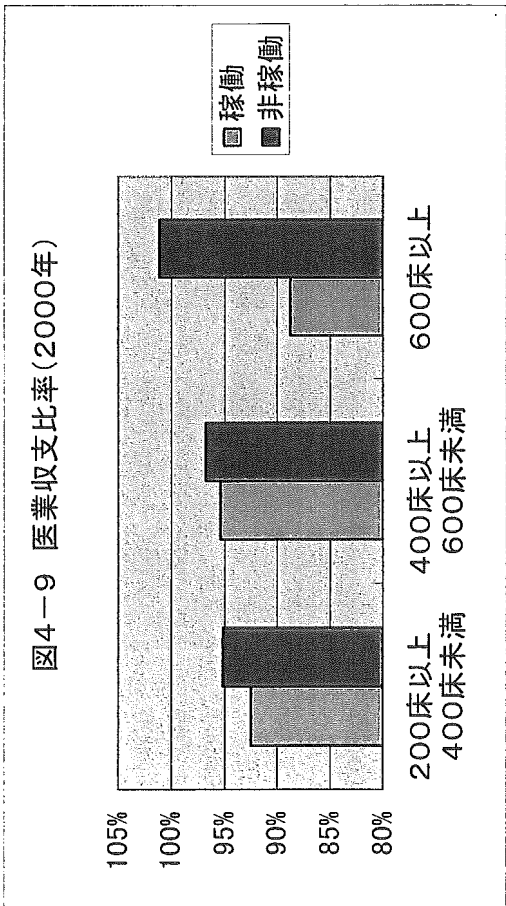


図4-8 医業費用(2000年)

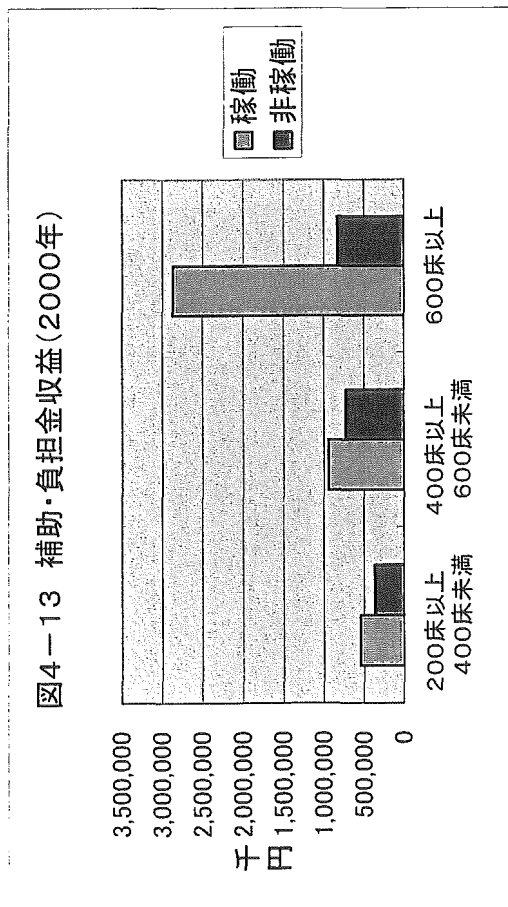


システム稼働の有無による経営指標の比較(一般病床以外の病床割合10%未満)



職員数 = (職員数 / (1日平均入院患者数 + 1日平均外来患者数 / 3)) × 100 (により算出)

システム稼働の有無による経営指標の比較(一般病床以外の病床割合10%未満)



システム稼働開始前後の経年的な比較(一般病床以外の病床割合10%未満)

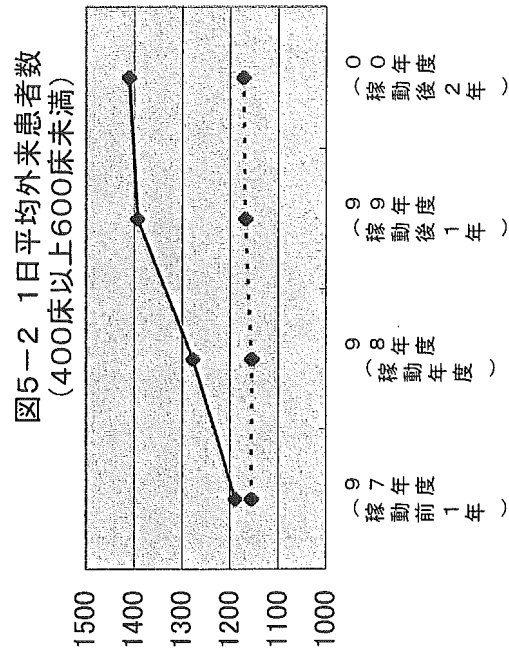
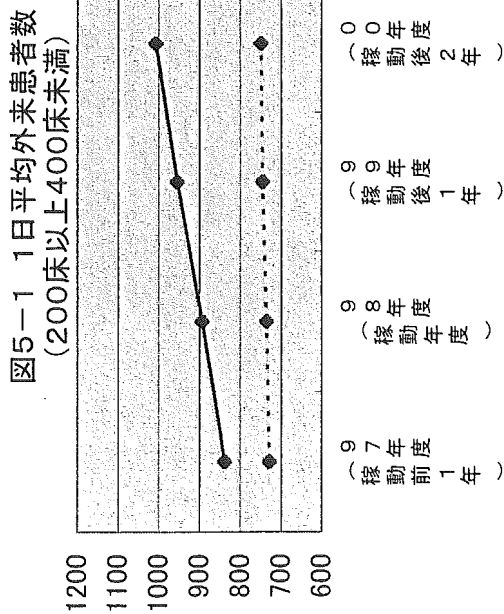
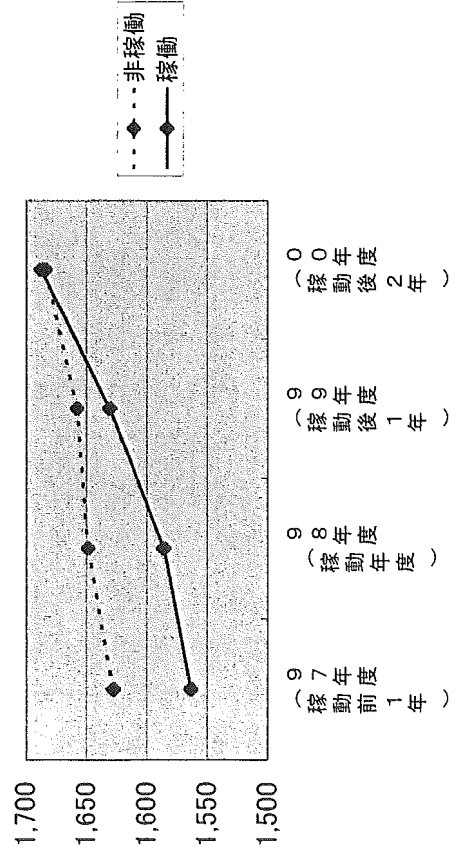


図5-3 1日平均外来患者数(600床以上)



システム稼働開始前後の経年的な比較（一般病床以外の病床割合10%未満）

図5-4 外来収益(200床以上400床未満)

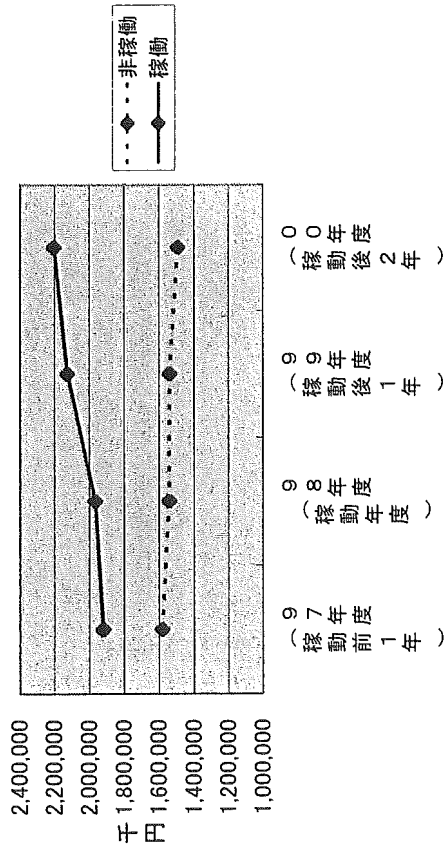


図5-5 外来収益(400床以上600床未満)

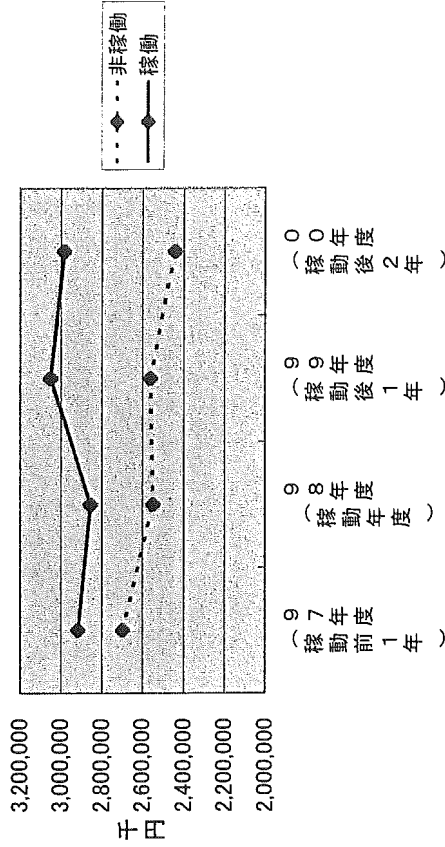
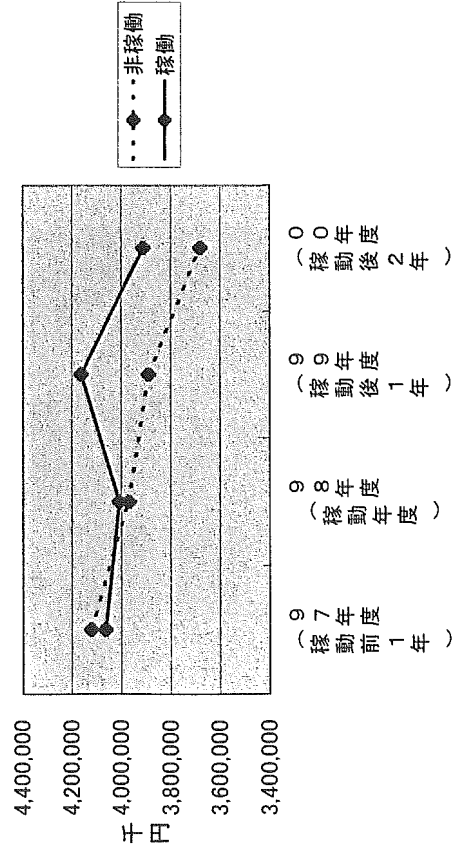


図5-6 外来収益(600床以上)



システム稼働開始前後の経年的な比較(一般病床以外の病床割合10%未満)

