

表10.1日あたりの入院医療費

(年間退院患者数：千人) (入院医療費：億円)

年齢階級	総数			感染症及び寄生虫症			新生物			血液・造血器・免疫機構の傷害			内分泌・栄養・代謝疾患			精神及び行動の障害			神経系の疾患		
	入院患者数	入院医療費	一日当たりの医療費	入院患者数	入院医療費	一日当たりの医療費	入院患者数	入院医療費	一日当たりの医療費	入院患者数	入院医療費	一日当たりの医療費	入院患者数	入院医療費	一日当たりの医療費	入院患者数	入院医療費	一日当たりの医療費	入院患者数	入院医療費	一日当たりの医療費
総数	541149.0	113990	21064	12556.0	2897	23073	61794.5	18022	29164	2409.0	810	33624	17885.0	4647	25983	121727.5	12451	10229	26572.0	4024	15144
0-14歳	16461.5	4787	29080	547.5	247	45114	693.5	243	35040	255.5	107	41879	292.0	84	28767	438.0	44	10046	1642.5	379	23075
15-44歳	73036.5	14536	19902	1825.0	509	27890	4891.0	1669	34124	292.0	128	48336	1241.0	366	29492	22666.5	2474	10915	5876.5	1051	17885
45-64歳	147971.0	30586	20670	3358.0	713	21233	20513.0	6485	31614	438.0	167	38128	5292.5	1445	27303	56392.5	5688	10086	5730.5	934	16299
65歳以上	302256.5	64082	21201	6789.0	1428	21034	35514.5	9624	27099	1423.5	407	28591	11096.0	2751	24793	42084.5	4244	10084	13249.5	1661	12536
年齢階級	眼及び付属器の疾患			耳及び乳線突起の疾患			循環器系の疾患			呼吸器系の疾患			消化器系の疾患			皮膚及び皮下組織の疾患			筋骨格系及び結合組織の疾患		
総数	5657.5	2756	48714	1350.5	302	22362	115741.5	28002	24194	25842.0	6283	24313	30587.0	8367	27355	3029.5	602	19871	27849.5	6154	22097
0-14歳	73.0	43	58904	73.0	50	68493	255.5	157	61448	3431.0	1082	31536	584.0	315	53938	182.5	32	17534	438.0	132	30137
15-44歳	328.5	117	35616	255.5	54	21135	1934.5	656	33911	2409.0	846	35118	4343.5	1294	29792	547.5	125	22831	3102.5	692	22305
45-64歳	1277.5	628	49159	511.0	96	18787	18104.0	5375	29690	2920.0	966	33082	9198.0	2541	27626	657.0	143	21766	6752.5	1565	23177
65歳以上	3942.0	1969	49949	511.0	102	19961	95301.5	21814	22889	17082.0	3388	19834	16388.5	4217	25731	1679.0	302	17987	17483.5	3765	21535
年齢階級	尿路性器系の疾患			妊娠・分娩・産褥			周産期に発生した病態			先天奇形・変形及び染色体異常			他に分類されないもの			損傷・中毒及びその他の外因					
総数	16060.0	4807	29932	9271.0	1656	17862	2190.0	865	39498	2628.0	637	24239	8212.5	1029	12530	43982.5	9679	22006	24637.5	5160	20944
0-14歳	511.0	137	26810	0.0	0	-	2190.0	842	38447	1423.5	417	29294	438.0	119	27169	1058.5	355	33538	1058.5	355	33538
15-44歳	1752.0	557	31792	9125.0	1644	18016	0.0	20	-	657.0	67	10198	1058.5	180	17005	7847.5	2087	26594	7847.5	2087	26594
45-64歳	3832.5	1416	36947	0.0	12	-	0.0	3	-	328.5	65	19787	1825.0	263	14411	10402.5	2077	19966	10402.5	2077	19966
65歳以上	9928.0	2696	27156	0.0	-	-	0.0	-	-	182.5	87	47671	4526.0	467	10318	24637.5	5160	20944	24637.5	5160	20944

平成11年患者調査

表11.1日あたりの外来医療費

(年間退院患者数：千人) (入院医療費：億円)

年齢階級	総数			感染症及び寄生虫症			新生物			血液・造血器・免疫機構の傷害			内分泌・栄養・代謝疾患			精神及び行動の障害			神経系の疾患		
	外来患者数	入院外医療費	一日当たりの医療費	外来患者数	入院外医療費	一日当たりの医療費	外来患者数	入院外医療費	一日当たりの医療費	外来患者数	入院外医療費	一日当たりの医療費	外来患者数	入院外医療費	一日当たりの医療費	外来患者数	入院外医療費	一日当たりの医療費	外来患者数	入院外医療費	一日当たりの医療費
総数	2495103.5	126142	5056	77380.0	4188	5412	66393.5	8409	12665	10256.5	660	6435	125012.5	11118	8894	57086.0	3769	6602	40734.0	1981	4863
0-14歳	267800.5	10949	4088	10840.5	750	6919	803.0	77	9589	584.0	41	7021	1095.0	437	39909	1387.0	62	4470	2591.5	160	6174
15-44歳	506583.5	20518	4050	18359.5	1062	5784	8942.5	1124	12569	3686.5	232	6293	13030.5	1146	8795	20184.5	1253	6208	7555.5	428	5665
45-64歳	721495.5	37409	5185	23725.0	1198	5050	24601.0	3255	13231	3321.5	227	6834	50954.0	4209	8260	18067.5	1141	6315	12702.0	554	4362
65歳以上	991668.5	57266	5775	24163.0	1178	4875	31791.5	3953	12434	2591.5	160	6174	59677.5	5326	8925	17264.5	1313	7605	17739.0	838	4724
年齢階級	眼及び付属器の疾患			耳及び乳様突起の疾患			循環器系の疾患			呼吸器系の疾患			消化器系の疾患			皮膚及び皮下組織の疾患			筋骨格系及び結合組織の疾患		
	外来患者数	入院外医療費	一日当たりの医療費	外来患者数	入院外医療費	一日当たりの医療費	外来患者数	入院外医療費	一日当たりの医療費	外来患者数	入院外医療費	一日当たりの医療費	外来患者数	入院外医療費	一日当たりの医療費	外来患者数	入院外医療費	一日当たりの医療費	外来患者数	入院外医療費	一日当たりの医療費
総数	124319.0	7041	5664	49457.5	1759	3557	368832.5	26961	7310	300322.0	14366	4784	471032.5	9475	2012	101616.0	3874	3812	323426.5	12281	3797
0-14歳	9380.5	815	8688	13030.5	582	4466	949.0	56	5901	124501.5	5174	4156	36536.5	152	416	20184.5	864	4281	2956.5	179	6054
15-44歳	20294.0	1437	7081	6643.0	246	3703	10293.0	923	8967	77161.0	3308	4287	143335.5	1719	1199	36025.5	1261	3500	28360.5	1367	4820
45-64歳	26572.0	1532	5765	12373.5	444	3588	108660.5	7384	6795	47961.0	2805	5849	168703.0	3519	2086	23652.0	922	3898	90264.5	3584	3971
65歳以上	67707.5	3257	4810	17264.5	488	2827	247725.5	18597	7507	49859.0	3080	6177	120961.0	4085	3377	21425.5	827	3860	200859.5	7150	3560
年齢階級	尿路性器系の疾患			妊娠・分娩・産褥			周産期に発生した病態			先天奇形・変形及び染色体異常			他に分類されないもの			損傷・中毒及びその他の外因					
	外来患者数	入院外医療費	一日当たりの医療費	外来患者数	入院外医療費	一日当たりの医療費	外来患者数	入院外医療費	一日当たりの医療費	外来患者数	入院外医療費	一日当たりの医療費	外来患者数	入院外医療費	一日当たりの医療費	外来患者数	入院外医療費	一日当たりの医療費	外来患者数	入院外医療費	一日当たりの医療費
総数	74679.0	12158	16280	6716.0	439	6537	912.5	38	4164	4197.5	200	4765	25623.0	1207	4711	117931.5	6217	5272	17155.0	1161	6768
0-14歳	1496.5	95	6348	0.0	0	2959	912.5	27	2959	2153.5	106	4922	2737.5	209	7635	17155.0	1161	6768	38982.0	1985	5092
15-44歳	22009.5	2281	10364	6497.0	437	6726	0.0	8	-	766.5	34	4436	6351.0	267	4204	33616.5	1527	4542	33616.5	1527	4542
45-64歳	25623.0	4753	18550	73.0	2	2740	0.0	3	-	584.0	22	3767	7519.0	327	4349	33616.5	1527	4542	33616.5	1527	4542
65歳以上	25367.5	5030	19829	0.0	-	-	0.0	-	-	620.5	37	5963	8869.5	403	4544	27813.0	1544	5551	27813.0	1544	5551

表12. 年齢別の医療費比較(平成11年)

総数

	総数	0-14歳	15-44歳	45-64歳	65歳以上	15-64歳	15歳以上
推計患者数(1日あたり)	8,318,600	778,600	1,588,000	2,382,200	3,545,000	3,970,200	7,515,200
年間のべ患者数(365日)	3,036,289,000	284,189,000	579,620,000	869,503,000	1,293,925,000	1,449,123,000	2,743,048,000
医療費(億円)	240,132	15,736	35,054	67,995	121,347	103,049	224,396
1人当り年間受診日数	24.0	15.2	11.4	24.3	61.1	16.7	25.4
1人当り年間医療費(円)	189,549	83,966	68,828	189,782	572,743	118,778	207,880

入院

	総数	0-14歳	15-44歳	45-64歳	65歳以上	15-64歳	15歳以上
推計患者数(1日あたり)	1,482,600	45,100	200,100	405,400	828,100	605,500	1,433,600
年間のべ患者数(365日)	541,149,000	16,461,500	73,036,500	147,971,000	302,256,500	221,007,500	523,264,000
医療費(億円)	113,990	4,787	14,536	30,586	64,082	45,122	109,204
1人当り年間受診日数	4.3	0.9	1.4	4.1	14.3	2.5	4.8
1人当り年間医療費(円)	89,978	25,543	28,541	85,369	302,459	52,009	101,166
入院1日当りの医療費(円)	21,064	29,080	19,902	20,670	21,201	20,417	20,870

外来

	総数	0-14歳	15-44歳	45-64歳	65歳以上	15-64歳	15歳以上
推計患者数(1日あたり)	6,835,900	733,700	1,387,900	1,976,700	2,716,900	3,364,600	6,081,500
年間のべ患者数(365日)	2,495,103,500	267,800,500	506,583,500	721,495,500	991,668,500	1,228,079,000	2,219,747,500
医療費(億円)	126,142	10,949	20,518	37,409	57,266	57,927	115,193
1人当り年間受診日数	19.7	14.3	9.9	20.1	46.8	14.2	20.6
1人当り年間医療費(円)	99,571	58,423	40,287	104,413	270,288	66,768	106,715
受診1回当りの医療費(円)	5,056	4,088	4,050	5,185	5,775	4,717	5,189

人口

	総数	0-14歳	15-44歳	45-64歳	65歳以上	15-64歳	15歳以上
推計患者数(1日あたり)	126,686,000	18,741,000	50,930,000	35,828,000	21,187,000	86,758,000	107,945,000
全人口に占める割合	100.0	14.8	40.2	28.3	16.7	68.5	85.2
全医療費に占める割合	100.0	6.6	14.6	28.3	50.5	42.9	93.4

表13. 年齢別の医療費の推移（総数）

		S59	S62	H2	H5	H8	H11
1人当り年間受診日数（日）	総数	23.4 (100.0)	24.1 (103.1)	24.7 (105.7)	24.6 (105.2)	25.5 (109.3)	24.0 (102.5)
	0-14歳	15.1 (100.0)	15.6 (103.3)	15.7 (104.1)	15.4 (101.7)	14.7 (97.4)	15.2 (100.3)
	15-44歳	14.7 (100.0)	14.3 (96.7)	13.7 (93.1)	13.0 (88.2)	12.6 (85.1)	11.4 (77.2)
	45-64歳	30.0 (100.0)	30.1 (100.2)	30.1 (100.5)	28.9 (96.3)	27.6 (92.0)	24.3 (80.9)
	65歳以上	64.8 (100.0)	66.1 (102.0)	66.5 (102.6)	63.9 (98.7)	67.8 (104.6)	61.1 (94.3)
	1人当り年間医療費（円）	総数	109724 (100.0)	129362 (117.9)	145427 (132.5)	168123 (153.2)	182570 (166.4)
0-14歳	40305 (100.0)	47196 (117.1)	51397 (127.5)	61403 (152.3)	75861 (188.2)	83966 (208.3)	
15-44歳	59068 (100.0)	62503 (105.8)	67095 (113.6)	74932 (126.9)	72314 (122.4)	68828 (116.5)	
45-64歳	151306 (100.0)	168584 (111.4)	180176 (119.1)	200171 (132.3)	200785 (132.7)	189782 (125.4)	
65歳以上	393961 (100.0)	464600 (117.9)	499605 (126.8)	532258 (135.1)	559126 (141.9)	572743 (145.4)	

表14. 年齢別の医療費の推移（入院）

		S59	S62	H2	H5	H8	H11
1人当り年間受診日数（日）	総数	4.1 (100.0)	4.3 (105.1)	4.4 (108.6)	4.2 (102.5)	4.3 (105.2)	4.3 (104.7)
	0-14歳	1.0 (100.0)	0.9 (95.6)	0.9 (90.6)	0.9 (90.0)	0.9 (95.3)	0.9 (91.4)
	15-44歳	2.4 (100.0)	2.2 (92.3)	2.0 (85.1)	1.7 (73.2)	1.6 (67.2)	1.4 (60.6)
	45-64歳	5.3 (100.0)	5.3 (100.5)	5.2 (98.9)	4.8 (90.7)	4.4 (84.4)	4.1 (78.5)
	65歳以上	15.9 (100.0)	16.8 (105.7)	17.0 (106.7)	14.9 (93.4)	14.8 (93.1)	14.3 (89.7)
	入院1日当りの医療費（円）	総数	13281 (100.0)	14902 (112.2)	15617 (117.6)	18969 (142.8)	19426 (146.3)
0-14歳	13338 (100.0)	15440 (115.8)	17925 (134.4)	22007 (165.0)	23510 (176.3)	29080 (218.0)	
15-44歳	11739 (100.0)	13183 (112.3)	14369 (122.4)	18849 (160.6)	18745 (159.7)	19902 (169.5)	
45-64歳	13254 (100.0)	14798 (111.6)	15201 (114.7)	18295 (138.0)	19416 (146.5)	20670 (156.0)	
65歳以上	14347 (100.0)	15835 (110.4)	16279 (113.5)	19254 (134.2)	19459 (135.6)	21201 (147.8)	
1人当り年間医療費（円）	総数	54181 (100.0)	63886 (117.9)	69211 (127.7)	79331 (146.4)	83404 (153.9)	89978 (166.1)
	0-14歳	12821 (100.0)	14185 (110.6)	15614 (121.8)	19039 (148.5)	21533 (167.9)	25543 (199.2)
	15-44歳	27767 (100.0)	28777 (103.6)	28918 (104.1)	32635 (117.5)	29789 (107.3)	28541 (102.8)
	45-64歳	69697 (100.0)	78201 (112.2)	79020 (113.4)	87262 (125.2)	86169 (123.6)	85369 (122.5)
	65歳以上	228279 (100.0)	266304 (116.7)	276393 (121.1)	286243 (125.4)	288184 (126.2)	302459 (132.5)

表15. 年齢別の医療費の推移（外来）

		S59	S62	H2	H5	H8	H11
1人当り年間受診日数（日）	総数	19.3 (100.0)	19.8 (102.7)	20.3 (105.1)	20.4 (105.7)	21.3 (110.2)	19.7 (102.1)
	0-14歳	14.2 (100.0)	14.7 (103.9)	14.9 (105.0)	14.5 (102.5)	13.8 (97.6)	14.3 (100.9)
	15-44歳	12.4 (100.0)	12.1 (97.5)	11.7 (94.6)	11.3 (91.1)	11.0 (88.6)	9.9 (80.3)
	45-64歳	24.7 (100.0)	24.8 (100.1)	24.9 (100.8)	24.1 (97.5)	23.2 (93.6)	20.1 (81.4)
	65歳以上	48.9 (100.0)	49.3 (100.8)	49.5 (101.3)	49.1 (100.4)	53.0 (108.4)	46.8 (95.8)
	受診1回当りの医療費（円）	総数	2879 (100.0)	3306 (114.8)	3760 (130.6)	4353 (151.2)	4665 (162.0)
0-14歳	1941 (100.0)	2245 (115.6)	2408 (124.0)	2919 (150.3)	3932 (202.5)	4088 (210.6)	
15-44歳	2528 (100.0)	2794 (110.5)	3260 (128.9)	3750 (148.3)	3879 (153.4)	4050 (160.2)	
45-64歳	3299 (100.0)	3649 (110.6)	4055 (122.9)	4682 (141.9)	4950 (150.0)	5185 (157.2)	
65歳以上	3390 (100.0)	4025 (118.7)	4507 (133.0)	5013 (147.9)	5116 (150.9)	5775 (170.4)	
1人当り年間医療費（円）	総数	55543 (100.0)	65477 (117.9)	76216 (137.2)	88793 (159.9)	99167 (178.5)	99571 (179.3)
	0-14歳	27484 (100.0)	33011 (120.1)	35783 (130.2)	42364 (154.1)	54323 (197.7)	58423 (212.6)
	15-44歳	31301 (100.0)	33726 (107.7)	38175 (122.0)	42297 (135.1)	42525 (135.9)	40287 (128.7)
	45-64歳	81606 (100.0)	90383 (110.8)	101156 (124.0)	112909 (138.4)	114613 (140.4)	104413 (127.9)
	65歳以上	165683 (100.0)	198304 (119.7)	223211 (134.7)	246015 (148.5)	270942 (163.5)	270288 (163.1)

図1. 年齢階級別の受療率 (総数)

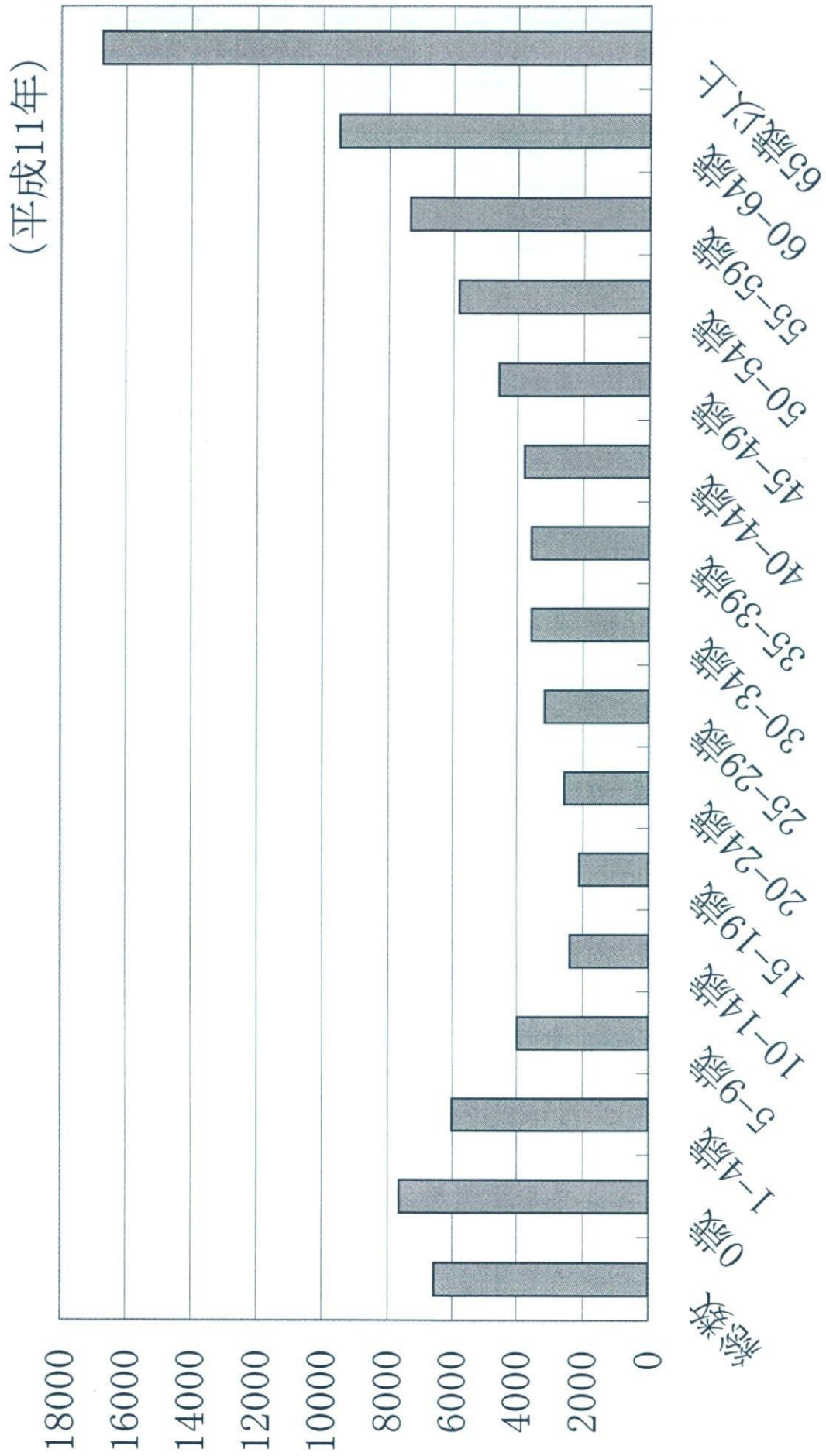


図2. 年齢階級別の受療率（入院）

（平成11年）

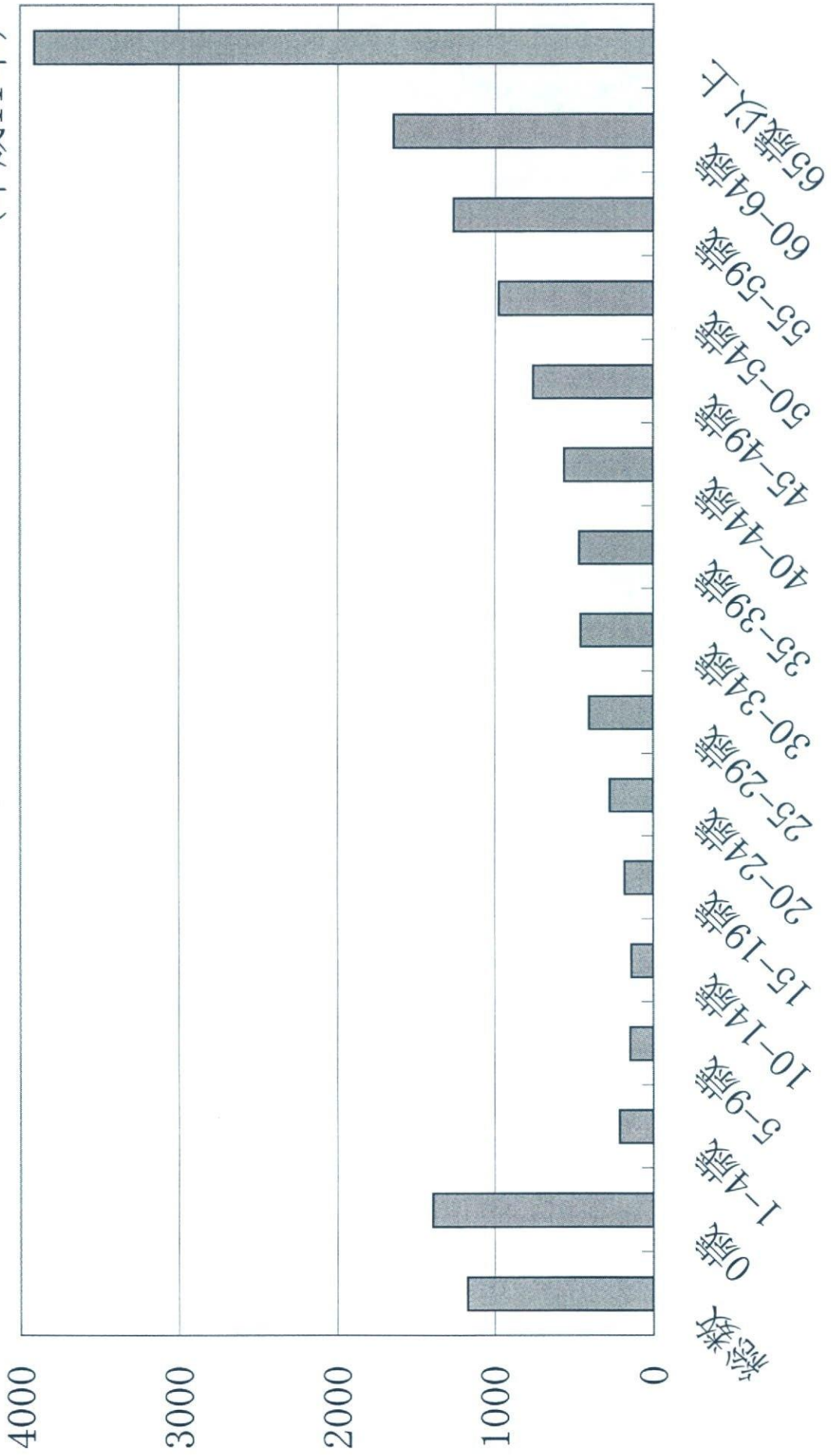




図3. 年齢階級別の受療率 (外来)

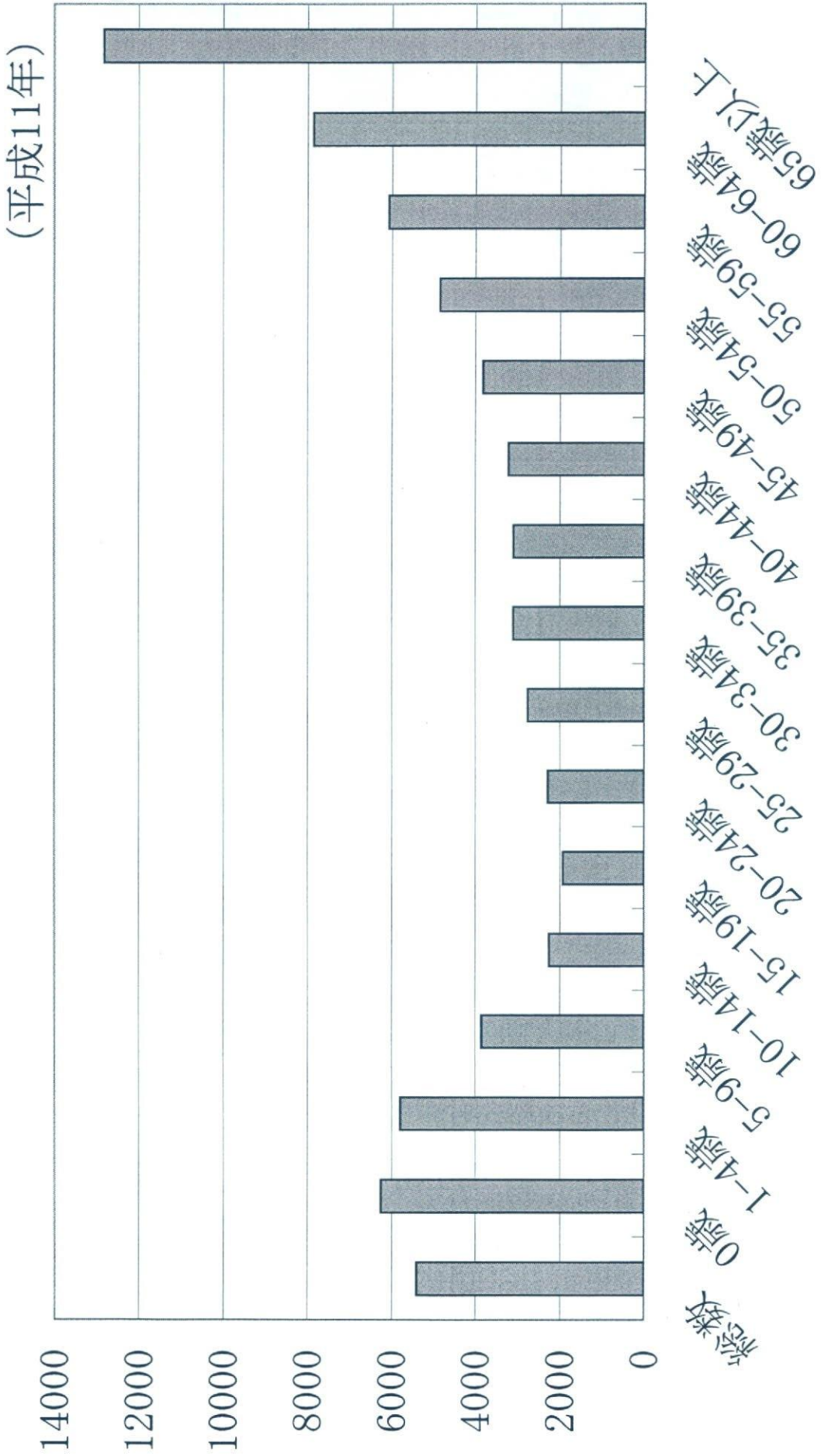


図4. 一入院あたり医療費 (平成11年)

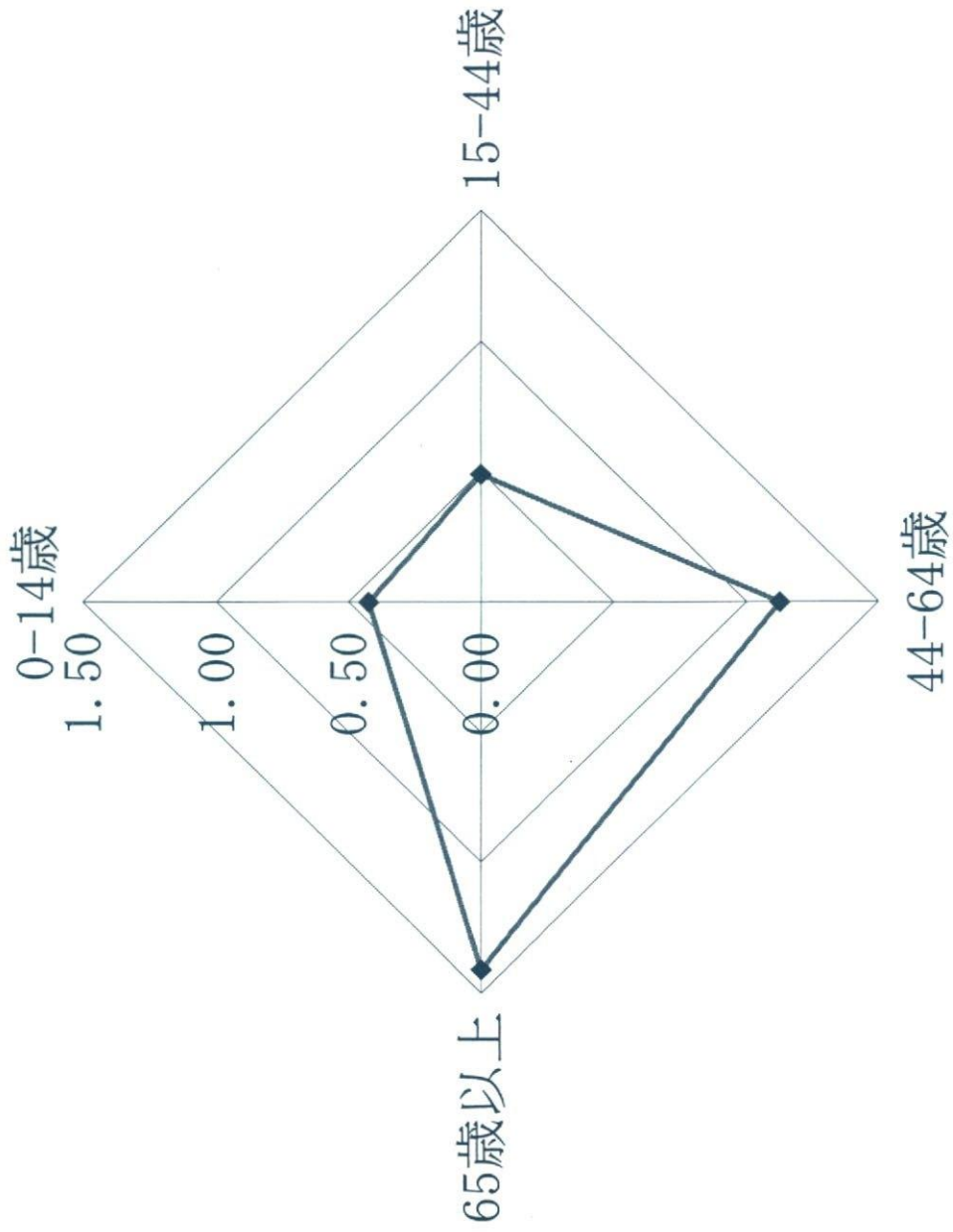


図5. 入院一日当たりの医療費（平成11年）

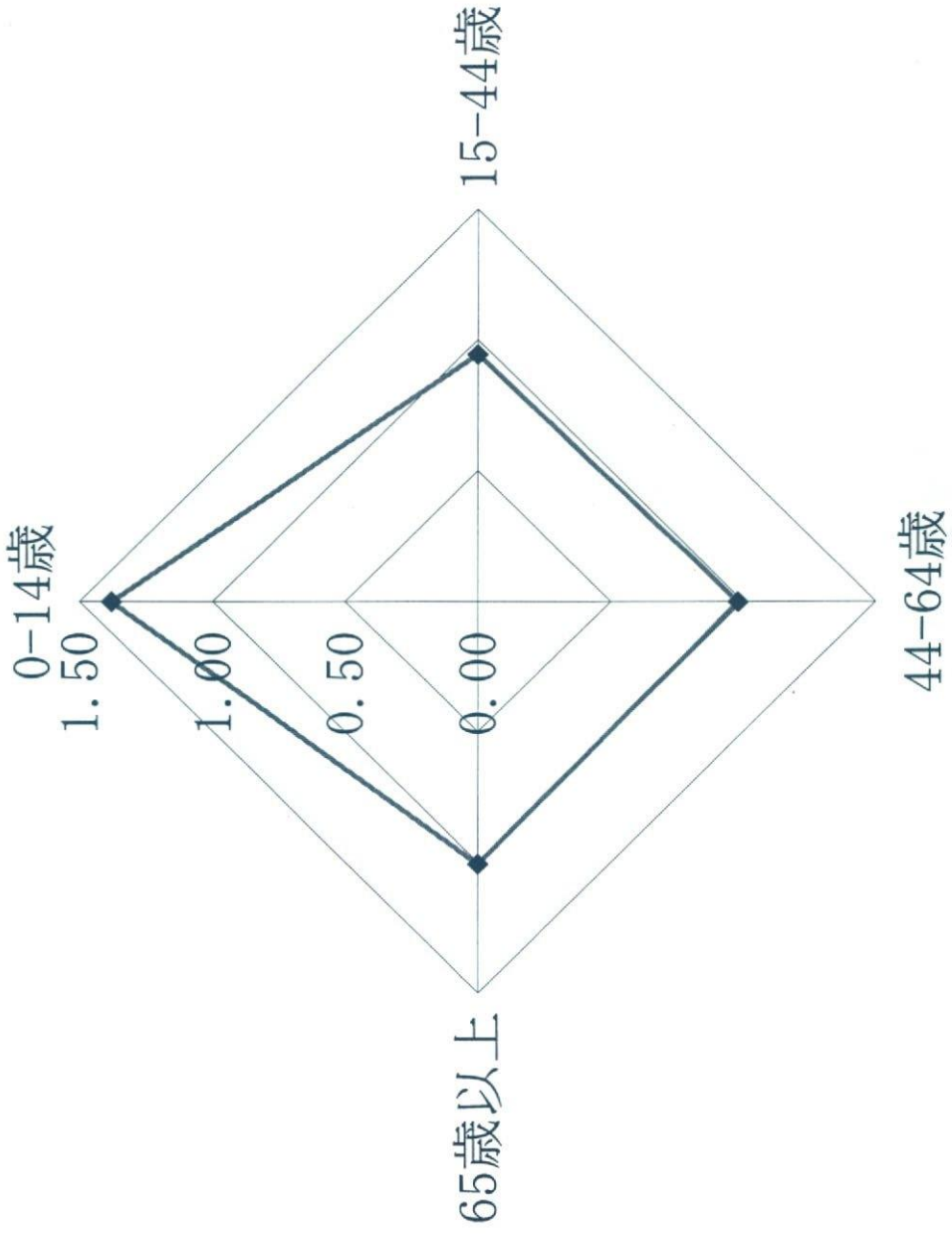


図6. 外来受診一回当たりの医療費 (平成11年)

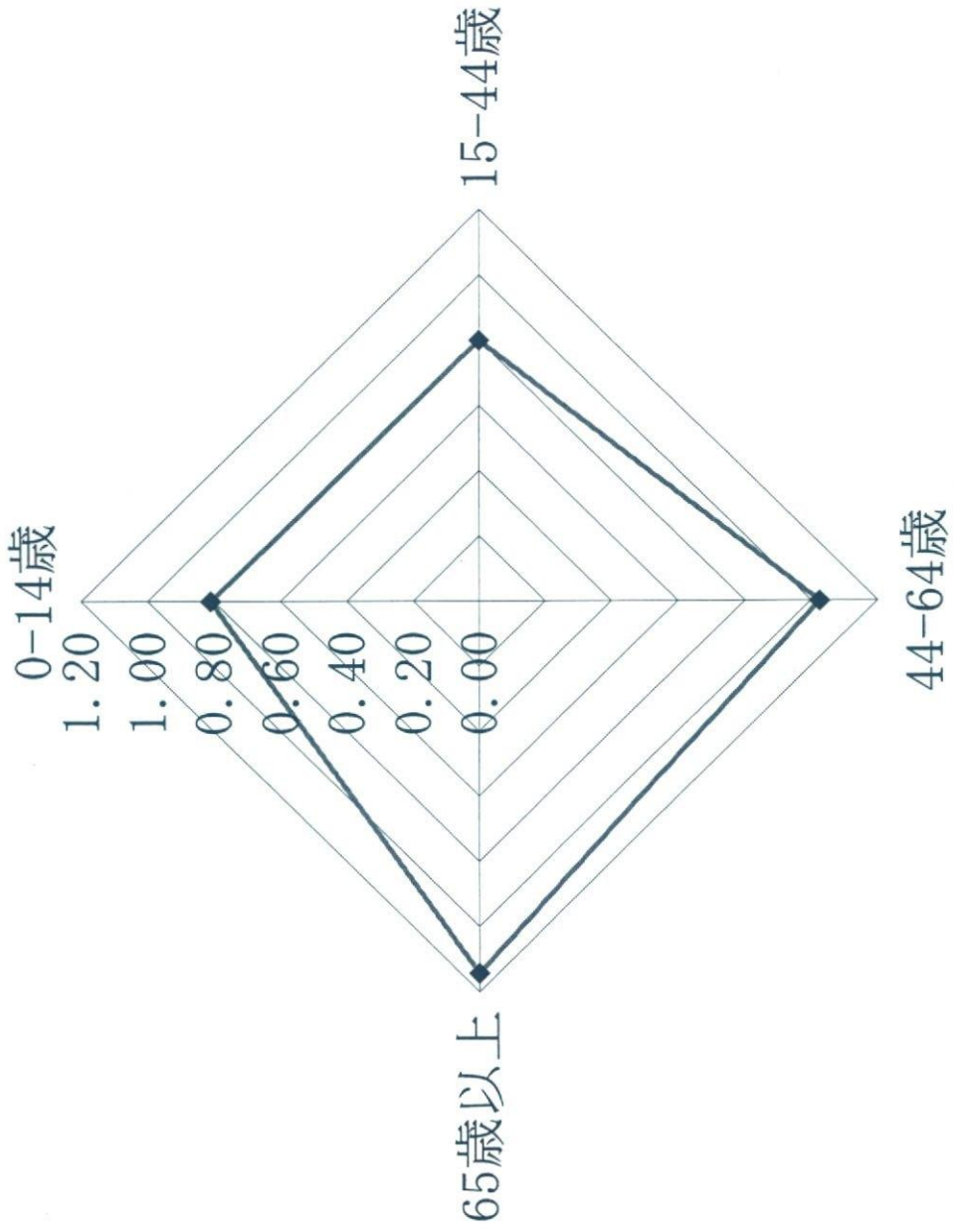


図7-a. 1人当りの年間受診数（総数）の推移

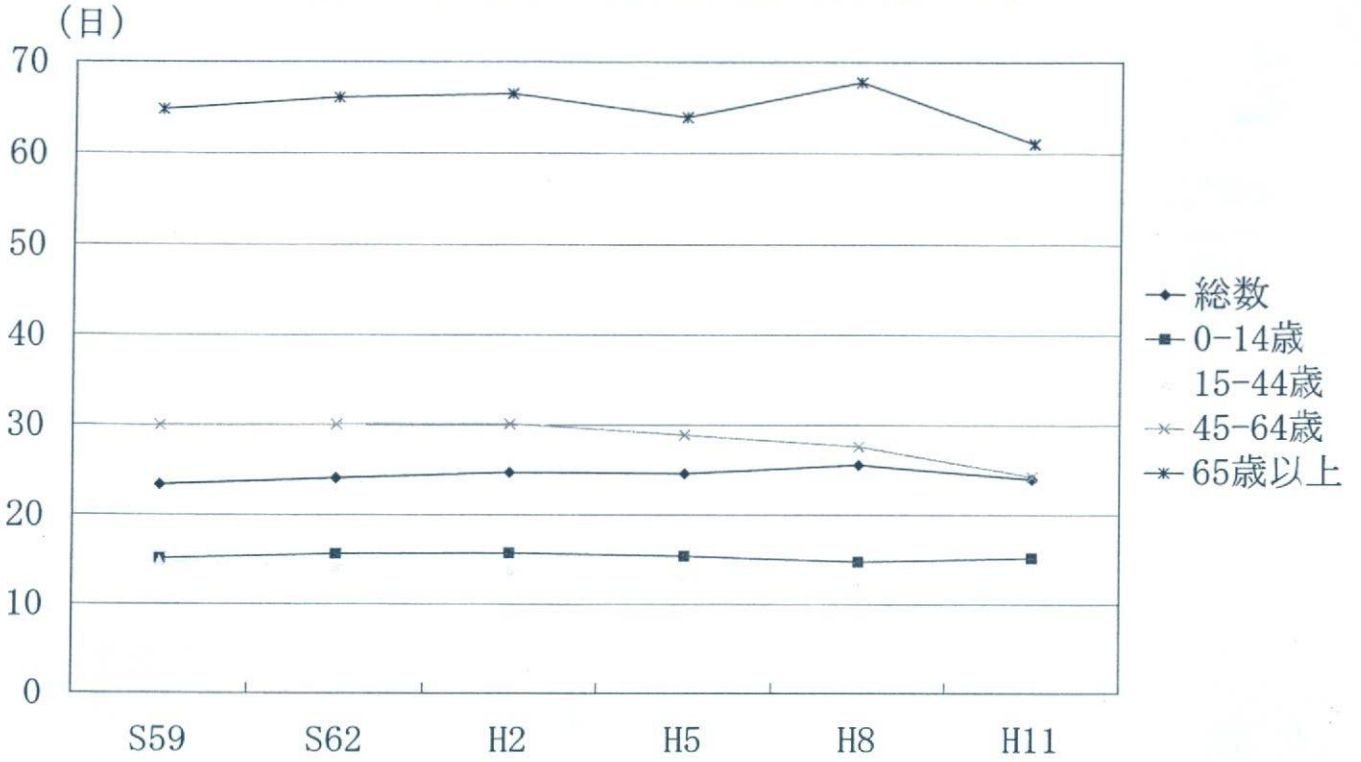


図7-b. 1人当たりの年間受診日数（総数）の増加率

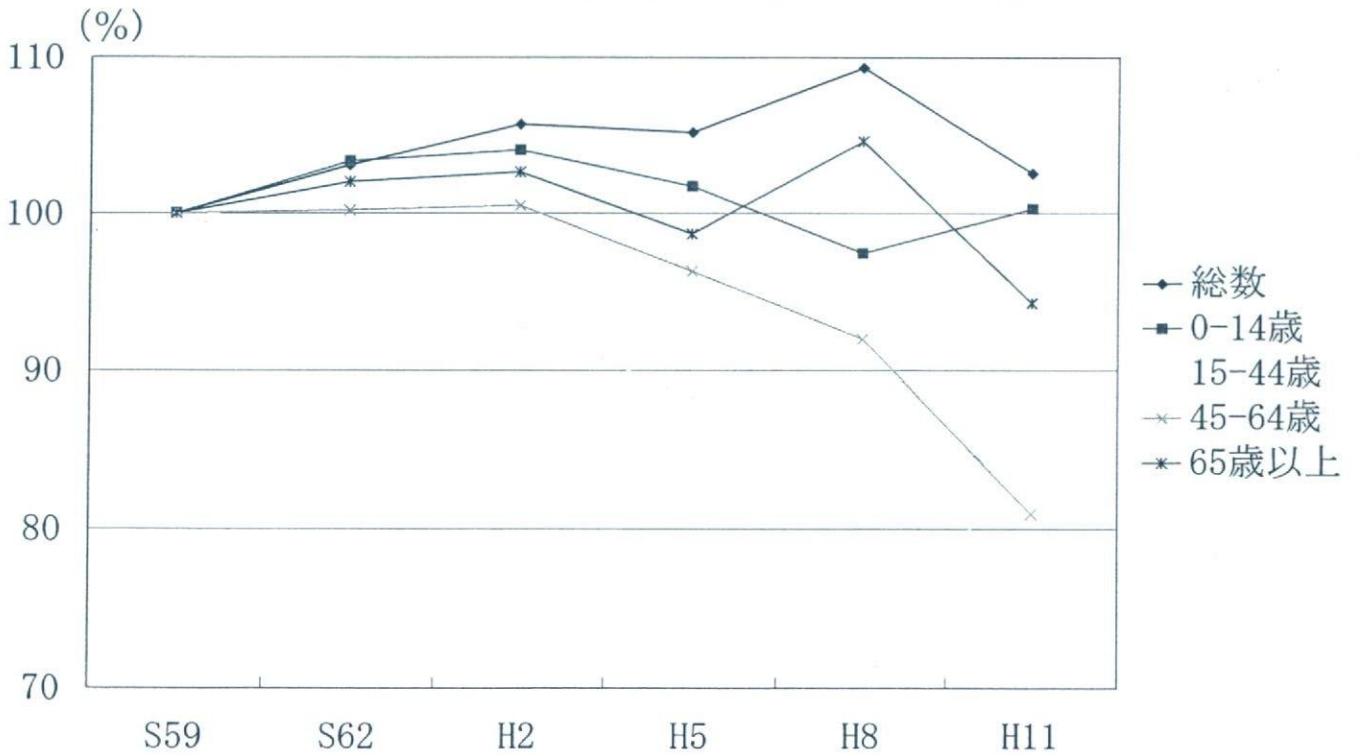


図8-a. 1人当たり年間医療費（総数）の推移

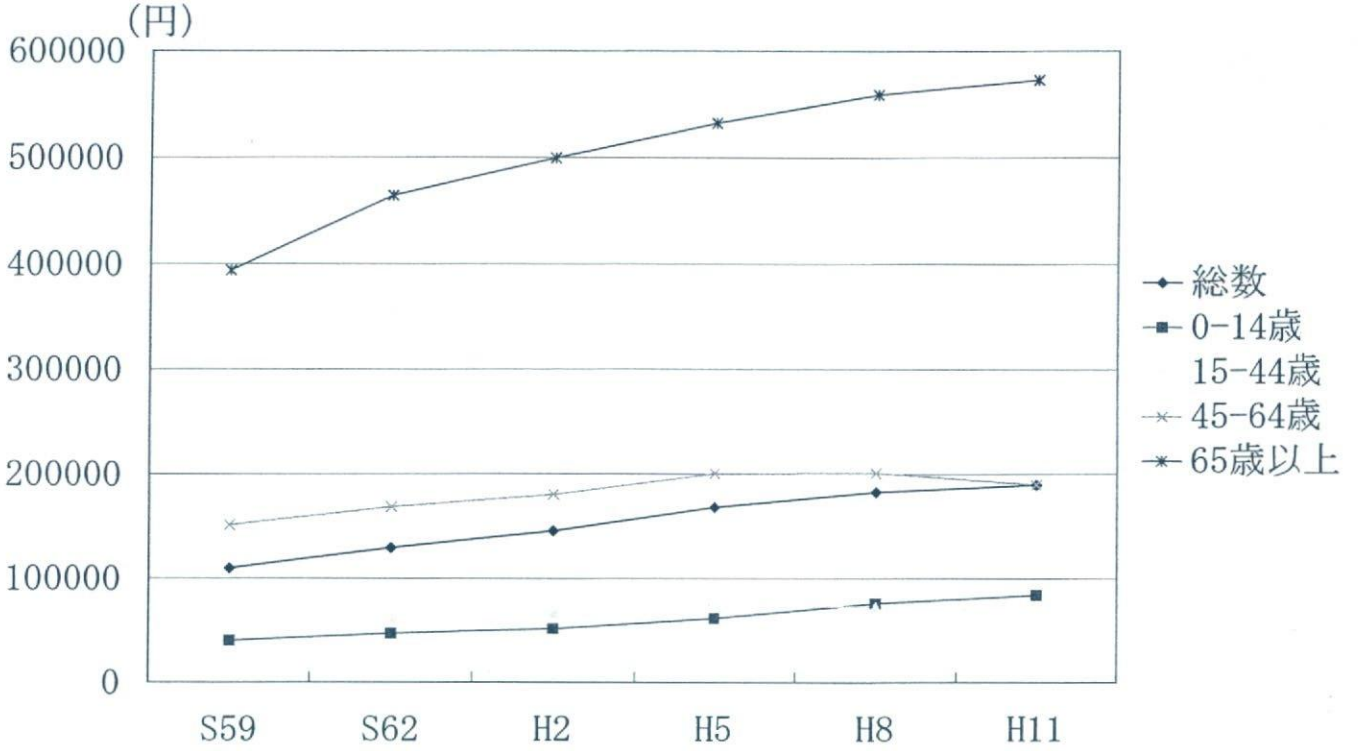


図8-b. 1人当たりの年間医療費（総数）の増加率

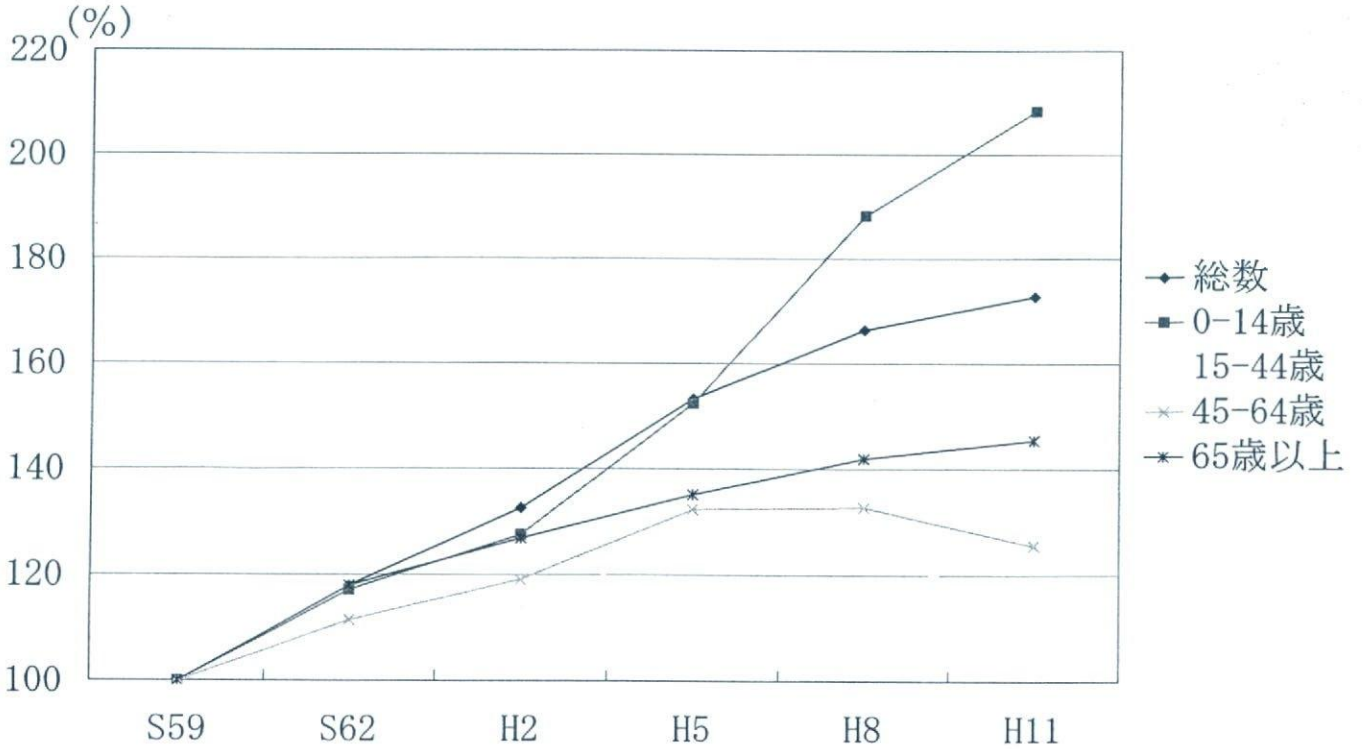


図9-a. 1人当たりの年間医療費（入院）の推移

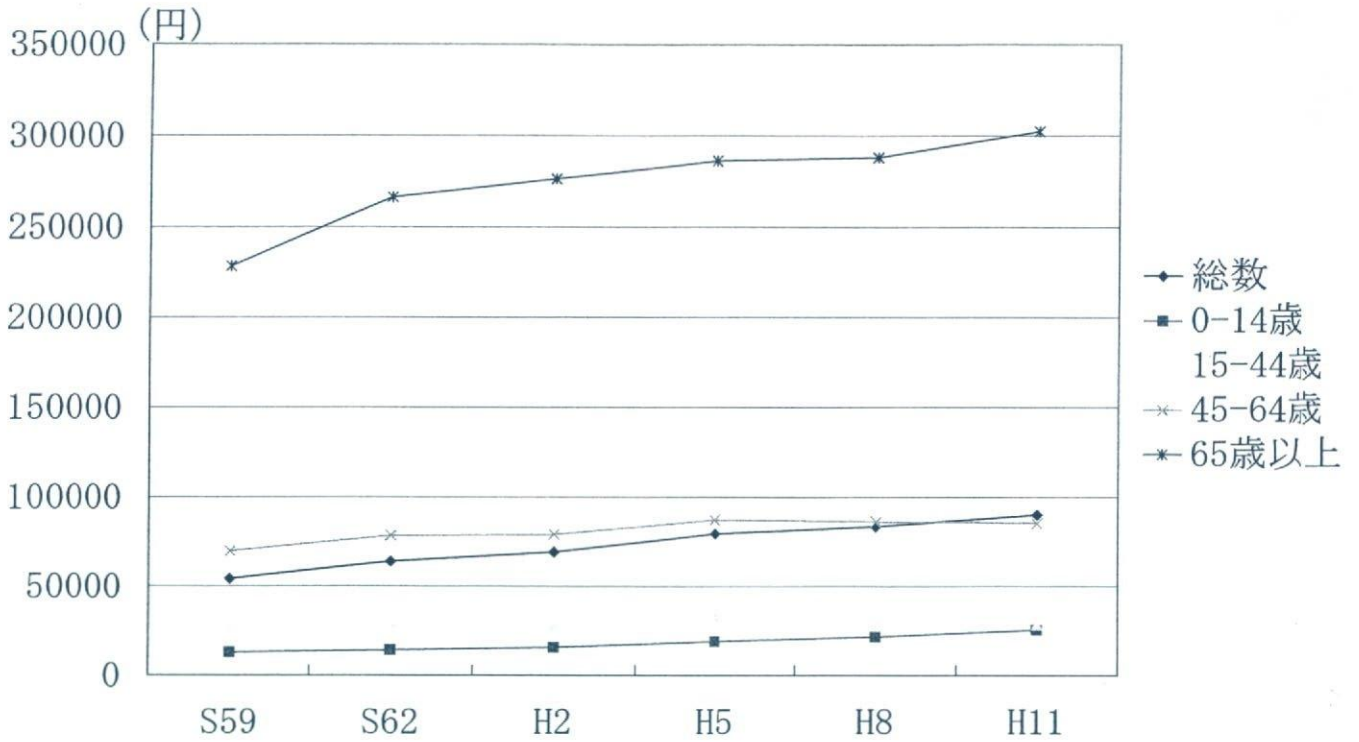


図9-b. 1人当たりの年間医療費（入院）

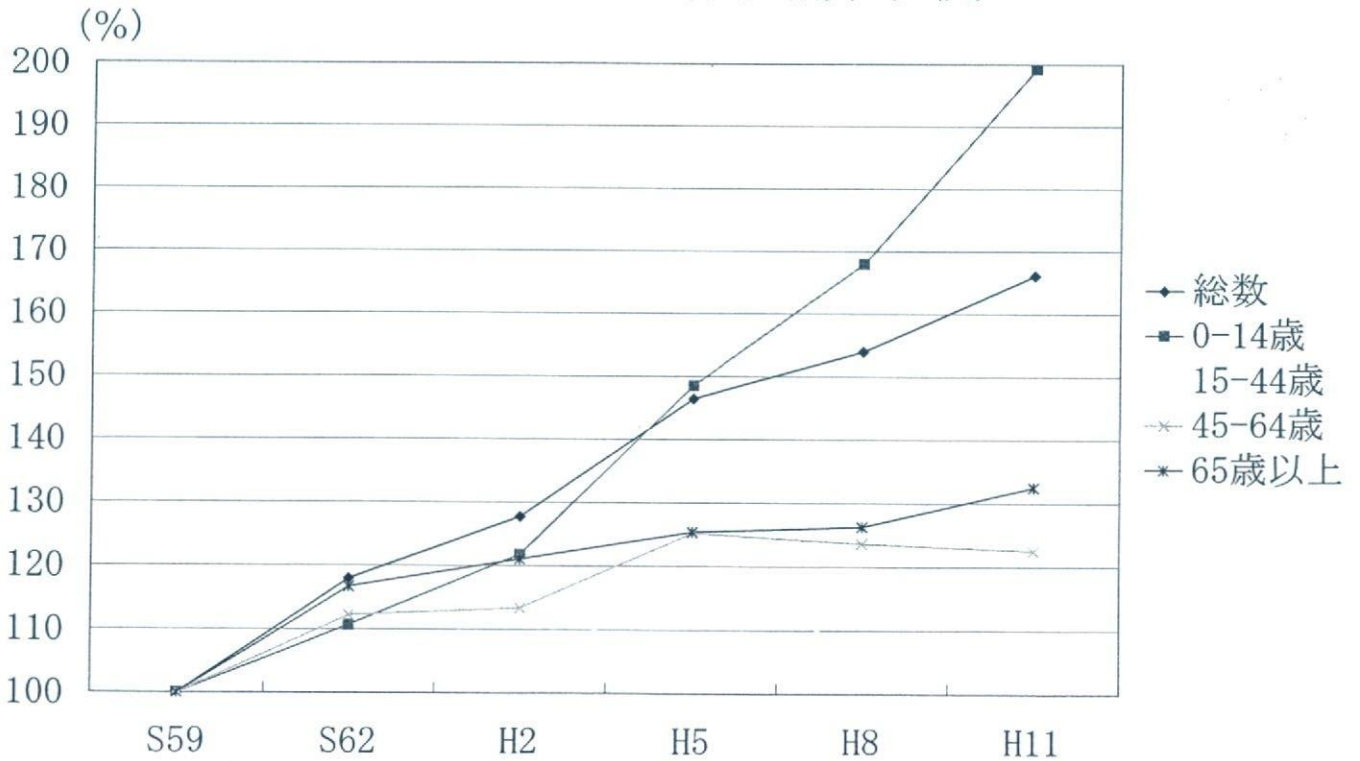


図10-a. 入院1日当たりの医療費の推移

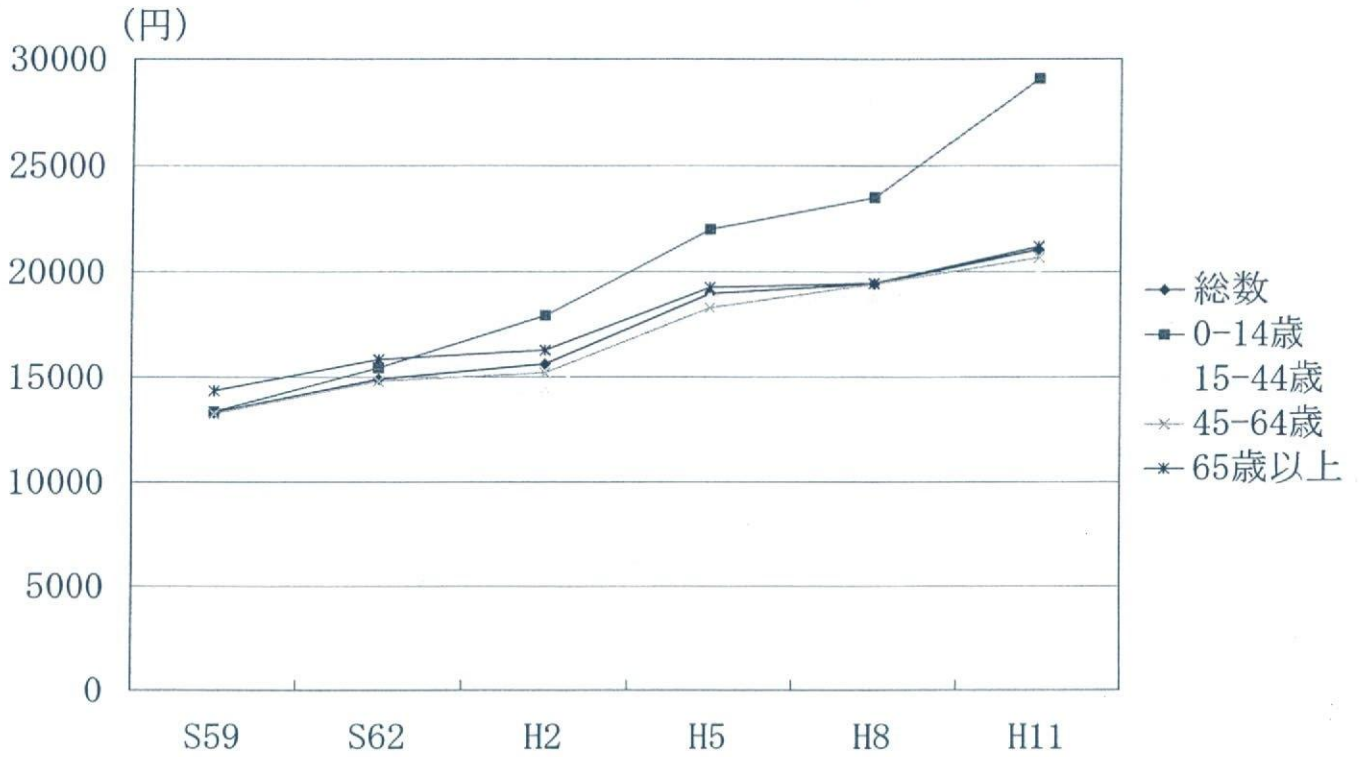


図10-b. 入院1日当たりの医療費の増加率

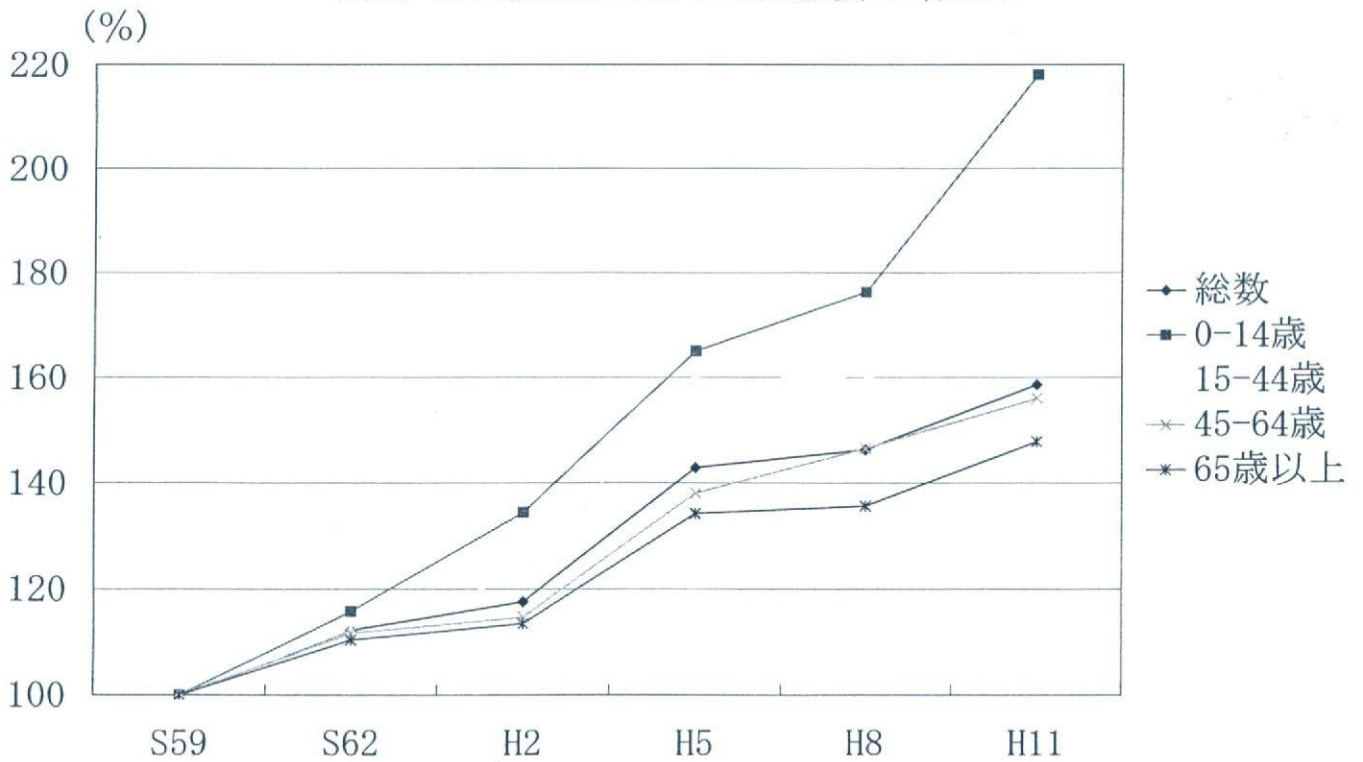




図11-a. 1人当たりの年間受診日数（入院）の推移

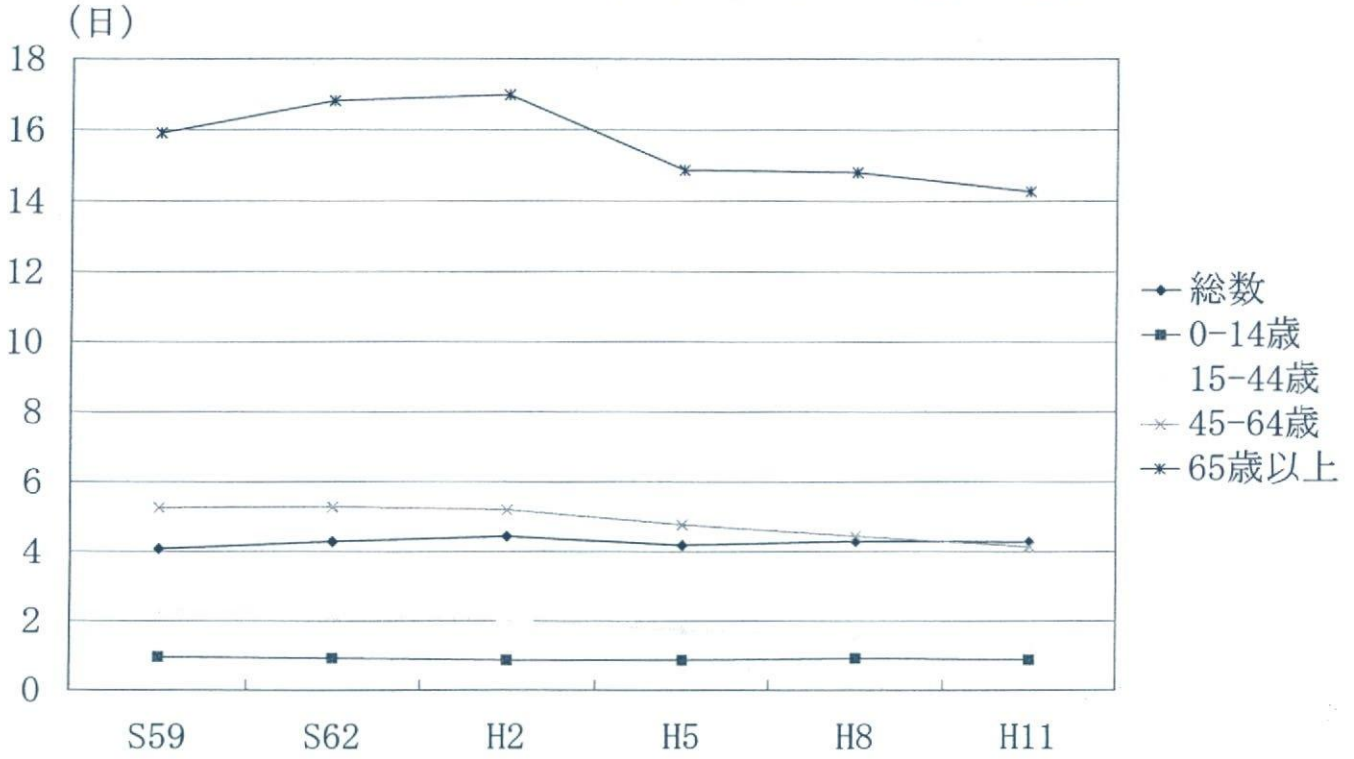


図11-b. 1人当たりの年間受診日数（入院）の増加率

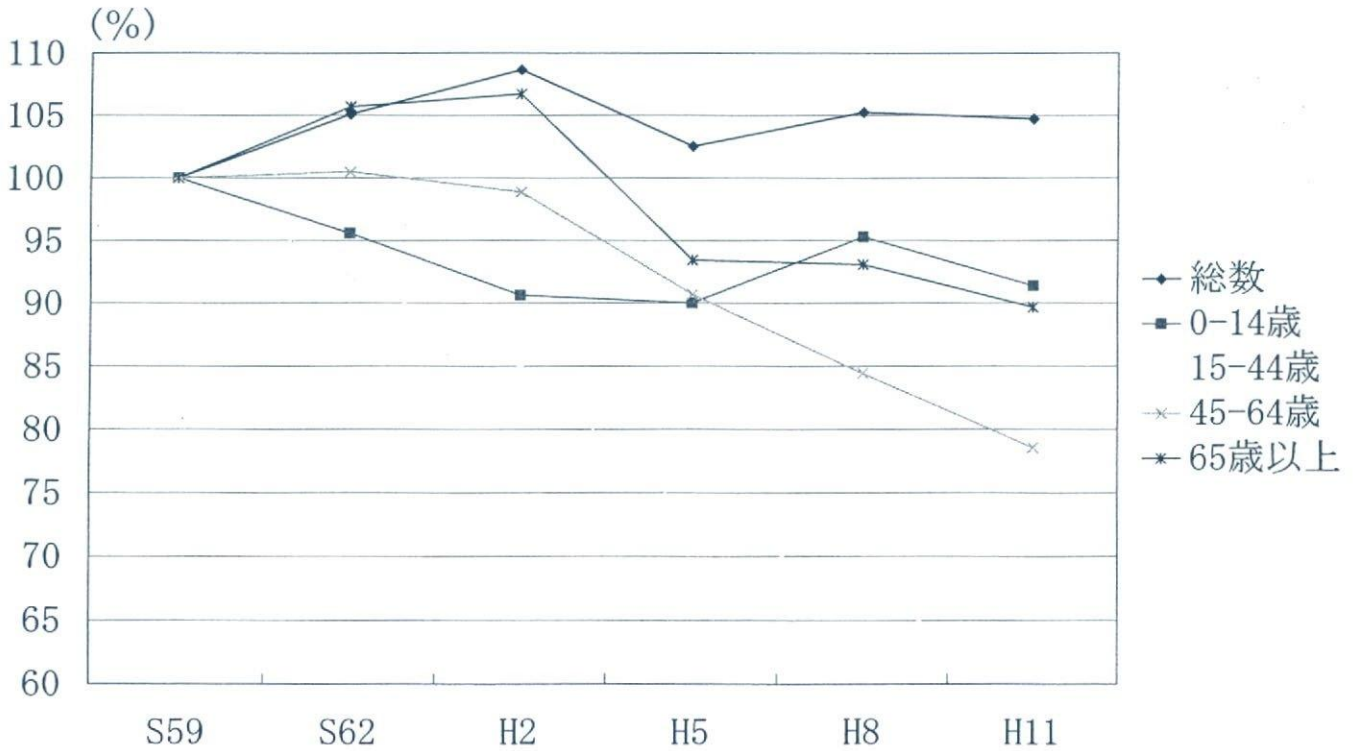


図12-a. 1人当たりの年間受診日数（外来）の推移

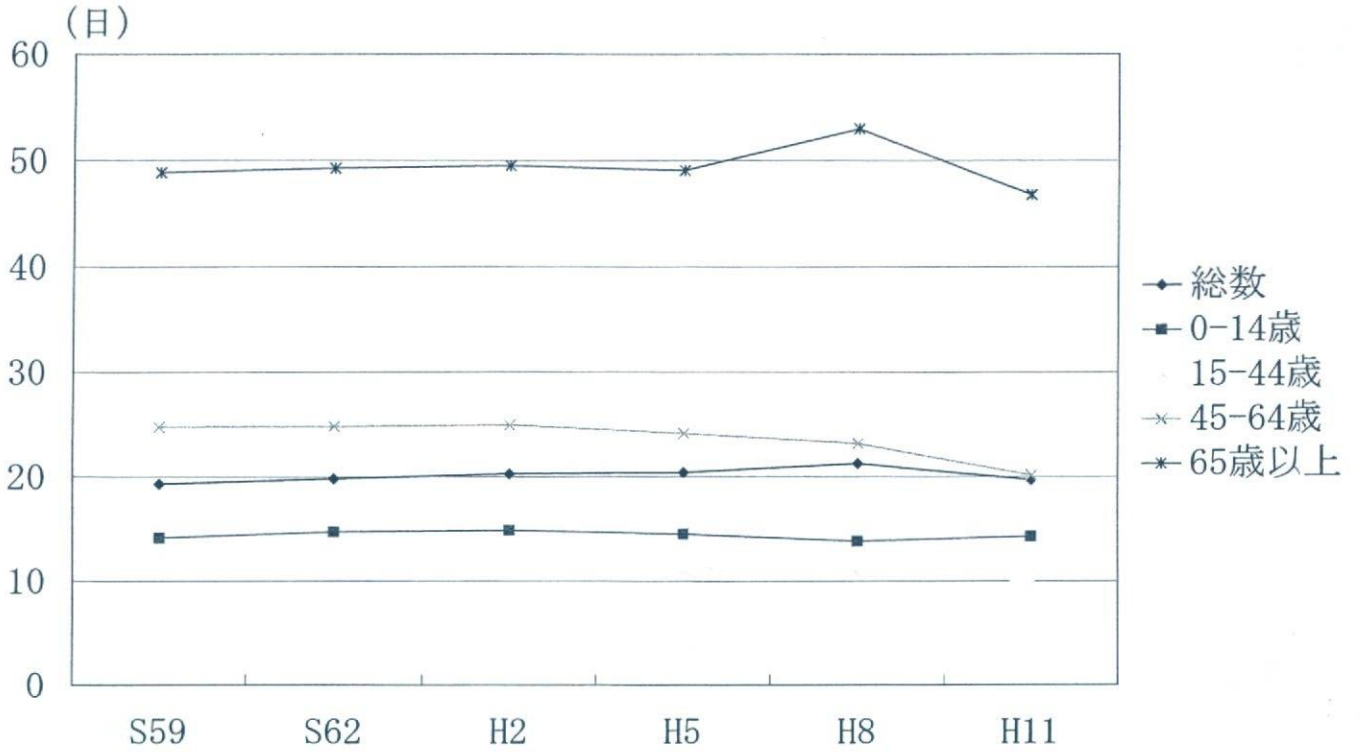


図12-b. 1人当たりの年間受診日数（外来）の増加率

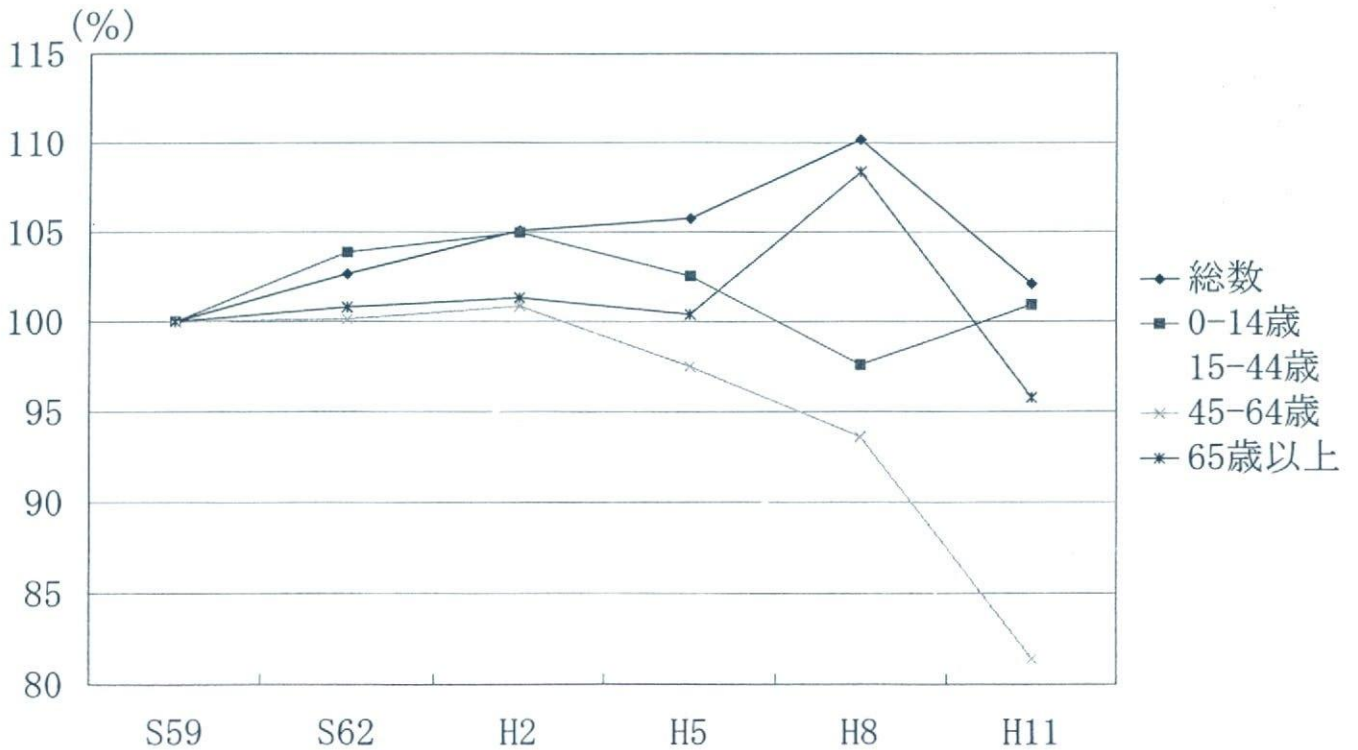


図13-a. 受診1回当たりの医療費（外来）の推移

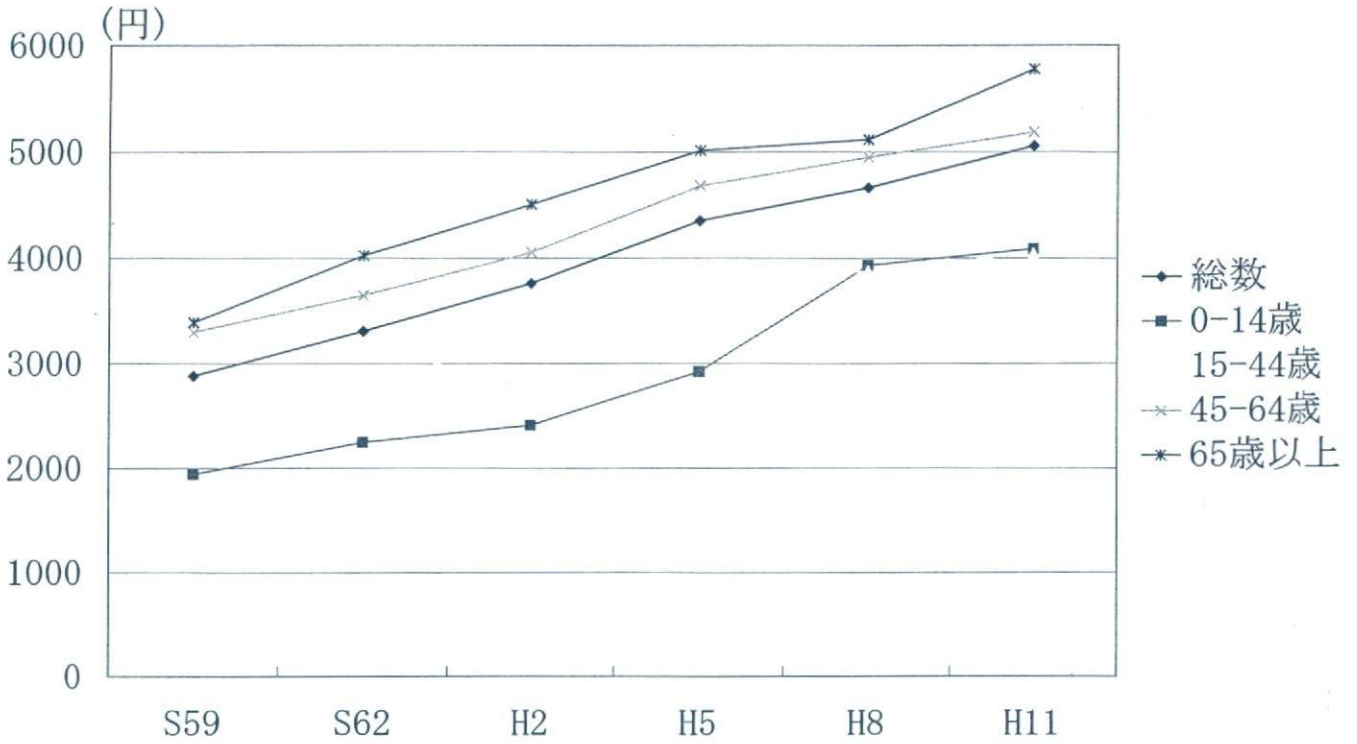


図13-b. 受診1回当たりの医療費（外来）の増加率

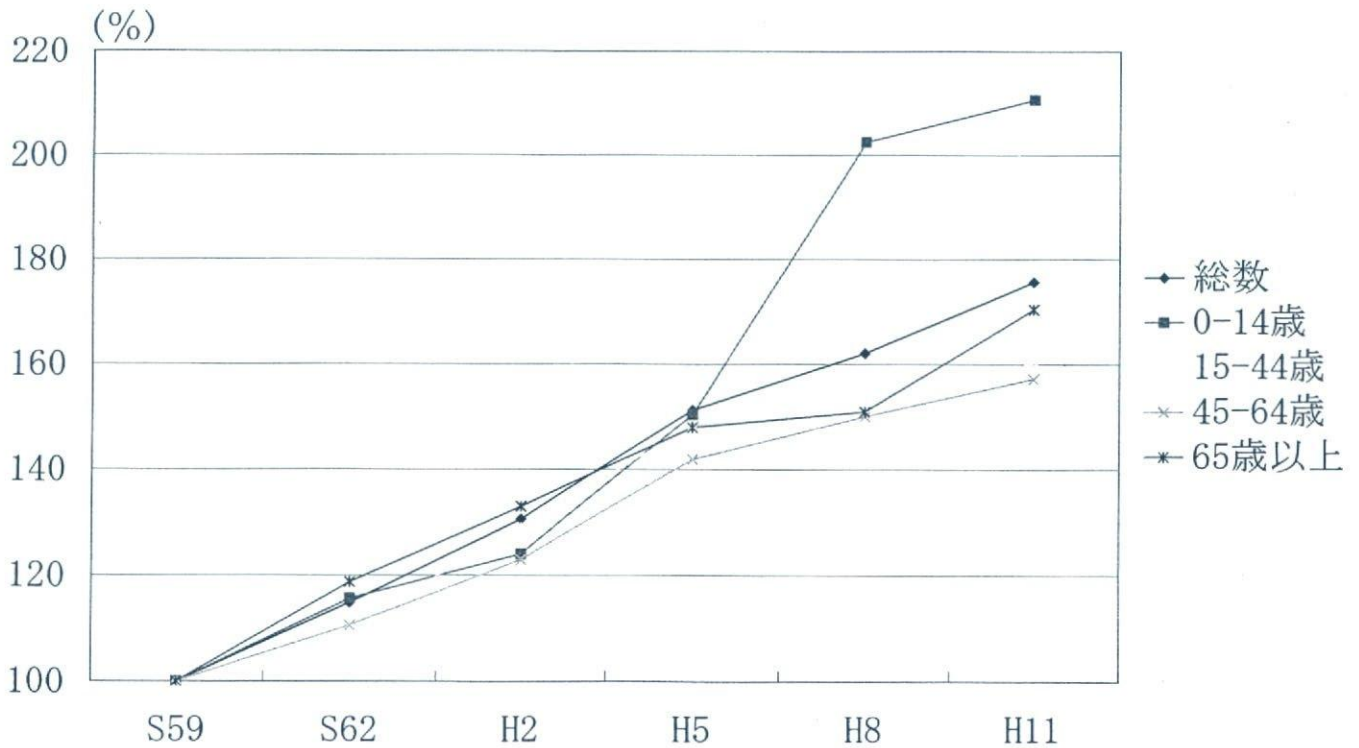


図14-a. 1人当たりの年間医療費（外来）の推移

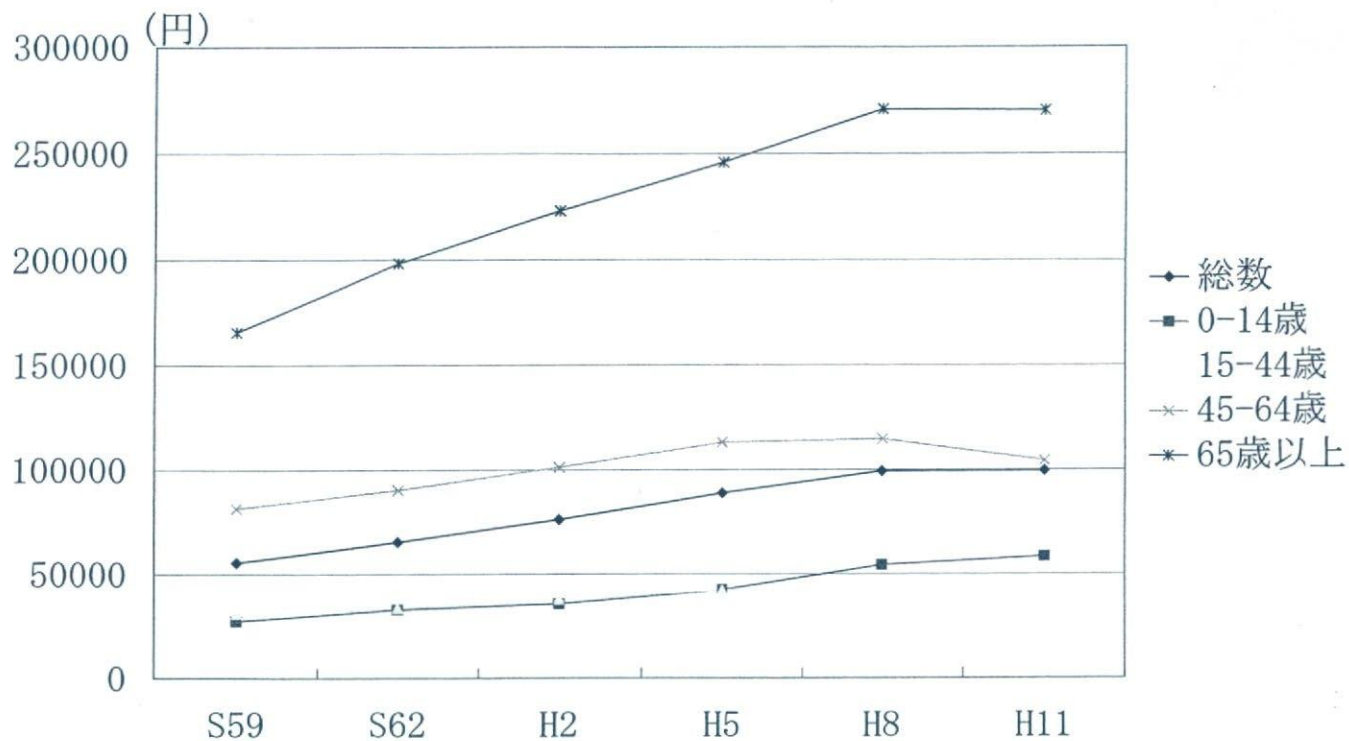


図14-b. 1人当たりの年間医療費（外来）の増加率

