

図30 自治体 健康・生活習慣の改善と周知方法

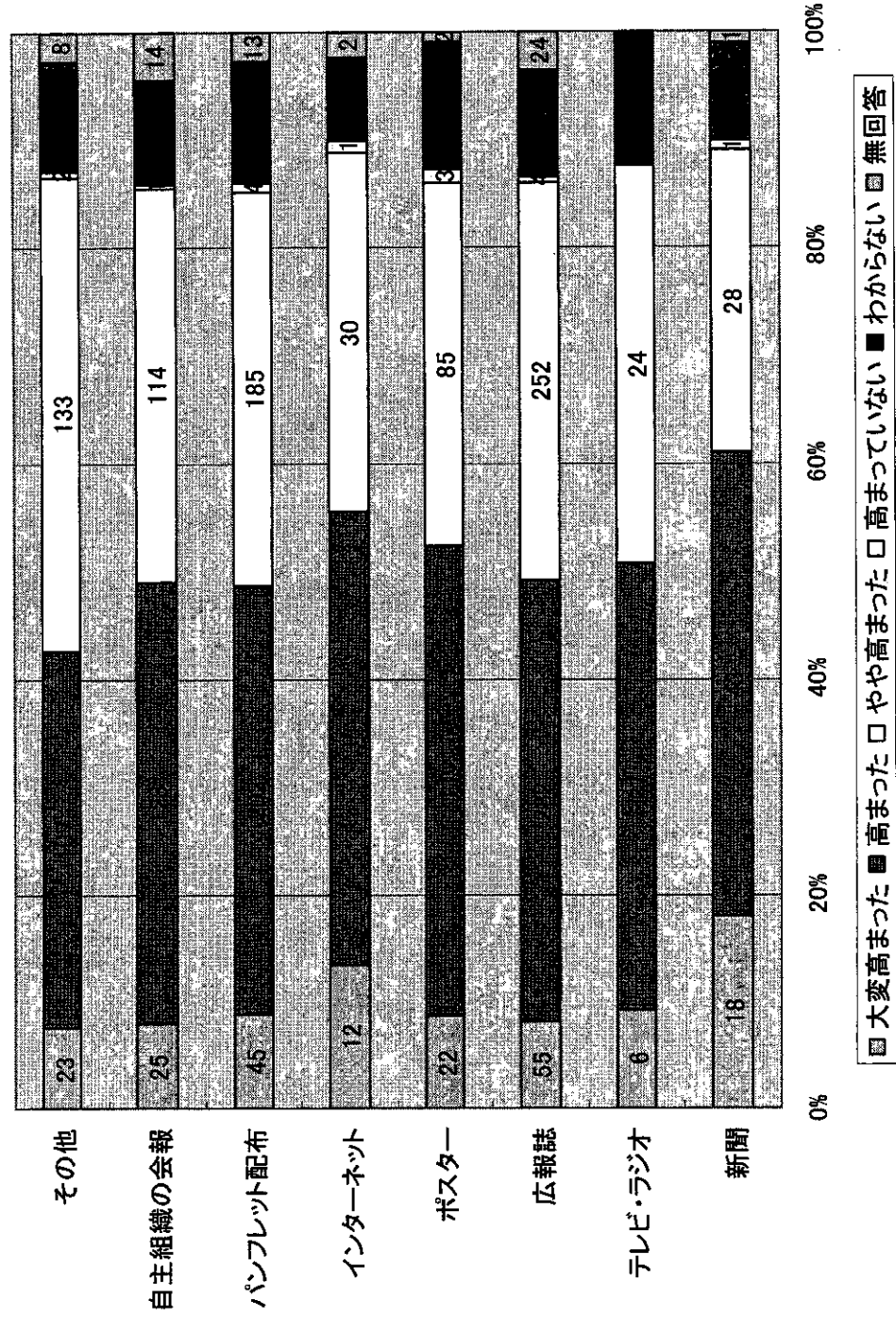


図31 自治体生活習慣の改善と事業内容の周知

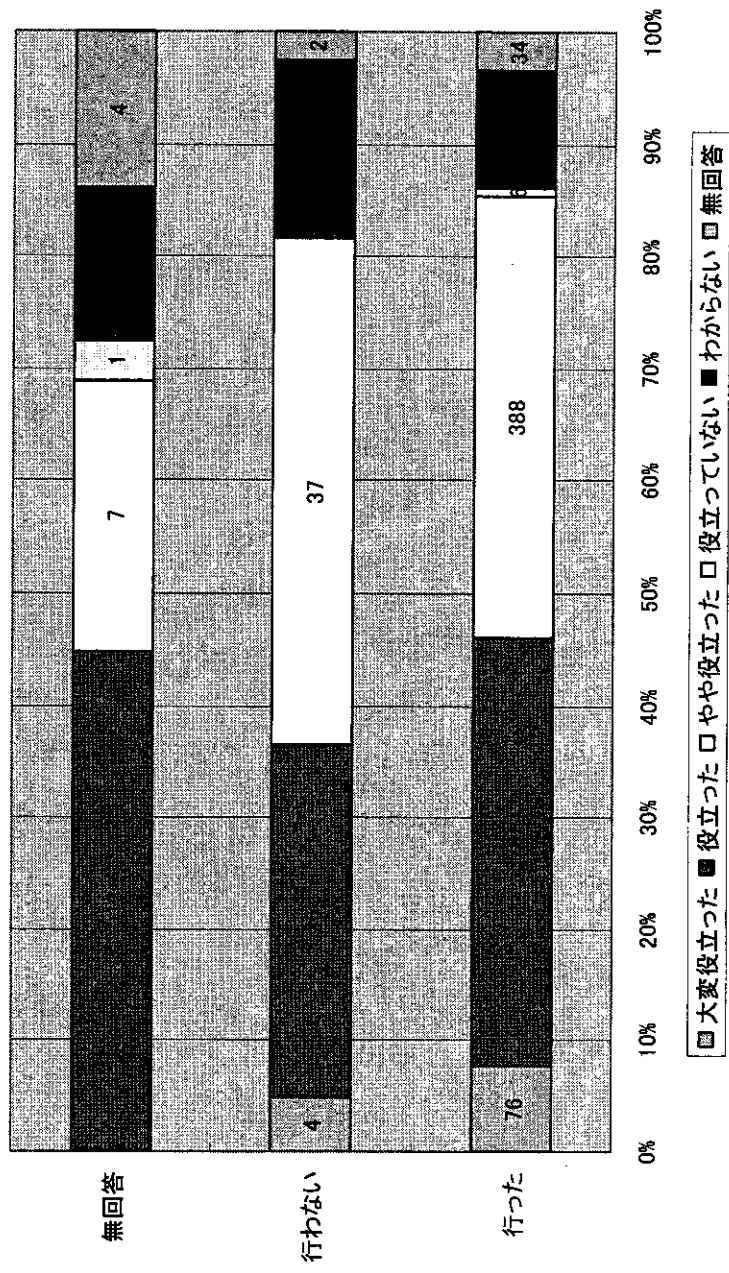


図32 自治体 生活習慣の改善と要望の反映

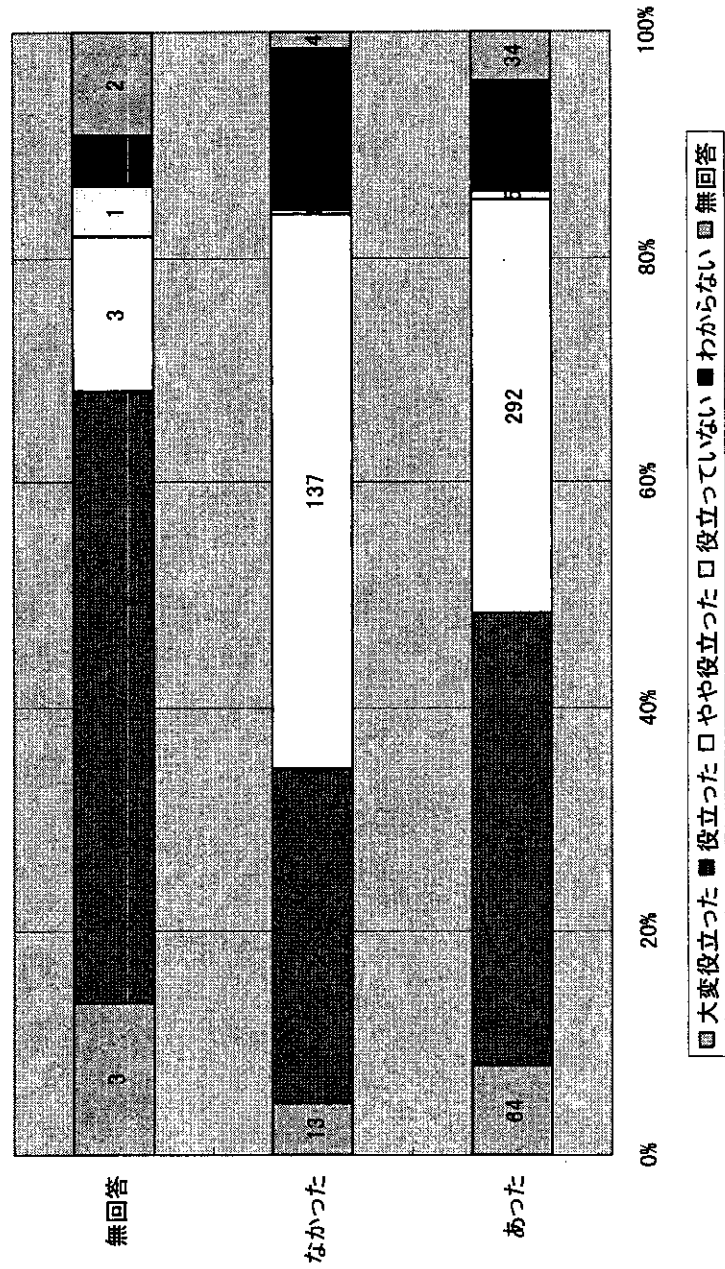


図33 自治体 健康・生活習慣の改善と実施段階での参加

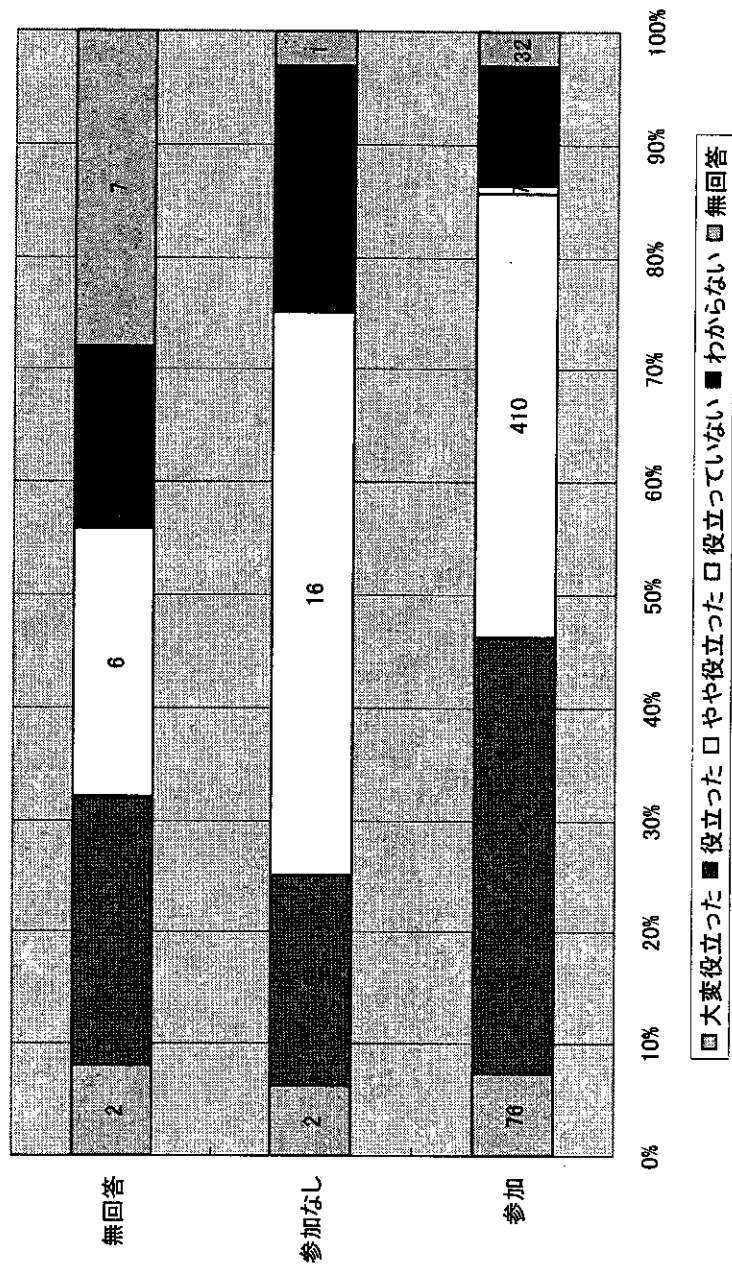


図34 自治体 健康・生活習慣の改善と事業評価

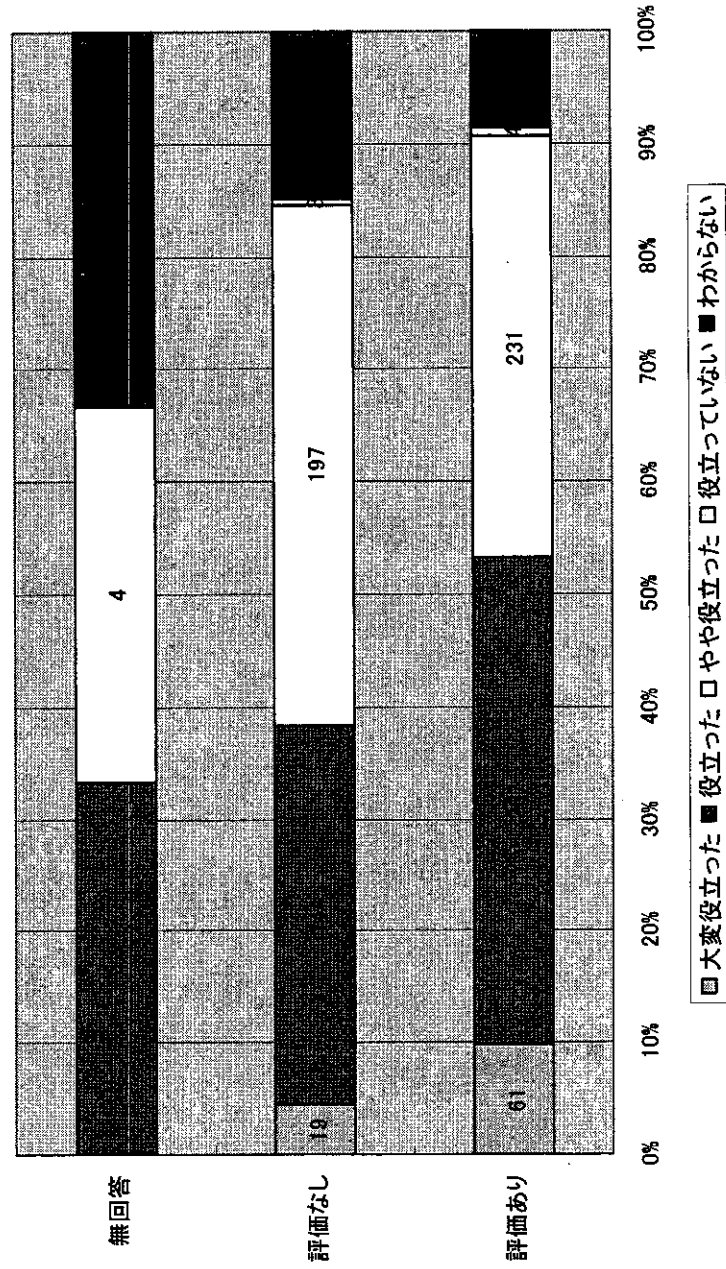


図35 自治体健康・生活習慣の改善と数値での確認

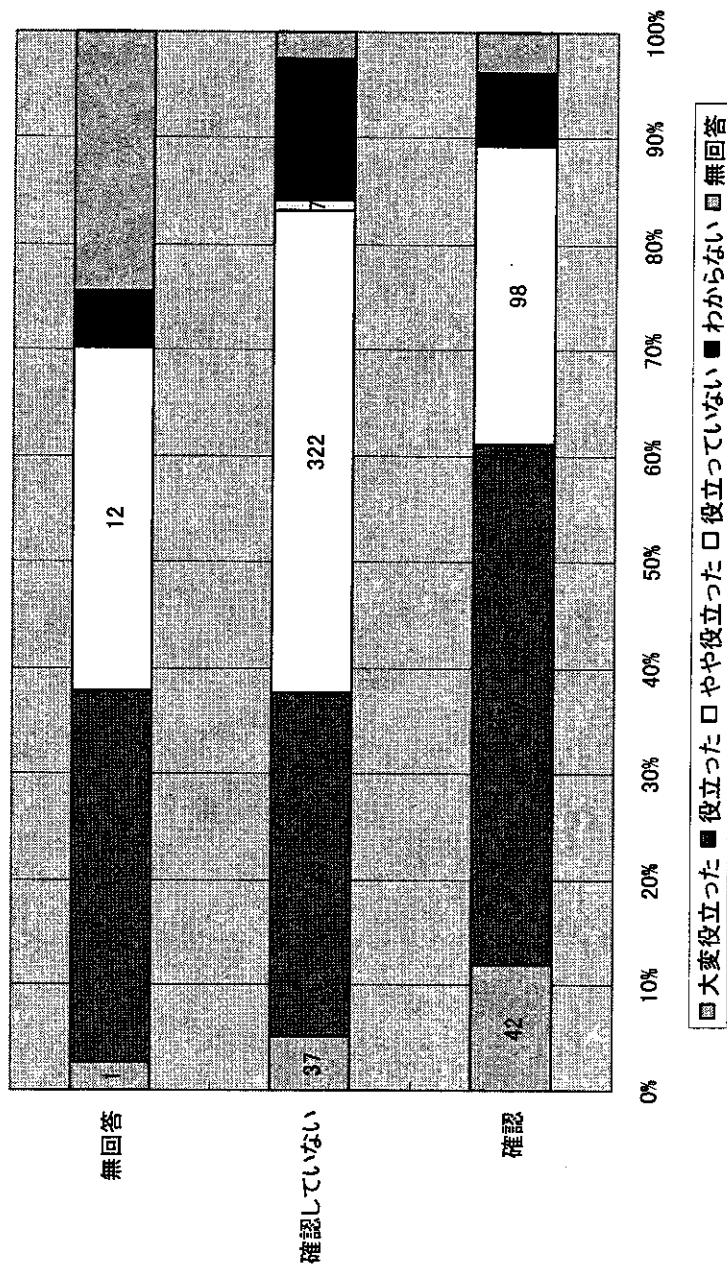


図36 自治体 自主的な健康づくり活動の推進 と事業内容

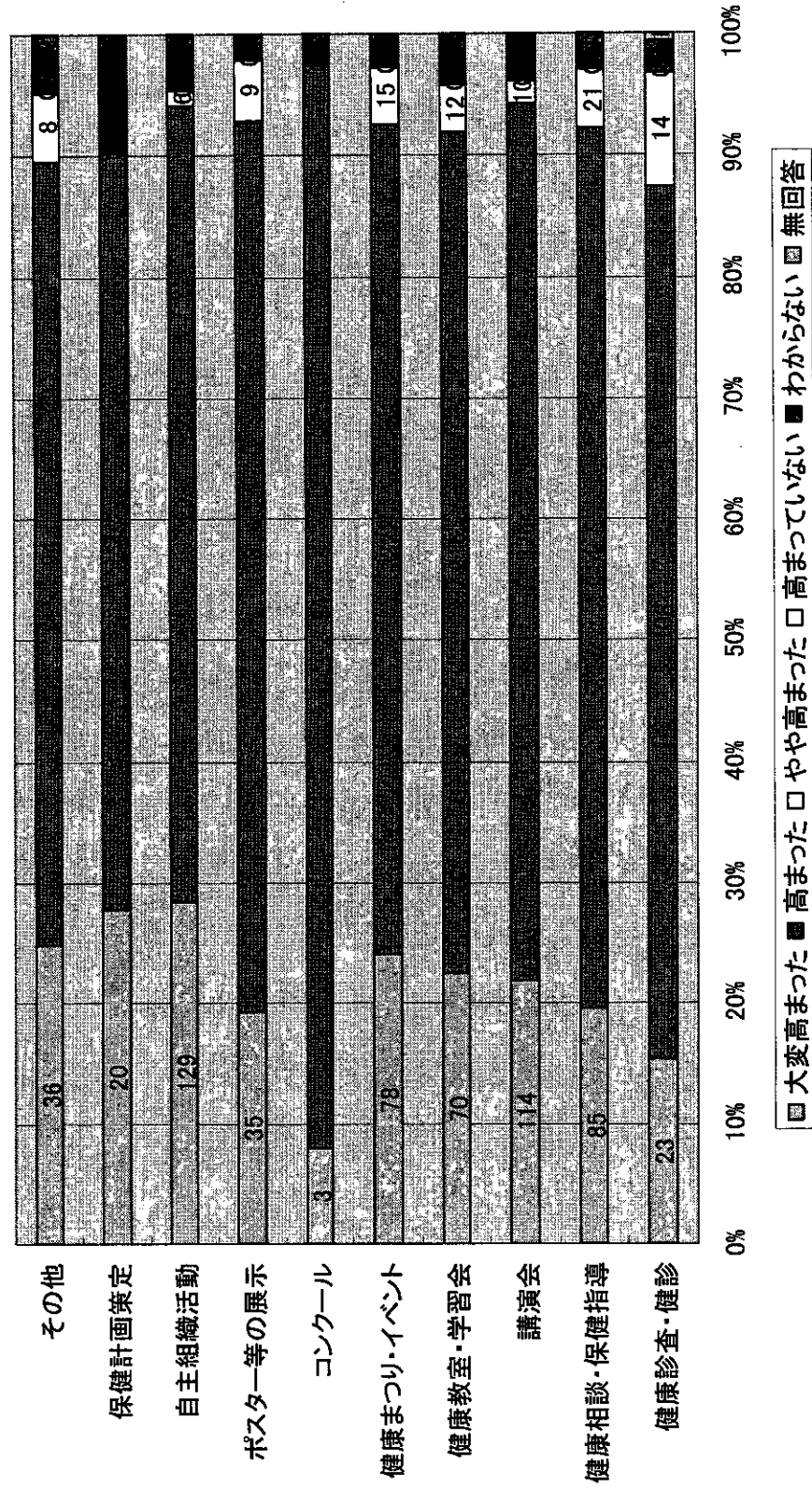


図37 自治体 自主的な健康づくり活動の推進 と対象

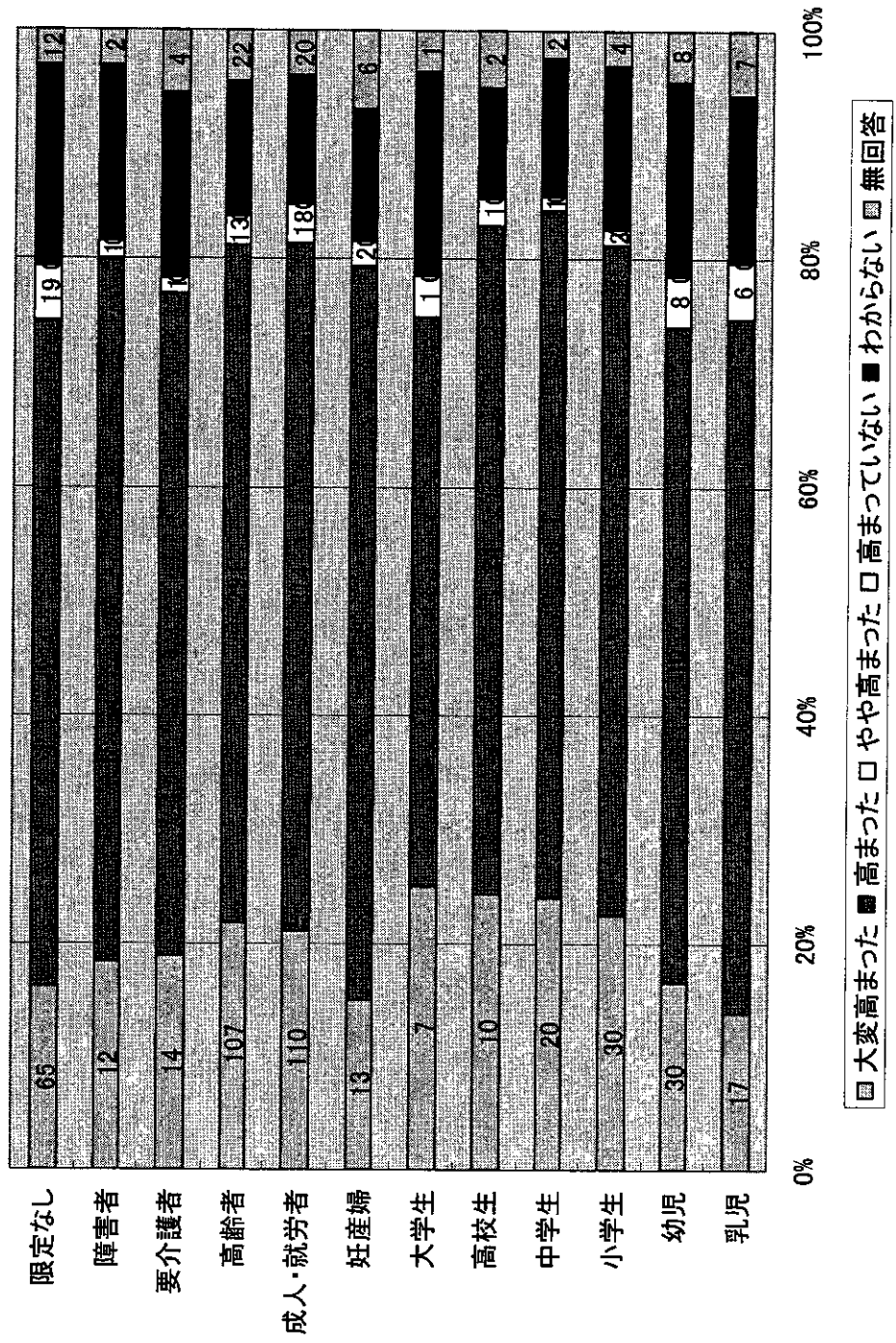


図38 自治体 自主的な健康づくり活動の推進 と周知方法

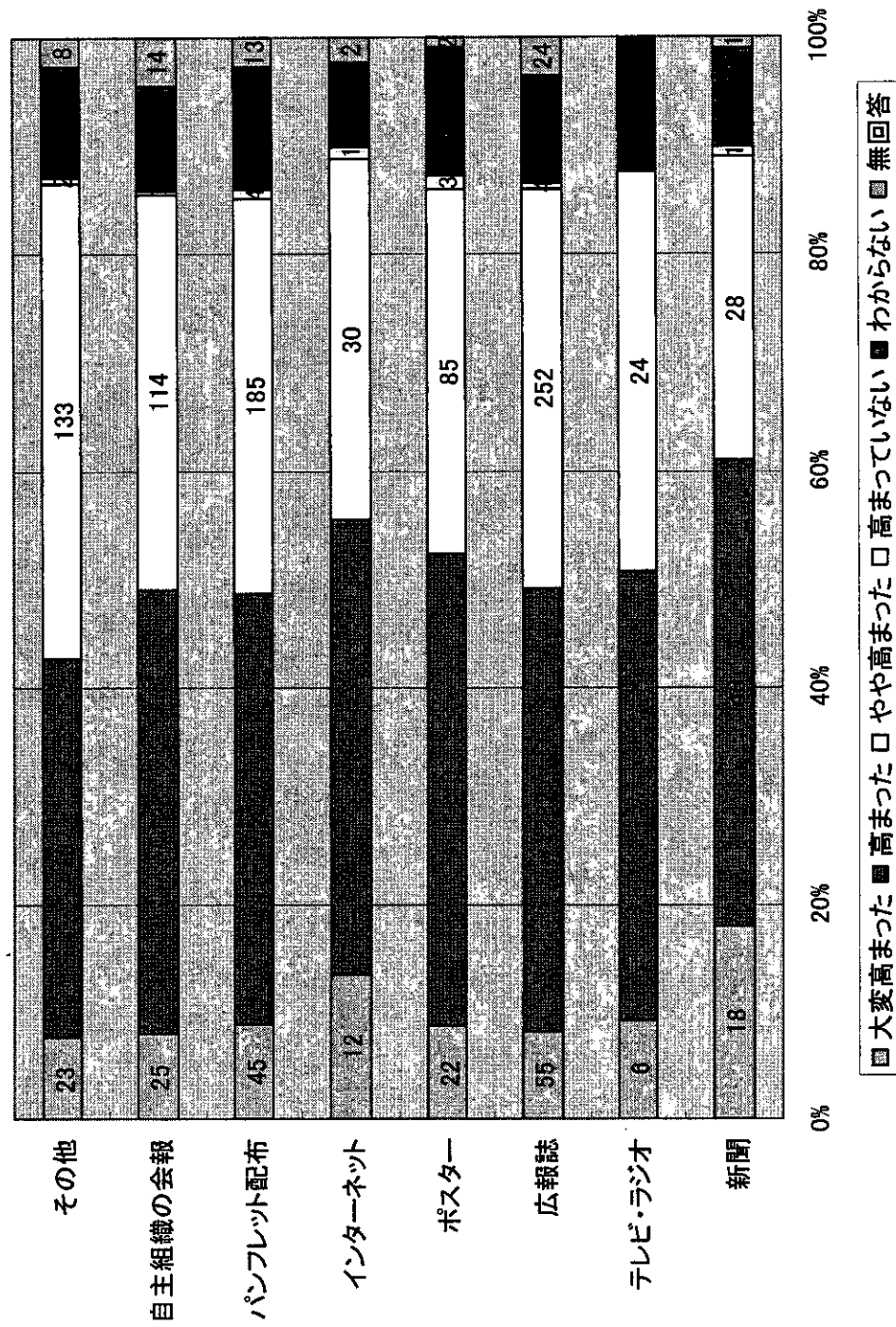


図39 自治体 自主的な健康づくり活動の推進 と要望の反映

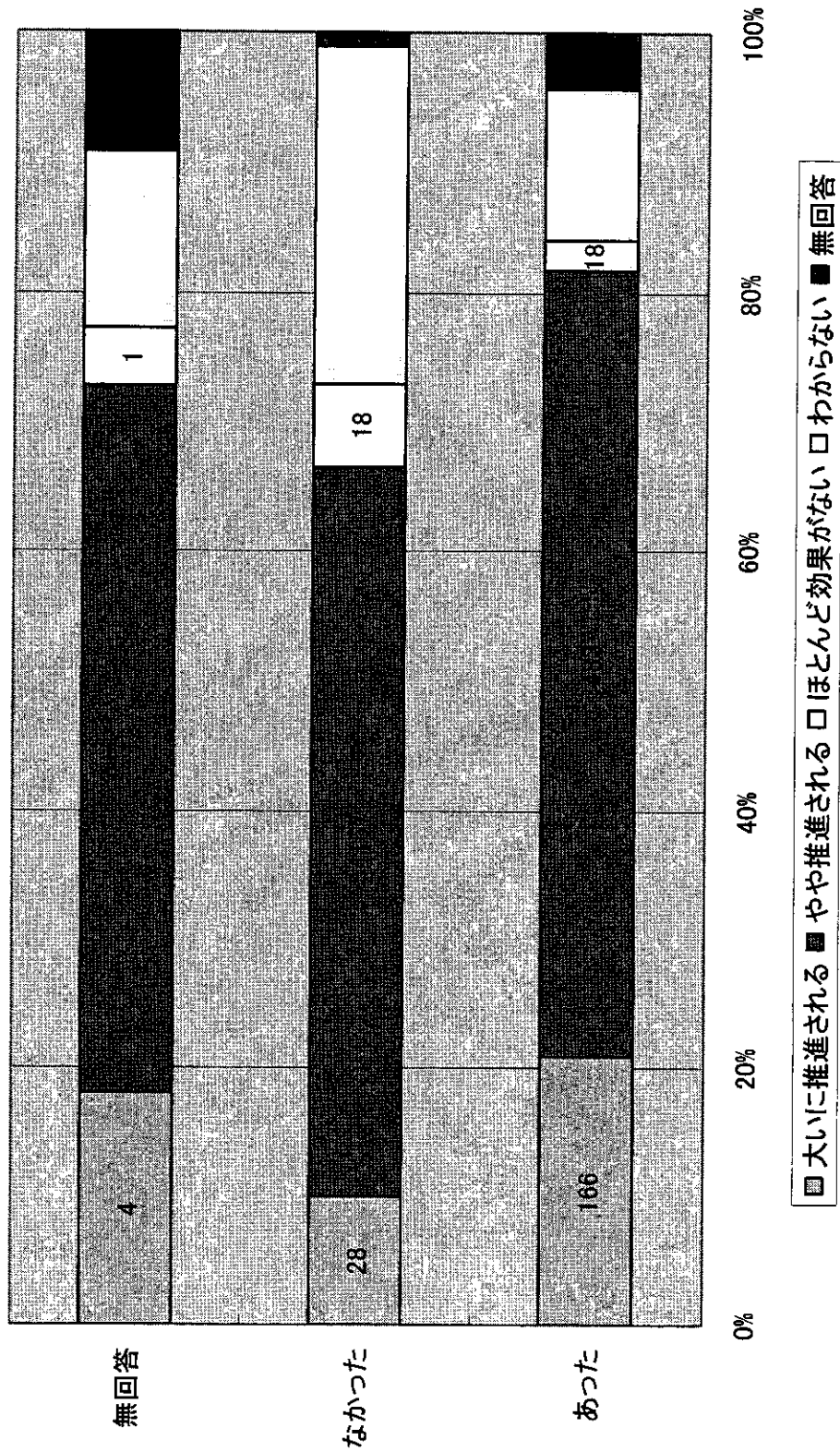


図40 自治体 自主的な健康づくり活動の推進 と事業内容の周知

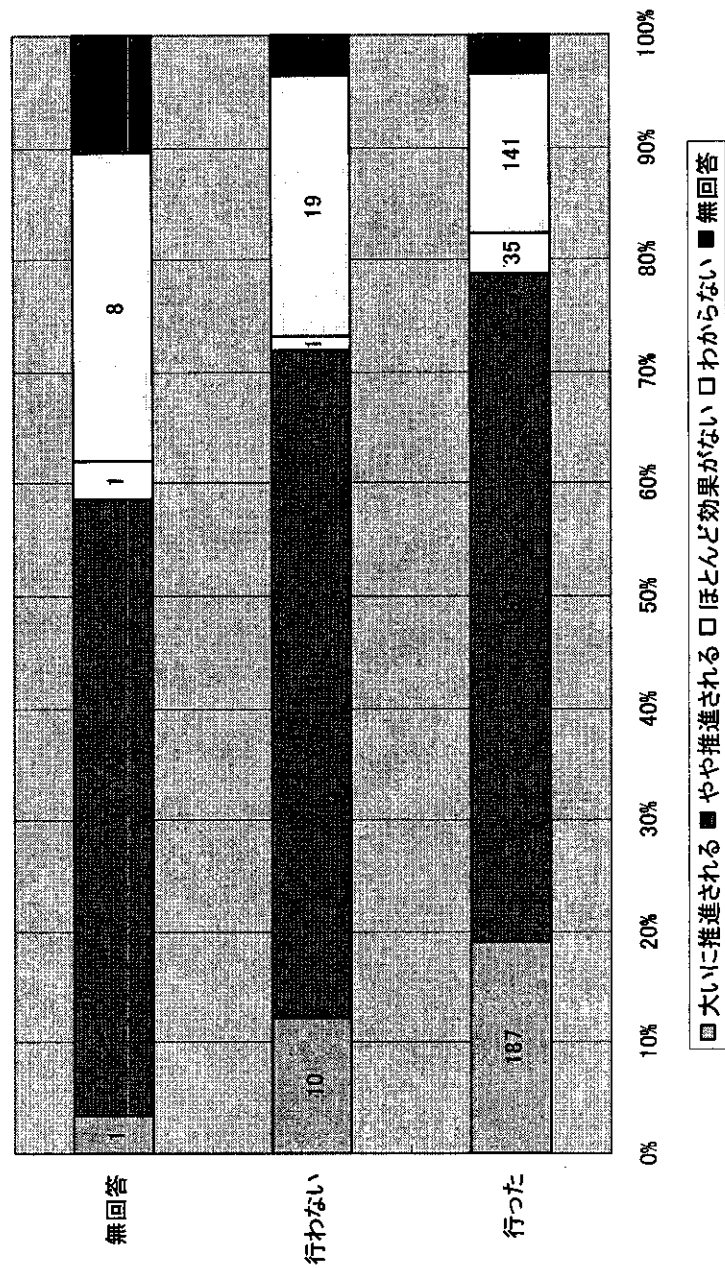


図41 自治体 自主的な健康づくり活動の推進 と実施段階での参加

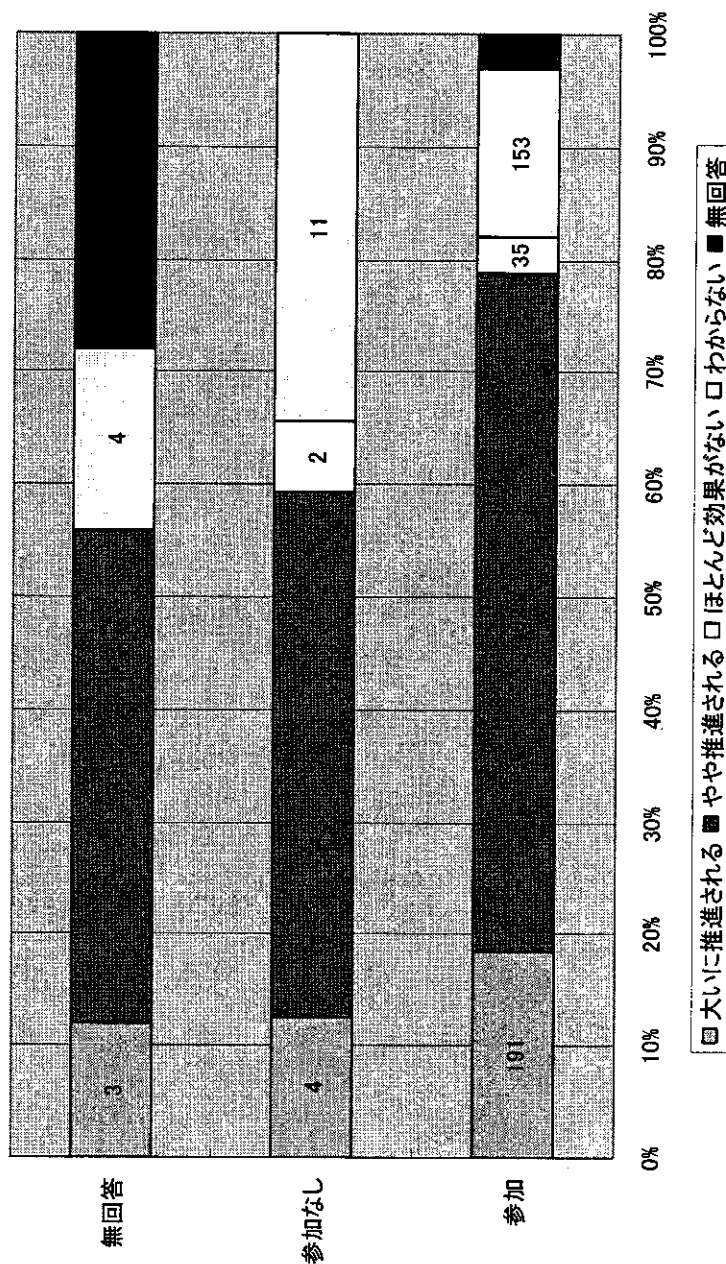


図42 自治体 自主的な健康づくり活動の推進 事業評価

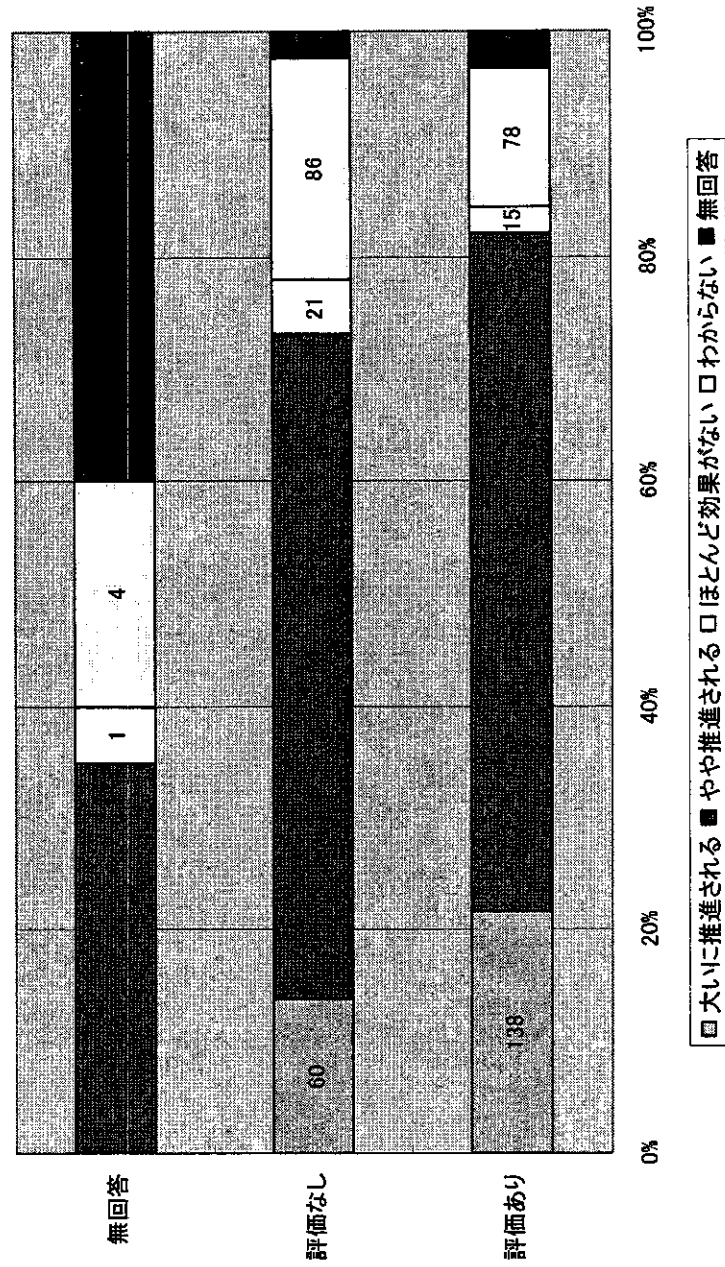


図43 自治体 自主的な健康づくり活動の推進 と数値での確認

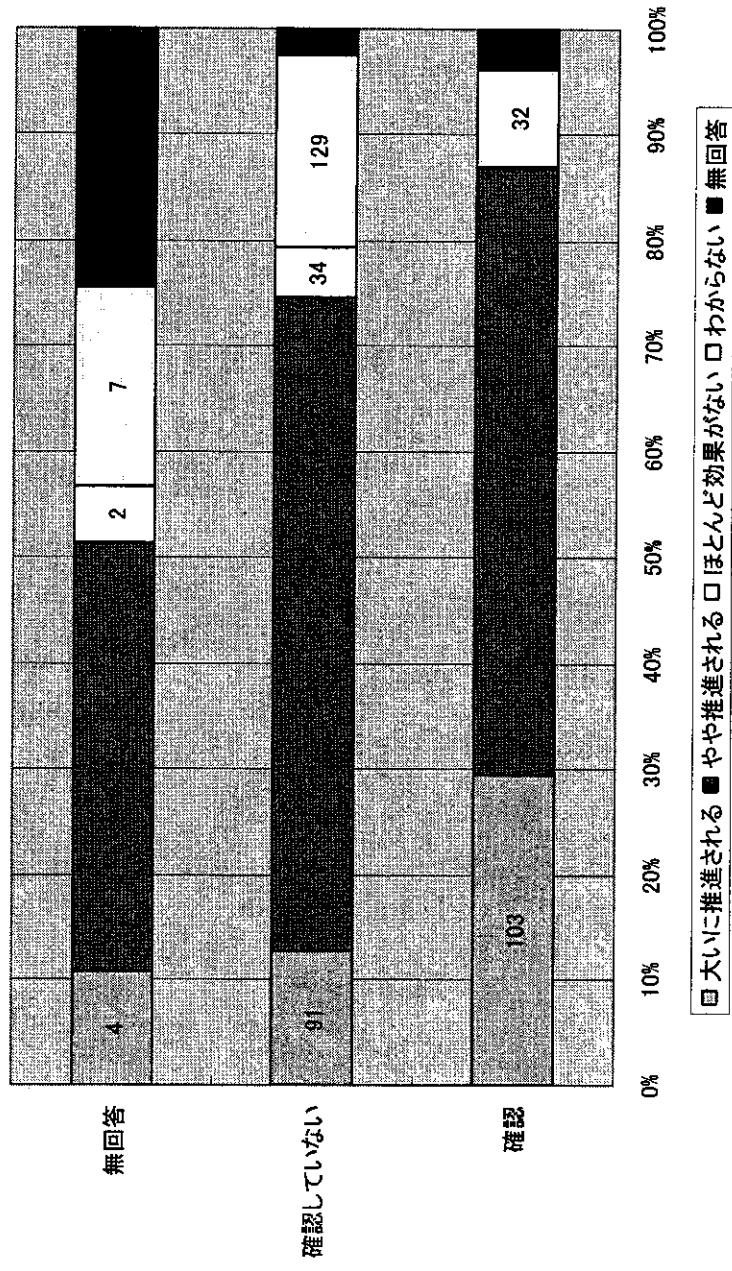


図44 歯科医師会 事業内容

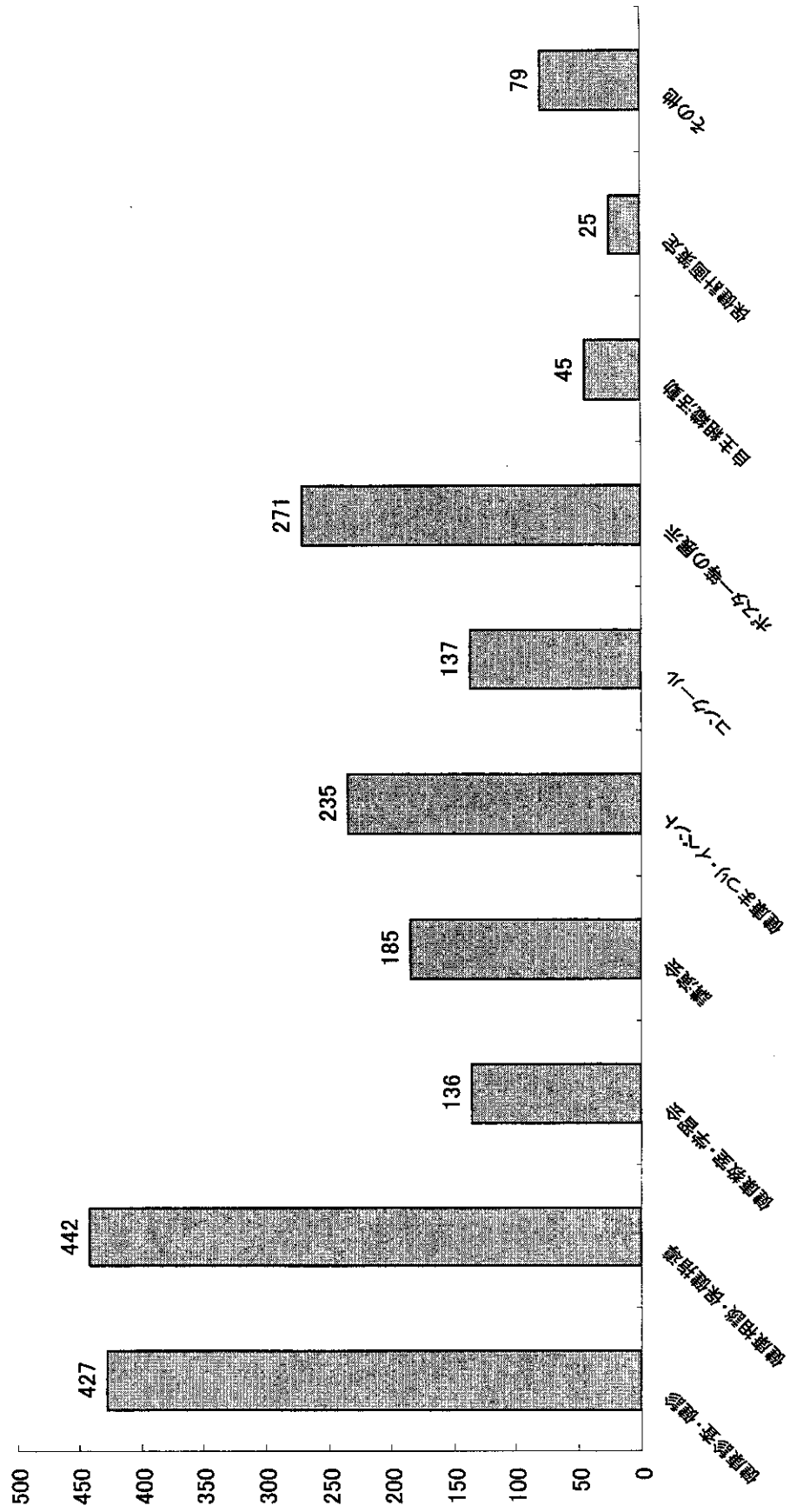


図45 歯科医師会対象とする疾患

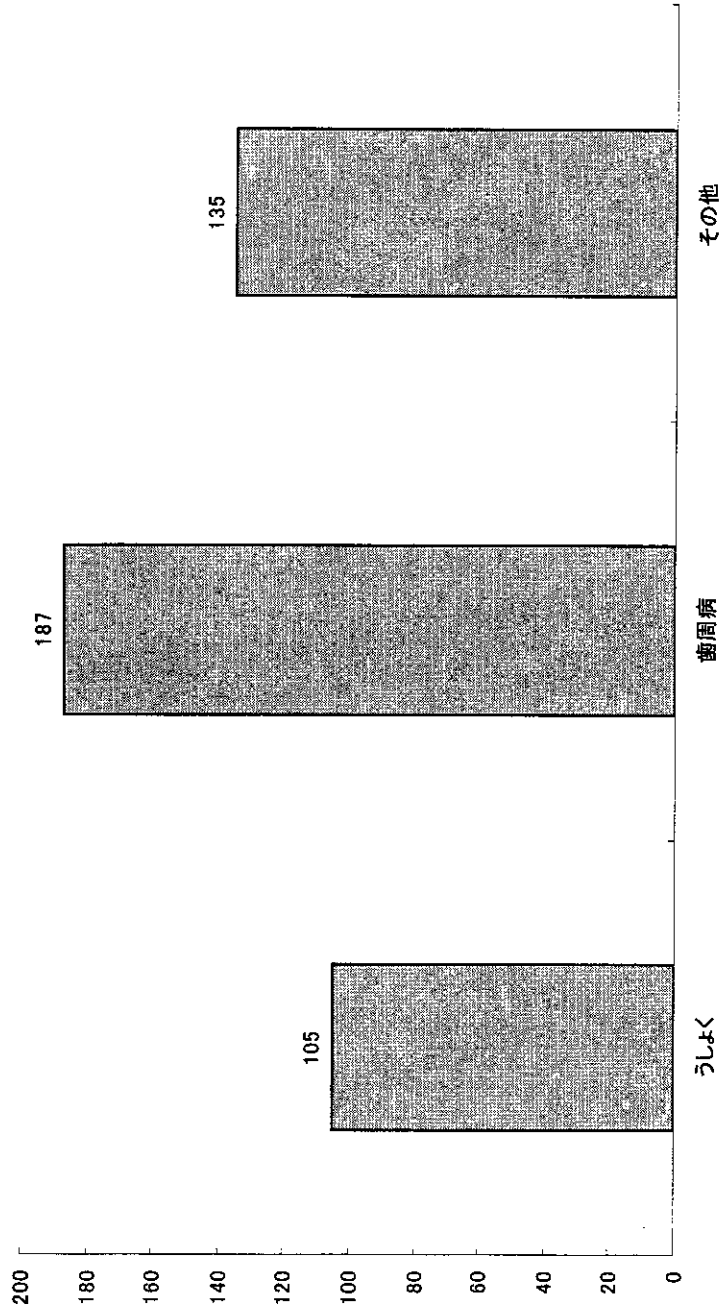


图46 歯科医師会 対象者

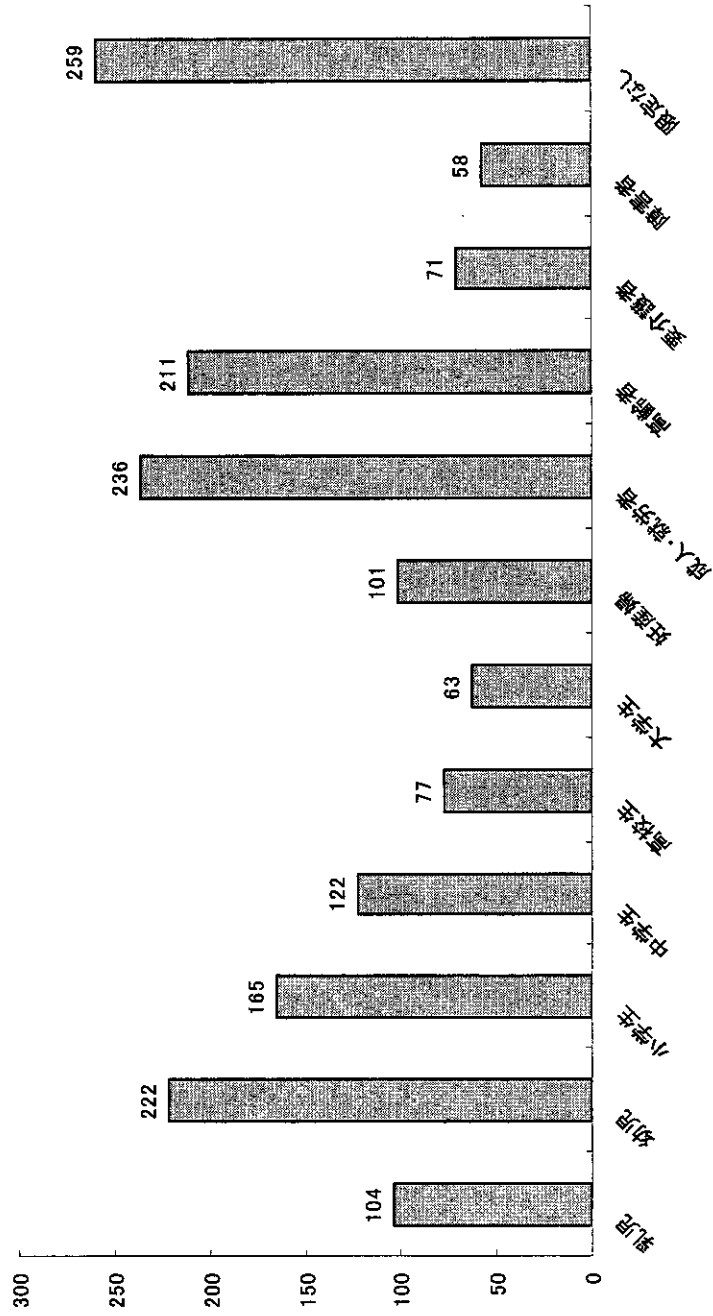


図47 歯科医師会要望・意見の反映

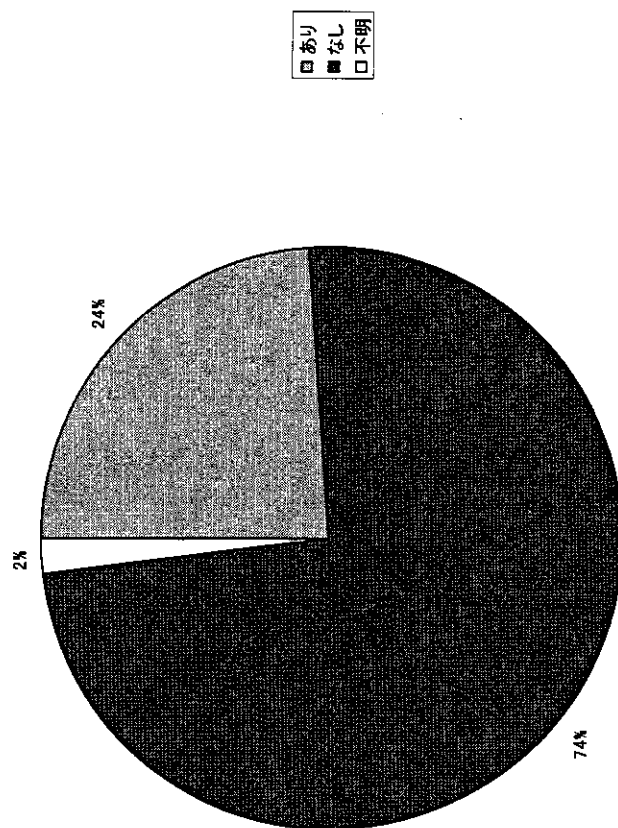


図48 歯科医師会 参加形態

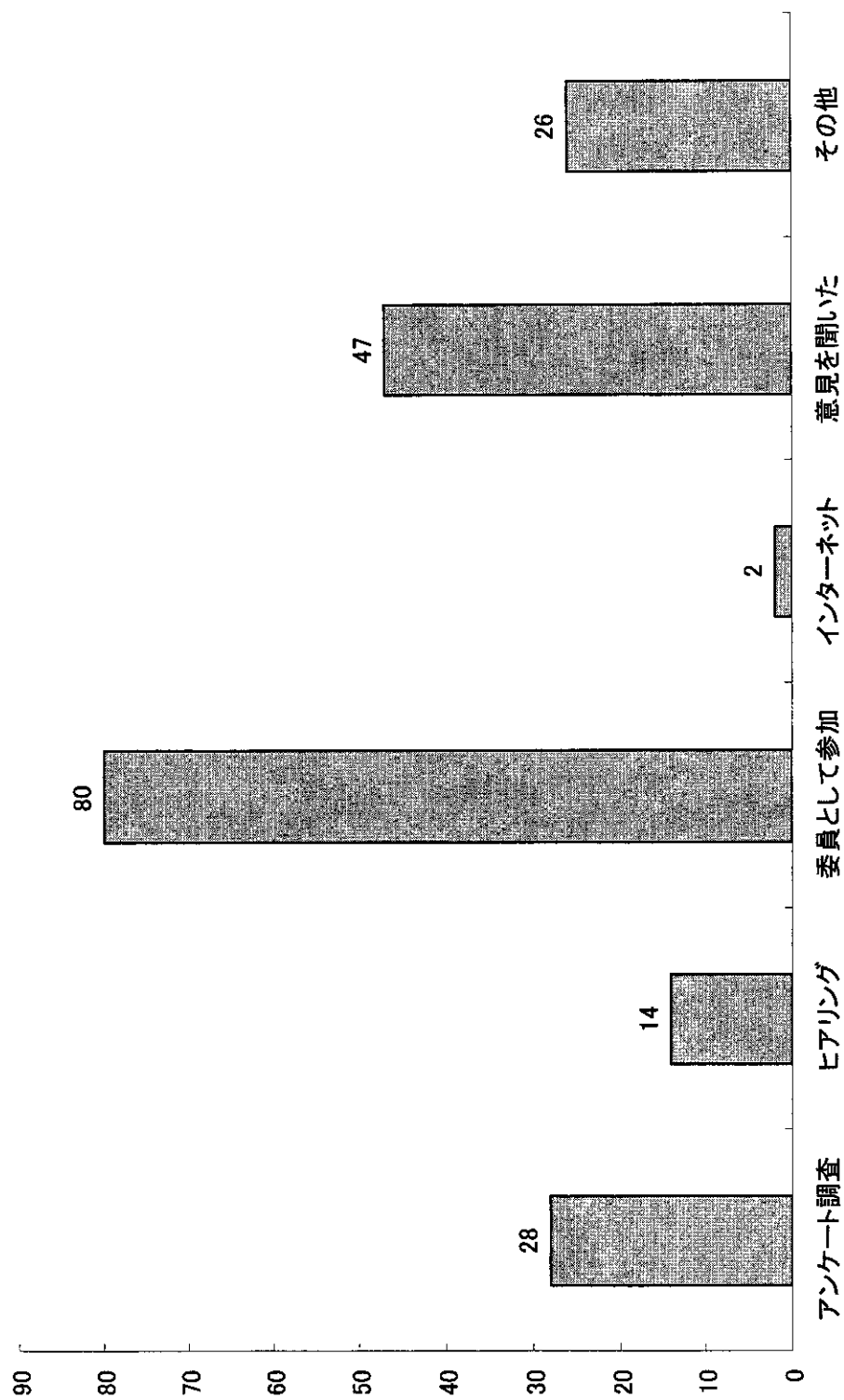


図49 歯科医師会 選定方法

