

表8. センター内喫煙の有無別にによる禁煙・節煙に対する知識との関係

	禁煙や節煙の助けになる方法を知っていますか				合計
	知っている している	知っているが 行っていない	十分知らない で知りたい	知らないが 知らない たいと思わない	
センター内の喫煙の有無					
喫煙する	13(7)	98(52)	49(26)	28(15)	188
喫煙しない	5(5)	49(54)	19(21)	18(20)	91

表9. センター内禁煙の有無別にによる禁煙指導に対する態度との関係

	センターに禁煙外来設置した場合、禁煙指導を受けたいですか				合計
	受ける	受けない	費用補助があれば受ける	分らない	
センター内の喫煙の有無					
喫煙する	15(8)	84(45)	39(21)	50(27)	188
喫煙しない	9(10)	52(57)	9(10)	21(23)	91

表10. センター内喫煙の有無別によるセンター内全面禁煙についての喫煙に対する態度との関係

センター内の喫煙の有無	センター内を全面禁煙にすることについて			合計
	それをきっかけに禁煙する	職場では喫煙しないうようにする	禁煙するのは難しい	
喫煙する	10(5)	63(34)	115(61)	188
喫煙しない	6(7)	68(79)	12(14)	86

表11. 禁煙・節煙に対する態度別による禁煙・節煙に対する知識との関係

喫煙を止めたいと思うか	禁煙や節煙の助けになる方法を知っていますか				合計
	知っている	知っているが実行している	十分知らない	知らないが知りたいと思わない	
禁煙したい	9(15)	27(44)	22(36)	3(5)	61
節煙したい	7(6)	64(54)	33(28)	14(12)	118
考えでない	1(1)	56(57)	12(12)	29(30)	98

表12. 禁煙・節煙に対する態度別による禁煙指導に対する態度との関係

	センターに禁煙外来設置した場合、禁煙指導を受けたいですか			合計
	受ける	受けない	費用補助があれば受ける 分らない	
喫煙を止めたいと思うか				
禁煙したい	10(16)	27(44)	17(28)	61
節煙したい	11(9)	47(40)	22(19)	118
考えてない	3(3)	61(62)	8(8)	98

表13. 禁煙・節煙に対する態度別によるセンター内全面禁煙についての喫煙に対する態度との関係

	喫煙をやめたいと思っっていますか			合計
	禁煙したい	節煙したい	考えてない	
喫煙を止めたいと思うか				
禁煙したい	10(17)	31(52)	19(32)	60
節煙したい	5(4)	61(52)	51(44)	117
考えてない	1(1)	38(40)	57(59)	96

表14. 禁煙・節煙に対する知識の有無別による禁煙指導に対する態度との関係

禁煙・節煙の方法を知っているか	センターに禁煙外来設置した場合、禁煙指導を受けたいですか			合計
	受ける	受けない	費用補助があれば受ける 分らない	
知っていて実行している	0(0)	9(50)	5(28)	18
知っているが実行していない	12(8)	71(49)	22(15)	146
十分知らないで知りたい	10(15)	21(31)	19(28)	68
知らないが知りたいと思わない	2(4)	34(74)	2(4)	46

表15. 禁煙・節煙に対する知識の有無別による全面禁煙に対する態度との関係

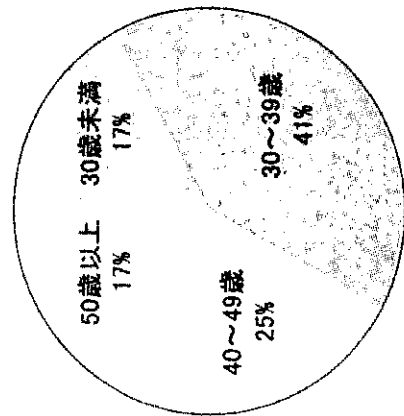
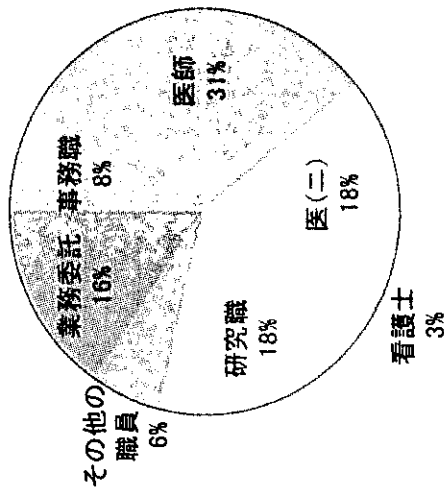
禁煙・節煙の方法を知っているか	センター内を全面禁煙にすることについて			合計
	それをきっかけに禁煙する	職場では喫煙し ないようにする	禁煙するのは難 しい	
知っていて実行している	4(22)	11(61)	3(17)	18
知っているが実行していない	5(4)	70(49)	67(47)	142
十分知らないで知りたい	6(9)	27(40)	34(51)	67
知らないが知りたいと思わない	1(2)	22(48)	23(50)	46

表16. 禁煙指導に対する態度と全面禁煙に対する態度との関係

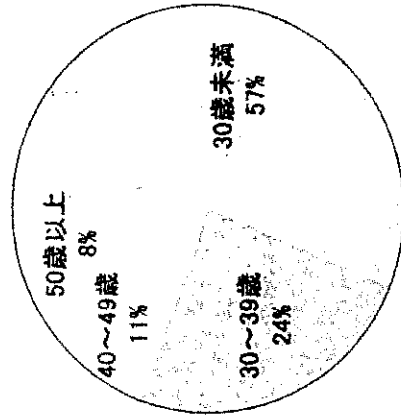
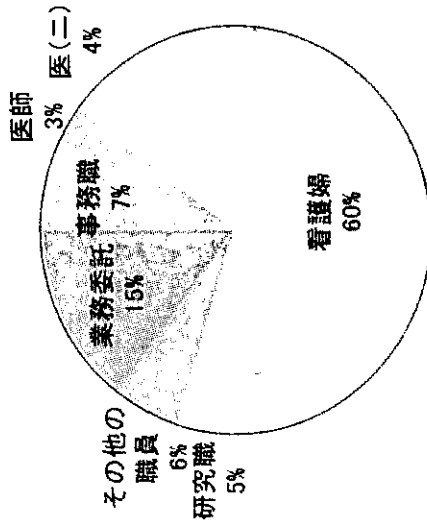
禁煙指導を受けるか	センター内を全面禁煙にすることについて			合計
	それをきっかけに禁煙する	職場では喫煙しないようにする	禁煙するのは難しい	
受ける	3(13)	12(50)	9(38)	24
受けない	6(5)	74(56)	53(40)	133
費用の補助があれば受ける	4(9)	14(30)	29(62)	47
分らない	3(4)	31(44)	36(51)	70

調査対象者の職種、年齢構成

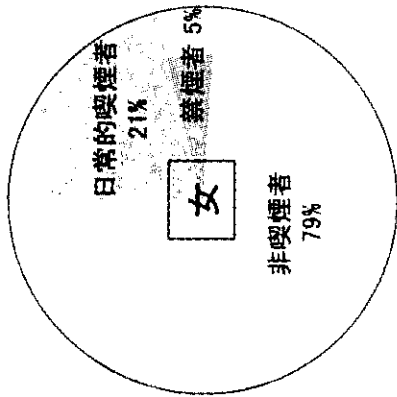
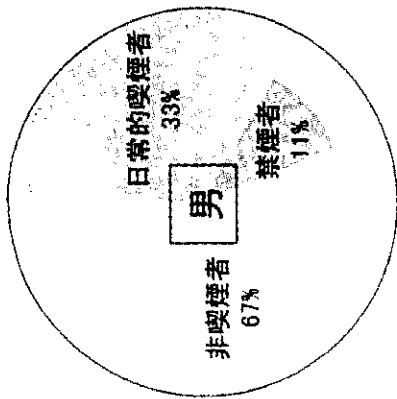
男 (n=535)



女 (n=798)

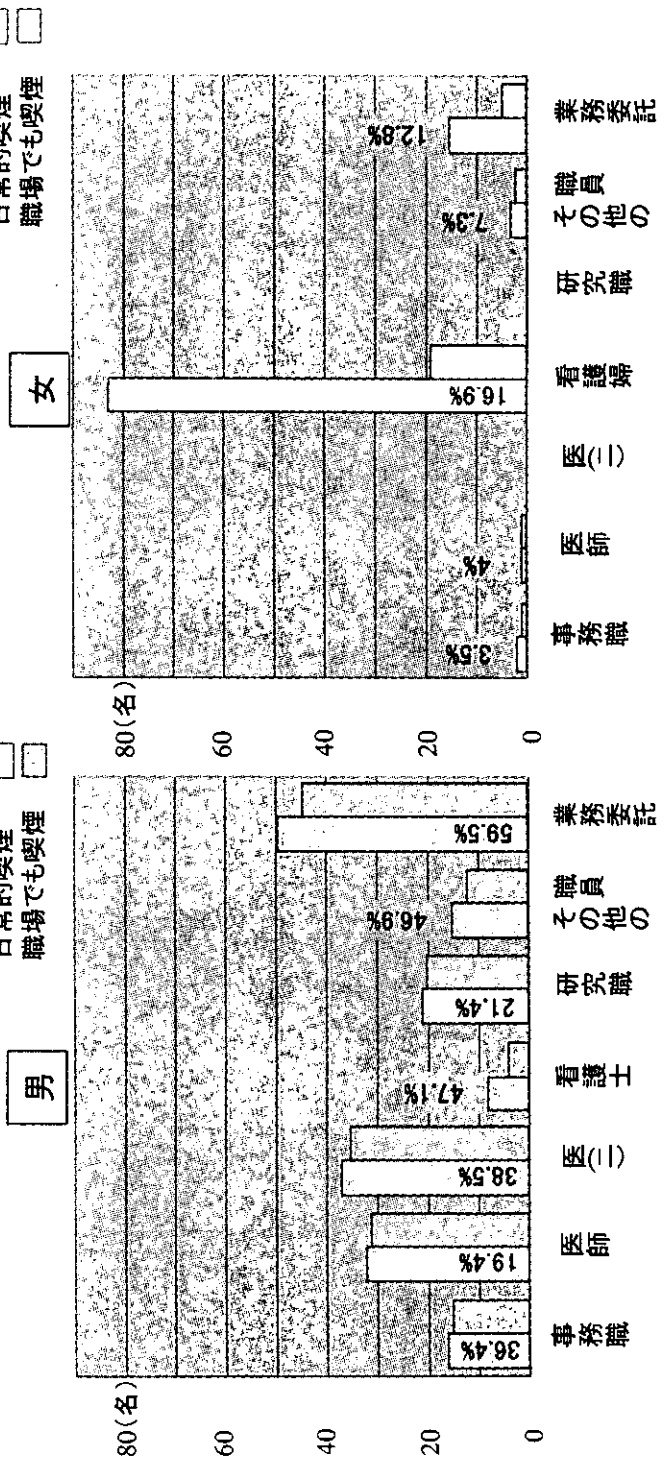


日常的喫煙率と職場内喫煙者数



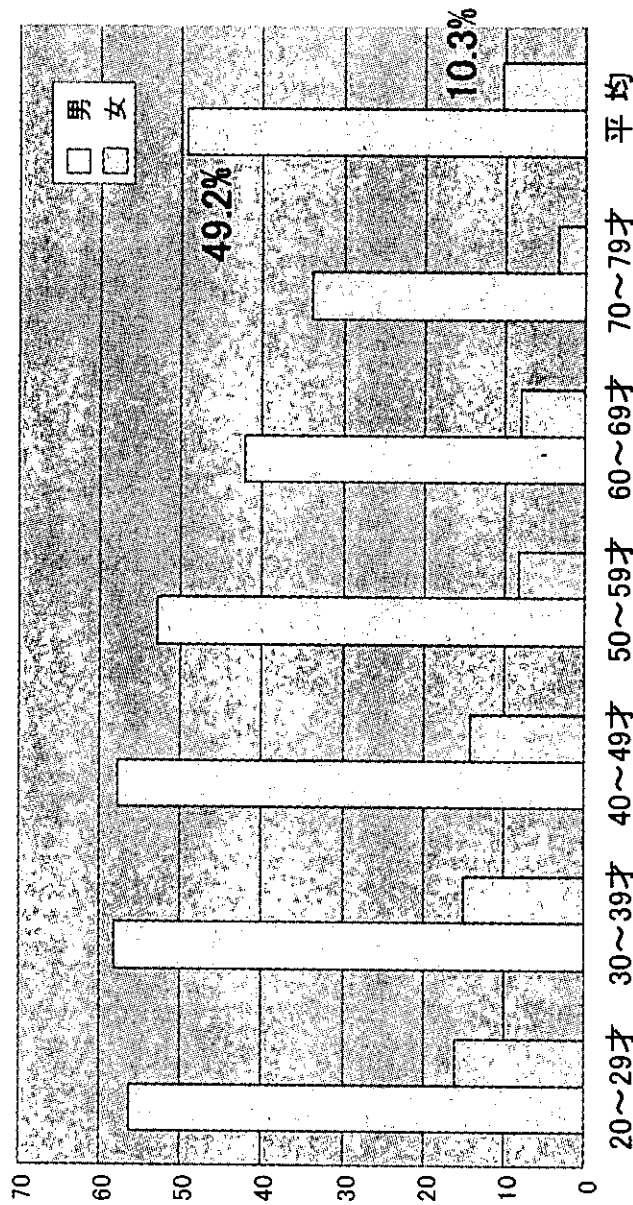
喫煙者の67%が職場でも喫煙
 職場での喫煙者数 186名
 平均喫煙本数 9本

職種別喫煙者数の分布



わが国における成人喫煙率（平成11年）

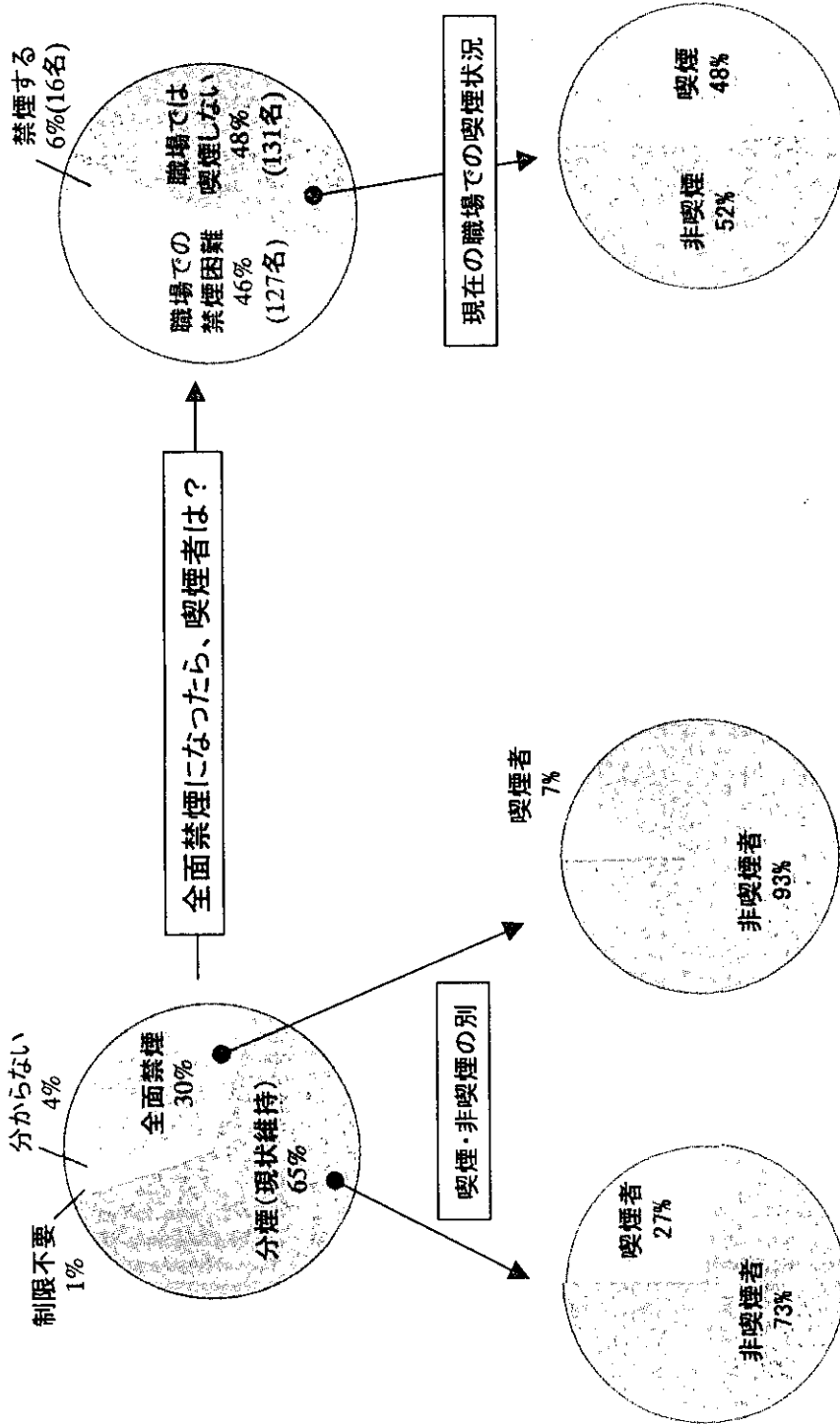
厚生労働省国民栄養調査（平成13年版より）



健康21の方針と目標

1. 健康影響についての知識の普及
2. 未成年の喫煙をなくす（防煙）
3. 公共の場や職場での分煙の徹底
4. 希望者への禁煙支援プログラムによる節煙・禁煙支援

職場内喫煙をどうすべきか



禁煙支援の受容度

