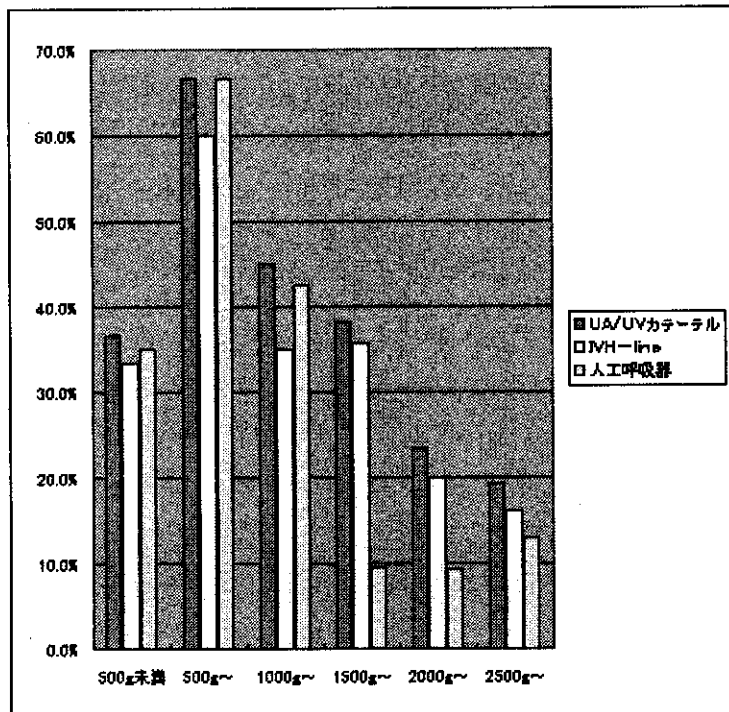


画面レイアウト	院内感染対策サーベイランスシステム/NICU 部門	作成日 平成14年10月31日
	出生体重別延べ入院患者数とデバイス使用率	作成者 システム・ランニング・コーポレーション

表A19. 延べ入院患者数とデバイス使用率(出生体重別) 速報(2002年7月~12月度)

X軸:出生体重、Y軸:率



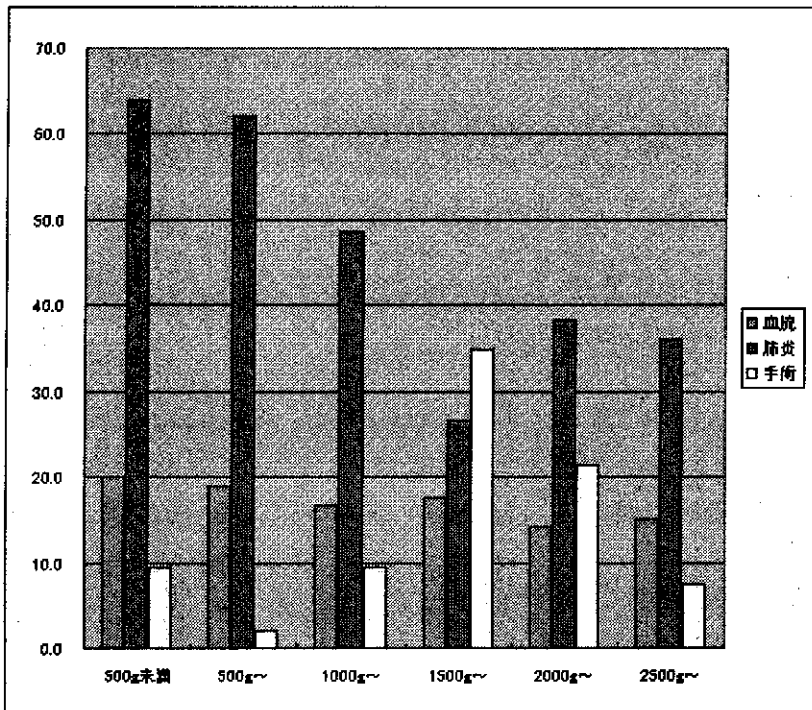
	500g未満	500g~	1000g~	1500g~	2000g~	2500g~
使用率 UA/UVカテーテル	36.7%	66.7%	45.0%	38.1%	23.3%	19.4%
IVH-line	33.3%	60.0%	35.0%	35.7%	20.0%	16.1%
人工呼吸器	35.0%	66.7%	42.5%	9.5%	9.3%	12.9%
延べ入院患者数	3000	1500	2000	2100	3000	3100

必要項目:出生時体重、デバイス挿入日数  
NICU入室件数:3701件(必要項目充足件数3701件)  
集計単位:NICU入室単位

表A20. デバイスと手術による感染症(出生体重別)

速報(2002年7月~12月度)

X軸:出生体重、Y軸:率



		500g未満	500g~	1000g~	1500g~	2000g~	2500g~
感染率	血液	20.0	19.0	16.7	17.5	14.3	15.0
	肺炎	64.0	62.2	48.5	26.7	38.3	36.0
	手術	9.5	2.0	9.4	35.0	21.4	7.5
感染数	血液	22	19	15	14	10	9
	肺炎	64	56	34	20	23	18
	手術	10	2	8	7	6	3
デバイス装着日数	UA/UM/VH	1100	1000	900	800	700	600
	人工呼吸器	1000	900	700	750	600	500
	手術	1050	1000	850	200	280	400

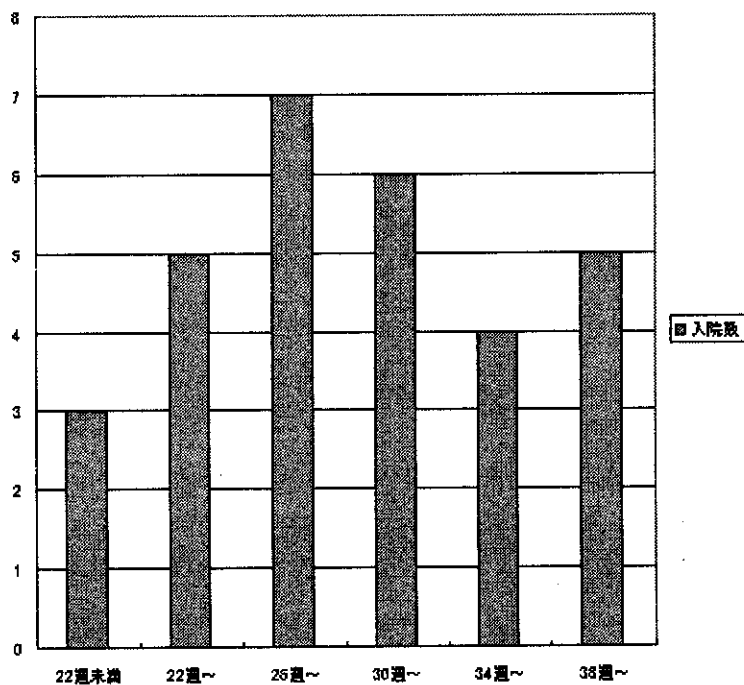
必要項目:出生時体重、デバイス挿入日数、感染症診断名  
NICU入室件数:3701件(必要項目充足件数3701件)  
集計単位:NICU入室単位

画面レイアウト	院内感染対策サーベイランスシステム/NICU 部門	作成日 平成14年10月31日
	在胎週数別入院数	作成者 システムアライニングコーポレーション

表B01. 入院数(在胎週数別)

速報(2002年7月~12月度)

X軸: 在胎週数, Y軸: 入院数



在胎週数	入院数
22週未満	3
22週～	5
26週～	7
30週～	6
34週～	4
38週～	5
合計	30

必要項目: 在胎週  
NICU入室件数: 30件(必要項目充足件数30件)  
集計単位: NICU入室

施設: 全施設合計

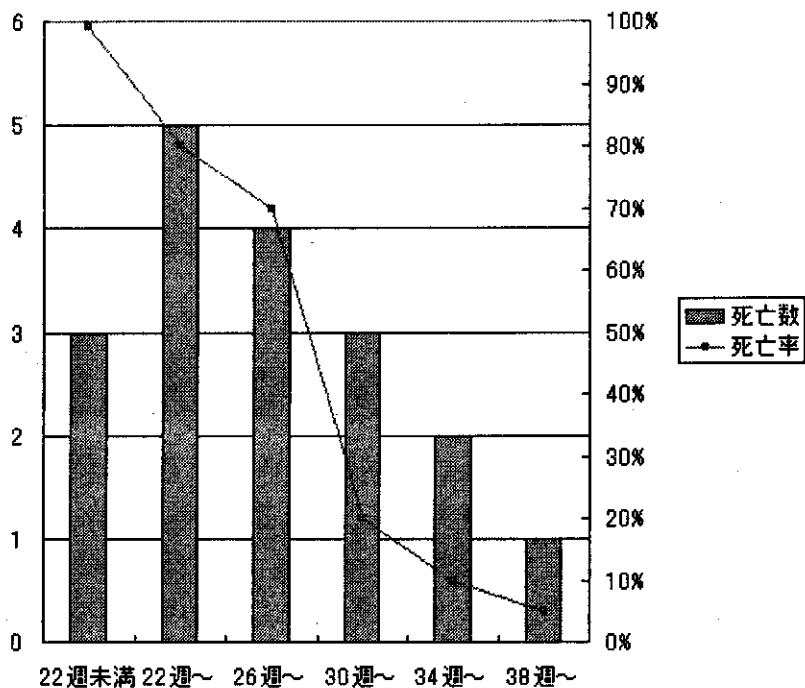
1/1 ページ

画面レイアウト	院内感染対策サーベイランスシステム/NICU 部門	作成日 平成14年10月31日
	在胎週数別死亡数・率	作成者 システムランニングコーディネーション

表B02. 死亡数・率(在胎週数別)

速報(2002年7月~12月度)

X軸: 在胎週数、Y軸: 死亡数、2Y軸: 死亡率



在胎週数	死亡数	死亡率
22週未満	3	99%
22週~	5	80%
26週~	4	70%
30週~	3	20%
34週~	2	10%
38週~	1	5%
合計	18	47%

必要項目: 在胎週数、転帰  
NICU入室件数: 30件(必要項目充足件数30件)  
集計単位: NICU入室

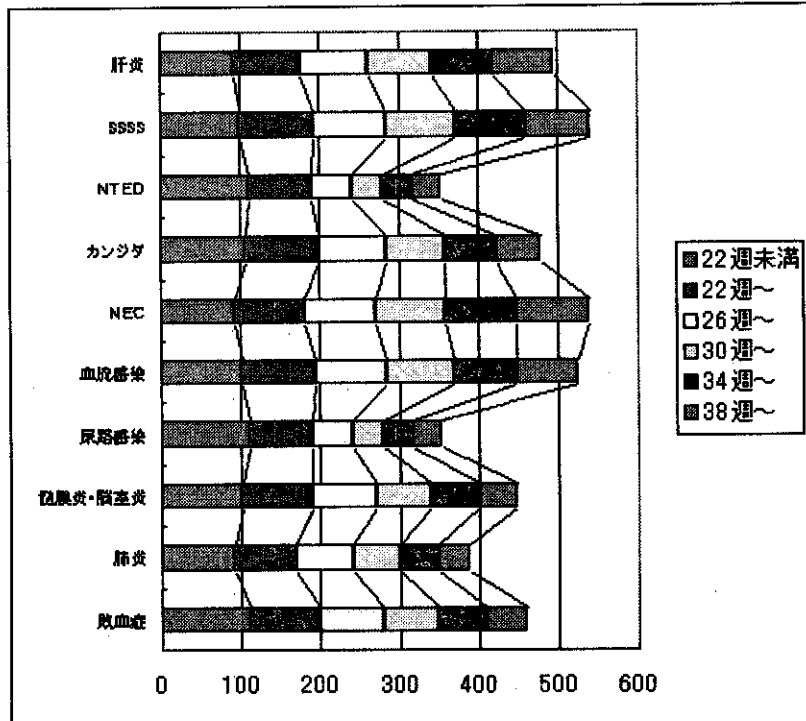
施設: 全施設合計

1/1ページ

表B06.各感染症発症数(在胎週別)

速報(2002年7月~12月度)

×軸:出生体重、Y軸:各感染症発症数



感染症名	22週未満	22週~	26週~	30週~	34週~	38週~	合計
敗血症	110	90	80	70	60	50	460
肺炎	90	80	70	60	50	40	390
髄膜炎・脳室炎	100	90	80	70	60	50	460
尿路感染	110	80	50	40	38		355
血流感染	100	95	90	85	80	75	525
NEC	90	90	90	90	90	90	540
カンジダ	105	95	85	75	65	55	480
NTED	110	80	50	40	38	37	355
SSSS	98	95	92	89	86	83	543
肝炎	90	87	84	81	78	75	495
合計	1000	882	771	700	646	592	4693

必要項目:在胎週数、感染症診断名

NICU入室件数:4593件(必要項目充足件数4593件)

集計単位:感染症

施設:全施設合計

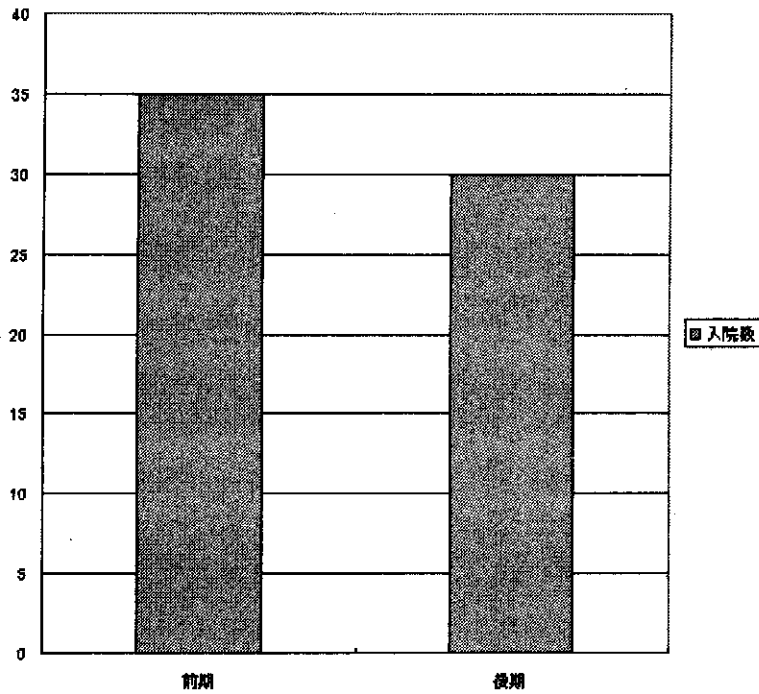
1/1 ページ

画面レイアウト	院内感染対策サーベイランスシステム/NICU 部門	作成日 平成14年10月31日
	期別入院数	作成者 システムア・ランニングコーポレーション

表C01. 入院数(期別)

年報(2003年1月~12月度)

X軸: 期, Y軸: 入院数



期	入院数
前期	35
後期	30
合計	65

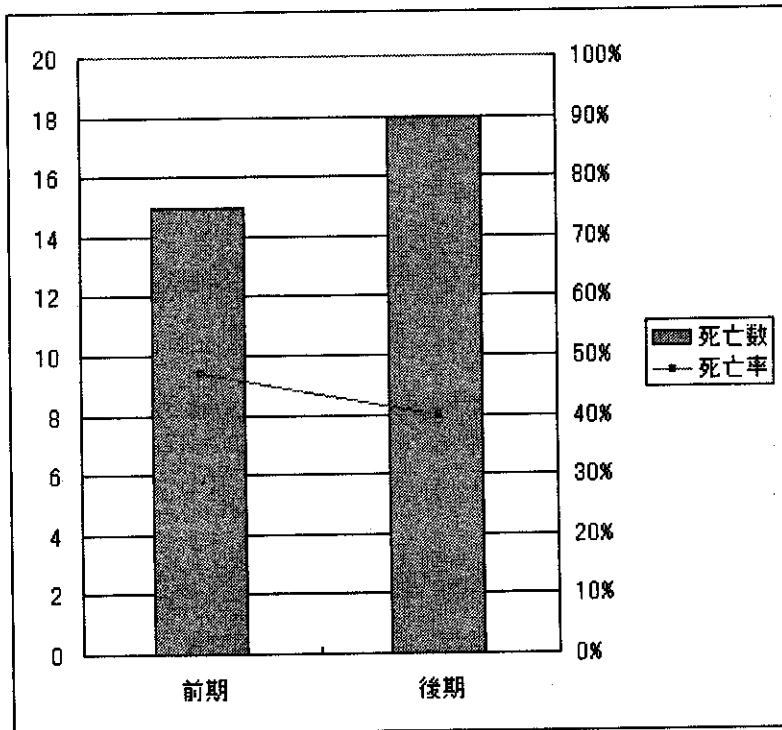
必要項目: なし  
 NICU入室件数: 65件(必要項目充足件数65件)  
 集計単位: NICU入室

画面レイアウト	院内感染対策サーベイランスシステム/NICU 部門	作成日 平成14年10月31日
	期別死亡数・率	作成者 システム・ランニング・コーポレーション

表C02. 死亡数・率(期別)

年報(2003年1月~12月度)

X軸: 期、Y軸: 死亡数、2Y軸: 死亡率



期	死亡数	死亡率
前期	15	47%
後期	18	40%
合計	33	43%

必要項目: 転帰  
NICU入室件数: 65件(必要項目充足件数65件)  
集計単位: NICU入室

施設: 全施設合計

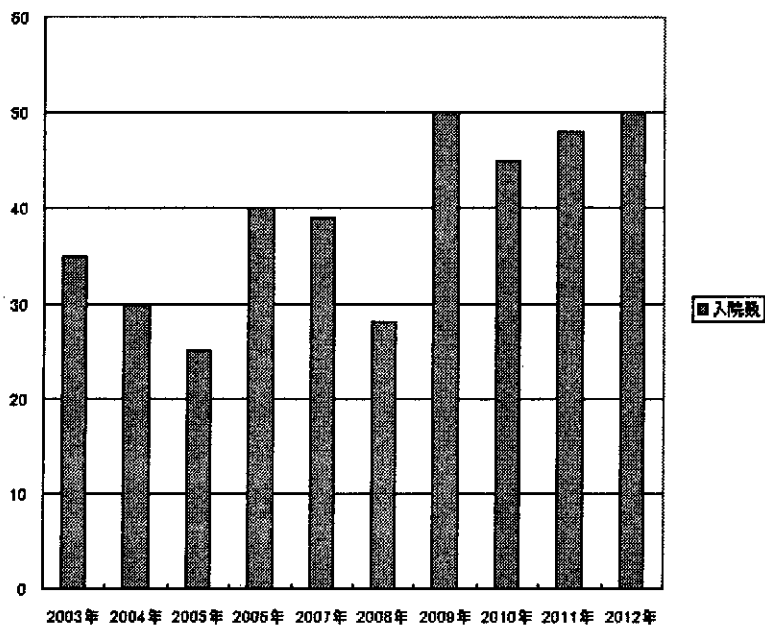
1/1 ページ

画面レイアウト	院内感染対策サーベイランスシステム/NICU 部門	作成日 平成14年10月31日
	年度別入院数	作成者 システム・ランニング・コーポレーション

表D01.入院数(年度別)

年報(2003年～2012年)

X軸:年度、Y軸:入院数



年度	入院数
2003年	35
2004年	30
2005年	25
2006年	40
2007年	39
2008年	28
2009年	50
2010年	45
2011年	48
2012年	50
合計	390

必要項目:なし  
NICU入室件数:390件(必要項目充足件数390件)  
集計単位:NICU入室

施設:全施設合計

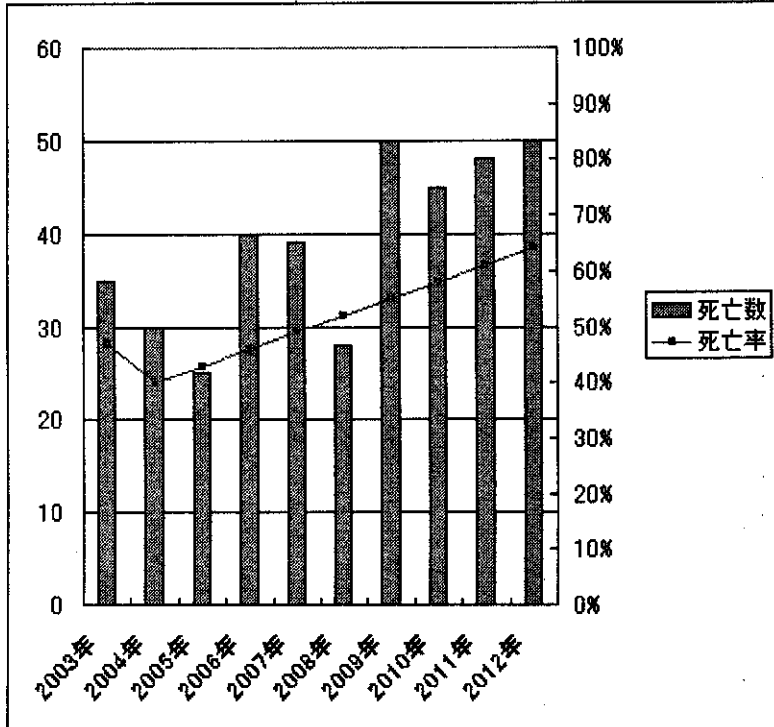
1/1 ページ



表D02. 死亡数・率(年度別)

年報(2003年~2012年)

X軸:年度、Y軸:死亡数、ZY軸:死亡率



年度	死亡数	死亡率
2003年	35	47%
2004年	30	40%
2005年	25	43%
2006年	40	46%
2007年	39	49%
2008年	28	52%
2009年	50	55%
2010年	46	58%
2011年	48	61%
2012年	50	64%
合計	390	56%

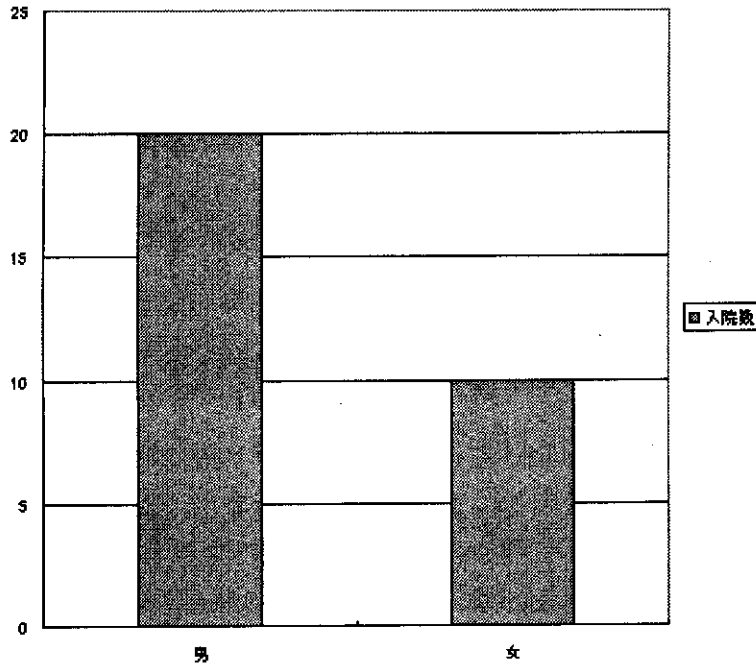
必要項目:転帰  
NICU入室件数:390件(必要項目充足件数390件)  
集計単位:NICU入室

画面レイアウト	院内感染対策サーベイランスシステム/NICU 部門	作成日 平成14年10月31日
	性別入院数	作成者 システムア®ランニングコーポ®レーション

表E01. 入院数(性別)

速報(2002年7月~12月度)

X軸:性別、Y軸:入院数



性別	入院数
男	20
女	10
合計	30

必要項目:性別  
NICU入室件数:30件(必要項目充足件数30件)  
集計単位:NICU入室

施設:全施設合計

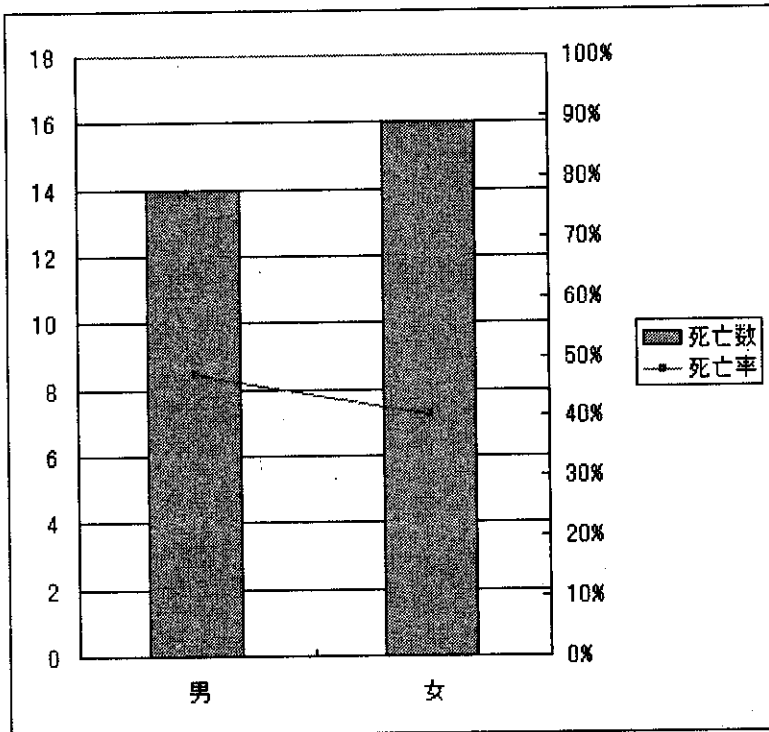
1/1ページ

画面レイアウト	院内感染対策サーベイランスシステム/NICU 部門	作成日 平成14年10月31日
	性別死亡数・率	作成者 システムプログラミングコーポレーション

表E02. 死亡数・率(性別)

速報(2002年7月~12月度)

X軸:性別、Y軸:死亡数、2Y軸:死亡率



性別	死亡数	死亡率
男	14	47%
女	16	40%
合計	30	43%

必要項目:性別、転帰  
NICU入室件数:30件(必要項目充足件数30件)  
集計単位:NICU入室

施設:全施設合計

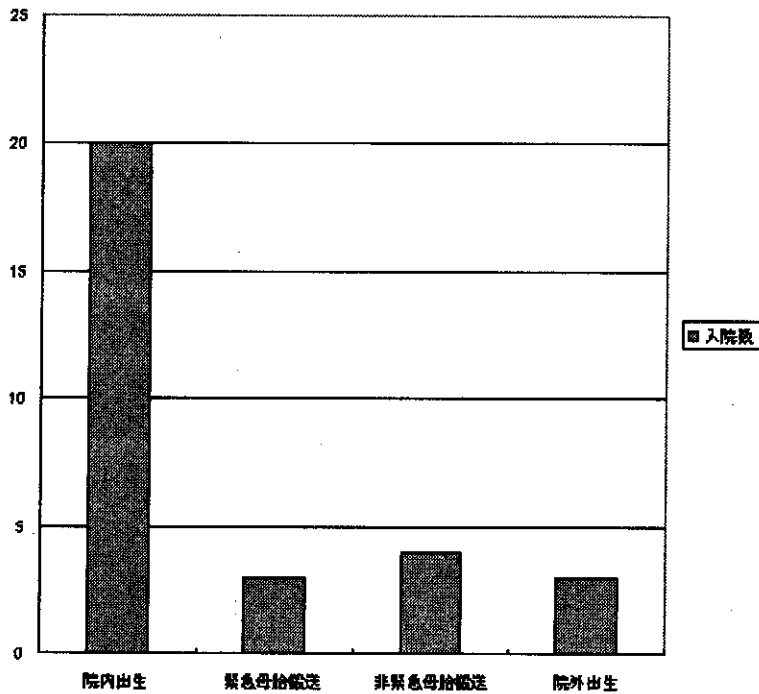
1/1 ページ

画面レイアウト	院内感染対策サーベイランスシステム/NICU 部門	作成日 平成14年10月31日
	出生場所別入院数	作成者 システムプログラミング コーポレーション

表F01.入院数(出生場所別)

速報(2002年7月~12月度)

×軸:出生場所、Y軸:入院数



出生場所	入院数
院内出生	20
緊急母胎搬送	3
非緊急母胎搬送	4
院外出生	3
合計	30

必要項目:出生場所  
NICU入室件数:30件(必要項目充足件数30件)  
集計単位:NICU入室

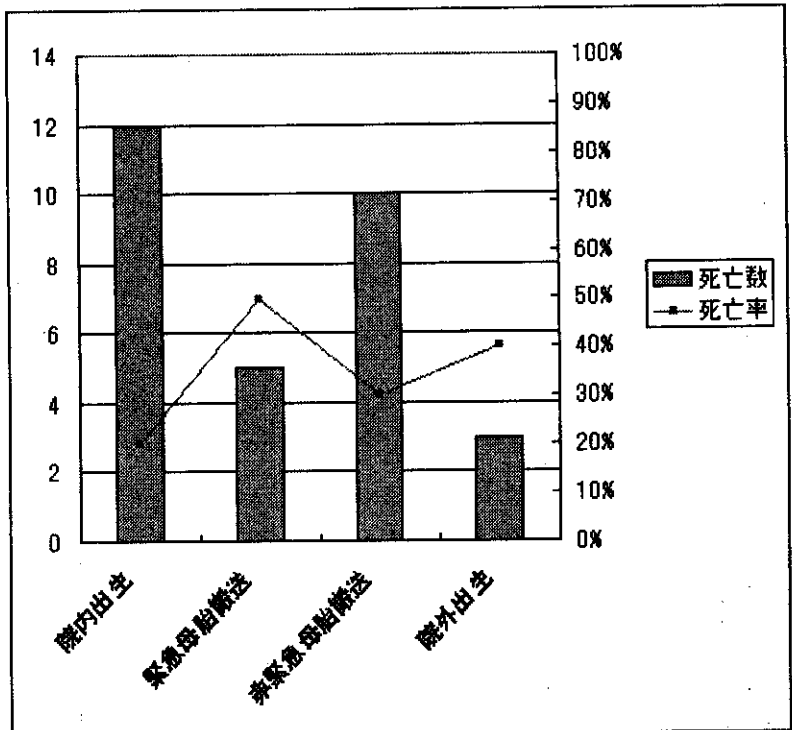
施設:全施設合計

1/1ページ

表F02. 死亡数・率(出生場所別)

速報(2002年7月~12月度)

X軸: 出生場所、Y軸: 死亡数、2Y軸: 死亡率



出生場所	死亡数	死亡率
院内出生	12	20%
緊急母胎搬送	5	50%
非緊急母胎搬送	10	30%
院外出生	3	40%
合計	30	37%

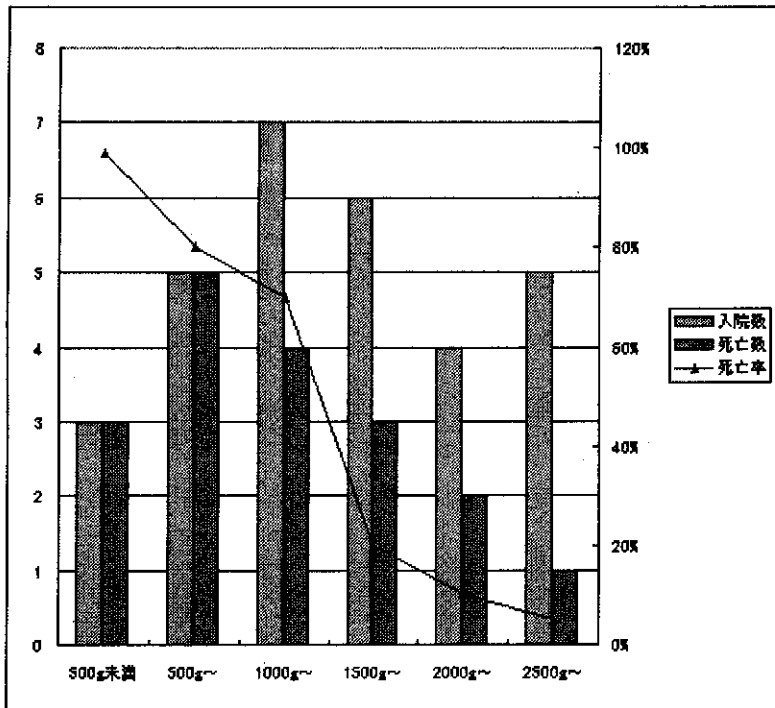
必要項目: 出生場所、転帰  
 NICU入室件数: 30件(必要項目充足件数30件)  
 集計単位: NICU入室

画面レイアウト	院内感染対策サーベイランスシステム/NICU 部門	作成日 平成14年10月31日
	出生体重別入院数・死亡数・死亡率	作成者 システムプログラミングコーポレーション

表①入院数・死亡数・死亡率(出生体重別)

速報(2002年7月~12月度)

X軸:出生体重、Y軸:死亡数、Z軸:死亡率



出生体重	入院数	死亡数	死亡率
500g未満	3	3	99%
500g~	5	5	80%
1000g~	7	4	70%
1500g~	6	3	20%
2000g~	4	2	10%
2500g~	5	1	5%
合計	30	18	47%

必要項目:出生時体重、転帰  
NICU入室件数:30件(必要項目充足件数30件)  
集計単位:NICU入室

施設:全施設合計

1/1ページ

画面レイアウト

院内感染対策サーベイランスシステム/NICU 部門

年度別発症数・発症率・死亡率

作成日

平成14年10月31日

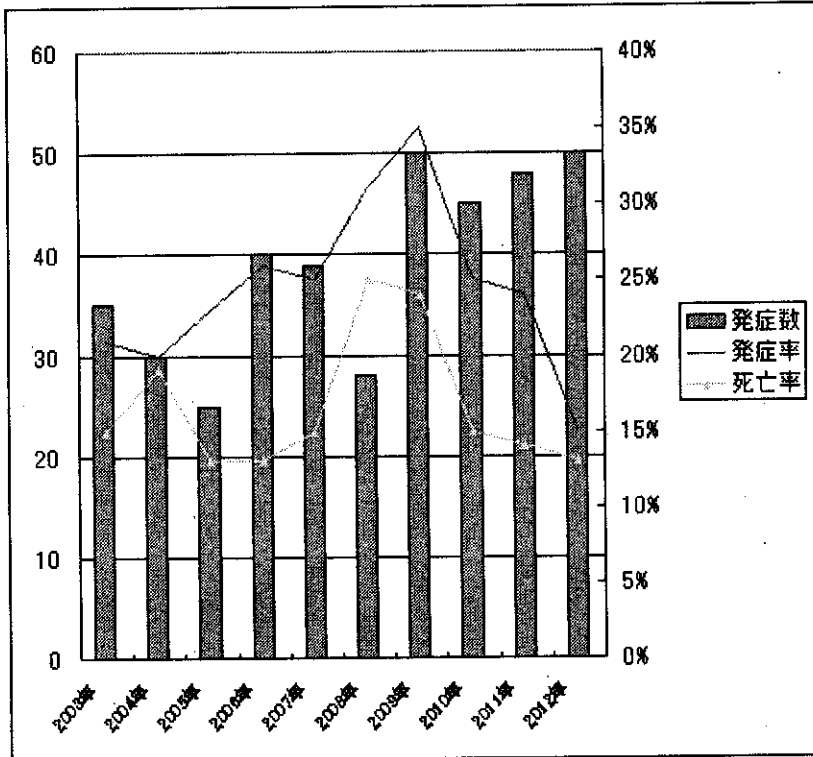
作成者

システムプランニング・コーポレーション

② 発症数・発症率・死亡率(年度別)

年報(2003年~2012年)

X軸:年度、Y軸:死亡数、ZY軸:死亡率



年度	発症数	発症率	死亡率
2003年	35	21%	15%
2004年	30	20%	19%
2005年	25	23%	13%
2006年	40	26%	13%
2007年	39	25%	15%
2008年	28	31%	25%
2009年	50	35%	24%
2010年	45	25%	15%
2011年	48	24%	14%
2012年	50	15%	13%
合計	390	17%	13%

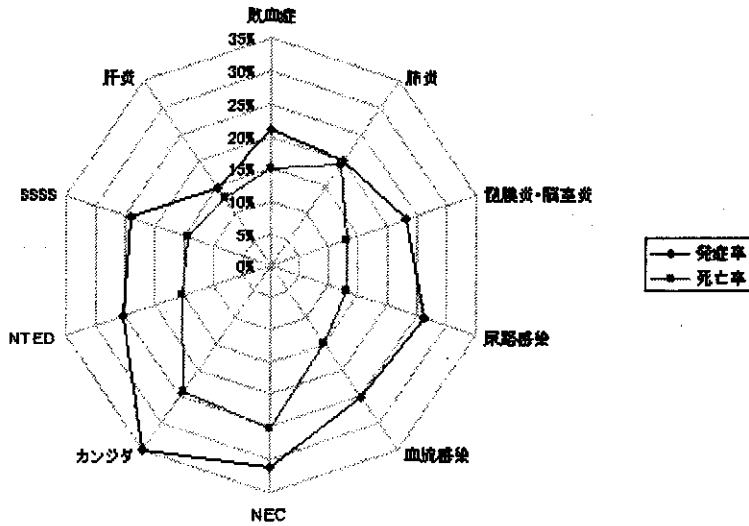
必要項目:感染症診断名、転帰  
 NICU入室件数:2500件(必要項目充足件数2500件)  
 集計単位:NICU入室

施設:全施設合計

1/1ページ

③ 発症率・感染症死亡率(年度別)

速報(2002年7月~12月度)



感染症名	発症率	死亡率
敗血症	21%	15%
肺炎	20%	19%
髄膜炎・脳室炎	23%	13%
尿路感染	26%	13%
血流感染	25%	16%
NEC	31%	25%
カンジダ	35%	24%
NTED	25%	15%
SSSS	24%	14%
肝炎	15%	13%

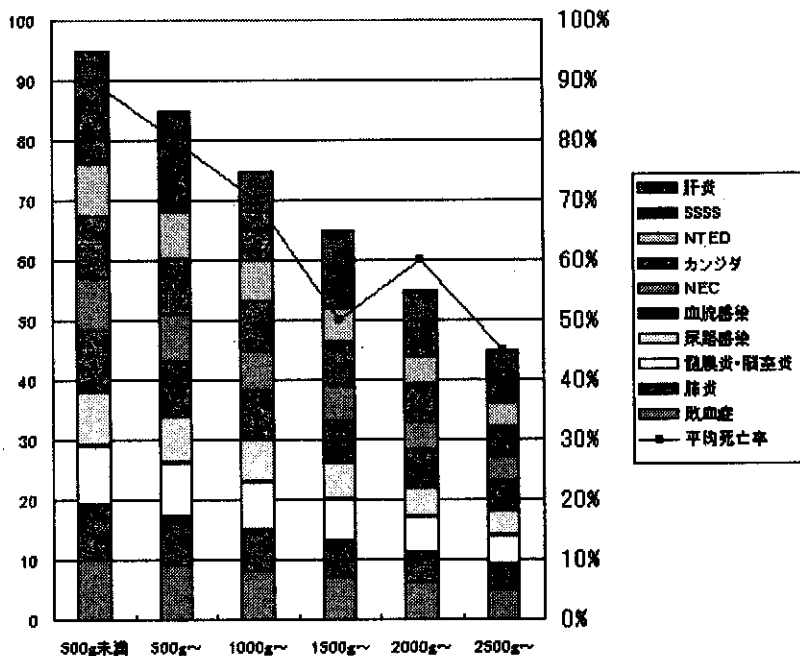
必要項目: 転帰, 感染症診断名  
NICU入室件数: 420件(必要項目充足件数420件)  
集計単位: 感染症



④各感染症死亡数・率(出生体重別)

速報(2002年7月~12月度)

X軸:出生体重、Y軸:死亡数、2Y軸:死亡率%



感染症名	500g未満	500g~	1000g~	1500g~	2000g~	2500g~
敗血症	10	9	8	7	6	5
肺炎	9	8	7	6	5	4
髄膜炎・脳室炎	10	9	8	7	6	5
尿路感染	9	8	7	6	5	4
血流感染	10	9	8	7	6	5
NEC	9	8	7	6	5	4
カンジダ	10	9	8	7	6	5
NTED	9	8	7	6	5	4
SSSS	10	9	8	7	6	5
肝炎	9	8	7	6	5	4
平均死亡率	90%	80%	70%	50%	60%	45%

必要項目:出生時体重、感染症診断名  
NICU入室件数:4593件(必要項目充足件数4593件)  
集計単位:NICU入室



データフォーマット定義書	院内感染対策サーベイランスシステム/NICU 部門	作成日 平成14年10月31日
サーベイランス提出用	患者基本情報レコード	作成者 システムプランニングコーポレーション

No.	項目名	長さ	仕様
1	施設コード	5	参加医療施設コード(半角数値5桁)
2	データ区分	1	0:施設情報、1:基本情報、2:感染症個人情報
3	患児ID-NO	12	半角英数12桁以内等
4	性別	1	M:男、F:女
5	出生年月日	8	ccyyymmdd
6	出生時間	4	hhmm
7	単胎/多胎区分	1	1:単胎、2:多胎
8	胎数	2	整数値
9	胎中n子	2	整数値
10	在胎日	3	整数値
11	出生時体重	4	単位:g、整数値
12	CRIB score	2	整数値(0~23)
13	分娩方法	1	1:自然、2:吸引、3:鉗子、4:予定帝切、5:緊急帝切
14	前期破水	1	1:該当、2:非該当
15	母体使用抗生物質		
16	ICD-10コード1	5	ICD-10コード
17	診断名1	100	ICD-10コードに対応する日本語名称
18	ICD-10コード2	5	ICD-10コード
19	診断名2	100	ICD-10コードに対応する日本語名称
20	ICD-10コード3	5	ICD-10コード
21	診断名3	100	ICD-10コードに対応する日本語名称
22	ICD-10コード4	5	ICD-10コード
23	診断名4	100	ICD-10コードに対応する日本語名称
24	ICD-10コード5	5	ICD-10コード
25	診断名5	100	ICD-10コードに対応する日本語名称
26	ICD-10コード6	5	ICD-10コード
27	診断名6	100	ICD-10コードに対応する日本語名称
28	ICD-10コード7	5	ICD-10コード
29	診断名7	100	ICD-10コードに対応する日本語名称
30	ICD-10コード8	5	ICD-10コード
31	診断名8	100	ICD-10コードに対応する日本語名称
32	ICD-10コード9	5	ICD-10コード
33	診断名9	100	ICD-10コードに対応する日本語名称
34	ICD-10コード10	5	ICD-10コード
35	診断名10	100	ICD-10コードに対応する日本語名称
36	ICD-10コード11	5	ICD-10コード
37	診断名11	100	ICD-10コードに対応する日本語名称
38	ICD-10コード12	5	ICD-10コード
39	診断名12	100	ICD-10コードに対応する日本語名称
40	NICU退院時日齢	4	整数値(出生日と退院日から自動算出)
41	入院期間	4	整数値(入院日と退院日から自動算出)
42	感染症による後遺症の有無	1	1:あり、2:なし
43	NICU転帰	1	1:生存、2:死亡
44	診療点数	8	整数値

備考

データフォーマット定義書	院内感染対策サーベイランスシステム/NICU 部門	作成日 平成14年10月31日
サーベイランス提出用	患者基本情報レコード	作成者 システムプランニングコーポレーション

No.	項目名	長さ	仕様
45	3歳時における発達予後	1	1:正常、2:境界、3:MR
46	3歳時における神経学的予後	1	1:CP、3:テンカン、3:重傷心身障害
47	頭蓋内出血 III度	1	1:該当、2:非該当
48	頭蓋内出血 IV度	1	1:該当、2:非該当
49	CysticPVL有無	1	1:あり、2:なし
50	網膜症	1	1:あり、2:なし
51	交換輸血 有無	1	1:あり、2:なし
52	交換輸血 回数	3	整数値
53	酸素投与有無	1	1:あり、2:なし
54	酸素投与開始日齢1	4	整数値
55	酸素投与終了日齢1	4	整数値
56	酸素投与開始日齢2	4	整数値
57	酸素投与終了日齢2	4	整数値
58	酸素投与開始日齢3	4	整数値
59	酸素投与終了日齢3	4	整数値
60	酸素投与開始日齢4	4	整数値
61	酸素投与終了日齢4	4	整数値
62	酸素投与開始日齢5	4	整数値
63	酸素投与終了日齢5	4	整数値
64	酸素投与開始日齢6	4	整数値
65	酸素投与終了日齢6	4	整数値
66	酸素投与開始日齢7	4	整数値
67	酸素投与終了日齢7	4	整数値
68	酸素投与開始日齢8	4	整数値
69	酸素投与終了日齢8	4	整数値
70	酸素投与開始日齢9	4	整数値
71	酸素投与終了日齢9	4	整数値
72	酸素投与開始日齢10	4	整数値
73	酸素投与終了日齢10	4	整数値
74	酸素投与延べ日数	3	整数値
75	人工換気有無	1	1:あり、2:なし
76	人工換気開始日齢1	4	整数値
77	人工換気終了日齢1	4	整数値
78	人工換気開始日齢2	4	整数値
79	人工換気終了日齢2	4	整数値
80	人工換気開始日齢3	4	整数値
81	人工換気終了日齢3	4	整数値
82	人工換気開始日齢4	4	整数値
83	人工換気終了日齢4	4	整数値
84	人工換気開始日齢5	4	整数値
85	人工換気終了日齢5	4	整数値
86	人工換気開始日齢6	4	整数値
87	人工換気終了日齢6	4	整数値
88	人工換気開始日齢7	4	整数値

備考