

帳票一覧表	院内感染対策サーベイランスシステム/NICU 部門	作成日 平成14年10月31日
	集計解析ソフト出力帳票	作成者 システムプランニング・コーポレーション

帳票ID	帳票名	備考
A01	出生体重別入院数	
A02	出生体重別死亡数・率	
A03	出生体重別感染症発症数・率	
A04	出生体重別個人別発症数・率	
A05	出生体重別感染症死亡率	
A06	出生体重別各感染症発症数	
A07	出生体重別個人別各感染症発症率	
A08	出生体重別各感染症による死亡数	
A09	出生体重別各感染症による死亡率	
A10	出生体重別原因菌種別感染症数	
A11	出生体重別原因菌種別死亡数	
A12	出生体重別原因菌種別死亡率	
A13	出生体重別多剤耐性菌発症数	
A14	出生体重別多剤耐性菌発症率	
A15	出生体重別MRSA感染症発症数・率	
A16	出生体重別MRSA感染症死亡数・率	
A17	出生体重別MRSA/総感染症発症数	
A18	出生体重別MRSA/総感染症発症率	
A19	出生体重別延べ入院患者数とデバイス使用率	
A20	出生体重別デバイスと手術による感染症	
B01	在胎週数別入院数	
B02	在胎週数別死亡数・率	
B06	在胎週別各感染症発症数	
C01	期別入院数	
C02	期別死亡数・率	
D01	年度別入院数	
D02	年度別死亡数・率	
E01	性別入院数	
E02	性別死亡数・率	
F01	出生場所別入院数	
F02	出生場所別死亡数・率	
表①	出生体重別入院数・死亡数・死亡率	
表②	年度別発症数・発症率・死亡率	

帳票一覧表	院内感染対策サーベイランスシステム/NICU 部門	作成日 平成 14 年 10 月 31 日
	集計解析ソフト出力帳票	作成者 システムプログラミング部 コーポレーション

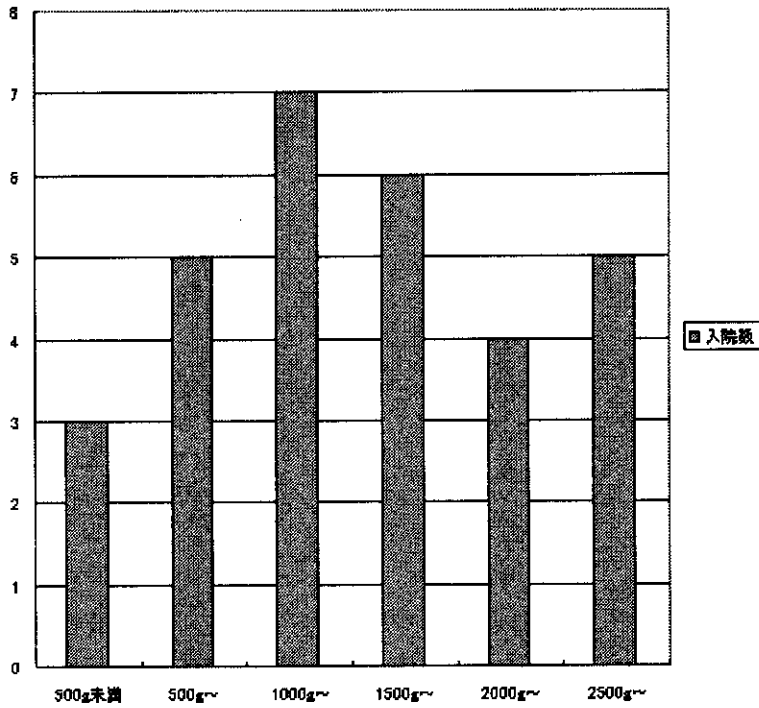
帳票 I D	帳票名	備考
表③	年度別発症率・感染症死亡率	
表④	出生体重別各感染症死亡数・率	

画面レイアウト	院内感染対策サーベイランスシステム/NICU 部門	作成日 平成14年10月31日
	出生体重別入院数	作成者 システム・ランニング・コーポレーション

表A01.入院数(出生体重別)

速報(2002年7月~12月度)

X軸:出生体重、Y軸:入院数



出生体重	入院数
500g未満	3
500g~	5
1000g~	7
1500g~	6
2000g~	4
2500g~	5
合計	30

必要項目:出生時体重
NICU入室件数:30件(必要項目充足件数30件)
集計単位:NICU入室

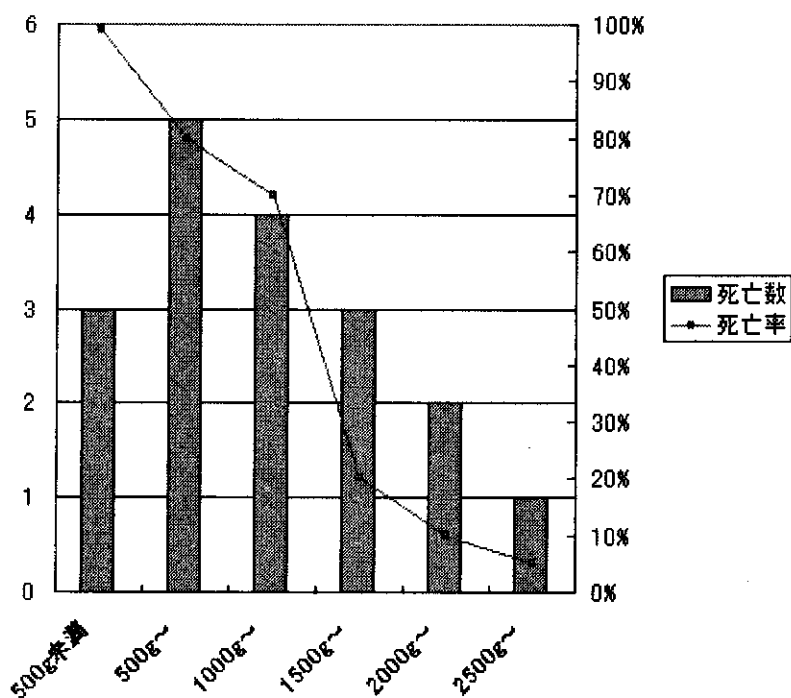
施設:全施設合計

1/1 ページ

表A02. 死亡数・率(出生体重別)

速報(2002年7月~12月度)

X軸:出生体重、Y軸:死亡数、2Y軸:死亡率



出生体重	死亡数	死亡率
500g未満	3	99%
500g~	5	80%
1000g~	4	70%
1500g~	3	20%
2000g~	2	10%
2500g~	1	5%
合計	18	47%

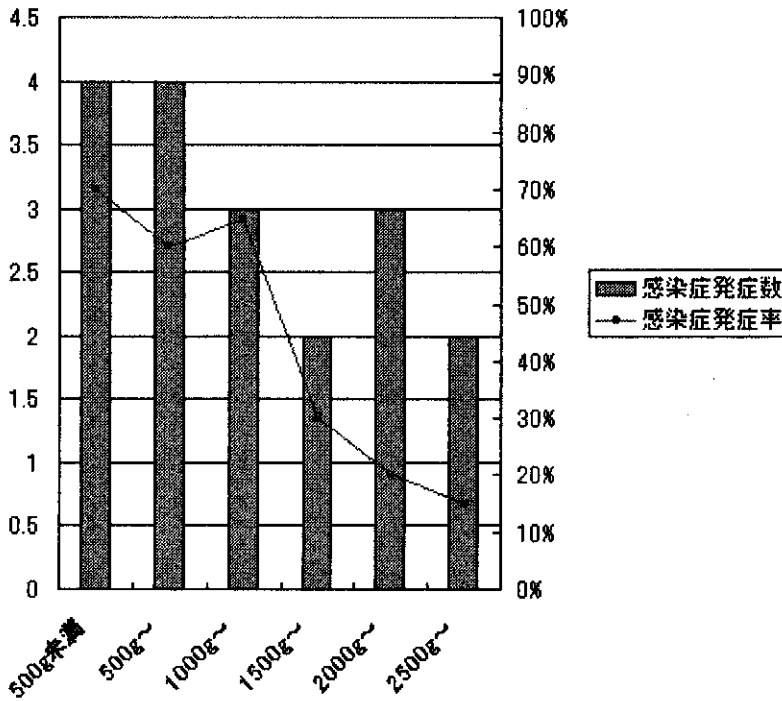
必要項目:出生時体重、転帰
 NICU入室件数:30件(必要項目充足件数30件)
 集計単位:NICU入室

画面レイアウト	院内感染対策サーベイランスシステム/NICU 部門	作成日 平成14年10月31日
	出生体重別感染症発症数・率	作成者 システムプランニングコーポレーション

表A03. 感染症発症数・率(出生体重別)

速報(2002年7月~12月度)

X軸:出生体重、Y軸:感染症発症数、2Y軸:感染症発症率



出生体重	感染症発症数	感染症発症率
500g未満	4	70%
500g~	4	60%
1000g~	3	65%
1500g~	2	30%
2000g~	3	20%
2500g~	2	15%
合計	18	43%

必要項目:感染症診断名
NICU入室件数:30件(必要項目充足件数30件)
集計単位:感染症

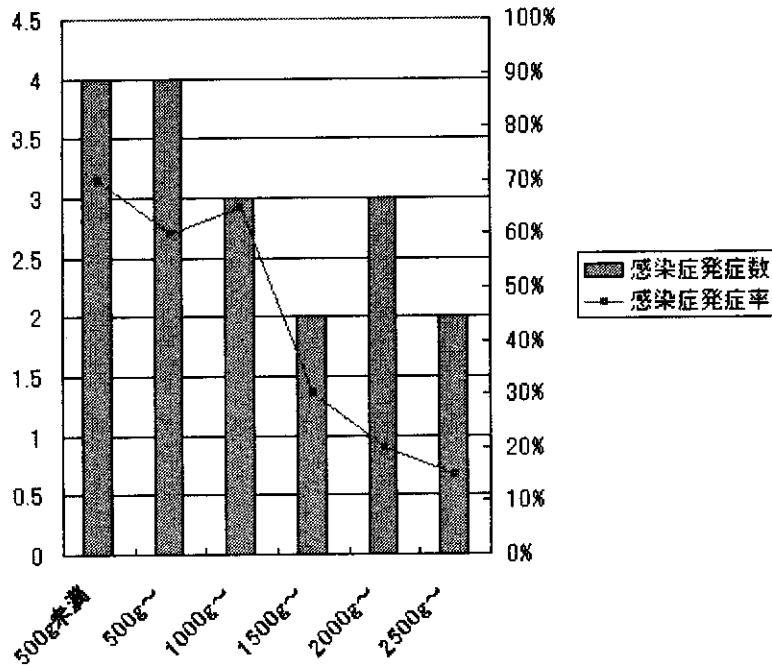
施設:全施設合計

1/1ページ

表A04. 個人別発症数・率(出生体重別)

速報(2002年7月~12月度)

X軸: 出生体重、Y軸: 感染症発症数、2Y軸: 感染症発症率



出生体重	感染症発症数	感染症発症率
500g未満	4	70%
500g~	4	60%
1000g~	3	65%
1500g~	2	30%
2000g~	3	20%
2500g~	2	15%
合計	18	43%

注1) A04ではタイトルが変更になる
 注2) A03は感染症単位で、A04は患者単位でカウントする
 注3) A04はNICU入室単位

必要項目: 感染症診断名
 NICU入室件数: 30件(必要項目充足件数30件)
 集計単位: NICU入室単位

施設: 全施設合計

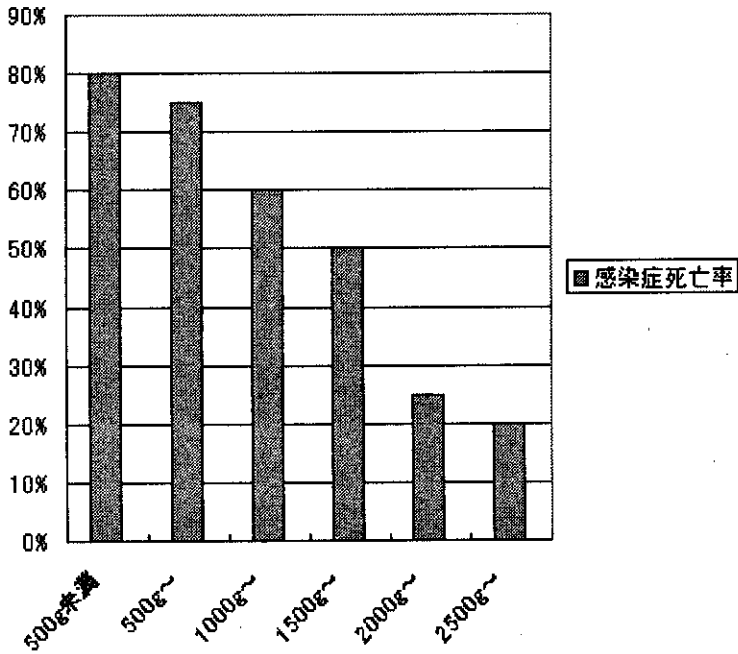
1/1 ページ

画面レイアウト	院内感染対策サーベイランスシステム/NICU 部門	作成日 平成14年10月31日
	出生体重別感染症死亡率	作成者 システムプランニングコーポレーション

表A05. 感染症死亡率(出生体重別)

速報(2002年7月~12月度)

X軸: 出生体重、Y軸: 感染症死亡率



出生体重	感染症死亡率
500g未満	80%
500g~	75%
1000g~	60%
1500g~	50%
2000g~	25%
2500g~	20%
合計	52%

必要項目: 感染症診断名、転帰
NICU入室件数: 30件(必要項目充足件数30件)
集計単位: 感染症

施設: 全施設合計

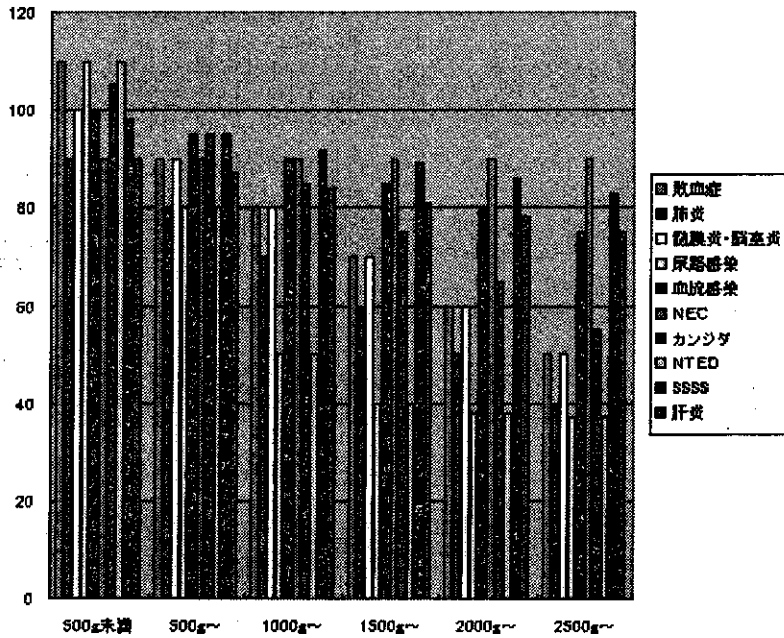
1/1 ページ

画面レイアウト	院内感染対策サーベイランスシステム/NICU 部門	作成日 平成14年10月31日
	出生体重別各感染症発症数	作成者 システムプランニング・コーポレーション

表A06.各感染症発症数(出生体重別)

速報(2002年7月~12月度)

X軸:出生体重、Y軸:各感染症発症数



感染症名	500g未満	500g~	1000g~	1500g~	2000g~	2500g~	合計
敗血症	110	90	80	70	60	50	460
肺炎	90	80	70	60	50	40	390
髄膜炎・脳室炎	100	90	80	70	60	50	450
尿路感染	110	80	50	40	38	37	355
血流感染	100	95	90	85	80	75	525
NEC	90	90	90	90	90	90	540
カンジダ	105	95	85	75	65	55	480
NTED	110	80	50	40	38	37	355
SSSS	98	95	92	89	86	83	543
肝炎	90	87	84	81	78	75	495
合計	1003	882	771	700	645	592	4693

必要項目:出生時体重、感染症診断名
NICU入室件数:4497件(必要項目充足件数4497件)
集計単位:感染症

施設:全施設合計

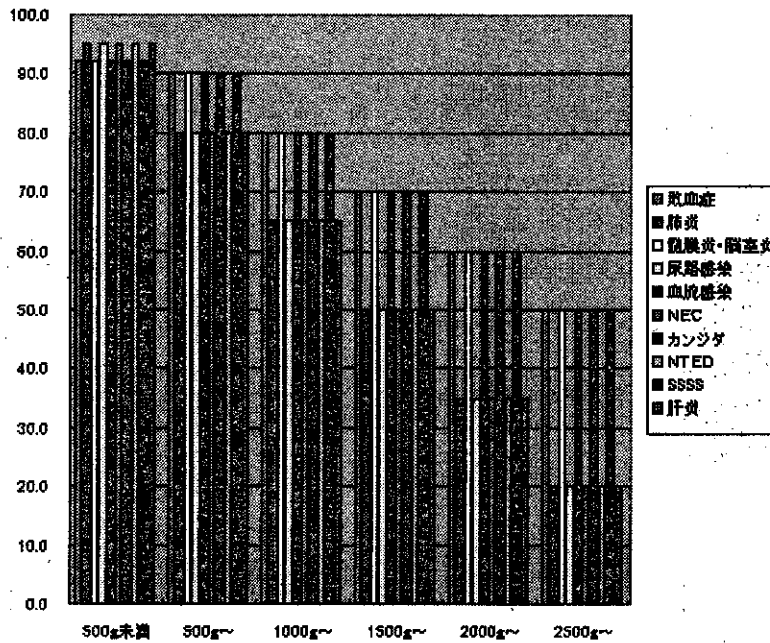
1/1ページ

画面レイアウト	院内感染対策サーベイランスシステム/NICU 部門	作成日 平成14年10月31日
	出生体重別個人別各感染症発症率	作成者 システムプログラミングコーポレーション

表A07. 個人別各感染症発症率(出生体重別)

速報(2002年7月~12月度)

X軸: 出生体重、Y軸: 各感染症発症率(%)



感染症名	500g未満	500g~	1000g~	1500g~	2000g~	2500g~
敗血症	92.0	90.0	80.0	70.0	60.0	50.0
肺炎	95.0	80.0	65.0	50.0	35.0	20.0
髄膜炎・脳室炎	92.0	90.0	80.0	70.0	60.0	50.0
尿路感染	95.0	80.0	65.0	50.0	35.0	20.0
血流感染	92.0	90.0	80.0	70.0	60.0	50.0
NEC	95.0	80.0	65.0	50.0	35.0	20.0
カンジダ	92.0	90.0	80.0	70.0	60.0	50.0
NTED	95.0	80.0	65.0	50.0	35.0	20.0
SSSS	92.0	90.0	80.0	70.0	60.0	50.0
肝炎	95.0	80.0	65.0	50.0	35.0	20.0
平均	93.5	85.0	72.5	60.0	47.5	35.0

必要項目: 出生時体重、感染症診断名
NICU入室件数: 4693件(必要項目充足件数4693件)
集計単位: NICU入室

施設: 全施設合計

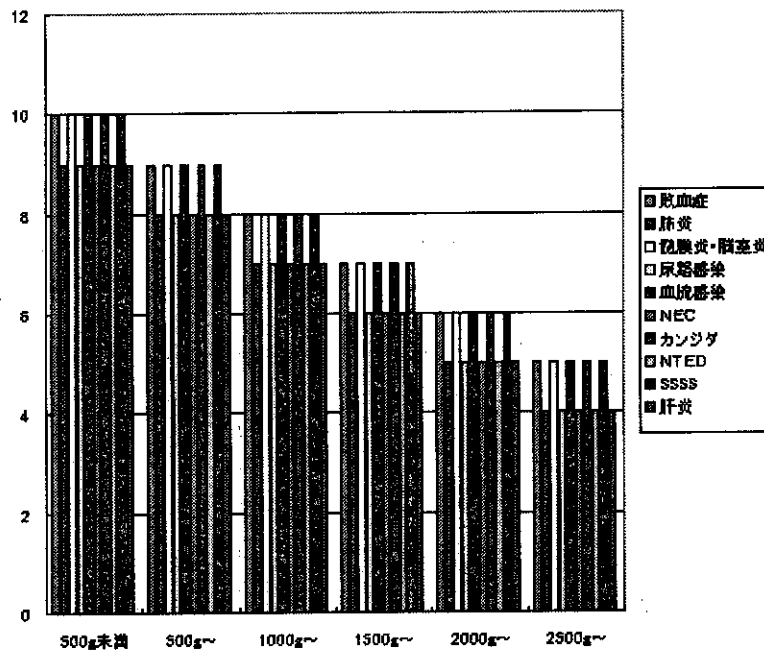
1/1 ページ

画面レイアウト	院内感染対策サーベイランスシステム/NICU 部門	作成日 平成14年10月31日
	出生体重別各感染症による死亡数	作成者 システム・ランニング・コーポレーション

表A08.各感染症による死亡数(出生体重別)

速報(2002年7月~12月度)

×軸:出生体重、Y軸:死亡数



感染症名	500g未満	500g~	1000g~	1500g~	2000g~	2500g~	合計
敗血症	10	9	8	7	6	5	45
肺炎	9	8	7	6	5	4	39
髄膜炎・脳室炎	10	9	8	7	6	5	45
尿路感染	9	8	7	6	5	4	39
血流感染	10	9	8	7	6	5	45
NEC	9	8	7	6	5	4	39
カンジダ	10	9	8	7	6	5	45
NTED	9	8	7	6	5	4	39
SSSS	10	9	8	7	6	5	45
肝炎	9	8	7	6	5	4	39
合計	95	85	75	65	55	45	420

必要項目:出生時体重、転帰、感染症診断名
NICU入室件数:420件(必要項目充足件数420件)
集計単位:感染症

施設:全施設合計

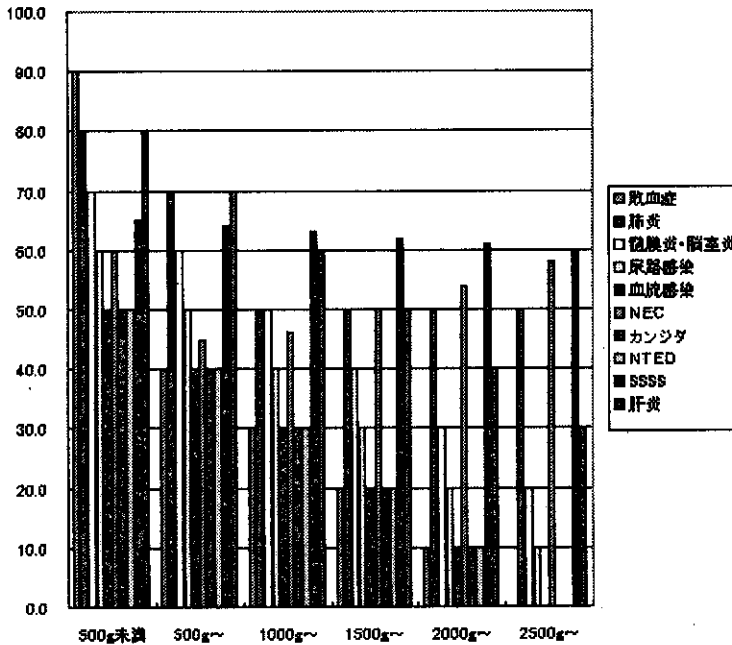
1/1 ページ

画面レイアウト	院内感染対策サーベイランスシステム/NICU 部門	作成日 平成14年10月31日
	出生体重別各感染症による死亡率	作成者 システムプランニングコーポレーション

表A09. 各感染症による死亡率(出生体重別)

速報(2002年7月~12月度)

X軸: 出生体重、Y軸: 死亡率



感染症名	500g未満	500g~	1000g~	1500g~	2000g~	2500g~
敗血症	90.0	40.0	30.0	20.0	10.0	
肺炎	80.0	70.0	50.0	50.0	50.0	50.0
髄膜炎・脳室炎	70.0	60.0	50.0	40.0	30.0	20.0
尿路感染	60.0	50.0	40.0	30.0	20.0	10.0
血液感染	50.0	40.0	30.0	20.0	10.0	
NEC	60.0	45.0	46.0	50.0	54.0	58.0
カンジダ	50.0	40.0	30.0	20.0	10.0	
NTED	50.0	40.0	30.0	20.0	10.0	
SSSS	65.0	64.0	63.0	62.0	61.0	60.0
肝炎	80.0	70.0	60.0	50.0	40.0	30.0
平均	65.5	51.9	42.9	36.2	29.5	22.8

必要項目: 出生時体重、転帰、感染症診断名
NICU入室件数: 420件(必要項目充足件数420件)
集計単位: 感染症

施設: 全施設合計

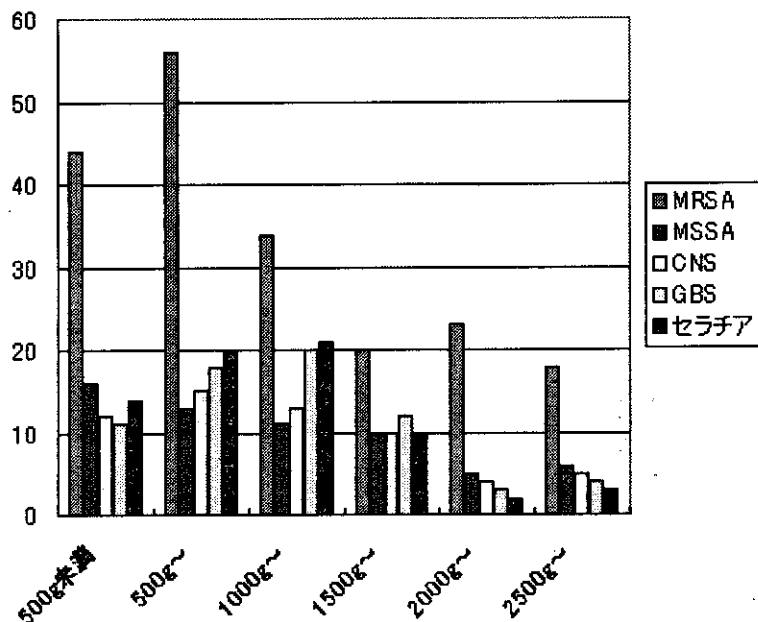
1/1 ページ

画面レイアウト	院内感染対策サーベイランスシステム/NICU 部門	作成日 平成 14 年 10 月 31 日
	出生体重別原因菌種別感染症数	作成者 システムアライニング コーポレーション

表A10. 原因菌種別感染症数(出生体重別)

速報(2002年7月~12月度)

X軸: 出生体重、Y軸: 感染症数



菌種	500g未満	500g~	1000g~	1500g~	2000g~	2500g~
MRSA	44	56	34	20	23	18
MSSA	16	13	11	10	5	6
CNS	12	15	13	10	4	5
GBS	11	18	20	12	3	4
セラチア	14	20	21	10	2	3
非感染	389	423	536	689	685	596

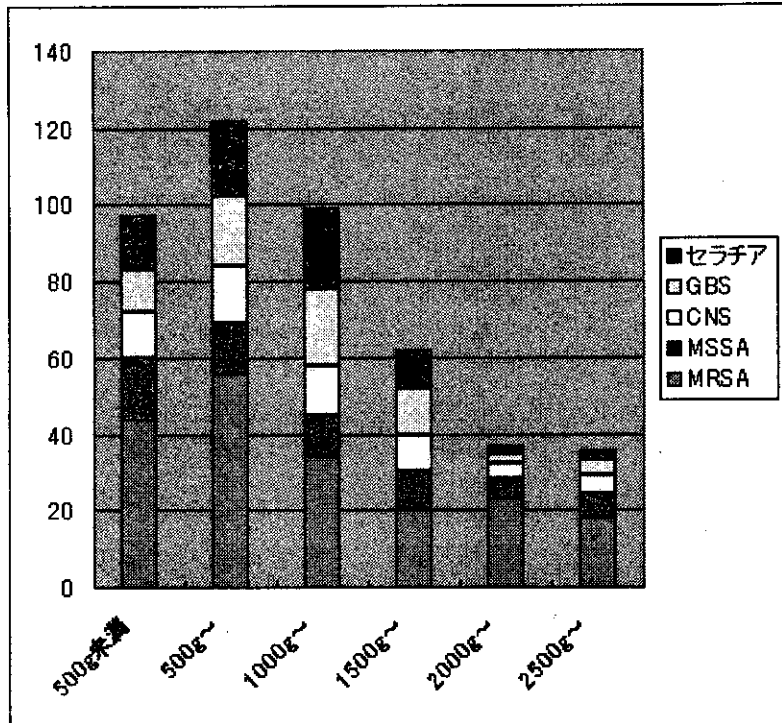
必要項目: 出生時体重、原因菌種名
NICU入室件数: 3711件(必要項目充足件数3711件)
集計単位: 感染症

画面レイアウト	院内感染対策サーベイランスシステム/NICU 部門	作成日 平成14年10月31日
	出生体重別原因菌種別死亡数	作成者 システム・ランニング・コーポレーション

表A11. 原因菌種別死亡数(出生体重別)

速報(2002年7月~12月度)

X軸: 出生体重、Y軸: 死亡数



菌種	500g未満	500g~	1000g~	1500g~	2000g~	2500g~
MRSA	44	56	34	20	23	18
MSSA	16	13	11	10	5	6
CNS	12	15	13	10	4	5
GBS	11	18	20	12	3	4
セラチア	14	20	21	10	2	3
非感染	399	423	536	699	685	596

必要項目: 出生時体重、転帰、原因菌種名
 NICU入室件数: 3701件(必要項目充足件数3701件)
 集計単位: 菌

施設: 全施設合計

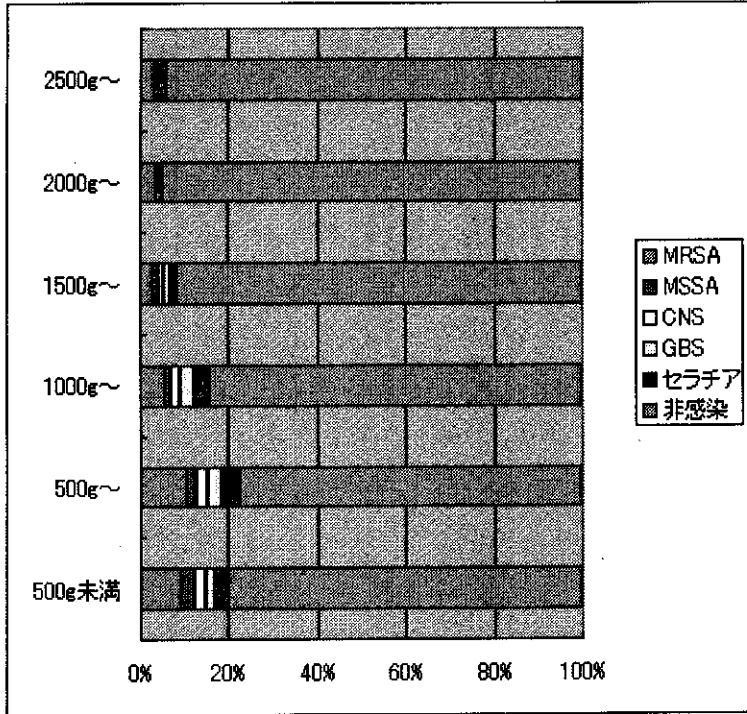
1/1ページ

画面レイアウト	院内感染対策サーベイランスシステム/NICU 部門	作成日 平成14年10月31日
	原因菌種別死亡率	作成者 システムプログラミング コーポレーション

表A12.原因菌種別死亡率(出生体重別)

速報(2002年7月~12月度)

X軸:出生体重、Y軸:死亡率



菌種	500g未満	500g~	1000g~	1500g~	2000g~	2500g~
MRSA	44	56	34	20	23	18
MSSA	16	13	11	10	5	6
CNS	12	15	13	10	4	5
GBS	11	18	20	12	3	4
セラチア	14	20	21	10	2	3
非感染	389	423	536	589	685	596

必要項目:出生時体重、転帰、原因菌種名
NICU入室件数:3701件(必要項目充足件数3701件)
集計単位:菌

施設:全施設合計

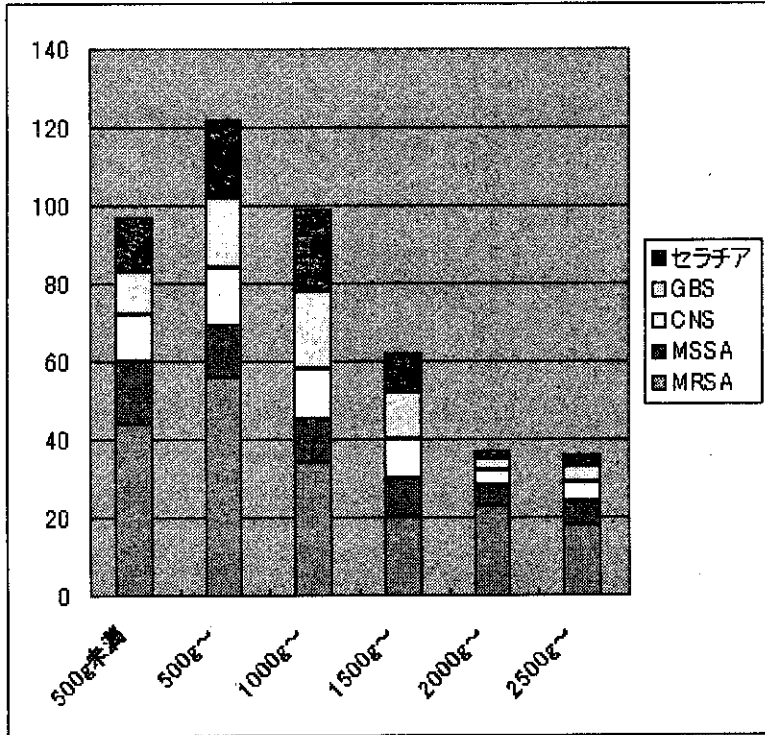
1/1 ページ

画面レイアウト	院内感染対策サーベイランスシステム/NICU 部門	作成日 平成14年10月31日
	出生体重別多剤耐性菌発症数	作成者 システムランニングコーポレーション

表A13. 多剤耐性菌発症数(出生体重別)

速報(2002年7月~12月度)

X軸: 出生体重、Y軸: 感染症数



菌種	500g未満	500g~	1000g~	1500g~	2000g~	2500g~
MRSA	44	56	34	20	23	18
MSSA	16	13	11	10	5	6
CNS	12	15	13	10	4	5
GBS	11	18	20	12	3	4
セラチア	14	20	21	10	2	3
非感染	389	423	536	589	685	596

必要項目: 出生時体重、原因菌種名
NICU入室件数: 3701件(必要項目充足件数3701件)
集計単位: 菌

施設: 全施設合計

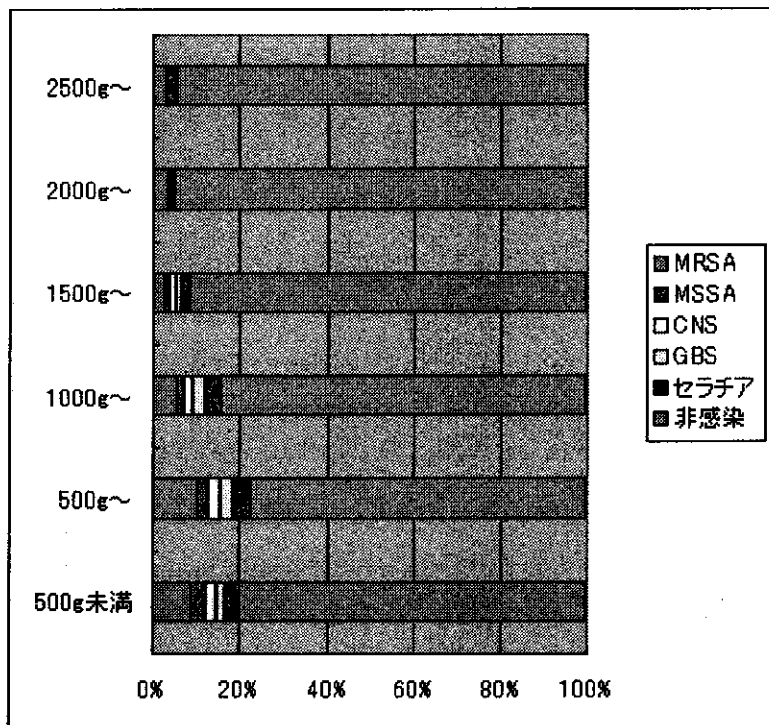
1/1 ページ

画面レイアウト	院内感染対策サーベイランスシステム/NICU 部門	作成日 平成14年10月31日
	出生体重別多剤耐性菌発症率	作成者 システムプランニング・コーポレーション

表A14. 多剤耐性菌発症率(出生体重別)

速報(2002年7月~12月度)

X軸: 出生体重、Y軸: 発症率



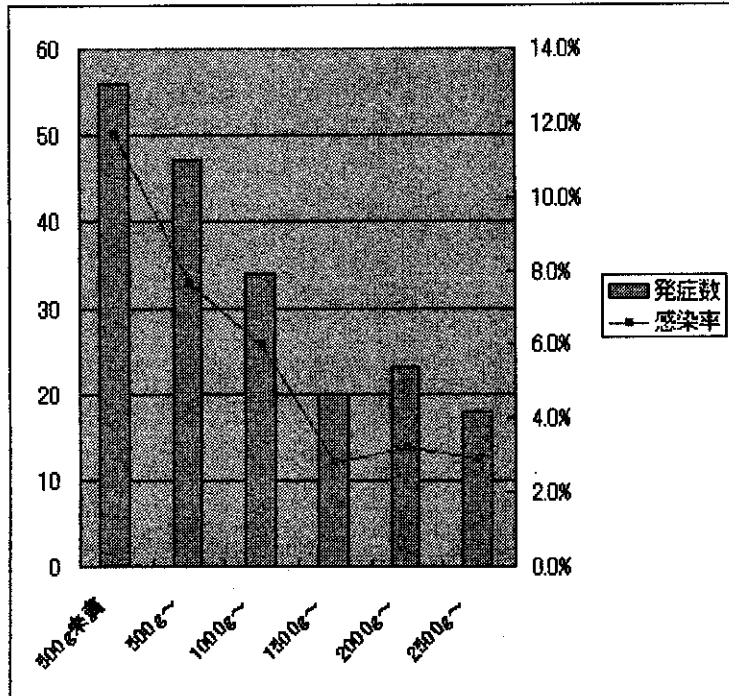
菌種	500g未満	500g~	1000g~	1500g~	2000g~	2500g~
MRSA	44	56	34	20	23	18
MSSA	16	13	11	10	5	6
CNS	12	15	13	10	4	5
GBS	11	18	20	12	3	4
セラチア	14	20	21	10	2	3
非感染	389	423	536	689	685	596

必要項目: 出生時体重、原因菌種名
NICU入室件数: 3701件(必要項目充足件数3701件)
集計単位: 菌

表A15.MRSA感染症発症数・率(出生体重別)

速報(2002年7月~12月度)

X軸:出生体重、Y軸:発症数、2Y軸:感染率



菌種	500g未満	500g~	1000g~	1500g~	2000g~	2500g~
発症数	56	47	34	20	23	18
感染率	11.7%	7.6%	6.0%	2.8%	3.2%	2.9%

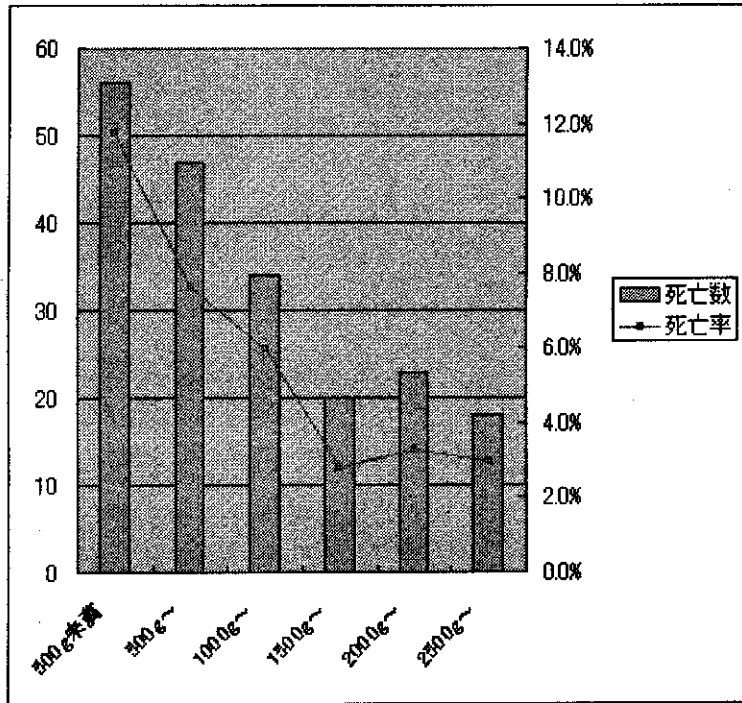
必要項目:出生時体重、原因菌種名
NICU入室件数:3701件(必要項目充足件数3701件)
集計単位:菌

画面レイアウト	院内感染対策サーベイランスシステム/NICU 部門	作成日 平成14年10月31日
	出生体重別MRSA感染症死亡数・率	作成者 システム・ランニング・コーポレーション

表A16 MRSA感染症死亡数・率(出生体重別)

速報(2002年7月~12月度)

X軸:出生体重、Y軸:死亡数、Z軸:死亡率



菌種	500g未満	500g~	1000g~	1500g~	2000g~	2500g~
死亡数	56	47	34	20	23	18
死亡率	11.7%	7.6%	6.0%	2.8%	3.2%	2.9%

必要項目:出生時体重、原因菌種名
NICU入室件数:3701件(必要項目充足件数3701件)
集計単位:菌

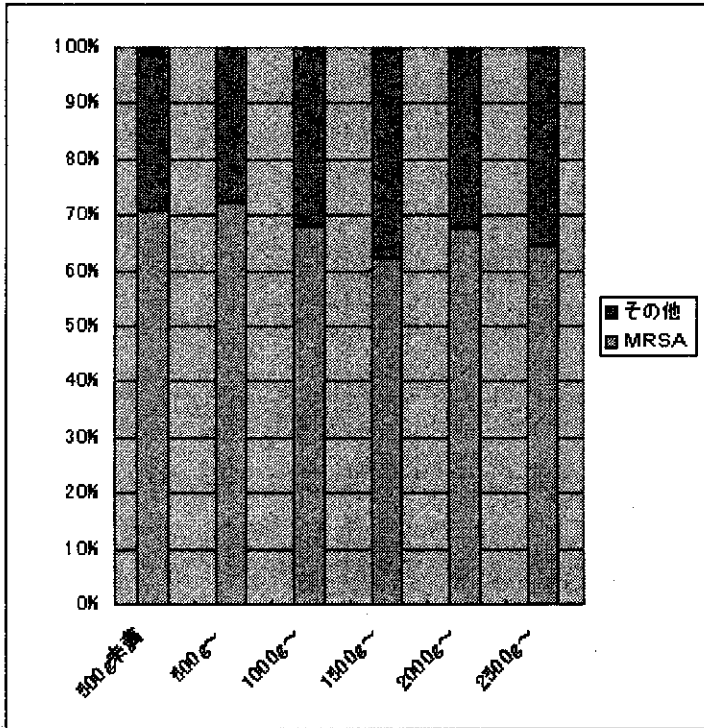
施設:全施設合計

1/1ページ

表A17.MRSA/総感染症発症数(出生体重別)

速報(2002年7月~12月度)

X軸:出生体重、Y軸:率



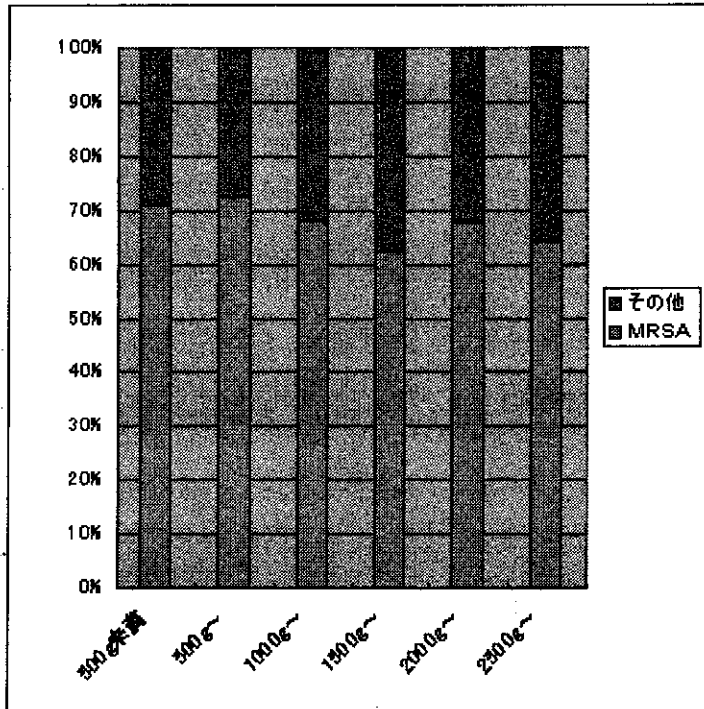
菌種	500g未満	500g~	1000g~	1500g~	2000g~	2500g~
MRSA	56	47	34	20	23	18
その他	23	18	16	12	11	10

必要項目:出生時体重、原因菌種名
NICU入室件数:3701件(必要項目充足件数3701件)
集計単位:菌

表A18.MRSA/総感染症発症数(出生体重別)

速報(2002年7月~12月度)

X軸:出生体重、Y軸:率



菌種	500g未満	500g~	1000g~	1500g~	2000g~	2500g~
MRSA	56	47	34	20	23	18
その他	23	18	16	12	11	10

必要項目:出生時体重、原因菌種名
NICU入室件数:3701件(必要項目充足件数3701件)
集計単位:NICU入室単位