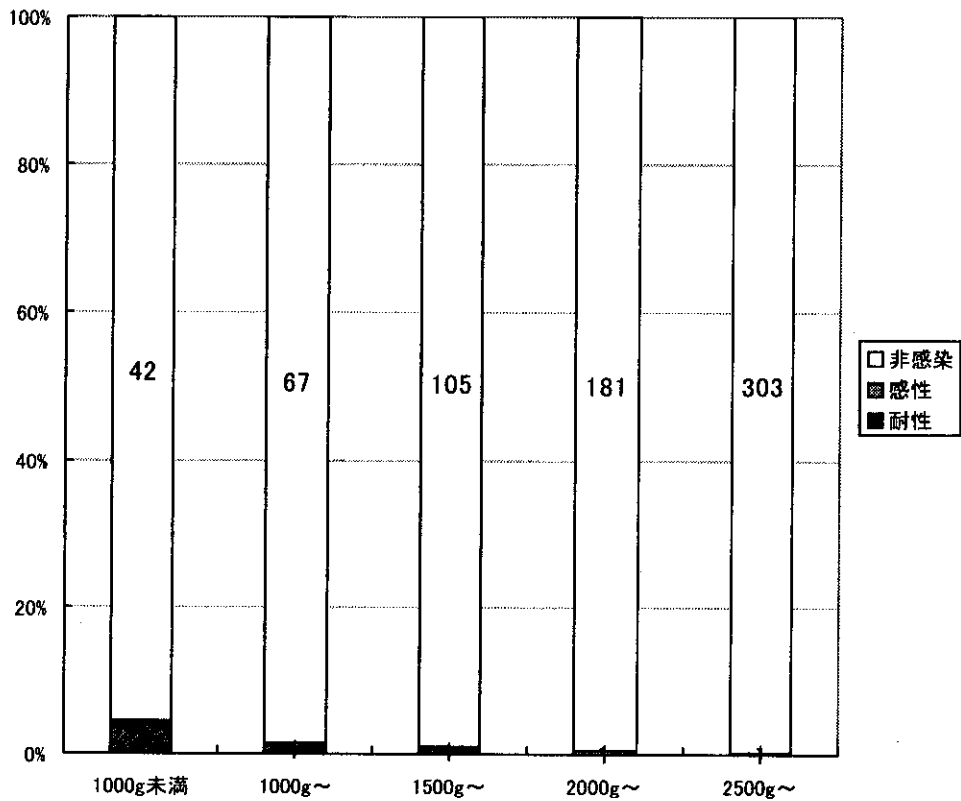


表5.耐性菌・感性菌・非感染別/体重別各種感染症(率)

季報(2002年7月～12月)

敗血症

X軸:出生体重、Y軸:感染症発症率



(カッコ値は症例数)

出生体重	耐性		感性		非感染	
1000g未満	4.5%	( 2)	0.0%	( 0)	95.5%	( 42)
1000g～	1.5%	( 1)	0.0%	( 0)	98.5%	( 67)
1500g～	0.9%	( 1)	0.0%	( 0)	99.1%	(105)
2000g～	0.0%	( 0)	0.5%	( 1)	99.5%	(181)
2500g～	0.0%	( 0)	0.3%	( 1)	99.7%	(303)

必須項目: 出生体重

NICU入院件数: 737件(必須項目充足件数: 726件)

集計単位: 症例数

施設: 全施設合計

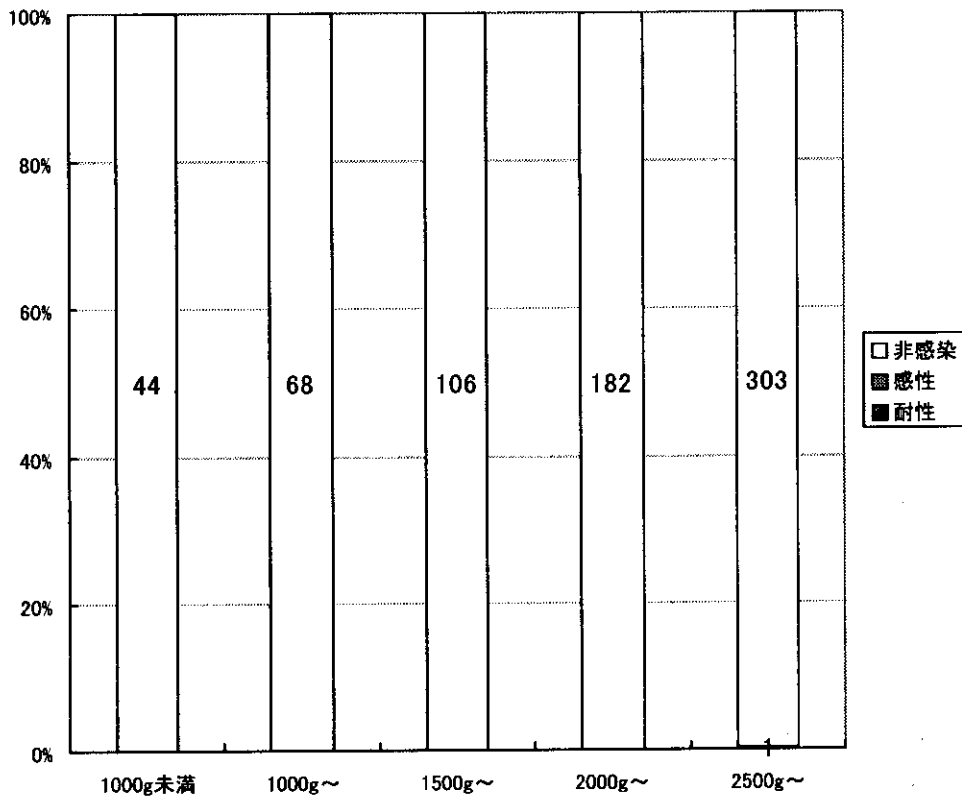
1/6 ページ

表5.耐性菌・感性菌・非感染別/体重別各種感染数(率)

季報(2002年7月～12月)

肺炎

X軸:出生体重、Y軸:感染症発症率



(カッコ値は症例数)

出生体重	耐性	感性	非感染
1000g未満	0.0% ( 0)	0.0% ( 0)	100.0% ( 44)
1000g~	0.0% ( 0)	0.0% ( 0)	100.0% ( 68)
1500g~	0.0% ( 0)	0.0% ( 0)	100.0% (106)
2000g~	0.0% ( 0)	0.0% ( 0)	100.0% (182)
2500g~	0.0% ( 0)	0.3% ( 1)	99.7% (303)

必須項目: 出生体重

NICU入院件数: 737件(必須項目充足件数: 726件)

集計単位: 症例数

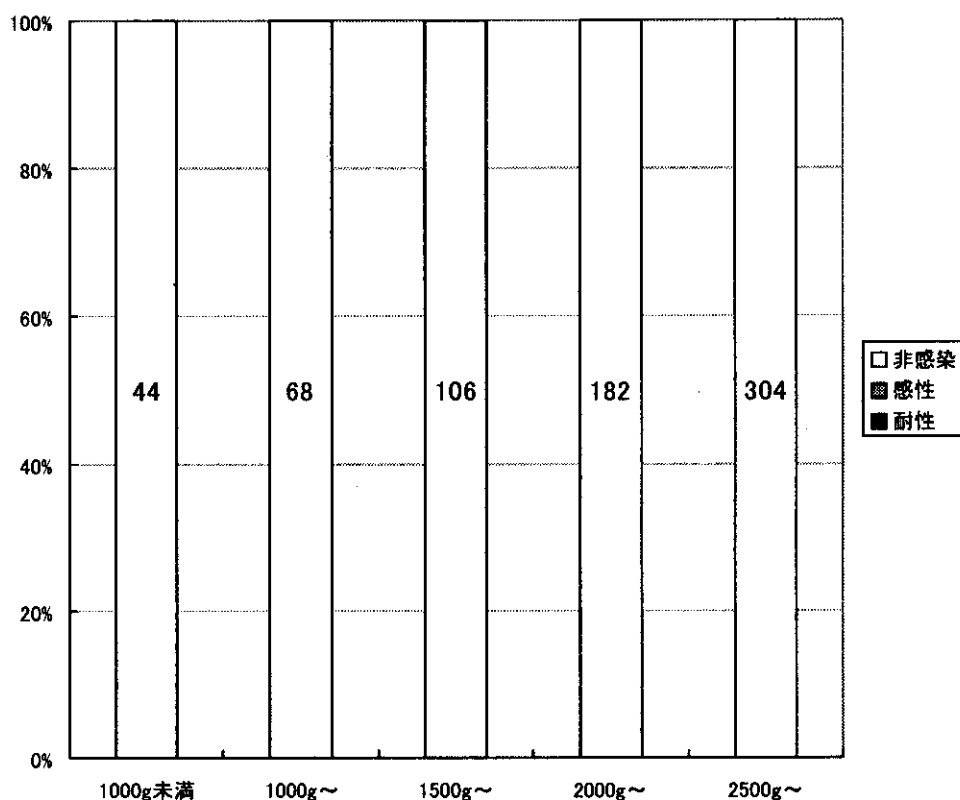
施設: 全施設合計

表5.耐性菌・感性菌・非感染別/体重別各種感染数(率)

季報(2002年7月～12月)

血流感染

X軸:出生体重、Y軸:感染症発症率



(カッコ値は症例数)

出生体重	耐性		感性		非感染	
1000g未満	0.0%	( 0)	0.0%	( 0)	100.0%	( 44)
1000g～	0.0%	( 0)	0.0%	( 0)	100.0%	( 68)
1500g～	0.0%	( 0)	0.0%	( 0)	100.0%	(106)
2000g～	0.0%	( 0)	0.0%	( 0)	100.0%	(182)
2500g～	0.0%	( 0)	0.0%	( 0)	100.0%	(304)

必須項目: 出生体重

NICU入院件数: 737件(必須項目充足件数: 726件)

集計単位: 症例数

施設: 全施設合計

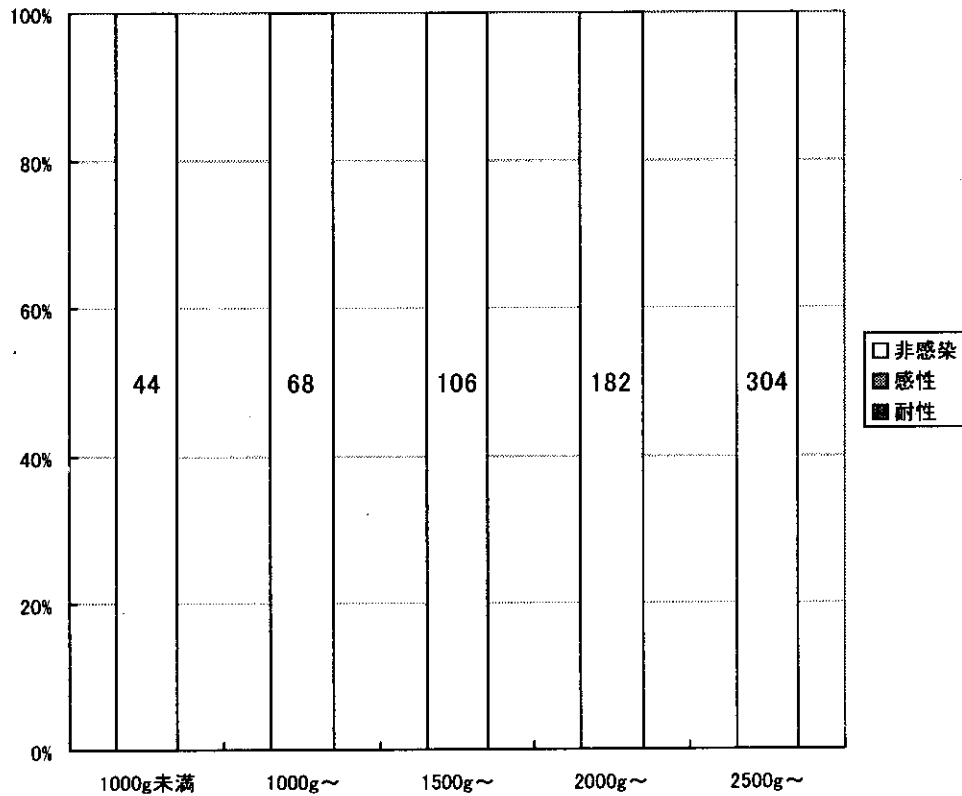
3/6 ページ

表5.耐性菌・感性菌・非感染別/体重別各種感染数(率)

季報(2002年7月～12月)

NTED

X軸:出生体重、Y軸:感染症発症率



(カッコ値は症例数)

出生体重	耐性		感性		非感染	
1000g未満	0.0%	( 0)	0.0%	( 0)	100.0%	( 44)
1000g～	0.0%	( 0)	0.0%	( 0)	100.0%	( 68)
1500g～	0.0%	( 0)	0.0%	( 0)	100.0%	(106)
2000g～	0.0%	( 0)	0.0%	( 0)	100.0%	(182)
2500g～	0.0%	( 0)	0.0%	( 0)	100.0%	(304)

必須項目: 出生体重

NICU入院件数: 737件(必須項目充足件数: 726件)

集計単位: 症例数

施設: 全施設合計

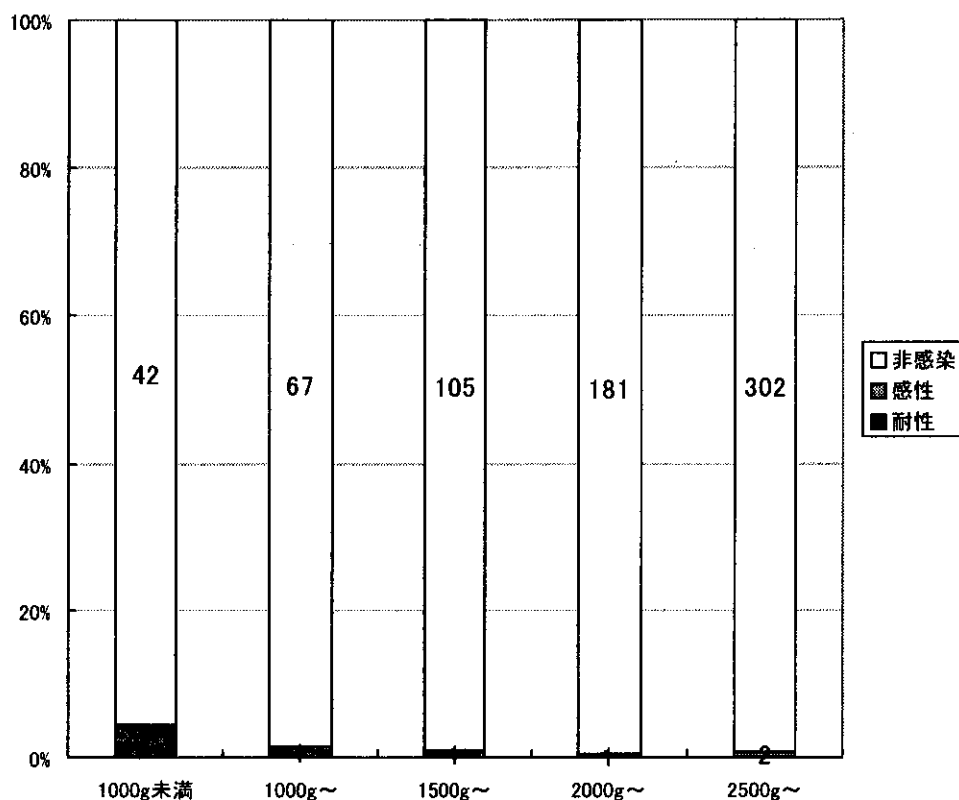
4/6 ページ

表5.耐性菌・感性菌・非感染別/体重別各種感染数(率)

季報(2002年7月~12月)

合計

X軸:出生体重、Y軸:感染症発症率



(カッコ値は症例数)

出生体重	耐性	感性	非感染
1000g未満	4.5% ( 2)	0.0% ( 0)	95.5% ( 42)
1000g~	1.5% ( 1)	0.0% ( 0)	98.5% ( 67)
1500g~	0.9% ( 1)	0.0% ( 0)	99.1% (105)
2000g~	0.0% ( 0)	0.5% ( 1)	99.5% (181)
2500g~	0.0% ( 0)	0.7% ( 2)	99.3% (302)

必須項目: 出生体重

NICU入院件数: 737件(必須項目充足件数: 726件)

集計単位: 症例数

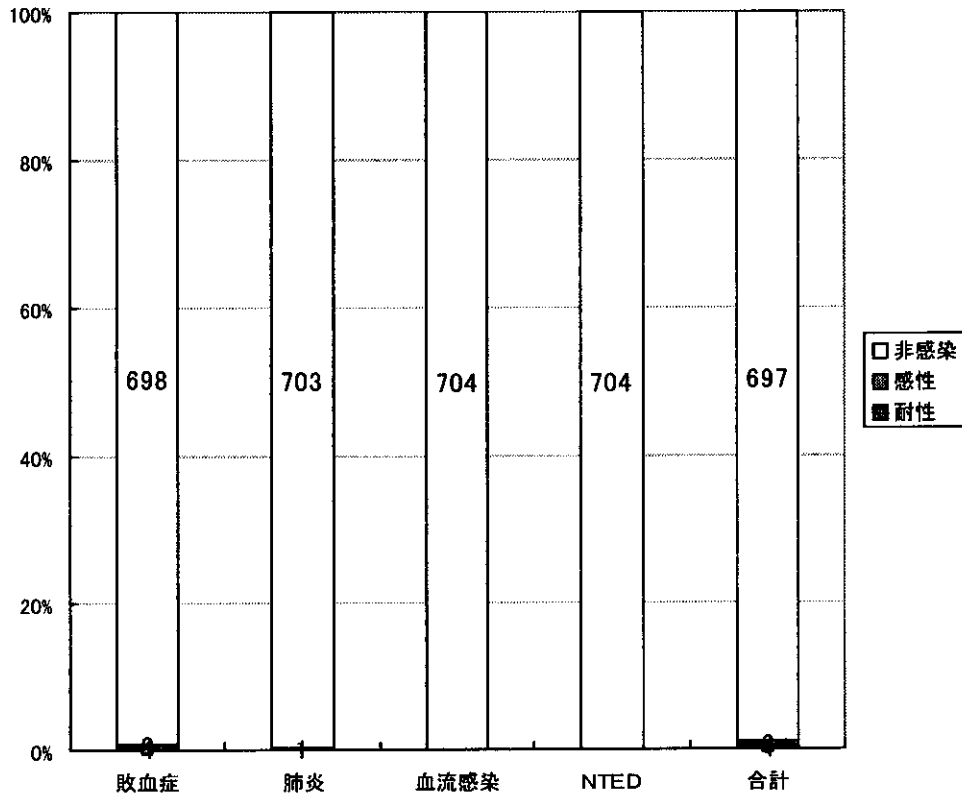
施設: 全施設合計

5/6 ページ

表5.耐性菌・感性菌・非感染別/体重別各種感染数(率)

季報(2002年7月～12月)

X軸:出生体重、Y軸:感染症発症率



(カッコ値は症例数)

感染症	耐性	感性	非感染
敗血症	0.6% ( 4)	0.3% ( 2)	99.1% (698)
肺炎	0.0% ( 0)	0.1% ( 1)	99.9% (703)
血流感染	0.0% ( 0)	0.0% ( 0)	100.0% (704)
NTED	0.0% ( 0)	0.0% ( 0)	100.0% (704)
合計	0.6% ( 4)	0.4% ( 3)	99.0% (697)

必須項目: 出生体重

NICU入院件数: 737件(必須項目充足件数: 726件)

集計単位: 症例数

施設: 全施設合計

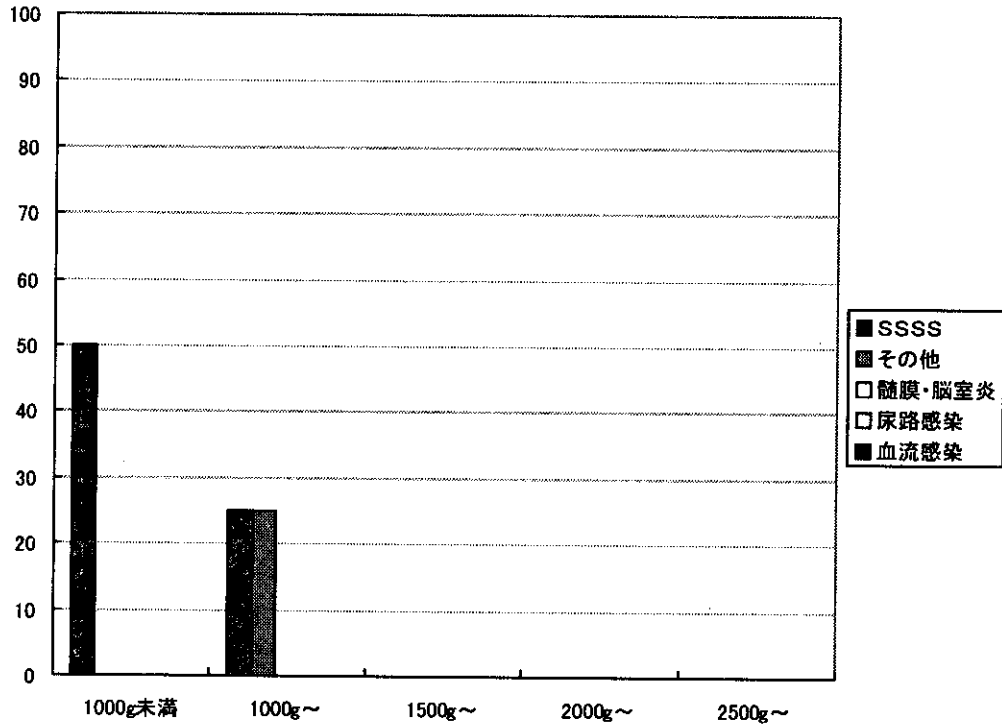
6/6 ページ

表6.起炎菌別各種感染症数(率)

季報(2002年7月～12月)

MRSA

X軸:出生体重、Y軸:各感染症発症率



(カッコ値は症例数)

感染症名	1000g未満	1000g～	1500g～	2000g～	2500g～	合計
敗血症	0.0 (0)	0.0 (0)	0.0 (0)	0.0 (0)	0.0 (0)	0.0 (0)
肺炎	0.0 (0)	0.0 (0)	0.0 (0)	0.0 (0)	0.0 (0)	0.0 (0)
髄膜・脳室炎	0.0 (0)	0.0 (0)	0.0 (0)	0.0 (0)	0.0 (0)	0.0 (0)
尿路感染	0.0 (0)	0.0 (0)	0.0 (0)	0.0 (0)	0.0 (0)	0.0 (0)
血流感染	0.0 (0)	0.0 (0)	0.0 (0)	0.0 (0)	0.0 (0)	0.0 (0)
NEC	0.0 (0)	0.0 (0)	0.0 (0)	0.0 (0)	0.0 (0)	0.0 (0)
腸炎	0.0 (0)	0.0 (0)	0.0 (0)	0.0 (0)	0.0 (0)	0.0 (0)
ガンジタ	0.0 (0)	0.0 (0)	0.0 (0)	0.0 (0)	0.0 (0)	0.0 (0)
NTED	0.0 (0)	0.0 (0)	0.0 (0)	0.0 (0)	0.0 (0)	0.0 (0)
SSSS	50.0 (2)	25.0 (1)	0.0 (0)	0.0 (0)	0.0 (0)	75.0 (3)
肝炎	0.0 (0)	0.0 (0)	0.0 (0)	0.0 (0)	0.0 (0)	0.0 (0)
その他	0.0 (0)	25.0 (1)	0.0 (0)	0.0 (0)	0.0 (0)	25.0 (1)
合計	50.0 (2)	50.0 (2)	0.0 (0)	0.0 (0)	0.0 (0)	100.0 (4)

必須項目: 出生体重、原因菌種、感染症診断

NICU入院件数: 737件(必須項目充足件数: 17件)

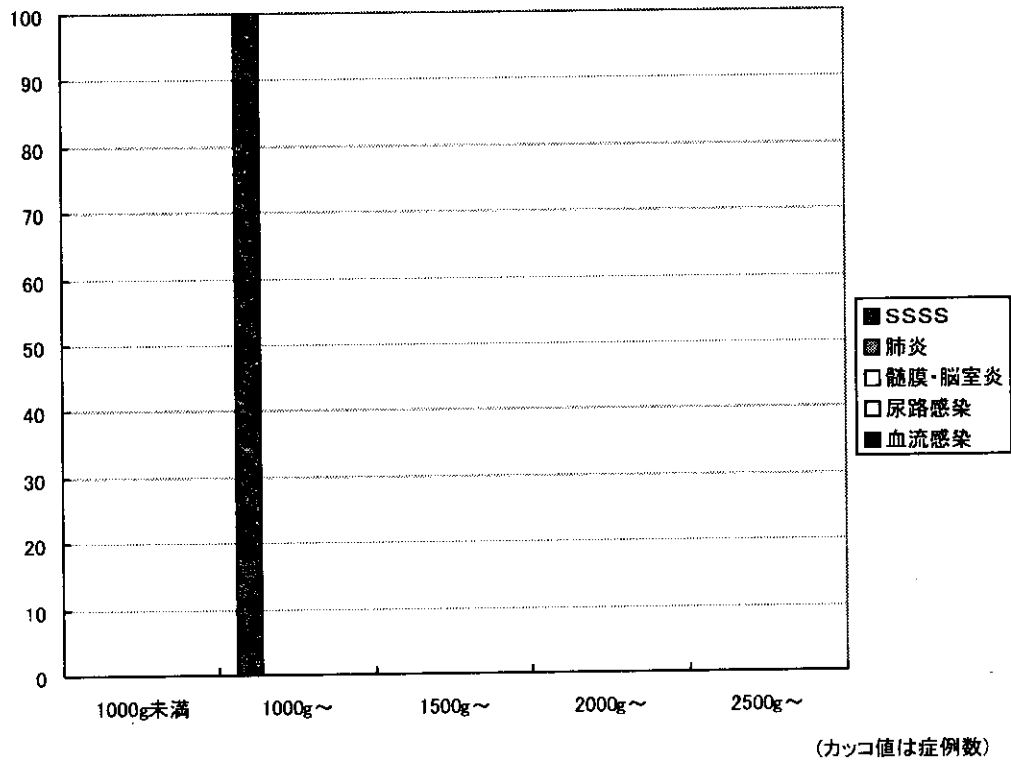
集計単位: 症例数

表6.起炎菌別各種感染症数(率)

季報(2002年7月~12月)

MSSA

X軸:出生体重、Y軸:各感染症発症率



(カッコ値は症例数)

感染症名	1000g未満	1000g~	1500g~	2000g~	2500g~	合計
敗血症	0.0 (0)	0.0 (0)	0.0 (0)	0.0 (0)	0.0 (0)	0.0 (0)
肺炎	0.0 (0)	0.0 (0)	0.0 (0)	0.0 (0)	0.0 (0)	0.0 (0)
髄膜・脳室炎	0.0 (0)	0.0 (0)	0.0 (0)	0.0 (0)	0.0 (0)	0.0 (0)
尿路感染	0.0 (0)	0.0 (0)	0.0 (0)	0.0 (0)	0.0 (0)	0.0 (0)
血流感染	0.0 (0)	0.0 (0)	0.0 (0)	0.0 (0)	0.0 (0)	0.0 (0)
NEC	0.0 (0)	0.0 (0)	0.0 (0)	0.0 (0)	0.0 (0)	0.0 (0)
腸炎	0.0 (0)	0.0 (0)	0.0 (0)	0.0 (0)	0.0 (0)	0.0 (0)
ガンジタ	0.0 (0)	0.0 (0)	0.0 (0)	0.0 (0)	0.0 (0)	0.0 (0)
NTED	0.0 (0)	0.0 (0)	0.0 (0)	0.0 (0)	0.0 (0)	0.0 (0)
SSSS	0.0 (0)	100.0 (1)	0.0 (0)	0.0 (0)	0.0 (0)	100.0 (1)
肝炎	0.0 (0)	0.0 (0)	0.0 (0)	0.0 (0)	0.0 (0)	0.0 (0)
その他	0.0 (0)	0.0 (0)	0.0 (0)	0.0 (0)	0.0 (0)	0.0 (0)
合計	0.0 (0)	100.0 (1)	0.0 (0)	0.0 (0)	0.0 (0)	100.0 (1)

必須項目: 出生体重、原因菌種、感染症診断  
 NICU入院件数: 737件(必須項目充足件数: 17件)  
 集計単位: 症例数

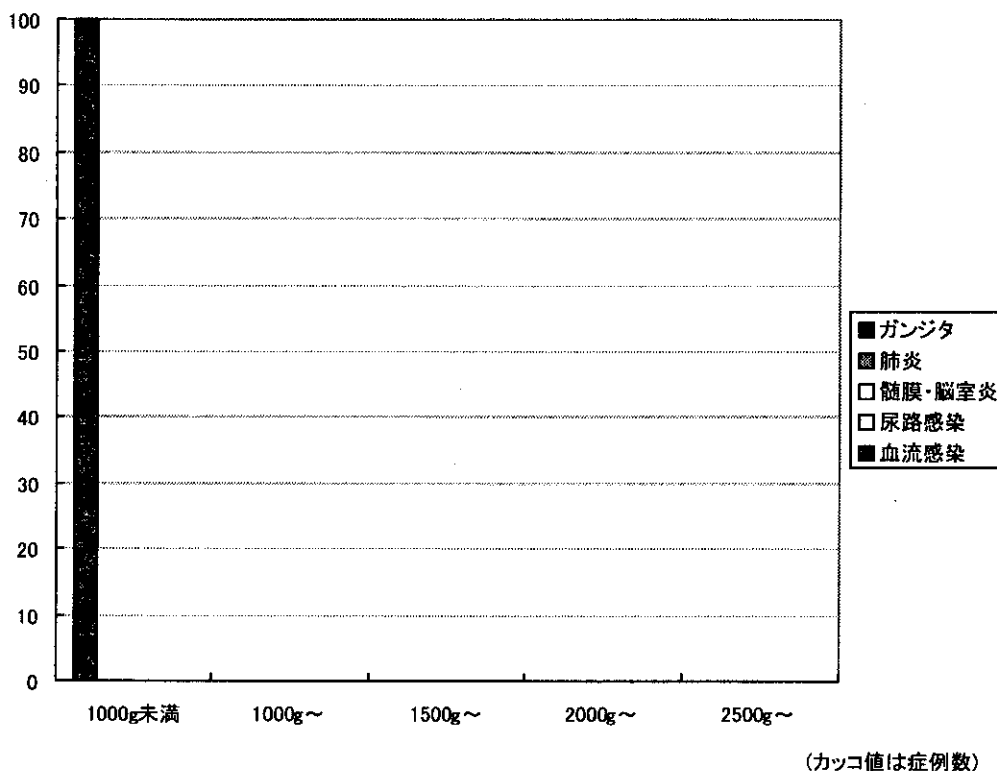


表6.起炎菌別各種感染症数(率)

季報(2002年7月~12月)

カンジダ

X軸:出生体重、Y軸:各感染症発症率



(カッコ値は症例数)

感染症名	1000g未満	1000g~	1500g~	2000g~	2500g~	合計
敗血症	0.0 (0)	0.0 (0)	0.0 (0)	0.0 (0)	0.0 (0)	0.0 (0)
肺炎	0.0 (0)	0.0 (0)	0.0 (0)	0.0 (0)	0.0 (0)	0.0 (0)
髄膜・脳室炎	0.0 (0)	0.0 (0)	0.0 (0)	0.0 (0)	0.0 (0)	0.0 (0)
尿路感染	0.0 (0)	0.0 (0)	0.0 (0)	0.0 (0)	0.0 (0)	0.0 (0)
血流感染	0.0 (0)	0.0 (0)	0.0 (0)	0.0 (0)	0.0 (0)	0.0 (0)
NEC	0.0 (0)	0.0 (0)	0.0 (0)	0.0 (0)	0.0 (0)	0.0 (0)
腸炎	0.0 (0)	0.0 (0)	0.0 (0)	0.0 (0)	0.0 (0)	0.0 (0)
カンジダ	100.0 (1)	0.0 (0)	0.0 (0)	0.0 (0)	0.0 (0)	100.0 (1)
NTED	0.0 (0)	0.0 (0)	0.0 (0)	0.0 (0)	0.0 (0)	0.0 (0)
SSSS	0.0 (0)	0.0 (0)	0.0 (0)	0.0 (0)	0.0 (0)	0.0 (0)
肝炎	0.0 (0)	0.0 (0)	0.0 (0)	0.0 (0)	0.0 (0)	0.0 (0)
その他	0.0 (0)	0.0 (0)	0.0 (0)	0.0 (0)	0.0 (0)	0.0 (0)
合計	100.0 (1)	0.0 (0)	0.0 (0)	0.0 (0)	0.0 (0)	100.0 (1)

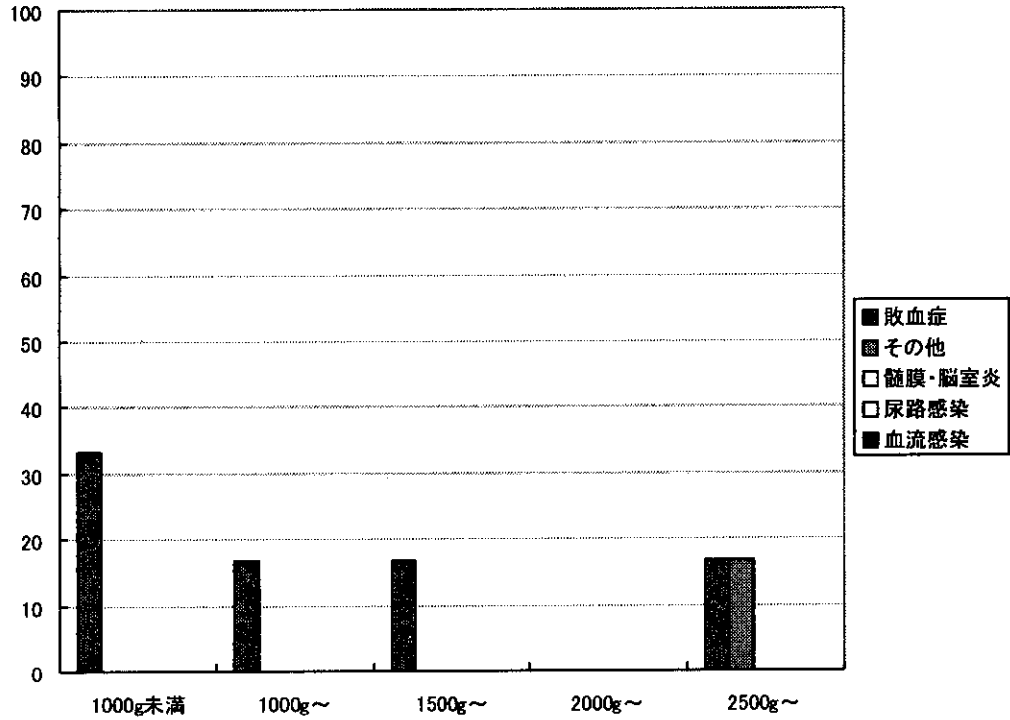
必須項目: 出生体重、原因菌種、感染症診断  
 NICU入院件数: 737件(必須項目充足件数: 17件)  
 集計単位: 症例数

表6.起炎菌別各種感染症数(率)

季報(2002年7月~12月)

CNS

X軸:出生体重、Y軸:各感染症発症率



(カッコ値は症例数)

感染症名	1000g未満	1000g~	1500g~	2000g~	2500g~	合計
敗血症	33.3 ( 2)	16.7 ( 1)	16.7 ( 1)	0.0 ( 0)	16.7 ( 1)	83.3 ( 5)
肺炎	0.0 ( 0)	0.0 ( 0)	0.0 ( 0)	0.0 ( 0)	0.0 ( 0)	0.0 ( 0)
髄膜・脳室炎	0.0 ( 0)	0.0 ( 0)	0.0 ( 0)	0.0 ( 0)	0.0 ( 0)	0.0 ( 0)
尿路感染	0.0 ( 0)	0.0 ( 0)	0.0 ( 0)	0.0 ( 0)	0.0 ( 0)	0.0 ( 0)
血流感染	0.0 ( 0)	0.0 ( 0)	0.0 ( 0)	0.0 ( 0)	0.0 ( 0)	0.0 ( 0)
NEC	0.0 ( 0)	0.0 ( 0)	0.0 ( 0)	0.0 ( 0)	0.0 ( 0)	0.0 ( 0)
腸炎	0.0 ( 0)	0.0 ( 0)	0.0 ( 0)	0.0 ( 0)	0.0 ( 0)	0.0 ( 0)
ガンジタ	0.0 ( 0)	0.0 ( 0)	0.0 ( 0)	0.0 ( 0)	0.0 ( 0)	0.0 ( 0)
NTED	0.0 ( 0)	0.0 ( 0)	0.0 ( 0)	0.0 ( 0)	0.0 ( 0)	0.0 ( 0)
SSSS	0.0 ( 0)	0.0 ( 0)	0.0 ( 0)	0.0 ( 0)	0.0 ( 0)	0.0 ( 0)
肝炎	0.0 ( 0)	0.0 ( 0)	0.0 ( 0)	0.0 ( 0)	0.0 ( 0)	0.0 ( 0)
その他	0.0 ( 0)	0.0 ( 0)	0.0 ( 0)	0.0 ( 0)	16.7 ( 1)	16.7 ( 1)
合計	33.3 ( 2)	16.7 ( 1)	16.7 ( 1)	0.0 ( 0)	33.3 ( 2)	100.0 ( 6)

必須項目: 出生体重、原因菌種、感染症診断

NICU入院件数: 737件(必須項目充足件数: 17件)

集計単位: 症例数

施設: 全施設合計

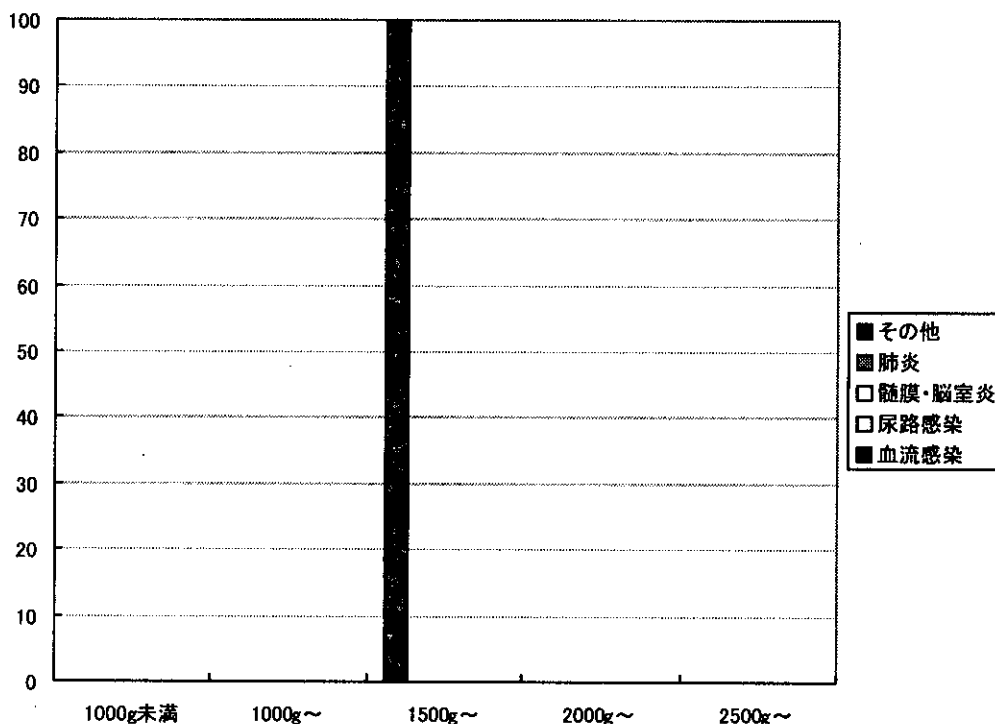
4/9 ページ

表6.起炎菌別各種感染症数(率)

季報(2002年7月～12月)

GBS

X軸:出生体重、Y軸:各感染症発症率



(カッコ値は症例数)

感染症名	1000g未満	1000g～	1500g～	2000g～	2500g～	合計
敗血症	0.0 (0)	0.0 (0)	0.0 (0)	0.0 (0)	0.0 (0)	0.0 (0)
肺炎	0.0 (0)	0.0 (0)	0.0 (0)	0.0 (0)	0.0 (0)	0.0 (0)
髄膜・脳室炎	0.0 (0)	0.0 (0)	0.0 (0)	0.0 (0)	0.0 (0)	0.0 (0)
尿路感染	0.0 (0)	0.0 (0)	0.0 (0)	0.0 (0)	0.0 (0)	0.0 (0)
血流感染	0.0 (0)	0.0 (0)	0.0 (0)	0.0 (0)	0.0 (0)	0.0 (0)
NEC	0.0 (0)	0.0 (0)	0.0 (0)	0.0 (0)	0.0 (0)	0.0 (0)
腸炎	0.0 (0)	0.0 (0)	0.0 (0)	0.0 (0)	0.0 (0)	0.0 (0)
ガンジタ	0.0 (0)	0.0 (0)	0.0 (0)	0.0 (0)	0.0 (0)	0.0 (0)
NTED	0.0 (0)	0.0 (0)	0.0 (0)	0.0 (0)	0.0 (0)	0.0 (0)
SSSS	0.0 (0)	0.0 (0)	0.0 (0)	0.0 (0)	0.0 (0)	0.0 (0)
肝炎	0.0 (0)	0.0 (0)	0.0 (0)	0.0 (0)	0.0 (0)	0.0 (0)
その他	0.0 (0)	0.0 (0)	100.0 (1)	0.0 (0)	0.0 (0)	100.0 (1)
合計	0.0 (0)	0.0 (0)	100.0 (1)	0.0 (0)	0.0 (0)	100.0 (1)

必須項目: 出生体重、原因菌種、感染症診断

NICU入院件数: 737件(必須項目充足件数: 17件)

集計単位: 症例数

施設: 全施設合計

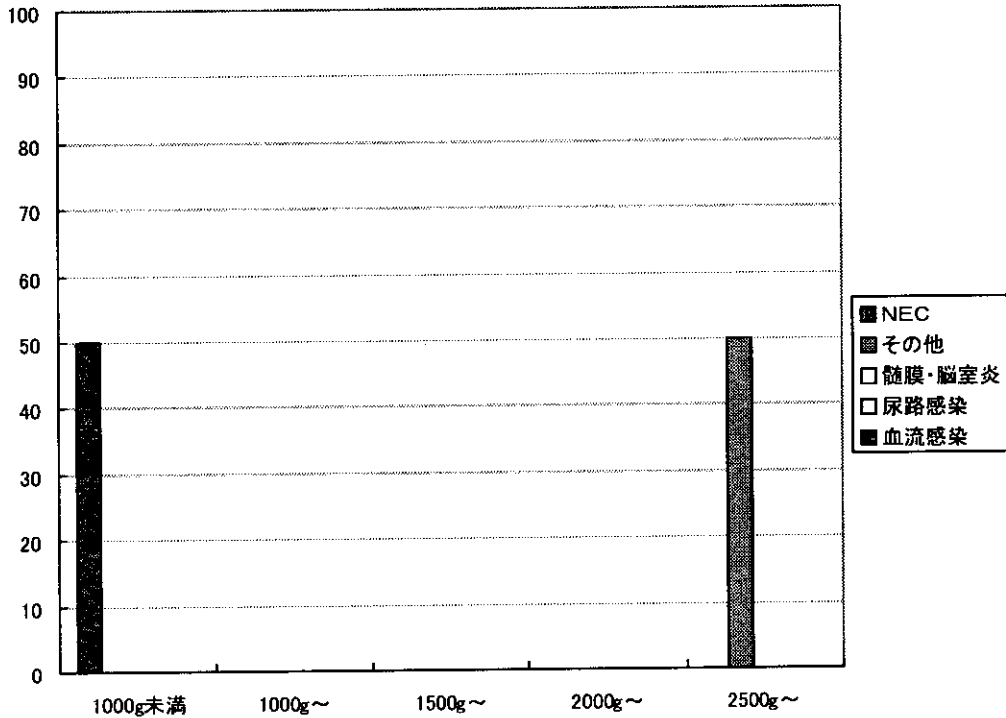
5/9 ページ

表6.起炎菌別各種感染症数(率)

季報(2002年7月~12月)

E.coli

X軸:出生体重、Y軸:各感染症発症率



(カッコ値は症例数)

感染症名	1000g未満	1000g~	1500g~	2000g~	2500g~	合計
敗血症	0.0 (0)	0.0 (0)	0.0 (0)	0.0 (0)	0.0 (0)	0.0 (0)
肺炎	0.0 (0)	0.0 (0)	0.0 (0)	0.0 (0)	0.0 (0)	0.0 (0)
髄膜・脳室炎	0.0 (0)	0.0 (0)	0.0 (0)	0.0 (0)	0.0 (0)	0.0 (0)
尿路感染	0.0 (0)	0.0 (0)	0.0 (0)	0.0 (0)	0.0 (0)	0.0 (0)
血流感染	0.0 (0)	0.0 (0)	0.0 (0)	0.0 (0)	0.0 (0)	0.0 (0)
NEC	50.0 (1)	0.0 (0)	0.0 (0)	0.0 (0)	0.0 (0)	50.0 (1)
腸炎	0.0 (0)	0.0 (0)	0.0 (0)	0.0 (0)	0.0 (0)	0.0 (0)
ガンジタ	0.0 (0)	0.0 (0)	0.0 (0)	0.0 (0)	0.0 (0)	0.0 (0)
NTED	0.0 (0)	0.0 (0)	0.0 (0)	0.0 (0)	0.0 (0)	0.0 (0)
SSSS	0.0 (0)	0.0 (0)	0.0 (0)	0.0 (0)	0.0 (0)	0.0 (0)
肝炎	0.0 (0)	0.0 (0)	0.0 (0)	0.0 (0)	0.0 (0)	0.0 (0)
その他	0.0 (0)	0.0 (0)	0.0 (0)	0.0 (0)	50.0 (1)	50.0 (1)
合計	50.0 (1)	0.0 (0)	0.0 (0)	0.0 (0)	50.0 (1)	100.0 (2)

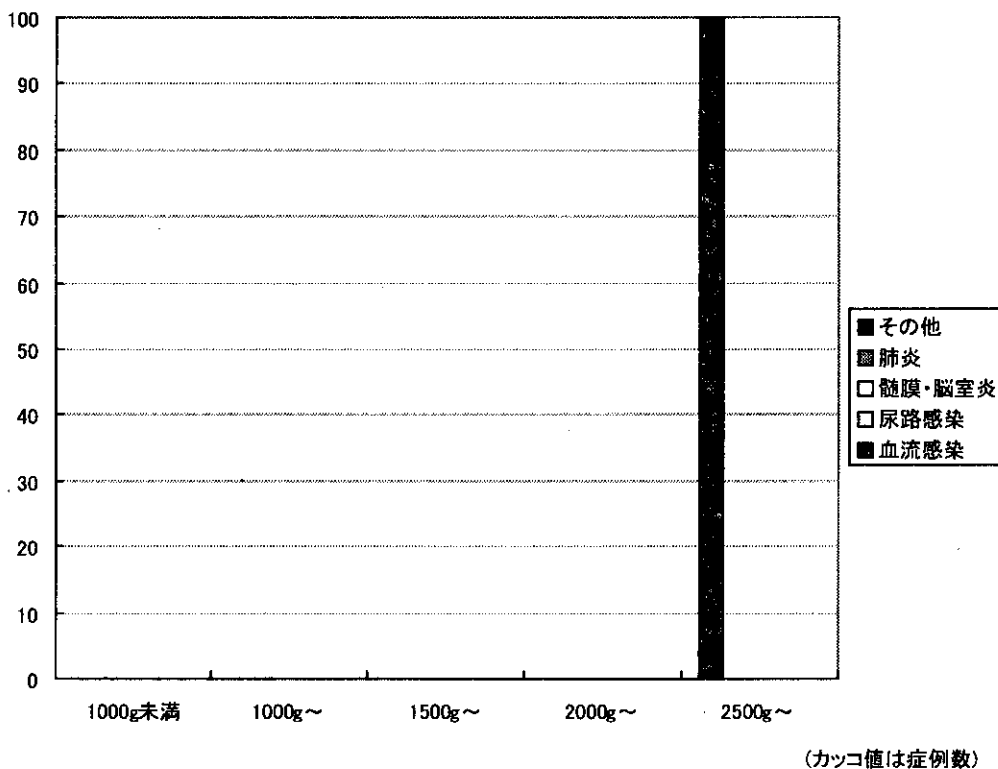
必須項目: 出生体重、原因菌種、感染症診断  
 NICU入院件数: 737件(必須項目充足件数: 17件)  
 集計単位: 症例数

表6.起炎菌別各種感染症数(率)

季報(2002年7月~12月)

Klebsiella

X軸:出生体重、Y軸:各感染症発症率



感染症名	1000g未満	1000g~	1500g~	2000g~	2500g~	合計
敗血症	0.0 (0)	0.0 (0)	0.0 (0)	0.0 (0)	0.0 (0)	0.0 (0)
肺炎	0.0 (0)	0.0 (0)	0.0 (0)	0.0 (0)	0.0 (0)	0.0 (0)
髄膜・脳室炎	0.0 (0)	0.0 (0)	0.0 (0)	0.0 (0)	0.0 (0)	0.0 (0)
尿路感染	0.0 (0)	0.0 (0)	0.0 (0)	0.0 (0)	0.0 (0)	0.0 (0)
血流感染	0.0 (0)	0.0 (0)	0.0 (0)	0.0 (0)	0.0 (0)	0.0 (0)
NEC	0.0 (0)	0.0 (0)	0.0 (0)	0.0 (0)	0.0 (0)	0.0 (0)
腸炎	0.0 (0)	0.0 (0)	0.0 (0)	0.0 (0)	0.0 (0)	0.0 (0)
ガンジタ	0.0 (0)	0.0 (0)	0.0 (0)	0.0 (0)	0.0 (0)	0.0 (0)
NTED	0.0 (0)	0.0 (0)	0.0 (0)	0.0 (0)	0.0 (0)	0.0 (0)
SSSS	0.0 (0)	0.0 (0)	0.0 (0)	0.0 (0)	0.0 (0)	0.0 (0)
肝炎	0.0 (0)	0.0 (0)	0.0 (0)	0.0 (0)	0.0 (0)	0.0 (0)
その他	0.0 (0)	0.0 (0)	0.0 (0)	0.0 (0)	100.0 (1)	100.0 (1)
合計	0.0 (0)	0.0 (0)	0.0 (0)	0.0 (0)	100.0 (1)	100.0 (1)

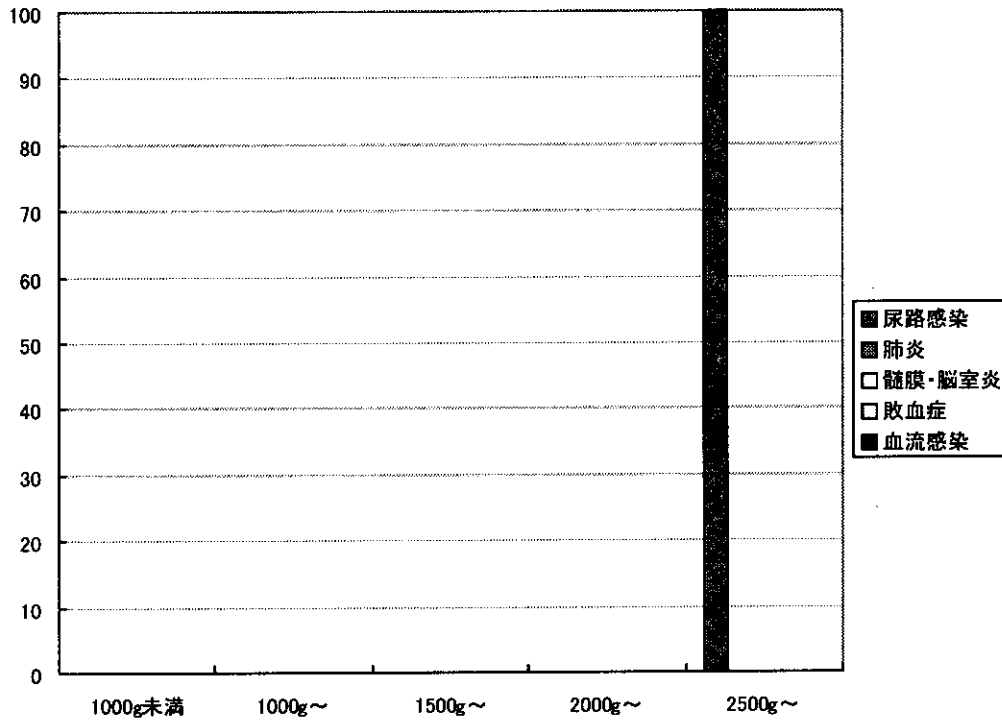
必須項目: 出生体重、原因菌種、感染症診断  
 NICU入院件数: 737件(必須項目充足件数: 17件)  
 集計単位: 症例数

表6.起炎菌別各種感染症数(率)

季報(2002年7月～12月)

Enterococcus

X軸:出生体重、Y軸:各感染症発症率



(カッコ値は症例数)

感染症名	1000g未満	1000g～	1500g～	2000g～	2500g～	合計
敗血症	0.0 (0)	0.0 (0)	0.0 (0)	0.0 (0)	0.0 (0)	0.0 (0)
肺炎	0.0 (0)	0.0 (0)	0.0 (0)	0.0 (0)	0.0 (0)	0.0 (0)
髄膜・脳室炎	0.0 (0)	0.0 (0)	0.0 (0)	0.0 (0)	0.0 (0)	0.0 (0)
尿路感染	0.0 (0)	0.0 (0)	0.0 (0)	0.0 (0)	100.0 (1)	100.0 (1)
血流感染	0.0 (0)	0.0 (0)	0.0 (0)	0.0 (0)	0.0 (0)	0.0 (0)
NEC	0.0 (0)	0.0 (0)	0.0 (0)	0.0 (0)	0.0 (0)	0.0 (0)
腸炎	0.0 (0)	0.0 (0)	0.0 (0)	0.0 (0)	0.0 (0)	0.0 (0)
ガンジタ	0.0 (0)	0.0 (0)	0.0 (0)	0.0 (0)	0.0 (0)	0.0 (0)
NTED	0.0 (0)	0.0 (0)	0.0 (0)	0.0 (0)	0.0 (0)	0.0 (0)
SSSS	0.0 (0)	0.0 (0)	0.0 (0)	0.0 (0)	0.0 (0)	0.0 (0)
肝炎	0.0 (0)	0.0 (0)	0.0 (0)	0.0 (0)	0.0 (0)	0.0 (0)
その他	0.0 (0)	0.0 (0)	0.0 (0)	0.0 (0)	0.0 (0)	0.0 (0)
合計	0.0 (0)	0.0 (0)	0.0 (0)	0.0 (0)	100.0 (1)	100.0 (1)

必須項目: 出生体重、原因菌種、感染症診断

NICU入院件数: 737件(必須項目充足件数: 17件)

集計単位: 症例数

施設: 全施設合計

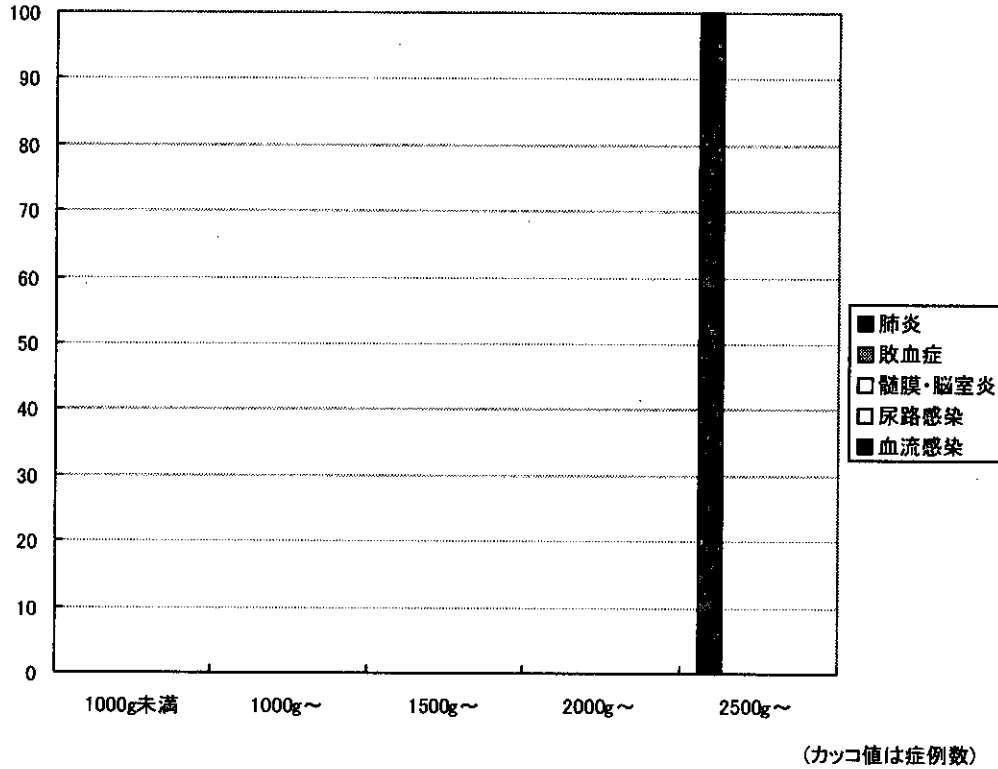
8/9 ページ

表6.起炎菌別各種感染症数(率)

季報(2002年7月~12月)

Haemophilus influenzae

X軸:出生体重、Y軸:各感染症発症率



(カッコ値は症例数)

感染症名	1000g未満	1000g~	1500g~	2000g~	2500g~	合計
敗血症	0.0 (0)	0.0 (0)	0.0 (0)	0.0 (0)	0.0 (0)	0.0 (0)
肺炎	0.0 (0)	0.0 (0)	0.0 (0)	0.0 (0)	100.0 (1)	100.0 (1)
髄膜・脳室炎	0.0 (0)	0.0 (0)	0.0 (0)	0.0 (0)	0.0 (0)	0.0 (0)
尿路感染	0.0 (0)	0.0 (0)	0.0 (0)	0.0 (0)	0.0 (0)	0.0 (0)
血流感染	0.0 (0)	0.0 (0)	0.0 (0)	0.0 (0)	0.0 (0)	0.0 (0)
NEC	0.0 (0)	0.0 (0)	0.0 (0)	0.0 (0)	0.0 (0)	0.0 (0)
腸炎	0.0 (0)	0.0 (0)	0.0 (0)	0.0 (0)	0.0 (0)	0.0 (0)
ガンジタ	0.0 (0)	0.0 (0)	0.0 (0)	0.0 (0)	0.0 (0)	0.0 (0)
NTED	0.0 (0)	0.0 (0)	0.0 (0)	0.0 (0)	0.0 (0)	0.0 (0)
SSSS	0.0 (0)	0.0 (0)	0.0 (0)	0.0 (0)	0.0 (0)	0.0 (0)
肝炎	0.0 (0)	0.0 (0)	0.0 (0)	0.0 (0)	0.0 (0)	0.0 (0)
その他	0.0 (0)	0.0 (0)	0.0 (0)	0.0 (0)	0.0 (0)	0.0 (0)
合計	0.0 (0)	0.0 (0)	0.0 (0)	0.0 (0)	100.0 (1)	100.0 (1)

必須項目: 出生体重、原因菌種、感染症診断  
 NICU入院件数: 737件(必須項目充足件数: 17件)  
 集計単位: 症例数

表6.起炎菌別各種感染症数(率)

季報(2002年7月~12月)

(カッコ値は症例数)

菌名	敗血症	肺炎	髄膜炎・脳室炎	尿路感染	血流感染	NEC	腸炎	カンジダ	NTED	SSSS	肝炎	その他	合計
MRSA	0.0(0)	0.0(0)	0.0(0)	0.0(0)	0.0(0)	0.0(0)	0.0(0)	0.0(0)	0.0(0)	75.0(3)	0.0(0)	25.0(1)	100.0(4)
MSSA	0.0(0)	0.0(0)	0.0(0)	0.0(0)	0.0(0)	0.0(0)	0.0(0)	0.0(0)	0.0(0)	100.0(1)	0.0(0)	0.0(0)	100.0(1)
緑膿菌	0.0(0)	0.0(0)	0.0(0)	0.0(0)	0.0(0)	0.0(0)	0.0(0)	0.0(0)	0.0(0)	0.0(0)	0.0(0)	0.0(0)	0.0(0)
カンジダ	0.0(0)	0.0(0)	0.0(0)	0.0(0)	0.0(0)	0.0(0)	0.0(0)	100.0(1)	0.0(0)	0.0(0)	0.0(0)	0.0(0)	100.0(1)
CNS	83.3(5)	0.0(0)	0.0(0)	0.0(0)	0.0(0)	0.0(0)	0.0(0)	0.0(0)	0.0(0)	0.0(0)	0.0(0)	16.7(1)	100.0(6)
GBS	0.0(0)	0.0(0)	0.0(0)	0.0(0)	0.0(0)	0.0(0)	0.0(0)	0.0(0)	0.0(0)	0.0(0)	0.0(0)	100.0(1)	100.0(1)
E.coli	0.0(0)	0.0(0)	0.0(0)	0.0(0)	0.0(0)	50.0(1)	0.0(0)	0.0(0)	0.0(0)	0.0(0)	0.0(0)	50.0(1)	100.0(2)
Klebsiella	0.0(0)	0.0(0)	0.0(0)	0.0(0)	0.0(0)	0.0(0)	0.0(0)	0.0(0)	0.0(0)	0.0(0)	0.0(0)	100.0(1)	100.0(1)
Enterobacter	0.0(0)	0.0(0)	0.0(0)	0.0(0)	0.0(0)	0.0(0)	0.0(0)	0.0(0)	0.0(0)	0.0(0)	0.0(0)	0.0(0)	0.0(0)
Serratia	0.0(0)	0.0(0)	0.0(0)	0.0(0)	0.0(0)	0.0(0)	0.0(0)	0.0(0)	0.0(0)	0.0(0)	0.0(0)	0.0(0)	0.0(0)
Enterococcus	0.0(0)	0.0(0)	0.0(0)	100.0(1)	0.0(0)	0.0(0)	0.0(0)	0.0(0)	0.0(0)	0.0(0)	0.0(0)	0.0(0)	100.0(1)
other streptococcus	0.0(0)	0.0(0)	0.0(0)	0.0(0)	0.0(0)	0.0(0)	0.0(0)	0.0(0)	0.0(0)	0.0(0)	0.0(0)	0.0(0)	0.0(0)
Listeria	0.0(0)	0.0(0)	0.0(0)	0.0(0)	0.0(0)	0.0(0)	0.0(0)	0.0(0)	0.0(0)	0.0(0)	0.0(0)	0.0(0)	0.0(0)
Haemophilus influenzae	0.0(0)	100.0(1)	0.0(0)	0.0(0)	0.0(0)	0.0(0)	0.0(0)	0.0(0)	0.0(0)	0.0(0)	0.0(0)	0.0(0)	100.0(1)
Campylobacter	0.0(0)	0.0(0)	0.0(0)	0.0(0)	0.0(0)	0.0(0)	0.0(0)	0.0(0)	0.0(0)	0.0(0)	0.0(0)	0.0(0)	0.0(0)
Burkholderia cepacia	0.0(0)	0.0(0)	0.0(0)	0.0(0)	0.0(0)	0.0(0)	0.0(0)	0.0(0)	0.0(0)	0.0(0)	0.0(0)	0.0(0)	0.0(0)

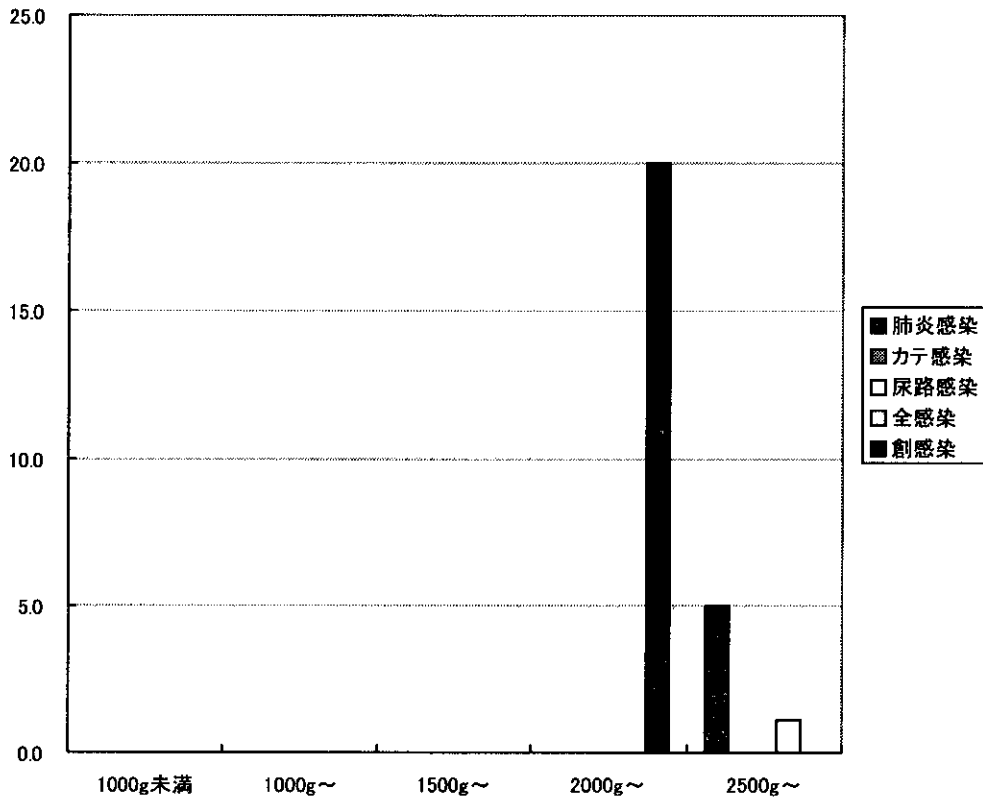
必須項目: 出生体重、原因菌種、感染症診断  
 NICU入院件数: 737件(必須項目充足件数: 17件)  
 集計単位: 症例数  
 施設: 全施設合計



表7.リスクで調整した感染率

季報(2002年7月～12月)

X軸:感染症、Y軸:率



出生体重	肺炎感染率	カテ感染率	尿路感染率	全感染率	創感染率
1000g未満	0.0	0.0	0.0	0.0	0.0
1000g~	0.0	0.0	0.0	0.0	0.0
1500g~	0.0	0.0	0.0	0.0	0.0
2000g~	0.0	0.0	0.0	0.0	20.0
2500g~	5.0	0.0	0.0	1.1	0.0

必須項目: 出生体重、手術有無、デバイス装着期間  
 NICU入院件数: 737件(必須項目充足件数: 164件)  
 集計単位: 症例数

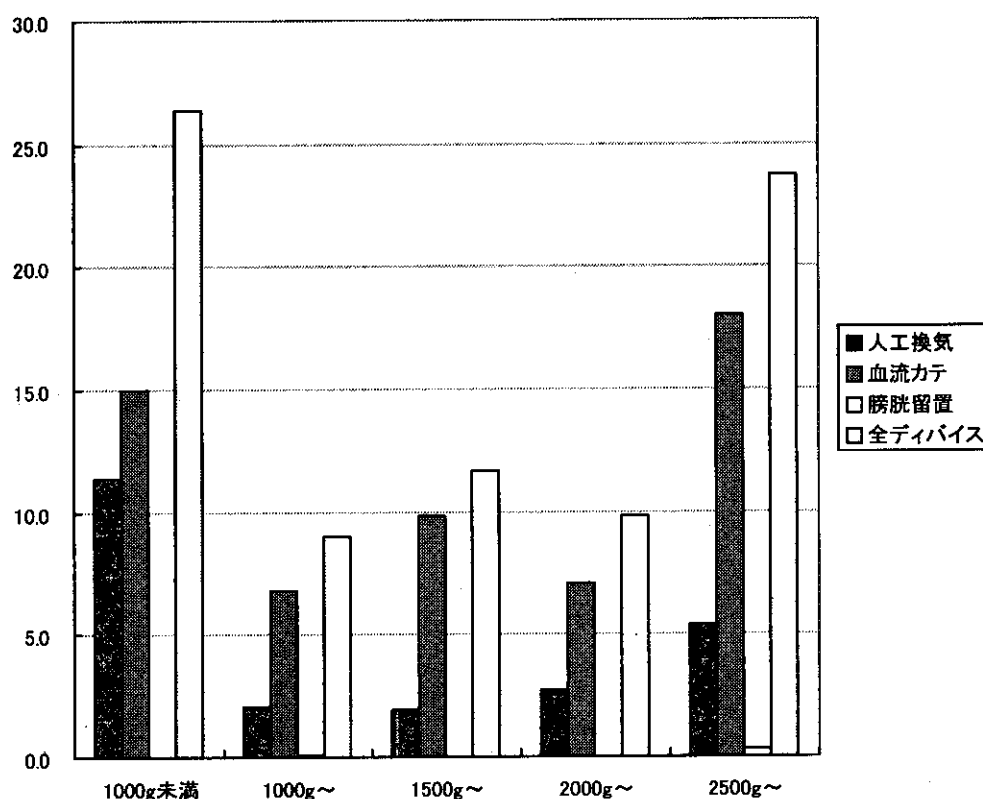
施設: 全施設合計

1/1 ページ

表8.デバイス利用率

季報(2002年7月～12月)

X軸:出生体重、Y軸:率



出生体重	人工換気	血流カテ	膀胱留置	全デバイス
1000g未満	11.4	15.0	0.0	26.4
1000g～	2.1	6.8	0.1	9.0
1500g～	1.9	9.8	0.0	11.7
2000g～	2.7	7.1	0.0	9.8
2500g～	5.4	18.0	0.3	23.7

必須項目: 出生体重、入院日、退院日  
 NICU入院件数: 737件(必須項目充足件数: 667件)  
 集計単位: 日

施設: 全施設合計

1/1 ページ

## Ⅱ. 分担研究報告書

厚生労働科学研究費補助金（医薬安全総合研究事業）分担研究報告書  
正常新生児室におけるMRSA感染予防について

分担研究者 北島博之 大阪府立母子保健総合医療センター 新生児科部長

### 研究要旨

近年、新生児感染症という見地からするとNICUのみならず正常新生児室におけるMRSA感染症が、問題視されるようになってきた。しかし細菌学的に考察すれば、正常新生児が出生時から職員のケアによらず母児同室・同床で母親にケアを受けておれば、通常は起こりがたいものである。ここでは1昨年から昨年にかけて起こった新生児MRSA感染症の自験例から、これらの感染予防の方法について考察する。

正常新生児のケアされる母性病棟でコアグラゼI型のMRSAによる黄色ブドウ球菌性皮膚剥離症（SSSS）が発生した。12月10日から22日までの12日間に計7名の患者が出た。西棟で6名が発症し、うち4名は入院加療した。東棟からの発生は1名であり、生後13日外来での診察で発見した。全て同一株と考えられたが、この東西病棟にまたがる株の臨床上的関連は見つからなかった。第1例発症入院後、10日以内に周産期病棟職員153名全員の鼻腔拭き取り検査により、当該株を検索したが同じ株は検出できなかった。同時期に西棟では上記の株によるもの以外に、コアグラゼI型のMSSAによるSSSS1例とコアグラゼVII型のMRSAによる水疱性膿痂疹が各1例ずつ発症した。後日、SSSSの原因株であるコアグラゼI型のMRSA7株をPFGEにて解析した所、西病棟との6株は全て同一であり院内感染と断定し得たが、東病棟の1株のみが少し異なっており、別の株と推定された。また発病初期には、起炎菌はMSSAと報告されていたため、患児の症状拡大予防のために、皮膚の消毒をハイアミン液で行った。しかしこの菌が消毒剤耐性を持っていたために、逆に全身へ病変を広げる事となった。

西病棟の発症8例において非発症例と、分娩方法・栄養内容・児の預かり時間・母乳の哺乳回数などを比較検討した。分娩方法には差がなく、有意な差が出たのは非発症例に1) 母乳栄養が多い（ $p=0.0384$ ）、2) 預かり時間が短い（ $p=0.009$ ）、3) 第1生日（ $p=0.004$ ）および第1+第2生日（ $p=0.033$ ）の哺乳回数が多い。このことから、生後早期からの母児の皮膚接触（及び母乳の哺乳回数）が進んでいるほど、発症率が低いことが明らかになった。以上のことから、正常新生児室においてMRSA感染症を防ぐためには、まず母児の接触を進めて、職員によるケアをできるだけ減らすことがあげられる。またMRSA株は病院で育っているために皮膚の消毒剤には耐性であることが多く、皮膚の消毒剤使用は正常新生児の母親から獲得した正常菌叢を殺してしまうために、症状の更なる悪化を招く可能性がある。

研究協力者

宇藤裕子（大阪府立母子保健総合医療センター  
NICU 看護長）

大野真理子（同、主査）

岡みどり（同、看護師）

大仲典子（同、看護師）