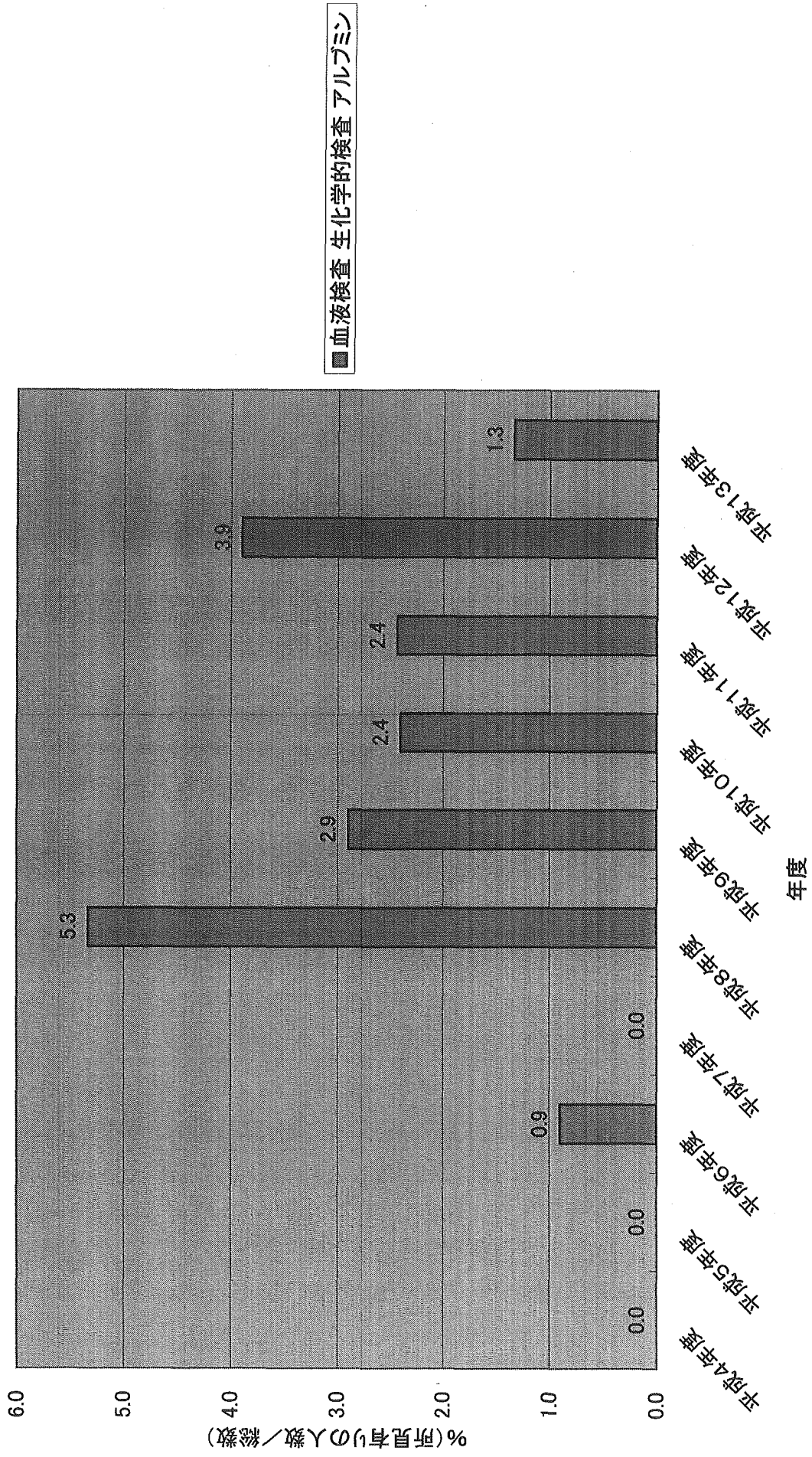
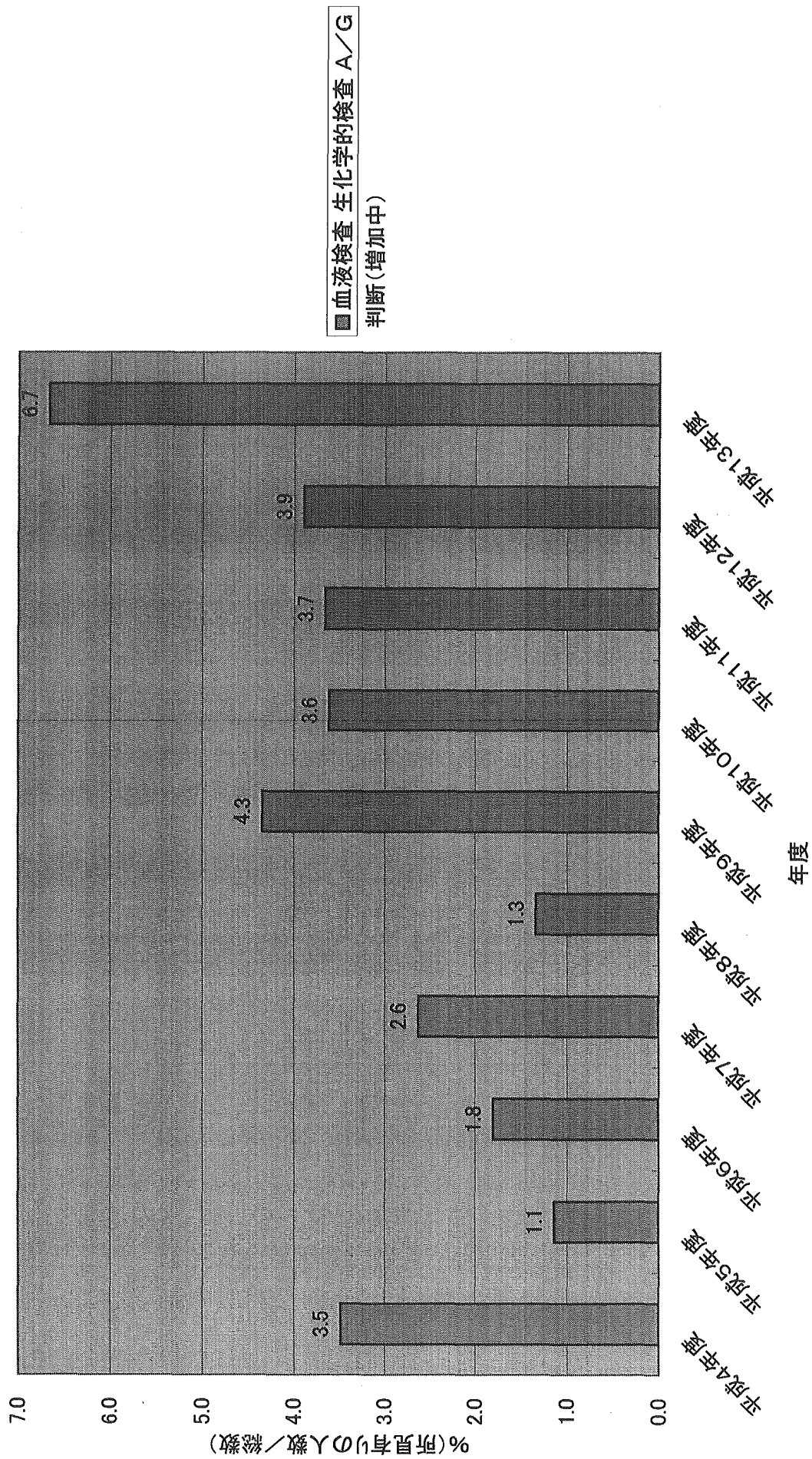


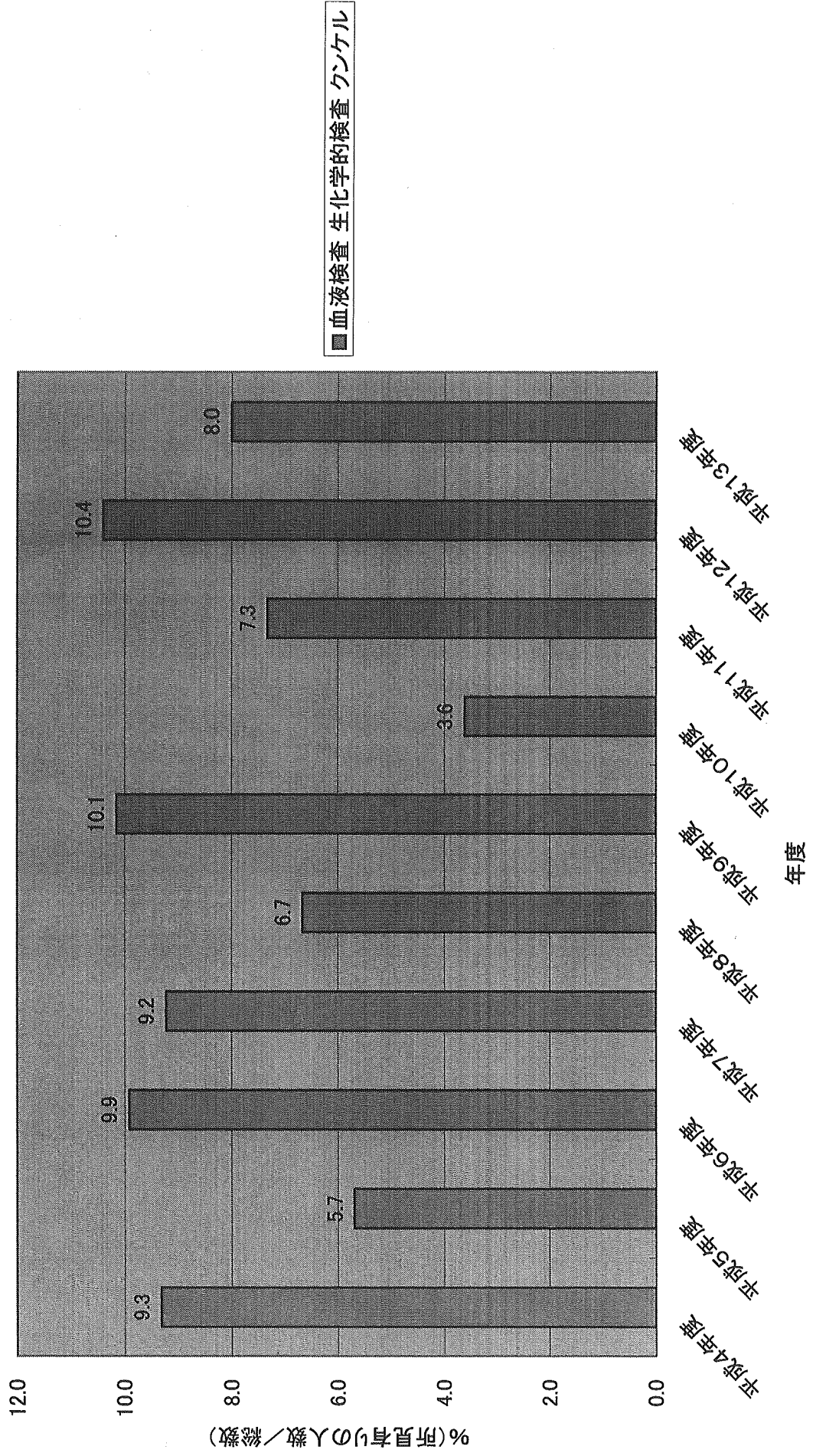
# 血液検査 生化学的検査 アルブミン



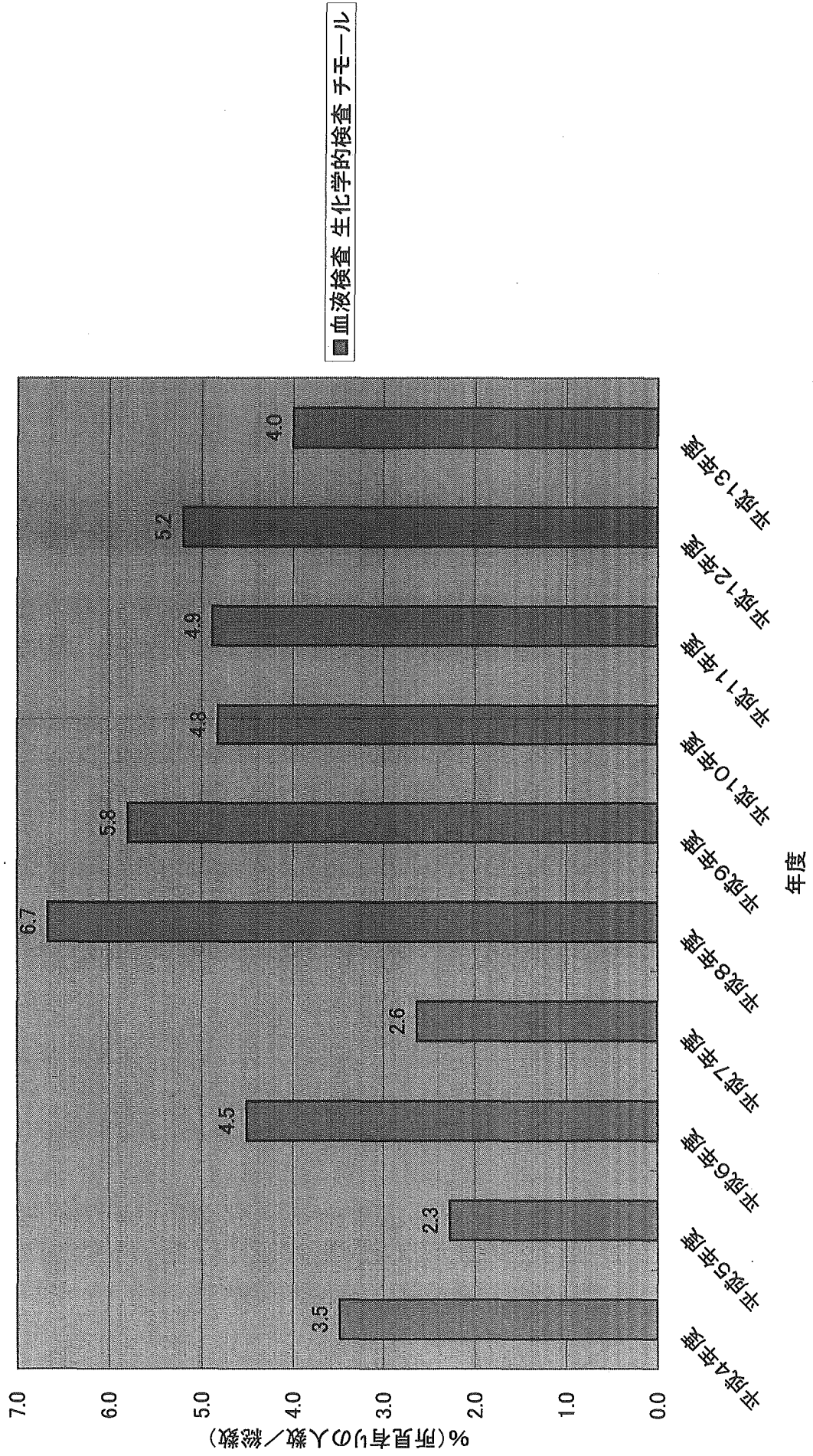
# 血液検査 生化学的検査 A/G



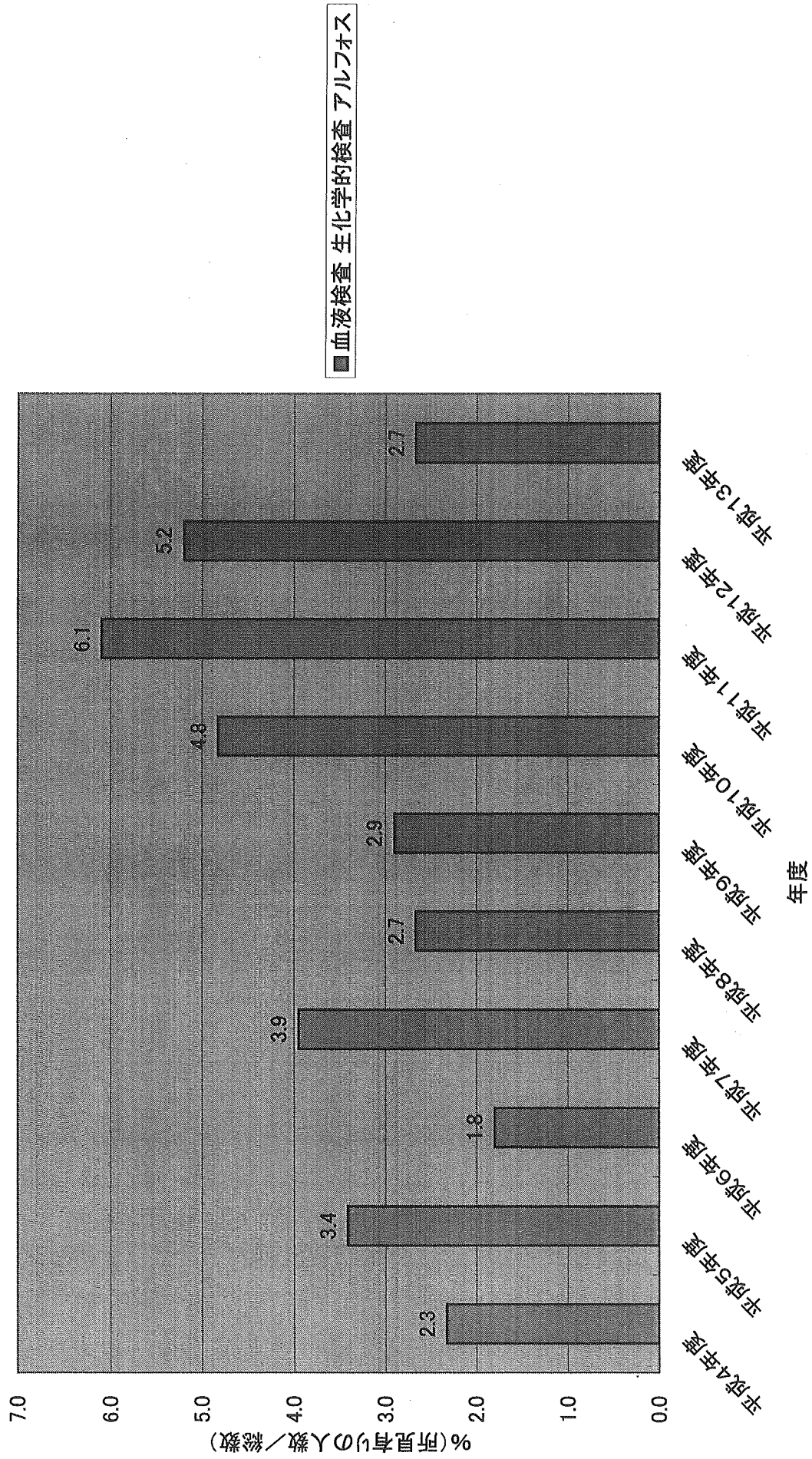
# 血液検査 生化学的検査 クンケル



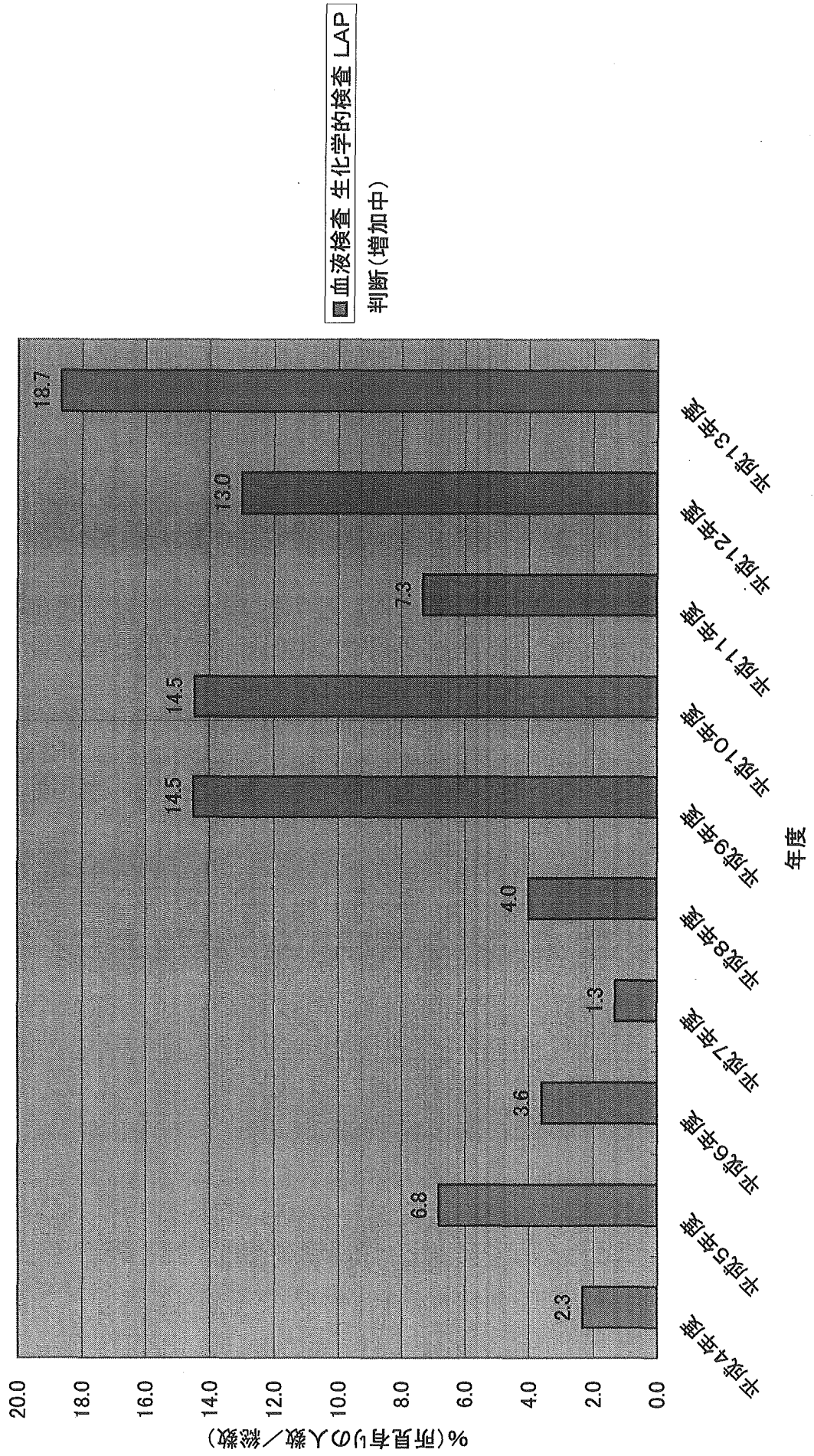
# 血液検査 生化学的検査 子モール



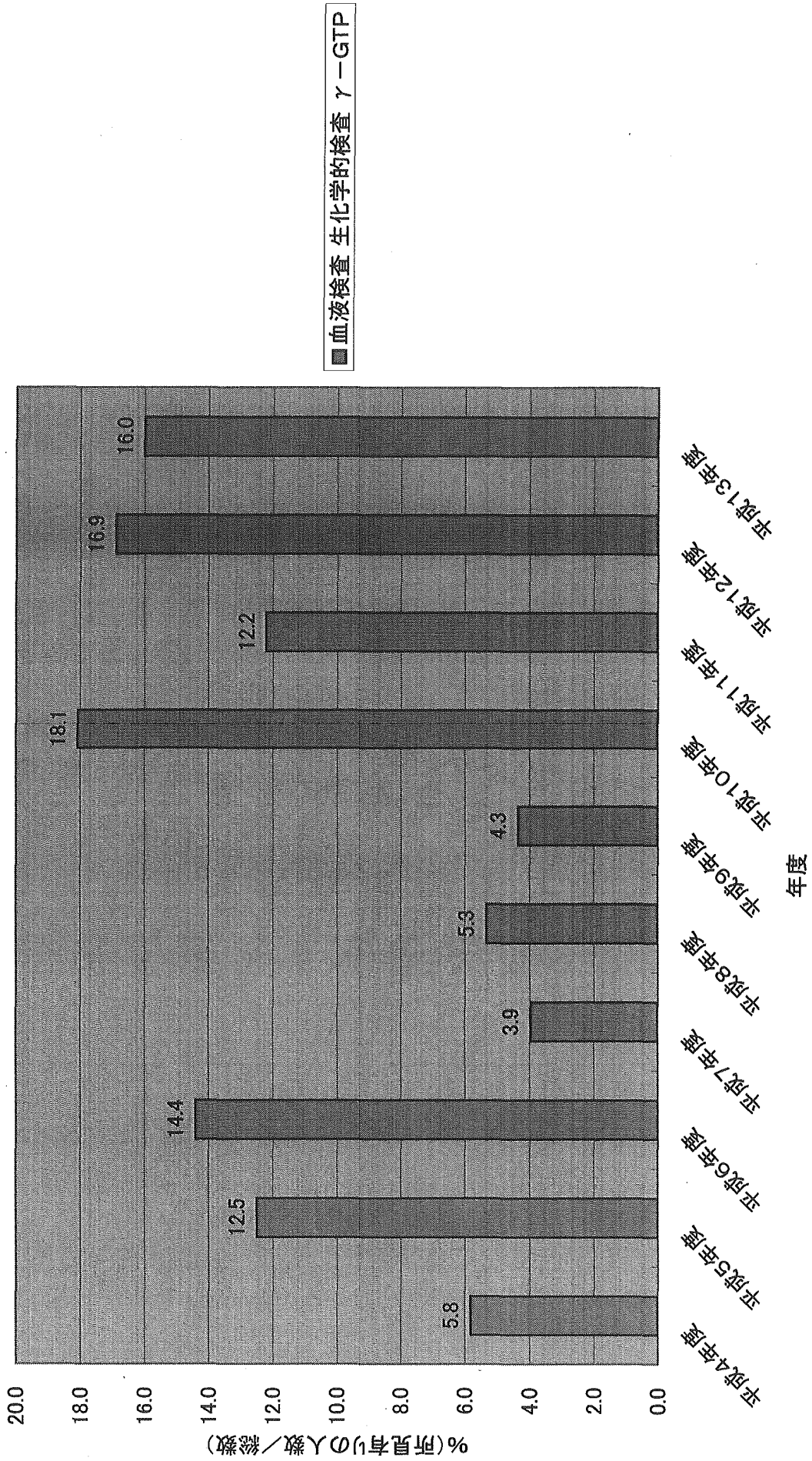
# 血液検査 生化学的検査 アルブミン



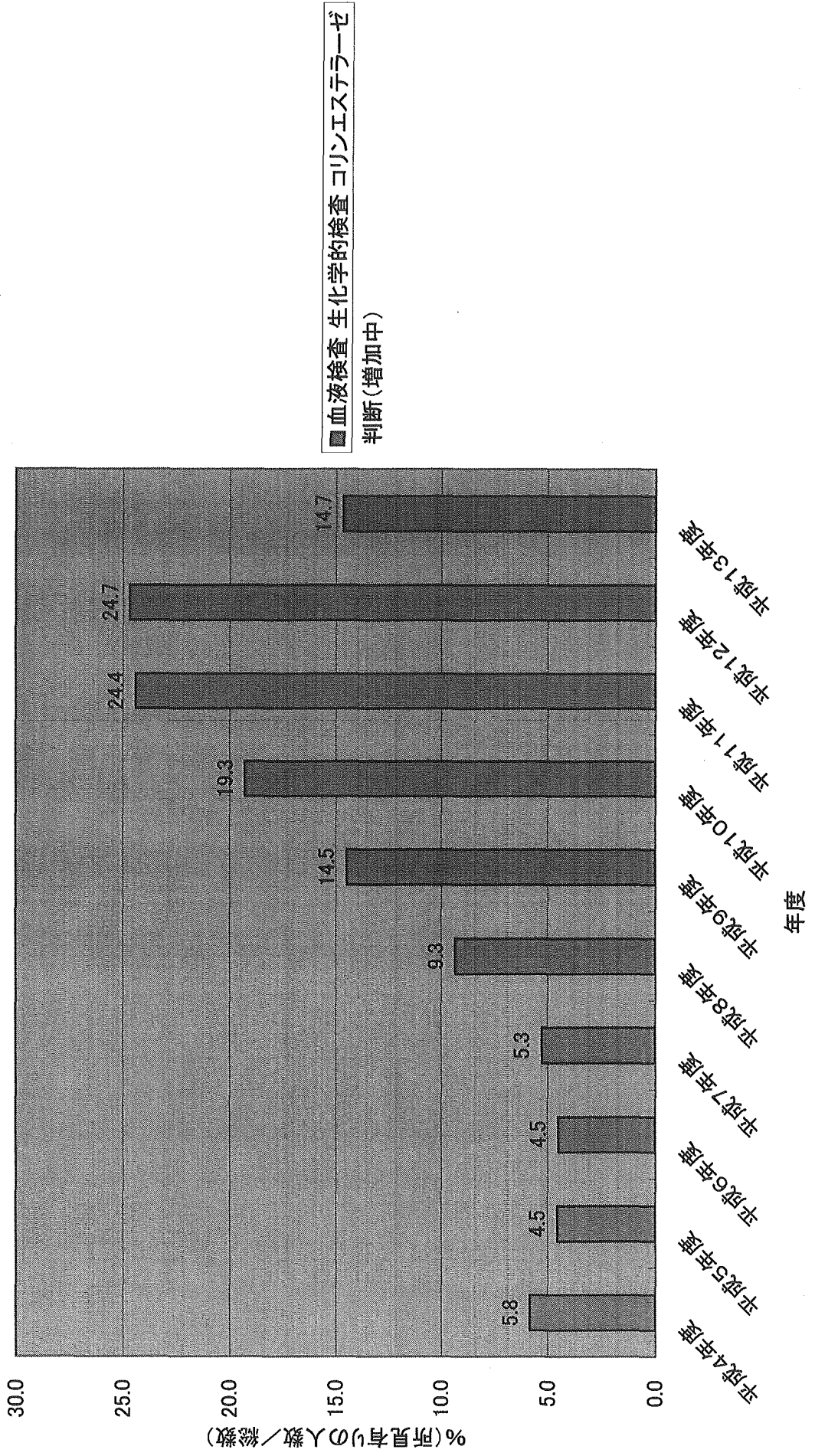
# 血液検査 生化学的検査 LAP



# 血液検査 生化学的検査 $\gamma$ -GTP

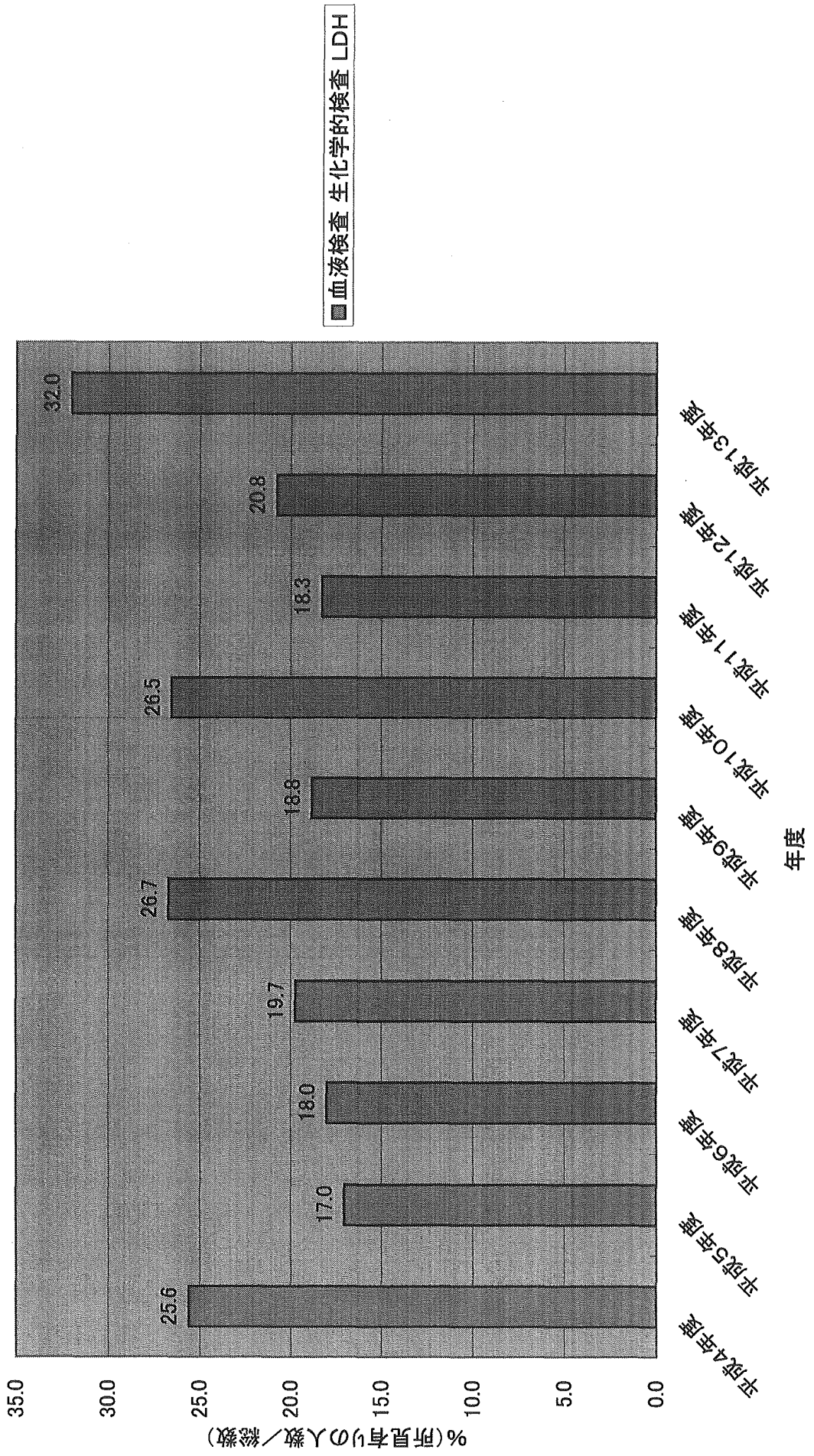


血液検査 生化学的検査 コリンエステラーゼ

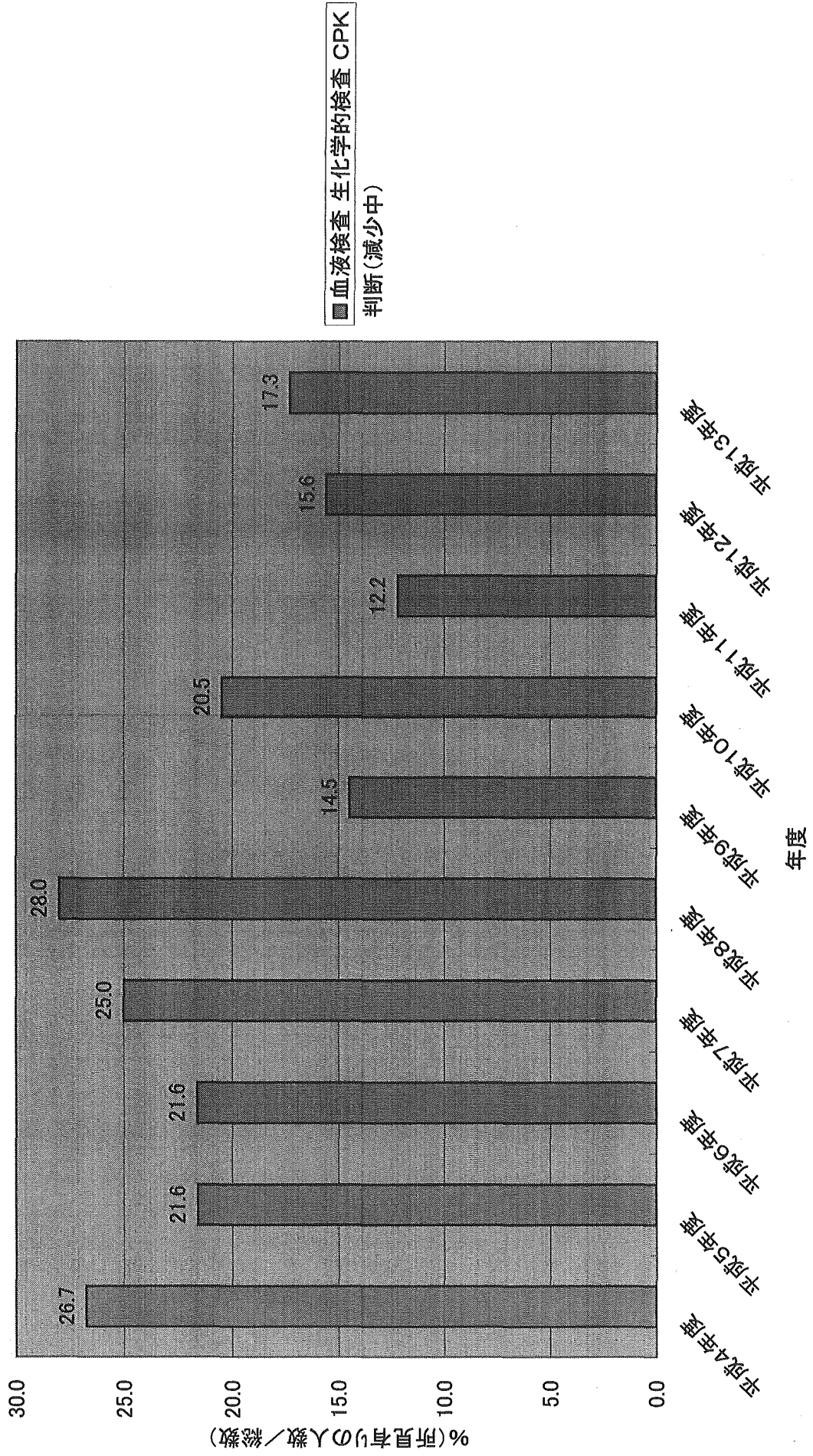




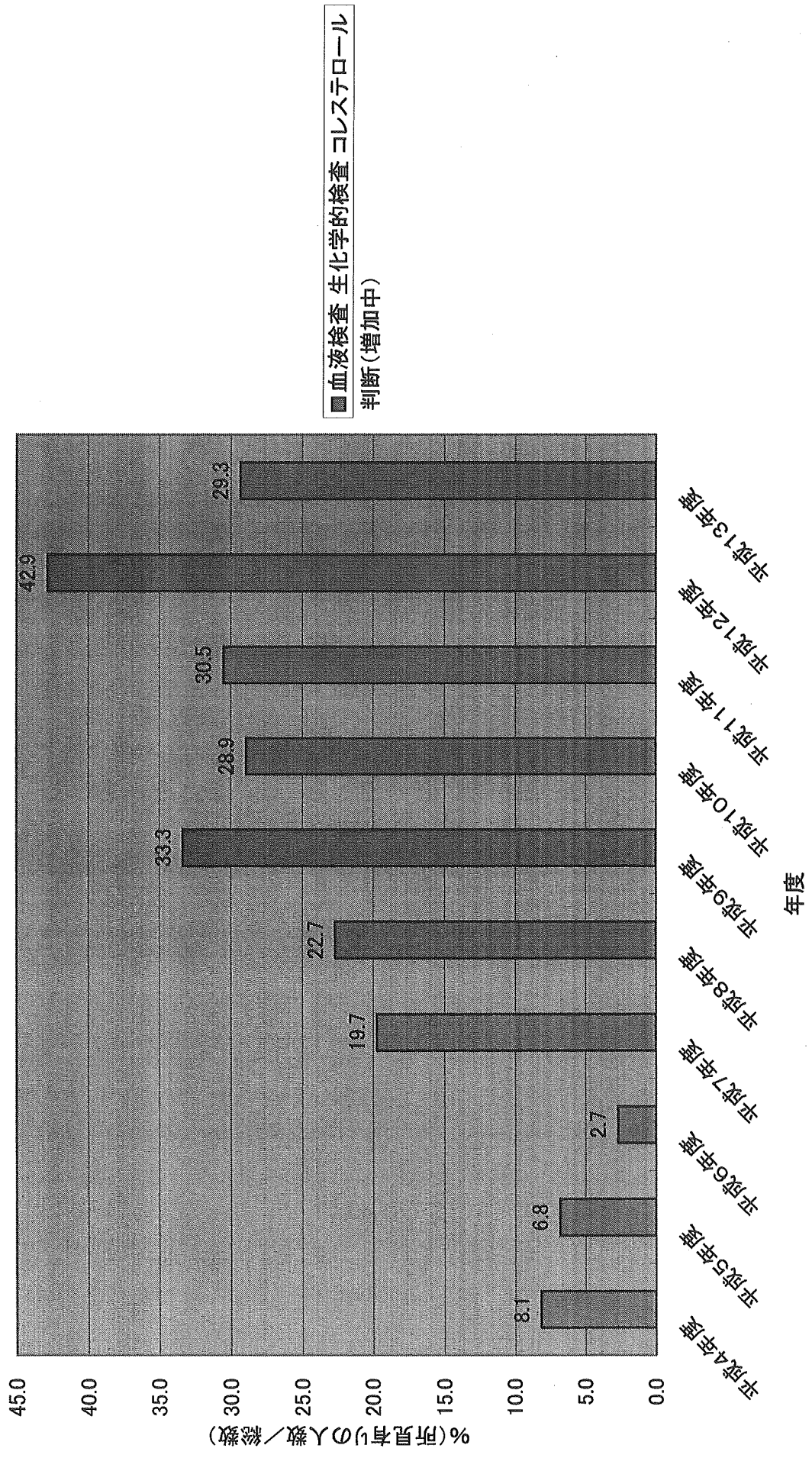
# 血液検査 生化学的検査 LDH



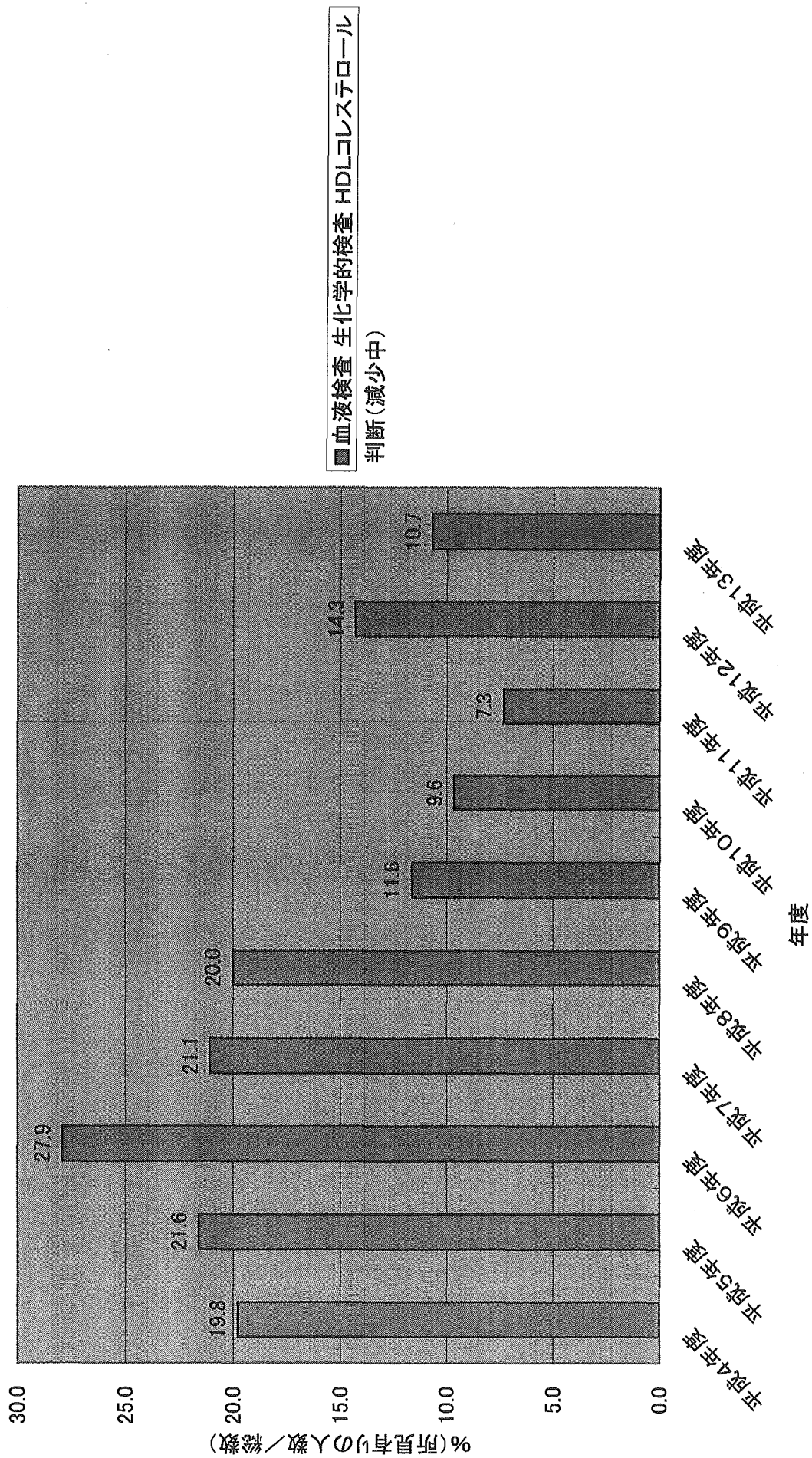
# 血液検査 生化学的検査 CPK



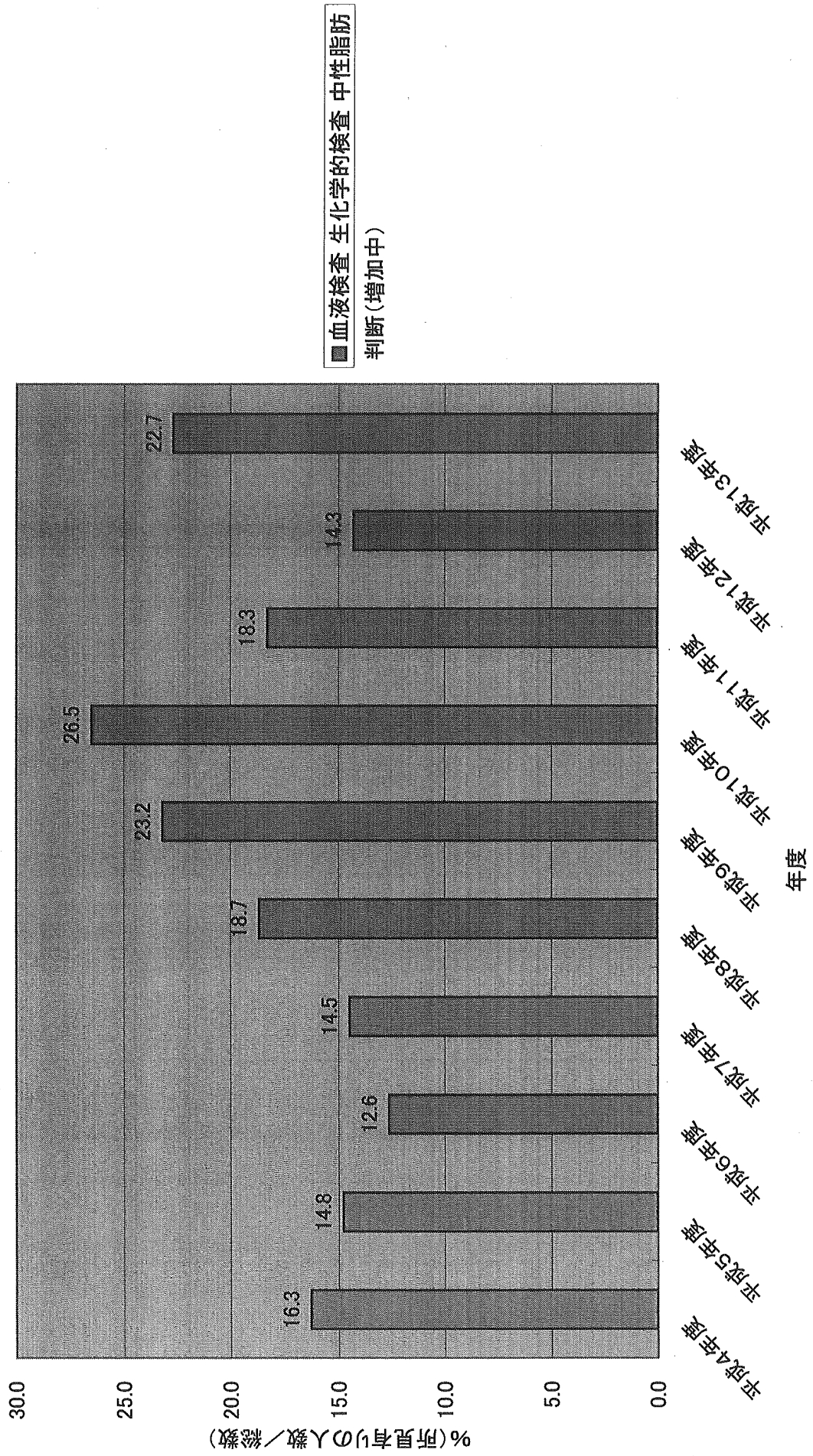
# 血液検査 生化学的検査 コレステロール



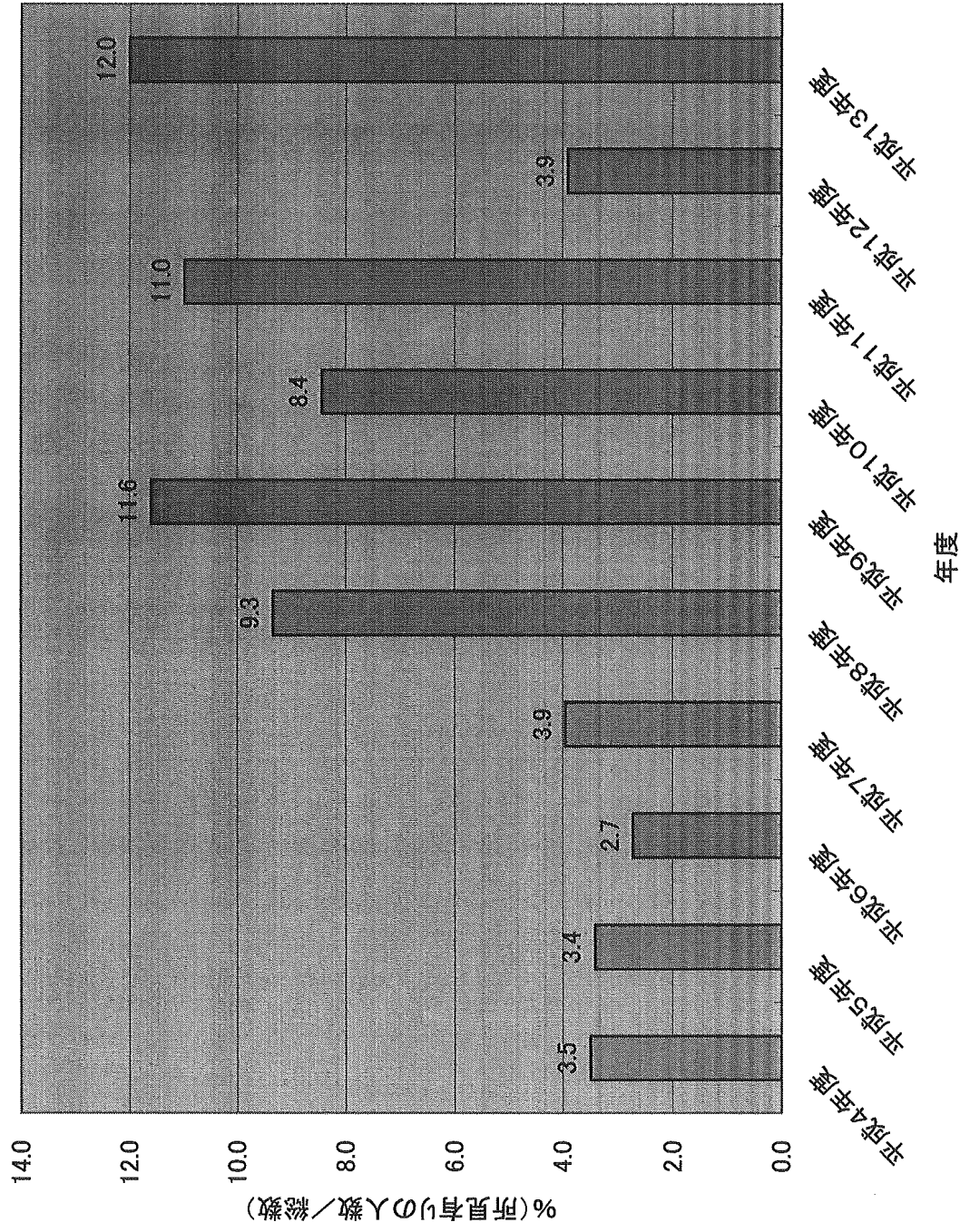
# 血液検査 生化学的検査 HDLコレステロール



# 血液検査 生化学的検査 中性脂肪

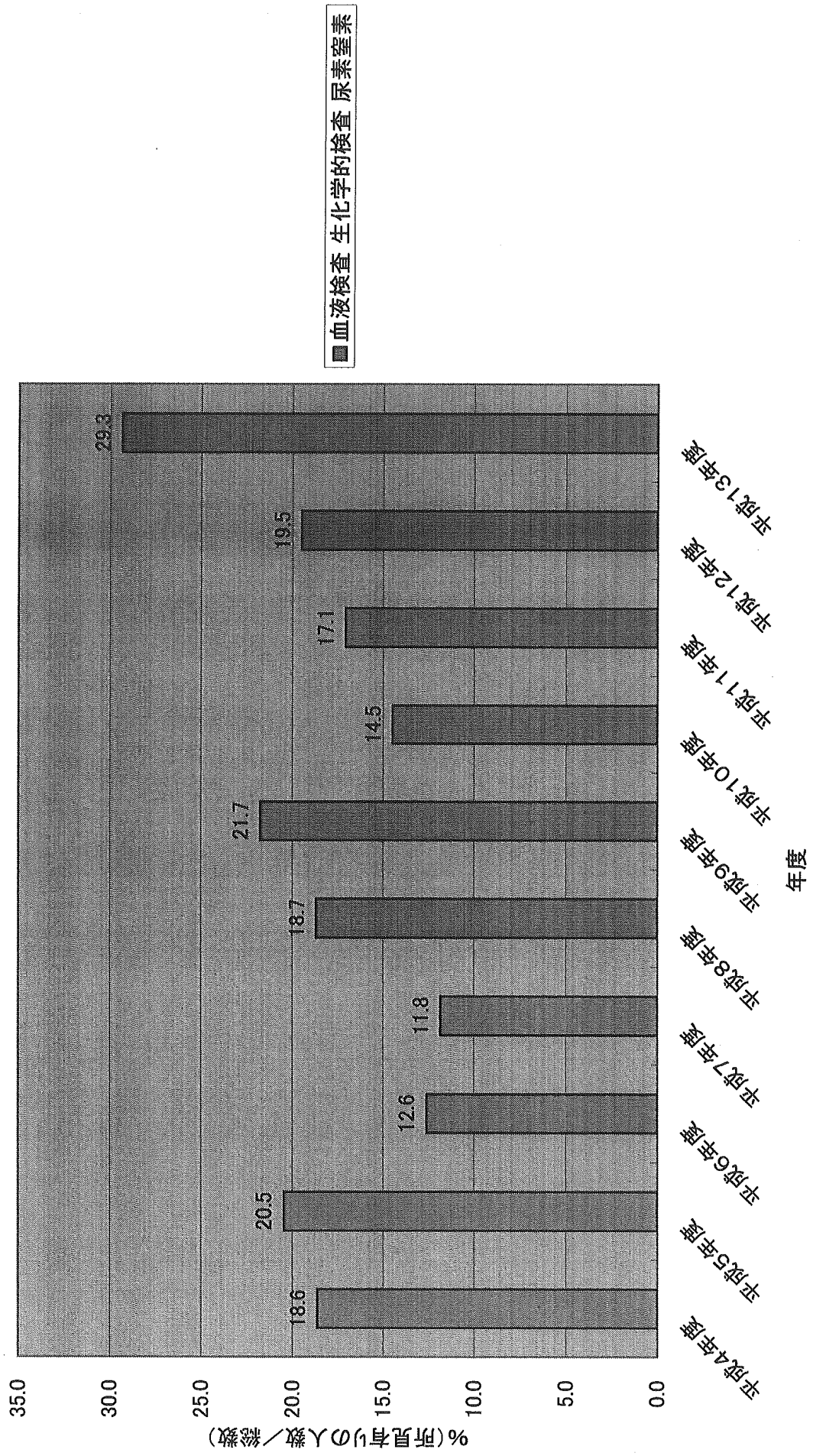


# 血液検査 生化学的検査 $\beta$ -リポ蛋白

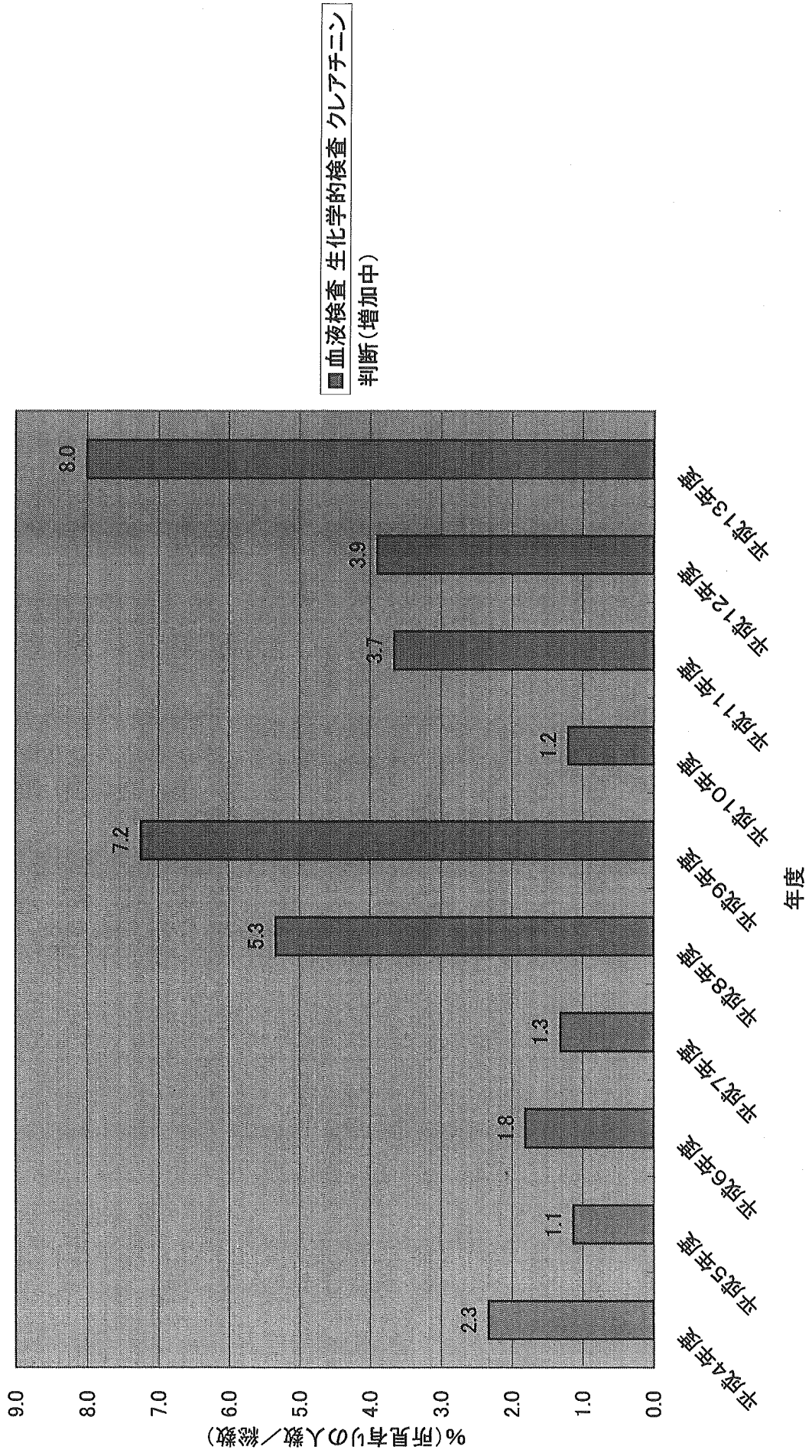


■ 血液検査 生化学的検査  $\beta$ -リポ蛋白  
判断 (増加中)

# 血液検査 生化学的検査 尿素窒素

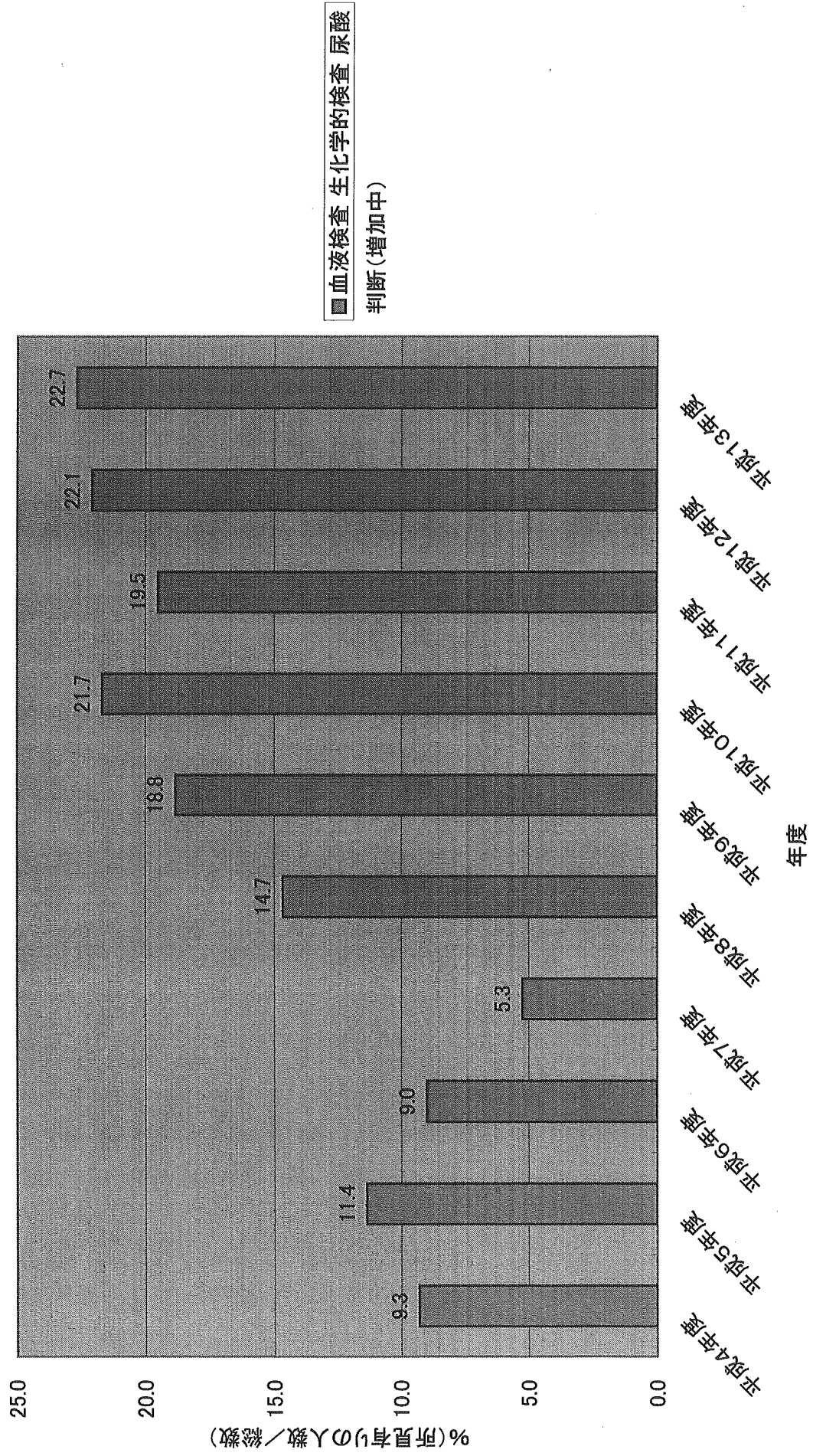


# 血液検査 生化学的検査 クレアチニン

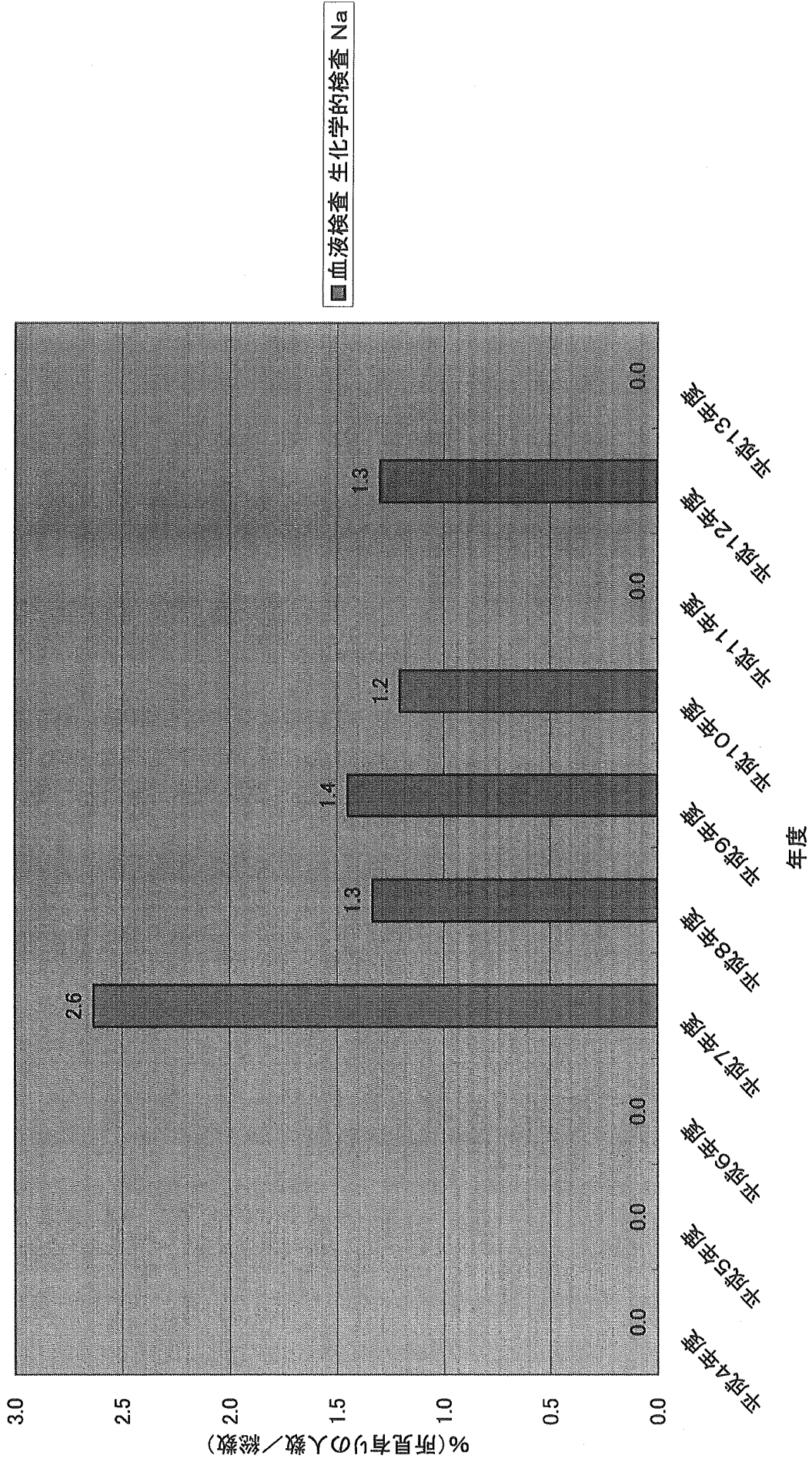




# 血液検査 生化学的検査 尿酸

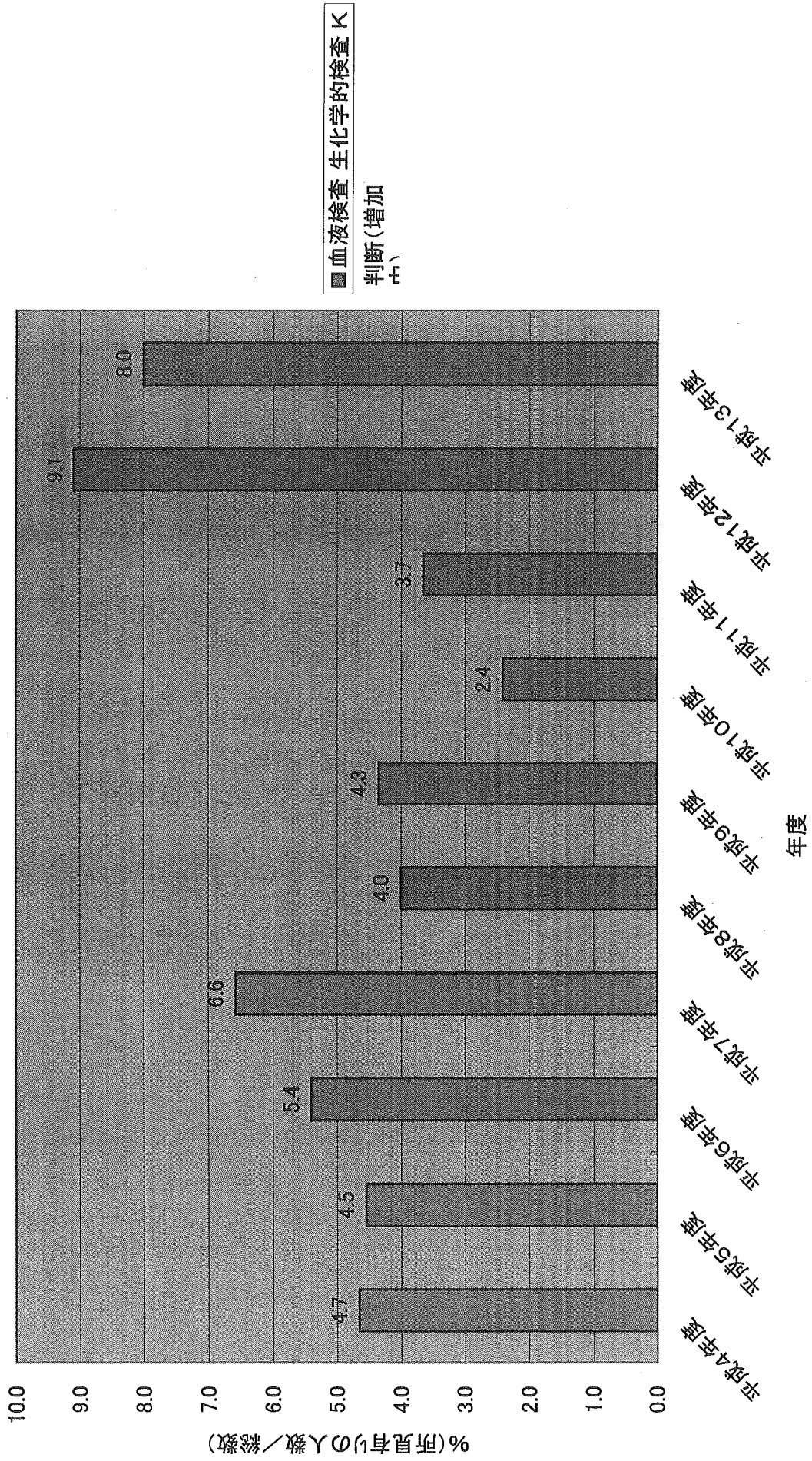


# 血液検査 生化学的検査 Na



血液検査 生化学的検査 Na

# 血液検査 生化学的検査 K



# 血液検査 生化学的検査 Ca

