

大島の分類「1」の特性分析 — 元の分類

入所時「1」以外から「1」へ移行した症例

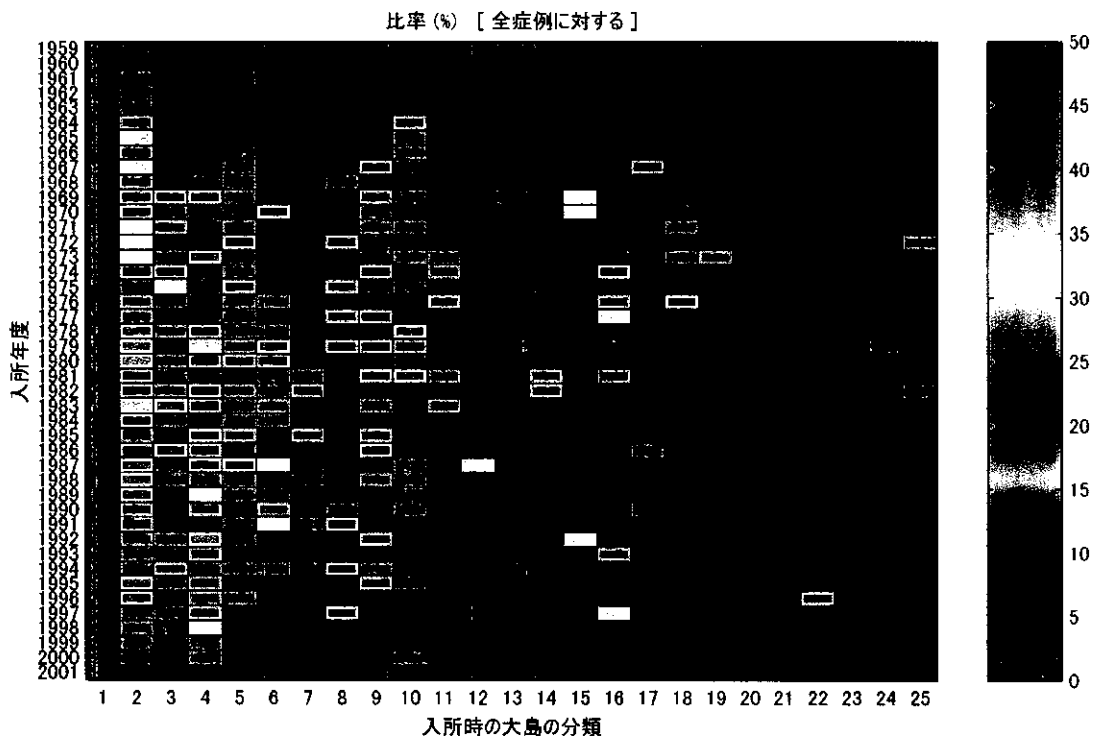


図 6 - 2

大島の分類「1」の特性分析 - 「1」へ移行した年齢

入所時「1」以外から「1」へ移行した症例

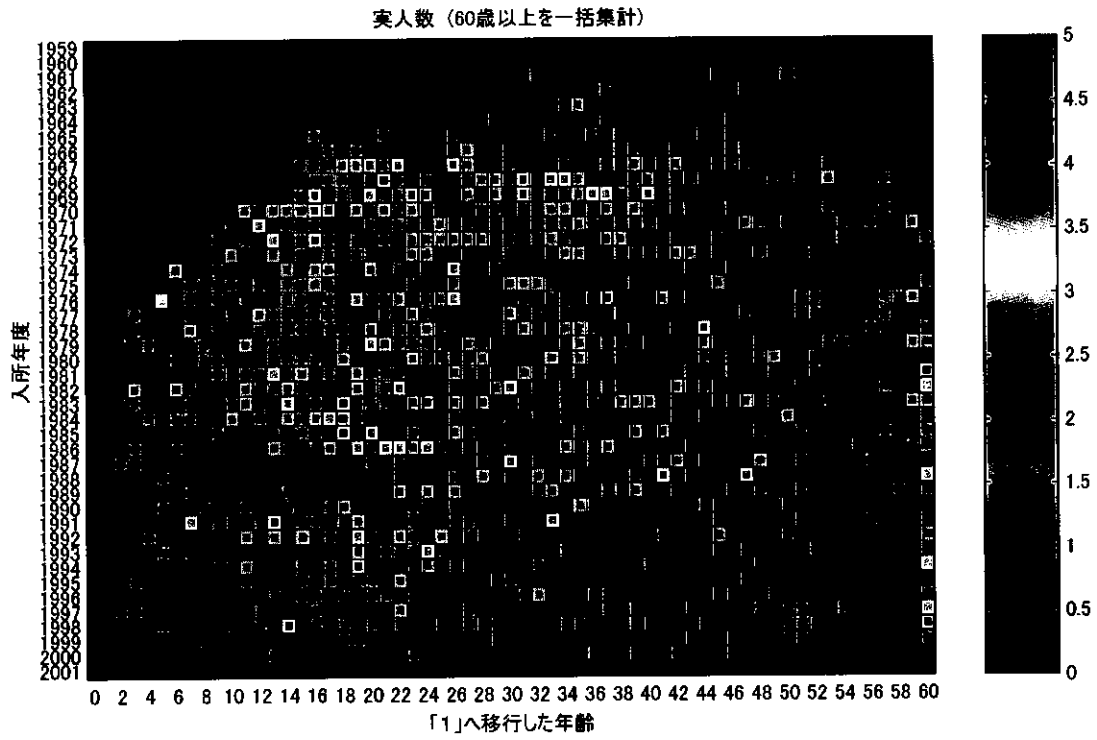
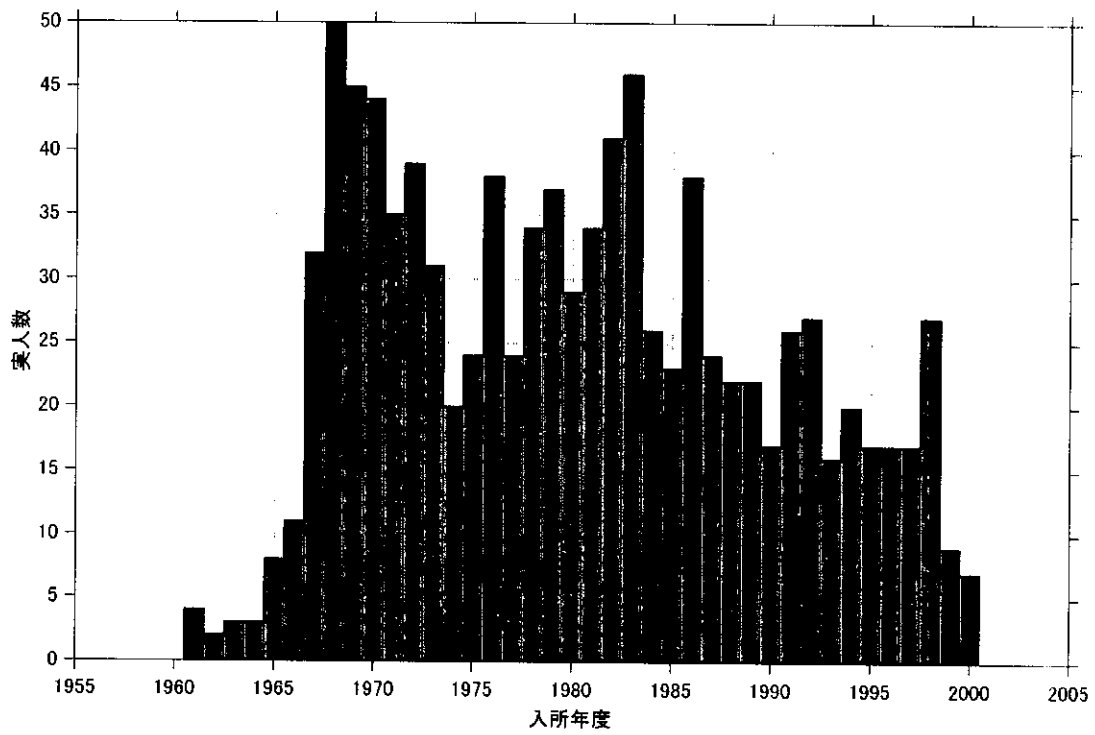


図 6 - 3

大島の分類「1」の特性分析 — 「1」へ移行した年齢

入所時「1」以外から「1」へ移行した症例

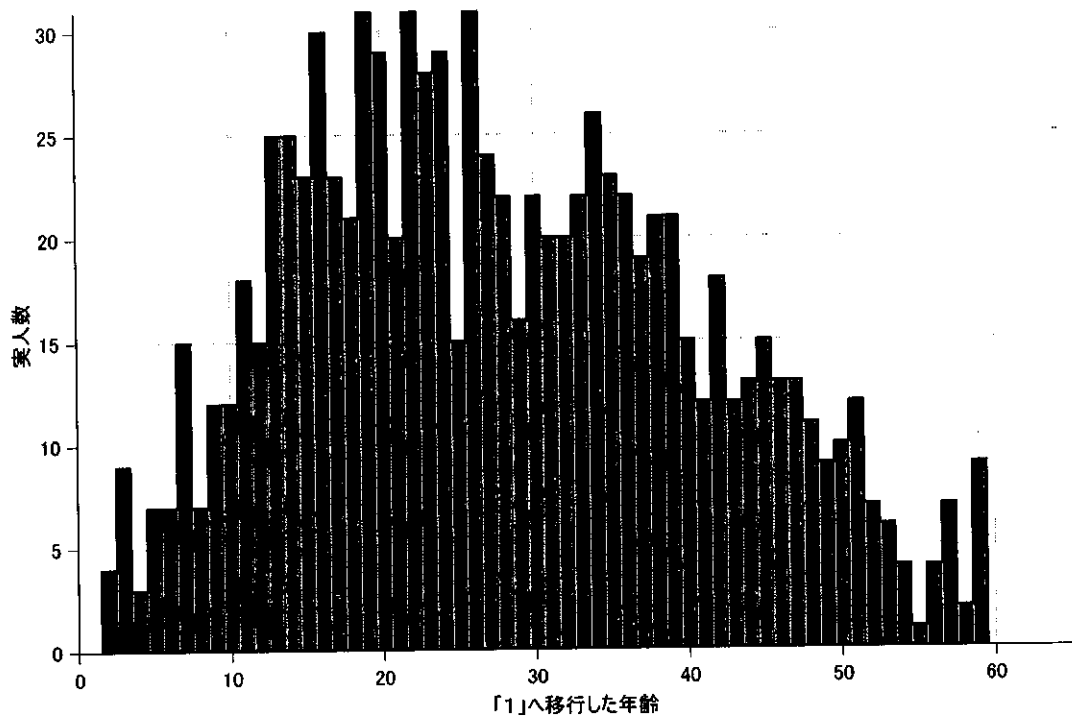


(OC1-2(1))

図 6-4

大島の分類「1」の特性分析 - 「1」へ移行した年齢

入所時「1」以外から「1」へ移行した症例



(OC1-2(2))

図 6 - 5

大島の分類「2～4」の特性分析 — 元の分類

入所時「5～25」で、その後「2～4」へ移行した症例

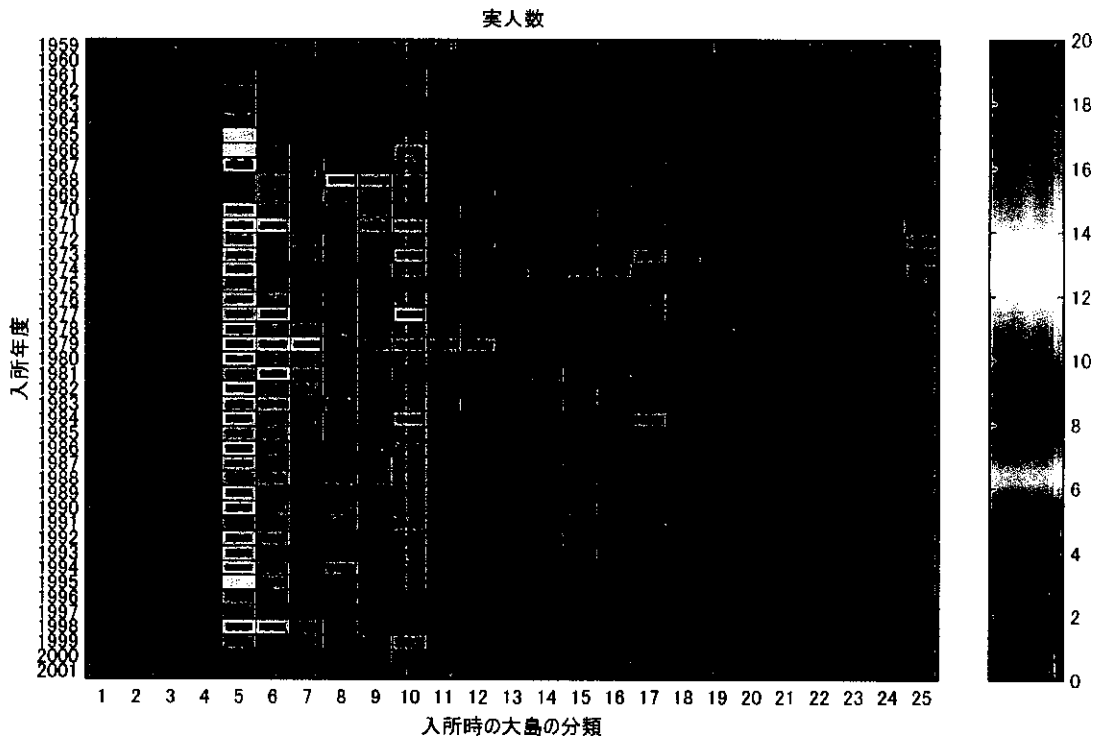


図 6-6

大島の分類「2~4」の特性分析 — 元の分類

入所時「5~25」で、その後「2~4」へ移行した症例

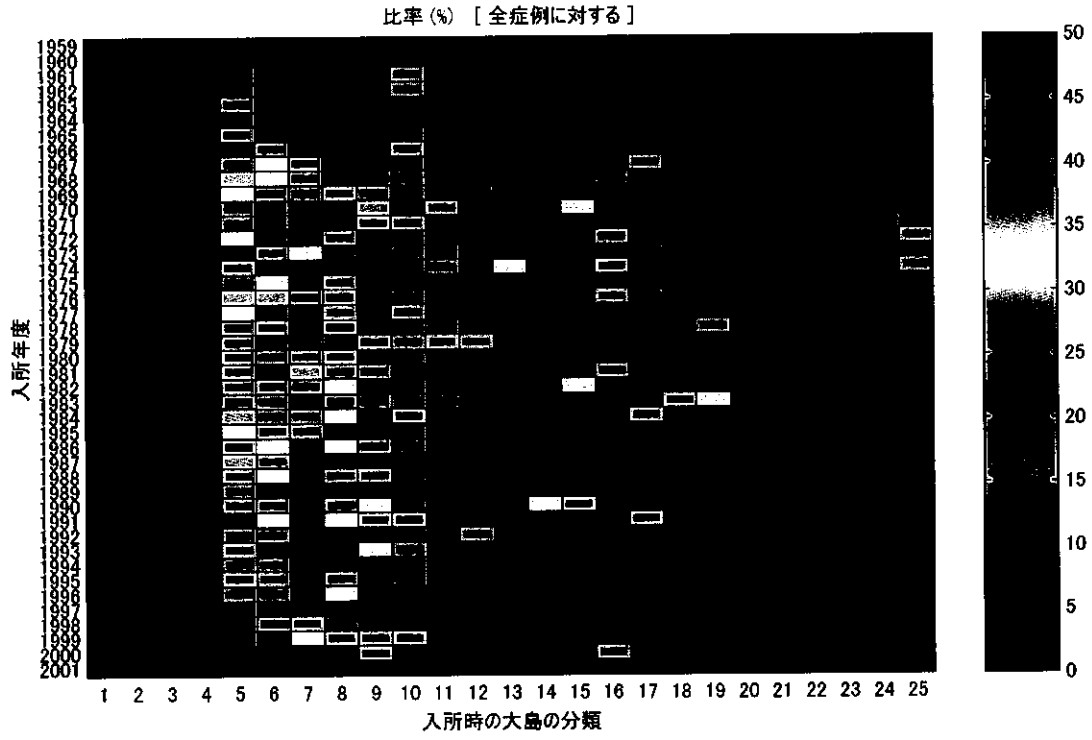


図 6 - 7

大島の分類「1」の特性分析 — 元の分類

入所時「1」以外から「1」へ移行した症例

実人数

	1	2	3	4	5	6	7	8	9	10	11	12	13	14	15	16	17	18	19	20	21	22	23	24	25		
1959																										0	
1960																											0
1961		3				1																					4
1962		2																									2
1963		3																									3
1964		2									1																3
1965		6									2																8
1966		8				1					2																11
1967		26				3				1	1							1									32
1968		35				8	5			1	1																50
1969		24	2			6	7			2	2							1									45
1970		23	1			14	2			1								1									44
1971		12	2			8	7			1	3									1							35
1972		14				13	5			1	2																39
1973		15	1			2	2			1	4	1							2		1	1	1				31
1974		6	1			5	4			1	1	1															20
1975		6	3			6	4			1	1	1								2							24
1976		18	1			12	3			1																	38
1977		8				11	2			1	1																24
1978		14	3			8	3			1		5															34
1979		16				3	6	2		2	1	4															37
1980		17	1			5	3	2			1																29
1981		17	1			5	1	1	1		2	3	1														34
1982		21	2			7	5	1	1		1																41
1983		19	4			12	4	3			1	1	2														46
1984		11	1			7	2	1			1	3															26
1985		13				4	4			1	1																23
1986		18	3			10	3			2	1																38
1987		8	1			3	4	2	3			2															24
1988		10	2			2	2		3		1	2															22
1989		14				2	3	2				1															22
1990		9				3	1	1			1																17
1991		13				8	2	1	1	1																	26
1992		13	3			6	3			1																	27
1993		10	1			3	1																				16
1994		9	3			1	2	1	1	1																	20
1995		10	2			2				1	1																17
1996		12				2	2																				17
1997		7	1			5	1			1			1														17
1998		17	1			9																					27
1999		7	1			1																					9
2000		4				2						1															7
2001																											0
	0	500	41	195	98	20	11	10	22	42	9	2	3	5	3	13	5	4	1	0	0	2	0	1	2	989	

Textファイル有 (OS1-1)

表6-1

大島の分類「1」の特性分析 - 元の分類

入所時「1」以外から「1」へ移行した症例

比率 (%) [全症例に対する]

	1	2	3	4	5	6	7	8	9	10	11	12	13	14	15	16	17	18	19	20	21	22	23	24	25
1959																									
1960																									
1961		50.0			50.0																				
1962		50.0																							
1963		50.0																							
1964		22.2								20.0															
1965		30.0								8.3															
1966		25.0			4.2					9.5															
1967		30.2			9.1				14.3	4.5							20.0								
1968		24.8		57.1	7.5			7.7		2.3															
1969		25.5	18.2	28.6	11.1				20.0	6.1			50.0		33.3										
1970		26.4	10.0	73.7	4.0	16.7			10.0						33.3				50.0						
1971		30.0	20.0	57.1	10.9				9.1	8.3							2.0	9.1							
1972		30.4		61.9	17.2			25.0	66.7								60.0								12.5
1973		31.9	7.7	28.6	5.9				100.0	7.3	8.3						50.0	1.4	8.3	20.0					
1974		14.6	14.3	71.4	10.5				25.0		12.5						28.6								
1975		11.5	33.3	54.5	17.4			25.0	100.0	5.0				66.7											
1976		23.1	7.7	63.2	10.0	10.0					14.3						25.0		18.7						
1977		14.0		50.0	8.3			25.0	20.0								33.3								
1978		16.3	13.0	40.0	6.7	7.7				16.1															
1979		29.1		30.0	21.4	15.4		20.0	20.0	12.9			100.0				50.0							100.0	
1980		35.4	11.1	41.7	14.3	40.0				4.3															
1981		25.4	5.9	71.4	3.2	8.3	10.0		40.0	15.6	12.5			25.0		20.0									
1982		25.6	13.3	36.8	12.2	7.7	20.0			3.2				40.0											100.0
1983		29.7	16.0	42.9	10.0	12.5				11.1	3.6	22.2													
1984		27.5	7.7	53.8	6.3	10.0				3.3	60.0														
1985		22.8		36.4	14.3		25.0		25.0																
1986		20.0	15.6	41.7	7.1				40.0	3.7								8.3							
1987		16.3	9.1	37.5	15.4	33.3	75.0			8.3		33.3													
1988		16.4	10.0	12.5	8.5		100.0			12.5	9.5														
1989		16.3		33.3	10.0	100.0				4.6															
1990		16.0		25.0	2.9	14.3			9.1	6.3								6.3							
1991		19.1		61.5	5.6	33.3	100.0	16.7																	
1992		12.4	11.1	35.3	5.8				25.0							33.3									
1993		9.2		5.6	17.6	2.8											25.0								
1994		10.5	18.8	9.1	6.3	6.7	50.0	16.7	11.1				100.0											50.0	
1995		15.9	11.1	20.0					25.0	7.1														25.0	
1996		15.8			22.2	6.7																			
1997		8.4	5.9	26.3	2.9			16.7				100.0					33.3								
1998		11.6		4.2	33.3																				
1999		9.5	4.3	9.1																					
2000		4.0		10.0						5.6															
2001																									

Textファイル有 (OS1-2)

表 6 - 2

大島の分類「2～4」の特性分析 - 元の分類

入所時「5～25」で、その後「2～4」へ移行した症例

実人数

	1	2	3	4	5	6	7	8	9	10	11	12	13	14	15	16	17	18	19	20	21	22	23	24	25		
1959																										0	
1960																											0
1961					1					1																	2
1962					2					1																	3
1963					1																						1
1964					3																						3
1965					12					1																	13
1966					12	1				4																	17
1967					15	1	1			2							1	1									20
1968					23	3	2	7	5	4						1											45
1969					21	4	1	2	2	2		1															33
1970					10	3		2	3		1				1												20
1971					15	7		1	4	5								1						1			34
1972					9	1	2	1		1		1			1	1										2	19
1973					18	1	1	1		5	1							3	1								31
1974					11				2	2	1		1		2	2									2	2	23
1975					5	1		1																		1	8
1976					9	3	1	2		2						1	2										20
1977					8	7		1		7							1										24
1978					17	2	4	2	1	1	1										1						29
1979					11	7	7	1	2	4	2	2															36
1980					8	1	1	2		1																	11
1981					5	6	3	1	1					2		1											19
1982					11	2	2		1	1					1												18
1983					18	5		3	1	2	1			1	1			1	1	1							35
1984					11	2	1	1	1	5								4									25
1985					9	4	1			1																	15
1986					15	2		1	1	2		1															22
1987					9	1			2	1				1													14
1988					5	3		2	2	1					1				1								15
1989					7					1																	8
1990					6	2		2	1	1				1	2												15
1991					3	1		2	1	3													1				12
1992					10	4			1	1		1		1													17
1993					10				1	2					1												14
1994					7	2		3		1																	13
1995					12	3		1		1																	17
1996					4	1		1						1													7
1997					2																						2
1998					6	7	2	1																			17
1999					3		1	1	2	3																	10
2000									1							1											2
2001																											0
	0	0	0	0	362	87	30	43	33	69	7	6	1	7	10	7	14	3	2	0	0	2	0	1	5	689	

Textファイル有 (OS2-1)

表6-4

大島の分類「2～4」の特性分析 — 元の分類

入所時「5～25」で、その後「2～4」へ移行した症例

比率(%) [全症例に対する]

	1	2	3	4	5	6	7	8	9	10	11	12	13	14	15	16	17	18	19	20	21	22	23	24	25
1959																									
1960																									
1961					50.0					20.0															
1962					50.0					20.0															
1963					20.0																				
1964					50.0																				
1965					35.3					4.2															
1966					50.0	25.0				19.0															
1967					45.5	33.3	16.7			9.1															
1968					34.3	33.3	25.0	53.8	55.6	9.1															
1969					33.3	44.4	12.5	25.0	20.0	6.1															
1970					20.0	50.0		66.7	30.0																
1971					23.4	63.6		50.0	36.4	13.9															
1972					31.0	50.0	66.7	25.0		4.2															
1973					52.9	14.3	33.3	50.0		9.1	8.3														
1974					28.9				50.0	3.6	12.5														
1975					21.7	33.3		25.0																	
1976					30.0	30.0	20.0	40.0		7.7															
1977					33.3	63.6		25.0		20.6															
1978					37.8	15.4	50.0	40.0	100.0	3.2	9.1														
1979					39.3	53.8	63.6	10.0	40.0	12.9	25.0	25.0													
1980					28.6	20.0	14.3	28.6		4.3															
1981					16.1	50.0	30.0	25.0	20.0																
1982					26.8	15.4	40.0	33.3		3.2															
1983					45.0	20.8		42.9	11.1	7.1	11.1														
1984					34.4	20.0	20.0	33.3	100.0	16.7															
1985					32.1	36.4	25.0			4.2															
1986					35.7	33.3		33.3	20.0	7.4															
1987					34.6	18.7			50.0	4.2															
1988					16.1	33.3		20.0	25.0	4.8															
1989					23.3					4.8															
1990					17.6	28.6		18.2	33.3	6.3															
1991					8.3	33.3		33.3	16.7	16.7															
1992					19.2	44.4				3.4															
1993					27.8				33.3	12.5															
1994					21.9	13.3		50.0		4.8															
1995					35.3	25.0		25.0		7.1															
1996					13.3	12.5		33.3																	
1997					5.7																				
1998					8.8	41.2	28.6	7.7																	
1999					7.9		33.3	16.7	25.0	16.7															
2000								16.7																	
2001																									

Textファイル有 (OS2-2)

表 6 - 5

7. 退所・死亡時年齢

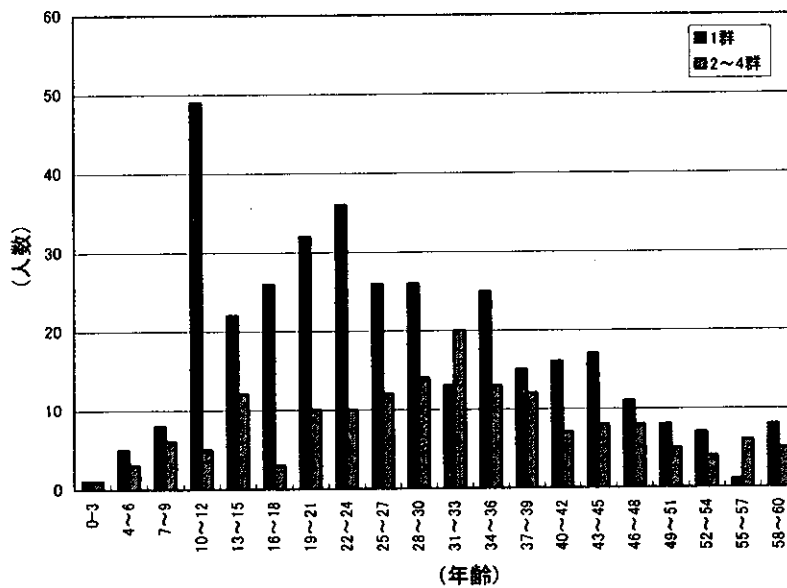
- 在所期間中に大島の分類が移行した入所者-

参照：図 7-1～図 7-6 (数値：表 7-1, 7-2)

重症心身障害児施設は最終入所施設である。このために退所はほとんど死亡を意味する。その年齢分布は施設形態を考える上で重要な要因でもある。ここでは、入所中に大島の分類 1, 2～4 へ移行した入所者を対象に、退所・死亡年齢を分析した。

大島の分類 1 への移行者の退所・死亡年齢は 10～12 歳がずば抜けて多い。その後下がって徐々に増加し、第 2 のピークを 22～24 歳に迎える。さらに 34～36 歳にピークを認め、低減するようにみられる。これに反し、大島の分類 2～4 への移行の退所・死亡年齢は 14～15 歳に小さなピークをみた後は減少し、30 歳代で大島の分類 1 群を上回る傾向を示して分布した。大島の分類 1 では従来の呼吸器系の障害が行き着くところが 12 歳位で最終結果をださざるを得ないこと、これに対して大島の分類 2～4 では 1 と大きな違いをみせ、脳性麻痺の二次障害が主要因であることをうかがわせる。

退所・死亡時年齢の分布



大島の分類「1」の特性分析 — 死亡・退所時の年齢

入所時「1」以外から「1」へ移行した症例

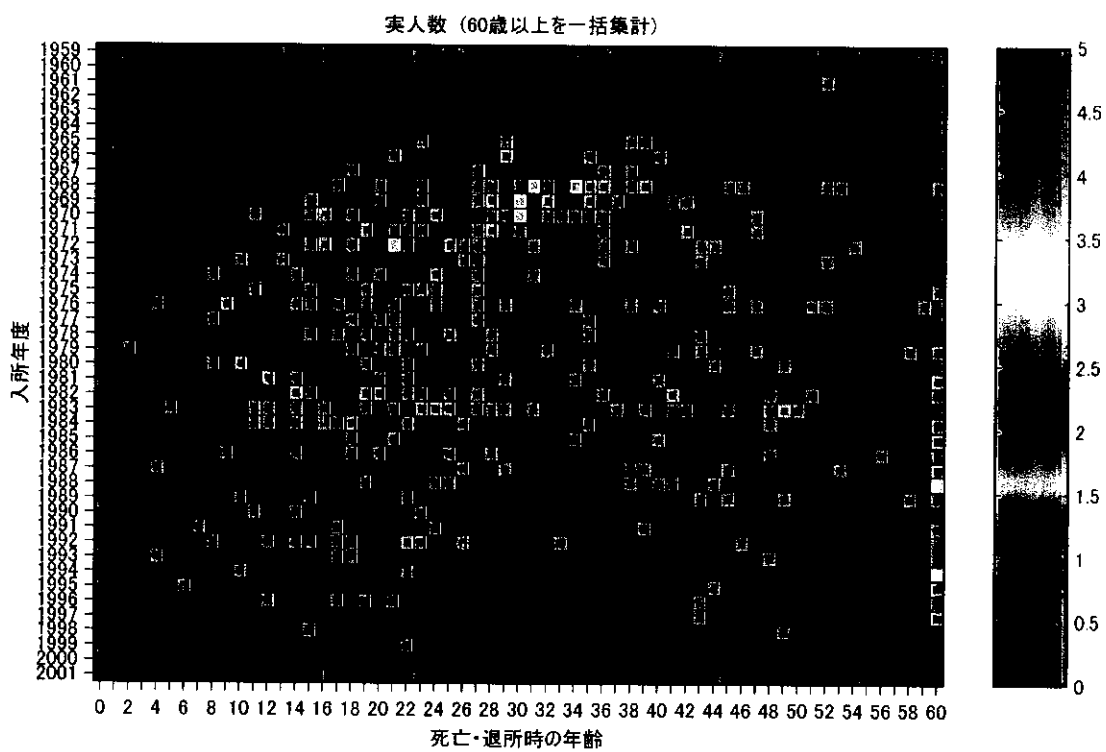
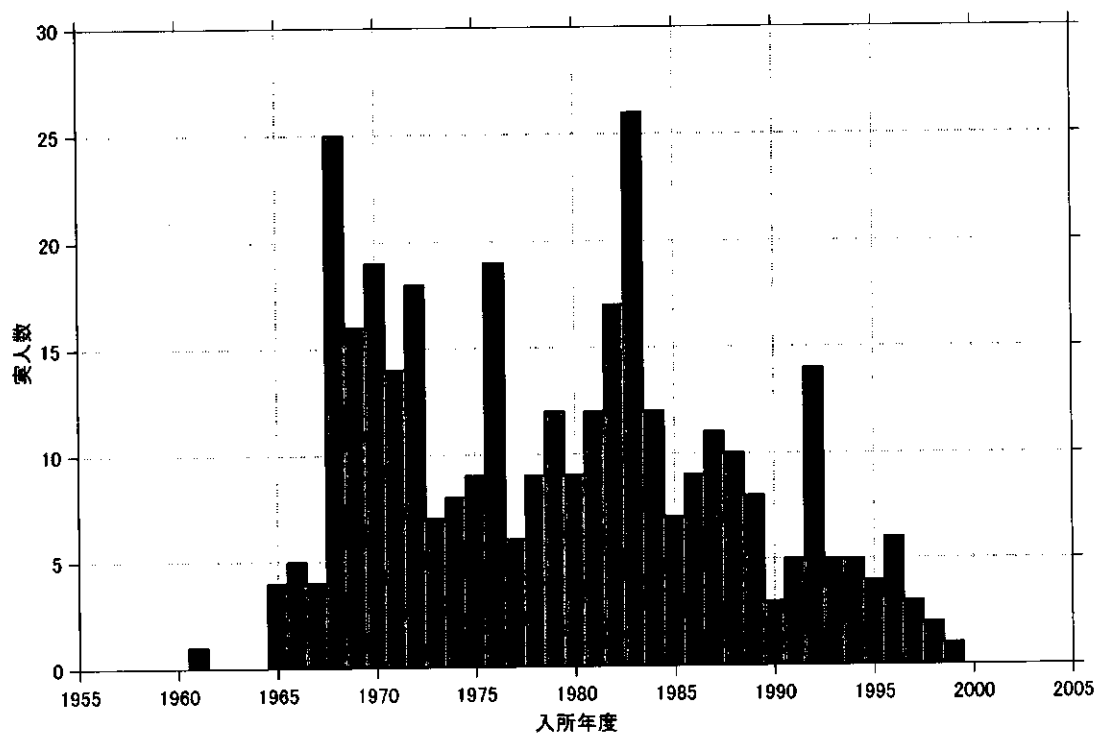


図 7 - 1

大島の分類「1」の特性分析 - 死亡・退所時の年齢

入所時「1」以外から「1」へ移行した症例

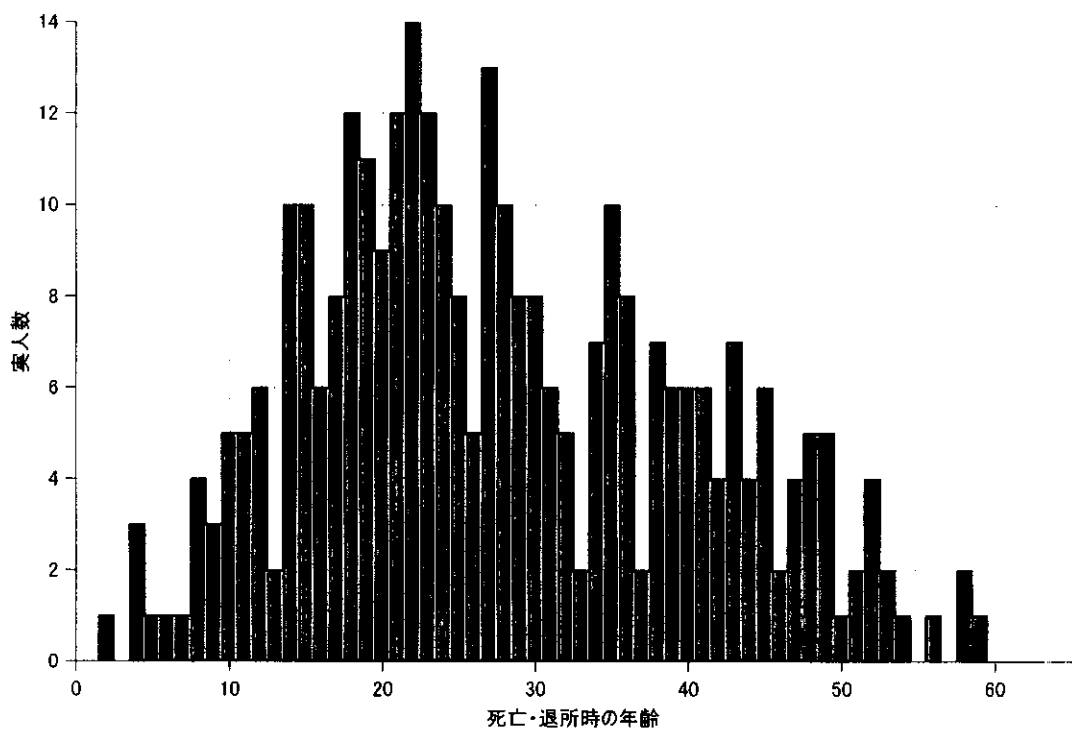


(OZ1-2(1))

図 7 - 2

大島の分類「1」の特性分析 — 死亡・退所時の年齢

入所時「1」以外から「1」へ移行した症例



(OZ1-2(2))

図 7 - 3

大島の分類「2～4」の特性分析 — 死亡・退所時の年齢

入所時「5～25」で、その後「2～4」へ移行した症例

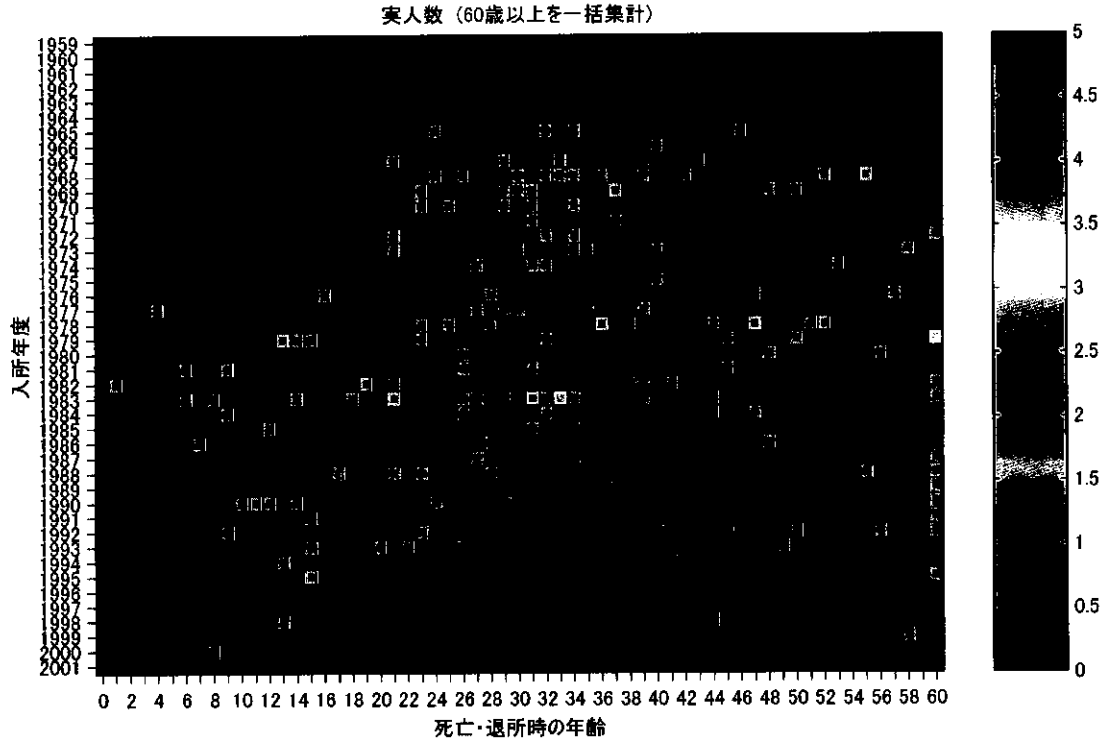
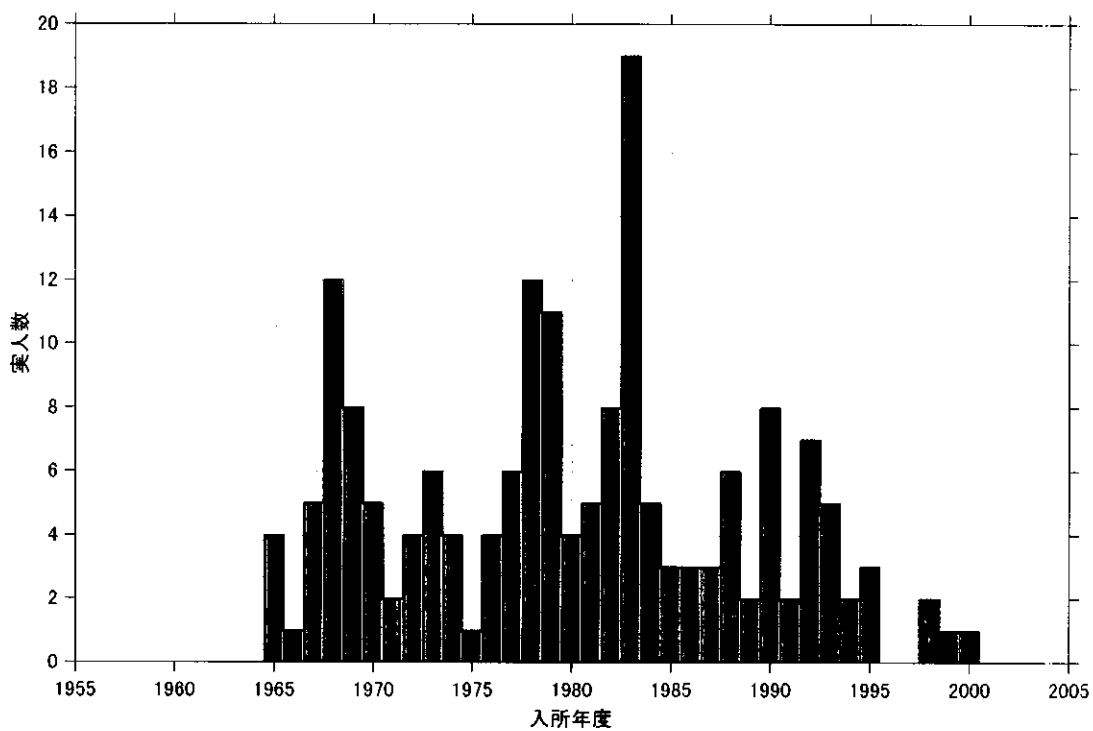


図 7 - 4

大島の分類「2～4」の特性分析 — 死亡・退所時の年齢

入所時「5～25」で、その後「2～4」へ移行した症例

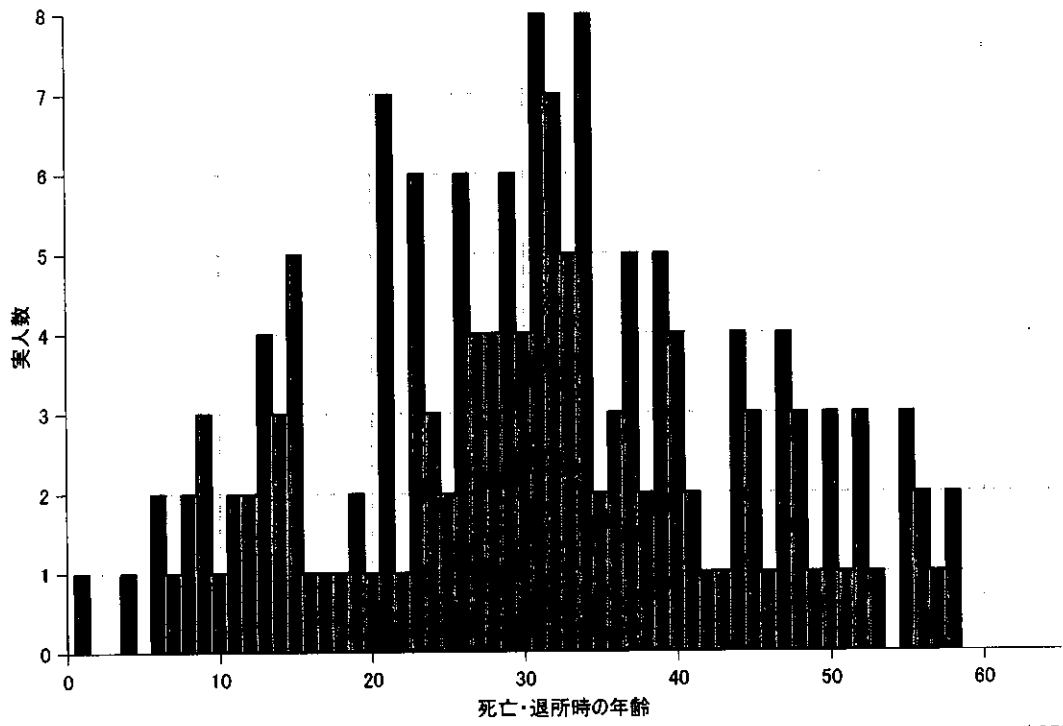


(O22-2(1))

図 7 - 5

大島の分類「2～4」の特性分析 — 死亡・退所時の年齢

入所時「5～25」で、その後「2～4」へ移行した症例



(O22-2(2))

図 7 - 6

