

大島の分類と入所年度（全症例）

	実人数							
	1	2	3	4	5	6	7	8
1959	3	1		1	1	2		2
1960	2		1	1		1		1
1961	23	7	6	13	2	10		10
1962	27	6	5	11	6	14	2	16
1963	29	5	7	12	5	17		17
1964	26	5	9	14	7	12		12
1965	110	15	25	40	38	67	2	70
1966	146	41	42	83	32	57	4	63
1967	273	85	106	191	52	64	11	82
1968	549	134	174	308	106	188	42	241
1969	429	131	126	257	98	129	27	172
1970	382	112	116	228	71	101	28	134
1971	349	73	64	137	92	176	25	212
1972	234	55	72	127	41	76	22	107
1973	349	70	67	137	47	193	9	212
1974	348	99	55	154	51	153	30	194
1975	256	95	72	167	32	68	12	89
1976	379	133	110	243	51	100	18	136
1977	352	111	92	203	47	118	17	149
1978	396	121	129	250	72	117	11	146
1979	321	105	77	182	67	96	20	139
1980	297	122	69	191	41	81	16	106
1981	344	129	91	220	62	88	16	124
1982	431	178	116	294	65	110	12	137
1983	441	183	117	280	82	129	20	161
1984	307	130	86	196	51	94	8	111
1985	320	145	79	224	50	79	11	96
1986	405	154	133	287	59	98	12	118
1987	292	141	68	209	42	66	7	83
1988	353	155	97	252	61	75	20	101
1989	338	172	99	271	35	62	4	67
1990	343	149	72	221	57	81	31	122
1991	373	179	105	284	52	68	16	89
1992	524	240	149	389	70	113	14	135
1993	449	220	144	364	46	68	12	85
1994	436	217	113	330	64	83	19	106
1995	372	197	91	288	55	68	11	84
1996	371	198	96	294	45	62	8	77
1997	418	189	119	308	53	76	24	110
1998	675	317	197	514	115	119	31	161
1999	415	208	108	316	63	72	18	99
2000	505	277	144	421	52	67	14	84
2001	584	322	170	492	48	71	13	92
	13956	5606	3798	9404	2166	3589	617	4552

Textファイル有（OAY-T）

表4-2

大島の分類と入所年度

在園期間中ずっと同じ分類であった症例

実人数

	1	2	3	4	5	6	7	8	9	10	11	12	13	14	15	16	17	18	19	20	21	22	23	24	25	
1959						1																			1	
1960																										0
1961	2	1																								3
1962	3									1	1													1	6	
1963	3	2		1														1							7	
1964	2	5																							7	
1965	6	11			8		1	1	1	8							2								38	
1966	31	17	2		5					1	5					1	2								64	
1967	58	37	4	3	8					2	6	1					1								118	
1968	110	60	4		19	1	2	1	3	13				1	2	6	15	1							5 243	
1969	98	37	2	5	14	2	1	2	1	7	1						1	1							1 173	
1970	90	33			7			1	2	14					1	3							1	2	155	
1971	58	12	3	1	17					16							17		1						125	
1972	42	10		3	3	1				9							6								2 76	
1973	47	10	4	4	2	2				15	3					1	26	3							117	
1974	70	18			5			1		16					2	1	11	2							3 127	
1975	70	31	2	1	4			1		8					3	1	4		1						126	
1976	93	29	4	2	7	1	1	1	1	11	1	3		1	1	1	3	4							2 166	
1977	77	17	3	5	3	2	1		2	11				3	2		23	5	1						1 156	
1978	104	35	8	7	7		2			3	2					1	4	1	1					1	176	
1979	82	17	6	3	5	2		4	1	10		1		1	1		3	1	1						138	
1980	93	16	4	4	7	1	2	4		13	4				2	1	13								164	
1981	103	24	3	1	6	2	3	1	1	7	3		3	1		2	8	1	1						1 171	
1982	156	33	5	7	8	4		2	2	11	2			1	2	1	8	2						1	245	
1983	129	28	11	8	5	5		2	4	8	2						8	2	2	2					1 217	
1984	111	16	3	5	6	3	3	2		13	1	1		1		1	7		1					1	175	
1985	117	22	6	5	7	4		1	3	12	2				1		6								186	
1986	137	48	4	12	9	2	1		2	13		1		1		2	5				1				238	
1987	119	26	4	2	7			1	1	7	1					1	3	2	1						175	
1988	135	33	7	6	13	3		4	4	13		1			1		7								227	
1989	163	52	4	4	13			2	11	2						1	4	1							257	
1990	130	26	5	8	17	1	1	2		9	1	1			2	2	9	1	1				1	4	1 222	
1991	163	46	11	4	18			2	2	10	1				1	2	5	1	1			1			289	
1992	209	75	16	8	31	2	1	3	1	12	3			2		1	1	12							1 378	
1993	188	72	11	9	18	3	1	1	2	10	2				1		7						1	2	329	
1994	195	68	3	8	19	8		2	5	12	1	1				3		8							333	
1995	183	48	7	8	17	5		1	2	7	1	1					4	1							286	
1996	175	50	6	3	21	4		2	4	11	1					1	7	1							286	
1997	181	60	14	13	26	3		5	6	20	1			1	1	2	8		1				1	3	346	
1998	299	115	14	14	54	10	4	10	9	15	3				1	3	1	3							556	
1999	200	62	19	8	35	8	2	4	4	13	2		1	1	1		4	1	1						3 369	
2000	287	92	20	15	35	6		2	5	16	2					2	2								1 466	
2001	321	116	27	28	34	5	2		7	23	4	1	1	4		5	3	2							1 582	
	4820	1508	246	213	516	91	28	63	81	419	47	11	7	18	27	41	261	36	14	2	1	1	2	17	27 8499	

Textファイル有 (OAC1)

表4-3

大島の分類と入所年度

在園期間中ずっと同じ分類であった症例

比率(%) [全症例に対する]

	1	2	3	4	5	6	7	8	9	10	11	12	13	14	15	16	17	18	19	20	21	22	23	24	25
1959						100.0																			
1960																									
1961	28.6	16.7																							
1962	50.0								100.0	20.0														100.0	
1963	60.0	33.3		100.0																					
1964	40.0	55.6																16.7							
1965	40.0	55.0			23.5		100.0	100.0	100.0	33.3															
1966	75.6	53.1	40.0		20.8					100.0	23.8						100.0								
1967	68.2	43.0	50.0	25.0	18.2					28.6	27.3	100.0													
1968	82.1	42.6	21.1		28.4	11.1	25.0		7.7	33.3	29.5				100.0	100.0	66.7	26.3	14.3						62.5
1969	74.8	39.4	18.2	23.8	22.2	22.2	12.5		25.0	10.0	21.2	50.0						5.0	50.0						33.3
1970	80.4	37.9			14.0				33.3	20.0	50.0				100.0		50.0							25.0	33.3
1971	79.5	30.0	30.0	7.1	26.6						44.4														
1972	76.4	21.7		14.3	10.3	50.0					37.5														25.0
1973	67.1	21.3	30.6	57.1	5.9	28.6					27.3	25.0					25.0	35.6	25.0						
1974	70.7	39.0			13.2				33.3		29.1					50.0	14.3	27.5	22.2						33.3
1975	73.7	59.6	22.2	9.1	17.4				25.0		40.0					100.0	33.3	26.7		100.0					
1976	89.9	37.2	30.8	10.5	23.3	10.0	20.0		20.0	100.0	42.3	14.3	75.0			25.0	33.3	25.0	14.3	66.7					66.7
1977	69.4	29.8	23.1	22.7	12.5	18.2	33.3			40.0	32.4					75.0	66.7		63.9	55.6	50.0				100.0
1978	86.0	40.7	34.8	35.0	15.6		25.0				9.7	18.2						33.3	30.8	25.0	20.0			50.0	
1979	78.1	30.9	50.0	30.0	17.9	15.4			40.0	20.0	32.3		12.5			100.0	50.0		25.0	25.0	100.0				
1980	76.2	33.3	44.4	33.3	33.3	20.0	28.6		57.1		56.5	50.0					50.0	33.3	54.2						
1981	79.8	35.8	17.6	14.3	19.4	16.7	30.0		25.0	20.0	36.8	37.5		75.0	25.0			40.0	53.3	33.3	100.0				100.0
1982	87.6	40.2	33.3	36.8	19.5	30.8			66.7	66.7	35.5	40.0			20.0	66.7	100.0	47.1	66.7					100.0	
1983	79.1	43.8	44.0	28.6	12.5	20.8			28.6	44.4	28.6	22.2						36.4	33.3	66.7	66.7				100.0
1984	85.4	40.0	23.1	38.5	18.8	30.0	60.0		66.7	43.3	20.0	50.0				100.0		50.0	46.7		100.0				100.0
1985	80.7	38.6	54.5	45.5	25.0	36.4			33.3	75.0	50.0	28.6					50.0		75.0						
1986	89.0	53.3	21.1	50.0	21.4	33.3	33.3			40.0	48.1		50.0			50.0		66.7	41.7			100.0			
1987	84.4	53.1	36.4	25.0	26.9				50.0	25.0	29.2	100.0					100.0	50.0	66.7	100.0					
1988	87.1	54.1	35.0	37.5	41.9	33.3			40.0	50.0	61.9		100.0				50.0		58.3						
1989	94.8	60.5	57.1	66.7	43.3					100.0	52.4	100.0						100.0	66.7	100.0					
1990	87.2	52.0	50.0	66.7	50.0	14.3	50.0		18.2		56.3	16.7	50.0				28.6	40.0	66.3	50.0	100.0			100.0	100.0
1991	91.1	67.6	45.6	30.6	50.0				33.3	33.3	55.6	50.0					100.0	100.0	83.3	33.3	50.0			50.0	100.0
1992	87.1	71.4	59.3	47.1	59.6	22.2	100.0		75.0	25.0	41.4	60.0		100.0			33.3	100.0	85.7						100.0
1993	85.5	66.1	61.1	52.9	50.0	75.0	100.0		50.0	66.7	62.5	100.0					100.0		25.0	77.8				100.0	100.0
1994	89.9	79.1	18.8	72.7	59.4	53.3			33.3	55.6	57.1	33.3	100.0				75.0		66.7						
1995	92.9	76.2	38.9	80.0	50.0	41.7			25.0	50.0	50.0	100.0	100.0					80.0	50.0					50.0	
1996	88.4	65.8	54.5	33.3	70.0	50.0			66.7	100.0	91.7	33.3						100.0	87.5	100.0					
1997	95.8	72.3	82.4	68.4	74.3	60.0			83.3	100.0	80.0	33.3			33.3	50.0	66.7	100.0		100.0				33.3	75.0
1998	94.3	78.8	58.3	51.9	79.4	58.8	57.1		76.9	90.0	68.2	42.9						50.0	75.0	50.0	100.0			100.0	
1999	96.2	83.8	82.6	72.7	82.1	100.0	66.7		66.7	50.0	72.2	66.7		100.0	50.0	100.0		100.0	100.0	50.0					100.0
2000	96.4	92.0	83.3	75.0	94.6	85.7			100.0	83.3	88.9	66.7						50.0	100.0					100.0	100.0
2001	99.7	89.1	100.0	100.0	100.0	100.0	100.0			100.0	100.0	100.0	100.0	100.0				100.0	100.0	100.0					100.0

Textファイル有 (OAC2)

表4-4

大島の分類と入所年度

在園期間が2年以上の症例で集計

実人数

	1	2	3	4	5	6	7	8	9	10	11	12	13	14	15	16	17	18	19	20	21	22	23	24	25				
1959																										0			
1960																											0		
1961	2	1																									3		
1962	3									1														1			6		
1963	3	2		1														1									7		
1964	2	5																									7		
1965	6	11			8		1	1	1	8							2										38		
1966	31	17	2		4				1	5							2										62		
1967	55	35	4	2	4				2	6	1						1										110		
1968	103	58	3	3	14		2		2	12			1	2	6	15									5		223		
1969	93	38	2	5	14	1	1	2	1	7							1	1							1		165		
1970	85	32			6			1	2	13				1		1	3							1	1		146		
1971	51	12	2		16					15							16											112	
1972	41	10		2	2	1				9							4								2			71	
1973	48	10	2	3	2	2				13	3					1	22	2										106	
1974	64	18			4			1		15					2	1	11	1								3		118	
1975	64	27	2	1	4					7					3	1	3											112	
1976	84	25	4	2	4		1	1	1	9	1	3			1	1	3	2								2		144	
1977	86	14	2	3	1	1			1	10				2	2		22	4	1							1		130	
1978	89	30	8	6	5		2			3	2						3	1							1			151	
1979	83	14	4	2	3	2		1		7		1		1			2											100	
1980	78	14	1	2	5	1	1	2		11	1						13											129	
1981	81	18	2		5		3			5	1			1		2	8										1	127	
1982	123	25	2	3	2			1	2	9	2						6	2										177	
1983	92	15	5	5	3	2		1	3	6	2						5	1	1							1		142	
1984	85	14	2	2	4		3			12				1		1	7								1			132	
1985	93	18	5	2	3	2			1	10	1				1	1	5											141	
1986	117	42	4	8	9	2	1		1	12		1		1		1	5											204	
1987	89	20	3	2	6			1		7							3	2	1									134	
1988	109	31	5	4	11	2		3	3	11							7											188	
1989	135	42	3	2	11				1	10	1						1	4	1									211	
1990	102	20	2	4	12			2		7		1				2	2	9	1					1	4	1		170	
1991	128	40	6	3	13			2	2	9	1					1	2	4										212	
1992	184	68	14	3	27	1	1	1	1	11	2		2		1		12									1		329	
1993	159	61	9	6	16	3	1	1	1	9	2					1	7								1	2		279	
1994	166	61	3	4	16	8		2	5	10	1	1			3		5											285	
1995	144	35	5	6	14	3		1	1	6	1						4											220	
1996	143	44	4	2	20	4			4	10							1	5	1									238	
1997	145	58	12	9	22	2		5	5	18	1				1	2	8		1						1	2		292	
1998	253	103	13	11	51	7	4	10	7	13	3				1	3										1		480	
1999	156	56	17	6	34	7	2	3	4	12			1	1	1		4	1	1								2	308	
2000	226	87	16	13	33	6		2	3	16	2					2	2								1	1		410	
2001																													0
	3759	1227	166	124	408	57	23	44	56	353	28	7	3	9	21	29	234	20	6	0	0	1	2	14	23	6616			

Textファイル有 (OWC1)

表4-5

大島の分類と入所年度

在園期間が2年以上の症例で集計

比率(%) [全症例に対する]

	1	2	3	4	5	6	7	8	9	10	11	12	13	14	15	16	17	18	19	20	21	22	23	24	25	
1959																										
1960																										
1961	28.6	16.7																								
1962	50.0								100.0																100.0	
1963	60.0	33.3		100.0														16.7								
1964	40.0	55.6																								
1965	40.0	55.0			23.5		100.0	100.0	100.0	33.3								25.0								
1966	75.6	53.1	40.0		16.7					100.0	23.8							25.0								
1967	64.7	40.7	50.0	16.7	12.1					28.6	27.3	100.0						20.0								
1968	76.9	41.1	15.8		20.9			25.0		22.2	27.3			100.0	100.0	66.7	26.3								62.5	
1969	71.0	38.3	18.2	23.8	22.2	11.1	12.5	25.0	10.0	21.2							5.0	50.0							33.3	
1970	75.9	36.8			12.0			33.3	20.0	46.4				100.0		50.0	27.3							25.0	16.7	
1971	69.9	30.0	20.0		25.0					41.7							32.0									
1972	74.5	21.7		9.5	8.9	50.0				37.5							26.7								25.0	
1973	65.7	21.3	15.4	42.9	5.9	28.6				23.6	25.0					25.0	30.1	16.7								
1974	64.6	39.0			10.5			33.3		27.3					50.0	14.3	27.5	11.1							33.3	
1975	67.4	51.9	22.2	9.1	17.4					35.0					100.0	33.3	20.0									
1976	63.2	32.1	30.8	10.5	13.3		20.0	20.0	100.0	34.6	14.3	75.0				33.3	25.0	14.3	33.3						66.7	
1977	59.5	24.6	15.4	13.6	4.2	9.1			20.0	29.4				50.0	66.7		61.1	44.4	50.0						100.0	
1978	73.6	34.9	34.8	30.0	11.1		25.0			9.7	18.2						23.1	25.0	20.0						50.0	
1979	60.0	25.5	33.3	20.0	10.7	15.4		10.0		22.6		12.5		100.0												
1980	63.9	29.2	11.1	16.7	23.8	20.0	14.3	28.6		47.8	12.5						54.2									
1981	62.8	26.9	11.8		16.1		30.0			26.3	12.5			25.0		40.0	53.3								100.0	
1982	69.1	30.5	13.3	15.8	4.9			33.3	66.7	29.0	40.0						35.3	66.7								
1983	56.4	23.4	20.0	17.9	7.5	8.3		14.3	33.3	21.4	22.2						22.7	16.7	33.3						100.0	
1984	65.4	35.0	15.4	15.4	12.5		60.0			40.0				100.0		50.0	48.7								100.0	
1985	64.1	31.6	45.5	18.2	10.7	18.2			25.0	41.7	14.3				50.0		62.5									
1986	76.0	46.7	21.1	33.3	21.4	33.3	33.3		20.0	44.4		50.0		50.0		33.3	41.7									
1987	63.1	40.8	27.3	25.0	23.1			50.0		29.2							50.0	66.7	100.0							
1988	70.3	50.8	25.0	25.0	35.5	22.2		30.0	37.5	52.4							58.3									
1989	78.5	48.6	42.9	33.3	36.7			50.0		47.6	50.0					100.0	66.7	100.0								
1990	68.5	40.0	20.0	33.3	35.3			18.2		43.8		50.0			28.6	40.0	56.3	50.0				100.0	100.0	100.0		
1991	71.5	58.8	25.0	23.1	36.1			33.3	33.3	50.0	50.0				100.0	100.0	66.7				50.0					
1992	76.7	64.8	51.9	17.6	51.9	11.1	100.0	25.0	25.0	37.9	40.0		100.0		33.3		85.7								100.0	
1993	72.3	56.0	50.0	35.3	44.4	75.0	100.0	50.0	33.3	56.3	100.0					25.0	77.8					100.0	100.0			
1994	76.5	70.9	18.8	36.4	50.0	53.3		33.3	55.6	47.6	33.3	100.0			75.0		41.7									
1995	73.1	55.6	27.8	60.0	41.2	25.0		25.0	25.0	42.9	100.0						80.0									
1996	72.2	57.9	36.4	22.2	66.7	50.0			100.0	83.3						100.0	62.5	100.0								
1997	76.7	69.9	70.6	47.4	62.9	40.0		83.3	83.3	72.0	33.3				50.0	66.7	100.0		100.0					33.3	50.0	
1998	79.8	70.5	54.2	40.7	75.0	41.2	57.1	76.9	70.0	59.1	42.9					50.0	75.0							100.0		
1999	75.0	75.7	73.9	54.5	89.5	87.5	66.7	50.0	50.0	66.7			100.0	50.0	100.0		100.0	100.0	50.0						66.7	
2000	81.6	87.0	66.7	65.0	89.2	85.7		100.0	50.0	88.9	66.7					50.0	100.0							100.0	100.0	
2001																										

Textファイル有 (OWC2)

表4-6

大島の分類と入所年度

在園期間中ずっと同じ分類であった症例

	実人数								比率 (%)							
	1	2	3	4	5	6	7	8	1	2	3	4	5	6	7	8
1959	1				1	1		1	33.3				100.0	50.0		50.0
1960																
1961	3	2	1	3					13.0	28.6	16.7	23.1				
1962	6	3		3	1	1	2	3	22.2	50.0		27.3	16.7	7.1	100.0	18.8
1963	7	3	3	6		1		1	24.1	60.0	42.9	50.0		5.9		5.9
1964	7	2	5	7					28.9	40.0	55.6	50.0				
1965	38	6	11	17	11	18	2	21	34.5	40.0	44.0	42.5	28.9	26.9	100.0	30.0
1966	64	31	19	50	8	12	2	14	43.8	75.6	45.2	60.2	18.8	21.1	50.0	22.2
1967	118	58	44	102	8	14	2	16	43.2	68.2	41.5	53.4	15.4	21.9	18.2	19.5
1968	243	110	64	174	26	49	17	69	44.3	82.1	38.8	56.5	24.5	26.1	40.5	28.6
1969	173	98	44	142	20	26	4	31	40.3	74.8	34.9	55.3	20.4	20.2	14.8	18.0
1970	155	90	33	123	10	24	7	32	42.8	80.4	28.4	53.9	14.1	23.8	25.0	23.9
1971	125	58	16	74	17	50		51	35.8	79.5	25.0	54.0	18.5	28.4		24.1
1972	76	42	13	55	4	19	2	21	32.5	76.4	18.1	43.3	9.8	25.0	9.1	19.6
1973	117	47	18	65	4	51	1	52	33.5	67.1	26.9	47.4	8.5	26.4	11.1	24.5
1974	127	70	16	86	6	34	7	41	36.5	70.7	29.1	55.8	11.8	22.2	23.3	21.1
1975	126	70	34	104	5	16	5	22	49.2	73.7	47.2	62.3	15.6	23.5	41.7	24.7
1976	166	93	35	128	11	27	6	38	43.8	89.9	31.8	52.7	21.6	27.0	33.3	27.9
1977	156	77	25	102	8	44	5	54	44.3	69.4	27.2	50.2	17.0	37.3	29.4	36.2
1978	176	104	50	154	9	17	2	22	44.4	86.0	38.8	61.6	12.5	14.5	18.2	15.1
1979	138	82	26	108	12	21	6	30	43.0	78.1	33.8	59.3	17.9	21.9	30.0	21.6
1980	164	93	24	117	14	38	7	47	55.2	76.2	34.8	61.3	34.1	46.9	43.8	44.3
1981	171	103	28	131	13	27	5	40	49.7	79.8	30.8	59.5	21.0	30.7	31.3	32.3
1982	245	156	45	201	16	35	8	44	56.8	87.6	38.8	68.4	24.6	31.8	66.7	32.1
1983	217	129	47	176	16	30	7	41	49.2	79.1	40.2	62.9	19.5	23.3	35.0	25.5
1984	175	111	24	135	14	30	4	40	57.0	85.4	36.4	68.9	27.5	31.9	50.0	36.0
1985	186	117	33	150	15	31	5	36	58.1	80.7	41.8	67.0	30.0	39.2	45.5	37.5
1986	238	137	64	201	14	29	4	37	58.8	89.0	48.1	70.0	23.7	29.6	33.3	31.4
1987	175	119	32	151	9	20	3	24	59.9	84.4	47.1	72.2	21.4	30.3	42.9	28.9
1988	227	135	46	181	24	36	9	46	64.3	87.1	47.4	71.8	39.3	48.0	45.0	45.5
1989	257	163	60	223	15	31	3	34	76.0	94.8	60.6	82.3	42.9	50.0	75.0	50.7
1990	222	130	39	169	21	38	11	53	64.7	87.2	54.2	76.5	36.8	46.9	35.5	43.4
1991	269	163	61	224	22	35	8	45	72.1	91.1	58.1	78.9	42.3	51.5	50.0	50.6
1992	378	209	99	308	38	60	7	70	72.1	87.1	66.4	79.2	54.3	53.1	50.0	51.9
1993	329	188	92	280	25	40	6	49	73.3	85.5	63.9	78.9	54.3	58.8	50.0	57.6
1994	333	195	79	274	34	48	10	59	76.4	89.9	69.9	83.0	53.1	57.8	52.6	55.7
1995	286	183	63	246	25	35	4	40	76.9	92.9	69.2	85.4	45.5	51.5	36.4	47.6
1996	286	175	59	234	31	45	7	52	77.1	88.4	61.5	79.6	68.9	72.6	87.5	67.5
1997	346	181	87	268	40	58	18	78	82.8	95.8	73.1	87.0	75.5	78.3	75.0	70.9
1998	556	299	143	442	87	88	24	114	82.4	94.3	72.6	86.0	75.7	72.3	77.4	70.8
1999	369	200	89	289	53	63	12	80	88.9	96.2	82.4	91.5	84.1	87.5	66.7	80.8
2000	466	267	127	394	48	61	11	72	92.3	96.4	88.2	93.6	92.3	91.0	78.6	85.7
2001	582	321	169	490	48	71	13	92	99.7	99.7	99.4	99.6	100.0	100.0	100.0	100.0
	8499	4820	1967	6787	781	1372	256	1712								

Textファイル有 (OA-T)

表 4 - 7

大島の分類と入所年度

在園期間が2年以上の症例で集計

	実人数								比率 (%)							
	1	2	3	4	5	6	7	8	1	2	3	4	5	6	7	8
1959																
1960																
1961	3	2	1	3					13.0	28.6	16.7	23.1				
1962	5	3		3	1		2	2	18.5	50.0		27.3	16.7	100.0	12.5	
1963	7	3	3	6		1		1	24.1	80.0	42.9	50.0		5.9	5.9	
1964	7	2	5	7					26.9	40.0	55.6	50.0				
1965	38	6	11	17	11	18	2	21	34.5	40.0	44.0	42.5	28.9	26.9	100.0	30.0
1966	62	31	19	50	5	11	1	12	42.5	75.6	45.2	60.2	15.6	19.3	25.0	19.0
1967	110	55	41	96	6	12	2	14	40.3	64.7	38.7	50.3	11.5	18.8	18.2	17.1
1968	223	103	81	164	18	41	15	59	40.6	76.9	35.1	53.2	17.0	21.8	35.7	24.5
1969	165	93	43	136	19	24	4	29	38.5	71.0	34.1	52.9	19.4	18.6	14.8	16.9
1970	146	85	32	117	9	22	6	29	40.3	75.9	27.6	51.3	12.7	21.8	21.4	21.6
1971	112	51	14	65	16	47		47	32.1	69.9	21.9	47.4	17.4	26.7		22.2
1972	71	41	12	53	3	16	2	18	30.3	74.5	16.7	41.7	7.3	21.1	9.1	16.8
1973	106	46	15	61	4	44	1	45	30.4	65.7	22.4	44.5	8.5	22.8	11.1	21.2
1974	118	64	16	80	5	31	7	38	33.9	64.6	29.1	51.9	9.8	20.3	23.3	19.6
1975	112	64	30	94	4	14	4	18	43.8	67.4	41.7	56.3	12.5	20.6	33.3	20.2
1976	144	84	31	115	7	19	6	29	38.0	63.2	28.2	47.3	13.7	19.0	33.3	21.3
1977	130	66	19	85	3	38	4	45	36.9	59.5	20.7	41.9	6.4	32.2	23.5	30.2
1978	151	89	44	133	7	14	1	18	38.1	73.6	34.1	53.2	9.7	12.0	9.1	12.3
1979	100	63	20	83	6	14	1	17	31.2	60.0	26.0	45.6	9.0	14.6	5.0	12.2
1980	129	78	17	95	9	31	2	34	43.4	63.9	24.6	49.7	22.0	38.3	12.5	32.1
1981	127	81	20	101	8	19	3	26	36.9	62.8	22.0	45.9	12.9	21.6	18.8	21.0
1982	177	123	30	153	5	21	3	24	41.1	69.1	25.9	52.0	7.7	19.1	25.0	17.5
1983	142	92	25	117	9	19	5	25	32.2	56.4	21.4	41.8	11.0	14.7	25.0	15.5
1984	132	85	18	103	7	23	2	29	43.0	65.4	27.3	52.6	13.7	24.5	25.0	26.1
1985	141	93	25	118	6	21	2	23	44.1	64.1	31.6	52.7	12.0	26.6	18.2	24.0
1986	204	117	54	171	13	28	2	33	50.4	76.0	40.6	59.6	22.0	28.6	16.7	28.0
1987	134	89	25	114	7	18	1	20	45.9	63.1	36.8	54.5	16.7	27.3	14.3	24.1
1988	186	109	40	149	19	31	6	37	52.7	70.3	41.2	59.1	31.1	41.3	30.0	36.6
1989	211	135	47	182	12	27	2	29	62.4	78.5	47.5	67.2	34.3	43.5	50.0	43.3
1990	170	102	26	128	14	29	11	42	49.6	68.5	36.1	57.9	24.6	35.8	35.5	34.4
1991	212	128	49	177	17	27	7	35	56.8	71.5	46.7	62.3	32.7	39.7	43.8	39.3
1992	329	184	85	269	31	53	4	60	62.8	76.7	57.0	69.2	44.3	46.9	28.6	44.4
1993	279	159	78	235	22	37	5	44	62.1	72.3	52.8	64.6	47.8	54.4	41.7	51.8
1994	285	166	68	234	31	40	10	51	65.4	76.5	60.2	70.9	48.4	48.2	52.6	48.1
1995	220	144	46	190	19	28	2	30	59.1	73.1	50.5	66.0	34.5	41.2	18.2	35.7
1996	238	143	50	193	28	40	5	45	64.2	72.2	52.1	65.6	62.2	64.5	62.5	58.4
1997	292	145	79	224	34	51	16	68	69.9	76.7	66.4	72.7	64.2	67.1	66.7	61.6
1998	480	253	127	380	79	74	22	100	71.1	79.8	64.5	73.9	68.7	62.2	71.0	62.1
1999	308	156	79	235	50	58	10	73	74.2	75.0	73.1	74.4	79.4	80.6	55.6	73.7
2000	410	226	116	342	44	59	9	68	81.2	81.6	80.6	81.2	84.6	88.1	64.3	81.0
2001																
	6616	3759	1519	5278	588	1100	187	1338								

Textファイル有 (OW-T)

表4-8

5. 大島の分類と主要病因

5. 1. 大島の分類1（最重度重症児）

参照：図 5-1～図 5-10（数値：表 5-1～表 5-6）

重症心身障害児施設入所者は大島の分類1から4を中心とする。しかし、同じ重症心身障害といっても年齢、成因、状態は様々であり、最重度障害とされる大島の分類1でも決して安定ではない。本節では、入所時から大島の分類1を継続しているグループ、入所期間中に大島の分類1に移行したグループ、そのほか周辺のグループの動向を検討して施設機能との関係を検討した。

分析は、主要病因を1)出生前、2)周産期、3)後障害の3群に分けて検討した。さらに本邦の医療体制、特に新生児医療体制が整備された1970年代が障害児医療に大きな影響を与えていると想定し、そこから生じた障害をもった児童が施設入所する時間を考えて、1)1980年まで、2)1990年まで、3)1991年以降の3群に分けて比較を試みた。また一方で、疾患の経過から、1)個体特性（先天性異常などそれなりの発達を示すことが期待される）、2)破壊的病変（固定的な障害になると予想される）、3)進行性疾患（病変悪化が避けられないと予想される）の3群にも分けて比較した。

周産期医療など近代医療の進展で、周産期障害の減少、先天性疾患の生命機能改善に伴う増加、医療の進展は従来救えなかった疾患の救命率を高める反面で重い障害の発生を生んだのではないかという予想があった。障害発生時期の分布では1980年以前と以後では明らかな違いを示した。しかしその後の10年単位の違いは数としてはみられていない。これはその後が増悪して大島の分類1に移行したグループでも同様の傾向を示した。当初にみられた1)出生前要因の増加、2)周産期障害の減少、3)後障害の増加は1980年以降安定したといえる。その中では周産期障害の減少率がより大きい結果になった。しかし、統計的に有意といえるほどの変化はまだでていない。減少の影には増加する部分があることにもよるのであろう。

一方で、個体特性、破壊病変、進行性疾患の比率は変化がみられなかった。継続する大島の分類1に関する限り、年代的变化はない。しかし変動後に大島の分類1になった（増悪した）グループでは、進行性疾患が増えている。全体的な比率では変化が少ないものの、内容的には施設がより医療的（亜急性病棟的）になってきていることを示すと考えられる。

大島の分類1を継続した入所者の主要病因（発生時期による大分類）

年次	出世前	周産期	後天性	全体
～1980	315 (29.0%)	448 (41.2%)	325 (29.9%)	1088
～1990	368 (29.0%)	498 (39.2%)	404 (31.8%)	1270
1991～	727 (31.7%)	875 (38.1%)	693 (30.2%)	2295

大島の分類1を継続した入所者の主要病因（疾患の経過による大分類）

年次	個体特性	破壊病変	進行性疾患	全体
～1980	785 (72.2%)	259 (23.8%)	43 (4.0%)	1087
～1990	909 (72.3%)	288 (22.9%)	60 (4.8%)	1257
1991～	1641 (71.7%)	550 (24.0%)	99 (4.3%)	2290

大島の分類1へ移行した入所者の主要病因（発生時期による大分類）

年次	出世前	周産期	後天性	全体
～1980	151 (32.1%)	179 (38.0%)	141 (29.9%)	471
～1990	103 (36.4%)	77 (27.2%)	103 (36.4%)	283
1991～	63 (35.8%)	51 (29.0%)	62 (35.2%)	176

大島の分類1へ移行した入所者の主要病因（疾患の経過による大分類）

年次	個体特性	破壊病変	進行性疾患	全体
～1980	346 (74.1%)	95 (20.3%)	26 (5.6%)	467
～1990	194 (68.8%)	66 (23.4%)	22 (7.8%)	282
1991～	119 (68.0%)	38 (21.7%)	18 (10.3%)	175

さらに細部の疾患群に関する変化をみると、出生前要因のグループでは、先天異常も含めて大きな変化を認めない。胎内感染や母胎関係、低出生体重によるものなどに変化は少ないが、高ビリルビン血症は著明な低下の傾向がみられる。際だっているのは後天性障害のグループで、髄膜炎・脳炎などが大きく低下し、外傷や脳血管障害などの増加が目立っている。これも医療の後方支援機能の現われであり、より医療的な性格を示しているものと考えられる。

大島の分類1を継続した入所者の主要病因（細分類：出生前要因）

年次	111～132 (治療可)	141～165 (先天異常)	全体
～1980	42 (13.2%)	170 (53.6%)	317
～1990	56 (15.2%)	213 (57.9%)	368
1991～	83 (10.9%)	394 (51.9%)	759

大島の分類1を継続した入所者の主要病因（細分類：周産期要因）

年次	211～222 (周産期)	223 (高ビ血症)	全体
～1980	336 (75.0%)	59 (13.2%)	448
～1990	379 (76.1%)	28 (5.6%)	498
1991～	687 (78.5%)	21 (2.4%)	875

大島の分類1を継続した入所者の主要病因（細分類：後障害要因）

年次	311 (脳炎など)	312～315, 321 (外傷・外因・ 血管障害)	全体
～1980	168 (51.7%)	62 (19.1%)	325
～1990	115 (28.5%)	122 (30.2%)	404
1991～	183 (26.4%)	285 (41.1%)	693

5. 2. 大島の分類2～4（最重度を除く定義通りの重症児）

参照：図5-11～図5-16（数値：表5-7～表5-9）

定義通りの重症児は大島の分類で1～4に及ぶ。しかし、最重症である1と2～4ではかなりの差を感じる。上記5.1.節の特性を大島の分類2～4で分析した。

この群においても、1) 個体特性、2) 破壊的病変、3) 進行性疾患の傾向は変わらず、時代の変化はなかった。あえていえば、進行性疾患の比率が若干増加しており、施設として難病医療に準じる高度医療への対応が進んでいることをうかがわせた。ただし、大島の分類1のそれと比較すると、2) 破壊的病変、3) 進行性疾患の比率は少ない。これらの疾患は中途半端に終わることなく、行き着くところなく重度化する傾向にあることがうかがえる。

1) 出生前, 2) 周産期, 3) 後障害という3群の傾向は大島の分類1のそれと同様であった。細部の分類では、低出生体重などの周産期障害、先天性異常などの増加がみられるのに対して、高ビリルビン血症、髄膜炎・脳炎の低下が著名にみられている。

大島の分類2～4を継続した入所者の主要病因（発生時期による大分類）

年次	出世前	周産期	後障害	全体
～1985	197 (31.5%)	248 (39.7%)	180 (28.8%)	625
1986～	416 (33.4%)	470 (37.8%)	359 (28.8%)	1245

大島の分類2～4を継続した入所者の主要病因（疾患の経過による大分類）

年次	個体特性	破壊病変	進行性疾患	全体
～1985	480 (77.3%)	124 (20.0%)	17 (2.7%)	621
1986～	963 (77.3%)	241 (19.4%)	41 (3.3%)	1245

大島の分類2～4を継続した入所者の主要病因（細分類：周産期要因）

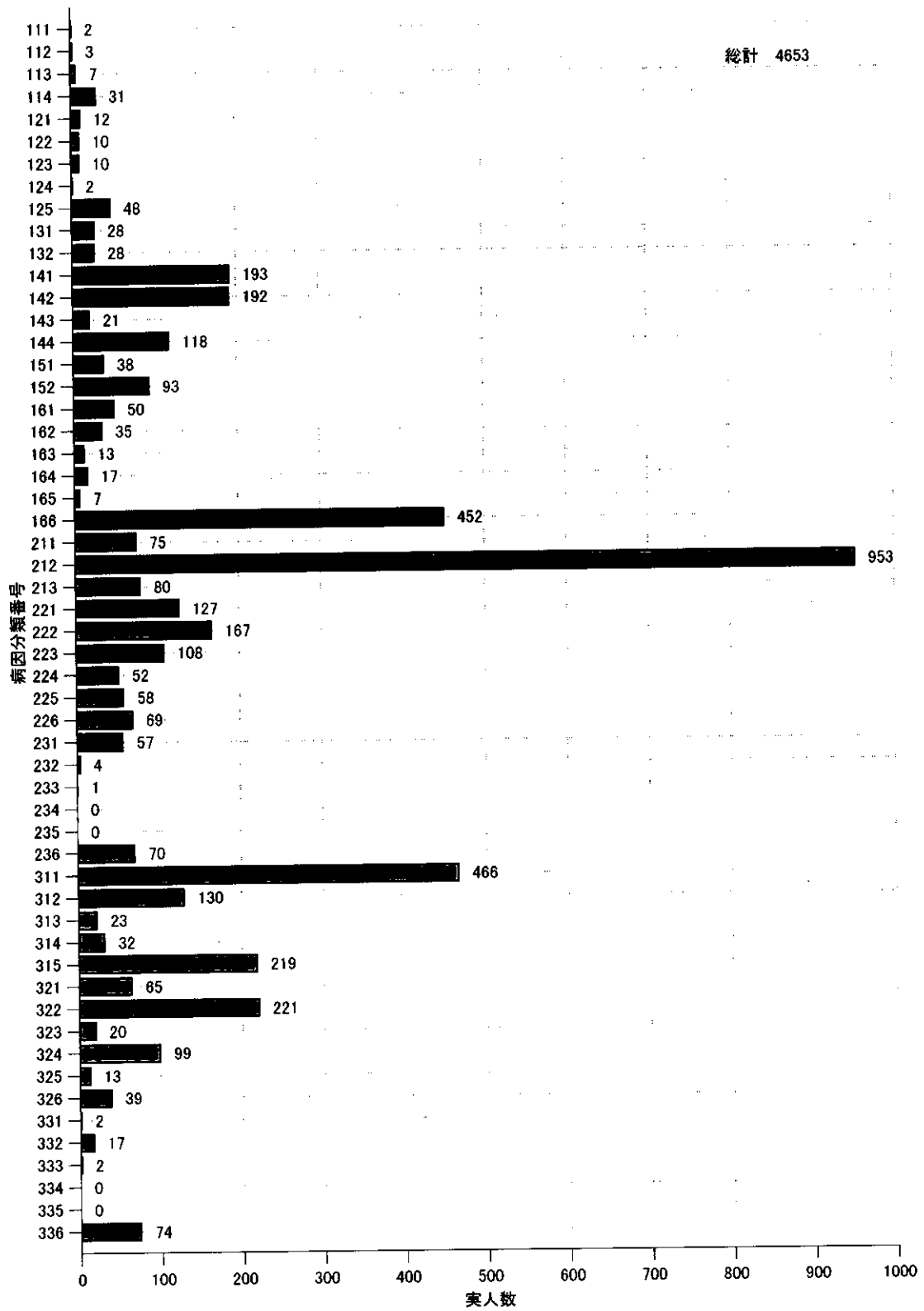
年次	211～213	222 (周産期)	223 (高ビリルビン血症)	新生児計	全体
～1985	144 (58.1%)	20 (8.1%)	20 (8.1%)	184 (74.2%)	248
1986～	265 (56.4%)	38 (8.1%)	29 (6.2%)	332 (70.6%)	470

大島の分類2～4を継続した入所者の主要病因（細分類：後障害要因）

年次	311 (脳炎など)	323 (腫瘍)	312～315, 321 (外傷・外因・血管障害)	全体
～1985	80 (44.4%)	1 (0.6%)	18 (10.0%)	180
1986～	105 (29.2%)	7 (1.9%)	88 (24.5%)	359

大島の分類「1」の特性分析－疾患分類(細分類)

入所時から継続して「1」の症例

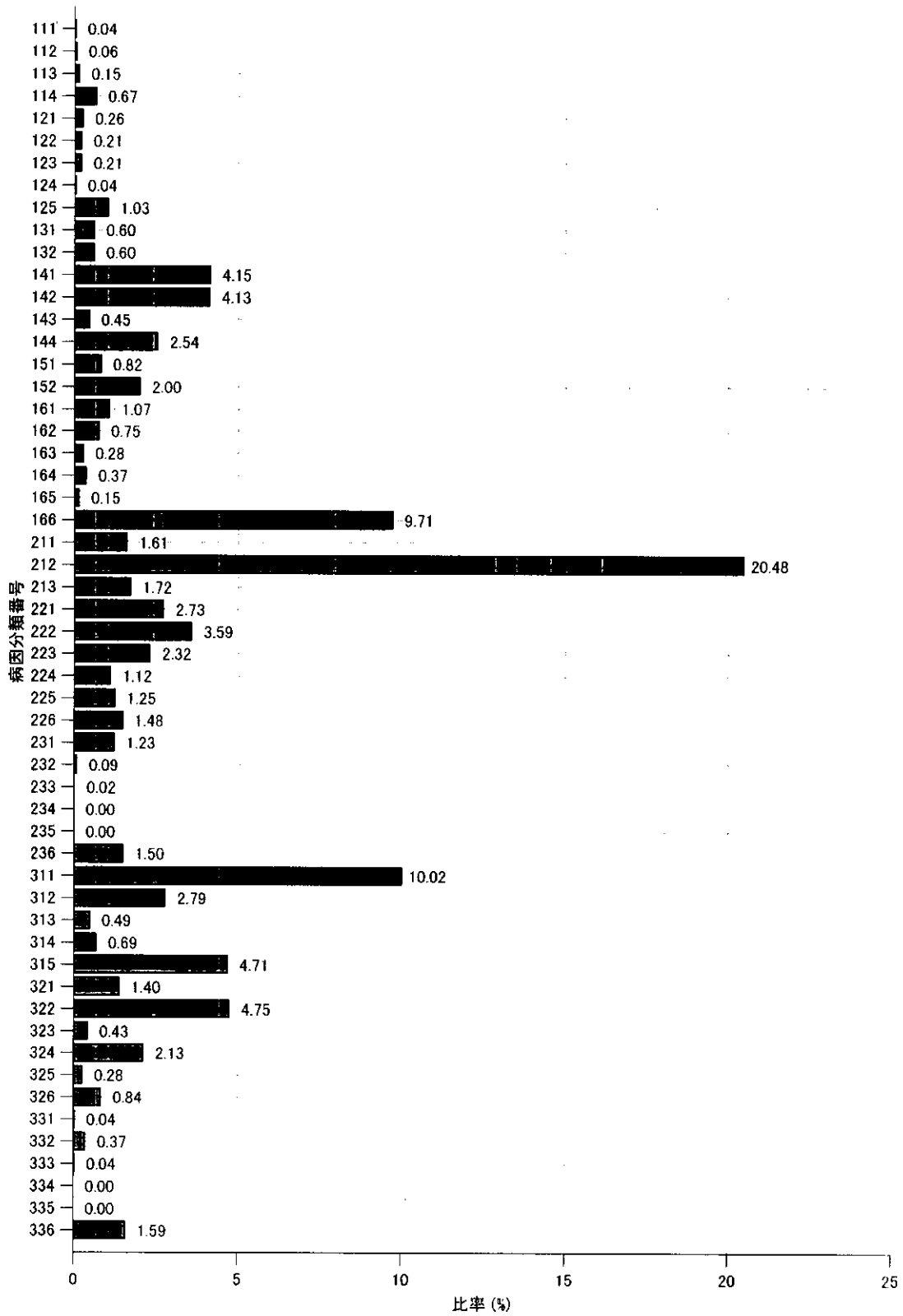


(OY1-1)

図 5 - 1

大島の分類「1」の特性分析－疾患分類(細分類)

入所時から継続して「1」の症例

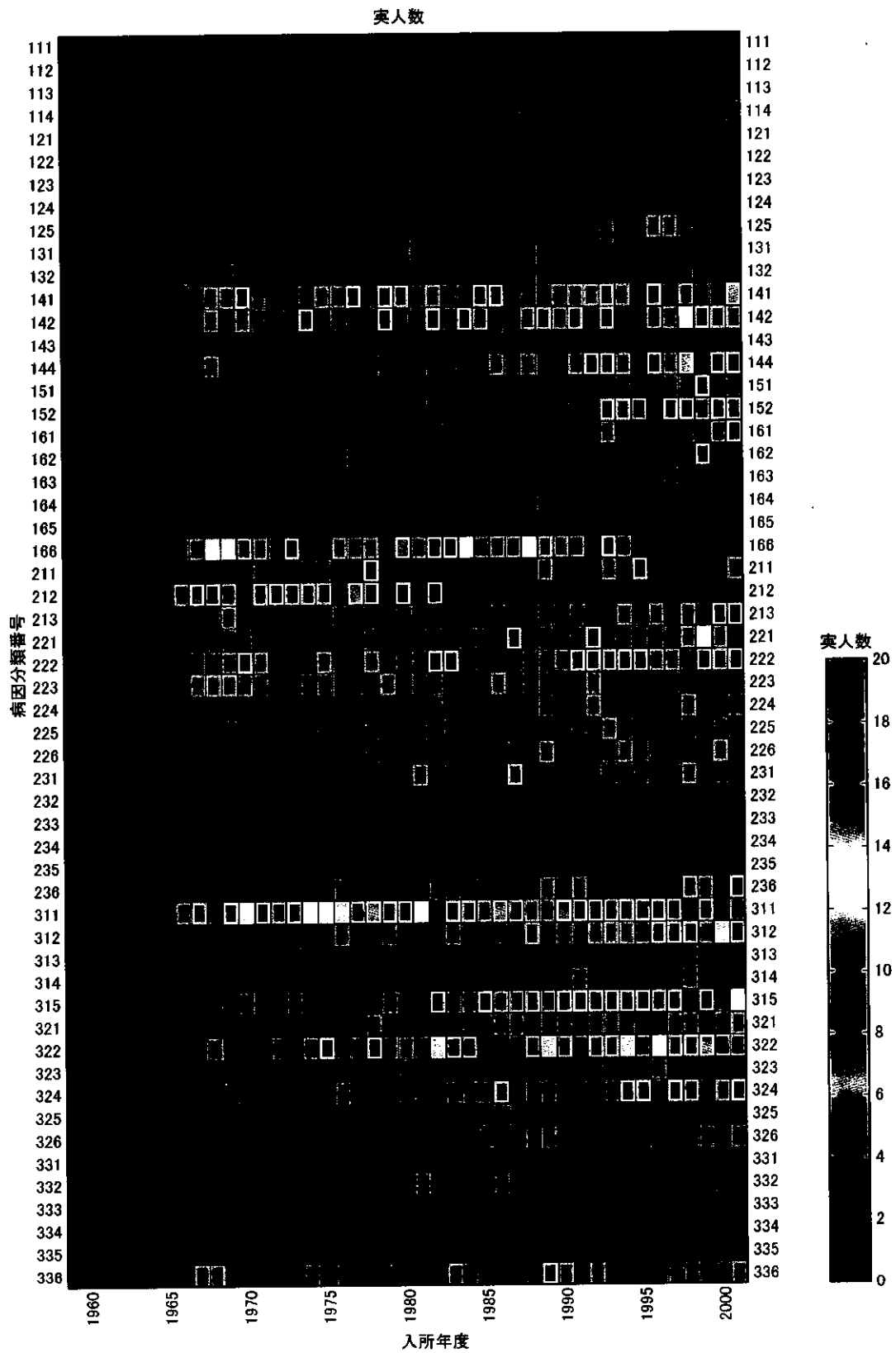


(OY1-2)

図 5 - 2

大島の分類「1」の特性分析－疾患分類(細分類)

入所時から継続して「1」の症例

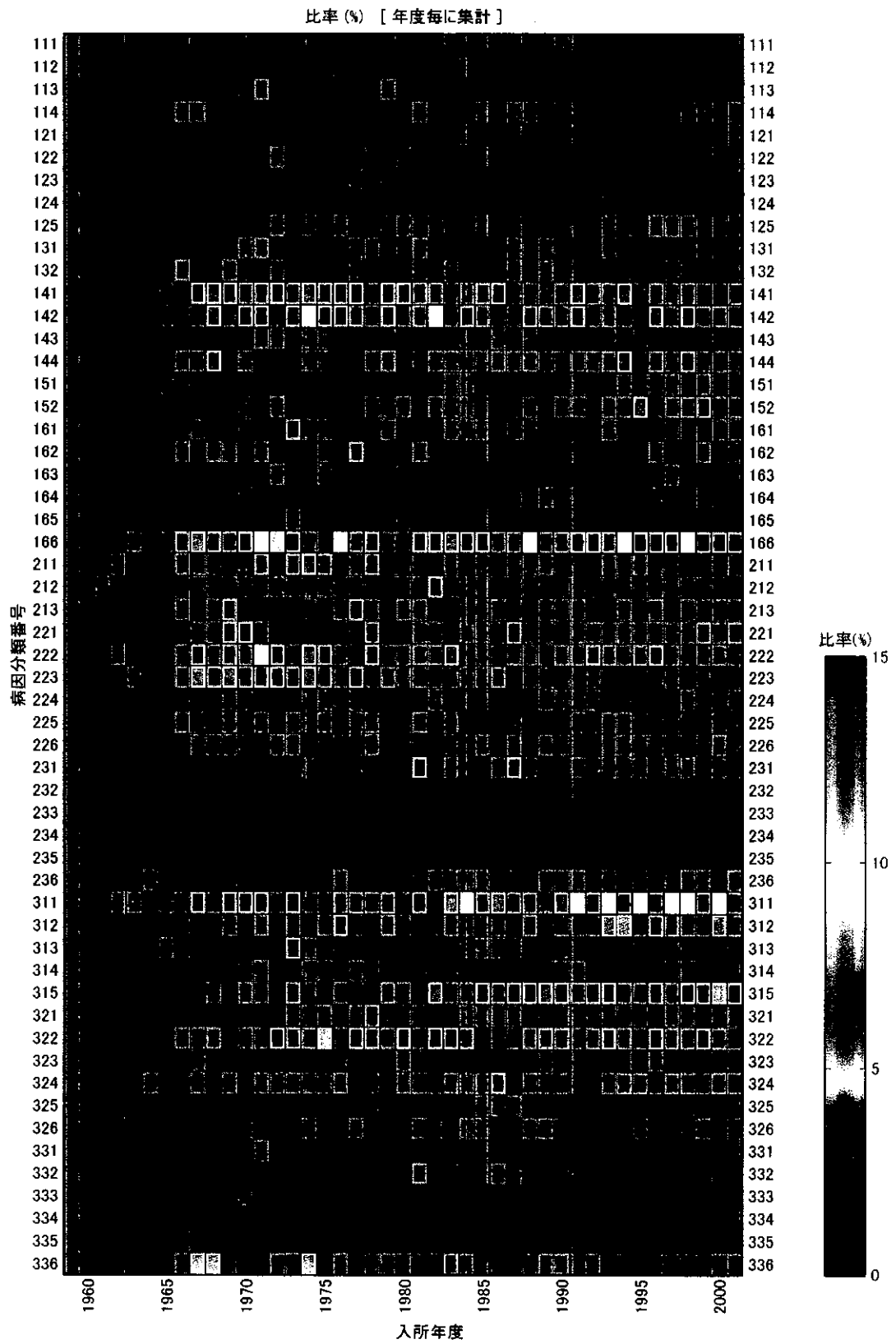


(OY1-3)

図 5 - 3

大島の分類「1」の特性分析－疾患分類(細分類)

入所時から継続して「1」の症例

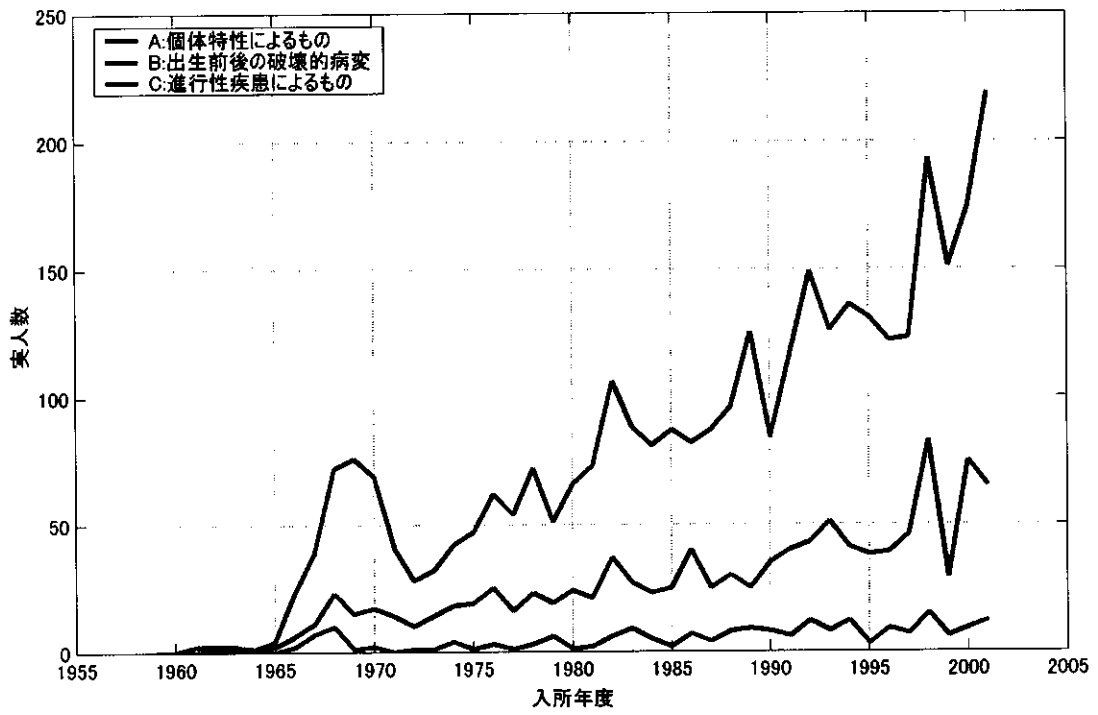


(OY1-4)

図5-4

大島の分類「1」の特性分析－疾患分類(大分類)

入所時から継続して「1」の症例

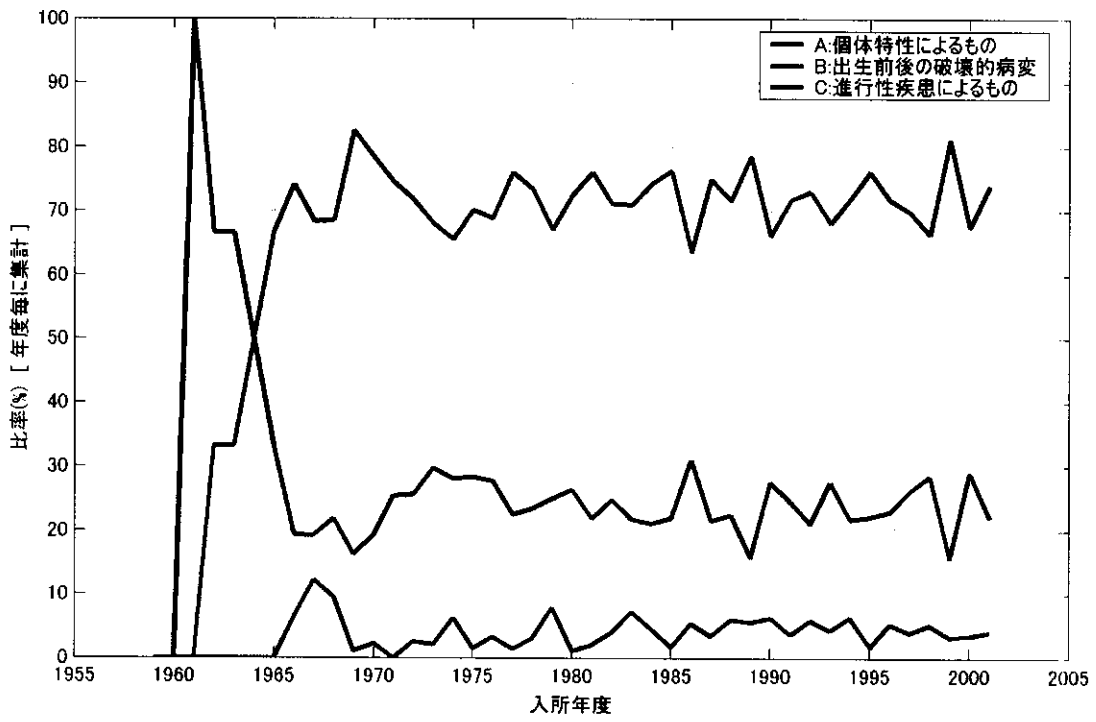


(OY1-5)

図 5 - 5

大島の分類「1」の特性分析－疾患分類(大分類)

入所時から継続して「1」の症例

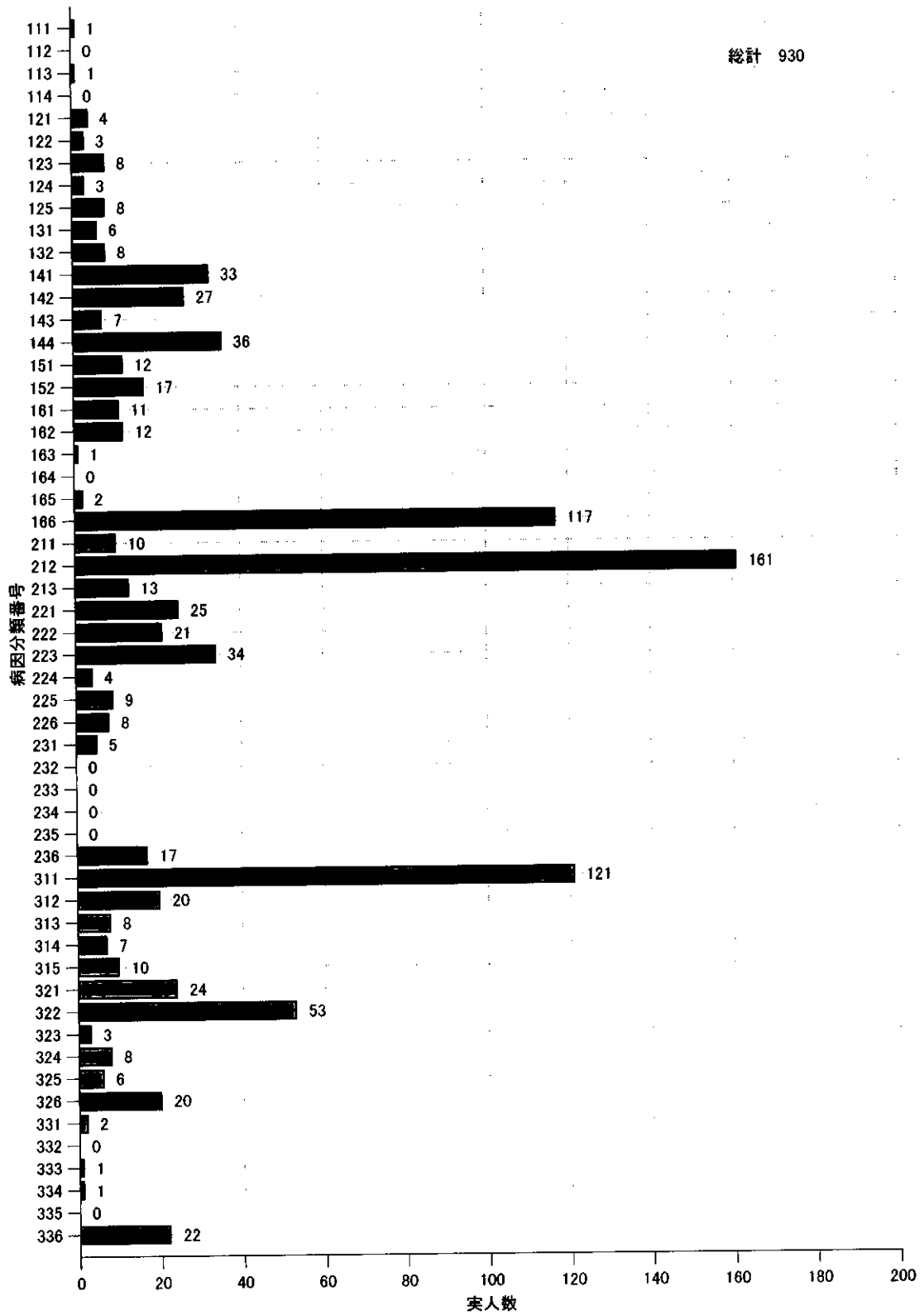


(OY1-6)

図 5 - 6

大島の分類「1」の特性分析－疾患分類(細分類)

入所時「1」以外から「1」へ移行した症例

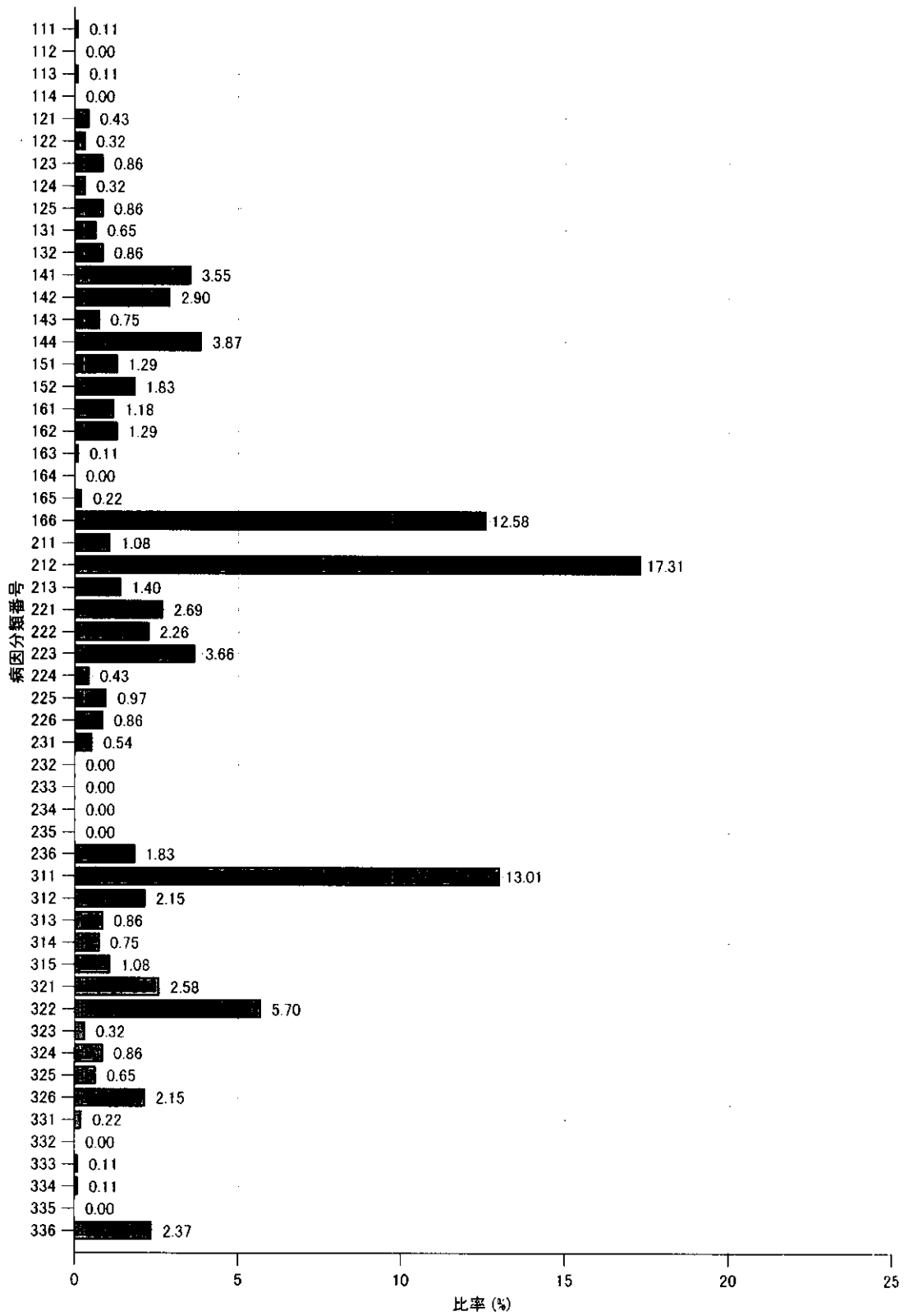


(OYIE-1)

図 5-7

大島の分類「1」の特性分析－疾患分類(細分類)

入所時「1」以外から「1」へ移行した症例

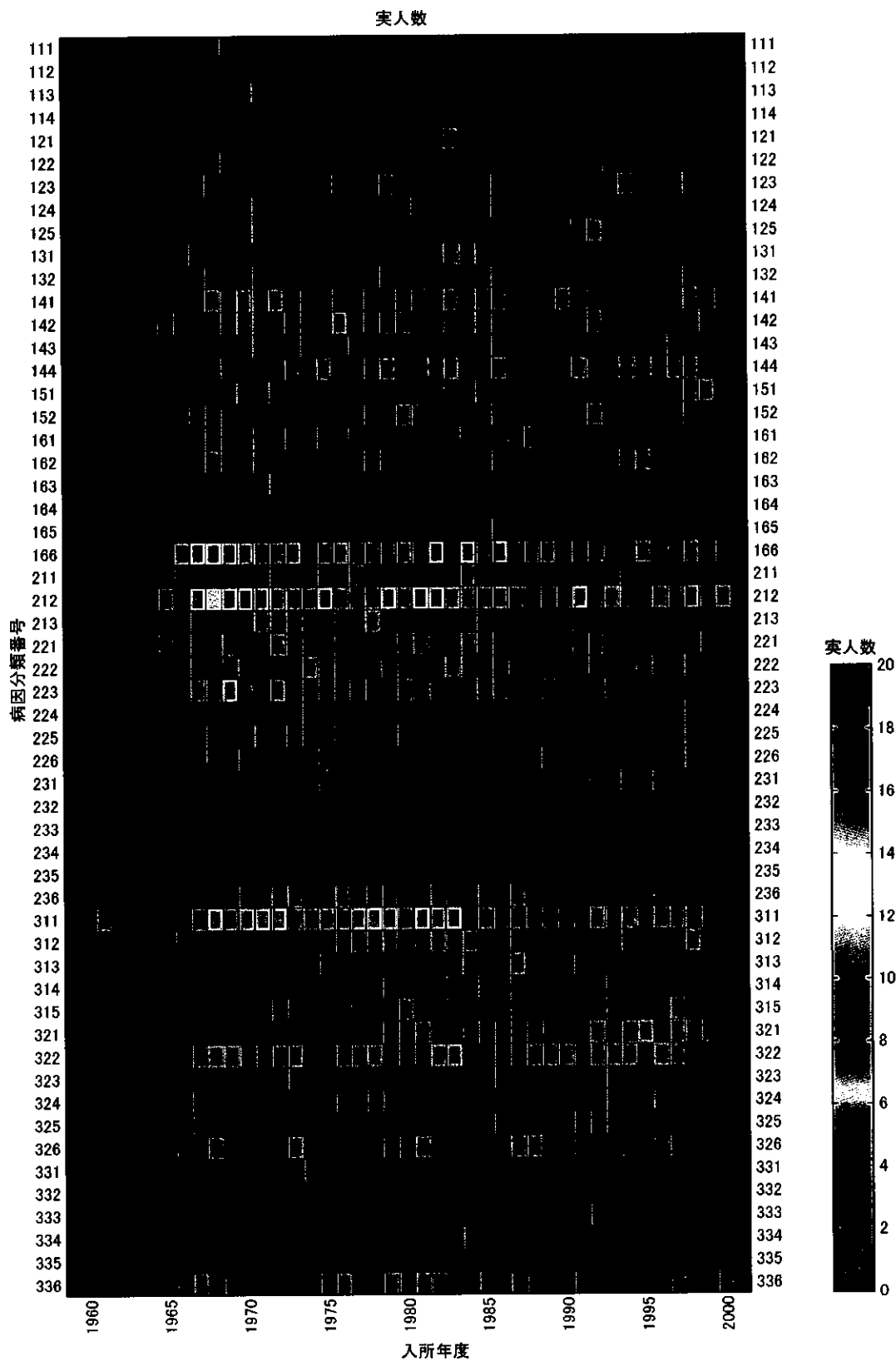


(OY1E-2)

図 5 - 8

大島の分類「1」の特性分析－疾患分類(細分類)

入所時「1」以外から「1」へ移行した症例



(OYIE-3)

図 5 - 9