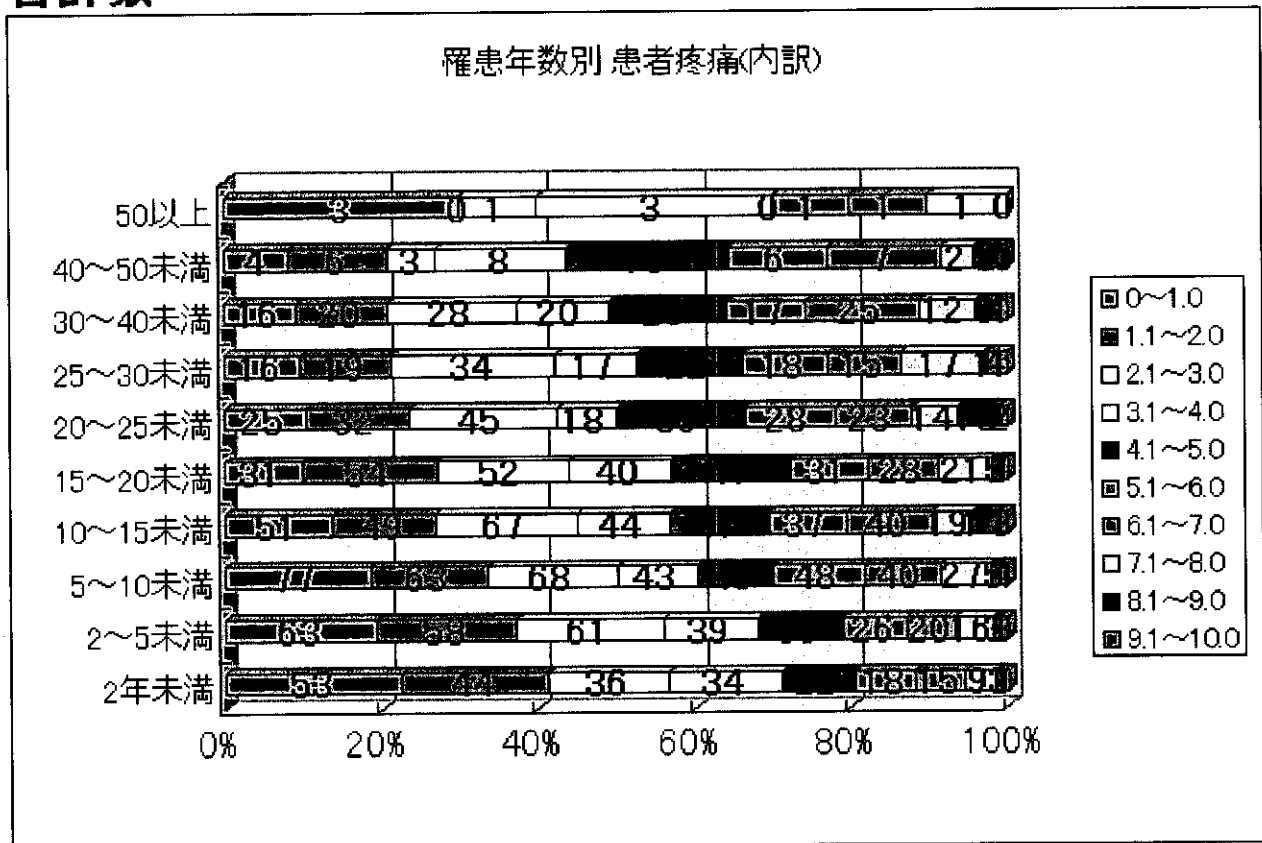


合計数

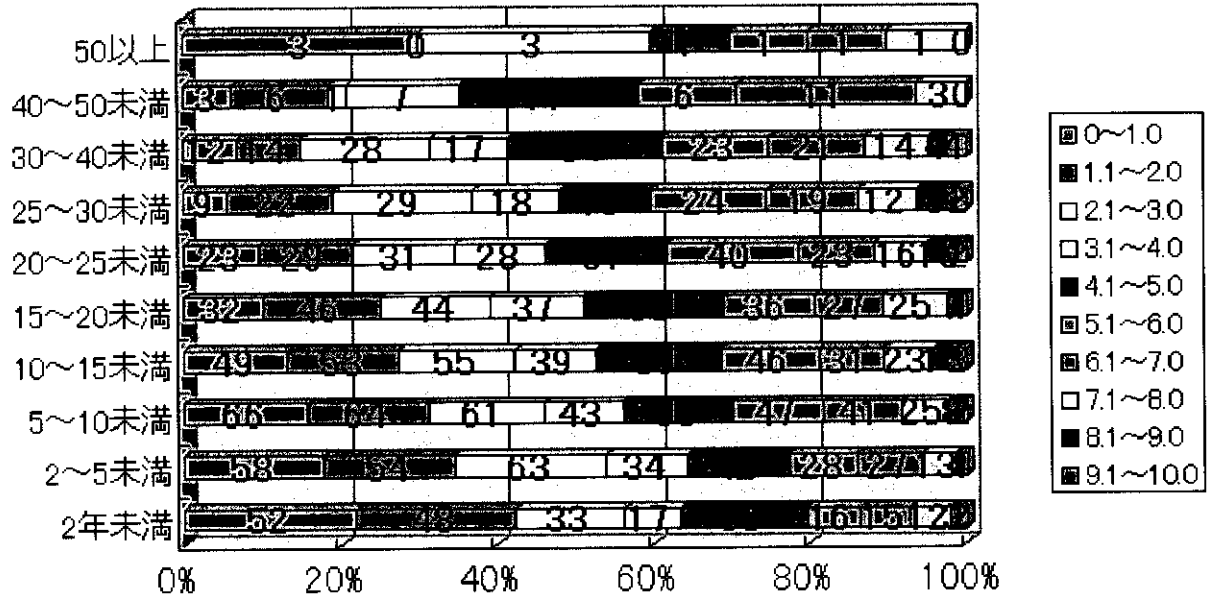


合計人数表

	0~1.0	1.1~2.0	2.1~3.0	3.1~4.0	4.1~5.0	5.1~6.0	6.1~7.0	7.1~8.0	8.1~9.0	9.1~10.0
50以上	3	0	1	3	0	1	1	1	0	0
40~50未満	4	6	3	8	10	6	7	2	2	0
30~40未満	16	20	28	20	26	17	25	12	6	1
25~30未満	16	19	34	17	22	18	15	17	1	4
20~25未満	25	32	45	18	39	28	23	14	13	2
15~20未満	31	54	52	40	47	31	28	21	5	1
10~15未満	51	49	67	44	47	37	40	19	14	3
5~10未満	77	63	68	43	40	48	40	27	5	4
2~5未満	63	58	61	39	36	26	20	16	3	3
2年未満	53	44	36	34	22	18	15	9	3	1

合計数

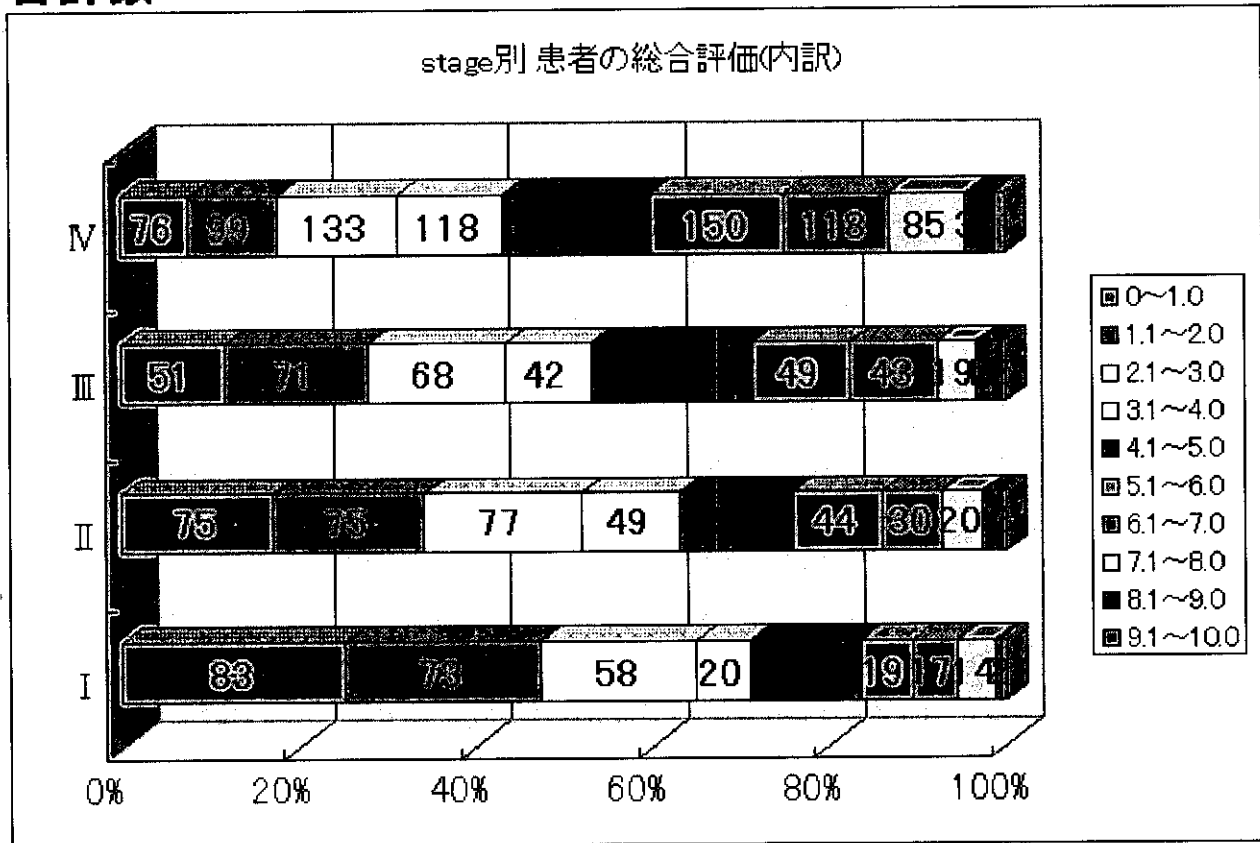
罹患年数別 患者の総合評価(内訳)



合計人数表

	0~1.0	1.1~2.0	2.1~3.0	3.1~4.0	4.1~5.0	5.1~6.0	6.1~7.0	7.1~8.0	8.1~9.0	9.1~10.0
50以上	3	0	0	3	1	1	1	1	0	0
40~50未満	3	6	1	7	11	6	11	3	0	0
30~40未満	12	14	28	17	34	23	21	14	4	4
25~30未満	9	22	29	18	19	24	19	12	8	2
20~25未満	23	29	31	28	37	40	23	16	10	2
15~20未満	32	46	44	37	55	36	27	25	7	1
10~15未満	49	53	55	39	59	46	31	23	13	3
5~10未満	66	64	61	43	58	47	41	25	8	2
2~5未満	58	54	63	34	42	28	27	13	4	1
2年未満	52	48	33	17	38	16	15	12	3	2

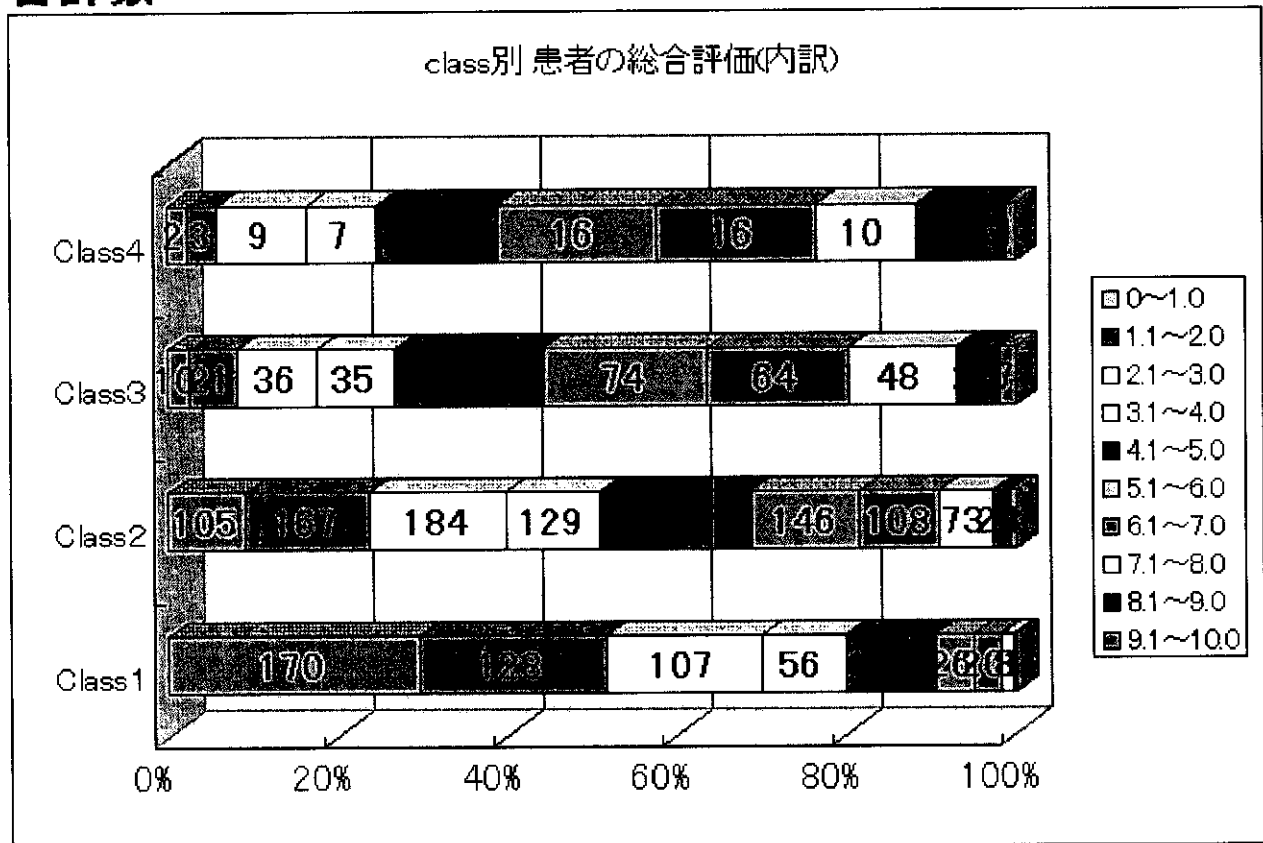
合計数



合計人数表

	0~1.0	1.1~2.0	2.1~3.0	3.1~4.0	4.1~5.0	5.1~6.0	6.1~7.0	7.1~8.0	8.1~9.0	9.1~10.0
IV	76	99	133	118	165	150	118	85	32	11
III	51	71	68	42	80	49	43	19	12	2
II	75	75	77	49	56	44	30	20	9	2
I	83	73	58	20	42	19	17	14	2	2

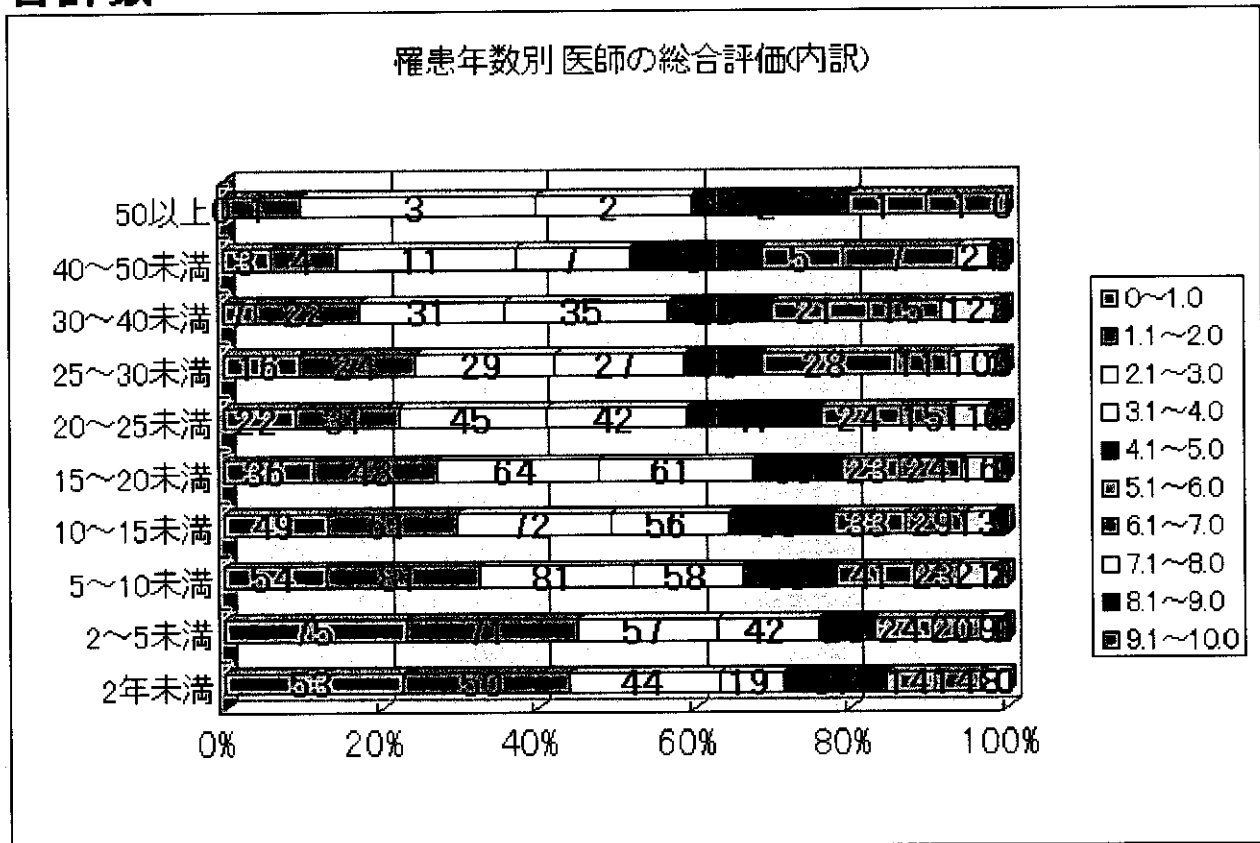
合計数



合計人数表

	0~1.0	1.1~2.0	2.1~3.0	3.1~4.0	4.1~5.0	5.1~6.0	6.1~7.0	7.1~8.0	8.1~9.0	9.1~10.0
Class4	2	3	9	7	12	16	16	10	9	1
Class3	10	21	36	35	67	74	64	48	20	7
Class2	105	167	184	129	203	146	108	73	24	8
Class1	170	128	107	56	61	26	20	8	1	1

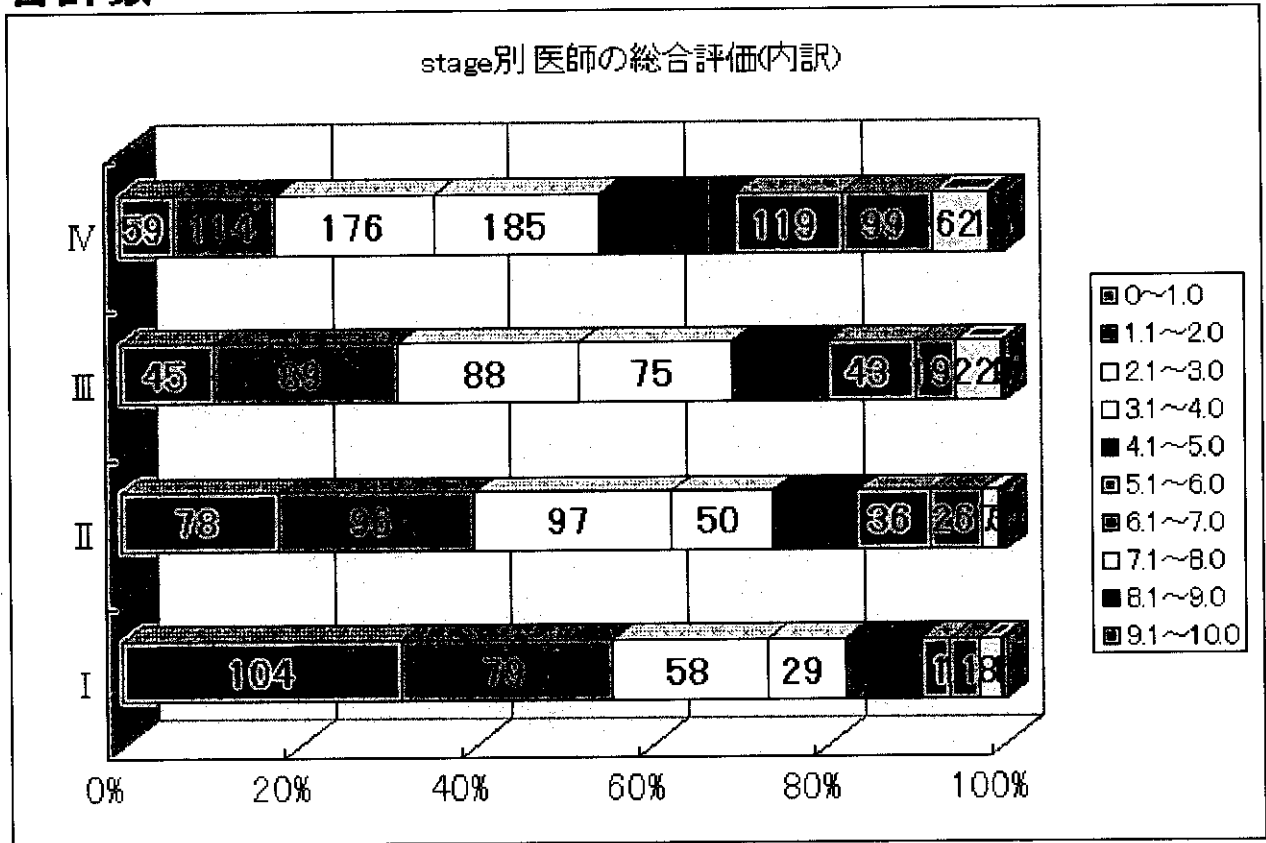
合計数



合計人数表

	0~1.0	1.1~2.0	2.1~3.0	3.1~4.0	4.1~5.0	5.1~6.0	6.1~7.0	7.1~8.0	8.1~9.0	9.1~10.0
50以上	0	1	3	2	2	1	1	0	0	0
40~50未満	3	4	11	7	8	5	7	2	1	0
30~40未満	7	22	31	35	22	21	15	12	2	0
25~30未満	16	24	29	27	16	28	11	10	2	0
20~25未満	22	31	45	42	41	24	15	11	6	0
15~20未満	36	48	64	61	35	23	24	16	2	0
10~15未満	49	61	72	56	50	33	29	13	5	1
5~10未満	54	81	81	58	50	41	23	21	2	3
2~5未満	75	71	57	42	23	24	20	9	2	0
2年未満	53	50	44	19	31	14	14	8	0	0

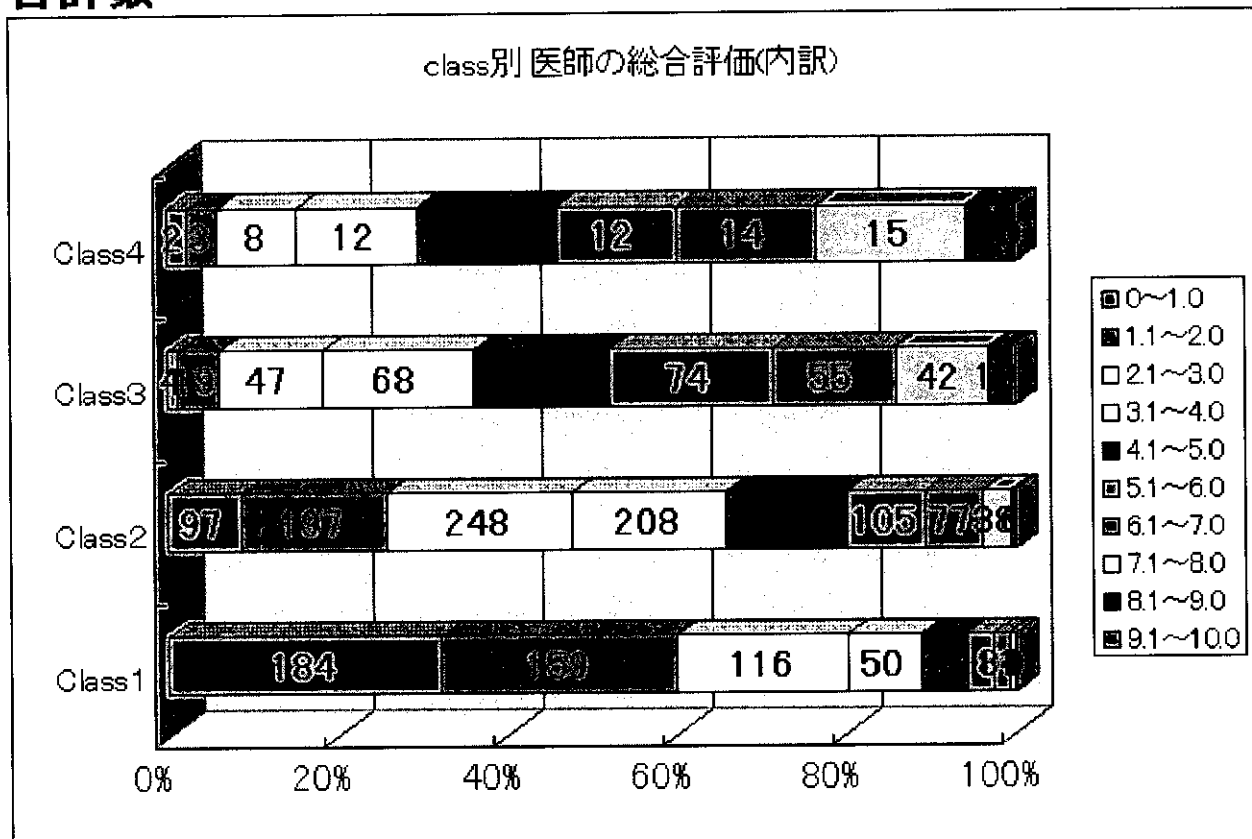
合計数



合計人数表

	0~1.0	1.1~2.0	2.1~3.0	3.1~4.0	4.1~5.0	5.1~6.0	6.1~7.0	7.1~8.0	8.1~9.0	9.1~10.0
IV	59	114	176	185	151	119	99	62	15	2
III	45	89	88	75	46	43	19	22	2	0
II	78	96	97	50	42	36	26	7	3	1
I	104	79	58	29	28	11	11	8	1	1

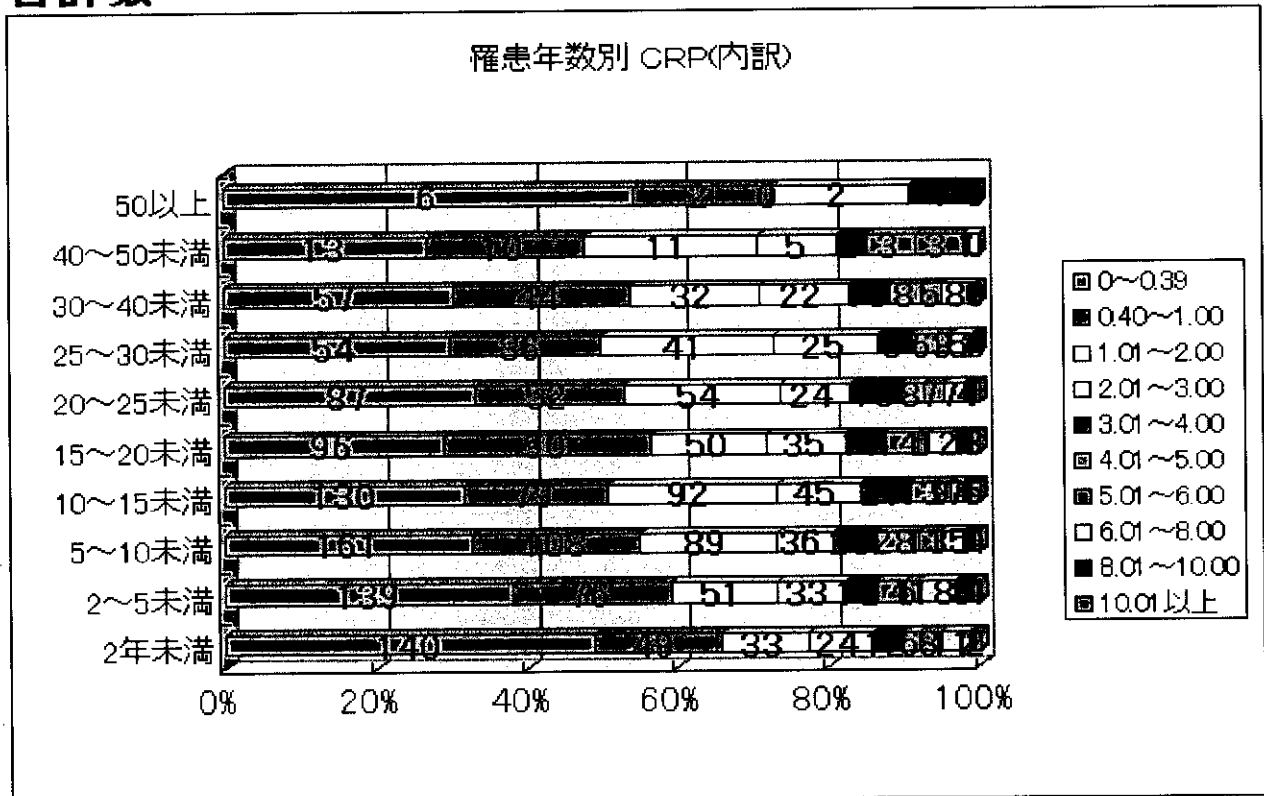
合計数



合計人数表

	0~1.0	1.1~2.0	2.1~3.0	3.1~4.0	4.1~5.0	5.1~6.0	6.1~7.0	7.1~8.0	8.1~9.0	9.1~10.0
Class4	2	3	8	12	14	12	14	15	5	0
Class3	4	19	47	68	61	74	55	42	10	2
Class2	97	197	248	208	162	105	77	38	6	1
Class1	184	159	116	50	30	18	11	4	0	1

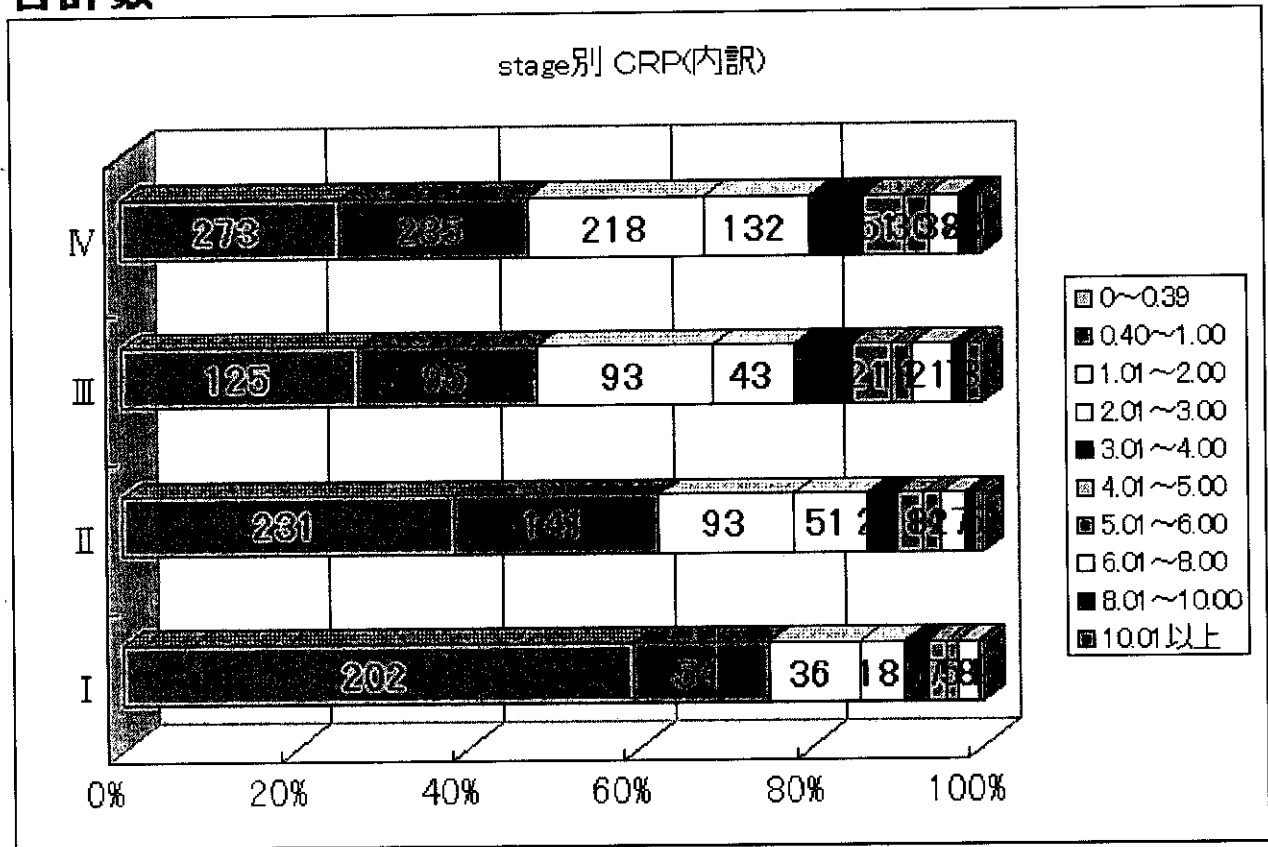
合計数



合計人数表

	0~0.39	0.40~1.00	1.01~2.00	2.01~3.00	3.01~4.00	4.01~5.00	5.01~6.00	6.01~8.00	8.01~10.00	10.01以上
50以上	6	2	0	2	1	0	0	0	0	0
40~50未満	13	10	11	5	2	3	3	1	0	0
30~40未満	57	44	32	22	10	8	5	8	1	0
25~30未満	54	36	41	25	8	6	3	5	2	0
20~25未満	87	52	54	24	18	8	7	7	4	1
15~20未満	96	90	50	35	17	14	5	12	7	3
10~15未満	130	79	92	45	27	13	9	7	4	5
5~10未満	161	108	89	36	28	28	13	15	7	4
2~5未満	139	76	51	33	15	14	6	18	8	4
2年未満	140	49	33	24	12	6	8	11	2	2

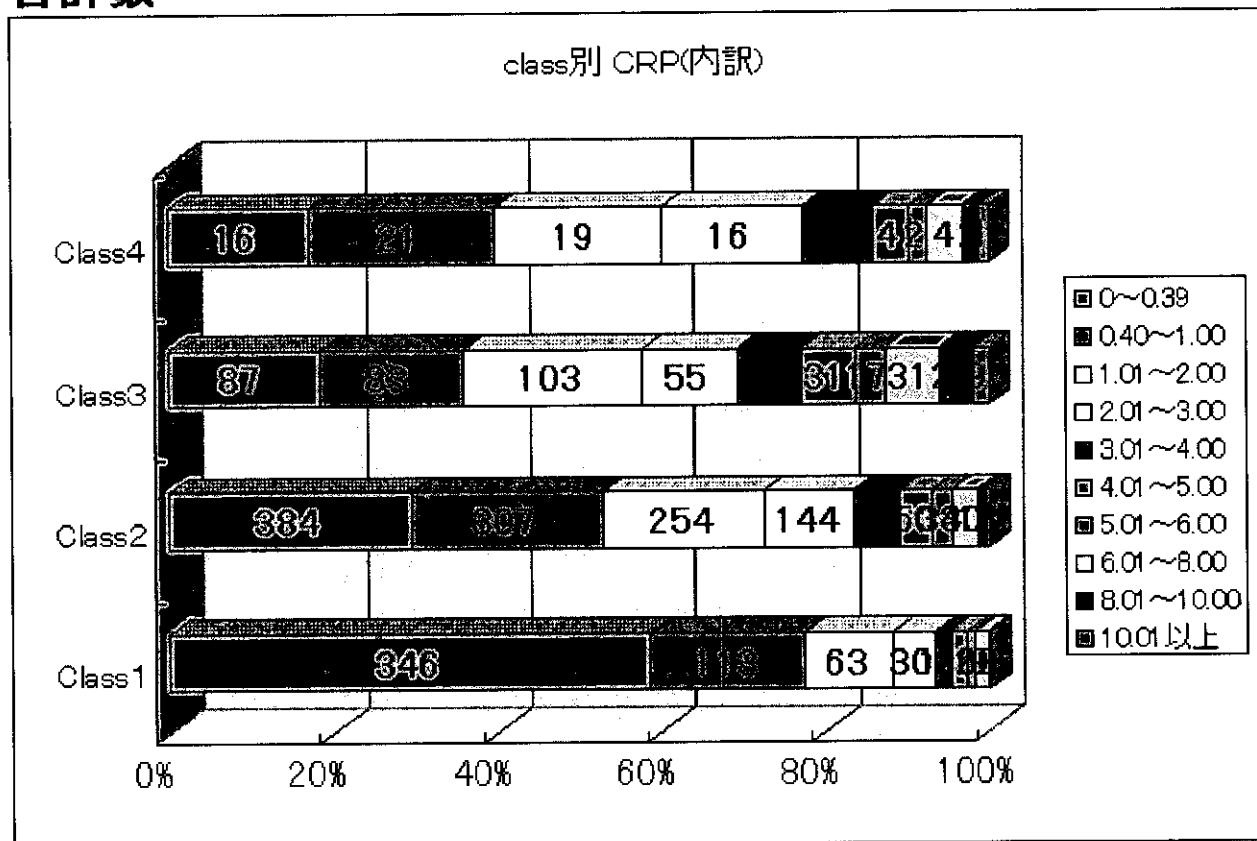
合計数



合計人数表

	0~0.39	0.40~1.00	1.01~2.00	2.01~3.00	3.01~4.00	4.01~5.00	5.01~6.00	6.01~8.00	8.01~10.00	10.01以上
IV	273	235	218	132	67	51	30	38	20	5
III	125	95	93	43	31	21	11	21	7	8
II	231	141	93	51	21	18	12	17	7	5
I	202	54	36	18	9	7	5	8	1	1

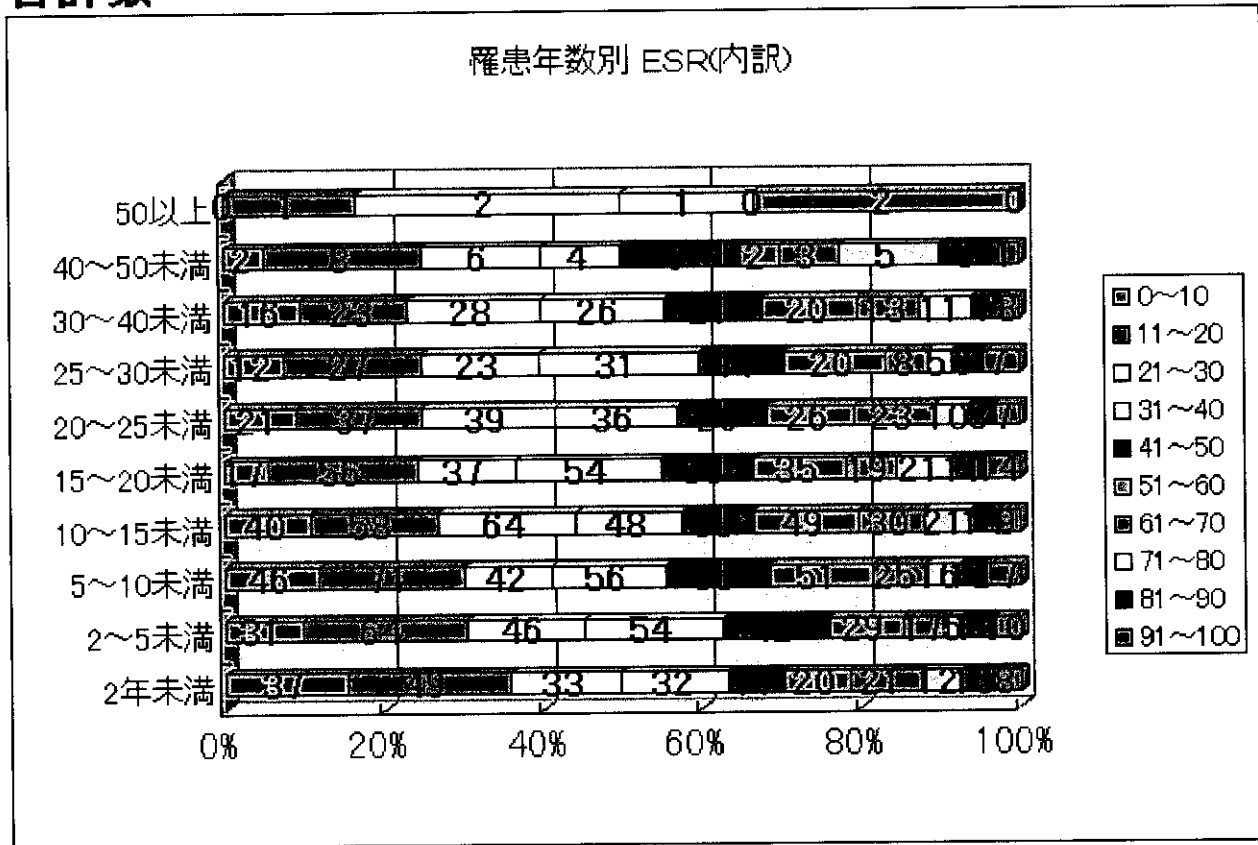
合計数



合計人数表

	0~0.39	0.40~1.00	1.01~2.00	2.01~3.00	3.01~4.00	4.01~5.00	5.01~6.00	6.01~8.00	8.01~10.00	10.01以上
Class4	16	21	19	16	8	4	2	4	2	1
Class3	87	83	103	55	37	31	17	31	20	9
Class2	384	307	254	144	72	50	33	40	13	7
Class1	346	113	63	30	11	12	6	9	0	2

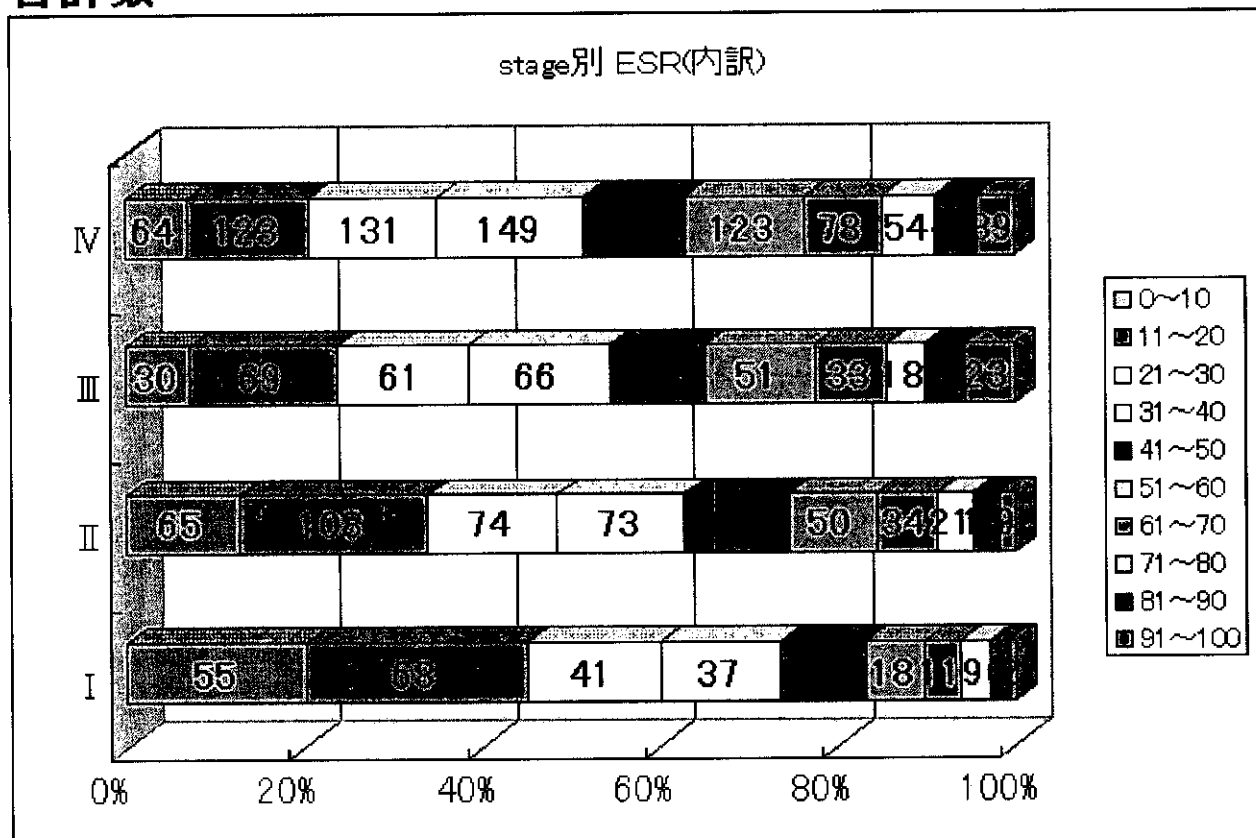
合計数



合計人数表

	0~10	11~20	21~30	31~40	41~50	51~60	61~70	71~80	81~90	91~100
50以上	0	1	2	1	0	2	0	0	0	0
40~50未満	2	8	6	4	6	2	3	5	3	1
30~40未満	16	23	28	26	21	20	13	11	7	3
25~30未満	12	27	23	31	17	20	8	5	6	7
20~25未満	21	37	39	36	26	26	23	10	8	7
15~20未満	17	56	37	54	35	35	19	21	11	14
10~15未満	40	58	64	48	33	49	30	21	14	9
5~10未満	46	71	42	56	50	51	25	16	13	17
2~5未満	31	64	46	54	42	29	17	5	14	10
2年未満	37	49	33	32	17	20	21	12	10	8

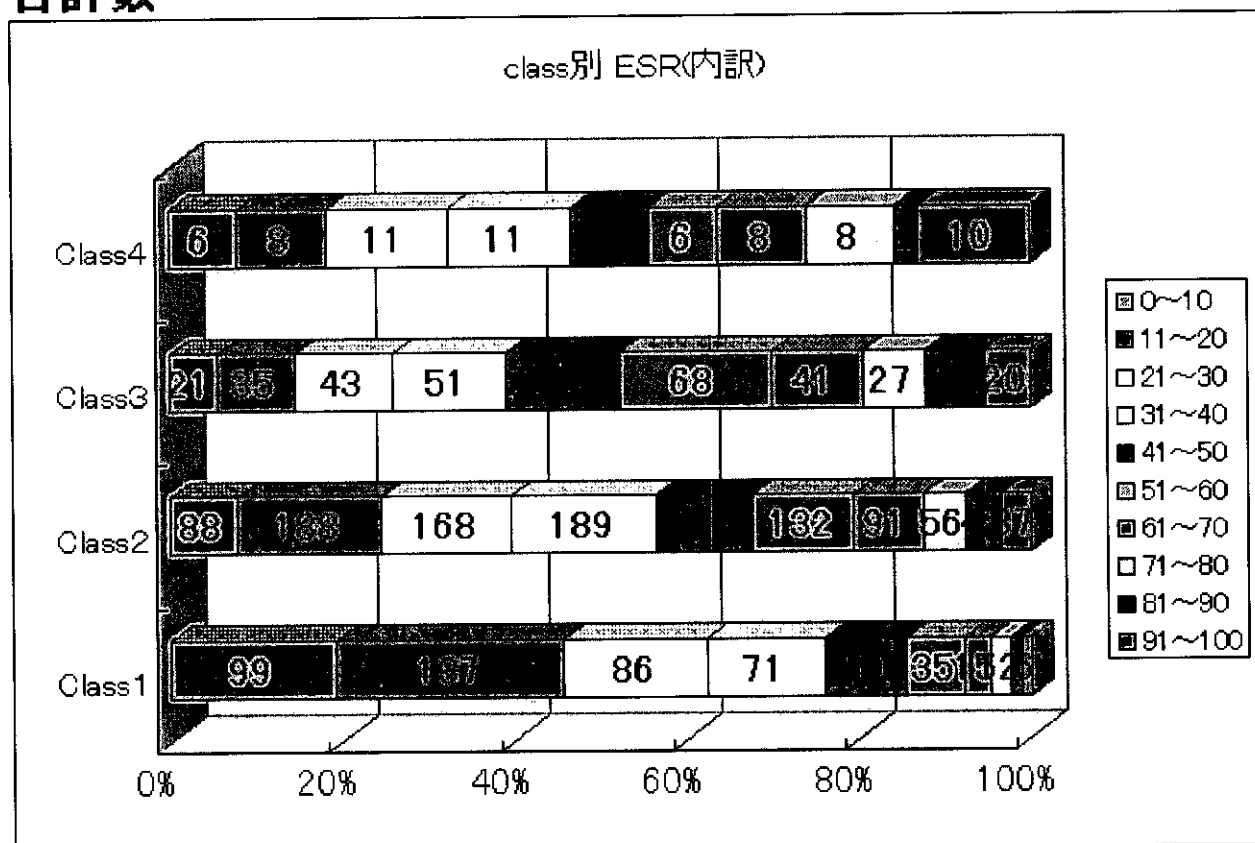
合計数



合計人数表

	0~10	11~20	21~30	31~40	41~50	51~60	61~70	71~80	81~90	91~100
IV	64	123	131	149	103	123	78	54	42	39
III	30	69	61	66	45	51	33	18	19	23
II	65	108	74	73	60	50	34	21	15	9
I	55	68	41	37	26	18	11	9	6	2

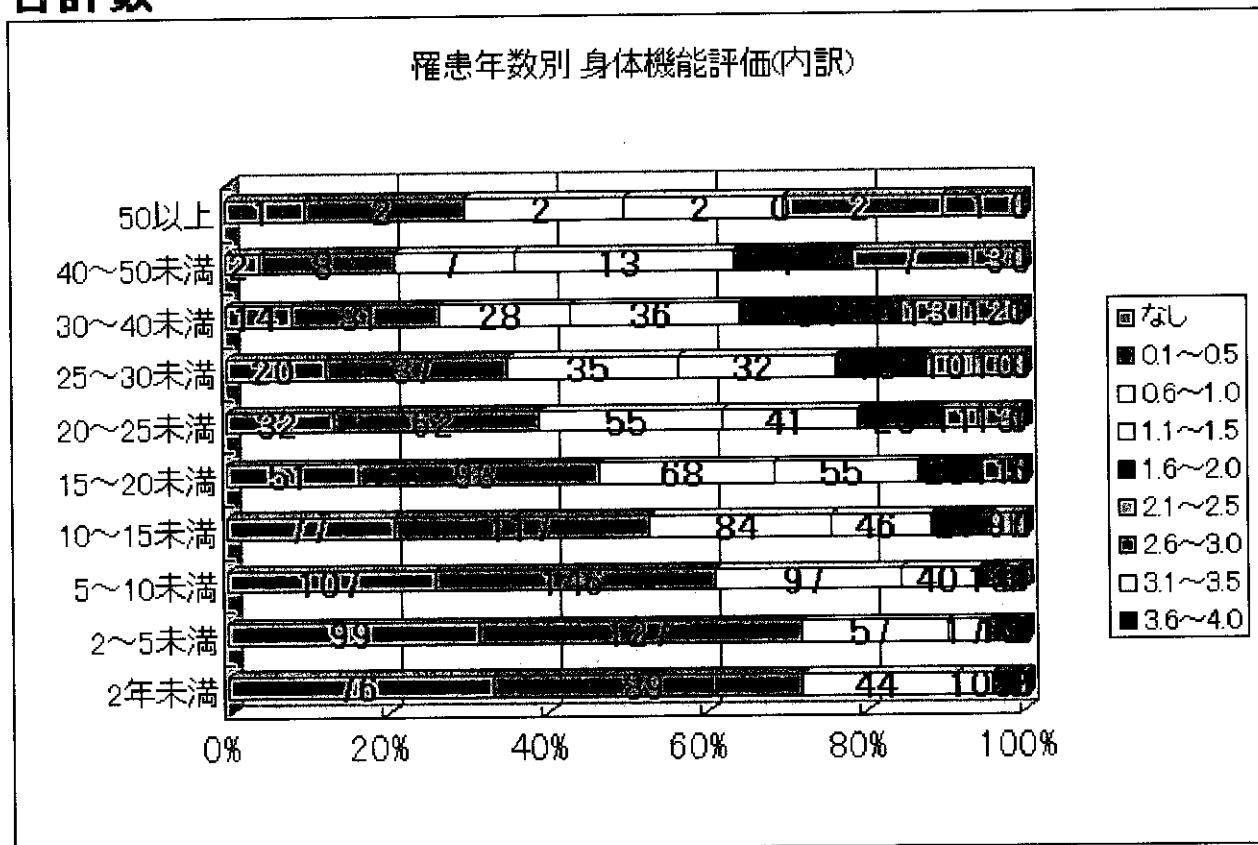
合計数



合計人数表

	0~10	11~20	21~30	31~40	41~50	51~60	61~70	71~80	81~90	91~100
Class4	6	8	11	11	7	6	8	8	2	10
Class3	21	35	43	51	50	68	41	27	27	20
Class2	88	188	168	189	127	132	91	56	47	37
Class1	99	137	86	71	50	35	15	12	7	6

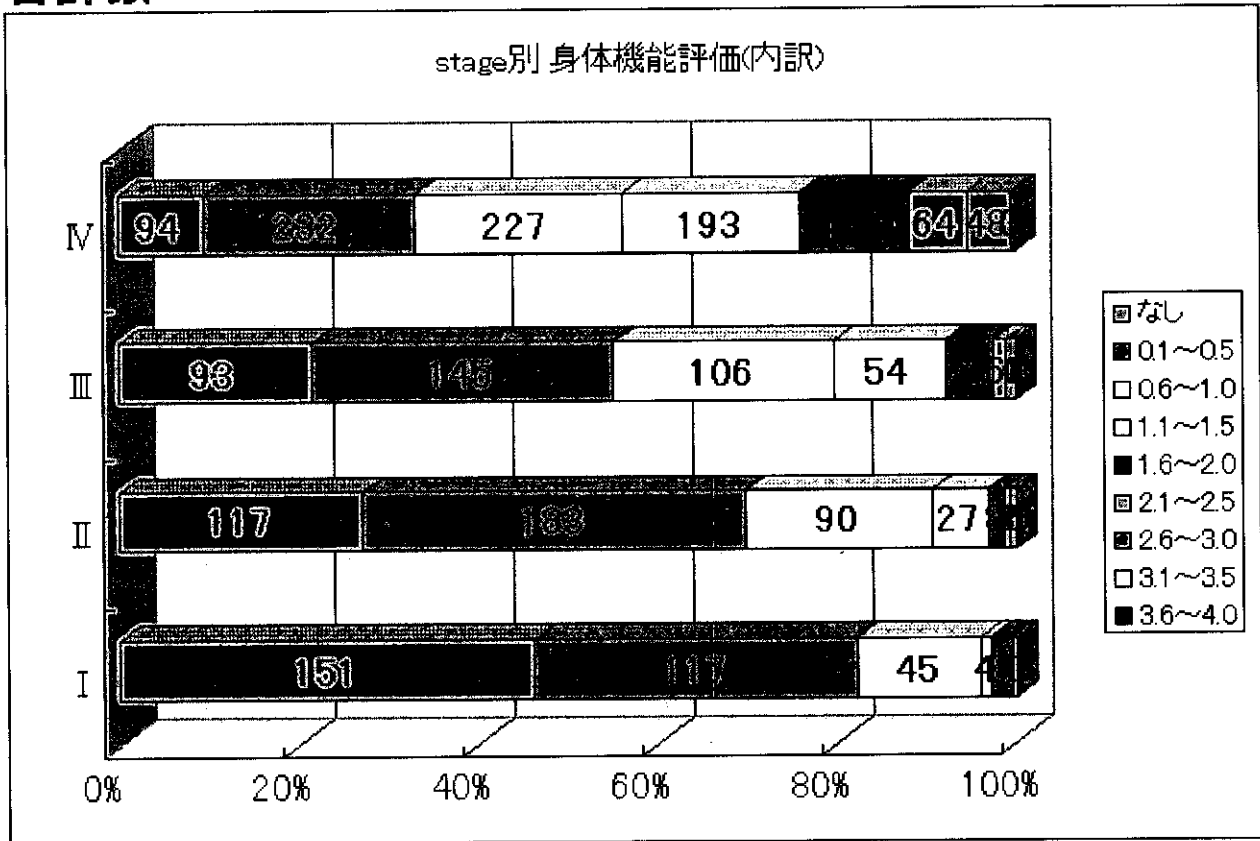
合計数



合計人数表

	なし	0.1~0.5	0.6~1.0	1.1~1.5	1.6~2.0	2.1~2.5	2.6~3.0	3.1~3.5	3.6~4.0
50以上	1	2	2	2	0	2	1	0	0
40~50未満	2	8	7	13	7	7	3	0	0
30~40未満	14	31	28	36	34	13	12	0	1
25~30未満	20	37	35	32	18	10	10	0	0
20~25未満	32	62	55	41	25	11	13	0	1
15~20未満	51	93	68	55	25	11	5	0	0
10~15未満	77	117	84	46	27	9	7	0	0
5~10未満	107	146	97	40	13	8	2	0	1
2~5未満	99	127	57	17	10	3	1	0	0
2年未満	76	89	44	10	8	2	0	0	0

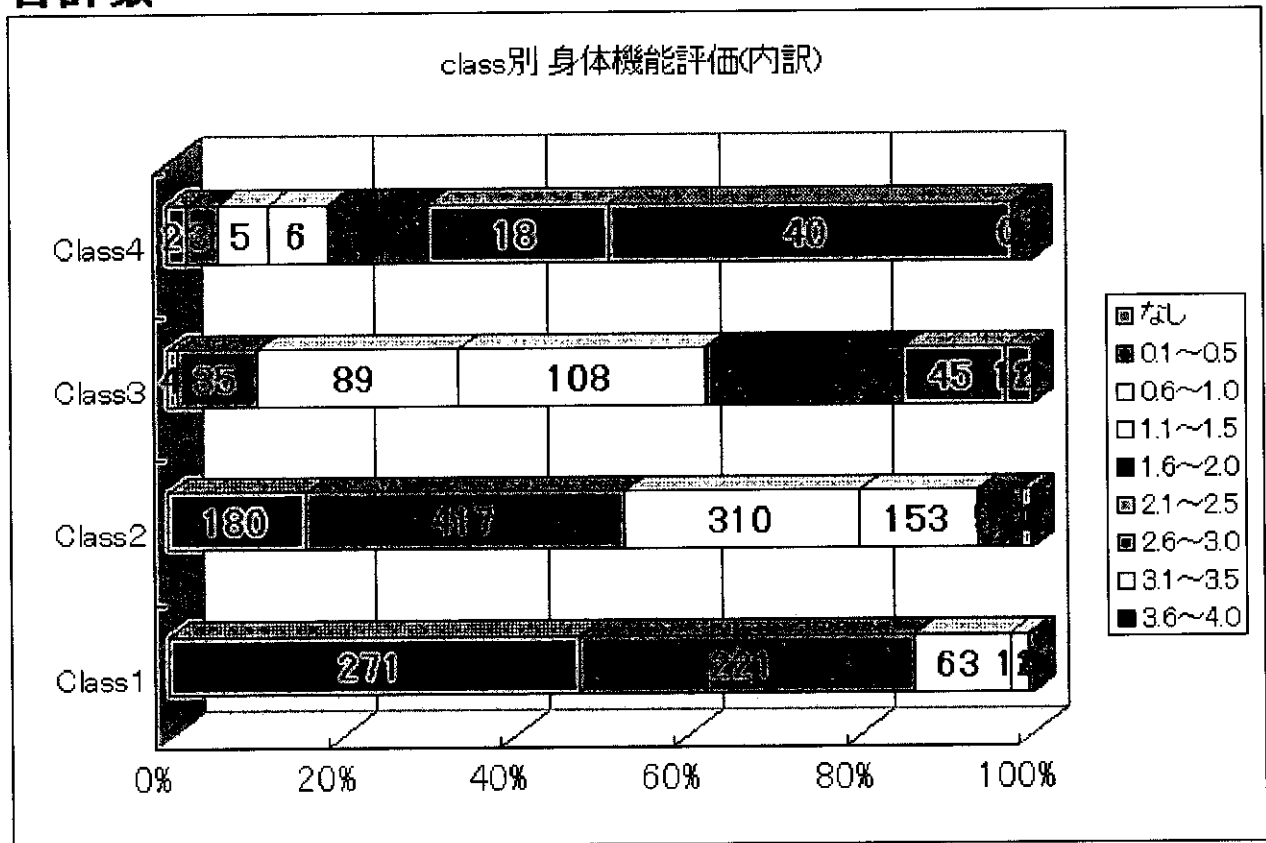
合計数



合計人数表

	なし	0.1~0.5	0.6~1.0	1.1~1.5	1.6~2.0	2.1~2.5	2.6~3.0	3.1~3.5	3.6~4.0
IV	94	232	227	193	121	64	48	0	3
III	93	145	106	54	23	6	4	0	0
II	117	183	90	27	8	3	2	0	0
I	151	117	45	4	8	1	0	0	0

合計数

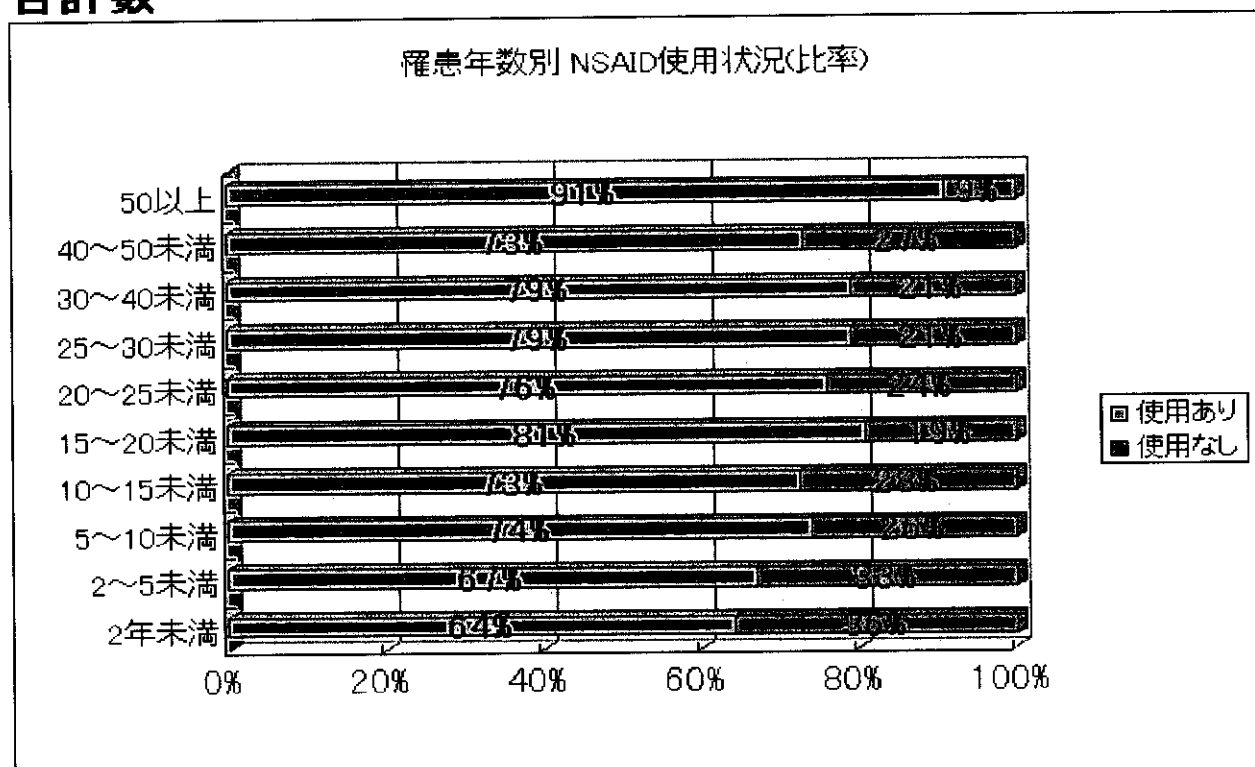


合計人数表

	なし	0.1~0.5	0.6~1.0	1.1~1.5	1.6~2.0	2.1~2.5	2.6~3.0	3.1~3.5	3.6~4.0
Class4	2	3	5	6	10	18	40	0	2
Class3	4	35	89	108	87	45	12	0	0
Class2	180	417	310	153	59	11	2	0	1
Class1	271	221	63	12	4	0	0	0	0

NSAID 使用状況に関する統計

合計数

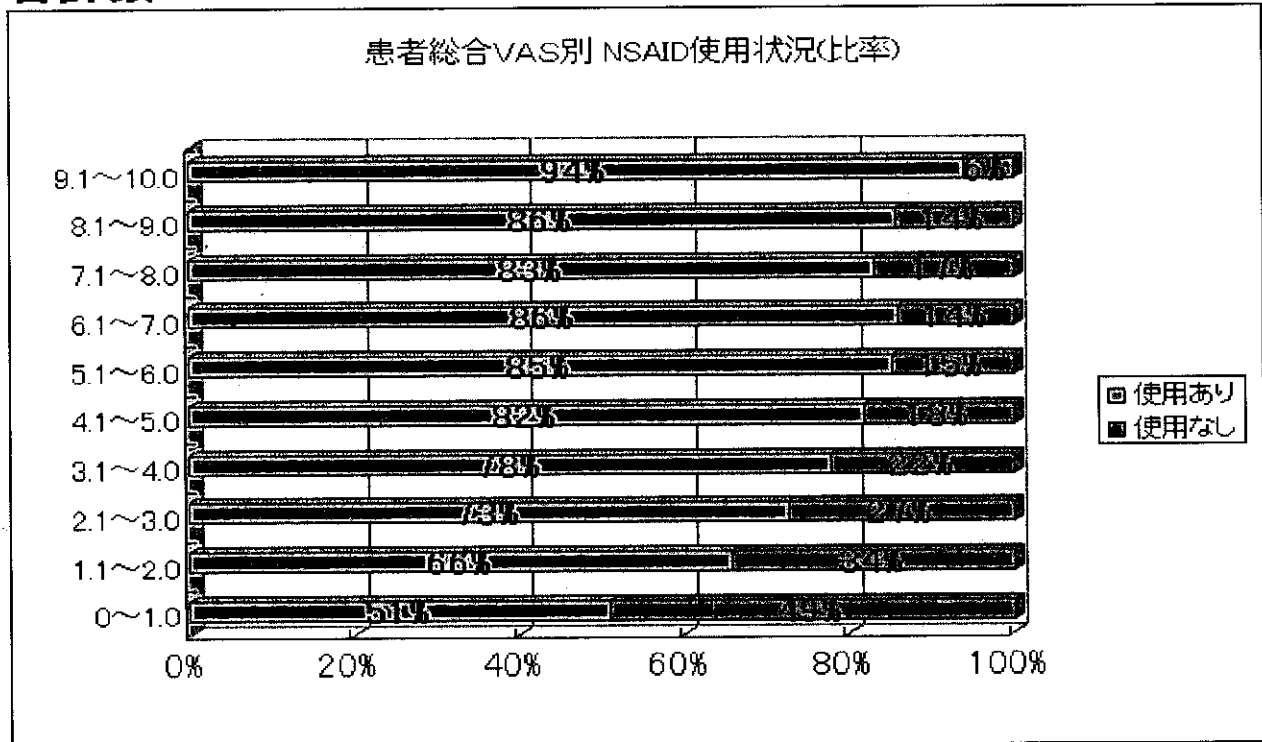


合計人数表

	使用あり	使用なし
50以上	90.9%	9.1%
40~50未満	72.9%	27.1%
30~40未満	79%	21%
25~30未満	79.1%	20.9%
20~25未満	75.9%	24.1%
15~20未満	80.7%	19.3%
10~15未満	72.5%	27.5%
5~10未満	73.9%	26.1%
2~5未満	67%	33%
2年未満	64.1%	35.9%

NSAID 使用状況に関する統計

合計数

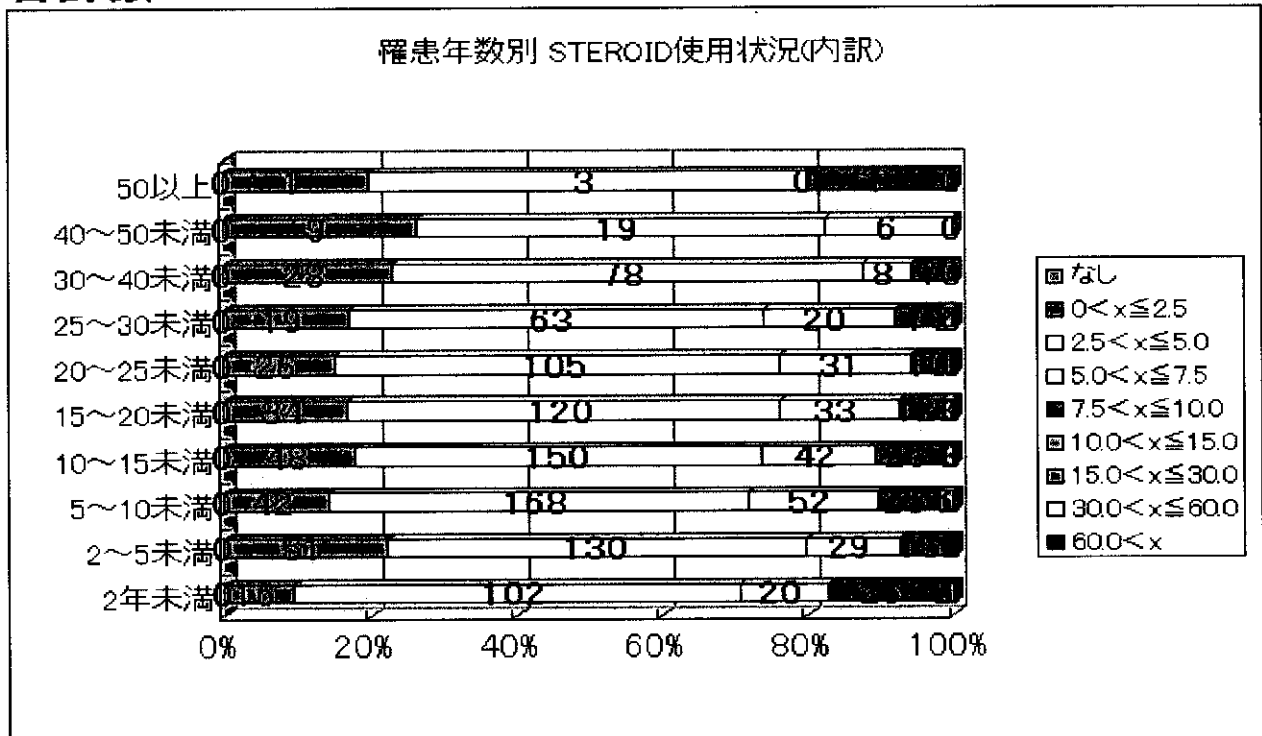


合計人数表

	使用あり	使用なし
9.1~10.0	94.1%	5.9%
8.1~9.0	85.7%	14.3%
7.1~8.0	83%	17%
6.1~7.0	86.1%	13.9%
5.1~6.0	85.4%	14.6%
4.1~5.0	82%	18%
3.1~4.0	77.8%	22.2%
2.1~3.0	72.8%	27.2%
1.1~2.0	65.7%	34.3%
0~1.0	51%	49%

STEROID 使用状況に関する統計

合計数

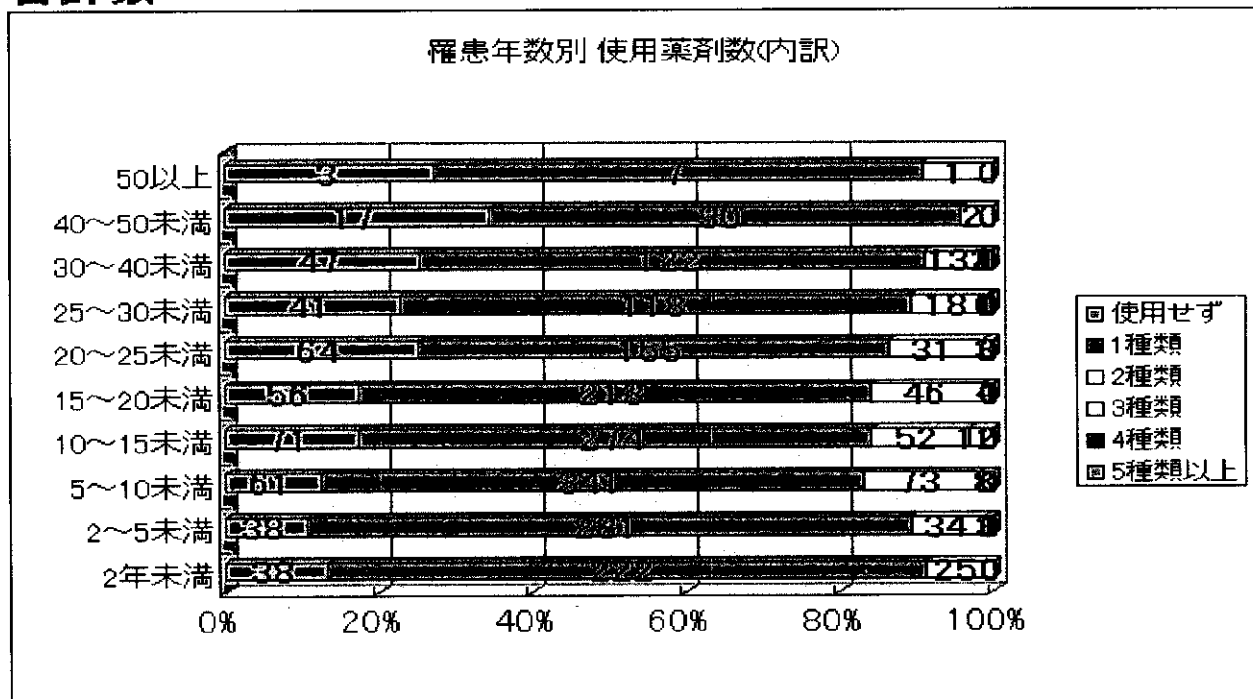


合計人数表

	なし	0<x≤ 2.5	2.5<x≤ 5.0	5.0<x≤ 7.5	7.5<x≤ 10.0	10.0<x ≤15.0	15.0<x ≤30.0	30.0<x ≤60.0	60.0<x
50以上	0	1	3	0	1	0	0	0	0
40~50 未満	0	9	19	6	0	0	0	0	0
30~40 未満	0	28	78	8	7	0	0	0	0
25~30 未満	0	19	63	20	7	2	0	0	0
20~25 未満	0	26	105	31	10	0	0	0	0
15~20 未満	0	34	120	33	12	3	0	0	0
10~15 未満	0	48	150	42	26	3	0	0	0
5~10未 満	0	42	168	52	25	6	0	0	0
2~5未 満	0	51	130	29	15	1	1	0	0
2年未 満	0	16	102	20	26	2	1	0	0

DMARD 使用状況に関する統計

合計数



合計人数表

	使用せず	1種類	2種類	3種類	4種類	5種類以上
50以上	3	7	1	0	0	0
40~50未満	17	30	2	0	0	0
30~40未満	47	122	13	2	1	0
25~30未満	41	118	18	0	1	0
20~25未満	64	155	31	3	0	0
15~20未満	56	213	46	4	0	0
10~15未満	71	274	52	12	0	0
5~10未満	61	341	73	8	0	0
2~5未満	38	281	34	3	1	0
2年未満	38	222	25	0	0	0