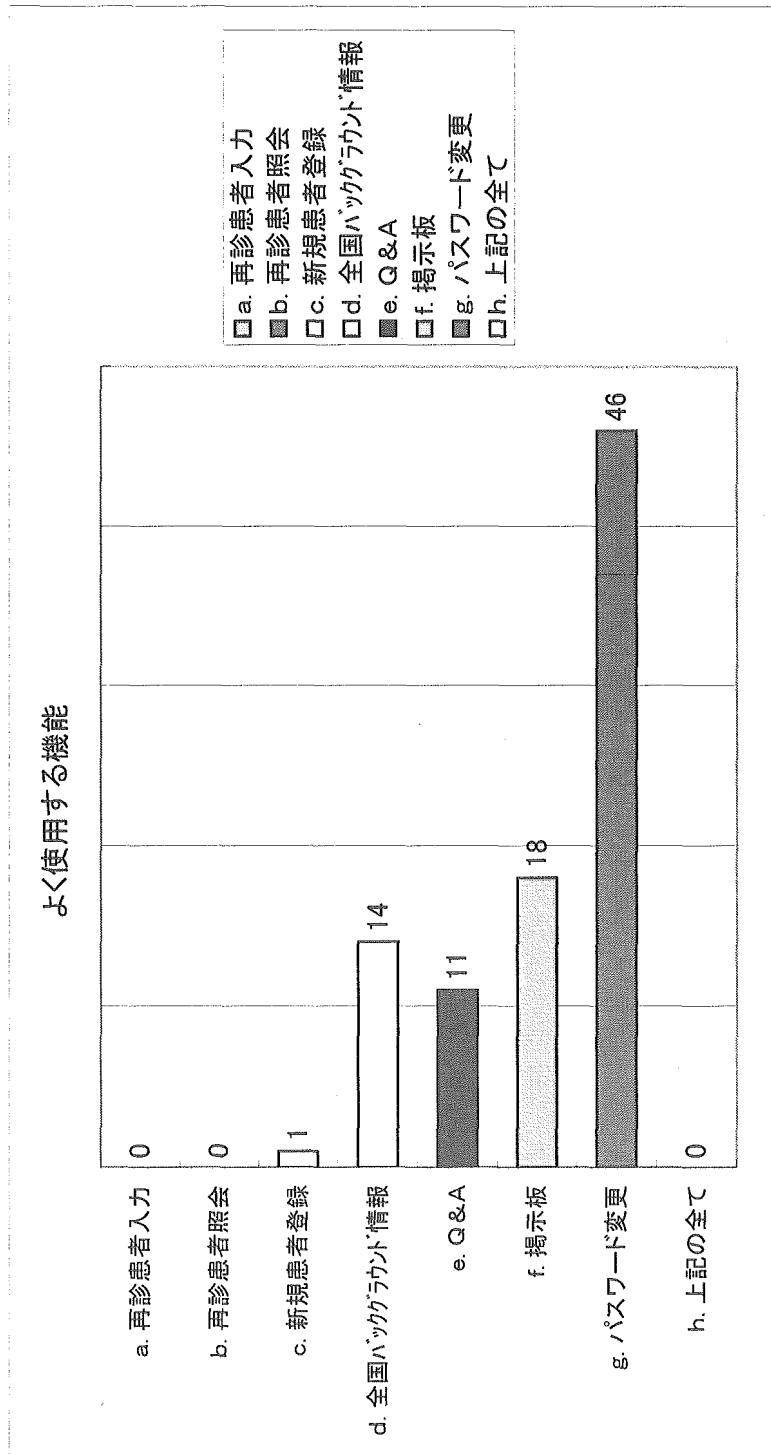


A-net ご利用に関するアンケート調査 集計結果

2. A-netについて

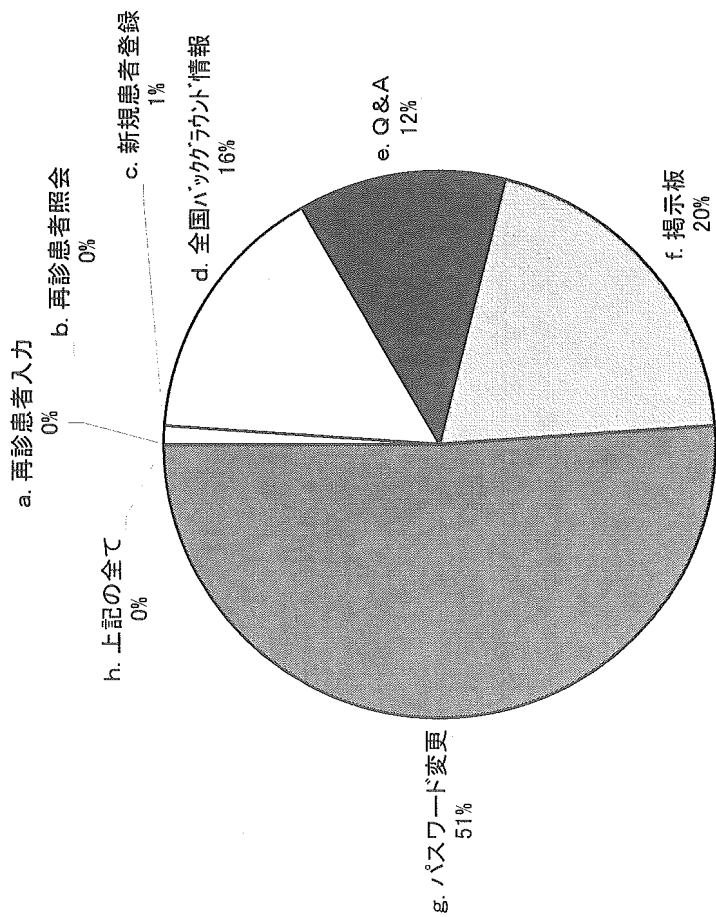
② よく使用する機能は何でしょうか。(複数選択可)【①でd.以外の方のみご回答下さい】

質問項目	集計結果(人)
a. 再診患者入力	0
b. 再診患者照会	0
c. 新規患者登録	1
d. 全国ハックアカウント情報	14
e. Q&A	11
f. 掲示板	18
g. パスワード変更	46
h. 上記の全て	0



A-net ご利用に関するアンケート調査 集計結果

よく使用する機能



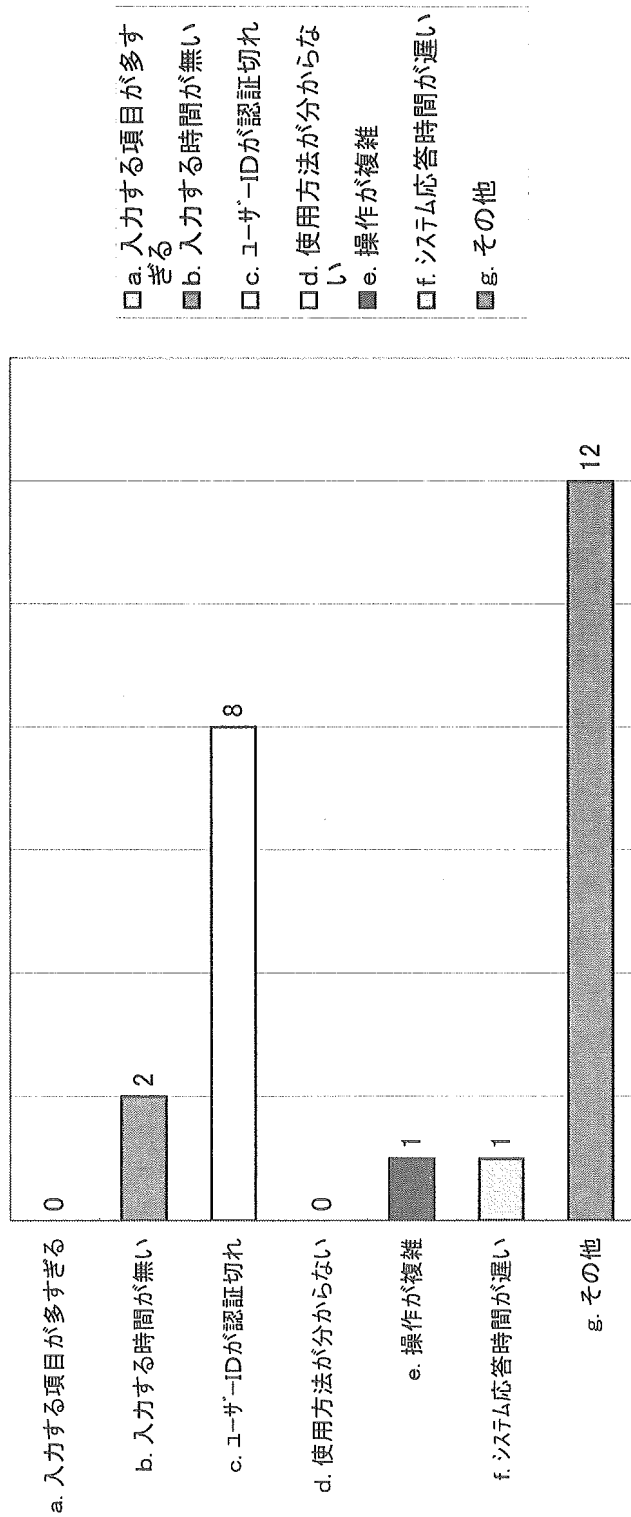
A-net ご利用に関するアンケート調査 集計結果

2. A-netについて

③ 使用しない理由を教えてください(複数選択可)【①でdの方のみご回答下さい】

質問項目	集計結果(人)
a. 入力する項目が多すぎる	0
b. 入力する時間が無い	2
c. ユーザーIDが認証切れ	8
d. 使用方法が分からない	0
e. 操作が複雑	1
f. システム応答時間が遅い	1
g. その他	12

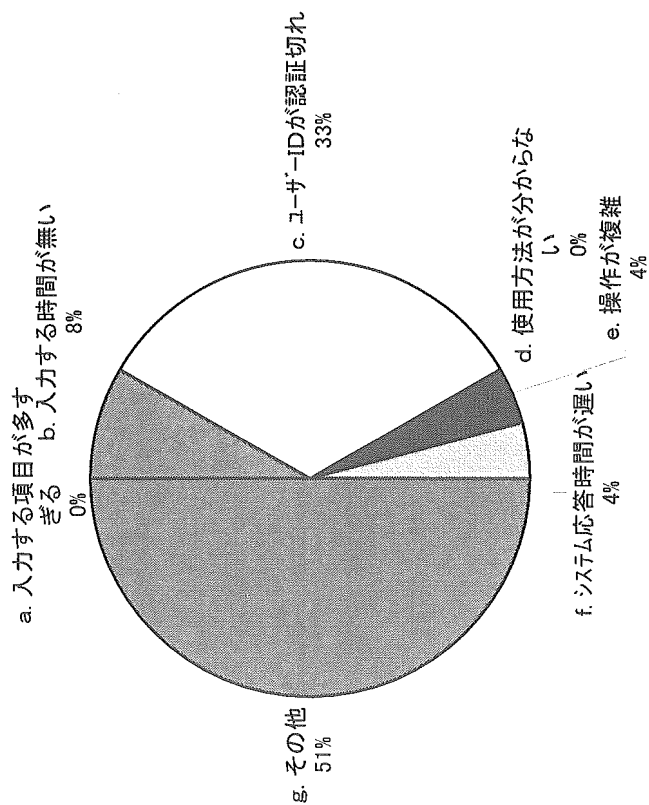
使用しない理由



- a. 入力する項目が多すぎる
- b. 入力する時間が無い
- c. ユーザーIDが認証切れ
- d. 使用方法が分からない
- e. 操作が複雑
- f. システム応答時間が遅い
- g. その他

A-net ご利用に関するアンケート調査 集計結果

使用しない理由



A-net ご利用に関するアンケート調査 集計結果

2-③ その他の意見

- ・患者さんがいないため
- ・患者さんがいない
- ・患者が少ない
- ・患者常時いるのではなく、かつ入院患者のみのため
- ・患者がいないため
- ・A-netは患者登録の意味合いが強く、他のインターネットを利用している。
- ・対象患者がいない
- ・患者がいないので(2名)
- ・対象の患者さんがいない。より近くでwebを使用できる。
- ・利用する必要性を感じない

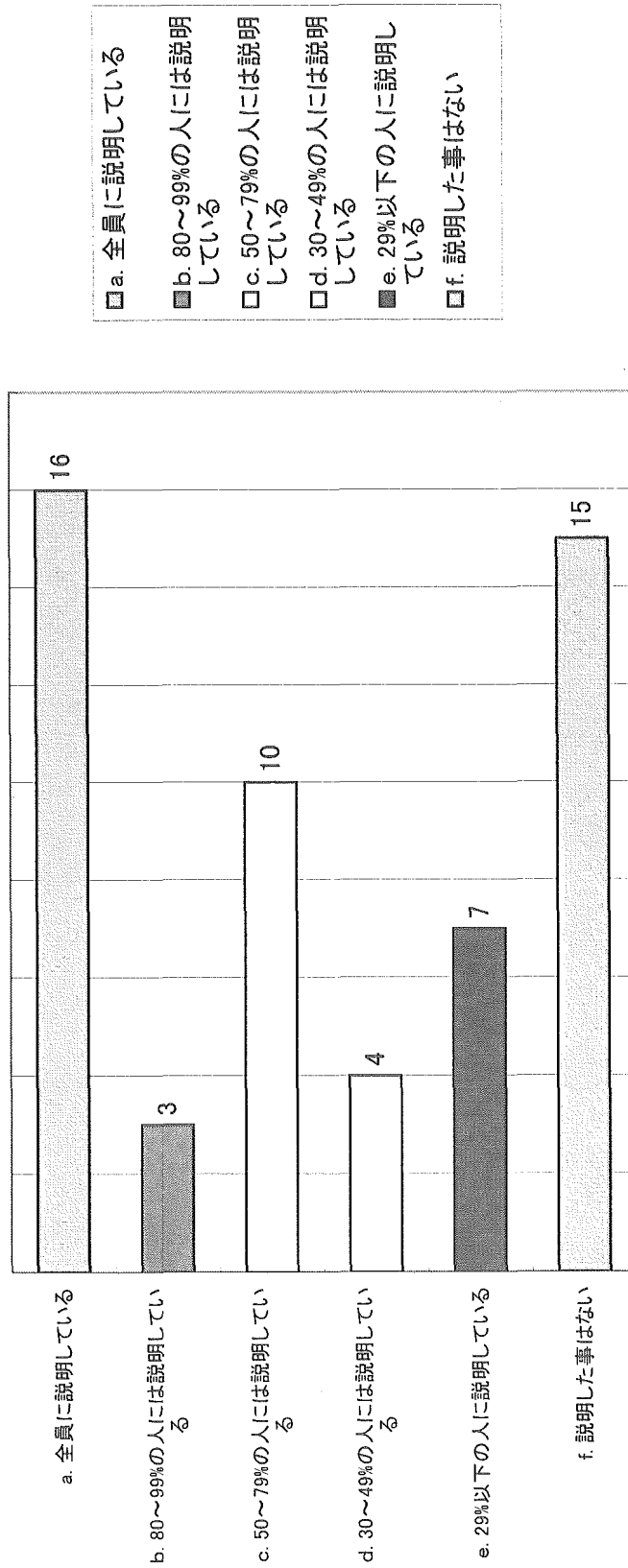
A-net ご利用に関するアンケート調査 集計結果

1. HIV患者診療について

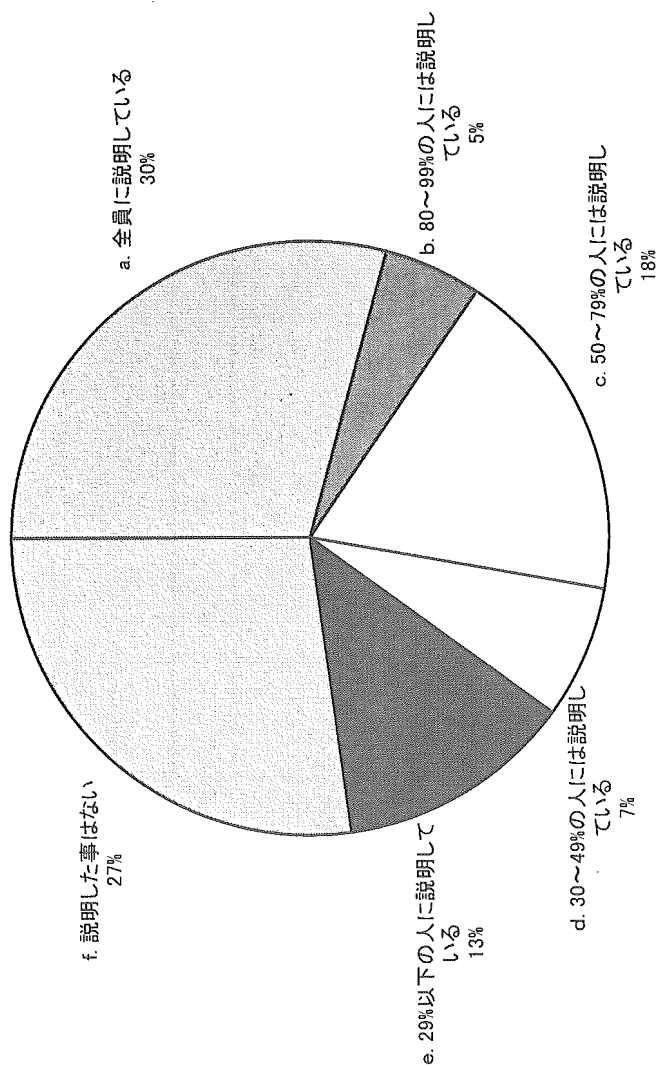
③ 対象患者の内、A-net参加同意説明を行った割合はどれ位ですか。

質問項目	集計結果(人)
a. 全員に説明している	16
b. 80～99%の人には説明している	3
c. 50～79%の人には説明している	10
d. 30～49%の人には説明している	4
e. 29%以下の人に説明している	7
f. 説明した事はない	15

説明を行った割合



説明を行った割合



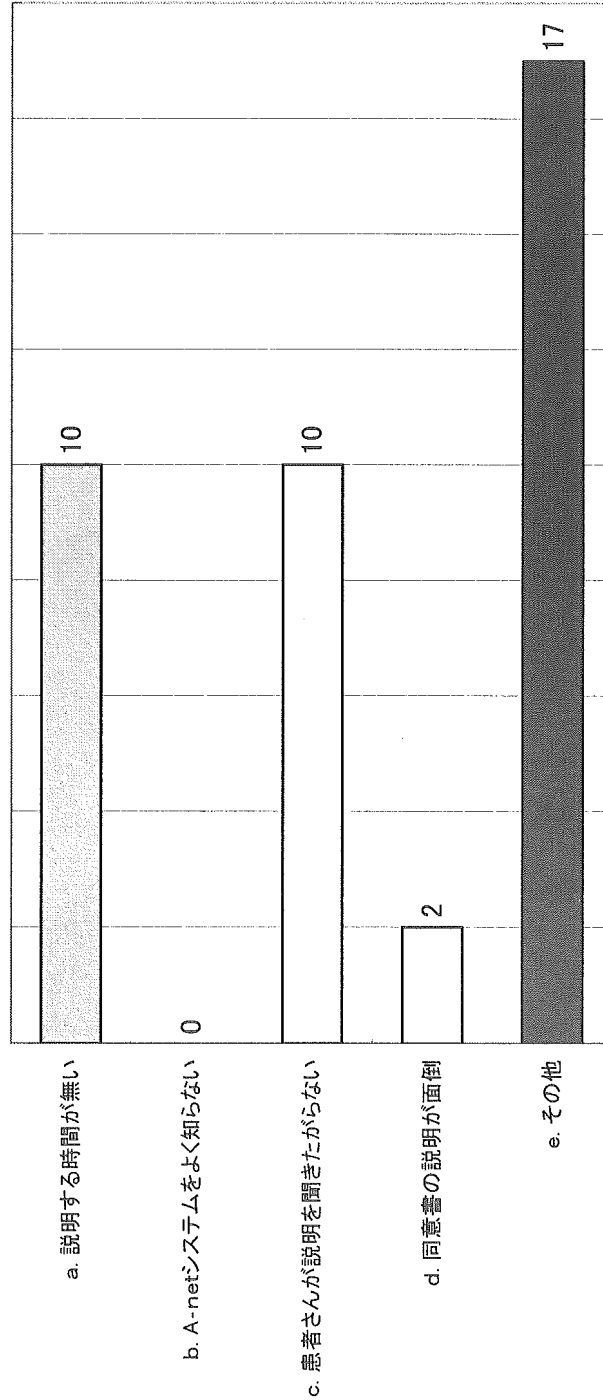
A-net ご利用に関するアンケート調査 集計結果

1. HIV患者診療について

④ 説明しない理由後ご回答ください【③でa.以外の方のみご回答ください】

質問項目	集計結果(人)
a. 説明する時間が無い	10
b. A-netシステムをよく知らない	0
c. 患者さんが説明を聞きながら知らない	10
d. 同意書の説明が面倒	2
e. その他	17

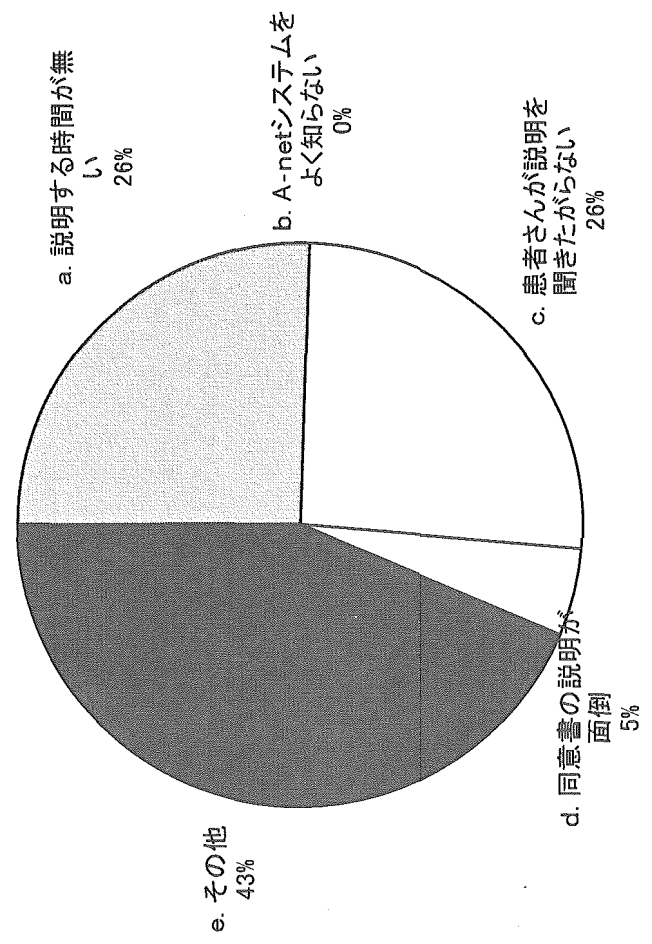
説明しない理由



- a. 説明する時間が無い
- b. A-netシステムをよく知らない
- c. 患者さんが説明を聞きながら知らない
- d. 同意書の説明が面倒
- e. その他

A-net ご利用に関するアンケート調査 集計結果

説明しない理由



A-net ご利用に関するアンケート調査 集計結果

1-④ その他の意見

- ・外国人のため、説明が困難
- ・今までの患者さんでは説明しても良く理解してくれないであろうと判断しました。
- ・診療開始時、A-netのパスワードを失効
- ・残りの方は、現在精査段階のためです。
- ・患者データを入力する時間が無いため最近では説明していない。以前、データを入力し利用しようと思っていた患者には説明した。したがって30～49%ぐらいになる。
- ・該当証例に関しては、メリットがあまり無い事と、少数例であるためA-netを利用した診療が大変な労力を要する。
- ・内科医長の仕事や、臨床業務が多忙で打ち込む時間が無い。
- ・①レスポンスが遅く診療中に使用しにくい ②パソコン設置場所が要個室ということで一般外来より遠い所にある
- ・本来の診療(血液内科)が多忙なため
- ・抗体十が明らかになってから日も浅く、本人、周囲の受け入れも十分でなく、治療もまだ不要の状況であるため
- ・最初の方には説明し、同意書を貰いましたが、A-net入力する時間が診療時間内には無く、全ての患者さんを登録するのは困難と考え、説明しなくなっていました。
- ・登録のメリットを示せないから。
- ・関心が薄い。
- ・A-net利用の関心が薄い。
- ・現在はブラジル人1人で理解が得られない。

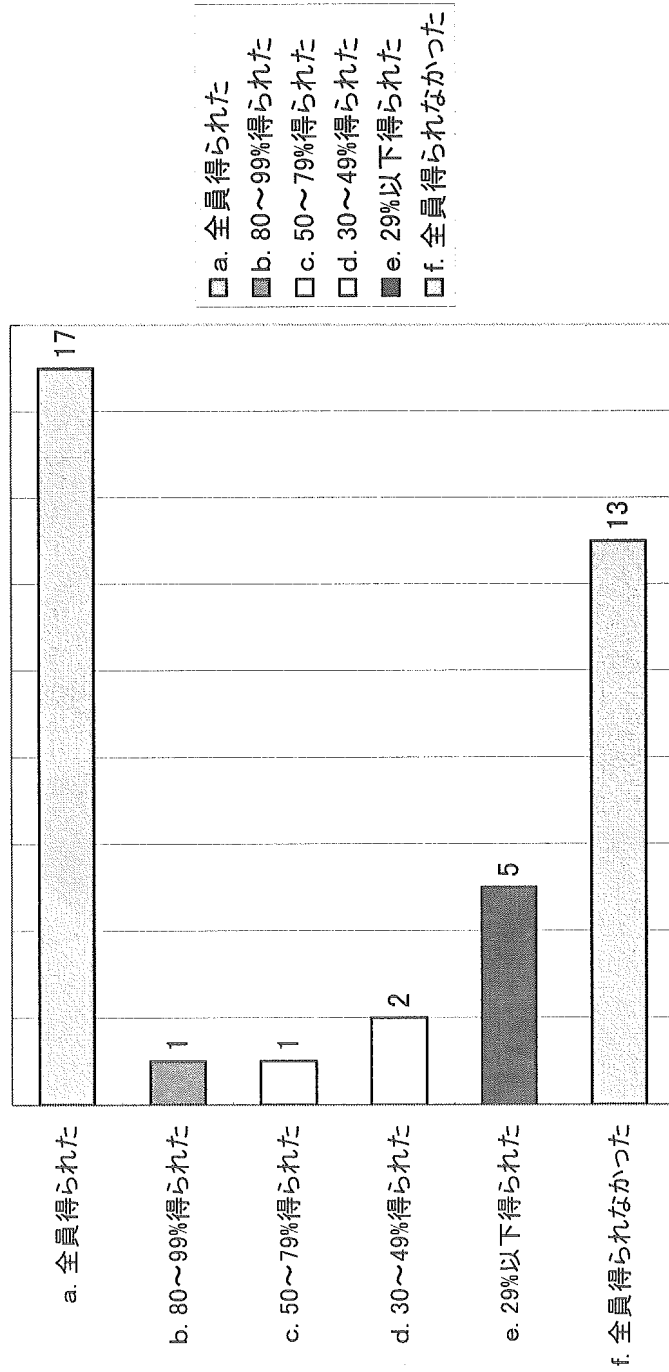
A-net ご利用に関するアンケート調査 集計結果

1. HIV患者診療について

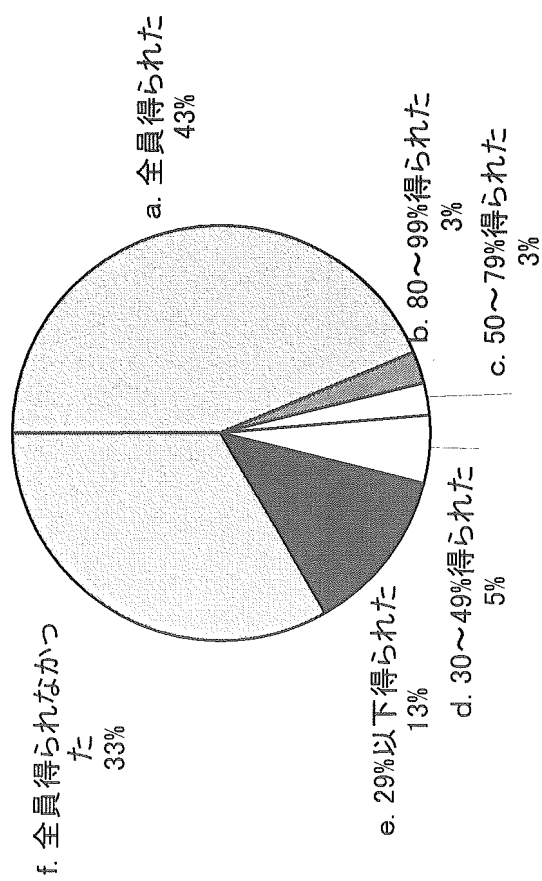
⑤ A-net参加同意説明を行った患者の内、同意を得られた割合はどれ位ですか。

質問項目	集計結果(人)
a. 全員得られた	17
b. 80～99%得られた	1
c. 50～79%得られた	1
d. 30～49%得られた	2
e. 29%以下得られた	5
f. 全員得られなかった	13

同意を得られた割合



同意を得られた割合

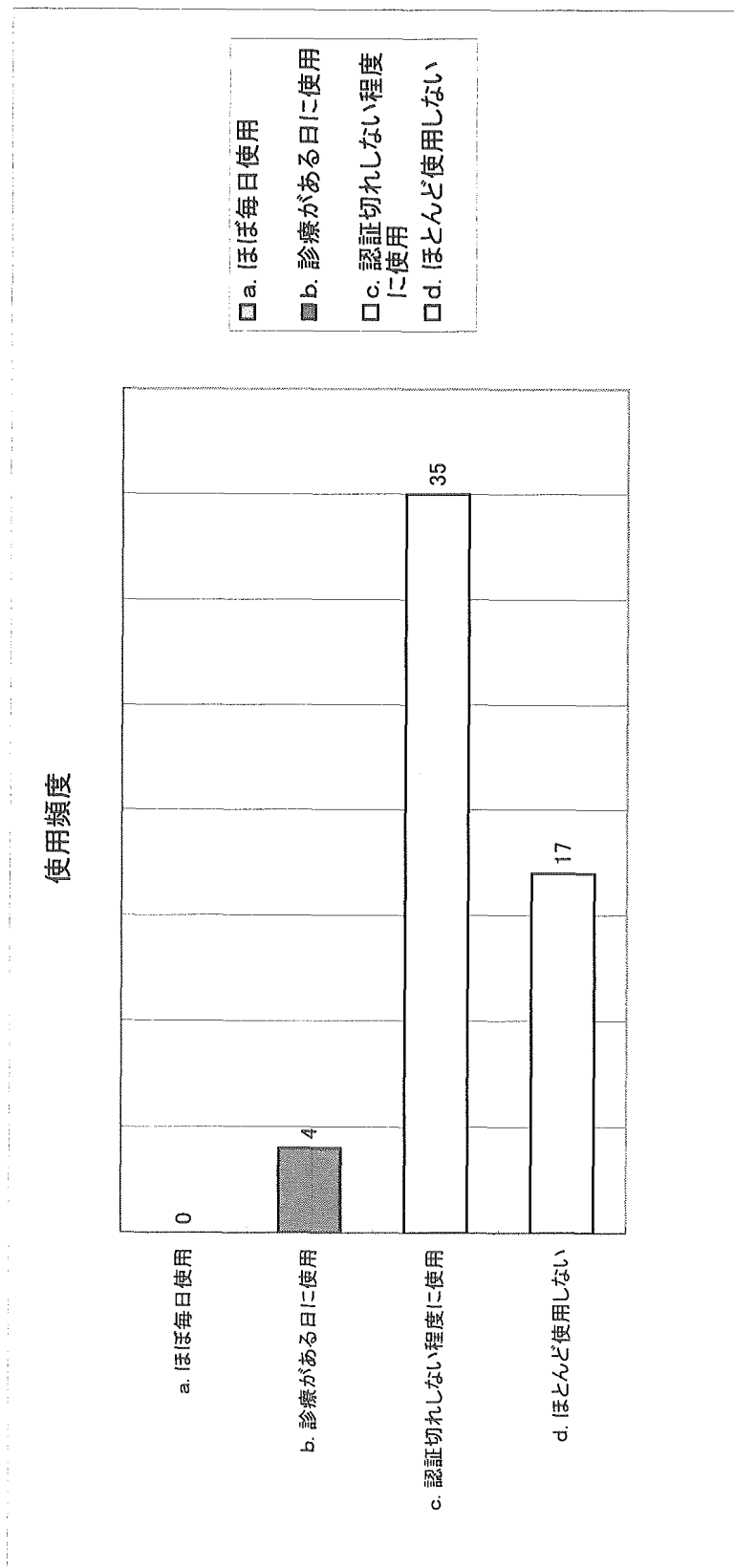


A-net ご利用に関するアンケート調査 集計結果

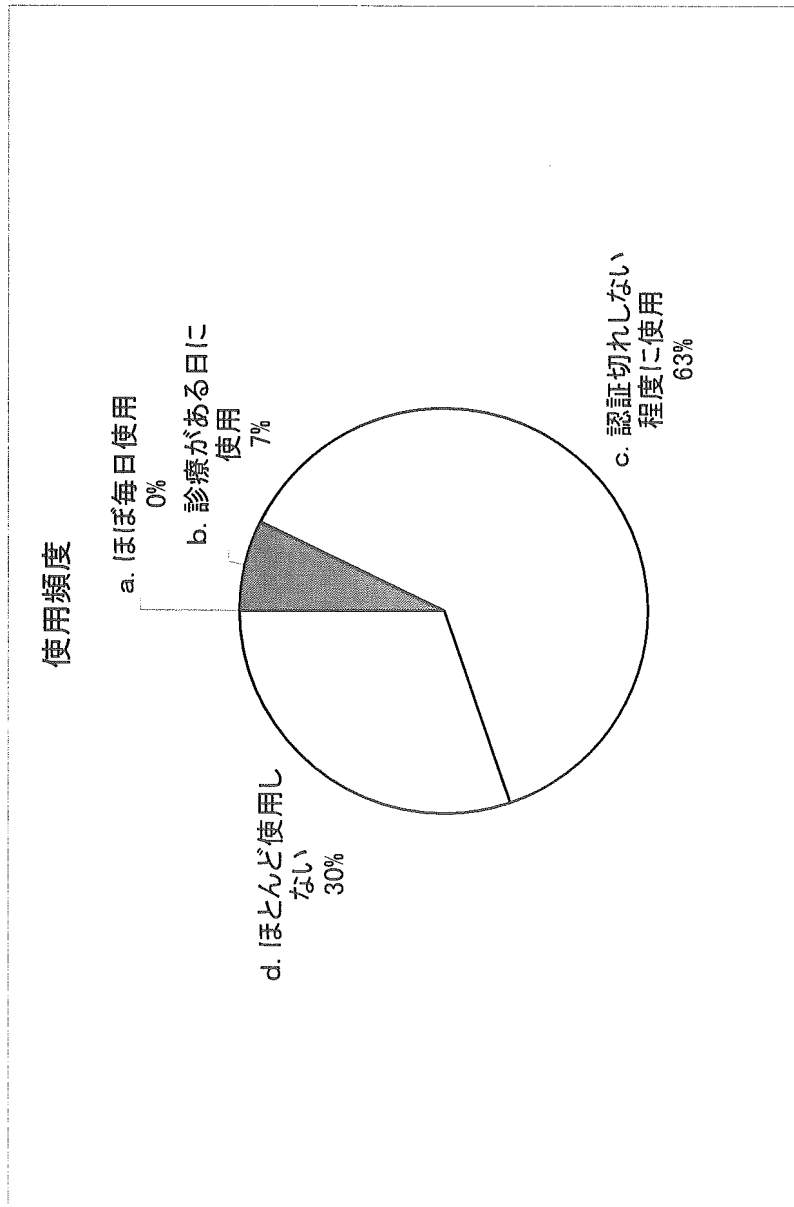
2. A-netについて

① A-netシステムをご使用になる頻度はどのくらいでしょうか。

質問項目	集計結果(人)
a. ほぼ毎日使用	0
b. 診療がある日に使用	4
c. 認証切れしない程度に使用	35
d. ほとんど使用しない	17



A-net ご利用に関するアンケート調査 集計結果



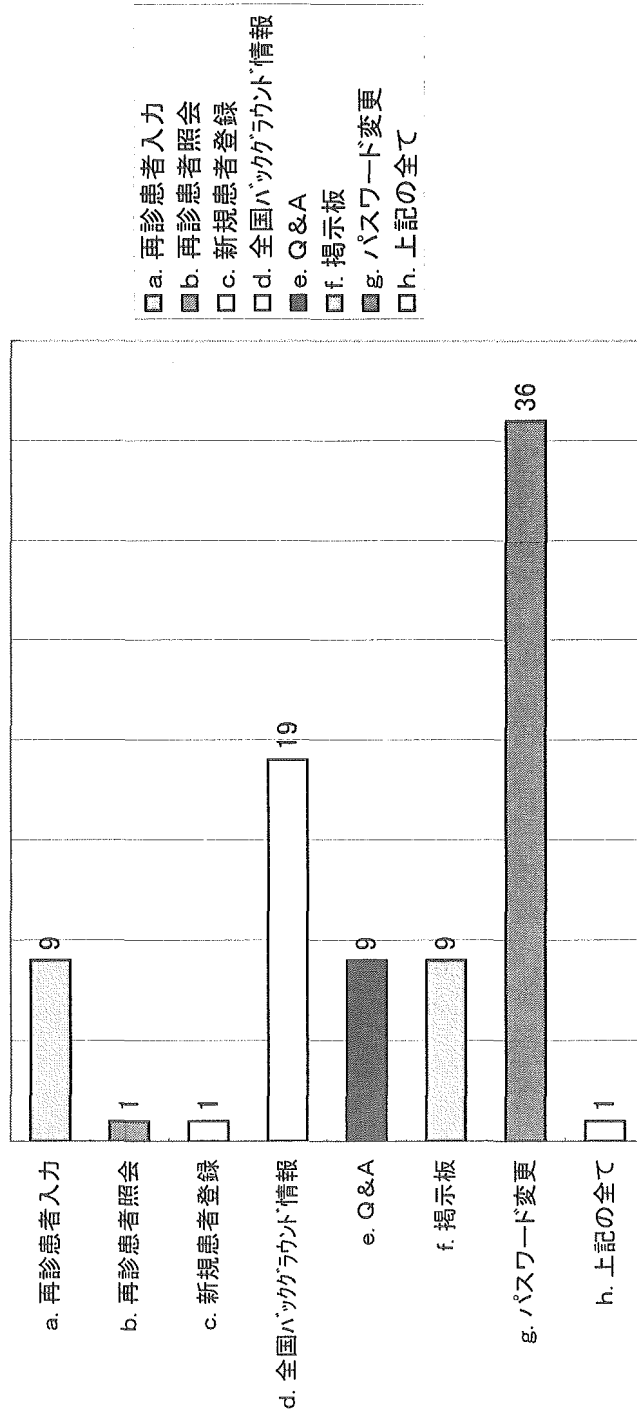
A-net ご利用に関するアンケート調査 集計結果

2. A-netについて

② よく使用する機能は何でしょうか。(複数選択可)【①でd以外の方のみご回答下さい】

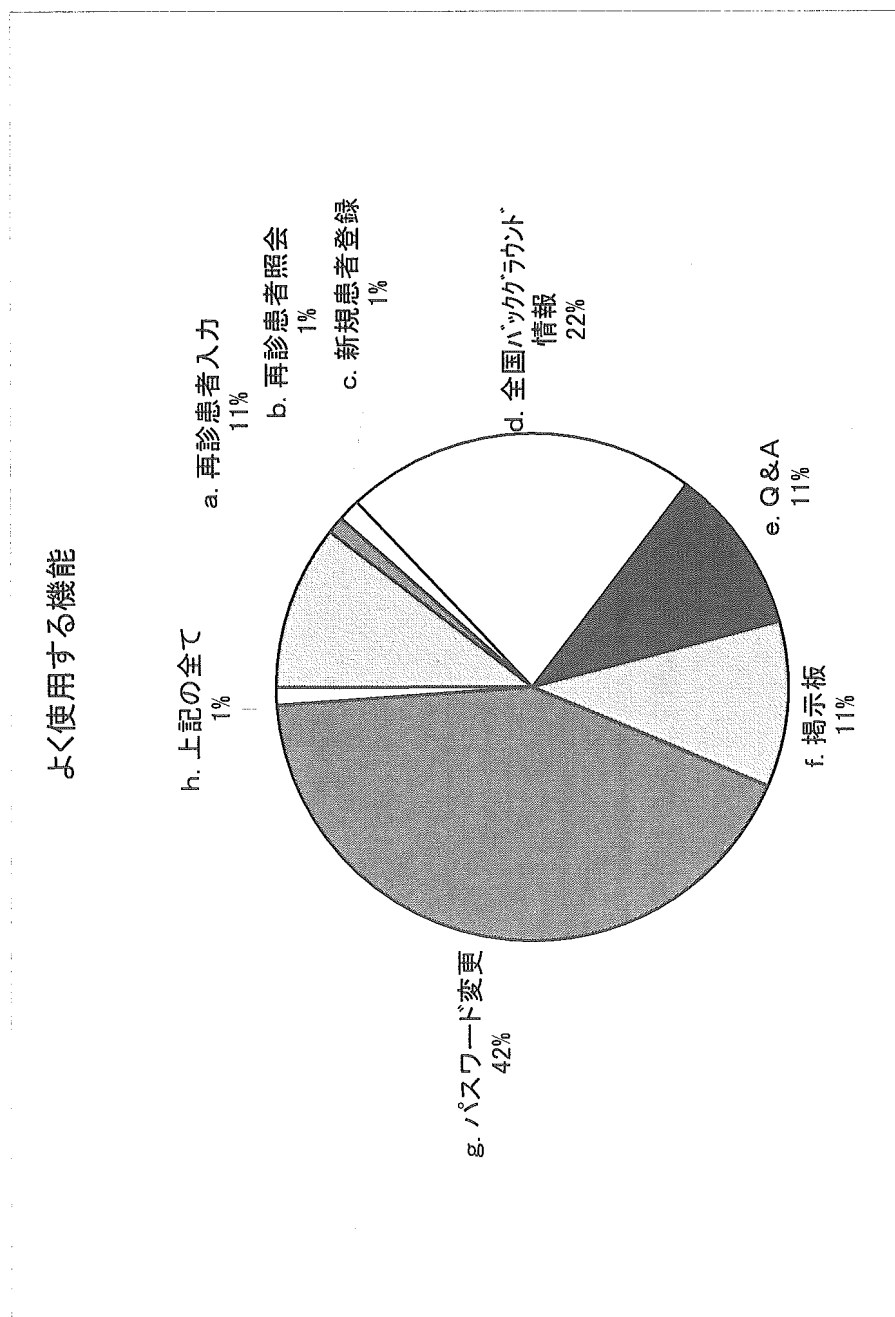
質問項目	集計結果(人)
a. 再診患者入力	9
b. 再診患者照会	1
c. 新規患者登録	1
d. 全国ハックグラウンド情報	19
e. Q&A	9
f. 掲示板	9
g. パスワード変更	36
h. 上記の全て	1

よく使用する機能



- a. 再診患者入力
- b. 再診患者照会
- c. 新規患者登録
- d. 全国ハックグラウンド情報
- e. Q&A
- f. 掲示板
- g. パスワード変更
- h. 上記の全て

A-net ご利用に関するアンケート調査 集計結果



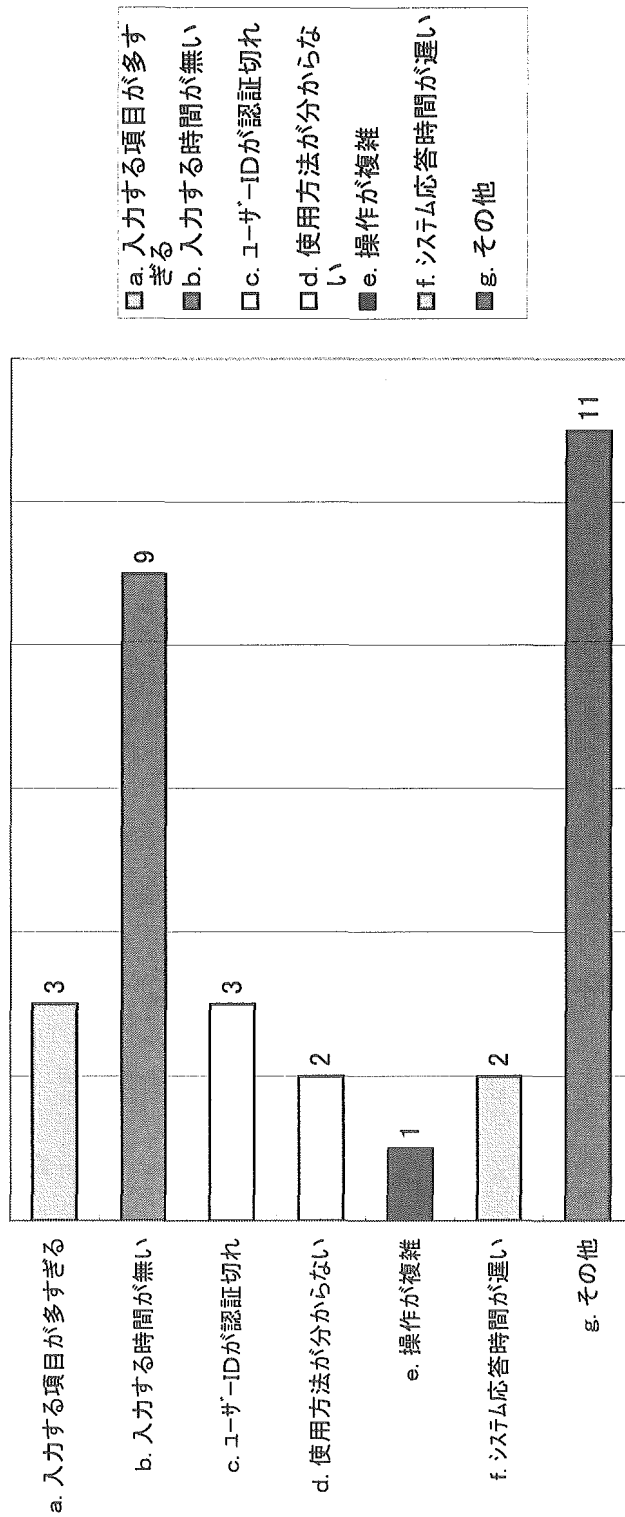
A-net ご利用に関するアンケート調査 集計結果

2. A-netについて

③ 使用しない理由を教えてください(複数選択可)【①でdの方のみご回答下さい】

質問項目	集計結果(人)
a. 入力する項目が多すぎる	3
b. 入力する時間が無い	9
c. ユーザーIDが認証切れ	3
d. 使用方法が分からない	2
e. 操作が複雑	1
f. システム応答時間が遅い	2
g. その他	11

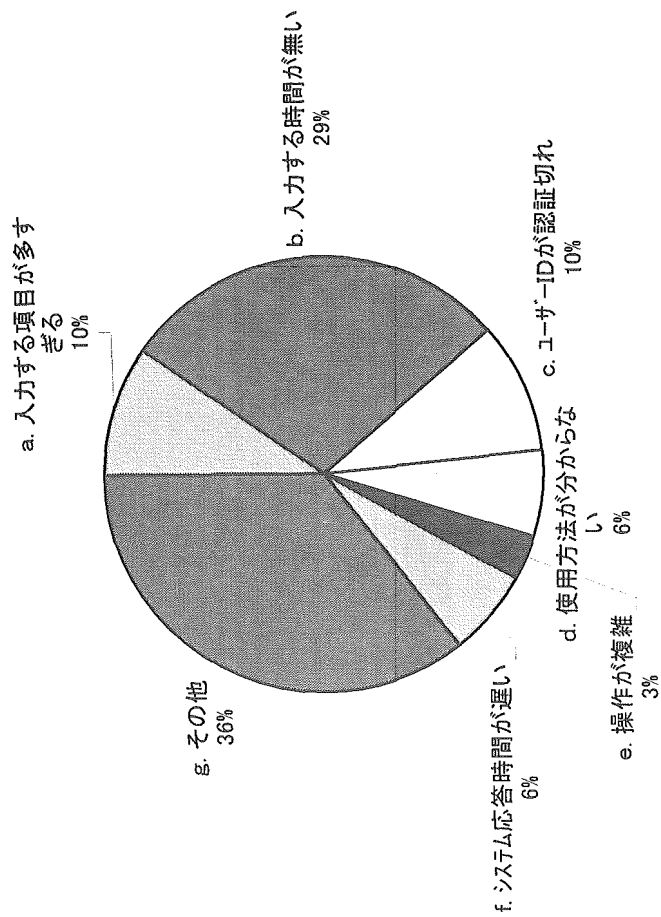
使用しない理由



- a. 入力する項目が多すぎる
- b. 入力する時間が無い
- c. ユーザーIDが認証切れ
- d. 使用方法が分からない
- e. 操作が複雑
- f. システム応答時間が遅い
- g. その他

A-net ご利用に関するアンケート調査 集計結果

使用しない理由



A-net ご利用に関するアンケート調査 集計結果

2-③ その他の意見

- ・該当患者無→触れない→c.
- ・登録するメリット・デメリットが不明確
- ・慣れれば問題ないが患者も少なくまだ有用性が見られない。
- ・使用対象患者がいらない
- ・利用する理由が無い。(現在の所)
- ・入力するメリットが無い。
- ・使える時間が限られている。自分の所属病棟と遠い。
- ・診療に関する問題は、ブロック拠点病院に相談させて頂いている。
- ・必要性がなかった
- ・忙しすぎて手が回らない。

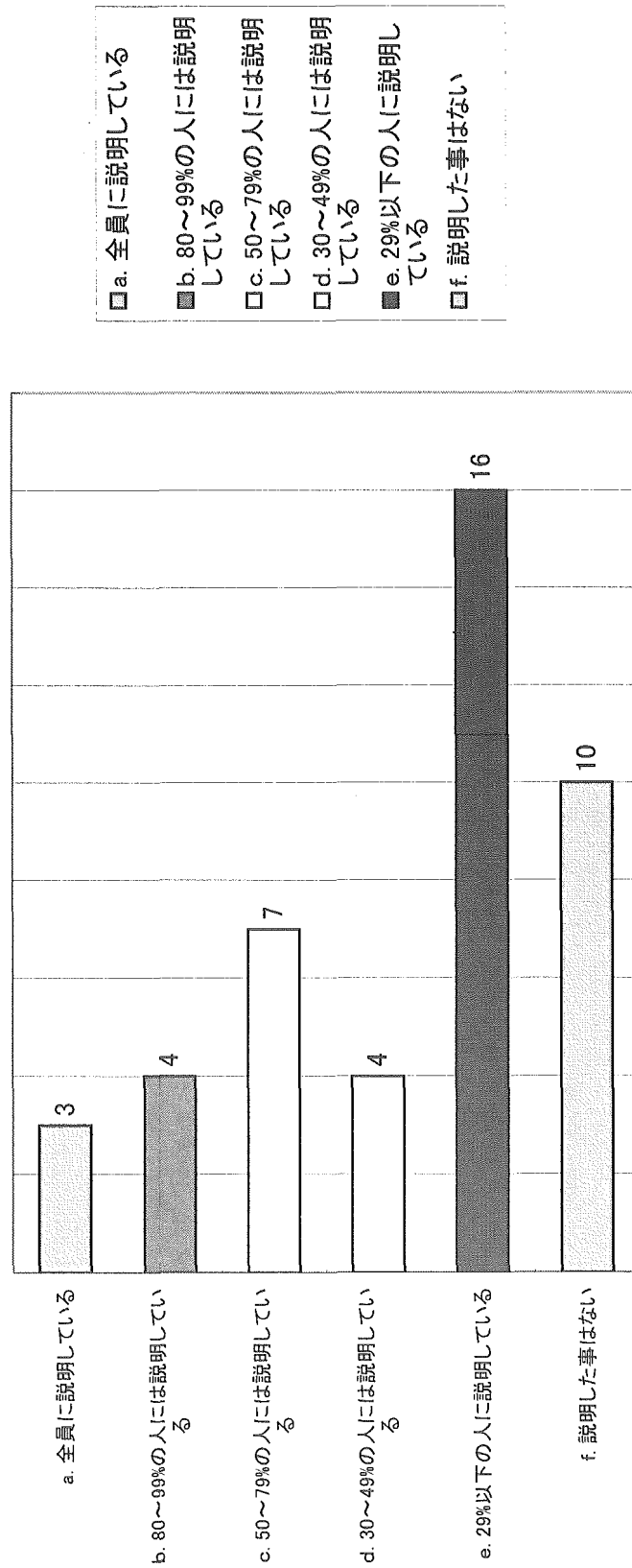
A-net ご利用に関するアンケート調査 集計結果

1. HIV患者診療について

③ 対象者の内、A-net参加同意説明を行った割合はどれ位ですか。

質問項目	集計結果(人)
a. 全員に説明している	3
b. 80～99%の人には説明している	4
c. 50～79%の人には説明している	7
d. 30～49%の人には説明している	4
e. 29%以下の人には説明している	16
f. 説明した事はない	10

説明を行った割合



- a. 全員に説明している
- b. 80～99%の人には説明している
- c. 50～79%の人には説明している
- d. 30～49%の人には説明している
- e. 29%以下の人には説明している
- f. 説明した事はない