

A-net ご利用に関するアンケート調査

施設名 : _____

ユーザー名 (回答者) : _____

A-net 管理責任者名 : _____

記入日 : _____ 年 _____ 月 _____ 日

1. HIV患者診療について

① 施設としてのHIV診療対象患者数をご回答下さい。

- a. 約 () 名
- b. 現在はいない

[①で a. の方は以下にご回答ください、b. の方は 2. に進んで下さい]

② 施設としてのHIV患者の診療頻度はどれくらいですか。

- a. () 回/月
- b. 現在は全くない

③ 対象患者の内、A-net 参加同意説明を行なった割合はどれ位ですか。

- a. 全員に説明している
- b. 80～99%の人には説明している
- c. 50～79%の人には説明している
- d. 30～49%の人には説明している
- e. 29%以下の人に説明している
- f. 説明した事は無い

④ [③で a. 以外の方のみご回答下さい]

説明しない理由をご回答下さい。

- a. 説明する時間が無い
- b. A-net システムを良く知らない
- c. 患者さんが説明を聞きたがらない
- d. 同意書の説明が面倒
- e. その他 (自由にお書き下さい)

()

⑤ A-net 参加同意説明を行なった患者の内、同意を得られた割合はどれ位ですか。

- a. 全員得られた
- b. 80～99% 得られた
- c. 50～79% 得られた
- d. 30～49% 得られた
- e. 29%以下得られた
- f. 全員得られなかった

⑥ [⑤でa. 以外の方のみご回答下さい]

A-net 参加同意を得られなかった理由として、何が考えられますか。

- a. 内容が複雑で理解を得られない
- b. 個人情報漏洩への不安
- c. 患者さん自身への利点が理解されない
- d. その他（自由にお書き下さい）

()

2. A-net システムについて

① A-net システムをご使用になる頻度はどのくらいでしょうか。

- a. ほぼ毎日使用
- b. 診療がある日に使用
- c. 認証切れしない程度に使用
- d. ほとんど使用しない

② [①でd. 以外の方のみご回答下さい]

よく使用する機能は何でしょうか。（複数選択可）

- a. 再診患者入力
- b. 再診患者照会
- c. 新規患者登録
- d. 全国バックグラウンド情報
- e. Q&A
- f. 掲示板
- g. パスワード変更
- h. 上記の全て

③ [①でd. の方のみご回答下さい]

使用しない理由を教えてください。（複数選択可）

- a. 入力する項目が多すぎる
- b. 入力する時間が無い
- c. ユーザーIDが認証切れ
- d. 使用方法がわからない
- e. 操作が複雑
- f. システム応答時間が遅い
- g. その他（自由にお書き下さい）

[]

- ④ A-net システムで良いと思われる点をご回答下さい。(複数選択可)
- a. 画面のデザインと操作性
 - b. 診療に関する情報提供 (統計情報を含む)
 - c. セキュリティの高さ
 - d. システム応答時間
 - e. 名寄せ機能
 - f. A-net 保守センターサービス (問合せ対応等)
 - g. 上記のすべて
 - h. その他 (自由にお書き下さい)

[]

- ⑤ A-net システムについて、改善が望まれる点を教えて下さい。(複数選択可)
- a. 入力データ項目
 - b. 診療に関する情報提供 (統計情報を含む)
 - c. システム応答時間
 - d. OS の制限 (XP への対応等)
 - e. ブラウザの制限 (IE への対応等)
 - f. 画面のデザインと操作性
 - g. 住所と名前の入力を除くべき (患者 ID のみにする)
 - h. 印刷機能 (可能にする等)
 - i. 改善を望む事項は無い
 - h. その他 (自由にお書き下さい)

[]

- ⑥ A-net システムのプロセス/運用について、改善が望まれる点を教えて下さい。(複数選択可)
- a. 同意書取得のプロセス
 - b. セキュリティが厳し過ぎる
 - c. 利用可能端末の制限
 - d. A-net 保守センターサービス (問合せ対応等)

- e. A-net に参加するためのプロセス（説明会参加等）
- f. 改善を望む事項は無い
- g. その他（自由にお書き下さい）



⑦ ⑤⑥に関して、具体的な改善案があればお書き下さい。



3. フリーコメントをお願いいたします。

（上記アンケートで書ききれなかった事項、今後の A-net のあり方、運用に対する意見等）



ご協力ありがとうございました。

医師権限用

現行使用されている項目を表示しております。不要と思われる項目がございましたら「不要チェック」欄に印をつけて下さい。逆に新たに追加したい項目がございましたら、各画面の* <新規追加項目>の下に記入して下さい。但し、全体の項目が今より増えると、入力作業が大変になりますし、画面の応答時間も遅くなる可能性がありますのでご注意下さい

例)

〈バイタル〉			
体重		血圧(最低	
体温	×	脈拍	×
血圧(最高			
* <新規追加項目>		* <新規追加項目>	
身長			

【医師権限用】

画面名(項目名)	不要チェック	画面名(項目名)	不要チェック
〈患者基本〉			
患者ID番号		性別	
氏名(姓)		元号	
氏名(名)		生年月日	
カナ氏名(姓)		国籍	
カナ氏名(名)			
* <新規追加項目>		* <新規追加項目>	
〈HIV感染情報〉			
感染ルート		病名告知日	
抗体陽性判明日		病名告知先	
* <新規追加項目>		* <新規追加項目>	
〈日和見感染情報〉			
CMV-Ab		HBs-Ag	
TOXO-Ab		HCV-Ab	
アムパーAb			
* <新規追加項目>		* <新規追加項目>	
〈病院初診情報〉			
初診日		病院名	
身長		診療科	
備考		担当医	
* <新規追加項目>		* <新規追加項目>	

医師権限用

＜経過情報＞			
診察日		担当医	
診療科		診療科	
* <新規追加項目>		* <新規追加項目>	
＜バイタル＞			
体重		血圧(最低	
体温		脈拍	
血圧(最高			
* <新規追加項目>		* <新規追加項目>	
＜服薬状況_抗HIV薬＞			
抗HIV薬処方の有無		dose 1	
薬名 1		服薬% 1	
* <新規追加項目>		* <新規追加項目>	
＜薬剤性の副作用＞			
薬剤性の副作用の有無		口の周りのしびれ	
全身倦怠感		腹部不快	
発熱		血尿	
不眠		排尿時痛	
眠気		手足しびれ	
嘔気		発疹	
嘔吐		かゆみ	
下痢・軟便		その他	
口内炎		その他記載	
味覚異常			
* <新規追加項目>		* <新規追加項目>	
＜服薬状況_日和見感染予防＞			
日和見感染予防薬処方の有無		クラリスロマイシン	
バクタ		アジスロマイシン	
一回錠数		リファブチン	
週 回		デノシンカプセル	
ペンタミジン吸入		ジフルカン	
mg		抗結核剤	
月 回		その他	
ペンタミジン点滴		詳細	
mg			
月 回			
* <新規追加項目>		* <新規追加項目>	

医師権限用

〈服薬状況_抗HIV薬以外の処方〉	
処方有無	処方詳細
* <新規追加項目>	* <新規追加項目>
〈検査〉	
検査日	Amylase
WBC	BS
リンパ球%	CD4 %
Hb	CD8 %
MCV	CD4
PLT	CD8
GPT	ウイルス量(実数部)
LDH	ウイルス量(指数部)
TG	ウイルス量
UA	ウイルス量測定法
* <新規追加項目>	* <新規追加項目>
〈AIDS診断疾患〉	
AIDS診断疾患の有無	ニューモシチス・カリニ肺炎
カンジダ症	進行性多発性白質脳症
クリプトコックス症	トキソプラズマ脳症
サイトメガロウイルス感染症	HIV脳症
カポジ肉腫	活動性結核
原発性脳リンパ腫	反復性肺炎
非定型抗酸菌症	その他疾患
* <新規追加項目>	* <新規追加項目>
〈その他合併症〉	
その他合併症の有無	HIV初感染
単純ヘルペス (IIX 診断疾患外のもの)	その他1
帯状疱疹	その他1病名
カンジダ (IIX 診断疾患外のもの)	その他2
アメーバ感染症	その他2病名
* <新規追加項目>	* <新規追加項目>
〈耐性遺伝子データ〉	
検査日	POL領域
RT領域	耐性
* <新規追加項目>	* <新規追加項目>

<全国バックグラウンド情報・履歴画面>

画面名	不要チェック
<全国バックグラウンド情報>	
男女・年齢別患者登録総数	
施設ブロック別患者登録総数	
薬剤選択推移	
CD4ウィルス量分布	
治療薬剤統計	
* <新規追加にしたい全国バックグラウンド情報の内容>	
<履歴画面>	
AIDS診断疾患	
日和見感染予防	
その他合併症	
検査	
CD4ウィルス量治療薬(グラフ)	
耐性遺伝子	
* <新規に追加したい履歴情報の内容>	

看護師権限用

現行使用されている項目を表示しております。不要と思われる項目がございましたら「不要チェック」欄に印をつけて下さい。逆に新たに追加したい項目がございましたら、各画面の*＜新規追加項目＞の下に記入して下さい。但し、全体の項目が今より増えると、入力作業が大変になりますし、画面の応答時間も遅くなる可能性がありますのでご注意下さい

例)

＜バイタル＞			
画面名(項目名)	不要チェック	画面名(項目名)	不要チェック
体重		血压(最低)	
体温	×	脈拍	×
血压(最高)			
*＜新規追加項目＞		*＜新規追加項目＞	
身長			

【看護師権限用】

画面名(項目名)	不要チェック	画面名(項目名)	不要チェック
＜患者基本＞			
患者ID番号		性別	
氏名(姓)		元号	
氏名(名)		生年月日	
カナ氏名(姓)		国籍	
カナ氏名(名)			
*＜新規追加項目＞		*＜新規追加項目＞	
＜病院初診情報＞			
初診日		病院名	
身長		診療科	
備考		担当医	
*＜新規追加項目＞		*＜新規追加項目＞	
＜経過情報＞			
診察日		担当医	
診療科		診療科	
*＜新規追加項目＞		*＜新規追加項目＞	
＜バイタル＞			
体重		血压(最低)	
体温		脈拍	
血压(最高)			
*＜新規追加項目＞		*＜新規追加項目＞	

看護師権限用

〈ケア記録〉			
ケア実施日			
* <新規追加項目>		* <新規追加項目>	
〈患者教育〉			
相談の有無		検査データの見方	
病気の概要		2次感染予防	
抗HIV療法		セルフケアと対処法	
日和見感染症の発病予防と治療法		その他	
* <新規追加項目>		* <新規追加項目>	
〈服薬支援〉			
相談の有無		服薬支援	
オリエンテーション		フォローアップ	
アセスメント		その他	
スケジュール立案・シミュレーション			
* <新規追加項目>		* <新規追加項目>	
〈サポート形成支援〉			
相談の有無		告白相手への教育	
告白相手		社会資源の紹介	
キーパーソン		その他	
サポート形成の教育			
* <新規追加項目>		* <新規追加項目>	
〈連携・調整〉			
相談の有無		院外連携先	
院内連携先		院外連携内容	
院内連携内容			
〈その他〉			
その他			
* <新規追加項目>		* <新規追加項目>	

看護師権限用

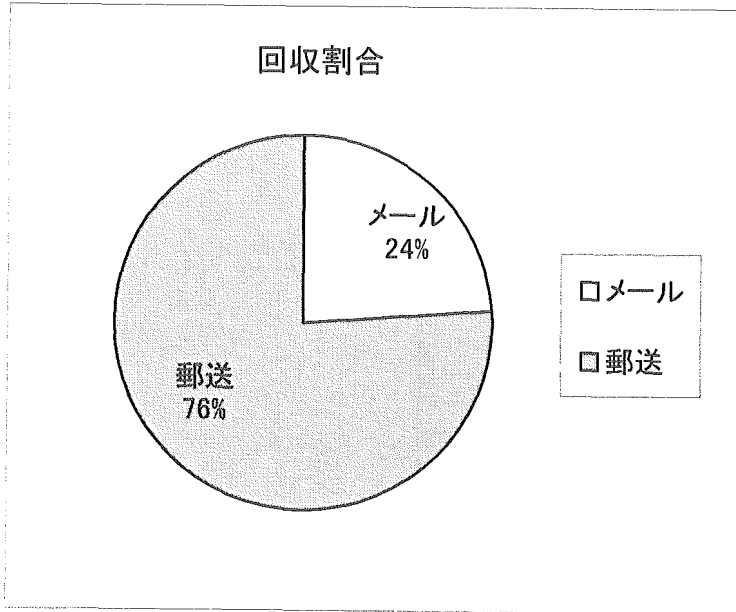
<全国バックグラウンド情報・履歴画面>

画面名	不要チェック
<全国バックグラウンド情報>	
男女・年齢別患者登録総数	
施設ブロック別患者登録総数	
薬剤選択推移	
CD4ウイルス量分布	
治療薬剤統計	
* <新規追加にしたい全国バックグラウンド情報の内容>	
<履歴画面>	
ケア情報	
* <新規に追加したい履歴情報の内容>	

施設利用者に対するアンケート調査結果

アンケート回収結果

メール	41
郵送	130
合計	171



アンケート回収結果(国立)

		送付枚数	回収枚数
北海道	国立札幌病院	5	
	国立療養所札幌南病院	2	
	国立療養所道北病院	10	1
東北	国立弘前病院	6	
	国立療養所盛岡病院	5	4
	国立療養所岩手病院	5	4
	国立療養所西多賀病院	9	
	国立療養所宮城病院	6	1
	国立郡山病院	10	3
	国立仙台病院	8	2
関東	国立霞ヶ浦病院	6	
	国立水戸病院	2	
	国立療養所晴嵐荘病院	1	1
	国立栃木病院	6	1
	国立療養所東宇都宮病院	10	1
	国立高崎病院	9	2
	国立療養所西群馬病院	4	1
	国立西埼玉中央病院	4	1
	国立療養所東埼玉病院	2	
	国立埼玉病院	2	2
	国立千葉病院	5	3
	国立療養所千葉東病院	1	
	国立病院東京医療センター	5	2
	国立療養所東京病院	4	1
	国立横浜病院	8	
	国立相模原病院	8	2
	国立国際医療センター	28	8
甲信越	国立療養所西新潟中央病院	5	1
	国立甲府病院	5	
	国立松本病院	9	1
	国立長野病院	5	1
東海	国立療養所岐阜病院	1	1
	国立東静岡病院	5	1
	国立名古屋病院	6	
	国立療養所東名古屋病院	2	1
	国立三重中央病院	5	1
北陸	国立金沢病院	4	3
	国立療養所医王病院	2	1
	国立山中病院	2	
	国立療養所福井病院	2	1
近畿	国立滋賀病院	7	1
	国立京都病院	9	1
	国立舞鶴病院	3	1
	国立大阪病院	9	
	国立大坂南病院	7	1
	国立療養所近畿中央病院	2	1
	国立療養所刀根山病院	9	2
	国立姫路病院	2	
	国立神戸病院	8	1
	国立南和歌山病院	9	
国立療養所兵庫中央病院	2		
中国・四国	国立浜田病院	5	1
	国立病院岡山医療センター	3	2
	国立療養所南岡山病院	6	
	国立病院呉医療センター	5	1
	国立福山病院	4	
	国立岩国病院	5	5
	国立療養所山陽病院	6	4
	国立下関病院	4	
	国立療養所香川小児病院	1	
	国立善通寺病院	5	
	国立療養所愛媛病院	4	3
国立高知病院	4	3	

アンケート回収結果(国立)

九州・ 沖縄	国立長崎中央病院
	国立病院九州循環器病センター
	国立熊本病院
	国立別府病院
	国立大分病院
	国立療養所西別府病院
	国立都城病院
	国立南九州中央病院
	国立病院九州医療センター

3	
1	
1	
6	3
2	1
5	
3	
4	
5	1
373	84

←担当者退職につき返送

アンケート回収結果(非国立)

	送付枚数	回収枚数	
北海道	市立函館病院	2	2
	総合病院旭川赤十字病院	2	2
	札幌医科大学医学部附属病院	2	1
	北海道大学医学部附属病院	12	6
	労働福祉事業団 釧路労災病院	3	2
	旭川医科大学医学部附属病院	1	
	総合病院 釧路赤十字病院	5	1
	市立釧路総合病院	1	1
東北	岩手医科大学附属病院	1	
	大館市立総合病院	1	1
	財団法人 太田総合病院 附属太田西ノ内病院	1	1
	財団法人 竹田総合病院	1	1
	八戸市立市民病院	2	1
	平鹿総合病院	1	1
関東	山形県立中央病院	2	
	足利赤十字病院	1	
	医療法人 鉄蕉会 亀田総合病院	2	
	大田原赤十字病院	1	1
	北里大学病院	6	
	杏林大学医学部付属病院	3	
	栃木県済生会宇都宮病院	3	
	埼玉医科大学附属病院	6	4
	自治医科大学附属病院	1	1
	自治医科大学附属大宮医療センター	2	
	順天堂大学医学部附属順天堂医院	4	
	聖路加国際病院	3	
	総合病院 土浦協同病院	1	1
	千葉県立東金病院	1	
	帝京大学医学部附属病院	1	
	東邦大学医学部付属大森病院	2	1
	東京滋恵医科大学附属病院	2	2
	獨協医科大学病院	1	1
	日本医科大学付属病院	2	1
	前橋赤十字病院	2	1
横浜市立大学医学部附属病院	2	1	
横浜市立大学医学部付属市民総合医療センター	1	1	
芳賀赤十字病院	2	1	
武蔵野赤十字病院	1	1	
総合病院国保旭川中央病院	2	2	
甲信越	飯田市立病院	2	2
	諏訪赤十字病院	2	1
	新潟大学医学部附属病院	5	2
	長岡赤十字病院	1	1
東海	静岡県立こども病院	4	1
	静岡済生会総合病院	1	1
	藤枝市立総合病院	1	1
	山田赤十字病院	2	
北陸	石川県立中央病院	3	3
	金沢医科大学病院	1	1
	公立能登総合病院	2	
近畿	市立堺病院	1	
	大阪医科大学附属病院	2	1
	大阪府立羽曳野病院	2	2
	関西医科大学附属病院	2	
	学校法人 関西医科大学附属洛西ニュータウン病院	1	1
	公立学校共済組合近畿中央病院	4	1
	公立山城病院	1	1
	兵庫医科大学病院	1	
	星ヶ丘厚生年金病院	3	
	奈良県立医科大学附属病院	2	1
	大阪府立病院	4	
	和歌山県立医科大学付属病院	1	1
京都府立医科大学附属病院	1	1	

アンケート回収結果(非国立)

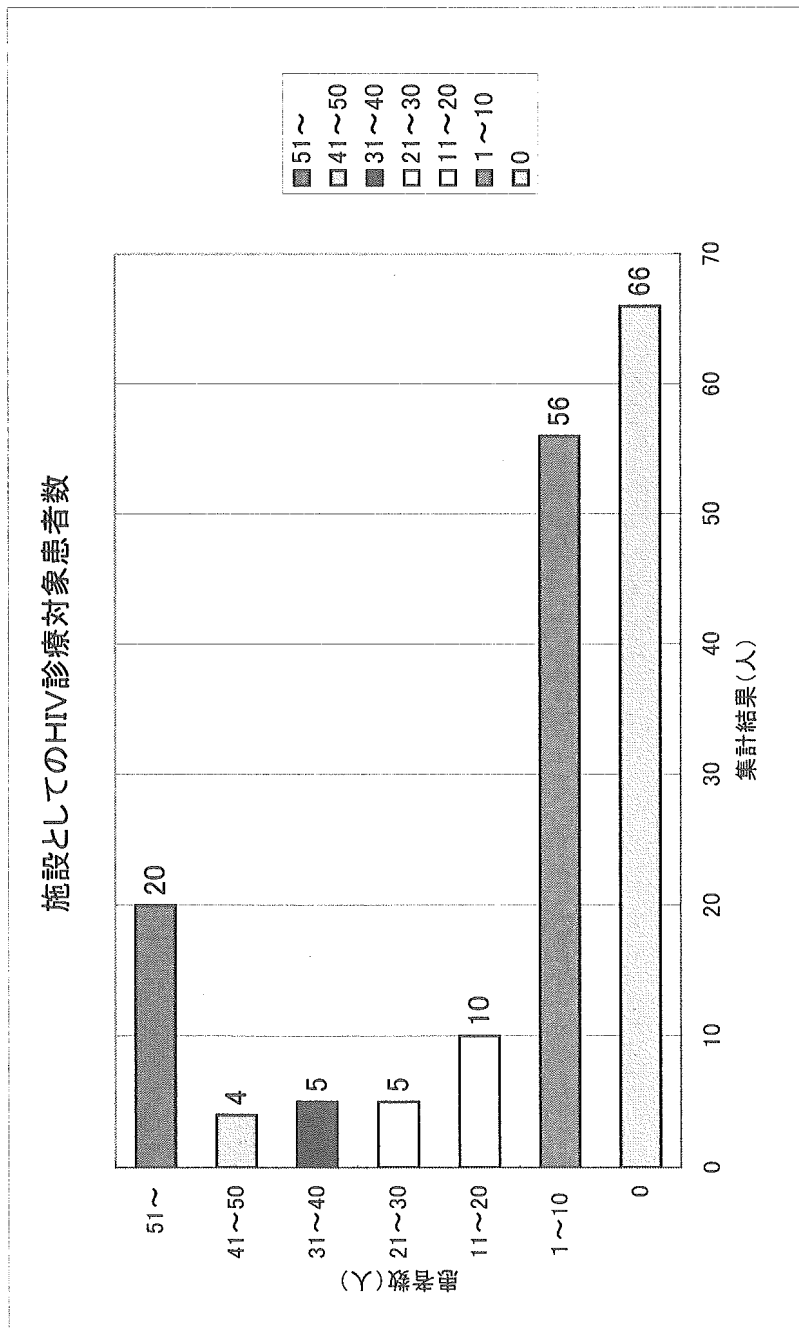
中国・四国	市立宇和島病院	3	3
	愛媛県立中央病院	2	
	川崎医科大学附属病院	2	1
	県立広島病院	3	1
	島根県立中央病院	4	4
	社会保険広島市民病院	1	1
	岡山赤十字病院	3	3
	広島大学医学部附属病院	2	1
	財団法人倉敷中央病院	1	1
	鳥取県立中央病院	2	1
	岡山済生会総合病院	2	2
	愛媛県立新居浜病院	3	
	香川県立中央病院	4	1
	出水私立病院	1	
九州・沖縄	医療法人雪ノ聖母会 聖マリア病院	1	1
	沖縄県立那覇病院	3	1
	熊本県立熊本市民病院	2	1
	県立宮崎病院	1	1
	佐賀県立病院好生館	1	1
産業医科大学	2	2	
		181	87

A-net ご利用に関するアンケート調査 集計結果

1. HIV 患者診療について

① 施設としてのHIV診療対象患者数をご回答ください。

患者数(人)	0	1～10	11～20	21～30	31～40	41～50	51～
集計結果(人)	66	56	10	5	5	4	20



A-net ご利用に関するアンケート調査 集計結果

1. HIV患者診療について

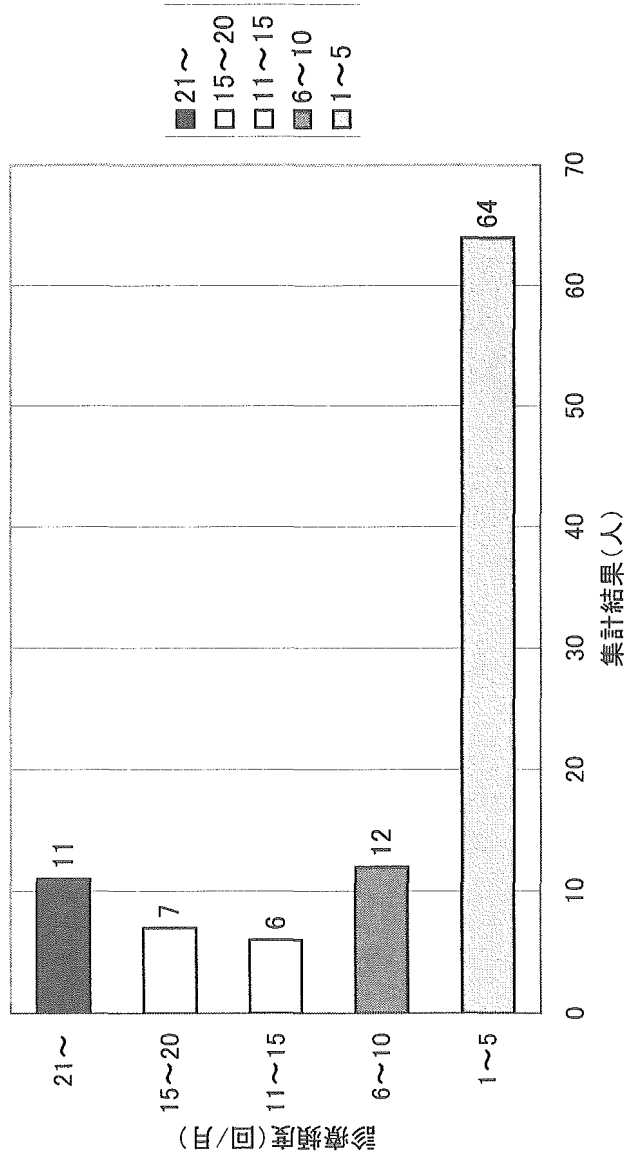
② 施設としてのHIV患者の診療頻度はどれくらいですか。

診療頻度(回/月)	1～5	6～10	11～15	15～20	21～
集計結果(人)	64	12	6	7	11

3か月に1回

1

HIV患者の診療頻度



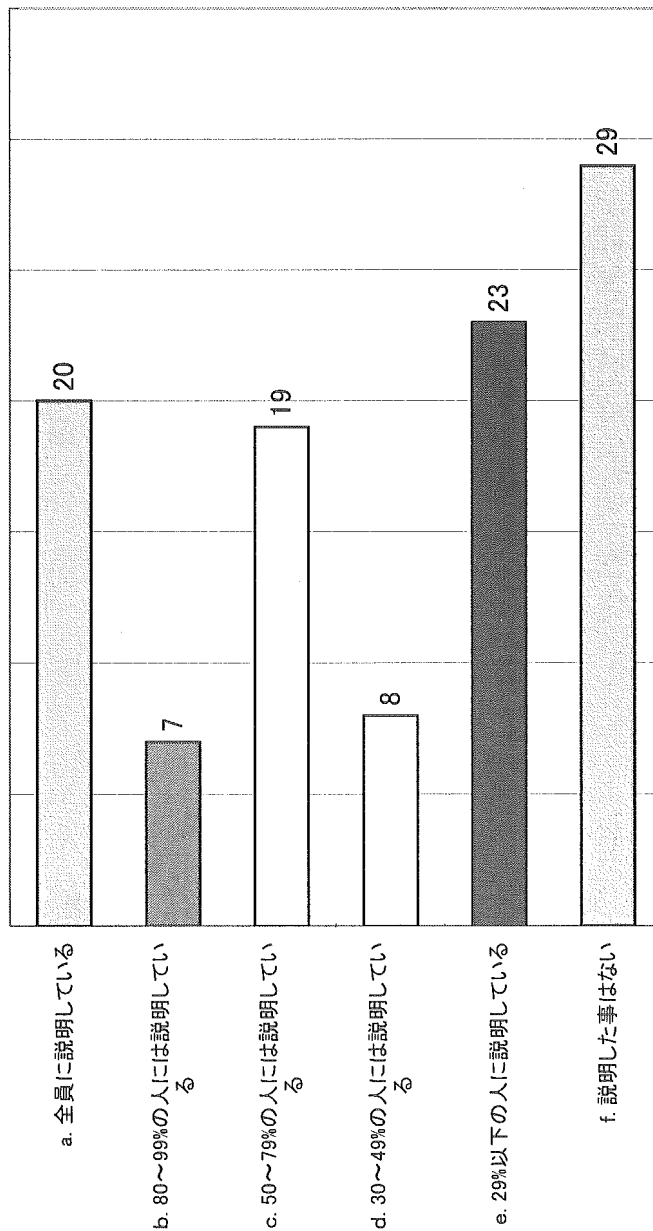
A-net ご利用に関するアンケート調査 集計結果

1. HIV患者診療について

③ 対象患者の内、A-net参加同意説明を行った割合はどれ位ですか。

質問項目	集計結果(人)
a. 全員に説明している	20
b. 80～99%の人には説明している	7
c. 50～79%の人には説明している	19
d. 30～49%の人には説明している	8
e. 29%以下の人に説明している	23
f. 説明した事はない	29

説明を行った割合



- a. 全員に説明している
- b. 80～99%の人には説明している
- c. 50～79%の人には説明している
- d. 30～49%の人には説明している
- e. 29%以下の人に説明している
- f. 説明した事はない