

表3: 10000入院人日あたりの月別薬剤耐性菌感染症発生率

年度	月	入院人日数			耐性菌感染症発生件数 ¹⁾			耐性菌感染症発生率 ²⁾		
		全体	男性	女性	全体	男性	女性	全体	男性	女性
2000	4	14316.0	6653.0	7663.0	9	4	5	6.3	6.0	6.5
	5	14245.5	6588.0	7657.5	6	4	2	4.2	6.1	2.6
	6	13970.0	6517.5	7452.5	12	7	5	8.6	10.7	6.7
	7	14189.0	6809.0	7380.0	6	3	3	4.2	4.4	4.1
	8	13594.5	6382.5	7212.0	4	4	0	2.9	6.3	0.0
	9	13228.0	6102.5	7125.5	5	3	2	3.8	4.9	2.8
	10	13546.5	6472.0	7074.5	7	3	4	5.2	4.6	5.7
	11	13925.5	6580.0	7345.5	7	4	3	5.0	6.1	4.1
	12	14408.5	6810.0	7598.5	10	3	7	6.9	4.4	9.2
	1	13812.5	6527.0	7285.5	9	6	3	6.5	9.2	4.1
	2	13745.5	6591.0	7154.5	10	6	4	7.3	9.1	5.6
	3	15032.0	7039.0	7993.0	16	11	5	10.6	15.6	6.3
2001	4	14133.0	6712.5	7420.5	9	5	4	6.4	7.4	5.4
	5	14617.5	6660.0	7957.5	4	2	2	2.7	3.0	2.5
	6	13699.0	6597.5	7101.5	13	10	3	9.5	15.2	4.2
	7	14496.0	7440.0	7056.0	9	1	8	6.2	1.3	11.3
	8	14957.0	7346.0	7611.0	11	7	4	7.4	9.5	5.3
	9	14282.0	7001.5	7280.5	5	4	1	3.5	5.7	1.4
	10	15008.0	7935.5	7072.5	10	5	5	6.7	6.3	7.1
	11	14531.0	7153.0	7378.0	6	4	2	4.1	5.6	2.7
	12	14517.5	7242.5	7275.0	8	6	2	5.5	8.3	2.7
	1	13854.0	6883.0	6971.0	11	5	6	7.9	7.3	8.6
	2	13538.0	6850.0	6688.0	9	2	7	6.6	2.9	10.5
	3	14700.5	6774.0	7926.5	9	4	5	6.1	5.9	6.3
計(のべ)		340347.0	163667.0	176680.0	205	113	92	6.0	6.9	5.2

¹⁾11回の入院において複数回の新規感染を確認した場合は初回のみを計上した
²⁾10000入院人日あたりの耐性菌感染症発生件数

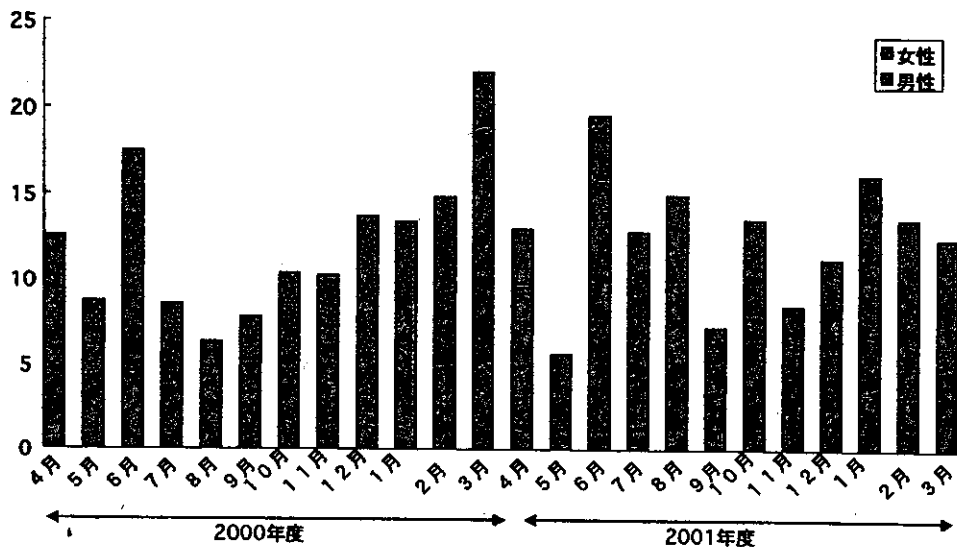


図3: 10000入院人日あたりの月別薬剤耐性菌感染症発生率

表4：性年齢階級別薬剤耐性菌感染症発生率（1000入院あたり 対 10000入院人日あたり）

	全体	年齢									
		10歳未満	10-19歳	20-29歳	30-39歳	40-49歳	50-59歳	60-69歳	70-79歳	80-89歳	90歳以上
全体	入院数 18569	958	820	1317	1070	1561	2321	3147	4317	2490	568
	入院人日数 363988.5	5194.0	12434.5	16502.0	17830.0	31987.0	48267.5	69117.5	96683.5	54024.0	11948.5
	発生件数 205	4	2	7	8	6	21	29	57	52	19
	発生率 1000入院あたり 11.0	4.2	2.4	5.3	7.5	3.8	9.0	9.2	13.2	20.9	33.5
	10000入院人日あたり 5.6	7.7	1.6	4.2	4.5	1.9	4.4	4.2	5.9	9.6	15.9
男性	入院数 8960	580	521	610	462	661	1102	1607	2182	1065	170
	入院人日数 174741.5	3305.5	7832.5	7294.5	8134.5	15196.0	22647.0	34970.0	48202.0	23036.0	4123.5
	発生件数 113	1	0	4	5	2	15	19	29	28	10
	発生率 1000入院あたり 12.6	1.7	0.0	6.6	10.8	3.0	13.6	11.8	13.3	26.3	58.8
	10000入院人日あたり 6.5	3.0	0.0	5.5	6.1	1.3	6.6	5.4	6.0	12.2	24.3
女性	入院数 9609	378	299	707	608	900	1219	1540	2135	1425	398
	入院人日数 189247.0	1888.5	4602.0	9207.5	9695.5	16791.0	25620.5	34147.5	48481.5	30988.0	7825.0
	発生件数 92	3	2	3	3	4	6	10	28	24	9
	発生率 1000入院あたり 9.6	7.9	6.7	4.2	4.9	4.4	4.9	6.5	13.1	16.8	22.6
	10000入院人日あたり 4.9	15.9	4.3	3.3	3.1	2.4	2.3	2.9	5.8	7.7	11.5

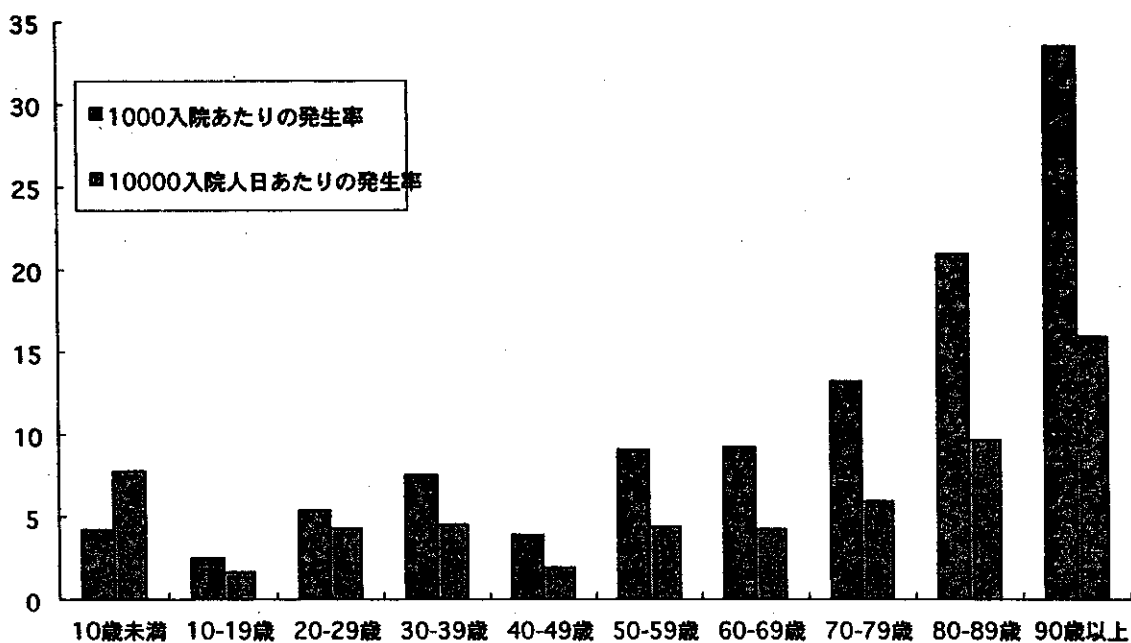


図4：性年齢階級別薬剤耐性菌感染症発生率（1000入院あたり 対 10000入院人日あたり）

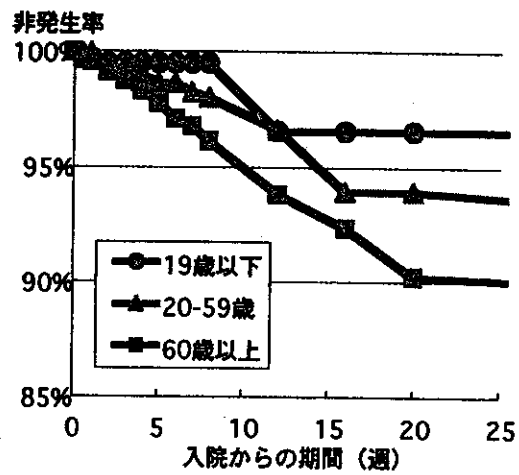
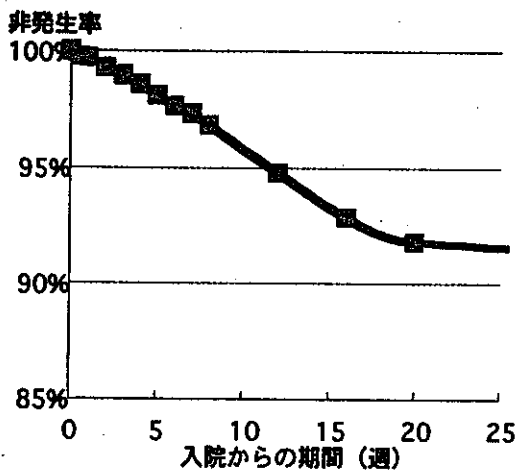


図5：薬剤耐性菌感染症非発生率曲線（生命保険数理法による） 図7：年齢階級別薬剤耐性菌感染症非発生率曲線（生命保険数理法による）

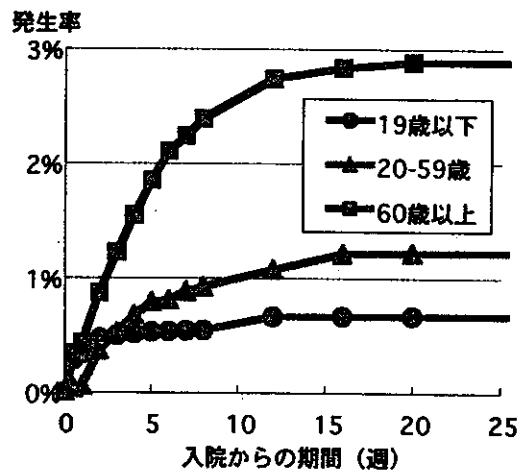
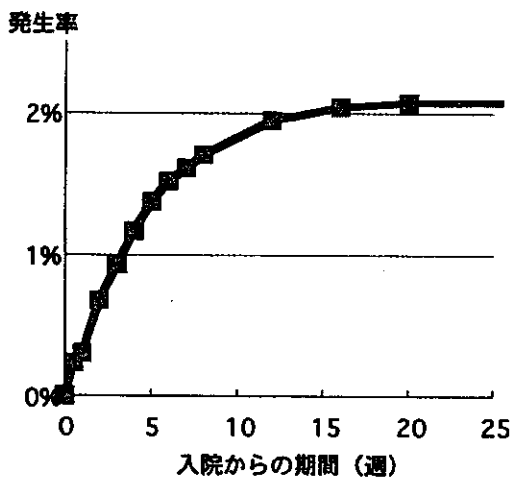


図6：薬剤耐性菌感染症累積発生率曲線（生命保険数理法による） 図8：年齢階級別薬剤耐性菌感染症累積発生率曲線（生命保険数理法による）

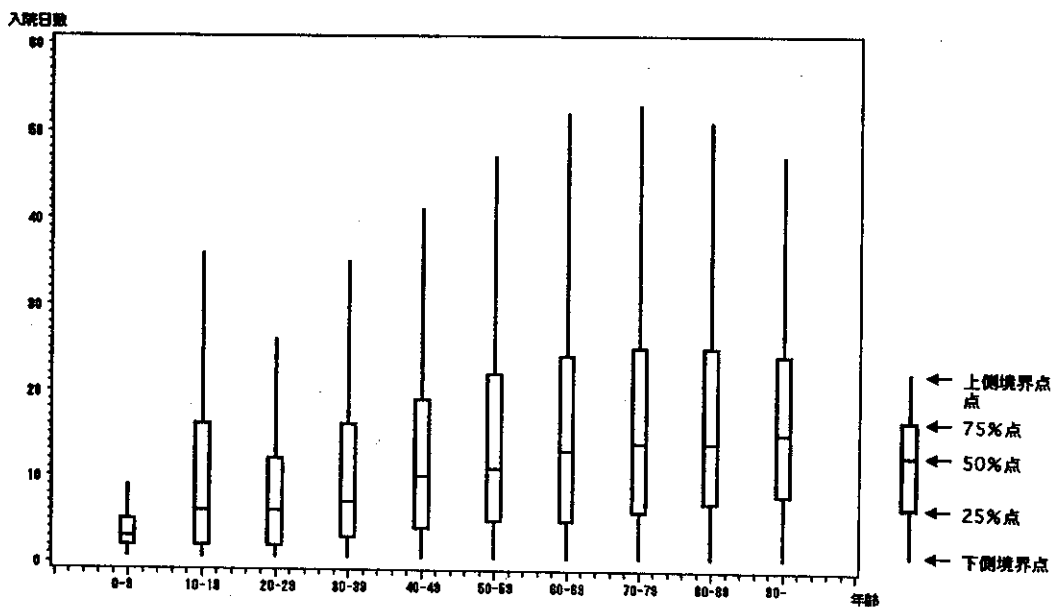


図9：年齢階級別入院日数

F.研究発表

1.論文発表

- ① 須賀万智, 真鍋健一, 宮崎久義, 吉田勝美. 院内感染対策サーベイランスにおける population at risk の評価. 環境感染 2002;17:187-194.

2.学会発表

- ① 須賀万智, 真鍋健一, 宮崎久義, 吉田勝美. 院内感染対策サーベイランスにおける population at risk の評価. 第 72 回日本衛生学会 (2002).
- ② Suka M, Manabe K, Miyazaki H, Yoshida K. Population at risk in hospital-based epidemiology: surveillance for drug-resistant infections. IEA (2002)
- ③ Yoshida K, Suka M, Manabe K, Miyazaki H. How to define epidemiological indicator regarding drug-resistant hospital infection. HIS (2002)
- ④ 須賀万智, 真鍋健一, 宮崎久義, 吉田勝美. 院内感染対策サーベイランスにおける観察対象 (population at risk) の設定: 薬剤耐性菌感染症発生リスクと入院期間の関係から. 第 18 回日本環境感染学会 (2003)

G.知的所有権の取得など

- 1.特許許可
- 2.実用新案登録
- 3.その他

IV. 研究成果の刊行に関する一覧表

研究成果の刊行に関する一覧表

著者氏名	論文タイトル名	発表誌名	巻号	ページ	出版年
Doi Y, Shibata N, Shibayama K, Kamachi K, Kurokawa H, Yokoyama K, Yagi T, Arakawa Y.	Characterization of a novel plasmid-mediated cephalosporinase (CMY-9) and its genetic environment in an <i>Escherichia coli</i> clinical isolate.	Antimicrob Agents Chemother	Vol. 46, No.8	2427-34	2002
Ozawa Y, Tanimoto K, Nomura T, Yoshinaga M, Arakawa Y, Ike Y.	Vancomycin-resistant enterococci in humans and imported chickens in Japan.	Appl Environ Microbiol	Vol. 68, No.12	6457-61	2002
荒川宜親	第三世代セファロスポリンに耐性を示す「ESBL 産生菌」	INFECTION CONTROL	Vol.11, No. 10	32(1064)-37(1069)	2002
荒川宜親	薬剤耐性獲得の機序	臨床雑誌「内科」	Vol.90, No.5	932-936	2002
荒川宜親	VRE(バンコマイシン耐性腸球菌)感染症とその対策	外科治療	Vol.87, No.6	583-590	2002
荒川宜親	バンコマイシン耐性黄色ブドウ球菌(VRSA)	検査と技術	Vol.30, No.13	1411-1445	2002
榊原陽子 武澤 純	厚生労働省院内感染対策サーベイランス事業 IGU 部門報告	INFECTION CONTROL	Vol. 11, No.5	530-536	2002
榊原陽子 武澤 純	「院内感染ガイドライン」は医療の質を改善させられるか?	現代医学	Vol. 50, No.1	171-175	2002
榊原陽子 武澤 純	本邦における病院感染診療ガイドライン策定の動向	日本臨床	Vol. 60, No.11	2084-2089	2002
真鍋健一, 宮崎久義, 河野文夫, 荒川宜親, 岡部信彦, 進藤奈邦子, 宇野日出男	厚生労働省院内感染対策事業全入院部門報告	INFECTION CONTROL	Vol. 11, No.5	60(546)-64(550)	2002
須賀万智, 真鍋健一, 宮崎久義, 吉田勝美	院内感染対策サーベイランスにおける Population at Risk の評価—薬剤耐性菌感染症の発生率についての疫学的検討—	環境感染	Vol. 17, No.2	187-194	2002
Yoshikazu Ishi, Jimena Alba, Soichiro Kimura, Kiyoko nakasima, Yukiko Abe, Keizo Yamaguchi	Rapid pulsed-field gel electrophoresis technique for determination of genetic diversity of <i>Serratia marcescens</i>	J Infect Chemother	Vol. 8	368-370	2002
Ling Ma, Hirotsueke Mtsuo, Yoshikazu Ishii, Keizo Yamaguchi	Characterization of cefotaxime-resistant <i>Escherichia coli</i> isolates from a nosocomial outbreak at three geriatric hospitals	J Infect Chemother	Vol. 8	155-162	2002

20020617

以降は雑誌/図書に掲載された論文となりますので、
P.139の「研究成果の刊行に関する一覧表」をご参照ください。