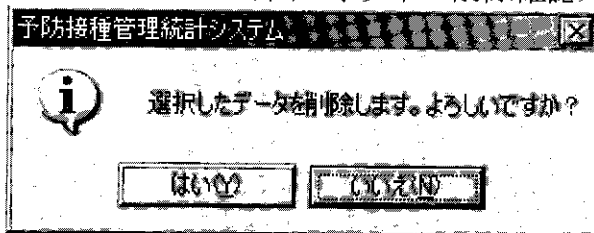


小学校名を修正し[修正(U)]ボタンを押すと、小学校情報を修正します。小学校コードの修正はできません。[閉じる(C)]ボタンを押すと、修正を行わずに小学校メンテナンス一覧画面に戻ります。

- [削除(D)ボタン]

小学校一覧で選択した小学校情報を削除します。

[削除(D)]ボタンを押すと、以下の削除確認メッセージを表示します。



[はい(Y)]ボタンを押すと選択した小学校情報を削除します。[いいえ(N)]ボタンを押すと、削除を行わずに小学校メンテナンス一覧画面に戻ります。

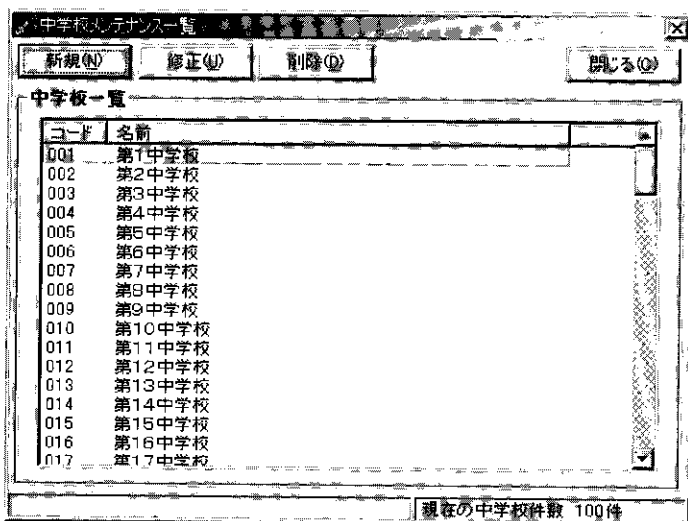
- [閉じる(C)ボタン]

小学校メンテナンス一覧画面を閉じ、メンテナンス画面に戻ります。

## 17.3 中学校マスタ情報のメンテナンス

中学校マスタ情報のメンテナンス方法を説明します。

中学校メンテナンス一覧画面



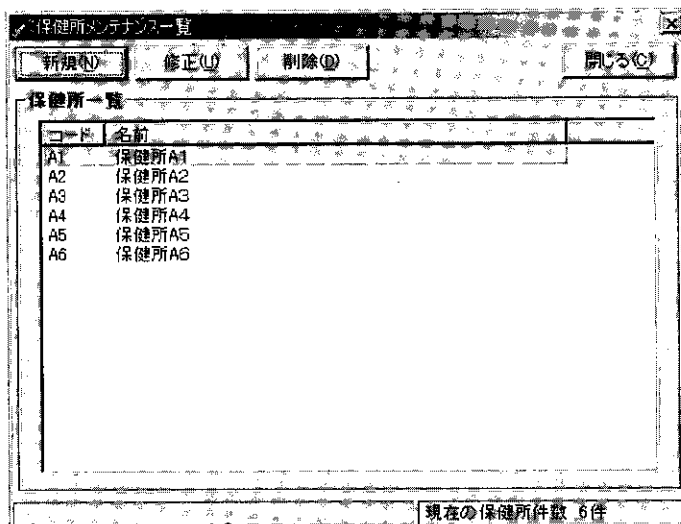
中学校一覧に、現在登録されている中学校マスタ情報の一覧を表示します。メンテナンスの方法は小学校情報のメンテナンス方法と同様です。

- 中学校コード  
中学校コードを表示します。中学校コードは全角文字・半角文字で入力できます。全角・半角問わず 3 桁まで入力できます。
- 中学校名  
中学校名を表示します。中学校コードは全角文字・半角文字で入力できます。全角・半角問わず 25 文字まで入力できます。

## 17.4 保健所マスタ情報のメンテナンス

保健所マスタ情報のメンテナンス方法を説明します。

保健所メンテナンス一覧画面



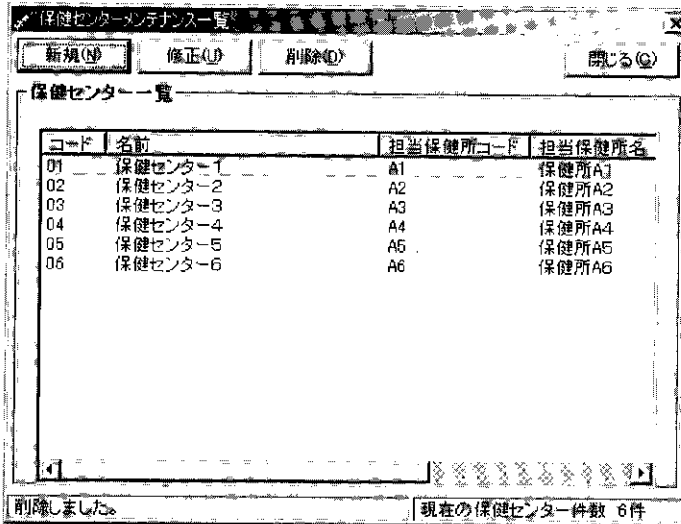
保健所一覧に、現在登録されている保健所マスタ情報の一覧を表示します。メンテナンスの方法は小学校情報のメンテナンス方法と同様です。

- 保健所コード  
保健所コードを表示します。保健所コードは全角文字・半角文字で入力できます。全角・半角問わず 2 桁まで入力できます。
- 保健所名  
保健所名を表示します。保健所名は全角文字・半角文字で入力できます。全角・半角問わず 25 文字まで入力できます。

## 17.5 保健センターマスタ情報のメンテナンス

保健センターマスタ情報のメンテナンス方法を説明します。

## 保健センターメンテナンス一覧画面



保健センター一覧に、現在登録されている保健センターマスタ情報の一覧を表示します。

- 保健センターコード  
保健センターコードを表示します。保健センターコードは全角文字・半角文字で入力できます。全角・半角問わず 2 桁まで入力できます。
- 保健センター名  
保健センター名を表示します。保健センター名は全角文字・半角文字で入力できます。全角・半角問わず 25 文字まで入力できます。
- 担当保健所コード  
担当保健所コードを表示します。担当保健所コードは一覧の中から選択します。わからない場合は選択する必要はありません。
- 担当保健所名  
担当保健所名を表示します。担当保健所名は担当保健所コードが設定されている場合のみ表示します。
- [新規(N)ボタン]  
保健センター情報を新規登録します。

[新規(N)ボタン]を押すと、以下の保健センターメンテナンス登録画面を表示します。

保健センターコード:

保健センター名:

担当保健所:

登録(N) 閉じる(C)


保健センターコード、保健センター名を入力し、担当保健所を一覧の中から選択します。わからない場合は選択する必要はありません。[登録(N)ボタン]を押す

と、保健センター情報を新規登録します。[閉じる(C)]ボタンを押すと、新規登録を行わずに保健センターメンテナンス一覧画面に戻ります。

- [修正(U)ボタン]

保健センター一覧で選択した保健センター情報を修正します。

[修正(U)ボタン]を押すと、以下の保健センターメンテナンス修正画面を表示します。

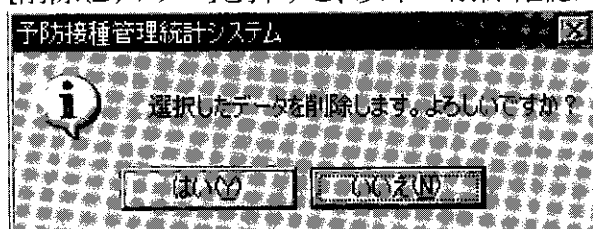


項目を修正し[修正(U)]ボタンを押すと、保健センター情報を修正します。保健センターコードの修正はできません。[閉じる(C)]ボタンを押すと、修正を行わずに保健センターメンテナンス一覧画面に戻ります。

- [削除(D)ボタン]

保健センター一覧で選択した保健センター情報を削除します。

[削除(D)ボタン]を押すと、以下の削除確認メッセージを表示します。



[はい(Y)]ボタンを押すと選択した保健センター情報を削除します。[いいえ(N)]ボタンを押すと、削除を行わずに保健センターメンテナンス一覧画面に戻ります。

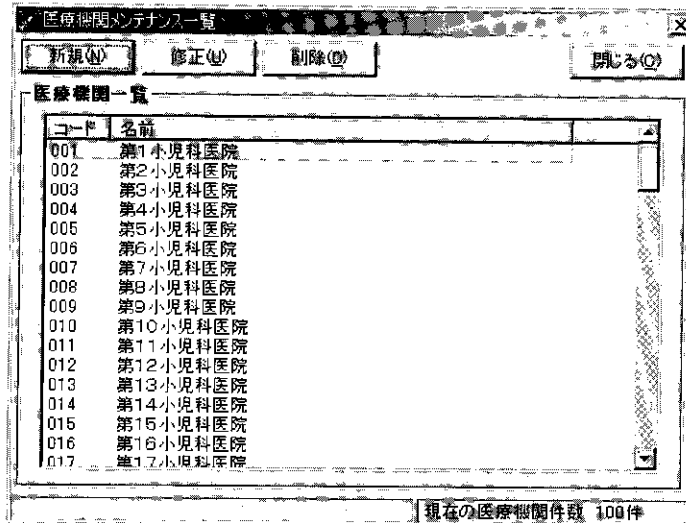
- [閉じる(C)ボタン]

保健センターメンテナンス一覧画面を閉じ、メンテナンス画面に戻ります。

## 17.6 医療機関マスタ情報のメンテナンス

医療機関マスタ情報のメンテナンス方法を説明します。

## 医療機関メンテナンス一覧画面



医療機関一覧に、現在登録されている医療機関マスタ情報の一覧を表示します。メンテナンスの方法は小学校情報のメンテナンス方法と同様です。

- 医療機関コード

医療機関コードを表示します。医療機関コードは全角文字・半角文字で入力できます。全角・半角問わず2桁まで入力できます。

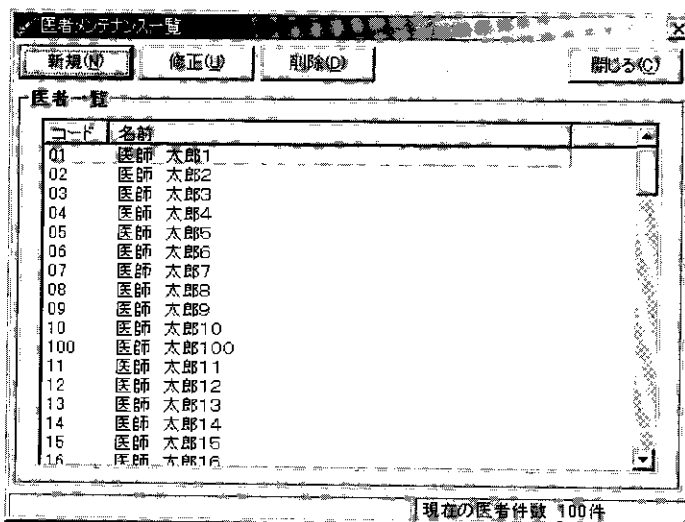
- 医療機関名

医療機関名を表示します。医療機関名は全角文字・半角文字で入力できます。全角・半角問わず25文字まで入力できます。

## 17.7 医師マスタ情報のメンテナンス

医師マスタ情報のメンテナンス方法を説明します。

### 医師メンテナンス一覧画面



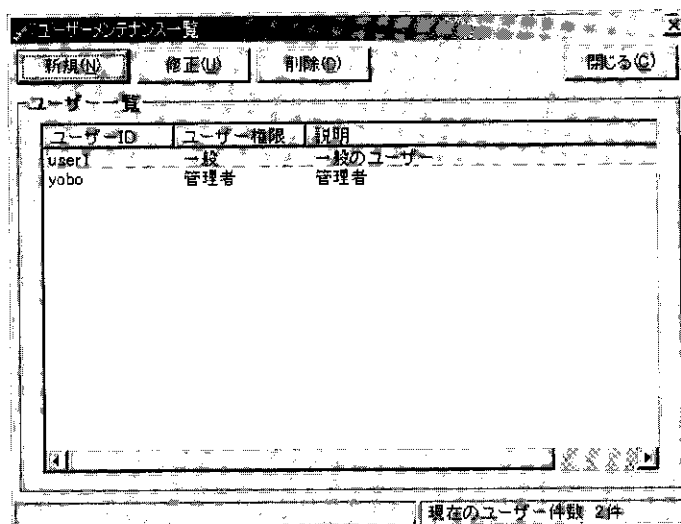
医師一覧に、現在登録されている医師マスタ情報の一覧を表示します。メンテナンスの方法は小学校情報のメンテナンス方法と同様です。

- 医師コード  
医師コードを表示します。医師コードは全角文字・半角文字で入力できます。全角・半角問わず 2 桁まで入力できます。
- 医師名  
医師名を表示します。医師名は全角文字・半角文字で入力できます。全角・半角問わず 25 文字まで入力できます。

## 17.8 ユーザーマスタ情報のメンテナンス

ユーザーマスタ情報のメンテナンス方法を説明します。

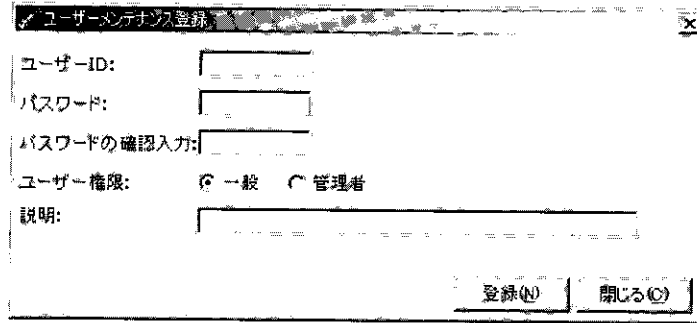
ユーザーメンテナンス一覧画面



ユーザー一覧に、現在登録されているユーザー情報の一覧を表示します。

- ユーザーID  
ユーザーID を表示します。ユーザーID は全角文字・半角文字で入力できます。全角・半角問わず 8 桁まで入力できます。
- パスワード  
パスワードは一覧には表示しません。パスワードは全角文字・半角文字で入力できます。全角・半角問わず 8 桁まで入力できます。
- ユーザー権限  
ユーザー権限を表示します。ユーザー権限は一般、管理者から選択します。
- 説明  
ユーザーに関する説明を表示します。説明は全角文字・半角文字で入力できます。全角・半角問わず 100 文字まで入力できます。
- [新規(N) ボタン]  
ユーザー情報を新規登録します。

[新規(N)ボタン]を押すと、以下の小学校メンテナンス登録画面を表示します。

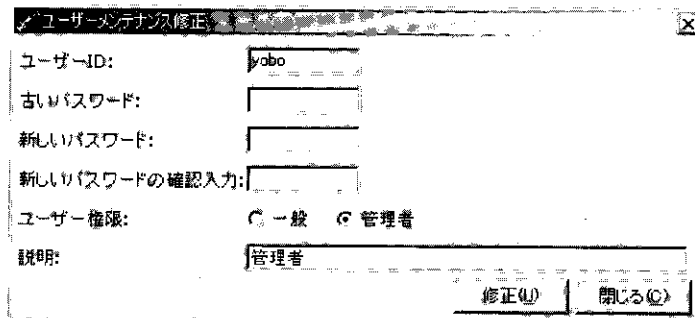


ユーザーID、パスワード、パスワードの確認入力、および、説明の項目を入力し、ユーザーの権限を「一般」または「管理者」から選択します。[登録(N)]ボタンを押すと、ユーザー情報を新規登録します。[閉じる(C)]ボタンを押すと、新規登録を行わずにユーザーメンテナンス一覧画面に戻ります。

- [修正(U)ボタン]

ユーザー一覧で選択したユーザー情報を修正します。

[修正(U)ボタン]を押すと、以下のユーザーメンテナンス修正画面を表示します。

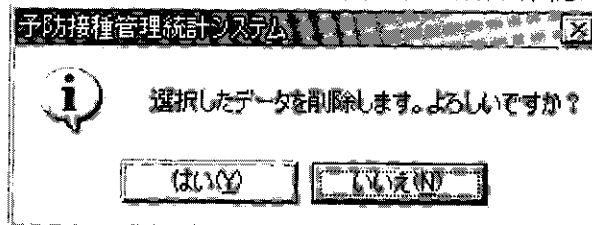


項目を修正し[修正(U)]ボタンを押すと、ユーザー情報を修正します。ユーザーIDの修正はできません。[閉じる(C)]ボタンを押すと、修正を行わずにユーザーメンテナンス一覧画面に戻ります。

- [削除(D)ボタン]

ユーザー一覧で選択したユーザー情報を削除します。

[削除(D)ボタン]を押すと、以下の削除確認メッセージを表示します。



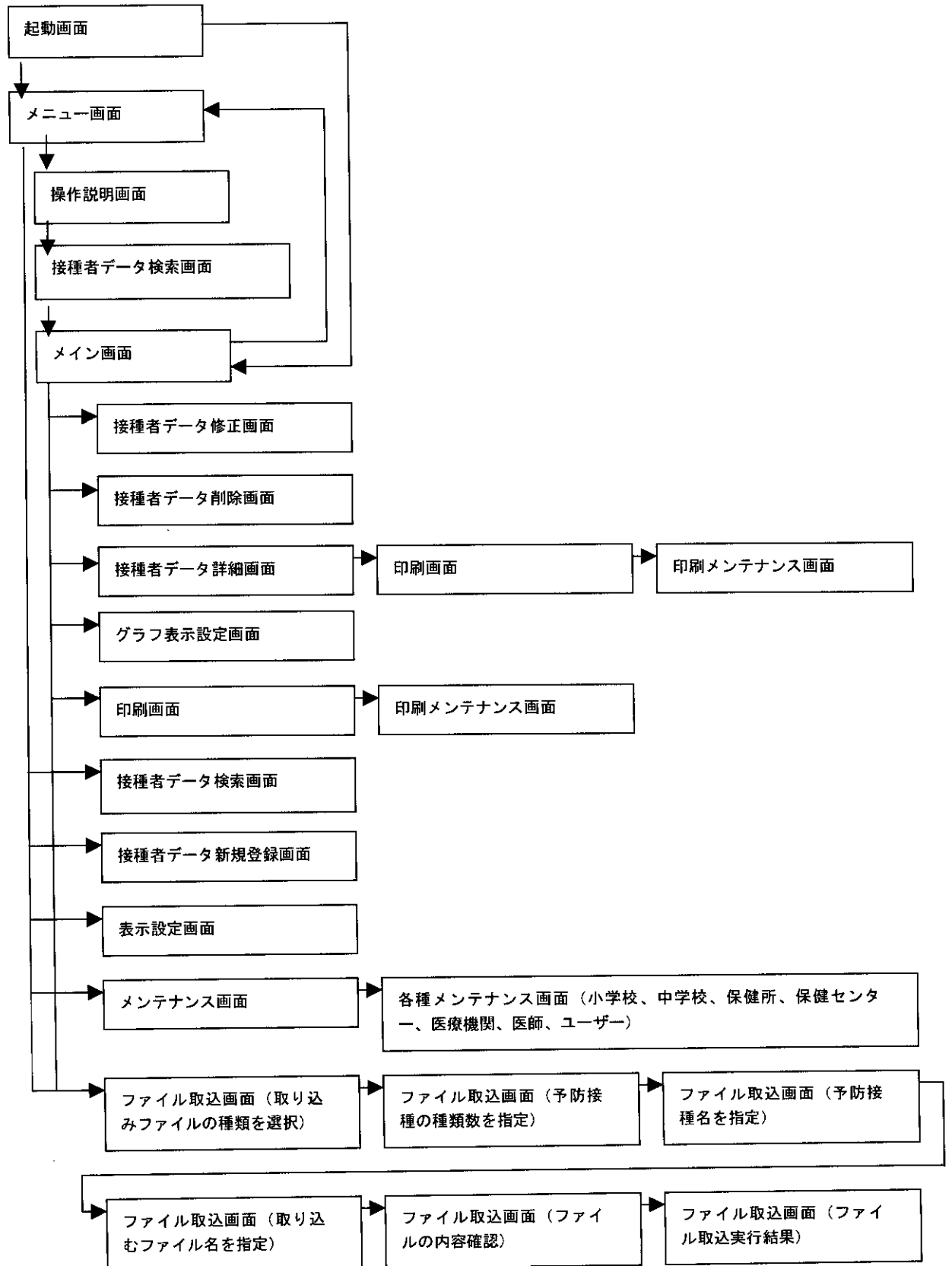
[はい(Y)]ボタンを押すと選択したユーザー情報を削除します。[いいえ(N)]ボタンを押すと、削除を行わずにユーザーメンテナンス一覧画面に戻ります。

- [閉じる(C)ボタン]

ユーザーメンテナンス一覧画面を閉じ、メンテナンス画面に戻ります。

## 18 システムの全体図

以下に、システムの画面遷移を説明します。





---

## 19 注意点

- 本システムの最大登録件数  
最大登録件数は 10000 人となっています。
- 「予防接種管理統計システム」フォルダ内のファイルは、全てシステムが使用するものですので、削除・移動・変更などは行わないでください。行った場合、正常に動作しなくなることがあります。  
ただし、「統計グラフ」フォルダのみ、フォルダの削除・移動・変更、またはフォルダ内のファイルの削除・移動・変更を自由に行うことができます。
- メンテナンスについて  
メンテナンスはユーザー権限が管理者のみ使用できます。一般のユーザーはメンテナンスを行えません。

## 20 エラーメッセージ一覧

エラーメッセージ	内容
あ 新しいパスワードが一致しません。 このユーザーの新しいパスワードを 両方のテキストボックスに入力して ください。	[ユーザーメンテナンス修正画面] パスワード欄とパスワードの確認入力欄の入力内容 が異なることを示します。 →パスワード欄とパスワードの確認入力欄に同じパ スワードを入力して実行してください。
い 医師コードを入力してください。	[医師メンテナンス登録画面] 医師コードを入力せずに[登録]ボタンを押したことを 示します。 →医師コードを入力した後、[登録]ボタンを押してく ださい。
医師名を入力してください。	[医師メンテナンス登録画面][医師メンテナンス修 正画面] 医師名を入力せずに[登録]または[修正]ボタンを押 したことを示します。 →医師名を入力した後、[登録]または[修正]ボタ ンを押してください。
いずれかの住所を選択してくださ い。	[住所選択画面] 住所を未選択のまま[選択(S)]ボタンを押したことを 示します。 →住所を選択した後、[選択(S)]ボタンを押してく ださい。
1列目から順番に予防接種を指定 してください。	[表示設定画面] 一覧表の表示設定を以下のように誤って指定したと きに表示されます。 ・麻疹：1列目、風疹：3列目、ポリオ：5列目のよ うに、飛び飛びに予防接種を指定しているとき。 ・麻疹：2列目、風疹：3行目、ポリオ：4行目のよ うに、1行目に予防接種を指定していないとき。 →1列目から順番に予防接種を指定してください。
医療機関コードを入力してくださ い。	[医療機関メンテナンス登録画面] 医療機関コードを入力せずに[登録]ボタンを押した ことを示します。 →医療機関コードを入力した後、[登録]ボタンを押 してください。
医療機関名を入力してください。	[医療機関メンテナンス登録画面][医療機関メンテ ナンス修正画面] 医療機関名を入力せずに[登録]または[修正]ボタ ンを押したことを示します。 →医療機関名を入力した後、[登録]または[修正]ボ タンを押してください。

<p>印刷画面の起動中にエラーが発生しました。</p>	<p>[メイン画面] 印刷画面の起動中にエラーが発生したため、印刷画面が表示できなかったことを示します。</p> <p>→以下を試してください。 ・再度実行する。 ・本システムを再起動し、同様の操作を行う。</p>
<p>印刷処理を中止しました。</p>	<p>[印刷画面] [印刷]ボタンを押下時に、印刷が行えなかったことを示します。(印刷ダイアログで[キャンセル]ボタンを押した場合は除く)</p> <p>→以下を試してください。 ・再度実行する。 ・本システムを再起動し、同様の操作を行う。 ・「16.5 印刷時の制限事項」の対処を行う。</p>
<p>印刷するデータがないため、印刷処理を中止しました。</p>	<p>[印刷画面] [印刷]ボタンを押下時に、印刷する接種者データがシステムから削除されているため、印刷が行えなかったことを示します。</p> <p>→システム上の接種者データが更新されています。再度、検索を行い、メイン画面の接種者データ一覧表を最新の情報に更新してください。</p>
<p>印刷フォームの新規作成中にエラーが発生しました。</p>	<p>[印刷フォームメンテナンス画面] [新規]ボタンを押下時にエラーが発生したため、印刷フォームを新規に作成できなかったことを示します。</p> <p>→以下を試してください。 ・再度実行する。 ・本システムを再起動し、同様の操作を行う。 ・「16.5 印刷時の制限事項」の対処を行う。</p>
<p>印刷フォームの編集時にエラーが発生しました。</p>	<p>[印刷フォームメンテナンス画面] [編集]ボタンを押下時にエラーが発生したため、印刷フォームの編集を行えないことを示します。</p> <p>→以下を試してください。 ・再度実行する。 ・本システムを再起動し、同様の操作を行う。 ・「16.5 印刷時の制限事項」の対処を行う。</p>
<p>印刷フォームを選択してください。</p>	<p>[印刷画面][印刷フォームメンテナンス画面] 印刷フォーム一覧リストの中から印刷フォームを選択しないまま、ボタン(印刷画面・・・[プレビュー]、[印刷]ボタン/印刷フォームメンテナンス画面・・・[編集]、[削除]ボタン)を押したことを示します。</p> <p>→印刷フォームを選択した後、ボタンを押してください。</p>

	[印刷フォーム名]を削除できませんでした。	[印刷フォームメンテナンス画面] [削除]ボタンを押下時に、印刷フォーム一覧リストの中から選択した印刷フォームが削除できなかったことを示します。  →選択した印刷フォームはライトプロテクトされているか、読み取り専用であるため、システムからは削除できません。
	[印刷フォーム名]を編集集中です。編集を終了してから画面を閉じてください。	[印刷画面][印刷フォームメンテナンス画面] [閉じる]ボタンを押下時に、印刷フォームが開いていたことを示します。  →画面を閉じる際には、編集集中の印刷フォームを閉じてから[閉じる]ボタンを押してください。
	[印刷フォーム名]を編集集中です。編集を終了してから行ってください。	[印刷画面][印刷フォームメンテナンス画面] ボタン(印刷画面・・・[プレビュー]、[印刷]ボタン/印刷フォームメンテナンス画面・・・[新規]、[編集]ボタン)を押下時に、印刷フォームが開いていたことを示します。  →プレビュー、印刷、新規、編集を行う際には、編集集中の印刷フォームを閉じてから行ってください。
	[印刷フォーム名]を編集集中の為、削除できません。	[印刷フォームメンテナンス画面] [削除]ボタンを押下時に、印刷フォーム一覧リストの中から選択した印刷フォームが開いていて、削除できなかったことを示します。  →削除する際には、選択した印刷フォームを閉じてから[削除]ボタンを押してください。
く	グラフ作成中にエラーが発生しました。	[メイン画面] グラフ作成中にエラーが発生したため、グラフが作成できなかったことを示します。  →以下を試してください。 ・再度実行する。 ・本システムを再起動し、同様の操作を行う。
	グラフを作成する予防接種を選択してください。	[グラフ表示設定画面] グラフを作成する予防接種を未選択のまま[OK(O)]ボタンを押したことを示します。  →予防接種を選択した後、[OK(O)]ボタンを押してください。
け	検索結果の一覧を表示できません。	[検索画面] メイン画面の検索結果一覧表示中にエラーが発生したため、メイン画面を表示できなかったことを示します。  →以下を試してください。 ・再度実行する。 ・本システムを再起動し、同様の操作を行う。

	<p>検索中にエラーが発生しました。</p>	<p>[検索画面]          検索処理中にエラーが発生したため、検索を終了することができなかったことを示します。</p> <p>→以下を試してください。</p> <ul style="list-style-type: none"> <li>・再度実行する。</li> <li>・本システムを再起動し、同様の操作を行う。</li> </ul>
さ	<p>最小表示接種月齢を入力してください。</p>	<p>[グラフ表示設定画面]          グラフに表示する接種月齢範囲の最小値を未入力のまま[OK(O)]ボタンを押したことを示します。</p> <p>→接種月齢範囲の最小値を入力した後、[OK(O)]ボタンを押してください。</p>
	<p>最大接種者数(10000 件)に達したため、新規に登録できません。</p>	<p>[メイン画面][新規登録画面]          接種者が本システムの登録限度件数 10000 件に達しているため、新規に登録できないことを示します。</p>
	<p>最大表示接種月齢ー最小表示接種月齢が 200 ヶ月以内になるように入力してください。</p>	<p>[グラフ表示設定画面]          接種月齢範囲の最大値から最小値を引いた値が 200 ヶ月を超えるため、グラフを表示できないことを示します。</p> <p>→接種月齢範囲の最大値から最小値を引いた値が 200 ヶ月以内になるように入力してください。</p>
	<p>最大表示接種月齢を入力してください。</p>	<p>[グラフ表示設定画面]          グラフに表示する接種月齢範囲の最大値を未入力のまま[OK(O)]ボタンを押したことを示します。</p> <p>→接種月齢範囲の最大値を入力した後、[OK(O)]ボタンを押してください。</p>
	<p>削除画面を表示するにはいずれかの接種者 1 行を選択してください。</p>	<p>[メイン画面]          接種者を複数行選択、または、未選択時に[削除(D)]ボタンを押したことを示します。</p> <p>→接種者データ一覧の中から1行を選択した後、[削除(D)]ボタンを押してください。</p>
	<p>削除画面を表示できません。</p>	<p>[メイン画面]          選択した接種者のデータを取得する際にエラーが発生したため、削除画面を表示できないことを示します。</p> <p>→以下を試してください。</p> <ul style="list-style-type: none"> <li>・再度実行する。</li> <li>・本システムを再起動し、同様の操作を行う。</li> </ul>
	<p>削除中にエラーが発生しました。</p>	<p>[削除画面]          削除処理中にエラーが発生したため、選択した接種者のデータをシステムから削除できなかったことを示します。</p> <p>→以下を試してください。</p> <ul style="list-style-type: none"> <li>・再度実行する。</li> <li>・本システムを再起動し、同様の操作を行う。</li> </ul>

し	システムは既に起動されています。	本システムが既に起動されているとき、本システムを二重起動しようとしたことを示します。 →本システムの二重起動はできません。起動中のシステムを終了させた後、起動してください。
	修正画面を表示するにはいずれかの接種者 1 行を選択してください。	[メイン画面] 接種者を複数行選択、または、未選択時に[修正(U)]ボタンを押したことを示します。 →接種者データ一覧の中から1行を選択した後、[修正(U)]ボタンを押してください。
	修正画面を表示できません。	[メイン画面] 選択した接種者のデータを取得する際にエラーが発生したため、修正画面を表示できないことを示します。 →以下を試してください。 ・再度実行する。 ・本システムを再起動し、同様の操作を行う。
	修正中にエラーが発生しました。	[修正画面] 修正処理中にエラーが発生したため、選択した接種者のデータを修正できなかったことを示します。 →以下を試してください。 ・再度実行する。 ・本システムを再起動し、同様の操作を行う。
	小学校コードを入力してください。	[小学校メンテナンス登録画面] 小学校コードを入力せずに[登録]ボタンを押したことを示します。 →小学校コードを入力した後、[登録]ボタンを押してください。
	小学校名を入力してください。	[小学校メンテナンス登録画面][小学校メンテナンス修正画面] 小学校名を入力せずに[登録]または[修正]ボタンを押したことを示します。 →小学校名を入力した後、[登録]または[修正]ボタンを押してください。
	詳細画面を表示するにはいずれかの接種者 1 行を選択してください。	[メイン画面] 接種者を複数行選択、または、未選択時に[詳細(L)]ボタンを押したことを示します。 →接種者データ一覧の中から1行を選択した後、[詳細(L)]ボタンを押してください。
	詳細画面を表示できません。	[メイン画面] 選択した接種者のデータを取得する際にエラーが発生したため、詳細画面を表示できないことを示します。 →以下を試してください。 ・再度実行する。 ・本システムを再起動し、同様の操作を行う。

す	全ての予防接種を非表示にすることはできません。	<p>[表示設定画面]</p> <p>一覧表の表示設定を以下のように誤って指定したときに表示されます。</p> <ul style="list-style-type: none"> <li>・全ての予防接種を非表示に設定したとき。</li> </ul> <p>→1つ以上の予防接種の並び順を指定してください。</p>
	全ての列に予防接種を指定してください。	<p>[ファイル取込画面]</p> <p>取込ファイルの列の内容を以下のように誤って指定したときに表示されます。</p> <ul style="list-style-type: none"> <li>・予防接種を指定されていない列があったとき。</li> </ul> <p>→全ての列に予防接種を指定してください。</p>
せ	設定ファイルが見つかりません。	<p>初期設定ファイル（JABITEM.INI または JABTIMES.INI）が本システム実行ファイル'YOBO.exe'と同一ディレクトリにないことを示します。</p> <p>→以下を試してください。</p> <ul style="list-style-type: none"> <li>・再度実行する。</li> <li>・本システムを再起動し、同様の操作を行う。</li> </ul>
	設定ファイルに誤りがあります。	<p>初期設定ファイル（JABITEM.INI または JABTIMES.INI）の内容に誤りがあることを示します。</p> <p>→以下を試してください。</p> <ul style="list-style-type: none"> <li>・再度実行する。</li> <li>・本システムを再起動し、同様の操作を行う。</li> </ul>
	生年月日と接種日の前後関係に誤りがあります。	<p>[新規登録画面][修正画面]</p> <p>接種日に生年月日よりも早い日付を入力していることを示します。</p> <p>→接種日は生年月日よりも過去の日付を入力してください。</p>
	生年月日と発症日の前後関係に誤りがあります。	<p>[新規登録画面][修正画面]</p> <p>発症日に生年月日よりも前の日付を入力していることを示します。</p> <p>→発症日は生年月日よりも過去の日付を入力してください。</p>

<p>生年月日検索範囲の条件入力に誤りがあります。</p>	<p>[検索画面] 生年月日の検索条件範囲指定が誤っていることを示します。</p> <ul style="list-style-type: none"> <li>・範囲開始より範囲終了条件の方が前の日付を指定しているとき。 →範囲終了は範囲開始よりも過去の日付を入力してください。</li> <li>・範囲開始に入力がなく、範囲終了に入力があるとき。 →範囲終了を入力する場合、範囲開始も入力してください。</li> <li>・日付として誤った入力をしたとき。 →存在する日付を入力してください。</li> </ul>
<p>生年月日の入力に誤りがあります。</p>	<p>[新規登録画面][修正画面] 生年月日に誤った入力をしていることを示します。</p> <ul style="list-style-type: none"> <li>・入力日よりも未来の日付を入力しているとき。 →入力日よりも過去の日付を入力してください。</li> <li>・生年月日の年・月・日の全てには入力がないが、一部に入力があるとき。 →生年月日を入力する場合、年・月・日の全てを入力してください。</li> <li>・日付として誤った入力をしたとき。 →存在する日付を入力してください。</li> </ul>
<p>接種から発症までの期間範囲の条件入力に誤りがあります。</p>	<p>[検索画面] 接種から発症までの検索条件範囲指定が誤っていることを示します。</p> <ul style="list-style-type: none"> <li>・範囲開始より範囲終了条件の方が短い期間を指定しているとき。 →範囲終了は範囲開始よりも長い期間を指定してください。</li> <li>・範囲開始に入力がなく、範囲終了に入力があるとき。 →範囲終了を入力する場合、範囲開始も入力してください。</li> </ul>



<p>接種時月齢範囲の条件入力に誤りがあります。</p>	<p>[検索画面] 接種時月齢の検索条件範囲指定が誤っていることを示します。</p> <ul style="list-style-type: none"> <li>・範囲開始より範囲終了条件の方が小さい月齢を指定しているとき。</li> </ul> <p>→範囲終了は範囲開始よりも大きい月齢を指定してください。</p> <ul style="list-style-type: none"> <li>・範囲開始に入力がなく、範囲終了に入力があるとき。</li> </ul> <p>→範囲終了を入力する場合、範囲開始も入力してください。</p>
<p>接種者番号範囲の条件入力に誤りがあります。</p>	<p>[検索画面] 接種者番号の検索条件範囲指定が誤っていることを示します。</p> <ul style="list-style-type: none"> <li>・範囲開始より範囲終了条件の方が小さい接種者番号を指定しているとき。</li> </ul> <p>→範囲終了は範囲開始よりも大きい番号を指定してください。</p> <ul style="list-style-type: none"> <li>・範囲開始に入力がなく、範囲終了に入力があるとき。</li> </ul> <p>→範囲終了を入力する場合、範囲開始も入力してください。</p>
<p>接種者番号を発番できません。</p>	<p>[メイン画面][新規登録画面] 接種者番号を新規に発番できなかったことを示します。</p> <p>→以下を試してください。</p> <ul style="list-style-type: none"> <li>・再度実行する。</li> <li>・本システムを再起動し、同様の操作を行う。</li> </ul>
<p>接種者番号([接種者番号])はシステムから削除されているため、削除画面を表示できません。</p>	<p>[メイン画面][削除画面] 一覧で選択した接種者が既にシステムから削除されているため、削除画面を表示できないことを示します。</p> <p>→システム上の接種者データが更新されています。再度、検索を行い、メイン画面の接種者データ一覧表を最新の情報に更新してください。</p>
<p>接種者番号([接種者番号])はシステムから削除されているため、修正画面を表示できません。</p>	<p>[メイン画面][修正画面] 一覧で選択した接種者が既にシステムから削除されているため、修正画面を表示できないことを示します。</p> <p>→システム上の接種者データが更新されています。再度、検索を行い、メイン画面の接種者データ一覧表を最新の情報に更新してください。</p>

<p>接種者番号([接種者番号])はシステムから削除されているため、詳細画面を表示できません。</p>	<p>[メイン画面][詳細画面] 一覧で選択した接種者が既にシステムから削除されているため、詳細画面を表示できないことを示します。</p> <p>→システム上の接種者データが更新されています。再度、検索を行い、メイン画面の接種者データ一覧表を最新の情報に更新してください。</p>
<p>接種日と発症日の前後関係に誤りがあります。</p>	<p>[新規登録画面][修正画面] 発症日に接種日より前の日付を入力していることを示します。</p> <p>→発症日は接種日より過去の日付を入力してください。</p>
<p>接種日に入力のあるときは、接種日不明にはチェックできません。</p>	<p>[新規登録画面][修正画面] 接種日の年・月・日すべてに入力のあるときは、接種日不明にチェックできないことを示します。</p> <p>→接種日不明の場合、わかる範囲で入力して接種日不明にチェックしてください。接種日の年・月・日が全てわかる場合は接種日不明ではないので、接種日不明にはチェックできません。</p>
<p>接種日範囲の条件入力に誤りがあります。</p>	<p>[検索画面] 接種日の検索条件範囲指定が誤っていることを示します。</p> <ul style="list-style-type: none"> <li>・範囲開始より範囲終了条件の方が前の日付を指定しているとき。</li> <li>→範囲終了は範囲開始よりも過去の日付を入力してください。</li> <li>・範囲開始に入力がなく、範囲終了に入力があるとき。</li> <li>→範囲終了を入力する場合、範囲開始も入力してください。</li> <li>・日付として誤った入力をしたとき。</li> <li>→存在する日付を入力してください。</li> </ul>
<p>接種日の入力に誤りがあります。</p>	<p>[新規登録画面][修正画面] 接種日に誤った入力をしていることを示します。</p> <ul style="list-style-type: none"> <li>・入力日より未来の日付を入力しているとき。</li> <li>→入力日より過去の日付を入力してください。</li> <li>・日付として誤った入力をしたとき。</li> <li>→存在する日付を入力してください。</li> </ul>
<p>接種日がわかっているときは接種日を入力してください。そうでなければ接種日不明にチェックしてください。</p>	<p>[新規登録画面][修正画面] 接種日の年・月・日の一部に入力があり、接種日不明にチェックのないことを示します。</p> <p>→接種日がわかる場合、年・月・日の全てを入力してください。接種日不明の場合、わかる範囲で入力して接種日不明にチェックしてください。</p>

	<p>接種日を入力してください。または未接種・接種日不明・接種歴不明にチェックしてください。</p>	<p>[新規登録画面][修正画面]          接種日に入力がなく、未接種・接種日不明・接種歴不明のいずれにもチェックがないことを示します。          →いずれかのパターンで入力してください。          ・接種日がわかる場合、接種日の年・月・日全てを入力する。          ・接種していない場合、未接種にチェックする。          ・接種したが接種日がわからない場合、わかる範囲で入力して接種日不明にチェックする。          ・接種したかどうかわからない場合、接種歴不明にチェックする。</p>
	<p>選択した接種者は既にシステムから削除されています。</p>	<p>[修正画面][削除画面]          一覧で選択した接種者が既にシステムから削除されているため、修正／削除が行えないことを示します。          →システム上の接種者データが更新されています。再度、検索を行い、メイン画面の接種者データ一覧表を最新の情報に更新してください。</p>
	<p>選択した小学校は、接種者データとして使用されているため、削除できません。          ※小学校の部分は、その他以下のマスタ情報の場合も同様です。          (中学校・保健所・保健センター)</p>	<p>[小学校メンテナンス一覧画面]          選択した小学校は接種者データとして使用されているため、削除が行えないことを示します。          →選択した小学校は削除できません。</p>
	<p>選択した保健所は、保健センターの担当保健所として使用されているため、削除できません。</p>	<p>[保健所メンテナンス一覧画面]          選択した保健所は保健センターの担当保健所として使用されているため、削除が行えないことを示します。          →選択した保健所は削除できません。</p>
ち	<p>中学校コードを入力してください。</p>	<p>[中学校メンテナンス登録画面]          中学校コードを入力せずに[登録]ボタンを押したことを示します。          →中学校コードを入力した後、[登録]ボタンを押してください。</p>
	<p>中学校名を入力してください。</p>	<p>[中学校メンテナンス登録画面][中学校メンテナンス修正画面]          中学校名を入力せずに[登録]または[修正]ボタンを押したことを示します。          →中学校名を入力した後、[登録]または[修正]ボタンを押してください。</p>

て	ディレクトリ'統計グラフ'が作成できませんでした。	<p>[メイン画面] 作成したグラフを保存する'統計グラフ'フォルダを、本システム実行ファイル'YOBO.exe'と同一ディレクトリに作成できなかったことを示します。</p> <p>→以下を試してください。 ・再度実行する。 ・本システムを再起動し、同様の操作を行う。</p>
	データベース接続エラーです。	<p>データベースの接続時にエラーが発生したことを示します。</p> <p>→以下を試してください。 ・再度実行する。 ・本システムを再起動し、同様の操作を行う。</p>
	データベース解放エラーです。	<p>データベースの解放時にエラーが発生したことを示します。</p> <p>→以下を試してください。 ・再度実行する。 ・本システムを再起動し、同様の操作を行う。</p>
と	統計グラフテンプレートファイル「予防接種統計システム.xls」が見つかりません。	<p>[メイン画面] グラフ作成に必要なテンプレートファイル「予防接種統計システム.xls」が、本システム実行ファイル'YOBO.exe'と同一ディレクトリにないことを示します。</p> <p>→以下を試してください。 ・再度実行する。 ・本システムを再起動し、同様の操作を行う。</p>
	登録中にエラーが発生しました。	<p>[新規登録画面] 登録処理中にエラーが発生したため、接種者をシステムに登録できなかったことを示します。</p> <p>→以下を試してください。 ・再度実行する。 ・本システムを再起動し、同様の操作を行う。</p>
	取込ファイル全件数(XXX 件)の登録を行うと最大接種者数(10000 件)を超えてしまうため、ファイル取込を行うことができません。	<p>[ファイル取込画面] 取込ファイル全件数の登録を行うと、本システムの登録限度件数 10000 件を超えてしまうため、ファイル取込が実行できないことを示します。</p> <p>→本システムの登録限度件数 10000 件を超えない件数のファイル取込を行ってください。</p>
	取込ファイルの場所を入力してください。	<p>[ファイル取込画面] 取込ファイルの場所を指定しないまま次画面へ進もうとしたことを示します。</p> <p>→取込ファイルの場所を指定した後、次画面へ進んでください。</p>