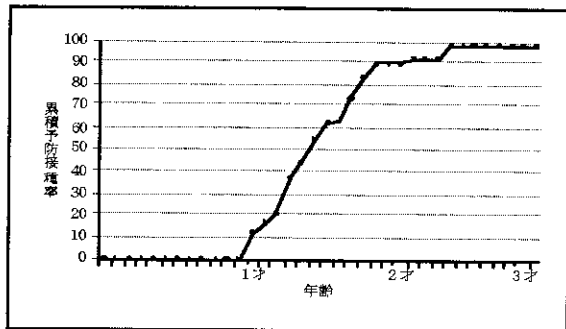
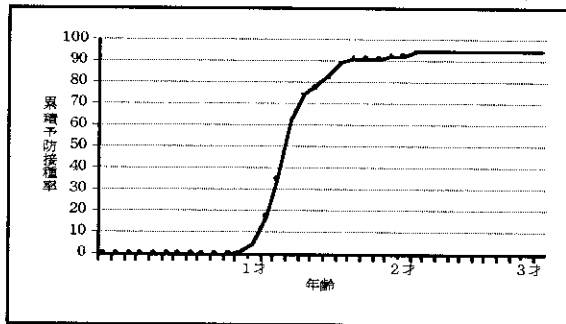


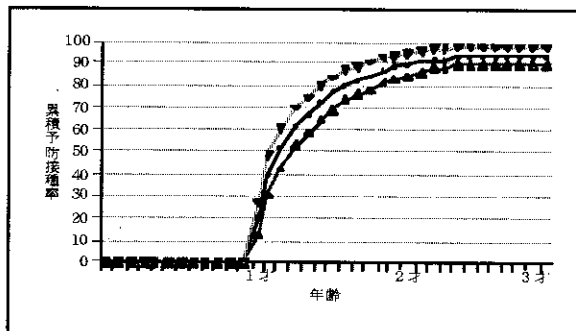
秋田県大森町(E) 54.2



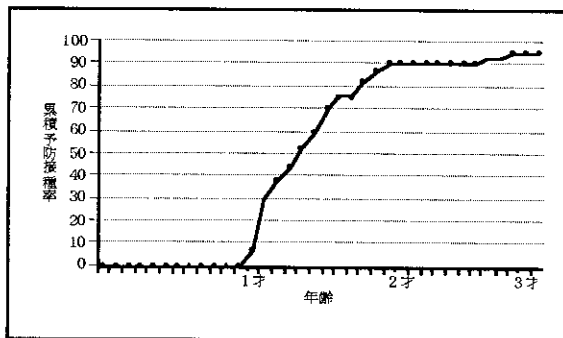
秋田県五城目町(B) 67.4



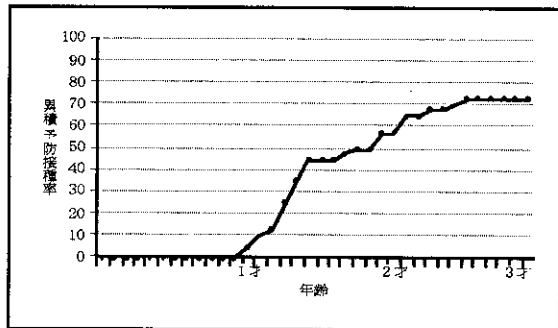
秋田県湯沢市(A) 68.1



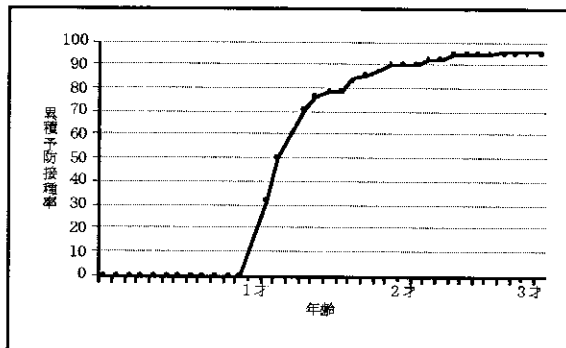
秋田県井川町(B) 59.5



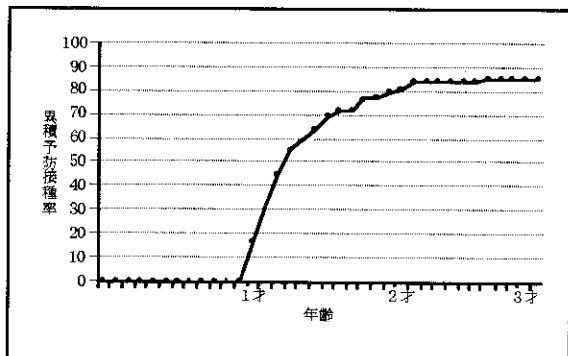
秋田県飯田川町(B) 35.7



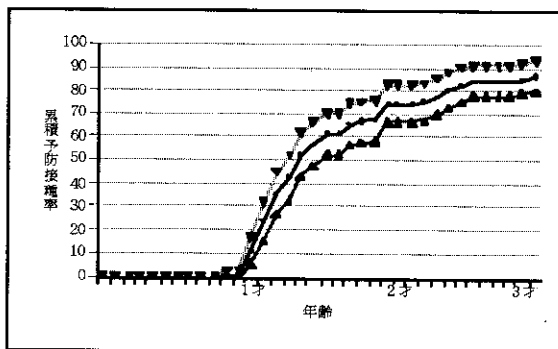
秋田県雄和町(B) 67.8



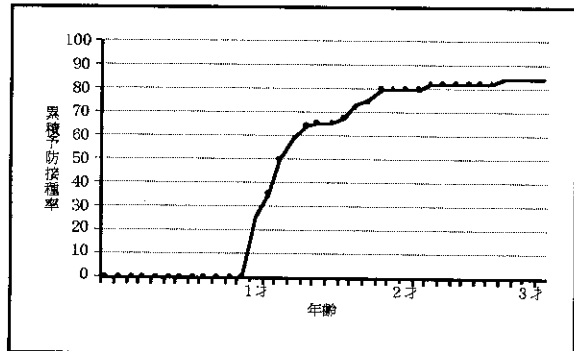
秋田県昭和町(B) 60.0



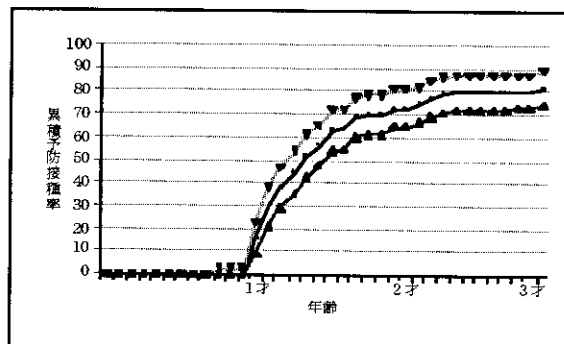
福島県白河市(A) 52.0



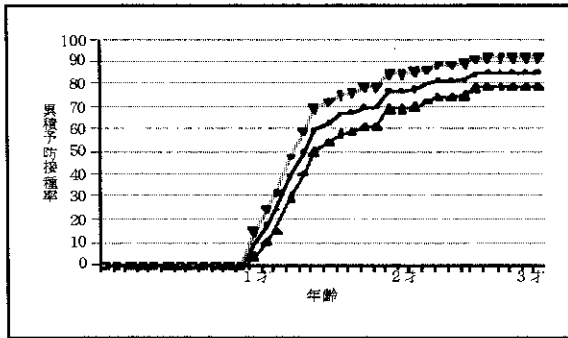
秋田県八郎潟町(B) 61.8



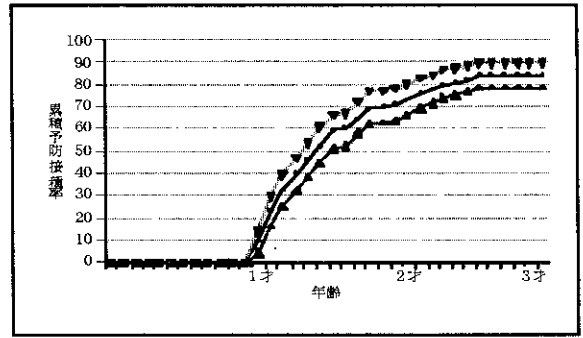
福島県西郷村(C) 53.9



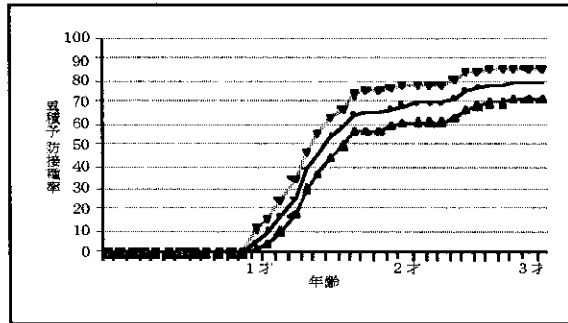
福島県会津若松市 (B) 51.2



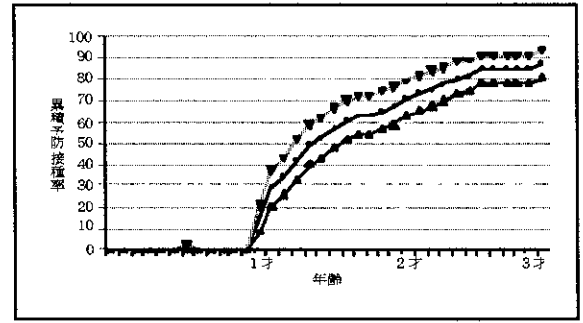
群馬県藤岡市 (B) 49.7



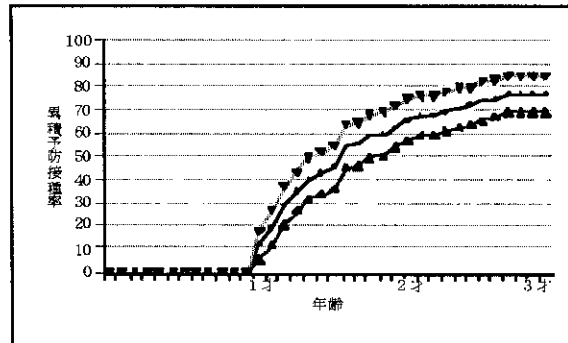
群馬県大泉町 (B) 43.5



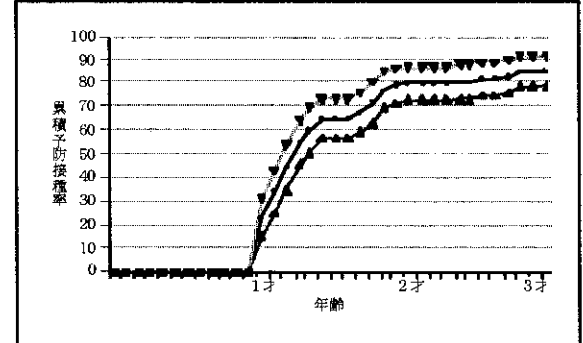
群馬県富士見村 (B) 50.3



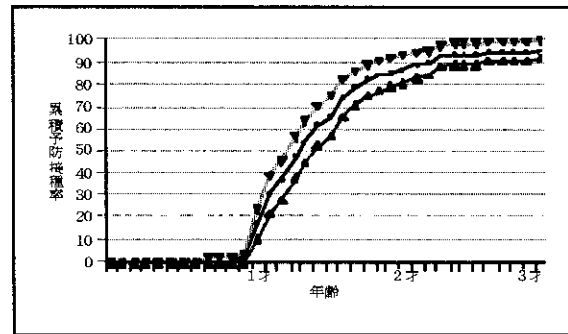
群馬県大間々町 (A) 43.1



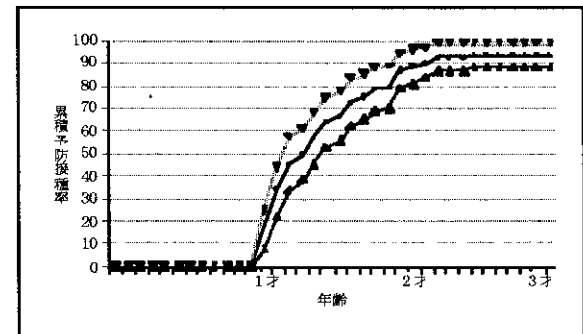
群馬県渋川市 (B) 58.9



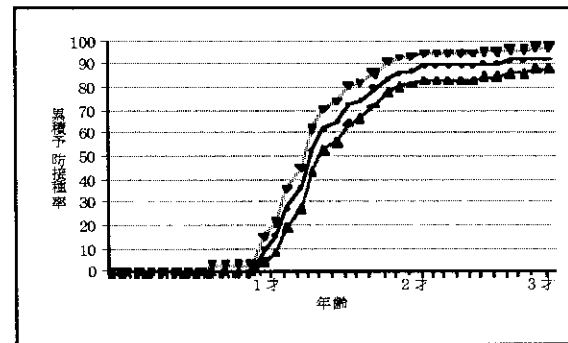
群馬県笠懸町 (C) 59.9



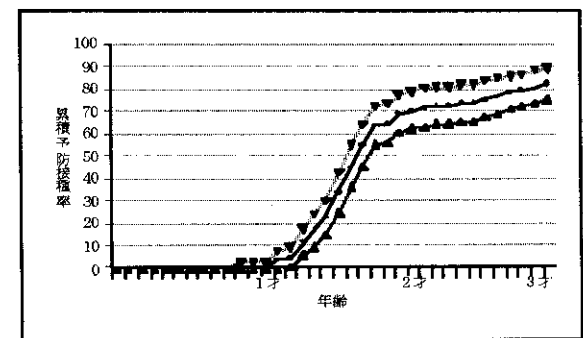
群馬県榛東村 (B) 60.8



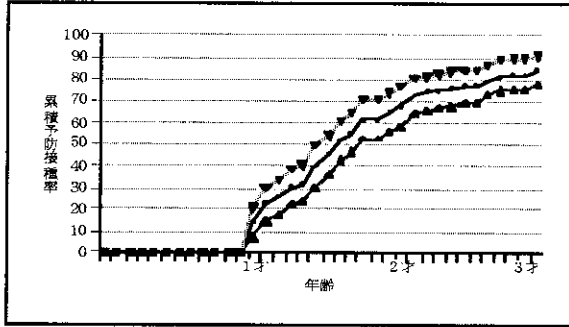
群馬県桐生市 (A) 55.9



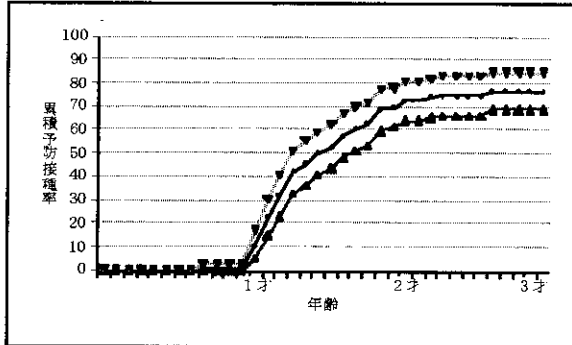
群馬県子持村 (B) 49.7



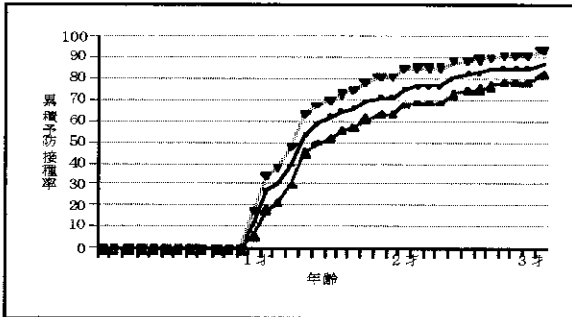
群馬県新里村(A) 42.4



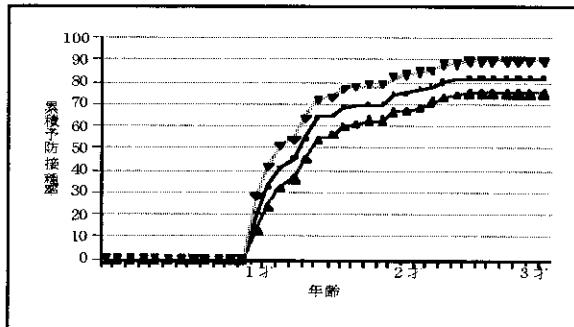
群馬県邑楽町(A) 48.2



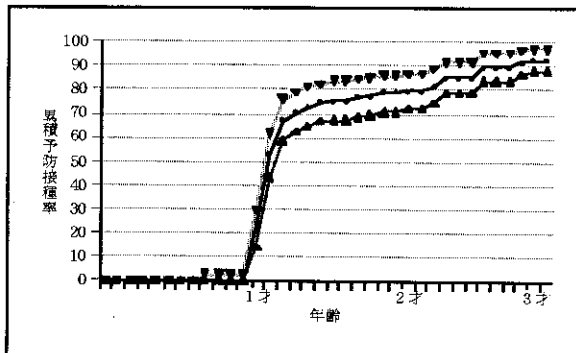
埼玉県狭山市(A) 52.3



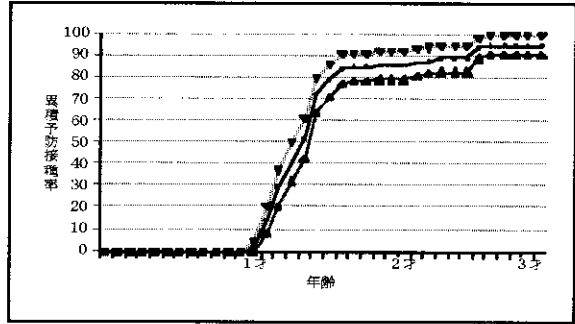
埼玉県川越市(B) 56.8



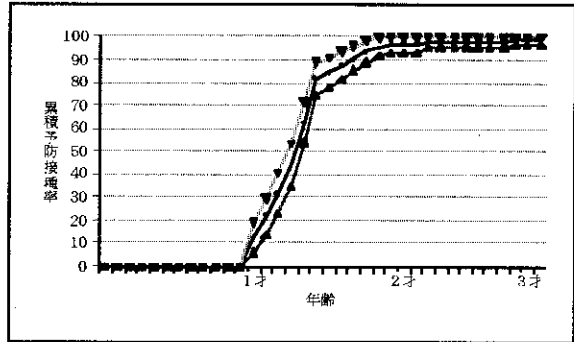
埼玉県東松山市(B) 68.9



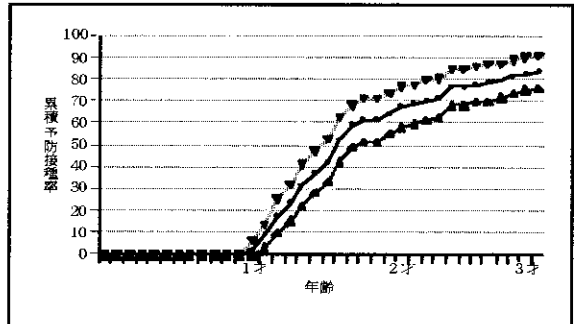
埼玉県小川町(C) 59.6



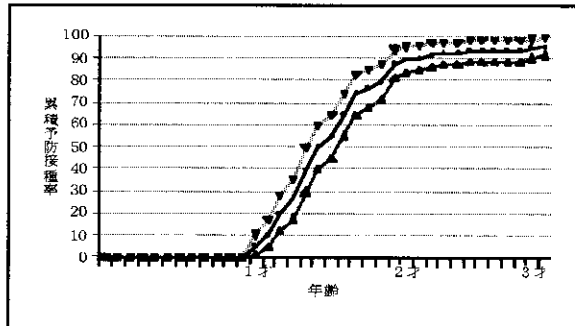
埼玉県嵐山町 67.5



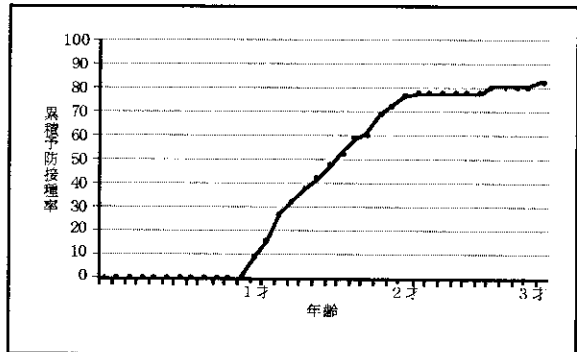
埼玉県滑川町 39.0



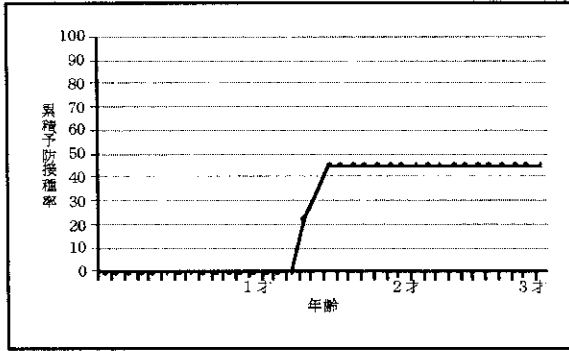
埼玉県吉見町(A) 49.4



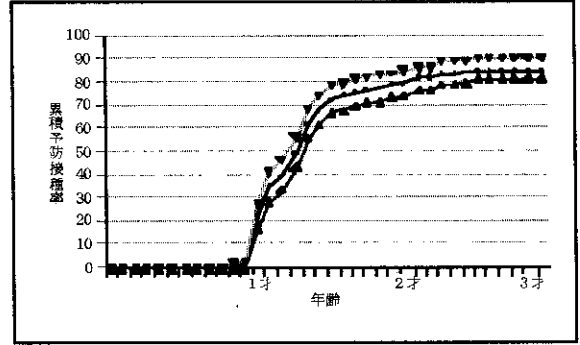
埼玉県都幾川村(B) 44.0



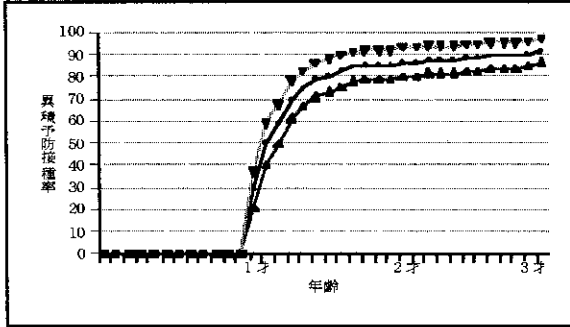
埼玉県東秩父村 (B) 27.08



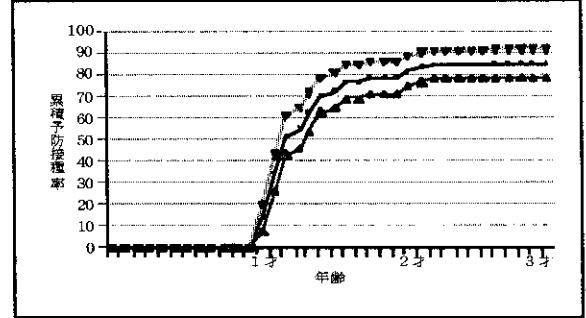
東京都杉並区 (C) 61.2



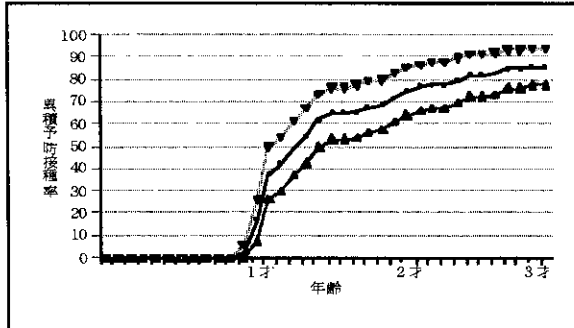
千葉県我孫子市 72.4



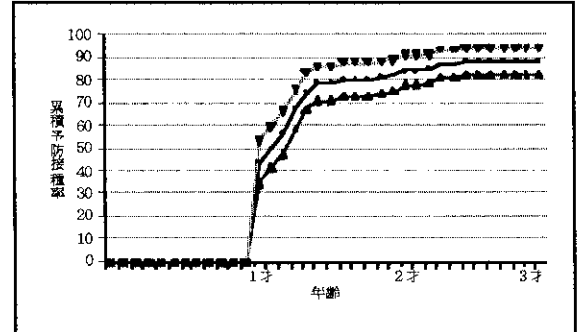
神奈川県相模原市 (B) 62.9



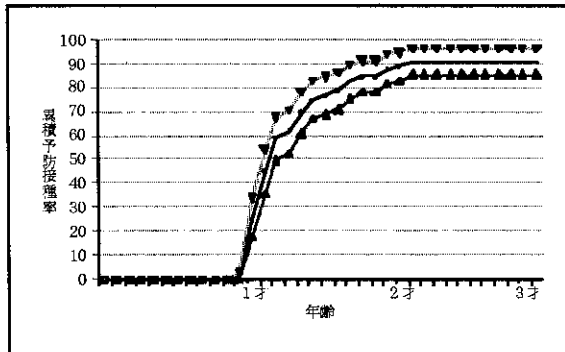
千葉県沼南町 55.7



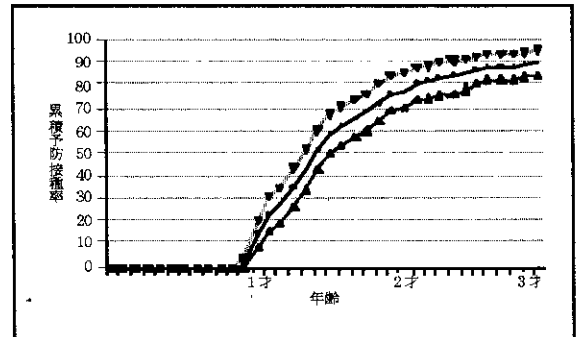
神奈川県川崎市宮前区 (B) 71.8



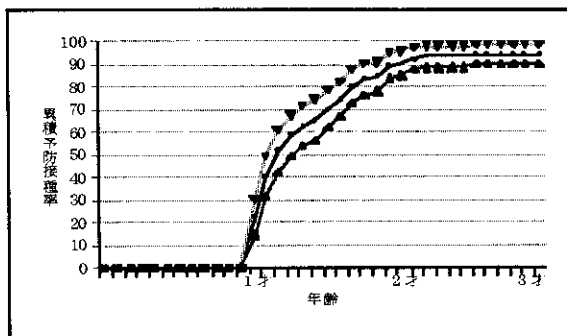
千葉県柏市 (C) 69.5



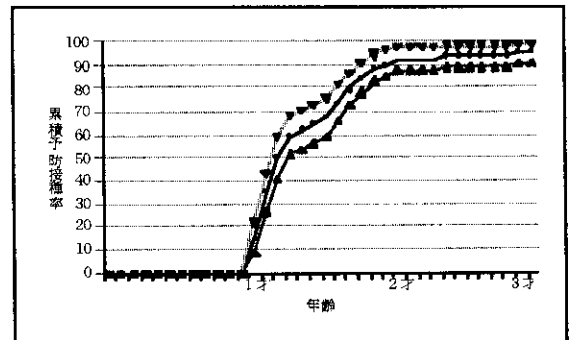
富山県高岡市 (C) 50.1



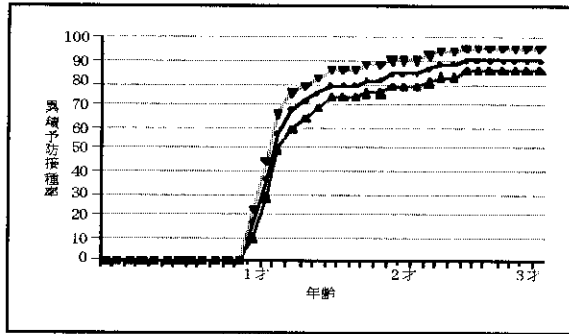
千葉県流山市 (C) 65.8



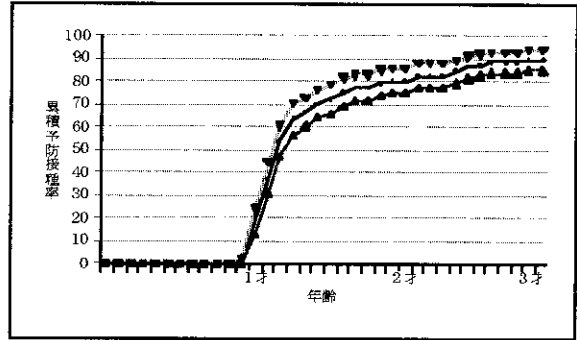
石川県金沢市 (A) 64.5



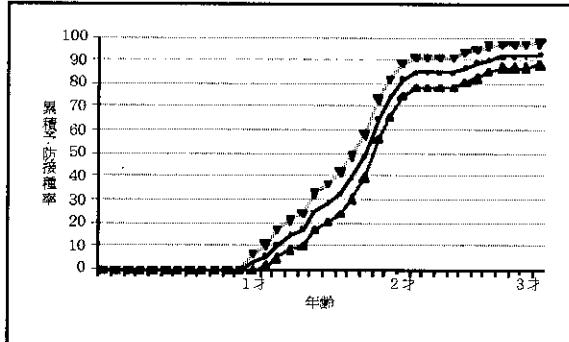
福井県敦賀市(A) 68.1



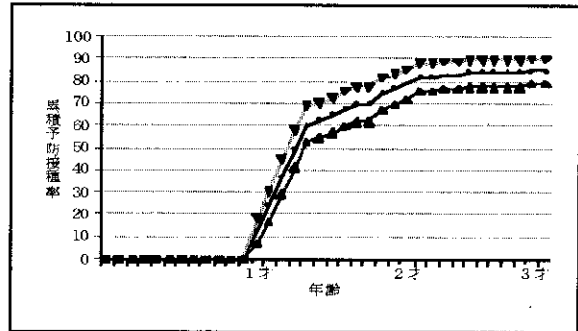
山梨県甲府市(9-10月)(C) 64.9



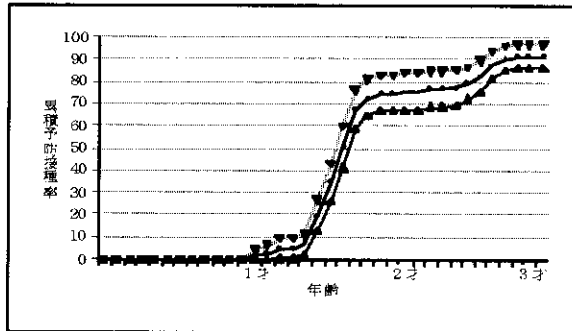
福井県三国町(B) 30.6



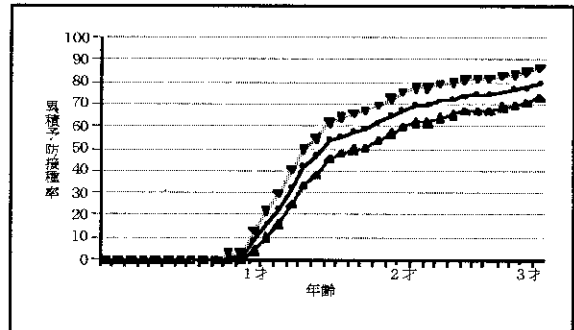
山梨県敷島町(A) 56.1



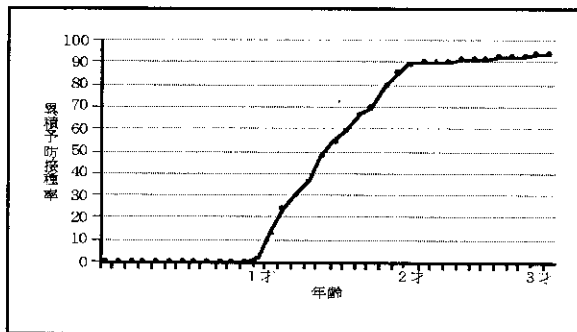
福井県丸岡町(A) 35.0



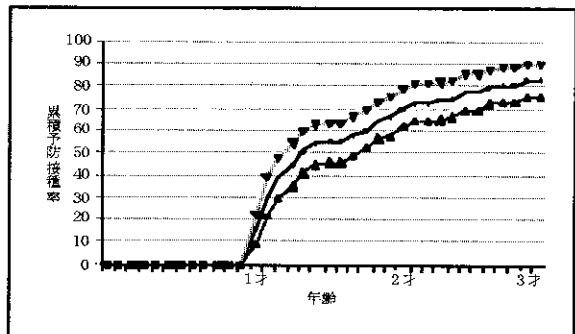
山梨県韮崎市(A) 34.3



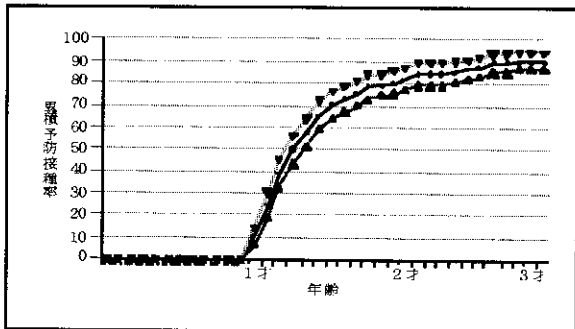
福井県会津町(E) 47.8



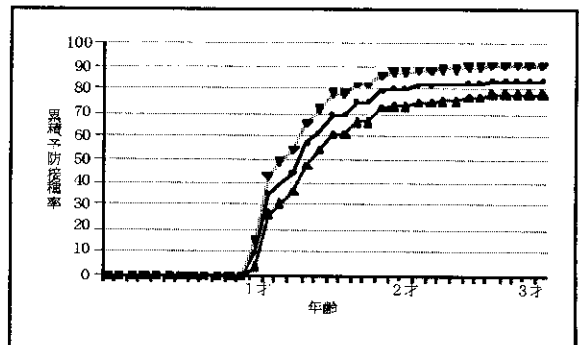
静岡県静岡市(C) 49.8



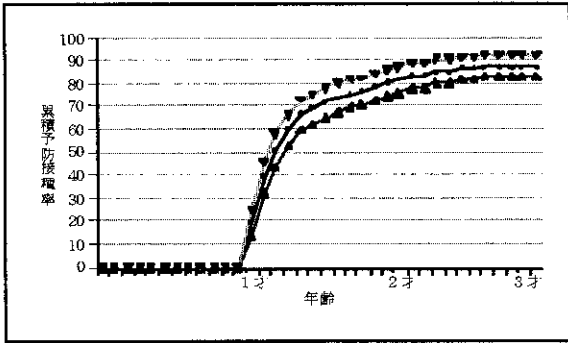
山梨県甲府市(6-7月)(C) 59.1



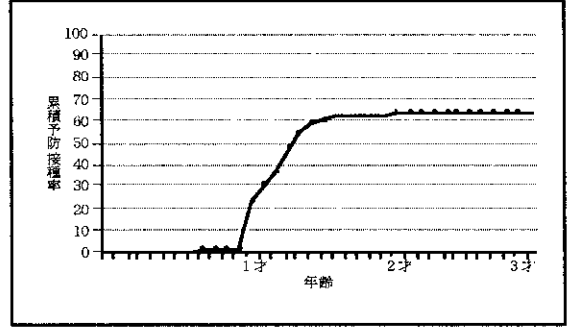
福岡県御殿場市(A) 58.3



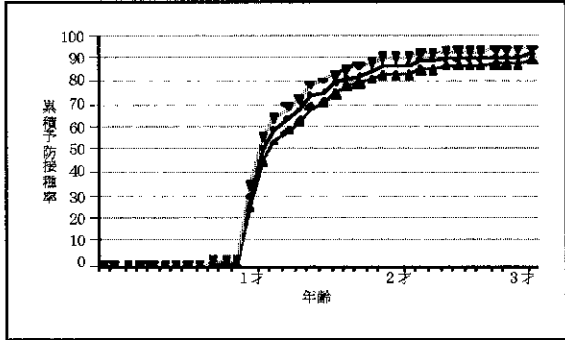
愛知県名古屋市区西 (B) 63.7



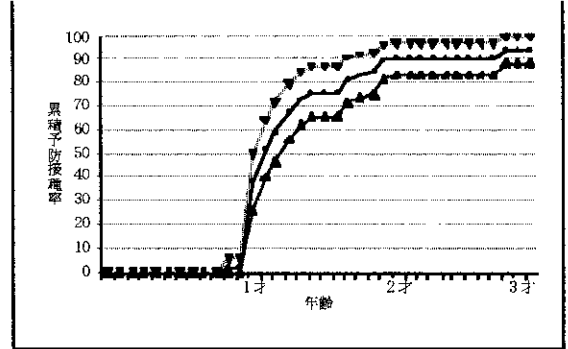
三重県美杉村 (E) 52.6



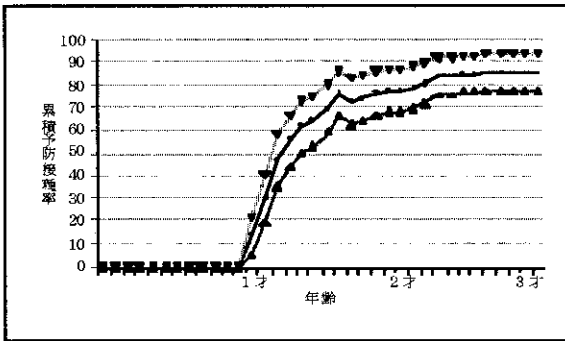
愛知県名古屋市中村区 69.8



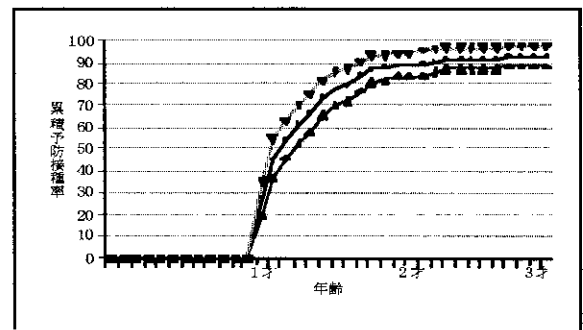
三重県芸濃町 (B) 71.3



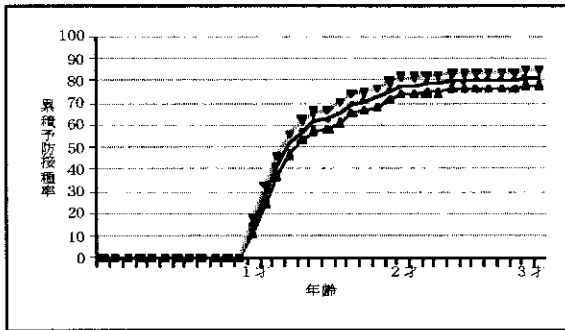
愛知県名古屋市区熱田 (B) 60.2



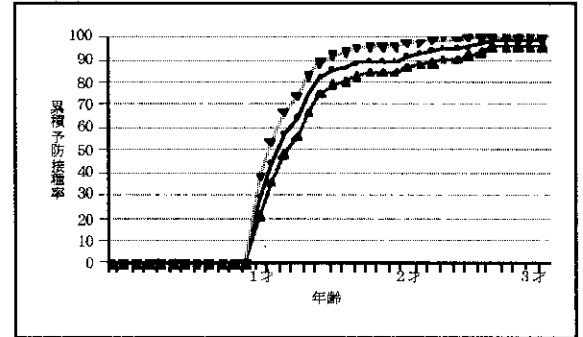
三重県安濃町 (E) 69.8



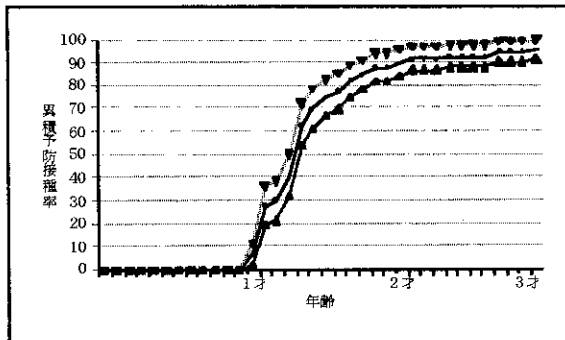
愛知県名古屋市区港 56.4



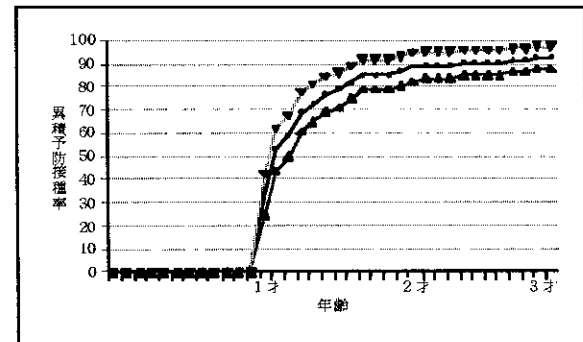
三重県津市 (C) 73.9



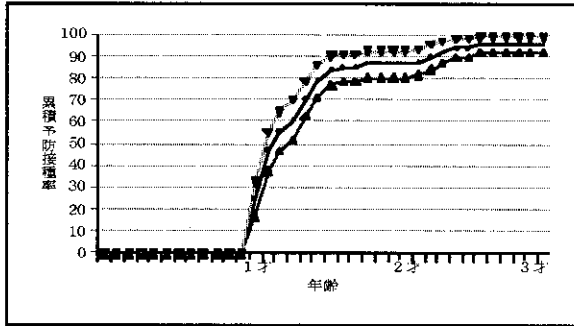
愛知県豊橋市 (E) 61.3



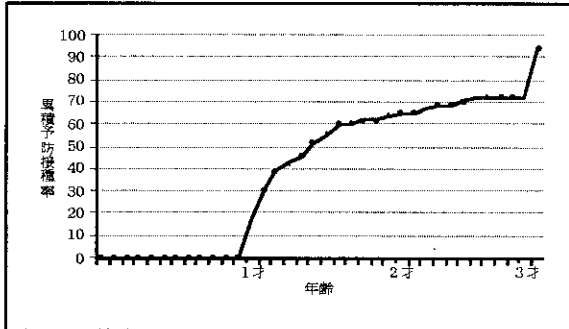
三重県河芸町 (A) 72.6



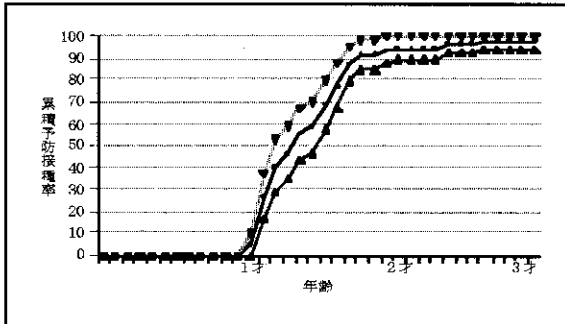
三重県久居市(A) 71.2



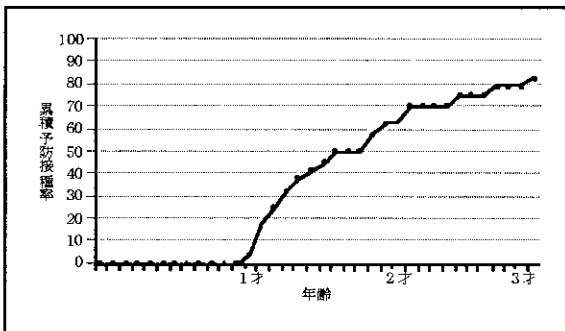
三重県白山市(E) 49.6



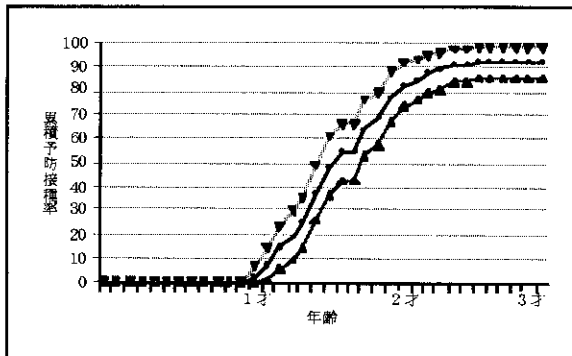
京都府加悦町(B) 62.3



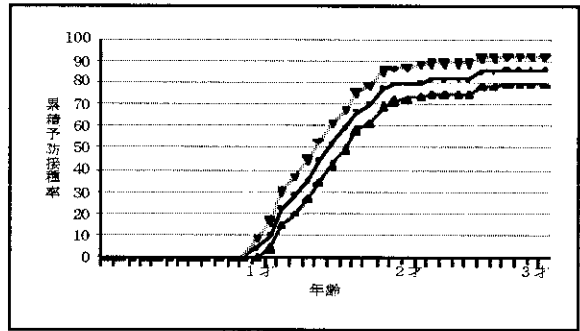
京都府伊根町(E) 39.7



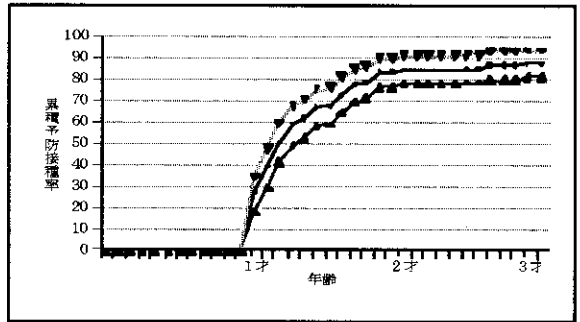
京都府岩滝町(C) 40.1



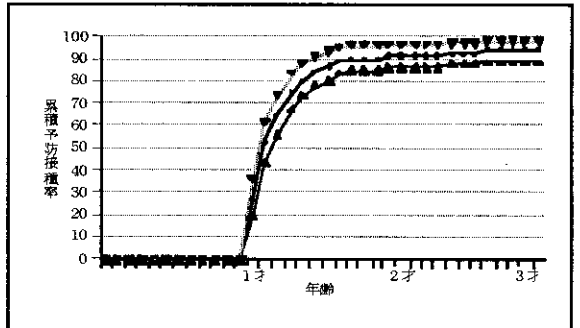
京都府野田川町(D) 46.0



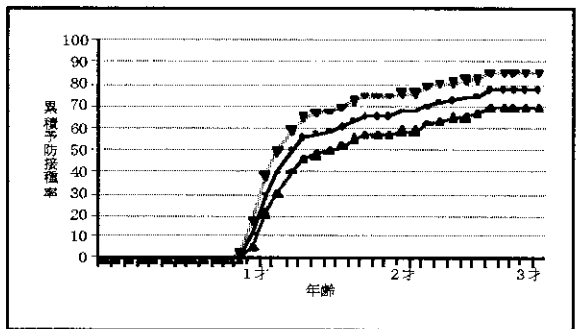
京都府宮津市(A) 64.3



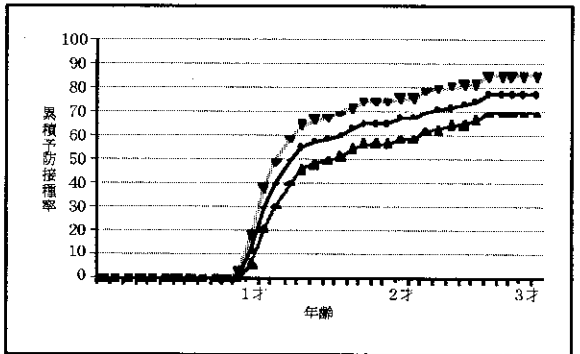
大阪府羽曳野市(A) 77.5



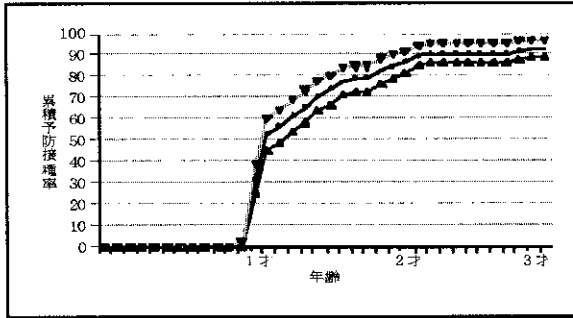
大阪府松原市(B) 52.3



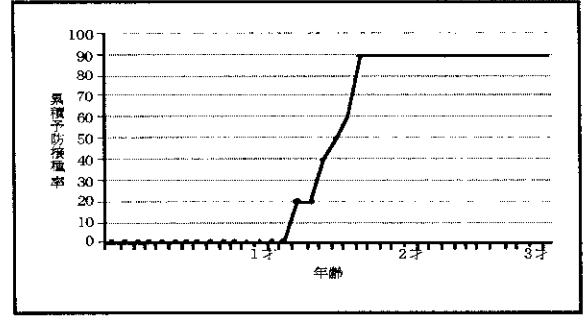
大阪府松原市(B) 52.3



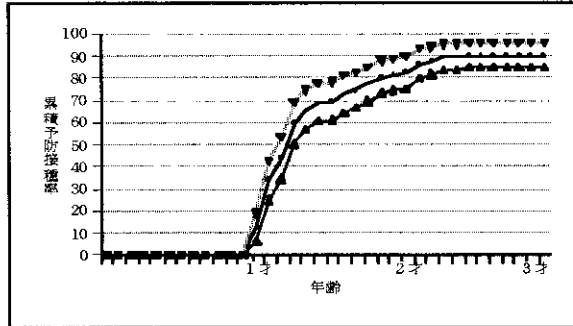
兵庫県神戸市垂水区 (C) 68.3



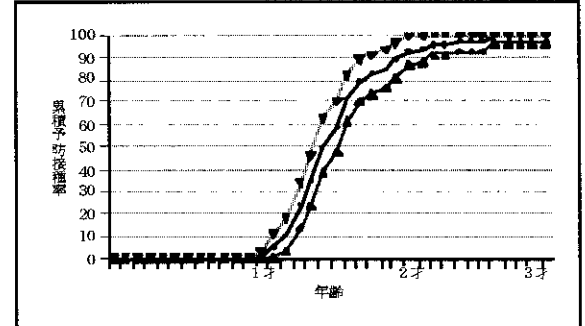
和歌山県中津村 (E) 45.8



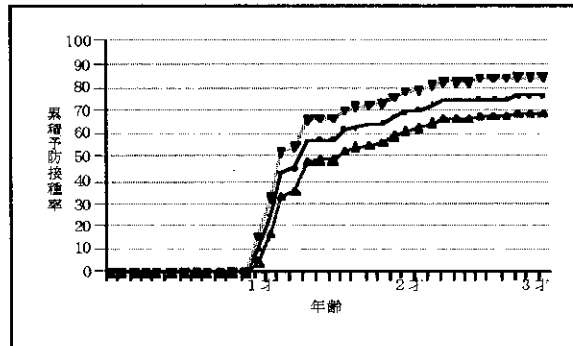
兵庫県姫路市 (A) 62.9



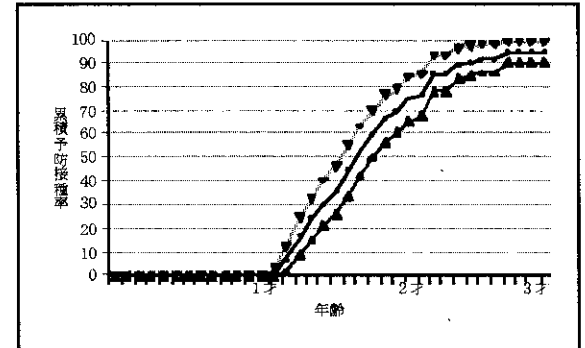
和歌山県日高町 (E) 49.7



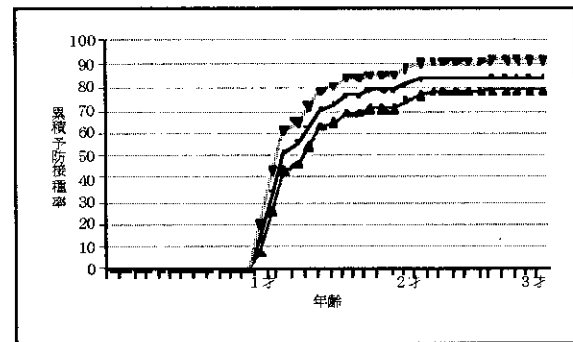
兵庫県伊丹市 (B) 51.5



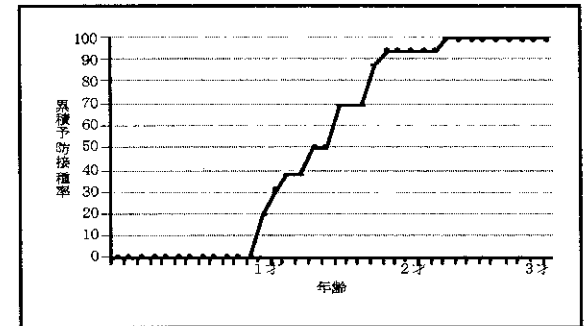
和歌山県川辺町 (E) 34.3



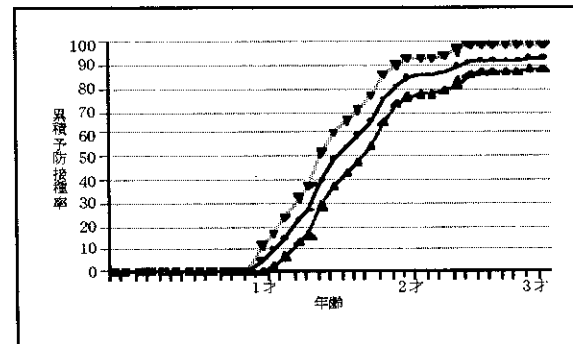
和歌山県由良町 (E) 62.0



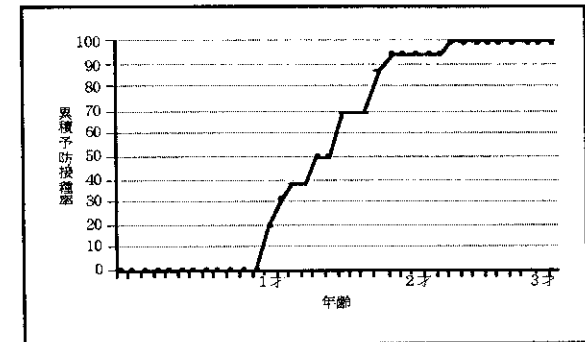
和歌山県美山村 (E) 59.1



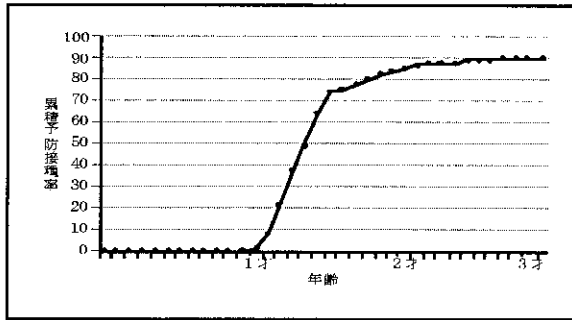
和歌山県印南町 (E) 42.4



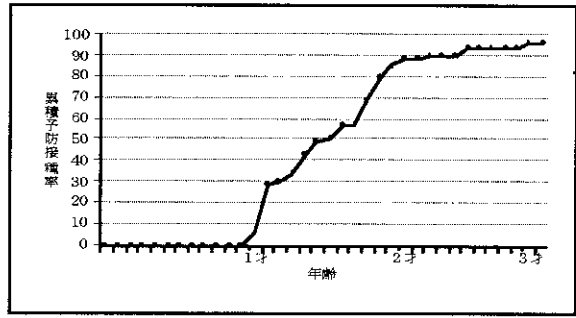
和歌山県美浜町 (E) 39.8



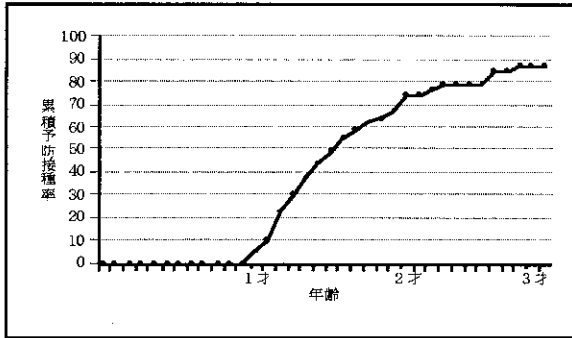
和歌山県御坊市 (E) 54.7



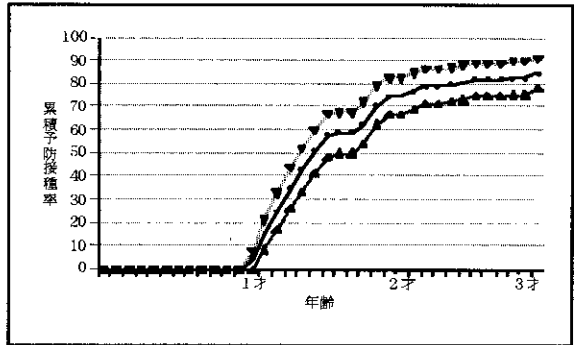
和歌山県龍神村 (E) 49.3



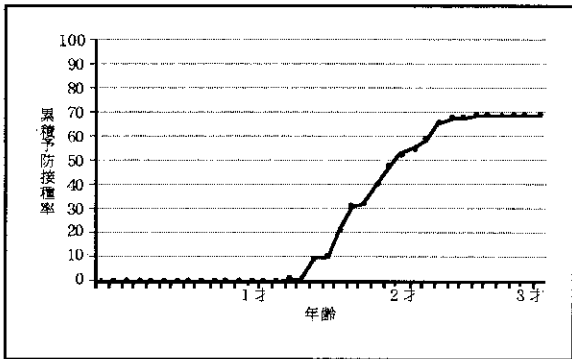
和歌山県大塔村 (E) 42.3



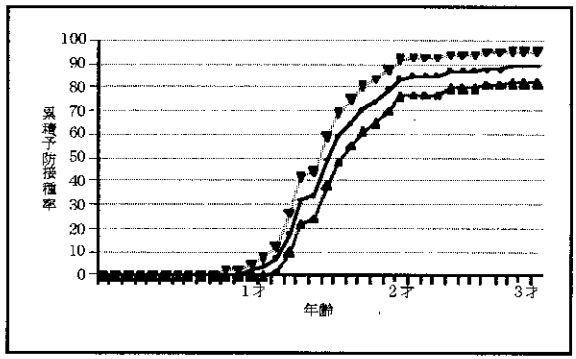
和歌山県白浜町 (B) 46.5



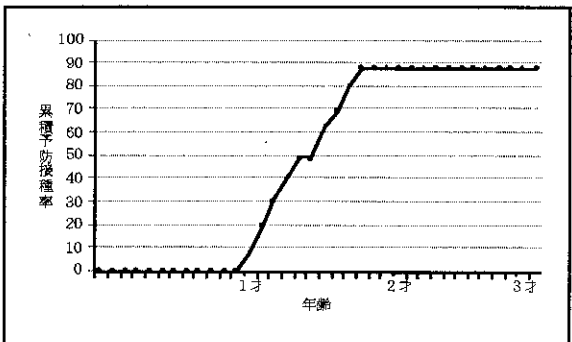
和歌山県南部町 (E) 16.1



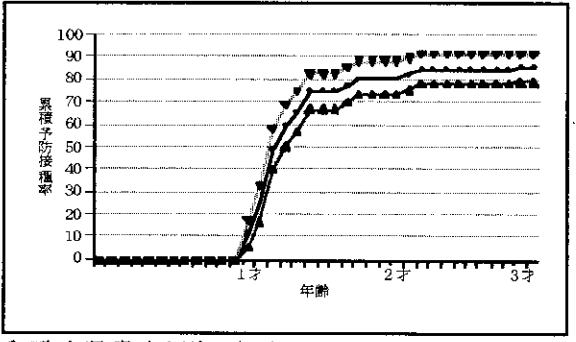
和歌山県桃山町 (B) 41.2



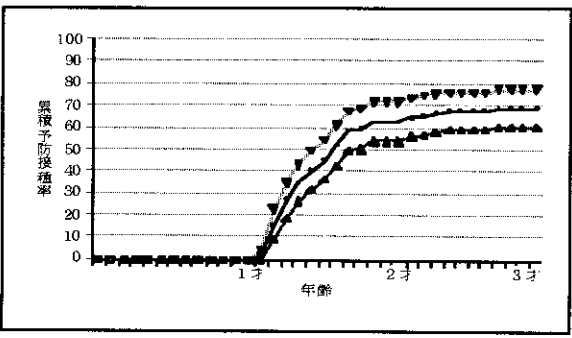
和歌山県すさみ町 (E) 56.2



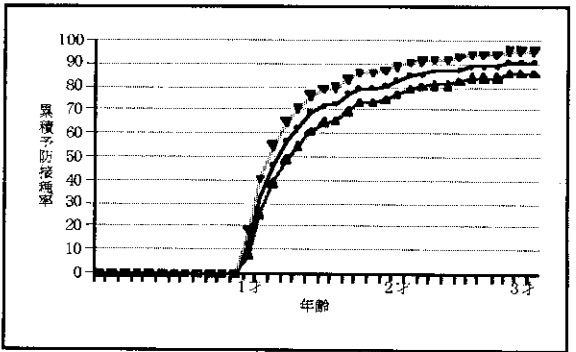
和歌山県岩出町 (B) 63.2



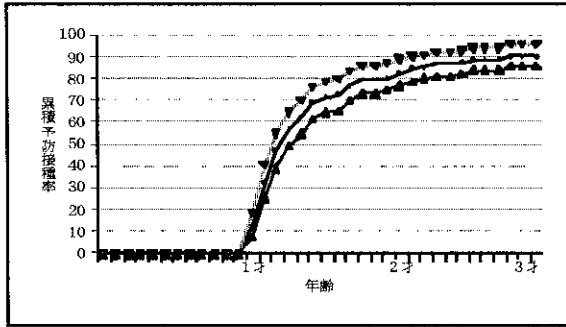
和歌山県上富田町 38.7



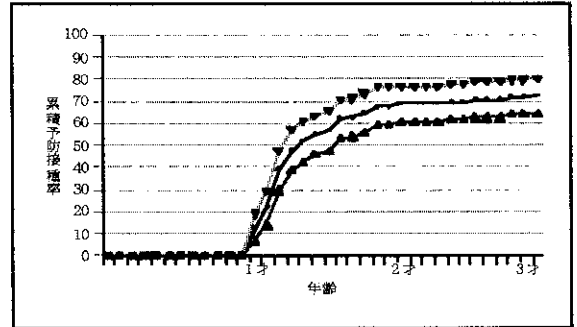
和歌山県貴志川町 (B) 50.8



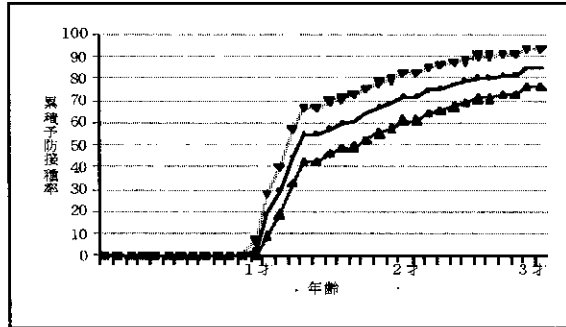
和歌山県粉河町 (B) 62.1



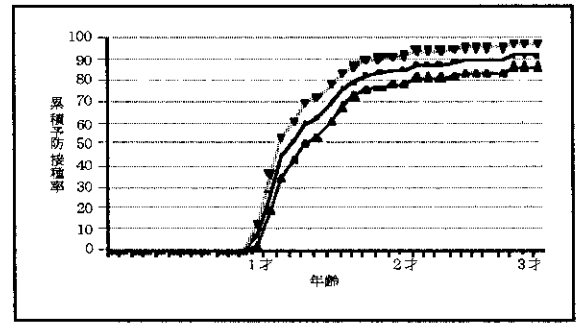
山口県下関市 (A) 35.0



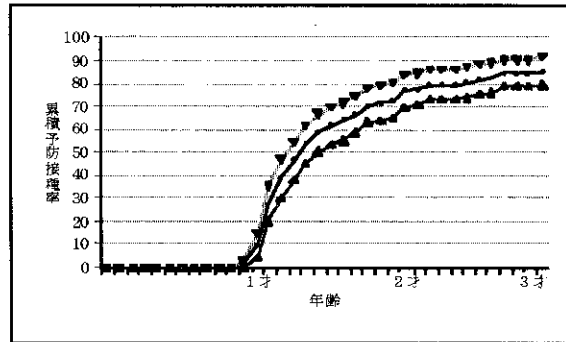
和歌山県那賀町 (B) 48.8



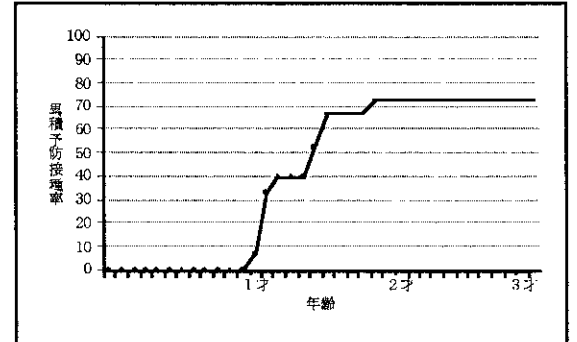
香川県高松市 (C) 61.1



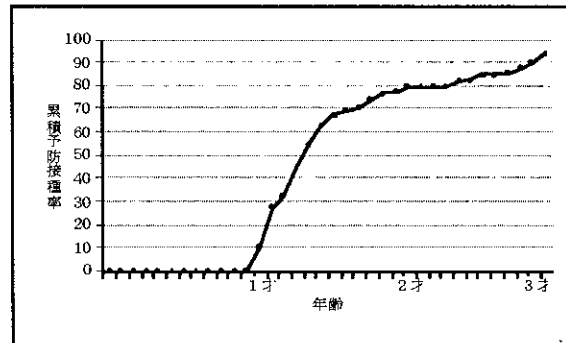
和歌山県打田町 (B) 53.8



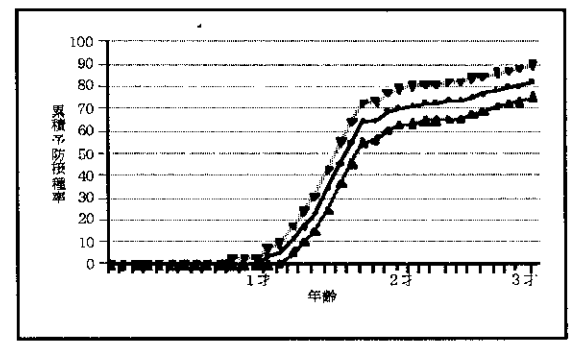
愛媛県西海町 (B) 52.3



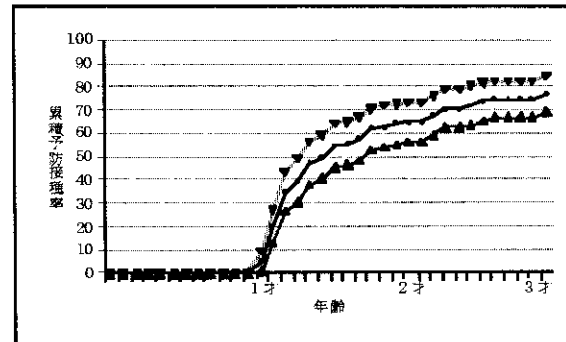
鳥取県関金町 (E) 55.9



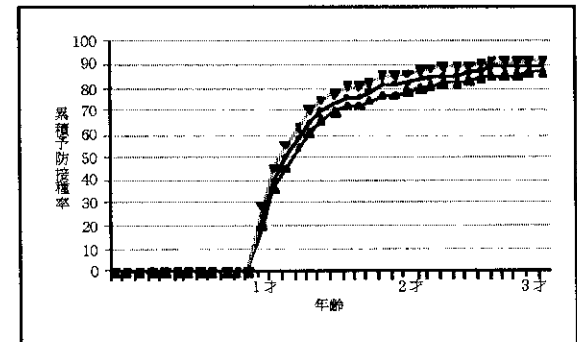
愛媛県一本松町 (B) 32.9



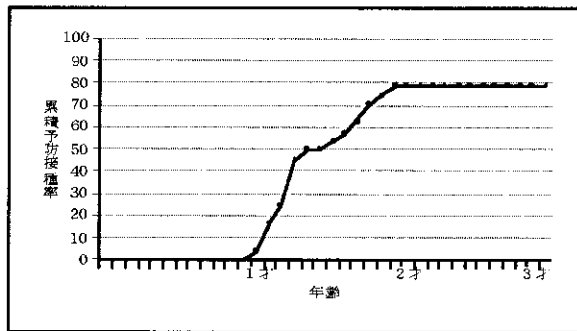
鳥取県倉吉市 (B) 46.3



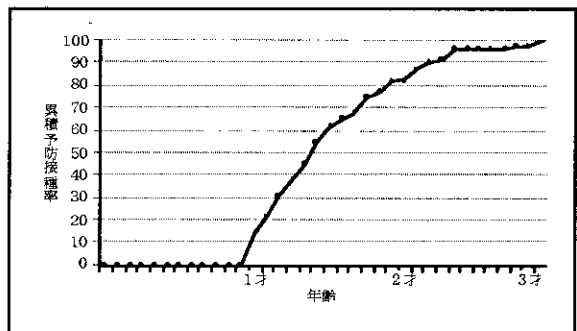
愛媛県松山市 (A) 65.3



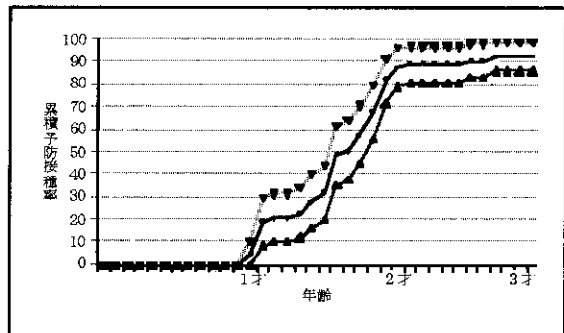
愛媛県日吉村 (C) 49.3



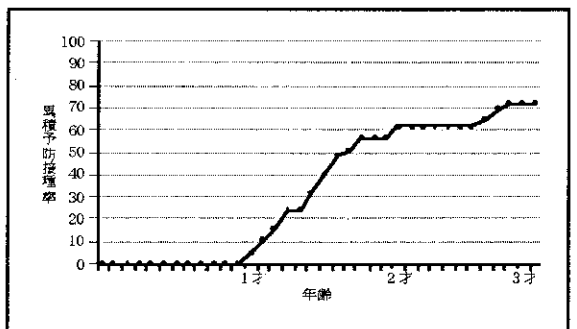
愛媛県三間町 (B) 53.1



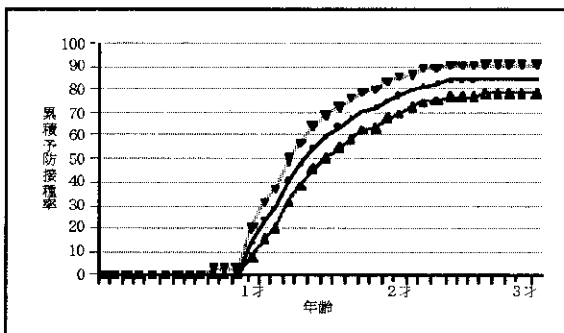
愛媛県広見町 (A) 38.1



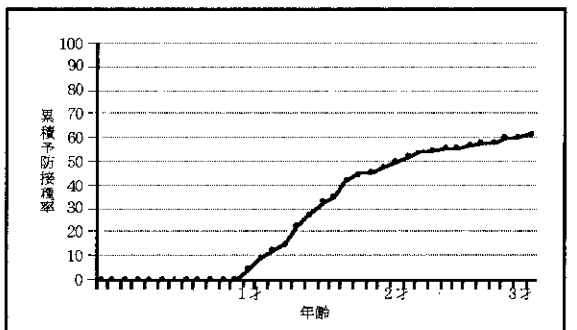
愛媛県松野町 (B) 35.3



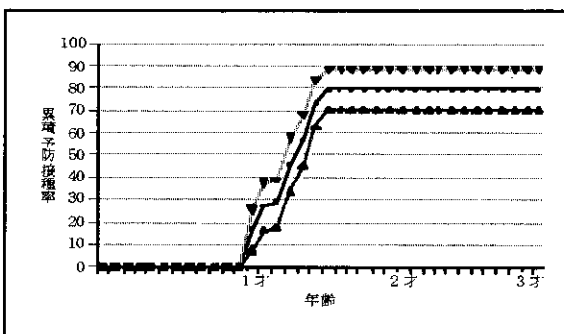
愛媛県宇和島市 (B) 51.8



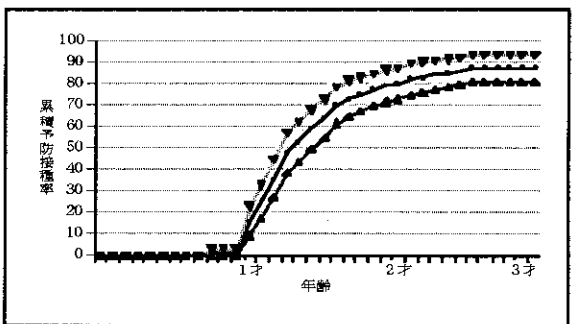
徳島県賀川町 (E) 28.7



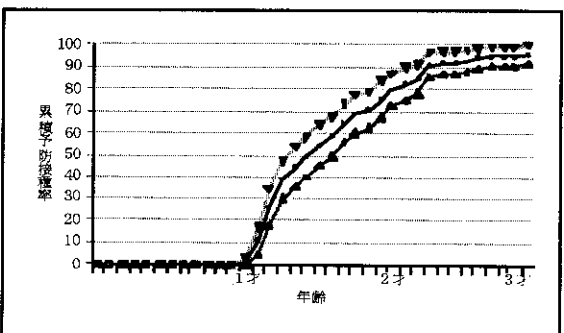
愛媛県御荘町 (C) 60.8



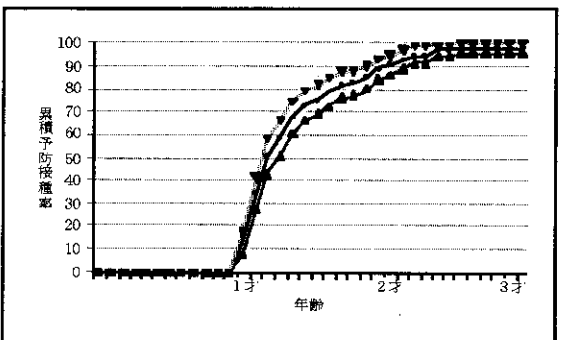
福岡県宗像保健所 (B) 56.3



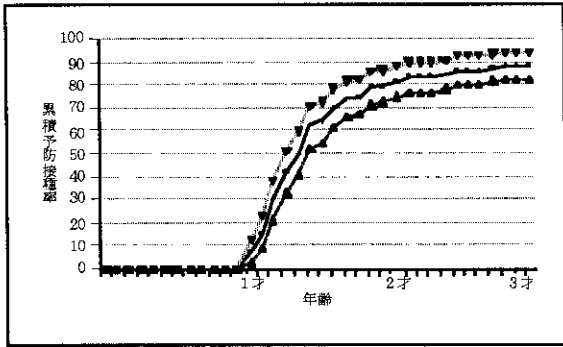
愛媛県吉田町 (B) 47.2



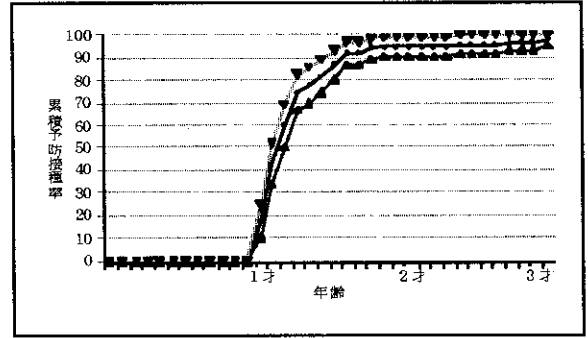
福岡県福岡市 (A) 66.1



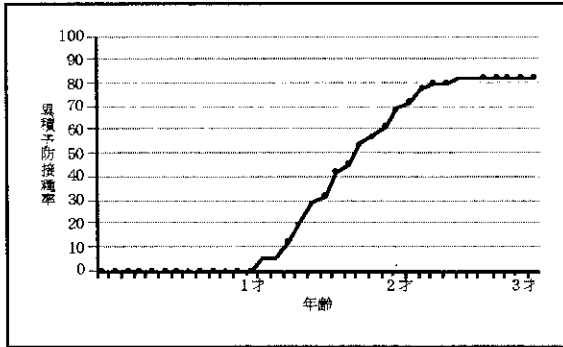
熊本県矢部町(B) 54.3



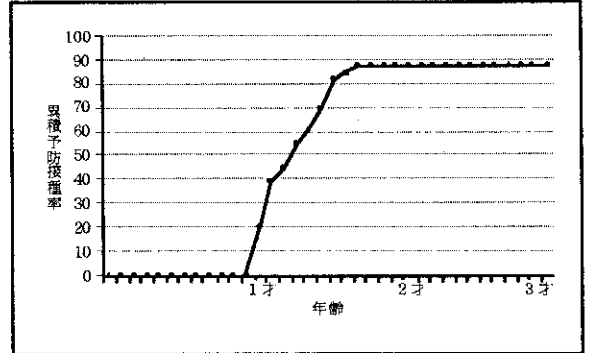
熊本県牛深市(C) 75.9



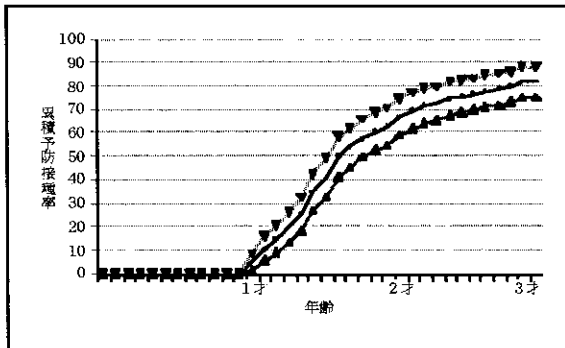
熊本県五和町(B) 30.4



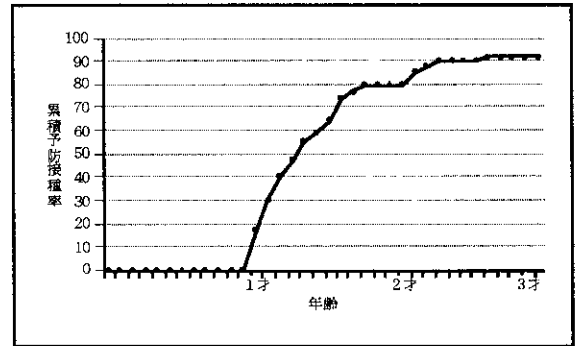
熊本県天草町(B) 67.5



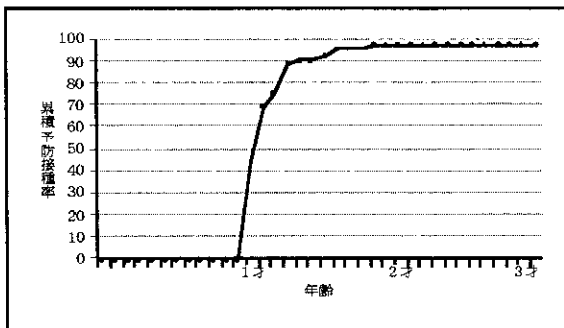
熊本県本渡市(A) 36.6



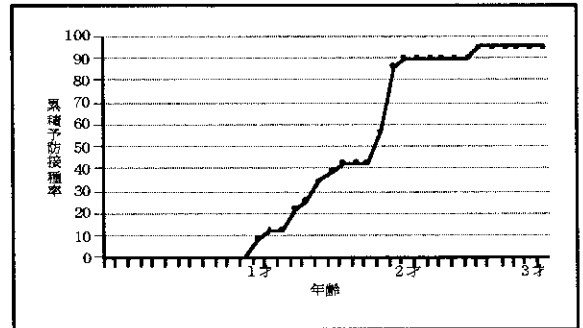
熊本県苓北町(E) 66.0



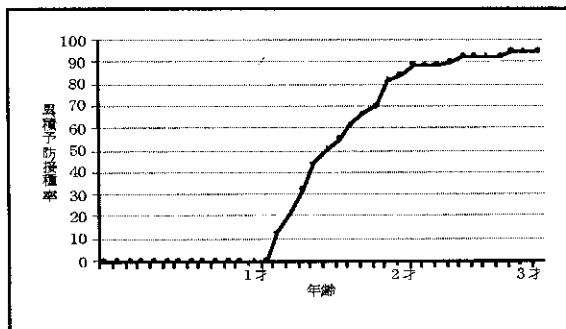
熊本県有明町(B) 86.42 (集団)



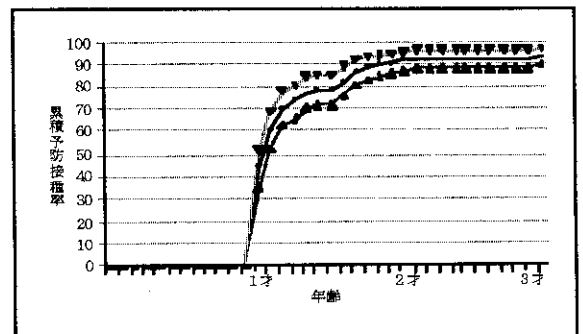
熊本県栖本町(E) 35.8



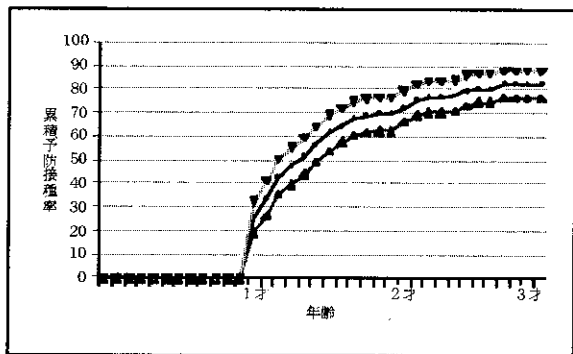
熊本県河浦町(B) 41.8



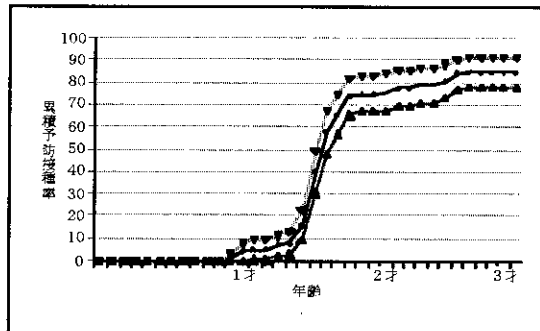
大分県大分市(C) 77.2



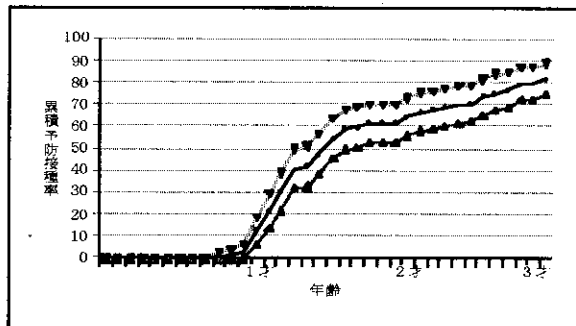
宮崎県三股町(A) 55.3



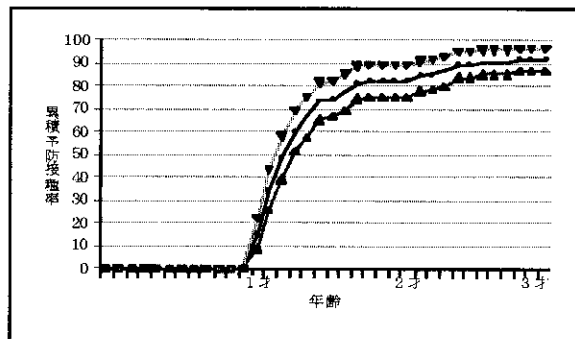
鹿児島県国分市(A) 36.1



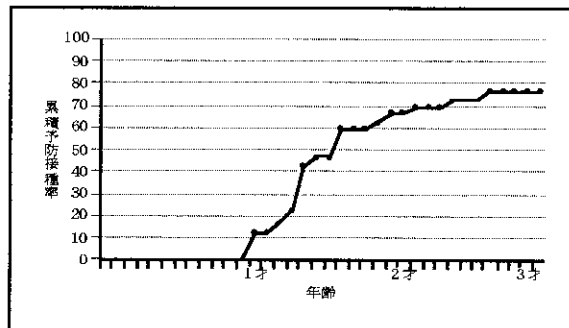
宮崎県串間市(A) 46.4



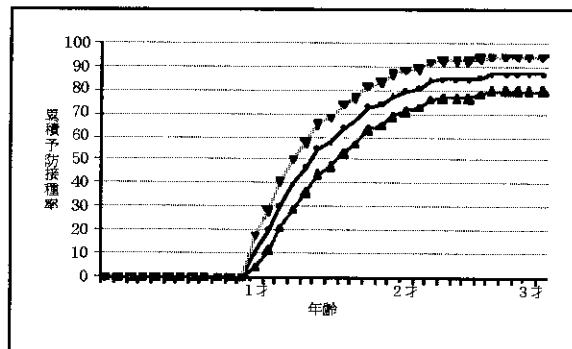
宮崎県日南市(B) 65.5



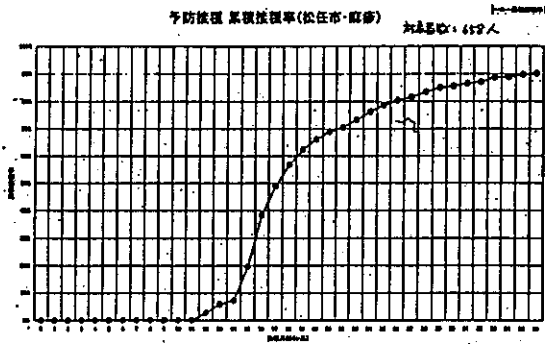
宮崎県北郷町(E) 42.8



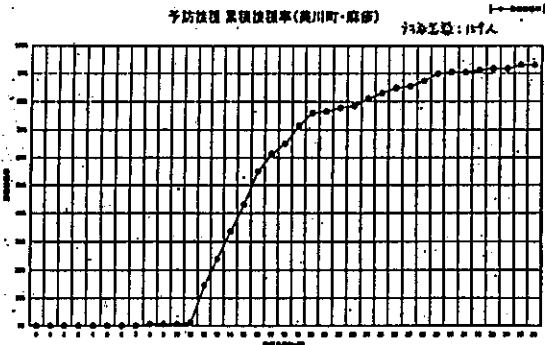
宮崎県南郷町(B) 51.5



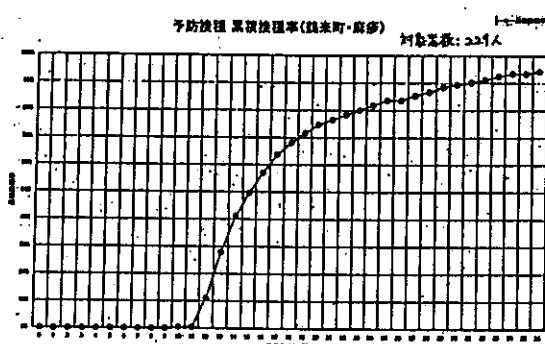
石川県松任市



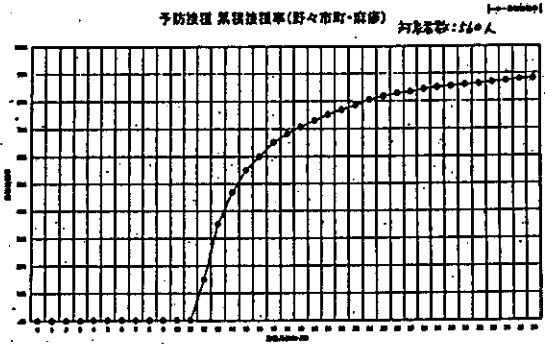
石川県美川町



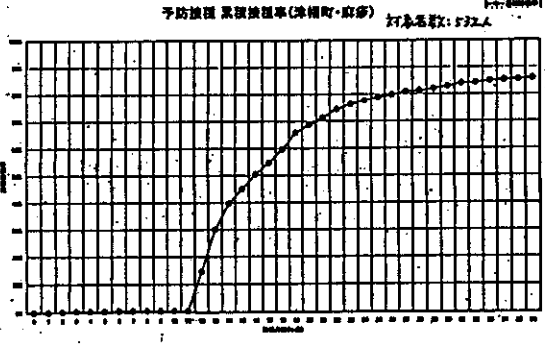
石川県鶴来町



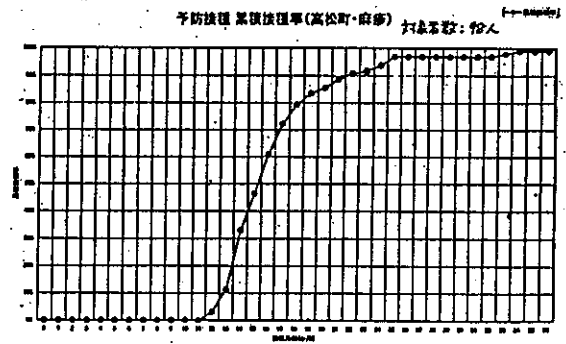
石川県野々市町



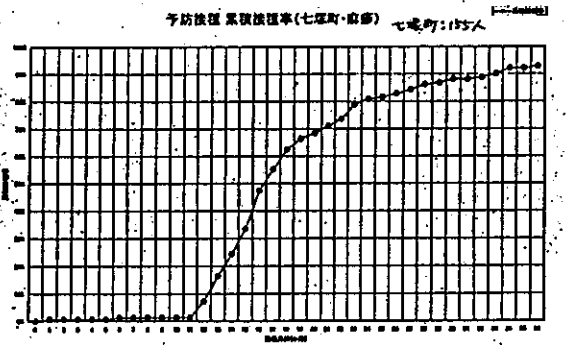
石川県津幡町



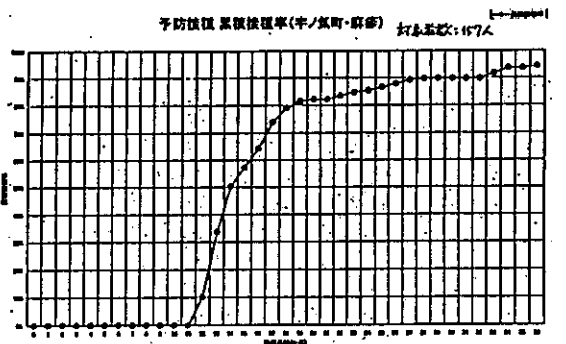
石川県高松町



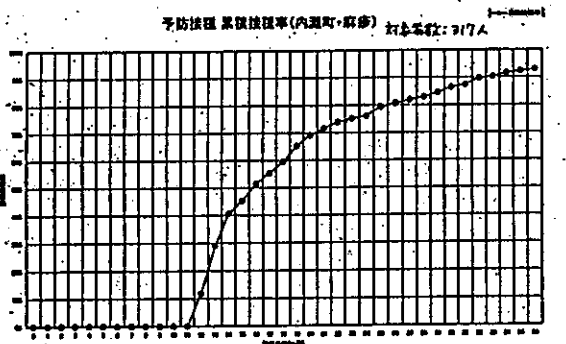
石川県七塚町



石川県宇ノ気町



石川県内灘町



資料：平成 12 年度および 13 年度における各保健所管内の定点
および突発性発疹患者 1 名あたりの麻疹患者発生数

麻疹患者発生数を麻疹ワクチン接種率の関係を知るためには全国市区町村単位の麻疹ワクチン接種率と患者発生数を知る必要がある。現在、麻疹は 4 類感染症定点報告疾患に指定されており、全国約 3,000 ヲ所の定点からの報告数を都道府県単位で集計している。このため、市区町村ごとの発生数を把握することは不可能である。これに代わるものとして各地の保健所単位での麻疹患者発生数を知るため、全国の保健所を対象に調査用紙を送付して、麻疹患者および突発性発疹患者の年度ごとの発生数と各保健所が管轄する地域の定点数を調査した。結果を定点あたりの麻疹患者数が多い順に整理して資料として添付する。

公務多忙の中にもかかわらず、多くの保健所の担当の方々から回答を寄せていただいた。担当の方々ご努力に心から謝意を表したい。

主任研究者 高山直秀

平成12年度各地の保健所管内における定点および突発性発疹患者あたりの麻疹患者発生数

〒	保健所名	麻疹H12	突発H12	麻疹/突発	定点H12	麻疹/定点
766-0004	香川県琴平保健所	311	93	3.3	3	103.7
646-0027	和歌山県田辺保健所	265	133	2.0	4	66.3
085-0038	北海道釧路保健所	382	143	2.7	7	54.6
350-1324	埼玉県狭山保健所	347	92	3.8	7	49.6
789-1201	高知県中央西保健所	118	139	0.8	3	39.3
308-0021	茨城県下館保健所	168	55	3.1	5	33.6
637-0041	奈良県吉野保健所	67	118	0.6	2	33.5
297-0000	千葉県茂原保健所	131	108	1.2	4	32.8
530-8201	大阪市健康福祉局	1,526	1,469	1.0	52	29.3
633-0062	奈良県桜井保健所	189	242	0.8	7	27.0
665-0034	兵庫県宝塚保健所	96	112	0.9	4	24.0
785-8585	高知県高幡保健所	70	146	0.5	3	23.3
630-8235	奈良県奈良保健所	229	414	0.6	10	22.9
275-0000	千葉県習志野保健所	145	383	0.4	7	20.7
526-0033	滋賀県長浜保健所	77	151	0.5	4	19.3
664-0898	兵庫県伊丹健康福祉事務所	75	257	0.3	4	18.8
802-8560	北九州市保健福祉局保健医療部	274	699	0.4	16	17.1
040-0001	市立函館保健所	118	196	0.6	7	16.9
287-0001	千葉県香取保健所	64	170	0.4	4	16.0
760-0028	香川県高松市保健所	119	366	0.3	8	14.9
649-6223	和歌山県岩出保健所	55	205	0.3	4	13.8
776-0010	徳島県鴨島保健所	36	69	0.5	3	12.0
737-0811	広島県呉市保健所	69	135	0.5	6	11.5
901-1104	沖縄県南部福祉保健所	103	141	0.7	9	11.4
870-0023	大分市保健所	156	727	0.2	16	9.8
020-0023	岩手県盛岡保健所	78	312	0.3	9	8.7
018-1402	秋田県秋田中央保健所	34	124	0.3	4	8.5
412-0039	静岡県御殿場保健所	25	135	0.2	3	8.3
114-0001	東京都北区保健所	33	265	0.1	4	8.3
640-8137	和歌山県市保健所	73	457	0.2	9	8.1
514-0003	三重県津保健所	62	312	0.2	8	7.8
960-8012	福島県県北保健所	77	466	0.2	10	7.7
272-0023	千葉県市川保健所	90	413	0.2	12	7.5
020-0023	岩手県盛岡保健所	81	383	0.2	11	7.4
285-0000	千葉県佐倉保健所	346	504	0.7	48	7.2
612-8062	京都市伏見保健所	49	253	0.2	7	7.0
962-0834	福島県県中保健所	42	183	0.2	6	7.0
790-0813	松山市保健所	67	612	0.1	10	6.7
229-8611	相模原市保健所	87	834	0.1	13	6.7
273-0000	千葉県船橋保健所	89	509	0.2	14	6.4
213-8570	川崎市高津区役所保健所	30	372	0.1	5	6.0
407-0024	山梨県韭崎保健所	18	39	0.5	3	6.0

914-0057	福井県二州健康福祉センター	18	123	0.1	3	6.0
750-0006	下関保健所	58	588	0.1	10	5.8
784-0001	高知県安芸保健所	11	27	0.4	2	5.5
899-5106	鹿児島県隼人保健所	22	98	0.2	4	5.5
489-0808	愛知県瀬戸保健所	48	390	0.1	9	5.3
774-0030	徳島県阿南保健所	21	159	0.1	4	5.3
760-0017	香川県東讃保健所	30	196	0.2	6	5.0
164-0001	東京都中野区保健所	34	146	0.2	7	4.9
924-0864	石川県石川中央保健所	28	393	0.1	6	4.7
305-0035	茨城県つくば保健所	27	261	0.1	6	4.5
333-0842	埼玉県川口保健所	47	396	0.1	11	4.3
303-0005	茨城県水海道保健所	24	41	0.6	6	4.0
400-8543	山梨県峡中地域振興局健康福祉部	26	200	0.1	7	3.7
251-0025	神奈川県藤沢保健福祉事務所	33	621	0.1	9	3.7
983-0842	仙台市宮城野区保健福祉センター	18	206	0.1	5	3.6
087-0009	北海道根室保健所	7	33	0.2	2	3.5
210-0905	川崎市幸保健所	14	207	0.1	4	3.5
644-0011	和歌山県御坊保健所	7	95	0.1	2	3.5
677-0014	西脇健康福祉事務所	7	69	0.1	2	3.5
849-0925	佐賀県中部保健所	28	399	0.1	8	3.5
904-1105	沖縄県石川保健所	14	183	0.1	4	3.5
939-1506	富山県砺波保健所	14	113	0.1	4	3.5
463-0011	愛知県守山保健所	17	244	0.1	5	3.4
989-6116	宮城県大崎保健所	17	303	0.1	5	3.4
980-0011	仙台市青葉保健所	23	379	0.1	7	3.3
036-0352	青森県黒石保健所	13	108	0.1	4	3.3
294-0045	館山市安房保健所	16	186	0.1	5	3.2
132-8507	江戸川区保健所	9	70	0.1	3	3.0
626-0044	京都府宮津保健所	6	38	0.2	2	3.0
904-2153	沖縄県中部福祉保健所	23	209	0.1	8	2.9
798-8511	愛媛県宇和島中央保健所	11	130	0.1	4	2.8
112-0003	文京保健所	8	20	0.4	3	2.7
793-0042	愛媛県西条中央保健所	8	195	0.0	3	2.7
796-0048	愛媛県八幡浜中央保健所	8	175	0.0	3	2.7
350-0838	埼玉県川越保健所	30	617	0.0	12	2.5
420-0853	静岡市保健所	25	541	0.0	10	2.5
669-1531	兵庫県三田保健所	5	70	0.1	2	2.5
357-0021	埼玉県飯能保健所	9	55	0.2	4	2.3
678-0239	兵庫県赤穂保健所	9	145	0.1	4	2.3
039-1101	青森県八戸保健所	31	232	0.1	14	2.2
520-0801	滋賀県大津保健所	15	254	0.1	7	2.1
035-0084	青森県むつ保健所	6	106	0.1	3	2.0
116-8502	荒川区保健所保健サービス課	4	30	0.1	2	2.0
374-0066	群馬県館林保健福祉事務所	12	135	0.1	6	2.0
624-0906	京都府舞鶴保健所	6	83	0.1	3	2.0
670-8530	兵庫県姫路市保健所	22	1,223	0.0	11	2.0

948-0055	新潟県十日町保健所	4	40	0.1	2	2.0
961-0074	福島県県南保健所	8	133	0.1	4	2.0
988-0045	宮城県気仙沼保健所	6	233	0.0	3	2.0
951-8550	新潟市保健所保健予防課	19	753	0.0	10	1.9
880-0876	宮崎市保健所	15	808	0.0	8	1.9
938-0025	富山県新川保健所	9	265	0.0	5	1.8
682-0802	鳥取県倉吉保健所	7	292	0.0	4	1.8
880-0032	宮崎県中央保健所	7	139	0.1	4	1.8
916-0022	福井県丹南健康福祉センター	14	404	0.0	8	1.8
730-8586	広島県広島市保健所	41	1,056	0.0	24	1.7
299-0000	千葉県勝浦保健所	5	8	0.6	3	1.7
051-8555	北海道室蘭保健所	13	60	0.2	8	1.6
053-0018	北海道苫小牧保健所	8	246	0.0	5	1.6
737-0811	広島県呉地域保健所	8	66	0.1	5	1.6
753-0811	山口県山口環境保健所	8	411	0.0	5	1.6
101-0054	東京都千代田区保健所	9	22	0.4	6	1.5
696-8510	島根県県中央保健所	3	66	0.0	2	1.5
920-8533	石川県金沢市保健所	15	278	0.1	10	1.5
335-0022	埼玉県戸田蕨保健所	7	138	0.1	5	1.4
886-0012	宮崎県都城保健所	7	325	0.0	5	1.4
016-0815	秋田県能代保健所	4	114	0.0	3	1.3
683-0802	鳥取県米子保健所	9	445	0.0	7	1.3
034-0082	青森県十和田保健所	5	48	0.1	4	1.3
367-0047	埼玉県本庄保健所	5	92	0.1	4	1.3
395-0034	長野県飯田保健所	6	398	0.0	5	1.2
865-0016	熊本県有明保健所	6	143	0.0	5	1.2
012-0857	秋田県湯沢保健所	4	102	0.0	4	1.0
616-8165	京都市右京保健所	5	113	0.0	5	1.0
685-0015	島根県隠岐保健所	1	17	0.1	1	1.0
699-1396	島根県木次健康福祉センター	2	49	0.0	2	1.0
781-7101	高知県室戸保健所	1	1	1.0	1	1.0
841-0051	佐賀県鳥栖保健所	3	400	0.0	3	1.0
867-0061	熊本県水俣保健所	2	24	0.1	2	1.0
869-2301	熊本県阿蘇保健所	3	101	0.0	3	1.0
919-0632	福井県坂井健康福祉センター	3	74	0.0	3	1.0
946-0004	新潟県小出保健所	3	36	0.1	3	1.0
955-0046	新潟県三条保健所	5	365	0.0	5	1.0
010-0975	秋田市保健所	6	380	0.0	7	0.9
965-0873	福島県会津保健所	5	14	0.4	6	0.8
899-7103	鹿児島県志布志保健所	3	47	0.1	4	0.8
167-0051	東京都杉並保健所	5	52	0.1	7	0.7
371-0033	群馬県前橋保健所	6	297	0.0	9	0.7
883-0041	宮崎県日南保健所	2	169	0.0	3	0.7
905-0017	沖縄県北部保健所	2	47	0.0	3	0.7
930-0335	富山県中部保健所	3	255	0.0	5	0.6
940-0861	新潟県長岡保健所	6	326	0.0	10	0.6

335-0037	埼玉県東松山保健所	3	166	0.0	6	0.5
370-2316	群馬県富岡健康福祉事務所	2	116	0.0	4	0.5
377-0027	群馬県渋川保健福祉事務所	2	182	0.0	4	0.5
890-8543	鹿児島市保健所	7	962	0.0	14	0.5
923-8648	石川県南加賀保健所	3	205	0.0	6	0.5
952-1555	新潟県佐渡保健所	1	51	0.0	2	0.5
037-0056	青森県五所川原保健所	2	66	0.0	5	0.4
068-8558	北海道岩見沢保健所	2	91	0.0	5	0.4
319-2200	茨城県大宮保健所	2	94	0.0	5	0.4
396-0021	長野県伊那保健所	2	213	0.0	5	0.4
030-0911	青森県青森保健所	3	310	0.0	8	0.4
440-8501	豊橋市役所福祉保険部健康課	3	598	0.01	8	0.38
013-0033	秋田県横手平鹿健康福祉センター	1	78	0.0	3	0.3
376-0011	群馬県桐生健康福祉事務所	2	275	0.0	6	0.3
483-8146	愛媛県江南保健所	2	165	0.0	6	0.3
861-3206	熊本県御船保健所	1	13	0.1	3	0.3
868-0056	熊本県人吉保健所	1	156	0.0	3	0.3
949-6623	新潟県六日町保健所	1	3	0.3	3	0.3
996-0025	山形県最上保健所	1	178	0.0	3	0.3
943-0807	新潟県上越保健所	3	381	0.0	10	0.3
071-8525	北海道旭川市保健所	2	230	0.0	8	0.3
926-0021	石川県能登中部保健所	1	135	0.0	4	0.3
953-0042	新潟県巻保健所	1	96	0.0	4	0.3
066-8666	北海道千歳保健所	1	76	0.0	5	0.2
467-0814	愛知県名古屋市瑞穂保健所	1	20	0.1	5	0.2
990-0031	山形県村上保健所	0	522	0.0	13	0.0
933-0806	富山県高岡保健所	0	303	0.0	8	0.0
899-5212	鹿児島県加治木保健所	0	245	0.0	3	0.0
945-0053	新潟県柏崎保健所	0	146	0.0	3	0.0
366-0821	埼玉県深谷保健所	0	102	0.0	3	0.0
895-1211	鹿児島県宮之城保健所	0	87	0.0	2	0.0
018-3331	秋田県鷹巣阿仁健康福祉センター	0	75	0.0	2	0.0
697-0041	島根県浜田健康福祉センター	0	58	0.0	3	0.0
441-1326	愛知県新城保健所	0	25	0.0	2	0.0
669-6747	兵庫県浜坂健康福祉事務所	0	3	0.0	1	0.0
056-0005	北海道静内保健所	0	2	0.0	2	0.0
311-1517	茨城県鉾田保健所	0	0		3	0.0
506-0055	岐阜県飛騨地域保健所	0	0		6	0.0
857-4211	長崎県上五島保健所	4	13	0.3		

平成13年度各地の保健所管内における定点および突発性発疹患者あたりの麻疹患者発生数

〒	保健所名	麻疹H13	突発H13	麻疹/突発	定点H13	麻疹/定点
926-0021	石川県能登中部保健所	274	134	2.04	4	68.50
868-0056	熊本県人吉保健所	181	156	1.16	3	60.33
961-0074	福島県県南保健所	239	141	1.70	4	59.75
350-1324	埼玉県狭山保健所	382	76	5.03	7	54.57
789-1201	高知県中央西保健所	161	154	1.05	3	53.67
785-8585	高知県高幡保健所	156	141	1.11	3	52.00
018-1402	秋田県秋田中央保健所	168	123	1.37	4	42.00
053-0018	北海道苫小牧保健所	199	260	0.77	5	39.80
901-1104	沖縄県南部福祉保健所	357	150	2.38	9	39.67
904-1105	沖縄県石川保健所	152	134	1.13	4	38.00
905-0017	沖縄県北部保健所	109	46	2.37	3	36.33
853-0017	長崎県五島保健所	137	57	2.40	4	34.25
989-6116	宮城県大崎保健所	162	313	0.52	5	32.40
867-0061	熊本県水俣保健所	62	39	1.59	2	31.00
412-0039	静岡県御殿場保健所	85	124	0.69	3	28.33
766-0004	香川県琴平保健所	84	107	0.79	3	28.00
870-0023	大分市保健所	421	696	0.60	16	26.31
583-0024	大阪府藤井寺保健所	210	482	0.44	8	26.25
633-0062	奈良県桜井保健所	181	226	0.80	7	25.86
880-0032	宮城県中央保健所	100	133	0.75	4	25.00
880-0876	宮崎市保健所	200	894	0.22	8	25.00
890-8543	鹿児島市保健所	319	899	0.35	14	22.79
071-8525	北海道旭川市保健所	166	256	0.65	8	20.75
784-0001	高知県安芸保健所	41	42	0.98	2	20.50
278-0006	千葉県野田保健所	80	109	0.73	4	20.00
644-0011	和歌山県御坊保健所	38	101	0.38	2	19.00
865-0016	熊本県有明保健所	84	134	0.63	5	16.80
899-5106	鹿児島県隼人保健所	66	108	0.61	4	16.50
066-8666	北海道千歳保健所	82	72	1.14	5	16.40
802-8560	北九州市保健福祉局保健医療部	323	771	0.42	20	16.15
869-2301	熊本県阿蘇保健所	46	104	0.44	3	15.33
683-0802	鳥取県米子保健所	107	449	0.24	7	15.29
530-8201	大阪市健康福祉局保健医療本部	757	1,422	0.53	50	15.14
020-0023	岩手県盛岡保健所(盛岡市)	134	173	0.77	9	14.89
630-8235	奈良県奈良保健所	148	392	0.38	10	14.80
750-0006	下関保健所	146	527	0.28	10	14.60
068-8558	北海道岩見沢保健所	68	87	0.78	5	13.60
020-0023	岩手県盛岡保健所	147	205	0.72	11	13.36
960-8012	福島県県北保健所	132	504	0.26	10	13.20
781-7101	高知県室戸保健所	13	15	0.87	1	13.00
886-0012	宮城県都城保健所	64	382	0.17	5	12.80
085-0038	北海道釧路保健所	83	95	0.87	7	11.86