

25, 反抗的である	0	1	2	3
26, 相手の弱点を見つけると、しつこく指摘してくる	0	1	2	3
27, 人を挑発する	0	1	2	3
28, 周囲に対して威圧的な態度をとる	0	1	2	3
29, 頭にくると抑えられない	0	1	2	3
30, 自己中心的な態度がある	0	1	2	3
31, 人に注文や批判が多い	0	1	2	3
32, 感情の変化が激しい	0	1	2	3
33, 欠点や問題を注意されるとかんしゃくを起こす	0	1	2	3
34, 自分のミスや問題を素直に認めることができない	0	1	2	3
35, 人をいじめることがある	0	1	2	3
36, 関係や行動の基本が力関係である	0	1	2	3
37, 物事を自分の都合のいいように曲解する傾向がある	0	1	2	3
38, イライラしている	0	1	2	3
39, ちょっとでも嫌なことがあると駄々をこねる	0	1	2	3
40, 他の者に問題行動をとるようにそそのかす	0	1	2	3
41, 暴れて物を壊す	0	1	2	3
42, 勝ち負けにこだわる	0	1	2	3
43, 自暴自棄になりやすい	0	1	2	3
44, 順番を待てない	0	1	2	3
45, 疑い深い	0	1	2	3
46, 人を物のように扱う	0	1	2	3
47, 自分から殴り合いをすることがある	0	1	2	3
48, 安定した生活から一転して問題行動を起こす	0	1	2	3
49, 被害感を感じやすい	0	1	2	3

小計 _____

【D 認知・学習の問題】

50, 年齢相応の文字や文章を書く力がない	0	1	2	3
51, 文章を読んで内容を把握できない	0	1	2	3
52, 一度覚えたことも忘れて学習が身につかない	0	1	2	3
53, 年齢相応のまとまった話ができない	0	1	2	3
54, 語彙が少ない	0	1	2	3
55, 会話で言葉の理解が悪い	0	1	2	3
56, 応用が利かない	0	1	2	3
57, 数の概念がわからない	0	1	2	3
58, 助詞がうまく使えない	0	1	2	3
59, 問題解決のための方策が身につかない	0	1	2	3
60, 計算が苦手である	0	1	2	3
61, 音読が苦手である	0	1	2	3
62, パズルが苦手である	0	1	2	3

63, ちょっと前のことを忘れやすい	0	1	2	3
64, 不器用である	0	1	2	3
	小計 _____			

【E 問題行動】

65, 根性焼きをする	0	1	2	3
66, 暴走族とのつきあいがある	0	1	2	3
67, 学校でタバコを吸うことがある	0	1	2	3
68, 自転車、バイクを盗むことがある	0	1	2	3
69, 無免許運転をする	0	1	2	3
70, 学校でシナーなどを吸うことがある	0	1	2	3
71, セックスの経験がある	0	1	2	3
72, 暴力団の人とのつきあいがある	0	1	2	3
73, ピアスをする	0	1	2	3
74, 万引きをする	0	1	2	3
75, 施設を無断で出ていくことある	0	1	2	3
76, 学校の決まりにあわない服装や髪型をする	0	1	2	3
77, 黙って学校を休むことがある	0	1	2	3
78, 学校の先生を殴る	0	1	2	3
79, 誰もみていないところでお金や物を盗む	0	1	2	3
80, 火を使って遊ぶ	0	1	2	3
	小計 _____			

【F 抑うつ感】

88, 笑うことが少ない	0	1	2	3
89, うつうつとしている	0	1	2	3
90, 常に緊張している	0	1	2	3
91, うち解けない	0	1	2	3
92, 感情表現が少ない	0	1	2	3
	小計 _____			

【G 自律神経系関連の問題】

93, 夜中に叫ぶが翌日覚えていない	0	1	2	3
94, 夜中に歩き回るなどの行動があり翌日覚えていない	0	1	2	3
95, 遺糞がある(便失禁)	0	1	2	3
96, 食べられないものを食べる(土や虫の死骸など)	0	1	2	3
97, 遺尿がある(尿失禁)	0	1	2	3
	小計 _____			

【H 睡眠の問題】

98, 夜中によく起きる	0	1	2	3
99, 眠れないことが多	0	1	2	3
100, 夜中に突然起きる	0	1	2	3
101, 睡眠覚醒のリズムが崩れている	0	1	2	3

102, 悪夢を訴える 0 1 2 3
小計 _____

【 I 多動・衝動・不注意】

103, 多動である 0 1 2 3
104, 常に身体が動いていて静止しない 0 1 2 3
105, 衝動的で考える前に動いてしまう 0 1 2 3
106, 気が散りやすい 0 1 2 3
107, 一つのことに集中できない 0 1 2 3
小計 _____

【 J 自傷行為】

108, 死にたいと言うことがある 0 1 2 3
109, 自傷行為がある 0 1 2 3
110, 自分の身体にわざと傷をつけたことがある 0 1 2 3
小計 _____

入所以前の子どもの被虐待的経験

これまでに子どもや親から得られた情報や観察に基づいて、以下の各項目について答え
てください（この質問に答えるために、新たに子どもや親に話しを聞くことはしないで
ください）

0：全く無かった（不明を含む） 1：ほとんど無かった
2：時々あった 3：いつもあった

【身体的虐待】

1, 入所の時点で、子どもの身体にあざ・傷があった 0 1 2 3
2, 入所の時点で、子どもの身体に火傷跡があった 0 1 2 3
3, 入所の時点で、受傷経過が不明の骨折跡があった 0 1 2 3
4, 「しつけ」のために、親が子どもに、殴る・ける・用具を
使わない身体的暴力をふるっていた 0 1 2 3
5, 「しつけ」のために、親が子どもに、用具をつかった身体的
暴力をふるっていた 0 1 2 3
6, 親が、アルコールや薬物を摂取した際に、子どもに身体的
暴力をふるっていた 0 1 2 3
7, 親が、精神障害や人格障害のために、子どもに身体的暴力
をふるっていた 0 1 2 3
小計 _____

【ネグレクト】

8, 食事が規則正しく提供されていなかった 0 1 2 3
9, 入浴・着替えなど衛生管理がされていなかった 0 1 2 3

10、親の就労や夜遊びなどのため、夜間に子どもだけで過ごすことがあった	0	1	2	3
11、予防接種、病気の発見や治療などが行われていなかった	0	1	2	3
12、入所の時点で、子どもの身長・体重が年齢に比して少なかった	0	1	2	3
13、入所の時点で、子どもに未治療の虫歯があった	0	1	2	3
14、子どもが学校に行かなくても、親は無関心であった	0	1	2	3
	小計 _____			

【心理的虐待】

15、親が子どもに対して拒否的な言葉や態度を示していた	0	1	2	3
16、子どもに対する親の態度や指示に一貫性がなく、子どもが混乱していた	0	1	2	3
17、親がきょうだいを比較して、「良い子」と「悪い子」を固定的にとらえる言動を示していた	0	1	2	3
18、親が「あなたは生むはずじゃなかった」、「あなたはたまたま生まれた」など、本人の存在を拒否するような言葉を繰り返し子どもに聞かせていた	0	1	2	3
19、きょうだいに対する親の態度に著しい「分け隔て」があった	0	1	2	3
20、親が、子どもの行動に年齢不相応の高い発達を期待し、それを子どもに押し付けていた	0	1	2	3
21、親の価値観を子どもに押し付けていた	0	1	2	3
	小計 _____			

【性的虐待】

22、保護者との性交があった	0	1	2	3
23、保護者との性交以外の性的接触があった	0	1	2	3
24、きょうだいとの性交があった	0	1	2	3
25、きょうだいとの性交以外の性的接触があった	0	1	2	3
26、親やきょうだい以外のものとの性交があった	0	1	2	3
27、親やきょうだい以外のものとの性交以外の性器への接触があった	0	1	2	3
28、ビデオや雑誌など、年齢不相応の性的刺激を受けていた	0	1	2	3
29、親などの性的行為を目撃していた	0	1	2	3
30、性的関心が年齢不相応に高い	0	1	2	3
	小計 _____			

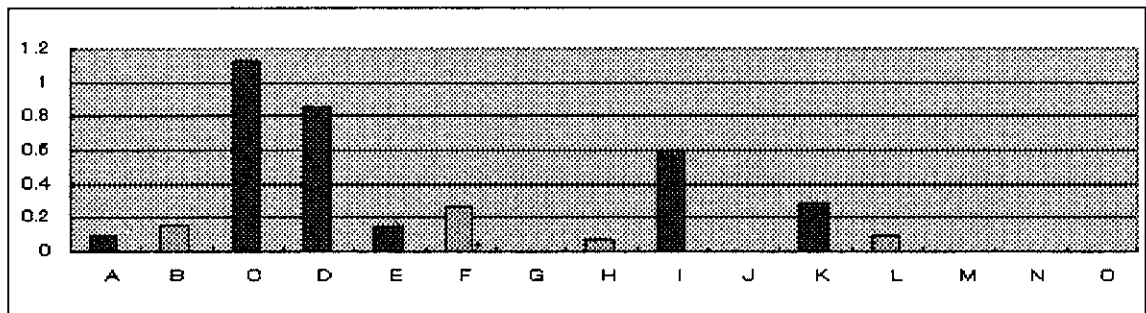
【ドメスティック・ヴァイオレンス】

31、夫婦間の身体的暴力をともなう喧嘩を目撃していた	0	1	2	3
32、夫婦間の身体的暴力をともなわない喧嘩を目撃していた	0	1	2	3
33、夫婦間の身体的暴力をともなう喧嘩の結果、救急車や警察官などが家にやってきた	0	1	2	3
34、夫婦間の身体的暴力をともなう喧嘩の結果、親が入院した	0	1	2	3
	小計 _____			

★事例による考察

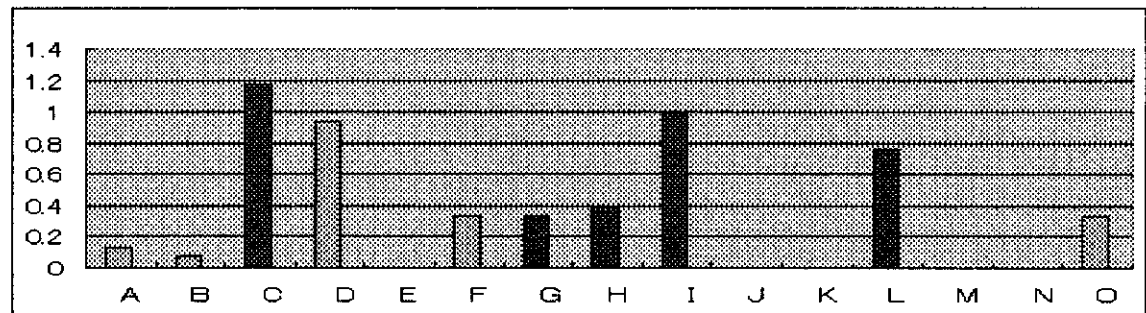
	A	B	C	D	E	F	G	H	I	J	K	L	M	N	O
score	6	13	51	41	3	4	0	1	9	0	6	2	0	0	0
max	63	84	45	48	21	15	15	15	15	9	21	21	21	27	12
profile	0.1	0.2	1.1	0.9	0.1	0.3	0	0.1	0.6	0	0.3	0.1	0	0	0

事例1 女 愛着障害・暴力的



	A	B	C	D	E	F	G	H	I	J	K	L	M	N	O
score	8	6	53	45	0	5	5	6	15	0	0	16	0	0	4
max	63	84	45	48	21	15	15	15	15	9	21	21	21	27	12
profile	0.13	0.1	1.2	0.9	0	0.3	0.3	0.4	1	0	0	0.8	0	0	0.3

事例2 男子 知的障害、情緒不安定



	A	B	C	D	E	F	G	H	I	J	K	L	M	N	O
score	44	4	6	28	3	7	0	0	0	0	0	5	0	7	0
max	63	84	45	48	21	15	15	15	15	9	21	21	21	27	12
profile	0.7	0	0.1	0.6	0.1	0.5	0	0	0	0	0	0.2	0	0.3	0

事例3 女子 退園後の自立、家族問題

