

表48-6. 在籍予定施設や保育園に本児を連れて行った

	行った		行っていない		不明		無回答		合計	
	実数	%	実数	%	実数	%	実数	%	実数	%
乳児院	82	16.6	158	32.0	1	0.2	252	51.1	493	100.0
児童養護施設	22	5.4	131	32.0	5	1.2	252	61.5	410	100.0
(グループホーム)	1	20.0	2	40.0	0	-	2	40.0	5	100.0
児童自立支援施設	11	3.8	112	38.5	0	-	168	57.7	291	100.0
情緒障害児短期治療施設	26	19.1	47	34.6	1	0.7	62	45.6	136	100.0
施設計	141	10.6	448	33.7	7	0.5	734	55.2	1330	100.0

問44. 現時点での本児の措置解除・措置変更…決定している

表49. 施設での治療後の情緒障害症状の改善状況

	改善された		やや改善された		不変		悪化した		無回答		合計	
	実数	%	実数	%	実数	%	実数	%	実数	%	実数	%
乳児院	0	-	0	-	0	-	0	-	0	-	0	-
児童養護施設	56	13.7	106	25.9	49	12.0	3	0.7	196	47.8	410	100.0
(グループホーム)	0	-	0	-	0	-	0	-	5	100.0	5	100.0
児童自立支援施設	64	22.0	149	51.2	26	8.9	1	0.3	51	17.5	291	100.0
情緒障害児短期治療施設	51	37.5	72	52.9	13	9.6	0	-	0	-	136	100.0
施設計	171	20.4	327	39.1	88	10.5	4	0.5	247	29.5	837	100.0

施設種類…乳児院を除く

問44. 現時点での本児の措置解除・措置変更…決定している

＜業務量調査集計表＞

(表1) 業務別業務提供時間(降順)

業務分類	中分類	小分類	平均(分)	標準偏差
506	研修	施設外研修	236.9	137.6
362	職業実習先との連絡(就職希望先)	上記に該当しない用件	227.0	280.0
504	仮眠	仮眠	186.6	114.0
169	施設外行事(地域等)	施設外行事への参加、引率	185.8	177.4
329	学校等への外出(幼稚園・保育所を含む)	施設入所前に通っていた学校への外出(引継ぎ等)	180.0	120.0
307	児童相談所への外出	入所児童との面接、打ち合わせ	176.0	88.8
374	家族への対応	保護者宅への家庭訪問(児童帰省中以外)	161.9	190.2
382	家族への対応	退所児童の保護者宅への家庭訪問	156.7	179.6
310	児童相談所への外出	入所児童の保護者への対応に関する打ち合わせ	138.8	69.1
145	医療に関わる援助	入院児童への面会、宿泊による付添い	136.8	168.4
312	児童相談所への外出	入所児童の心理治療/判定への付添い	134.0	120.9
333	学校等への外出(幼稚園・保育所を含む)	PTA、学校行事、授業参観等による外出	127.5	101.3
507	研修	研修講師(自分が講師として出張)	120.6	191.3
167	施設行事	施設内行事の運営、参加、見守り等	117.1	111.0
313	児童相談所への外出	上記に該当しない用件	112.0	98.1
354	他施設との連絡	ならし保育の連絡と実施	111.3	94.9
346	アルバイト先等との連絡	上記に該当しない用件	110.0	20.0
332	学校等への外出(幼稚園・保育所を含む)	今後、子どもが通う学校への外出	108.3	73.0
309	児童相談所への外出	入所児童の問題行動に関する打ち合わせ	105.0	82.4
352	他施設との連絡	措置変更予定の施設との打ち合わせ	99.8	90.3
505	研修	施設内研修	98.4	68.1
401	会議(役職会議、指導員会議等、参加メンバー形式は問わない)	ケース会議(定例)	98.3	55.1
165	クラブ活動	クラブ活動への参加、見守り	93.6	66.7
308	児童相談所への外出	措置解除、退所に関する打ち合わせ	90.9	90.9
357	警察との連絡	保護者の強引な引取・面会要求への対応	90.0	0.0
327	学校等への外出(幼稚園・保育所を含む)	措置解除に関する話し合い	86.9	116.8
336	学校からの来所	施設行事への参加	86.1	40.3

351	他施設との連絡	措置前にいた施設との打ち合わせ	84.2	77.5
171	退所児童への援助	退所児童宅への家庭訪問	79.8	82.5
122	遊びの援助	散髪の付添い	78.6	76.3
152	作業指導、生活場面面接等	作業に対する助言、指導	77.3	45.7
406	会議（役職会議、指導員会議等、参加がバ-や形式は問わない）	上記以外の会議	77.0	62.0
121	遊びの援助	外食の付添い	74.5	65.9
375	家族への対応	入所児童が帰省中の保護者宅への家庭訪問	73.7	71.9
602	業務不明	※追加コード（業務コードが無答の場合）	73.2	90.5
417	記録、書類作成等	学術的活動	71.3	70.8
421	実習生	巡回指導への対応	69.5	98.8
115	学習援助（学習指導を含む）	公教育に準ずる学習指導	68.3	47.9
350	里親との連絡	上記に該当しない用件	68.1	120.9
144	医療に関わる援助	一般病院通院の声かけ、付添い	67.6	65.2
209	生活規範に関するもの	無断外出・外泊への対応	67.0	106.3
368	上記以外の機関との連絡（福祉事務所・弁護士等）	個別ケースに関する連絡	65.9	73.9
334	学校等への外出（幼稚園・保育所を含む）	上記に該当しない用件	64.9	107.3
403	会議（役職会議、指導員会議等、参加がバ-や形式は問わない）	行事についての職員会議	64.4	47.9
318	児童相談所からの来所	入所児童と保護者の面会への同席	63.8	63.6
425	ボランティア	ボランティア交流会	62.5	40.3
373	心理治療機関との連絡（児童相談所を除く）	上記に該当しない用件	61.6	77.8
217	生活規範に関するもの	問題行動後の内省の指導	60.1	134.3
314	児童相談所からの来所	入所児童との面接、打ち合わせ	58.1	39.0
155	作業指導、生活場面面接等	動物、花壇、植木等の世話	57.6	47.6
358	警察との連絡	上記に該当しない用件	56.7	32.9
168	施設外行事（地域等）	施設外行事の準備、計画	56.6	60.5
370	上記以外の機関との連絡（福祉事務所・弁護士等）	上記に該当しない用件	55.5	74.9
166	施設行事	施設内行事の準備、計画	54.5	47.0
413	記録、書類作成等	入所児童の学習教材の作成	54.4	51.9
207	暴力・攻撃性に関するもの	小動物をいじめることへの対応	54.0	40.2
116	学習援助（学習指導を含む）	受験生の学習指導（中3、高3）	53.5	66.6
331	学校等への外出（幼稚園・保育所を含む）	子どもの問題行動、学力に関する話し合い	53.5	47.9
123	入浴の援助	浴室準備	53.5	39.3

356	警察との連絡		窃盗、シンナー等非行問題に関する連絡	52.5	13.0
415	記録、書類作成等		年報、機関紙、施設新聞等の作成	52.3	36.7
367	地域住民との連絡(民生・児童委員を含む)		上記に該当しない用件	52.2	74.3
173	新規入所児童への援助		新規入所児童との話し合い	52.1	38.8
371	心理治療機関との連絡(児童相談所を除く)		心理治療への付添い	52.0	48.3
365	地域住民との連絡(民生・児童委員を含む)		ネットワークミーティングに関する連絡	51.7	40.7
164	クラブ活動		クラブ活動の計画、準備	51.4	51.9
360	職業実習先との連絡(就職希望先)		就職に向けての連絡	50.9	33.1
117	学習援助(学習指導を含む)		学習に遅れのある子どもの学習援助	47.6	36.3
163	アルバイト・就職の援助		アルバイト・就職先との連絡	47.1	38.9
361	職業実習先との連絡(就職希望先)		職場実習中の内容についての連絡	46.3	25.0
410	記録、書類作成等		自立支援計画の作成	46.2	39.7
159	備品等の管理		動物、花壇、植木等の世話	46.2	38.6
172	退所児童への援助		退所児童の施設来所への対応	46.0	67.5
320	児童相談所からの来所		上記に該当しない用件	46.0	38.9
128	日記、手紙の援助		手紙を書くことの見守り、介助	45.3	31.5
503	食事・休憩		子どもともにならない食事・休憩	44.5	52.9
162	アルバイト・就職の援助		アルバイト・就職探しの相談、助言	44.4	55.1
244	社会性(対人関係)に関するもの		嘘をつく問題への対応	43.8	49.8
153	作業指導、生活場面面接等		作業備品の整備	43.5	42.3
414	記録、書類作成等		勤務表(シフト表)、日課表の作成	42.7	36.6
359	職業実習先との連絡(就職希望先)		職場実習受入についての連絡	42.5	20.5
366	地域住民との連絡(民生・児童委員を含む)		行事に関する連絡(施設行事/地域行事)	41.9	45.4
114	学習援助(学習指導を含む)		宿題以外の学習(受験勉強を除く)	41.9	32.1
316	児童相談所からの来所		入所児童の問題行動に関する打ち合わせ	40.7	24.1
119	遊びの援助		テレビ、ビデオ鑑賞	40.6	32.8
317	児童相談所からの来所		入所児童の保護者への対応に関する打ち合わせ	40.4	26.3
183	学校の教員に関わる援助		学校教員が来所した時の付添い	40.3	35.7
355	警察との連絡		入所児童の無断外出等に関する連絡	40.0	44.6
379	家族への対応		引取要求への対応	39.2	41.7
138	整容の援助		散髪(施設内での)	38.6	34.4
259	自己に関するもの		自分ばかりな存在だ等 肯定的自己概念をもてないことへの対応	38.4	26.0

372	心理治療機関との連絡(児童相談所を除く)	心理治療担当者との打ち合わせ	38.2	35.6
156	備品等の管理	建物・備品の補修、除草、除虫駆除等	38.0	37.1
412	記録、書類作成等	児童の学校に提出する書類の作成	38.0	35.1
369	上記以外の機関との連絡(福祉事務所・弁護士等)	定例の会議に関する連絡	37.5	2.5
174	新規入所児童への援助	新規入所児童を他児や職員に紹介	37.4	38.4
402	会議(役職会議、指導員会議等、参加メンバーや形式は問わない)	ケース会議(非定例)	37.0	34.0
113	学習援助(学習指導を含む)	宿題の指導、声かけ等	35.8	31.9
315	児童相談所からの来所	措置解除、退所に関する打ち合わせ	35.4	28.9
409	記録、書類作成等	ケース記録の作成	35.3	30.6
146	医療に関わる援助	予防接種への付添い	35.3	29.5
323	学校等との電話(幼稚園・保育所を含む)	施設入所前に通っていた学校への電話	35.2	32.8
118	遊びの援助	遊びの準備、相手、見守り、片付け	35.2	32.1
233	社会性(対人関係)に関するもの	誰とも持続的で親密な関係がもてないことへの対応	34.9	23.4
238	社会性(対人関係)に関するもの	大人に対する不信感から良好な関係がもてないことへの対応	34.8	47.1
125	入浴の援助	浴室片付け	34.7	19.1
254	情緒の問題に関するもの	乏しい感情表現や表情への対応	34.5	28.4
179	入所児童との会話	措置解除を控えた子どもとの話し合い	34.4	28.0
405	会議(役職会議、指導員会議等、参加メンバーや形式は問わない)	入所児童の自治会への出席	34.4	20.9
140	整容の援助	髭剃りの介助、見守り	34.0	43.3
418	実習生	実習生の受け入れ(電話、調整事務)	34.0	31.5
240	社会性(対人関係)に関するもの	ひきこもり傾向への対応	34.0	17.6
416	記録、書類作成等	統計資料作成	33.3	29.1
158	備品等の管理	子どもの私物への記名、見守り、介助	33.1	44.5
250	情緒の問題に関するもの	非意図的な現実からの逃避など解離症状の問題	33.0	33.6
201	暴力・攻撃性に関するもの	職員に対する身体的暴力への対応	32.9	51.7
322	学校等との電話(幼稚園・保育所を含む)	保護者への対応に係る電話	32.6	60.8
187	その他(通所部門や児童家庭支援センターへの応援を含む)	通所部門や児童家庭支援センターへの応援	32.3	40.6
120	外出の援助	買い物の付添い	31.8	25.8
150	掃除・洗濯	衣服の修繕の見守り、声かけ、介助	31.4	30.7
154	作業指導、生活場面面接等	生活場面面接	31.2	32.5
363	地域住民との連絡(民生・児童委員を含む)	入所児童に関する連絡	31.0	33.4
408	記録、書類作成等	業務日誌の作成	30.8	27.1

247	情緒の問題に関するもの	すぐに落ち着きがなくなる、行行する等情緒不安定への対応	29.8	30.8
424	ボランティア	ボランティア指導	29.7	27.8
339	学校からの来所	施設入所前に通っていた学校からの来所（引継ぎ等）	29.4	13.5
203	暴力・攻撃性に関するもの	職員に対する反抗的態度への対応	29.2	38.4
340	学校からの来所	今後、子どもが通う学校からの来所	28.8	19.5
407	会議（役職会議、指導員会議等、参加がバナー形式は問わない）	職員間のスーパービジョン	28.4	27.6
211	生活規範に関するもの	薬物乱用への対応	28.3	13.1
161	金銭管理の援助	小遣い帳のチェック	27.8	23.6
404	会議（役職会議、指導員会議等、参加がバナー形式は問わない）	引継ぎ等、日常的な会議	27.5	25.1
381	家族への対応	措置解除予定の保護者との打ち合わせ	27.4	29.9
176	入所児童との会話	子どもの悩みを聞く	27.3	23.7
246	社会性(対人関係)に関するもの	自分の非や責任を認めないという問題	27.2	34.3
230	心身症状に関するもの	入眠困難、中途覚醒等、睡眠問題への対応	26.9	40.5
220	学校生活に関するもの	不登校・急学への対応	26.6	25.3
508	屋内の整理	屋内の整理	26.6	21.5
419	実習生	実習生への講義	26.5	24.2
342	学校からの来所	上記に該当しない用件	26.4	21.9
105	体力づくり	体操、マラソン等の参加、見守り、声かけ等	26.3	32.2
127	日記、手紙の援助	日記へのコメント記入	26.3	18.6
364	地域住民との連絡(民生・児童委員を含む)	地域児童に関する連絡や子育て相談	26.2	33.3
227	意欲に関するもの	作業意欲がないことへの対応	26.2	23.7
353	他施設との連絡	事務連絡等、上記に該当しない用件	26.1	40.0
380	家族への対応	保護者への家庭支援	26.1	24.7
204	暴力・攻撃性に関するもの	他児童に対する威圧的、脅迫的態度への対応	25.9	29.0
108	食事の援助(夜食、調乳・授乳を含む)	食事の介助、見守り	25.8	15.9
229	心身症状に関するもの	心因性の下痢や嘔吐への対応	25.4	22.4
335	学校からの来所	措置解除に関する話し合い	25.0	27.0
422	実習生	実習簿の確認、評価	25.0	22.2
328	学校等への外出(幼稚園・保育所を含む)	保護者への対応に関する話し合い	25.0	11.2
148	掃除・洗濯	掃除の見守り、声かけ、介助	24.9	21.3
177	入所児童との会話	帰省、親子関係についての話し合い	24.7	25.5
175	入所児童との会話	子どもとの日常会話	24.7	22.6

261	その他、行動上の問題に関するもの	同じ失敗を何度も繰り返す等失敗経験から学習できない問題への対応	24.5	22.8
131	就寝の援助（夜間巡視を含む）	添い寝する	24.2	29.2
215	生活規範に関するもの	他者の所有物を盗むことへの対応	24.0	18.3
157	備品等の管理	子どもの私物の補修	23.9	20.2
376	家族への対応	保護者から職員への悩み相談等	23.2	23.3
337	学校からの来所	子どもの問題行動、学力に関する話し合い	23.2	15.0
378	家族への対応	入所児童の様子報告	22.7	25.4
301	児童相談所との電話	入所・再入所についての電話	22.7	18.0
239	社会性(対人関係)に関するもの	大人に対して難にでも過度にべがけする等不適切な対人行動への対応	22.6	24.4
212	生活規範に関するもの	飲酒・喫煙への対応	22.2	44.0
129	就寝の援助（夜間巡視を含む）	本の読み聞かせ、お話をする	22.0	14.8
130	就寝の援助（夜間巡視を含む）	子どもの話を聞く	21.6	18.0
241	社会性(対人関係)に関するもの	他児童をいじめることへの対応	21.5	32.7
214	生活規範に関するもの	性的逸脱行動への対応	21.4	16.4
107	食事の援助（夜食、調乳・授乳を含む）	食事準備、声かけ、見守り	20.9	20.7
222	学校生活に関するもの	おしゃべりや他児にちよっかいを出す等授業妨害への対応	20.9	17.6
348	里親との連絡	里親からの育児等に関する相談	20.8	13.0
149	掃除・洗濯	洗濯の見守り、声かけ、介助	20.6	18.5
243	社会性(対人関係)に関するもの	過剰に話すことが多いことへの対応	20.5	29.9
249	情緒の問題に関するもの	細かい注意が払えず、ちよっとした誤りが多いことへの対応	20.4	26.2
306	児童相談所との電話	上記に該当しない用件	20.2	19.4
202	暴力・攻撃性に関するもの	他児童に対する身体的暴力への対応	20.1	20.9
110	おやつ援助	おやつ準備、介助、片付け	20.0	14.4
181	保護者に関わる援助	保護者が来所した時の付添い	19.9	20.0
420	実習生	実習生へのスーパービジョン	19.9	19.0
302	児童相談所との電話	措置解除、退所についての電話	19.9	18.9
184	その他（通所部門や児童家庭支援センターへの応援を含む）	所持品の検査	19.7	18.6
143	医療に関わる援助	急病や怪我への対応	19.6	18.2
160	金銭管理の援助	小遣い帳記入の見守り	19.0	21.0
205	暴力・攻撃性に関するもの	建物や設備を壊すことへの対応	19.0	13.7
377	家族への対応	施設行事/学校行事の連絡、招待	18.8	20.9
216	生活規範に関するもの	自分の誕生日、行事等特別な日に問題を起こすことへの対応	18.8	7.4

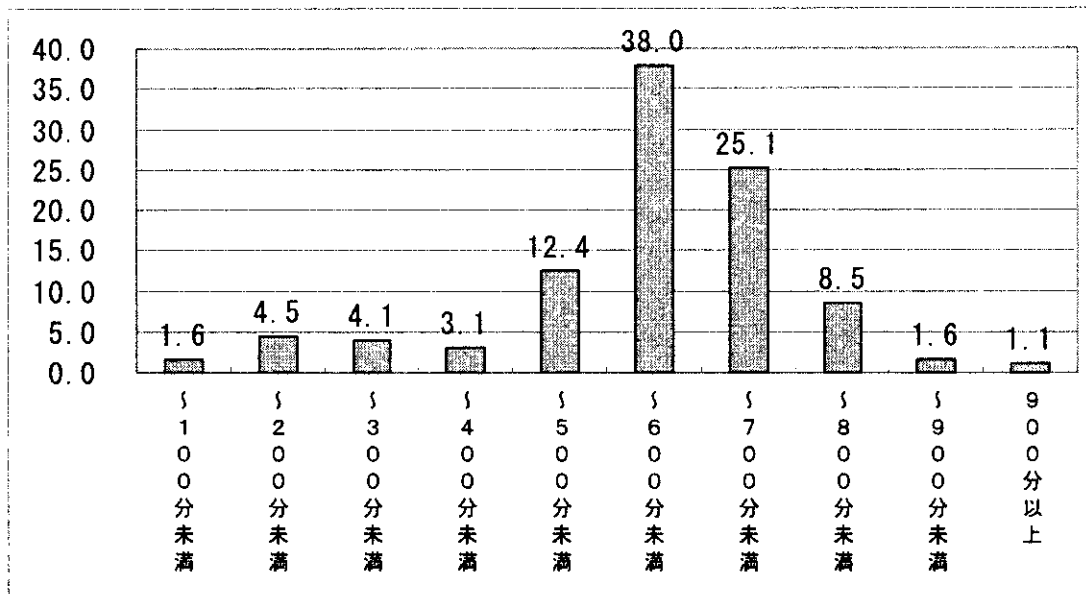
210	生活規範に関するもの	決まりや約束事を守らないことへの対応	18.6	23.0
237	社会性(対人関係)に関するもの	他者からの注意や指摘に対する過剰反応への対応	18.4	22.5
325	学校等との電話(幼稚園・保育所を含む)	子どもの問題行動、学力に関する電話	18.2	21.1
303	児童相談所との電話	入所児童の問題行動についての電話	18.2	14.1
112	登下校の援助	付添登校・下校	18.1	17.5
178	入所児童との会話	子ども間、子ども-職員間のトラブルへの介入	18.0	17.8
235	社会性(対人関係)に関するもの	他人の顔色をうかがうことへの対応	17.8	16.8
225	意欲に関するもの	学習意欲がないことへの対応	17.5	16.9
304	児童相談所との電話	保護者への対応、面会、外泊についての電話	17.4	14.9
423	ボランティア	ボランティアの受け入れ	17.3	24.8
109	食事の援助(夜食、調乳・授乳を含む)	食事の片付け	17.3	13.1
258	自己に関するもの	自己中心的傾向への対応	17.2	18.5
324	学校等との電話(幼稚園・保育所を含む)	これから通う学校への試験登校等に係る電話	17.1	20.1
137	整容の援助	結髪、整髪の介助、見守り	16.9	21.0
248	情緒の問題に関するもの	怒りっぽいことへの対応	16.7	16.1
257	情緒の問題に関するもの	パニック行動への対応	16.6	12.4
170	退所児童への援助	退所児童との電話による会話	16.5	14.2
226	意欲に関するもの	生活意欲がないことへの対応	16.4	15.2
218	学校生活に関するもの	教室等、座っていない状態から離席することへの対応	16.3	15.9
234	社会性(対人関係)に関するもの	一人でいることへの不安に対する対応	16.3	14.2
206	暴力・攻撃性に関するもの	他者や自分の所有物を壊すことへの対応	16.2	11.2
411	記録、書類作成等	健康管理表の作成、管理	16.1	22.5
106	礼拝・朝礼	礼拝・朝礼への誘導、参加	16.1	13.8
221	学校生活に関するもの	忘れ物や失くし物が目立って多いことへの対応	16.1	11.5
228	心身症状に関するもの	億劫、だるい、眠い、疲れる等全般的な心身の不調への対応	16.0	17.3
305	児童相談所との電話	事務連絡	15.8	11.5
260	その他、行動上の問題に関するもの	欲求固執の問題への対応	15.6	15.3
502	健康維持	健康維持のための活動	15.5	21.7
208	暴力・攻撃性に関するもの	弱いものをいじめめることへの対応	15.5	17.8
151	掃除・洗濯	布団干しの見守り、声かけ、介助	15.5	14.7
509	避難訓練	避難訓練	15.4	10.2
253	情緒の問題に関するもの	理由が明らかでないおびえや不安への対応	15.3	21.1

139	整容の援助	爪切り、耳掃除の介助、見守り	15.2	13.3
102	着替えに関する援助	衣服等の準備着替えの介助、見守り等	15.0	12.5
345	アルバイト先等との連絡	自立支援のための連絡	15.0	0.0
124	入浴の援助	洗髪、洗身、乾布拭	14.7	15.4
224	意欲に関するもの	日常生活全般にわたってやる気がないことへの対応	14.5	17.3
338	学校からの来所	定例的な家庭訪問	14.0	11.0
111	登下校の援助	登校準備、登校時の見守り	14.0	10.4
219	学校生活に関するもの	学力不振傾向への対応	13.8	18.7
242	社会性(対人関係)に関するもの	人の話を聞くことができないことへの対応	13.7	17.2
245	社会性(対人関係)に関するもの	作話や空想が多いことへの対応	13.3	16.3
101	起床時間の援助	起床、寝具片付けの介助、声かけ等	13.3	11.6
255	情緒の問題に関するもの	過食や拒食など摂食障害の問題	13.3	9.6
136	排泄の援助	夜尿への対応	13.1	15.9
147	医療に関わる援助	施設内での諸健診	13.1	13.0
126	日記、手紙の援助	日記記入の声かけ、見守り、介助	13.1	9.8
236	社会性(対人関係)に関するもの	他児童の邪魔をしたり、無理やり入り込むという問題への対応	13.0	15.6
321	学校等との電話(幼稚園・保育所を含む)	措置解除に係る電話	13.0	4.6
180	保護者に関わる援助	保護者からの電話に出る時の付添い	12.1	12.6
326	学校等との電話(幼稚園・保育所を含む)	上記に該当しない用件	12.0	25.3
501	業務に際しての更衣	職員自身の着替え	11.4	11.3
133	排泄の援助	排泄の介助、声かけ、付添い	11.2	10.8
141	医療に関わる援助	投薬の声かけ、介助	11.0	11.6
104	洗面・歯磨きの援助	洗面・歯磨き介助、見守り等	10.9	7.1
132	就寝の援助(夜間巡視を含む)	夜間巡視	10.6	20.1
142	医療に関わる援助	怪我の手当て	10.6	9.5
103	着替えに関する援助	靴の着脱介助、見守り等	10.1	15.5
319	児童相談所からの来所	入所児童の心理治療	10.0	0.0
135	排泄の援助	夜尿防止の夜間声かけ、付添い	9.8	8.4
186	その他(通所部門や児童家庭支援センターへの応援を含む)	施錠	9.7	9.5
134	排泄の援助	失禁への対応(夜尿除く)	9.4	5.4
182	学校の教員に関わる援助	学校教員からの電話への付添い	9.0	7.7
185	その他(通所部門や児童家庭支援センターへの応援を含む)	上記項目以外の子どものお手伝いの見守り、声かけ等	8.4	13.8

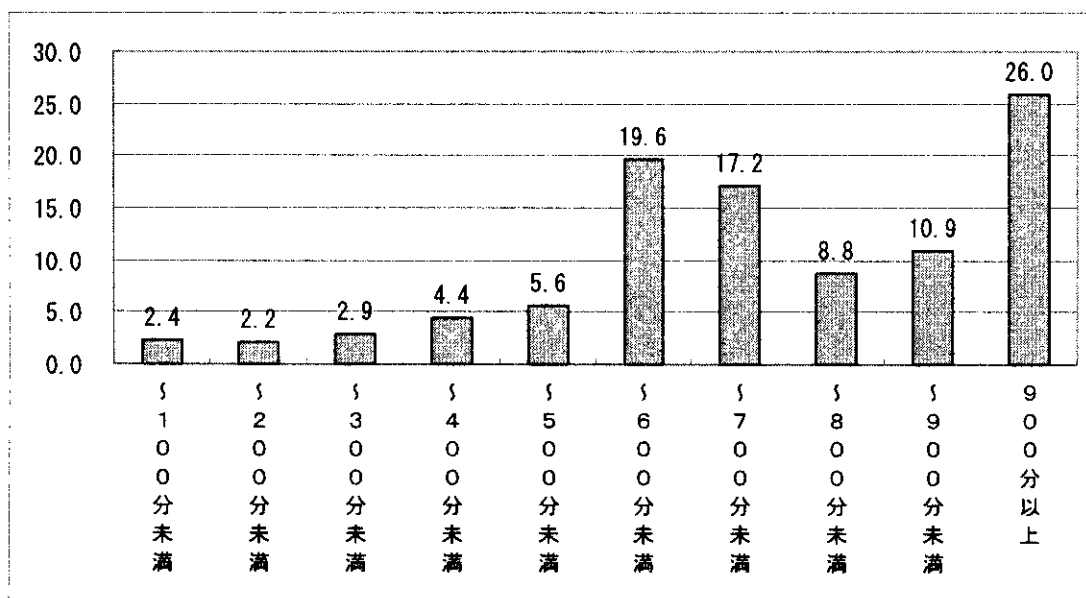
223	学校生活に関するもの	遅刻・早退への対応	8.4	7.2
231	心身症状に関するもの	原因不明の頭痛や腹痛、発熱等への対応	7.9	2.8
232	神経系疾患に関するもの	器質性の意識障害やひきつけ発作への対応	6.7	7.9
349	里親との連絡	委託した児童に関する報告	6.0	2.9
251	情緒の問題に関するもの	神経系の疾患によらない意識喪失状態になることへの対応	5.0	0.0
601	その他の業務	※追加コード（2～9分の抜け時間がある場合）	4.5	1.4
213	生活規範に関するもの	放火や弄火への対応		
252	情緒の問題に関するもの	解離症状や意識喪失状態になることへの対応		
256	情緒の問題に関するもの	手洗い強迫や不潔恐怖等、強迫的行動への対応		
311	児童相談所への外出	入所児童と保護者の面接への同席		
330	学校等への外出(幼稚園・保育所を含む)	試験登校中の訪問		
341	学校からの来所	試験登校中の来所		
343	アルバイト先等との連絡	問題行動への対応に関する連絡		
344	アルバイト先等との連絡	保護者への対応に関する連絡		
347	里親との連絡	新規委託に関する連絡		

(表2)施設別職員1人当りの業務提供量

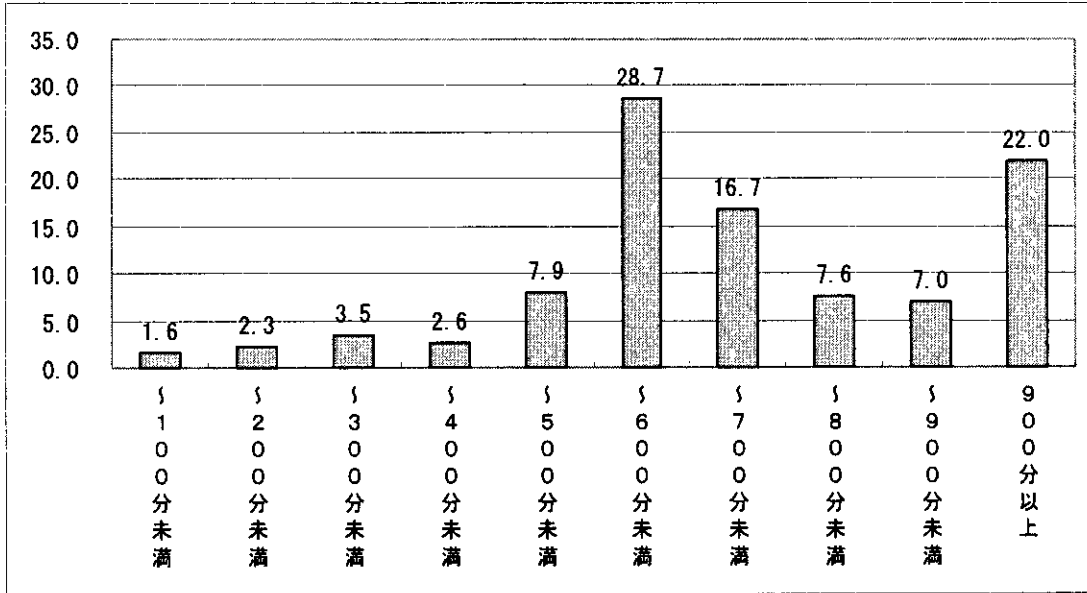
項目	乳児院		児童養護施設		児童自立支援施設		情緒障害児短期治療施設	
	構成比	件数	構成比	件数	構成比	件数	構成比	件数
総合計	100.0	828	100.0	1156	100.0	1242	100.0	825
～100分未満	1.6	13	2.4	28	1.6	20	1.5	12
～200分未満	4.5	37	2.2	25	2.3	29	1.5	12
～300分未満	4.1	34	2.9	34	3.5	43	2.4	20
～400分未満	3.1	26	4.4	51	2.6	32	2.9	24
～500分未満	12.4	103	5.6	65	7.9	98	7.6	63
～600分未満	38.0	315	19.6	226	28.7	357	36.8	304
～700分未満	25.1	208	17.2	199	16.7	208	27.3	225
～800分未満	8.5	70	8.8	102	7.6	95	9.2	76
～900分未満	1.6	13	10.9	126	7.0	87	5.9	49
900分以上	1.1	9	26.0	300	22.0	273	4.8	40



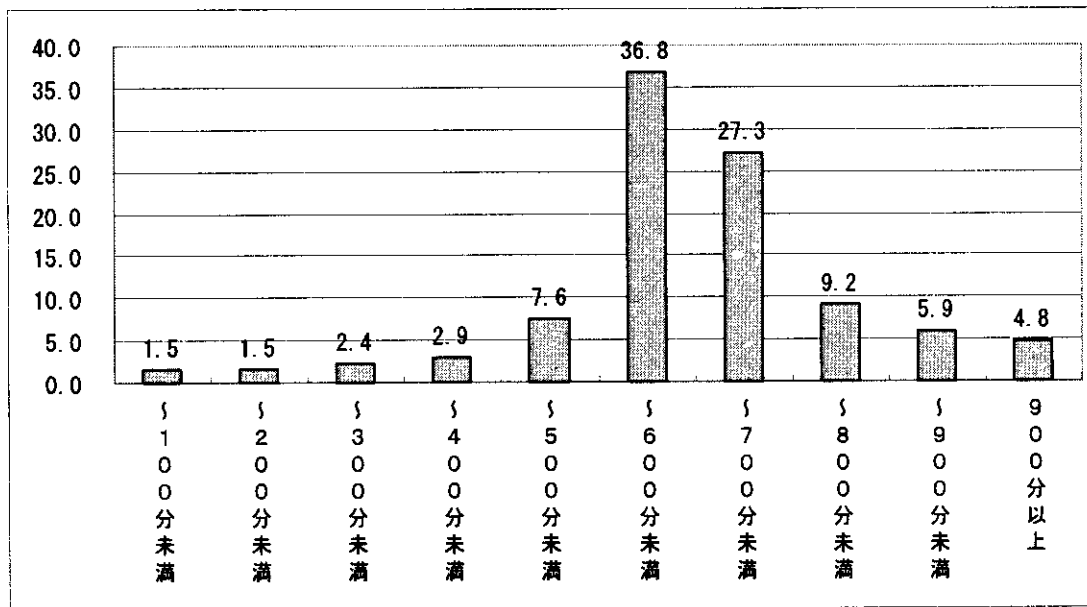
(図1)施設別職員1人当りの業務提供量(乳児院)



(図2)施設別職員1人当りの業務提供量(児童養護施設)



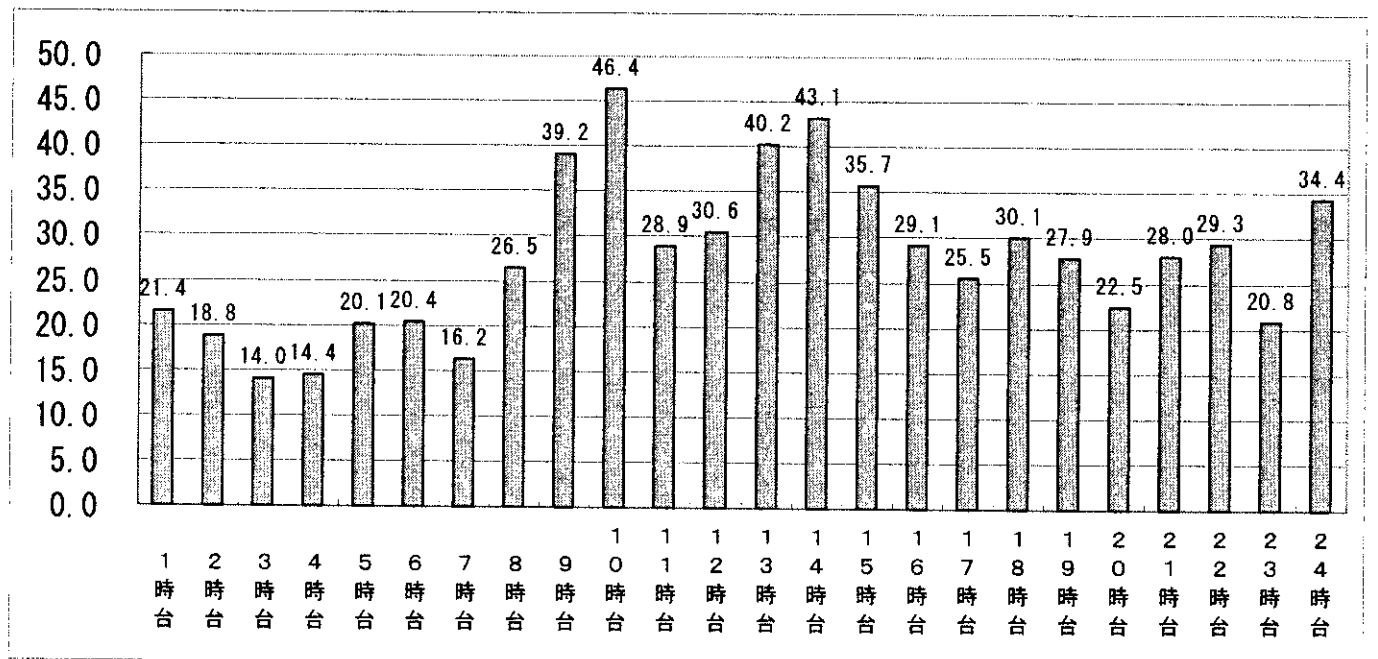
(図3)施設別職員1人当りの業務提供量(児童自立支援施設)



(図4)施設別職員1人当りの業務提供量(情緒障害児短期治療施設)

(表3)時間帯別業務提供分数

時間帯	業務量 (分)
1時台	21.4
2時台	18.8
3時台	14.0
4時台	14.4
5時台	20.1
6時台	20.4
7時台	16.2
8時台	26.5
9時台	39.2
10時台	46.4
11時台	28.9
12時台	30.6
13時台	40.2
14時台	43.1
15時台	35.7
16時台	29.1
17時台	25.5
18時台	30.1
19時台	27.9
20時台	22.5
21時台	28.0
22時台	29.3
23時台	20.8
24時台	34.4



(図5)時間帯別業務提供分数

(表4)時間帯別従事スタッフ比率

時間帯	4施設	乳児院	児童養護施設	児童自立支援施設	情緒障害児 短期治療施設
1時台	1.2	2.2	0.7	0.7	1.1
2時台	1.0	2.1	0.4	0.4	0.7
3時台	0.9	2.4	0.3	0.2	0.4
4時台	0.8	2.4	0.2	0.1	0.2
5時台	1.1	2.1	1.0	0.7	0.5
6時台	3.9	3.0	4.8	4.8	2.4
7時台	5.8	4.4	7.6	6.6	4.0
8時台	8.3	7.5	7.7	10.5	7.2
9時台	6.7	8.6	5.9	5.5	6.5
10時台	4.7	6.0	4.0	4.0	4.8
11時台	4.6	6.4	3.6	3.8	4.4
12時台	6.5	4.8	5.5	9.0	7.8
13時台	6.8	5.0	6.0	8.8	8.3
14時台	4.8	5.1	4.7	3.9	5.9
15時台	5.6	5.5	5.6	5.0	6.5
16時台	6.4	6.5	6.3	6.2	6.5
17時台	7.0	6.8	7.3	6.3	8.0
18時台	5.4	4.0	6.7	5.2	6.1
19時台	4.3	2.8	6.2	4.1	3.8
20時台	4.4	2.6	5.8	4.7	4.4
21時台	3.8	2.7	4.3	4.2	4.1
22時台	2.4	2.4	2.4	2.1	2.7
23時台	1.8	2.0	1.7	1.5	1.9
24時台	1.9	2.6	1.5	1.7	1.7

(表5)業務量上位10項目

乳児院		児童養護施設		児童自立支援施設		情緒障害児短期治療施設	
業務内容	時間 (分)	業務内容	時間 (分)	業務内容	時間 (分)	業務内容	時間 (分)
入所児童への面会/宿泊による付添い(医療機関)	320.9	研修講師としての出張	810.0	施設外研修	279.5	施設外研修	247.4
施設外研修	203.8	職業実習/就職希望先との打ち合わせ (上記に該当しない用件)	435.0	施設外行事への参加/引率	239.9	巡回指導への対応	222.5
散髪の付添い	197.5	退所児童の保護者宅への家庭訪問	410.0	仮眠	226.6	仮眠	189.5
入所児童の保護者への対応に関する打ち合わせ	160.0	保護者宅への家庭訪問(児童帰省中以外)	348.6	入所児童の問題行動に関する打ち合わせ	210.0	入所児童との面接/打ち合わせ	187.5
施設外行事の準備/計画	135.0	措置解除/退所に関する打ち合わせ	240.0	施設入所前に通っていた学校への外出(引継等)	180.0	研修講師としての出張	161.6
施設内行事の運営/参加/見守り等	125.2	施設外研修	217.0	飲酒/喫煙への対応	180.0	職業実習/就職希望先との打ち合わせ (上記に該当しない用件)	160.0
里親との連絡 (上記に該当しない用件)	118.3	入所児童の保護者への対応に関する打ち合わせ	210.0	措置解除/退所に関する打ち合わせ	155.0	今後子どもが通う学校への外出	156.9
ならし保育の連絡と実施	115.0	仮眠	195.5	措置変更予定の施設との打ち合わせ	146.1	施設内研修	136.2
仮眠	104.6	施設外行事への参加/引率	172.0	措置前にいた施設との打ち合わせ	135.0	保護者宅への家庭訪問(児童帰省中以外)	135.7
ケース会議(定例)	98.6	入所児童との面接/打ち合わせ	162.9	アルバイト先との連絡 (上記に該当しない用件)	130.0	問題行動後の内省の指導	133.6

(表6)業務内容別身体的負担度及び精神的負担度上位10項目

身体的負担度		精神的負担度	
業務内容	負担度(4段階)	業務内容	負担度(4段階)
保護者宅への家庭訪問(児童帰省中以外)	2.9	職員に対する身体的暴力への対応	3.6
入所児童が帰省中の保護者宅への家庭訪問	2.7	自分の誕生日等特別な日に問題を起こすことへの対応	3.5
パニック行動への対応	2.7	薬物乱用への対応	3.3
職業実習先との連絡(上記に該当しない用件)	2.6	パニック行動への対応	3.3
職員に対する身体的暴力への対応	2.6	職員に対する反抗的態度への対応	3.2
引取要求への対応	2.5	引取要求への対応	3.2
入所児童の心理治療/判定への付添い	2.5	非意図的な現実からの逃避等の解離症状	3.1
職員に対する反抗的態度への対応	2.4	他児童に対する威圧/脅迫的態度への対応	3.0
非意図的な現実からの逃避等の解離症状	2.4	建物や設備を壊すことへの対応	3.0
入所児童との面接/打ち合わせ	2.4	飲酒/喫煙への対応	3.0
		性的逸脱行動への対応	3.0
		不登校/怠学への対応	3.0
		嘘をつく問題への対応	3.0
		神経系疾患ではなく意識喪失状態になることへの対応	3.0
		定例の会議に関する連絡	3.0

(表 7)主任児童指導員:業務別身体的及び精神的負担度(負担度 3.0 以上)

身体的負担度				精神的負担度			
業務内容	件数	平均値	標準偏差	業務内容	件数	平均値	標準偏差
他児童に対する身体的暴力への対応	1	3.0	0.00	所持品の検査	3	4.0	0.00
建物や設備を壊すことへの対応	1	3.0	0.00	アルバイト/就職先との連絡	2	4.0	0.00
他児童をいじめることへの対応	1	3.0	0.00	上記外;子どもの手伝いの見守り/声かけ等	1	4.0	0.00
施設	1	3.0	0.00	非意図的な現実逃避等解離症状の問題	1	4.0	0.00
				入所児童に関する(地域住民との)連絡	1	4.0	0.00
				職員に対する反抗的態度への対応	3	3.7	0.50
				他児童に対する威圧/脅迫的態度への対応	3	3.7	0.50
				帰省/親子関係についての話し合い	4	3.5	0.50
				不登校/怠学への対応	2	3.5	0.50
				子の問題行動/学力に関する話し合い	5	3.4	0.50
				統計資料作成	29	3.0	1.00
				施設内行事の運営/参加/見守り等	7	3.0	1.10
				実習生の受入(電話/調整事務)	3	3.0	0.80
				保護者への家庭支援	3	3.0	0.00
				他児の邪魔/無理やり入り込む等への対応	2	3.0	1.00
				自己中心的傾向への対応	2	3.0	0.00
				保護者への対応/面会/外泊についての電話	2	3.0	0.00
				施設行事/学校行事の連絡/招待	2	3.0	0.00
				引取要求への対応	1	3.0	0.00
				アルバイト/就職探しの相談/助言	1	3.0	0.00
				他児童に対する身体的暴力への対応	1	3.0	0.00
				他者の所有物を盗むことへの対応	1	3.0	0.00
				大人への不信感で良好な関係構築困難	1	3.0	0.00
				心理治療担当者との打ち合わせ	1	3.0	0.00
				学術的活動	1	3.0	0.00

(表 8)主任保育士:業務別身体的及び精神的負担度(負担度 3.0 以上)

身体的負担度				精神的負担度			
業務内容	件数	平均値	標準偏差	業務内容	件数	平均値	標準偏差
児童の学校に提出する書類の作成	2	4.0	0.00	怪我の手当て	2	4.0	0.00
ネットワークミーティングに関する連絡	1	4.0	0.00	職員に対する反抗的態度への対応	2	4.0	0.00
学校からの来所(その他の用件)	2	3.5	0.50	児童の学校に提出する書類の作成	2	4.0	0.00
施設内行事の運営/参加/見守り等	5	3.0	0.70	飲酒/喫煙への対応	1	4.0	0.00
他児童に対する身体的暴力への対応	4	3.0	0.00	ネットワークミーティングに関する連絡	1	4.0	0.00
PTA/学校行事/授業参観等による外出	3	3.0	0.80	入所児童との面接/打ち合わせ	2	3.5	0.50
職員に対する反抗的態度への対応	2	3.0	1.00	児童相談所からの来所(その他の用件)	2	3.5	0.50
児童相談所からの来所(その他の用件)	2	3.0	1.00	学校等との電話(その他の用件)	2	3.5	0.50
施設外研修	2	3.0	0.00	学校からの来所(その他の用件)	2	3.5	0.50
予防接種への付添い	1	3.0	0.00	問題行動後の内省の指導	6	3.3	0.80
過剰に話すことが多いことへの対応	1	3.0	0.00	他者からの注意/指摘への過剰反応への対応	4	3.3	0.40
怒りっぽいことへの対応	1	3.0	0.00	体操/マラソン等の参加/見守り/声かけ等	6	3.2	0.70
入所児童の保護者への対応に関する打合せ	1	3.0	0.00	施設外行事への参加/引率	5	3.0	1.30
里親からの育児等に関する相談	1	3.0	0.00	施設内行事の運営/参加/見守り等	5	3.0	0.70
措置解除予定の保護者との打合せ	1	3.0	0.00	他児童に対する身体的暴力への対応	4	3.0	0.00
				PTA/学校行事/授業参観等による外出	3	3.0	0.80
				他者の所有物を盗むことへの対応	2	3.0	0.00
				地域住民との連絡(その他の用件)	2	3.0	0.00
				施設外研修	2	3.0	0.00
				帰省/親子関係についての話し合い	1	3.0	0.00
				生活場面面接	1	3.0	0.00
				予防接種への付添い	1	3.0	0.00
				他人の顔色を伺うことへの対応	1	3.0	0.00
				過度にべたべたする等不適切な対人行動への対応	1	3.0	0.00
				過剰に話すことが多いことへの対応	1	3.0	0.00
				怒りっぽいことへの対応	1	3.0	0.00
				パニック行動への対応	1	3.0	0.00
				欲求固執への対応	1	3.0	0.00
				入所児童の保護者への対応に関する打合せ	1	3.0	0.00
				里親からの育児等に関する相談	1	3.0	0.00
				措置変更予定の施設との打ち合わせ	1	3.0	0.00
				ケース会議(非定例)	1	3.0	0.00

(表9)児童指導員:業務別身体的及び精神的負担度(負担度3.0以上)

身体的負担度				精神的負担度			
業務内容	件数	平均値	標準偏差	業務内容	件数	平均値	標準偏差
保護者宅への家庭訪問(帰省中以外)	6	3.2	0.90	窃盗/シンナー等非行問題に関する連絡	1	4.0	0.00
職員に対する身体的暴力への対応	5	3.0	1.30	警察との連絡(その他の用件)	1	4.0	0.00
退所児童宅への家庭訪問	4	3.0	0.00	職員に対する身体的暴力への対応	5	3.8	0.40
引取要求への対応	3	3.0	1.40	非意図的現実逃避等の解離症状の問題	3	3.7	0.50
職場実習先との連絡(その他の用件)	2	3.0	1.00	ならし保育の連絡と実施	4	3.5	0.90
器質性意識障害やひきつけ発作への対応	2	3.0	0.00	飲酒/喫煙への対応	4	3.5	0.50
研修講師(自分が講師として出張)	2	3.0	0.00	退所児童宅への家庭訪問	4	3.3	0.80
入所児童と保護者の面会への同席	1	3.0	0.00	引取要求への対応	3	3.3	0.90
警察との連絡(その他の用件)	1	3.0	0.00	性的逸脱行動への対応	3	3.3	0.50
職場実習中の内容についての連絡	1	3.0	0.00	職員に対する反抗的態度への対応	23	3.2	0.80
				パニック行動への対応	13	3.2	1.00
				教室等で離席することへの対応	12	3.2	0.60
				地域児童に関する連絡や子育て相談	10	3.2	1.00
				保護者宅への家庭訪問(帰省中以外)	6	3.2	0.90
				不登校/怠学への対応	27	3.0	0.90
				理由が明らかでないおびえや不安への対応	7	3.0	0.80
				児童の問題行動に関する打ち合わせ	4	3.0	1.40
				作業意欲がないことへの対応	3	3.0	0.80
				入所児童の面会/宿泊による付添(医療関係)	2	3.0	1.00
				器質性意識障害やひきつけ発作への対応	2	3.0	0.00
				保護者への対応に関する話し合い	2	3.0	0.00
				心理治療への付添い	2	3.0	0.00
				研修講師(自分が講師として出張)	2	3.0	0.00
				誕生日等特別な日に問題を起こすことへの対応	1	3.0	0.00
				入所児童と保護者の面会への同席	1	3.0	0.00
				アルバイト先との連絡(その他の用件)	1	3.0	0.00
				職場実習中の内容についての連絡	1	3.0	0.00
				実習巡回指導への対応	1	3.0	0.00