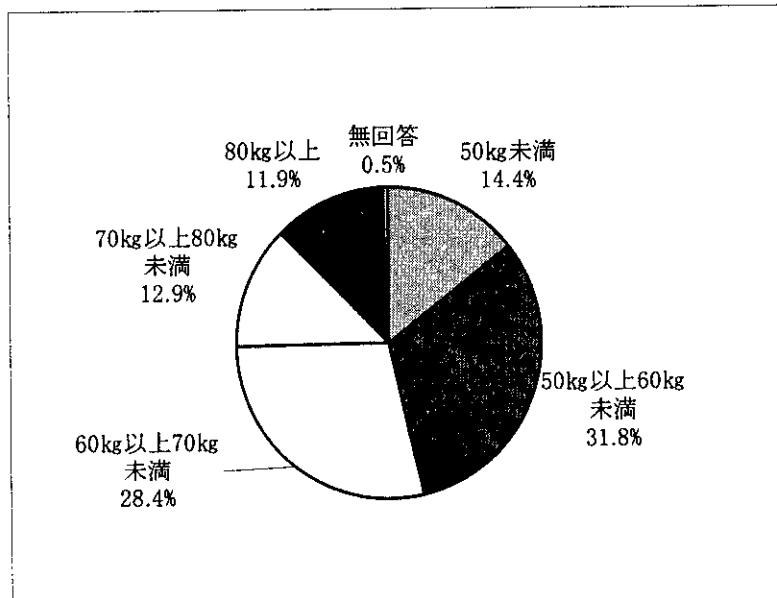


(5) 体重

調査対象者は、50kg未満が14.4%、50kg代が31.8%、60kg代が28.4%、70kg代が12.9%、80kg以上が11.9%となっている。

体重区分

区分	度数	%
50kg未満	29	14.4
50kg以上60kg未満	64	31.8
60kg以上70kg未満	57	28.4
70kg以上80kg未満	26	12.9
80kg以上	24	11.9
無回答	1	0.5
合計	201	100.0



(6) BMI

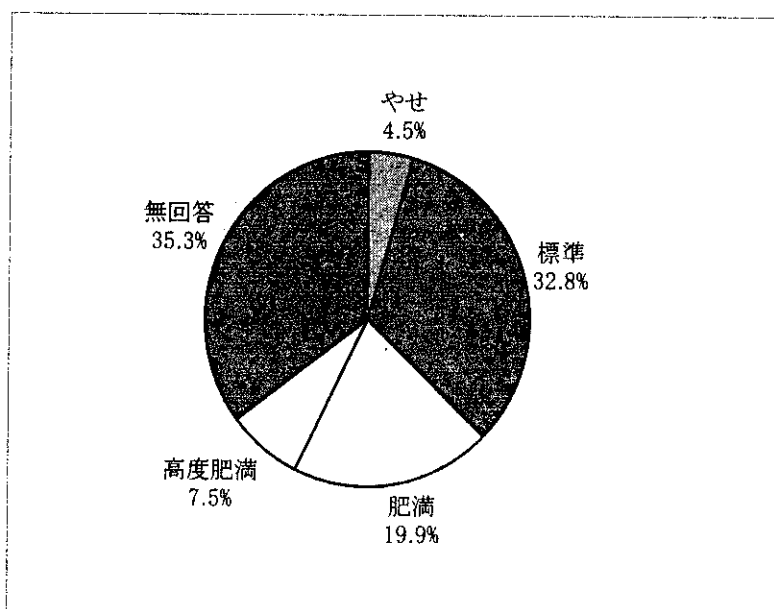
調査対象者は、やせが4.5%、標準が32.8%、肥満が19.9%、高度肥満が7.5%となっている。入院・外来別にみると、肥満が入院15.7%、外来24.2%と外来での割合が高くなっている。

また、喫煙の有無別にみると、喫煙をする場合は、肥満が26.1%、高度肥満が8.0%と、しない場合の肥満15.0%、高度肥満が7.1%に比較して肥満度が高くなっている。

なお、「国民栄養の現状（平成11年国民栄養調査結果）」と比較すると、患者の肥満度の状況は、特に高くなかった。

BMI判定

	度数	%
やせ	9	4.5
標準	66	32.8
肥満	40	19.9
高度肥満	15	7.5
無回答	71	35.3
合計	201	100.0



	やせ		標準		肥満		高度肥満		無回答		合計	
	度数	%	度数	%	度数	%	度数	%	度数	%	度数	%
40歳未満	0	(0.0)	7	(77.8)	1	(11.1)	1	(11.1)	0	(0.0)	9	(100.0)
40歳以上50歳未満	3	(5.0)	18	(30.0)	12	(20.0)	8	(13.3)	19	(31.7)	60	(100.0)
50歳以上60歳未満	2	(2.9)	20	(28.6)	17	(24.3)	4	(5.7)	27	(38.6)	70	(100.0)
60歳以上70歳未満	1	(2.1)	16	(33.3)	9	(18.8)	2	(4.2)	20	(41.7)	48	(100.0)
70歳以上	3	(21.4)	5	(35.7)	1	(7.1)	0	(0.0)	5	(35.7)	14	(100.0)
合計	9	(4.5)	66	(32.8)	40	(19.9)	15	(7.5)	71	(35.3)	201	(100.0)

入院・外来別BMI判定

	やせ		標準		肥満		高度肥満		無回答		合計	
	度数	%	度数	%	度数	%	度数	%	度数	%	度数	%
入院	6	(5.9)	33	(32.4)	16	(15.7)	7	(6.9)	40	(39.2)	102	(100.0)
外来	3	(3.0)	33	(33.3)	24	(24.2)	8	(8.1)	31	(31.3)	99	(100.0)
合計	9	(4.5)	66	(32.8)	40	(19.9)	15	(7.5)	71	(35.3)	201	(100.0)

喫煙の有無別BMI指数

	やせ		標準		肥満		高度肥満		無回答		合計	
	度数	%	度数	%	度数	%	度数	%	度数	%	度数	%
する	3	(3.4)	29	(33.0)	23	(26.1)	7	(8.0)	26	(29.5)	88	(100.0)
しない	6	(5.3)	37	(32.7)	17	(15.0)	8	(7.1)	45	(39.8)	113	(100.0)
合計	9	(4.5)	66	(32.8)	40	(19.9)	15	(7.5)	71	(35.3)	201	(100.0)

(単位：%)

性・年齢(歳)	総数(実数)	やせ (19.8未満)	普通 (19.8~26.4未)	肥満 (26.4以上)
男性 総 数	100.0(3 532)	5.1	68.6	26.3
20~29	100.0(480)	9.8	71.0	19.2
30~39	100.0(553)	3.6	66.4	30.0
40~49	100.0(599)	3.8	64.8	31.4
50~59	100.0(717)	3.8	66.7	29.6
60~69	100.0(681)	4.0	71.8	24.2
70歳以上	100.0(502)	7.2	71.5	21.3
女性 総 数	100.0(4 445)	9.4	69.1	21.5
20~29	100.0(615)	23.1	69.6	7.3
30~39	100.0(630)	13.5	73.2	13.3
40~49	100.0(730)	6.7	74.5	18.8
50~59	100.0(892)	2.9	69.6	27.5
60~69	100.0(846)	4.3	65.4	30.4
70歳以上	100.0(732)	10.7	63.7	25.7

資料：健康局「国民栄養の現状（平成11年国民栄養調査結果）」

(7) 血圧

収縮期血圧は、140mmHg以上が15.4%、拡張期血圧は、90mmHgが15.9%となっている。

また、年齢別にみると、境界域高血圧・高血圧の割合は、40歳以上では高齢ほど高いなどの年齢ごとの特徴はみられず、全体的な広がりが見られる。

入院・外来別にみると、外来で高血圧の割合が高くなっている。さらに、喫煙の有無別にみると、喫煙する場合に境界域高血圧・高血圧の割合が高くなっている。

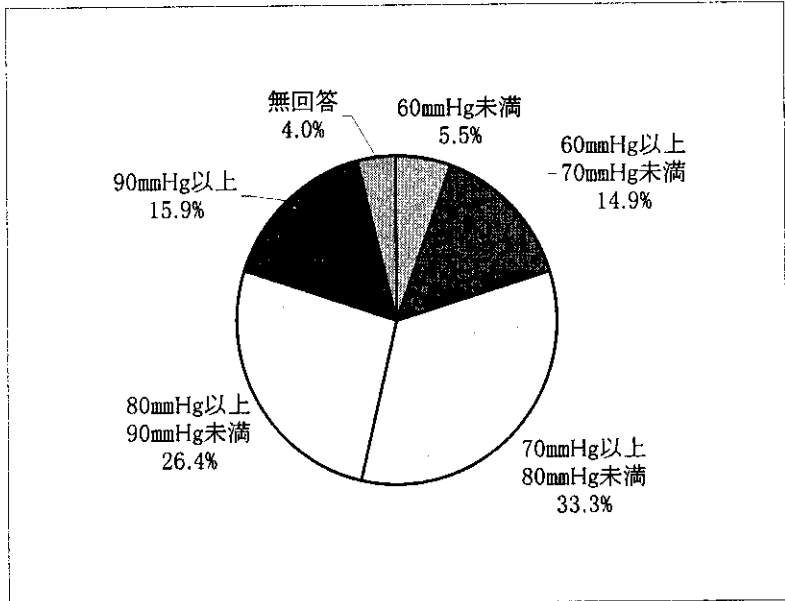
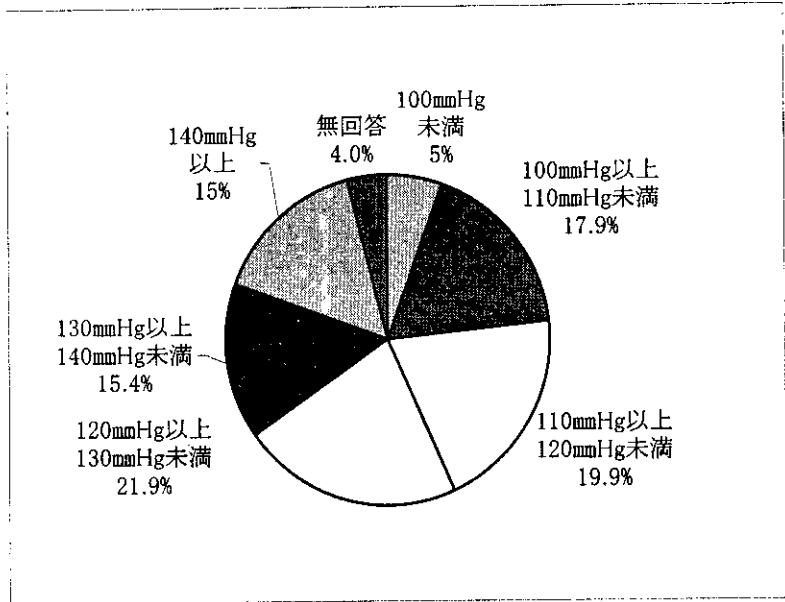
收縮期血圧

	度数	%
100mmHg未満	11	5.5
100mmHg以上110mmHg未満	36	17.9
110mmHg以上120mmHg未満	40	19.9
120mmHg以上130mmHg未満	44	21.9
130mmHg以上140mmHg未満	31	15.4
140mmHg以上	31	15.4
無回答	8	4.0
合計	201	100.0

拡張期血圧

	度数	%
60mmHg未満	11	5.5
60mmHg以上70mmHg未満	30	14.9
70mmHg以上80mmHg未満	67	33.3
80mmHg以上90mmHg未満	53	26.4
90mmHg以上	32	15.9
無回答	8	4.0
合計	201	100.0

	収縮期血圧		拡張期血圧		合計	
	140mmHg以上 度数	%	90mmHg以上 度数	%	度数	%
40歳未満	0	(0.0)	1	(11.1)	9	(100.0)
40歳以上50歳未満	10	(16.7)	12	(20.0)	60	(100.0)
50歳以上60歳未満	9	(12.9)	11	(15.7)	70	(100.0)
60歳以上70歳未満	10	(20.8)	7	(14.6)	48	(100.0)
70歳以上	2	(14.3)	1	(7.1)	14	(100.0)
合計	31	(15.4)	32	(15.9)	201	(100.0)



	収縮期血圧	拡張期血圧
	140mmHg以上 %	90mmHg以上 %
入院	(9.8)	(12.7)
外来	(21.2)	(19.2)
合計	(15.4)	(15.9)

喫煙の有無別収縮期血圧

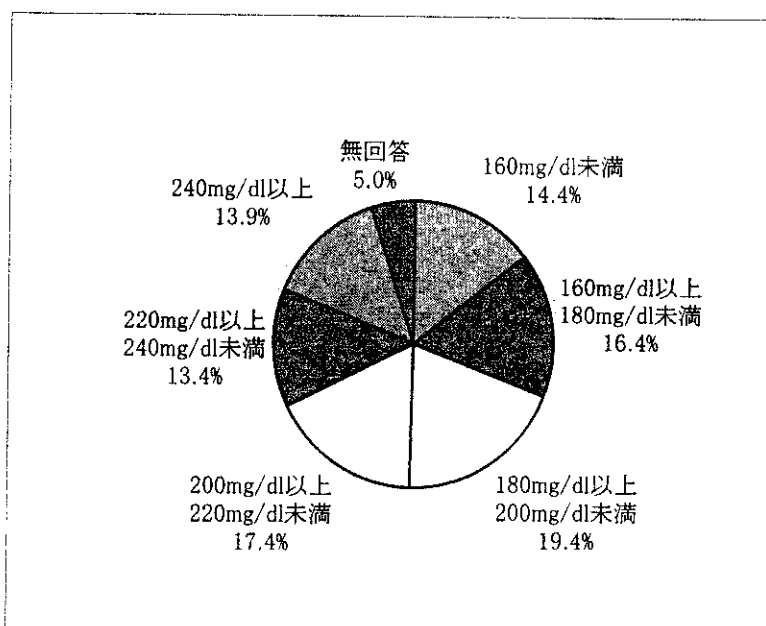
	130mmHg以上140mm		140mmHg以上	
	度数	%	度数	%
する	21	(23.9)	15	(17.0)
しない	10	(8.8)	16	(14.2)
合計	31	(15.4)	31	(15.4)

(8) 総コレステロール

総コレステロールは、高コレステロール血症の診断基準となる 220mg/dl 以上が 27.3%と約 3割を占めている。

総コレステロール

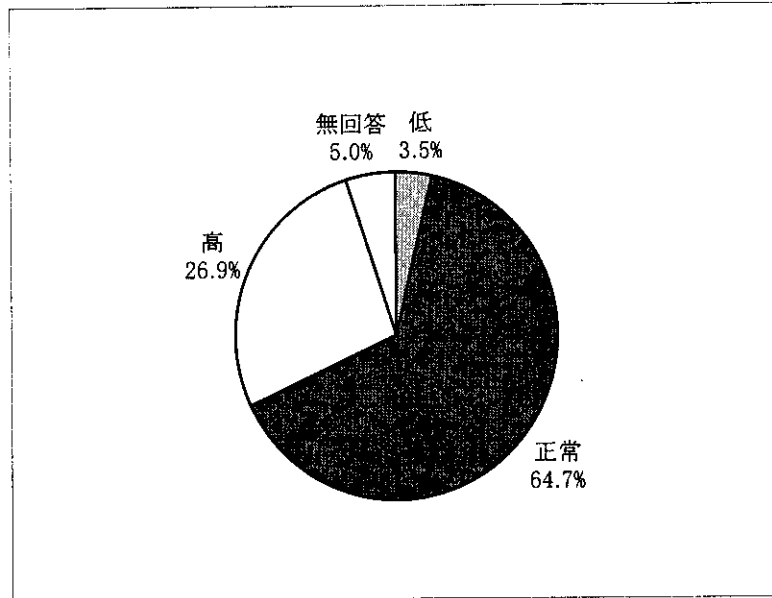
	度数	%
160mg/dl未満	29	14.4
160mg/dl以上180mg/dl未満	33	16.4
180mg/dl以上200mg/dl未満	39	19.4
200mg/dl以上220mg/dl未満	35	17.4
220mg/dl以上240mg/dl未満	27	13.4
240mg/dl以上	28	13.9
無回答	10	5.0
合計	201	100.0



総コレステロール判定を年齢別にみると、高値の割合は、高齢ほどやや高くなる傾向がみられる。さらに、入院・外来別にみると、外来で高値の割合が 32.3%と高くなっている。

総コレステロール判定

	低		正常		高		無回答		合計	
	度数	%	度数	%	度数	%	度数	%	度数	%
40歳未満	0	(0.0)	7	(77.8)	2	(22.2)	0	(0.0)	9	(100.0)
40歳以上50歳未満	1	(1.7)	43	(71.7)	14	(23.3)	2	(3.3)	60	(100.0)
50歳以上60歳未満	5	(7.1)	43	(61.4)	18	(25.7)	4	(5.7)	70	(100.0)
60歳以上70歳未満	1	(2.1)	28	(58.3)	16	(33.3)	3	(6.3)	48	(100.0)
70歳以上	0	(0.0)	9	(64.3)	4	(28.6)	1	(7.1)	14	(100.0)
合計	7	(3.5)	130	(64.7)	54	(26.9)	10	(5.0)	201	(100.0)



入院・外来別総コレステロール判定

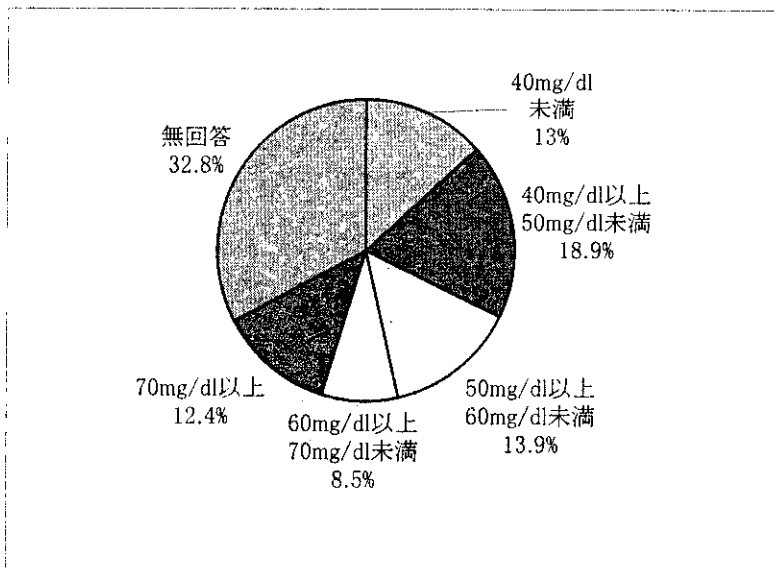
	低		正常		高		無回答		合計	
	度数	%	度数	%	度数	%	度数	%	度数	%
入院	6	(5.9)	67	(65.7)	22	(21.6)	7	(6.9)	102	(100.0)
外来	1	(1.0)	63	(63.6)	32	(32.3)	3	(3.0)	99	(100.0)
合計	7	(3.5)	130	(64.7)	54	(26.9)	10	(5.0)	201	(100.0)

(9) HDL

HDLは、高コレステロール血症の診断基準となる40mg/dl未満が13.9%となっている。

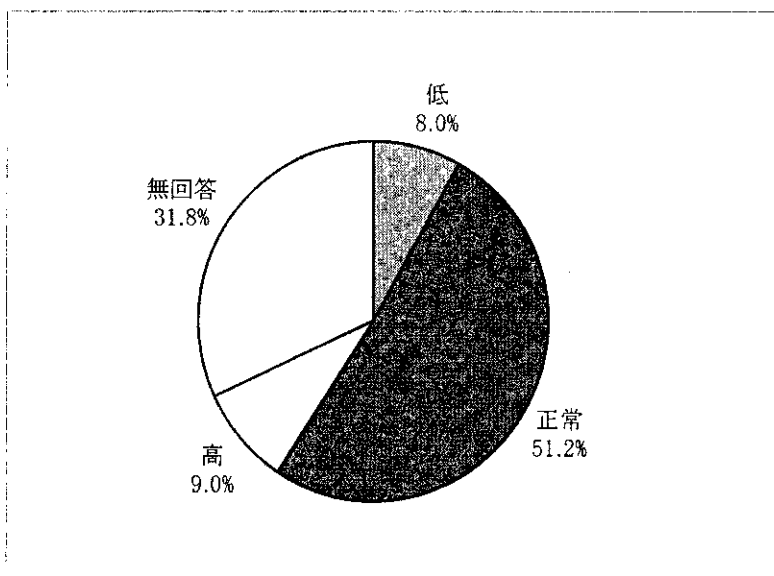
HDL

	度数	パーセント
40mg/dl未満	28	(13.9)
40mg/dl以上50mg/dl未満	39	(19.4)
50mg/dl以上60mg/dl未満	28	(13.9)
60mg/dl以上70mg/dl未満	17	(8.5)
70mg/dl以上	25	(12.4)
無回答	64	(31.8)
合計	201	(100.0)



HDL 判定を年齢別にみると、高値の割合は、高齢ほど高くなる傾向がみられる。

	低		正常		高		無回答		合計	
	度数	%	度数	%	度数	%	度数	%	度数	%
40歳未満	1	(11.1)	7	(77.8)	1	(11.1)	0	(0.0)	9	(100.0)
40歳以上50歳未満	2	(3.3)	37	(61.7)	5	(8.3)	16	(26.7)	60	(100.0)
50歳以上60歳未満	9	(12.9)	34	(48.6)	4	(5.7)	23	(32.9)	70	(100.0)
60歳以上70歳未満	4	(8.3)	19	(39.6)	5	(10.4)	20	(41.7)	48	(100.0)
70歳以上	0	(0.0)	6	(42.9)	3	(21.4)	5	(35.7)	14	(100.0)
合計	16	(8.0)	103	(51.2)	18	(9.0)	64	(31.8)	201	(100.0)

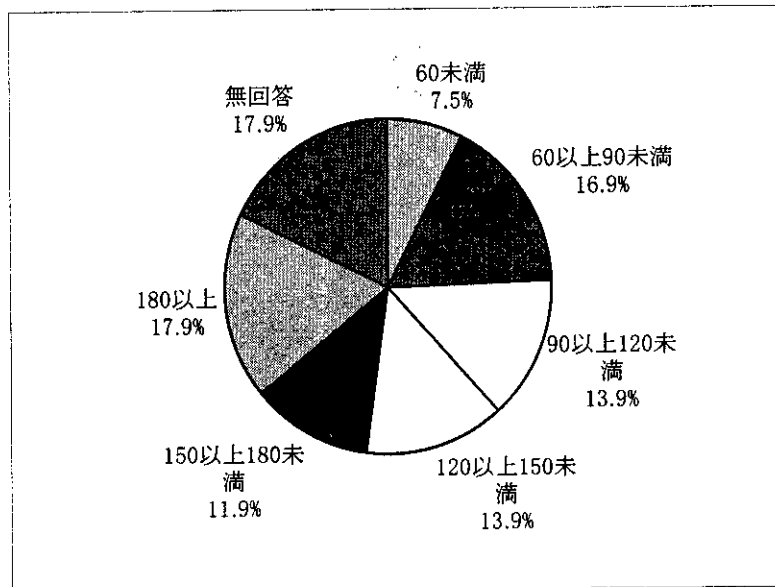


(10) 中性脂肪

中性脂肪は、150以上が29.8%と3割を占めている。

中性脂肪

	度数	%
60未満	15	7.5
60以上90未満	34	16.9
90以上120未満	28	13.9
120以上150未満	28	13.9
150以上180未満	24	11.9
180以上	36	17.9
無回答	36	17.9
合計	201	100.0



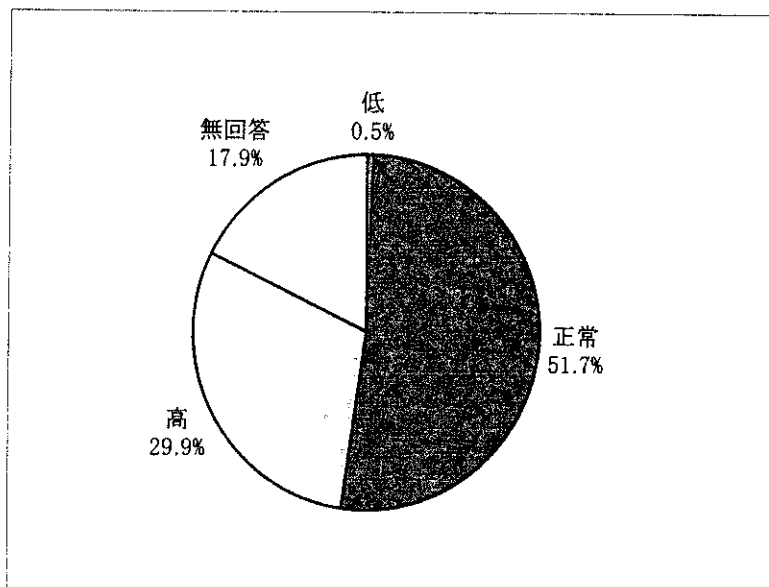
中性脂肪判定を年齢別にみると、高値の割合は、40歳以上では高齢ほど高いなどの傾向は特にみられず、全体的な広がりが見られる。

なお、入院・外来期間別にみると、長期間で高値の割合が高くなっている。

	低		正常		高		無回答		合計	
	度数	%	度数	%	度数	%	度数	%	度数	%
40歳未満	0	(0.0)	6	(66.7)	3	(33.3)	0	(0.0)	9	(100.0)
40歳以上50歳未満	0	(0.0)	29	(48.3)	25	(41.7)	6	(10.0)	60	(100.0)
50歳以上60歳未満	1	(1.4)	41	(58.6)	15	(21.4)	13	(18.6)	70	(100.0)
60歳以上70歳未満	0	(0.0)	18	(37.5)	17	(35.4)	13	(27.1)	48	(100.0)
70歳以上	0	(0.0)	10	(71.4)	0	(0.0)	4	(28.6)	14	(100.0)
合計	1	(0.5)	104	(51.7)	60	(29.9)	36	(17.9)	201	(100.0)

入院・外来期間別中性脂肪判定

	低		正常		高		無回答		合計	
	度数	%	度数	%	度数	%	度数	%	度数	%
3ヶ月以内	0	(0.0)	14	(63.6)	5	(22.7)	3	(13.6)	22	(100.0)
3~6ヶ月	1	(6.7)	10	(66.7)	1	(6.7)	3	(20.0)	15	(100.0)
6~12ヶ月	0	(0.0)	12	(54.5)	5	(22.7)	5	(22.7)	22	(100.0)
1~3年	0	(0.0)	26	(55.3)	14	(29.8)	7	(14.9)	47	(100.0)
4年以上	0	(0.0)	42	(44.2)	35	(36.8)	18	(18.9)	95	(100.0)
合計	1	(0.5)	104	(51.7)	60	(29.9)	36	(17.9)	201	(100.0)



(11) 血糖値

空腹時血糖値は110mg/dl以上が15.4%、食後血糖値は120mg/dl以上が5.5%となっている。

空腹時血糖値

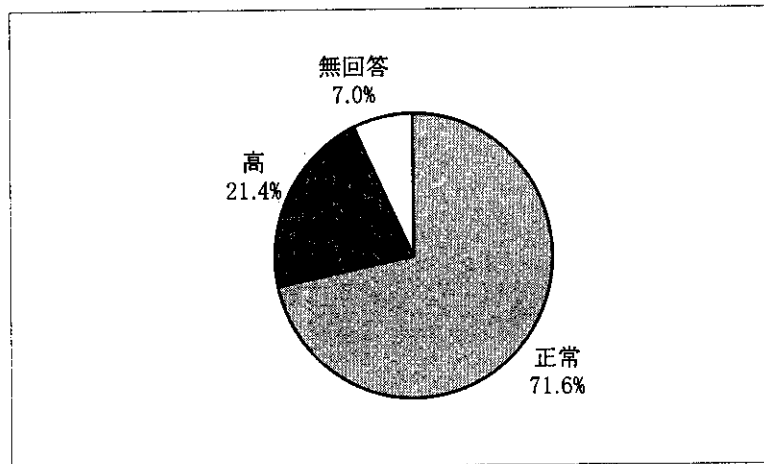
	度数	%
80mg/dl未満	19	9.5
80mg/dl以上90mg/dl未満	53	26.4
90mg/dl以上100mg/dl未満	34	16.9
100mg/dl以上110mg/dl未満	21	10.4
110mg/dl以上	31	15.4
無回答	43	21.4
合計	201	100.0

食後血糖値

	度数	%
90mg/dl未満	2	1.0
90mg/dl以上100mg/dl未満	8	4.0
100mg/dl以上110mg/dl未満	7	3.5
110mg/dl以上120mg/dl未満	2	1.0
120mg/dl以上	11	5.5
無回答	171	85.1
合計	201	100.0

血糖値判定を年齢別にみると、高値の割合は、高齢ほど高くなる傾向がみられる。

	正常		高		無回答		合計	
	度数	%	度数	%	度数	%	度数	%
40歳未満	9	(100.0)	0	(0.0)	0	(0.0)	9	(100.0)
40歳以上50歳未満	48	(80.0)	10	(16.7)	2	(3.3)	60	(100.0)
50歳以上60歳未満	45	(64.3)	16	(22.9)	9	(12.9)	70	(100.0)
60歳以上70歳未満	30	(62.5)	16	(33.3)	2	(4.2)	48	(100.0)
70歳以上	12	(85.7)	1	(7.1)	1	(7.1)	14	(100.0)
合計	144	(71.6)	43	(21.4)	14	(7.0)	201	(100.0)

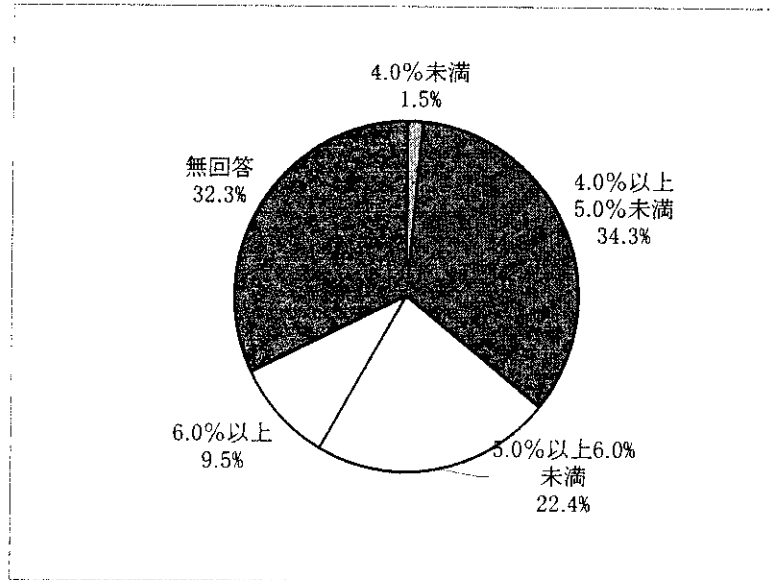


(12) ヘモグロビンA1c

ヘモグロビンA1cは、6.0%以上が9.5%となっている。

ヘモグロビンA1c

	度数	%
4.0%未満	3	1.5
4.0%以上5.0%未満	69	34.3
5.0%以上6.0%未満	45	22.4
6.0%以上	19	9.5
無回答	65	32.3
合計	201	100.0



ヘモグロビン A1c 判定を年齢別にみると、高値の割合は、高齢ほど高くなる傾向がみられる。

	低		正常		高		無回答		合計	
	度数	%	度数	%	度数	%	度数	%	度数	%
40歳未満	3	(33.3)	6	(66.7)	0	(0.0)	0	(0.0)	9	(100.0)
40歳以上50歳未満	3	(5.0)	35	(58.3)	3	(5.0)	19	(31.7)	60	(100.0)
50歳以上60歳未満	3	(4.3)	31	(44.3)	7	(10.0)	29	(41.4)	70	(100.0)
60歳以上70歳未満	3	(6.3)	25	(52.1)	7	(14.6)	13	(27.1)	48	(100.0)
70歳以上	0	(0.0)	8	(57.1)	2	(14.3)	4	(28.6)	14	(100.0)
合計	12	(6.0)	105	(52.2)	19	(9.5)	65	(32.3)	201	(100.0)

(13) 尿糖

尿糖は、(-) が 87.6%となっている。

尿糖

	度数	%
(-)	176	87.6
(+-)	3	1.5
(+)	4	2.0
(++)	1	0.5
(+++)	2	1.0
(++++)	3	1.5
無回答	12	6.0
合計	201	100.0

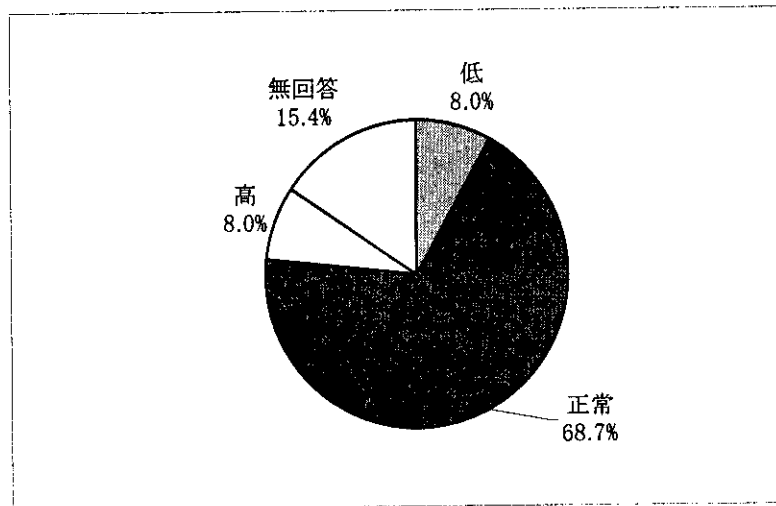
(14) 尿酸

尿酸判定を年齢別にみると、高値の割合は、年齢による傾向はみられなかった。

尿酸

	度数	%
2.0mg/dl未満	15	7.5
2.0mg/dl以上4.0mg/dl未満	32	15.9
4.0mg/dl以上6.0mg/dl未満	77	38.3
6.0mg/dl以上	46	22.9
無回答	31	15.4
合計	201	100.0

	低		正常		高		無回答		合計	
	度数	%	度数	%	度数	%	度数	%	度数	%
40歳未満	0	(0.0)	8	(88.9)	1	(11.1)	0	(0.0)	9	(100.0)
40歳以上50歳未満	7	(11.7)	42	(70.0)	5	(8.3)	6	(10.0)	60	(100.0)
50歳以上60歳未満	6	(8.6)	46	(65.7)	5	(7.1)	13	(18.6)	70	(100.0)
60歳以上70歳未満	2	(4.2)	34	(70.8)	4	(8.3)	8	(16.7)	48	(100.0)
70歳以上	1	(7.1)	8	(57.1)	1	(7.1)	4	(28.6)	14	(100.0)
合計	16	(8.0)	138	(68.7)	16	(8.0)	31	(15.4)	201	(100.0)



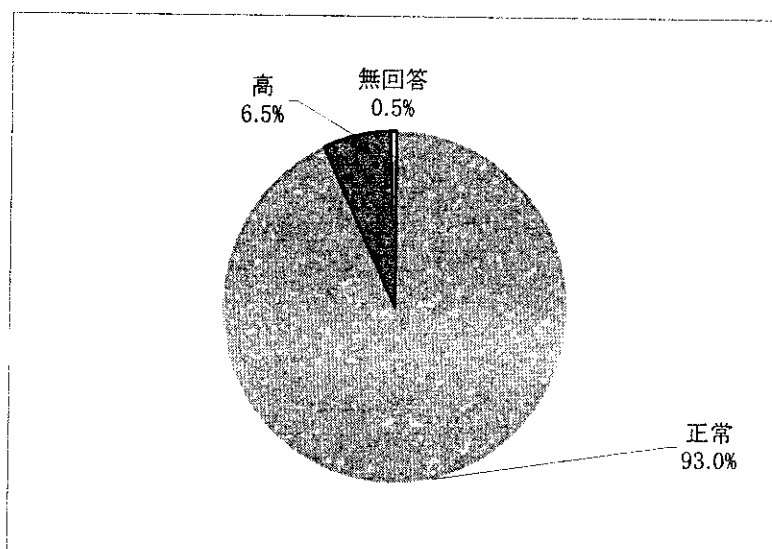
(15) GOT

GOT 判定を年齢別にみると、高値の割合は、高齢による傾向は見られなかった。

GOT

	度数	%
15IU/1未満	21	10.4
15IU/1以上20IU/1未満	68	33.8
20IU/1以上25IU/1未満	60	29.9
25IU/1以上30IU/1未満	22	10.9
30IU/1以上	29	14.4
無回答	1	0.5
合計	201	100.0

	正常		高		無回答		合計	
	度数	%	度数	%	度数	%	度数	%
40歳未満	9	(100.0)	0	(0.0)	0	(0.0)	9	(100.0)
40歳以上50歳未満	57	(95.0)	3	(5.0)	0	(0.0)	60	(100.0)
50歳以上60歳未満	63	(90.0)	6	(8.6)	1	(1.4)	70	(100.0)
60歳以上70歳未満	45	(93.8)	3	(6.3)	0	(0.0)	48	(100.0)
70歳以上	13	(92.9)	1	(7.1)	0	(0.0)	14	(100.0)
合計	187	(93.0)	13	(6.5)	1	(0.5)	201	(100.0)



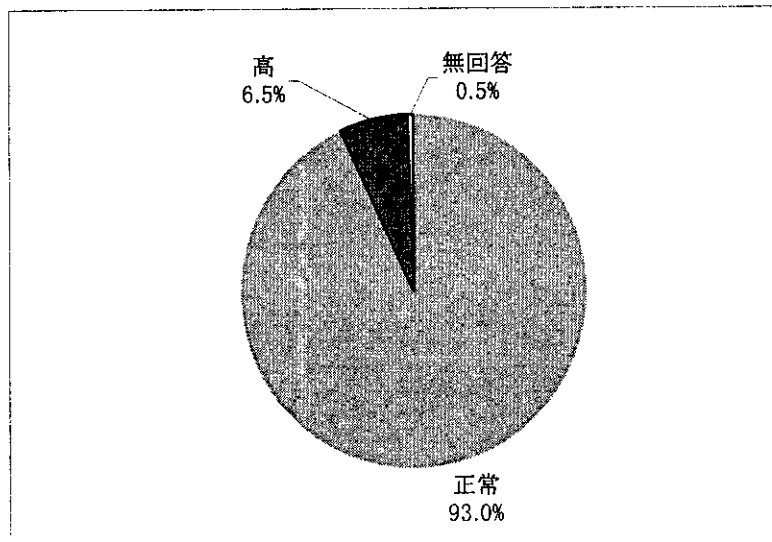
(16) GTP

GTP 判定を年齢別にみると、高値の割合は、50歳代が10.0%と最も高くなっている。

GTP

	度数	%
15IU/1未満	49	24.4
15IU/1以上20IU/I未満	45	22.4
20IU/1以上25IU/1未満	35	17.4
25IU/1以上30IU/1未満	16	8.0
30IU/1以上	55	27.4
無回答	1	0.5
合計	201	100.0

	正常		高		無回答		合計	
	度数	%	度数	%	度数	%	度数	%
40歳未満	9	(100.0)	0	(0.0)	0	(0.0)	9	(100.0)
40歳以上50歳未満	56	(93.3)	4	(6.7)	0	(0.0)	60	(100.0)
50歳以上60歳未満	62	(88.6)	7	(10.0)	1	(1.4)	70	(100.0)
60歳以上70歳未満	46	(95.8)	2	(4.2)	0	(0.0)	48	(100.0)
70歳以上	14	(100.0)	0	(0.0)	0	(0.0)	14	(100.0)
合計	187	(93.0)	13	(6.5)	1	(0.5)	201	(100.0)



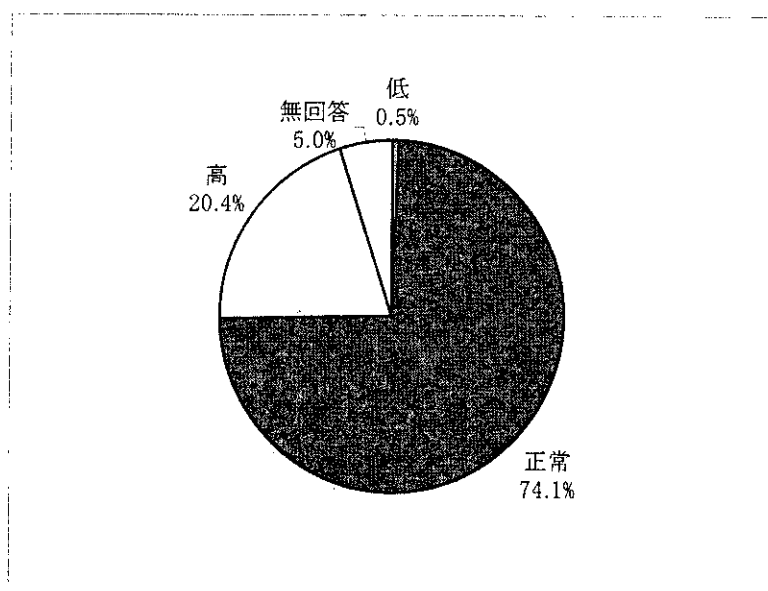
(17) γ -GTP

γ -GTP 判定を年齢別にみると、高値の割合は、年齢による傾向はみられなかった。

γ -GTP

	度数	%
20IU/l未満	56	27.9
20IU/l以上40IU/l未満	58	28.9
40IU/l以上60IU/l未満	32	15.9
60IU/l以上80IU/l未満	17	8.5
80IU/l以上	28	13.9
無回答	10	5.0
合計	201	100.0

	低		正常		高		無回答		合計	
	度数	%	度数	%	度数	%	度数	%	度数	%
40歳未満	0	(0.0)	9	(100.0)	0	(0.0)	0	(0.0)	9	(100.0)
40歳以上50歳未満	1	(1.7)	39	(65.0)	17	(28.3)	3	(5.0)	60	(100.0)
50歳以上60歳未満	0	(0.0)	56	(80.0)	11	(15.7)	3	(4.3)	70	(100.0)
60歳以上70歳未満	0	(0.0)	33	(68.8)	11	(22.9)	4	(8.3)	48	(100.0)
70歳以上	0	(0.0)	12	(85.7)	2	(14.3)	0	(0.0)	14	(100.0)
合計	1	(0.5)	149	(74.1)	41	(20.4)	10	(5.0)	201	(100.0)



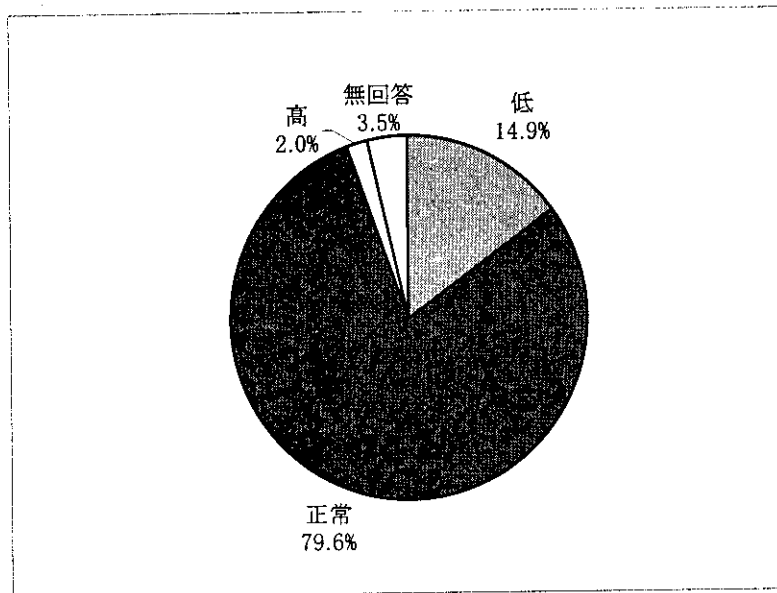
(18) クレアチニン

クレアチニン判定を年齢別にみると、高値の割合は、年齢による傾向はみられなかった。

クレアチニン

	度数	%
0.6未満	11	5.5
0.6以上0.8未満	57	28.4
0.8以上1.0未満	63	31.3
1.0以上	63	31.3
無回答	7	3.5
合計	201	100.0

	低		正常		高		無回答		合計	
	度数	%	度数	%	度数	%	度数	%	度数	%
40歳未満	0	(0.0)	9	(100.0)	0	(0.0)	0	(0.0)	9	(100.0)
40歳以上50歳未満	9	(15.0)	49	(81.7)	1	(1.7)	1	(1.7)	60	(100.0)
50歳以上60歳未満	10	(14.3)	57	(81.4)	0	(0.0)	3	(4.3)	70	(100.0)
60歳以上70歳未満	10	(20.8)	35	(72.9)	1	(2.1)	2	(0.0)	48	(100.0)
70歳以上	1	(7.1)	10	(71.4)	2	(14.3)	1	(7.1)	14	(100.0)
合計	30	(14.9)	160	(79.6)	4	(2.0)	7	(3.5)	201	(100.0)



(19) 尿蛋白

尿蛋白は、(-) が 91.5%となっている。

尿蛋白

	度数	%
(-)	184	91.5
(+-)	6	3.0
(+)	3	1.5
(+++)	1	0.5
無回答	7	3.5
合計	201	100.0

(20) 尿潜血

尿潜血は、(-) が 84.1%となっている。

尿潜血

	度数	%
(-)	169	84.1
(+-)	10	5.0
(+)	14	7.0
(++)	1	0.5
無回答	7	3.5
合計	201	100.0

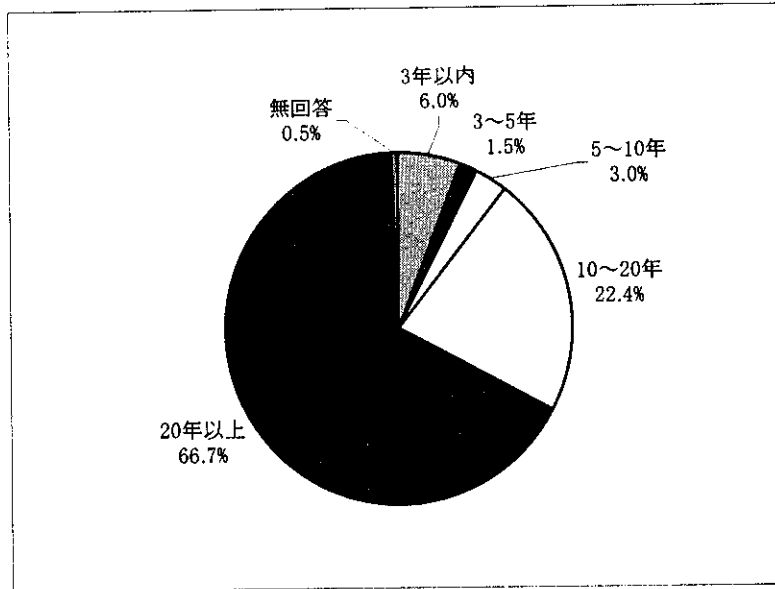
(21) 罹患期間

罹患期間は、20年以上が 66.7%、10~20年が 22.4%となっている。

また、入院・外来別にみると、20年以上は入院 71.6%、外来 61.6%と入院が長期の割合が高くなっている。

罹患期間

	度数	%
3年以内	12	6.0
3~5年	3	1.5
5~10年	6	3.0
10~20年	45	22.4
20年以上	134	66.7
無回答	1	0.5
合計	201	100.0



入院・外来別罹患期間

	3年以内		3~5年		5~10年		10~20年		20年以上		無回答		合計	
	度数	%	度数	%	度数	%	度数	%	度数	%	度数	%	度数	%
入院	5	(4.9)	0	(0.0)	4	(3.9)	20	(19.6)	73	(71.6)	0	(0.0)	102	(100.0)
外来	7	(7.1)	3	(3.0)	2	(2.0)	25	(25.3)	61	(61.6)	1	(1.0)	99	(100.0)
合計	12	(6.0)	3	(1.5)	6	(3.0)	45	(22.4)	134	(66.7)	1	(0.5)	201	(100.0)

(22) 入院・外来期間

入院・外来期間は、20年以上が66.7%、10～20年が22.4%となっている。

入院・外来期間

	度数	%
3ヶ月以内	22	10.9
3～6ヶ月	15	7.5
6～12ヶ月	22	10.9
1～3年	47	23.4
4年以上	95	47.3
合計	201	100.0

