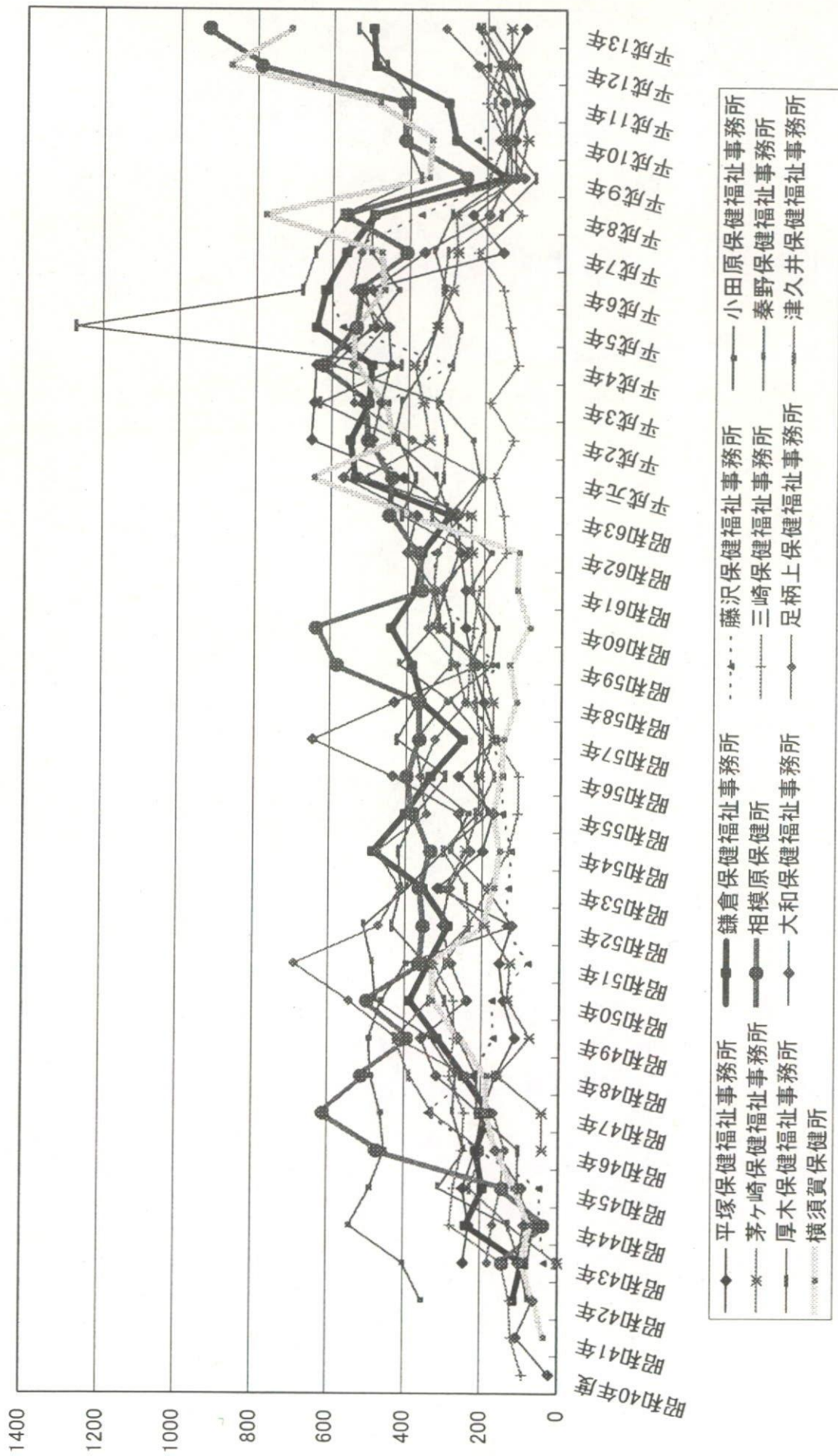
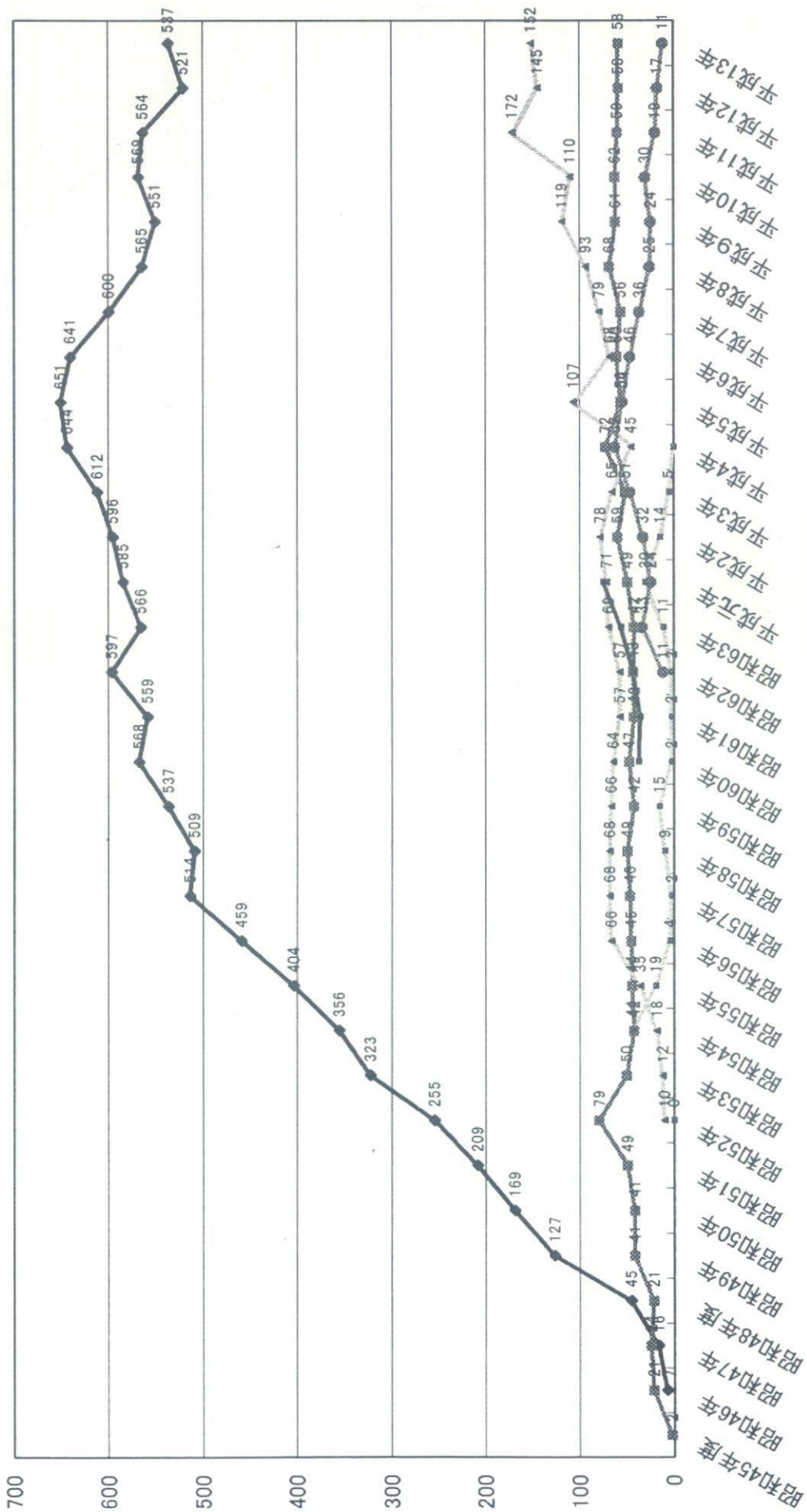


県域13保健所における精神保健訪問延べ件数の推移



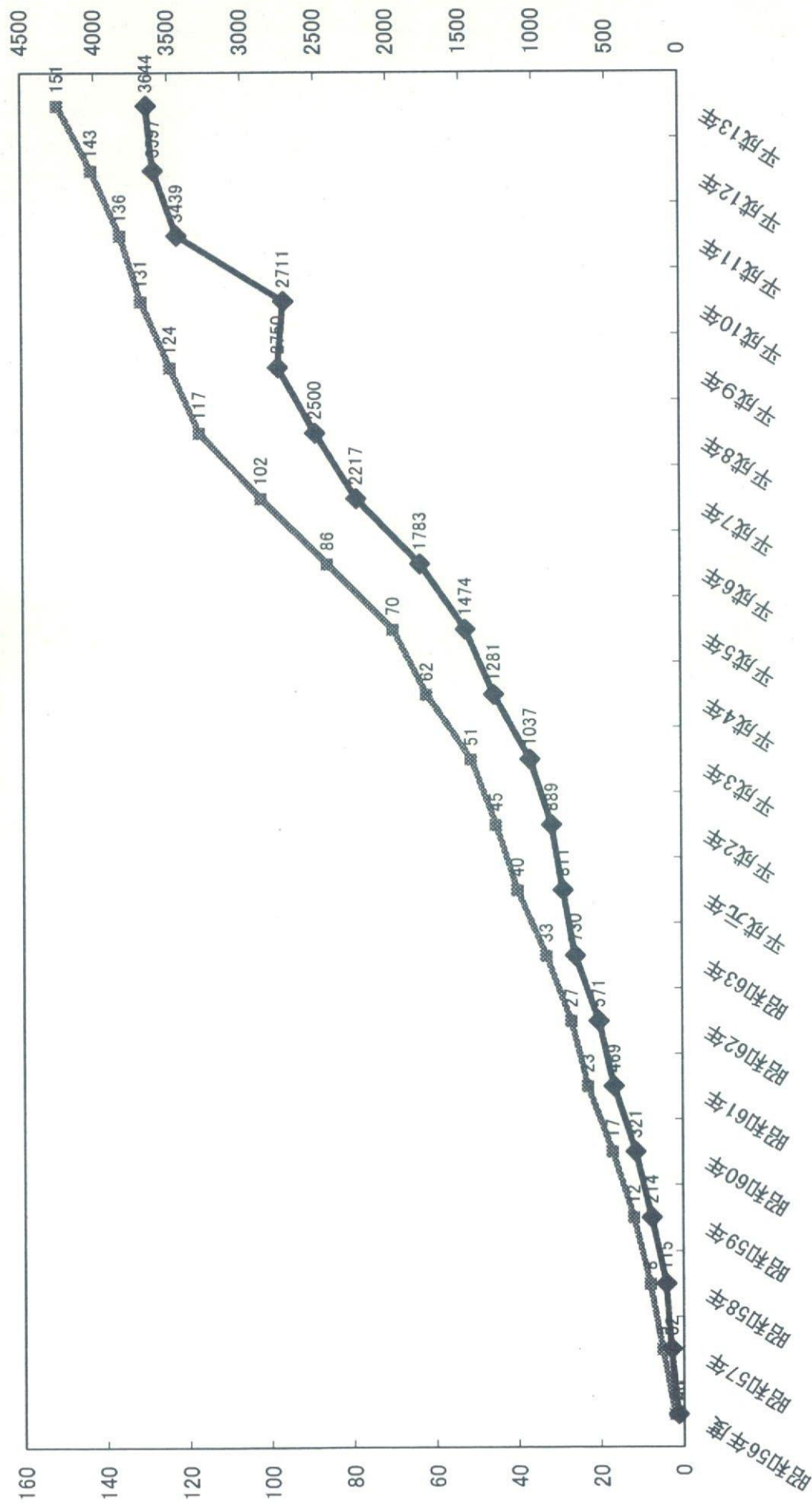
神奈川県保健所(12):集団活動等の開催回数 of 推移



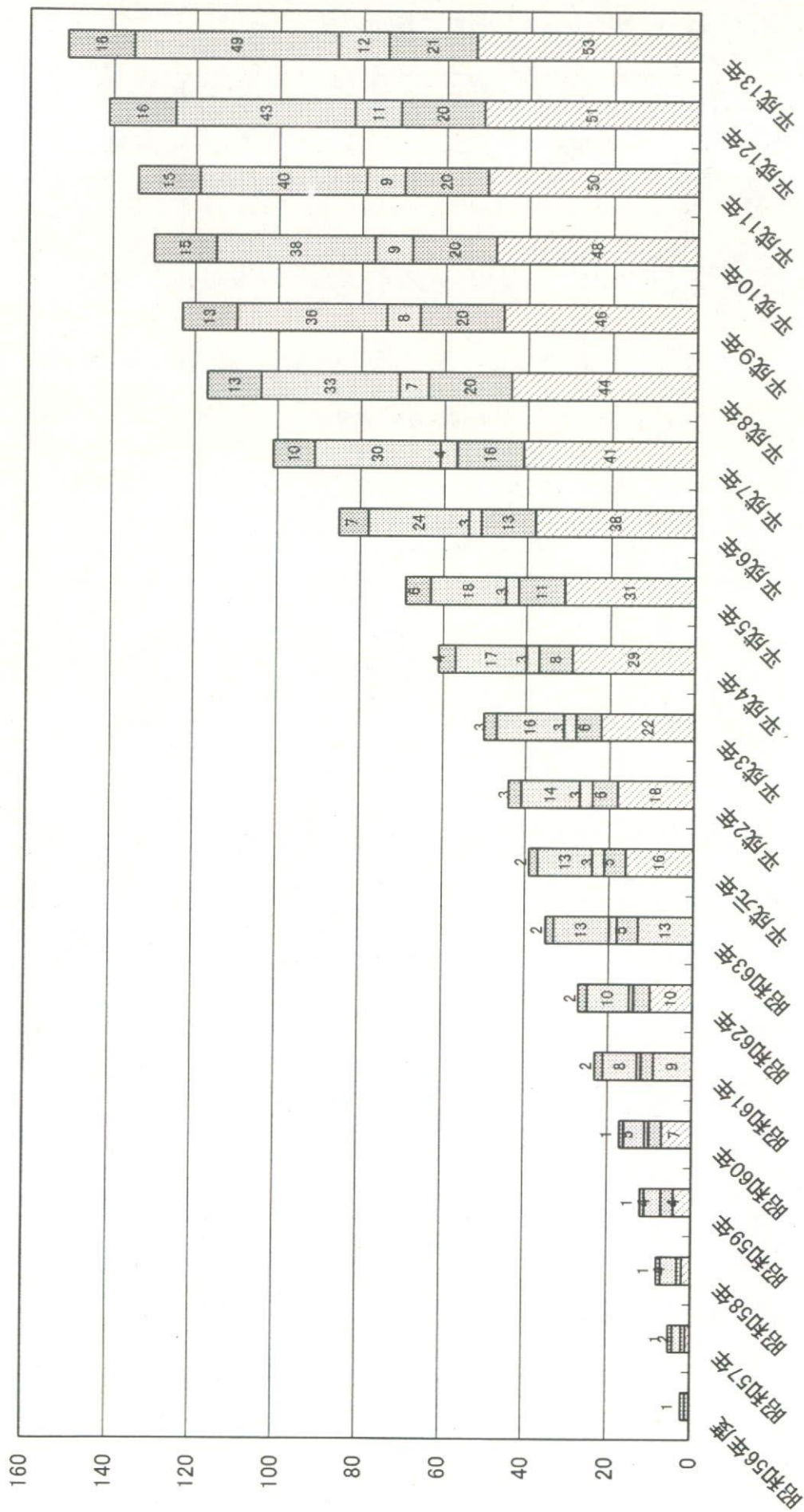
生活指導教室開催回数 ● 患者クラブ ▲ 健康教室 ■ アルコール家族教室



神奈川県における地域作業所数と利用者数の推移

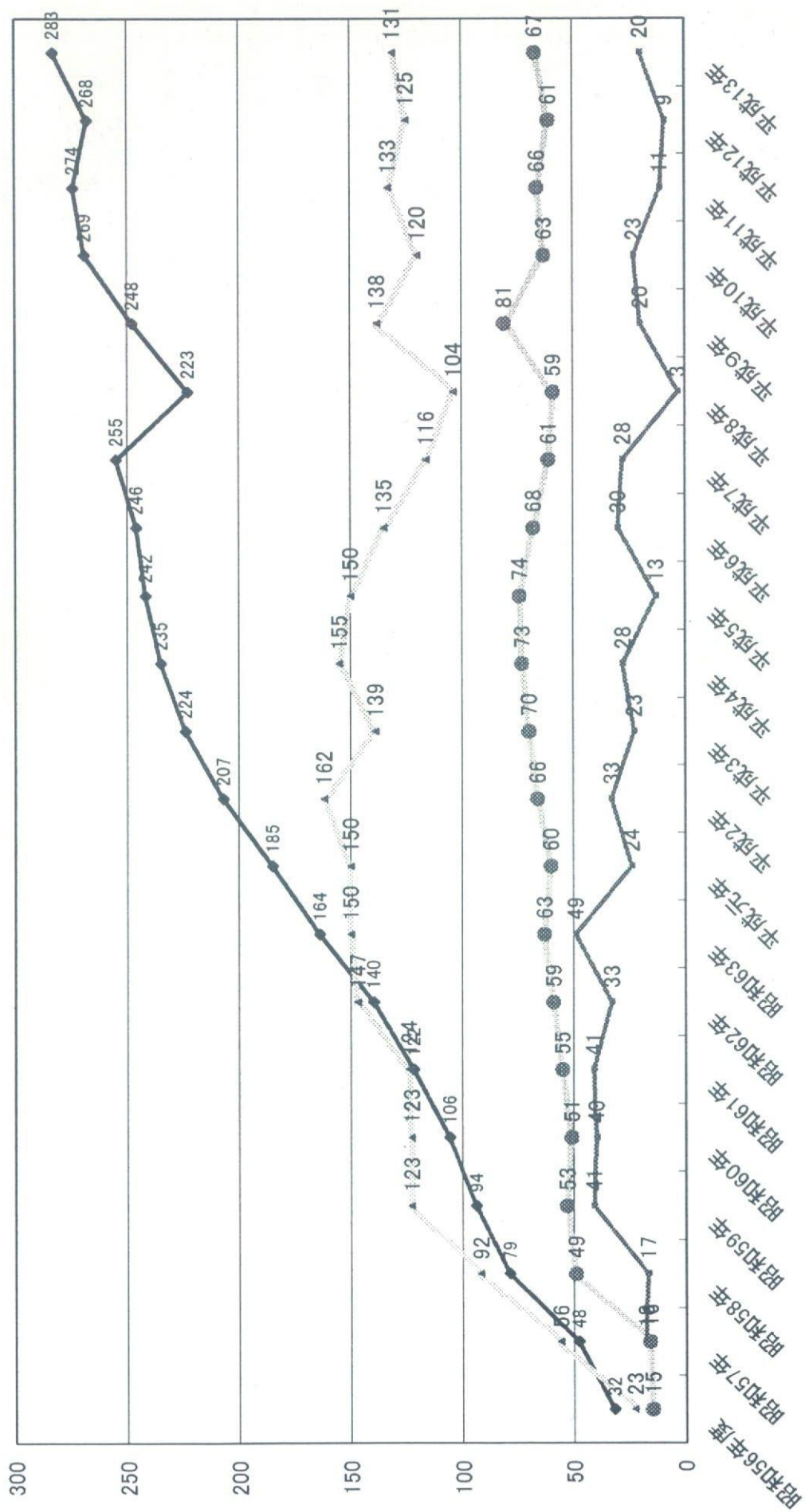


神奈川県における地域作業所数の推移



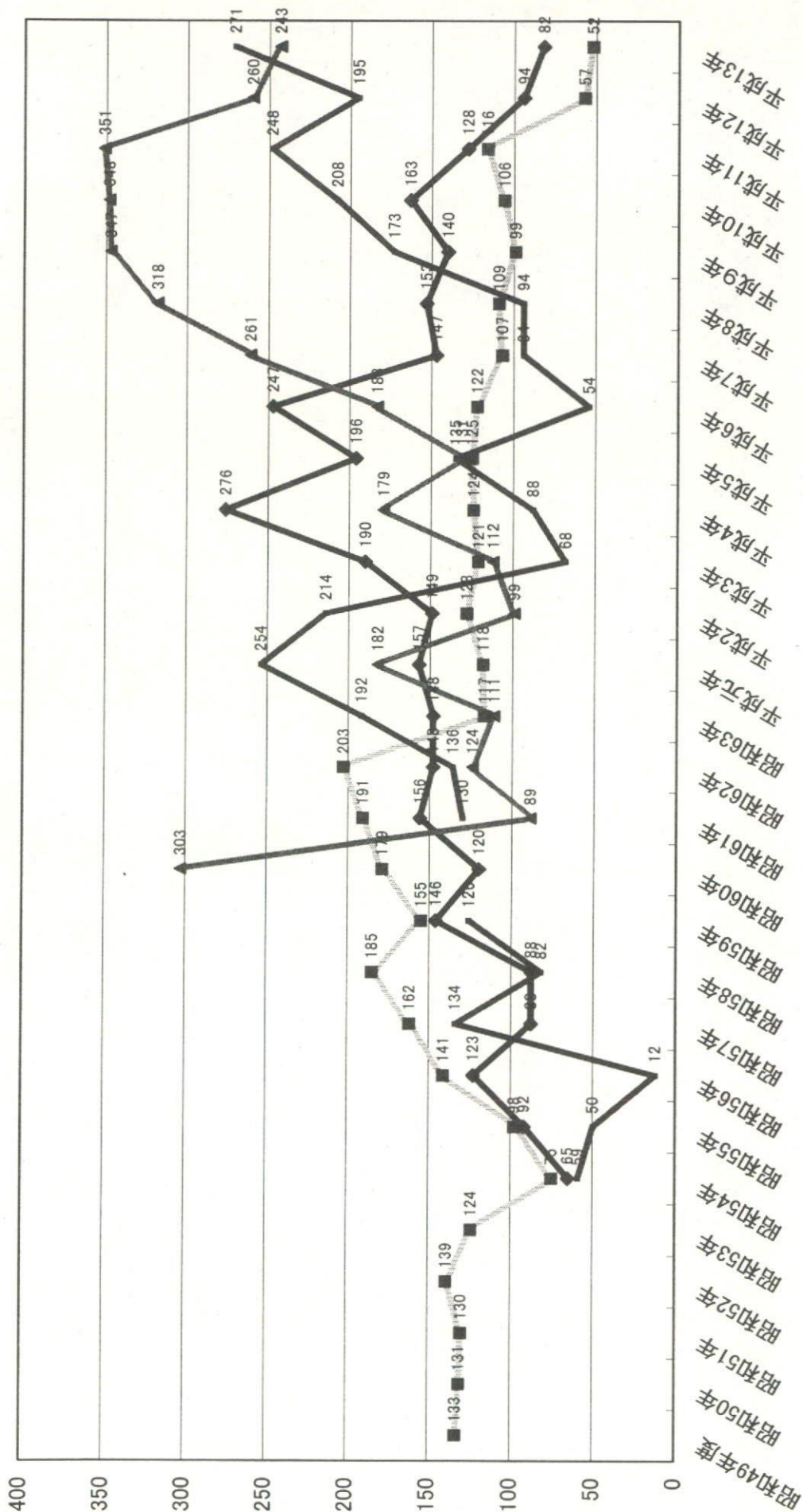
□川崎市 □横浜市 □県域 □相模原市

神奈川県における社会適応訓練事業の推移



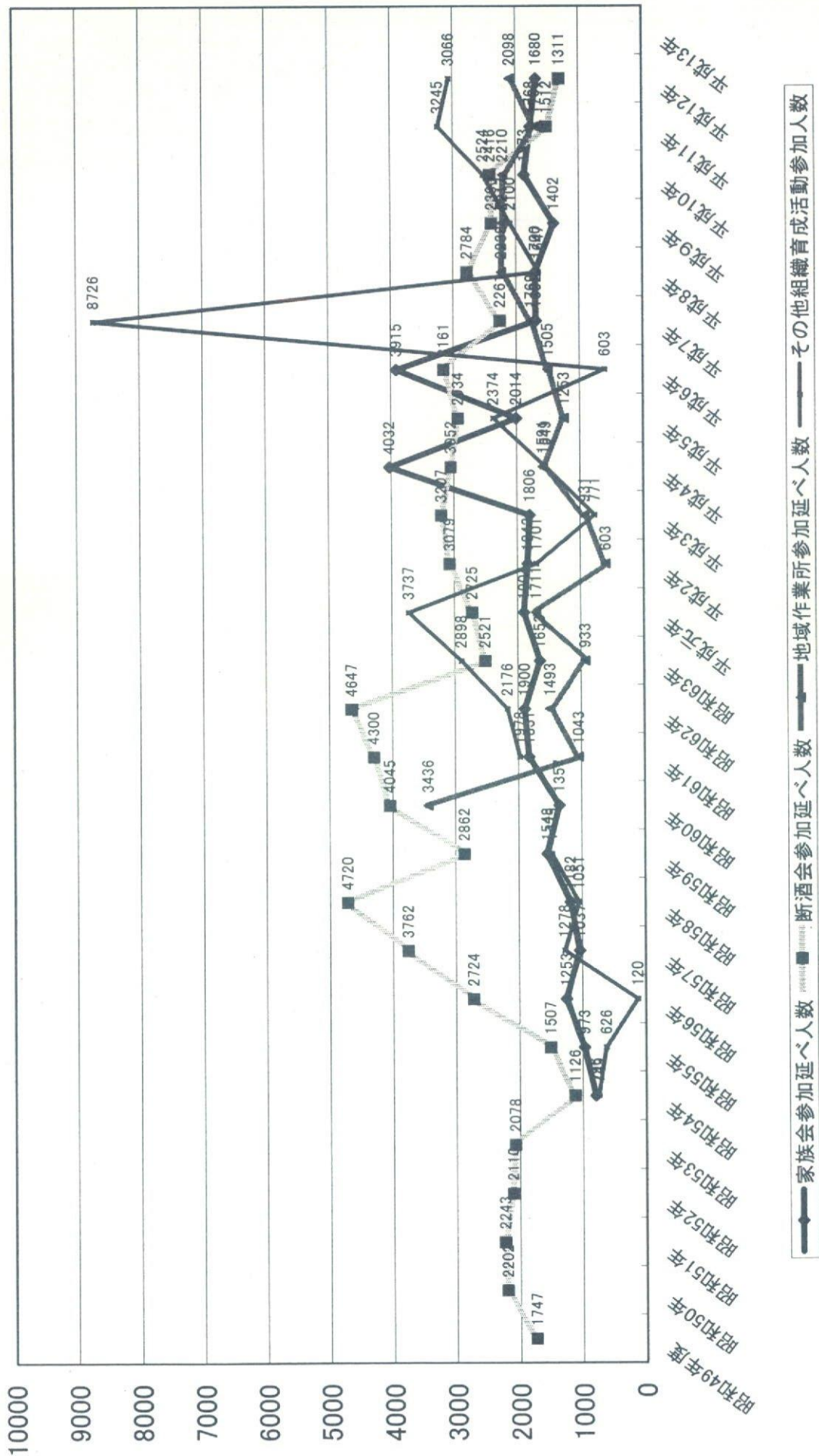
—●— 登録事業所数    ●●●● 訓練事業所数    -▲- 訓練者実数    -◆- 訓練後就労数

神奈川県保健所(12): 団体育成事業の開催回数の推移



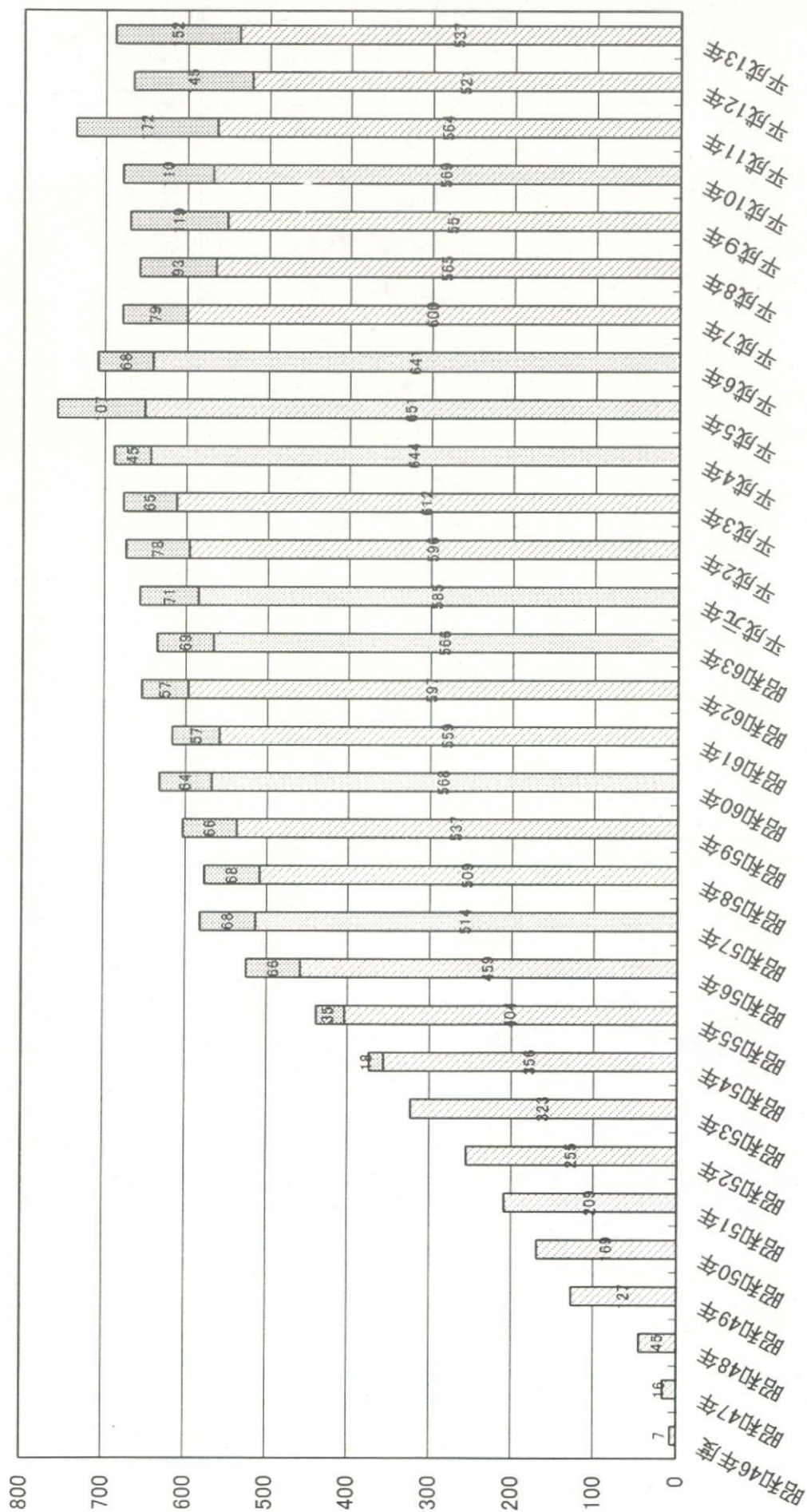
● 家族会回数    ■ 断酒会開催回数    ▲ 地域作業所参加回数    ◆ 断酒会参加回数

神奈川県保健所(12): 団体育成事業への参加者実数の推移



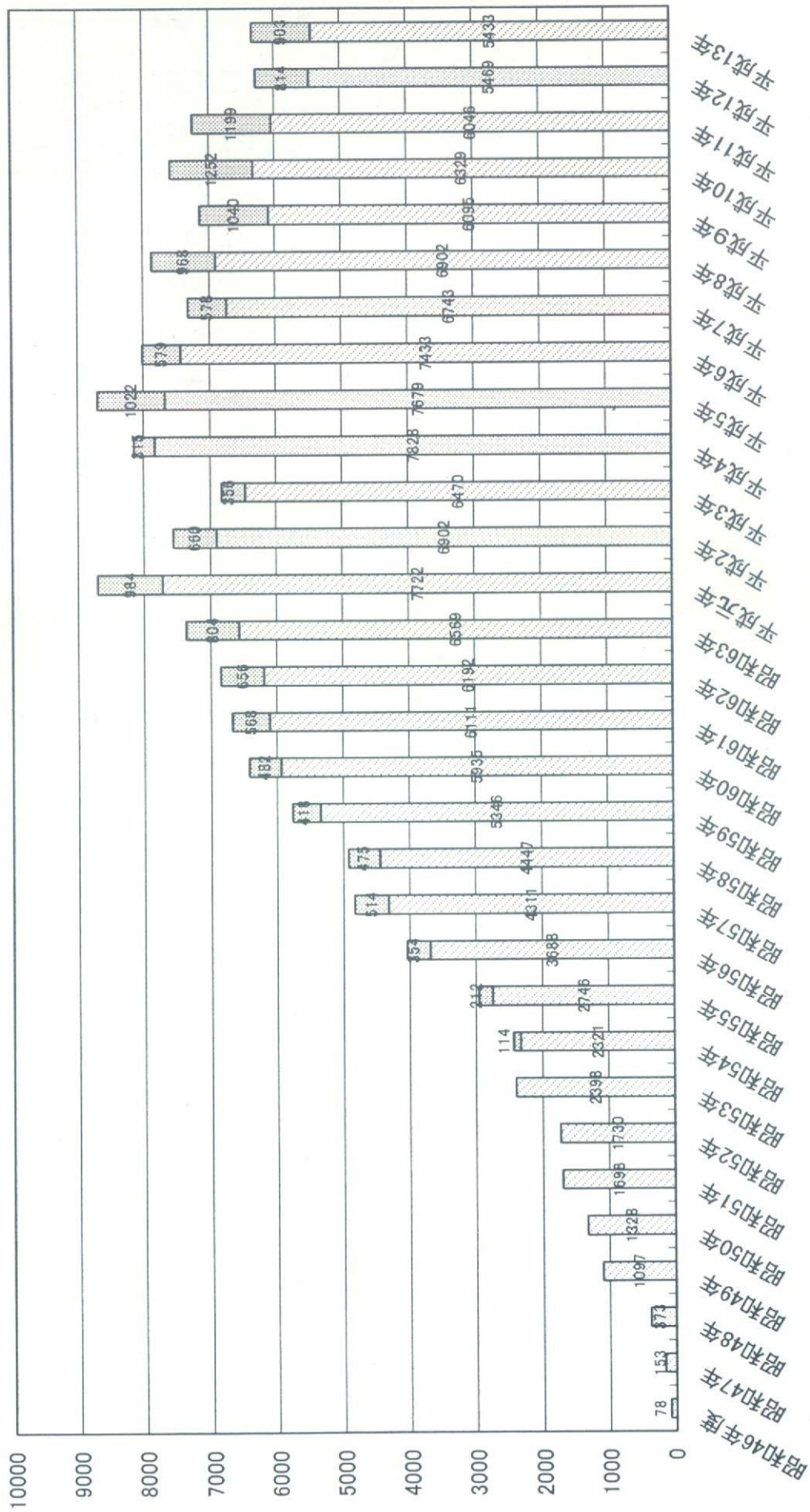


神奈川県保健所(12):生活教室と当事者クラブの開催回数の推移



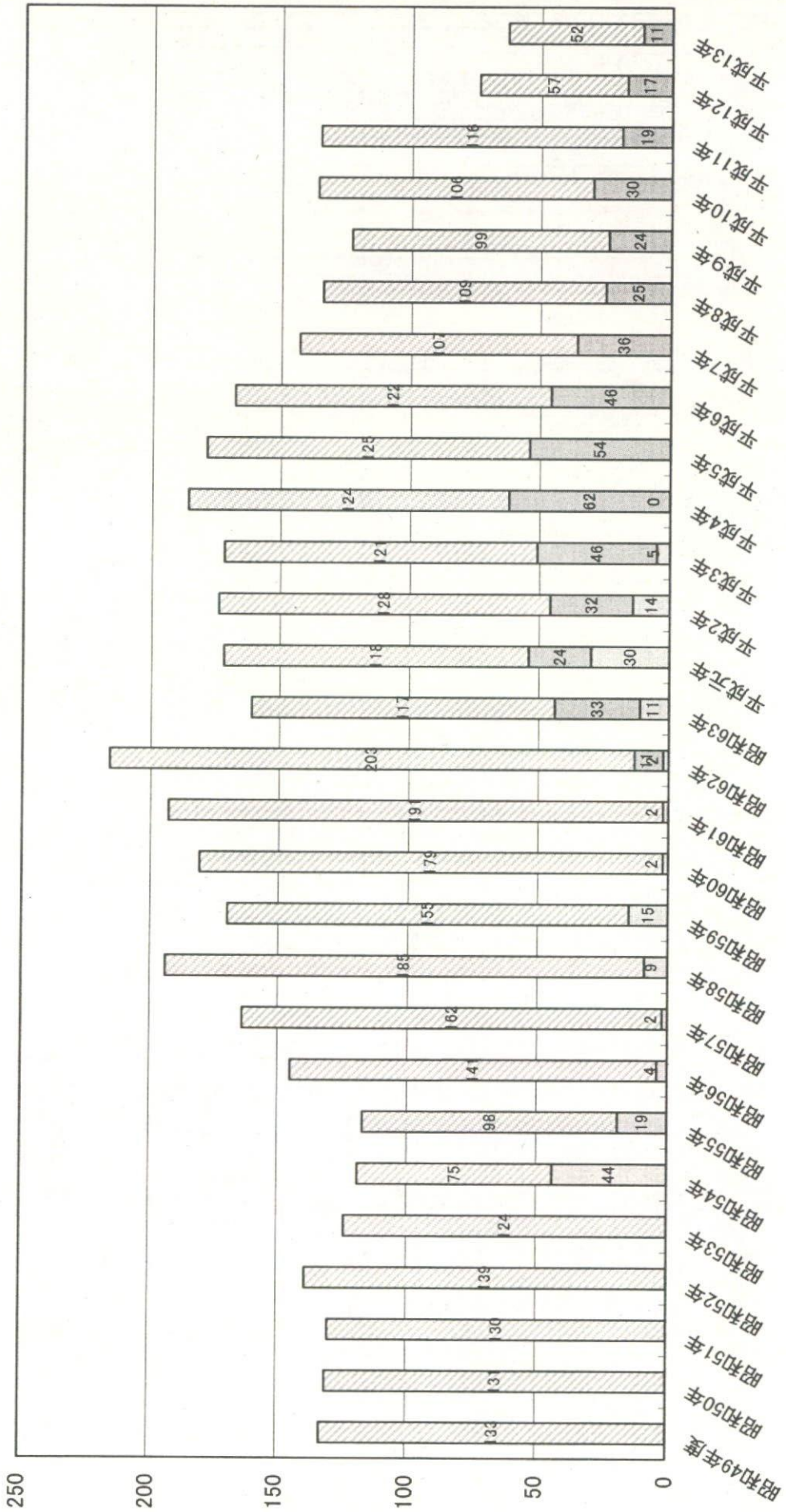
□生活指導教室開催回数 □患者クラブ開催回数

神奈川県保健所(12):生活教室と当事者クラブへの参加者数の推移



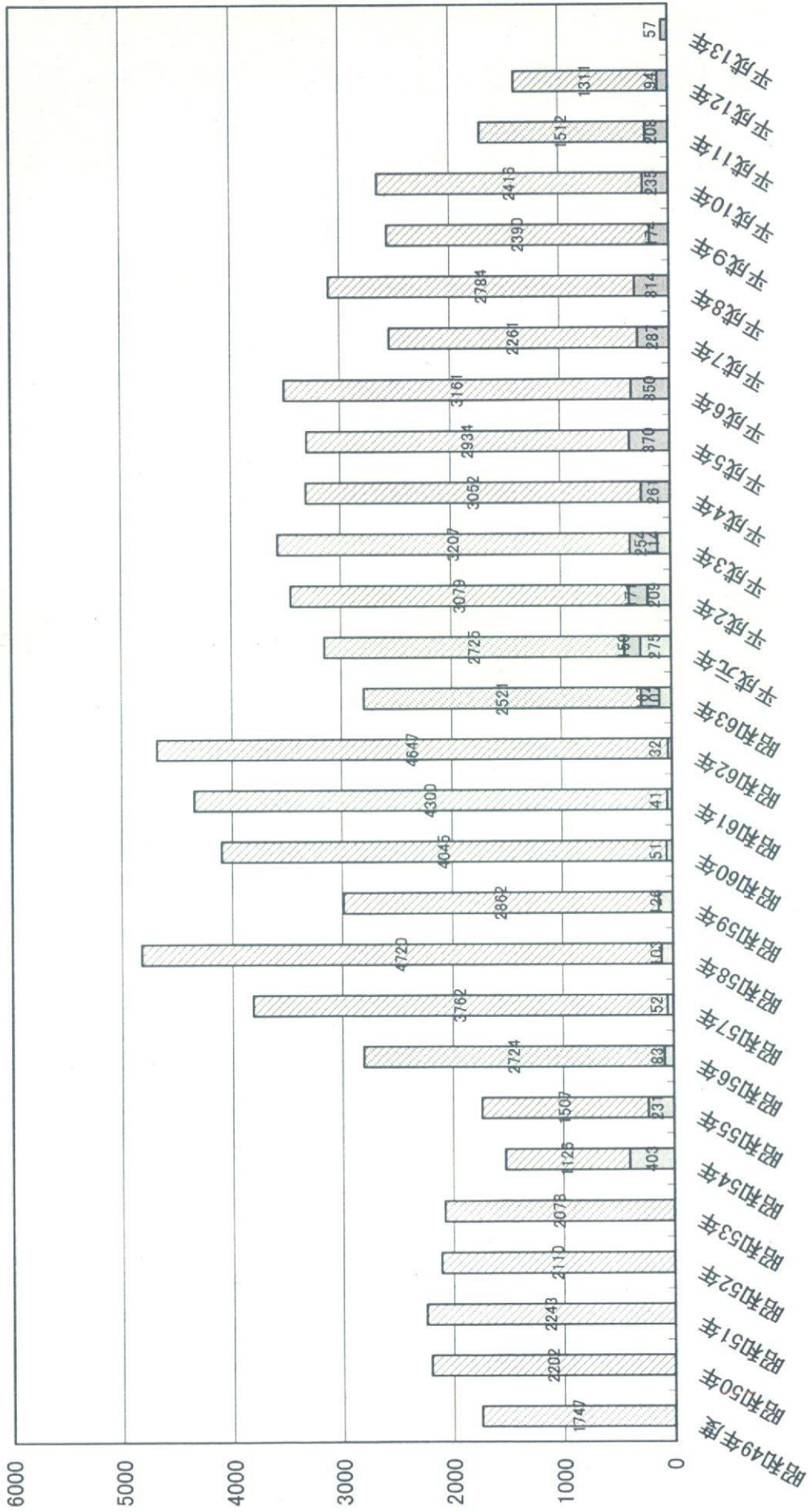
□生活指導教室参加者数 ■患者クラブ参加者数

神奈川県保健所(12):酒害予防活動の開催回数 of 推移



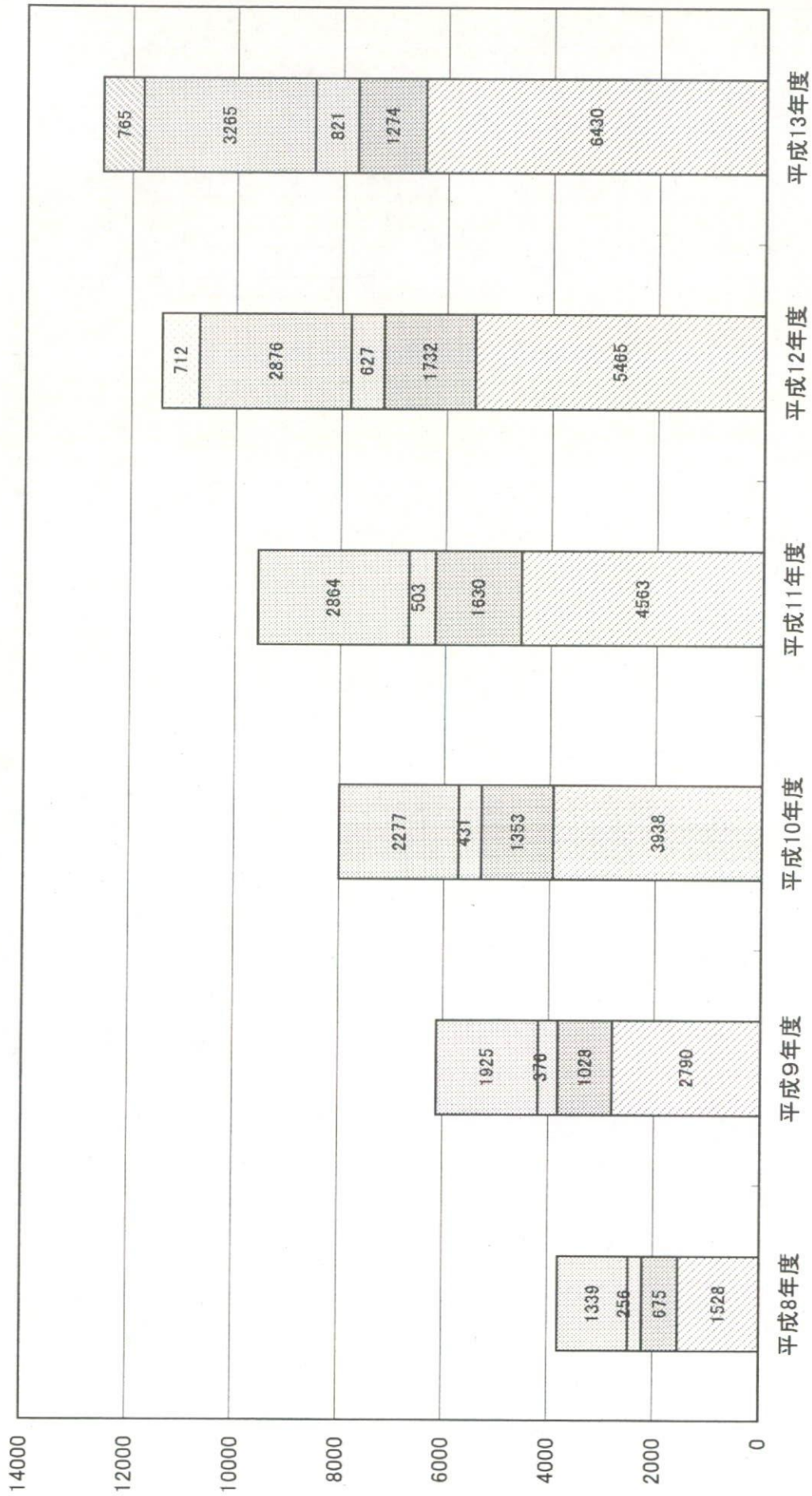
□酒害防止教室開催回数 □アルコール家族教室開催回数 □断酒会開催回数

神奈川県保健所(12)酒害予防活動への参加者数の推移



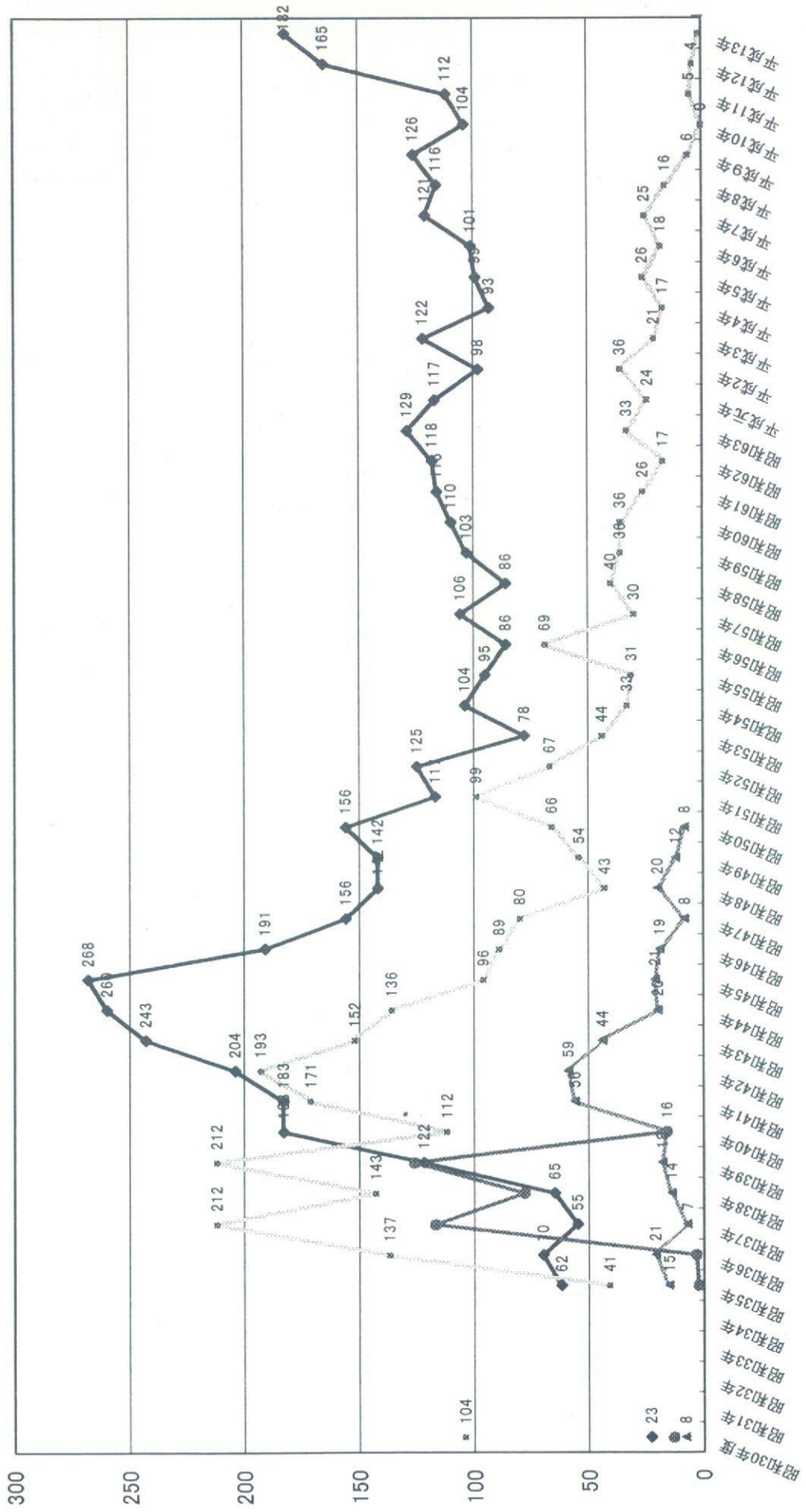
□酒害防止教室参加者数 □アルコール家族教室参加者数 □断酒会参加者数

神奈川県における精神障害者保健福祉手帳交付状況の推移



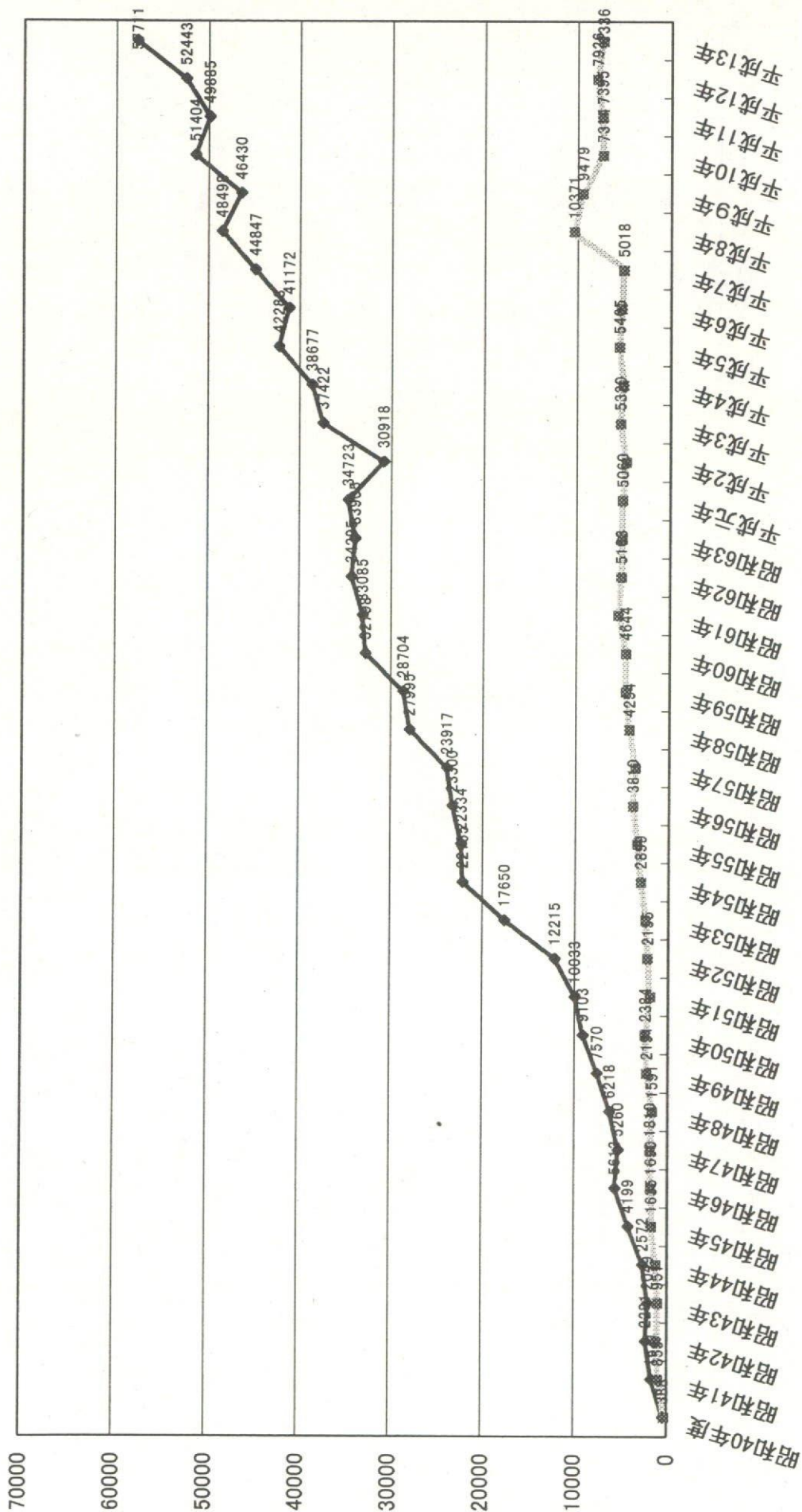
□横浜市 
 □川崎市 
 □横須賀市 
 □県域 
 □相模原市

横浜市：精神保健福祉法等に関する申請・通報等に関する進達件数等の推移



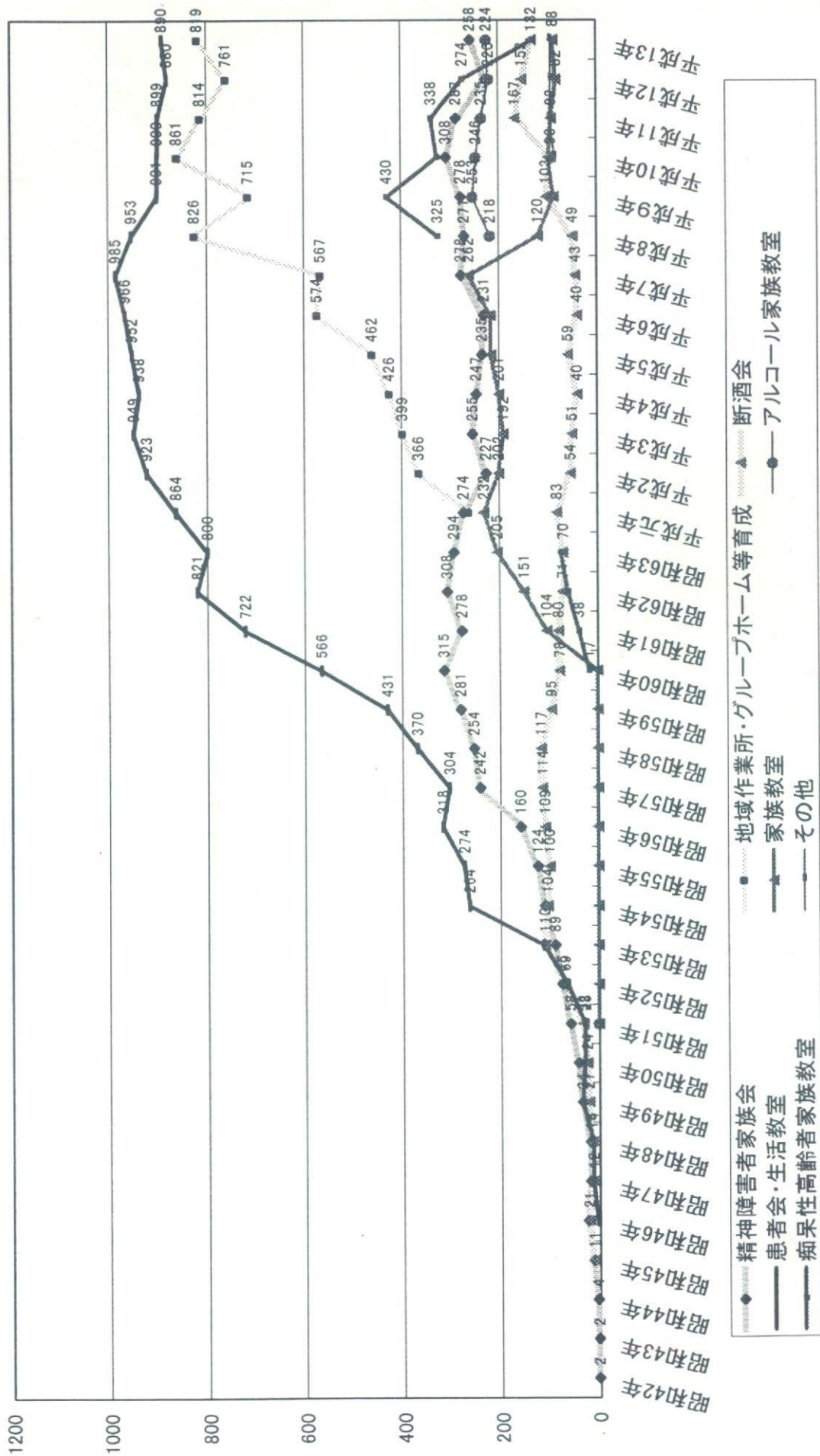
警察官の通報 (24条) 診察及び保護の申請 (23条) 保護義務者代行 (21条) 法29条による強制入院件数

横浜市：相談および訪問延べ件数の推移



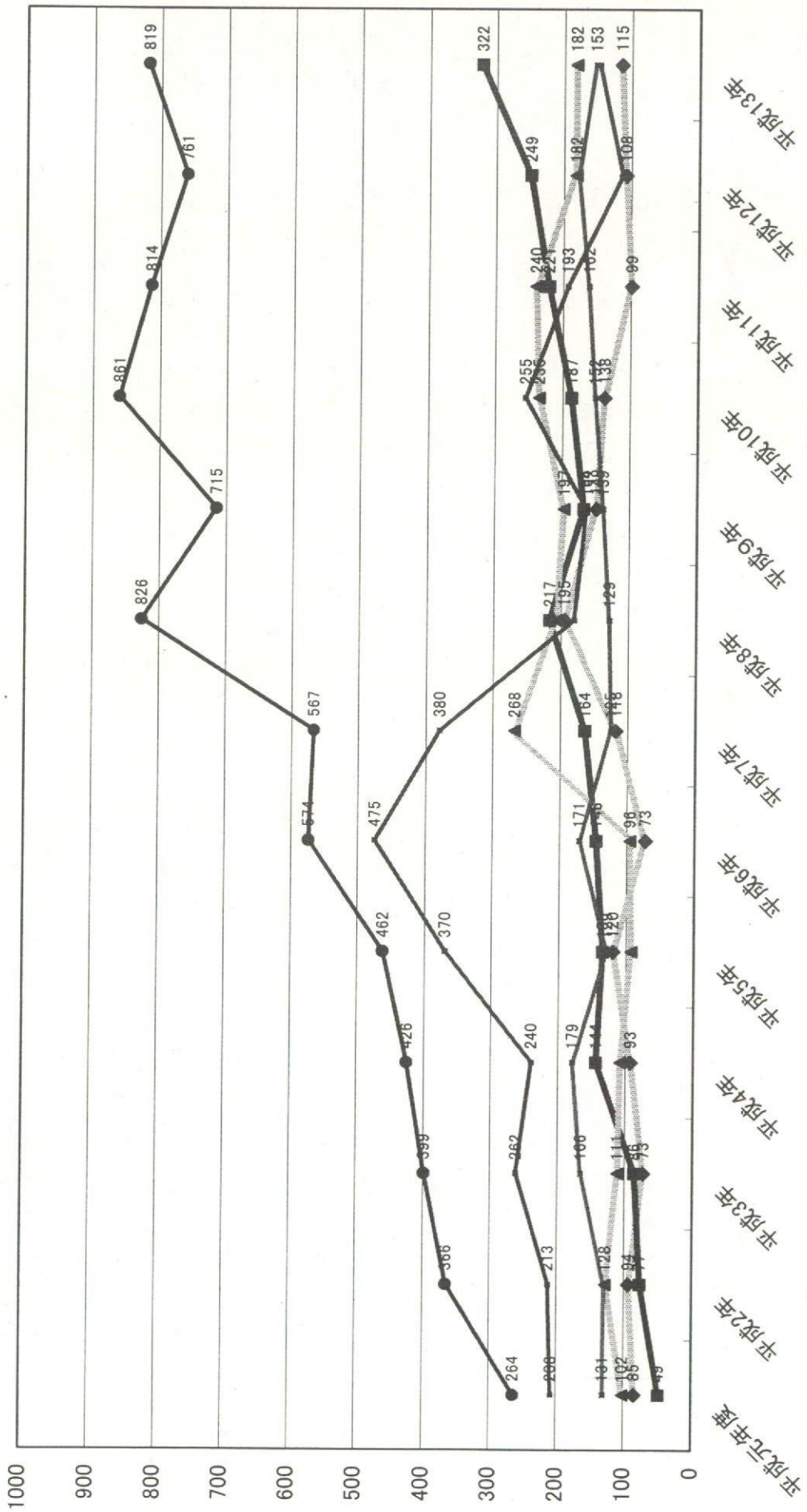
—◆— 相談延べ回数      .....■..... 訪問延べ回数

横浜市：集団活動および団体育成事業の開催回数推移



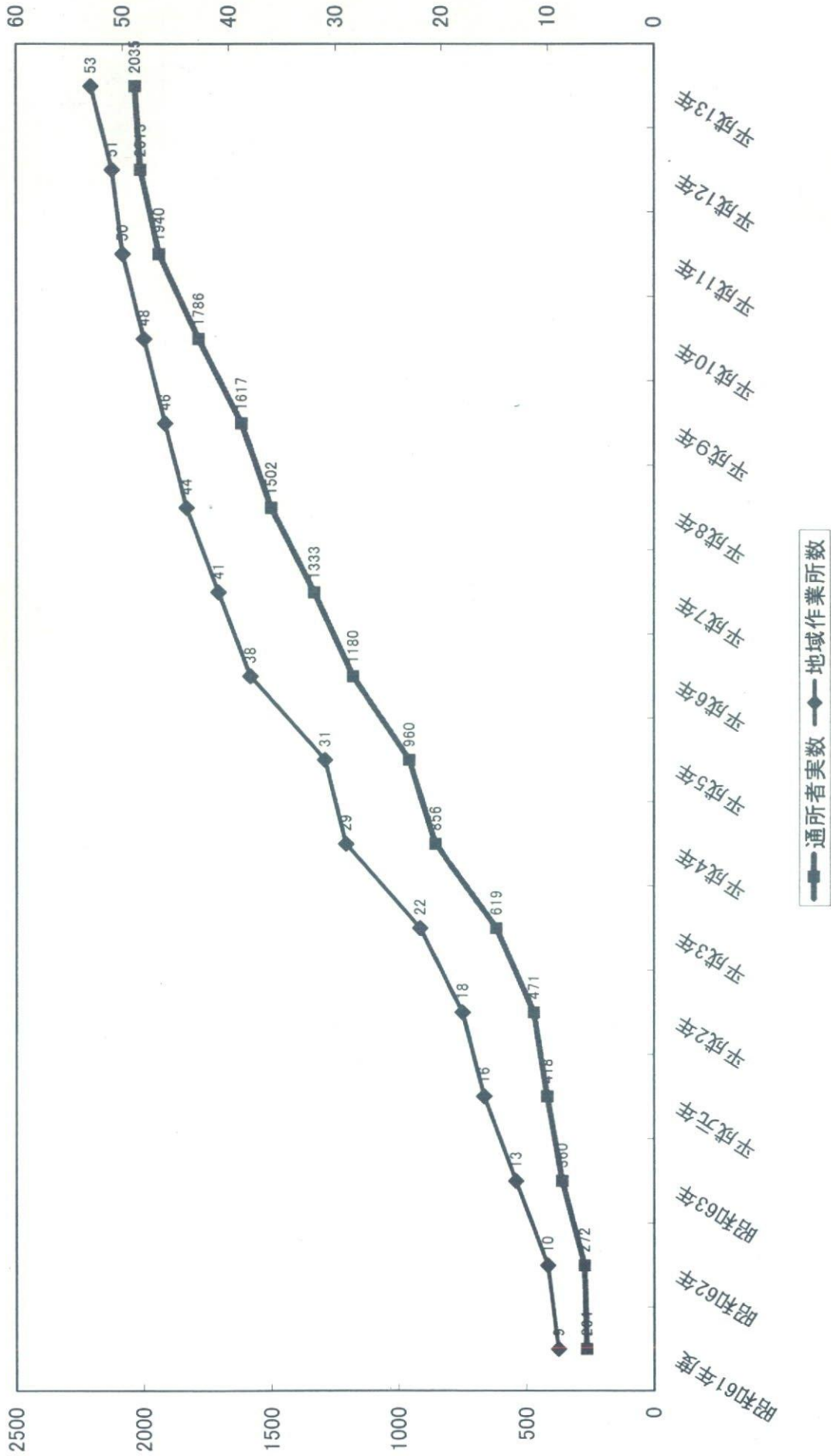


横浜市：精神保健普及等活動の開催回数の推移

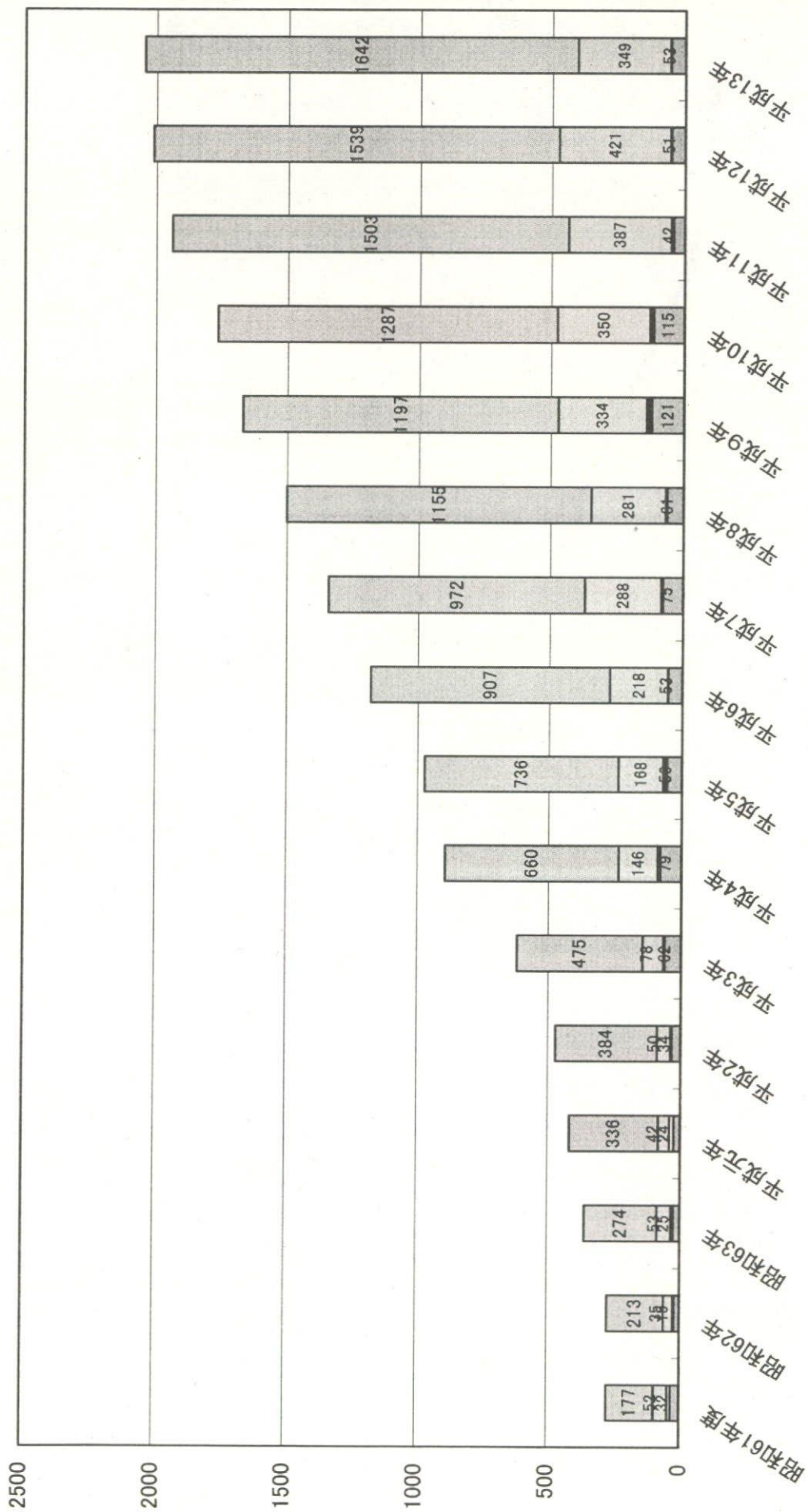


◆ 講演会 ■ ケースカンファランス ▲ 連絡会 ○ 学生指導 ● その他

横浜市：地域作業所数と利用者実数の推移



横浜市：地域作業所利用者の転帰の推移



□社会復帰 □社会適応訓練 □授産施設 □中断 □継続

川崎市：精神保健福祉法等に関する申請処理件数等の推移

