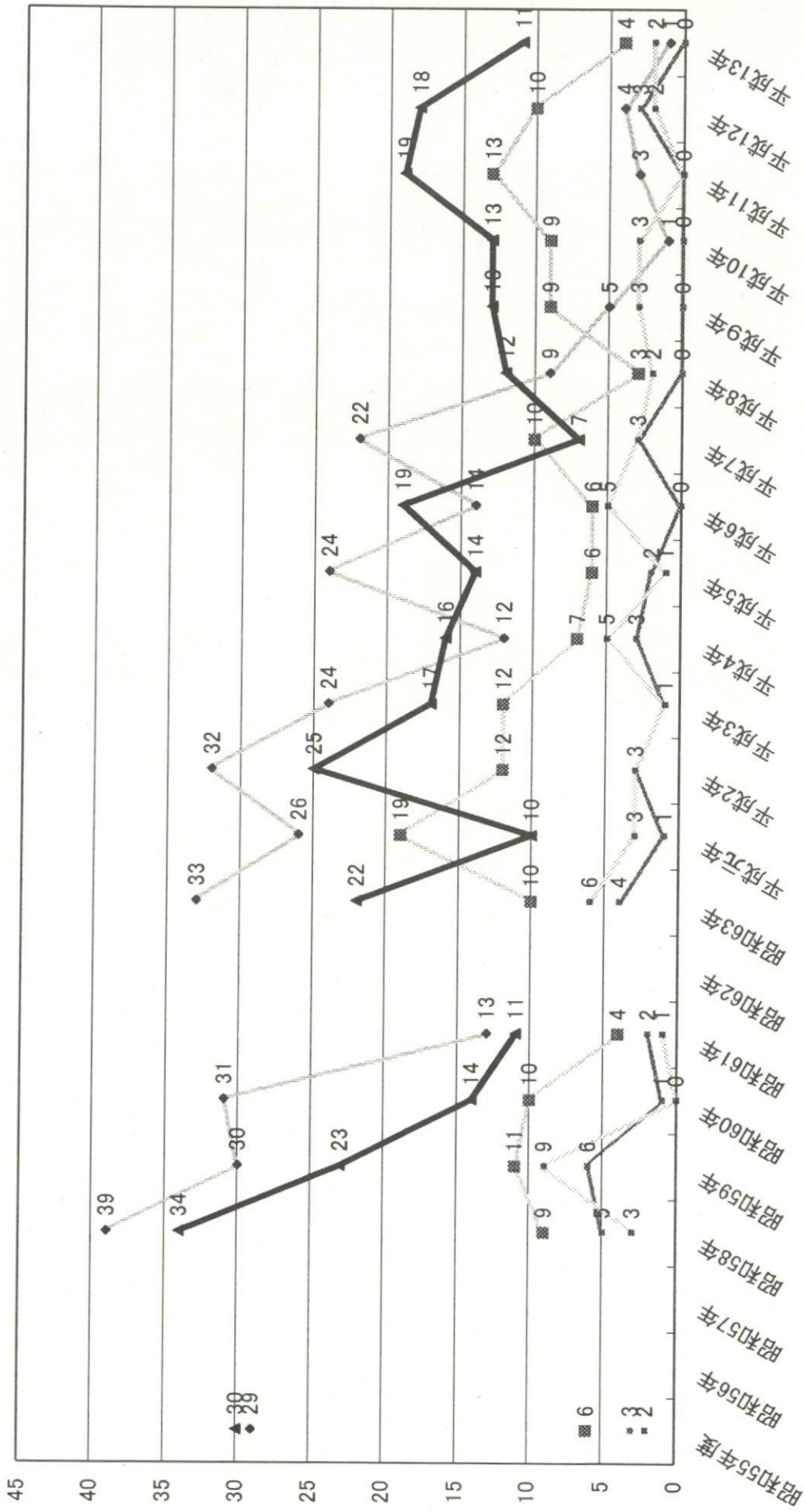
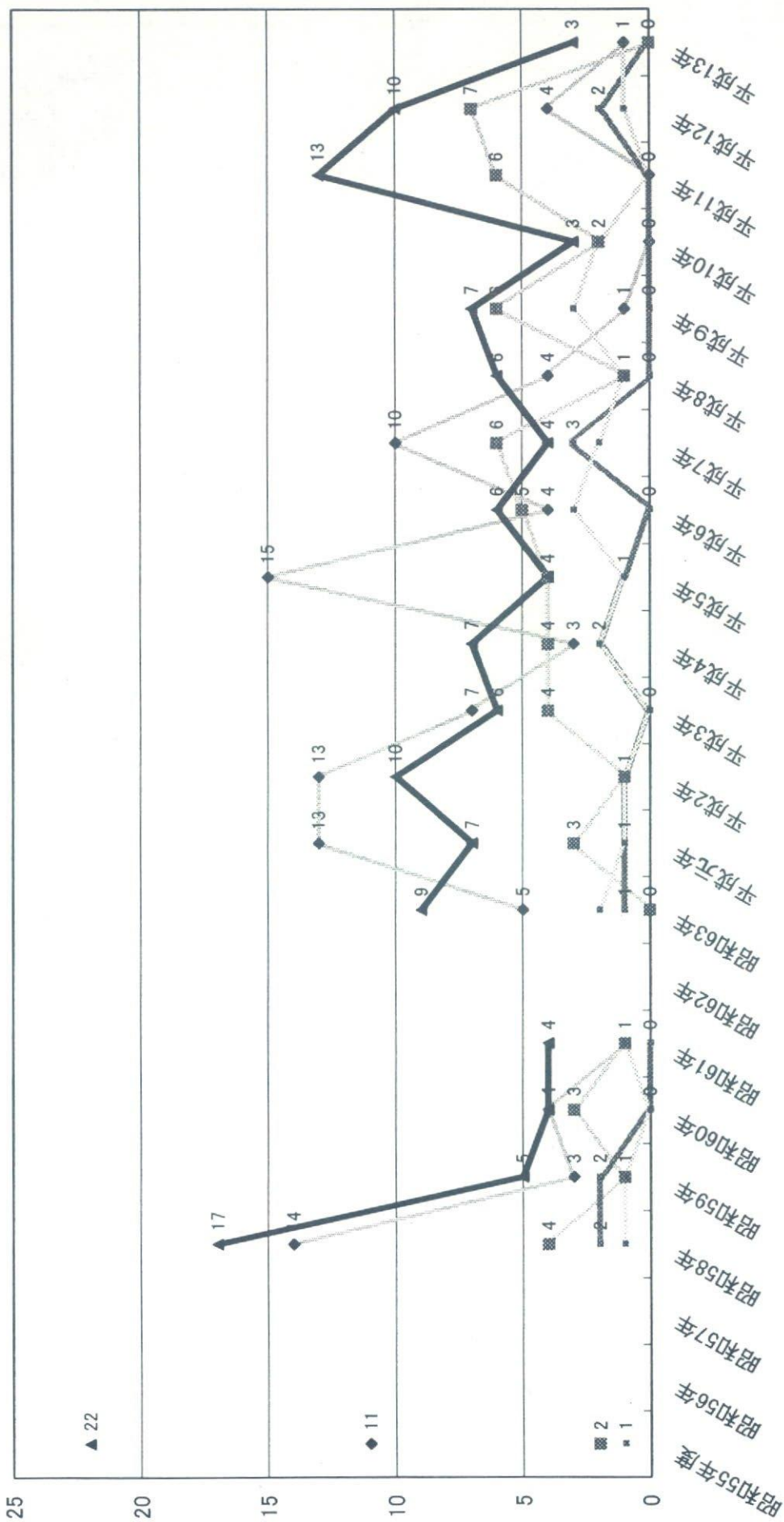


一般からの申請(23条)件数の推移: 県、横浜市、川崎市、横須賀市、相模原市



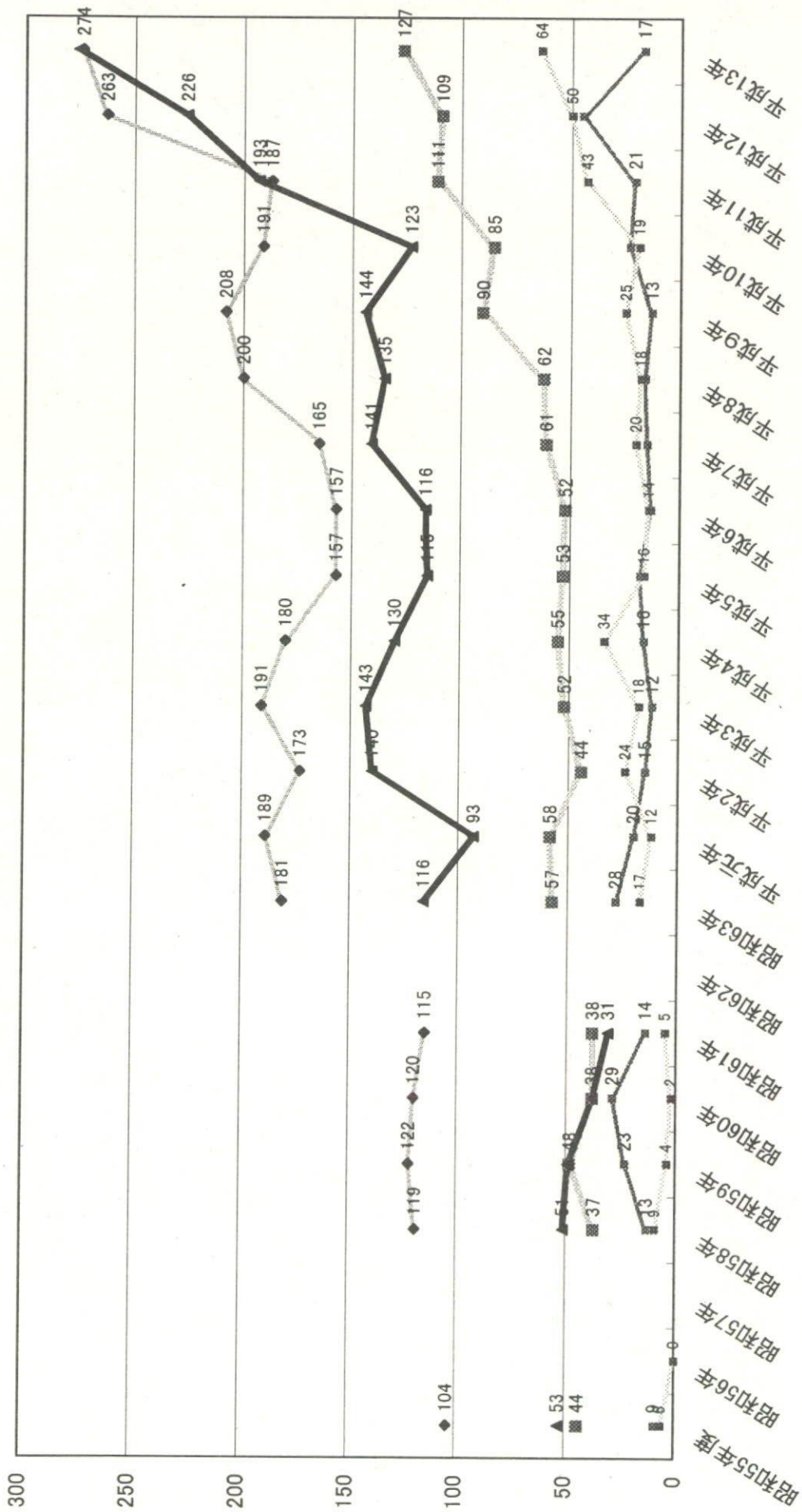
● 横浜市 ■ 川崎市 ▲ 県域 ◆ 横須賀市 □ 相模原市

23条申請による措置入院件数の推移：県、横浜市、川崎市、横須賀市、相模原市



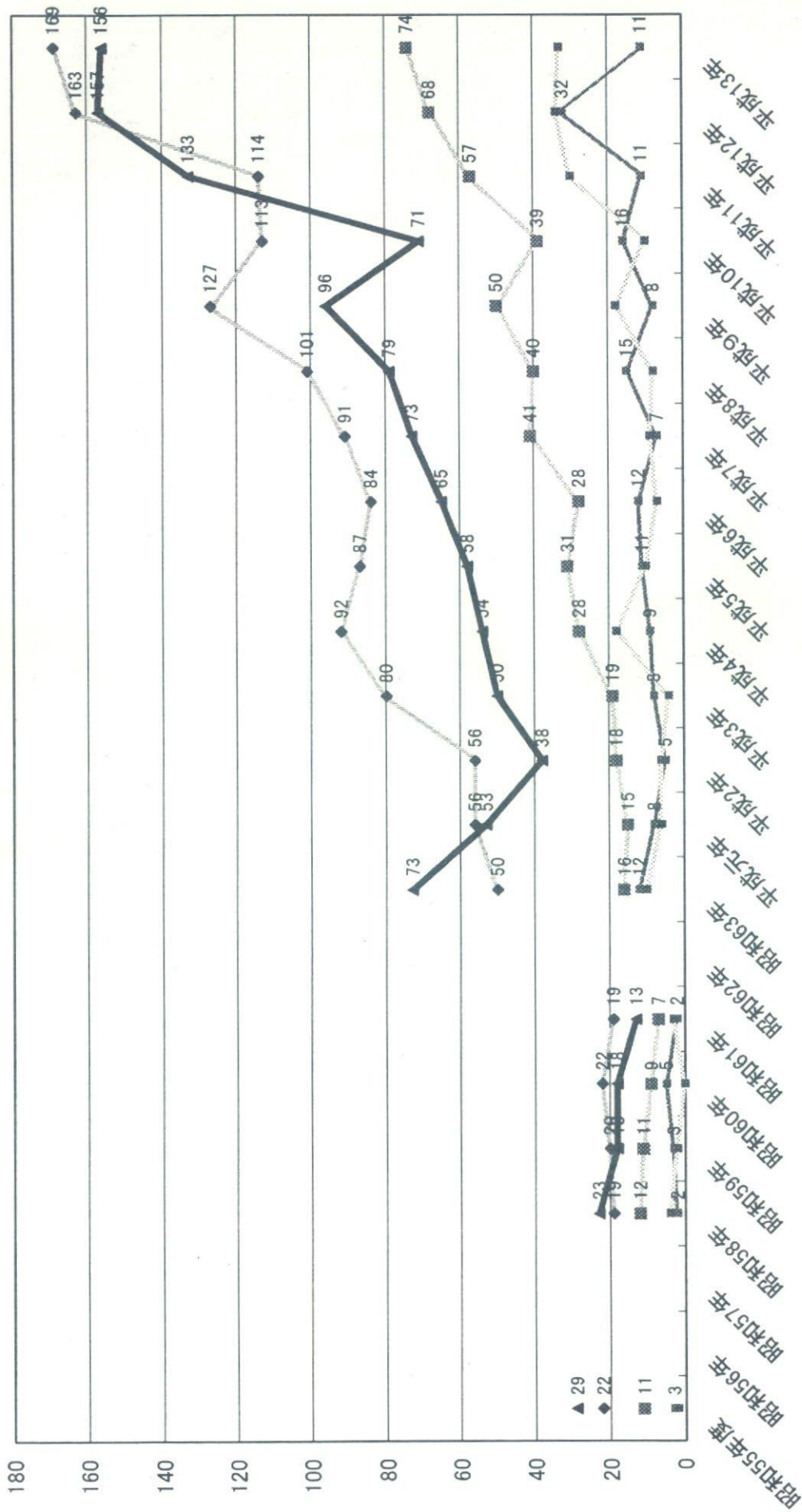
◆横浜市 ●川崎市 ■県域 ■横須賀市 ●相模原市

警察官通報(24条)件数の推移: 県、横浜市、川崎市、横須賀市、相模原市

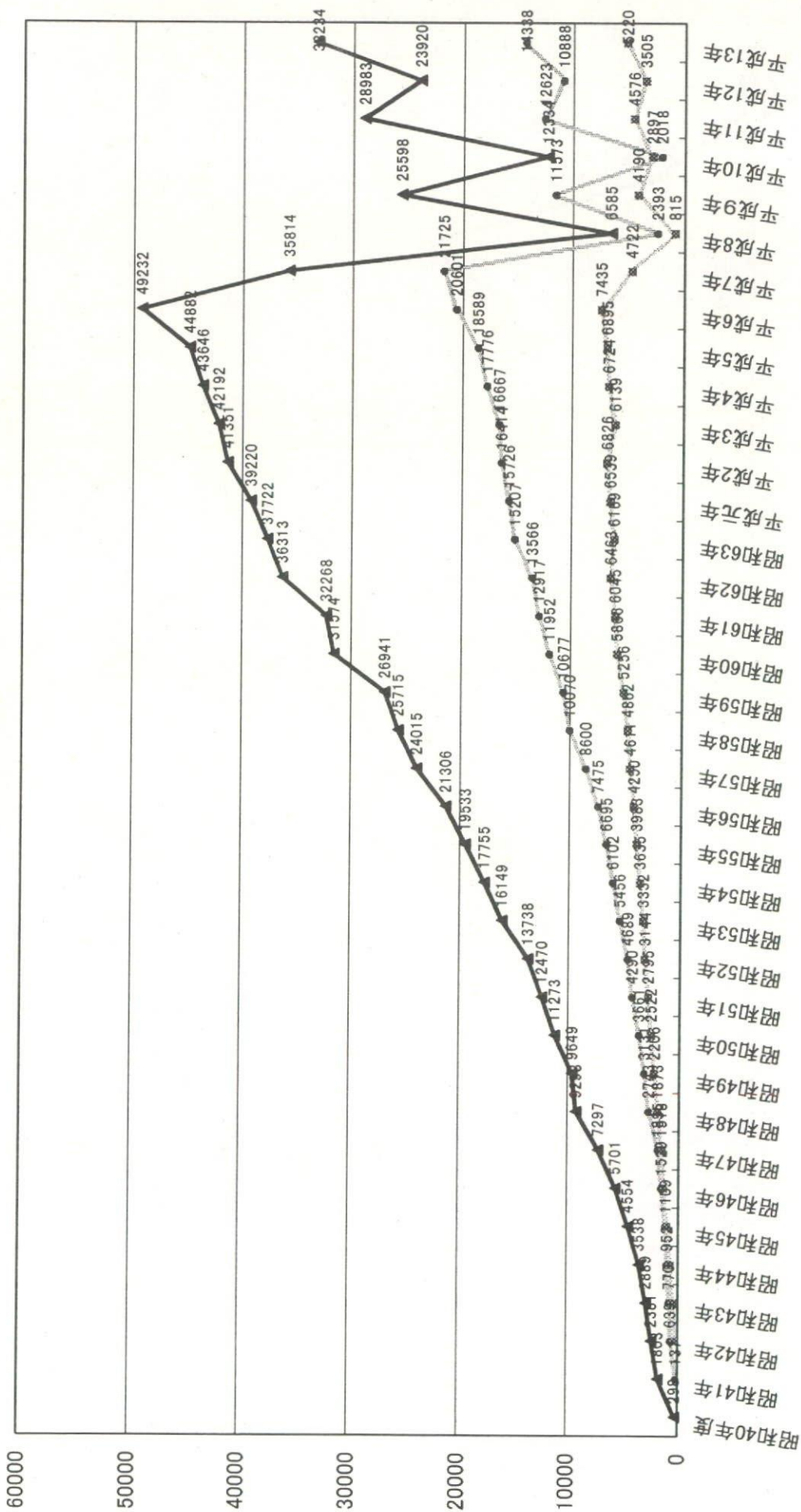


横浜市 川崎市 横須賀市 相模原市

24条通報による措置入院件数の推移：県、横浜市、川崎市、横須賀市、相模原市



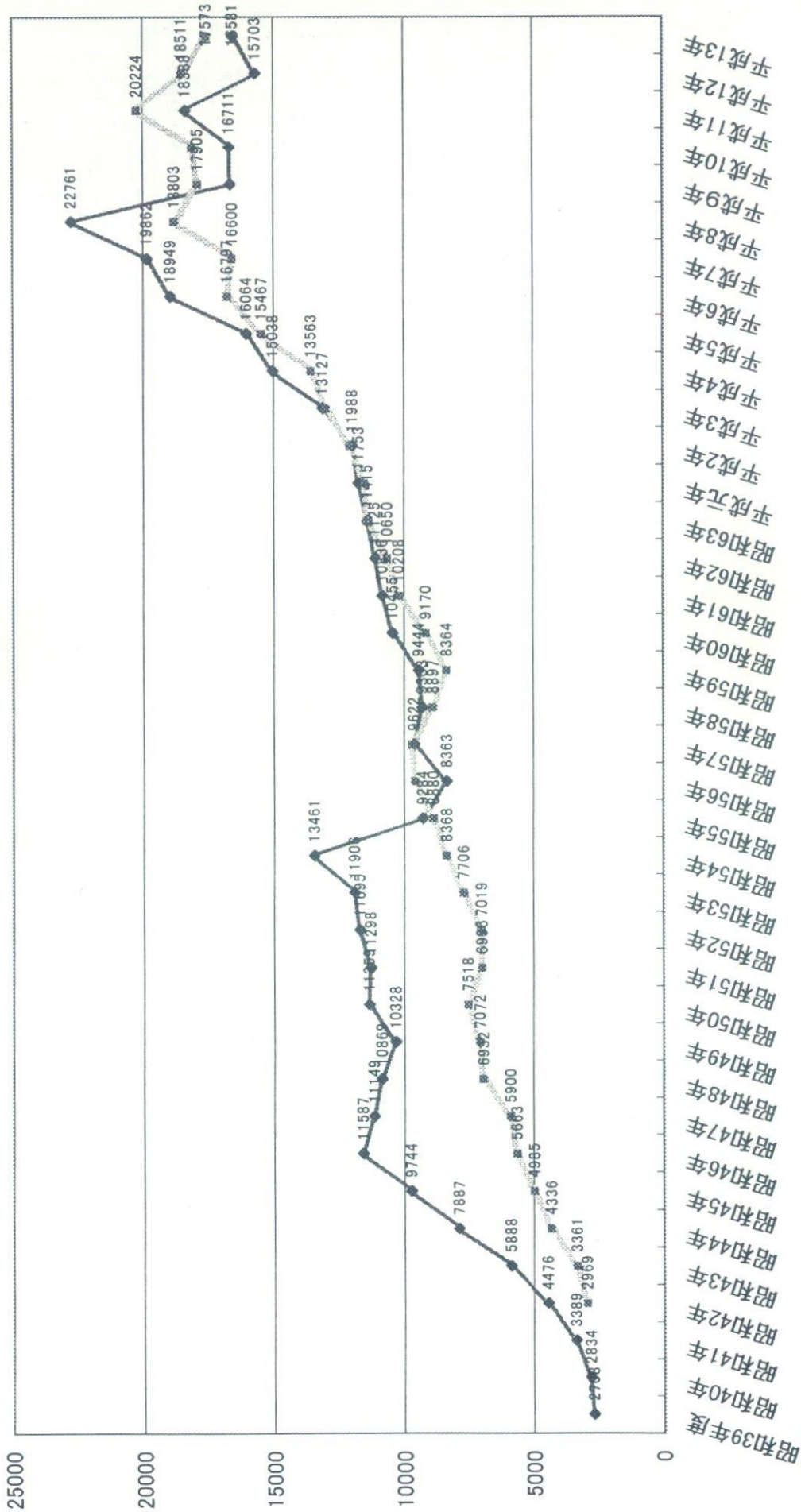
神奈川県、横浜市、川崎市における32条承認件数の推移



横浜市 川崎市 神奈川県

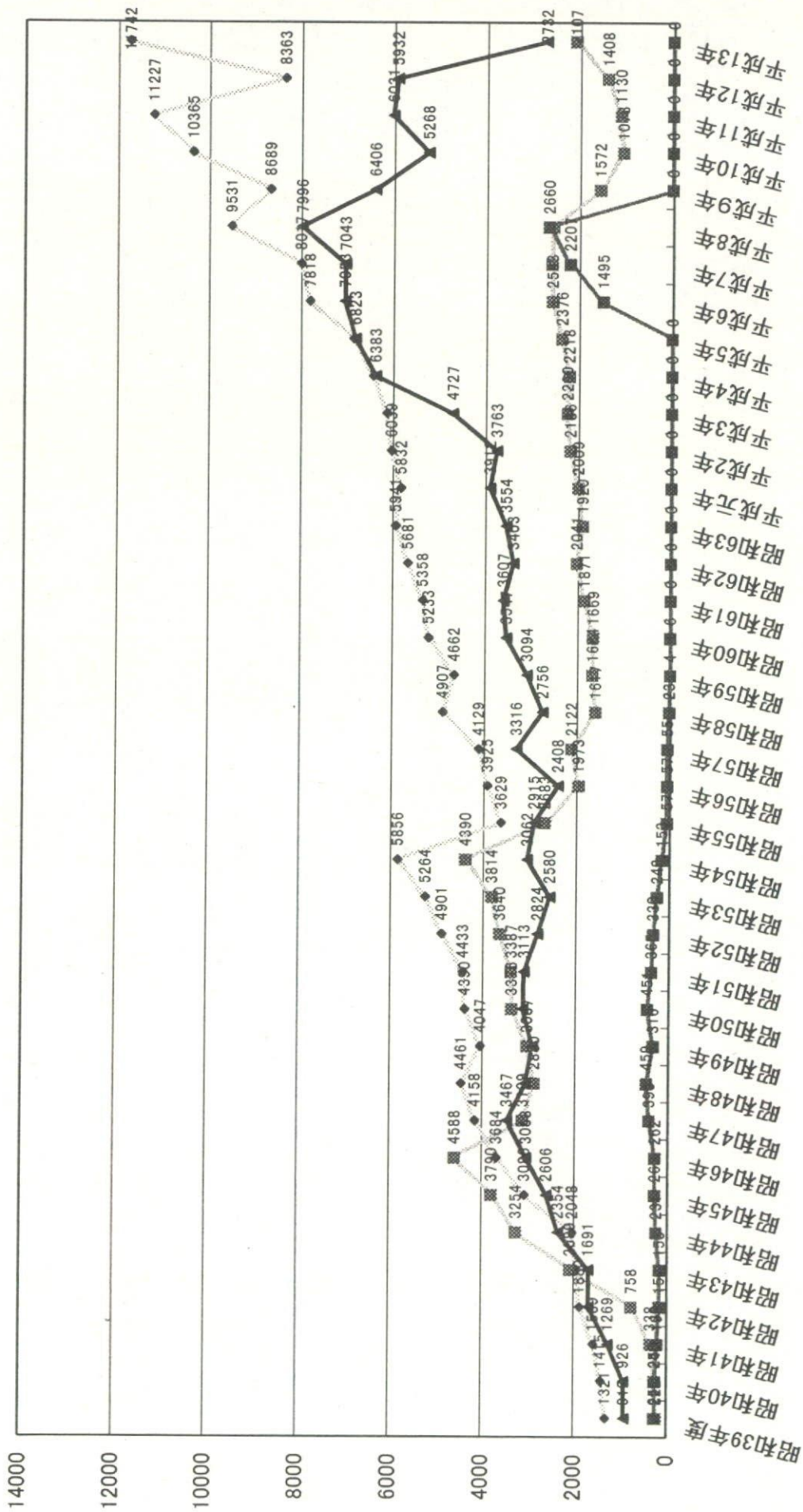
注：神奈川県の一列については、平成7年までは全県（横浜市、川崎市を含む）の承認件数、平成8年以降は県域での承認件数

神奈川県における医療社会事業取り扱い実件数と精神保健相談実件数の推移



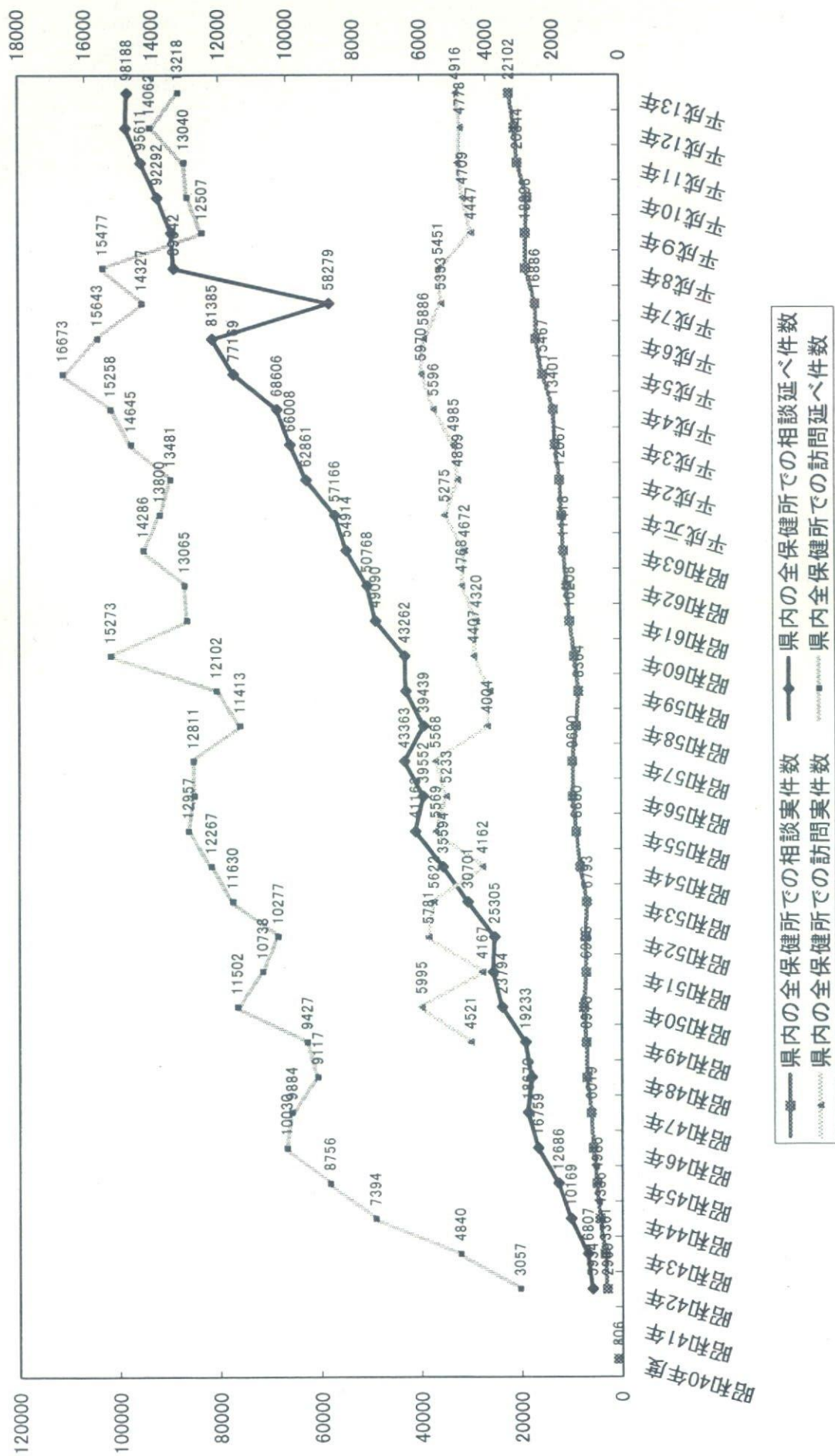
—◆— 県内全保健所の医療社会事業取り扱い実件数 ■■■■■ 県内全保健所の相談実件数

医療社会事業取り扱い実件数の推移：県、横浜市、川崎市、横須賀市、横須賀市

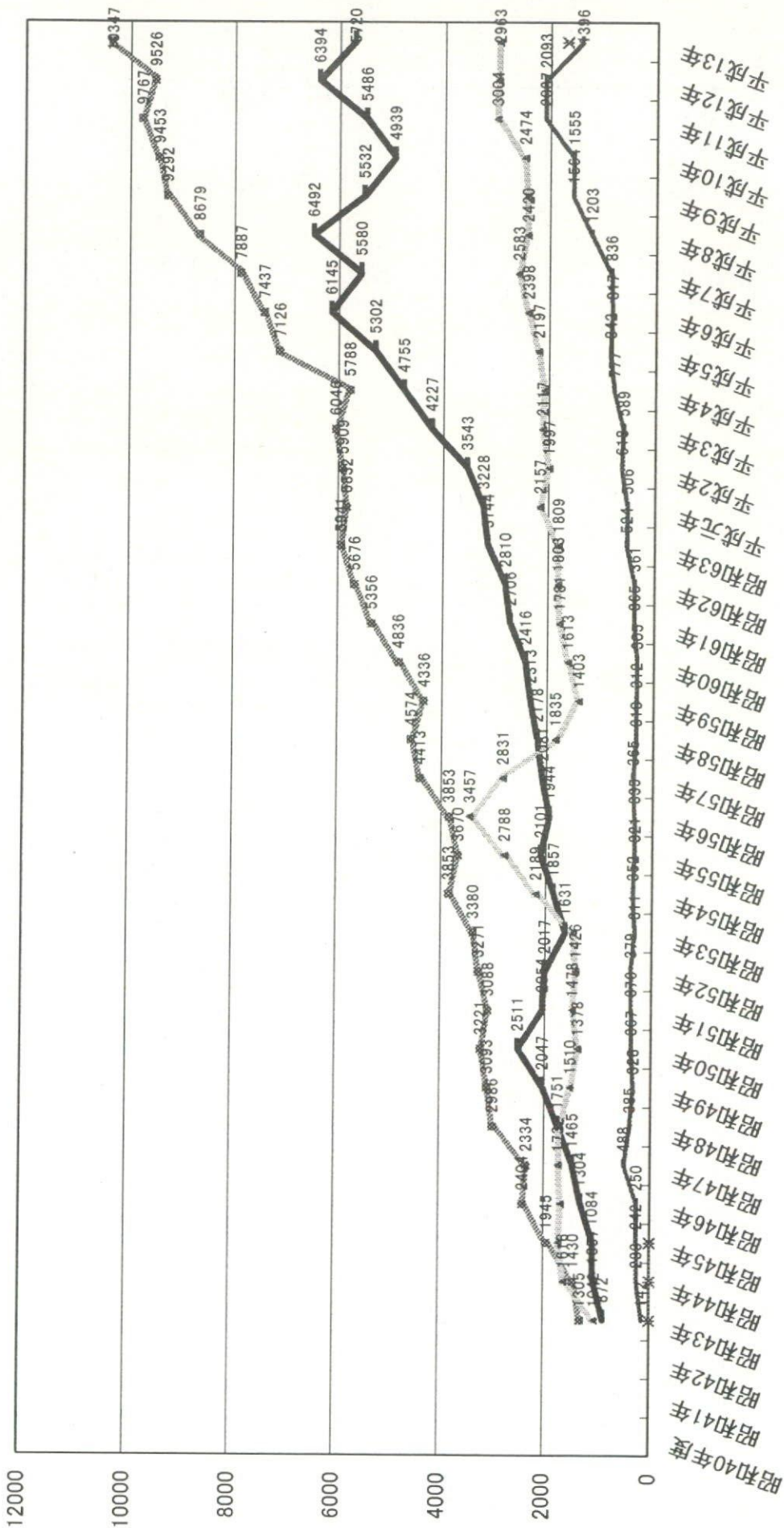


◆ 横浜市 □ 川崎市 ▲ 県域 ● 横須賀市

神奈川県における相談件数および訪問件数の推移

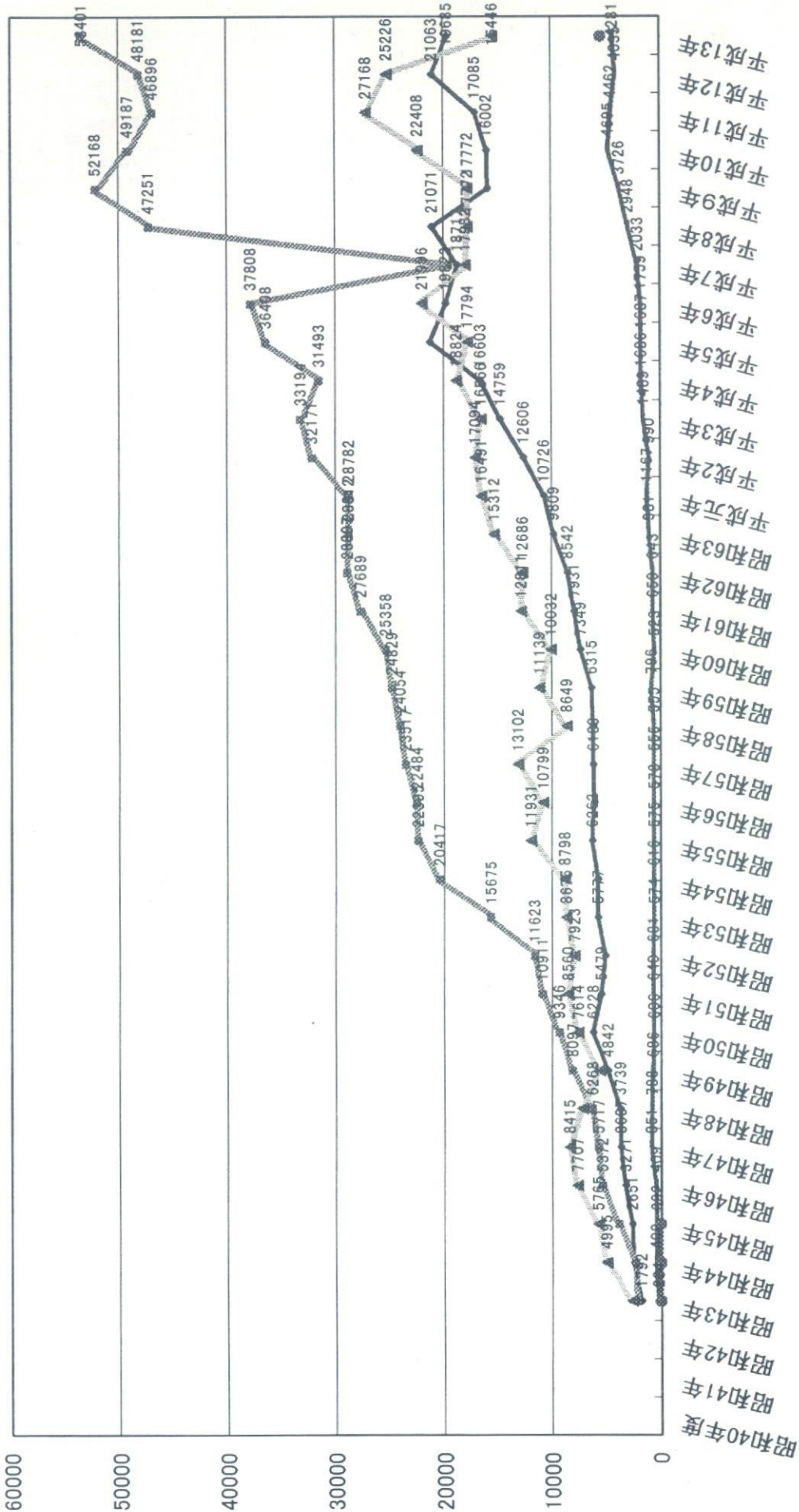


相談実件数の推移: 県、横浜市、川崎市、横須賀市、相模原市



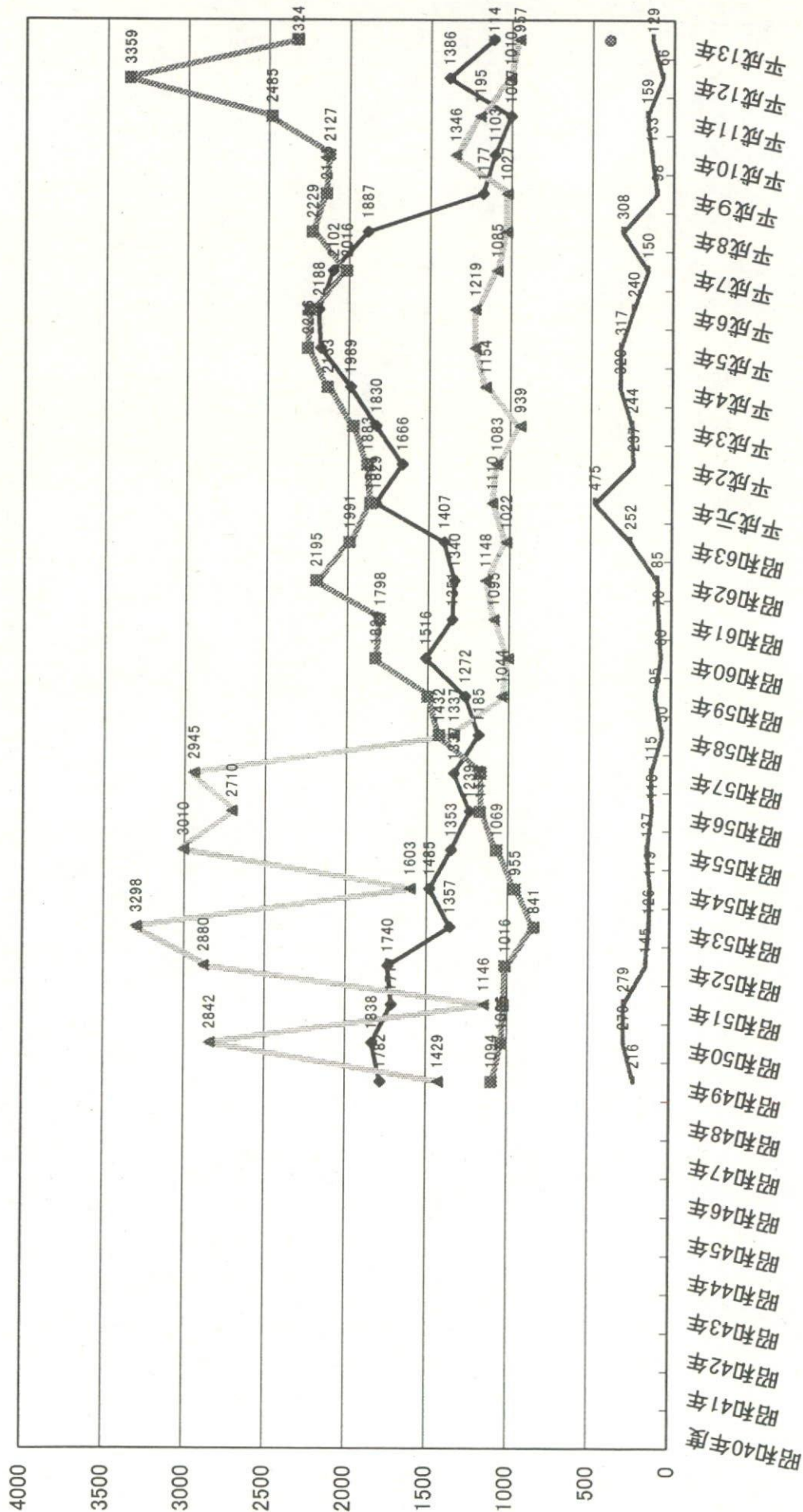
県保健所
 横浜保健所
 川崎保健所
 横須賀保健所
 相模原保健所

相談延べ件数の推移：県、横浜市、川崎市、横須賀市、相模原市



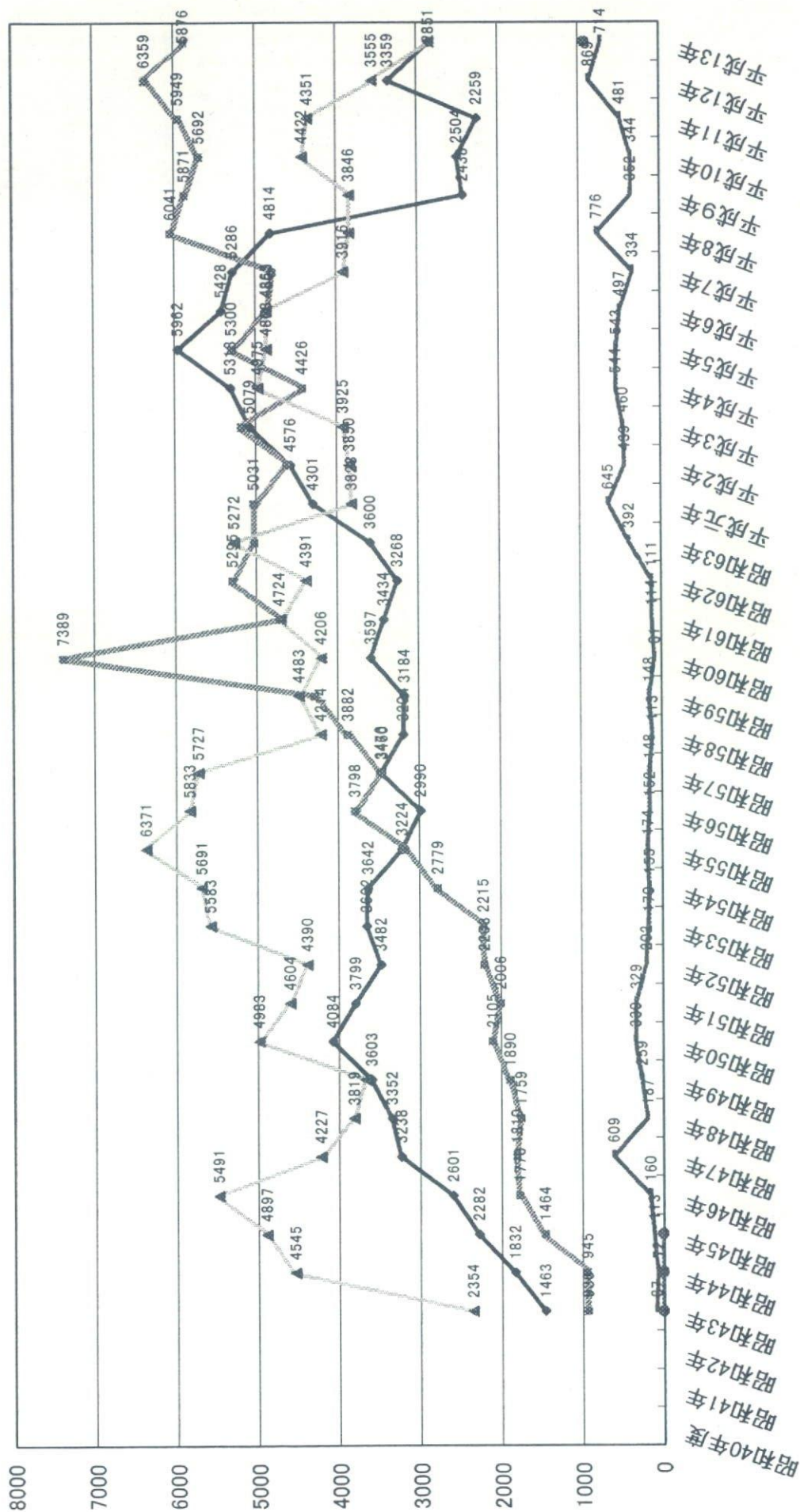
県保健所 横浜市保健所 川崎市保健所 横須賀保健所 相模原保健所

訪問実件数の推移：県、横浜市、川崎市、横須賀市、相模原市



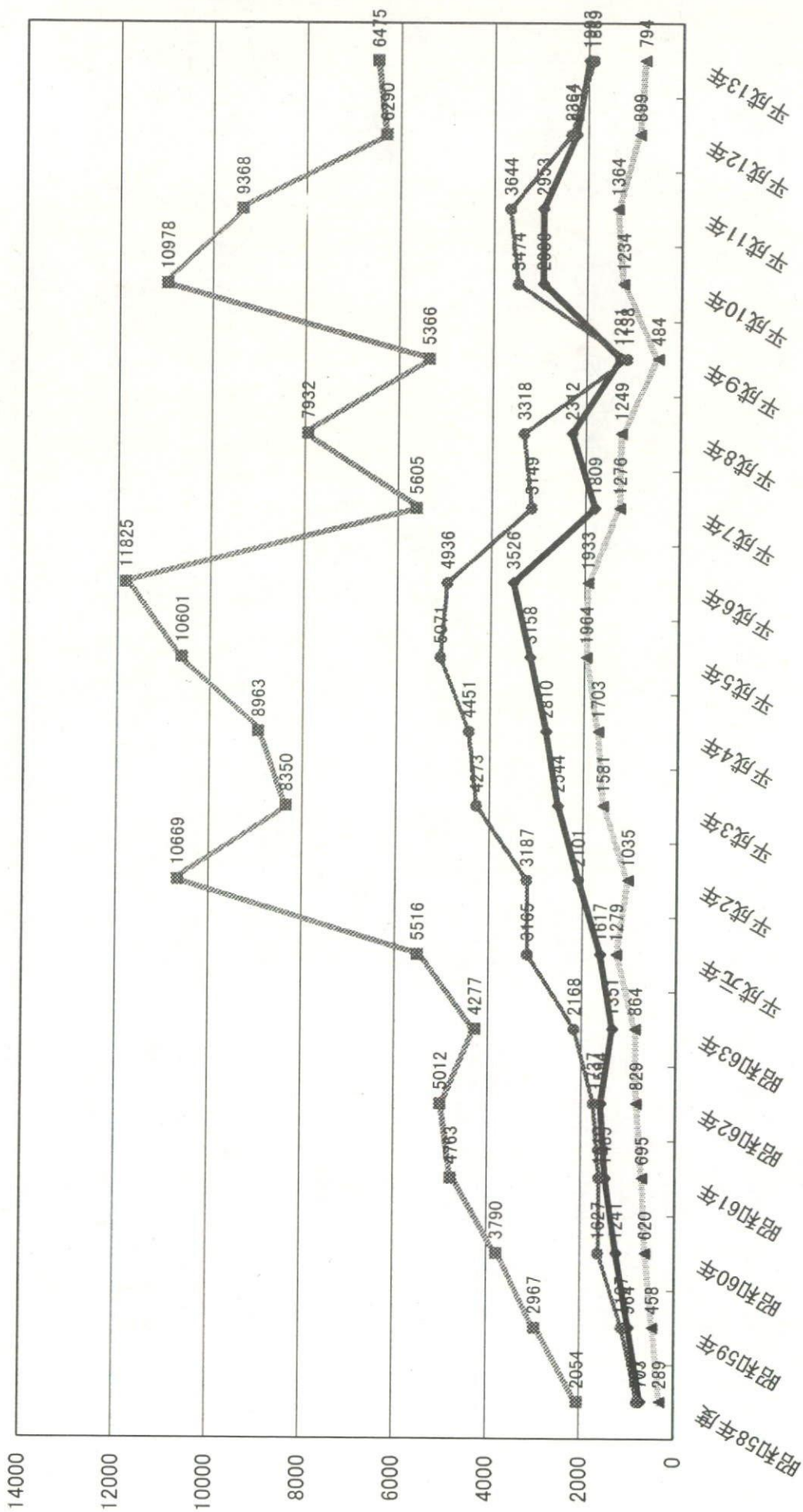
県保健所 横浜市保健所 川崎市保健所 横須賀保健所 相模原保健所

訪問延べ件数の推移: 県、横浜市、川崎市、横須賀市、相模原市



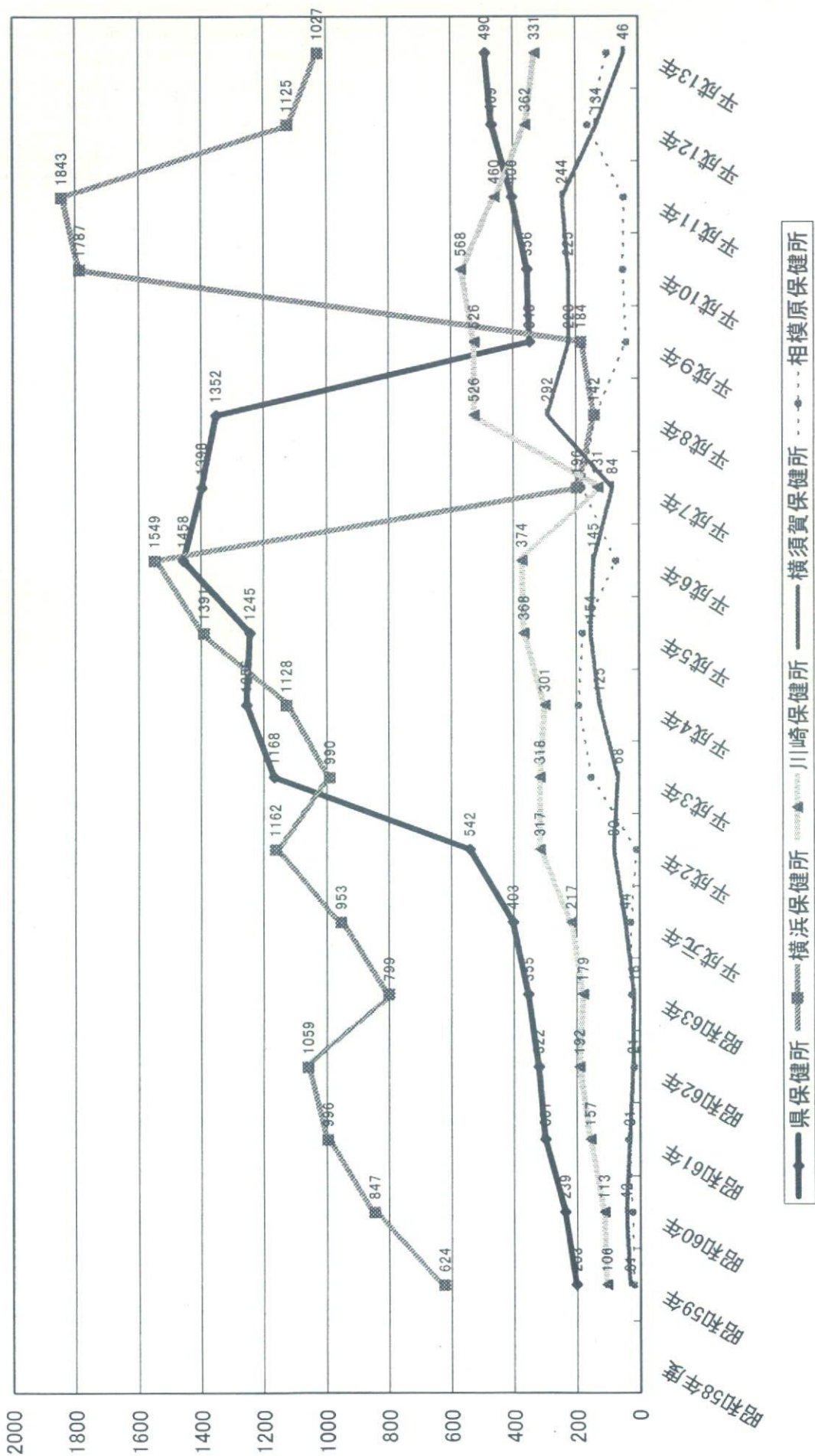
県保健所 横浜市 川崎市 横須賀保健所 相模原保健所

神奈川県における老人精神衛生相談件数の推移

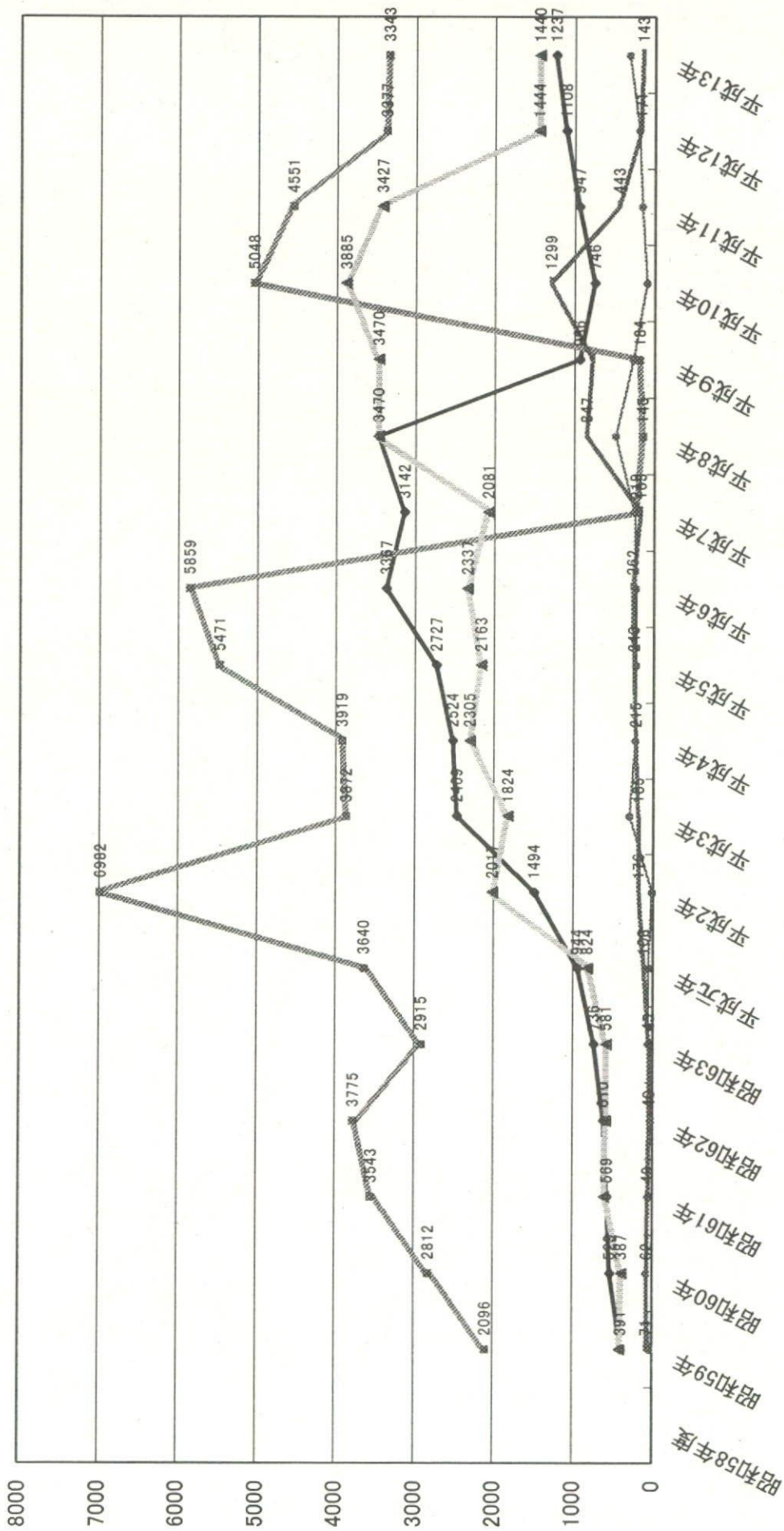


● 県内全保健所の相談延べ件数 ▲ 県内全保健所の訪問延べ件数 ■ 県内全保健所の訪問延べ件数 (excluding prefectural center)

老人精神衛生相談実件数の推移：県、横浜市、川崎市、横須賀市、横須賀市、相模原市

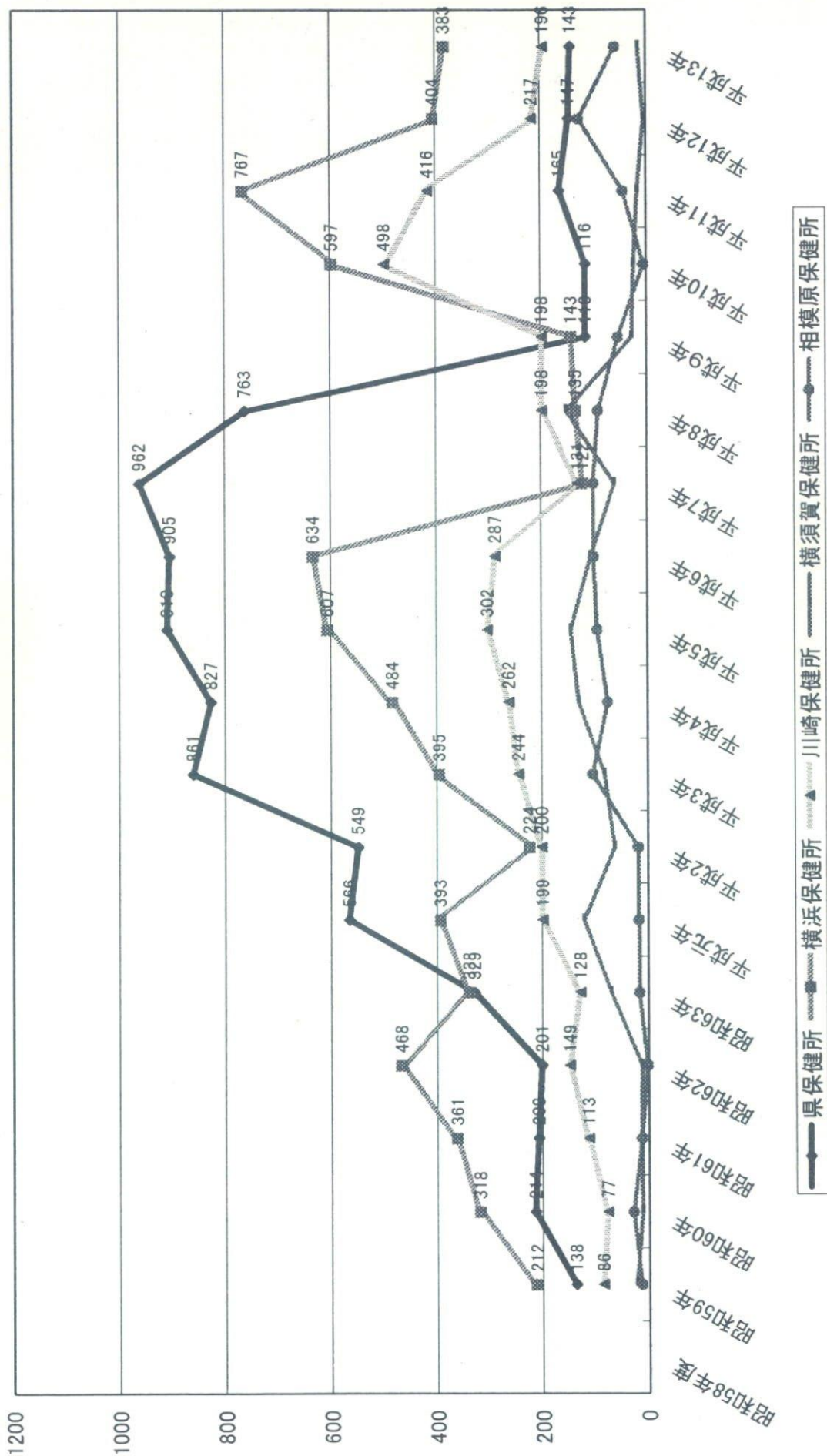


老人精神衛生相談延べ件数の推移：県、横浜市、川崎市、横須賀市、相模原市

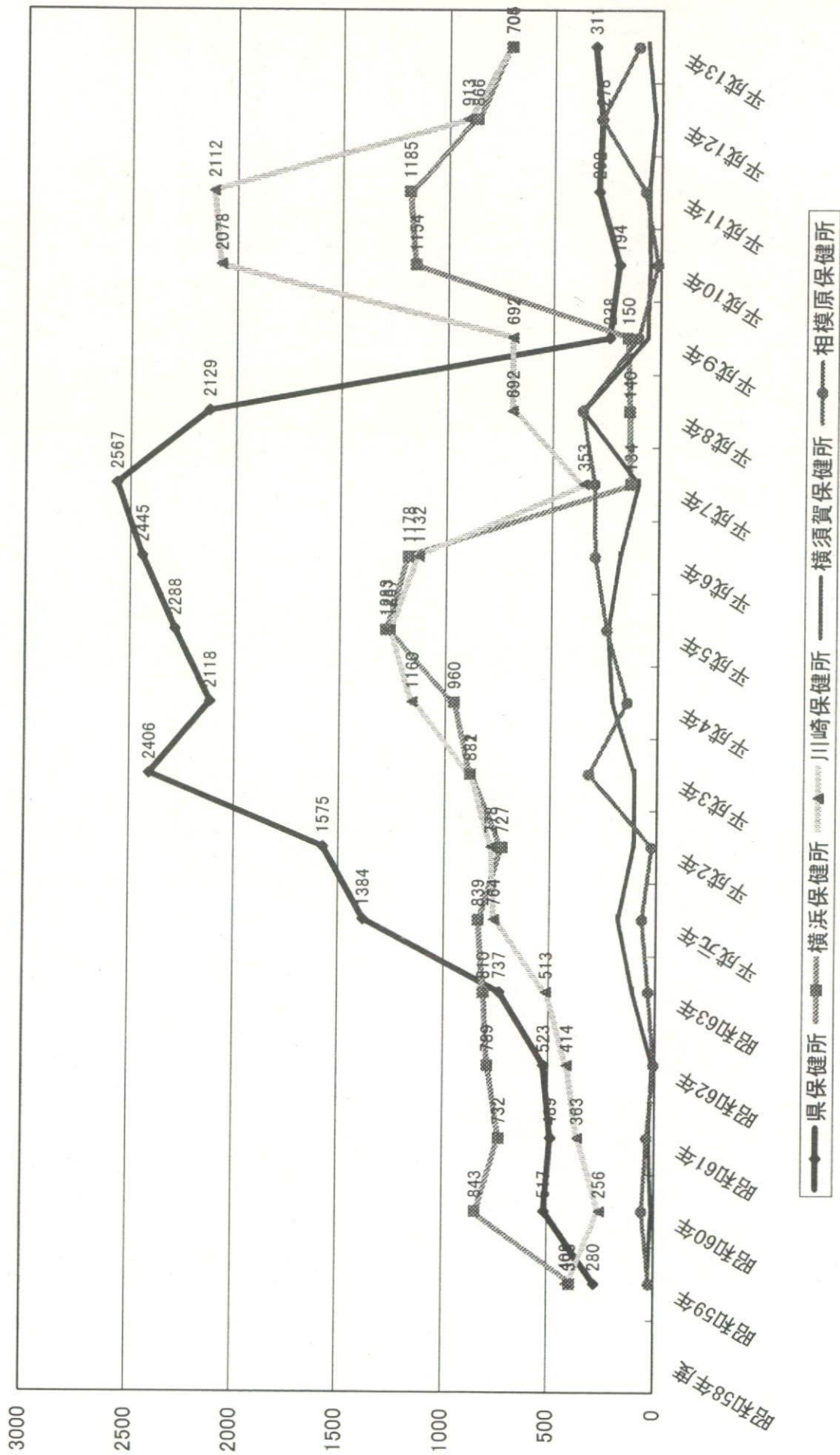


—●— 県保健所 △△△△△ 横浜市保健所 ▲▲▲▲▲ 川崎保健所 - - - - - 横須賀保健所 相模原保健所

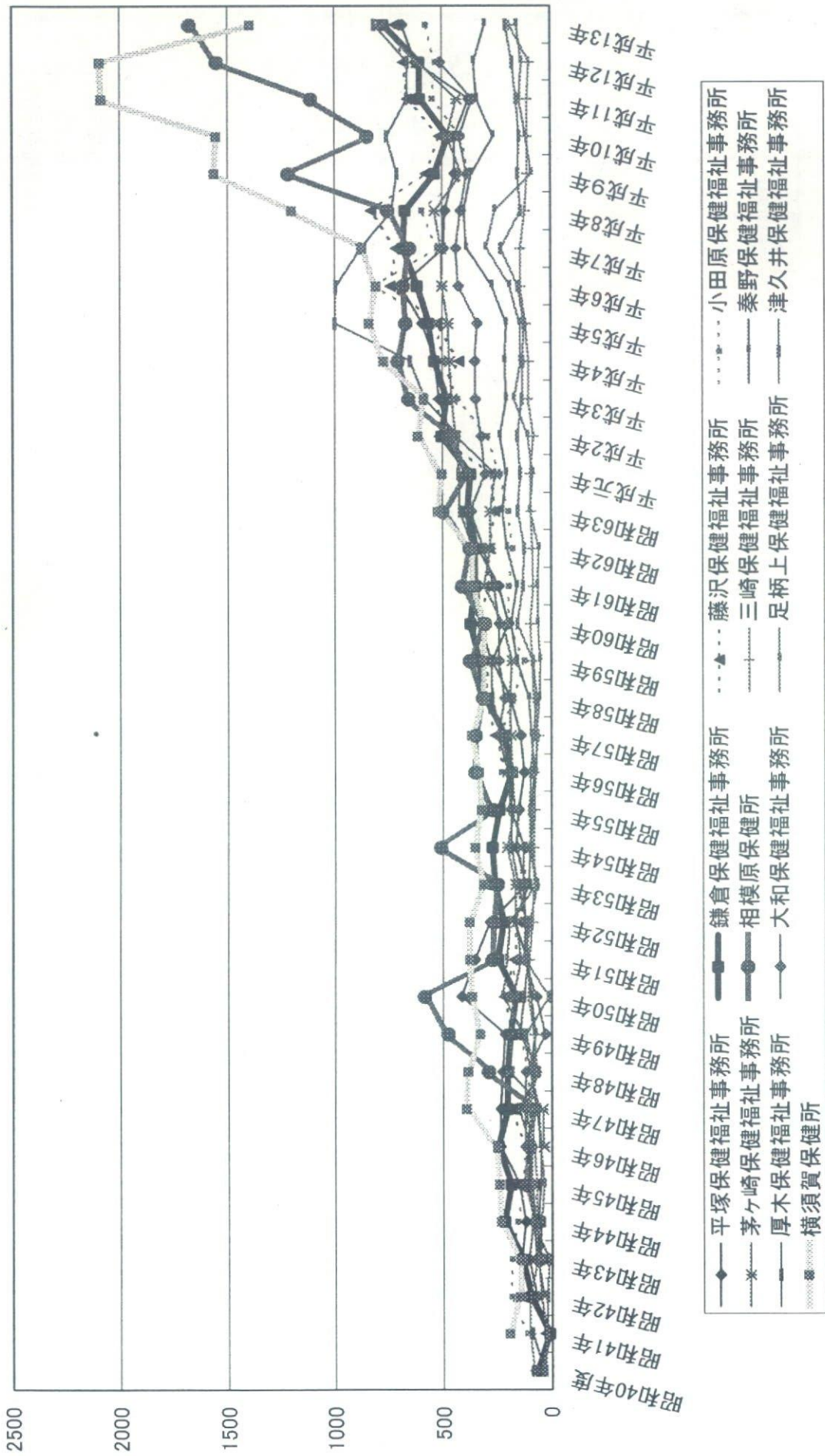
老人精神衛生訪問事件数の推移：県、横浜市、川崎市、横須賀市、相模原市



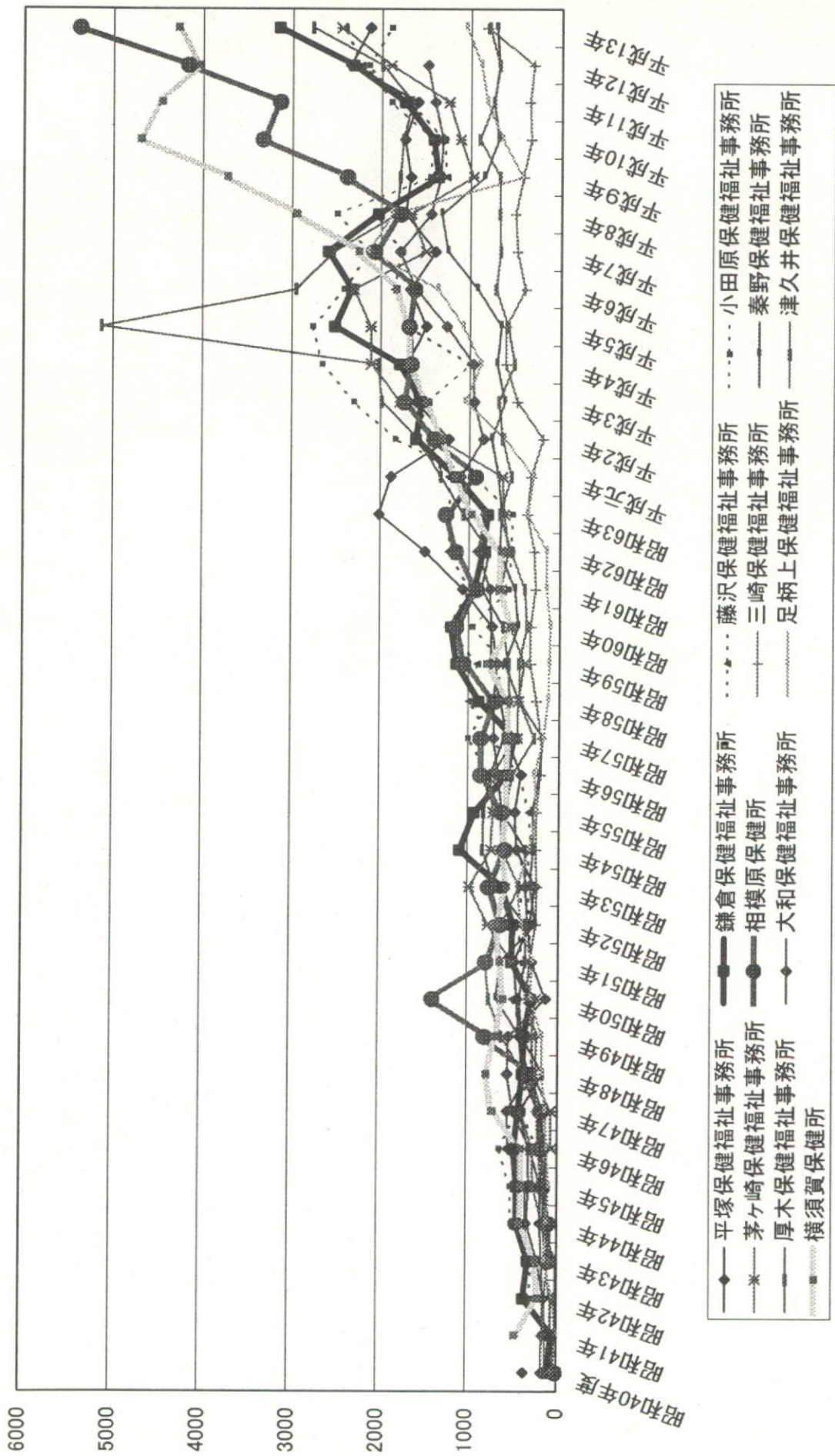
老人精神衛生訪問延べ件数の推移：県、横浜市、川崎市、横須賀市、相模原市



県域13保健所における精神保健相談実件数の推移



県域13保健所における精神保健相談延べ件数の推移



県域13保健所における精神保健訪問実件数の推移

