

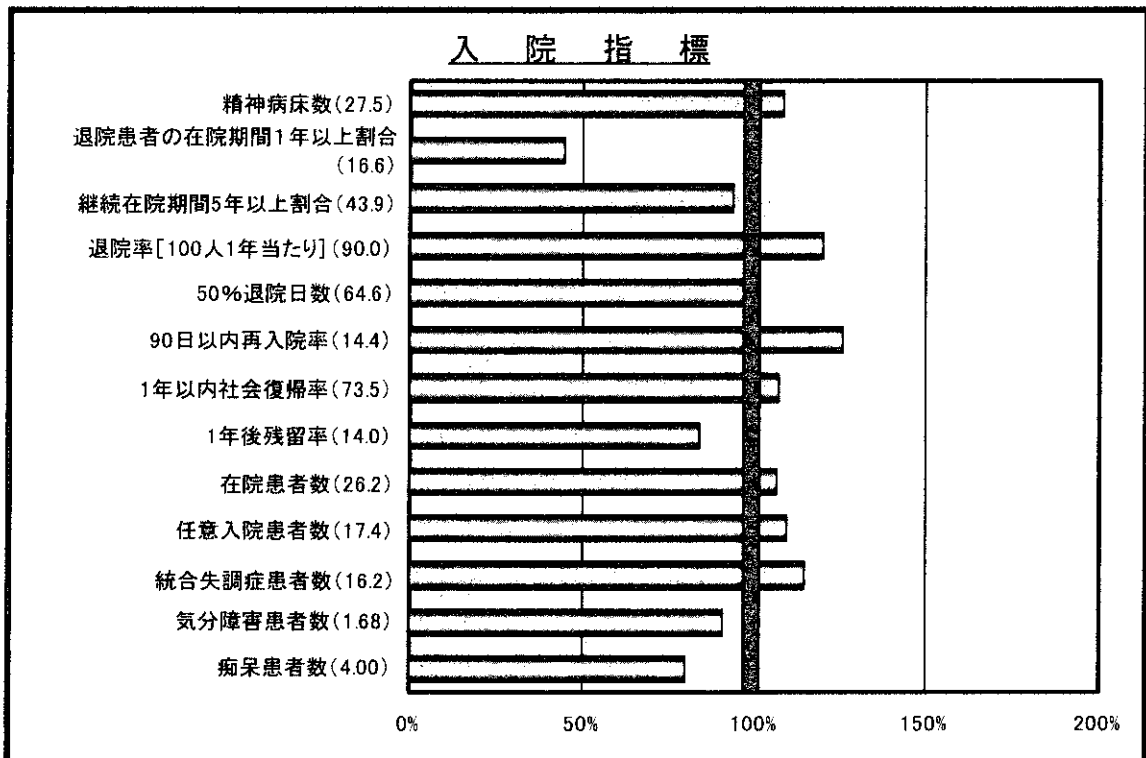
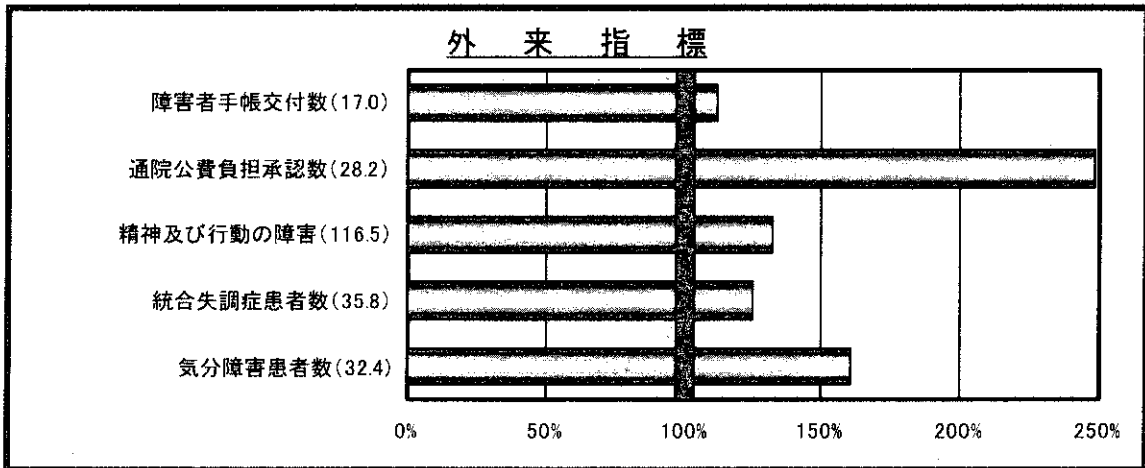
人 口 613,289人  
 面 積 3,507.19 k m<sup>2</sup>  
 市町村数 39

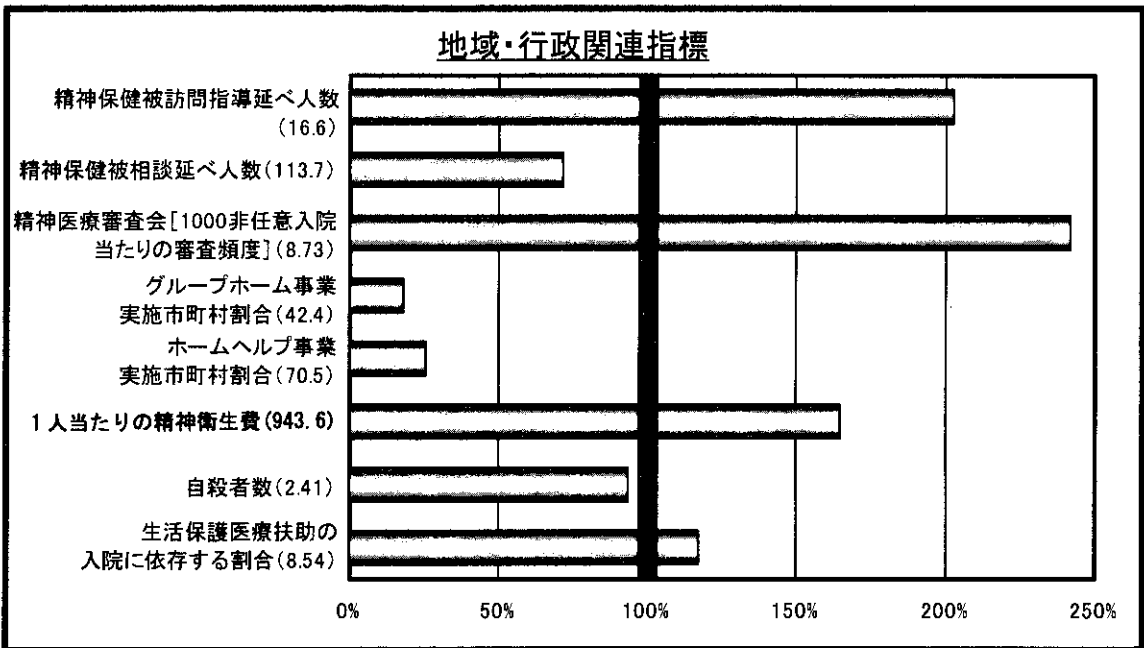
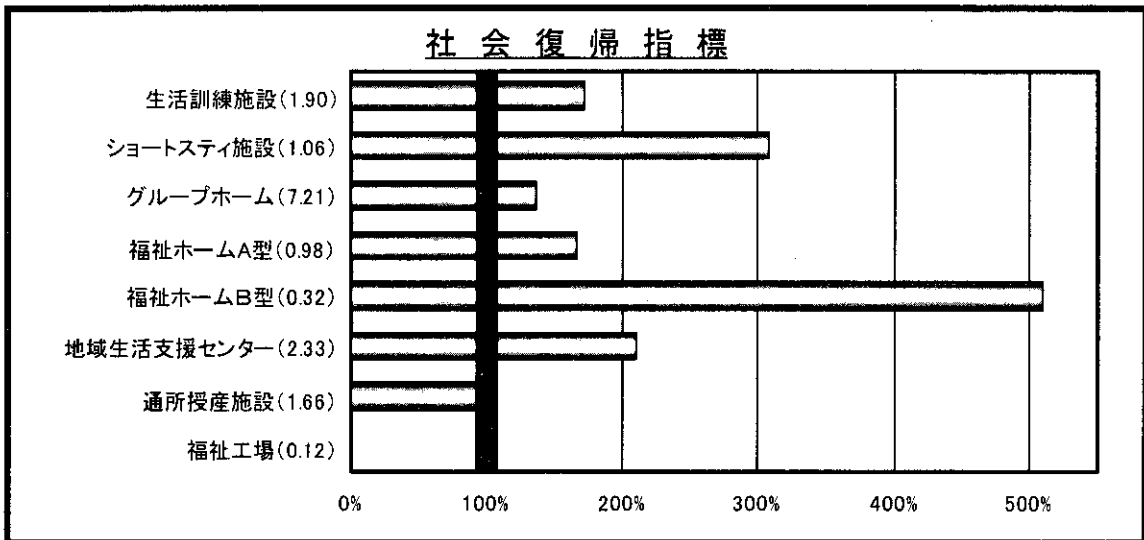
●上位指標

- 外来指標 通院公費負担承認数 (1位)
- 入院指標 なし
- 社会復帰指標 福祉ホームB型 (3位)
- 地域・行政関連指標 精神保健被訪問指導延べ人数 (1位)

●下位指標

- 外来指標 なし
- 入院指標 退院患者の在院期間1年以上割合 (3位)
- 社会復帰指標 福祉工場 (1位)
- 地域・行政関連指標 ホームヘルプ事業実施市町村割合 (2位)





## 精神保健医療福祉の現況

外来指標	数値
障害者手帳交付数(対万人)	19.1
通院公費負担承認数(対万人)	70.1

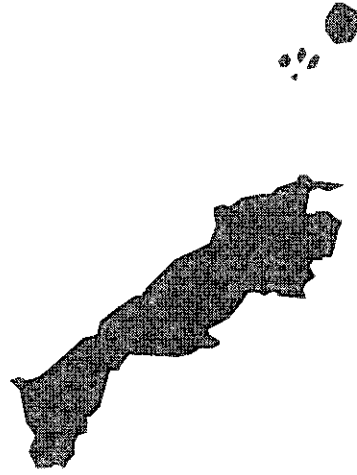
入院指標	数値
精神科病床数(対万人)	29.9
退院患者の在院期間1年以上割合(%)	7.4
継続在院期間5年以上割合(%)	41.3
退院率[100人1年当たり](人)	108.0
50%退院日数	63.7
90日以内再入院率(%)	18.2
1年以内社会復帰率(%)	78.7
1年後残留率(%)	11.8
在院患者数(対万人)	28.0
任意入院患者数(対万人)	19.0
統合失調症患者数(対万人)	18.6
気分障害患者数(対万人)	1.53
痴呆患者数(対万人)	3.20

社会復帰指標	数値
生活訓練施設数(対100万人)	3.26
ショートステイ施設数(対100万人)	3.26
グループホーム施設数(対100万人)	9.78
福祉ホームA型施設数(対100万人)	1.63
福祉ホームB型施設数(対100万人)	1.63
地域生活支援センター数(対100万人)	4.89
通所授産施設数(対100万人)	1.63
福祉工場数(対100万人)	0

地域・行政関連指標	数値
精神保健被訪問指導延べ人数(対万人)	33.7
精神保健被相談延べ人数(対万人)	81.8
精神医療審査会(1000非任意入院当たりの審査頻度)	21.09
グループホーム事業実施市町村割合(%)	7.7
ホームヘルプ事業実施市町村割合(%)	17.9
地方財政歳出総額(百万円)	475,343
精神衛生費(百万円)	954
精神衛生費割合(%)	0.20
1人当たり(円)	1555.5
自殺者数(対万人)	2.26
生活保護医療扶助の入院に依存する割合	10.02

# 島根県



人口 761,503人  
面積 6,707.32 k m<sup>2</sup>  
市町村数 59

## ●上位指標

外来指標 精神及び行動の障害（1位），統合失調症患者数（2位），気分障害患者数（1位）

入院指標 退院率（2位）

社会復帰指標 ショートステイ施設（3位），福祉ホームA型（1位）  
地域生活支援センター（1位），福祉工場（1位）

地域・行政関連指標 グループホーム事業実施市町村割合（1位）  
ホームヘルプ事業実施市町村割合（1位）

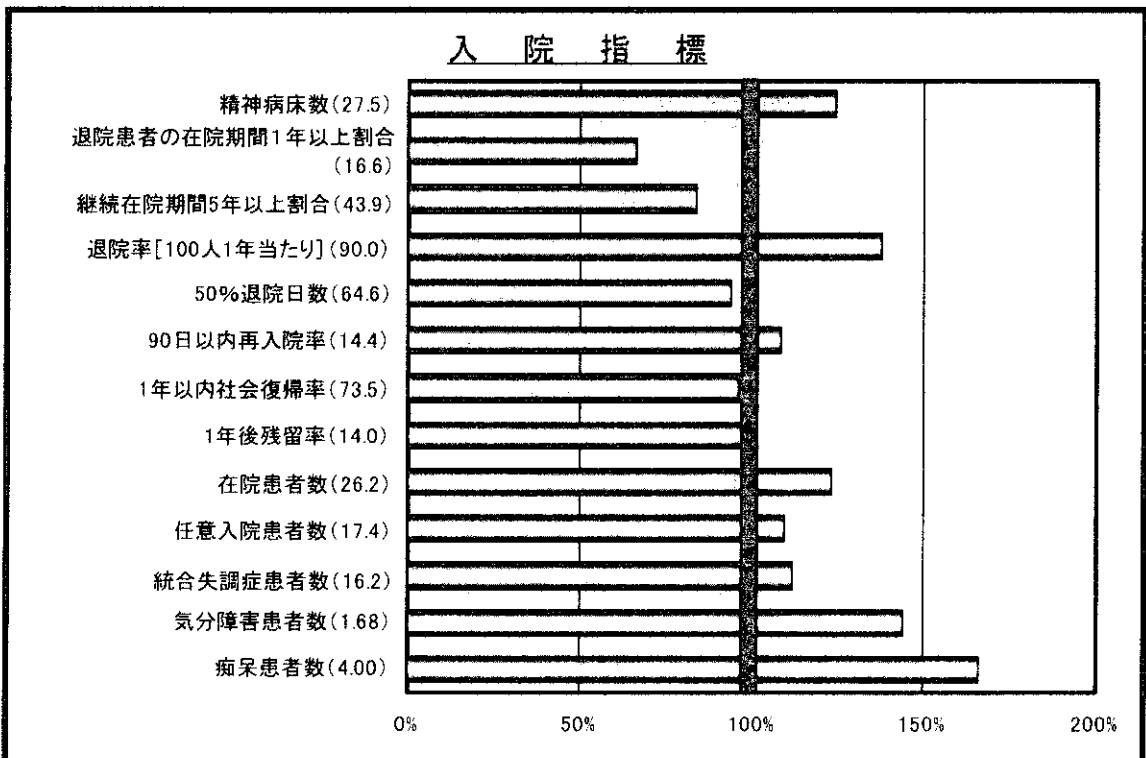
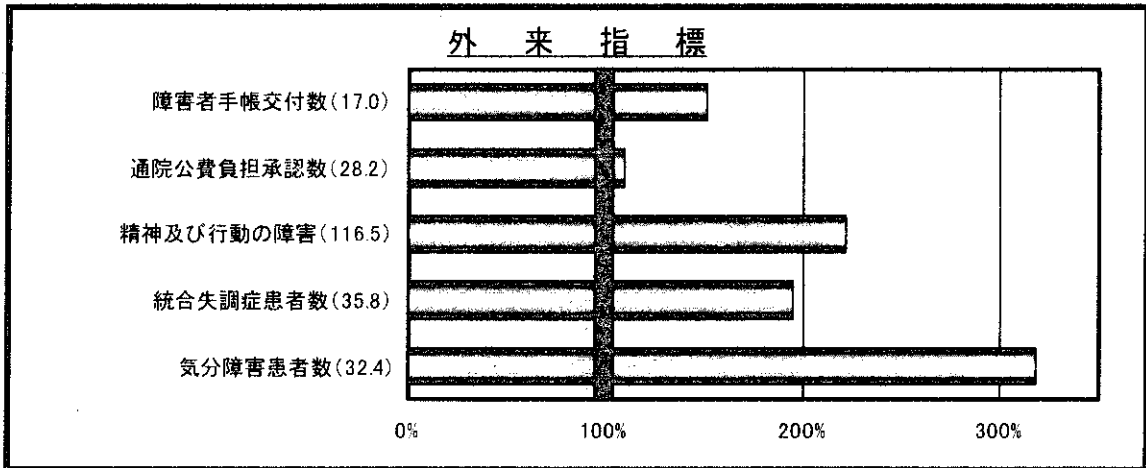
## ●下位指標

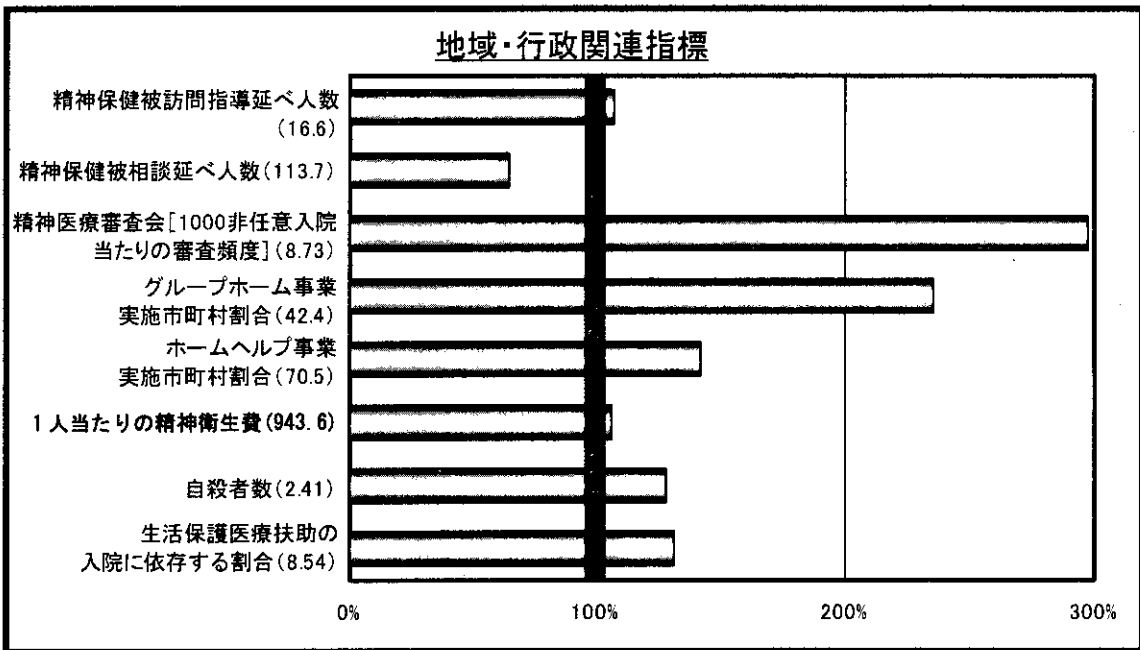
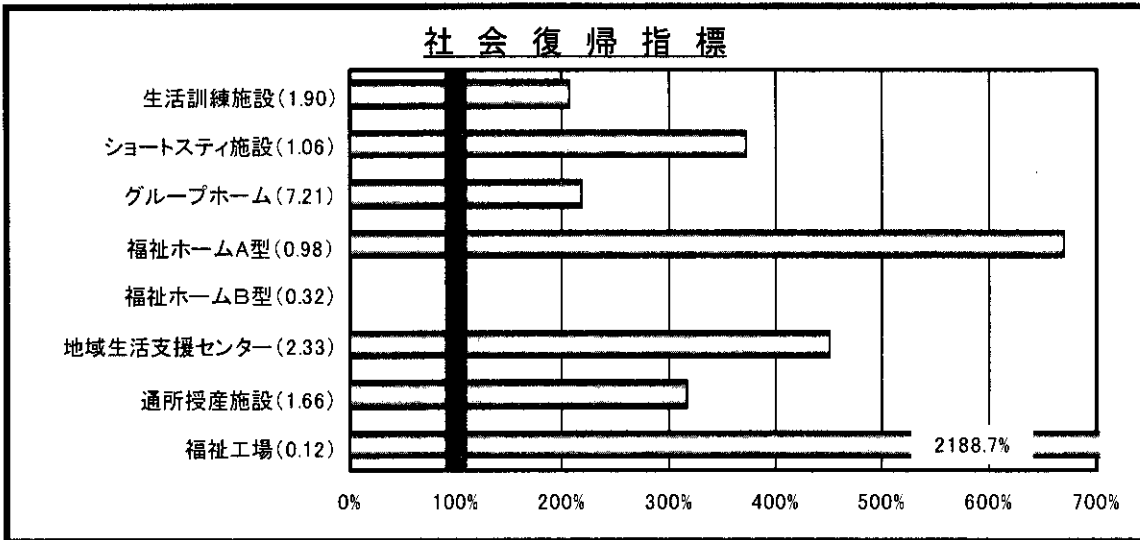
外来指標 なし

入院指標 なし

社会復帰指標 福祉ホームB型（1位）

地域・行政関連指標 なし





## 精神保健医療福祉の現況

外來指標	数値
障害者手帳交付数(対万人)	25.8
通院公費負担承認数(対万人)	31.0

入院指標	数値
精神科病床数(対万人)	34.1
退院患者の在院期間1年以上割合(%)	11.1
継続在院期間5年以上割合(%)	36.8
退院率[100人1年当たり](人)	124.0
50%退院日数	60.8
90日以内再入院率(%)	15.6
1年以内社会復帰率(%)	70.9
1年後残留率(%)	13.7
在院患者数(対万人)	32.3
任意入院患者数(対万人)	19.1
統合失調症患者数(対万人)	18.2
気分障害患者数(対万人)	2.42
痴呆患者数(対万人)	6.64

社会復帰指標	数値
生活訓練施設数(対100万人)	3.94
ショートステイ施設数(対100万人)	3.94
グループホーム施設数(対100万人)	15.76
福祉ホームA型施設数(対100万人)	6.57
福祉ホームB型施設数(対100万人)	0
地域生活支援センター数(対100万人)	10.51
通所授産施設数(対100万人)	5.25
福祉工場数(対100万人)	2.63

地域・行政関連指標	数値
精神保健被訪問指導延べ人数(対万人)	17.8
精神保健被相談延べ人数(対万人)	73.5
精神医療審査会(1000非任意入院あたりの審査頻度)	25.96
グループホーム事業実施市町村割合(%)	100.0
ホームヘルプ事業実施市町村割合(%)	100.0

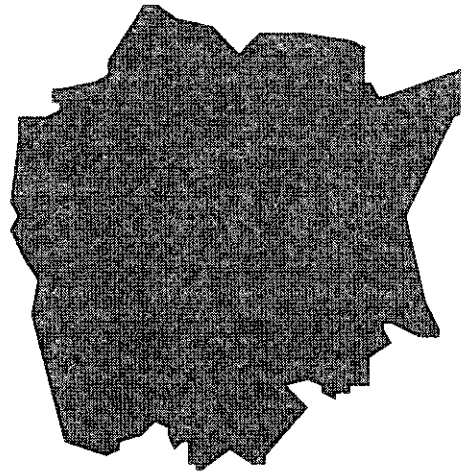
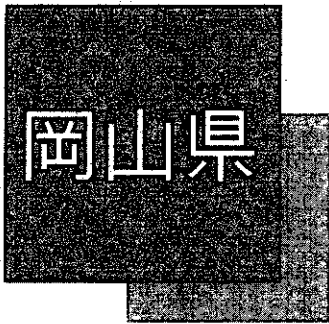
精神衛生費	数値
地方財政歳出総額(百万円)	679.621
精神衛生費(百万円)	764
精神衛生費割合(%)	0.11
1人当たり(円)	1,003.3

自殺者数	数値
自殺者数(対万人)	3.08

生活保護医療扶助	数値
生活保護医療扶助の入院に依存する割合	11.19



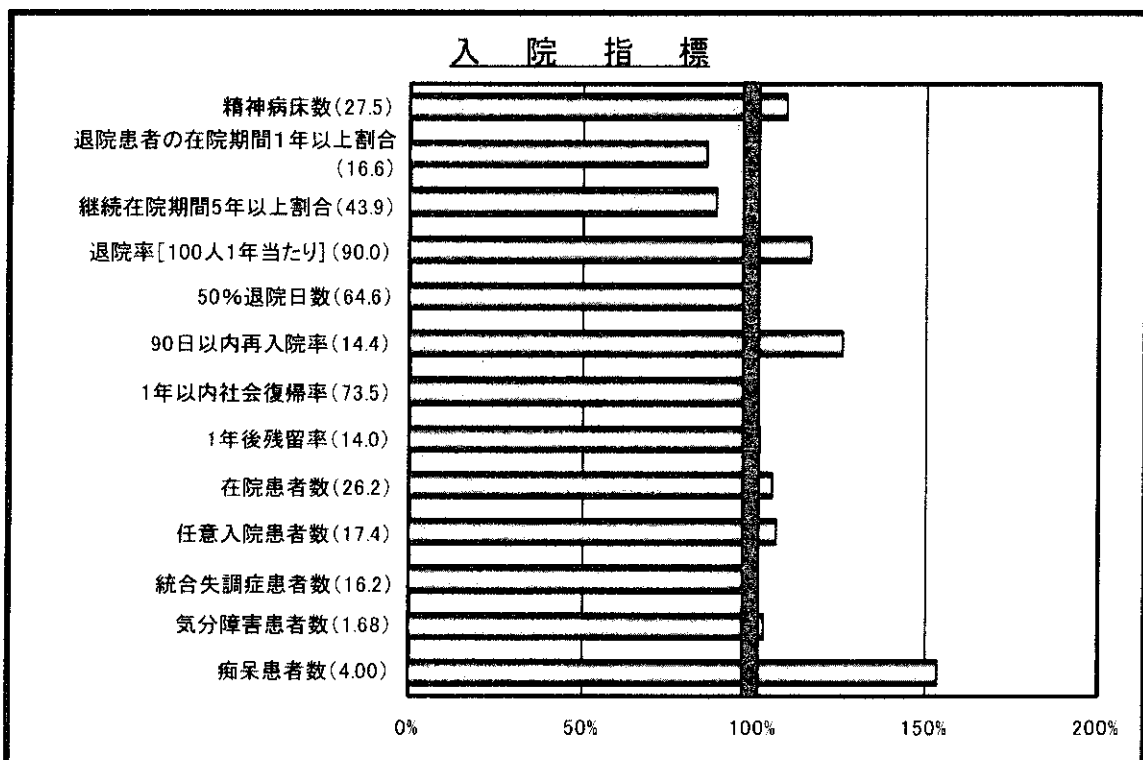
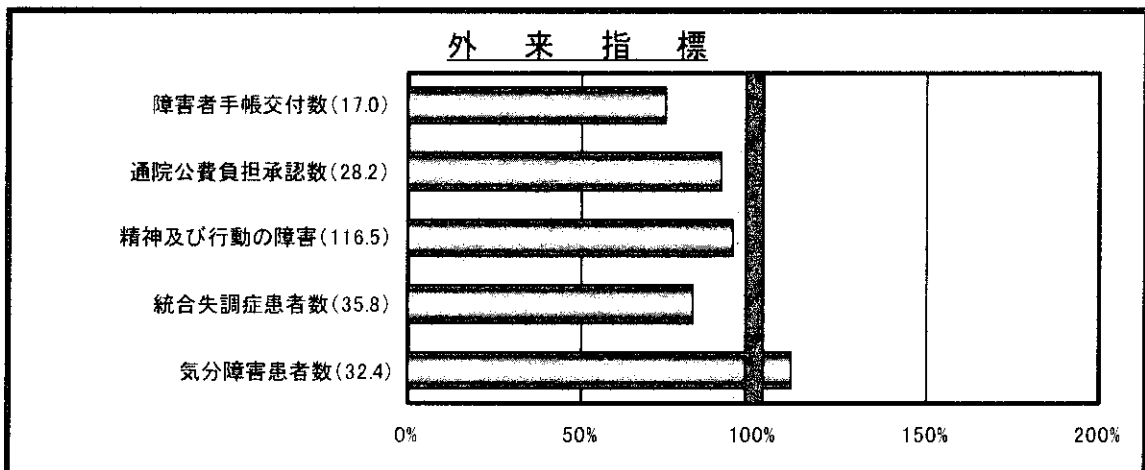
人口 1,950,828人  
面積 7,112.21 km<sup>2</sup>  
市町村数 78

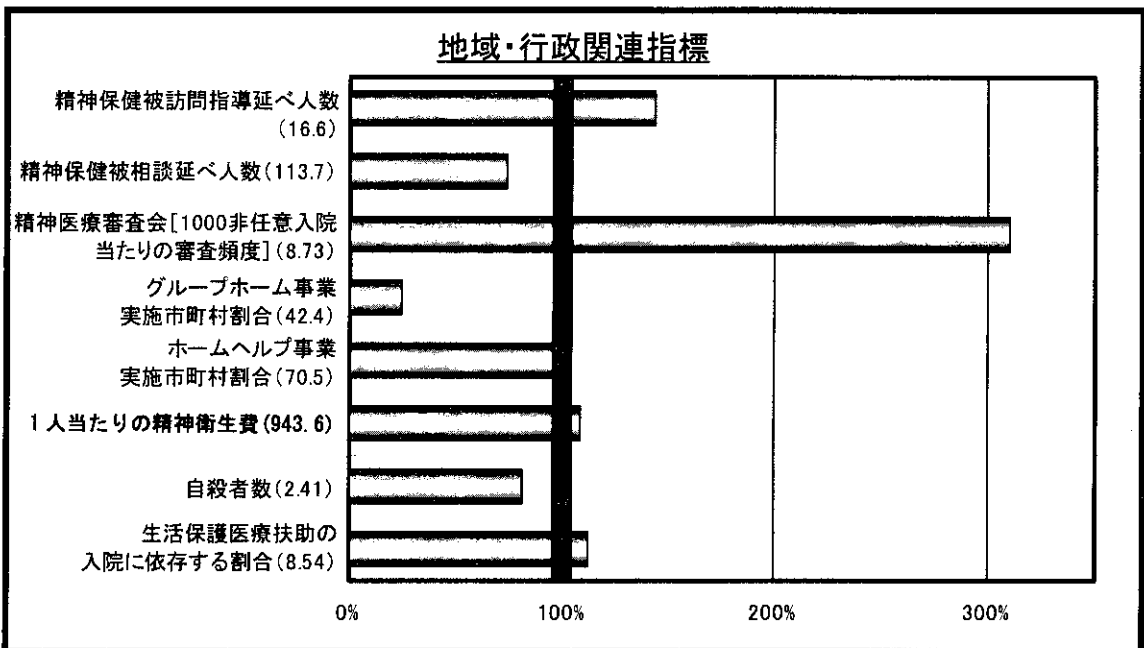
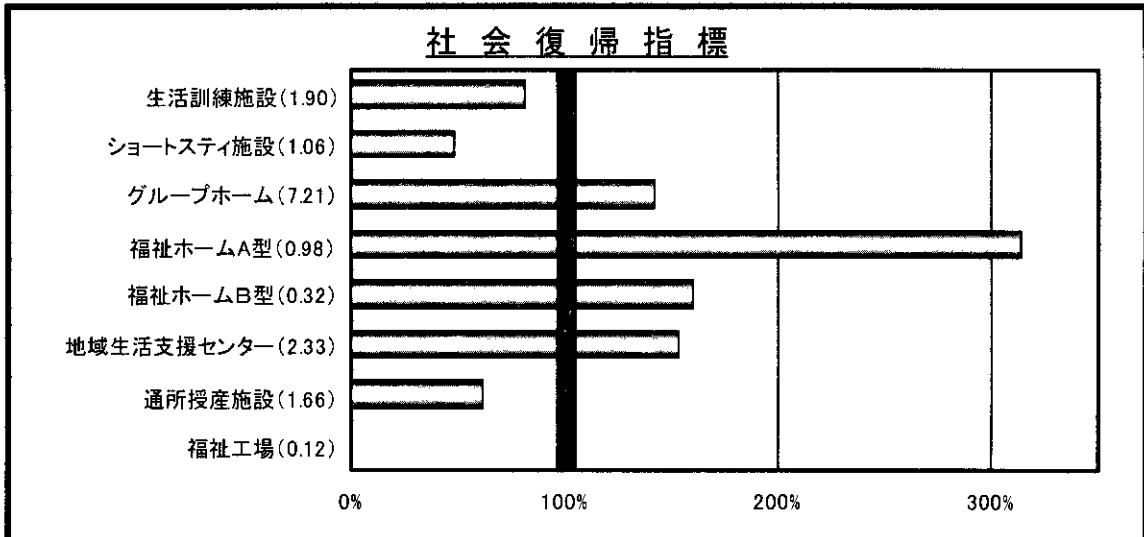
●上位指標

- 外来指標 なし
- 入院指標 なし
- 社会復帰指標 なし
- 地域・行政関連指標 精神医療審査会 (3位)

●下位指標

- 外来指標 なし
- 入院指標 なし
- 社会復帰指標 福祉工場 (1位)
- 地域・行政関連指標 自殺者数 (2位)





## 精神保健医療福祉の現況

外来指標	項目	数値
外来指標	障害者手帳交付数(対万人)	12.7
	通院公費負担承認数(対万人)	25.5
入院指標	精神科病床数(対万人)	30.2
	退院患者の在院期間1年以上割合(%)	14.4
	継続在院期間5年以上割合(%)	39.2
	退院率[100人1年当たり](人)	105.0
	50%退院日数	63.3
	90日以内再入院率(%)	18.1
	1年以内社会復帰率(%)	72.1
	1年後残留率(%)	14.3
	在院患者数(対万人)	27.7
	任意入院患者数(対万人)	18.5
指標	統合失調症患者数(対万人)	15.8
	気分障害患者数(対万人)	1.73
	痴呆患者数(対万人)	6.14

社会復帰指標	項目	数値
社会復帰指標	生活訓練施設数(対100万人)	1.54
	ショートステイ施設数(対100万人)	0.51
	グループホーム施設数(対100万人)	10.25
	福祉ホームA型施設数(対100万人)	3.08
	福祉ホームB型施設数(対100万人)	0.51
	地域生活支援センター数(対100万人)	3.59
	通所授産施設数(対100万人)	1.03
	福祉工場数(対100万人)	0
地域・行政関連指標	精神保健被訪問指導延べ人数(対万人)	23.9
	精神保健被相談延べ人数(対万人)	83.9
	精神医療審査会(1000非任意入院あたりの審査頻度)	27.11
	グループホーム事業実施市町村割合(%)	10.3
	ホームヘルプ事業実施市町村割合(%)	70.5
	地方財政歳出総額(百万円)	834,311
	精神衛生費(百万円)	2,001
	精神衛生費割合(%)	0.24
	1人当たり(円)	1,025.7
	自殺者数(対万人)	1.95
生活保護医療扶助の入院に依存する割合	9.57	

# 広島県



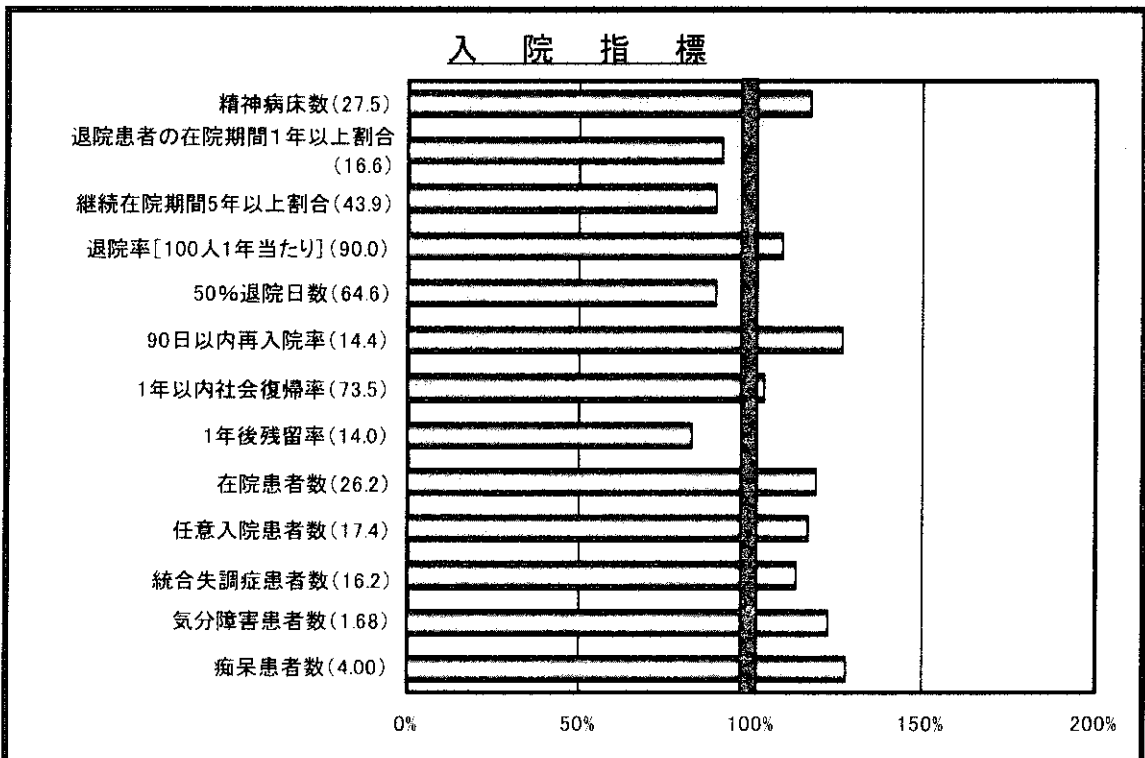
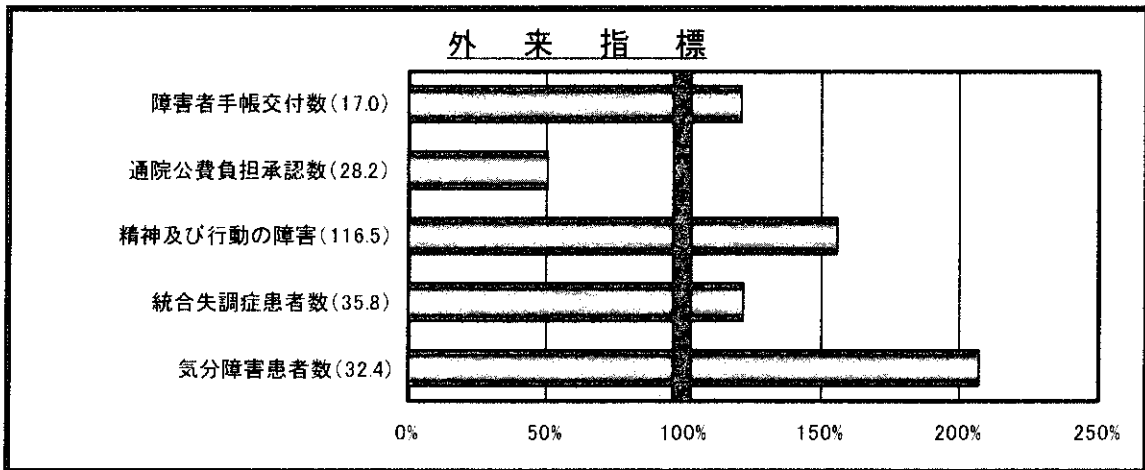
人口 2,878,915人  
面積 8,477.06 k㎡  
市町村数 86

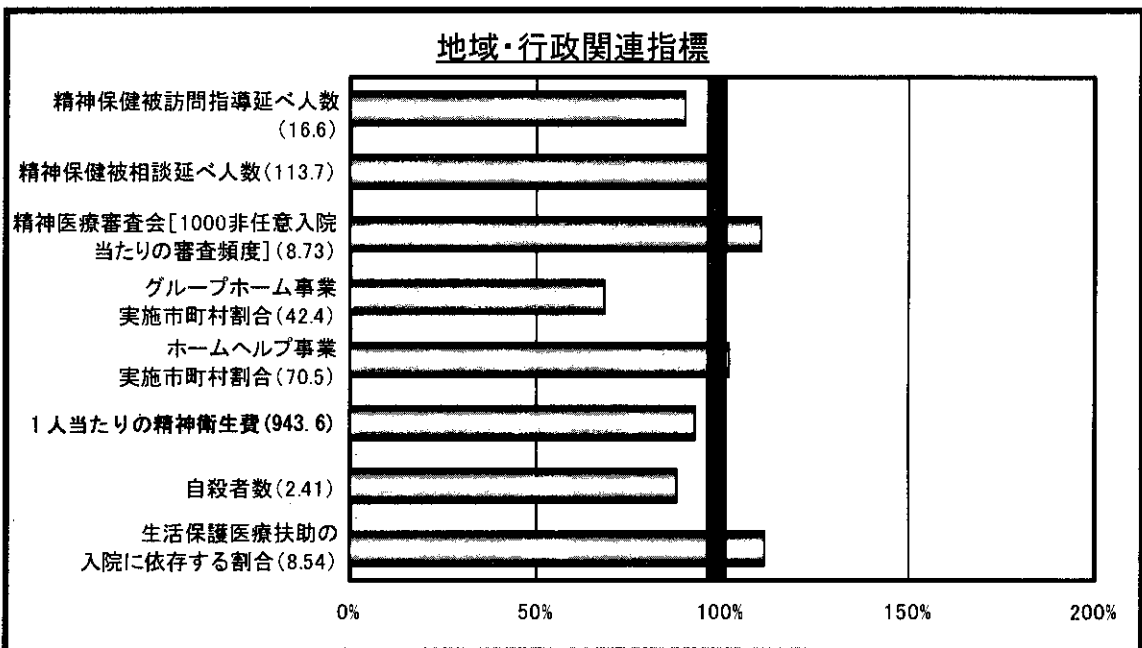
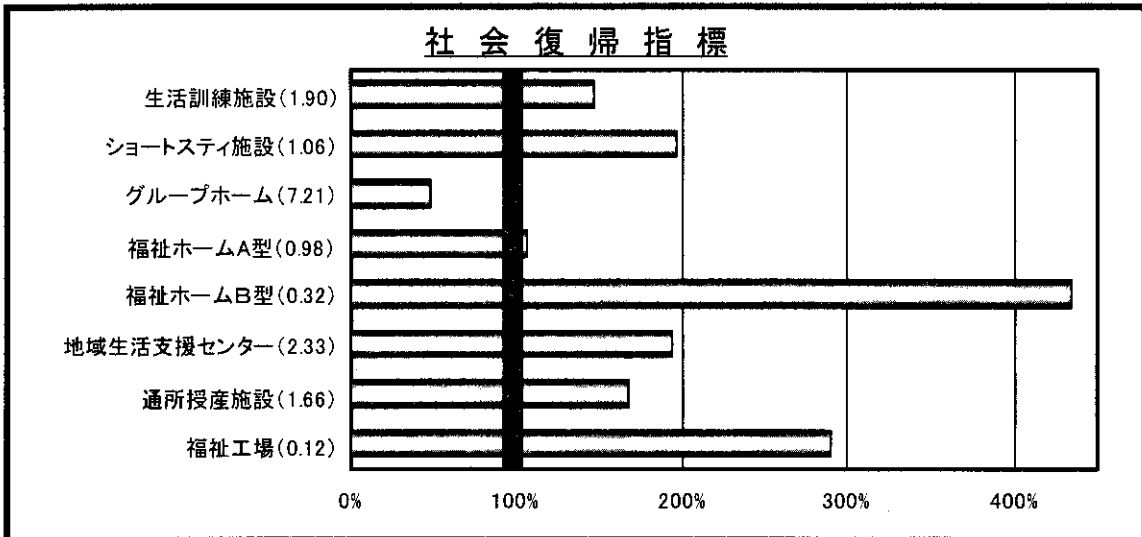
●上位指標

外来指標 精神及び行動の障害（3位）、気分障害患者数（2位）  
入院指標 なし  
社会復帰指標 なし  
地域・行政関連指標 なし

●下位指標

外来指標 なし  
入院指標 なし  
社会復帰指標 なし  
地域・行政関連指標 なし





## 精神保健医療福祉の現況

外来指標	数値
障害者手帳交付数(対万人)	20.4
通院公費負担承認数(対万人)	14.4

入院指標	数値
精神科病床数(対万人)	32.3
退院患者の在院期間1年以上割合(%)	15.2
継続在院期間5年以上割合(%)	39.5
退院率[100人1年当たり](人)	98.0
50%退院日数	58.2
90日以内再入院率(%)	18.2
1年以内社会復帰率(%)	76.1
1年後残留率(%)	11.6

地域・行政関連指標	数値
在院患者数(対万人)	31.2
任意入院患者数(対万人)	20.3
統合失調症患者数(対万人)	18.3
気分障害患者数(対万人)	2.06
痴呆患者数(対万人)	5.10

社会復帰指標	数値
生活訓練施設数(対100万人)	2.78
ショートステイ施設数(対100万人)	2.08
グループホーム施設数(対100万人)	3.47
福祉ホームA型施設数(対100万人)	1.04
福祉ホームB型施設数(対100万人)	1.39
地域生活支援センター数(対100万人)	4.52
通所授産施設数(対100万人)	2.78
福祉工場数(対100万人)	0.35

地域・行政関連指標	数値
精神保健被訪問指導延べ人数(対万人)	15.0
精神保健被相談延べ人数(対万人)	111.3
精神医療審査会(1000非任意入院あたりの審査頻度)	9.69
グループホーム事業実施市町村割合(%)	29.1
ホームヘルプ事業実施市町村割合(%)	72.1

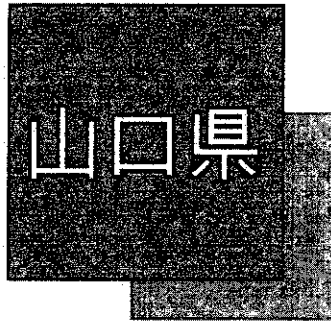
  

精神衛生費	数値
地方財政歳出総額(百万円)	1,154,649
精神衛生費(百万円)	2,525
精神衛生費割合(%)	0.22
1人当たり(円)	877.1

自殺者数	数値
自殺者数(対万人)	2.12
生活保護医療扶助の入院に依存する割合	9.50





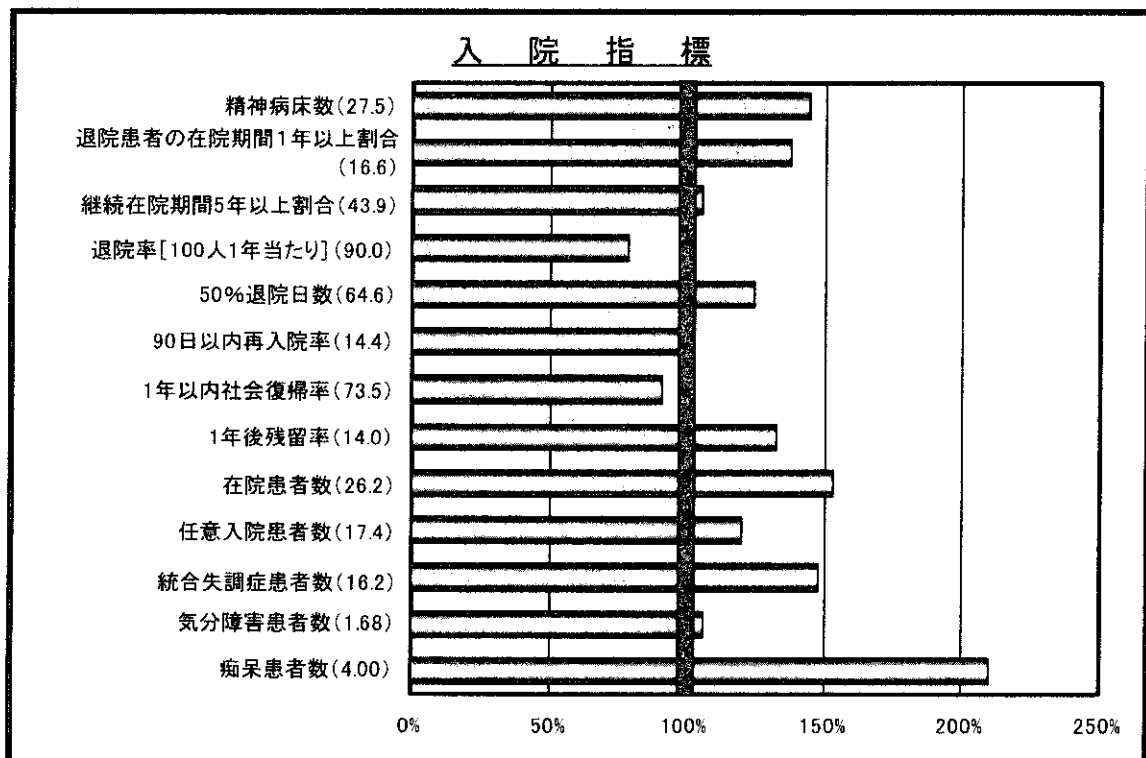
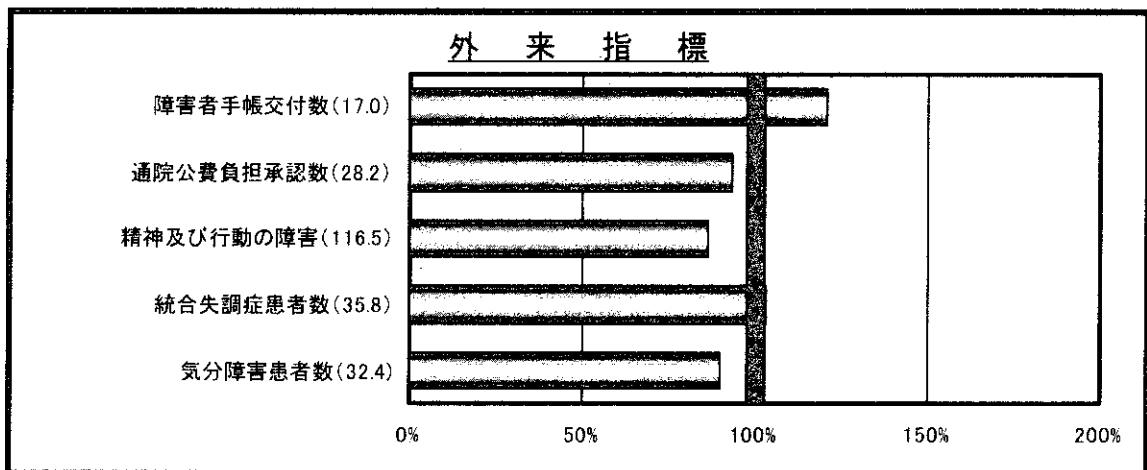
人口 1,527,964人  
 面積 6,110.76 km<sup>2</sup>  
 市町村数 56

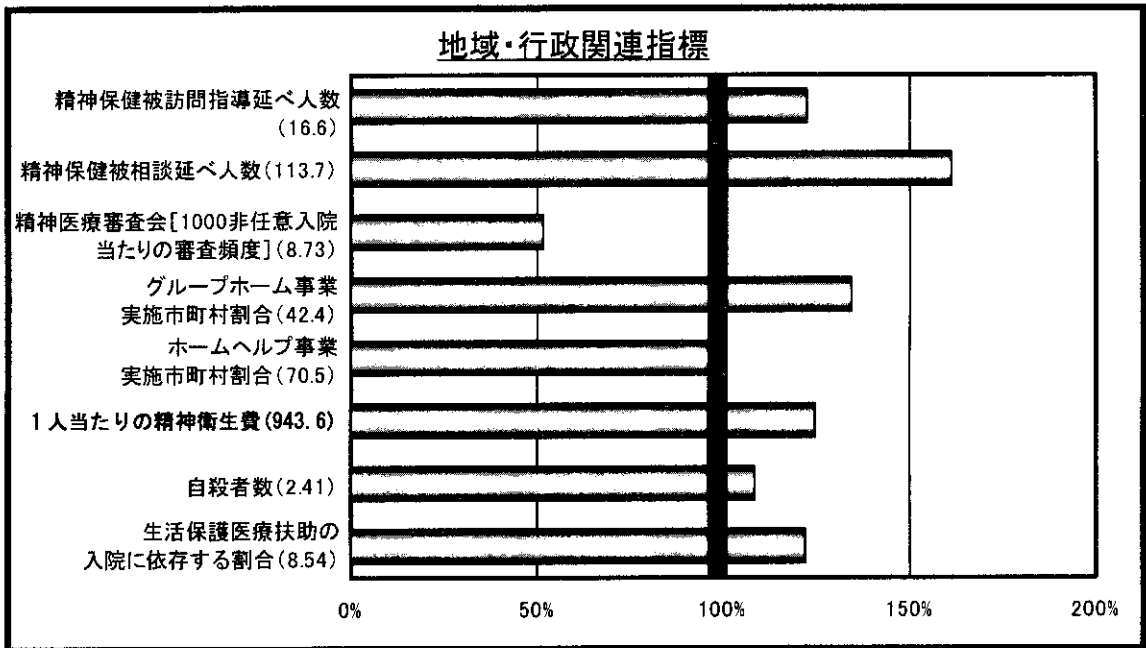
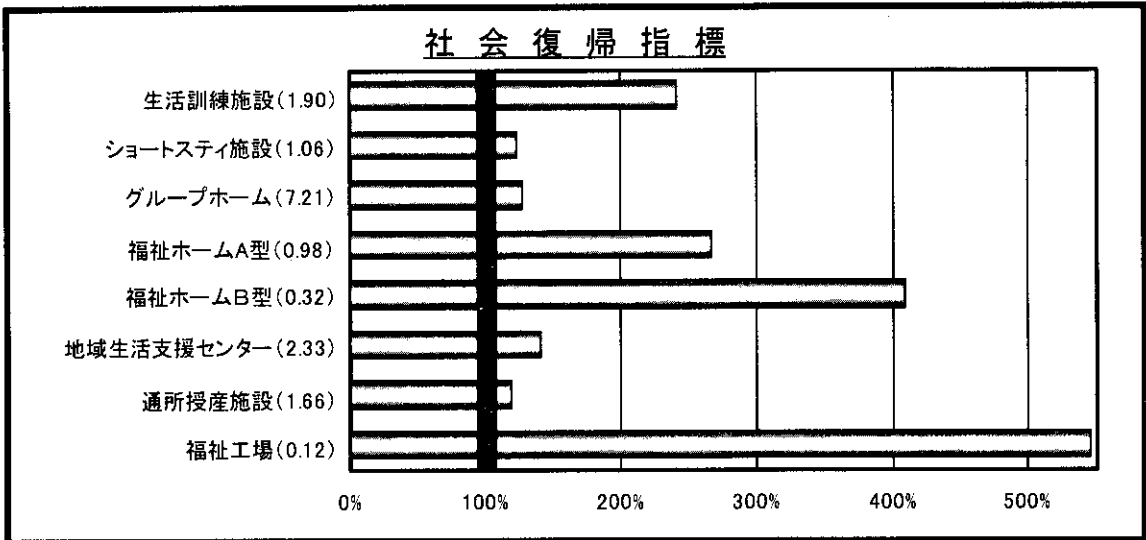
●上位指標

- 外来指標 なし
- 入院指標 なし
- 社会復帰指標 なし
- 地域・行政関連指標 なし

●下位指標

- 外来指標 なし
- 入院指標 なし
- 社会復帰指標 なし
- 地域・行政関連指標 なし





## 精神保健医療福祉の現況

外来指標	数値
障害者手帳交付数(対万人)	20.5
通院公費負担承認数(対万人)	26.3

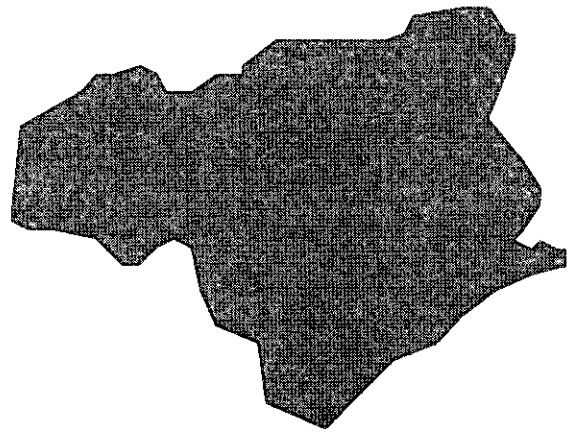
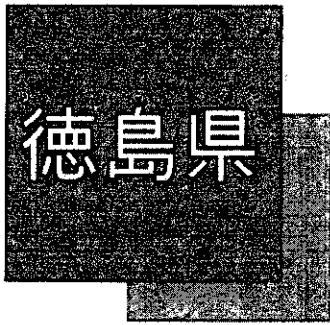
  

入院指標	数値
精神科病床数(対万人)	39.7
退院患者の在院期間1年以上割合(%)	22.9
継続在院期間5年以上割合(%)	46.5
退院率[100人1年当たり](人)	71.0
50%退院日数	80.4
90日以内再入院率(%)	14.7
1年以内社会復帰率(%)	66.8
1年後残留率(%)	18.6
在院患者数(対万人)	40.0
任意入院患者数(対万人)	20.9
統合失調症患者数(対万人)	23.9
気分障害患者数(対万人)	1.79
痴呆患者数(対万人)	8.40

社会復帰指標	数値
生活訓練施設数(対100万人)	4.58
ショートステイ施設数(対100万人)	1.31
グループホーム施設数(対100万人)	9.16
福祉ホームA型施設数(対100万人)	2.62
福祉ホームB型施設数(対100万人)	1.31
地域生活支援センター数(対100万人)	3.27
通所授産施設数(対100万人)	1.96
福祉工場数(対100万人)	0.65

地域・行政関連指標	数値
精神保健被訪問指導延べ人数(対万人)	20.3
精神保健被相談延べ人数(対万人)	183.7
精神医療審査会(1000非任意入院あたりの審査頻度)	4.52
グループホーム事業実施市町村割合(%)	57.1
ホームヘルプ事業実施市町村割合(%)	71.4
地方財政歳出総額(百万円)	856.802
精神衛生費(百万円)	1,804
精神衛生費割合(%)	0.21
1人当たり(円)	1,180.7
自殺者数(対万人)	2.62
生活保護医療扶助の入院に依存する割合	10.41



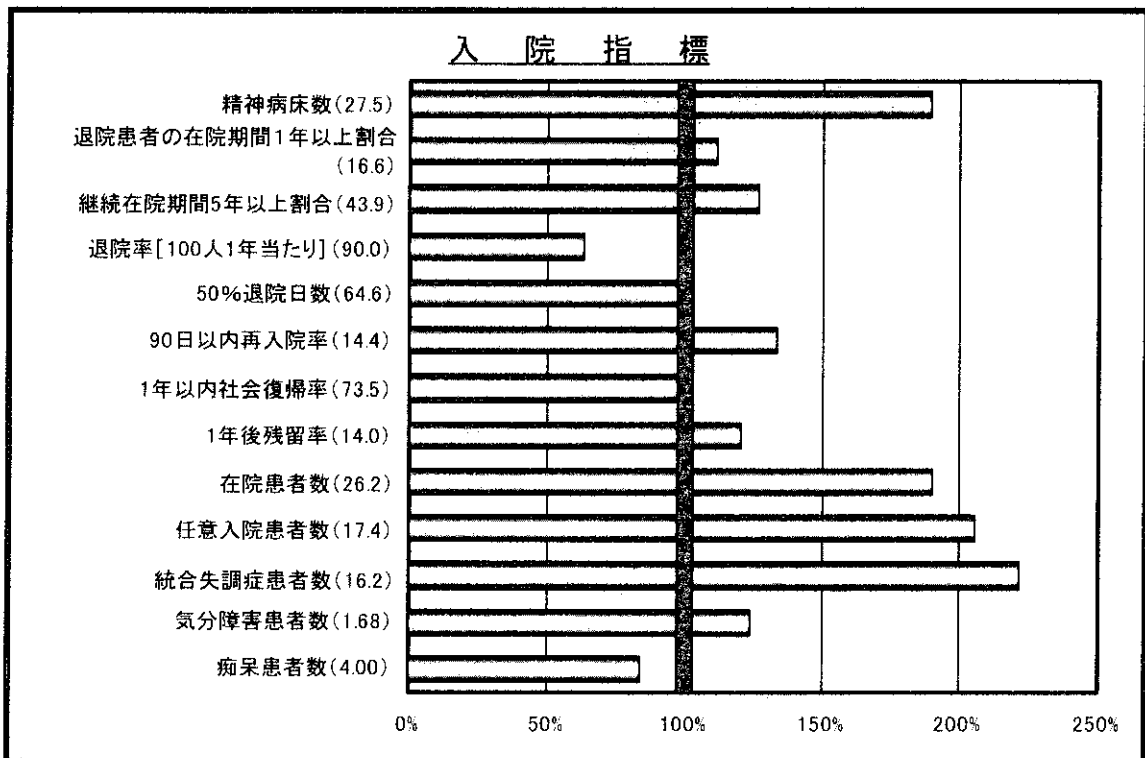
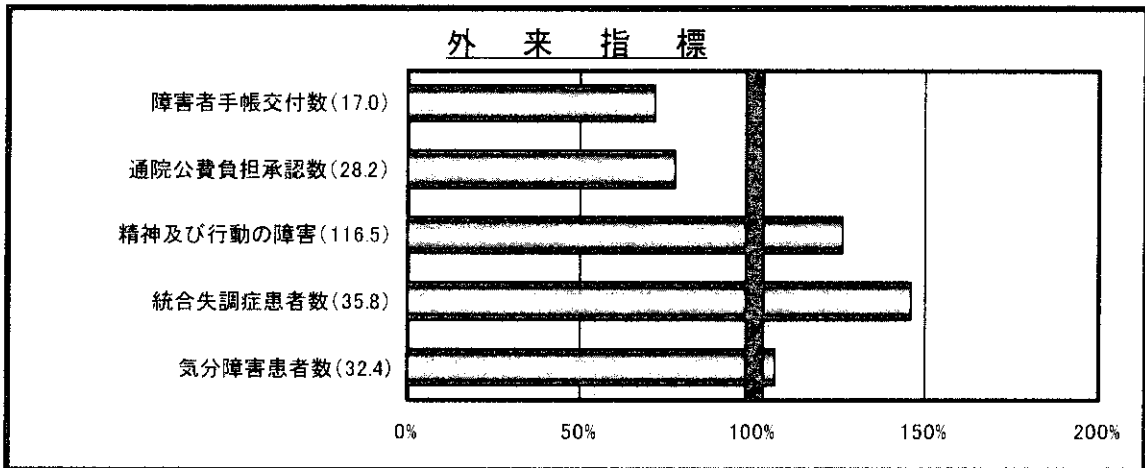
人口 824,108人  
面積 4,145.26 k㎡  
市町村数 50

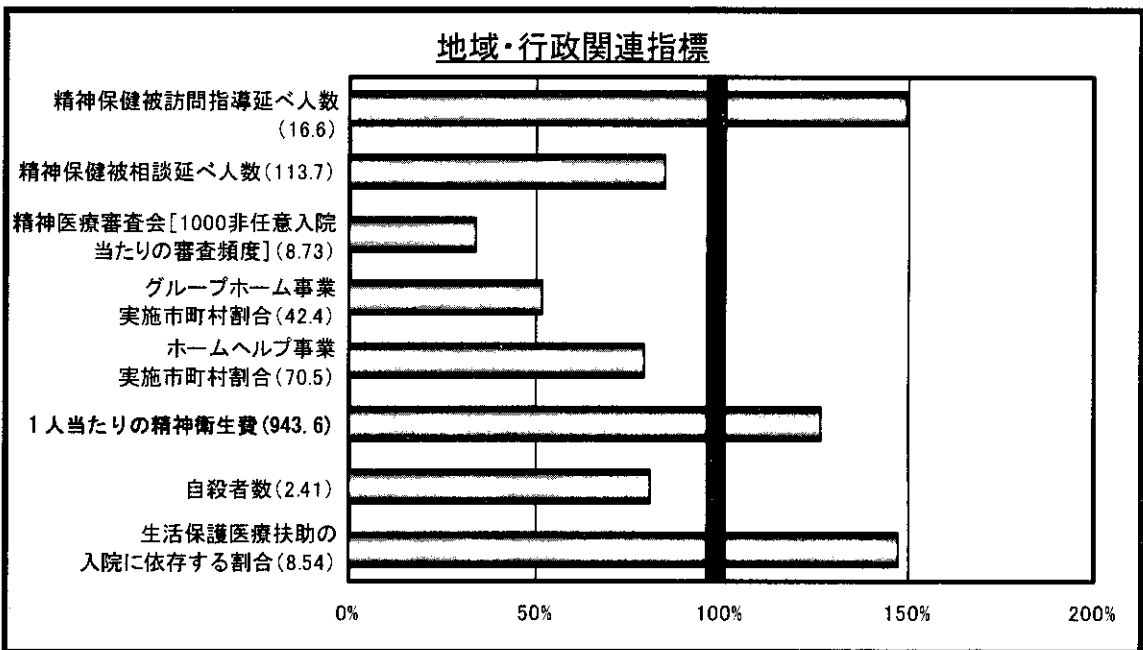
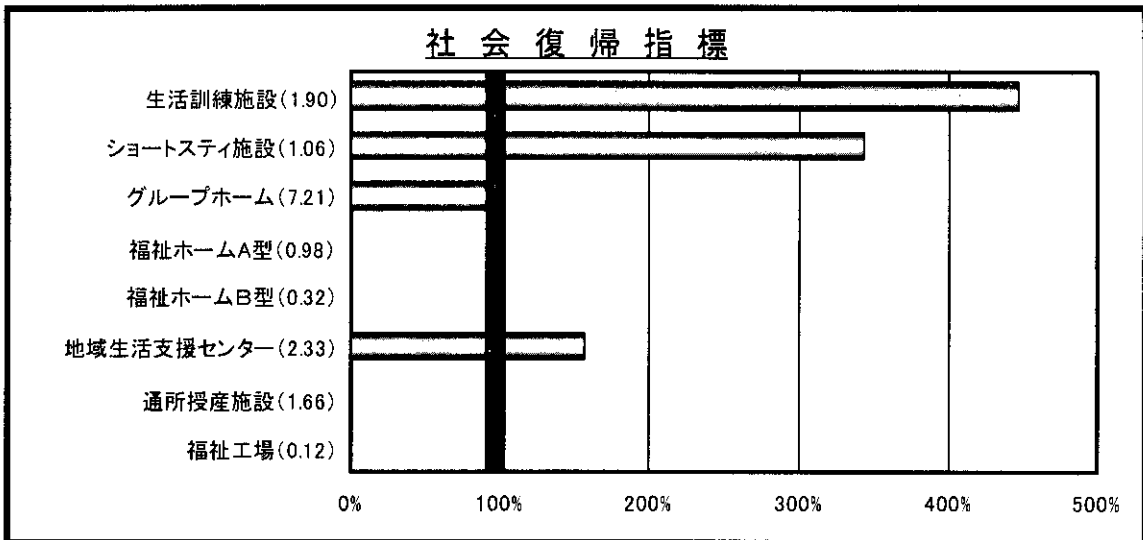
●上位指標

- 外来指標 なし
- 入院指標 精神科病床数(3位), 継続在院期間5年以上割合(2位), 任意入院患者数(3位), 統合失調症患者数(1位)
- 社会復帰指標 生活訓練施設(1位)
- 地域・行政関連指標 なし

●下位指標

- 外来指標 なし
- 入院指標 退院率(1位)
- 社会復帰指標 福祉ホームA型(1位), 福祉ホームB型(1位), 通所授産施設(1位), 福祉工場(1位)
- 地域・行政関連指標 自殺者数(3位)

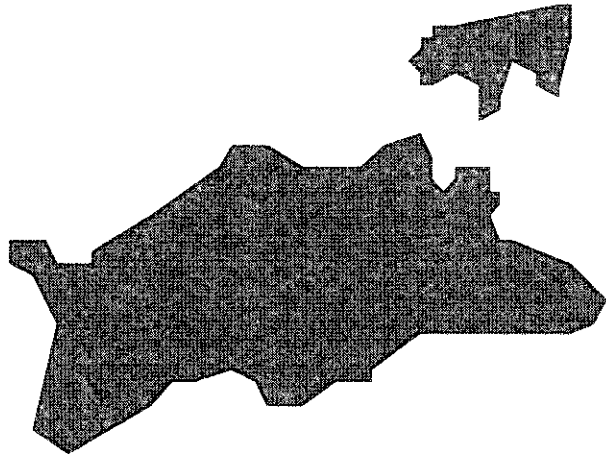
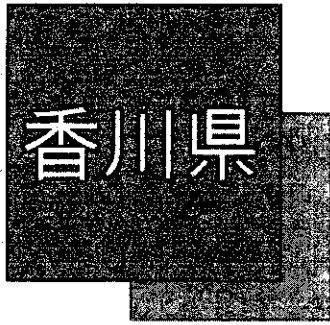




## 精神保健医療福祉の現況

外来指標	項目	数値
外来指標	障害者手帳交付数(対万人)	12.2
	通院公費負担承認数(対万人)	21.7
入院指標	精神科病床数(対万人)	52.0
	退院患者の在院期間1年以上割合(%)	18.6
	継続在院期間5年以上割合(%)	55.5
	退院率[100人1年当たり](人)	57.0
	50%退院日数	63.4
	90日以内再入院率(%)	19.2
	1年以内社会復帰率(%)	73.8
	1年後残留率(%)	16.8
	在院患者数(対万人)	49.8
	任意入院患者数(対万人)	35.8
	統合失調症患者数(対万人)	35.9
	気分障害患者数(対万人)	2.09
痴呆患者数(対万人)	3.36	

社会復帰指標	項目	数値
社会復帰指標	生活訓練施設数(対100万人)	8.49
	ショートステイ施設数(対100万人)	3.64
	グループホーム施設数(対100万人)	7.28
	福祉ホームA型施設数(対100万人)	0
	福祉ホームB型施設数(対100万人)	0
	地域生活支援センター数(対100万人)	3.64
	通所授産施設数(対100万人)	0
	福祉工場数(対100万人)	0
地域・行政関連指標	精神保健被訪問指導延べ人数(対万人)	24.8
	精神保健被相談延べ人数(対万人)	96.5
	精神医療審査会(1000非任意入院あたりの審査頻度)	2.95
	グループホーム事業実施市町村割合(%)	22.0
	ホームヘルプ事業実施市町村割合(%)	56.0
	地方財政歳出総額(百万円)	608,944
	精神衛生費(百万円)	988
	精神衛生費割合(%)	0.16
	1人当たり(円)	1,198.9
	自殺者数(対万人)	1.96
生活保護医療扶助の入院に依存する割合	12.54	



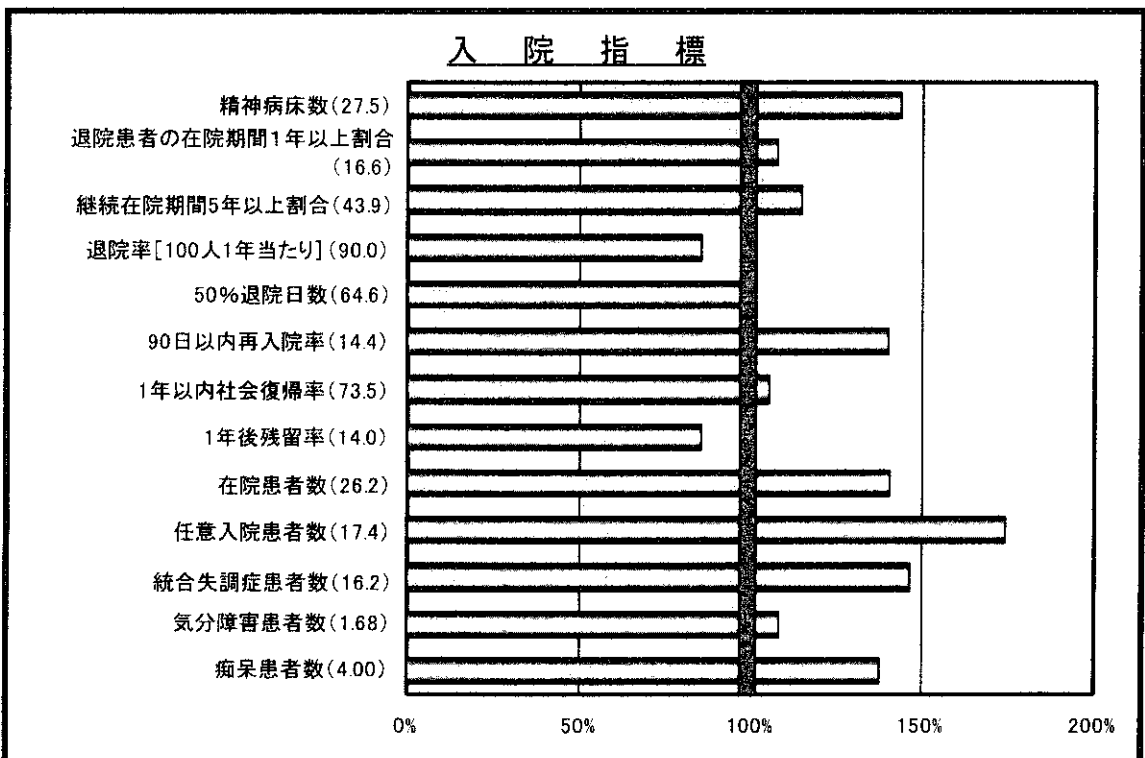
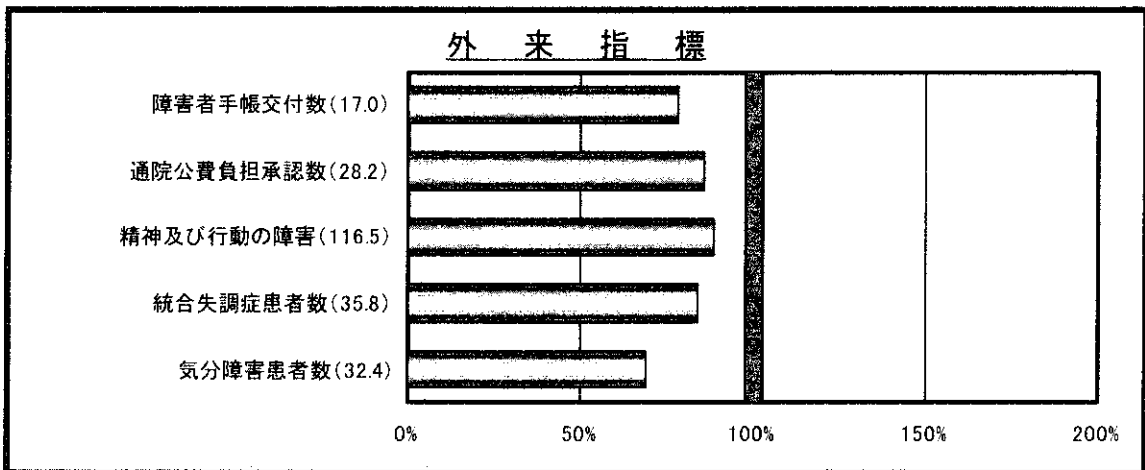
人口 1,022,890人  
面積 1,875.92 km<sup>2</sup>  
市町村数 39

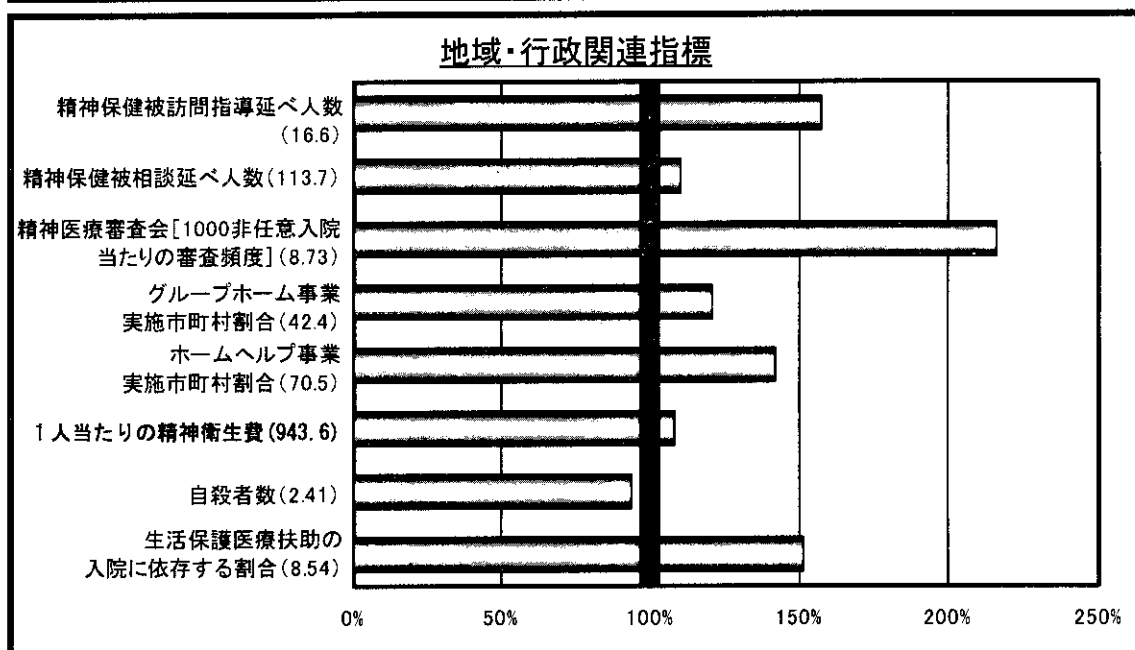
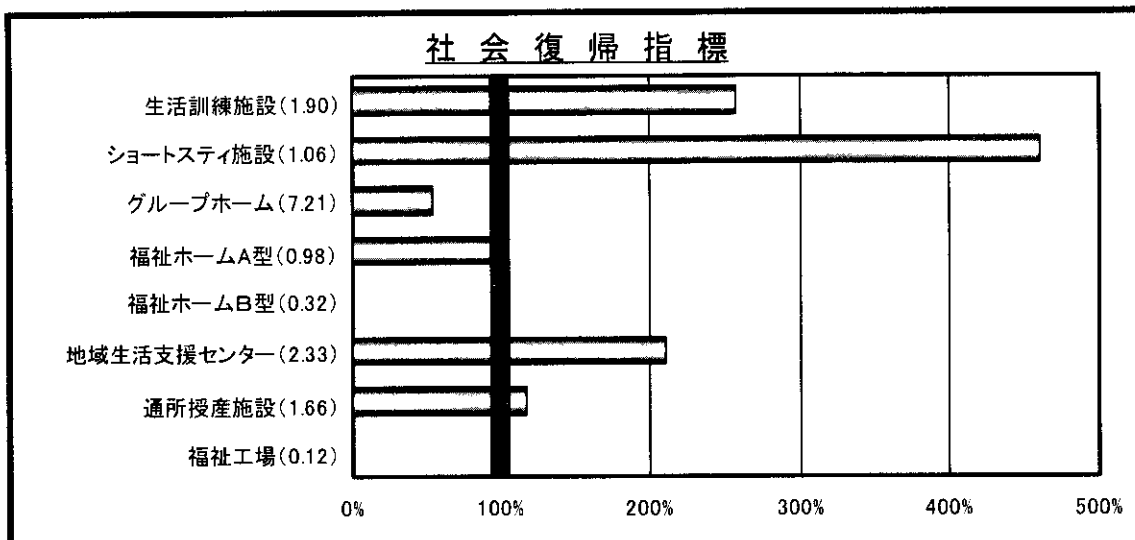
●上位指標

- 外来指標 なし
- 入院指標 90日以内再入院率(3位)
- 社会復帰指標 ショートステイ施設(1位)
- 地域・行政関連指標 ホームヘルプ事業実施市町村割合(1位)

●下位指標

- 外来指標 なし
- 入院指標 なし
- 社会復帰指標 福祉ホームB型(1位)  
福祉工場(1位)
- 地域・行政関連指標 なし





## 精神保健医療福祉の現況

外来指標	数値
障害者手帳交付数(対万人)	13.4
通院公費負担承認数(対万人)	24.2

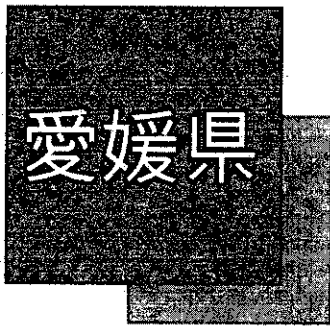
  

入院指標	数値
精神科病床数(対万人)	39.5
退院患者の在院期間1年以上割合(%)	17.9
継続在院期間5年以上割合(%)	50.5
退院率[100人1年当たり](人)	77.0
50%退院日数	65.7
90日以内再入院率(%)	20.1
1年以内社会復帰率(%)	77.6
1年後残留率(%)	12.0
在院患者数(対万人)	36.8
任意入院患者数(対万人)	30.4
統合失調症患者数(対万人)	23.7
気分障害患者数(対万人)	1.82
痴呆患者数(対万人)	5.50

社会復帰指標	数値
生活訓練施設数(対100万人)	4.89
ショートステイ施設数(対100万人)	4.89
グループホーム施設数(対100万人)	3.91
福祉ホームA型施設数(対100万人)	0.98
福祉ホームB型施設数(対100万人)	0
地域生活支援センター数(対100万人)	4.89
通所授産施設数(対100万人)	1.96
福祉工場数(対100万人)	0

地域・行政関連指標	数値
精神保健被訪問指導延べ人数(対万人)	26.2
精神保健被相談延べ人数(対万人)	125.4
精神医療審査会(1000非任意入院あたりの審査頻度)	18.88
グループホーム事業実施市町村割合(%)	51.3
ホームヘルプ事業実施市町村割合(%)	100.0
地方財政歳出総額(百万円)	517,914
精神衛生費(百万円)	1,046
精神衛生費割合(%)	0.20
1人当たり(円)	1,022.6
自殺者数(対万人)	2.27
生活保護医療扶助の入院に依存する割合	12.89



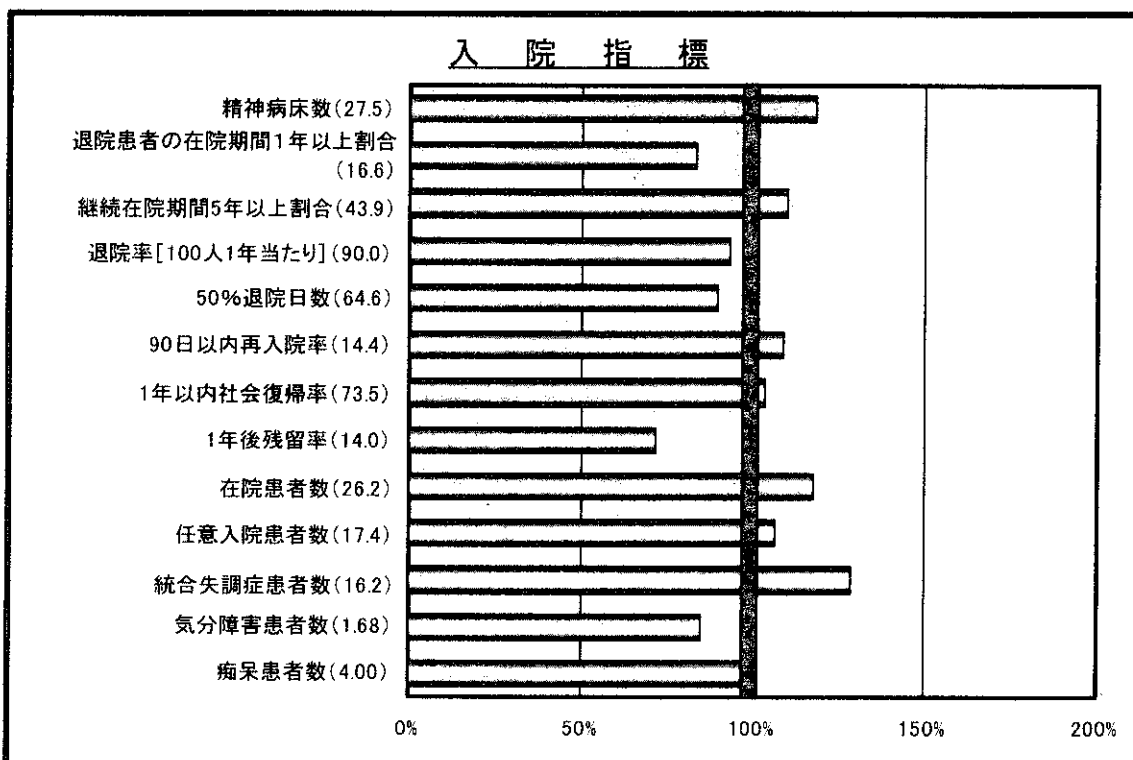
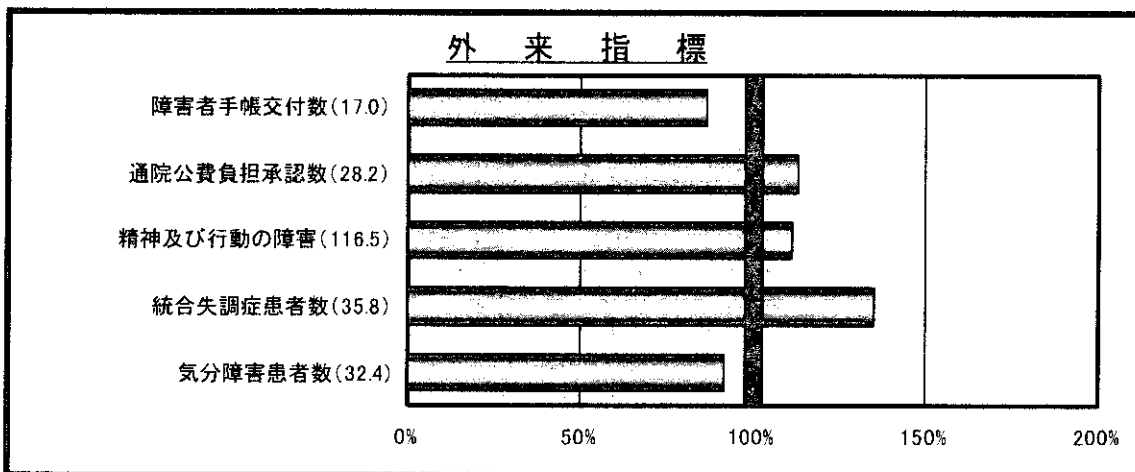
人口 1,493,092人  
面積 5,676.44 km<sup>2</sup>  
市町村数 70

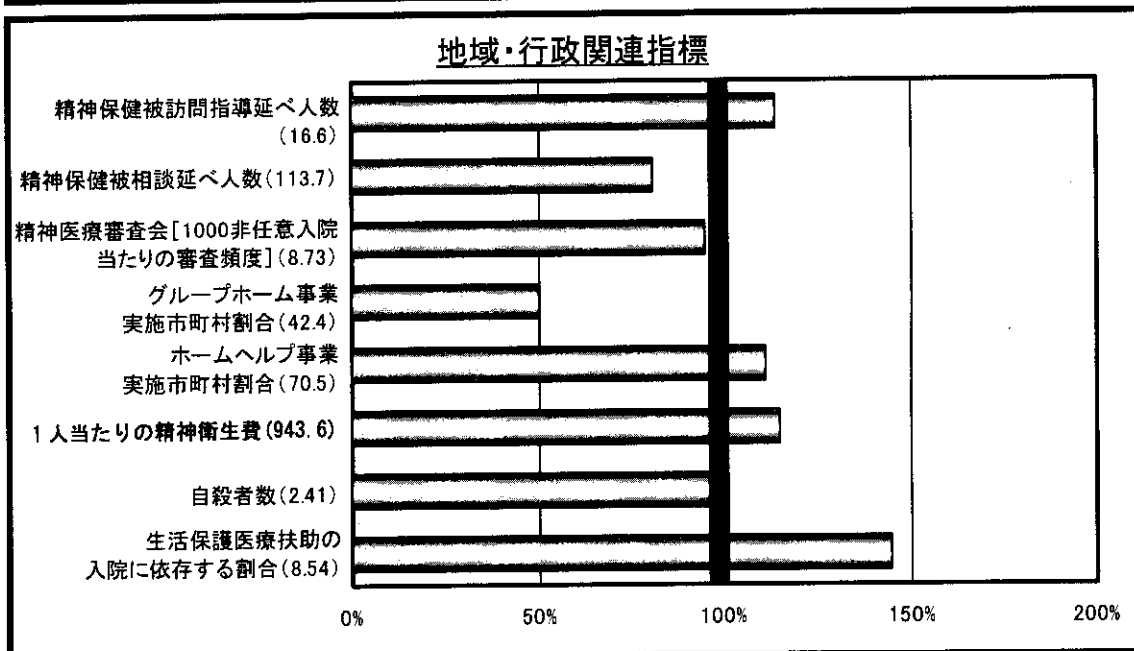
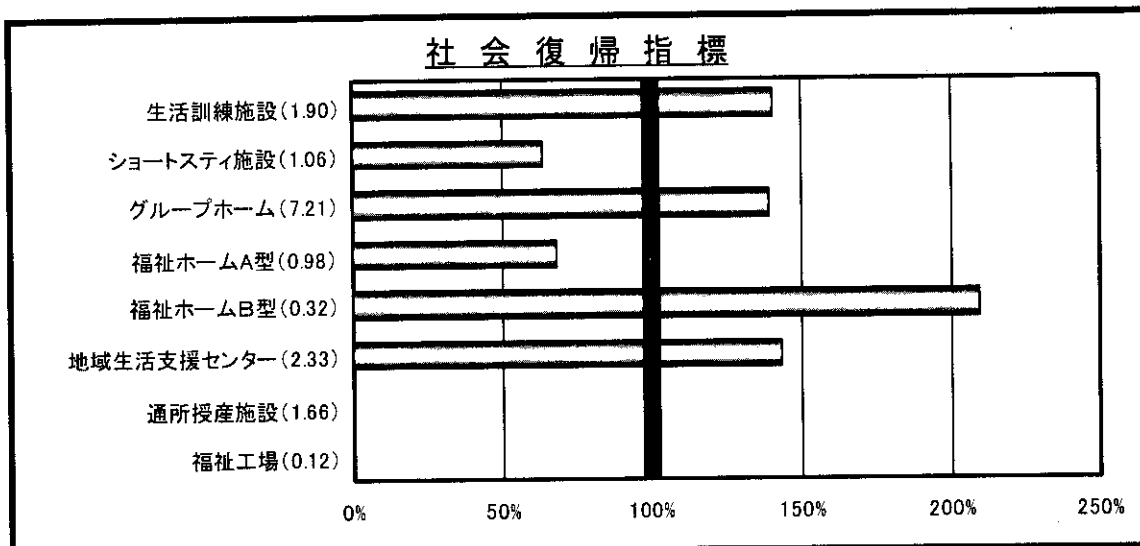
●上位指標

- 外来指標 なし
- 入院指標 なし
- 社会復帰指標 なし
- 地域・行政関連指標 なし

●下位指標

- 外来指標 なし
- 入院指標 なし
- 社会復帰指標 通所授産施設 (1位), 福祉工場 (1位)
- 地域・行政関連指標 なし

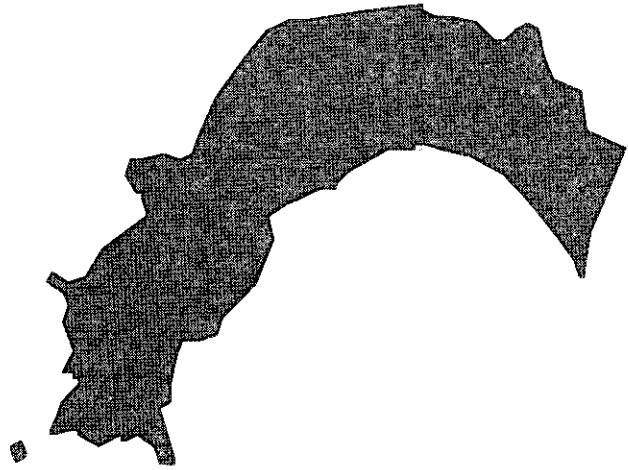
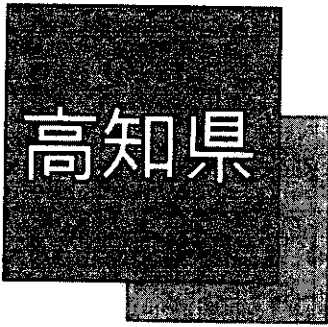




## 精神保健医療福祉の現況

外来指標		社会復帰指標			
障害者手帳交付数(対万人)	14.7	生活訓練施設数(対100万人)	2.68		
通院公費負担承認数(対万人)	31.9	ショートステイ施設数(対100万人)	0.67		
入院指標	精神科病床数(対万人)	32.6	グループホーム施設数(対100万人)	10.05	
	退院患者の在院期間1年以上割合(%)	13.8	福祉ホームA型施設数(対100万人)	0.67	
	継続在院期間5年以上割合(%)	48.3	福祉ホームB型施設数(対100万人)	0.67	
	退院率[100人1年当たり](人)	84.0	地域生活支援センター数(対100万人)	3.35	
	50%退院日数	58.1	通所授産施設数(対100万人)	0	
	90日以内再入院率(%)	15.7	福祉工場数(対100万人)	0	
	1年以内社会復帰率(%)	76.3	地域・行政関連指標	精神保健被訪問指導延べ人数(対万人)	19.0
	1年後残留率(%)	10.1		精神保健被相談延べ人数(対万人)	92.5
	在院患者数(対万人)	30.9		精神医療審査会(1000非任意入院あたりの審査頻度)	8.31
	任意入院患者数(対万人)	18.6		グループホーム事業実施市町村割合(%)	21.4
統合失調症患者数(対万人)	20.8	ホームヘルプ事業実施市町村割合(%)		78.6	
気分障害患者数(対万人)	1.43	精神衛生費		地方財政歳出総額(百万円)	711.695
痴呆患者数(対万人)	3.91			精神衛生費(百万円)	1.623
				精神衛生費割合(%)	0.23
				1人当たり(円)	1,087.0
		自殺者数(対万人)		2.34	
		生活保護医療扶助の入院に依存する割合	12.33		





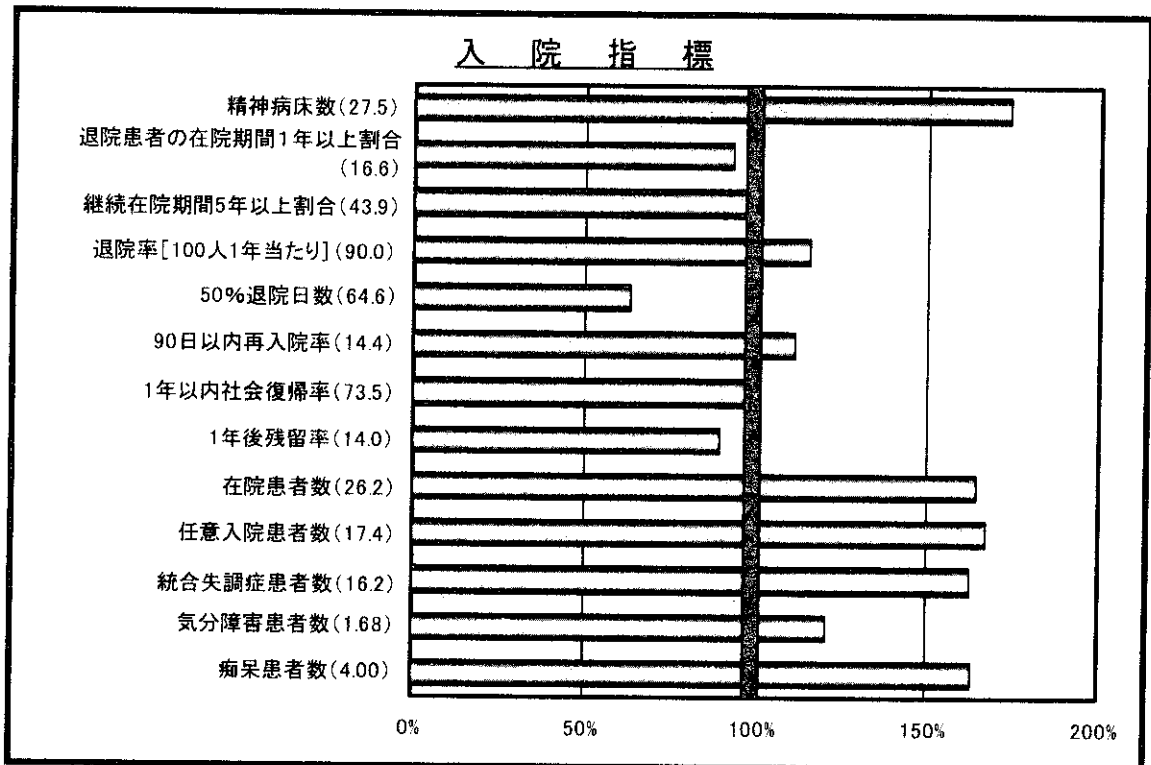
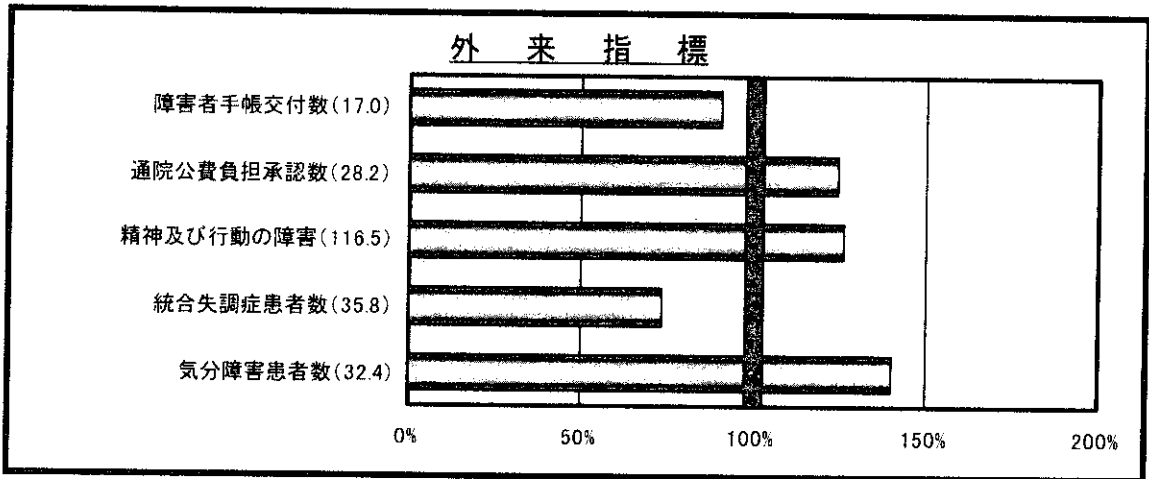
人口 813,949人  
面積 7,104.70 k㎡  
市町村数 53

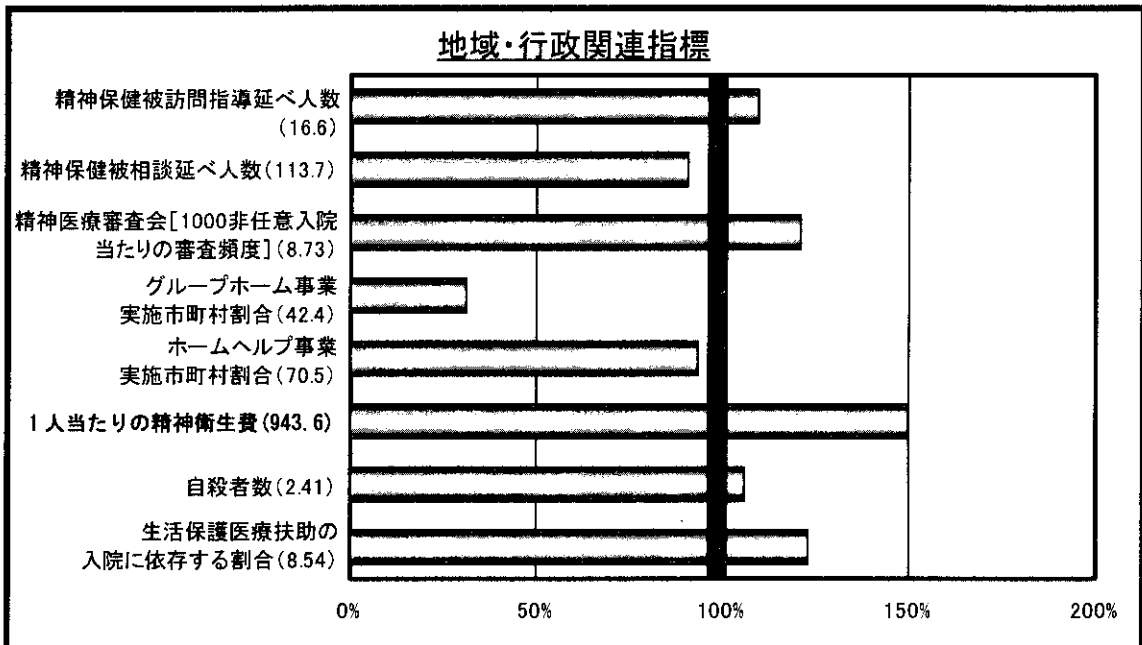
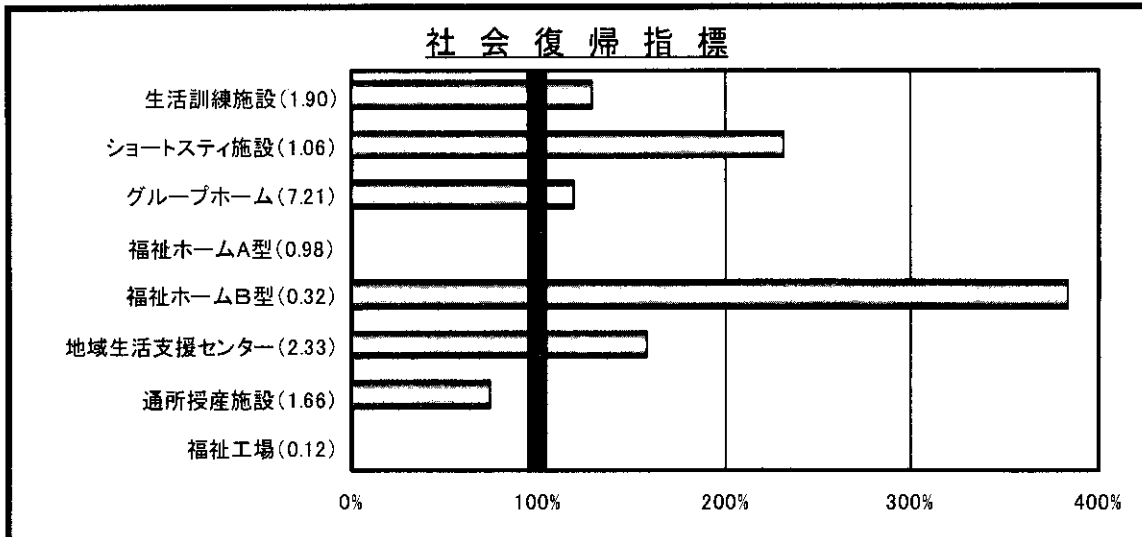
●上位指標

外来指標 通院公費負担承認数(3位)  
入院指標 なし  
社会復帰指標 なし  
地域・行政関連指標 なし

●下位指標

外来指標 なし  
入院指標 50%退院日数(1位)  
社会復帰指標 福祉ホームA型(1位), 福祉工場(1位)  
地域・行政関連指標 なし





## 精神保健医療福祉の現況

外来指標	数値
障害者手帳交付数(対万人)	15.4
通院公費負担承認数(対万人)	35.0

入院指標	数値
精神科病床数(対万人)	47.9
退院患者の在院期間1年以上割合(%)	15.5
継続在院期間5年以上割合(%)	44.0
退院率[100人1年当たり](人)	104.0
50%退院日数	41.2
90日以内再入院率(%)	16.0
1年以内社会復帰率(%)	73.6
1年後残留率(%)	12.5
在院患者数(対万人)	43.0
任意入院患者数(対万人)	29.1
統合失調症患者数(対万人)	26.4
気分障害患者数(対万人)	2.03
痴呆患者数(対万人)	6.54

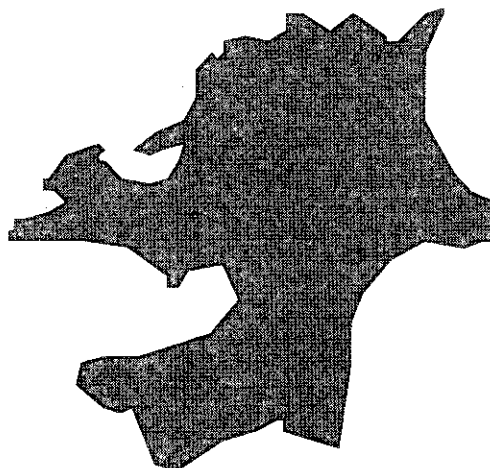
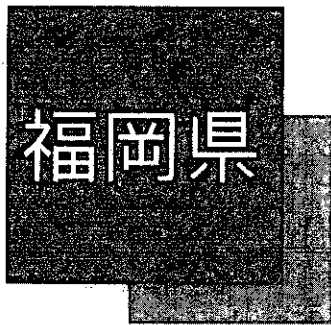
社会復帰指標	数値
生活訓練施設数(対100万人)	2.46
ショートステイ施設数(対100万人)	2.46
グループホーム施設数(対100万人)	8.60
福祉ホームA型施設数(対100万人)	0
福祉ホームB型施設数(対100万人)	1.23
地域生活支援センター数(対100万人)	3.69
通所授産施設数(対100万人)	1.23
福祉工場数(対100万人)	0

地域・行政関連指標	数値
精神保健被訪問指導延べ人数(対万人)	18.2
精神保健被相談延べ人数(対万人)	103.3
精神医療審査会(1000非任意入院あたりの審査頻度)	10.58
グループホーム事業実施市町村割合(%)	13.2
ホームヘルプ事業実施市町村割合(%)	66.0

精神衛生費	数値
地方財政歳出総額(百万円)	604.491
精神衛生費(百万円)	1.156
精神衛生費割合(%)	0.19
1人当たり(円)	1,420.2
自殺者数(対万人)	2.55
生活保護医療扶助の入院に依存する割合	10.47



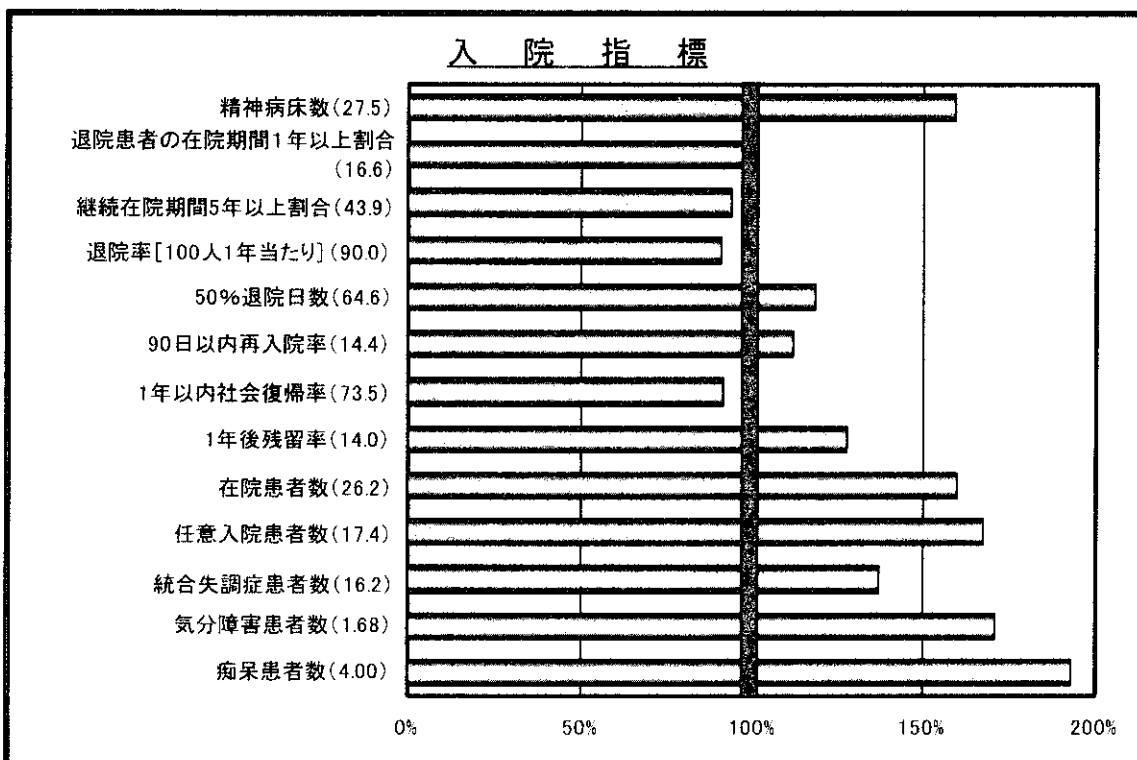
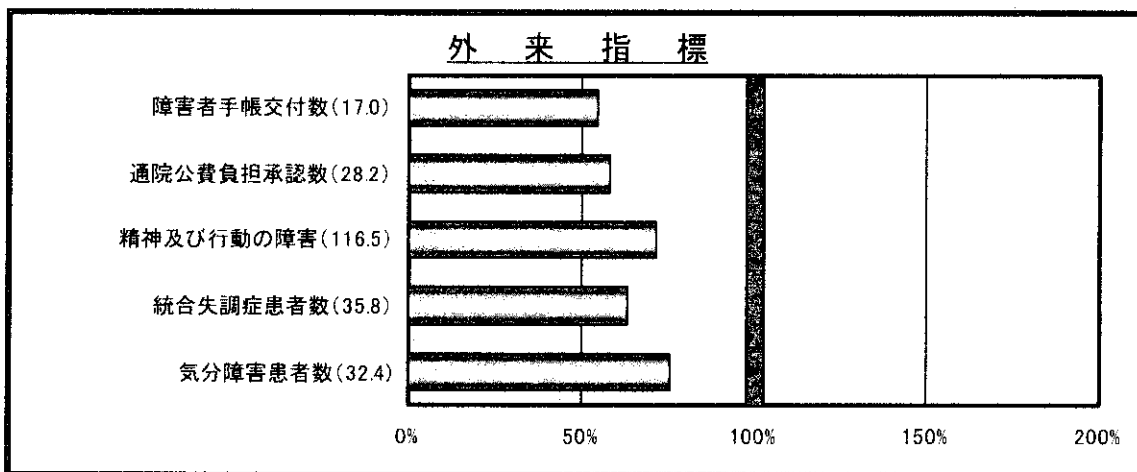
人口 5,015,699人  
面積 4,972.57 km<sup>2</sup>  
市町村数 97

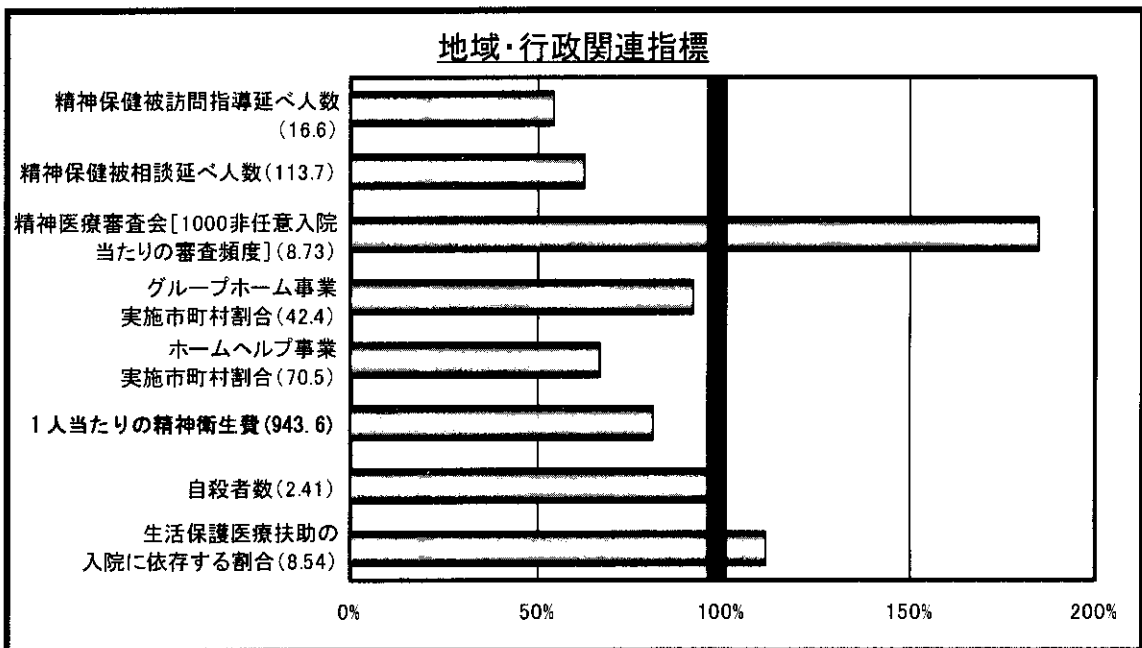
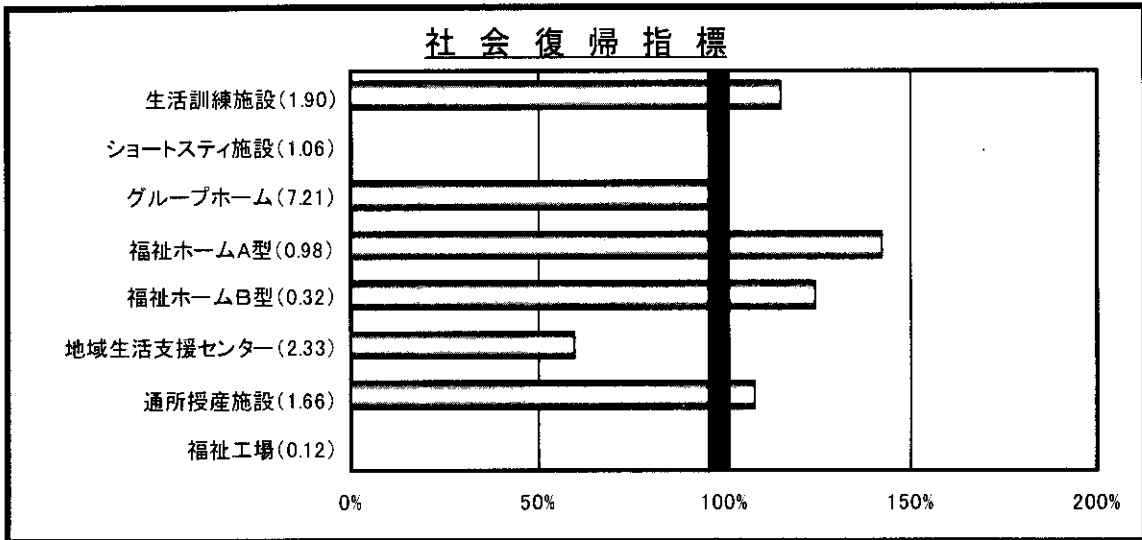
●上位指標

外来指標 なし  
入院指標 なし  
社会復帰指標 なし  
地域・行政関連指標 なし

●下位指標

外来指標 統合失調症患者数 (3位)  
入院指標 なし  
社会復帰指標 ショートステイ施設 (1位), 福祉工場 (1位)  
地域・行政関連指標 なし





## 精神保健医療福祉の現況

外来指標	数値
障害者手帳交付数(対万人)	9.3
通院公費負担承認数(対万人)	16.3

入院指標	数値
精神科病床数(対万人)	43.8
退院患者の在院期間1年以上割合(%)	16.7
継続在院期間5年以上割合(%)	41.1
退院率[100人1年当たり](人)	82.0
50%退院日数	76.5
90日以内再入院率(%)	16.2
1年以内社会復帰率(%)	67.3
1年後残留率(%)	17.9
在院患者数(対万人)	41.9
任意入院患者数(対万人)	29.2
統合失調症患者数(対万人)	22.2
気分障害患者数(対万人)	2.87
痴呆患者数(対万人)	7.73

社会復帰指標	数値
生活訓練施設数(対100万人)	2.19
ショートステイ施設数(対100万人)	0
グループホーム施設数(対100万人)	6.98
福祉ホームA型施設数(対100万人)	1.40
福祉ホームB型施設数(対100万人)	0.40
地域生活支援センター数(対100万人)	1.40
通所授産施設数(対100万人)	1.79
福祉工場数(対100万人)	0

地域・行政関連指標	数値
精神保健被訪問指導延べ人数(対万人)	9.1
精神保健被相談延べ人数(対万人)	71.4
精神医療審査会(1000非任意入院あたりの審査頻度)	16.12
グループホーム事業実施市町村割合(%)	39.2
ホームヘルプ事業実施市町村割合(%)	47.4

精神衛生費	数値
地方財政歳出総額(百万円)	1,549,918
精神衛生費(百万円)	3,862
精神衛生費割合(%)	0.25
1人当たり(円)	770.0

自殺者数	数値
自殺者数(対万人)	2.43

生活保護医療扶助	数値
生活保護医療扶助の入院に依存する割合	9.50