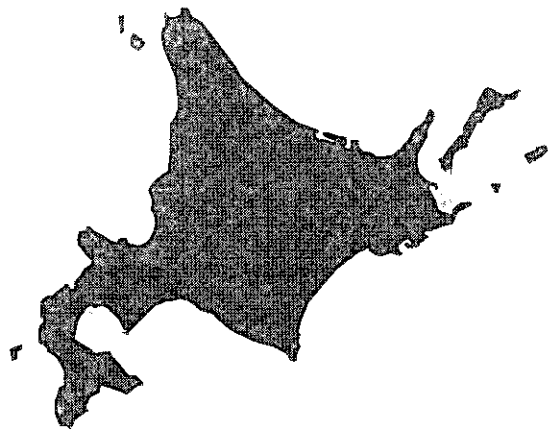


北海道



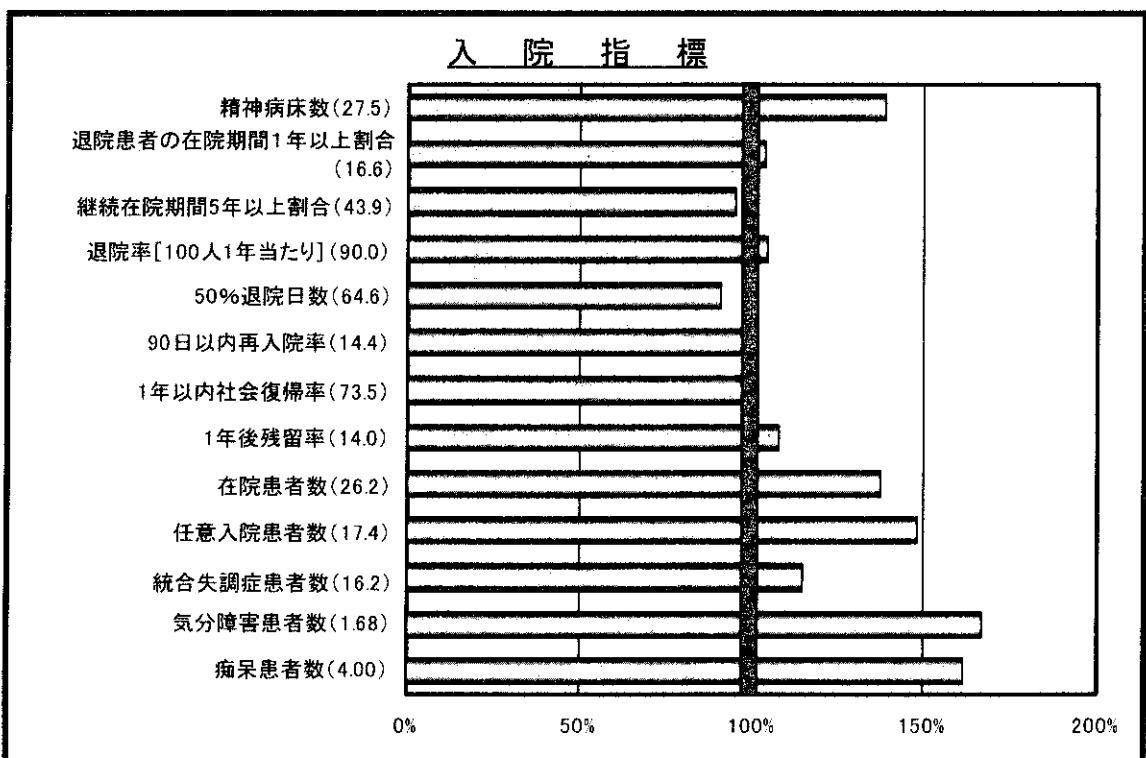
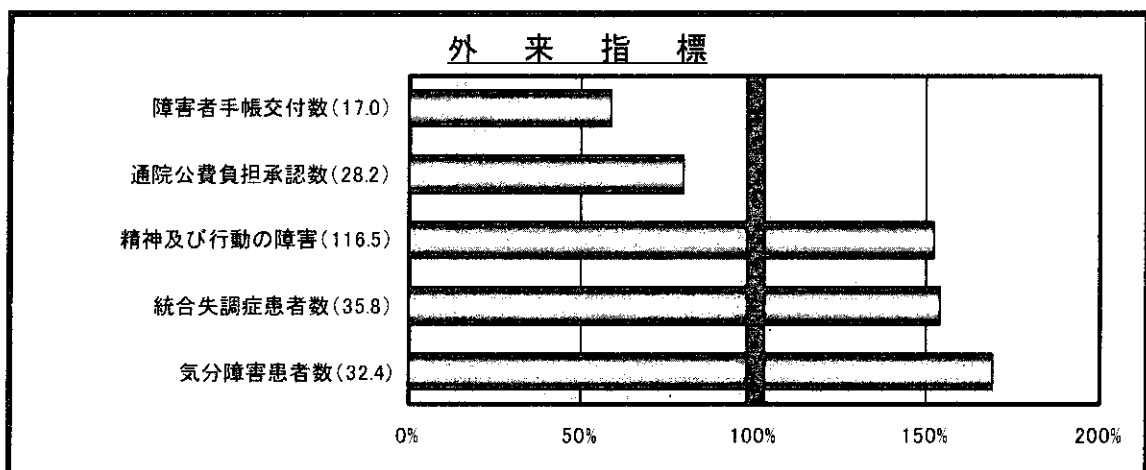
人口 5,683,062人
面積 83,453.57 k㎡
市町村数 212

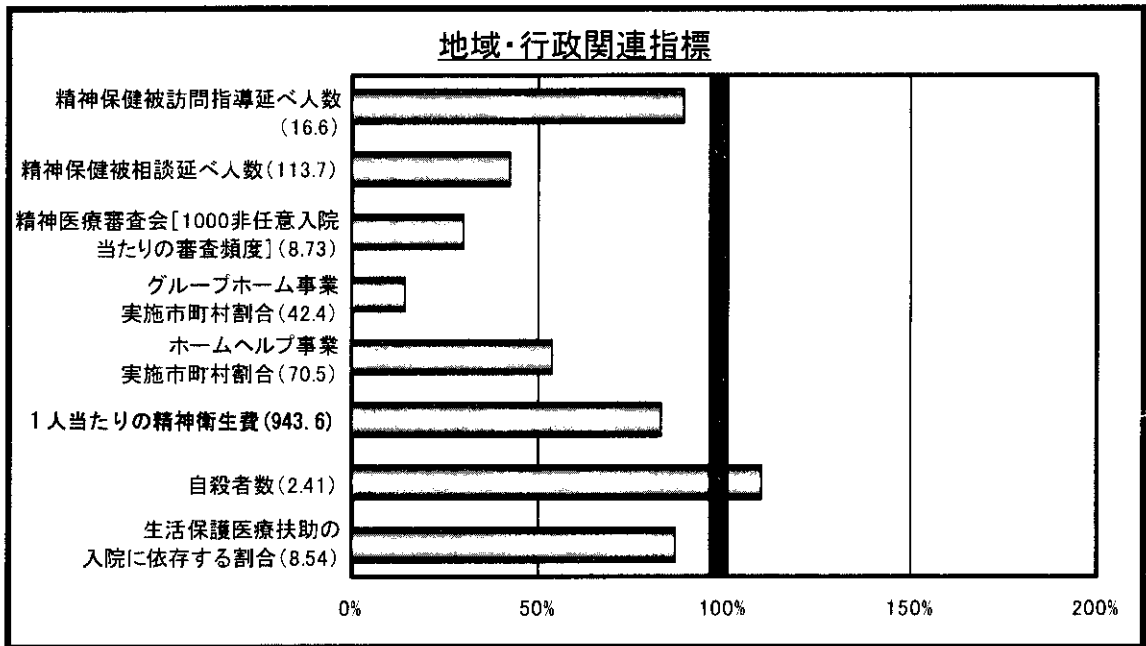
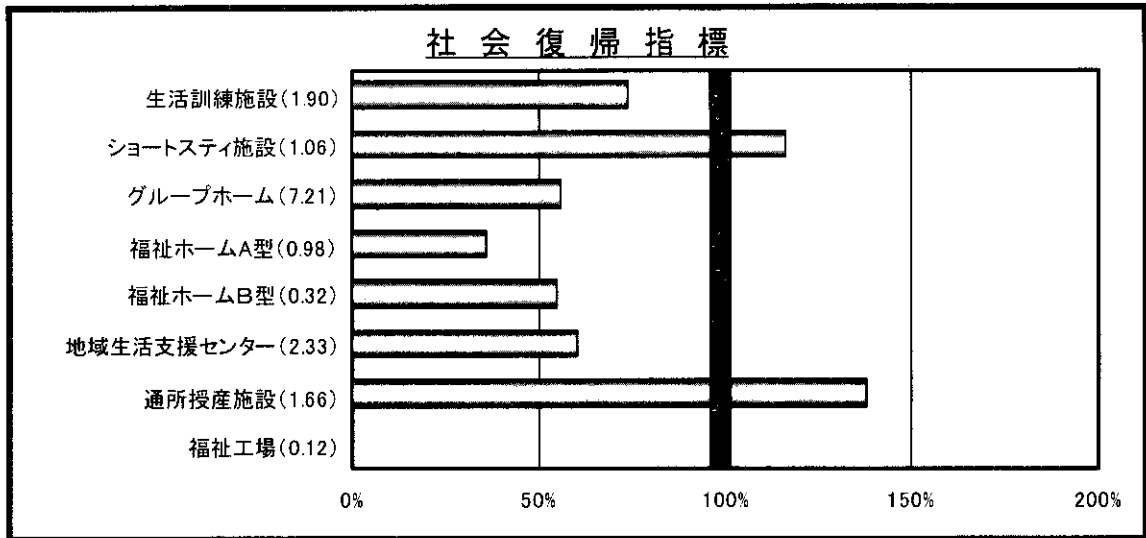
●上位指標

- 外来指標 なし
- 入院指標 なし
- 社会復帰指標 なし
- 地域・行政関連指標 なし

●下位指標

- 外来指標 なし
- 入院指標 なし
- 社会復帰指標 福祉工場（1位）
- 地域・行政関連指標 グループホーム事業実施市町村割合（2位）

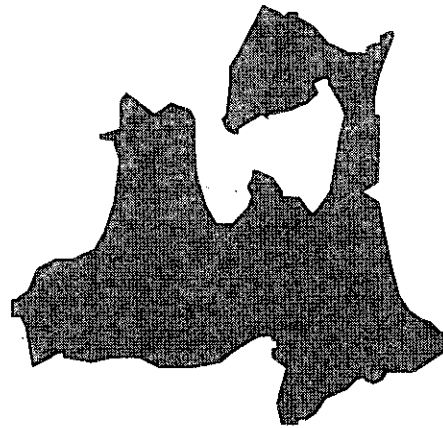
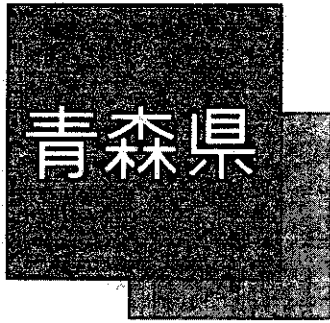




精神保健医療福祉の現況

外來指標	項目	数値
外來指標	障害者手帳交付数(対万人)	10.0
	通院公費負担承認数(対万人)	22.5
入院指標	精神科病床数(対万人)	38.1
	退院患者の在院期間1年以上割合(%)	17.2
	継続在院期間5年以上割合(%)	41.8
	退院率[100人1年当たり](人)	94.0
	50%退院日数	58.7
	90日以内再入院率(%)	14.1
	1年以内社会復帰率(%)	73.3
	1年後残留率(%)	15.1
	在院患者数(対万人)	36.0
	任意入院患者数(対万人)	25.8
指標	統合失調症患者数(対万人)	18.6
	気分障害患者数(対万人)	2.80
	痴呆患者数(対万人)	6.46

社会復帰指標	項目	数値
社会復帰指標	生活訓練施設数(対100万人)	1.41
	ショートステイ施設数(対100万人)	1.23
	グループホーム施設数(対100万人)	4.05
	福祉ホームA型施設数(対100万人)	0.35
	福祉ホームB型施設数(対100万人)	0.18
	地域生活支援センター数(対100万人)	1.41
	通所授産施設数(対100万人)	2.29
	福祉工場数(対100万人)	0
地域・行政関連指標	精神保健被訪問指導延べ人数(対万人)	14.8
	精神保健被相談延べ人数(対万人)	48.6
	精神医療審査会(1000非任意入院あたりの審査頻度)	2.62
	グループホーム事業実施市町村割合(%)	6.1
	ホームヘルプ事業実施市町村割合(%)	38.0
	地方財政歳出総額(百万円)	3,270,726
	精神衛生費(百万円)	4,468
	精神衛生費割合(%)	0.14
	1人当たり(円)	786.2
	自殺者数(対万人)	2.66
生活保護医療扶助の入院に依存する割合	7.42	



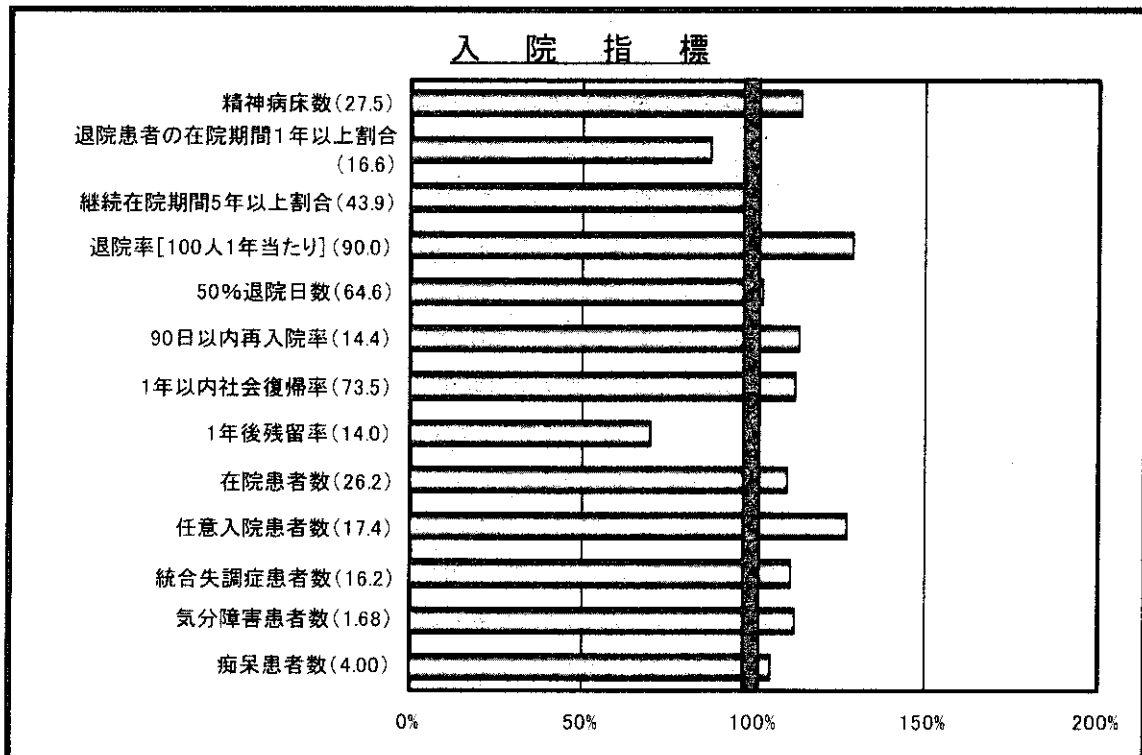
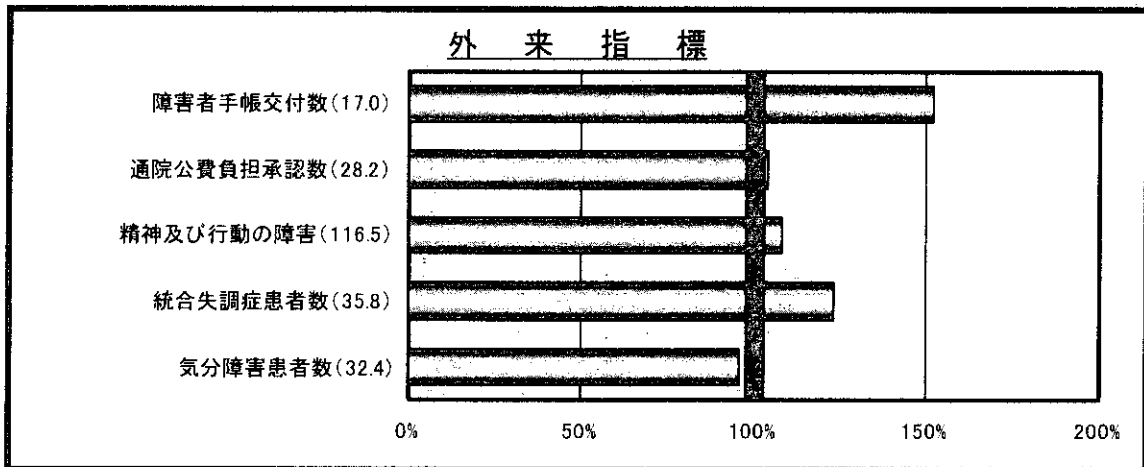
人 口 1,475,728人
 面 積 9,906.52 k m²
 市町村数 67

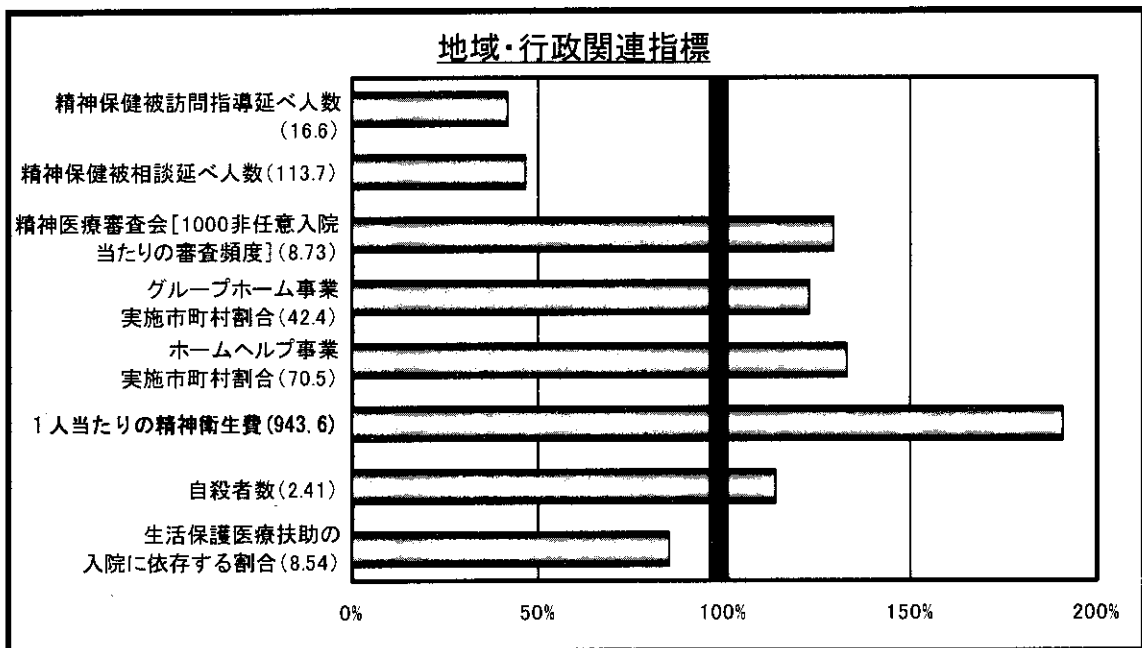
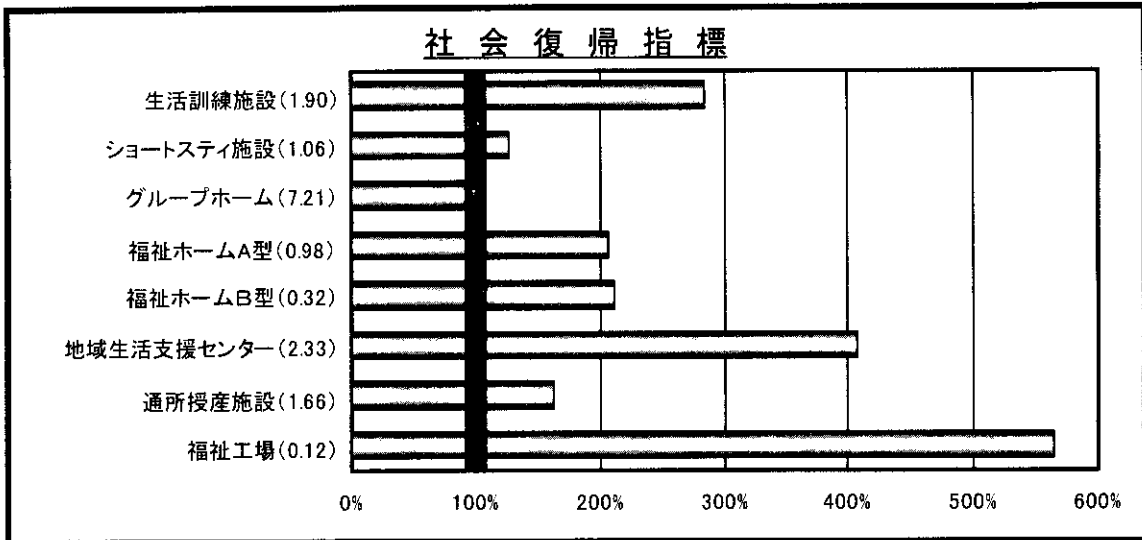
●上位指標

- 外来指標 なし
- 入院指標 1年以内社会復帰率(3位)
- 社会復帰指標 生活訓練施設(2位)
 地域生活支援センター(2位)
- 地域・行政関連指標 精神衛生費(3位)

●下位指標

- 外来指標 なし
- 入院指標 なし
- 社会復帰指標 なし
- 地域・行政関連指標 なし





精神保健医療福祉の現況

外来指標	数値
障害者手帳交付数(対万人)	25.9
通院公費負担承認数(対万人)	29.3

入院指標	数値
精神科病床数(対万人)	31.3
退院患者の在院期間1年以上割合(%)	14.5
継続在院期間5年以上割合(%)	44.6
退院率[100人1年当たり](人)	116.0
50%退院日数	66.2
90日以内再入院率(%)	16.3
1年以内社会復帰率(%)	82.3
1年後残留率(%)	9.8

標準	数値
在院患者数(対万人)	28.7
任意入院患者数(対万人)	22.1
統合失調症患者数(対万人)	18.0
気分障害患者数(対万人)	1.88
痴呆患者数(対万人)	4.19

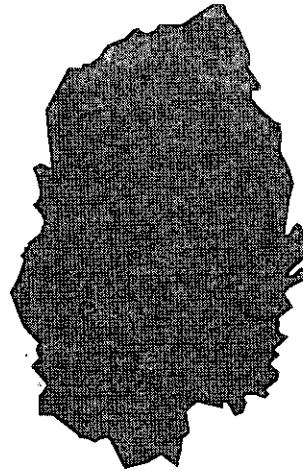
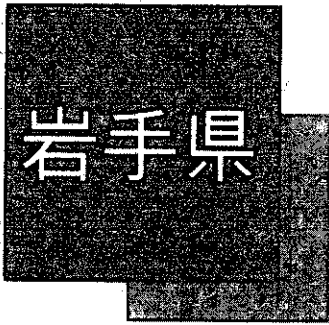
社会復帰指標	数値
生活訓練施設数(対100万人)	5.42
ショートステイ施設数(対100万人)	1.36
グループホーム施設数(対100万人)	6.78
福祉ホームA型施設数(対100万人)	2.03
福祉ホームB型施設数(対100万人)	0.68
地域生活支援センター数(対100万人)	7.0
通所授産施設数(対100万人)	53.4
福祉工場数(対100万人)	0.68

地域・行政関連指標	数値
精神保健被訪問指導延べ人数(対万人)	7.0
精神保健被相談延べ人数(対万人)	53.4
精神医療審査会(1000非任意入院あたりの審査頻度)	11.34
グループホーム事業実施市町村割合(%)	52.2
ホームヘルプ事業実施市町村割合(%)	94.0

精神衛生費	数値
地方財政歳出総額(百万円)	944,377
精神衛生費(百万円)	2,656
精神衛生費割合(%)	0.28
1人当たり(円)	1,799.8

自殺者数	数値
自殺者数(対万人)	2.75

生活保護医療扶助	数値
生活保護医療扶助の入院に依存する割合	7.26



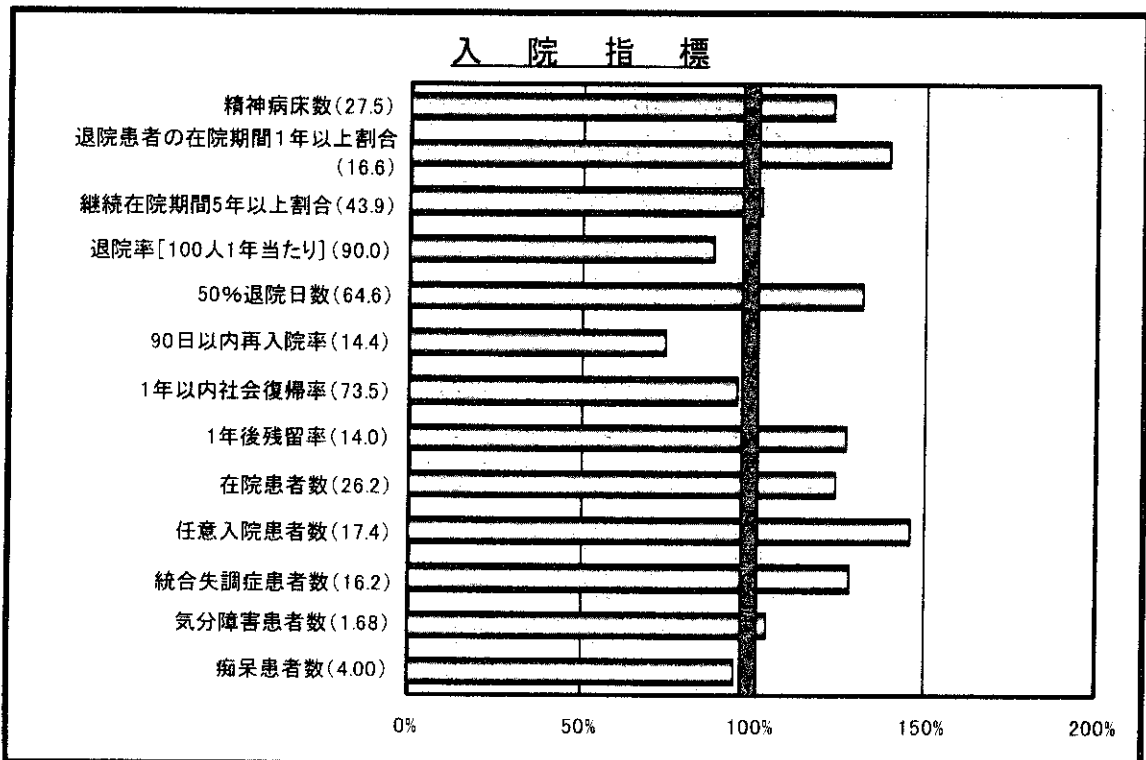
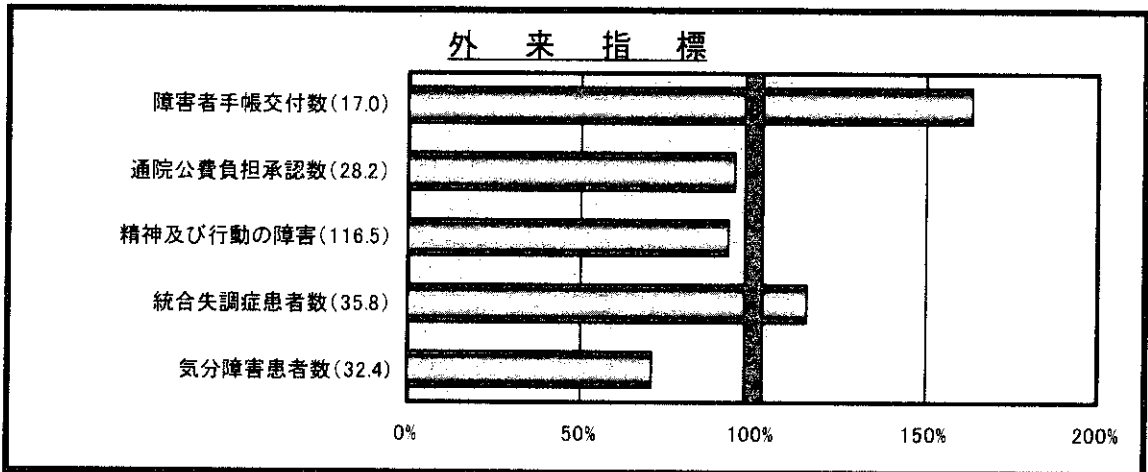
人口 1,416,180人
 面積 15,278.51 km²
 市町村数 58

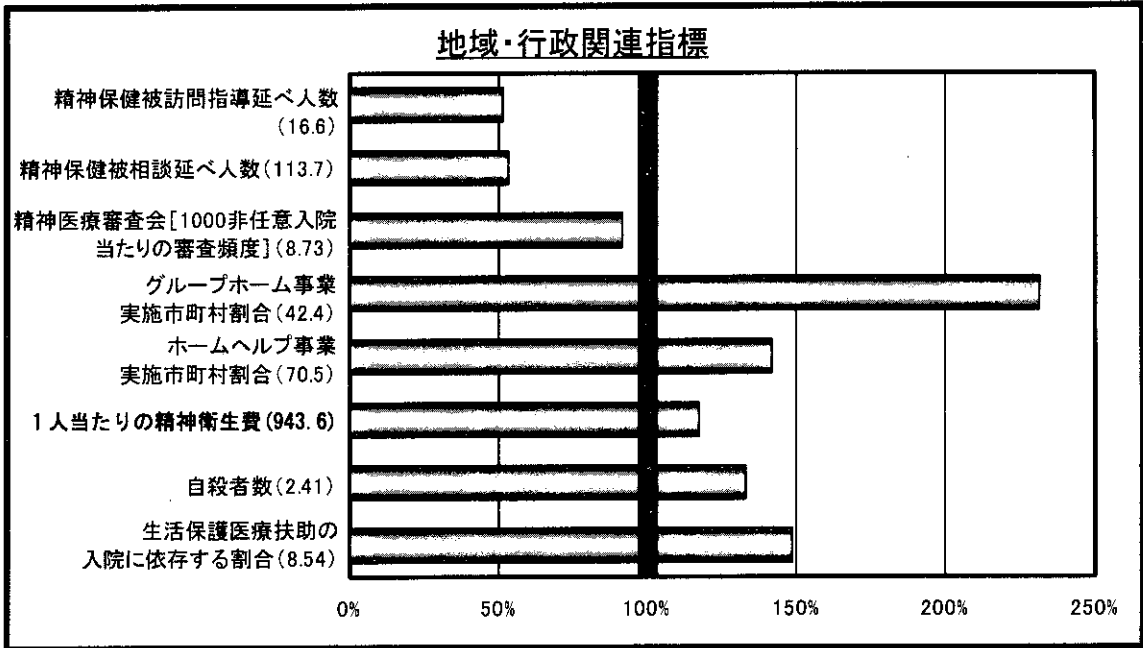
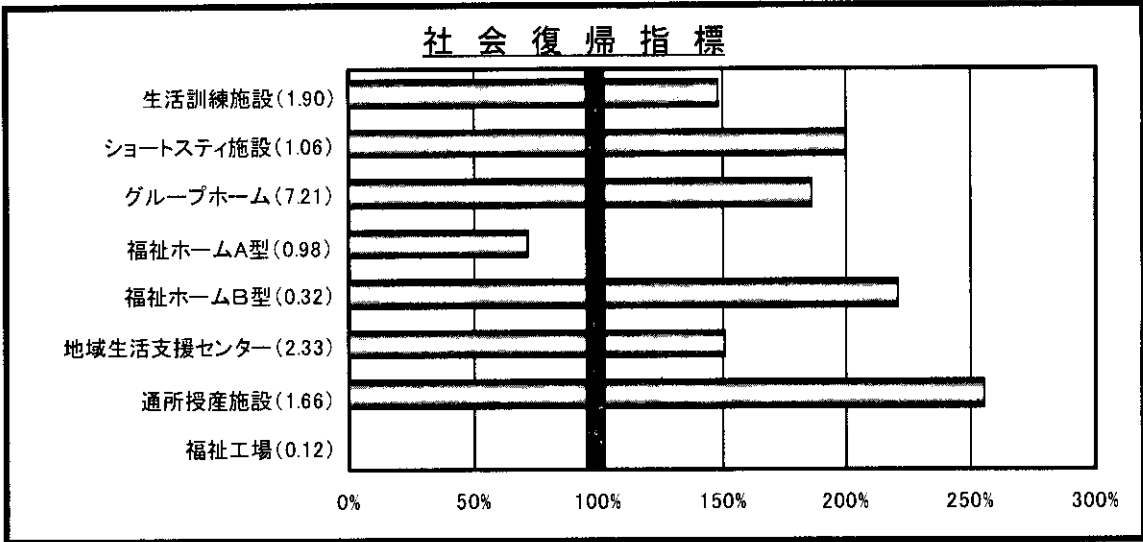
●上位指標

- 外来指標 障害者手帳交付数 (3位)
- 入院指標 50%退院日数 (2位)
- 社会復帰指標 なし
- 地域・行政関連指標 ホームヘルプ事業実施市町村割合 (1位)

●下位指標

- 外来指標 なし
- 入院指標 なし
- 社会復帰指標 福祉工場 (1位)
- 地域・行政関連指標 なし





精神保健医療福祉の現況

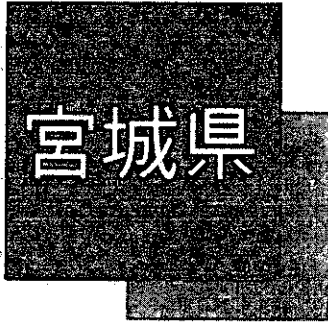
外来指標	数値
障害者手帳交付数(対万人)	27.8
通院公費負担承認数(対万人)	26.7

入院指標	数値
精神科病床数(対万人)	33.8
退院患者の在院期間1年以上割合(%)	23.1
継続在院期間5年以上割合(%)	45.0
退院率[100人1年当たり](人)	80.0
50%退院日数	85.0
90日以内再入院率(%)	10.7
1年以内社会復帰率(%)	70.1
1年後残留率(%)	17.8
在院患者数(対万人)	32.5
任意入院患者数(対万人)	25.4
統合失調症患者数(対万人)	20.7
気分障害患者数(対万人)	1.75
痴呆患者数(対万人)	3.81

社会復帰指標	数値
生活訓練施設数(対100万人)	2.82
ショートステイ施設数(対100万人)	2.12
グループホーム施設数(対100万人)	13.42
福祉ホームA型施設数(対100万人)	0.71
福祉ホームB型施設数(対100万人)	0.71
地域生活支援センター数(対100万人)	3.531
通所授産施設数(対100万人)	4.24
福祉工場数(対100万人)	0

地域行政関連指標	数値
精神保健被訪問指導延べ人数(対万人)	8.5
精神保健被相談延べ人数(対万人)	60.9
精神医療審査会(1000非任意入院あたりの審査頻度)	8.03
グループホーム事業実施市町村割合(%)	98.3
ホームヘルプ事業実施市町村割合(%)	100.0

精神衛生費	数値
地方財政歳出総額(百万円)	934,787
精神衛生費(百万円)	1,568
精神衛生費割合(%)	0.17
1人当たり(円)	1,107.2
自殺者数(対万人)	3.21
生活保護医療扶助の入院に依存する割合	12.61



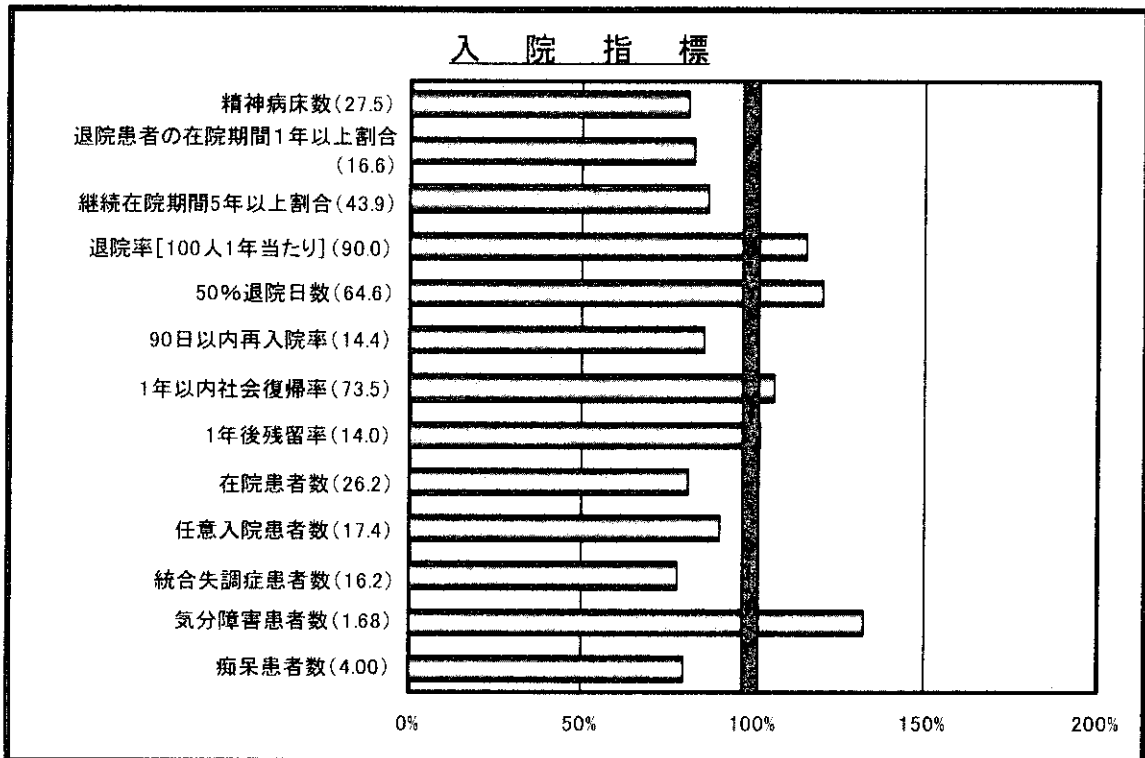
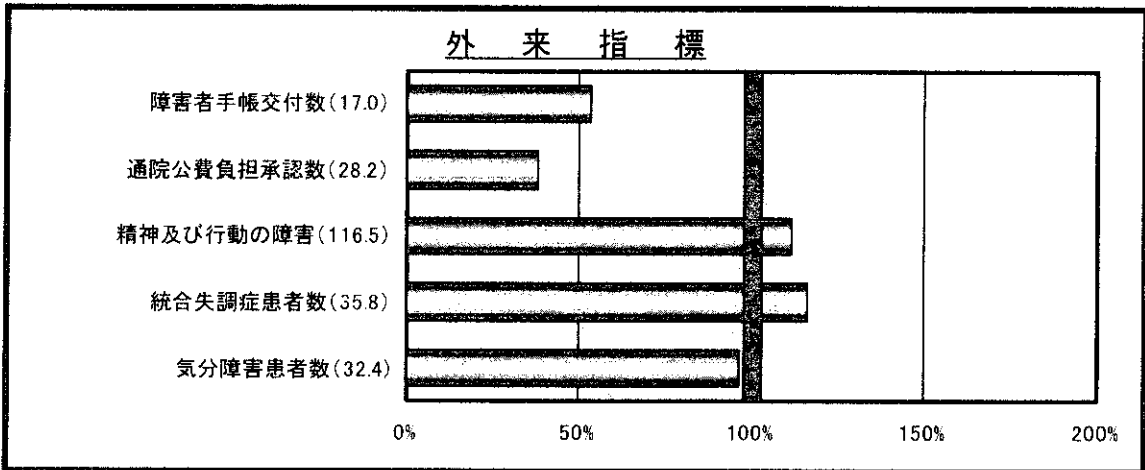
人口 2,365,320人
面積 7,285.16 km²
市町村数 71

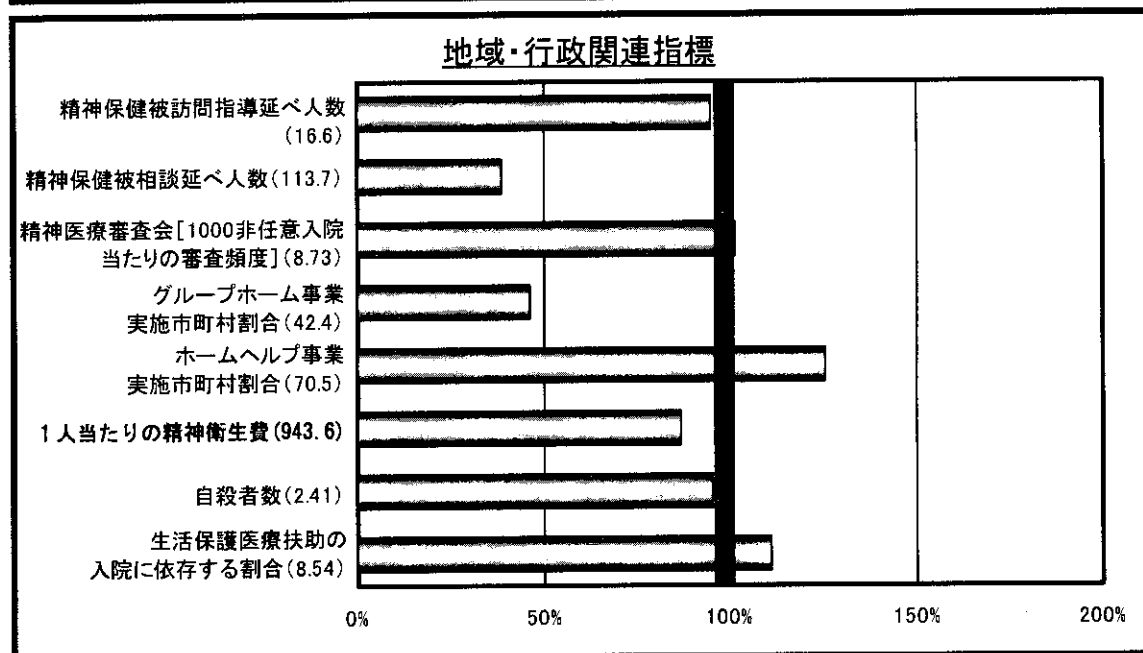
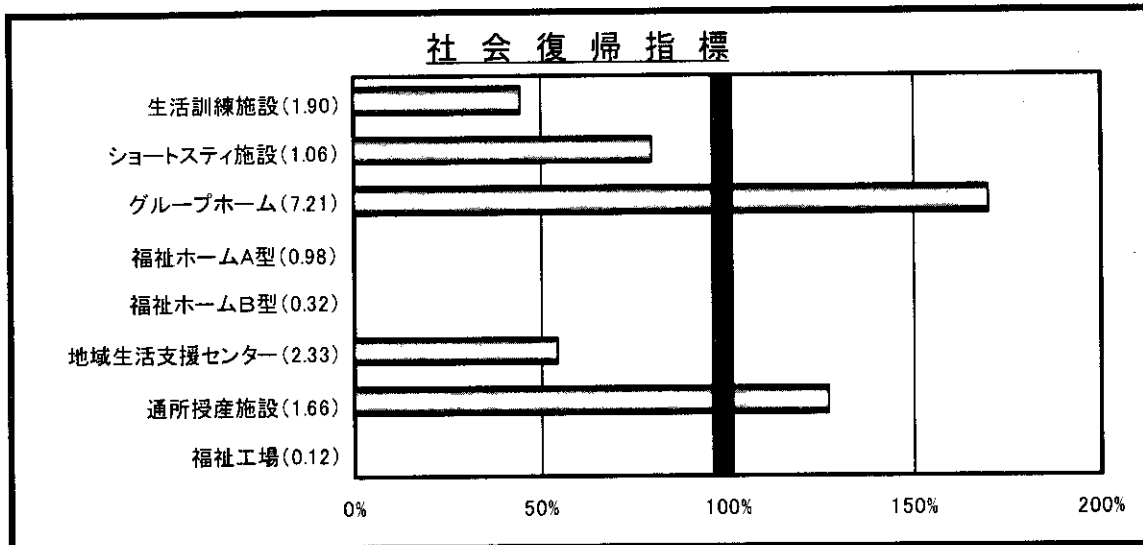
●上位指標

- 外来指標 なし
- 入院指標 なし
- 社会復帰指標 なし
- 地域・行政関連指標 なし

●下位指標

- 外来指標 通院公費負担承認数 (1位)
- 入院指標 なし
- 社会復帰指標 福祉ホームA型 (1位), 福祉ホームB型 (1位)
福祉工場 (1位)
- 地域・行政関連指標 精神保健被相談延べ人数 (3位)





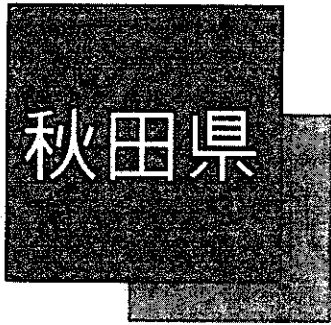
精神保健医療福祉の現況

外来指標	数値
障害者手帳交付数(対万人)	9.1
通院公費負担承認数(対万人)	10.8

入院指標	数値
精神科病床数(対万人)	22.3
退院患者の在院期間1年以上割合(%)	13.7
継続在院期間5年以上割合(%)	38.2
退院率[100人1年当たり](人)	104.0
50%退院日数	77.7
90日以内再入院率(%)	12.4
1年以内社会復帰率(%)	77.8
1年後残留率(%)	14.3
在院患者数(対万人)	21.2
任意入院患者数(対万人)	15.7
統合失調症患者数(対万人)	12.7
気分障害患者数(対万人)	2.23
痴呆患者数(対万人)	3.20

社会復帰指標	数値
生活訓練施設数(対100万人)	0.85
ショートステイ施設数(対100万人)	0.85
グループホーム施設数(対100万人)	12.26
福祉ホームA型施設数(対100万人)	0
福祉ホームB型施設数(対100万人)	0
地域生活支援センター数(対100万人)	1.27
通所授産施設数(対100万人)	2.11
福祉工場数(対100万人)	0

地域・行政関連指標	数値
精神保健被訪問指導延べ人数(対万人)	15.8
精神保健被相談延べ人数(対万人)	44.0
精神医療審査会(1000非任意入院あたりの審査頻度)	8.85
グループホーム事業実施市町村割合(%)	19.7
ホームヘルプ事業実施市町村割合(%)	88.7
地方財政歳出総額(百万円)	866.835
精神衛生費(百万円)	1,942
精神衛生費割合(%)	0.22
1人当たり(円)	821.0
自殺者数(対万人)	2.30
生活保護医療扶助の入院に依存する割合	9.47



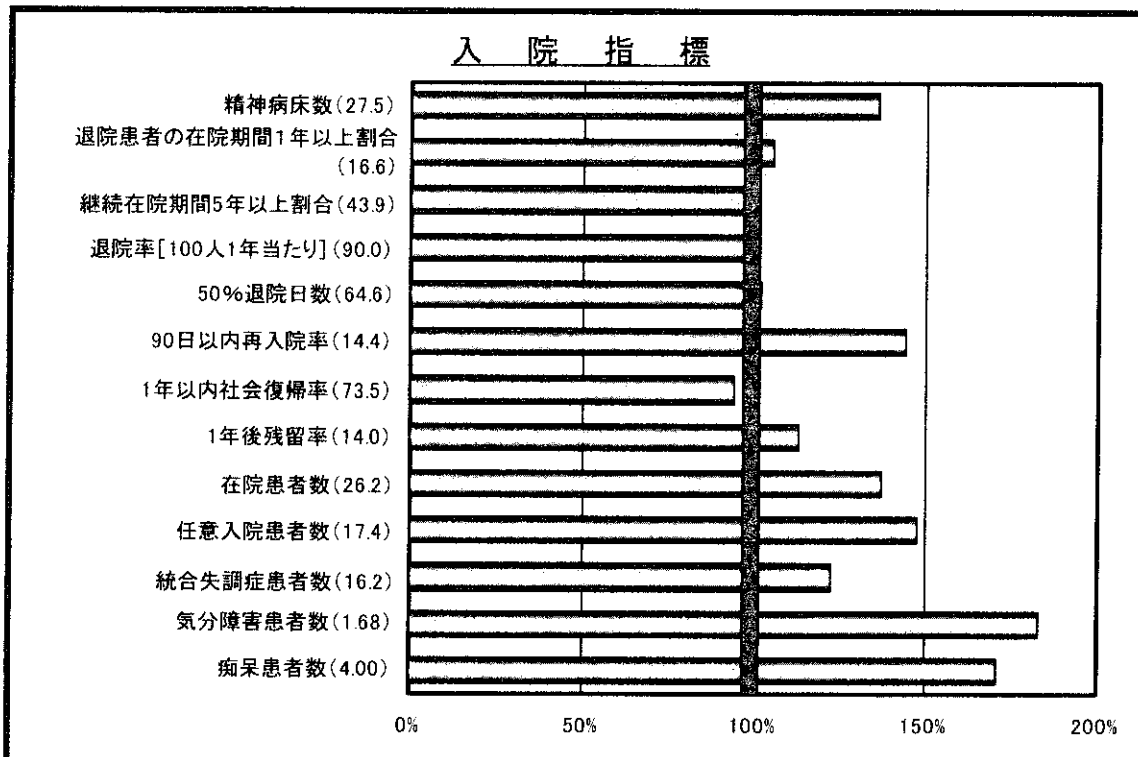
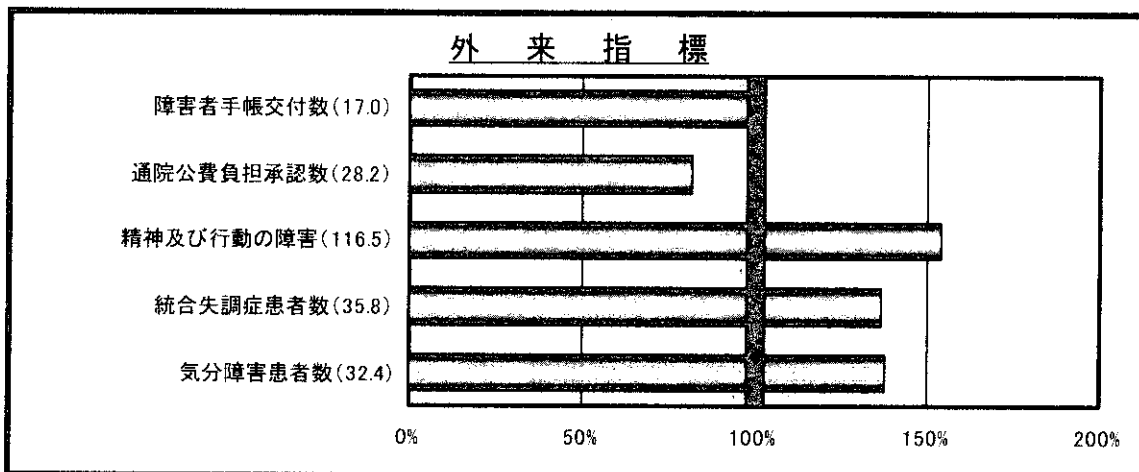
人口 1,189,279人
 面積 11,612.22 k㎡
 市町村数 69

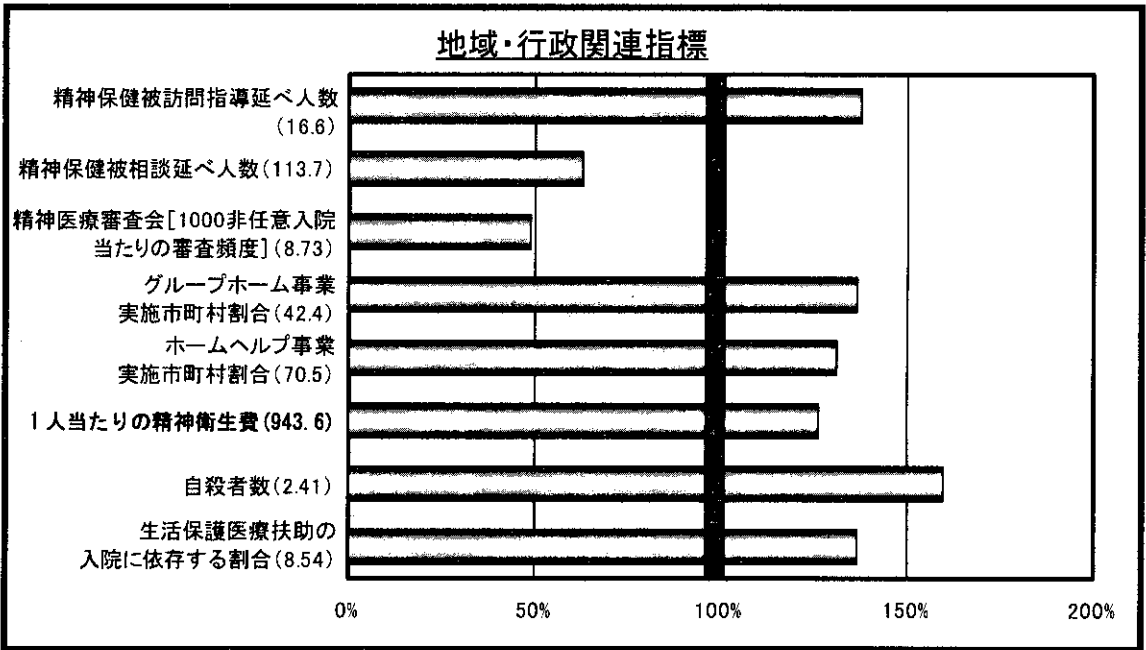
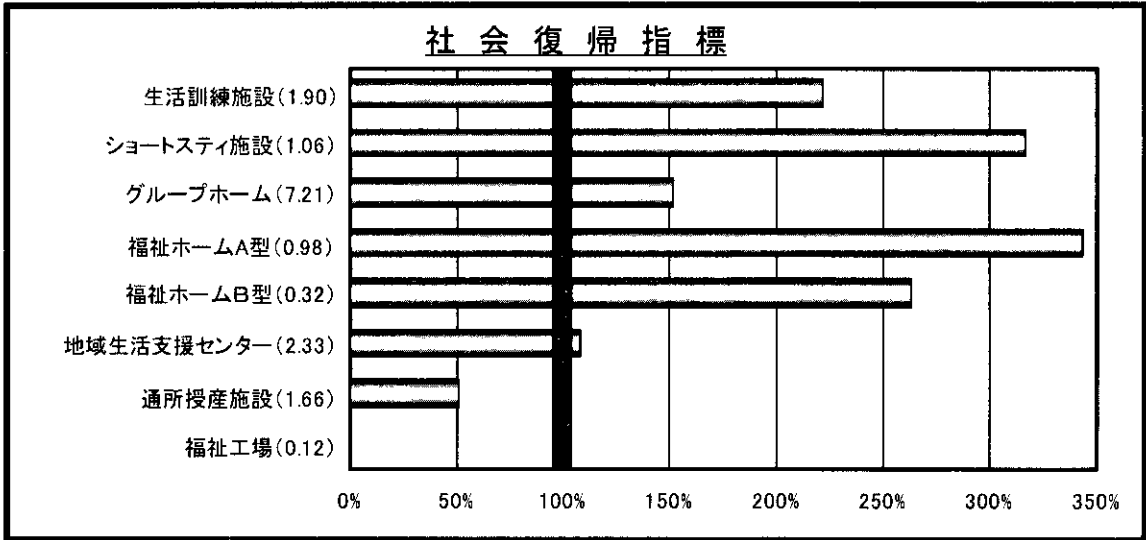
●上位指標

- 外来指標 なし
- 入院指標 90日以内再入院率(2位)
気分障害患者数(3位)
- 社会復帰指標 なし
- 地域・行政関連指標 自殺者数(1位)

●下位指標

- 外来指標 なし
- 入院指標 なし
- 社会復帰指標 福祉工場(1位)
- 地域・行政関連指標 なし





精神保健医療福祉の現況

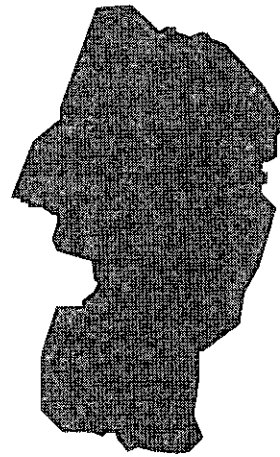
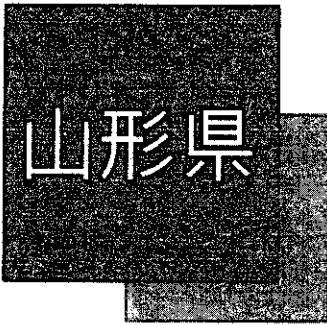
外来指標	数値
障害者手帳交付数(対万人)	17.5
通院公費負担承認数(対万人)	23.2

入院指標	数値
精神科病床数(対万人)	37.4
退院患者の在院期間1年以上割合(%)	17.5
継続在院期間5年以上割合(%)	43.4
退院率[100人1年当たり](人)	90.0
50%退院日数	65.8
90日以内再入院率(%)	20.7
1年以内社会復帰率(%)	69.4
1年後残留率(%)	15.8
在院患者数(対万人)	36.0
任意入院患者数(対万人)	25.6
統合失調症患者数(対万人)	19.8
気分障害患者数(対万人)	3.08
痴呆患者数(対万人)	6.84

社会復帰指標	数値
生活訓練施設数(対100万人)	4.20
ショートステイ施設数(対100万人)	3.36
グループホーム施設数(対100万人)	10.93
福祉ホームA型施設数(対100万人)	3.36
福祉ホームB型施設数(対100万人)	0.84
地域生活支援センター数(対100万人)	2.52
通所授産施設数(対100万人)	0.84
福祉工場数(対100万人)	0

地域行政関連指標	数値
精神保健被訪問指導延べ人数(対万人)	22.9
精神保健被相談延べ人数(対万人)	71.9
精神医療審査会(1000非任意入院あたりの審査頻度)	4.28
グループホーム事業実施市町村割合(%)	58.01
ホームヘルプ事業実施市町村割合(%)	92.8

精神衛生費	数値
地方財政歳出総額(百万円)	774,589
精神衛生費(百万円)	1,419
精神衛生費割合(%)	0.18
1人当たり(円)	1,193.2
自殺者数(対万人)	3.85
生活保護医療扶助の入院に依存する割合	11.60



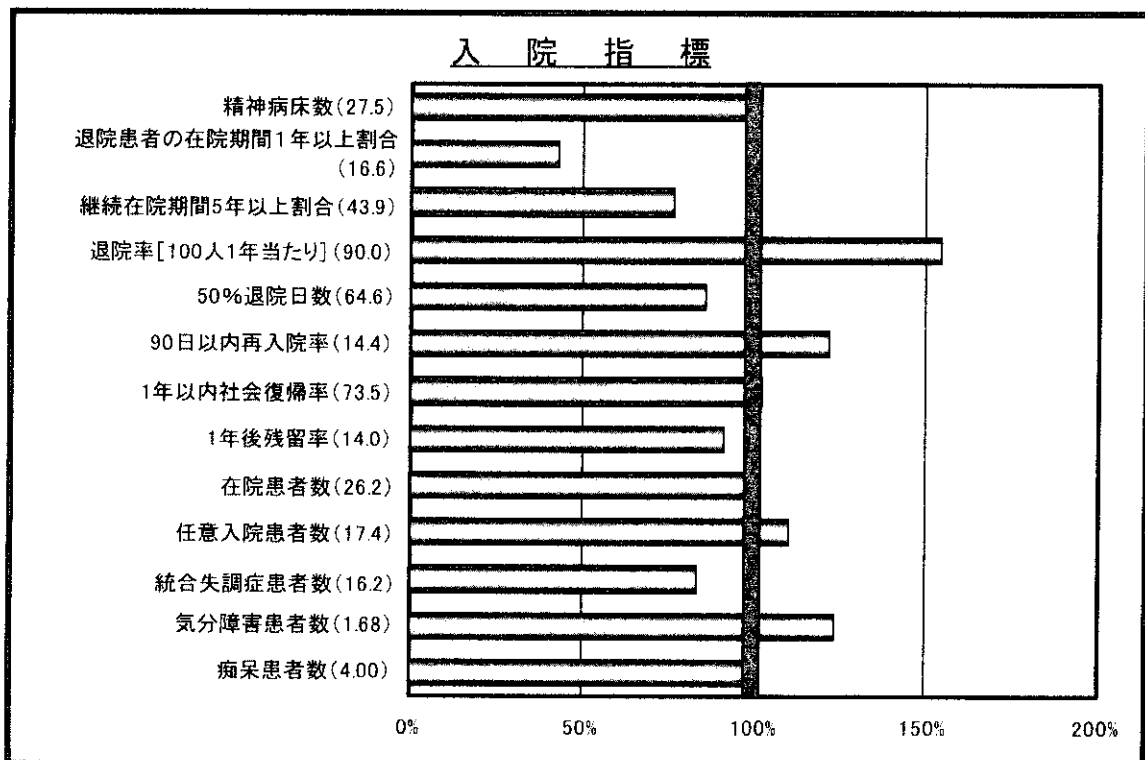
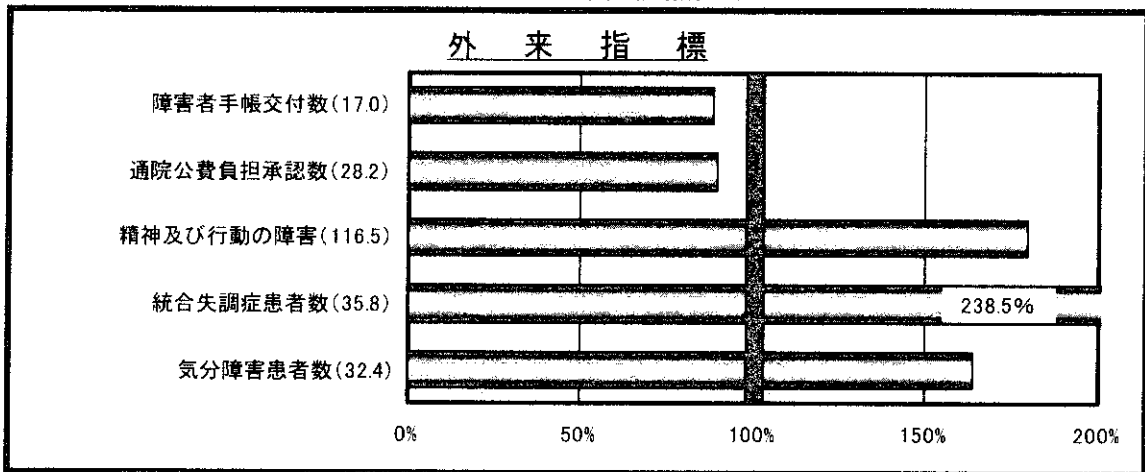
人口 1,244,147人
面積 9,323.39 k㎡
市町村数 44

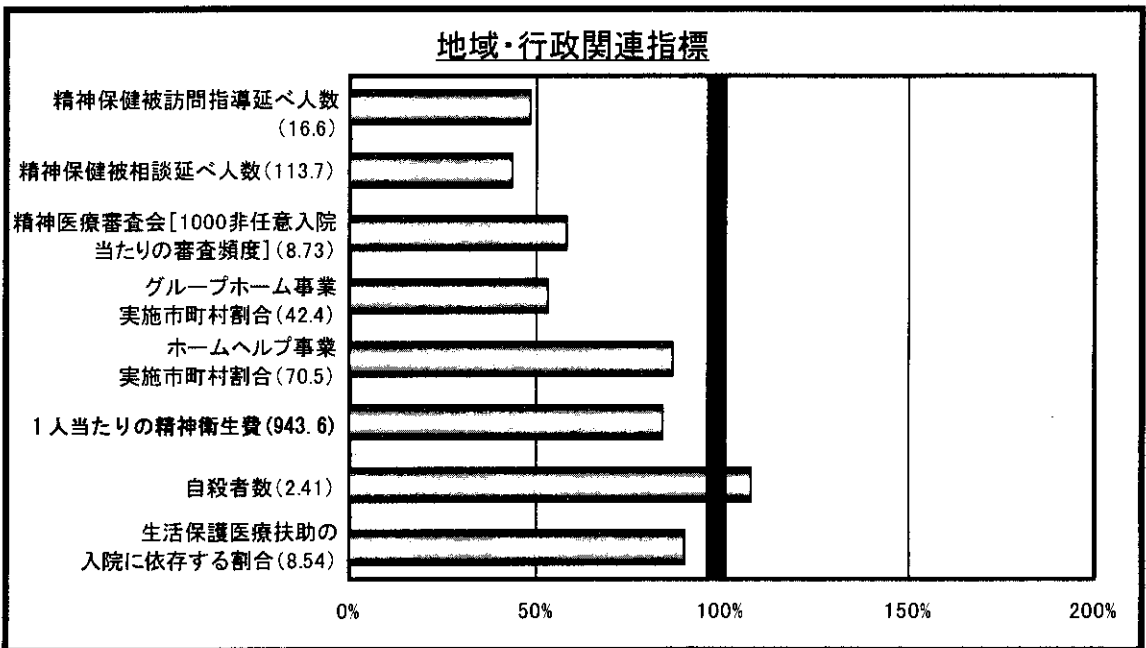
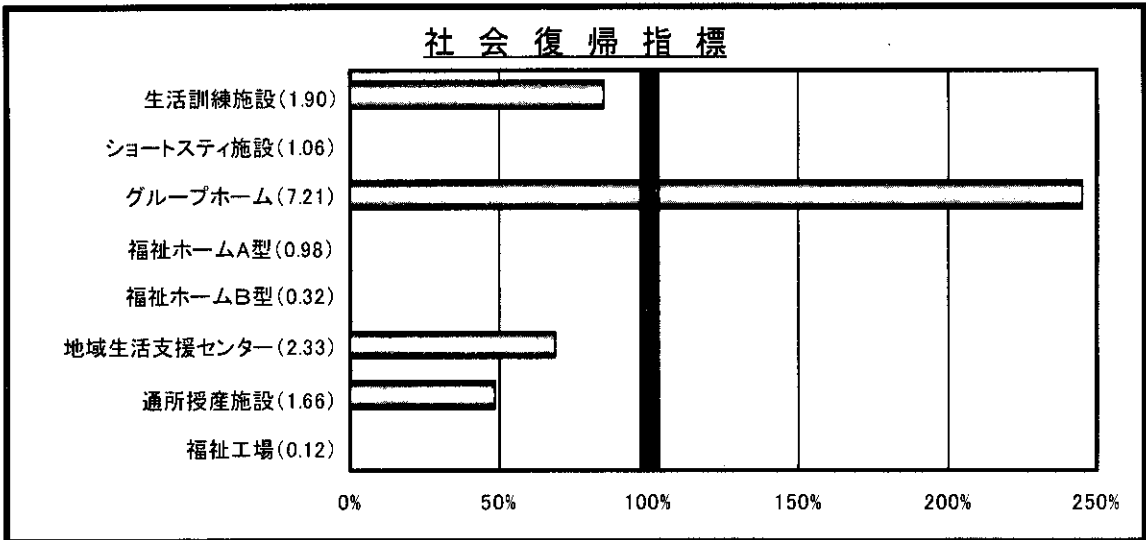
●上位指標

- 外来指標 精神及び行動の障害 (2位)
統合失調症患者数 (1位)
- 入院指標 退院率 (1位)
- 社会復帰指標 グループホーム (3位)
- 地域・行政関連指標 なし

●下位指標

- 外来指標 なし
- 入院指標 退院患者の在院期間1年以上割合 (1位)
継続在院期間5年以上割合 (1位)
- 社会復帰指標 ショートステイ (1位), 福祉ホームA型 (1位)
福祉ホームB型 (1位), 福祉工場 (1位)
- 地域・行政関連指標 なし





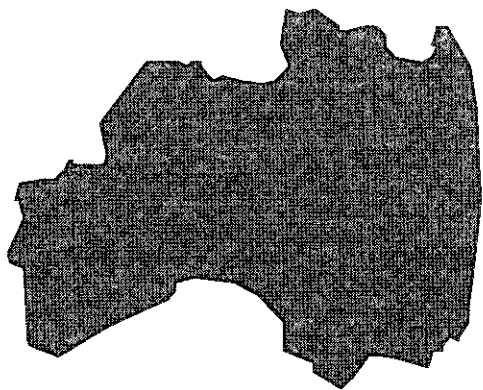
精神保健医療福祉の現況

外来指標	数値
障害者手帳交付数(対万人)	15.0
通院公費負担承認数(対万人)	25.3

入院指標	数値
精神科病床数(対万人)	27.3
退院患者の在院期間1年以上割合(%)	7.2
継続在院期間5年以上割合(%)	33.6
退院率[100人1年当たり](人)	139.0
50%退院日数	55.2
90日以内再入院率(%)	17.5
1年以内社会復帰率(%)	75.0
1年後残留率(%)	12.8
在院患者数(対万人)	25.7
任意入院患者数(対万人)	19.2
統合失調症患者数(対万人)	13.5
気分障害患者数(対万人)	2.07
痴呆患者数(対万人)	4.07

社会復帰指標	数値
生活訓練施設数(対100万人)	1.61
ショートステイ施設数(対100万人)	0
グループホーム施設数(対100万人)	17.68
福祉ホームA型施設数(対100万人)	0
福祉ホームB型施設数(対100万人)	0
地域生活支援センター数(対100万人)	1.61
通所授産施設数(対100万人)	0.80
福祉工場数(対100万人)	0

地域・行政関連指標	数値
精神保健被訪問指導延べ人数(対万人)	8.1
精神保健被相談延べ人数(対万人)	50.1
精神医療審査会(1000非任意入院あたりの審査頻度)	5.09
グループホーム事業実施市町村割合(%)	22.7
ホームヘルプ事業実施市町村割合(%)	61.4
精神衛生費	
地方財政議出総額(百万円)	699,743
精神衛生費(百万円)	992
精神衛生費割合(%)	0.14
1人当たり(円)	797.3
自殺者数(対万人)	2.61
生活保護医療扶助の入院に依存する割合	7.66



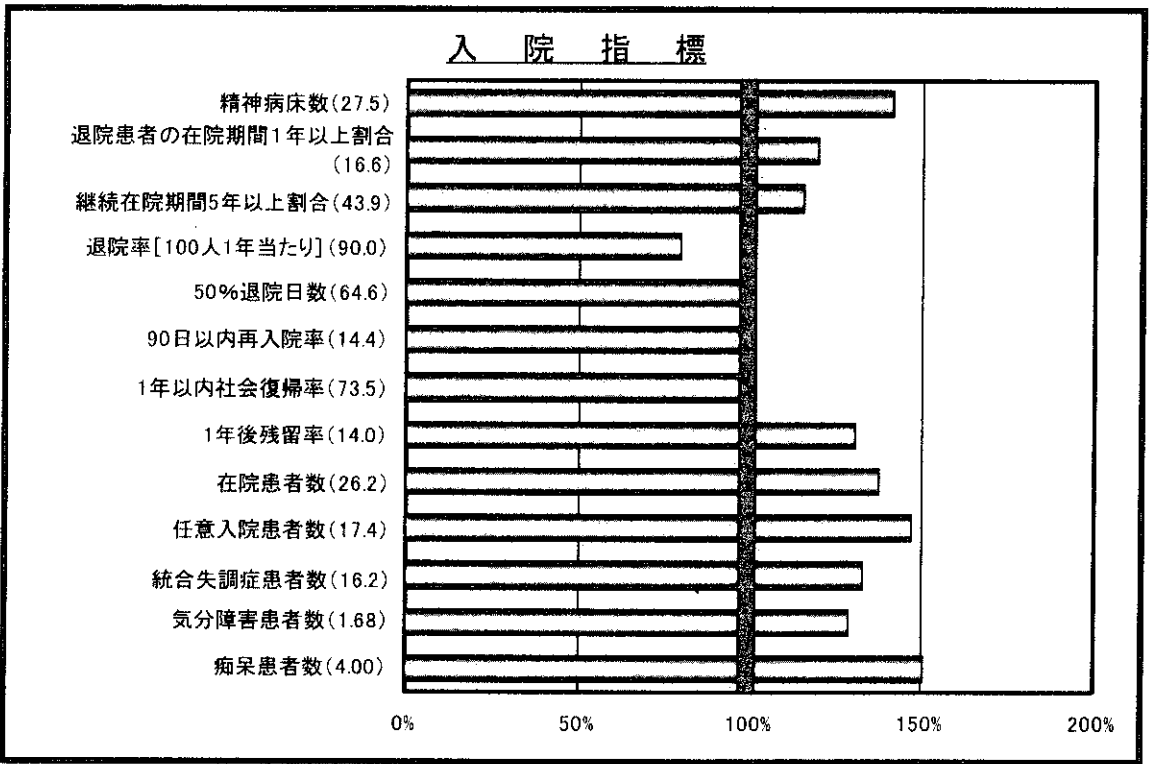
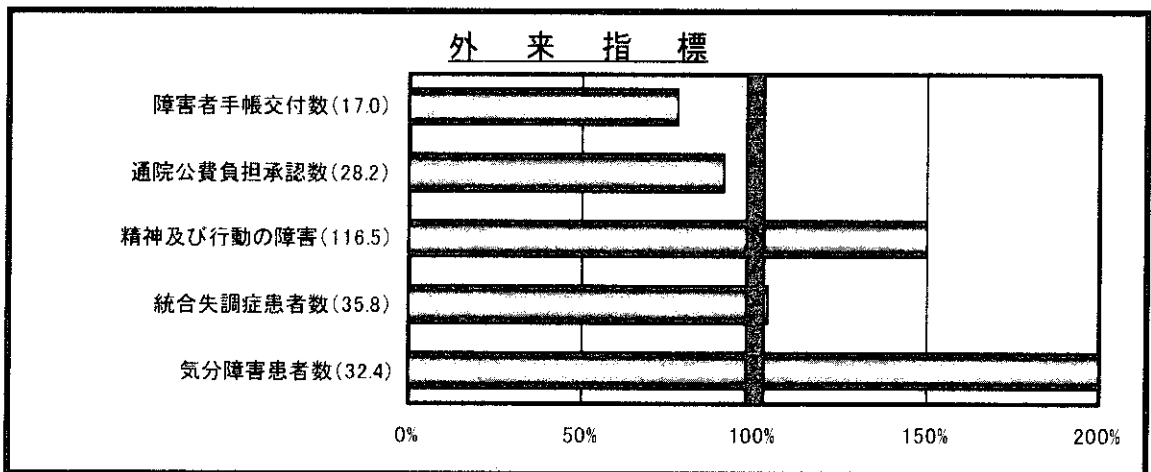
人口 2,126,935人
面積 13,782.54 km²
市町村数 90

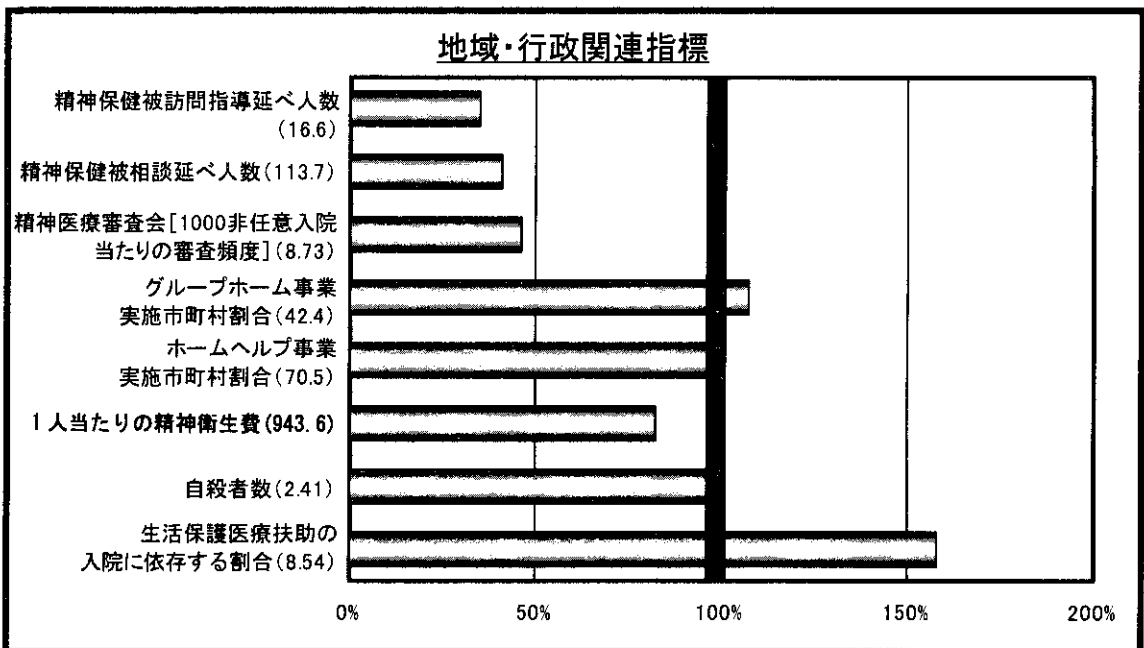
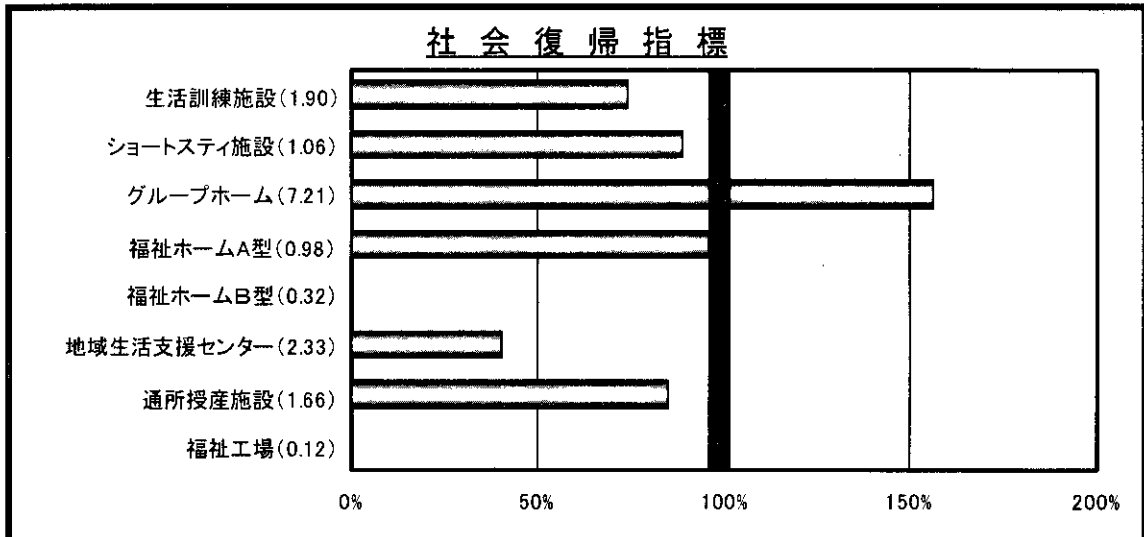
●上位指標

外来指標 気分障害患者数 (3位)
入院指標 なし
社会復帰指標 なし
地域・行政関連指標 なし

●下位指標

外来指標 なし
入院指標 なし
社会復帰指標 福祉ホームB型 (1位), 地域生活支援センター (3位)
福祉工場 (1位)
地域・行政関連指標 なし



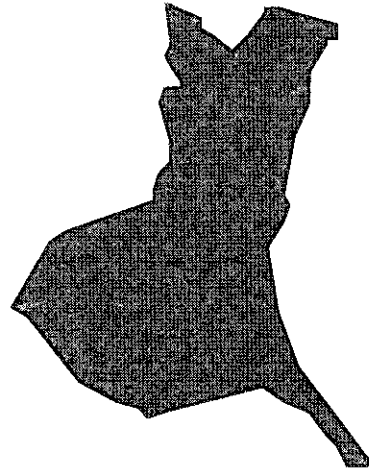


精神保健医療福祉の現況

外来指標	項目	数値
外来指標	障害者手帳交付数(対万人)	13.2
	通院公費負担承認数(対万人)	25.8
入院指標	精神科病床数(対万人)	38.7
	退院患者の在院期間1年以上割合(%)	19.8
	継続在院期間5年以上割合(%)	50.7
	退院率[100人1年当たり](人)	72.0
	50%退院日数	63.0
	90日以内再入院率(%)	14.5
	1年以内社会復帰率(%)	72.1
	1年後残留率(%)	18.3
	在院患者数(対万人)	36.0
	任意入院患者数(対万人)	25.6
指標	統合失調症患者数(対万人)	21.5
	気分障害患者数(対万人)	2.16
	痴呆患者数(対万人)	6.01

社会復帰指標	項目	数値
社会復帰指標	生活訓練施設数(対100万人)	1.41
	ショートステイ施設数(対100万人)	0.94
	グループホーム施設数(対100万人)	11.28
	福祉ホームA型施設数(対100万人)	0.94
	福祉ホームB型施設数(対100万人)	0
	地域生活支援センター数(対100万人)	0.94
	通所授産施設数(対100万人)	1.41
	福祉工場数(対100万人)	0
地域・行政関連指標	精神保健被訪問指導延べ人数(対万人)	5.9
	精神保健被相談延べ人数(対万人)	46.4
	精神医療審査会(1000非任意入院あたりの審査頻度)	4.06
	グループホーム事業実施市町村割合(%)	45.6
	ホームヘルプ事業実施市町村割合(%)	68.9
	地方財政歳出総額(百万円)	1,022,600
	精神衛生費(百万円)	1,655
	精神衛生費割合(%)	0.16
	1人当たり(円)	778.1
	自殺者数(対万人)	2.36
生活保護医療扶助の入院に依存する割合	13.45	

茨城県



人口 2,985,676人
面積 6,095.62 k㎡
市町村数 84

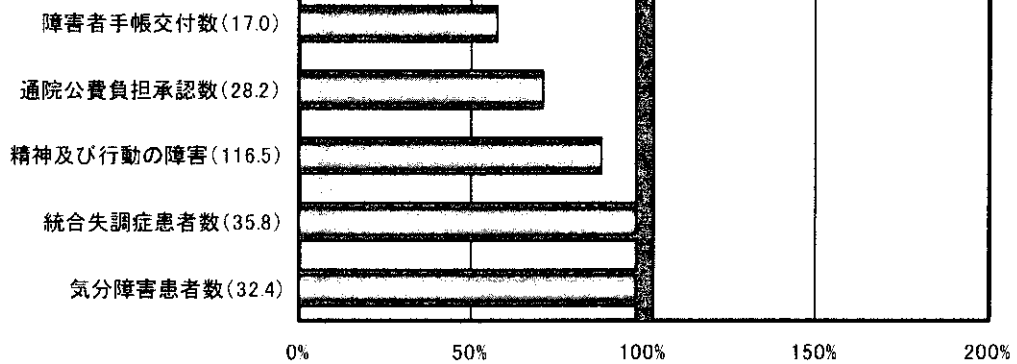
●上位指標

外来指標 なし
入院指標 継続在院期間5年以上割合(3位)
社会復帰指標 なし
地域・行政関連指標 なし

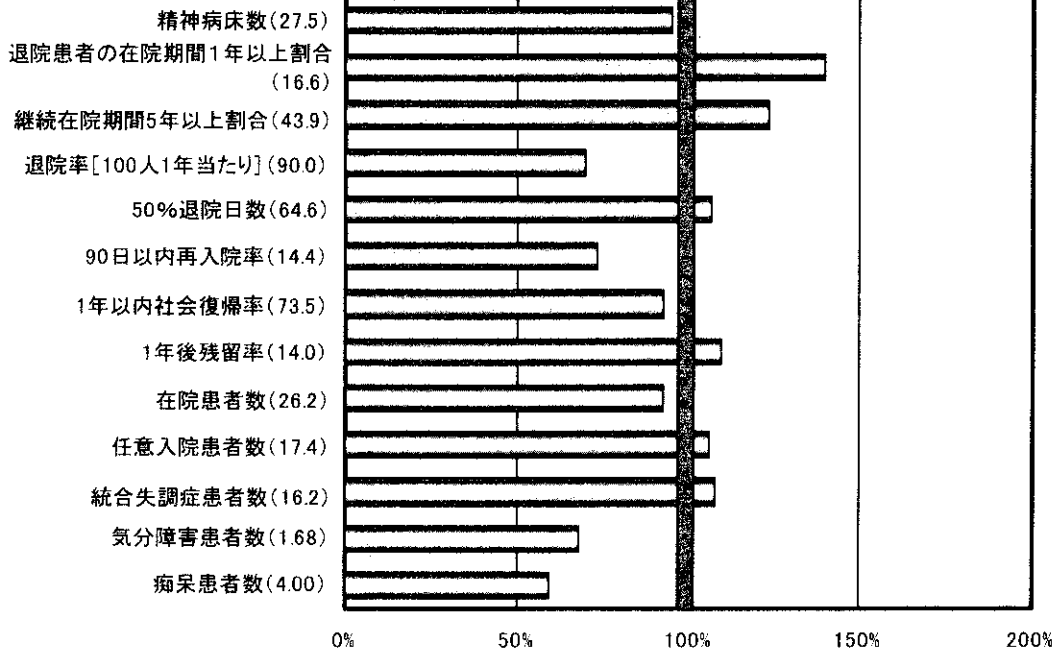
●下位指標

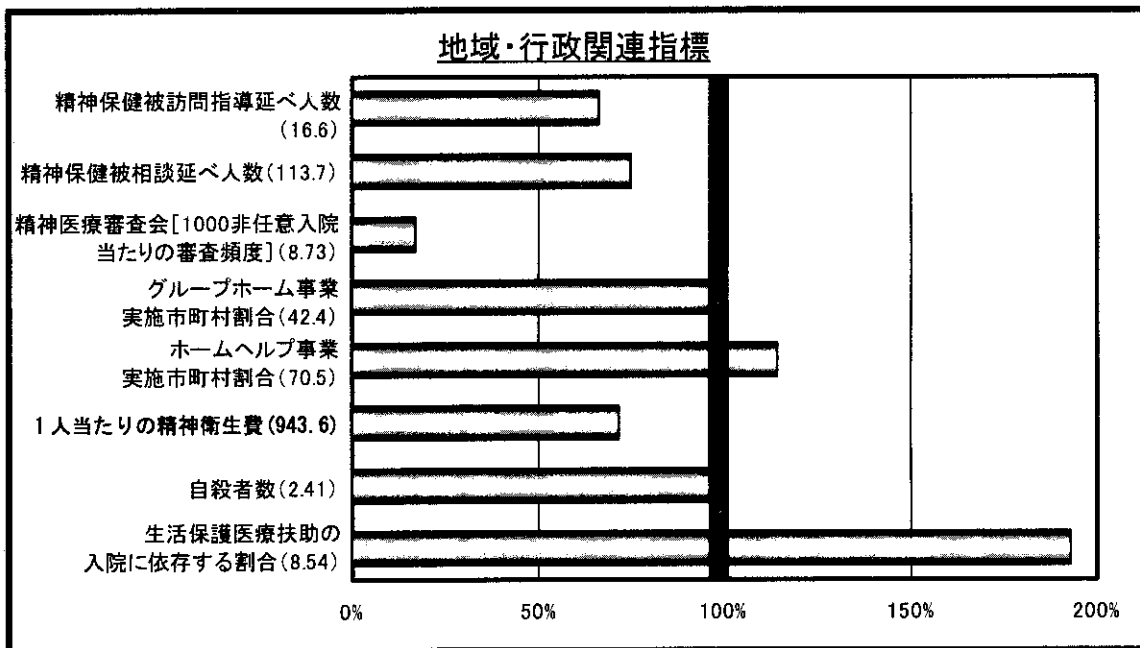
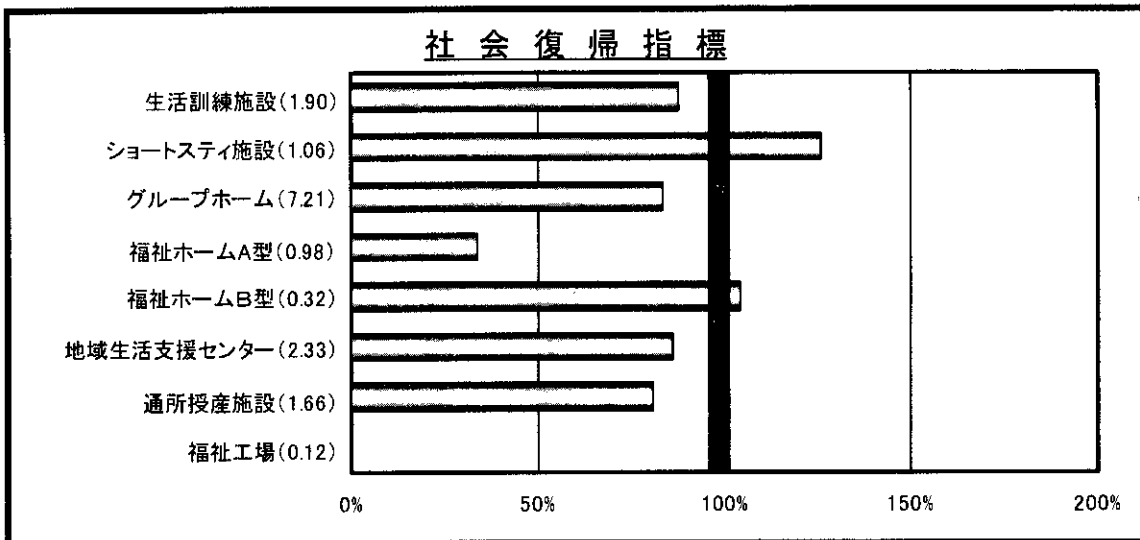
外来指標 なし
入院指標 なし
社会復帰指標 福祉工場(1位)
地域・行政関連指標 精神医療審査会(1位)

外来指標



入院指標





精神保健医療福祉の現況

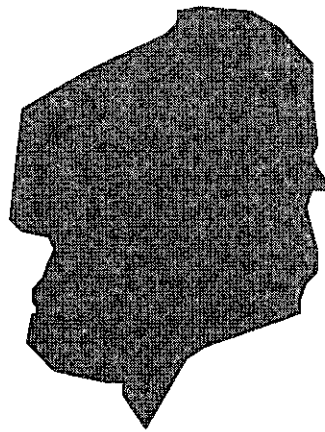
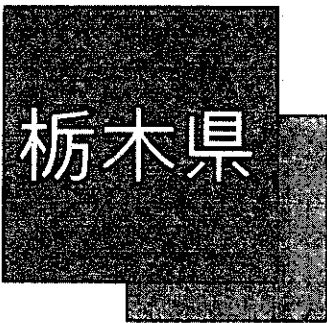
外来指標	数値
障害者手帳交付数(対万人)	9.8
通院公費負担承認数(対万人)	20.0

入院指標	数値
精神科病床数(対万人)	26.1
退院患者の在院期間1年以上割合(%)	23.2
継続在院期間5年以上割合(%)	54.4
退院率[100人1年当たり](人)	63.0
50%退院日数	69.0
90日以内再入院率(%)	10.6
1年以内社会復帰率(%)	68.1
1年後残留率(%)	15.4
在院患者数(対万人)	24.3
任意入院患者数(対万人)	18.4
統合失調症患者数(対万人)	17.5
気分障害患者数(対万人)	1.15
痴呆患者数(対万人)	2.37

社会復帰指標	数値
生活訓練施設数(対100万人)	1.67
ショートステイ施設数(対100万人)	1.34
グループホーム施設数(対100万人)	6.03
福祉ホームA型施設数(対100万人)	0.33
福祉ホームB型施設数(対100万人)	0.33
地域生活支援センター数(対100万人)	2.01
通所授産施設数(対100万人)	1.34
福祉工場数(対100万人)	0

地域行政関連指標	数値
精神保健被訪問指導延べ人数(対万人)	11.1
精神保健被相談延べ人数(対万人)	85.2
精神医療審査会(1000非任意入院あたりの審査頻度)	1.50
グループホーム事業実施市町村割合(%)	41.7
ホームヘルプ事業実施市町村割合(%)	81.0

精神衛生費	数値
地方財政歳出総額(百万円)	1,112,274
精神衛生費(百万円)	2,018
精神衛生費割合(%)	0.18
1人当たり(円)	675.9
自殺者数(対万人)	2.40
生活保護医療扶助の入院に依存する割合	16.39



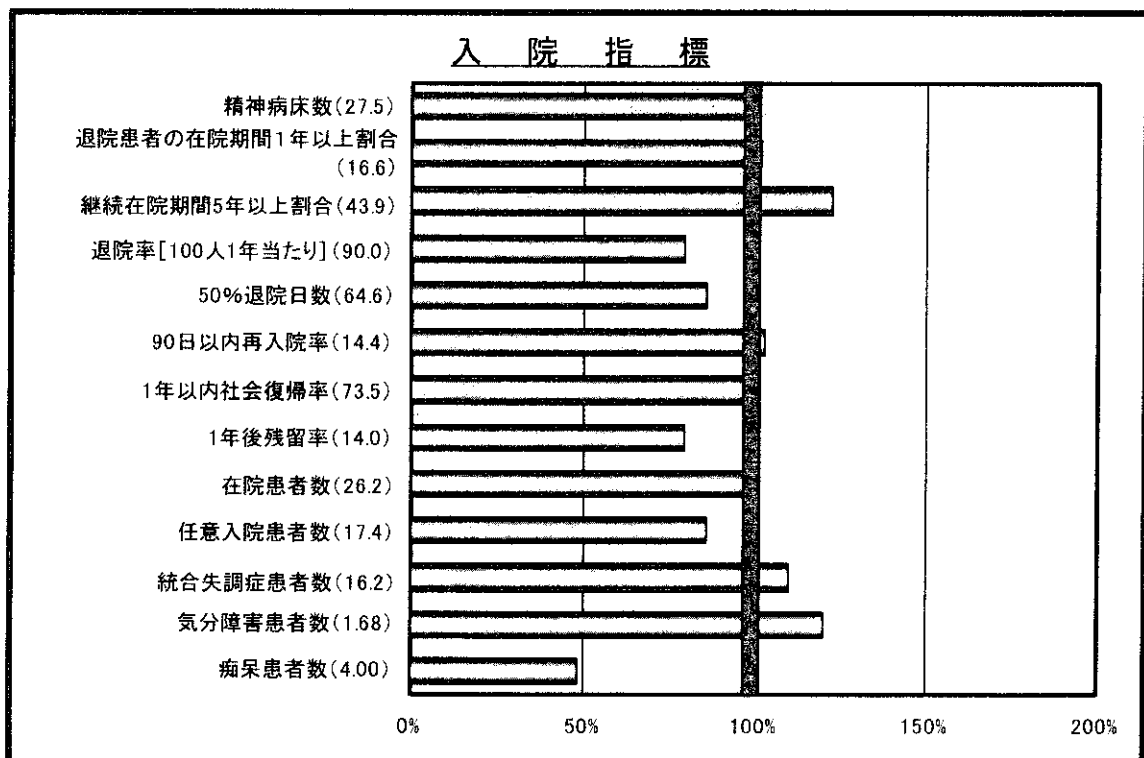
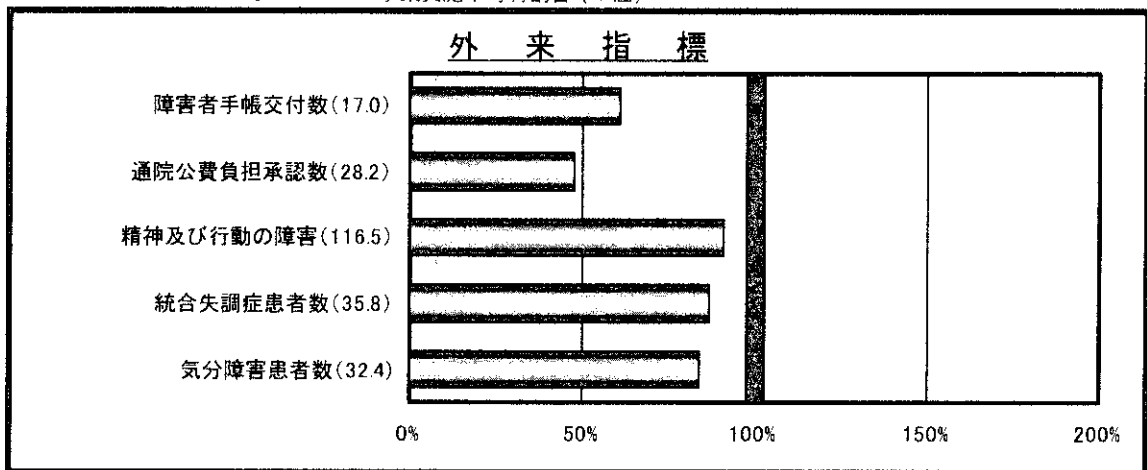
人口 2,004,817人
 面積 6,408.28 km²
 市町村数 49

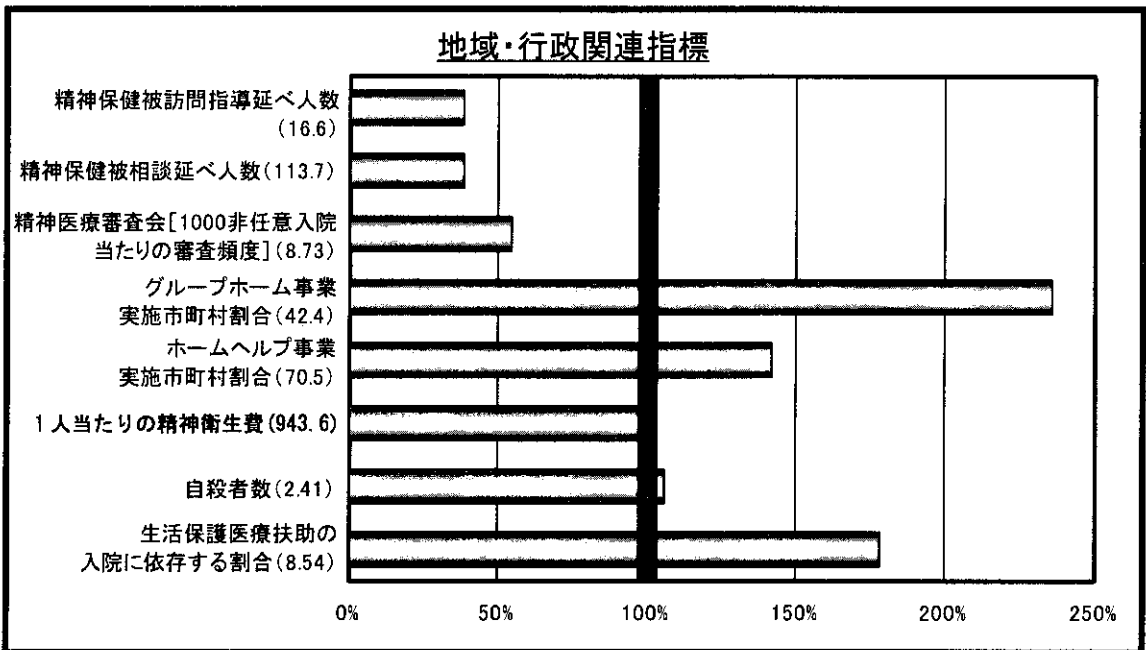
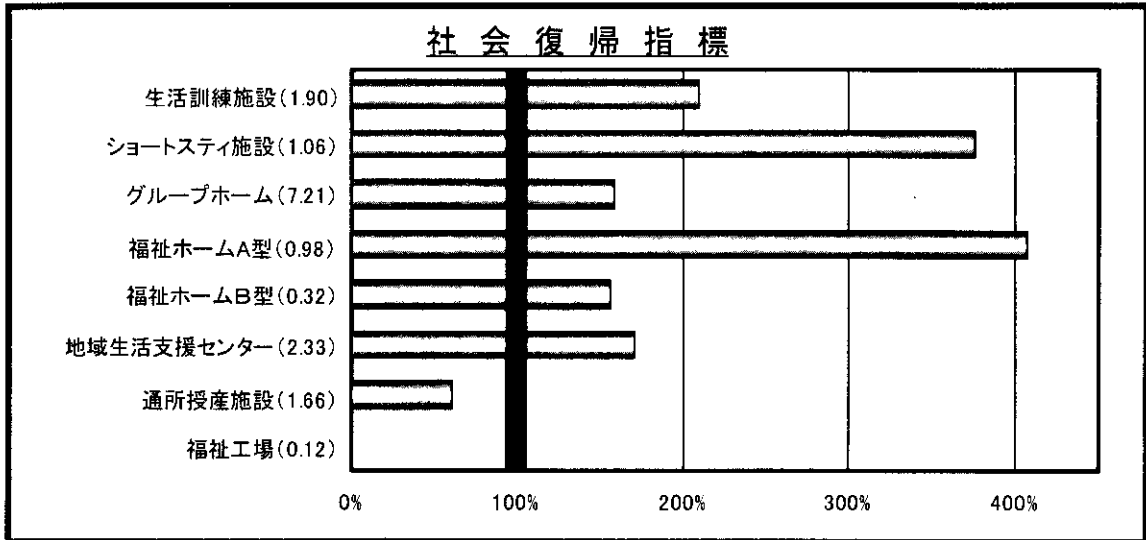
●上位指標

- 外来指標 なし
- 入院指標 なし
- 社会復帰指標 ショートステイ施設 (2位)
福祉ホームA型 (2位)
- 地域・行政関連指標 グループホーム事業実施市町村割合 (1位)
ホームヘルプ事業実施市町村割合 (1位)

●下位指標

- 外来指標 なし
- 入院指標 なし
- 社会復帰指標 福祉工場 (1位)
- 地域・行政関連指標 精神保健被相談延べ人数 (2位)





精神保健医療福祉の現況

外来指標	数値
障害者手帳交付数(対万人)	10.4
通院公費負担承認数(対万人)	13.5

入院指標	数値
精神科病床数(対万人)	27.4
退院患者の在院期間1年以上割合(%)	17.0
継続在院期間5年以上割合(%)	53.9
退院率[100人1年当たり](人)	72.0
50%退院日数	55.9
90日以内再入院率(%)	14.9
1年以内社会復帰率(%)	74.7
1年後残留率(%)	11.1
在院患者数(対万人)	25.7
任意入院患者数(対万人)	15.0
統合失調症患者数(対万人)	17.8
気分障害患者数(対万人)	2.02
痴呆患者数(対万人)	1.93

社会復帰指標	数値
生活訓練施設数(対100万人)	3.99
ショートステイ施設数(対100万人)	3.99
グループホーム施設数(対100万人)	11.47
福祉ホームA型施設数(対100万人)	3.99
福祉ホームB型施設数(対100万人)	0.50
地域生活支援センター数(対100万人)	3.99
通所授産施設数(対100万人)	1.00
福祉工場数(対100万人)	0

地域・行政関連指標	数値
精神保健被訪問指導延べ人数(対万人)	6.4
精神保健被相談延べ人数(対万人)	43.6
精神医療審査会(1000非任意入院あたりの審査頻度)	4.75
グループホーム事業実施市町村割合(%)	100.0
ホームヘルプ事業実施市町村割合(%)	100.0

精神衛生費	数値
地方財政歳出総額(百万円)	858,265
精神衛生費(百万円)	1,855
精神衛生費割合(%)	0.22
1人当たり(円)	925.3
自殺者数(対万人)	2.56
生活保護医療扶助の入院に依存する割合	15.14

群馬県



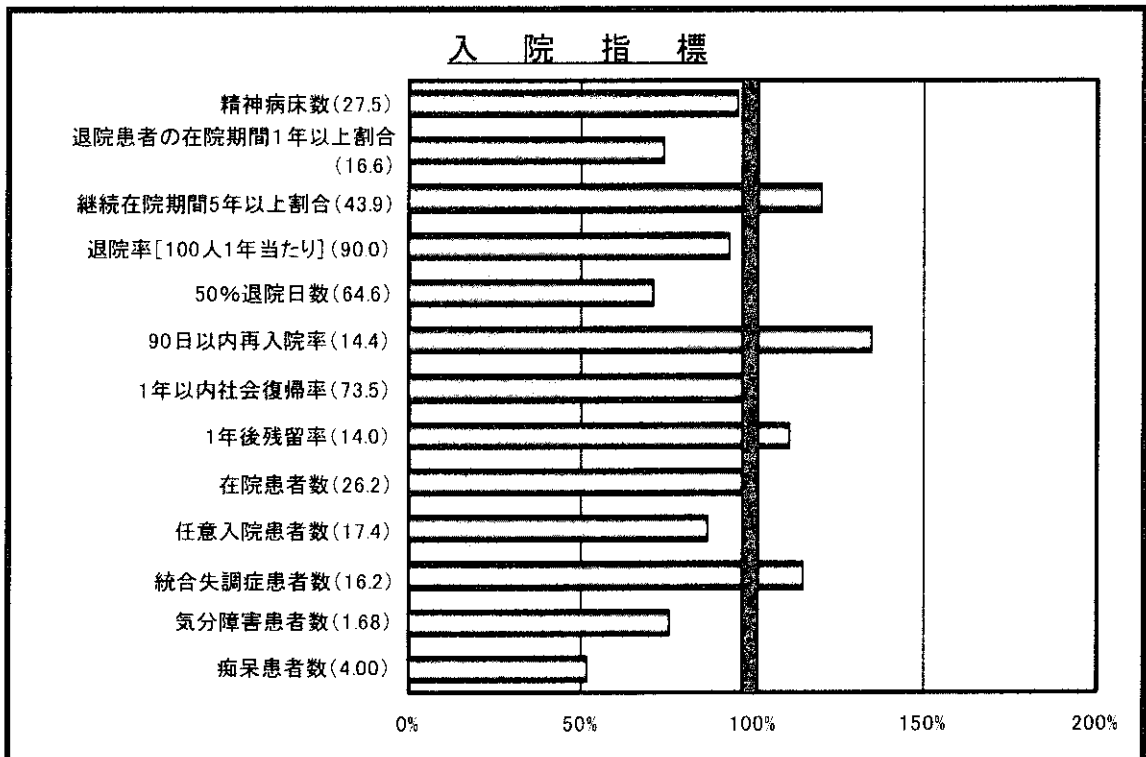
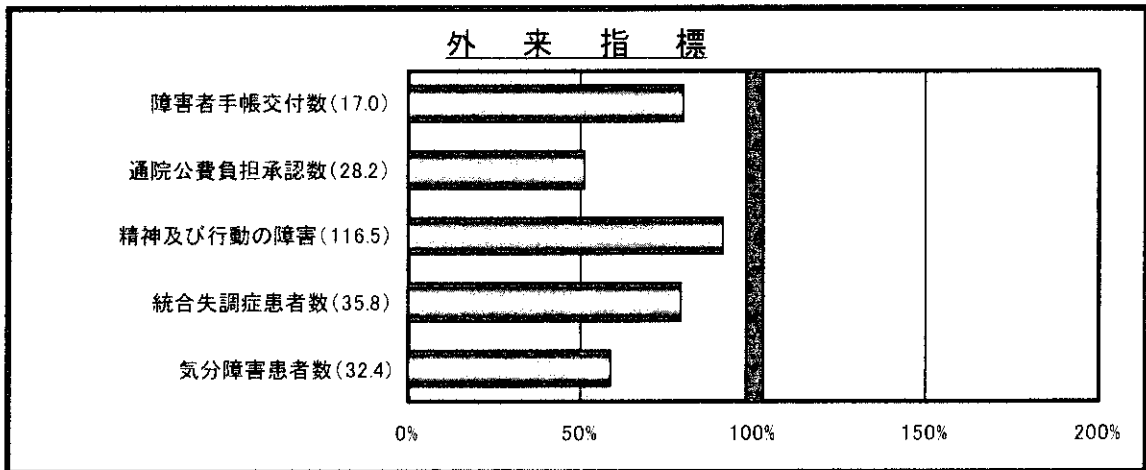
人口 2,024,852人
面積 6,363.16 k m²
市町村数 70

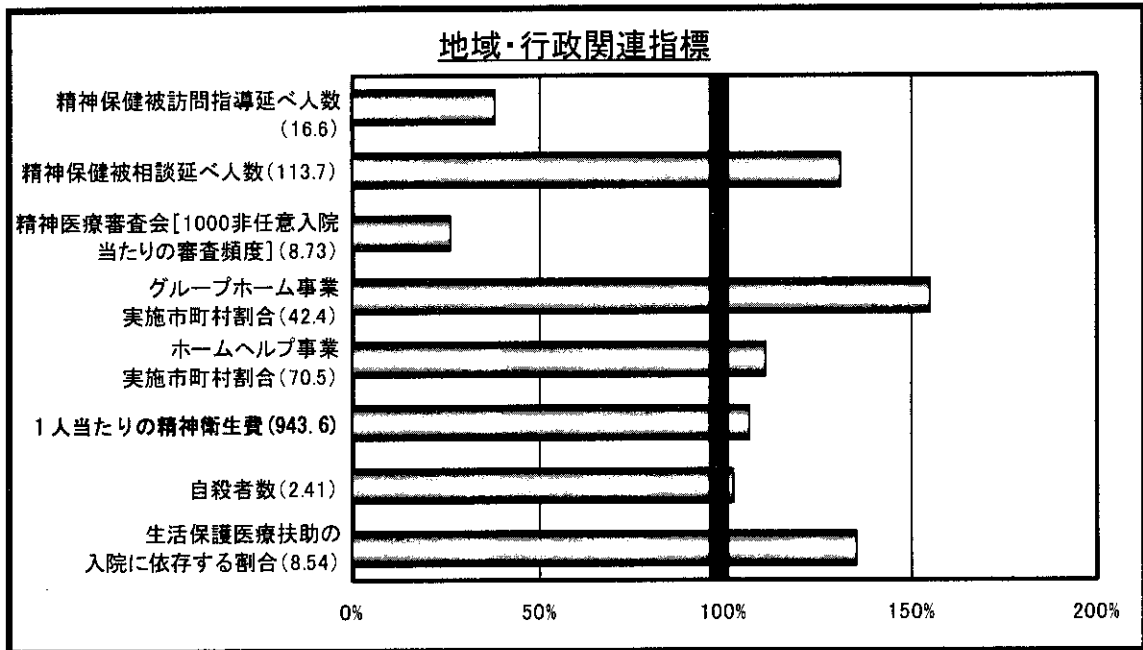
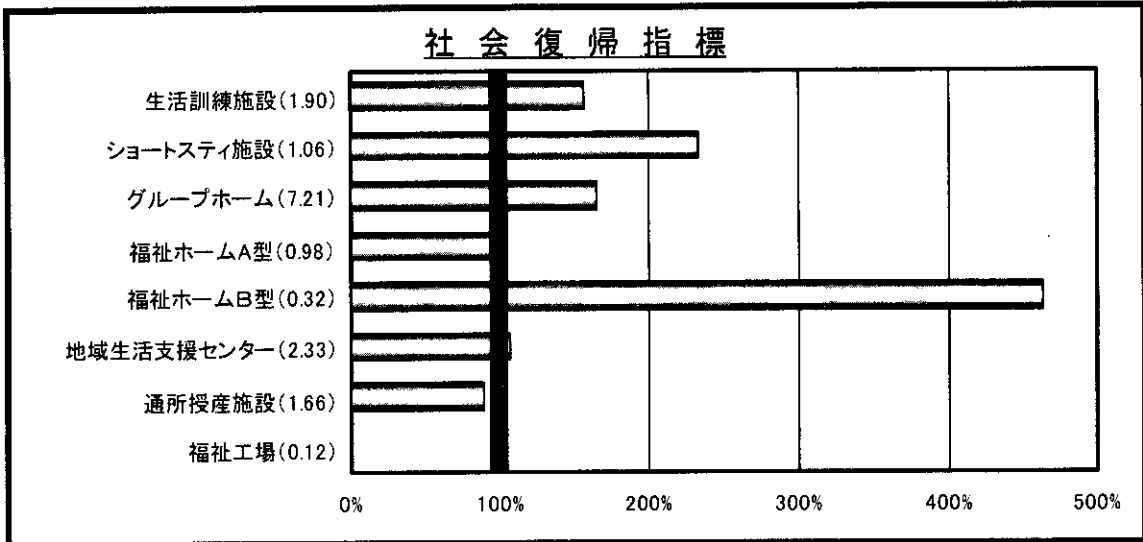
●上位指標

外来指標 なし
入院指標 なし
社会復帰指標 なし
地域・行政関連指標 なし

●下位指標

外来指標 気分障害患者数(3位)
入院指標 50%退院日数(3位)
社会復帰指標 福祉工場(1位)
地域・行政関連指標 なし





精神保健医療福祉の現況

外来指標	項目	数値
外来指標	障害者手帳交付数(対万人)	13.5
	通院公費負担承認数(対万人)	14.4
入院指標	精神科病床数(対万人)	26.3
	退院患者の在院期間1年以上割合(%)	12.3
	継続在院期間5年以上割合(%)	52.8
	退院率[100人1年当たり](人)	84.0
	50%退院日数	46.0
	90日以内再入院率(%)	19.4
	1年以内社会復帰率(%)	74.3
	1年後残留率(%)	15.5
	在院患者数(対万人)	25.6
	任意入院患者数(対万人)	15.2
指標	統合失調症患者数(対万人)	18.6
	気分障害患者数(対万人)	1.27
	痴呆患者数(対万人)	2.06

社会復帰指標	項目	数値	
社会復帰指標	生活訓練施設数(対100万人)	2.96	
	ショートステイ施設数(対100万人)	2.47	
	グループホーム施設数(対100万人)	11.85	
	福祉ホームA型施設数(対100万人)	0.99	
	福祉ホームB型施設数(対100万人)	1.48	
	地域生活支援センター数(対100万人)	2.47	
	通所授産施設数(対100万人)	1.48	
	福祉工場数(対100万人)	0	
地域・行政関連指標	精神保健被訪問指導延べ人数(対万人)	6.4	
	精神保健被相談延べ人数(対万人)	149.3	
	精神医療審査会(1000非任意入院あたりの審査頻度)	2.31	
	グループホーム事業実施市町村割合(%)	65.7	
	ホームヘルプ事業実施市町村割合(%)	78.6	
	精神衛生費	地方財政歳出総額(百万円)	799,446
		精神衛生費(百万円)	2,050
		精神衛生費割合(%)	0.26
		1人当たり(円)	1,012.4
	自殺者数(対万人)	2.47	
生活保護医療扶助の入院に依存する割合	11.54		