

## 資料編

1. 調査要綱
2. 調査様式一式

## 1. 調査要綱

目次

第1章	調査の概要	1
第2章	調査の準備	3
第3章	調査の実施	11
第4章	調査データの返送	13
第5章	調査票様式一覧	14

平成14年度厚生労働科学研究長寿科学総合研究

「介護サービスにおける権利擁護の行政的評価に関する研究」

主任研究者 大井田 隆

分担研究者 筒井 孝子

## 第1章 調査の概要

### 1. 目的

この調査は、地域福祉権利擁護事業と介護保険制度の連携の実態を明らかにすることを目的とする。

### 2. 調査の対象及び方法

#### 1) 調査対象

全国の基幹的社会福祉協議会

#### 2) 調査方法

本調査では、以下の調査を行うものとする。

##### ① 地域福祉権利擁護事業の連携活動に関する調査①

(地域福祉権利擁護事業担当課の責任者が調査、データをフロッピーディスクまたはメールで返送)

##### ② 地域福祉権利擁護事業の連携活動に関する調査②

(専門員が調査、調査票を返信用封筒に入れ、取りまとめて郵送にて返送)

##### ③ 市町村介護保険担当課との連携の実態調査

(専門員が調査、データをフロッピーディスクまたはメールで返送)

### 3. 調査期間等

1) 調査期間：平成14年12月25日～平成15年1月31日

2) 調査票返送の〆切：平成15年1月31日(金)(消印有効)

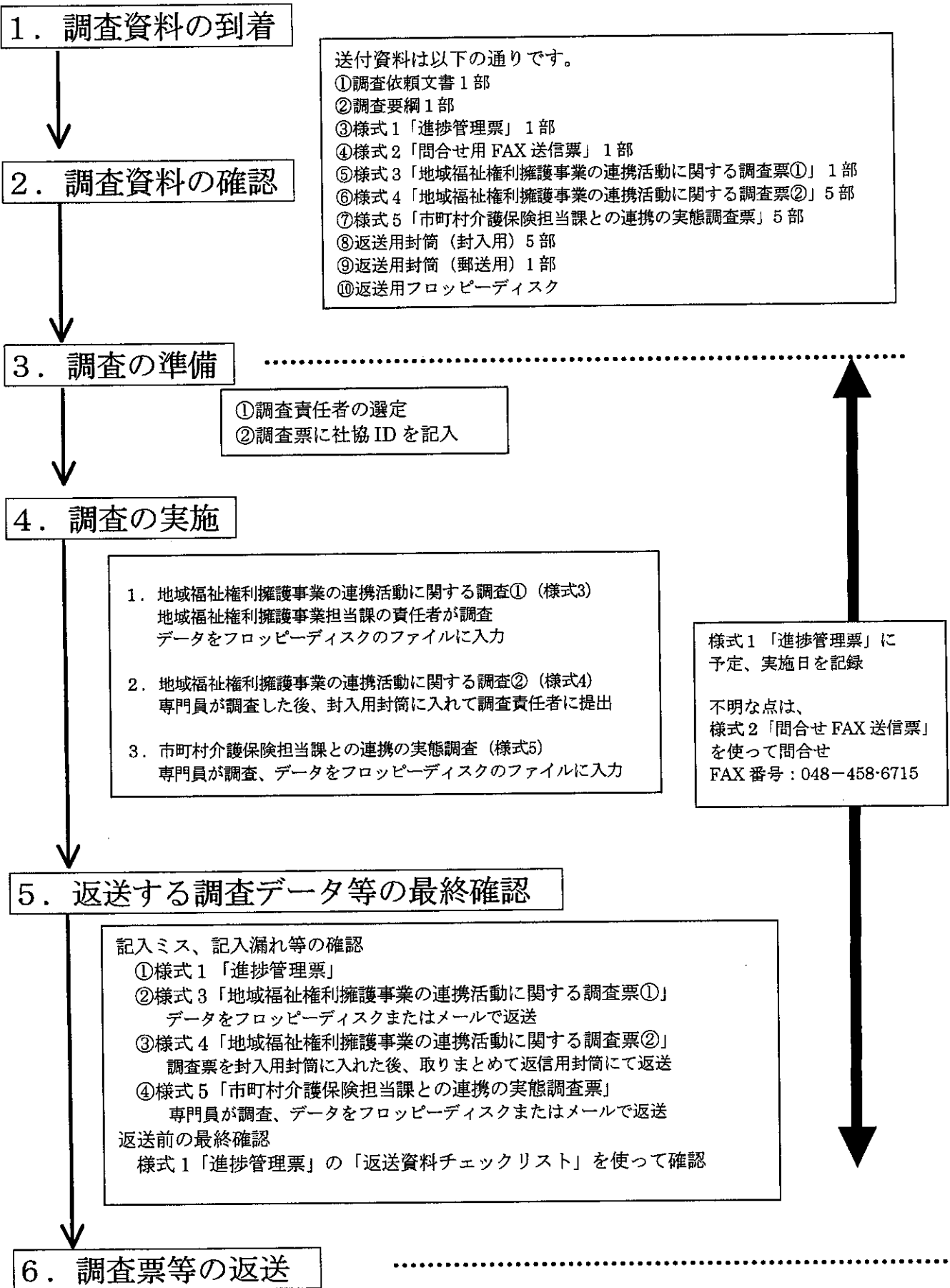
### 4. 調査事務局(質問受付など)

国立保健医療科学院 福祉サービス部 筒井孝子研究室

「地域福祉権利擁護事業調査」事務局 担当 龍由紀子

TEL：048-458-6111(内線2753) / FAX：048-458-6715 / E-mail：ryu@niph.go.jp

#### 4. 調査の流れ



## 第2章 調査の準備

1. 調査資料が到着したら、資料の確認を行ってください。  
万が一、不足、不備がありましたら、様式2「問合せ用 FAX 送信票」を使用し FAX でお問合せください。  
その他の問合せについても、様式2「問合せ用 FAX 送信票」を使ってお問合せください。

### 【送付資料リスト】

	送付資料名	部数	確認
1	調査依頼文書	1	
2	調査要綱	1	
3	様式1「進捗管理票」	1	
4	様式2「問合せ用 FAX 送信票」	1	
5	様式3「地域福祉権利擁護事業の連携活動に関する調査①」	1	
6	様式4「地域福祉権利擁護事業の連携活動に関する調査②」	5	
7	様式5「市町村介護保険担当課との連携の実態調査」	5	
8	調査票②封入用封筒（長3）	5	
9	返信用封筒（角2）	1	
10	返送用フロッピーディスク	1	

3. 調査の準備を以下の手順で実施してください。

#### ①調査責任者の選定

調査全般に渡る実施状況の管理、調査データ等の保存を行う者を1名選定してください。

調査責任者の氏名は、様式1「進捗管理票」の所定の欄に記載してください。

調査責任者は、調査の進行にあたって進捗管理票の記入を行い、調査データと共に返送するものとします。

#### ②社協IDの記入

まず、すべての調査票に4. 社協IDリストに基づきID番号をご記入ください。

#### 4. 社協IDリスト

ID	都道府県	基幹的社会福祉協議会名
1	北海道	北海道
2	北海道	札幌市
3	北海道	北海道
4	北海道	北海道
5	北海道	北海道
6	北海道	北海道
7	北海道	北海道
8	北海道	北海道
9	北海道	北海道
10	北海道	北海道
11	北海道	北海道
12	北海道	北海道
13	北海道	北海道
14	北海道	北海道
15	北海道	北海道
16	北海道	北海道
17	青森県	青森市
18	青森県	弘前市
19	青森県	八戸市
20	青森県	五所川原市
21	青森県	十和田市
22	青森県	むつ市
23	岩手県	盛岡市
24	岩手県	北上市
25	岩手県	水沢市
26	岩手県	一関市
27	岩手県	大船渡市
28	岩手県	釜石市
29	岩手県	宮古市
30	岩手県	久慈市
31	岩手県	二戸市
32	宮城県	宮城県
33	宮城県	仙台市
34	宮城県	宮城県
35	宮城県	宮城県
36	宮城県	宮城県
37	宮城県	宮城県
38	宮城県	宮城県
39	宮城県	宮城県
40	秋田県	秋田市
41	秋田県	横手市
42	秋田県	大館市
43	山形県	山形市
44	山形県	米沢市
45	山形県	鶴岡市
46	山形県	酒田市
47	山形県	新庄市
48	山形県	寒河江市
49	山形県	村山市
50	山形県	長井市
51	福島県	福島市
52	福島県	郡山市
53	福島県	白河市
54	福島県	会津若松市
55	福島県	田島町
56	福島県	原町市
57	福島県	いわき市
58	茨城県	水戸市
59	茨城県	東海村
60	茨城県	日立市
61	茨城県	神栖町
62	茨城県	牛久市

ID	都道府県	基幹的社会福祉協議会名	
63	茨城県	つくば市	社会福祉協議会
64	茨城県	下妻市	社会福祉協議会
65	茨城県	古河市	社会福祉協議会
66	栃木県	宇都宮市	あすてらす・うつのみや
67	栃木県	今市市	あすてらす・いまいち
68	栃木県	真岡市	あすてらす・もおか
69	栃木県	小山市	あすてらす・おやま
70	栃木県	矢板市	あすてらす・やいた
71	栃木県	黒磯市	あすてらす・くろいそ
72	栃木県	佐野市	あすてらす・さの
73	栃木県	烏山市	あすてらす・からすやま
74	栃木県	栃木市	あすてらす・とちぎ
75	群馬県	前橋市	社会福祉協議会
76	群馬県	高崎市	社会福祉協議会
77	群馬県	桐生市	社会福祉協議会
78	群馬県	伊勢崎市	社会福祉協議会
79	群馬県	太田市	社会福祉協議会
80	群馬県	沼田市	社会福祉協議会
81	群馬県	館林市	社会福祉協議会
82	群馬県	渋川市	社会福祉協議会
83	群馬県	藤岡市	社会福祉協議会
84	群馬県	富岡市	社会福祉協議会
85	群馬県	中之条町	社会福祉協議会
86	埼玉県	春日部市	春日部センター
87	埼玉県	越谷市	越谷センター
88	埼玉県	さいたま市浦和地区センター	浦和センター
89	埼玉県	さいたま市大宮地区センター	大宮センター
90	埼玉県	川口市	川口センター
91	埼玉県	川越市	川越センター
92	埼玉県	所沢市	所沢センター
93	埼玉県	東松山市	東松山センター
94	埼玉県	秩父市	秩父センター
95	埼玉県	熊谷市	熊谷センター
96	埼玉県	久喜市	久喜センター
97	千葉県	千葉市	ちば広域後見支援センター(ちば・すまいるセンター)
98	千葉県	松戸市	まつど広域後見支援センター(まつど・すまいるセンター)
99	千葉県	柏市	かしわ広域後見支援センター(かしわ・すまいるセンター)
100	千葉県	佐倉市	さくら広域後見支援センター(さくら・すまいるセンター)
101	千葉県	旭市	あさひ広域後見支援センター(あさひ・すまいるセンター)
102	千葉県	君津市	きみつ広域後見支援センター(きみつ・すまいるセンター)
103	千葉県	船橋市	ふなばし高齢者等権利擁護センター(ばれっと)
104	千葉県	八千代市	社会福祉協議会
105	千葉県	成田市	社会福祉協議会
106	東京都	新宿区	社会福祉協議会
107	東京都	中央区	すてっぷ中央
108	東京都	江東区	社会福祉協議会
109	東京都	品川区	品川成年後見センター
110	東京都	大田区	社会福祉協議会
111	東京都	世田谷区	あんしん世田谷
112	東京都	渋谷区	社会福祉協議会
113	東京都	中野区	社会福祉協議会
114	東京都	杉並区	あんしんサポート
115	東京都	北区	社会福祉協議会
116	東京都	荒川区	社会福祉協議会
117	東京都	板橋区	社会福祉協議会
118	東京都	練馬区	社会福祉協議会
119	東京都	足立区	権利擁護センターあだち
120	東京都	葛飾区	社会福祉協議会
121	東京都	江戸川区	社会福祉協議会
122	東京都	八王子市	社会福祉協議会
123	東京都	青梅市	社会福祉協議会
124	東京都	府中市	社会福祉協議会
125	東京都	調布市	社会福祉協議会
126	東京都	町田市	社会福祉協議会



ID	都道府県	基幹の社会福祉協議会名	社会福祉協議会
127	東京都	小平市	社会福祉協議会
128	東京都	東村山市	社会福祉協議会
129	東京都	国立市	社会福祉協議会
130	東京都	多摩市	社会福祉協議会
131	東京都	福生市	社会福祉協議会
132	東京都	ハートライン・くれよんらいふ	社会福祉協議会
133	東京都	サポートセンター・TIL(ている)	社会福祉協議会
134	神奈川県	横浜市	社会福祉協議会
135	神奈川県	財)川崎市在宅福祉公社	社会福祉協議会
136	神奈川県	横須賀市	社会福祉協議会
137	神奈川県	平塚市	社会福祉協議会
138	神奈川県	鎌倉市	社会福祉協議会
139	神奈川県	藤沢市	社会福祉協議会
140	神奈川県	小田原市	社会福祉協議会
141	神奈川県	茅ヶ崎市	社会福祉協議会
142	神奈川県	逗子市	社会福祉協議会
143	神奈川県	相模原市	社会福祉協議会
144	神奈川県	三浦市	社会福祉協議会
145	神奈川県	秦野市	社会福祉協議会
146	神奈川県	厚木市	社会福祉協議会
147	神奈川県	大和市	社会福祉協議会
148	神奈川県	伊勢原市	社会福祉協議会
149	神奈川県	海老名市	社会福祉協議会
150	神奈川県	座間市	社会福祉協議会
151	神奈川県	南足柄市	社会福祉協議会
152	神奈川県	綾瀬市	社会福祉協議会
153	神奈川県	愛川町	社会福祉協議会
154	神奈川県	清川村	社会福祉協議会
155	神奈川県	葉山町	社会福祉協議会
156	神奈川県	寒川町	社会福祉協議会
157	神奈川県	大磯町	社会福祉協議会
158	神奈川県	二宮町	社会福祉協議会
159	神奈川県	中井町	社会福祉協議会
160	神奈川県	大井町	社会福祉協議会
161	神奈川県	大井町	社会福祉協議会
162	神奈川県	松田町	社会福祉協議会
163	神奈川県	山北町	社会福祉協議会
164	神奈川県	開成町	社会福祉協議会
165	神奈川県	箱根町	社会福祉協議会
166	神奈川県	真鶴町	社会福祉協議会
167	神奈川県	湯河原町	社会福祉協議会
168	神奈川県	城山町	社会福祉協議会
169	神奈川県	津久井町	社会福祉協議会
170	神奈川県	相模湖町	社会福祉協議会
171	神奈川県	藤野町	社会福祉協議会
172	新潟県	新潟市	社会福祉協議会
173	新潟県	長岡市	社会福祉協議会
174	新潟県	上越市	社会福祉協議会
175	新潟県	三条市	社会福祉協議会
176	新潟県	新発田市	社会福祉協議会
177	富山県	富山市	富山地区地域福祉権利擁護センター
178	富山県	高岡市	高岡地区地域福祉権利擁護センター
179	富山県	魚津市	新川地区地域福祉権利擁護センター
180	富山県	砺波市	砺波地区地域福祉権利擁護センター
181	石川県	金沢市	社会福祉協議会
182	石川県	七尾市	社会福祉協議会
183	石川県	小松市	社会福祉協議会
184	石川県	輪島市	社会福祉協議会
185	石川県	松任市	社会福祉協議会
186	福井県	福井市	福井・坂井高齢者・障害者権利擁護センター しあわせ ねっと
187	福井県	勝山市	奥越高齢者・障害者権利擁護センター しあわせ ねっと
188	福井県	武生市	丹南高齢者・障害者権利擁護センター しあわせ ねっと
189	福井県	敦賀市	嶺南高齢者・障害者権利擁護センター しあわせ ねっと
190	山梨県	甲府市	甲府地区地域福祉権利擁護センター

ID	都道府県	基幹的社会福祉協議会名	
191	山梨県	櫛形町	峡西地区地域権利擁護センター
192	山梨県	山梨市	峡東地区地域権利擁護センター
193	山梨県	増穂町	峡南地区地域権利擁護センター
194	山梨県	韭崎市	峡北地区地域権利擁護センター
195	山梨県	富士吉田市	富士北麓地区地域権利擁護センター
196	山梨県	都留市	東部地区地域権利擁護センター
197	長野県	佐久市	社会福祉協議会
198	長野県	上田市	社会福祉協議会
199	長野県	岡谷市	社会福祉協議会
200	長野県	伊那市	社会福祉協議会
201	長野県	飯田市	社会福祉協議会
202	長野県	木曾福島町	社会福祉協議会
203	長野県	松本市	社会福祉協議会
204	長野県	大町市	社会福祉協議会
205	長野県	長野市	社会福祉協議会
206	長野県	中野市	社会福祉協議会
207	岐阜県	岐阜市	岐阜地区地域福祉権利擁護センター
208	岐阜県	各務原市	岐阜地区地域福祉権利擁護センター
209	岐阜県	大垣市	西濃地区地域福祉権利擁護センター
210	岐阜県	高山市	飛騨地区地域福祉権利擁護センター
211	岐阜県	多治見市	東濃地区地域福祉権利擁護センター
212	岐阜県	美濃加茂市	中濃地区地域福祉権利擁護センター
213	静岡県	下田市	社会福祉協議会
214	静岡県	伊東市	社会福祉協議会
215	静岡県	沼津市	社会福祉協議会
216	静岡県	御殿場市	社会福祉協議会
217	静岡県	富士市	社会福祉協議会
218	静岡県	静岡市	社会福祉協議会
219	静岡県	藤枝市	社会福祉協議会
220	静岡県	磐田市	社会福祉協議会
221	静岡県	天竜市	社会福祉協議会
222	静岡県	浜松市	社会福祉協議会
223	愛知県	名古屋	社会福祉協議会
224	愛知県	豊橋市	社会福祉協議会
225	愛知県	岡崎市	社会福祉協議会
226	愛知県	一宮市	社会福祉協議会
227	愛知県	瀬戸市	社会福祉協議会
228	愛知県	津島市	社会福祉協議会
229	愛知県	豊田市	社会福祉協議会
230	愛知県	安城市	社会福祉協議会
231	愛知県	常滑市	社会福祉協議会
232	愛知県	小牧市	社会福祉協議会
233	愛知県	新城市	社会福祉協議会
234	愛知県	師勝町	社会福祉協議会
235	愛知県	AJU自立の家	社会福祉協議会
236	三重県	桑名市	桑員地域権利擁護センター
237	三重県	四日市市	三泗地域権利擁護センター
238	三重県	鈴鹿市	鈴亀地域権利擁護センター
239	三重県	津市	中勢地域権利擁護センター
240	三重県	松阪市	飯南・多気・松阪地域権利擁護センター
241	三重県	伊勢市	南勢志摩地域権利擁護事業センター
242	三重県	上野市	伊賀地域権利擁護センター
243	三重県	尾鷲市	紀北地域権利擁護センター
244	三重県	熊野市	紀南地域権利擁護センター
245	滋賀県	大津市	社会福祉協議会
246	滋賀県	彦根市	社会福祉協議会
247	滋賀県	長浜市	社会福祉協議会
248	滋賀県	近江八幡市	社会福祉協議会
249	滋賀県	草津市	社会福祉協議会
250	滋賀県	守山市	社会福祉協議会
251	滋賀県	水口町	社会福祉協議会
252	滋賀県	能登川町	社会福祉協議会
253	滋賀県	山東町	社会福祉協議会
254	滋賀県	今津町	社会福祉協議会

ID	都道府県	基幹的社会福祉協議会名	
255	滋賀県	豊郷町	社会福祉協議会
256	滋賀県	八日市市	社会福祉協議会
257	滋賀県	栗東市	社会福祉協議会
258	滋賀県	中主町	社会福祉協議会
259	滋賀県	石部町	社会福祉協議会
260	滋賀県	安土町	社会福祉協議会
261	滋賀県	竜王町	社会福祉協議会
262	滋賀県	甲良町	社会福祉協議会
263	滋賀県	近江町	社会福祉協議会
264	滋賀県	社会福祉法人 さわらび福祉会	社会福祉協議会
265	滋賀県	県社協直営	社会福祉協議会
266	京都府	京都市	社会福祉協議会
267	京都府	宮津市	社会福祉協議会
268	京都府	園部町	社会福祉協議会
269	京都府	宇治市	社会福祉協議会
270	大阪府	大阪市	大阪市財産管理支援センター (あんしんさぼーと)
271	大阪府	堺市	社会福祉協議会
272	大阪府	岸和田市	社会福祉協議会
273	大阪府	豊中市福祉公社	社会福祉協議会
274	大阪府	池田市	社会福祉協議会
275	大阪府	吹田市	社会福祉協議会
276	大阪府	泉大津市	社会福祉協議会
277	大阪府	高槻市	社会福祉協議会
278	大阪府	貝塚市	社会福祉協議会
279	大阪府	守口市	もりぐち/さぼーと
280	大阪府	枚方市	社会福祉協議会
281	大阪府	茨木市	社会福祉協議会
282	大阪府	八尾市	社会福祉協議会
283	大阪府	泉佐野市	社会福祉協議会
284	大阪府	富田林市	社会福祉協議会
285	大阪府	寝屋川市	ねやがわ後見支援センター
286	大阪府	河内長野市	社会福祉協議会
287	大阪府	松原市	社会福祉協議会
288	大阪府	大東市	社会福祉協議会
289	大阪府	和泉市	社会福祉協議会
290	大阪府	箕面市	みのおまかせてネット
291	大阪府	柏原市	社会福祉協議会
292	大阪府	羽曳野市	社会福祉協議会
293	大阪府	門真市	社会福祉協議会
294	大阪府	摂津市	社会福祉協議会
295	大阪府	高石市	社会福祉協議会
296	大阪府	藤井寺市	社会福祉協議会
297	大阪府	東大阪市	社会福祉協議会
298	大阪府	泉南市	社会福祉協議会
299	大阪府	四條畷市	社会福祉協議会
300	大阪府	交野市	社会福祉協議会
301	大阪府	大阪狭山市	社会福祉協議会
302	大阪府	阪南市	社会福祉協議会
303	大阪府	島本町	社会福祉協議会
304	大阪府	豊能町	社会福祉協議会
305	大阪府	能勢町	社会福祉協議会
306	大阪府	忠岡町	社会福祉協議会
307	大阪府	熊取町	社会福祉協議会
308	大阪府	田尻町	社会福祉協議会
309	大阪府	岬町	社会福祉協議会
310	大阪府	太子町	社会福祉協議会
311	大阪府	河南町	社会福祉協議会
312	大阪府	千早赤阪村	社会福祉協議会
313	大阪府	美原町	社会福祉協議会
314	大阪府	大和郡山市	社会福祉協議会
315	大阪府	桜井市	社会福祉協議会
316	大阪府	五條市	社会福祉協議会
317	大阪府	香芝市	社会福祉協議会
318	和歌山県	和歌山市	社会福祉協議会

ID	都道府県	基幹の社会福祉協議会名	
319	和歌山県	田辺市	社会福祉協議会
320	和歌山県	新宮市	社会福祉協議会
321	和歌山県	海南市	社会福祉協議会
322	和歌山県	岩出町	社会福祉協議会
323	和歌山県	橋本市	社会福祉協議会
324	和歌山県	有田市	社会福祉協議会
325	和歌山県	御坊市	社会福祉協議会
326	鳥取県	鳥取県	東部事務所
327	鳥取県	鳥取県	中部事務所
328	鳥取県	鳥取県	西部事務所
329	島根県	松江市	社会福祉協議会
330	島根県	浜田市	社会福祉協議会
331	島根県	出雲市	社会福祉協議会
332	島根県	益田市	社会福祉協議会
333	島根県	大田市	社会福祉協議会
334	島根県	安来市	社会福祉協議会
335	島根県	雲南(広域社協)	社会福祉協議会
336	島根県	川本町	社会福祉協議会
337	島根県	西郷町	社会福祉協議会
338	岡山県	岡山市	社会福祉協議会
339	岡山県	備前市	社会福祉協議会
340	岡山県	倉敷市	日常経済生活サポートセンター
341	岡山県	笠岡市	社会福祉協議会
342	岡山県	高梁市	社会福祉協議会
343	岡山県	新見市	社会福祉協議会
344	岡山県	津山市	社会福祉協議会
345	岡山県	勝山市	社会福祉協議会
346	岡山県	美作町	社会福祉協議会
347	広島県	広島市	社会福祉協議会
348	広島県	広島市	社会福祉協議会
349	広島県	呉市	社会福祉協議会
350	広島県	三原市	社会福祉協議会
351	広島県	福山市	社会福祉協議会
352	広島県	三次市	社会福祉協議会
353	広島県	東広島市	社会福祉協議会
354	広島県	廿日市市	社会福祉協議会
355	広島県	千代田町	社会福祉協議会
356	山口県	下関市	社会福祉協議会
357	山口県	宇部市	社会福祉協議会
358	山口県	山口市	社会福祉協議会
359	山口県	萩市	社会福祉協議会
360	山口県	徳山市	社会福祉協議会
361	山口県	岩国市	社会福祉協議会
362	山口県	長門市	社会福祉協議会
363	山口県	柳井市	社会福祉協議会
364	徳島県	徳島市	中央ブロック1
365	徳島県	鳴門市	中央ブロック2
366	徳島県	阿南市	阿南ブロック
367	徳島県	海南町	日和佐ブロック
368	徳島県	鴨島町	川島ブロック
369	徳島県	脇町	脇町ブロック
370	徳島県	井川町	池田ブロック
371	香川県	高松市	社会福祉協議会
372	香川県	丸亀市	社会福祉協議会
373	香川県	観音寺市	社会福祉協議会
374	香川県	さぬき市	社会福祉協議会
375	香川県	土庄町	社会福祉協議会
376	香川県	三木町	社会福祉協議会
377	愛媛県	松山市	福祉サービス利用援助センター
378	愛媛県	今治市	福祉サービス利用援助センター
379	愛媛県	宇和島市	福祉サービス利用援助センター
380	愛媛県	八幡浜市	福祉サービス利用援助センター
381	愛媛県	新居浜市	福祉サービス利用援助センター
382	高知県	高知市	社会福祉協議会

ID	都道府県	基幹的社会福祉協議会名	
383	高知県	高知県	安芸広域事務所
384	高知県	高知県	中央東広域事務所
385	高知県	高知県	中央西広域事務所
386	高知県	高知県	高幡広域事務所
387	高知県	高知県	幡多広域事務所
388	福岡県	北九州市	権利擁護センター
389	福岡県	福岡市	あんしん生活支援センター
390	福岡県	久留米市	あんしん生活支援センター
391	福岡県	田川市	あんしん田川権利擁護センター
392	福岡県	福岡県	福岡県地域福祉権利擁護センター
393	佐賀県	佐賀市	佐賀中部あんしんサポートセンター
394	佐賀県	唐津市	唐津・東松浦あんしんサポートセンター
395	佐賀県	鳥栖市	鳥栖・三養基あんしんサポートセンター
396	佐賀県	伊万里市	伊万里・西松浦あんしんサポートセンター
397	佐賀県	武雄市	武雄・杵藤あんしんサポートセンター
398	長崎県	長崎市	福祉あんしんセンター・長崎
399	長崎県	佐世保市	福祉あんしんセンター・佐世保
400	長崎県	大村市	福祉あんしんセンター・県央
401	長崎県	福江市	福祉あんしんセンター・下五島
402	長崎県	国見町	福祉あんしんセンター・南高島原
403	長崎県	上五島町	福祉あんしんセンター・上五島
404	長崎県	郷ノ浦町	福祉あんしんセンター・老岐
405	長崎県	平戸市	福祉あんしんセンター・県北
406	長崎県	豊玉町	福祉あんしんセンター・対馬
407	熊本県	熊本県	くまもと安心センター
408	熊本県	熊本市福祉公社	熊本市福祉公社ヒューマンライフ
409	大分県	大分市	あんしんサポートセンター大分
410	大分県	別府市	あんしんサポートセンター別府
411	大分県	日田市	あんしんサポートセンター日田
412	大分県	津久見市	あんしんサポートセンター津久見
413	大分県	竹田市	あんしんサポートセンター竹田
414	大分県	宇佐市	あんしんサポートセンター宇佐
415	宮崎県	宮崎市	あんしんサポートセンター宮崎
416	宮崎県	都城市	あんしんサポートセンター都城
417	宮崎県	延岡市	あんしんサポートセンターのべおか
418	宮崎県	日南市	あんしんサポートセンター日南
419	宮崎県	小林市	あんしんサポートセンター小林
420	宮崎県	日向市	あんしんサポートセンターひゅうが
421	宮崎県	西都市	あんしんサポートセンター西都
422	鹿児島県	鹿児島市	鹿児島地区福祉サービス利用支援センター
423	鹿児島県	加世田市	南薩地区福祉サービス利用支援センター
424	鹿児島県	阿久根市	出水地区福祉サービス利用支援センター
425	鹿児島県	隼人町	始良地区福祉サービス利用支援センター
426	鹿児島県	鹿屋市	肝属地区福祉サービス利用支援センター
427	鹿児島県	名瀬市	奄美地区福祉サービス利用支援センター
428	沖縄県	平良市	宮古地域福祉権利擁護センター
429	沖縄県	名護市	北部地域福祉権利擁護センター
430	沖縄県	沖縄市	中部地域福祉権利擁護センター
431	沖縄県	那覇市	南部地域福祉権利擁護センター
432	沖縄県	石垣市	八重山地域福祉権利擁護センター

### 第3章 調査の実施

#### 1. 調査対象者及び実施期間

調査対象者：調査対象の基幹的社会福祉協議会において、地域福祉権利擁護事業を担当されている課（以下、担当課とします）の責任者ならびに専門員全員です。

調査期間：平成14年12月25日（水）～平成15年1月31日（金）

調査中の問合せ：様式2「問合せ用FAX送信票」を使ってお問合せください。

#### 2. 調査の種類と調査用紙、調査データの概要

No.	調査の種類	調査実施者	調査方法、期間	返送
1	調査①「地域福祉権利擁護事業の連携活動に関する調査①」	担当課責任者	調査票記入とデータ入力	フロッピーディスクまたは電子メール
2	調査②「地域福祉権利擁護事業の連携活動に関する調査②」	専門員	調査票記入	調査票
3	調査③「市町村介護保険担当課との連携の実態調査票」	専門員	調査票記入とデータ入力	フロッピーディスクまたは電子メール

##### 1) 調査①「地域福祉権利擁護事業の連携活動に関する調査①」

###### ①調査実施者

担当課の責任者が記入をしてください。

###### ②調査の方法

まず、様式3「地域福祉権利擁護事業の連携活動に関する調査①」に記入して、返送用フロッピーディスク中の「様式3 調査①」ファイルに入力してください。

入力が終わったファイルは、ファイル名を「〇〇〇 様式3 調査①」と（〇〇〇はID番号）変更してください。

様式3「地域福祉権利擁護事業の連携活動に関する調査①」の用紙は返送の必要はありませんが、ファイル入力後は、各社協において保管をお願いします。

##### 2) 調査②「地域福祉権利擁護事業の連携活動に関する調査②」

###### ①調査実施者

専門員1人につき1票をご記入ください。

専門員が5名以上在籍されている場合には、お手数ですがコピーをしてご記入ください。

封入用封筒が必要な場合には、FAXにてご連絡ください。

###### ②調査の方法

様式4「地域福祉権利擁護事業の連携活動に関する調査②」に、必要事項をご記入ください。

記入後、1票ずつ封入用封筒に入れて封をしてください。

封をした封筒は、調査責任者に提出してください。

調査責任者は封入用封筒をとりまとめの上、返信用封筒に入れてご返送ください。

### 3) 調査③「市町村介護保険担当課との連携の実態調査」

- ・調査対象

在籍する専門員の中で、市町村介護保険課との連携事例に携わったことがある方全員。  
また、1人の専門員が複数の事例に携わった場合には、1事例に1票をご記入ください。

- ・調査方法

まず、様式5「市町村介護保険担当課との連携の実態調査」に記入して、返送用フロッピーディスク中の「様式5 調査③」ファイルに入力してください。

2つ以上の調査票を入力する場合には、あらかじめ「様式5 調査③」ファイルをコピーし、ファイル名を「様式5 調査③-1」「様式5 調査③-2」として入力を行ってください。

入力が終わったファイルは、ファイル名を「〇〇〇 様式5 調査③」と（〇〇〇はID番号）変更してください。

様式5「市町村介護保険担当課との連携の実態調査」の用紙は、返送の必要はありませんが、ファイル入力後は各社協において保管をお願いします。

## 第4章 調査データの返送

1) 返送する調査データ、調査票などは次のとおりです。

NO.	返送する調査データ等	確認
1	進捗管理票（様式1）	
2	封入用封筒に入った調査②の調査票（様式4）	
3	調査①のデータ（様式3）	郵送（FD）・メール
4	調査③のデータ（様式5）	郵送（FD）・メール

記入もれ、入力もれなどがいないか確認してください。

調査票①（様式3）、調査票③（様式5）は、郵送（フロッピーディスク）とメールのうち、どちらの方法で返送するか決定してください。

様式1「進捗管理票」の返送資料チェックリストを使って、最終確認を行ってください。

2) 返送先

〒351-0190 埼玉県和光市南 2-3-6

国立保健医療科学院 福祉サービス部 筒井孝子研究室

調査票①③に関して、メールで返送する場合・・・ [ryu@niph.go.jp](mailto:ryu@niph.go.jp)

3) 返送の〆切

平成15年1月31日（消印有効）



## 2. 調査様式一式

## 第5章 調査票様式一覧

- 様式1 進捗管理票
- 様式2 問合せ用 FAX 送信票
- 様式3 「地域福祉権利擁護事業の連携活動に関する調査①」
- 様式4 「地域福祉権利擁護事業の連携活動に関する調査②」
- 様式5 「市町村介護保険担当課との連携の実態調査」

※様式1から5は全て見本です。

調査につきましては、同封した調査票をお使いください。

進 捗 管 理 票

日程計画に従い、項目ごとの実施予定日をあらかじめ記入してからご使用ください。

組織名			
調査責任者氏名			
No.	作業項目	予定	実績
1	調査資料の確認	月 日	月 日
2	調査責任者の選定	月 日	月 日
3	社協 ID の記入	月 日	月 日
4	調査①「地域福祉権利擁護事業の連携活動に関する調査」	月 日	月 日
5	調査②「地域福祉権利擁護事業の連携活動に関する調査」	月 日	月 日
6	調査③「市町村介護保険担当課との連携の実態調査」	月 日	月 日
7	返送する調査データ、調査票などの確認	月 日	月 日
8	調査データ、調査票の返送	月 日	月 日

返送資料チェックリスト（最終確認時に記入してください）

	返送部数	返送方法 (調査①、③は○をつけて下さい)	チェック
進捗管理票	1 部	調査票	
調査①（様式3）	1 部	郵送（フロッピーディスク）・電子メール	
調査②（様式4）	部	調査票	
調査③（様式5）	部	郵送（フロッピーディスク）・電子メール	
フロッピーディスク	1 枚	郵送の場合のみ	

