

家族介護者-25 1回目：その他

		度数	パーセント	有効パーセント	累積パーセント
有効	受診なし	252	67.4	95.8	95.8
	受診あり	11	2.9	4.2	100.0
	合計	263	70.3	100.0	
欠損値	非該当	110	29.4		
	システム欠損値	1	.3		
合計	合計	111	29.7		
	合計	374	100.0		

家族介護者-26 1回目：通院頻度

		度数	パーセント	有効パーセント	累積パーセント
有効	なし	6	1.6	2.3	2.3
	月に1回程度	74	19.8	28.9	31.3
	隔週1回程度	75	20.1	29.3	60.5
	週1回程度	34	9.1	13.3	73.8
	週2.3回程度	51	13.6	19.9	93.8
	週4回以上	16	4.3	6.3	100.0
	合計	256	68.4	100.0	
欠損値	-1	109	29.1		
	99	8	2.1		
	システム欠損値	1	.3		
	合計	118	31.6		
合計	合計	374	100.0		

家族介護者-27 1回目：往診・訪問診療

		度数	パーセント	有効パーセント	累積パーセント
有効	なし	214	57.2	83.3	83.3
	月に1回程度	19	5.1	7.4	90.7
	隔週1回程度	12	3.2	4.7	95.3
	週1回程度	5	1.3	1.9	97.3
	週2.3回程度	6	1.6	2.3	99.6
	週4回以上	1	.3	.4	100.0
	合計	257	68.7	100.0	
欠損値	-1	109	29.1		
	99	7	1.9		
	システム欠損値	1	.3		
	合計	117	31.3		
合計	合計	374	100.0		

家族介護者-28 1回目：余暇(スポーツ)

		度数	パーセント	有効パーセント	累積パーセント
有効	しなかった	269	71.9	72.1	72.1
	年に1日-4日	9	2.4	2.4	74.5
	年に5日-9日	4	1.1	1.1	75.6
	月に1日	12	3.2	3.2	78.8
	月に2-3回	11	2.9	2.9	81.8
	週に1回	30	8.0	8.0	89.8
	週に2-3回	19	5.1	5.1	94.9
	週に4回以上	19	5.1	5.1	100.0
	合計	373	99.7	100.0	
	欠損値	99	1	.3	
合計	合計	374	100.0		

家族介護者-33 各区の保健福祉窓口

		度数	パーセント	有効パーセント	累積パーセント
有効	ない	323	86.4	86.4	86.4
	ある	51	13.6	13.6	100.0
	合計	374	100.0	100.0	

家族介護者-34 介護教室・家族介護者の集い

		度数	パーセント	有効パーセント	累積パーセント
有効	ない	352	94.1	94.1	94.1
	ある	22	5.9	5.9	100.0
	合計	374	100.0	100.0	

家族介護者-35 民生委員や福祉協力員など訪問や相談

		度数	パーセント	有効パーセント	累積パーセント
有効	ない	357	95.5	95.5	95.5
	ある	17	4.5	4.5	100.0
	合計	374	100.0	100.0	

家族介護者-36 電話による相談

		度数	パーセント	有効パーセント	累積パーセント
有効	ない	369	98.7	98.7	98.7
	ある	5	1.3	1.3	100.0
	合計	374	100.0	100.0	

家族介護者-37 ボランティアのサービス

		度数	パーセント	有効パーセント	累積パーセント
有効	ない	363	97.1	97.1	97.1
	ある	11	2.9	2.9	100.0
	合計	374	100.0	100.0	

家族介護者-38 1回目：徘徊高齢者位置探索サービス

		度数	パーセント	有効パーセント	累積パーセント
有効	ない	372	99.5	99.5	99.5
	ある	2	.5	.5	100.0
	合計	374	100.0	100.0	

家族介護者-39 1回目：家族会への相談・交流等

		度数	パーセント	有効パーセント	累積パーセント
有効	ない	369	98.7	98.7	98.7
	ある	5	1.3	1.3	100.0
	合計	374	100.0	100.0	

家族介護者-40 1回目：すこやか住宅修繕サービス

		度数	パーセント	有効パーセント	累積パーセント
有効	ない	355	94.9	94.9	94.9
	ある	19	5.1	5.1	100.0
	合計	374	100.0	100.0	

家族介護者-41 1回目：介護保険全体についての満足度

		度数	パーセント	有効パーセント	累積パーセント
有効	とても不満	20	5.3	5.4	5.4
	不満	37	9.9	10.1	15.5
	普通	186	49.7	50.7	66.2
	満足	93	24.9	25.3	91.6
	とても満足	31	8.3	8.4	100.0
	合計	367	98.1	100.0	
欠損値	99	5	1.3		
	システム欠損値	2	.5		
	合計	7	1.9		
合計		374	100.0		

家族介護者-42 2回目：副介護者の有無

		度数	パーセント	有効パーセント	累積パーセント
有効	いる	166	44.4	44.6	44.6
	いない	206	55.1	55.4	100.0
	合計	372	99.5	100.0	
欠損値	99	2	.5		
合計		374	100.0		

家族介護者-43 2回目：負担軽減感

		度数	パーセント	有効パーセント	累積パーセント
有効	そう思う	308	82.4	82.4	82.4
	そう思わない	34	9.1	9.1	91.4
	わからない	32	8.6	8.6	100.0
	合計	374	100.0	100.0	

家族介護者-44 2回目：現在利用中の介護サービス

		度数	パーセント	有効パーセント	累積パーセント
有効	全く満足していない	1	.3	.3	.3
	あまり満足していない	7	1.9	1.9	2.2
	どちらともいえない	53	14.2	14.7	16.9
	かなり満足している	198	52.9	54.8	71.7
	非常に満足している	102	27.3	28.3	100.0
	合計	361	96.5	100.0	
欠損値	99	13	3.5		
合計		374	100.0		

家族介護者-45 2回目：ケアマネの対応

		度数	パーセント	有効パーセント	累積パーセント
有効	全く満足していない	2	.5	.5	.5
	あまり満足していない	5	1.3	1.4	1.9
	どちらともいえない	34	9.1	9.2	11.1
	かなり満足している	138	36.9	37.5	48.6
	非常に満足している	189	50.5	51.4	100.0
	合計	368	98.4	100.0	
欠損値	99	6	1.6		
合計		374	100.0		

家族介護者-46 2回：HH、訪問看護婦の対応

		度数	パーセント	有効パーセント	累積パーセント
有効	全く満足していない	1	.3	.4	.4
	あまり満足していない	3	.8	1.2	1.6
	どちらともいえない	39	10.4	16.0	17.6
	かなり満足している	107	28.6	43.9	61.5
	非常に満足している	94	25.1	38.5	100.0
	合計	244	65.2	100.0	
欠損値	99	130	34.8		
合計		374	100.0		

家族介護者-47 2回目：通所サービス施設職員の対応

		度数	パーセント	有効パーセント	累積パーセント
有効	全く満足していない	3	.8	1.1	1.1
	あまり満足していない	3	.8	1.1	2.2
	どちらともいえない	49	13.1	17.9	20.1
	かなり満足している	129	34.5	47.3	67.4
	非常に満足している	89	23.8	32.6	100.0
	合計	273	73.0	100.0	
欠損値	99	101	27.0		
合計		374	100.0		

家族介護者-48 2回目：介護保険全体についての満足度

		度数	パーセント	有効パーセント	累積パーセント
有効	とても不満	16	4.3	4.3	4.3
	不満	26	7.0	7.0	11.4
	普通	174	46.5	47.0	58.4
	満足	119	31.8	32.2	90.5
	とても満足	35	9.4	9.5	100.0
	合計	370	98.9	100.0	
欠損値	99	4	1.1		
合計		374	100.0		

家族介護者-49 2回目：負担感・充実感尺度への回答分布

		全くそ う思わ ない	あまり そう思 わない	どちら とも言 えない	かなり そう思 う	非常に そう思 う
2回目：介護に費用がかかって困る	度数 %	62 16.6%	138 36.9%	113 30.2%	45 12.0%	16 4.3%
2回目：介護のことで家族や兄弟に遠慮したり言い争いしたりする	度数 %	174 46.5%	76 20.3%	69 18.4%	42 11.2%	13 3.5%
2回目：介護の専門的なことについて相談できる人がいる	度数 %	47 12.6%	33 8.8%	91 24.3%	145 38.8%	58 15.5%
2回目：本人のことが気になって熟睡できない	度数 %	84 22.5%	114 30.6%	80 21.4%	61 16.4%	34 9.1%
2回目：お世話するたびに、本人に嫌がられてつらい	度数 %	180 48.3%	99 26.5%	63 16.9%	23 6.2%	8 2.1%
2回目：上手なお世話の方法を工夫したり学んで介護している	度数 %	25 6.7%	35 9.4%	147 39.3%	143 38.2%	24 6.4%
2回目：介護がいつまで続くのか、先行き不安だ	度数 %	39 10.4%	58 15.5%	66 17.6%	117 31.3%	94 25.1%
2回目：本人の困った行動や性格の変化に振り回される	度数 %	85 22.7%	97 25.9%	68 18.2%	86 23.0%	38 10.2%
2回目：介護の経験は人間として、私の成長につながった	度数 %	19 5.1%	21 5.6%	126 33.7%	148 39.6%	60 16.0%
2回目：介護に時間がとられて外出や仕事思うようにできない	度数 %	46 12.3%	83 22.2%	82 21.9%	104 27.8%	59 15.8%
2回目：本人が介護サービス利用や通院を嫌がるので困る	度数 %	136 36.5%	116 31.1%	66 17.7%	38 10.2%	17 4.6%
2回目：介護は私の役割だと前向きに受け止めている	度数 %	15 4.0%	21 5.6%	84 22.5%	141 37.7%	113 30.2%
2回目：介護にうんざりして、落ちこんだり、カッとなったりする	度数 %	66 17.7%	94 25.2%	111 29.8%	72 19.3%	30 8.0%
2回目：本人の介護を最後まで続けたい	度数 %	15 4.0%	18 4.8%	75 20.1%	124 33.2%	142 38.0%

家族介護者-50 2回目：地域医療への受診の有無

	度数	パーセント	有効パーセント	累積パーセント
有効 受診している	259	69.3	69.3	69.3
受診していない	115	30.7	30.7	100.0
合計	374	100.0	100.0	

家族介護者-51 2回目：内科

	度数	パーセント	有効パーセント	累積パーセント
有効 受診なし	68	18.2	26.3	26.3
受診あり	191	51.1	73.7	100.0
合計	259	69.3	100.0	
欠損値 非該当	115	30.7		
合計	374	100.0		

家族介護者-52 2回目：精神科

	度数	パーセント	有効パーセント	累積パーセント
有効 受診なし	254	67.9	98.1	98.1
受診あり	5	1.3	1.9	100.0
合計	259	69.3	100.0	
欠損値 非該当	115	30.7		
合計	374	100.0		

家族介護者-53 2回目：外科

		度数	パーセント	有効パーセント	累積パーセント
有効	受診なし	239	63.9	92.3	92.3
	受診あり	20	5.3	7.7	100.0
	合計	259	69.3	100.0	
欠損値	非該当	115	30.7		
合計		374	100.0		

家族介護者-54 2回目：整形外科

		度数	パーセント	有効パーセント	累積パーセント
有効	受診なし	185	49.5	71.4	71.4
	受診あり	74	19.8	28.6	100.0
	合計	259	69.3	100.0	
欠損値	非該当	115	30.7		
合計		374	100.0		

家族介護者-55 2回目：脳神経外科

		度数	パーセント	有効パーセント	累積パーセント
有効	受診なし	244	65.2	94.2	94.2
	受診あり	15	4.0	5.8	100.0
	合計	259	69.3	100.0	
欠損値	非該当	115	30.7		
合計		374	100.0		

家族介護者-56 2回目：皮膚科

		度数	パーセント	有効パーセント	累積パーセント
有効	受診なし	240	64.2	92.7	92.7
	受診あり	19	5.1	7.3	100.0
	合計	259	69.3	100.0	
欠損値	非該当	115	30.7		
合計		374	100.0		

家族介護者-57 2回目：泌尿器科

		度数	パーセント	有効パーセント	累積パーセント
有効	受診なし	223	59.6	86.1	86.1
	受診あり	36	9.6	13.9	100.0
	合計	259	69.3	100.0	
欠損値	非該当	115	30.7		
合計		374	100.0		

家族介護者-58 2回目：婦人科

		度数	パーセント	有効パーセント	累積パーセント
有効	受診なし	252	67.4	97.7	97.7
	受診あり	6	1.6	2.3	100.0
	合計	258	69.0	100.0	
欠損値	非該当	115	30.7		
	システム欠損値	1	.3		
合計		374	100.0		

家族介護者-59 2回目：眼科

		度数	パーセント	有効パーセント	累積パーセント
有効	受診なし	192	51.3	74.4	74.4
	受診あり	66	17.6	25.6	100.0
	合計	258	69.0	100.0	
欠損値	非該当	115	30.7		
	システム欠損値	1	.3		
	合計	116	31.0		
合計		374	100.0		

家族介護者-60 2回目：耳鼻科

		度数	パーセント	有効パーセント	累積パーセント
有効	受診なし	248	66.3	95.8	95.8
	受診あり	11	2.9	4.2	100.0
	合計	259	69.3	100.0	
欠損値	非該当	115	30.7		
	合計	374	100.0		

家族介護者-61 2回目：リハビリ科

		度数	パーセント	有効パーセント	累積パーセント
有効	受診なし	245	65.5	94.6	94.6
	受診あり	14	3.7	5.4	100.0
	合計	259	69.3	100.0	
欠損値	非該当	115	30.7		
	合計	374	100.0		

家族介護者-62 2回目：歯科

		度数	パーセント	有効パーセント	累積パーセント
有効	受診なし	212	56.7	81.9	81.9
	受診あり	47	12.6	18.1	100.0
	合計	259	69.3	100.0	
欠損値	非該当	115	30.7		
	合計	374	100.0		

家族介護者-63 2回目：その他

		度数	パーセント	有効パーセント	累積パーセント
有効	受診なし	253	67.6	97.7	97.7
	受診あり	6	1.6	2.3	100.0
	合計	259	69.3	100.0	
欠損値	非該当	115	30.7		
	合計	374	100.0		

家族介護者-64 2回目：通院頻度

		度数	パーセント	有効パーセント	累積パーセント
有効	なし	4	1.1	1.6	1.6
	月に1回程度	69	18.4	26.8	28.4
	隔週1回程度	79	21.1	30.7	59.1
	週1回程度	37	9.9	14.4	73.5
	週2,3回程度	47	12.6	18.3	91.8
	週4回以上	21	5.6	8.2	100.0
	合計	257	68.7	100.0	
欠損値	-1	115	30.7		
	99	2	.5		
	合計	117	31.3		
合計		374	100.0		

家族介護者-65 2回目：往診・訪問診療

		度数	パーセント	有効パーセント	累積パーセント
有効	なし	191	51.1	74.0	74.0
	月に1回程度	25	6.7	9.7	83.7
	隔週1回程度	16	4.3	6.2	89.9
	週1回程度	12	3.2	4.7	94.6
	週2,3回程度	9	2.4	3.5	98.1
	週4回以上	5	1.3	1.9	100.0
	合計	258	69.0	100.0	
欠損値	-1	115	30.7		
	99	1	.3		
	合計	116	31.0		
合計		374	100.0		

家族介護者-66 2回目余暇(スポーツ)

		度数	パーセント	有効パーセント	累積パーセント
有効	しなかった	270	72.2	72.6	72.6
	年に1日-4日	5	1.3	1.3	73.9
	年に5日-9日	3	.8	.8	74.7
	月に1日	12	3.2	3.2	78.0
	月に2-3回	11	2.9	3.0	80.9
	週に1回	35	9.4	9.4	90.3
	週に2-3回	17	4.5	4.6	94.9
	週に4回以上	19	5.1	5.1	100.0
	合計	372	99.5	100.0	
	欠損値	99	2	.5	
合計		374	100.0		

家族介護者-67 2回目：余暇(学習・研究)

		度数	パーセント	有効パーセント	累積パーセント
有効	しなかった	286	76.5	76.9	76.9
	年に1日-4日	19	5.1	5.1	82.0
	年に5日-9日	5	1.3	1.3	83.3
	月に1日	16	4.3	4.3	87.6
	月に2-3回	10	2.7	2.7	90.3
	週に1回	22	5.9	5.9	96.2
	週に2-3回	10	2.7	2.7	98.9
	週に4回以上	4	1.1	1.1	100.0
	合計	372	99.5	100.0	
	欠損値	99	2	.5	
合計		374	100.0		

家族介護者-68 2回目：余暇(社会的活動)

		度数	パーセント	有効パーセント	累積パーセント
有効	しなかった	310	82.9	83.3	83.3
	年に1日-4日	16	4.3	4.3	87.6
	年に5日-9日	5	1.3	1.3	89.0
	月に1日	14	3.7	3.8	92.7
	月に2-3回	14	3.7	3.8	96.5
	週に1回	6	1.6	1.6	98.1
	週に2-3回	2	.5	.5	98.7
	週に4回以上	5	1.3	1.3	100.0
	合計	372	99.5	100.0	
欠損値	99	2	.5		
合計		374	100.0		

家族介護者-69 2回目：余暇(趣味・娯楽)

		度数	パーセント	有効パーセント	累積パーセント
有効	しなかった	193	51.6	51.9	51.9
	年に1日-4日	29	7.8	7.8	59.7
	年に5日-9日	14	3.7	3.8	63.4
	月に1日	32	8.6	8.6	72.0
	月に2-3回	27	7.2	7.3	79.3
	週に1回	39	10.4	10.5	89.8
	週に2-3回	22	5.9	5.9	95.7
	週に4回以上	16	4.3	4.3	100.0
	合計	372	99.5	100.0	
欠損値	99	2	.5		
合計		374	100.0		

家族介護者-70 2回目：余暇(旅行・行楽)

		度数	パーセント	有効パーセント	累積パーセント
有効	しなかった	211	56.4	56.7	56.7
	年に1日-4日	105	28.1	28.2	84.9
	年に5日-9日	34	9.1	9.1	94.1
	月に1日	17	4.5	4.6	98.7
	月に2-3回	4	1.1	1.1	99.7
	週に1回	1	.3	.3	100.0
	合計	372	99.5	100.0	
欠損値	99	2	.5		
合計		374	100.0		

家族介護者-71 2回目：各区の保健福祉窓口

		度数	パーセント	有効パーセント	累積パーセント
有効	ない	337	90.1	90.1	90.1
	ある	37	9.9	9.9	100.0
	合計	374	100.0	100.0	

家族介護者-72 2回目：介護教室・家族介護者の集い

		度数	パーセント	有効パーセント	累積パーセント
有効	ない	353	94.4	94.4	94.4
	ある	21	5.6	5.6	100.0
	合計	374	100.0	100.0	

家族介護者-73 2回目：民生委員や福祉協力員など訪問や相談

	度数	パーセント	有効パーセント	累積パーセント
有効				
ない	353	94.4	94.4	94.4
ある	21	5.6	5.6	100.0
合計	374	100.0	100.0	

家族介護者-74 2回目：電話による相談

	度数	パーセント	有効パーセント	累積パーセント
有効				
ない	371	99.2	99.2	99.2
ある	3	.8	.8	100.0
合計	374	100.0	100.0	

家族介護者-75 2回目：ボランティアのサービス

	度数	パーセント	有効パーセント	累積パーセント
有効				
ない	362	96.8	96.8	96.8
ある	12	3.2	3.2	100.0
合計	374	100.0	100.0	

家族介護者-76 2回目：徘徊高齢者位置探索サービス

	度数	パーセント	有効パーセント	累積パーセント
有効				
ない	373	99.7	99.7	99.7
ある	1	.3	.3	100.0
合計	374	100.0	100.0	

家族介護者-77 2回目：家族会への相談・交流等

	度数	パーセント	有効パーセント	累積パーセント
有効				
ない	365	97.6	97.6	97.6
ある	9	2.4	2.4	100.0
合計	374	100.0	100.0	

家族介護者-78 2回目：すこやか住宅修繕サービス

	度数	パーセント	有効パーセント	累積パーセント
有効				
ない	356	95.2	95.2	95.2
ある	18	4.8	4.8	100.0
合計	374	100.0	100.0	

家族介護者の地域資源利用一覧

	1回目	2回目
各区の保健福祉窓口	51人(13.6%)	37人(9.9%)
介護教室・家族介護者の集い	22人(5.9%)	21人(5.6%)
民生委員など訪問や相談	17人(4.5%)	21人(5.6%)
電話による相談	5人(1.3%)	3人(0.8%)
ボランティアのサービス	11人(2.9%)	12人(3.2%)
徘徊高齢者位置探索サービス	2人(0.5%)	1人(0.3%)
家族会への相談・交流等	5人(1.3%)	9人(2.4%)
すこやか住宅修繕サービス	19人(5.1%)	18人(4.8%)

家族介護者の医療受診一覧

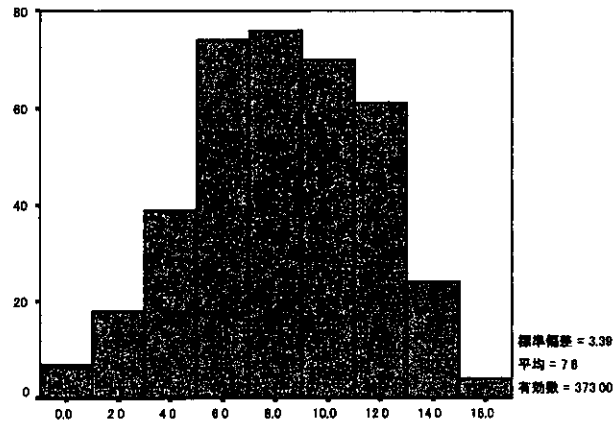
内科	196人(52.4%)	191人(51.1%)
整形外科	74人(19.8%)	74人(19.8%)
眼科	72人(19.3%)	66人(17.6%)
歯科	48人(12.8%)	47人(12.6%)
皮膚科	20人(5.3%)	19人(5.1%)
外科	19人(5.1%)	20人(5.3%)
泌尿器科	18人(4.8%)	36人(9.6%)
リハビリ科	16人(4.3%)	14人(3.7%)
耳鼻科	13人(3.5%)	11人(2.9%)
その他	11人(2.9%)	6人(1.6%)
脳神経外科	10人(2.7%)	15人(4.0%)
婦人科	6人(1.6%)	6人(1.6%)
精神科	6人(1.6%)	5人(1.3%)

* よく利用しているのは、内科、整形外科、眼科である。

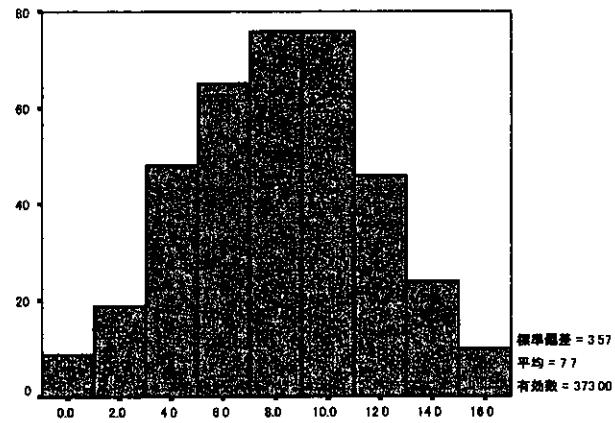
家族介護者の状況

	1回目	2回目
副介護者のある人	169人(45.2%)	166人(44.4%)
全般的負担感軽減	289人(77.3%)	308人(82.4%)
ケアマネの対応		
非常に満足	109人(29.1%)	189人(50.5%)
かなり満足	192人(51.3%)	138人(36.9%)
HH、訪問看護婦の対応		
非常に満足	89人(23.8%)	94人(25.1%)
かなり満足	99人(26.5%)	107人(28.6%)
通所サービス職員の対応		
非常に満足	93人(24.9%)	89人(23.8%)
かなり満足	125人(33.4%)	129人(34.5%)

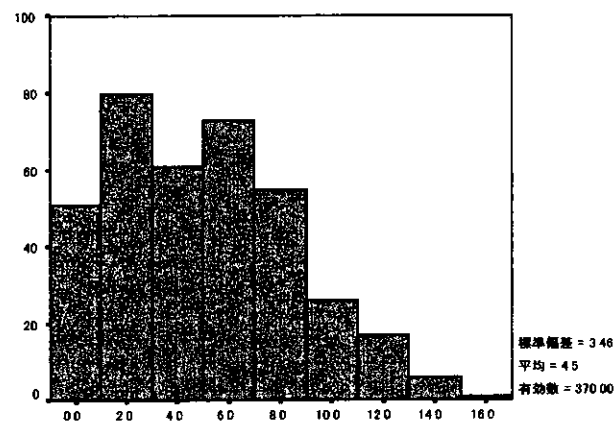
家族介護者-79 介入前束縛感得点(1回目)



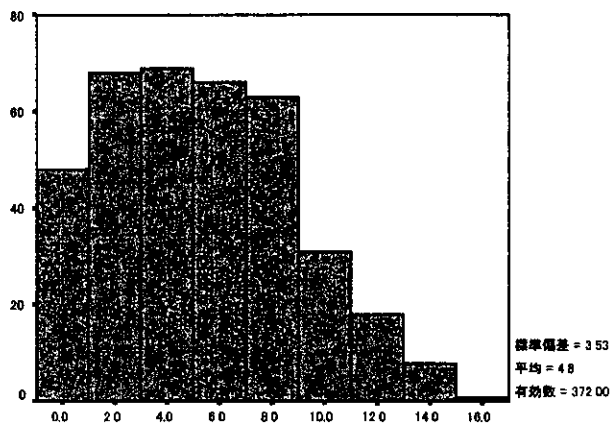
家族介護者-80 介入後束縛感得点(2回目)



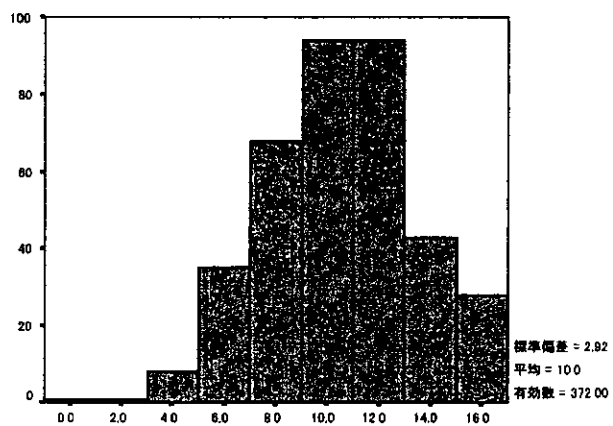
家族介護者-81 介入前孤立感得点(1回目)



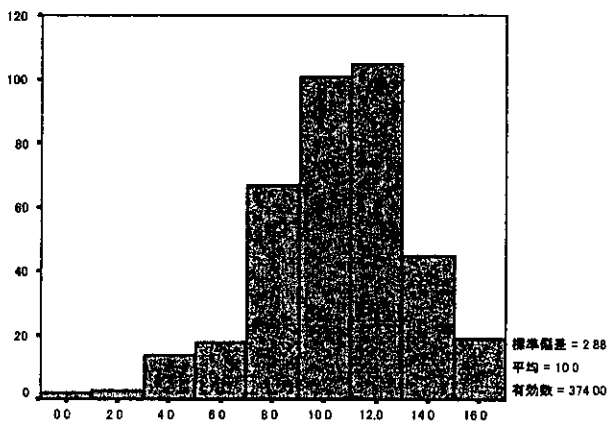
家族介護者-82 介入後孤立感得点(2回目)



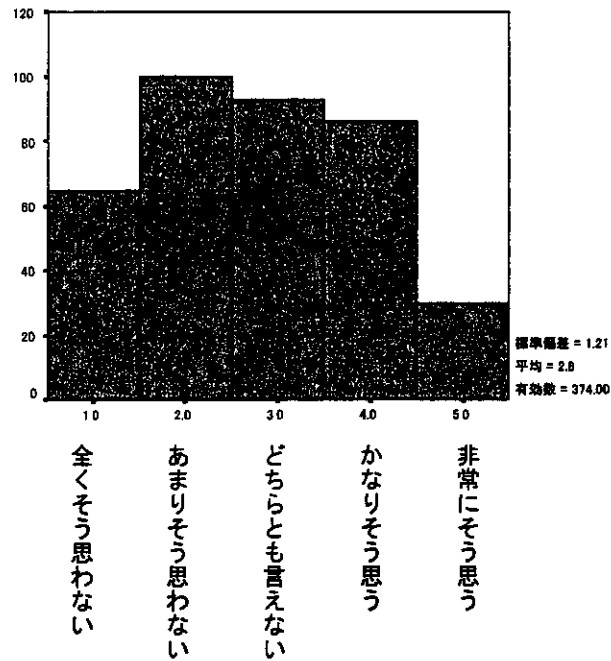
家族介護者-83 介入前充実感得点(1回目)



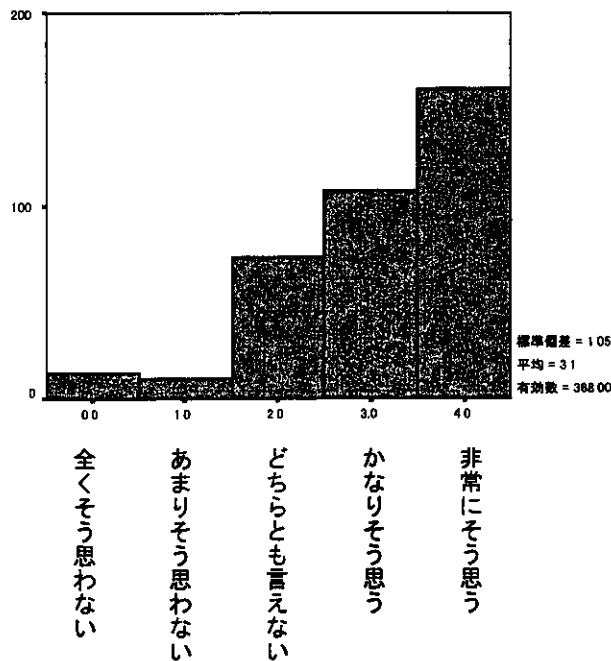
家族介護者-84 介入後充実感得点(2回目)



家族介護者-85 介護バーンアウト



家族介護者-86 介護継続意欲



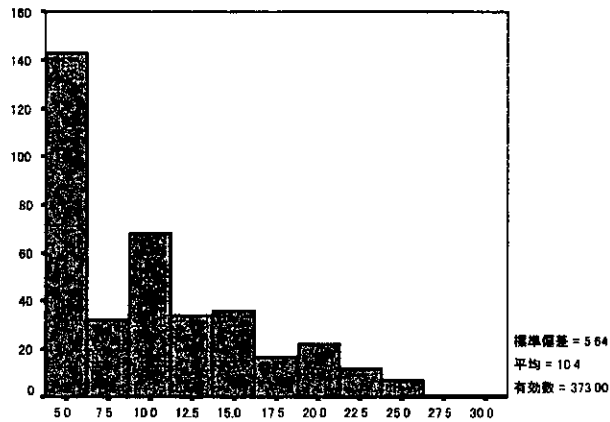
家族介護者-87 2回目：ケアマネジャーへの満足

		度数	パーセント	有効パーセント	累積パーセント
有効	不満	3	.8	.8	.8
	満足	331	88.5	90.9	91.8
	どちらともいえない	30	8.0	8.2	100.0
	合計	364	97.3	100.0	
欠損値	システム欠損値	10	2.7		
	合計	374	100.0		

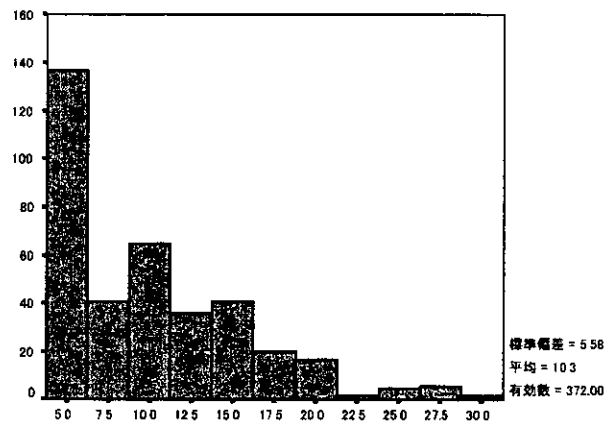
家族介護者-88 2回目：介護サービスへの満足不満足

		度数	パーセント	有効パーセント	累積パーセント
有効	不満	10	2.7	2.8	2.8
	満足	295	78.9	83.1	85.9
	どちらともいえない	50	13.4	14.1	100.0
	合計	355	94.9	100.0	
欠損値	システム欠損値	19	5.1		
合計		374	100.0		

家族介護者-89 1回目余暇活動の総量



家族介護者-90 2回目余暇活動の総量



家族介護者-91 束縛感変化グループ (3点)

		度数	パーセント	有効パーセント	累積パーセント
有効	束縛感が減ったグループ(3点以上)	43	11.5	11.6	11.6
	束縛感が増えたグループ(3点以上)	31	8.3	8.3	19.9
	束縛感が変化しなかったグループ	298	79.7	80.1	100.0
	合計	372	99.5	100.0	
欠損値	システム欠損値	2	.5		
合計		374	100.0		

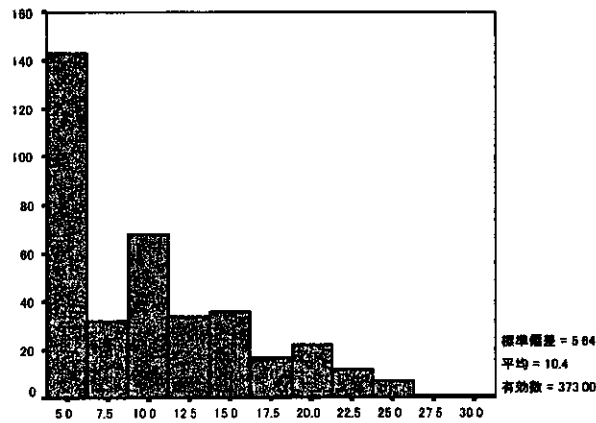
家族介護者-92 孤立感変化のグループ (3点)

		度数	パーセント	有効パーセント	累積パーセント
有効	孤立感が減ったグループ(2点以上)	31	8.3	8.4	8.4
	孤立感が増えたグループ(2点以上)	36	9.6	9.8	18.2
	孤立感が変化しなかったグループ	301	80.5	81.8	100.0
	合計	368	98.4	100.0	
欠損値	システム欠損値	6	1.6		
合計		374	100.0		

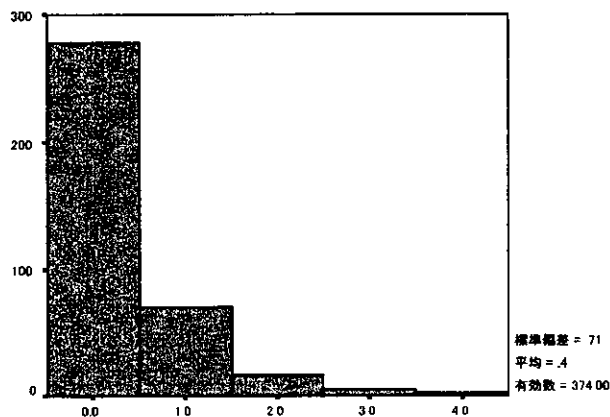
家族介護者-93 充実感の変化グループ (3点)

		度数	パーセント	有効パーセント	累積パーセント
有効	充実感が減ったグループ(2点以上)	35	9.4	9.4	9.4
	充実感が増えたグループ(2点以上)	39	10.4	10.5	19.9
	孤立感が変化しなかったグループ	298	79.7	80.1	100.0
	合計	372	99.5	100.0	
欠損値	システム欠損値	2	.5		
合計		374	100.0		

家族介護者-94 1回目の地域資源の利用総量



家族介護者-95 2回目の地域資源の利用総量



介護負担感質問のベスト3

	1 回目	2 回目
1. 介護がいつまで続くのか先行き不安だ	213 人(56.9%)	211 人(56.4%)
2. 介護に時間がとられて外出や仕事が思うようにできない	176 人(47.1%)	163 人(43.6%)
3. 本人の困った行動や性格の変化に振り回される	138 人(36.9%)	124 人(43.6%)

注)回答中、「非常にそう思う」と「かなりそう思う」を合計した値

介護充実感質問のベスト3

	1 回目	2 回目
1. 介護は私の役割だと前向きに受け止めている	259 人(69.2%)	254 人(67.9%)
2. 介護の経験は人間として、私の成長につながった	204 人(54.5%)	208 人(55.6%)
3. 介護の専門的なことについて相談できる人がいる	198 人(53.1%)	203 人(54.3%)

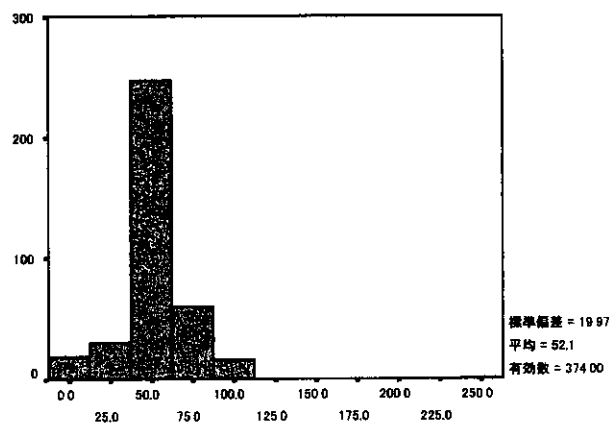
注)回答中、「非常にそう思う」と「かなりそう思う」を合計した値

【ケアマネジャーに関するデータ】

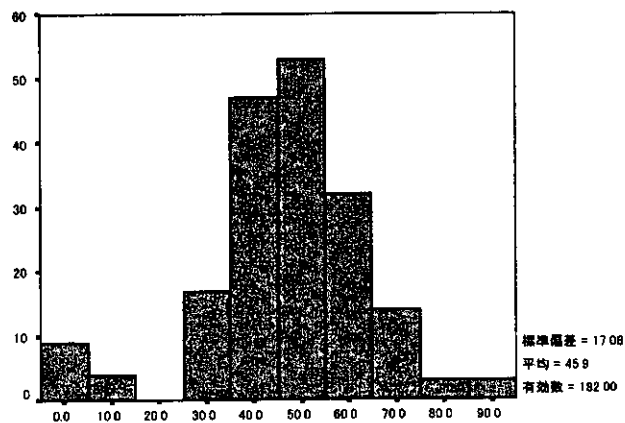
ケアマネ-1 兼務 or 専従

		度数	パーセント	有効パーセント	累積パーセント
有効	専従	259	69.3	71.2	71.2
	兼務	105	28.1	28.8	100.0
	合計	364	97.3	100.0	
欠損値	99	10	2.7		
合計		374	100.0		

ケアマネ-2 一人当り担当数



ケアマネ-3 直接話し合った担当利用者数



★ワークショップのフィードバックシートより

ケアマネ-4 理解度：負担感・充実感についての講義

		度数	パーセント	有効パーセント	累積パーセント
有効	どちらとも言えない	51	13.6	28.0	28.0
	かなり理解できた	118	31.6	64.8	92.9
	非常に理解できた	13	3.5	7.1	100.0
	合計	182	48.7	100.0	
欠損値	システム欠損値	192	51.3		
合計		374	100.0		

ケアマネ-5 理解度：介入方法6タイプ分類

		度数	パーセント	有効パーセント	累積パーセント
有効	どちらとも言えない	49	13.1	26.9	26.9
	かなり理解できた	108	28.9	59.3	86.3
	非常に理解できた	25	6.7	13.7	100.0
	合計	182	48.7	100.0	
欠損値	システム欠損値	192	51.3		
合計		374	100.0		

ケアマネ-6 理解度：グループディスカッションによる自分のグループ事例

		度数	パーセント	有効パーセント	累積パーセント
有効	どちらとも言えない	1	.3	.5	.5
	かなり理解できた	127	34.0	69.8	70.3
	非常に理解できた	54	14.4	29.7	100.0
	合計	182	48.7	100.0	
欠損値	システム欠損値	192	51.3		
合計		374	100.0		

ケアマネ-7 理解度：他のグループ発表会

		度数	パーセント	有効パーセント	累積パーセント
有効	あまり理解できなかった	5	1.3	2.8	2.8
	どちらとも言えない	20	5.3	11.1	13.9
	かなり理解できた	130	34.8	72.2	86.1
	非常に理解できた	25	6.7	13.9	100.0
	合計	180	48.1	100.0	
欠損値	99	2	.5		
	システム欠損値	192	51.3		
合計		194	51.9		
合計		374	100.0		

ケアマネ-8 全般的にワークショップが役立つか

		度数	パーセント	有効パーセント	累積パーセント
有効	普通	8	2.1	4.4	4.4
	役立った	140	37.4	76.9	81.3
	大変役立った	34	9.1	18.7	100.0
	合計	182	48.7	100.0	
欠損値	システム欠損値	192	51.3		
合計		374	100.0		

ケアマネ-9 利用者介入：訪問看護サービス増量

		度数	パーセント	有効パーセント	累積パーセント
有効	なし	178	47.6	94.7	94.7
	ある	10	2.7	5.3	100.0
	合計	188	50.3	100.0	
欠損値	システム欠損値	186	49.7		
合計		374	100.0		

ケアマネ-10 利用者介入：訪問入浴サービス増量

		度数	パーセント	有効パーセント	累積パーセント
有効	なし	185	49.5	98.4	98.4
	ある	3	.8	1.6	100.0
	合計	188	50.3	100.0	
欠損値	システム欠損値	186	49.7		
合計		374	100.0		

ケアマネ-11 利用者介入：訪問介護サービス増量

		度数	パーセント	有効パーセント	累積パーセント
有効	なし	173	46.3	92.0	92.0
	ある	15	4.0	8.0	100.0
	合計	188	50.3	100.0	
欠損値	システム欠損値	186	49.7		
合計		374	100.0		

ケアマネ-12 利用者介入：訪問リハビリサービス増量

		度数	パーセント	有効パーセント	累積パーセント
有効	なし	184	49.2	97.9	97.9
	ある	4	1.1	2.1	100.0
	合計	188	50.3	100.0	
欠損値	システム欠損値	186	49.7		
合計		374	100.0		

ケアマネ-13 利用者介入：福祉用具貸与サービス増量

		度数	パーセント	有効パーセント	累積パーセント
有効	なし	172	46.0	91.5	91.5
	ある	16	4.3	8.5	100.0
	合計	188	50.3	100.0	
欠損値	システム欠損値	186	49.7		
合計		374	100.0		

ケアマネ-14 利用者介入：通所介護サービス増量

		度数	パーセント	有効パーセント	累積パーセント
有効	なし	180	48.1	95.7	95.7
	ある	8	2.1	4.3	100.0
	合計	188	50.3	100.0	
欠損値	システム欠損値	186	49.7		
合計		374	100.0		

ケアマネ-15 利用者介入：通所リハビリサービス増量

		度数	パーセント	有効パーセント	累積パーセント
有効	なし	172	46.0	91.5	91.5
	ある	16	4.3	8.5	100.0
	合計	188	50.3	100.0	
欠損値	システム欠損値	186	49.7		
合計		374	100.0		