

単純集計書

【全体データ】

全体-1 地区番号

	度数	パーセント	有効パーセント	累積パーセント
有効 若松地区	34	9.1	9.1	9.1
戸畑地区	86	23.0	23.0	32.1
門司地区	68	18.2	18.2	50.3
八幡地区	95	25.4	25.4	75.7
小倉地区	91	24.3	24.3	100.0
合計	374	100.0	100.0	

全体-2 対照地区、介入地区

	度数	パーセント	有効パーセント	累積パーセント
有効 介入地区	188	50.3	50.3	50.3
対照地区	186	49.7	49.7	100.0
合計	374	100.0	100.0	

全体-3 回収率

表1 調査実施状況

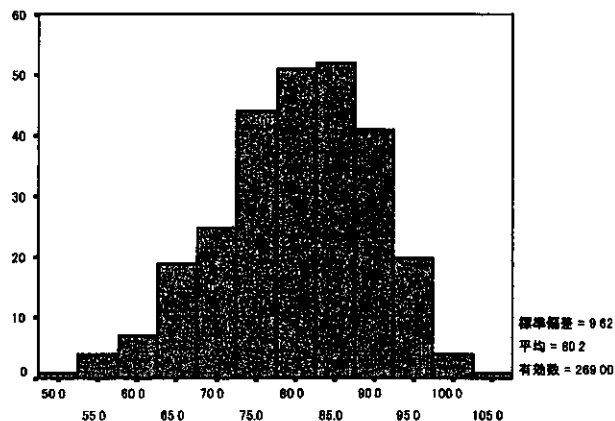
対象地区	実施数	1回目回収数	1回目回収率	2回目回収数	2回目回収率	有効回答数	有効回答率
1. 若松	48	48	100%	45	93.75%	34	70.83%
2. 戸畑	124	123	99.19%	103	83.06%	86	69.35%
3. 門司	109	109	100%	93	85.32%	68	62.39%
介入地区 計	281	280	99.64%	241	85.77%	188	66.90%
4. 八幡	135	128	94.81%	106	78.52%	95	70.37%
5. 小倉	125	124	99.20%	101	80.80%	91	72.80%
対照地区 計	260	252	96.92%	207	79.62%	186	71.54%

表2 2回目調査ができないケースの理由

	実数	(%)
死亡	23	32%
利用者の入院	43	60%
別の事業所へ変更	3	4%
引越	1	1%
家族介護者の入院	1	1%
家族介護者の別居	1	1%
	72	

【要介護者データ】

要介護者-1 要介護者の年齢



要介護者-2 要介護者の性別

		度数	パーセント	有効パーセント	累積パーセント
有効	男性	127	34.0	36.6	36.6
	女性	220	58.8	63.4	100.0
	合計	347	92.8	100.0	
欠損値	システム欠損値	27	7.2		
合計		374	100.0		

要介護者-3 要介護度

		度数	パーセント	有効パーセント	累積パーセント
有効	要支援	4	1.1	1.1	1.1
	要介護度1	84	22.5	23.7	24.9
	要介護度2	96	25.7	27.1	52.0
	要介護度3	69	18.4	19.5	71.5
	要介護度4	48	12.8	13.6	85.0
	要介護度5	53	14.2	15.0	100.0
	合計	354	94.7	100.0	
欠損値	システム欠損値	20	5.3		
合計		374	100.0		

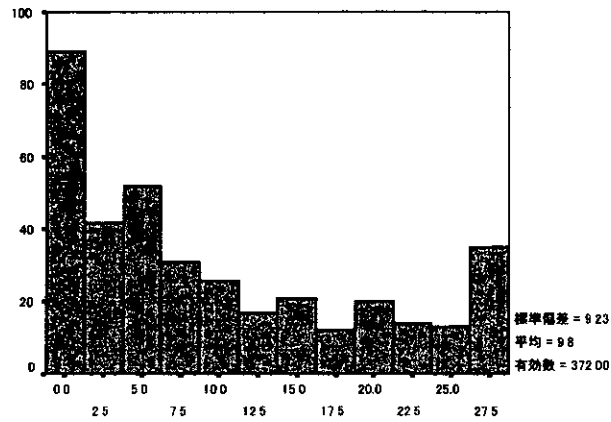
要介護者-4 日常生活自立度(寝たきり度・JABC)

		度数	パーセント	有効パーセント	累積パーセント
有効	J	56	15.0	15.0	15.0
	A	156	41.7	41.8	56.8
	B	100	26.7	26.8	83.6
	C	57	15.2	15.3	98.9
	不明	4	1.1	1.1	100.0
	合計	373	99.7	100.0	
欠損値	システム欠損値	1	.3		
合計		374	100.0		

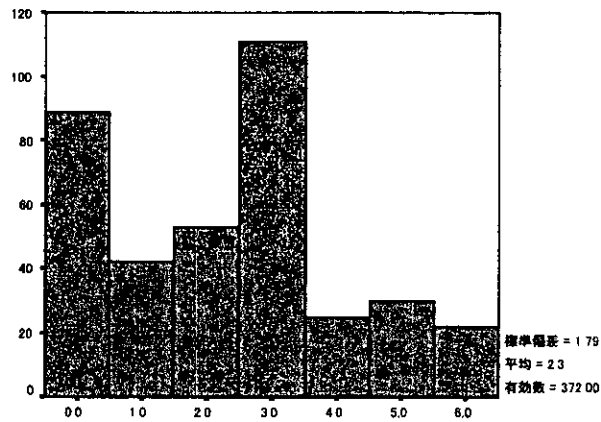
要介護者-5 痴呆性老人の日常生活自立度(痴呆度)

	度数	パーセント	有効パーセント	累積パーセント
有効				
正常	111	29.7	29.8	29.8
I	91	24.3	24.4	54.2
IIa	31	8.3	8.3	62.5
IIb	50	13.4	13.4	75.9
IIIa	44	11.8	11.8	87.7
IIIb	10	2.7	2.7	90.3
IV	27	7.2	7.2	97.6
M	5	1.3	1.3	98.9
不明	4	1.1	1.1	100.0
合計	373	99.7	100.0	
欠損値				
システム欠損値	1	.3		
合計	374	100.0		

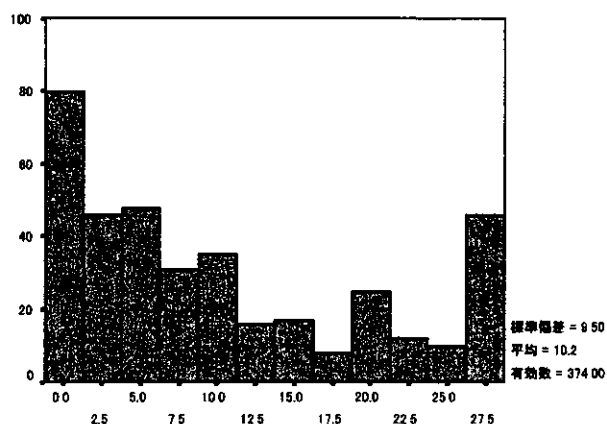
要介護者-6 1回目：MDS ロングスケール得点(0~28)



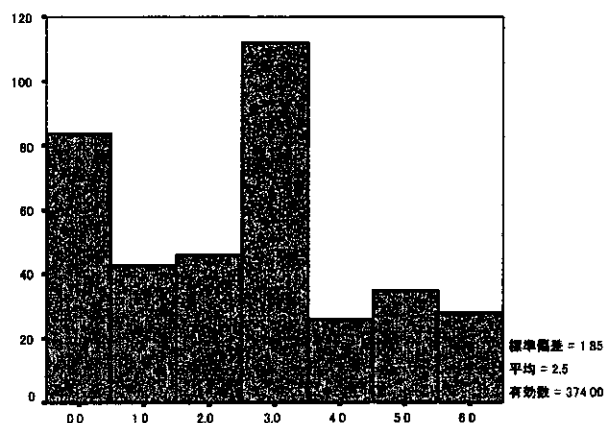
要介護者-7 1回目：CPS(0~6)



要介護者-8 2回目：MDS ロングスケール得点(0~28)



要介護者-9 2回目：CPS(0~6)



要介護者-10 痴呆の有無(1回目より)

		度数	パーセント	有効パーセント	累積パーセント
有効	痴呆有り	186	49.7	50.8	50.8
	痴呆なし	180	48.1	49.2	100.0
	合計	366	97.9	100.0	
欠損値	システム欠損値	8	2.1		
合計		374	100.0		

要介護者-11 介入前・1回目の高齢者の4タイプ分類(Ljunggrenによる方法)

		度数	パーセント	有効パーセント	累積パーセント
有効	痴呆なし・自立群	102	27.3	27.5	27.5
	痴呆なし・援助群	28	7.5	7.5	35.0
	痴呆あり・自立群	123	32.9	33.2	68.2
	痴呆あり・援助群	118	31.6	31.8	100.0
	合計	371	99.2	100.0	
欠損値	システム欠損値	3	.8		
合計		374	100.0		

要介護者-12 介入後2回目の高齢者の4タイプ分類(Ljunggrenによる方法)

		度数	パーセント	有効パーセント	累積パーセント
有効	痴呆なし・自立群	94	25.1	25.3	25.3
	痴呆なし・援助群	32	8.6	8.6	33.9
	痴呆あり・自立群	130	34.8	34.9	68.8
	痴呆あり・援助群	116	31.0	31.2	100.0
	合計	372	99.5	100.0	
欠損値	システム欠損値	2	.5		
合計		374	100.0		

要介護者-13 介入前後4タイプ分類のクロス表

度数		介入前12月の高齢者の4タイプ分類				合計
		痴呆なし・自立群	痴呆なし・援助群	痴呆あり・自立群	痴呆あり・援助群	
介入前8月の高齢者の4タイプ分類	痴呆なし・自立群	85	4	12	1	102
	痴呆なし・援助群	1	21		6	28
	痴呆あり・自立群	8	2	110	3	123
	痴呆あり・援助群		5	8	105	118
合計		94	32	130	115	371

要介護者-14 世帯類型

		度数	パーセント	有効パーセント	累積パーセント
有効	配偶者のみ同居の世帯	115	30.7	30.9	30.9
	結婚していない子供と同居している世帯	75	20.1	20.2	51.1
	結婚している息子夫婦と二世帯同居	81	21.7	21.8	72.8
	結婚している娘夫婦と二世帯同居	50	13.4	13.4	86.3
	その他	51	13.6	13.7	100.0
	合計	372	99.5	100.0	
欠損値	システム欠損値	2	.5		
合計		374	100.0		

要介護者-15 行政サービス(おむつ給付)

		度数	パーセント	有効パーセント	累積パーセント
有効	ない	288	77.0	77.2	77.2
	ある	85	22.7	22.8	100.0
	合計	373	99.7	100.0	
欠損値	システム欠損値	1	.3		
合計		374	100.0		

要介護者-16 行政サービス(寝具洗濯乾燥)

		度数	パーセント	有効パーセント	累積パーセント
有効	ない	372	99.5	99.7	99.7
	ある	1	.3	.3	100.0
	合計	373	99.7	100.0	
欠損値	システム欠損値	1	.3		
合計		374	100.0		

要介護者-17 行政サービス(訪問理容・美容)

		度数	パーセント	有効パーセント	累積パーセント
有効	ない	367	98.1	98.4	98.4
	ある	6	1.6		
	合計	373	99.7		
欠損値	システム欠損値	1	.3	100.0	
合計	374	100.0			

要介護者-18 行政サービス(訪問給食)

		度数	パーセント	有効パーセント	累積パーセント
有効	ない	365	97.6	97.9	97.9
	ある	8	2.1		
	合計	373	99.7		
欠損値	システム欠損値	1	.3	100.0	
合計	374	100.0			

要介護者-19 行政サービス(健やか住宅修繕)

		度数	パーセント	有効パーセント	累積パーセント
有効	ない	351	93.9	94.1	94.1
	ある	22	5.9		
	合計	373	99.7		
欠損値	システム欠損値	1	.3	100.0	
合計	374	100.0			

要介護者-20 1回目：地域医療への受診の有無

		度数	パーセント	有効パーセント	累積パーセント
有効	受診あり	364	97.3	97.6	97.6
	受診なし	9	2.4		
	合計	373	99.7		
欠損値	システム欠損値	1	.3	100.0	
合計	374	100.0			

要介護者-21 1回目：内科

		度数	パーセント	有効パーセント	累積パーセント
有効	ない	67	17.9	18.3	18.3
	ある	300	80.2		
	合計	367	98.1		
欠損値	非該当	6	1.6	100.0	
	システム欠損値	1	.3		
	合計	7	1.9		
合計	374	100.0			

要介護者-22 1回目：精神科

		度数	パーセント	有効パーセント	累積パーセント
有効	ない	350	93.6	95.4	95.4
	ある	17	4.5	4.6	100.0
	合計	367	98.1	100.0	
欠損値	非該当	6	1.6		
	システム欠損値	1	.3		
	合計	7	1.9		
合計		374	100.0		

要介護者-23 1回目：外科

		度数	パーセント	有効パーセント	累積パーセント
有効	ない	334	89.3	91.0	91.0
	ある	33	8.8	9.0	100.0
	合計	367	98.1	100.0	
欠損値	非該当	6	1.6		
	システム欠損値	1	.3		
	合計	7	1.9		
合計		374	100.0		

要介護者-24 1回目：整形外科

		度数	パーセント	有効パーセント	累積パーセント
有効	ない	290	77.5	79.0	79.0
	ある	77	20.6	21.0	100.0
	合計	367	98.1	100.0	
欠損値	非該当	6	1.6		
	システム欠損値	1	.3		
	合計	7	1.9		
合計		374	100.0		

要介護者-25 1回目：脳神経外科

		度数	パーセント	有効パーセント	累積パーセント
有効	ない	333	89.0	90.7	90.7
	ある	34	9.1	9.3	100.0
	合計	367	98.1	100.0	
欠損値	非該当	6	1.6		
	システム欠損値	1	.3		
	合計	7	1.9		
合計		374	100.0		

要介護者-26 1回目：皮膚科

		度数	パーセント	有効パーセント	累積パーセント
有効	ない	352	94.1	95.9	95.9
	ある	15	4.0	4.1	100.0
	合計	367	98.1	100.0	
欠損値	非該当	6	1.6		
	システム欠損値	1	.3		
	合計	7	1.9		
合計		374	100.0		

要介護者-27 1回目：泌尿器科

		度数	パーセント	有効パーセント	累積パーセント
有効	ない	347	92.8	94.6	94.6
	ある	20	5.3	5.4	100.0
	合計	367	98.1	100.0	
欠損値	非該当	6	1.6		
	システム欠損値	1	.3		
	合計	7	1.9		
合計		374	100.0		

要介護者-28 1回目：婦人科

		度数	パーセント	有効パーセント	累積パーセント
有効	ない	365	97.6	99.5	99.5
	ある	2	.5	.5	100.0
	合計	367	98.1	100.0	
欠損値	非該当	6	1.6		
	システム欠損値	1	.3		
	合計	7	1.9		
合計		374	100.0		

要介護者-29 1回目：眼科

		度数	パーセント	有効パーセント	累積パーセント
有効	ない	318	85.0	86.6	86.6
	ある	49	13.1	13.4	100.0
	合計	367	98.1	100.0	
欠損値	非該当	6	1.6		
	システム欠損値	1	.3		
	合計	7	1.9		
合計		374	100.0		

要介護者-30 1回目：耳鼻科

		度数	パーセント	有効パーセント	累積パーセント
有効	ない	354	94.7	96.5	96.5
	ある	13	3.5	3.5	100.0
	合計	367	98.1	100.0	
欠損値	非該当	6	1.6		
	システム欠損値	1	.3		
	合計	7	1.9		
合計		374	100.0		

要介護者-31 1回目：リハビリ科

		度数	パーセント	有効パーセント	累積パーセント
有効	ない	347	92.8	94.6	94.6
	ある	20	5.3	5.4	100.0
	合計	367	98.1	100.0	
欠損値	非該当	6	1.6		
	システム欠損値	1	.3		
	合計	7	1.9		
合計		374	100.0		

要介護者-32 1回目：歯科

		度数	パーセント	有効パーセント	累積パーセント
有効	ない	341	91.2	92.9	92.9
	ある	26	7.0	7.1	100.0
	合計	367	98.1	100.0	
欠損値	非該当	6	1.6		
	システム欠損値	1	.3		
	合計	7	1.9		
合計		374	100.0		

要介護者-33 1回目：痴呆専門外来

		度数	パーセント	有効パーセント	累積パーセント
有効	ない	364	97.3	99.2	99.2
	ある	3	.8	.8	100.0
	合計	367	98.1	100.0	
欠損値	非該当	6	1.6		
	システム欠損値	1	.3		
	合計	7	1.9		
合計		374	100.0		

要介護者-34 1回目：その他

		度数	パーセント	有効パーセント	累積パーセント
有効	ない	347	92.8	94.6	94.6
	ある	20	5.3	5.4	100.0
	合計	367	98.1	100.0	
欠損値	非該当	6	1.6		
	システム欠損値	1	.3		
	合計	7	1.9		
合計		374	100.0		

要介護者-35 1回目：通院頻度

		度数	パーセント	有効パーセント	累積パーセント
有効	無し	89	23.8	23.9	23.9
	月に1回程度	71	19.0	19.0	42.9
	隔週1回程度	117	31.3	31.4	74.3
	週1回程度	34	9.1	9.1	83.4
	週2,3回程度	46	12.3	12.3	95.7
	週4回以上	16	4.3	4.3	100.0
	合計	373	99.7	100.0	
欠損値	システム欠損値	1	.3		
合計		374	100.0		

要介護者-36 1回目：往診・訪問診療

		度数	パーセント	有効パーセント	累積パーセント
有効	無し	244	65.2	65.4	65.4
	月に1回程度	27	7.2	7.2	72.7
	隔週1回程度	59	15.8	15.8	88.5
	週1回程度	34	9.1	9.1	97.6
	週2,3回程度	9	2.4	2.4	100.0
	合計	373	99.7	100.0	
欠損値	システム欠損値	1	.3		
合計		374	100.0		

要介護者-37 2回目：地域医療への受診の有無

		度数	パーセント	有効パーセント	累積パーセント
有効	受診あり	366	97.9	97.9	97.9
	受診なし	8	2.1	2.1	100.0
	合計	374	100.0	100.0	

要介護者-38 2回目：内科

		度数	パーセント	有効パーセント	累積パーセント
有効	ない	60	16.0	16.0	16.0
	ある	314	84.0	84.0	100.0
	合計	374	100.0	100.0	

要介護者-39 2回目：精神科

		度数	パーセント	有効パーセント	累積パーセント
有効	ない	355	94.9	94.9	94.9
	ある	19	5.1	5.1	100.0
	合計	374	100.0	100.0	

要介護者-40 2回目：外科

		度数	パーセント	有効パーセント	累積パーセント
有効	ない	344	92.0	92.0	92.0
	ある	30	8.0	8.0	100.0
	合計	374	100.0	100.0	

要介護者-41 2回目：整形外科

		度数	パーセント	有効パーセント	累積パーセント
有効	ない	303	81.0	81.0	81.0
	ある	71	19.0	19.0	100.0
	合計	374	100.0	100.0	

要介護者-42 2回目：脳神経外科

		度数	パーセント	有効パーセント	累積パーセント
有効	ない	343	91.7	91.7	91.7
	ある	31	8.3	8.3	100.0
	合計	374	100.0	100.0	

要介護者-43 2回目：皮膚科

		度数	パーセント	有効パーセント	累積パーセント
有効	ない	360	96.3	96.3	96.3
	ある	14	3.7	3.7	100.0
	合計	374	100.0	100.0	

要介護者-44 2回目：泌尿器科

		度数	パーセント	有効パーセント	累積パーセント
有効	ない	344	92.0	92.0	92.0
	ある	30	8.0	8.0	100.0
	合計	374	100.0	100.0	

要介護者-45 2回目：婦人科

		度数	パーセント	有効パーセント	累積パーセント
有効	ない	372	99.5	99.5	99.5
	ある	2	.5	.5	100.0
	合計	374	100.0	100.0	

要介護者-46 2回目：眼科

		度数	パーセント	有効パーセント	累積パーセント
有効	ない	325	86.9	86.9	86.9
	ある	49	13.1	13.1	100.0
	合計	374	100.0	100.0	

要介護者-47 2回目：耳鼻科

		度数	パーセント	有効パーセント	累積パーセント
有効	ない	357	95.5	95.5	95.5
	ある	17	4.5	4.5	100.0
	合計	374	100.0	100.0	

要介護者-48 2回目：リハビリ科

		度数	パーセント	有効パーセント	累積パーセント
有効	ない	351	93.9	93.9	93.9
	ある	23	6.1	6.1	100.0
	合計	374	100.0	100.0	

要介護者-49 2回目：歯科

		度数	パーセント	有効パーセント	累積パーセント
有効	ない	343	91.7	91.7	91.7
	ある	31	8.3	8.3	100.0
	合計	374	100.0	100.0	

要介護者-50 2回目：痴呆専門外来

		度数	パーセント	有効パーセント	累積パーセント
有効	ない	368	98.4	98.4	98.4
	ある	6	1.6	1.6	100.0
	合計	374	100.0	100.0	

要介護者-51 2回目：その他

	度数	パーセント	有効パーセント	累積パーセント
有効 ない	358	95.7	95.7	95.7
ある	16	4.3	4.3	100.0
合計	374	100.0	100.0	

要介護者-52 2回目：通院頻度

	度数	パーセント	有効パーセント	累積パーセント
有効 無し	95	25.4	25.4	25.4
月に1回程度	72	19.3	19.3	44.7
隔週1回程度	108	28.9	28.9	73.5
週1回程度	41	11.0	11.0	84.5
週2,3回程度	44	11.8	11.8	96.3
週4回以上	14	3.7	3.7	100.0
合計	374	100.0	100.0	

要介護者-53 2回目：往診・訪問診療

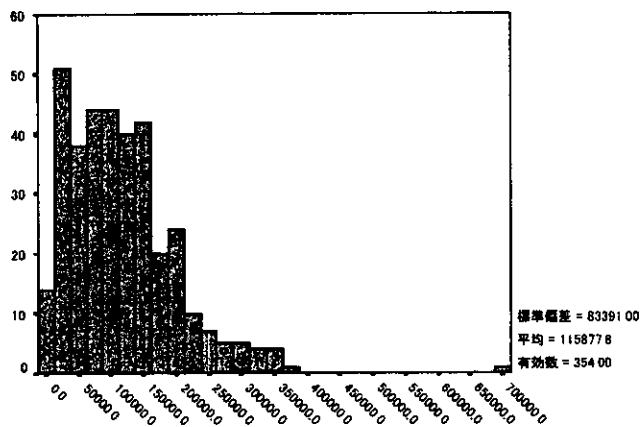
	度数	パーセント	有効パーセント	累積パーセント
有効 無し	241	64.4	64.4	64.4
月に1回程度	28	7.5	7.5	71.9
隔週1回程度	57	15.2	15.2	87.2
週1回程度	34	9.1	9.1	96.3
週2,3回程度	12	3.2	3.2	99.5
週4回以上	2	.5	.5	100.0
合計	374	100.0	100.0	

要介護者の医療受診一覧

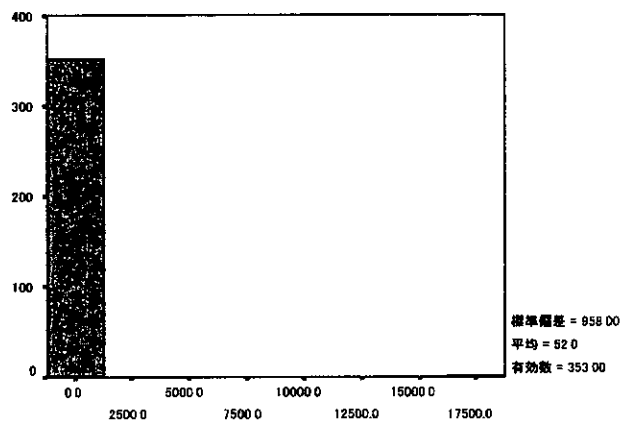
	1回目	2回目
内科	300人(80.2%)	314人(84.0%)
整形外科	77人(20.6%)	71人(19.0%)
眼科	49人(13.1%)	49人(13.1%)
脳神経外科	34人(9.1%)	31人(8.3%)
外科	33人(8.8%)	30人(8.0%)
歯科	26人(7.0%)	31人(8.3%)
痴呆専門外来	26人(7.0%)	6人(1.6%)
泌尿器科	20人(5.3%)	30人(8.0%)
リハビリ科	20人(5.3%)	23人(6.1%)
その他	20人(5.3%)	16人(4.3%)
精神科	17人(4.5%)	19人(5.1%)
皮膚科	15人(4.0%)	14人(3.7%)
耳鼻科	13人(3.5%)	17人(4.5%)
婦人科	2人(0.5%)	2人(0.5%)

* よく利用しているのは、内科、整形外科、眼科である。

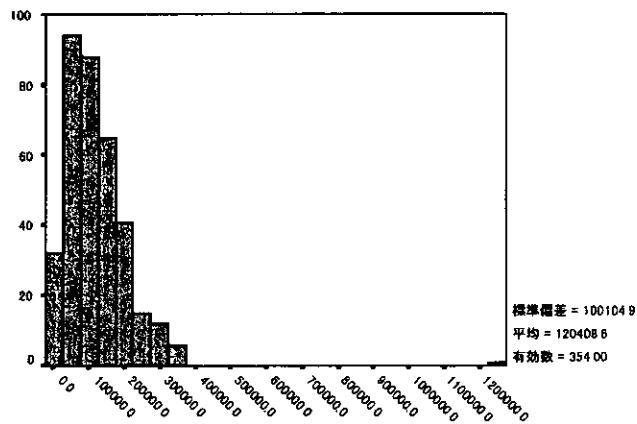
要介護者-54 8月介護サービス利用額(1回目)
(在宅サービス利用額+ショートステイ利用額)



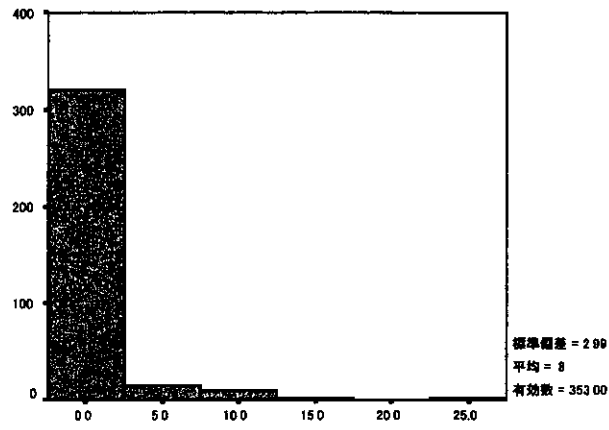
要介護者-55 8月ショートステイ利用回数(1回目)



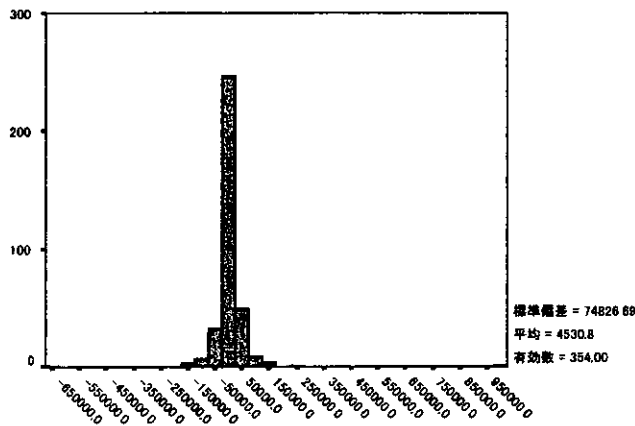
要介護者-56 12月介護サービス利用額(2回目)
(在宅サービス利用額+ショートステイ利用額)



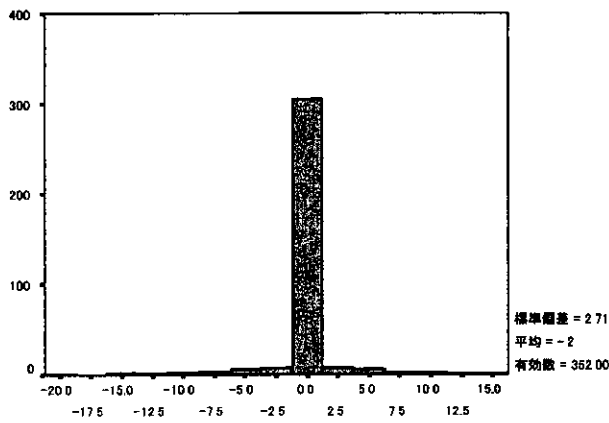
要介護者-57 12月ショートステイ利用回数(2回目)



要介護者-58 12月-8月在宅サービス利用変化額



要介護者-59 12月-8月ショートステイ利用回数変化

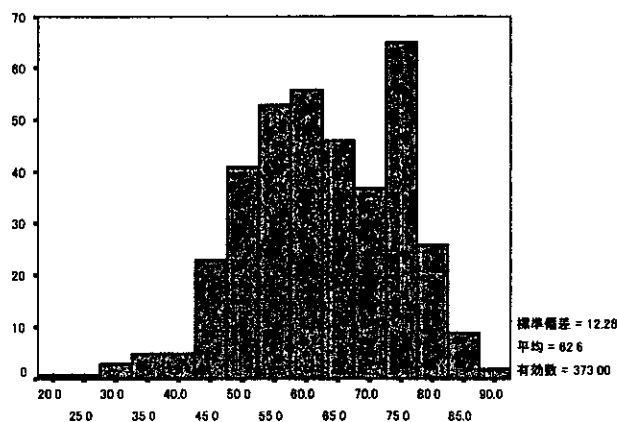


【家族介護者データ】

家族介護者-1 家族介護者の性別

		度数	パーセント	有効パーセント	累積パーセント
有効	男性	81	21.7	21.7	21.7
	女性	293	78.3	78.3	100.0
	合計	374	100.0	100.0	

家族介護者-2 家族介護者の年齢



家族介護者-3 就業状況

		度数	パーセント	有効パーセント	累積パーセント
有効	就業している	91	24.3	24.6	24.6
	就業していない	279	74.6	75.4	100.0
	合計	370	98.9	100.0	
欠損値	99	4	1.1		
合計		374	100.0		

家族介護者-4 続柄

		度数	パーセント	有効パーセント	累積パーセント
有効	配偶者(夫・妻)	161	43.0	43.2	43.2
	自分の親(父・母)	126	33.7	33.8	76.9
	配偶者の親(舅・姑)	67	17.9	18.0	94.9
	その他	19	5.1	5.1	100.0
	合計	373	99.7	100.0	
欠損値	99	1	.3		
合計		374	100.0		

家族介護者-5 1回目：副介護者の有無

		度数	パーセント	有効パーセント	累積パーセント
有効	いる	169	45.2	45.8	45.8
	いない	200	53.5	54.2	100.0
	合計	369	98.7	100.0	
欠損値	99	5	1.3		
合計		374	100.0		

家族介護者-6 1回目：負担軽減感

		度数	パーセント	有効パーセント	累積パーセント
有効	そう思う	289	77.3	77.5	77.5
	そう思わない	43	11.5	11.5	89.0
	わからない	41	11.0	11.0	100.0
	合計	373	99.7	100.0	
欠損値	99	1	.3		
合計		374	100.0		

家族介護者-7 1回目：現在利用中の介護サービス

		度数	パーセント	有効パーセント	累積パーセント
有効	全く満足していない	2	.5	.6	.6
	あまり満足していない	8	2.1	2.2	2.8
	どちらともいえない	50	13.4	13.9	16.6
	かなり満足している	192	51.3	53.2	69.8
	非常に満足している	109	29.1	30.2	100.0
	合計	361	96.5	100.0	
欠損値	99	13	3.5		
合計		374	100.0		

家族介護者-8 1回目：ケアマネの対応

		度数	パーセント	有効パーセント	累積パーセント
有効	全く満足していない	1	.3	.3	.3
	あまり満足していない	2	.5	.5	.8
	どちらともいえない	30	8.0	8.1	8.9
	かなり満足している	139	37.2	37.6	46.5
	非常に満足している	198	52.9	53.5	100.0
	合計	370	98.9	100.0	
欠損値	99	4	1.1		
合計		374	100.0		

家族介護者-9 1回目：HH、訪問看護婦の対応

		度数	パーセント	有効パーセント	累積パーセント
有効	あまり満足していない	6	1.6	2.6	2.6
	どちらともいえない	37	9.9	16.0	18.6
	かなり満足している	99	26.5	42.9	61.5
	非常に満足している	89	23.8	38.5	100.0
	合計	231	61.8	100.0	
欠損値	99	143	38.2		
合計		374	100.0		

家族介護者-10 1回目：通所サービス施設職員の対応

		度数	パーセント	有効パーセント	累積パーセント
有効	あまり満足していない	4	1.1	1.5	1.5
	どちらともいえない	47	12.6	17.5	19.0
	かなり満足している	125	33.4	46.5	65.4
	非常に満足している	93	24.9	34.6	100.0
	合計	269	71.9	100.0	
欠損値	99	105	28.1		
合計		374	100.0		

家族介護者-11 1回目：負担感・充実感尺度への回答分布

	全くそう 思わない	あまりそう 思わない	どちらとも 言えない	かなりそう思う	非常にそう思う
介護に費用がかかって困る	度数 67	144	110	42	11
	% 17.9%	38.5%	29.4%	11.2%	2.9%
介護のことで家族や兄弟に 遠慮したり言い争いしたりす	度数 188	82	54	35	15
	% 50.3%	21.9%	14.4%	9.4%	4.0%
介護の専門的なことについて 相談できる人がいる	度数 50	43	82	138	60
	% 13.4%	11.5%	22.0%	37.0%	16.1%
本人のことが気になって熟 睡できない	度数 83	110	70	88	22
	% 22.3%	29.5%	18.8%	23.6%	5.9%
お世話するたびに、本人に 嫌がられてつらい	度数 194	99	47	28	4
	% 52.2%	26.6%	12.6%	7.5%	1.1%
上手なお世話の方法を工夫 したり学んで介護している	度数 31	48	134	116	44
	% 8.3%	12.9%	35.9%	31.1%	11.8%
介護がいつまで続くのか、 先行き不安だ	度数 39	61	61	103	110
	% 10.4%	16.3%	16.3%	27.5%	29.4%
本人の困った行動や性格 の変化に振り回される	度数 91	85	60	85	53
	% 24.3%	22.7%	16.0%	22.7%	14.2%
介護の経験は人間として、 私の成長につながった	度数 13	33	124	140	64
	% 3.5%	8.8%	33.2%	37.4%	17.1%
介護に時間がとられて外出 や仕事が思うようにできない	度数 39	85	74	104	72
	% 10.4%	22.7%	19.8%	27.8%	19.3%
本人が介護サービス利用 や通院を嫌がるので困る	度数 171	103	46	35	17
	% 46.0%	27.7%	12.4%	9.4%	4.6%
介護は私の役割だと前向き に受け止めている	度数 11	25	79	147	112
	% 2.9%	6.7%	21.1%	39.3%	29.9%
介護にうんざりして、落ちこ んだり、カッとなったりする	度数 65	100	93	86	30
	% 17.4%	26.7%	24.9%	23.0%	8.0%
本人の介護を最後まで続け たい	度数 14	11	75	109	165
	% 3.7%	2.9%	20.1%	29.1%	44.1%

家族介護者-12 1回目：地域医療への受診の有無

	度数	パーセント	有効パーセント	累積パーセント
有効 受診している	263	70.3	70.3	70.3
受診していない	111	29.7	29.7	100.0
合計	374	100.0	100.0	

家族介護者-13 1回目：内科

	度数	パーセント	有効パーセント	累積パーセント
有効 受診なし	67	17.9	25.5	25.5
受診あり	196	52.4	74.5	100.0
合計	263	70.3	100.0	
欠損値 非該当	111	29.7		
合計	374	100.0		

家族介護者-14 1回目：精神科

	度数	パーセント	有効パーセント	累積パーセント
有効 受診なし	257	68.7	97.7	97.7
受診あり	6	1.6	2.3	100.0
合計	263	70.3	100.0	
欠損値 非該当	111	29.7		
合計	374	100.0		

家族介護者-15 1回目：外科

		度数	パーセント	有効パーセント	累積パーセント
有効	受診なし	244	65.2	92.8	92.8
	受診あり	19	5.1	7.2	100.0
	合計	263	70.3	100.0	
欠損値	非該当	111	29.7		
	合計	374	100.0		

家族介護者-16 1回目：整形外科

		度数	パーセント	有効パーセント	累積パーセント
有効	受診なし	189	50.5	71.9	71.9
	受診あり	74	19.8	28.1	100.0
	合計	263	70.3	100.0	
欠損値	非該当	110	29.4		
	システム欠損値	1	.3		
	合計	111	29.7		
合計		374	100.0		

家族介護者-17 1回目：脳神経外科

		度数	パーセント	有効パーセント	累積パーセント
有効	受診なし	253	67.6	96.2	96.2
	受診あり	10	2.7	3.8	100.0
	合計	263	70.3	100.0	
欠損値	非該当	110	29.4		
	システム欠損値	1	.3		
	合計	111	29.7		
合計		374	100.0		

家族介護者-18 1回目：皮膚科

		度数	パーセント	有効パーセント	累積パーセント
有効	受診なし	243	65.0	92.4	92.4
	受診あり	20	5.3	7.6	100.0
	合計	263	70.3	100.0	
欠損値	非該当	110	29.4		
	システム欠損値	1	.3		
	合計	111	29.7		
合計		374	100.0		

家族介護者-19 1回目：泌尿器科

		度数	パーセント	有効パーセント	累積パーセント
有効	受診なし	245	65.5	93.2	93.2
	受診あり	18	4.8	6.8	100.0
	合計	263	70.3	100.0	
欠損値	非該当	110	29.4		
	システム欠損値	1	.3		
	合計	111	29.7		
合計		374	100.0		

家族介護者-20 1回目：婦人科

		度数	パーセント	有効パーセント	累積パーセント
有効	受診なし	257	68.7	97.7	97.7
	受診あり	6	1.6	2.3	100.0
	合計	263	70.3	100.0	
欠損 値	非該当	110	29.4		
	システム欠損値	1	.3		
	合計	111	29.7		
合計		374	100.0		

家族介護者-21 1回目：眼科

		度数	パーセント	有効パーセント	累積パーセント
有効	受診なし	191	51.1	72.6	72.6
	受診あり	72	19.3	27.4	100.0
	合計	263	70.3	100.0	
欠損 値	非該当	110	29.4		
	システム欠損値	1	.3		
	合計	111	29.7		
合計		374	100.0		

家族介護者-22 1回目：耳鼻科

		度数	パーセント	有効パーセント	累積パーセント
有効	受診なし	250	66.8	95.1	95.1
	受診あり	13	3.5	4.9	100.0
	合計	263	70.3	100.0	
欠損 値	非該当	110	29.4		
	システム欠損値	1	.3		
	合計	111	29.7		
合計		374	100.0		

家族介護者-23 1回目：リハビリ科

		度数	パーセント	有効パーセント	累積パーセント
有効	受診なし	247	66.0	93.9	93.9
	受診あり	16	4.3	6.1	100.0
	合計	263	70.3	100.0	
欠損 値	非該当	110	29.4		
	システム欠損値	1	.3		
	合計	111	29.7		
合計		374	100.0		

家族介護者-24 1回目：歯科

		度数	パーセント	有効パーセント	累積パーセント
有効	受診なし	215	57.5	81.7	81.7
	受診あり	48	12.8	18.3	100.0
	合計	263	70.3	100.0	
欠損 値	非該当	110	29.4		
	システム欠損値	1	.3		
	合計	111	29.7		
合計		374	100.0		

家族介護者-25 1回目：その他

		度数	パーセント	有効パーセント	累積パーセント
有効	受診なし	252	67.4	95.8	95.8
	受診あり	11	2.9	4.2	100.0
	合計	263	70.3	100.0	
欠損値	非該当	110	29.4		
	システム欠損値	1	.3		
	合計	111	29.7		
合計		374	100.0		

家族介護者-26 1回目：通院頻度

		度数	パーセント	有効パーセント	累積パーセント
有効	なし	6	1.6	2.3	2.3
	月に1回程度	74	19.8	28.9	31.3
	隔週1回程度	75	20.1	29.3	60.5
	週1回程度	34	9.1	13.3	73.8
	週2,3回程度	51	13.6	19.9	93.8
	週4回以上	16	4.3	6.3	100.0
	合計	256	68.4	100.0	
	欠損値	-1	109	29.1	
99		8	2.1		
システム欠損値		1	.3		
合計		118	31.6		
合計		374	100.0		

家族介護者-27 1回目：往診・訪問診療

		度数	パーセント	有効パーセント	累積パーセント
有効	なし	214	57.2	83.3	83.3
	月に1回程度	19	5.1	7.4	90.7
	隔週1回程度	12	3.2	4.7	95.3
	週1回程度	5	1.3	1.9	97.3
	週2,3回程度	6	1.6	2.3	99.6
	週4回以上	1	.3	.4	100.0
	合計	257	68.7	100.0	
	欠損値	-1	109	29.1	
99		7	1.9		
システム欠損値		1	.3		
合計		117	31.3		
合計		374	100.0		

家族介護者-28 1回目：余暇(スポーツ)

		度数	パーセント	有効パーセント	累積パーセント	
有効	しなかった	269	71.9	72.1	72.1	
	年に1日-4日	9	2.4	2.4	74.5	
	年に5日-9日	4	1.1	1.1	75.6	
	月に1日	12	3.2	3.2	78.8	
	月に2-3回	11	2.9	2.9	81.8	
	週に1回	30	8.0	8.0	89.8	
	週に2-3回	19	5.1	5.1	94.9	
	週に4回以上	19	5.1	5.1	100.0	
	合計	373	99.7	100.0		
	欠損値	99	1	.3		
		合計	374	100.0		