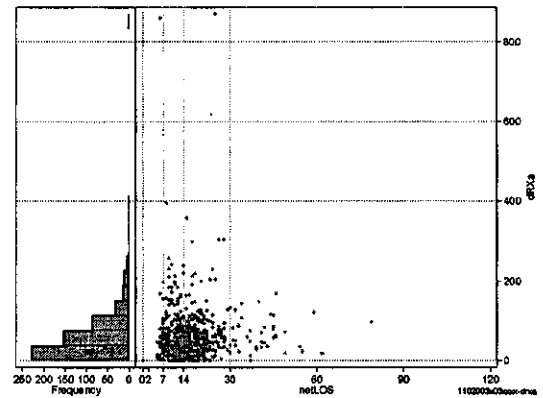
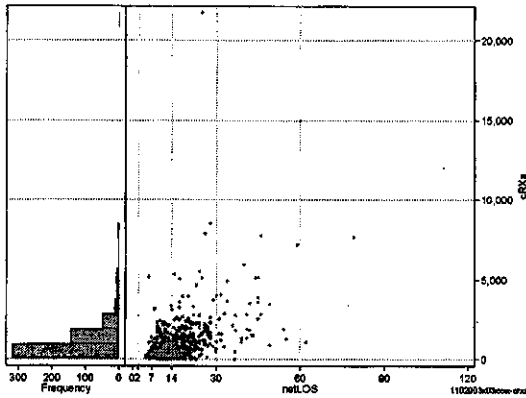


DPC6	入院目的	年齢等	手術	処置1	処置2	副傷病	重症度等	出来高	点数<I	入院期間I	点数<II	入院期間II	点数<III	特定入院期間
110200	3	x	03	x	x	x	x	0	2,743	9	2,027	17	1,723	27

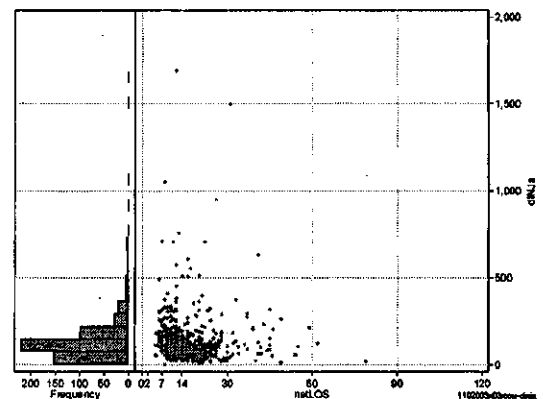
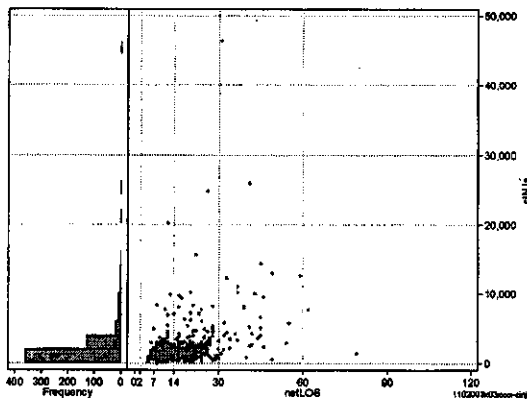
処方(内服+頓服+外用+麻毒)

	N	Median	Mean	STD	Min	1%	5%	25%	75%	95%	99%	Max
cRXa	543	731.0	1,112.2	1,484.9	0	0	45	320	1,381	3,348	7,222	21,759
dRXa	543	46.6	64.9	73.4	0	0	5	25	82	173	303	870
cRxNai	543	659.0	1,025.0	1,413.4	0	0	28	282	1,337	2,778	5,882	21,759
cRxTon	543	0.0	8.1	29.2	0	0	0	0	5	43	139	475
cRxGai	543	9.0	77.3	284.4	0	0	0	0	55	295	1,510	3,716
cRxMado	543	0.0	1.8	4.6	0	0	0	0	1	10	19	41
dRxNai	543	43.6	60.0	70.7	0	0	2	22	79	155	303	870
dRxTon	543	0.0	0.6	2.7	0	0	0	0	0	3	8	48
dRxGai	543	0.8	4.2	12.5	0	0	0	0	4	15	55	164
dRxMado	543	0.0	0.1	0.2	0	0	0	0	0	1	1	1



注射(皮下筋肉内+静脈内+注射その他)

	N	Median	Mean	STD	Min	1%	5%	25%	75%	95%	99%	Max
cINJa	543	1,579.0	2,318.9	3,232.7	0	263	461	961	2,504	7,134	14,392	46,413
dInja	543	107.4	141.8	147.5	0	13	29	67	166	330	712	1,690
clnjHika	543	0.0	148.1	893.2	0	0	0	0	17	121	6,722	8,211
clnjJyo	543	0.0	233.1	627.3	0	0	0	0	197	1,202	3,216	6,578
clnjHoka	543	1,324.0	1,937.7	2,914.7	0	212	334	819	2,130	4,987	10,946	46,383
dlnjHika	543	0.0	6.9	43.6	0	0	0	0	1	7	280	473
dlnjJyo	543	0.0	13.2	34.2	0	0	0	0	12	67	130	452
dlnjHoka	543	93.6	121.8	133.8	0	9	22	56	144	296	705	1,496



各項目のページへ

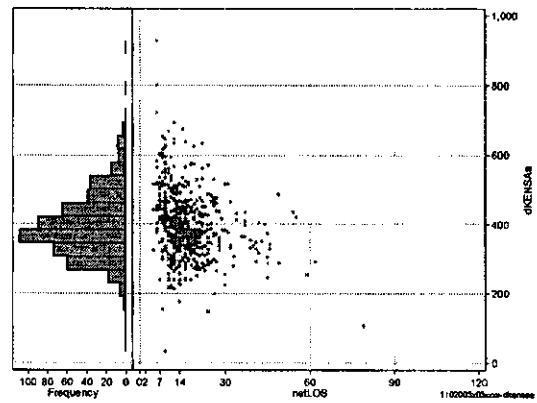
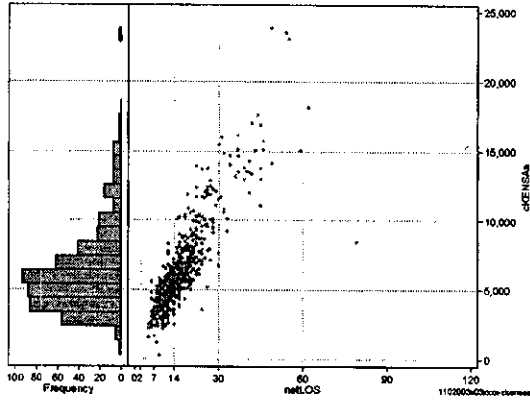
- 1. 概況
- 2. 入院
- 3. 手術・処置
- 4. 処方・注射
- 5. 検査・画像
- 6. 放治・リハ
- 7. その他
- 8. 診療密度

一覧に戻る

DPC6	入院目的	年齢等	手術	処置1	処置2	副傷病	重症度等	出来高	点数<I	入院期間I	点数<II	入院期間II	点数≥II	特定入院期間
110200	3	x	03	x	x	x	x	0	2,743	9	2,027	17	1,723	27

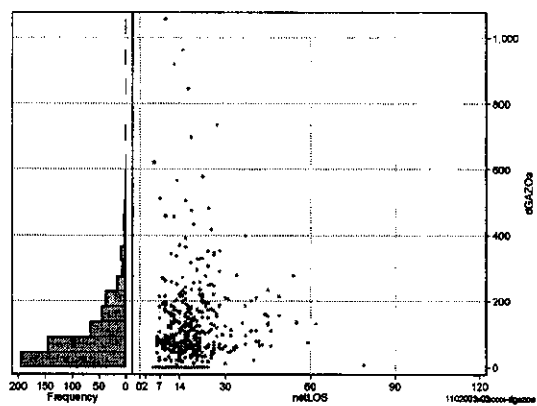
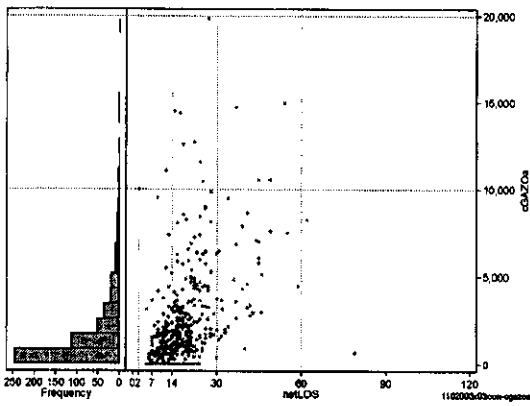
検査(検査(薬剤・材料以外)+検査(薬剤・材料))

	N	Median	Mean	STD	Min	1%	5%	25%	75%	95%	99%	Max
cKENSa	543	5,670.0	6,452.7	3,325.5	300	2,210	2,565	4,200	7,680	13,486	16,984	23,822
dKENSa	543	382.9	395.0	97.8	33	199	263	333	447	570	668	928
cKensam	543	0.0	21.1	73.2	0	0	0	0	3	98	453	705
dKensa	543	382.7	393.9	97.2	33	193	263	333	444	565	668	928
dKensam	543	0.0	1.1	4.6	0	0	0	0	0	5	24	71



画像診断(画像診断(薬剤・材料以外)+画像診断(薬剤・材料))

	N	Median	Mean	STD	Min	1%	5%	25%	75%	95%	99%	Max
cGAZOa	543	972.0	1,906.6	2,649.2	0	0	0	2,469	7,369	12,715	19,828	
dGAZOa	543	67.7	101.3	131.7	0	0	0	137	330	698	1,058	
cGAZO	543	790.0	1,231.6	1,528.5	0	0	0	1,598	4,622	7,386	9,634	
cGAZOm	543	107.0	675.0	1,236.8	0	0	0	886	3,103	5,624	12,101	
dGAZO	543	58.3	65.2	70.3	0	0	0	89	187	298	538	
dGAZOm	543	6.8	36.1	66.4	0	0	0	51	142	384	554	



各項目のページへ:

- [1. 概況](#)
- [2. 入院](#)
- [3. 手術・処置](#)
- [4. 処方・注射](#)
- [5. 検査・画像](#)
- [6. 放尿・リハ](#)
- [7. その他](#)
- [8. 診療密度](#)

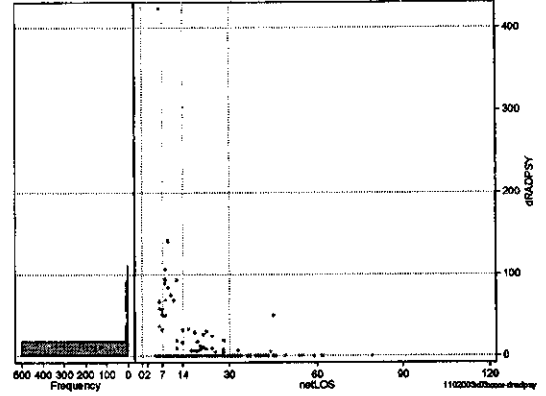
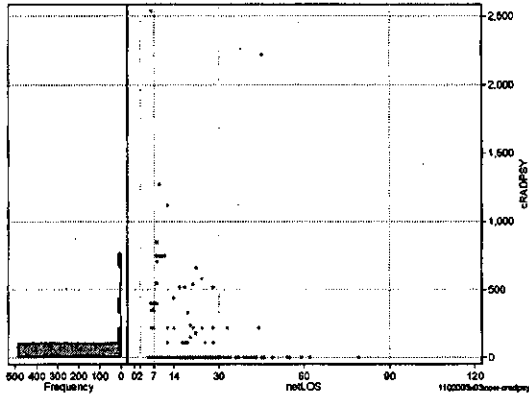
[一覧に戻る](#)

DPC6	入院目的	年齢等	手術	処置1	処置2	副傷病	重症度等	出来高	点数<I	入院期間I	点数<II	入院期間II	点数<III	特定入院期間
110200	3	x	03	x	x	x	x	0	2,743	9	2,027	17	1,723	27

その他放治等(リハビリ除く(その他-リハビリ))

cRADPSY=cSONOTA-cREHAB

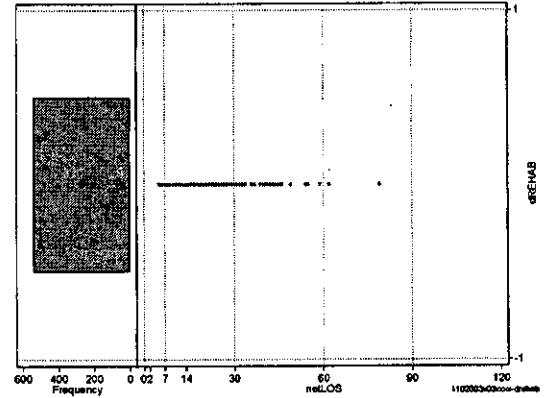
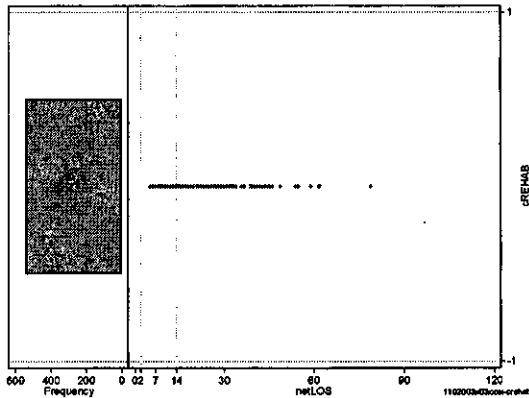
	N	Median	Mean	STD	Min	1%	5%	25%	75%	95%	99%	Max
cRADPSY	543	0.0	56.5	215.2	0	0	0	0	0	400	750	2,540
dRADPSY	543	0.0	5.7	25.0	0	0	0	0	0	50	93	423



リハビリ

cREHAB

	N	Median	Mean	STD	Min	1%	5%	25%	75%	95%	99%	Max
cRehab	543	0.0	0.0	0.0	0	0	0	0	0	0	0	0
dRehab	543	0.0	0.0	0.0	0	0	0	0	0	0	0	0



各項目のページへ:

- [1. 概況](#)
- [2. 入院](#)
- [3. 手術・処置](#)
- [4. 処方・注射](#)
- [5. 検査・画像](#)
- [6. 放治・リハ](#)
- [7. その他](#)
- [8. 診療密度](#)

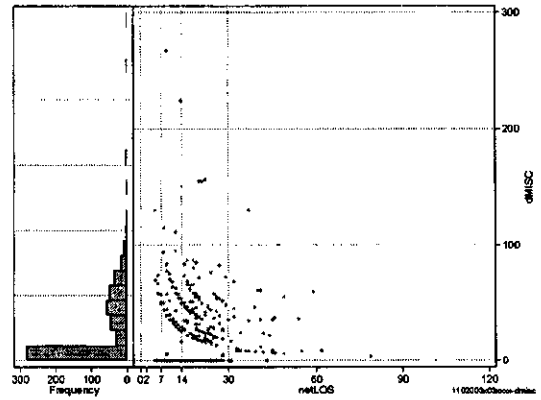
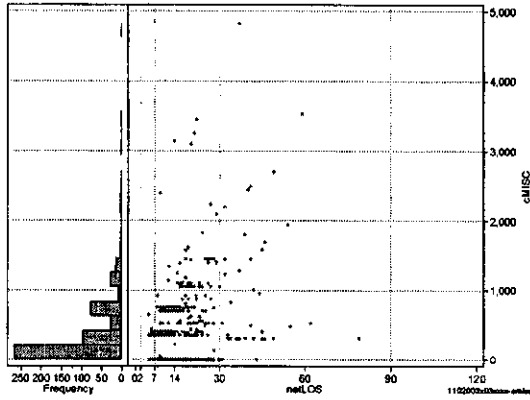
[一覧に戻る](#)

DPC6	入院目的	年齢等	手術	処置1	処置2	副傷病	重症度等	出来高	点数<I	入院期間I	点数<II	入院期間II	点数≥II	特定入院期間
110200	3	x	03	x	x	x	x	0	2,743	9	2,027	17	1,723	27

諸項目(初診料+指導管理料+在宅医療)

cMISC=cSHOSIN+cSHIDO+cZAITAKU

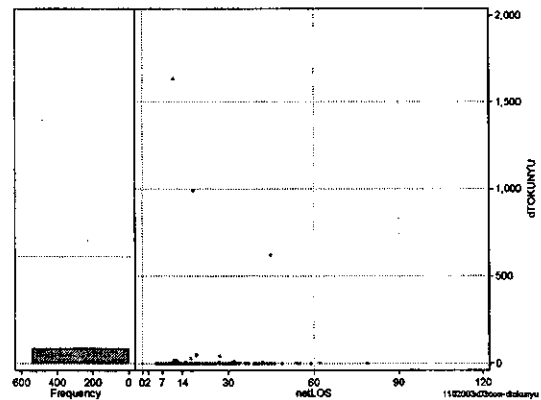
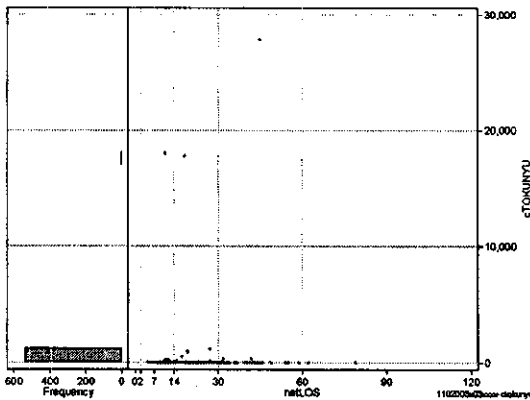
	N	Median	Mean	STD	Min	1%	5%	25%	75%	95%	99%	Max
cMISC	543	300.0	400.6	584.8	0	0	0	0	700	1,450	3,100	4,825
dMISC	543	7.1	23.9	31.8	0	0	0	0	44	74	130	267
cSHOSIN	543	0.0	18.0	90.1	0	0	0	0	0	0	400	980
cShido	543	0.0	344.2	466.7	0	0	0	0	700	1,140	1,920	3,530
cZaitak	543	0.0	38.5	291.3	0	0	0	0	0	0	2,400	2,505
dShosin	543	0.0	0.7	3.9	0	0	0	0	0	0	22	36
dShido	543	0.0	21.1	26.3	0	0	0	0	42	69	94	130
dZaitak	543	0.0	2.1	17.5	0	0	0	0	0	0	85	267



特定入院料

cTOKUNYU

	N	Median	Mean	STD	Min	1%	5%	25%	75%	95%	99%	Max
cTokuNyu	543	0.0	124.7	1,613.3	0	0	0	0	0	0	480	27,870
dTokuNyu	543	0.0	6.3	86.1	0	0	0	0	0	0	28	1,634



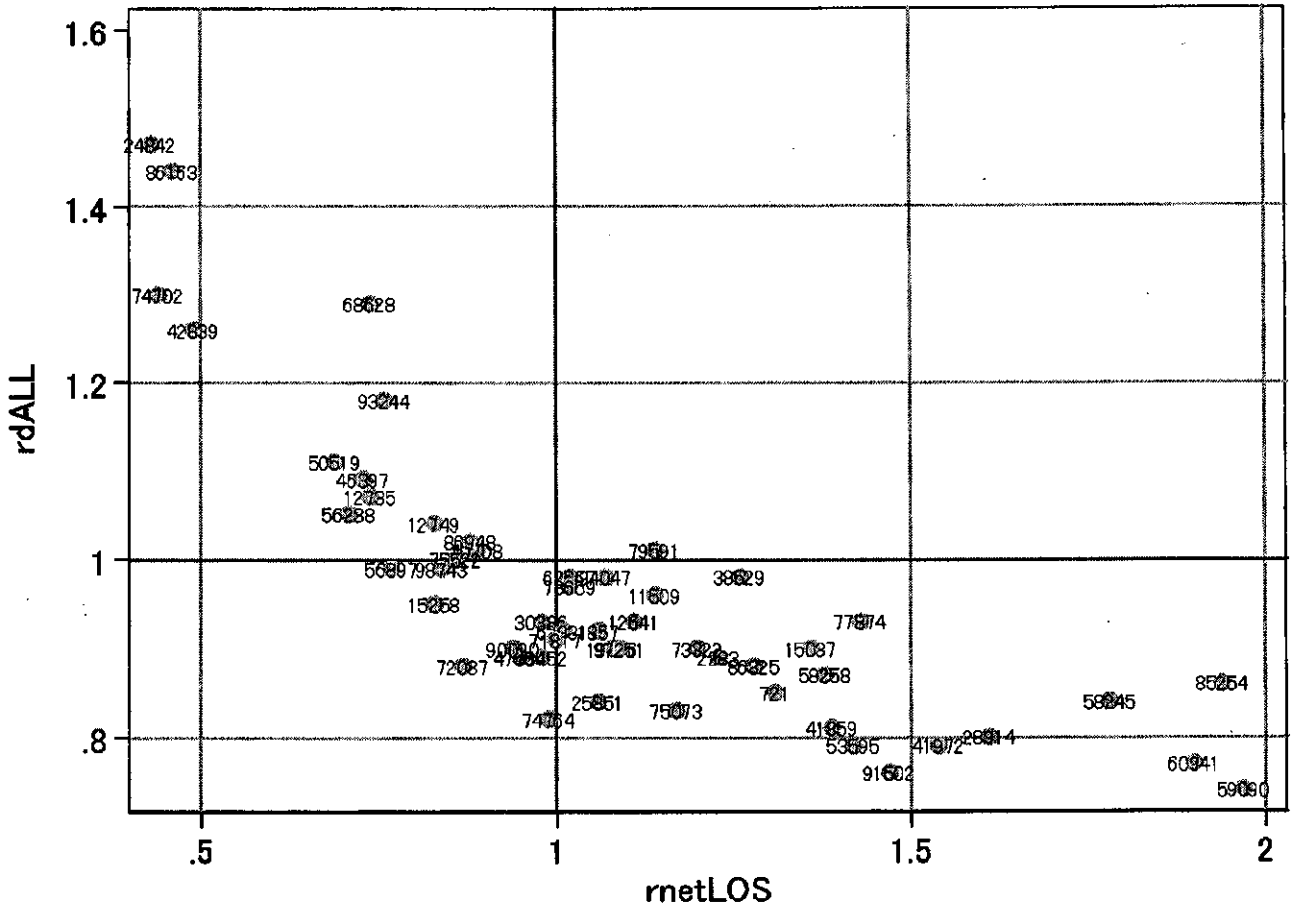
各項目のページへ:

- 1. 概況
- 2. 入院
- 3. 手術・処置
- 4. 処方・注射
- 5. 検査・画像
- 6. 放尿・リハ
- 7. その他
- 8. 診療密度

[一覧に戻る](#)

DPC6	入院目的	年齢等	手術	処置1	処置2	副傷病	重症度等	出来高	点数<I	入院期間I	点数<II	入院期間II	点数<III	特定入院期間
110200	3	x	03	x	x	x	x	0	2,743	9	2,027	17	1,723	27

施設別の診療密度			netLOS/rcALL
症例数合計	netLOSの平均	dALLの平均	
504	16.4	4.276	



1102003x03xxxx-density

各項目のページへ:

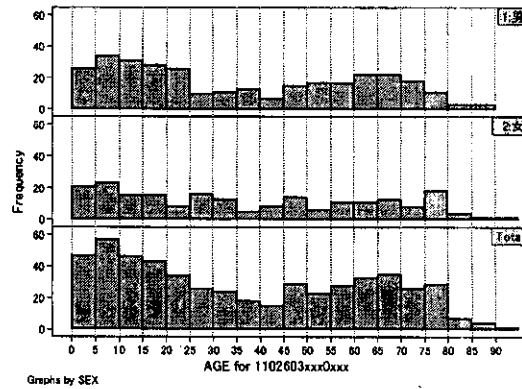
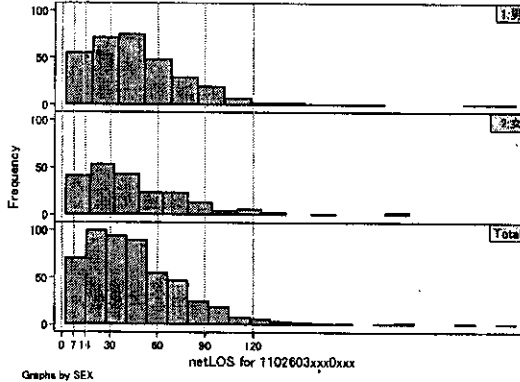
- [1. 概況](#)
- [2. 入院](#)
- [3. 手術・処置](#)
- [4. 処方・注射](#)
- [5. 検査・画像](#)
- [6. 放治・リハ](#)
- [7. その他](#)
- [一覧に戻る](#)

8. 診療密度

DPC6	入院目的	年齢等	手術	処置1	処置2	副傷病	重症度等	出来高	点数<I	入院期間I	点数<II	入院期間II	点数≥II	特定入院期間
110260	3	x	xx	0	x	x	x	0	2,545	21	1,881	41	1,599	85

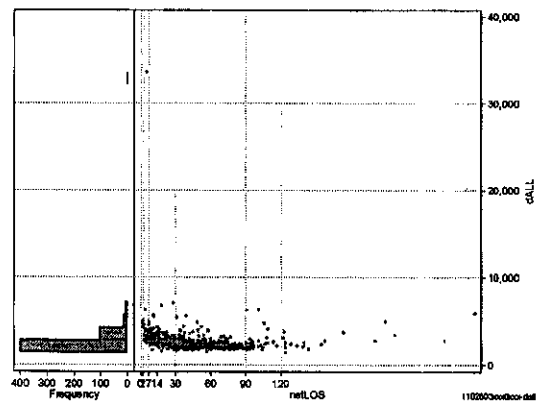
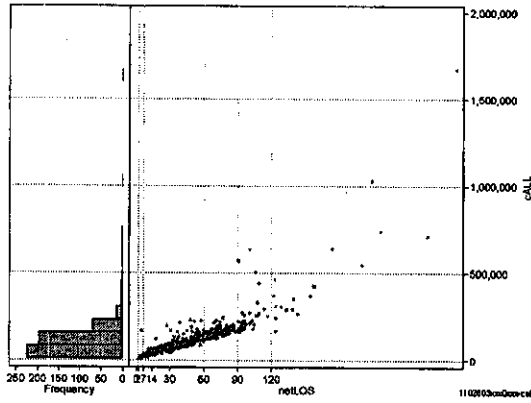
性別・年齢、機関別基礎集計

	N	Median	Mean	STD	Min	1%	5%	25%	75%	95%	99%	Max
netLOS	525	40.0	46.9	34.9	2	3	8	23	62	105	174	286



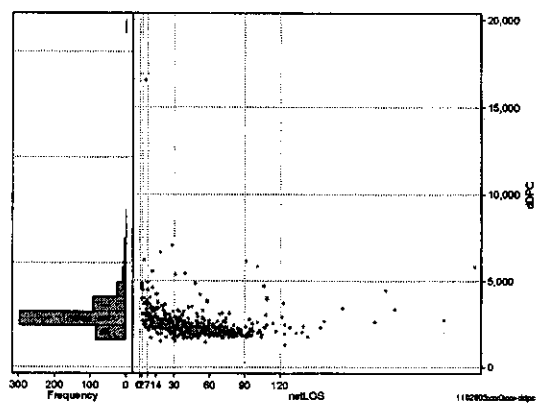
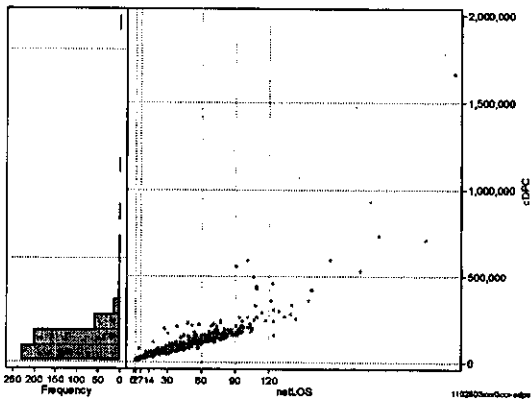
総点数の合計

	N	Median	Mean	STD	Min	1%	5%	25%	75%	95%	99%	Max
cAll	525	94,158.0	117,409.6	120,121.8	8,101	10,096	24,111	59,696	140,059	255,152	633,690	1,672,057
dAll	525	2,361.0	2,634.2	1,558.9	1,338	1,662	1,820	2,113	2,772	4,041	6,233	33,594



包括対象部分

	N	Median	Mean	STD	Min	1%	5%	25%	75%	95%	99%	Max
cDPC	525	91,787.0	114,201.0	116,866.4	7,908	9,596	23,993	57,841	135,823	244,532	588,978	1,662,037
dDPC	525	2,303.9	2,535.5	959.5	1,281	1,640	1,804	2,071	2,700	3,954	5,831	16,534



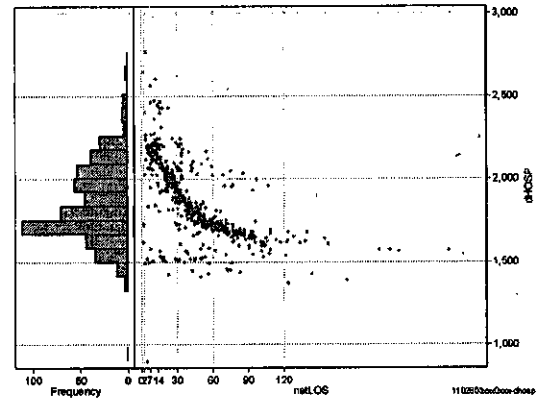
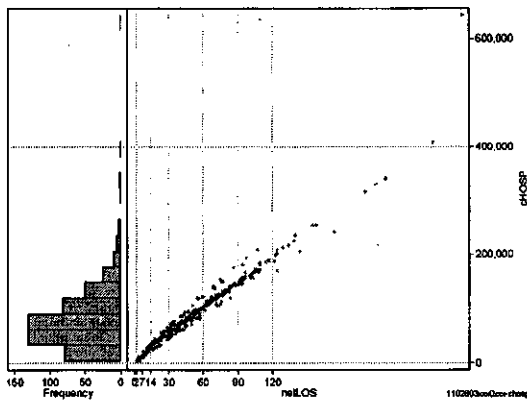
各項目のページへ:

- 1. 概況
- 2. 入院
- 3. 手術・処置
- 4. 処方・注射
- 5. 検査・画像
- 6. 放治・リハ
- 7. その他
- 8. 診療密度

[一覧に戻る](#)

DPC6	入院目的	年齢等	手術	処置1	処置2	副傷病	重症度等	出来高	点数<I	入院期間I	点数<II	入院期間II	点数≥II	特定入院期間
110260	3	x	xx	0	x	x	x	0	2,545	21	1,881	41	1,599	85

入院日数依存部分(入院管理料+加算+入院時食事療養等+調剤+調期)										cHOSP=cNYUIN+cSHOKUJI+cRxCHO+cRxCHOKI			
	N	Median	Mean	STD	Min	1%	5%	25%	75%	95%	99%	Max	
cHOSP	525	73,450.0	82,618.0	57,734.4	3,233	5,288	15,576	45,669	107,906	171,821	254,253	643,348	
dHOSP	525	1,814.1	1,855.6	232.6	902	1,427	1,517	1,694	2,021	2,220	2,466	2,768	
cNyuin	525	63,742.0	71,254.4	48,950.4	2,972	4,784	13,791	39,978	92,418	144,444	232,454	537,601	
cShokuji	525	9,386.0	11,004.7	8,857.3	0	424	1,638	5,292	15,022	23,688	39,781	102,072	
cRxCho	525	259.0	310.3	259.6	0	7	35	147	413	700	1,148	3,045	
cRxChoKi	525	42.0	48.5	62.2	0	0	0	0	84	168	252	630	
dNyuin	525	1,566.1	1,613.9	227.3	782	1,231	1,292	1,446	1,769	1,979	2,250	2,502	
dShokuji	525	244.3	234.0	37.4	0	65	187	225	249	252	325	357	
dRxCho	525	6.8	6.4	1.2	0	1	4	6	7	7	7	11	
dRxChoKi	525	0.9	1.3	2.1	0	0	0	0	2	4	7	21	



各項目のページへ:

- 1. 概況
- 2. 入院
- 3. 手術・処置
- 4. 処方・注射
- 5. 検査・画像
- 6. 放治・リハ
- 7. その他

[一覧に戻る](#)

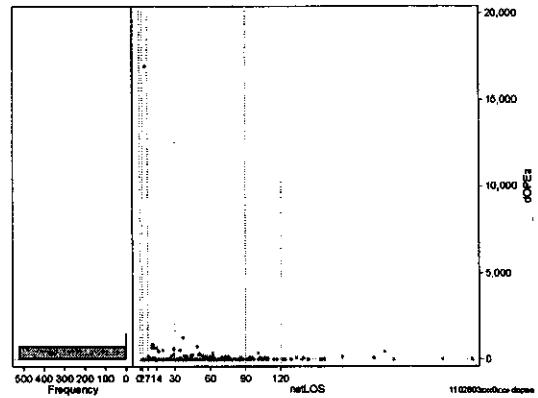
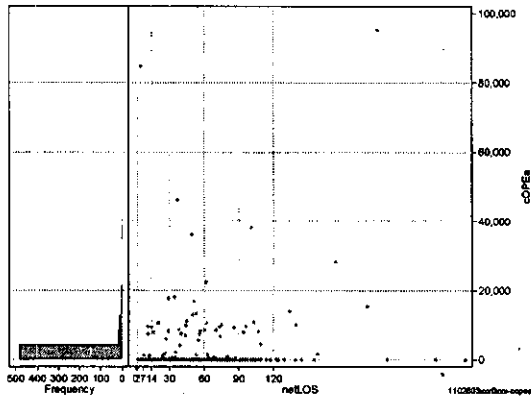
8. 診療密度

DPC8	入院目的	年齢等	手術	処置1	処置2	副傷病	重症度等	出来高	点数<I	入院期間I	点数<II	入院期間II	点数<III	特定入院期間
110260	3	x	xx	0	x	x	x	0	2,545	21	1,881	41	1,599	85

手術(手術(薬剤・材料以外)+手術(薬剤・材料))

cOPEa=cOPE+cOPEm

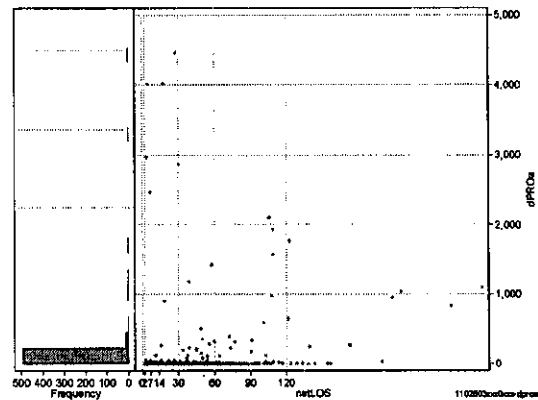
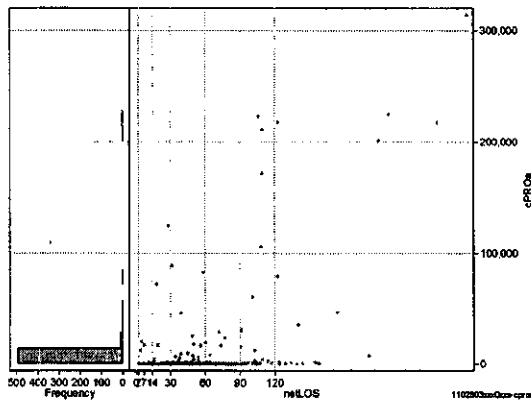
	N	Median	Mean	STD	Min	1%	5%	25%	75%	95%	99%	Max
cOPEa	525	0.0	1,368.8	6,949.5	0	0	0	0	0	8,626	28,308	95,146
dOPEa	525	0.0	56.5	747.2	0	0	0	0	0	145	669	16,967
cOpe	525	0.0	1,021.3	4,793.1	0	0	0	0	0	7,330	18,100	69,300
cOpeM	525	0.0	347.5	3,462.7	0	0	0	0	0	653	5,066	71,481
dOpe	525	0.0	26.3	152.3	0	0	0	0	0	130	563	2,671
dOpeM	525	0.0	30.2	624.0	0	0	0	0	0	15	106	14,296



処置(処置(薬剤・材料以外)+処置(薬剤・材料))

cPROa=cPRO+cPROm

	N	Median	Mean	STD	Min	1%	5%	25%	75%	95%	99%	Max
cPROa	525	0.0	5,592.9	29,633.8	0	0	0	0	188	17,064	211,003	314,004
dPROa	525	0.0	85.4	429.2	0	0	0	0	5	292	2,461	4,458
cPro	525	0.0	1,819.6	8,298.7	0	0	0	0	115	6,474	54,570	68,507
cProM	525	0.0	3,773.3	21,716.6	0	0	0	0	71	8,823	152,306	254,004
dPro	525	0.0	29.8	137.1	0	0	0	0	3	142	714	1,295
dProM	525	0.0	55.6	295.8	0	0	0	0	1	129	1,716	3,180



各項目のページへ:

- 1. 概況
- 2. 入院
- 3. 手術・処置
- 4. 処方・注射
- 5. 検査・画像
- 6. 放治・リハ
- 7. その他
- 8. 診療密度

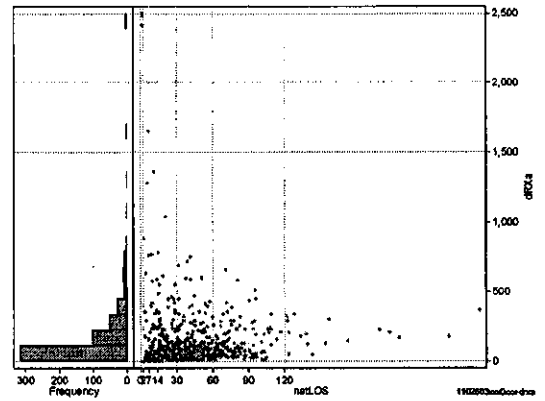
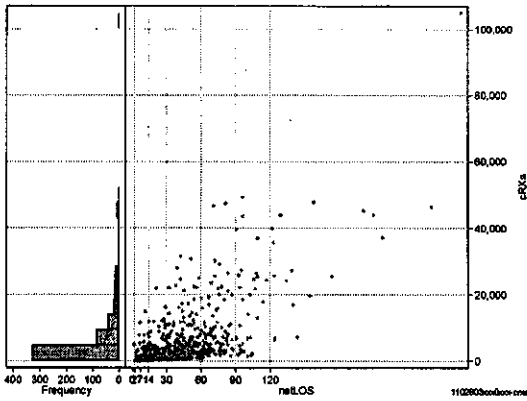
[一覧に戻る](#)

DPC6	入院目的	年齢等	手術	処置1	処置2	副傷病	重症度等	出来高	点数<I	入院期間I	点数<II	入院期間II	点数≥II	特定入院期間
110260	3	x	xx	0	x	x	x	0	2,545	21	1,881	41	1,599	85

処方(内服+頓服+外用+麻薬)

cRXa=cRxNAI+cRxTON+cRxGAI+cRxMADO

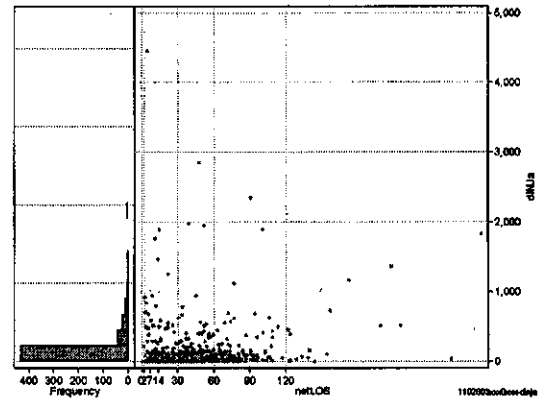
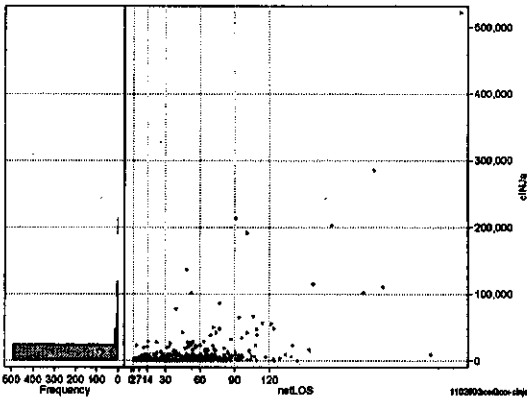
	N	Median	Mean	STD	Min	1%	5%	25%	75%	95%	99%	Max
cRXa	525	3,284.0	6,802.3	9,846.4	0	15	268	1,419	7,697	25,652	46,409	105,012
dRXa	525	83.6	159.6	251.4	0	2	13	40	188	487	1,283	2,503
cRxNai	525	2,978.0	6,435.2	9,610.1	0	0	205	1,291	7,173	24,729	44,947	105,009
cRxTon	525	0.0	97.7	800.9	0	0	0	0	23	160	793	13,739
cRxGai	525	29.0	263.2	800.3	0	0	0	0	151	1,262	3,933	11,420
cRxMado	525	0.0	6.2	19.3	0	0	0	0	1	41	105	171
dRxNai	525	78.6	150.3	245.9	0	0	10	38	170	453	1,026	2,503
dRxTon	525	0.0	3.8	51.1	0	0	0	0	1	4	19	1,143
dRxGai	525	0.9	5.5	18.3	0	0	0	0	4	26	69	316
dRxMado	525	0.0	0.1	0.2	0	0	0	0	0	1	1	1



注射(皮下筋肉内+静脈内+注射その他)

cINJa=cInjHika+cInjJyo+cInjHoka

	N	Median	Mean	STD	Min	1%	5%	25%	75%	95%	99%	Max
cINJa	525	1,201.0	8,781.4	33,013.8	0	0	0	146	5,663	32,603	136,575	521,983
dInja	525	39.9	154.6	367.5	0	0	0	4	129	628	1,896	4,456
cInjHika	525	0.0	620.2	3,645.7	0	0	0	0	10	2,523	14,572	63,175
cInjJyo	525	0.0	2,717.9	15,272.9	0	0	0	0	1,173	8,910	38,519	311,653
cInjHoka	525	266.0	5,443.3	22,523.3	0	0	0	0	2,295	20,946	105,046	282,255
dInjHika	525	0.0	8.3	31.2	0	0	0	0	0	60	165	314
dInjJyo	525	0.0	49.8	154.5	0	0	0	0	24	251	920	1,468
dInjHoka	525	6.9	96.4	311.5	0	0	0	0	64	453	1,759	4,456



各項目のページへ:

- 1. 概況
- 2. 入院
- 3. 手術・処置
- 4. 処方・注射
- 5. 検査・画像
- 6. 放治・リハ
- 7. その他
- 8. 診療密度

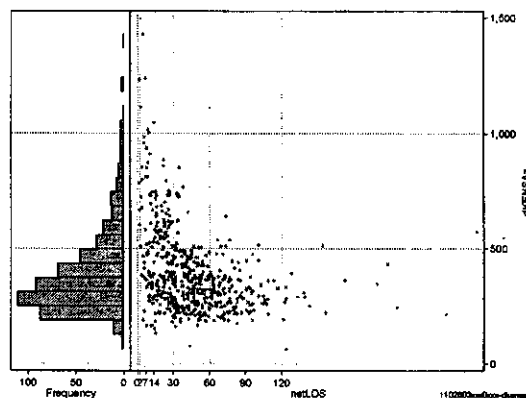
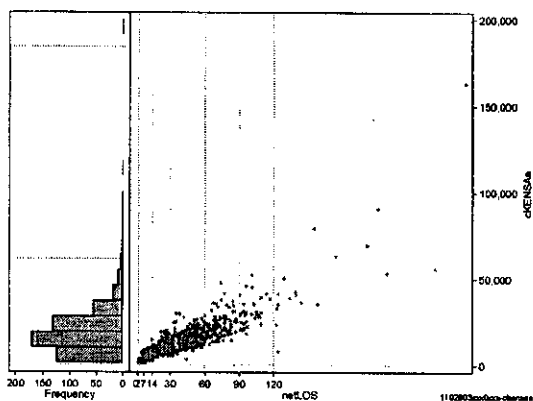
一覧に戻る

DPC6	入院目的	年齢等	手術	処置1	処置2	副傷病	重症度等	出来高	点数<I	入院期間I	点数<II	入院期間II	点数≥II	特定入院期間
110260	3	x	xx	0	x	x	x	0	2,545	21	1,881	41	1,599	85

検査(検査(薬剤・材料以外)+検査(薬剤・材料))

cKENSa=cKENSa+cKENSAm

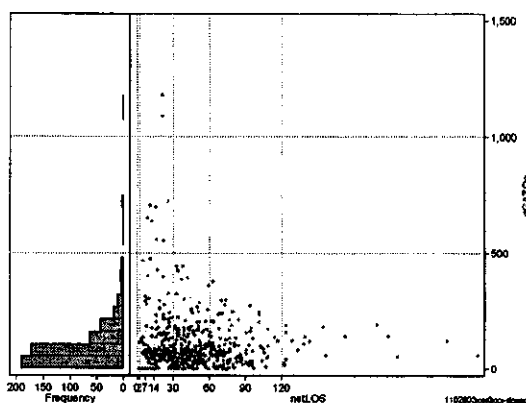
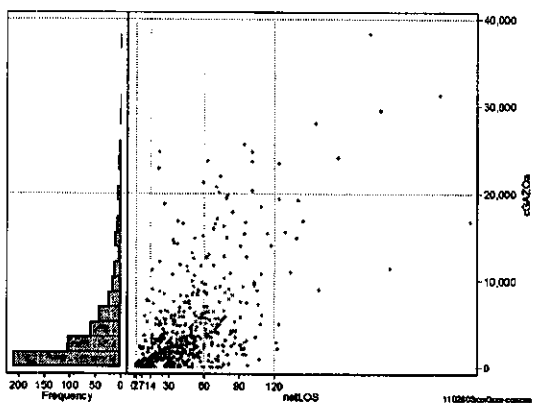
	N	Median	Mean	STD	Min	1%	5%	25%	75%	95%	99%	Max
cKENSa	525	13,931.0	16,163.4	12,589.1	960	1,525	3,256	8,504	20,683	35,361	55,785	163,035
dKENSa	525	347.2	392.4	183.5	63	165	205	266	463	747	1,017	1,430
cKensam	525	16.0	180.4	687.4	0	0	0	0	140	752	1,560	12,112
dKensa	525	345.8	388.5	179.7	63	165	205	264	456	733	1,017	1,426
dKensam	525	0.4	3.9	10.5	0	0	0	0	3	21	48	131



画像診断(画像診断(薬剤・材料以外)+画像診断(薬剤・材料))

cGAZOa=cGAZO+cGAZOm

	N	Median	Mean	STD	Min	1%	5%	25%	75%	95%	99%	Max
cGAZOa	525	2,460.0	4,590.5	5,644.8	0	0	0	1,035	5,690	16,827	24,790	38,239
dGAZOa	525	67.8	103.5	124.3	0	0	0	37	133	297	650	1,178
cGAZO	525	2,300.0	3,454.5	3,778.1	0	0	0	990	4,635	11,370	19,295	25,127
cGAZOm	525	217.0	1,136.1	2,209.5	0	0	0	57	1,034	5,861	10,456	17,178
dGAZO	525	61.5	78.1	75.2	0	0	0	34	102	215	369	695
dGAZOm	525	6.2	25.4	58.3	0	0	0	2	24	112	276	818



各項目のページへ:

- [1. 概況](#)
- [2. 入院](#)
- [3. 手術・処置](#)
- [4. 処方・注射](#)
- [5. 検査・画像](#)
- [6. 放治・リハ](#)
- [7. その他](#)
- [8. 診療密度](#)

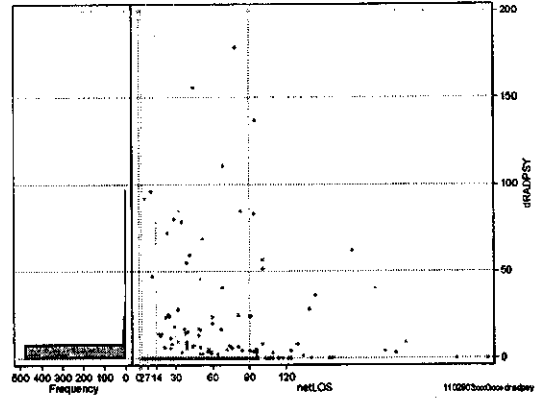
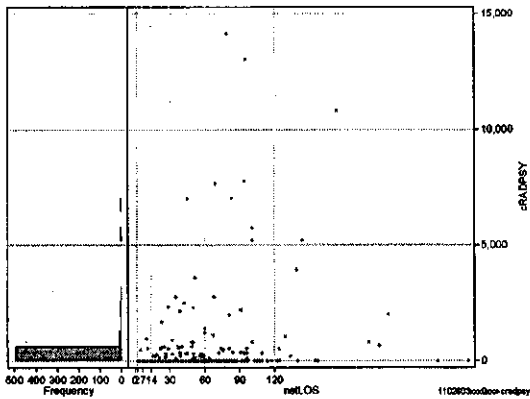
[一覧に戻る](#)

DPC6	入院目的	年齢等	手術	処置1	処置2	副傷病	重症度等	出来高	点数<I	入院期間I	点数<II	入院期間II	点数≥II	特定入院期間
110260	3	x	xx	0	x	x	x	0	2,545	21	1,881	41	1,599	85

その他放治等(リハビリ除く)(その他-リハビリ)

cRADPSY=cSONOTA=cREHAB

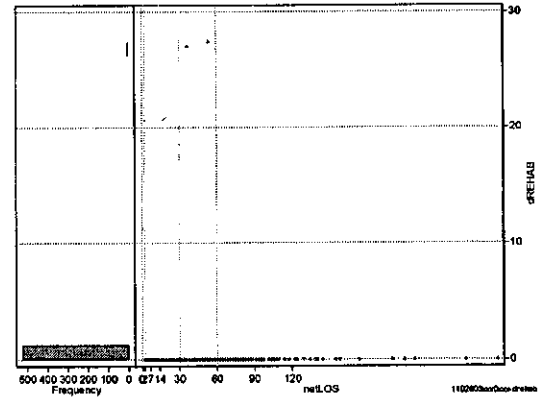
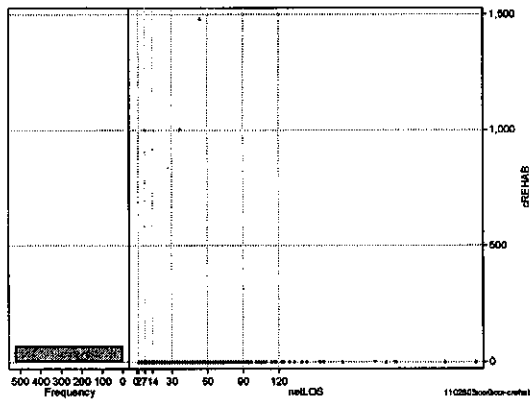
	N	Median	Mean	STD	Min	1%	5%	25%	75%	95%	99%	Max
cRADPSY	525	0.0	269.0	1,273.4	0	0	0	0	0	960	7,018	14,135
dRADPSY	525	0.0	4.4	17.7	0	0	0	0	0	24	92	179



リハビリ

cREHAB

	N	Median	Mean	STD	Min	1%	5%	25%	75%	95%	99%	Max
cRehab	525	0.0	4.7	77.9	0	0	0	0	0	0	0	1,480
dRehab	525	0.0	0.1	1.7	0	0	0	0	0	0	0	27



各項目のページへ:

- 1. 概況
- 2. 入院
- 3. 手術・処置
- 4. 処方・注射
- 5. 検査・画像
- 6. 放治・リハ
- 7. その他
- 8. 診療密度

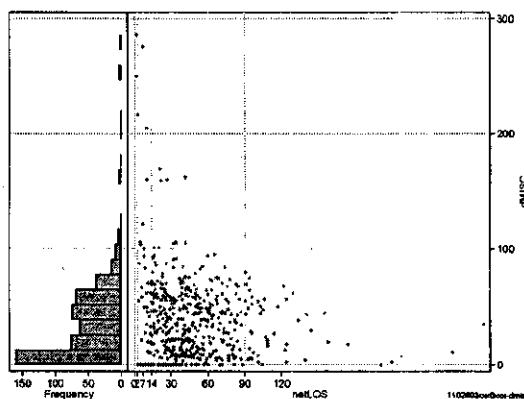
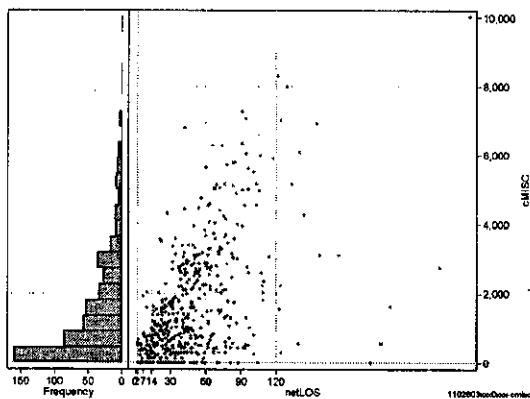
[一覧に戻る](#)

DPC8	入院目的	年齢等	手術	処置1	処置2	副傷病	重症度等	出来高	点数<I	入院期間I	点数<II	入院期間II	点数≥II	特定入院期間
110260	3	x	xx	0	x	x	x	0	2,545	21	1,881	41	1,599	85

諸項目(初診料+指導管理料+在宅医療)

cMISC=cSHOSIN+cSHIDO+cZAITAKU

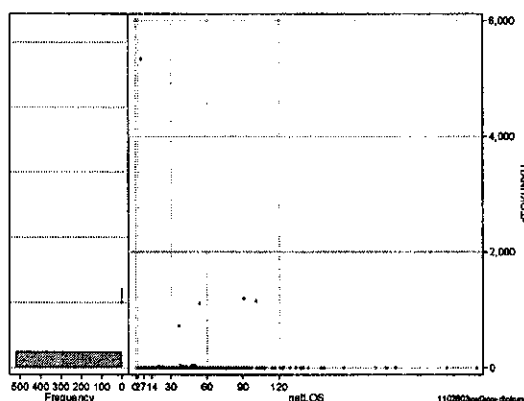
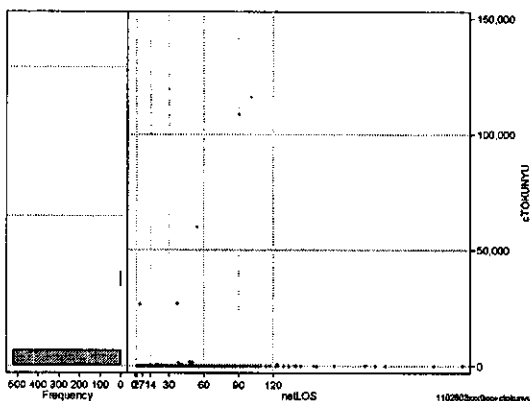
	N	Median	Mean	STD	Min	1%	5%	25%	75%	95%	99%	Max
cMISC	525	1,000.0	1,565.5	1,647.1	0	0	0	350	2,360	5,050	7,010	10,020
dMISC	525	31.1	37.6	38.5	0	0	0	9	56	92	217	286
cSHOSIN	525	0.0	112.4	197.9	0	0	0	0	250	500	622	982
cShido	525	800.0	1,350.9	1,530.2	0	0	0	300	2,100	4,630	6,910	10,020
cZaitak	525	0.0	102.2	441.0	0	0	0	0	0	1,135	2,502	2,707
dShosin	525	0.0	3.7	14.4	0	0	0	0	3	16	38	286
dShido	525	26.7	31.3	33.1	0	0	0	6	49	76	162	250
dZaitak	525	0.0	2.6	13.3	0	0	0	0	0	16	71	143



特定入院料

cTOKUNYU

	N	Median	Mean	STD	Min	1%	5%	25%	75%	95%	99%	Max
cTokuNyu	525	0.0	657.4	7,570.0	0	0	0	0	0	0	1,755	116,060
dTokuNyu	525	0.0	18.4	250.1	0	0	0	0	0	0	38	5,334



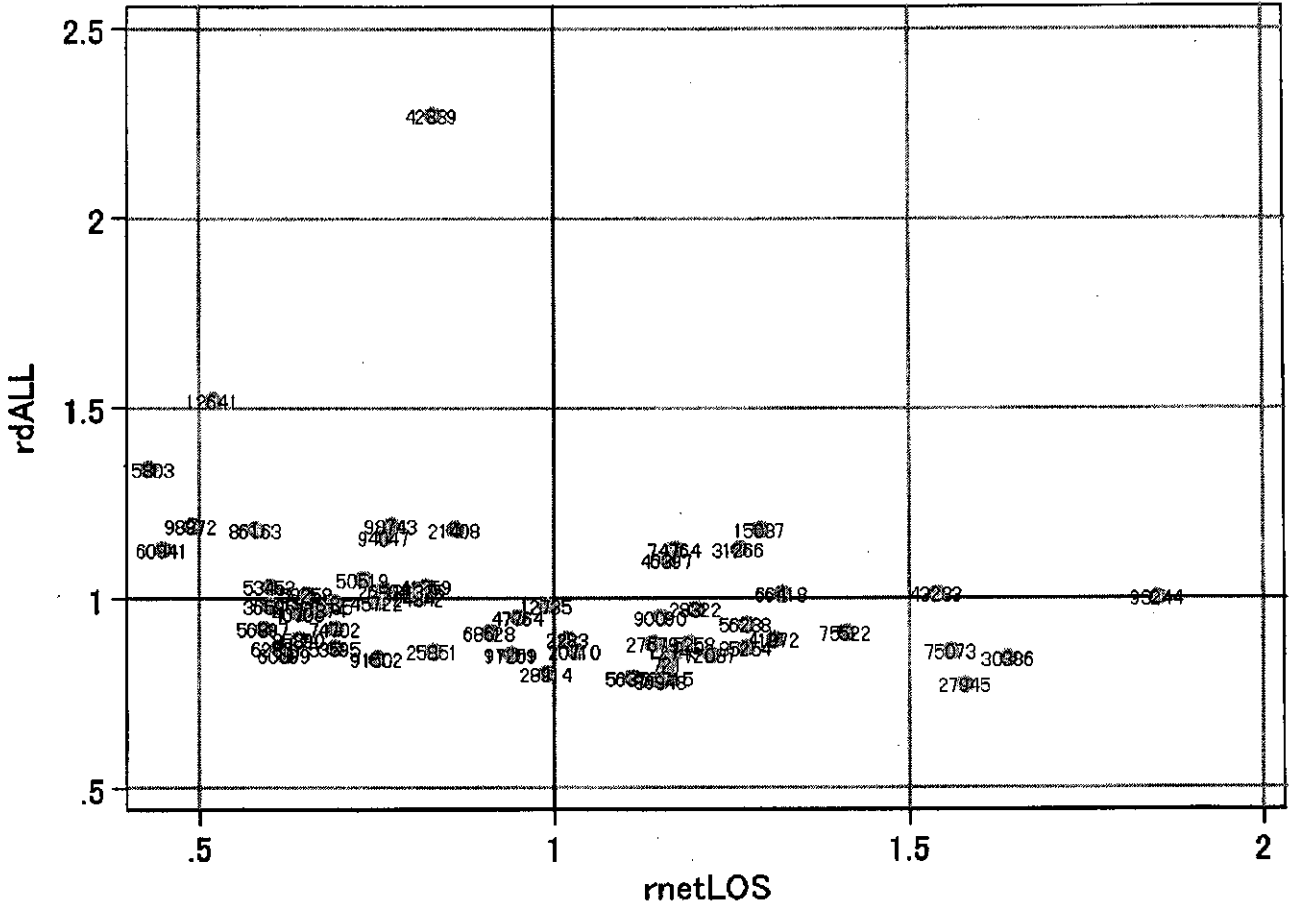
各項目のページへ:

- [1. 概況](#)
- [2. 入院](#)
- [3. 手術・処置](#)
- [4. 処方・注射](#)
- [5. 検査・画像](#)
- [6. 放治・リハ](#)
- [7. その他](#)
- [8. 診療密度](#)

[一覧に戻る](#)

DPC6	入院目的	年齢等	手術	処置1	処置2	副傷病	重症度等	出来高	点数<I	入院期間I	点数<II	入院期間II	点数<III	特定入院期間
110260	3	x	xx	0	x	x	x	0	2,545	21	1,881	41	1,599	85

施設別の診療密度			metLOS/rcALL
症例数合計	netLOSの平均	dALLの平均	
489	46.0	2,640	

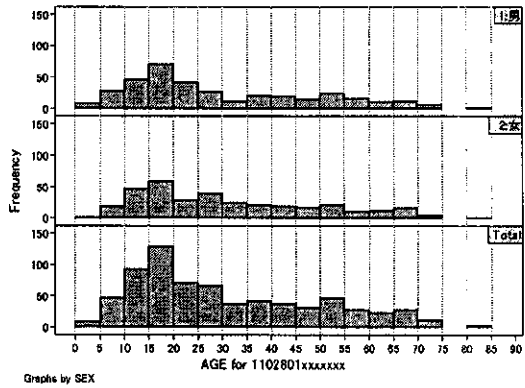
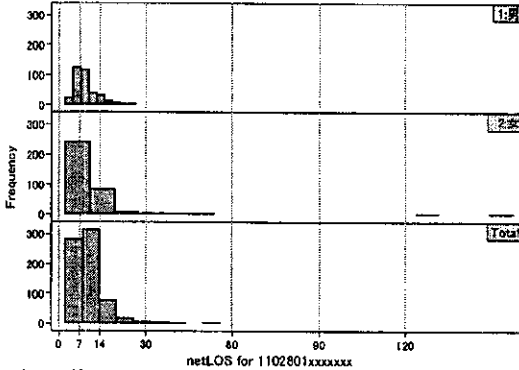


1102603xxx0xxx-density

DPC6	入院目的	年齢等	手術	処置1	処置2	副傷病	重症度等	出来高	点数<I	入院期間I	点数<II	入院期間II	点数≥II	特定入院期間
110280	1	x	xx	x	x	x	x	0	3,270	5	2,502	10	2,127	15

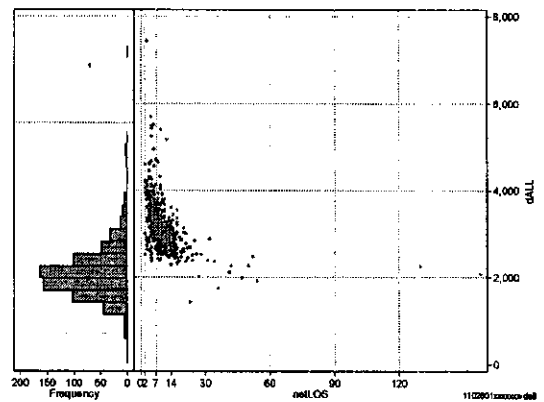
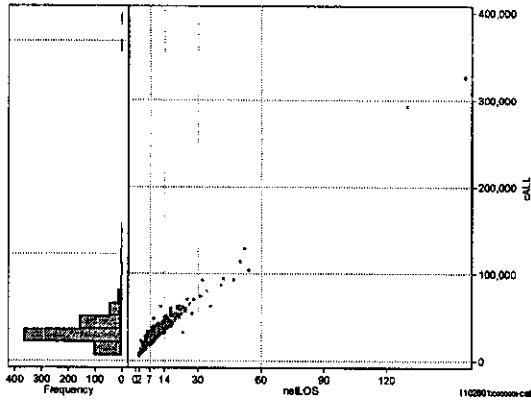
性別・年齢・機関別基礎集計

	N	Median	Mean	STD	Min	1%	5%	25%	75%	95%	99%	Max
netLOS	704	8.0	9.8	9.2	2	3	4	6	11	18	41	158



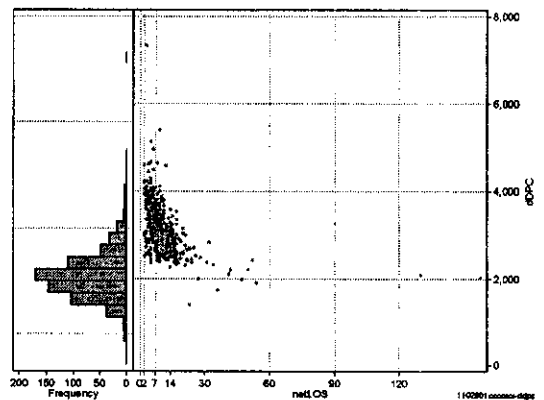
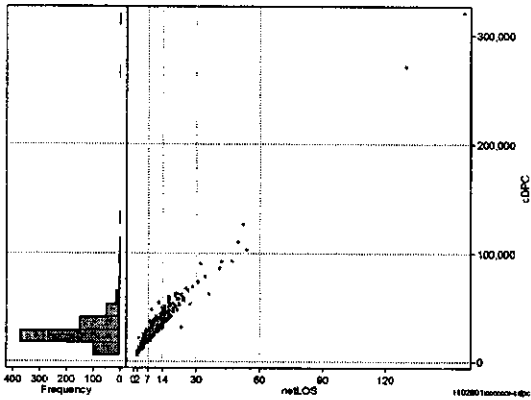
総点数の合計

	N	Median	Mean	STD	Min	1%	5%	25%	75%	95%	99%	Max
cAll	704	25,406.5	28,913.9	20,059.5	5,020	8,145	12,686	20,459	33,148	51,938	92,408	326,475
dAll	704	3,083.7	3,147.8	523.0	1,420	2,244	2,503	2,840	3,355	3,983	5,177	7,446



包括対象部分

	N	Median	Mean	STD	Min	1%	5%	25%	75%	95%	99%	Max
cDPC	704	24,895.5	28,517.9	19,429.6	5,020	8,145	12,658	20,106	32,506	51,298	90,658	320,575
dDPC	704	3,058.9	3,103.9	476.9	1,405	2,098	2,485	2,818	3,315	3,914	4,603	7,330



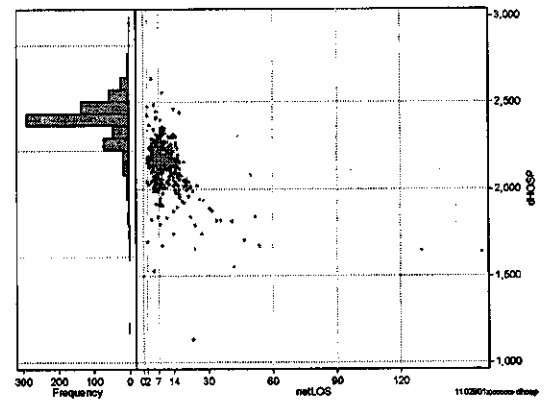
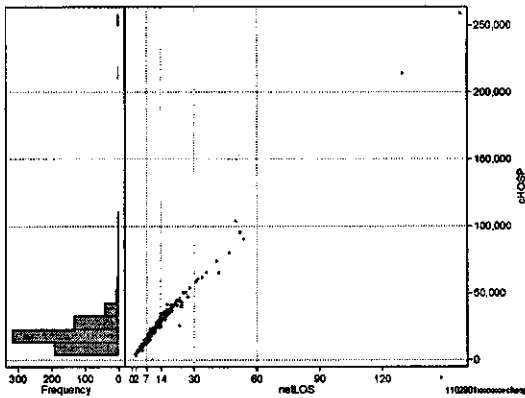
各項目のページへ:

- 1. 概況
- 2. 入院
- 3. 手術・処置
- 4. 処方・注射
- 5. 検査・画像
- 6. 放治・リハ
- 7. その他
- 8. 診療密度

[一覧に戻る](#)

DPC6	入院目的	年齢等	手術	処置1	処置2	副傷病	重症度等	出来高	点数<I	入院期間I	点数<II	入院期間II	点数≥II	特定入院期間
110280	1	x	xx	x	x	x	x	0	3,270	5	2,502	10	2,127	15

入院日数依存部分(入院管理料・加算+入院時食事療養等+調剤+調剤)											cHOSP=cNYUIN+cSHOKUJI+cRxCHO+cRxCHOKI			
	N	Median	Mean	STD	Min	1%	5%	25%	75%	95%	99%	Max		
cHOSP	704	17,298.0	20,414.6	15,881.5	3,398	6,077	8,540	13,004	23,761	36,628	65,474	258,935		
dHOSP	704	2,156.6	2,138.4	122.0	1,132	1,674	1,921	2,115	2,186	2,298	2,424	2,639		
cNyuin	704	15,422.0	18,107.9	13,668.1	2,964	5,427	7,630	11,616	21,047	32,297	54,775	217,971		
cShokuji	704	1,908.0	2,245.9	2,218.2	390	434	848	1,302	2,604	4,173	8,633	39,781		
cRxCho	704	21.0	35.7	65.0	0	0	0	7	42	98	238	1,099		
cRxChoKi	704	42.0	25.1	24.7	0	0	0	0	42	42	84	210		
dNyuin	704	1,918.9	1,902.7	115.4	996	1,482	1,724	1,883	1,943	2,047	2,184	2,331		
dShokuji	704	220.0	229.5	30.2	62	131	192	215	247	290	326	327		
dRxCho	704	3.0	3.2	2.4	0	0	0	1	5	7	7	7		
dRxChoKi	704	2.8	3.0	3.3	0	0	0	0	5	8	12	21		



各項目のページへ:

- 1. 概況
- 2. 入院
- 3. 手術・処置
- 4. 処方・注射
- 5. 検査・画像
- 6. 放治・リハ
- 7. その他
- 8. 診療密度

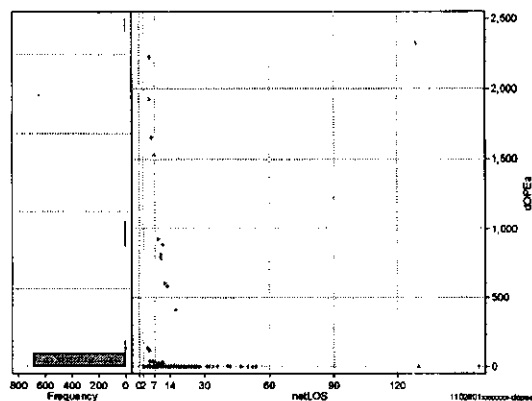
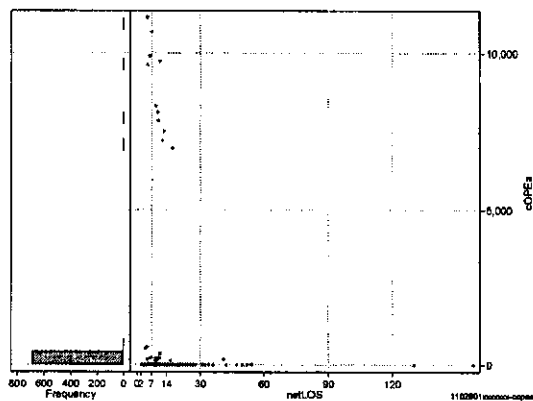
[一覧に戻る](#)

DPC6	入院目的	年齢等	手術	処置1	処置2	副傷病	重症度等	出来高	点数<I	入院期間I	点数<II	入院期間II	点数≥II	特定入院期間
110280	1	x	xx	x	x	x	x	0	3,270	5	2,502	10	2,127	15

手術(手術(薬剤・材料以外)+手術(薬剤・材料))

	N	Median	Mean	STD	Min	1%	5%	25%	75%	95%	99%	Max
cOPEa	704	0.0	159.1	1,182.5	0	0	0	0	0	12	8,110	11,138
dOPEa	704	0.0	21.4	177.4	0	0	0	0	0	2	811	2,228
cOpe	704	0.0	135.9	1,040.8	0	0	0	0	0	0	6,750	9,780
cOpem	704	0.0	23.2	218.0	0	0	0	0	0	12	891	4,728
dOpe	704	0.0	18.7	159.2	0	0	0	0	0	0	675	1,956
dOpem	704	0.0	2.8	23.6	0	0	0	0	0	2	108	394

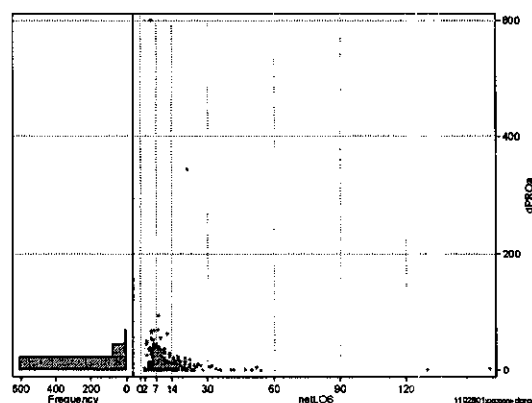
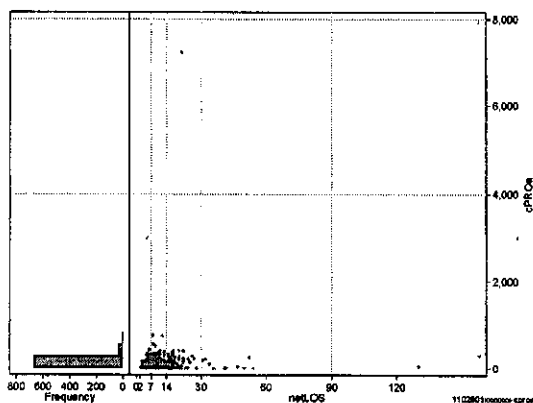
cOPEa=cOPE+cOPEm



処置(処置(薬剤・材料以外)+処置(薬剤・材料))

	N	Median	Mean	STD	Min	1%	5%	25%	75%	95%	99%	Max
cPROa	704	42.0	94.3	308.6	0	0	0	0	135	282	403	7,238
dPROa	704	5.3	10.7	28.5	0	0	0	0	14	34	62	600
cPro	704	42.0	53.2	197.3	0	0	0	0	84	168	294	5,000
cProm	704	2.0	41.1	150.5	0	0	0	0	66	180	287	2,956
dPro	704	3.3	5.6	11.2	0	0	0	0	8	17	29	238
dProm	704	0.3	5.1	23.8	0	0	0	0	5	20	34	591

cPROa=cPRO+cPROm



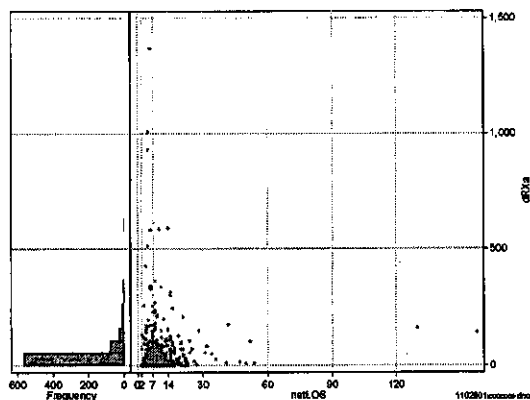
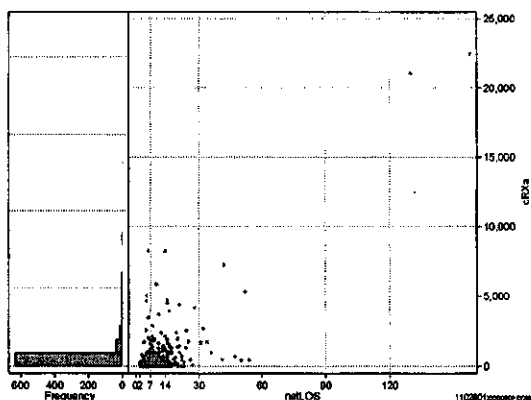
各項目のページへ:

- 1. 概況
- 2. 入院
- 3. 手術・処置
- 4. 処方・注射
- 5. 検査・画像
- 6. 放治・リハ
- 7. その他
- 8. 診療密度

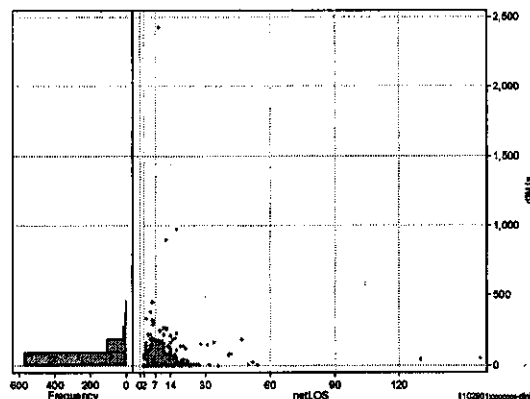
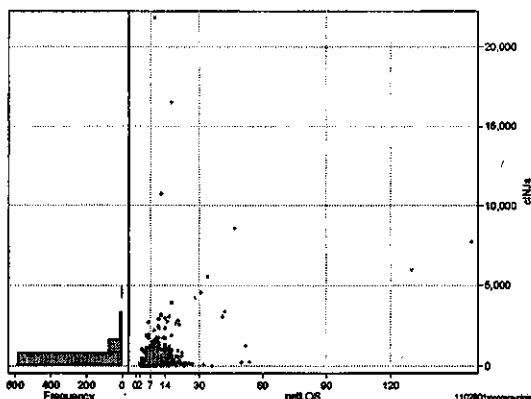
[一覧に戻る](#)

DPC8	入院目的	年齢等	手術	処置1	処置2	副傷病	重症度等	出来高	点数<I	入院期間I	点数<II	入院期間II	点数≥II	特定入院期間
110280	1	x	xx	x	x	x	x	0	3,270	5	2,502	10	2,127	15

処方(内服+頓服+外用+麻薬)												
	N	Median	Mean	STD	Min	1%	5%	25%	75%	95%	99%	Max
cRXa	704	91.5	436.6	1,425.2	0	0	0	15	361	1,713	5,034	22,480
dRXa	704	11.8	39.9	97.8	0	0	0	1	38	155	427	1,368
cRXnai	704	87.0	398.8	1,276.0	0	0	0	0	332	1,623	5,013	22,336
cRXton	704	0.0	3.6	12.1	0	0	0	0	0	21	52	177
cRXgai	704	0.0	33.6	314.0	0	0	0	0	11	78	373	7,252
cRXmado	704	0.0	0.7	5.7	0	0	0	0	0	2	11	144
dRXnai	704	10.8	37.2	96.3	0	0	0	0	35	148	358	1,368
dRXton	704	0.0	0.4	1.3	0	0	0	0	0	2	7	15
dRXgai	704	0.0	2.2	10.0	0	0	0	0	1	9	56	170
dRXmado	704	0.0	0.0	0.1	0	0	0	0	0	0	1	1



注射(皮下筋肉内+静脈内+注射その他)												
	N	Median	Mean	STD	Min	1%	5%	25%	75%	95%	99%	Max
clNJa	704	300.0	587.2	1,310.7	0	0	0	167	611	1,711	4,563	21,819
dlnja	704	40.0	63.2	115.7	0	0	0	19	79	171	310	2,424
clnjHika	704	0.0	16.8	183.4	0	0	0	0	8	30	68	3,354
clnjJyo	704	0.0	99.6	470.1	0	0	0	0	12	510	1,496	8,581
clnjHoka	704	257.0	470.8	1,160.8	0	0	0	159	434	1,203	3,075	21,819
dlnjHika	704	0.0	1.2	7.9	0	0	0	0	1	4	9	190
dlnjJyo	704	0.0	9.4	35.2	0	0	0	0	2	55	107	715
dlnjHoka	704	35.0	52.6	108.0	0	0	0	18	62	149	289	2,424



各項目のページへ:

- 1. 概況
- 2. 入院
- 3. 手術・処置
- 4. 処方・注射
- 5. 検査・画像
- 6. 放・リハ
- 7. その他
- 8. 診療密度

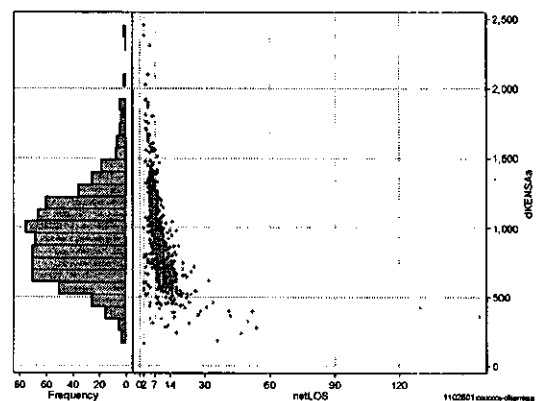
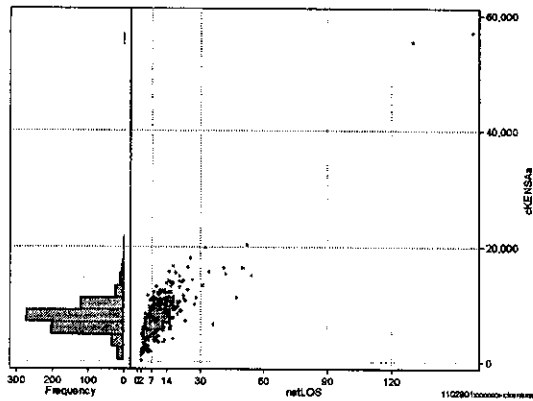
[一覧に戻る](#)

DPC6	入院目的	年齢等	手術	処置1	処置2	副傷病	重症度等	出来高	点数<I	入院期間I	点数<II	入院期間II	点数≥II	特定入院期間
110280	1	x	xx	x	x	x	x	0	3,270	5	2,502	10	2,127	15

検査(検査(薬剤・材料以外)+検査(薬剤・材料))

cKENSa=cKENSa+cKENSAm

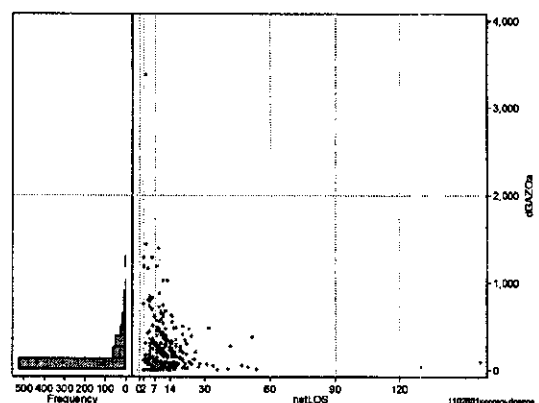
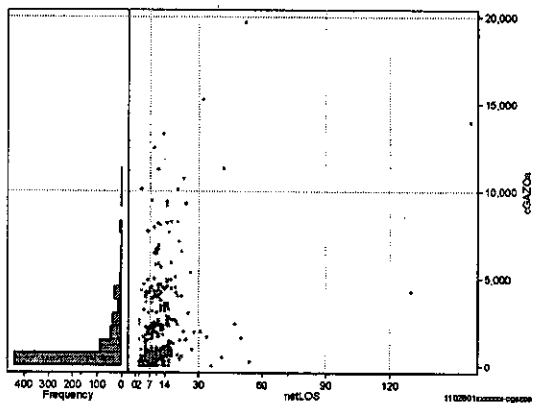
	N	Median	Mean	STD	Min	1%	5%	25%	75%	95%	99%	Max
cKENSa	704	7,525.0	7,821.9	3,609.1	330	1,825	4,055	6,133	8,900	12,018	16,273	56,981
dKENSa	704	904.7	932.5	328.7	165	311	455	698	1,131	1,476	1,892	2,453
cKensa	704	7,447.5	7,716.7	3,561.1	330	1,825	3,980	6,062	8,812	11,731	16,180	56,056
cKensam	704	28.0	105.2	273.4	0	0	0	12	56	410	1,445	2,859
dKensa	704	892.2	920.1	323.9	165	310	455	682	1,116	1,453	1,873	2,445
dKensam	704	3.5	12.3	37.9	0	0	0	2	8	46	206	572



画像診断(画像診断(薬剤・材料以外)+画像診断(薬剤・材料))

cGAZOa=cGAZO+cGAZOm

	N	Median	Mean	STD	Min	1%	5%	25%	75%	95%	99%	Max
cGAZOa	704	622.0	1,405.0	2,150.7	0	0	0	401	1,527	5,062	10,721	19,659
dGAZOa	704	75.9	148.3	232.3	0	0	0	53	136	559	1,161	3,377
cGAZO	704	535.0	979.0	1,282.8	0	0	0	330	1,090	3,258	5,782	11,276
cGAZOm	704	77.0	426.0	980.0	0	0	0	36	178	2,026	4,965	8,687
dGAZO	704	66.5	102.8	126.8	0	0	0	47	95	340	605	959
dGAZOm	704	10.1	45.5	127.7	0	0	0	4	24	236	405	2,573



各項目のページへ:

- [1. 概況](#)
- [2. 入院](#)
- [3. 手術・処置](#)
- [4. 処方・注射](#)
- [5. 検査・画像](#)
- [6. 放治・リハ](#)
- [7. その他](#)
- [8. 診療密度](#)

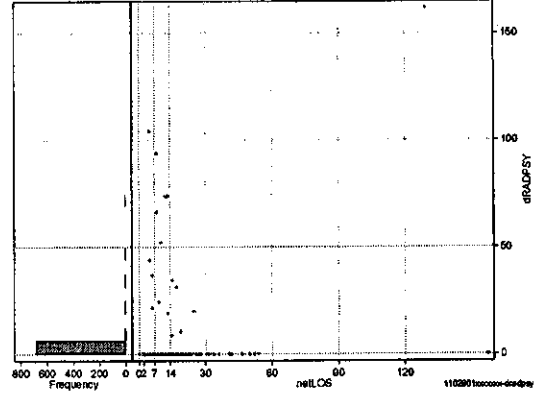
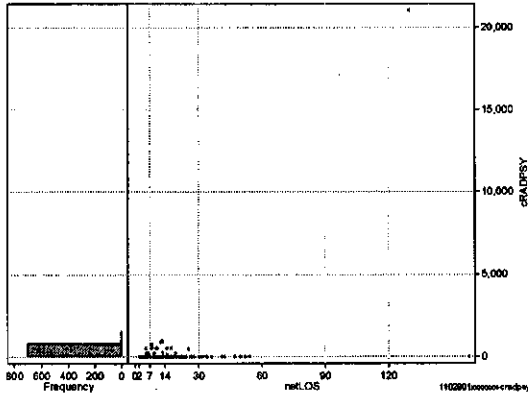
[一覧に戻る](#)

DPC6	入院目的	年齢等	手術	処置1	処置2	副傷病	重症度等	出来高	点数<I	入院期間I	点数<II	入院期間II	点数≥II	特定入院期間
110280	1	x	xx	x	x	x	x	0	3,270	5	2,502	10	2,127	15

その他放治等(リハビリ除く(その他-リハビリ))

cRADPSY=cSONOTA-cREHAB

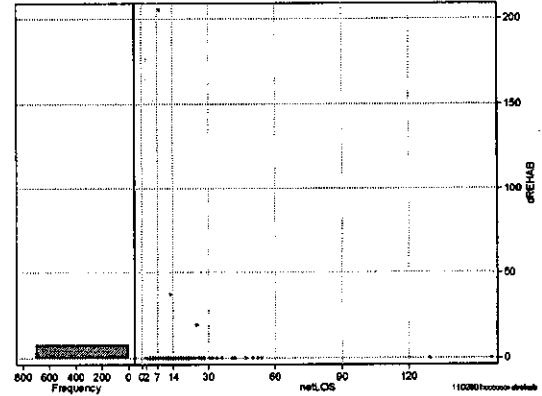
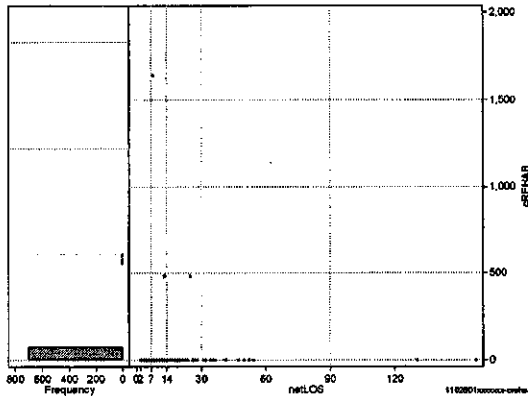
	N	Median	Mean	STD	Min	1%	5%	25%	75%	95%	99%	Max
cRADPSY	704	0.0	41.0	798.9	0	0	0	0	0	0	520	21,050
dRADPSY	704	0.0	1.4	10.2	0	0	0	0	0	0	44	162



リハビリ

cREHAB

	N	Median	Mean	STD	Min	1%	5%	25%	75%	95%	99%	Max
cRehab	704	0.0	3.7	66.8	0	0	0	0	0	0	0	1,640
dRehab	704	0.0	0.4	7.9	0	0	0	0	0	0	0	205



各項目のページへ:

- [1. 概況](#)
- [2. 入院](#)
- [3. 手術・処置](#)
- [4. 処方・注射](#)
- [5. 検査・画像](#)
- [6. 放治・リハ](#)
- [7. その他](#)
- [8. 診療密度](#)

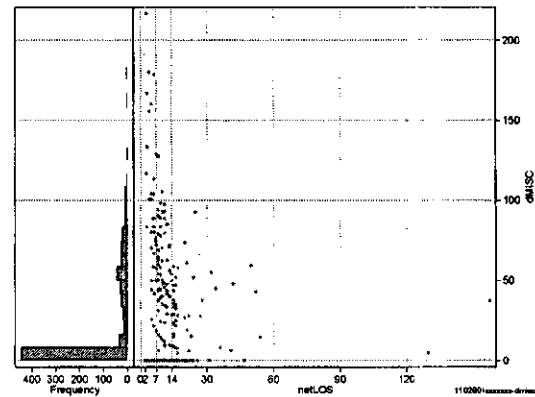
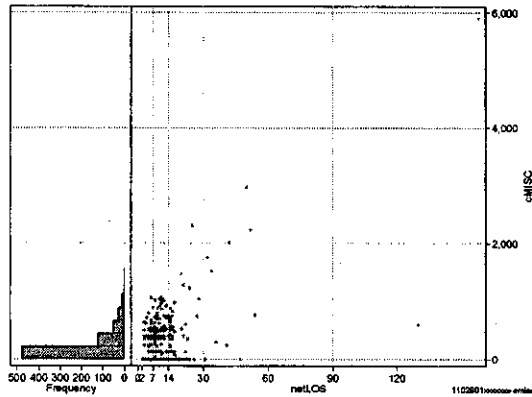
[一覧に戻る](#)

DPC6	入院目的	年齢等	手術	処置1	処置2	副傷病	重症度等	出来高	点数<I	入院期間I	点数<II	入院期間II	点数≥II	特定入院期間
110280	1	x	xx	x	x	x	x	0	3,270	5	2,502	10	2,127	15

諸項目(初診料+指導管理料+在宅医療)

cMISC=cSHOSIN+cSHIDO+cZAITAKU

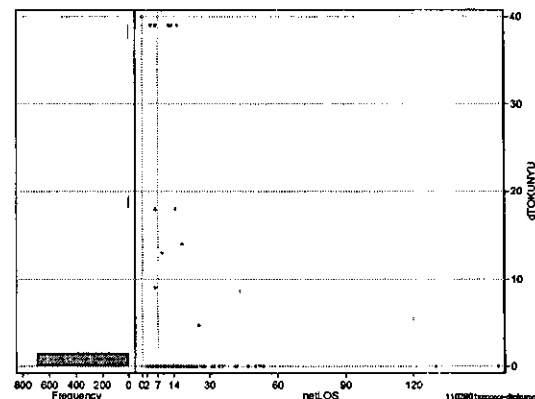
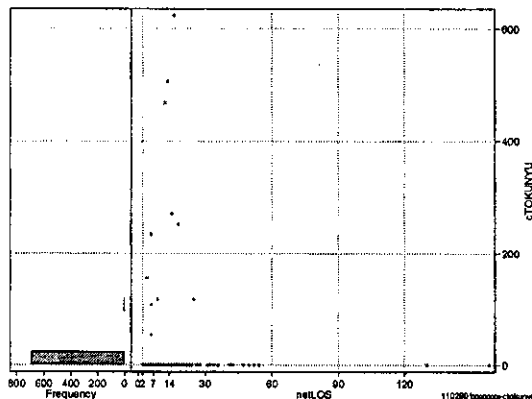
	N	Median	Mean	STD	Min	1%	5%	25%	75%	95%	99%	Max
cMISC	704	0.0	192.2	384.0	0	0	0	0	350	750	1,470	5,900
dMISC	704	0.0	20.8	33.4	0	0	0	0	42	83	133	217
cSHOSIN	704	0.0	46.2	135.8	0	0	0	0	400	500	622	622
cShido	704	0.0	144.0	338.8	0	0	0	0	220	570	1,220	5,400
cZaitak	704	0.0	2.1	55.0	0	0	0	0	0	0	0	1,460
dShosin	704	0.0	6.4	21.4	0	0	0	0	0	57	100	167
dShido	704	0.0	14.3	25.6	0	0	0	0	22	70	87	217
dZaitak	704	0.0	0.1	2.2	0	0	0	0	0	0	0	58



特定入院料

cTOKUNYU

	N	Median	Mean	STD	Min	1%	5%	25%	75%	95%	99%	Max
cTokuNyu	704	0.0	4.3	39.9	0	0	0	0	0	0	117	624
dTokuNyu	704	0.0	0.4	3.6	0	0	0	0	0	0	18	39



各項目のページへ:

- 1. 概況
- 2. 入院
- 3. 手術・処置
- 4. 処方・注射
- 5. 検査・画像
- 6. 放治・リハ
- 7. その他
- 8. 診療密度

[一覧に戻る](#)