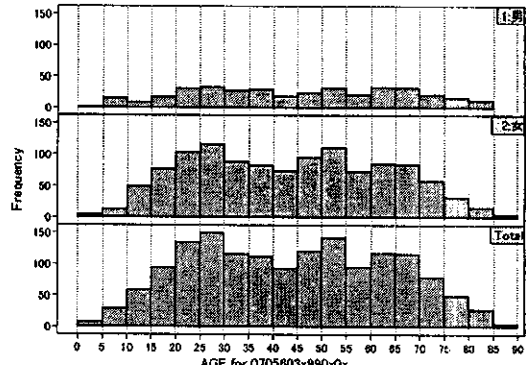
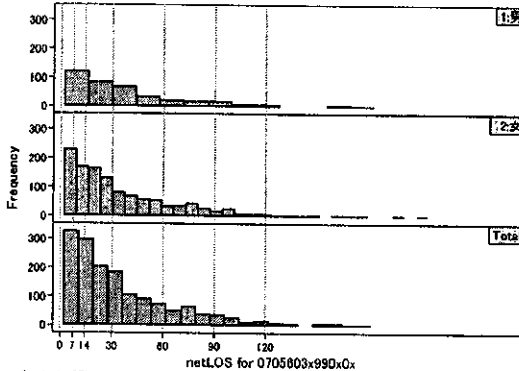


DPC6	入院目的	年齢等	手術	処置1	処置2	副傷病	重症度等	出来高	点数<I	入院期間I	点数<II	入院期間II	点数≥II	特定入院期間
070560	3	x	99	0	x	0	x	0	2,987	13	2,338	31	1,987	75

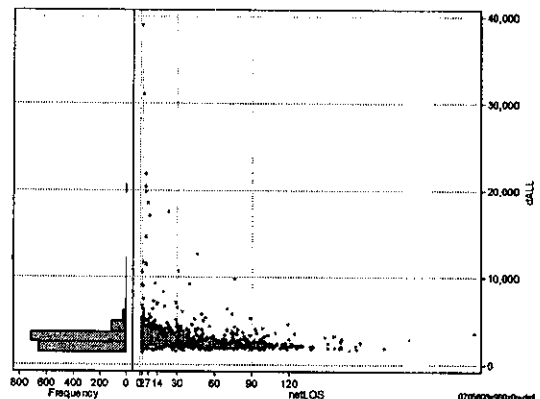
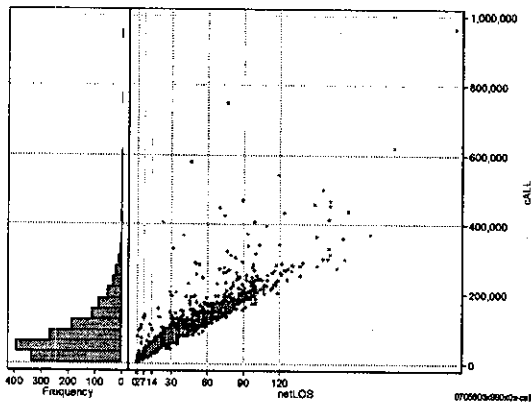
性別・年齢・機関別基礎集計

	N	Median	Mean	STD	Min	1%	5%	25%	75%	95%	99%	Max
netLOS	1,551	25.0	35.2	32.2	2	2	3	12	49	98	151	268



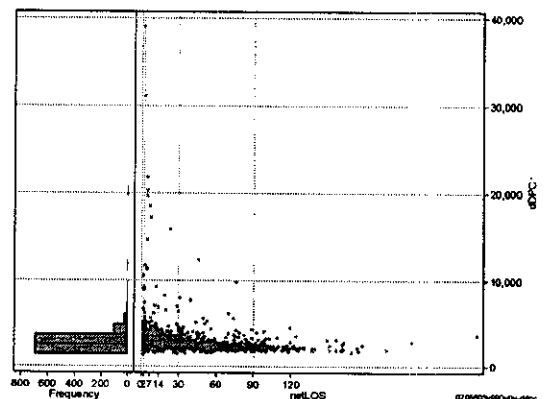
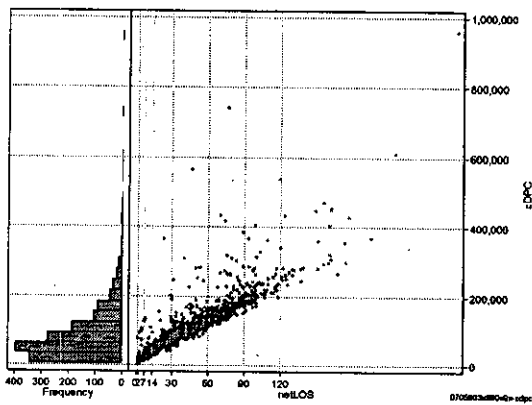
総点数の合計

	N	Median	Mean	STD	Min	1%	5%	25%	75%	95%	99%	Max
cAll	1,551	68,927.0	91,238.5	82,604.7	2,634	4,648	8,635	39,200	121,027	239,949	406,132	962,468
dAll	1,551	2,660.9	2,990.0	1,932.1	1,317	1,723	1,921	2,281	3,159	4,486	10,544	39,013



包括対象部分

	N	Median	Mean	STD	Min	1%	5%	25%	75%	95%	99%	Max
cDPC	1,551	68,087.0	89,334.9	80,463.8	2,634	4,513	8,635	38,608	118,434	235,707	384,402	959,648
dDPC	1,551	2,615.4	2,939.2	1,910.9	1,317	1,690	1,883	2,243	3,111	4,460	9,759	39,013



各項目のページへ:

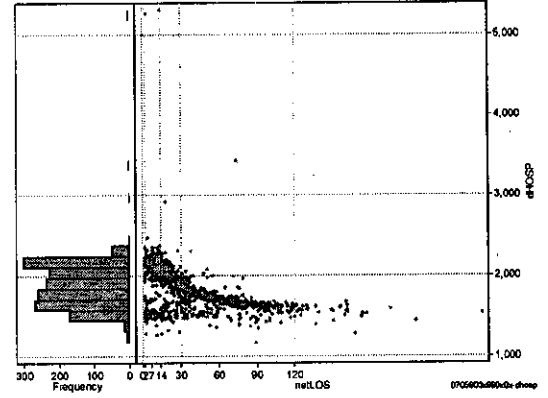
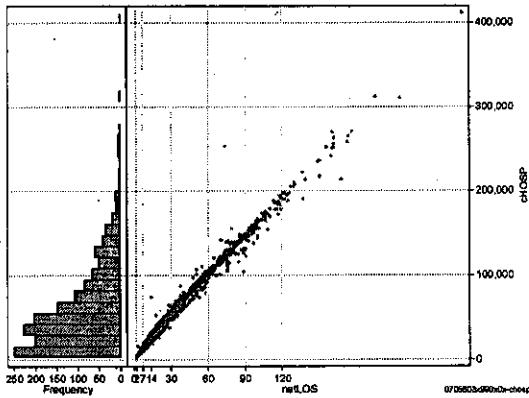
- 1. 概況
- 2. 入院
- 3. 手術・処置
- 4. 処方・注射
- 5. 検査・画像
- 6. 放治・リハ
- 7. その他
- 8. 診療密度

[一覧に戻る](#)

DPC8	入院目的	年齢等	手術	処置1	処置2	副傷病	重症度等	出来高	点数<I	入院期間I	点数<II	入院期間II	点数≥II	特定入院期間
070560	3	x	99	0	x	0	x	0	2,987	13	2,338	31	1,987	75

入院日数依存部分(入院管理料+加算+入院時食事療養等+調剤+調期)

	N	Median	Mean	STD	Min	1%	5%	25%	75%	95%	99%	Max
cHOSP	1,551	48,433.0	61,172.2	50,304.9	2,559	3,004	4,444	25,810	84,852	156,269	235,855	411,381
dHOSP	1,551	1,870.1	1,870.6	271.0	1,168	1,413	1,487	1,668	2,085	2,207	2,306	5,306
cNyuin	1,551	42,795.0	53,364.2	43,402.6	2,396	2,550	3,860	23,046	73,444	135,136	202,039	394,914
cShokuji	1,551	5,425.0	7,547.9	7,012.1	0	384	504	2,544	10,436	21,418	32,958	46,308
cRxCho	1,551	154.0	224.6	216.8	0	0	7	70	322	651	973	1,505
cRxChoKi	1,551	42.0	35.6	46.3	0	0	0	0	42	126	178	378
dNyuin	1,551	1,648.9	1,646.6	265.6	996	1,207	1,266	1,443	1,868	1,975	2,047	4,965
dShokuji	1,551	218.2	216.3	48.9	0	50	172	208	223	280	313	1,431
dRxCho	1,551	6.7	5.9	1.7	0	0	2	6	7	7	7	10
dRxChoKi	1,551	0.4	1.8	3.6	0	0	0	0	2	7	21	21



各項目のページへ:

- [1. 概況](#)
- [2. 入院](#)
- [3. 手術・処置](#)
- [4. 処方・注射](#)
- [5. 検査・画像](#)
- [6. 放治・リハ](#)
- [7. その他](#)
- [8. 診療密度](#)

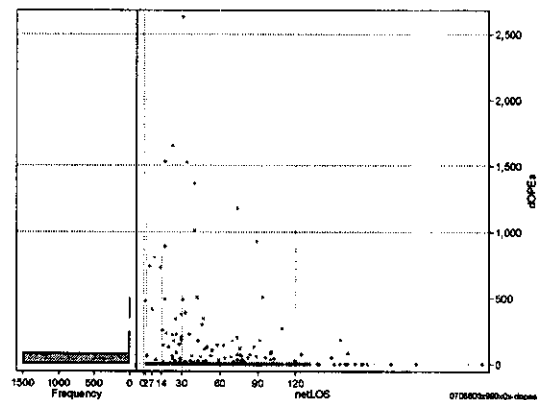
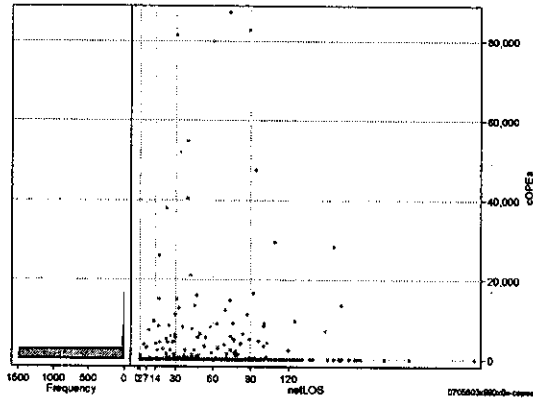
[一覧に戻る](#)

DPC6	入院目的	年齢等	手術	処置1	処置2	副傷病	重症度等	出来高	点数<I	入院期間I	点数<II	入院期間II	点数≥II	特定入院期間
070560	3	x	99	0	x	0	x	0	2,987	13	2,338	31	1,987	75

手術(手術(薬剤・材料以外)+手術(薬剤・材料))

	N	Median	Mean	STD	Min	1%	5%	25%	75%	95%	99%	Max
cOPEa	1,551	0.0	653.3	4,952.1	0	0	0	0	0	1,008	15,139	87,190
dOPEa	1,551	0.0	16.7	125.8	0	0	0	0	0	26	488	2,631
cOpe	1,551	0.0	285.7	1,781.0	0	0	0	0	0	900	8,550	32,660
cOpem	1,551	0.0	367.6	4,050.2	0	0	0	0	0	55	7,571	78,450
dOpe	1,551	0.0	8.1	57.3	0	0	0	0	0	16	206	974
dOpem	1,551	0.0	8.6	97.6	0	0	0	0	0	2	125	2,531

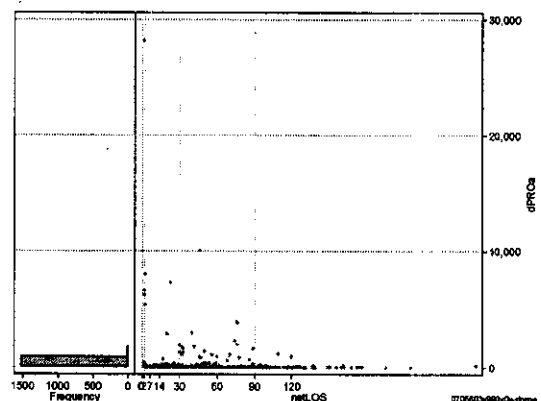
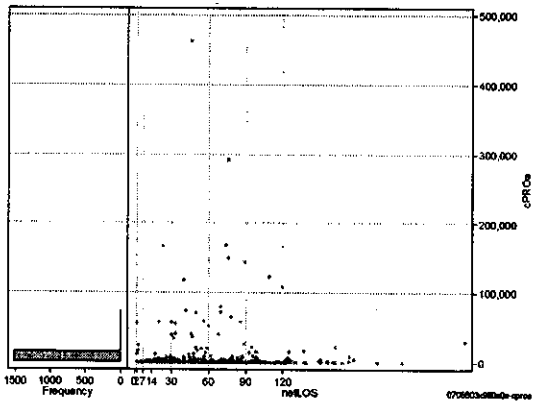
cOPEa=cOPE+cOPEm



処置(処置(薬剤・材料以外)+処置(薬剤・材料))

	N	Median	Mean	STD	Min	1%	5%	25%	75%	95%	99%	Max
cPROa	1,551	0.0	2,335.4	17,914.2	0	0	0	0	210	4,322	57,554	462,490
dPROa	1,551	0.0	86.5	887.4	0	0	0	0	6	122	1,673	28,143
cPro	1,551	0.0	829.2	4,657.6	0	0	0	0	126	3,116	20,000	85,065
cProm	1,551	0.0	1,506.2	13,840.3	0	0	0	0	24	1,619	39,306	377,425
dPro	1,551	0.0	29.4	224.9	0	0	0	0	3	70	608	6,259
dProm	1,551	0.0	57.2	673.1	0	0	0	0	1	42	1,226	21,885

cPROa=cPRO+cPRom



各項目のページへ:

- 1. 概況
- 2. 入院
- 3. 手術・処置
- 4. 処方・注射
- 5. 検査・画像
- 6. 放治・リハ
- 7. その他

[一覧に戻る](#)

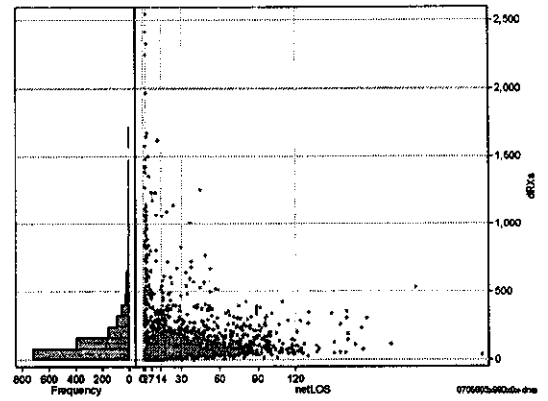
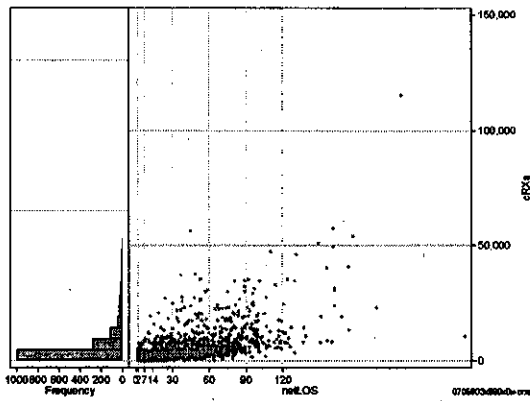
8. 診療密度

DPC6	入院目的	年齢等	手術	処置1	処置2	副傷病	重症度等	出来高	点数<I	入院期間I	点数<II	入院期間II	点数≥II	特定入院期間
070560	3	x	99	0	x	0	x	0	2,987	13	2,338	31	1,987	75

処方(内服+頓服+外用+麻薬)

	N	Median	Mean	STD	Min	1%	5%	25%	75%	95%	99%	Max
cRXa	1,551	2,360.0	4,748.0	7,325.4	0	0	45	900	5,356	18,476	34,817	115,268
dRXa	1,551	90.6	167.9	249.5	0	0	6	47	183	597	1,266	2,545
cRxNai	1,551	2,067.0	4,389.0	7,097.2	0	0	8	780	4,931	17,450	34,554	114,426
cRxTon	1,551	0.0	48.4	228.0	0	0	0	0	20	195	799	4,530
cRxGai	1,551	47.0	303.9	834.5	0	0	0	0	301	1,346	3,250	13,187
cRxMado	1,551	0.0	6.7	17.0	0	0	0	0	3	45	78	146
dRxNai	1,551	78.1	154.4	242.6	0	0	1	40	163	548	1,266	2,535
dRxTon	1,551	0.0	1.8	13.8	0	0	0	0	1	6	25	312
dRxGai	1,551	2.0	11.5	36.5	0	0	0	0	10	51	125	994
dRxMado	1,551	0.0	0.2	0.3	0	0	0	0	0	1	1	1

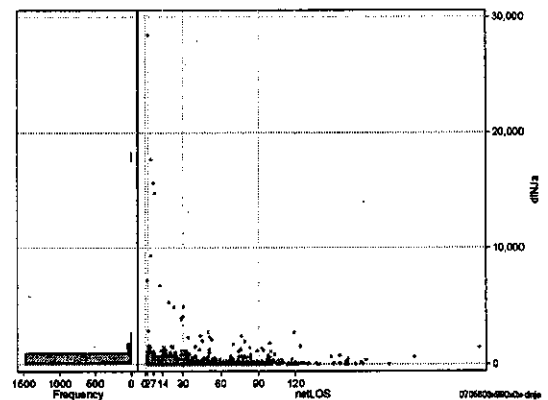
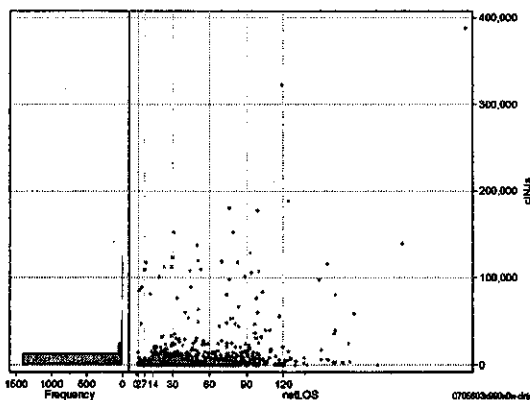
cRXa=cRxNAI+cRxTON+cRxGAI+cRxMADO



注射(皮下筋肉内+静脈内+注射その他)

	N	Median	Mean	STD	Min	1%	5%	25%	75%	95%	99%	Max
cINJa	1,551	405.0	6,316.5	22,593.0	0	0	0	0	3,247	25,067	116,187	388,109
dInje	1,551	20.1	266.6	1,385.5	0	0	0	0	146	831	3,879	28,407
cInjHika	1,551	0.0	118.8	918.8	0	0	0	0	0	186	3,630	16,313
cInjJyo	1,551	0.0	1,684.4	10,067.5	0	0	0	0	19	6,228	33,878	188,667
cInjHoka	1,551	141.0	4,513.3	19,684.5	0	0	0	0	1,947	15,626	107,119	386,348
dInjHika	1,551	0.0	3.6	32.6	0	0	0	0	0	6	80	675
dInjJyo	1,551	0.0	94.2	1,001.5	0	0	0	0	1	162	920	17,682
dInjHoka	1,551	4.1	168.8	965.0	0	0	0	0	94	662	2,063	28,407

cINJa=cInjHIKA+cInjJYO+cInjHOKA



各項目のページへ:

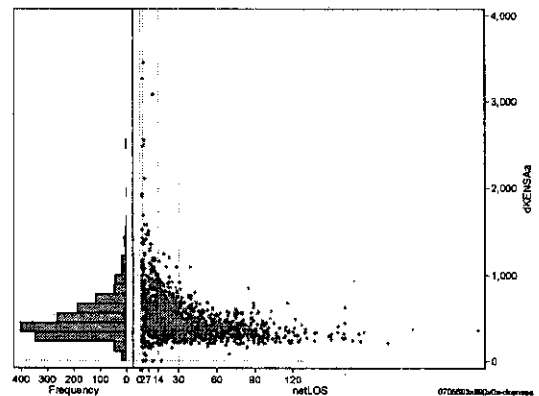
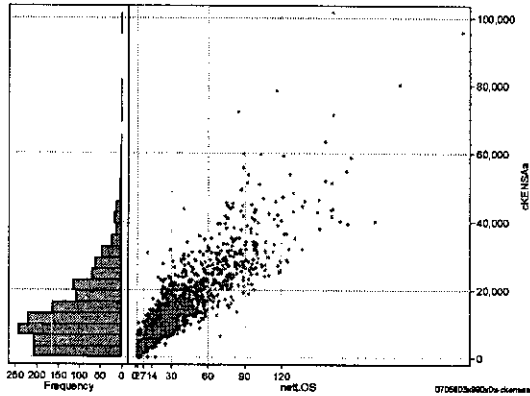
- 1. 概況
- 2. 入院
- 3. 手術・処置
- 4. 処方・注射
- 5. 検査・画像
- 6. 放治・リハ
- 7. その他
- 8. 診療密度

一覧に戻る

DPC6	入院目的	年齢等	手術	処置1	処置2	副傷病	重症度等	出来高	点数<I	入院期間I	点数<II	入院期間II	点数≥II	特定入院期間
070560	3	x	99	0	x	0	x	0	2,987	13	2,338	31	1,987	75

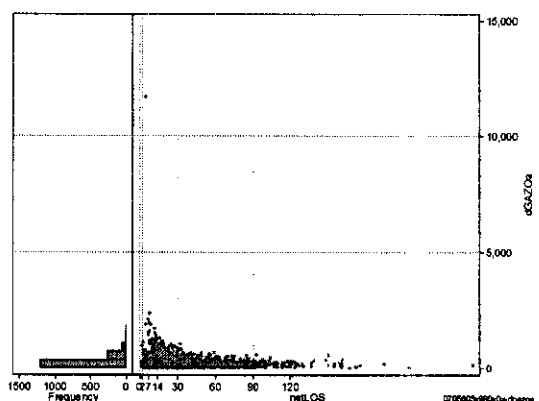
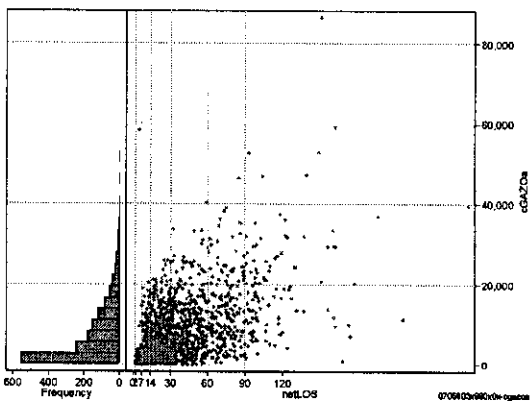
検査(検査(薬剤・材料以外)+検査(薬剤・材料))

	N	Median	Mean	STD	Min	1%	5%	25%	75%	95%	99%	Max
cKENSa	1,551	11,598.0	14,221.1	11,498.6	0	273	1,525	6,065	19,862	34,988	51,935	101,665
dKENSa	1,551	430.7	499.3	289.9	0	75	226	327	602	954	1,505	3,453
cKensam	1,551	11,491.0	13,988.8	11,137.3	0	273	1,525	6,065	19,588	34,247	50,483	99,178
dKensam	1,551	10.0	232.3	1,506.8	0	0	0	0	156	730	1,788	43,563
dKensa	1,551	427.6	491.7	277.0	0	75	226	324	596	940	1,505	3,449
dKensam	1,551	0.3	7.6	46.0	0	0	0	0	4	24	112	1,410



画像診断(画像診断(薬剤・材料以外)+画像診断(薬剤・材料))

	N	Median	Mean	STD	Min	1%	5%	25%	75%	95%	99%	Max
cGAZOa	1,551	5,180.0	7,752.5	8,455.9	0	0	0	1,235	11,652	23,927	35,968	86,658
dGAZOa	1,551	166.0	254.9	395.5	0	0	0	68	339	765	1,268	11,677
cGAZO	1,551	3,787.0	5,008.3	4,968.4	0	0	0	1,140	7,349	14,626	21,662	45,732
cGAZOm	1,551	935.0	2,744.2	4,075.9	0	0	0	115	4,101	9,996	16,258	55,785
dGAZO	1,551	123.1	159.7	147.8	0	0	0	59	216	445	722	1,050
dGAZOm	1,551	34.5	95.2	312.0	0	0	0	6	121	333	685	11,157



各項目のページへ:

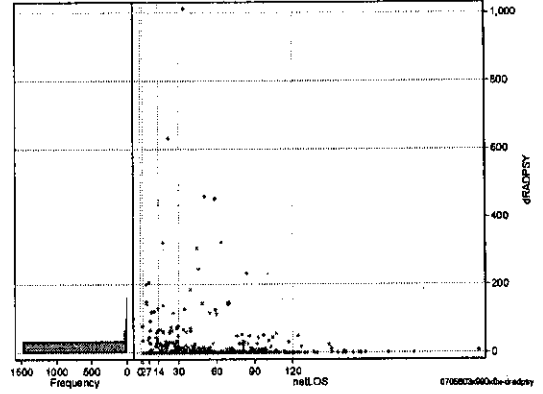
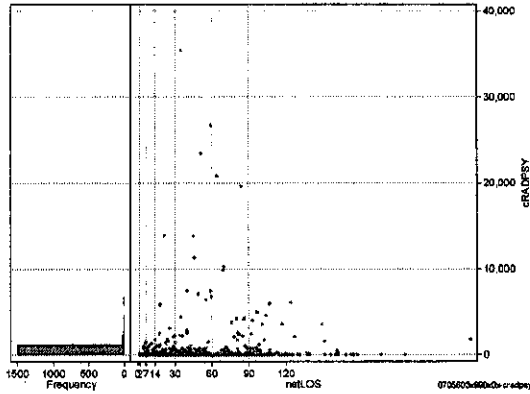
- [1. 概況](#)
- [2. 入院](#)
- [3. 手術・処置](#)
- [4. 処方・注射](#)
- [5. 検査・画像](#)
- [6. 放治・リハ](#)
- [7. その他](#)
- [8. 診療密度](#)

[一覧に戻る](#)

DPC8	入院目的	年齢等	手術	処置1	処置2	副傷病	重症度等	出来高	点数<I	入院期間I	点数<II	入院期間II	点数≥II	特定入院期間
070560	3	x	99	0	x	0	x	0	2,987	13	2,338	31	1,987	75

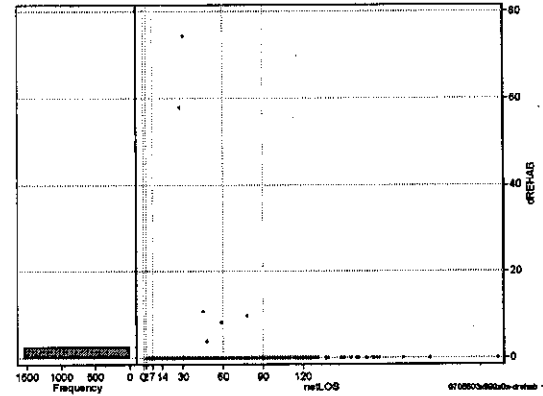
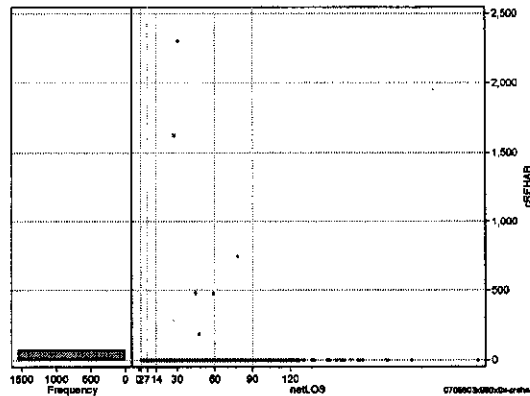
その他放治等(リハビリ除く)(その他-リハビリ)

	N	Median	Mean	STD	Min	1%	5%	25%	75%	95%	99%	Max
cRADPSY	1,551	0.0	252.9	1,727.0	0	0	0	0	0	750	6,050	35,430
dRADPSY	1,551	0.0	6.6	41.9	0	0	0	0	0	26	144	1,012



リハビリ

	N	Median	Mean	STD	Min	1%	5%	25%	75%	95%	99%	Max
cRehab	1,551	0.0	3.8	76.1	0	0	0	0	0	0	0	2,304
dRehab	1,551	0.0	0.1	2.4	0	0	0	0	0	0	0	74



各項目のページへ:

- 1. 概況
- 2. 入院
- 3. 手術・処置
- 4. 処方・注射
- 5. 検査・画像
- 6. 放治・リハ
- 7. その他
- 8. 診療密度

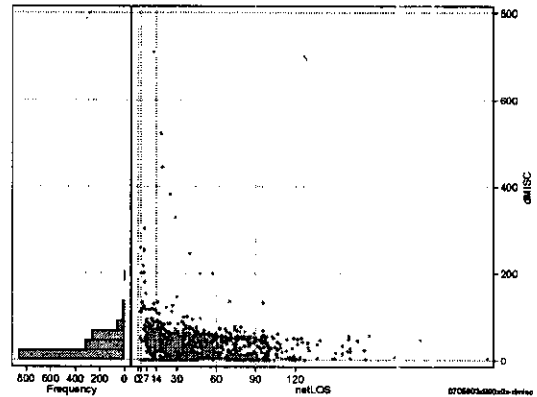
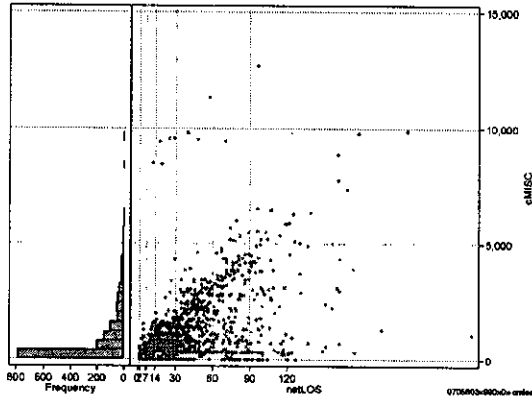
[一覧に戻る](#)

DPC8	入院目的	年齢等	手術	処置1	処置2	副傷病	重症度等	出来高	点数<I	入院期間I	点数<II	入院期間II	点数≥II	特定入院期間
070560	3	x	99	0	x	0	x	0	2,987	13	2,338	31	1,987	75

諸項目(初診料+指導管理料+在宅医療)

cMISC=cSHOSIN+cSHIDO+cZAITAKU

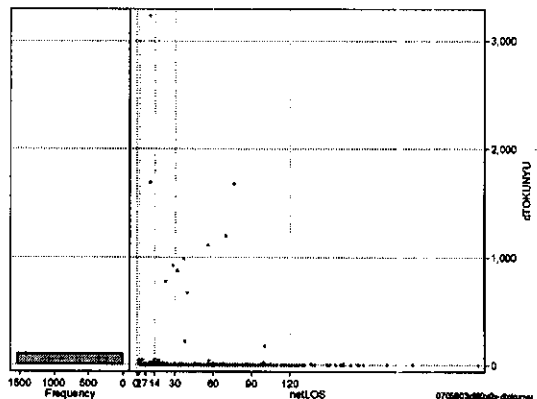
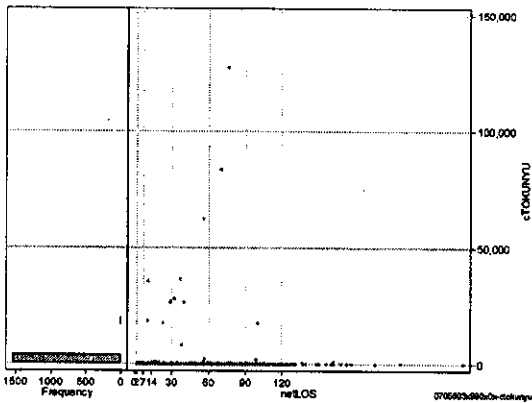
	N	Median	Mean	STD	Min	1%	5%	25%	75%	95%	99%	Max
cMISC	1,551	400.0	993.4	1,469.8	0	0	0	0	1,350	3,850	6,530	12,710
dMISC	1,551	17.4	27.4	41.4	0	0	0	0	45	77	180	709
cSHOSIN	1,551	0.0	51.3	140.5	0	0	0	0	0	400	550	1,000
cShido	1,551	350.0	872.1	1,256.9	0	0	0	0	1,220	3,450	5,200	9,880
cZaitak	1,551	0.0	69.9	652.4	0	0	0	0	0	0	2,186	8,110
dShosin	1,551	0.0	2.0	7.4	0	0	0	0	0	13	36	80
dShido	1,551	10.3	23.2	29.1	0	0	0	0	42	70	118	304
dZaitak	1,551	0.0	2.2	27.3	0	0	0	0	0	0	32	676



特定入院料

cTOKUNYU

	N	Median	Mean	STD	Min	1%	5%	25%	75%	95%	99%	Max
cTokuNyu	1,551	0.0	337.1	4,618.3	0	0	0	0	0	0	1,056	127,350
dTokuNyu	1,551	0.0	9.7	121.7	0	0	0	0	0	0	39	3,233



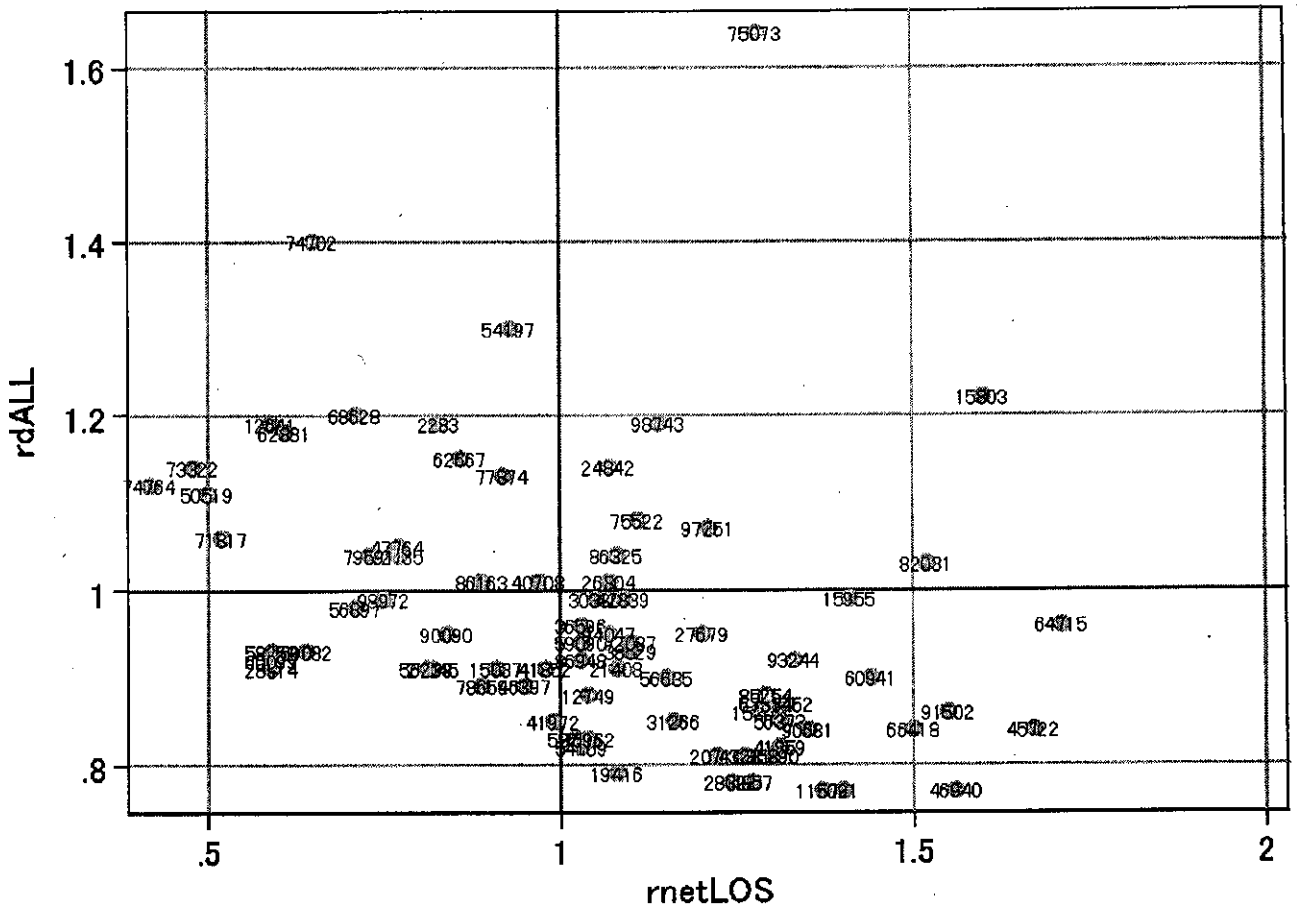
各項目のページへ:

- [1. 概況](#)
- [2. 入院](#)
- [3. 手術・処置](#)
- [4. 処方・注射](#)
- [5. 検査・画像](#)
- [6. 放治・リハ](#)
- [7. その他](#)
- [8. 診療密度](#)

[一覧に戻る](#)

DPC6	入院目的	年齢等	手術	処置1	処置2	副傷病	重症度等	出来高	点数<I	入院期間I	点数<II	入院期間II	点数≥II	特定入院期間
070560	3	x	99	0	x	0	x	0	2,987	13	2,338	31	1,987	75

施設別の診療密度			metLOS/rcALL
症例数合計	netLOSの平均	dALLの平均	
1545	35.1	2.991	



0705603x990x0x-density

各項目のページへ:

- [1. 概況](#)
- [2. 入院](#)
- [3. 手術・処置](#)
- [4. 処方・注射](#)
- [5. 検査・画像](#)
- [6. 放治・リハ](#)
- [7. その他](#)
- [8. 診療密度](#)

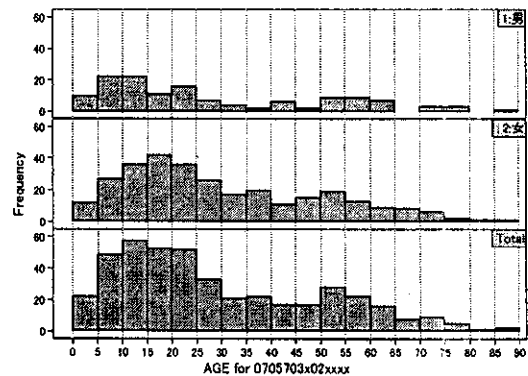
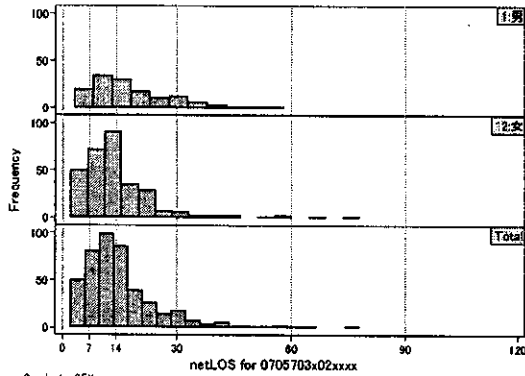
一覧に戻る



DPC8	入院目的	年齢等	手術	処置1	処置2	副傷病	重症度等	出来高	点数<I	入院期間I	点数<II	入院期間II	点数≥II	特定入院期間
070570	3	x	02	x	x	x	x	0	2,409	7	1,826	14	1,552	24

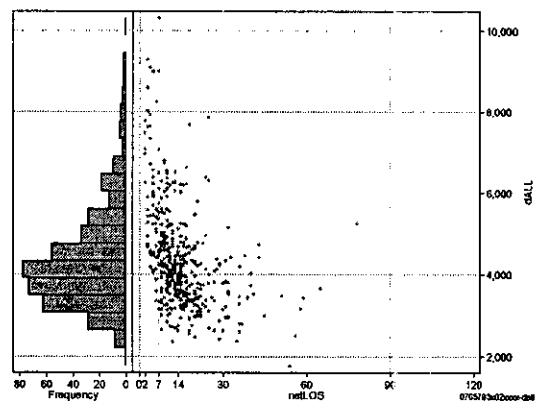
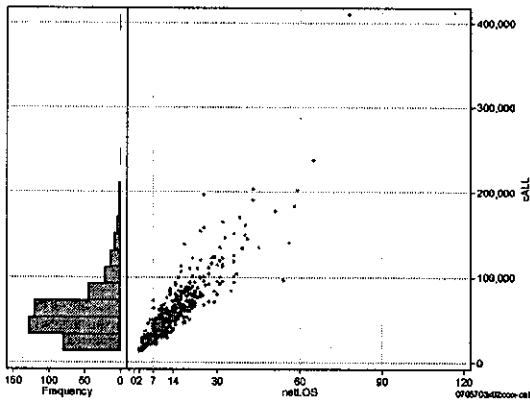
性別・年齢、機関別基礎集計

	N	Median	Mean	STD	Min	1%	5%	25%	75%	95%	99%	Max
netLOS	435	13.0	14.9	10.1	2	2	3	9	18	35	56	78



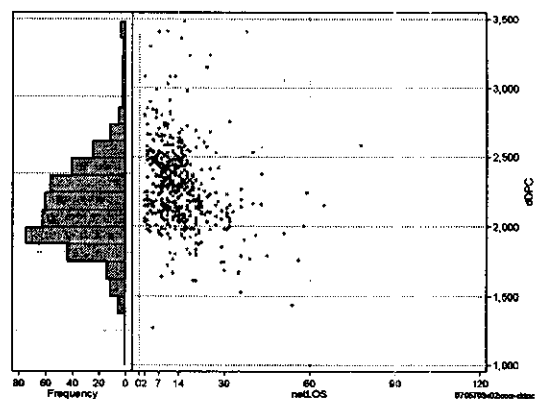
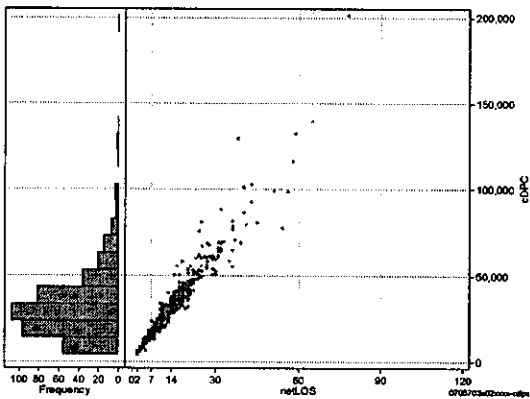
総点数の合計

	N	Median	Mean	STD	Min	1%	5%	25%	75%	95%	99%	Max
cAll	435	52,987.0	60,534.6	38,206.7	12,530	14,056	17,962	37,748	71,481	133,592	196,611	409,899
dAll	435	4,153.7	4,402.1	1,277.7	1,779	2,483	2,852	3,532	4,916	6,722	9,005	10,332



包括対象部分

	N	Median	Mean	STD	Min	1%	5%	25%	75%	95%	99%	Max
cDPC	435	29,757.0	33,535.6	21,794.5	4,067	4,487	7,840	19,439	40,571	69,411	116,111	201,405
dDPC	435	2,267.0	2,296.5	312.2	1,276	1,615	1,829	2,101	2,474	2,811	3,361	3,483



各項目のページへ:

- 1. 概況
- 2. 入院
- 3. 手術・処置
- 4. 処方・注射
- 5. 検査・画像
- 6. 放治・リハ
- 7. その他
- 8. 診療密度

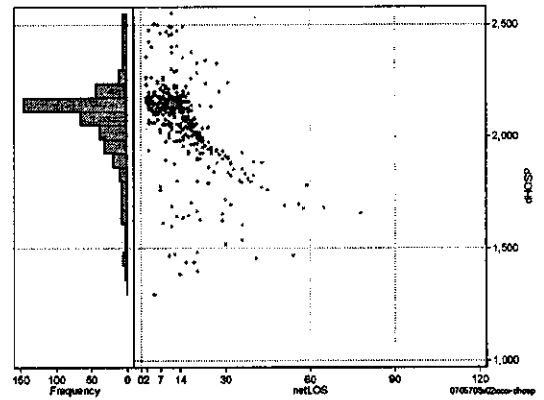
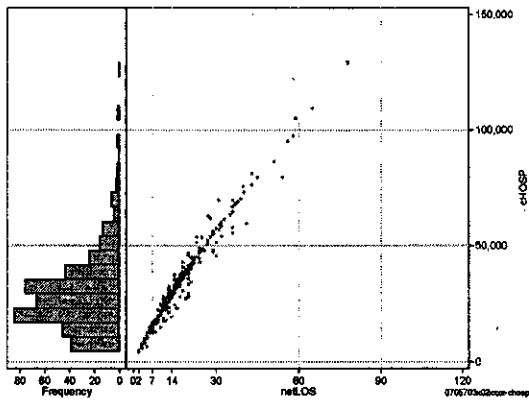
[一覧に戻る](#)

DPC6	入院目的	年齢等	手術	処置1	処置2	副傷病	重症度等	出来高	点数<I	入院期間I	点数<II	入院期間II	点数≥II	特定入院期間
070570	3	x	02	x	x	x	x	0	2,409	7	1,826	14	1,552	24

入院日数依存部分(入院管理料・加算+入院時食事療養等+調剤+調期)

cHOSP=cNYUIN+cSHOKUJI+cRxCHO+cRxCHOKI

	N	Median	Mean	STD	Min	1%	5%	25%	75%	95%	99%	Max
cHOSP	435	27,875.0	29,793.1	17,501.8	4,308	4,519	6,591	17,666	37,204	61,648	95,007	129,128
dHOSP	435	2,115.6	2,064.3	190.0	1,294	1,438	1,655	1,995	2,157	2,328	2,492	2,550
cNyuin	435	25,081.0	26,605.2	15,326.8	3,828	4,088	5,883	15,661	32,882	55,595	82,358	111,734
cShokuji	435	2,654.0	3,077.3	2,214.8	0	0	636	1,736	3,816	6,810	12,152	16,709
cRxCho	435	56.0	69.5	60.2	0	7	14	35	84	189	315	539
cRxChoKi	435	42.0	41.1	29.0	0	0	0	42	42	84	126	146
dNyuin	435	1,904.1	1,850.9	183.2	1,160	1,248	1,452	1,790	1,936	2,117	2,271	2,321
dShokuji	435	212.0	205.2	36.0	0	0	171	198	217	243	292	295
dRxCho	435	5.1	4.8	1.8	0	1	1	4	6	7	7	7
dRxChoKi	435	2.8	3.5	3.5	0	0	0	1	5	11	14	28



各項目のページへ:

- [1. 概況](#)
- [2. 入院](#)
- [3. 手術・処置](#)
- [4. 処方・注射](#)
- [5. 検査・画像](#)
- [6. 放治・リハ](#)
- [7. その他](#)
- [8. 診療密度](#)

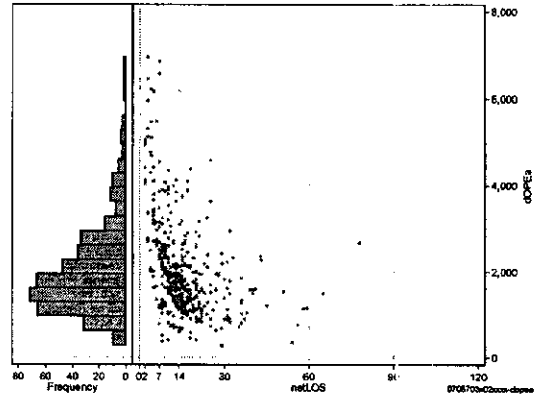
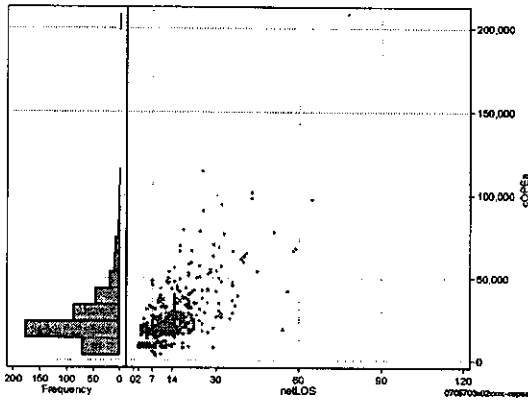
[一覧に戻る](#)

DPC6	入院目的	年齢等	手術	処置1	処置2	副傷病	重症度等	出来高	点数<I	入院期間I	点数<II	入院期間II	点数≥II	特定入院期間
070570	3	x	02	x	x	x	x	0	2,409	7	1,826	14	1,552	24

手術(手術(薬剤・材料以外)+手術(薬剤・材料))

cOPEa=cOPE+cOPEm

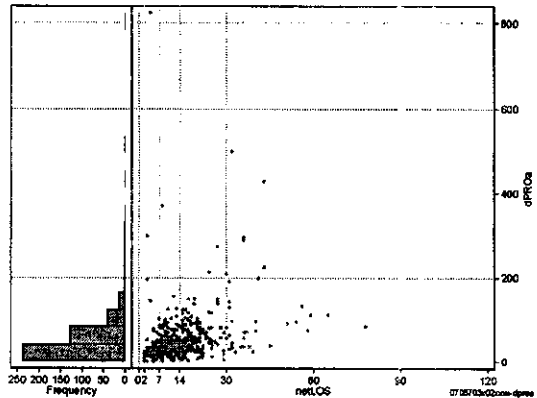
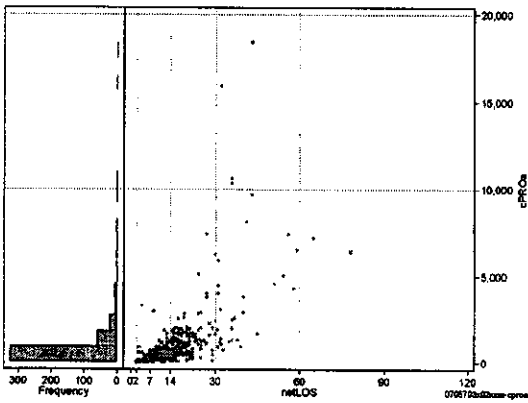
	N	Median	Mean	STD	Min	1%	5%	25%	75%	95%	99%	Max
cOPEa	435	21,332.0	26,504.9	18,905.3	2,945	7,933	8,120	16,534	31,948	62,902	97,067	208,494
dOPEa	435	1,801.7	2,067.9	1,141.9	280	407	750	1,284	2,570	4,386	6,212	6,956
cOpe	435	19,070.0	23,805.7	15,106.7	2,860	5,340	8,060	15,390	28,510	56,725	78,792	95,530
cOpeM	435	1,782.0	2,699.2	7,144.8	0	28	56	1,085	2,785	7,214	18,079	140,044
dOpe	435	1,634.5	1,894.0	1,072.8	278	396	728	1,154	2,303	4,030	5,863	6,680
dOpeM	435	133.4	174.0	173.3	0	3	8	77	213	529	797	1,795



処置(処置(薬剤・材料以外)+処置(薬剤・材料))

cPROa=cPRO+cPROm

	N	Median	Mean	STD	Min	1%	5%	25%	75%	95%	99%	Max
cPROa	435	487.0	986.4	1,781.3	0	0	42	264	987	3,805	9,680	18,396
dPROa	435	37.0	54.3	64.7	0	0	10	25	64	138	299	824
cPro	435	365.0	723.9	1,324.5	0	0	42	210	702	2,368	5,293	15,805
cProm	435	83.0	262.5	729.4	0	0	0	14	193	926	4,358	7,880
dPro	435	29.8	41.0	47.4	0	0	6	21	45	102	292	494
dProm	435	5.7	13.3	28.5	0	0	0	1	15	44	125	427



各項目のページへ:

- [1. 概況](#)
- [2. 入院](#)
- [3. 手術・処置](#)
- [4. 処方・注射](#)
- [5. 検査・画像](#)
- [6. 放・治・リハ](#)
- [7. その他](#)
- [8. 診療密度](#)

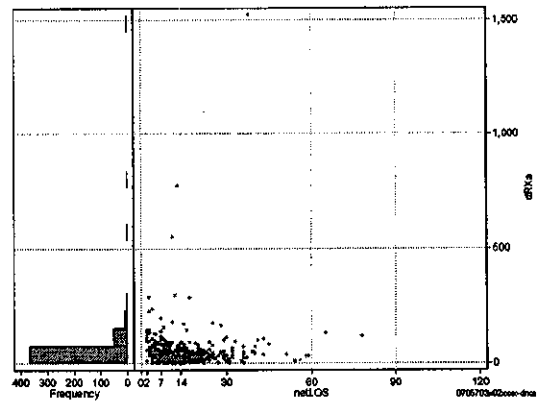
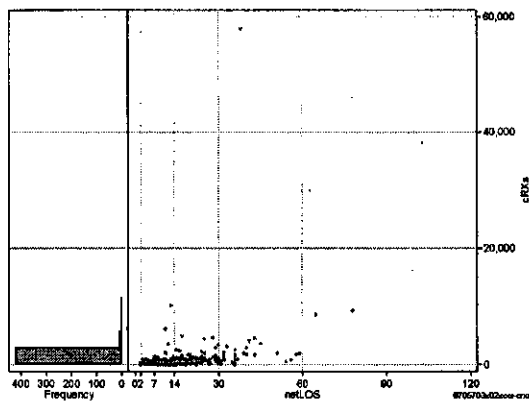
[一覧に戻る](#)

DPC6	入院目的	年齢等	手術	処置1	処置2	副傷病	重症度等	出来高	点数<I	入院期間I	点数<II	入院期間II	点数<III	特定入院期間
070570	3	x	02	x	x	x	x	0	2,409	7	1,826	14	1,552	24

処方(内服+頓服+外用+麻毒)

cRXa=cRxNai+cRxTON+cRxGai+cRxMADO

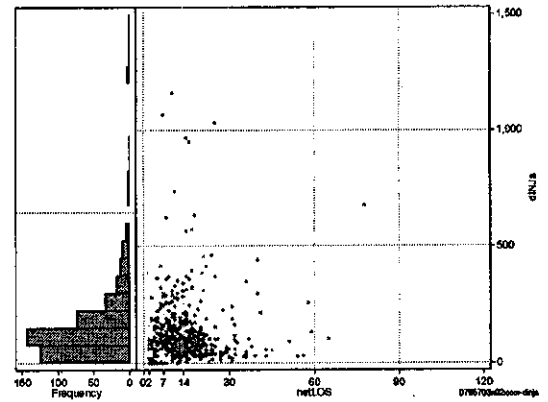
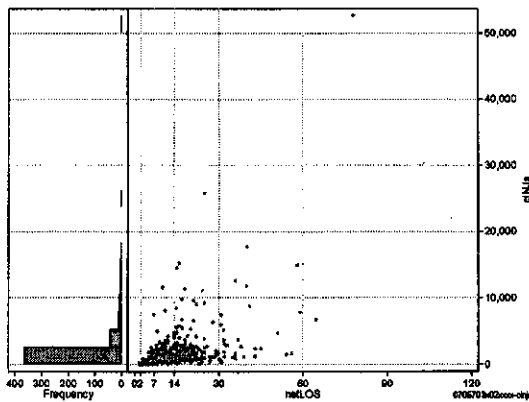
	N	Median	Mean	STD	Min	1%	5%	25%	75%	95%	99%	Max
cRXa	435	334.0	755.9	2,934.8	0	0	50	173	727	1,984	6,078	57,902
dRxa	435	30.0	47.9	92.7	0	0	3	14	55	128	286	1,524
cRxNai	435	245.0	610.2	2,869.5	0	0	10	132	535	1,383	4,630	57,614
cRxTon	435	0.0	11.4	30.1	0	0	0	0	10	60	132	377
cRxGai	435	17.0	133.1	382.8	0	0	0	0	97	583	1,875	4,896
cRxMado	435	0.0	1.2	4.4	0	0	0	0	1	6	20	56
dRxNai	435	22.9	39.9	90.5	0	0	1	11	45	103	232	1,516
dRxTon	435	0.0	0.8	1.8	0	0	0	0	1	5	9	15
dRxGai	435	1.5	7.1	14.2	0	0	0	0	8	28	70	133
dRxMado	435	0.0	0.1	0.2	0	0	0	0	0	1	1	1



注射(皮下筋肉内+静脈内+注射その他)

clNJa=clnjHIKA+clnjJYO+clnjHOKA

	N	Median	Mean	STD	Min	1%	5%	25%	75%	95%	99%	Max
clNJa	435	1,183.0	2,007.6	3,569.2	0	0	76	631	2,085	6,730	14,944	52,677
clnja	435	94.3	131.7	145.2	0	0	11	53	154	361	948	1,159
clnjHika	435	0.0	16.3	52.6	0	0	0	0	18	68	182	747
clnjJyo	435	93.0	591.7	1,540.0	0	0	0	0	657	2,076	4,989	20,034
clnjHoka	435	636.0	1,399.6	2,542.2	0	0	0	335	1,348	5,716	11,870	32,643
clnjHika	435	0.0	1.2	3.7	0	0	0	0	1	5	13	62
clnjJyo	435	5.3	39.4	72.5	0	0	0	0	54	170	337	713
clnjHoka	435	56.2	91.2	121.6	0	0	0	29	101	302	624	1,159



各項目のページ:

- 1. 概況
- 2. 入院
- 3. 手術・処置
- 4. 処方・注射
- 5. 検査・画像
- 6. 放免・リハ
- 7. その他
- 8. 診療密度

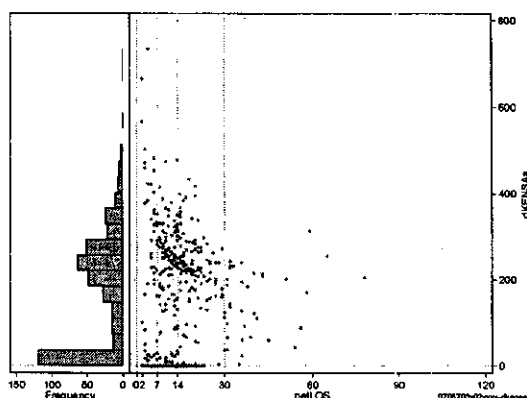
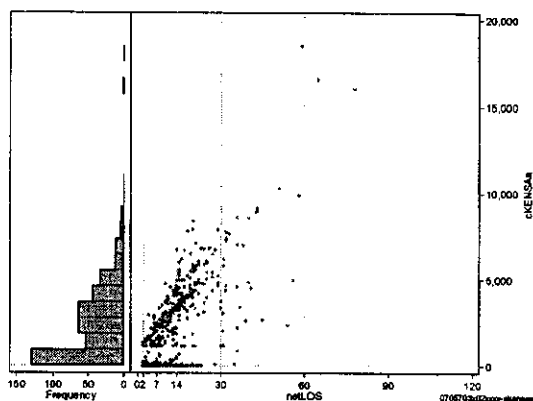
一覧に戻る

DPC6	入院目的	年齢等	手術	処置1	処置2	副傷病	重症度等	出来高	点数<I	入院期間I	点数<II	入院期間II	点数≥II	特定入院期間
070570	3	x	02	x	x	x	x	0	2,409	7	1,826	14	1,552	24

検査(検査(薬剤・材料以外)+検査(薬剤・材料))

cKNSAa=cKNSA+cKNSAm

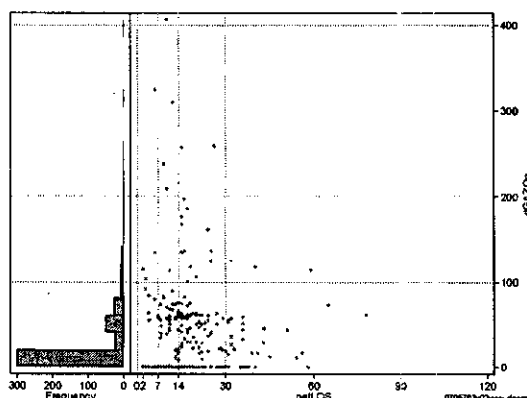
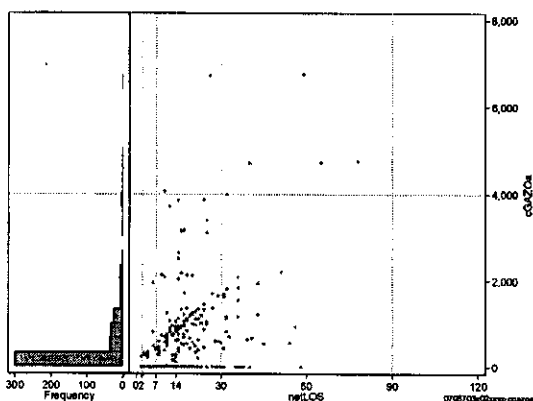
	N	Median	Mean	STD	Min	1%	5%	25%	75%	95%	99%	Max
cKNSAa	435	2,365.0	2,596.1	2,498.2	0	0	0	150	3,950	6,810	9,890	18,474
dKNSAa	435	206.9	177.1	136.9	0	0	0	20	267	388	483	734
cKNSAm	435	0.0	3.0	26.9	0	0	0	0	0	0	126	447
dKNSAm	435	0.0	0.2	1.5	0	0	0	0	0	0	4	25



画像診断(画像診断(薬剤・材料以外)+画像診断(薬剤・材料))

cGAZOa=cGAZO+cGAZOm

	N	Median	Mean	STD	Min	1%	5%	25%	75%	95%	99%	Max
cGAZOa	435	0.0	428.6	901.8	0	0	0	0	586	2,087	4,704	6,748
dGAZOa	435	0.0	24.2	49.0	0	0	0	0	41	114	257	408
cGAZOm	435	0.0	372.0	739.7	0	0	0	0	560	1,785	4,290	4,962
dGAZOm	435	0.0	56.5	230.3	0	0	0	0	34	208	1,611	2,333
cGAZO	435	0.0	20.8	39.0	0	0	0	0	38	89	169	280
dGAZOm	435	0.0	3.4	13.9	0	0	0	0	2	12	69	161



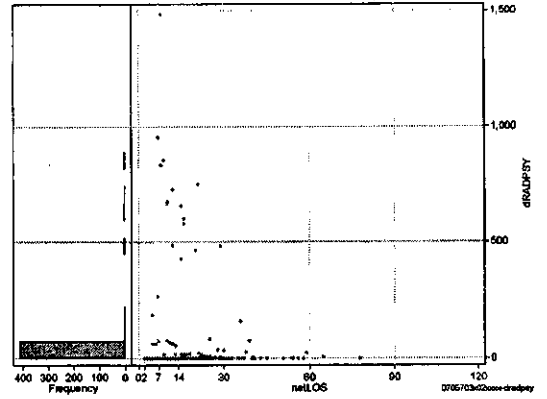
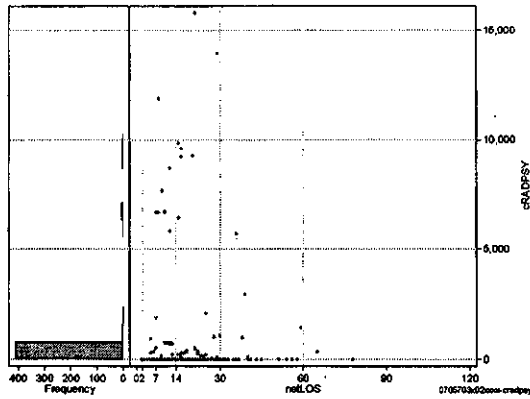
各項目のページへ:

- [1. 概況](#)
- [2. 入院](#)
- [3. 手術・処置](#)
- [4. 処方・注射](#)
- [5. 検査・画像](#)
- [6. 放治・リハ](#)
- [7. その他](#)
- [8. 診療密度](#)

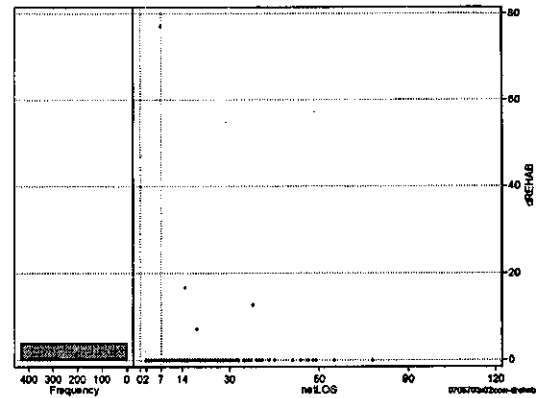
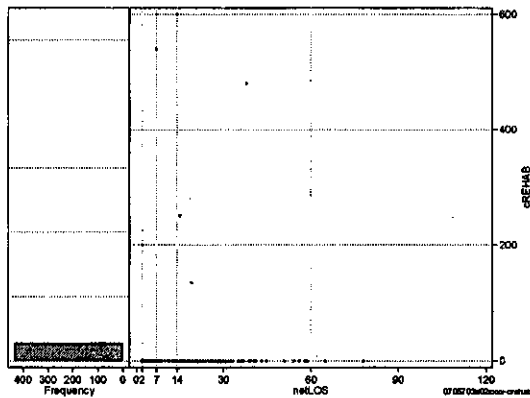
[一覧に戻る](#)

DPC8	入院目的	年齢等	手術	処置1	処置2	副傷病	重症度等	出来高	点数<I	入院 期間I	点数<II	入院 期間II	点数≥II	特定 入院期間
070570	3	x	02	x	x	x	x	0	2,409	7	1,828	14	1,552	24

その他放治等(リハビリ除く)(その他-リハビリ)											cRADPSY=cSONOTA-cREHAB		
	N	Median	Mean	STD	Min	1%	5%	25%	75%	95%	99%	Max	
cRADPSY	435	0.0	388.8	1,779.3	0	0	0	0	0	1,080	9,610	15,800	
dRADPSY	435	0.0	30.1	144.1	0	0	0	0	0	75	834	1,485	



リハビリ											cREHAB		
	N	Median	Mean	STD	Min	1%	5%	25%	75%	95%	99%	Max	
cRehab	435	0.0	3.2	37.1	0	0	0	0	0	0	0	540	
dRehab	435	0.0	0.3	3.8	0	0	0	0	0	0	0	77	



各項目のページへ:

- 1. 概況
- 2. 入院
- 3. 手術・処置
- 4. 処方・注射
- 5. 検査・画像
- 6. 放治・リハ
- 7. その他
- 8. 診療密度

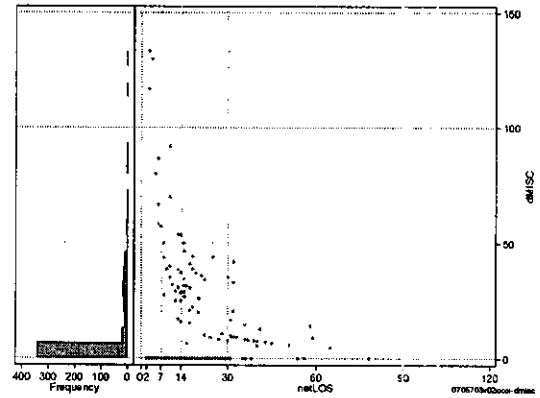
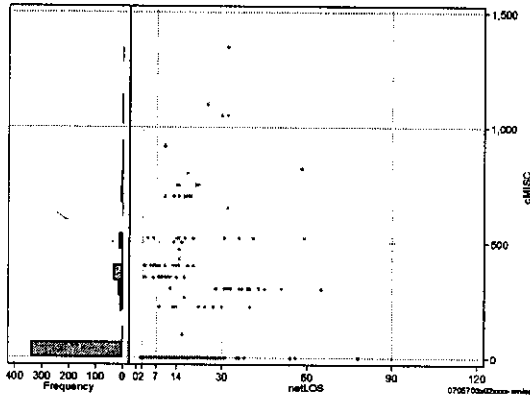
[一覧に戻る](#)

DPC6	入院目的	年齢等	手術	処置1	処置2	副傷病	重症度等	出来高	点数<I	入院期間I	点数<II	入院期間II	点数≥II	特定入院期間
070570	3	x	02	x	x	x	x	0	2,409	7	1,826	14	1,552	24

諸項目(初診料+指導管理料+在宅医療)

cMISC=cSHOSIN+cSHIDO+cZAITAKU

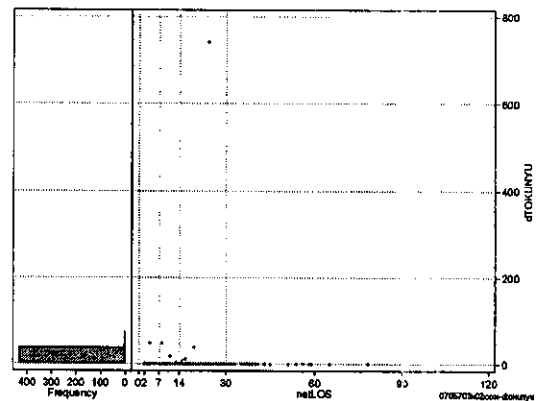
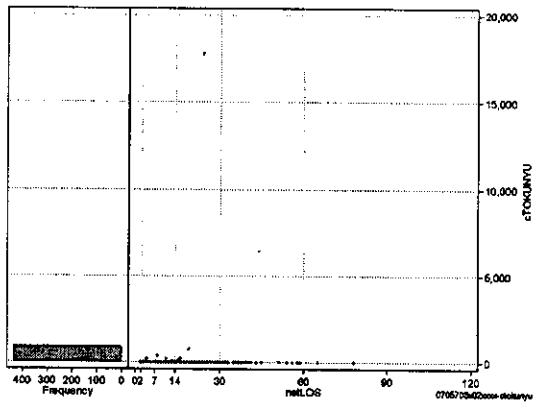
	N	Median	Mean	STD	Min	1%	5%	25%	75%	95%	99%	Max
cMISC	435	0.0	101.1	216.0	0	0	0	0	0	520	920	1,350
dMISC	435	0.0	7.3	18.3	0	0	0	0	0	42	87	133
cSHOSIN	435	0.0	0.6	12.0	0	0	0	0	0	0	0	250
cShido	435	0.0	100.5	215.4	0	0	0	0	0	520	920	1,350
cZaitak	435	0.0	0.0	0.0	0	0	0	0	0	0	0	0
dShosin	435	0.0	0.0	0.8	0	0	0	0	0	0	0	17
dShido	435	0.0	7.3	18.3	0	0	0	0	0	42	87	133
dZaitak	435	0.0	0.0	0.0	0	0	0	0	0	0	0	0



特定入院料

cTOKUNYU

	N	Median	Mean	STD	Min	1%	5%	25%	75%	95%	99%	Max
cTokuNyu	435	0.0	45.1	853.4	0	0	0	0	0	0	195	17,780
dTokuNyu	435	0.0	2.1	35.7	0	0	0	0	0	0	18	741



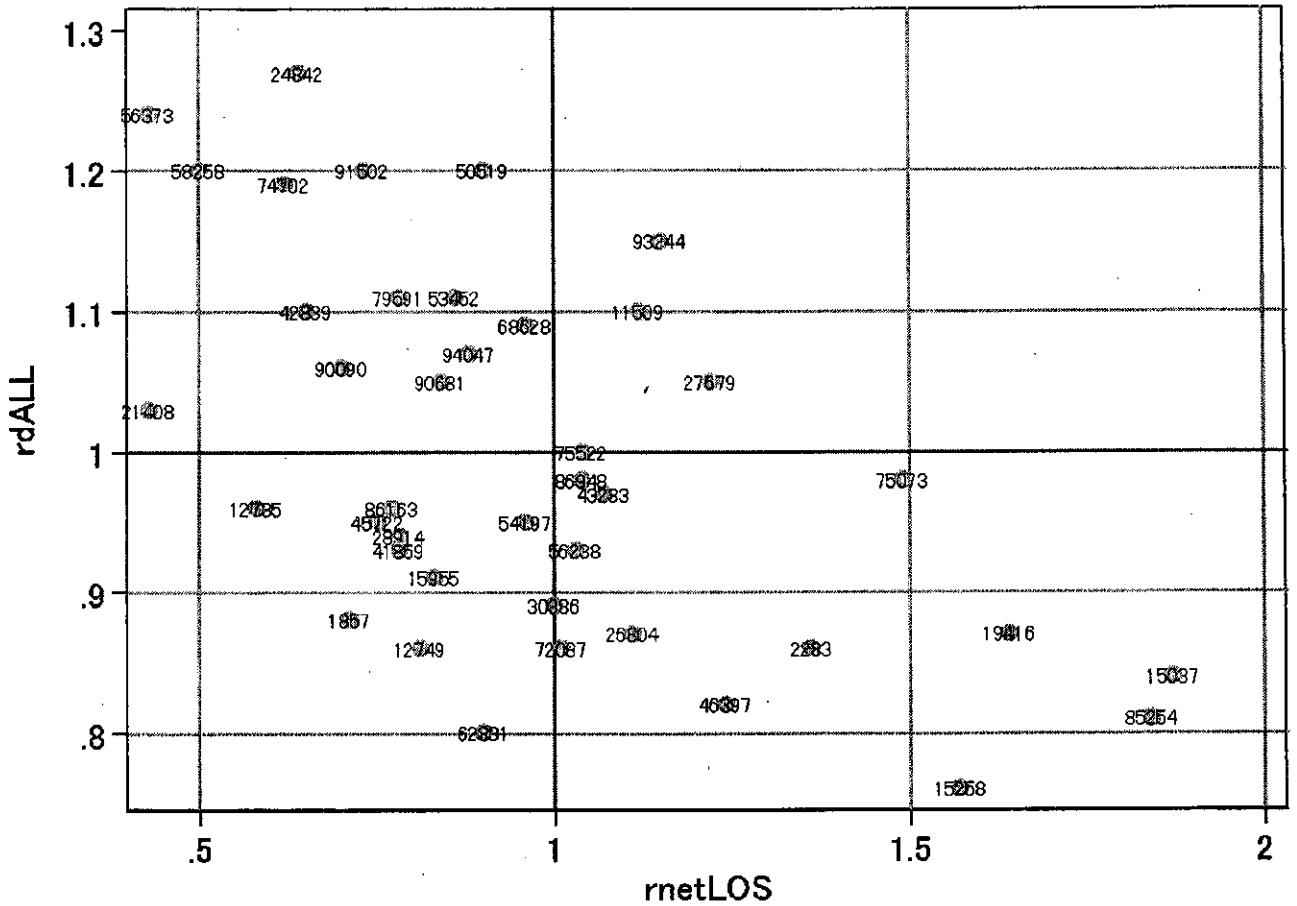
各項目のページへ:

- [1. 概況](#)
- [2. 入院](#)
- [3. 手術・処置](#)
- [4. 処方・注射](#)
- [5. 検査・画像](#)
- [6. 放治・リハ](#)
- [7. その他](#)
- [8. 診療密度](#)

[一覧に戻る](#)

DPC6	入院目的	年齢等	手術	処置1	処置2	副傷病	重症度等	出来高	点数<I	入院期間I	点数<II	入院期間II	点数≥II	特定入院期間
070570	3	x	02	x	x	x	x	0	2,409	7	1,826	14	1,552	24

施設別の診療密度			metLOS/rcALL
症例数合計	netLOSの平均	dALLの平均	
384	15.1	4.413	



0705703x02xxxx-density

各項目のページへ:

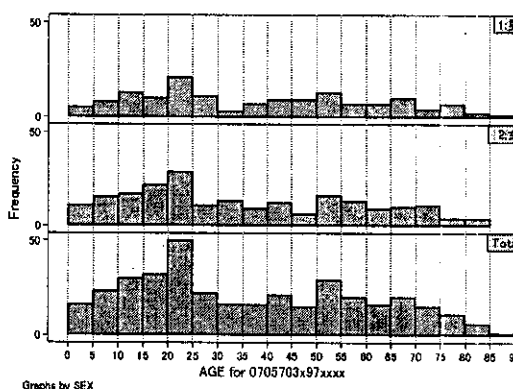
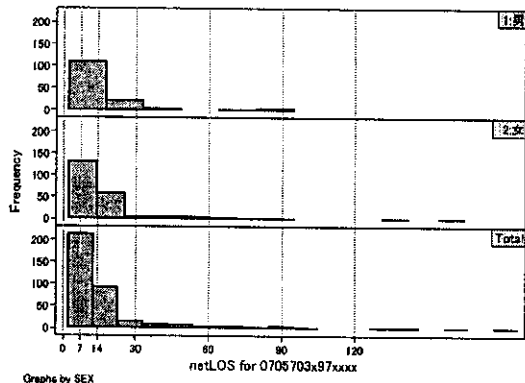
- [1. 概況](#)
- [2. 入院](#)
- [3. 手術・処置](#)
- [4. 処方・注射](#)
- [5. 検査・画像](#)
- [6. 放治・リハ](#)
- [7. その他](#)
- [一覧に戻る](#)



DPC6	入院目的	年齢等	手術	処置1	処置2	副傷病	重症度等	出来高	点数<I	入院期間I	点数<II	入院期間II	点数≥II	特定入院期間
070570	3	x	97	x	x	x	x	0	2,436	7	1,846	14	1,569	29

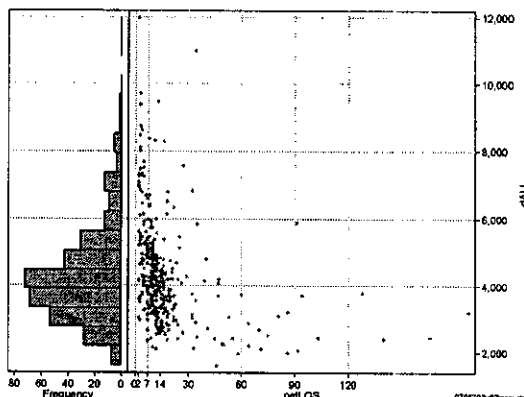
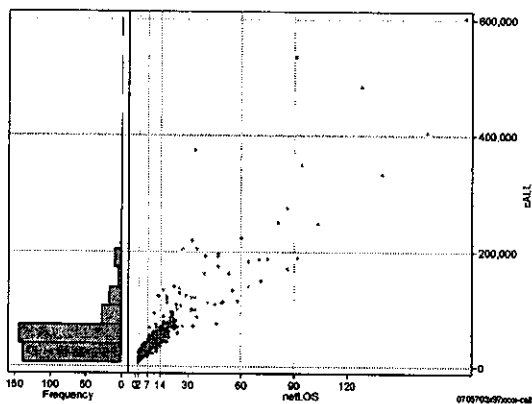
性別・年齢・機関別基礎集計

	N	Median	Mean	STD	Min	1%	5%	25%	75%	95%	99%	Max
netLOS	359	11.0	16.9	21.8	2	2	3	7	17	58	128	188



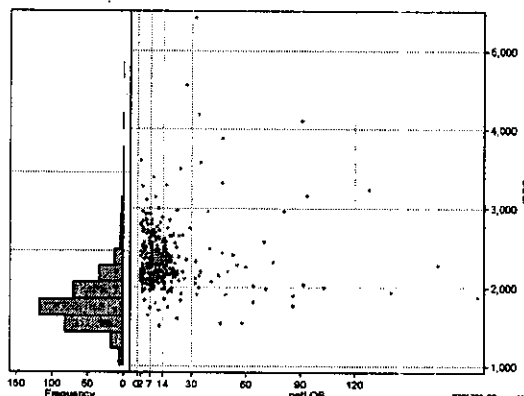
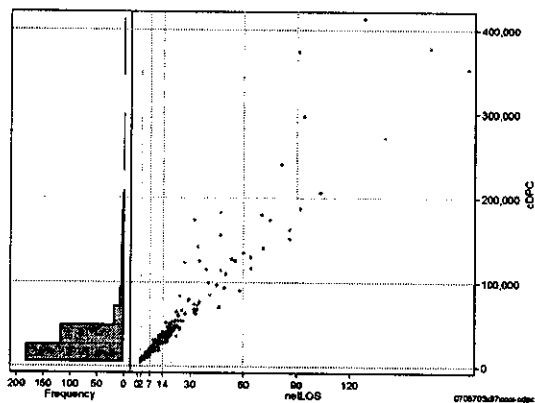
総点数の合計

	N	Median	Mean	STD	Min	1%	5%	25%	75%	95%	99%	Max
cAll	359	43,772.0	63,105.7	69,827.3	6,072	8,885	14,165	30,479	66,073	188,731	404,024	602,352
dAll	359	4,076.4	4,345.2	1,533.6	1,595	2,051	2,414	3,320	4,925	7,317	9,460	11,979



包括対象部分

	N	Median	Mean	STD	Min	1%	5%	25%	75%	95%	99%	Max
cDPC	359	26,449.0	40,342.6	53,622.0	4,126	4,175	6,239	16,311	39,291	140,843	353,116	413,731
dDPC	359	2,304.7	2,359.6	404.3	1,515	1,612	1,913	2,131	2,474	2,971	4,105	5,421



各項目のページへ:

- 1. 概況
- 2. 入院
- 3. 手術・処置
- 4. 処方・注射
- 5. 検査・画像
- 6. 放治・リハ
- 7. その他
- 8. 診療密度

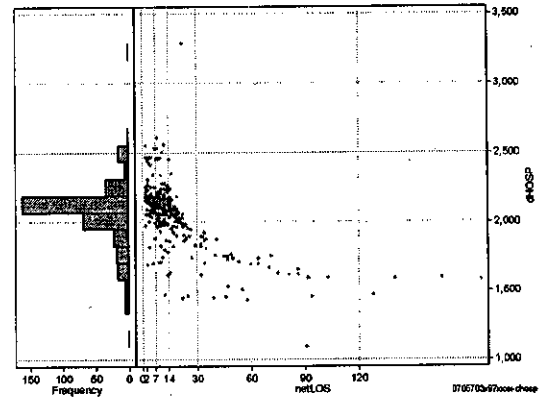
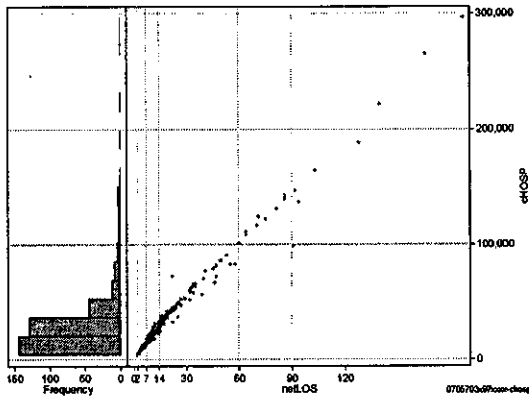
一覧に戻る

DPC6	入院目的	年齢等	手術	処置1	処置2	副傷病	重症度等	出来高	点数<I	入院期間I	点数<II	入院期間II	点数<III	特定入院期間
070570	3	x	97	x	x	x	x	0	2,436	7	1,846	14	1,569	29

入院日数依存部分(入院管理料+加算+入院時食事療養等+調剤+調期)

cHOSP=cNYUIN+cSHOKUJI+cRxCHO+cRxCHOki

	N	Median	Mean	STD	Min	1%	5%	25%	75%	95%	99%	Max
cHOSP	359	23,709.0	31,952.5	33,991.6	3,949	4,353	6,273	15,220	35,459	90,630	188,300	296,711
dHOSP	359	2,112.8	2,063.6	222.8	1,090	1,446	1,614	1,983	2,168	2,441	2,554	3,286
cNyuin	359	21,339.0	28,277.3	29,142.8	3,620	3,870	5,727	13,610	31,190	82,820	155,309	256,979
cShokuji	359	2,190.0	3,552.3	5,139.1	0	0	424	1,344	3,570	11,319	32,282	41,777
cRxCho	359	49.0	84.9	135.2	0	0	7	28	77	329	854	1,162
cRxChoKi	359	42.0	38.0	35.2	0	0	0	0	42	84	168	294
dNyuin	359	1,908.3	1,848.0	208.2	1,084	1,232	1,396	1,795	1,944	2,208	2,317	2,359
dShokuji	359	212.0	207.0	79.8	0	0	141	195	217	258	295	1,467
dRxCho	359	4.9	4.6	1.9	0	0	1	3	6	7	7	7
dRxChoKi	359	2.8	4.0	4.7	0	0	0	0	5	14	21	21



各項目のページへ:

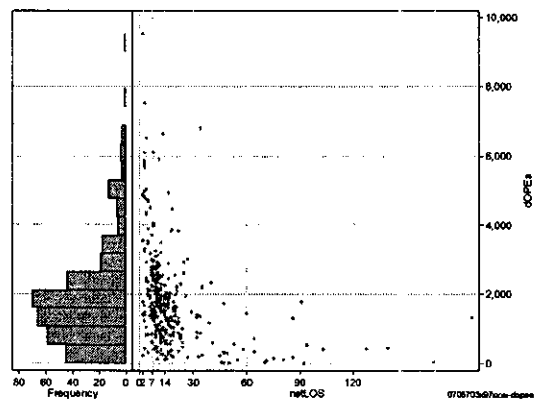
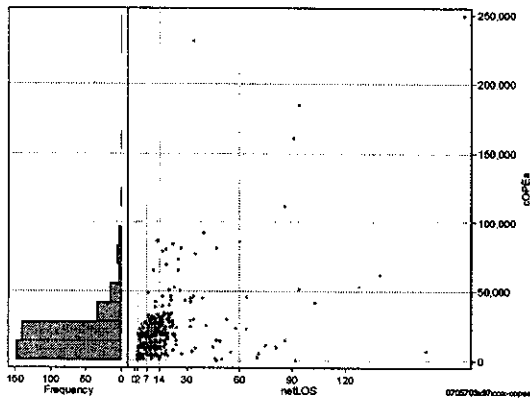
- [1. 概況](#)
- [2. 入院](#)
- [3. 手術・処置](#)
- [4. 処方・注射](#)
- [5. 検査・画像](#)
- [6. 放治・リハ](#)
- [7. その他](#)
- [8. 診療密度](#)

[一覧に戻る](#)

DPC6	入院目的	年齢等	手術	処置1	処置2	副傷病	重症度等	出来高	点数<I	入院期間I	点数<II	入院期間II	点数≥II	特定入院期間
070570	3	x	97	x	x	x	x	0	2,436	7	1,846	14	1,569	29

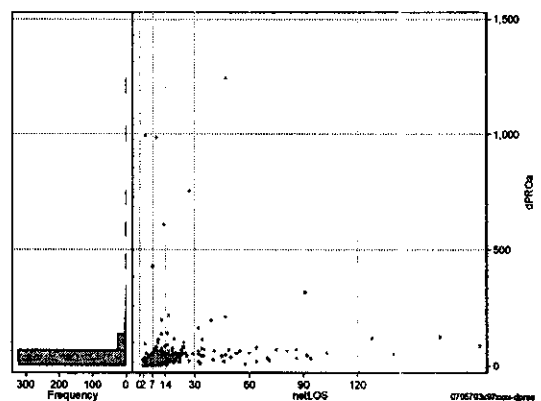
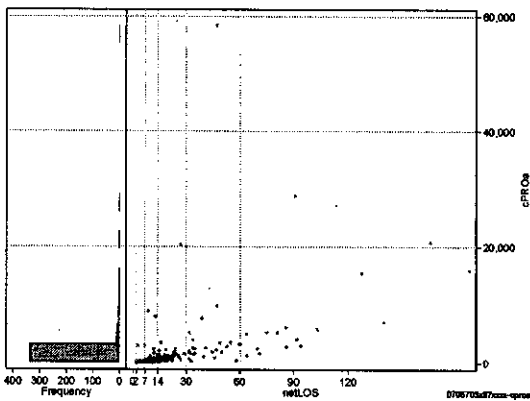
手術(手術(薬剤・材料以外)+手術(薬剤・材料))

	N	Median	Mean	STD	Min	1%	5%	25%	75%	95%	cOPEa=cOPE+cOPEm	
											99%	Max
cOPEa	359	17,816.0	22,016.5	24,477.1	470	988	3,443	9,795	25,454	64,900	111,686	248,936
dOPEa	359	1,677.0	1,933.1	1,439.7	5	35	218	896	2,479	4,885	6,627	9,526
cOpe	359	16,470.0	18,995.5	20,856.8	470	940	3,230	9,740	20,775	49,620	90,420	233,210
cOpeM	359	1,267.0	3,021.1	5,712.4	0	6	25	72	2,693	13,171	33,702	46,030
dOpe	359	1,434.7	1,718.8	1,306.6	5	19	195	835	2,131	4,870	5,740	9,175
dOpeM	359	111.2	214.3	410.5	0	0	3	12	234	827	1,872	4,185



処置(処置(薬剤・材料以外)+処置(薬剤・材料))

	N	Median	Mean	STD	Min	1%	5%	25%	75%	95%	cPROa=cPRO+cPROm	
											99%	Max
cPROa	359	358.0	1,179.2	4,050.5	0	0	0	134	716	4,039	20,365	58,415
dPROa	359	30.9	50.6	113.3	0	0	0	20	47	115	754	1,243
cPro	359	294.0	796.5	2,630.7	0	0	0	126	546	3,093	7,858	38,927
cProm	359	35.0	382.7	1,693.7	0	0	0	5	174	1,382	7,540	19,488
dPro	359	24.5	37.2	80.8	0	0	0	16	36	67	424	933
dProm	359	3.2	13.4	46.8	0	0	0	1	11	48	274	535



各項目のページへ:

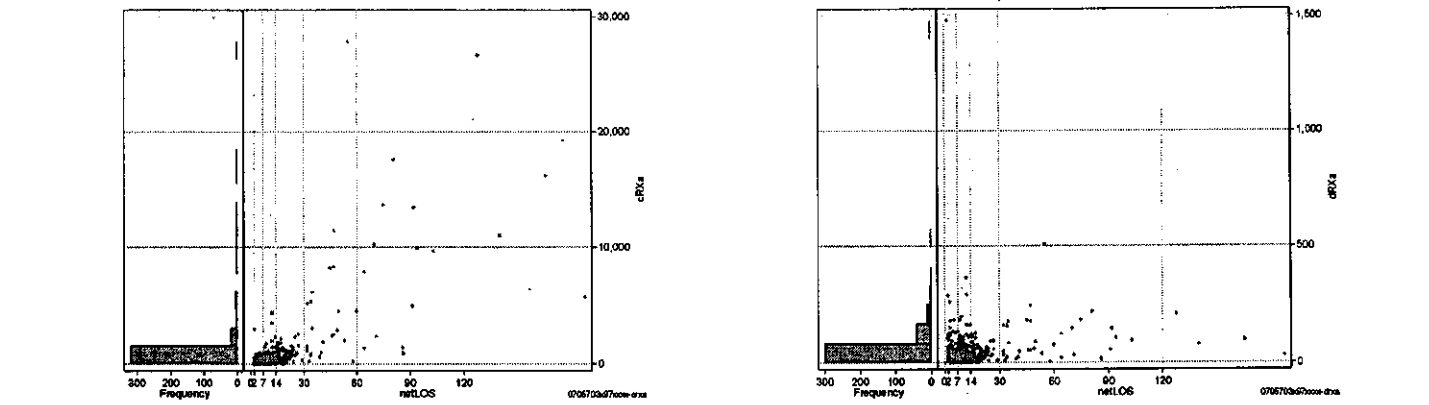
- [1. 概況](#)
- [2. 入院](#)
- [3. 手術・処置](#)
- [4. 処方・注射](#)
- [5. 検査・画像](#)
- [6. 放治・リハ](#)
- [7. その他](#)
- [8. 診療密度](#)

[一覧に戻る](#)

DPC6	入院目的	年齢等	手術	処置1	処置2	副傷病	重症度等	出来高	点数<I	入院期間I	点数<II	入院期間II	点数≥II	特定入院期間
070570	3	x	97	x	x	x	x	0	2,436	7	1,846	14	1,569	29

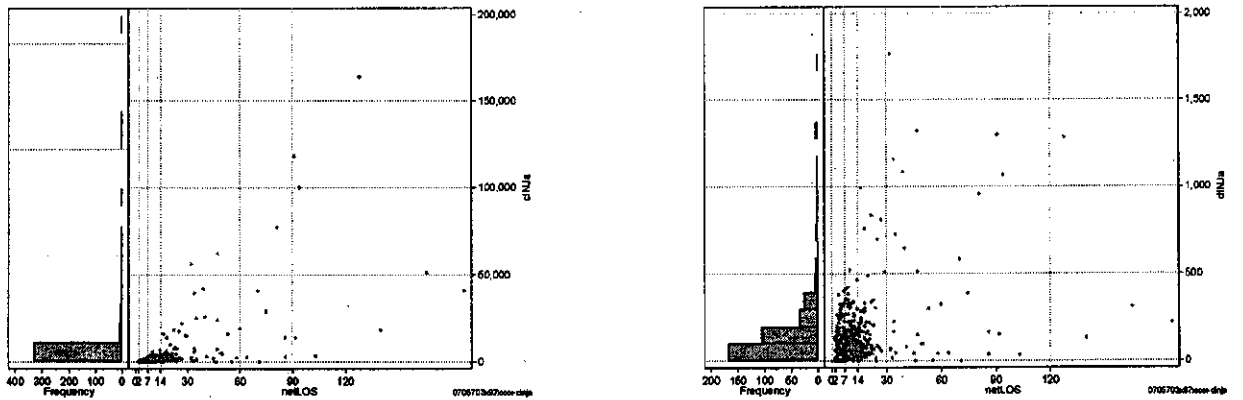
処方(内服+頓服+外用+麻毒)

	N	Median	Mean	STD	Min	1%	5%	25%	75%	95%	99%	Max
cRXa	359	288.0	1,108.2	2,955.0	0	0	29	147	779	5,174	16,134	27,858
dRXa	359	33.4	54.0	94.0	0	0	3	16	63	162	290	1,479
cRXNai	359	235.0	833.0	2,350.4	0	0	0	120	629	4,227	11,945	26,719
cRXTon	359	0.0	15.4	49.5	0	0	0	0	15	64	281	545
cRXGai	359	19.0	257.9	1,086.8	0	0	0	0	72	796	5,755	12,258
cRXMado	359	0.0	2.0	7.3	0	0	0	0	1	11	45	69
dRXNai	359	26.4	43.2	64.0	0	0	0	11	54	133	282	823
dRXTon	359	0.0	1.2	3.2	0	0	0	0	1	6	11	45
dRXGai	359	1.9	9.5	38.4	0	0	0	0	7	41	115	648
dRXMado	359	0.0	0.1	0.2	0	0	0	0	0	1	1	1



注射(皮下筋肉内+静脈内+注射その他)

	N	Median	Mean	STD	Min	1%	5%	25%	75%	95%	99%	Max
cINJa	359	1,114.0	4,354.2	14,343.1	0	0	0	508	2,326	18,351	77,244	163,992
dInja	359	110.2	165.9	217.4	0	0	0	53	190	511	1,281	1,764
clnjHika	359	0.0	84.7	817.6	0	0	0	0	16	94	953	13,369
clnjJyo	359	0.0	978.7	3,883.2	0	0	0	0	656	3,786	13,049	48,921
clnjHoka	359	623.0	3,290.8	13,284.3	0	0	0	257	1,355	13,665	61,465	183,864
dlnjHika	359	0.0	2.9	23.7	0	0	0	0	1	5	27	343
dlnjJyo	359	0.0	44.0	85.3	0	0	0	0	50	216	434	557
dlnjHoka	359	61.8	119.0	200.6	0	0	0	23	138	381	1,280	1,752



各項目のページへ:

- 1. 概況
- 2. 入院
- 3. 手術・処置
- 4. 処方・注射
- 5. 検査・画像
- 6. 放治・リハ
- 7. その他
- 8. 診療密度

[一覧に戻る](#)