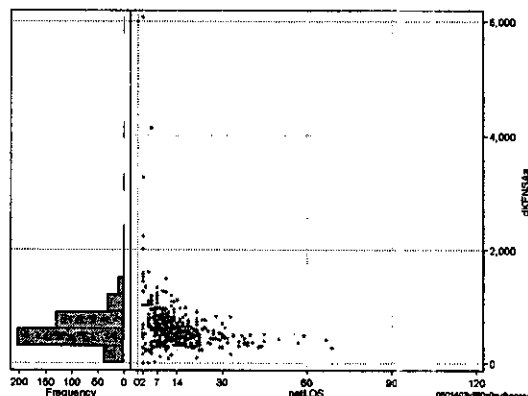
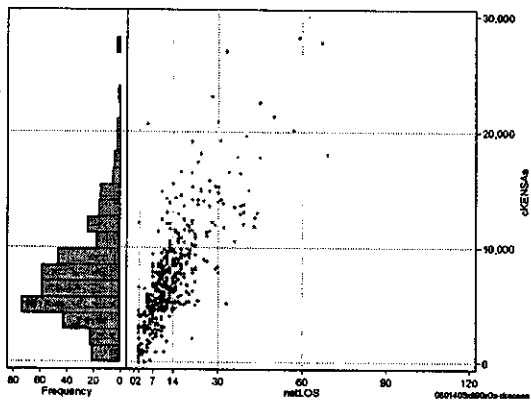


DPC6	入院目的	年齢等	手術	処置1	処置2	副傷病	重症度等	出来高	点数<I	入院期間I	点数<II	入院期間II	点数≥II	特定入院期間
060140	3	x	99	0	x	0	x	0	3,195	7	2,421	14	2,058	25

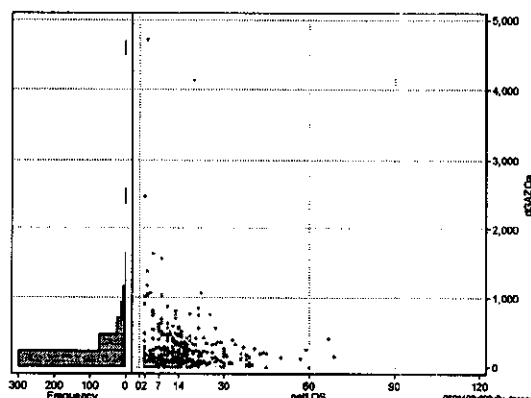
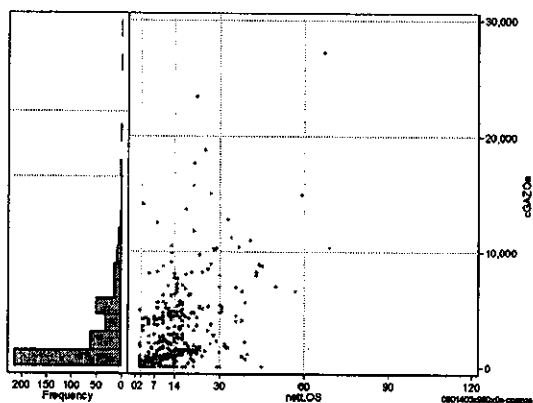
検査(検査(薬剤・材料以外)+検査(薬剤・材料))

	N	Median	Mean	STD	Min	1%	5%	25%	75%	95%	99%	Max
cKENSa	423	6,876.0	7,640.0	4,560.1	0	540	1,540	4,646	9,542	15,775	22,546	28,169
dKENSa	423	560.9	631.5	441.0	0	99	268	426	751	1,122	2,017	6,077
cKensam	423	6,521.0	7,161.4	4,210.9	0	540	1,475	4,480	9,000	14,383	20,890	27,633
dKensam	423	292.0	478.6	803.3	0	0	0	87	594	1,525	3,502	10,857
dKensa	423	536.5	584.8	324.3	0	93	261	401	690	1,057	1,948	3,583
dKensam	423	23.7	46.8	164.6	0	0	0	7	45	124	245	2,494



画像診断(画像診断(薬剤・材料以外)+画像診断(薬剤・材料))

	N	Median	Mean	STD	Min	1%	5%	25%	75%	95%	99%	Max
cGAZOa	423	1,323.0	2,819.9	3,495.7	0	0	0	663	4,213	9,032	15,783	27,187
dGAZOa	423	109.9	227.8	345.0	0	0	0	67	280	753	1,382	4,709
cGAZO	423	1,210.0	1,939.4	2,057.7	0	0	0	590	2,662	5,917	9,036	15,921
cGAZOm	423	143.0	880.4	1,585.6	0	0	0	69	1,621	3,499	8,124	12,081
dGAZO	423	92.0	154.2	168.0	0	0	0	60	205	441	859	1,244
dGAZOm	423	15.6	73.7	206.8	0	0	0	6	90	277	564	3,465



各項目のページへ:

- 1. 概況
- 2. 入院
- 3. 手術・処置
- 4. 処方・注射
- 5. 検査・画像
- 6. 放治・リハ
- 7. その他
- 8. 診療密度

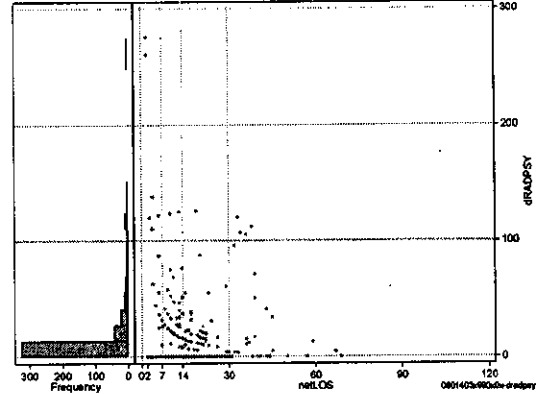
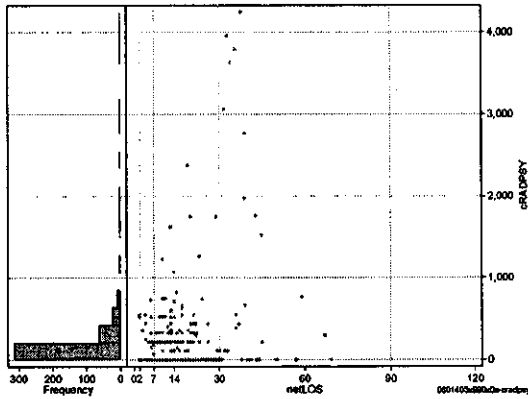
[一覧に戻る](#)

DPC8	入院目的	年齢等	手術	処置1	処置2	副傷病	重症度等	出来高	点数<I	入院期間I	点数<II	入院期間II	点数<II	特定入院期間
060140	3	x	99	0	x	0	x	0	3,195	7	2,421	14	2,058	25

その他放治等(リハビリ除く(その他-リハビリ))

cRADPSY=cSONOTA-cREHAB

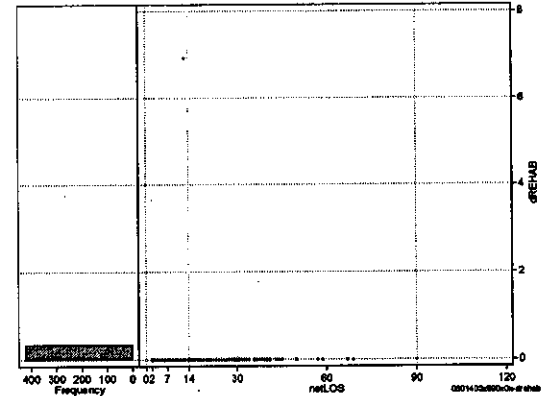
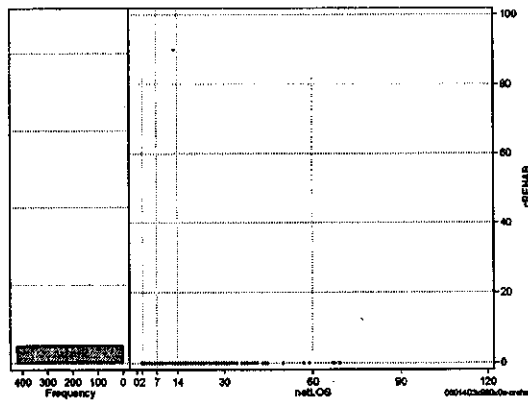
	N	Median	Mean	STD	Min	1%	5%	25%	75%	95%	99%	Max
cRADPSY	423	0.0	177.6	508.3	0	0	0	0	220	730	3,060	4,250
dRADPSY	423	0.0	11.7	29.8	0	0	0	0	12	60	125	275



リハビリ

cREHAB

	N	Median	Mean	STD	Min	1%	5%	25%	75%	95%	99%	Max
cRehab	423	0.0	0.2	4.4	0	0	0	0	0	0	0	90
dRehab	423	0.0	0.0	0.3	0	0	0	0	0	0	0	7



各項目のページへ:

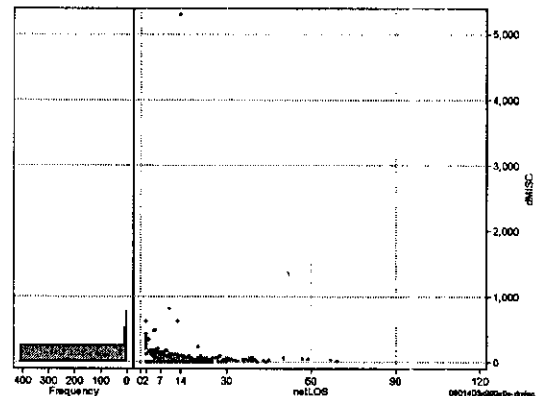
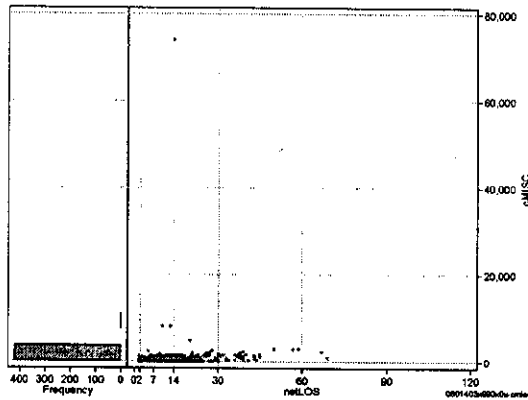
- 1. 概況
- 2. 入院
- 3. 手術・処置
- 4. 処方・注射
- 5. 検査・画像
- 6. 放治・リハ
- 7. その他
- 8. 診療密度

[一覧に戻る](#)

DPC6	入院目的	年齢等	手術	処置1	処置2	副傷病	重症度等	出来高	点数<I	入院期間I	点数<II	入院期間II	点数<III	特定入院期間
060140	3	x	99	0	x	0	x	0	3,195	7	2,421	14	2,058	25

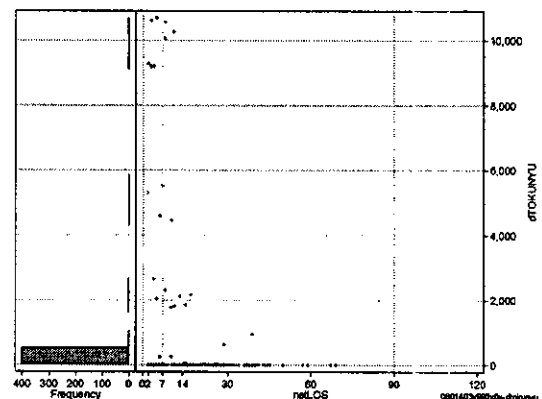
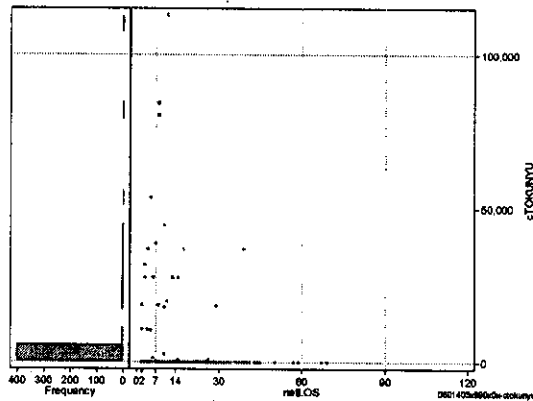
諸項目(初診料+指導管理料+在宅医療)

	N	Median	Mean	STD	Min	cMISC=cSHOSIN+cSHIDO+cZAITAKU						Max
						1%	5%	25%	75%	95%	99%	
cMISC	423	407.0	748.8	3,659.9	0	0	0	0	855	1,530	2,970	74,101
dMISC	423	35.7	66.7	269.2	0	0	0	0	66	175	481	5,293
cSHOSIN	423	0.0	187.6	264.0	0	0	0	0	400	730	880	880
cShido	423	0.0	330.1	503.0	0	0	0	0	520	1,280	1,990	3,430
cZaitak	423	0.0	231.1	3,646.3	0	0	0	0	0	0	1,800	74,101
dShosin	423	0.0	24.0	49.6	0	0	0	0	35	117	293	385
dShido	423	0.0	25.3	40.4	0	0	0	0	44	92	215	260
dZaitak	423	0.0	17.5	262.7	0	0	0	0	0	0	69	5,293



特定入院料

	N	Median	Mean	STD	Min	cTOKUNYU						Max
						1%	5%	25%	75%	95%	99%	
cTokuNyu	423	0.0	1,884.7	9,895.7	0	0	0	0	0	10,245	44,594	112,790
dTokuNyu	423	0.0	280.4	1,462.7	0	0	0	0	0	634	10,044	10,695



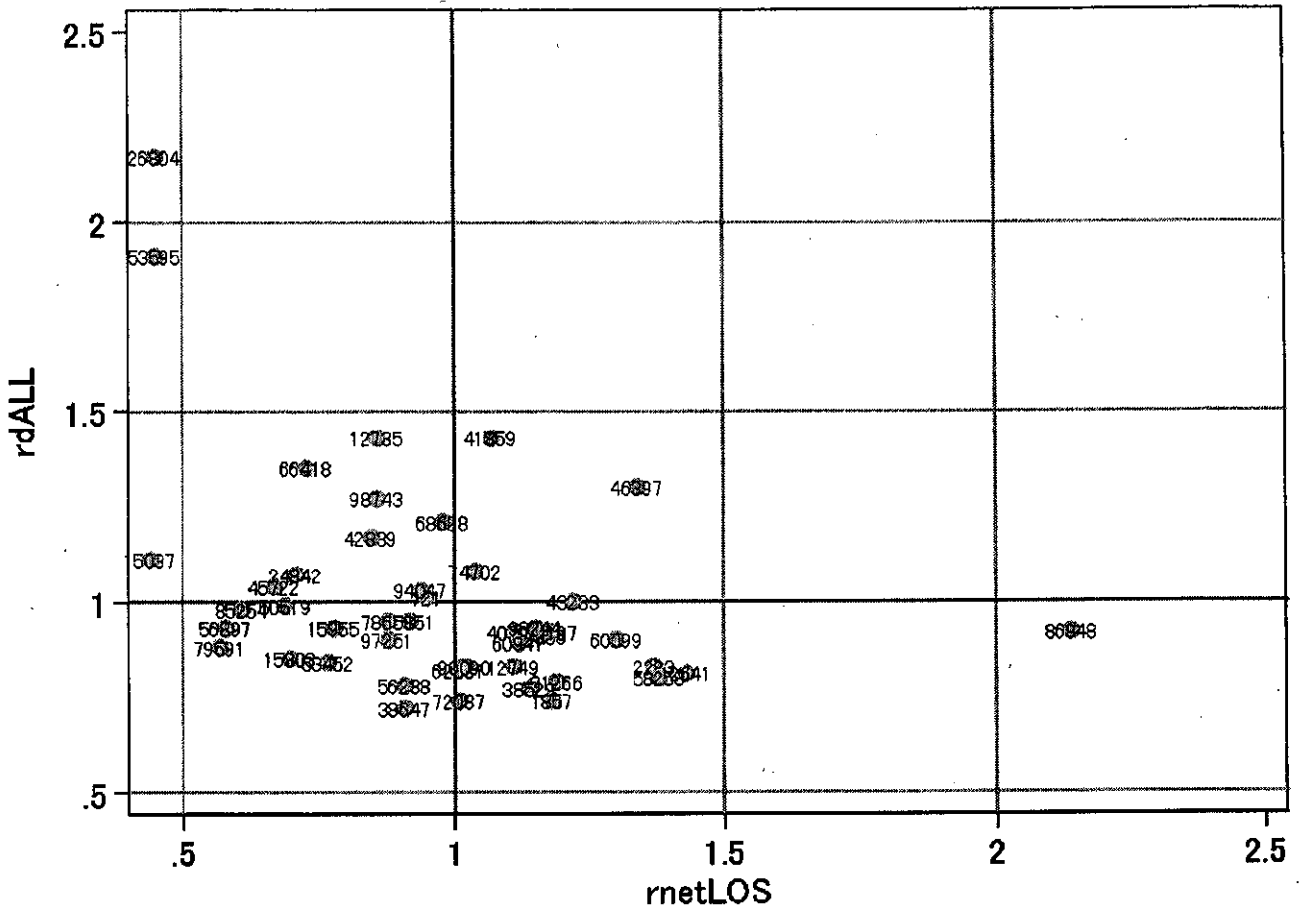
各項目のページへ:

- 1. 概況
- 2. 入院
- 3. 手術・処置
- 4. 処方・注射
- 5. 検査・画像
- 6. 放治・リハ
- 7. その他
- 8. 診療密度

[一覧に戻る](#)

DPC6	入院目的	年齢等	手術	処置1	処置2	副傷病	重症度等	出来高	点数<I	入院期間I	点数<II	入院期間II	点数≥II	特定入院期間
060140	3	x	99	0	x	0	x	0	3,195	7	2,421	14	2,058	25

施設別の診療密度			metLOS/rcALL
症例数合計	netLOSの平均	dALLの平均	
362	14.2	3.637	



0601403x990x0x-density

各項目のページへ:

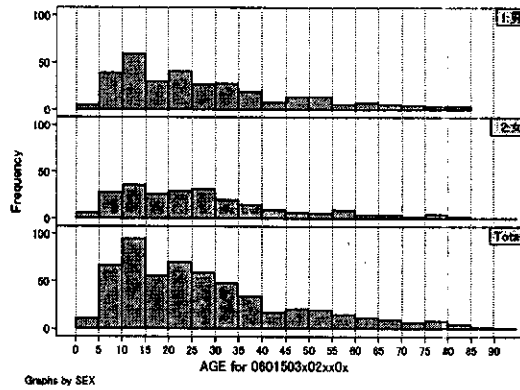
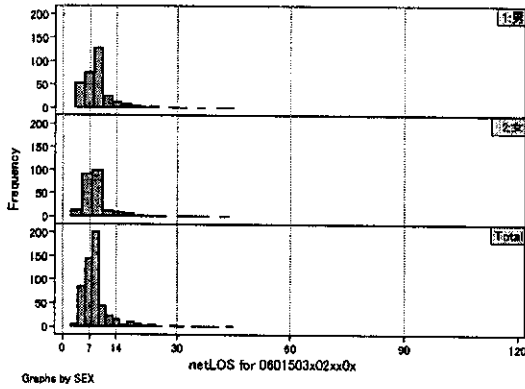
- 1. 概況
- 2. 入院
- 3. 手術・処置
- 4. 処方・注射
- 5. 検査・画像
- 6. 放治・リハ
- 7. その他
- 8. 診療密度

[一覧に戻る](#)

DPC6	入院目的	年齢等	手術	処置1	処置2	副傷病	重症度等	出来高	点数<I	入院期間I	点数<II	入院期間II	点数≥II	特定入院期間
060150	3	x	02	x	x	0	x	0	3,225	5	2,384	9	2,026	13

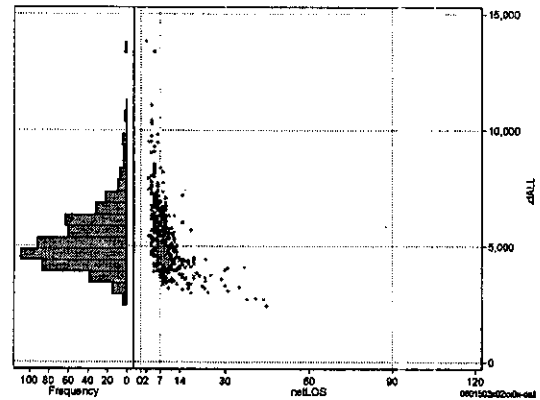
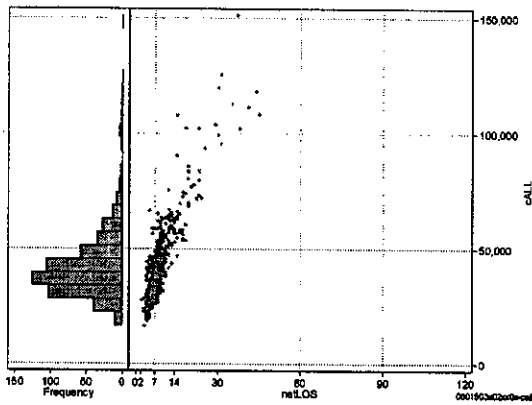
性別・年齢・機関別基礎集計

	N	Median	Mean	STD	Min	1%	5%	25%	75%	95%	99%	Max
netLOS	559	8.0	8.9	5.2	2	4	4	6	9	18	35	45



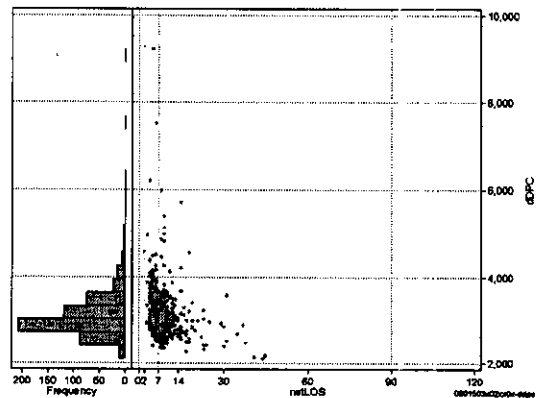
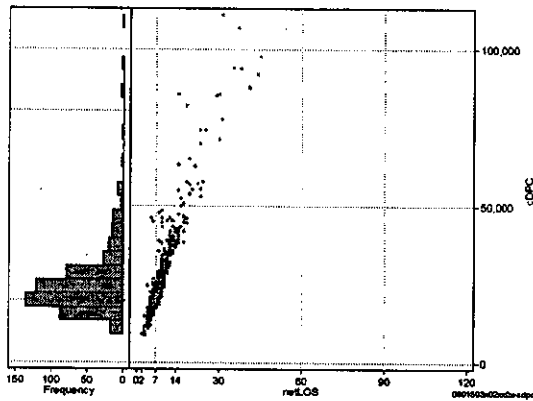
総点数の合計

	N	Median	Mean	STD	Min	1%	5%	25%	75%	95%	99%	Max
cAll	559	39,589.0	43,191.1	16,486.7	16,312	20,098	25,580	32,975	48,456	72,742	111,400	151,223
dAll	559	5,008.6	5,273.7	1,400.9	2,409	3,006	3,490	4,372	5,973	7,742	10,237	13,821



包括対象部分

	N	Median	Mean	STD	Min	1%	5%	25%	75%	95%	99%	Max
cDPC	559	23,102.0	26,842.0	14,046.6	8,824	11,600	14,278	18,746	28,963	54,002	91,919	110,806
dDPC	559	2,981.8	3,109.5	600.1	2,089	2,336	2,499	2,770	3,305	4,073	5,385	9,227



各項目のページへ:

- 1. 概況
- 2. 入院
- 3. 手術・処置
- 4. 処方・注射
- 5. 検査・画像
- 6. 放治・リハ
- 7. その他
- 8. 診療密度

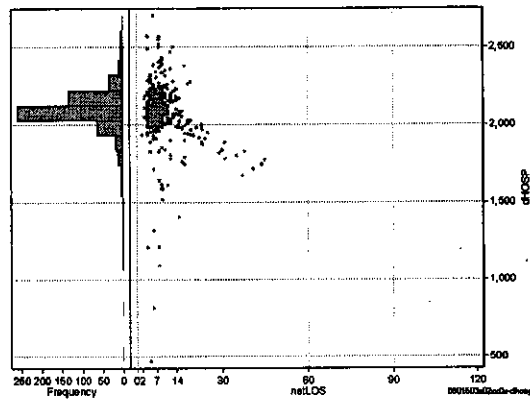
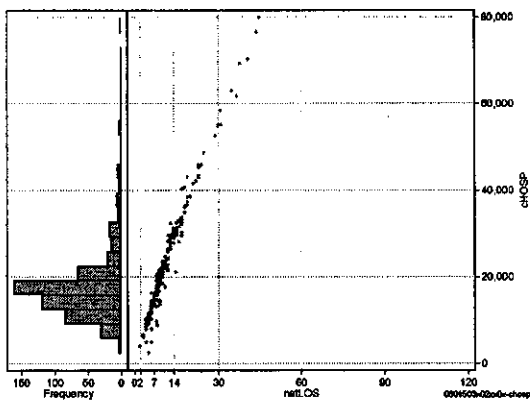
一覧に戻る

DPC6	入院目的	年齢等	手術	処置1	処置2	副傷病	重症度等	出来高	点数<I	入院期間I	点数<II	入院期間II	点数≥II	特定入院期間
060150	3	x	02	x	x	0	x	0	3,225	5	2,384	9	2,026	13

入院日数依存部分(入院管理料+加算+入院時食事療養等+調剤+調期)

cHOSP=cNYUIN+cSHOKUJI+cRxCHO+cRxCHOKI

	N	Median	Mean	STD	Min	1%	5%	25%	75%	95%	99%	Max
cHOSP	559	16,649.0	18,245.0	9,566.9	2,348	6,323	8,480	12,635	19,642	36,515	61,754	79,784
dHOSP	559	2,097.6	2,082.3	176.0	470	1,316	1,823	2,047	2,147	2,281	2,500	2,707
cNyuin	559	15,302.0	16,748.2	8,619.8	1,924	6,030	7,738	11,574	17,950	32,958	54,738	70,545
cShokuji	559	1,272.0	1,439.2	1,008.8	0	0	636	868	1,536	3,038	6,174	9,531
cRxCho	559	21.0	28.8	32.2	0	0	0	7	42	91	168	238
cRxChoKi	559	42.0	28.8	24.5	0	0	0	0	42	84	84	126
dNyuin	559	1,927.0	1,916.1	171.8	385	1,172	1,678	1,895	1,969	2,104	2,315	2,514
dShokuji	559	162.1	159.4	35.9	0	0	106	141	182	215	249	293
dRxCho	559	3.1	3.0	2.2	0	0	0	1	5	7	7	7
dRxChoKi	559	4.7	3.8	3.6	0	0	0	0	6	11	14	21



各項目のページへ:

- 1. 概況
- 2. 入院
- 3. 手術・処置
- 4. 処方・注射
- 5. 検査・画像
- 6. 放治・リハ
- 7. その他
- 8. 診療密度

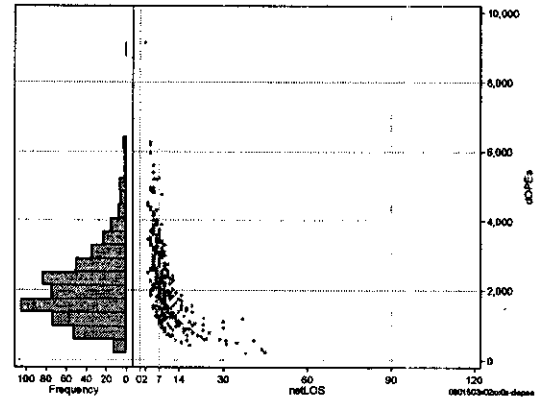
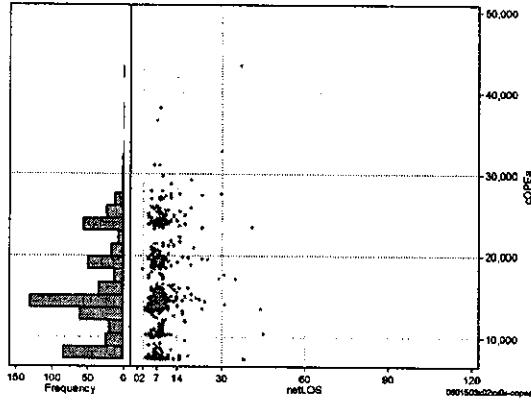
[一覧に戻る](#)

DPC6	入院目的	年齢等	手術	処置1	処置2	副傷病	重症度等	出来高	点数<I	入院期間I	点数<II	入院期間II	点数≥II	特定入院期間
060150	3	x	02	x	x	0	x	0	3,225	5	2,384	9	2,026	13

手術(手術(薬剤・材料以外)+手術(薬剤・材料))

	N	Median	Mean	STD	Min	1%	5%	25%	75%	95%	99%	Max
cOPEa	559	14,417.0	15,921.4	6,002.2	7,321	7,342	7,461	13,002	19,684	25,810	31,096	43,382
dOPEa	559	1,906.2	2,111.1	1,093.2	193	488	739	1,358	2,640	4,163	5,934	9,139
cOpe	559	13,186.0	14,975.0	5,583.3	7,270	7,270	7,270	12,520	18,430	24,288	29,132	38,506
cOpem	559	878.0	946.4	761.9	8	48	72	299	1,310	2,219	3,671	5,653
dOpe	559	1,788.6	1,991.7	1,039.0	191	453	724	1,272	2,545	3,861	5,779	8,764
dOpem	559	106.8	119.4	101.5	1	5	10	38	167	287	427	1,101

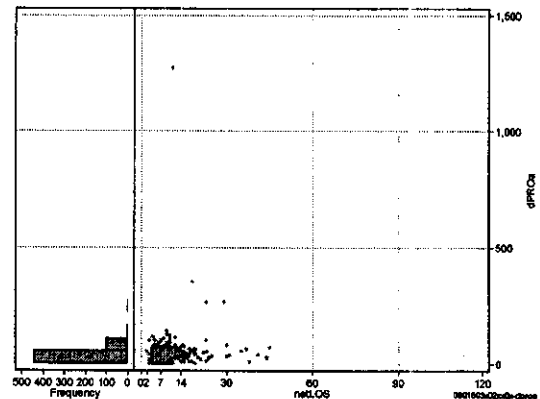
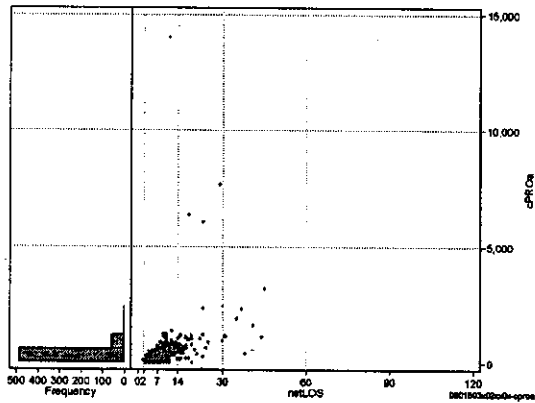
cOPEa=cOPE+cOPEm



処置(処置(薬剤・材料以外)+処置(薬剤・材料))

	N	Median	Mean	STD	Min	1%	5%	25%	75%	95%	99%	Max
cPROa	559	271.0	394.3	814.6	0	0	0	126	440	1,021	2,450	14,004
dPROa	559	35.8	40.1	80.7	0	0	0	18	51	80	125	1,273
cPro	559	210.0	280.0	376.0	0	0	0	98	343	753	1,512	6,556
cProm	559	30.0	114.2	515.4	0	0	0	9	93	272	938	7,448
dPro	559	31.1	29.5	30.2	0	0	0	15	39	57	78	596
dProm	559	3.6	10.6	35.0	0	0	0	1	11	32	73	677

cPROa=cPRO+cPROm



各項目のページへ:

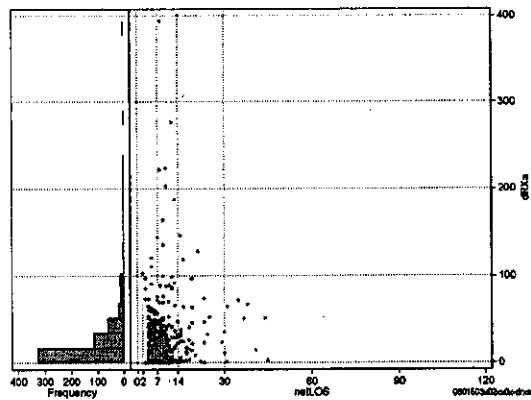
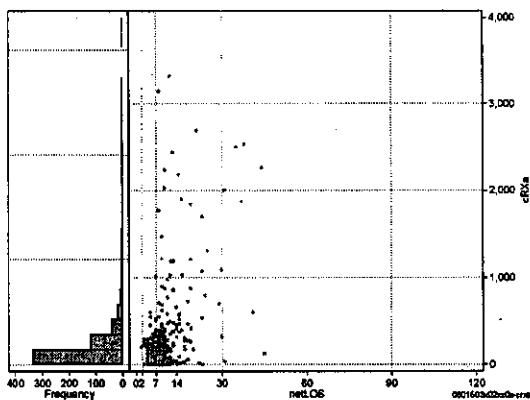
- [1. 概況](#)
- [2. 入院](#)
- [3. 手術・処置](#)
- [4. 処方・注射](#)
- [5. 検査・画像](#)
- [6. 放治・リハ](#)
- [7. その他](#)
- [8. 診療密度](#)

[一覧に戻る](#)

DPC6	入院目的	年齢等	手術	処置1	処置2	副傷病	重症度等	出来高	点数<I	入院期間I	点数<II	入院期間II	点数<II	特定入院期間
060150	3	x	02	x	x	0	x	0	3,225	5	2,384	9	2,026	13

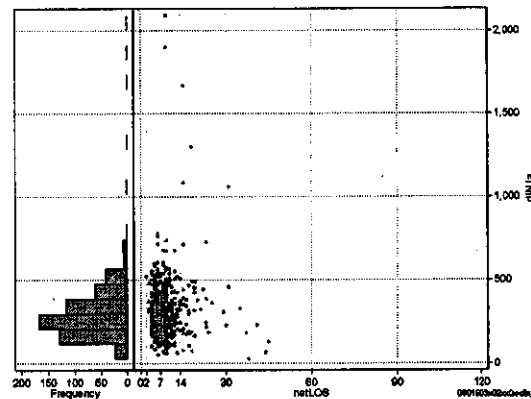
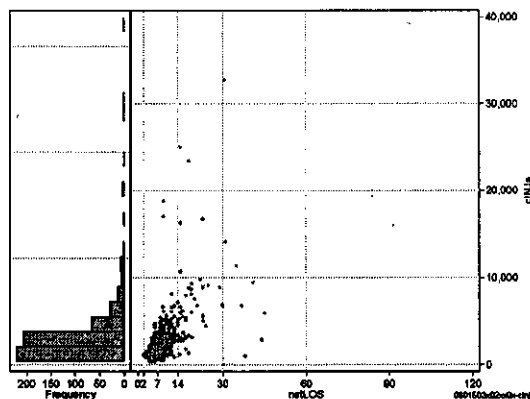
処方(内服+頓服+外用+麻痺)

	N	Median	Mean	STD	Min	1%	5%	25%	75%	95%	99%	Max
cRXa=cRXNAI+cRXTON+cRXGAI+cRXMADO	559	89.0	222.1	423.6	0	0	18	220	1,009	2,440	3,318	
dRXa	559	12.5	22.8	35.3	0	0	2	28	85	188	393	
cRXnai	559	66.0	183.6	385.5	0	0	0	180	870	2,187	3,147	
cRXton	559	0.0	4.6	17.1	0	0	0	0	30	75	211	
cRXgai	559	0.0	33.8	108.2	0	0	0	35	140	319	2,054	
cRXmado	559	0.0	0.2	1.1	0	0	0	0	1	6	14	
dRXnai	559	9.0	18.9	33.8	0	0	0	24	73	163	393	
dRXton	559	0.0	0.5	1.9	0	0	0	0	3	11	21	
dRXgai	559	0.0	3.4	7.0	0	0	0	4	15	35	60	
dRXmado	559	0.0	0.0	0.1	0	0	0	0	0	1	1	



注射(皮下筋内+静脈内+注射その他)

	N	Median	Mean	STD	Min	1%	5%	25%	75%	95%	99%	Max
clnJa=clnjHIKA+clnjJO+clnjHOKA	559	2,011.0	2,731.0	2,801.1	308	619	889	1,399	3,036	6,722	16,727	32,758
dlnja	559	268.1	304.3	184.5	25	69	121	198	368	540	1,057	2,092
clnjHika	559	0.0	13.4	33.3	0	0	0	0	16	66	117	536
clnjJyo	559	0.0	249.2	874.8	0	0	0	0	252	1,164	2,650	11,650
clnjHoka	559	1,799.0	2,468.5	2,559.1	0	334	641	1,213	2,785	6,376	16,716	25,029
dlnjHika	559	0.0	1.6	3.9	0	0	0	0	2	7	14	60
dlnjJyo	559	0.0	26.5	49.5	0	0	0	0	38	123	207	376
dlnjHoka	559	245.1	276.2	183.4	0	51	88	169	339	519	778	2,092



各項目のページへ:

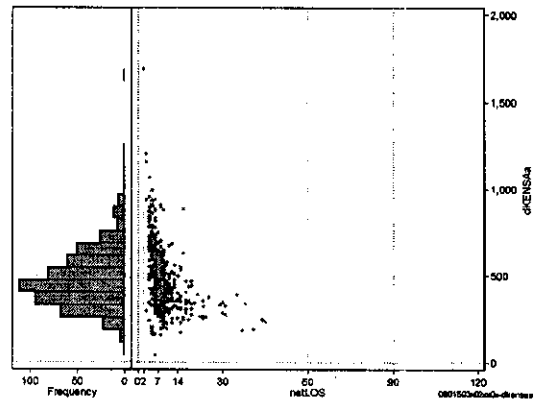
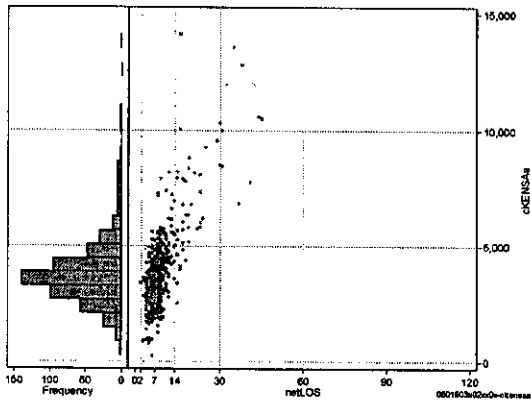
- 1. 概況
- 2. 入院
- 3. 手術・処置
- 4. 処方・注射
- 5. 検査・画像
- 6. 放治・リハ
- 7. その他
- 8. 診療密度

一覧に戻る

DPC6	入院目的	年齢等	手術	処置1	処置2	副傷病	重症度等	出来高	点数<I	入院期間I	点数<II	入院期間II	点数≥II	特定入院期間
060150	3	x	02	x	x	0	x	0	3,225	5	2,384	9	2,026	13

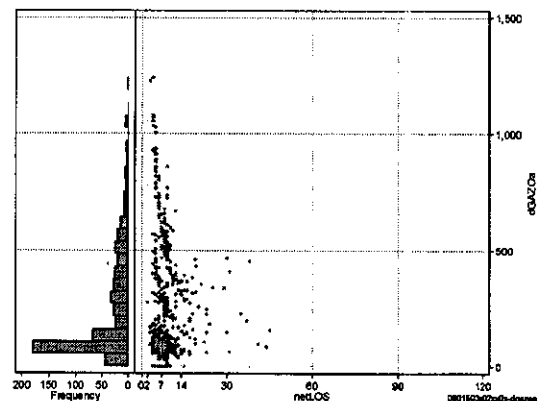
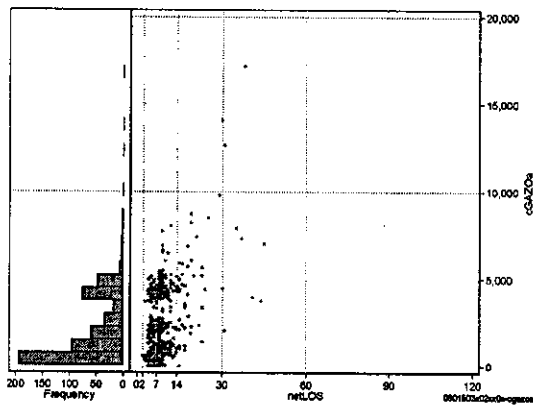
検査(検査(薬剤・材料以外)+検査(薬剤・材料))

	N	Median	Mean	STD	Min	1%	5%	25%	75%	95%	99%	Max
cKENSa	559	3,600.0	3,888.0	1,646.8	250	960	1,955	2,945	4,380	7,176	10,325	14,140
dKENSa	559	455.6	479.8	172.9	42	176	254	361	574	786	954	1,690
cKensam	559	3,595.0	3,869.8	1,597.0	250	960	1,955	2,945	4,380	6,855	10,325	13,181
dKensam	559	0.0	18.2	165.9	0	0	0	0	0	110	290	3,590
dKensa	559	452.9	478.1	171.3	42	176	254	360	574	781	939	1,690
dKensam	559	0.0	1.7	11.3	0	0	0	0	0	13	35	224



画像診断(画像診断(薬剤・材料以外)+画像診断(薬剤・材料))

	N	Median	Mean	STD	Min	1%	5%	25%	75%	95%	99%	Max
cGAZOa	559	1,282.0	2,200.6	2,097.8	0	0	252	609	4,037	5,232	8,502	17,186
dGAZOa	559	149.1	264.3	243.4	0	0	37	85	402	766	1,054	1,240
cGAZO	559	1,082.0	1,558.8	1,334.9	0	0	205	527	2,390	3,867	6,039	11,553
cGAZOm	559	178.0	641.9	885.7	0	0	0	71	1,442	2,144	3,497	5,712
dGAZO	559	120.0	186.3	146.3	0	0	28	72	293	472	614	685
dGAZOm	559	23.3	77.9	110.8	0	0	0	10	103	315	460	601



各項目のページへ:

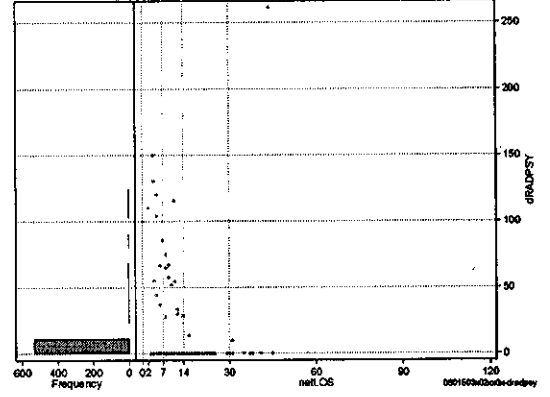
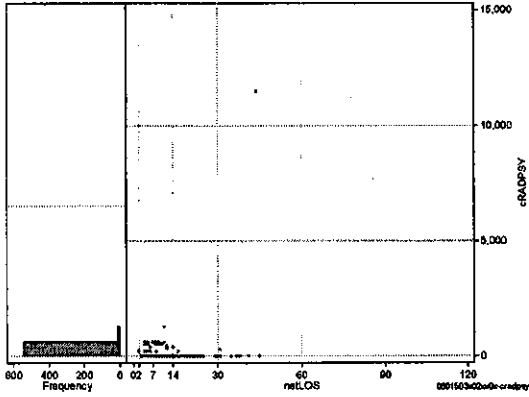
- 1. 概況
- 2. 入院
- 3. 手術・処置
- 4. 処方・注射
- 5. 検査・画像
- 6. 放治・リハ
- 7. その他
- 8. 診療密度

DPC6	入院目的	年齢等	手術	処置1	処置2	副傷病	重症度等	出来高	点数<I	入院期間I	点数<II	入院期間II	点数≥II	特定入院期間
060150	3	x	02	x	x	0	x	0	3,225	5	2,384	9	2,026	13

その他放治等(リハビリ除く)(その他-リハビリ)

cRADPSY=cSONOTA-cREHAB

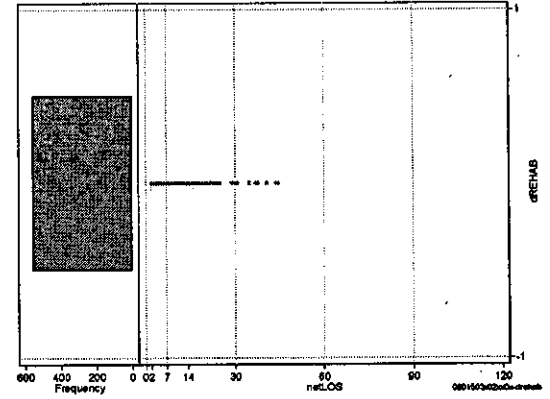
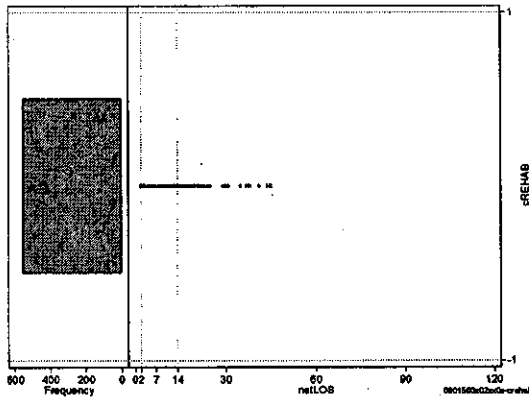
	N	Median	Mean	STD	Min	1%	5%	25%	75%	95%	99%	Max
cRADPSY	559	0.0	41.6	497.2	0	0	0	0	0	0	600	11,496
dRADPSY	559	0.0	3.5	19.3	0	0	0	0	0	0	110	281



リハビリ

cREHAB

	N	Median	Mean	STD	Min	1%	5%	25%	75%	95%	99%	Max
cRehab	559	0.0	0.0	0.0	0	0	0	0	0	0	0	0
dRehab	559	0.0	0.0	0.0	0	0	0	0	0	0	0	0



各項目のページへ:

- 1. 概況
- 2. 入院
- 3. 手術・処置
- 4. 処方・注射
- 5. 検査・画像
- 6. 放治・リハ
- 7. その他
- 8. 診療密度

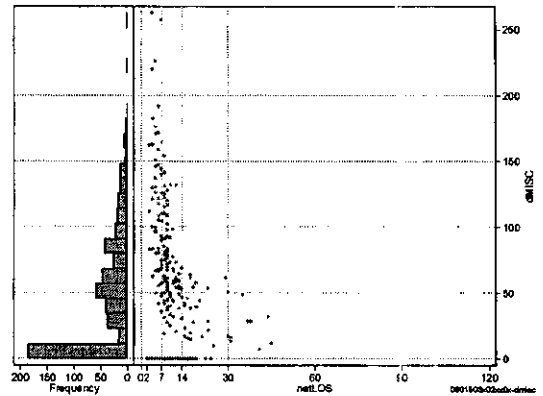
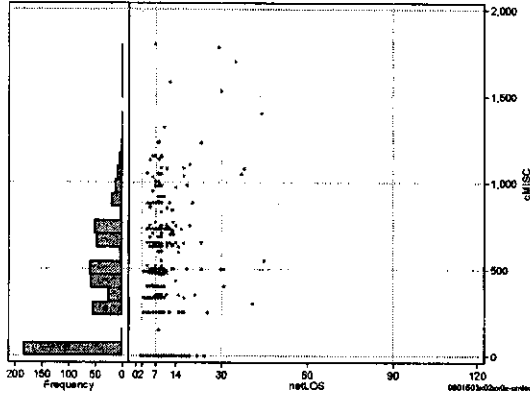
[一覧に戻る](#)

DPC6	入院目的	年齢等	手術	処置1	処置2	副傷病	重症度等	出来高	点数<I	入院期間I	点数<II	入院期間II	点数≥II	特定入院期間
060150	3	x	02	x	x	0	x	0	3,225	5	2,384	9	2,026	13

諸項目(初診料+指導管理料+在宅医療)

cMISC=cSHOSIN+cSHIDO+cZAITAKU

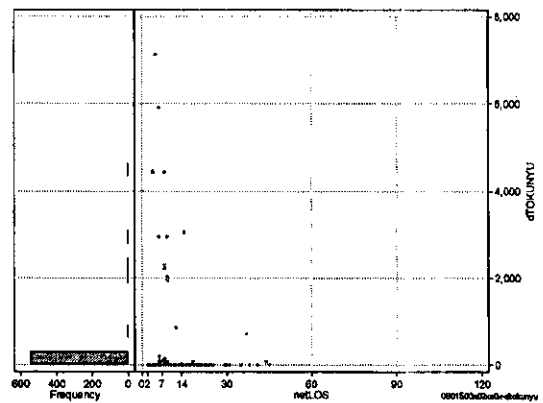
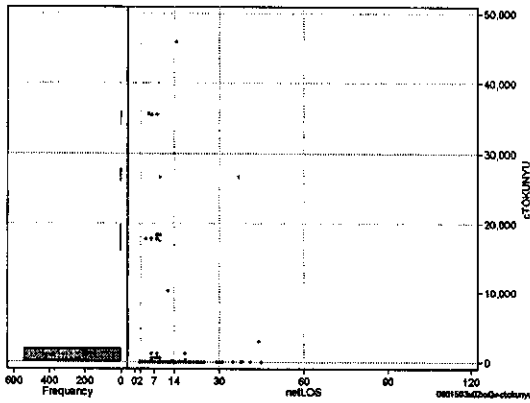
	N	Median	Mean	STD	Min	1%	5%	25%	75%	95%	99%	Max
cMISC	559	400.0	386.0	353.3	0	0	0	0	650	1,000	1,400	1,800
dMISC	559	44.4	49.6	48.4	0	0	0	0	80	141	183	263
cSHOSIN	559	250.0	314.8	295.2	0	0	0	0	500	880	980	1,082
cShido	559	0.0	70.1	199.6	0	0	0	0	0	520	1,050	1,700
cZaitak	559	0.0	1.1	12.7	0	0	0	0	0	0	0	150
dShosin	559	37.2	42.5	43.9	0	0	0	0	70	126	163	220
dShido	559	0.0	6.9	19.3	0	0	0	0	0	52	87	131
dZaitak	559	0.0	0.2	2.4	0	0	0	0	0	0	0	38



特定入院料

cTOKUNYU

	N	Median	Mean	STD	Min	1%	5%	25%	75%	95%	99%	Max
cTokuNyu	559	0.0	600.2	4,056.8	0	0	0	0	0	42	26,670	45,950
dTokuNyu	559	0.0	75.4	550.0	0	0	0	0	0	3	2,963	7,130



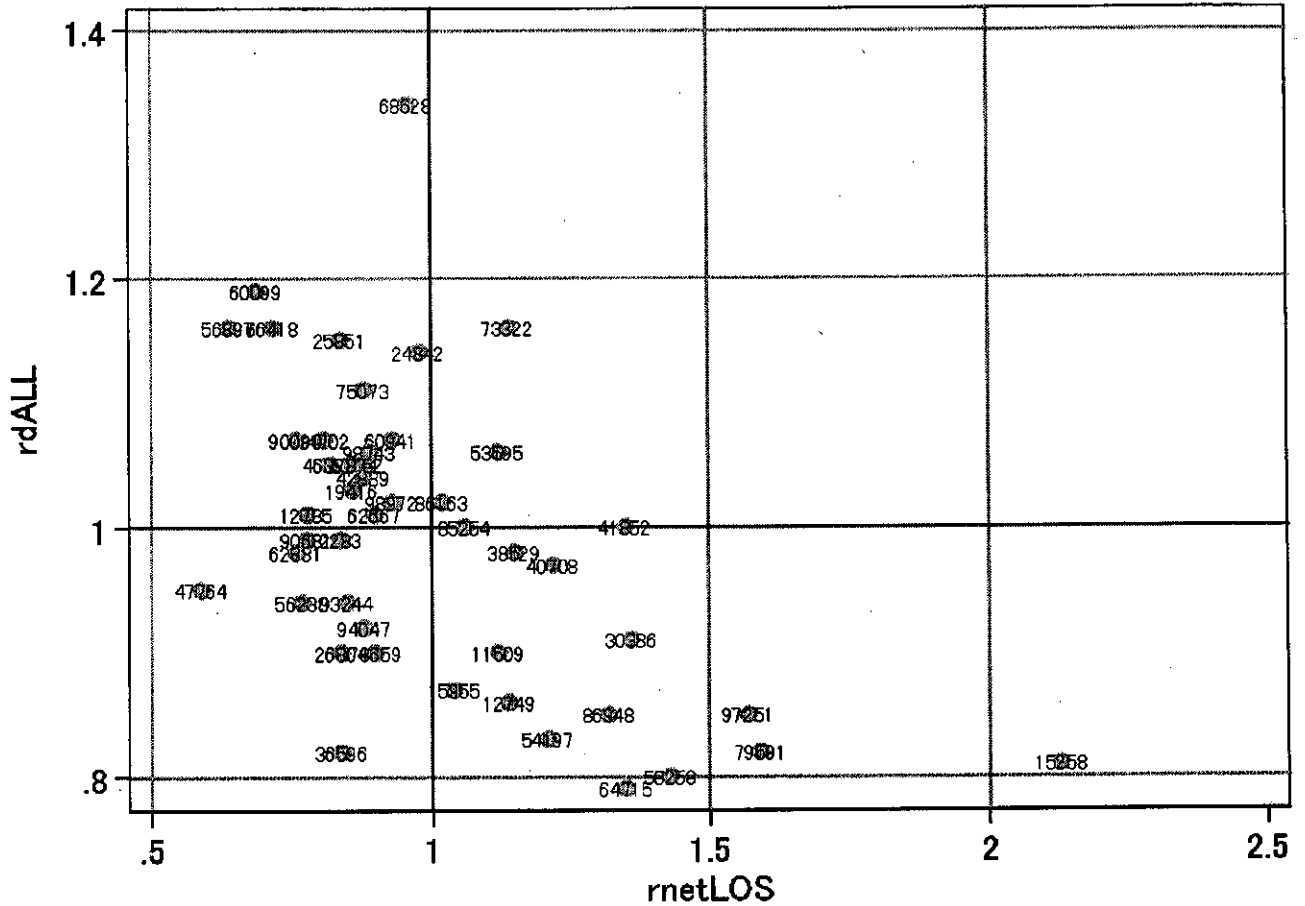
各項目のページへ:

- 1. 概況
- 2. 入院
- 3. 手術・処置
- 4. 処方・注射
- 5. 検査・画像
- 6. 放・リハ
- 7. その他
- 8. 診療密度

[一覧に戻る](#)

DPC6	入院目的	年齢等	手術	処置1	処置2	副傷病	重症度等	出来高	点数<I	入院期間I	点数<II	入院期間II	点数≥II	特定入院期間
060150	3	x	02	x	x	0	x	0	3,225	5	2,384	9	2,026	13

施設別の診療密度			metLOS/roALL
症例数合計	netLOSの平均	dALLの平均	
512	8.9	5,257	



0601503x02xx0x-density

各項目のページへ:

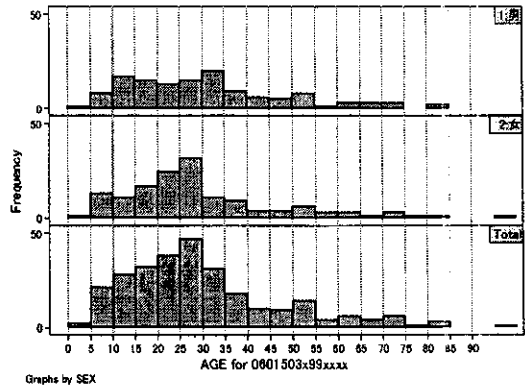
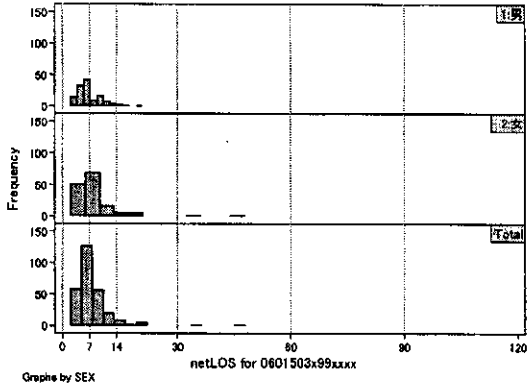
- 1. 概況
- 2. 入院
- 3. 手術・処置
- 4. 処方・注射
- 5. 検査・画像
- 6. 放治・リハ
- 7. その他
- 8. 診療密度

[一覧に戻る](#)

DPC6	入院目的	年齢等	手術	処置1	処置2	副傷病	重症度等	出来高	点数<I	入院期間I	点数<II	入院期間II	点数<III	特定入院期間
060150	3	x	99	x	x	x	x	0	3,343	4	2,580	8	2,193	11

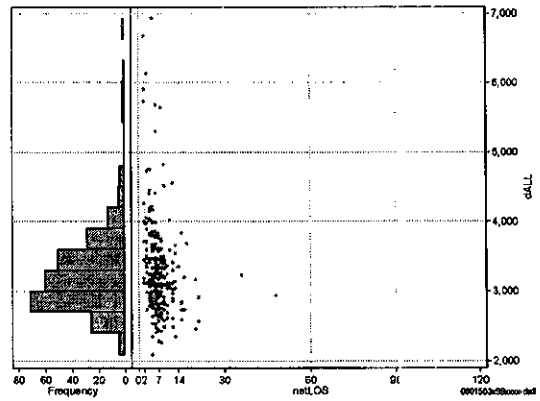
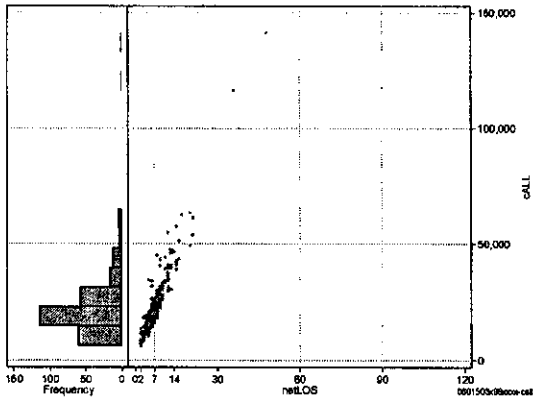
性別・年齢・機関別基礎集計

	N	Median	Mean	STD	Min	1%	5%	25%	75%	95%	99%	Max
netLOS	275	6.0	7.2	4.6	2	2	3	5	8	15	21	48



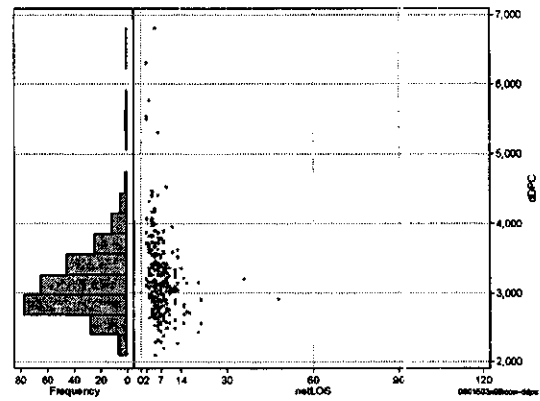
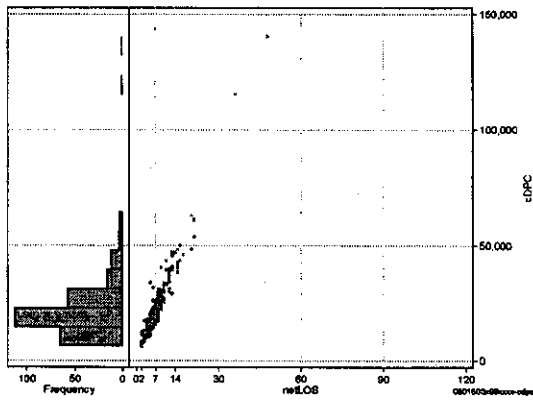
総点数の合計

	N	Median	Mean	STD	Min	1%	5%	25%	75%	95%	99%	Max
cAll	275	19,930.0	23,191.4	14,050.2	6,213	6,896	10,455	15,250	26,900	46,108	63,409	141,235
dAll	275	3,160.5	3,292.2	676.2	2,091	2,280	2,531	2,887	3,494	4,459	6,137	6,933



包括対象部分

	N	Median	Mean	STD	Min	1%	5%	25%	75%	95%	99%	Max
cDPC	275	19,489.0	22,506.0	13,618.3	6,213	6,411	9,910	14,821	26,483	43,624	63,009	140,255
dDPC	275	3,099.8	3,189.8	601.5	2,091	2,259	2,531	2,812	3,395	4,165	5,768	6,807



各項目のページへ:

- [1. 概況](#)
- [2. 入院](#)
- [3. 手術・処置](#)
- [4. 処方・注射](#)
- [5. 検査・画像](#)
- [6. 放治・リハ](#)
- [7. その他](#)
- [8. 診療密度](#)

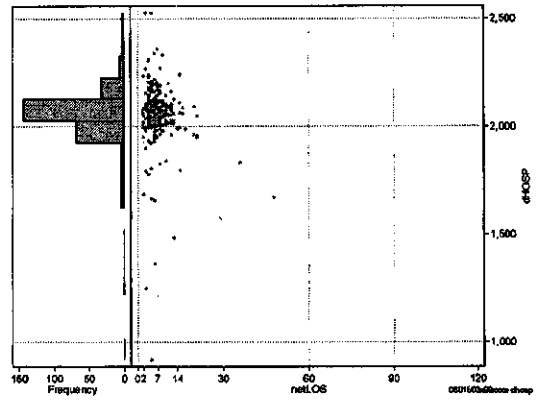
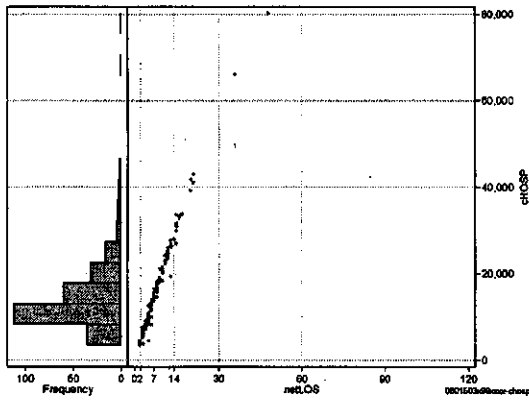
[一覧に戻る](#)

DPC6	入院目的	年齢等	手術	処置1	処置2	副傷病	重症度等	出来高	点数<I	入院期間I	点数<II	入院期間II	点数<III	特定入院期間
060150	3	x	99	x	x	x	x	0	3,343	4	2,580	8	2,193	11

入院日数依存部分(入院管理料+加算+入院時食事療養等+調剤+調期)

cHOSP=cNYUIN+cSHOKUJI+cRxCHO+cRxCHOki

	N	Median	Mean	STD	Min	1%	5%	25%	75%	95%	99%	Max
cHOSP	275	12,607.0	14,765.3	8,647.6	3,372	3,903	5,939	10,024	17,241	29,933	43,030	80,183
dHOSP	275	2,057.4	2,052.3	146.5	917	1,365	1,832	2,016	2,102	2,219	2,526	2,529
cNyuin	275	11,718.0	13,749.5	7,833.2	3,372	3,854	5,676	9,530	15,672	28,190	37,694	73,382
cShokuji	275	848.0	967.6	875.7	0	0	0	434	1,160	2,352	6,105	7,595
cRxCho	275	14.0	22.6	26.9	0	0	0	7	28	63	119	280
cRxChoKi	275	42.0	25.5	23.5	0	0	0	0	42	42	84	126
dNyuin	275	1,929.0	1,920.6	141.2	777	1,251	1,746	1,903	1,953	2,050	2,298	2,427
dShokuji	275	127.2	124.2	47.9	0	0	0	106	151	212	225	291
dRxCho	275	2.9	3.0	2.1	0	0	0	1	5	7	7	7
dRxChoKi	275	4.2	4.6	5.0	0	0	0	0	7	14	21	21



各項目のページへ:

- [1. 概況](#)
- [2. 入院](#)
- [3. 手術-処置](#)
- [4. 処方-注射](#)
- [5. 検査-画像](#)
- [6. 放治-リハ](#)
- [7. その他](#)
- [8. 診療密度](#)

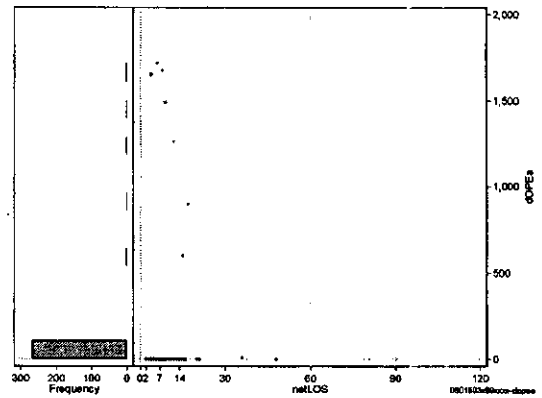
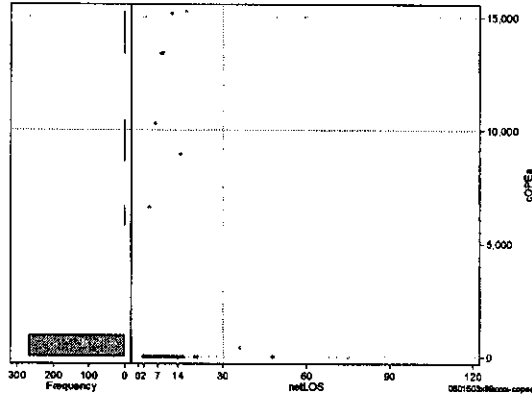
[一覧に戻る](#)

DPC6	入院目的	年齢等	手術	処置1	処置2	副傷病	重症度等	出来高	点数<I	入院期間I	点数<II	入院期間II	点数≥II	特定入院期間
060150	3	x	99	x	x	x	x	0	3,343	4	2,580	8	2,193	11

手術(手術(薬剤・材料以外)+手術(薬剤・材料))

cOPEa=cOPE+cOPEm

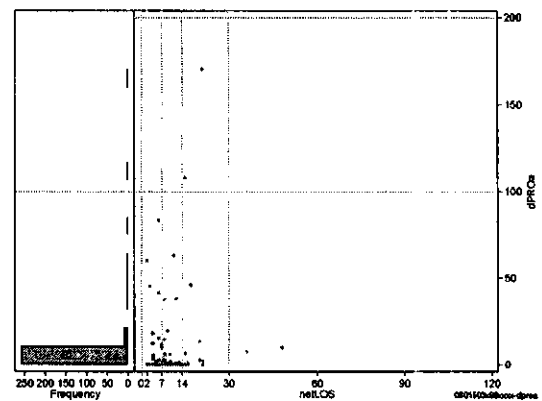
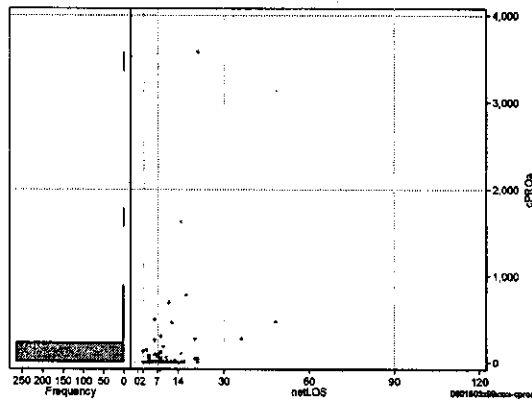
	N	Median	Mean	STD	Min	1%	5%	25%	75%	95%	99%	Max
cOPEa	275	0.0	303.6	1,935.9	0	0	0	0	0	0	13,407	15,270
dOPEa	275	0.0	33.8	219.0	0	0	0	0	0	0	1,652	1,719
cOpe	275	0.0	288.8	1,851.3	0	0	0	0	0	0	13,302	14,903
cOpem	275	0.0	14.8	116.9	0	0	0	0	0	0	459	1,398
dOpe	275	0.0	32.4	210.9	0	0	0	0	0	0	1,538	1,696
dOpem	275	0.0	1.5	11.2	0	0	0	0	0	0	78	117



処置(処置(薬剤・材料以外)+処置(薬剤・材料))

cPROa=cPRO+cPROm

	N	Median	Mean	STD	Min	1%	5%	25%	75%	95%	99%	Max
cPROa	275	0.0	39.0	250.4	0	0	0	0	0	120	780	3,574
dPROa	275	0.0	3.3	15.2	0	0	0	0	0	15	83	170
cPro	275	0.0	20.6	121.7	0	0	0	0	0	65	758	1,235
cProm	275	0.0	18.4	149.3	0	0	0	0	0	69	273	2,394
dPro	275	0.0	1.7	8.3	0	0	0	0	0	9	48	82
dProm	275	0.0	1.6	8.5	0	0	0	0	0	6	42	114



各項目のページへ:

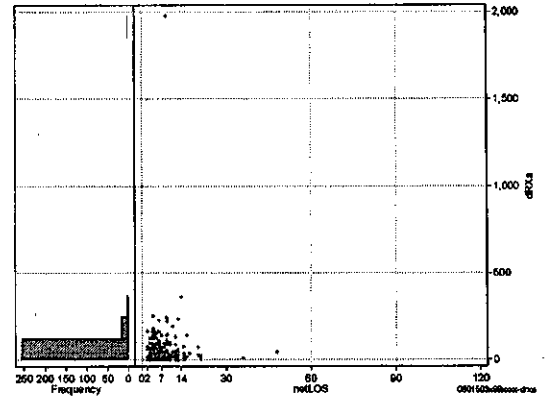
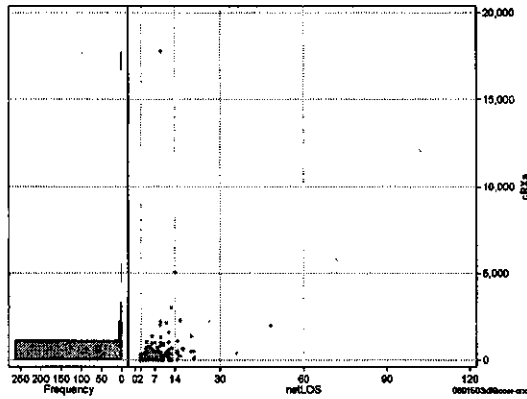
- [1. 概況](#)
- [2. 入院](#)
- [3. 手術・処置](#)
- [4. 処方・注射](#)
- [5. 検査・画像](#)
- [6. 放治・リハ](#)
- [7. その他](#)
- [8. 診療密度](#)

[一覧に戻る](#)

DPC6	入院目的	年齢等	手術	処置1	処置2	副傷病	重症度等	出来高	点数<I	入院期間I	点数<II	入院期間II	点数≥II	特定入院期間
060150	3	x	99	x	x	x	x	0	3,343	4	2,580	8	2,193	11

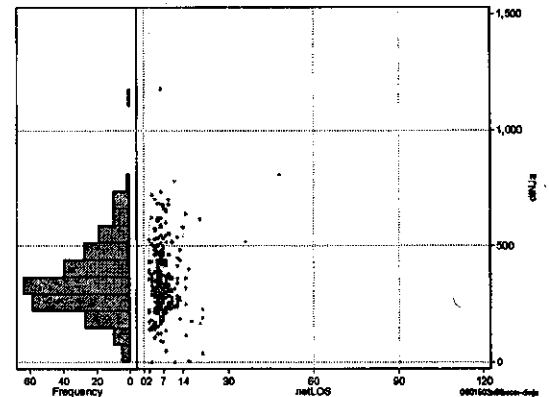
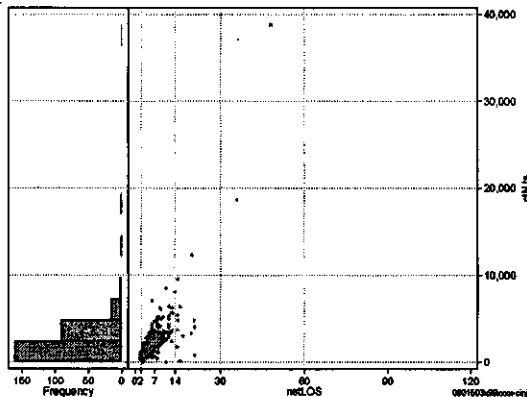
処方(内服+頓服+外用+麻薬)

	N	Median	Mean	STD	Min	1%	5%	25%	75%	95%	99%	Max
cRXa	275	118.0	326.2	1,168.8	0	0	0	14	276	1,011	3,008	17,792
dRXa	275	18.0	42.4	127.7	0	0	0	3	42	151	253	1,977
cRxNai	275	100.0	303.2	1,160.6	0	0	0	0	252	1,008	3,008	17,744
cRxTon	275	0.0	3.7	15.3	0	0	0	0	0	21	81	160
cRxGai	275	0.0	19.1	63.6	0	0	0	0	0	106	385	637
cRxMado	275	0.0	0.3	1.2	0	0	0	0	0	1	7	9
dRxNai	275	16.7	39.8	127.2	0	0	0	0	38	151	252	1,972
dRxTon	275	0.0	0.4	1.5	0	0	0	0	0	3	9	13
dRxGai	275	0.0	2.1	6.3	0	0	0	0	0	11	37	58
dRxMado	275	0.0	0.0	0.1	0	0	0	0	0	0	1	1



注射(皮下筋肉内+静脈内+注射その他)

	N	Median	Mean	STD	Min	1%	5%	25%	75%	95%	99%	Max
clNJa	275	2,193.0	2,636.1	2,873.9	0	66	584	1,417	3,079	5,435	12,284	38,796
dlnja	275	332.7	358.7	156.6	0	4	141	254	448	658	777	1,177
clnjHika	275	0.0	2.6	7.9	0	0	0	0	0	18	38	66
clnjJyo	275	0.0	152.8	483.0	0	0	0	0	0	837	2,415	4,690
clnjHoka	275	2,058.0	2,480.6	2,696.9	0	0	463	1,305	2,994	4,965	10,164	36,511
dlnjHika	275	0.0	0.4	1.3	0	0	0	0	0	3	5	15
dlnjJyo	275	0.0	17.1	46.5	0	0	0	0	0	106	302	313
dlnjHoka	275	325.1	341.1	156.4	0	0	119	241	432	620	761	1,176



各項目のページ:

- 1. 概況
- 2. 入院
- 3. 手術・処置
- 4. 処方・注射
- 5. 検査・画像
- 6. 放治・リハ
- 7. その他
- 8. 診療密度

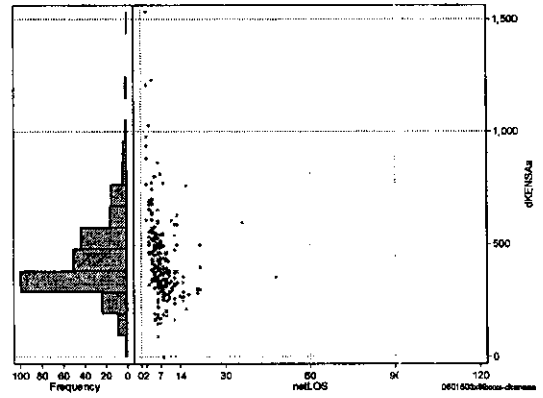
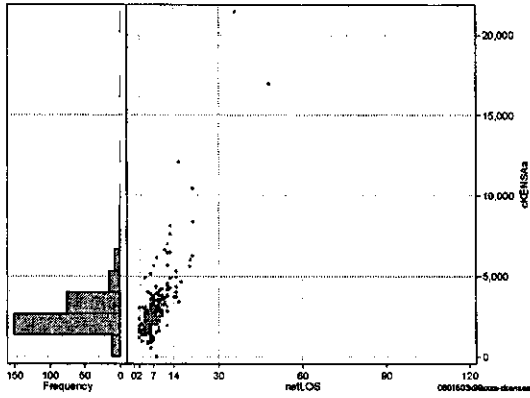
一覧に戻る

DPC6	入院目的	年齢等	手術	処置1	処置2	副傷病	重症度等	出来高	点数<I	入院期間I	点数<II	入院期間II	点数<III	特定入院期間
060150	3	x	99	x	x	x	x	0	3,343	4	2,580	8	2,193	11

検査(検査(薬剤・材料以外)+検査(薬剤・材料))

cKENSa=cKENSa+cKENSAm

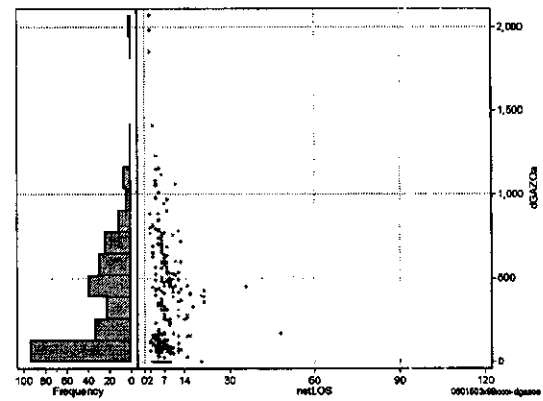
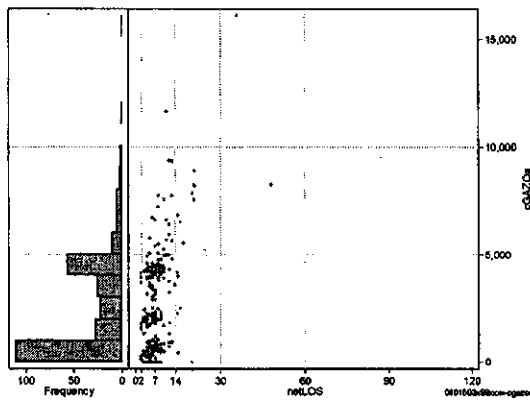
	N	Median	Mean	STD	Min	1%	5%	25%	75%	95%	99%	Max
cKENSa	275	2,420.0	2,900.9	2,013.1	0	825	1,372	1,980	3,156	6,030	12,116	21,459
dKENSa	275	385.0	434.7	184.8	0	147	215	320	513	770	1,205	1,531
cKensam	275	0.0	30.9	142.9	0	0	0	0	0	25	535	1,743
dKensa	275	385.0	431.4	179.8	0	147	215	318	513	765	1,025	1,531
dKensam	275	0.0	3.3	16.6	0	0	0	0	0	21	48	238



画像診断(画像診断(薬剤・材料以外)+画像診断(薬剤・材料))

cGAZOa=cGAZO+cGAZOm

	N	Median	Mean	STD	Min	1%	5%	25%	75%	95%	99%	Max
cGAZOa	275	1,993.0	2,594.9	2,382.7	0	0	0	532	4,208	6,846	9,384	16,125
dGAZOa	275	311.8	378.7	341.1	0	0	0	102	568	982	1,849	2,071
cGAZO	275	1,725.0	1,707.0	1,437.3	0	0	0	440	2,490	4,118	5,827	10,638
cGAZOm	275	268.0	887.9	1,063.2	0	0	0	71	1,771	2,789	4,341	5,487
dGAZO	275	237.9	252.0	201.1	0	0	0	80	378	610	981	1,151
dGAZOm	275	45.3	126.8	162.9	0	0	0	13	212	414	813	1,001



各項目のページへ:

- [1. 概況](#)
- [2. 入院](#)
- [3. 手術・処置](#)
- [4. 処方・注射](#)
- [5. 検査・画像](#)
- [6. 放治・リハ](#)
- [7. その他](#)
- [8. 診療密度](#)

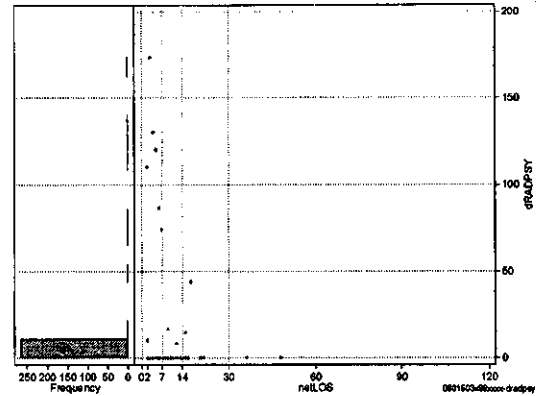
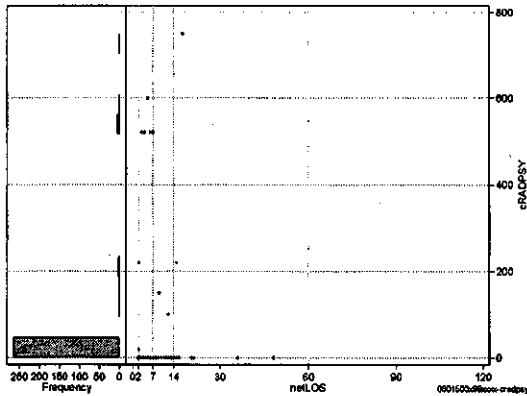
[一覧に戻る](#)

DPC8	入院目的	年齢等	手術	処置1	処置2	副傷病	重症度等	出来高	点数<I	入院期間I	点数<II	入院期間II	点数≥II	特定入院期間
060150	3	x	99	x	x	x	x	0	3,343	4	2,580	8	2,193	11

その他放治等(リハビリ除く)(その他-リハビリ)

cRADPSY=cSONOTA-cREHAB

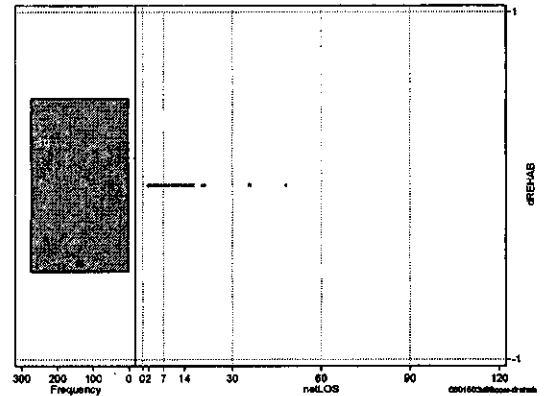
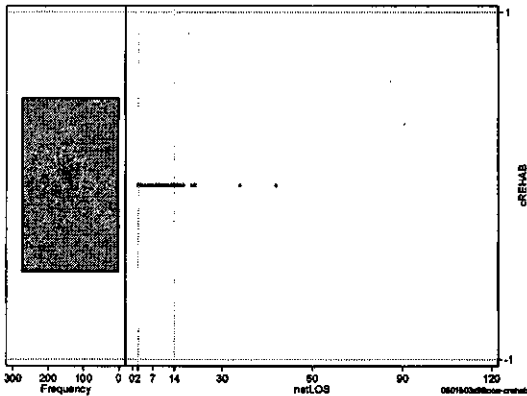
	N	Median	Mean	STD	Min	1%	5%	25%	75%	95%	99%	Max
cRADPSY	275	0.0	16.9	92.1	0	0	0	0	0	0	520	750
dRADPSY	275	0.0	3.5	20.6	0	0	0	0	0	0	130	173



リハビリ

cREHAB

	N	Median	Mean	STD	Min	1%	5%	25%	75%	95%	99%	Max
cRehab	275	0.0	0.0	0.0	0	0	0	0	0	0	0	0
dRehab	275	0.0	0.0	0.0	0	0	0	0	0	0	0	0



各項目のページへ:

- [1. 概況](#)
- [2. 入院](#)
- [3. 手術・処置](#)
- [4. 処方・注射](#)
- [5. 検査・画像](#)
- [6. 放治・リハ](#)
- [7. その他](#)
- [8. 診療密度](#)

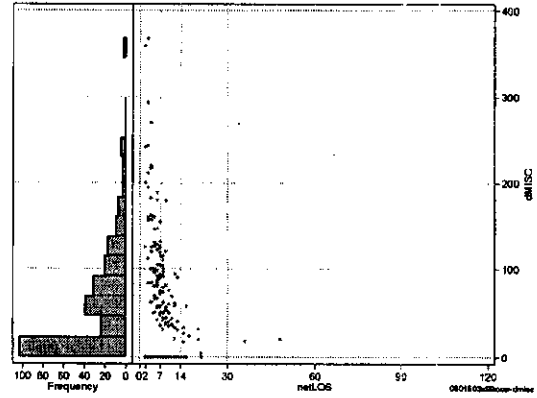
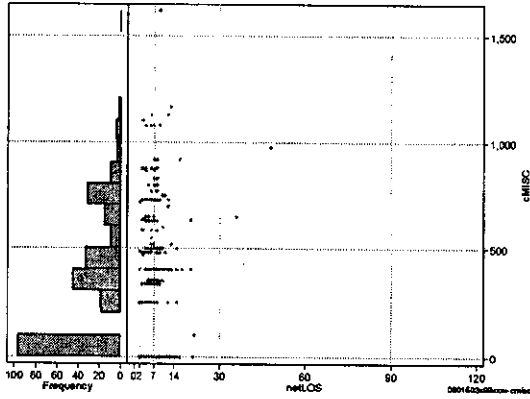
[一覧に戻る](#)

DPC6	入院目的	年齢等	手術	処置1	処置2	副傷病	重症度等	出来高	点数<I	入院期間I	点数<II	入院期間II	点数≥II	特定入院期間
060150	3	x	99	x	x	x	x	0	3,343	4	2,580	8	2,193	11

諸項目(初診料+指導管理料+在宅医療)

cMISC=cSHOSIN+cSHIDO+cZAITAKU

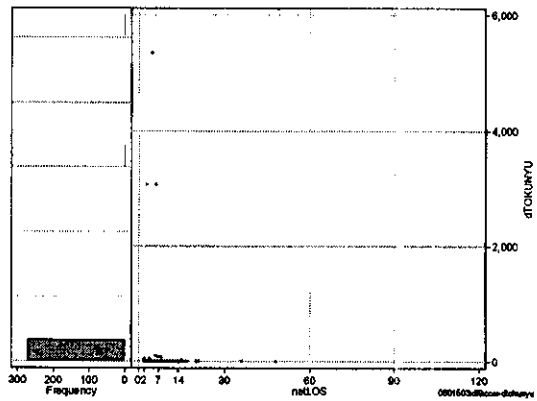
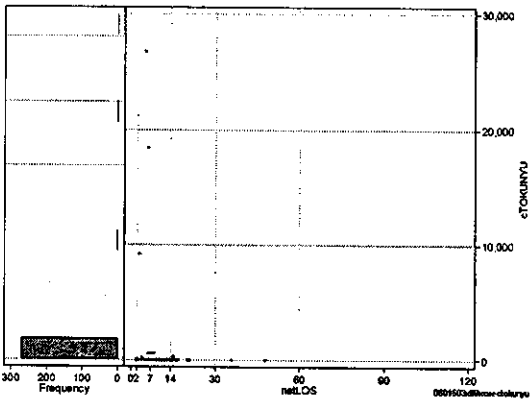
	N	Median	Mean	STD	Min	1%	5%	25%	75%	95%	99%	Max
cMISC	275	400.0	364.3	328.7	0	0	0	0	630	880	1,130	1,620
dMISC	275	55.6	65.0	71.8	0	0	0	0	100	212	360	368
cSHOSIN	275	250.0	286.0	280.9	0	0	0	0	500	730	880	880
cShido	275	0.0	73.7	187.3	0	0	0	0	0	520	920	1,220
cZaitak	275	0.0	4.6	51.8	0	0	0	0	0	0	150	820
dShosin	275	36.4	54.2	64.5	0	0	0	0	83	195	250	293
dShido	275	0.0	10.3	26.5	0	0	0	0	0	74	115	173
dZaitak	275	0.0	0.5	4.6	0	0	0	0	0	0	17	63



特定入院料

cTOKUNYU

	N	Median	Mean	STD	Min	1%	5%	25%	75%	95%	99%	Max
cTokuNyu	275	0.0	211.3	2,028.6	0	0	0	0	0	0	9,205	26,724
dTokuNyu	275	0.0	43.9	413.8	0	0	0	0	0	0	3,068	5,345



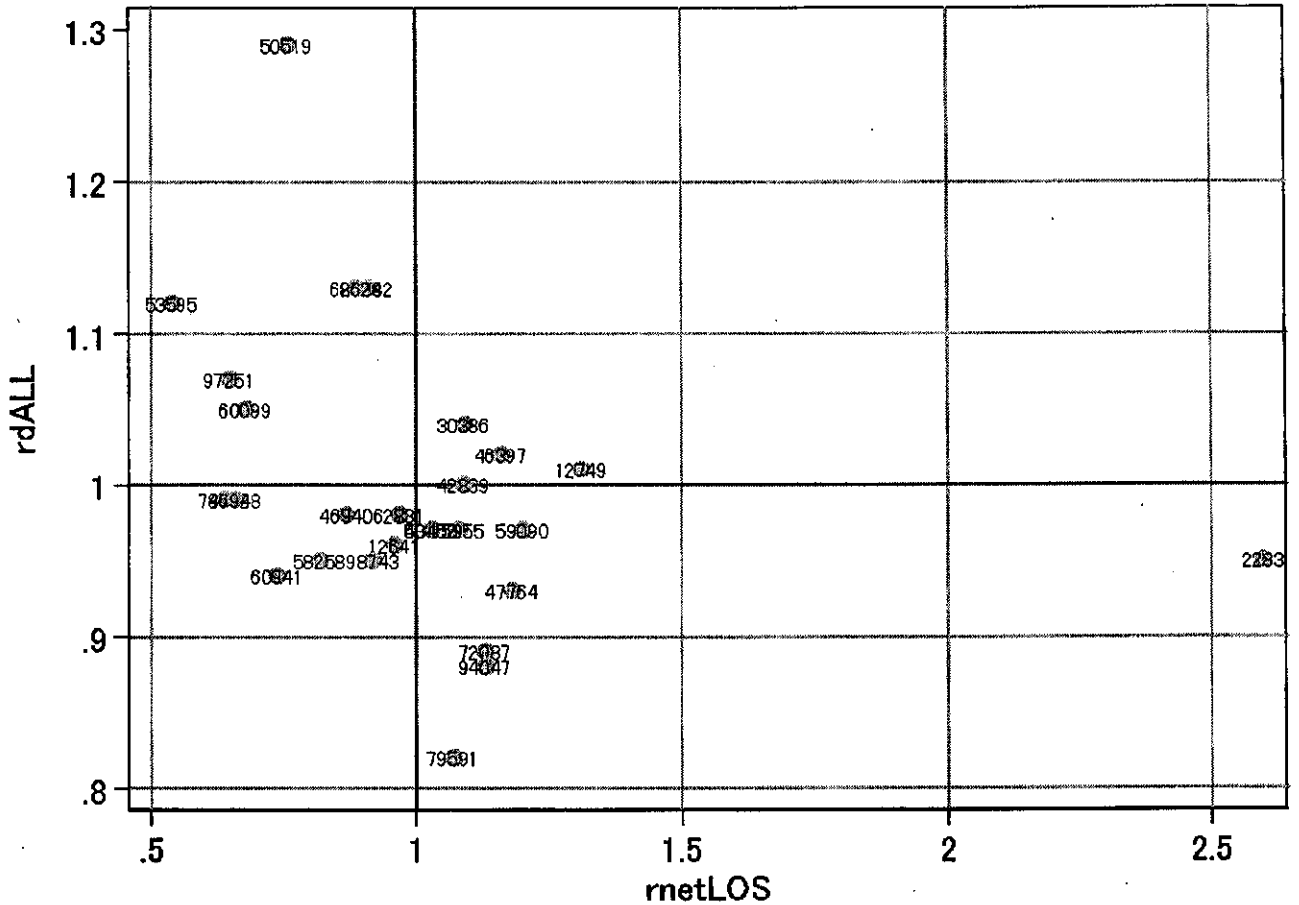
各項目のページへ:

- [1. 概況](#)
- [2. 入院](#)
- [3. 手術・処置](#)
- [4. 処方・注射](#)
- [5. 検査・画像](#)
- [6. 放治・リハ](#)
- [7. その他](#)
- [一覧に戻る](#)

8. 診療密度

DPC6	入院目的	年齢等	手術	処置1	処置2	副傷病	重症度等	出来高	点数<I	入院期間	点数<II	入院期間II	点数≥II	特定入院期間
060150	3	x	99	x	x	x	x	0	3,343	4	2,580	8	2,193	11

施設別の診療密度			metLOS/rcALL
症例数合計	netLOSの平均	dALLの平均	
212	7.3	3,244	



0601503x99xxxx-density

各項目のページへ:

- [1. 概況](#)
- [2. 入院](#)
- [3. 手術・処置](#)
- [4. 処方・注射](#)
- [5. 検査・画像](#)
- [6. 放治・リハ](#)
- [7. その他](#)
- [8. 診療密度](#)

[一覧に戻る](#)