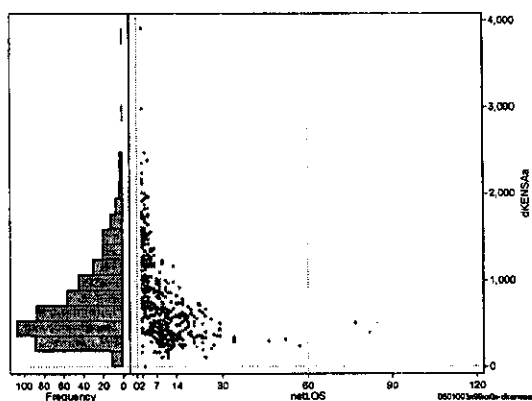
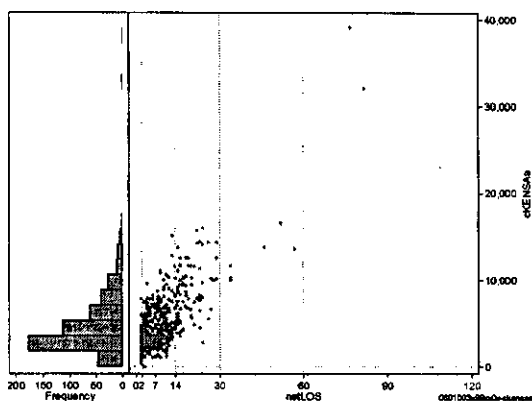


DPC6	入院目的	年齢等	手術	処置1	処置2	副傷病	重症度等	出来高	点数<I	入院期間I	点数<II	入院期間II	点数≥II	特定入院期間
060100	3	x	99	x	x	0	x	0	3,318	4	2,626	9	2,232	18

検査(検査(薬剤・材料以外)+検査(薬剤・材料))

cKENSAA=cKENSA+cKENSAm

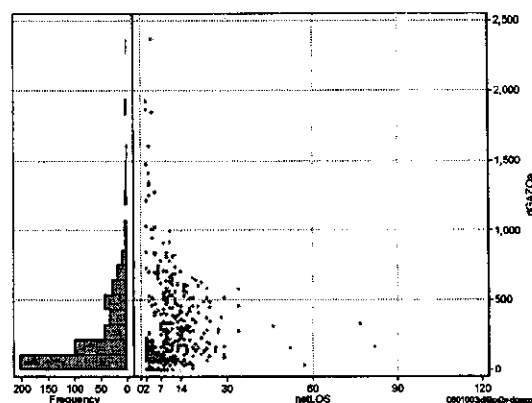
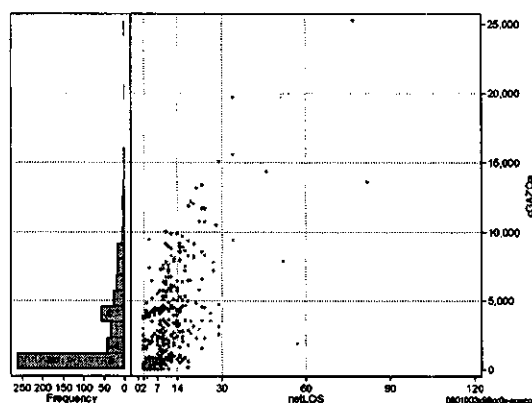
	N	Median	Mean	STD	Min	1%	5%	25%	75%	95%	99%	Max
cKENSAA	500	3,899.0	4,955.2	3,648.6	0	880	1,141	2,645	6,589	11,630	15,456	39,052
dKENSAA	500	599.2	748.1	489.1	0	145	245	382	1,000	1,728	2,292	3,908
cKensa	500	3,722.5	4,684.5	3,447.6	0	880	1,141	2,588	6,135	10,875	14,214	37,986
cKensam	500	110.0	270.7	444.8	0	0	0	0	449	1,007	1,380	6,465
dKensa	500	567.5	699.4	436.0	0	145	240	378	914	1,527	2,070	3,563
dKensam	500	11.0	48.7	88.2	0	0	0	0	52	249	407	521



画像診断(画像診断(薬剤・材料以外)+画像診断(薬剤・材料))

cGAZOa=cGAZO+cGAZOm

	N	Median	Mean	STD	Min	1%	5%	25%	75%	95%	99%	Max
cGAZOa	500	854.5	2,655.2	3,388.5	0	0	0	312	4,290	9,145	14,013	25,258
dGAZOa	500	145.3	266.0	316.8	0	0	0	64	410	818	1,537	2,368
cGAZO	500	720.0	1,728.3	2,072.4	0	0	0	185	2,692	5,475	8,809	17,665
cGAZOm	500	150.0	927.0	1,451.2	0	0	0	53	1,704	3,948	6,260	11,261
dGAZO	500	105.0	174.1	191.3	0	0	0	55	268	487	951	1,577
dGAZOm	500	32.7	92.0	139.1	0	0	0	7	123	360	642	1,000



各項目のページへ:

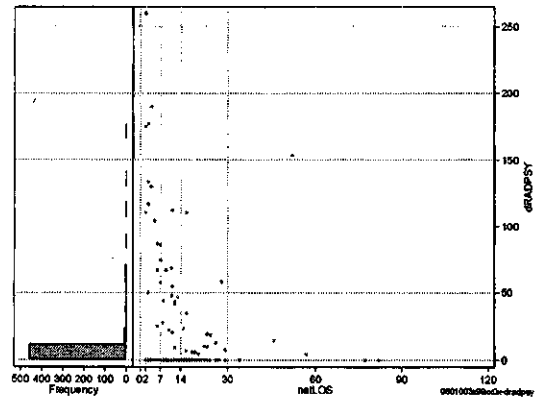
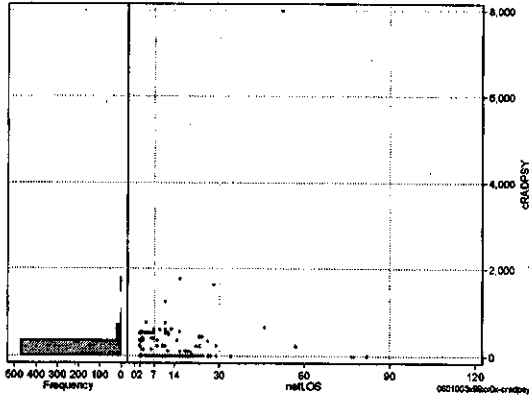
- [1. 概況](#)
- [2. 入院](#)
- [3. 手術・処置](#)
- [4. 処方・注射](#)
- [5. 検査・画像](#)
- [6. 放治・リハ](#)
- [7. その他](#)
- [8. 診療密度](#)

[一覧に戻る](#)

DPC6	入院目的	年齢等	手術	処置1	処置2	副傷病	重症度等	出来高	点数<I	入院期間I	点数<II	入院期間II	点数<II	特定入院期間
060100	3	x	99	x	x	0	x	0	3,318	4	2,626	9	2,232	18

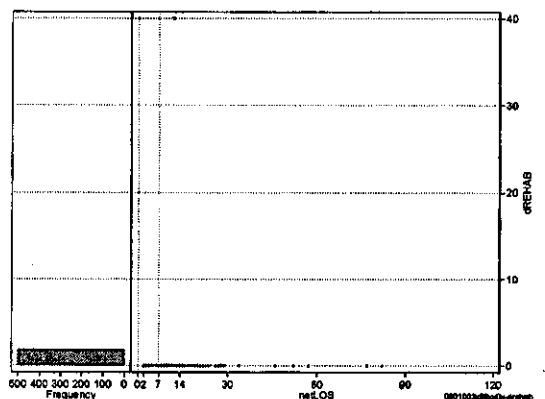
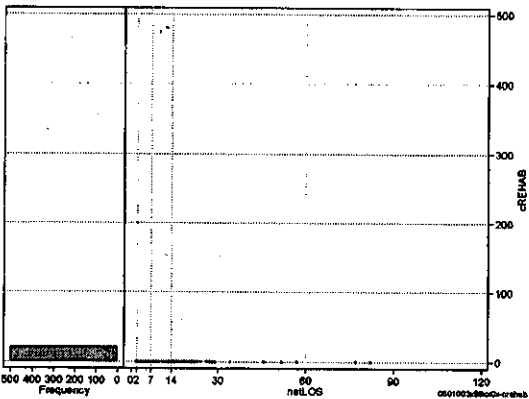
その他放治等(リハビリ除く(その他-リハビリ))

	N	Median	Mean	STD	Min	1%	5%	25%	75%	95%	99%	Max
cRADPSY	500	0.0	59.6	394.1	0	0	0	0	0	400	755	7,990
dRADPSY	500	0.0	6.3	26.4	0	0	0	0	0	47	143	260



リハビリ

	N	Median	Mean	STD	Min	1%	5%	25%	75%	95%	99%	Max
cRehab	500	0.0	1.0	21.5	0	0	0	0	0	0	0	480
dRehab	500	0.0	0.1	1.8	0	0	0	0	0	0	0	40



各項目のページへ:

- [1. 概況](#)
- [2. 入院](#)
- [3. 手術・処置](#)
- [4. 処方・注射](#)
- [5. 検査・画像](#)
- [6. 放治・リハ](#)
- [7. その他](#)
- [8. 診療密度](#)

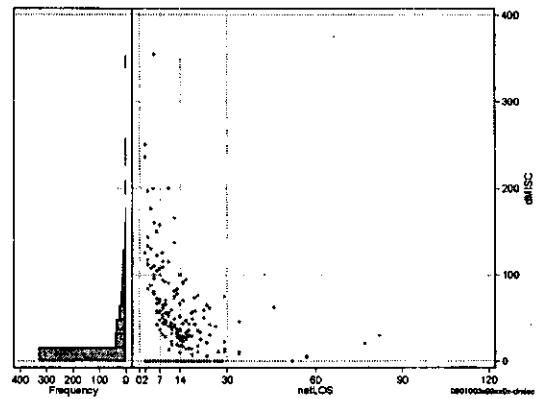
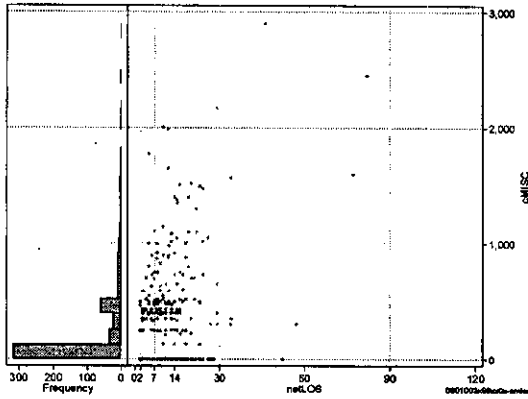
[一覧に戻る](#)

DPC6	入院目的	年齢等	手術	処置1	処置2	副傷病	重症度等	出来高	点数<I	入院期間I	点数<II	入院期間II	点数<III	特定入院期間
060100	3	x	99	x	x	0	x	0	3,318	4	2,626	9	2,232	18

諸項目(初診料+指導管理料+在宅医療)

cMISC=cSHOSIN+cSHIDO+cZAITAKU

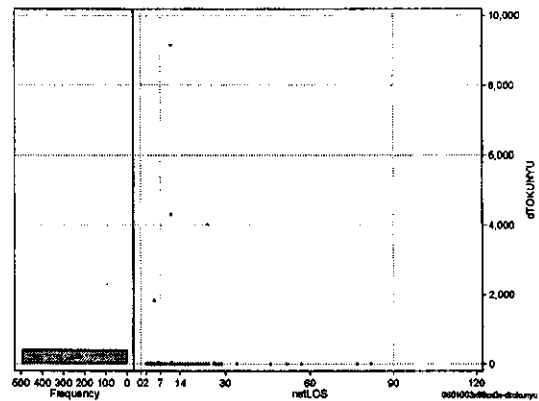
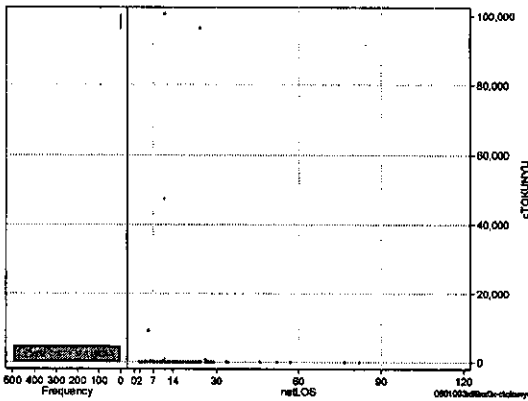
	N	Median	Mean	STD	Min	1%	5%	25%	75%	95%	99%	Max
cMISC	500	0.0	228.6	402.8	0	0	0	0	400	1,035	1,878	2,900
dMISC	500	0.0	24.5	45.4	0	0	0	0	36	115	218	354
cSHOSIN	500	0.0	94.2	194.2	0	0	0	0	500	730	880	880
cShido	500	0.0	130.2	312.9	0	0	0	0	700	1,420	2,900	2,900
cZaitak	500	0.0	4.3	89.0	0	0	0	0	0	0	1,985	1,985
dShosin	500	0.0	11.6	29.9	0	0	0	0	69	128	250	250
dShido	500	0.0	12.6	30.7	0	0	0	0	72	132	250	250
dZaitak	500	0.0	0.3	7.4	0	0	0	0	0	0	165	165



特定入院料

cTOKUNYU

	N	Median	Mean	STD	Min	1%	5%	25%	75%	95%	99%	Max
cTokuNyu	500	0.0	510.5	6,579.1	0	0	0	0	600	100,490	100,490	100,490
dTokuNyu	500	0.0	39.0	492.0	0	0	0	0	51	9,135	9,135	9,135



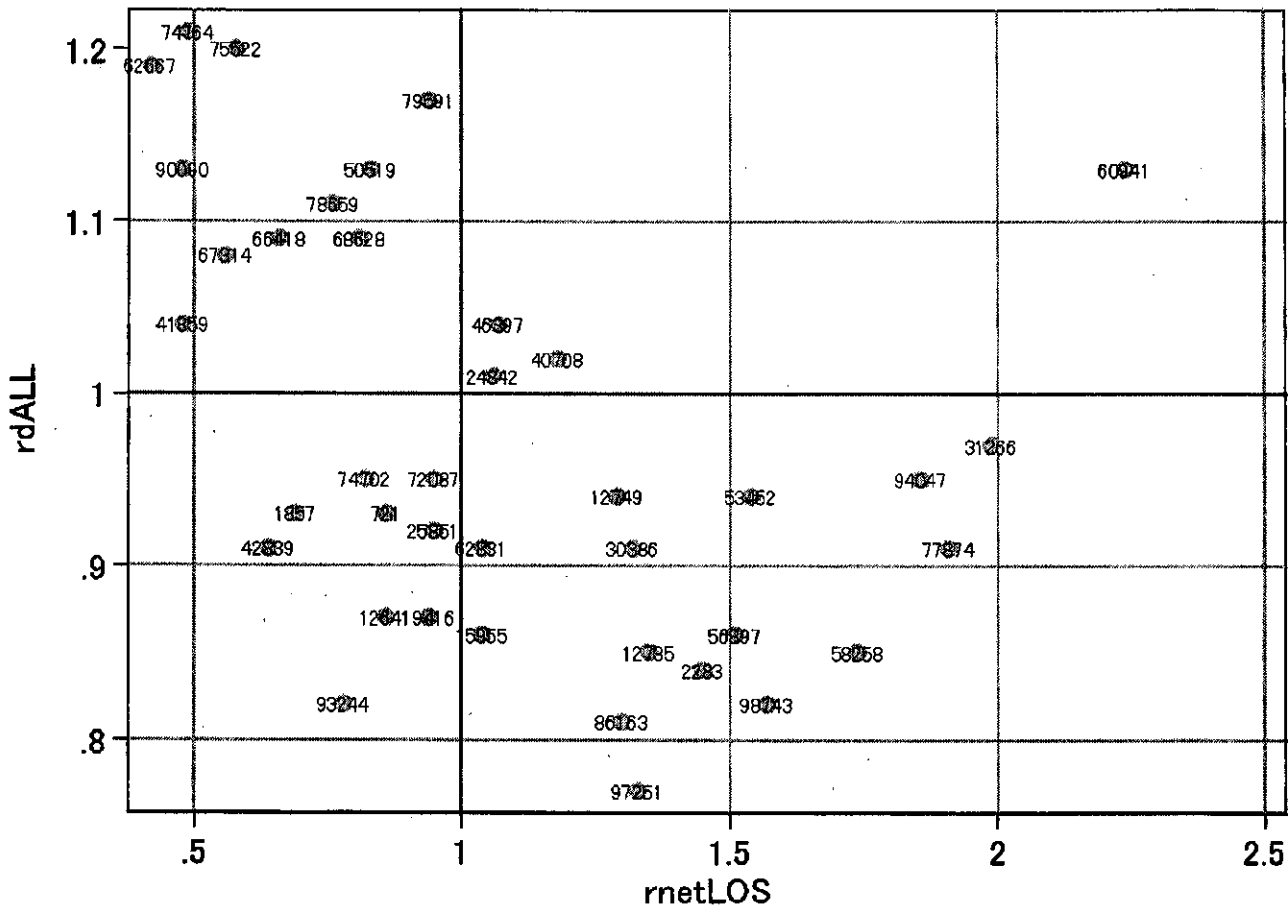
各項目のページへ:

- 1. 概況
- 2. 入院
- 3. 手術・処置
- 4. 処方・注射
- 5. 検査・画像
- 6. 放治・リハ
- 7. その他
- 8. 診療密度

[一覧に戻る](#)

DPC6	入院目的	年齢等	手術	処置1	処置2	副傷病	重症度等	出来高	点数<I	入院期間	点数<II	入院期間II	点数≥II	特定入院期間
060100	3	x	99	x	x	0	x	0	3,318	4	2,626	9	2,232	18

施設別の診療密度			netLOS/roALL
症例数合計	netLOSの平均	dALLの平均	
433	8.9	3.665	



0601003x99xx0x-density

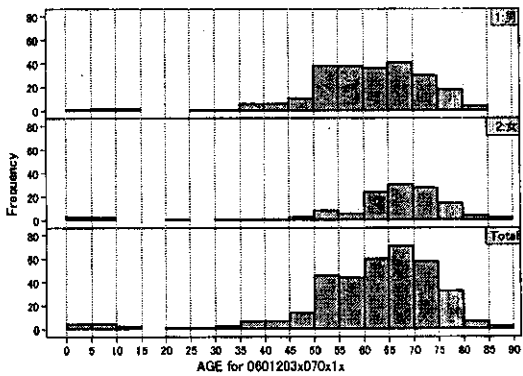
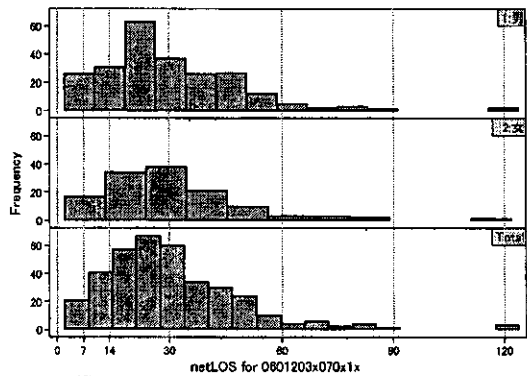
各項目のページへ:

- [1. 概況](#)
- [2. 入院](#)
- [3. 手術・処置](#)
- [4. 処方・注射](#)
- [5. 検査・画像](#)
- [6. 放治・リハ](#)
- [7. その他](#)
- [一覧に戻る](#)

DPC6	入院目的	年齢等	手術	処置1	処置2	副傷病	重症度等	出来高	点数<I	入院期間I	点数<II	入院期間II	点数≥II	特定入院期間
060120	3	x	07	0	x	1	x	0	3,047	15	2,252	29	1,914	53

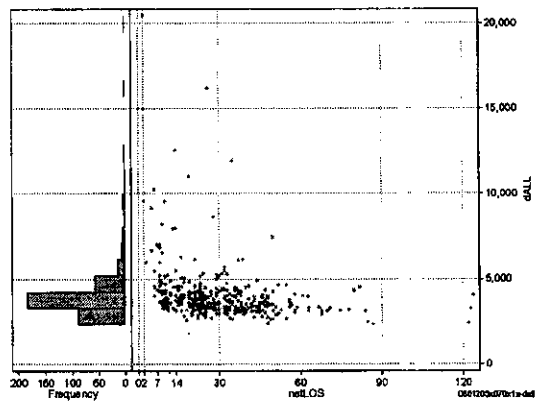
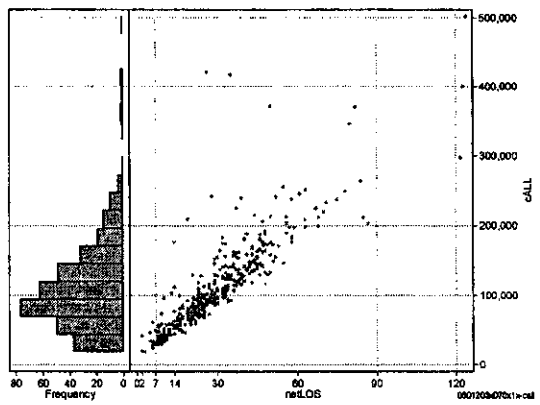
性別・年齢・機関別基礎集計

	N	Median	Mean	STD	Min	1%	5%	25%	75%	95%	99%	Max
netLOS	364	27.0	30.3	18.1	2	5	8	19	39	63	87	124



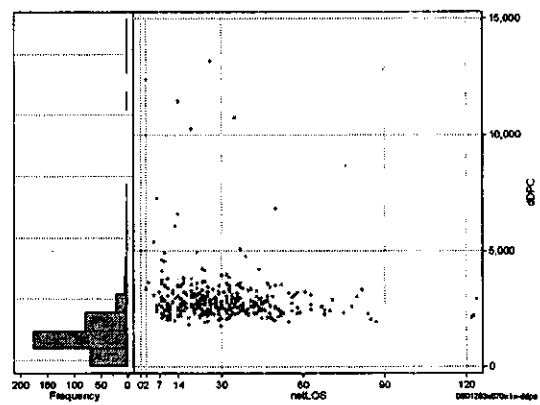
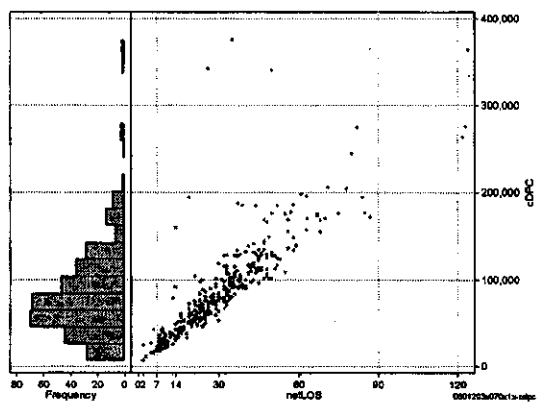
総点数の合計

	N	Median	Mean	STD	Min	1%	5%	25%	75%	95%	99%	Max
cAll	364	98,070.5	114,148.4	67,362.5	17,937	27,011	36,328	70,232	144,453	233,129	400,322	502,356
dAll	364	3,629.5	4,050.9	1,693.7	2,333	2,486	2,821	3,295	4,226	6,505	11,915	20,471



包括対象部分

	N	Median	Mean	STD	Min	1%	5%	25%	75%	95%	99%	Max
cDPC	364	74,961.5	86,787.7	54,541.9	6,739	14,888	22,706	52,378	109,934	184,462	340,626	375,635
dDPC	364	2,733.1	2,981.5	1,225.7	1,781	1,972	2,149	2,451	3,095	4,162	10,732	13,163



各項目のページへ:

- 1. 概況
- 2. 入院
- 3. 手術・処置
- 4. 処方・注射
- 5. 検査・画像
- 6. 放・リハ
- 7. その他
- 8. 診療密度

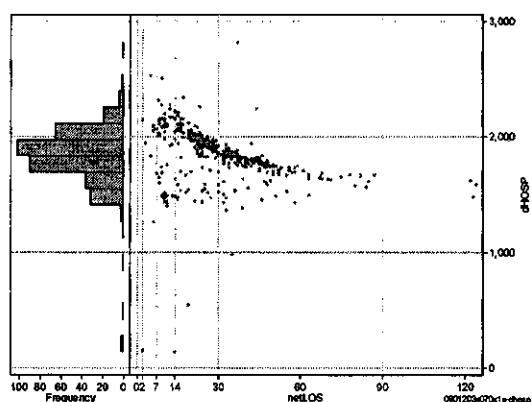
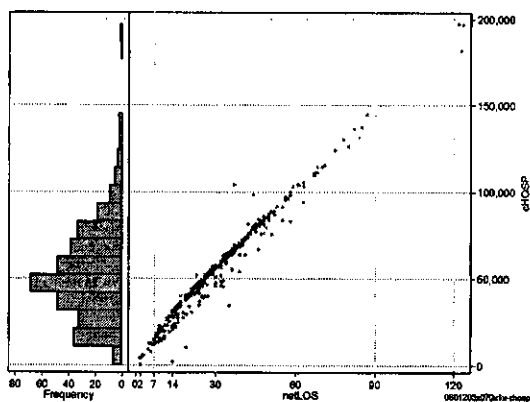
[一覧に戻る](#)

DPC6	入院目的	年齢等	手術	処置1	処置2	副傷病	重症度等	出来高	点数<I	入院期間I	点数<II	入院期間II	点数≥II	特定入院期間
060120	3	x	07	0	x	1	x	0	3,047	15	2,252	29	1,914	53

入院日数依存部分(入院管理料+加算+入院時食事療養等+調剤+調期)

cHOSP=cNYUIN+cSHOKUJI+cRxCHO+cRxCHOki

	N	Median	Mean	STD	Min	1%	5%	25%	75%	95%	99%	Max
cHOSP	364	48,963.0	54,087.3	29,243.2	296	5,823	14,621	35,137	68,724	104,048	144,738	197,321
dHOSP	364	1,848.6	1,831.7	254.5	136	982	1,471	1,724	1,973	2,152	2,340	2,818
cNyuin	364	43,487.5	47,642.6	25,144.1	0	5,802	12,570	31,029	59,887	90,413	123,134	169,484
cShokuji	364	5,282.0	6,216.5	4,496.1	0	247	1,302	3,493	8,077	13,566	26,406	46,017
cRxCho	364	168.0	189.8	124.6	0	7	42	105	249	413	609	854
cRxChoKi	364	42.0	38.5	37.8	0	0	0	0	42	126	126	168
dNyuin	364	1,638.5	1,625.3	249.3	0	847	1,259	1,508	1,764	1,938	2,122	2,425
dShokuji	364	202.0	198.6	66.2	0	48	126	182	219	239	268	1,244
dRxCho	364	6.6	6.1	1.3	0	1	4	6	7	7	7	8
dRxChoKi	364	1.3	1.7	2.3	0	0	0	0	2	5	14	21



各項目のページへ:

[1. 概況](#)

[2. 入院](#)

[3. 手術・処置](#)

[4. 処方・注射](#)

[5. 検査・画像](#)

[6. 放治・リハ](#)

[7. その他](#)

[8. 診療密度](#)

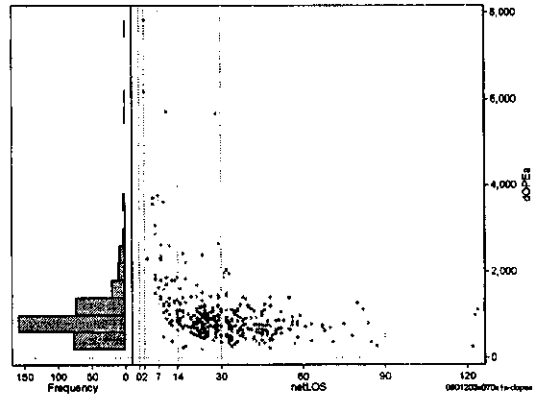
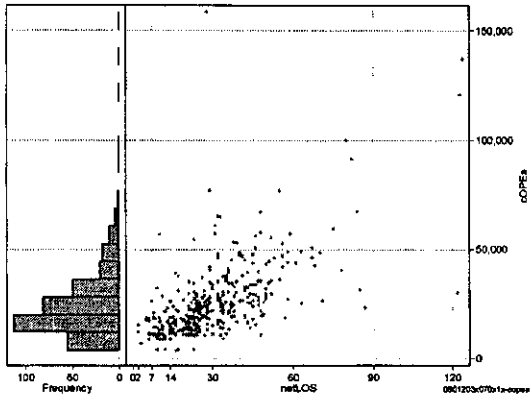
[一覧に戻る](#)

DPC6	入院目的	年齢等	手術	処置1	処置2	副傷病	重症度等	出来高	点数<I	入院期間I	点数<II	入院期間II	点数≥II	特定入院期間
060120	3	x	07	0	x	1	x	0	3,047	15	2,252	29	1,914	53

手術(手術(薬剤・材料以外)+手術(薬剤・材料))

cOPEa=cOPE+cOPEm

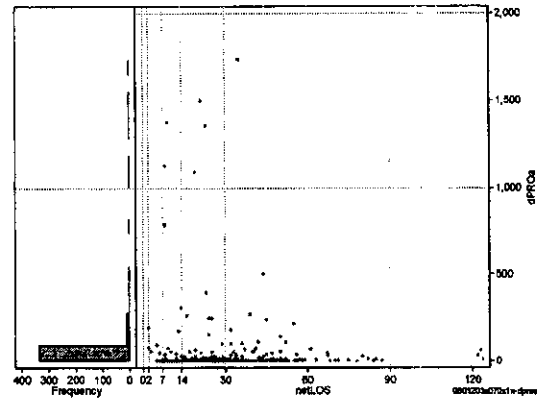
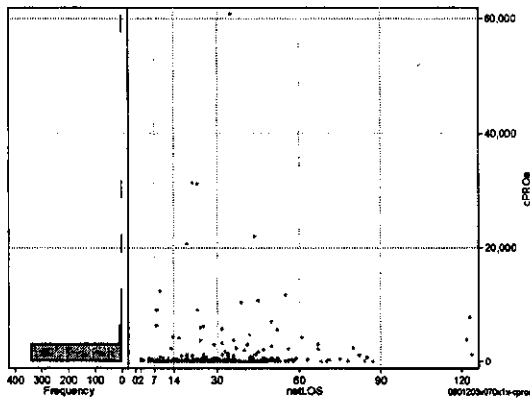
	N	Median	Mean	STD	Min	1%	5%	25%	75%	95%	99%	Max
cOPEa	364	21,891.5	26,003.0	17,650.3	3,889	4,613	10,948	14,533	30,883	55,401	100,101	158,535
dOPEa	364	839.8	1,023.2	786.7	195	247	385	640	1,116	2,305	5,662	7,828
cOpe	364	13,496.0	15,955.0	9,092.5	1,588	4,310	8,990	8,990	17,980	30,680	44,070	105,120
cOpem	364	7,546.5	10,048.0	12,017.6	17	29	1,958	3,967	11,621	28,274	57,287	138,425
dOpe	364	536.8	662.2	583.5	99	158	264	409	719	1,399	3,209	6,293
dOpem	364	270.5	361.0	381.6	1	3	64	163	443	835	1,677	4,944



処置(処置(薬剤・材料以外)+処置(薬剤・材料))

cPROa=cPRO+cPROm

	N	Median	Mean	STD	Min	1%	5%	25%	75%	95%	99%	Max
cPROa	364	8.0	1,046.4	4,503.9	0	0	0	0	269	4,686	21,995	60,691
dPROa	364	0.3	42.5	186.1	0	0	0	0	10	173	1,358	1,734
cPro	364	0.0	473.1	1,932.9	0	0	0	0	130	2,000	12,720	21,621
cProm	364	2.0	573.3	2,801.1	0	0	0	0	103	3,146	15,395	39,070
dPro	364	0.0	19.3	90.4	0	0	0	0	4	63	669	766
dProm	364	0.0	23.2	101.8	0	0	0	0	4	125	668	1,116



各項目のページへ:

- [1. 概況](#)
- [2. 入院](#)
- [3. 手術・処置](#)
- [4. 処方・注射](#)
- [5. 検査・画像](#)
- [6. 放・治・リハ](#)
- [7. その他](#)
- [8. 診療密度](#)

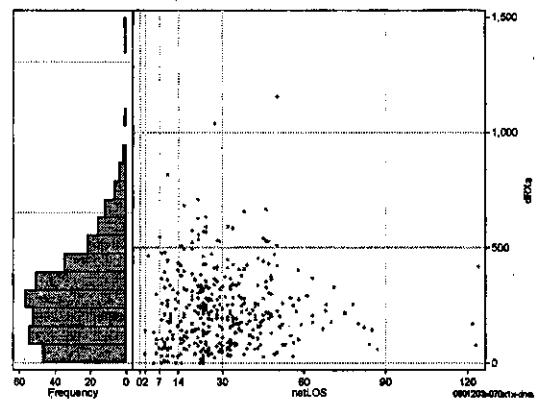
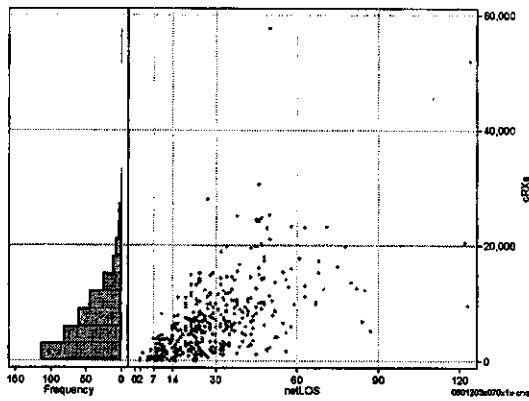
[一覧に戻る](#)

DPC6	入院目的	年齢等	手術	処置1	処置2	副傷病	重症度等	出来高	点数<I	入院期間I	点数<II	入院期間II	点数≥II	特定入院期間
060120	3	x	07	0	x	1	x	0	3,047	15	2,252	29	1,914	53

処方(内服+頓服+外用+麻薬)

cRx_a=cRx_{NAI}+cRx_{TON}+cRx_{GAI}+cRx_{MADO}

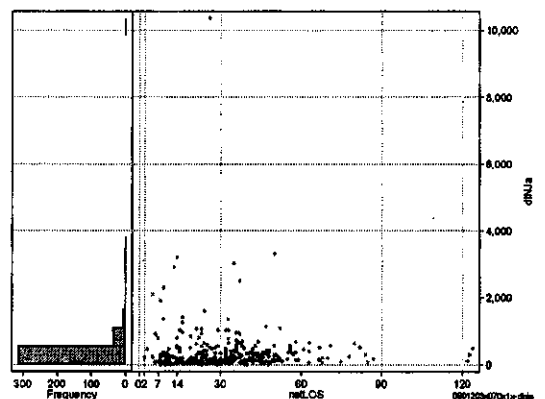
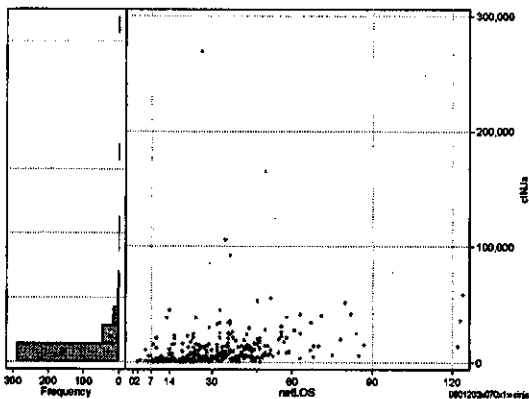
	N	Median	Mean	STD	Min	1%	5%	25%	75%	95%	99%	Max
cRx _a	364	5,754.0	7,131.5	6,741.5	0	0	363	2,356	9,909	19,789	28,012	57,647
dRx _a	364	210.5	233.4	166.0	0	0	31	106	321	535	709	1,153
cRx _{Nai}	364	4,859.0	6,234.1	6,400.3	0	0	236	1,852	8,603	15,714	28,012	57,227
cRx _{Ton}	364	0.0	24.2	122.0	0	0	0	0	3	90	765	1,384
cRx _{Gai}	364	34.0	869.6	2,385.5	0	0	0	0	341	6,196	12,252	16,949
cRx _{Mado}	364	0.0	3.5	11.0	0	0	0	0	1	22	54	113
dRx _{Nai}	364	175.9	203.9	160.5	0	0	21	82	281	508	708	1,145
dRx _{Ton}	364	0.0	1.0	6.6	0	0	0	0	0	4	22	99
dRx _{Gai}	364	1.2	28.4	68.5	0	0	0	0	13	200	323	405
dRx _{Mado}	364	0.0	0.1	0.2	0	0	0	0	0	1	1	1



注射(皮下筋肉内+静脈内+注射その他)

cIN_{Ja}=cInj_{HKA}+cInj_{JYO}+cInj_{HOKA}

	N	Median	Mean	STD	Min	1%	5%	25%	75%	95%	99%	Max
cIN _{Ja}	364	4,070.5	10,108.9	20,160.7	66	230	399	1,581	12,441	34,181	92,415	269,761
dIn _{Ja}	364	166.0	335.3	692.1	7	11	23	77	351	1,029	3,030	10,375
cInj _{Hika}	364	10.0	262.6	1,703.9	0	0	0	0	48	742	5,101	28,971
cInj _{Jyo}	364	91.0	1,730.9	11,680.5	0	0	0	0	1,135	5,098	19,575	217,727
cInj _{Hoka}	364	3,214.5	8,115.4	13,810.6	65	126	340	1,158	10,060	31,431	54,623	165,225
dInj _{Hika}	364	0.4	6.1	36.4	0	0	0	0	2	17	128	616
dInj _{Jyo}	364	4.9	63.1	458.1	0	0	0	0	37	193	515	8,374
dInj _{Hoka}	364	124.7	266.1	414.8	5	7	15	55	292	923	2,395	3,305



各項目のページへ:

- 1. 概況
- 2. 入院
- 3. 手術・処置
- 4. 処方・注射
- 5. 検査・画像
- 6. 放治・リハ
- 7. その他
- 8. 診療密度

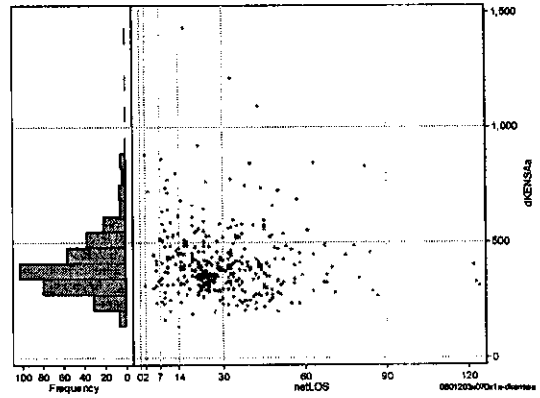
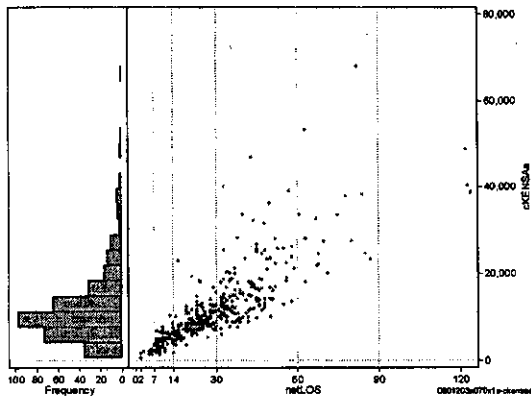
一覧に戻る

DPC6	入院目的	年齢等	手術	処置1	処置2	副傷病	重症度等	出来高	点数<I	入院期間I	点数<II	入院期間II	点数≥II	特定入院期間
060120	3	x	07	0	x	1	x	0	3,047	15	2,252	29	1,914	53

検査(検査(薬剤・材料以外)+検査(薬剤・材料))

cKENSaA=cKENSa+cKENSaM

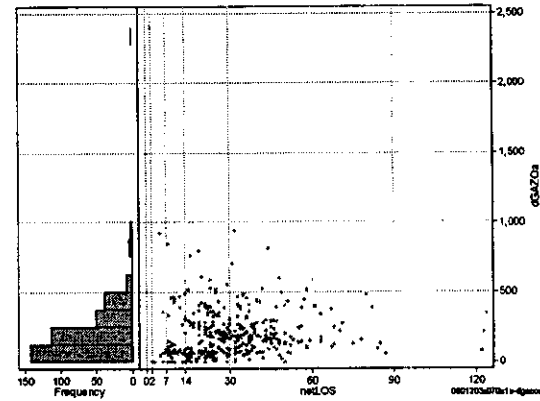
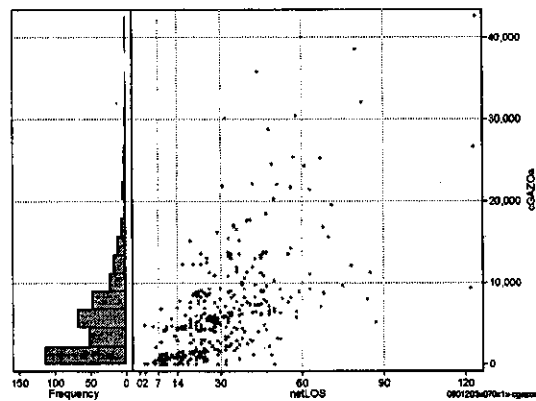
	N	Median	Mean	STD	Min	1%	5%	25%	75%	95%	99%	Max
cKENSaA	364	9,948.5	12,289.3	8,732.7	630	1,503	2,555	7,167	14,832	28,025	46,885	68,032
dKENSaA	364	383.4	411.9	150.8	135	190	237	318	463	715	919	1,434
cKensam	364	9,176.5	10,772.2	6,549.6	630	1,503	2,555	6,861	13,415	23,968	34,220	43,456
dKensam	364	308.5	1,497.1	3,687.1	0	0	0	134	1,035	6,361	19,192	39,407
dKensa	364	351.6	370.3	107.1	135	190	236	301	422	559	739	880
dKensam	364	14.2	41.6	93.8	0	0	0	4	31	165	481	937



画像診断(画像診断(薬剤・材料以外)+画像診断(薬剤・材料))

cGAZOa=cGAZO+cGAZOm

	N	Median	Mean	STD	Min	1%	5%	25%	75%	95%	99%	Max
cGAZOa	364	4,814.0	6,350.9	6,545.3	0	0	254	1,525	8,437	19,556	32,073	42,621
dGAZOa	364	164.3	205.9	200.9	0	0	16	69	278	500	848	2,401
cGAZO	364	3,134.5	3,768.0	3,348.3	0	0	225	1,303	4,944	10,311	15,208	26,385
cGAZOm	364	1,771.5	2,582.9	3,684.4	0	0	0	143	3,489	8,507	19,297	25,441
dGAZO	364	105.3	125.9	110.7	0	0	13	62	164	261	482	1,431
dGAZOm	364	49.9	80.0	102.0	0	0	0	7	112	251	509	970



各項目のページへ:

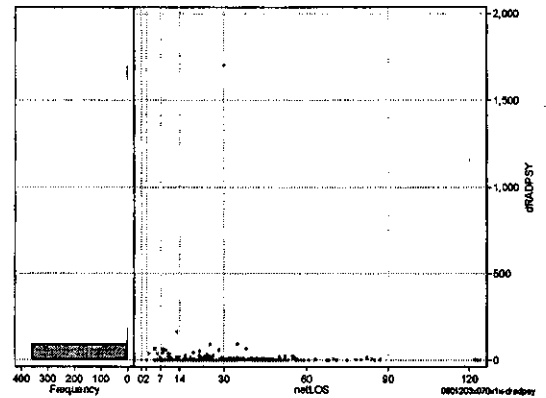
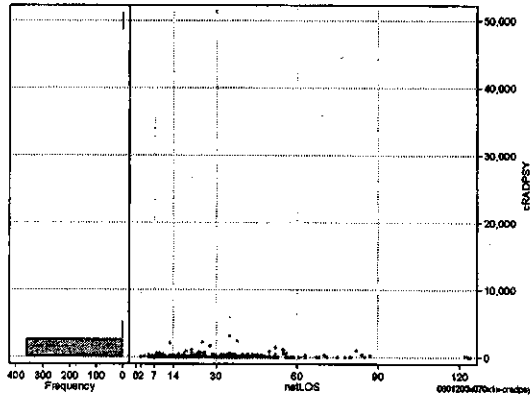
- [1. 概況](#)
- [2. 入院](#)
- [3. 手術・処置](#)
- [4. 処方・注射](#)
- [5. 検査・画像](#)
- [6. 放治・リハ](#)
- [7. その他](#)
- [8. 診療密度](#)

[一覧に戻る](#)

DPC8	入院目的	年齢等	手術	処置1	処置2	副傷病	重症度等	出来高	点数<I	入院期間I	点数<II	入院期間II	点数≥II	特定入院期間
060120	3	x	07	0	x	1	x	0	3,047	15	2,252	29	1,914	53

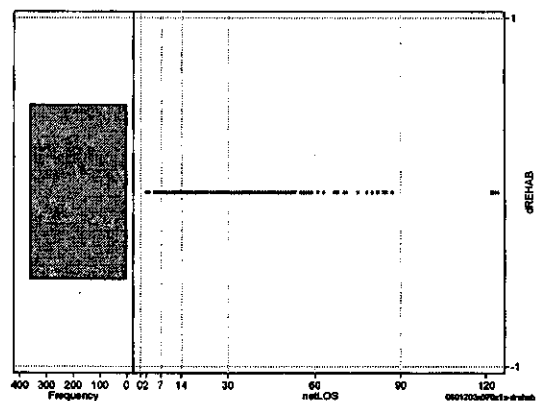
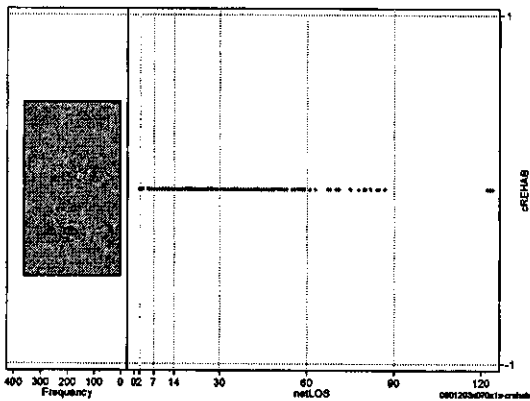
その他放治等(リハビリ除く)(その他→リハビリ)

	N	Median	Mean	STD	Min	1%	5%	25%	75%	95%	99%	Max
cRADPSY	364	0.0	249.4	2,699.4	0	0	0	0	0	520	2,214	51,230
dRADPSY	364	0.0	9.3	90.4	0	0	0	0	0	28	89	1,708



リハビリ

	N	Median	Mean	STD	Min	1%	5%	25%	75%	95%	99%	Max
cRehab	364	0.0	0.0	0.0	0	0	0	0	0	0	0	0
dRehab	364	0.0	0.0	0.0	0	0	0	0	0	0	0	0



各項目のページへ:

[1. 概況](#)

[2. 入院](#)

[3. 手術・処置](#)

[4. 処方・注射](#)

[5. 検査・画像](#)

[6. 放治・リハ](#)

[7. その他](#)

[8. 診療密度](#)

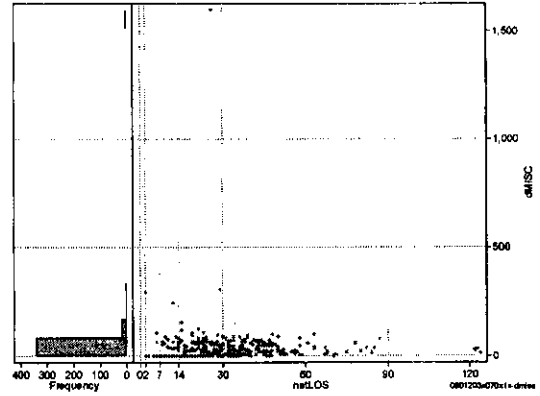
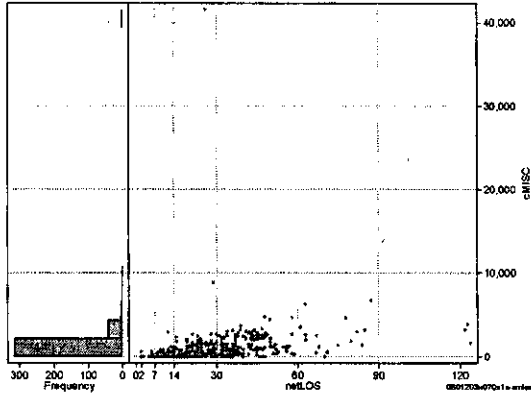
[一覧に戻る](#)

DPC6	入院目的	年齢等	手術	処置1	処置2	副傷病	重症度等	出来高	点数<I	入院期間I	点数<II	入院期間II	点数<III	特定入院期間
060120	3	x	07	0	x	1	x	0	3,047	15	2,252	29	1,914	53

諸項目(初診料+指導管理料+在宅医療)

cMISC=cSHOSIN+cSHIDO+cZAITAKU

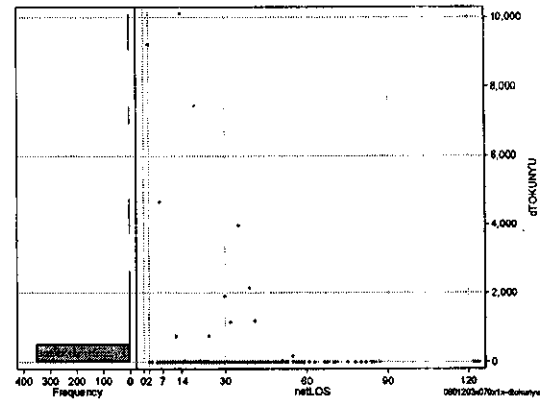
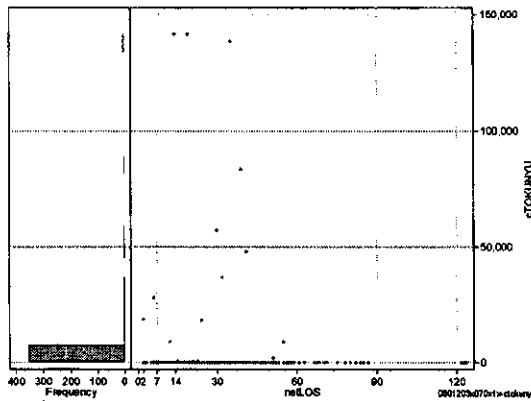
	N	Median	Mean	STD	Min	1%	5%	25%	75%	95%	99%	Max
cMISC	364	700.0	1,108.3	2,412.4	0	0	0	0	1,450	2,990	6,221	41,511
dMISC	364	23.1	36.9	89.9	0	0	0	0	52	88	245	1,597
cSHOSIN	364	0.0	51.6	155.4	0	0	0	0	0	480	730	980
cShido	364	430.0	918.0	2,317.9	0	0	0	0	1,225	2,750	3,850	41,511
cZaitak	364	0.0	138.7	649.6	0	0	0	0	0	1,290	2,944	8,110
dShosin	364	0.0	2.8	17.0	0	0	0	0	0	14	44	293
dShido	364	17.9	29.3	86.0	0	0	0	0	45	72	88	1,597
dZaitak	364	0.0	4.8	24.9	0	0	0	0	0	24	119	280



特定入院料

cTOKUNYU

	N	Median	Mean	STD	Min	1%	5%	25%	75%	95%	99%	Max
cTokuNyu	364	0.0	2,010.0	14,195.5	0	0	0	0	0	0	83,520	141,330
dTokuNyu	364	0.0	119.4	887.7	0	0	0	0	0	0	4,645	10,095

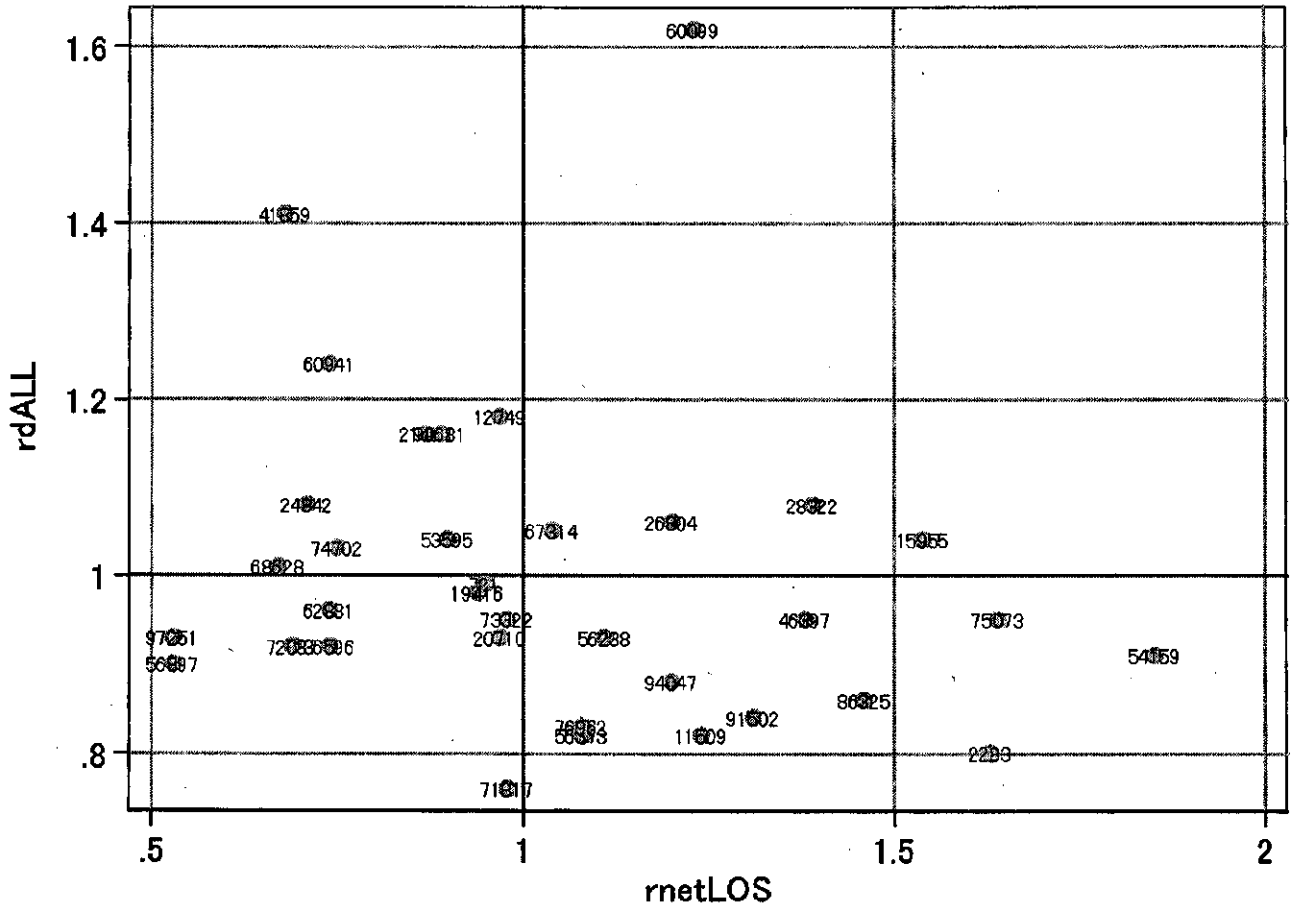


各項目のページへ:

- [1. 概況](#)
- [2. 入院](#)
- [3. 手術・処置](#)
- [4. 処方・注射](#)
- [5. 検査・画像](#)
- [6. 放治・リハ](#)
- [7. その他](#)
- [8. 診療密度](#)

[一覧に戻る](#)

DPC8	入院目的	年齢等	手術	処置1	処置2	副傷病	重症度等	出来高	点数<I	入院 期間I	点数<II	入院 期間II	点数<II	特定 入院期間
060120	3	x	07	0	x	1	x	0	3,047	15	2,252	29	1,914	53
施設別の診療密度														netLOS/rcALL
症例数合計	netLOSの平均			dALLの平均										
291	29.7			4,143										



0601203x070x1x-density

各項目のページへ:

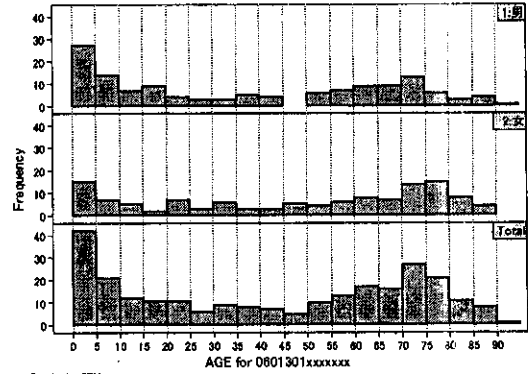
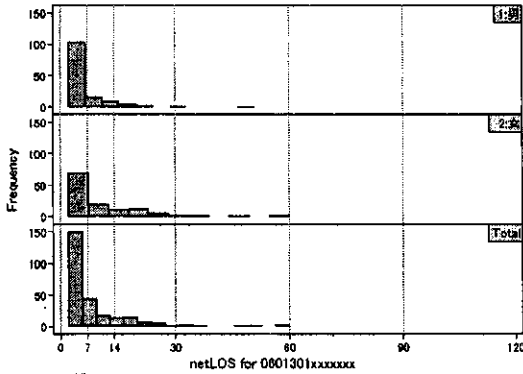
- [1. 概況](#)
- [2. 入院](#)
- [3. 手術・処置](#)
- [4. 処方・注射](#)
- [5. 検査・画像](#)
- [6. 放治・リハ](#)
- [7. その他](#)
- [8. 診療密度](#)

[一覧に戻る](#)

DPC8	入院目的	年齢等	手術	処置1	処置2	副傷病	重症度等	出来高	点数<I	入院期間	点数<II	入院期間II	点数≥II	特定入院期間
060130	1	x	xx	x	x	x	x	0	3,268	3	2,672	8	2,271	16

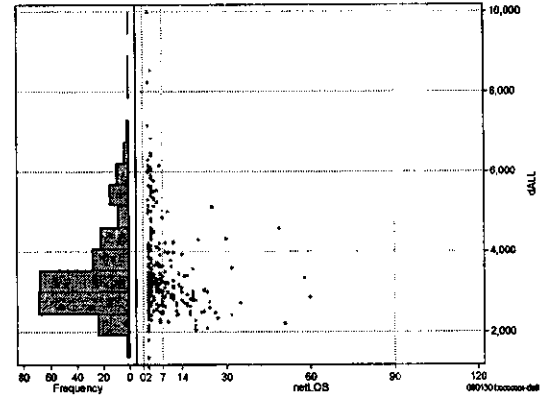
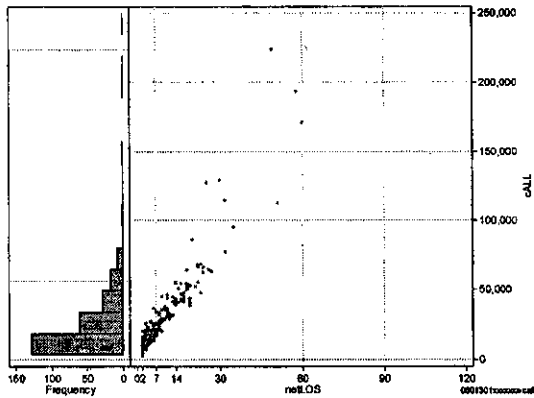
性別・年齢・機関別基礎集計

	N	Median	Mean	STD	Min	1%	5%	25%	75%	95%	99%	Max
netLOS	256	4.0	7.7	8.9	2	2	2	2	9	24	51	60



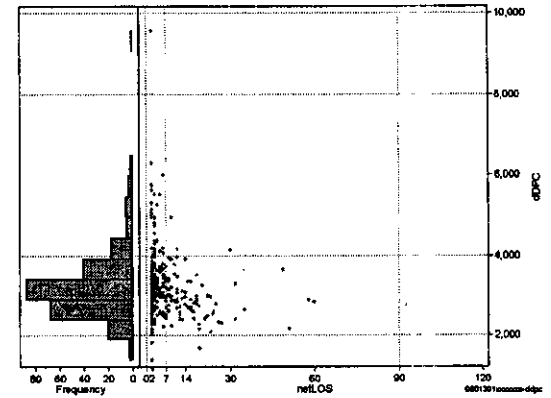
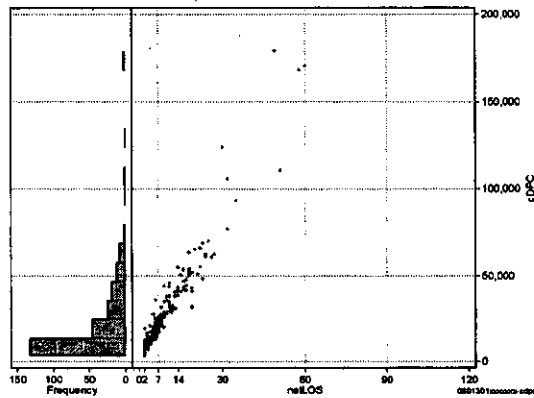
総点数の合計

	N	Median	Mean	STD	Min	1%	5%	25%	75%	95%	99%	Max
cAll	256	16,487.0	24,950.3	28,099.9	2,729	4,032	5,044	8,893	31,225	66,508	171,406	223,757
dAll	256	3,218.4	3,574.2	1,245.7	1,365	2,016	2,232	2,739	4,079	6,047	8,228	9,986



包括対象部分

	N	Median	Mean	STD	Min	1%	5%	25%	75%	95%	99%	Max
cDPC	256	13,312.0	23,127.0	25,499.8	2,729	4,032	5,044	8,232	29,244	65,309	168,408	178,739
dDPC	256	3,077.5	3,225.2	867.7	1,365	1,799	2,220	2,706	3,476	4,967	5,998	9,559



各項目のページへ:

- 1. 概況
- 2. 入院
- 3. 手術・処置
- 4. 処方・注射
- 5. 検査・画像
- 6. 放治・リハ
- 7. その他
- 8. 診療密度

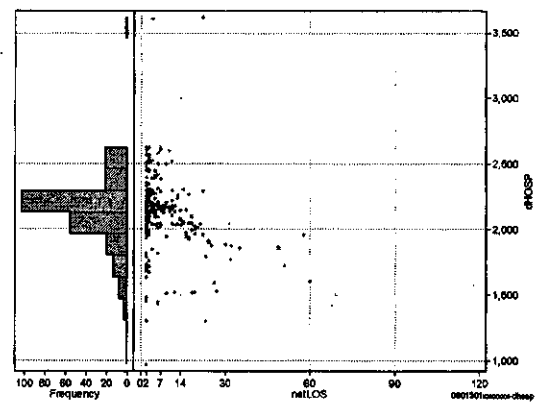
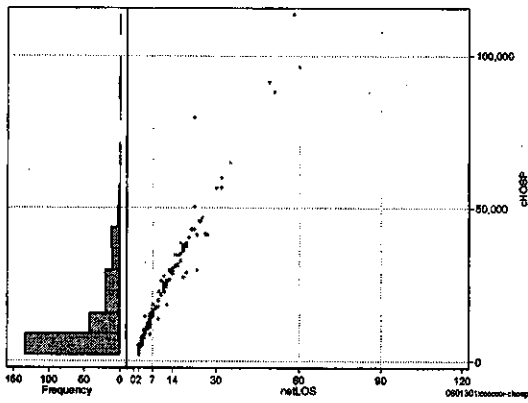
一覧に戻る

DPC6	入院目的	年齢等	手術	処置1	処置2	副傷病	重症度等	出来高	点数<I	入院期間I	点数<II	入院期間II	点数≥II	特定入院期間
060130	1	x	xx	x	x	x	x	0	3,268	3	2,672	8	2,271	16

入院日数依存部分(入院管理料・加算+入院時食事療養等+調剤+調期)

cHOSP=cNYUIN+cSHOKUJI+cRxCHO+cRxCHOki

	N	Median	Mean	STD	Min	1%	5%	25%	75%	95%	99%	Max
cHOSP	256	8,642.5	15,638.3	16,666.9	1,940	2,902	3,582	5,137	10,667	45,524	91,049	113,429
dHOSP	256	2,152.4	2,123.0	290.0	970	1,303	1,589	2,010	2,231	2,554	2,622	3,619
cNyuin	256	7,723.0	13,977.0	14,487.4	1,891	2,532	3,264	4,654	17,480	39,890	80,502	100,192
cShokuji	256	848.0	1,602.3	3,014.6	0	0	0	434	1,857	4,718	12,831	39,544
cRxCho	256	14.0	34.5	53.3	0	0	0	7	35	140	266	406
cRxChoKi	256	42.0	24.4	24.0	0	0	0	0	42	42	84	126
dNyuin	256	1,939.0	1,925.2	267.1	946	1,227	1,389	1,834	2,015	2,327	2,406	3,333
dShokuji	256	212.0	188.7	125.7	0	0	0	173	217	252	295	1,797
dRxCho	256	3.5	3.9	2.6	0	0	0	2	7	7	7	11
dRxChoKi	256	2.3	5.3	7.0	0	0	0	0	8	21	21	21



各項目のページへ:

- [1. 概況](#)
- [2. 入院](#)
- [3. 手術・処置](#)
- [4. 処方・注射](#)
- [5. 検査・画像](#)
- [6. 放治・リハ](#)
- [7. その他](#)
- [8. 診療密度](#)

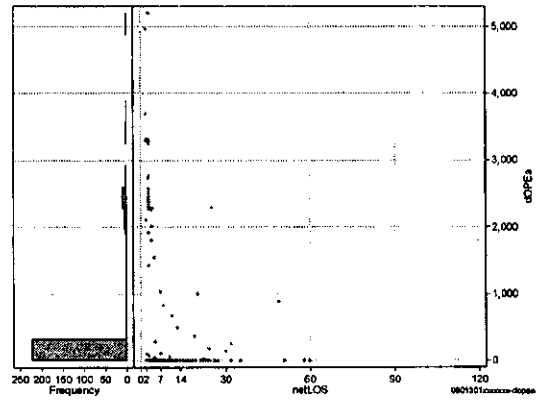
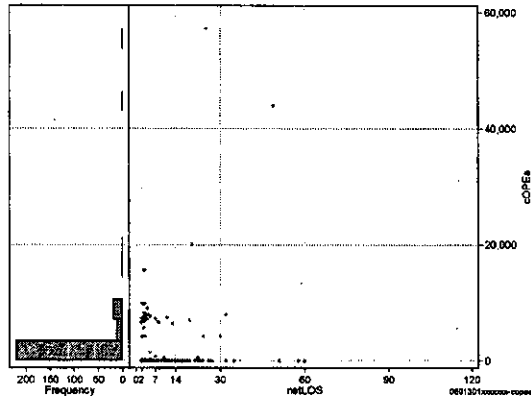
[一覧に戻る](#)

DPC6	入院目的	年齢等	手術	処置1	処置2	副傷病	重症度等	出来高	点数<I	入院期間I	点数<II	入院期間II	点数≥II	特定入院期間
060130	1	x	xx	x	x	x	x	0	3,268	3	2,672	8	2,271	16

手術(薬剤・材料以外)+手術(薬剤・材料)

cOPEa=cOPE+cOPEm

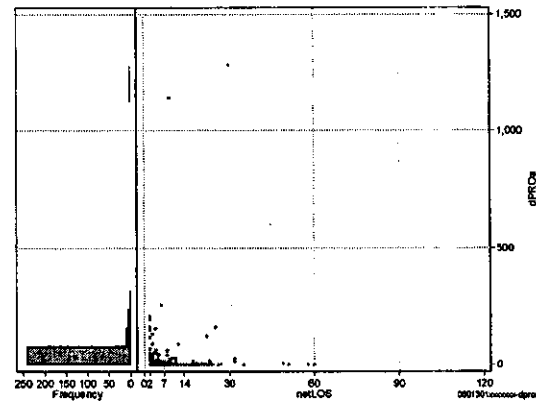
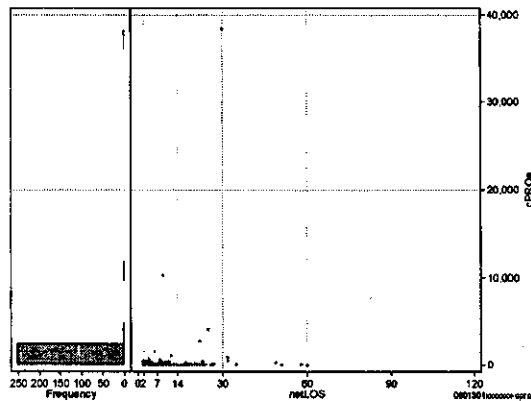
	N	Median	Mean	STD	Min	1%	5%	25%	75%	95%	99%	Max
cOPEa	256	0.0	1,455.8	5,259.4	0	0	0	0	0	8,020	20,026	57,185
dOPEa	256	0.0	293.5	846.7	0	0	0	0	0	2,408	3,693	5,197
cOpe	256	0.0	1,117.9	4,029.1	0	0	0	0	0	7,320	14,840	51,160
cOpem	256	0.0	337.9	2,192.3	0	0	0	0	0	802	6,025	28,910
dOpe	256	0.0	258.9	777.4	0	0	0	0	0	2,243	3,365	4,880
dOpem	256	0.0	34.7	124.9	0	0	0	0	0	251	590	1,333



処置(薬剤・材料以外)+処置(薬剤・材料)

cPROa=cPRO+cPROm

	N	Median	Mean	STD	Min	1%	5%	25%	75%	95%	99%	Max
cPROa	256	0.0	271.1	2,496.5	0	0	0	0	40	396	4,036	38,369
dPROa	256	0.0	22.5	111.6	0	0	0	0	5	118	255	1,279
cPro	256	0.0	159.6	1,443.1	0	0	0	0	0	250	3,142	22,260
cProm	256	0.0	111.5	1,063.3	0	0	0	0	7	176	894	16,109
dPro	256	0.0	12.9	61.6	0	0	0	0	0	60	210	742
dProm	256	0.0	9.6	52.4	0	0	0	0	1	39	120	606



各項目のページへ:

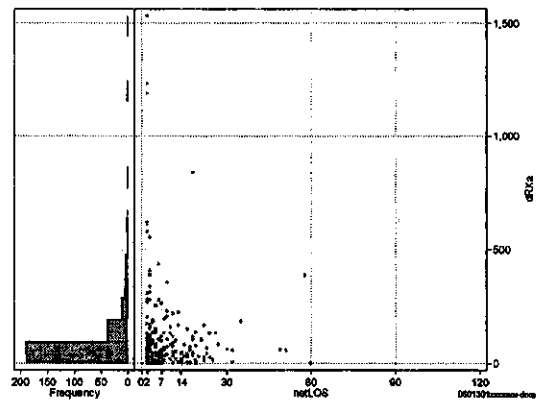
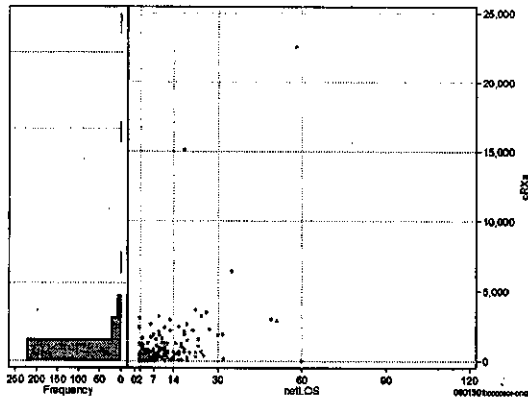
- [1. 概況](#)
- [2. 入院](#)
- [3. 手術・処置](#)
- [4. 処方・注射](#)
- [5. 検査・画像](#)
- [6. 放治・リハ](#)
- [7. その他](#)
- [8. 診療密度](#)

[一覧に戻る](#)

DPC8	入院目的	年齢等	手術	処置1	処置2	副傷病	重症度等	出来高	点数<I	入院期間I	点数<II	入院期間II	点数≥II	特定入院期間
060130	1	x	xx	x	x	x	x	0	3,288	3	2,672	8	2,271	16

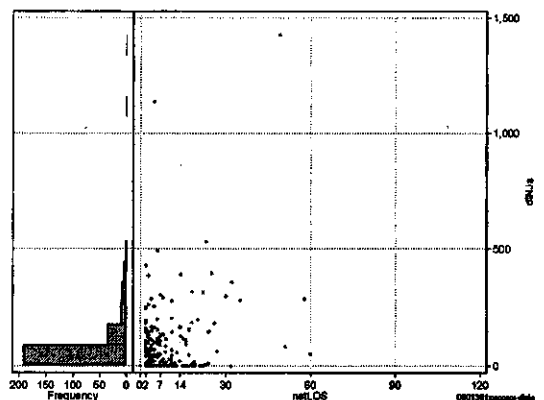
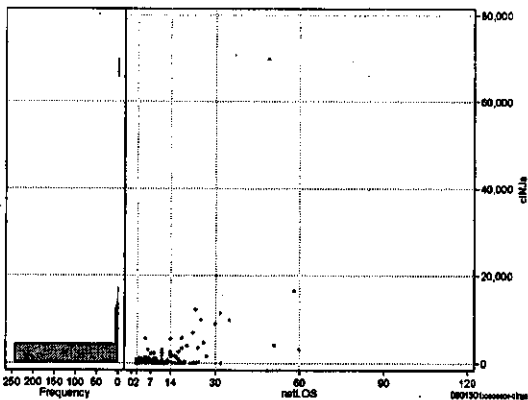
処方(内服+頓服+外用+麻薬)

	N	Median	Mean	STD	Min	1%	5%	25%	75%	95%	99%	Max	cRx=cRxNAI+cRxTON+cRxGAI+cRxMADO										
													1%	5%	25%	75%	95%	99%	Max				
cRx	256	168.0	670.2	1,857.1	0	0	0	12	641	2,624	6,465	22,560											
dRx	256	30.6	86.6	176.4	0	0	0	3	100	340	1,190	1,536											
cRxNai	256	122.0	609.2	1,815.3	0	0	0	0	605	2,380	5,514	22,432											
cRxTon	256	0.0	21.9	90.9	0	0	0	0	0	138	497	845											
cRxGai	256	0.0	37.9	127.9	0	0	0	0	1	265	721	1,053											
cRxMado	256	0.0	1.2	5.1	0	0	0	0	0	6	28	57											
dRxNai	256	28.0	79.5	173.4	0	0	0	0	85	340	1,190	1,536											
dRxTon	256	0.0	3.0	11.9	0	0	0	0	0	15	76	77											
dRxGai	256	0.0	4.1	14.4	0	0	0	0	0	21	76	133											
dRxMado	256	0.0	0.1	0.3	0	0	0	0	0	1	1	1											



注射(皮下筋肉内+静脈内+注射その他)

	N	Median	Mean	STD	Min	1%	5%	25%	75%	95%	99%	Max	cInJ=cInJHIKA+cInJJO+cInJHOKA										
													1%	5%	25%	75%	95%	99%	Max				
cInJa	256	17.0	978.7	4,761.7	0	0	0	0	383	4,102	12,233	69,894											
dInja	256	2.4	68.5	145.6	0	0	0	0	91	298	532	1,426											
cInJHika	256	0.0	30.2	355.0	0	0	0	0	0	29	199	5,589											
cInJjyo	256	0.0	107.0	1,093.8	0	0	0	0	0	147	1,116	16,562											
cInJHoka	256	0.0	841.5	4,629.9	0	0	0	0	349	3,325	11,442	69,874											
dInJHika	256	0.0	5.1	69.7	0	0	0	0	0	5	18	1,114											
dInJjyo	256	0.0	4.3	25.9	0	0	0	0	0	17	103	286											
dInJHoka	256	0.0	59.1	126.4	0	0	0	0	78	280	493	1,426											



各項目のページへ:

- 1. 概況
- 2. 入院
- 3. 手術・処置
- 4. 処方・注射
- 5. 検査・画像
- 6. 放免・リハ
- 7. その他
- 8. 診療密度

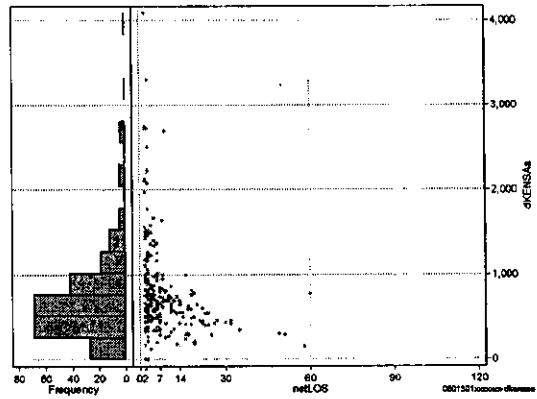
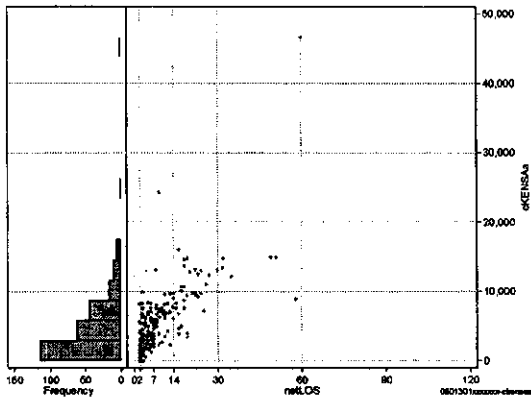
一覧に戻る

DPC6	入院目的	年齢等	手術	処置1	処置2	副傷病	重症度等	出来高	点数<I	入院期間I	点数<II	入院期間II	点数≥II	特定入院期間
060130	1	x	xx	x	x	x	x	0	3,268	3	2,672	8	2,271	16

検査(検査(薬剤・材料以外)+検査(薬剤・材料))

cKENSa=cKENSa+cKENSAm

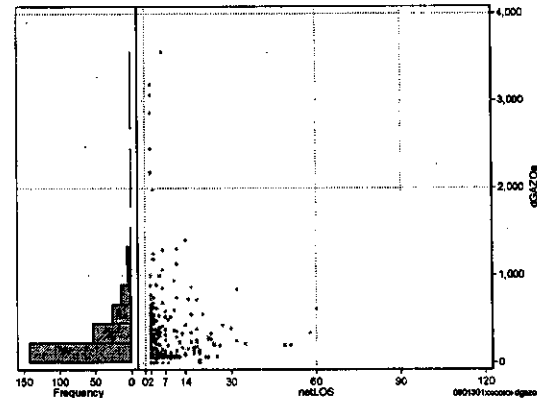
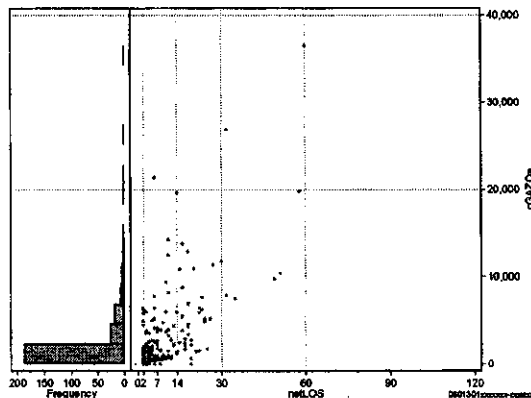
	N	Median	Mean	STD	Min	1%	5%	25%	75%	95%	99%	Max
cKENSa	256	3,409.0	4,673.4	4,639.3	0	0	0	1,739	6,730	13,126	15,972	46,610
dKENSa	256	614.9	753.7	571.5	0	0	0	441	930	1,974	2,745	4,089
cKensa	256	3,197.0	4,392.9	4,237.1	0	0	0	1,728	6,196	12,504	15,441	43,055
cKensam	256	11.5	280.6	835.9	0	0	0	0	289	1,050	3,555	8,883
dKensa	256	588.8	709.7	503.6	0	0	0	433	881	1,728	2,678	3,388
dKensam	256	2.7	44.1	118.9	0	0	0	0	36	241	702	1,110



画像診断(画像診断(薬剤・材料以外)+画像診断(薬剤・材料))

cGAZOa=cGAZO+cGAZOmi

	N	Median	Mean	STD	Min	1%	5%	25%	75%	95%	99%	Max
cGAZOa	256	871.0	2,456.3	4,307.9	0	0	0	365	2,557	10,844	21,376	36,541
dGAZOa	256	172.8	341.1	502.9	0	0	0	71	418	1,181	3,071	3,563
cGAZO	256	755.0	1,499.2	2,105.0	0	0	0	302	1,979	5,582	9,137	17,068
cGAZOmi	256	142.0	957.1	2,463.3	0	0	0	39	481	5,430	15,147	19,473
dGAZO	256	131.2	213.9	231.9	0	0	0	62	314	609	1,173	1,663
dGAZOmi	256	28.1	127.1	353.9	0	0	0	7	89	550	2,715	3,189



各項目のページへ:

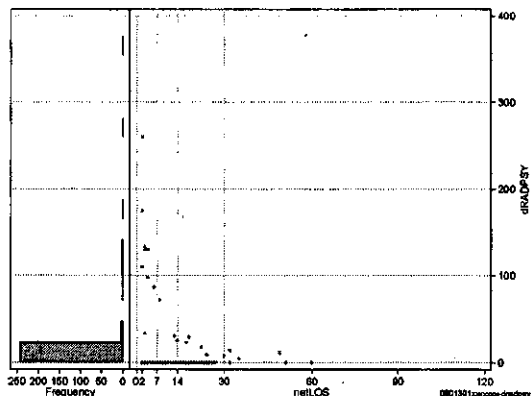
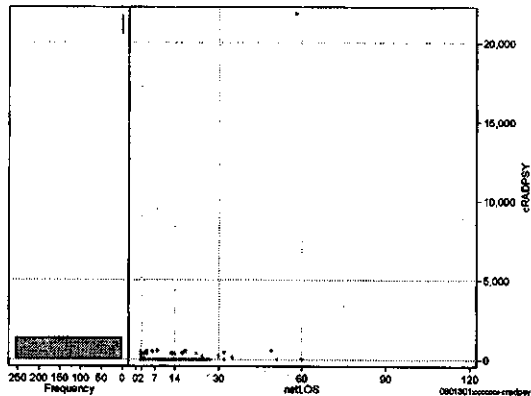
- 1. 概況
- 2. 入院
- 3. 手術・処置
- 4. 処方・注射
- 5. 検査・画像
- 6. 放治・リハ
- 7. その他
- 8. 診療密度

[一覧に戻る](#)

DPC8	入院目的	年齢等	手術	処置1	処置2	副傷病	重症度等	出来高	点数<I	入院期間I	点数<II	入院期間II	点数≥II	特定入院期間
060130	1	x	xx	x	x	x	x	0	3,268	3	2,672	8	2,271	16

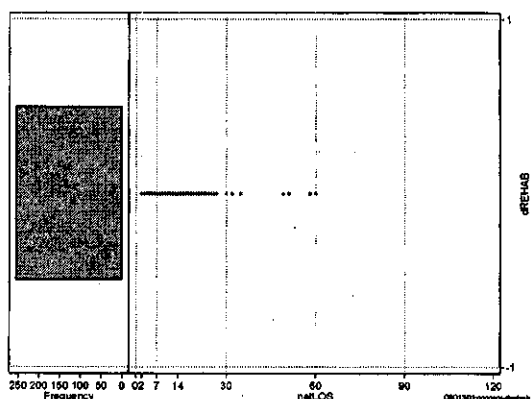
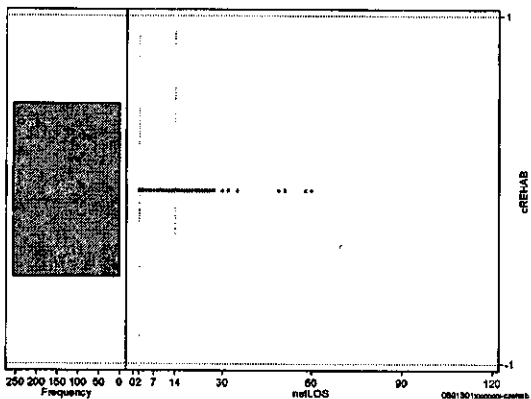
その他放治等(リハビリ除く)(その他→リハビリ)

	N	Median	Mean	STD	Min	1%	5%	25%	75%	95%	99%	Max
cRADPSY	256	0.0	115.2	1,369.7	0	0	0	0	0	390	550	21,875
dRADPSY	256	0.0	6.9	35.4	0	0	0	0	0	29	175	377



リハビリ

	N	Median	Mean	STD	Min	1%	5%	25%	75%	95%	99%	Max
cRehab	256	0.0	0.0	0.0	0	0	0	0	0	0	0	0
dRehab	256	0.0	0.0	0.0	0	0	0	0	0	0	0	0



各項目のページへ:

- 1. 概況
- 2. 入院
- 3. 手術・処置
- 4. 処方・注射
- 5. 検査・画像
- 6. 放治・リハ
- 7. その他
- 8. 診療密度

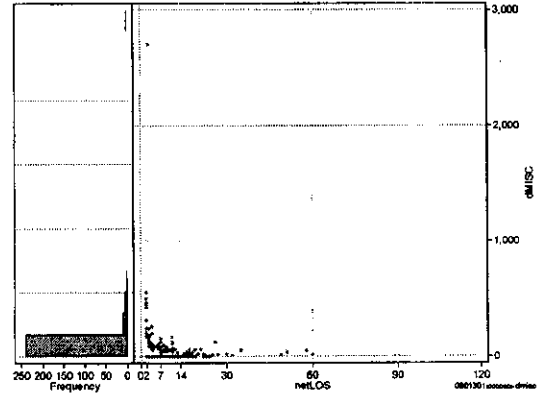
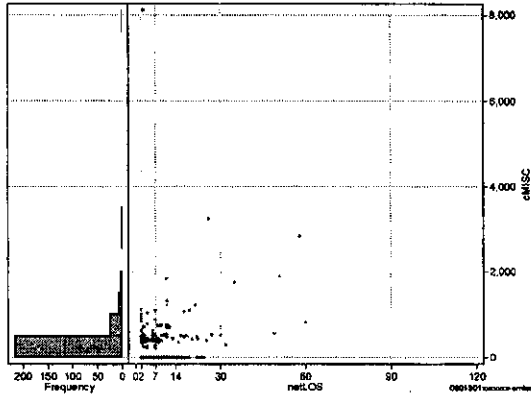
[一覧に戻る](#)

DPC6	入院目的	年齢等	手術	処置1	処置2	副傷病	重症度等	出来高	点数<I	入院期間I	点数<II	入院期間II	点数≥II	特定入院期間
060130	1	x	xx	x	x	x	x	0	3,268	3	2,672	8	2,271	16

諸項目(初診料+指導管理料+在宅医療)

cMISC=cSHOSIN+cSHIDO+cZAITAKU

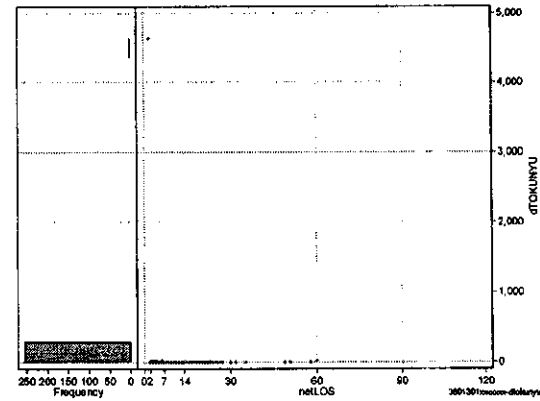
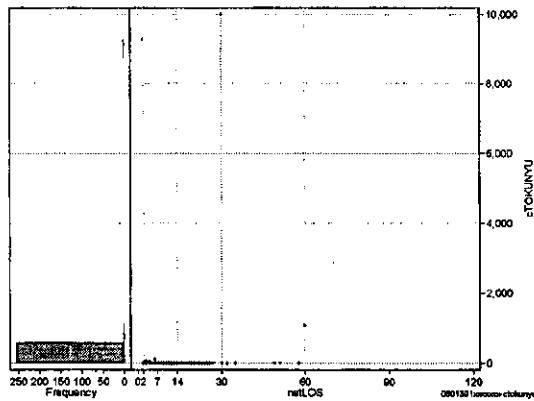
	N	Median	Mean	STD	Min	1%	5%	25%	75%	95%	99%	Max
cMISC	256	0.0	250.5	654.9	0	0	0	0	400	1,070	2,850	8,110
dMISC	256	0.0	48.2	188.6	0	0	0	0	43	236	500	2,703
cSHOSIN	256	0.0	63.9	180.1	0	0	0	0	0	500	880	1,082
cShido	256	0.0	142.0	336.4	0	0	0	0	0	780	1,400	2,850
cZaitak	256	0.0	44.6	529.1	0	0	0	0	0	0	300	8,110
dShosin	256	0.0	14.6	50.5	0	0	0	0	0	126	293	315
dShido	256	0.0	21.9	64.6	0	0	0	0	0	121	435	500
dZaitak	256	0.0	11.7	169.3	0	0	0	0	0	0	93	2,703



特定入院料

cTOKUNYU

	N	Median	Mean	STD	Min	1%	5%	25%	75%	95%	99%	Max
cTokuNyu	256	0.0	41.4	584.4	0	0	0	0	0	0	108	9,290
dTokuNyu	256	0.0	18.4	290.3	0	0	0	0	0	0	18	4,645



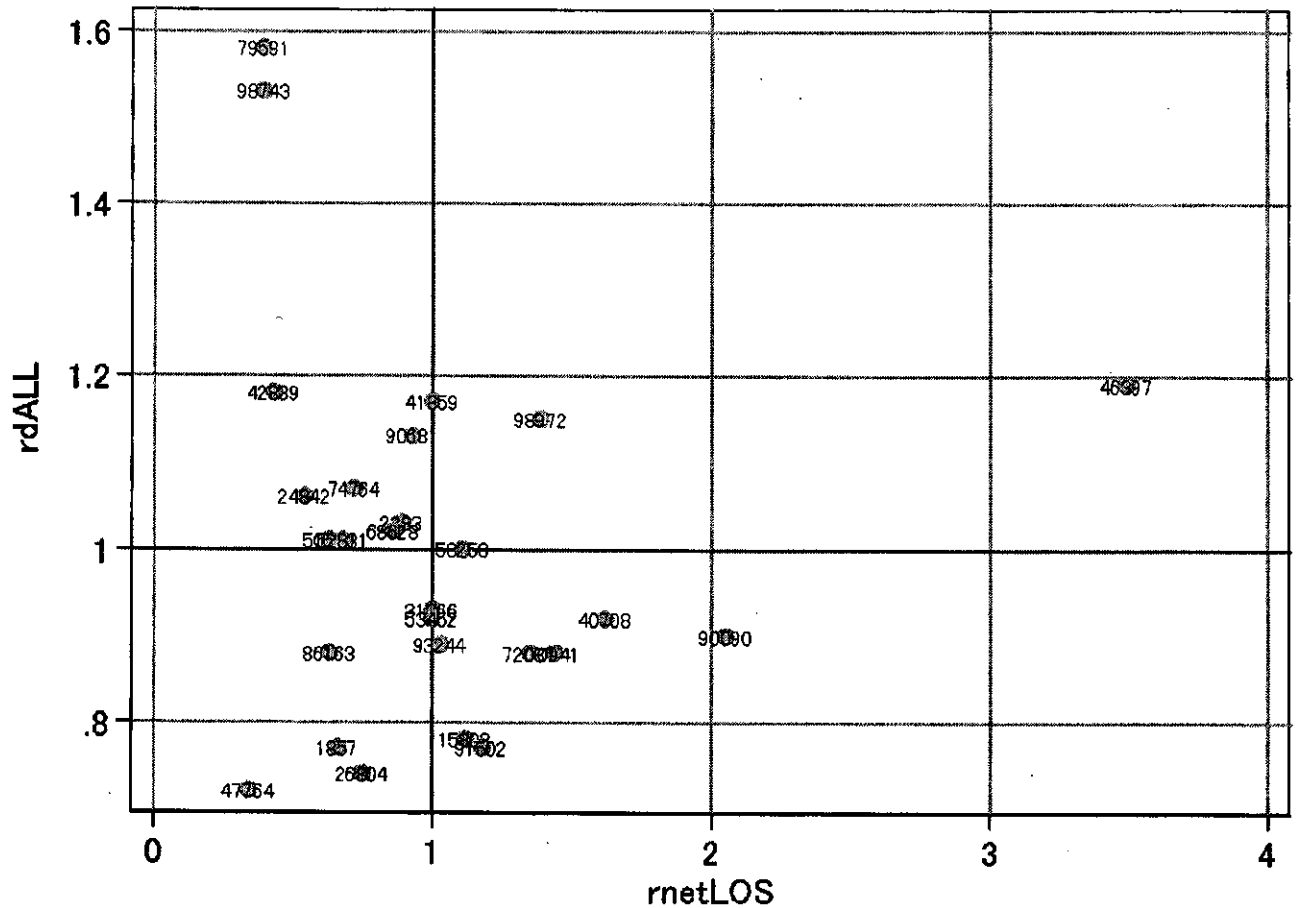
各項目のページへ:

- 1. 概況
- 2. 入院
- 3. 手術・処置
- 4. 処方・注射
- 5. 検査・画像
- 6. 放治・リハ
- 7. その他
- 8. 診療密度

[一覧に戻る](#)

DPC8	入院目的	年齢等	手術	処置1	処置2	副傷病	重症度等	出来高	点数<I	入院期間I	点数<II	入院期間II	点数≥II	特定入院期間
060130	I	x	xx	x	x	x	x	0	3,268	3	2,672	8	2,271	16

施設別の診療密度			metLOS/rcALL
症例数合計	netLOSの平均	dALLの平均	
181	6.9	3.635	



0601301xxxxxxx-density

各項目のページへ:

- [1. 概況](#)
- [2. 入院](#)
- [3. 手術・処置](#)
- [4. 処方・注射](#)
- [5. 検査・画像](#)
- [6. 放・リハ](#)
- [7. その他](#)
- [一覧に戻る](#)

8. 診療密度