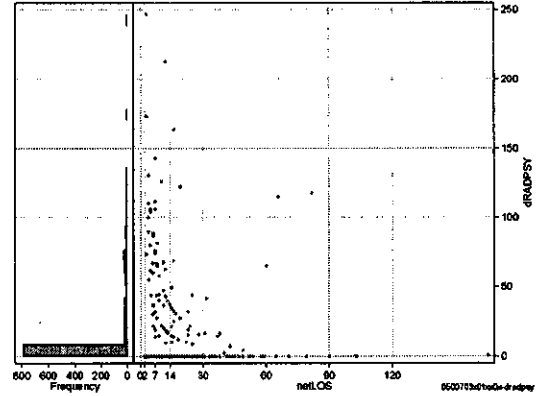
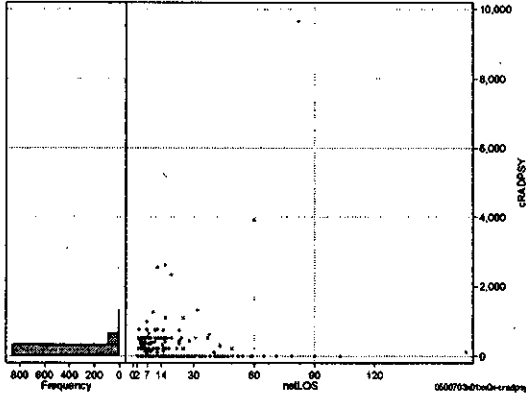


DPC6	入院目的	年齢等	手術	処置1	処置2	副傷病	重症度等	出来高	点数<I	入院期間I	点数<II	入院期間II	点数≥II	特定入院期間
050070	3	x	01	x	x	0	x	0	3,127	6	2,311	11	1,964	19

その他放治等(リハビリ除く(その他-リハビリ))

cRADPSY=cSONOTA-cREHAB

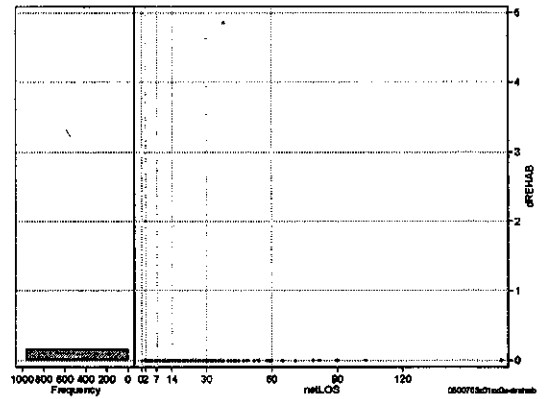
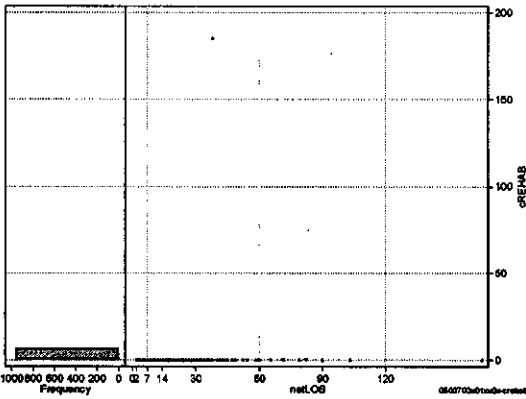
	N	Median	Mean	STD	Min	1%	5%	25%	75%	95%	99%	Max
cRADPSY	965	0.0	94.9	400.9	0	0	0	0	0	520	1,000	9,640
dRADPSY	965	0.0	11.1	30.3	0	0	0	0	0	74	143	247



リハビリ

cREHAB

	N	Median	Mean	STD	Min	1%	5%	25%	75%	95%	99%	Max
cRehab	965	0.0	0.2	6.0	0	0	0	0	0	0	0	185
dRehab	965	0.0	0.0	0.2	0	0	0	0	0	0	0	5



各項目のページへ:

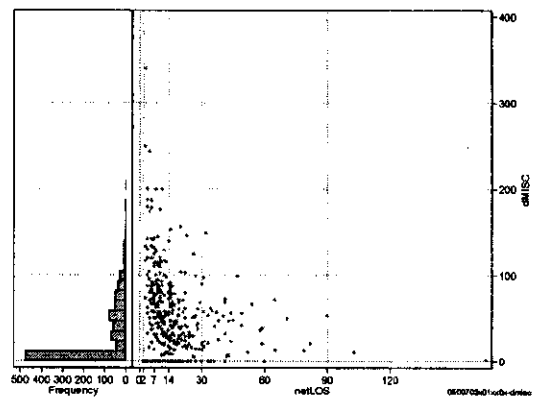
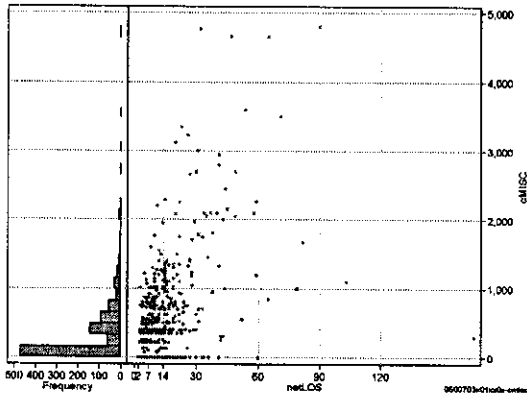
- 1. 概況
- 2. 入院
- 3. 手術・処置
- 4. 処方・注射
- 5. 検査・画像
- 6. 放治・リハ
- 7. その他
- 8. 診療密度

[一覧に戻る](#)

DPC6	入院目的	年齢等	手術	処置1	処置2	副傷病	重症度等	出来高	点数<I	入院期間I	点数<II	入院期間II	点数≥II	特定入院期間
050070	3	x	01	x	x	0	x	0	3,127	6	2,311	11	1,964	19

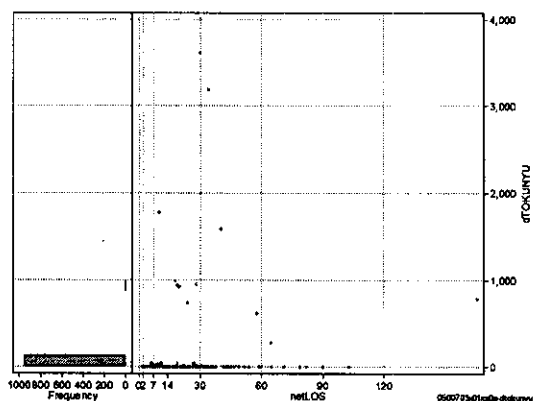
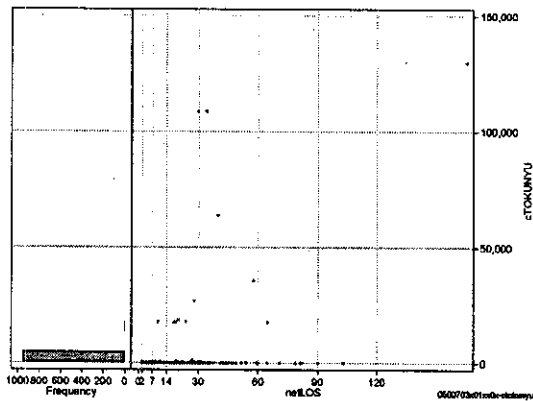
諸項目(初診料+指導管理料+在宅医療)

	N	Median	Mean	STD	Min	1%	5%	25%	75%	95%	99%	Max	cMISC=cSHOSIN+cSHIDO+cZAITAKU	
cMISC	965	220.0	378.1	601.5	0	0	0	0	520	1,370	3,000	4,800		
dMISC	965	14.3	32.7	42.8	0	0	0	0	58	112	180	340		
cSHOSIN	965	0.0	74.6	167.2	0	0	0	0	0	500	550	750		
cShido	965	0.0	294.1	534.7	0	0	0	0	400	1,150	2,700	4,800		
cZaitak	965	0.0	9.3	122.8	0	0	0	0	0	0	0	2,260		
dShosin	965	0.0	7.7	20.2	0	0	0	0	0	56	92	167		
dShido	965	0.0	24.5	35.8	0	0	0	0	44	91	143	244		
dZaitak	965	0.0	0.5	5.8	0	0	0	0	0	0	0	102		



特定入院料

	N	Median	Mean	STD	Min	1%	5%	25%	75%	95%	99%	Max	cTOKUNYU	
cTokuNyu	965	0.0	624.1	7,074.0	0	0	0	0	0	0	17,780	129,800		
dTokuNyu	965	0.0	18.2	189.6	0	0	0	0	0	0	782	3,612		



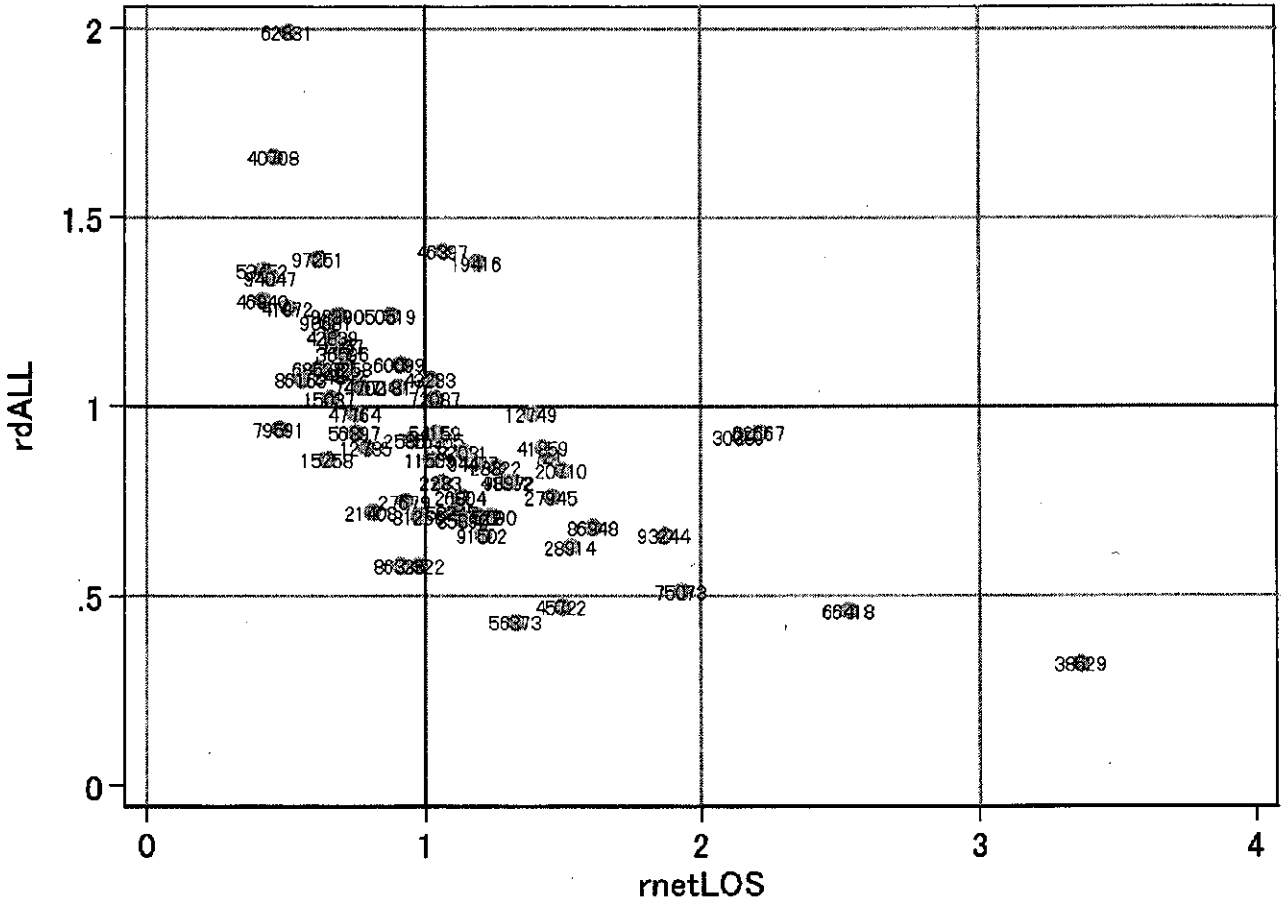
各項目のページへ:

- [1. 概況](#)
- [2. 入院](#)
- [3. 手術・処置](#)
- [4. 処方・注射](#)
- [5. 検査・画像](#)
- [6. 放治・リハ](#)
- [7. その他](#)
- [8. 診療密度](#)

[一覧に戻る](#)

DPC6	入院目的	年齢等	手術	処置1	処置2	副傷病	重症度等	出来高	点数<I	入院期間I	点数<II	入院期間II	点数≥II	特定入院期間
050070	3	x	01	x	x	0	x	0	3,127	6	2,311	11	1,964	19

施設別の診療密度			metLOS/rcALL
症例数合計	netLOSの平均	dALLの平均	
954	11.3	18,093	



0500703x01xx0x-density

各項目のページへ:

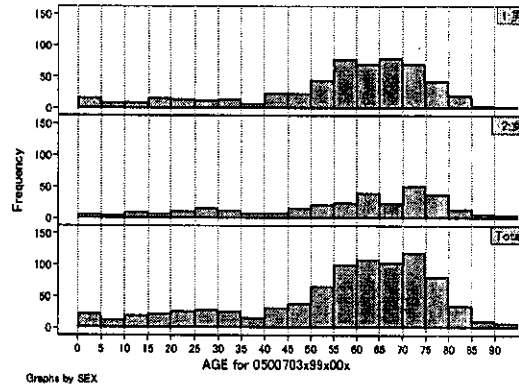
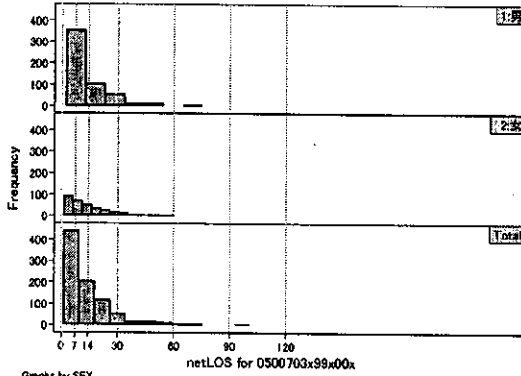
- [1. 概況](#)
- [2. 入院](#)
- [3. 手術・処置](#)
- [4. 処方・注射](#)
- [5. 検査・画像](#)
- [6. 放治・リハ](#)
- [7. その他](#)
- [8. 診療密度](#)

[一覧に戻る](#)

DPC6	入院目的	年齢等	手術	処置1	処置2	副傷病	重症度等	出来高	点数<I	入院期間I	点数<II	入院期間II	点数≥II	特定入院期間
050070	3	x	99	x	0	0	x	0	3,539	5	2,814	12	2,392	27

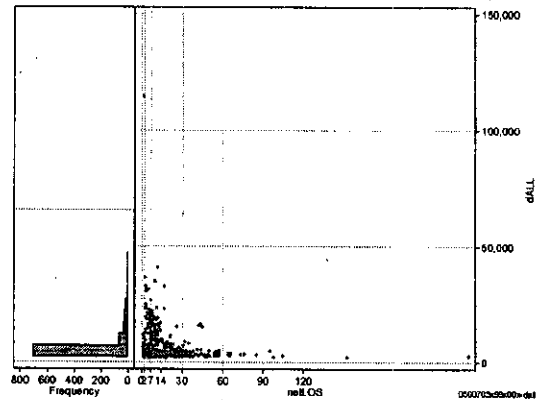
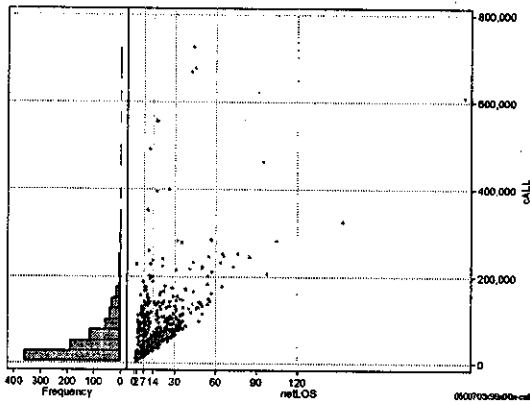
性別・年齢・機関別基礎集計

	N	Median	Mean	STD	Min	1%	5%	25%	75%	95%	99%	Max
netLOS	864	9.0	13.6	16.0	1	2	2	4	18	36	66	243



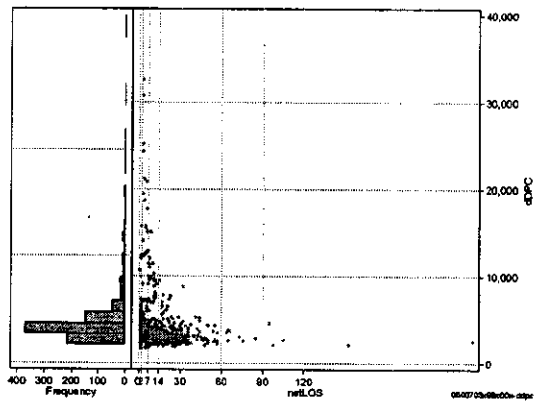
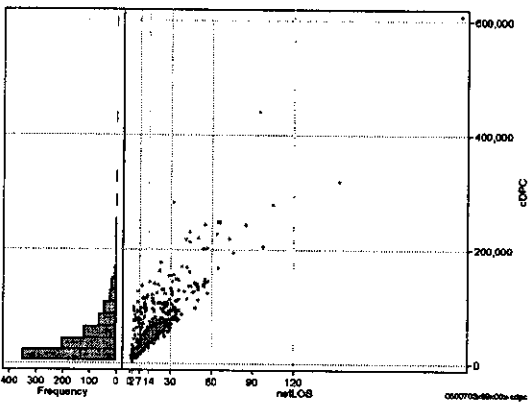
総点数の合計

	N	Median	Mean	STD	Min	1%	5%	25%	75%	95%	99%	Max
cAll	864	36,525.0	59,376.5	74,919.0	3,302	4,917	7,302	16,555	72,660	177,322	394,035	726,020
dAll	864	3,444.5	5,199.5	6,066.9	1,651	2,068	2,330	2,821	4,753	15,828	26,942	114,582



包括対象部分

	N	Median	Mean	STD	Min	1%	5%	25%	75%	95%	99%	Max
cDPC	864	31,472.5	46,401.4	49,425.8	3,302	4,782	7,302	15,557	59,856	134,392	242,092	608,513
dDPC	864	3,222.0	3,977.4	2,825.6	1,651	1,935	2,261	2,717	4,106	8,080	17,759	32,621



各項目のページへ:

1. 概況 2. 入院 3. 手術・処置 4. 処方・注射 5. 検査・画像 6. 放治・リハ 7. その他 8. 診療密度

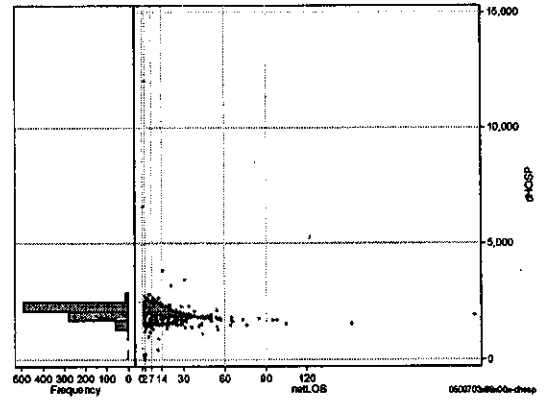
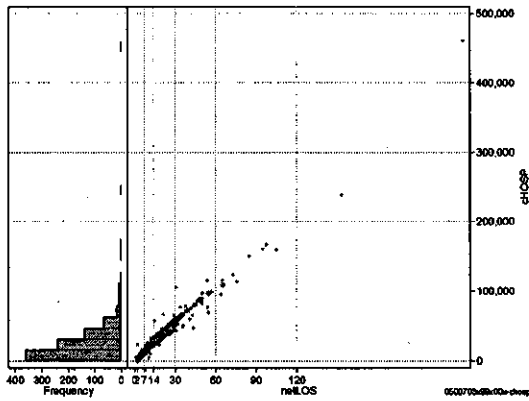
[一覧に戻る](#)

DPC8	入院目的	年齢等	手術	処置1	処置2	副傷病	重症度等	出来高	点数<I	入院期間I	点数<II	入院期間II	点数≥II	特定入院期間
050070	3	x	99	x	0	0	x	0	3,539	5	2,814	12	2,392	27

入院日数依存部分(入院管理料+加算+入院時食事療養等+調剤+調期)

cHOSP=cNYUIN+cSHOKUJI+cRxCHO+cRxCHOki

	N	Median	Mean	STD	Min	1%	5%	25%	75%	95%	99%	Max
cHOSP	864	19,429.0	26,598.4	28,390.7	0	3,195	4,201	8,660	36,225	67,282	114,765	460,183
dHOSP	864	2,124.5	2,071.0	471.1	0	1,175	1,529	1,972	2,191	2,354	2,652	12,036
cNyuin	864	17,337.0	23,287.2	24,590.1	0	2,664	3,818	7,708	31,765	58,604	103,208	406,670
cShokuji	864	2,047.0	3,203.3	4,021.0	0	0	384	853	4,284	9,331	18,232	51,469
cRxCho	864	49.0	82.1	109.2	0	0	0	21	105	252	462	1,666
cRxChoKi	864	0.0	25.8	32.9	0	0	0	0	42	84	126	378
dNyuin	864	1,902.3	1,831.6	425.2	0	952	1,292	1,743	1,944	2,102	2,373	10,609
dShokuji	864	222.0	230.4	97.6	0	0	133	212	251	298	327	1,827
dRxCho	864	6.8	5.6	2.4	0	0	0	5	7	7	7	39
dRxChoKi	864	0.0	3.3	5.4	0	0	0	0	5	17	21	28



各項目のページへ:

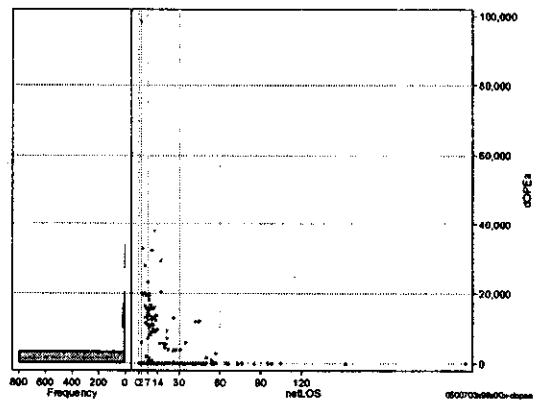
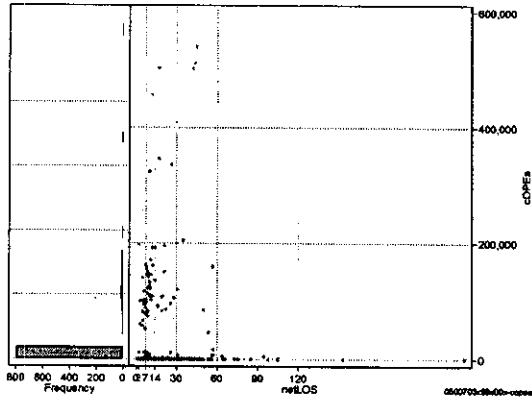
- [1. 概況](#)
- [2. 入院](#)
- [3. 手術・処置](#)
- [4. 処方・注射](#)
- [5. 検査・画像](#)
- [6. 放治・リハ](#)
- [7. その他](#)
- [8. 診療密度](#)

[一覧に戻る](#)

DPC6	入院目的	年齢等	手術	処置1	処置2	副傷病	重症度等	出来高	点数<I	入院期間I	点数<II	入院期間II	点数≥II	特定入院期間
050070	3	x	99	x	0	0	x	0	3,539	5	2,814	12	2,392	27

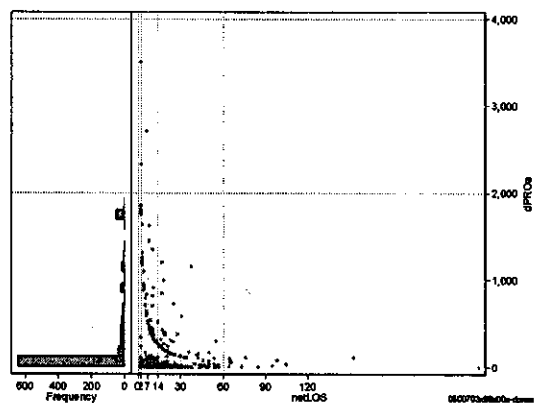
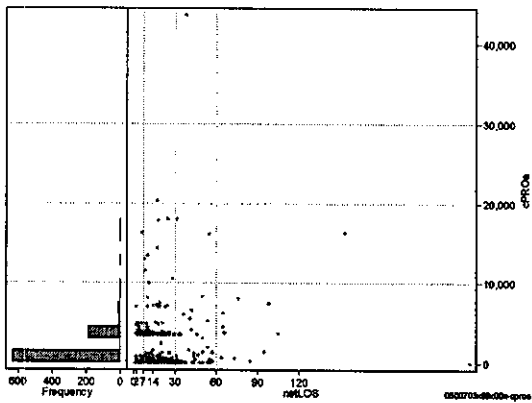
手術(手術(薬剤・材料以外)+手術(薬剤・材料))

	N	Median	Mean	STD	Min	1%	5%	25%	75%	95%	99%	cOPEa=cOPE+cOPEm	
												Max	
cOPEa	864	0.0	12,153.8	52,268.0	0	0	0	0	0	100,226	204,106	539,370	
dOPEa	864	0.0	1,155.1	5,266.7	0	0	0	0	0	10,965	20,045	98,523	
cOpe	864	0.0	1,670.9	5,686.5	0	0	0	0	0	20,900	21,020	43,000	
cOpeM	864	0.0	10,482.9	48,093.1	0	0	0	0	0	79,326	183,246	501,370	
dOpe	864	0.0	186.1	751.5	0	0	0	0	0	1,626	3,483	6,967	
dOpeM	864	0.0	969.1	4,685.9	0	0	0	0	0	8,131	18,692	91,623	



処置(処置(薬剤・材料以外)+処置(薬剤・材料))

	N	Median	Mean	STD	Min	1%	5%	25%	75%	95%	99%	cPROa=cPRO+cPROm	
												Max	
cPROa	864	88.5	1,350.3	2,848.6	0	0	0	0	3,500	4,162	14,306	43,669	
dPROa	864	6.3	244.9	516.7	0	0	0	0	140	1,750	1,804	3,500	
cPro	864	35.0	1,183.0	2,246.4	0	0	0	0	3,500	3,720	9,974	30,455	
cProM	864	0.0	167.3	939.2	0	0	0	0	55	427	5,494	13,214	
dPro	864	1.5	231.9	500.5	0	0	0	0	121	1,750	1,783	3,500	
dProM	864	0.0	13.1	85.5	0	0	0	0	5	38	308	2,064	



各項目のページへ:

- [1. 概況](#)
- [2. 入院](#)
- [3. 手術・処置](#)
- [4. 処方・注射](#)
- [5. 検査・画像](#)
- [6. 放治・リハ](#)
- [7. その他](#)
- [8. 診療密度](#)

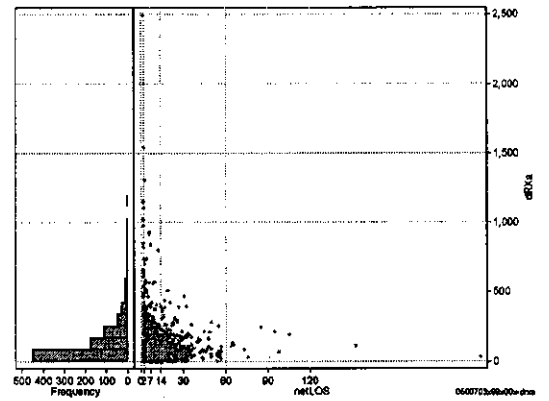
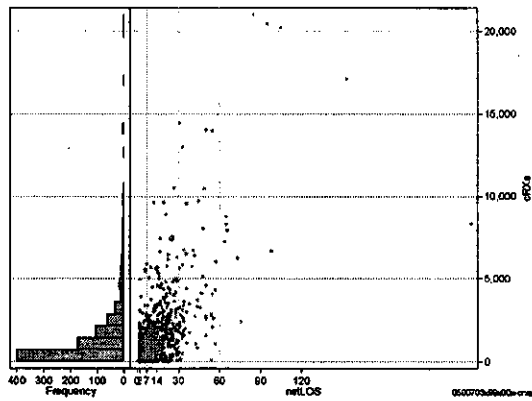
[一覧に戻る](#)

DPC8	入院目的	年齢等	手術	処置1	処置2	副傷病	重症度等	出来高	点数<I	入院期間I	点数<II	入院期間II	点数≥II	特定入院期間
050070	3	x	99	x	0	0	x	0	3,539	5	2,814	12	2,392	27

処方(内服+頓服+外用+麻薬)

	N	Median	Mean	STD	Min	1%	5%	25%	75%	95%	99%	Max
cRXa	864	845.5	1,514.1	2,280.9	0	0	0	166	1,938	5,617	10,505	21,003
dRXa	864	78.9	135.2	187.5	0	0	0	25	181	422	927	2,490
cRxNai	864	802.0	1,434.1	2,198.2	0	0	0	147	1,812	5,118	10,481	20,359
cRxTon	864	0.0	14.2	63.6	0	0	0	0	3	80	175	1,569
cRxGai	864	0.0	62.5	206.8	0	0	0	0	19	355	988	2,901
cRxMado	864	0.0	3.4	9.9	0	0	0	0	1	20	49	139
dRxNai	864	74.2	128.6	184.2	0	0	0	21	173	414	926	2,490
dRxTon	864	0.0	1.5	6.9	0	0	0	0	0	6	25	121
dRxGai	864	0.0	5.0	15.6	0	0	0	0	2	26	77	189
dRxMado	864	0.0	0.2	0.3	0	0	0	0	0	1	1	3

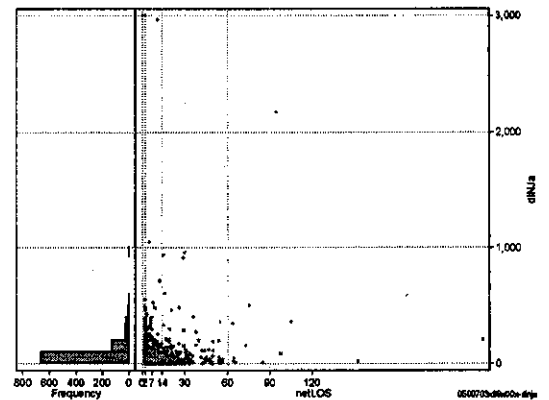
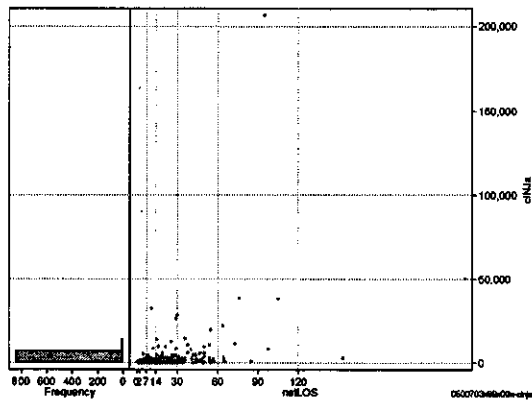
cRXa=cRxNAI+cRxTON+cRxGAI+cRxMADO



注射(皮下筋肉内+静脈内+注射その他)

	N	Median	Mean	STD	Min	1%	5%	25%	75%	95%	99%	Max
cINJa	864	285.0	1,234.3	7,811.9	0	0	0	107	667	3,116	18,807	206,652
dInja	864	37.3	79.5	164.3	0	0	0	9	95	289	556	2,963
cInjHika	864	0.0	26.9	388.2	0	0	0	0	21	272	9,754	
cInjJyo	864	0.0	103.3	532.9	0	0	0	0	14	449	1,720	9,467
cInjHoka	864	238.5	1,104.2	7,529.3	0	0	0	55	566	2,723	18,113	199,189
dInjHika	864	0.0	2.0	24.3	0	0	0	0	2	24	610	
dInjJyo	864	0.0	8.7	30.8	0	0	0	0	1	54	162	366
dInjHoka	864	30.1	68.8	158.4	0	0	0	5	77	232	527	2,954

cINJa=cInjHIKA+cInjJYO+cInjHOKA



各項目のページへ:

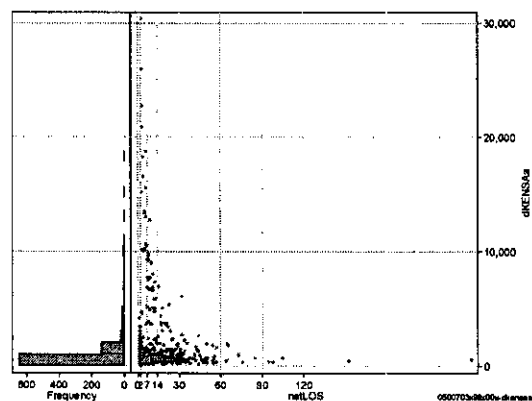
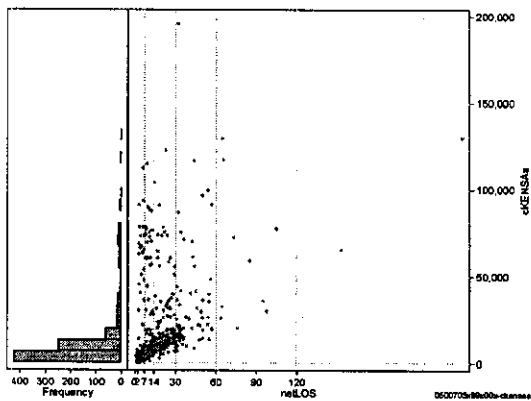
- [1. 概況](#)
- [2. 入院](#)
- [3. 手術・処置](#)
- [4. 処方・注射](#)
- [5. 検査・画像](#)
- [6. 放治・リハ](#)
- [7. その他](#)
- [8. 診療密度](#)

一覧に戻る

DPC6	入院目的	年齢等	手術	処置1	処置2	副傷病	重症度等	出来高	点数<I	入院期間I	点数<II	入院期間II	点数≥II	特定入院期間
050070	3	x	99	x	0	0	x	0	3,539	5	2,814	12	2,392	27

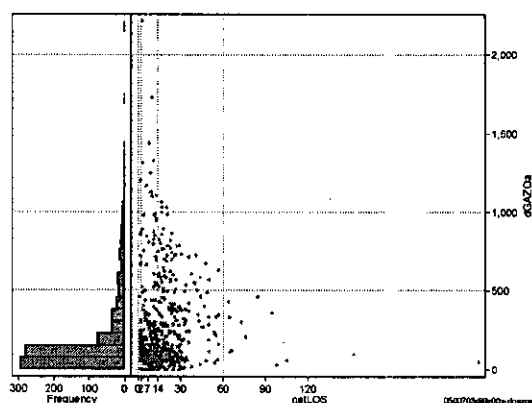
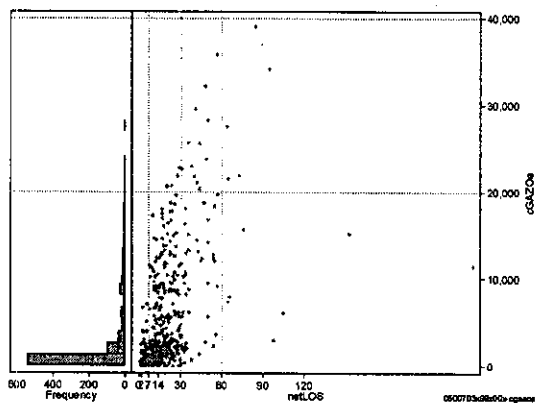
検査(検査(薬剤・材料以外)+検査(薬剤・材料))

	N	Median	Mean	STD	Min	1%	5%	25%	75%	95%	99%	Max
cKENSAA=cKENSAA+cKENSAM												
cKENSAA	864	6,870.0	13,880.4	21,299.3	0	300	1,210	3,310	12,639	66,837	104,194	195,449
dKENSAA	864	698.3	1,328.5	2,593.3	0	130	287	505	1,052	4,701	15,180	30,394
cKensa	864	6,775.0	8,625.0	7,752.4	0	300	1,210	3,310	11,428	22,824	37,050	83,814
cKensam	864	0.0	5,255.4	16,986.1	0	0	0	0	22	47,348	78,458	169,914
dKensa	864	669.2	793.6	500.4	0	130	286	501	955	1,543	2,773	5,487
dKensam	864	0.0	534.9	2,314.2	0	0	0	0	2	3,266	11,948	28,283



画像診断(画像診断(薬剤・材料以外)+画像診断(薬剤・材料))

	N	Median	Mean	STD	Min	1%	5%	25%	75%	95%	99%	Max
cGAZOa=cGAZO+cGAZOm												
cGAZOa	864	785.0	3,253.8	5,545.4	0	0	0	357	2,763	15,220	25,568	39,037
dGAZOa	864	103.1	199.7	250.4	0	0	0	65	217	760	1,127	2,214
cGAZO	864	680.0	1,895.9	2,761.6	0	0	0	295	2,390	7,332	12,483	27,328
cGAZOm	864	107.0	1,357.9	3,094.7	0	0	0	36	342	8,358	14,385	22,611
dGAZO	864	86.0	128.6	130.0	0	0	0	57	157	386	667	1,104
dGAZOm	864	14.2	71.1	144.3	0	0	0	6	43	369	693	1,110



各項目のページへ:

- 1. 概況
- 2. 入院
- 3. 手術・処置
- 4. 処方・注射
- 5. 検査・画像
- 6. 放・リハ
- 7. その他
- 8. 診療密度

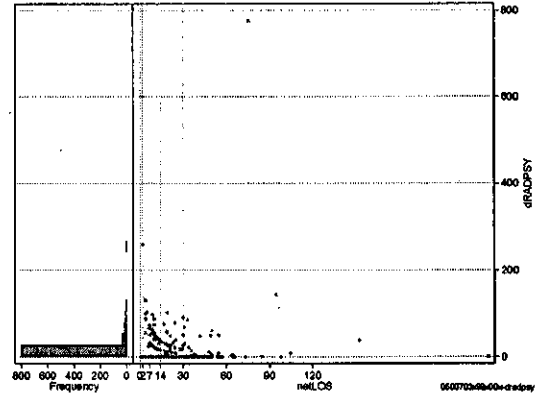
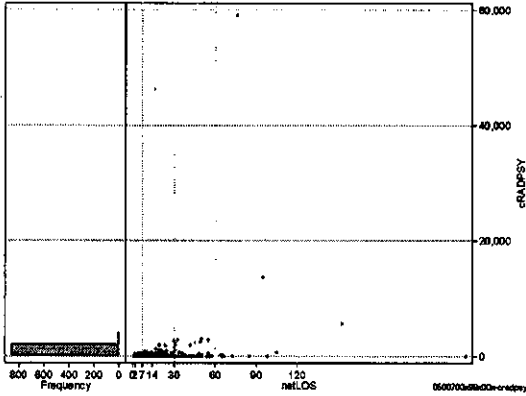
[一覧に戻る](#)

DPC6	入院目的	年齢等	手術	処置1	処置2	副傷病	重症度等	出来高	点数<I	入院期間I	点数<II	入院期間II	点数≥II	特定入院期間
050070	3	x	99	x	0	0	x	0	3,539	5	2,814	12	2,392	27

その他放治等(リハビリ除く(その他-リハビリ))

	N	Median	Mean	STD	Min	1%	5%	25%	75%	95%	99%	Max
cRADPSY	864	0.0	163.0	2,085.9	0	0	0	0	0	520	2,120	58,990
dRADPSY	864	0.0	6.3	33.8	0	0	0	0	0	39	104	776

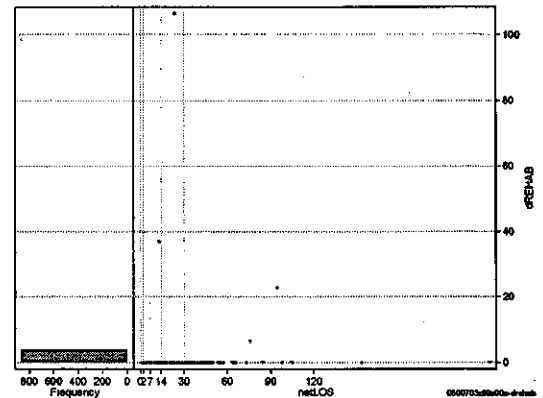
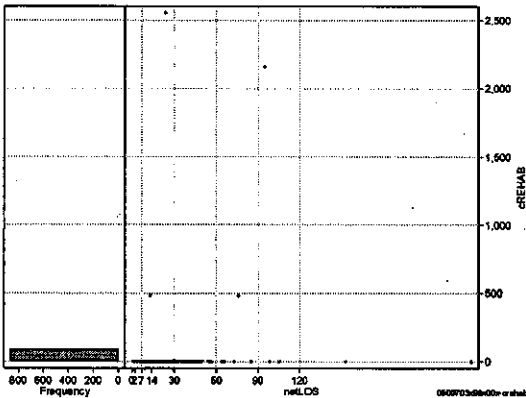
cRADPSY=cSONOTA-cREHAB



リハビリ

	N	Median	Mean	STD	Min	1%	5%	25%	75%	95%	99%	Max
cRehab	864	0.0	6.6	116.0	0	0	0	0	0	0	0	2,558
dRehab	864	0.0	0.2	3.9	0	0	0	0	0	0	0	107

cREHAB



各項目のページへ:

- 1. 概況
- 2. 入院
- 3. 手術・処置
- 4. 処方・注射
- 5. 検査・画像
- 6. 放治・リハ
- 7. その他
- 8. 診療密度

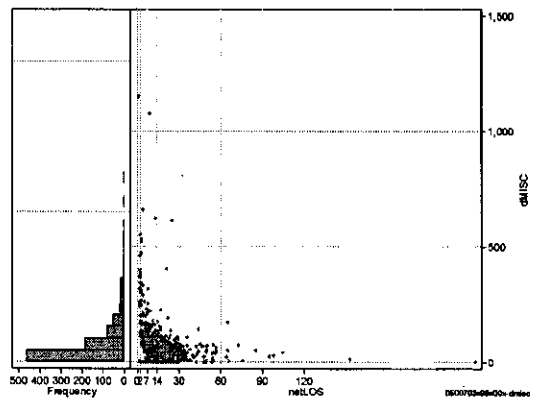
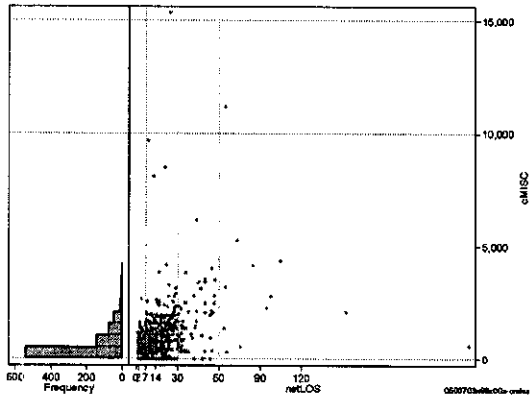
[一覧に戻る](#)

DPC6	入院目的	年齢等	手術	処置1	処置2	副傷病	重症度等	出来高	点数<I	入院期間I	点数<II	入院期間II	点数≥II	特定入院期間
050070	3	x	99	x	0	0	x	0	3,539	5	2,814	12	2,392	27

諸項目(初診料+指導管理料+在宅医療)

cMISC=cSHOSIN+cSHIDO+cZAITAKU

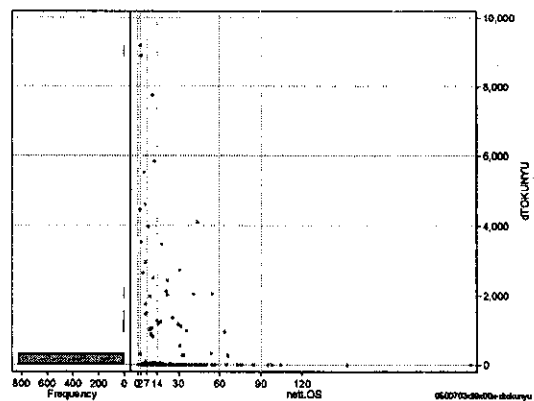
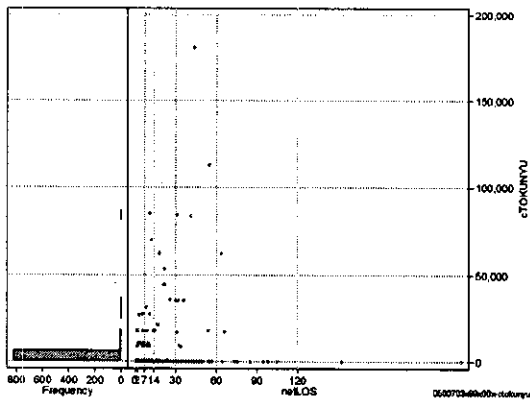
	N	Median	Mean	STD	Min	1%	5%	25%	75%	95%	99%	Max
cMISC	864	350.0	650.6	1,108.9	0	0	0	0	825	2,220	4,167	15,340
dMISC	864	33.7	60.4	100.6	0	0	0	0	78	226	473	1,150
cSHOSIN	864	0.0	78.1	175.4	0	0	0	0	0	500	730	880
cShido	864	250.0	500.2	711.3	0	0	0	0	750	1,920	3,190	4,770
cZaitak	864	0.0	72.4	751.3	0	0	0	0	0	0	2,222	14,340
dShosin	864	0.0	12.0	39.4	0	0	0	0	0	80	200	365
dShido	864	16.6	43.8	76.6	0	0	0	0	59	160	340	1,150
dZaitak	864	0.0	4.6	50.5	0	0	0	0	0	0	110	901



特定入院料

cTOKUNYU

	N	Median	Mean	STD	Min	1%	5%	25%	75%	95%	99%	Max
cTokuNyu	864	0.0	1,773.3	10,657.5	0	0	0	0	0	8,890	53,450	180,705
dTokuNyu	864	0.0	149.1	847.5	0	0	0	0	0	300	4,453	9,190



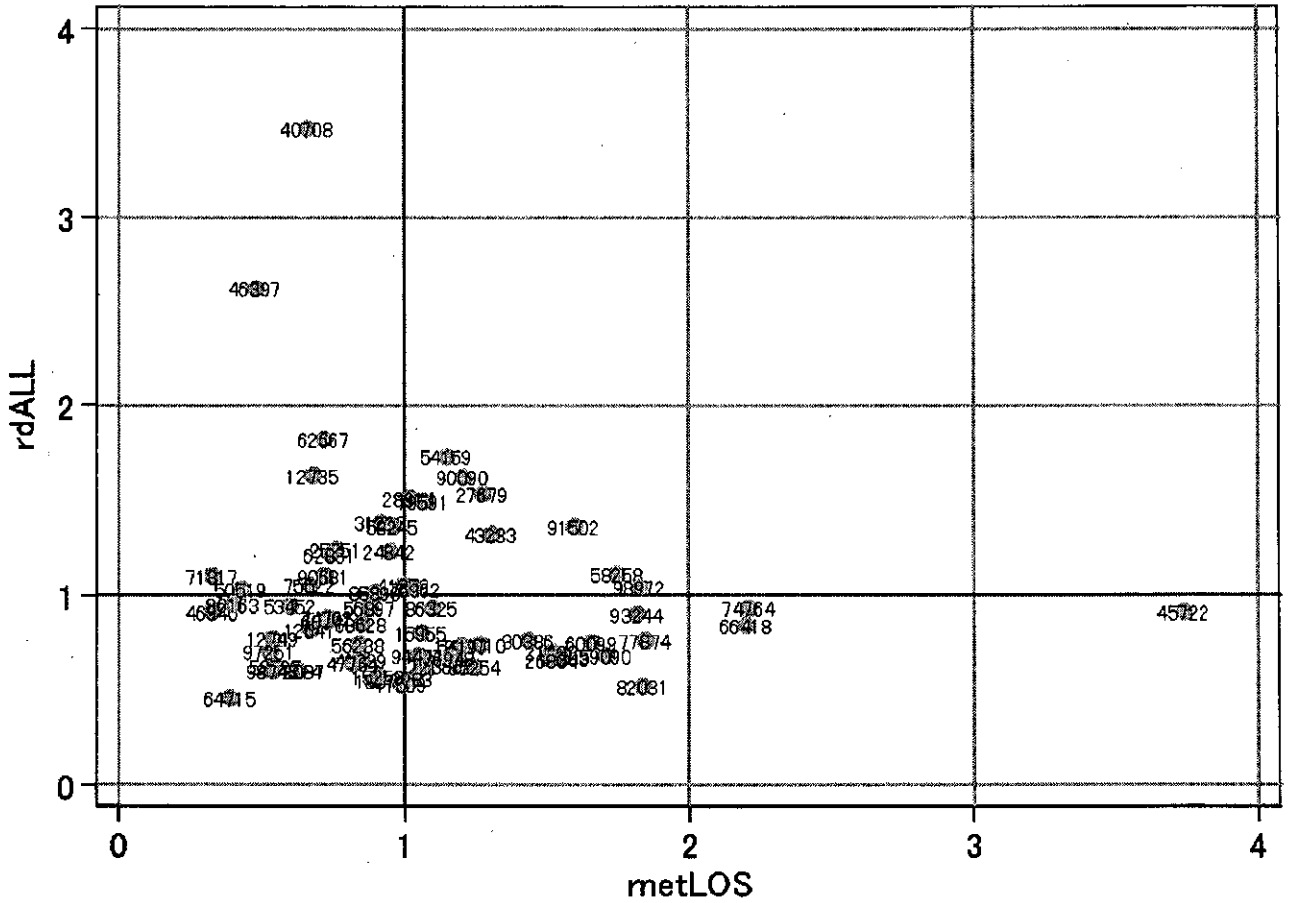
各項目のページへ:

- [1. 概況](#)
- [2. 入院](#)
- [3. 手術・処置](#)
- [4. 処方・注射](#)
- [5. 検査・画像](#)
- [6. 放治・リハ](#)
- [7. その他](#)
- [8. 診療密度](#)

[一覧に戻る](#)

DPC6	入院目的	年齢等	手術	処置1	処置2	副傷病	重症度等	出来高	点数<I	入院期間I	点数<II	入院期間II	点数≥II	特定入院期間
050070	3	x	99	x	0	0	x	0	3,539	5	2,814	12	2,392	27

施設別の診療密度			metLOS/roALL
症例数合計	netLOSの平均	dALLの平均	
837	13.5	5.180	



0500703x99x00x-density

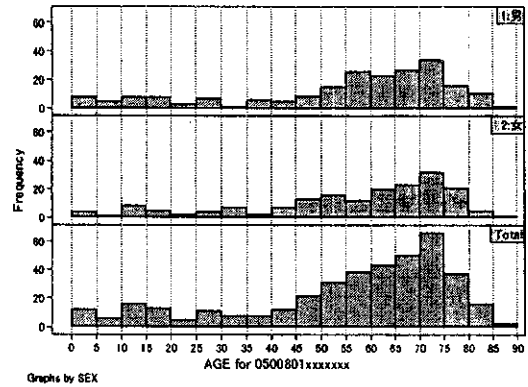
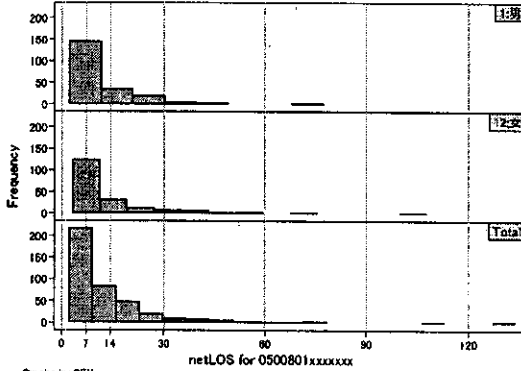
各項目のページへ:

- [1. 概況](#)
- [2. 入院](#)
- [3. 手術・処置](#)
- [4. 処方・注射](#)
- [5. 検査・画像](#)
- [6. 放・リハ](#)
- [7. その他](#)
- [二覧に戻る](#)

DPC6	入院目的	年齢等	手術	処置1	処置2	副傷病	重症度等	出来高	点数<I	入院期間I	点数<II	入院期間II	点数≥II	特定入院期間
050080	1	x	xx	x	x	x	x	0	5,679	5	4,445	11	3,778	24

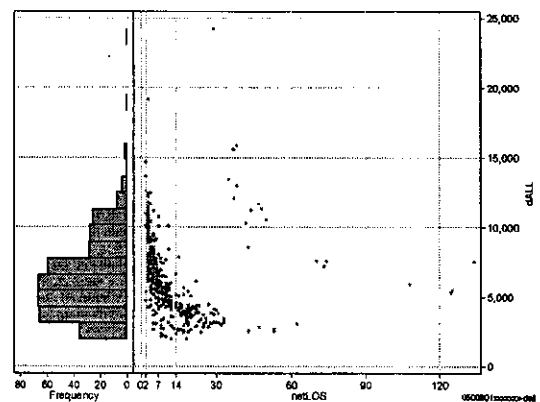
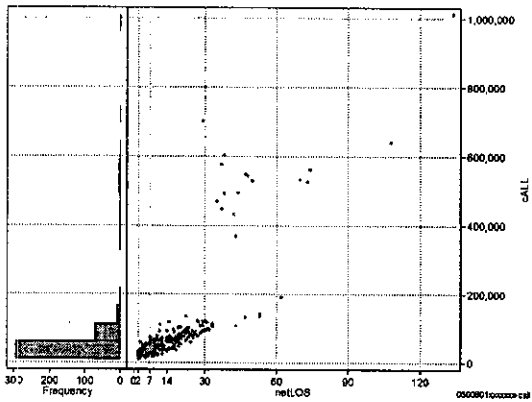
性別・年齢・機関別基礎集計

	N	Median	Mean	STD	Min	1%	5%	25%	75%	95%	99%	Max
netLOS	396	8.0	12.2	13.7	2	2	3	5	15	37	73	134



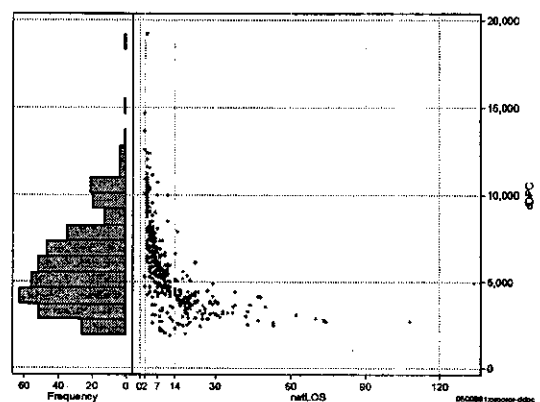
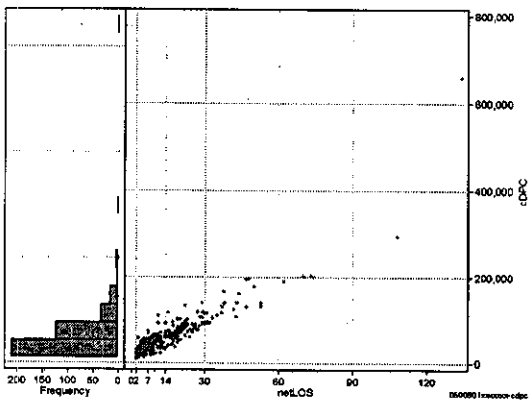
総点数の合計

	N	Median	Mean	STD	Min	1%	5%	25%	75%	95%	99%	Max
cAll	396	42,832.5	70,863.3	109,931.7	9,416	13,190	20,378	32,158	62,386	135,750	602,821	1,013,412
dAll	396	5,793.3	6,367.1	2,851.1	1,953	2,174	2,722	4,262	7,834	11,209	15,586	24,222



包括対象部分

	N	Median	Mean	STD	Min	1%	5%	25%	75%	95%	99%	Max
cDPC	396	41,770.0	54,806.4	46,810.5	9,416	13,190	20,378	32,036	62,221	125,773	202,432	659,156
dDPC	396	5,558.1	5,958.1	2,532.9	1,895	2,137	2,684	4,072	7,365	10,659	12,581	19,190



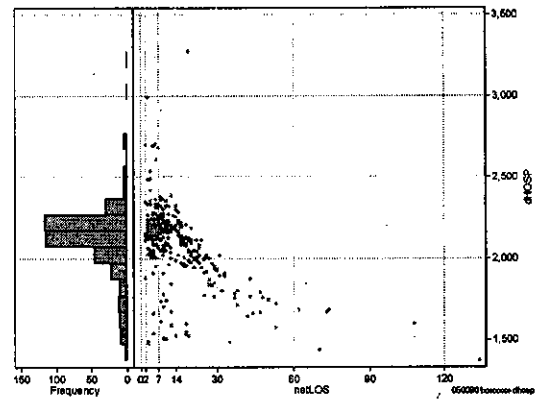
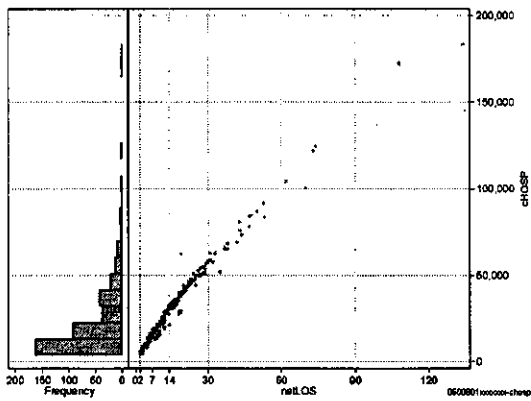
各項目のページへ:

- 1. 概況
- 2. 入院
- 3. 手術・処置
- 4. 処方・注射
- 5. 検査・画像
- 6. 放治・リハ
- 7. その他
- 8. 診療密度

[一覧に戻る](#)

DPC6	入院目的	年齢等	手術	処置1	処置2	副傷病	重症度等	出来高	点数<I	入院期間I	点数<II	入院期間II	点数≥II	特定入院期間
050080	1	x	xx	x	x	x	x	0	5,679	5	4,445	11	3,778	24

入院日数依存部分(入院管理料+加算+入院時食事療養等+調剤+調期)										cHOSP=cNYUIN+cSHOKUJ+cRxCHO+cRxCHOKI			
	N	Median	Mean	STD	Min	1%	5%	25%	75%	95%	99%	Max	
cHOSP	396	16,289.0	23,986.4	22,512.4	3,762	4,272	6,434	9,543	32,446	64,970	122,040	183,509	
dHOSP	396	2,153.0	2,106.4	216.0	1,369	1,481	1,664	2,039	2,201	2,356	2,699	3,273	
cNyuin	396	14,218.5	21,079.1	19,761.5	3,338	3,788	5,727	8,390	28,513	55,937	102,992	182,410	
cShokuji	396	1,767.5	2,815.1	2,992.9	0	424	636	988	3,559	8,173	15,223	25,664	
cRxCho	396	31.5	66.2	93.1	0	0	0	21	81	224	455	847	
cRxChoKi	396	42.0	26.0	30.3	0	0	0	0	42	84	126	252	
dNyuin	396	1,910.8	1,863.2	205.3	1,209	1,257	1,426	1,804	1,950	2,050	2,372	2,884	
dShokuji	396	238.5	234.9	38.2	0	109	192	213	250	295	330	377	
dRxCho	396	5.8	4.8	2.3	0	0	0	3	7	7	7	10	
dRxChoKi	396	1.1	3.5	4.7	0	0	0	0	6	14	14	21	



各項目のページへ:

- 1. 概況
- 2. 入院
- 3. 手術・処置
- 4. 処方・注射
- 5. 検査・画像
- 6. 放治・リハ
- 7. その他
- 8. 診療密度

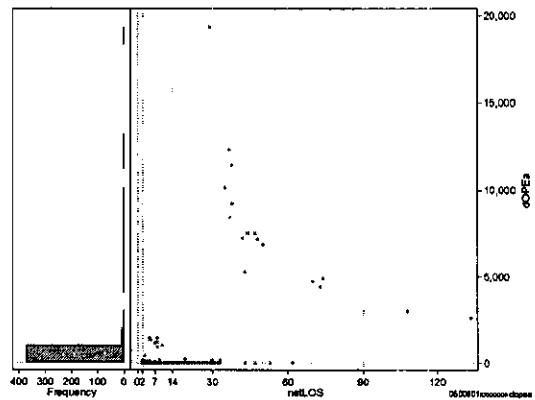
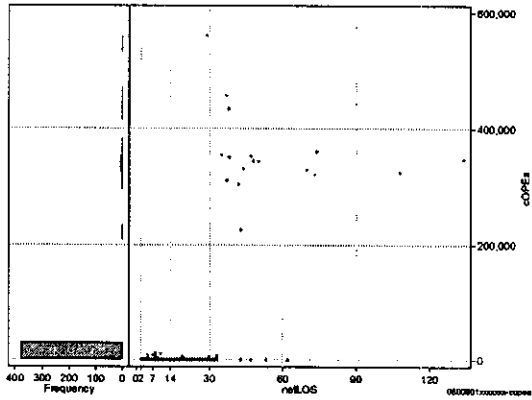
[一覧に戻る](#)

DPC6	入院目的	年齢等	手術	処置1	処置2	副傷病	重症度等	出来高	点数<I	入院期間I	点数<II	入院期間II	点数≥II	特定入院期間
050080	1	x	xx	x	x	x	x	0	5,679	5	4,445	11	3,778	24

手術(手術(薬剤・材料以外)+手術(薬剤・材料))

	N	Median	Mean	STD	Min	1%	5%	25%	75%	95%	99%	Max
cOPEa	396	0.0	15,515.4	73,688.9	0	0	0	0	0	9,558	360,528	560,557
dOPEa	396	0.0	362.5	1,777.5	0	0	0	0	0	1,334	10,146	19,330
cOpa	396	0.0	6,565.3	30,614.8	0	0	0	0	0	8,760	160,030	240,723
cOpem	396	0.0	8,950.1	43,320.9	0	0	0	0	0	798	214,551	319,834
dOpe	396	0.0	163.3	740.7	0	0	0	0	0	1,170	3,917	8,301
dOpem	396	0.0	199.2	1,051.3	0	0	0	0	0	107	6,044	11,029

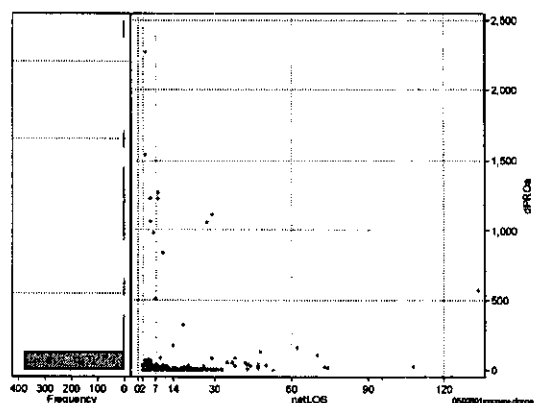
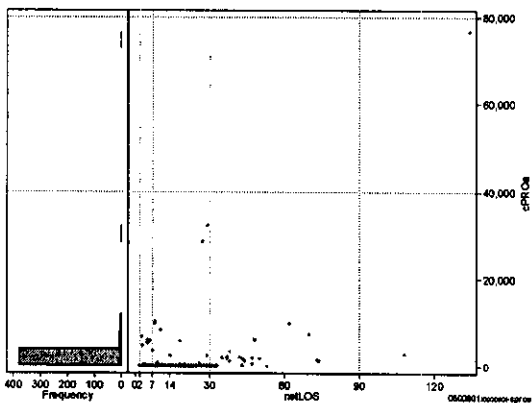
cOPEa=cOPE+cOPEm



処置(処置(薬剤・材料以外)+処置(薬剤・材料))

	N	Median	Mean	STD	Min	1%	5%	25%	75%	95%	99%	Max
cPROa	396	41.5	711.1	4,577.3	0	0	0	0	138	2,403	10,170	76,705
dPROa	396	4.6	46.4	209.6	0	0	0	0	18	83	1,229	2,270
cPro	396	0.0	481.1	3,103.9	0	0	0	0	84	1,671	6,924	51,283
cProm	396	3.5	230.0	1,491.6	0	0	0	0	85	571	3,459	25,422
dPro	396	0.0	29.0	136.7	0	0	0	0	9	48	795	1,590
dProm	396	0.4	17.4	81.9	0	0	0	0	7	33	432	1,009

cPROa=cPRO+cPRom



各項目のページへ:

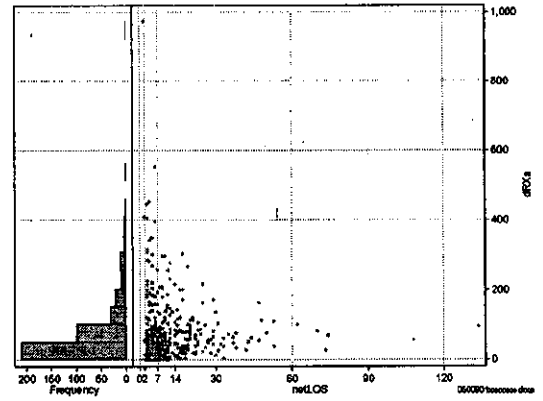
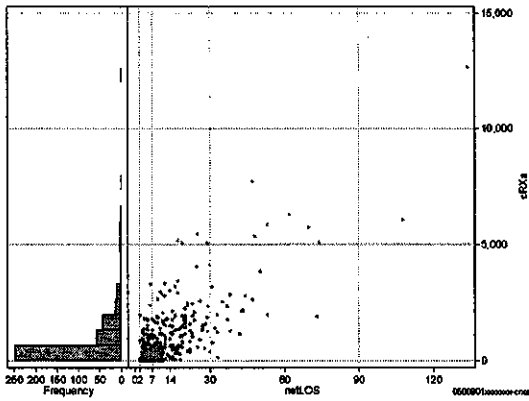
- 1. 概況
- 2. 入院
- 3. 手術・処置
- 4. 処方・注射
- 5. 検査・画像
- 6. 放治・リハ
- 7. その他
- 8. 診療密度

一覧に戻る

DPC6	入院目的	年齢等	手術	処置1	処置2	副傷病	重症度等	出来高	点数<I	入院期間I	点数<II	入院期間II	点数≥II	特定入院期間
050080	1	x	xx	x	x	x	x	0	5,679	5	4,445	11	3,778	24

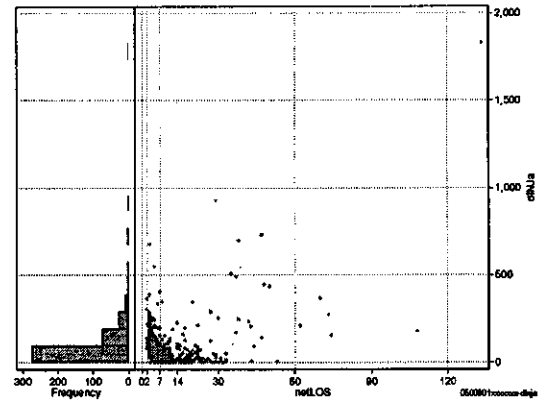
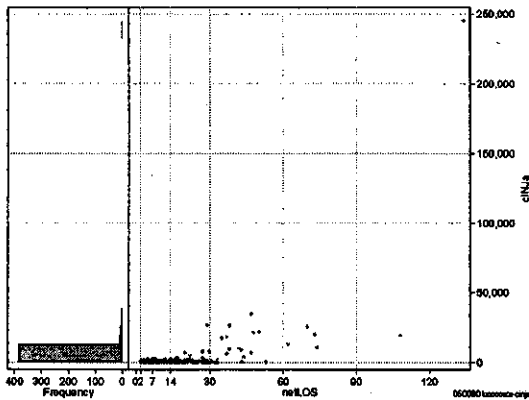
処方(内服+頓服+外用+麻薬)

	N	Median	Mean	STD	Min	1%	5%	25%	75%	95%	99%	Max	cRXa=cRxNAI+cRxTON+cRxGAI+cRxMADO	
													neLOS	Frequency
cRXa	396	397.0	877.8	1,306.2	0	0	0	101	1,171	3,181	6,047	12,839	neLOS	Frequency
dRxa	396	46.3	74.8	94.8	0	0	0	19	89	266	444	973	neLOS	Frequency
cRxNai	396	363.0	801.9	1,169.0	0	0	0	92	1,054	2,867	5,631	9,021	neLOS	Frequency
cRxTon	396	0.0	11.7	69.3	0	0	0	2	47	140	140	1,260	neLOS	Frequency
cRxGai	396	0.0	61.8	213.9	0	0	0	18	378	808	3,144	neLOS	Frequency	
cRxMado	396	0.0	2.4	7.7	0	0	0	1	14	41	99	neLOS	Frequency	
dRxNai	396	42.6	69.8	90.8	0	0	0	17	87	256	407	973	neLOS	Frequency
dRxTon	396	0.0	1.1	7.3	0	0	0	0	4	15	140	neLOS	Frequency	
dRxGai	396	0.0	3.8	12.0	0	0	0	2	21	47	156	neLOS	Frequency	
dRxMado	396	0.0	0.2	0.3	0	0	0	0	1	1	1	neLOS	Frequency	



注射(皮下筋肉内+静脈内+注射その他)

	N	Median	Mean	STD	Min	1%	5%	25%	75%	95%	99%	Max	cINJa=clnjHIKA+clnjJYO+clnjHOKA	
													neLOS	Frequency
clnJa	396	360.0	1,901.1	12,862.6	0	0	0	147	690	6,701	26,580	245,213	neLOS	Frequency
dlnja	396	52.3	91.8	142.6	0	0	0	19	112	286	699	1,830	neLOS	Frequency
clnjHika	396	0.0	158.8	1,295.4	0	0	0	0	42	10,129	13,444	neLOS	Frequency	
clnjJyo	396	0.0	233.4	2,153.1	0	0	0	0	519	4,728	40,192	neLOS	Frequency	
clnjHoka	396	324.5	1,508.9	10,137.3	0	0	0	142	591	5,480	21,723	192,381	neLOS	Frequency
dlnjHika	396	0.0	3.7	26.4	0	0	0	0	7	94	349	neLOS	Frequency	
dlnjJyo	396	0.0	8.0	27.2	0	0	0	0	45	182	300	neLOS	Frequency	
dlnjHoka	396	47.3	80.1	121.5	0	0	0	17	99	246	673	1,436	neLOS	Frequency



各項目のページへ:

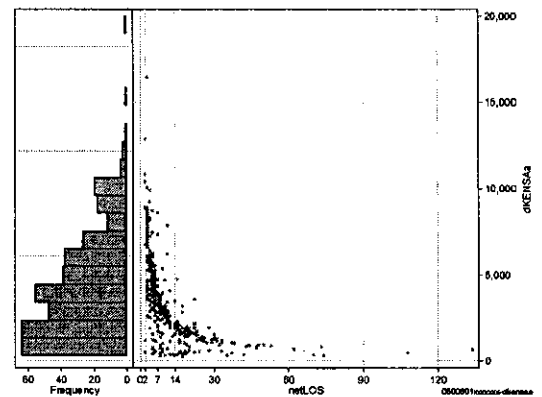
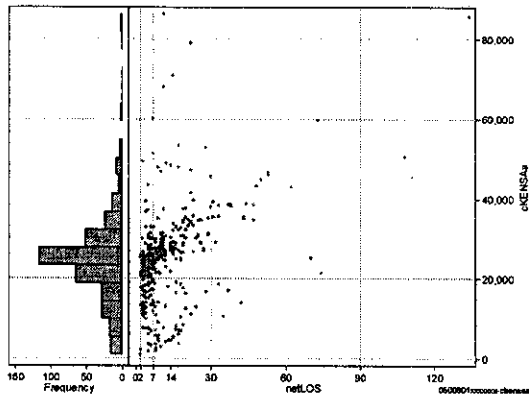
- 1. 概況
- 2. 入院
- 3. 手術・処置
- 4. 処方・注射
- 5. 検査・画像
- 6. 放治・リハ
- 7. その他
- 8. 診療密度

一覧に戻る

DPC6	入院目的	年齢等	手術	処置1	処置2	副傷病	重症度等	出来高	点数<I	入院期間I	点数<II	入院期間II	点数≥II	特定入院期間
050080	1	x	xx	x	x	x	x	0	5,679	5	4,445	11	3,778	24

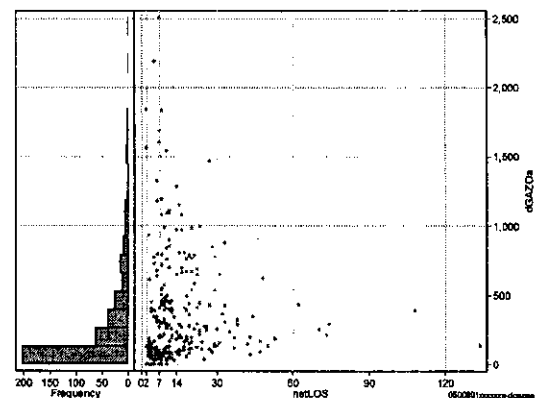
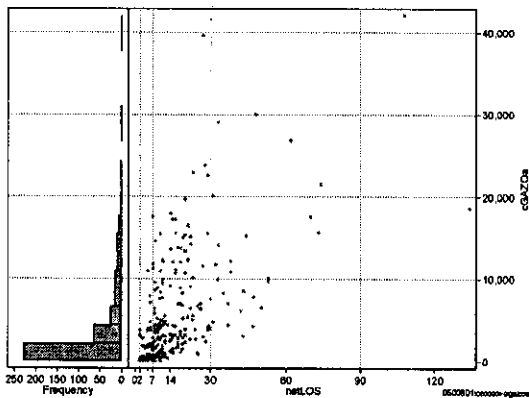
検査(検査(薬剤・材料以外)+検査(薬剤・材料))

	N	Median	Mean	STD	Min	1%	5%	25%	75%	95%	99%	Max
cKENSa	396	25,017.5	25,141.8	11,648.2	1,000	2,360	5,890	20,198	29,193	46,143	70,971	86,331
dKENSa	396	3,055.6	3,568.0	2,523.2	226	304	456	1,561	5,018	8,270	10,386	16,461
cKensa	396	12,355.0	13,504.0	6,808.0	1,000	2,035	4,300	10,323	16,458	24,696	32,925	66,930
cKensam	396	11,735.0	11,637.8	8,318.4	0	0	0	8,525	13,643	26,227	49,238	69,571
dKensa	396	1,562.0	1,746.4	1,063.9	226	304	446	917	2,294	3,842	5,175	5,248
dKensam	396	1,384.9	1,821.6	1,677.6	0	0	0	572	2,711	5,074	7,034	12,416



画像診断(画像診断(薬剤・材料以外)+画像診断(薬剤・材料))

	N	Median	Mean	STD	Min	1%	5%	25%	75%	95%	99%	Max
cGAZOa	396	1,092.5	3,896.5	5,913.2	0	0	0	377	4,718	15,555	28,073	42,073
dGAZOa	396	128.0	282.6	357.5	0	0	0	78	371	998	1,832	2,510
cGAZO	396	792.5	2,214.0	2,906.6	0	0	0	315	2,885	7,911	15,917	17,470
cGAZOm	396	142.0	1,882.5	3,436.0	0	0	0	71	1,761	8,728	15,186	28,533
dGAZO	396	101.9	163.1	152.7	0	0	0	69	237	449	672	1,014
dGAZOm	396	23.6	119.5	247.7	0	0	0	10	100	554	1,609	2,169



各項目のページへ:

- 1. 概況
- 2. 入院
- 3. 手術・処置
- 4. 処方・注射
- 5. 検査・画像
- 6. 放治・リハ
- 7. その他
- 8. 診療密度

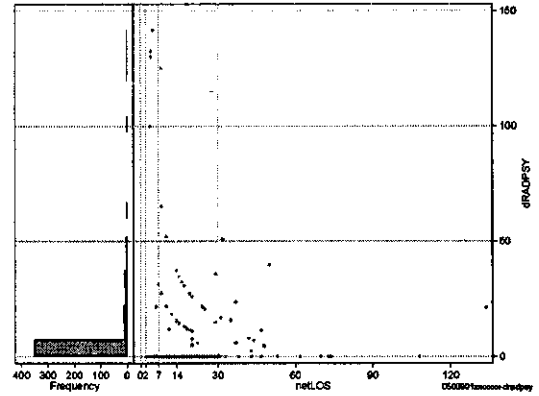
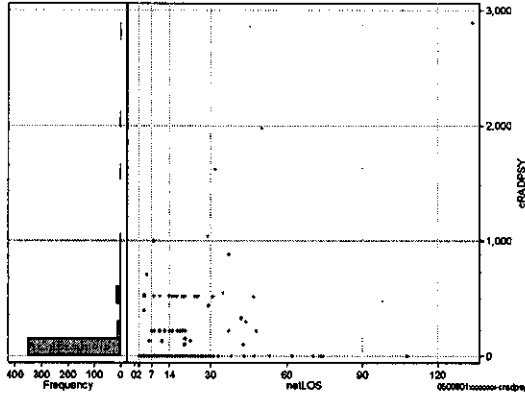
[一覧に戻る](#)

DPC6	入院目的	年齢等	手術	処置1	処置2	副傷病	重症度等	出来高	点数<I	入院期間I	点数<II	入院期間II	点数≥II	特定入院期間
050080	1	x	xx	x	x	x	x	0	5,679	5	4,445	11	3,778	24

その他放治等(リハビリ除く(その他→リハビリ))

cRADPSY=cSONOTA-cREHAB

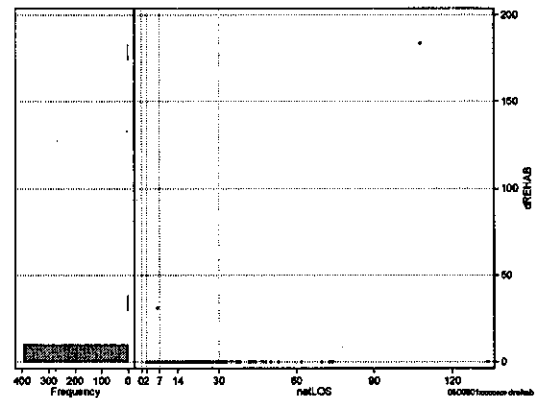
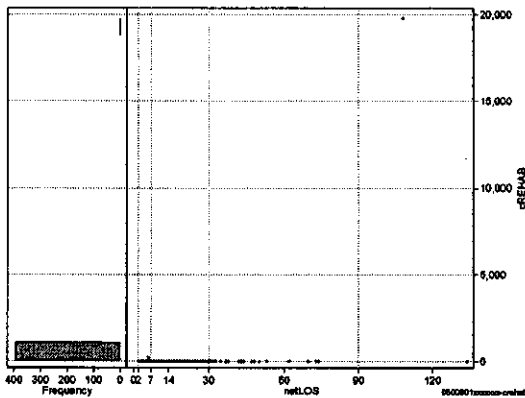
	N	Median	Mean	STD	Min	1%	5%	25%	75%	95%	99%	Max
cRADPSY	396	0.0	64.3	242.0	0	0	0	0	0	520	1,040	2,890
dRADPSY	396	0.0	4.2	16.4	0	0	0	0	0	28	125	142



リハビリ

cREHAB

	N	Median	Mean	STD	Min	1%	5%	25%	75%	95%	99%	Max
cRehab	396	0.0	50.5	995.0	0	0	0	0	0	0	0	19,800
dRehab	396	0.0	0.5	9.3	0	0	0	0	0	0	0	183



各項目のページへ:

- [1. 概況](#)
- [2. 入院](#)
- [3. 手術・処置](#)
- [4. 処方・注射](#)
- [5. 検査・画像](#)
- [6. 放治・リハ](#)
- [7. その他](#)
- [8. 診療密度](#)

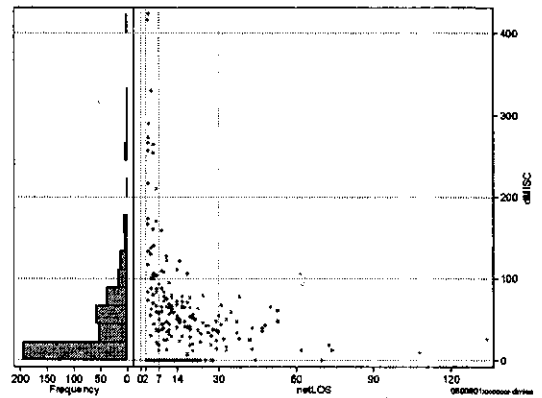
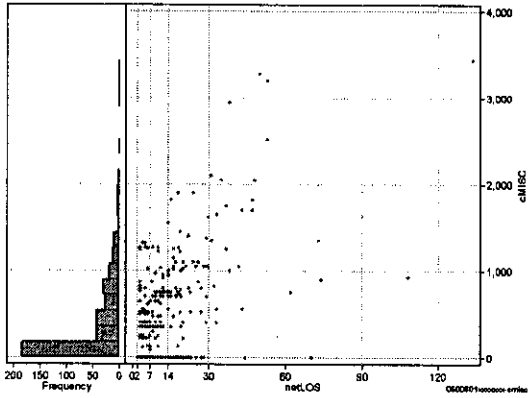
[一覧に戻る](#)

DPC6	入院目的	年齢等	手術	処置1	処置2	副傷病	重症度等	出来高	点数<I	入院期間I	点数<II	入院期間II	点数≥II	特定入院期間
050080	1	x	xx	x	x	x	x	0	5,679	5	4,445	11	3,778	24

諸項目(初診料+指導管理料+在宅医療)

cMISC=cSHOSIN+cSHIDO+cZAITAKU

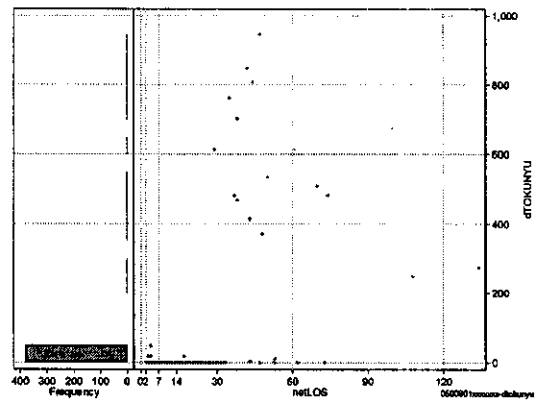
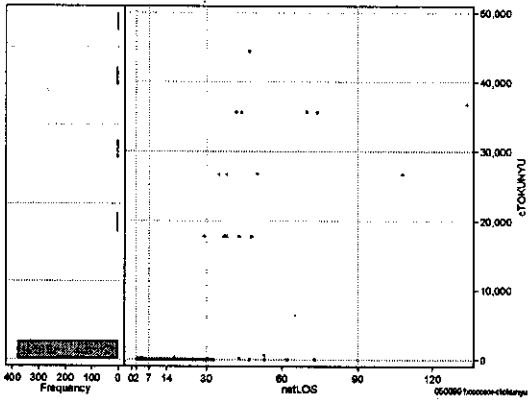
	N	Median	Mean	STD	Min	1%	5%	25%	75%	95%	99%	Max
cMISC	396	325.0	425.3	562.6	0	0	0	0	700	1,400	2,950	3,435
dMISC	396	23.7	41.5	59.7	0	0	0	0	65	138	290	423
cSHOSIN	396	0.0	56.7	147.7	0	0	0	0	0	500	550	550
cShido	396	130.0	367.9	520.7	0	0	0	0	700	1,350	2,700	3,200
cZaitak	396	0.0	0.7	9.6	0	0	0	0	0	0	0	149
dShosin	396	0.0	7.0	24.2	0	0	0	0	0	50	138	167
dShido	396	6.0	34.2	51.7	0	0	0	0	55	117	290	367
dZaitak	396	0.0	0.2	2.9	0	0	0	0	0	0	0	50



特定入院料

cTOKUNYU

	N	Median	Mean	STD	Min	1%	5%	25%	75%	95%	99%	Max
cTokuNyu	396	0.0	1,106.7	5,658.8	0	0	0	0	0	100	35,580	44,450
dTokuNyu	396	0.0	22.9	117.0	0	0	0	0	0	18	762	946



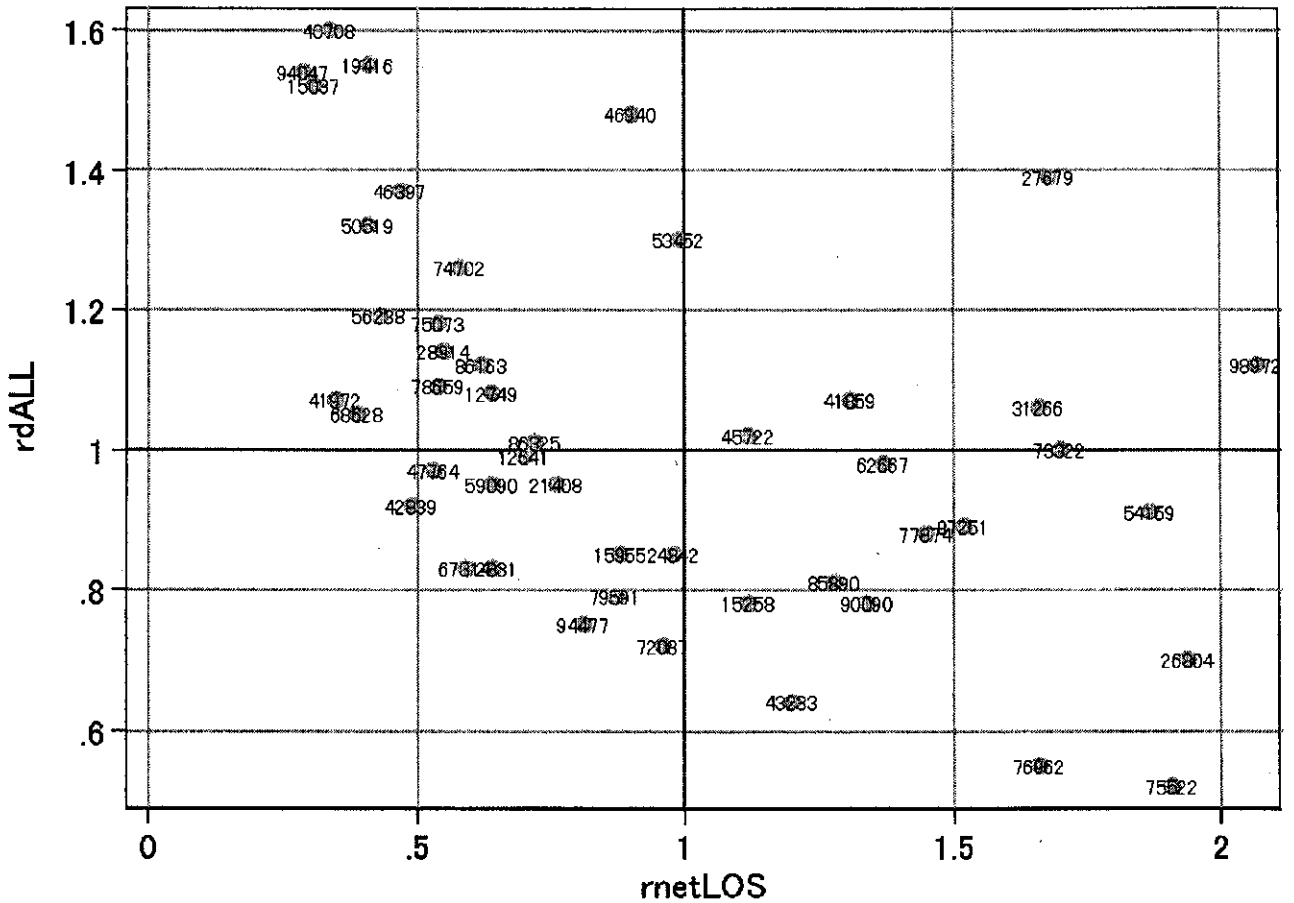
各項目のページへ:

- [1. 概況](#)
- [2. 入院](#)
- [3. 手術・処置](#)
- [4. 処方・注射](#)
- [5. 検査・画像](#)
- [6. 放治・リハ](#)
- [7. その他](#)
- [8. 診療密度](#)

[一覧に戻る](#)

DPC6	入院目的	年齢等	手術	処置1	処置2	副傷病	重症度等	出来高	点数<I	入院期間I	点数<II	入院期間II	点数≥II	特定入院期間
050080	1	x	xx	x	x	x	x	0	5,679	5	4,445	11	3,778	24

施設別の診療密度			metLOS/rcALL
症例数合計	netLOSの平均	dALLの平均	
343	12.0	6,408	



0500801xxxxxxx-density

各項目のページへ:

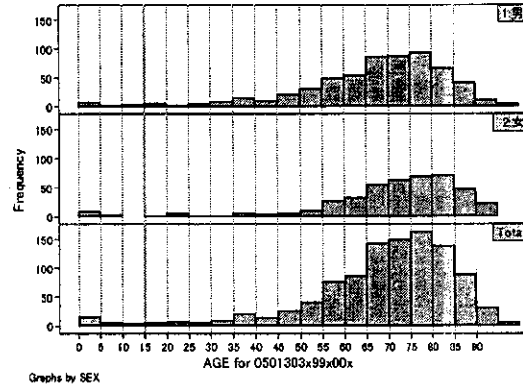
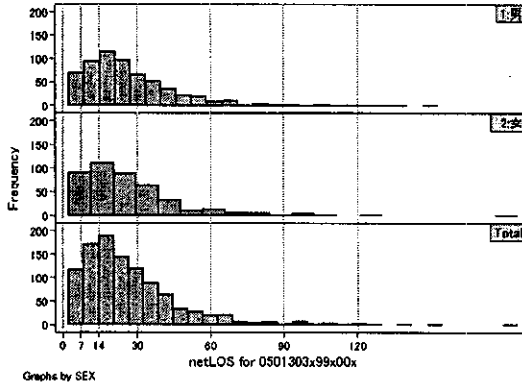
- [1. 概況](#)
- [2. 入院](#)
- [3. 手術・処置](#)
- [4. 処方・注射](#)
- [5. 検査・画像](#)
- [6. 放・リハ](#)
- [7. その他](#)
- [8. 診療密度](#)

[一覧に戻る](#)

DPC8	入院目的	年齢等	手術	処置1	処置2	副傷病	重症度等	出来高	点数<I	入院期間I	点数<II	入院期間II	点数≥II	特定入院期間
050130	3	x	99	x	0	0	x	0	3,216	12	2,412	24	2,050	49

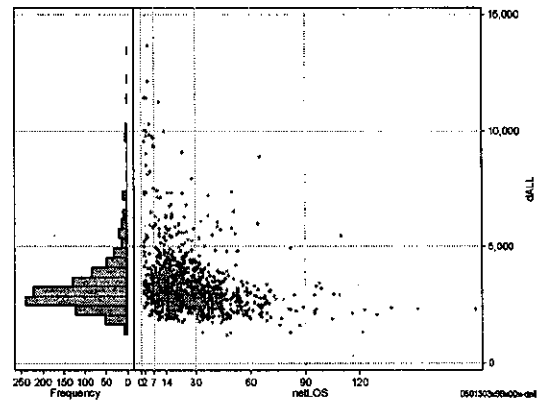
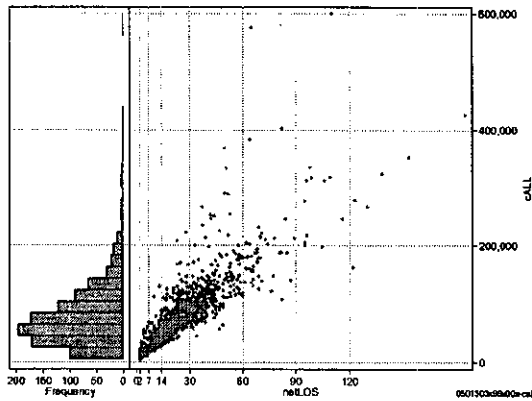
性別・年齢・機関別基礎集計

	N	Median	Mean	STD	Min	1%	5%	25%	75%	95%	99%	Max
netLOS	1,036	22.0	26.6	20.2	2	2	5	13	34	65	105	185



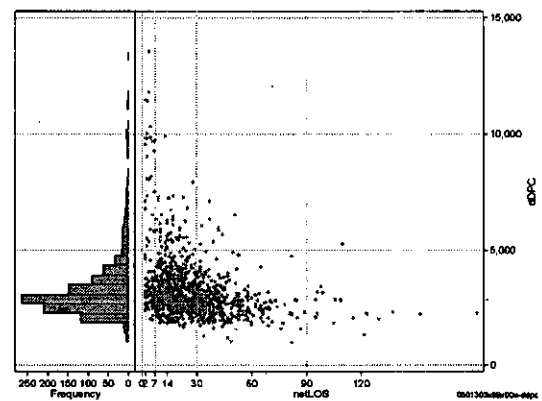
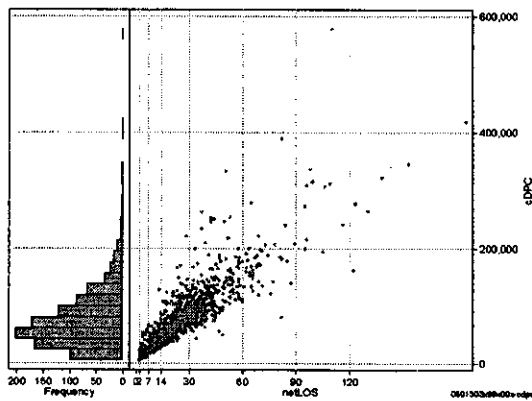
総点数の合計

	N	Median	Mean	STD	Min	1%	5%	25%	75%	95%	99%	Max
cAll	1,036	68,342.0	82,461.9	61,521.4	4,787	7,744	16,906	43,271	105,915	188,172	318,812	600,362
dAll	1,036	3,023.3	3,384.9	1,421.6	1,202	1,760	2,008	2,574	3,700	5,986	9,818	13,677



包括対象部分

	N	Median	Mean	STD	Min	1%	5%	25%	75%	95%	99%	Max
cDPC	1,036	66,714.5	79,229.1	56,517.7	4,787	7,514	16,536	42,119	102,770	181,767	306,092	578,111
dDPC	1,036	2,925.5	3,273.3	1,358.8	1,001	1,732	1,969	2,499	3,590	5,849	9,706	13,531



各項目のページへ:

- 1. 概況
- 2. 入院
- 3. 手術・処置
- 4. 処方・注射
- 5. 検査・画像
- 6. 放治・リハ
- 7. その他
- 8. 診療密度

[一覧に戻る](#)