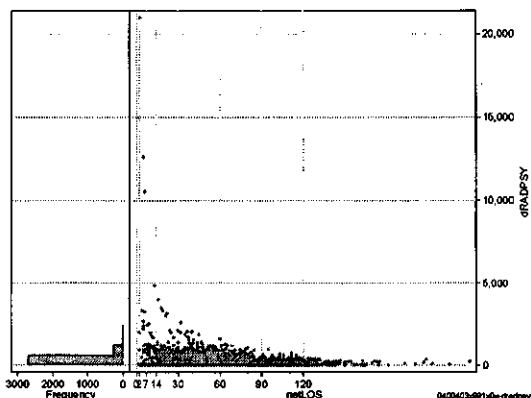
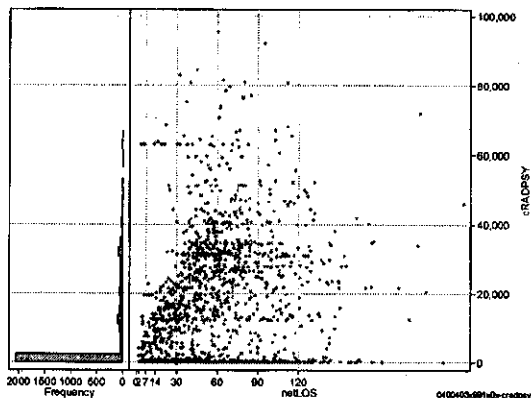


| DPC6 | 入院目的 | 年齢等 | 手術 | 処置1 | 処置2 | 副傷病 | 重症度等 | 出来高 | 点数<I | 入院期間I | 点数<II | 入院期間II | 点数≥II | 特定入院期間 |
|--------|------|-----|----|-----|-----|-----|------|-----|-------|-------|-------|--------|-------|--------|
| 040040 | 3 | x | 99 | 1 | x | 0 | x | 0 | 3,728 | 15 | 2,946 | 38 | 2,504 | 90 |

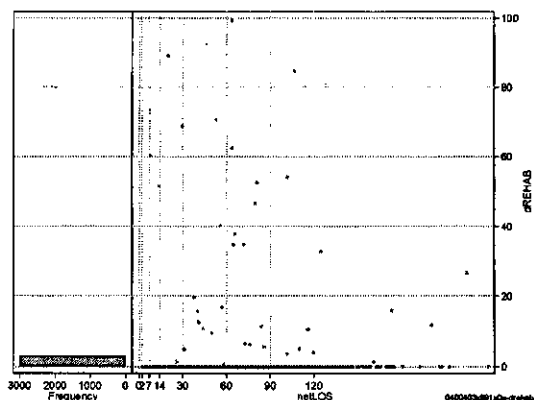
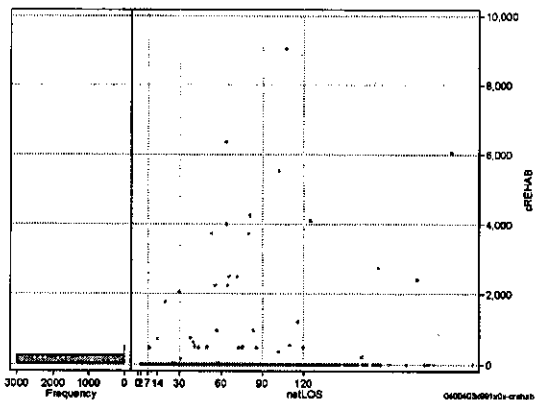
その他放治等(リハビリ除く(その他→リハビリ))

| | N | Median | Mean | STD | Min | 1% | 5% | 25% | 75% | 95% | 99% | Max |
|---------|-------|--------|---------|----------|------|----|----|-----|--------|--------|--------|--------|
| cRADPSY | 3,033 | 0.0 | 8,607.1 | 15,394.5 | -300 | 0 | 0 | 0 | 13,030 | 40,630 | 63,110 | 95,370 |
| dRADPSY | 3,033 | 0.0 | 196.7 | 606.4 | -10 | 0 | 0 | 0 | 277 | 822 | 1,881 | 21,000 |



リハビリ

| | N | Median | Mean | STD | Min | 1% | 5% | 25% | 75% | 95% | 99% | Max |
|--------|-------|--------|------|-------|-----|----|----|-----|-----|-----|-----|-------|
| cRehab | 3,033 | 0.0 | 25.0 | 323.2 | 0 | 0 | 0 | 0 | 0 | 0 | 480 | 9,050 |
| dRehab | 3,033 | 0.0 | 0.4 | 4.5 | 0 | 0 | 0 | 0 | 0 | 0 | 5 | 99 |



各項目のページへ:

- 1. 概況
- 2. 入院
- 3. 手術・処置
- 4. 処方・注射
- 5. 検査・画像
- 6. 放治・リハ
- 7. その他
- 8. 診療密度

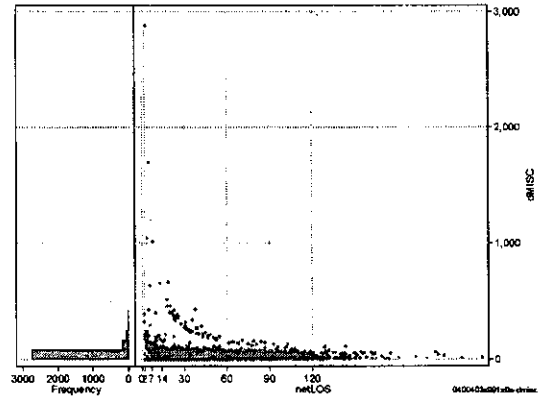
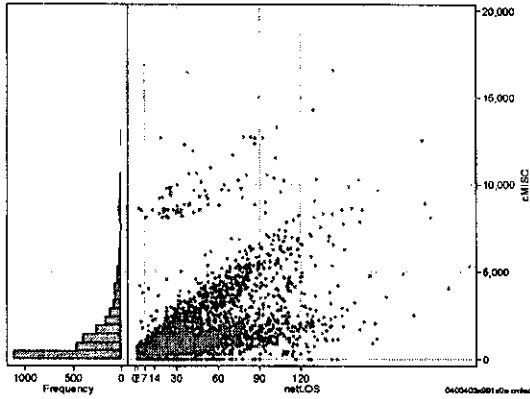
[一覧に戻る](#)

| DPC6 | 入院目的 | 年齢等 | 手術 | 処置1 | 処置2 | 副傷病 | 重症度等 | 出来高 | 点数<I | 入院期間I | 点数<II | 入院期間II | 点数≥II | 特定入院期間 |
|--------|------|-----|----|-----|-----|-----|------|-----|-------|-------|-------|--------|-------|--------|
| 040040 | 3 | x | 99 | 1 | x | 0 | x | 0 | 3,728 | 15 | 2,946 | 38 | 2,504 | 90 |

諸項目(初診料+指導管理料+在宅医療)

cMISC=cSHOSIN+cSHIDO+cZAITAKU

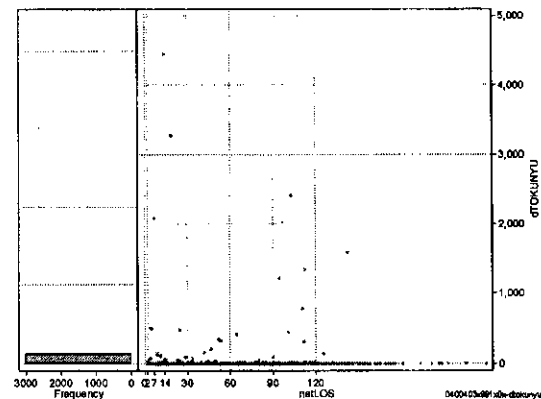
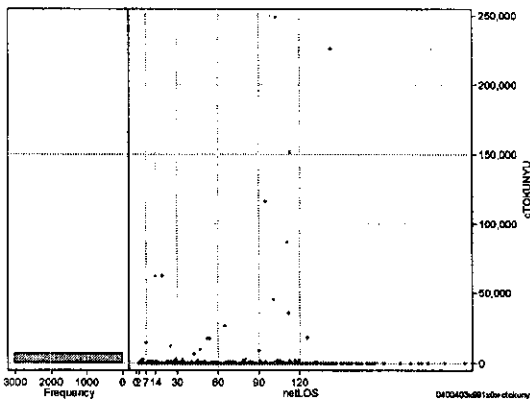
| | N | Median | Mean | STD | Min | 1% | 5% | 25% | 75% | 95% | 99% | Max |
|---------|-------|--------|---------|---------|-----|----|----|-----|-------|-------|-------|--------|
| cMISC | 3,033 | 860.0 | 1,595.9 | 2,076.7 | 0 | 0 | 0 | 390 | 1,990 | 5,813 | 9,800 | 16,570 |
| dMISC | 3,033 | 26.9 | 43.5 | 86.9 | 0 | 0 | 0 | 12 | 56 | 117 | 341 | 2,880 |
| cSHOSIN | 3,033 | 0.0 | 16.8 | 81.8 | 0 | 0 | 0 | 0 | 0 | 0 | 400 | 690 |
| cShido | 3,033 | 820.0 | 1,340.2 | 1,574.2 | 0 | 0 | 0 | 390 | 1,790 | 4,660 | 7,070 | 14,300 |
| cZaitak | 3,033 | 0.0 | 238.9 | 1,309.0 | 0 | 0 | 0 | 0 | 0 | 7 | 8,110 | 14,110 |
| dShosin | 3,033 | 0.0 | 0.4 | 2.4 | 0 | 0 | 0 | 0 | 0 | 0 | 9 | 50 |
| dShido | 3,033 | 24.7 | 34.0 | 34.7 | 0 | 0 | 0 | 11 | 52 | 88 | 195 | 390 |
| dZaitak | 3,033 | 0.0 | 9.1 | 77.8 | 0 | 0 | 0 | 0 | 0 | 0 | 270 | 2,703 |



特定入院料

cTOKUNYU

| | N | Median | Mean | STD | Min | 1% | 5% | 25% | 75% | 95% | 99% | Max |
|----------|-------|--------|-------|---------|-----|----|----|-----|-----|-----|-------|---------|
| cTokuNyu | 3,033 | 0.0 | 403.8 | 7,487.5 | 0 | 0 | 0 | 0 | 0 | 0 | 1,599 | 248,920 |
| dTokuNyu | 3,033 | 0.0 | 7.6 | 126.8 | 0 | 0 | 0 | 0 | 0 | 0 | 39 | 4,448 |



各項目のページへ:

- 1. 概況
- 2. 入院
- 3. 手術・処置
- 4. 処方・注射
- 5. 検査・画像
- 6. 放治・リハ
- 7. その他
- 8. 診療密度

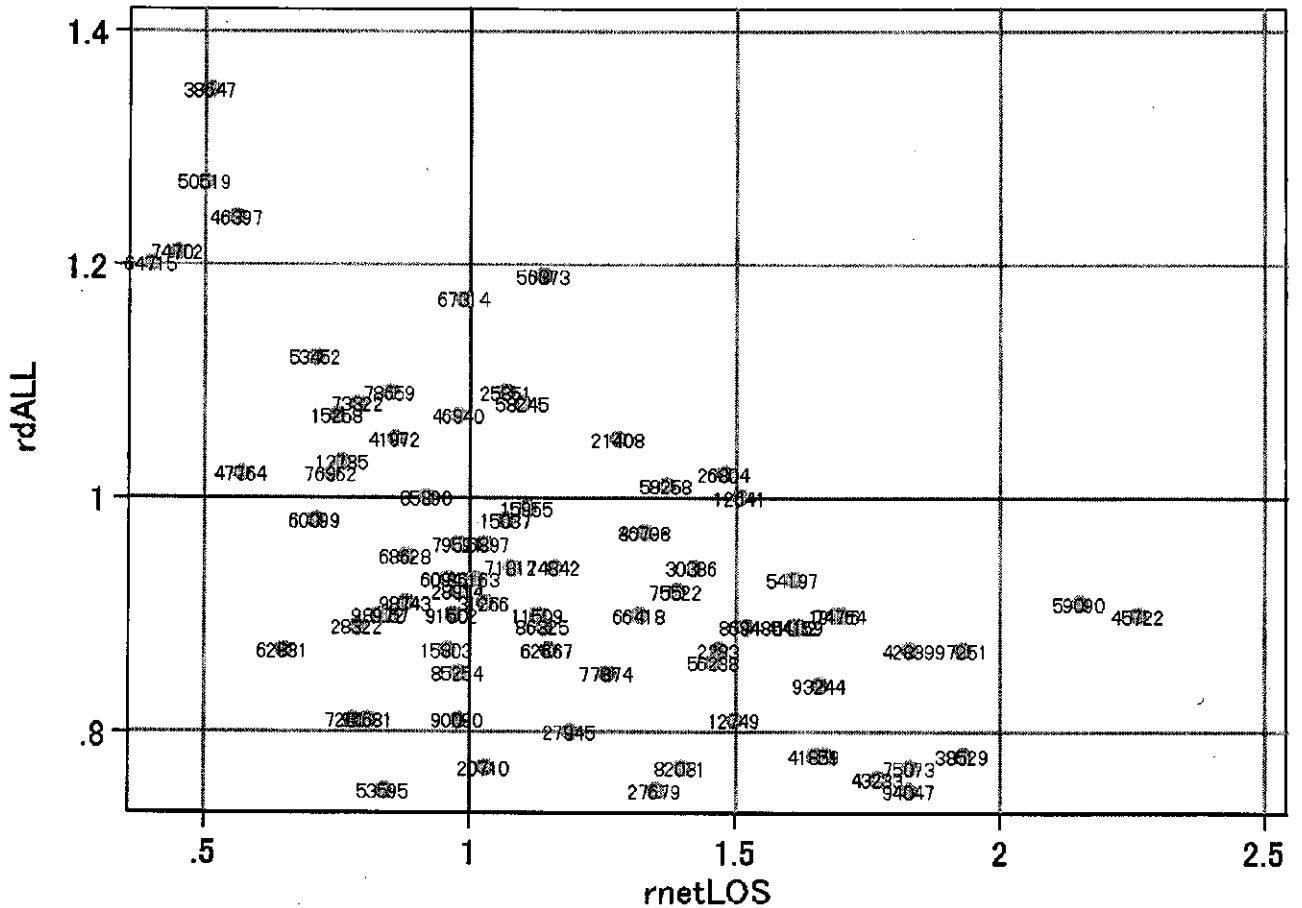
[一覧に戻る](#)

| DPC8 | 入院目的 | 年齢等 | 手術 | 処置1 | 処置2 | 副傷病 | 重症度等 | 出来高 | 点数<I | 入院期間I | 点数<II | 入院期間II | 点数≥II | 特定入院期間 |
|--------|------|-----|----|-----|-----|-----|------|-----|-------|-------|-------|--------|-------|--------|
| 040040 | 3 | x | 99 | 1 | x | 0 | x | 0 | 3,728 | 15 | 2,946 | 38 | 2,504 | 90 |

施設別の診療密度

netLOS/rcALL

| 症例数合計 | netLOSの平均 | dALLの平均 |
|-------|-----------|---------|
| 3026 | 42.4 | 3,794 |



各項目のページへ:

[1. 概況](#)

[2. 入院](#)

[3. 手術・処置](#)

[4. 処方・注射](#)

[5. 検査・画像](#)

[6. 放治・リハ](#)

[7. その他](#)

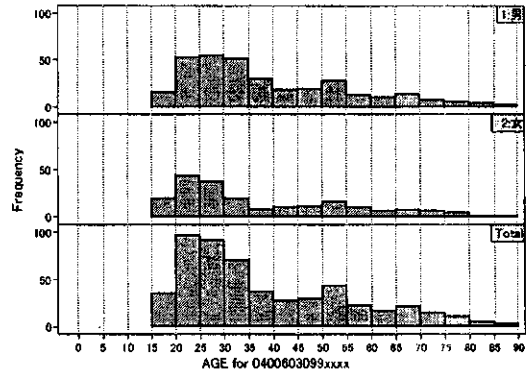
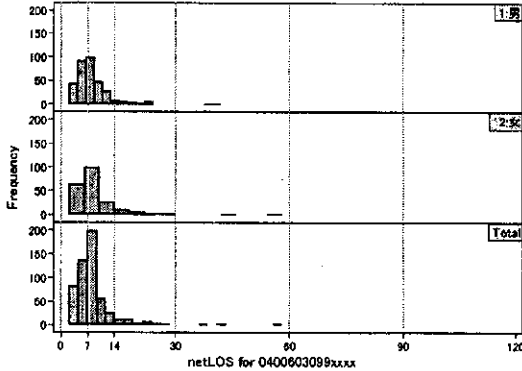
[8. 診療密度](#)

[一覧に戻る](#)

| DPC6 | 入院目的 | 年齢等 | 手術 | 処置1 | 処置2 | 副傷病 | 重症度等 | 出来高 | 点数<I | 入院期間I | 点数<II | 入院期間II | 点数<III | 特定入院期間 |
|--------|------|-----|----|-----|-----|-----|------|-----|-------|-------|-------|--------|--------|--------|
| 040060 | 3 | 0 | 99 | x | x | x | x | 0 | 3,113 | 5 | 2,301 | 9 | 1,956 | 12 |

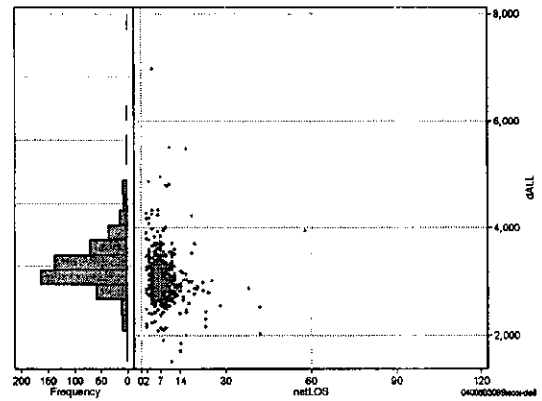
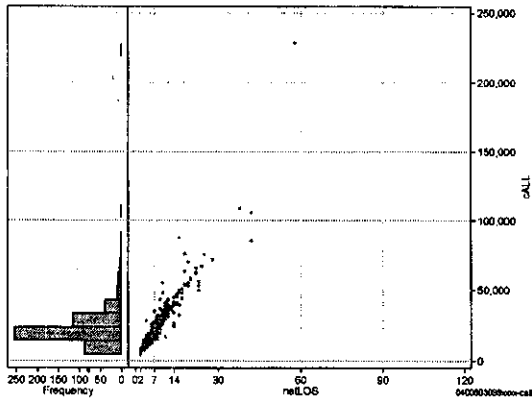
性別・年齢・機関別基礎集計

| | N | Median | Mean | STD | Min | 1% | 5% | 25% | 75% | 95% | 99% | Max |
|--------|-----|--------|------|-----|-----|----|----|-----|-----|-----|-----|-----|
| netLOS | 532 | 7.0 | 8.0 | 5.0 | 2 | 2 | 3 | 5 | 9 | 16 | 25 | 58 |



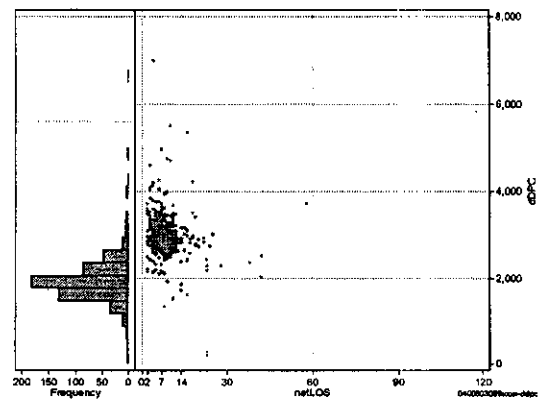
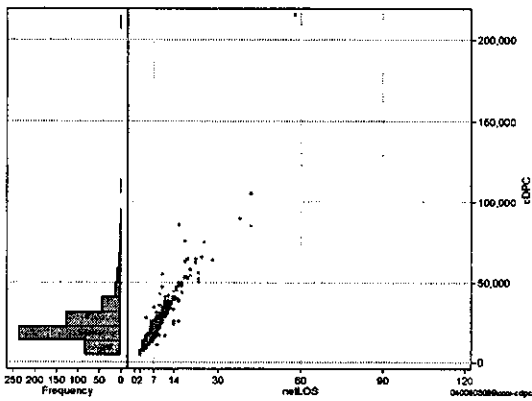
総点数の合計

| | N | Median | Mean | STD | Min | 1% | 5% | 25% | 75% | 95% | 99% | Max |
|------|-----|----------|----------|----------|-------|-------|--------|--------|--------|--------|--------|---------|
| cAll | 532 | 20,932.0 | 23,940.0 | 15,498.1 | 4,324 | 6,396 | 10,229 | 16,511 | 27,064 | 48,087 | 75,887 | 228,508 |
| dAll | 532 | 2,980.5 | 3,042.6 | 472.3 | 1,526 | 2,029 | 2,477 | 2,787 | 3,222 | 3,794 | 4,809 | 6,987 |



包括対象部分

| | N | Median | Mean | STD | Min | 1% | 5% | 25% | 75% | 95% | 99% | Max |
|------|-----|----------|----------|----------|-------|-------|-------|--------|--------|--------|--------|---------|
| cDPC | 532 | 20,441.5 | 23,390.6 | 14,869.2 | 4,324 | 5,904 | 9,757 | 16,238 | 26,633 | 47,660 | 75,887 | 215,409 |
| dDPC | 532 | 2,924.4 | 2,973.2 | 455.0 | 1,354 | 1,916 | 2,430 | 2,757 | 3,139 | 3,606 | 4,707 | 6,987 |



各項目のページへ:

- 1. 概況
- 2. 入院
- 3. 手術・処置
- 4. 処方・注射
- 5. 検査・画像
- 6. 放治・リハ
- 7. その他
- 8. 診療密度

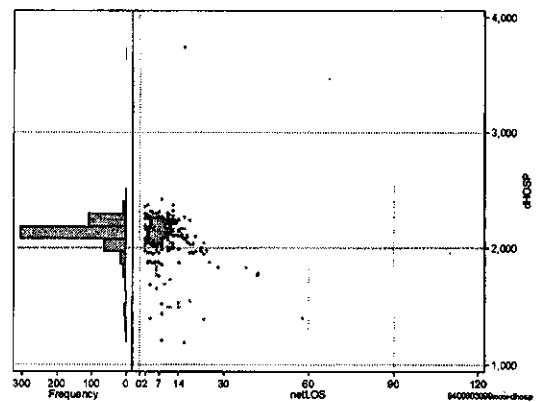
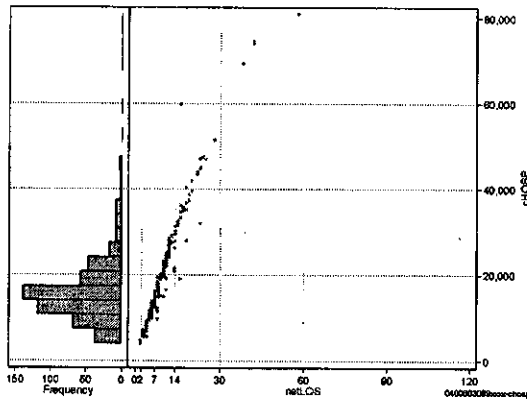
[一覧に戻る](#)

| DPC6 | 入院目的 | 年齢等 | 手術 | 処置1 | 処置2 | 副傷病 | 重症度等 | 出来高 | 点数<I | 入院期間I | 点数<II | 入院期間II | 点数≥II | 特定入院期間 |
|--------|------|-----|----|-----|-----|-----|------|-----|-------|-------|-------|--------|-------|--------|
| 040060 | 3 | 0 | 99 | x | x | x | x | 0 | 3,113 | 5 | 2,301 | 9 | 1,956 | 12 |

入院日数依存部分(入院管理料+加算+入院時食事療養等+調剤+調期)

| | N | Median | Mean | STD | Min | 1% | 5% | 25% | 75% | 95% | 99% | Max |
|----------|-----|----------|----------|---------|-------|-------|-------|--------|--------|--------|--------|--------|
| cHOSP | 532 | 15,013.5 | 16,640.1 | 9,222.0 | 3,953 | 4,344 | 6,429 | 11,144 | 19,340 | 33,218 | 51,350 | 81,074 |
| dHOSP | 532 | 2,139.7 | 2,116.0 | 161.2 | 1,190 | 1,434 | 1,872 | 2,094 | 2,176 | 2,262 | 2,355 | 3,742 |
| cNyuin | 532 | 13,489.0 | 14,963.9 | 8,151.4 | 3,608 | 3,884 | 5,802 | 10,068 | 17,284 | 29,592 | 45,460 | 70,740 |
| cShokuji | 532 | 1,450.0 | 1,611.8 | 1,104.1 | 0 | 217 | 434 | 1,060 | 1,908 | 3,402 | 5,850 | 9,984 |
| cRxCho | 532 | 35.0 | 39.5 | 33.2 | 0 | 0 | 7 | 14 | 49 | 91 | 154 | 287 |
| cRxChoKi | 532 | 42.0 | 24.9 | 26.0 | 0 | 0 | 0 | 0 | 42 | 84 | 84 | 84 |
| dNyuin | 532 | 1,925.0 | 1,907.3 | 150.1 | 967 | 1,248 | 1,678 | 1,900 | 1,952 | 2,040 | 2,152 | 3,244 |
| dShokuji | 532 | 212.0 | 200.1 | 40.3 | 0 | 85 | 124 | 186 | 217 | 249 | 293 | 488 |
| dRxCho | 532 | 5.6 | 4.9 | 2.2 | 0 | 0 | 1 | 3 | 7 | 7 | 7 | 7 |
| dRxChoKi | 532 | 2.4 | 3.8 | 4.7 | 0 | 0 | 0 | 0 | 6 | 13 | 21 | 28 |

cHOSP=cNYUIN+cSHOKUJI+cRxCHO+cRxCHOKI



各項目のページへ:

[1. 概況](#)

[2. 入院](#)

[3. 手術・処置](#)

[4. 処方・注射](#)

[5. 検査・画像](#)

[6. 放治・リハ](#)

[7. その他](#)

[8. 診療密度](#)

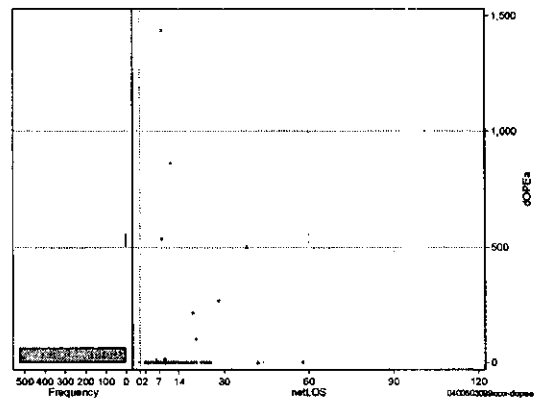
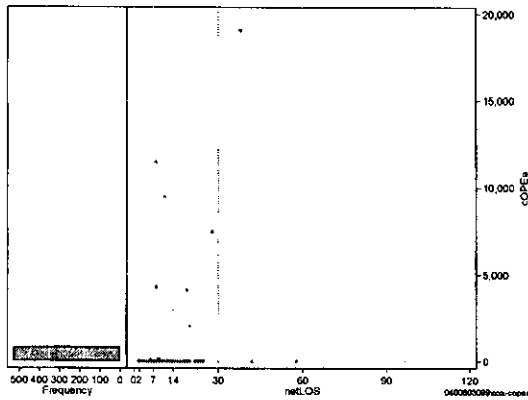
[一覧に戻る](#)

| DPC6 | 入院目的 | 年齢等 | 手術 | 処置1 | 処置2 | 副傷病 | 重症度等 | 出来高 | 点数<I | 入院期間I | 点数<II | 入院期間II | 点数≥II | 特定入院期間 |
|--------|------|-----|----|-----|-----|-----|------|-----|-------|-------|-------|--------|-------|--------|
| 040060 | 3 | 0 | 99 | x | x | x | x | 0 | 3,113 | 5 | 2,301 | 9 | 1,956 | 12 |

手術(手術(薬剤・材料以外)+手術(薬剤・材料))

cOPEa=cOPE+cOPEm

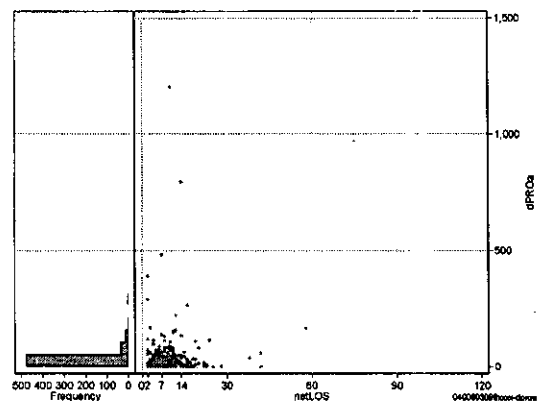
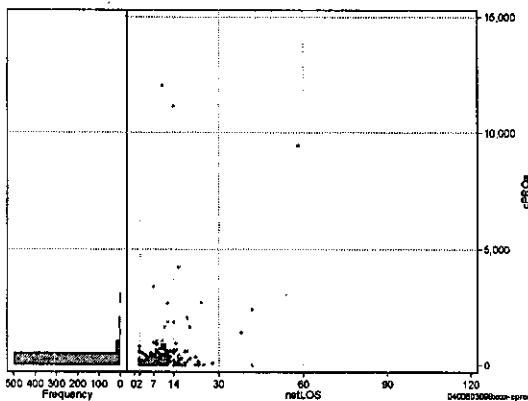
| | N | Median | Mean | STD | Min | 1% | 5% | 25% | 75% | 95% | 99% | Max |
|-------|-----|--------|-------|---------|-----|----|----|-----|-----|-----|-------|--------|
| cOPEa | 532 | 0.0 | 109.2 | 1,125.5 | 0 | 0 | 0 | 0 | 0 | 0 | 4,089 | 19,015 |
| dOPEa | 532 | 0.0 | 7.4 | 80.5 | 0 | 0 | 0 | 0 | 0 | 0 | 215 | 1,435 |
| cOpe | 532 | 0.0 | 94.9 | 947.6 | 0 | 0 | 0 | 0 | 0 | 0 | 3,610 | 15,130 |
| cOpem | 532 | 0.0 | 14.3 | 195.9 | 0 | 0 | 0 | 0 | 0 | 0 | 31 | 3,885 |
| dOpe | 532 | 0.0 | 6.6 | 69.9 | 0 | 0 | 0 | 0 | 0 | 0 | 190 | 1,170 |
| dOpem | 532 | 0.0 | 0.9 | 12.5 | 0 | 0 | 0 | 0 | 0 | 0 | 3 | 265 |



処置(処置(薬剤・材料以外)+処置(薬剤・材料))

cPROa=cPRO+cPROm

| | N | Median | Mean | STD | Min | 1% | 5% | 25% | 75% | 95% | 99% | Max |
|-------|-----|--------|-------|-------|-----|----|----|-----|-----|-----|-------|--------|
| cPROa | 532 | 40.5 | 218.6 | 893.2 | 0 | 0 | 0 | 0 | 174 | 644 | 2,681 | 12,045 |
| dPROa | 532 | 6.5 | 23.0 | 73.8 | 0 | 0 | 0 | 0 | 24 | 80 | 264 | 1,205 |
| cPro | 532 | 0.0 | 66.7 | 415.2 | 0 | 0 | 0 | 0 | 0 | 260 | 1,217 | 7,090 |
| cProm | 532 | 17.5 | 151.9 | 611.4 | 0 | 0 | 0 | 0 | 129 | 509 | 2,156 | 10,304 |
| dPro | 532 | 0.0 | 5.7 | 26.3 | 0 | 0 | 0 | 0 | 0 | 35 | 84 | 499 |
| dProm | 532 | 3.1 | 17.3 | 54.4 | 0 | 0 | 0 | 0 | 17 | 59 | 215 | 736 |



各項目のページへ:

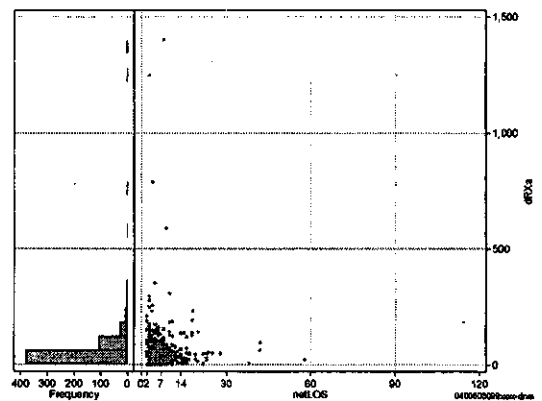
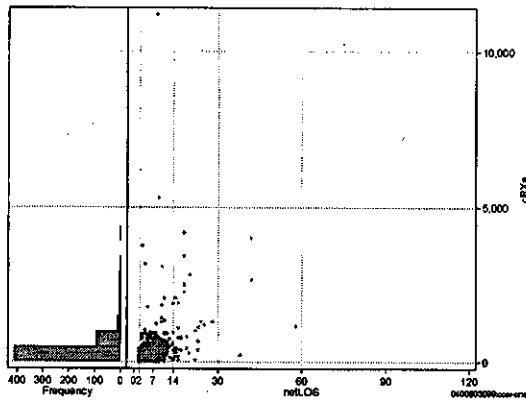
- [1. 概況](#)
- [2. 入院](#)
- [3. 手術・処置](#)
- [4. 処方・注射](#)
- [5. 検査・画像](#)
- [6. 放治・リハ](#)
- [7. その他](#)
- [8. 診療密度](#)

[一覧に戻る](#)

| DPC6 | 入院目的 | 年齢等 | 手術 | 処置1 | 処置2 | 副傷病 | 重症度等 | 出来高 | 点数<I | 入院期間I | 点数<II | 入院期間II | 点数≥II | 特定入院期間 |
|--------|------|-----|----|-----|-----|-----|------|-----|-------|-------|-------|--------|-------|--------|
| 040060 | 3 | 0 | 99 | x | x | x | x | 0 | 3,113 | 5 | 2,301 | 9 | 1,956 | 12 |

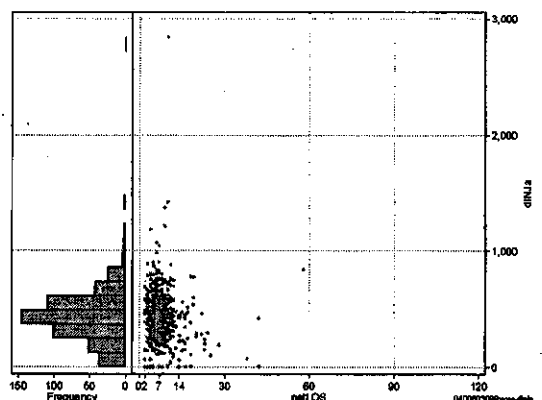
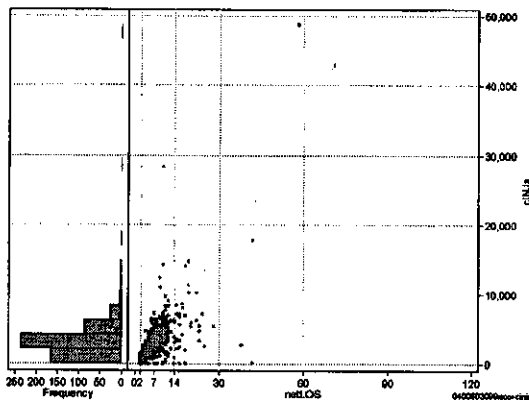
処方(内服+頓服+外用+麻薬)

| | N | Median | Mean | STD | Min | 1% | 5% | 25% | 75% | 95% | 99% | Max | cRXa=cRxNAI+cRxTON+cRxGAI+cRxMADO | |
|---------|-----|--------|-------|-------|-----|----|----|-----|-----|-------|-------|--------|-----------------------------------|-----|
| | | | | | | | | | | | | | 95% | 99% |
| cRXa | 532 | 291.5 | 436.1 | 708.9 | 0 | 0 | 40 | 181 | 459 | 1,116 | 3,402 | 11,210 | | |
| dRXa | 532 | 43.3 | 60.1 | 98.4 | 0 | 0 | 4 | 25 | 65 | 145 | 307 | 1,401 | | |
| cRxNai | 532 | 233.5 | 368.4 | 648.8 | 0 | 0 | 0 | 160 | 378 | 883 | 3,070 | 11,164 | | |
| cRxTon | 532 | 0.0 | 8.1 | 24.2 | 0 | 0 | 0 | 0 | 0 | 50 | 90 | 367 | | |
| cRxGai | 532 | 21.5 | 59.1 | 182.8 | 0 | 0 | 0 | 0 | 57 | 178 | 600 | 3,202 | | |
| cRxMado | 532 | 0.0 | 0.6 | 2.8 | 0 | 0 | 0 | 0 | 0 | 3 | 13 | 39 | | |
| dRxNai | 532 | 36.7 | 51.4 | 94.4 | 0 | 0 | 0 | 21 | 56 | 130 | 278 | 1,396 | | |
| dRxTon | 532 | 0.0 | 1.3 | 4.2 | 0 | 0 | 0 | 0 | 0 | 7 | 17 | 61 | | |
| dRxGai | 532 | 3.1 | 7.4 | 20.5 | 0 | 0 | 0 | 0 | 8 | 24 | 65 | 356 | | |
| dRxMado | 532 | 0.0 | 0.0 | 0.2 | 0 | 0 | 0 | 0 | 0 | 1 | 1 | 1 | | |



注射(皮下筋肉内+静脈内+注射その他)

| | N | Median | Mean | STD | Min | 1% | 5% | 25% | 75% | 95% | 99% | Max | cINJa=cInjiHIKA+cInjiJYO+cInjiHOKA | |
|-----------|-----|---------|---------|---------|-----|----|-----|-------|-------|-------|--------|--------|------------------------------------|-----|
| | | | | | | | | | | | | | 95% | 99% |
| cINJa | 532 | 2,923.0 | 3,391.9 | 3,136.2 | 0 | 0 | 561 | 1,846 | 4,114 | 6,984 | 14,033 | 48,770 | | |
| dInja | 532 | 432.0 | 438.3 | 233.3 | 0 | 0 | 75 | 305 | 553 | 761 | 1,073 | 2,839 | | |
| cInjiHika | 532 | 0.0 | 4.0 | 24.0 | 0 | 0 | 0 | 0 | 0 | 18 | 88 | 419 | | |
| cInjiJyo | 532 | 131.5 | 665.2 | 1,418.0 | 0 | 0 | 0 | 0 | 835 | 2,926 | 5,963 | 17,809 | | |
| cInjiHoka | 532 | 2,182.0 | 2,722.7 | 2,953.1 | 0 | 0 | 0 | 1,304 | 3,600 | 6,302 | 10,236 | 48,738 | | |
| dInjiHika | 532 | 0.0 | 0.4 | 2.3 | 0 | 0 | 0 | 0 | 0 | 2 | 10 | 30 | | |
| dInjiJyo | 532 | 16.5 | 78.6 | 127.7 | 0 | 0 | 0 | 0 | 117 | 334 | 467 | 1,425 | | |
| dInjiHoka | 532 | 348.1 | 359.3 | 237.8 | 0 | 0 | 0 | 200 | 499 | 738 | 890 | 2,448 | | |



各項目のページへ:

- 1. 概況
- 2. 入院
- 3. 手術・処置
- 4. 処方・注射
- 5. 検査・画像
- 6. 放治・リハ
- 7. その他
- 8. 診療密度

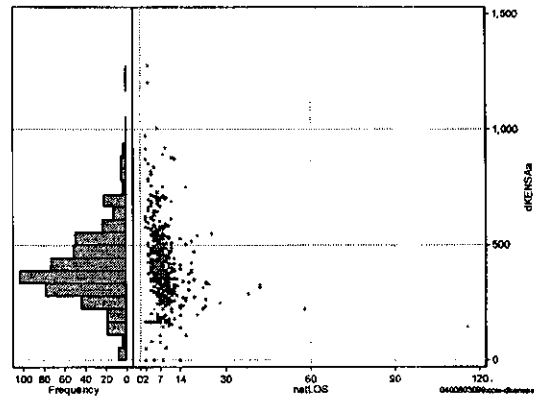
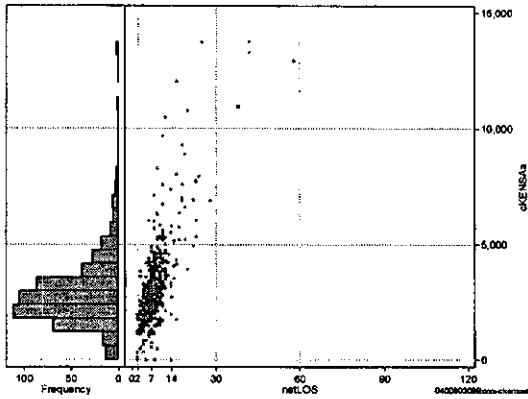
一覧に戻る

| DPC6 | 入院目的 | 年齢等 | 手術 | 処置1 | 処置2 | 副傷病 | 重症度等 | 出来高 | 点数<I | 入院期間I | 点数<II | 入院期間II | 点数≥II | 特定入院期間 |
|--------|------|-----|----|-----|-----|-----|------|-----|-------|-------|-------|--------|-------|--------|
| 040060 | 3 | 0 | 99 | x | x | x | x | 0 | 3,113 | 5 | 2,301 | 9 | 1,956 | 12 |

検査(検査(薬剤・材料以外)+検査(薬剤・材料))

| | N | Median | Mean | STD | Min | 1% | 5% | 25% | 75% | 95% | 99% | Max |
|---------|-----|---------|---------|---------|-----|----|-------|-------|-------|-------|--------|--------|
| cKENSa | 532 | 2,696.0 | 3,056.6 | 1,845.1 | 0 | 0 | 1,155 | 1,996 | 3,503 | 6,347 | 10,933 | 13,735 |
| dKENSa | 532 | 385.0 | 408.4 | 168.4 | 0 | 0 | 165 | 306 | 495 | 708 | 915 | 1,276 |
| cKensam | 532 | 2,695.0 | 3,046.7 | 1,827.5 | 0 | 0 | 1,155 | 1,995 | 3,493 | 6,295 | 10,921 | 13,712 |
| dKensam | 532 | 0.0 | 9.9 | 44.9 | 0 | 0 | 0 | 0 | 0 | 53 | 187 | 572 |
| dKensa | 532 | 385.0 | 407.3 | 166.4 | 0 | 0 | 165 | 306 | 494 | 699 | 915 | 1,220 |
| dKensam | 532 | 0.0 | 1.2 | 5.7 | 0 | 0 | 0 | 0 | 0 | 5 | 19 | 82 |

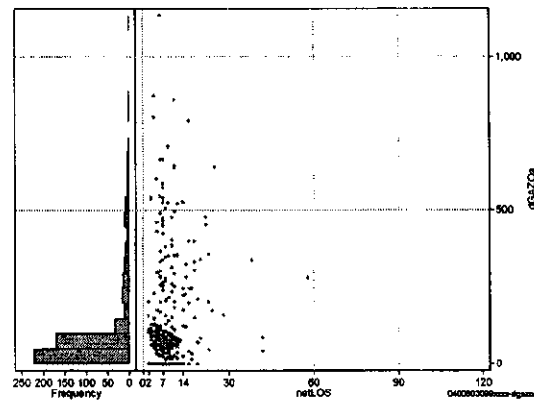
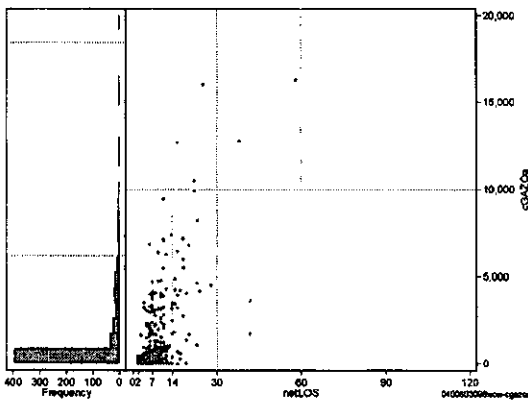
cKENSa=cKENSa+cKENSAm



画像診断(画像診断(薬剤・材料以外)+画像診断(薬剤・材料))

| | N | Median | Mean | STD | Min | 1% | 5% | 25% | 75% | 95% | 99% | Max |
|--------|-----|--------|---------|---------|-----|----|----|-----|-----|-------|-------|--------|
| cGAZOa | 532 | 386.0 | 1,024.9 | 1,979.5 | 0 | 0 | 0 | 0 | 738 | 4,476 | 9,916 | 16,269 |
| dGAZOa | 532 | 61.2 | 108.6 | 164.5 | 0 | 0 | 0 | 0 | 104 | 497 | 707 | 1,137 |
| cGAZO | 532 | 350.0 | 712.1 | 1,195.9 | 0 | 0 | 0 | 0 | 680 | 2,938 | 5,672 | 10,871 |
| cGAZOm | 532 | 31.0 | 312.8 | 851.1 | 0 | 0 | 0 | 0 | 92 | 1,736 | 4,789 | 7,030 |
| dGAZO | 532 | 55.0 | 78.4 | 102.3 | 0 | 0 | 0 | 0 | 85 | 305 | 483 | 597 |
| dGAZOm | 532 | 4.0 | 30.2 | 71.3 | 0 | 0 | 0 | 0 | 16 | 220 | 329 | 540 |

cGAZOa=cGAZO+cGAZOm



各項目のページへ:

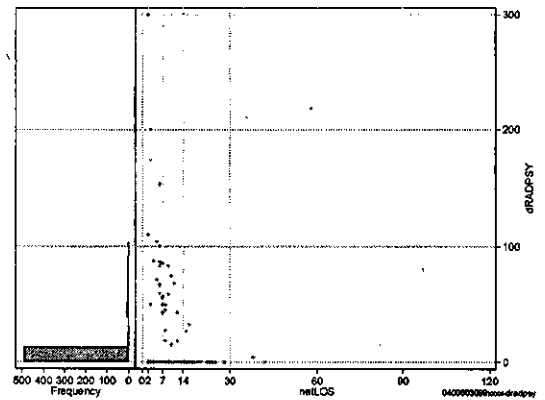
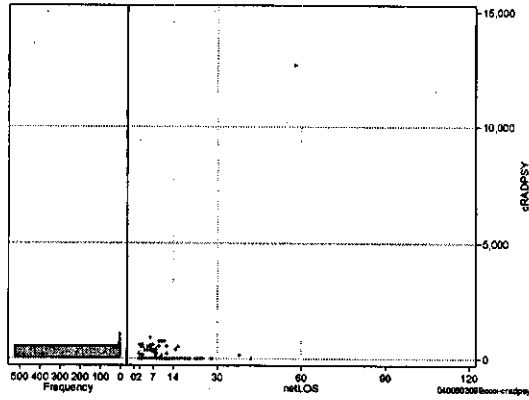
- 1. 概況
- 2. 入院
- 3. 手術・処置
- 4. 処方・注射
- 5. 検査・画像
- 6. 放治・リハ
- 7. その他
- 8. 診療密度

[一覧に戻る](#)

| DPC6 | 入院目的 | 年齢等 | 手術 | 処置1 | 処置2 | 副傷病 | 重症度等 | 出来高 | 点数<I | 入院期間I | 点数<II | 入院期間II | 点数≥II | 特定入院期間 |
|--------|------|-----|----|-----|-----|-----|------|-----|-------|-------|-------|--------|-------|--------|
| 040060 | 3 | 0 | 99 | x | x | x | x | 0 | 3,113 | 5 | 2,301 | 9 | 1,956 | 12 |

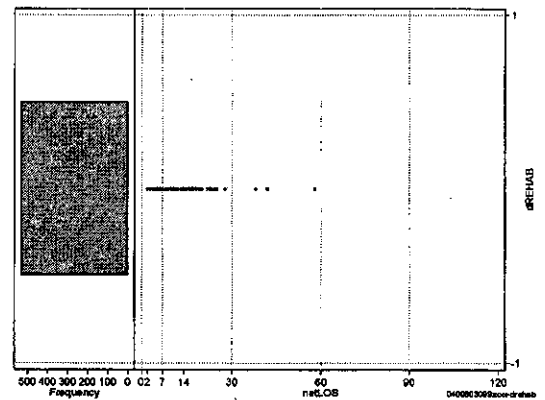
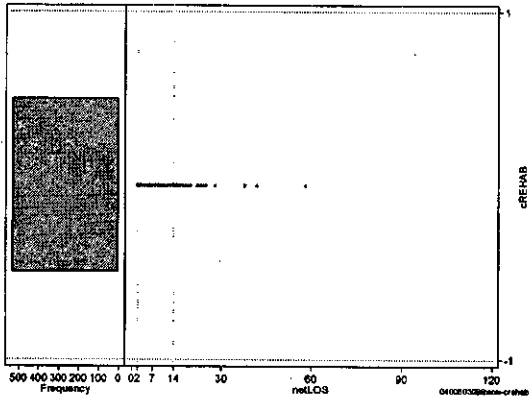
その他放治等(リハビリ除く(その他→リハビリ))

| | N | Median | Mean | STD | Min | 1% | 5% | 25% | 75% | 95% | 99% | Max |
|---------|-----|--------|------|-------|-----|----|----|-----|-----|-----|-----|--------|
| cRADPSY | 532 | 0.0 | 54.9 | 561.4 | 0 | 0 | 0 | 0 | 0 | 358 | 600 | 12,669 |
| dRADPSY | 532 | 0.0 | 5.6 | 25.7 | 0 | 0 | 0 | 0 | 0 | 50 | 110 | 300 |



リハビリ

| | N | Median | Mean | STD | Min | 1% | 5% | 25% | 75% | 95% | 99% | Max |
|--------|-----|--------|------|-----|-----|----|----|-----|-----|-----|-----|-----|
| cRehab | 532 | 0.0 | 0.0 | 0.0 | 0 | 0 | 0 | 0 | 0 | 0 | 0 | 0 |
| dRehab | 532 | 0.0 | 0.0 | 0.0 | 0 | 0 | 0 | 0 | 0 | 0 | 0 | 0 |



各項目のページへ:

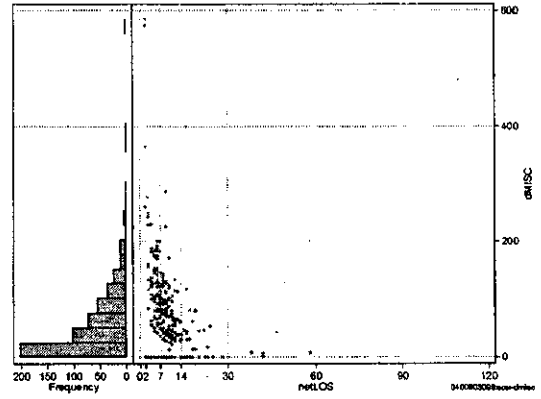
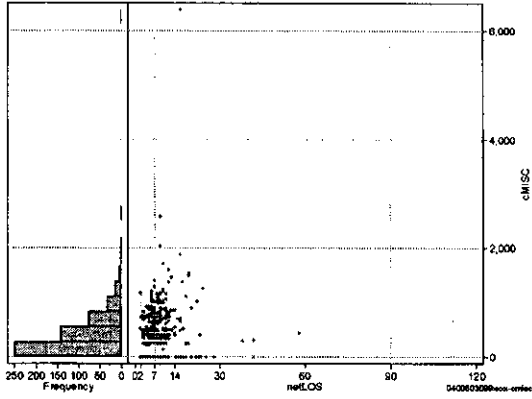
- [1. 概況](#)
- [2. 入院](#)
- [3. 手術・処置](#)
- [4. 処方・注射](#)
- [5. 検査・画像](#)
- [6. 放治・リハ](#)
- [7. その他](#)
- [一覧に戻る](#)

| DPC6 | 入院目的 | 年齢等 | 手術 | 処置1 | 処置2 | 副傷病 | 重症度等 | 出来高 | 点数<I | 入院期間I | 点数<II | 入院期間II | 点数≥II | 特定入院期間 |
|--------|------|-----|----|-----|-----|-----|------|-----|-------|-------|-------|--------|-------|--------|
| 040060 | 3 | 0 | 99 | x | x | x | x | 0 | 3,113 | 5 | 2,301 | 9 | 1,956 | 12 |

諸項目(初診料+指導管理料+在宅医療)

cMISC=cSHOSIN+cSHIDO+cZAITAKU

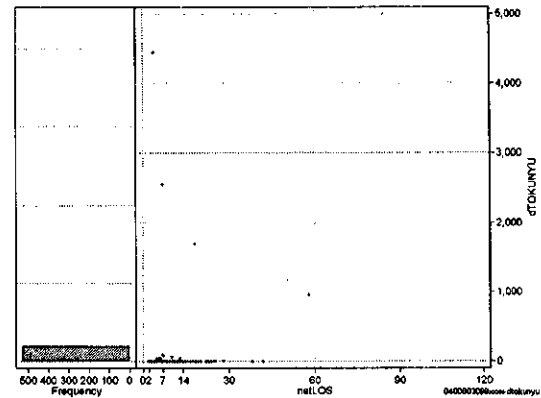
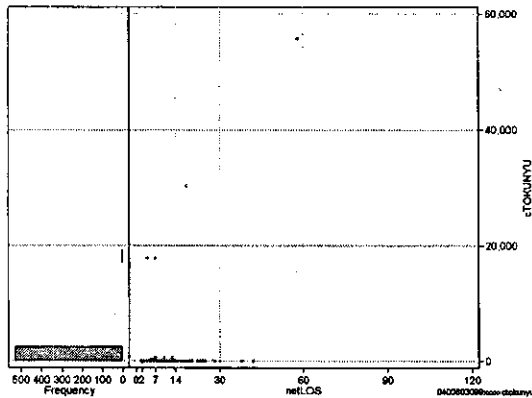
| | N | Median | Mean | STD | Min | 1% | 5% | 25% | 75% | 95% | 99% | Max |
|---------|-----|--------|-------|-------|-----|----|----|-----|-----|-------|-------|-------|
| cMISC | 532 | 335.0 | 385.0 | 464.3 | 0 | 0 | 0 | 0 | 615 | 1,105 | 1,600 | 6,388 |
| dMISC | 532 | 43.8 | 56.3 | 68.2 | 0 | 0 | 0 | 0 | 83 | 175 | 277 | 585 |
| cSHOSIN | 532 | 250.0 | 229.6 | 244.2 | 0 | 0 | 0 | 0 | 400 | 650 | 750 | 880 |
| cShido | 532 | 0.0 | 136.3 | 261.9 | 0 | 0 | 0 | 0 | 260 | 700 | 1,100 | 2,035 |
| cZaitak | 532 | 0.0 | 19.1 | 271.2 | 0 | 0 | 0 | 0 | 0 | 0 | 150 | 5,648 |
| dShosin | 532 | 25.0 | 36.1 | 48.0 | 0 | 0 | 0 | 0 | 61 | 122 | 243 | 365 |
| dShido | 532 | 0.0 | 18.4 | 38.2 | 0 | 0 | 0 | 0 | 31 | 87 | 184 | 277 |
| dZaitak | 532 | 0.0 | 1.7 | 20.1 | 0 | 0 | 0 | 0 | 0 | 0 | 25 | 353 |



特定入院料

cTOKUNYU

| | N | Median | Mean | STD | Min | 1% | 5% | 25% | 75% | 95% | 99% | Max |
|----------|-----|--------|-------|---------|-----|----|----|-----|-----|-----|-----|--------|
| cTokuNyu | 532 | 0.0 | 234.1 | 2,955.5 | 0 | 0 | 0 | 0 | 0 | 0 | 600 | 55,770 |
| dTokuNyu | 532 | 0.0 | 18.8 | 237.1 | 0 | 0 | 0 | 0 | 0 | 0 | 86 | 4,445 |



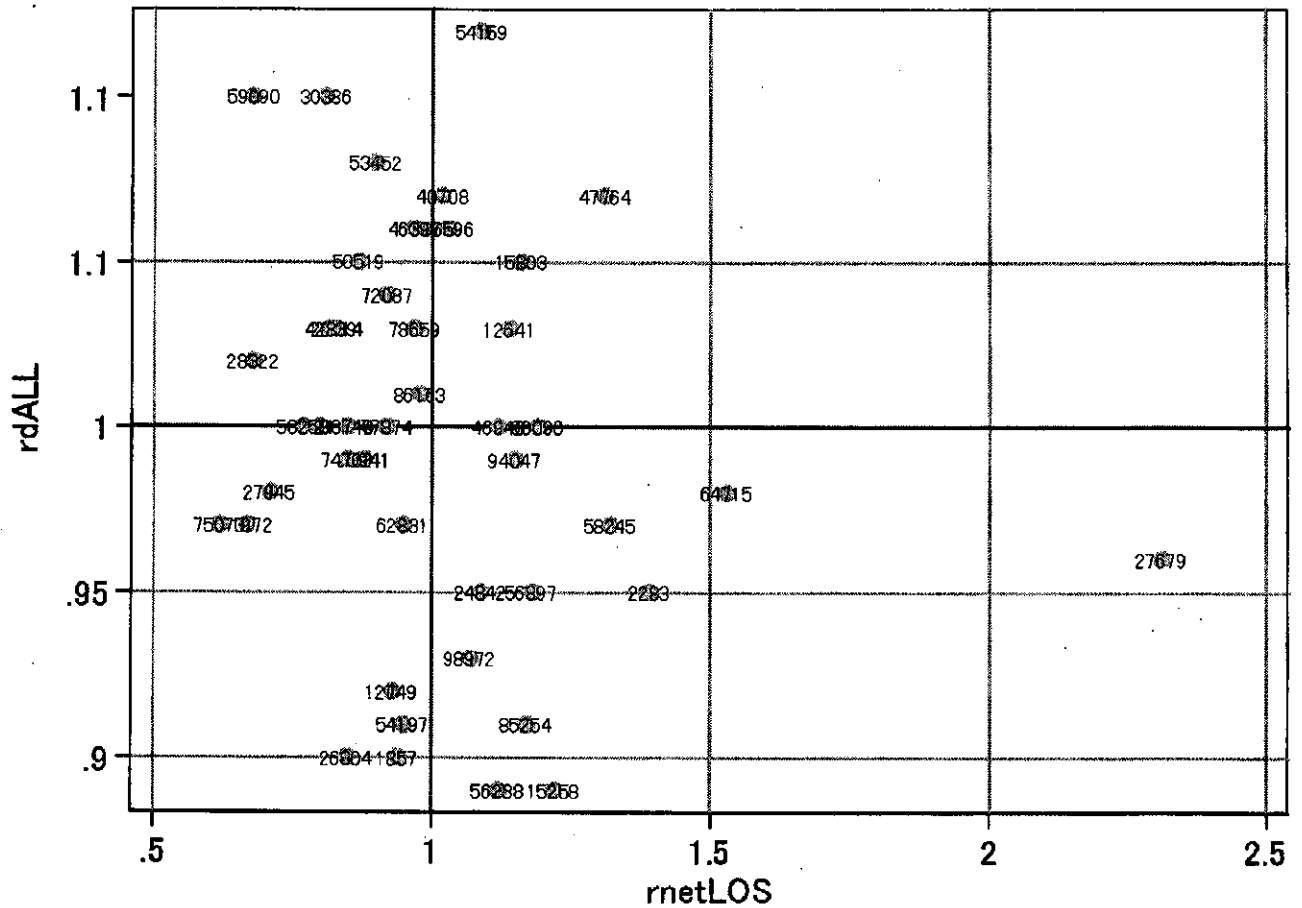
各項目のページへ:

- [1. 概況](#)
- [2. 入院](#)
- [3. 手術・処置](#)
- [4. 処方・注射](#)
- [5. 検査・画像](#)
- [6. 放治・リハ](#)
- [7. その他](#)
- [8. 診療密度](#)

[一覧に戻る](#)

| DPC6 | 入院目的 | 年齢等 | 手術 | 処置1 | 処置2 | 副傷病 | 重症度等 | 出来高 | 点数<I | 入院期間I | 点数<II | 入院期間II | 点数≥II | 特定入院期間 |
|--------|------|-----|----|-----|-----|-----|------|-----|-------|-------|-------|--------|-------|--------|
| 040060 | 3 | 0 | 99 | x | x | x | x | 0 | 3,113 | 5 | 2,301 | 9 | 1,956 | 12 |

| 施設別の診療密度 | | | metLOS/rcALL |
|----------|-----------|---------|--------------|
| 症例数合計 | netLOSの平均 | dALLの平均 | |
| 464 | 8.0 | 3,035 | |



0400603099xxxx-density

各項目のページへ:

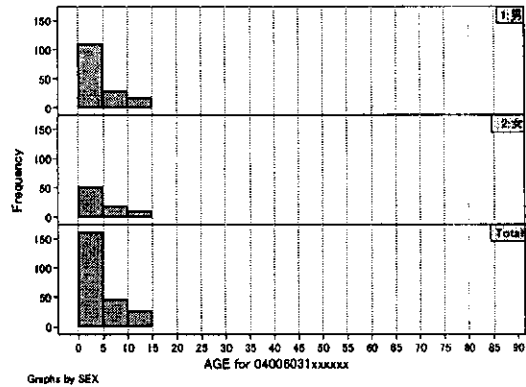
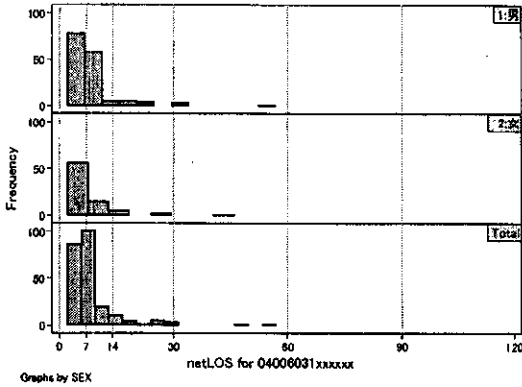
- 1. 概況
- 2. 入院
- 3. 手術・処置
- 4. 処方・注射
- 5. 検査・画像
- 6. 放治・リハ
- 7. その他
- 8. 診療密度

[一覧に戻る](#)

| DPC6 | 入院目的 | 年齢等 | 手術 | 処置1 | 処置2 | 副傷病 | 重症度等 | 出来高 | 点数<I | 入院期間I | 点数<II | 入院期間II | 点数≥II | 特定入院期間 |
|--------|------|-----|----|-----|-----|-----|------|-----|-------|-------|-------|--------|-------|--------|
| 040060 | 3 | 1 | xx | x | x | x | x | 0 | 2,893 | 4 | 2,232 | 8 | 1,897 | 13 |

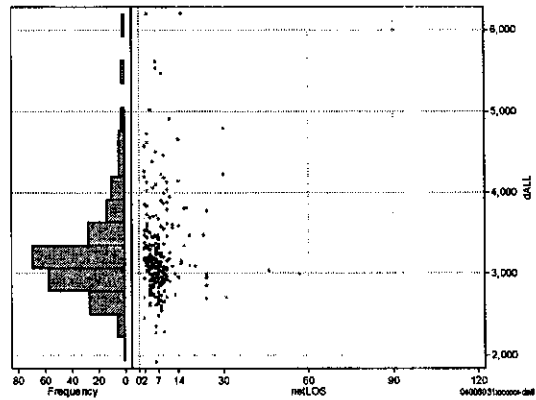
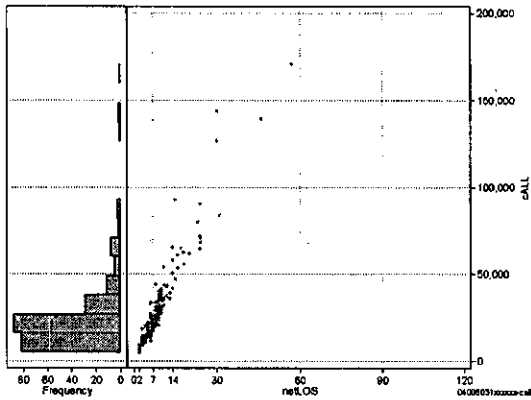
性別・年齢・機関別基礎集計

| | N | Median | Mean | STD | Min | 1% | 5% | 25% | 75% | 95% | 99% | Max |
|--------|-----|--------|------|-----|-----|----|----|-----|-----|-----|-----|-----|
| netLOS | 233 | 6.0 | 7.9 | 6.5 | 2 | 2 | 2 | 4 | 9 | 20 | 31 | 57 |



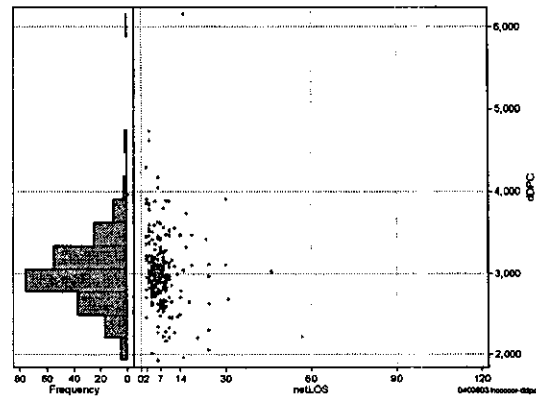
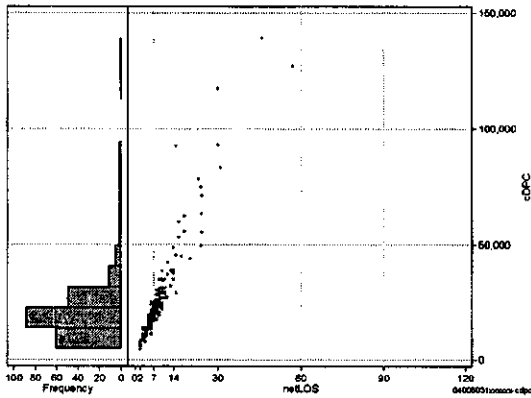
総点数の合計

| | N | Median | Mean | STD | Min | 1% | 5% | 25% | 75% | 95% | 99% | Max |
|------|-----|----------|----------|----------|-------|-------|-------|--------|--------|--------|---------|---------|
| cAll | 233 | 20,216.0 | 26,053.2 | 22,360.3 | 4,909 | 5,894 | 8,534 | 14,026 | 27,732 | 65,235 | 139,689 | 170,731 |
| dAll | 233 | 3,134.3 | 3,285.6 | 628.8 | 1,924 | 2,285 | 2,614 | 2,937 | 3,465 | 4,578 | 5,608 | 6,195 |



包括対象部分

| | N | Median | Mean | STD | Min | 1% | 5% | 25% | 75% | 95% | 99% | Max |
|------|-----|----------|----------|----------|-------|-------|-------|--------|--------|--------|---------|---------|
| cDPC | 233 | 19,365.0 | 23,483.7 | 18,741.1 | 4,909 | 5,588 | 7,803 | 13,663 | 25,615 | 59,727 | 117,167 | 139,149 |
| dDPC | 233 | 2,991.2 | 3,028.0 | 476.6 | 1,924 | 2,013 | 2,285 | 2,771 | 3,192 | 3,851 | 4,622 | 6,163 |



各項目のページへ:

- 1. 概況
- 2. 入院
- 3. 手術・処置
- 4. 処方・注射
- 5. 検査・画像
- 6. 放治・リハ
- 7. その他
- 8. 診療密度

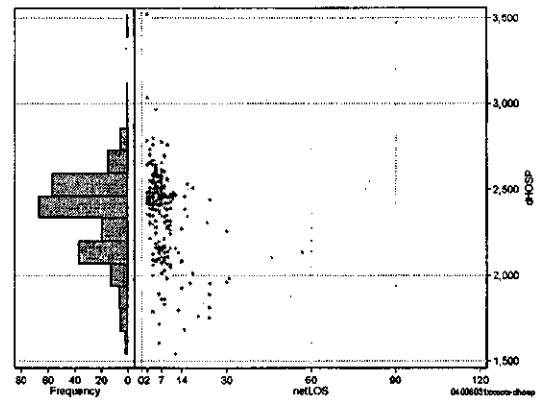
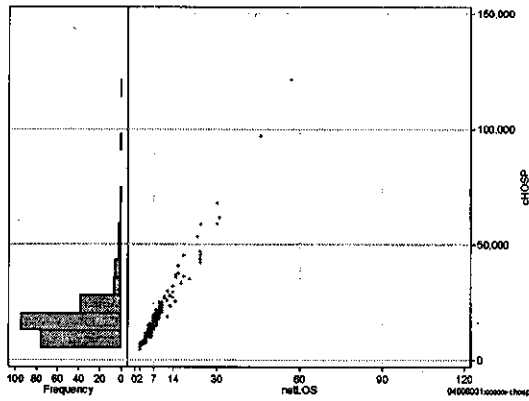
[一覧に戻る](#)

| DPC6 | 入院目的 | 年齢等 | 手術 | 処置1 | 処置2 | 副傷病 | 重症度等 | 出来高 | 点数<I | 入院期間I | 点数<II | 入院期間II | 点数≥II | 特定入院期間 |
|--------|------|-----|----|-----|-----|-----|------|-----|-------|-------|-------|--------|-------|--------|
| 040060 | 3 | 1 | xx | x | x | x | x | 0 | 2,893 | 4 | 2,232 | 8 | 1,897 | 13 |

入院日数依存部分(入院管理料+加算+入院時食事療養等+調剤+調期)

| | N | Median | Mean | STD | Min | 1% | 5% | 25% | 75% | 95% | 99% | Max |
|----------|-----|----------|----------|----------|-------|-------|-------|--------|--------|--------|--------|---------|
| cHOSP | 233 | 14,871.0 | 17,969.0 | 13,397.6 | 4,710 | 4,834 | 6,072 | 10,441 | 20,581 | 41,992 | 67,664 | 121,631 |
| dHOSP | 233 | 2,417.4 | 2,352.8 | 255.7 | 1,539 | 1,682 | 1,859 | 2,164 | 2,497 | 2,690 | 2,966 | 3,520 |
| cNyuin | 233 | 13,428.0 | 16,369.9 | 12,085.0 | 4,030 | 4,454 | 5,342 | 9,834 | 18,783 | 36,986 | 61,640 | 109,016 |
| cShokuji | 233 | 1,292.0 | 1,532.6 | 1,379.9 | 0 | 0 | 212 | 848 | 1,736 | 4,365 | 6,727 | 12,157 |
| cRxCho | 233 | 35.0 | 39.6 | 39.5 | 0 | 0 | 7 | 14 | 56 | 91 | 196 | 322 |
| cRxChoKi | 233 | 42.0 | 26.9 | 25.5 | 0 | 0 | 0 | 0 | 42 | 84 | 84 | 136 |
| dNyuin | 233 | 2,228.0 | 2,145.4 | 240.5 | 1,330 | 1,480 | 1,675 | 1,940 | 2,287 | 2,494 | 2,671 | 2,791 |
| dShokuji | 233 | 212.0 | 197.8 | 101.6 | 0 | 0 | 72 | 177 | 217 | 290 | 295 | 1,477 |
| dRxCho | 233 | 5.8 | 5.0 | 2.2 | 0 | 0 | 1 | 4 | 7 | 7 | 7 | 7 |
| dRxChoKi | 233 | 3.2 | 4.6 | 5.6 | 0 | 0 | 0 | 0 | 7 | 14 | 21 | 26 |

cHOSP=cNYUIN+cSHOKUJI+cRxCHO+cRxCHOKI



各項目のページへ:

- 1. 概況
- 2. 入院
- 3. 手術・処置
- 4. 処方・注射
- 5. 検査・画像
- 6. 放治・リハ
- 7. その他
- 8. 診療密度

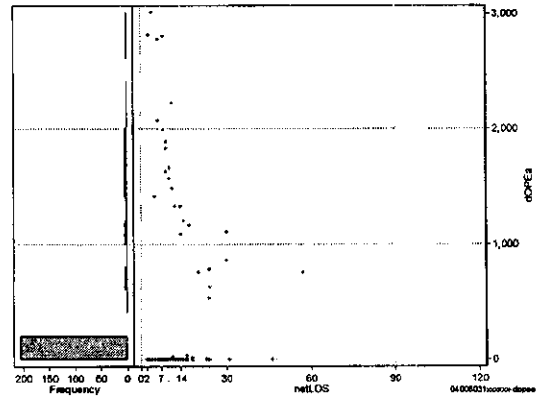
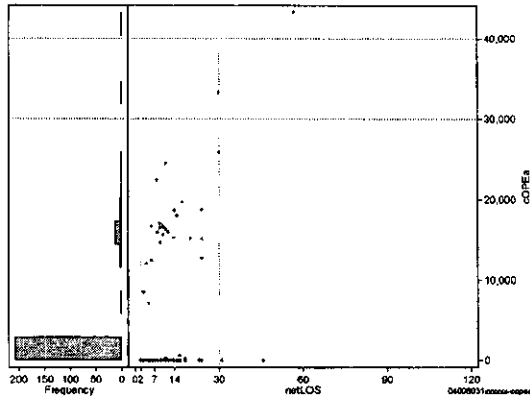
[一覧に戻る](#)

| DPC6 | 入院目的 | 年齢等 | 手術 | 処置1 | 処置2 | 副傷病 | 重症度等 | 出来高 | 点数<I | 入院期間I | 点数<II | 入院期間II | 点数≥II | 特定入院期間 |
|--------|------|-----|----|-----|-----|-----|------|-----|-------|-------|-------|--------|-------|--------|
| 040060 | 3 | 1 | xx | x | x | x | x | 0 | 2,893 | 4 | 2,232 | 8 | 1,897 | 13 |

手術(手術(薬剤・材料以外)+手術(薬剤・材料))

cOPEa=cOPE+cOPEm

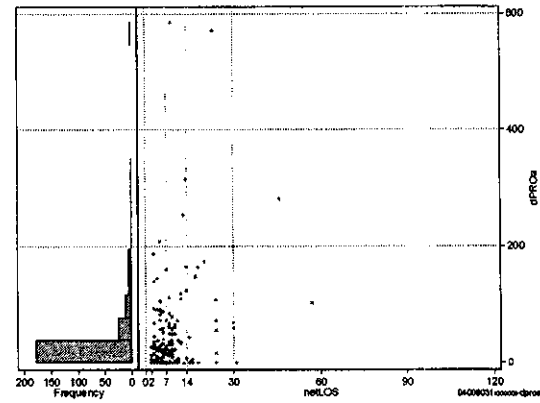
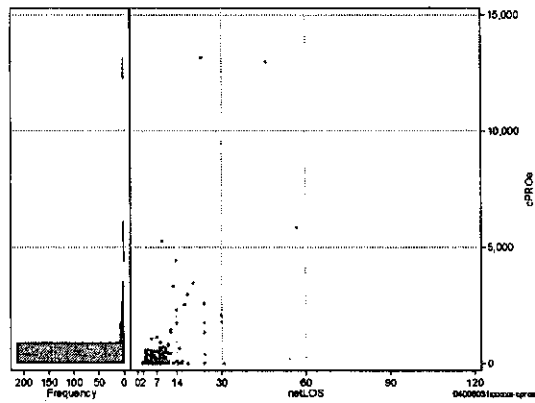
| | N | Median | Mean | STD | Min | 1% | 5% | 25% | 75% | 95% | 99% | Max |
|-------|-----|--------|---------|---------|-----|----|----|-----|-----|--------|--------|--------|
| cOPEa | 233 | 0.0 | 2,085.5 | 6,248.6 | 0 | 0 | 0 | 0 | 0 | 16,652 | 25,831 | 43,284 |
| dOPEa | 233 | 0.0 | 182.3 | 556.3 | 0 | 0 | 0 | 0 | 0 | 1,627 | 2,806 | 3,011 |
| cOpe | 233 | 0.0 | 1,883.6 | 5,676.0 | 0 | 0 | 0 | 0 | 0 | 15,360 | 24,070 | 40,875 |
| cOpem | 233 | 0.0 | 201.9 | 605.1 | 0 | 0 | 0 | 0 | 0 | 1,882 | 2,765 | 3,377 |
| dOpe | 233 | 0.0 | 164.4 | 503.3 | 0 | 0 | 0 | 0 | 0 | 1,481 | 2,475 | 2,839 |
| dOpem | 233 | 0.0 | 17.8 | 55.7 | 0 | 0 | 0 | 0 | 0 | 156 | 265 | 346 |



処置(処置(薬剤・材料以外)+処置(薬剤・材料))

cPROa=cPRO+cPROm

| | N | Median | Mean | STD | Min | 1% | 5% | 25% | 75% | 95% | 99% | Max |
|-------|-----|--------|-------|---------|-----|----|----|-----|-----|-------|-------|--------|
| cPROa | 233 | 18.0 | 412.9 | 1,413.2 | 0 | 0 | 0 | 0 | 240 | 2,062 | 5,847 | 13,125 |
| dPROa | 233 | 4.7 | 32.7 | 71.1 | 0 | 0 | 0 | 0 | 35 | 148 | 316 | 585 |
| cPro | 233 | 0.0 | 274.5 | 991.9 | 0 | 0 | 0 | 0 | 126 | 1,620 | 5,050 | 10,928 |
| cProm | 233 | 5.0 | 138.4 | 588.2 | 0 | 0 | 0 | 0 | 96 | 521 | 2,197 | 7,914 |
| dPro | 233 | 0.0 | 21.0 | 55.2 | 0 | 0 | 0 | 0 | 24 | 98 | 214 | 515 |
| dProm | 233 | 1.1 | 11.6 | 25.3 | 0 | 0 | 0 | 0 | 13 | 55 | 172 | 195 |



各項目のページへ:

- [1. 概況](#)
- [2. 入院](#)
- [3. 手術・処置](#)
- [4. 処方・注射](#)
- [5. 検査・画像](#)
- [6. 放治・リハ](#)
- [7. その他](#)
- [8. 診療密度](#)

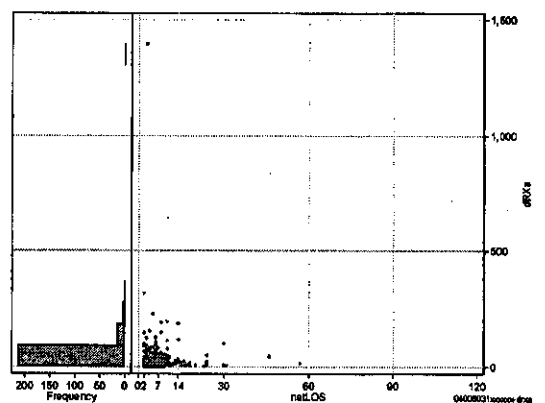
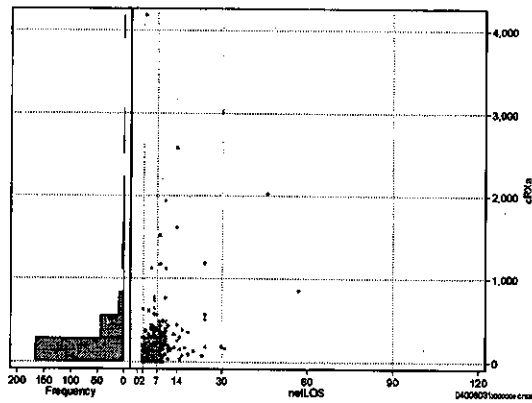
[一覧に戻る](#)

| DPC6 | 入院目的 | 年齢等 | 手術 | 処置1 | 処置2 | 副傷病 | 重症度等 | 出来高 | 点数<I | 入院期間I | 点数<II | 入院期間II | 点数≥II | 特定入院期間 |
|--------|------|-----|----|-----|-----|-----|------|-----|-------|-------|-------|--------|-------|--------|
| 040060 | 3 | 1 | xx | x | x | x | x | 0 | 2,893 | 4 | 2,232 | 8 | 1,897 | 13 |

処方(内服+頓服+外用+麻薬)

cRXa=cRXaI+cRXaII+cRXaIII+cRXaIV+cRXaV+cRXaVI+cRXaVII+cRXaVIII+cRXaIX+cRXaX+cRXaXI+cRXaXII+cRXaXIII+cRXaXIV+cRXaXV+cRXaXVI+cRXaXVII+cRXaXVIII+cRXaXIX+cRXaXX+cRXaXXI+cRXaXXII+cRXaXXIII+cRXaXXIV+cRXaXXV+cRXaXXVI+cRXaXXVII+cRXaXXVIII+cRXaXXIX+cRXaXXX+cRXaXXXI+cRXaXXXII+cRXaXXXIII+cRXaXXXIV+cRXaXXXV+cRXaXXXVI+cRXaXXXVII+cRXaXXXVIII+cRXaXXXIX+cRXaXXXX+cRXaXXXXI+cRXaXXXXII+cRXaXXXXIII+cRXaXXXXIV+cRXaXXXXV+cRXaXXXXVI+cRXaXXXXVII+cRXaXXXXVIII+cRXaXXXXIX+cRXaXXXXX+cRXaXXXXXI+cRXaXXXXXII+cRXaXXXXXIII+cRXaXXXXXIV+cRXaXXXXXV+cRXaXXXXXVI+cRXaXXXXXVII+cRXaXXXXXVIII+cRXaXXXXXIX+cRXaXXXXXX+cRXaXXXXXXI+cRXaXXXXXXII+cRXaXXXXXXIII+cRXaXXXXXXIV+cRXaXXXXXXV+cRXaXXXXXXVI+cRXaXXXXXXVII+cRXaXXXXXXVIII+cRXaXXXXXXIX+cRXaXXXXXXX+cRXaXXXXXXXI+cRXaXXXXXXXII+cRXaXXXXXXXIII+cRXaXXXXXXXIV+cRXaXXXXXXXV+cRXaXXXXXXXVI+cRXaXXXXXXXVII+cRXaXXXXXXXVIII+cRXaXXXXXXXIX+cRXaXXXXXXXI0+cRXaXXXXXXXI1+cRXaXXXXXXXI2+cRXaXXXXXXXI3+cRXaXXXXXXXI4+cRXaXXXXXXXI5+cRXaXXXXXXXI6+cRXaXXXXXXXI7+cRXaXXXXXXXI8+cRXaXXXXXXXI9+cRXaXXXXXXXI10+cRXaXXXXXXXI11+cRXaXXXXXXXI12+cRXaXXXXXXXI13+cRXaXXXXXXXI14+cRXaXXXXXXXI15+cRXaXXXXXXXI16+cRXaXXXXXXXI17+cRXaXXXXXXXI18+cRXaXXXXXXXI19+cRXaXXXXXXXI20+cRXaXXXXXXXI21+cRXaXXXXXXXI22+cRXaXXXXXXXI23+cRXaXXXXXXXI24+cRXaXXXXXXXI25+cRXaXXXXXXXI26+cRXaXXXXXXXI27+cRXaXXXXXXXI28+cRXaXXXXXXXI29+cRXaXXXXXXXI30+cRXaXXXXXXXI31+cRXaXXXXXXXI32+cRXaXXXXXXXI33+cRXaXXXXXXXI34+cRXaXXXXXXXI35+cRXaXXXXXXXI36+cRXaXXXXXXXI37+cRXaXXXXXXXI38+cRXaXXXXXXXI39+cRXaXXXXXXXI40+cRXaXXXXXXXI41+cRXaXXXXXXXI42+cRXaXXXXXXXI43+cRXaXXXXXXXI44+cRXaXXXXXXXI45+cRXaXXXXXXXI46+cRXaXXXXXXXI47+cRXaXXXXXXXI48+cRXaXXXXXXXI49+cRXaXXXXXXXI50+cRXaXXXXXXXI51+cRXaXXXXXXXI52+cRXaXXXXXXXI53+cRXaXXXXXXXI54+cRXaXXXXXXXI55+cRXaXXXXXXXI56+cRXaXXXXXXXI57+cRXaXXXXXXXI58+cRXaXXXXXXXI59+cRXaXXXXXXXI60+cRXaXXXXXXXI61+cRXaXXXXXXXI62+cRXaXXXXXXXI63+cRXaXXXXXXXI64+cRXaXXXXXXXI65+cRXaXXXXXXXI66+cRXaXXXXXXXI67+cRXaXXXXXXXI68+cRXaXXXXXXXI69+cRXaXXXXXXXI70+cRXaXXXXXXXI71+cRXaXXXXXXXI72+cRXaXXXXXXXI73+cRXaXXXXXXXI74+cRXaXXXXXXXI75+cRXaXXXXXXXI76+cRXaXXXXXXXI77+cRXaXXXXXXXI78+cRXaXXXXXXXI79+cRXaXXXXXXXI80+cRXaXXXXXXXI81+cRXaXXXXXXXI82+cRXaXXXXXXXI83+cRXaXXXXXXXI84+cRXaXXXXXXXI85+cRXaXXXXXXXI86+cRXaXXXXXXXI87+cRXaXXXXXXXI88+cRXaXXXXXXXI89+cRXaXXXXXXXI90+cRXaXXXXXXXI91+cRXaXXXXXXXI92+cRXaXXXXXXXI93+cRXaXXXXXXXI94+cRXaXXXXXXXI95+cRXaXXXXXXXI96+cRXaXXXXXXXI97+cRXaXXXXXXXI98+cRXaXXXXXXXI99+cRXaXXXXXXXI100

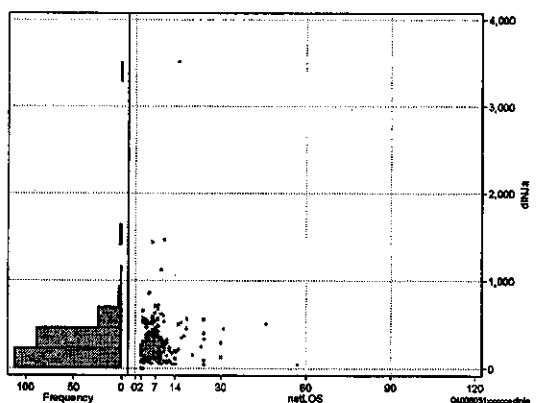
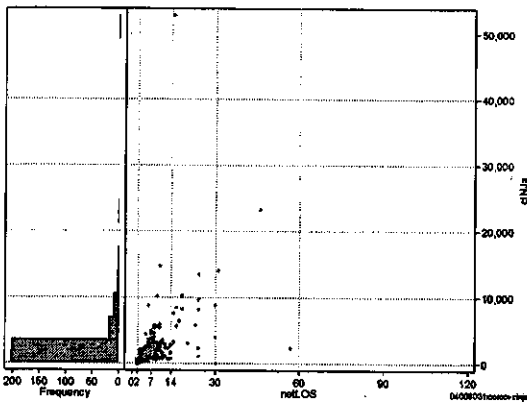
| | N | Median | Mean | STD | Min | 1% | 5% | 25% | 75% | 95% | 99% | Max |
|---------|-----|--------|-------|-------|-----|----|----|-----|-----|-----|-------|-------|
| cRXa | 233 | 160.0 | 271.7 | 456.5 | 0 | 0 | 3 | 66 | 292 | 857 | 2,582 | 4,186 |
| dRXa | 233 | 23.1 | 40.9 | 98.4 | 0 | 0 | 0 | 10 | 40 | 123 | 225 | 1,395 |
| cRXNai | 233 | 135.0 | 214.2 | 381.5 | 0 | 0 | 0 | 40 | 255 | 574 | 1,938 | 4,186 |
| cRXTon | 233 | 0.0 | 2.3 | 8.2 | 0 | 0 | 0 | 0 | 0 | 15 | 35 | 70 |
| cRXGai | 233 | 11.0 | 55.2 | 228.1 | 0 | 0 | 0 | 0 | 35 | 156 | 601 | 2,796 |
| cRXMado | 233 | 0.0 | 0.1 | 0.4 | 0 | 0 | 0 | 0 | 0 | 1 | 2 | 3 |
| dRXNai | 233 | 19.3 | 34.1 | 95.0 | 0 | 0 | 0 | 7 | 37 | 104 | 184 | 1,395 |
| dRXTon | 233 | 0.0 | 0.3 | 0.9 | 0 | 0 | 0 | 0 | 0 | 2 | 5 | 6 |
| dRXGai | 233 | 1.4 | 6.5 | 21.0 | 0 | 0 | 0 | 0 | 5 | 24 | 93 | 254 |
| dRXMado | 233 | 0.0 | 0.0 | 0.1 | 0 | 0 | 0 | 0 | 0 | 0 | 1 | 1 |



注射(皮下筋肉内+静脈内+注射その他)

cINJa=cInjiHika+cInjiJyo+cInjiHoka

| | N | Median | Mean | STD | Min | 1% | 5% | 25% | 75% | 95% | 99% | Max |
|-----------|-----|---------|---------|---------|-----|----|-----|-----|-------|-------|--------|--------|
| cINJa | 233 | 1,557.0 | 2,457.9 | 4,260.5 | 0 | 0 | 294 | 823 | 2,622 | 8,150 | 14,614 | 52,811 |
| dInja | 233 | 239.8 | 288.0 | 291.8 | 0 | 0 | 54 | 151 | 348 | 595 | 1,440 | 3,521 |
| cInjiHika | 233 | 0.0 | 26.2 | 361.1 | 0 | 0 | 0 | 0 | 0 | 0 | 89 | 5,504 |
| cInjiJyo | 233 | 0.0 | 512.8 | 3,476.1 | 0 | 0 | 0 | 0 | 78 | 1,771 | 6,001 | 50,877 |
| cInjiHoka | 233 | 1,235.0 | 1,918.9 | 2,140.5 | 0 | 0 | 197 | 670 | 2,317 | 5,947 | 10,833 | 14,415 |
| dInjiHika | 233 | 0.0 | 4.1 | 60.1 | 0 | 0 | 0 | 0 | 0 | 0 | 6 | 917 |
| dInjiJyo | 233 | 0.0 | 43.5 | 231.9 | 0 | 0 | 0 | 0 | 14 | 177 | 394 | 3,392 |
| dInjiHoka | 233 | 190.4 | 240.4 | 183.9 | 0 | 0 | 43 | 124 | 307 | 572 | 859 | 1,442 |



各項目のページへ:

- [1. 概況](#)
- [2. 入院](#)
- [3. 手術・処置](#)
- [4. 処方・注射](#)
- [5. 検査・画像](#)
- [6. 放治・リハ](#)
- [7. その他](#)
- [8. 診療密度](#)

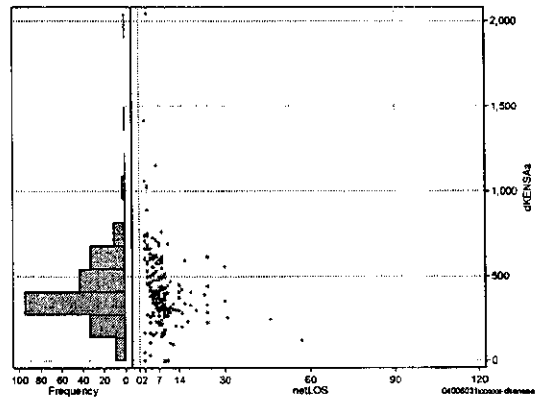
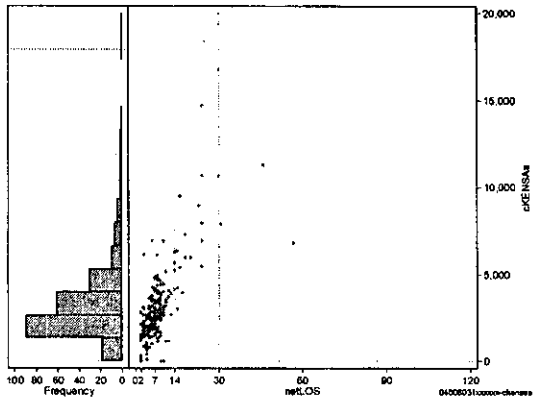
[一覧に戻る](#)

| DPC6 | 入院目的 | 年齢等 | 手術 | 処置1 | 処置2 | 副傷病 | 重症度等 | 出来高 | 点数<I | 入院期間I | 点数<II | 入院期間II | 点数≥II | 特定入院期間 |
|--------|------|-----|----|-----|-----|-----|------|-----|-------|-------|-------|--------|-------|--------|
| 040060 | 3 | 1 | xx | x | x | x | x | 0 | 2,893 | 4 | 2,232 | 8 | 1,897 | 13 |

検査(検査(薬剤・材料以外)+検査(薬剤・材料))

cKENSa=cKENSa+cKENSAm

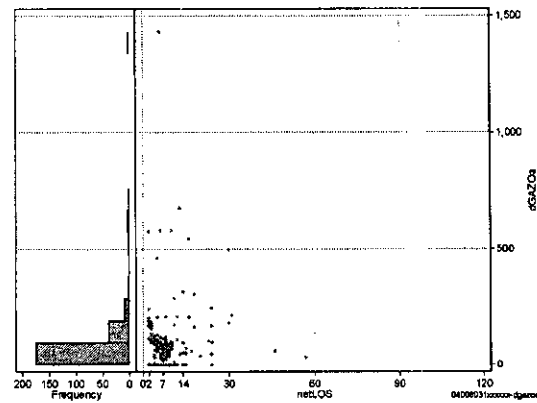
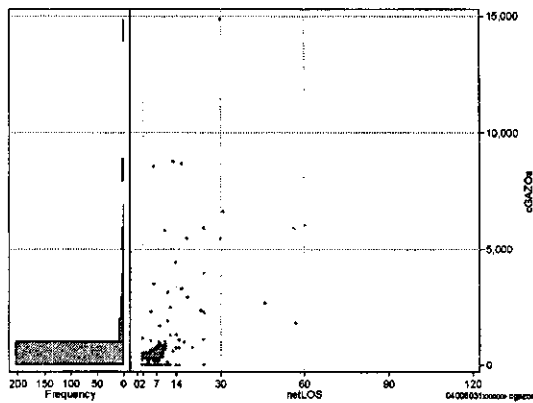
| | N | Median | Mean | STD | Min | 1% | 5% | 25% | 75% | 95% | 99% | Max |
|---------|-----|---------|---------|---------|-----|----|-----|-------|-------|-------|--------|--------|
| cKENSa | 233 | 2,417.0 | 2,916.5 | 2,204.6 | 0 | 0 | 660 | 1,705 | 3,453 | 6,907 | 11,295 | 16,741 |
| dKENSa | 233 | 380.7 | 413.2 | 222.8 | 0 | 0 | 154 | 299 | 496 | 727 | 1,155 | 2,042 |
| cKensam | 233 | 0.0 | 2,898.8 | 2,185.3 | 0 | 0 | 660 | 1,705 | 3,450 | 6,898 | 11,295 | 16,696 |
| dKensam | 233 | 0.0 | 17.8 | 185.0 | 0 | 0 | 0 | 0 | 0 | 53 | 110 | 2,789 |
| dKensa | 233 | 380.7 | 411.1 | 220.8 | 0 | 0 | 154 | 299 | 495 | 727 | 1,155 | 2,015 |
| dKensam | 233 | 0.0 | 2.1 | 19.1 | 0 | 0 | 0 | 0 | 0 | 3 | 37 | 279 |



画像診断(画像診断(薬剤・材料以外)+画像診断(薬剤・材料))

cGAZOa=cGAZO+cGAZOm

| | N | Median | Mean | STD | Min | 1% | 5% | 25% | 75% | 95% | 99% | Max |
|--------|-----|--------|-------|---------|-----|----|----|-----|-----|-------|-------|--------|
| cGAZOa | 233 | 449.0 | 787.8 | 1,657.2 | 0 | 0 | 0 | 0 | 645 | 3,487 | 8,705 | 14,859 |
| dGAZOa | 233 | 68.2 | 85.8 | 137.3 | 0 | 0 | 0 | 0 | 95 | 246 | 582 | 1,431 |
| cGAZO | 233 | 395.0 | 625.1 | 1,118.0 | 0 | 0 | 0 | 0 | 590 | 2,678 | 5,929 | 8,866 |
| cGAZO | 233 | 27.0 | 162.7 | 603.1 | 0 | 0 | 0 | 0 | 69 | 809 | 2,852 | 5,993 |
| dGAZO | 233 | 64.4 | 70.2 | 90.6 | 0 | 0 | 0 | 0 | 83 | 197 | 469 | 683 |
| dGAZO | 233 | 3.9 | 15.6 | 56.5 | 0 | 0 | 0 | 0 | 12 | 60 | 208 | 748 |



各項目のページへ:

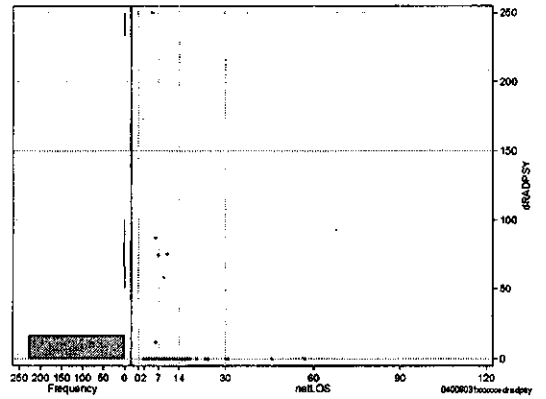
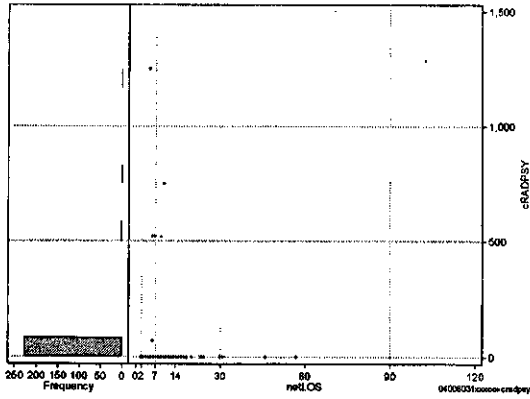
- 1. 概況
- 2. 入院
- 3. 手術・処置
- 4. 処方・注射
- 5. 検査・画像
- 6. 放治・リハ
- 7. その他
- 8. 診療密度

[一覧に戻る](#)

| DPC8 | 入院目的 | 年齢等 | 手術 | 処置1 | 処置2 | 副傷病 | 重症度等 | 出来高 | 点数<I | 入院期間I | 点数<II | 入院期間II | 点数≥II | 特定入院期間 |
|--------|------|-----|----|-----|-----|-----|------|-----|-------|-------|-------|--------|-------|--------|
| 040060 | 3 | 1 | xx | x | x | x | x | 0 | 2,893 | 4 | 2,232 | 8 | 1,897 | 13 |

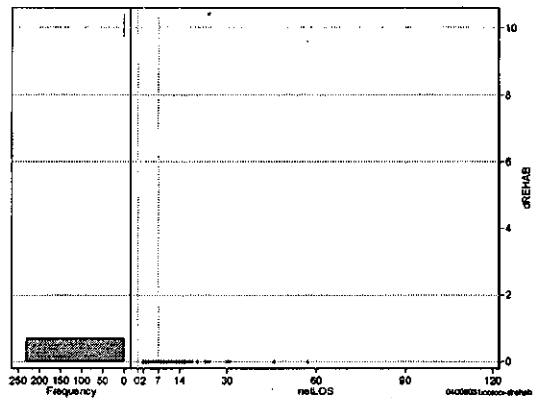
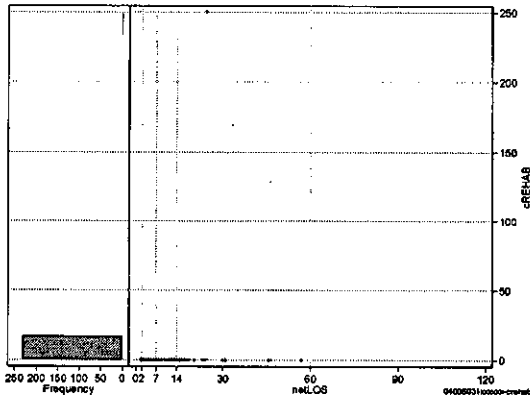
その他放治等(リハビリ除く(その他-リハビリ))

| | N | Median | Mean | STD | Min | 1% | 5% | 25% | 75% | 95% | 99% | Max |
|---------|-----|--------|------|-------|-----|----|----|-----|-----|-----|-----|-------|
| cRADPSY | 233 | 0.0 | 15.6 | 111.5 | 0 | 0 | 0 | 0 | 0 | 0 | 520 | 1,250 |
| dRADPSY | 233 | 0.0 | 2.4 | 18.9 | 0 | 0 | 0 | 0 | 0 | 0 | 75 | 250 |



リハビリ

| | N | Median | Mean | STD | Min | 1% | 5% | 25% | 75% | 95% | 99% | Max |
|--------|-----|--------|------|------|-----|----|----|-----|-----|-----|-----|-----|
| cRehab | 233 | 0.0 | 1.1 | 16.4 | 0 | 0 | 0 | 0 | 0 | 0 | 0 | 250 |
| dRehab | 233 | 0.0 | 0.0 | 0.7 | 0 | 0 | 0 | 0 | 0 | 0 | 0 | 10 |



各項目のページへ:

- [1. 概況](#)
- [2. 入院](#)
- [3. 手術・処置](#)
- [4. 処方・注射](#)
- [5. 検査・画像](#)
- [6. 放治・リハ](#)
- [7. その他](#)
- [一覧に戻る](#)

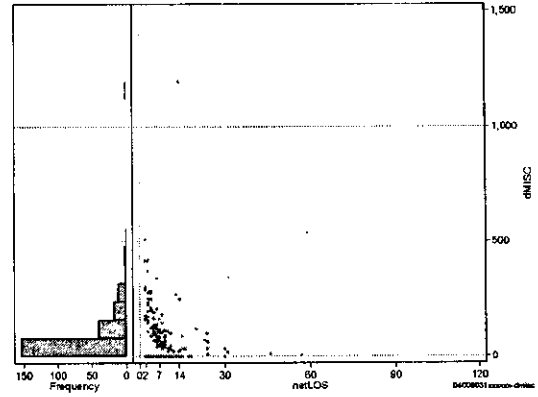
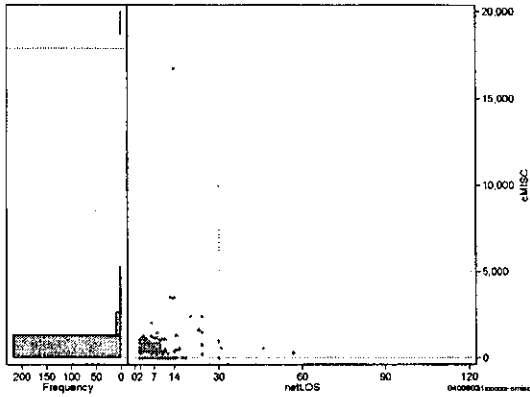
8. 診療密度

| DPC6 | 入院目的 | 年齢等 | 手術 | 処置1 | 処置2 | 副傷病 | 重症度等 | 出来高 | 点数<I | 入院期間I | 点数<II | 入院期間II | 点数≥II | 特定入院期間 |
|--------|------|-----|----|-----|-----|-----|------|-----|-------|-------|-------|--------|-------|--------|
| 040060 | 3 | 1 | xx | x | x | x | x | 0 | 2,893 | 4 | 2,232 | 8 | 1,897 | 13 |

諸項目(初診料+指導管理料+在宅医療)

cMISC=cSHOSIN+cSHIDO+cZAITAKU

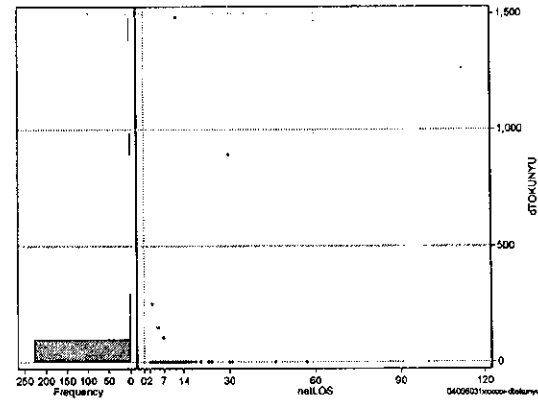
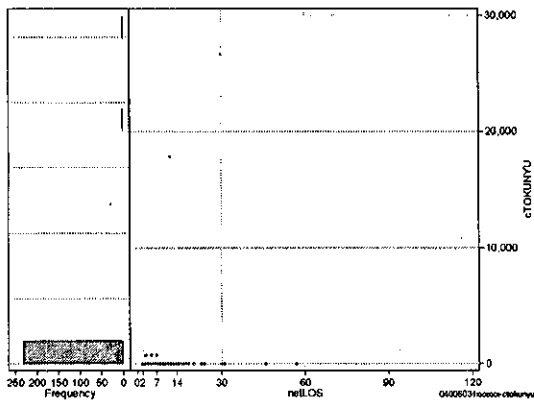
| | N | Median | Mean | STD | Min | 1% | 5% | 25% | 75% | 95% | 99% | Max |
|---------|-----|--------|-------|---------|-----|----|----|-----|-----|-------|-------|--------|
| cMISC | 233 | 322.0 | 464.6 | 1,195.9 | 0 | 0 | 0 | 0 | 622 | 1,232 | 3,490 | 16,750 |
| dMISC | 233 | 29.5 | 72.8 | 121.5 | 0 | 0 | 0 | 0 | 104 | 277 | 417 | 1,196 |
| cSHOSIN | 233 | 0.0 | 206.9 | 298.0 | 0 | 0 | 0 | 0 | 472 | 832 | 832 | 1,132 |
| cShido | 233 | 0.0 | 134.6 | 267.7 | 0 | 0 | 0 | 0 | 220 | 700 | 1,150 | 1,700 |
| cZaitak | 233 | 0.0 | 123.1 | 1,161.4 | 0 | 0 | 0 | 0 | 0 | 0 | 3,490 | 16,750 |
| dShosin | 233 | 0.0 | 44.0 | 79.1 | 0 | 0 | 0 | 0 | 64 | 243 | 301 | 416 |
| dShido | 233 | 0.0 | 20.4 | 44.9 | 0 | 0 | 0 | 0 | 12 | 114 | 175 | 283 |
| dZaitak | 233 | 0.0 | 8.4 | 82.4 | 0 | 0 | 0 | 0 | 0 | 0 | 249 | 1,196 |



特定入院料

cTOKUNYU

| | N | Median | Mean | STD | Min | 1% | 5% | 25% | 75% | 95% | 99% | Max |
|----------|-----|--------|-------|---------|-----|----|----|-----|-----|-----|-----|--------|
| cTokuNyu | 233 | 0.0 | 200.4 | 2,096.5 | 0 | 0 | 0 | 0 | 0 | 0 | 750 | 26,670 |
| dTokuNyu | 233 | 0.0 | 12.4 | 114.6 | 0 | 0 | 0 | 0 | 0 | 0 | 250 | 1,482 |



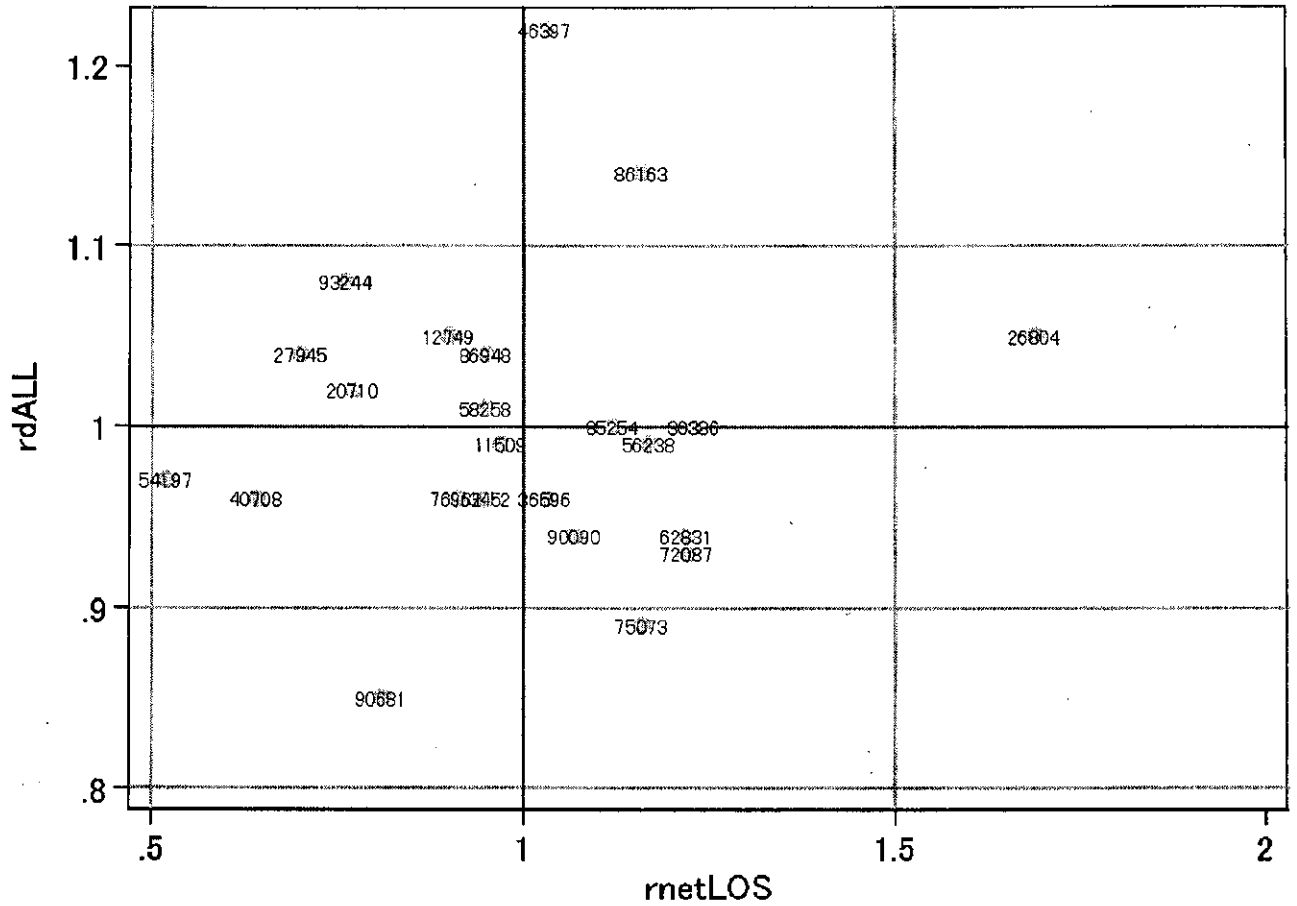
各項目のページへ:

- 1. 概況
- 2. 入院
- 3. 手術・処置
- 4. 処方・注射
- 5. 検査・画像
- 6. 放治・リハ
- 7. その他
- 8. 診療密度

[一覧に戻る](#)

| DPC6 | 入院目的 | 年齢等 | 手術 | 処置1 | 処置2 | 副傷病 | 重症度等 | 出来高 | 点数<I | 入院期間I | 点数<II | 入院期間II | 点数≥II | 特定入院期間 |
|--------|------|-----|----|-----|-----|-----|------|-----|-------|-------|-------|--------|-------|--------|
| 040060 | 3 | 1 | xx | x | x | x | x | 0 | 2,893 | 4 | 2,232 | 8 | 1,897 | 13 |

| 施設別の診療密度 | | | rnetLOS/rcALL |
|----------|-----------|---------|---------------|
| 症例数合計 | netLOSの平均 | dALLの平均 | |
| 187 | 7.1 | 3.252 | |



04006031xxxxxx-density

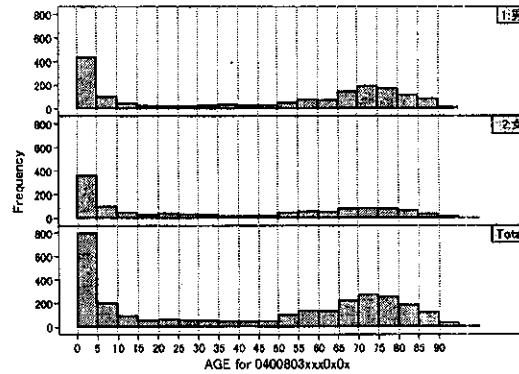
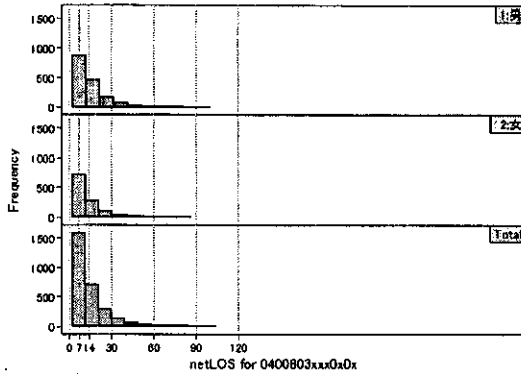
各項目のページへ:

- 1. 概況
- 2. 入院
- 3. 手術・処置
- 4. 処方・注射
- 5. 検査・画像
- 6. 放治・リハ
- 7. その他
- 8. 診療密度
- [一覧に戻る](#)

| DPC6 | 入院目的 | 年齢等 | 手術 | 処置1 | 処置2 | 副傷病 | 重症度等 | 出来高 | 点数<I | 入院期間I | 点数<II | 入院期間II | 点数≥II | 特定入院期間 |
|--------|------|-----|----|-----|-----|-----|------|-----|-------|-------|-------|--------|-------|--------|
| 040080 | 3 | x | xx | 0 | x | 0 | x | 0 | 3,170 | 7 | 2,402 | 14 | 2,042 | 29 |

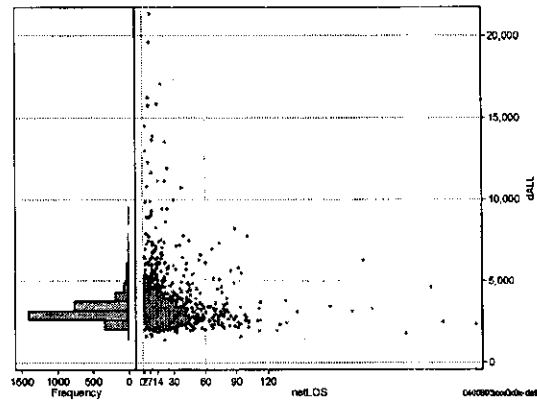
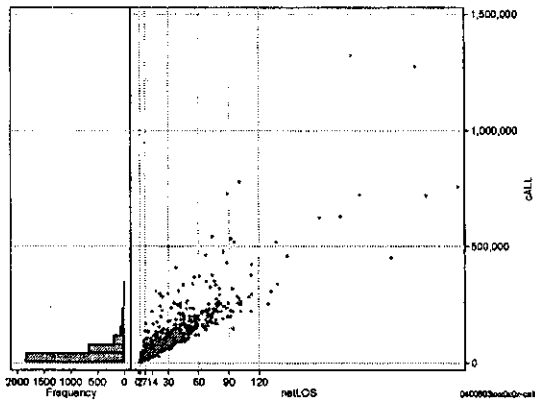
性別・年齢・機関別基礎集計

| | N | Median | Mean | STD | Min | 1% | 5% | 25% | 75% | 95% | 99% | Max |
|--------|-------|--------|------|------|-----|----|----|-----|-----|-----|-----|-----|
| netLOS | 2,940 | 11.0 | 16.2 | 19.8 | 2 | 2 | 4 | 7 | 18 | 45 | 92 | 319 |



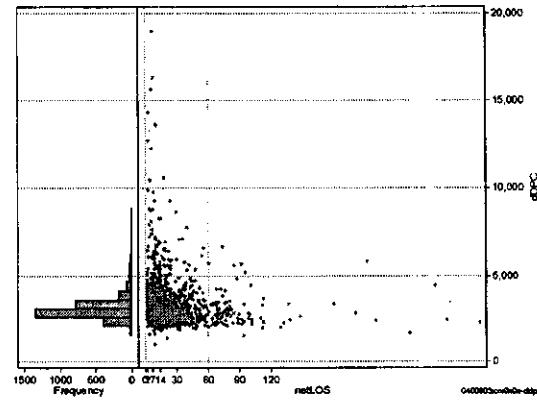
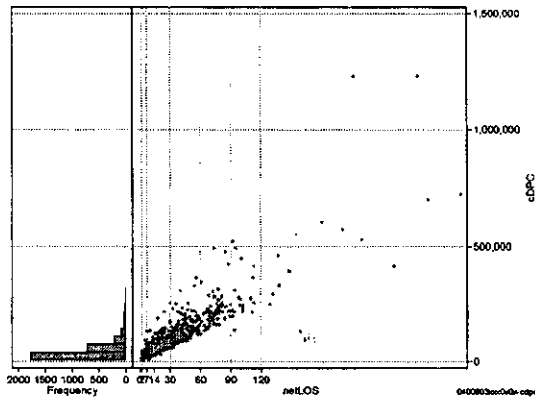
総点数の合計

| | N | Median | Mean | STD | Min | 1% | 5% | 25% | 75% | 95% | 99% | Max |
|------|-------|----------|----------|----------|-------|-------|--------|--------|--------|---------|---------|-----------|
| cAll | 2,940 | 32,929.0 | 53,016.8 | 71,817.7 | 4,055 | 7,812 | 11,759 | 20,920 | 59,072 | 156,860 | 331,032 | 1,322,114 |
| dAll | 2,940 | 3,062.9 | 3,288.8 | 1,239.2 | 1,413 | 2,077 | 2,376 | 2,784 | 3,393 | 4,831 | 8,636 | 21,363 |



包括対象部分

| | N | Median | Mean | STD | Min | 1% | 5% | 25% | 75% | 95% | 99% | Max |
|------|-------|----------|----------|----------|-------|-------|--------|--------|--------|---------|---------|-----------|
| cDPC | 2,940 | 32,227.5 | 50,347.8 | 64,634.0 | 4,055 | 7,426 | 11,469 | 20,437 | 56,703 | 145,876 | 285,501 | 1,231,885 |
| dDPC | 2,940 | 2,989.0 | 3,162.1 | 1,012.9 | 978 | 2,054 | 2,322 | 2,729 | 3,288 | 4,468 | 7,078 | 18,982 |



各項目のページへ:

- 1. 概況
- 2. 入院
- 3. 手術・処置
- 4. 処方・注射
- 5. 検査・画像
- 6. 放治・リハ
- 7. その他
- 8. 診療密度

[一覧に戻る](#)