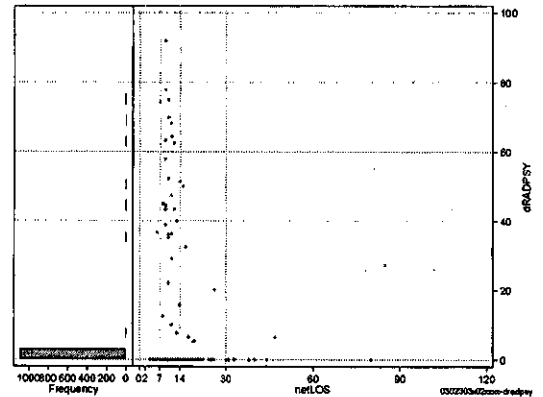
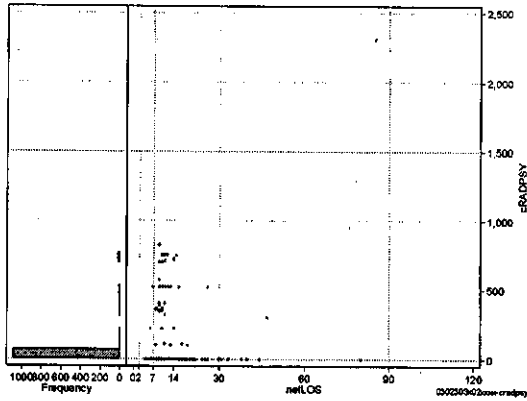


DPC6	入院目的	年齢等	手術	処置1	処置2	副傷病	重症度等	出来高	点数<I	入院期間I	点数<II	入院期間II	点数≥II	特定入院期間
030230	3	x	02	x	x	x	x	0	2,538	6	1,931	12	1,641	14

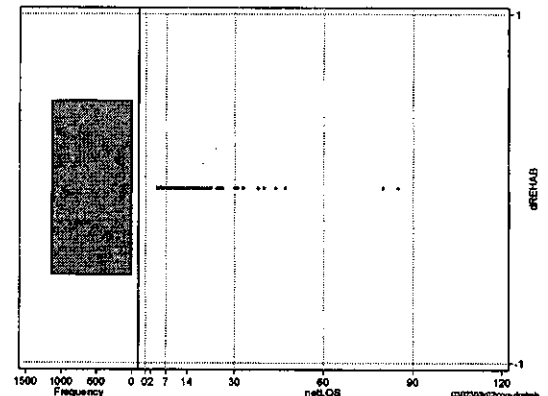
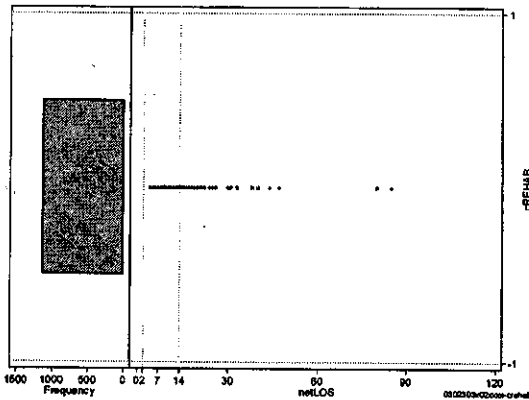
その他放治等(リハビリ除く)(その他-リハビリ)

	N	Median	Mean	STD	Min	1%	5%	25%	75%	95%	99%	Max
cRADPSY	1,140	0.0	27.2	139.0	0	0	0	0	0	0	750	2,310
dRADPSY	1,140	0.0	2.4	11.8	0	0	0	0	0	0	75	92



リハビリ

	N	Median	Mean	STD	Min	1%	5%	25%	75%	95%	99%	Max
cRehab	1,140	0.0	0.0	0.0	0	0	0	0	0	0	0	0
dRehab	1,140	0.0	0.0	0.0	0	0	0	0	0	0	0	0



各項目のページへ:

[1. 概況](#)

[2. 入院](#)

[3. 手術・処置](#)

[4. 処方・注射](#)

[5. 検査・画像](#)

[6. 放治・リハ](#)

[7. その他](#)

[8. 診療密度](#)

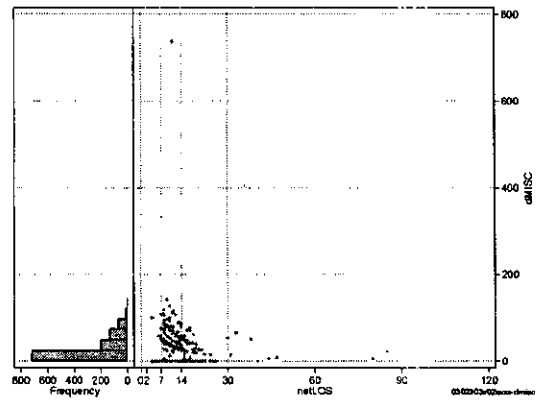
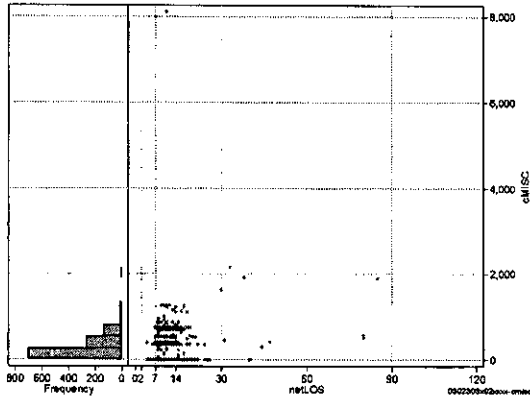
[一覧に戻る](#)

DPC6	入院目的	年齢等	手術	処置1	処置2	副傷病	重症度等	出来高	点数<I	入院期間I	点数<II	入院期間II	点数≥II	特定入院期間
030230	3	x	02	x	x	x	x	0	2,538	6	1,931	12	1,641	14

諸項目(初診料+指導管理料+在宅医療)

cMISC=cSHOSIN+cSHIDO+cZAITAKU

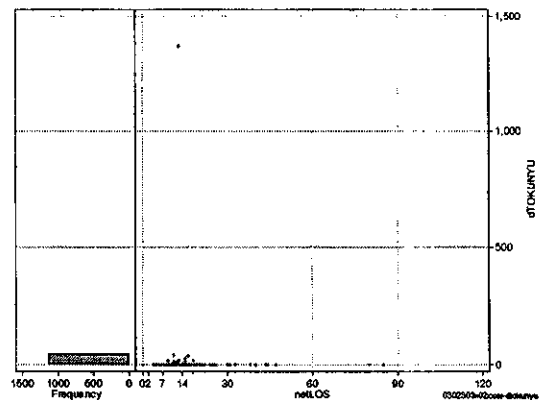
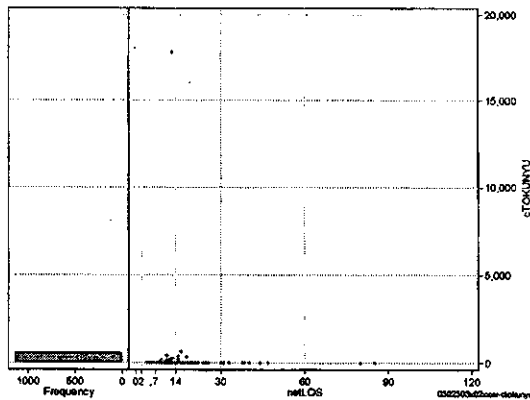
	N	Median	Mean	STD	Min	1%	5%	25%	75%	95%	99%	Max
cMISC	1,140	0.0	221.3	390.1	0	0	0	0	400	750	1,270	8,110
dMISC	1,140	0.0	21.1	36.3	0	0	0	0	40	87	106	737
cSHOSIN	1,140	0.0	4.0	43.9	0	0	0	0	0	0	0	622
cShido	1,140	0.0	210.2	307.2	0	0	0	0	400	750	1,220	2,150
cZaitak	1,140	0.0	7.1	240.2	0	0	0	0	0	0	0	8,110
dShosin	1,140	0.0	0.3	3.8	0	0	0	0	0	0	0	69
dShido	1,140	0.0	20.1	29.2	0	0	0	0	40	83	97	141
dZaitak	1,140	0.0	0.6	21.8	0	0	0	0	0	0	0	737



特定入院料

cTOKUNYU

	N	Median	Mean	STD	Min	1%	5%	25%	75%	95%	99%	Max
cTokuNyu	1,140	0.0	33.6	745.5	0	0	0	0	0	0	0	17,810
dTokuNyu	1,140	0.0	2.6	57.3	0	0	0	0	0	0	0	1,370



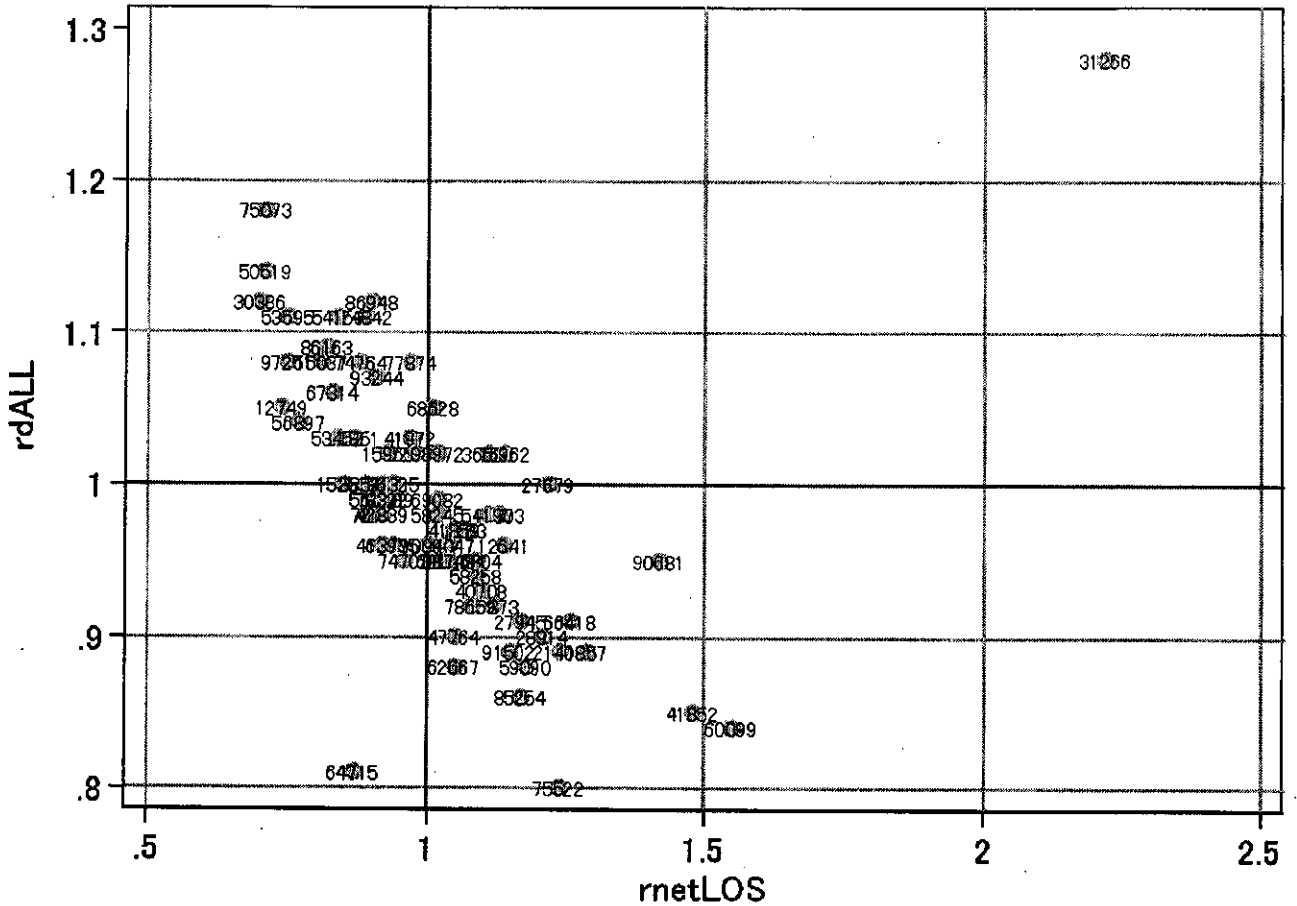
各項目のページへ:

- [1. 概況](#)
- [2. 入院](#)
- [3. 手術・処置](#)
- [4. 処方・注射](#)
- [5. 検査・画像](#)
- [6. 放治・リハ](#)
- [7. その他](#)
- [一覧に戻る](#)

DPC6	入院目的	年齢等	手術	処置1	処置2	副傷病	重症度等	出来高	点数<I	入院期間I	点数<II	入院期間II	点数≥II	特定入院期間
030230	3	x	02	x	x	x	x	0	2,538	6	1,931	12	1,641	14

施設別の診療密度

症例数合計	netLOSの平均	dALLの平均	metLOS/roALL
1120	11.0	4.036	



0302303x02xxxx-density

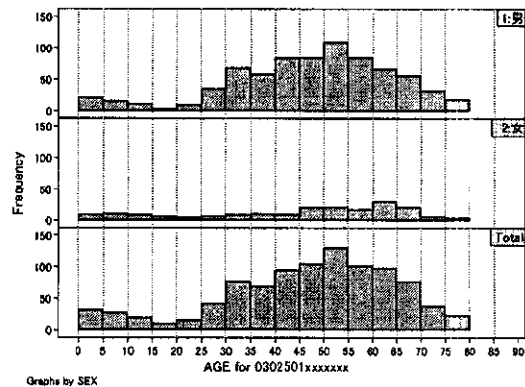
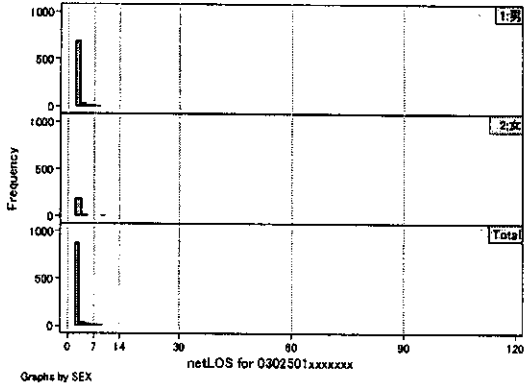
各項目のページへ:

- [1. 概況](#)
- [2. 入院](#)
- [3. 手術・処置](#)
- [4. 処方・注射](#)
- [5. 検査・画像](#)
- [6. 放治・リハ](#)
- [7. その他](#)
- [一覧に戻る](#)

DPC6	入院目的	年齢等	手術	処置1	処置2	副傷病	重症度等	出来高	点数<I	入院期間I	点数<II	入院期間II	点数≥II	特定入院期間
030250	1	x	xx	x	x	x	x	0	3,572	2	2,873	4	2,442	3

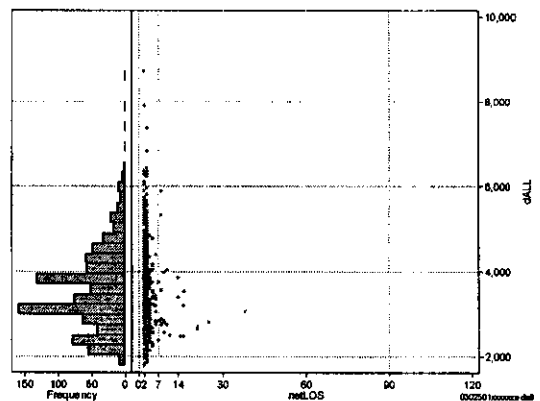
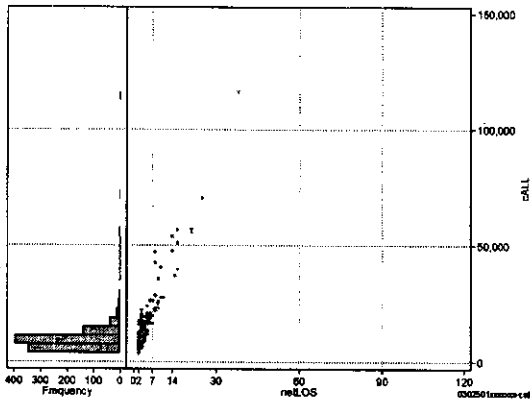
性別・年齢・機関別基礎集計

	N	Median	Mean	STD	Min	1%	5%	25%	75%	95%	99%	Max
netLOS	959	2.0	2.8	2.2	2	2	2	2	3	5	14	38



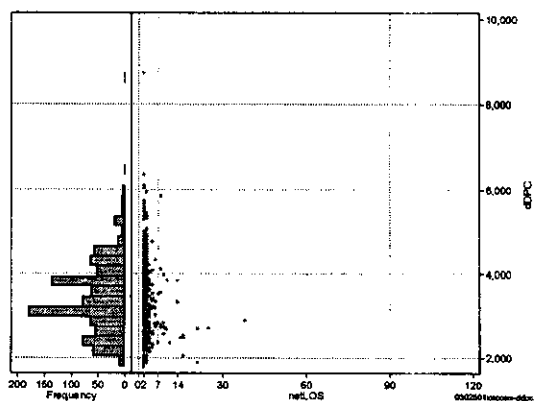
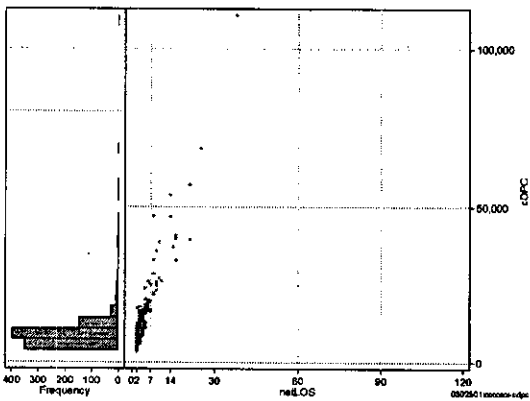
総点数の合計

	N	Median	Mean	STD	Min	1%	5%	25%	75%	95%	99%	Max
cAll	959	8,200.0	9,828.1	6,904.1	3,590	4,567	4,770	6,551	10,961	17,408	42,549	116,378
dAll	959	3,415.5	3,563.6	960.0	1,795	2,057	2,221	2,962	4,105	5,359	6,276	8,734



包括対象部分

	N	Median	Mean	STD	Min	1%	5%	25%	75%	95%	99%	Max
cDPC	959	7,974.0	9,417.4	6,318.2	3,590	4,416	4,654	6,464	10,659	16,166	38,567	110,716
dDPC	959	3,307.5	3,430.3	836.5	1,795	2,027	2,221	2,863	3,928	4,822	5,683	8,734



各項目のページへ:

- 1. 概況
- 2. 入院
- 3. 手術・処置
- 4. 処方・注射
- 5. 検査・画像
- 6. 放治・リハ
- 7. その他
- 8. 診療密度

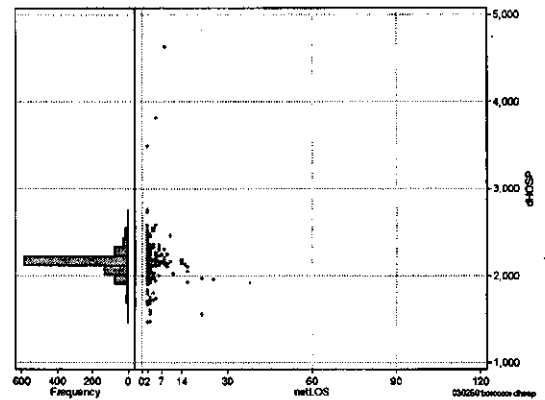
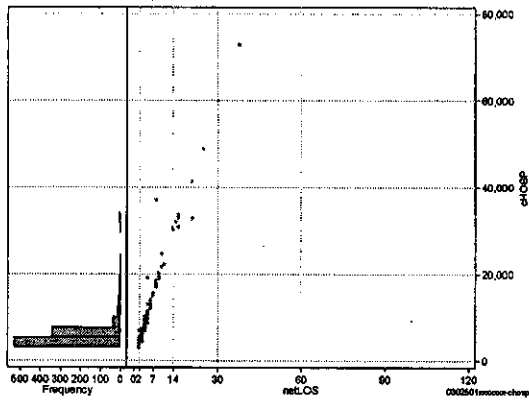
[一覧に戻る](#)

DPC8	入院目的	年齢等	手術	処置1	処置2	副傷病	重症度等	出来高	点数<I	入院期間I	点数<II	入院期間II	点数≥II	特定入院期間
030250	1	x	xx	x	x	x	x	0	3,572	2	2,873	4	2,442	3

入院日数依存部分(入院管理料+加算+入院時食事療養等+調剤+調期)

	N	Median	Mean	STD	Min	1%	5%	25%	75%	95%	99%	Max
cHOSP	959	4,541.0	6,037.3	4,409.9	2,920	3,590	3,970	4,302	6,466	10,570	30,515	72,838
dHOSP	959	2,151.0	2,145.3	167.5	1,460	1,675	1,939	2,114	2,190	2,330	2,517	4,630
cNyuin	959	4,080.0	5,412.4	3,885.7	2,454	3,366	3,680	3,830	5,802	9,500	27,008	63,556
cShokuji	959	580.0	610.3	588.0	0	0	212	424	641	1,070	3,195	8,965
cRxCho	959	0.0	4.4	13.2	0	0	0	0	7	14	49	259
cRxChoKi	959	0.0	10.3	18.8	0	0	0	0	0	42	52	84
dNyuin	959	1,924.0	1,927.1	139.8	1,227	1,455	1,778	1,900	1,943	2,088	2,257	4,249
dShokuji	959	213.7	213.1	88.9	0	0	106	212	217	290	325	1,793
dRxCho	959	0.0	1.3	2.1	0	0	0	0	2	7	7	7
dRxChoKi	959	0.0	3.8	7.3	0	0	0	0	0	21	21	42

cHOSP=cNYUIN+cSHOKUJI+cRxCHO+cRxCHOKI



各項目のページへ:

- [1. 概況](#)
- [2. 入院](#)
- [3. 手術・処置](#)
- [4. 処方・注射](#)
- [5. 検査・画像](#)
- [6. 放治・リハ](#)
- [7. その他](#)
- [8. 診療密度](#)

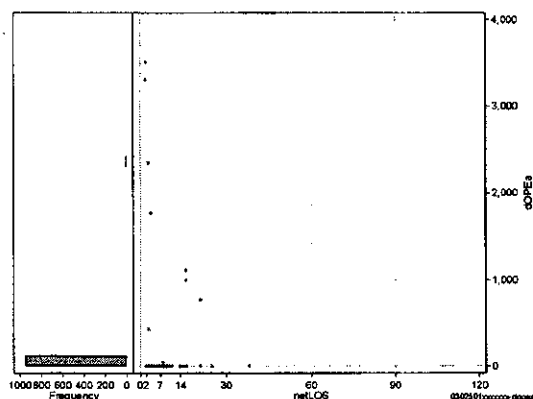
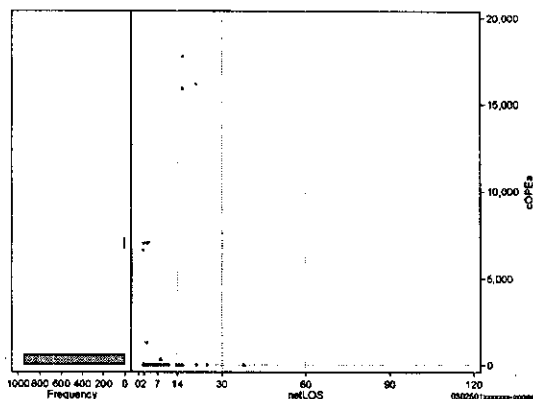
一覧に戻る

DPC6	入院目的	年齢等	手術	処置1	処置2	副傷病	重症度等	出来高	点数<I	入院期間I	点数<II	入院期間II	点数≥II	特定入院期間
030250	1	x	xx	x	x	x	x	0	3,572	2	2,873	4	2,442	3

手術(手術(薬剤・材料以外)+手術(薬剤・材料))

cOPEa=cOPE+cOPEm

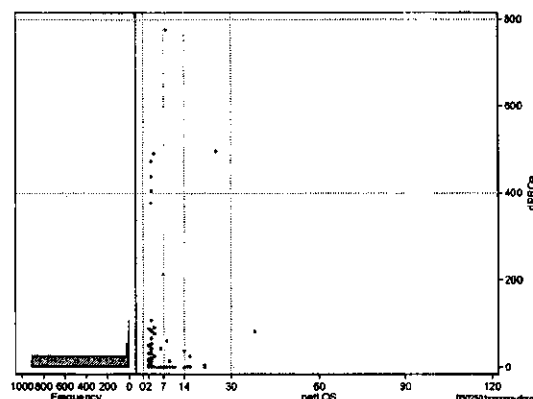
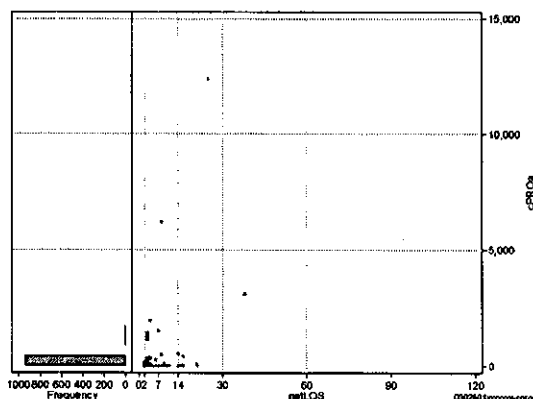
	N	Median	Mean	STD	Min	1%	5%	25%	75%	95%	99%	Max
cOPEa	959	0.0	119.1	1,144.4	0	0	0	0	0	0	7,010	17,744
dOPEa	959	0.0	27.1	253.3	0	0	0	0	0	0	1,109	3,505
cOpe	959	0.0	111.0	1,058.2	0	0	0	0	0	0	6,680	15,750
cOpeM	959	0.0	8.0	91.3	0	0	0	0	0	0	330	1,994
dOpe	959	0.0	25.5	239.4	0	0	0	0	0	0	984	3,340
dOpeM	959	0.0	1.5	14.4	0	0	0	0	0	0	86	256



処置(処置(薬剤・材料以外)+処置(薬剤・材料))

cPROa=cPRO+cPROm

	N	Median	Mean	STD	Min	1%	5%	25%	75%	95%	99%	Max
cPROa	959	0.0	43.6	478.4	0	0	0	0	0	97	1,215	12,390
dPROa	959	0.0	7.5	51.1	0	0	0	0	0	24	376	776
cPro	959	0.0	40.2	460.0	0	0	0	0	0	65	1,215	12,390
cProM	959	0.0	3.4	48.4	0	0	0	0	0	0	48	1,108
dPro	959	0.0	7.0	49.2	0	0	0	0	0	22	372	658
dProM	959	0.0	0.5	4.7	0	0	0	0	0	0	19	118



各項目のページへ:

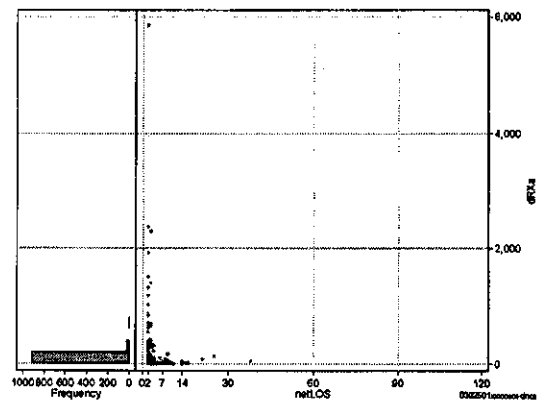
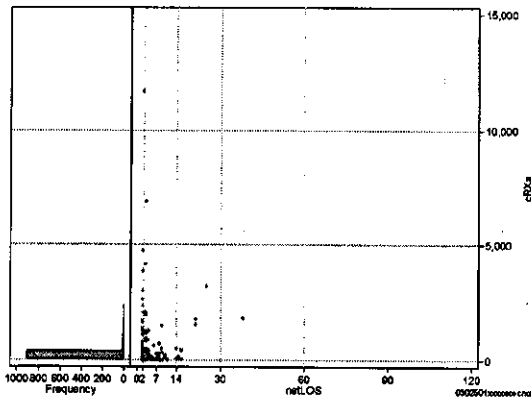
- 1. 概況
- 2. 入院
- 3. 手術・処置
- 4. 処方・注射
- 5. 検査・画像
- 6. 放治・リハ
- 7. その他
- 8. 診療密度

[一覧に戻る](#)

DPC8	入院目的	年齢等	手術	処置1	処置2	副傷病	重症度等	出来高	点数<I	入院期間I	点数<II	入院期間II	点数≥II	特定入院期間
030250	1	x	xx	x	x	x	x	0	3,572	2	2,873	4	2,442	3

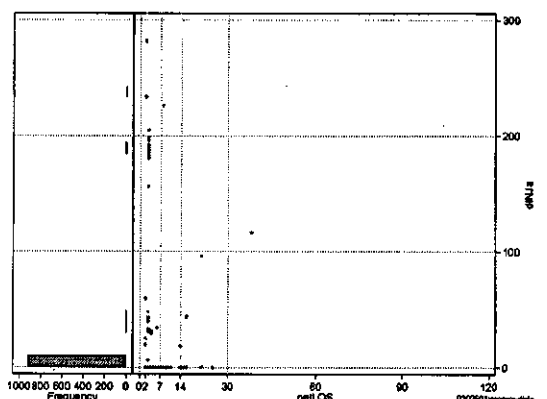
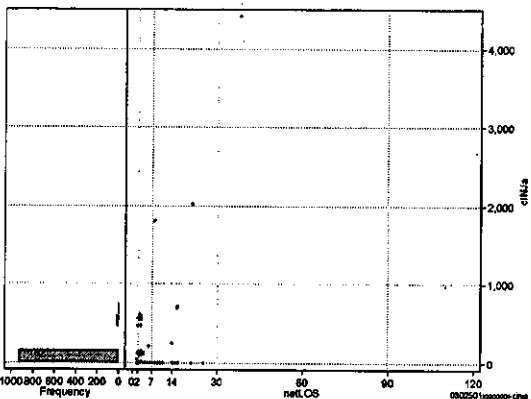
処方(内服+頓服+外用+麻薬)

	N	Median	Mean	STD	Min	1%	5%	25%	75%	95%	99%	Max
cRXa	959	0.0	104.2	576.5	0	0	0	0	8	427	2,067	11,704
dRXa	959	0.0	38.5	254.9	0	0	0	0	3	120	854	5,852
cRxNai	959	0.0	97.1	566.6	0	0	0	0	0	399	2,067	11,704
cRxTon	959	0.0	0.6	3.7	0	0	0	0	0	0	18	47
cRxGai	959	0.0	6.3	39.0	0	0	0	0	0	11	240	588
cRxMado	959	0.0	0.2	0.5	0	0	0	0	0	2	2	6
dRxNai	959	0.0	36.1	250.7	0	0	0	0	0	110	854	5,852
dRxTon	959	0.0	0.2	1.1	0	0	0	0	0	0	6	14
dRxGai	959	0.0	2.2	14.4	0	0	0	0	0	4	80	294
dRxMado	959	0.0	0.1	0.2	0	0	0	0	0	1	1	1



注射(皮下筋肉内+静脈内+注射その他)

	N	Median	Mean	STD	Min	1%	5%	25%	75%	95%	99%	Max
clnJa	959	0.0	23.5	187.7	0	0	0	0	0	0	576	4,416
dlnja	959	0.0	5.5	31.5	0	0	0	0	0	0	198	282
clnjHika	959	0.0	0.3	3.7	0	0	0	0	0	0	0	93
clnjJyo	959	0.0	4.0	52.7	0	0	0	0	0	0	18	1,287
clnjHoka	959	0.0	19.3	167.2	0	0	0	0	0	0	572	4,148
dlnjHika	959	0.0	0.1	1.3	0	0	0	0	0	0	0	31
dlnjJyo	959	0.0	1.1	14.9	0	0	0	0	0	0	6	228
dlnjHoka	959	0.0	4.3	27.6	0	0	0	0	0	0	188	282



各項目のページへ:

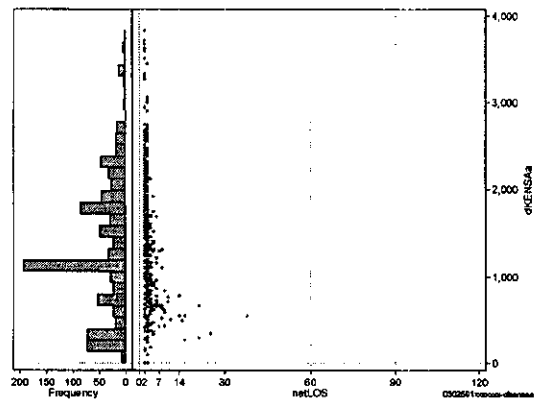
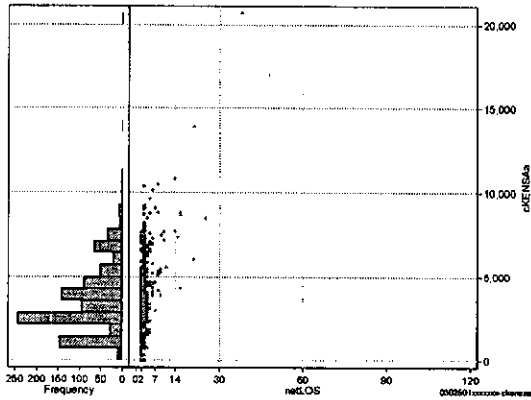
- [1. 概況](#)
- [2. 入院](#)
- [3. 手術・処置](#)
- [4. 処方・注射](#)
- [5. 検査・画像](#)
- [6. 放治・リハ](#)
- [7. その他](#)
- [8. 診療密度](#)
- [一覧に戻る](#)

DPC6	入院目的	年齢等	手術	処置1	処置2	副傷病	重症度等	出来高	点数<I	入院期間I	点数<II	入院期間II	点数≥II	特定入院期間
030250	1	x	xx	x	x	x	x	0	3,572	2	2,873	4	2,442	3

検査(検査(薬剤・材料以外)+検査(薬剤・材料))

cKENSAa=cKENSA+cKENSAm

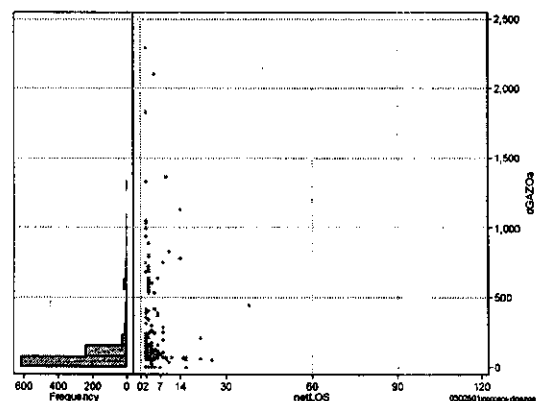
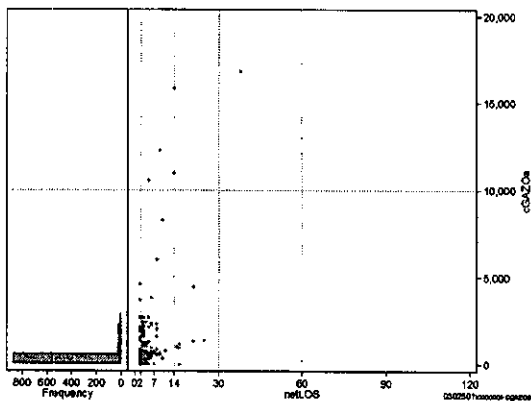
	N	Median	Mean	STD	Min	1%	5%	25%	75%	95%	99%	Max
cKENSAa	959	3,147.0	3,495.0	2,135.8	0	330	740	2,340	4,550	7,351	9,095	20,702
dKENSAa	959	1,170.0	1,357.5	761.5	0	165	247	780	1,850	2,620	3,325	3,835
cKensa	959	3,050.0	3,480.2	2,133.0	0	330	740	2,340	4,550	7,340	9,095	20,702
cKensam	959	0.0	14.8	77.1	0	0	0	0	0	30	459	1,062
dKensa	959	1,170.0	1,353.4	761.7	0	150	247	780	1,850	2,606	3,325	3,835
dKensam	959	0.0	4.1	18.3	0	0	0	0	0	11	115	266



画像診断(画像診断(薬剤・材料以外)+画像診断(薬剤・材料))

cGAZOa=cGAZO+cGAZOm

	N	Median	Mean	STD	Min	1%	5%	25%	75%	95%	99%	Max
cGAZOa	959	0.0	323.5	1,129.8	0	0	0	0	296	1,661	3,822	16,805
dGAZOa	959	0.0	89.0	204.1	0	0	0	0	116	442	998	2,292
cGAZO	959	0.0	229.1	585.7	0	0	0	0	240	1,590	2,488	8,119
cGAZOm	959	0.0	94.4	651.1	0	0	0	0	71	151	1,558	10,754
dGAZO	959	0.0	68.3	150.3	0	0	0	0	80	341	819	1,244
dGAZOm	959	0.0	20.6	87.5	0	0	0	0	24	58	229	1,754



各項目のページへ:

- [1. 概況](#)
- [2. 入院](#)
- [3. 手術・処置](#)
- [4. 処方・注射](#)
- [5. 検査・画像](#)
- [6. 放治・リハ](#)
- [7. その他](#)
- [8. 診療密度](#)

[一覧に戻る](#)

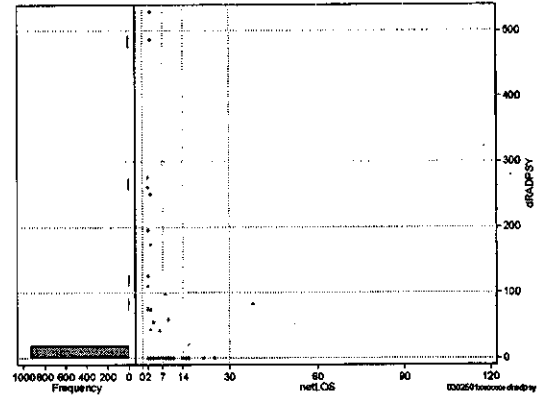
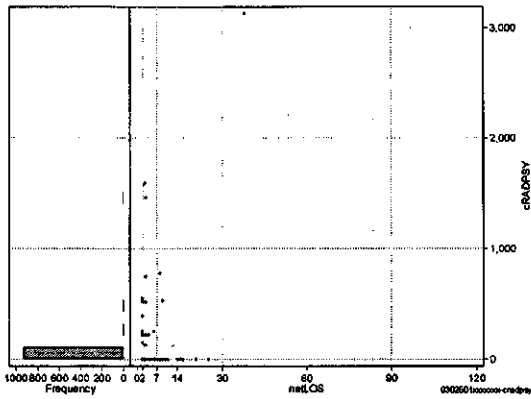


DPC6	入院目的	年齢等	手術	処置1	処置2	副傷病	重症度等	出来高	点数<I	入院期間I	点数<II	入院期間II	点数≥II	特定入院期間
030250	1	x	xx	x	x	x	x	0	3,572	2	2,873	4	2,442	3

その他放治等(リハビリ除く(その他-リハビリ))

cRADPSY=cSONOTA+cREHAB

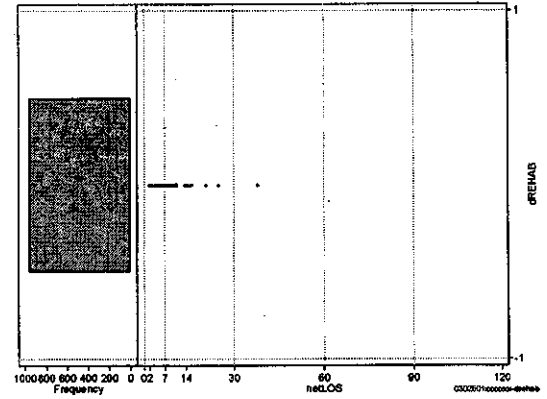
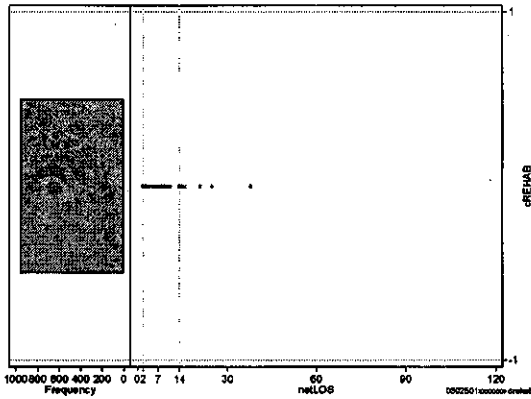
	N	Median	Mean	STD	Min	1%	5%	25%	75%	95%	99%	Max
cRADPSY	959	0.0	23.3	179.2	0	0	0	0	0	0	780	3,132
dRADPSY	959	0.0	7.1	51.0	0	0	0	0	0	0	260	530



リハビリ

cREHAB

	N	Median	Mean	STD	Min	1%	5%	25%	75%	95%	99%	Max
cRehab	959	0.0	0.0	0.0	0	0	0	0	0	0	0	0
dRehab	959	0.0	0.0	0.0	0	0	0	0	0	0	0	0



各項目のページへ:

- [1. 概況](#)
- [2. 入院](#)
- [3. 手術・処置](#)
- [4. 処方・注射](#)
- [5. 検査・画像](#)
- [6. 放治・リハ](#)
- [7. その他](#)
- [8. 診療密度](#)

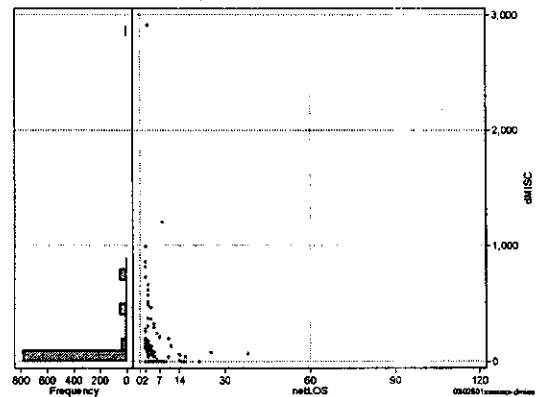
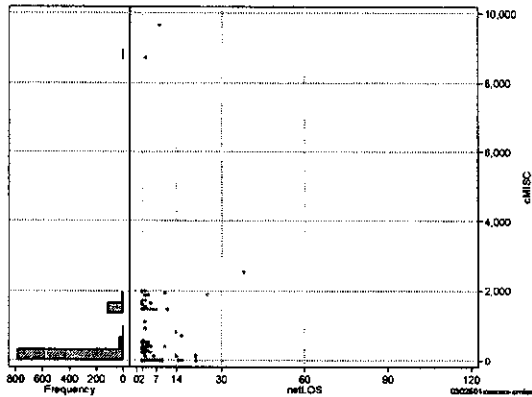
[一覧に戻る](#)

DPC6	入院目的	年齢等	手術	処置1	処置2	副傷病	重症度等	出来高	点数<I	入院期間I	点数<II	入院期間II	点数≥II	特定入院期間
030250	1	x	xx	x	x	x	x	0	3,572	2	2,873	4	2,442	3

諸項目(初診料+指導管理料+在宅医療)

cMISC=cSHOSIN+cSHIDO+cZAITAKU

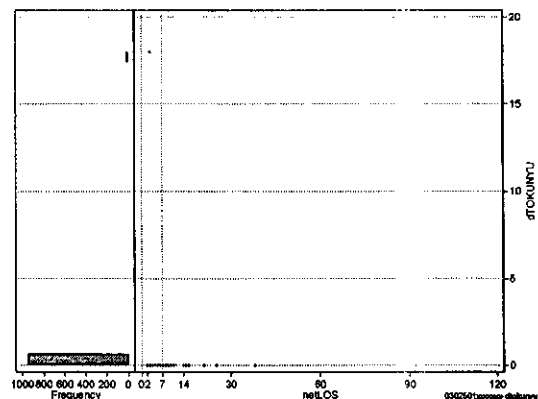
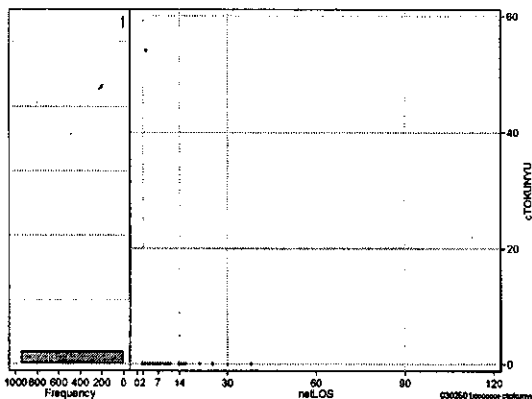
	N	Median	Mean	STD	Min	1%	5%	25%	75%	95%	99%	Max
cMISC	959	0.0	268.1	766.1	0	0	0	0	0	1,460	1,880	9,640
dMISC	959	0.0	99.1	265.1	0	0	0	0	0	730	815	2,910
cSHOSIN	959	0.0	10.6	62.0	0	0	0	0	0	0	400	585
cShido	959	0.0	18.6	88.5	0	0	0	0	0	130	520	1,110
cZaitak	959	0.0	238.9	755.9	0	0	0	0	0	1,460	1,460	9,640
dShosin	959	0.0	3.7	23.3	0	0	0	0	0	0	133	275
dShido	959	0.0	6.0	30.0	0	0	0	0	0	22	175	370
dZaitak	959	0.0	89.5	262.3	0	0	0	0	0	730	730	2,910



特定入院料

cTOKUNYU

	N	Median	Mean	STD	Min	1%	5%	25%	75%	95%	99%	Max
cTokuNyu	959	0.0	0.6	5.5	0	0	0	0	0	0	54	54
dTokuNyu	959	0.0	0.2	1.8	0	0	0	0	0	0	18	18



各項目のページへ:

- 1. 概況
- 2. 入院
- 3. 手術・処置
- 4. 処方・注射
- 5. 検査・画像
- 6. 放治・リハ
- 7. その他
- 8. 診療密度

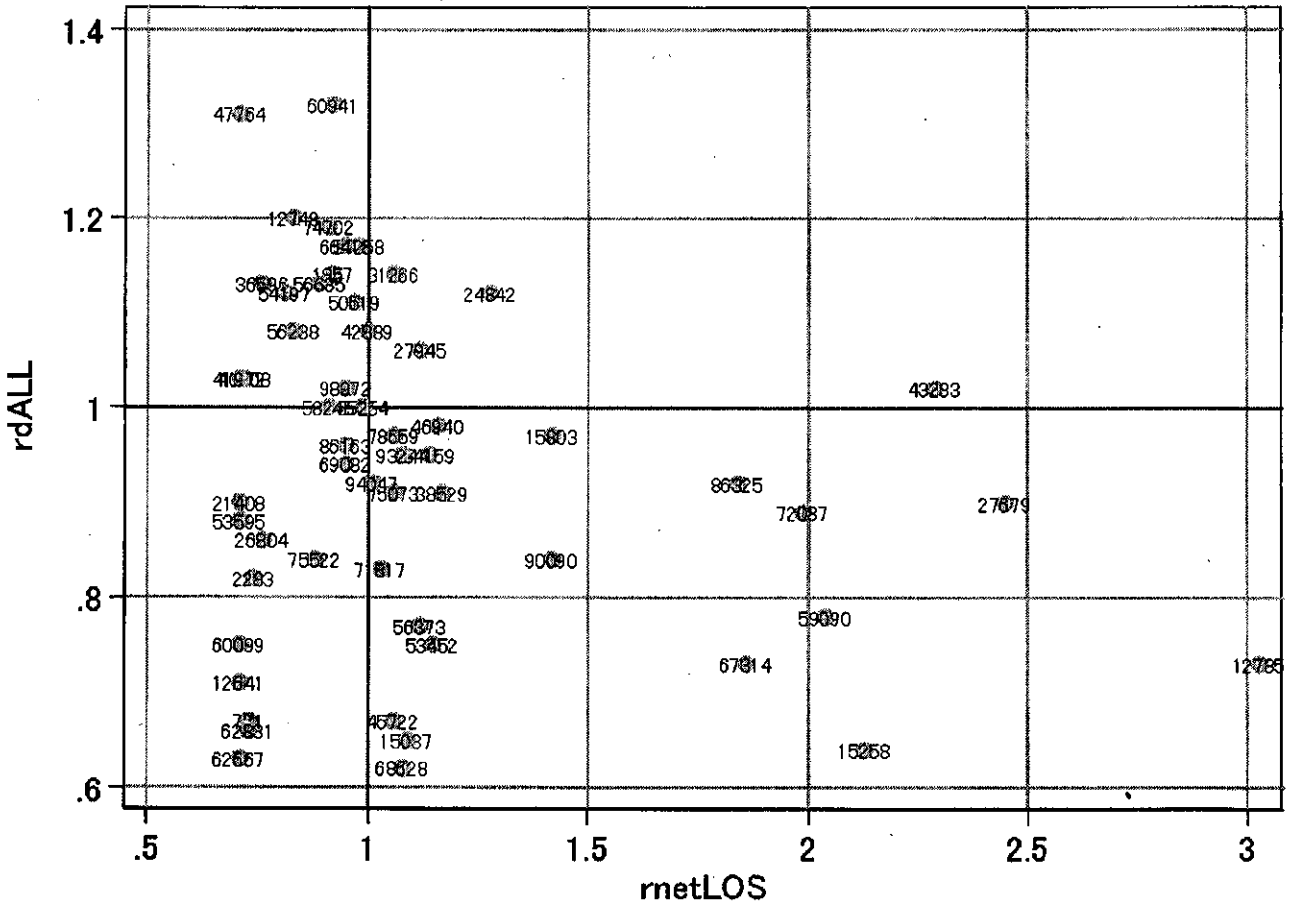
[一覧に戻る](#)

DPC6	入院目的	年齢等	手術	処置1	処置2	副傷病	重症度等	出来高	点数<I	入院期間I	点数<II	入院期間II	点数≥II	特定入院期間
030250	1	x	xx	x	x	x	x	0	3,572	2	2,873	4	2,442	3

施設別の診療密度

metLOS/rcALL

症例数合計	netLOSの平均	dALLの平均
939	2.8	3,569



0302501xxxxxxx-density

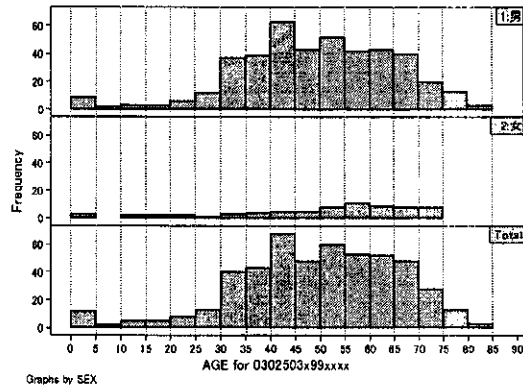
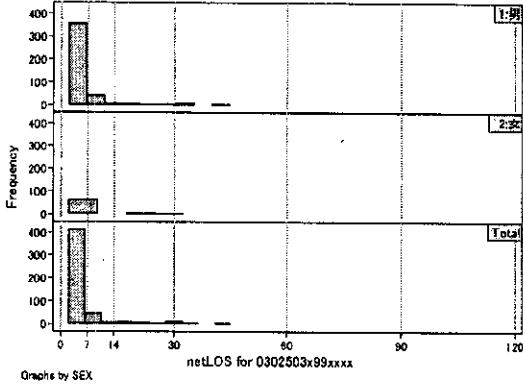
各項目のページへ:

- [1. 概況](#)
- [2. 入院](#)
- [3. 手術・処置](#)
- [4. 処方・注射](#)
- [5. 検査・画像](#)
- [6. 放治・リハ](#)
- [7. その他](#)
- [一覧に戻る](#)

DPC6	入院目的	年齢等	手術	処置1	処置2	副傷病	重症度等	出来高	点数<I	入院期間I	点数<II	入院期間II	点数≥II	特定入院期間
030250	3	x	99	x	x	x	x	0	3,676	3	2,717	5	2,309	9

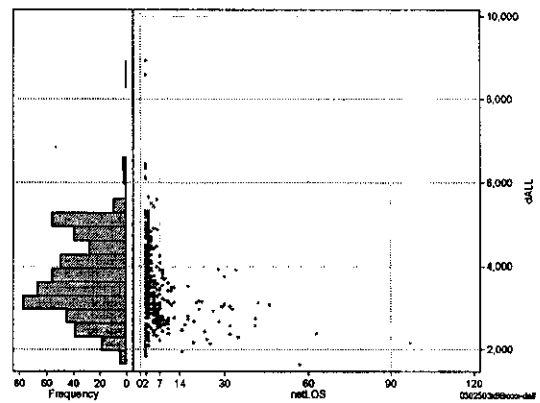
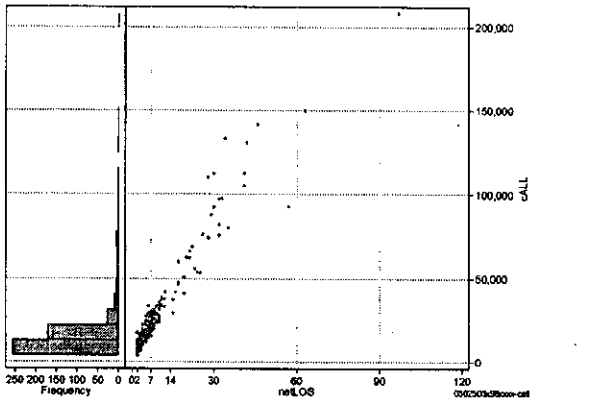
性別・年齢・機関別基礎集計

	N	Median	Mean	STD	Min	1%	5%	25%	75%	95%	99%	Max
netLOS	501	3.0	5.5	8.4	2	2	2	2	5	21	41	97



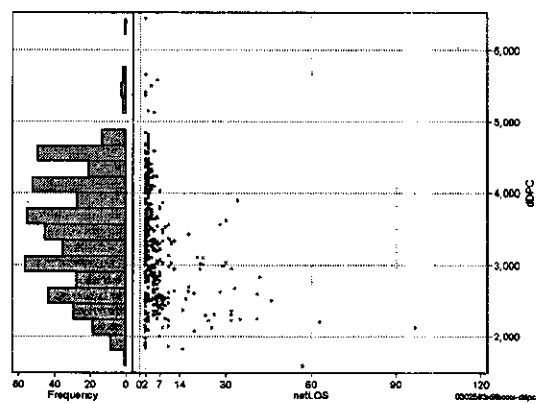
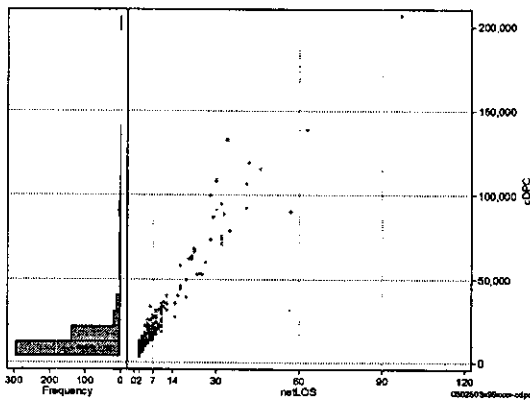
総点数の合計

	N	Median	Mean	STD	Min	1%	5%	25%	75%	95%	99%	Max
cAll	501	12,792.0	18,076.3	21,516.0	3,680	3,968	6,030	8,048	16,820	59,904	112,569	208,172
dAll	501	3,596.9	3,733.1	978.6	1,626	1,975	2,318	3,064	4,464	5,194	6,138	8,931



包括対象部分

	N	Median	Mean	STD	Min	1%	5%	25%	75%	95%	99%	Max
cDPC	501	11,645.0	16,882.4	20,385.5	3,680	3,968	5,654	7,766	15,298	58,314	108,825	206,412
dDPC	501	3,502.5	3,462.9	792.9	1,576	1,909	2,222	2,862	4,126	4,581	5,368	6,438



各項目のページへ:

- 1. 概況
- 2. 入院
- 3. 手術・処置
- 4. 処方・注射
- 5. 検査・画像
- 6. 放治・リハ
- 7. その他
- 8. 診療密度

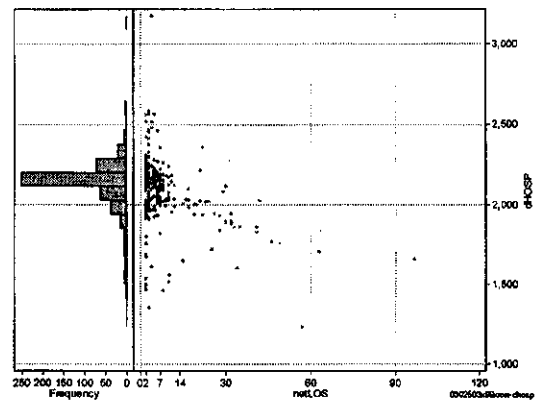
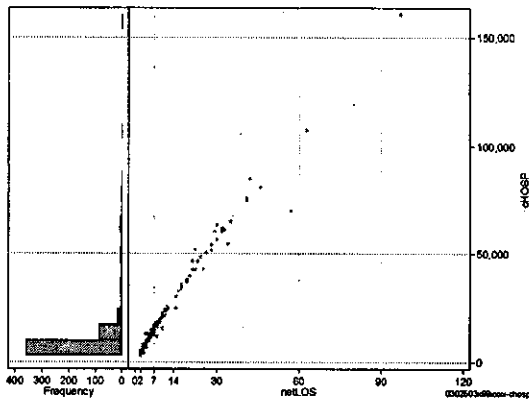
[一覧に戻る](#)

DPC6	入院目的	年齢等	手術	処置1	処置2	副傷病	重症度等	出来高	点数<I	入院期間I	点数<II	入院期間II	点数≥II	特定入院期間
030250	3	x	99	x	x	x	x	0	3,676	3	2,717	5	2,309	9

入院日数依存部分(入院管理料・加算+入院時食事療養等+調剤+調期)

	N	Median	Mean	STD	Min	1%	5%	25%	75%	95%	99%	Max
cHOSP	501	6,415.0	11,182.6	14,917.7	2,935	3,364	4,060	4,472	10,825	42,559	74,802	160,528
dHOSP	501	2,136.0	2,124.1	161.7	1,231	1,503	1,863	2,112	2,186	2,301	2,519	3,174
cNyuin	501	5,730.0	9,962.4	13,011.5	2,506	2,940	3,788	4,038	9,675	38,064	64,715	138,996
cShokuji	501	636.0	1,187.6	1,877.3	0	0	424	434	1,065	4,774	8,904	20,762
cRxCho	501	0.0	18.0	52.7	0	0	0	0	7	84	266	602
cRxChoKi	501	0.0	14.6	24.2	0	0	0	0	42	42	84	168
dNyuin	501	1,915.0	1,908.8	158.2	1,077	1,263	1,640	1,900	1,947	2,059	2,337	2,849
dShokuji	501	212.0	210.0	38.0	0	0	141	212	217	252	292	330
dRxCho	501	0.0	1.7	2.4	0	0	0	0	4	7	7	7
dRxChoKi	501	0.0	3.5	6.5	0	0	0	0	4	21	21	21

cHOSP=cNYUIN+cSHOKUJI+cRxCHO+cRxCHOKI



各項目のページへ:

- 1. 概況
- 2. 入院
- 3. 手術・処置
- 4. 処方・注射
- 5. 検査・画像
- 6. 放治・リハ
- 7. その他
- 8. 診療密度

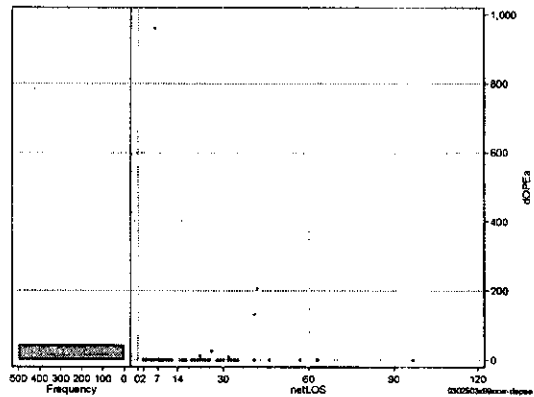
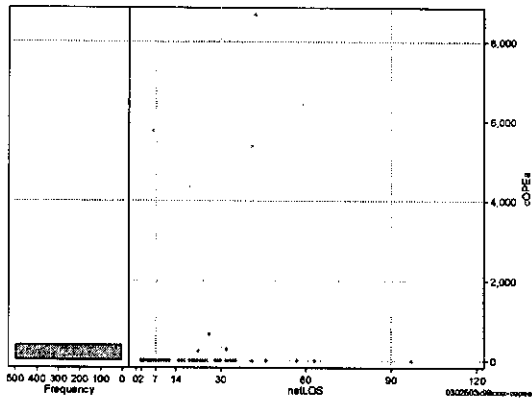
[一覧に戻る](#)

DPC8	入院目的	年齢等	手術	処置1	処置2	副傷病	重症度等	出来高	点数<I	入院期間I	点数<II	入院期間II	点数≥II	特定入院期間
030250	3	x	99	x	x	x	x	0	3,676	3	2,717	5	2,309	9

手術(手術(薬剤・材料以外)+手術(薬剤・材料))

	N	Median	Mean	STD	Min	1%	5%	25%	75%	95%	99%	Max
cOPEa	501	0.0	42.0	523.7	0	0	0	0	0	0	252	8,684
dOPEa	501	0.0	2.7	44.2	0	0	0	0	0	0	9	959
cOpe	501	0.0	39.6	505.5	0	0	0	0	0	0	120	8,420
cOpem	501	0.0	2.4	27.5	0	0	0	0	0	0	12	395
dOpe	501	0.0	2.5	41.3	0	0	0	0	0	0	5	893
dOpem	501	0.0	0.2	3.0	0	0	0	0	0	0	0	66

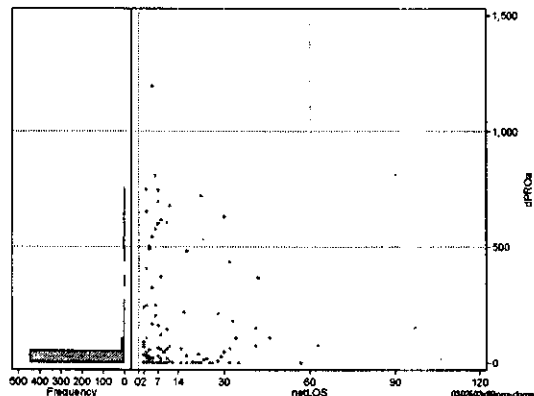
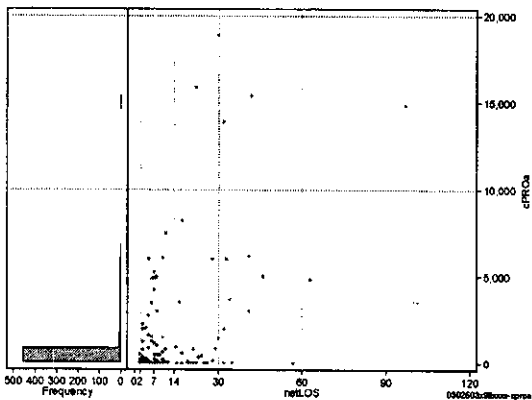
cOPEa=cOPE+cOPEm



処置(処置(薬剤・材料以外)+処置(薬剤・材料))

	N	Median	Mean	STD	Min	1%	5%	25%	75%	95%	99%	Max
cPROa	501	0.0	449.0	1,884.7	0	0	0	0	0	2,980	8,195	18,890
dPROa	501	0.0	40.5	137.9	0	0	0	0	0	248	696	1,194
cPro	501	0.0	417.4	1,815.6	0	0	0	0	0	2,705	8,195	18,820
cProm	501	0.0	31.6	234.2	0	0	0	0	0	77	634	4,257
dPro	501	0.0	36.8	124.3	0	0	0	0	0	248	639	745
dProm	501	0.0	3.7	39.9	0	0	0	0	0	7	50	851

cPROa=cPRO+cPROm



各項目のページへ:

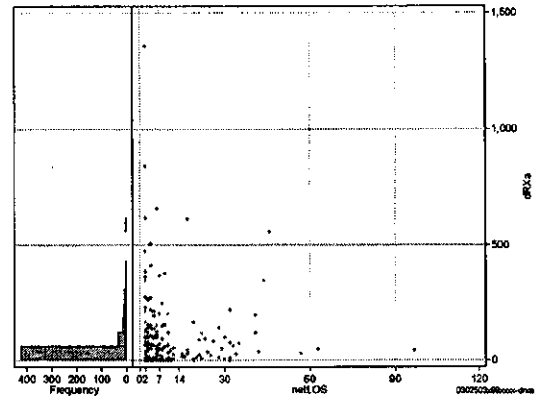
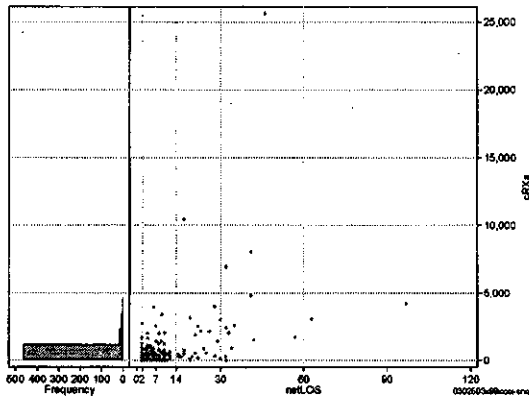
- [1. 概況](#)
- [2. 入院](#)
- [3. 手術・処置](#)
- [4. 処方・注射](#)
- [5. 検査・画像](#)
- [6. 放治・リハ](#)
- [7. その他](#)
- [8. 診療密度](#)

[一覧に戻る](#)

DPC8	入院目的	年齢等	手術	処置1	処置2	副傷病	重症度等	出来高	点数<I	入院期間I	点数<II	入院期間II	点数<III	特定入院期間
030250	3	x	99	x	x	x	x	0	3,676	3	2,717	5	2,309	9

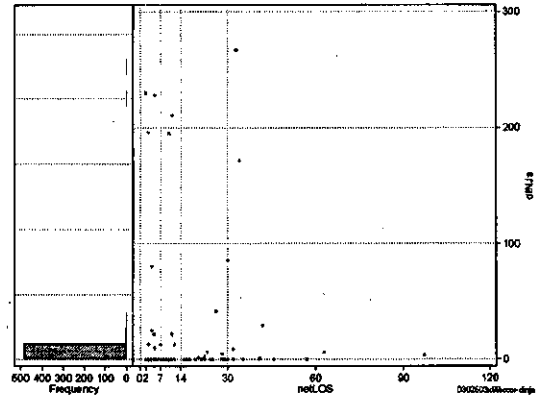
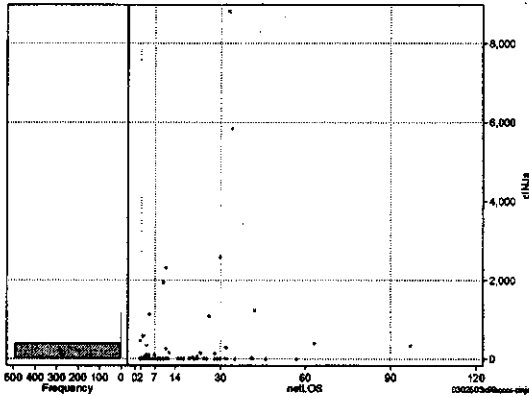
処方(内服+頓服+外用+麻薬)

	N	Median	Mean	STD	Min	1%	5%	25%	75%	95%	99%	Max
cRXa	501	0.0	323.7	1,445.8	0	0	0	0	52	1,681	4,218	25,625
dRXa	501	0.0	36.5	111.2	0	0	0	0	10	203	557	1,357
cRXnai	501	0.0	276.9	1,210.3	0	0	0	0	21	1,392	3,999	19,662
cRXton	501	0.0	2.7	15.2	0	0	0	0	0	12	56	217
cRXgai	501	0.0	43.7	324.1	0	0	0	0	0	224	455	5,955
cRXmado	501	0.0	0.4	3.0	0	0	0	0	0	1	9	38
dRXnai	501	0.0	31.0	102.1	0	0	0	0	4	168	462	1,344
dRXton	501	0.0	0.5	3.8	0	0	0	0	0	2	6	80
dRXgai	501	0.0	5.0	25.3	0	0	0	0	0	20	120	378
dRXmado	501	0.0	0.0	0.2	0	0	0	0	0	0	1	1



注射(皮下筋肉内+静脈内+注射その他)

	N	Median	Mean	STD	Min	1%	5%	25%	75%	95%	99%	Max
clnJa	501	0.0	56.8	511.9	0	0	0	0	0	19	1,226	8,814
dlnja	501	0.0	3.8	26.0	0	0	0	0	0	0	195	267
clnjHika	501	0.0	2.7	51.1	0	0	0	0	0	0	6	1,139
clnjJyo	501	0.0	26.8	324.8	0	0	0	0	0	0	470	5,216
clnjHoka	501	0.0	27.3	245.6	0	0	0	0	0	0	607	3,960
dlnjHika	501	0.0	0.5	10.2	0	0	0	0	0	0	0	228
dlnjJyo	501	0.0	1.6	16.6	0	0	0	0	0	0	16	230
dlnjHoka	501	0.0	1.6	14.6	0	0	0	0	0	0	25	210



各項目のページへ:

- 1. 概況
- 2. 入院
- 3. 手術・処置
- 4. 処方・注射
- 5. 検査・画像
- 6. 放治・リハ
- 7. その他
- 8. 診療密度

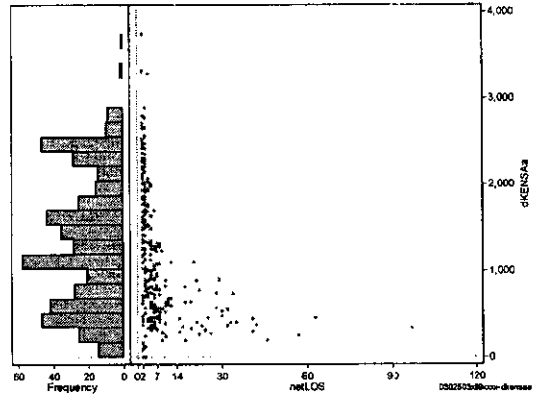
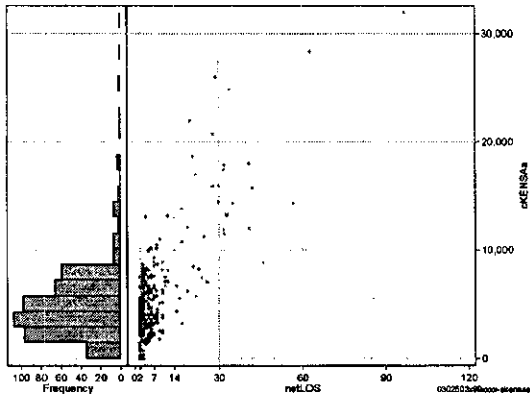
[一覧に戻る](#)

DPC6	入院目的	年齢等	手術	処置1	処置2	副傷病	重症度等	出来高	点数<I	入院期間I	点数<II	入院期間II	点数≥II	特定入院期間
030250	3	x	99	x	x	x	x	0	3,676	3	2,717	5	2,309	9

検査(検査(薬剤・材料以外)+検査(薬剤・材料))

cKENSaA=cKENSa+cKENSaM

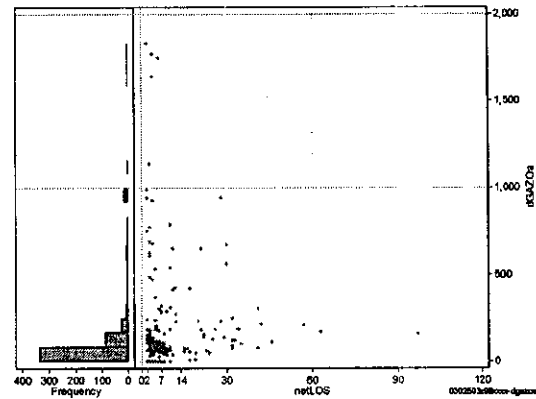
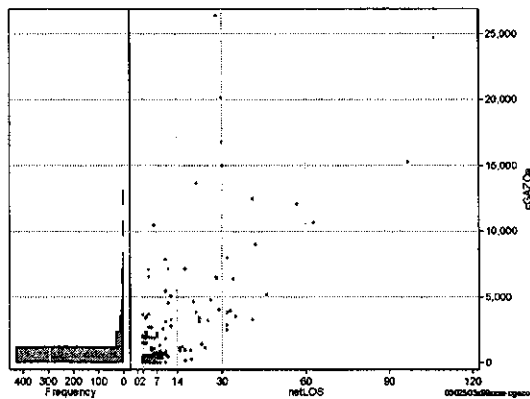
	N	Median	Mean	STD	Min	1%	5%	25%	75%	95%	99%	Max
cKENSaA	501	4,520.0	5,118.0	3,801.3	0	150	835	2,700	6,655	11,242	20,724	31,950
dKENSaA	501	1,251.7	1,352.0	770.9	0	75	247	642	1,940	2,552	2,782	3,746
cKensA	501	4,520.0	5,084.4	3,729.5	0	150	835	2,700	6,655	10,985	17,802	31,905
cKensam	501	0.0	33.6	302.5	0	0	0	0	3	48	328	4,888
dKensA	501	1,251.7	1,346.5	765.1	0	75	247	640	1,937	2,545	2,775	3,735
dKensam	501	0.0	5.6	57.6	0	0	0	0	1	11	31	1,222



画像診断(画像診断(薬剤・材料以外)+画像診断(薬剤・材料))

cGAZOa=cGAZO+cGAZOm

	N	Median	Mean	STD	Min	1%	5%	25%	75%	95%	99%	Max
cGAZOa	501	0.0	851.1	2,432.4	0	0	0	0	471	3,969	12,468	26,421
dGAZOa	501	0.0	113.3	246.9	0	0	0	0	110	650	986	1,829
cGAZO	501	0.0	595.2	1,393.3	0	0	0	0	385	3,291	7,004	13,299
cGAZOm	501	0.0	255.9	1,149.2	0	0	0	0	76	709	5,745	13,122
dGAZO	501	0.0	87.9	186.4	0	0	0	0	85	498	819	1,829
dGAZOm	501	0.0	25.4	93.8	0	0	0	0	18	122	440	1,112



各項目のページへ:

- [1. 概況](#)
- [2. 入院](#)
- [3. 手術・処置](#)
- [4. 処方・注射](#)
- [5. 検査・画像](#)
- [6. 放り・リハ](#)
- [7. その他](#)
- [8. 診療密度](#)

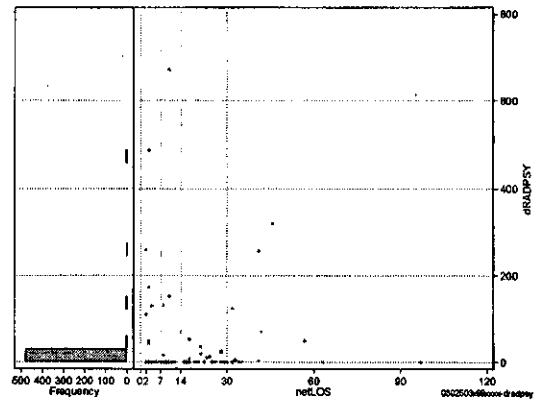
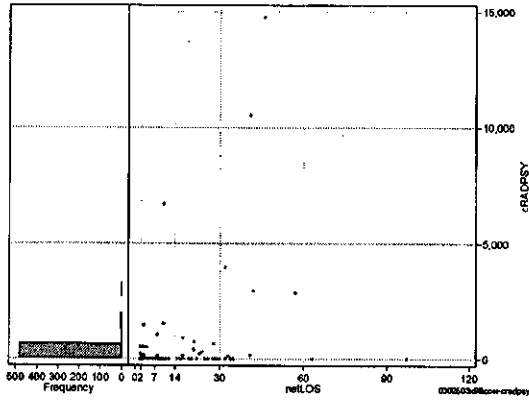
[一覧に戻る](#)



DPC6	入院目的	年齢等	手術	処置1	処置2	副傷病	重症度等	出来高	点数<I	入院期間I	点数<II	入院期間II	点数<II	特定入院期間
030250	3	x	99	x	x	x	x	0	3,876	3	2,717	5	2,309	9

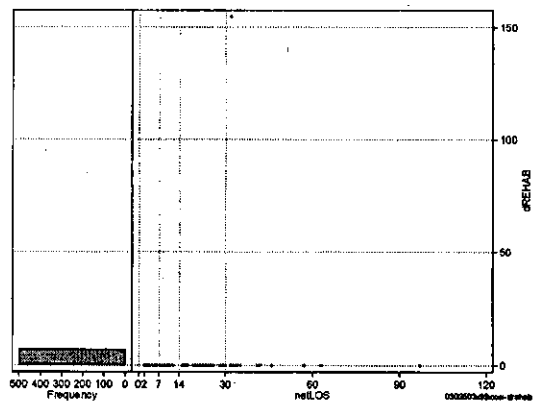
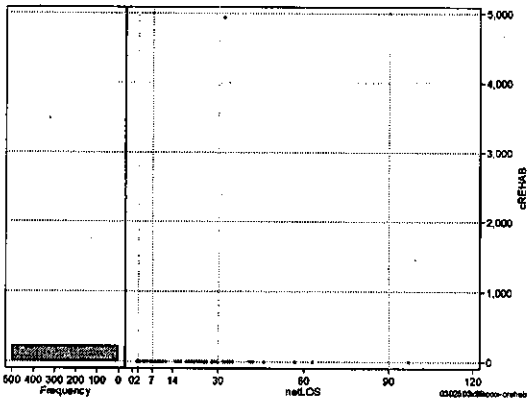
その他放治等(リハビリ除く(その他-リハビリ))

	N	Median	Mean	STD	Min	1%	5%	25%	75%	95%	99%	Max
cRADPSY	501	0.0	118.7	914.8	0	0	0	0	0	150	2,870	14,752
dRADPSY	501	0.0	11.8	66.9	0	0	0	0	0	16	487	672



リハビリ

	N	Median	Mean	STD	Min	1%	5%	25%	75%	95%	99%	Max
cRehab	501	0.0	9.9	221.1	0	0	0	0	0	0	0	4,950
dRehab	501	0.0	0.3	6.9	0	0	0	0	0	0	0	155



各項目のページへ:

- [1. 概況](#)
- [2. 入院](#)
- [3. 手術・処置](#)
- [4. 処方・注射](#)
- [5. 検査・画像](#)
- [6. 放治・リハ](#)
- [7. その他](#)
- [8. 診療密度](#)

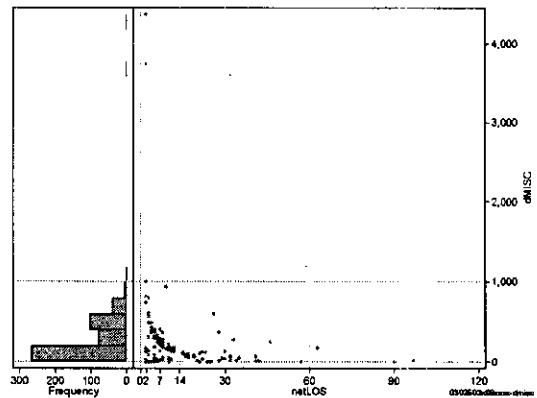
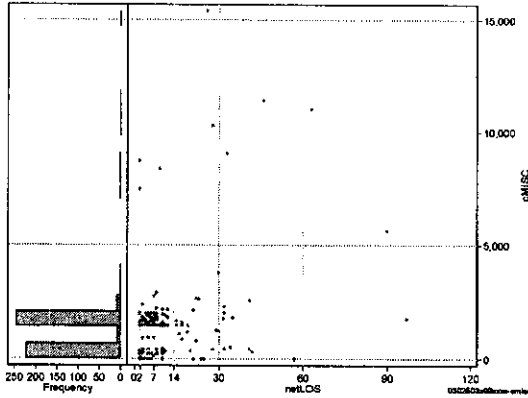
[一覧に戻る](#)

DPC6	入院目的	年齢等	手術	処置1	処置2	副傷病	重症度等	出来高	点数<I	入院期間I	点数<II	入院期間II	点数≥II	特定入院期間
030250	3	x	99	x	x	x	x	0	3,676	3	2,717	5	2,309	9

諸項目(初診料+指導管理料+在宅医療)

cMISC=cSHOSIN+cSHIDO+cZAITAKU

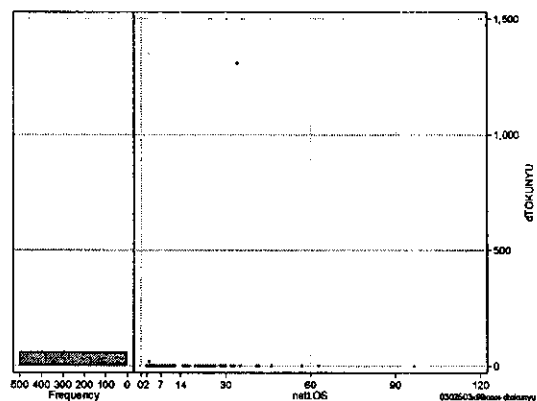
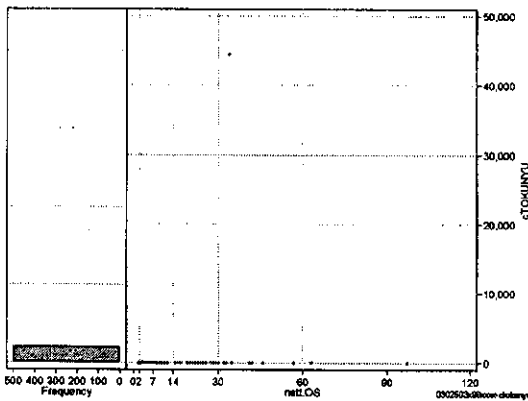
	N	Median	Mean	STD	Min	1%	5%	25%	75%	95%	99%	Max
cMISC	501	1,460.0	1,023.4	1,479.9	0	0	0	0	1,460	1,980	8,730	15,390
dMISC	501	159.0	255.4	396.4	0	0	0	0	487	730	929	4,365
cSHOSIN	501	0.0	13.4	68.6	0	0	0	0	0	0	400	550
cShido	501	0.0	84.3	272.1	0	0	0	0	0	520	1,230	2,570
cZaitak	501	1,460.0	925.7	1,380.6	0	0	0	0	1,460	1,460	8,730	14,340
dShosin	501	0.0	2.1	13.7	0	0	0	0	0	0	63	163
dShido	501	0.0	9.7	31.2	0	0	0	0	0	69	173	307
dZaitak	501	125.0	243.5	392.0	0	0	0	0	487	730	730	4,365



特定入院料

cTOKUNYU

	N	Median	Mean	STD	Min	1%	5%	25%	75%	95%	99%	Max
cTokuNyu	501	0.0	88.8	1,985.9	0	0	0	0	0	0	0	44,450
dTokuNyu	501	0.0	2.6	58.4	0	0	0	0	0	0	0	1,307



各項目のページへ:

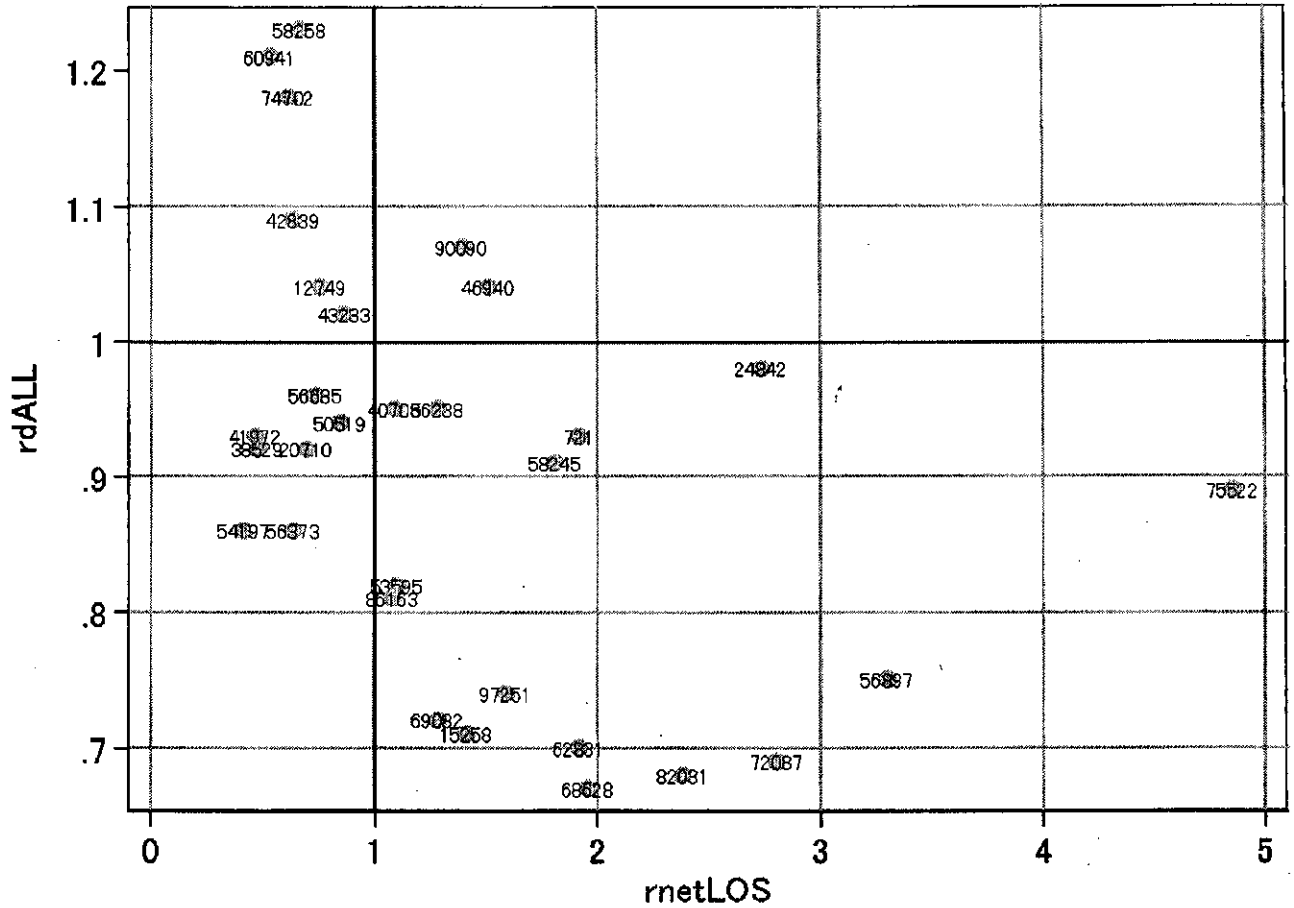
- [1. 概況](#)
- [2. 入院](#)
- [3. 手術・処置](#)
- [4. 処方・注射](#)
- [5. 検査・画像](#)
- [6. 放治・リハ](#)
- [7. その他](#)
- [一覧に戻る](#)

DPC6	入院目的	年齢等	手術	処置1	処置2	副傷病	重症度等	出来高	点数<I	入院期間I	点数<II	入院期間II	点数≥II	特定入院期間
030250	3	x	99	x	x	x	x	0	3,676	3	2,717	5	2,309	9

施設別の診療密度

rnetLOS/rcALL

症例数合計	netLOSの平均	dALLの平均
450	4.7	3.808



0302503x99xxxx-density

各項目のページへ:

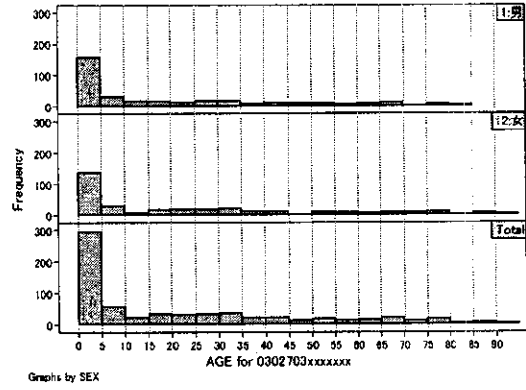
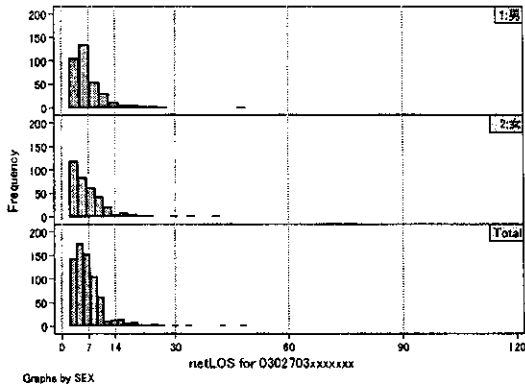
- 1. 概況
- 2. 入院
- 3. 手術・処置
- 4. 処方・注射
- 5. 検査・画像
- 6. 放治・リハ
- 7. その他
- 8. 診療密度

[一覧に戻る](#)

DPC6	入院目的	年齢等	手術	処置1	処置2	副傷病	重症度等	出来高	点数<I	入院期間I	点数<II	入院期間II	点数≥II	特定入院期間
030270	3	x	xx	x	x	x	x	0	2,872	4	2,123	7	1,805	11

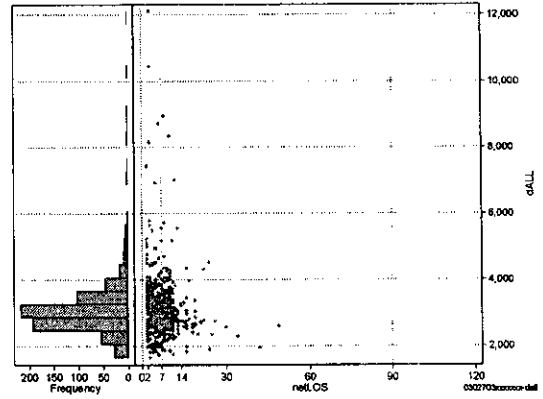
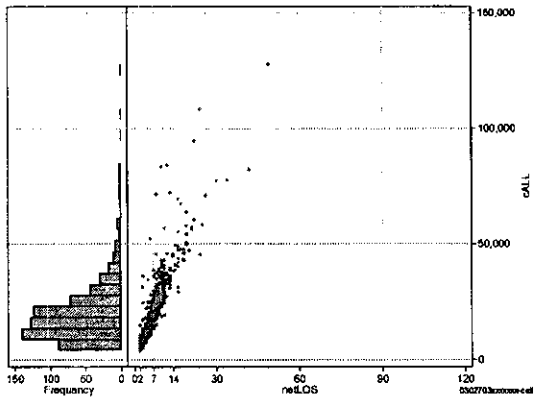
性別・年齢・機関別基礎集計

	N	Median	Mean	STD	Min	1%	5%	25%	75%	95%	99%	Max
netLOS	691	8.0	6.7	4.6	2	2	2	4	8	15	24	49



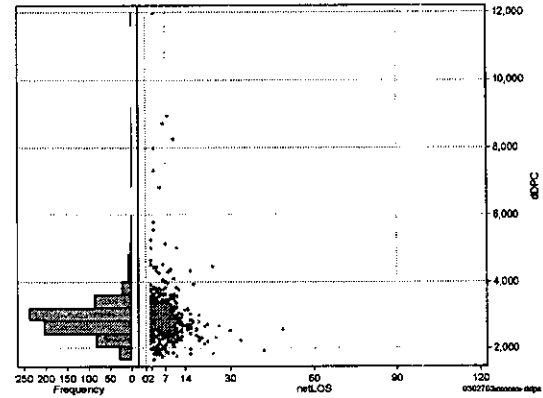
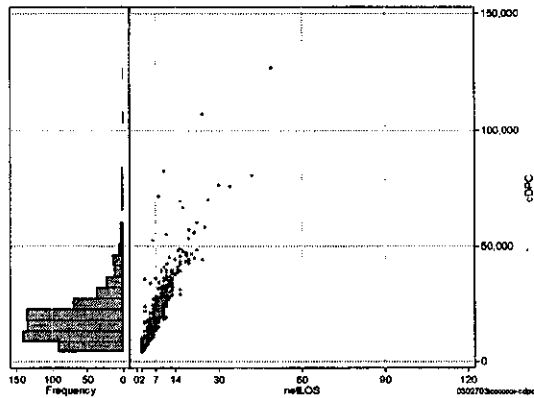
総点数の合計

	N	Median	Mean	STD	Min	1%	5%	25%	75%	95%	99%	Max
cAll	691	17,606.0	20,598.4	13,970.7	3,921	4,352	5,944	11,833	25,107	45,589	77,734	127,955
dAll	691	2,980.8	3,113.5	898.5	1,650	1,834	2,151	2,692	3,325	4,302	7,421	12,104



包括対象部分

	N	Median	Mean	STD	Min	1%	5%	25%	75%	95%	99%	Max
cDPC	691	17,156.0	19,431.4	12,757.2	3,921	4,318	5,525	11,511	23,404	42,523	71,494	126,735
dDPC	691	2,874.6	2,954.7	790.8	1,650	1,823	2,125	2,589	3,166	3,836	6,816	11,971



各項目のページへ:

- [1. 概況](#)
[2. 入院](#)
[3. 手術・処置](#)
[4. 処方・注射](#)
[5. 検査・画像](#)
[6. 放治・リハ](#)
[7. その他](#)
[8. 診療密度](#)

[一覧に戻る](#)