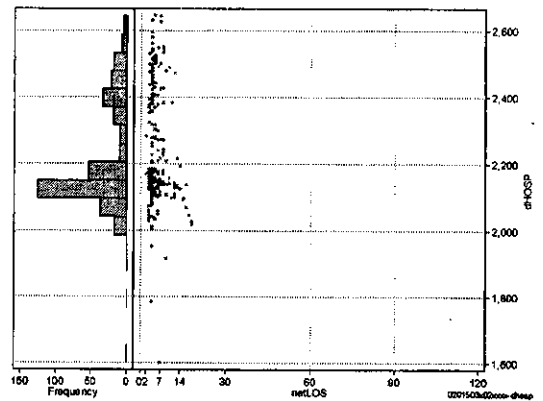
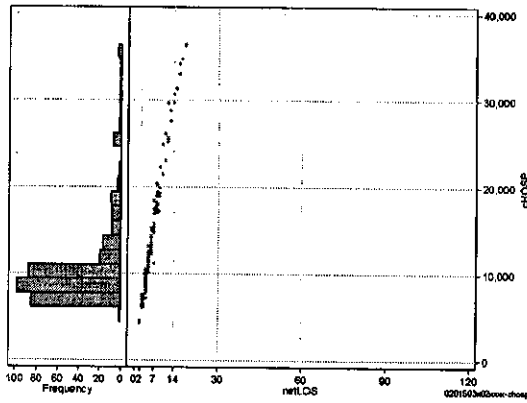


| DPC6 | 入院目的 | 年齢等 | 手術 | 処置1 | 処置2 | 副傷病 | 重症度等 | 出来高 | 点数<I | 入院期間I | 点数<II | 入院期間II | 点数≥II | 特定入院期間 |
|--------|------|-----|----|-----|-----|-----|------|-----|-------|-------|-------|--------|-------|--------|
| 020150 | 3 | x | 02 | x | x | x | x | 0 | 2,339 | 3 | 1,831 | 6 | 1,556 | 7 |

入院日数依存部分(入院管理料・加算+入院時食事療養等+調剤+調期)

cHOSP=cNYUIN+cSHOKUJI+cRxGHO+cRxCHOKI

| | N | Median | Mean | STD | Min | 1% | 5% | 25% | 75% | 95% | 99% | Max |
|----------|-----|---------|----------|---------|-------|-------|-------|-------|--------|--------|--------|--------|
| cHOSP | 373 | 9,268.0 | 11,089.1 | 5,979.7 | 4,340 | 6,107 | 6,126 | 8,300 | 11,583 | 25,626 | 34,770 | 36,454 |
| dHOSP | 373 | 2,150.3 | 2,214.5 | 162.1 | 1,600 | 1,951 | 2,040 | 2,106 | 2,356 | 2,516 | 2,625 | 2,645 |
| cNyuin | 373 | 8,320.0 | 9,973.1 | 5,367.6 | 3,860 | 5,415 | 5,427 | 7,423 | 10,460 | 22,938 | 31,050 | 32,450 |
| cShokuji | 373 | 848.0 | 1,064.6 | 616.3 | 424 | 424 | 636 | 651 | 1,085 | 2,604 | 3,684 | 3,906 |
| cRxCho | 373 | 28.0 | 26.5 | 9.9 | 0 | 7 | 14 | 21 | 28 | 49 | 56 | 77 |
| cRxChoKi | 373 | 42.0 | 25.0 | 23.0 | 0 | 0 | 0 | 0 | 42 | 52 | 84 | 84 |
| dNyuin | 373 | 1,927.0 | 1,992.3 | 159.5 | 1,442 | 1,795 | 1,809 | 1,887 | 2,138 | 2,290 | 2,360 | 2,407 |
| dShokuji | 373 | 212.0 | 210.6 | 20.8 | 141 | 141 | 163 | 212 | 217 | 222 | 295 | 295 |
| dRxCho | 373 | 7.0 | 5.7 | 1.5 | 0 | 1 | 3 | 5 | 7 | 7 | 7 | 7 |
| dRxChoKi | 373 | 5.3 | 5.9 | 5.9 | 0 | 0 | 0 | 0 | 11 | 14 | 21 | 21 |



各項目のページへ:

[1. 概況](#)

[2. 入院](#)

[3. 手術・処置](#)

[4. 処方・注射](#)

[5. 検査・画像](#)

[6. 放治・リハ](#)

[7. その他](#)

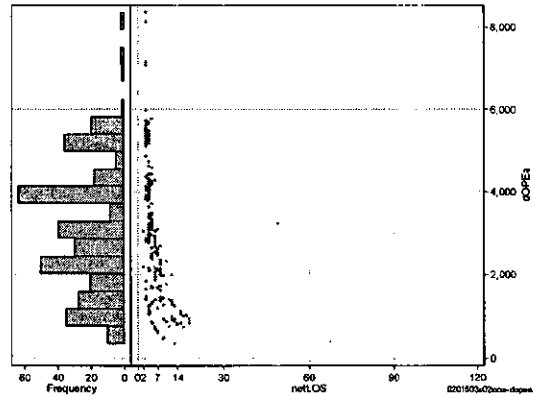
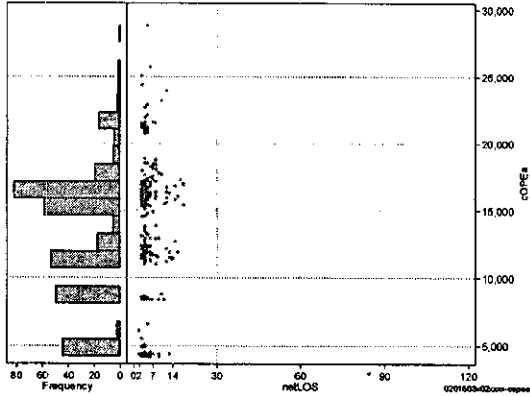
[8. 診療密度](#)

[一覧に戻る](#)

| DPC6 | 入院目的 | 年齢等 | 手術 | 処置1 | 処置2 | 副傷病 | 重症度等 | 出来高 | 点数<I | 入院期間I | 点数<II | 入院期間II | 点数≥II | 特定入院期間 |
|--------|------|-----|----|-----|-----|-----|------|-----|-------|-------|-------|--------|-------|--------|
| 020150 | 3 | x | 02 | x | x | x | x | 0 | 2,339 | 3 | 1,831 | 6 | 1,556 | 7 |

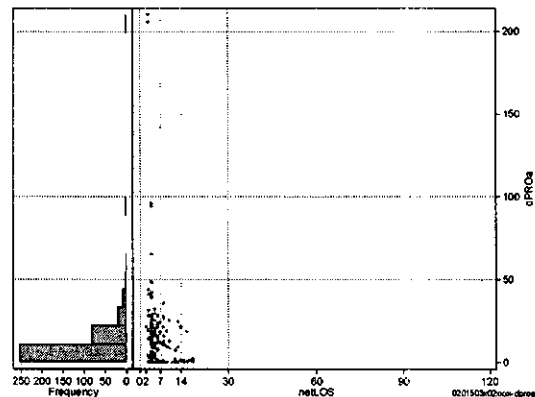
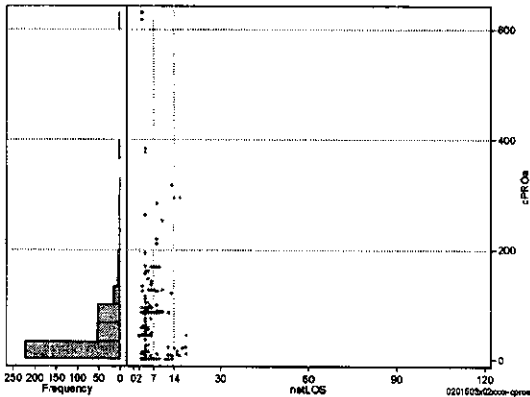
手術(手術(薬剤・材料以外)+手術(薬剤・材料))

| | N | Median | Mean | STD | Min | 1% | 5% | 25% | 75% | 95% | 99% | Max |
|-------|-----|----------|----------|---------|-------|-------|-------|-------|--------|--------|--------|--------|
| cOPEa | 373 | 15,368.0 | 13,304.4 | 4,968.8 | 4,215 | 4,215 | 4,354 | 8,581 | 16,306 | 21,396 | 24,414 | 28,862 |
| dOPEa | 373 | 2,954.8 | 3,100.8 | 1,538.3 | 338 | 628 | 872 | 2,008 | 4,050 | 5,478 | 7,157 | 8,358 |
| cOpe | 373 | 14,500.0 | 12,477.1 | 4,541.8 | 4,200 | 4,200 | 4,200 | 8,550 | 15,130 | 20,296 | 22,710 | 27,200 |
| cOpem | 373 | 873.0 | 827.3 | 635.9 | 4 | 10 | 15 | 217 | 1,271 | 1,865 | 2,520 | 2,669 |
| dOpe | 373 | 2,732.5 | 2,914.1 | 1,428.1 | 335 | 621 | 840 | 1,822 | 3,783 | 5,043 | 6,849 | 8,070 |
| dOpem | 373 | 158.5 | 186.7 | 157.0 | 1 | 2 | 3 | 41 | 290 | 466 | 636 | 749 |



処置(処置(薬剤・材料以外)+処置(薬剤・材料))

| | N | Median | Mean | STD | Min | 1% | 5% | 25% | 75% | 95% | 99% | Max |
|-------|-----|--------|------|------|-----|----|----|-----|-----|-----|-----|-----|
| cPROa | 373 | 8.0 | 43.7 | 76.7 | 0 | 0 | 0 | 0 | 72 | 168 | 376 | 630 |
| dPROa | 373 | 0.8 | 9.4 | 19.6 | 0 | 0 | 0 | 0 | 14 | 29 | 94 | 210 |
| cPro | 373 | 0.0 | 30.8 | 50.9 | 0 | 0 | 0 | 0 | 42 | 126 | 284 | 294 |
| cProm | 373 | 0.0 | 12.9 | 53.2 | 0 | 0 | 0 | 0 | 9 | 51 | 292 | 588 |
| dPro | 373 | 0.0 | 6.1 | 8.9 | 0 | 0 | 0 | 0 | 14 | 21 | 36 | 54 |
| dProm | 373 | 0.0 | 3.2 | 16.0 | 0 | 0 | 0 | 0 | 1 | 11 | 73 | 196 |



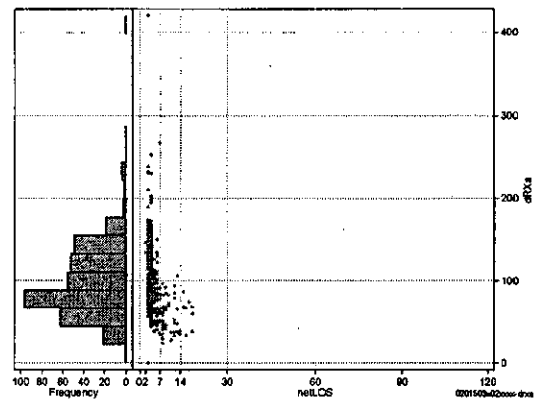
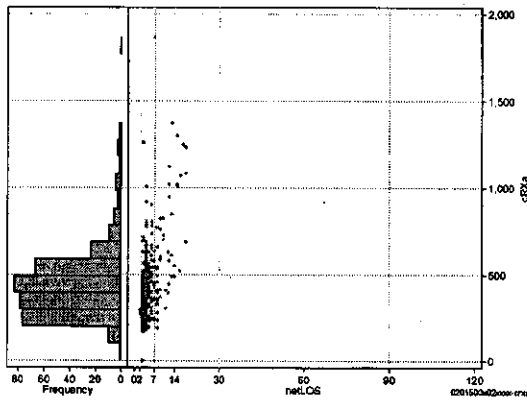
各項目のページへ:

- [1. 概況](#)
- [2. 入院](#)
- [3. 手術・処置](#)
- [4. 処方・注射](#)
- [5. 検査・画像](#)
- [6. 放治・リハ](#)
- [7. その他](#)
- [一覧に戻る](#)

| DPC6 | 入院目的 | 年齢等 | 手術 | 処置1 | 処置2 | 副傷病 | 重症度等 | 出来高 | 点数<I | 入院期間I | 点数<II | 入院期間II | 点数≥II | 特定入院期間 |
|--------|------|-----|----|-----|-----|-----|------|-----|-------|-------|-------|--------|-------|--------|
| 020150 | 3 | x | 02 | x | x | x | x | 0 | 2,339 | 3 | 1,831 | 6 | 1,556 | 7 |

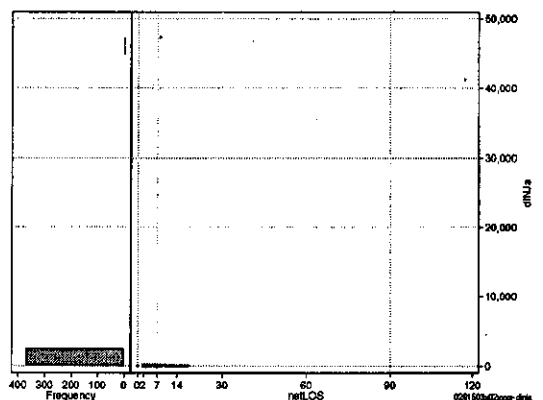
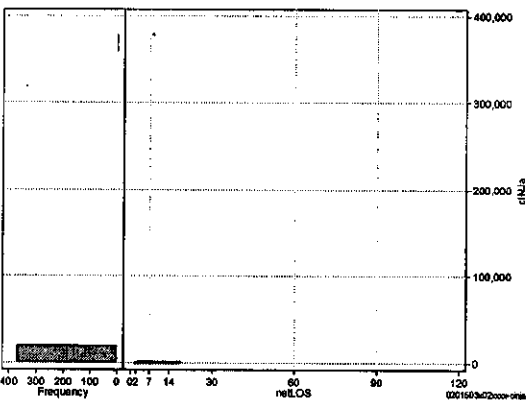
処方(内服+頓服+外用+麻薬)

| | N | Median | Mean | STD | Min | cRXa=cRXNAI+cRXTON+cRXGAI+cRXMADO | | | | | | |
|---------|-----|--------|-------|-------|-----|-----------------------------------|-----|-----|-----|-----|-------|-------|
| | | | | | | 1% | 5% | 25% | 75% | 95% | 99% | Max |
| cRXa | 373 | 412.0 | 448.5 | 212.7 | 0 | 177 | 212 | 307 | 534 | 822 | 1,260 | 1,868 |
| dRXa | 373 | 89.3 | 99.0 | 44.8 | 0 | 30 | 39 | 68 | 128 | 167 | 239 | 420 |
| cRXNai | 373 | 196.0 | 230.9 | 151.6 | 0 | 21 | 70 | 135 | 273 | 587 | 805 | 1,007 |
| cRXTon | 373 | 0.0 | 3.6 | 7.7 | 0 | 0 | 0 | 0 | 3 | 20 | 39 | 56 |
| cRXGai | 373 | 203.0 | 213.8 | 195.6 | 0 | 0 | 0 | 116 | 270 | 523 | 963 | 1,247 |
| cRXMado | 373 | 0.0 | 0.2 | 0.5 | 0 | 0 | 0 | 0 | 0 | 1 | 1 | 3 |
| dRXNai | 373 | 44.3 | 52.9 | 37.1 | 0 | 2 | 11 | 30 | 68 | 128 | 231 | 252 |
| dRXTon | 373 | 0.0 | 0.9 | 1.9 | 0 | 0 | 0 | 0 | 1 | 5 | 8 | 12 |
| dRXGai | 373 | 39.5 | 45.2 | 35.6 | 0 | 0 | 0 | 25 | 65 | 92 | 166 | 305 |
| dRXMado | 373 | 0.0 | 0.1 | 0.1 | 0 | 0 | 0 | 0 | 0 | 0 | 0 | 1 |



注射(皮下筋肉内+静脈内+注射その他)

| | N | Median | Mean | STD | Min | ciNJJa=ciNjHIKA+ciNjJYO+ciNjHOKA | | | | | | |
|----------|-----|--------|---------|----------|-----|----------------------------------|----|-----|-----|-----|-----|---------|
| | | | | | | 1% | 5% | 25% | 75% | 95% | 99% | Max |
| ciNJJa | 373 | 58.0 | 1,120.8 | 19,597.2 | 0 | 0 | 0 | 0 | 162 | 336 | 692 | 378,582 |
| ciNjJa | 373 | 12.8 | 151.3 | 2,449.2 | 0 | 0 | 0 | 0 | 39 | 89 | 173 | 47,323 |
| ciNjHika | 373 | 0.0 | 4.7 | 12.7 | 0 | 0 | 0 | 0 | 0 | 28 | 68 | 83 |
| ciNjJyo | 373 | 0.0 | 12.6 | 60.3 | 0 | 0 | 0 | 0 | 0 | 108 | 262 | 822 |
| ciNjHoka | 373 | 42.0 | 1,103.5 | 19,598.0 | 0 | 0 | 0 | 0 | 151 | 314 | 681 | 378,582 |
| diNjHika | 373 | 0.0 | 1.2 | 3.4 | 0 | 0 | 0 | 0 | 0 | 7 | 19 | 23 |
| diNjJyo | 373 | 0.0 | 3.1 | 14.6 | 0 | 0 | 0 | 0 | 0 | 23 | 91 | 140 |
| diNjHoka | 373 | 9.0 | 147.0 | 2,449.4 | 0 | 0 | 0 | 0 | 31 | 76 | 122 | 47,323 |



各項目のページへ:

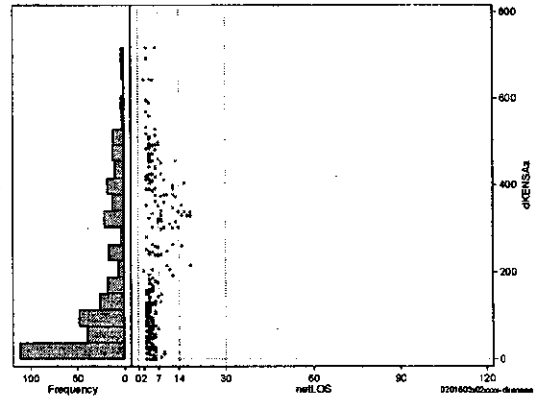
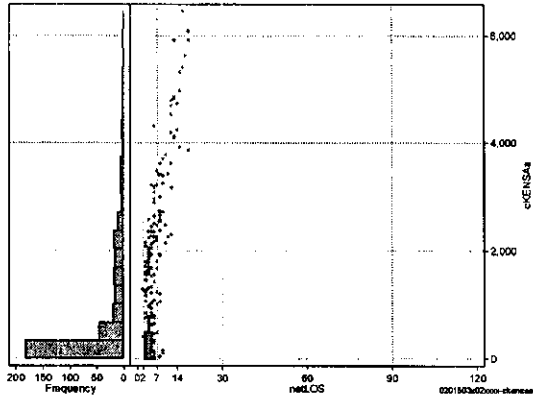
- [1. 概況](#)
- [2. 入院](#)
- [3. 手術・処置](#)
- [4. 処方・注射](#)
- [5. 検査・画像](#)
- [6. 放治・リハ](#)
- [7. その他](#)
- [8. 診療密度](#)

[一覧に戻る](#)

| DPC6 | 入院目的 | 年齢等 | 手術 | 処置1 | 処置2 | 副傷病 | 重症度等 | 出来高 | 点数<I | 入院期間I | 点数<II | 入院期間II | 点数≥II | 特定入院期間 |
|--------|------|-----|----|-----|-----|-----|------|-----|-------|-------|-------|--------|-------|--------|
| 020150 | 3 | x | 02 | x | x | x | x | 0 | 2,339 | 3 | 1,831 | 6 | 1,556 | 7 |

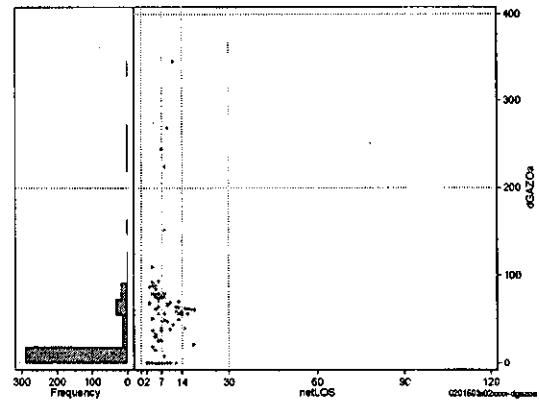
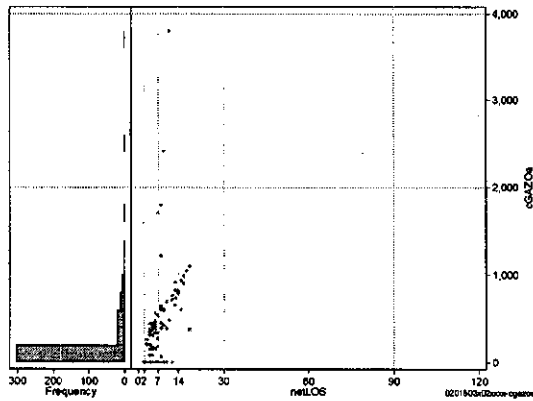
検査(検査(薬剤・材料以外)+検査(薬剤・材料))

| | N | Median | Mean | STD | Min | 1% | 5% | 25% | 75% | 95% | 99% | Max |
|---------|-----|--------|---------|---------|-----|----|----|-----|-------|-------|-------|-------|
| cKENSa | 373 | 346.0 | 1,023.3 | 1,324.3 | 0 | 0 | 38 | 100 | 1,654 | 3,913 | 5,909 | 6,456 |
| dKENSa | 373 | 100.0 | 172.7 | 173.9 | 0 | 0 | 9 | 25 | 315 | 495 | 644 | 718 |
| cKensam | 373 | 338.0 | 1,010.5 | 1,323.7 | 0 | 0 | 38 | 100 | 1,654 | 3,913 | 5,904 | 6,456 |
| dKensam | 373 | 0.0 | 12.8 | 35.4 | 0 | 0 | 0 | 0 | 0 | 121 | 136 | 166 |
| dKensa | 373 | 100.0 | 170.0 | 173.6 | 0 | 0 | 9 | 25 | 315 | 494 | 644 | 718 |
| dKensam | 373 | 0.0 | 2.7 | 7.7 | 0 | 0 | 0 | 0 | 0 | 27 | 34 | 45 |



画像診断(画像診断(薬剤・材料以外)+画像診断(薬剤・材料))

| | N | Median | Mean | STD | Min | 1% | 5% | 25% | 75% | 95% | 99% | Max |
|--------|-----|--------|-------|-------|-----|----|----|-----|-----|-----|-------|-------|
| cGAZOa | 373 | 0.0 | 128.3 | 344.4 | 0 | 0 | 0 | 0 | 0 | 764 | 1,709 | 3,799 |
| dGAZOa | 373 | 0.0 | 15.9 | 38.0 | 0 | 0 | 0 | 0 | 0 | 79 | 224 | 345 |
| cGAZO | 373 | 0.0 | 114.3 | 292.3 | 0 | 0 | 0 | 0 | 0 | 735 | 1,595 | 2,250 |
| dGAZO | 373 | 0.0 | 13.8 | 32.8 | 0 | 0 | 0 | 0 | 0 | 70 | 199 | 248 |
| dGAZO | 373 | 0.0 | 2.0 | 8.4 | 0 | 0 | 0 | 0 | 0 | 14 | 20 | 141 |



各項目のページへ:

- 1. 概況
- 2. 入院
- 3. 手術・処置
- 4. 処方・注射
- 5. 検査・画像
- 6. 放治・リハ
- 7. その他
- 8. 診療密度

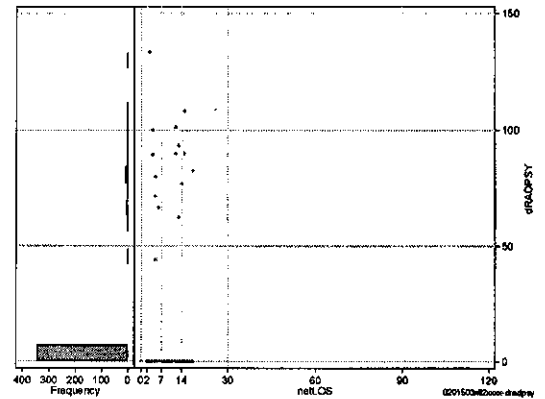
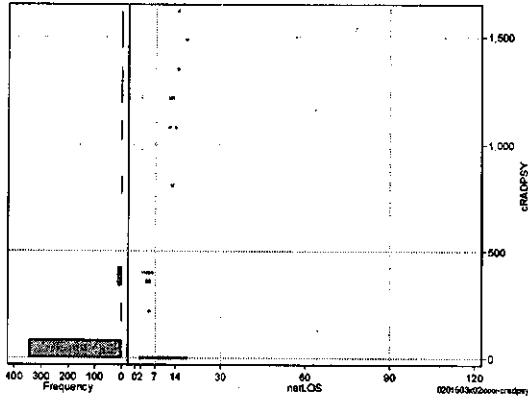
[一覧に戻る](#)

| DPC6 | 入院目的 | 年齢等 | 手術 | 処置1 | 処置2 | 副傷病 | 重症度等 | 出来高 | 点数<I | 入院期間I | 点数<II | 入院期間II | 点数≥II | 特定入院期間 |
|--------|------|-----|----|-----|-----|-----|------|-----|-------|-------|-------|--------|-------|--------|
| 020150 | 3 | x | 02 | x | x | x | x | 0 | 2,339 | 3 | 1,831 | 6 | 1,556 | 7 |

その他放治等(リハビリ除く)(その他-リハビリ)

cRADPSY=cSONOTA-cREHAB

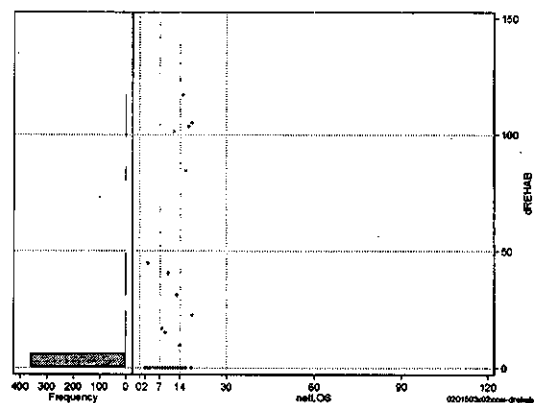
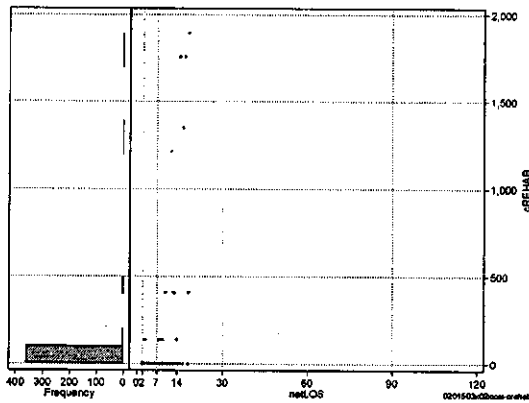
| | N | Median | Mean | STD | Min | 1% | 5% | 25% | 75% | 95% | 99% | Max |
|---------|-----|--------|------|-------|-----|----|----|-----|-----|-----|-------|-------|
| cRADPSY | 373 | 0.0 | 51.9 | 217.9 | 0 | 0 | 0 | 0 | 0 | 400 | 1,350 | 1,620 |
| dRADPSY | 373 | 0.0 | 6.2 | 22.4 | 0 | 0 | 0 | 0 | 0 | 80 | 100 | 133 |



リハビリ

cREHAB

| | N | Median | Mean | STD | Min | 1% | 5% | 25% | 75% | 95% | 99% | Max |
|--------|-----|--------|------|-------|-----|----|----|-----|-----|-----|-------|-------|
| cRehab | 373 | 0.0 | 26.1 | 189.4 | 0 | 0 | 0 | 0 | 0 | 0 | 1,350 | 1,890 |
| dRehab | 373 | 0.0 | 1.9 | 12.4 | 0 | 0 | 0 | 0 | 0 | 0 | 101 | 117 |



各項目のページへ:

[1. 概況](#)

[2. 入院](#)

[3. 手術・処置](#)

[4. 処方・注射](#)

[5. 検査・画像](#)

[6. 放治・リハ](#)

[7. その他](#)

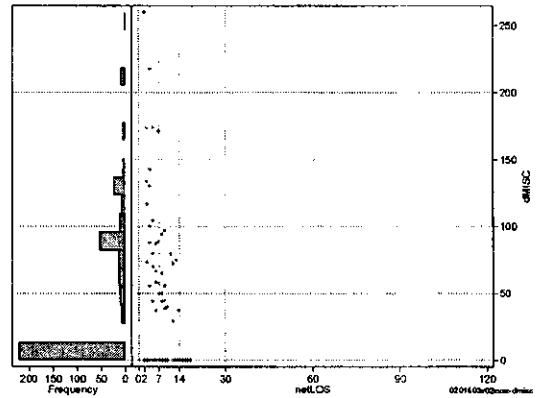
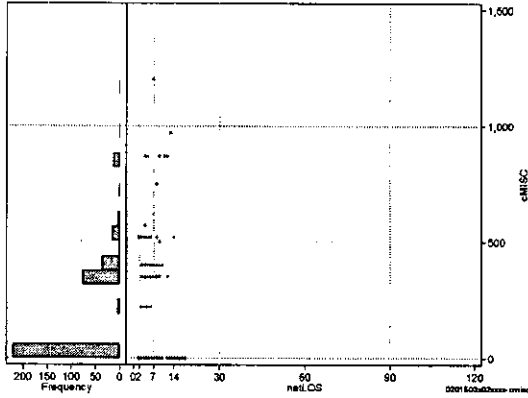
[8. 診療密度](#)

[一覧に戻る](#)

| DPC6 | 入院目的 | 年齢等 | 手術 | 処置1 | 処置2 | 副傷病 | 重症度等 | 出来高 | 点数<I | 入院期間I | 点数<II | 入院期間II | 点数≥II | 特定入院期間 |
|--------|------|-----|----|-----|-----|-----|------|-----|-------|-------|-------|--------|-------|--------|
| 020150 | 3 | x | 02 | x | x | x | x | 0 | 2,339 | 3 | 1,831 | 6 | 1,556 | 7 |

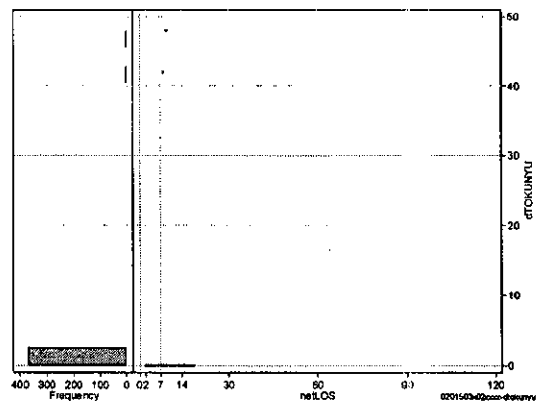
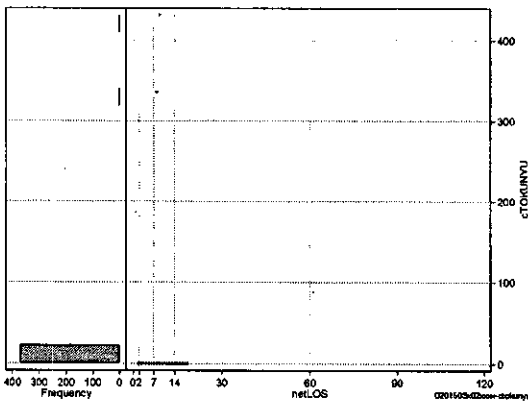
諸項目(初診料+指導管理料+在宅医療)

| | N | Median | Mean | STD | Min | 1% | 5% | 25% | 75% | 95% | 99% | Max |
|---------|-----|--------|-------|-------|-----|----|----|-----|-----|-----|-----|-------|
| cMISC | 373 | 0.0 | 180.3 | 242.4 | 0 | 0 | 0 | 0 | 350 | 570 | 870 | 1,200 |
| dMISC | 373 | 0.0 | 40.9 | 56.2 | 0 | 0 | 0 | 0 | 88 | 133 | 218 | 260 |
| cSHOSIN | 373 | 0.0 | 1.3 | 25.9 | 0 | 0 | 0 | 0 | 0 | 0 | 0 | 500 |
| cShido | 373 | 0.0 | 175.8 | 236.3 | 0 | 0 | 0 | 0 | 350 | 570 | 870 | 970 |
| cZaitak | 373 | 0.0 | 3.2 | 62.1 | 0 | 0 | 0 | 0 | 0 | 0 | 0 | 1,200 |
| dShosin | 373 | 0.0 | 0.1 | 2.9 | 0 | 0 | 0 | 0 | 0 | 0 | 0 | 56 |
| dShido | 373 | 0.0 | 40.3 | 55.8 | 0 | 0 | 0 | 0 | 88 | 133 | 218 | 260 |
| dZaitak | 373 | 0.0 | 0.5 | 8.9 | 0 | 0 | 0 | 0 | 0 | 0 | 0 | 171 |



特定入院料

| | N | Median | Mean | STD | Min | 1% | 5% | 25% | 75% | 95% | 99% | Max |
|----------|-----|--------|------|------|-----|----|----|-----|-----|-----|-----|-----|
| cTokuNyu | 373 | 0.0 | 2.1 | 28.3 | 0 | 0 | 0 | 0 | 0 | 0 | 0 | 432 |
| dTokuNyu | 373 | 0.0 | 0.2 | 3.3 | 0 | 0 | 0 | 0 | 0 | 0 | 0 | 48 |



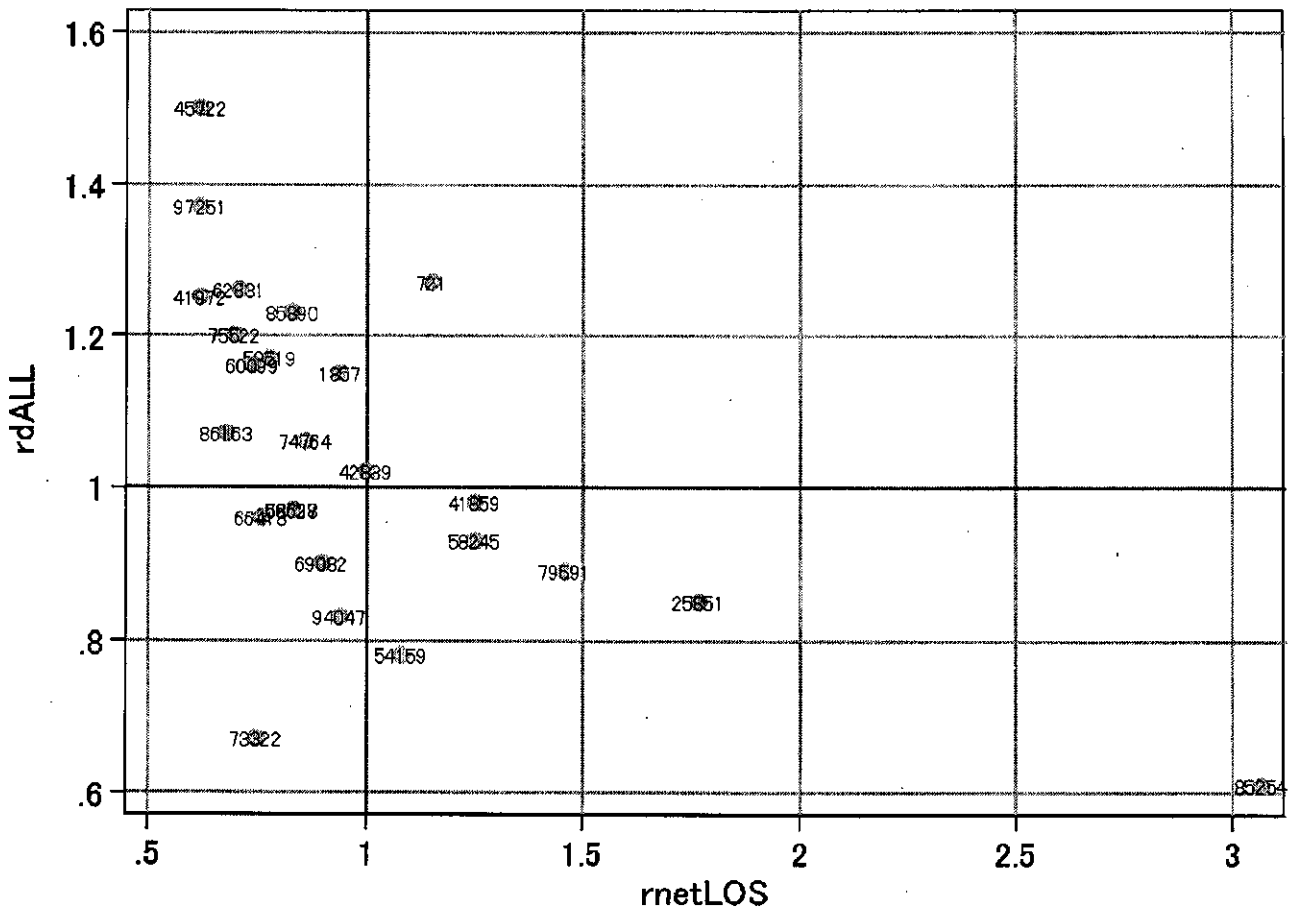
各項目のページへ:

- 1. 概況
- 2. 入院
- 3. 手術・処置
- 4. 処方・注射
- 5. 検査・画像
- 6. 放治・リハ
- 7. その他
- 8. 診療密度

[一覧に戻る](#)

| DPC8 | 入院目的 | 年齢等 | 手術 | 処置1 | 処置2 | 副傷病 | 重症度等 | 出来高 | 点数<I | 入院期間I | 点数<II | 入院期間II | 点数≥II | 特定入院期間 |
|--------|------|-----|----|-----|-----|-----|------|-----|-------|-------|-------|--------|-------|--------|
| 020150 | 3 | x | 02 | x | x | x | x | 0 | 2,339 | 3 | 1,831 | 6 | 1,556 | 7 |

| 施設別の診療密度 | | | metLOS/rcALL |
|----------|-----------|---------|--------------|
| 症例数合計 | netLOSの平均 | dALLの平均 | |
| 312 | 4.8 | 5.727 | |



0201503x02xxxx-density

各項目のページへ:

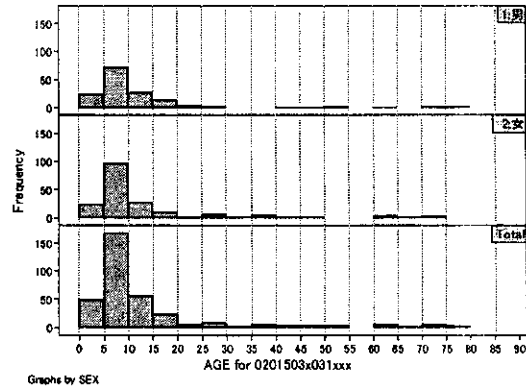
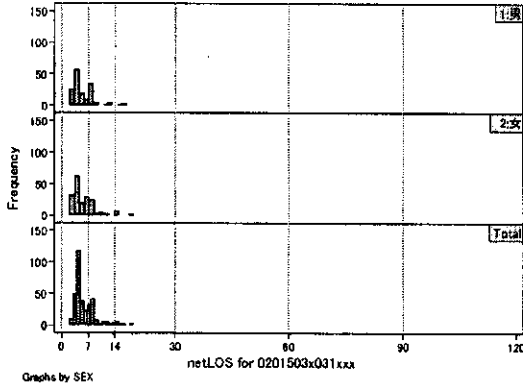
- [1. 概況](#)
- [2. 入院](#)
- [3. 手術・処置](#)
- [4. 処方・注射](#)
- [5. 検査・画像](#)
- [6. 放治・リハ](#)
- [7. その他](#)
- [8. 診療密度](#)

[一覧に戻る](#)

| DPC6 | 入院目的 | 年齢等 | 手術 | 処置1 | 処置2 | 副傷病 | 重症度等 | 出来高 | 点数<I | 入院期間I | 点数<II | 入院期間II | 点数≥II | 特定入院期間 |
|--------|------|-----|----|-----|-----|-----|------|-----|-------|-------|-------|--------|-------|--------|
| 020150 | 3 | x | 03 | 1 | x | x | x | 0 | 2,414 | 4 | 1,784 | 7 | 1,516 | 8 |

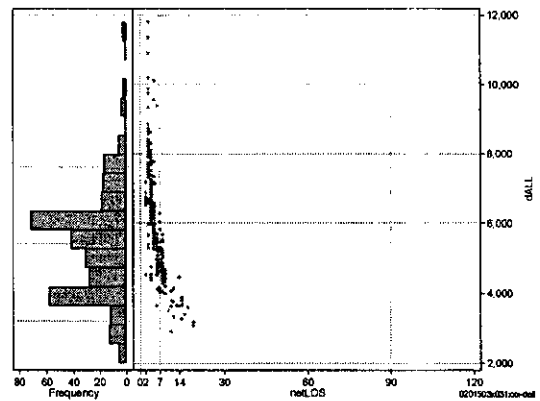
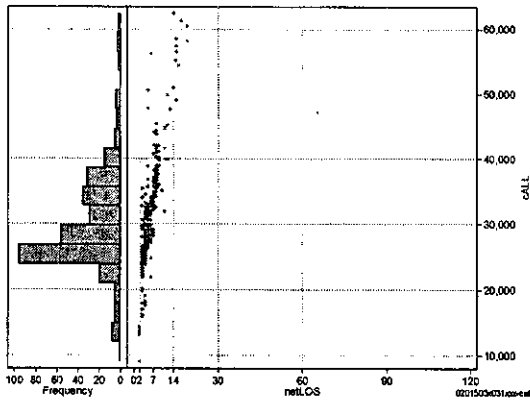
性別・年齢、機関別基礎集計

| | N | Median | Mean | STD | Min | 1% | 5% | 25% | 75% | 95% | 99% | Max |
|--------|-----|--------|------|-----|-----|----|----|-----|-----|-----|-----|-----|
| netLOS | 334 | 4.0 | 5.5 | 2.8 | 2 | 2 | 3 | 4 | 7 | 11 | 16 | 19 |



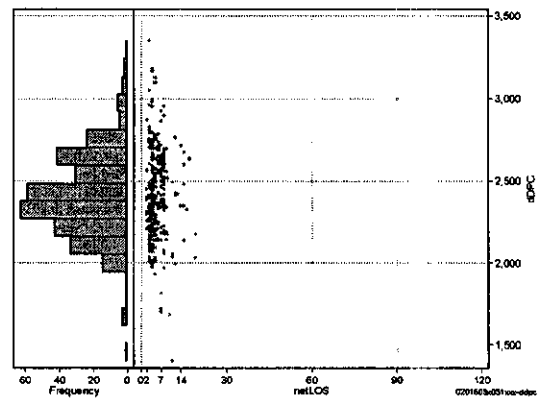
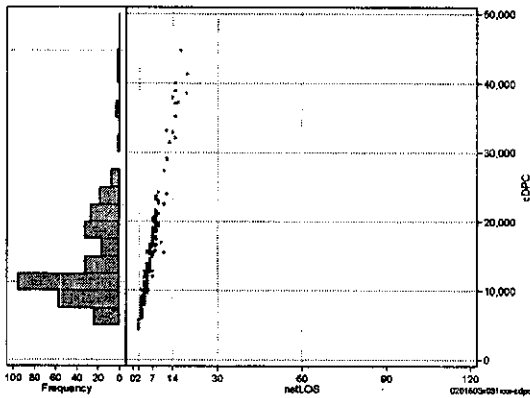
総点数の合計

| | N | Median | Mean | STD | Min | 1% | 5% | 25% | 75% | 95% | 99% | Max |
|------|-----|----------|----------|---------|-------|--------|--------|--------|--------|--------|--------|--------|
| cAll | 334 | 28,187.5 | 30,449.6 | 8,437.9 | 9,032 | 13,244 | 18,172 | 25,460 | 34,702 | 45,371 | 58,346 | 62,399 |
| dAll | 334 | 6,184.6 | 6,050.4 | 1,473.7 | 2,902 | 3,265 | 3,782 | 4,848 | 6,749 | 8,549 | 10,895 | 11,805 |



包括対象部分

| | N | Median | Mean | STD | Min | 1% | 5% | 25% | 75% | 95% | 99% | Max |
|------|-----|----------|----------|---------|-------|-------|-------|-------|--------|--------|--------|--------|
| cDPC | 334 | 10,785.5 | 13,293.1 | 6,882.3 | 4,422 | 4,616 | 6,336 | 8,912 | 16,688 | 24,249 | 38,991 | 44,744 |
| dDPC | 334 | 2,382.8 | 2,404.5 | 261.8 | 1,400 | 1,719 | 2,025 | 2,223 | 2,589 | 2,818 | 3,127 | 3,352 |



各項目のページへ:

1. 概況 2. 入院 3. 手術・処置 4. 処方・注射 5. 検査・画像 6. 放治・リハ 7. その他 8. 診療密度

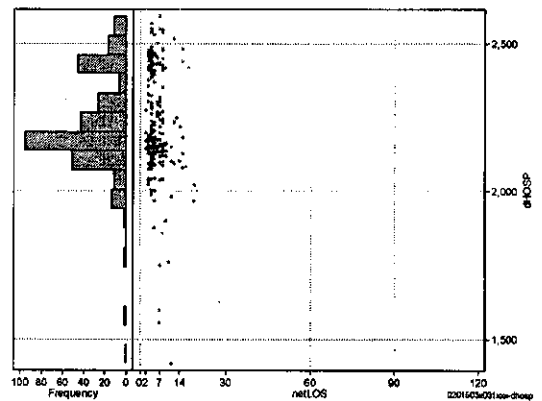
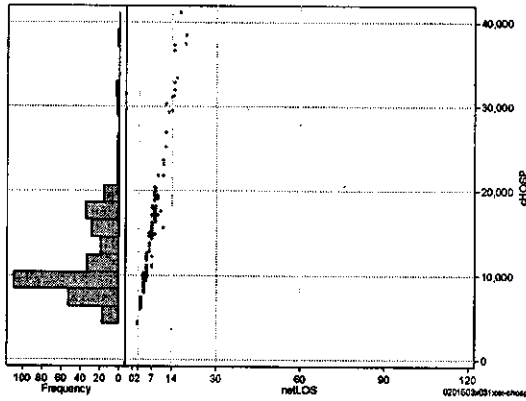
[一覧に戻る](#)

| DPC8 | 入院目的 | 年齢等 | 手術 | 処置1 | 処置2 | 副傷病 | 重症度等 | 出来高 | 点数<I | 入院期間I | 点数<II | 入院期間II | 点数≥II | 特定入院期間 |
|--------|------|-----|----|-----|-----|-----|------|-----|-------|-------|-------|--------|-------|--------|
| 020150 | 3 | x | 03 | 1 | x | x | x | 0 | 2,414 | 4 | 1,784 | 7 | 1,516 | 8 |

入院日数依存部分(入院管理料+加算+入院時食事療養等+調剤+調期)

cHOSP=cNYUIN+cSHOKUJI+cRxCHO+cRxCHOKI

| | N | Median | Mean | STD | Min | 1% | 5% | 25% | 75% | 95% | 99% | Max |
|----------|-----|---------|----------|---------|-------|-------|-------|-------|--------|--------|--------|--------|
| cHOSP | 334 | 9,906.5 | 12,261.9 | 6,211.9 | 4,280 | 4,340 | 6,224 | 8,547 | 15,812 | 23,637 | 37,207 | 41,131 |
| dHOSP | 334 | 2,175.1 | 2,223.2 | 167.3 | 1,417 | 1,752 | 2,000 | 2,134 | 2,325 | 2,484 | 2,550 | 2,594 |
| cNyuin | 334 | 9,024.0 | 11,055.0 | 5,612.1 | 3,800 | 3,860 | 5,676 | 7,690 | 14,070 | 21,197 | 33,518 | 37,316 |
| cShokuji | 334 | 868.0 | 1,152.2 | 619.9 | 0 | 424 | 636 | 848 | 1,484 | 2,412 | 3,487 | 4,028 |
| cRxCho | 334 | 28.0 | 26.5 | 12.5 | 0 | 7 | 14 | 21 | 28 | 49 | 70 | 105 |
| cRxChoKi | 334 | 42.0 | 28.2 | 24.6 | 0 | 0 | 0 | 0 | 42 | 84 | 84 | 84 |
| dNyuin | 334 | 1,951.8 | 2,003.4 | 160.5 | 1,298 | 1,583 | 1,795 | 1,910 | 2,092 | 2,263 | 2,319 | 2,348 |
| dShokuji | 334 | 212.0 | 208.6 | 29.7 | 0 | 118 | 162 | 212 | 217 | 219 | 294 | 295 |
| dRxCho | 334 | 5.3 | 5.1 | 1.7 | 0 | 1 | 2 | 4 | 7 | 7 | 7 | 7 |
| dRxChoKi | 334 | 5.3 | 6.2 | 6.1 | 0 | 0 | 0 | 0 | 11 | 17 | 21 | 28 |



各項目のページへ:

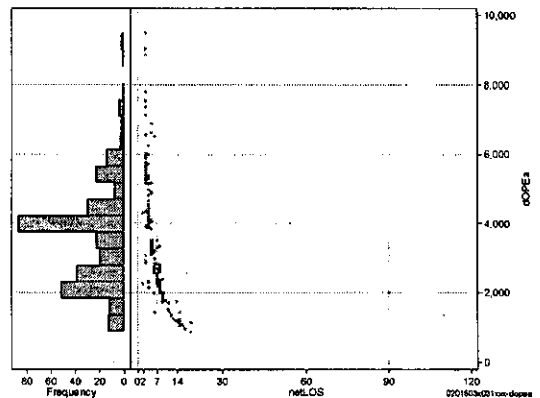
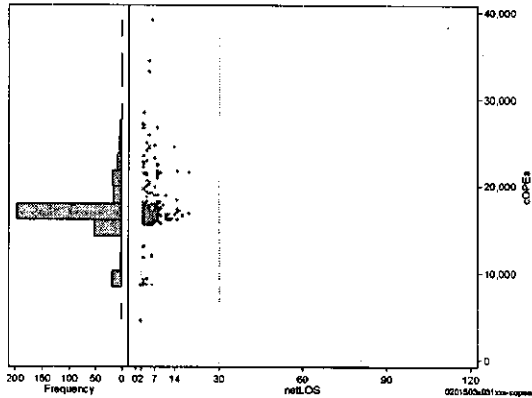
- [1. 概況](#)
- [2. 入院](#)
- [3. 手術・処置](#)
- [4. 処方・注射](#)
- [5. 検査・画像](#)
- [6. 放治・リハ](#)
- [7. その他](#)
- [8. 診療密度](#)

[一覧に戻る](#)

| DPC6 | 入院目的 | 年齢等 | 手術 | 処置1 | 処置2 | 副傷病 | 重症度等 | 出来高 | 点数<I | 入院 期間I | 点数<II | 入院 期間II | 点数≥II | 特定 入院期間 |
|--------|------|-----|----|-----|-----|-----|------|-----|-------|-----------|-------|------------|-------|------------|
| 020150 | 3 | x | 03 | 1 | x | x | x | 0 | 2,414 | 4 | 1,784 | 7 | 1,516 | 8 |

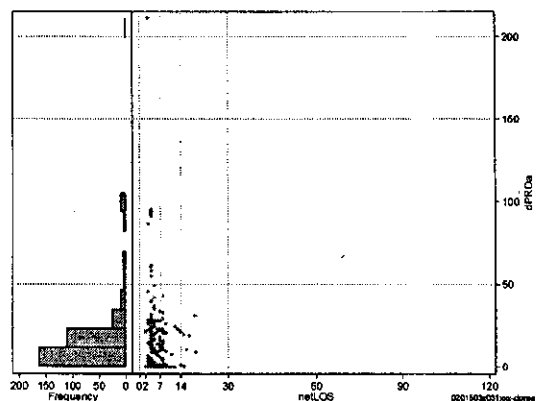
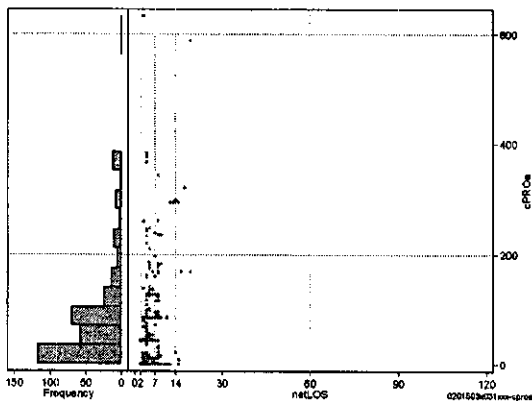
手術(手術(薬剤・材料以外)+手術(薬剤・材料))

| | N | Median | Mean | STD | Min | 1% | 5% | 25% | 75% | 95% | 99% | Max |
|-------|-----|----------|----------|---------|-------|-------|-------|--------|--------|--------|--------|--------|
| cOPEa | 334 | 16,426.5 | 16,941.8 | 3,616.6 | 4,515 | 8,602 | 8,756 | 16,032 | 17,306 | 23,213 | 28,415 | 39,026 |
| dOPEa | 334 | 3,913.0 | 3,606.7 | 1,444.5 | 882 | 1,074 | 1,444 | 2,327 | 4,232 | 5,886 | 7,787 | 9,472 |
| cOpe | 334 | 15,170.0 | 15,805.2 | 3,400.4 | 4,350 | 8,590 | 8,590 | 15,170 | 15,770 | 21,780 | 26,776 | 37,800 |
| cOpem | 334 | 1,072.0 | 1,136.6 | 542.0 | 3 | 12 | 48 | 851 | 1,469 | 2,028 | 2,873 | 3,942 |
| dOpe | 334 | 3,658.8 | 3,370.3 | 1,359.5 | 827 | 1,008 | 1,379 | 2,167 | 3,930 | 5,387 | 7,277 | 8,925 |
| dOpem | 334 | 207.8 | 236.4 | 148.8 | 1 | 3 | 19 | 143 | 296 | 532 | 729 | 860 |



処置(処置(薬剤・材料以外)+処置(薬剤・材料))

| | N | Median | Mean | STD | Min | 1% | 5% | 25% | 75% | 95% | 99% | Max |
|-------|-----|--------|------|-------|-----|----|----|-----|-----|-----|-----|-----|
| cPROa | 334 | 53.0 | 86.1 | 103.1 | 0 | 0 | 0 | 7 | 116 | 321 | 379 | 633 |
| dPROa | 334 | 12.0 | 16.9 | 23.1 | 0 | 0 | 0 | 1 | 21 | 62 | 94 | 211 |
| cPro | 334 | 42.0 | 57.8 | 69.0 | 0 | 0 | 0 | 0 | 84 | 168 | 294 | 588 |
| cProm | 334 | 0.0 | 28.3 | 71.8 | 0 | 0 | 0 | 0 | 14 | 218 | 292 | 591 |
| dPro | 334 | 10.5 | 10.2 | 9.0 | 0 | 0 | 0 | 0 | 20 | 21 | 31 | 33 |
| dProm | 334 | 0.0 | 6.7 | 19.1 | 0 | 0 | 0 | 0 | 3 | 41 | 73 | 197 |



各項目のページへ:

- [1. 概況](#)
- [2. 入院](#)
- [3. 手術・処置](#)
- [4. 処方・注射](#)
- [5. 検査・画像](#)
- [6. 放治・リハ](#)
- [7. その他](#)

[一覧に戻る](#)

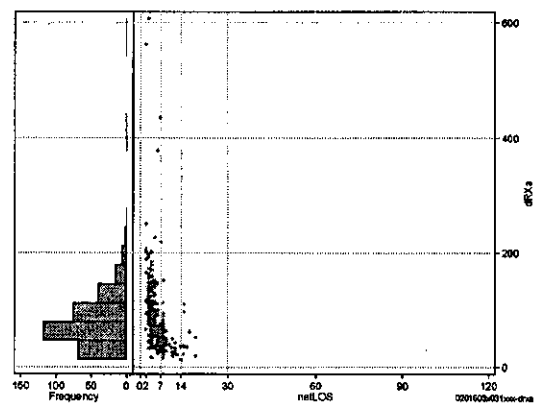
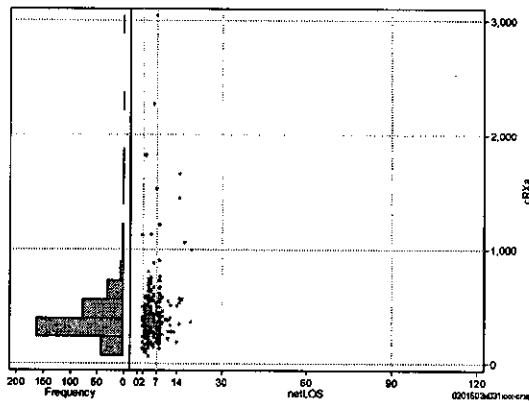
[8. 診療密度](#)

| DPC6 | 入院目的 | 年齢等 | 手術 | 処置1 | 処置2 | 副傷病 | 重症度等 | 出来高 | 点数<I | 入院期間I | 点数<II | 入院期間II | 点数≥II | 特定入院期間 |
|--------|------|-----|----|-----|-----|-----|------|-----|-------|-------|-------|--------|-------|--------|
| 020150 | 3 | x | 03 | 1 | x | x | x | 0 | 2,414 | 4 | 1,784 | 7 | 1,516 | 8 |

処方(内服+頓服+外用+麻毒)

| | N | Median | Mean | STD | Min | 1% | 5% | 25% | 75% | 95% | 99% | Max |
|---------|-----|--------|-------|-------|-----|-----|-----|-----|-----|-----|-------|-------|
| cRXa | 334 | 348.5 | 413.8 | 278.4 | 66 | 132 | 185 | 280 | 466 | 759 | 1,659 | 3,046 |
| dRxa | 334 | 74.5 | 86.2 | 61.9 | 14 | 19 | 28 | 52 | 105 | 170 | 379 | 608 |
| cRxNai | 334 | 206.0 | 261.7 | 278.0 | 0 | 0 | 40 | 128 | 288 | 604 | 1,659 | 2,920 |
| cRxTon | 334 | 0.0 | 1.5 | 5.6 | 0 | 0 | 0 | 0 | 0 | 12 | 21 | 69 |
| cRxGai | 334 | 124.0 | 150.3 | 154.9 | 0 | 0 | 0 | 0 | 244 | 456 | 656 | 1,014 |
| cRxMado | 334 | 0.0 | 0.3 | 0.7 | 0 | 0 | 0 | 0 | 1 | 1 | 3 | 7 |
| dRxNai | 334 | 43.6 | 54.6 | 56.3 | 0 | 0 | 5 | 27 | 63 | 139 | 314 | 608 |
| dRxTon | 334 | 0.0 | 0.3 | 1.1 | 0 | 0 | 0 | 0 | 0 | 3 | 5 | 9 |
| dRxGai | 334 | 30.8 | 31.2 | 34.3 | 0 | 0 | 0 | 0 | 40 | 96 | 151 | 248 |
| dRxMado | 334 | 0.0 | 0.1 | 0.1 | 0 | 0 | 0 | 0 | 0 | 0 | 0 | 1 |

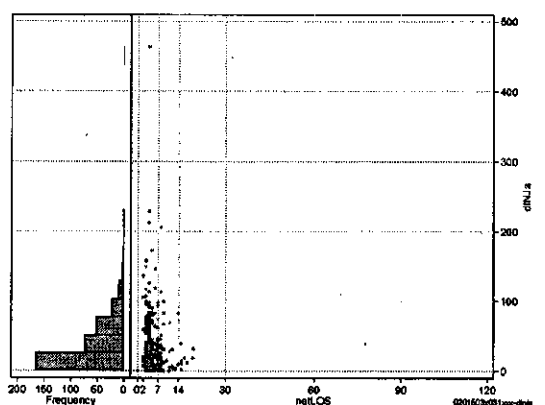
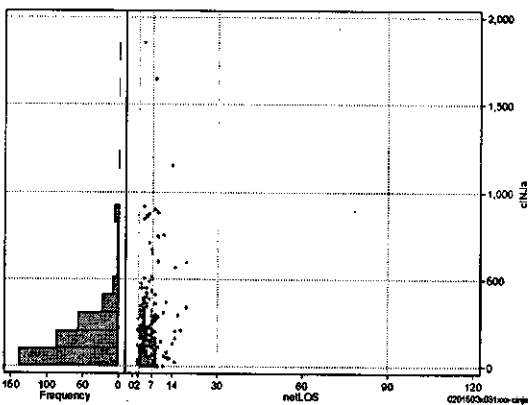
cRXa=cRxNAI+cRxTON+cRxGAI+cRxMADO



注射(皮下筋肉内+静脈内+注射その他)

| | N | Median | Mean | STD | Min | 1% | 5% | 25% | 75% | 95% | 99% | Max |
|----------|-----|--------|-------|-------|-----|----|----|-----|-----|-----|-----|-------|
| clNJa | 334 | 134.0 | 184.3 | 220.8 | 0 | 0 | 0 | 41 | 245 | 596 | 914 | 1,855 |
| dlnja | 334 | 27.3 | 37.9 | 44.0 | 0 | 0 | 0 | 8 | 56 | 106 | 206 | 464 |
| clnjHika | 334 | 0.0 | 9.8 | 18.4 | 0 | 0 | 0 | 0 | 18 | 48 | 68 | 158 |
| clnjJyo | 334 | 0.0 | 27.1 | 107.8 | 0 | 0 | 0 | 0 | 0 | 175 | 592 | 1,070 |
| clnjHoka | 334 | 114.0 | 147.6 | 192.0 | 0 | 0 | 0 | 23 | 205 | 430 | 836 | 1,849 |
| dlnjHika | 334 | 0.0 | 2.0 | 3.6 | 0 | 0 | 0 | 0 | 3 | 9 | 17 | 20 |
| dlnjJyo | 334 | 0.0 | 4.7 | 17.1 | 0 | 0 | 0 | 0 | 0 | 30 | 99 | 125 |
| dlnjHoka | 334 | 18.2 | 31.2 | 40.3 | 0 | 0 | 0 | 5 | 47 | 92 | 158 | 462 |

clNJa=clnjHIKA+clnjJYO+clnjHOKA



各項目のページへ:

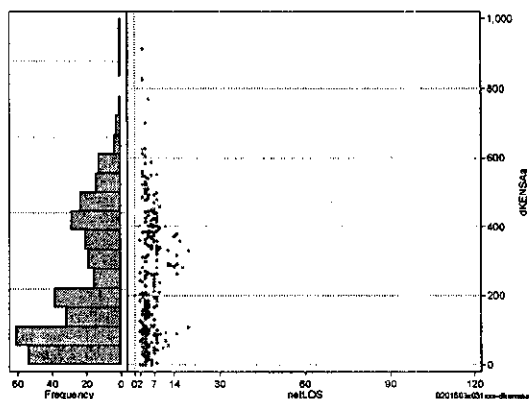
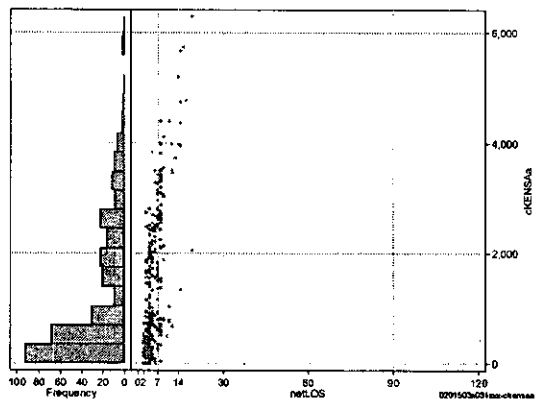
- [1. 概況](#)
- [2. 入院](#)
- [3. 手術・処置](#)
- [4. 処方・注射](#)
- [5. 検査・画像](#)
- [6. 放・治・リハ](#)
- [7. その他](#)
- [8. 診療密度](#)

[一覧に戻る](#)

| DPC6 | 入院目的 | 年齢等 | 手術 | 処置1 | 処置2 | 副傷病 | 重症度等 | 出来高 | 点数<I | 入院期間I | 点数<II | 入院期間II | 点数≥II | 特定入院期間 |
|--------|------|-----|----|-----|-----|-----|------|-----|-------|-------|-------|--------|-------|--------|
| 020150 | 3 | x | 03 | 1 | x | x | x | 0 | 2,414 | 4 | 1,784 | 7 | 1,516 | 8 |

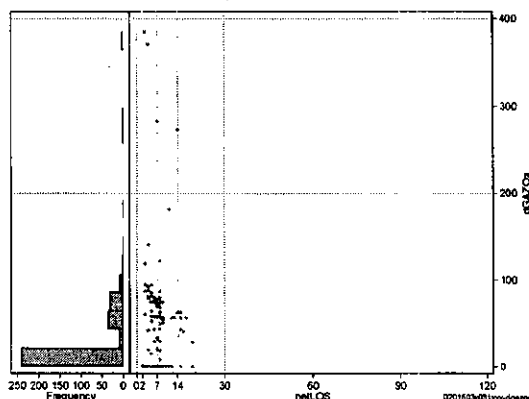
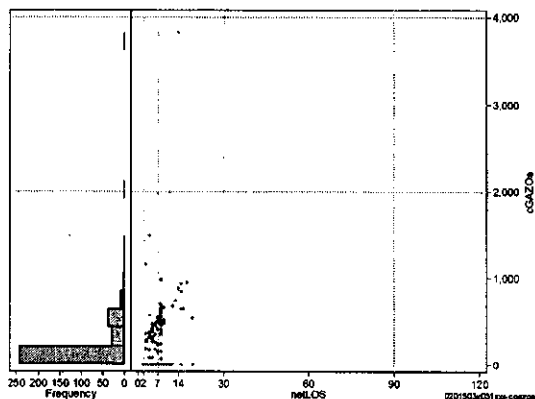
検査(検査(薬剤・材料以外)+検査(薬剤・材料))

| | N | Median | Mean | STD | Min | 1% | 5% | 25% | 75% | 95% | 99% | Max |
|---------|-----|--------|---------|---------|-----|----|----|-----|-------|-------|-------|-------|
| cKENSa | 334 | 722.5 | 1,332.5 | 1,276.3 | 0 | 0 | 38 | 311 | 2,159 | 3,816 | 5,201 | 6,287 |
| dKENSa | 334 | 161.3 | 225.6 | 178.1 | 0 | 0 | 10 | 85 | 368 | 538 | 701 | 912 |
| cKensa | 334 | 719.0 | 1,325.3 | 1,275.6 | 0 | 0 | 38 | 311 | 2,159 | 3,816 | 5,201 | 6,287 |
| cKensam | 334 | 0.0 | 7.2 | 22.9 | 0 | 0 | 0 | 0 | 0 | 56 | 121 | 204 |
| dKensa | 334 | 160.0 | 224.0 | 178.1 | 0 | 0 | 10 | 75 | 368 | 538 | 701 | 912 |
| dKensam | 334 | 0.0 | 1.5 | 5.7 | 0 | 0 | 0 | 0 | 0 | 11 | 25 | 59 |



画像診断(画像診断(薬剤・材料以外)+画像診断(薬剤・材料))

| | N | Median | Mean | STD | Min | 1% | 5% | 25% | 75% | 95% | 99% | Max |
|--------|-----|--------|-------|-------|-----|----|----|-----|-----|-----|-------|-------|
| cGAZOa | 334 | 0.0 | 159.5 | 349.2 | 0 | 0 | 0 | 0 | 280 | 658 | 1,482 | 3,827 |
| dGAZOa | 334 | 0.0 | 22.3 | 46.9 | 0 | 0 | 0 | 0 | 43 | 84 | 273 | 385 |
| cGAZO | 334 | 0.0 | 145.3 | 300.8 | 0 | 0 | 0 | 0 | 240 | 618 | 1,482 | 2,682 |
| cGAZOm | 334 | 0.0 | 14.2 | 67.0 | 0 | 0 | 0 | 0 | 10 | 71 | 178 | 1,145 |
| dGAZO | 334 | 0.0 | 20.4 | 43.2 | 0 | 0 | 0 | 0 | 41 | 74 | 192 | 373 |
| dGAZOm | 334 | 0.0 | 1.9 | 5.9 | 0 | 0 | 0 | 0 | 1 | 12 | 18 | 82 |



各項目のページへ:

- [1. 概況](#)
- [2. 入院](#)
- [3. 手術・処置](#)
- [4. 処方・注射](#)
- [5. 検査・画像](#)
- [6. 放治・リハ](#)
- [7. その他](#)
- [8. 診療密度](#)

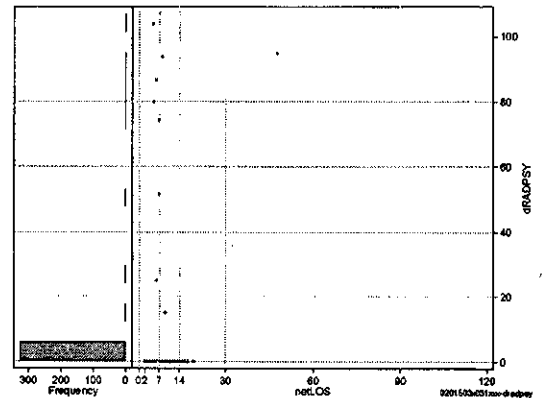
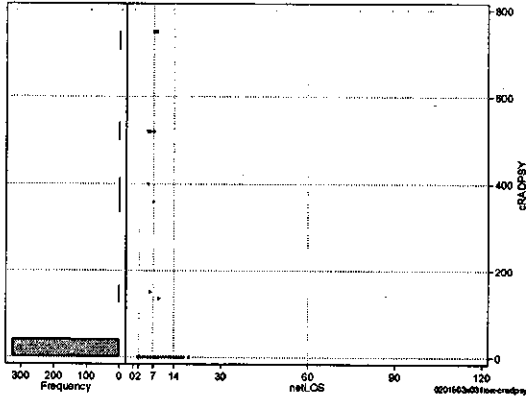
[一覧に戻る](#)

| DPC6 | 入院目的 | 年齢等 | 手術 | 処置1 | 処置2 | 副傷病 | 重症度等 | 出来高 | 点数<I | 入院期間I | 点数<II | 入院期間II | 点数≥II | 特定入院期間 |
|--------|------|-----|----|-----|-----|-----|------|-----|-------|-------|-------|--------|-------|--------|
| 020150 | 3 | x | 03 | 1 | x | x | x | 0 | 2,414 | 4 | 1,784 | 7 | 1,516 | 8 |

その他放治等(リハビリ除く)(その他-リハビリ)

cRADPSY=cSONOTA+cREHAB

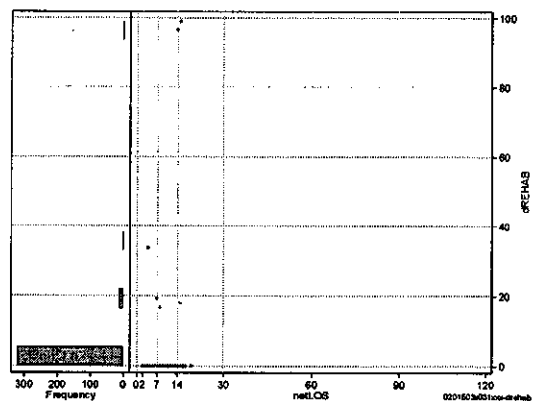
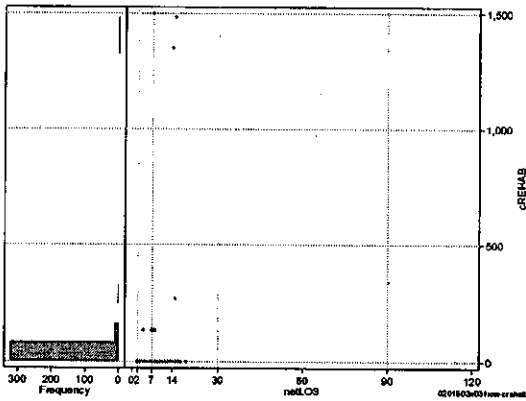
| | N | Median | Mean | STD | Min | 1% | 5% | 25% | 75% | 95% | 99% | Max |
|---------|-----|--------|------|------|-----|----|----|-----|-----|-----|-----|-----|
| cRADPSY | 334 | 0.0 | 12.3 | 81.6 | 0 | 0 | 0 | 0 | 0 | 0 | 520 | 750 |
| dRADPSY | 334 | 0.0 | 1.9 | 12.6 | 0 | 0 | 0 | 0 | 0 | 0 | 87 | 107 |



リハビリ

cREHAB

| | N | Median | Mean | STD | Min | 1% | 5% | 25% | 75% | 95% | 99% | Max |
|--------|-----|--------|------|-------|-----|----|----|-----|-----|-----|-----|-------|
| cRehab | 334 | 0.0 | 13.7 | 112.8 | 0 | 0 | 0 | 0 | 0 | 0 | 135 | 1,485 |
| dRehab | 334 | 0.0 | 1.3 | 8.3 | 0 | 0 | 0 | 0 | 0 | 0 | 19 | 99 |



各項目のページへ:

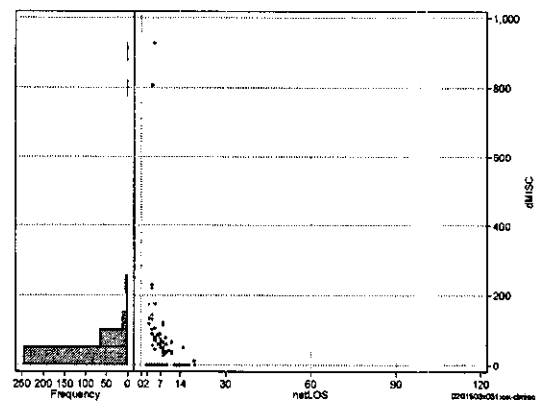
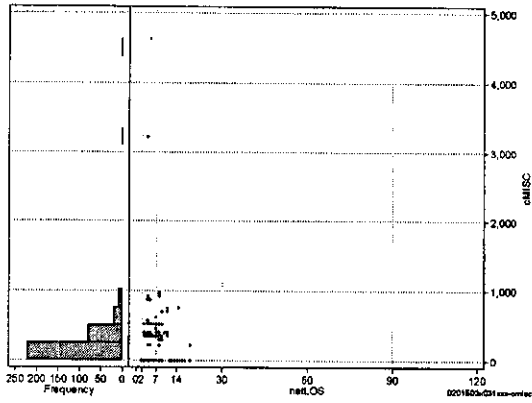
- 1. 概況
- 2. 入院
- 3. 手術・処置
- 4. 処方・注射
- 5. 検査・画像
- 6. 放治・リハ
- 7. その他
- 8. 診療密度

一覧に戻る

| DPC6 | 入院目的 | 年齢等 | 手術 | 処置1 | 処置2 | 副傷病 | 重症度等 | 出来高 | 点数<I | 入院期間I | 点数<II | 入院期間II | 点数≥II | 特定入院期間 |
|--------|------|-----|----|-----|-----|-----|------|-----|-------|-------|-------|--------|-------|--------|
| 020150 | 3 | x | 03 | 1 | x | x | x | 0 | 2,414 | 4 | 1,784 | 7 | 1,516 | 8 |

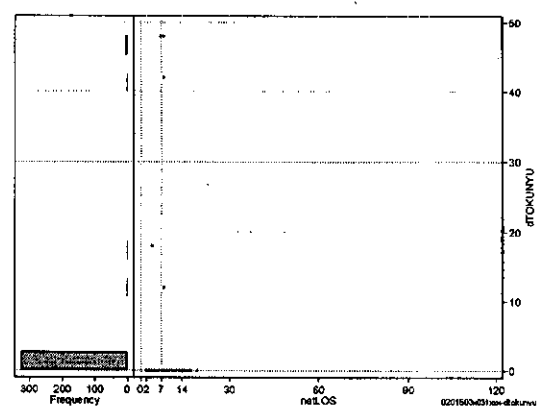
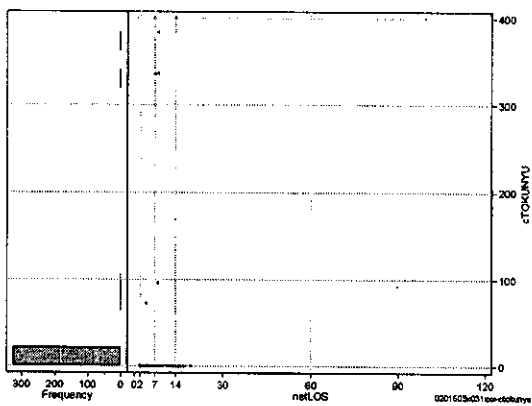
諸項目(初診料+指導管理料+在宅医療)

| | N | Median | Mean | STD | Min | 1% | 5% | 25% | 75% | 95% | 99% | Max |
|---------|-----|--------|-------|-------|-----|----|----|-----|-----|-----|-----|-------|
| cMISC | 334 | 0.0 | 188.7 | 448.0 | 0 | 0 | 0 | 0 | 350 | 620 | 970 | 4,630 |
| dMISC | 334 | 0.0 | 36.0 | 93.4 | 0 | 0 | 0 | 0 | 57 | 121 | 230 | 926 |
| cSHOSIN | 334 | 0.0 | 0.0 | 0.0 | 0 | 0 | 0 | 0 | 0 | 0 | 0 | 0 |
| cShido | 334 | 0.0 | 188.7 | 448.0 | 0 | 0 | 0 | 0 | 350 | 620 | 970 | 4,630 |
| cZaitak | 334 | 0.0 | 0.0 | 0.0 | 0 | 0 | 0 | 0 | 0 | 0 | 0 | 0 |
| dShosin | 334 | 0.0 | 0.0 | 0.0 | 0 | 0 | 0 | 0 | 0 | 0 | 0 | 0 |
| dShido | 334 | 0.0 | 36.0 | 93.4 | 0 | 0 | 0 | 0 | 57 | 121 | 230 | 926 |
| dZaitak | 334 | 0.0 | 0.0 | 0.0 | 0 | 0 | 0 | 0 | 0 | 0 | 0 | 0 |



特定入院料

| | N | Median | Mean | STD | Min | 1% | 5% | 25% | 75% | 95% | 99% | Max |
|----------|-----|--------|------|------|-----|----|----|-----|-----|-----|-----|-----|
| cTokuNyu | 334 | 0.0 | 7.2 | 48.5 | 0 | 0 | 0 | 0 | 0 | 0 | 336 | 384 |
| dTokuNyu | 334 | 0.0 | 1.0 | 6.4 | 0 | 0 | 0 | 0 | 0 | 0 | 48 | 48 |



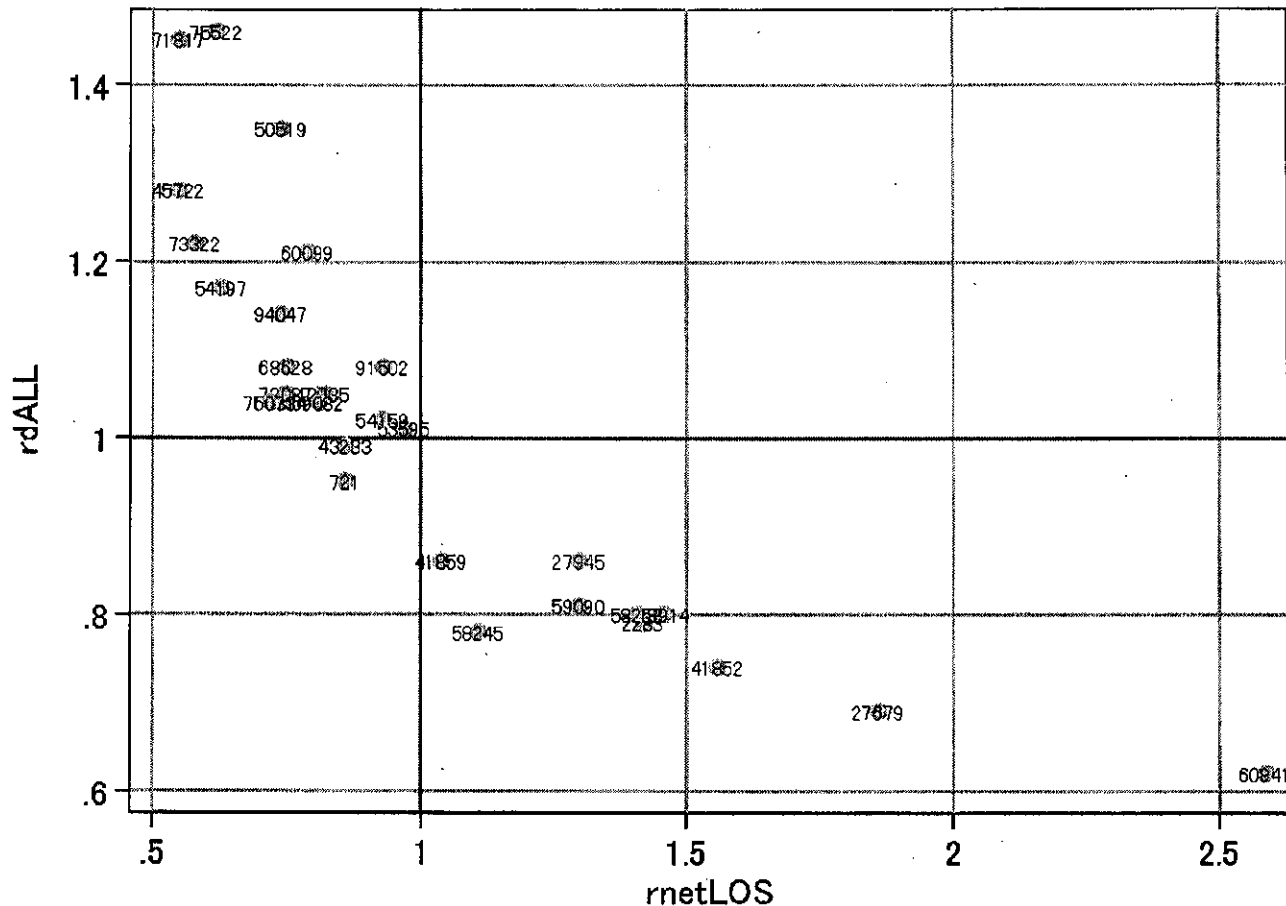
各項目のページへ:

- [1. 概況](#)
- [2. 入院](#)
- [3. 手術・処置](#)
- [4. 処方・注射](#)
- [5. 検査・画像](#)
- [6. 放治・リハ](#)
- [7. その他](#)
- [8. 診療密度](#)

[一覧に戻る](#)

| DPC6 | 入院目的 | 年齢等 | 手術 | 処置1 | 処置2 | 副傷病 | 重症度等 | 出来高 | 点数<I | 入院期間I | 点数<II | 入院期間II | 点数≥II | 特定入院期間 |
|--------|------|-----|----|-----|-----|-----|------|-----|-------|-------|-------|--------|-------|--------|
| 020150 | 3 | x | 03 | 1 | x | x | x | 0 | 2,414 | 4 | 1,784 | 7 | 1,516 | 8 |

| 施設別の診療密度 | | | metLOS/rcALL |
|----------|-----------|---------|--------------|
| 症例数合計 | netLOSの平均 | dALLの平均 | |
| 258 | 5.4 | 6.116 | |



0201503x031xxx-density

各項目のページへ:

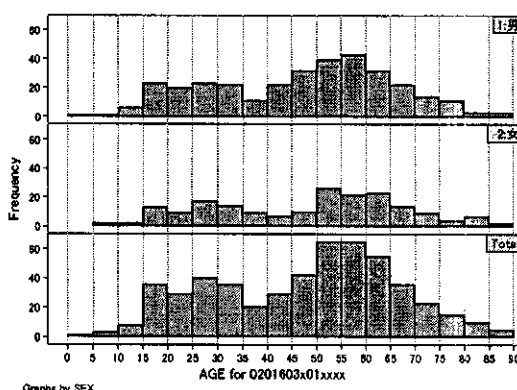
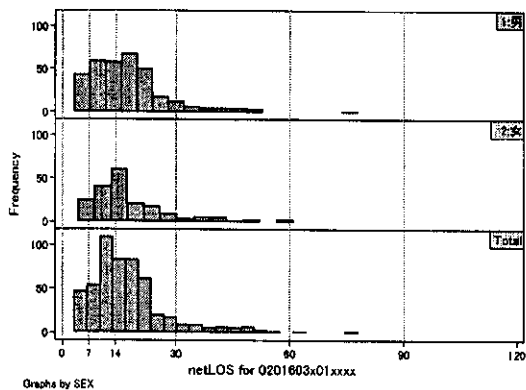
- [1. 概況](#)
- [2. 入院](#)
- [3. 手術・処置](#)
- [4. 処方・注射](#)
- [5. 検査・画像](#)
- [6. 放治・リハ](#)
- [7. その他](#)
- [8. 診療密度](#)

[一覧に戻る](#)

| DPC6 | 入院目的 | 年齢等 | 手術 | 処置1 | 処置2 | 副傷病 | 重症度等 | 出来高 | 点数<I | 入院期間I | 点数<II | 入院期間II | 点数≥II | 特定入院期間 |
|--------|------|-----|----|-----|-----|-----|------|-----|-------|-------|-------|--------|-------|--------|
| 020160 | 3 | x | 01 | x | x | x | x | 0 | 2,464 | 9 | 1,821 | 17 | 1,548 | 29 |

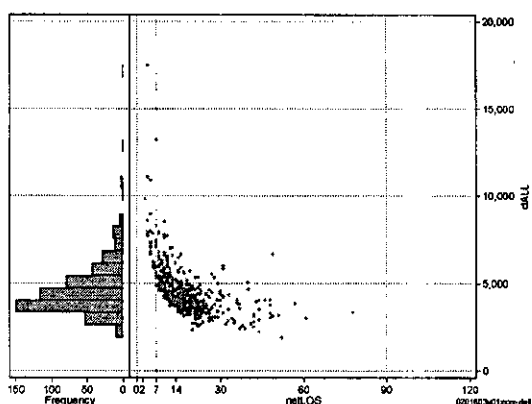
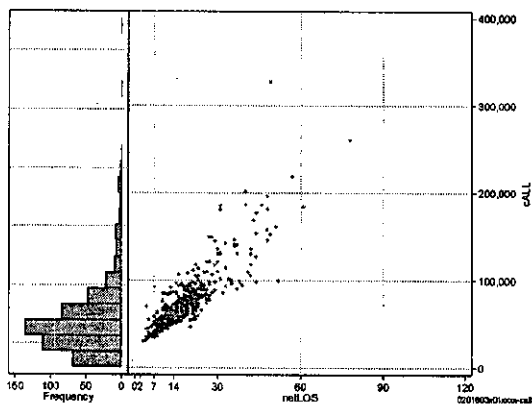
性別・年齢・機関別基礎集計

| | N | Median | Mean | STD | Min | 1% | 5% | 25% | 75% | 95% | 99% | Max |
|--------|-----|--------|------|-----|-----|----|----|-----|-----|-----|-----|-----|
| netLOS | 518 | 16.0 | 17.1 | 9.9 | 3 | 4 | 5 | 11 | 21 | 38 | 49 | 78 |



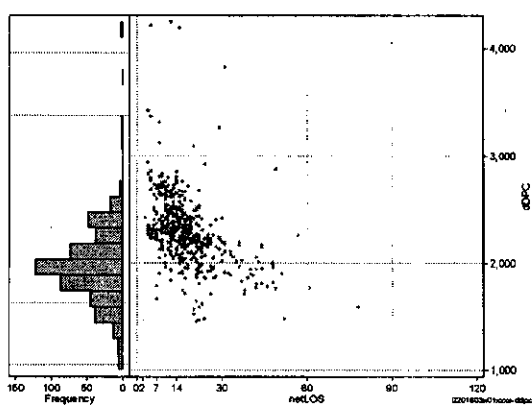
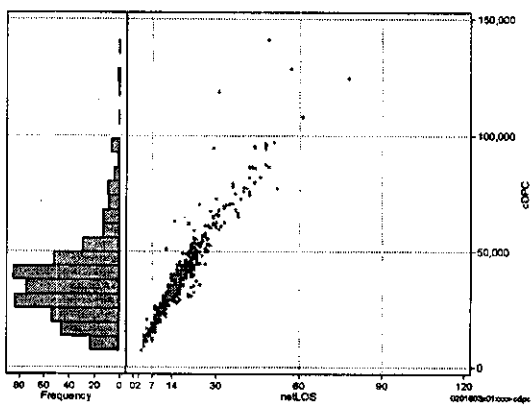
総点数の合計

| | N | Median | Mean | STD | Min | 1% | 5% | 25% | 75% | 95% | 99% | Max |
|------|-----|----------|----------|----------|--------|--------|--------|--------|--------|---------|---------|---------|
| cAll | 518 | 63,719.5 | 71,009.9 | 33,247.9 | 29,507 | 31,505 | 35,478 | 51,303 | 81,064 | 139,086 | 186,782 | 327,485 |
| dAll | 518 | 4,235.6 | 4,622.6 | 1,498.0 | 1,906 | 2,513 | 2,952 | 3,664 | 5,274 | 7,364 | 8,957 | 17,482 |



包括対象部分

| | N | Median | Mean | STD | Min | 1% | 5% | 25% | 75% | 95% | 99% | Max |
|------|-----|----------|----------|----------|-------|-------|--------|--------|--------|--------|--------|---------|
| cDPC | 518 | 35,417.5 | 38,034.4 | 19,299.8 | 7,274 | 9,255 | 13,408 | 25,983 | 45,638 | 75,985 | 96,998 | 141,025 |
| dDPC | 518 | 2,272.4 | 2,302.8 | 328.6 | 1,461 | 1,570 | 1,828 | 2,129 | 2,463 | 2,762 | 3,364 | 4,246 |



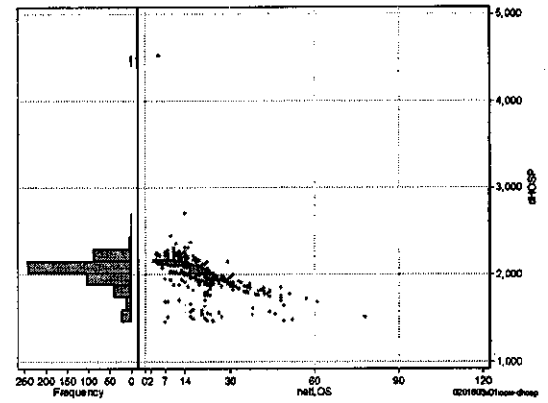
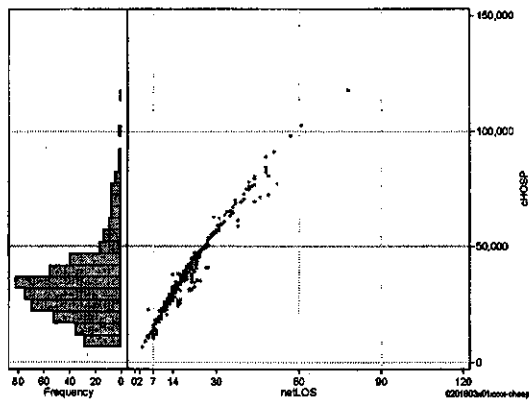
各項目のページへ:

- 1. 概況
- 2. 入院
- 3. 手術・処置
- 4. 処方・注射
- 5. 検査・画像
- 6. 放治・リハ
- 7. その他
- 8. 診療密度

[一覧に戻る](#)

| DPC6 | 入院目的 | 年齢等 | 手術 | 処置1 | 処置2 | 副傷病 | 重症度等 | 出来高 | 点数<I | 入院期間I | 点数<II | 入院期間II | 点数≥II | 特定入院期間 |
|--------|------|-----|----|-----|-----|-----|------|-----|-------|-------|-------|--------|-------|--------|
| 020160 | 3 | x | 01 | x | x | x | x | 0 | 2,464 | 9 | 1,821 | 17 | 1,548 | 29 |

| 入院日数依存部分(入院管理料+加算+入院時食事療養等+調剤+調期) | | | | | | | | | | cHOSP=cNYUIN+cSHOKUJI+cRxCHO+cRxCHOKI | | | |
|-----------------------------------|-----|----------|----------|----------|-------|-------|--------|--------|--------|---------------------------------------|--------|---------|--|
| | N | Median | Mean | STD | Min | 1% | 5% | 25% | 75% | 95% | 99% | Max | |
| cHOSP | 518 | 31,736.5 | 33,752.8 | 16,643.3 | 6,474 | 8,622 | 10,812 | 22,730 | 41,057 | 69,094 | 84,152 | 117,898 | |
| dHOSP | 518 | 2,089.8 | 2,038.9 | 204.0 | 1,457 | 1,491 | 1,640 | 1,966 | 2,148 | 2,227 | 2,312 | 4,530 | |
| cNyuin | 518 | 28,332.5 | 29,847.2 | 14,391.3 | 5,802 | 7,726 | 9,650 | 20,169 | 35,849 | 59,874 | 73,880 | 100,201 | |
| cShokuji | 518 | 3,295.0 | 3,799.6 | 2,337.8 | 0 | 868 | 1,095 | 2,332 | 4,657 | 8,962 | 11,804 | 17,186 | |
| cRxCho | 518 | 56.0 | 75.3 | 55.6 | 14 | 21 | 28 | 42 | 91 | 175 | 308 | 385 | |
| cRxChoKi | 518 | 42.0 | 30.6 | 32.1 | 0 | 0 | 0 | 0 | 42 | 84 | 126 | 126 | |
| dNyuin | 518 | 1,862.6 | 1,811.1 | 193.2 | 1,234 | 1,257 | 1,424 | 1,734 | 1,923 | 1,996 | 2,047 | 3,999 | |
| dShokuji | 518 | 217.0 | 221.2 | 36.8 | 0 | 183 | 192 | 212 | 220 | 295 | 296 | 670 | |
| dRxCho | 518 | 4.6 | 4.5 | 1.6 | 1 | 1 | 2 | 3 | 6 | 7 | 7 | 7 | |
| dRxChoKi | 518 | 1.9 | 2.1 | 2.4 | 0 | 0 | 0 | 0 | 3 | 7 | 11 | 12 | |



各項目のページへ:

- [1. 概況](#)
- [2. 入院](#)
- [3. 手術・処置](#)
- [4. 処方・注射](#)
- [5. 検査・画像](#)
- [6. 放治・リハ](#)
- [7. その他](#)
- [8. 診療密度](#)

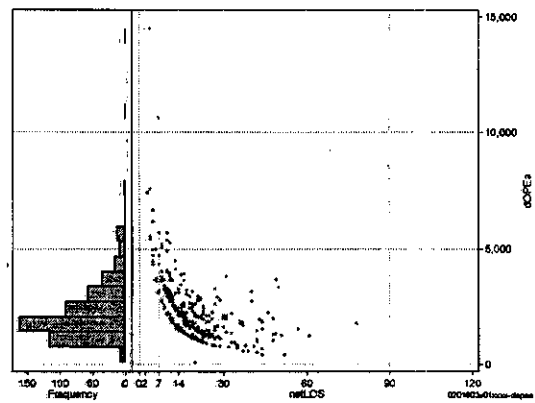
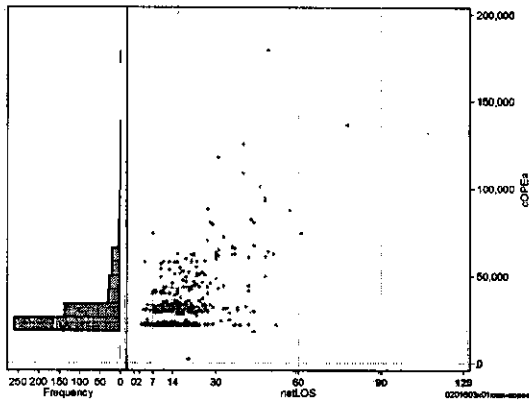
[二覧に戻る](#)

| DPC6 | 入院目的 | 年齢等 | 手術 | 処置1 | 処置2 | 副傷病 | 重症度等 | 出来高 | 点数<I | 入院期間I | 点数<II | 入院期間II | 点数≥II | 特定入院期間 |
|--------|------|-----|----|-----|-----|-----|------|-----|-------|-------|-------|--------|-------|--------|
| 020160 | 3 | x | 01 | x | x | x | x | 0 | 2,464 | 9 | 1,821 | 17 | 1,548 | 29 |

手術(手術(薬剤・材料以外)+手術(薬剤・材料))

cOPEa=cOPE+cOPEm

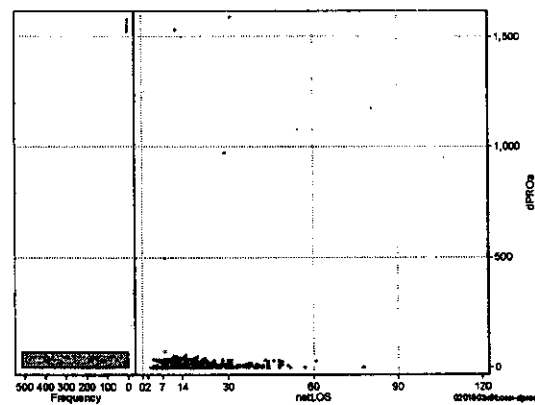
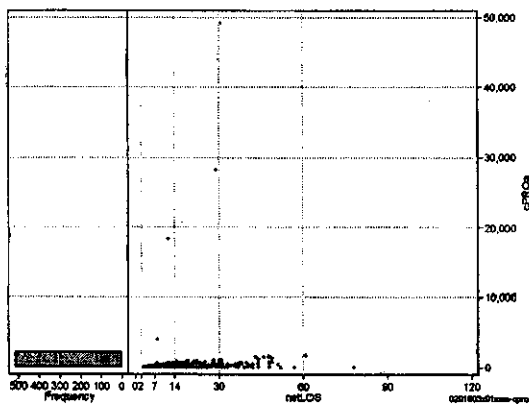
| | N | Median | Mean | STD | Min | 1% | 5% | 25% | 75% | 95% | 99% | Max |
|-------|-----|----------|----------|----------|-------|--------|--------|--------|--------|--------|---------|---------|
| cOPEa | 518 | 25,926.5 | 32,319.0 | 17,378.1 | 1,900 | 21,558 | 21,579 | 21,740 | 33,567 | 62,770 | 101,193 | 179,337 |
| dOPEa | 518 | 1,899.4 | 2,277.7 | 1,334.8 | 95 | 589 | 964 | 1,429 | 2,768 | 4,707 | 6,165 | 14,495 |
| cOpe | 518 | 23,674.5 | 30,960.9 | 15,171.9 | 1,900 | 21,400 | 21,550 | 21,550 | 31,730 | 59,260 | 88,340 | 123,590 |
| cOpeM | 518 | 506.5 | 1,358.1 | 5,738.8 | 0 | 16 | 29 | 168 | 1,700 | 3,629 | 8,538 | 127,357 |
| dOpe | 518 | 1,795.8 | 2,208.2 | 1,312.6 | 95 | 582 | 937 | 1,360 | 2,694 | 4,679 | 5,856 | 14,438 |
| dOpeM | 518 | 34.6 | 69.5 | 135.0 | 0 | 1 | 2 | 14 | 96 | 215 | 391 | 2,599 |



処置(処置(薬剤・材料以外)+処置(薬剤・材料))

cPROa=cPRO+cPROm

| | N | Median | Mean | STD | Min | 1% | 5% | 25% | 75% | 95% | 99% | Max |
|-------|-----|--------|-------|---------|-----|----|----|-----|-----|-----|-------|--------|
| cPROa | 518 | 131.5 | 387.4 | 2,617.5 | 0 | 0 | 0 | 2 | 295 | 631 | 1,554 | 49,178 |
| dPROa | 518 | 9.2 | 20.1 | 107.6 | 0 | 0 | 0 | 0 | 18 | 37 | 55 | 1,586 |
| cPro | 518 | 126.0 | 274.5 | 1,462.4 | 0 | 0 | 0 | 0 | 287 | 588 | 1,554 | 24,444 |
| cProm | 518 | 0.0 | 112.9 | 1,214.4 | 0 | 0 | 0 | 0 | 15 | 179 | 584 | 24,734 |
| dPro | 518 | 7.9 | 14.3 | 57.5 | 0 | 0 | 0 | 0 | 15 | 31 | 39 | 789 |
| dProm | 518 | 0.0 | 5.8 | 52.4 | 0 | 0 | 0 | 0 | 1 | 10 | 49 | 799 |



各項目のページへ:

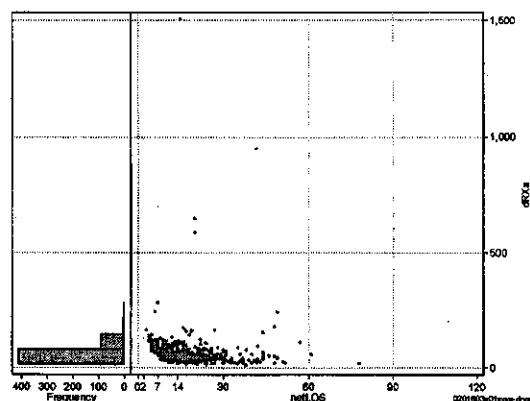
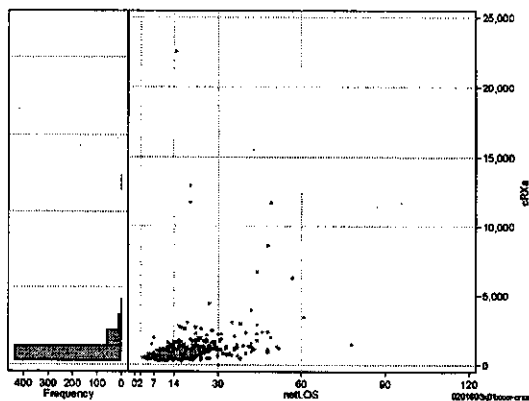
- [1. 概況](#)
- [2. 入院](#)
- [3. 手術・処置](#)
- [4. 処方・注射](#)
- [5. 検査・画像](#)
- [6. 放治・リハ](#)
- [7. その他](#)
- [8. 診療密度](#)

[一覧に戻る](#)

| DPC6 | 入院目的 | 年齢等 | 手術 | 処置1 | 処置2 | 副傷病 | 重症度等 | 出来高 | 点数<I | 入院 期間I | 点数<II | 入院 期間II | 点数≥II | 特定 入院期間 |
|--------|------|-----|----|-----|-----|-----|------|-----|-------|-----------|-------|------------|-------|------------|
| 020160 | 3 | x | 01 | x | x | x | x | 0 | 2,464 | 9 | 1,821 | 17 | 1,548 | 29 |

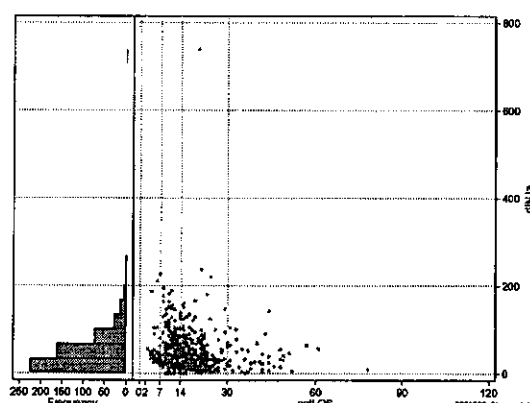
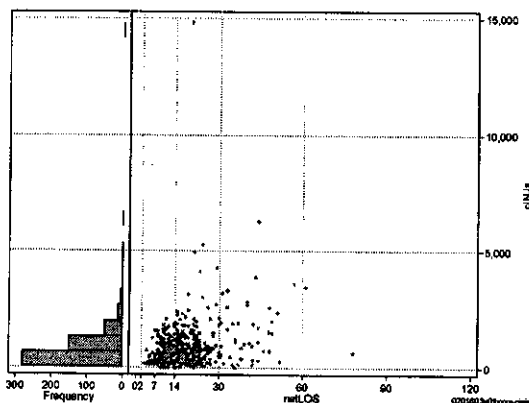
処方(内服+頓服+外用+麻薬)

| | N | Median | Mean | STD | Min | cRx=cRxNAI+cRxTON+cRxGAI+cRxMADO | | | | | | | | | |
|---------|-----|--------|---------|---------|-----|----------------------------------|-----|-----|-------|-------|-------|--------|--|--|--|
| | | | | | | 1% | 5% | 25% | 75% | 95% | 99% | Max | | | |
| cRx | 518 | 679.5 | 1,002.3 | 1,470.4 | 226 | 290 | 380 | 498 | 1,063 | 2,256 | 6,680 | 22,577 | | | |
| dRx | 518 | 50.6 | 63.3 | 79.3 | 12 | 17 | 22 | 37 | 70 | 120 | 239 | 1,505 | | | |
| cRxNai | 518 | 248.0 | 539.0 | 1,328.7 | 0 | 16 | 81 | 168 | 557 | 1,442 | 3,765 | 22,154 | | | |
| cRxTon | 518 | 0.0 | 15.0 | 89.3 | 0 | 0 | 0 | 0 | 6 | 46 | 204 | 1,671 | | | |
| cRxGai | 518 | 352.0 | 447.1 | 507.2 | 0 | 0 | 0 | 239 | 594 | 1,174 | 2,028 | 6,197 | | | |
| cRxMado | 518 | 0.0 | 1.2 | 4.1 | 0 | 0 | 0 | 0 | 0 | 8 | 19 | 36 | | | |
| dRxNai | 518 | 19.2 | 33.2 | 76.7 | 0 | 1 | 5 | 11 | 38 | 81 | 193 | 1,477 | | | |
| dRxTon | 518 | 0.0 | 0.8 | 4.4 | 0 | 0 | 0 | 0 | 0 | 3 | 7 | 84 | | | |
| dRxGai | 518 | 27.4 | 29.3 | 23.6 | 0 | 0 | 0 | 12 | 44 | 72 | 97 | 129 | | | |
| dRxMado | 518 | 0.0 | 0.1 | 0.2 | 0 | 0 | 0 | 0 | 0 | 0 | 1 | 1 | | | |



注射(皮下筋肉内+静脈内+注射その他)

| | N | Median | Mean | STD | Min | cInJa=cInjHIKA+cInjJYO+cInjHOKA | | | | | | | | | |
|----------|-----|--------|-------|-------|-----|---------------------------------|-----|-----|-------|-------|-------|--------|--|--|--|
| | | | | | | 1% | 5% | 25% | 75% | 95% | 99% | Max | | | |
| cInJa | 518 | 614.0 | 816.5 | 983.0 | 0 | 0 | 124 | 233 | 1,039 | 2,118 | 4,122 | 14,803 | | | |
| dInJa | 518 | 38.9 | 51.3 | 50.6 | 0 | 0 | 5 | 23 | 67 | 135 | 194 | 740 | | | |
| cInjHika | 518 | 15.0 | 33.7 | 175.9 | 0 | 0 | 0 | 0 | 27 | 96 | 232 | 3,755 | | | |
| cInjJyo | 518 | 151.0 | 384.0 | 566.3 | 0 | 0 | 0 | 624 | 1,287 | 2,405 | 5,856 | | | | |
| cInjHoka | 518 | 216.0 | 398.8 | 807.0 | 0 | 0 | 0 | 47 | 454 | 1,427 | 2,571 | 14,803 | | | |
| dInjHika | 518 | 0.8 | 1.8 | 6.7 | 0 | 0 | 0 | 0 | 2 | 6 | 12 | 129 | | | |
| dInjJyo | 518 | 18.3 | 26.0 | 32.9 | 0 | 0 | 0 | 0 | 38 | 92 | 138 | 199 | | | |
| dInjHoka | 518 | 13.6 | 23.4 | 42.1 | 0 | 0 | 0 | 5 | 30 | 78 | 133 | 740 | | | |



各項目のページへ:

- 1. 概況
- 2. 入院
- 3. 手術・処置
- 4. 処方・注射
- 5. 検査・画像
- 6. 放治・リハ
- 7. その他
- 8. 診療費

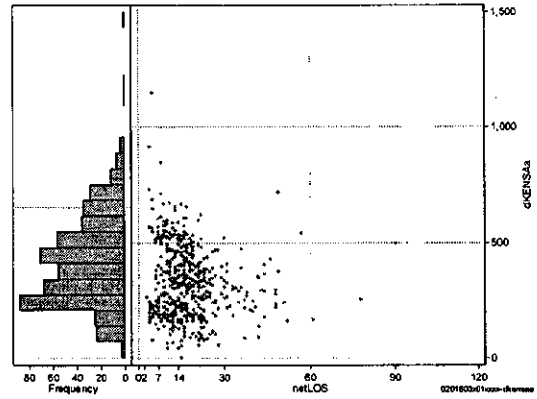
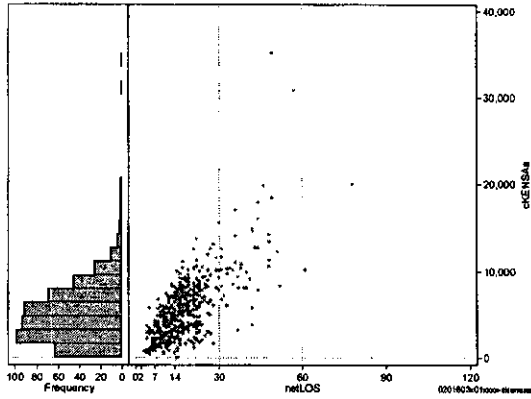
一覧に戻る

| DPC6 | 入院目的 | 年齢等 | 手術 | 処置1 | 処置2 | 副傷病 | 重症度等 | 出来高 | 点数<I | 入院期間I | 点数<II | 入院期間II | 点数≥II | 特定入院期間 |
|--------|------|-----|----|-----|-----|-----|------|-----|-------|-------|-------|--------|-------|--------|
| 020160 | 3 | x | 01 | x | x | x | x | 0 | 2,464 | 9 | 1,821 | 17 | 1,548 | 29 |

検査(検査(薬剤・材料以外)+検査(薬剤・材料))

cKENSAA=cKENSAA+cKENSAM

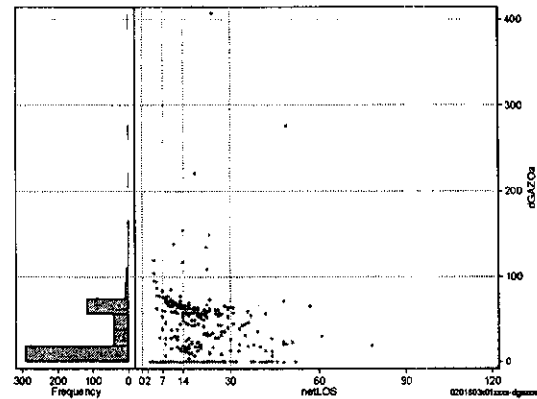
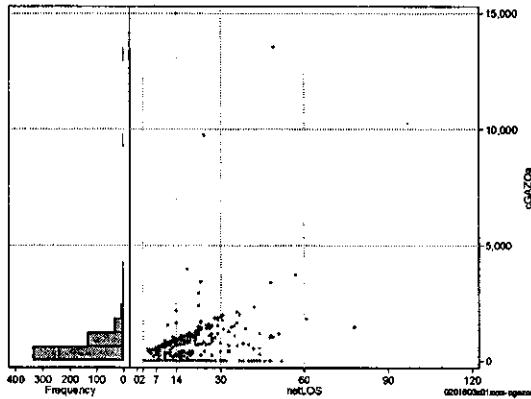
| | N | Median | Mean | STD | Min | 1% | 5% | 25% | 75% | 95% | 99% | Max |
|---------|-----|---------|---------|---------|-----|-----|-------|-------|-------|--------|--------|--------|
| cKENSAA | 518 | 4,874.5 | 5,367.9 | 3,761.3 | 38 | 636 | 1,079 | 2,787 | 7,222 | 11,311 | 17,928 | 35,126 |
| dKENSAA | 518 | 309.9 | 322.9 | 151.7 | 3 | 58 | 105 | 199 | 416 | 582 | 712 | 1,148 |
| cKensa | 518 | 4,828.5 | 5,312.1 | 3,588.2 | 38 | 636 | 1,071 | 2,773 | 7,215 | 11,296 | 17,908 | 30,720 |
| cKensam | 518 | 0.0 | 55.8 | 534.0 | 0 | 0 | 0 | 0 | 26 | 176 | 544 | 12,017 |
| dKensa | 518 | 309.9 | 320.3 | 148.8 | 3 | 58 | 103 | 199 | 414 | 571 | 671 | 1,123 |
| dKensam | 518 | 0.0 | 2.6 | 12.1 | 0 | 0 | 0 | 0 | 2 | 13 | 31 | 245 |



画像診断(画像診断(薬剤・材料以外)+画像診断(薬剤・材料))

cGAZOa=cGAZO+cGAZOm

| | N | Median | Mean | STD | Min | 1% | 5% | 25% | 75% | 95% | 99% | Max |
|--------|-----|--------|-------|-------|-----|----|----|-----|-----|-------|-------|--------|
| cGAZOa | 518 | 90.5 | 485.9 | 927.3 | 0 | 0 | 0 | 0 | 826 | 1,517 | 3,400 | 13,523 |
| dGAZOa | 518 | 6.8 | 26.8 | 37.7 | 0 | 0 | 0 | 0 | 57 | 73 | 138 | 407 |
| cGAZO | 518 | 65.0 | 430.5 | 627.9 | 0 | 0 | 0 | 0 | 790 | 1,450 | 2,513 | 5,982 |
| cGAZOm | 518 | 0.0 | 55.4 | 433.5 | 0 | 0 | 0 | 0 | 36 | 80 | 285 | 8,851 |
| dGAZO | 518 | 4.7 | 24.4 | 31.1 | 0 | 0 | 0 | 0 | 55 | 67 | 114 | 249 |
| dGAZOm | 518 | 0.0 | 2.5 | 11.3 | 0 | 0 | 0 | 0 | 2 | 8 | 20 | 181 |



各項目のページへ:

- 1. 概況
- 2. 入院
- 3. 手術・処置
- 4. 処方・注射
- 5. 検査・画像
- 6. 放治・リハ
- 7. その他
- 8. 診療密度

[二頁に戻る](#)