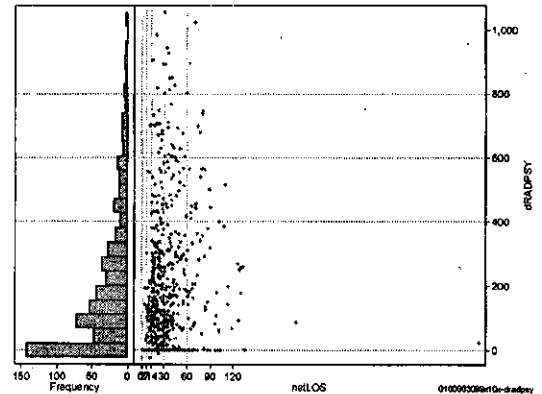
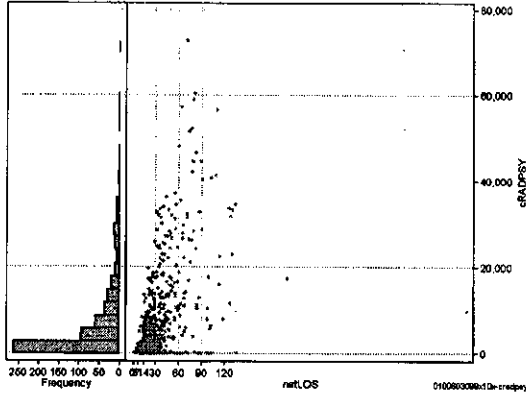


DPC6	入院目的	年齢等	手術	処置1	処置2	副傷病	重症度等	出来高	点数<I	入院期間I	点数<II	入院期間II	点数<II	特定入院期間
010060	3	0	99	x	1	0	x	0	3,697	16	2,732	31	2,322	64

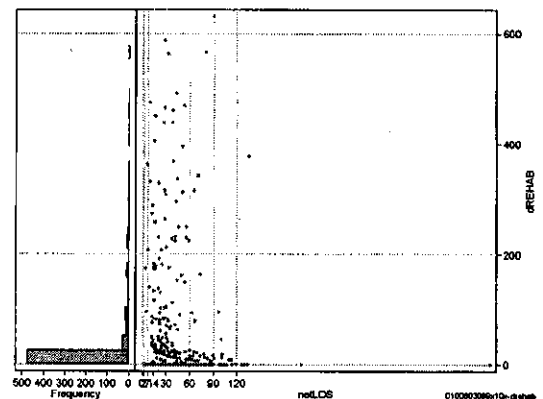
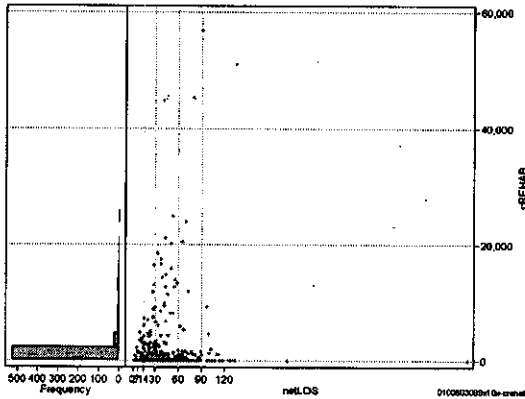
その他放治等(リハビリ除く(その他-リハビリ))

	N	Median	Mean	STD	Min	1%	5%	25%	75%	95%	99%	Max
cRADPSY	590	3,450.0	7,950.7	11,072.9	-300	0	0	400	10,510	32,040	52,250	72,700
dRADPSY	590	139.7	208.5	223.8	-25	0	0	25	304	685	905	1,056



リハビリ

	N	Median	Mean	STD	Min	1%	5%	25%	75%	95%	99%	Max
cRehab	590	0.0	1,374.2	4,853.1	0	0	0	0	480	8,120	21,180	56,830
dRehab	590	0.0	37.2	97.1	0	0	0	0	18	259	476	631



各項目のページへ:

- [1. 概況](#)
- [2. 入院](#)
- [3. 手術・処置](#)
- [4. 処方・注射](#)
- [5. 検査・画像](#)
- [6. 放治・リハ](#)
- [7. その他](#)
- [8. 診療密度](#)

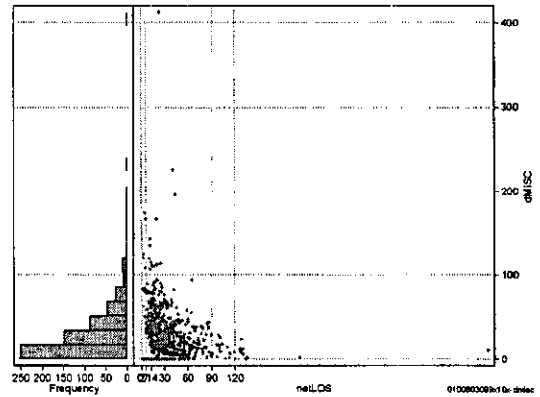
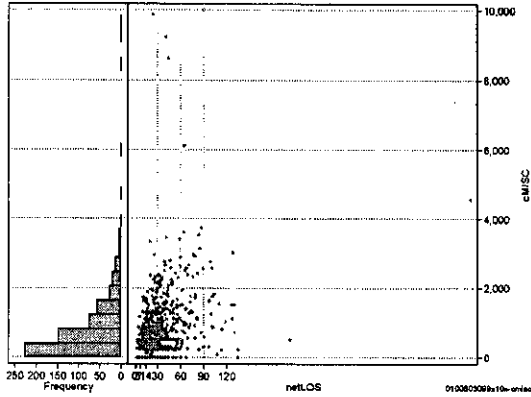
[一覧に戻る](#)

DPC6	入院目的	年齢等	手術	処置1	処置2	副傷病	重症度等	出来高	点数<I	入院期間I	点数<II	入院期間II	点数≥II	特定入院期間
010060	3	0	99	x	1	0	x	0	3,697	16	2,732	31	2,322	64

諸項目(初診料+指導管理料+在宅医療)

cMISC=cSHOSIN+cSHIDO+cZAITAKU

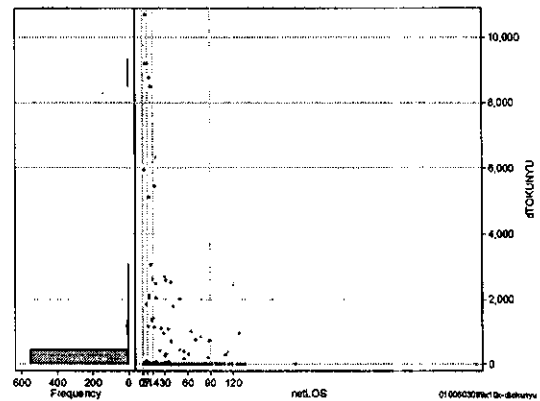
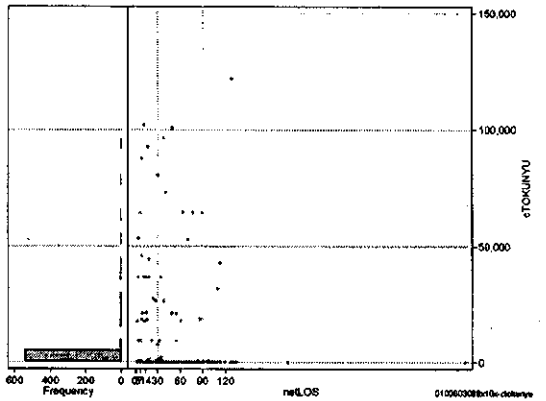
	N	Median	Mean	STD	Min	1%	5%	25%	75%	95%	99%	Max
cMISC	590	600.0	847.6	985.4	0	0	0	250	1,135	2,420	3,750	9,890
dMISC	590	20.1	30.0	34.0	0	0	0	9	40	83	167	412
cSHOSIN	590	0.0	159.9	225.0	0	0	0	0	335	630	730	980
cShido	590	350.0	609.3	702.2	0	0	0	0	870	2,020	3,150	4,550
cZaitak	590	0.0	78.3	634.4	0	0	0	0	0	0	2,456	8,110
dShosin	590	0.0	8.4	17.5	0	0	0	0	11	40	83	130
dShido	590	13.6	19.2	20.9	0	0	0	0	31	61	85	131
dZaitak	590	0.0	2.4	19.8	0	0	0	0	0	0	85	338



特定入院料

cTOKUNYU

	N	Median	Mean	STD	Min	1%	5%	25%	75%	95%	99%	Max
cTokuNyu	590	0.0	3,286.3	14,070.5	0	0	0	0	21,380	87,700	121,660	
dTokuNyu	590	0.0	184.8	997.4	0	0	0	0	950	5,940	10,690	



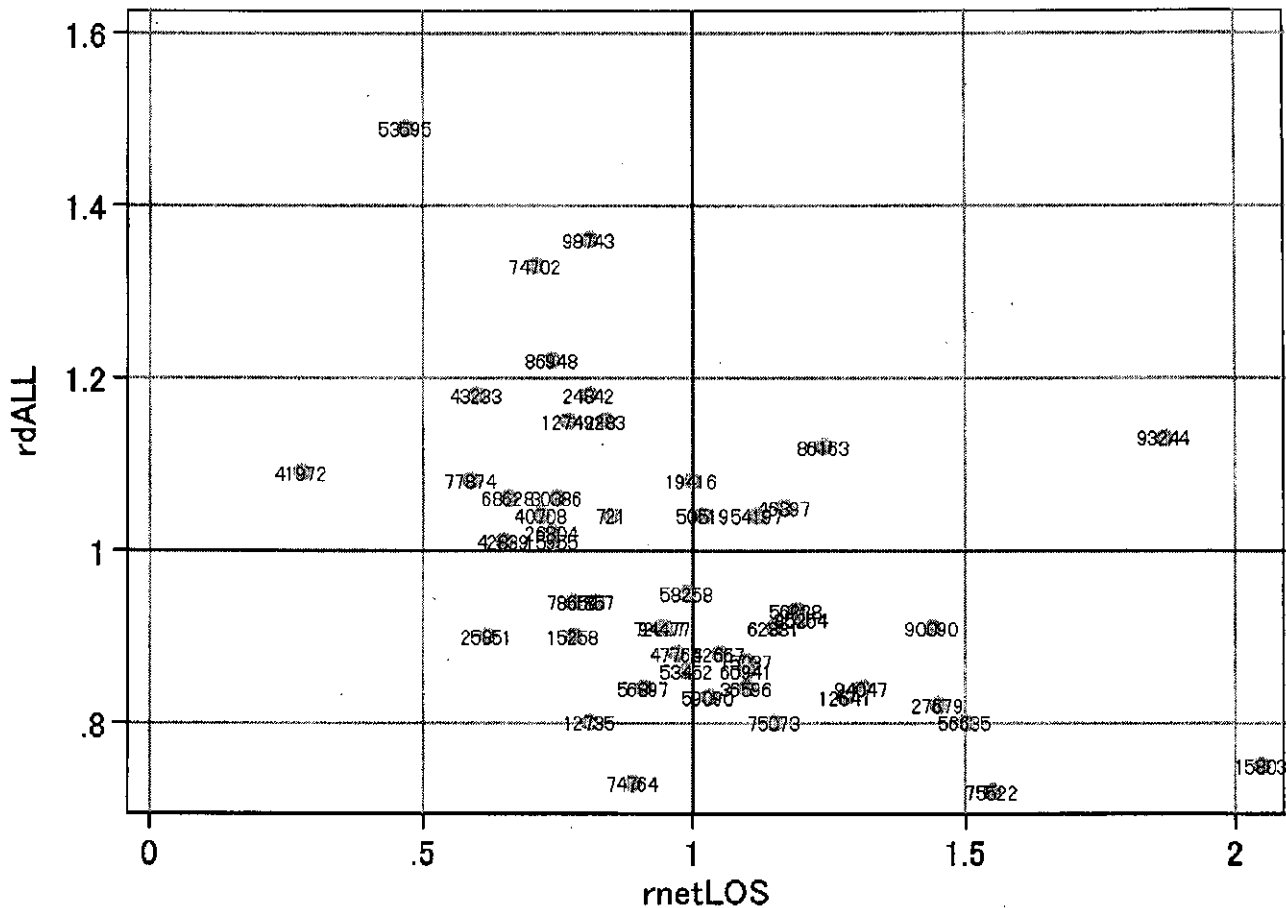
各項目のページへ:

- [1. 概況](#)
- [2. 入院](#)
- [3. 手術・処置](#)
- [4. 処方・注射](#)
- [5. 検査・画像](#)
- [6. 放治・リハ](#)
- [7. その他](#)
- [8. 診療密度](#)

[一覧に戻る](#)

DPC6	入院目的	年齢等	手術	処置1	処置2	副傷病	重症度等	出来高	点数<I	入院期間I	点数<II	入院期間II	点数≥II	特定入院期間
010060	3	0	99	x	1	0	x	0	3,697	16	2,732	31	2,322	64

施設別の診療密度			metLOS/rcALL
症例数合計	netLOSの平均	dALLの平均	
544	34.6	3,907	



0100603099x10x-density

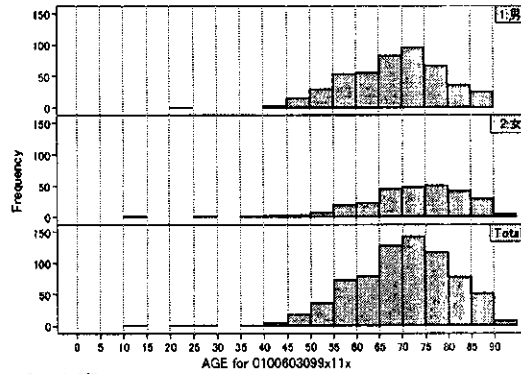
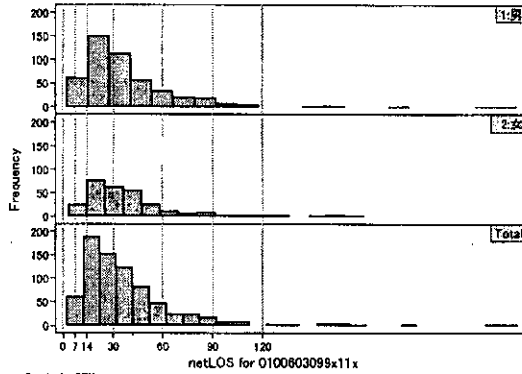
各項目のページへ:

- [1. 概況](#)
- [2. 入院](#)
- [3. 手術・処置](#)
- [4. 処方・注射](#)
- [5. 検査・画像](#)
- [6. 放治・リハ](#)
- [7. その他](#)
- [一覧に戻る](#)

DPC6	入院目的	年齢等	手術	処置1	処置2	副傷病	重症度等	出来高	点数<I	入院期間I	点数<II	入院期間II	点数≥II	特定入院期間
010060	3	0	99	x	1	1	x	0	3,639	17	2,717	34	2,309	66

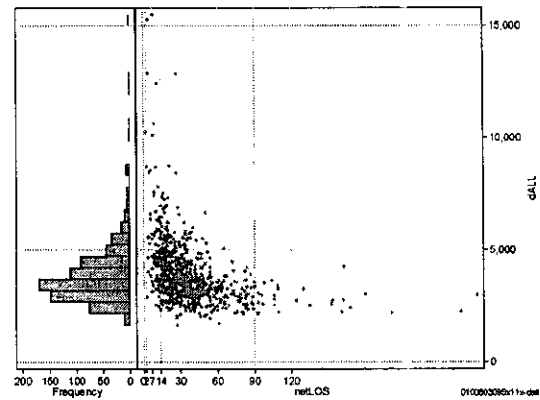
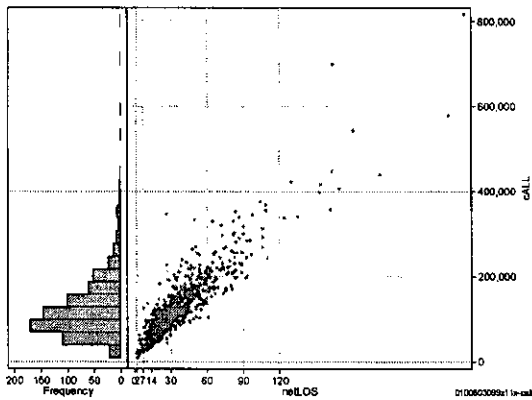
性別・年齢・機関別基礎集計

	N	Median	Mean	STD	Min	1%	5%	25%	75%	95%	99%	Max
netLOS	743	30.0	37.2	28.3	2	4	10	19	46	84	162	273



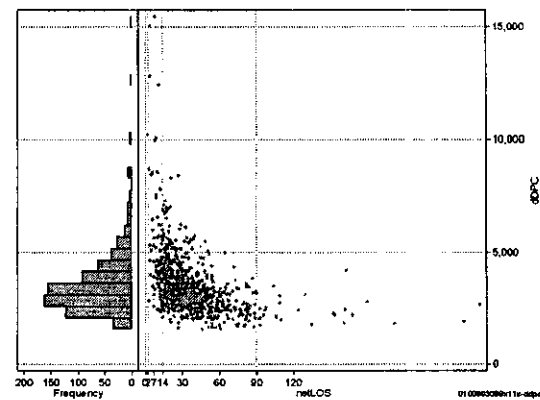
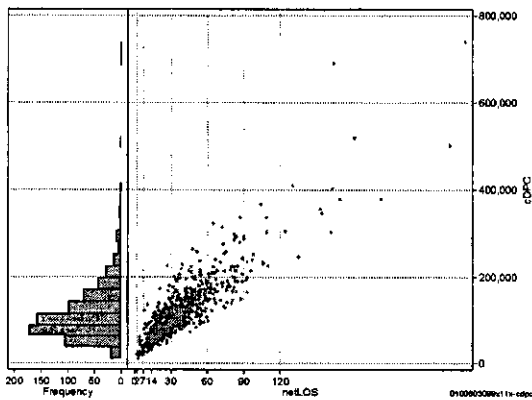
総点数の合計

	N	Median	Mean	STD	Min	1%	5%	25%	75%	95%	99%	Max
cAll	743	112,196.0	129,526.2	80,657.6	8,633	25,055	44,034	77,405	159,716	268,996	416,588	817,055
dAll	743	3,604.1	3,895.6	1,455.6	1,631	2,088	2,404	3,026	4,374	6,206	10,107	15,517



包括対象部分

	N	Median	Mean	STD	Min	1%	5%	25%	75%	95%	99%	Max
cDPC	743	102,601.0	117,705.4	72,335.5	8,633	21,995	39,868	71,007	144,454	235,176	378,110	738,850
dDPC	743	3,299.4	3,596.3	1,449.1	1,581	1,706	2,104	2,713	4,081	5,922	8,715	15,457



各項目のページへ:

- 1. 概況
- 2. 入院
- 3. 手術・処置
- 4. 処方・注射
- 5. 検査・画像
- 6. 放治・リハ
- 7. その他
- 8. 診療密度

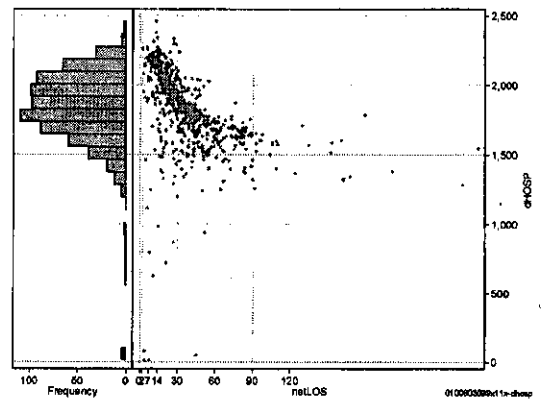
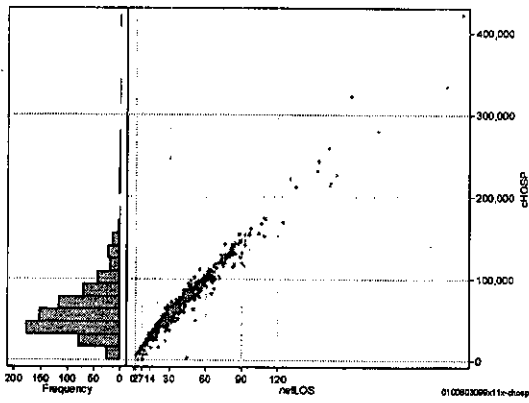
[一覧に戻る](#)

DPC6	入院目的	年齢等	手術	処置1	処置2	副傷病	重症度等	出来高	点数<I	入院期間I	点数<II	入院期間II	点数≥II	特定入院期間
010060	3	0	99	x	1	1	x	0	3,639	17	2,717	34	2,309	66

入院日数依存部分(入院管理料+加算+入院時食事療養等+調剤+調期)

cHOSP=cNYUIN+cSHOKUJI+cRxCHO+cRxCHOKI

	N	Median	Mean	STD	Min	1%	5%	25%	75%	95%	99%	Max
cHOSP	743	56,698.0	64,606.9	41,875.1	49	6,350	19,989	37,104	79,042	135,345	226,422	422,338
dHOSP	743	1,857.5	1,829.7	277.4	12	868	1,404	1,679	2,023	2,193	2,273	2,461
cNyuin	743	50,107.0	56,916.0	37,041.9	0	5,856	18,341	32,906	69,566	118,713	205,261	356,419
cShokuji	743	6,175.0	7,400.4	5,999.2	0	0	0	3,749	9,740	17,640	28,770	63,903
cRxCho	743	189.0	232.2	188.3	0	7	49	119	294	567	1,057	1,890
cRxChoKi	743	42.0	58.3	50.7	0	0	0	0	84	126	210	420
dNyuin	743	1,629.3	1,616.6	255.7	0	742	1,257	1,474	1,786	1,952	2,078	2,239
dShokuji	743	217.0	205.3	75.1	0	0	0	188	247	310	325	349
dRxCho	743	6.6	6.1	1.3	0	0	3	6	7	7	7	7
dRxChoKi	743	1.7	1.8	1.8	0	0	0	0	2	4	7	21



各項目のページへ:

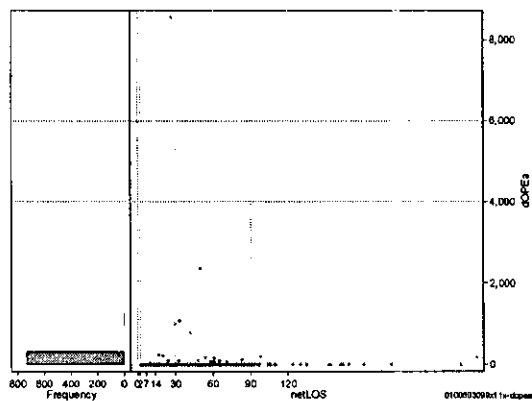
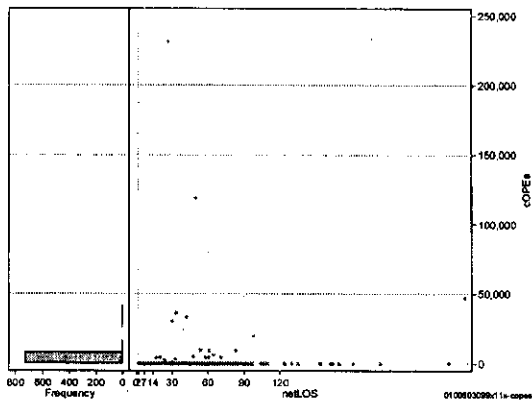
- [1. 概況](#)
- [2. 入院](#)
- [3. 手術・処置](#)
- [4. 処方・注射](#)
- [5. 検査・画像](#)
- [6. 放治・リハ](#)
- [7. その他](#)
- [一覧に戻る](#)

DPC6	入院目的	年齢等	手術	処置1	処置2	副傷病	重症度等	出来高	点数<I	入院期間I	点数<II	入院期間II	点数≥II	特定入院期間
010060	3	0	99	x	1	1	x	0	3,639	17	2,717	34	2,309	66

手術(手術(薬剤・材料以外)+手術(薬剤・材料))

cOPEa=cOPE+cOPEm

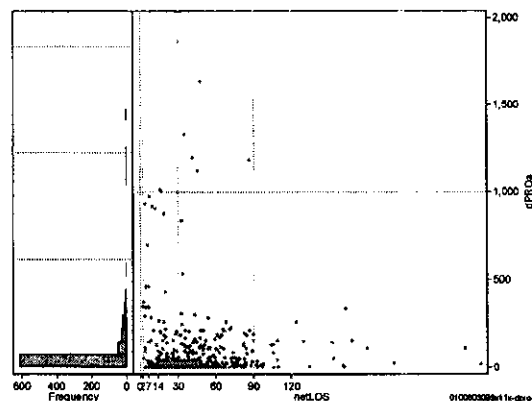
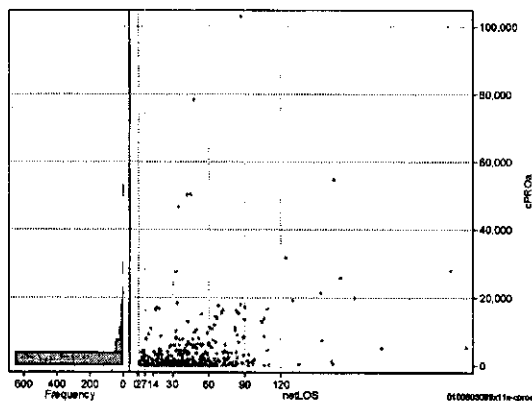
	N	Median	Mean	STD	Min	1%	5%	25%	75%	95%	99%	Max
cOPEa	743	0.0	836.0	10,019.6	0	0	0	0	0	19	19,582	231,002
dOPEa	743	0.0	22.7	333.8	0	0	0	0	0	0	212	8,556
cOpe	743	0.0	370.7	3,390.5	0	0	0	0	0	0	9,460	61,740
cOpem	743	0.0	465.3	8,299.5	0	0	0	0	0	11	3,028	217,202
dOpe	743	0.0	8.8	82.9	0	0	0	0	0	0	155	1,235
dOpem	743	0.0	13.9	298.2	0	0	0	0	0	0	89	8,045



処置(処置(薬剤・材料以外)+処置(薬剤・材料))

cPROa=cPRO+cPROm

	N	Median	Mean	STD	Min	1%	5%	25%	75%	95%	99%	Max
cPROa	743	235.0	2,166.7	7,002.0	0	0	0	0	1,178	10,433	27,942	102,943
dPROa	743	8.5	54.4	156.2	0	0	0	0	33	209	974	1,634
cPro	743	105.0	1,397.3	4,268.4	0	0	0	0	815	6,633	22,638	59,121
cProm	743	60.0	769.4	3,050.2	0	0	0	0	367	3,291	10,827	45,004
dPro	743	3.7	35.8	107.7	0	0	0	0	24	131	748	906
dProm	743	1.9	18.6	60.0	0	0	0	0	11	86	264	938



各項目のページへ:

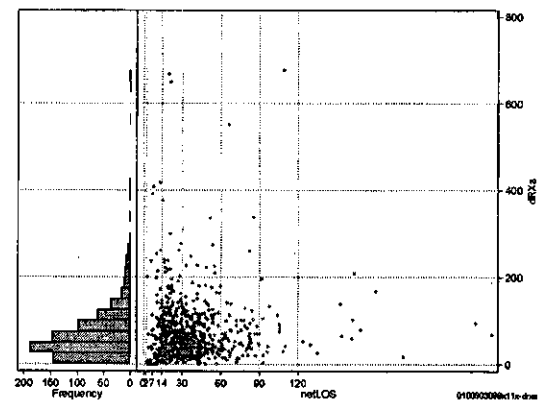
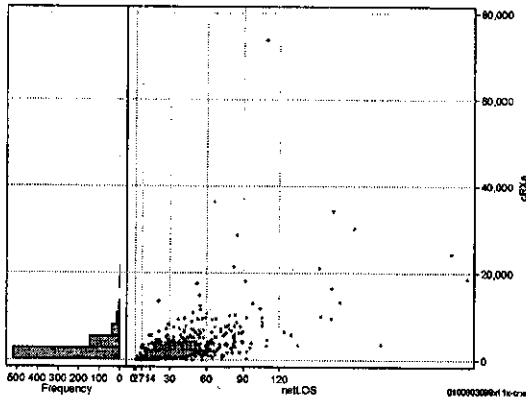
- 1. 概況
- 2. 入院
- 3. 手術・処置
- 4. 処方・注射
- 5. 検査・画像
- 6. 放治・リハ
- 7. その他
- 8. 診療密度

[一覧に戻る](#)

DPC6	入院目的	年齢等	手術	処置1	処置2	副傷病	重症度等	出来高	点数<I	入院期間I	点数<II	入院期間II	点数≥II	特定入院期間
010060	3	0	99	x	1	1	x	0	3,639	17	2,717	34	2,309	66

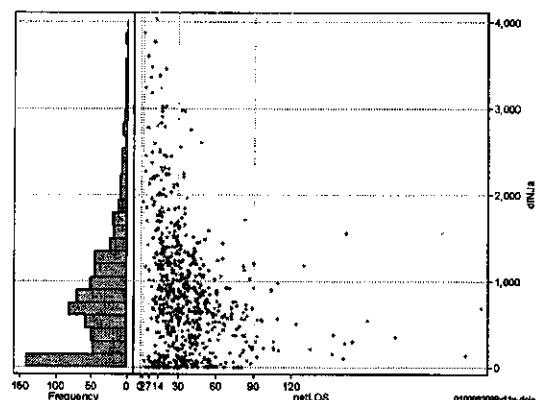
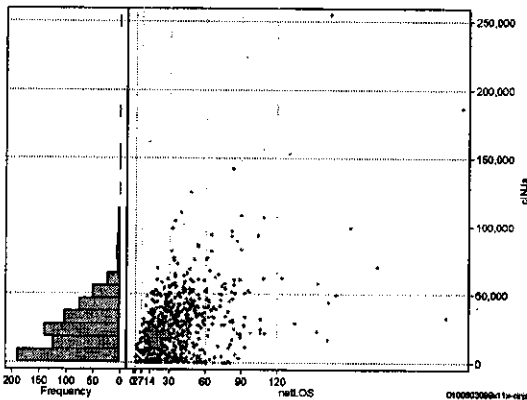
処方(内服+頓服+外用+麻薬)

	N	Median	Mean	STD	Min	1%	5%	25%	75%	95%	99%	Max
cRXa	743	1,715.0	2,777.9	4,446.1	0	0	167	828	3,250	8,598	21,131	73,819
dRXa	743	55.4	73.2	72.0	0	0	10	31	94	195	377	677
cRxNai	743	1,501.0	2,515.6	4,209.5	0	0	79	751	2,886	7,413	17,831	70,905
cRxTon	743	3.0	37.6	128.4	0	0	0	0	35	151	411	2,054
cRxGai	743	53.0	218.8	454.6	0	0	0	0	224	986	2,343	5,191
cRxMado	743	0.0	5.9	13.4	0	0	0	0	5	33	61	103
dRxNai	743	48.9	86.5	69.7	0	0	4	26	84	181	371	667
dRxTon	743	0.1	0.9	2.2	0	0	0	0	1	4	8	31
dRxGai	743	1.8	5.6	10.0	0	0	0	0	7	22	47	113
dRxMado	743	0.0	0.2	0.3	0	0	0	0	0	1	1	1



注射(皮下筋肉内+静脈内+注射その他)

	N	Median	Mean	STD	Min	1%	5%	25%	75%	95%	99%	Max
cINJa	743	22,151.0	26,026.6	23,872.8	0	0	25	9,022	37,183	61,481	106,607	254,788
dInja	743	718.1	852.5	734.1	0	0	0	287	1,200	2,303	3,359	4,035
clnjHika	743	0.0	130.1	698.2	0	0	0	0	21	589	2,044	11,060
clnjJyo	743	0.0	2,602.1	5,986.5	0	0	0	0	1,547	16,562	24,754	48,356
clnjHoka	743	19,080.0	23,294.3	23,924.9	0	0	0	4,777	33,371	61,217	102,351	253,292
dlnjHika	743	0.0	2.9	12.4	0	0	0	0	1	15	46	210
dlnjJyo	743	0.0	106.7	289.0	0	0	0	0	35	680	1,311	2,859
dlnjHoka	743	622.1	743.0	712.0	0	0	0	154	1,077	2,138	3,239	4,034



各項目のページへ:

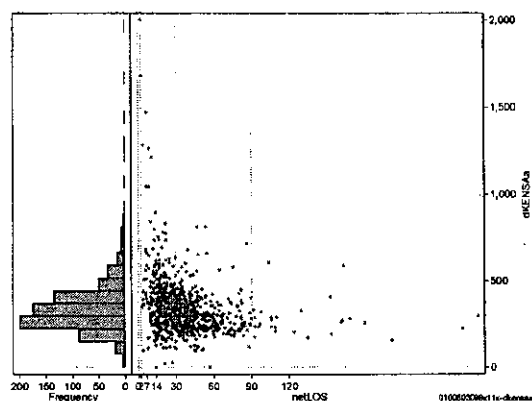
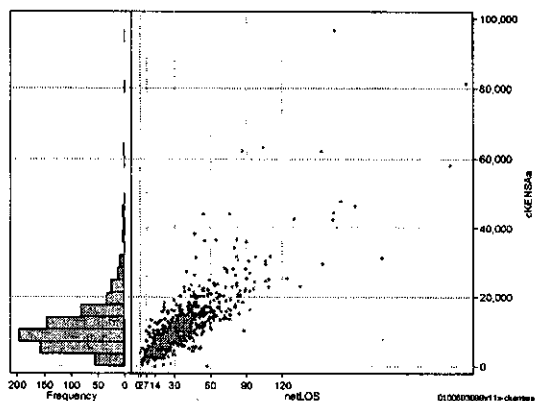
- [1. 概況](#)
- [2. 入院](#)
- [3. 手術・処置](#)
- [4. 処方・注射](#)
- [5. 検査・画像](#)
- [6. 放治・リハ](#)
- [7. その他](#)
- [8. 診療密度](#)
- [一覧に戻る](#)

DPC6	入院目的	年齢等	手術	処置1	処置2	副傷病	重症度等	出来高	点数<I	入院期間I	点数<II	入院期間II	点数≥II	特定入院期間
010060	3	0	99	x	1	1	x	0	3,639	17	2,717	34	2,309	66

検査(検査(薬剤・材料以外)+検査(薬剤・材料))

cKENSAA=cKENSA+cKENSAm

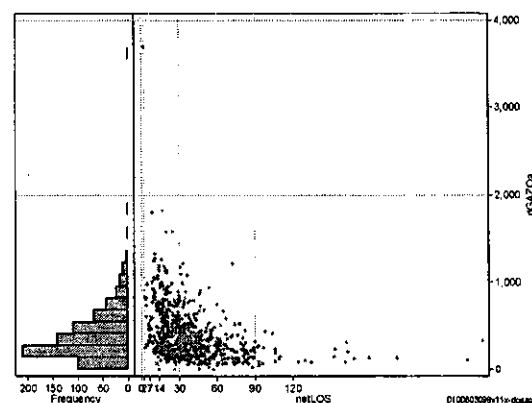
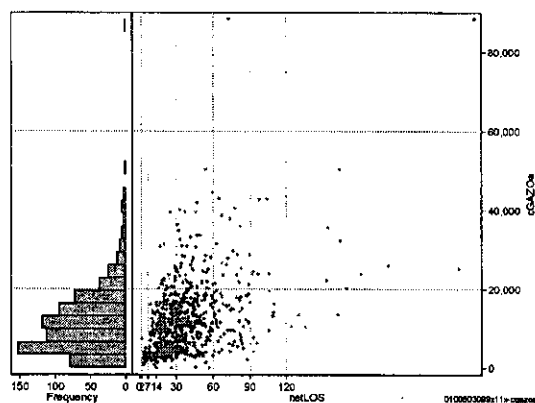
	N	Median	Mean	STD	Min	1%	5%	25%	75%	95%	99%	Max
cKENSAA	743	9,943.0	11,792.5	9,003.4	0	1,340	3,065	6,465	14,380	26,292	46,166	96,534
dKENSAA	743	315.9	347.8	170.4	0	99	170	249	404	601	1,047	2,000
cKensa	743	9,915.0	11,601.6	8,670.5	0	1,340	3,065	6,425	14,137	25,410	46,027	96,534
cKensam	743	0.0	190.9	1,046.1	0	0	0	0	13	838	4,760	13,777
dKensa	743	315.3	342.6	161.7	0	99	170	248	401	584	995	1,945
dKensam	743	0.0	5.3	25.2	0	0	0	0	0	26	139	269



画像診断(画像診断(薬剤・材料以外)+画像診断(薬剤・材料))

cGAZOa=cGAZO+cGAZOm

	N	Median	Mean	STD	Min	1%	5%	25%	75%	95%	99%	Max
cGAZOa	743	10,452.0	12,117.6	9,251.9	0	1,266	2,694	5,121	16,320	28,261	42,781	88,443
dGAZOa	743	325.6	399.9	303.0	0	52	84	190	526	952	1,264	3,690
cGAZO	743	6,206.0	7,133.5	4,556.1	0	1,230	2,242	4,254	8,977	15,244	20,575	55,304
cGAZOm	743	4,207.0	4,984.1	5,675.9	0	0	178	520	7,526	15,095	23,843	71,762
dGAZO	743	203.6	237.2	149.1	0	47	72	146	293	492	705	1,842
dGAZOm	743	118.9	162.8	181.7	0	0	6	21	243	505	758	1,848



各項目のページへ:

- 1. 概況
- 2. 入院
- 3. 手術・処置
- 4. 処方・注射
- 5. 検査・画像
- 6. 放治・リハ
- 7. その他
- 8. 診療密度

[一覧に戻る](#)

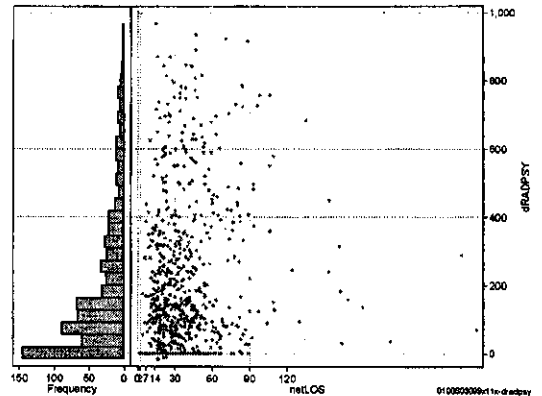
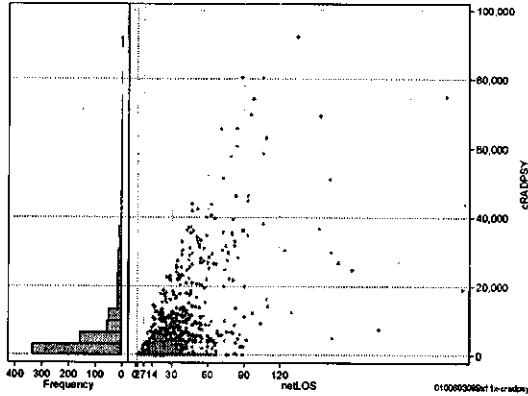


DPC6	入院目的	年齢等	手術	処置1	処置2	副傷病	重症度等	出来高	点数<I	入院期間I	点数<II	入院期間II	点数≥II	特定入院期間
010060	3	0	99	x	1	1	x	0	3,639	17	2,717	34	2,309	66

その他放治等(リハビリ除く)(その他-リハビリ)

cRADPSY=cSONOTA-cREHAB

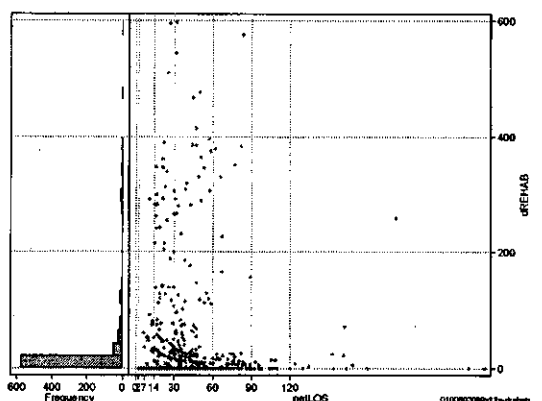
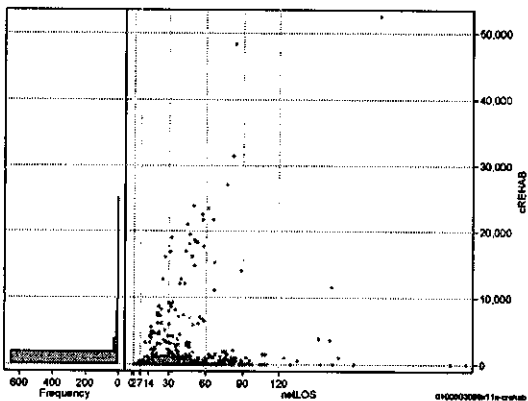
	N	Median	Mean	STD	Min	1%	5%	25%	75%	95%	99%	Max
cRADPSY	743	3,780.0	8,594.2	12,878.1	-900	0	0	1,000	10,380	34,780	65,900	92,345
dRADPSY	743	130.5	207.8	219.9	-19	0	0	42	315	695	846	966



リハビリ

cREHAB

	N	Median	Mean	STD	Min	1%	5%	25%	75%	95%	99%	Max
cRehab	743	0.0	1,379.1	4,488.5	0	0	0	0	480	7,560	21,745	52,479
dRehab	743	0.0	35.0	90.9	0	0	0	0	18	281	414	596



各項目のページへ:

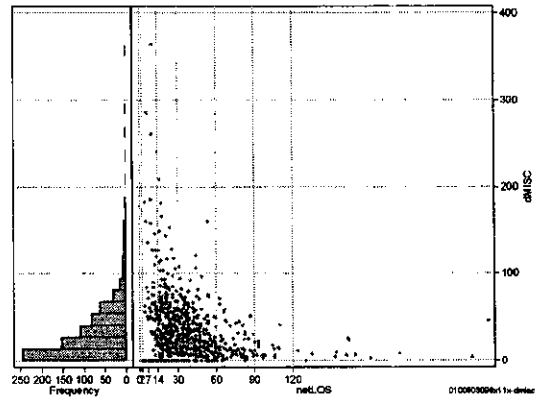
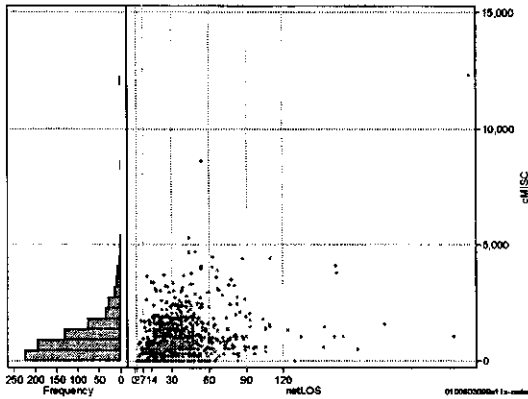
- [1. 概況](#)
- [2. 入院](#)
- [3. 手術・処置](#)
- [4. 処方・注射](#)
- [5. 検査・画像](#)
- [6. 放治・リハ](#)
- [7. その他](#)
- [一覧に戻る](#)

DPC6	入院目的	年齢等	手術	処置1	処置2	副傷病	重症度等	出来高	点数<I	入院期間I	点数<II	入院期間II	点数≥II	特定入院期間
010060	3	0	99	x	1	1	x	0	3,639	17	2,717	34	2,309	66

諸項目(初診料+指導管理料+在宅医療)

cMISC=cSHOSIN+cSHIDO+cZAITAKU

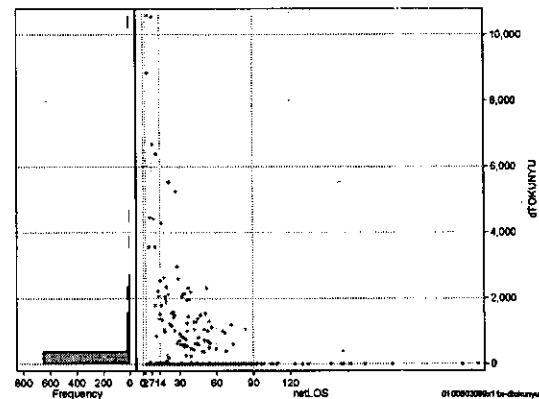
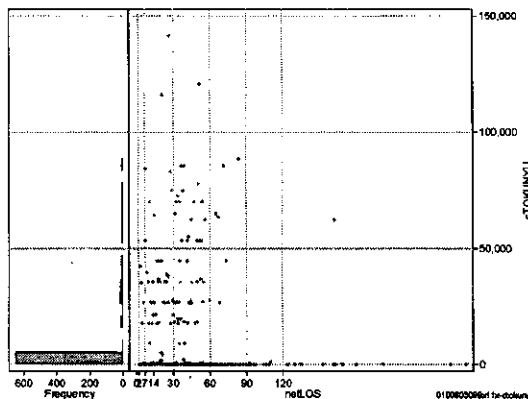
	N	Median	Mean	STD	Min	1%	5%	25%	75%	95%	99%	Max
cMISC	743	750.0	1,000.9	1,032.3	0	0	0	300	1,400	2,966	4,405	12,310
dMISC	743	23.6	33.5	37.2	0	0	0	9	48	94	181	364
cSHOSIN	743	0.0	145.2	225.4	0	0	0	0	250	630	730	980
cShido	743	520.0	726.1	853.4	0	0	0	220	1,040	2,250	3,500	12,060
cZaitak	743	0.0	129.6	491.5	0	0	0	0	0	1,370	2,419	4,227
dShosin	743	0.0	5.9	13.4	0	0	0	0	8	26	60	183
dShido	743	15.8	22.6	23.4	0	0	0	5	35	65	103	160
dZaitak	743	0.0	4.9	23.0	0	0	0	0	0	36	115	299



特定入院料

cTOKUNYU

	N	Median	Mean	STD	Min	1%	5%	25%	75%	95%	99%	Max
cTokuNyu	743	0.0	5,617.7	17,194.1	0	0	0	0	0	44,525	84,320	141,260
dTokuNyu	743	0.0	243.9	940.3	0	0	0	0	0	1,528	4,445	10,590



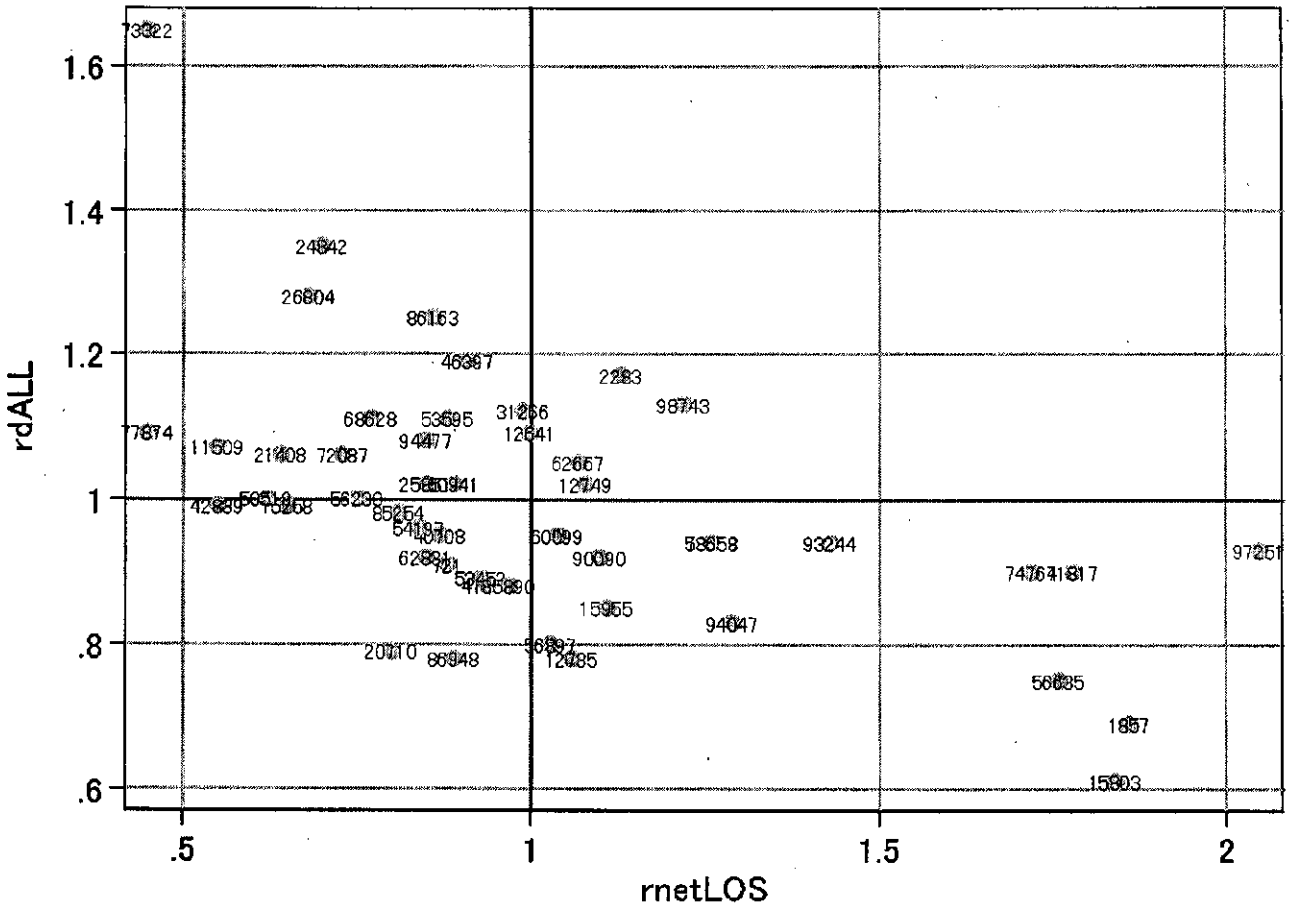
各項目のページへ:

- 1. 概況
- 2. 入院
- 3. 手術・処置
- 4. 処方・注射
- 5. 検査・画像
- 6. 放治・リハ
- 7. その他
- 8. 診療密度

[一覧に戻る](#)

DPC6	入院目的	年齢等	手術	処置1	処置2	副傷病	重症度等	出来高	点数<I	入院期間I	点数<II	入院期間II	点数≥II	特定入院期間
010060	3	0	99	x	1	1	x	0	3,639	17	2,717	34	2,309	66

施設別の診療密度			metLOS/rcALL
症例数合計	netLOSの平均	dALLの平均	
678	37.6	3.892	



0100603099x11x-density

各項目のページへ:

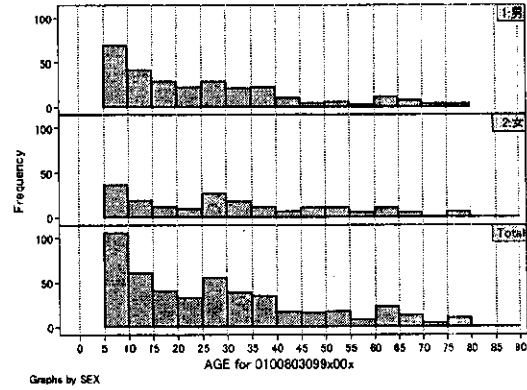
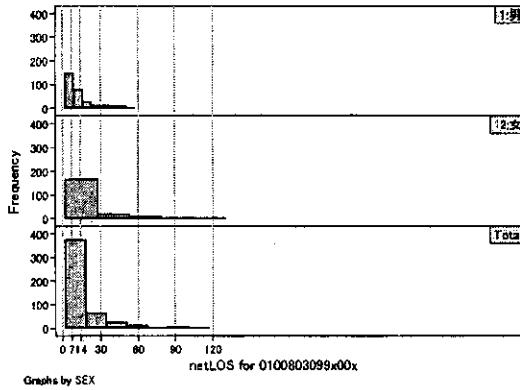
- 1. 概況
- 2. 入院
- 3. 手術・処置
- 4. 処方・注射
- 5. 検査・画像
- 6. 放治・リハ
- 7. その他
- [一覧に戻る](#)

8. 診療密度

DPC6	入院目的	年齢等	手術	処置1	処置2	副傷病	重症度等	出来高	点数<I	入院期間I	点数<II	入院期間II	点数≥II	特定入院期間
010080	3	0	99	x	0	0	x	0	3,287	6	2,552	13	2,169	29

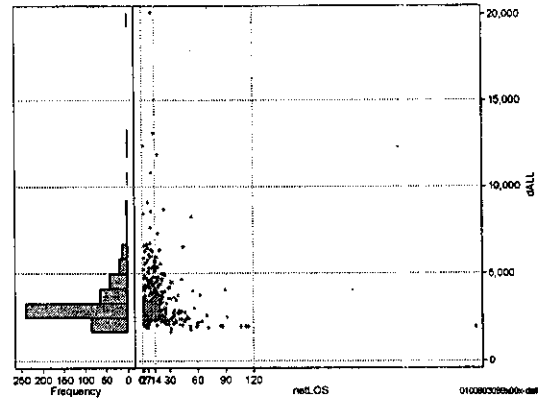
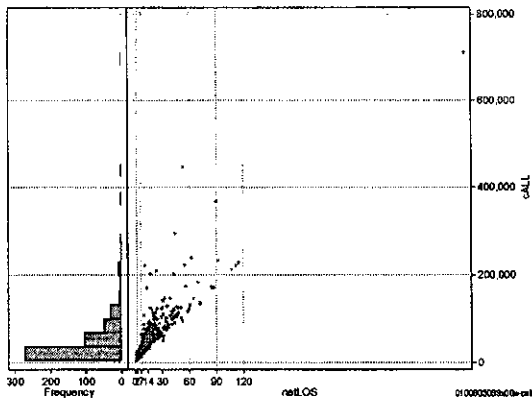
性別・年齢・機関別基礎集計

	N	Median	Mean	STD	Min	1%	5%	25%	75%	95%	99%	Max
netLOS	485	10.0	15.6	22.5	2	2	3	5	17	46	92	364



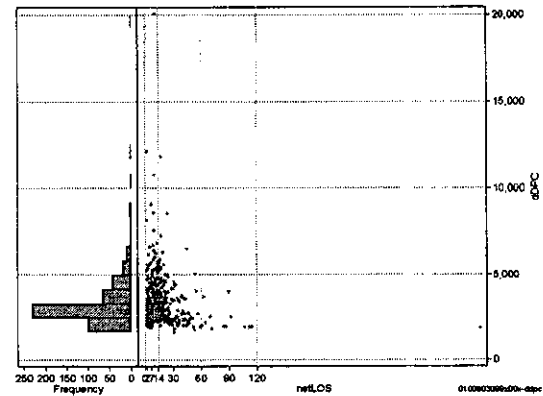
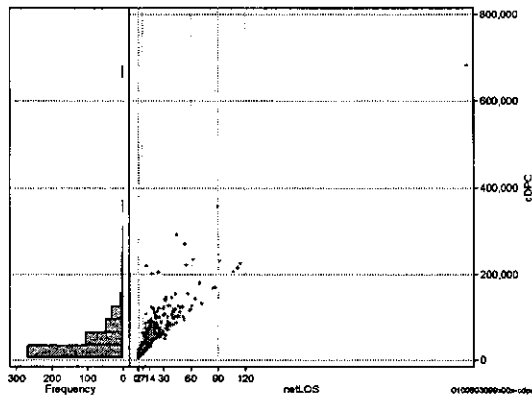
総点数の合計

	N	Median	Mean	STD	Min	1%	5%	25%	75%	95%	99%	Max
cAll	485	31,967.0	49,434.9	58,526.6	4,262	5,200	8,108	15,446	62,468	135,864	238,903	711,645
dAll	485	2,885.3	3,386.7	1,605.5	1,635	1,925	2,094	2,564	3,659	5,933	10,787	20,120



包括対象部分

	N	Median	Mean	STD	Min	1%	5%	25%	75%	95%	99%	Max
cDPC	485	30,971.0	48,048.5	55,030.7	4,262	4,737	7,708	14,861	61,900	127,722	235,373	682,525
dDPC	485	2,801.2	3,291.7	1,515.0	1,626	1,875	2,060	2,512	3,584	5,671	9,076	20,084



各項目のページへ:

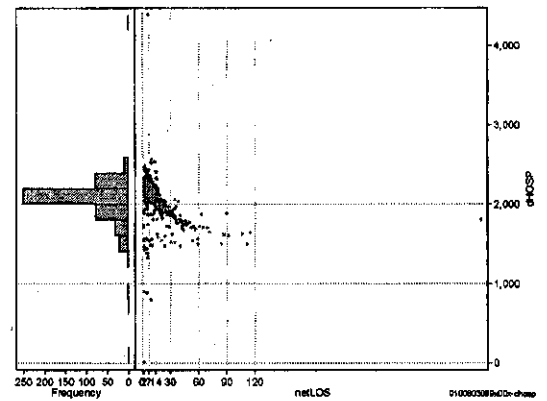
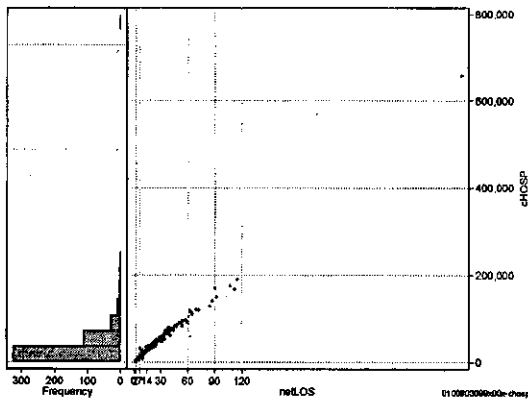
1. 概況      2. 入院      3. 手術・処置      4. 処方・注射      5. 検査・画像      6. 放治・リハ      7. その他      8. 診療密度

[一覧に戻る](#)

DPC6	入院目的	年齢等	手術	処置1	処置2	副傷病	重症度等	出来高	点数<I	入院期間I	点数<II	入院期間II	点数≥II	特定入院期間
010080	3	0	99	x	0	0	x	0	3,287	6	2,552	13	2,169	29

入院日数依存部分(入院管理料+加算+入院時食事療養等+調剤+調期) cHOSP=cNYUIN+cSHOKUJI+cRxCHO+cRxCHOKI

	N	Median	Mean	STD	Min	1%	5%	25%	75%	95%	99%	Max
cHOSP	485	21,610.0	29,964.2	39,056.5	10	3,125	5,824	11,284	35,196	81,903	167,800	658,093
dHOSP	485	2,107.0	2,050.1	266.7	5	1,332	1,567	1,967	2,176	2,307	2,490	4,398
cNyuin	485	19,540.0	26,634.8	34,062.6	10	2,514	5,667	10,175	31,403	71,361	143,442	576,018
cShokuji	485	1,988.0	3,221.1	4,920.4	0	0	424	1,060	3,522	9,982	20,995	78,988
cRxCho	485	28.0	76.4	159.2	0	0	0	7	84	301	630	2,541
cRxChoKi	485	42.0	31.9	38.9	0	0	0	0	42	84	126	546
dNyuin	485	1,909.0	1,842.9	256.3	5	1,198	1,379	1,749	1,958	2,085	2,257	3,932
dShokuji	485	212.0	200.4	49.0	0	0	141	192	217	282	292	462
dRxCho	485	4.0	3.7	2.6	0	0	0	1	6	7	7	7
dRxChoKi	485	1.9	3.1	3.9	0	0	0	0	5	11	14	21



各項目のページへ:

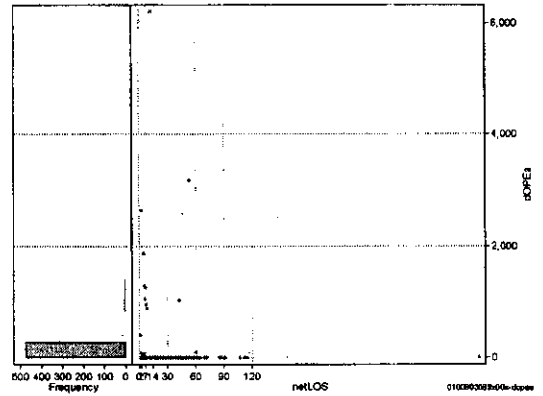
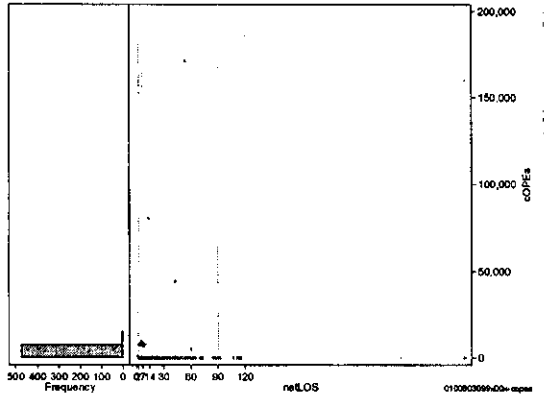
- [1. 概況](#)
- [2. 入院](#)
- [3. 手術・処置](#)
- [4. 処方・注射](#)
- [5. 検査・画像](#)
- [6. 放治・リハ](#)
- [7. その他](#)
- [8. 診療密度](#)

[一覧に戻る](#)

DPC6	入院目的	年齢等	手術	処置1	処置2	副傷病	重症度等	出来高	点数<I	入院期間I	点数<II	入院期間II	点数≥II	特定入院期間
010080	3	0	99	x	0	0	x	0	3,287	6	2,552	13	2,169	29

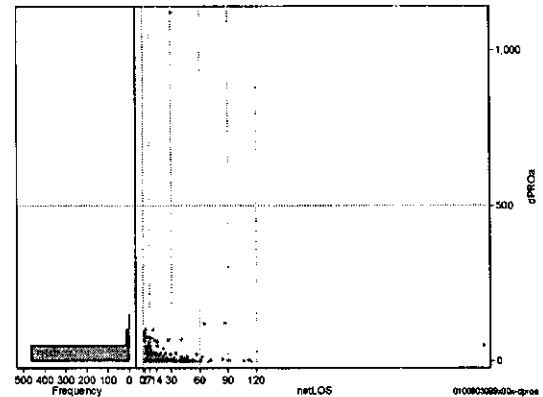
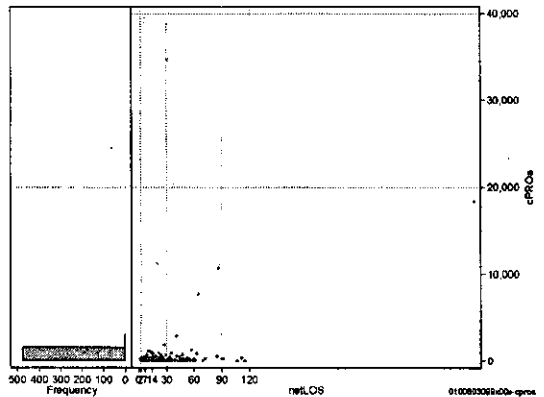
手術(手術(薬剤・材料以外)+手術(薬剤・材料))

	cOPEa=cOPE+cOPEm											
	N	Median	Mean	STD	Min	1%	5%	25%	75%	95%	99%	Max
cOPEa	485	0.0	743.4	8,863.0	0	0	0	0	0	15	8,764	171,286
dOPEa	485	0.0	43.4	367.5	0	0	0	0	0	1	1,299	6,202
cOpe	485	0.0	237.2	2,182.9	0	0	0	0	0	0	6,730	42,030
cOpem	485	0.0	506.2	7,932.6	0	0	0	0	0	15	1,493	157,472
dOpe	485	0.0	21.8	163.2	0	0	0	0	0	0	961	2,243
dOpem	485	0.0	21.6	297.4	0	0	0	0	0	0	282	5,841



処置(処置(薬剤・材料以外)+処置(薬剤・材料))

	cPROa=cPRO+cPROm											
	N	Median	Mean	STD	Min	1%	5%	25%	75%	95%	99%	Max
cPROa	485	0.0	223.4	1,882.5	0	0	0	0	75	386	2,792	34,713
dPROa	485	0.0	9.3	53.4	0	0	0	0	5	40	101	1,120
cPro	485	0.0	148.2	1,205.1	0	0	0	0	35	280	2,250	22,260
cProm	485	0.0	75.2	723.5	0	0	0	0	9	180	646	12,453
dPro	485	0.0	6.1	34.8	0	0	0	0	1	28	70	718
dProm	485	0.0	3.2	19.9	0	0	0	0	1	15	49	402



各項目のページへ:

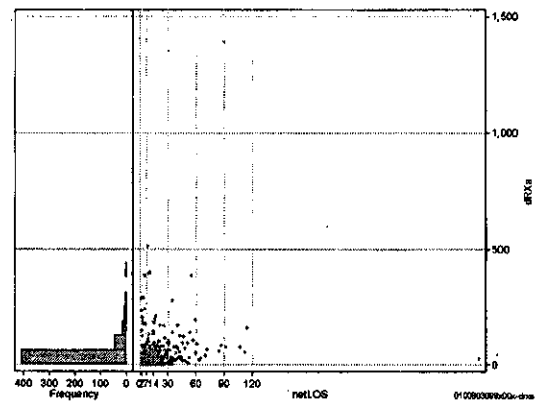
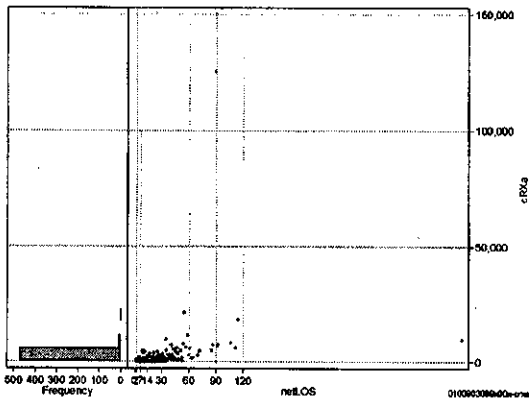
- 1. 概況
- 2. 入院
- 3. 手術・処置
- 4. 処方・注射
- 5. 検査・画像
- 6. 放治・リハ
- 7. その他
- 8. 診療密度

[一覧に戻る](#)

DPC6	入院目的	年齢等	手術	処置1	処置2	副傷病	重症度等	出来高	点数<I	入院期間I	点数<II	入院期間II	点数≥II	特定入院期間
010080	3	0	99	x	0	0	x	0	3,287	6	2,552	13	2,169	29

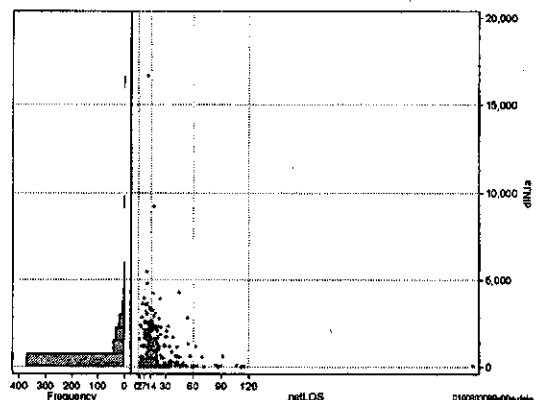
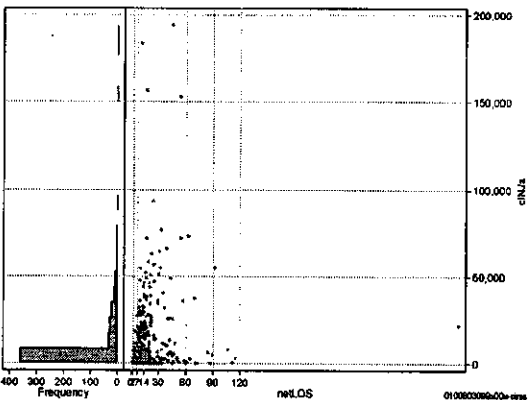
処方(内服+頓服+外用+麻薬)

	N	Median	Mean	STD	Min	1%	5%	25%	75%	95%	99%	Max	cRXa=cRxNAI+cRxTON+cRxGAI+cRxMADO			
cRXa	485	93.0	970.9	5,960.9	0	0	0	13	470	3,947	9,674	125,225				
dRXa	485	9.6	35.4	86.3	0	0	0	2	36	144	385	1,391				
cRxNai	485	32.0	876.0	5,917.8	0	0	0	0	388	3,567	9,002	125,224				
cRxTon	485	0.0	20.3	78.7	0	0	0	0	10	76	336	1,109				
cRxGai	485	0.0	72.0	250.8	0	0	0	0	48	291	937	3,811				
cRxMado	485	0.0	2.6	9.3	0	0	0	0	0	18	51	95				
dRxNai	485	3.8	29.6	84.3	0	0	0	0	28	134	377	1,391				
dRxTon	485	0.0	1.5	6.9	0	0	0	0	1	5	26	111				
dRxGai	485	0.0	4.2	11.0	0	0	0	0	4	18	47	162				
dRxMado	485	0.0	0.1	0.2	0	0	0	0	0	1	1	1				



注射(皮下筋肉内+静脈内+注射その他)

	N	Median	Mean	STD	Min	1%	5%	25%	75%	95%	99%	Max	cINJa=cInjHIKA+cInjJYO+cInjHOKA			
cINJa	485	1,392.0	9,761.7	21,058.9	0	0	0	377	8,850	46,341	93,784	193,824				
dInja	485	142.8	609.5	1,215.2	0	0	0	73	547	2,530	4,307	16,668				
cInjHika	485	0.0	44.3	571.9	0	0	0	0	0	21	679	11,356				
cInjJyo	485	0.0	752.2	3,578.4	0	0	0	0	16	3,132	20,912	44,276				
cInjHoka	485	950.0	8,965.2	20,536.9	0	0	0	297	6,892	43,558	93,690	193,824				
dInjHika	485	0.0	2.0	20.7	0	0	0	0	0	1	38	324				
dInjJyo	485	0.0	40.2	178.2	0	0	0	0	1	168	964	2,356				
dInjHoka	485	129.0	567.3	1,197.5	0	0	0	59	508	2,421	4,307	16,668				



各項目のページへ:

- [1. 概況](#)  
 [2. 入院](#)  
 [3. 手術・処置](#)  
 [4. 処方・注射](#)  
 [5. 検査・画像](#)  
 [6. 放・治・リハ](#)  
 [7. その他](#)  
 [8. 診療密度](#)

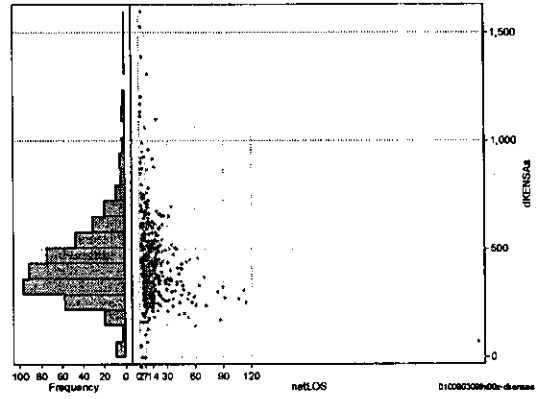
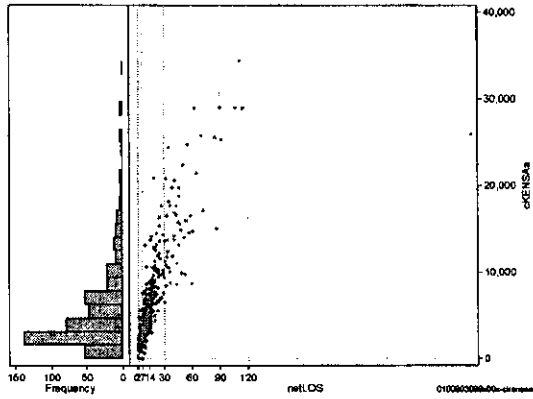
[一覧に戻る](#)

DPC6	入院目的	年齢等	手術	処置1	処置2	副傷病	重症度等	出来高	点数<I	入院期間I	点数<II	入院期間II	点数≥II	特定入院期間
010080	3	0	99	x	0	0	x	0	3,287	6	2,552	13	2,169	29

検査(検査(薬剤・材料以外)+検査(薬剤・材料))

cKENSa=cKENSa+cKENSAm

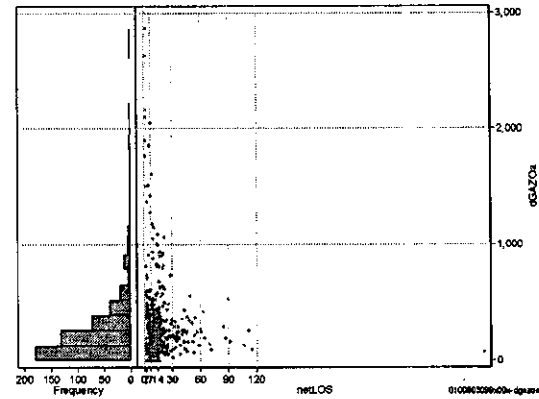
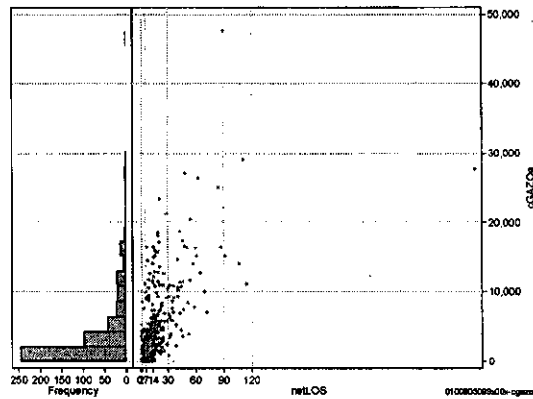
	N	Median	Mean	STD	Min	1%	5%	25%	75%	95%	99%	Max
cKENSa	485	4,030.0	5,849.0	5,445.6	0	0	1,210	2,167	7,435	16,829	28,901	34,394
dKENSa	485	400.7	439.6	204.0	0	0	199	317	519	780	1,204	1,598
cKensam	485	4,011.0	5,812.3	5,403.1	0	0	1,210	2,155	7,435	16,766	28,808	34,344
dKensam	485	4.0	36.6	201.8	0	0	0	0	20	123	459	4,154
dKensa	485	399.0	436.9	200.2	0	0	199	315	513	766	1,170	1,598
dKensam	485	0.2	2.7	19.5	0	0	0	0	2	8	31	415



画像診断(画像診断(薬剤・材料以外)+画像診断(薬剤・材料))

cGAZOa=cGAZO+cGAZOm

	N	Median	Mean	STD	Min	1%	5%	25%	75%	95%	99%	Max
cGAZOa	485	2,113.0	4,026.1	5,395.6	0	0	0	496	5,044	15,224	26,400	47,610
dGAZOa	485	199.6	281.3	360.1	0	0	0	75	342	909	2,053	2,868
cGAZO	485	1,815.0	2,556.4	2,841.1	0	0	0	425	3,263	8,239	13,922	18,077
cGAZOm	485	178.0	1,469.7	2,871.3	0	0	0	36	1,651	7,459	12,119	30,296
dGAZO	485	153.8	193.4	213.6	0	0	0	63	248	535	1,141	1,580
dGAZOm	485	19.8	87.9	186.0	0	0	0	5	90	463	823	1,986



各項目のページへ:

- [1. 概況](#)
- [2. 入院](#)
- [3. 手術・処置](#)
- [4. 処方・注射](#)
- [5. 検査・画像](#)
- [6. 放治・リハ](#)
- [7. その他](#)
- [8. 診療密度](#)

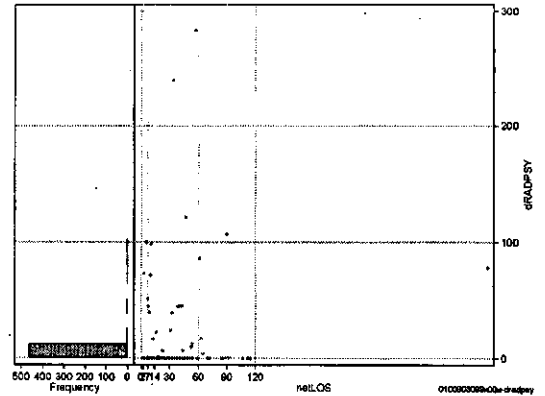
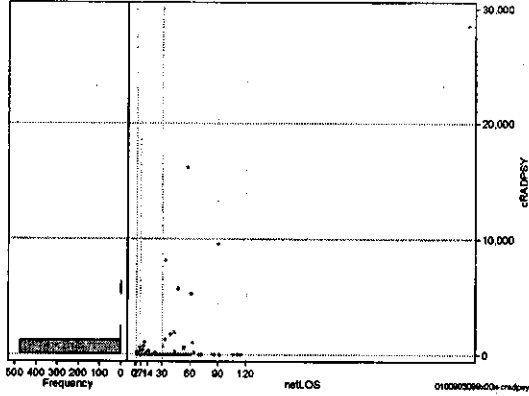
[一覧に戻る](#)



DPC6	入院目的	年齢等	手術	処置1	処置2	副傷病	重症度等	出来高	点数<I	入院期間I	点数<II	入院期間II	点数<III	特定入院期間
010080	3	0	99	x	0	0	x	0	3,287	6	2,552	13	2,169	29

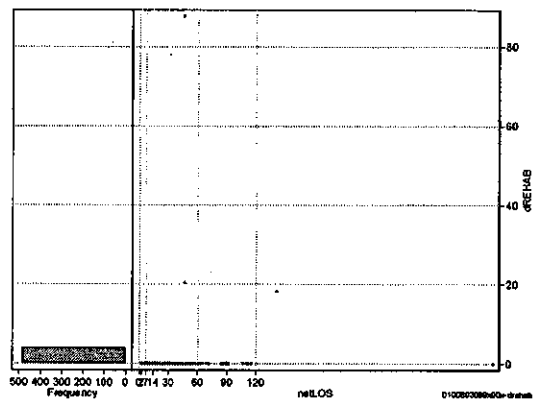
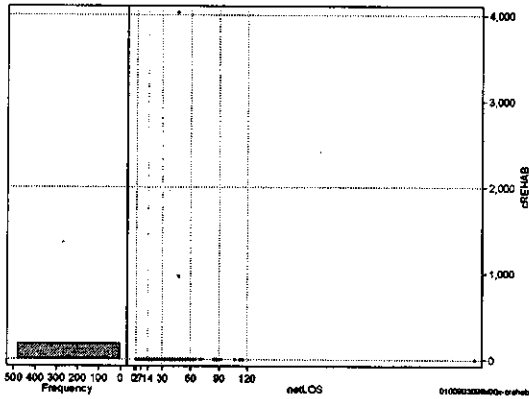
その他放治等(リハビリ除く)(その他-リハビリ)

	N	Median	Mean	STD	Min	1%	5%	25%	75%	95%	99%	Max
cRADPSY	485	0.0	178.0	1,632.7	0	0	0	0	0	150	5,700	28,500
dRADPSY	485	0.0	3.4	21.1	0	0	0	0	0	3	100	283



リハビリ

	N	Median	Mean	STD	Min	1%	5%	25%	75%	95%	99%	Max
cRehab	485	0.0	10.3	188.0	0	0	0	0	0	0	0	4,030
dRehab	485	0.0	0.2	4.1	0	0	0	0	0	0	0	88



各項目のページへ:

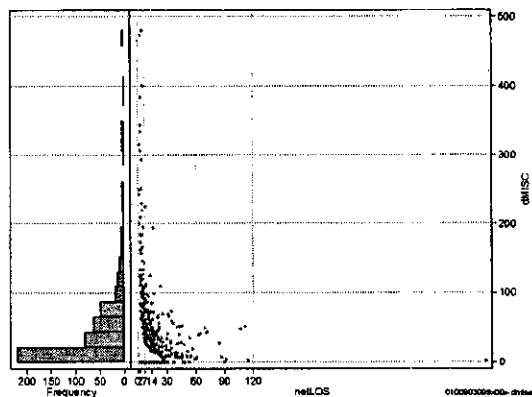
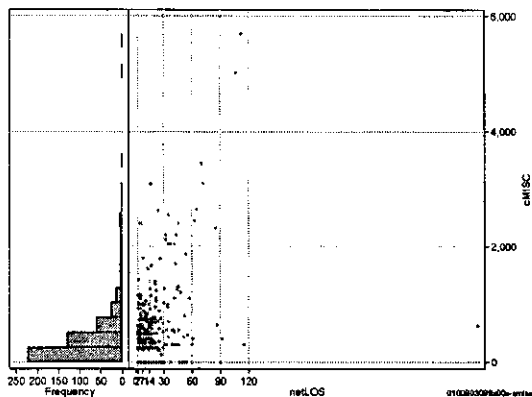
- [1. 概況](#)
- [2. 入院](#)
- [3. 手術・処置](#)
- [4. 処方・注射](#)
- [5. 検査・画像](#)
- [6. 放治・リハ](#)
- [7. その他](#)
- [一覧に戻る](#)

DPC6	入院目的	年齢等	手術	処置1	処置2	副傷病	重症度等	出来高	点数<I	入院期間I	点数<II	入院期間II	点数≥II	特定入院期間
010080	3	0	99	x	0	0	x	0	3,287	6	2,552	13	2,169	29

諸項目(初診料+指導管理料+在宅医療)

cMISC=cSHOSIN+cSHIDO+cZAITAKU

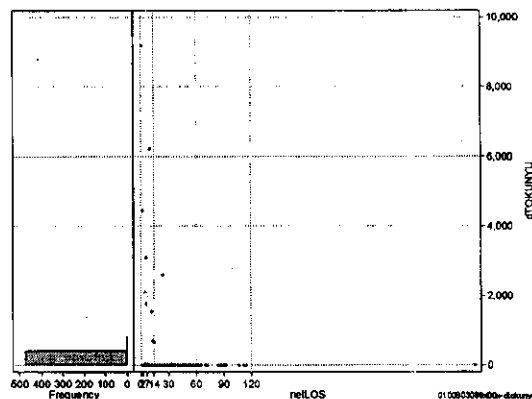
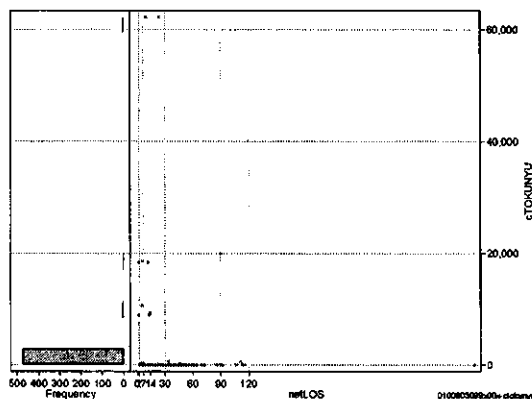
	N	Median	Mean	STD	Min	1%	5%	25%	75%	95%	99%	Max
cMISC	485	335.0	454.3	629.7	0	0	0	0	570	1,670	3,100	5,700
dMISC	485	27.5	47.9	71.3	0	0	0	0	66	184	383	480
cSHOSIN	485	250.0	210.6	236.5	0	0	0	0	400	650	880	880
cShido	485	0.0	210.5	550.3	0	0	0	0	220	1,100	2,550	5,700
cZaitak	485	0.0	33.2	251.8	0	0	0	0	0	0	1,800	2,400
dShosin	485	2.9	29.3	44.8	0	0	0	0	48	125	210	315
dShido	485	0.0	14.3	38.8	0	0	0	0	7	73	173	333
dZaitak	485	0.0	4.2	38.0	0	0	0	0	0	0	150	480



特定入院料

cTOKUNYU

	N	Median	Mean	STD	Min	1%	5%	25%	75%	95%	99%	Max
cTokuNyu	485	0.0	474.3	4,342.9	0	0	0	0	0	0	18,380	62,230
dTokuNyu	485	0.0	66.9	589.1	0	0	0	0	0	0	2,593	9,190



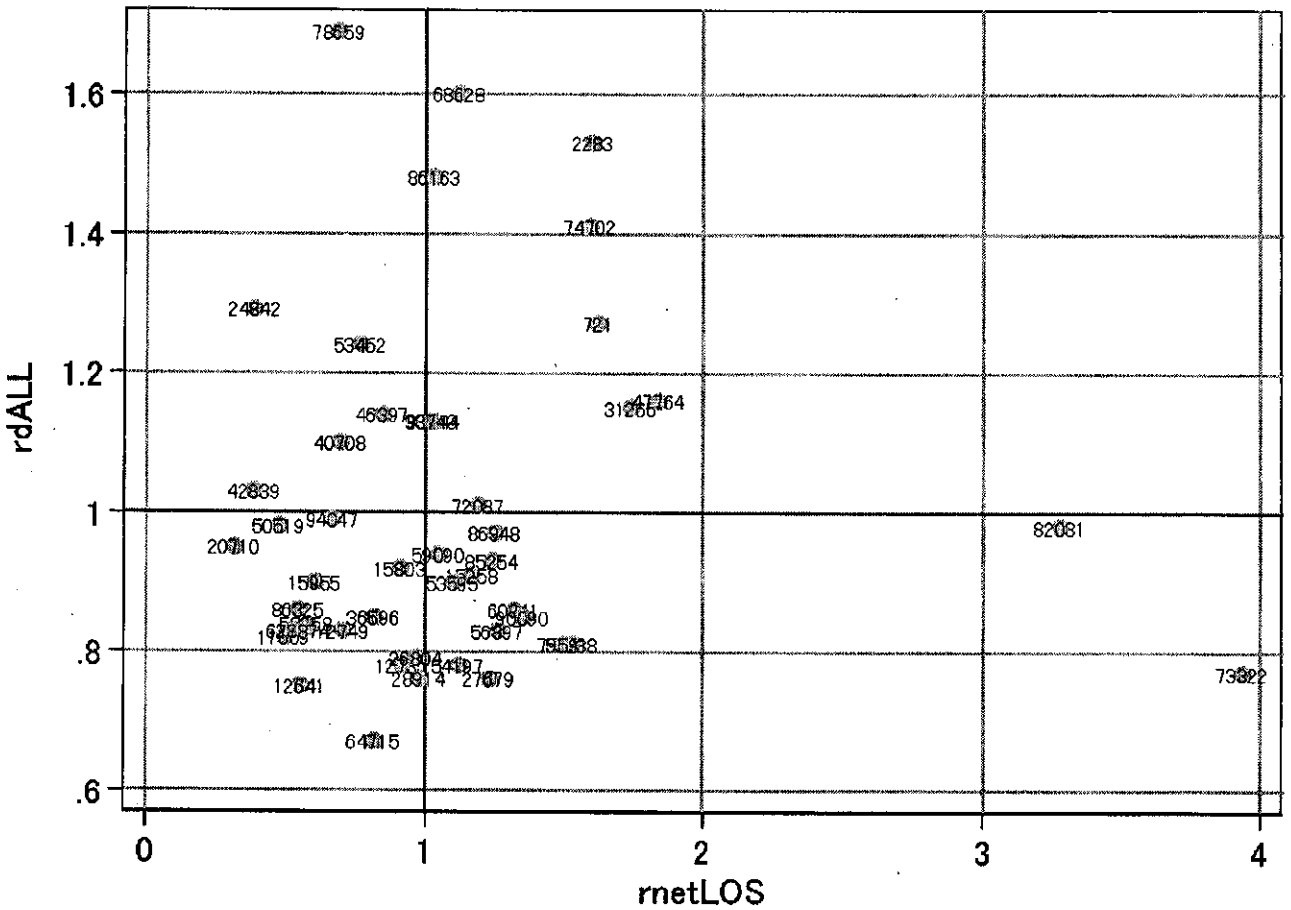
各項目のページへ:

- [1. 概況](#)
- [2. 入院](#)
- [3. 手術・処置](#)
- [4. 処方・注射](#)
- [5. 検査・画像](#)
- [6. 放治・リハ](#)
- [7. その他](#)
- [8. 診療密度](#)

[一覧に戻る](#)

DPC6	入院目的	年齢等	手術	処置1	処置2	副傷病	重症度等	出来高	点数<I	入院期間I	点数<II	入院期間II	点数≥II	特定入院期間
010080	3	0	99	x	0	0	x	0	3,287	6	2,552	13	2,169	29

施設別の診療密度			metLOS/rcALL
症例数合計	netLOSの平均	dALLの平均	
422	15.2	3.417	



0100803099x00x-density

各項目のページへ:

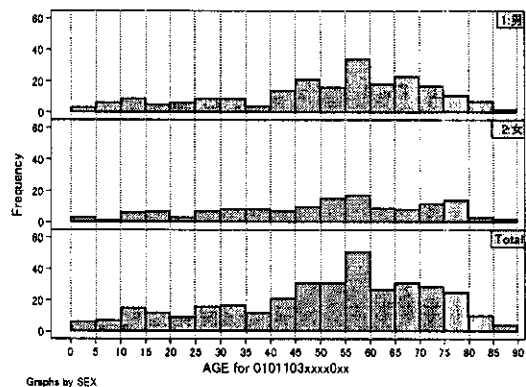
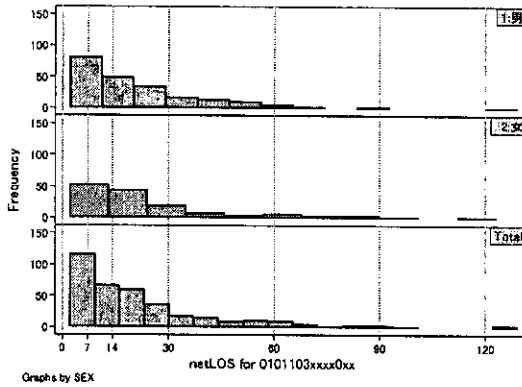
- [1. 概況](#)
- [2. 入院](#)
- [3. 手術・処置](#)
- [4. 処方・注射](#)
- [5. 検査・画像](#)
- [6. 放治・リハ](#)
- [7. その他](#)
- [8. 診療密度](#)

[一覧に戻る](#)

DPC6	入院目的	年齢等	手術	処置1	処置2	副傷病	重症度等	出来高	点数<I	入院期間I	点数<II	入院期間II	点数≥II	特定入院期間
010110	3	x	xx	x	0	x	x	0	6,048	8	4,707	18	4,001	41

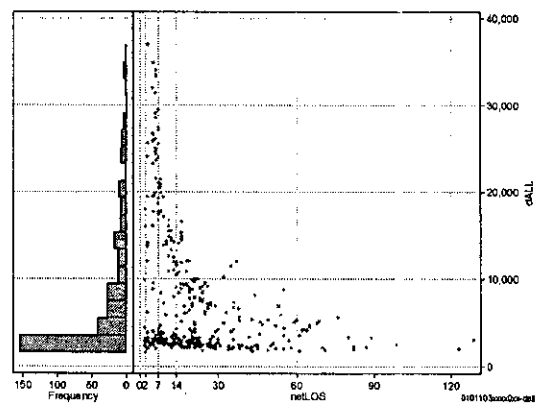
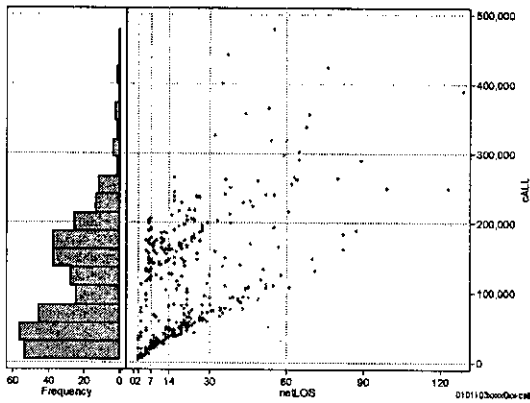
性別・年齢・機関別基礎集計

	N	Median	Mean	STD	Min	1%	5%	25%	75%	95%	99%	Max
netLOS	354	16.0	21.5	19.8	2	2	2	7	27	62	89	129



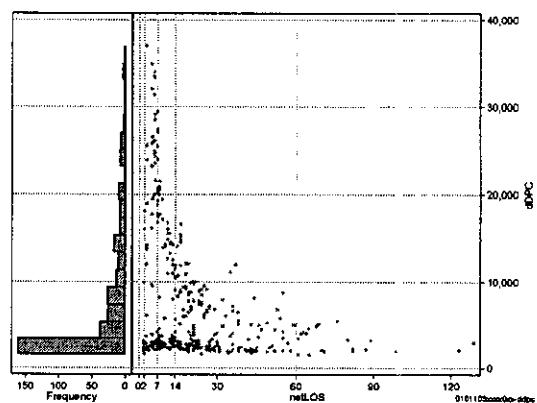
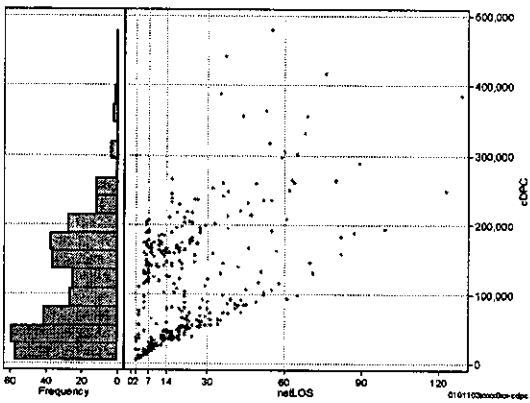
総点数の合計

	N	Median	Mean	STD	Min	1%	5%	25%	75%	95%	99%	Max
cAll	354	105,061.0	117,856.6	87,638.4	3,199	4,663	9,589	44,127	172,883	265,048	401,172	479,354
dAll	354	4,298.3	8,165.6	7,798.6	1,600	1,783	2,082	2,631	11,023	25,680	34,026	36,970



包括対象部分

	N	Median	Mean	STD	Min	1%	5%	25%	75%	95%	99%	Max
cDPC	354	98,321.0	114,755.9	86,603.5	3,199	3,957	8,065	42,271	171,254	260,851	387,722	479,124
dDPC	354	4,079.0	8,008.9	7,863.0	1,523	1,636	1,945	2,452	10,923	25,633	34,026	36,970



各項目のページへ:

- 1. 概況
- 2. 入院
- 3. 手術・処置
- 4. 処方・注射
- 5. 検査・画像
- 6. 放治・リハ
- 7. その他
- 8. 診療密度

[一覧に戻る](#)