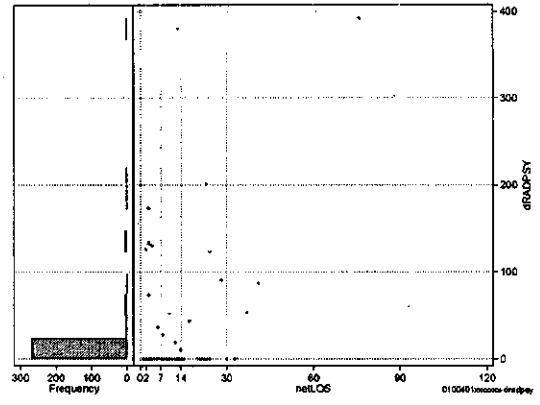
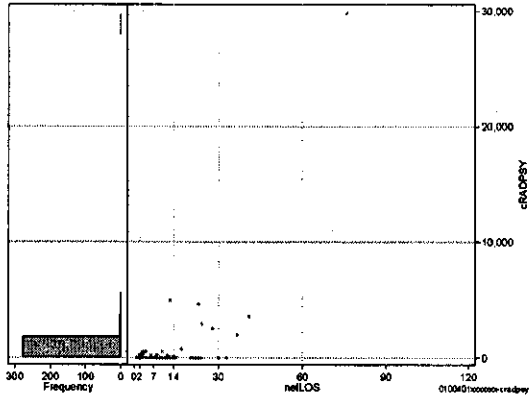
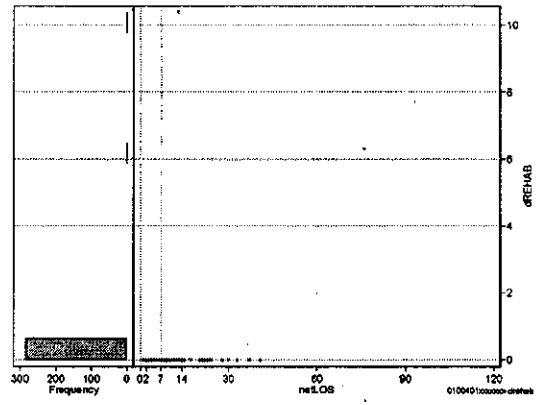
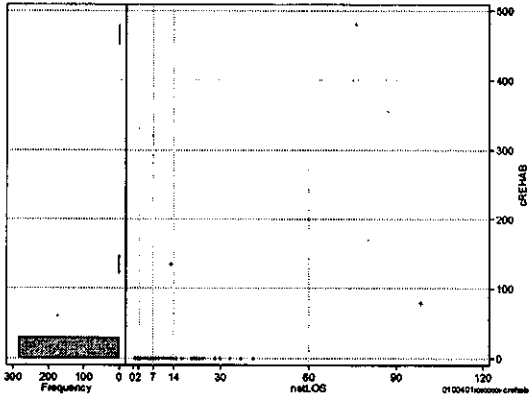


DPC6	入院目的	年齢等	手術	処置1	処置2	副傷病	重症度等	出来高	点数<I	入院期間I	点数<II	入院期間II	点数≥II	特定入院期間
010040	1	x	xx	x	x	x	x	0	5,527	3	4,326	6	3,677	9

その他放治等(リハビリ除く(その他→リハビリ))												cRADPSY=cSONOTA+cREHAB	
	N	Median	Mean	STD	Min	1%	5%	25%	75%	95%	99%	Max	
cRADPSY	286	0.0	190.8	1,831.9	0	0	0	0	0	220	4,628	29,790	
dRADPSY	286	0.0	7.8	39.9	0	0	0	0	0	44	201	392	



リハビリ												cREHAB	
	N	Median	Mean	STD	Min	1%	5%	25%	75%	95%	99%	Max	
cRehab	286	0.0	2.2	29.5	0	0	0	0	0	0	0	480	
dRehab	286	0.0	0.1	0.7	0	0	0	0	0	0	0	10	



各項目のページへ:

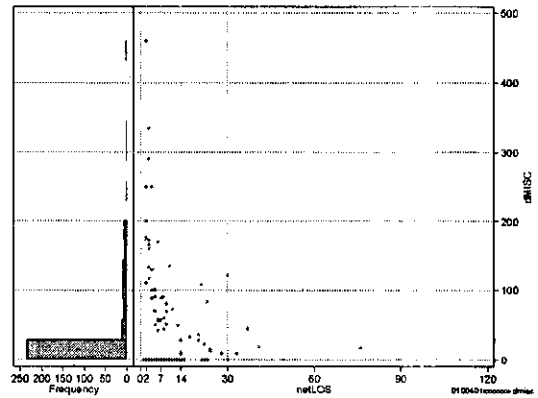
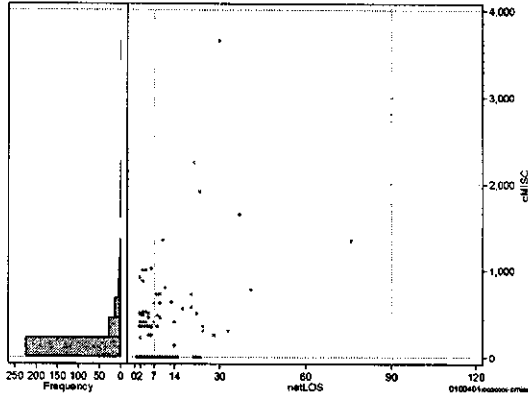
- [1. 概況](#)
- [2. 入院](#)
- [3. 手術・処置](#)
- [4. 処方・注射](#)
- [5. 検査・画像](#)
- [6. 放治・リハ](#)
- [7. その他](#)
- [8. 診療密度](#)

[一覧に戻る](#)

DPC6	入院目的	年齢等	手術	処置1	処置2	副傷病	重症度等	出来高	点数<I	入院期間I	点数<II	入院期間II	点数≥II	特定入院期間
010040	1	x	xx	x	x	x	x	0	5,527	3	4,326	6	3,677	9

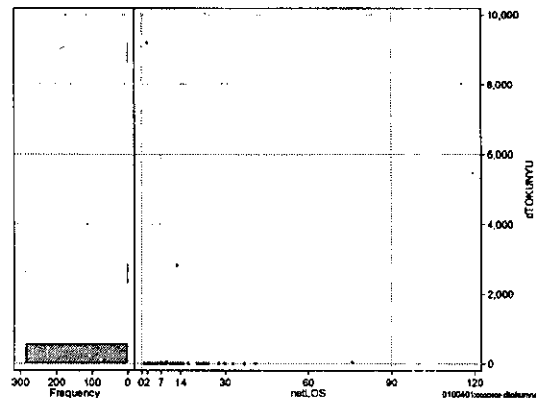
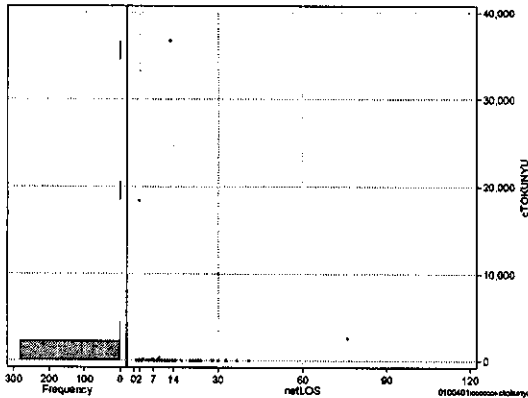
諸項目(初診料+指導管理料+在宅医療)

	N	Median	Mean	STD	Min	1%	5%	25%	75%	cMISC=cSHOSIN+cSHIDO+cZAITAKU		
										95%	99%	Max
cMISC	286	0.0	140.8	370.5	0	0	0	0	0	720	1,913	3,650
dMISC	286	0.0	24.5	64.2	0	0	0	0	0	167	333	460
cSHOSIN	286	0.0	36.1	124.9	0	0	0	0	0	400	572	730
cShido	286	0.0	104.7	309.3	0	0	0	0	0	520	1,850	2,920
cZaitak	286	0.0	0.0	0.8	0	0	0	0	0	0	0	13
dShosin	286	0.0	4.8	22.0	0	0	0	0	0	29	160	200
dShido	286	0.0	19.7	54.4	0	0	0	0	0	167	260	333
dZaitak	286	0.0	0.0	0.0	0	0	0	0	0	0	0	1



特定入院料

	N	Median	Mean	STD	Min	1%	5%	25%	75%	95%	99%	特定入院料
												Max
cTokuNyu	286	0.0	203.9	2,430.9	0	0	0	0	0	0	2,544	36,760
dTokuNyu	286	0.0	42.5	568.3	0	0	0	0	0	0	37	9,195



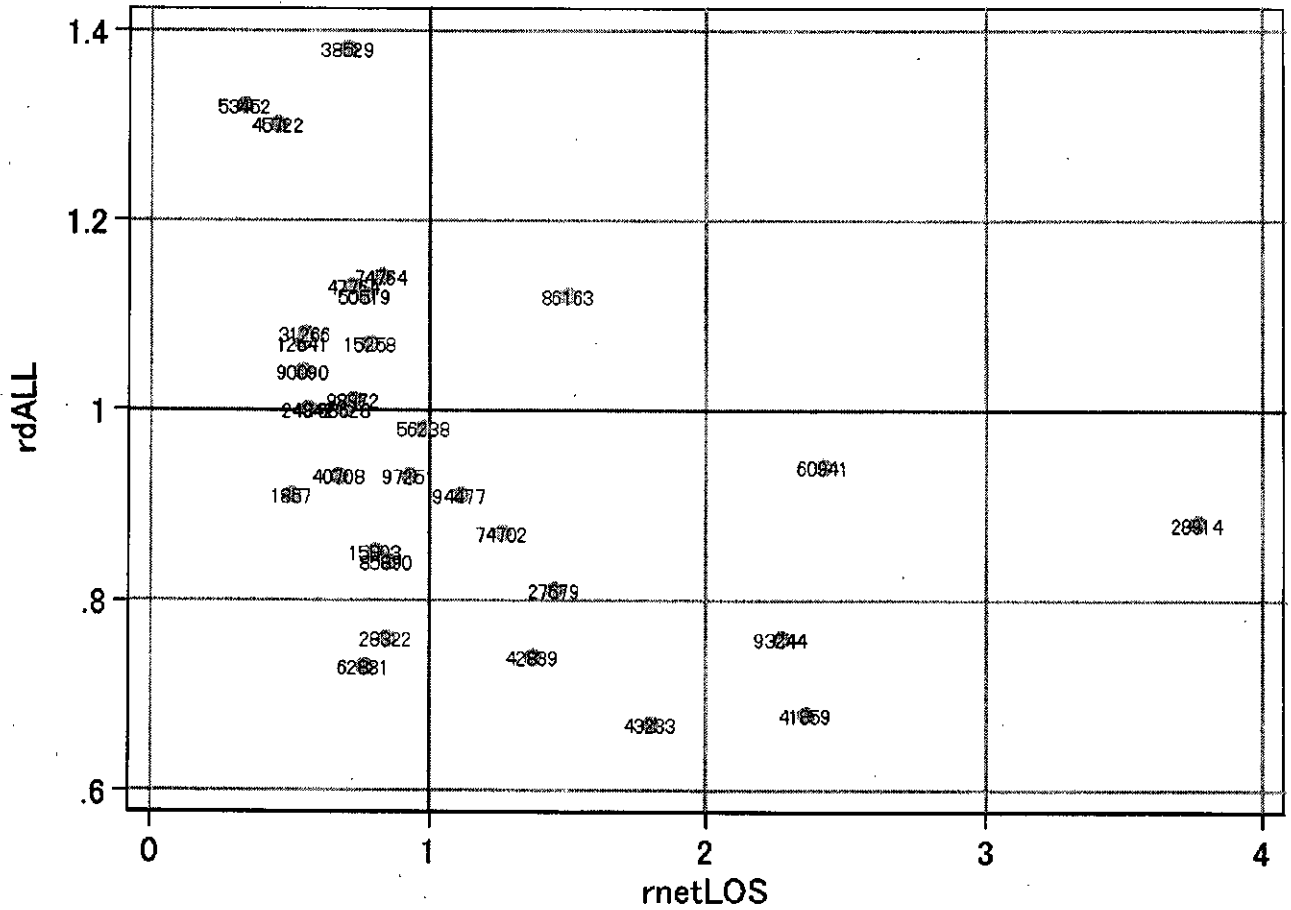
各項目のページへ:

- [1. 概況](#)
- [2. 入院](#)
- [3. 手術・処置](#)
- [4. 処方・注射](#)
- [5. 検査・画像](#)
- [6. 放治・リハ](#)
- [7. その他](#)
- [8. 診療密度](#)

[一覧に戻る](#)

DPC6	入院目的	年齢等	手術	処置1	処置2	副傷病	重症度等	出来高	点数<I	入院期間I	点数<II	入院期間II	点数≥II	特定入院期間
010040	1	x	xx	x	x	x	x	0	5,527	3	4,326	6	3,877	9

施設別の診療密度			metLOS/rcALL
症例数合計	netLOSの平均	dALLの平均	
210	5.8	5,189	



0100401xxxxxxx-density

各項目のページへ:

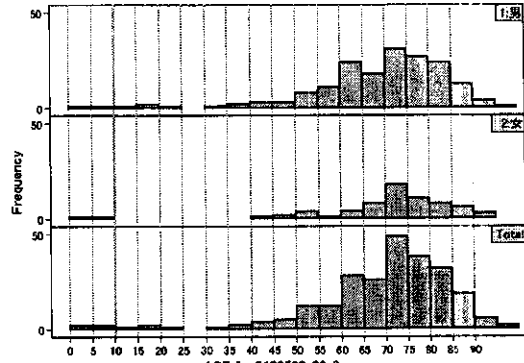
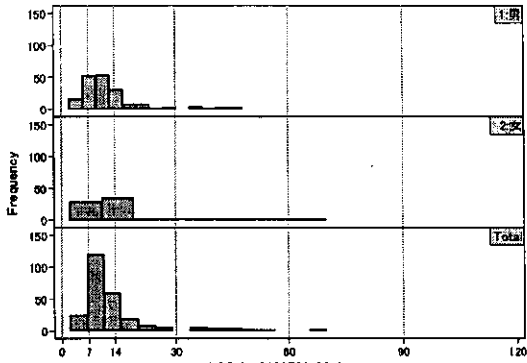
- [1. 概況](#)
- [2. 入院](#)
- [3. 手術・処置](#)
- [4. 処方・注射](#)
- [5. 検査・画像](#)
- [6. 放治・リハ](#)
- [7. その他](#)
- [8. 診療密度](#)

[一覧に戻る](#)

DPC6	入院目的	年齢等	手術	処置1	処置2	副傷病	重症度等	出来高	点数<I	入院期間I	点数<II	入院期間II	点数≥II	特定入院期間
010050	3	x	02	x	0	x	x	0	3,034	7	2,243	13	1,907	19

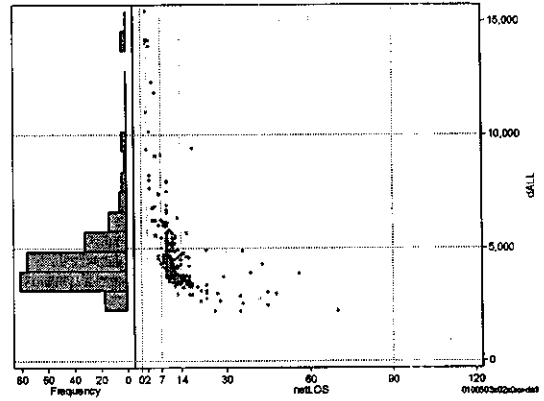
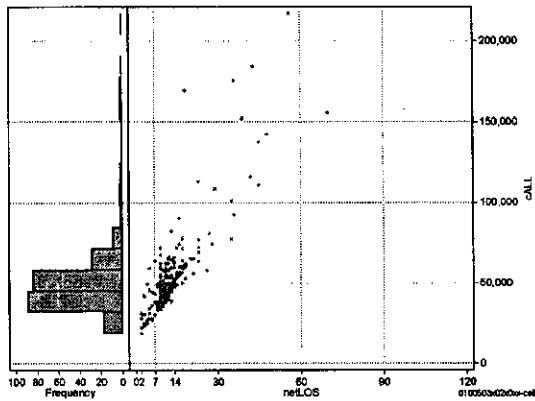
性別・年齢・機関別基礎集計

	N	Median	Mean	STD	Min	1%	5%	25%	75%	95%	99%	Max
netLOS	244	11.0	12.8	8.7	2	2	4	9	14	29	48	70



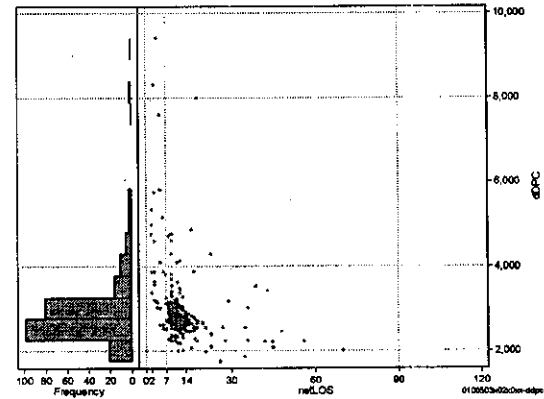
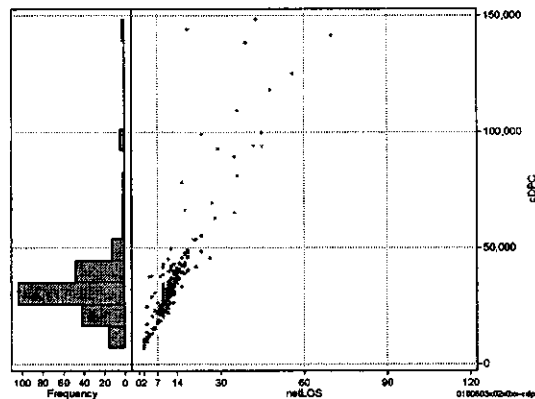
総点数の合計

	N	Median	Mean	STD	Min	1%	5%	25%	75%	95%	99%	Max
cAll	244	46,650.5	52,749.0	26,114.9	18,672	22,940	30,244	39,690	56,472	101,136	175,674	217,171
dAll	244	4,197.9	4,769.7	2,075.0	2,208	2,222	2,968	3,699	4,986	9,110	14,154	15,437



包括対象部分

	N	Median	Mean	STD	Min	1%	5%	25%	75%	95%	99%	Max
cDPC	244	30,804.0	36,067.6	22,115.8	6,787	9,517	13,803	26,002	38,910	89,005	141,373	148,237
dDPC	244	2,776.8	3,018.3	941.6	1,748	1,984	2,199	2,594	3,082	4,720	7,997	9,408



各項目のページへ:

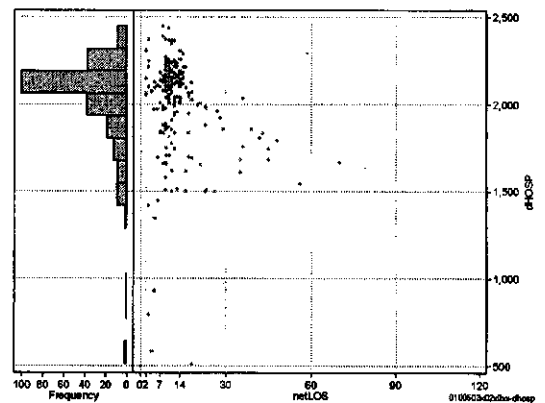
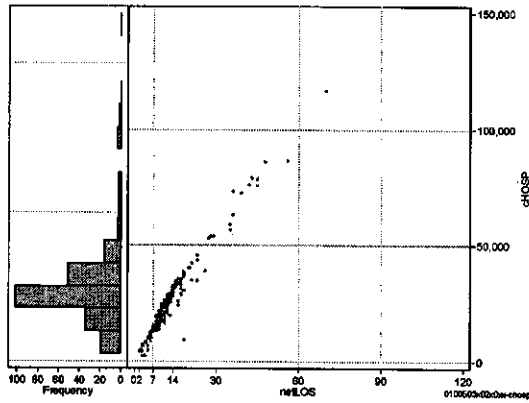
- 1. 概況
- 2. 入院
- 3. 手術・処置
- 4. 処方・注射
- 5. 検査・画像
- 6. 放治・リハ
- 7. その他
- 8. 診療密度

[一覧に戻る](#)

DPC6	入院目的	年齢等	手術	処置1	処置2	副傷病	重症度等	出来高	点数<I	入院期間I	点数<II	入院期間II	点数≥II	特定入院期間
010050	3	x	02	x	0	x	x	0	3,034	7	2,243	13	1,907	19

入院日数依存部分(入院管理料+加算+入院時食事療養等+調剤+調期) cHOSP=cNYUIN+cSHOKUJI+cRxCHO+cRxCHOKI

	N	Median	Mean	STD	Min	1%	5%	25%	75%	95%	99%	Max
cHOSP	244	22,780.5	25,224.3	14,956.1	2,327	4,108	6,721	18,728	28,466	53,887	86,107	116,664
dHOSP	244	2,106.9	2,019.5	271.3	512	791	1,505	1,960	2,162	2,275	2,390	2,450
cNyuin	244	20,483.0	22,540.8	13,083.8	1,875	3,766	5,874	16,893	25,410	47,846	73,569	100,925
cShokuji	244	2,120.0	2,592.1	1,946.5	0	217	636	1,709	2,819	5,936	10,681	15,165
cRxCho	244	49.0	57.5	62.2	0	0	0	18	70	154	336	490
cRxChoKi	244	42.0	33.9	28.3	0	0	0	0	42	84	84	84
dNyuin	244	1,909.0	1,815.0	270.1	304	631	1,291	1,766	1,951	2,059	2,232	2,306
dShokuji	244	196.1	196.9	34.1	0	53	145	188	213	247	271	274
dRxCho	244	4.7	4.2	2.4	0	0	0	2	6	7	7	7
dRxChoKi	244	3.4	3.4	3.8	0	0	0	0	5	9	21	21



各項目のページへ:

- 1. 概況
- 2. 入院
- 3. 手術・処置
- 4. 処方・注射
- 5. 検査・画像
- 6. 放治・リハ
- 7. その他
- 8. 診療密度

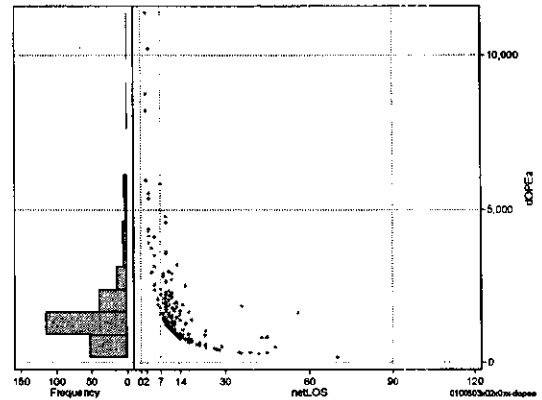
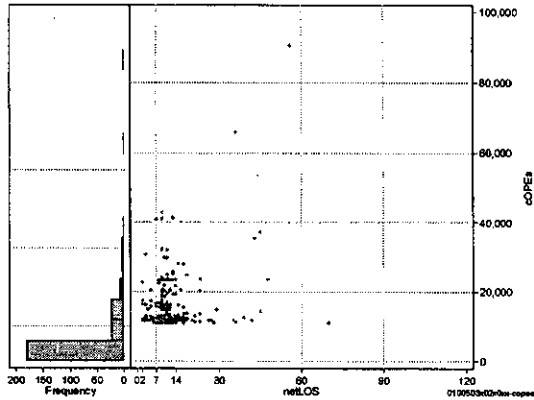
[一覧に戻る](#)

DPC6	入院目的	年齢等	手術	処置1	処置2	副傷病	重症度等	出来高	点数<I	入院期間I	点数<II	入院期間II	点数≥II	特定入院期間
010050	3	x	02	x	0	x	x	0	3,034	7	2,243	13	1,907	19

手術(手術(薬剤・材料以外)+手術(薬剤・材料))

	N	Median	Mean	STD	Min	1%	5%	25%	75%	95%	99%	Max
cOPEa	244	12,425.0	16,131.3	8,570.3	10,972	10,992	11,143	11,756	16,646	30,611	42,813	90,555
dOPEa	244	1,304.8	1,697.6	1,451.9	157	312	516	932	1,869	4,304	8,745	11,360
cOpe	244	10,900.0	14,329.3	6,319.5	10,900	10,900	10,900	10,900	15,260	24,900	39,690	46,660
cOpem	244	962.5	1,802.0	3,539.9	59	90	176	777	1,722	4,074	14,076	45,603
dOpe	244	1,211.1	1,519.7	1,278.5	156	260	474	898	1,696	3,633	7,630	10,900
dOpem	244	91.2	177.9	305.4	1	5	16	65	180	638	1,193	3,664

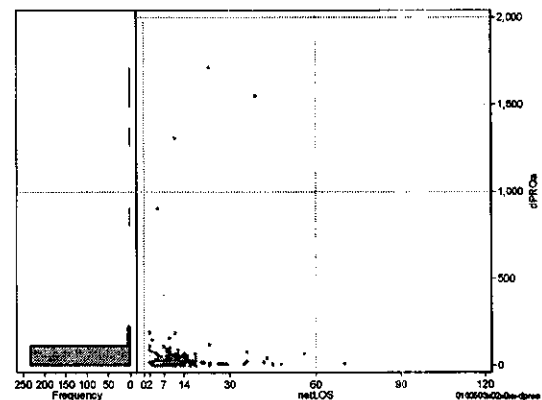
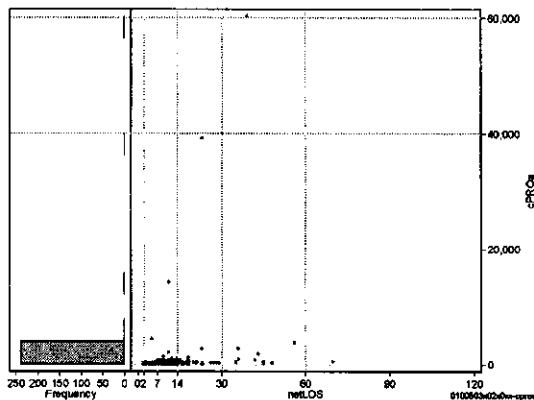
cOPEa=cOPE+cOPEm



処置(処置(薬剤・材料以外)+処置(薬剤・材料))

	N	Median	Mean	STD	Min	1%	5%	25%	75%	95%	99%	Max
cPROa	244	322.0	867.3	4,676.5	0	0	33	172	484	962	14,381	60,364
dPROa	244	29.3	56.2	176.6	0	0	3	15	46	104	1,307	1,712
cPro	244	279.5	542.8	2,346.5	0	0	21	130	396	686	6,847	29,513
cProm	244	28.0	324.5	2,342.4	0	0	0	4	85	434	7,534	30,851
dPro	244	24.6	37.0	87.8	0	0	2	12	37	63	622	917
dProm	244	2.4	19.3	90.9	0	0	0	0	7	54	685	794

cPROa=cPRO+cPROm



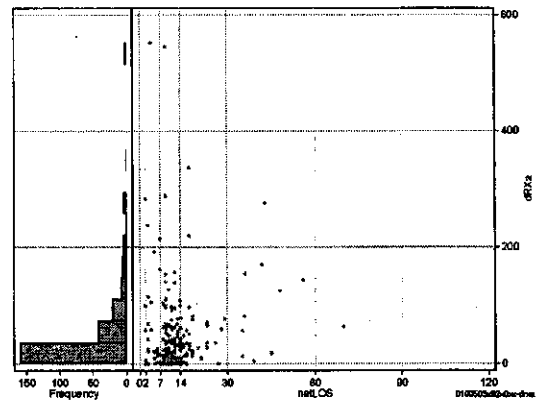
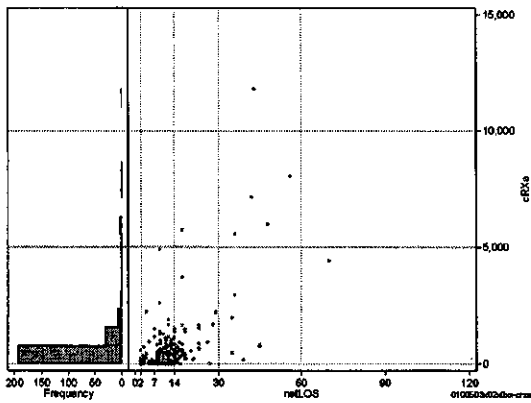
各項目のページへ:

- 1. 概況
- 2. 入院
- 3. 手術・処置
- 4. 処方・注射
- 5. 検査・画像
- 6. 放治・リハ
- 7. その他
- 8. 診療密度

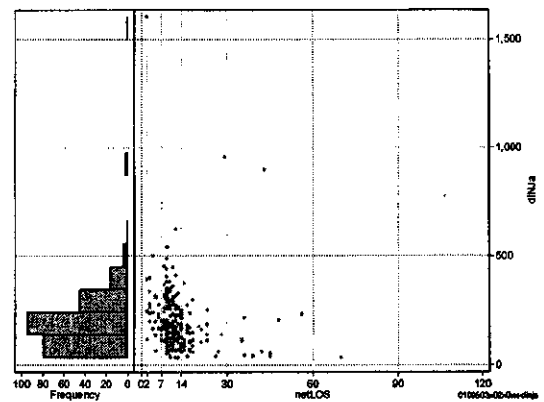
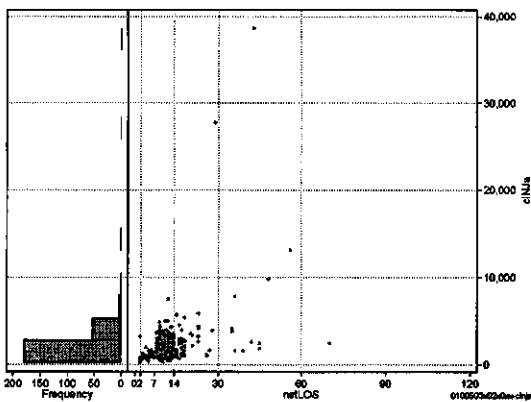
[一覧に戻る](#)

DPC8	入院目的	年齢等	手術	処置1	処置2	副傷病	重症度等	出来高	点数<I	入院期間I	点数<II	入院期間II	点数≥II	特定入院期間
010050	3	x	02	x	0	x	x	0	3,034	7	2,243	13	1,907	19

処方(内服+頓服+外用+麻薬)													cRXa=cRxNai+cRxTON+cRxGai+cRxMADO												
	N	Median	Mean	STD	Min	1%	5%	25%	75%	95%	99%	Max													
cRXa	244	207.0	623.0	1,307.7	0	0	0	61	650	2,208	7,155	11,815													
dRXa	244	19.9	44.9	71.4	0	0	0	7	58	157	337	552													
cRxNai	244	165.5	539.4	1,208.9	0	0	0	23	582	1,942	6,804	10,758													
cRxTon	244	0.0	13.0	40.3	0	0	0	0	15	61	140	521													
cRxGai	244	0.0	68.9	218.5	0	0	0	0	32	432	1,012	2,199													
cRxMado	244	0.0	1.6	5.8	0	0	0	0	0	10	22	70													
dRxNai	244	16.3	38.8	67.5	0	0	0	2	48	143	328	550													
dRxTon	244	0.0	1.0	2.3	0	0	0	0	1	6	10	17													
dRxGai	244	0.0	4.9	20.3	0	0	0	0	3	24	67	283													
dRxMado	244	0.0	0.1	0.3	0	0	0	0	0	1	1	1													

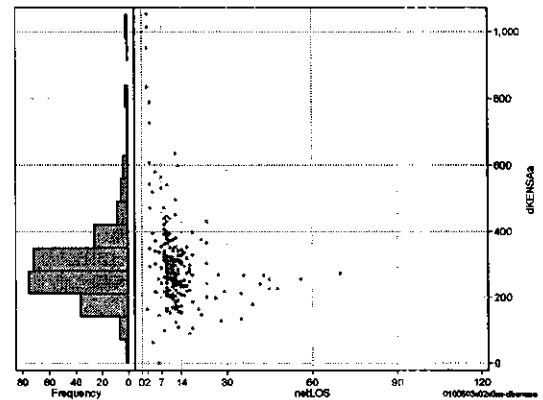
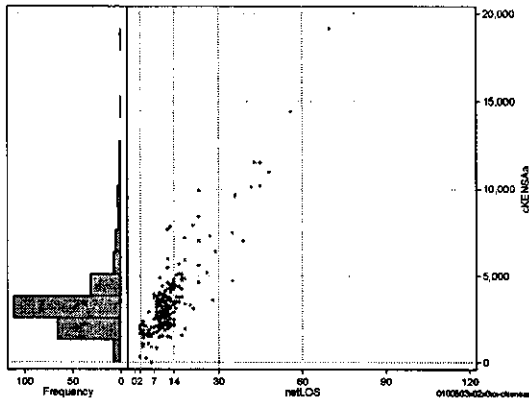


注射(皮下筋肉内+静脈内+注射その他)													cINJa=cInjHIKA+cInjJYO+cInjHOKA												
	N	Median	Mean	STD	Min	1%	5%	25%	75%	95%	99%	Max													
cINJa	244	1,763.0	2,416.8	3,212.7	236	351	655	1,203	2,920	4,861	13,095	38,632													
dInja	244	172.3	204.1	153.9	34	35	59	114	261	410	898	1,604													
cInjHika	244	0.0	12.1	61.8	0	0	0	0	18	27	77	936													
cInjJyo	244	429.0	869.2	2,157.6	0	0	0	0	1,091	2,415	6,133	30,517													
cInjHoka	244	1,136.0	1,535.6	2,003.4	11	204	355	775	1,697	3,280	7,794	26,233													
dInjHika	244	0.0	0.9	2.0	0	0	0	0	1	4	9	22													
dInjJyo	244	43.4	65.7	86.2	0	0	0	0	100	215	324	710													
dInjHoka	244	112.8	137.6	134.5	1	15	29	66	164	314	540	1,523													

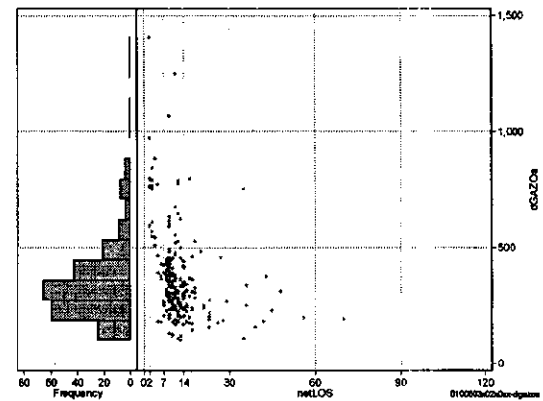
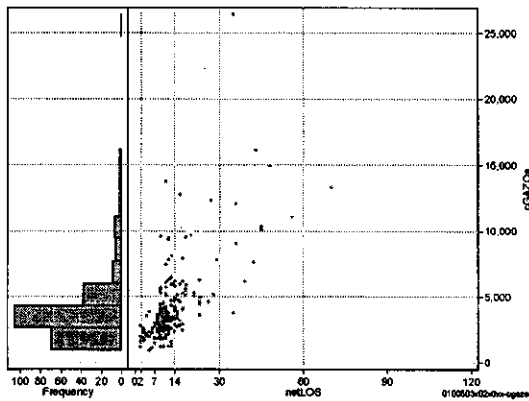


DPC6	入院目的	年齢等	手術	処置1	処置2	副傷病	重症度等	出来高	点数<I	入院期間I	点数<II	入院期間II	点数≥II	特定入院期間
010050	3	x	02	x	0	x	x	0	3,034	7	2,243	13	1,907	19

検査(検査(薬剤・材料以外)+検査(薬剤・材料))													cKENSAa=cKENSA+cKENSAm	
	N	Median	Mean	STD	Min	1%	5%	25%	75%	95%	99%	Max		
cKENSAa	244	3,082.5	3,527.7	2,229.2	0	330	1,485	2,315	3,774	7,809	11,529	19,118		
dKENSAa	244	283.3	303.1	135.9	0	91	154	233	336	542	950	1,053		
cKensa	244	3,082.5	3,519.7	2,214.1	0	330	1,485	2,315	3,774	7,641	11,908	18,846		
cKensam	244	0.0	7.9	61.4	0	0	0	0	0	0	272	834		
dKensa	244	283.3	302.5	135.3	0	91	154	231	336	537	950	1,053		
dKensam	244	0.0	0.7	5.3	0	0	0	0	0	0	37	64		



画像診断(画像診断(薬剤・材料以外)+画像診断(薬剤・材料))													cGAZOa=cGAZO+cGAZOm	
	N	Median	Mean	STD	Min	1%	5%	25%	75%	95%	99%	Max		
cGAZOa	244	3,351.0	4,089.0	2,850.9	911	1,178	1,641	2,532	4,591	9,594	14,945	26,423		
dGAZOa	244	310.5	357.4	186.0	98	108	168	242	413	767	1,066	1,407		
cGAZO	244	3,118.0	3,567.3	2,021.7	875	1,118	1,477	2,342	4,073	7,692	11,645	14,945		
cGAZOm	244	223.0	521.7	1,192.8	0	0	36	146	389	2,013	5,007	14,064		
dGAZO	244	292.1	316.6	147.1	92	101	156	227	358	573	805	1,303		
dGAZOm	244	22.3	40.7	67.0	0	0	4	13	38	151	402	549		



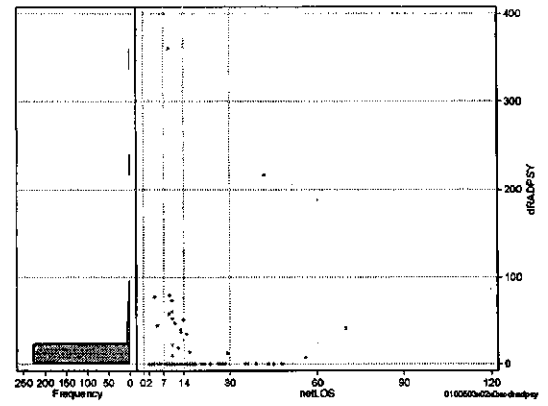
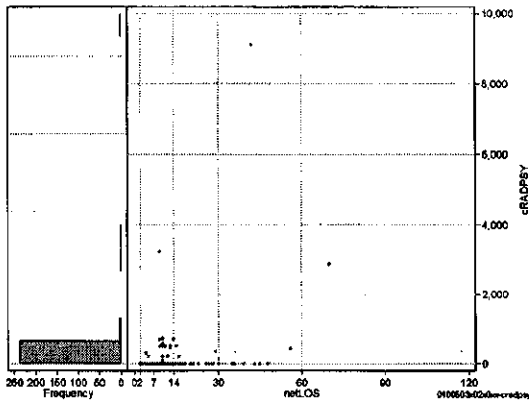
各項目のページへ:

- 1. 概況
- 2. 入院
- 3. 手術・処置
- 4. 処方・注射
- 5. 検査・画像
- 6. 放治・リハ
- 7. その他
- 8. 診療密度

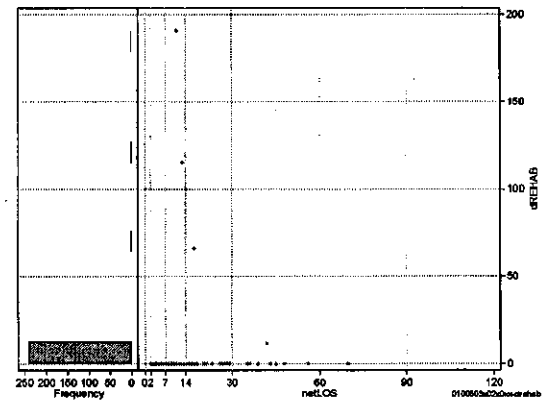
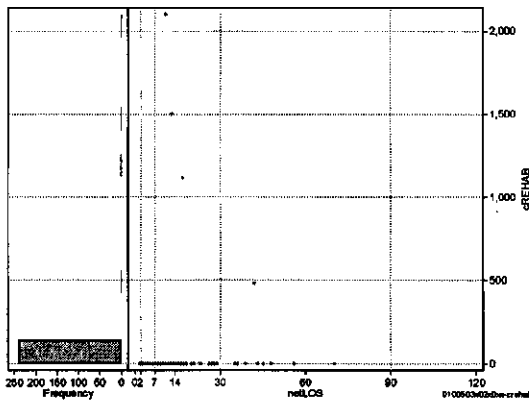
一覧に戻る

DPC8	入院目的	年齢等	手術	処置1	処置2	副傷病	重症度等	出来高	点数<I	入院期間I	点数<II	入院期間II	点数≥II	特定入院期間
010050	3	x	02	x	0	x	x	0	3,034	7	2,243	13	1,907	19

その他放治等(リハビリ除く)(その他-リハビリ)												cRADPSY=cSONOTA-cREHAB	
	N	Median	Mean	STD	Min	1%	5%	25%	75%	95%	99%	Max	
cRADPSY	244	0.0	97.0	653.8	0	0	0	0	0	520	2,880	9,110	
dRADPSY	244	0.0	5.7	29.5	0	0	0	0	0	41	79	360	



リハビリ												cREHAB	
	N	Median	Mean	STD	Min	1%	5%	25%	75%	95%	99%	Max	
cRehab	244	0.0	21.3	181.8	0	0	0	0	0	0	1,120	2,100	
dRehab	244	0.0	1.6	14.9	0	0	0	0	0	0	66	191	



各項目のページへ:

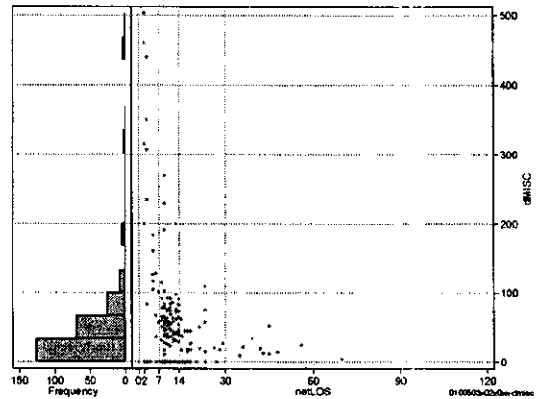
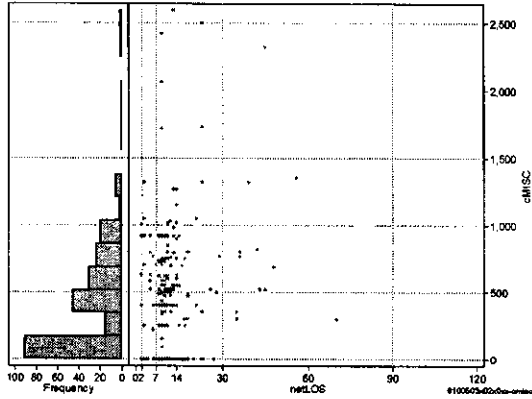
- 1. 概況
- 2. 入院
- 3. 手術・処置
- 4. 処方・注射
- 5. 検査・画像
- 6. 放治・リハ
- 7. その他
- 8. 診療密度

[一覧に戻る](#)

DPC6	入院目的	年齢等	手術	処置1	処置2	副傷病	重症度等	出来高	点数<I	入院期間I	点数<II	入院期間II	点数≥II	特定入院期間
010050	3	x	02	x	0	x	x	0	3,034	7	2,243	13	1,907	19

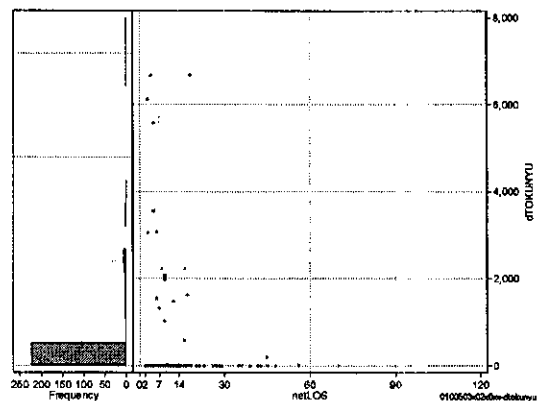
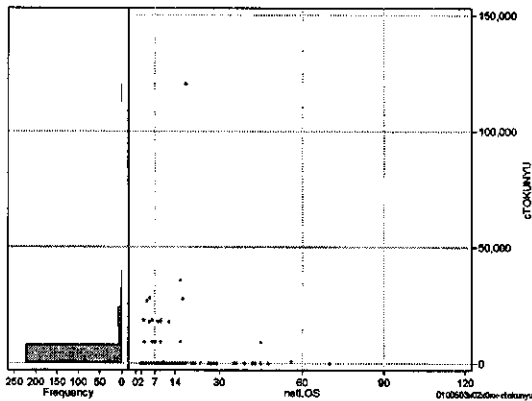
諸項目(初診料+指導管理料+在宅医療)

	N	Median	Mean	STD	Min	1%	5%	25%	75%	95%	99%	Max
cMISC	244	400.0	431.0	473.2	0	0	0	0	660	1,270	2,420	2,595
dMISC	244	30.8	46.3	72.5	0	0	0	0	61	184	440	503
cSHOSIN	244	0.0	203.7	236.8	0	0	0	0	400	585	730	1,030
cShido	244	0.0	189.5	318.8	0	0	0	0	350	800	1,350	1,920
cZaitak	244	0.0	37.8	261.7	0	0	0	0	0	0	1,800	2,595
dShosin	244	0.0	24.8	41.7	0	0	0	0	40	83	217	315
dShido	244	0.0	18.3	40.3	0	0	0	0	24	73	260	307
dZaitak	244	0.0	3.2	22.1	0	0	0	0	0	0	172	200



特定入院料

	N	Median	Mean	STD	Min	1%	5%	25%	75%	95%	99%	Max
cTokuNyu	244	0.0	1,911.5	9,216.1	0	0	0	0	0	17,780	27,870	120,260
dTokuNyu	244	0.0	230.0	938.5	0	0	0	0	0	1,976	6,130	6,681



各項目のページへ:

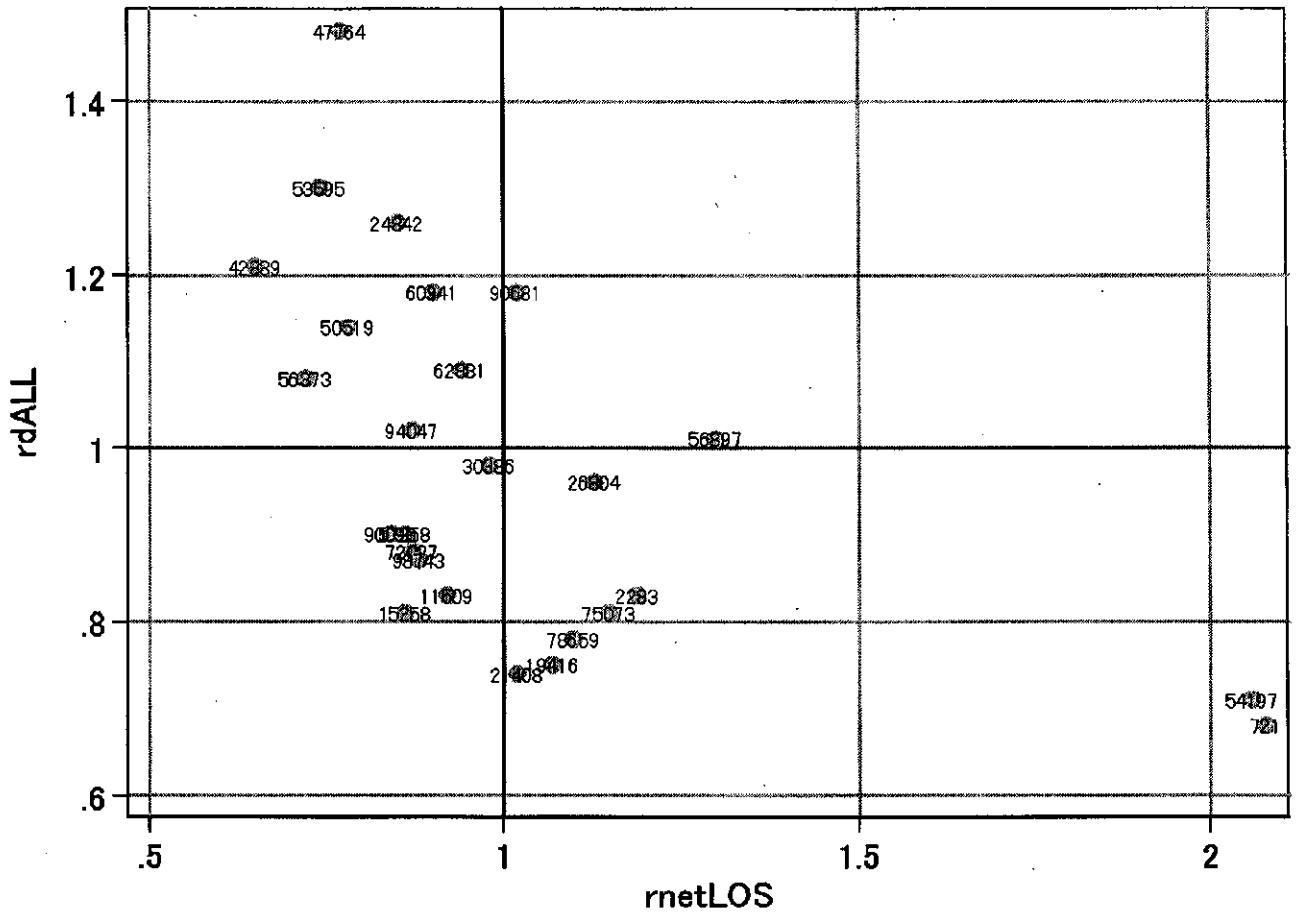
- 1. 概況
- 2. 入院
- 3. 手術・処置
- 4. 処方・注射
- 5. 検査・画像
- 6. 放治・リハ
- 7. その他
- 8. 診療密度

[一覧に戻る](#)

DPC6	入院目的	年齢等	手術	処置1	処置2	副傷病	重症度等	出来高	点数<I	入院期間	点数<II	入院期間II	点数≥II	特定入院期間
010050	3	x	02	x	0	x	x	0	3,034	7	2,243	13	1,907	19

施設別の診療密度 metLOS/rcALL

症例数合計	netLOSの平均	dALLの平均
174	12.7	4,776

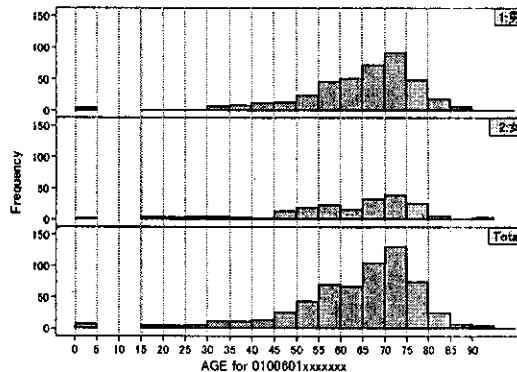
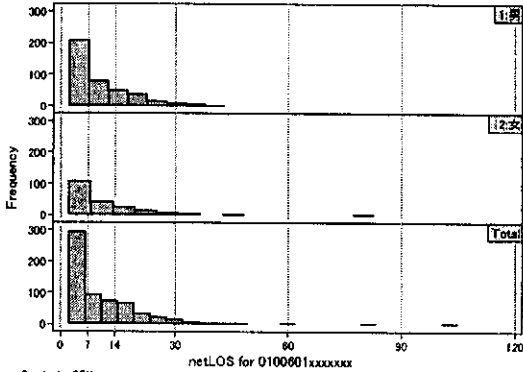


0100503x02x0xx-density

DPC6	入院目的	年齢等	手術	処置1	処置2	副傷病	重症度等	出来高	点数<I	入院期間I	点数<II	入院期間II	点数≥II	特定入院期間
010060	1	x	xx	x	x	x	x	0	4,745	4	3,817	10	3,244	21

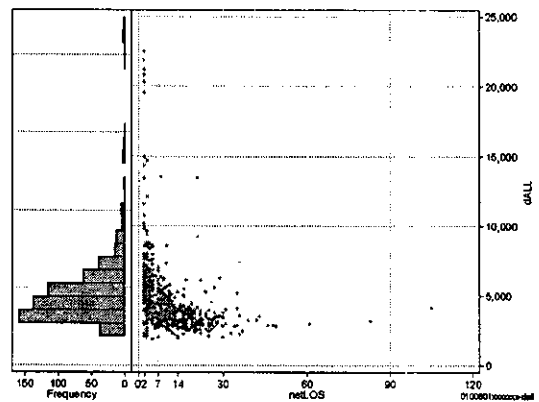
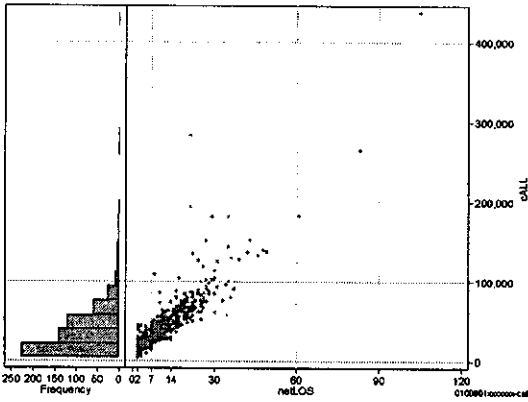
性別・年齢・機関別基礎集計

	N	Median	Mean	STD	Min	1%	5%	25%	75%	95%	99%	Max
netLOS	611	7.0	10.1	10.1	2	2	2	3	15	28	43	105



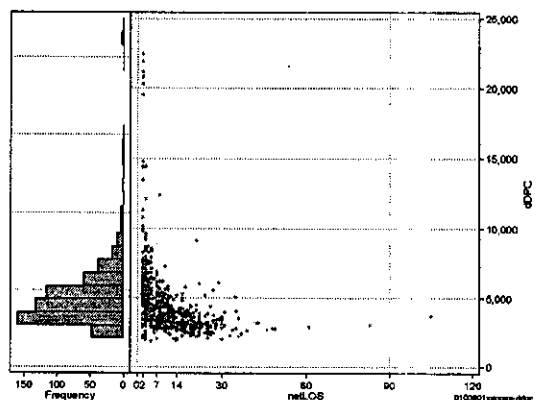
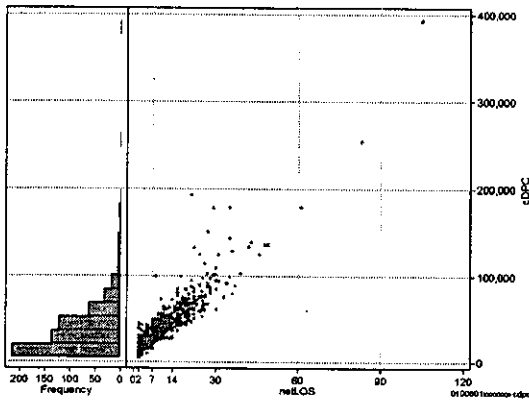
総点数の合計

	N	Median	Mean	STD	Min	1%	5%	25%	75%	95%	99%	Max
cAll	611	30,273.0	39,753.5	36,217.9	4,256	6,056	9,917	15,535	51,253	95,921	181,436	437,451
dAll	611	4,146.7	4,773.1	2,562.4	1,857	2,062	2,605	3,286	5,342	8,567	19,565	22,469



包括対象部分

	N	Median	Mean	STD	Min	1%	5%	25%	75%	95%	99%	Max
cDPC	611	29,826.0	38,540.9	33,271.7	4,256	6,056	9,882	15,268	49,963	93,375	151,162	382,482
dDPC	611	4,107.2	4,690.1	2,534.9	1,857	2,043	2,512	3,194	5,277	8,295	19,565	22,469



各項目のページへ:

1. 概況

2. 入院

3. 手術・処置

4. 処方・注射

5. 検査・画像

6. 放治・リハ

7. その他

8. 診療密度

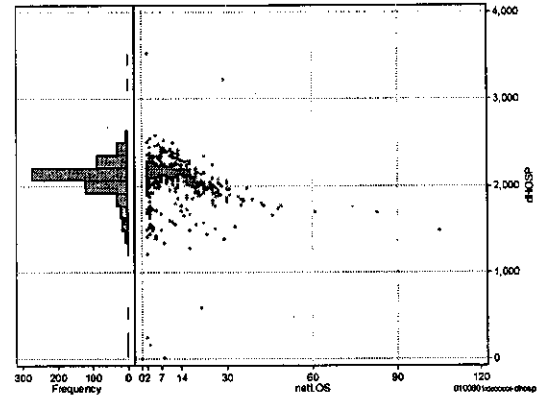
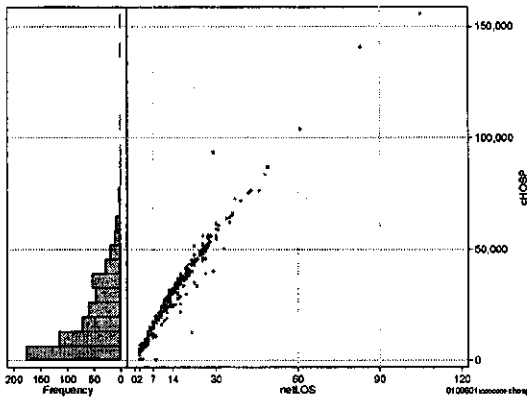
[一覧に戻る](#)

DPC8	入院目的	年齢等	手術	処置1	処置2	副傷病	重症度等	出来高	点数<I	入院期間I	点数<II	入院期間II	点数≥II	特定入院期間
010060	1	x	xx	x	x	x	x	0	4,745	4	3,817	10	3,244	21

入院日数依存部分(入院管理料+加算+入院時食事療養等+調剤+調期)

cHOSP=cNYUIN+cSHOKUJI+cRxCHO+cRxCHOki

	N	Median	Mean	STD	Min	1%	5%	25%	75%	95%	99%	Max
cHOSP	611	14,987.0	20,483.4	18,462.6	119	3,376	4,085	6,483	30,202	53,270	76,538	155,666
dHOSP	611	2,135.8	2,082.5	261.2	15	1,337	1,602	2,019	2,193	2,372	2,500	3,526
cNyuin	611	13,421.0	18,111.6	16,347.5	0	2,882	3,771	5,757	26,726	47,726	66,664	146,030
cShokuji	611	1,512.0	2,300.6	2,655.4	0	0	424	651	3,276	6,360	9,752	42,843
cRxCho	611	21.0	49.0	68.4	0	0	0	0	77	175	259	735
cRxChoKi	611	0.0	22.2	28.2	0	0	0	0	42	84	84	168
dNyuin	611	1,912.0	1,851.2	234.3	0	1,173	1,404	1,800	1,957	2,058	2,234	2,354
dShokuji	611	217.0	224.7	92.0	0	0	121	212	247	325	325	1,477
dRxCho	611	3.5	3.6	2.8	0	0	0	0	7	7	7	7
dRxChoKi	611	0.0	3.0	5.0	0	0	0	0	4	14	21	21



各項目のページへ:

- [1. 概況](#)
- [2. 入院](#)
- [3. 手術・処置](#)
- [4. 処方・注射](#)
- [5. 検査・画像](#)
- [6. 放治・リハ](#)
- [7. その他](#)
- [8. 診療密度](#)

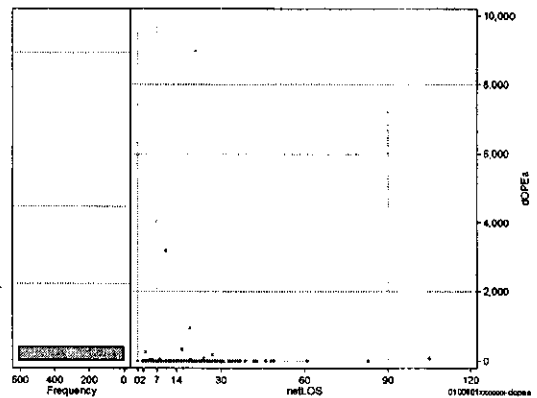
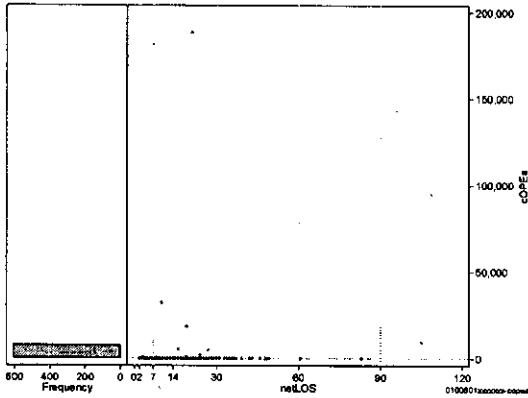
[一覧に戻る](#)

DPC6	入院目的	年齢等	手術	処置1	処置2	副傷病	重症度等	出来高	点数<I	入院期間I	点数<II	入院期間II	点数≥II	特定入院期間
010060	1	x	xx	x	x	x	x	0	4,745	4	3,817	10	3,244	21

手術(手術(薬剤・材料以外)+手術(薬剤・材料))

cOPEa=cOPE+cOPEm

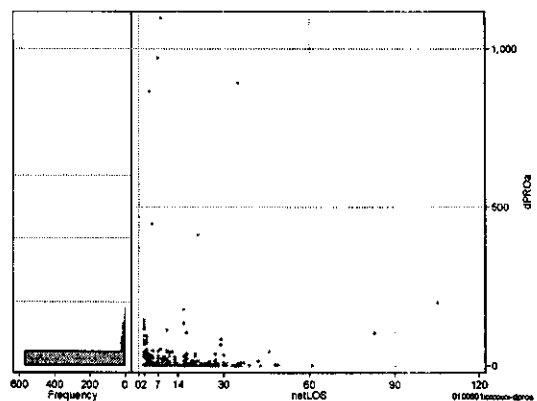
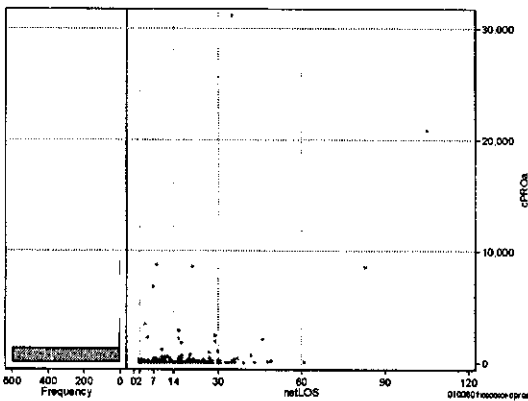
	N	Median	Mean	STD	Min	1%	5%	25%	75%	95%	99%	Max
cOPEa	611	0.0	431.0	7,775.3	0	0	0	0	0	12	1,979	188,417
dOPEa	611	0.0	23.5	387.2	0	0	0	0	0	3	90	8,972
cOpe	611	0.0	152.1	1,784.4	0	0	0	0	0	0	1,820	31,828
cOpeM	611	0.0	278.9	6,729.3	0	0	0	0	0	12	25	166,317
dOpe	611	0.0	10.1	141.9	0	0	0	0	0	0	76	3,183
dOpeM	611	0.0	13.4	320.4	0	0	0	0	0	2	6	7,920



処置(処置(薬剤・材料以外)+処置(薬剤・材料))

cPROa=cPRO+cPROm

	N	Median	Mean	STD	Min	1%	5%	25%	75%	95%	99%	Max
cPROa	611	0.0	220.0	1,672.4	0	0	0	0	65	350	3,457	31,196
dPROa	611	0.0	17.0	83.6	0	0	0	0	6	52	198	1,097
cPro	611	0.0	140.9	1,091.9	0	0	0	0	42	294	1,992	18,448
cProM	611	0.0	79.1	698.1	0	0	0	0	4	185	1,652	15,241
dPro	611	0.0	10.0	53.0	0	0	0	0	4	33	112	819
dProM	611	0.0	7.1	35.1	0	0	0	0	1	30	99	467



各項目のページへ:

- [1. 概況](#)
- [2. 入院](#)
- [3. 手術・処置](#)
- [4. 処方・注射](#)
- [5. 検査・画像](#)
- [6. 放治・リハ](#)
- [7. その他](#)
- [8. 診療密度](#)

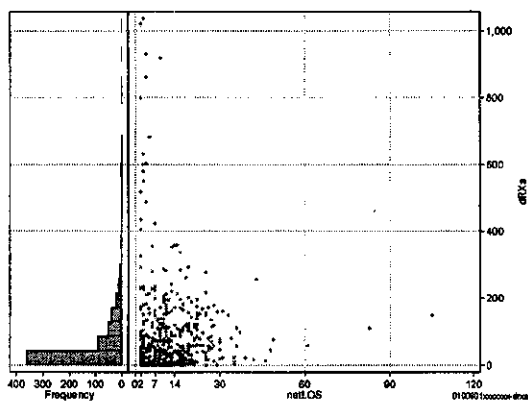
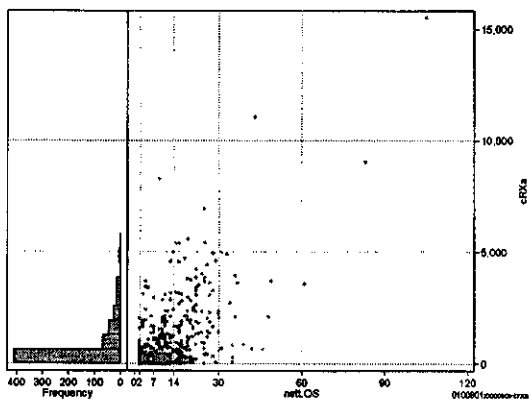
[一覧に戻る](#)

DPC6	入院目的	年齢等	手術	処置1	処置2	副傷病	重症度等	出来高	点数<I	入院期間I	点数<II	入院期間II	点数≥II	特定入院期間
010060	1	x	xx	x	x	x	x	0	4,745	4	3,817	10	3,244	21

処方(内服+頓服+外用+麻薬)

$cRx_a = cRx_{Nai} + cRx_{TON} + cRx_{Gai} + cRx_{MADO}$

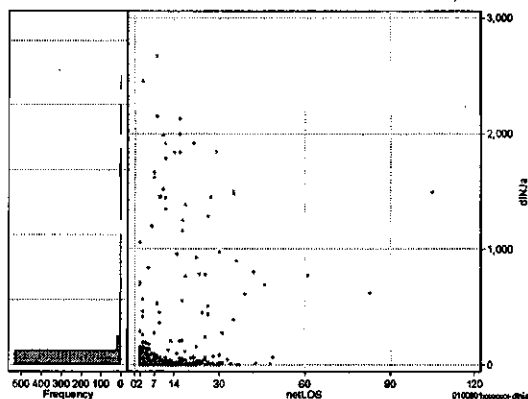
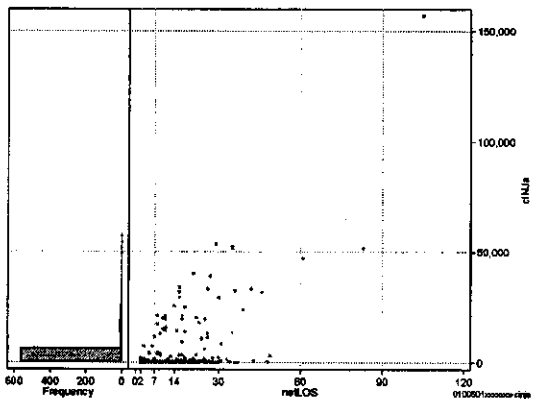
	N	Median	Mean	STD	Min	1%	5%	25%	75%	95%	99%	Max
cRx _a	611	189.0	799.0	1,432.8	0	0	0	0	1,036	3,587	5,423	15,541
dRx _a	611	24.3	70.6	129.4	0	0	0	0	88	261	683	1,038
cRx _{Nai}	611	171.0	744.1	1,327.0	0	0	0	0	927	3,366	5,002	14,948
cRx _{TON}	611	0.0	6.7	24.1	0	0	0	0	0	44	142	180
cRx _{Gai}	611	0.0	47.0	395.4	0	0	0	0	0	212	513	9,498
cRx _{Mado}	611	0.0	1.2	4.3	0	0	0	0	0	8	22	42
dRx _{Nai}	611	19.5	66.8	125.7	0	0	0	0	83	242	673	1,038
dRx _{TON}	611	0.0	0.6	2.4	0	0	0	0	0	3	15	25
dRx _{Gai}	611	0.0	3.1	13.7	0	0	0	0	0	14	52	221
dRx _{Mado}	611	0.0	0.1	0.9	0	0	0	0	0	1	1	21



注射(皮下筋肉内+静脈内+注射その他)

$cInJa = cInj_{HIKA} + cInj_{JYO} + cInj_{HOKA}$

	N	Median	Mean	STD	Min	1%	5%	25%	75%	95%	99%	Max
cInJa	611	129.0	2,221.8	9,455.4	0	0	0	0	278	15,202	40,346	156,756
dInJa	611	23.7	134.4	373.5	0	0	0	0	64	929	1,921	2,670
cInj _{Hika}	611	0.0	27.8	263.4	0	0	0	0	10	30	455	5,678
cInj _{Jyo}	611	0.0	418.0	3,087.6	0	0	0	0	0	209	14,958	48,085
cInj _{Hoka}	611	109.0	1,776.0	8,655.6	0	0	0	0	231	9,677	33,640	156,197
dInj _{Hika}	611	0.0	2.6	13.1	0	0	0	0	1	9	42	227
dInj _{Jyo}	611	0.0	21.3	135.7	0	0	0	0	0	41	618	1,784
dInj _{Hoka}	611	17.4	110.5	339.1	0	0	0	0	55	701	1,839	2,670



各項目のページへ:

- 1. 概況
- 2. 入院
- 3. 手術・処置
- 4. 処方・注射
- 5. 検査・画像
- 6. 放治・リハ
- 7. その他
- 8. 診療密度

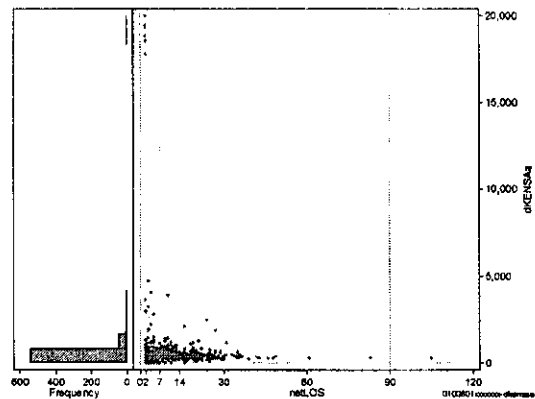
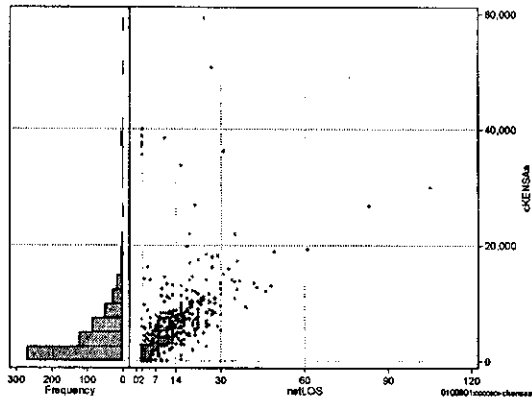
一覧に戻る

DPC6	入院目的	年齢等	手術	処置1	処置2	副傷病	重症度等	出来高	点数<I	入院期間I	点数<II	入院期間II	点数≥II	特定入院期間
010060	1	x	xx	x	x	x	x	0	4,745	4	3,817	10	3,244	21

検査(検査(薬剤・材料以外)+検査(薬剤・材料))

cKENSa=cKENSa+cKENSAm

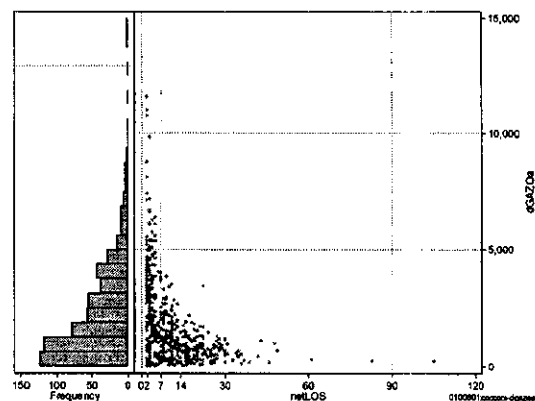
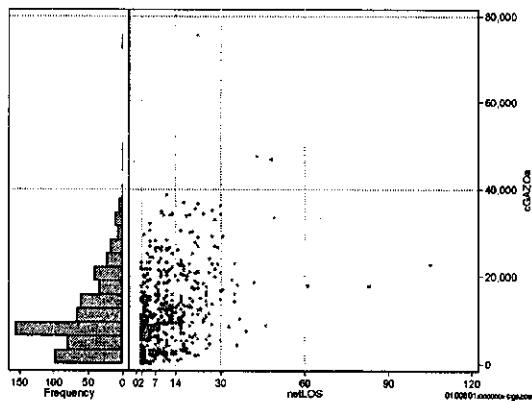
	N	Median	Mean	STD	Min	1%	5%	25%	75%	95%	99%	Max
cKENSa	611	2,900.0	5,087.3	6,739.0	0	0	0	1,375	6,920	14,524	37,712	59,309
dKENSa	611	415.5	682.7	2,024.5	0	0	0	258	575	1,192	17,800	19,989
cKensam	611	2,900.0	4,330.4	4,265.0	0	0	0	1,375	6,621	12,435	18,788	29,865
dKensam	611	0.0	756.9	4,474.1	0	0	0	0	0	322	32,790	36,890
dKensa	611	414.5	463.1	416.7	0	0	0	257	559	1,122	2,405	3,541
dKensam	611	0.0	219.6	1,770.9	0	0	0	0	0	54	15,395	17,584



画像診断(画像診断(薬剤・材料以外)+画像診断(薬剤・材料))

cGAZOa=cGAZO+cGAZOm

	N	Median	Mean	STD	Min	1%	5%	25%	75%	95%	99%	Max
cGAZOa	611	8,772.0	11,370.8	8,776.5	0	0	1,245	5,975	15,404	28,104	36,213	75,658
dGAZOa	611	1,320.2	1,849.1	1,728.6	0	0	152	619	2,681	5,038	8,129	11,585
cGAZO	611	4,277.0	4,917.6	3,319.5	0	0	780	2,600	6,229	11,694	15,219	18,885
cGAZOm	611	4,933.0	6,453.1	6,179.7	0	0	36	1,913	9,031	17,334	24,519	61,489
dGAZO	611	560.8	768.3	630.5	0	0	125	322	1,004	2,016	2,988	3,052
dGAZOm	611	716.0	1,080.8	1,279.7	0	0	8	149	1,591	3,311	6,615	8,668



各項目のページへ:

- 1. 概況
- 2. 入院
- 3. 手術・処置
- 4. 処方・注射
- 5. 検査・画像
- 6. 放治・リハ
- 7. その他
- 8. 診療密度

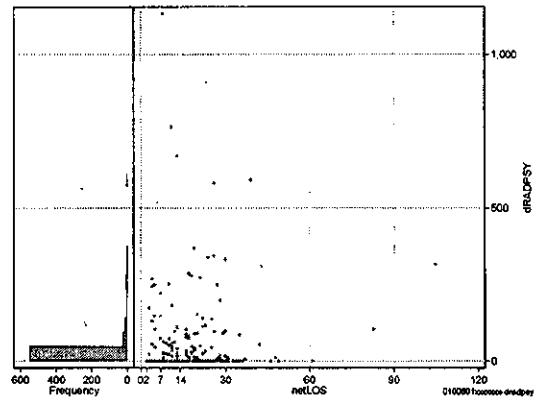
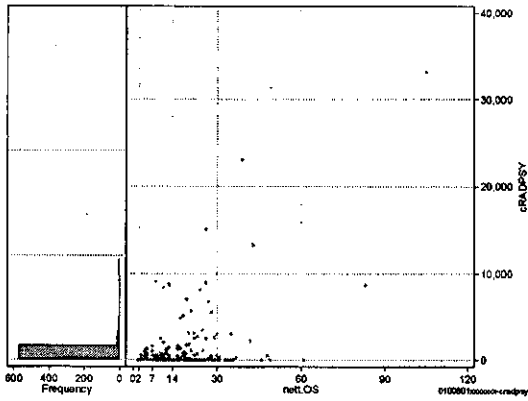
[一覧に戻る](#)

DPC8	入院目的	年齢等	手術	処置1	処置2	副傷病	重症度等	出来高	点数<I	入院期間	点数<II	入院期間II	点数≥II	特定入院期間
010060	1	x	xx	x	x	x	x	0	4,745	4	3,817	10	3,244	21

その他放治等(リハビリ除く)(その他-リハビリ)

cRADPSY=cSONOTA-cREHAB

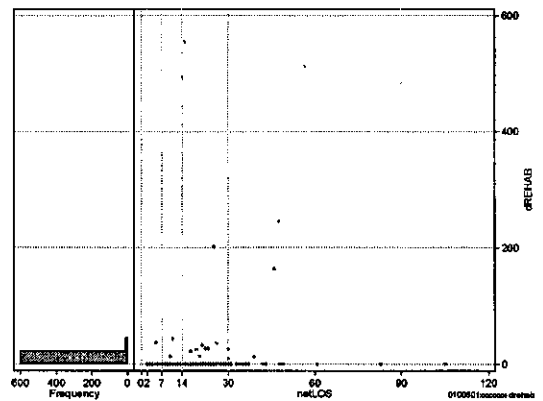
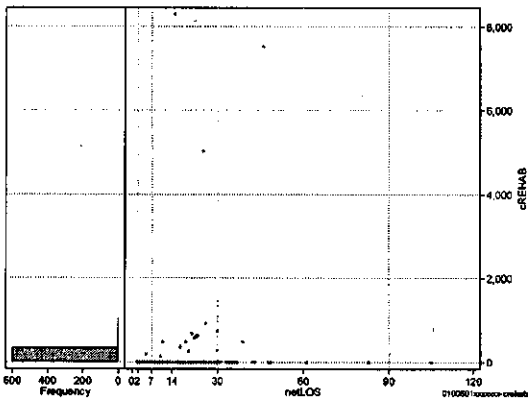
	N	Median	Mean	STD	Min	1%	5%	25%	75%	95%	99%	Max
cRADPSY	611	0.0	419.4	2,149.3	0	0	0	0	0	1,700	8,934	33,190
dRADPSY	611	0.0	21.1	85.8	0	0	0	0	0	114	344	1,134



リハビリ

cREHAB

	N	Median	Mean	STD	Min	1%	5%	25%	75%	95%	99%	Max
cRehab	611	0.0	44.3	501.5	0	0	0	0	0	0	620	8,310
dRehab	611	0.0	2.0	25.0	0	0	0	0	0	0	32	554



各項目のページへ:

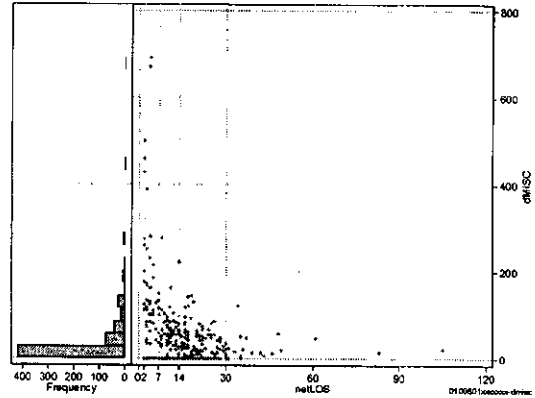
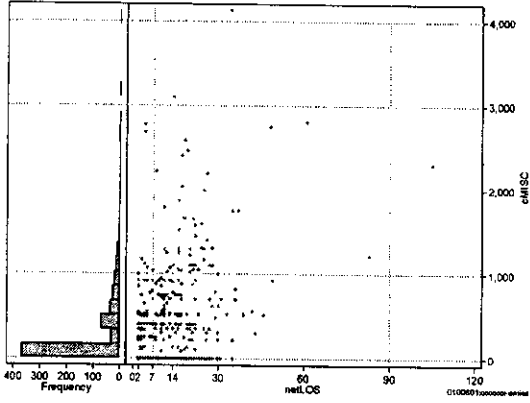
- [1. 概況](#)
- [2. 入院](#)
- [3. 手術・処置](#)
- [4. 処方・注射](#)
- [5. 検査・画像](#)
- [6. 放治・リハ](#)
- [7. その他](#)
- [8. 診療密度](#)

[一覧に戻る](#)

DPC6	入院目的	年齢等	手術	処置1	処置2	副傷病	重症度等	出来高	点数<I	入院期間I	点数<II	入院期間II	点数≥II	特定入院期間
010060	1	x	xx	x	x	x	x	0	4,745	4	3,817	10	3,244	21

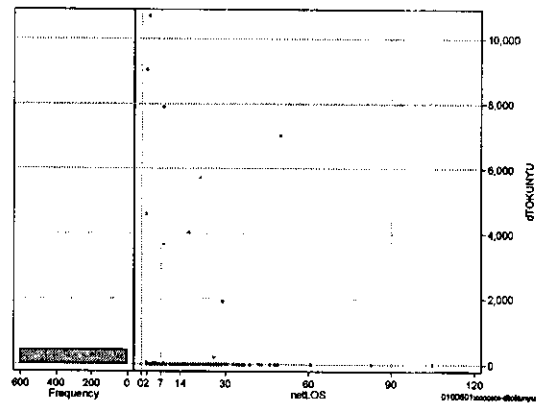
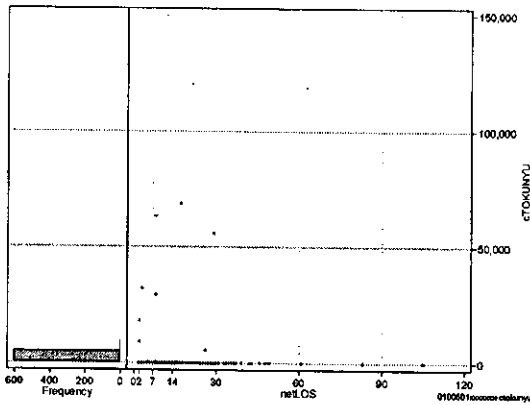
諸項目(初診料+指導管理料+在宅医療)

	N	Median	Mean	STD	Min	1%	5%	25%	75%	95%	99%	Max
cMISC	611	0.0	300.6	525.1	0	0	0	0	400	1,290	2,587	4,126
dMISC	611	0.0	34.7	73.8	0	0	0	0	46	144	390	692
cSHOSIN	611	0.0	64.0	157.7	0	0	0	0	400	650	880	
cShido	611	0.0	200.2	395.5	0	0	0	350	1,040	1,960	2,750	
cZaitak	611	0.0	36.4	252.3	0	0	0	0	0	1,480	2,767	
dShosin	611	0.0	10.9	34.7	0	0	0	0	0	83	200	250
dShido	611	0.0	19.5	43.8	0	0	0	22	104	260	307	
dZaitak	611	0.0	4.3	40.6	0	0	0	0	0	120	692	



特定入院料

	N	Median	Mean	STD	Min	1%	5%	25%	75%	95%	99%	Max
cTokuNyu	611	0.0	659.2	6,812.8	0	0	0	0	0	0	18,040	120,260
dTokuNyu	611	0.0	78.5	748.3	0	0	0	0	0	0	3,664	10,690



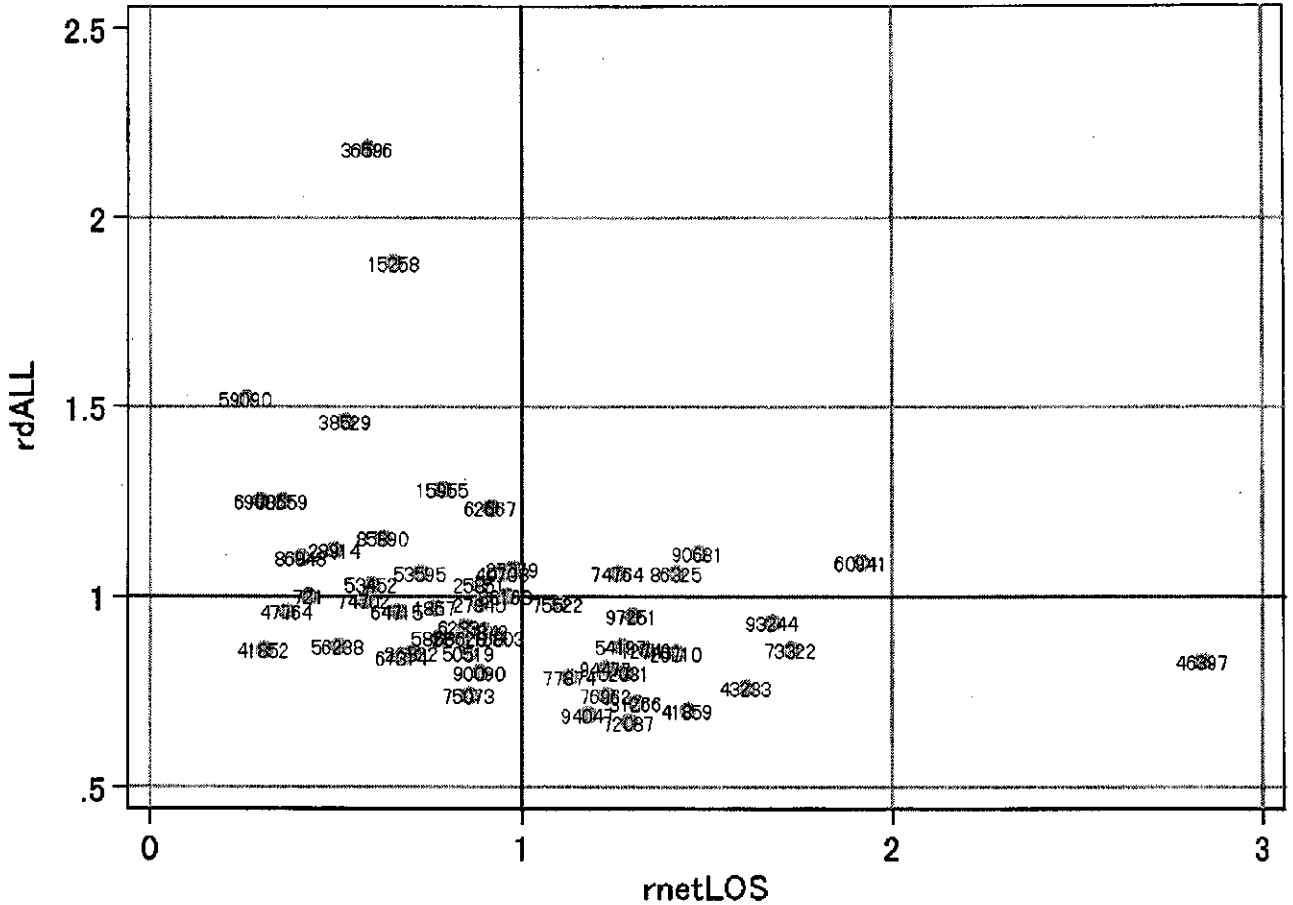
各項目のページへ:

- 1. 概況
- 2. 入院
- 3. 手術・処置
- 4. 処方・注射
- 5. 検査・画像
- 6. 放治・リハ
- 7. その他
- 8. 診療密度

[一覧に戻る](#)

DPC6	入院目的	年齢等	手術	処置1	処置2	副傷病	重症度等	出来高	点数<I	入院期間I	点数<II	入院期間II	点数≥II	特定入院期間
010060	1	x	xx	x	x	x	x	0	4,745	4	3,817	10	3,244	21

施設別の診療密度			metLOS/roALL
症例数合計	netLOSの平均	dALLの平均	
575	10.1	4.801	



0100601xxxxxxx-density

各項目のページへ:

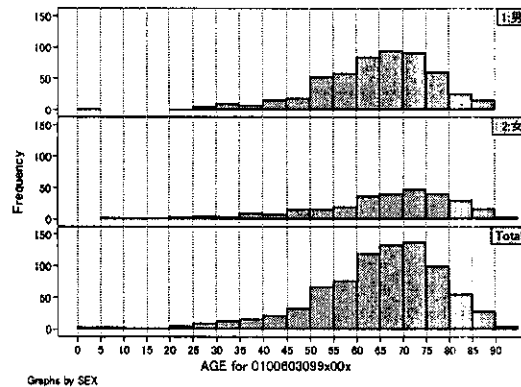
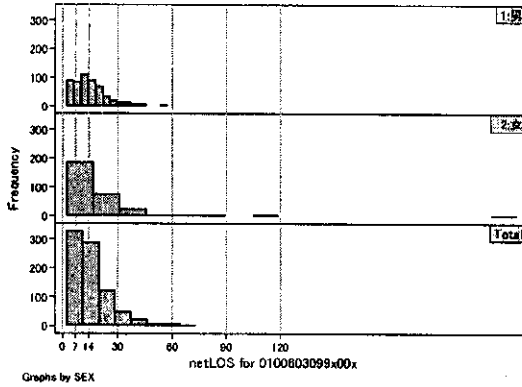
- 1. 概況
- 2. 入院
- 3. 手術・処置
- 4. 処方・注射
- 5. 検査・画像
- 6. 放治・リハ
- 7. その他
- 8. 診療密度

一覧に戻る

DPC6	入院目的	年齢等	手術	処置1	処置2	副傷病	重症度等	出来高	点数<I	入院期間I	点数<II	入院期間II	点数≥II	特定入院期間
010060	3	0	99	x	0	0	x	0	4,092	7	3,101	14	2,636	28

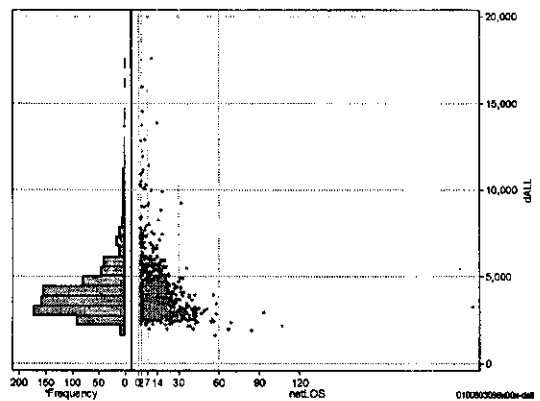
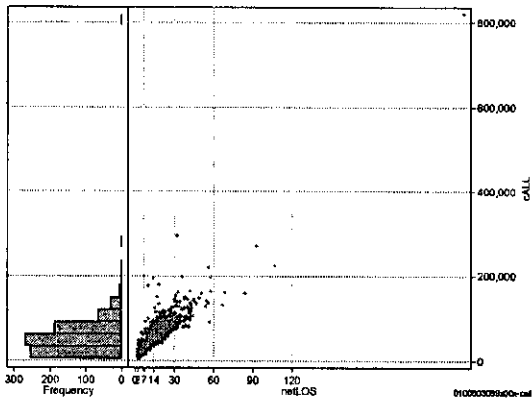
性別・年齢・機関別基礎集計

	N	Median	Mean	STD	Min	1%	5%	25%	75%	95%	99%	Max
netLOS	828	13.0	15.3	14.3	2	2	2	7	20	37	57	251



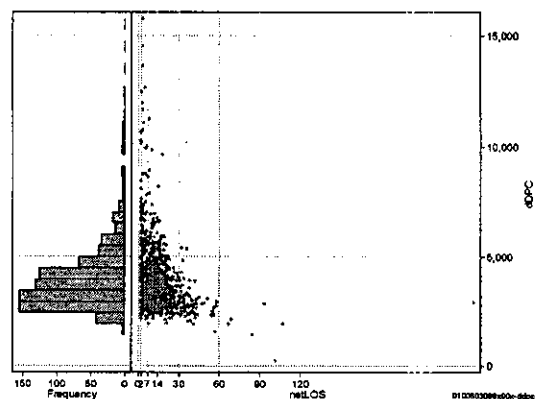
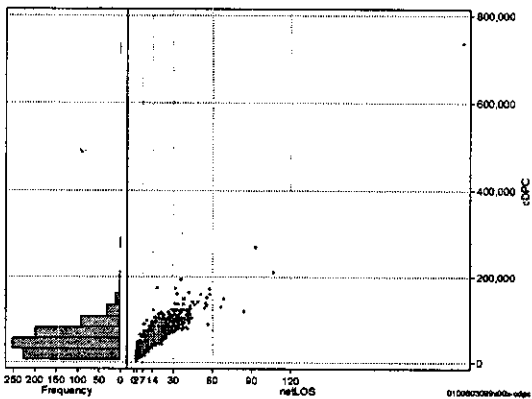
総点数の合計

	N	Median	Mean	STD	Min	1%	5%	25%	75%	95%	99%	Max
cAll	828	50,368.5	56,875.3	45,857.0	4,396	5,966	10,212	28,055	76,198	124,926	178,595	819,804
dAll	828	3,797.6	4,186.9	1,799.4	1,583	2,116	2,475	3,063	4,633	7,369	11,908	17,613



包括対象部分

	N	Median	Mean	STD	Min	1%	5%	25%	75%	95%	99%	Max
cDPC	828	49,623.5	54,725.6	41,545.0	4,396	5,966	9,811	27,735	74,147	116,452	159,413	736,379
dDPC	828	3,695.4	4,061.6	1,664.6	1,424	2,100	2,429	2,991	4,548	6,986	11,085	15,775



各項目のページへ:

- 1. 概況
- 2. 入院
- 3. 手術・処置
- 4. 処方・注射
- 5. 検査・画像
- 6. 放治・リハ
- 7. その他
- 8. 診療密度

[一覧に戻る](#)