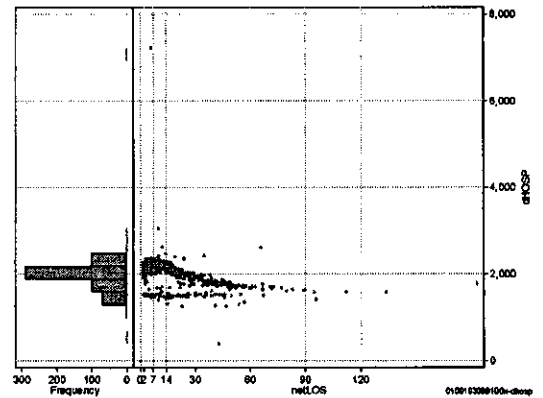
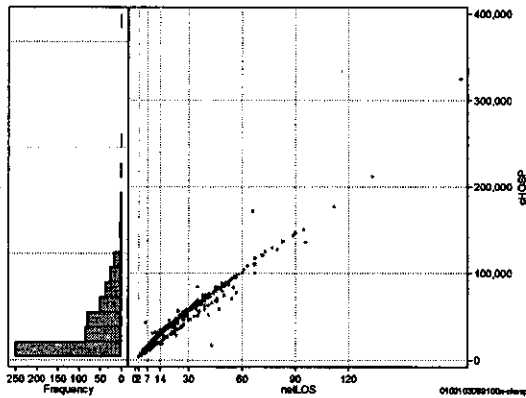


DPC6	入院目的	年齢等	手術	処置1	処置2	副傷病	重症度等	出来高	点数<I	入院期間I	点数<II	入院期間II	点数≥II	特定入院期間
010010	3	0	99	1	0	0	x	0	3,085	4	2,565	16	2,180	41

入院日数依存部分(入院管理料+加算+入院時食事療養等+調剤+調期)

	N	Median	Mean	STD	Min	1%	5%	25%	75%	95%	99%	Max
cHOSP	574	21,366.5	33,269.5	33,806.1	3,054	4,074	4,334	8,230	49,115	93,903	146,613	325,952
dHOSP	574	2,054.8	1,980.3	347.5	390	1,308	1,486	1,785	2,160	2,285	2,419	7,225
cNyuin	574	18,970.0	29,217.6	29,055.3	2,564	3,642	3,878	7,308	43,308	82,041	123,262	278,587
cShokuji	574	2,160.0	3,907.6	5,287.0	0	0	424	848	5,445	11,284	19,928	77,210
cRxCho	574	49.0	104.3	139.3	0	0	0	14	154	357	630	1,491
cRxChoKi	574	42.0	40.0	36.8	0	0	0	0	42	84	126	294
dNyuin	574	1,841.4	1,760.0	318.6	341	1,189	1,275	1,564	1,935	2,082	2,179	6,163
dShokuji	574	212.0	210.8	63.5	0	0	180	208	217	247	295	1,170
dRxCho	574	5.7	4.9	2.5	0	0	0	3	7	7	7	26
dRxChoKi	574	2.3	4.8	5.8	0	0	0	0	7	14	21	21

cHOSP=cNYUIN+cSHOKUJI+cRxCHO+cRxCHOKI



各項目のページへ:

- 1. 概況
- 2. 入院
- 3. 手術・処置
- 4. 処方・注射
- 5. 検査・画像
- 6. 放治・リハ
- 7. その他
- 8. 診療密度

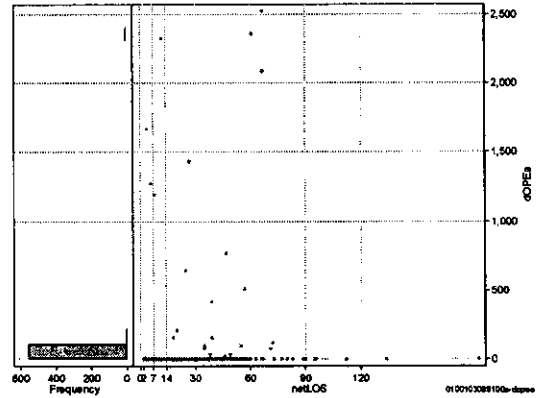
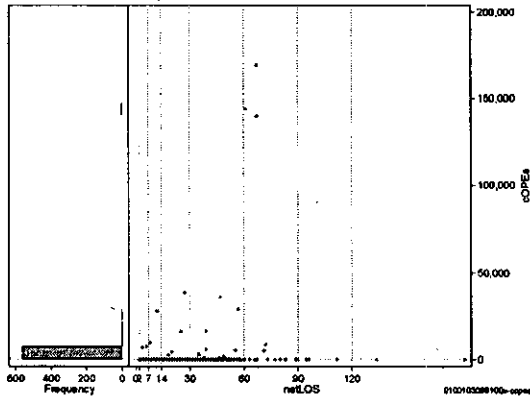
[一覧に戻る](#)

DPC8	入院目的	年齢等	手術	処置1	処置2	副傷病	重症度等	出来高	点数<I	入院期間I	点数<II	入院期間II	点数≥II	特定入院期間
010010	3	0	99	1	0	0	x	0	3,065	4	2,565	16	2,180	41

手術(手術(薬剤・材料以外)+手術(薬剤・材料))

cOPEa=cOPE+cOPEm

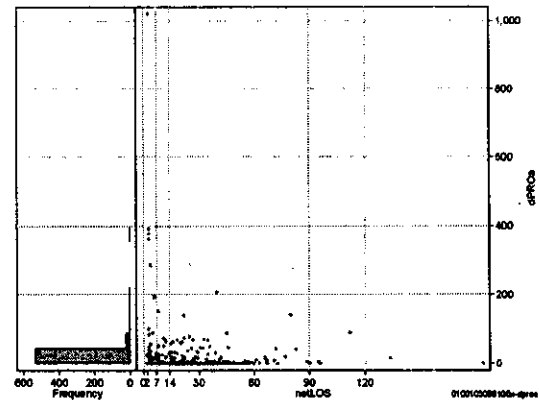
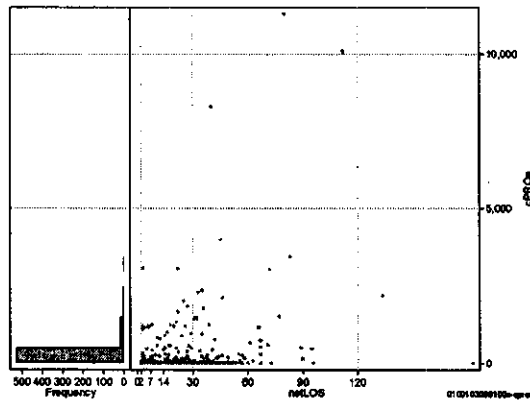
	N	Median	Mean	STD	Min	1%	5%	25%	75%	95%	99%	Max
cOPEa	574	0.0	1,188.0	11,324.2	0	0	0	0	0	0	29,013	169,218
dOPEa	574	0.0	31.8	231.0	0	0	0	0	0	0	1,427	2,526
cOpe	574	0.0	696.1	7,998.0	0	0	0	0	0	0	6,680	129,060
cOpeM	574	0.0	491.9	3,877.3	0	0	0	0	0	0	26,411	45,644
dOpe	574	0.0	18.1	154.8	0	0	0	0	0	0	1,066	1,926
dOpeM	574	0.0	13.7	116.9	0	0	0	0	0	0	601	2,201



処置(処置(薬剤・材料以外)+処置(薬剤・材料))

cPROa=cPRO+cPROm

	N	Median	Mean	STD	Min	1%	5%	25%	75%	95%	99%	Max
cPROa	574	0.0	194.1	837.3	0	0	0	0	51	1,144	3,063	11,291
dPROa	574	0.0	13.4	56.1	0	0	0	0	11	56	207	1,021
cPro	574	0.0	118.3	595.0	0	0	0	0	49	460	1,835	8,927
cProM	574	0.0	75.8	278.0	0	0	0	0	2	470	1,473	3,012
dPro	574	0.0	7.7	27.9	0	0	0	0	5	35	112	530
dProM	574	0.0	5.7	30.1	0	0	0	0	1	24	130	491



各項目のページへ:

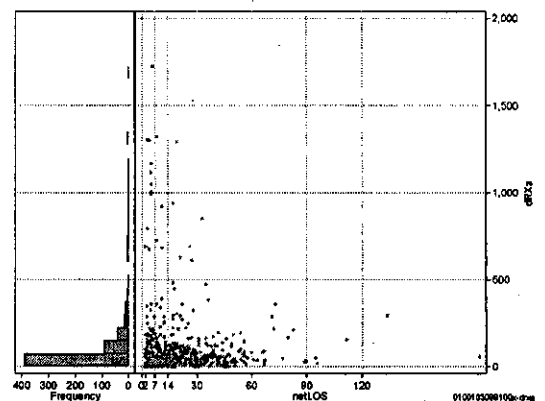
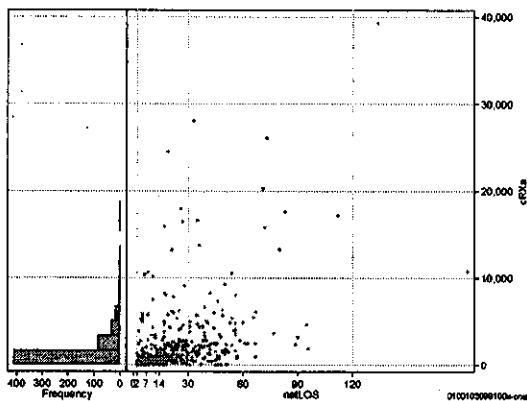
- 1. 概況
- 2. 入院
- 3. 手術・処置
- 4. 処方・注射
- 5. 検査・画像
- 6. 放・リハ
- 7. その他
- 8. 診療密度

[一覧に戻る](#)

DPC8	入院目的	年齢等	手術	処置1	処置2	副傷病	重症度等	出来高	点数<I	入院期間I	点数<II	入院期間II	点数≥II	特定入院期間
010010	3	0	99	1	0	0	x	0	3,065	4	2,565	16	2,180	41

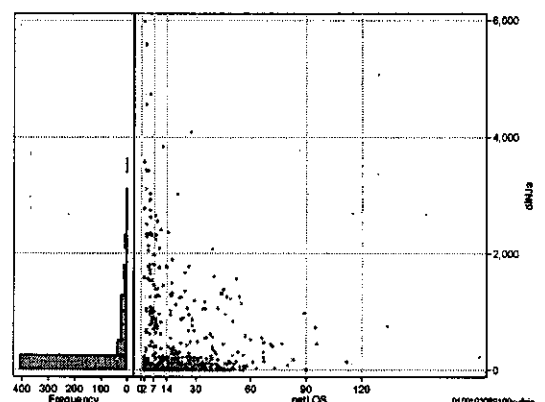
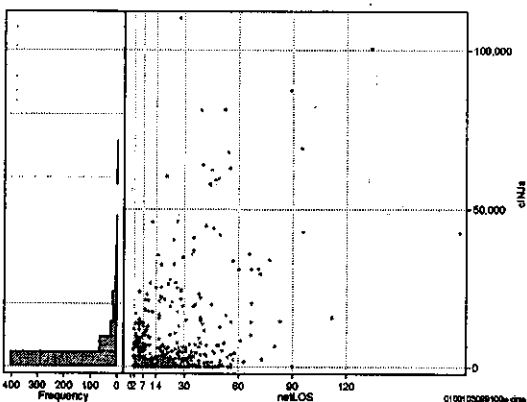
処方(内服+頓服+外用+麻毒)

	N	Median	Mean	STD	Min	1%	5%	25%	75%	95%	99%	Max
cRXa=cRxNAI+cRxTON+cRxGAI+cRxMADO												
cRXa	574	539.5	1,791.0	3,664.2	0	0	0	89	1,994	7,345	17,905	39,276
dRXa	574	46.1	100.9	195.9	0	0	0	10	102	357	1,170	1,726
cRxNai	574	432.0	1,612.7	3,343.3	0	0	0	56	1,678	6,168	17,536	32,536
cRxTon	574	0.0	42.0	352.4	0	0	0	0	9	143	645	8,082
cRxGai	574	0.0	131.9	663.2	0	0	0	0	42	475	2,023	9,138
cRxMado	574	0.0	4.4	11.4	0	0	0	0	1	28	55	107
dRXnai	574	38.2	92.9	188.2	0	0	0	6	92	355	1,122	1,483
dRXton	574	0.0	2.3	10.7	0	0	0	0	1	7	54	155
dRXgai	574	0.0	5.5	21.4	0	0	0	0	2	24	98	277
dRXmado	574	0.0	0.2	0.3	0	0	0	0	0	1	1	4



注射(皮下筋肉内+静脈内+注射その他)

	N	Median	Mean	STD	Min	1%	5%	25%	75%	95%	99%	Max
cINJa=cInjHIKA+cInjJYO+cInjHOKA												
cINJa	574	669.0	6,610.8	13,879.6	0	0	0	121	6,298	33,789	69,154	110,277
dInja	574	79.8	432.9	805.3	0	0	0	27	408	2,289	3,827	5,978
cInjHika	574	0.0	1,152.6	5,466.0	0	0	0	0	8	5,504	34,155	67,606
cInjJyo	574	0.0	917.0	4,336.6	0	0	0	0	92	4,168	19,508	58,720
cInjHoka	574	229.5	4,541.2	9,975.1	0	0	0	0	4,895	22,972	43,940	100,229
dInjHika	574	0.0	34.7	153.6	0	0	0	0	0	166	782	1,733
dInjJyo	574	0.0	55.1	234.6	0	0	0	0	10	334	1,018	3,615
dInjHoka	574	49.9	343.1	750.0	0	0	0	0	201	2,019	3,416	5,978



各項目のページへ:

- 1. 概況
- 2. 入院
- 3. 手術・処置
- 4. 処方・注射
- 5. 検査・画像
- 6. 放治・リハ
- 7. その他
- 8. 診療密度

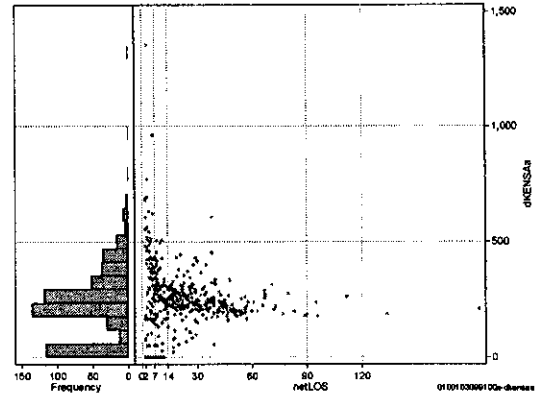
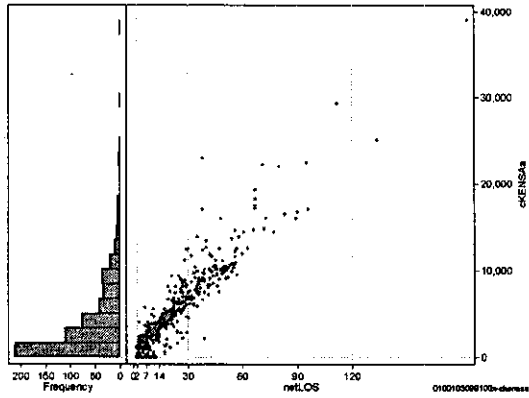
[一覧に戻る](#)

DPC6	入院目的	年齢等	手術	処置1	処置2	副傷病	重症度等	出来高	点数<I	入院期間I	点数<II	入院期間II	点数≥II	特定入院期間
010010	3	0	99	1	0	0	x	0	3,065	4	2,565	16	2,180	41

検査(検査(薬剤・材料以外)+検査(薬剤・材料))

cKENSaA=cKENSa+cKENSAm

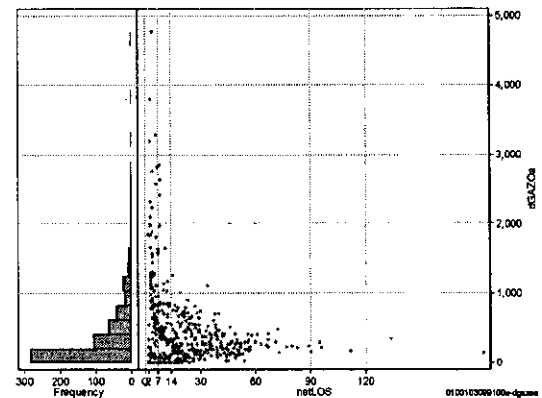
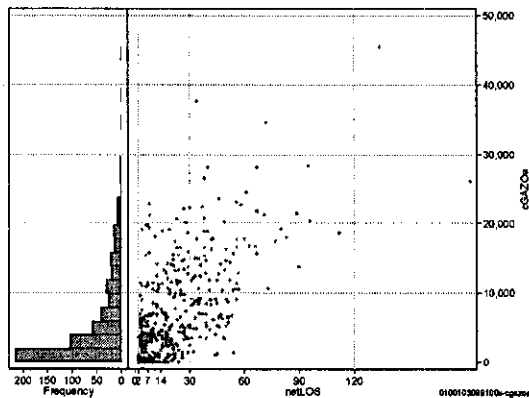
	N	Median	Mean	STD	Min	1%	5%	25%	75%	95%	99%	Max
cKENSaA	574	2,685.0	4,271.5	4,725.5	0	0	0	1,155	6,301	12,600	22,321	39,010
dKENSaA	574	232.7	232.1	161.2	0	0	0	165	312	499	680	1,351
cKensa	574	2,685.0	4,258.8	4,705.6	0	0	0	1,155	6,255	12,600	22,199	39,010
cKensam	574	0.0	12.7	82.3	0	0	0	0	0	30	316	1,224
dKensa	574	232.3	231.7	160.8	0	0	0	165	310	499	680	1,337
dKensam	574	0.0	0.4	2.8	0	0	0	0	0	2	11	47



画像診断(画像診断(薬剤・材料以外)+画像診断(薬剤・材料))

cGAZOa=cGAZO+cGAZOm

	N	Median	Mean	STD	Min	1%	5%	25%	75%	95%	99%	Max
cGAZOa	574	3,478.5	5,722.1	6,713.9	0	0	0	339	8,780	19,347	28,142	45,481
dGAZOa	574	215.4	397.9	557.4	0	0	0	44	521	1,303	2,821	4,766
cGAZO	574	2,054.0	3,234.3	3,696.2	0	0	0	288	4,859	10,795	16,854	20,789
cGAZOm	574	1,377.0	2,487.8	3,408.6	0	0	0	0	3,433	8,701	15,382	26,454
dGAZO	574	136.9	212.4	283.2	0	0	0	37	291	692	1,121	3,789
dGAZOm	574	69.7	185.5	354.3	0	0	0	0	217	757	1,763	4,058



各項目のページへ:

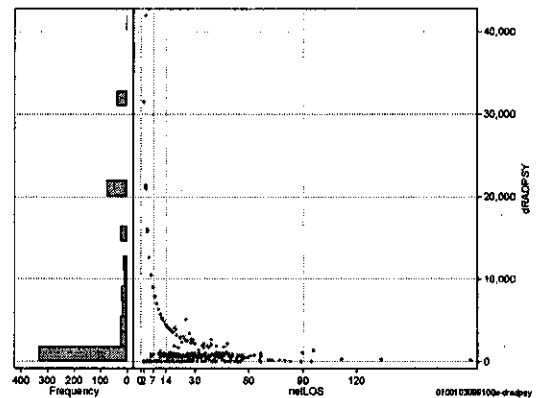
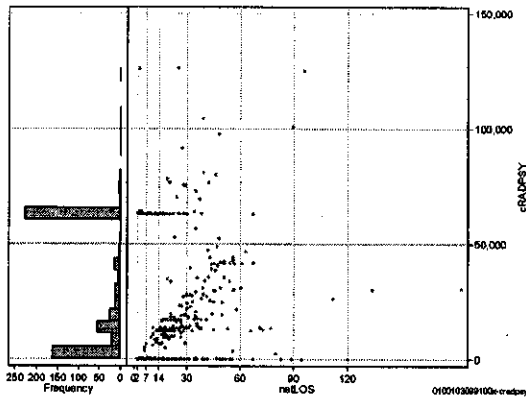
- 1. 概況
- 2. 入院
- 3. 手術・処置
- 4. 処方・注射
- 5. 検査・画像
- 6. 放治・リハ
- 7. その他
- 8. 診療密度

[一覧に戻る](#)

DPC8	入院目的	年齢等	手術	処置1	処置2	副傷病	重症度等	出来高	点数<I	入院期間I	点数<II	入院期間II	点数≥II	特定入院期間
010010	3	0	99	1	0	0	x	0	3,065	4	2,565	16	2,180	41

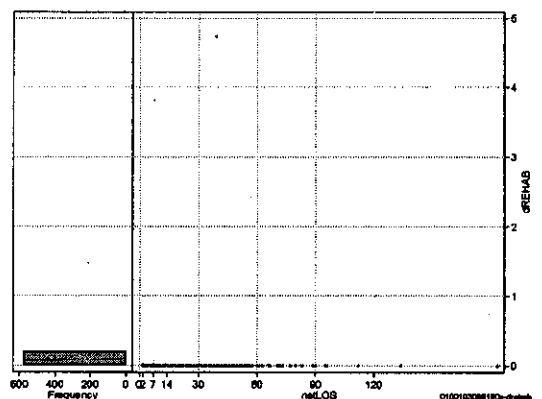
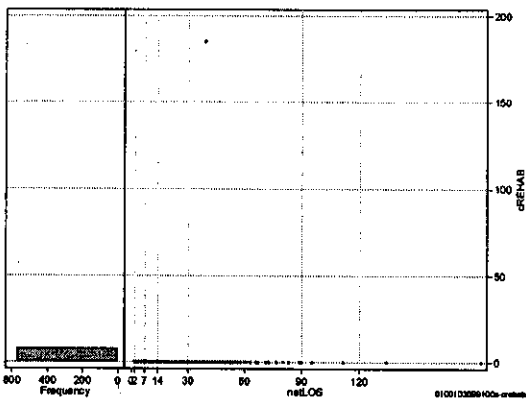
その他放治等(リハビリ除く(その他-リハビリ))

	N	Median	Mean	STD	Min	1%	5%	25%	75%	95%	99%	Max
cRADPSY	574	29,530.0	33,990.2	29,278.5	0	0	0	0	63,000	63,220	97,430	126,300
dRADPSY	574	843.2	6,917.7	9,910.6	0	0	0	0	12,600	31,500	31,500	42,000



リハビリ

	N	Median	Mean	STD	Min	1%	5%	25%	75%	95%	99%	Max
cRehab	574	0.0	0.3	7.7	0	0	0	0	0	0	0	185
dRehab	574	0.0	0.0	0.2	0	0	0	0	0	0	0	5



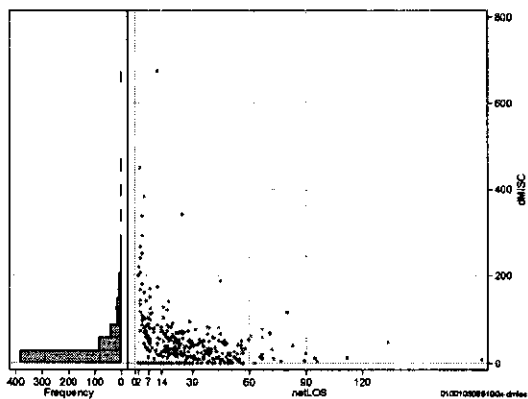
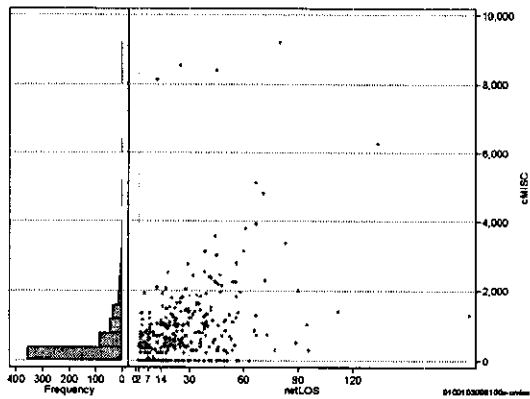
各項目のページへ:

- [1. 概況](#)
- [2. 入院](#)
- [3. 手術・処置](#)
- [4. 処方・注射](#)
- [5. 検査・画像](#)
- [6. 放治・リハ](#)
- [7. その他](#)
- [一覧に戻る](#)

DPC6	入院目的	年齢等	手術	処置1	処置2	副傷病	重症度等	出来高	点数<I	入院期間I	点数<II	入院期間II	点数≥II	特定入院期間
010010	3	0	99	1	0	0	x	0	3,065	4	2,565	16	2,180	41

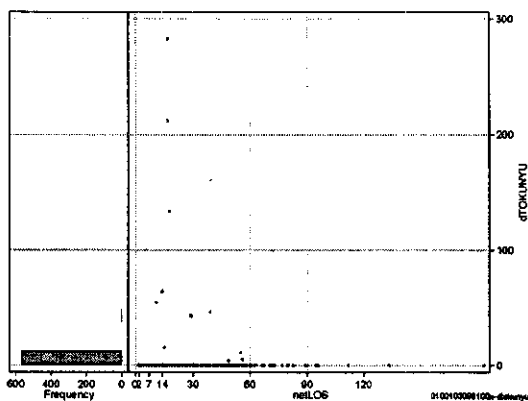
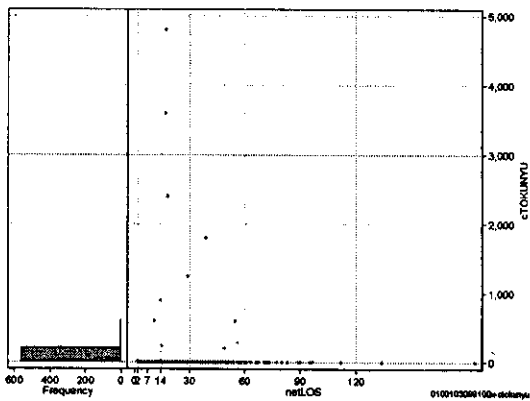
諸項目(初診料+指導管理料+在宅医療)

	N	Median	Mean	STD	Min	1%	5%	25%	75%	95%	99%	Max
cMISC	574	220.0	552.8	1,022.0	0	0	0	0	720	2,140	5,130	9,206
dMISC	574	6.3	34.5	64.3	0	0	0	0	46	143	338	676
cSHOSIN	574	0.0	40.9	125.9	0	0	0	0	0	400	500	550
cShido	574	0.0	453.9	748.9	0	0	0	0	590	1,970	3,370	6,250
cZaitak	574	0.0	58.0	656.6	0	0	0	0	0	0	300	8,110
dShosin	574	0.0	6.9	29.3	0	0	0	0	0	27	167	200
dShido	574	0.0	25.0	46.9	0	0	0	0	34	100	220	450
dZaitak	574	0.0	2.7	34.1	0	0	0	0	0	0	5	676



特定入院料

	N	Median	Mean	STD	Min	1%	5%	25%	75%	95%	99%	Max
cTokuNyu	574	0.0	29.0	288.8	0	0	0	0	0	0	900	4,800
dTokuNyu	574	0.0	1.5	16.3	0	0	0	0	0	0	46	282

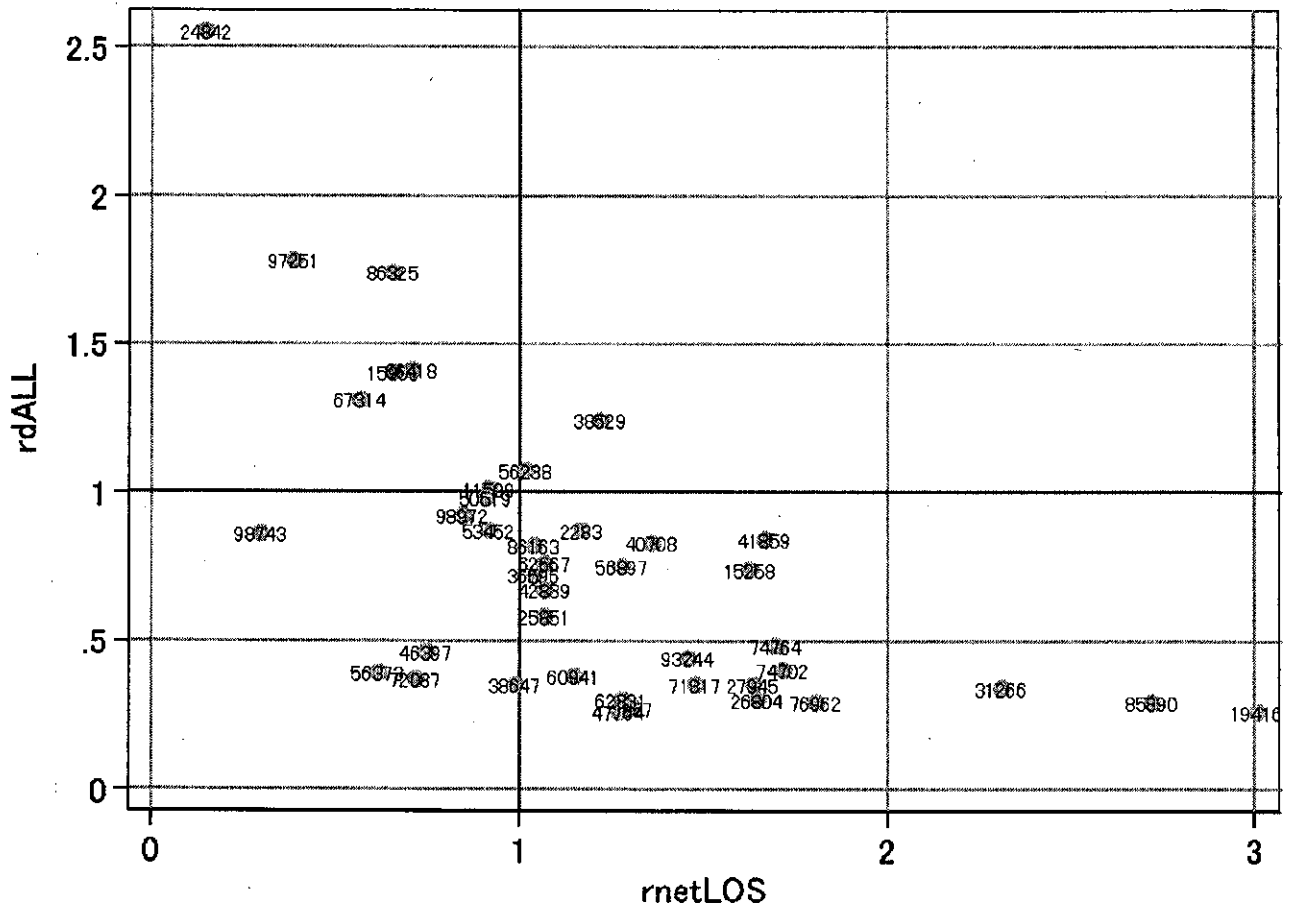


各項目のページへ:

- [1. 概況](#)
- [2. 入院](#)
- [3. 手術・処置](#)
- [4. 処方・注射](#)
- [5. 検査・画像](#)
- [6. 放治・リハ](#)
- [7. その他](#)
- [一覧に戻る](#)

DPC8	入院目的	年齢等	手術	処置1	処置2	副傷病	重症度等	出来高	点数<I	入院期間I	点数<II	入院期間II	点数<III	特定入院期間
010010	3	0	99	1	0	0	x	0	3,065	4	2,565	16	2,180	41

施設別の診療密度			metLOS/rcALL
症例数合計	netLOSの平均	dALLの平均	
501	17.3	10.556	



0100103099100x-density

各項目のページへ:

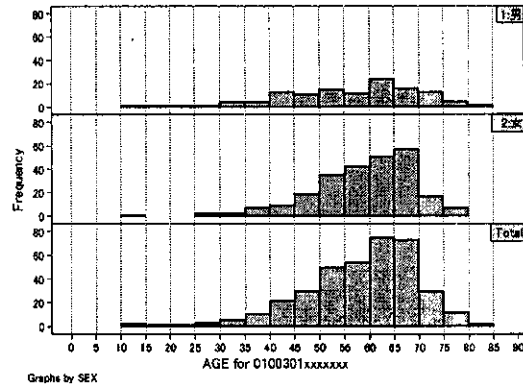
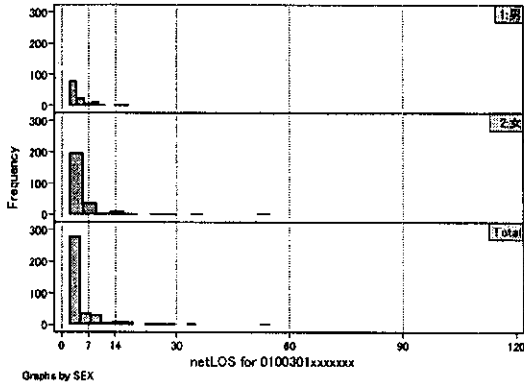
- [1. 概況](#)
- [2. 入院](#)
- [3. 手術・処置](#)
- [4. 処方・注射](#)
- [5. 検査・画像](#)
- [6. 放治・リハ](#)
- [7. その他](#)
- [8. 診療密度](#)

[一覧に戻る](#)

DPC6	入院目的	年齢等	手術	処置1	処置2	副傷病	重症度等	出来高	点数<I	入院期間I	点数<II	入院期間II	点数<III	特定入院期間
010030	1	x	xx	x	x	x	x	0	5,456	3	4,033	5	3,428	7

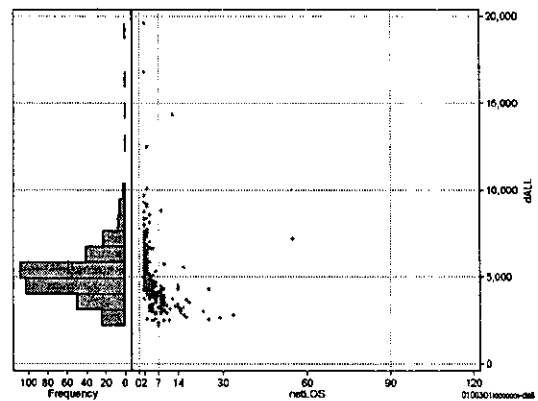
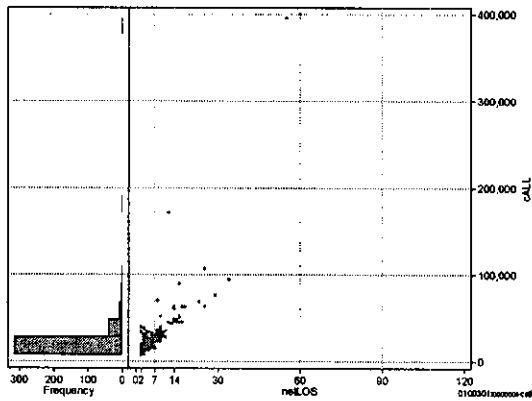
性別・年齢・機関別基礎集計

	N	Median	Mean	STD	Min	1%	5%	25%	75%	95%	99%	Max
netLOS	372	3.0	4.7	4.9	2	2	2	2	5	14	25	55



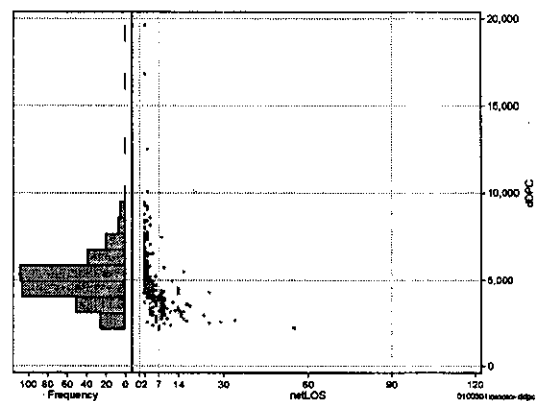
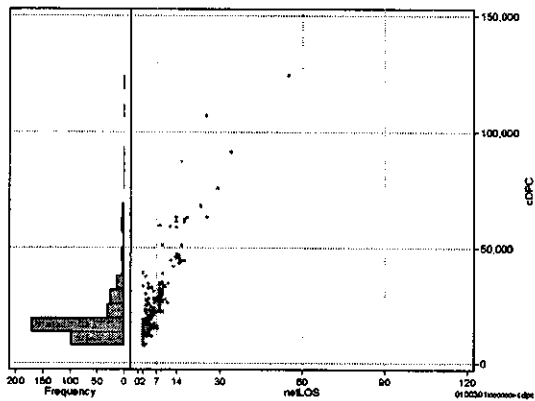
総点数の合計

	N	Median	Mean	STD	Min	1%	5%	25%	75%	95%	99%	Max
cAll	372	15,723.0	21,454.7	24,698.4	7,422	8,523	10,676	13,551	21,458	47,557	94,729	396,331
dAll	372	4,936.8	5,145.4	1,777.6	2,144	2,470	2,975	4,198	5,734	7,948	12,486	19,601



包括対象部分

	N	Median	Mean	STD	Min	1%	5%	25%	75%	95%	99%	Max
cDPC	372	15,569.0	20,260.0	13,959.5	7,422	8,523	10,676	13,386	21,458	46,797	87,092	124,373
dDPC	372	4,906.0	5,076.4	1,707.3	2,144	2,394	2,894	4,180	5,680	7,638	10,056	19,601



各項目のページへ:

- 1. 概況
- 2. 入院
- 3. 手術・処置
- 4. 処方・注射
- 5. 検査・画像
- 6. 放治・リハ
- 7. その他
- 8. 診療密度

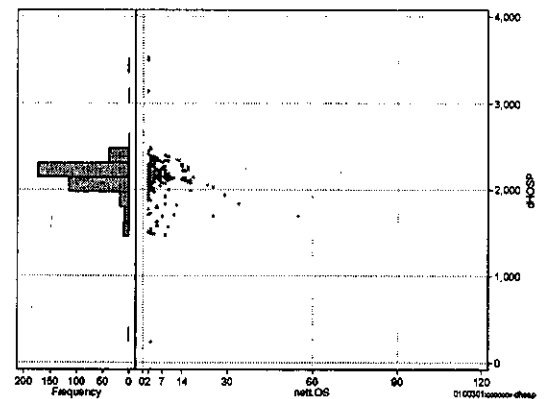
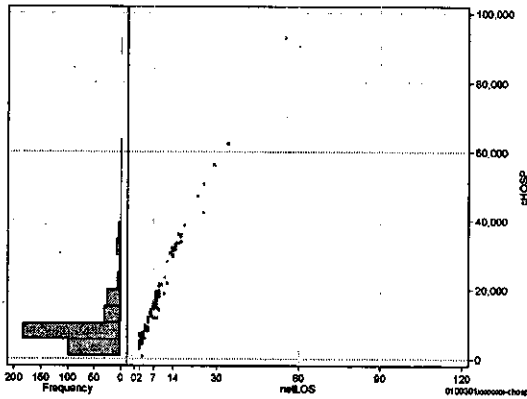
[一覧に戻る](#)

DPC6	入院目的	年齢等	手術	処置1	処置2	副傷病	重症度等	出来高	点数<I	入院期間I	点数<II	入院期間II	点数≥II	特定入院期間
010030	I	x	xx	x	x	x	x	0	5,456	3	4,033	5	3,428	7

入院日数依存部分(入院管理料+加算+入院時食事療養等+調剤+調期)

cHOSP=cNYUIN+cSHOKUJI+cRxCHO+cRxCHOKI

	N	Median	Mean	STD	Min	1%	5%	25%	75%	95%	99%	Max
cHOSP	372	6,543.0	9,828.5	9,406.4	714	3,018	3,972	4,561	9,404	31,055	50,711	92,939
dHOSP	372	2,155.5	2,134.7	224.7	238	1,486	1,725	2,106	2,199	2,367	2,490	3,526
cNyuin	372	5,846.0	8,730.8	8,309.9	15	2,594	3,638	4,084	8,171	27,836	45,208	81,249
cShokuji	372	653.5	1,072.1	1,095.1	212	212	424	434	1,160	3,245	5,535	11,235
cRxCho	372	0.0	12.9	33.3	0	0	0	0	7	77	154	371
cRxChoKi	372	0.0	12.7	21.4	0	0	0	0	42	42	84	84
dNyuin	372	1,929.5	1,898.3	191.9	5	1,250	1,489	1,894	1,959	2,048	2,200	2,924
dShokuji	372	217.0	231.8	100.2	106	106	174	212	221	298	325	1,477
dRxCho	372	0.0	1.7	2.5	0	0	0	0	4	7	7	7
dRxChoKi	372	0.0	3.1	5.9	0	0	0	0	3	14	21	21



各項目のページへ:

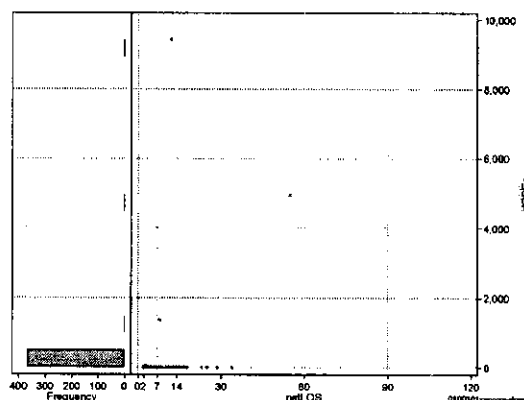
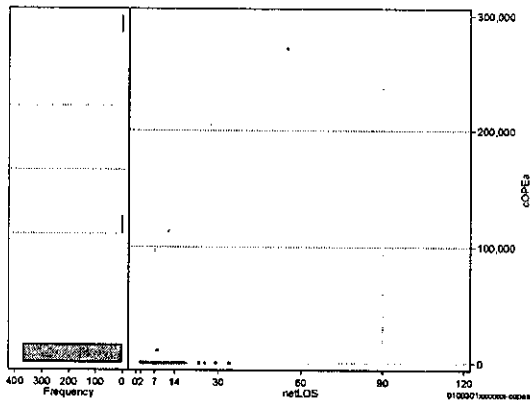
- [1. 概況](#)
- [2. 入院](#)
- [3. 手術・処置](#)
- [4. 処方・注射](#)
- [5. 検査・画像](#)
- [6. 放治・リハ](#)
- [7. その他](#)
- [8. 診療密度](#)

[一覧に戻る](#)

DPC6	入院目的	年齢等	手術	処置1	処置2	副傷病	重症度等	出来高	点数<I	入院期間I	点数<II	入院期間II	点数≥II	特定入院期間
010030	1	x	xx	x	x	x	x	0	5,456	3	4,033	5	3,428	7

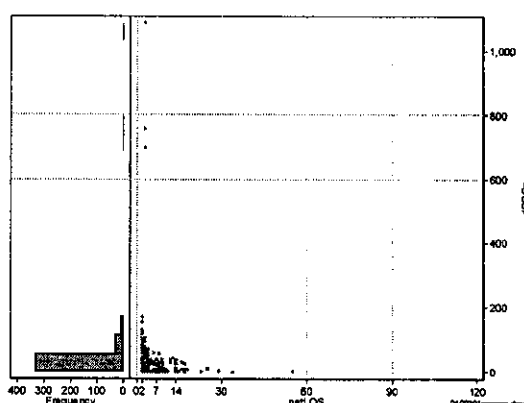
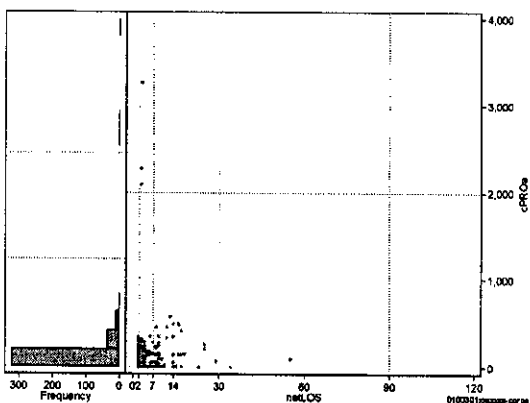
手術(手術(薬剤・材料以外)+手術(薬剤・材料))

	N	Median	Mean	STD	Min	1%	5%	25%	75%	95%	99%	Max
cOPEa	372	0.0	1,064.2	15,225.3	0	0	0	0	12	163	271,138	
dOPEa	372	0.0	42.9	555.0	0	0	0	0	4	54	9,424	
cOpe	372	0.0	281.5	4,329.9	0	0	0	0	0	120	82,030	
cOpem	372	0.0	782.7	13,491.4	0	0	0	0	12	43	258,438	
dOpe	372	0.0	22.5	360.0	0	0	0	0	0	40	6,836	
dOpem	372	0.0	20.4	277.9	0	0	0	0	4	14	4,699	



処置(処置(薬剤・材料以外)+処置(薬剤・材料))

	N	Median	Mean	STD	Min	1%	5%	25%	75%	95%	99%	Max
cPROa	372	46.0	99.7	247.3	0	0	0	140	281	566	3,262	
dPROa	372	8.2	28.6	81.0	0	0	0	40	78	169	1,087	
cPro	372	35.0	55.8	156.4	0	0	0	50	180	490	1,590	
cProm	372	1.0	43.9	108.0	0	0	0	85	180	235	1,872	
dPro	372	3.3	15.2	48.7	0	0	0	17	45	75	530	
dProm	372	0.3	13.4	36.7	0	0	0	19	45	118	557	



各項目のページへ:

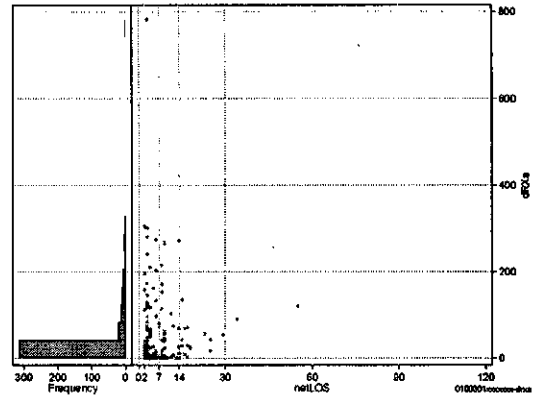
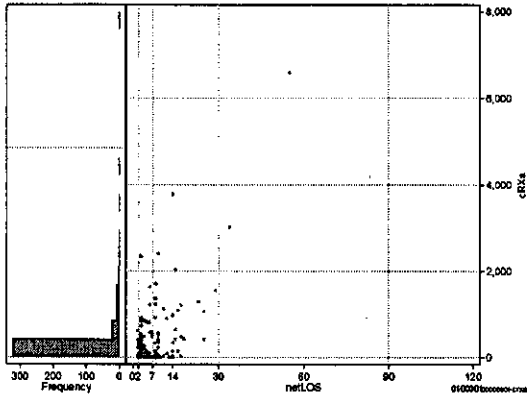
- [1. 概況](#)
- [2. 入院](#)
- [3. 手術・処置](#)
- [4. 処方・注射](#)
- [5. 検査・画像](#)
- [6. 放治・リハ](#)
- [7. その他](#)
- [一覧に戻る](#)

DPC8	入院目的	年齢等	手術	処置1	処置2	副傷病	重症度等	出来高	点数<I	入院期間I	点数<II	入院期間II	点数≥II	特定入院期間
010030	1	x	xx	x	x	x	x	0	5,456	3	4,033	5	3,428	7

処方(内服+頓服+外用+麻薬)

	N	Median	Mean	STD	Min	1%	5%	25%	75%	95%	99%	Max
cRXa	372	0.0	165.3	534.7	0	0	0	0	49	959	2,401	6,598
dRXa	372	0.0	24.6	66.5	0	0	0	0	10	146	280	782
cRxNai	372	0.0	153.6	526.6	0	0	0	0	28	910	2,400	6,598
cRxTon	372	0.0	2.1	10.8	0	0	0	0	0	9	75	120
cRxGai	372	0.0	9.3	56.0	0	0	0	0	0	37	312	839
cRxMado	372	0.0	0.3	1.3	0	0	0	0	0	1	8	14
dRxNai	372	0.0	22.4	64.8	0	0	0	0	8	134	280	781
dRxTon	372	0.0	0.3	1.3	0	0	0	0	0	2	7	13
dRxGai	372	0.0	1.9	13.5	0	0	0	0	0	6	39	210
dRxMado	372	0.0	0.0	0.2	0	0	0	0	0	0	1	1

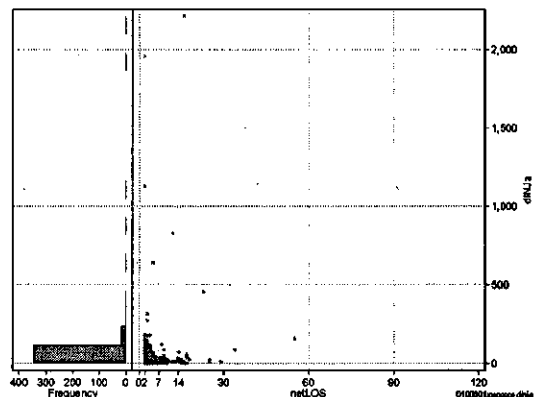
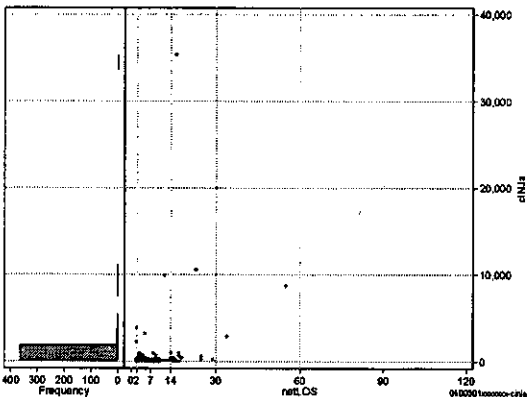
cRXa=cRXNAI+cRXTON+cRXGAI+cRXMADO



注射(皮下筋肉内+静脈内+注射その他)

	N	Median	Mean	STD	Min	1%	5%	25%	75%	95%	99%	Max
clNJa	372	144.0	376.5	2,039.6	0	0	0	118	236	466	8,701	35,407
dlnja	372	48.8	89.6	172.4	0	0	0	26	70	142	827	2,213
clnjHika	372	0.0	11.2	40.1	0	0	0	0	16	30	59	683
clnjJyo	372	0.0	31.7	546.1	0	0	0	0	0	2	162	10,527
clnjHoka	372	134.0	333.6	1,970.5	0	0	0	109	221	422	3,918	35,407
dlnjHika	372	0.0	2.9	6.9	0	0	0	0	5	9	20	110
dlnjJyo	372	0.0	2.0	24.6	0	0	0	0	0	1	19	458
dlnjHoka	372	43.2	64.6	171.1	0	0	0	22	66	118	827	2,213

clNJa=clnjHIKA+clnjJYO+clnjHOKA



各項目のページへ:

- [1. 概況](#)
- [2. 入院](#)
- [3. 手術・処置](#)
- [4. 処方・注射](#)
- [5. 検査・画像](#)
- [6. 放治・リハ](#)
- [7. その他](#)
- [8. 診療密度](#)

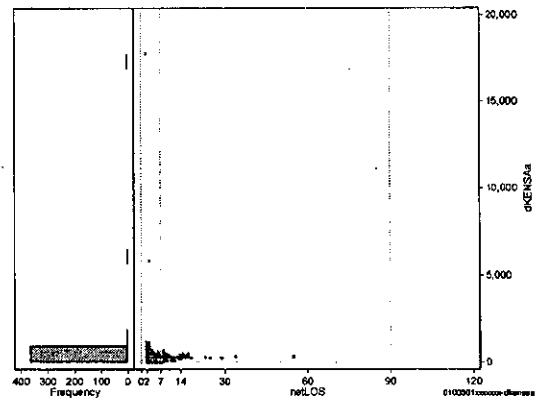
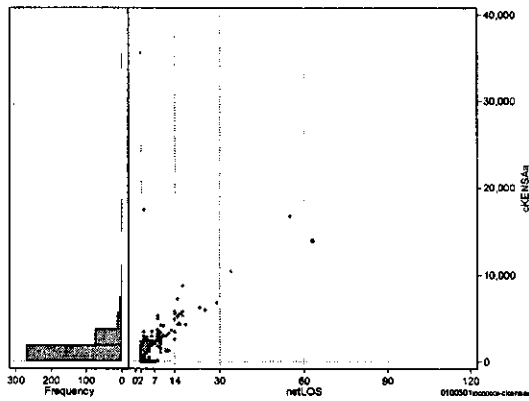
[一覧に戻る](#)

DPC6	入院目的	年齢等	手術	処置1	処置2	副傷病	重症度等	出来高	点数<I	入院期間I	点数<II	入院期間II	点数≥II	特定入院期間
010030	1	x	xx	x	x	x	x	0	5,456	3	4,033	5	3,428	7

検査(検査(薬剤・材料以外)+検査(薬剤・材料))

cKENSAa=cKENSA+cKENSAm

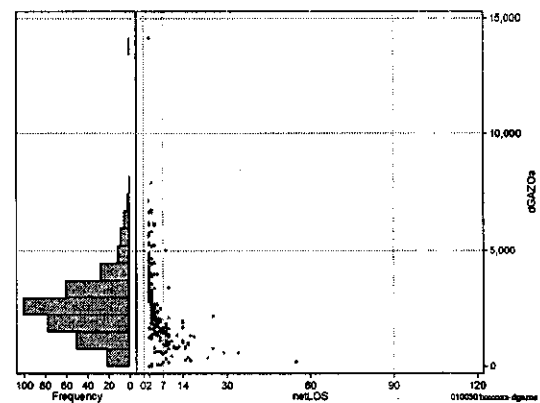
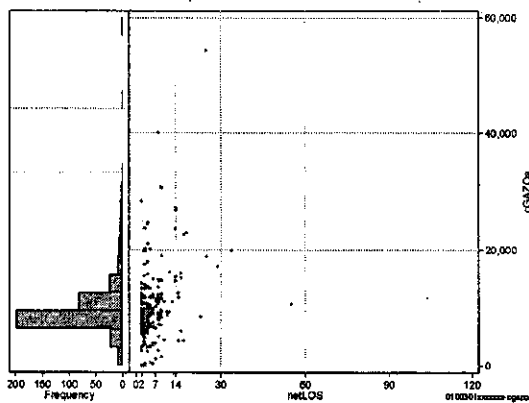
	N	Median	Mean	STD	Min	1%	5%	25%	75%	95%	99%	Max
cKENSAa	372	1,475.0	1,679.2	2,544.4	0	0	0	150	1,965	4,785	10,435	35,548
dKENSAa	372	388.1	403.1	978.3	0	0	0	53	511	680	1,128	17,774
cKensa	372	1,475.0	1,567.4	1,672.6	0	0	0	150	1,948	4,785	7,325	16,726
cKensam	372	0.0	111.9	1,677.5	0	0	0	0	0	0	180	30,738
dKensa	372	388.1	352.3	289.1	0	0	0	53	511	680	1,128	2,442
dKensam	372	0.0	50.8	815.6	0	0	0	0	0	0	5	15,369



画像診断(画像診断(薬剤・材料以外)+画像診断(薬剤・材料))

cGAZOa=cGAZO+cGAZOm

	N	Median	Mean	STD	Min	1%	5%	25%	75%	95%	99%	Max
cGAZOa	372	8,026.0	9,059.9	5,094.4	0	396	4,000	6,737	9,564	18,979	28,271	54,332
dGAZOa	372	2,503.5	2,618.4	1,444.8	0	101	603	1,696	3,245	5,245	6,733	14,136
cGAZO	372	2,710.0	3,236.0	1,818.1	0	330	780	2,600	3,900	7,541	9,628	13,353
cGAZOm	372	5,160.5	5,823.8	3,971.1	0	36	1,705	3,901	6,399	13,560	22,524	40,979
dGAZO	372	882.7	895.6	471.8	0	85	239	532	1,300	1,592	2,332	2,874
dGAZOm	372	1,557.1	1,722.9	1,174.4	0	11	274	1,011	2,163	3,795	5,510	11,282



各項目のページへ:

- [1. 概況](#)
- [2. 入院](#)
- [3. 手術・処置](#)
- [4. 処方・注射](#)
- [5. 検査・画像](#)
- [6. 放・リハ](#)
- [7. その他](#)
- [8. 診療密度](#)

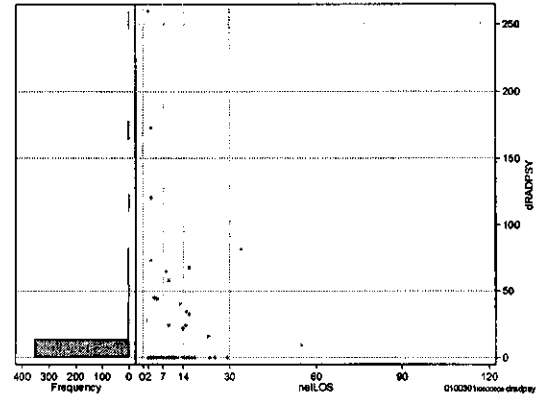
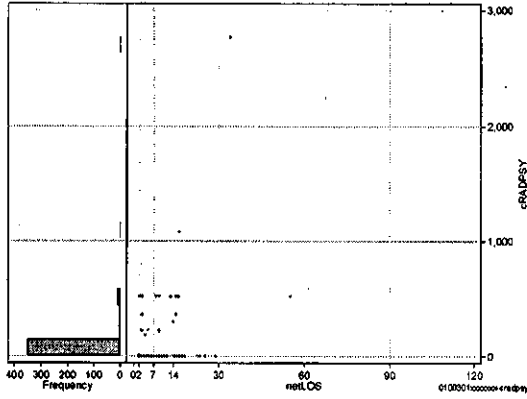
[一覧に戻る](#)

DPC6	入院目的	年齢等	手術	処置1	処置2	副傷病	重症度等	出来高	点数<I	入院期間I	点数<II	入院期間II	点数≥II	特定入院期間
010030	1	x	xx	x	x	x	x	0	5,456	3	4,033	5	3,428	7

その他放治等(リハビリ除く(その他→リハビリ))

cRADPSY=cSONOTA-cREHAB

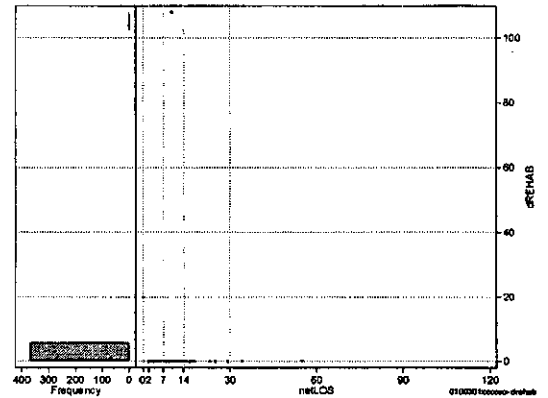
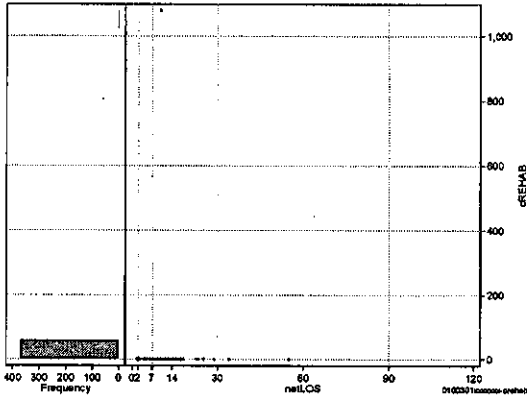
	N	Median	Mean	STD	Min	1%	5%	25%	75%	95%	99%	Max
cRADPSY	372	0.0	31.3	180.0	0	0	0	0	0	220	520	2,770
dRADPSY	372	0.0	4.7	25.1	0	0	0	0	0	24	173	260



リハビリ

cREHAB

	N	Median	Mean	STD	Min	1%	5%	25%	75%	95%	99%	Max
cRehab	372	0.0	2.9	56.0	0	0	0	0	0	0	0	1,080
dRehab	372	0.0	0.3	5.6	0	0	0	0	0	0	0	108



各項目のページへ:

- [1. 概況](#)
- [2. 入院](#)
- [3. 手術・処置](#)
- [4. 処方・注射](#)
- [5. 検査・画像](#)
- [6. 放治・リハ](#)
- [7. その他](#)
- [8. 診療密度](#)

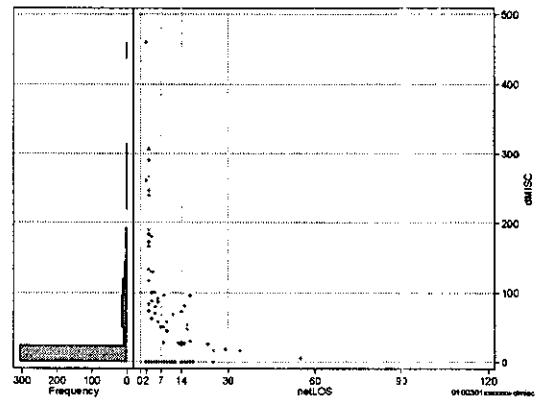
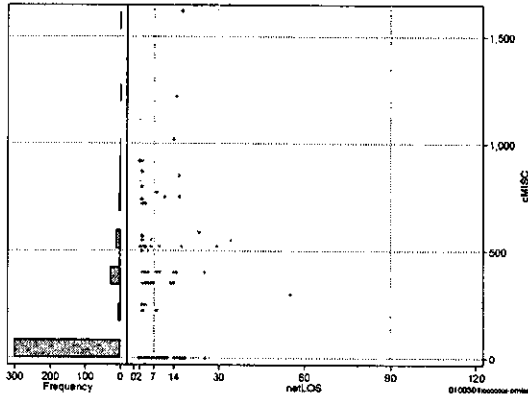
[一覧に戻る](#)

DPC6	入院目的	年齢等	手術	処置1	処置2	副傷病	重症度等	出来高	点数<I	入院期間I	点数<II	入院期間II	点数≥II	特定入院期間
010030	1	x	xx	x	x	x	x	0	5,456	3	4,033	5	3,428	7

諸項目(初診料+指導管理料+在宅医療)

cMISC=cSHOSIN+cSHIDO+cZAITAKU

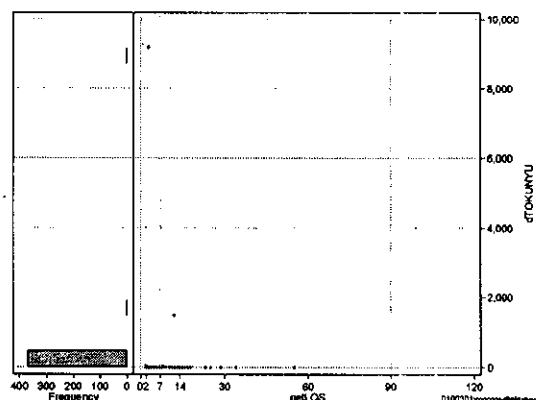
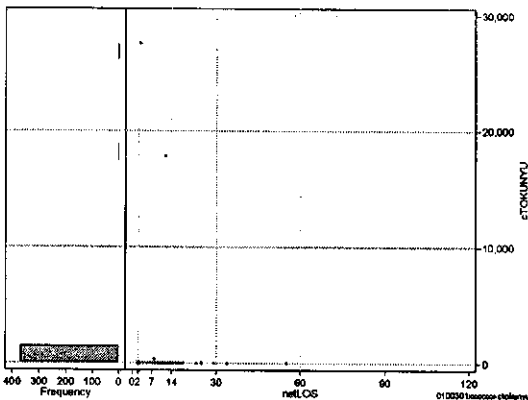
	N	Median	Mean	STD	Min	1%	5%	25%	75%	95%	99%	Max
cMISC	372	0.0	96.3	227.3	0	0	0	0	0	550	920	1,620
dMISC	372	0.0	21.1	57.4	0	0	0	0	0	133	290	460
cSHOSIN	372	0.0	24.0	102.0	0	0	0	0	0	250	550	585
cShido	372	0.0	72.2	197.8	0	0	0	0	0	520	920	1,620
cZaitak	372	0.0	0.0	0.0	0	0	0	0	0	0	0	0
dShosin	372	0.0	5.1	25.0	0	0	0	0	0	18	167	200
dShido	372	0.0	16.0	48.6	0	0	0	0	0	117	267	307
dZaitak	372	0.0	0.0	0.0	0	0	0	0	0	0	0	0



特定入院料

cTOKUNYU

	N	Median	Mean	STD	Min	1%	5%	25%	75%	95%	99%	Max
cTokuNyu	372	0.0	123.1	1,698.8	0	0	0	0	0	0	96	27,570
dTokuNyu	372	0.0	28.9	482.4	0	0	0	0	0	0	42	9,190

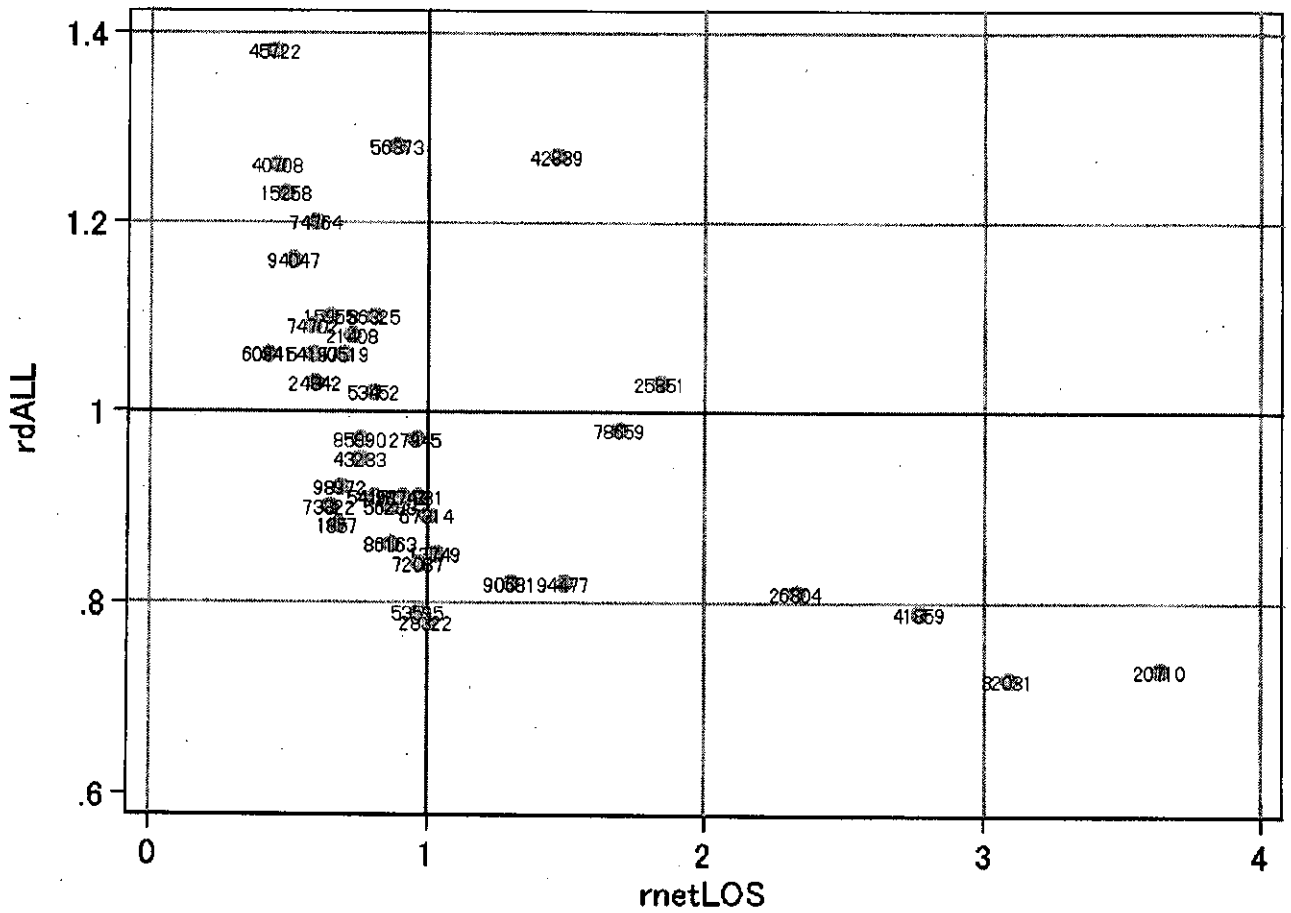


各項目のページへ:

- [1. 概況](#)
- [2. 入院](#)
- [3. 手術・処置](#)
- [4. 処方・注射](#)
- [5. 検査・画像](#)
- [6. 放治・リハ](#)
- [7. その他](#)
- [8. 診療密度](#)

[一覧に戻る](#)

DPC6	入院目的	年齢等	手術	処置1	処置2	副傷病	重症度等	出来高	点数<I	入院期間I	点数<II	入院期間II	点数≥II	特定入院期間
010030	1	x	xx	x	x	x	x	0	5,456	3	4,033	5	3,428	7
施設別の診療密度													rnetLOS/rcALL	
症例数合計	netLOSの平均		dALLの平均											
308	4.6		5,205											



0100301xxxxxxx-density

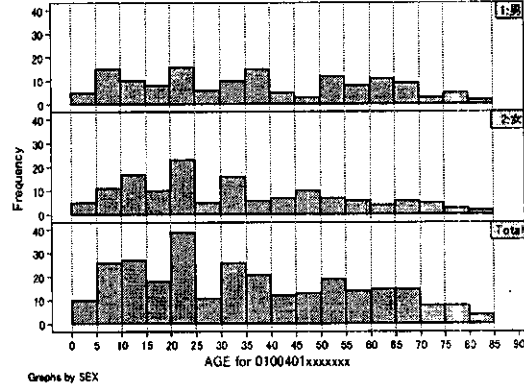
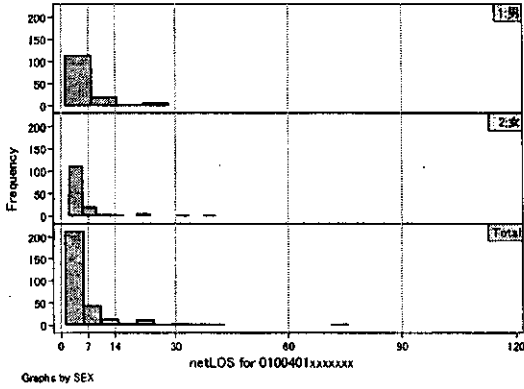
各項目のページへ:

- [1. 概況](#)
- [2. 入院](#)
- [3. 手術・処置](#)
- [4. 処方・注射](#)
- [5. 検査・画像](#)
- [6. 放治・リハ](#)
- [7. その他](#)
- [一覧に戻る](#)

DPC6	入院目的	年齢等	手術	処置1	処置2	副傷病	重症度等	出来高	点数<I	入院期間I	点数<II	入院期間II	点数≥II	特定入院期間
010040	1	x	xx	x	x	x	x	0	5,527	3	4,326	6	3,677	9

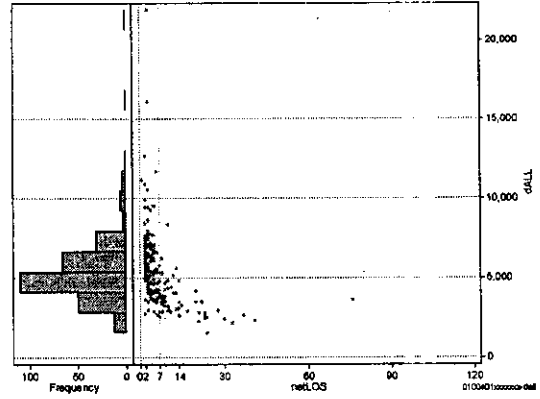
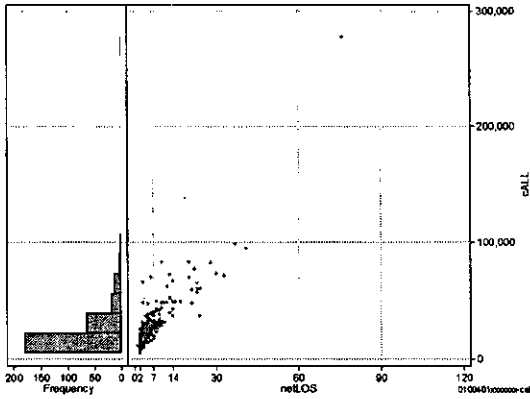
性別・年齢・機関別基礎集計

	N	Median	Mean	STD	Min	1%	5%	25%	75%	95%	99%	Max
netLOS	286	3.0	5.7	7.2	1	2	2	3	6	21	37	76



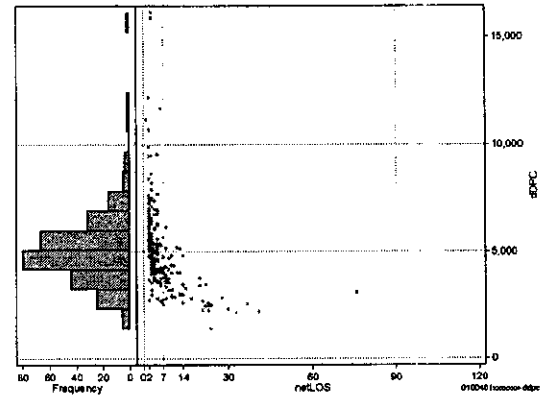
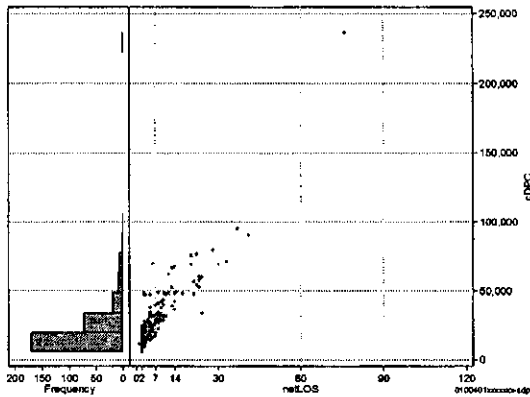
総点数の合計

	N	Median	Mean	STD	Min	1%	5%	25%	75%	95%	99%	Max
cAll	286	16,474.0	24,965.3	22,488.6	5,514	9,027	10,600	13,693	28,775	65,890	94,935	277,334
dAll	286	5,066.9	5,343.7	2,047.6	1,549	2,291	2,825	4,230	6,080	8,399	12,655	21,963



包括対象部分

	N	Median	Mean	STD	Min	1%	5%	25%	75%	95%	99%	Max
cDPC	286	16,118.5	23,814.7	19,974.5	5,514	9,027	10,600	13,572	26,966	60,245	90,601	236,640
dDPC	286	4,907.3	5,188.3	1,852.5	1,414	2,210	2,718	4,108	5,854	7,908	12,195	16,105



各項目のページへ:

- 1. 概況
- 2. 入院
- 3. 手術・処置
- 4. 処方・注射
- 5. 検査・画像
- 6. 放治・リハ
- 7. その他
- 8. 診療密度

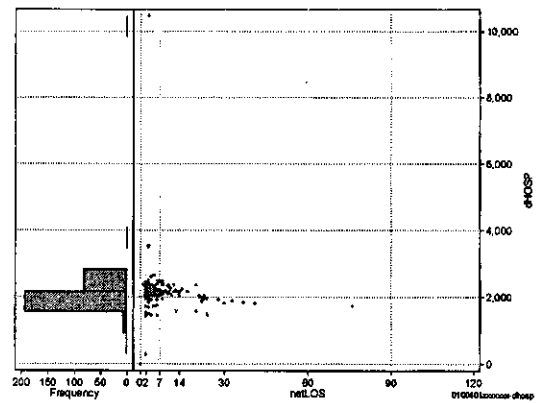
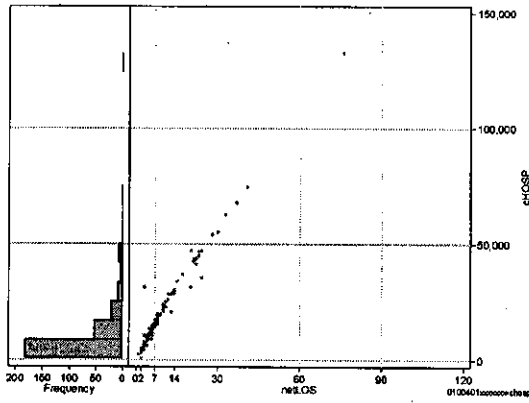
[一覧に戻る](#)

DPC6	入院目的	年齢等	手術	処置1	処置2	副傷病	重症度等	出来高	点数<I	入院期間I	点数<II	入院期間II	点数≥II	特定入院期間
010040	1	x	xx	x	x	x	x	0	5,527	3	4,326	6	3,677	9

入院日数依存部分(入院管理料+加算+入院時食事療養等+調剤+調期)

cHOSP=cNYUIN+cSHOKUJI+cRxCHO+cRxCHOKI

	N	Median	Mean	STD	Min	1%	5%	25%	75%	95%	99%	Max
cHOSP	286	6,638.5	11,862.8	13,382.8	543	2,853	4,062	5,028	11,585	41,070	67,713	132,691
dHOSP	286	2,160.0	2,162.4	540.9	272	1,451	1,746	2,111	2,192	2,371	2,649	10,456
cNyuin	286	5,932.5	10,616.1	11,919.8	0	2,592	3,638	4,392	10,854	36,732	59,645	118,478
cShokuji	286	651.0	1,211.7	1,465.6	0	0	424	494	1,160	4,240	7,844	13,552
cRxCho	286	7.0	17.5	46.6	0	0	0	0	14	84	224	525
cRxChoKi	286	0.0	17.4	23.2	0	0	0	0	42	42	84	136
dNyuin	286	1,939.0	1,935.2	487.0	0	1,272	1,559	1,904	1,959	2,133	2,409	9,415
dShokuji	286	213.3	220.6	97.7	0	0	163	212	217	290	325	1,477
dRxCho	286	1.0	2.2	2.6	0	0	0	0	4	7	7	14
dRxChoKi	286	0.0	4.4	6.8	0	0	0	0	8	21	21	21



各項目のページへ:

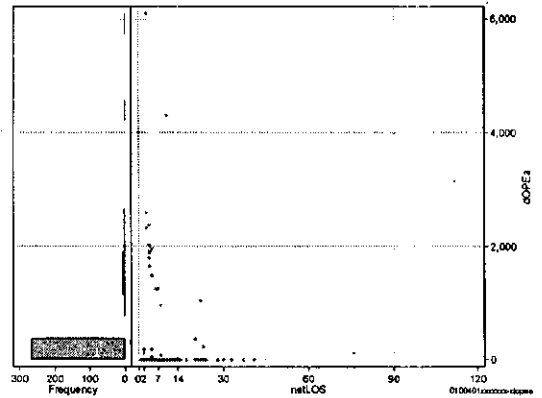
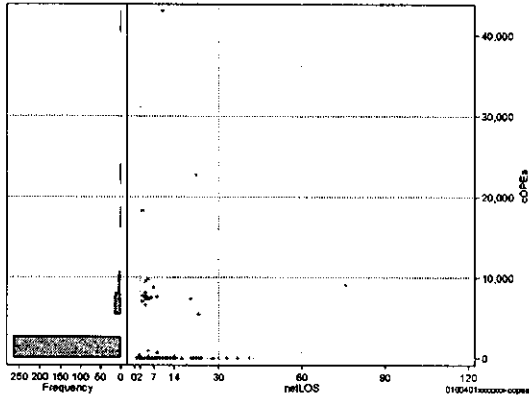
- 1. 概況
- 2. 入院
- 3. 手術・処置
- 4. 処方・注射
- 5. 検査・画像
- 6. 放治・リハ
- 7. その他
- 8. 診療密度
- 一覧に戻る

DPC6	入院目的	年齢等	手術	処置1	処置2	副傷病	重症度等	出来高	点数<I	入院期間I	点数<II	入院期間II	点数≥II	特定入院期間
010040	1	x	xx	x	x	x	x	0	5,527	3	4,326	6	3,677	9

手術(手術(薬剤・材料以外)+手術(薬剤・材料))

	N	Median	Mean	STD	Min	1%	5%	25%	75%	95%	99%	Max
cOPEa	286	0.0	816.7	3,586.0	0	0	0	0	0	7,485	18,317	43,020
dOPEa	286	0.0	143.1	603.5	0	0	0	0	0	1,252	2,590	6,106
cOpe	286	0.0	673.5	2,856.1	0	0	0	0	0	6,730	17,130	22,100
cOpeM	286	0.0	143.2	1,259.2	0	0	0	0	0	769	1,552	20,920
dOpe	286	0.0	121.8	517.4	0	0	0	0	0	1,122	2,210	5,710
dOpeM	286	0.0	21.3	134.0	0	0	0	0	0	128	388	2,092

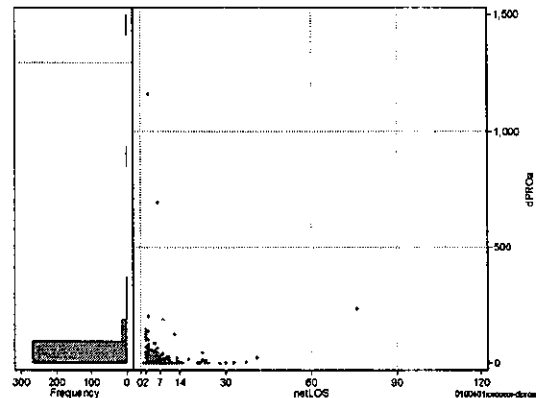
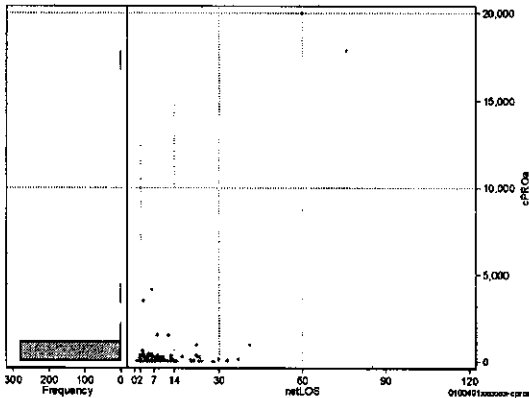
cOPEa=cOPE+cOPEm



処置(処置(薬剤・材料以外)+処置(薬剤・材料))

	N	Median	Mean	STD	Min	1%	5%	25%	75%	95%	99%	Max
cPROa	286	0.0	163.0	1,108.0	0	0	0	0	120	283	3,477	17,849
dPROa	286	0.0	23.6	85.0	0	0	0	0	23	80	235	1,159
cPro	286	0.0	93.1	654.5	0	0	0	0	50	148	1,590	10,314
cProM	286	0.0	70.0	464.6	0	0	0	0	37	197	822	7,535
dPro	286	0.0	12.7	48.5	0	0	0	0	13	39	136	555
dProM	286	0.0	10.9	41.5	0	0	0	0	8	45	101	629

cPROa=cPRO+cPROm



各項目のページへ:

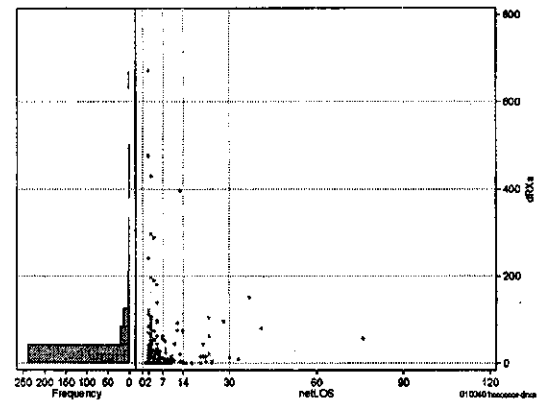
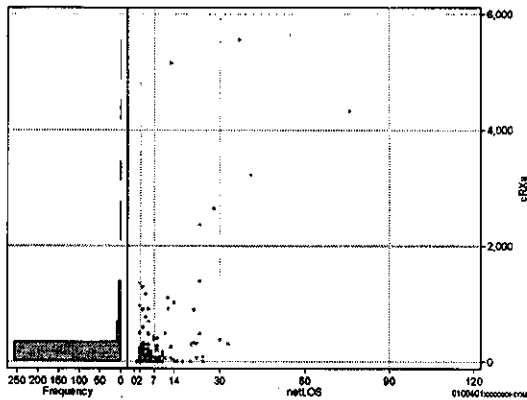
- 1. 概況
- 2. 入院
- 3. 手術・処置
- 4. 処方・注射
- 5. 検査・画像
- 6. 放・リハ
- 7. その他
- 8. 診療密度

[一覧に戻る](#)

DPC6	入院目的	年齢等	手術	処置1	処置2	副傷病	重症度等	出来高	点数<I	入院期間I	点数<II	入院期間II	点数≥II	特定入院期間
010040	1	x	xx	x	x	x	x	0	5,527	3	4,326	6	3,677	9

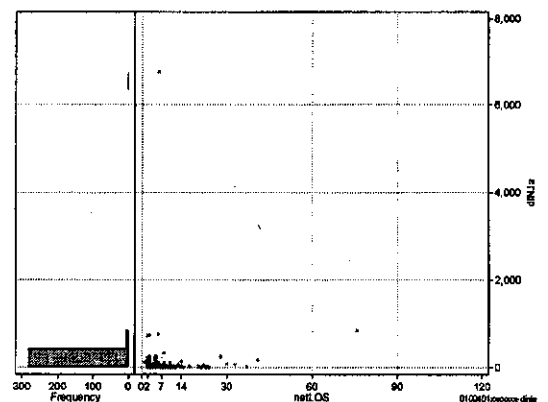
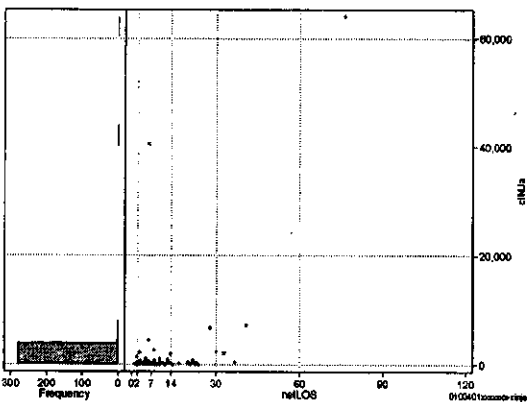
処方(内服+頓服+外用+麻薬)

	N	Median	Mean	STD	Min	1%	5%	25%	75%	95%	99%	Max
cRXa	286	2.0	179.8	615.4	0	0	0	0	84	901	4,311	5,558
dRXa	286	0.6	25.8	70.9	0	0	0	0	18	107	429	672
cRXNai	286	0.0	163.6	590.9	0	0	0	0	62	761	3,980	5,488
cRXTon	286	0.0	2.7	12.1	0	0	0	0	0	20	60	130
cRXGai	286	0.0	13.2	75.6	0	0	0	0	0	53	360	1,012
cRXMado	286	0.0	0.3	1.7	0	0	0	0	0	1	10	18
dRXNai	286	0.0	23.1	66.2	0	0	0	0	15	107	381	672
dRXTon	286	0.0	0.6	3.2	0	0	0	0	0	2	13	42
dRXGai	286	0.0	2.1	16.4	0	0	0	0	0	7	37	262
dRXMado	286	0.0	0.0	0.2	0	0	0	0	0	0	1	1



注射(皮下筋肉内+静脈内+注射その他)

	N	Median	Mean	STD	Min	1%	5%	25%	75%	95%	99%	Max
clNJa	286	137.0	644.2	4,510.6	0	0	0	109	227	1,012	7,218	64,115
dlnja	286	43.0	81.8	407.5	0	0	0	16	66	158	764	6,752
clnjHika	286	0.0	11.8	41.5	0	0	0	0	16	30	215	525
clnjJyo	286	0.0	97.7	1,215.0	0	0	0	0	0	156	1,064	20,195
clnjHoka	286	122.5	534.7	3,775.2	0	0	0	109	197	1,012	7,218	59,870
dlnjHika	286	0.0	2.6	4.7	0	0	0	0	5	11	16	49
dlnjJyo	286	0.0	14.8	199.2	0	0	0	0	0	21	78	3,366
dlnjHoka	286	39.0	64.5	218.5	0	0	0	12	60	142	755	3,386



各項目のページへ:

- [1. 概況](#)
- [2. 入院](#)
- [3. 手術・処置](#)
- [4. 処方・注射](#)
- [5. 検査・画像](#)
- [6. 放治・リハ](#)
- [7. その他](#)
- [8. 診療密度](#)

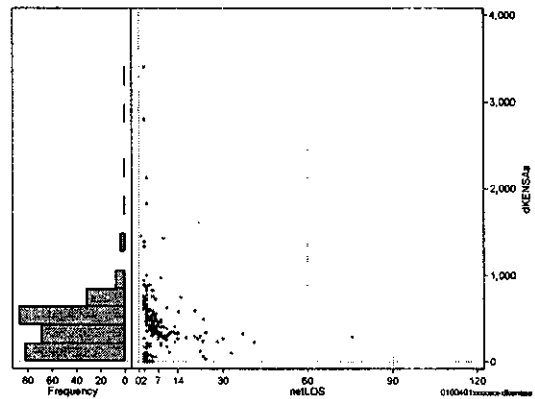
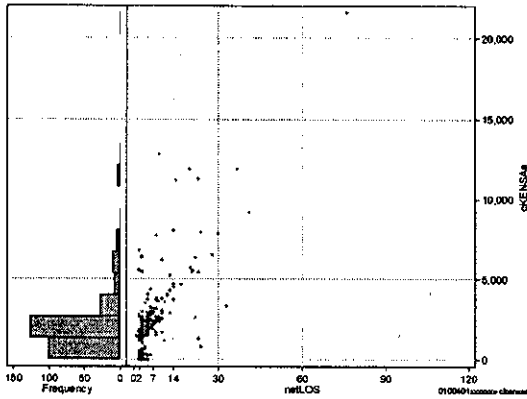
[一覧に戻る](#)

DPC6	入院目的	年齢等	手術	処置1	処置2	副傷病	重症度等	出来高	点数<I	入院期間I	点数<II	入院期間II	点数≥II	特定入院期間
010040	1	x	xx	x	x	x	x	0	5,527	3	4,326	6	3,677	9

検査(検査(薬剤・材料以外)+検査(薬剤・材料))

cKENSAa=cKENSA+cKENSAm

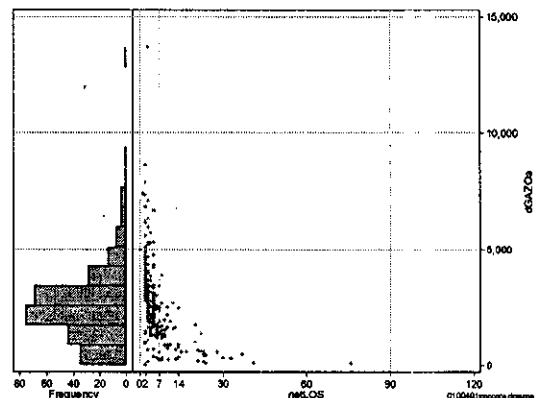
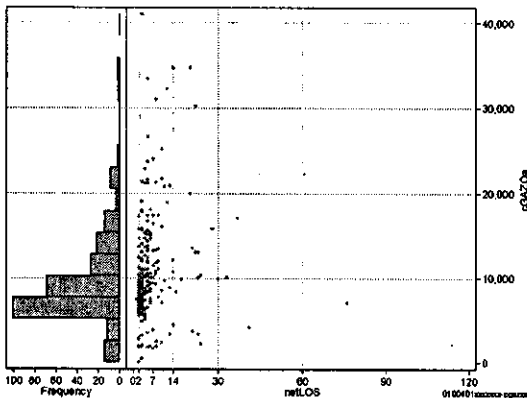
	N	Median	Mean	STD	Min	1%	5%	25%	75%	95%	99%	Max
cKENSAa	286	1,606.0	2,073.9	2,390.7	0	0	0	540	2,465	6,340	11,894	21,592
dKENSAa	286	417.6	417.3	380.3	0	0	0	165	579	873	2,128	3,402
cKensa	286	1,606.0	2,052.5	2,324.8	0	0	0	540	2,465	6,305	11,870	21,592
cKensam	286	0.0	21.4	253.3	0	0	0	0	0	10	162	4,105
dKensa	286	417.6	414.2	372.0	0	0	0	165	579	861	2,102	3,321
dKensam	286	0.0	3.1	29.3	0	0	0	0	0	1	81	456



画像診断(画像診断(薬剤・材料以外)+画像診断(薬剤・材料))

cGAZOa=cGAZO+cGAZOm

	N	Median	Mean	STD	Min	1%	5%	25%	75%	95%	99%	Max
cGAZOa	286	8,127.5	9,898.7	6,037.6	0	1,608	2,450	6,549	11,775	21,375	34,723	41,030
dGAZOa	286	2,428.8	2,635.5	1,647.6	0	93	319	1,604	3,348	5,596	7,907	13,677
cGAZO	286	2,980.0	3,899.1	2,239.6	0	598	835	2,800	4,847	8,664	11,942	12,725
cGAZOm	286	5,052.0	5,999.6	4,665.1	0	0	214	3,720	6,803	16,121	23,812	38,245
dGAZO	286	937.7	1,036.1	721.6	0	83	195	547	1,324	2,333	3,843	5,651
dGAZOm	286	1,441.8	1,599.4	1,271.8	0	0	36	853	2,009	3,754	5,798	12,748



各項目のページへ:

- 1. 概況
- 2. 入院
- 3. 手術・処置
- 4. 処方・注射
- 5. 検査・画像
- 6. 放治・リハ
- 7. その他
- 8. 診療密度

二頁に戻る