

資料4 「time study 開催通知文（例）」 その1

平成13年12月 日

各診療科長  
各中央診療施設の部長 部長  
薬剤部長  
看護部長  
事務局長

病 院 長

勤務時間調査（タイムスタディー）の実施について

本院が導入している経営情報分析システムの基礎データとして必要であることから、標記調査を下記のとおり実施いたします。

お忙しい中、恐縮ですが、本院にとって重要な調査でありますので、貴下職員に是非ご協力いただくよう周知願います。

記

目 的 本院職員の勤務内容・時間を、個人ごとに調べることにより、診療、教育、研究に要する時間と経費を算出する。

対 象 各診療科、各中央診療施設、薬剤部、看護部、事務局の内（庶務課、会計課、施設課、医事課）に属する全職員（非常勤職員を含む）

調査期間 平成14年1月12日（土）～平成14年1月18日（金）  
（但し、これにより難しい場合は、部門ごとに平成14年1月12日～平成14年1月31日の間で、任意の一週間を選ぶことができる。）

資料4 「time study 開催通知文(例)」 その2

平成13年12月 日

各医局長  
各中央診療施設の副部長  
薬剤部副部長  
看護部副部長  
各看護婦長  
事務局各部・課長  
各診療科等事務担当者

病院長

勤務時間調査(タイムスタディー)の説明会の開催について

平成13年12月 日付けでお知らせしました「勤務時間調査(タイムスタディー)」の説明会を下記のとおり開催しますので、是非ご出席いただきますようご案内いたします。

また別紙「勤務時間調査(タイムスタディー)実施要項」を事前に詳しくご覧いただきながら、ご出席いただくようお願いします。

記

日 時 平成14年1月11日(金) 17時～

場 所 臨床講義棟 205号

その他 説明会には、希望される方はどなたでもご出席ください。

資料4 「time study 開催通知文 (例)」 その3

勤務時間調査 (タイムスタディー) 留意事項

1. 利用できる OS, ソフト, 端末

(ア) オペレーティングシステム

- ・ Microsoft Windows 98
- ・ Microsoft Windows NT Workstation 4.0 Service Pack 5 以上
- ・ Microsoft Windows 2000 Professional Service Pack 1 以上
- ・ MacOS 8.6
- ・ MacOS 9

(イ) 対応ブラウザ

- ・ Microsoft Internet Explorer Ver5.0, Ver5.5

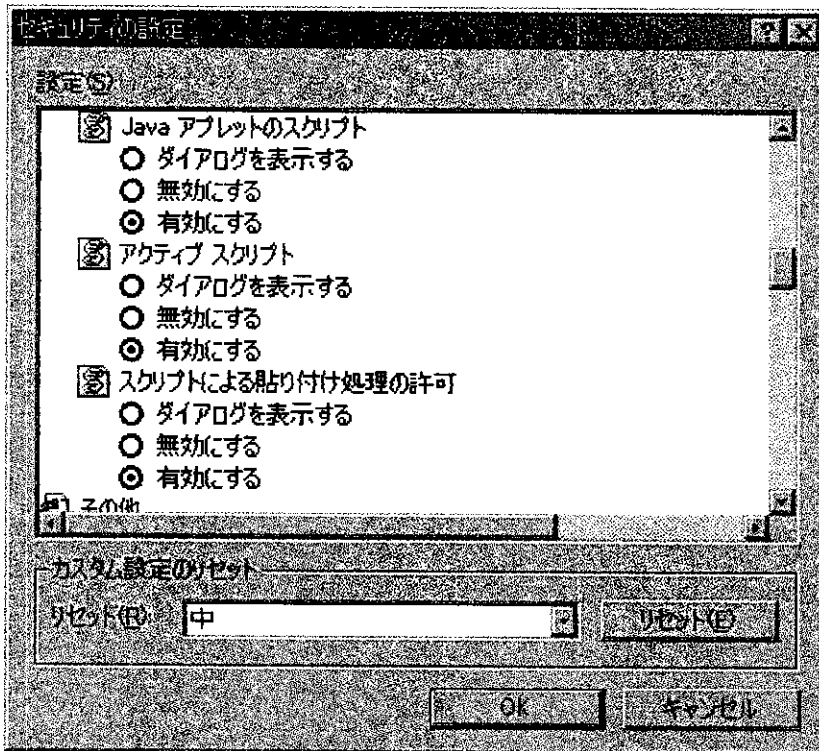
(ウ) 端末

- ・ palm (キャンパスネットワーク), phoenix (病院情報システム) に  
つながっている端末

2. サーバーのアドレス

<http://manage.cc.miyazaki-med.ac.jp/timestudy/>

3. Java スクリプトを使用可能として下さい。



4. 勤務内容コードに目を通して、自分自身に該当する項目を把握して下さい。
5. 複数の勤務内容が重なっているときは、複数にチェックを入れて下さい。
6. 登録対象外の活動
  - (ア)自宅での活動（たとえば、診療，教育，研究であっても対象外とする）
  - (イ)休憩，食事，レクリエーション  
例外として、当直は食事や休憩をしても「当直」とする。
  - (ウ)学会の前後で行った観光．勤務時間には含めない。
  - (エ)他病院での診療（外勤，アルバイト）
  - (オ)個人的な学習，生涯教育（放送大学，医療以外の通信教育，英会話）

# 抽出HISインターフェース データ検証用チェックリスト

対象データは、各機関の医事システム一か月分の全データ  
 経営情報管理システムに取り込む前に、各機関担当者とHISベンダーにおいてチェックしておくこと。

通番	12年度版非対象	大項目	細項目	医事システムデータ(他)	抽出HISインターフェースのデータ	許容範囲	合否
		全般	不必要なスペースが入っていないか?		全データ	すべて適切	
			外字は=に置き換わっているか?		全データ	すべて適切	
		患者情報					
			入院日、退院日は適切に抽出されているか?	実レセプト	診断履歴セクション	適切	
12年度対象外			患者氏名(フルネーム)は、漢字と全角カタカナの両方を入れる		診断履歴セクション	適切	
		病名					
12年度対象外			コードが適切に抽出されているか?	病院情報システム	診断履歴セクション	適切	
12年度対象外			件数は合っているか?	実レセプト	診断履歴セクション	適切	
		発生件数					
			初診	医事課統計	請求額レベル3データ	0.1%以内	
			再診	医事課統計	請求額レベル3データ	0.1%以内	
			延べ入院日数	医事課統計	請求額レベル3データ	0.1%以内	
			ICU加算	医事課統計	請求額レベル3データ	0.1%以内	
		外来に発生してはならない項目のチェック					
			室料差額	実レセプト	請求額レベル2、3データ	発生なし	
			給食料	実レセプト	請求額レベル2、3データ	発生なし	
			ICU加算	実レセプト	請求額レベル2、3データ	発生なし	
			入院料その他(病衣貸与料など)	実レセプト	請求額レベル2、3データ	発生なし	
			分娩介助料	実レセプト	請求額レベル2、3データ	発生なし	
		入院(他科外来受診を除く)に発生してはならない項目のチェック					
			再診料	実レセプト	請求額レベル2、3データ	発生なし	
		同じ日に入院と外来に繋がってはならない					
			初診料	実レセプト	請求額レベル2、3データ	発生なし	
		請求額					
			入外合計	医事課統計	請求額レベル1の入外合計	0.1%以内	
			入院合計	医事課統計	請求額レベル1の入院合計	0.1%以内	
			外来合計	医事課統計	請求額レベル1の外来合計	0.1%以内	
		レベル1ごと入院					
			基本料	医事課統計7区分集	請求額レベル1それぞれの入院データ	0.1%以内	
			投薬料	医事課統計7区分集	請求額レベル1それぞれの入院データ	0.1%以内	
			注射料	医事課統計7区分集	請求額レベル1それぞれの入院データ	0.1%以内	
			処置料	医事課統計7区分集	請求額レベル1それぞれの入院データ	0.1%以内	
			手術料	医事課統計7区分集	請求額レベル1それぞれの入院データ	0.1%以内	
			検査料	医事課統計7区分集	請求額レベル1それぞれの入院データ	0.1%以内	
			画像診断料	医事課統計7区分集	請求額レベル1それぞれの入院データ	0.1%以内	
			理学・精神療法等	医事課統計7区分集	請求額レベル1それぞれの入院データ	0.1%以内	
			入院料	医事課統計7区分集	請求額レベル1それぞれの入院データ	0.1%以内	
			自費	医事課統計7区分集	請求額レベル1それぞれの入院データ	0.1%以内	
		レベル1ごと外来					
			基本料	医事課統計7区分集	請求額レベル1それぞれの外来データ	0.1%以内	
			投薬料	医事課統計7区分集	請求額レベル1それぞれの外来データ	0.1%以内	
			注射料	医事課統計7区分集	請求額レベル1それぞれの外来データ	0.1%以内	
			処置料	医事課統計7区分集	請求額レベル1それぞれの外来データ	0.1%以内	
			手術料	医事課統計7区分集	請求額レベル1それぞれの外来データ	0.1%以内	
			検査料	医事課統計7区分集	請求額レベル1それぞれの外来データ	0.1%以内	
			画像診断料	医事課統計7区分集	請求額レベル1それぞれの外来データ	0.1%以内	
			理学・精神療法等	医事課統計7区分集	請求額レベル1それぞれの外来データ	0.1%以内	
			入院料	医事課統計7区分集	請求額レベル1それぞれの外来データ	0.1%以内	
			自費	医事課統計7区分集	請求額レベル1それぞれの外来データ	0.1%以内	

## 経費マスター(Hfair070)(Hfair071)(Hfair072)(Hfair073)

3つのマスターは階層構造をとっている

### 経費マスター(Hfair070)

コード	名称
00000	非区分

### 経費マスター(Hfair071)

コード	名称
10000	材料費
20000	委託費
30000	設備関係費
40000	研修費
50000	経費
60000	人件費
70000	管理部門経費

### 経費マスター(Hfair072)

コード	名称
10100	医薬品費
10200	診療材料費
10300	医療消耗器具備品費
10400	給食用材料費
20100	検査委託費
20200	給食委託費
20300	寝具委託費
20400	医事委託費
20500	清掃委託費
20600	保守委託費
20700	その他の委託費
30100	減価償却費
30200	機器賃借料
30300	地代家賃
30400	修繕費
30500	固定資産税等
30600	機器保守費
30700	機器設備保険料
30800	車両関係費
40100	研修費
50100	福利厚生費
50200	旅費交通費
50300	職員被服費
50400	通信運搬費
50500	広告宣伝費
50600	消耗品費
50700	消耗器具備品費
50800	会議費
50900	水道光熱費
51000	賃借料
51100	保険料
51200	交際費
51300	諸会費
51400	租税公課
51500	貸倒損失
51600	貸倒引当金繰入額
51700	寄付金
51800	雑費
60000	診療科人件費
60100	中央診療部門人件費
60200	管理部門人件費
60300	講座学科系人件費
60400	外來人件費
60500	病棟人件費
60600	中央診療部門細分類人件費
61000	退職手当
62000	法定福利費
70200	管理部門経費
70300	講座学科系経費

経費マスター(Hfair073)

コード	名称	経費算定法における分類
10101	内服薬費	1
10102	外用薬費	1
10103	注射薬費	1
10104	造影剤薬品費	1
10105	血液製剤薬品費	1
10106	RI類費	1
10107	血液費	1
10108	検査試薬費	1
10109	管理・消毒用薬品費	1
10201	感光薬品費	1
10202	診療用ガス類費	1
10203	特定保険医療材料費	1
10204	診療用消耗器材費	1
10205	衛生材料費	1
10206	X線フィルム費	1
10207	歯科材料費	1
10301	医療消耗器具備品費	1
10401	給食用材料費	1
20101	検査業務委託費	1
20201	給食業務委託費	1
20301	寝具業務委託費	1
20401	医療事務業務委託費	1
20402	レセプト点検業務委託費	1
20501	清掃業務委託費	2
20601	空調設備保守業務委託費	2
20602	昇降機保守業務委託費	2
20603	消防設備等保守業務委託費	2
20604	医療機器保守業務委託費	1
20605	その他保守業務委託費	2
20701	洗濯業務委託費	2
20702	感染性医療廃棄物処理業務委託費	1
20703	一般廃棄物処理業務委託費	2
20704	産業廃棄物処理業務委託費	2
20705	カルテ管理業務委託費	1
20706	メッセージ業務委託費	1
20707	ペットメーキング業務委託費	1
20708	看護業務・クラーク委託費	1
20709	電話交換業務委託費	2
20710	ポイラー運転業務委託費	2
20711	警備(守衛)業務委託費	2
20712	駐車管理業務委託費	2
20713	その他業務委託費	2
30101	建物減価償却費	2
30102	建物付属設備償却費	2
30103	構築物設備償却費	2
30104	医療用器械備品償却費	1
30105	車両船舶備品償却費	2
30106	その他の器械備品償却費	2
30107	放射線同位元素償却費	1
30108	その他の有形固定資産償却費	2
30109	無形固定資産償却費	2
30201	電子計算機借料	2
30202	在宅酸素濃縮装置借上料	1
30203	医療用機器借料	1
30204	その他機械等借料	2
30301	地代家賃	2
30401	器具修理費	2
30402	建物・付属設備修繕費	2
30501	固定資産税等	2
30601	機器保守費	2
30701	機器設備保険料	2
30801	車両関係費	2
40101	研修物件費	2
40102	研修謝金	2
40103	図書費	2
40104	研修旅費交通費	2
40105	研修雑費	2

1:診療で用いる経費  
2:直接診療に関係しない経費

50101	福利厚生費	2
50201	旅費交通費	2
50301	職員被服費	2
50401	電話料	2
50402	郵便料	2
50403	宅配便料	2
50404	専用回線使用料	2
50501	広告宣伝費	2
50601	診療用紙費	1
50602	消耗品費	2
50701	消耗器具備品費	2
50801	会議費	2
50901	電気料	2
50902	上下水道料	2
50903	ガス料	2
50904	重油料	2
50905	その他光熱・燃料費	2
51001	賃借料	2
51101	病院賠償責任保険料	2
51102	火災保険料	2
51201	交際費	2
51301	諸会費	2
51401	租税公課	2
51501	貸倒損失	2
51601	貸倒引当金繰入額	2
51701	寄付金	2
51801	雑費	2
61001	退職手当	2
62001	法定福利費	2



タイムスタディ勤務内容コード集

レベル2

レベル3

診療, 外来

101	外来診察	000000	外来診察
101	外来診察	300001	外来診察:直接看護
101	外来診察	300002	外来診察:間接看護
102	救急外来診察	000000	救急外来診察
102	救急外来診察	063001	救急外来診察:1次救急患者診療
102	救急外来診察	063002	救急外来診察:2次救急患者診療
102	救急外来診察	063003	救急外来診察:3次救急患者診療
102	救急外来診察	300001	救急外来診察:直接看護
102	救急外来診察	300002	救急外来診察:間接看護
103	外来当直	000000	外来当直
104	救急外来当直	000000	救急外来当直
104	救急外来当直	063001	救急外来当直:1次救急患者診療
104	救急外来当直	063002	救急外来当直:2次救急患者診療
104	救急外来当直	063003	救急外来当直:3次救急患者診療
105	外来検査(生理,内視鏡等)	000000	外来検査(生理,内視鏡等)
106	外来検査(超音波)	000000	外来検査(超音波)
107	外来放射線学的検査治療	000000	外来放射線学的検査治療
108	外来処置	000000	外来処置
108	外来処置	300001	外来処置:直接看護
108	外来処置	300002	外来処置:間接看護
109	外来手術	000000	外来手術
110	外来リハビリ等	000000	外来リハビリ等
111	外来受付等	000000	外来受付等
113	外来患者説明	000000	外来患者説明
199	外来診療に関するその他の業務	000000	外来診療に関するその他の業務

診療, 入院

201	患者回診	000000	患者回診
202	入院当直	000000	入院当直(救急部以外の医師の当直)
203	入院重症当直	000000	入院重症当直
203	入院重症当直	107001	入院重症当直:延長手術・緊急手術の麻酔管理
204	入院診察	000000	入院診察
204	入院診察	300001	入院診察:直接看護
204	入院診察	300002	入院診察:間接看護
205	入院検査(生理,内視鏡等)	000000	入院検査(生理,内視鏡等)
206	入院検査(超音波)	000000	入院検査(超音波)
207	入院放射線学的検査治療	000000	入院放射線学的検査治療
208	入院処置	000000	入院処置
208	入院処置	300001	入院処置:直接看護
208	入院処置	300002	入院処置:間接看護
209	入院手術	000000	入院手術
209	入院手術	107001	手術部:手術進具合の確認、安全点
209	入院手術	107002	手術部:週間手術計画の調整、作成
209	入院手術	107003	手術部:手術関連トラブルの処理
209	入院手術	107004	手術部:手術患者の麻酔管理
209	入院手術	107005	手術部:手術患者の術前訪問
209	入院手術	107006	手術部:手術患者の術後訪問
209	入院手術	107007	手術部:リネン、滅菌物バック期限切れの点検と補充
209	入院手術	107008	手術部:滅菌物の収納
209	入院手術	107009	手術部:パーティカル内コンテナの期限切れ点検
209	入院手術	107010	手術部:ドリル、内視鏡、エコー、コンテナの組み立て
209	入院手術	107011	手術部:電気メス、コード類のアルコール拭き
209	入院手術	107012	手術部:滅菌物の単包装
209	入院手術	107013	手術部:滅菌装置の操作及び保守
209	入院手術	107014	手術部:麻酔器具の洗浄
209	入院手術	107015	手術部:循環監視装置の設定

209	入院手術	107016	手術部:手術器械の術前準備(顕微鏡、カメラモニター等)	[手術部]手術器械の術前準備(顕微鏡、カメラモニター等)
209	入院手術	107017	手術部:手術器械の後片付け	[手術部]手術器械の後片付け
209	入院手術	107018	手術部:手術器械の保守、管理、修理	[手術部]手術器械の保守、管理、修理
209	入院手術	107019	手術部:透視撮影装置の設定、後片付け	[手術部]透視撮影装置の設定、後片付け
209	入院手術	107020	手術部:手術終了後の後片付け	[手術部]手術終了後の後片付け
209	入院手術	107021	手術部:手術終了後の手術室清掃	[手術部]手術終了後の手術室清掃
209	入院手術	107022	手術部:次の手術のための準備	[手術部]次の手術のための準備
209	入院手術	107023	手術部:薬品保管庫内の薬品の点検、収納	[手術部]薬品保管庫内の薬品の点検、収納
209	入院手術	107024	手術部:各手術室内の薬品の補充	[手術部]各手術室内の薬品の補充
209	入院手術	107025	手術部:消耗品の請求、補充、収納	[手術部]消耗品の請求、補充、収納
209	入院手術	107026	手術部:各手術室内の消耗品の補充	[手術部]各手術室内の消耗品の補充
209	入院手術	107027	手術部:麻酔カートの消耗品の補充	[手術部]麻酔カートの消耗品の補充
209	入院手術	107028	手術部:手術患者搬入用ストレッチャーの準備	[手術部]手術患者搬入用ストレッチャーの準備
209	入院手術	107029	手術部:手洗い介助	[手術部]手洗い介助
209	入院手術	107030	手術部:血ガス検査	[手術部]血ガス検査
209	入院手術	107031	手術部:特定治療材料請求業務	[手術部]特定治療材料請求業務
209	入院手術	107032	手術部:消耗品請求業務	[手術部]消耗品請求業務
209	入院手術	107033	手術部:定数注射薬請求業務	[手術部]定数注射薬請求業務
209	入院手術	107034	手術部:リネン出し入れ	[手術部]リネン出し入れ
209	入院手術	107035	手術部:ストレッチャーシート交換	[手術部]ストレッチャーシート交換
209	入院手術	107036	手術部:手術予定表作成	[手術部]手術予定表作成
209	入院手術	107037	手術部:終了手術の実施入力	[手術部]終了手術の実施入力
209	入院手術	107038	手術部:直接看護	手術時における直接看護
209	入院手術	107039	手術部:間接看護	手術時における間接看護業務
210	入院リハビリ等	000000	入院リハビリ等	入院患者のリハビリ等
211	入院診療支援	000000	入院診療支援	クラーク等が行う入院患者の診療支援業務
213	給食部門業務	000000	給食部門業務	給食部門の業務
214	症例検討会	000000	症例検討会	患者の診断・治療方針についての検討会(看護カンファレンスを含める)
215	入院患者説明	000000	入院患者説明	入院での患者説明(ムンテラ)
299	入院診療に関するその他の業務	000000	入院診療に関するその他の業務	事務局職員の仕事を含む入院に関するその他の

診療、入・外区分不可

301	入院、外来診察	000000	入院、外来診察(入・外に区分不可のもの)	通常の診察他入院・外来で他に含まれない業務
302	入院、外来検査(生理、内視鏡等)	000000	入院、外来検査(生理、内視鏡等)(入・外に区分不可のもの)	医師、看護婦が行う生理、内視鏡等の検査
303	入院、外来検査(超音波)	000000	入院、外来検査(超音波)(入・外に区分不可のもの)	医師、看護婦が行う超音波等の検査
304	入院、外来放射線学的検査治療	000000	入院、外来放射線学的検査治療(入・外に区分不可のもの)	医師、看護婦が行う放射線学的検査治療
305	入院、外来処置	000000	入院、外来処置(入・外に区分不可のもの)	
306	入院、外来手術	000000	入院、外来手術(入・外に区分不可のもの)	
307	入院、外来リハビリ等	000000	入院、外来リハビリ等	
307	入院、外来リハビリ等	111001	入院、外来リハビリ・診療	理学療法士、作業療法士が患者に行う診療
307	入院、外来リハビリ等	111002	入院、外来リハビリのオリエンテーション	理学療法士、作業療法士が行う患者への指導、オリエンテーション
307	入院、外来リハビリ等	111003	入院、外来リハビリの情報収集	理学療法士、作業療法士が行う医療スタッフへの情報収集
307	入院、外来リハビリ等	111004	入院、外来リハビリのカルテ記入	理学療法士、作業療法士のカルテの記入、連絡票、紹介状の用意
307	入院、外来リハビリ等	111005	入院、外来リハビリのカンファレンス	リハ医、理学療法士、作業療法士の入院、外来患者のカンファレンス
308	入院、外来診療支援	000000	入院、外来診療支援(入・外に区分不可のもの)	クラーク等が行う入院、外来分類不能な診療支援業務
309	入院、外来医事会計業務	000000	入院、外来医事会計業務(入・外に区分不可のもの)	医事課等の日常のレセプト業務、窓口会計業務
310	入院、外来当直	000000	入院、外来当直(医師以外の当直)	入院、外来を対象とした当直。医局等で休んでいても勤務に含める(部長等医師以外の当直を含め)
311	病理部診療業務	000000	病理部診療業務	病理、病理部の職員(医師を含む)が行う診療業務
311	病理部診療業務	122001	病理部診療:病理組織診断	
311	病理部診療業務	122002	病理部診療:病理解剖及び所見会(切り出し、組織診断を含む)	
311	病理部診療業務	122003	病理部診療:術中診断	
311	病理部診療業務	122004	病理部診療:切り出し(病理組織診断)	
311	病理部診療業務	122005	病理部診療:組織切片作成(包埋、薄)	
311	病理部診療業務	122006	病理部診療:染色	
311	病理部診療業務	122007	病理部診療:免疫染色	
311	病理部診療業務	122008	病理部診療:その他の診療業務	
312	薬剤部処方調剤業務	000000	薬剤部処方調剤業務	
312	薬剤部処方調剤業務	124001	薬剤部処方調剤業務:入院調剤業務	入院処方せんの調剤業務
312	薬剤部処方調剤業務	124002	薬剤部処方調剤業務:外来調剤業務	外来処方せんの調剤業務

312	薬剤部処方調剤業務	124003	薬剤部処方調剤業務:入院監査業務	入院処方せんの調剤済を監査する
312	薬剤部処方調剤業務	124004	薬剤部処方調剤業務:外来監査業務	外来処方せんの調剤済を監査する
312	薬剤部処方調剤業務	124005	薬剤部処方調剤業務:薬品請求業務	薬品の請求業務
312	薬剤部処方調剤業務	124006	薬剤部処方調剤業務:薬品検収業務	納品された薬品の検収業務
312	薬剤部処方調剤業務	124007	薬剤部処方調剤業務:薬品補充業務	薬品(散薬・錠剤他)の棚や散薬瓶への補充業務
312	薬剤部処方調剤業務	124008	薬剤部処方調剤業務:薬の交付業務	外来患者への薬の交付
312	薬剤部処方調剤業務	124009	薬剤部処方調剤業務:調剤準備	錠剤の半錠作成や調剤の準備業務
312	薬剤部処方調剤業務	124010	薬剤部処方調剤業務:処方せんの整理	入院・外来処方せんの科別、日付け別の整理業務
312	薬剤部処方調剤業務	124011	薬剤部処方調剤業務:散薬分包業務	調剤された散薬の分包を行う業務
312	薬剤部処方調剤業務	124012	薬剤部処方調剤業務:薬品容器準備	調剤容器の補充及び発注業務
312	薬剤部処方調剤業務	124013	薬剤部処方調剤業務:内服・外用薬返納処理業務	各病棟からの返納薬を返納伝票と照らし合わせチェックする
312	薬剤部処方調剤業務	124014	薬剤部処方調剤業務:調剤支援システムメンテナンス	
312	薬剤部処方調剤業務	124015	薬剤部処方調剤業務:その他の調剤業務	上記に分類されないその他の業務
312	薬剤部処方調剤業務	124016	薬剤部処方調剤業務:注射薬調剤	入院注射・緊急注射せんおよび定数注射を調剤す
312	薬剤部処方調剤業務	124017	薬剤部処方調剤業務:麻薬・毒薬(筋弛緩剤)調剤	麻薬・毒薬(筋弛緩剤)注射薬せんの調剤をする
312	薬剤部処方調剤業務	124018	薬剤部処方調剤業務:補液・製剤の院内払い出し	補液・製剤の院内払い出し
312	薬剤部処方調剤業務	124019	薬剤部処方調剤業務:注射薬返納処理	各病棟からの返納注射薬を返納注射薬一覧と照らし合わせチェックする
312	薬剤部処方調剤業務	124020	薬剤部処方調剤業務:薬品の保管管理	血液製剤および向精神薬、毒薬、劇薬を管理
312	薬剤部処方調剤業務	124021	薬剤部処方調剤業務:薬品請求・発注	必要な注射薬を請求し、各卸に医薬品を発注する
312	薬剤部処方調剤業務	124022	薬剤部処方調剤業務:発注薬の納品・検収	発注した医薬品を確認し納品する、また納品の登録を行う
312	薬剤部処方調剤業務	124023	薬剤部処方調剤業務:薬品マスタ登録	新規採用薬・試用薬・一時購入薬・院外専用薬のマスタの登録
312	薬剤部処方調剤業務	124024	薬剤部処方調剤業務:薬品の部内払い出し	部内各部屋への払い出し
312	薬剤部処方調剤業務	124025	薬剤部処方調剤業務:注射薬補充	AADのカセット及び注射薬棚に注射薬を補充する
313	薬剤部その他の診療業務	000000	薬剤部その他の診療業務	
313	薬剤部その他の診療業務	124001	薬剤部その他:薬剤管理指導業務	入院患者に対する服薬指導および医薬品管理 入院患者への指導内容などを薬剤管理指導記録簿へ記載する業務
313	薬剤部その他の診療業務	124002	薬剤部その他:薬剤管理指導記録作成	カンファレンス参加・回診同行・カルテ閲覧により薬剤管理指導患者の情報の収集を行う業務
313	薬剤部その他の診療業務	124003	薬剤部その他:患者情報収集	院内各種医療教室での患者指導
313	薬剤部その他の診療業務	124004	薬剤部その他:医療教室患者指導	院内各種医療教室に必要な資料の作成
313	薬剤部その他の診療業務	124005	薬剤部その他:医療教室資料作成	業務終了後の清掃
313	薬剤部その他の診療業務	124006	薬剤部その他:清掃業務	消耗品、備品の請求、修理、返納等の伝票作成
313	薬剤部その他の診療業務	124007	薬剤部その他:物品の発注・請求業務	薬剤部内および部外との打合わせ。その他
313	薬剤部その他の診療業務	124008	薬剤部その他:その他の事務業務	医薬品情報担当者面会による情報提供と調査依頼
313	薬剤部その他の診療業務	124009	薬剤部その他:医薬品情報担当者面会対応	抗悪性腫瘍注射薬の無菌操作による混合
313	薬剤部その他の診療業務	124010	薬剤部その他:抗悪性腫瘍剤混合調製	抗悪性腫瘍注射薬の無菌操作による混合依頼処方監査
313	薬剤部その他の診療業務	124011	薬剤部その他:抗悪性腫瘍剤混合処方監査	抗悪性腫瘍注射薬の無菌操作による混合に掛かる薬品セット、滅菌バッグおよび機具の滅菌
313	薬剤部その他の診療業務	124012	薬剤部その他:抗悪性腫瘍剤混合調製準備	抗悪性腫瘍注射薬の無菌操作による混合後の払い出し
313	薬剤部その他の診療業務	124013	薬剤部その他:抗悪性腫瘍剤調剤済払い出し	抗悪性腫瘍注射薬の無菌操作による混合に掛かる配合変化等の情報収集
313	薬剤部その他の診療業務	124014	薬剤部その他:抗悪性腫瘍剤混合情報収集	抗悪性腫瘍注射薬の無菌操作による混合に必要な物品の在庫管理と請求
313	薬剤部その他の診療業務	124015	薬剤部その他:抗悪性腫瘍剤混合用在庫管理	抗悪性腫瘍注射薬の無菌操作による混合依頼数の集計
313	薬剤部その他の診療業務	124016	薬剤部その他:抗悪性腫瘍剤混合調剤数集計	抗悪性腫瘍剤混合調製施設の清掃消毒
313	薬剤部その他の診療業務	124017	薬剤部その他:抗悪性腫瘍剤混合調製施設清掃	IVH(TPN)の無菌操作による混合
313	薬剤部その他の診療業務	124018	薬剤部その他:IVH混合調製	IVH(TPN)の無菌操作による混合依頼処方の監
313	薬剤部その他の診療業務	124019	薬剤部その他:IVH混合処方監査	IVH(TPN)の無菌操作による混合に掛かる薬品セット、滅菌バッグおよび機具の滅菌
313	薬剤部その他の診療業務	124020	薬剤部その他:IVH調製準備	IVH(TPN)の無菌操作による混合後の払い出し
313	薬剤部その他の診療業務	124021	薬剤部その他:IVH調剤済払い出し	IVH(TPN)の無菌操作による混合に掛かる配合変化等の情報収集
313	薬剤部その他の診療業務	124022	薬剤部その他:IVH混合情報収集	IVH(TPN)の無菌操作による混合に必要な物品の在庫管理と請求
313	薬剤部その他の診療業務	124023	薬剤部その他:IVH混合調製用在庫管理	IVH(TPN)の無菌操作による混合依頼数の集計
313	薬剤部その他の診療業務	124024	薬剤部その他:IVH混合調剤数集計	IVH(TPN)混合調製施設の清掃消毒
313	薬剤部その他の診療業務	124025	薬剤部その他:IVH調製施設清掃	院内一般製剤の調製
313	薬剤部その他の診療業務	124026	薬剤部その他:一般製剤	院内一般製剤の調製に掛かる試薬調製、機具機
313	薬剤部その他の診療業務	124027	薬剤部その他:一般製剤準備	院内一般製剤の滅菌
313	薬剤部その他の診療業務	124028	薬剤部その他:一般製剤滅菌	院内一般製剤の調製方法等の情報収集
313	薬剤部その他の診療業務	124029	薬剤部その他:一般製剤情報収集	院内一般製剤の払い出し数および在庫集計
313	薬剤部その他の診療業務	124030	薬剤部その他:一般製剤在庫集計	院内一般製剤の払い出し
313	薬剤部その他の診療業務	124031	薬剤部その他:一般製剤払い出し	特殊製剤の調製
313	薬剤部その他の診療業務	124032	薬剤部その他:特殊製剤	

313	薬剤部その他の診療業務	124033	薬剤部その他:特殊製剤監査	新規特殊製剤の調製に掛かる処方監査、倫理問題等の検討
313	薬剤部その他の診療業務	124034	薬剤部その他:特殊製剤依頼事務	特殊製剤の調製に掛かる事務処理
313	薬剤部その他の診療業務	124035	薬剤部その他:特殊製剤準備	特殊製剤の調製に掛かる試薬調製、機具機器の
313	薬剤部その他の診療業務	124036	薬剤部その他:特殊製剤滅菌	特殊製剤の滅菌
313	薬剤部その他の診療業務	124037	薬剤部その他:特殊製剤情報収集	特殊製剤の調製方法等の情報収集
313	薬剤部その他の診療業務	124038	薬剤部その他:特殊製剤在庫集計	特殊製剤の払い出し数および在庫集計
313	薬剤部その他の診療業務	124039	薬剤部その他:特殊製剤払い出し	特殊製剤の払い出し
313	薬剤部その他の診療業務	124040	薬剤部その他:製剤業務の自己研修	
313	薬剤部その他の診療業務	124041	薬剤部その他:製剤試験	特殊製剤、一般製剤の薬理、毒性、品質に関する試験
313	薬剤部その他の診療業務	124042	薬剤部その他:無菌操作調剤	高度無菌管理患者用の調剤
313	薬剤部その他の診療業務	124043	薬剤部その他:無菌操作調剤準備	高度無菌管理患者用の調剤に掛かる滅菌等の準備
313	薬剤部その他の診療業務	124044	薬剤部その他:無菌操作調剤払い出し	高度無菌管理患者用の調剤の払い出し
313	薬剤部その他の診療業務	124045	薬剤部その他:製剤用機具機器保守点検	製剤用機具機器の保守点検
313	薬剤部その他の診療業務	124046	薬剤部その他:製剤計画打ち合わせ	主に特殊製剤依頼者とのディスカッション
313	薬剤部その他の診療業務	124047	薬剤部その他:製剤情報提供	院内における製剤情報の提供
313	薬剤部その他の診療業務	124048	薬剤部その他:他施設製剤情報提供	他施設への製剤情報の提供
313	薬剤部その他の診療業務	124049	薬剤部その他:製剤資料作成	製剤に関する資料の作成
313	薬剤部その他の診療業務	124050	薬剤部その他:製剤調査処理	製剤に関する調査の処理
313	薬剤部その他の診療業務	124051	薬剤部その他:DI業務	質疑応答、医薬品の情報収集・整理・加工・提供、院内医薬品集作成、図書整理、DI Monthly作成等
313	薬剤部その他の診療業務	124052	薬剤部その他:電子カルテ薬品マスタメンテナンス業務	
313	薬剤部その他の診療業務	124053	薬剤部その他:薬事委員会に関する業務	薬事委員会の資料作成、薬品採用や削除に関する妥当性の評価
313	薬剤部その他の診療業務	124054	薬剤部その他:一般的な薬剤管理指導業務業務	服薬時の注意点、薬の効き目、副作用、薬物相互作用等の服薬指導及びそのためのチェック
313	薬剤部その他の診療業務	124055	薬剤部その他:高度な薬剤管理指導業務業務	薬剤管理指導業務(一般的)に加え、薬学的分布診断を基に適正な投与設計も行う。
313	薬剤部その他の診療業務	124056	薬剤部その他:一般的な薬物血中濃度測定業務	FPIA法により測定可能なもの
313	薬剤部その他の診療業務	124057	薬剤部その他:高度な薬物血中濃度測定業務	診療科の依頼により特殊な薬物に関し測定する
313	薬剤部その他の診療業務	124058	薬剤部その他:TDMの結果報告及びコメント	電子カルテに結果とコメントを入力する
313	薬剤部その他の診療業務	124059	薬剤部その他:外来患者への薬物投与設計業務	医師から依頼のあった難治性の患者と面談後薬物投与設計を考えていく
313	薬剤部その他の診療業務	124060	薬剤部その他:薬学的分布診断のための測定業務	
313	薬剤部その他の診療業務	124061	薬剤部その他:TDM施行中の患者との面談及びデータ収集業務	
313	薬剤部その他の診療業務	124062	薬剤部その他:臨床薬物治療のための研究業務	
313	薬剤部その他の診療業務	124063	薬剤部その他:リスクマネジメント関連業務	
313	薬剤部その他の診療業務	124064	薬剤部その他:薬品の採用・削除に関する業務	提出書類のチェック、削除薬選択、その他の手続き
313	薬剤部その他の診療業務	124065	薬剤部その他:院内通知業務	通知書類の作成、配布
313	薬剤部その他の診療業務	124066	薬剤部その他:書類等の管理業務	文書等の管理、保管
313	薬剤部その他の診療業務	124067	薬剤部その他:訪問者対応業務	
313	薬剤部その他の診療業務	124068	薬剤部その他:当直業務	薬剤部当直業務
314	放射線部診療業務	000000	放射線部診療業務	
314	放射線部診療業務	102001	放射線部:X線撮影検査	
314	放射線部診療業務	102002	放射線部:造影撮影検査	
314	放射線部診療業務	102003	放射線部:ポータブル撮影検査	
314	放射線部診療業務	102004	放射線部:仕上げ室フィルム処理	
314	放射線部診療業務	102005	放射線部:X線画像処理	画像作成・転送等
314	放射線部診療業務	102006	放射線部:血管撮影検査	
314	放射線部診療業務	102007	放射線部:心臓カテーテル検査	
314	放射線部診療業務	102008	放射線部:血管データ解析	
314	放射線部診療業務	102009	放射線部:血管画像処理	画像作成・転送等
314	放射線部診療業務	102011	放射線部:CT撮影検査	
314	放射線部診療業務	102012	放射線部:CTデータ解析	3次元解析等
314	放射線部診療業務	102013	放射線部:CT画像処理	画像作成・転送等
314	放射線部診療業務	102014	放射線部:MR撮影検査	
314	放射線部診療業務	102015	放射線部:MRデータ解析	3次元解析等
314	放射線部診療業務	102016	放射線部:MR画像処理	画像作成・転送等
314	放射線部診療業務	102017	放射線部:外照射	
314	放射線部診療業務	102018	放射線部:腔内照射	
314	放射線部診療業務	102019	放射線部:温熱治療	
314	放射線部診療業務	102020	放射線部:治療計画	治療計画・治療CT・線量分布作成等
314	放射線部診療業務	102021	放射線部:治療補助具作成	鉛ブロック・シェル切抜等
314	放射線部診療業務	102022	放射線部:RI検査	
314	放射線部診療業務	102023	放射線部:RIデータ解析	SPECT解析・心機能解析等
314	放射線部診療業務	102024	放射線部:RI画像処理	画像作成・転送等
314	放射線部診療業務	102025	放射線部:RI測定	試料測定・患者測定等
314	放射線部診療業務	102026	放射線部:RI薬品管理	RI薬品の受入・保管・廃棄等

314	放射線部診療業務	102027	放射線部:RI廃棄物管理	RI廃棄物の整理・保管・廃棄等
314	放射線部診療業務	102028	放射線部:放射線測定	漏洩線量測定・出力測定・線量校正等
314	放射線部診療業務	102029	放射線部:法令関連帳票管理	法律で定められた帳票の作成等
314	放射線部診療業務	102030	放射線部:医療機器管理	医療機器の点検・整備・修理・据え付け等
314	放射線部診療業務	102031	放射線部:一般機器管理	一般機器の点検・整備等
314	放射線部診療業務	102032	放射線部:施設管理	施設の修理・清掃等
314	放射線部診療業務	102033	放射線部:患者受付	撮影検査時の受付・案内等
314	放射線部診療業務	102034	放射線部:予約受付	RI予約・予定表出力等
314	放射線部診療業務	102035	放射線部:フィルム貸出	フィルム貸出・保管
314	放射線部診療業務	102036	放射線部:帳票作成	修理伝票・作業報告書・管理日誌等の作成
314	放射線部診療業務	102037	放射線部:医薬品・消耗品管理	発注・受入・出納・RI医薬品の注文等
314	放射線部診療業務	102038	放射線部:業務集計	フィルム造形集計・日報・月報・年報作成等
314	放射線部診療業務	102039	放射線部:会議	放射線部定例会・その他の会議・打ち合わせ等
314	放射線部診療業務	102040	放射線部:診療業務計画	業務配置・当直命令・業務実績表の作成等
314	放射線部診療業務	102041	放射線部:企画書作成	概要要求書・仕様書・各種報告書作成等
315	検査部診療業務	000000	検査部診療業務	検査部診療業務
315	検査部診療業務	105001	検査部診療:精度管理	内部・外部精度管理およびそれに伴うデスクワーク
315	検査部診療業務	105002	検査部診療:データ収集、治験的業務	新規導入項目、検査法の開発、改良に伴う業務
315	検査部診療業務	105003	検査部診療:その他	院内外からの相談・問い合わせ等への対応の他、上記項目に該当しない業務
318	病歴部門業務	000000	病歴部門業務	病歴部門の診療録管理等の業務
319	材料部部門業務	000000	材料部部門業務	材料部の部門の業務
320	診療管理	000000	診療管理	学長、病院長、事務部長、課長、教授、看護部長、婦長等の管理職が行う診療を管理するためのデスクワーク
322	輸血部診療業務	000000	輸血部:診療業務	
322	輸血部診療業務	106001	輸血部:輸血検査業務	血液型・不規則抗体検査、交差適合試験
322	輸血部診療業務	106002	輸血部:製剤発注・入庫処理	血液製剤の日赤発注、検品・入庫処理、在庫確認
322	輸血部診療業務	106003	輸血部:製剤支給・受払	血液製剤の支給処理、払出し、返品処理
322	輸血部診療業務	106004	輸血部:製剤調製	血液製剤の少量分割、洗浄血小板の調製、フィブリン糊調製
322	輸血部診療業務	106005	輸血部:自己血採血業務	自己血採血処置・介助、製剤調製、保管処理、採血準備・片付け
322	輸血部診療業務	106006	輸血部:末梢血幹細胞採取業務	末梢血幹細胞採取、保管処理
322	輸血部診療業務	106007	輸血部:患者指導	自己血採血に伴う注意事項の説明指導、食事・服薬指導
322	輸血部診療業務	106008	輸血部:輸血診療援助	輸血検査・輸血治療に関するコンサルテーション
322	輸血部診療業務	106009	輸血部:データ管理・事務	データ入力、統計処理、伝票整理
322	輸血部診療業務	106010	輸血部:機器保守管理	機器の保守点検、管理、精度調査
322	輸血部診療業務	106011	輸血部:その他の輸血診療に関する業務	
323	診療における地域支援業務	000000	診療における地域支援業務	市町村の検診等への協力など
399	診療に関するその他業務	000000	診療に関するその他の業務	事務局職員の業務を含む入院外来に区分不可能な診療に関するその他の業務

## 研究

401	院外学会・研究会(臨床研究)	000000	院外学会・研究会(臨床研究)	臨床研究に関する院外の学会研究会参加
402	院内研究会(臨床研究)	000000	院内研究会(臨床研究)	臨床研究に関する院内の研究会参加
403	発表準備(臨床研究)	000000	発表準備(臨床研究)	学会発表、論文執筆のために行う病歴(カルテ)調査や様々なデスクワーク
404	予演会等(臨床研究)	000000	予演会等(臨床研究)	学会発表のための会議(予演会等)
405	治験	000000	治験	治験は従来より研究として扱われている
405	治験	124001	治験:市販直後調査に関する業務	市販直後調査に関する情報収集・管理
405	治験	124002	治験:治験薬管理	治験薬処方時の併用薬のチェック、治験薬管理表の管理
405	治験	124003	治験:CRC業務	被験者への対応、症例報告書の記載等治験コーディネーター全般の業務
405	治験	124004	治験:治験審査・事前審査関連業務	治験、市販後調査等の申請から治験審査委員会開催までの業務全般
405	治験	124005	治験:モニタリング、監査対応業務	治験依頼者からのプロトコール遵守、治験進捗状況の確認等への対応
405	治験	124006	治験:治験事務局関連業務	治験設定時から終了まで治験管理センター全般の業務
405	治験	124007	治験:その他	学生への治験教育に関わる業務をはじめ、その他治験全般業務
406	臨床研究	000000	臨床研究	臨床に関する研究
407	臨床研究補助	000000	臨床研究補助	医師以外が行う臨床に関する研究の補助
421	院外学会・研究会(基礎研究)	000000	院外学会・研究会(基礎研究)	基礎研究に関する院外の学会研究会参加
422	院内研究会(基礎研究)	000000	院内研究会(基礎研究)	基礎研究に関する院内の研究会参加
423	発表準備(基礎研究)	000000	発表準備(基礎研究)	学会発表、論文執筆のために行う様々なデスクワーク
424	予演会等(基礎研究)	000000	予演会等(基礎研究)	学会発表のための会議(予演会等)
425	基礎研究	000000	基礎研究	基礎的な研究
426	基礎研究補助	000000	基礎研究補助	医師以外が行う基礎に関する研究の補助
441	院外学会・研究会(臨床基礎分類不能)	000000	院外学会・研究会(臨床基礎分類不能)	臨床・基礎に分類できない院外の学会研究会参加
442	院内研究会(臨床基礎分類不能)	000000	院内研究会(臨床基礎分類不能)	臨床・基礎に分類できない院内の研究会参加

443	発表準備(臨床基礎分類不能)	000000	発表準備(臨床基礎分類不能)	臨床・基礎に分類できない学会発表、論文執筆のために行う様々なデスクワーク
444	予演会等(臨床基礎分類不能)	000000	予演会等(臨床基礎分類不能)	臨床・基礎に分類できない学会発表のための会議(予演会等)
445	研究(臨床基礎分類不能)	000000	研究(臨床基礎分類不能)	臨床・基礎に分類できない研究
446	研究補助(臨床基礎分類不能)	000000	研究補助(臨床基礎分類不能)	医師以外が行う研究の補助(臨床基礎分類不能)
462	研究管理会議	000000	研究管理会議	研究を管理するための会議
499	研究に関するその他の業務	000000	研究に関するその他の業務	事務局職員の業務を含む研究に関するその他の

教育

501	学部学生講義施行	000000	学部学生講義施行	講師としての講義施行
501	学部学生講義施行	000001	学部学生臨床実習	学生臨床実習
501	学部学生講義施行	000002	本学以外の学生教育	看護学校、薬学部、理学療法士・作業療法士等の学生の教育
502	学部学生講義準備	000000	学部学生講義準備	講義のための資料作成
503	教育的入院診療	000000	教育的入院診療	学部学生に対する外来臨床実習(ベッドサイドであっても主として教育目的であれば診療に含めず教育とする)
504	教育的外来診療	000000	教育的外来診療	学部学生に対する入院臨床実習(次の回診を除く)
505	教育的患者回診	000000	教育的患者回診	学部学生の教育を主たる目的とした患者回診。通常の回診は診療が主たる目的であるため診療とする
506	教育的病理診療	000000	教育的病理診療	
521	研修医講義施行	000000	研修医講義施行	講師としての講義施行
522	研修医講義準備	000000	研修医講義準備	講義のための資料作成
523	研修医受講	000000	研修医受講	講義を受けた時
524	研修医オリエンテーション	000000	研修医オリエンテーション	研修医新規採用者のオリエンテーション
541	大学院生講義施行	000000	大学院生講義施行	講師としての講義施行
542	大学院生講義準備	000000	大学院生講義準備	講義のための資料作成
561	その他の講義施行	000000	その他の講義施行	講師としての講義施行
562	その他の講義準備	000000	その他の講義準備	講義のための資料作成
563	その他の受講	000000	その他の受講	講義を受けた時
564	新規採用者オリエンテーション	000000	新規採用者オリエンテーション	看護婦等の新規採用者のオリエンテーション
581	教育管理会議	000000	教育管理会議	教育に関する会議
583	教育における地域支援業務	000000	教育における地域支援業務	一般市民への教育的講演会等
599	教育に関するその他の業務	000000	教育に関するその他の業務	事務局職員の業務を含む教育に関するその他の

その他(区分不可)

601	教授会等	000000	教授会等	教授会等の管理目的の会議において、その内容が、診療・教育・研究の混在したものであり区分不能の場合
602	医局会等	000000	医局会等	医局の運営に関する会議(看護部門の管理運営に関する諸会議・委員会等を含む)
699	診療・研究・教育に分類不能な業務	000000	診療・教育・研究に分類不能な業務	事務局職員の業務を含む診療・教育・研究に分類不能な業務

按分ルール例

診療用消耗器材費を処置材料、手術材料、検査材料、X線材料に請求額に応じて按分する例

診療費決定のルール作成

診療年度名: 平成24

按分規則: 02

診療用器材費 | 共通経費 | 初診人件費 | 検体採取人件費 | 検体3検行込按分

コード	費用名	請求	1/2	検体	検査	検体	検査
10101	内服薬費	<input type="checkbox"/>	<input type="checkbox"/>	<input type="checkbox"/>	<input type="checkbox"/>	<input type="checkbox"/>	<input type="checkbox"/>
10102	外用薬費	<input type="checkbox"/>	<input type="checkbox"/>	<input type="checkbox"/>	<input type="checkbox"/>	<input type="checkbox"/>	<input type="checkbox"/>
10103	注射薬費	<input type="checkbox"/>	<input type="checkbox"/>	<input type="checkbox"/>	<input type="checkbox"/>	<input type="checkbox"/>	<input type="checkbox"/>
10104	点滴剤薬費	<input type="checkbox"/>	<input type="checkbox"/>	<input type="checkbox"/>	<input type="checkbox"/>	<input type="checkbox"/>	<input type="checkbox"/>
10105	血液製剤薬費	<input type="checkbox"/>	<input type="checkbox"/>	<input type="checkbox"/>	<input type="checkbox"/>	<input type="checkbox"/>	<input type="checkbox"/>
10106	F200費	<input type="checkbox"/>	<input type="checkbox"/>	<input type="checkbox"/>	<input type="checkbox"/>	<input type="checkbox"/>	<input type="checkbox"/>
10107	血液費	<input type="checkbox"/>	<input type="checkbox"/>	<input type="checkbox"/>	<input type="checkbox"/>	<input type="checkbox"/>	<input type="checkbox"/>
10108	検査試薬費	<input type="checkbox"/>	<input type="checkbox"/>	<input type="checkbox"/>	<input type="checkbox"/>	<input type="checkbox"/>	<input type="checkbox"/>
10109	経理・簿記用品費	<input type="checkbox"/>	<input type="checkbox"/>	<input type="checkbox"/>	<input type="checkbox"/>	<input type="checkbox"/>	<input type="checkbox"/>
10201	器具器具費	<input type="checkbox"/>	<input type="checkbox"/>	<input type="checkbox"/>	<input type="checkbox"/>	<input type="checkbox"/>	<input type="checkbox"/>
10202	検査用ガス費	<input type="checkbox"/>	<input type="checkbox"/>	<input type="checkbox"/>	<input type="checkbox"/>	<input type="checkbox"/>	<input type="checkbox"/>
10203	特定保健医療材料費	<input type="checkbox"/>	<input type="checkbox"/>	<input type="checkbox"/>	<input type="checkbox"/>	<input type="checkbox"/>	<input type="checkbox"/>
10204	診療用消耗器材費	<input type="checkbox"/>	<input type="checkbox"/>	<input type="checkbox"/>	<input type="checkbox"/>	<input type="checkbox"/>	<input type="checkbox"/>
10205	衛生材料費	<input type="checkbox"/>	<input type="checkbox"/>	<input type="checkbox"/>	<input type="checkbox"/>	<input type="checkbox"/>	<input type="checkbox"/>
10306	X線フィルム費	<input type="checkbox"/>	<input type="checkbox"/>	<input type="checkbox"/>	<input type="checkbox"/>	<input type="checkbox"/>	<input type="checkbox"/>
10307	造影剤費	<input type="checkbox"/>	<input type="checkbox"/>	<input type="checkbox"/>	<input type="checkbox"/>	<input type="checkbox"/>	<input type="checkbox"/>
10308	造影剤器具器具費	<input type="checkbox"/>	<input type="checkbox"/>	<input type="checkbox"/>	<input type="checkbox"/>	<input type="checkbox"/>	<input type="checkbox"/>
10401	給食材料費	<input type="checkbox"/>	<input type="checkbox"/>	<input type="checkbox"/>	<input type="checkbox"/>	<input type="checkbox"/>	<input type="checkbox"/>
20101	検査業務委託費	<input type="checkbox"/>	<input type="checkbox"/>	<input type="checkbox"/>	<input type="checkbox"/>	<input type="checkbox"/>	<input type="checkbox"/>
20201	検査業務委託費	<input type="checkbox"/>	<input type="checkbox"/>	<input type="checkbox"/>	<input type="checkbox"/>	<input type="checkbox"/>	<input type="checkbox"/>
20301	検査業務委託費	<input type="checkbox"/>	<input type="checkbox"/>	<input type="checkbox"/>	<input type="checkbox"/>	<input type="checkbox"/>	<input type="checkbox"/>
20401	検査業務委託費	<input type="checkbox"/>	<input type="checkbox"/>	<input type="checkbox"/>	<input type="checkbox"/>	<input type="checkbox"/>	<input type="checkbox"/>
20402	レポート印刷業務委託費	<input type="checkbox"/>	<input type="checkbox"/>	<input type="checkbox"/>	<input type="checkbox"/>	<input type="checkbox"/>	<input type="checkbox"/>
20604	医療機器保守業務委託費	<input type="checkbox"/>	<input type="checkbox"/>	<input type="checkbox"/>	<input type="checkbox"/>	<input type="checkbox"/>	<input type="checkbox"/>
20702	患者生活支援業務委託費	<input type="checkbox"/>	<input type="checkbox"/>	<input type="checkbox"/>	<input type="checkbox"/>	<input type="checkbox"/>	<input type="checkbox"/>
20705	カルテ管理業務委託費	<input type="checkbox"/>	<input type="checkbox"/>	<input type="checkbox"/>	<input type="checkbox"/>	<input type="checkbox"/>	<input type="checkbox"/>
20706	コンプライアンス業務委託費	<input type="checkbox"/>	<input type="checkbox"/>	<input type="checkbox"/>	<input type="checkbox"/>	<input type="checkbox"/>	<input type="checkbox"/>
20707	ペットメンテ業務委託費	<input type="checkbox"/>	<input type="checkbox"/>	<input type="checkbox"/>	<input type="checkbox"/>	<input type="checkbox"/>	<input type="checkbox"/>
20708	看護業務・ケアワーク委託費	<input type="checkbox"/>	<input type="checkbox"/>	<input type="checkbox"/>	<input type="checkbox"/>	<input type="checkbox"/>	<input type="checkbox"/>
30104	診療用器具器具費(印刷費)	<input type="checkbox"/>	<input type="checkbox"/>	<input type="checkbox"/>	<input type="checkbox"/>	<input type="checkbox"/>	<input type="checkbox"/>
30107	放射線用器具器具費(印刷費)	<input type="checkbox"/>	<input type="checkbox"/>	<input type="checkbox"/>	<input type="checkbox"/>	<input type="checkbox"/>	<input type="checkbox"/>
30202	在宅医療機器器具費(印刷費)	<input type="checkbox"/>	<input type="checkbox"/>	<input type="checkbox"/>	<input type="checkbox"/>	<input type="checkbox"/>	<input type="checkbox"/>

費用: 10204 診療用消耗器材費

設定一覧

請求額按分率追加 (件数按分率追加)

No.	割合	按分率(%)	コード	項目	算出率	種別
1	100	請求	480	処置材料		合計
			590	手術材料		合計
			600	検査材料		合計
			780	X線材料		合計

ルールを他の費用に適用

削除 全てクリア

ヘルプ 印刷 実行 戻る 次へ 終了 キャンセル

基本マスター一覧

P-FAIR関連

PfairB010	Admission classification (入院区分)
PfairB020	Admission flag (入院フラグ)
PfairB030	Death classification (死亡区分)
PfairB040	Room classification (入院病室等級)
PfairB050	手技薬剤区分
PfairB060	時間外区分
PfairB070	支出区分
PfairC011	レセ電診療科マスタ
PfairC012	
PfairE00	診療行為マスターレベル0
PfairE01	診療行為マスターレベル1
PfairE02	診療行為マスターレベル2
PfairE021	厚労省診療識別マスタ
PfairG01	経費算定の根拠の区分
PfairH0001	Facility ID type (施設ID区分)
PfairH0002	ID type (ID区分)
PfairH0003	Other ID type (その他のID種別)
PfairH0004	Name representation code (表記コード, HL7table4000準拠)
PfairH0005	Sex (性別)
PfairH0006	Marital Status (婚姻状態, HL7table0002準拠)
PfairH0007	Address Type (HL7-0190準拠)
PfairH0008	Telecommunication Equipment Type (HL7table0202準拠)
PfairH0009	Diagnosis category 1
PfairH0010	Diagnosis category 2
PfairH0011	Diagnosis category 3
PfairH0012	Diagnosis category 4
PfairH0013	Outcome (転帰)
PfairH0014	Creator license code (記録者分類および医療資格コード)
PfairJ02	集計用医事コード
PfairM01	請求明細における数量の内容を示すコード
PfairP01	都道府県マスター

H-FAIR関連

Hfair011	予算項
Hfair012	官名
Hfair013	職種
Hfair014	非常勤医師歯科医師
Hfair015	看護婦
Hfair016	俸給表による分類 (級)
Hfair017	俸給表による分類 (号俸)
Hfair018	機関
Hfair019	所属
Hfair02	病床区分コード
Hfair020	係・講座
Hfair021	俸給表による分類 (俸給表)
Hfair022	定員内外区分
Hfair03	集計用レセ電コード
Hfair070	費用区分レベル0
Hfair071	費用区分レベル1
Hfair072	費用区分レベル2
Hfair073	費用区分レベル3
Hfair084	経費粒度項目コード (入外区分)
Hfair093	勤務内容マスターレベル2
Hfair101	給与明細費目マスター (判別コード)
Hfair102	給与明細費目マスター
Hfair111	按分用経費区分



診療行為マスターレベル2 (PfairE02)

コード	名称	包括フラグ
110	初診料	1
120	再診料	1
130	指導料	1
140	在宅料	1
210	調剤料	2
220	薬剤料	2
221	内服	2
222	屯服	2
223	外用	2
240	処方料	2
250	麻薬、毒薬加算	2
260	調剤技術基本料	2
270	処方箋料	2
310	皮下筋注	2
320	静注	2
330	その他注射	2
340	自己注射	2
410	処置料	2
411	歯科処置料	1
480	処置材料	2
481	歯科処置材料	1
490	処置薬剤	2
491	歯科処置薬剤	1
510	手術料	1
520	輸血料	1
530	ギブス料	1
540	麻酔料	1
580	手術材料	1
590	手術薬剤	1
610	検体検査料	2
620	病理学的検査料	2
630	生体検査料	2
640	その他検査料	2
680	検査材料	2
690	検査薬剤	2
710	X線診断料	2
720	核医学診断料	2
730	コンピュータ断層診断料	2
740	手技料その他	2
780	X線材料	2
790	X線薬剤	2
810	理学療法	1
811	理学療法薬剤料	2
820	精神療法	1
821	精神療法薬剤料	2
830	放射線治療料	1
831	放射線治療薬剤	1
840	その他	1
930	給食料	1
950	入院基本料	2
960	室料差額	0
961	労災室料差額	0
970	重症者加算	1
980	特定入院料	1
990	入院料その他(病衣貸与料など)	0
011	分娩介助料	0
012	文書料	0
013	容器代	0
014	自費診療	0
015	高度先進医療	0
019	その他の自費	0

部局マスター (PfairC01) 宮崎医科大学医学部附属病院の例

コード	名称
000	医科大学附属病院

診療科

001	第1内科
002	第2内科
003	第3内科
018	第1外科
019	第2外科
032	整形外科
033	産婦人科
035	眼科
036	小児科
039	耳鼻咽喉科
040	皮膚科
041	泌尿器科
042	精神科
043	放射線科
044	麻酔科
046	脳神経外科
048	歯科口腔外科
063	救急部

中央診療部門

102	中央放射線部
105	検査部
106	輸血部
107	手術部
108	集中治療部
109	周産母子センター
111	リハビリテーション部
113	光学医療診療部
122	臨床病理部
124	薬剤部

管理部門

201	医療情報部
202	情報処理系
203	中央材料部
204	病歴担当部門
205	看護管理部
206	給食
210	庶務系
220	会計系
230	施設系
240	医事系
250	管理職
290	講座学科系

病棟

401	1階東病棟
402	2階東病棟
403	2階西病棟
404	3階東病棟
405	3階西病棟
406	4階東病棟
407	4階西病棟
408	5階東病棟
409	5階西病棟
410	6階東病棟
411	6階西病棟
412	7階東病棟
413	7階南病棟
414	7階西病棟

外来

501	第1内科(外来)
502	第2内科(外来)
503	第3内科(外来)
518	第1外科(外来)
519	第2外科(外来)
532	整形外科(外来)
533	産婦人科(外来)
535	眼科(外来)
536	小児科(外来)
539	耳鼻咽喉科(外来)
540	皮膚科(外来)
541	泌尿器科(外来)
542	精神科(外来)
543	放射線科(外来)
544	麻酔科(外来)
546	脳神経外科(外来)
548	歯科口腔外科(外来)
563	救急部(外来)

中央診療部門再分類

102001	中央放射線部
105001	検査部
106001	輸血部
107001	手術部
108001	集中治療部
109001	周産母子センター
111001	リハビリテーション部
113001	光学医療診療部
122001	臨床病理部
124001	薬剤部

## 事例 2