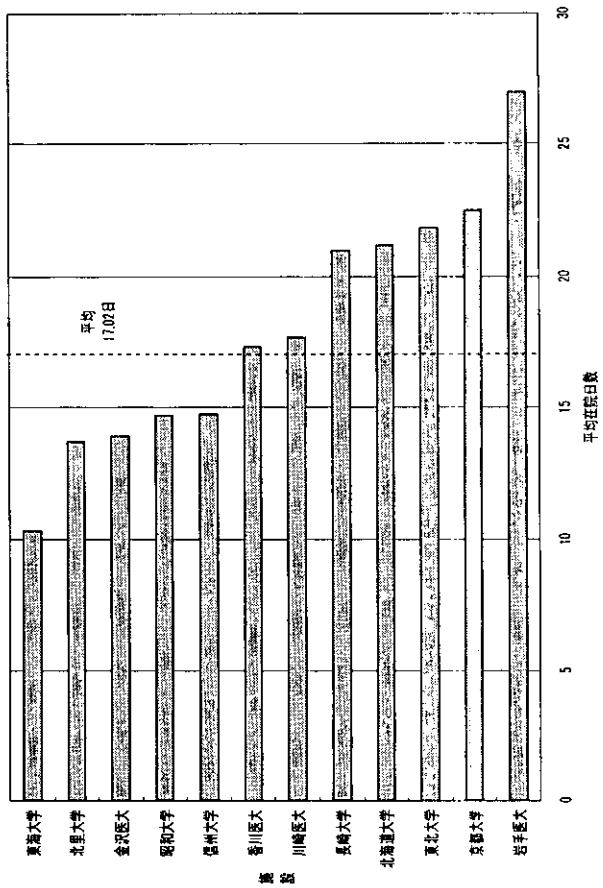
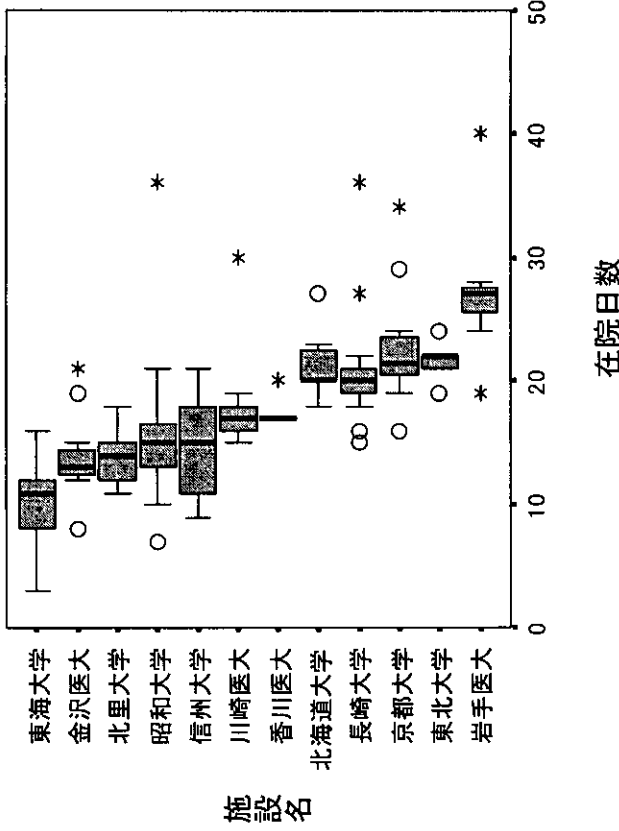
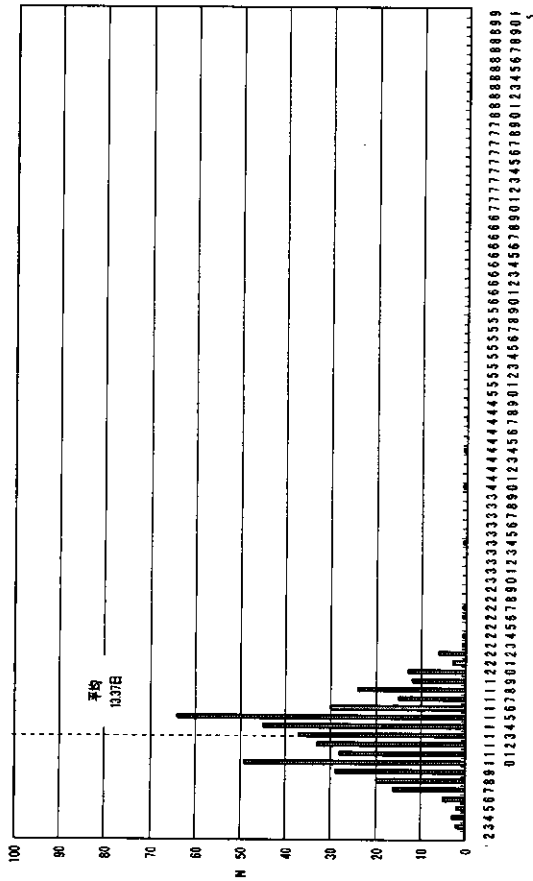


施設別在院日数分布

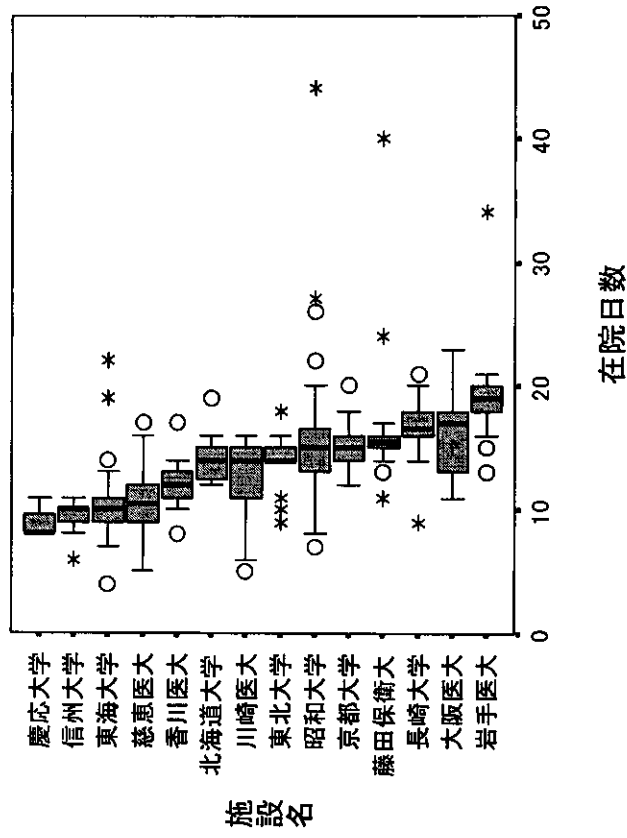


注：平成14年12月末時点で厚生労働省が受領した症例データにより作成したデータベースに基づいて分析した結果です。

在院日数分布

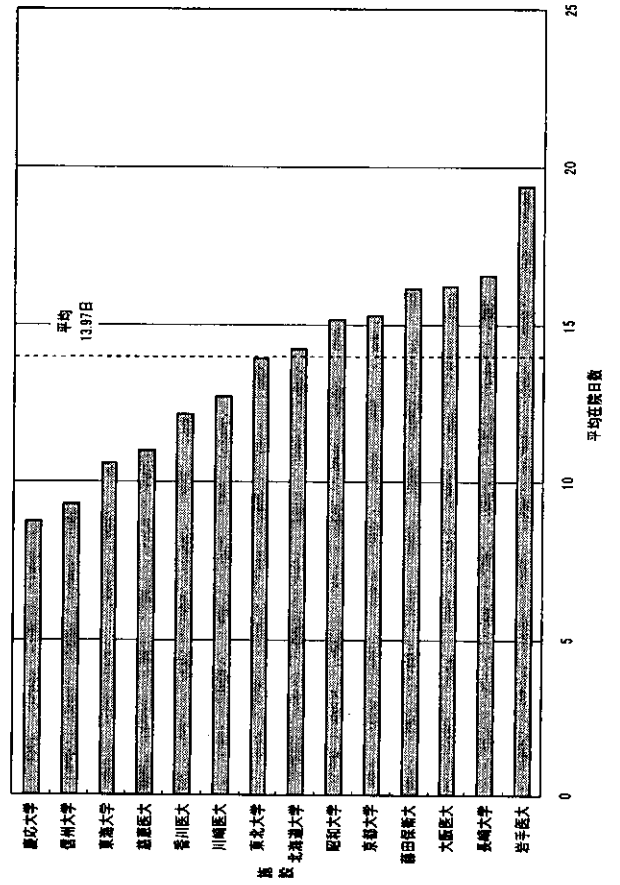


施設別在院日数分布



在院日数

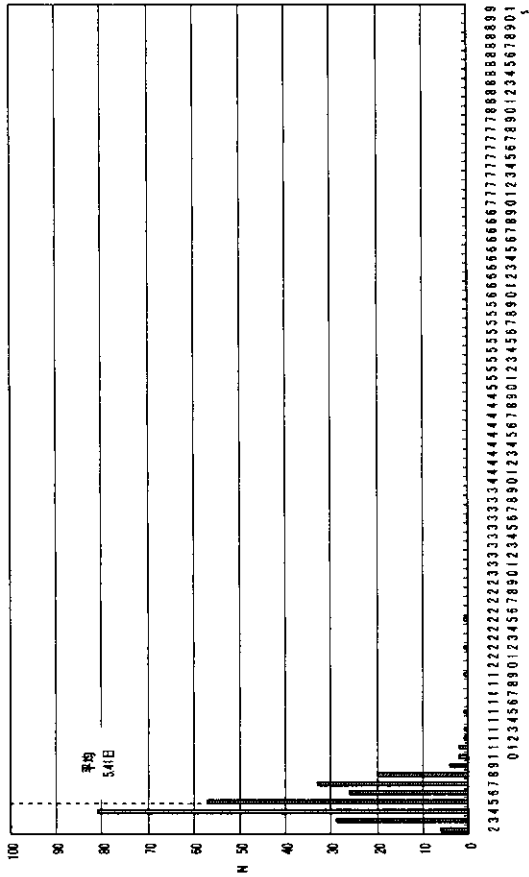
施設別平均在院日数



注：平成14年12月末時点で厚生労働省が受領した症例データにより作成したデータベースに基づいて分析した結果です。

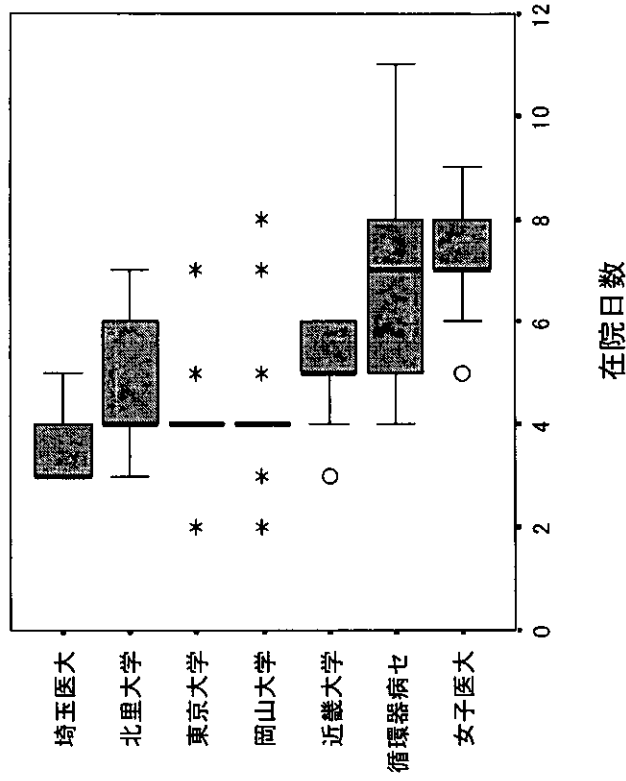
診断群分類番号 1403101xxxxxxx 心室中隔欠損症(検査入院)

在院日数分布



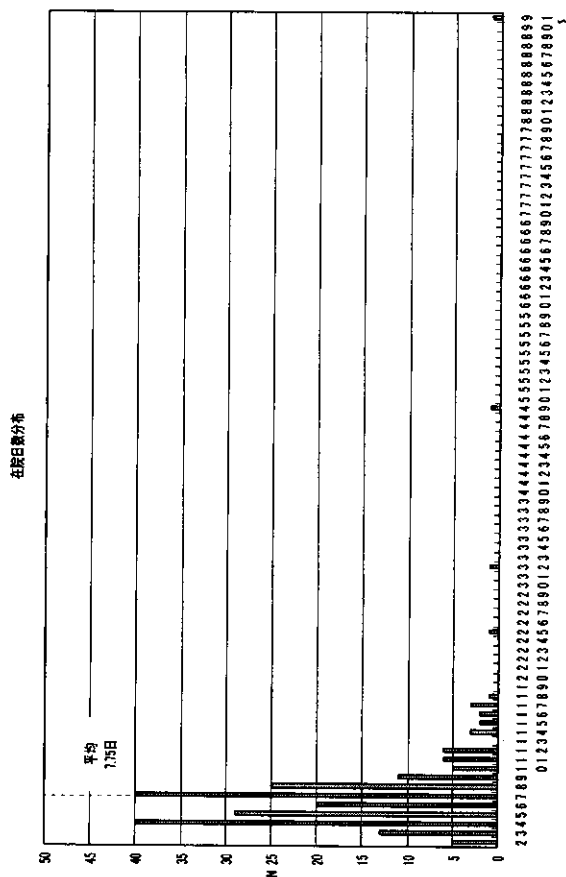
施設名

施設別在院日数分布

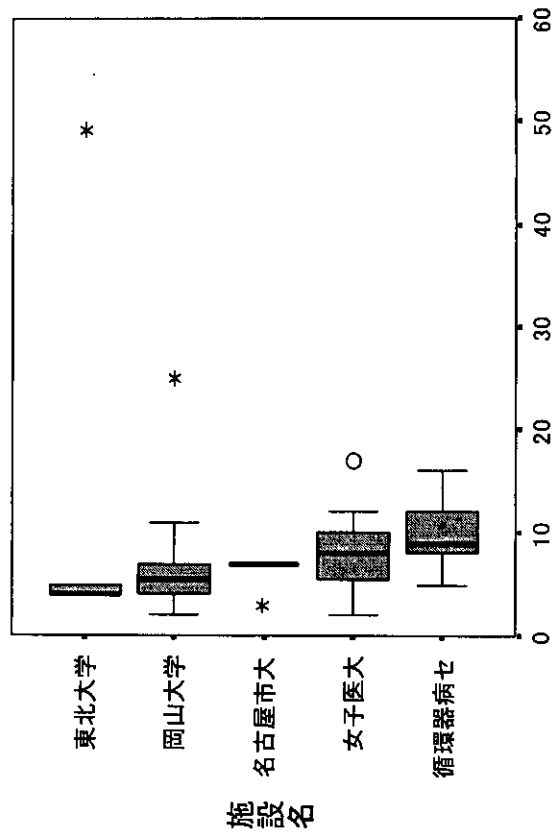


注:平成14年12月末時点で厚生労働省が受領した症例データにより作成したデータベースに基づいて分析した結果です。

診断群分類番号 1403601xxxxxxx 新生児乳児の先天性心奇形(検査入院)

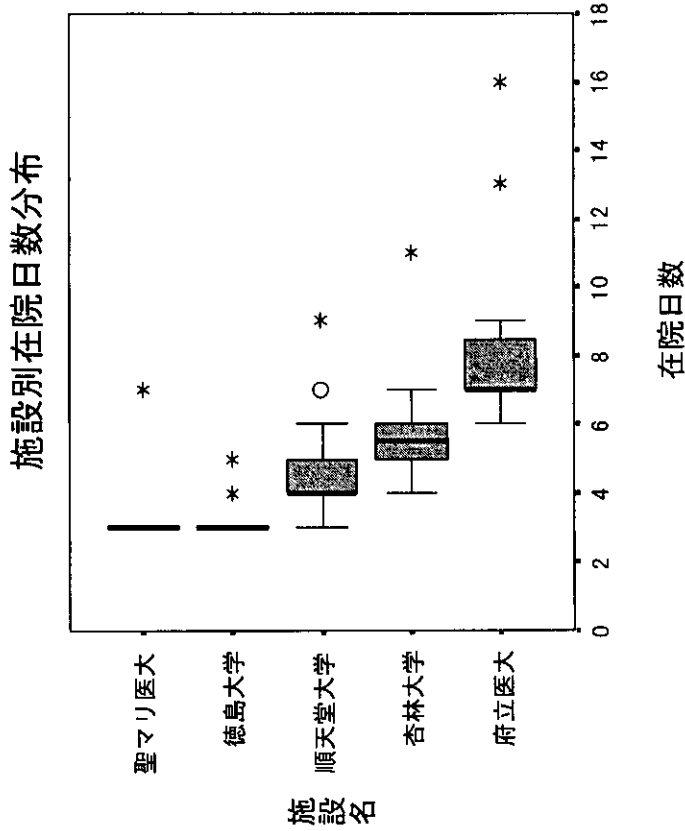
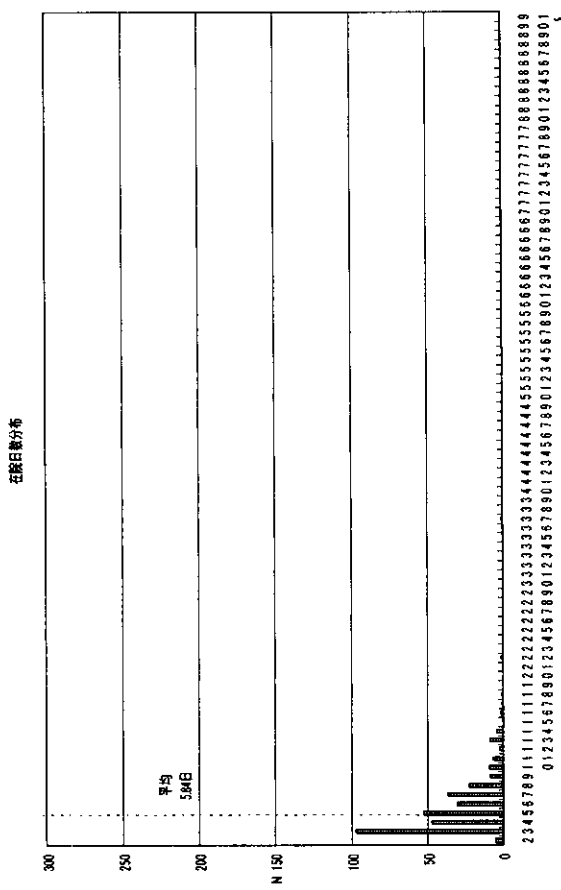


施設別在院日数分布

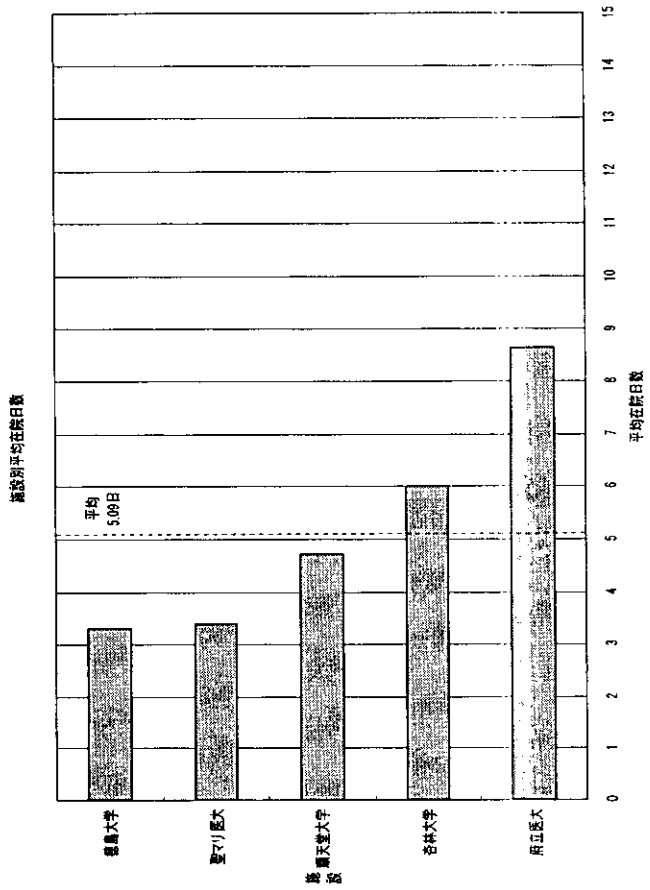


在院日数

注:平成14年12月末時点で厚生労働省が受領した症例データにより作成したデータベースに基づいて分析した結果です。

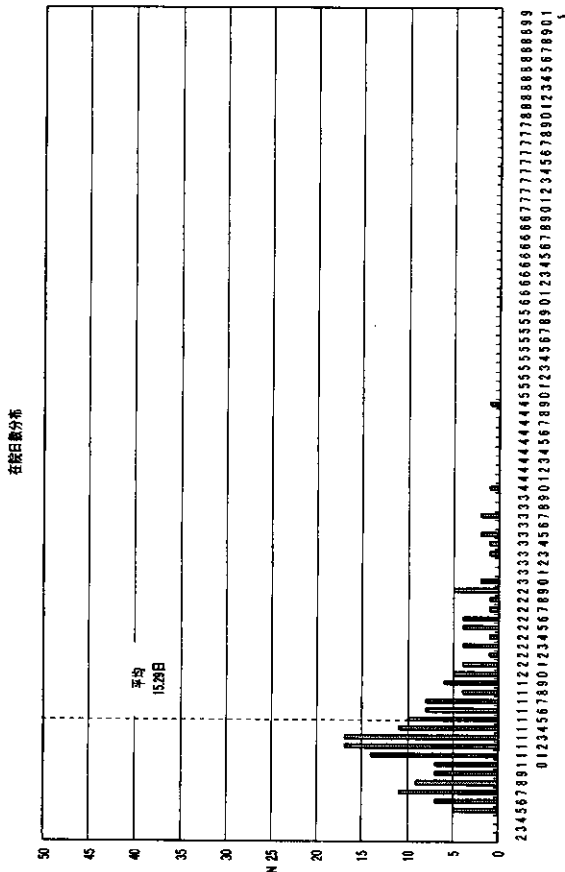


注:平成14年12月末時点で厚生労働省が受領した症例データにより作成したデータベースに基づいて分析した結果です。

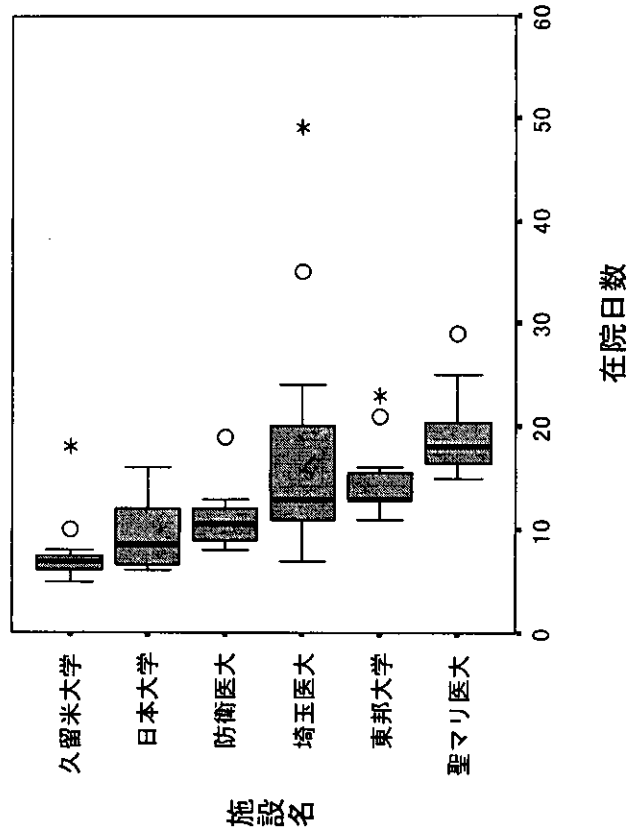






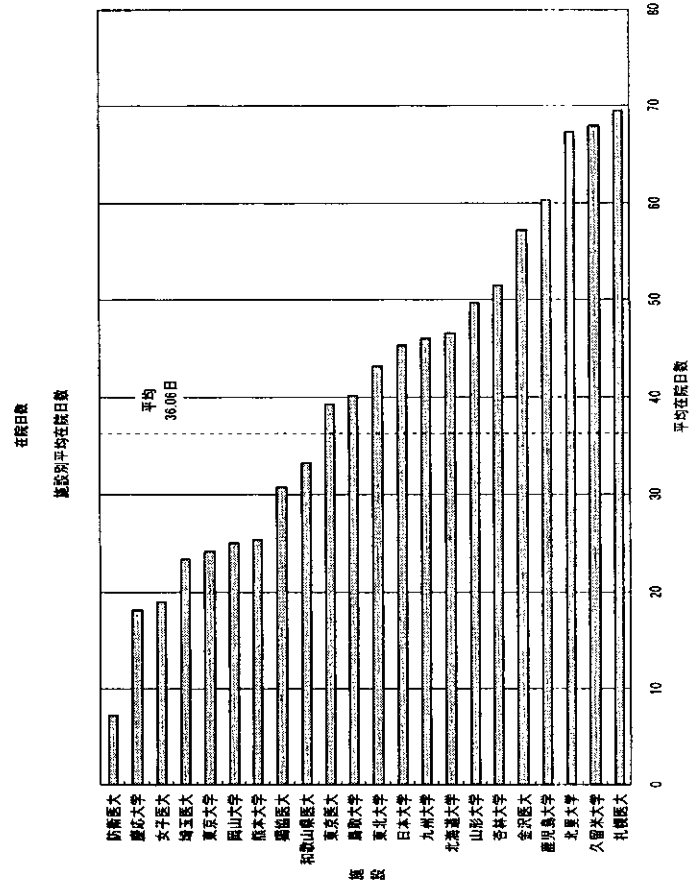
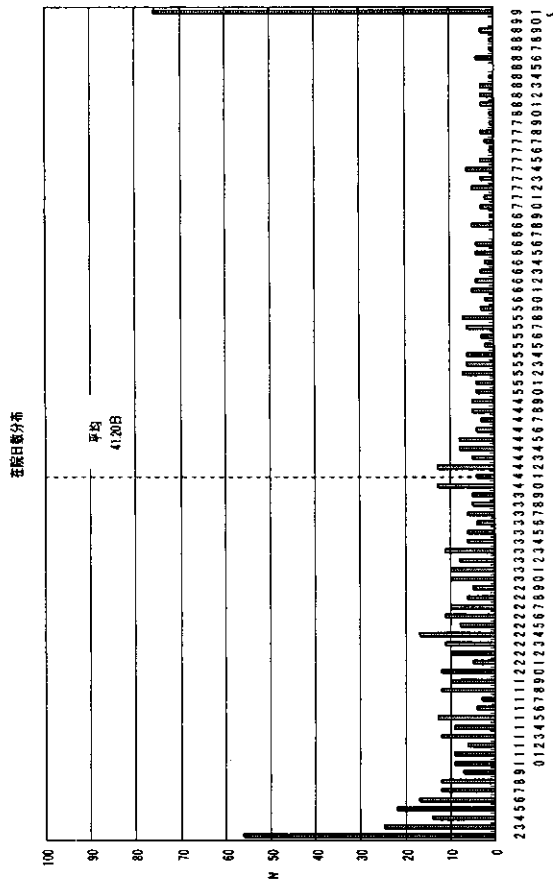


施設別在院日数分布

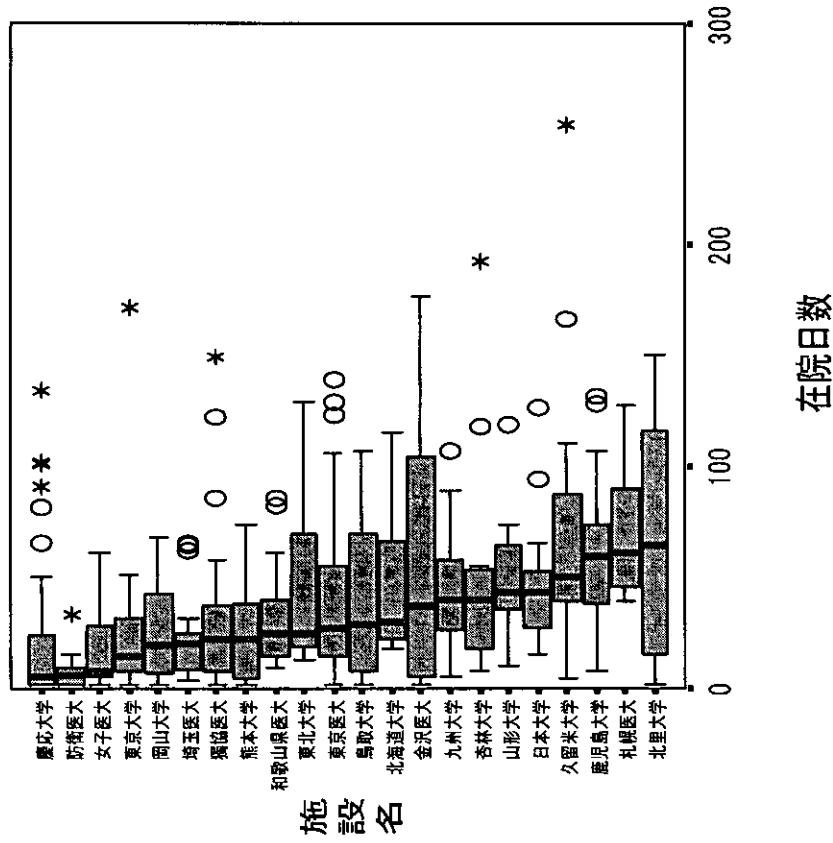


注:平成14年12月末時点で厚生労働省が受領した症例データにより作成したデータベースに基づいて分析した結果です。



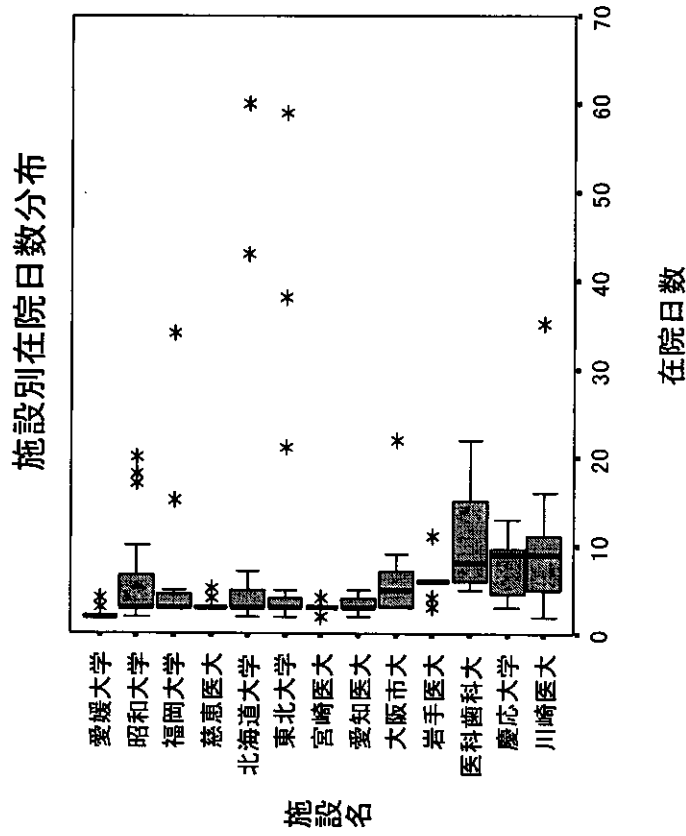
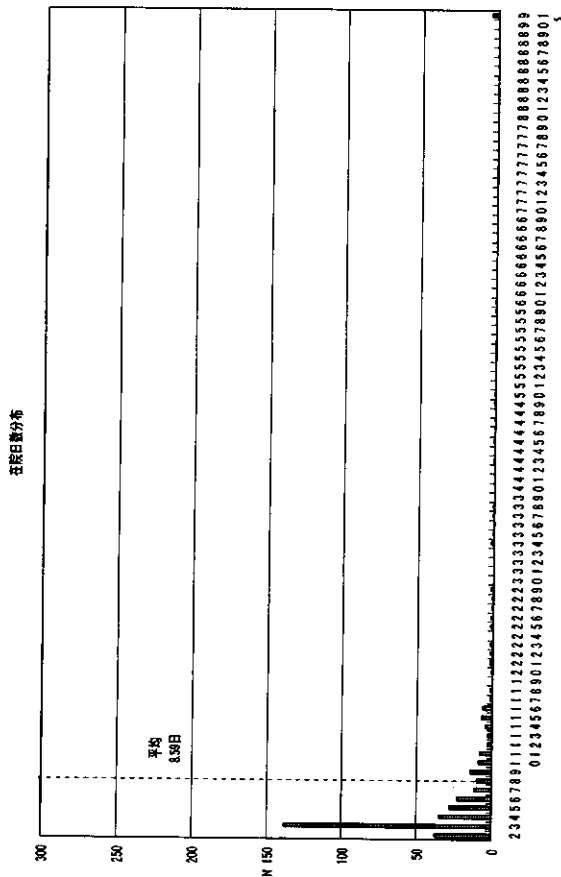


施設別滞在日数分布

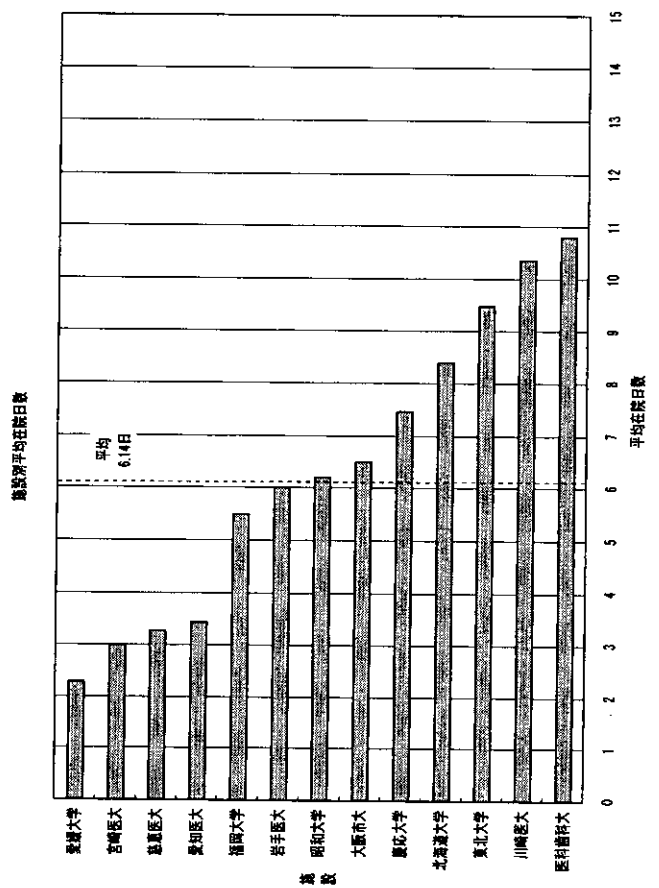


注;平成14年12月末時点で厚生労働省が受領した症例データにより作成したデータベースに基づいて分析した結果です。

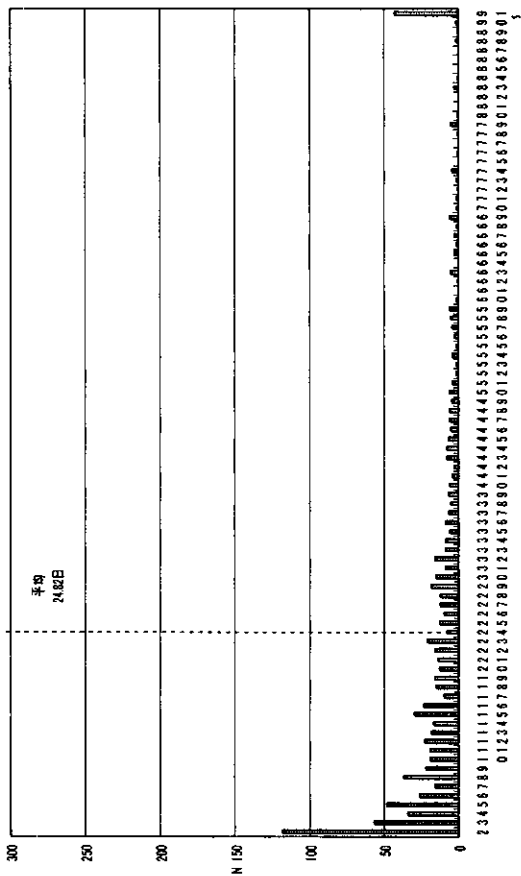
診断群分類番号 1600403x99xxxx 血管腫、リンパ管腫 手術なし



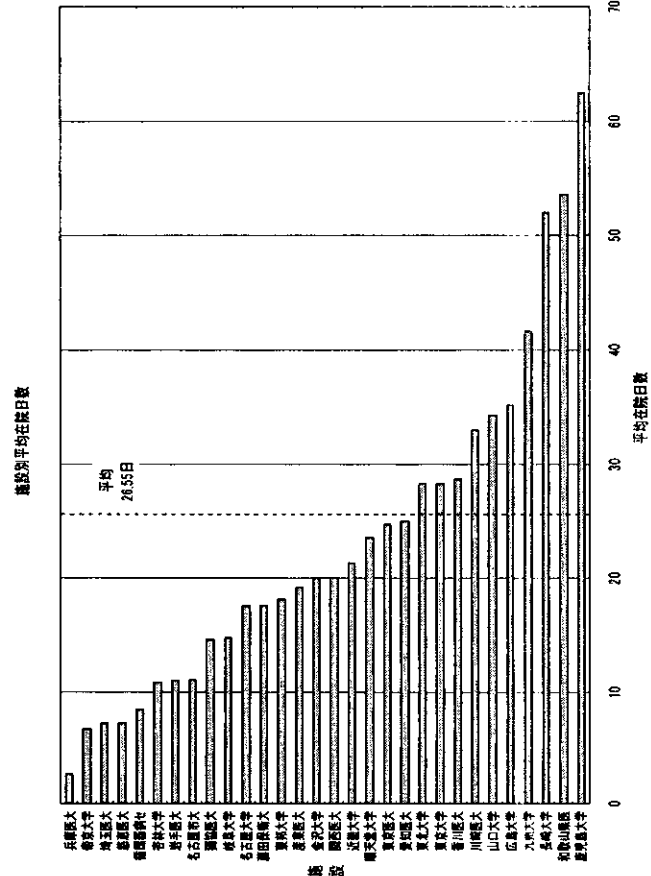
注:平成14年12月末時点で厚生労働省が受領した症例データにより作成したデータベースに基づいて分析した結果です。



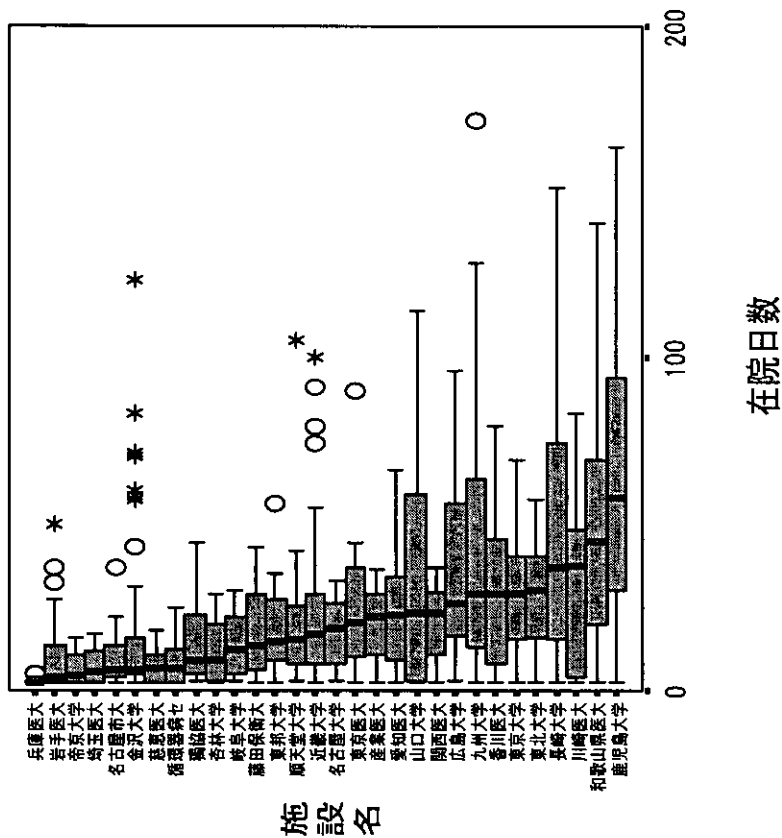
在院日数分布



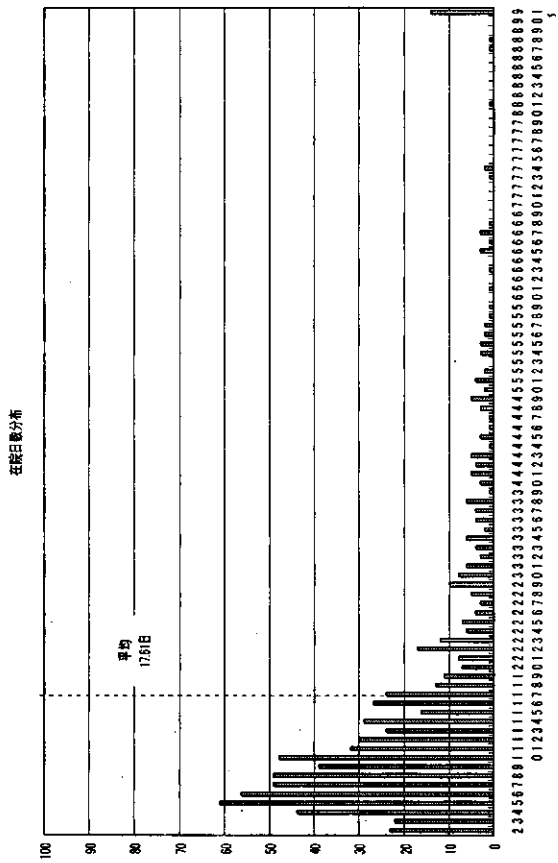
施設別



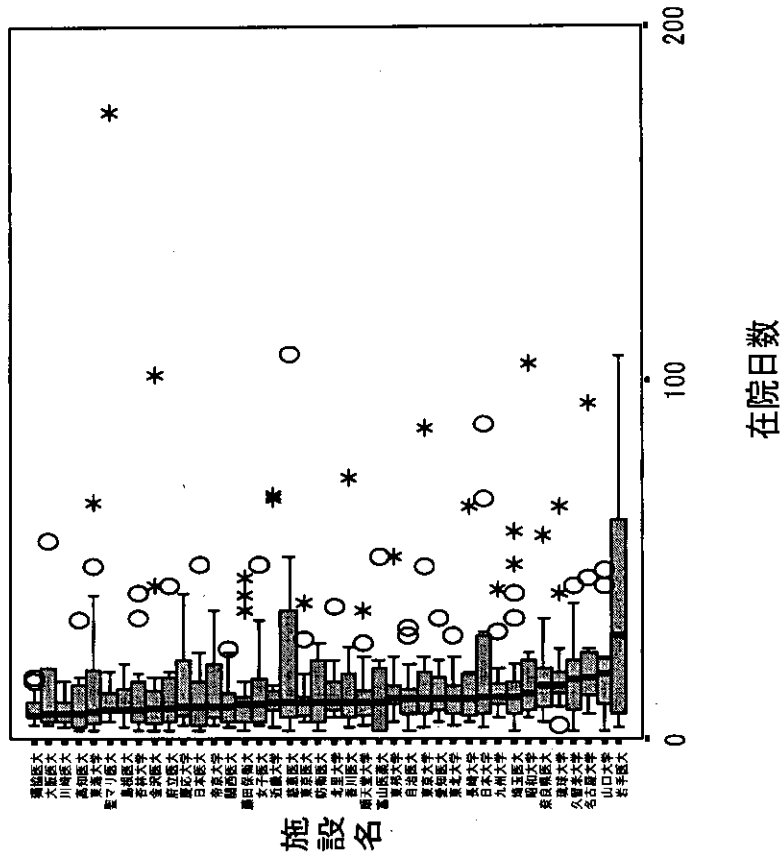
施設別在院日数分布



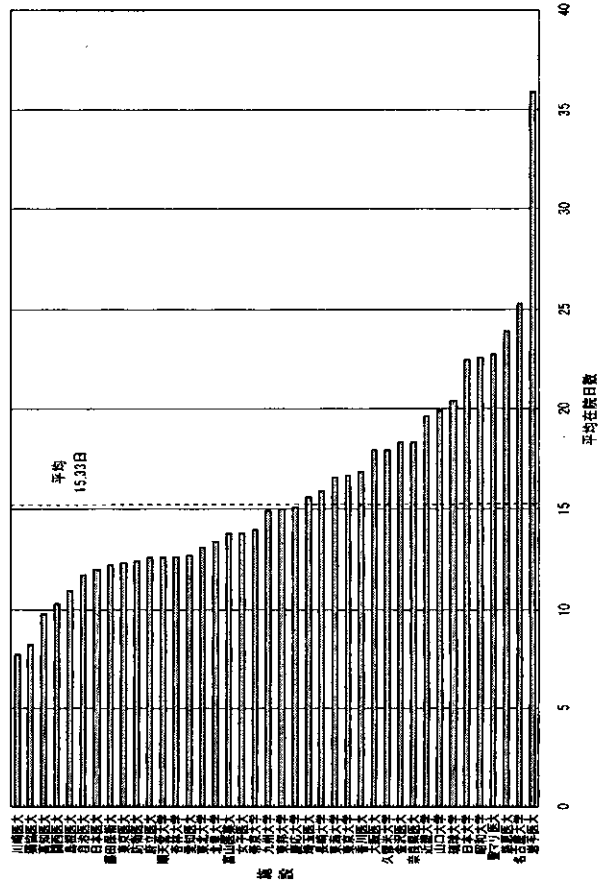
注：平成14年12月末時点で厚生労働省が受領した症例データにより作成したデータベースに基づいて分析した結果です。

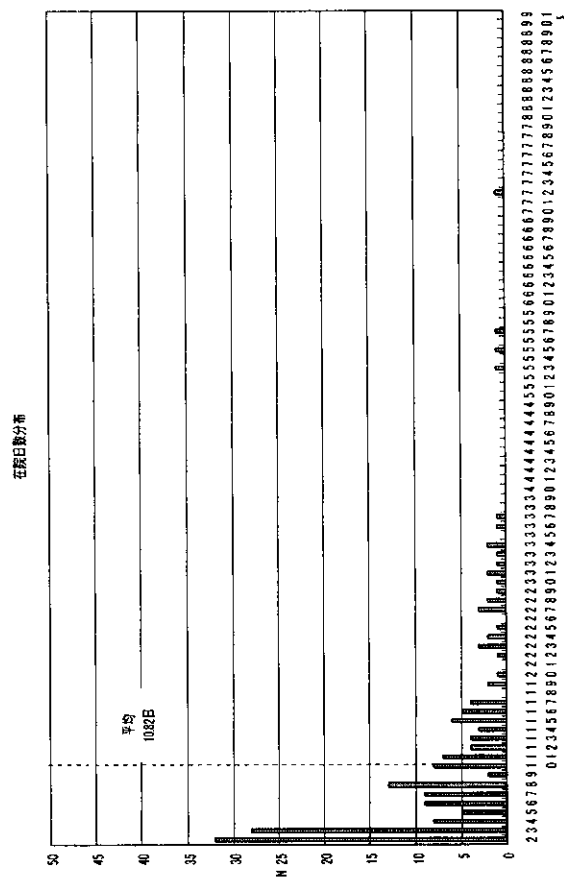


施設別在院日数分布

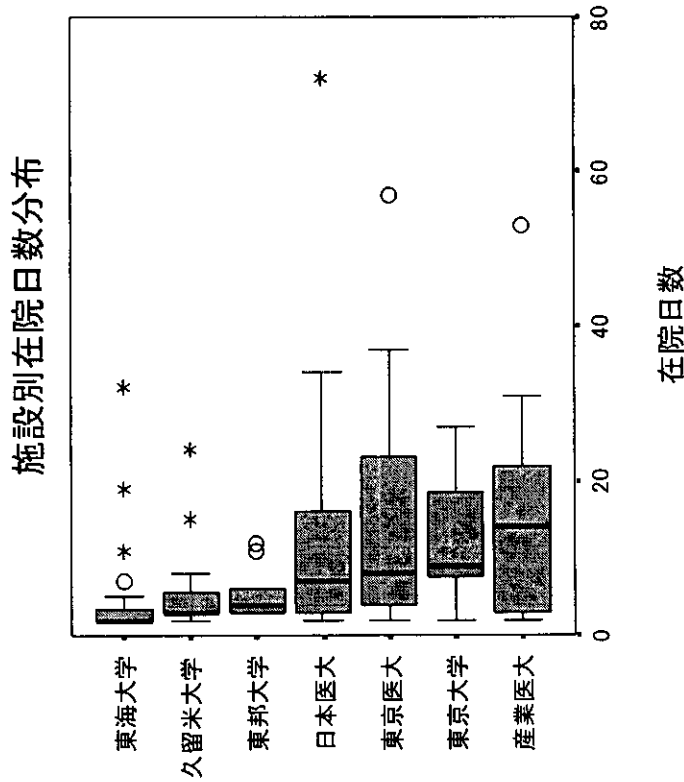


注:平成14年12月末時点で厚生労働省が受領した症例データにより作成したデータベースに基づいて分析した結果です。



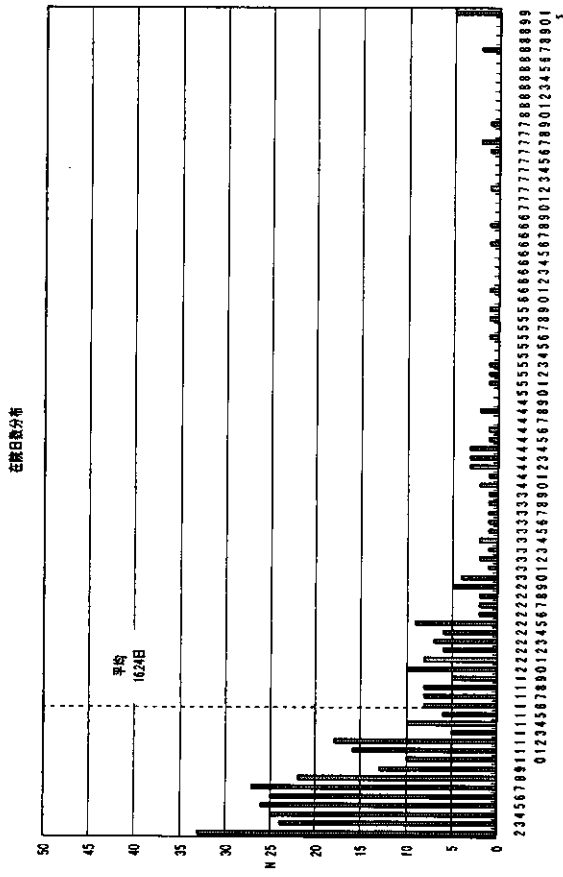


施設名



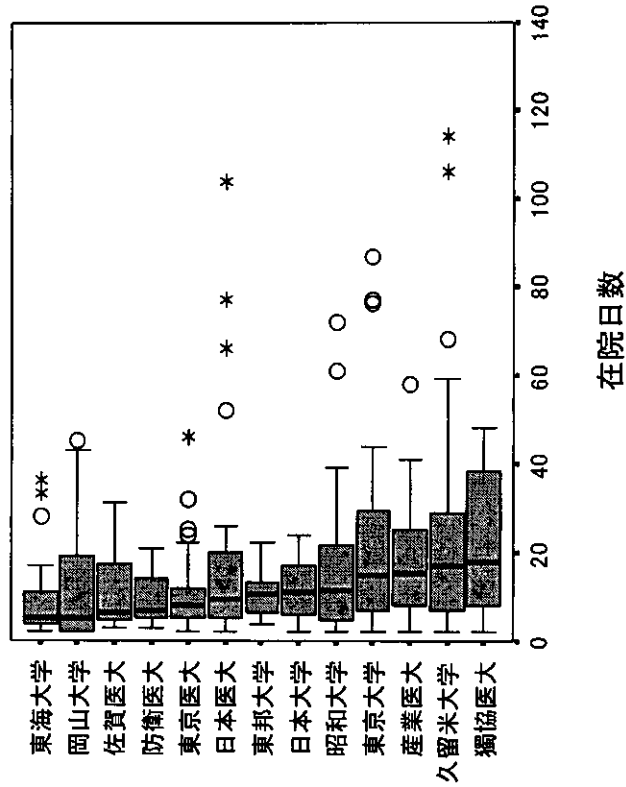
注:平成14年12月末時点で厚生労働省が受領した症例データにより作成したデータベースに基づいて分析した結果です。

診断群分類番号 1602203x99xxxx その他の異常所見 手術なし



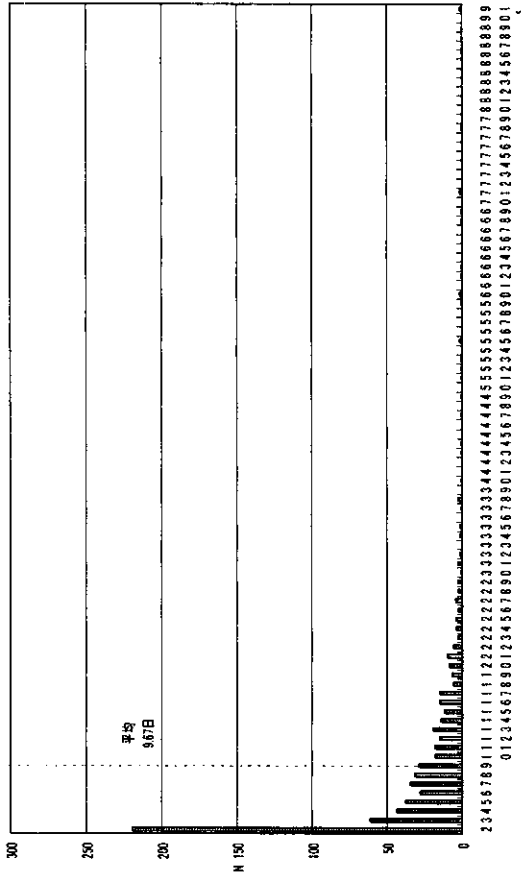
施設名

施設別在院日数分布

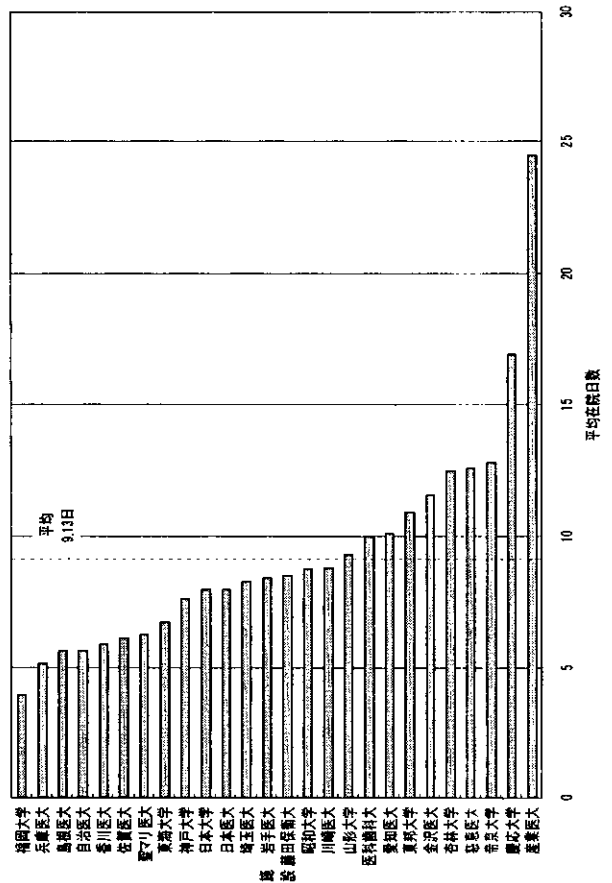


注:平成14年12月末時点で厚生労働省が受領した症例データにより作成したデータベースに基づいて分析した結果です。

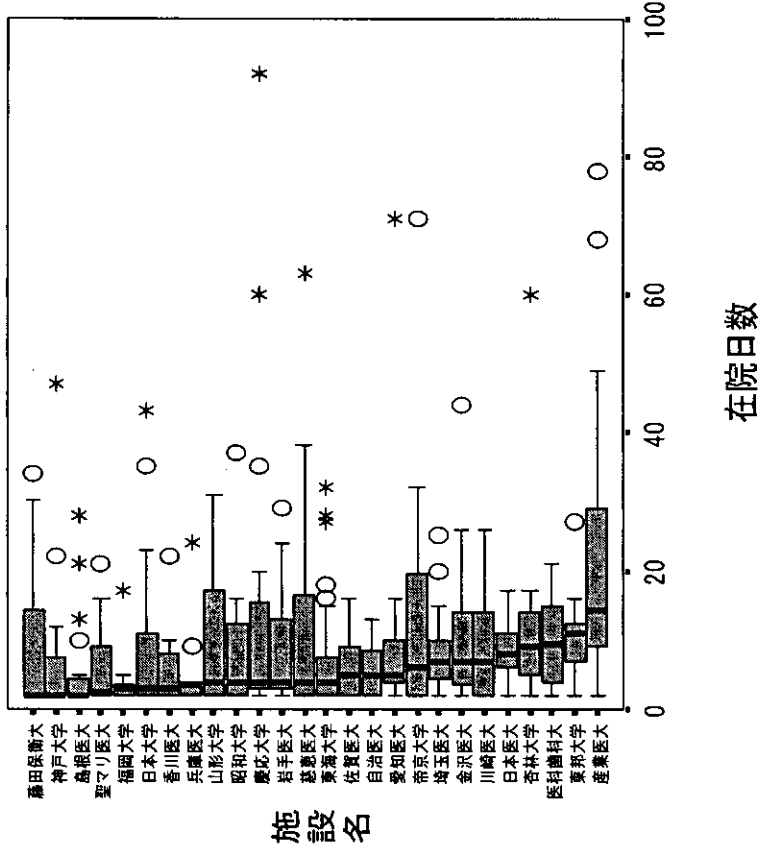
在院日数分布



施設別平均在院日数

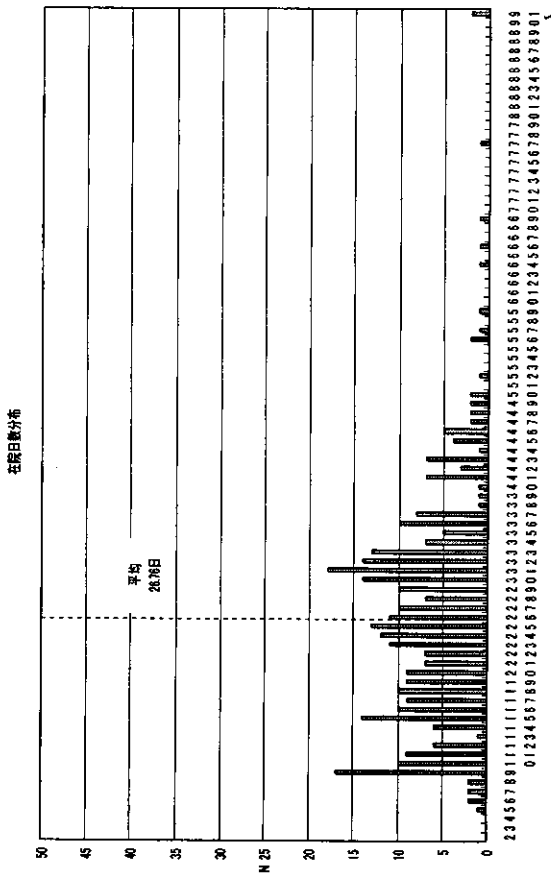


施設別在院日数分布

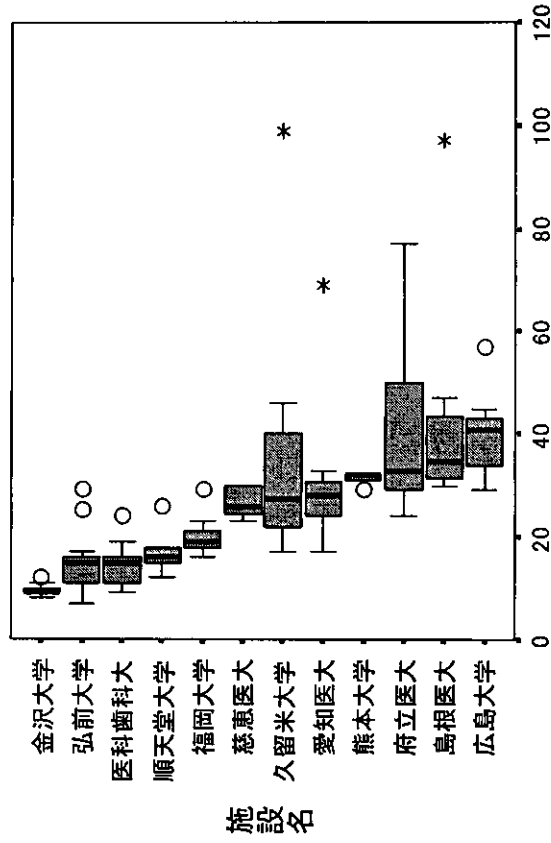


注:平成14年12月末時点で厚生労働省が受領した症例データにより作成したデータベースに基づいて分析した結果です。

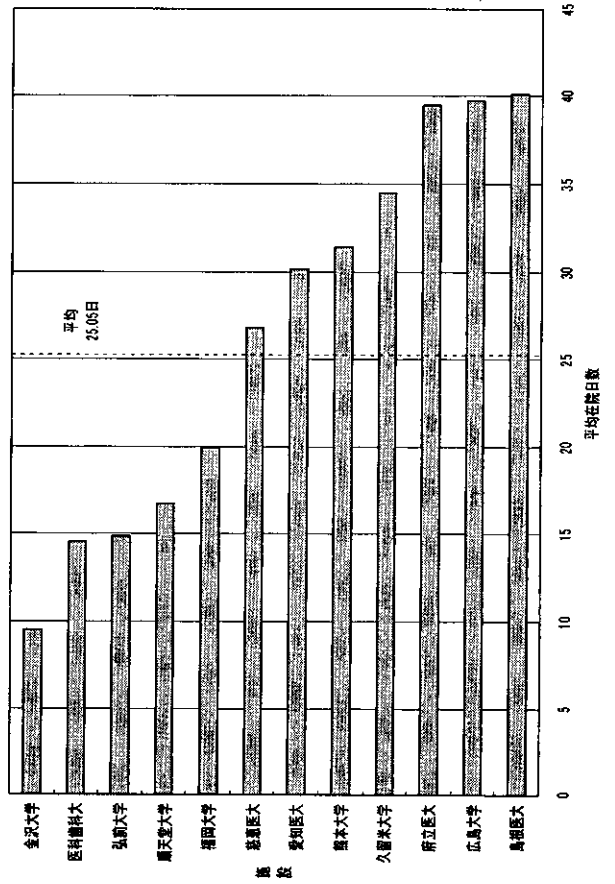
診断群分類番号 1606203x031xxx 肘、膝の外傷(スポーツ障害等を含む) 靭帯断裂形成手術(関節鏡下によるものを含む) 処置等1あり



施設別在院日数分布



施設別平均在院日数



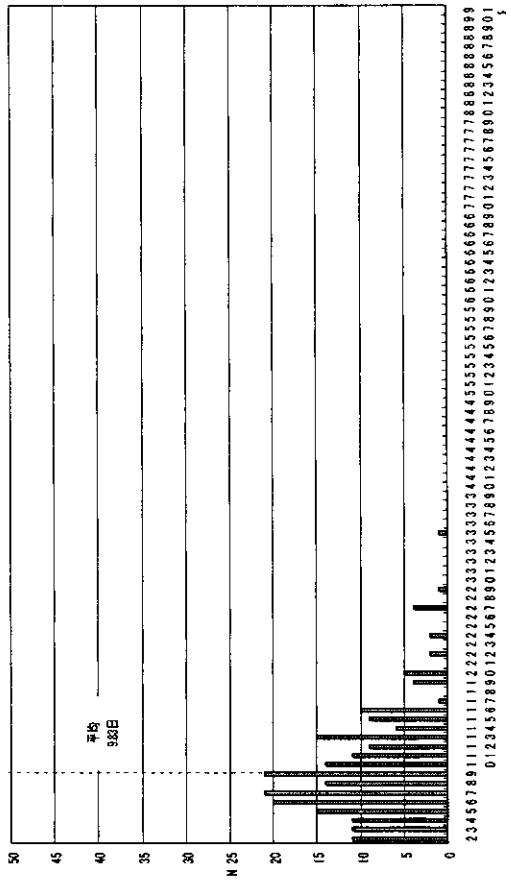
注;平成14年12月末時点で厚生労働省が受領した症例データにより作成したデータベースに基づいて分析した結果です。



診断群分類番号 1606203x040xxx 肘、膝の外傷(スポーツ障害等を含む) 処置等1なし

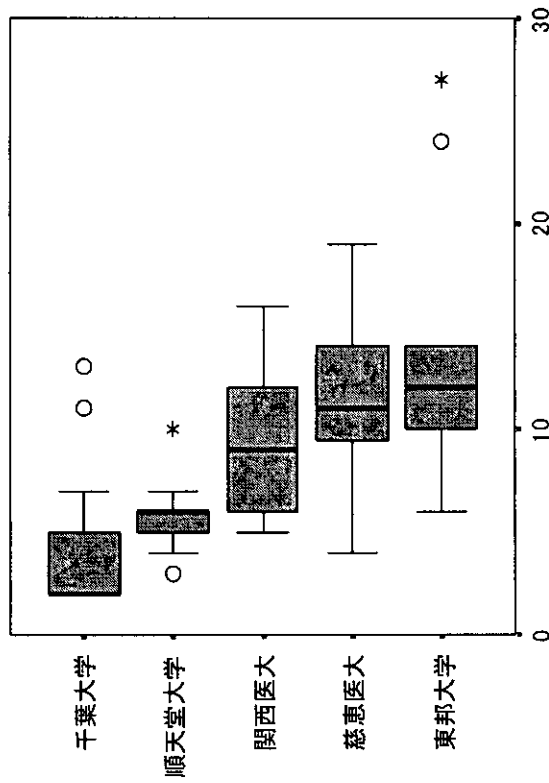
半月板切除術(関節鏡下によるものを含む)

在院日数分布



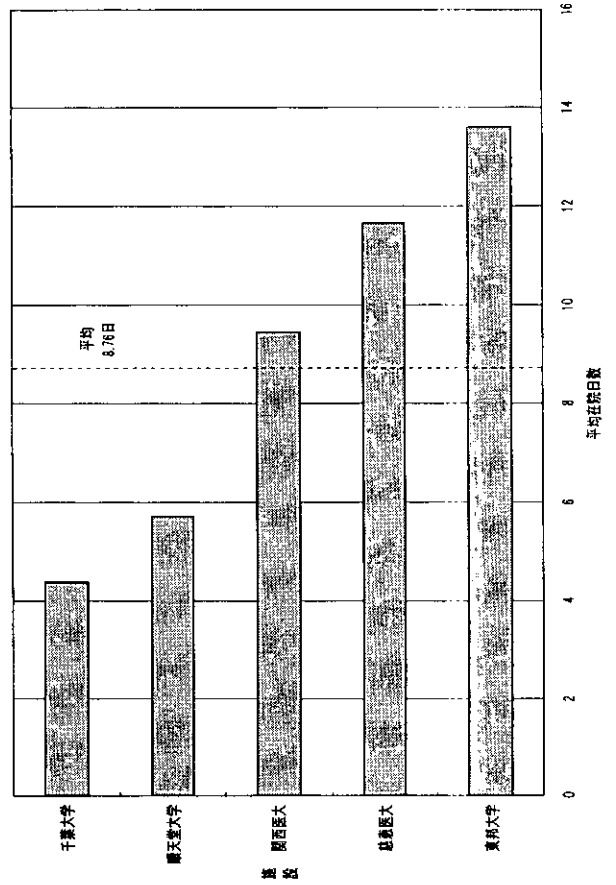
施設名

施設別在院日数分布

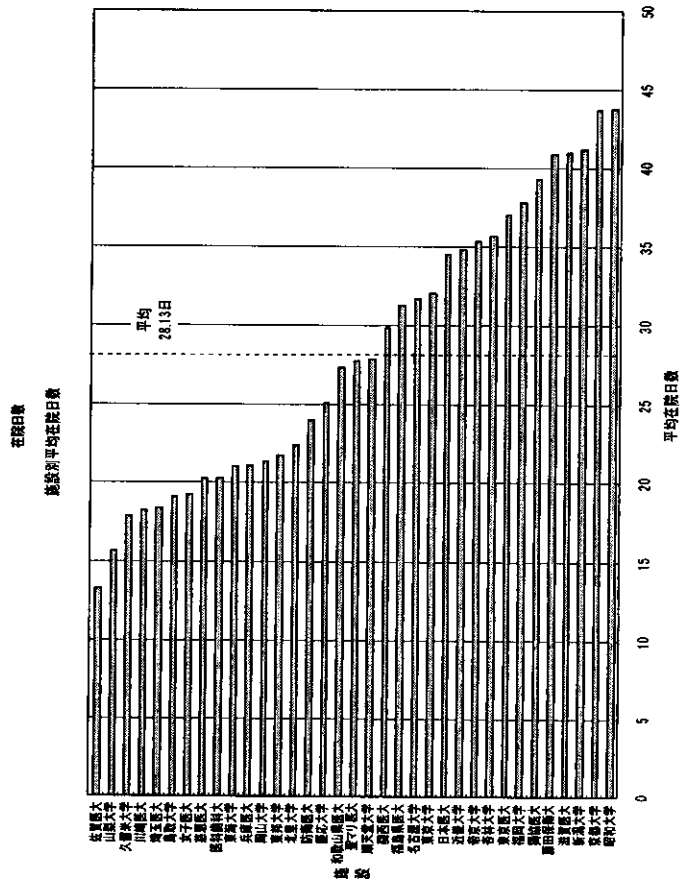
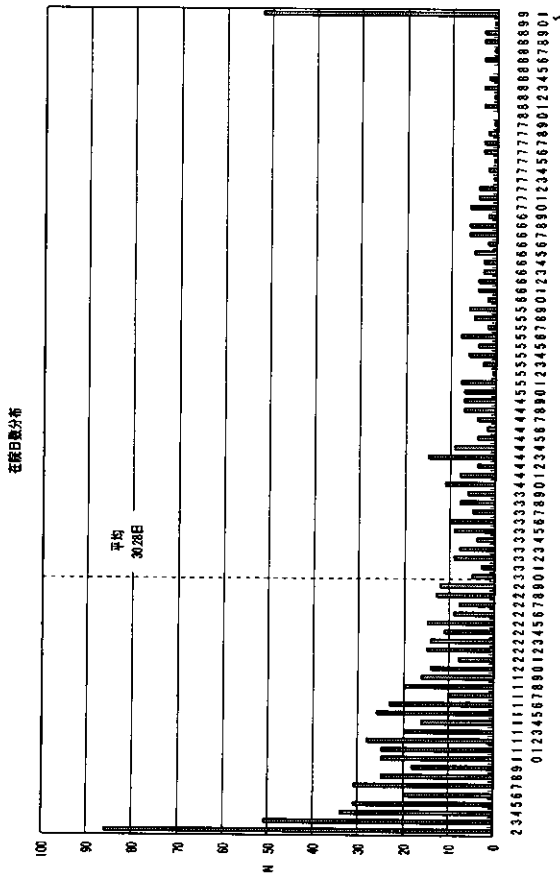


在院日数

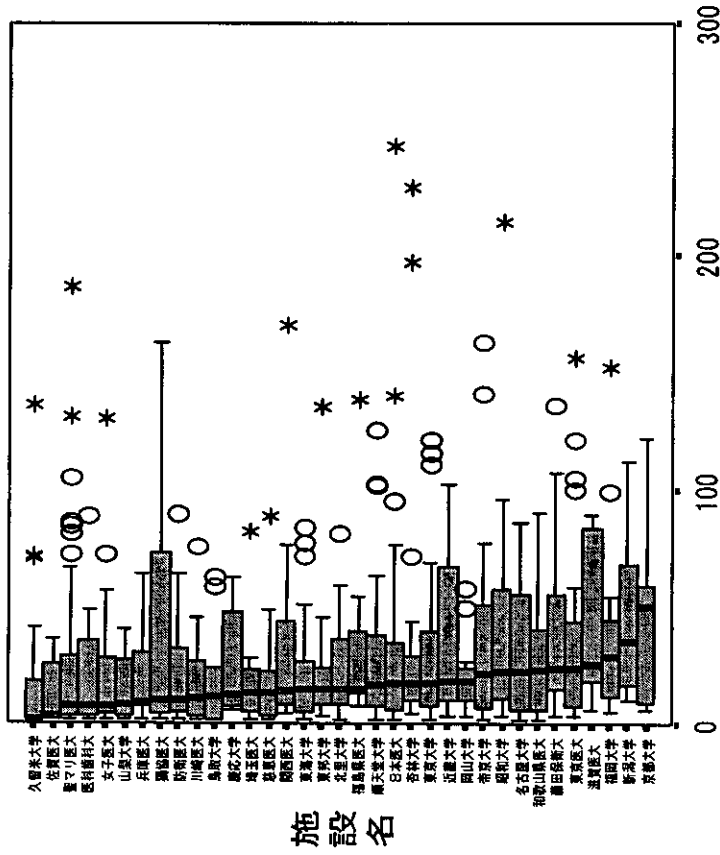
施設別平均在院日数



注：平成14年12月末時点で厚生労働省が受領した症例データにより作成したデータベースに基づいて分析した結果です。

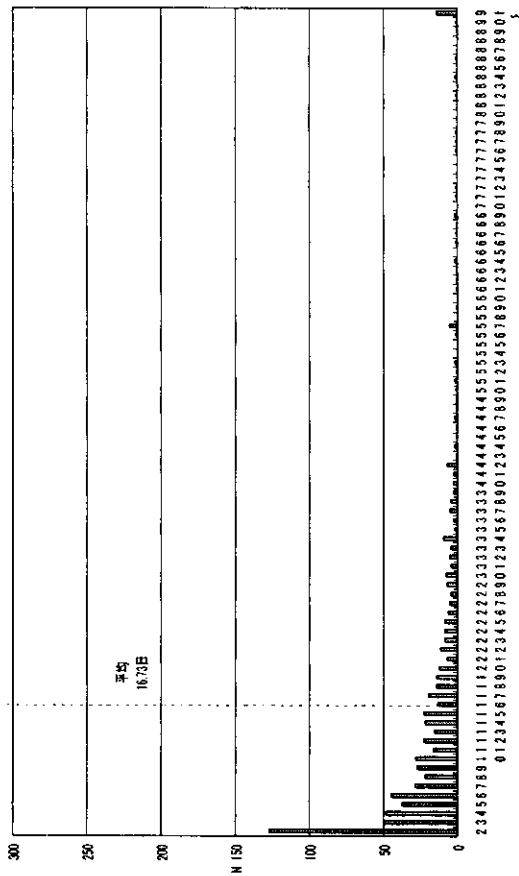


施設別在院日数分布

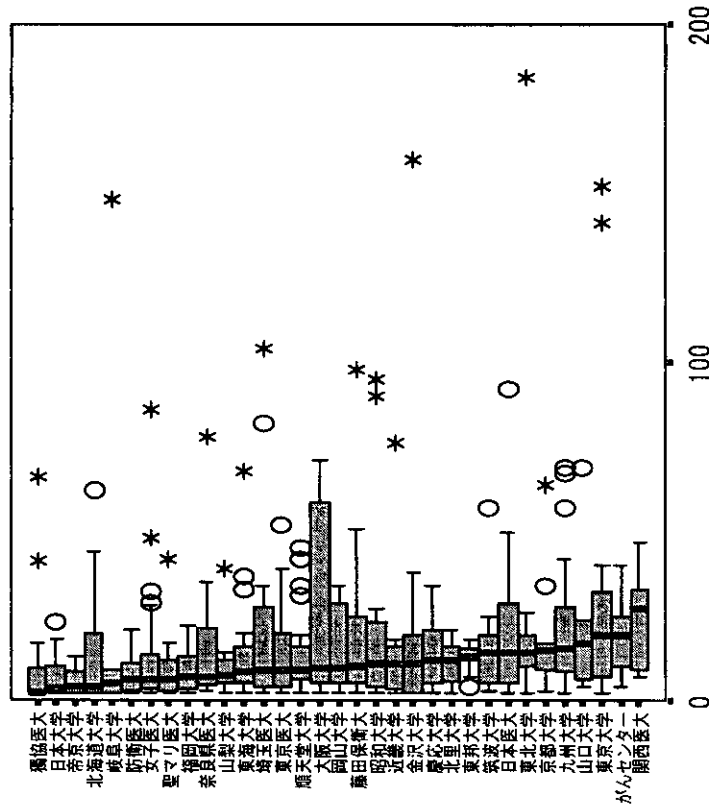


注：平成14年12月末時点で厚生労働省が受領した症例データにより作成したデータベースに基づいて分析した結果です。

在院日数分布



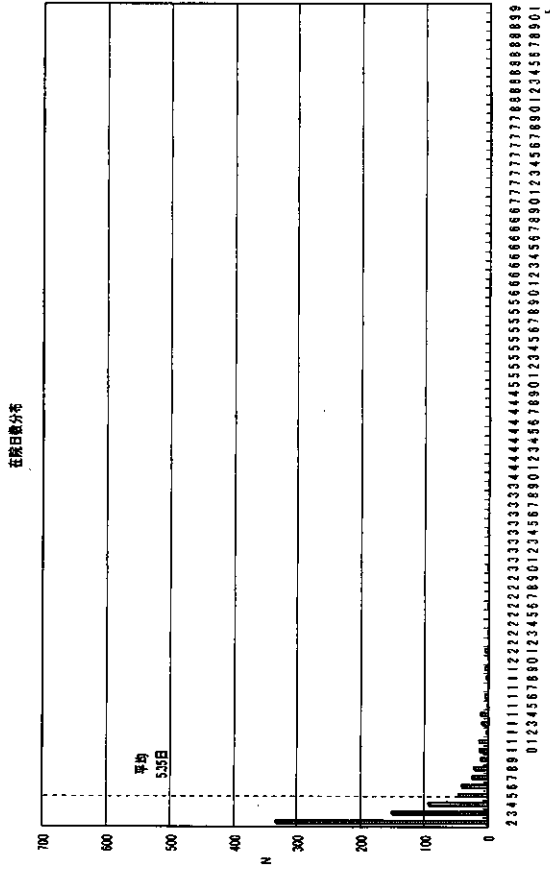
施設名



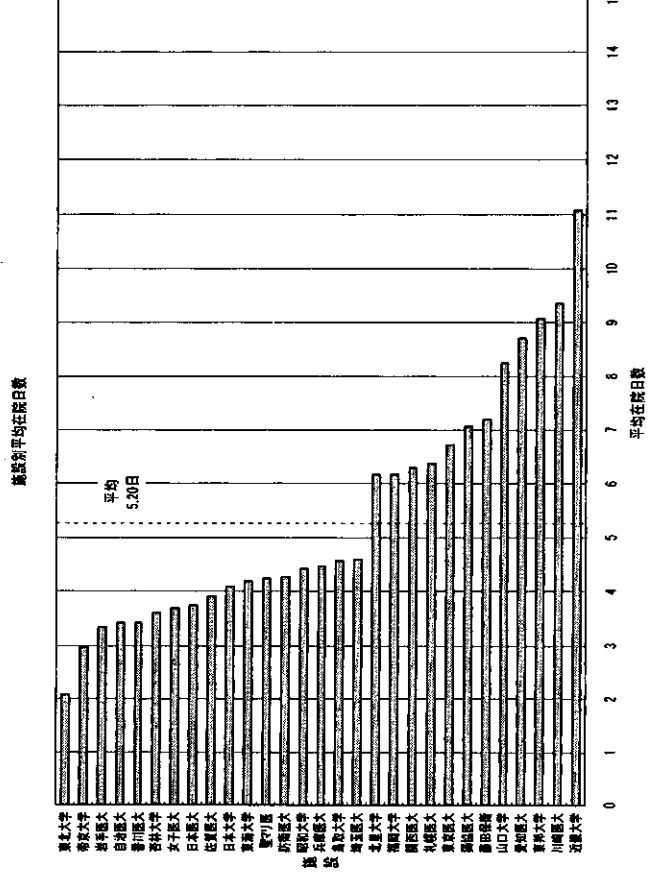
在院日数

注：平成14年12月末時点で厚生労働省が受領した症例データにより作成したデータベースに基づいて分析した結果です。

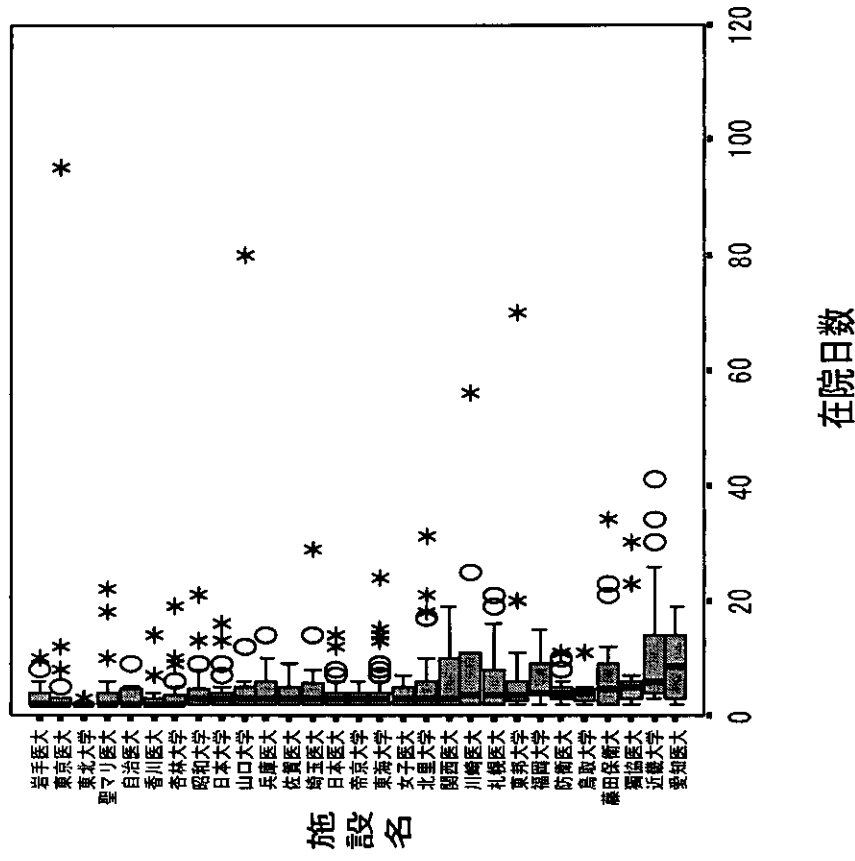
診断群分類番号 1610803x99xxxx その他の中毒 手術なし



施設別 入院日数



施設別入院日数分布



注;平成14年12月末時点で厚生労働省が受領した症例データにより作成したデータベースに基づいて分析した結果です。