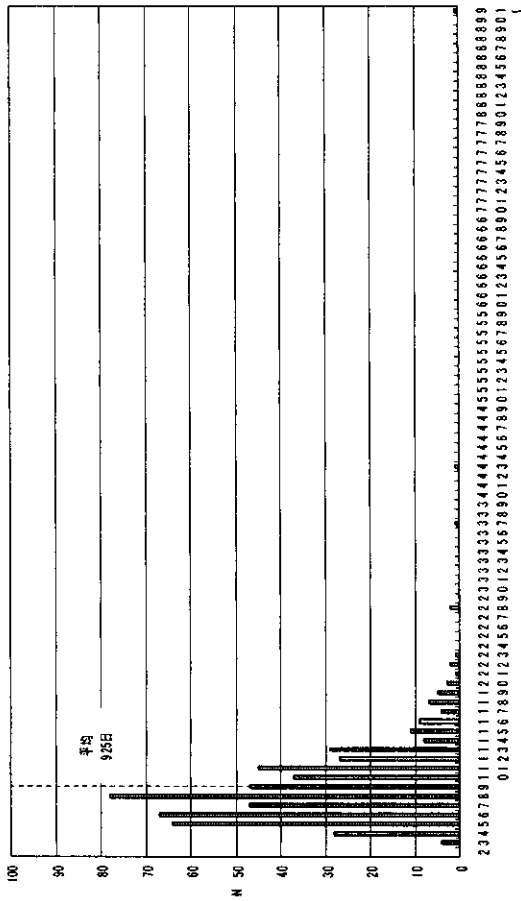


診断群分類番号 1200703x02xxxx 卵巢の良性腫瘍 腹腔鏡によるもの

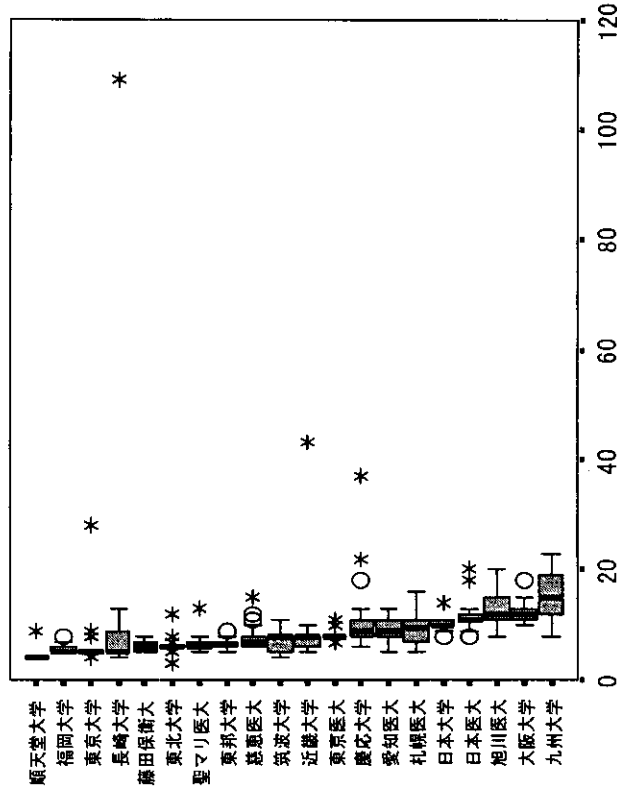
子宮附属器腫瘍摘出術(両側)

在院日数分布



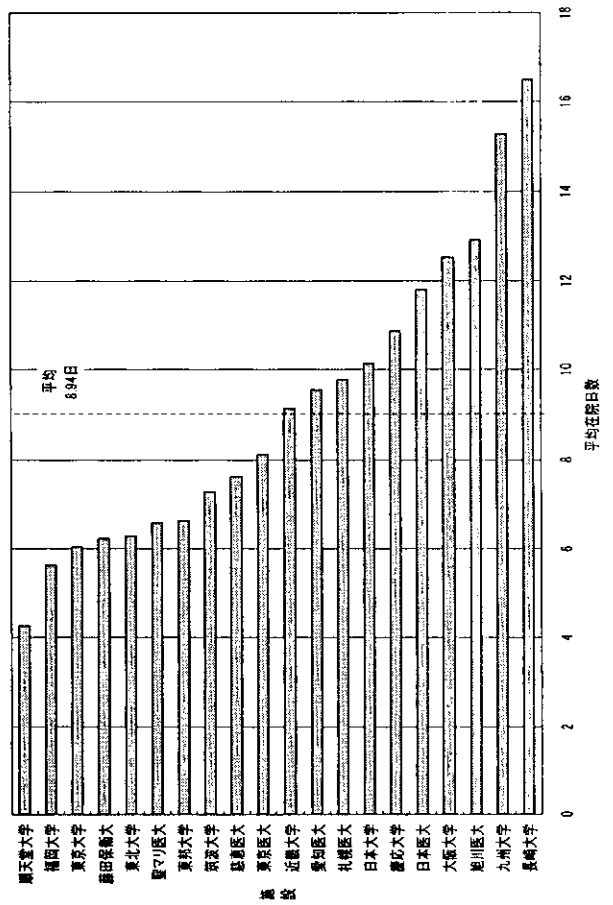
施設名

施設別在院日数分布



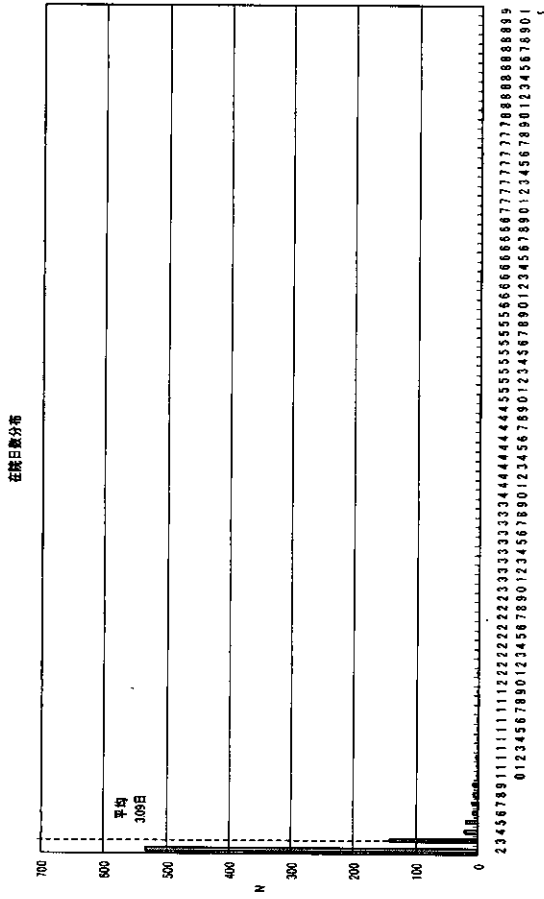
在院日数

施設別平均在院日数

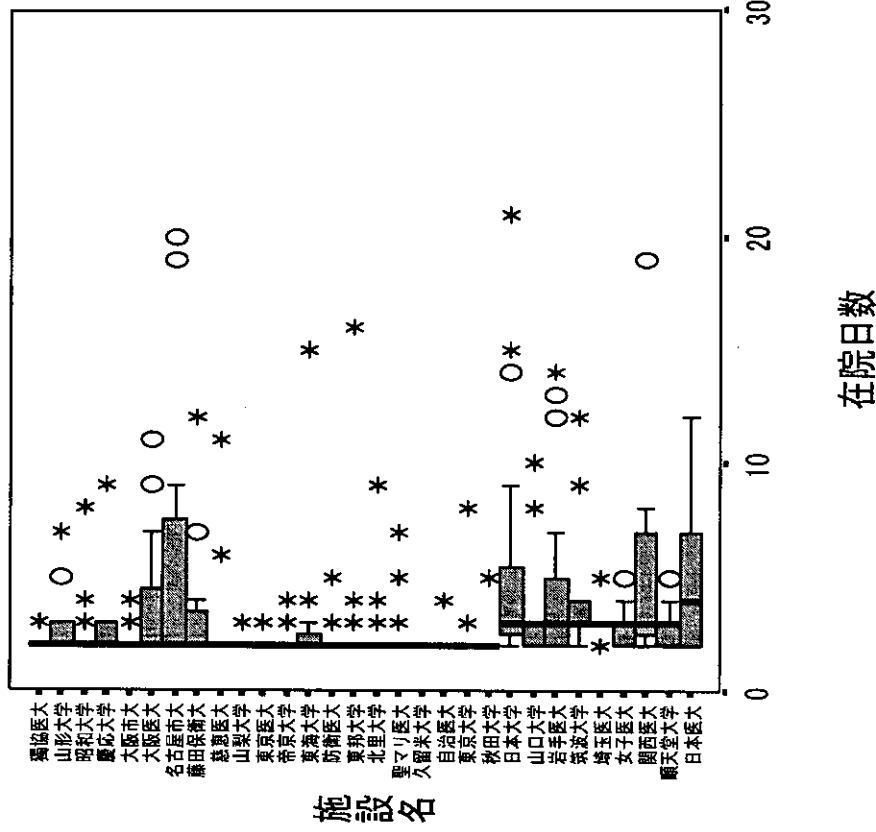


注:平成14年12月末時点で厚生労働省が受領した症例データにより作成したデータベースに基づいて分析した結果です。

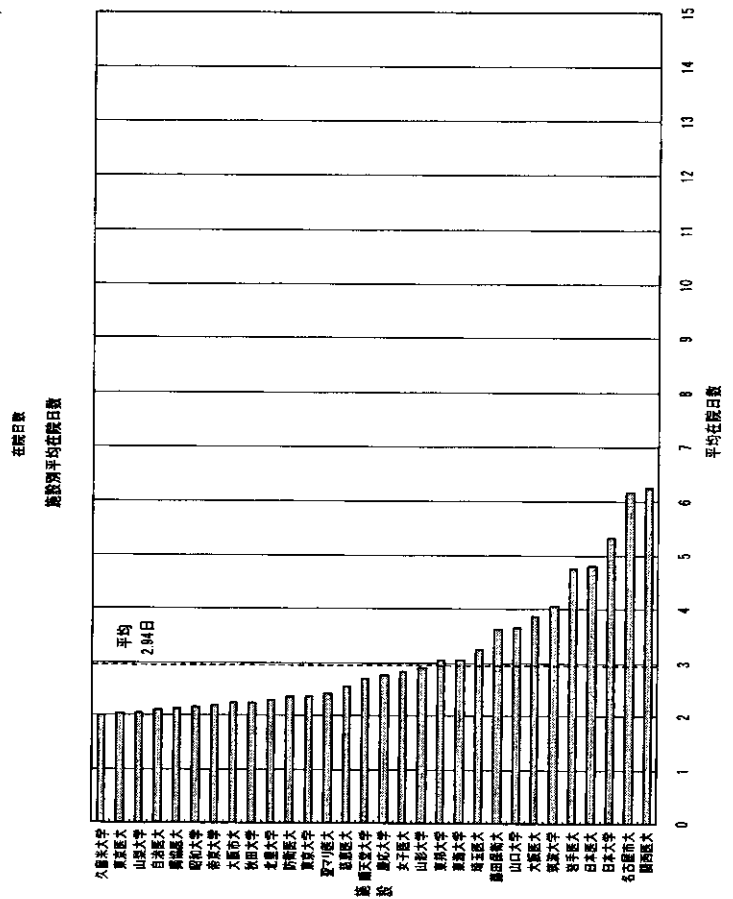
診断群分類番号 1201403x01xxxx 流産 流産手術

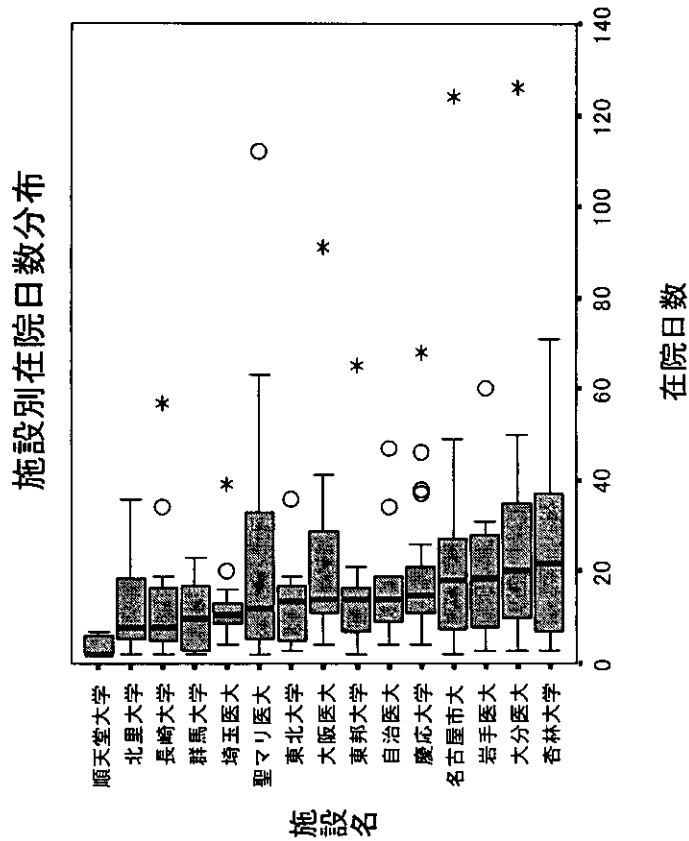
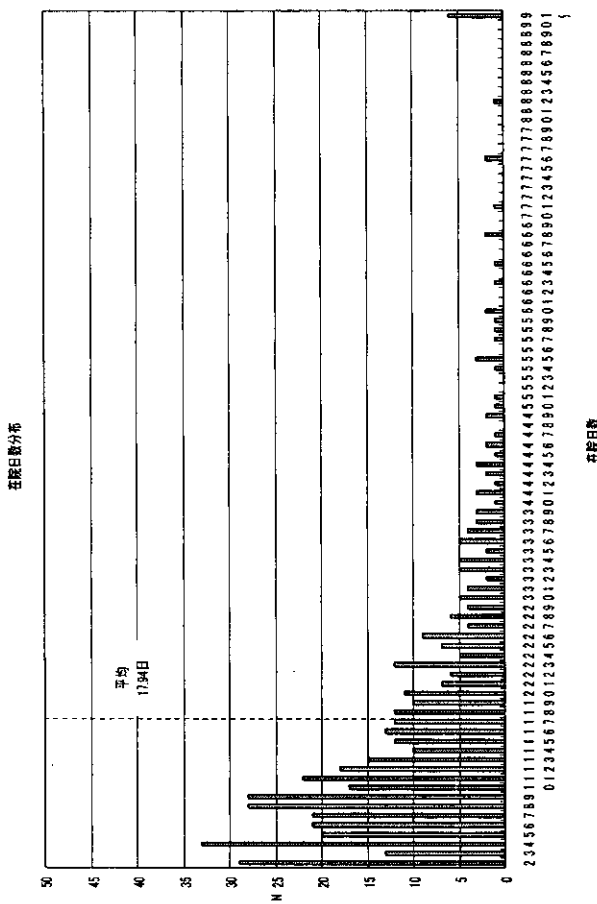


施設別在院日数分布

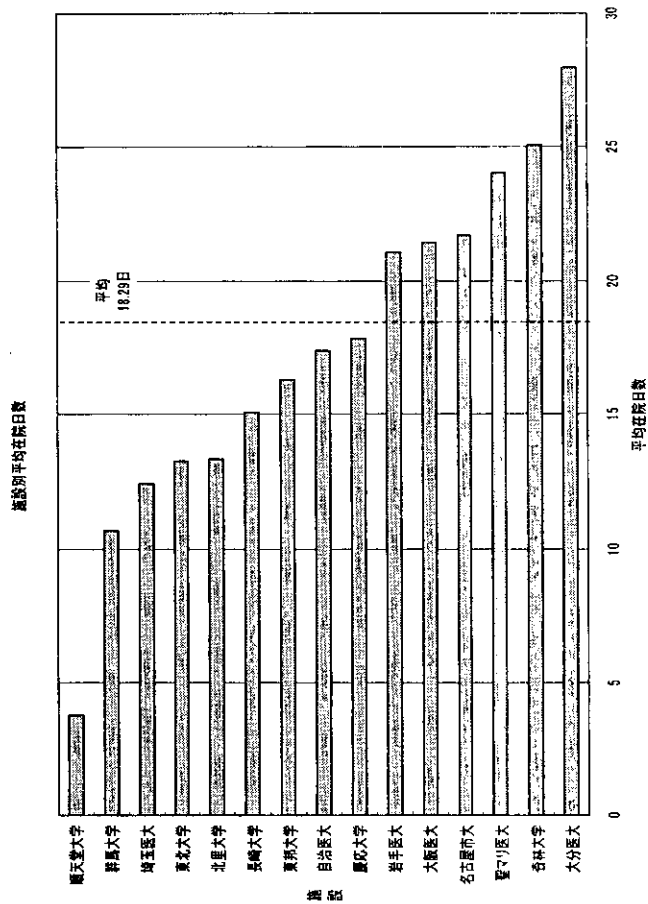


注:平成14年12月末時点で厚生労働省が受領した症例データにより作成したデータベースに基づいて分析した結果です。

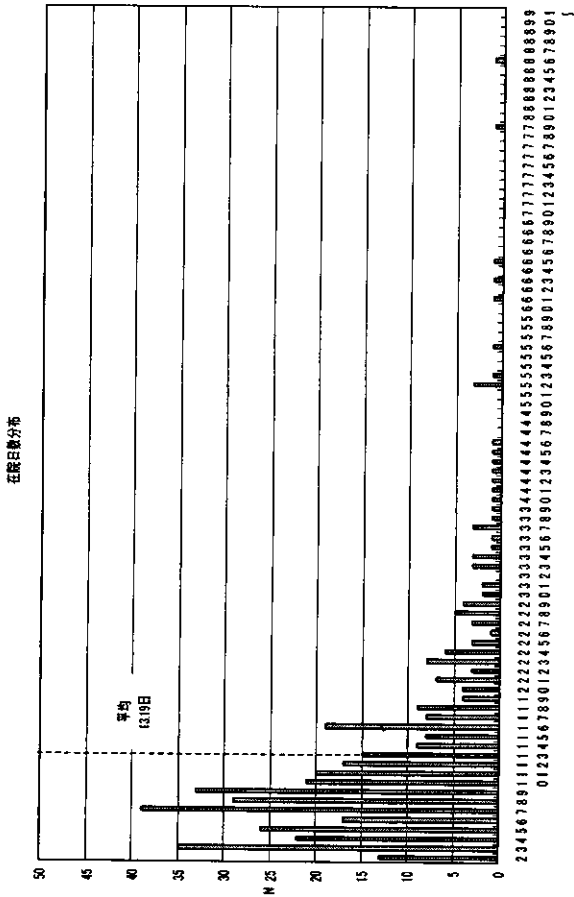




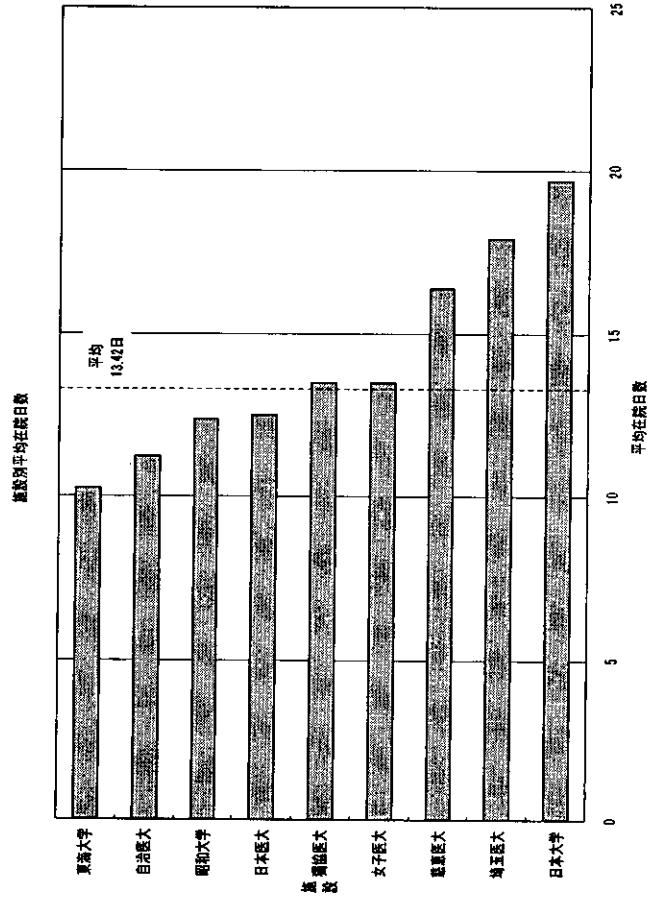
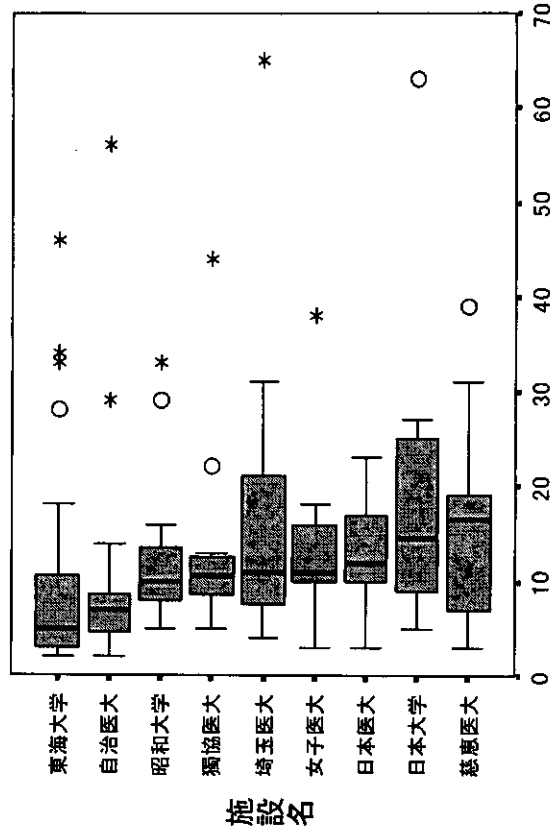
注:平成14年12月末時点で厚生労働省が受領した症例データにより作成したデータベースに基づいて分析した結果です。



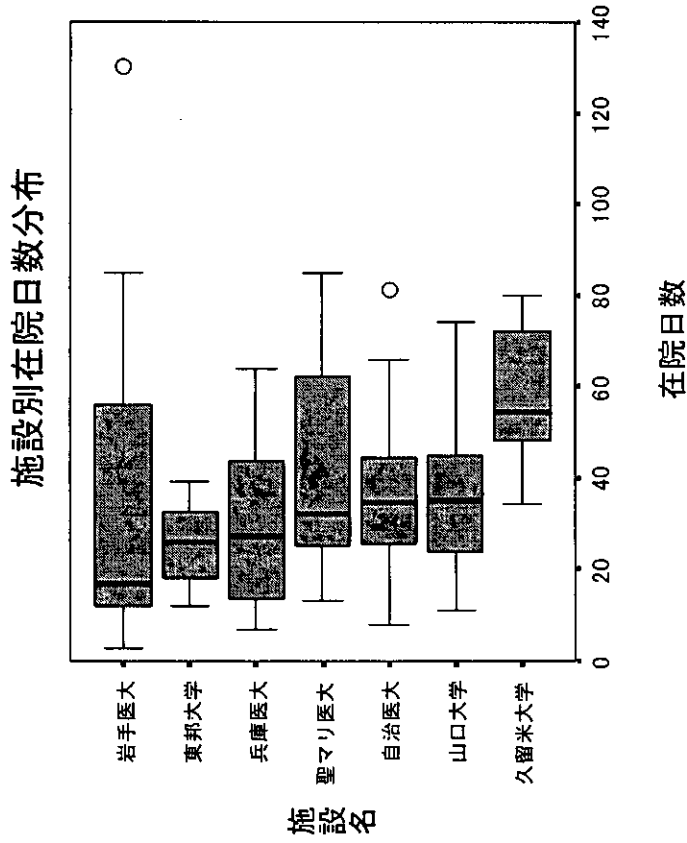
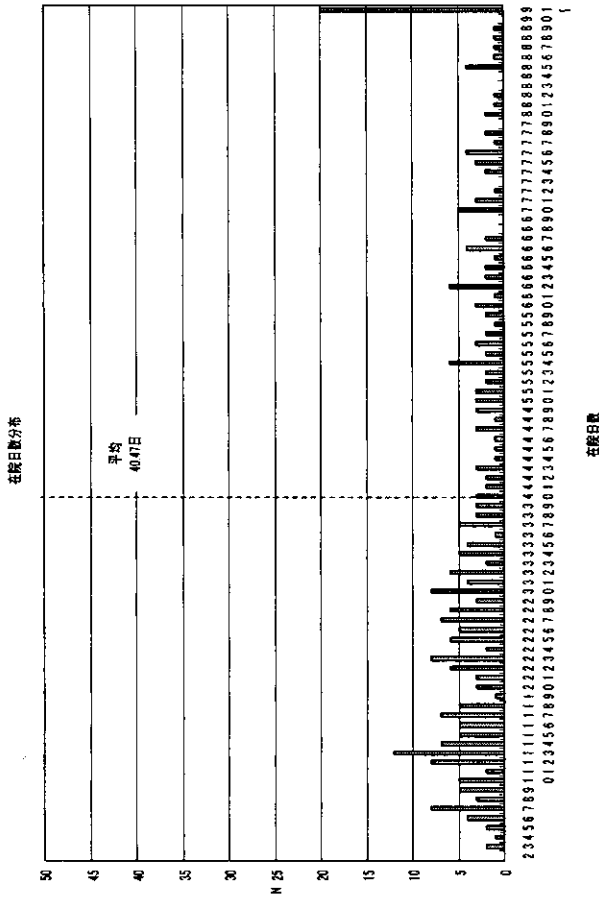
診断群分類番号 1201603x99xxxx 妊娠・分娩・産褥に合併する高血圧症等 手術なし



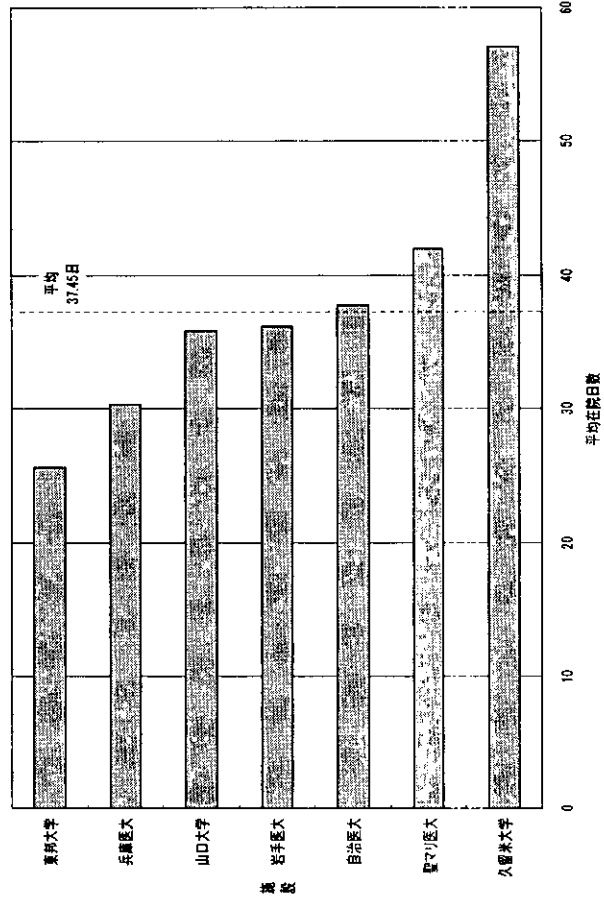
施設別在院日数分布



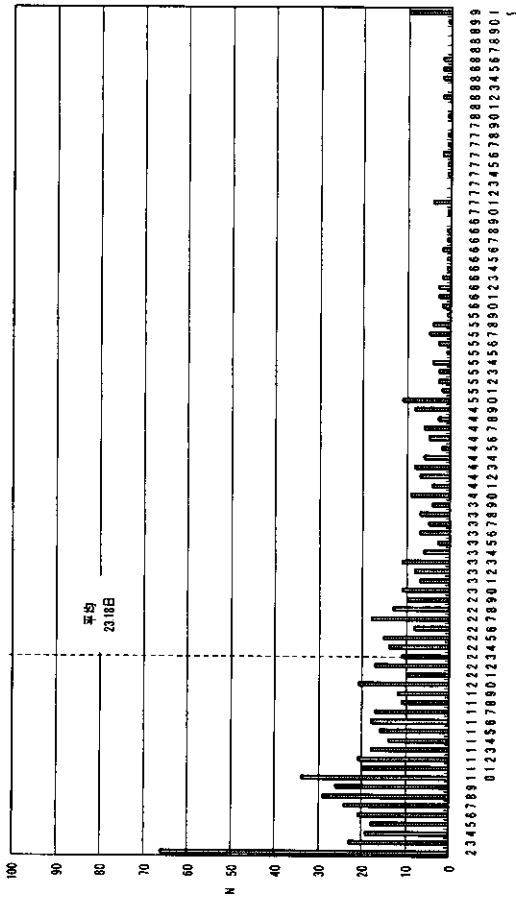
注:平成14年12月末時点で厚生労働省が受領した症例データにより作成したデータベースに基づいて分析した結果です。



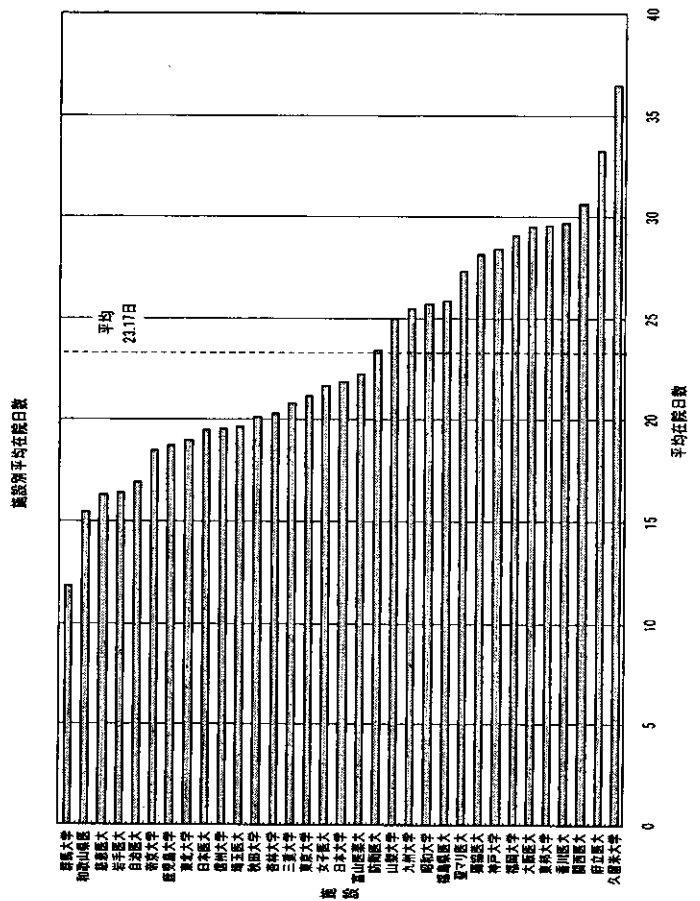
注：平成14年12月末時点で厚生労働省が受領した症例データにより作成したデータベースに基づいて分析した結果です。



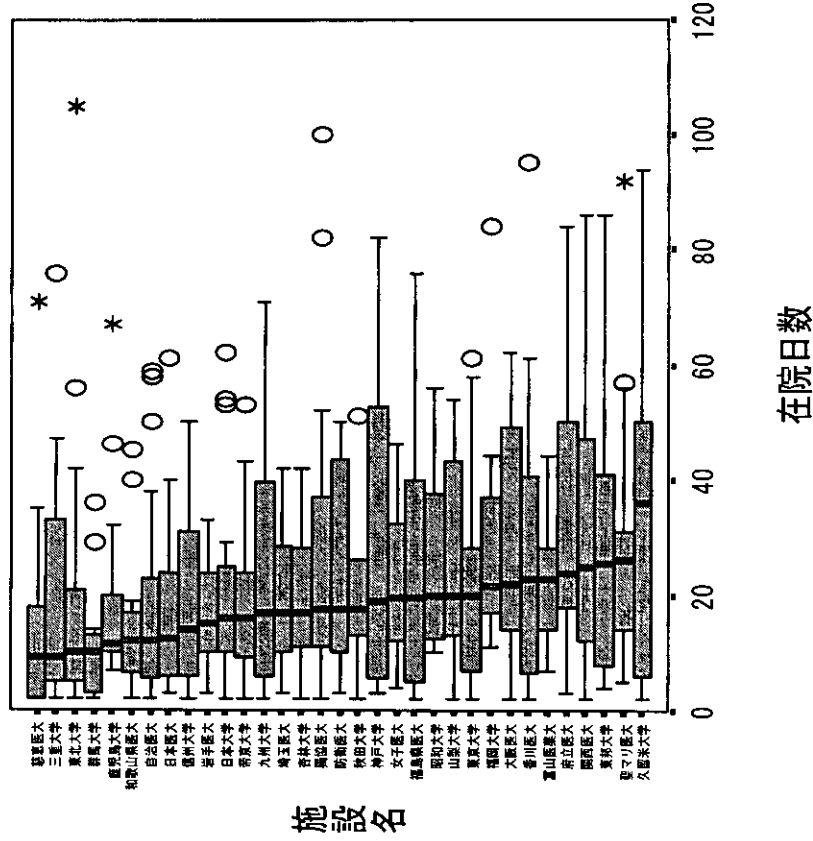
在院日数分布



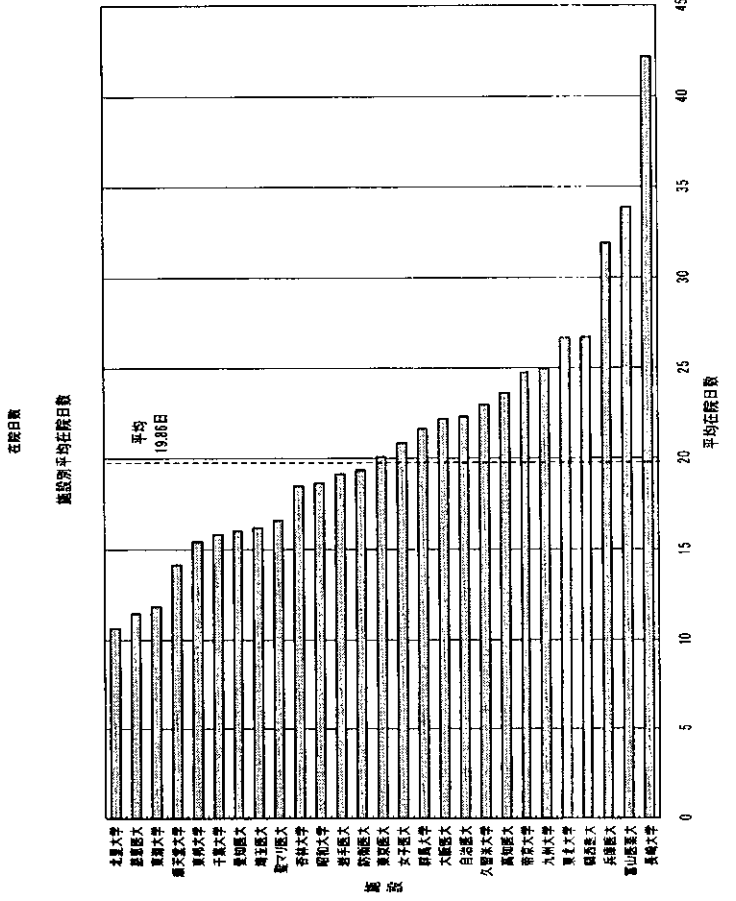
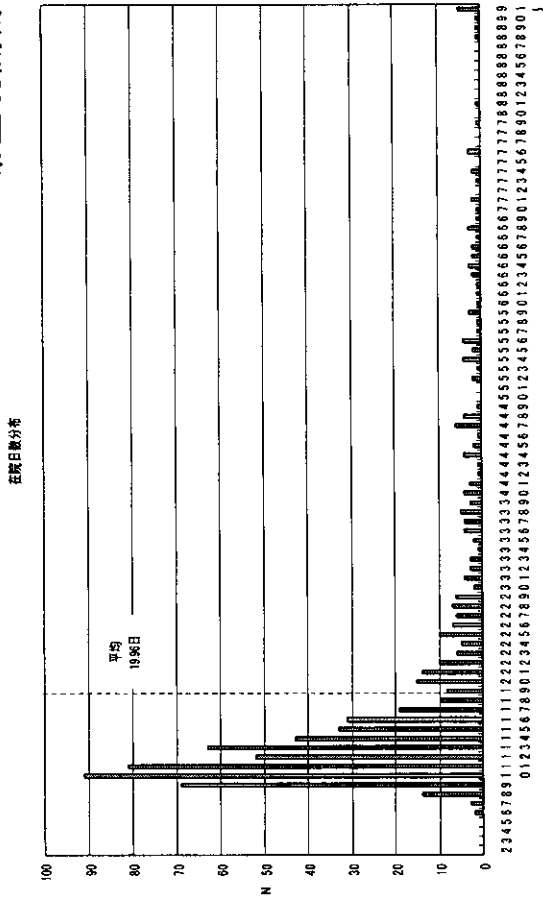
在院日数



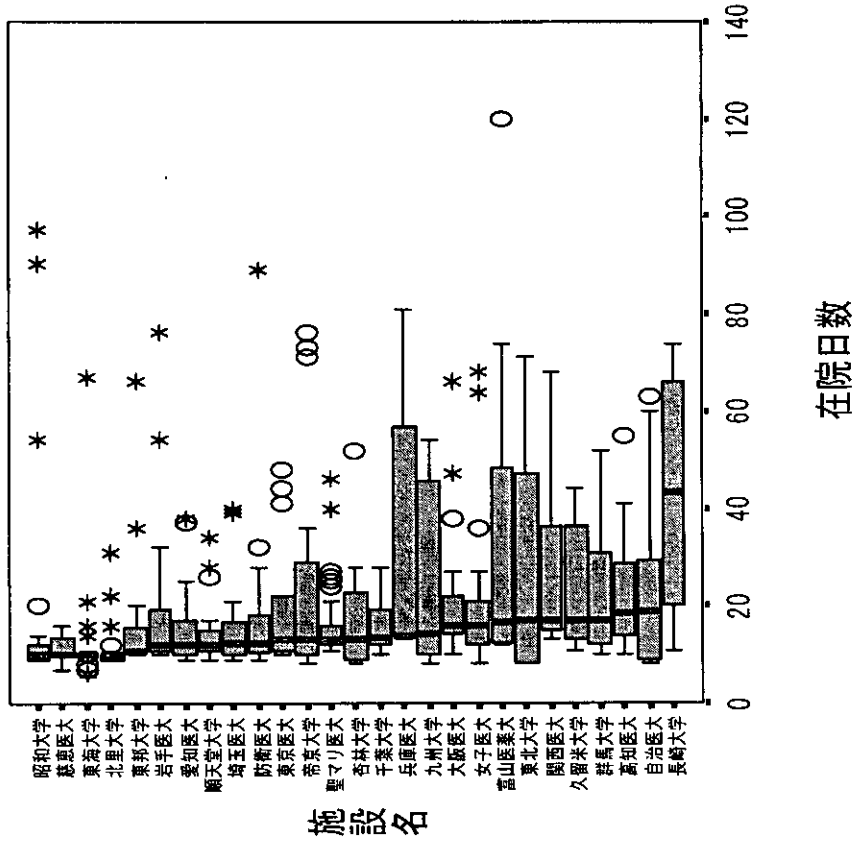
施設別在院日数分布



注：平成14年12月末時点で厚生労働省が受領した症例データにより作成したデータベースに基づいて分析した結果です。

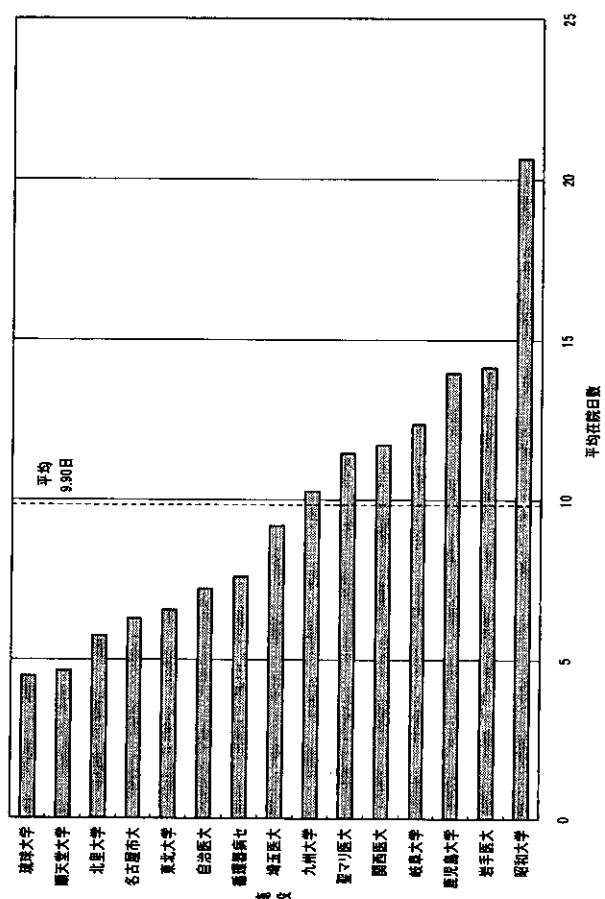
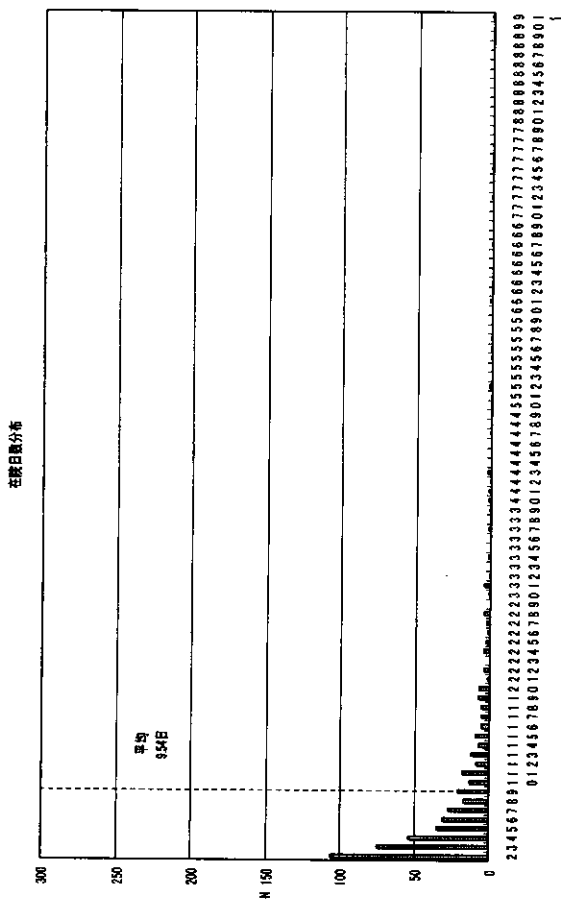


施設別在院日数分布

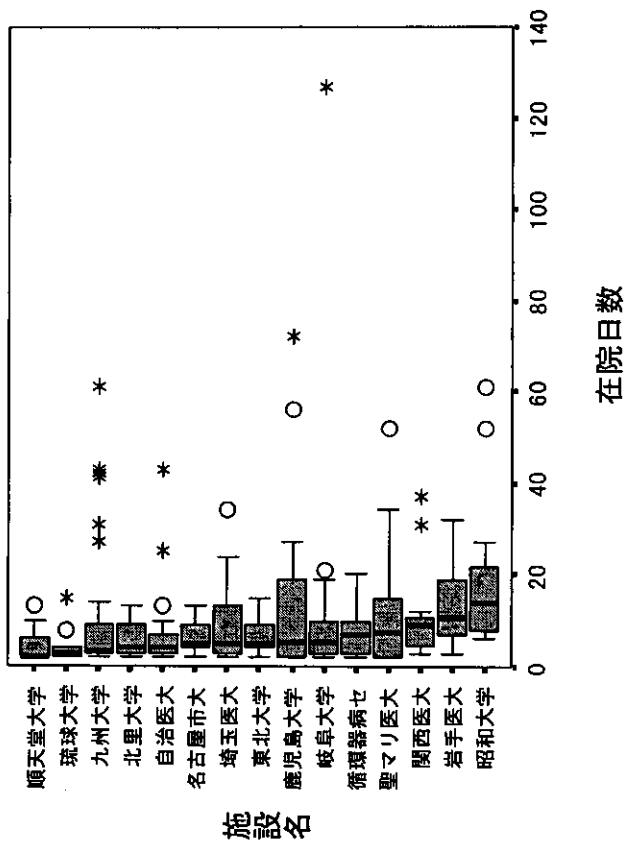


注:平成14年12月末時点で厚生労働省が受領した症例データにより作成したデータベースに基づいて分析した結果です。

診断群分類番号 1201803x99xxxx 胎児及び羊膜腔に関連する母体ケア、予想される母体ケア、予想される分娩の諸問題
手術なし

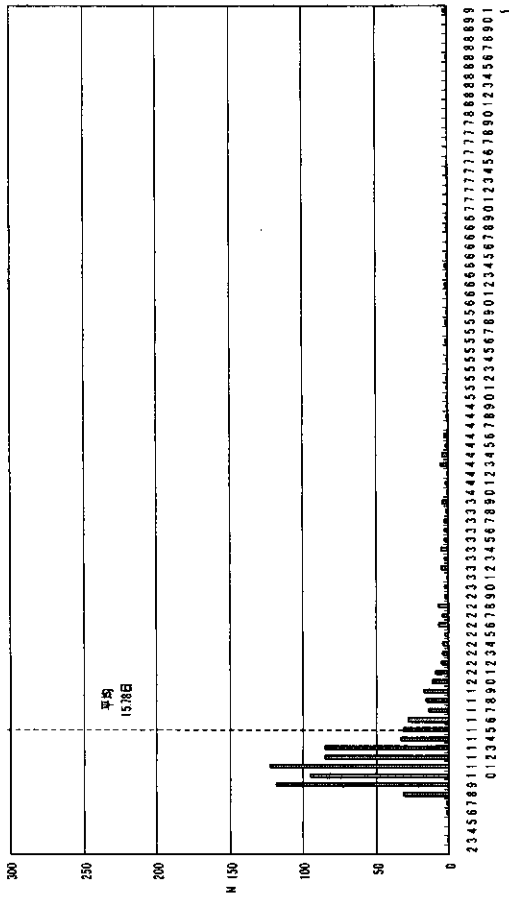


施設別在院日数分布

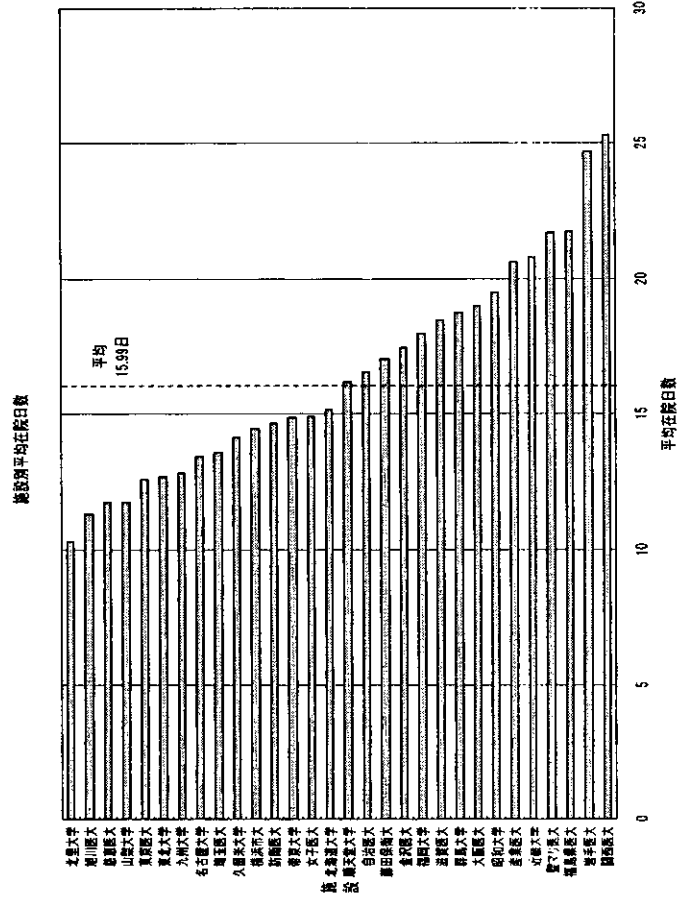
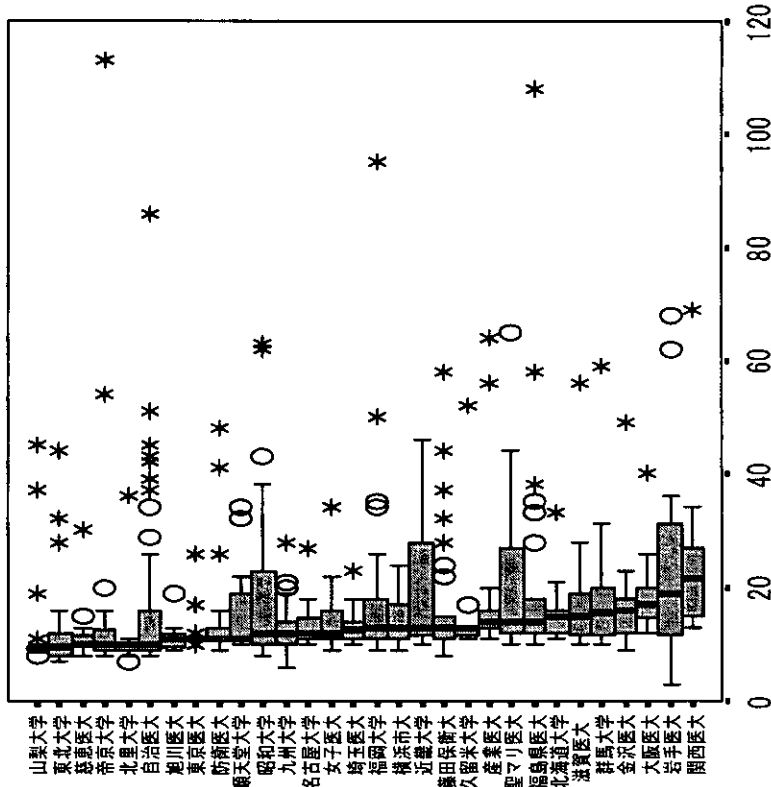


注：平成14年12月末時点で厚生労働省が受領した症例データにより作成したデータベースに基づいて分析した結果です。

在院日数分布

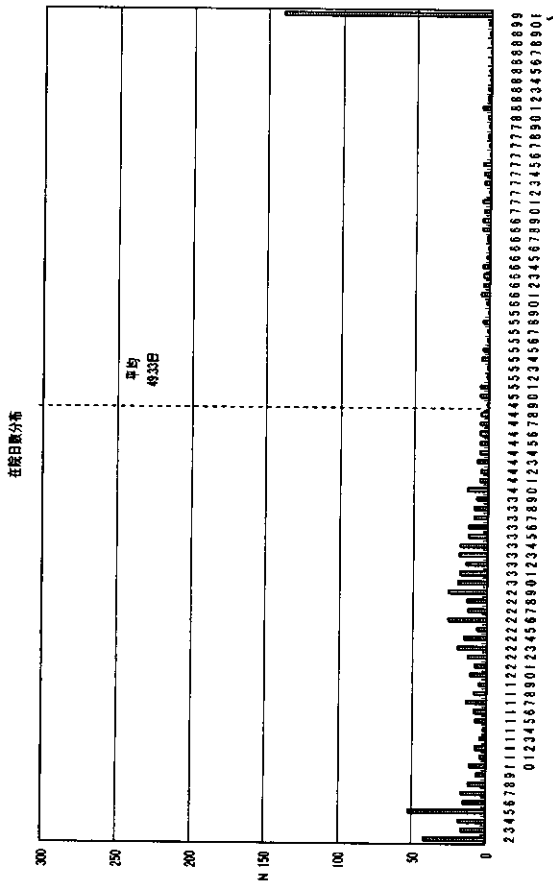


施設名

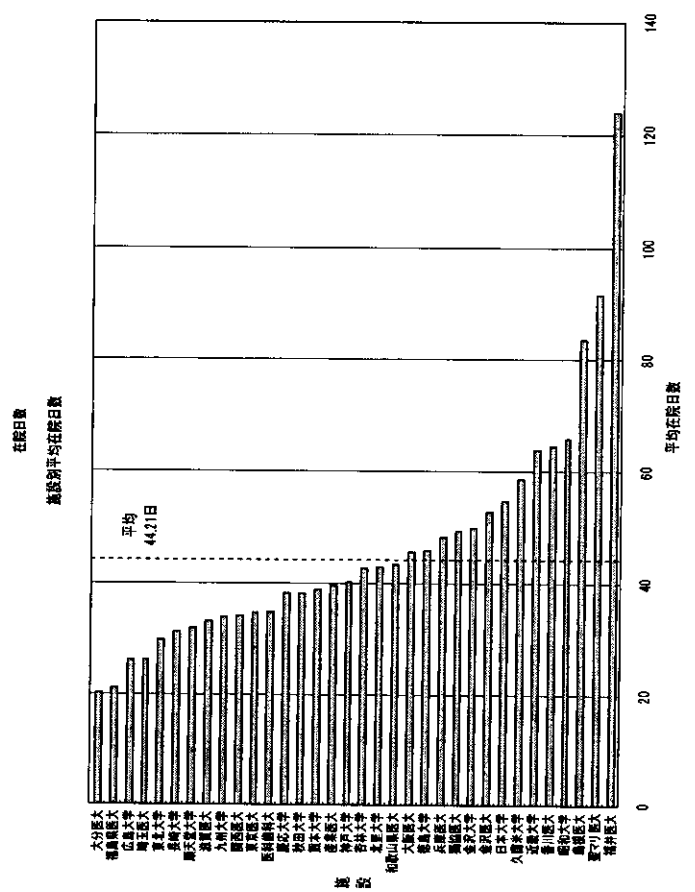
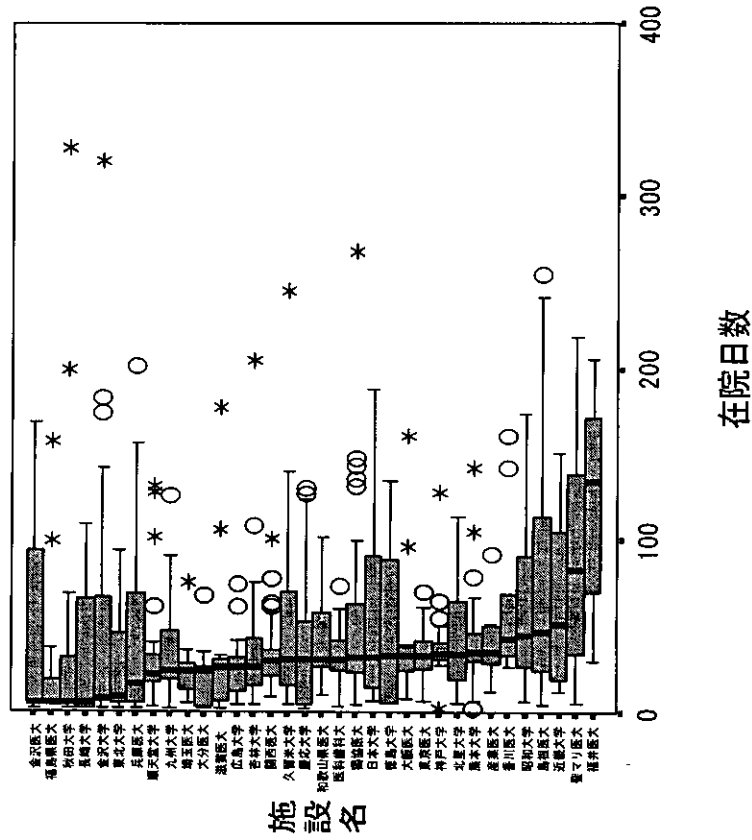


注:平成14年12月末時点で厚生労働省が受領した症例データにより作成したデータベースに基づいて分析した結果です。

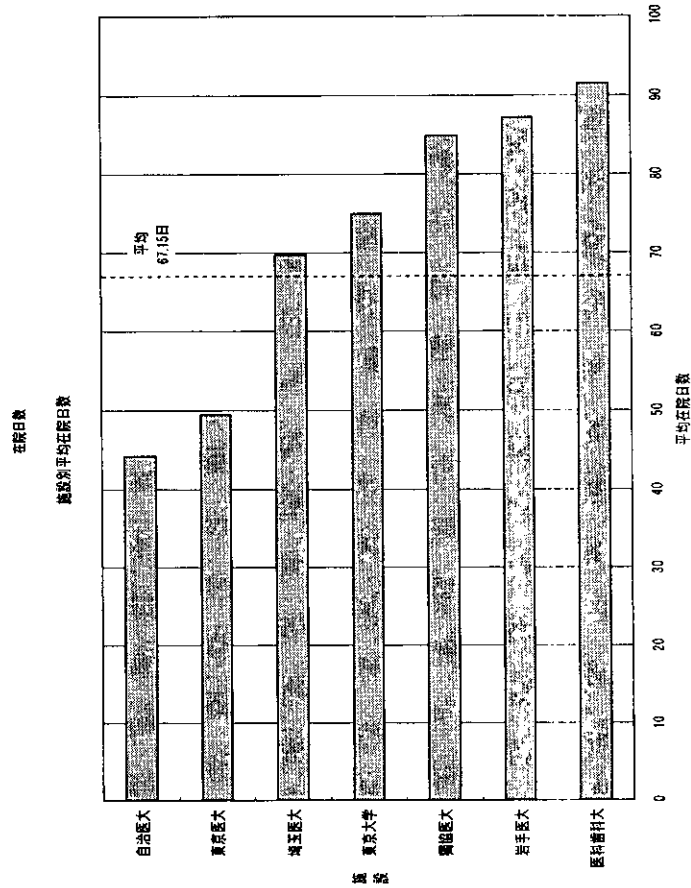
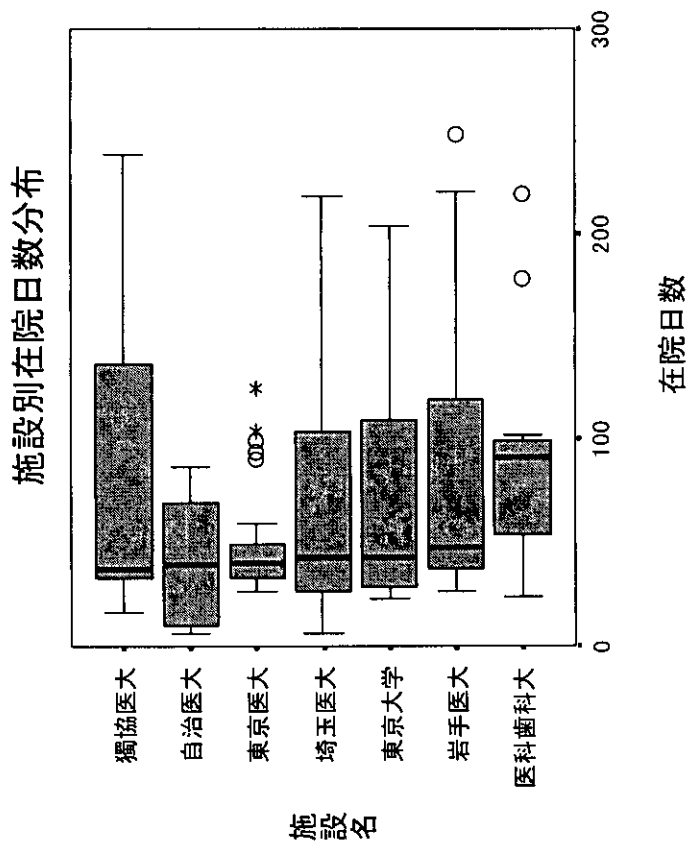
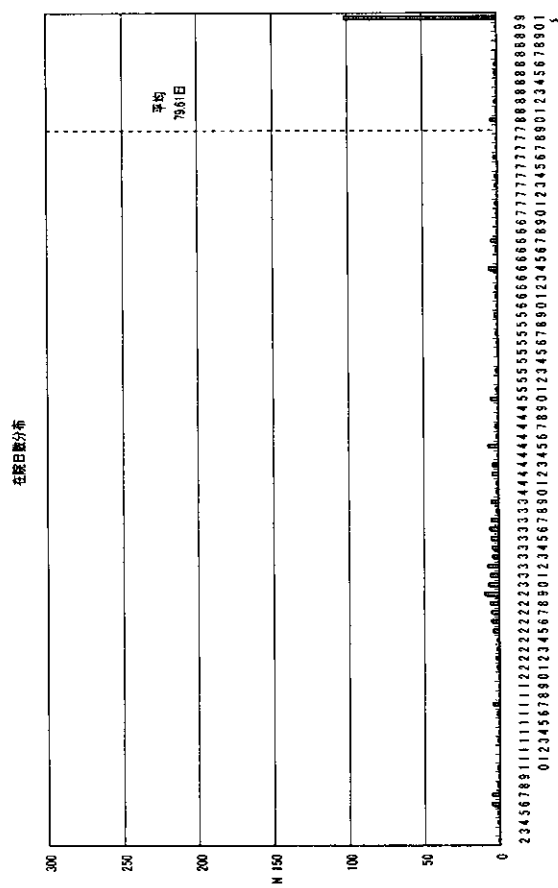
診断群分類番号 1300103x991x0x 急性白血術 手術なし 処置等1あり 副傷病なし



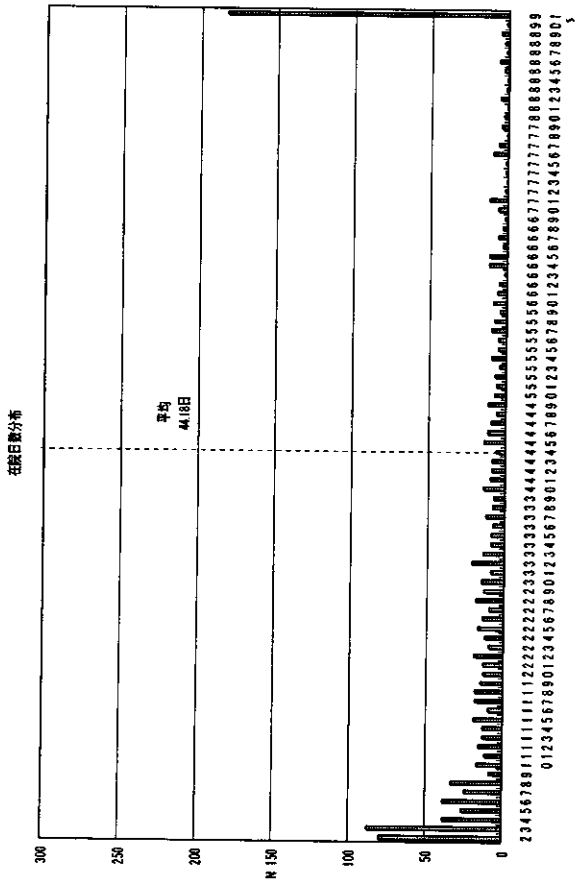
施設別在院日数分布



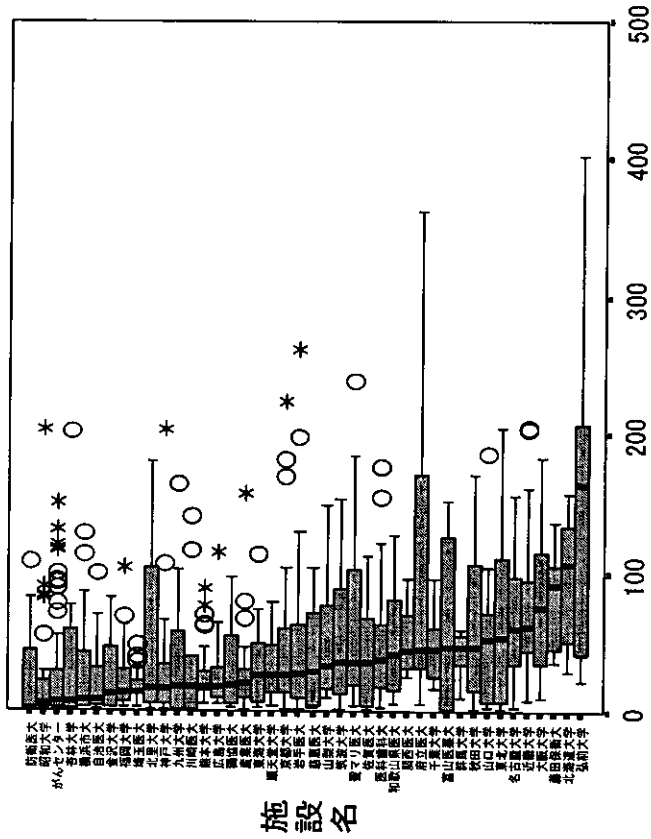
注:平成14年12月末時点で厚生労働省が受領した症例データにより作成したデータベースに基づいて分析した結果です。



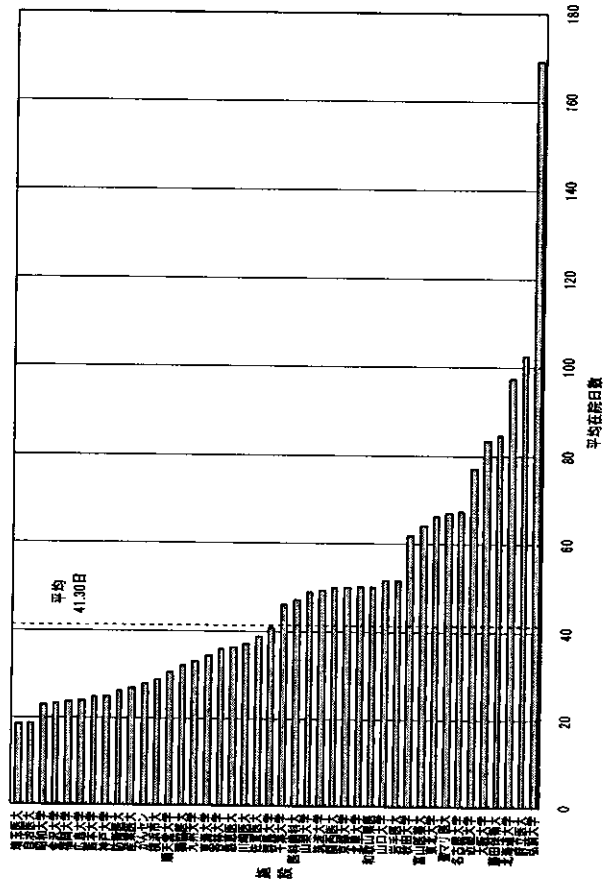
注:平成14年12月末時点で厚生労働省が受領した症例データにより作成したデータベースに基づいて分析した結果です。



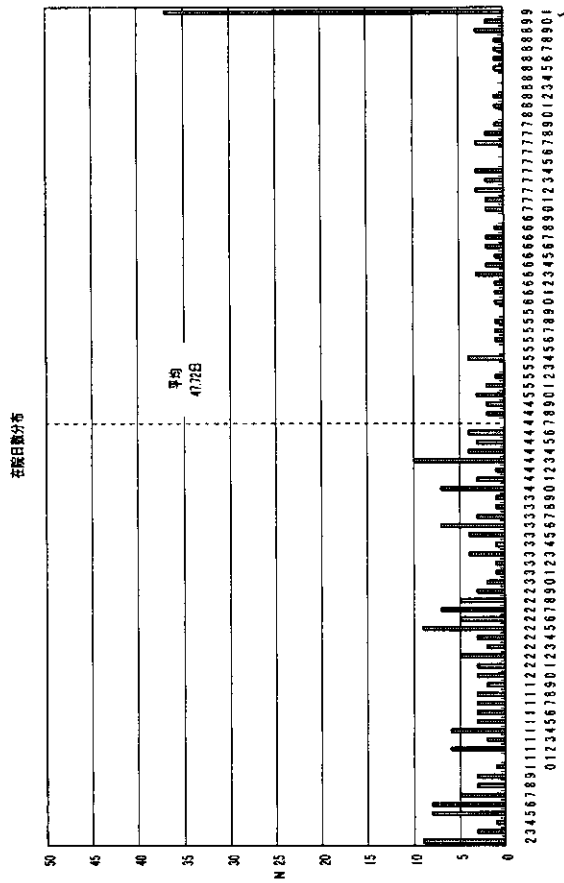
施設別在院日数分布



在院日数

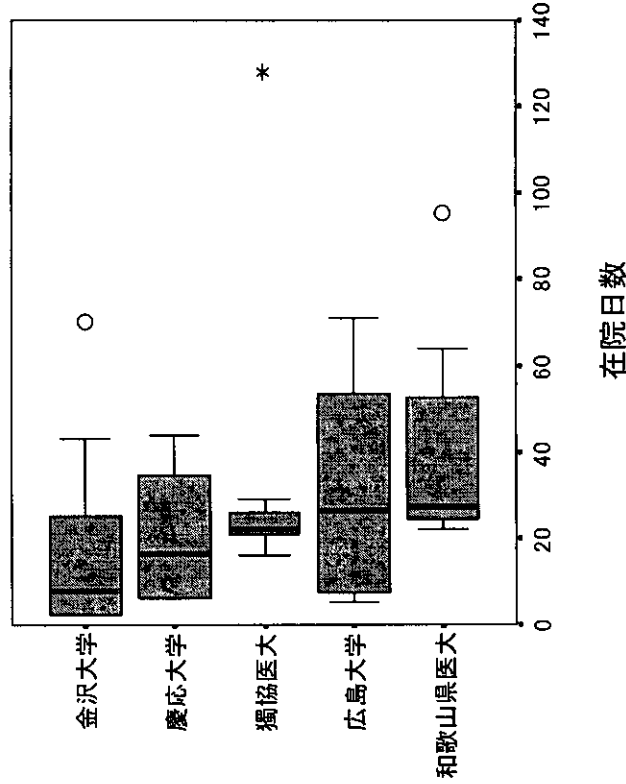


注:平成14年12月末時点で厚生労働省が受領した症例データにより作成したデータベースに基づいて分析した結果です。



施設名

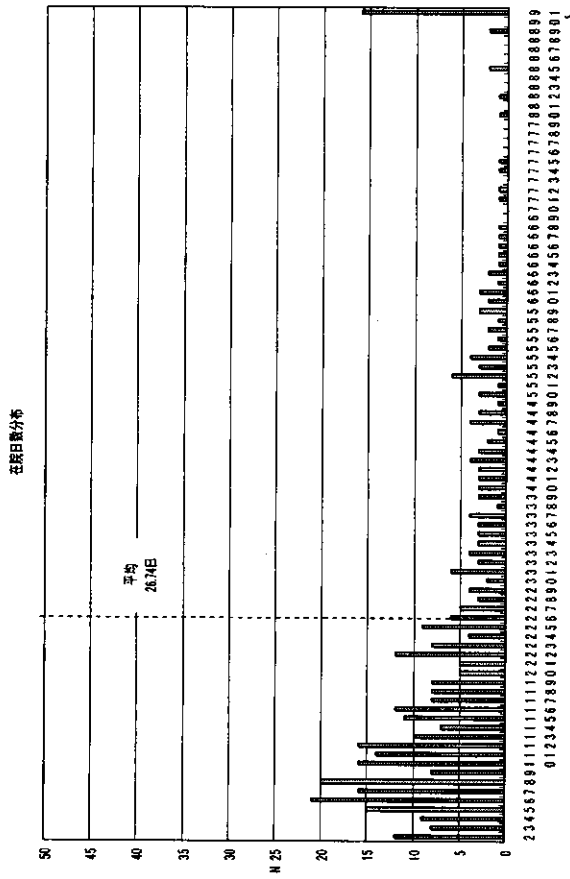
施設別在院日数分布



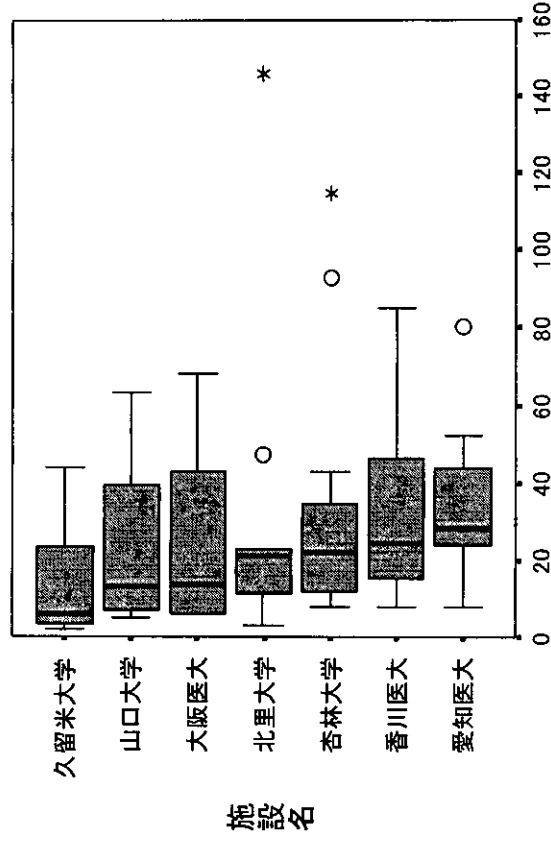
注；平成14年12月末時点で厚生労働省が受領した症例データにより作成したデータベースに基づいて分析した結果です。

診断群分類番号 1301103x99xxxx 出血性疾患(その他)

手術なし

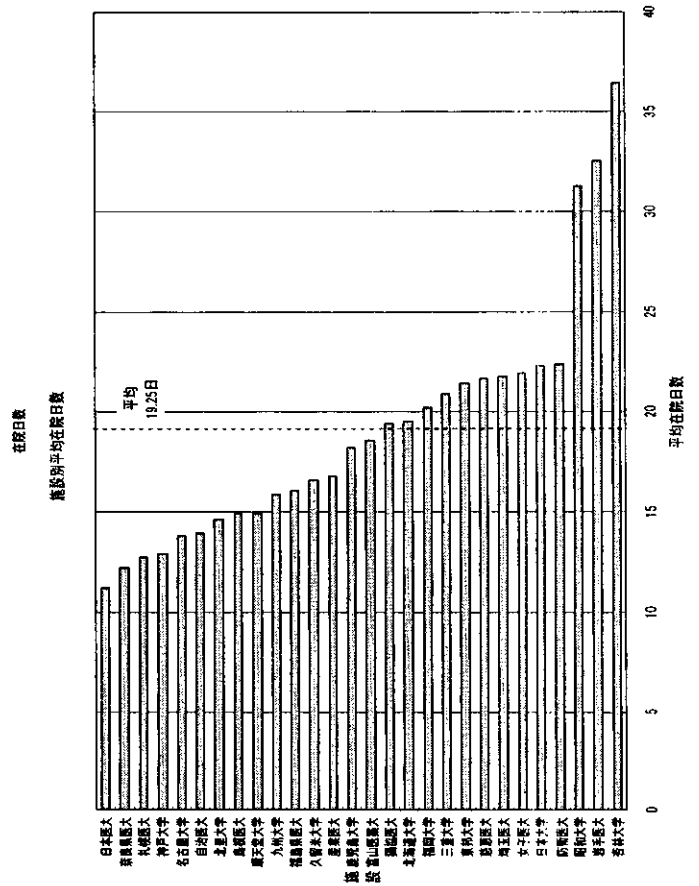
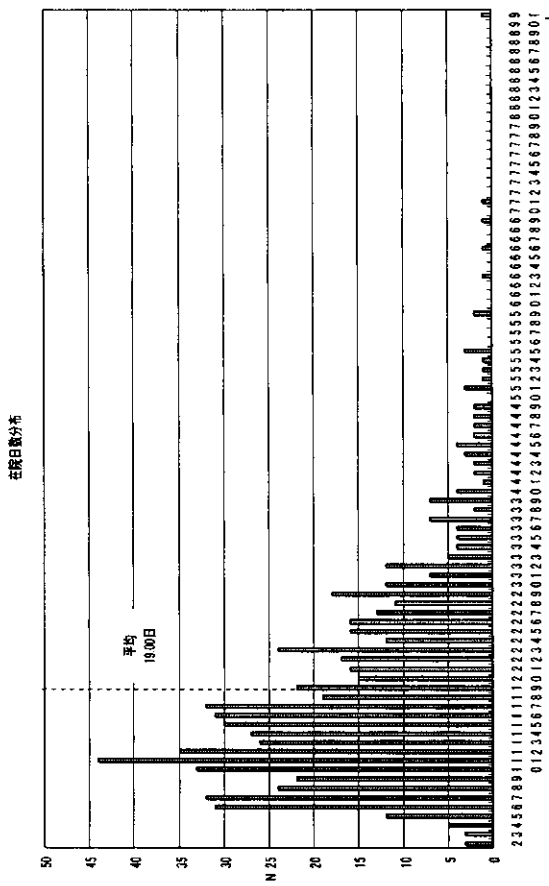


施設別在院日数分布

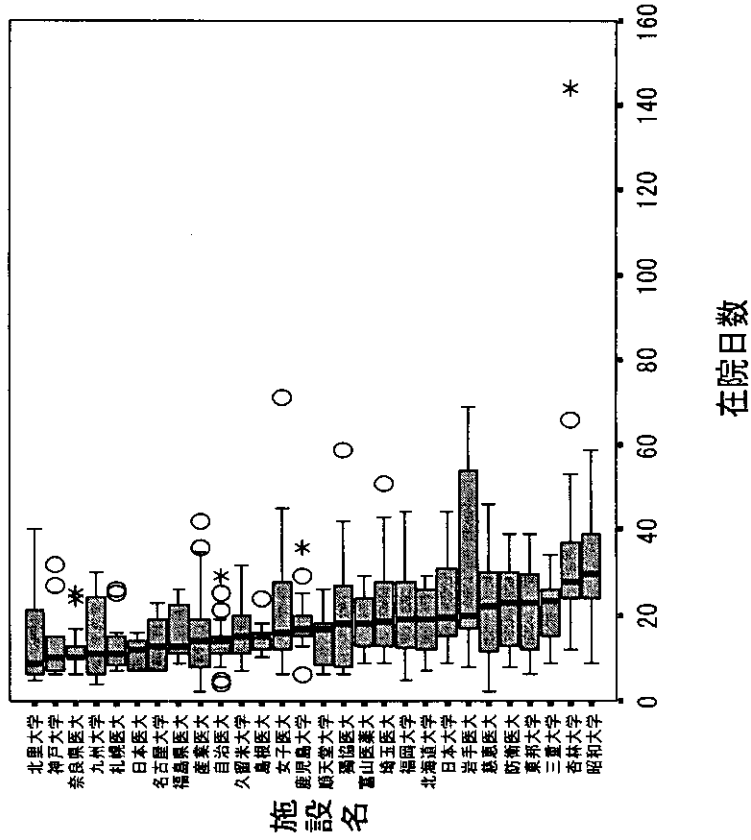


在院日数

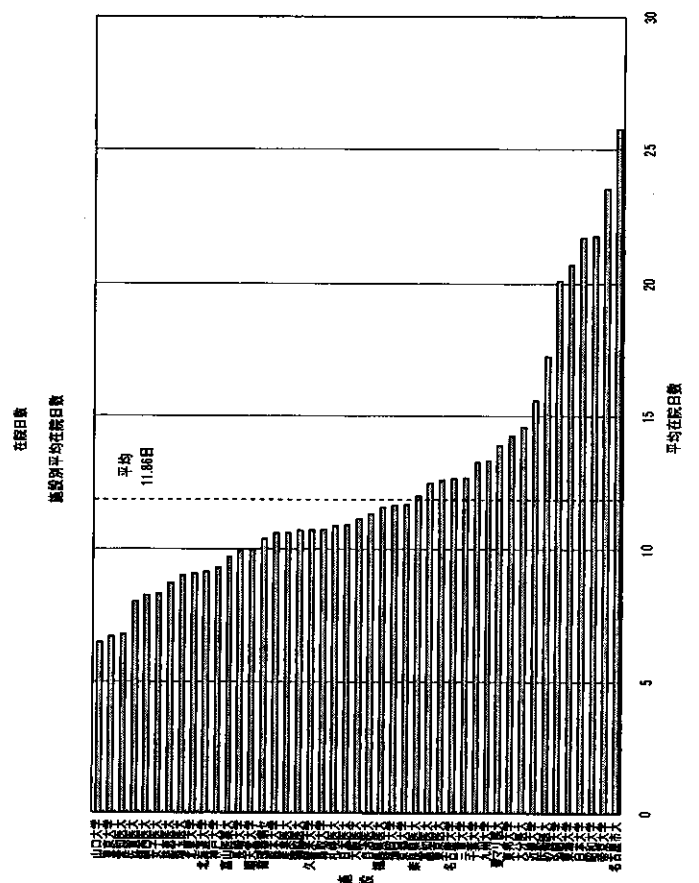
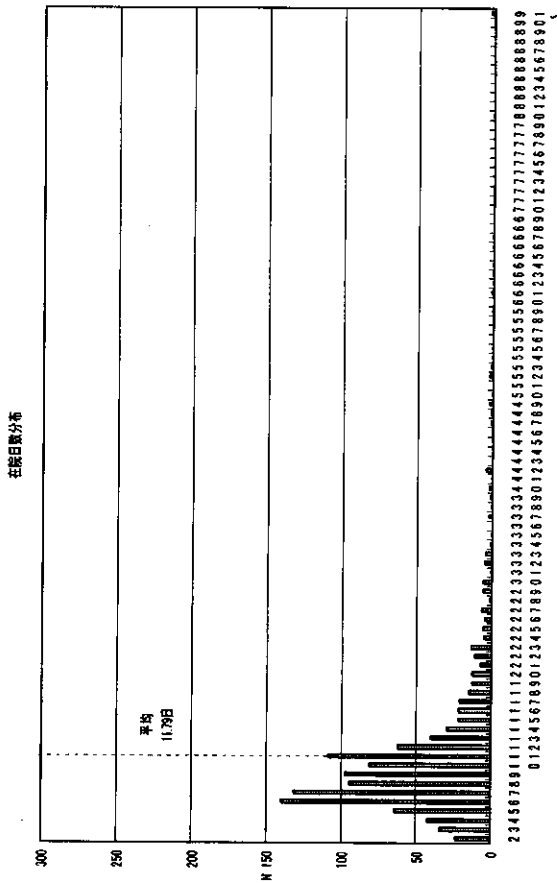
注:平成14年12月末時点で厚生労働省が受領した症例データにより作成したデータベースに基づいて分析した結果です。



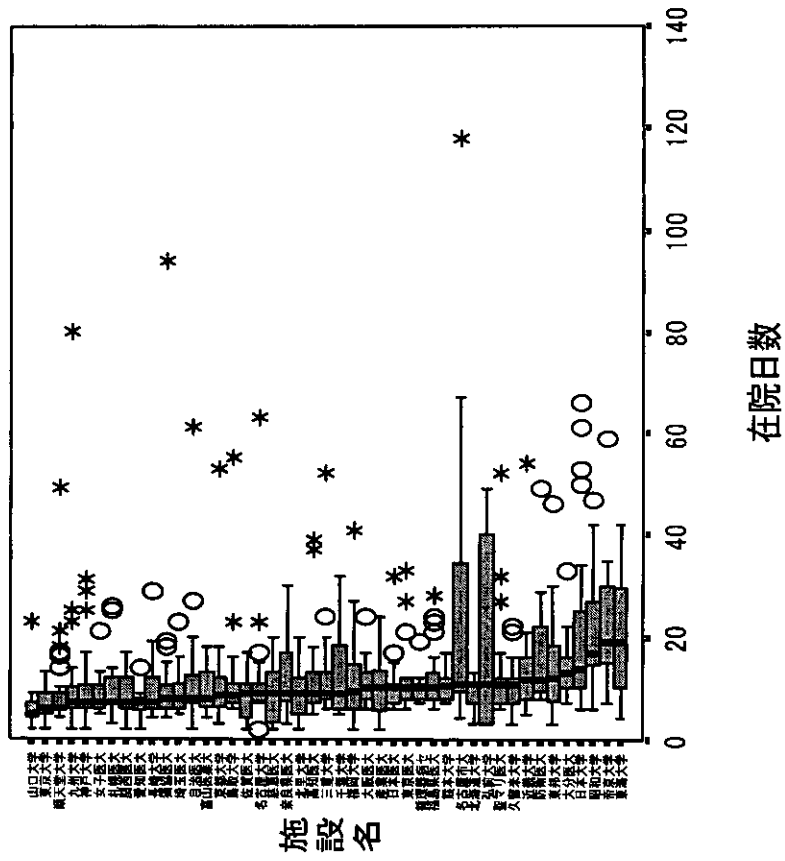
施設別在院日数分布



注:平成14年12月末時点で厚生労働省が受領した症例データにより作成したデータベースに基づいて分析した結果です。

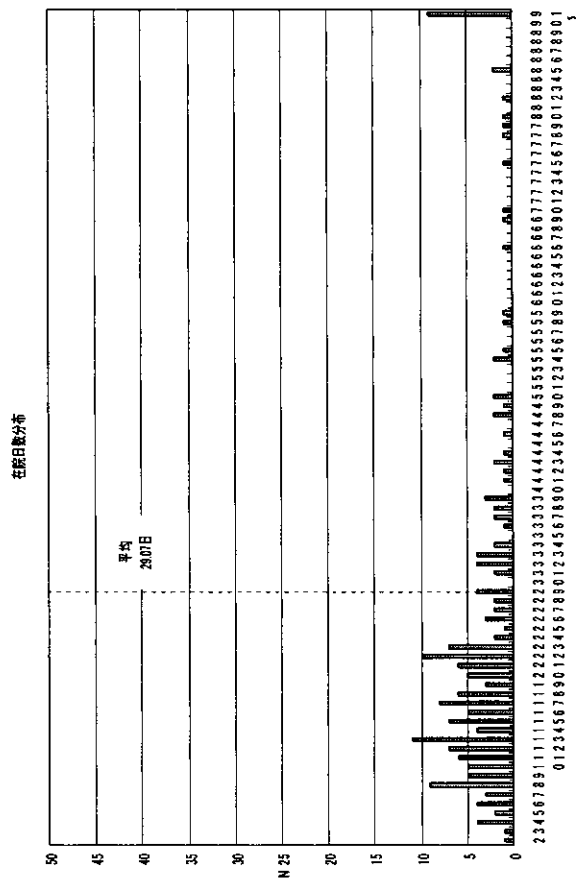


施設別在院日数分布

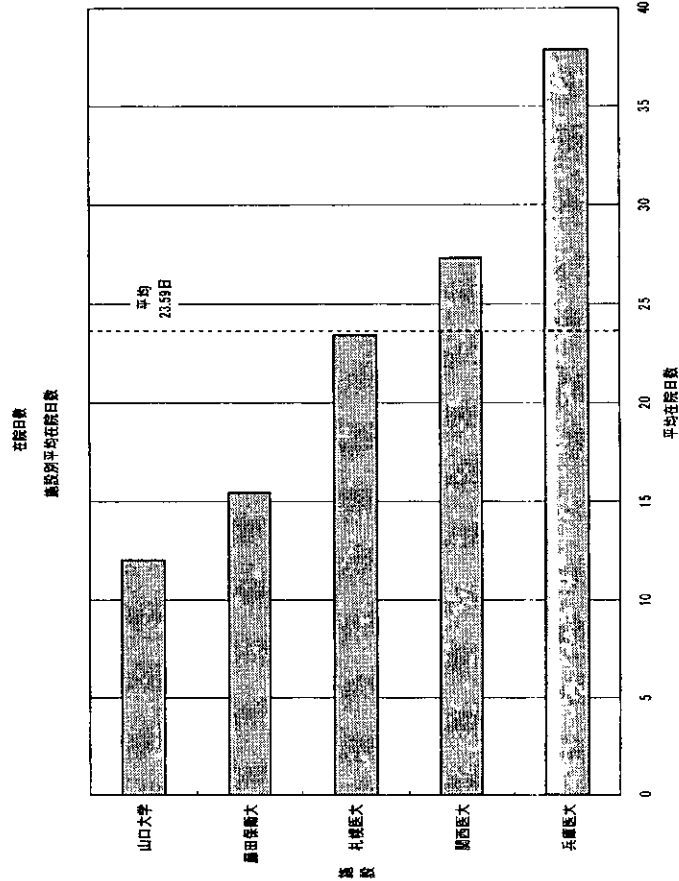
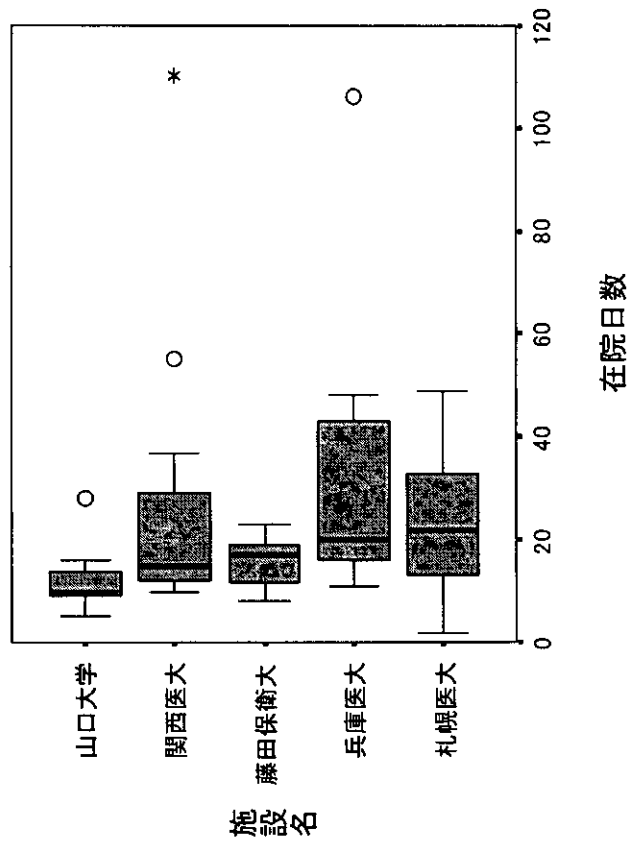


注:平成14年12月末時点で厚生労働省が受領した症例データにより作成したデータベースに基づいて分析した結果です。

診断群分類番号 1400303x991x0x 周産期に発生した新生児の障害 手術なし 処置等1あり 副傷病なし

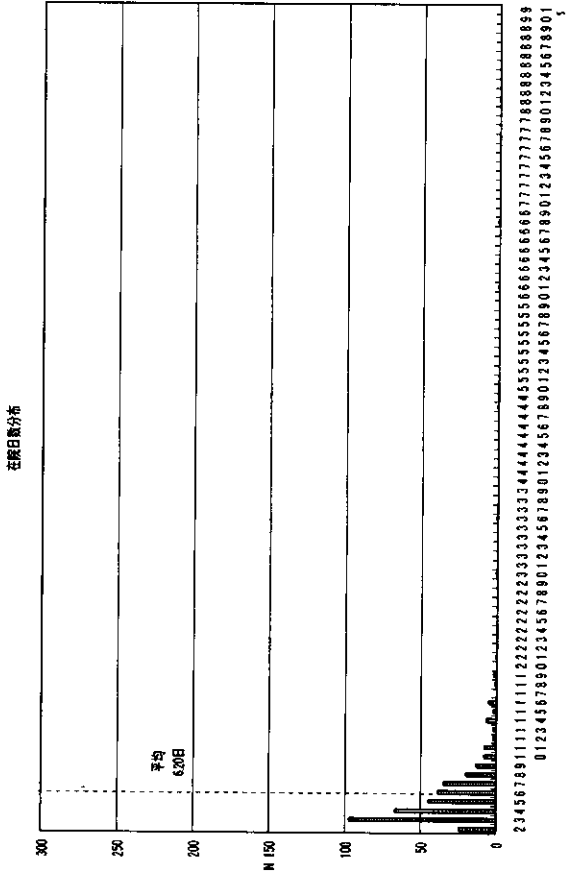


施設別在院日数分布

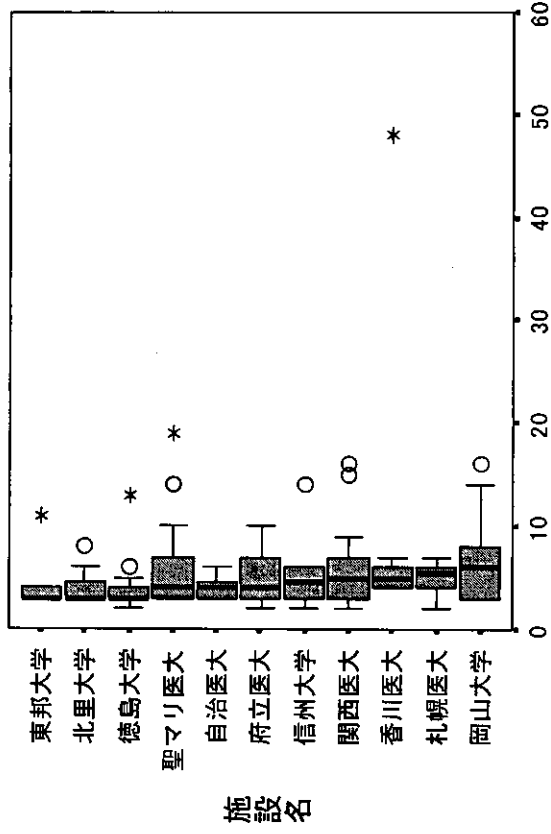


注;平成14年12月末時点で厚生労働省が受領した症例データにより作成したデータベースに基づいて分析した結果です。

診断群分類番号 1400403xxxxxxx 新生児黄疸



施設別在院日数分布



注：平成14年12月末時点で厚生労働省が受領した症例データにより作成したデータベースに基づいて分析した結果です。

