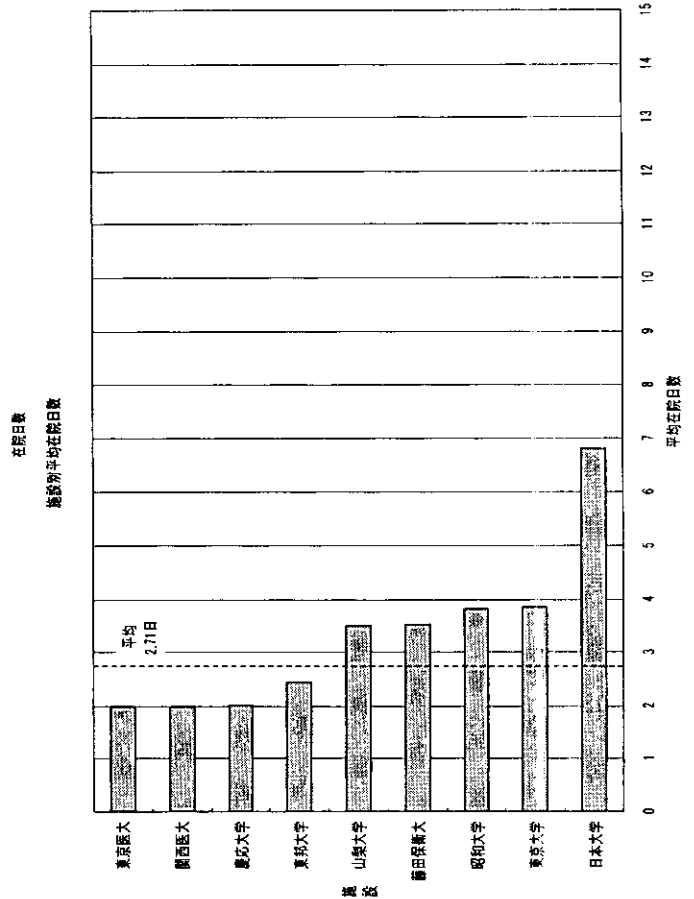
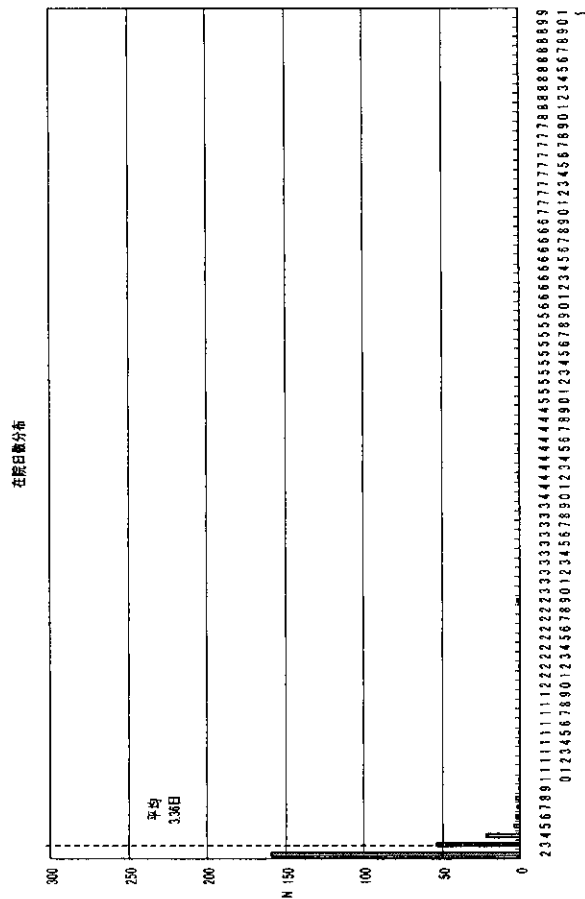
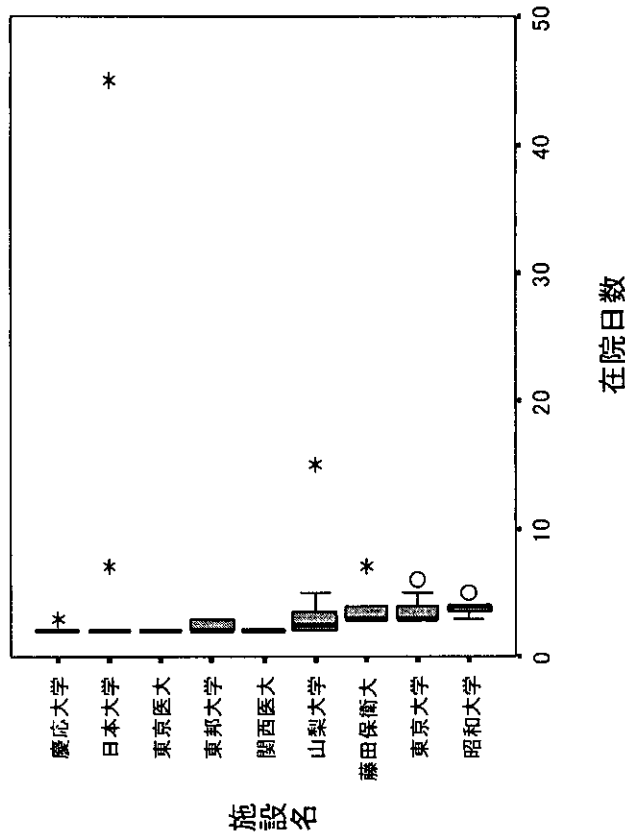


診断群分類番号 1102001xxxxxxx 前立腺肥大症(検査入院)

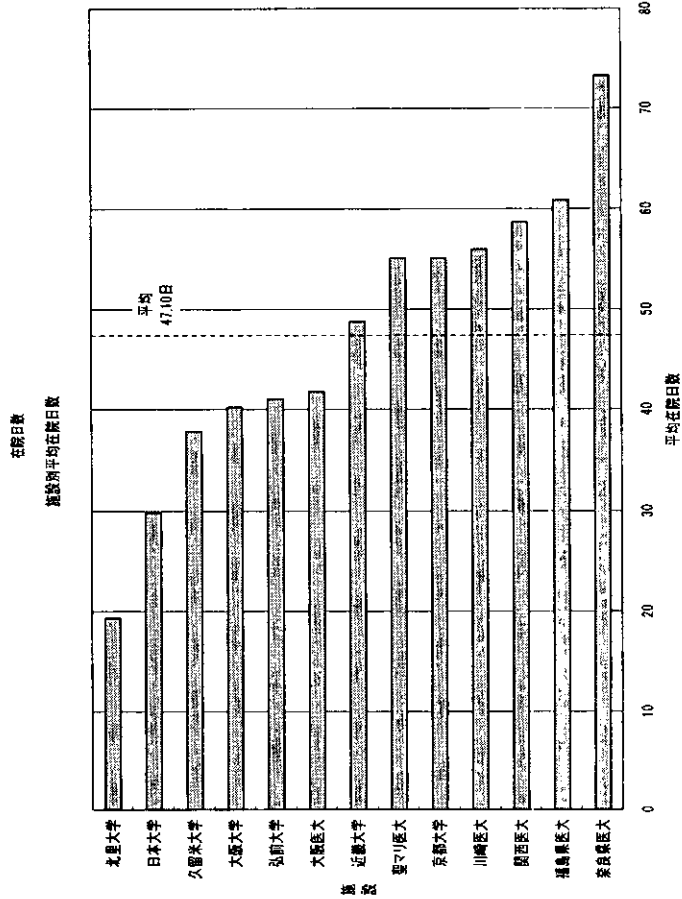
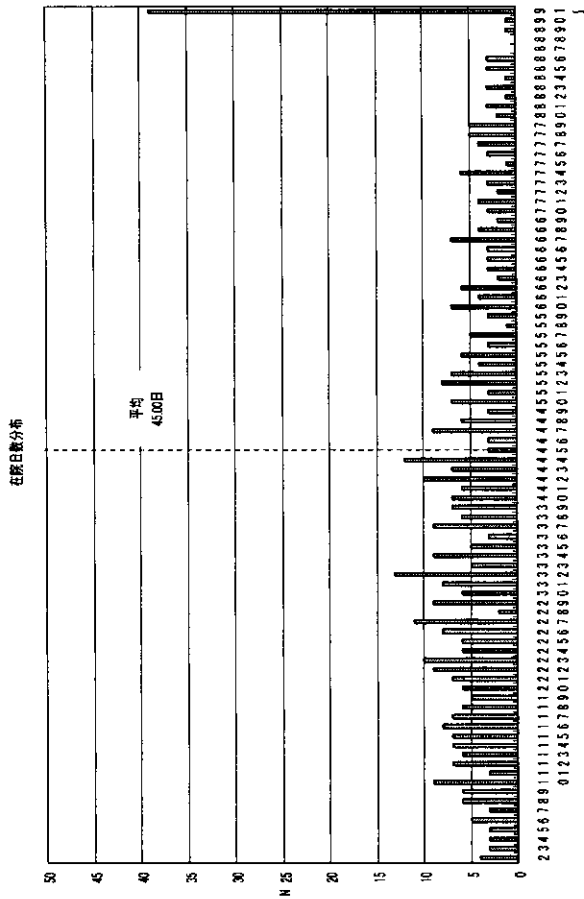


施設別在院日数分布

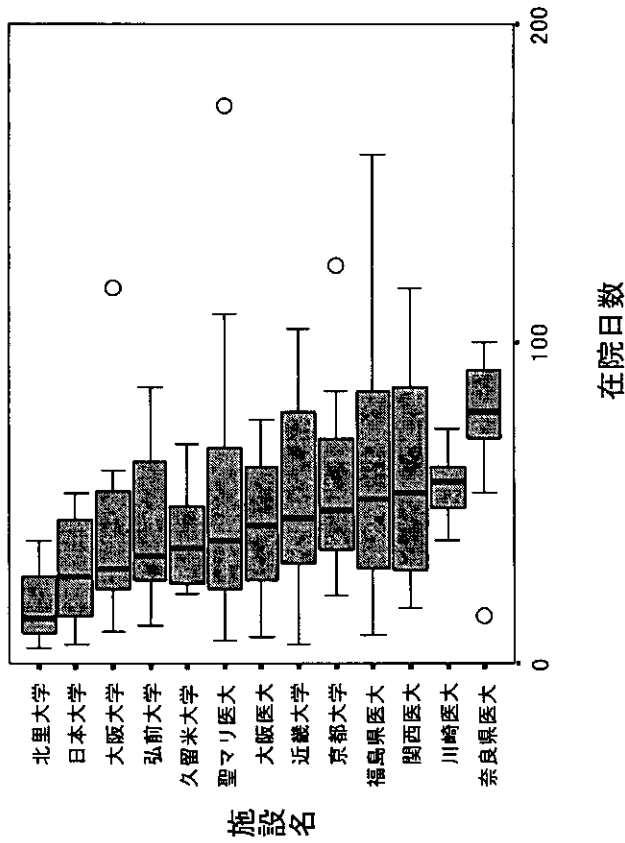


注:平成14年12月末時点で厚生労働省が受領した症例データにより作成したデータベースに基づいて分析した結果です。



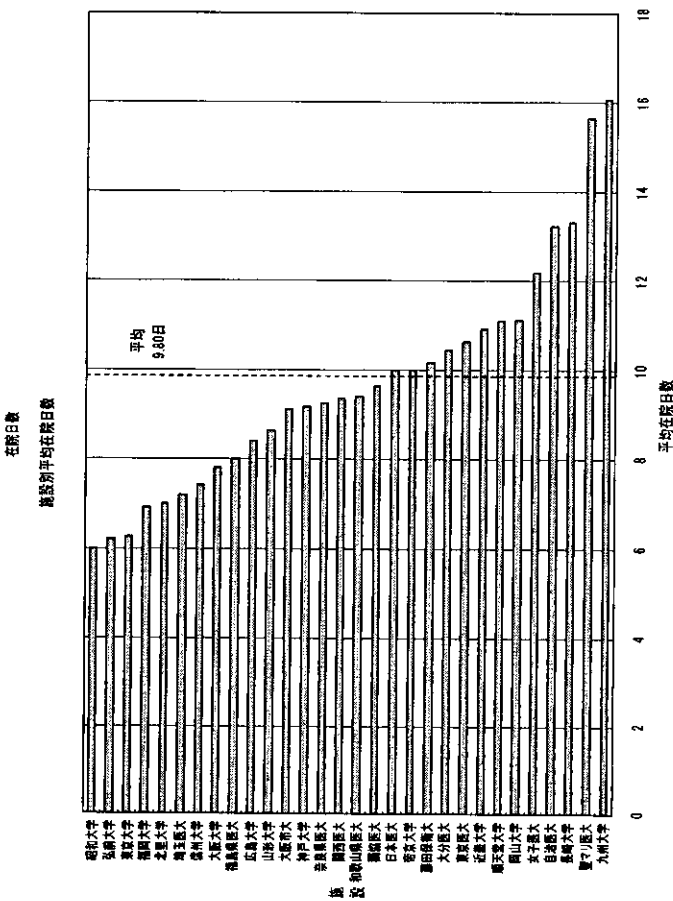
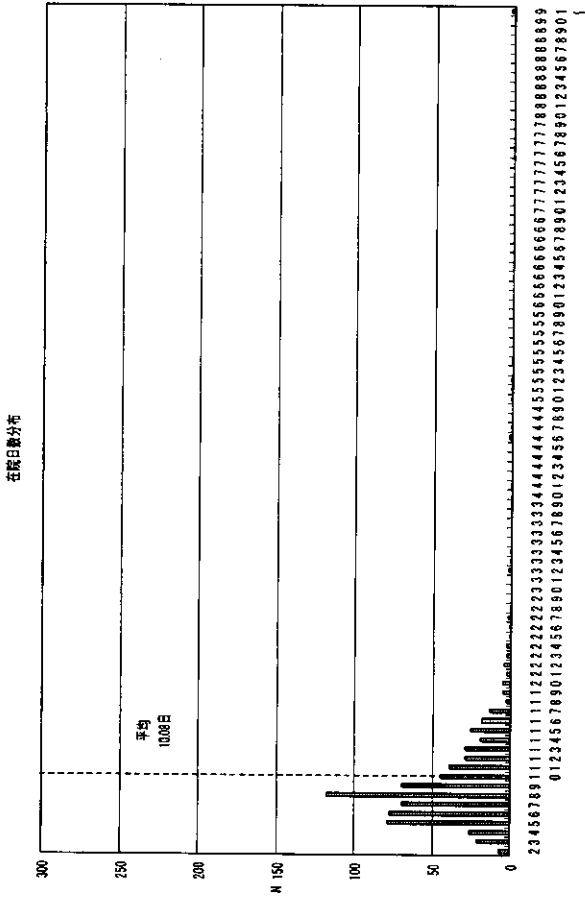


施設別在院日数分布

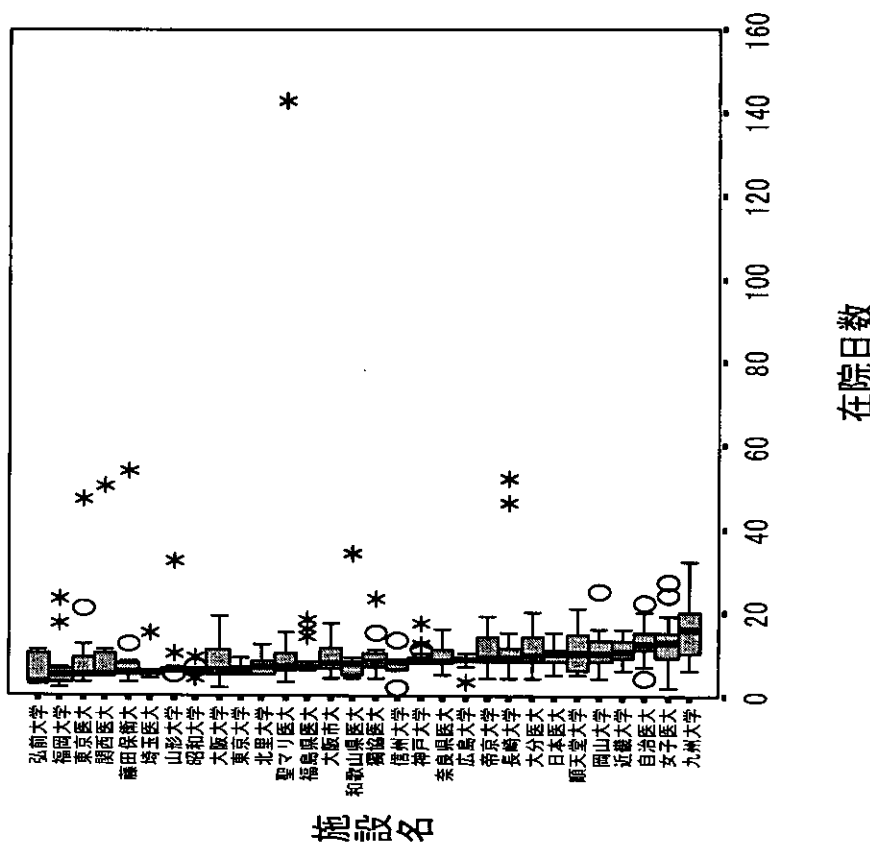


注:平成14年12月末時点で厚生労働省が受領した症例データにより作成したデータベースに基づいて分析した結果です。

診断群分類番号 1102801xxxxxxx 慢性腎炎症候群・慢性間質性腎炎（検査入院）

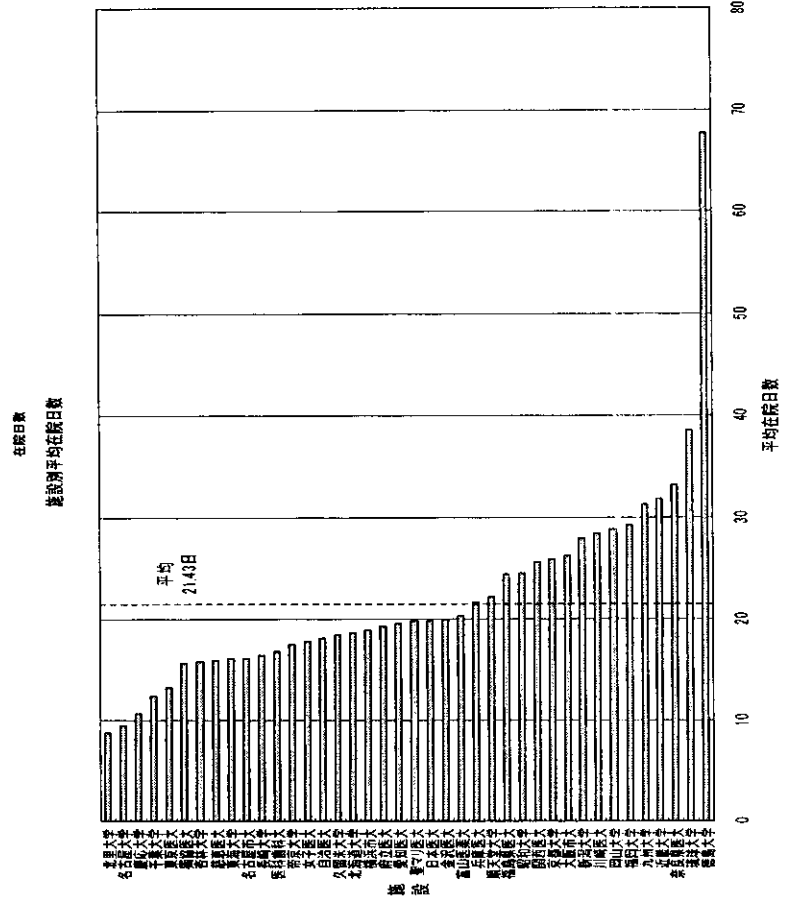
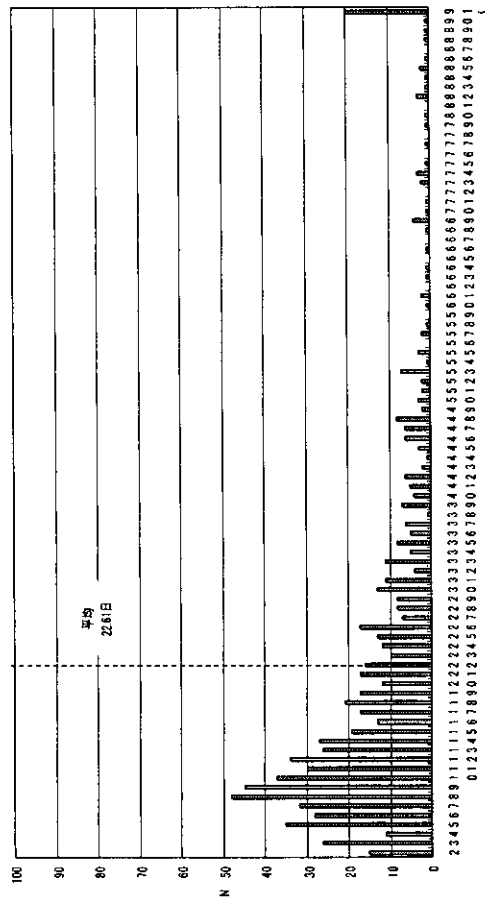


施設別在院日数分布

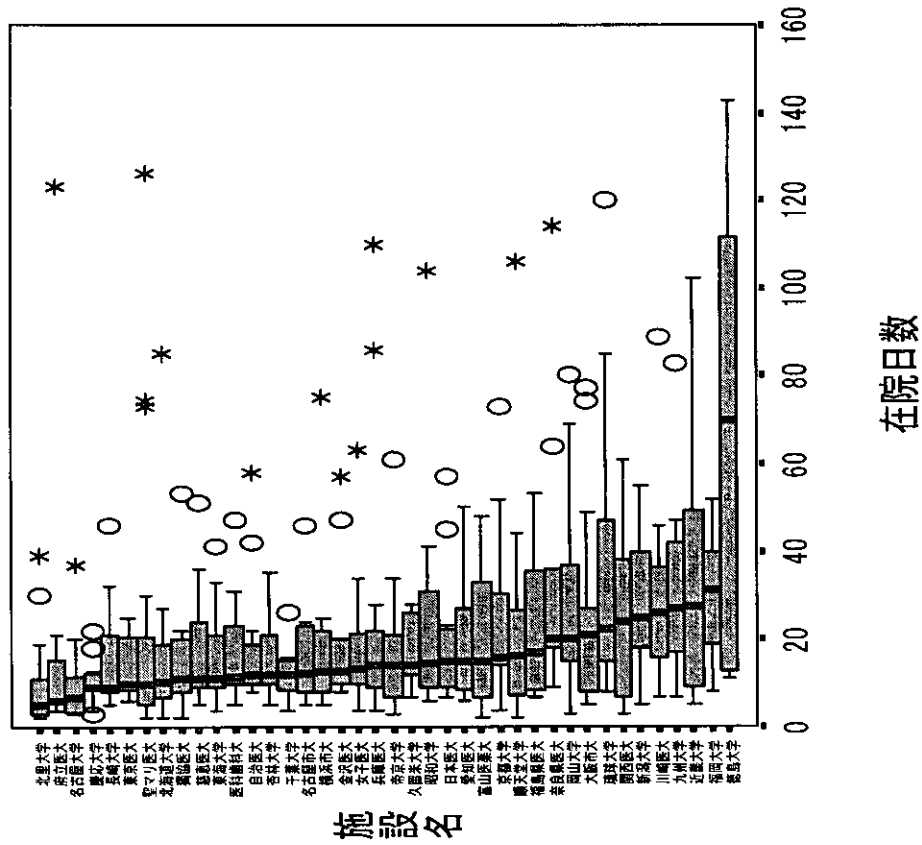


注：平成14年12月末時点で厚生労働省が受領した症例データにより作成したデータベースに基づいて分析した結果です。

# 診断群分類番号 1102803x990xxx 慢性腎炎症候群・慢性間質性腎炎 手術なし 処置等1なし

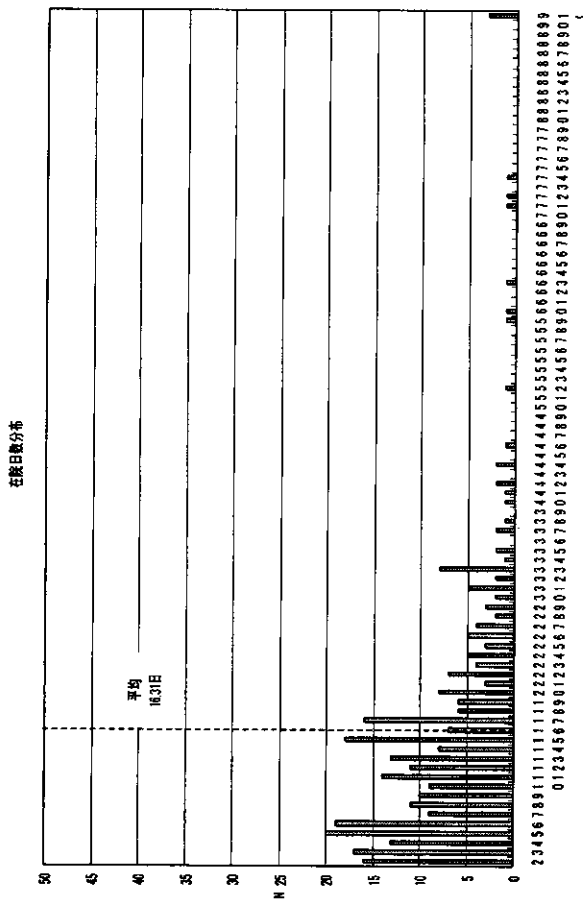


## 施設別在院日数分布

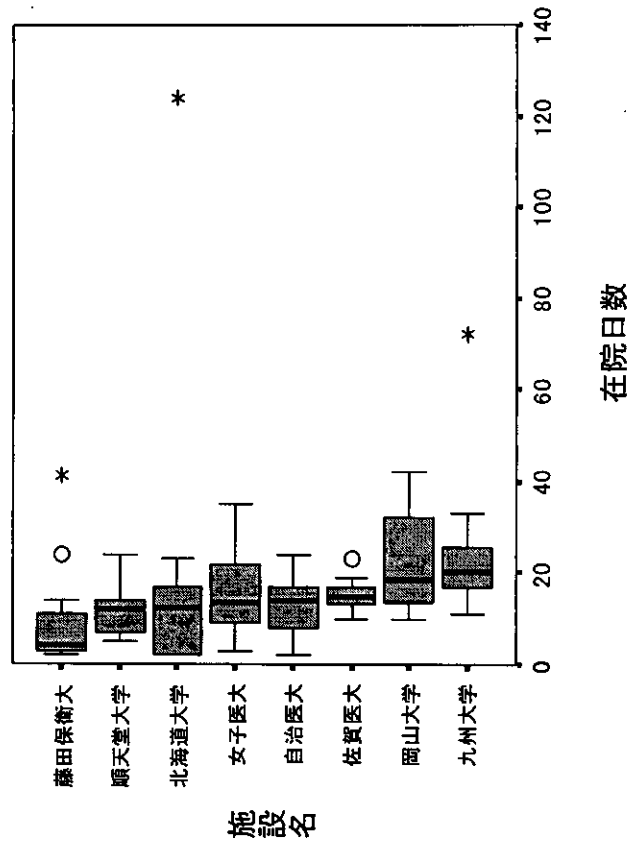


注：平成14年12月末時点で厚生労働省が受領した症例データにより作成したデータベースに基づいて分析した結果です。

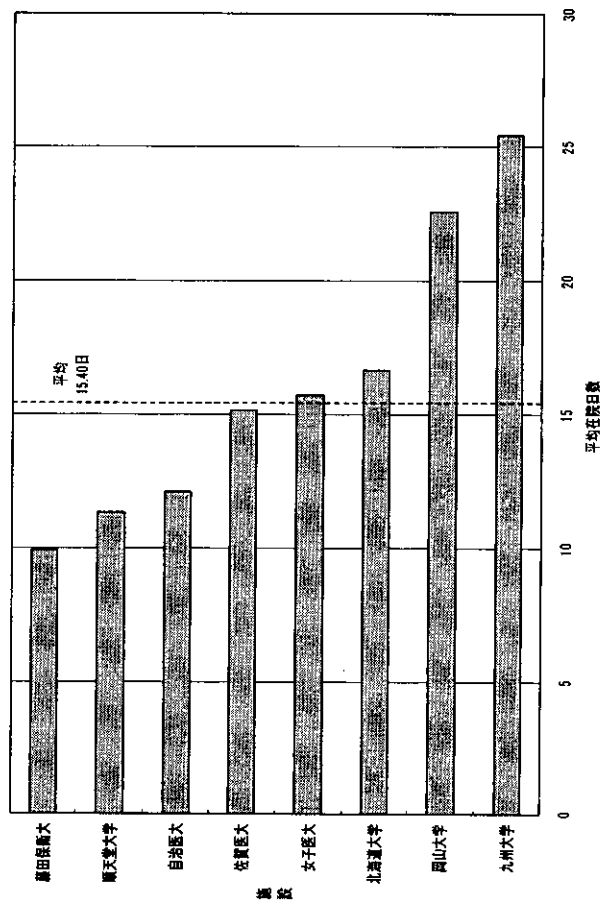
診断群分類番号 1103001xxxxxxx 慢性腎不全(検査入院)



施設別在院日数分布



施設名

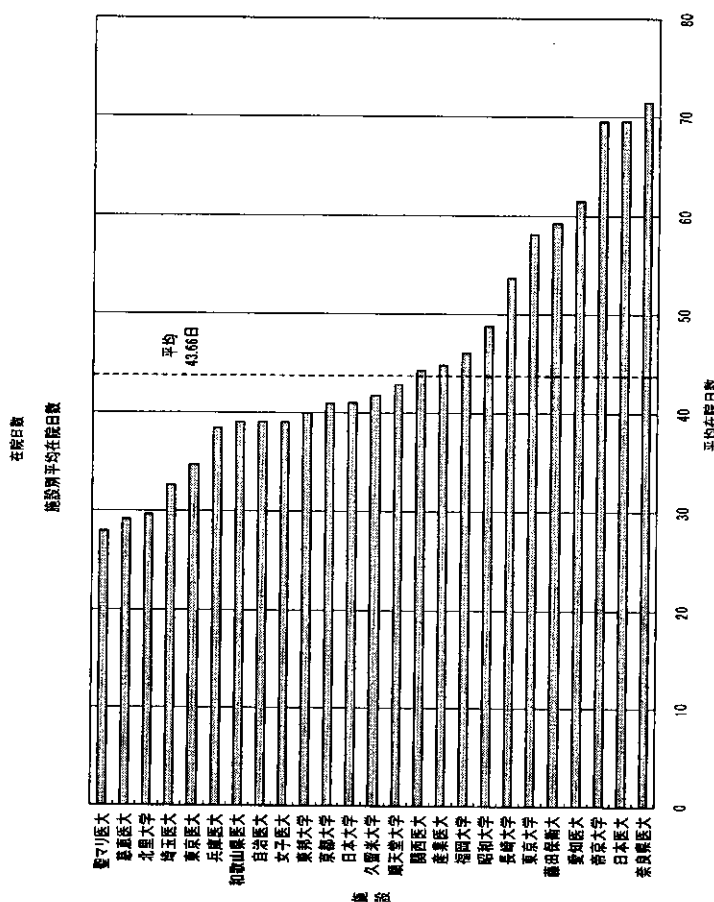
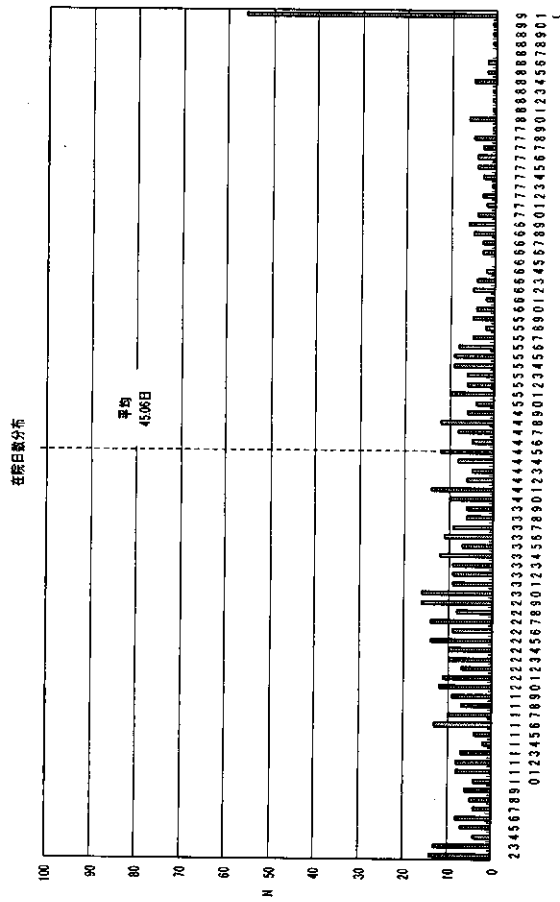


注:平成14年12月末時点で厚生労働省が受領した症例データにより作成したデータベースに基づいて分析した結果です。

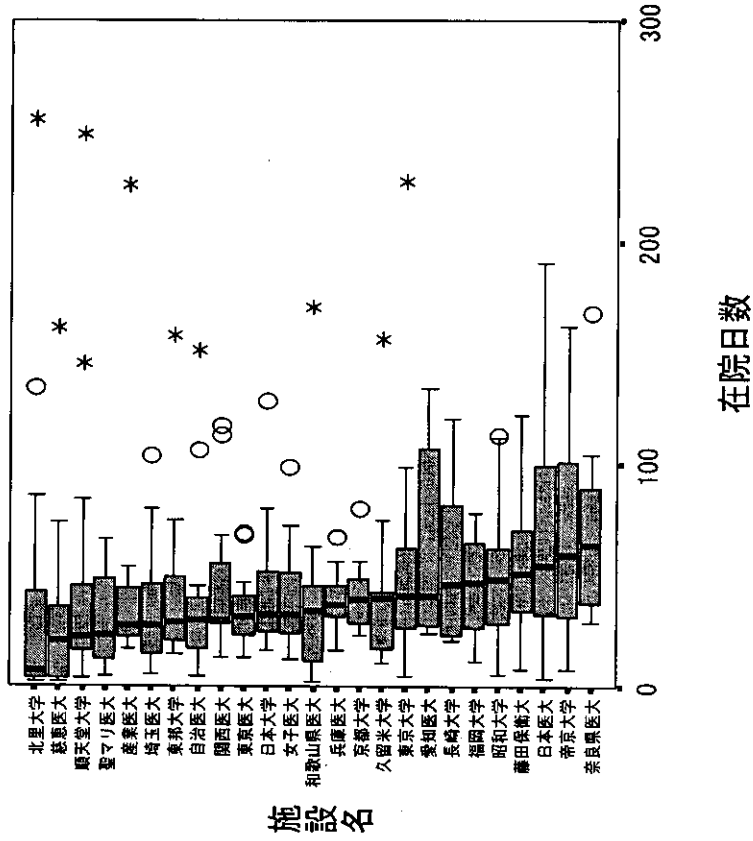


診断群分類番号 1103003x971xxx 慢性腎不全

特定の手術あり 処置等1あり



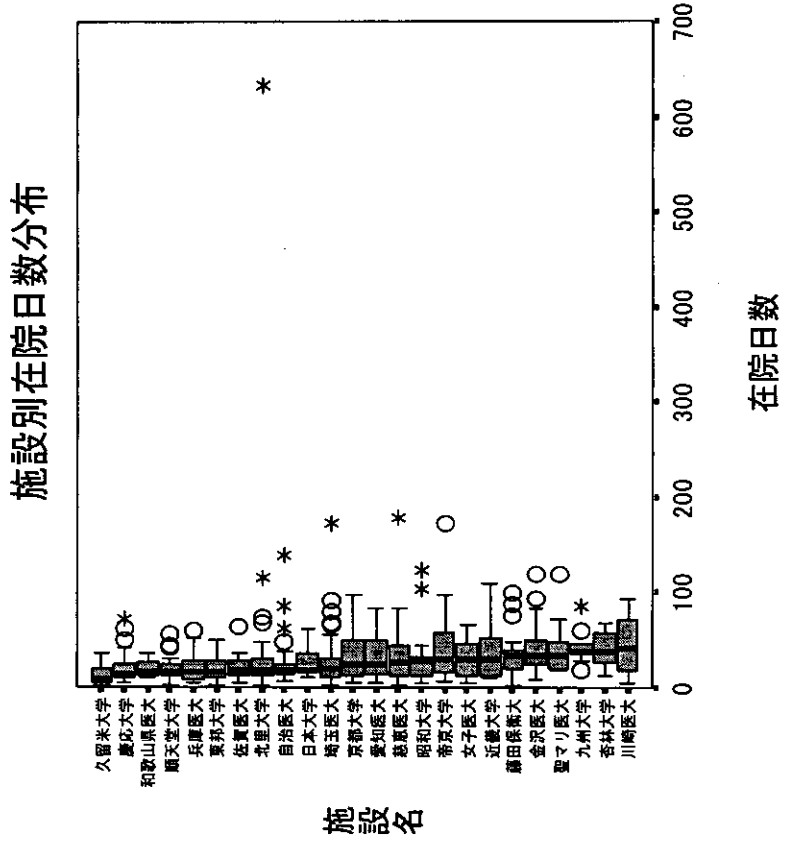
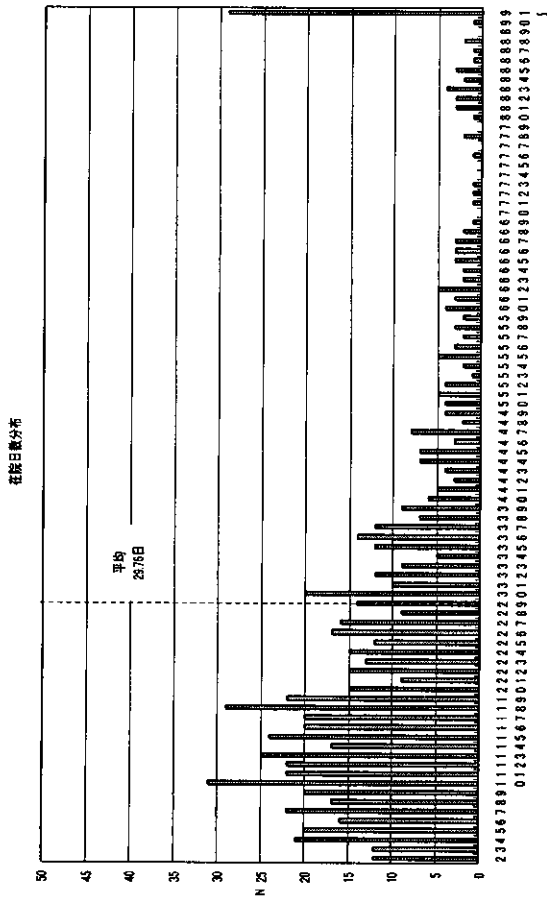
施設別在院日数分布



注:平成14年12月末時点で厚生労働省が受領した症例データにより作成したデータベースに基づいて分析した結果です。

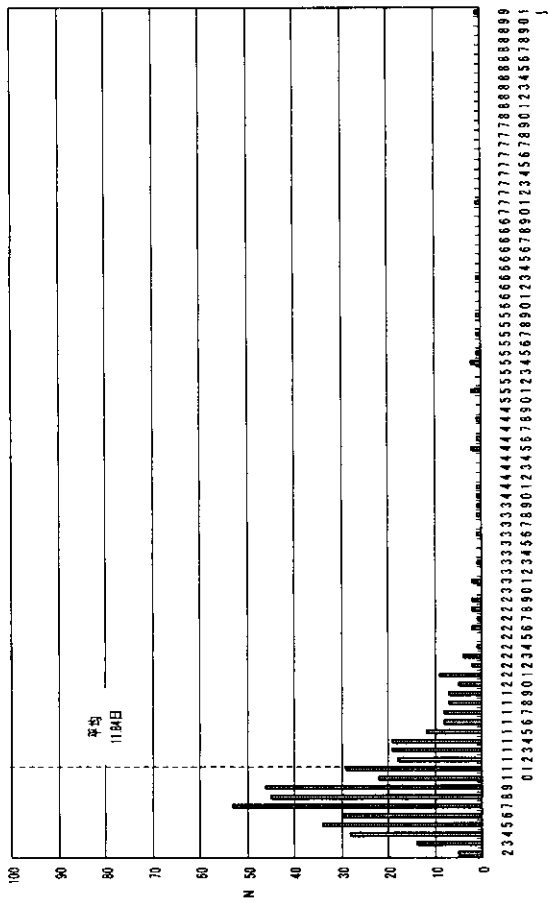




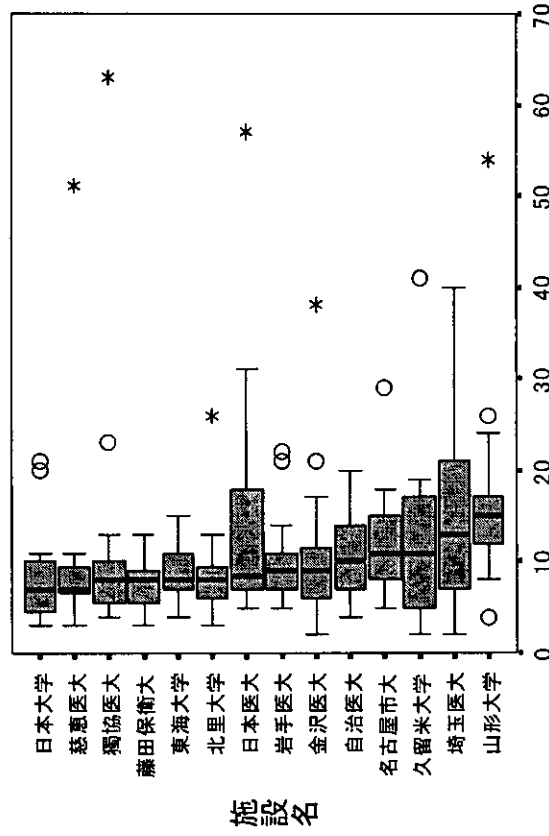


注：平成14年12月末時点で厚生労働省が受領した症例データにより作成したデータベースに基づいて分析した結果です。

在院日数分布



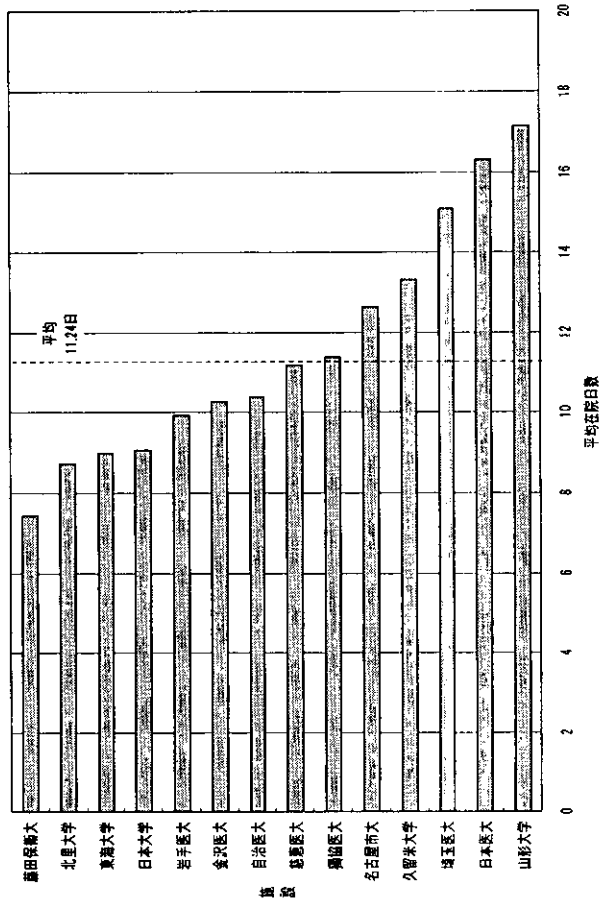
施設別在院日数分布



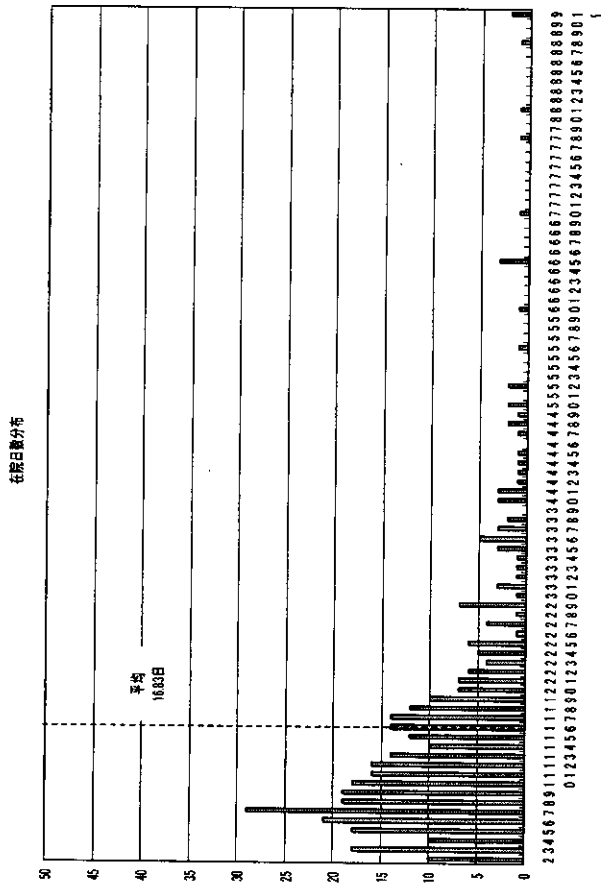
在院日数

注：平成14年12月末時点で厚生労働省が受領した症例データにより作成したデータベースに基づいて分析した結果です。

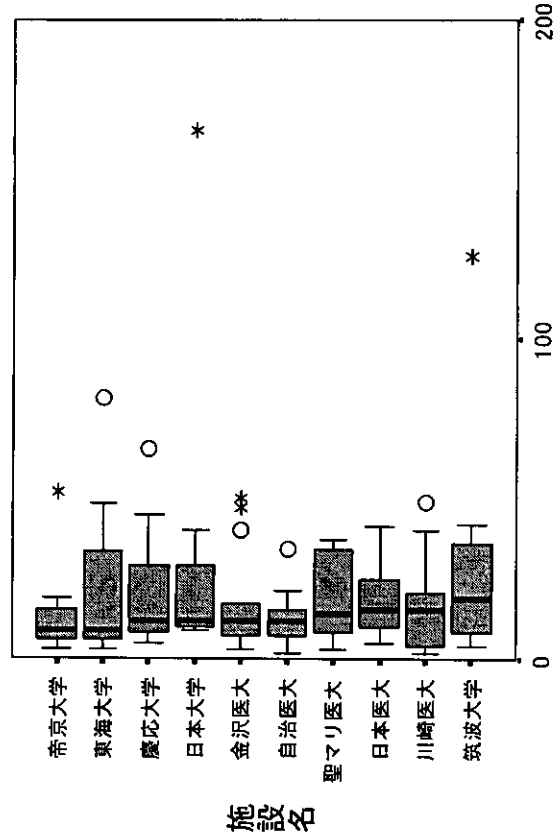
施設別平均在院日数



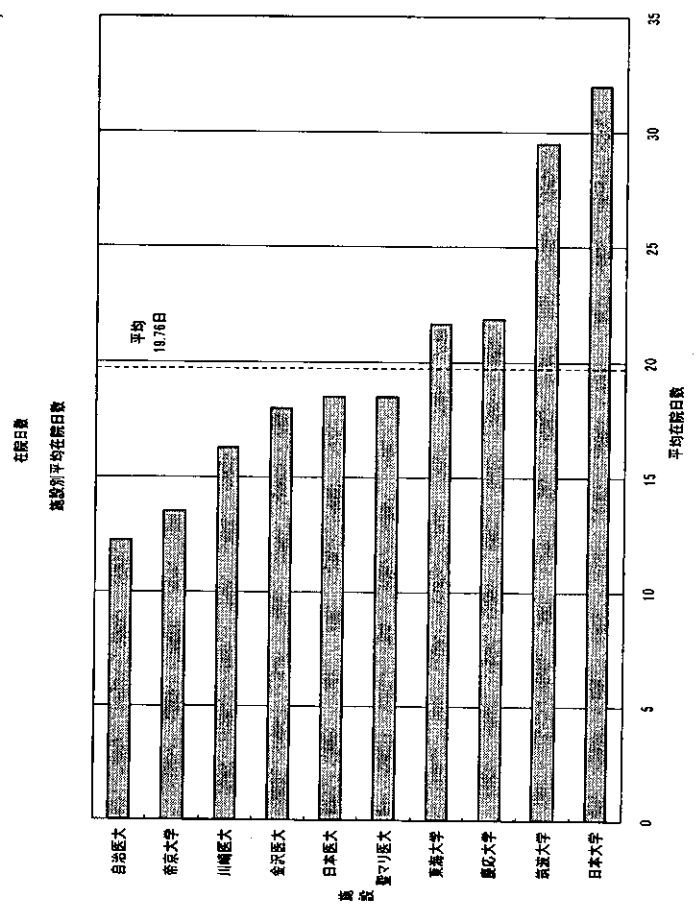
診断群分類番号 1103203099xxxx 腎、泌尿器の疾患(その他)(6歳以上) 手術なし



施設別在院日数分布

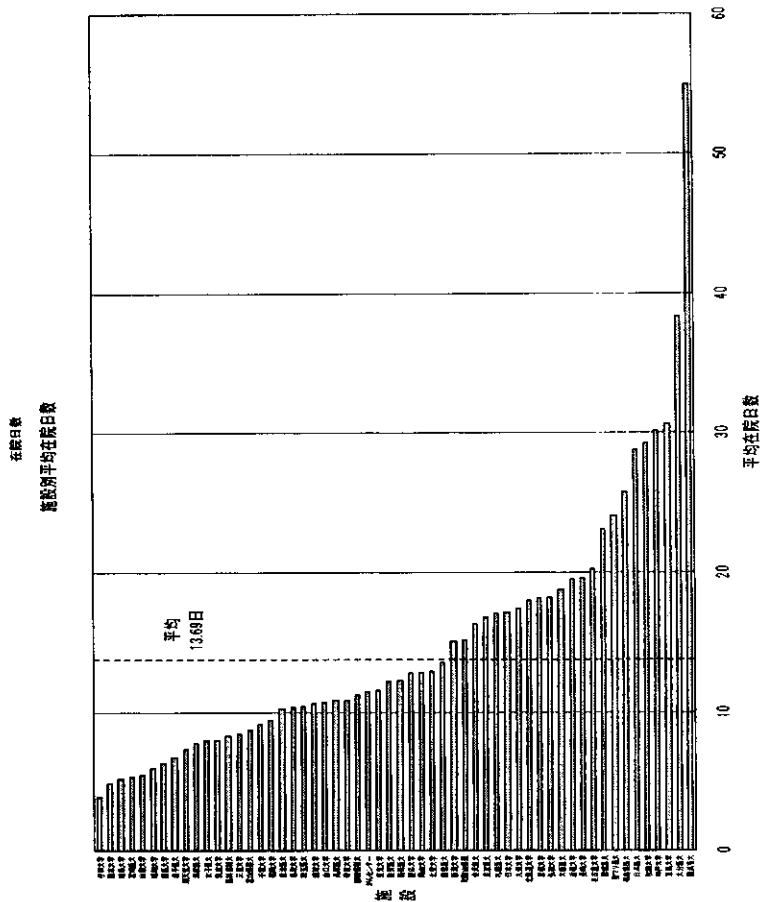
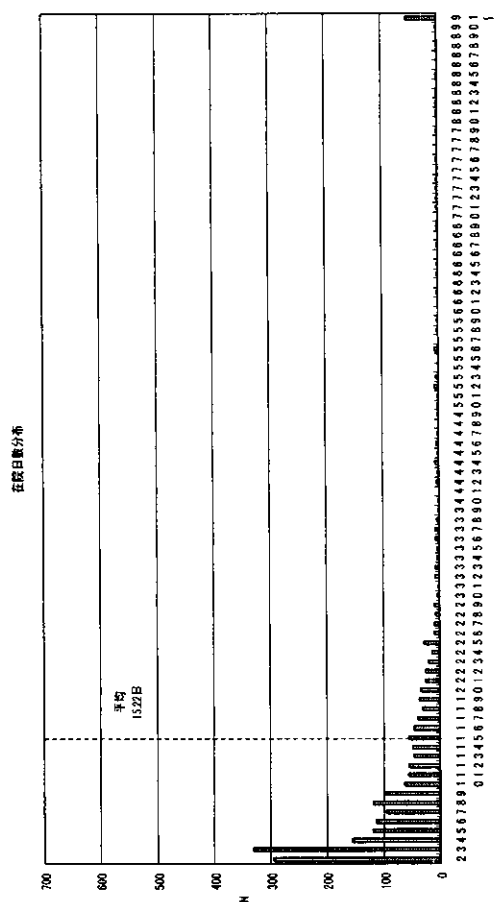


施設名

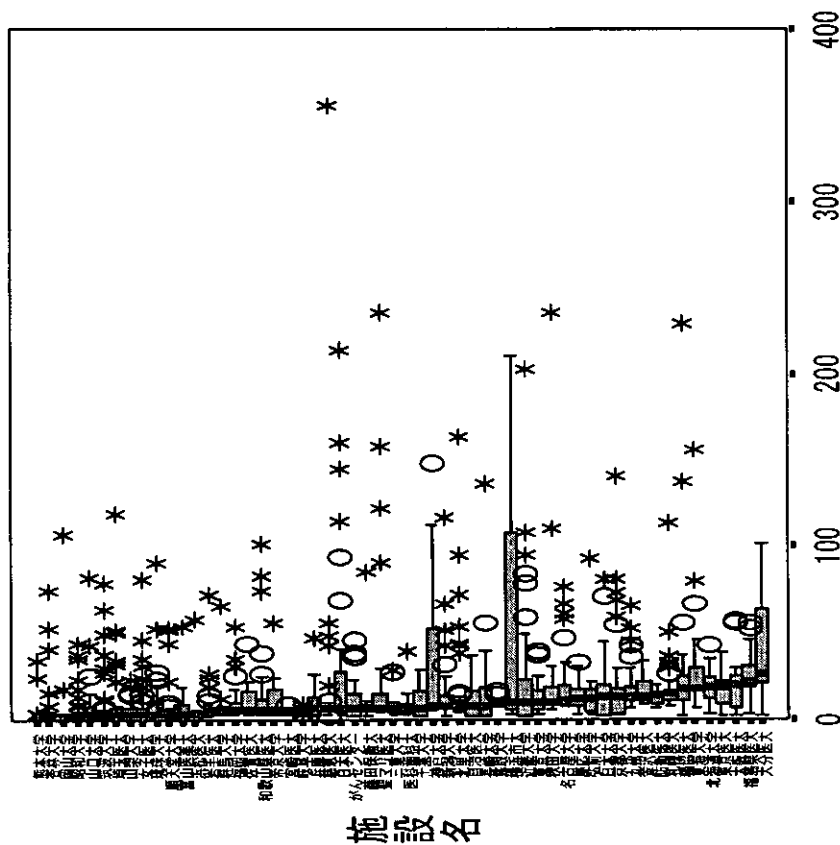


注：平成14年12月末時点で厚生労働省が受領した症例データにより作成したデータベースに基づいて分析した結果です。

診断群分類番号 1200103x991x0x 卵巣・子宮附属器の悪性腫瘍 手術なし 処置等1あり 副傷病なし

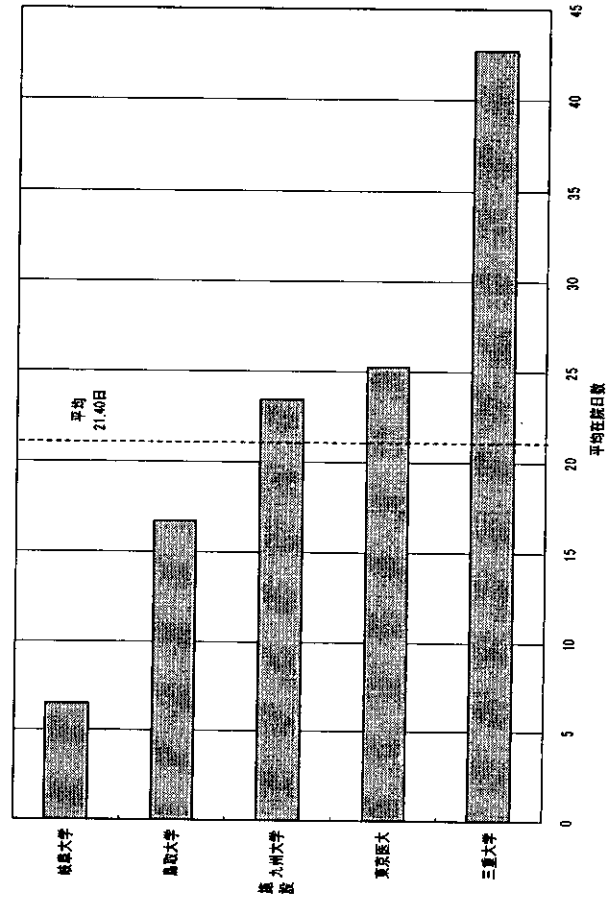
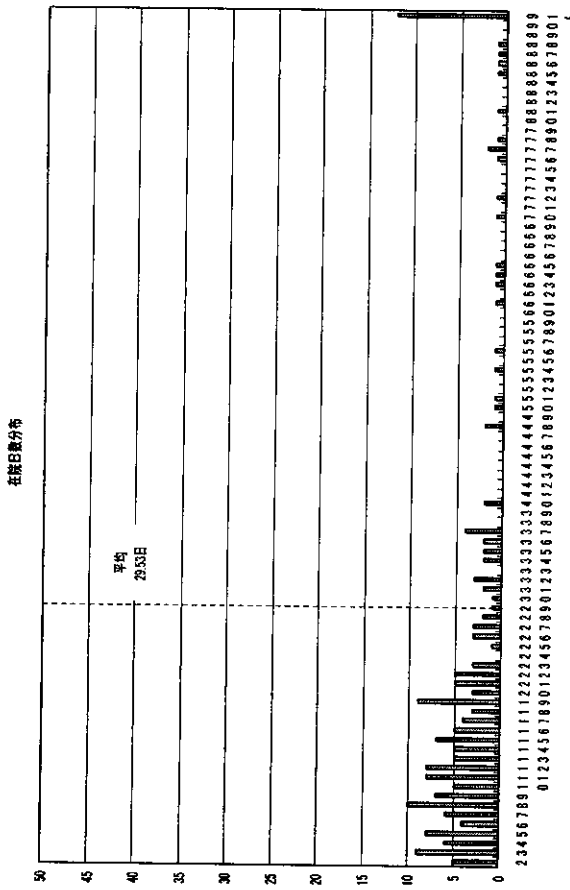


施設別在院日数分布

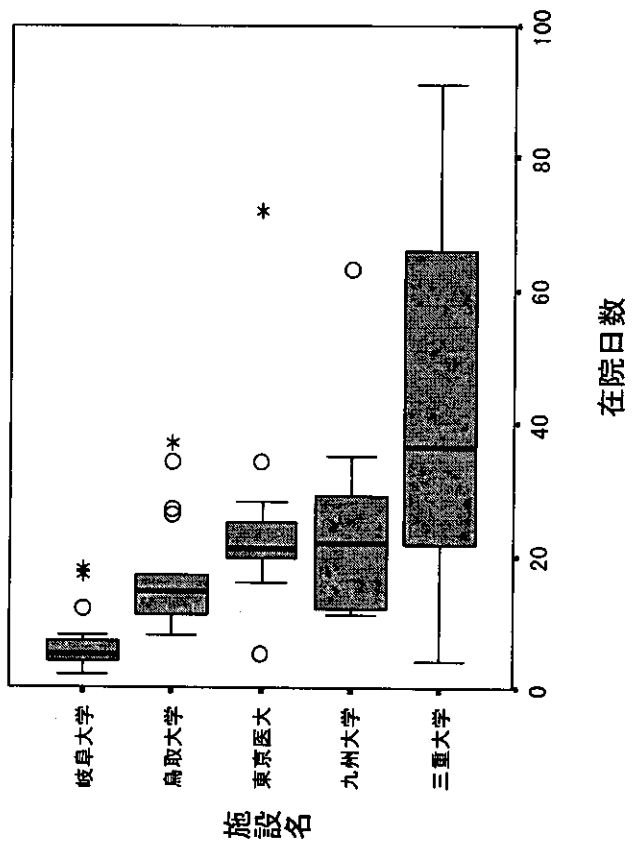


注：平成14年12月末時点で厚生労働省が受領した症例データにより作成したデータベースに基づいて分析した結果です。

診断群分類番号 1200103x991x1x 卵巣・子宮附属器の悪性腫瘍 手術なし 処置等1あり  
副傷病あり

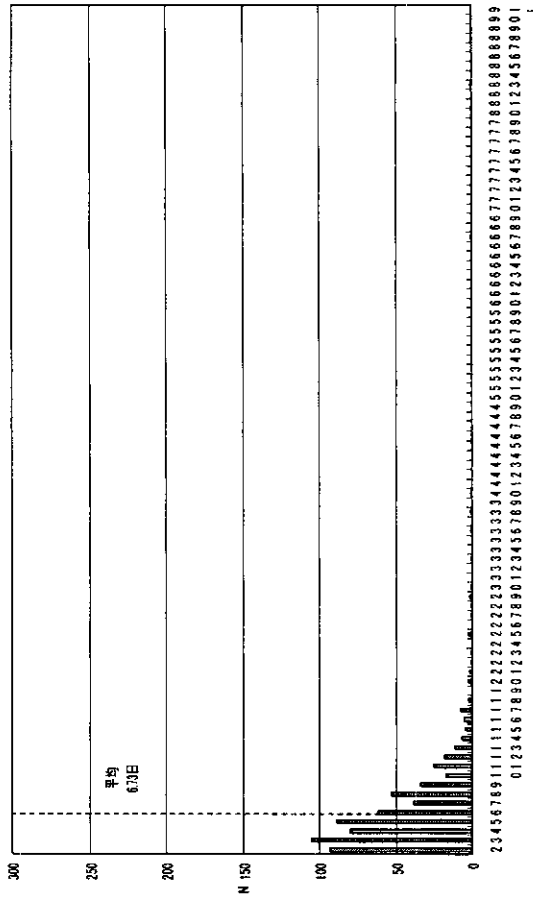


施設別在院日数分布



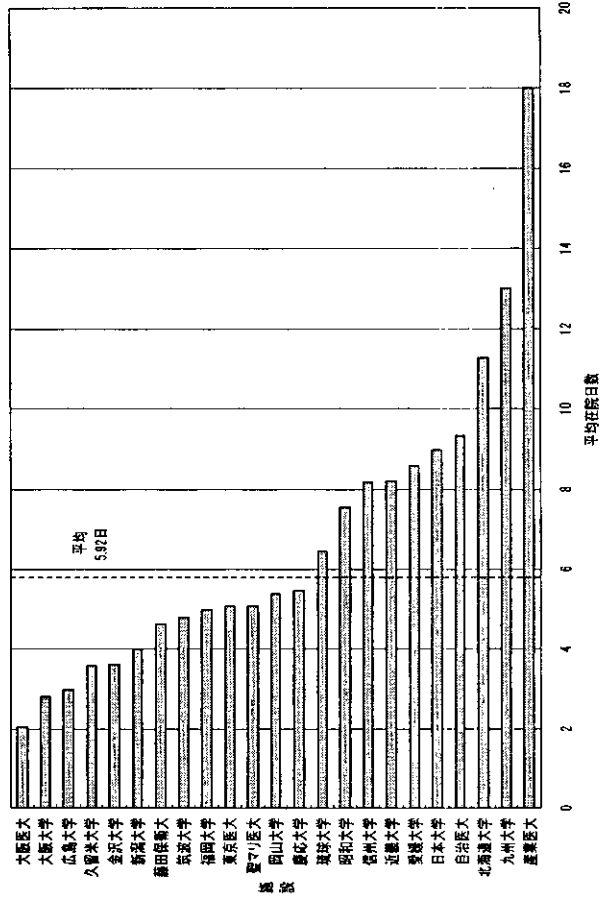
注:平成14年12月末時点で厚生労働省が受領した症例データにより作成したデータベースに基づいて分析した結果です。

在院日数分布

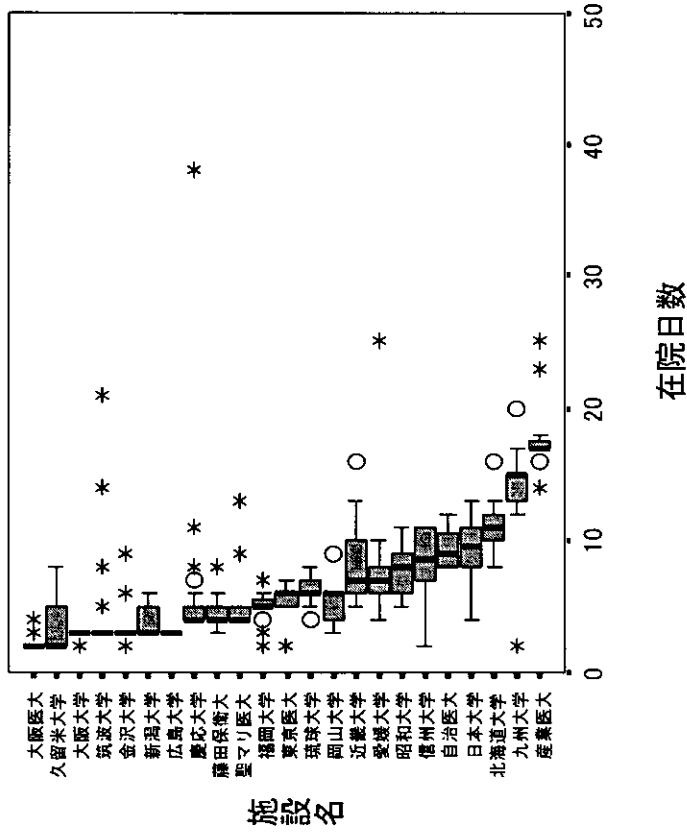


在院日数

施設別平均在院日数



施設別在院日数分布

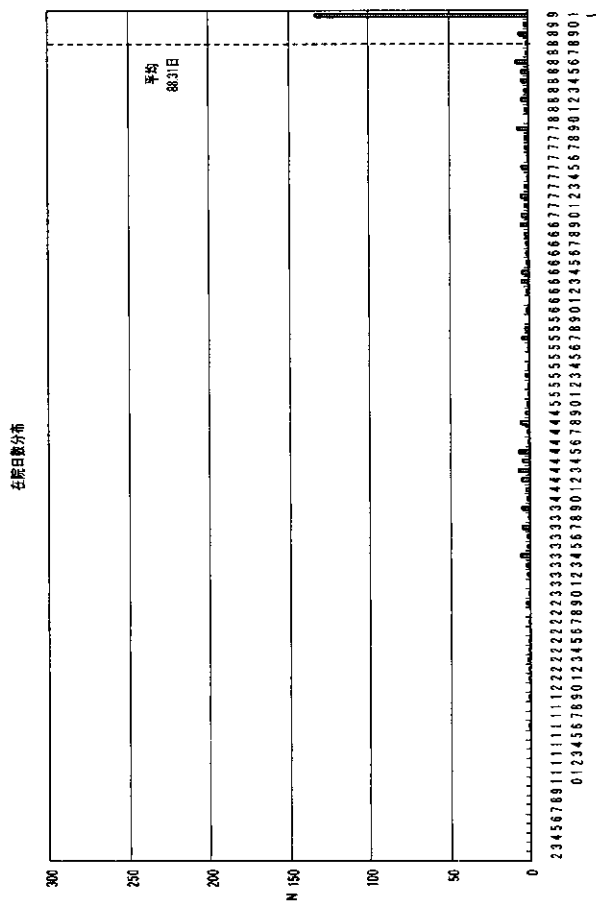


注:平成14年12月末時点で厚生労働省が受領した症例データにより作成したデータベースに基づいて分析した結果です。

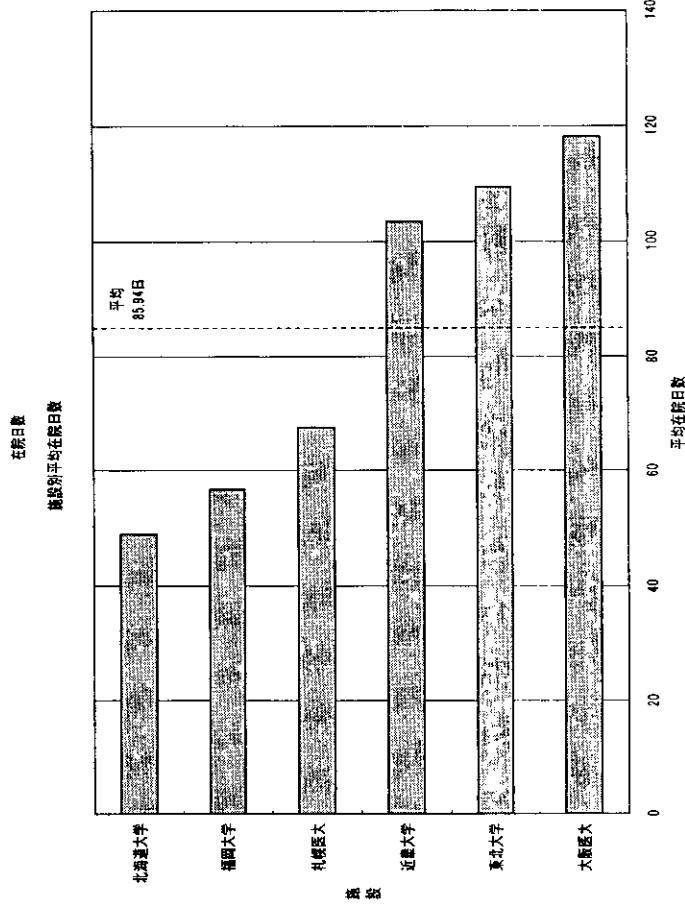
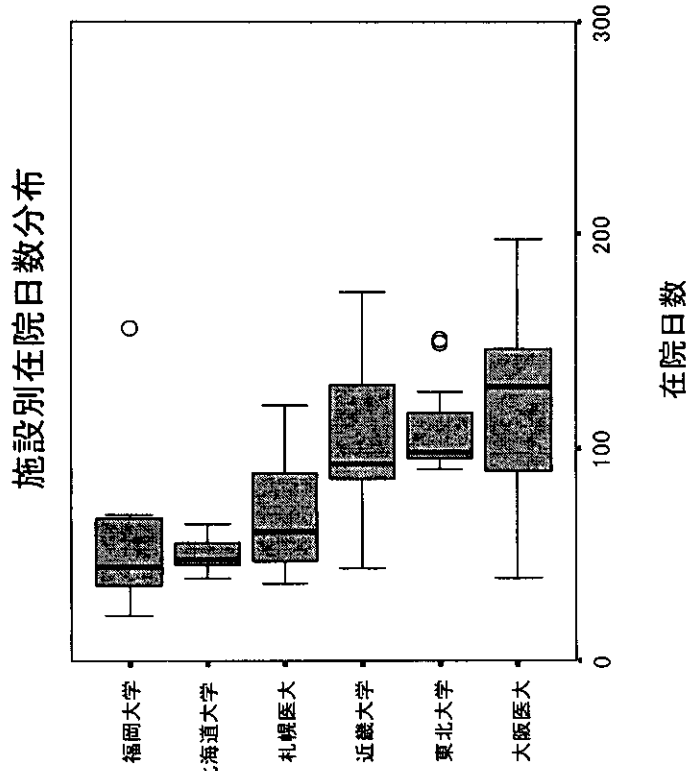




診断群分類番号 1200203x031xxx 子宮頸・体部の悪性腫瘍 子宮悪性腫瘍手術 処置等1あり



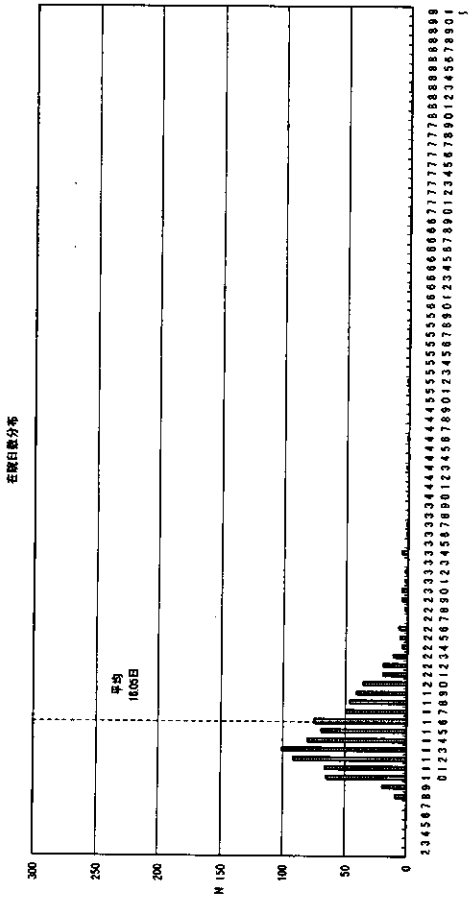
施設名



注：平成14年12月末時点で厚生労働省が受領した症例データにより作成したデータベースに基づいて分析した結果です。

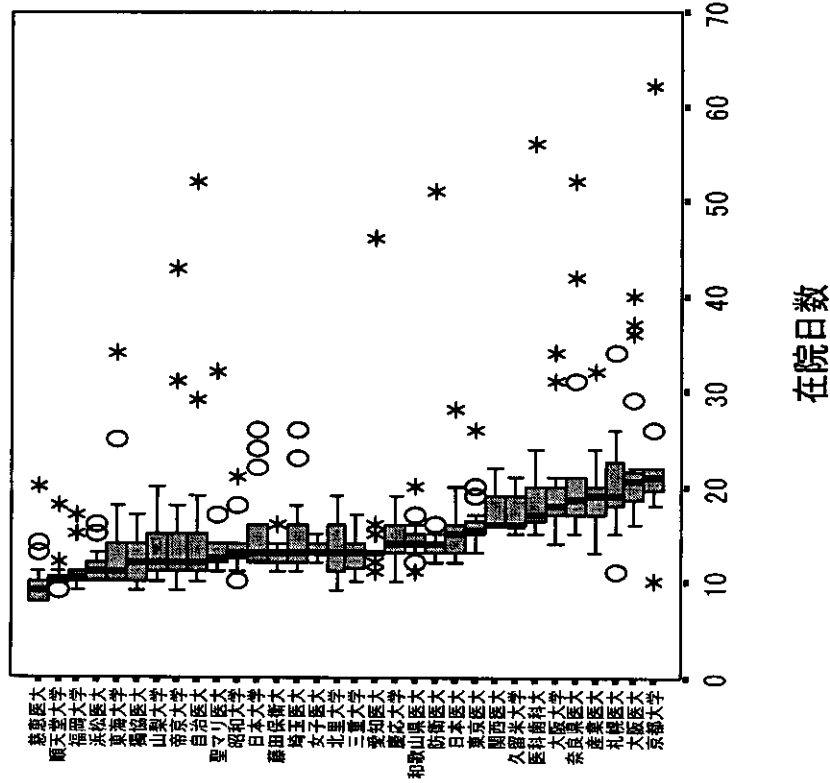
診断群分類番号 1200603x06xxxx 子宮の良性腫瘍

子宮全摘術



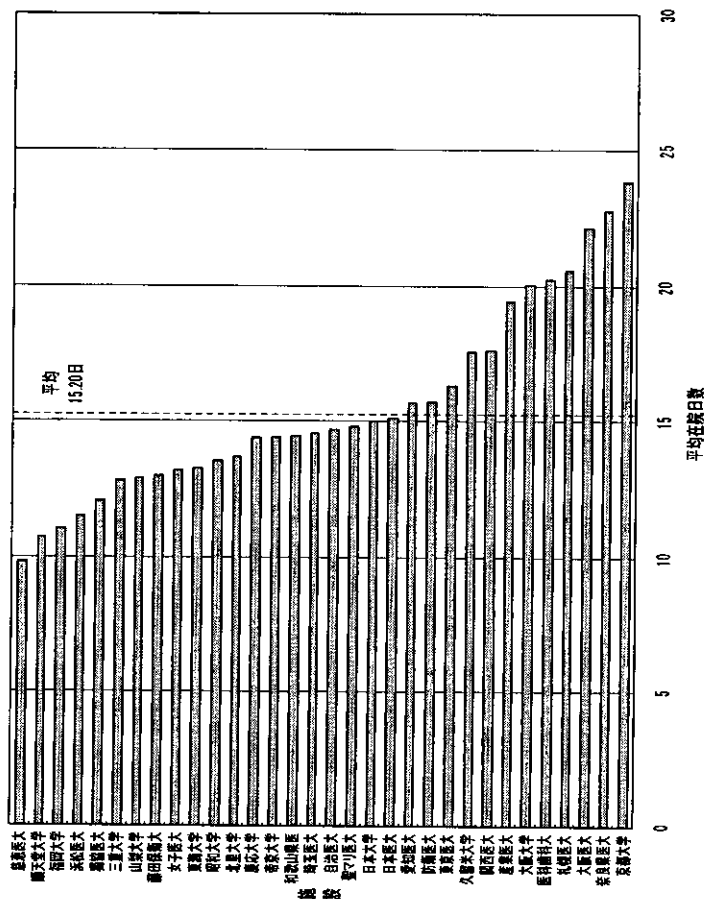
施設別

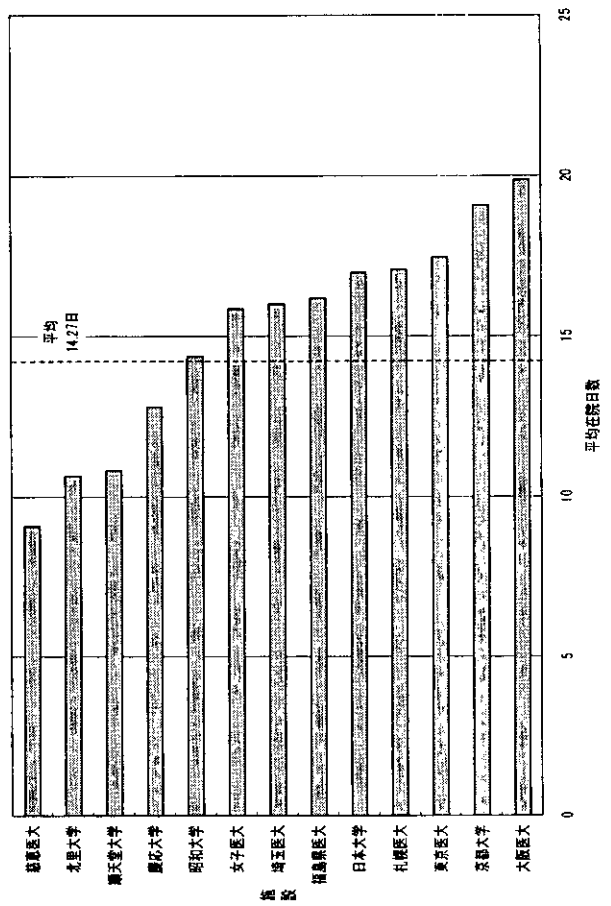
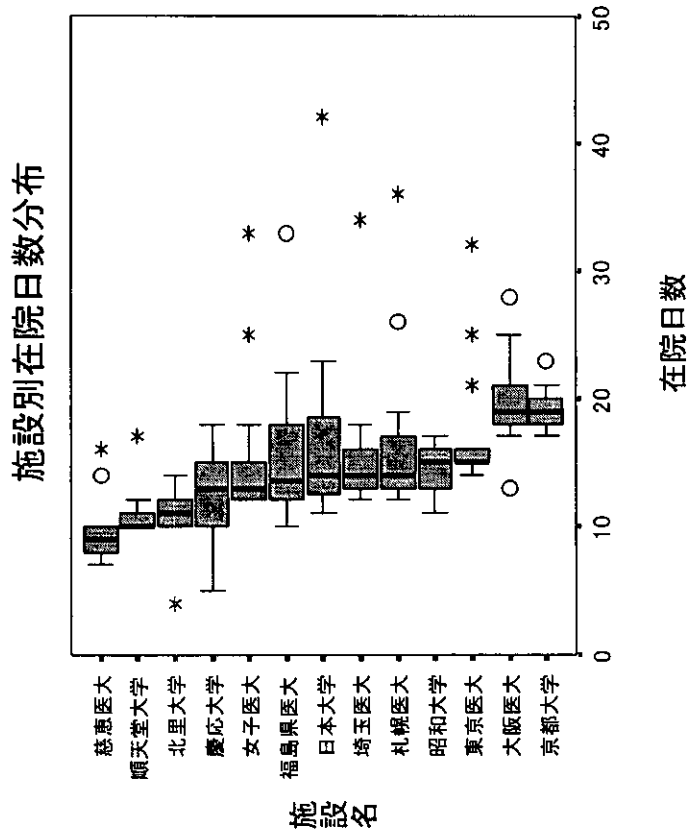
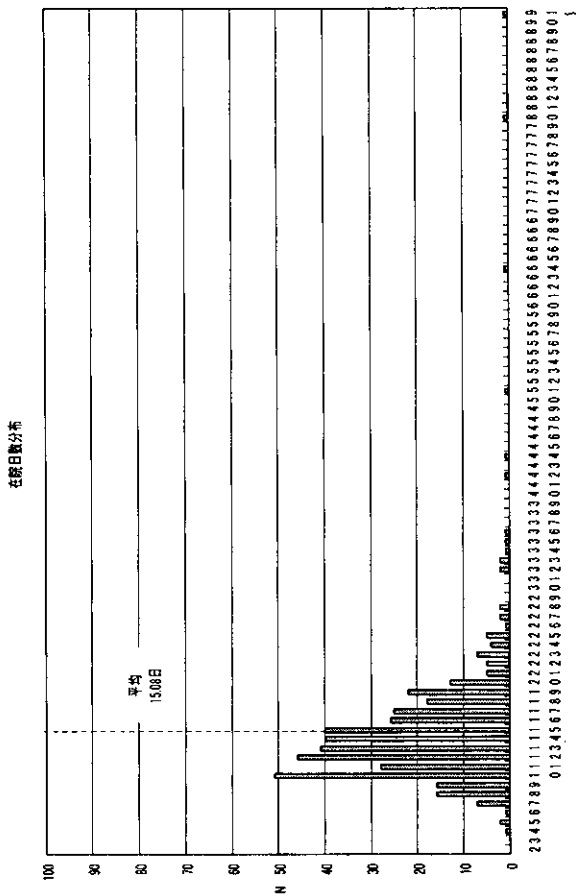
施設別在院日数分布



注:平成14年12月末時点で厚生労働省が受領した症例データにより作成したデータベースに基づいて分析した結果です。

施設別平均在院日数

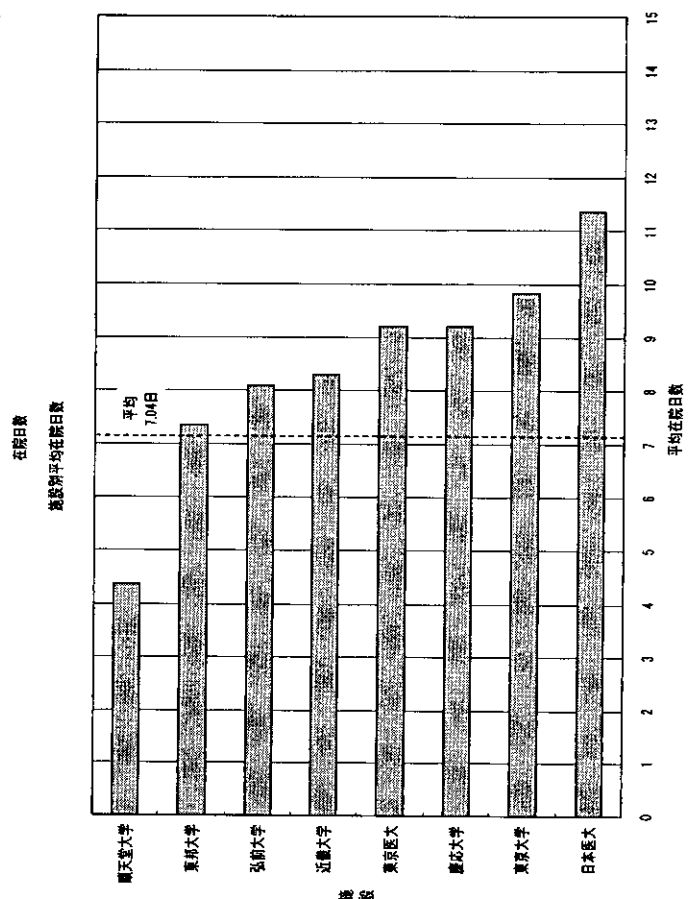
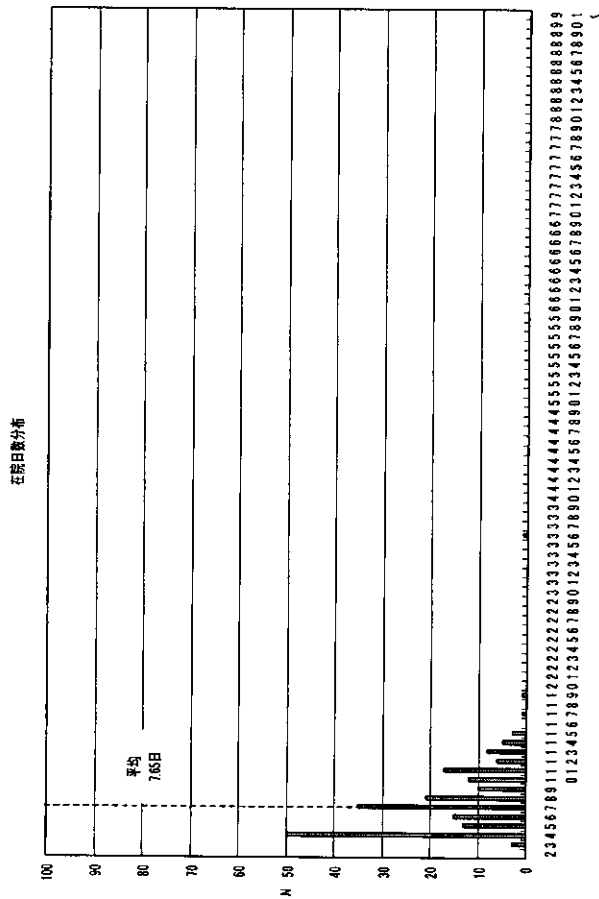




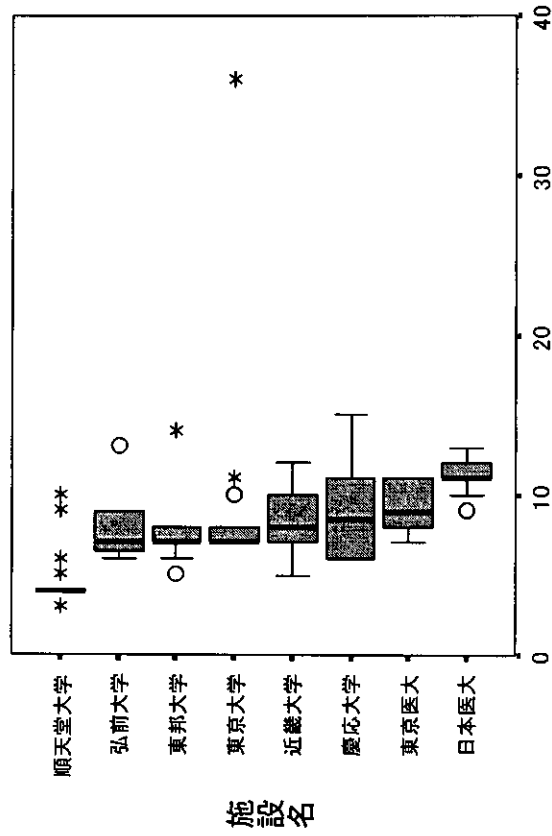
注；平成14年12月末時点で厚生労働省が受領した症例データにより作成したデータベースに基づいて分析した結果です。

診断群分類番号 1200603x11xxxx 子宮の良性腫瘍

腹腔鏡下子宮筋腫核出術



施設別在院日数分布



注:平成14年12月末時点で厚生労働省が受領した症例データにより作成したデータベースに基づいて分析した結果です。