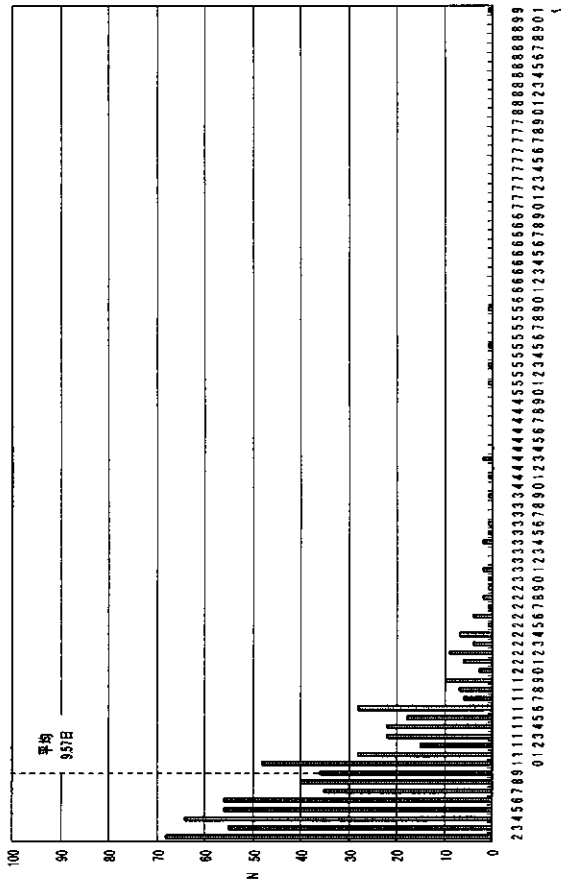
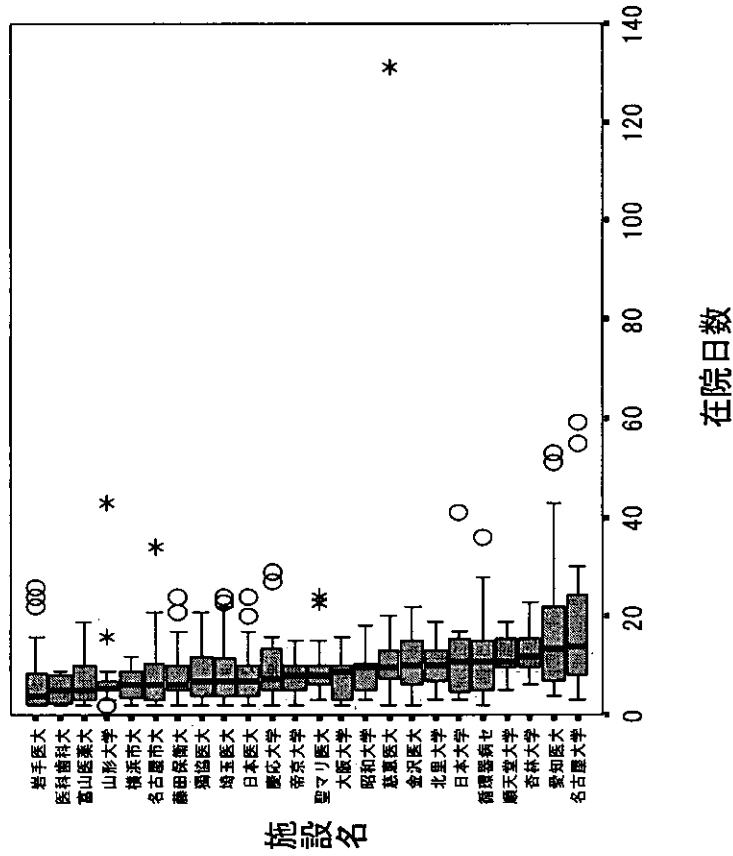


在院日数分布

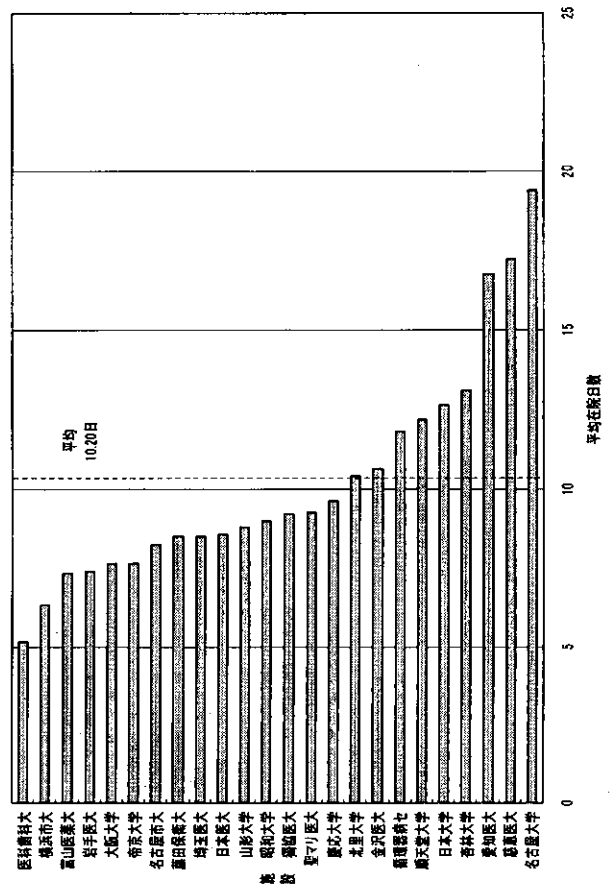


施設別在院日数分布



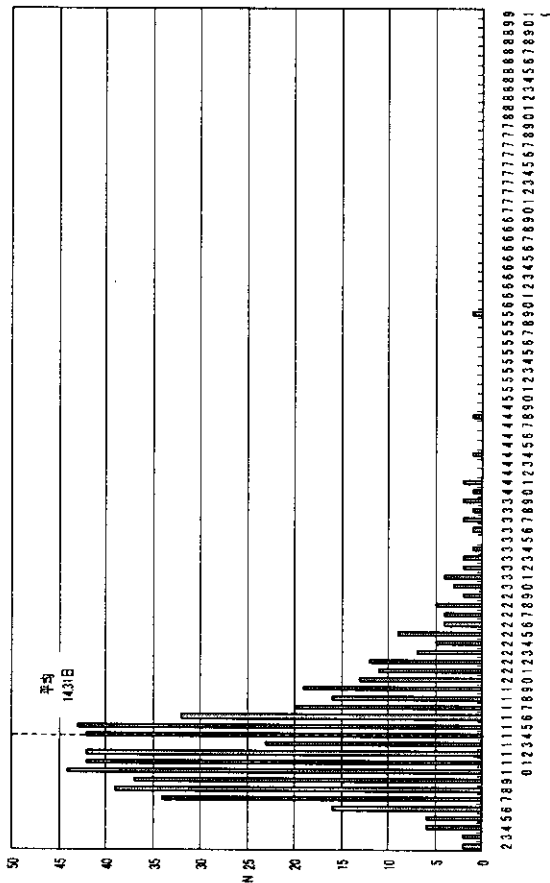
注:平成14年12月末時点で厚生労働省が受領した症例データにより作成したデータベースに基づいて分析した結果です。

施設別平均在院日数

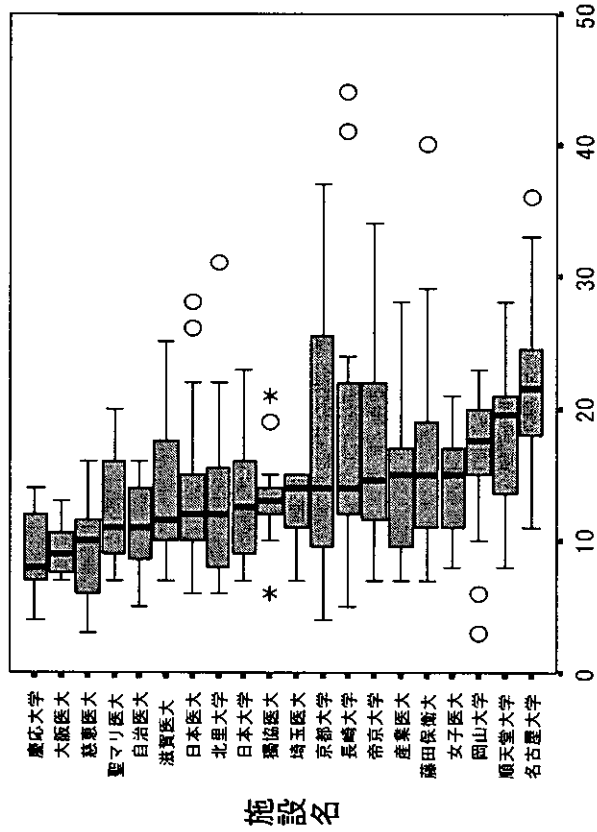


診断群分類番号 0304283xxxxxxx 突発性難聴

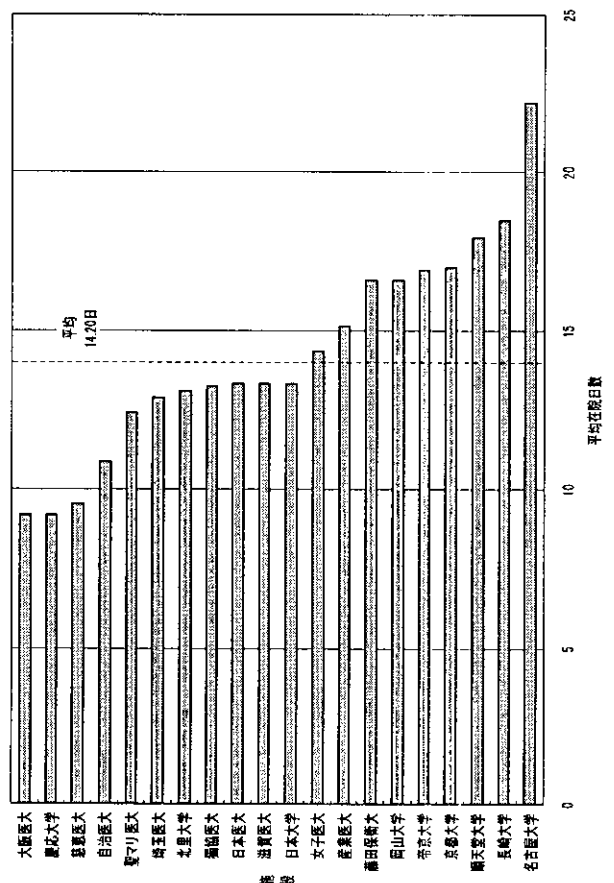
在院日数分布



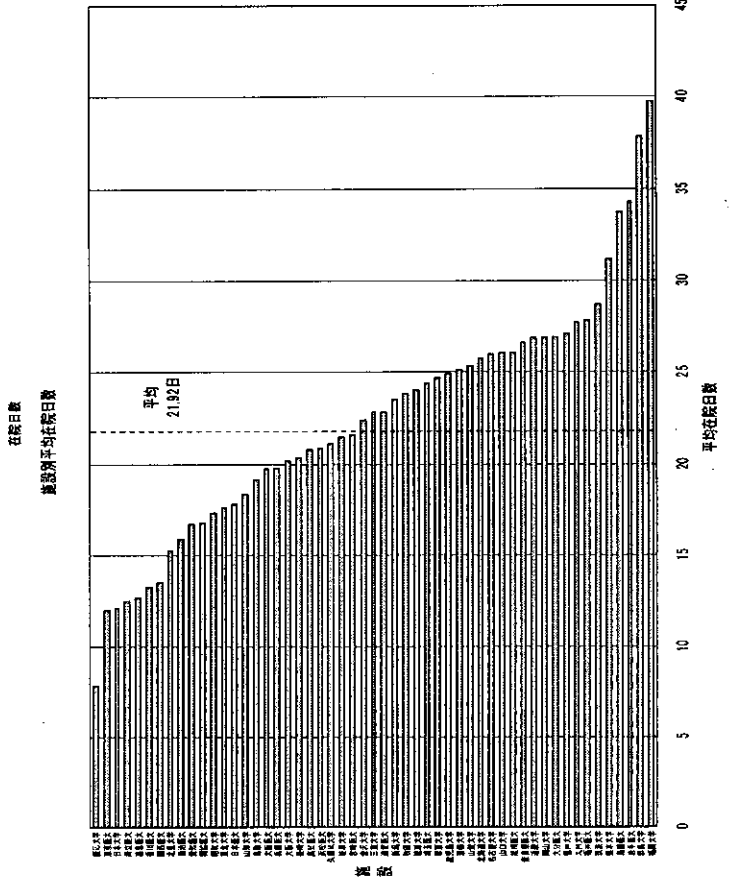
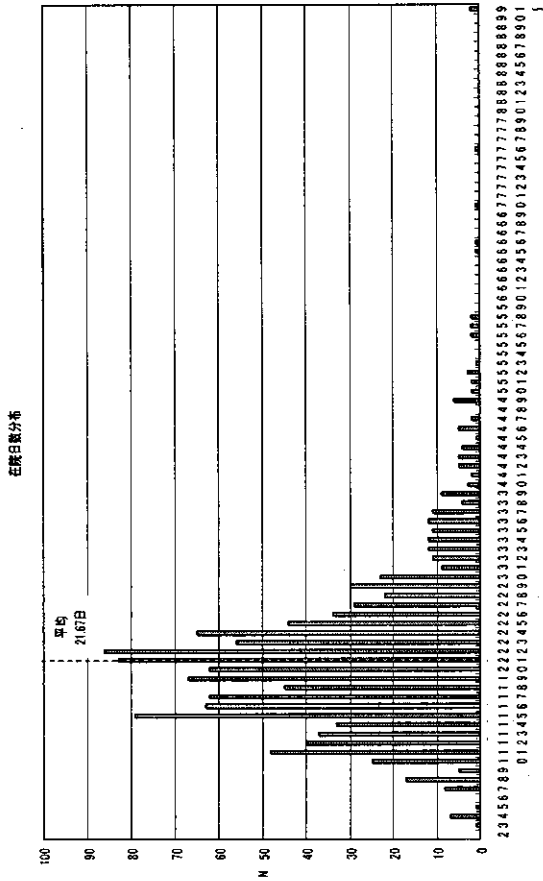
施設別在院日数分布



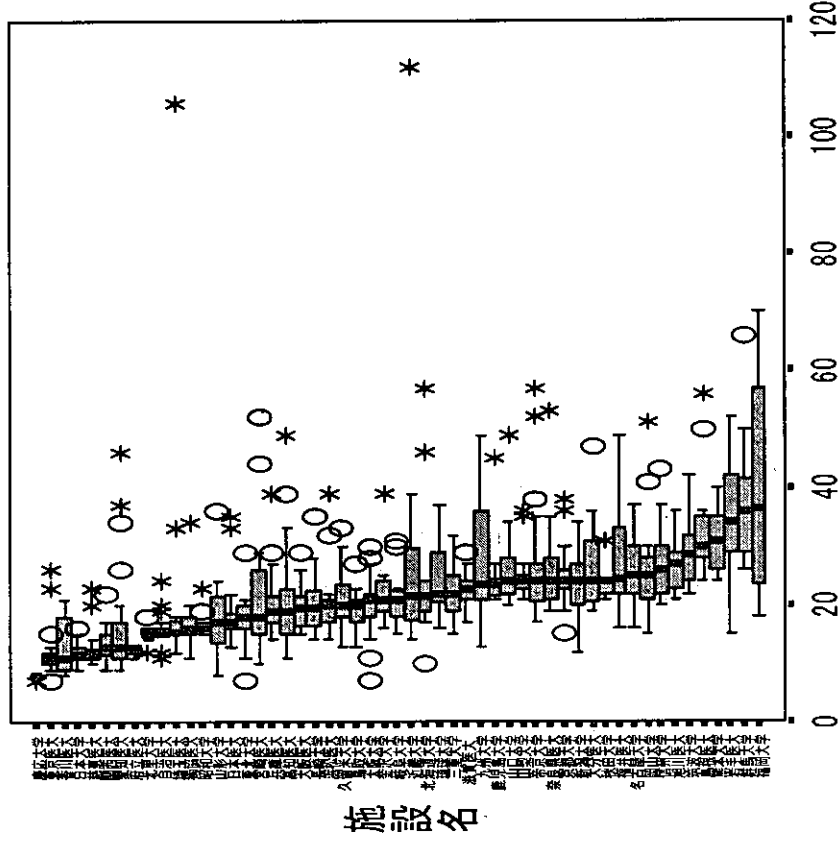
施設名



注：平成14年12月末時点で厚生労働省が受領した症例データにより作成したデータベースに基づいて分析した結果です。



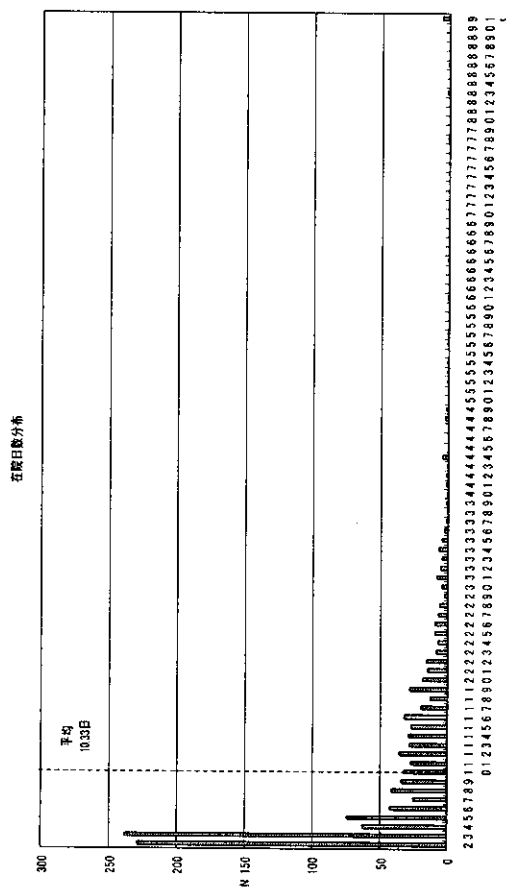
施設別在院日数分布



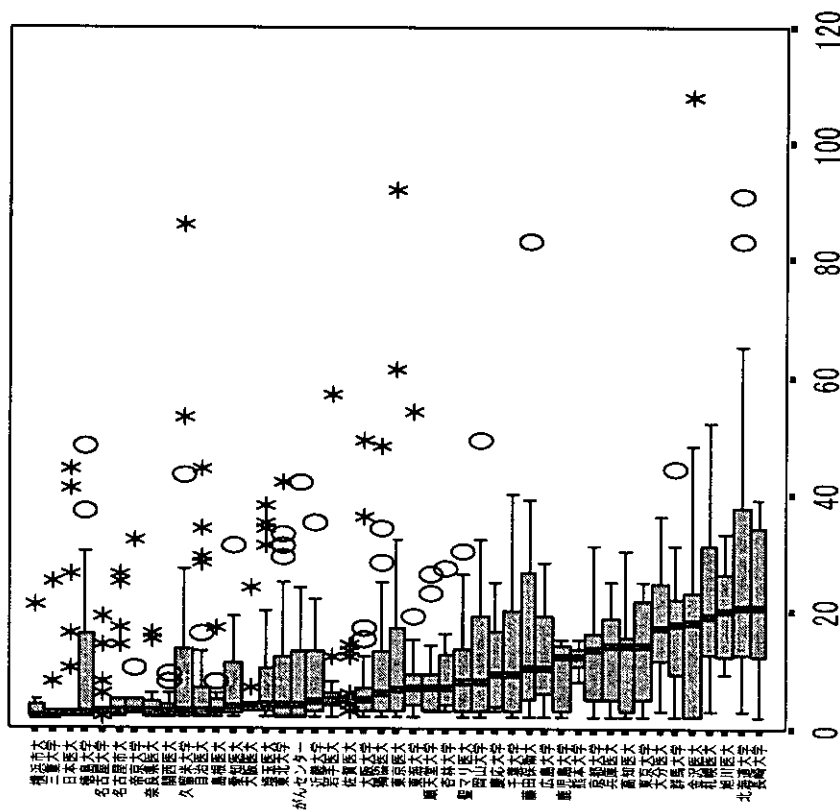
在院日数

注：平成14年12月末時点で厚生労働省が受領した症例データにより作成したデータベースに基づいて分析した結果です。

診断群分類番号 0400401xxxxxxx 肺の悪性腫瘍(検査入院)

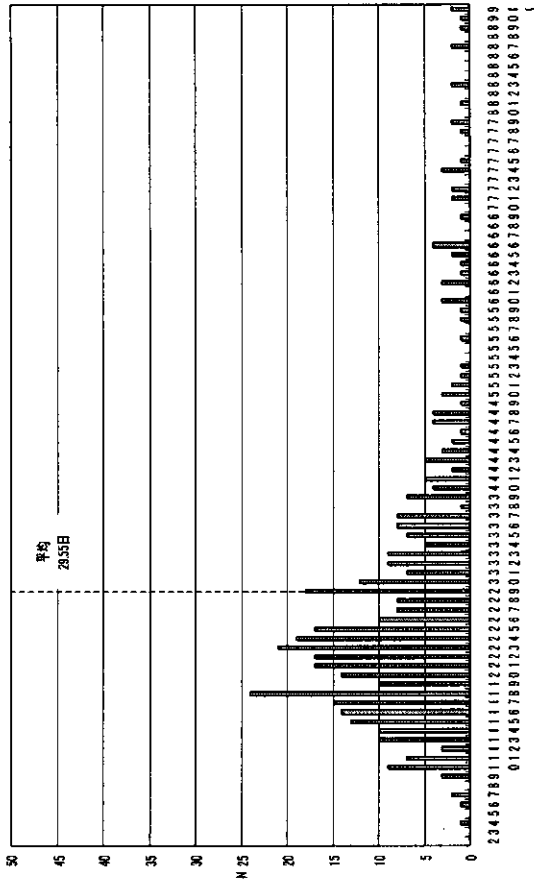


施設名

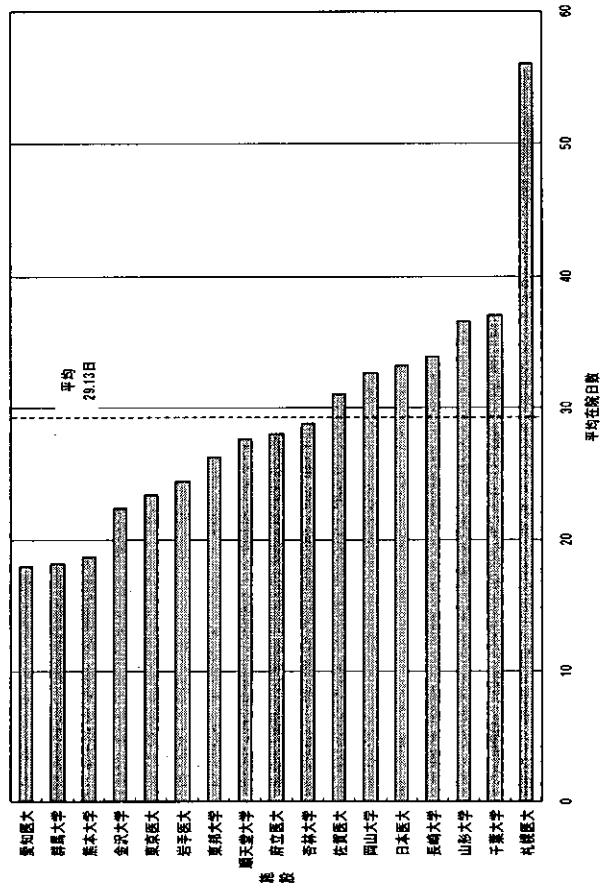


注:平成14年12月末時点で厚生労働省が受領した症例データにより作成したデータベースに基づいて分析した結果です。

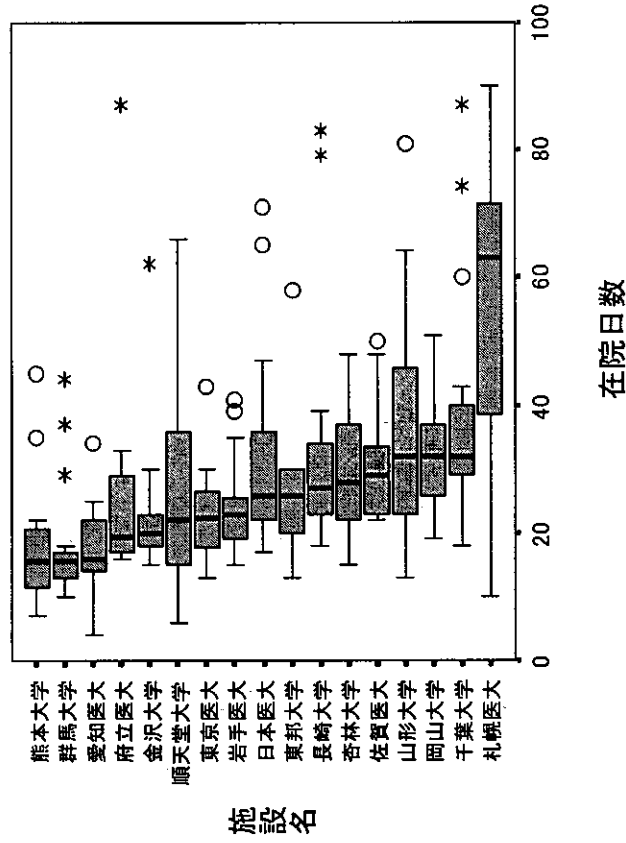
在院日数分布



施設別平均在院日数

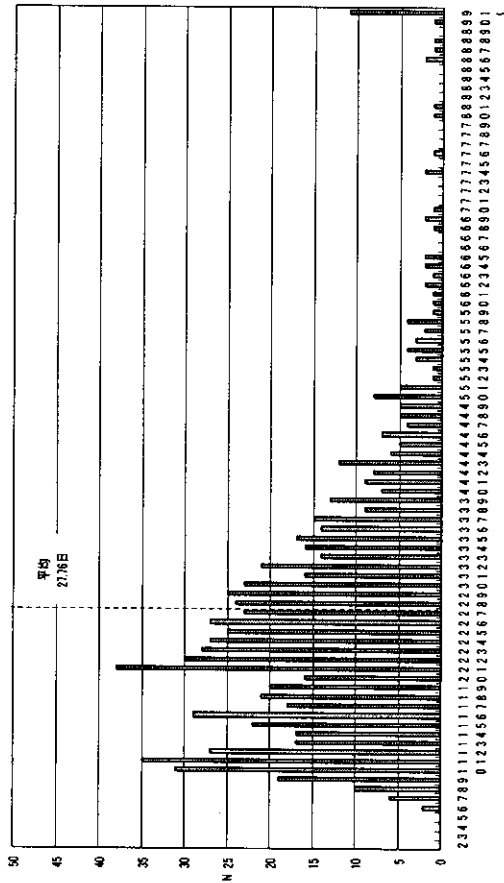


施設別在院日数分布



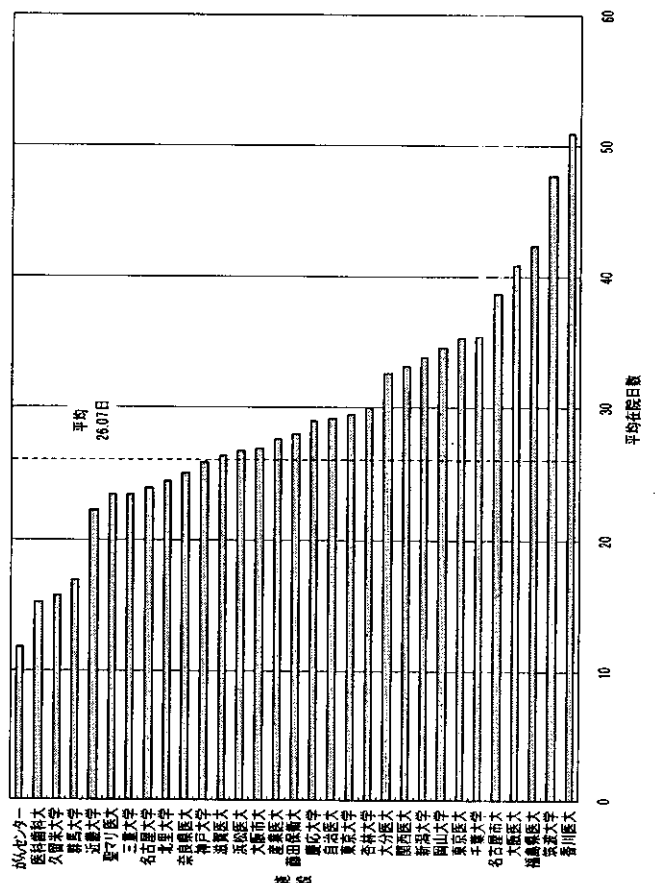
注：平成14年12月末時点で厚生労働省が受領した症例データにより作成したデータベースに基づいて分析した結果です。

在院日数分布

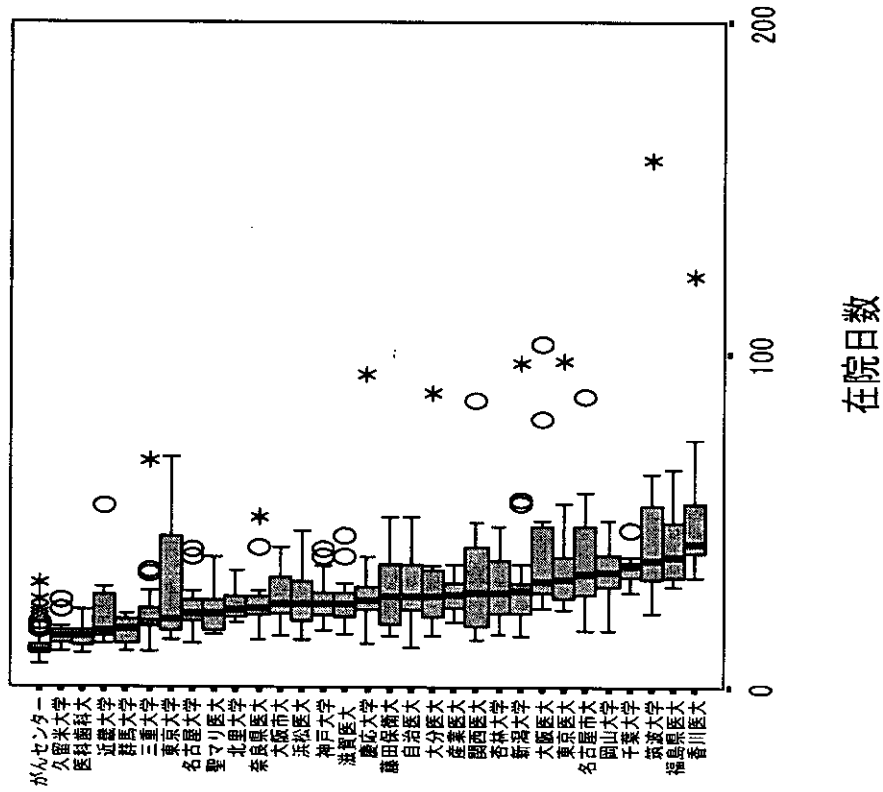


在院日数

施設別平均在院日数

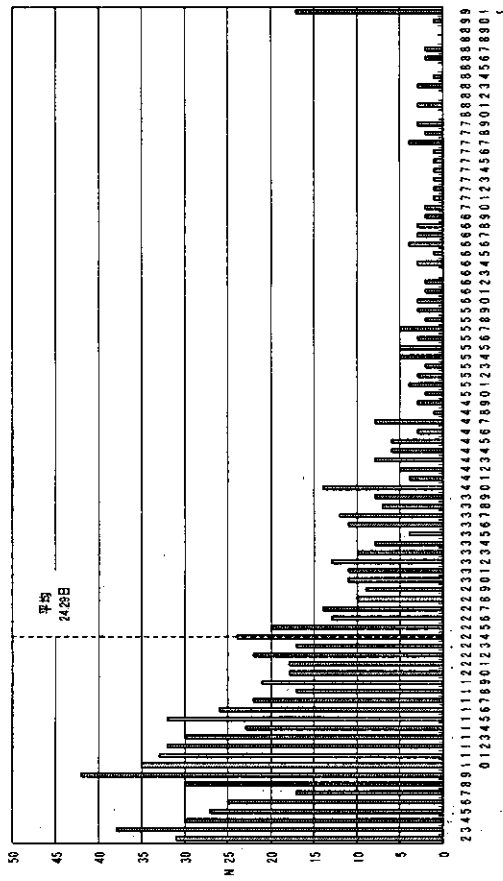


施設別在院日数分布



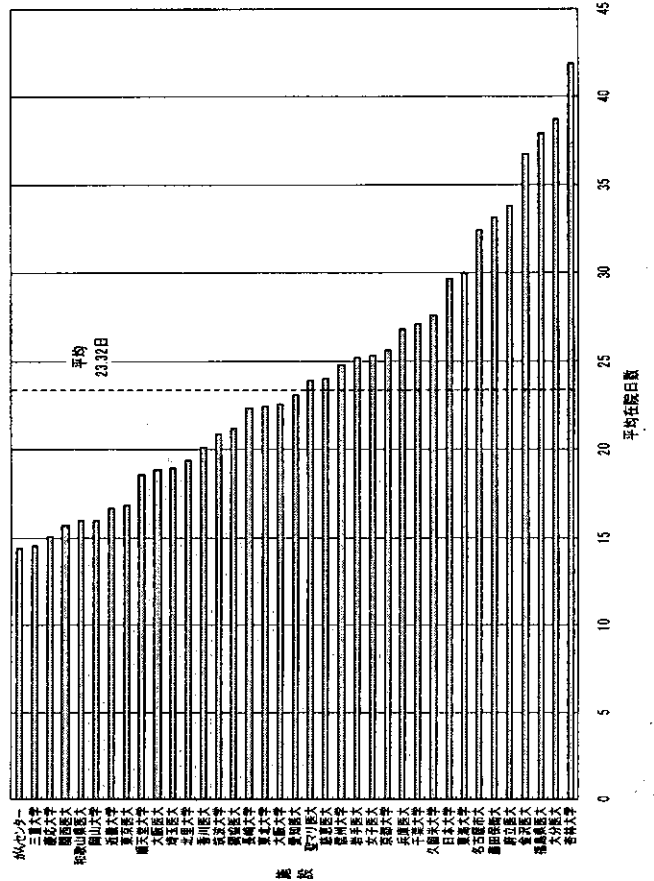
注：平成14年12月末時点で厚生労働省が受領した症例データにより作成したデータベースに基づいて分析した結果です。

在院日数分布

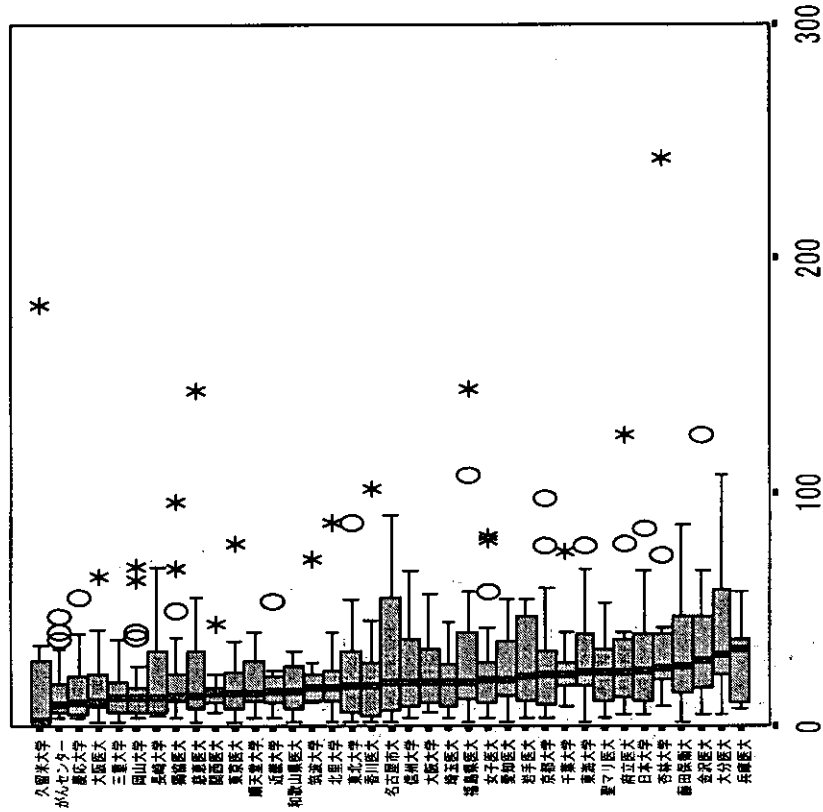


在院日数

施設別平均在院日数



施設別在院日数分布



在院日数

注：平成14年12月末時点で厚生労働省が受領した症例データにより作成したデータベースに基づいて分析した結果です。

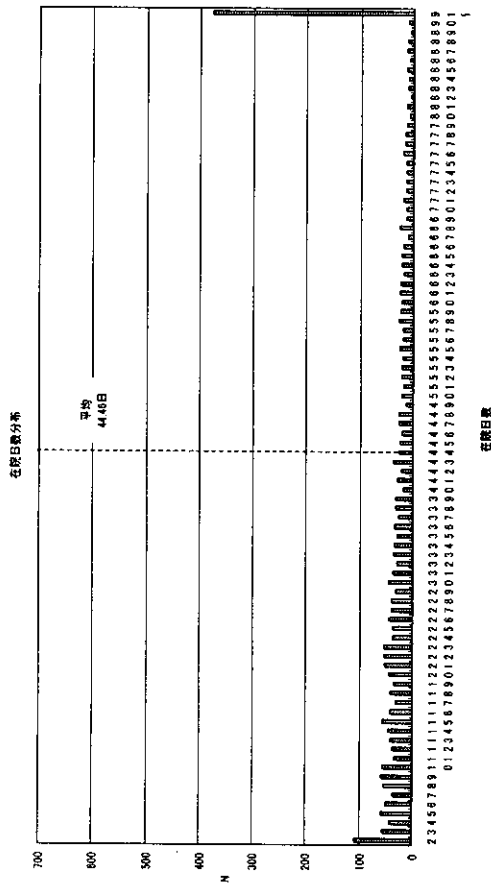
診断群分類番号 0400403x991x0x

肺の悪性腫瘍

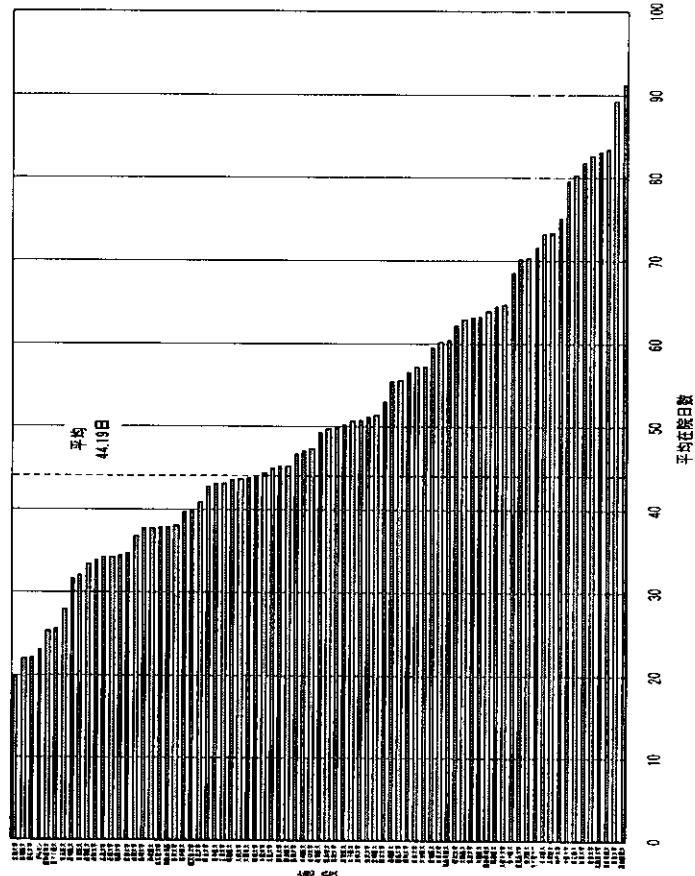
手術なし

処置等1あり

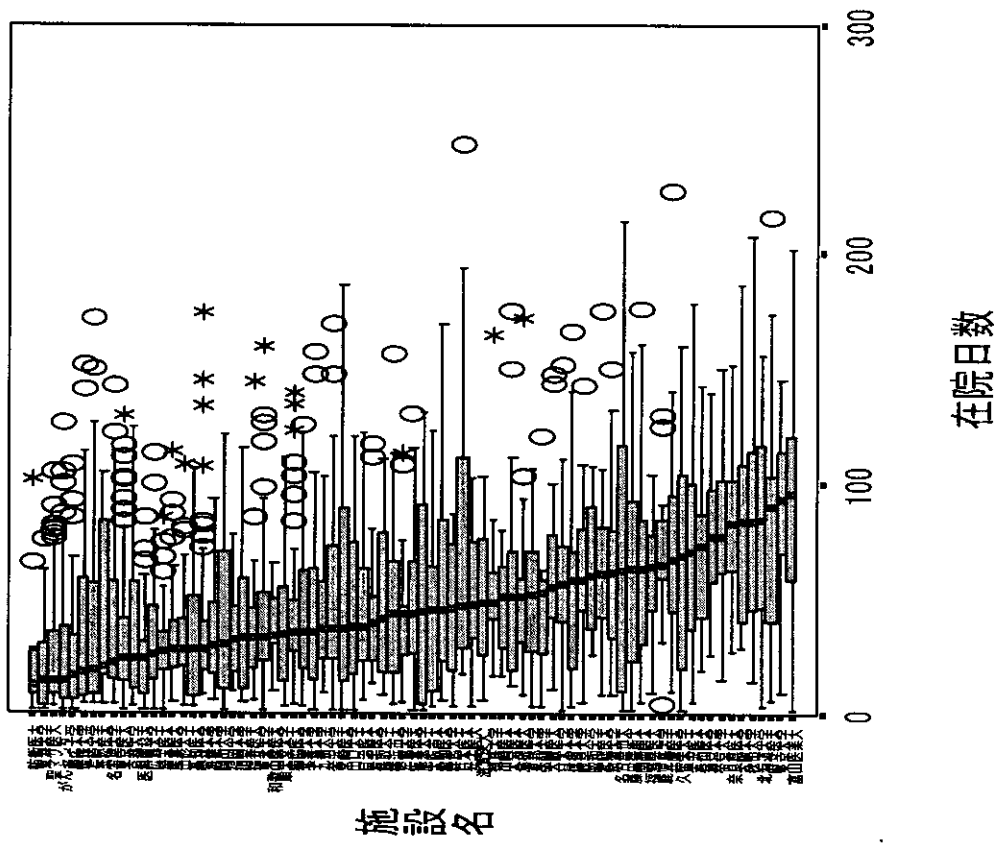
副傷病なし



施設別平均在院日数

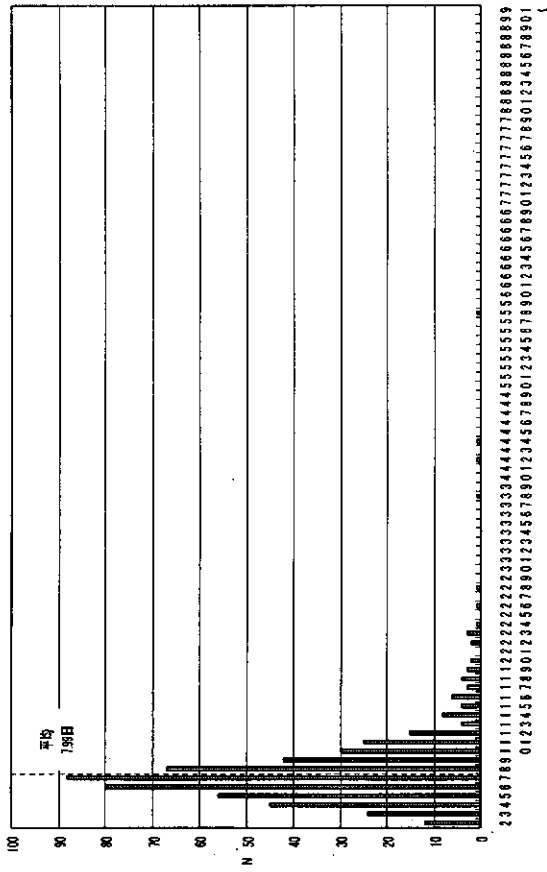


施設別在院日数分布

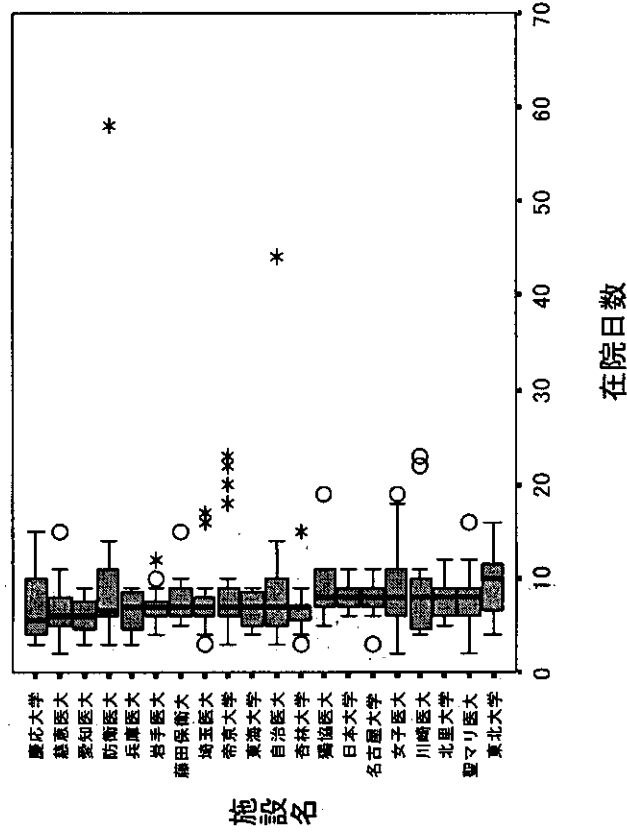


注：平成14年12月末時点で厚生労働省が受領した症例データにより作成したデータベースに基づいて分析した結果です。

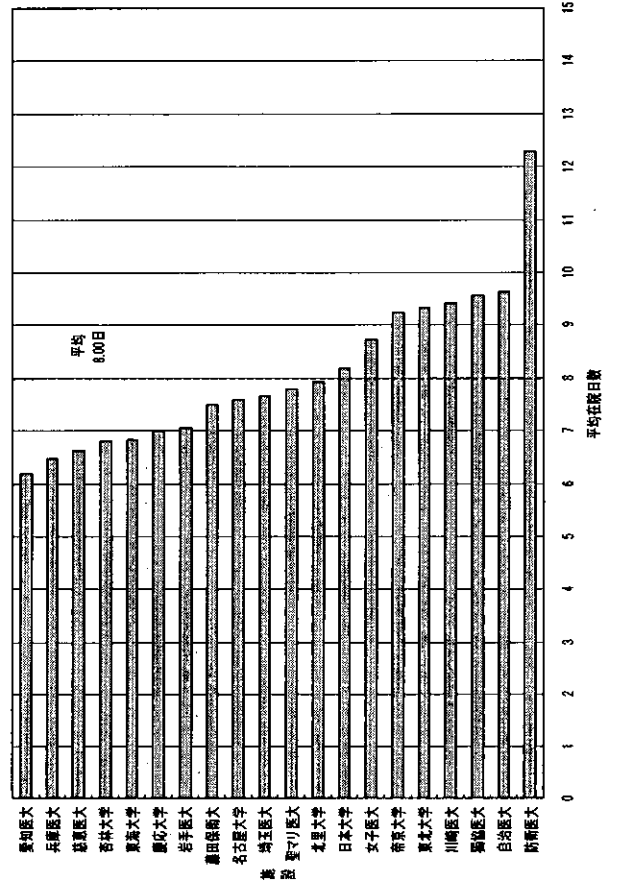
在院日数分布



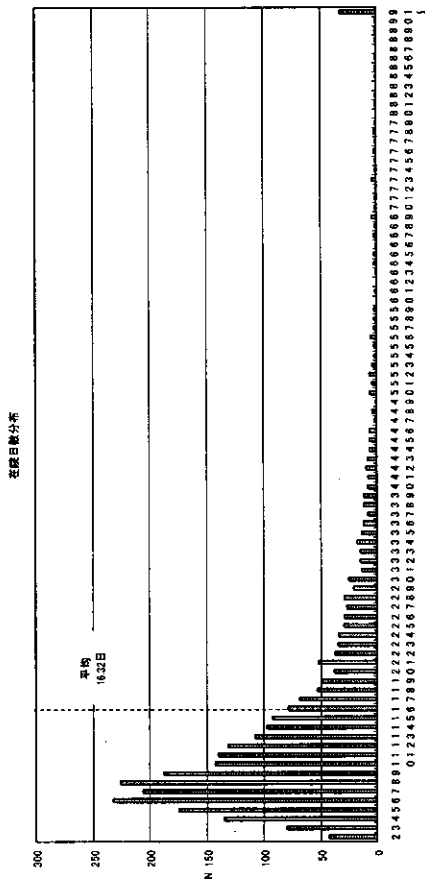
施設別在院日数分布



施設別平均在院日数

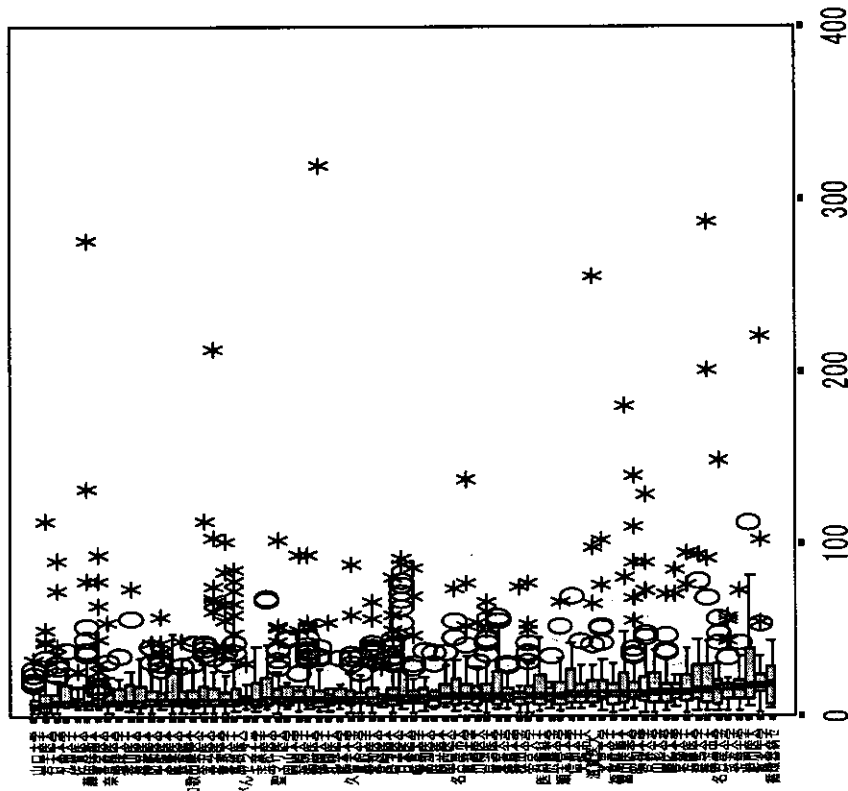
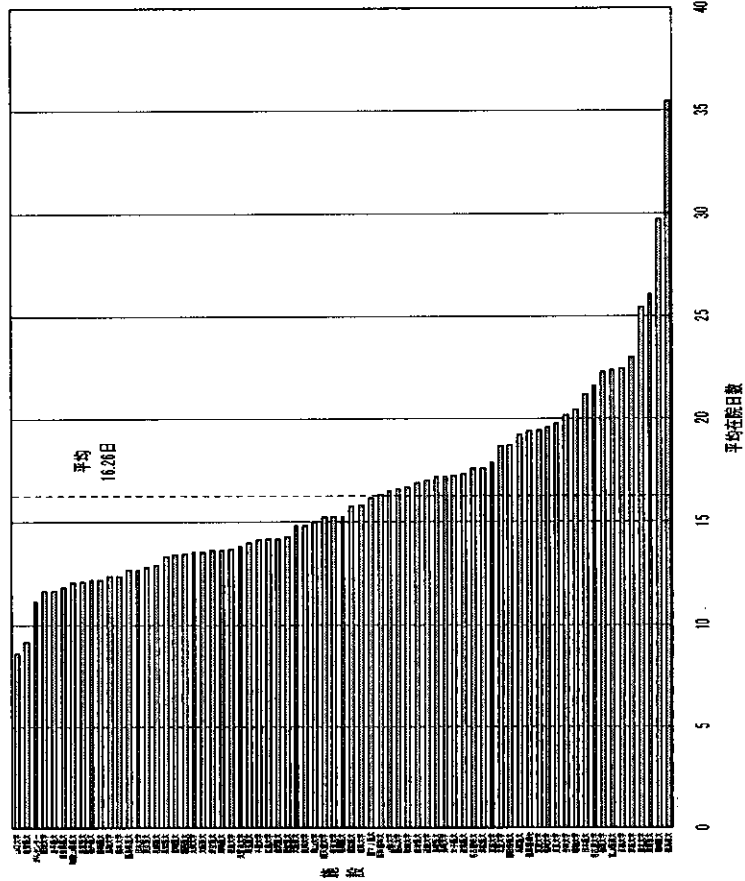


注:平成14年12月末時点で厚生労働省が受領した症例データにより作成したデータベースに基づいて分析した結果です。



施設別在院日数分布

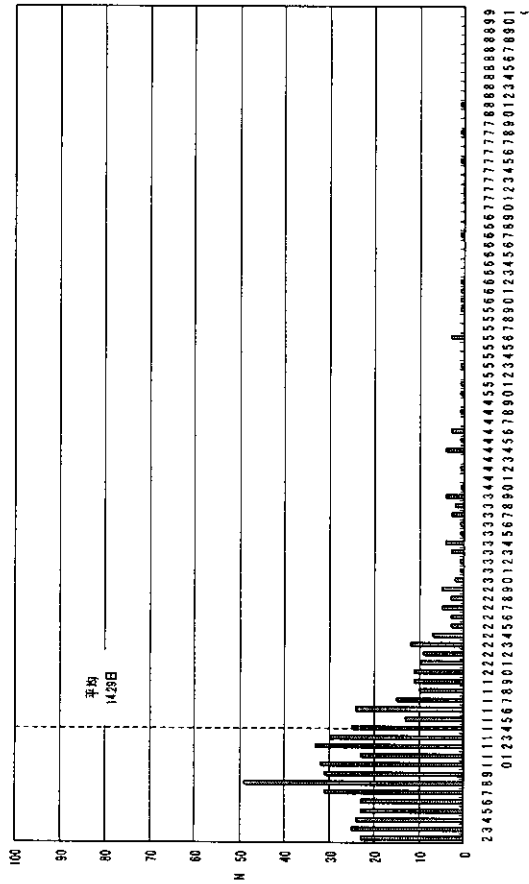
施設名



在院日数

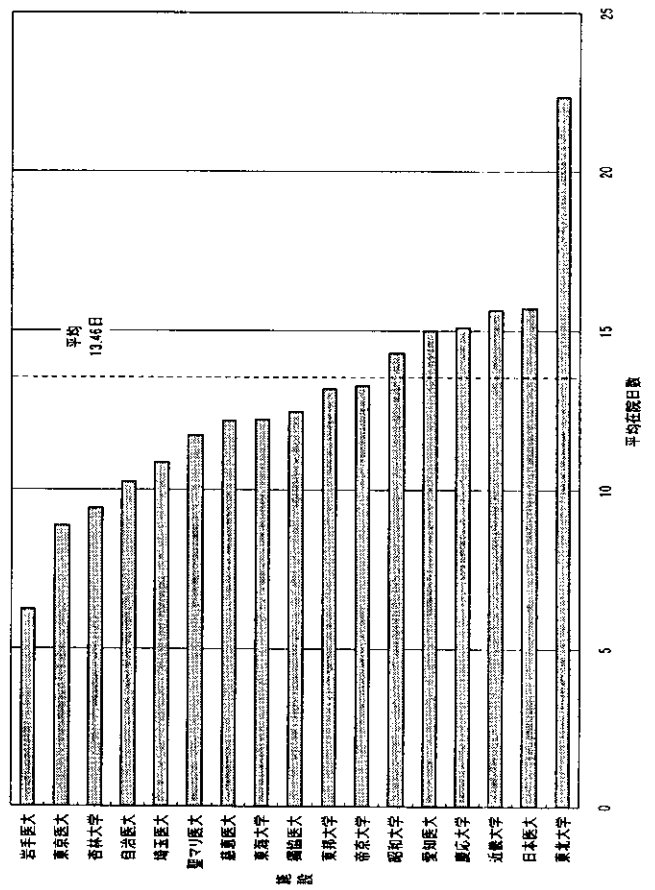
注：平成14年12月末時点で厚生労働省が受領した症例データにより作成したデータベースに基づいて分析した結果です。

在院日数分布

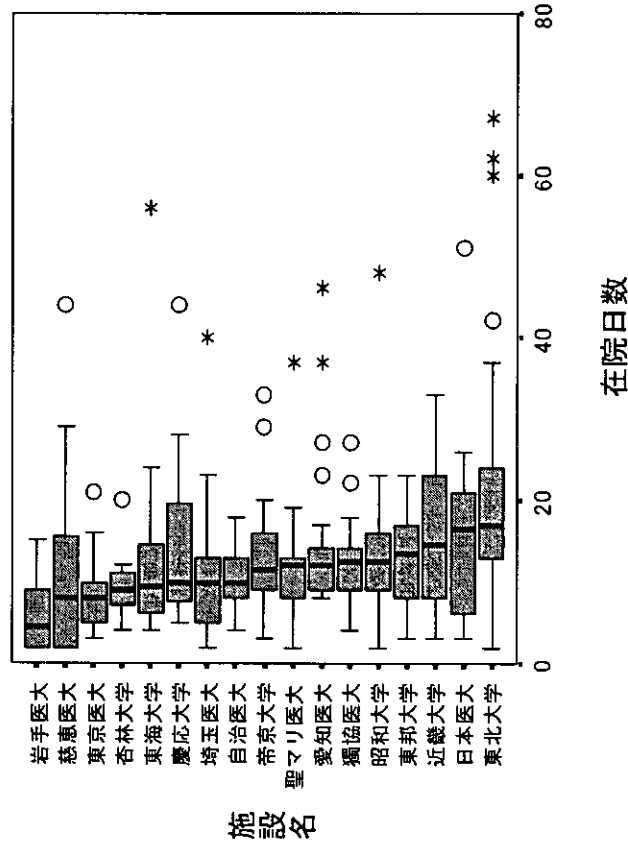


施設別

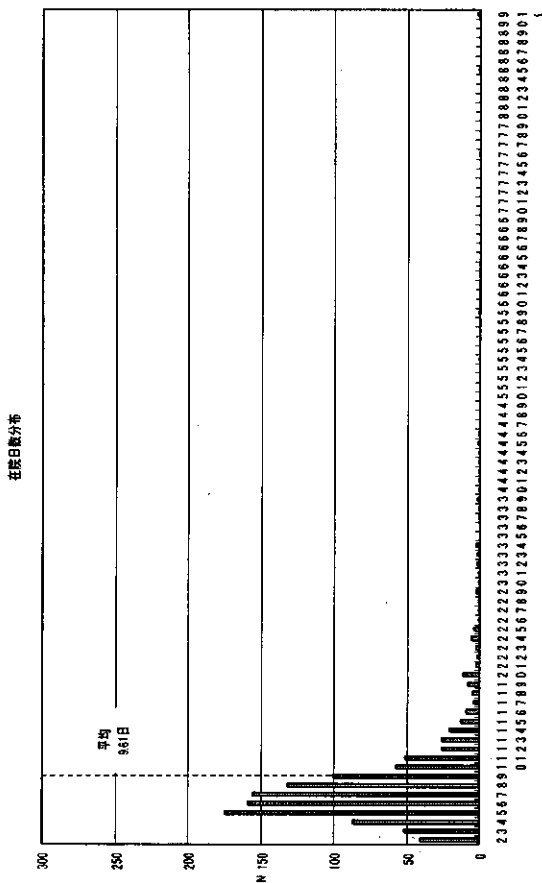
施設別平均在院日数



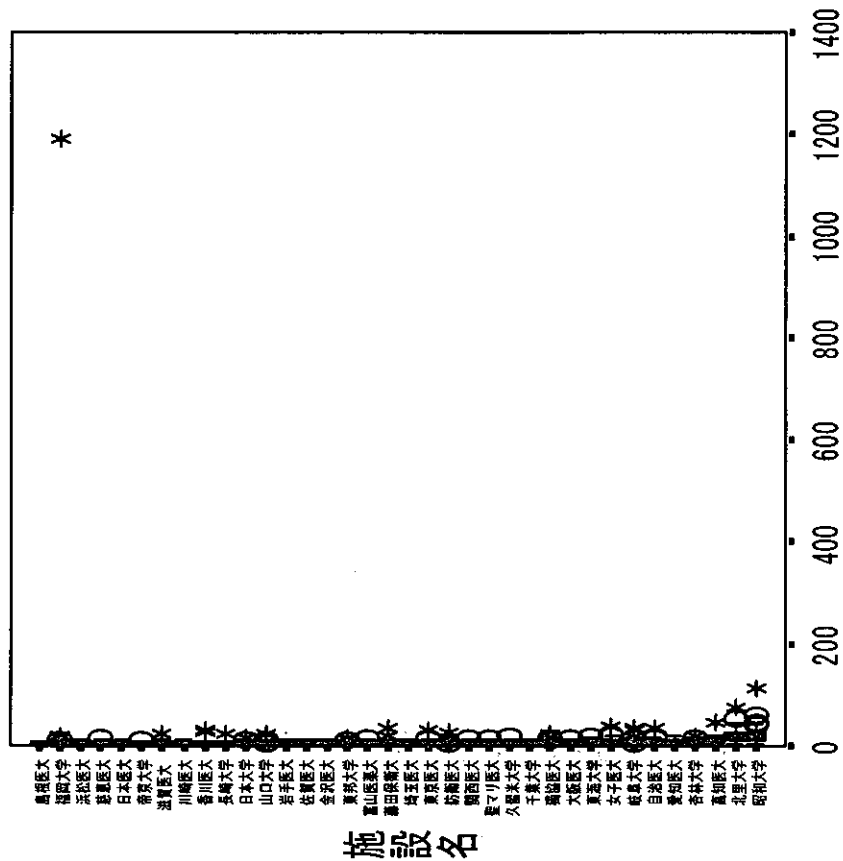
施設別在院日数分布



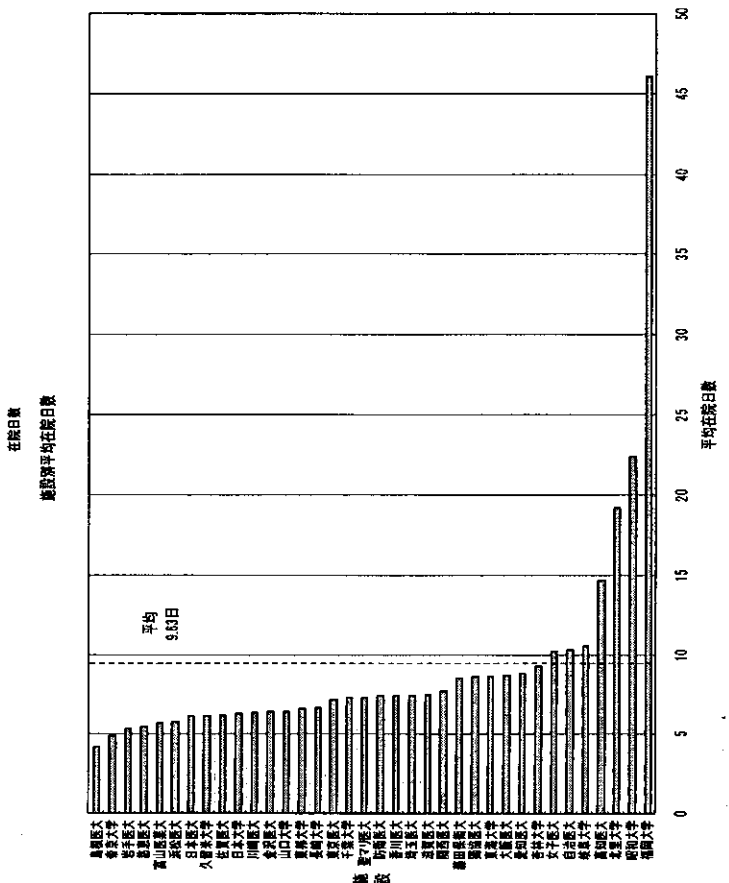
注:平成14年12月末時点で厚生労働省が受領した症例データにより作成したデータベースに基づいて分析した結果です。

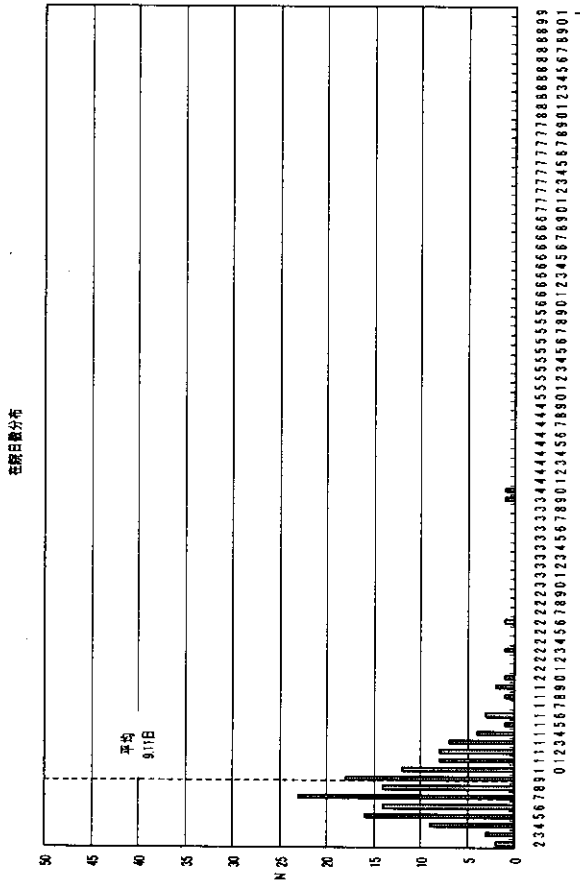


施設別在院日数分布

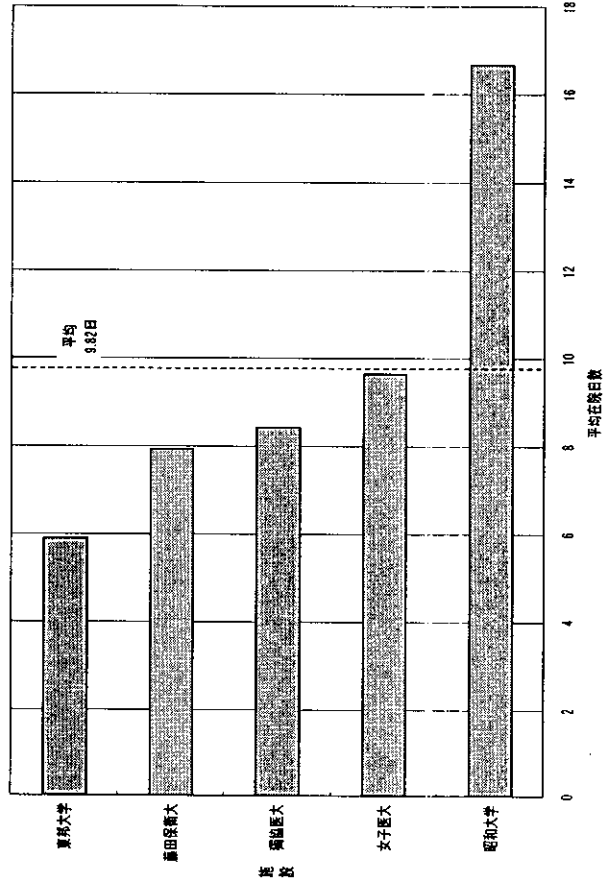
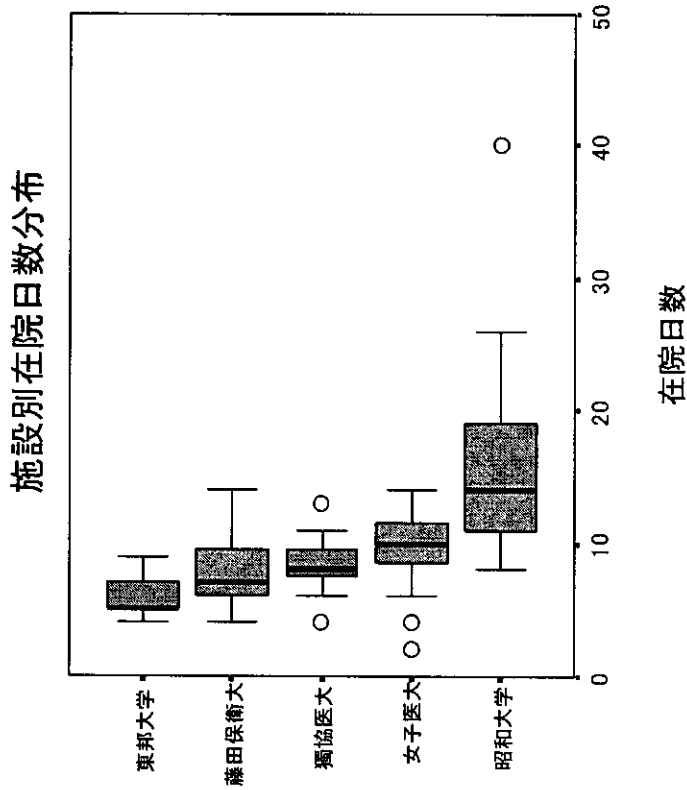


注:平成14年12月末時点で厚生労働省が受領した症例データにより作成したデータベースに基づいて分析した結果です。



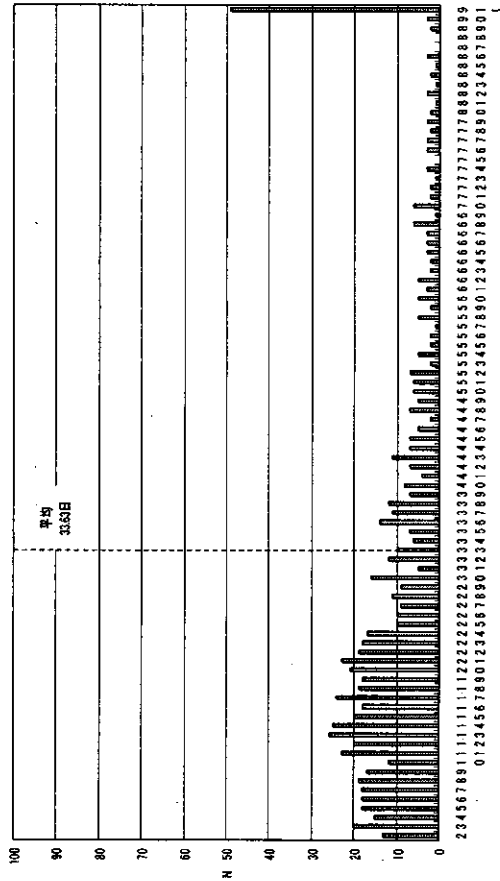


施設名



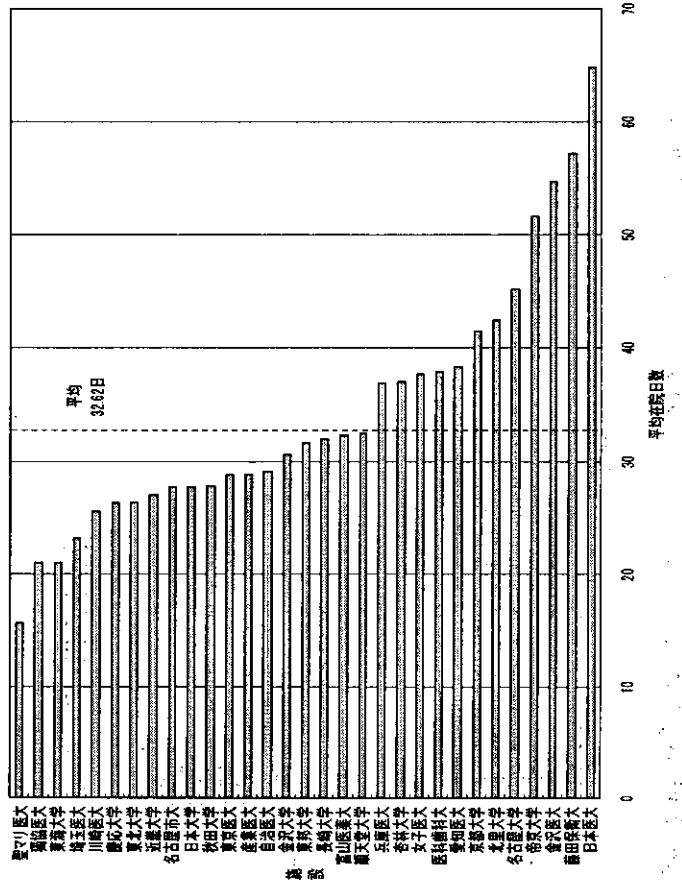
注: 平成14年12月末時点で厚生労働省が受領した症例データにより作成したデータベースに基づいて分析した結果です。

在院日数分布

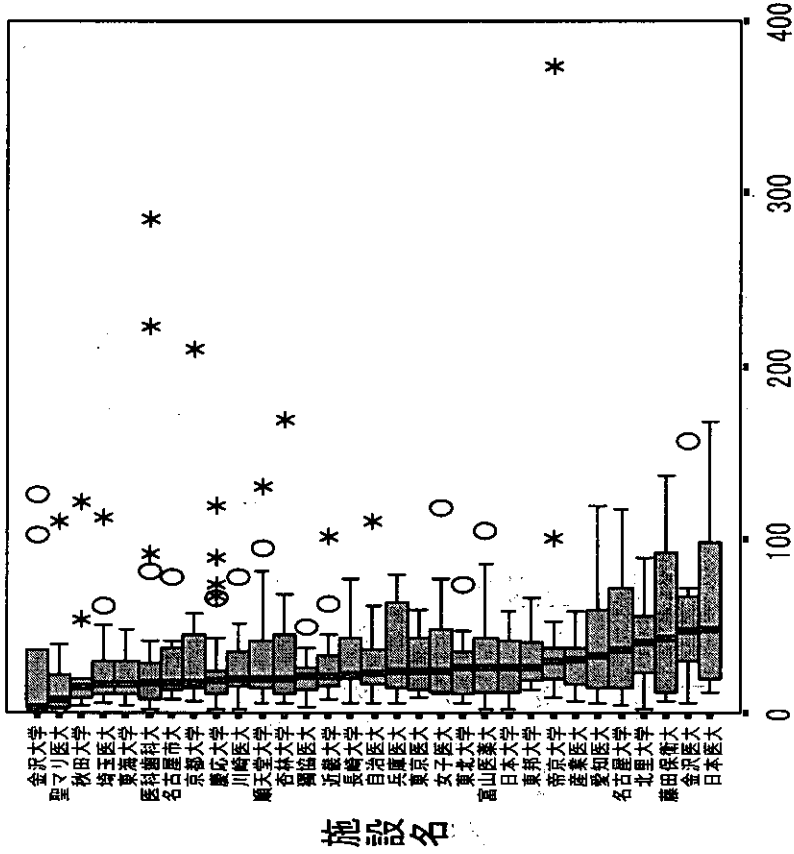


在院日数

施設別平均在院日数

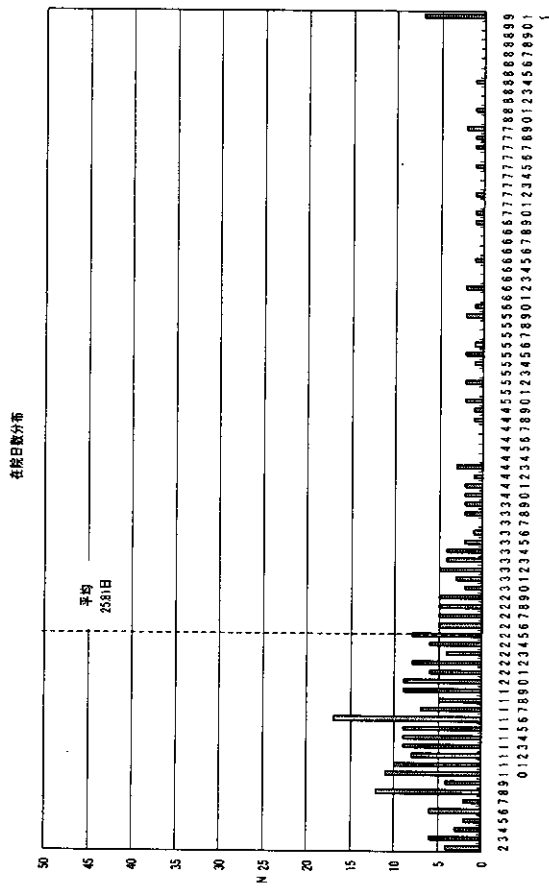


施設別在院日数分布

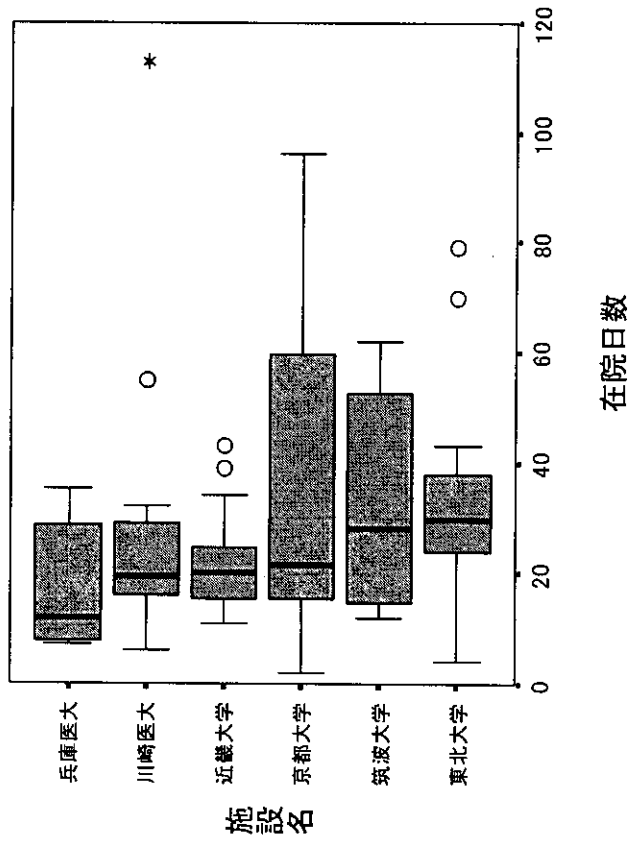


在院日数

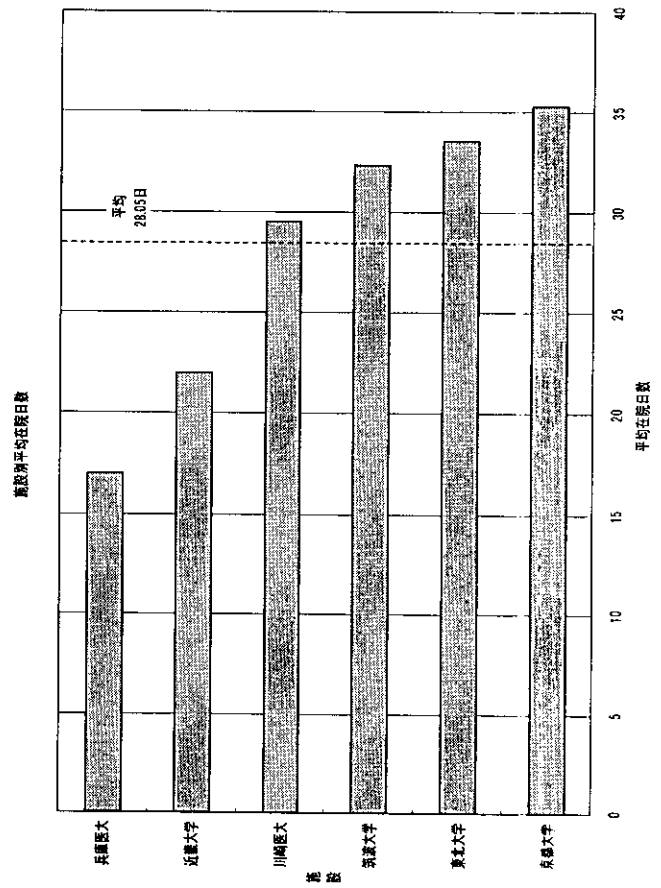
注：平成14年12月末時点で厚生労働省が受領した症例データにより作成したデータベースに基づいて分析した結果です。



施設別在院日数分布

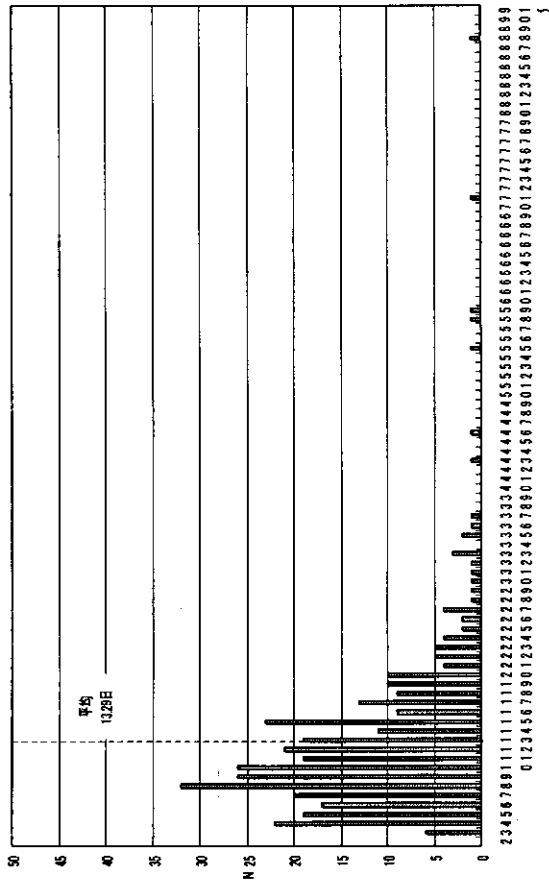


在院日数

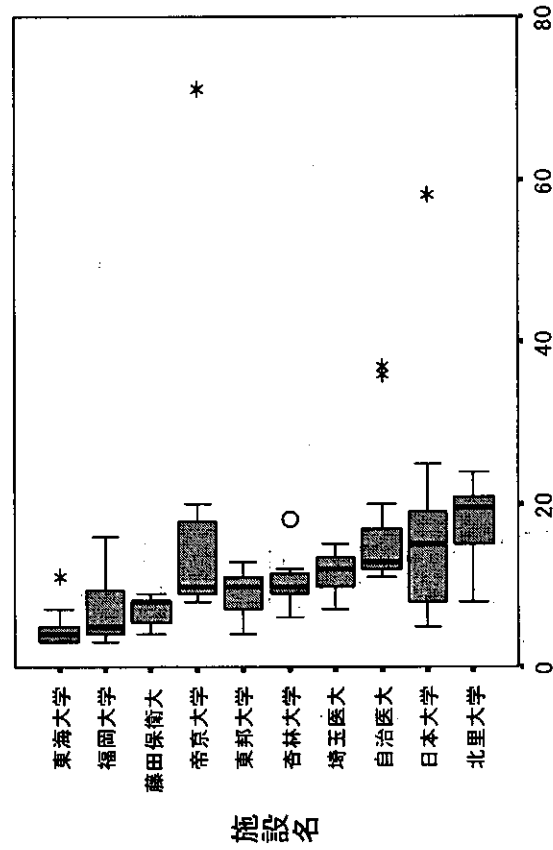


注：平成14年12月末時点で厚生労働省が受領した症例データにより作成したデータベースに基づいて分析した結果です。

在院日数分布

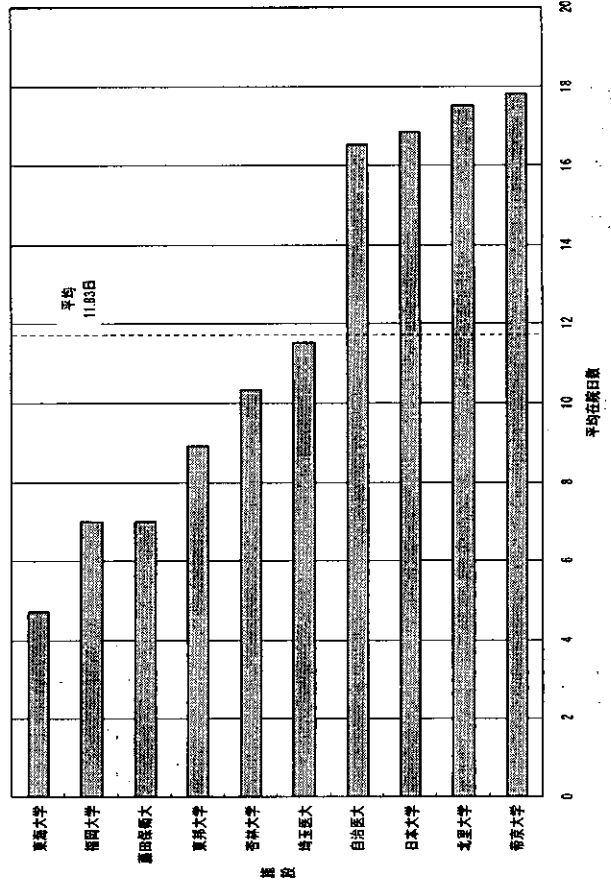


施設別在院日数分布



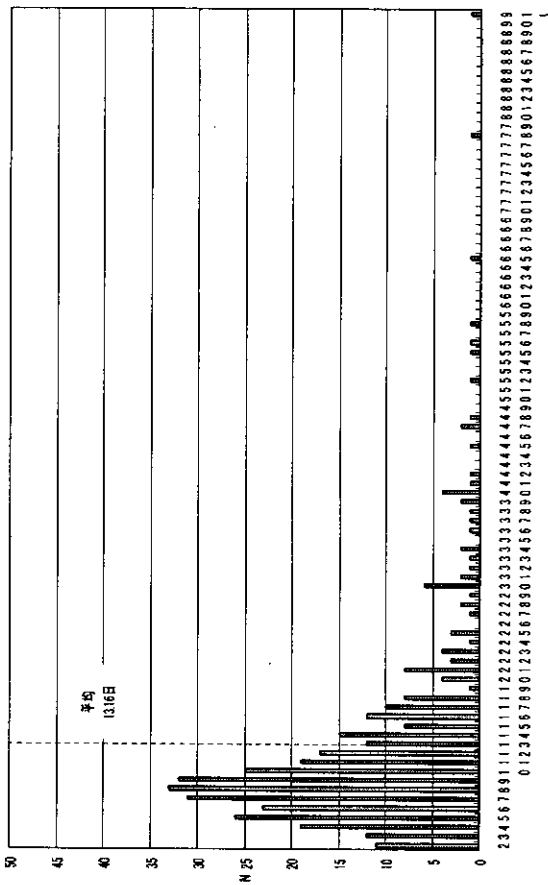
在院日数

施設名

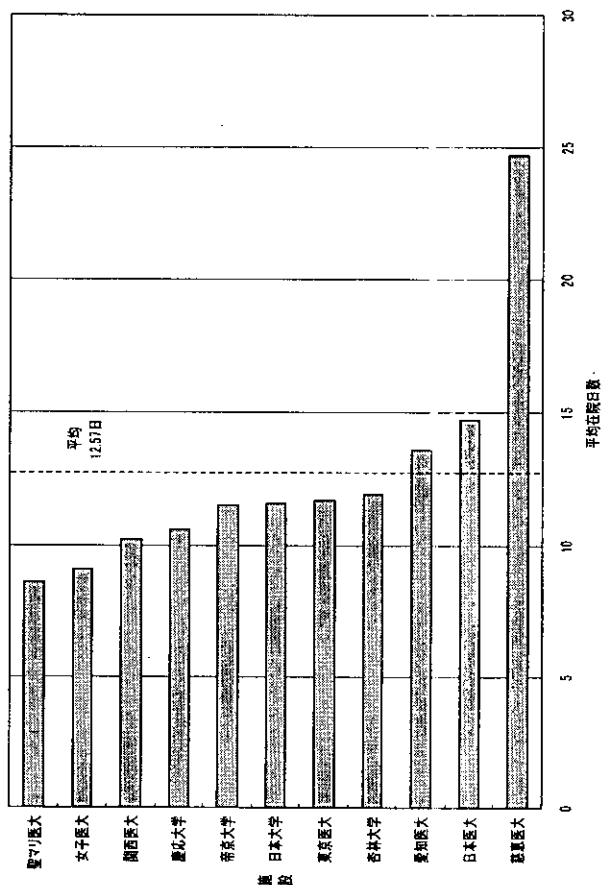


注:平成14年12月末時点で厚生労働省が受領した症例データにより作成したデータベースに基づいて分析した結果です。

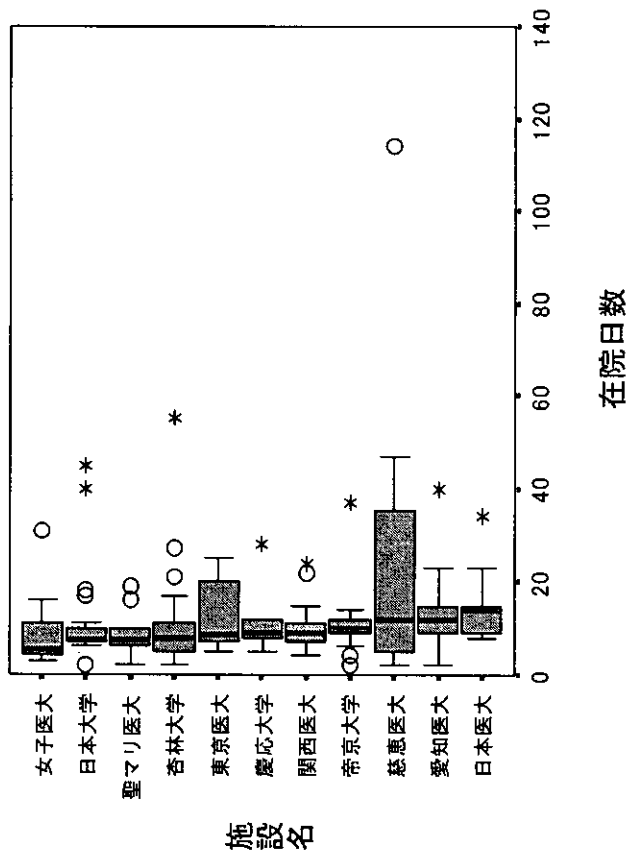
在院日数分布



施設別平均在院日数

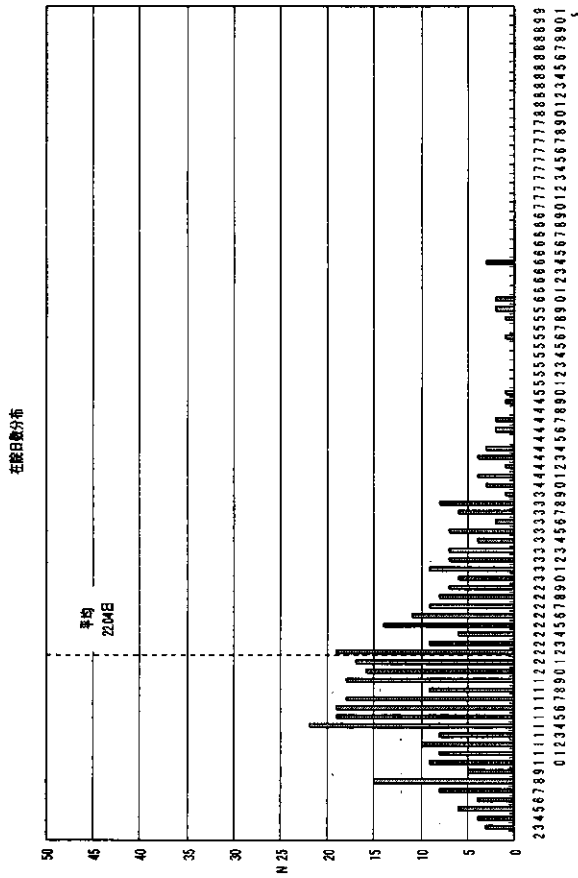


施設別在院日数分布

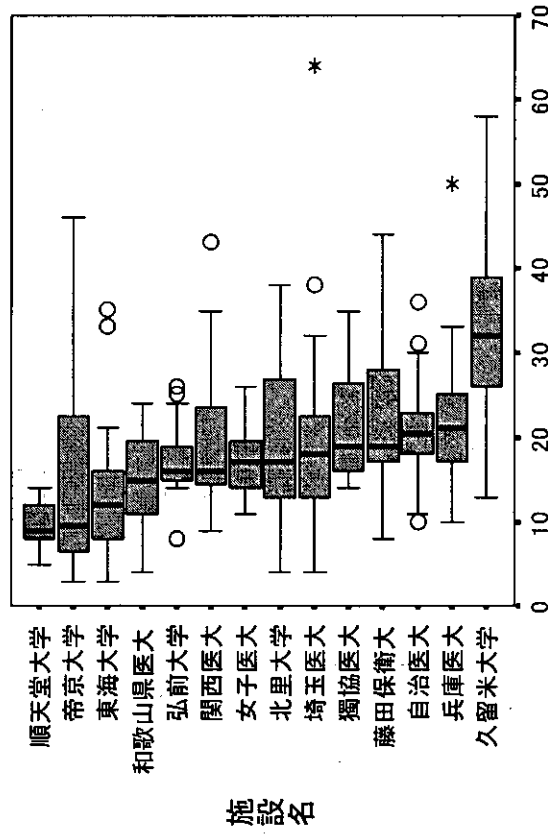


注：平成14年12月末時点で厚生労働省が受領した症例データにより作成したデータベースに基づいて分析した結果です。

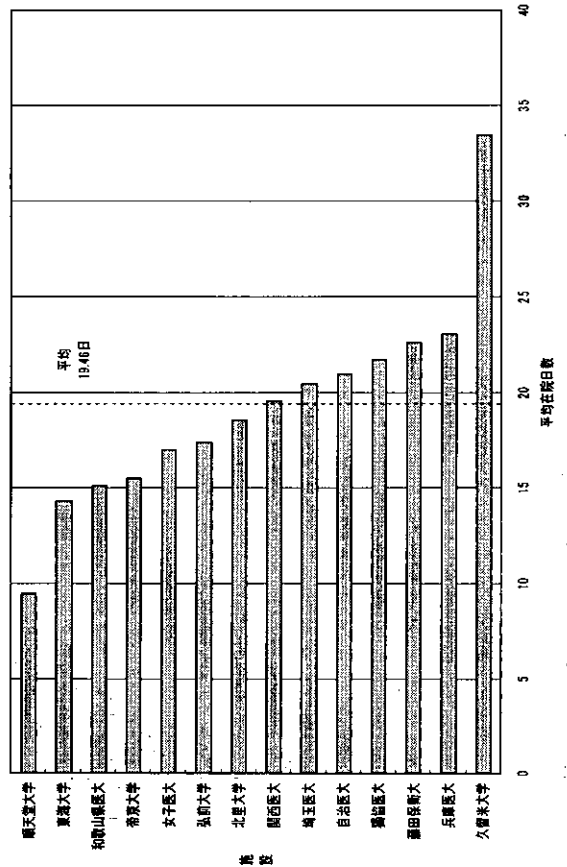
診断群分類番号 0500303x010000 急性心筋梗塞、再発性心筋梗塞 経皮的冠動脈形成術 処置等1なし 処置等2なし 副傷病なし 初回手術



施設別在院日数分布



施設名



注;平成14年12月末時点で厚生労働省が受領した症例データにより作成したデータベースに基づいて分析した結果です。