

4-3 開設者別 診療費 及び 1 受診者当たり診療費 【病院分】

表 15 都道府県別 開設者別 診療年度別 診療年度別 自県・他県別 診療費・1 受診者当たり診療費

都道府県	開設者	診療費		1 受診者当たり診療費		開設者	診療費		1 受診者当たり診療費		(単位)円
		自県	他県	自県	他県		自県	他県	自県	他県	
埼玉	国(大学)	1997	404,095,680	132,317	1997	691,930,570	231,367,450	148,070	144,154		
		1998	773,679,990	184,781	1998	942,813,330	437,120,720	164,856	205,898		
		1999	727,619,200	178,732	1999	1,084,965,350	355,331,870	192,302	169,448		
		2000	882,436,180	212,124	2000	1,156,174,180	379,169,700	200,760	181,161		
	公的(大学)	1997	33,693,550	165,164	1997	24,873,270	33,906,680	176,537	166,621		
		1998	32,742,840	129,418	1998	32,086,740	32,086,740	182,892	160,494		
		1999	92,983,130	354,997	1999	57,749,710	67,299,120	312,161	350,516		
		2000	60,830,130	209,038	2000	67,299,120	67,299,120	350,516	177,293		
	その他(大学)	1997	3,135,763,440	153,638	1997	2,014,248,290	941,785,670	105,941	146,149		
		1998	5,277,575,960	192,474	1998	3,494,026,700	1,632,592,010	130,554	192,319		
		1999	5,271,738,030	194,477	1999	3,561,564,050	1,551,952,410	133,893	186,647		
		2000	5,427,582,250	190,776	2000	3,469,831,560	1,546,516,330	129,438	181,986		
国	1997	939,013,910	158,966	1997	3,279,330,800	1,531,911,480	126,089	184,501			
	1998	1,408,475,560	183,563	1998	1,323,943,630	251,939,990	141,856	127,565			
	1999	1,311,964,320	179,549	1999	2,276,673,650	456,975,730	182,777	159,670			
	2000	1,224,796,950	168,172	2000	2,051,929,890	500,425,830	169,595	181,511			
公的	1997	5,489,122,030	101,656	1997	1,784,836,940	478,069,720	158,511	173,151			
	1998	9,262,410,920	123,412	1998	5,265,366,370	793,693,550	101,526	106,478			
	1999	8,999,956,690	125,012	1999	8,578,196,890	1,340,131,100	120,730	123,800			
	2000	8,968,084,490	125,628	2000	8,307,217,170	1,291,229,780	121,783	120,148			
社会保険関係団体	1997	635,845,620	86,510	1997	8,268,220,180	1,358,542,430	118,632	118,174			
	1998	1,139,206,150	112,581	1998	880,727,280	214,586,430	104,736	130,845			
	1999	990,188,500	101,725	1999	1,457,184,730	387,487,930	131,836	168,693			
	2000	999,368,770	101,883	2000	1,324,368,290	376,140,040	123,048	170,276			
医療法人	1997	9,819,481,120	59,072	1997	1,198,863,080	307,684,190	104,513	137,719			
	1998	16,549,698,390	69,230	1998	5,980,555,760	951,585,710	65,780	66,614			
	1999	15,931,176,560	70,227	1999	9,917,830,840	1,636,258,570	76,704	75,103			
	2000	15,385,127,520	69,081	2000	9,578,444,610	1,696,333,110	78,797	80,384			
個人	1997	738,745,270	49,345	1997	9,493,637,930	1,656,060,660	79,157	77,527			
	1998	1,323,519,770	61,502	1998	9,107,792,520	1,620,642,590	78,243	78,664			
	1999	1,229,324,120	61,036	1999	837,333,230	152,726,470	42,092	53,682			
	2000	1,156,676,020	60,395	2000	1,448,920,490	232,109,370	49,271	56,214			
その他	1997	1,390,291,280	78,234	1997	1,487,835,610	214,972,200	50,735	59,467			
	1998	2,468,146,810	98,067	1998	318,076,270	518,657,330	84,080	96,405			
	1999	2,297,520,850	96,921	1999	513,177,300	887,944,910	89,591	115,183			
	2000	2,281,857,500	99,077	2000	419,723,550	871,055,790	87,098	116,795			
2001	1,879,692,760	117,060	2001	476,194,370	874,704,290	105,236	115,168				

都道府県	開設者 国(大学)	診療年度	診療費		1受診者当たり診療費	
			自県	他県	自県	他県
大阪	国(大学)	1997	2,138,972,860	1,184,774,250	166,328	165,194
		1998	3,273,963,270	1,935,526,530	198,639	197,745
		1999	2,992,339,960	2,097,204,390	179,107	213,543
		2000	3,129,256,920	2,179,324,850	187,190	216,181
		2001	2,990,740,180	2,048,723,810	181,202	200,954
	公的(大学)	1997	2,456,632,420	1,009,841,810	170,103	165,575
		1998	3,551,884,690	1,781,841,090	203,139	226,068
		1999	3,383,992,620	1,644,286,300	203,597	216,382
		2000	3,235,994,130	1,638,722,840	198,930	218,788
		2001	2,916,605,630	1,591,134,770	184,923	212,491
その他(大学)	1997	6,518,304,600	1,885,671,460	160,629	135,624	
	1998	10,627,860,140	3,304,685,690	193,716	161,220	
	1999	10,823,894,310	3,369,398,360	190,488	155,976	
	2000	10,479,627,090	3,952,790,480	182,942	163,609	
	2001	10,875,652,260	3,934,829,730	192,326	159,673	
	国	1997	5,351,557,880	1,912,430,180	175,059	140,259
		1998	8,421,623,440	3,139,689,640	211,524	165,648
		1999	8,146,749,640	3,177,390,240	213,769	169,615
		2000	8,132,302,000	3,169,481,520	216,544	166,159
		2001	7,897,636,720	3,260,960,360	216,356	171,584
公的	1997	22,482,849,550	8,350,877,030	115,550	83,680	
	1998	37,690,341,510	14,148,203,750	135,032	109,356	
	1999	37,522,645,570	14,167,290,510	135,864	110,205	
	2000	36,669,699,880	14,315,448,620	129,735	107,591	
	2001	35,729,306,130	13,854,277,310	126,913	102,857	
社会保険関係団体	1997	3,692,923,340	938,652,460	127,690	92,908	
	1998	6,184,016,790	1,509,889,340	156,987	104,217	
	1999	6,146,495,980	1,527,090,360	158,937	105,259	
	2000	5,867,551,110	1,524,226,770	149,705	101,271	
	2001	5,508,359,290	1,460,393,690	142,611	96,453	
医療法人	1997	33,524,567,380	6,975,653,630	76,453	64,253	
	1998	53,338,751,820	11,738,445,380	87,778	71,191	
	1999	51,575,080,820	11,491,978,960	88,125	70,578	
	2000	50,347,837,250	11,276,229,490	82,690	68,632	
	2001	48,525,171,140	10,769,922,890	81,783	66,220	
個人	1997	4,876,291,130	989,242,200	62,312	53,062	
	1998	7,805,922,290	1,611,212,940	72,049	59,086	
	1999	7,320,357,620	1,582,380,160	72,059	59,412	
	2000	7,145,310,390	1,511,746,800	68,678	57,094	
	2001	6,276,101,690	1,493,002,660	64,486	57,178	
その他	1997	11,156,381,310	2,447,285,370	108,068	86,599	
	1998	18,148,829,010	4,266,713,150	133,742	104,983	
	1999	17,327,679,800	4,295,749,810	133,038	107,019	
	2000	16,683,051,730	4,323,424,870	126,274	103,921	
	2001	16,073,127,650	4,098,315,410	122,347	99,019	

都道府県	開設者 国(大学)	診療年度	診療費		1受診者当たり診療費	
			自県	他県	自県	他県
神奈川県	国(大学)	1997	309,267,110	149,894	149,894	
		1998	514,379,420	189,249	189,249	
		1999	643,164,230	229,620	229,620	
		2000	542,108,710	191,761	191,761	
		2001	551,043,650	197,932	197,932	
	公的(大学)	1997	1,408,842,810	31,992,180	185,863	129,523
		1998	1,824,790,150	50,624,640	205,148	158,202
		1999	1,692,076,750	64,070,510	201,103	215,002
		2000	1,910,999,330	93,044,780	215,737	296,321
		2001	1,959,219,430	54,470,990	214,733	156,977
その他(大学)	1997	5,719,629,960	1,843,255,680	136,097	145,892	
	1998	9,177,364,830	3,140,433,170	168,719	163,640	
	1999	8,863,000,300	3,163,833,820	163,539	190,134	
	2000	8,166,448,190	3,180,838,860	154,410	187,461	
	2001	8,130,285,760	3,033,312,660	158,301	178,357	
	国	1997	2,307,604,700	633,527,460	117,879	149,311
		1998	3,918,618,450	1,007,348,250	145,263	170,969
		1999	3,805,193,650	1,029,469,510	146,692	179,194
		2000	3,848,714,080	1,027,586,790	140,080	176,926
		2001	3,343,990,440	1,040,381,390	132,383	174,795
公的	1997	8,491,889,040	1,988,855,140	109,852	93,431	
	1998	14,001,182,710	3,325,895,950	132,950	104,733	
	1999	13,154,346,080	3,314,514,140	131,045	108,093	
	2000	12,785,929,670	3,267,593,520	129,658	104,236	
	2001	12,110,282,280	3,337,201,430	122,740	102,510	
社会保険関係団体	1997	3,385,819,810	402,989,240	103,949	113,167	
	1998	5,868,160,590	639,766,820	133,340	126,913	
	1999	5,656,638,280	522,347,190	133,575	104,952	
	2000	5,263,963,170	663,074,970	123,657	130,861	
	2001	5,268,477,750	636,771,870	125,751	123,861	
医療法人	1997	8,116,062,700	1,688,168,590	64,385	64,316	
	1998	13,548,554,090	3,026,034,750	75,487	76,169	
	1999	13,070,323,750	2,844,934,040	76,754	75,784	
	2000	12,741,937,310	2,859,973,030	75,531	76,770	
	2001	12,508,767,480	2,827,677,520	74,464	74,648	
個人	1997	989,699,840	327,644,660	51,389	51,744	
	1998	1,674,078,770	511,082,470	59,310	55,228	
	1999	1,628,567,060	512,234,420	61,527	59,680	
	2000	1,554,293,020	497,321,520	62,602	59,113	
	2001	1,392,696,060	478,595,320	59,033	56,935	
その他	1997	2,638,700,260	978,649,310	71,770	102,789	
	1998	4,515,148,720	1,655,016,910	90,157	121,318	
	1999	4,375,860,700	1,574,266,120	91,381	119,598	
	2000	4,271,408,570	1,638,997,320	89,435	122,231	
	2001	4,059,294,510	1,652,326,940	88,449	121,032	

都道府県	開設者	診療費		1受診者当たり診療費		
		自県	他県	自県	他県	
福岡	国(大学)	1997	2,174,342,820	543,769,310	171,708	179,818
		1998	3,655,496,980	930,601,030	214,260	208,842
	1999	3,467,199,100	1,017,934,260	208,792	220,284	
	2000	3,763,413,850	972,492,610	227,920	203,663	
	2001	3,923,099,580	1,090,936,670	237,160	219,440	
	公的(大学)	1997	96,140,990	21,993,530	55,605	183,279
		1998	171,750,180	26,430,320	65,982	136,239
		1999	202,024,630	27,107,710	73,118	134,197
		2000	229,524,720	36,534,790	76,867	175,648
		2001	213,230,550	30,973,100	73,074	140,150
	その他(大学)	1997	6,268,945,190	210,285,380	188,557	118,404
		1998	10,820,521,400	308,625,980	234,968	113,758
		1999	11,193,390,020	377,407,080	241,570	132,563
		2000	10,990,345,890	413,209,000	237,388	139,128
		2001	11,171,837,300	403,089,950	242,413	137,432
		1997	4,929,299,980	775,355,190	155,508	149,682
		1998	7,938,052,390	1,470,839,080	181,999	191,391
		1999	8,002,758,600	1,445,703,080	188,030	187,949
		2000	7,914,985,070	1,396,743,620	189,159	186,084
		2001	7,056,585,190	1,373,832,230	189,601	193,090
公的	1997	9,799,026,460	1,791,128,870	114,627	93,031	
	1998	16,726,228,310	3,096,656,360	136,247	104,631	
	1999	16,536,456,910	3,054,875,080	135,903	103,474	
	2000	15,741,195,790	3,044,956,340	129,190	98,542	
	2001	15,782,090,640	3,236,632,470	128,670	100,370	
	1997	3,373,134,120	317,798,550	127,984	98,238	
	1998	5,824,133,020	573,517,110	153,118	113,343	
	1999	5,669,908,440	563,830,210	151,202	113,790	
	2000	5,609,066,730	614,248,530	149,891	119,667	
	2001	5,622,257,320	671,194,050	151,152	124,111	
医療法人	1997	2,025,001,170	2,360,265,090	82,738	64,353	
	1998	35,416,294,380	4,145,188,340	97,264	71,908	
	1999	34,969,127,740	4,107,913,410	98,929	72,126	
	2000	34,491,474,170	4,076,926,630	96,128	71,469	
	2001	33,921,179,080	3,932,966,080	95,990	68,149	
個人	1997	3,198,014,350	320,637,530	57,678	44,977	
	1998	5,536,951,140	618,188,190	67,222	55,364	
	1999	5,445,096,710	593,260,970	68,745	54,095	
	2000	5,346,145,280	584,529,750	69,484	53,963	
	2001	5,018,148,580	572,158,420	67,152	52,376	
その他	1997	7,797,915,470	564,161,000	112,105	76,872	
	1998	13,214,424,280	1,050,036,780	133,778	90,466	
	1999	12,927,649,830	1,045,652,990	138,268	90,283	
	2000	12,906,004,200	1,064,761,230	139,063	89,846	
	2001	12,298,220,420	1,111,002,490	133,459	90,201	

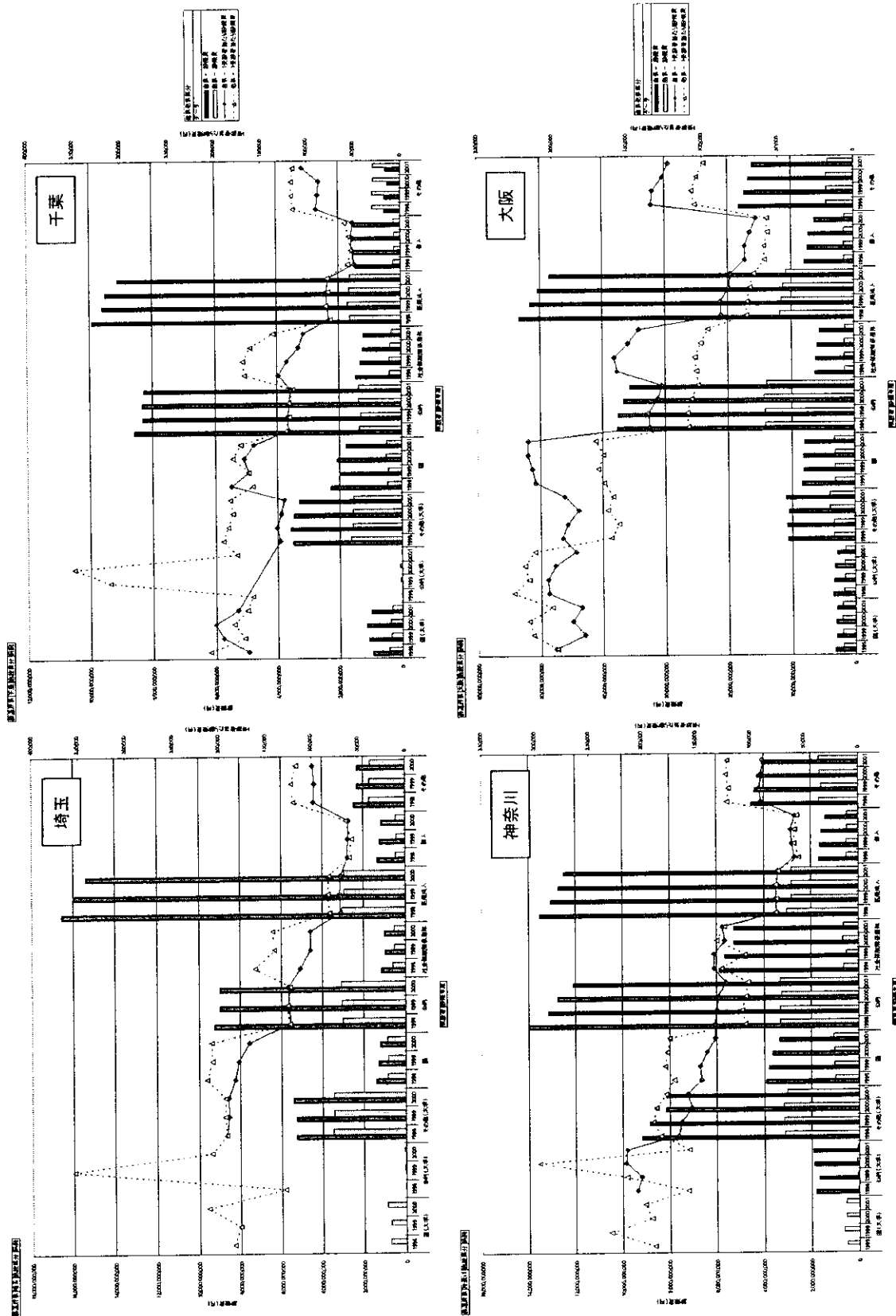
開設者の分類は、「開設者小分類」より開設者大分類を求めて行った。
詳細は以下のとおり。

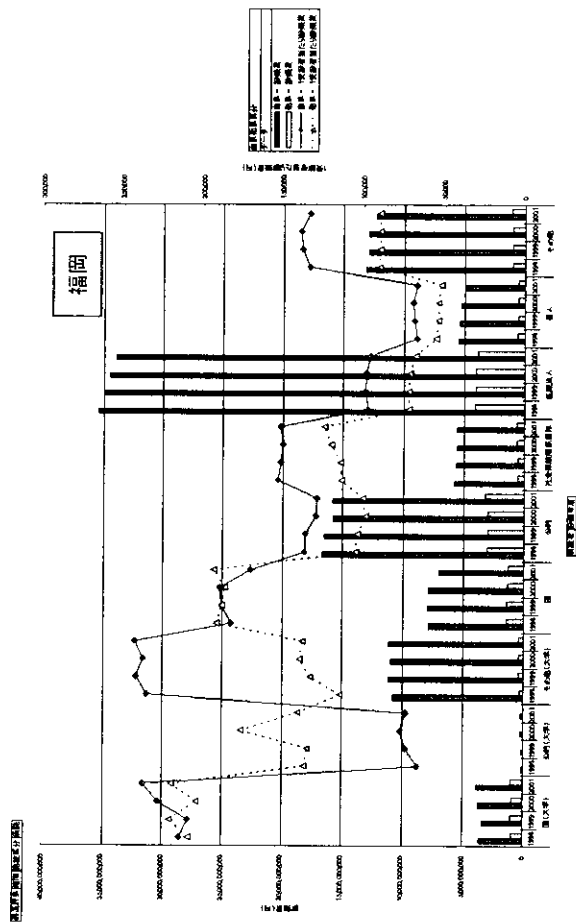
表 16 開設者の分類方法

開設者	小分類	大分類
01	01 厚生労働省	国
02	02 文部科学省	国
03	03 労働福祉事業団	国
04	04 その他(国の機関)	国
05	05 都道府県	公的
06	06 市町村	公的
07	07 日赤	公的
08	08 済生会	公的
09	09 北海道社会事業協会	公的
10	10 厚生連	公的
11	11 国民健康保険団体連合会	公的
12	12 全国社会保険協会連合会	社会保険関係団体
13	13 厚生年金事業振興団	社会保険関係団体
14	14 船員保険会	社会保険関係団体
15	15 健康保険組合及びその連合会	社会保険関係団体
16	16 共済組合及びその連合会	社会保険関係団体
17	17 国民健康保険組合	社会保険関係団体
18	18 公益法人	その他
19	19 医療法人	医療法人
20	20 学校法人	その他
21	21 会社	その他
22	22 その他(他の法人)	その他
23	23 個人	個人

尚、「医療機関の有無」情報を使用し、大学病院の分類も併せて行った。

図 21 都道府県別 開設者別 診療年度別 診療費・1 受診者当たり診療費の推移





各府県医療供給地域の違い、つまり患者の受診地域の違いからか、様々な傾向が出ています。どの府県も、全国に占める病院施設数のほぼ60%と最も占める割合の高い医療法人病院、次に15%を占める公的病院の順で、診療費が多く投入されている。細かく見ると、神奈川県では、2000年度まで公的病院の診療費が最も高かった傾向にあったが、2001年度で医療法人病院にその座が移っていることがわかる。公的病院の次に診療費が大きいのは、学校法人がその大半を占めると思われるその他の大学病院であり、他の県と比べて神奈川県での比重が高いことが目立つ。

他県のみ診療費が発生しているものとしては、埼玉の国及び公的大学病院、千葉の公的大学病院、神奈川の国立が医学病院であった。診療費は、近年開設者の大半において減少傾向が見られるが、埼玉のその他の大学病院、神奈川の公的大学病院、福岡の国立大学病院で年々伸びていることがわかる。

千葉のその他の病院(医療法人以外の法人病院がほとんど)で、自県分診療費よりも他県分診療費が大きくなっている。

1 受診者当たり診療費では、診療年度による変動はあれ、グラフの X 軸を右にいくほど、診療費は小さくなっている。(福岡の公的大学病院での落ち込みは、患者数が少ないことによるものと考えられる)

埼玉・千葉・神奈川県において、開設者のほとんどで自県<他県の傾向が見られるが、大阪で国立・公立大学病院を除いた開設者、福岡で国立・公立大学病院及び国立病院を除き、他県分より自県分の方が大きくなっていることが目立つ。

4-4 病院種類別 診療費 及び 1 受診者当たり診療費 【病院分】

平成 11 年調査の医療施設静態調査では、病院を、

- ・ 精神病院
- ・ 結核療養所
- ・ ハンセン病療養所
- ・ 一般病院
- ・ 地域医療支援病院

以上、5 つに分類している。

本研究においては、

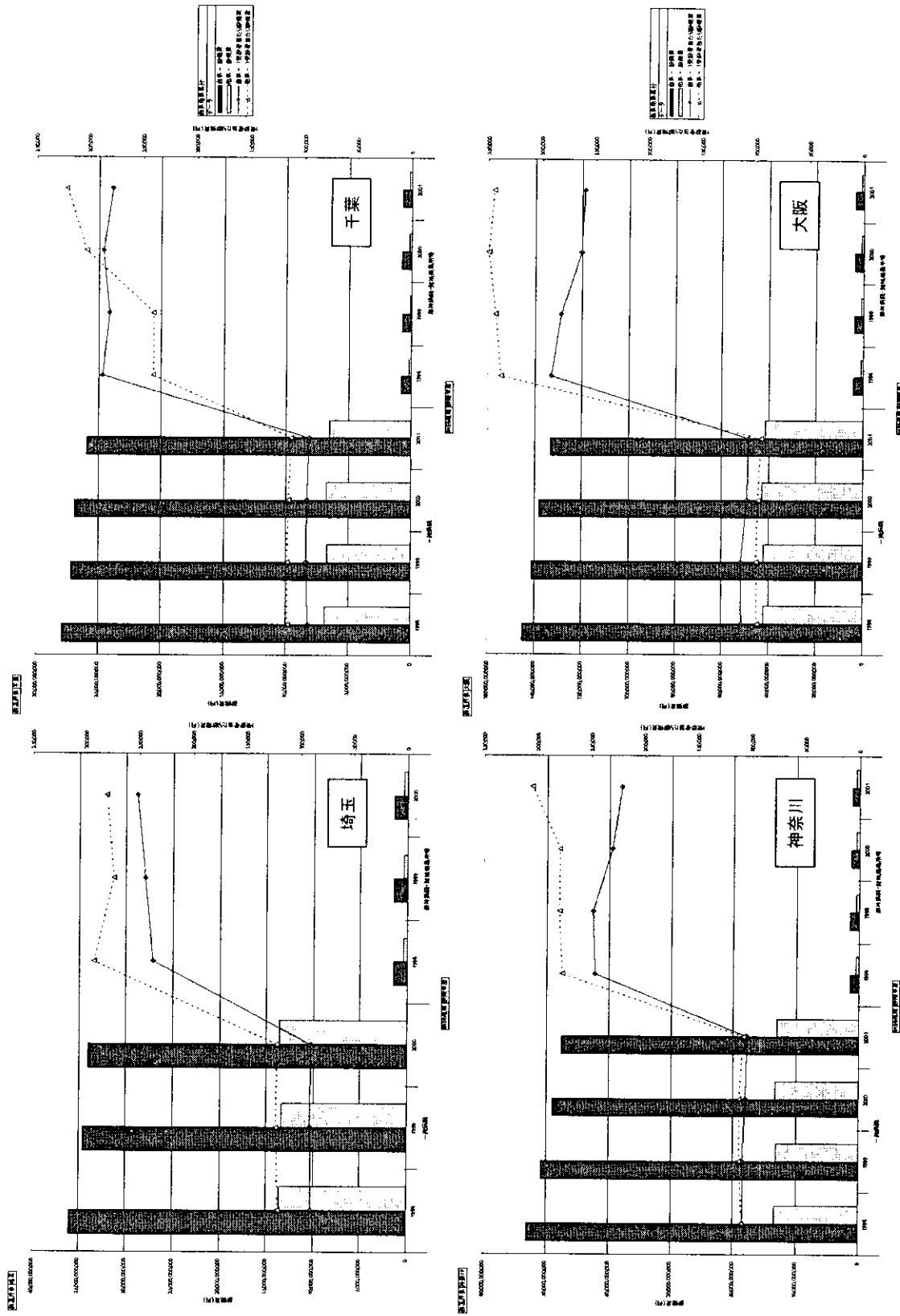
- ・ 一般病院(地域医療支援病院を含む)
- ・ 精神病院・結核療養所等(一般病院以外)

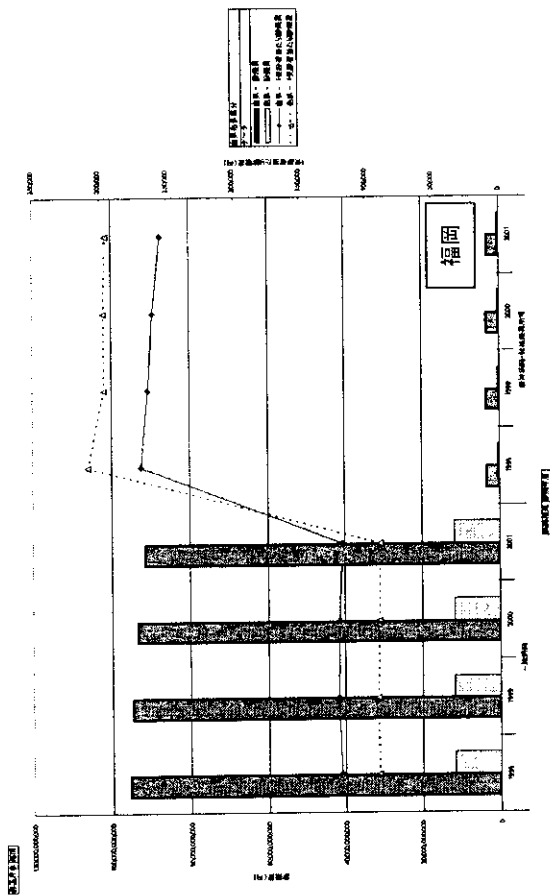
以上 2 つに集約して集計を行った。

表 17 都道府県別 病院種類別 診療年度別 自県・他県別 診療費・1 受診者当たり診療費
(単位)円

都道府県	病院種類	診療年度	診療費		1 受診者当たり診療費	
			自県	他県	自県	他県
埼玉	一般病院	1997	21,268,126,010	8,032,791,360	75,746	101,141
		1998	35,986,625,230	13,636,718,670	89,987	120,613
		1999	34,617,407,180	13,408,531,160	90,701	122,215
		2000	34,006,536,810	13,674,079,200	90,398	121,872
		2001				
	精神病院・結核療養所等	1997	880,136,660	245,376,590	163,230	219,478
		1998	1,442,408,330	402,888,260	237,160	292,584
		1999	1,414,461,890	377,481,770	244,632	274,133
		2000	1,447,958,690	378,258,200	251,994	280,815
		2001				
千葉	一般病院	1997	16,829,703,950	3,988,545,590	81,888	96,765
		1998	27,858,160,140	6,876,505,460	96,461	115,126
		1999	27,120,251,560	6,705,560,900	97,897	115,253
		2000	26,896,957,720	6,773,870,540	97,261	114,534
		2001	25,901,305,590	6,547,901,610	95,274	112,189
	精神病院・結核療養所等	1997	482,477,450	92,660,280	204,180	170,019
		1998	770,663,790	168,213,620	287,991	240,541
		1999	726,511,690	157,669,190	281,485	240,349
		2000	766,153,150	189,683,020	287,164	303,008
		2001	703,023,330	209,133,860	278,646	321,250
神奈川	一般病院	1997	32,213,341,430	7,922,343,890	90,485	93,573
		1998	53,096,284,830	13,390,006,450	107,870	108,231
		1999	50,818,105,280	13,219,590,520	108,083	111,260
		2000	49,036,170,940	13,310,251,500	105,549	111,140
		2001	47,537,876,870	13,107,277,090	103,761	107,373
	精神病院・結核療養所等	1997	842,897,690	282,005,380	165,209	191,450
		1998	1,431,614,480	480,575,930	246,575	276,989
		1999	1,427,901,290	449,243,260	248,590	279,902
		2000	1,305,521,380	460,288,000	230,576	279,471
		2001	1,235,136,840	504,504,580	222,107	305,390
大阪	一般病院	1997	89,666,771,130	25,139,930,630	96,448	85,589
		1998	144,948,365,730	42,331,200,320	112,820	98,327
		1999	141,247,294,630	42,265,370,060	113,357	98,924
		2000	137,904,304,920	42,815,433,530	107,711	97,704
		2001	133,147,189,680	41,493,586,550	106,220	94,711
	精神病院・結核療養所等	1997	2,531,709,340	654,497,760	206,822	258,388
		1998	4,092,827,230	1,104,807,190	290,994	338,068
		1999	3,991,851,690	1,087,399,030	282,110	343,245
		2000	3,786,315,580	1,075,962,710	263,213	349,793
		2001	3,645,511,010	1,017,974,070	260,208	344,725
福岡	一般病院	1997	55,777,091,240	6,599,463,320	101,509	80,221
		1998	95,632,631,770	11,650,958,960	119,276	90,824
		1999	94,826,646,320	11,709,381,880	121,565	91,782
		2000	93,459,905,400	11,657,825,060	120,656	90,105
		2001	91,547,712,390	11,887,759,730	118,327	90,032
	精神病院・結核療養所等	1997	2,110,729,110	305,931,130	184,102	208,542
		1998	3,671,218,310	569,125,230	269,447	308,971
		1999	3,586,965,660	524,302,910	264,272	296,887
		2000	3,531,850,300	546,577,440	260,769	297,214
		2001	3,458,936,270	534,924,330	254,764	295,865

図 22 都道府県別 病院種類別 診療年度別 診療費・1 受診者当たり診療費の推移





診療費の総額では、全国に占める病院施設数のほぼ 90% を占める一般病院で診療費は大きい、どの府県でも年々減少傾向にあることがわかる。一般病院以外については、減少傾向にあるものその幅は小さい。

1 患者当たり診療費では、一般病院よりも一般病院以外で大きく、その開きは 3 倍弱ある。
 埼玉・神奈川では、病院種類にかかわらず自県分よりも他県の方が 1 患者当たり診療費は高い傾向にある。埼玉での一般病院における自県・他県との開きは、3 万円程度と最も大きい。千葉は、一般病院以外の 2000 年度より自県 > 他県 > 他県からの傾向に変わっている。

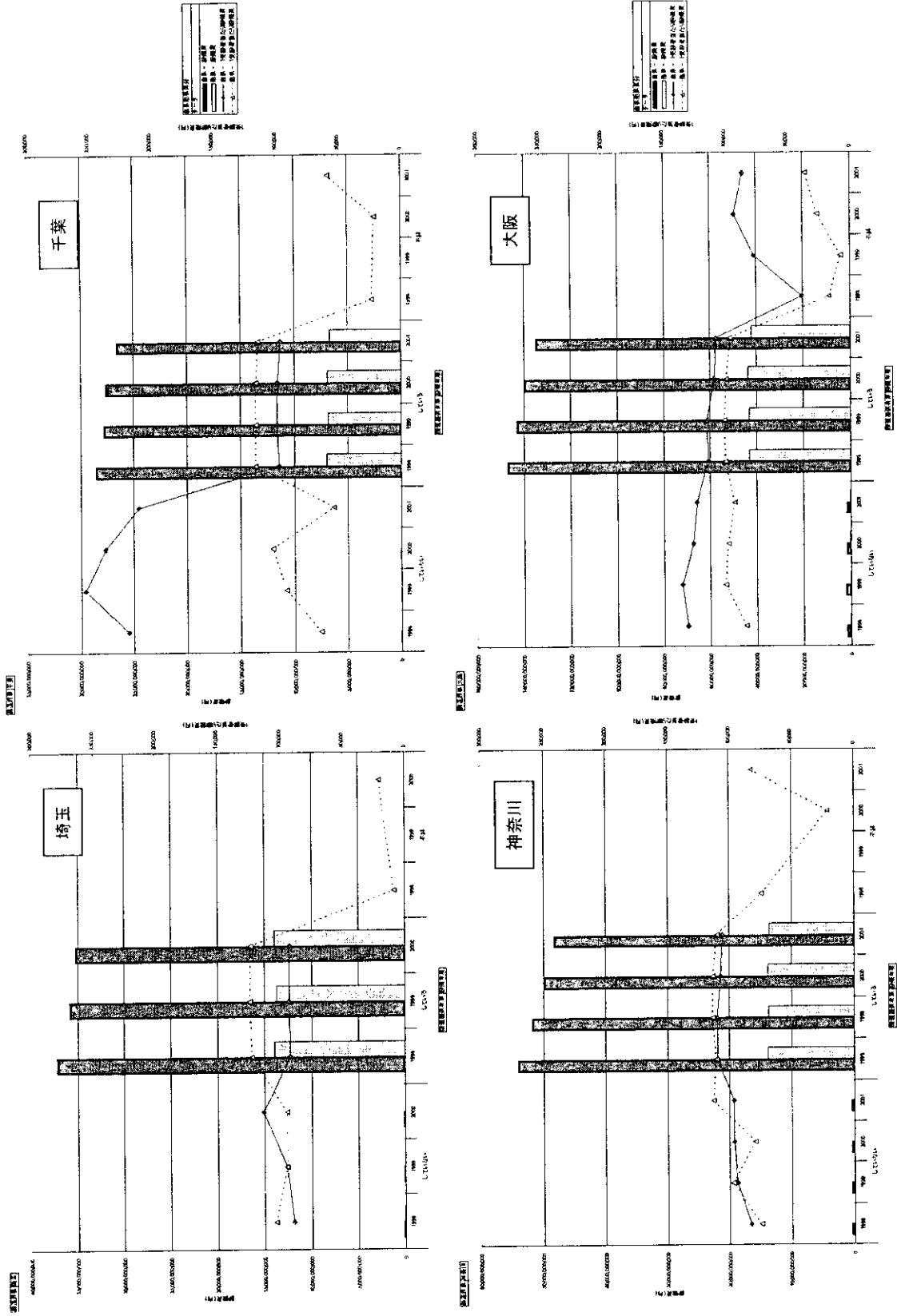
大阪・福岡では、一般病院における 1 患者当たり診療費が他県よりも自県の方が高い傾向にある。その開きは特に福岡で大きく、2 万円程度であった。

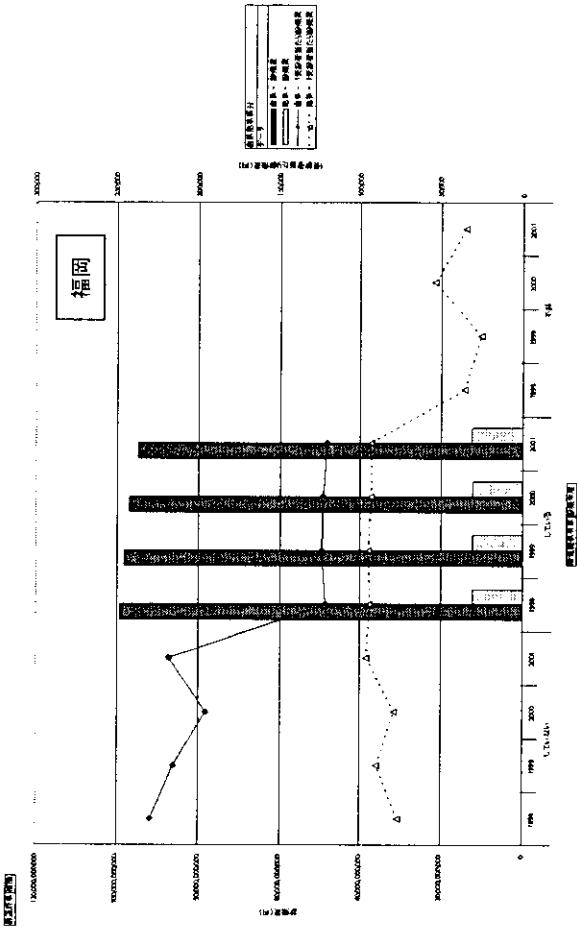
4-5 情報提供有無別 診療費 及び 1 受診者当たり診療費 【病院分】

表 18 都道府県別 情報提供有無別 診療年度別 自県・他県別 診療費・1 受診者当たり診療費 (単位:円)

都道府県	情報提供有無	診療年度	診療費		1 受診者当たり診療費	
			自県	他県	自県	他県
埼玉	していない	1997	140,135,220	35,355,610	82,046	108,453
		1998	201,403,240	47,911,780	89,393	103,930
		1999	189,914,640	43,401,810	94,768	94,764
		2000	197,699,260	43,404,200	113,360	94,769
		2001				
	している	1997	22,008,127,450	8,242,433,320	77,366	102,776
		1998	37,227,630,320	13,991,605,690	92,207	122,768
		1999	35,841,954,430	13,742,611,120	92,989	124,219
		2000	35,256,796,240	14,008,705,920	92,735	123,885
		2001				
	不詳	1997		379,020		23,689
		1998		89,460		8,946
		1999				
		2000		227,280		20,662
		2001				
千葉	していない	1997	21,422,870	9,857,560	154,121	57,986
		1998	39,755,180	18,994,160	218,435	65,048
		1999	46,375,560	25,425,220	253,418	92,455
		2000	39,607,300	26,757,110	237,169	103,309
		2001	37,862,390	12,448,910	210,347	54,600
	している	1997	17,290,758,530	4,070,395,040	83,231	97,881
		1998	28,589,068,750	7,023,534,680	98,144	116,823
		1999	27,800,387,690	6,837,804,870	99,491	116,762
		2000	27,623,503,570	6,936,496,920	98,993	116,588
		2001	26,566,466,530	6,742,463,860	96,885	114,761
	不詳	1997		953,270		105,919
		1998		190,240		23,780
		1999				
		2000		299,530		21,395
		2001		2,122,700		58,964
神奈川	していない	1997	320,381,920	18,290,350	74,996	56,105
		1998	484,968,840	33,413,310	82,858	74,583
		1999	513,448,520	43,371,580	93,832	97,464
		2000	542,493,120	31,656,880	96,375	79,341
		2001	520,051,690	45,478,210	96,359	113,130
	している	1997	32,735,857,200	8,175,235,630	91,739	95,398
		1998	54,042,930,470	13,827,515,840	109,804	110,732
		1999	51,732,558,050	13,625,462,200	109,964	113,567
		2000	49,799,199,200	13,737,934,750	107,183	113,570
		2001	48,252,962,020	13,544,973,640	105,284	110,066
	不詳	1997		10,823,290		93,304
		1998		9,653,230		74,256
		1999				
		2000		947,870		21,064
		2001		21,329,820		82,038
大阪	していない	1997	1,341,342,060	140,852,210	110,090	82,322
		1998	2,114,291,860	197,530,010	130,835	83,948
		1999	2,171,389,790	236,998,190	135,298	100,423
		2000	1,958,371,790	239,597,700	126,363	98,196
		2001	1,887,084,510	216,204,610	123,331	93,151
	している	1997	90,830,780,390	25,652,833,020	97,743	87,105
		1998	146,922,572,260	43,237,773,600	114,553	100,229
		1999	143,054,552,800	43,115,755,840	114,998	100,725
		2000	139,662,755,270	43,650,647,040	109,243	99,476
		2001	134,809,758,760	42,290,726,060	107,753	96,420
	不詳	1997	26,358,020	743,160	55,608	16,890
		1998	4,328,840	703,900	38,308	16,760
		1999	13,203,730	15,060	76,766	7,530
		2000	69,493,440	1,151,500	92,782	26,170
		2001	95,857,420	4,629,950	85,817	35,615
福岡	していない	1997	63,357,560	22,372,760	154,908	61,803
		1998	108,239,540	43,840,620	229,321	76,377
		1999	98,766,150	51,482,810	215,177	89,691
		2000	93,259,450	47,555,240	195,512	78,604
		2001	95,965,020	57,841,980	218,102	95,924
	している	1997	57,824,462,790	6,882,740,420	103,159	82,569
		1998	99,195,610,540	12,175,815,350	121,723	93,995
		1999	98,314,845,830	12,181,691,330	123,953	94,615
		2000	96,898,496,250	12,155,345,390	123,020	93,082
		2001	94,910,683,640	12,363,370,670	120,625	92,817
	不詳	1997		281,270		20,091
		1998		428,220		35,685
		1999		510,650		25,533
		2000		1,501,870		53,638
		2001		1,471,410		35,034

図 23 都道府県別 情報提供有無別 診療年度別 診療費・1 受診者当たり診療費の推移





- ① 紹介状(症状・治療方針の要約)
- ② 診療録(写)
- ③ 検査結果(写)
- ④ X線フィルム(写)
- ⑤ 情報提供有無

今回の分析には⑤の項目を用い、情報提供している病院・していない病院での違いを集計した。(尚、当該項目が空白であるものは不詳とした)

平成 11 年医療施設静態調査の病院においては、他の医療機関に対して、患者の紹介や転院をどのような情報と共に実施しているかを、以下の 5 つの観点から調査している。

診療費の総額では、情報提供を行っている病院で最も大きいのが、年々自県の医療機関で減少、他県ではほぼ横ばい傾向にある。1 受診者当たり診療費では、情報提供していない病院のデータ数が少ないものの、各府県により傾向が出ている。埼玉では、情報提供をしている他県の病院が 1 受診者当たり診療費が 2000 年度で 12 万円と最も高く、自県との開きは約 3 万円である。2000 年度の自県分で、情報提供していない病院が 11 万円、情報提供している病院で 9 万円と 2 万円の差が見られる。千葉では、情報提供していない病院で、他県よりも自県の 1 受診者当たり診療費が高いことが目立つ。実数は 2001 年度で、自県が 21 万円、他県が 5.5 万円で約 4 倍もの開きがある。その一方で、情報提供している病院では、他県の方が自県よりも 1.7 万円程度高くなっているが、情報提供しない病院の約半分で推移していることがわかる。

神奈川県では、年度により上下の変動はあるが、情報提供有無にかかわらず自県<他県の傾向が見られるが、他の県と比べてその差は小さい。大阪・福岡では、神奈川とは逆に情報提供有無にかかわらず、自県>他県の傾向が強く出ている。特に、福岡の情報提供していない病院において、自県と他県とで 2 倍強の開きがあることが目立つ。

4-6 施設別 1日当たり外来患者数別 診療費 及び 1受診者当たり診療費 【病院・一般診療所分】

表 19 都道府県別 施設区分別 1日当たり外来患者数別 診療年度別 自県・他県別 診療費・1受診者当たり診療費

都道府県 埼玉	施設区分 病院	施設区分 1日当たり外来患者数 0~9人	診療費		1受診者当たり診療費		診療年度	1日当たり外来患者数	診療費		1受診者当たり診療費	
			自県	他県	自県	他県			自県	他県		
			診療年度	診療年度	診療年度	診療年度						
			105,045,860	41,618,390	312,696	562,410	1997	0~9人	631,723,260	119,398,330	22,666	20,600
			143,766,480	59,173,520	450,679	574,500	1998		1,060,170,670	199,948,720	25,709	23,123
			141,008,320	40,729,910	450,506	607,909	1999		1,058,602,410	219,529,390	26,805	25,135
			149,778,740	41,336,310	531,130	516,704	2000		1,108,181,090	247,821,110	27,994	28,066
							2001					
		10~19人	72,417,190	16,571,130	76,369	184,124	1997	10~19人	594,897,740	137,669,340	27,250	23,025
			114,862,820	28,343,700	100,669	214,725	1998		974,887,900	241,860,750	31,995	27,534
			101,262,390	18,146,620	87,901	177,908	1999		1,015,781,760	233,525,190	33,073	26,673
			98,501,520	19,936,630	90,368	199,366	2000		1,076,868,020	226,428,350	36,015	26,965
							2001					
		20~29人	103,422,960	34,823,210	148,810	107,812	1997	20~29人	679,123,880	188,757,350	21,465	21,230
			143,144,570	65,977,340	176,288	149,508	1998		1,173,306,090	330,796,010	26,084	25,288
			153,612,440	48,070,900	202,122	120,177	1999		1,148,488,800	332,936,940	26,240	25,029
			157,309,450	44,328,370	208,910	131,149	2000		1,107,320,590	328,705,070	26,143	24,655
							2001					
		30~49人	424,010,470	132,282,850	84,196	194,820	1997	30~49人	1,890,398,530	475,766,910	21,724	21,435
			698,025,180	190,735,030	108,710	212,400	1998		3,322,505,740	818,668,690	26,244	24,392
			648,875,530	181,261,600	116,411	203,894	1999		3,350,621,190	844,979,330	26,635	24,459
			595,206,530	202,341,160	128,527	233,650	2000		3,382,576,890	875,042,860	27,141	25,087
							2001					
		50~99人	735,267,780	271,353,320	64,458	126,860	1997	50~99人	4,169,645,610	991,954,220	21,953	20,115
			1,242,056,470	477,845,490	78,586	161,053	1998		7,412,255,480	1,688,420,510	25,817	23,632
			1,173,984,400	464,968,000	82,425	164,242	1999		7,498,426,970	1,731,456,370	26,027	23,907
			1,103,053,590	493,799,700	85,409	182,550	2000		7,454,421,610	1,762,622,840	26,460	24,316
							2001					
		100~199人	2,224,172,370	517,618,600	63,860	69,751	1997	100~199人	2,998,393,470	707,272,450	24,273	21,760
			3,795,465,250	868,255,020	77,907	81,454	1998		5,342,312,810	1,290,069,810	27,958	25,260
			3,586,098,170	850,549,530	78,072	81,697	1999		5,382,290,750	1,276,940,920	27,901	24,900
			3,464,873,720	868,346,790	78,329	83,375	2000		5,272,205,860	1,256,436,520	27,952	24,195
							2001					
		200~399人	4,055,235,940	1,083,574,390	54,974	78,185	1997	200~399人	1,157,376,130	165,958,830	25,796	23,056
			7,008,805,700	1,818,137,590	64,330	88,872	1998		2,024,287,950	312,196,270	29,167	26,655
			6,673,407,430	1,781,849,360	64,644	92,776	1999		2,063,093,770	321,161,510	29,502	26,703
			6,421,254,880	1,579,475,450	63,079	85,740	2000		1,972,554,280	324,049,700	29,064	26,303
							2001					
		400人以上	14,428,690,110	6,179,947,070	90,656	110,477	1997	400人以上	103,538,600	26,547,440	27,588	30,271
			24,281,907,090	10,511,049,780	108,491	133,856	1998		192,326,230	48,943,800	32,253	35,060
			23,553,620,390	10,400,437,010	108,924	134,749	1999		199,287,090	43,312,350	33,104	31,138
			23,464,517,080	10,702,546,710	108,517	134,718	2000		196,115,530	48,172,010	35,077	33,734
							2001					
		不詳			379,020	23,689	1997	不詳	856,304,390	189,865,210	23,566	22,533
					89,460	8,946	1998		1,584,353,040	364,272,700	27,361	26,772
							1999		1,719,455,270	368,823,990	27,882	26,958
					227,280	20,662	2000		1,729,035,640	369,763,450	27,669	25,404
							2001					

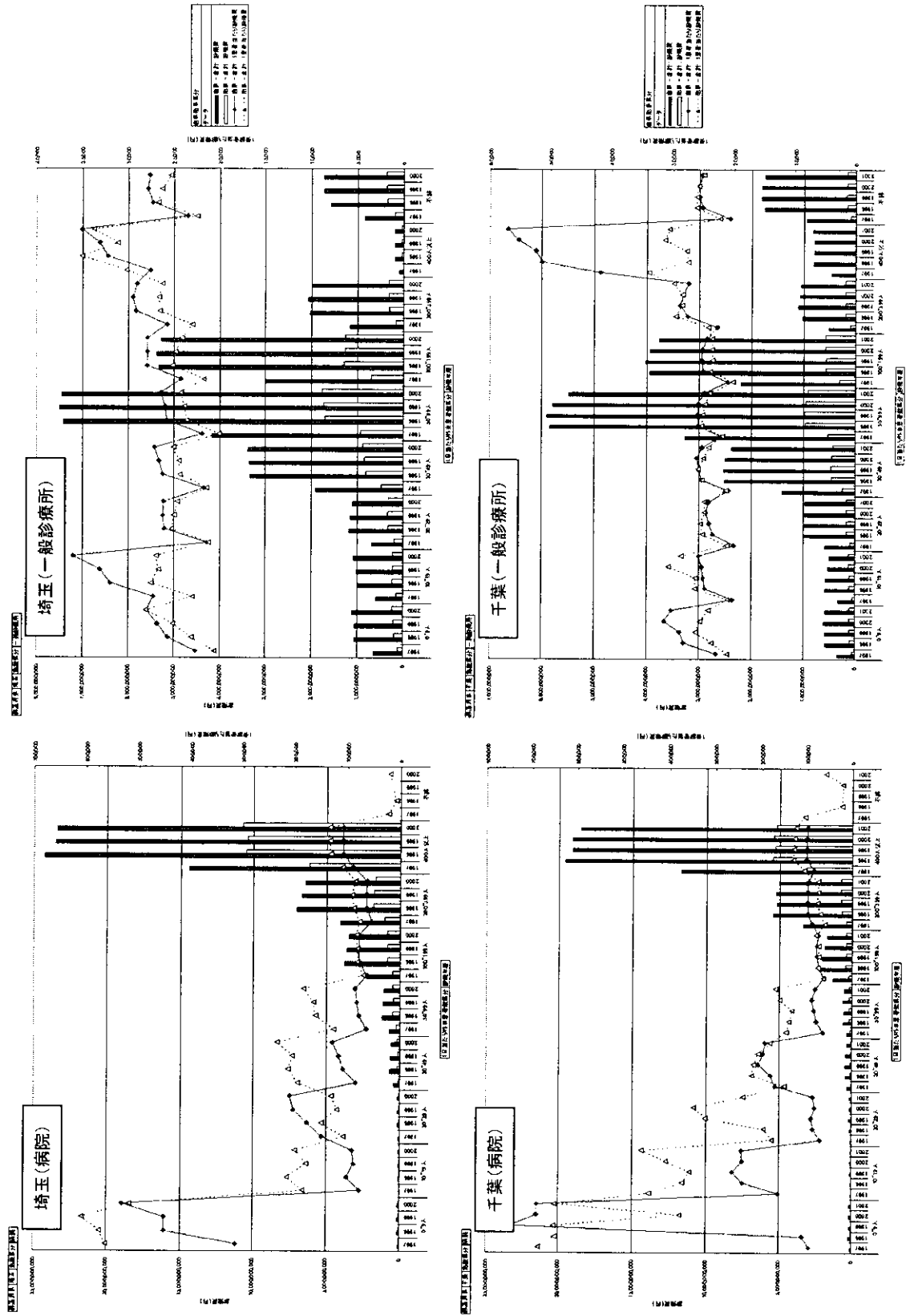
都道府県 千葉	施設区分 病院	診療費		診療年度	1日当り外来患者数	診療費		1日当り外来患者数	診療費	
		白県	他県			白県	他県		白県	他県
		114,077,180	17,134,190	1997	0~9人	99,659	686,368	0~9人	58,990,590	21,098
		189,967,520	30,469,900	1998		108,615	648,296		105,781,670	28,868
		150,106,330	22,799,510	1999		746,798	561,415		584,467,530	28,189
		179,857,870	16,176,890	2000		689,111	376,207		589,131,180	28,822
		178,288,490	32,479,400	2001		688,373	649,888		608,219,780	31,334
	10~19人	51,465,120	15,051,890	1997	10~19人	162,351	442,703	10~19人	63,044,950	21,043
		85,244,340	23,615,280	1998		239,450	370,742		591,622,090	24,698
		87,652,450	25,233,930	1999		262,432	355,407		115,397,000	26,989
		90,216,750	24,774,940	2000		240,578	406,147		116,945,750	25,015
		86,278,920	27,552,750	2001		241,678	453,379		527,438,860	30,638
	20~29人	112,683,990	15,664,420	1997	20~29人	69,558	176,005	20~29人	500,624,740	25,692
		180,694,980	24,269,630	1998		85,435	194,157		963,371,670	19,972
		186,726,760	35,045,910	1999		89,207	321,522		988,735,300	23,504
		154,174,730	35,306,510	2000		81,402	346,142		985,045,220	24,098
		169,225,080	30,205,820	2001		86,428	237,841		977,977,430	24,593
	30~49人	290,451,880	51,247,520	1997	30~49人	169,360	148,975	30~49人	965,088,250	24,069
		421,683,260	104,946,870	1998		179,520	220,014		1,413,863,510	20,820
		462,684,670	99,970,100	1999		205,546	216,385		2,516,429,660	25,326
		410,591,890	84,994,440	2000		195,893	206,297		2,526,490,320	25,762
		342,019,000	67,225,820	2001		191,072	179,269		2,492,727,600	26,076
	50~99人	348,486,120	150,787,810	1997	50~99人	63,907	144,463	50~99人	3,262,820,490	22,090
		577,206,890	217,749,870	1998		79,396	138,430		5,842,742,210	25,957
		570,936,640	196,636,410	1999		84,209	132,237		963,898,020	25,294
		581,052,330	224,603,440	2000		89,118	158,060		5,906,190,070	25,880
		526,470,080	228,254,020	2001		81,585	168,205		5,789,439,990	25,892
	100~199人	1,319,915,700	244,518,130	1997	100~199人	63,260	63,036	100~199人	5,484,582,320	24,959
		2,117,431,340	446,973,500	1998		73,660	75,900		2,193,912,300	21,063
		2,069,692,160	422,767,640	1999		77,314	74,568		3,940,290,520	25,048
		1,911,644,680	413,979,160	2000		78,659	73,833		4,019,104,280	25,364
		1,709,242,450	413,958,400	2001		74,568	80,147		3,935,269,730	25,157
	200~399人	3,346,383,550	411,187,240	1997	200~399人	88,733	59,887	200~399人	3,763,685,940	24,409
		5,426,748,240	742,447,730	1998		98,441	71,020		503,577,950	22,713
		5,188,592,040	775,903,850	1999		98,295	76,990		1,034,881,260	27,609
		5,235,146,460	767,547,060	2000		98,709	75,228		1,112,587,230	28,875
		5,031,047,230	758,232,430	2001		96,613	75,102		1,070,825,630	26,289
	400人以上	11,728,717,860	3,164,661,400	1997	400人以上	84,390	107,623	400人以上	1,055,205,970	27,439
		19,629,837,360	5,453,056,060	1998		101,306	130,496		462,571,410	41,828
		19,131,370,200	5,284,872,740	1999		101,544	129,110		813,828,430	51,489
		19,100,426,150	5,395,871,590	2000		100,145	128,761		798,427,800	52,494
		18,561,757,670	5,196,994,120	2001		98,433	124,479		794,707,840	55,380
	不詳		953,270	1997	不詳		105,919	不詳	827,031,420	57,135
			190,240	1998			23,780		943,827,940	20,707
			299,530	1999			21,395		1,770,014,250	25,222
			2,122,700	2000			58,964		1,770,014,250	25,222
				2001					186,011,120	26,178
									1,815,308,190	26,188
									1,812,806,900	25,859
									181,037,290	25,752
									1,758,469,060	25,228

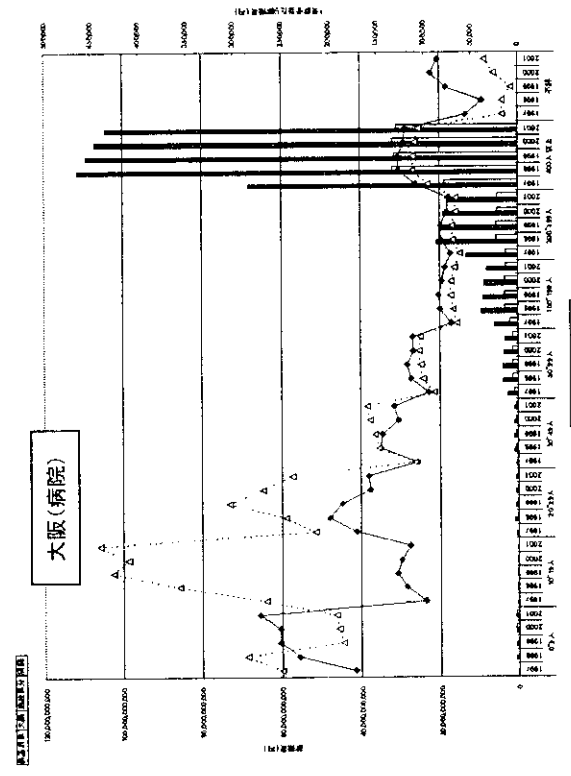
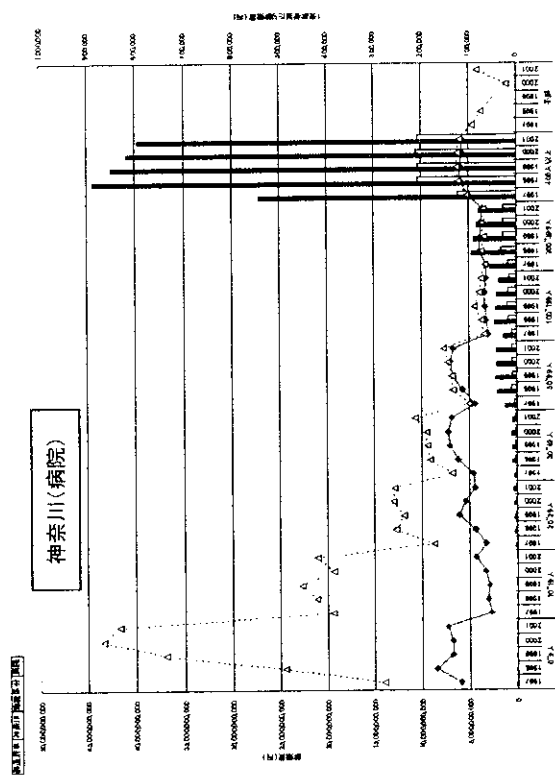
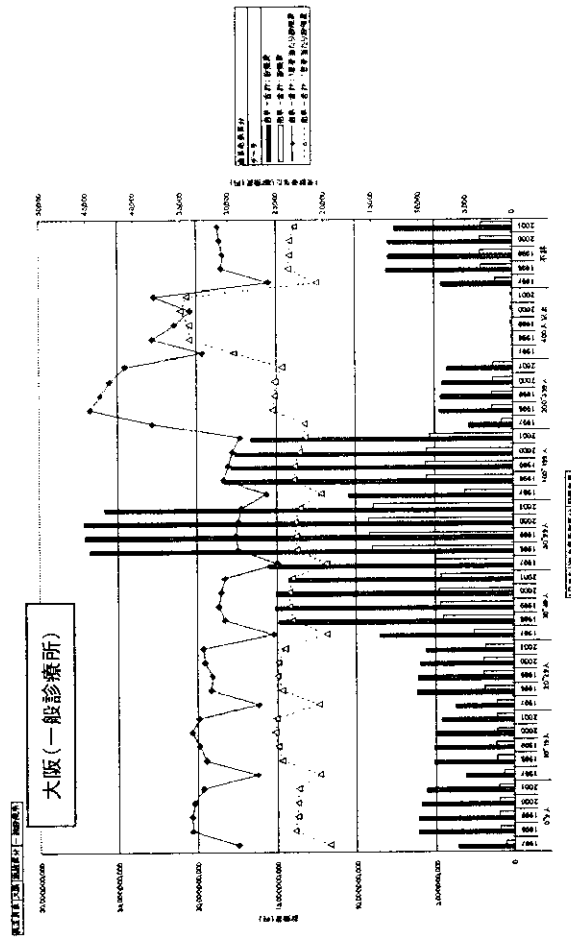
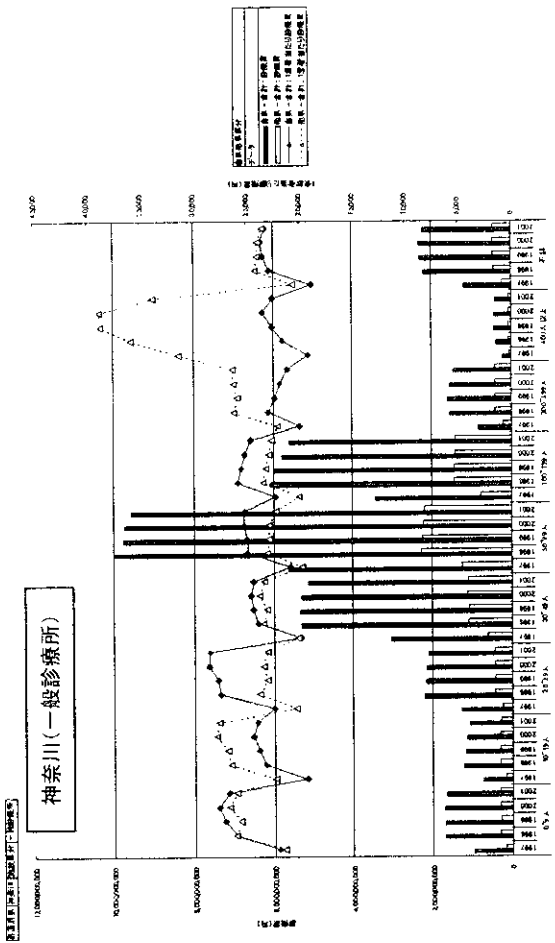
都道府県 神奈川県	施設区分 病院	診療費			1日当たり外来患者数	診療年度	診療費		1日当たり外来患者数	施設区分 一般診療所	診療費			1日当たり外来患者数	診療年度	診療費	
		白県	他県	他県			白県	他県			白県	他県					
		1997	89,091,370	37,765,580	118,315	279,745	1997	169,421,600	19,436	1997	986,546,270	169,421,600	22,047	1997	169,421,600	21,530	
		1998	161,562,810	72,421,470	169,344	489,334	1998	320,790,510	26,039	1998	1,682,889,340	320,790,510	26,039	1998	320,790,510	26,144	
		1999	130,657,440	69,438,970	134,977	738,712	1999	310,766,140	27,182	1999	1,678,874,260	310,766,140	27,182	1999	310,766,140	25,721	
		2000	127,547,290	95,587,990	134,828	868,982	2000	328,270,540	27,732	2000	1,712,493,010	328,270,540	27,732	2000	328,270,540	26,791	
		2001	136,390,710	86,810,710	145,521	834,718	2001	323,543,100	26,835	2001	1,652,676,300	323,543,100	26,835	2001	323,543,100	26,126	
		1997	31,154,720	56,712,450	55,141	388,824	1997	180,052,130	19,436	1997	725,282,780	180,052,130	19,436	1997	180,052,130	22,400	
		1998	57,776,170	95,738,940	61,401	421,757	1998	315,894,560	23,838	1998	1,222,221,400	315,894,560	23,838	1998	315,894,560	26,600	
		1999	55,237,010	74,850,020	59,077	453,636	1999	319,269,720	23,891	1999	1,170,473,550	319,269,720	23,891	1999	319,269,720	26,945	
		2000	50,684,950	66,779,980	66,779	386,876	2000	318,129,810	24,486	2000	1,137,784,350	318,129,810	24,486	2000	318,129,810	27,967	
		2001	41,184,990	75,334,390	85,981	420,863	2001	307,056,570	24,142	2001	1,084,884,830	307,056,570	24,142	2001	307,056,570	27,725	
		1997	191,948,760	63,957,320	63,871	173,797	1997	250,987,710	22,488	1997	1,284,980,910	250,987,710	22,488	1997	250,987,710	20,422	
		1998	360,595,900	115,541,810	88,316	253,938	1998	440,980,840	27,556	1998	2,203,918,660	440,980,840	27,556	1998	440,980,840	23,923	
		1999	269,161,480	97,383,510	120,917	237,521	1999	434,537,310	27,779	1999	2,173,794,610	434,537,310	27,779	1999	434,537,310	23,182	
		2000	286,120,460	91,603,630	108,626	259,500	2000	433,016,230	28,672	2000	2,160,472,880	433,016,230	28,672	2000	433,016,230	23,496	
		2001	372,359,040	96,258,170	87,987	257,375	2001	430,422,240	28,558	2001	2,100,969,340	430,422,240	28,558	2001	430,422,240	23,130	
		1997	269,107,410	125,894,850	90,517	135,909	1997	615,323,660	19,925	1997	3,042,182,880	615,323,660	19,925	1997	615,323,660	20,259	
		1998	468,260,260	223,829,620	123,256	181,383	1998	1,086,259,410	23,983	1998	5,315,176,540	1,086,259,410	23,983	1998	1,086,259,410	23,461	
		1999	519,679,770	215,224,200	139,962	187,805	1999	1,084,784,900	24,432	1999	5,342,303,680	1,084,784,900	24,432	1999	1,084,784,900	23,152	
		2000	563,164,470	209,705,700	143,811	189,951	2000	1,115,393,380	24,663	2000	5,296,626,030	1,115,393,380	24,663	2000	1,115,393,380	23,851	
		2001	555,490,390	231,979,690	136,384	213,021	2001	1,105,605,490	24,416	2001	5,136,677,040	1,105,605,490	24,416	2001	1,105,605,490	23,401	
		1997	1,251,749,620	289,082,510	87,830	99,825	1997	1,238,828,290	20,929	1997	6,226,112,610	1,238,828,290	20,929	1997	1,238,828,290	19,830	
		1998	2,079,037,630	565,269,640	114,252	134,524	1998	2,267,810,970	24,986	1998	9,951,321,760	2,267,810,970	24,986	1998	2,267,810,970	23,120	
		1999	2,179,619,270	512,893,690	133,858	135,902	1999	2,254,912,620	24,993	1999	9,755,192,860	2,254,912,620	24,993	1999	2,254,912,620	22,963	
		2000	2,113,973,850	501,235,950	138,676	144,282	2000	2,234,590,740	25,302	2000	9,734,762,300	2,234,590,740	25,302	2000	2,234,590,740	22,943	
		2001	2,083,676,580	528,274,570	133,108	152,460	2001	2,190,929,790	25,259	2001	9,554,254,600	2,190,929,790	25,259	2001	2,190,929,790	22,283	
		1997	1,437,272,780	551,602,440	58,312	68,667	1997	777,796,990	22,320	1997	3,423,269,600	777,796,990	22,320	1997	777,796,990	20,082	
		1998	2,281,250,550	898,453,760	64,544	73,963	1998	1,443,929,630	25,879	1998	6,082,313,140	1,443,929,630	25,879	1998	1,443,929,630	23,476	
		1999	2,198,332,160	1,013,522,110	66,129	88,255	1999	1,429,343,240	25,609	1999	5,962,703,620	1,429,343,240	25,609	1999	1,429,343,240	23,209	
		2000	2,147,670,430	870,176,480	67,079	77,805	2000	1,417,455,670	25,251	2000	5,792,621,900	1,417,455,670	25,251	2000	1,417,455,670	22,968	
		2001	1,914,297,190	839,094,270	63,120	74,040	2001	1,407,402,240	24,649	2001	5,597,157,010	1,407,402,240	24,649	2001	1,407,402,240	22,721	
		1997	2,740,612,700	925,442,720	64,467	65,227	1997	2,213,350,110	20,008	1997	8,977,515,660	2,213,350,110	20,008	1997	2,213,350,110	22,108	
		1998	4,675,301,110	1,591,997,270	77,329	73,768	1998	4,274,677,990	22,965	1998	1,551,089,120	4,274,677,990	22,965	1998	4,274,677,990	26,244	
		1999	4,439,282,720	1,403,369,590	76,648	68,655	1999	4,193,865,590	22,375	1999	1,592,160,960	4,193,865,590	22,375	1999	4,193,865,590	25,955	
		2000	4,202,766,810	1,470,025,300	73,981	73,205	2000	4,241,101,740	21,934	2000	1,545,726,220	4,241,101,740	21,934	2000	4,241,101,740	26,303	
		2001	3,952,306,120	1,430,730,550	71,708	69,573	2001	4,224,450,690	21,193	2001	1,458,186,390	4,224,450,690	21,193	2001	4,224,450,690	26,354	
		1997	27,045,301,760	6,141,068,110	99,252	103,512	1997	45,132,000	19,185	1997	205,609,760	45,132,000	19,185	1997	205,609,760	31,451	
		1998	44,454,122,880	10,297,676,640	118,763	120,678	1998	78,783,080	36,876	1998	392,751,380	78,783,080	36,876	1998	78,783,080	36,776	
		1999	42,454,043,020	10,282,151,690	117,721	124,019	1999	80,862,520	38,709	1999	440,675,210	80,862,520	38,709	1999	440,675,210	22,580	
		2000	40,849,764,260	10,465,487,600	114,131	123,287	2000	78,742,860	38,770	2000	451,634,580	78,742,860	38,770	2000	78,742,860	26,303	
		2001	39,715,308,690	10,301,969,500	112,547	119,256	2001	72,895,940	33,826	2001	409,410,560	72,895,940	33,826	2001	72,895,940	22,560	
		1997	10,823,290	98,304	98,304	74,256	1997	238,150,210	18,873	1997	1,195,639,990	238,150,210	18,873	1997	238,150,210	20,716	
		1998	9,653,230	74,256	74,256	21,064	1998	446,692,920	22,905	1998	2,207,138,940	446,692,920	22,905	1998	446,692,920	24,206	
		1999	947,870	21,064	21,064	82,038	1999	463,926,650	23,463	1999	2,290,177,540	463,926,650	23,463	1999	463,926,650	24,020	
		2000	21,329,820	82,038	82,038	21,064	2000	462,531,200	23,698	2000	2,311,824,010	462,531,200	23,698	2000	462,531,200	23,978	
		2001	21,329,820	82,038	82,038	21,064	2001	463,080,660	23,299	2001	2,232,281,410	463,080,660	23,299	2001	463,080,660	23,533	

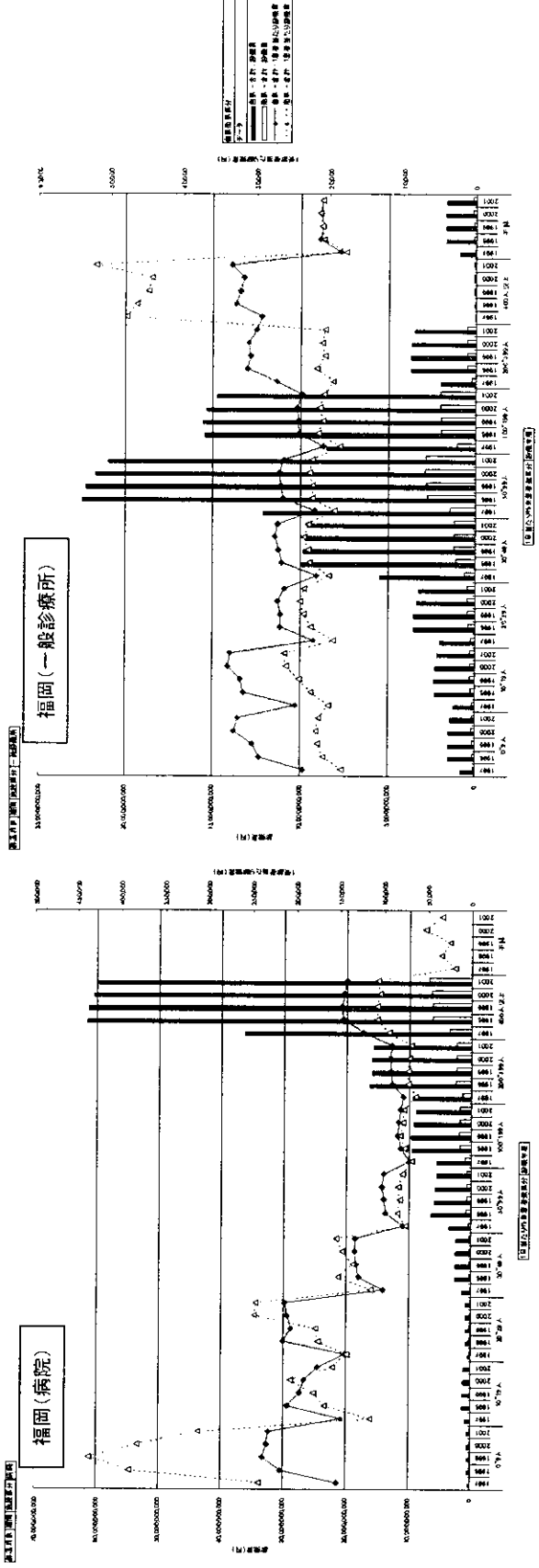
都道府県 大阪	施設区分 病院	1 受診者当大(大)診療費			1 受診者当大(大)診療費			施設区分 一般診療所	1 受診者当大(大)診療費			1 受診者当大(大)診療費 自県 他県
		診療年度	診療費		診療年度	診療費			診療年度	診療費		
			自県	他県		自県	他県			自県	他県	
		1997	942,775,450	72,576,220	172,596	249,403	1997	3,584,971,750	561,847,290	29,033	19,507	
		1998	673,702,530	108,580,060	231,752	285,737	1998	6,141,270,620	952,552,110	33,857	23,122	
		1999	760,481,000	274,923,390	251,648	185,008	1999	6,096,339,270	983,706,490	33,958	22,888	
		2000	754,584,810	649,110,160	649,110,160	190,467	2000	5,962,852,640	997,950,190	33,674	22,863	
		2001	763,376,410	771,992,730	272,440	193,985	2001	5,909,647,310	978,012,170	32,716	22,734	
	10~19人	1997	235,573,720	97,356,990	98,773	266,002	1997	3,137,740,210	649,826,900	27,026	20,506	
		1998	374,659,660	177,857,970	118,789	357,145	1998	5,146,633,010	1,112,155,550	32,376	24,464	
		1999	341,657,250	198,429,370	129,122	427,650	1999	5,147,126,510	1,143,737,110	33,136	24,919	
		2000	336,631,910	186,777,660	124,218	411,405	2000	5,043,308,310	1,128,911,730	33,898	25,260	
		2001	320,380,150	174,454,900	114,914	441,663	2001	4,637,092,610	1,092,712,320	33,177	25,077	
	20~29人	1997	633,795,150	145,706,650	171,621	214,590	1997	3,758,844,780	1,068,875,720	26,858	20,597	
		1998	941,816,490	239,763,060	199,749	245,659	1998	6,207,848,980	1,901,230,670	31,914	24,551	
		1999	870,053,430	271,435,310	186,787	303,619	1999	6,132,012,230	1,959,369,900	31,731	24,940	
		2000	840,364,850	233,280,490	157,608	269,377	2000	6,026,746,250	1,954,766,800	32,552	24,859	
		2001	755,095,880	229,452,940	158,834	239,273	2001	5,646,173,600	1,852,062,900	32,687	24,217	
	30~49人	1997	644,037,080	265,374,710	107,161	110,205	1997	8,525,047,750	2,556,778,800	25,327	19,775	
		1998	1,081,406,530	541,502,660	146,255	147,911	1998	14,862,454,480	4,549,765,960	30,395	23,355	
		1999	1,004,955,820	557,629,960	143,813	152,026	1999	15,078,133,650	4,734,525,640	30,998	23,653	
		2000	902,525,570	566,051,020	127,188	157,398	2000	15,050,487,950	4,773,578,530	30,772	23,608	
		2001	884,411,900	558,322,180	132,239	160,161	2001	14,238,210,950	4,629,135,810	30,401	23,337	
	50~99人	1997	2,589,907,740	891,250,340	95,393	89,925	1997	15,495,802,760	4,995,674,980	24,894	19,773	
		1998	4,040,459,270	1,449,666,620	113,752	101,752	1998	26,782,561,410	8,977,058,710	28,960	22,901	
		1999	3,991,832,620	1,393,136,860	118,046	103,772	1999	27,095,682,930	9,170,514,690	29,240	22,961	
		2000	3,658,336,540	1,421,162,040	111,552	105,568	2000	27,133,391,730	9,235,831,170	29,026	23,041	
		2001	3,363,343,610	1,369,414,230	111,850	104,190	2001	25,846,077,460	8,929,775,960	28,691	22,562	
	100~199人	1997	6,203,256,630	2,097,995,000	71,350	65,425	1997	10,485,763,520	3,121,948,600	26,046	20,298	
		1998	9,628,244,940	3,377,201,820	83,096	69,666	1998	18,239,773,180	5,582,212,350	30,465	23,179	
		1999	9,049,222,640	3,429,296,920	84,831	71,926	1999	17,814,773,270	5,612,961,170	29,973	23,025	
		2000	8,751,279,210	3,490,574,400	81,296	71,769	2000	17,551,957,960	5,556,411,290	29,563	22,573	
		2001	7,983,882,990	3,135,127,820	78,198	67,984	2001	16,563,311,030	5,306,909,670	28,754	21,935	
	200~399人	1997	13,295,881,100	3,337,462,490	71,932	62,077	1997	2,804,186,460	706,721,930	38,030	22,018	
		1998	20,812,144,520	5,636,702,040	82,243	69,807	1998	4,705,919,520	1,342,006,730	44,611	25,368	
		1999	19,765,259,320	5,633,956,590	81,955	70,995	1999	4,632,564,430	1,326,553,960	43,551	25,192	
		2000	19,156,409,740	5,348,304,780	76,503	67,147	2000	4,528,727,490	1,295,490,720	42,515	25,143	
		2001	18,057,747,950	5,249,746,060	74,253	65,502	2001	4,206,150,070	1,252,997,220	40,908	24,435	
	400人以上	1997	86,226,945,570	18,885,961,930	108,563	95,998	1997	52,702,950	63,254,490	32,674	29,352	
		1998	111,484,420,190	31,904,029,380	127,249	112,040	1998	81,600,900	117,121,990	36,025	34,057	
		1999	109,442,470,510	31,593,936,630	127,100	111,463	1999	65,361,490	126,936,570	35,619	34,104	
		2000	107,220,994,430	32,052,984,190	121,157	109,771	2000	30,382,790	130,459,300	33,994	34,994	
		2001	104,548,604,380	31,022,399,810	119,644	105,541	2001	34,751,260	125,819,770	37,814	34,330	
	不詳	1997	26,358,020	743,160	55,608	16,890	1997	4,574,911,530	1,118,904,520	25,730	20,766	
		1998	4,328,840	703,900	38,308	16,750	1998	8,081,637,620	1,991,997,900	30,683	23,741	
		1999	13,203,730	15,060	76,766	7,530	1999	7,919,496,650	2,047,446,320	30,551	23,553	
		2000	69,493,440	1,151,500	92,782	26,170	2000	7,931,642,250	2,092,976,270	30,859	23,523	
		2001	95,857,420	4,629,950	85,817	35,615	2001	7,556,561,500	2,027,206,630	31,068	23,025	

都道府県 福岡	施設区分 病院	診療費		診療年度	1日当り外来患者数		施設区分 一般診療所	1日当り外来患者数	診療費		診療年度	1日当り外来患者数		施設区分 一般診療所	診療費	
		自県	他県		自県	他県			自県	他県		自県	他県			
		320,934,280	71,621,220	1997	152,899	241,964		0~9人	619,630,820	86,738,940	1997	23,608	18,323		23,608	18,323
		587,642,510	136,036,690	1998	217,323	390,907			1,525,998,970	156,516,200	1998	29,589	20,797		29,589	20,797
		628,601,960	136,639,900	1999	237,567	437,948			1,519,476,660	175,290,850	1999	30,462	21,566		30,462	21,566
		611,365,430	127,008,580	2000	232,812	381,407			1,525,082,910	184,860,370	2000	32,965	21,775		32,965	21,775
		577,362,510	102,845,370	2001	230,853	310,723			1,446,250,380	180,845,020	2001	32,456	21,432		32,456	21,432
		831,312,910	47,113,510	1997	148,052	115,474		10~19人	1,212,967,530	148,623,850	1997	24,588	20,147		24,588	20,147
		1,404,015,340	86,587,130	1998	209,211	167,480			2,275,702,690	258,488,230	1998	31,686	22,560		31,686	22,560
		1,281,282,130	69,680,850	1999	195,685	180,054			2,323,656,180	284,954,450	1999	32,105	24,180		32,105	24,180
		1,261,316,650	82,410,430	2000	190,791	206,026			2,273,666,930	297,412,560	2000	33,895	25,862		33,895	25,862
		1,151,158,040	62,986,360	2001	175,111	158,257			2,172,330,200	297,645,150	2001	33,532	25,148		33,532	25,148
		497,421,430	141,947,540	1997	143,763	142,232		20~29人	2,024,881,810	234,981,360	1997	22,192	19,414		22,192	19,414
		895,742,790	259,149,420	1998	214,909	174,511			3,527,642,090	424,902,500	1998	26,686	22,589		26,686	22,589
		901,300,470	244,346,270	1999	205,495	178,225			3,523,273,860	449,407,650	1999	26,677	23,550		26,677	23,550
		887,929,120	192,006,190	2000	210,111	247,431			3,368,105,100	455,491,800	2000	27,065	24,034		27,065	24,034
		833,622,530	214,826,040	2001	212,985	245,568			3,282,162,140	452,152,360	2001	25,208	23,531		25,208	23,531
		1,460,644,520	185,571,460	1997	100,887	115,119		30~49人	5,447,469,080	630,108,420	1997	21,778	20,063		21,778	20,063
		2,543,398,270	360,114,260	1998	129,297	152,333			9,915,716,510	1,135,156,000	1998	26,546	22,809		26,546	22,809
		2,537,429,440	299,171,630	1999	131,487	135,617			9,854,396,020	1,194,910,260	1999	26,973	22,926		26,973	22,926
		2,510,655,620	321,610,190	2000	133,561	147,257			9,730,106,590	1,229,562,300	2000	27,488	23,516		27,488	23,516
		2,472,712,800	322,333,230	2001	133,185	154,226			9,545,279,140	1,229,297,220	2001	27,101	22,900		27,101	22,900
		3,628,767,360	454,050,920	1997	78,792	75,839		50~99人	12,135,718,330	1,462,578,170	1997	22,096	19,355		22,096	19,355
		6,890,809,170	792,457,130	1998	98,144	84,394			22,459,842,220	2,770,263,030	1998	26,349	22,447		26,349	22,447
		5,991,229,210	752,592,120	1999	100,260	82,178			22,281,464,350	2,824,888,180	1999	26,642	22,369		26,642	22,369
		5,876,630,880	748,429,150	2000	102,062	84,188			21,721,192,930	2,883,762,180	2000	26,888	22,812		26,888	22,812
		5,609,164,790	706,775,290	2001	100,305	79,191			20,991,149,920	2,858,018,490	2001	26,236	22,418		26,236	22,418
		5,529,939,920	1,045,720,560	1997	71,191	68,734		100~199人	8,479,636,930	1,065,089,910	1997	20,887	18,556		20,887	18,556
		9,571,393,390	1,872,690,030	1998	81,315	76,942			15,436,892,340	2,004,280,520	1998	24,230	21,580		24,230	21,580
		9,636,963,950	1,953,816,430	1999	84,680	81,722			15,552,544,510	1,976,525,170	1999	24,307	20,944		24,307	20,944
		9,339,026,560	1,902,301,820	2000	83,892	79,455			15,317,442,580	2,050,107,300	2000	24,454	21,366		24,454	21,366
		8,816,359,050	1,879,666,410	2001	81,099	77,752			14,727,019,500	2,021,054,740	2001	23,798	20,795		23,798	20,795
		9,358,842,800	1,415,493,910	1997	78,321	64,250		200~399人	20,412,252,480	2,742,286,130	1997	27,230	19,564		27,230	19,564
		16,348,381,610	2,503,227,530	1998	91,154	73,102			37,067,740,520	5,189,948,440	1998	31,235	21,866		31,235	21,866
		16,051,830,190	2,481,672,360	1999	92,532	72,922			37,476,222,040	4,947,776,620	1999	30,815	20,725		30,815	20,725
		15,927,291,010	2,408,960,660	2000	92,952	71,352			36,930,040,370	5,207,914,460	2000	31,037	21,061		31,037	21,061
		15,728,842,780	2,375,417,870	2001	91,352	69,904			34,888,595,990	5,145,233,560	2001	29,983	20,675		29,983	20,675
		36,259,957,130	3,543,594,090	1997	124,150	95,327		400人以上	64,351,590	49,053,310	1997	29,304	47,857		29,304	47,857
		61,572,467,000	6,209,394,780	1998	146,574	108,131			104,066,810	84,276,350	1998	32,798	45,510		32,798	45,510
		61,394,974,630	6,295,264,580	1999	148,362	108,633			97,456,750	90,924,610	1999	32,241	44,857		32,241	44,857
		60,577,540,410	6,420,173,610	2000	145,743	105,428			95,426,220	92,562,600	2000	31,714	44,395		31,714	44,395
		59,807,426,150	6,756,558,090	2001	142,793	107,194			93,774,290	95,441,360	2001	33,395	52,182		33,395	52,182
			281,270	1997	20,091	20,091		不詳	924,496,030	82,697,530	1997	18,553	17,857		18,553	17,857
			426,220	1998	35,685	35,685			1,724,869,890	164,123,770	1998	21,379	20,910		21,379	20,910
			510,650	1999	25,533	25,533			1,769,418,530	177,949,630	1999	20,932	21,162		20,932	21,162
			1,501,870	2000	53,638	53,638			1,769,752,740	185,017,380	2000	21,298	21,426		21,298	21,426
			1,471,410	2001	35,034	35,034			1,703,144,880	185,357,210	2001	21,028	21,099		21,028	21,099

図 24 都道府県別 施設区分別 1 日当たり外来患者数別 診療年度別 診療費・1 受診者当たり診療費の推移







1日当たり外来患者数は、平成11年医療施設静態調査の項目にある、外来患者数⁵を元に医療機関の規模を測る意味で算出したものであり、本集計における診療年度により変動はなく固定値であることに注意していただきたい。尚、階級設定にあたっては、今回算出した1日当たり外来患者数別施設数の分布を20パーセントイルごとに区切ったものである。(尚、外来患者数が空白であるものは不詳とした)

⁵ 病院は調査月の指定期間(5日間)が対象、一般診療所は調査月の全営業日にて調査したもの。

診療費は、全府県に渡って、病院では1日当たり患者数が多い病院ほど大きく、一般診療所では50~99人が最も大きく、100~199人、30~49人の順で診療費の上位3位を占める。

1 受診者当たりの診療費は、都道府県・施設ごとに違いが見られた。

埼玉の病院では、20~39人の病院を除き、自県<他県の傾向にある。一方、一般診療所では、逆に自県>他県の傾向にあるが、自県分の1受診者当たり診療費で最も高いのは10~19人であり(2000年度で3.6万円)、他県分では400人以上(2000年度で3.3万円)と大規模クラスの診療所で最も高かった。

千葉の病院では、1日当たり外来患者数の0~9人・10~19人・30~49人のクラスを除き、自県分の1受診者当たり診療費はほぼ一定である。一般診療所では、400人以上の診療所を除き、他の府県と比べて、自県と他県との1受診者当たり診療費の差がほとんど見られず、約2.5万円程度を推移していることがわかるが、400人以上の自県医療機関で5府県中最も高い5.7万円であることが目立つ。

神奈川の病院では、200~399人クラスの医療機関を除き、自県<他県の傾向にある。その差は、小さい規模の病院ほど大きく出ており、0~9人クラスで約6万円と5府県中最も開きがあるが、外来患者数の規模が大きくなるにつれて、その差は小さくなっている。一般診療所では、10~19人・200人以上を除き、自県>他県の傾向にある。自県で最も高い1受診者当たり診療費は、2001年度データで、20~29人クラスの2.8万円、他県では、400人以上で3.3万円であり、そのクラスで自県との開きが最も大きく出ている。(2000年度までは約1.5万円の開きがあった)

大阪の病院では、10~19人のクラスで自県と他県との1受診者当たり診療費の開きが約30万円と大きく出ている。50人以上では、自県と他県との違いはほとんどないが、最も診療費が多く投下されている400人以上のクラスで、5府県中大阪と福岡だけが、自県>他県という関係にあった。一般診療所では、400人以上の2000年度データを除き、自県>他県の関係にあり、どの外来患者数の規模を見ても、自県と他県との開きが5府県中最も大きく、その差は8千円程度である。最も開きがあるのは、200~399人クラスの診療所で、2001年度データで約1.6万円自県の診療所の方が大きかった。他県で最も大きい1受診者当たり診療費のクラスは、400人以上の3.4万円であるが、それ以外のクラスでは、規模にかかわらず2.5万円前後でほぼ一定にあることがわかる。

福岡の病院は、5府県中最も自県・他県間の開きが小さい県である。50人以上のクラスで自県>他県の関係が見られ、最も開きが大きいのは400人以上のクラスで、3.5万円程度であった。一般診療所では、400人以上のクラスを除き、自県>他県の関係にある。その差は、19人以下及び200~399人のクラスで8千円程度と開きが大きく、20~199人のクラスでその半分の4千円程度であることがわかる。