

もたらす可能性がある。

2) 合併症

表 9 に示すように、術後抗生剤はパスの導入や改訂によって使用種が限られるようになり、使用日数も短縮された。しかし、創部感染症の有意な増加は認めなかった。抗生剤の種類が特定されることは、予測できない抗生剤の使用を予防し、業務上のミスを少なくする。また薬品の在庫管理を効率化することが可能である。また、複合セフェム等の高価な薬品から第一世代の安価な薬品にすることで、より費用対高価が上がる。場合によっては、後発品の使用も検討の価値があろう(表 19 参照)。

また G 病院で創部感染が著明に低下したのは、術式がセメントレスに統一された事によって、手術時間が有意に低下したことや、ドレーン抜去の早期化、早期離床の試みによる影響が考えられる。

尿路感染症についても発生率は低下しており、膀胱留置カテーテル短縮化の影響が見られる。

さらに在院日数の短縮化によって、褥瘡や転倒の発生率の低下が予測できるが、転倒は低下したものの、褥瘡は低下しなかった。Hommel はスウェーデンの Lund 大学病院では褥瘡の発生と手術の待機時間の関係性があることを示しているが、日本においても術前日数短縮を検討する必要があるであろう。

昨年、人工骨頭置換術のクリニカルインディケータとして「脱臼」「手術部位感染症」「尿路感染症」、「褥瘡」を研究結果から導きだした。これらの項目のうち、今年度のデータでは、脱臼は発生がなく、褥瘡以外は全部減少していた。人工骨頭置換術では、歩行能力が維持できるということが重要である。合併症の有無という視点としてのケアの質としては、総診療報酬の明らかな低下はなく、1 日あたりのレセプトが向上していることから、費用対効果は向上したことになる。

表 10 調査時使用抗生剤と後発品の薬価一覧

分類	薬品名	形態	薬価	
第 1 セフェム	セファメジン α	1 キット生食 100ml	1079	
	CEZ-MC	1 キット生食 101ml	913	後発品
第 2 セフェム	セフメタゾン	1 バイアル	723	
	(参考)ペンメジン	1 バイアル	434	後発品
	パンスポリン	1 キット生食 100ml	1716	
	(参考)セフォチアロンキット	1 キット生食 101ml	1065	後発品
第 3 セフェム	マキシピーム	1 キット生食 100ml	1531	
	ファーストシン	1 キット生食 100ml	2521	
複合セフェム	スルペラゾン	1 キット生食 100ml	2030	
	(参考)ワイスタールキット	1 キット生食 101ml	1480	後発品
オキサセフェム	フルマリン	1 キット生食 100ml	2413	

ペニシリン系				
広範囲ペニシリン	ドイル	1 バイアル	613	
複合ペニシリン	ユナシン S	1 キット生食 100ml	1385	

<http://www.mhlw.go.jp/topics/2002/03/dl/tp0328-1i.pdf>

より掲載 2003/4/5

V. 結語

平成 13 年度の結果と平成 14 年度の結果から、クリニカルパスの導入や改訂の影響を考察する目的で、その医療内容を比較検討した。比較項目としては、昨年考案した、クリニカルインディケータなどレセプトを用いた。その結果、以下の 6 点が明確になった。

- (1) 診療報酬改訂によって、全ての病院で在院日数短縮に取り組んでいるが、クリニカルパスの導入、改訂はより全荷重許可術後日数、荷重歩行開始術後日数を短縮し、一本杖歩行開始の時期が早められる
- (2) 褥瘡発生率に変化はなかったが、脱臼、手術部位感染症、尿路感染症は低下していた。
1.2 より、在院日数が有意に短縮し、1 日あたりのレセプトが向上した
退院時歩行能力は有意に低下した
- (3) 4 病院で使用しているパスは急性期病院における在院日数削減の費用対効果を上げることには有効だが、退院時歩行能力の向上には有効ではない。
- (4) クリニカルインディケータは 4 病院における在院日数との関連及び予測には有効だが、退院時の歩行能力を説明予測するには不十分だった。

<参考文献>

Hommel A. Improvements in pain relief handling time, and pressure ulcers through internal audits. Scand J Caring Sci 2002 impress.

石田洋一郎, 小川清吾, 川原慎一郎・他 超高齢者における大腿骨頸部骨折の hospital costs と生命予後. 中部整災誌 2000 ; 43 : 891-2.

井上喜久男, 甲山篤, 夏目徹・他 高齢者の大腿骨頸部内側骨折における骨接合術と人工骨頭置換術の比較検討. 中部整災誌, 2000 ; 43 : 897-8.

佐野裕子, 冬木寛義 リハビリテーション医療におけるクリティカルパスとその問題点 当院における大腿骨頸部骨折のクリティカルパスの導入について. 日私立医大 理療会誌 2000 ; 17 : 15-7.

中村吉晴, 水島真澄, 門脇徹・他 超高齢者の大腿骨頸部骨折術後歩行機能と生存率について. 中部整災誌 1999 ; 42 : 699-700.

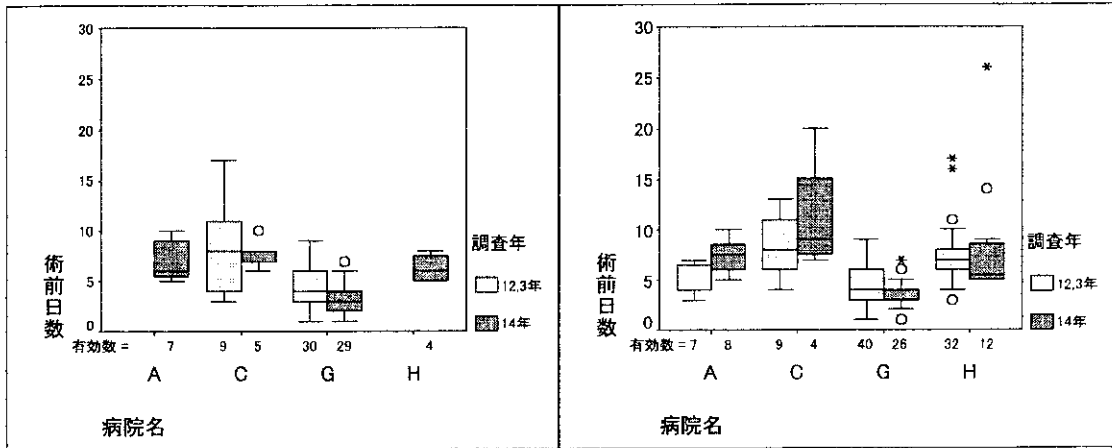


図1 術前日数 (パス使用者)

図2 術前日数(受傷前歩行可)

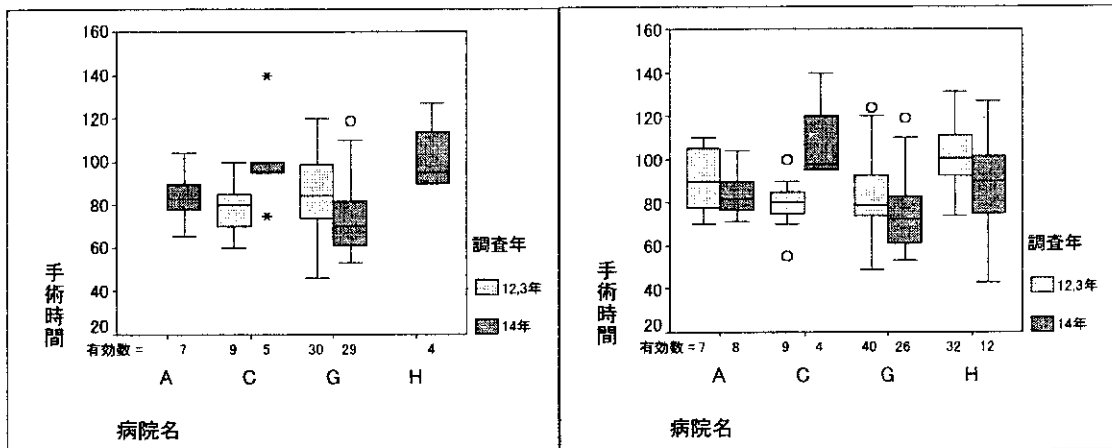


図3 手術時間 (パス使用者)

図4 手術時間(受傷前歩行可)

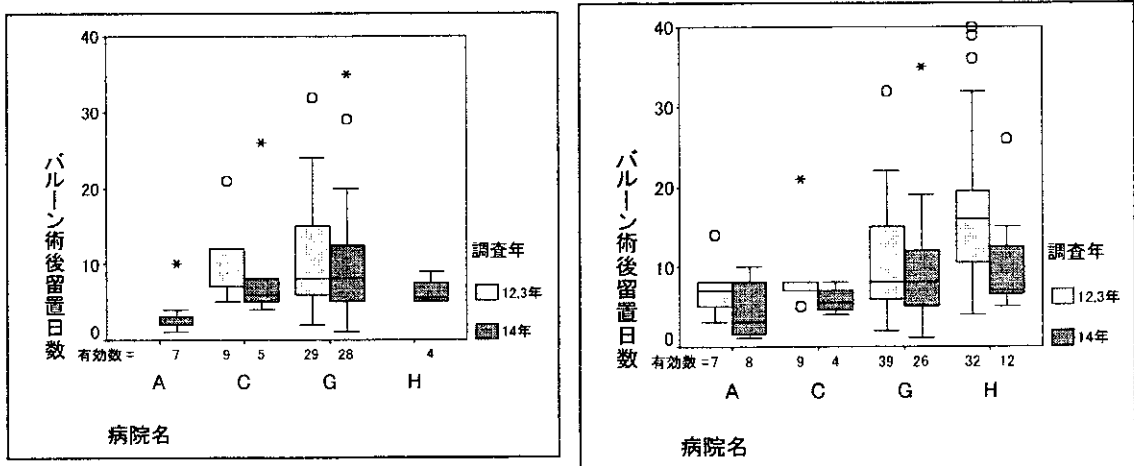


図5 バルーン術後留置日数 (パス使用者)

図6 バルーン術後留置日数(受傷前歩行可)

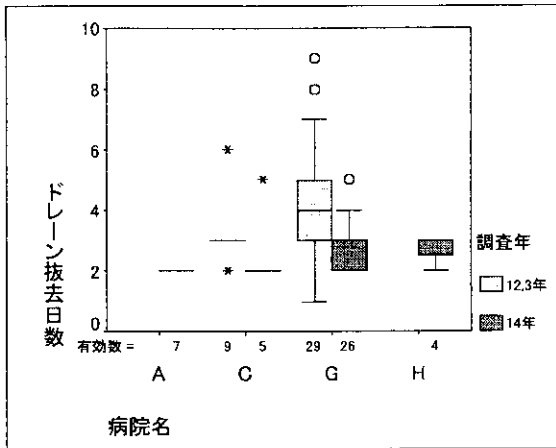


図7 ドレーン抜去日数 (パス使用者)

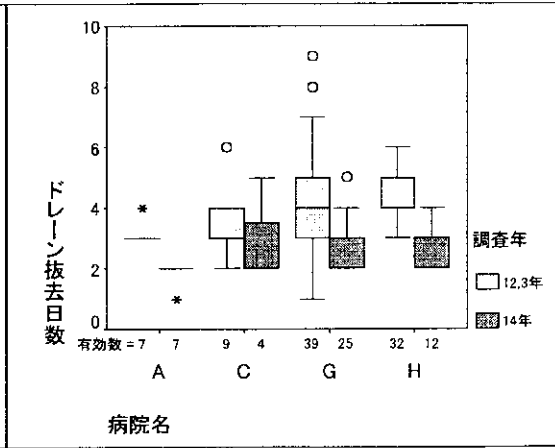


図8 ドレーン抜去日数(受傷前歩行可)

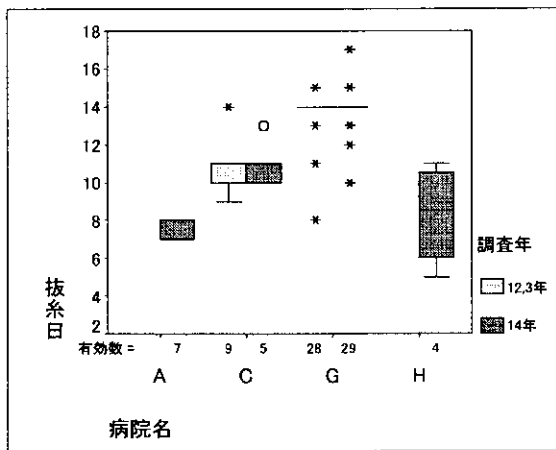


図9 抜糸日 (パス使用者)

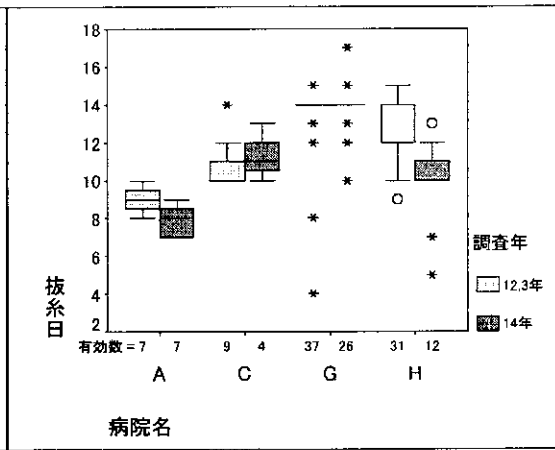


図10 抜糸日(受傷前歩行可)

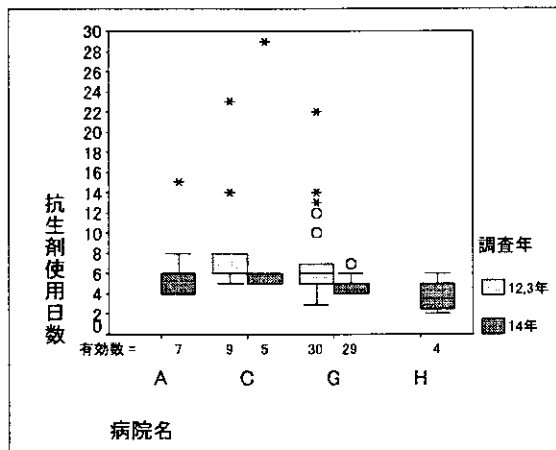


図11 抗生剤使用日数 (パス使用者)

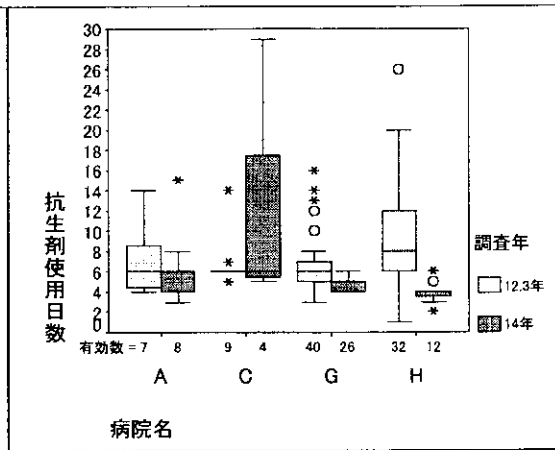


図12 抗生剤使用日数(受傷前歩行可)

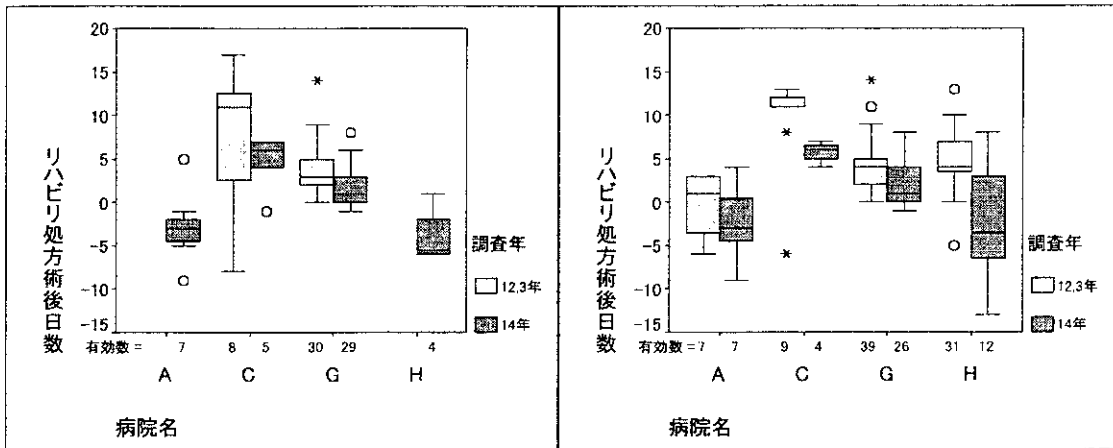


図13 リハビリ処方術後日数 (バス使用者) 図14 リハビリ処方術後日数(受傷前歩
行可)

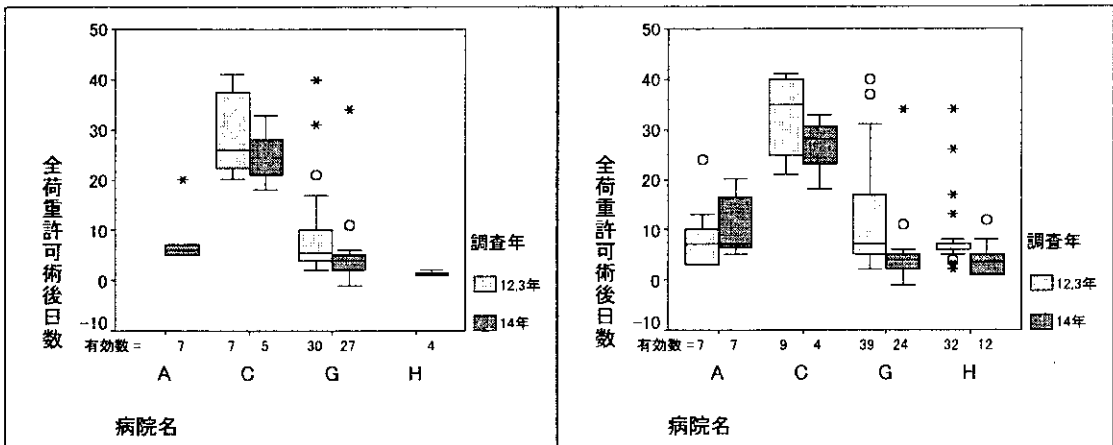


図15 全荷重許可術後日数 (バス使用者) 図16 全荷重許可術後日数(受傷前歩
行可)

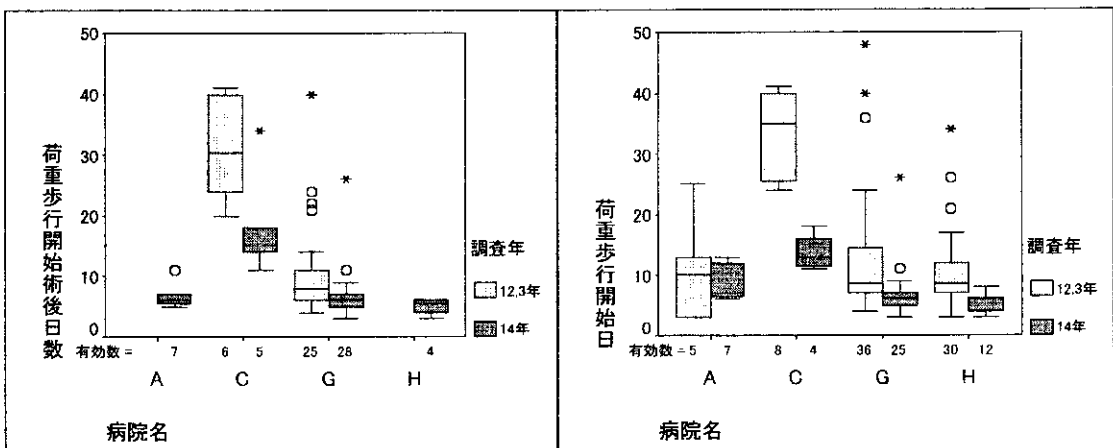


図17 荷重歩行開始術後日数 (バス使用者) 図18 荷重歩行開始術後日数(受傷前歩
行可)

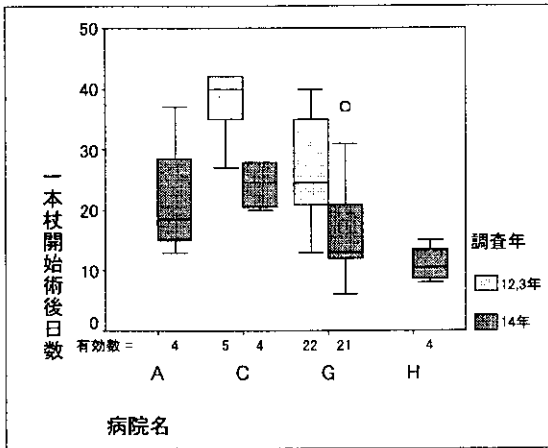


図 1 9 一本杖開始術後日数 (パス使用者)

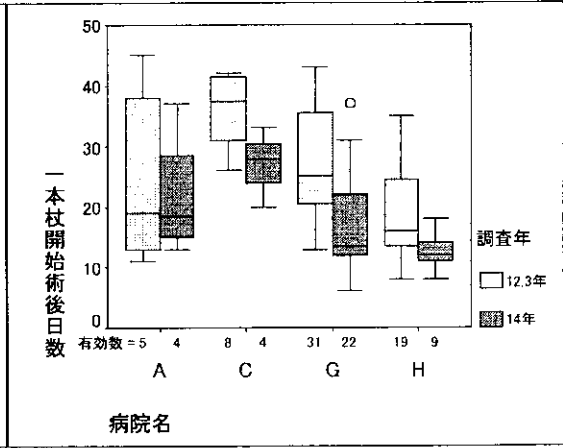


図 2 0 一本杖開始術後日数 (受傷前歩行可)

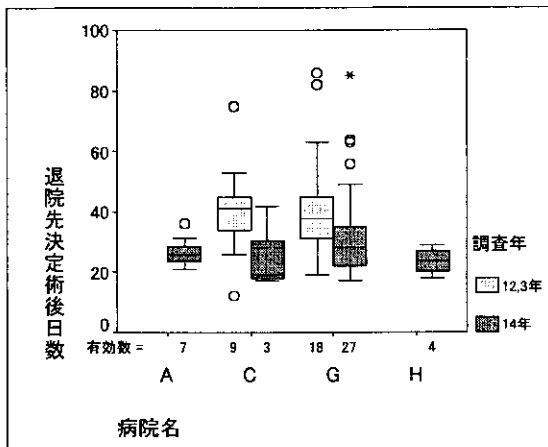


図 2 1 退院先決定術後日数 (パス使用者)

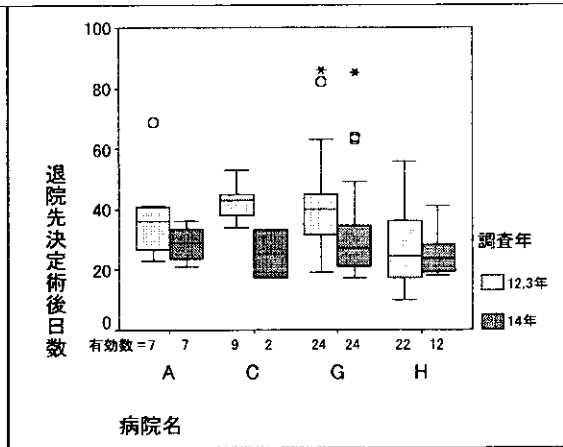


図 2 2 退院先決定術後日数 (受傷前歩行可)

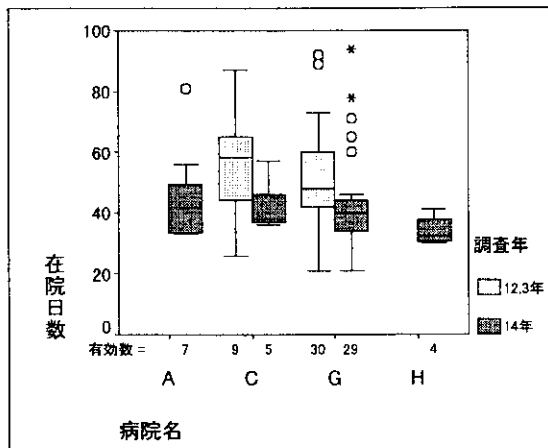


図 2 3 在院日数 (パス使用者)

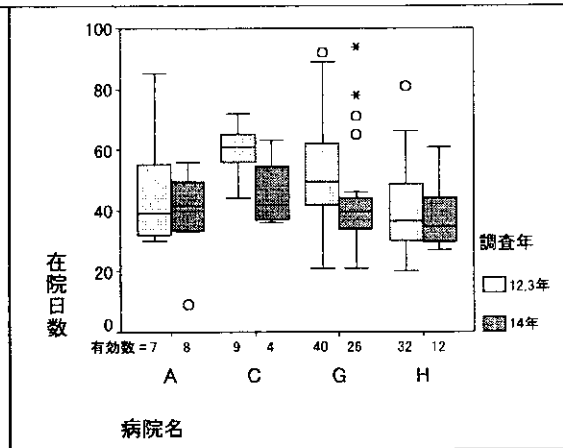


図 2 4 在院日数 (受傷前歩行可)

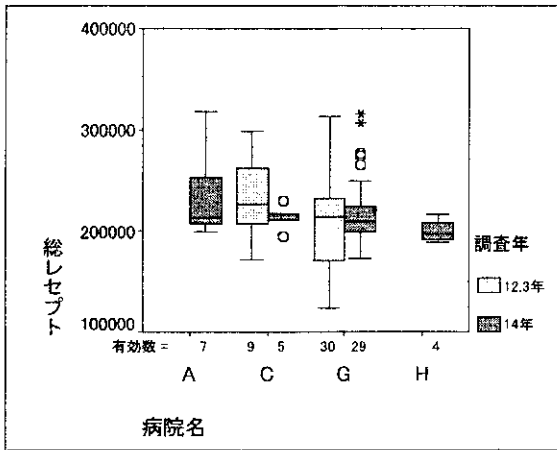


図 2 5 総レセプト (パス使用者)

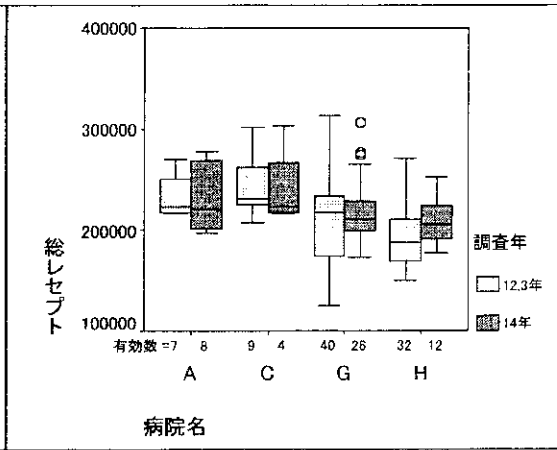


図 2 6 総レセプト (受傷前歩行可)

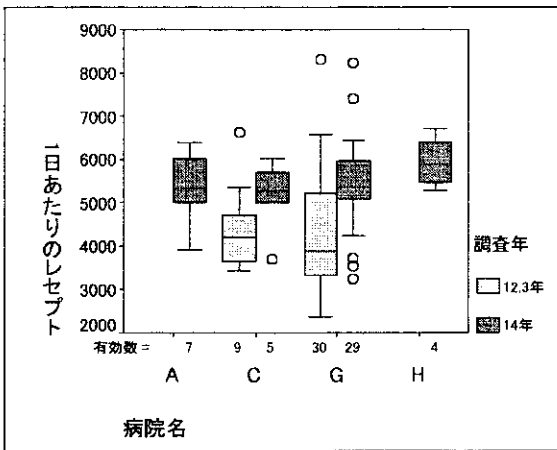


図 2 7 一日あたりのレセプト (パス使用者)

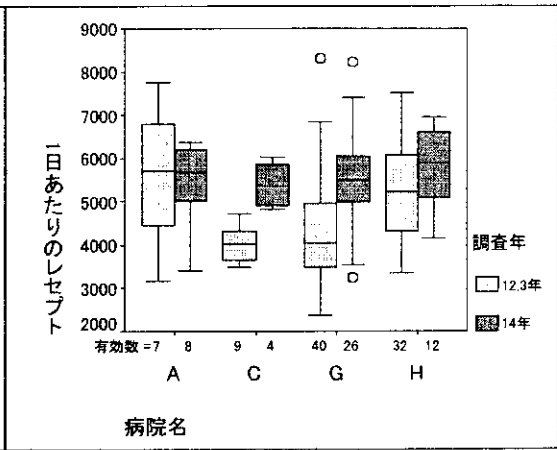


図 2 8 一日あたりのレセプト (受傷前歩行可)

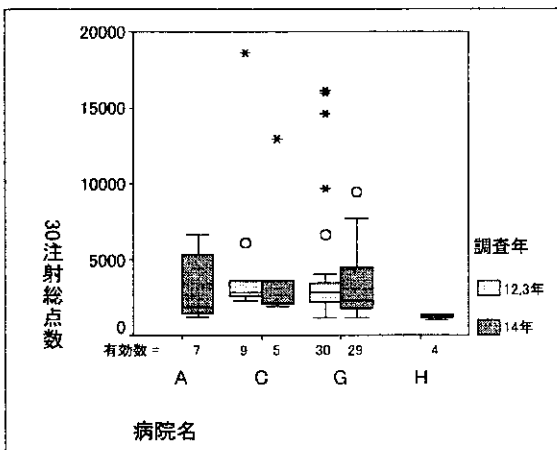


図 2 9 注射総点数 (パス使用者)

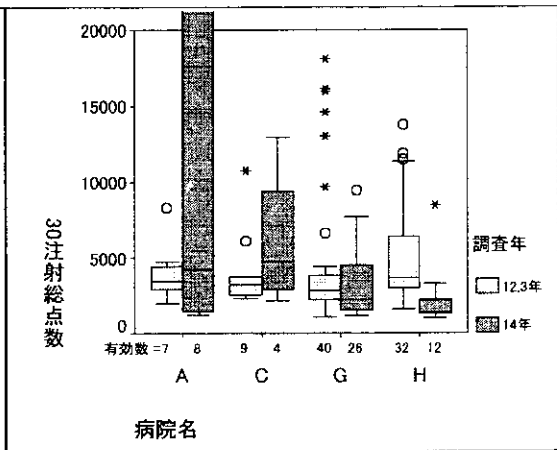


図 3 0 注射総点数 (受傷前歩行可)

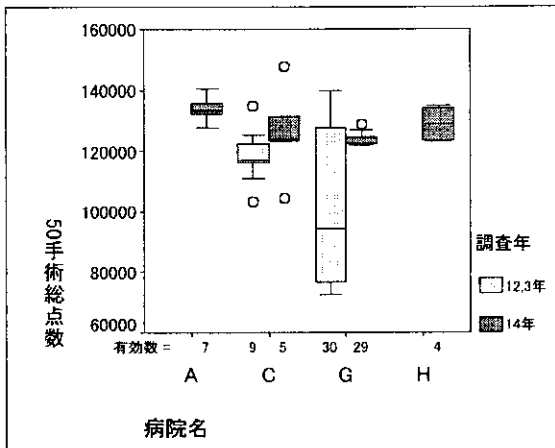


図 3 1 手術総点数 (バス使用者)

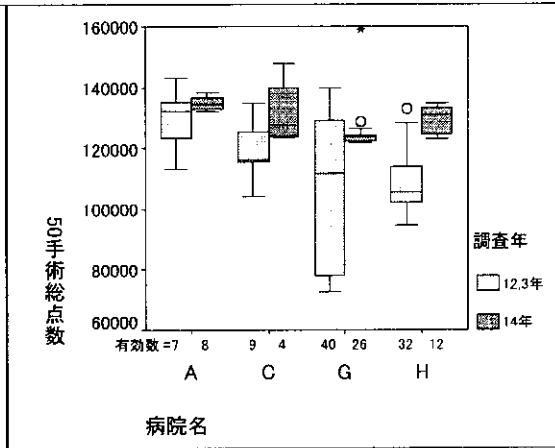


図 3 2 手術総点数 (受傷前歩行可)

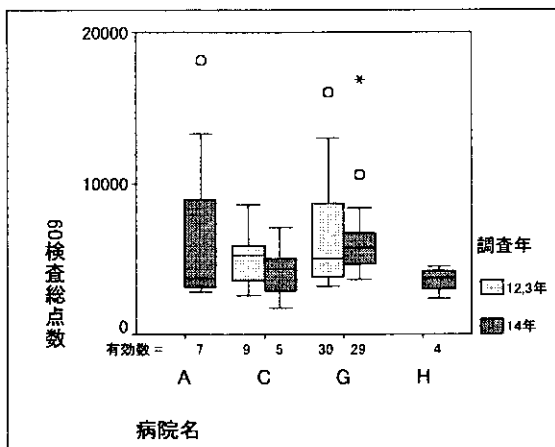


図 3 3 検査総点数 (バス使用者)

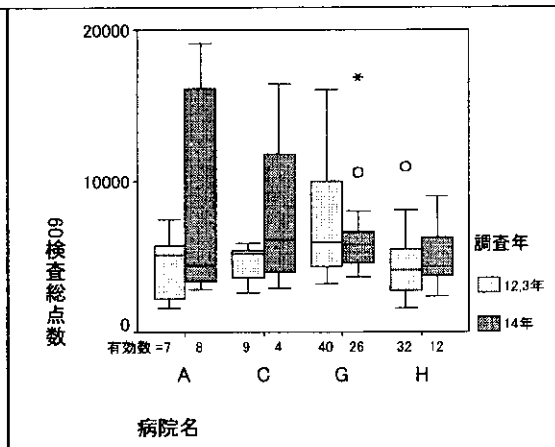


図 3 4 検査総点数 (受傷前歩行可)

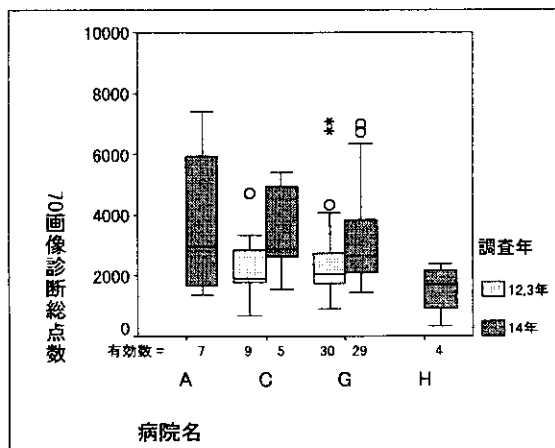


図 3 5 画像診断総点数 (バス使用者)

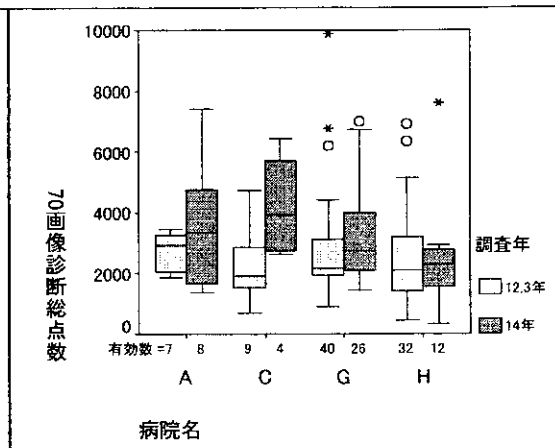


図 3 6 画像診断総点数 (受傷前歩行可)

表B-1 アウトカムデータの比較

	A			C			
	12,3年	14年	有意確率	12,3年	14年	有意確率	
在院日数	度数	7	8		9	4	
	中央値	39	41.5	0.867	61	42	0.076
	最小値	30	9		44	36	
	最大値	85	160		72	63	
	平均値	46.86	52.25		60.11	45.75	
	平均の標準誤差	7.72	16.10		2.69	6.14	
	標準偏差	20.42	45.54		8.08	12.28	
総レセプト	度数	7	8		9	4	
	中央値	222670	220781	0.613	230840	223737.5	0.940
	最小値	216730	197100		207703	216793	
	最大値	269946	546987		301899	303108	
	平均値	235181.29	265913.75		241144.11	241844.00	
	平均の標準誤差	9051.94	41490.02		9922.90	20663.55	
	標準偏差	23949.17	117351.49		29768.69	41327.09	
1日あたりのレセプト	度数	7	8		9	4	
	中央値	5709.4872	5660.4412	0.955	4034.2679	5356.2677	0.003
	最小値	3175.8353	3418.6688		3483.6923	4811.2381	
	最大値	7751.1333	21900		4720.5227	6031.4444	
	平均値	5589.30	7382.72		4045.00	5388.80	
	平均の標準誤差	620.29	2099.09		158.31	287.52	
	標準偏差	1641.13	5937.13		474.94	575.04	
30注射総点数	度数	7	8		9	4	
	中央値	3442	4219.5	0.955	3183	4692	0.604
	最小値	1997	1237		2295	2150	
	最大値	8325	60520		10721	12890	
	平均値	4061.14	15581.88		4118.33	6106.00	
	平均の標準誤差	784.92	7739.63		912.46	2380.55	
	標準偏差	2076.70	21890.99		2737.37	4761.10	
50手術総点数	度数	7	8		9	4	
	中央値	132401	134338.5	0.281	116172	127586.5	0.106
	最小値	113262	132330		103993	123559	
	最大値	143459	138374		134853	148013	
	平均値	129597.43	134853.25		118892.11	131686.25	
	平均の標準誤差	4199.60	825.02		3184.39	5729.96	
	標準偏差	11111.08	2333.52		9553.17	11459.92	
60検査総点数	度数	7	8		9	4	
	中央値	5095	4380.5	0.397	5192	6046	0.503
	最小値	1566	2801		2603	2858	
	最大値	7423	19057		5866	16454	
	平均値	4269.29	8691.00		4604.89	7851.00	
	平均の標準誤差	854.55	2546.11		413.38	2992.96	
	標準偏差	2260.93	7201.47		1240.15	5985.92	
数	度数	7	8		9	4	
	中央値	2932	3337	0.613	1907	3910	0.050
	最小値	1875	1353		684	2611	
	最大値	3459	7421		4703	6444	
	平均値	2701.00	3535.00		2277.22	4218.75	
	平均の標準誤差	264.19	760.64		400.96	905.39	
	標準偏差	698.97	2151.41		1202.87	1810.77	

表B-2 アウトカムデータの比較

	G			H			
	12,3年	14年	有意確率	12,3年	14年	有意確率	
在院日数	度数	40	26		32	12	
	中央値	49.5	39.5	0.005	36.5	34.5	0.785
	最小値	21	21		20	27	
	最大値	92	94		81	61	
	平均値	51.48	42.85		39.50	37.75	
	平均の標準誤差	2.60	3.25		2.51	3.04	
	標準偏差	16.42	16.55		14.19	10.54	
	総レセプト	度数	40	26		32	12
中央値	217526	210273.5	0.591	187777.5	206221.5	0.080	
最小値	124875	172850		150122	178023		
最大値	313589	306068		271211	252978		
平均値	208389.53	219998.81		192780.25	208880.00		
平均の標準誤差	6452.24	6173.79		5137.47	6797.85		
標準偏差	40807.56	31480.29		29061.91	23548.46		
1日あたりのレセプト	度数	40	26		32	12	
	中央値	4038.9315	5498.3132	0.000	5223.7703	5886.2135	0.186
	最小値	2376.6441	3256.0426		3348.284	4147.1803	
	最大値	8300.9524	8230.9524		7506.1	6961.6552	
	平均値	4334.35	5501.82		5241.55	5752.81	
	平均の標準誤差	189.27	217.14		205.80	260.28	
	標準偏差	1197.07	1107.18		1164.18	901.63	
	30注射総点数	度数	40	26		32	12
中央値		2818	2217.5	0.096	3630	1393	0.000
最小値		1099	1120		1567	1005	
最大値		18099	9400		28677	8455	
平均値		4599.60	3121.58		5675.72	2204.00	
平均の標準誤差		714.25	433.99		929.22	600.50	
標準偏差		4517.30	2212.91		5256.44	2080.21	
50手術総点数		度数	40	26		32	12
	中央値	111810.5	123905	0.365	105613	131204.5	0.000
	最小値	72554	12245		94561	123164	
	最大値	139698	159326		133144	134882	
	平均値	106794.25	120795.69		109201.69	129423.92	
	平均の標準誤差	3948.12	4562.93		1824.88	1345.96	
	標準偏差	24970.11	23266.49		10323.10	4662.54	
	60検査総点数	度数	40	26		32	12
中央値		5929.5	5788.5	0.723	4130	4336.5	0.412
最小値		3180	3665		1629	2370	
最大値		21877	16876		10963	8988	
平均値		7396.43	6249.65		4410.81	4940.67	
平均の標準誤差		666.09	522.63		374.55	572.59	
標準偏差		4212.74	2664.91		2118.76	1983.52	
数		度数	40	26		32	12
	中央値	2171	2743.5	0.112	2076	2277.5	0.948
	最小値	917	1449		445	357	
	最大値	10488	7013		14354	14422	
	平均値	2923.43	3281.65		3285.38	3394.25	
	平均の標準誤差	326.46	318.20		598.83	1131.94	
	標準偏差	2064.74	1622.51		3387.49	3921.15	

プロセス比較

	A			C			G			H			
	12,3年	14年	有意確率	12,3年	14年	有意確率	12,3年	14年	有意確率	12,3年	14年	有意確率	
新設日数	度数	7	8		9	4		40	26		32	12	
	中央値	4	7.5	0.029	8	9	0.804	4	3	0.015	7	5.5	0.559
	最小値	3	5		4	7		1	1		3	5	
	最大値	7	10		13	20		9	7		17	26	
	平均値	5.00	7.38		8.44	11.25		4.50	3.31		7.34	8.33	
	平均の標準誤差	0.62	0.80		1.11	2.98		0.33	0.27		0.52	1.78	
	標準偏差	1.63	1.69		3.32	5.97		2.09	1.38		2.94	6.17	
24時間時間	度数	7	8		9	4		40	26		32	12	
	中央値	90	81.5	0.536	80	97.5	0.011	78.5	72	0.029	100.5	90	0.084
	最小値	70	71		55	95		49	53		74	43	
	最大値	175	104		100	140		124	180		131	127	
	平均値	100.00	83.88		79.44	107.50		83.43	78.19		101.53	89.58	
	平均の標準誤差	13.58	3.72		4.20	10.90		2.64	5.12		2.69	6.43	
	標準偏差	35.94	10.52		12.61	21.79		16.68	26.09		15.21	22.27	
バルーン後設置日数	度数	7	8		9	4		39	26		32	12	
	中央値	7	3	0.232	7	5.5	0.148	8	8	0.334	16	7	0.002
	最小値	3	1		5	4		2	1		4	5	
	最大値	14	151		21	8		32	35		40	26	
	平均値	7.14	22.13		8.67	5.75		10.21	9.00		17.31	9.92	
	平均の標準誤差	1.35	18.44		1.57	0.85		1.05	1.36		1.85	1.73	
	標準偏差	3.58	52.16		4.72	1.71		6.53	6.93		9.32	6.01	
ドレイン抜き日数	度数	7	7		9	4		39	25		32	12	
	中央値	3	2	0.001	3	2	0.199	4	2	0.000	4	3	0.000
	最小値	3	1		2	2		1	2		3	2	
	最大値	4	2		6	5		9	34		6	4	
	平均値	3.14	1.86		3.44	2.75		4.21	3.92		4.25	2.75	
	平均の標準誤差	0.14	0.14		0.38	0.75		0.28	1.26		0.15	0.18	
	標準偏差	0.38	0.38		1.13	1.50		1.63	6.32		0.84	0.62	
抜き日	度数	7	7		9	4		37	26		31	12	
	中央値	9	8	0.128	11	11	0.825	14	14	0.786	14	10	0.000
	最小値	8	7		10	10		4	10		9	5	
	最大値	10	23		14	13		15	17		23	13	
	平均値	9.00	9.86		11.11	11.25		13.49	13.85		13.26	10.00	
	平均の標準誤差	0.31	2.21		0.42	0.83		0.32	0.22		0.45	0.62	
	標準偏差	0.82	5.84		1.27	1.26		1.94	1.12		2.49	2.13	
抗生剤使用日数	度数	7	8		9	4		40	28		32	12	
	中央値	6	4	0.189	6	6	0.940	6	4	0.000	8	4	0.000
	最小値	4	3		5	5		3	4		1	2	
	最大値	14	15		14	29		16	6		26	6	
	平均値	7.14	5.75		6.78	11.50		6.63	4.54		9.66	3.92	
	平均の標準誤差	1.35	1.42		0.92	5.84		0.45	0.14		0.88	0.29	
	標準偏差	3.58	4.03		2.77	11.88		2.83	0.71		4.98	1.00	
リハ処方後日数	度数	7	7		9	4		39	26		31	12	
	中央値	1	-3	0.535	11	6	0.024	4	1	0.010	4	-3.5	0.000
	最小値	-6	-9		-6	4		0	-1		-5	-23	
	最大値	3	4		13	7		28	8		13	8	
	平均値	-0.43	-2.29		9.33	5.75		4.97	2.27		4.71	-3.33	
	平均の標準誤差	1.45	1.86		1.97	0.83		0.82	0.49		0.58	2.54	
	標準偏差	3.82	4.38		5.92	1.26		5.13	2.51		3.24	8.81	
全術置換可術後日数	度数	7	7		9	4		39	24		32	12	
	中央値	7	7	0.318	35	28	0.414	7	4	0.000	7	3.5	0.002
	最小値	3	5		21	18		2	-1		2	1	
	最大値	24	51		41	33		40	34		56	12	
	平均値	8.57	15.57		31.89	26.75		11.44	5.00		9.66	3.92	
	平均の標準誤差	2.91	6.23		2.83	3.15		1.56	1.36		1.88	0.96	
	標準偏差	7.70	16.49		7.88	6.29		9.74	6.67		10.63	3.34	
荷重歩行開始日	度数	5	7		8	4		36	25		30	12	
	中央値	10	7	0.755	35	13	0.000	8.5	6	0.000	8.5	6	0.000
	最小値	3	6		24	11		4	3		3	3	
	最大値	25	51		41	18		48	77		56	8	
	平均値	10.80	14.43		33.25	13.75		12.92	9.56		11.93	5.33	
	平均の標準誤差	4.05	6.18		2.55	1.55		1.71	2.94		1.95	0.40	
	標準偏差	9.07	16.35		7.21	3.10		10.23	14.70		10.68	1.37	
一本杖開始術後日数	度数	5	4		8	4		31	22		19	9	
	中央値	19	18.5	0.905	37.5	28	0.199	25	13.5	0.000	16	12	0.019
	最小値	11	13		26	20		13	6		8	8	
	最大値	45	37		42	33		66	37		35	18	
	平均値	25.20	21.75		36.00	27.25		28.74	16.91		19.21	12.44	
	平均の標準誤差	6.87	5.28		2.30	2.69		2.30	1.71		1.80	1.02	
	標準偏差	15.37	10.56		8.50	5.38		12.78	8.01		7.84	3.05	
杖	度数	7	7		9	2		24	24		22	12	
	中央値	36	29	0.456	43	25	0.038	40	27	0.000	24.5	23.5	0.709
	最小値	23	21		34	17		19	17		10	18	
	最大値	69	149		53	33		86	85		56	41	
	平均値	37.43	44.71		42.22	25.00		42.13	32.13		27.73	24.50	
	平均の標準誤差	5.92	17.49		1.92	8.00		3.33	3.44		2.77	1.91	
	標準偏差	15.65	46.28		5.76	11.31		16.31	16.88		13.01	6.61	
リハ個別総単位	度数	7	8		9	4		39	26		32	12	
	中央値	10	19.5	0.338	23	32.5	0.050	19	35	0.000	14	20	0.010
	最小値	1	0		7	20		2	6		0	15	
	最大値	38	71		28	52		44	96		52	63	
	平均値	13.57	23.63		21.22	34.25		19.74	38.62		16.97	28.00	
	平均の標準誤差	4.73	7.64		2.17	6.76		1.58	3.27		1.96	4.78	
	標準偏差	12.50	21.61		6.50	13.52		9.88	16.69		11.11	16.57	
間の算出	度数	7	8		9	4		39	26		32	12	
	中央値	150	390	0.281	920	650	0.260	300	700	0.000	210	400	0.000
	最小値	15	0		280	400		60	120		0	300	
	最大値	570	1420		1120	1040		1080	1920		780	1260	
	平均値	228.57	472.50		848.89	685.00		348.08	772.31		254.53	560.00	
	平均の標準誤差	78.98	152.78		86.61	135.25		33.61	65.46		29.45	95.70	
	標準偏差	208.96	432.13		259.83	270.49		209.88	333.81		166.58	331.50	

資料A リハビリテーション1単位点数一覧

一般・老人	区分	1日当り限度	1単位点数(1月当り)		1月当り限度	スタッフ1人当たり実施単位限度	外来	入院	届出
			10単位まで	11単位から(70/100)					
理学療法・老人理学療法	個別(I)	3単位	250点	175点	なし	18単位	○	○	○
	(II)		180点	126点					○
	(III)		100点	70点					○
	(IV)		50点	35点					×
	集団(I)	2単位	100点		8単位	のべ54単位	○	○	○
	(II)		80点						○
	(III)		40点						○
	(IV)		35点						×

* * 別に厚生労働大臣の定める患者は11単位以降も100/100により算定。

一般・老人	区分	1日当り限度	1単位点数(1月当り)		1月当り限度	スタッフ1人当たり実施単位限度	外来	入院	届出				
			10単位まで	11単位から(70/100)									
作業療法・老人作業療法	個別(I)	3単位	250点	175点	なし	18単位	○	○	○				
	(II)		180点	126点					○				
	集団(I)		100点						8単位	のべ54単位	○	○	○
			(II)	80点									

* * 別に厚生労働大臣の定める患者は11単位以降も100/100により算定。

理学療法(I)(II)、作業療法(I)(II)の個別療法に対する加算

項目	期間	1単位点数	算定要件	外来	入院	届出
早期リハビリ加算	発症後14日以内	100点	個別療法(I)(II)のみで算定。 急性発症した脳血管疾患等の疾患に対して、リハビリテーション計画に基づき施行した場合に加算。 15歳未満の患者に対して行った場合は200/100。	○	○	○
	発症後15~30日以内	80点				
	〃 31~90日以内	30点				
病とADL加算	早期リハビリテーション加算を算定する期間	30点	早期リハビリテーション加算を算定した入院患者に対し、病棟等において早期歩行、ADLの自立等を目的に志向した場合に加算。	×	○	○
外来移行加	退院後2月に限り	50点	老人の個別療法(I)(II)のみで算定。			

算（老人のみ）			早期リハ加算、病棟ADL加算を算定した患者等に関してリハビリテーション計画に基づき、施行した場合に加算。	○	×	○
---------	--	--	--	---	---	---

言語聴覚療法

一般・老人	区分	1日当り限度	1単位点数（1月当り）		1月当り限度	スタッフ1人当たり実施単位限度	外来	入院	届出
			10単位まで	11単位から（70/100）＊2					
言語聴覚療法	個別（Ⅰ）		250点	175点					
	（Ⅱ）	3単位	180点	126点	なし	18単位	○	○	○
＊1	集団（Ⅰ）		100点						
	（Ⅱ）	2単位	80点		8単位	のべ54単位	○	○	○

＊1老人は一般点数により算定。

＊2別に厚生労働大臣の定める患者は11単位以降も100/100により算定。

リハビリテーション改定の概要

1) 体系見直し

①「複雑なもの」「簡単なもの」という区分から「個別療法」「集団療法」への変更。
 ②実施時間20分を1単位として算定する仕組みになった。なお、従来は15分以上訓練を行った場合に算定できたが、20分以上実施しない場合は基本診療量に含まれることとされた。

③各療法に「1日当り」「1月当り」の算定制限が導入された。

④理学療法（Ⅲ）、（Ⅳ）と作業療法（Ⅱ）も同一日施行が可能となった。また、言語聴覚療法ともあわせて施行できる。しかし、1日における合計の算定単位数が制限された。

2) 急性発症した脳血管疾患等の疾患の患者に対する早期リハビリテーションの考え方の変更

① 早期理学療法（発症の日から30日以内）の（Ⅰ）（Ⅱ）が廃止。

② 理学療法（Ⅰ）（Ⅱ）、作業療法（Ⅰ）（Ⅱ）に設定されていた発症後3日以内の加算（60点/日）が廃止。

③ 上記に代わり、早期リハビリ加算（理学療法（Ⅰ）（Ⅱ）、作業療法（Ⅰ）（Ⅱ）の個別療法にのみ1単位につき加算）

3) 総合リハ施設（理学療法（Ⅰ）、作業療法（Ⅰ））の施設基準が変更された。

京都医療労働組合連合会執行委員長 鷺見 敏夫

：今次診療報酬改定の特徴とそれがもたらすもの

<http://www.labor.or.jp/iroren/siryo/2002shinryohosyu.htm> 引用

平成15年4月5日ダウンロード

謝辞

めまぐるしい医療制度改革の中、多忙な業務の傍ら調査にご協力いただきました急性期9病院のスタッフの皆様、転院先のリハビリ病院のスタッフの皆様に厚く御礼申し上げます。时期的にも年末年始、年度末に重なってしまったにも関わらず、業務量調査、データ整理、原価の算出にあたり、非常に詳細なデータにもかかわらずご尽力いただき心より深謝いたします。

資料1 クリニカルパスの比較表

*表中に単位の記載されていないものは、術後日数を表す。 **空欄は、記載なし

人工骨頭置換術クリニカルパス一覧表

病院	術式	術後処置		* 酸素投 与中止	* 尿管 拔去	* 点滴 中止	* 抗生剤 投与中止 (点滴)	* ドレーン 拔去	* ペット リハビリ	* 歩行訓練 開始	食事		* シャワー 浴・入 浴	* 術後 在院日数
		除毛	下剤 施行 種類								* 開始	種類		
A		除毛		1	2	1	4	2	当日	7	1(昼)	全粥	7	28~
C	セメント レス	剃毛	1日前 16時		5	1	5	2	当日	11	1(朝)		10	35~
D			1日前 (必要時)	当日	2	1	2	2	1	3	1(朝)		5	7~
F	セメント	除毛	1日前 (必要時)		1	1	3		1	7	1(朝)		14 (金曜)	28~
G	セメント	剃毛	1・2日前 当日	当日 (指示 まで)	2	1	4	2	1	4	1(朝)	整形 食	14	28~
H			1日前 (必要時) 当日		3	1	3	3	1	4	1(朝)	5分 粥	10	14~
アスカ C				2	2		1		当日	1	当日			4~5
スウェーデン L							当日			当日				10
デンマーク B							1			1				11

クリニカルパスの比較表について

研究対象となった A～H 病院のうち、人工骨頭置換術のクリニカルパスが入手された 6 病院(A、C、D、F、G、H 病院)とアメリカの C 病院、スウェーデンの L 病院、デンマークの B 病院について、パスに記載されている以下の項目の比較を行った。

術前処置	除毛の有無 下剤の投与
術後医療処置	酸素投与中止時期 尿管抜去時期 点滴中止日 抗生剤投与中止時期 ドレーン抜去時期 抜糸時期
ADL 制限	食事開始時期・種類 術後ベッドサイドリハビリ開始時期 歩行訓練開始時期 シャワー浴・入浴時期
術後在院日数	

1. 術前処置

除毛について記載されていたのは、対象病院の 4 例だった。除毛の実施は全て前日であり、「除毛」と記載されていたのは 2 例、「剃毛」と記載されていたのは 2 例であった。

手術前の下剤の使用について記載されていたのは、対象病院の 5 例だった。「手術前日(浣腸)」3 例、「手術 2 日前・前日(下剤)と当日(浣腸)」1 例、「手術前日(下剤・浣腸)と当日(浣腸)」1 例になっていた。また、2 例については「必要時実施」という記載があった。

2. 術後医療処置

酸素投与の中止時期について記載されていたのは、対象病院の 3 例とアメリカの病院だった。「手術当日」に中止するのは 2 例、「術後 1 日目」は 1 例、「術後 2 日目」は 1 例(アメリカ)であった。

尿管抜去の時期について記載されていたのは、対象病院の 6 例とアメリカの病院であった。「術後 1 日目」1 例、「術後 2 日目」4 例(アメリカ含む)、「術後 3 日目」1 例、「術後 5 日目」1 例であった。

点滴中止時期について記載されていたのは、対象病院の 6 例だった。全例が手術後キープにて点滴を実施、翌日終了していた。

輸液による抗生剤投与中止の時期について記載されていたのは対象病院の 6 例と海外の病院 3 例だった。対象病院においては「術後 2 日目」1 例、「術後 3 日目」2 例、「術後 4 日目」2 例、「術後 5 日目」1 例となっており、海外の病院では、アメリカとデンマークが「術

後 1 日目」、スウェーデンが「手術当日」で終了していた。また、対象病院においては、4 例で、輸液による抗生剤の投与後抗生剤内服の記載があったが、海外の病院では、抗生剤の内服はなく輸液による抗生剤投与のみであった。

ドレーンの抜去時期について記載があったのは対象病院の 5 例だった。「術後 2 日目」4 例、「術後 3 日目」1 例であった。

抜糸の時期について記載があったのは対象病院の 6 例だった。「術後 5 日目」1 例、「術後 7 日目」1 例、「術後 10 日目」2 例、「術後 14 日目」2 例であった。

3. ADL 制限

術後の食事の開始時期について記載があったのは、対象病院の 6 例とアメリカの病院だった。対象病院では「術後 1 日目朝」5 例、「術後 1 日目昼」1 例であり、種類は「5 分粥」1 例、「全粥」1 例、「整形食」1 例、「種類の記載なし」3 例であった。アメリカの病院では「手術当日」に食事が開始しており、種類の記載はなかった。

術後のベッドサイドでのリハビリの開始時期について記載があったのは対象病院の 6 例とアメリカの病院だった。「手術当日」からリハビリを開始しているのは対象病院の 2 例とアメリカの病院であり、「術後 1 日目」は対象病院の 4 例であった。また、術前のリハビリについては、対象病院の 5 例とアメリカの病院で入院日より開始していた。

歩行訓練の開始時期について記載があったのは、対象病院の 6 例と海外の病院 3 例だった。対象病院においては、「術後 3 日目」1 例、「術後 4 日目」2 例、「術後 7 日目」2 例、「術後 11 日目」1 例であり、海外の病院においてはアメリカとデンマークが「術後 1 日目」、スウェーデンが「手術当日」であった。対象病院の歩行訓練の方法については、「歩行器」1 例、「平行棒」1 例、「プール歩行」1 例、「記載なし」2 例となっていた。

入浴・シャワー浴の開始時期について記載があったのは、対象病院の 6 例だった。「術後 6 日目」1 例、「術後 8 日目」1 例、「術後 11 日目」2 例、「術後 14 日目以降(金曜日に限定)」1 例、「術後 15 日目」1 例となっており、全ての病院において抜糸の翌日から入浴・シャワー浴が可能となっていた。

4. 術後在院日数

手術後の在院日数について記載があったのは、対象病院の 6 例と海外の病院の 3 例だった。対象病院では、「術後 7 日目以降」1 例、「術後 14 日目以降」1 例、「術後 28 日目以降」3 例、「術後 35 日目以降」1 例となっており、海外の病院ではアメリカが「術後 3~4 日目」、スウェーデンが「術後 10 日目」、デンマークが「術後 11 日目」となっていた。

資料2 病院別データ一覧表

n=301	n	A	n	B	n	C	n	D	n	→リハ病院	n	E	n	→リハ病棟
対象者数	27	度数(割合%)	31	4(12.90)	12	2(16.67)	40	11(27.50)	19	6(31.60)	30	9(30.00)	17	5(29.41)
男性	8(29.63)		11(35.5)	4(12.90)	12	2(16.67)	40	11(27.50)	19	6(31.60)	30	9(30.00)	17	5(29.41)
女性	19(70.37)		20(64.5)	27(87.10)	12	10(83.33)	40	29(72.50)	19	13(68.40)	30	21(70.00)	17	12(70.59)
年齢(年齢±標準偏差)	27	80.37±6.81	31	78.32±14.72	12	76.17±5.89	40	85.05±7.90	19	80.97±9.97	30	80.97±9.97	17	81.06±8.71
内側骨折	10(37.04)		22(70.97)	7(58.33)	14(35.00)	5(26.32)	14(35.00)	5(26.32)	14(35.00)	5(26.32)	14(35.00)	7(23.33)	4(23.53)	1(25.00)
I	0		2(9.09)	0	0	0	0	0	0	0	0	1(14.3)	1(25.00)	0
II	1(10.00)		6(27.27)	0	0	0	0	0	0	0	0	2(28.6)	1(25.00)	0
III	4(40.00)		9(40.91)	1(14.29)	10(71.43)	4(80.00)	10(71.43)	4(80.00)	10(71.43)	4(80.00)	3(42.9)	3(42.9)	2(50.00)	0
IV	5(50.00)		5(22.73)	6(85.71)	4(28.57)	1(20.00)	4(28.57)	1(20.00)	4(28.57)	1(20.00)	1(14.3)	0	0	0
外側骨折	17(62.96)		9(29.03)	5(41.67)	26(65.00)	14(73.68)	26(65.00)	14(73.68)	26(65.00)	14(73.68)	23(76.67)	13(76.47)	6(46.2)	7(53.8)
安定型	7(41.18)		6(66.67)		9(34.62)		9(34.62)		9(34.62)		10(43.4)	6(46.2)		
不安定型	10(58.82)		3(33.33)		17(65.38)		17(65.38)		17(65.38)		13(56.6)	7(53.8)		
既往歴														
虚血性心疾患	3(11.11)		8(25.81)	1(8.33)	3(7.50)	3(15.79)	3(7.50)	3(15.79)	3(15.79)	3(15.79)	8(26.67)	5(29.41)		
高血圧	11(40.74)		9(29.03)	4(33.33)	11(27.50)	5(26.32)	11(27.50)	5(26.32)	11(27.50)	5(26.32)	13(43.33)	6(35.29)		
糖尿病	3(11.11)		3(9.68)	2(16.67)	4(10.00)	1(5.26)	4(10.00)	1(5.26)	4(10.00)	1(5.26)	3(10.00)	2(11.76)		
インスリン	0		1(3.23)	0	1(2.50)	0	1(2.50)	0	1(2.50)	0	2(6.67)	2(11.76)		
内服	3(11.11)		0	1(8.33)	3(7.50)	1(5.26)	3(7.50)	1(5.26)	3(7.50)	1(5.26)	0	0		
食事療法	0		2(6.45)	1(8.33)	0	0	0	0	0	0	1(3.33)	0		
痴呆	7(25.93)		8(25.81)	1(8.33)	14(35.00)	6(31.58)	14(35.00)	6(31.58)	14(35.00)	6(31.58)	8(26.67)	3(17.65)		
褥瘡	1(3.70)		1(3.23)	0	0	0	0	0	0	0	1(3.33)	1(5.88)		
骨折歴	4(14.81)		8(25.81)	0	4(10.00)	3(15.79)	4(10.00)	3(15.79)	4(10.00)	3(15.79)	7(23.33)	2(11.76)		
癌	2(7.41)		0	0	1(2.50)	1(5.26)	1(2.50)	1(5.26)	1(2.50)	1(5.26)	1(3.33)	0		
脳梗塞	4(14.81)		3(9.68)	4(33.33)	0	0	0	0	0	0	3(10.00)	1(5.88)		
職業														
有職者	3(11.11)		7(22.58)	0	2(5.00)	1(5.26)	2(5.00)	1(5.26)	2(5.00)	1(5.26)	0	0		
主婦	4(14.81)		4(12.90)	3(25.00)	1(2.50)	0	1(2.50)	0	1(2.50)	0	1(4.55)	1(5.88)		
無職者(主婦除く)	20(74.07)		20(64.52)	9(75.00)	37(92.50)	18(94.74)	37(92.50)	18(94.74)	37(92.50)	18(94.74)	21(95.45)	16(94.12)		
受傷時住居														
独居	2(7.41)		2(6.45)	1(8.33)	6(15.00)	3(15.79)	6(15.00)	3(15.79)	6(15.00)	3(15.79)	11(36.67)	5(29.41)		
施設入所	3(11.11)		3(9.68)	1(8.33)	15(37.50)	6(31.58)	15(37.50)	6(31.58)	15(37.50)	6(31.58)	4(13.33)	0		
自宅(独居を除く)	22(81.48)		26(83.87)	10(83.33)	18(45.00)	10(52.63)	18(45.00)	10(52.63)	18(45.00)	10(52.63)	14(46.67)	11(64.71)		
受傷前歩行能力														
1外出歩行可能	20(74.07)		15(48.39)	8(66.67)	18(45.00)	0	18(45.00)	0	18(45.00)	0	16(53.33)	2(11.76)		
2室内歩行可能	4(14.81)		8(25.81)	3(25.00)	12(30.00)	0	12(30.00)	0	12(30.00)	0	10(33.33)	4(23.53)		
3介助歩行	3(11.11)		8(25.81)	1(8.33)	9(22.50)	6(31.58)	9(22.50)	6(31.58)	9(22.50)	6(31.58)	4(13.33)	6(35.29)		
4歩行不能	0		0	0	0	13(68.42)	0	13(68.42)	0	13(68.42)	5(29.41)	0		
退院時歩行能力														
1外出歩行可能	7(25.93)		14(45.16)	7(58.33)	1(2.50)	4(21.05)	1(2.50)	4(21.05)	1(2.50)	4(21.05)	2(6.67)	4(23.53)		
2室内歩行可能	7(25.93)		9(29.03)	2(16.67)	0	6(31.58)	0	6(31.58)	0	6(31.58)	9(30.00)→4	5(29.41)		
3介助歩行	6(22.22)		7(22.58)	1(8.33)	16(40.00)	5(26.32)	16(40.00)	5(26.32)	16(40.00)	5(26.32)	8(20.00)→4	4(23.53)		
4歩行不能	6(22.22)		1(3.23)	2(16.67)	22(55.00)	3(15.79)	22(55.00)	3(15.79)	22(55.00)	3(15.79)	13(43.33)→9	3(17.65)		
退院時歩行能力目標(PT)														
1外出歩行可能	9(33.33)		14(45.16)	6(50.00)	0	5(26.32)	0	5(26.32)	0	5(26.32)	5(16.67)	0		
2室内歩行可能	10(37.04)		9(29.03)	3(25.00)	3(7.50)	6(42.11)	3(7.50)	6(42.11)	3(7.50)	6(42.11)	13(43.33)	0		
3介助歩行	7(25.93)		6(19.35)	3(25.00)	24(60.00)	5(26.32)	24(60.00)	5(26.32)	24(60.00)	5(26.32)	7(23.33)	0		
4歩行不能	0		2(6.45)	0	8(20.00)	1(5.26)	8(20.00)	1(5.26)	8(20.00)	1(5.26)	4(13.33)	0		
退院時歩行能力(PTの経歴)														
1外出歩行可能	8(29.63)		13(41.94)	6(50.00)	6(15.00)	6(31.58)	6(15.00)	6(31.58)	6(15.00)	6(31.58)	8(26.67)	0		
1のうち独歩可能者	0		6(19.35)	0	0	6	0	6	0	6	1(3.33)	0		
2室内歩行可能	6(22.22)		9(29.03)	3(25.00)	6(15.00)	6(31.58)	6(15.00)	6(31.58)	6(15.00)	6(31.58)	5(16.67)	0		
3介助歩行	10(37.04)		2(6.45)	1(8.33)	5(12.50)	5(26.32)	5(12.50)	5(26.32)	5(12.50)	5(26.32)	11(36.67)	0		
4歩行不能	2(7.41)		0	2(16.67)	2(5.00)	2(10.53)	2(5.00)	2(10.53)	2(5.00)	2(10.53)	6(20.00)	0		
入院時場所の認知不可能者	4(14.81)		6(19.35)	1(8.33)	13(32.50)	5(26.32)	13(32.50)	5(26.32)	13(32.50)	5(26.32)	8(26.67)	5(29.41)		
退院時場所の認知不可能者	4(14.81)		5(16.13)	1(8.33)	13(32.50)	3(15.79)	13(32.50)	3(15.79)	13(32.50)	3(15.79)	9(30.00)	4(23.53)		
術前理学療法士の関与あり	11(40.74)		15(48.39)	1(8.33)	20(50.00)	16(53.33)	20(50.00)	16(53.33)	20(50.00)	16(53.33)	16(53.33)	0		
術前リハ開始までの日数	14	5.57±12.60	13	2.92±1.71	1	6	23	0.78±0.52	17	2.94±2.08	17	2.94±2.08	13	35.08±19.01
入院から他科受診までの日数	27	1.12±0.86	23	2.70±4.42	5	2.17±2.64	12	0.83±0.72	25	2.00±1.44	25	2.00±1.44	13	15(88.24)
バス未使用例	0		22(74.07)	7(58.33)	18(45.00)	18(94.74)	18(45.00)	18(94.74)	18(45.00)	18(94.74)	17(56.67)	15(88.24)		
バス使用例	7(25.93)		8(25.81)	4(33.33)	18(45.00)	1(5.26)	18(45.00)	1(5.26)	18(45.00)	1(5.26)	4(13.33)	2(11.76)		
バス中断例	0		2(6.45)	1(8.33)	20(50.00)	0	20(50.00)	0	20(50.00)	0	1(3.33)	0		
在院日数	27	45.41±30.13	31	38.39±13.16	12	148.00±9.71	39	12.92±5.52	19	55.26±37.67	30	31.33±9.27	13	35.08±19.01
術前日数	27	6.89±7.71	31	6.18±6.06	12	9.33±4.27	40	1.93±1.21	30	5.60±2.08	30	5.60±2.08	13	35.08±19.01
受傷から手術までの日数	27	7.63±7.95	31	10.52±15.65	12	18.92±25.12	39	3.03±2.65	30	6.30±2.59	30	6.30±2.59	13	35.08±19.01
手術時間(分)	27	60.93±21.02	31	49.13±16.53	12	83.33±35.18	39	57.05±31.03	30	58.30±30.20	30	58.30±30.20	13	35.08±19.01
術式														
人工骨頭セメント	7(25.93)		1(3.23)	2(16.67)	12(30.00)	4(21.05)	12(30.00)	4(21.05)	12(30.00)	4(21.05)	2(6.67)	0		
セメントレス	3(11.11)		13(41.94)	5(41.67)	0	0	0	0	0	0	2(6.67)	2(6.67)		
スクリュー固定術	0		0	0	0	0	0	0	0	0	1(3.33)	1(3.33)		
CHS	10(37.04)		17(54.84)	5(41.67)	9(22.50)	1(5.26)	9(22.50)	1(5.26)	9(22.50)	1(5.26)	15(50.00)	10(33.33)		
γネイル	0		0	0	2(5.00)	0	2(5.00)	0	2(5.00)	0	7(23.33)	3(10.00)		
PFN	6(22.22)		0	0	0	0	0	0	0	0	1(3.33)	0		
γネイル+PFN	1(3.70)		0	0	0	0	0	0	0	0	0	0		
トロンリックネイル	0		0	0	1(5.00)	0	1(5.00)	0	1(5.00)	0	1(3.33)	1(10.00)		
CHYネイル	0		0	0	0	0	0	0	0	0	0	0		
ハンソンプン	0		0	0	1(5.00)	1(5.26)	1(5.00)	1(5.26)	1(5.00)	1(5.26)	1(3.33)	0		
スクリュー固定術+CHS	0		0	0	1(5.00)	1(5.26)	1(5.00)	1(5.26)	1(5.00)	1(5.26)	1(3.33)	0		
マルチフィックス	0		0	0	5(25.00)	5(25.00)	5(25.00)	5(25.00)	5(25.00)	5(25.00)	0	0		
全身麻酔使用者	27(100.0)		0	2(16.67)	3(7.50)	29(96.67)	3(7.50)	29(96.67)	3(7.50)	29(96.67)	29(96.67)	0		
麻酔医訪問術前日数	27	1.41±0.80	31	1.13±0.50	12	1.08±0.29								

n=301	n	A	n	B	n	C	n	D	n	→リハ病院	n	E	n	→リハ病院
初回使用抗生剤					12	5.92±3.26								
セファメジン	13(4.15)		13(4.15)		3(25.00)			39(97.50)				10(45.45)		
パンスポリン・ハロスポア	13(4.15)		17(54.84)		4(33.33)			0				17(77.27)		
スルベラゾン	1(3.70)		1(3.23)		0			0				0		
フルマリン	0		0		4(33.33)			0				0		
ファーストシン	0		0		0			1(2.50)				0		
ユナシン	0		0		1(8.33)			0				0		
セフメタゾン	0		0		0			0				2(9.09)		
ペントシリン	0		0		0			0				1(3.33)		
全荷重許可日	26	10.27±12.11	31	15.35±17.77	11	25.00±6.74	37	2.43±1.95	14	術後11.29±13.6	21	6.10±11.11		
荷重歩行開始術後日数	26	10.42±10.19	30	12.10±6.85	11	15.55±6.42	22	4.86±2.36	16	術後10.81±8.94	20	11.35±9.64		
全荷重歩行開始日	13	16.92±12.65	27	20.11±16.13	10	25.00±6.34	8	2.43±1.95	15	術後17.13±14.1	7	25.43±20.31		
病棟内介歩行開始日	14	13.50±7.91	27	14.37±9.61	-	-	5	7.60±6.23	13	入院後19.08±13	13	11.92±5.63	11	転棟後5.82±11.09
一本杖開始日	11	22.00±10.55	18	22.22±14.77	9	28.89±8.88	17	7	7	36.29±14.86	12	22.17±15.41		
全荷重不可能な理由														
立位不能	8(26.63)		1(3.23)		2(16.67)			12(30.00)		1(5.56)		6(20.00)		
疼痛	6(22.22)		4(12.90)		0			18(45.00)		4(22.22)		10(33.33)		
恐怖心	10(37.04)		3(9.68)		0			9(22.50)		3(16.67)		4(13.33)		
その他	2(7.41)		4(12.90)		2(16.67)			8(20.00)		3(16.67)		6(20.00)		
術後合併症														
肺炎	2(7.40)		0		1(8.33)			3(7.50)		1(5.56)		1(3.33)		1(5.88)
尿路感染症	1(3.70)		0		0			0		1(5.56)		1(3.33)		0
創部感染症			0		0			0		0		0		0
表層	1(3.70)		0		0			0		0		0		0
深部			0		0			0		0		0		0
褥瘡	6(22.22)		3(9.68)		3(25.00)			0		2(11.11)		2(6.67)		1(5.88)
1度	2(7.40)		3(9.68)		3(25.00)			0		0		1(3.33)		1(5.88)
2度	2(7.40)		0		0			0		0		1(3.33)		0
3度	0		0		0			0		0		0		0
4度	2(7.40)		0		0			0		0		0		0
脱臼	0		0		0			0		0		0		0
肺梗塞	1(3.70)		0		0			0		0		0		0
入院中転倒回数														
1回	1(3.70)		2(6.45)		1(8.33)			0		1(5.56)		0		1(5.88)
2回以上	2(7.40)		1(3.23)		0			0		1(5.56)		0		0
死亡	1(3.70)		0		0			0		1(5.56)		0		0
疼痛レベル														
初回車いす乗車時疼痛	22	5.05±2.29	30	4.17±1.34	10	3.50±2.37	22	5.00±2.23				16	4.44±2.48	
荷重歩行開始時疼痛	19	5.82±2.93	28	2.11±1.34	11	1.41±2.06	12	3.25±3.84	11	5.08±2.75	13	5.46±1.61		
一本杖開始時疼痛	11	3.45±1.98	19	2.88±2.87	9	0.83±1.66	11	0	5	2.00±0.71	11	2.82±1.54		
退院時歩行時疼痛	15	2.47±2.20	12	0.54±1.30	10	0.00±0.00	5	0.80±1.10	12	1.63±1.11	9	3.00±1.94	10	1.40±1.58
退院先を検討し始めた日	25	21.56±27.79	30	22.83±11.10	4	12.00±8.08	38	1.97±5.57	14	術後35.50±30.1	18	21.72±6.62	11	26.55±8.48
術前から検討した例	4(14.81)		0		0			18(50.00)		0		0		3
自宅改修	2	24.50±2.12	0		0			0		0		0		33.67±3.21
退院先決定日	26	34.77±29.27	31	27.87±12.16	8	31.25±12.36	37	2.24±6.19	14	術後59.21±28.6	20	21.60±9.81	16	56.31±21.72
退院決定から退院までの日数	26	4.15±3.35	31	4.35±2.78	8	8.75±4.23	36	3.36±2.24	14	4.36±3.54	20	4.50±3.25	15	5.47±3.72
初回退院指導日	16	27.00±9.61	29	29.80±11.66	8	27.50±7.58	0	0	8	術後68.88±37.3	4	26.50±5.07	9	55.11±19.23
初回家族退院指導日	15	23.00±9.90	22	29.27±10.37	8	26.00±8.88	8	0	10	術後62.80±33.3	5	26.20±4.44	11	27.64±20.57
リハビリ退院指導日	10	30.10±5.82	29	30.28±11.58	11	35.91±8.99	5	10.40±6.11	10	術後60.60±23.4	7	48.00±27.95		
術後日数			31	32.23±12.55	12	38.67±8.88	38	10.45±5.69	18	59.26±34.58	30	24.73±8.88	17	61.18±19.61
退院先														
自宅	12(44.44)		21(67.74)		11(91.67)			1(2.50)		11(57.89)		6(20.00)		15(88.24)
リハ病院	4(14.81)		2(6.45)		0			26(65.00)		0		17(56.67)		0
その他の病院	4(14.81)		3(9.68)		1(8.33)			12(30.00)		0		5(16.67)		2(11.76)
施設	5(18.52)		4(12.90)		0			1(2.5)		7(36.84)		2(6.67)		0
院内転科	2(7.41)		1(3.23)		0			0		0		0		0
保険														
老人保険	25(92.6)		15(47.74)		10(83.33)			19(47.50)				26(86.67)		
国保など2割負担	1(3.70)		1(5.26)		1(8.33)			1(2.50)				4(13.33)		
労災	1(3.70)		0		0			0				0		0
生活保護			0		1(8.33)			0				0		0
総レセプト	26	184516±93402	31	161933±54240	12	192281±51203	20	109107±36933	16	80477±54498	30	176582±55585		
1日あたりレセプト	26	5085±3631	31	4559±1874	12	4171±1378	20	9359±3095	16	1860±1253	30	3396±727		
注射総点数	26	6951±13788	31	1955±3712	12	3255±3296	20	1634±1368			30	2612±1912		
手術総点数	27	87042±39440	31	76491±46828	12	89986±46109	20	71551±31613			30	63032±30727		
検査総点数	26	5347±5370	31	6236±3104	12	5350±3741	20	4738±1627			30	3751±1695		
画像総点数	26	3459±2888	31	3805±4386	12	3967±1372	20	2808±2444			30	2153±1019		
手術技術料	27	14126±2282	31	14323±2211	12	14433±1442	20	13500±1243			30	13615±2523		
15600点		9(33.33)		13(41.94)		7(58.33)		5(20.00)				4(13.33)		
12800点		17(62.96)		17(54.84)		5(41.67)		15(80.00)				24(80.00)		
その他		1(3.70)		1(3.23)		0		0				2(6.67)		
器材費	27	60605±37674	31	59706±45006	12	61510±48829	20	51629±30466			30	37862±29847		
他の疾患の手術点数	2	4596±791	2	12979±13112	2	25013±28857		0						
リハ点数	26	5735±3761	31	8815±3428	12	9643±3337	20	2755±1817	18	18946±18315	30	14497±7715		
個別理学療法単位	26	22.31±15.80	31	34.6±14.59	12	43.50±14.11	20	10.80±8.46	12	50.25±47.70	30	38.33±21.93		
個別理学療法点数	26	5704±3752	31	8595±3452	12	9643±3337	20	2755±1817			30	12337±6763		
集団理学療法単位	3	3.33±4.04		8		0		0				16	6.00±2.78	
集団点数	3	267±323	1	640		0		0				16	600±278	
作業療法単位		0		0		0		0				2	33.50±2.12	
作業療法点数		0		0		0		0				2	9830±693	
退院指導料		8(29.63)		15(48.39)		4(33.33)		0				5(16.67)		
退院リハ指導料		11(40.74)		28(90.32)		0		0				6(20.00)		
リハ計画評価料算定数		0		0		0		0				30(100.00)		
総レセプト(内固定器材費除く)	26	123538±71629	31	102227±26678	12	128079±27659	20	57468±13406				30	138719±48399	
1日あたりレセプト(器材費除く)	26	3179±1438		2761±488	12	2593±388	20	4881±755				30	2600±359	

n=301	n	F	n	療養病棟	n	G	n	H	n	I	n	→リハ病棟
対象者数	111		6	54.55%	69		63		38		23	60.52%
男性	5(45.45)		3(50.00)		15(21.74)		9(14.29)		8(21.05)		6(26.09)	
女性	6(54.55)		3(50.00)		54(78.26)		54(85.71)		30(78.95)		17(73.91)	
年齢(年齢±標準偏差)	111	79.36±8.89		83.50±8.17	69	81.70±9.25	63	80.16±9.70	38	77.58±10.22	23	79.57±9.91
内側骨折												
I	1(16.67)		1(33.33)		3(8.57)				7(18.42)		3(30.00)	
II	0		0		1(2.86)				5(13.16)		3(30.00)	
III	1(16.67)		0		9(25.71)				4(10.53)		3(30.00)	
IV	4(66.66)		2(66.67)		22(62.86)				3(7.89)		1(10.00)	
外側骨折												
安定型	4(40.00)		2(66.67)		5(14.71)		3(5.88)		13(34.21)		9(69.23)	
不安定型	1(10.00)		1(33.33)		29(85.29)				6(15.78)		4(30.77)	
既往歴												
虚血性心疾患	1(9.09)		0		6(8.70)		12(19.05)		9(23.68)		6(26.09)	
高血圧	6(54.55)		4(66.67)		27(39.13)		27(42.86)		12(31.58)		10(43.48)	
糖尿病	2(18.18)		0		8(11.59)		11(17.46)		4(10.53)		1(4.35)	
インスリン	0		0		2(2.90)		1(1.59)		1(2.63)		0	
内服	2(18.18)		0		3(4.35)		9(14.29)		2(5.26)		1(4.35)	
食事療法	0		0		3(4.35)		1(1.59)		1(2.63)		0	
痴呆	1(9.09)		2(66.67)		25(36.23)		15(23.81)		14(36.84)		8(34.78)	
褥瘡	0		0		1(1.45)		0		0		0	
骨折歴	4(36.36)		3(33.33)		18(26.09)		31(17.46)		12(31.58)		10(43.48)	
髋	1(9.09)		2(66.67)		13(18.84)		4(6.35)		4(10.53)		3(13.04)	
脳梗塞	4(36.36)		3(50.00)		8(11.59)		7(11.17)		10(26.32)		6(26.09)	
職業												
有職者	1(9.09)		0		3(4.35)		4(6.35)		3(7.89)		2(8.70)	
主婦	0		0		39(56.52)		7(11.17)		3(7.89)		1(4.35)	
無職者(主婦除く)	10(90.91)		8(100.00)		27(39.13)		52(82.54)		32(84.21)		20(86.96)	
受傷時住居												
独居	6(54.55)		3(50.00)		12(17.39)		13(20.63)		6(15.79)		4(17.39)	
施設入所	4(36.36)		2(33.33)		2(2.90)		14(22.22)		9(23.68)		5(21.74)	
自宅(独居を除く)	1(9.09)		1(16.67)		54(78.26)		38(57.14)		23(60.53)		14(60.87)	
受傷前歩行能力												
1外出歩行可能	6(54.55)		1(16.67)		55(79.71)		28(44.44)		16(42.11)		0	
2室内歩行可能	4(36.36)		2(33.33)		12(17.39)		38(26.57)		18(47.37)		5(21.74)	
3介助歩行	1(9.09)		2(33.33)		2(28.99)		3(26.98)		4(10.53)		10(43.48)	
4歩行不能			1(16.67)								8(34.78)	
退院時歩行能力												
1外出歩行可能	5(45.45)→2		3(50.00)		33(47.83)		4(6.35)		6(15.79)		5(21.74)	
2室内歩行可能	3(27.27)→1		2(33.33)		9(13.04)		15(23.81)		5(13.16)→4		6(26.09)	
3介助歩行	2(18.18)→2		1(16.67)		7(10.14)		22(34.92)		6(15.79)→4		7(30.43)	
4歩行不能	1(9.09)→1		0		19(27.54)		22(34.92)		21(55.26)→15		5(21.74)	
退院時歩行能力目標(PT)												
1外出歩行可能	5(45.45)				40(57.97)		18(25.40)		14(36.84)			
2室内歩行可能	4(36.36)				22(31.88)		29(46.93)		16(42.11)			
3介助歩行	2(18.18)				3(4.35)		18(15.87)		7(18.42)			
4歩行不能	0				3(4.35)		8(12.70)		0			
退院時歩行能力(PTの評価)												
1外出歩行可能	4(36.36)				30(43.48)		12(19.05)		16(42.11)		8(34.78)	
1のうち独歩可能者	1(9.09)				6(8.70)		3(4.76)		10(26.32)		2(8.70)	
2室内歩行可能	5(45.45)				20(28.99)		19(30.16)		6(15.79)		6(26.09)	
3介助歩行	1(9.09)				14(20.29)		18(25.40)		11(28.95)		8(34.78)	
4歩行不能	1(9.09)				4(5.80)		15(30.81)		4(10.53)		1(4.35)	
入院時場所の認知不可能者	0		0		5(7.25)		16(25.40)		16(42.11)		7(30.43)	
退院時場所の認知不可能者	0		0		8(11.59)		18(28.57)		14(36.84)		6(26.09)	
術前理学療法士の関与あり	0				0		20(31.75)		4(10.53)			
術前リハ開始までの日数	0				0		30(327+331)		4(1.00±0.82)			
入院から他科受診までの日数					27	1.41±1.01	55	2.05±1.70	38	1.00±1.52		
バス未使用例	10(90.91)		3(50.00)		2(2.90)		55(87.30)		38(100.00)		23(100.00)	
バス使用例	1(9.09)		3(50.00)		47(68.12)		7(11.17)		0		0	
バス中断例	0		0		20(28.98)		1(1.59)		0		0	
在院日数	111	46.73±15.08	6	29.83±27.92	69	39.87±13.37	63	38.51±16.20	38	28.03±16.79	23	37.48±16.84
術前日数	111	3.82±2.66			69	3.48±1.65	63	6.82±4.15	38	1.42±1.73		
受傷から手術までの日数	111	4.55±3.05			69	5.01±5.92	63	7.68±4.36	38	2.61±2.48		
手術時間(分)	111	85.73±28.79			69	87.35±22.66	63	69.97±29.93	38	63.95±25.34		
術式												
人工骨頭セメント	5(45.45)		2(33.33)		0		14(28.57)		14(36.84)		10(43.48)	
セメントレス	0		0		30(43.48)		6(4.76)		1(2.63)		0	
スクリュー固定術	2(18.18)		1(16.67)		6(8.70)		6(9.52)		2(5.26)		1(4.35)	
CHS	4(36.36)		3(50.00)		1(1.45)		3(4.76)		2(5.26)		0	
アネイル	0		0		0		33(52.38)		2(5.26)		1(4.35)	
PFN	0		0		0		0		0		0	
アネイル+PFN	0		0		0		0		0		0	
トコナックネイル	0		0		32(46.38)		0		0		0	
CHYネイル	0		0		0		0		13(34.21)		8(34.78)	
ハンソピン	0		0		0		0		4(10.53)		3(13.04)	
スクリュー固定術+CHS	0		0		0		0		0		0	
マルチフィックス	0		0		0		0		0		0	
全身麻酔使用者	0				1(1.45)		28(41.27)		0		0	
麻酔医訪問術前日数		4	0.00±0.00		0		59	1.54±1.53	0			
バルーン留置日数	111	7.09±4.63			67	14.72±7.73	63	22.25±14.03	38	9.68±5.92		
バルーン術後抜去日	111	3.45±3.50			67	10.49±7.09	63	15.24±13.16	38	7.39±5.53		
ドレーン抜去日	111	2			28	3.96±5.97	61	2.34±0.89	38	1.93±0.83		
抜糸日	111	16.55±9.61			68	13.97±1.54	63	10.71±4.05	38	10.19±1.06		
リハビリ処方術後日数		-1	1.18±2.09		69	2.55±2.92	63	-0.77±5.51	37	-0.51±1.87		
リハ術前PT施行例	0		0		0		30(47.62)		4(10.53)			
抗生剤使用日数	111	2.73±4.43			69	4.65±1.72	63	5.22±4.40	37	3.55±1.39		
抗生剤複数種使用数	1(9.09)				3(4.35)		5(7.94)		0			