

1. 次の1から5は、お子さんが6歳以下で現在児童手当を受給していない方、または、過去に1回も児童手当を受給したことがない方にお聞きします。あなたは、お宅が児童手当の対象だ(だった)と思いますか？

思う	53	17.2%
思わない	245	79.3%
無回答	11	3.6%
集計母数	309	

2. 「思わない」と答えた方にお聞きします。児童手当の対象ではない(なかった)と思われる理由は次のうちどれですか？該当するものすべてをクリックしてください。(複数回答)

収入が高すぎる	214	87.3%
子供の年齢が合わない	13	5.3%
年齢以外の子供の条件が合わない	11	4.5%
その他(具体的に:)	17	6.9%
集計母数	245	

(その他内わけ)

子供がいない	5
分からない	5
貰えると思っていなかった	4
子供が少ない	1
年金	1
無回答	1

3. 現在、児童手当を受給していない方、また、過去に1回も児童手当を受給したことがない方に伺います。あなたが、児童手当を受給しない（しなかった）理由は次のうちどれですか？（複数回答）

制度を知らない(なかった)	27	8.7%
受給手続きがわからない(なかった)	25	8.1%
収入が高すぎる(すぎた)	237	76.7%
受給手続きをするのがめんどう(だった)	15	4.9%
受給手続きをするのが時間的に困難(だった)(仕事等)	2	0.6%
受給手続きをするのがその他の理由で困難だった	5	1.6%
受給額が少ないので受給するまでもないと思った	4	1.3%
その他(具体的に:)	23	7.4%
集計母数	309	

(その他内わけ)

該当者でない	7
却下された	5
子供がいない	3
制度がなかった	2
受給資格が分からない	2
無回答	2
受給資格がないと思った	1
収入がわからない	1

4. あなたは、児童手当が受けられるとすればそれをどのように使いますか？次の中からもっとも近いものを一つお選び下さい。

特に用途は決めず、月々の家計に足して使う	87	28.2%
子どものために使う	214	69.3%
子ども以外の用途に使う	0	0.0%
その他(具体的に:)	1	0.3%
無回答	7	2.3%
集計母数	309	

5. 4で「子どものために使う」と答えた方に伺います。具体的にどのように使いますか？該当するものを全て選んでください。

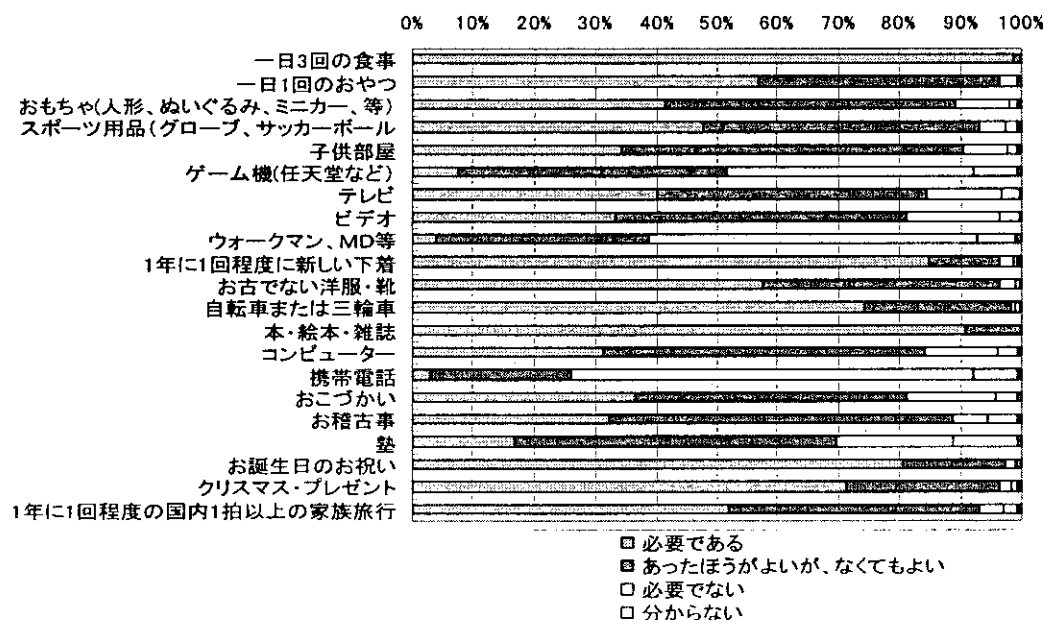
子供のための貯蓄	152	71.0%
学費(塾・お稽古事を含む)	101	47.2%
子供の衣類	37	17.3%
子供の食費	19	8.9%
その他(具体的に:)	10	4.7%
集計母数	214	

(その他内わけ)

医療費	4
おむつ	2
その他	2
本	1
保育園月謝	1

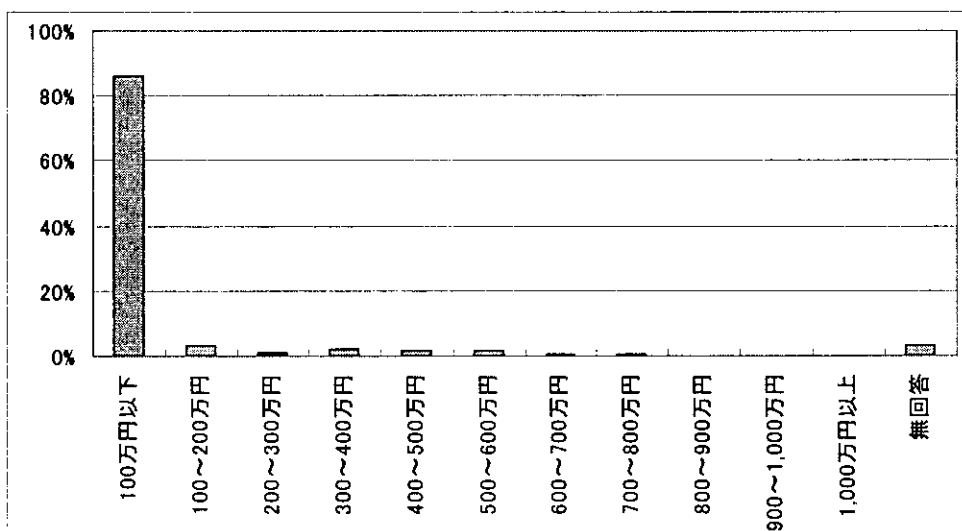
1. 次にあげる項目は、一般的な日本の家庭で子どもに対して使われる支出項目です。あなたの考えでは、これらの項目は子どもの健全な成長のために「必要である」「あったほうがよいが、なくてもよい」「必要でない」「分からない」のどのカテゴリーに入りますか？それぞれの項目について、一つを選択してください。子どもは小学校高学年くらいのお子さんをイメージしてください。

	必要である	あったほうがよいが、なくてもよい	必要でない	分からない	無回答
一日3回の食事	98.8%	0.6%	0.3%	0.0%	0.4%
一日1回のおやつ	56.8%	39.7%	2.7%	0.3%	0.6%
おもちゃ(人形、ぬいぐるみ、ミニカー、等)	41.5%	47.8%	8.6%	1.6%	0.5%
スポーツ用品(グローブ、サッカーボール等)	47.9%	45.4%	4.1%	2.2%	0.5%
子供部屋	34.1%	56.2%	7.4%	1.8%	0.5%
ゲーム機(任天堂など)	7.5%	44.3%	40.3%	7.3%	0.6%
テレビ	40.1%	44.3%	12.2%	3.0%	0.4%
ビデオ	33.3%	47.9%	15.3%	3.1%	0.4%
ウォークマン、MD等	4.0%	34.6%	54.2%	6.2%	0.9%
1年に1回程度に新しい下着	84.8%	11.8%	2.1%	0.9%	0.5%
お古でない洋服・靴	57.5%	38.7%	2.6%	0.7%	0.4%
自転車または三輪車	74.4%	24.0%	0.7%	0.4%	0.4%
本・絵本・雑誌	90.9%	8.5%	0.2%	0.1%	0.3%
コンピューター	31.3%	52.8%	11.9%	3.5%	0.5%
携帯電話	3.1%	22.8%	66.1%	7.3%	0.7%
おこづかい	36.5%	44.6%	14.5%	3.9%	0.6%
お稽古事	32.2%	56.5%	5.8%	4.8%	0.7%
塾	16.9%	53.0%	19.0%	10.4%	0.8%
お誕生日のお祝い	80.5%	16.9%	1.6%	0.4%	0.6%
クリスマス・プレゼント	71.5%	24.9%	2.1%	0.9%	0.7%
1年に1回程度の国内1泊以上の家族旅行	52.1%	41.0%	3.9%	2.4%	0.7%
集計母数	1608				



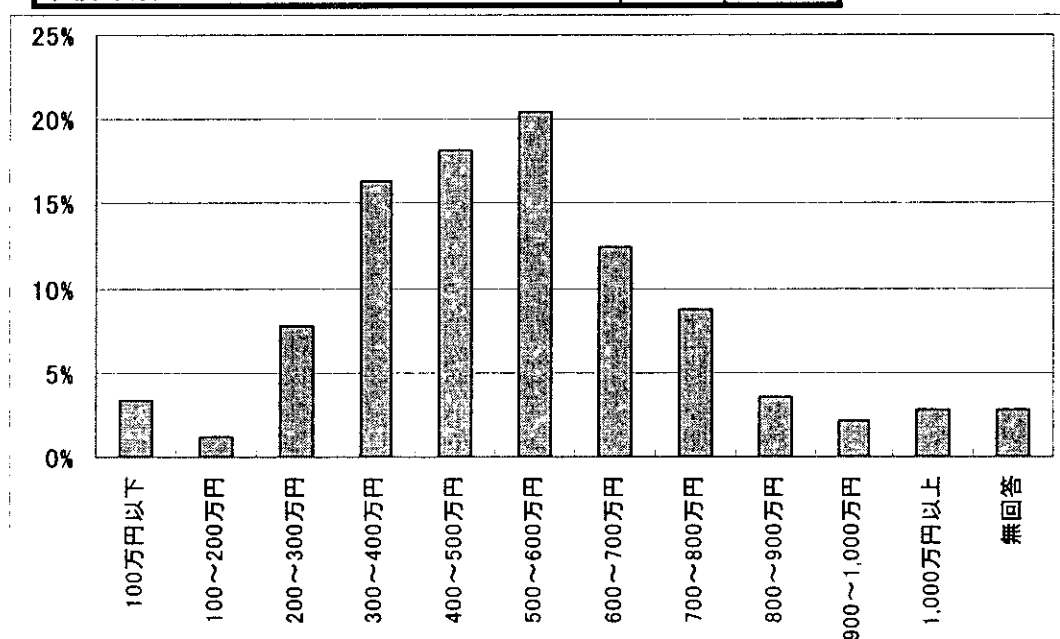
2. あなたの年収(手取り)は、どれくらいですか？

100万円以下	1379	85.8%
100～200万円	54	3.4%
200～300万円	19	1.2%
300～400万円	33	2.1%
400～500万円	26	1.5%
500～600万円	22	1.4%
600～700万円	11	0.7%
700～800万円	6	0.4%
800～900万円	3	0.2%
900～1,000万円	0	0.0%
1,000万円以上	4	0.3%
無回答	53	3.3%
集計母数	1608	



3. 配偶者がある方は、配偶者の年収(手取り)をお教えてください。

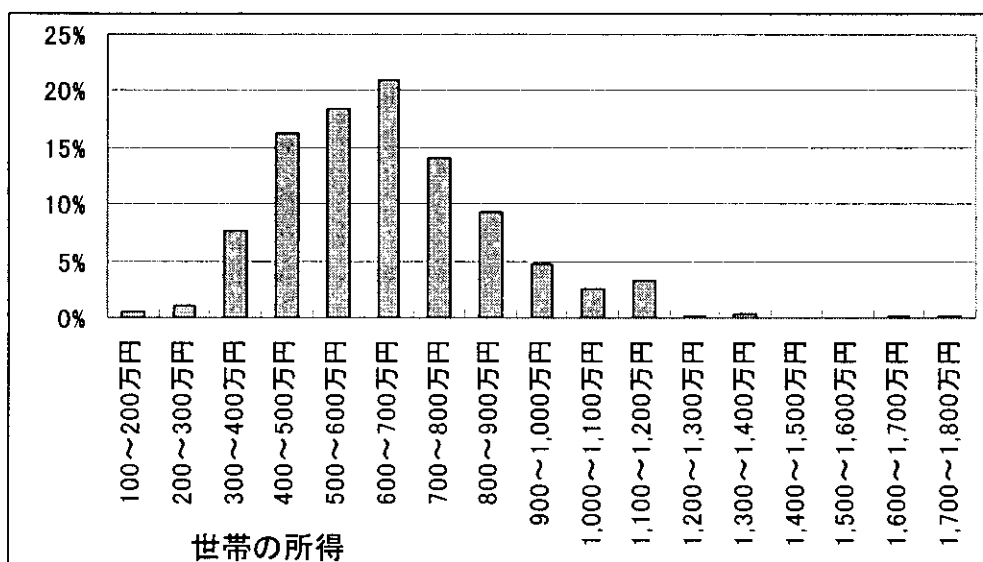
100万円以下	54	3.4%
100～200万円	20	1.2%
200～300万円	126	7.8%
300～400万円	263	16.4%
400～500万円	292	18.2%
500～600万円	329	20.5%
600～700万円	200	12.4%
700～800万円	141	8.8%
800～900万円	58	3.6%
900～1,000万円	34	2.1%
1,000万円以上	46	2.9%
無回答	45	2.8%
集積母数	1608	



回答者の収入と配偶者の収入を合わせた、世帯の所得

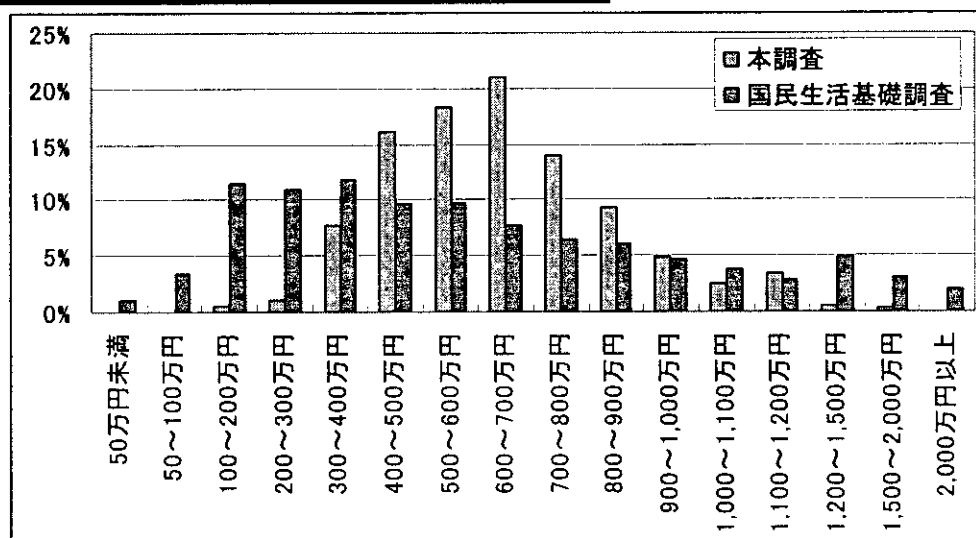
100～200万円	8	0.5%
200～300万円	17	1.1%
300～400万円	117	7.7%
400～500万円	246	16.2%
500～600万円	278	18.3%
600～700万円	318	21.0%
700～800万円	212	14.0%
800～900万円	142	9.4%
900～1,000万円	73	4.8%
1,000～1,100万円	39	2.6%
1,100～1,200万円	51	3.4%
1,200～1,300万円	4	0.3%
1,300～1,400万円	5	0.3%
1,400～1,500万円	0	0.0%
1,500～1,600万円	1	0.1%
1,600～1,700万円	2	0.1%
1,700～1,800万円	2	0.1%
集計母数	1515	
平均値	650.5万円	
標準偏差	165.6万円	
最小値	150万円	
最大値	1750万円	

*ただし、上表の平均値と標準偏差は、「100～200万円」であれば150万円として計算したものである。



本調査と国民生活基礎調査(平成11年調査)の比較

	本調査	国民生活 基礎調査
50万円未満	0.0%	1.1%
50～100万円	0.0%	3.4%
100～200万円	0.5%	11.6%
200～300万円	1.1%	11.0%
300～400万円	7.7%	11.9%
400～500万円	16.2%	9.8%
500～600万円	18.3%	9.8%
600～700万円	21.0%	7.7%
700～800万円	14.0%	6.5%
800～900万円	9.4%	6.1%
900～1,000万円	4.8%	4.6%
1,000～1,100万円	2.6%	3.8%
1,100～1,200万円	3.4%	2.8%
1,200～1,500万円	0.6%	4.9%
1,500～2,000万円	0.3%	3.0%
2,000万円以上	0.0%	2.0%
平均所得金額(万円)	650.5	626.0

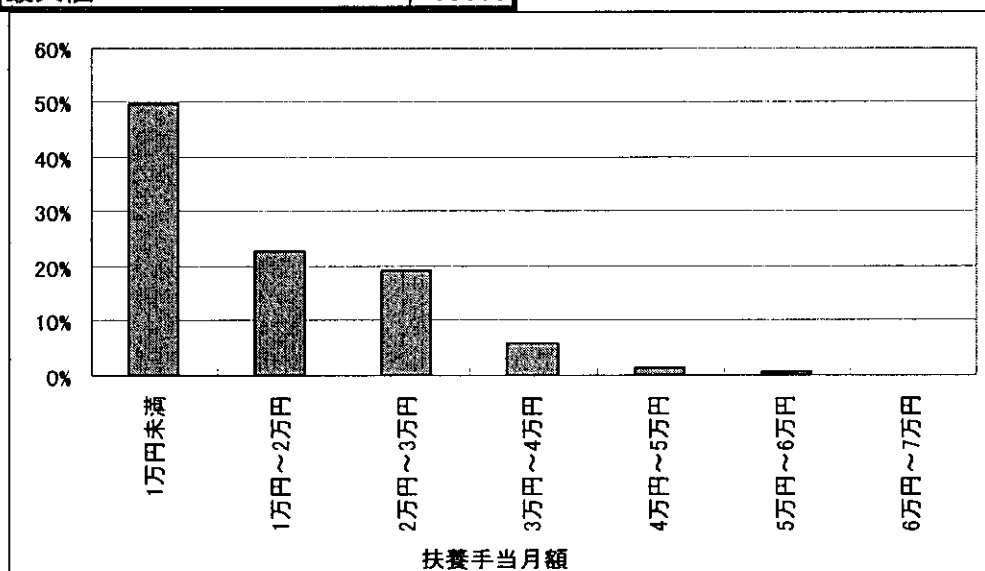


4. あなたのご家庭では、扶養手当をもらっていますか？もらっていれば、その月額をお教えてください。

回答	1071	66.6%
無回答	537	33.4%
集計母数	1608	

(詳細)

1万円未満	535	50.0%
1万円～2万円	243	22.7%
2万円～3万円	205	19.1%
3万円～4万円	65	6.1%
4万円～5万円	16	1.5%
5万円～6万円	6	0.6%
6万円～7万円	1	0.1%
平均値	11367	
標準偏差	11524	
最小値	0	
最大値	80000	

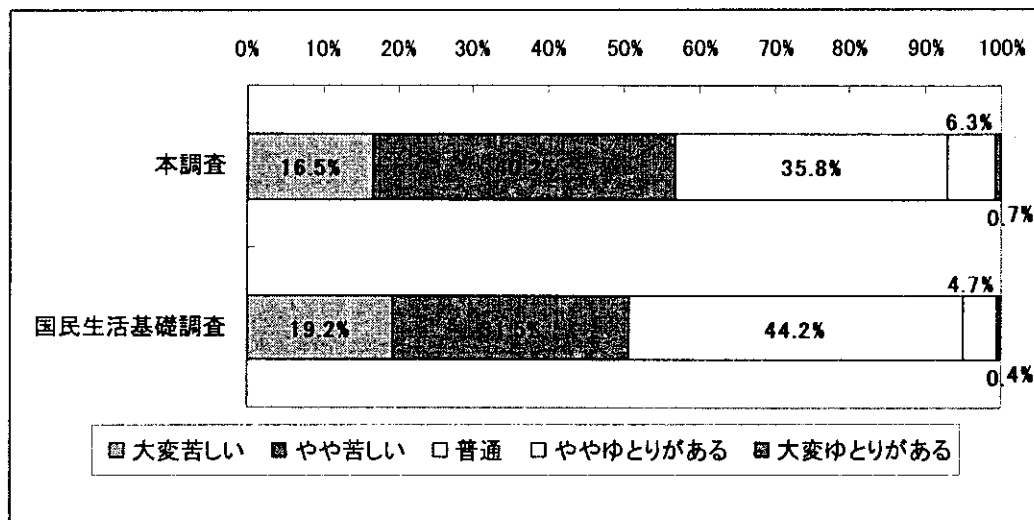


5. あなたは、現在の暮らしの状況を総合的に見てどう感じていますか？

大変苦しい	265	16.5%
やや苦しい	647	40.2%
普通	576	35.8%
ややゆとりがある	102	6.3%
大変ゆとりがある	12	0.7%
無回答	6	0.4%
集計母数	1608	

本調査と国民生活基礎調査(平成12年調査)との比較

	本調査	国民生活 基礎調査
大変苦しい	16.5%	19.2%
やや苦しい	40.2%	31.5%
普通	35.8%	44.2%
ややゆとりがある	6.3%	4.7%
大変ゆとりがある	0.7%	0.4%

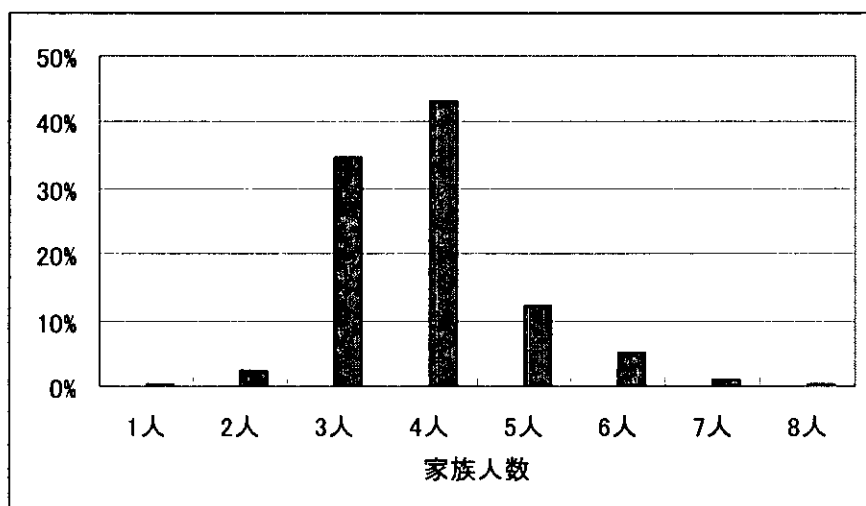


6. あなたのご家族の人数を教えてください。ここでいう「家族」とは、一緒に暮らしており、生計を共にしている方々のことです。

回答	1595	99.2%
無回答	13	0.8%
集計母数	1608	

(内わけ)

1人	3	0.2%
2人	39	2.4%
3人	558	34.7%
4人	692	43.0%
5人	197	12.3%
6人	80	5.0%
7人	18	1.1%
8人	8	0.5%
平均値	3.8734	
標準偏差	0.9773	
最小値	1	
最大値	8	

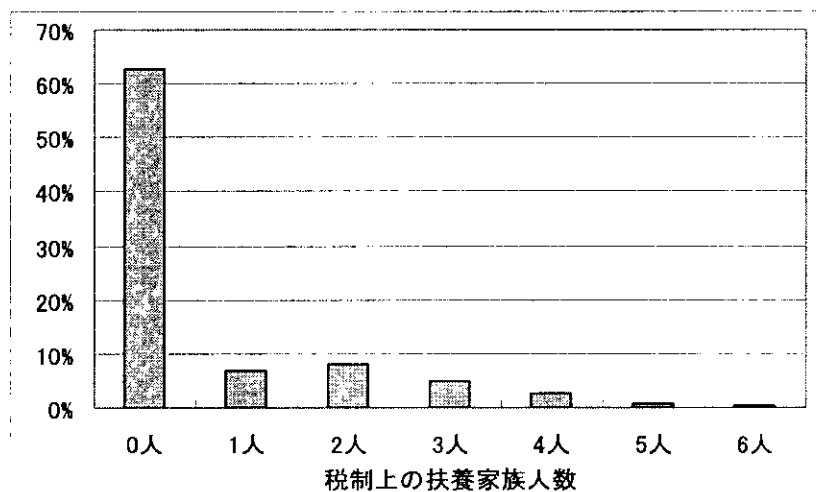


7. 税制上の扶養家族人数を教えてください。ここでいう「扶養家族人数」とは、生計を共にしているご家族で、雇用者の場合年間収入が 103 万円以下の方々、事業者の場合年間収入が 35 万円以下の方々、年金生活者の場合年金収入から年金控除を引いた額が 38 万円の人をいいます。

回答	213	13.2%
無回答	1395	86.8%
集計母数	1608	

(内わけ)

0人	1008	62.7%
1人	113	7.0%
2人	131	8.1%
3人	80	5.0%
4人	45	2.8%
5人	13	0.8%
6人	5	0.3%
平均値	0.638	
標準偏差	1.202	
最小値	0	
最大値	6	



8. 現在、あなたは児童扶養手当・特別児童扶養手当を受給していますか？

受給している	656	40.8%
受給していない	935	58.1%
無回答	17	1.1%
集計母数	1608	

9. 現在、あなたのご家族は生活保護を受給していますか？

受給している	3	0.2%
受給していない	1593	99.1%
無回答	12	0.7%
集計母数	1608	

1. すべての方に伺います。ご家庭で、お子さんに係わる以下の費目に対して平均にして月々どれくらい支出していますか？おおよそで結構ですので、記入してください。

	回答者数	平均	min	max
学費	1,277	9,760.73	0	500,000
保育費・幼稚園費	1,186	14,264.00	0	400,000
塾	974	5,503.10	0	85,000
おけいごと	1,284	7,413.04	0	70,000
子供の衣類	1,533	5,183.04	0	100,000
医療費	1,380	3,177.59	0	70,000
おこづかい	1,117	1,559.13	0	60,000
おむつ	1,214	2,570.54	0	40,000
食費	1,525	20,183.08	0	900,000

