

表 S-23-5 医療施設間で共通の診療計画を持ち利用することの実現頻度

施設間で共通の診療計画を持ち利用	計	%
(1) 頻繁にある	0	0.0
(2) 時々ある	5	6.8
(3) まれにある	30	40.5
(4) 全くない	39	52.7
総計	74	100.0

(提示された疾病名等 3 件)

- ・ 不整脈で、本人の自覚はなく、他の疾患を中心に診ている場合、心電図を循環器専門医に送信し、御意見を伺いながら管理可能となっている。
- ・ ウイルス肝炎のインターフェロン療法、血液疾患。
- ・ 糖尿病、慢性肝疾患。

○登録患者の病気や健康に対する態度、知識・意識、行動、症状などの登録前に比した変化については、「非常に～かなりよくなった(少なくなった)」のカテゴリーで併せて20%～40%以上であったが、「どちらでもない」という評価を保留する回答も50～60%と高率であった。

表 S-24-1 定期的来院などの診療に参加する態度

診療に参加する態度	計	%
(1) 非常によくなった	5	6.8
(2) かなりよくなった	12	16.4
(3) どちらでもない	49	67.1
(4) あまりなくならない	5	6.8
(5) 全くよくならない	2	2.7
総計	73	100.0

表 S-24-2 自分の病気に対する知識や健康保持増進への意識の高まり

知識や健康意識の高まり	回答数	%
(1) 非常によくなった	6	8.2
(2) かなりよくなった	25	34.2
(3) どちらでもない	37	50.7
(4) あまりなくならない	4	5.5
(5) 全くよくならない	1	1.4
総計	73	100.0

表 S-24-3 健康診断の受診や服薬管理など患者自身の健康行動

患者自身の健康行動	回答数	%
(1) 非常によくなった	1	1.4
(2) かなりよくなった	21	28.8
(3) どちらでもない	43	58.9
(4) あまりなくならない	6	8.2
(5) 全くよくなかない	2	2.7
総計	73	100.0

表 S-24-4 患者の健康上の不安や自覚症状

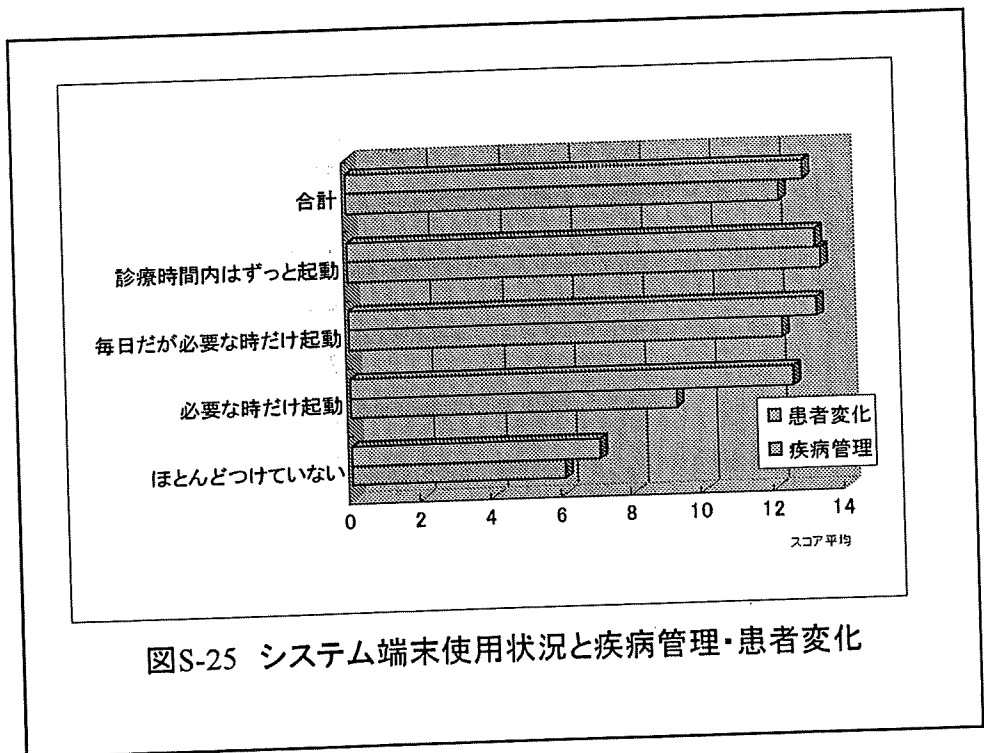
健康上の不安や自覚症状	回答数	%
(1) 非常に少なくなった	2	2.7
(2) かなり少なくなった	17	23.3
(3) どちらでもない	46	63.0
(4) あまり少なくなかない	7	9.6
(5) 全く少なくなかない	1	1.4
総計	73	100.0

(2) 情報システム活用による診療の質向上の実現頻度に関連した項目に関する分析

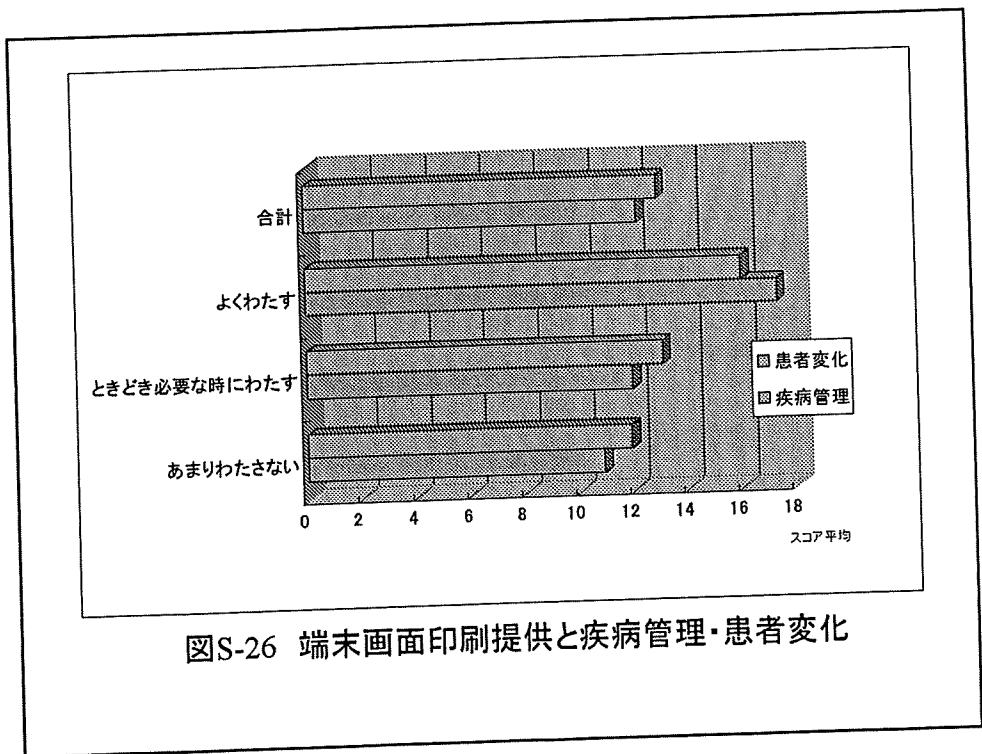
情報システムを基盤とした、「初診・救急受診時の医学的対応の円滑化の実現頻度」、「疾病管理における診療の質向上の実現頻度」、「登録患者の態度、行動、症状などの登録前に比した変化」に関連した項目について分析した結果を以下に示す。

初診・救急受診時の医学的対応の円滑化及び疾病管理における診療の質向上の実現頻度に関する各設問の選択肢は4段階のスケールからなっており、頻繁にある4点、時々ある3点、まれにある2点、全くない1点とスコア化し、また、システム登録患者の態度、行動、症状などの登録前に比した変化に関する各設問の選択肢は5段階のスケールからなっており、非常によくなった5点、かなりよくなった4点、どちらでもない3点、あまりなくなかない2点、全くよくなかない1点とスコア化した。

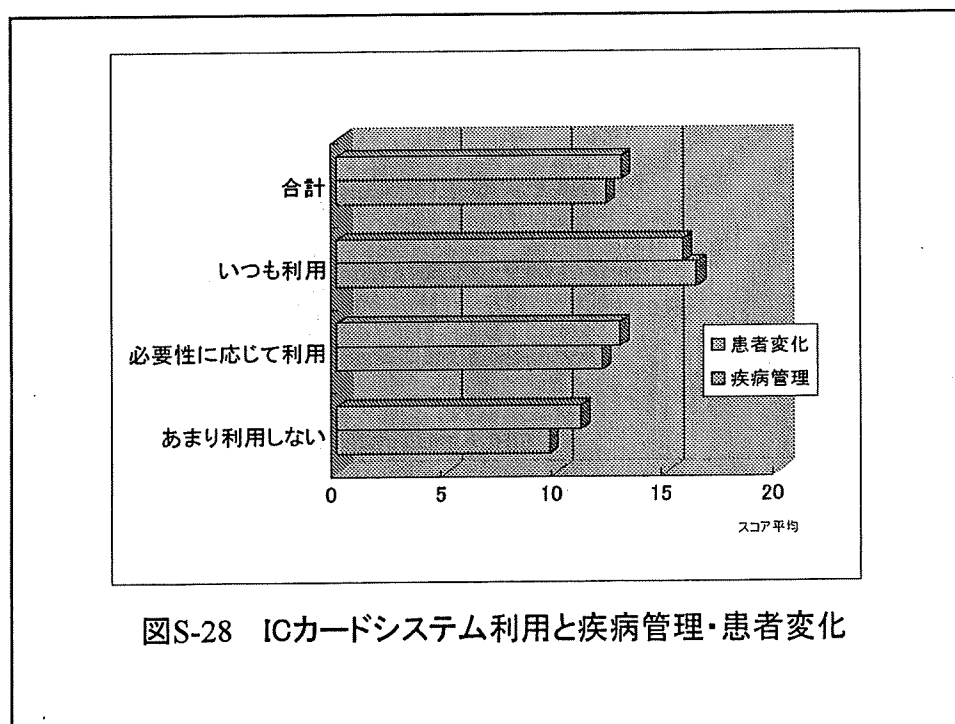
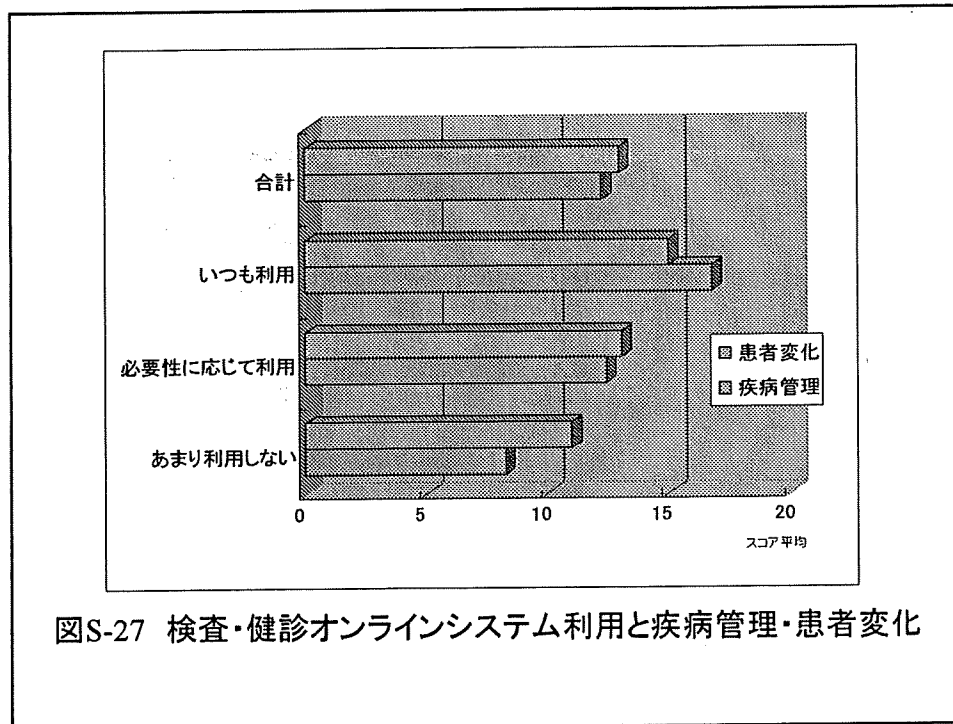
初診・救急受診時の医学的対応の円滑化と疾病管理における診療の質向上の各項目(疾病の発症や病状変化の早期発見、質の高い保健指導・生活指導、容易な疾病の診断治療方針の決定や変更、指導や治療実施効果の効率的な評価、施設間での共通の診療計画の保有と利用)は、日常臨床においては互いに関連して意味を有する内容であるのでこれらのスコア値の合計を「疾病管理スコア」とし、同様にシステム登録患者の態度、行動、症状などの登録前に比した変化に関する各項目(診療に参加する態度の変化、病気に対する知識や健康保持・増進への意識の高まり、健康診断受診や服薬管理など患者自身の健康行動の変化、健康上の不安や自覚症状の変化)の合計スコアを「患者変化スコア」として評価し、併せて各項目別の評価を行うこととした。評価は、関連する選択肢別にその平均スコアを算出するとともにスコア分布の差の検討を行った。

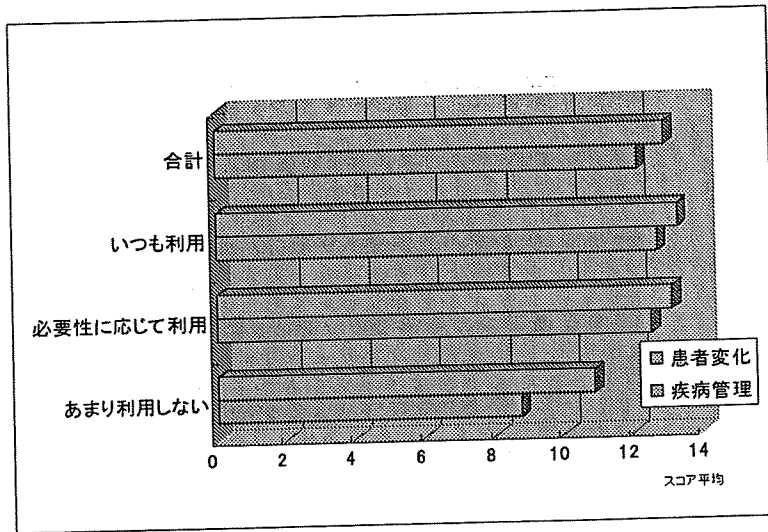


図S-25 システム端末使用状況と疾病管理・患者変化

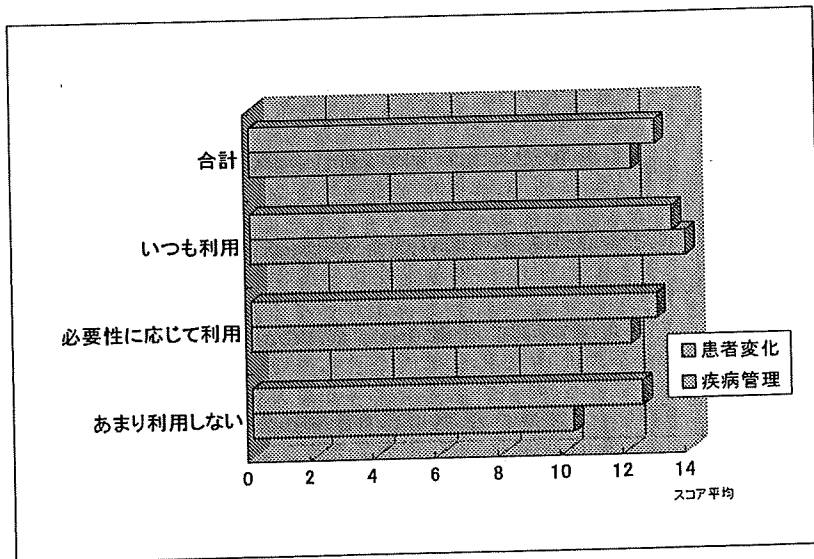


図S-26 端末画面印刷提供と疾病管理・患者変化

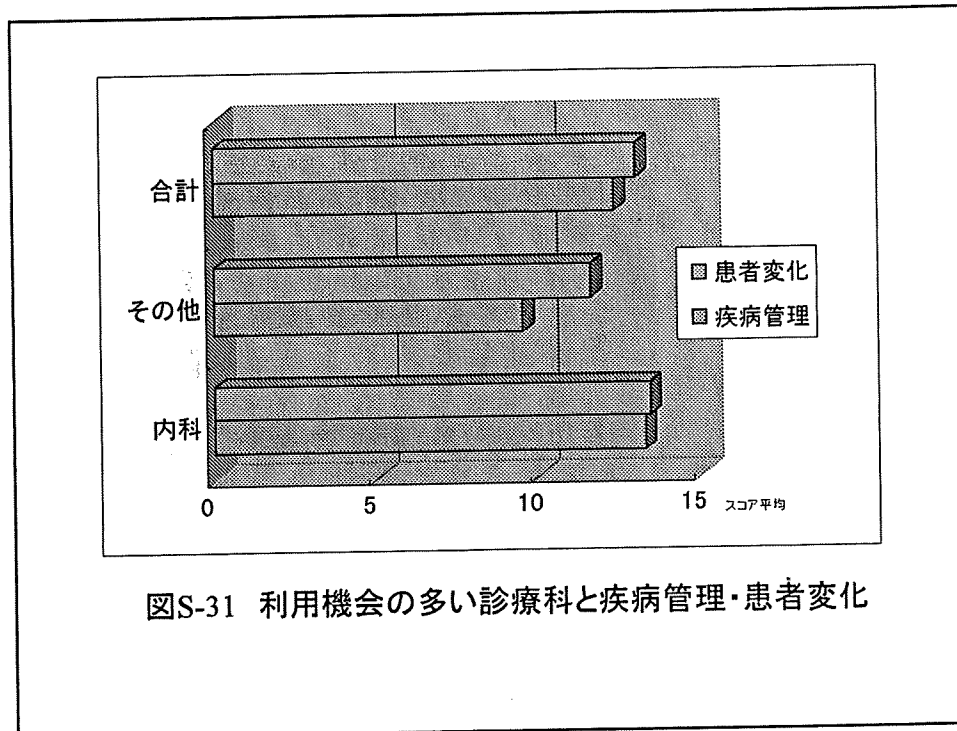




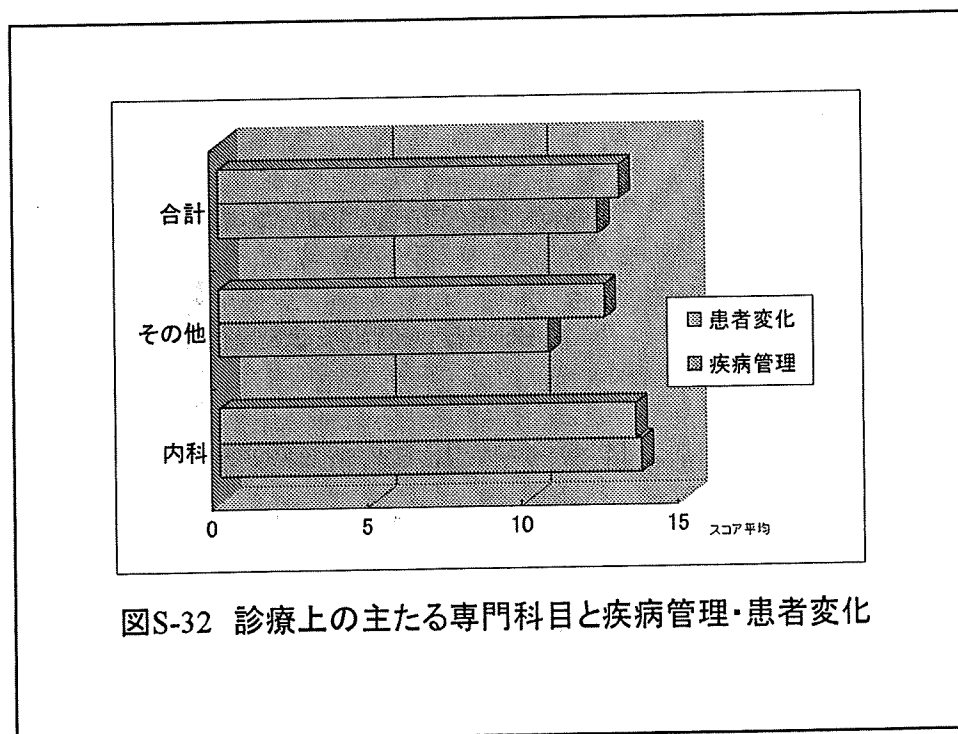
図S-29 感染症情報システム利用と疾病管理・患者変化



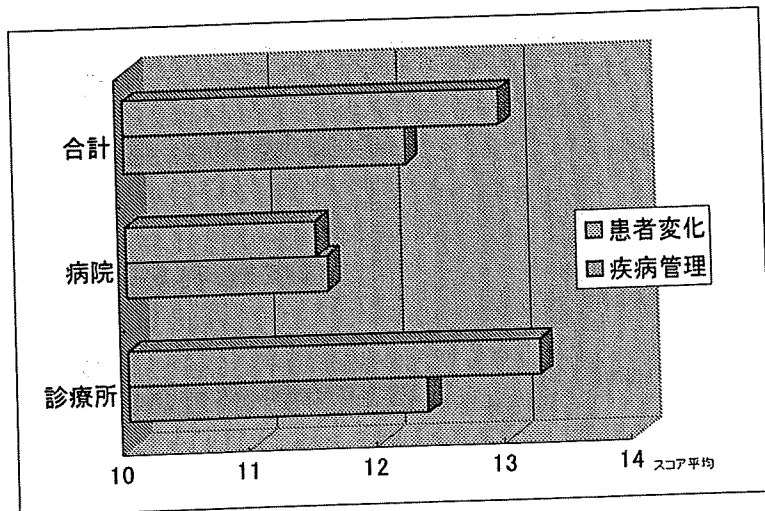
図S-30 医療機関案内システム利用と疾病管理・患者変化



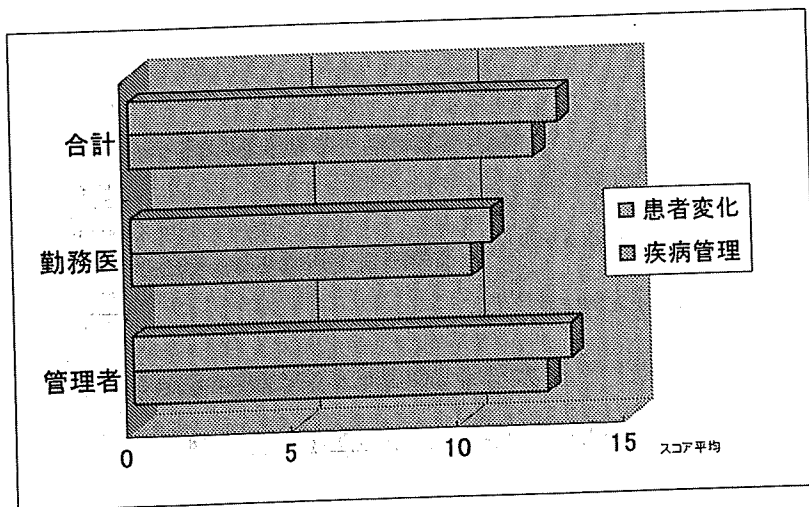
図S-31 利用機会の多い診療科と疾病管理・患者変化



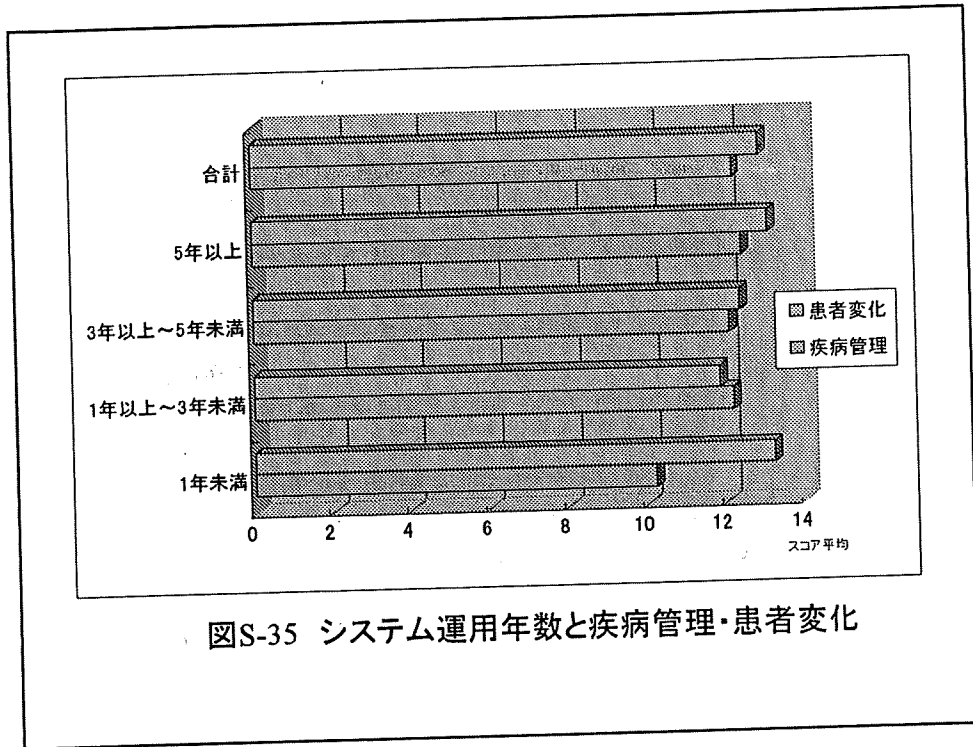
図S-32 診療上の主たる専門科目と疾病管理・患者変化



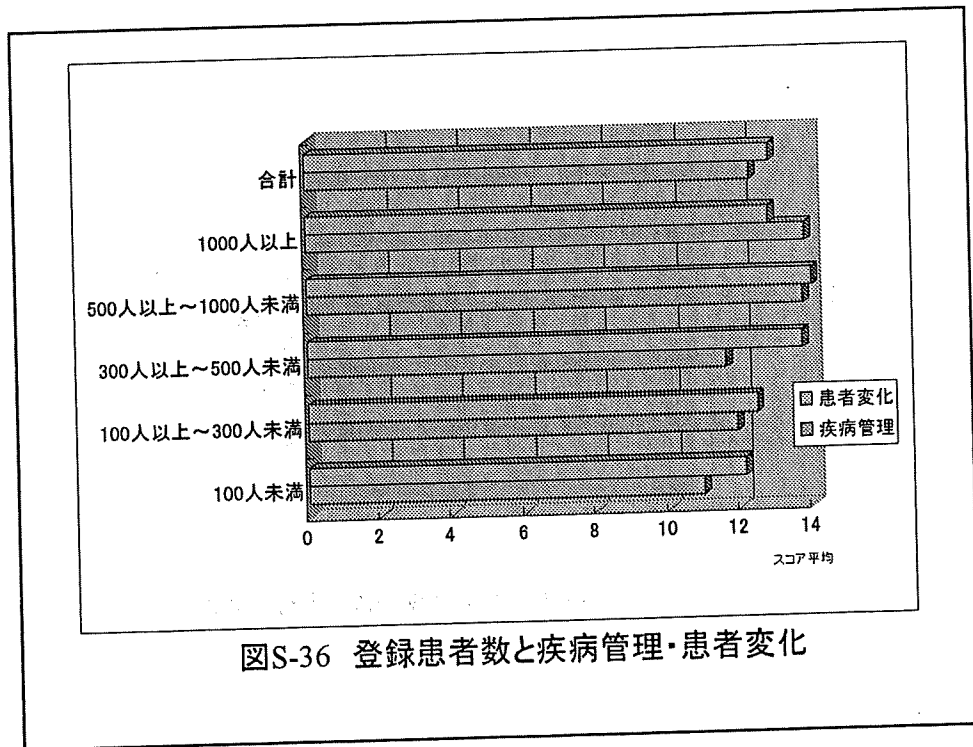
図S-33 医療機関種別と疾病管理・患者変化



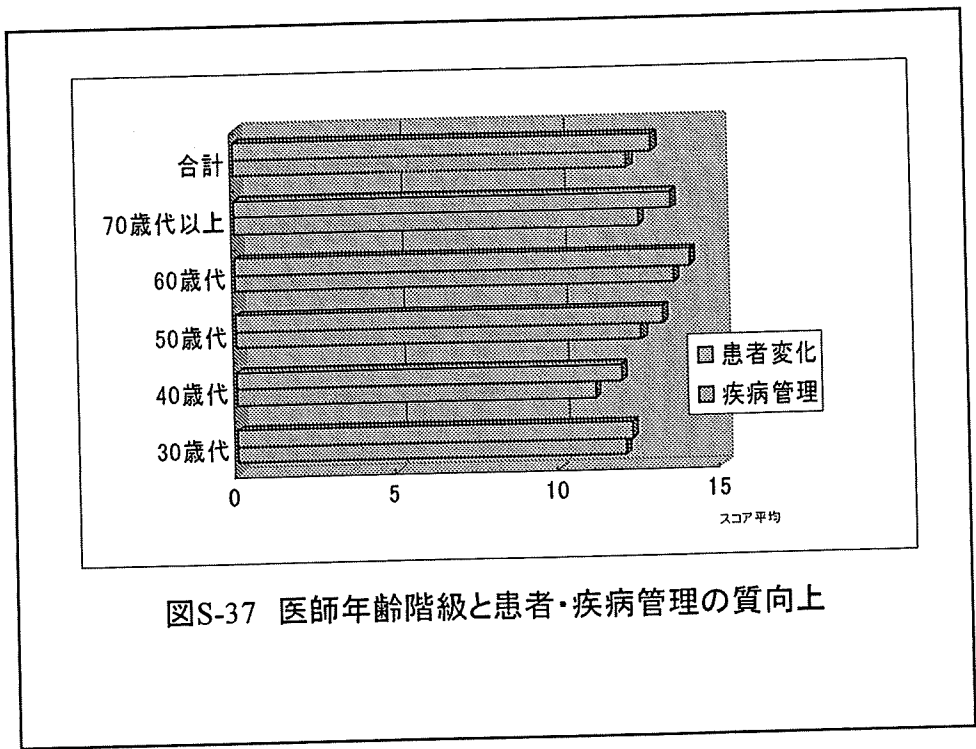
図S-34 医療機関での立場と疾病管理・患者変化



図S-35 システム運用年数と疾病管理・患者変化



図S-36 登録患者数と疾病管理・患者変化



図S-37 医師年齢階級と患者・疾病管理の質向上

表S-25 疾病管理・患者変化とシステム端末の使用状況

システム端末の使用状況		疾病管理スコア	患者変化スコア
ほとんどつけていない	平均値	6.00	7.00
	度数	2	2
	標準偏差	.00	1.41
必要な時だけ起動	平均値	9.18	12.54
	度数	11	13
	標準偏差	2.09	.97
毎日だが必要な時だけ起動	平均値	12.22	13.24
	度数	18	17
	標準偏差	3.72	2.66
診療時間内はずっと起動	平均値	13.38	13.24
	度数	39	41
	標準偏差	3.87	2.84
合計	平均値	12.21	12.95
	度数	70	73
	標準偏差	3.96	2.71

表S-26 疾病管理・患者変化と端末画面プリントの提供

端末画面プリントの提供		疾病管理スコア	患者変化スコア
あまりわたさない	平均値	10.89	11.90
	度数	28	30
	標準偏差	3.28	2.41
時々必要な時にわたす	平均値	11.97	13.09
	度数	32	33
	標準偏差	3.69	2.42
よくわたす	平均値	17.33	16.00
	度数	9	9
	標準偏差	3.12	2.60
合計	平均値	12.23	12.96
	度数	69	72
	標準偏差	3.98	2.72

表S-27 疾病管理・患者変化と検査・健診オンラインシステム

検査・健診オンラインシステム		疾病管理スコア	患者変化スコア
あまり利用しない	平均値	8.29	11.00
	度数	17	16
	標準偏差	2.23	2.94
必要性に応じて利用	平均値	12.41	13.07
	度数	39	43
	標準偏差	2.97	2.06
いつも利用	平均値	16.77	15.00
	度数	13	13
	標準偏差	3.32	2.92
合計	平均値	12.22	12.96
	度数	69	72
	標準偏差	3.98	2.72

表S-28 疾病管理・患者変化とICカード(KINDカード)システム

ICカード(KINDカード)システム		疾病管理スコア	患者変化スコア
あまり利用しない	平均値	9.67	11.06
	度数	18	17
	標準偏差	3.69	2.93
必要性に応じて利用	平均値	12.03	12.86
	度数	39	43
	標準偏差	3.06	1.92
いつも利用	平均値	16.31	15.69
	度数	13	13
	標準偏差	3.61	2.53
合計	平均値	12.21	12.95
	度数	70	73
	標準偏差	3.96	2.71

表S-29 疾病管理・患者変化と感染症情報システム

感染症情報システム		疾病管理スコア	患者変化スコア
あまり利用しない	平均値	8.75	10.88
	度数	8	8
	標準偏差	2.49	3.31
必要性に応じて利用	平均値	12.55	13.14
	度数	33	36
	標準偏差	3.50	2.29
いつも利用	平均値	12.71	13.32
	度数	28	28
	標準偏差	4.43	2.89
合計	平均値	12.17	12.96
	度数	69	72
	標準偏差	3.97	2.72

表S-30 疾病管理・患者変化と医療機関案内システム

医療機関案内システム		疾病管理スコア	患者変化スコア
あまり利用しない	平均値	10.25	12.44
	度数	8	9
	標準偏差	2.71	2.30
必要性に応じて利用	平均値	12.10	12.94
	度数	50	52
	標準偏差	3.94	2.80
いつも利用	平均値	13.91	13.45
	度数	11	11
	標準偏差	4.41	2.84
合計	平均値	12.17	12.96
	度数	69	72
	標準偏差	3.97	2.72

表S-31 疾病管理・患者変化と利用機会の多い診療科

利用機会の多い診療科		疾病管理スコア	患者変化スコア
内科	平均値	13.24	13.41
	度数	50	54
	標準偏差	3.92	2.39
その他	平均値	9.50	11.60
	度数	16	15
	標準偏差	2.80	3.33
合計	平均値	12.33	13.01
	度数	66	69
	標準偏差	4.00	2.70

表S-32 疾病管理・患者変化と主たる専門科

主たる専門科		疾病管理スコア	患者変化スコア
内科	平均値	13.58	13.40
	度数	38	40
	標準偏差	4.04	2.56
その他	平均値	10.59	12.39
	度数	32	33
	標準偏差	3.22	2.82
合計	平均値	12.21	12.95
	度数	70	73
	標準偏差	3.96	2.71

表S-33 疾病管理・患者変化と医療機関種別

医療機関種別		疾病管理スコア	患者変化スコア
診療所	平均値	12.34	13.23
	度数	58	61
	標準偏差	3.86	2.38
病院	平均値	11.58	11.50
	度数	12	12
	標準偏差	4.52	3.78
合計	平均値	12.21	12.95
	度数	70	73
	標準偏差	3.96	2.71

表S-34 疾病管理・患者変化と医療機関内立場

医療機関内立場		疾病管理スコア	患者変化スコア
管理者	平均値	12.47	13.20
	度数	62	65
	標準偏差	3.91	2.45
勤務医	平均値	10.25	10.87
	度数	8	8
	標準偏差	3.99	3.87
合計	平均値	12.21	12.95
	度数	70	73
	標準偏差	3.96	2.71

表S-35 疾病管理・患者変化とシステム端末運用年数

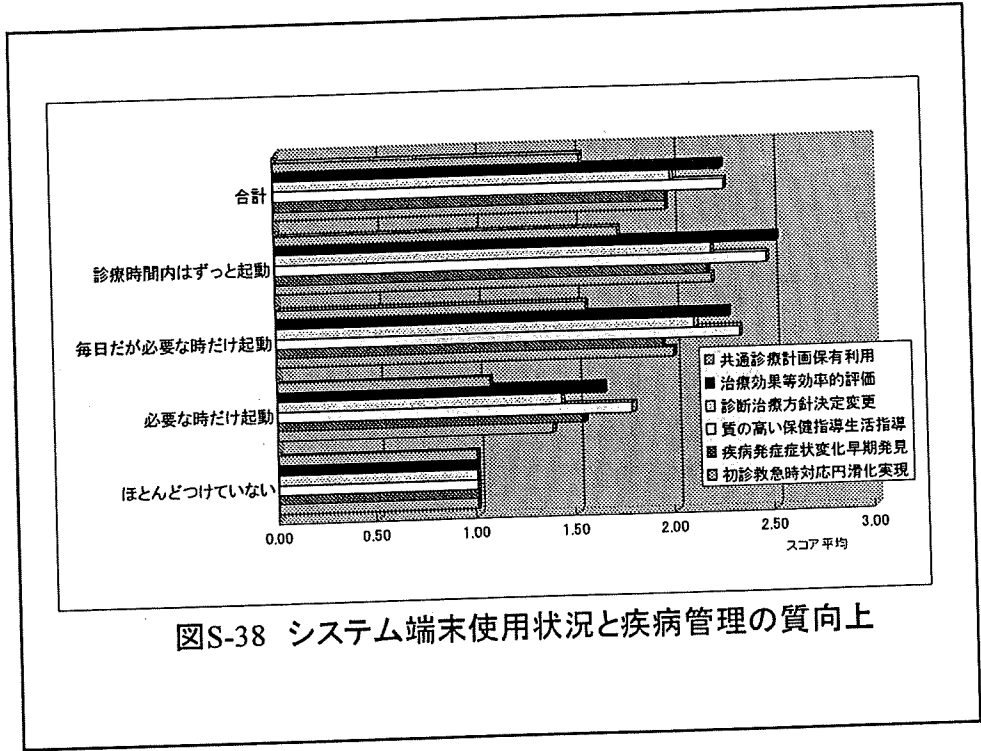
システム端末運用年数		疾病管理スコア	患者変化スコア
1年未満	平均値	10.20	13.20
	度数	5	5
	標準偏差	1.30	1.30
1年以上3年未満	平均値	12.20	11.86
	度数	5	7
	標準偏差	.45	2.04
3年以上5年未満	平均値	12.13	12.38
	度数	8	8
	標準偏差	3.14	1.69
5年以上	平均値	12.46	13.12
	度数	50	51
	標準偏差	4.46	3.01
合計	平均値	12.24	12.92
	度数	68	71
	標準偏差	4.00	2.72

表S-36 疾病管理・患者変化とシステム登録患者数

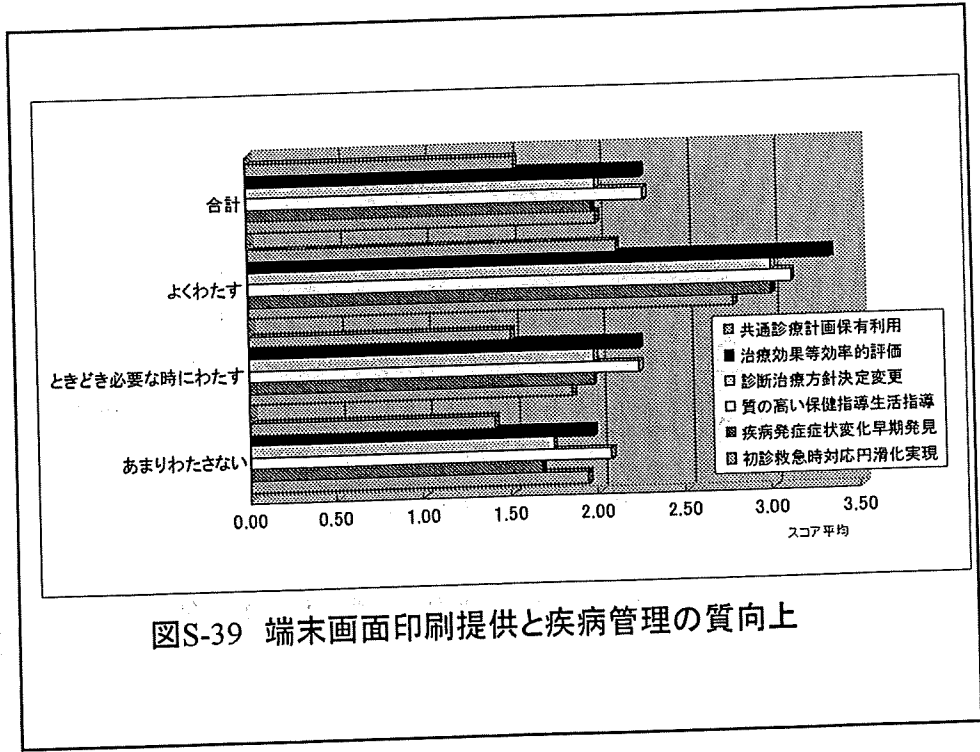
システム登録患者数		疾病管理スコア	患者変化スコア
100人未満	平均値	10.94	12.11
	度数	18	18
	標準偏差	3.19	2.37
100人以上300人未満	平均値	11.91	12.46
	度数	11	13
	標準偏差	2.34	1.27
300人以上500人未満	平均値	11.64	13.73
	度数	11	11
	標準偏差	3.59	2.24
500人以上1000人未満	平均値	13.75	14.00
	度数	8	9
	標準偏差	5.34	3.71
1000人以上	平均値	13.82	12.82
	度数	17	17
	標準偏差	4.98	3.54
合計	平均値	12.32	12.87
	度数	65	68
	標準偏差	4.05	2.75

表S-37 疾病管理・患者変化と医師年齢階級

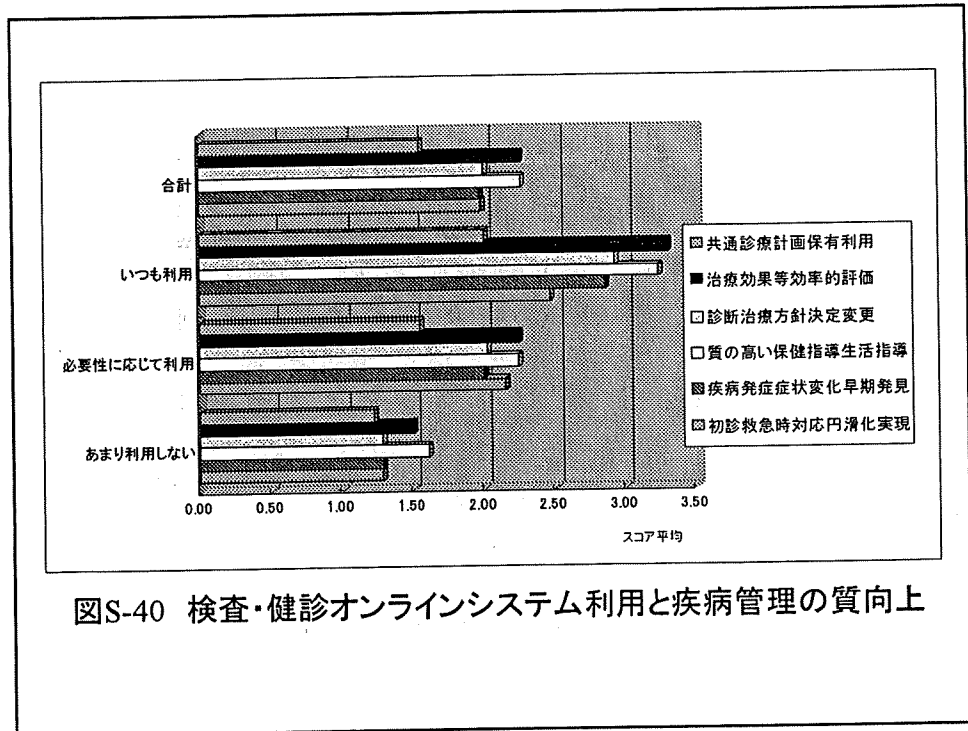
医師年齢階級		疾病管理スコア	患者変化スコア
30歳代	平均値	12.00	12.20
	度数	5	5
	標準偏差	3.00	3.77
40歳代	平均値	11.10	11.90
	度数	21	21
	標準偏差	3.53	2.72
50歳代	平均値	12.54	13.23
	度数	26	26
	標準偏差	4.08	2.78
60歳代	平均値	13.56	14.08
	度数	9	12
	標準偏差	5.39	2.23
70歳代以上	平均値	12.50	13.50
	度数	8	8
	標準偏差	3.70	2.07
合計	平均値	12.19	12.94
	度数	69	72
	標準偏差	3.98	2.73



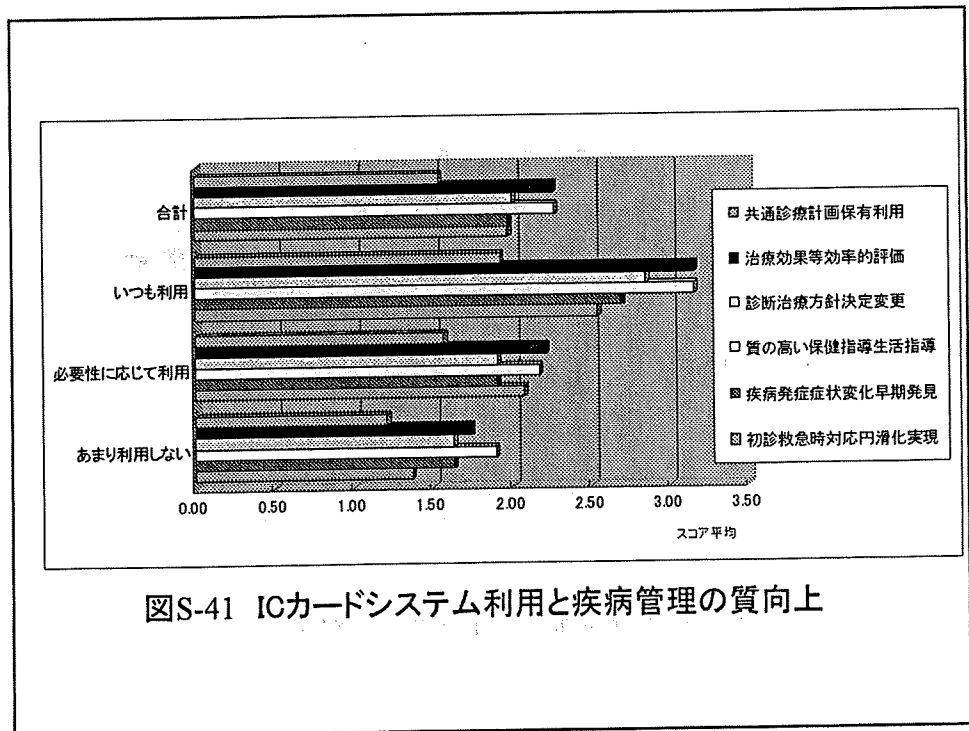
図S-38 システム端末使用状況と疾病管理の質向上



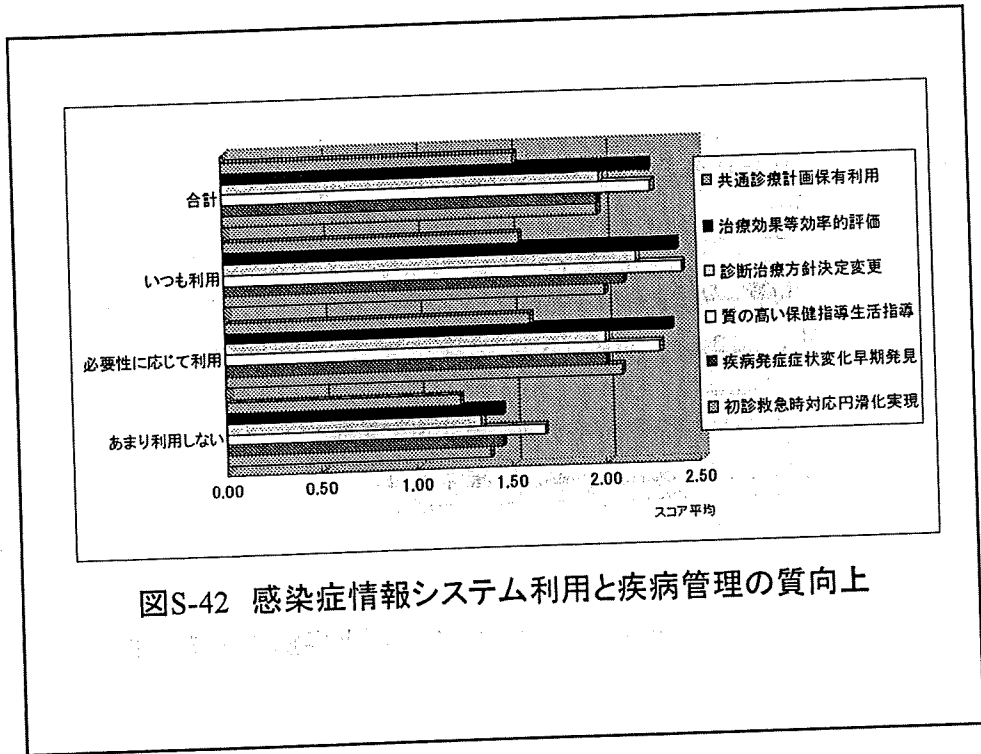
図S-39 端末画面印刷提供と疾病管理の質向上



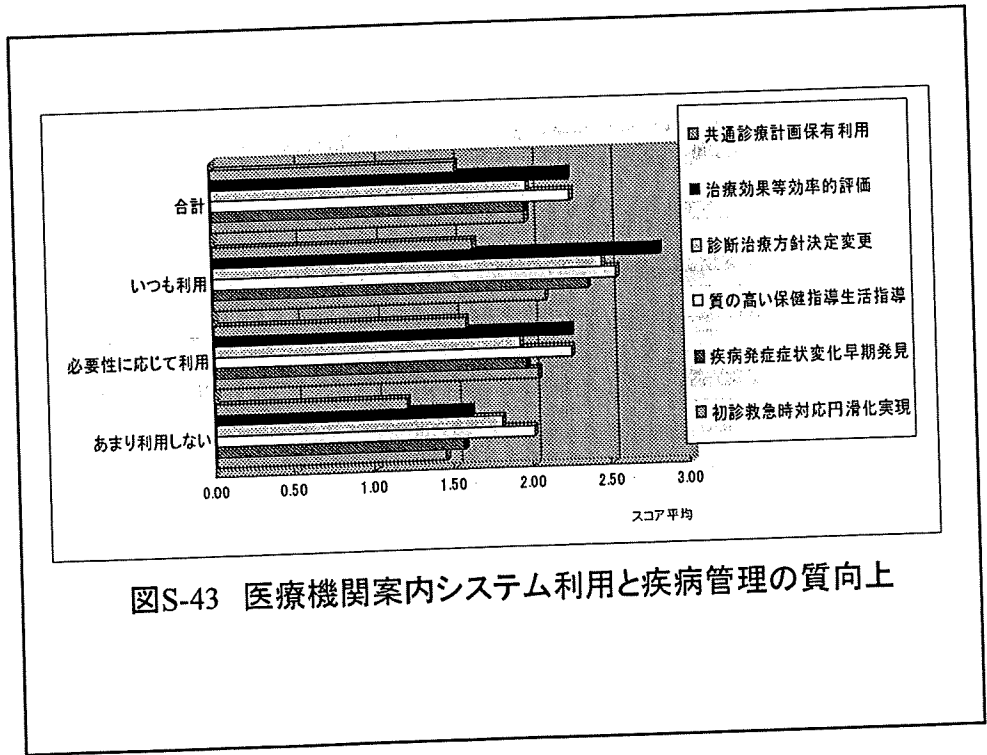
図S-40 検査・健診オンラインシステム利用と疾病管理の質向上



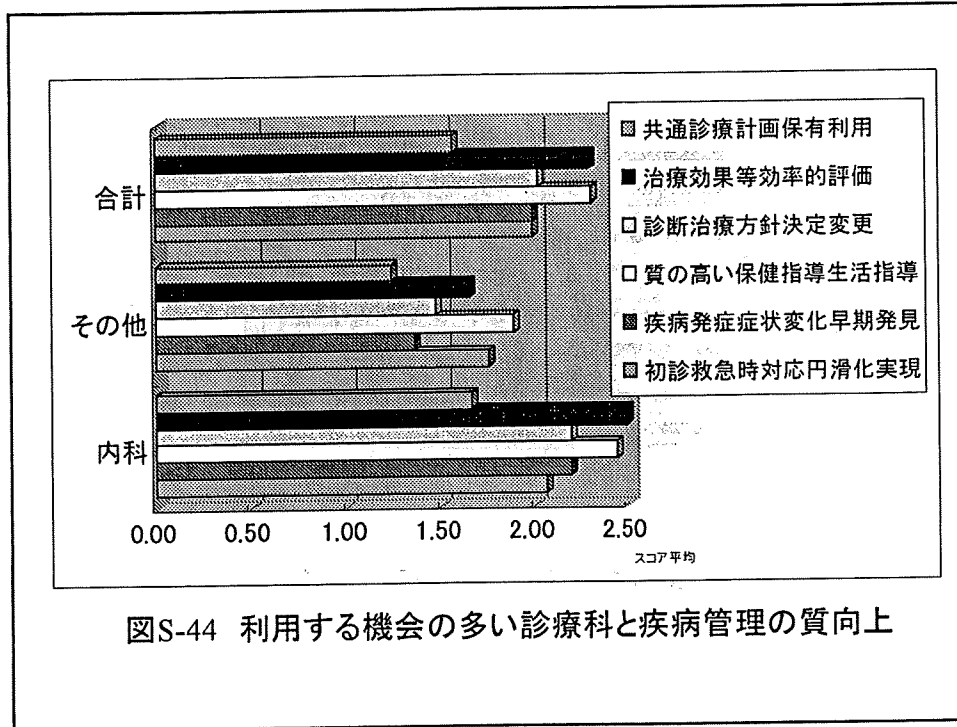
図S-41 ICカードシステム利用と疾病管理の質向上



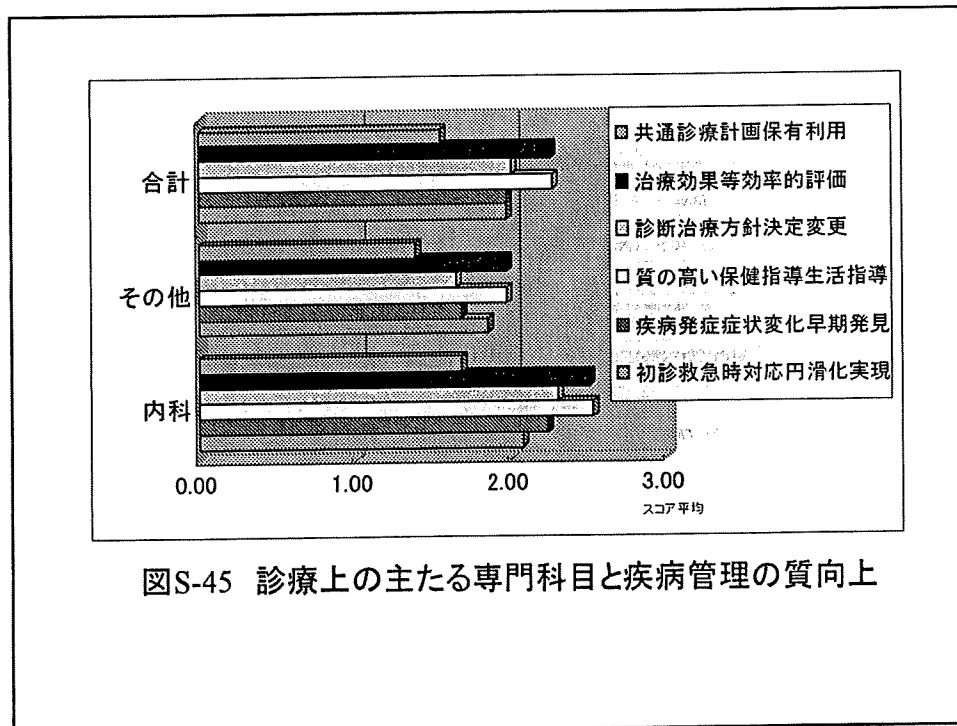
図S-42 感染症情報システム利用と疾病管理の質向上



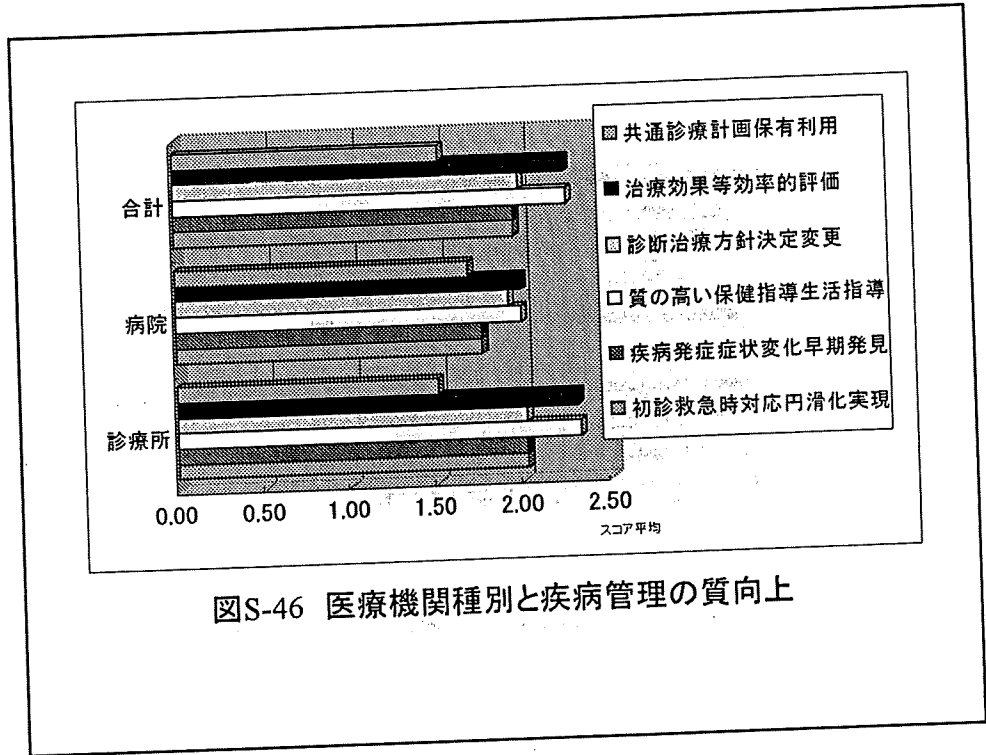
図S-43 医療機関案内システム利用と疾病管理の質向上



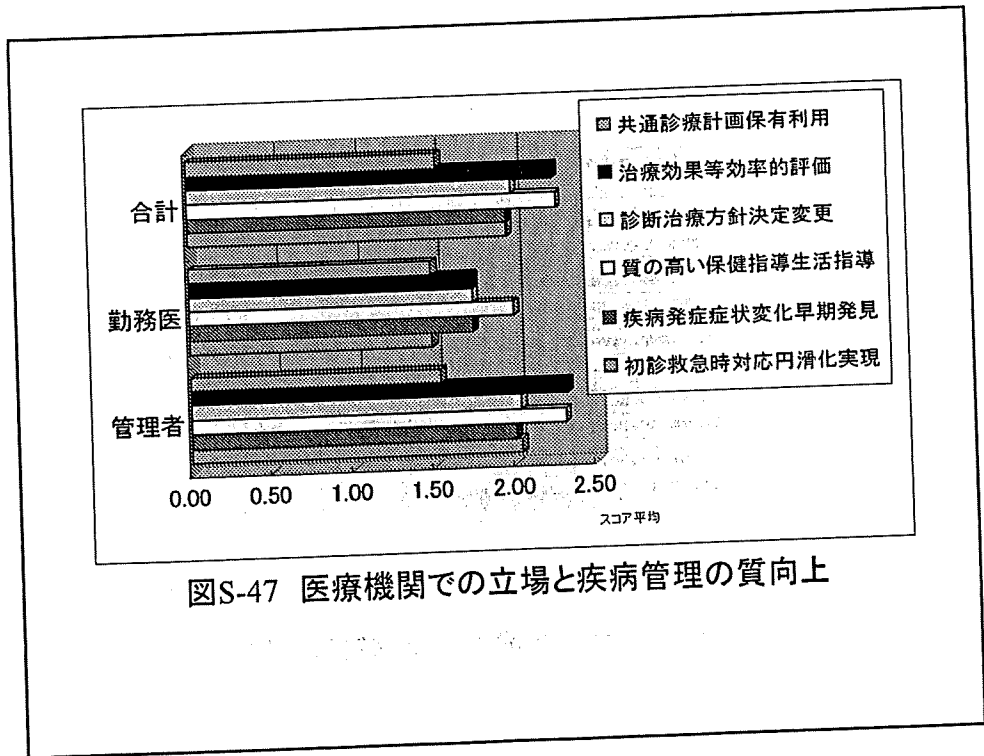
図S-44 利用する機会の多い診療科と疾病管理の質向上



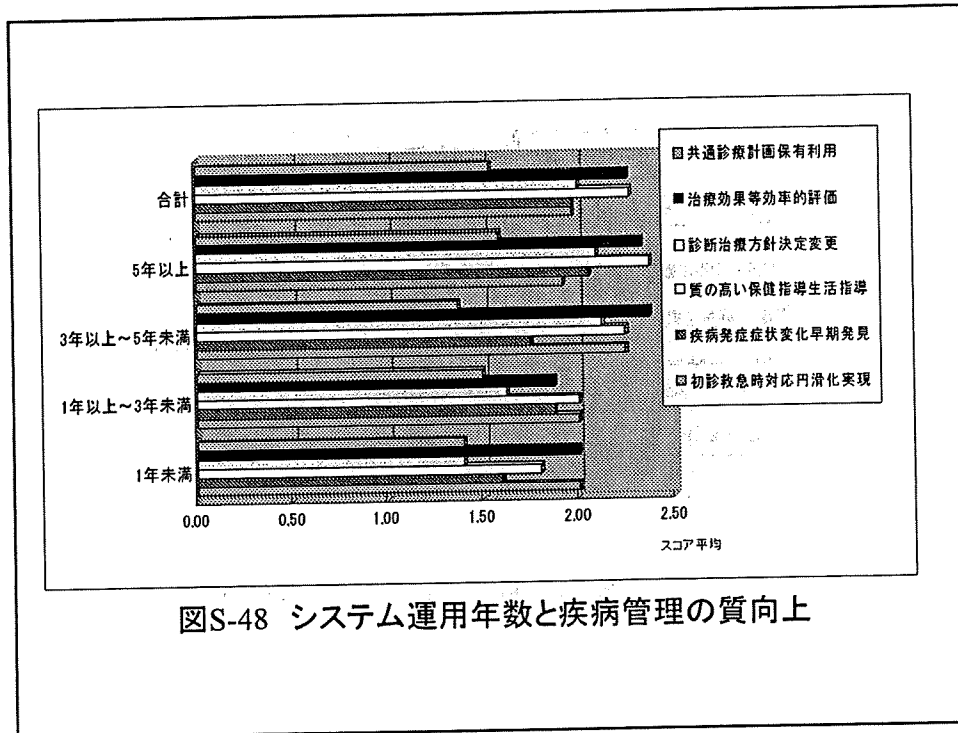
図S-45 診療上の主たる専門科目と疾病管理の質向上



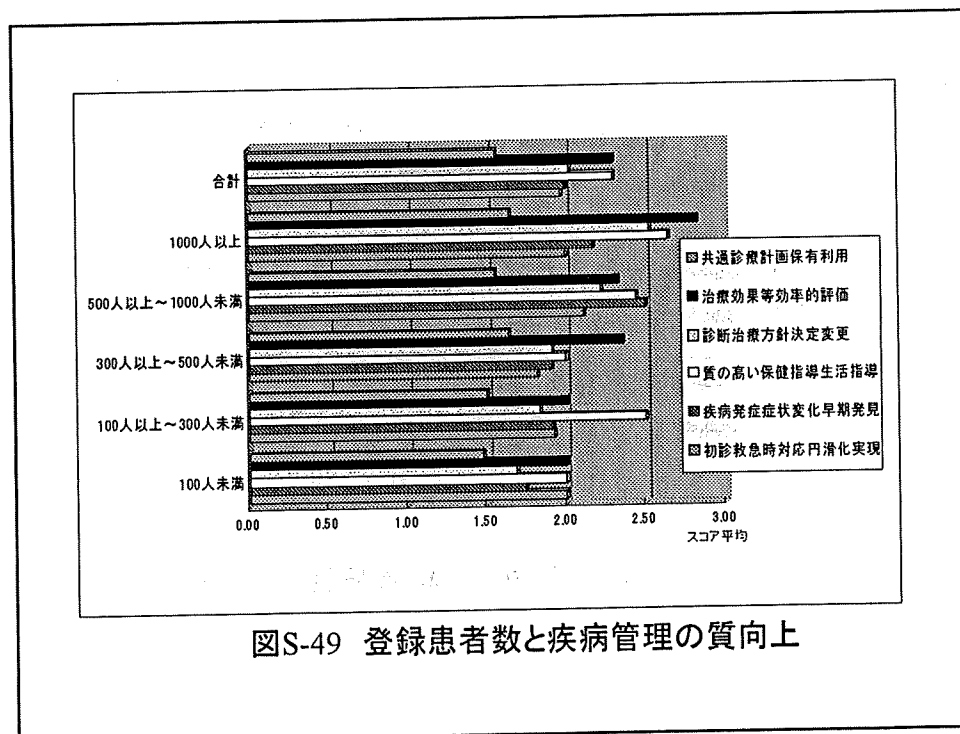
図S-46 医療機関種別と疾病管理の質向上



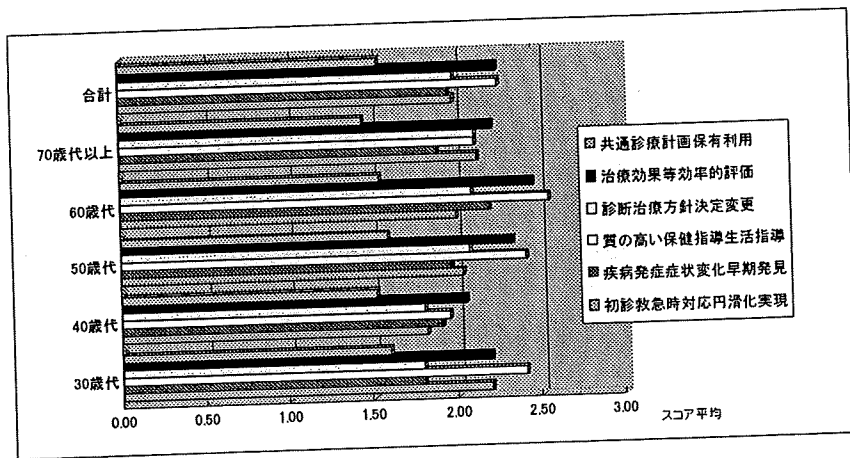
図S-47 医療機関での立場と疾病管理の質向上



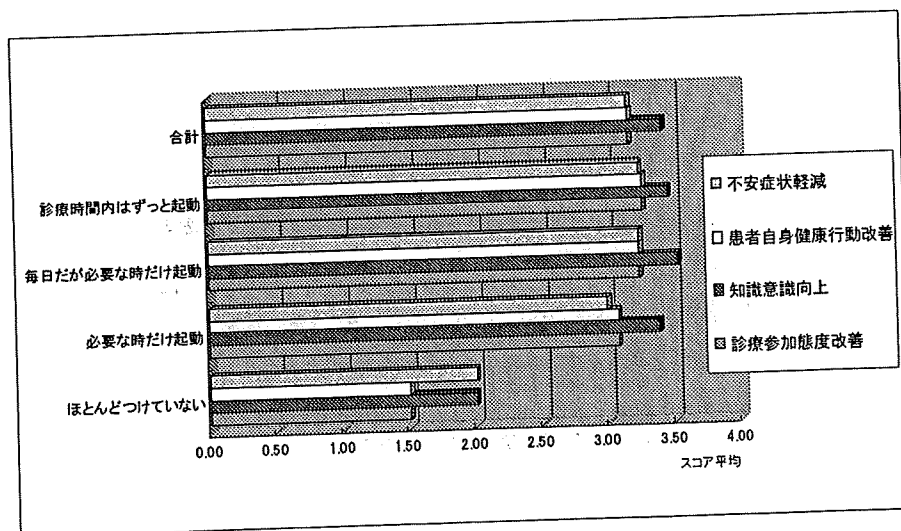
図S-48 システム運用年数と疾病管理の質向上



図S-49 登録患者数と疾病管理の質向上



図S-50 医師年齢階級と疾病管理の質向上



図S-51 システム端末使用状況と患者の変化