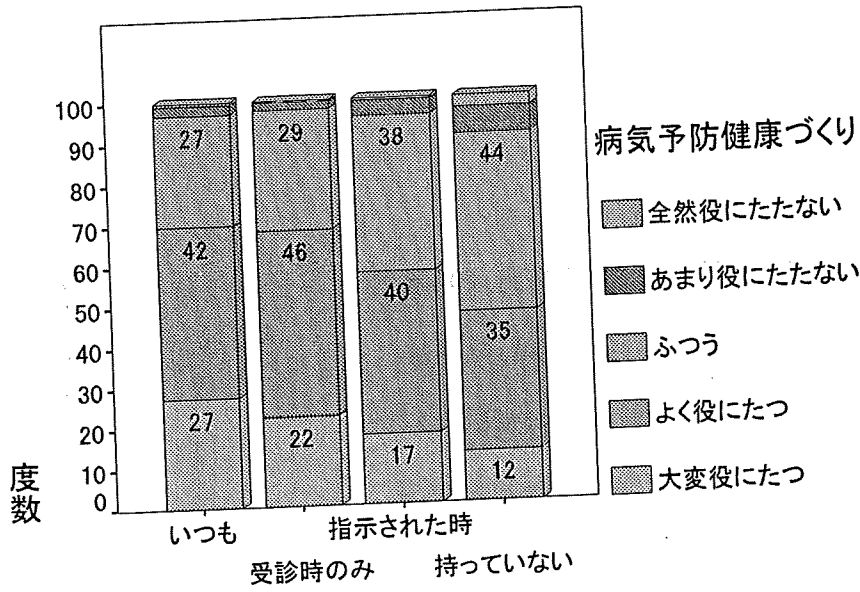
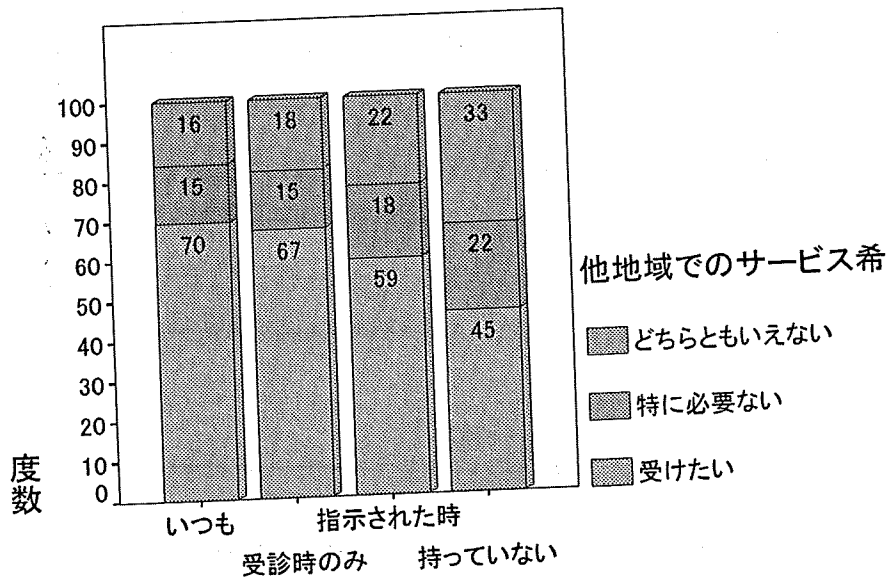


図47 携帯と予防



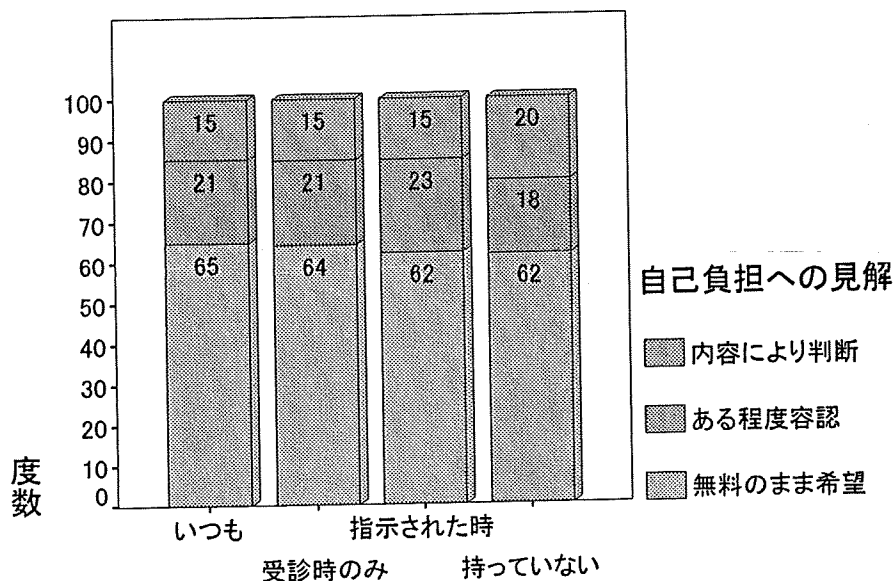
ICカード携帯

図48 携帯と他地域での希望



ICカード携帯

図49 携帯と自己負担見解



ICカード携帯

表39 外出時ICカード携帯と端末による説明

		端末による説明					合計
		よく受けている	検査後だけ	病状変化時だけ	あまり受けていない	受けたことがない	
IC 携 帯	いつも	度数 519 %	607 39.1%	91 5.9%	144 9.3%	192 12.4%	1553 100.0%
	受診時のみ	度数 270 %	374 44.5%	48 5.7%	72 8.6%	76 9.0%	840 100.0%
	指示された時	度数 101 %	166 41.4%	34 8.5%	60 15.0%	40 10.0%	401 100.0%
	持っていない	度数 193 %	303 28.7%	69 6.5%	143 13.5%	349 33.0%	1057 100.0%
合計	度数 1083 %	1450 37.7%	242 6.3%	419 10.9%	657 17.1%	3851 100.0%	

表40 外出時ICカード携帯と説明後の理解

		説明後の理解			合計
		よくわかった	ふつう	あまりわからなかった	
IC 携 帯	いつも	度数 733 %	549 41.6%	39 3.0%	1321 100.0%
	受診時のみ	度数 408 %	313 41.8%	28 3.7%	749 100.0%
	指示された時	度数 177 %	162 45.9%	14 4.0%	353 100.0%
	持っていない	度数 265 %	375 54.3%	51 7.4%	691 100.0%
合計	度数 1583 %	1399 44.9%	132 4.2%	3114 100.0%	

表41 外出時ICカード携帯と他医師が情報を知ることの有用性

			他医師の情報アクセス			合計
			そう思う	そう思わない	わからない	
IC 携 帯	いつも	度数	1224	56	218	1498
		ICカード携帯の%	81.7%	3.7%	14.6%	100.0%
	受診時のみ	度数	663	33	115	811
		ICカード携帯の%	81.8%	4.1%	14.2%	100.0%
指示された時	度数	305	16	72	393	
	ICカード携帯の%	77.6%	4.1%	18.3%	100.0%	
持っていない	度数	649	60	300	1009	
	ICカード携帯の%	64.3%	5.9%	29.7%	100.0%	
合計	度数	2841	165	705	3711	
	ICカード携帯の%	76.6%	4.4%	19.0%	100.0%	

表42 外出時ICカード携帯と登録後の健康面で心がけること

			健康管理上の留意		合計
			特にない	1つ以上あり	
IC	いつも	度数	113	1410	1523
		ICカード携帯の%	7.4%	92.6%	100.0%
携	受診時のみ	度数	46	779	825
		ICカード携帯の%	5.6%	94.4%	100.0%
帯	指示された時	度数	39	352	391
		ICカード携帯の%	10.0%	90.0%	100.0%
	持っていない	度数	225	766	991
		ICカード携帯の%	22.7%	77.3%	100.0%
合計	度数	423	3307	3730	
	ICカード携帯の%	11.3%	88.7%	100.0%	

表43 外出時ICカード携帯と事故災害時安心

			事故災害時の安心					合計
			大変安心できる	かなり安心できる	ふつう	あまり安心できない	全然安心できない	
IC 携 帯	いつも	度数	458	638	324	46	7	1473
		%	31.1%	43.3%	22.0%	3.1%	.5%	100.0%
	受診時のみ	度数	201	353	228	18	5	805
		%	25.0%	43.9%	28.3%	2.2%	.6%	100.0%
指示された時	度数	82	168	120	12	3	385	
	%	21.3%	43.6%	31.2%	3.1%	.8%	100.0%	
持っていない	度数	161	300	388	75	31	955	
	%	16.9%	31.4%	40.6%	7.9%	3.2%	100.0%	
合計	度数	902	1459	1060	151	46	3618	
	%	24.9%	40.3%	29.3%	4.2%	1.3%	100.0%	

表44 外出時ICカード携帯と納得して受療

			納得して受療				合計	
			大変役にたつ	よく役にたつ	ふつう	あまり役にたたない		全然役にたたない
IC 携 帯	いつも	度数	428	632	360	34	7	1461
		%	29.3%	43.3%	24.6%	2.3%	.5%	100.0%
	受診時のみ	度数	218	384	185	11		798
		%	27.3%	48.1%	23.2%	1.4%		100.0%
指示された時	度数	81	168	127	7	1	384	
	%	21.1%	43.8%	33.1%	1.8%	.3%	100.0%	
持っていない	度数	150	326	389	56	24	945	
	%	15.9%	34.5%	41.2%	5.9%	2.5%	100.0%	
合計	度数	877	1510	1061	108	32	3588	
	%	24.4%	42.1%	29.6%	3.0%	.9%	100.0%	

表45 外出時ICカード携帯と紹介時の安心

		紹介時の安心					合計	
		大変安心 できる	かなり安 心できる	ふつう	あまり安心 できない	全然安心 できない		
IC 携 帯	いつも	度数 %	534 36.8%	650 44.8%	235 16.2%	27 1.9%	6 .4%	1452 100.0%
	受診時のみ	度数 %	255 32.3%	380 48.2%	144 18.3%	9 1.1%	1 .1%	789 100.0%
	指示された時	度数 %	105 27.5%	169 44.2%	98 25.7%	10 2.6%		382 100.0%
	持っていない	度数 %	210 22.4%	366 39.1%	297 31.7%	42 4.5%	22 2.3%	937 100.0%
合計	度数 %	1104 31.0%	1565 44.0%	774 21.7%	88 2.5%	29 .8%	3560 100.0%	

表46 外出時ICカード携帯と病状や変化の理解

		病状変化の理解					合計	
		大変役にたつ	よく役にたつ	ふつう	あまり役に たたない	全然役に たたない		
IC 携 帯	いつも	度数 %	469 32.2%	633 43.5%	307 21.1%	34 2.3%	12 .8%	1452 100.0%
	受診時のみ	度数 %	205 25.8%	391 49.1%	190 23.9%	9 1.1%	1 .1%	789 100.0%
	指示された時	度数 %	83 21.8%	158 41.5%	130 34.1%	9 2.4%	1 .3%	382 100.0%
	持っていない	度数 %	148 16.0%	348 37.6%	341 36.9%	61 6.6%	27 2.9%	937 100.0%
合計	度数 %	905 25.4%	1530 43.0%	968 27.2%	113 3.2%	41 1.2%	3560 100.0%	

表47 外出時ICカード携帯と自身の病気予防や健康づくり

		病気予防健康づくり					合計	
		大変役にたつ	よく役にたつ	ふつう	あまり役に たたない	全然役に たたない		
IC 携 帯	いつも	度数 %	393 27.4%	607 42.3%	391 27.3%	33 2.3%	10 .7%	1437 100.0%
	受診時のみ	度数 %	175 22.3%	360 45.9%	231 29.5%	15 1.9%	3 .4%	789 100.0%
	指示された時	度数 %	64 17.3%	149 40.2%	142 38.3%	14 3.8%	2 .5%	377 100.0%
	持っていない	度数 %	114 12.4%	318 34.5%	403 43.8%	59 6.4%	27 2.9%	927 100.0%
合計	度数 %	746 21.3%	1434 40.9%	1167 33.2%	121 3.4%	42 1.2%	3511 100.0%	

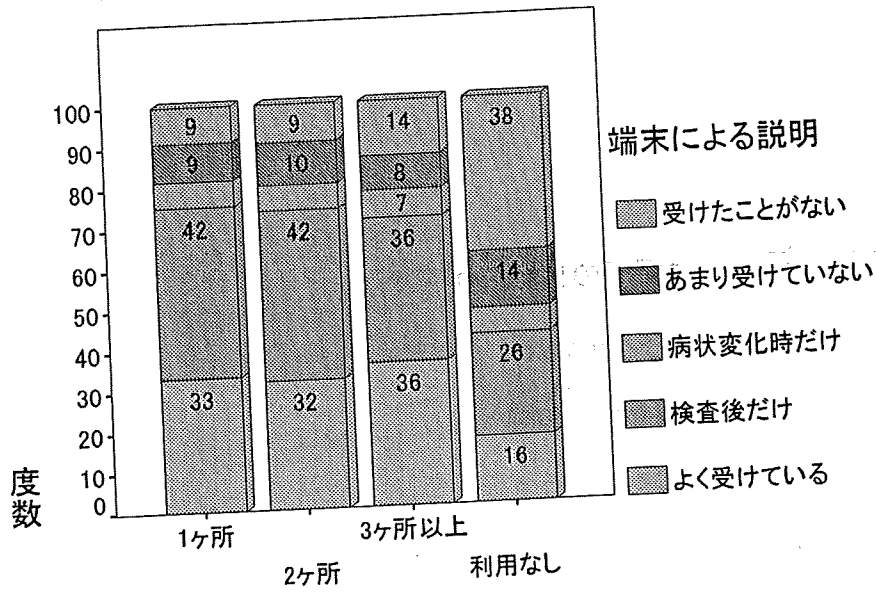
表48 外出時ICカード携帯と他地域でのサービス希望

		他地域でのサービス希望			合計
		受けたい	特に必要ない	どちらとも いえない	
IC 携 帯	いつも	度数 1034 69.5%	218 14.7%	235 15.8%	1487 100.0%
	受診時のみ	度数 546 67.2%	121 14.9%	145 17.9%	812 100.0%
	指示された時	度数 228 59.2%	71 18.4%	86 22.3%	385 100.0%
	持っていない	度数 448 45.4%	217 22.0%	322 32.6%	987 100.0%
合計	度数 2256 61.5%	627 17.1%	788 21.5%	3671 100.0%	

表49 外出時ICカード携帯とシステム利用の自己負担への見解

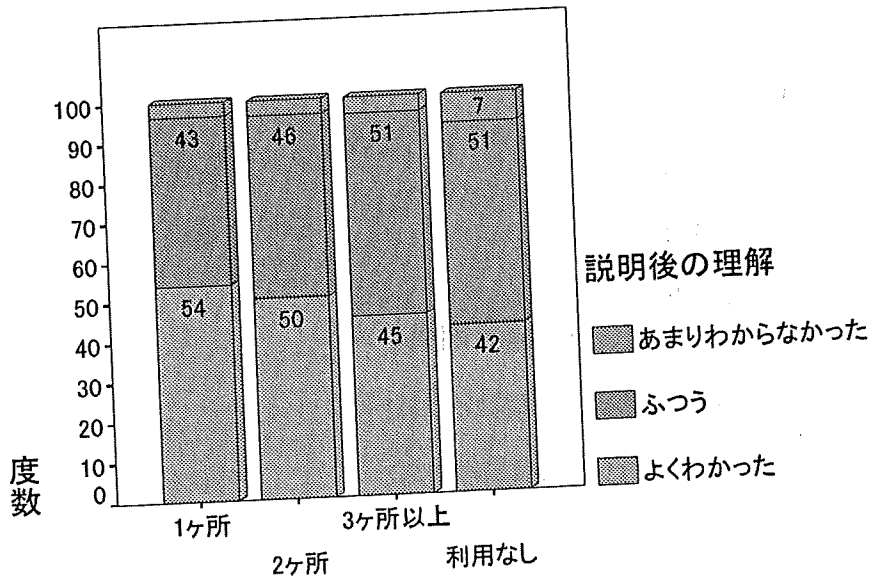
		自己負担への見解			合計
		無料のまま 希望	ある程度容認	内容により判断	
IC 携 帯	いつも	度数 976 64.9%	309 20.5%	220 14.6%	1505 100.0%
	受診時のみ	度数 525 64.3%	170 20.8%	122 14.9%	817 100.0%
	指示された時	度数 241 62.1%	89 22.9%	58 14.9%	388 100.0%
	持っていない	度数 620 61.7%	182 18.1%	203 20.2%	1005 100.0%
合計	度数 2362 63.6%	750 20.2%	603 16.2%	3715 100.0%	

図50 カード利用と端末説明



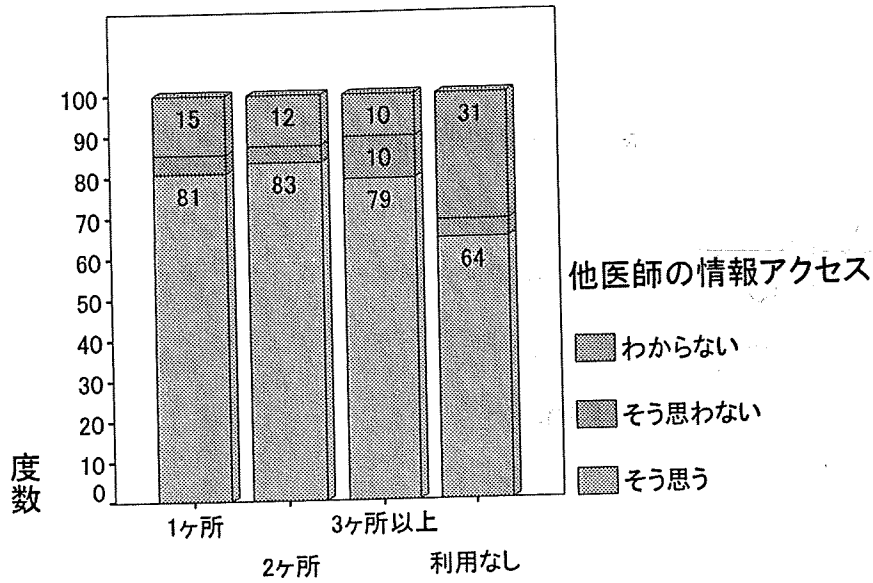
カード利用機関数

図51 カード利用と説明後理解



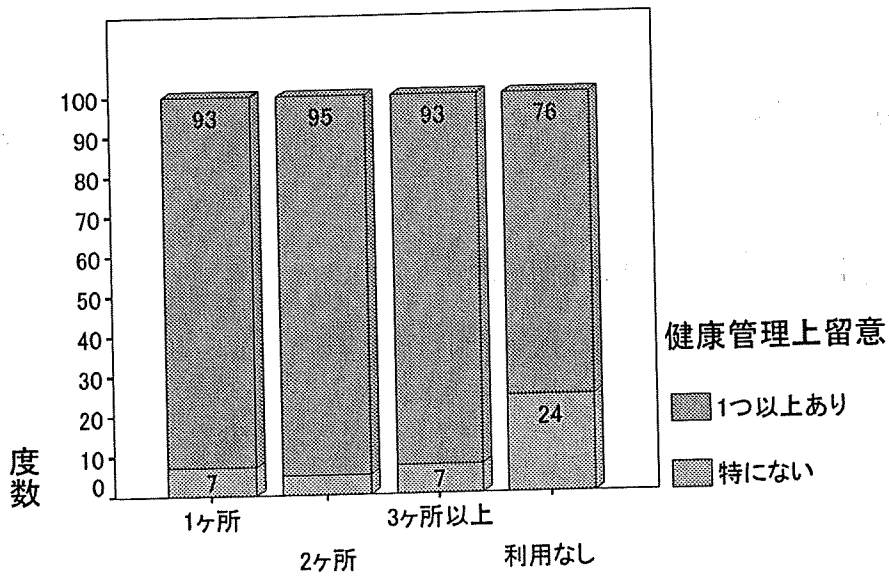
カード利用機関数

図52 カード利用と情報アクセス



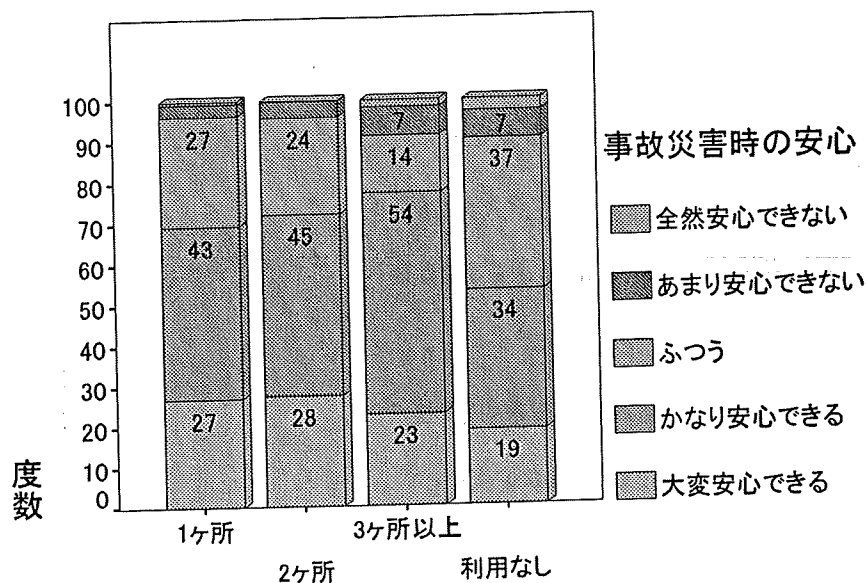
カード利用機関数

図53 カード利用と心がけること



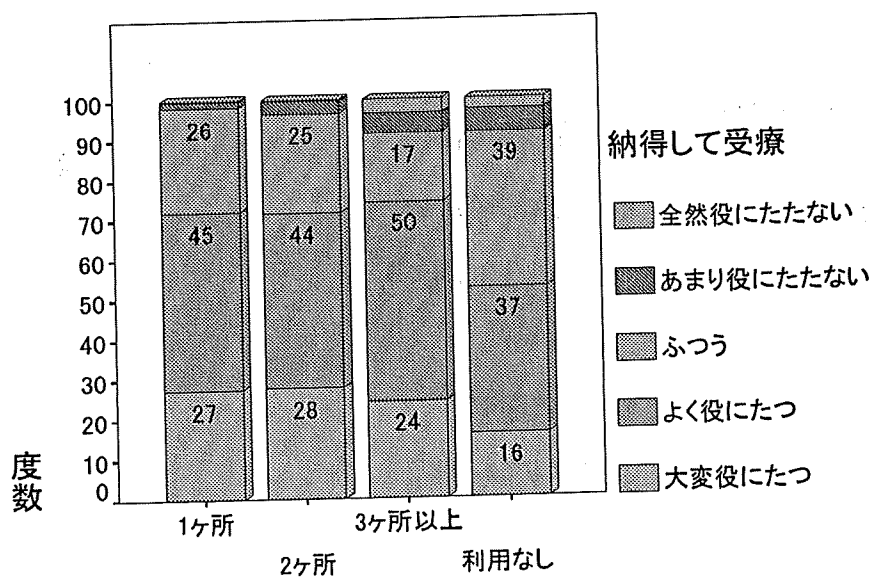
カード利用機関数

図54 カード利用と災害時等安心



カード利用機関数

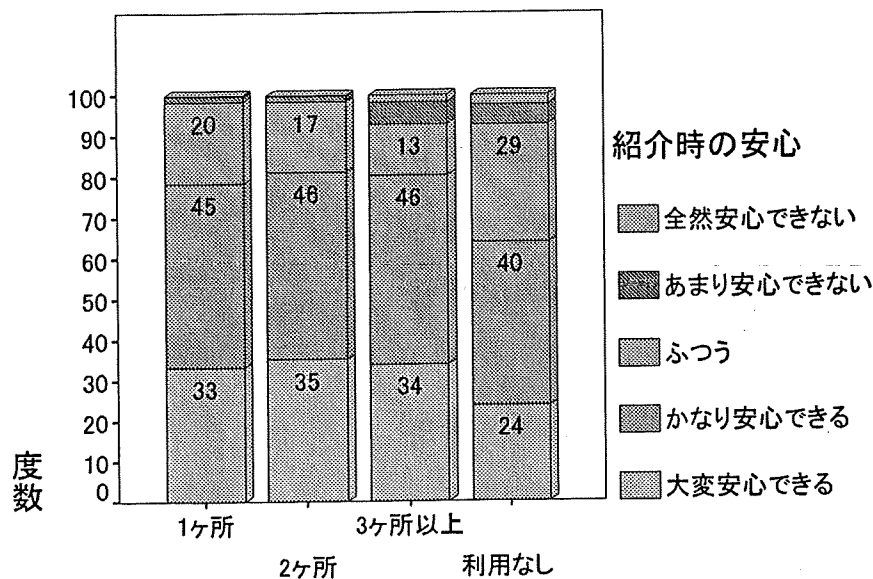
図55 カード利用と納得して受療



カード利用機関数

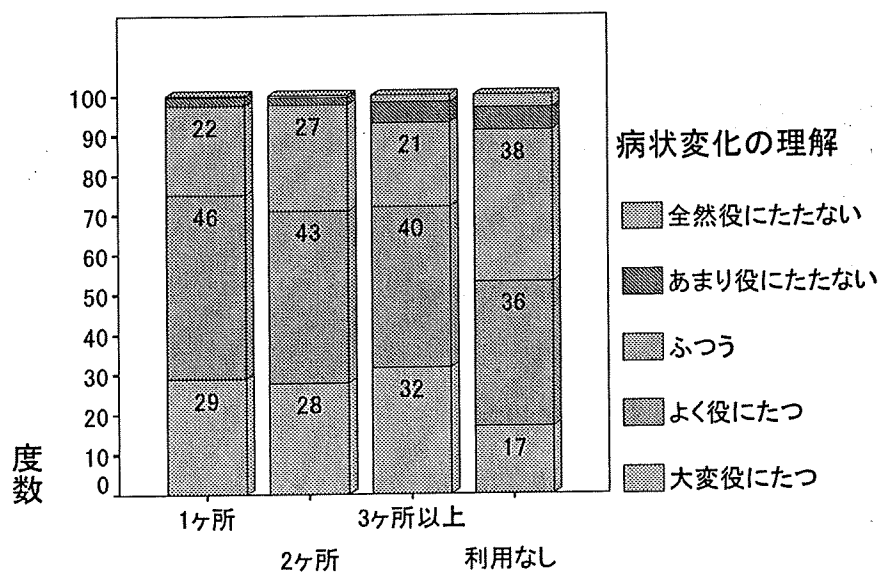


図56 カード利用と紹介時安心



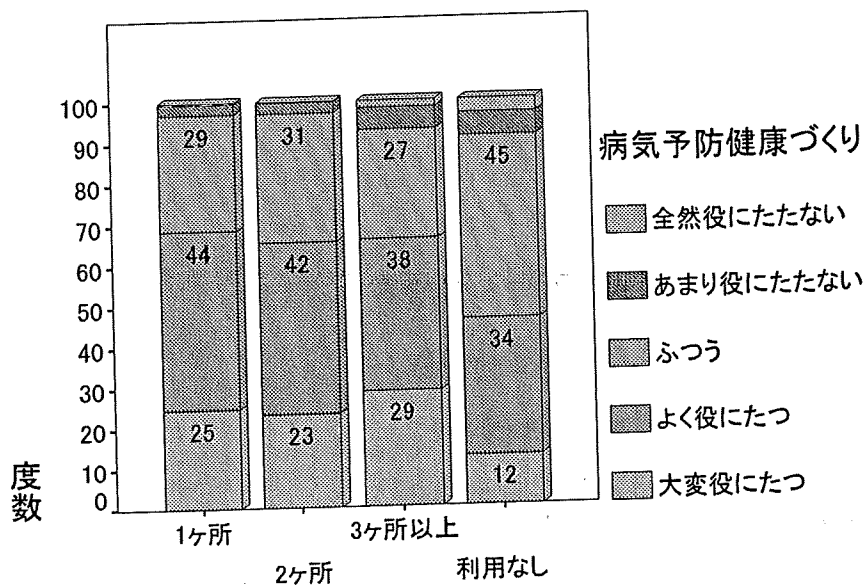
カード利用機関数

図57 カード利用と病状・変化理解



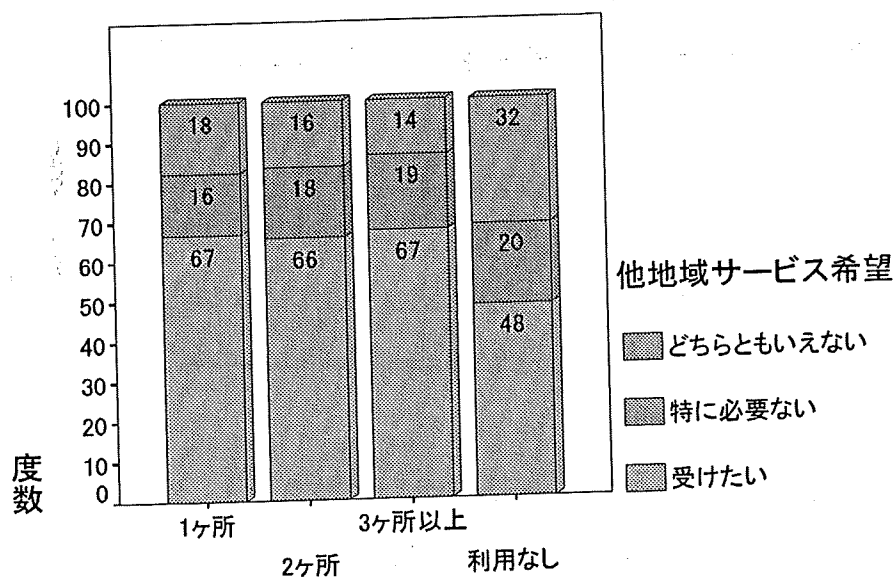
カード利用機関数

図58 カード利用と予防



カード利用機関数

図59 カード利用と他地域での希望



カード利用機関数

図60 カード利用と自己負担

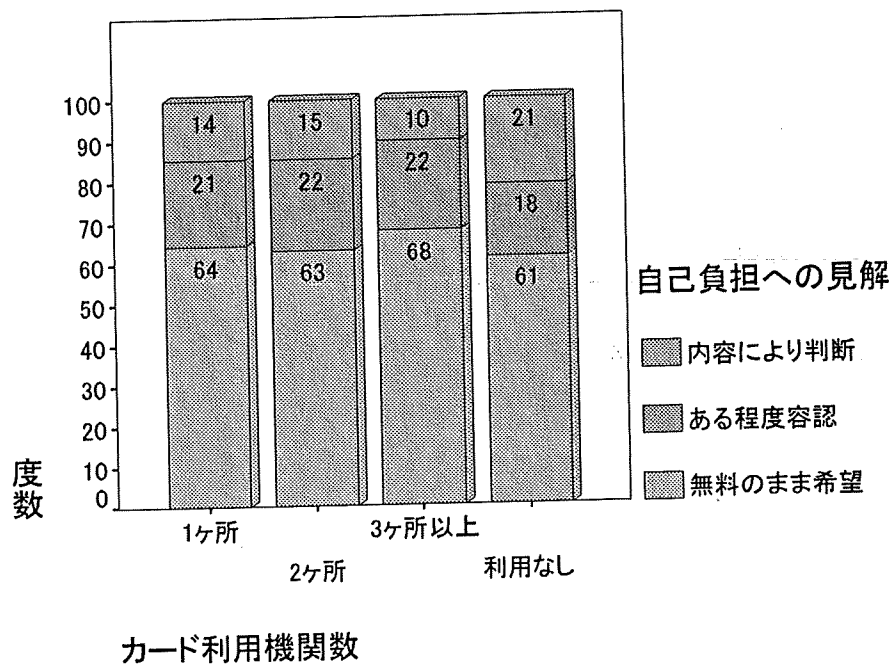


表50 カード利用機関数と端末による説明

利用機関数		度数	端末による説明				合計
			よく受けている	検査後だけ	病状変化時だけ	あまり受けていない	
1ヶ所	度数	740	938	140	209	198	2225
	%	33.3%	42.2%	6.3%	9.4%	8.9%	100.0%
2ヶ所	度数	143	188	28	47	42	448
	%	31.9%	42.0%	6.3%	10.5%	9.4%	100.0%
3ヶ所以上	度数	21	21	4	5	8	59
	%	35.6%	35.6%	6.8%	8.5%	13.6%	100.0%
利用なし	度数	175	273	66	149	407	1070
	%	16.4%	25.5%	6.2%	13.9%	38.0%	100.0%
合計	度数	1079	1420	238	410	655	3802
	%	28.4%	37.3%	6.3%	10.8%	17.2%	100.0%

表51 カード利用機関数と説明後の理解

利用機関数		度数	説明後の理解			合計
			よくわかった	ふつう	あまりわからなかった	
1ヶ所	度数	1075	847	68	1990	
	%	54.0%	42.6%	3.4%	100.0%	
2ヶ所	度数	199	182	15	396	
	%	50.3%	46.0%	3.8%	100.0%	
3ヶ所以上	度数	22	25	2	49	
	%	44.9%	51.0%	4.1%	100.0%	
利用なし	度数	266	324	46	636	
	%	41.8%	50.9%	7.2%	100.0%	
合計	度数	1562	1378	131	3071	
	%	50.9%	44.9%	4.3%	100.0%	

表52 カード利用機関数と他医師の情報アクセスのクロス表

		他医師の情報アクセス			合計
		そう思う	そう思わない	わからない	
利用機関数	1ヶ所	度数 1745	97	313	2155
		% 81.0%	4.5%	14.5%	100.0%
	2ヶ所	度数 363	18	54	435
		% 83.4%	4.1%	12.4%	100.0%
3ヶ所以上	度数 46	6	6	58	
	% 79.3%	10.3%	10.3%	100.0%	
利用なし	度数 660	47	317	1024	
	% 64.5%	4.6%	31.0%	100.0%	
合計	度数 2814	168	690	3672	
	% 76.6%	4.6%	18.8%	100.0%	

表53 カード利用機関数と健康面で心がけること

		健康管理上の留意		合計
		特になし	1つ以上あり	
利用機関数	1ヶ所	度数 156	2040	2196
		% 7.1%	92.9%	100.0%
	2ヶ所	度数 22	420	442
		% 5.0%	95.0%	100.0%
3ヶ所以上	度数 4	52	56	
	% 7.1%	92.9%	100.0%	
利用なし	度数 239	752	991	
	% 24.1%	75.9%	100.0%	
合計	度数 421	3264	3685	
	% 11.4%	88.6%	100.0%	

表54 カード利用機関数と事故災害時の安心

		事故災害時の安心					合計
		大変安心できる	かなり安心できる	ふつう	あまり安心できない	全然安心できない	
利用機関数	1ヶ所	度数 572	905	569	65	14	2125
		% 26.9%	42.6%	26.8%	3.1%	.7%	100.0%
	2ヶ所	度数 119	193	102	17	1	432
		% 27.5%	44.7%	23.6%	3.9%	.2%	100.0%
3ヶ所以上	度数 13	31	8	4	1	57	
	% 22.8%	54.4%	14.0%	7.0%	1.8%	100.0%	
利用なし	度数 179	330	357	65	28	959	
	% 18.7%	34.4%	37.2%	6.8%	2.9%	100.0%	
合計	度数 883	1459	1036	151	44	3573	
	% 24.7%	40.8%	29.0%	4.2%	1.2%	100.0%	

表55 カード利用機関数と納得して受療

		納得して受療					合計
		大変役にたつ	よく役にたつ	ふつう	あまり役にたたない	全然役にたたない	
利用機関数	1ヶ所	度数 581	950	561	34	4	2130
		% 27.3%	44.6%	26.3%	1.6%	.2%	100.0%
	2ヶ所	度数 118	187	106	14	1	426
		% 27.7%	43.9%	24.9%	3.3%	.2%	100.0%
3ヶ所以上	度数 14	29	10	3	2	58	
	% 24.1%	50.0%	17.2%	5.2%	3.4%	100.0%	
利用なし	度数 148	342	366	55	25	936	
	% 15.8%	36.5%	39.1%	5.9%	2.7%	100.0%	
合計	度数 861	1508	1043	106	32	3550	
	% 24.3%	42.5%	29.4%	3.0%	.9%	100.0%	

表56 カード利用機関数と紹介時の安心

		紹介時の安心					合計
		大変安心 できる	かなり安心 できる	ふつう	あまり安心 できない	全然安心 できない	
利用 機関 数	1ヶ所	度数 702	959	420	28	5	2114
		% 33.2%	45.4%	19.9%	1.3%	.2%	100.0%
	2ヶ所	度数 150	196	73	6	1	426
		% 35.2%	46.0%	17.1%	1.4%	.2%	100.0%
3ヶ所以上	度数 19	26	7	3	1	56	
	% 33.9%	46.4%	12.5%	5.4%	1.8%	100.0%	
利用なし	度数 221	375	268	46	22	932	
	% 23.7%	40.2%	28.8%	4.9%	2.4%	100.0%	
合計	度数 1092	1556	768	83	29	3528	
	% 31.0%	44.1%	21.8%	2.4%	.8%	100.0%	

表57 カード利用機関数と病状変化の理解

		病状変化の理解					合計
		大変役にたつ	よく役にたつ	ふつう	あまり役に たたない	全然役に たたない	
利用 機関 数	1ヶ所	度数 609	975	473	46	8	2111
		% 28.8%	46.2%	22.4%	2.2%	.4%	100.0%
	2ヶ所	度数 118	183	113	8	2	424
		% 27.8%	43.2%	26.7%	1.9%	.5%	100.0%
3ヶ所以上	度数 18	23	12	3	1	57	
	% 31.6%	40.4%	21.1%	5.3%	1.8%	100.0%	
利用なし	度数 156	337	354	53	30	930	
	% 16.8%	36.2%	38.1%	5.7%	3.2%	100.0%	
合計	度数 901	1518	952	110	41	3522	
	% 25.6%	43.1%	27.0%	3.1%	1.2%	100.0%	

表58 カード利用機関数と病気予防健康づくり

		病気予防健康づくり					合計
		大変役にたつ	よく役にたつ	ふつう	あまり役に たたない	全然役に たたない	
利用 機関 数	1ヶ所	度数 514	914	593	51	8	2080
		% 24.7%	43.9%	28.5%	2.5%	.4%	100.0%
	2ヶ所	度数 97	177	131	11	1	417
		% 23.3%	42.4%	31.4%	2.6%	.2%	100.0%
3ヶ所以上	度数 16	21	15	3	1	56	
	% 28.6%	37.5%	26.8%	5.4%	1.8%	100.0%	
利用なし	度数 113	312	414	53	31	923	
	% 12.2%	33.8%	44.9%	5.7%	3.4%	100.0%	
合計	度数 740	1424	1153	118	41	3476	
	% 21.3%	41.0%	33.2%	3.4%	1.2%	100.0%	

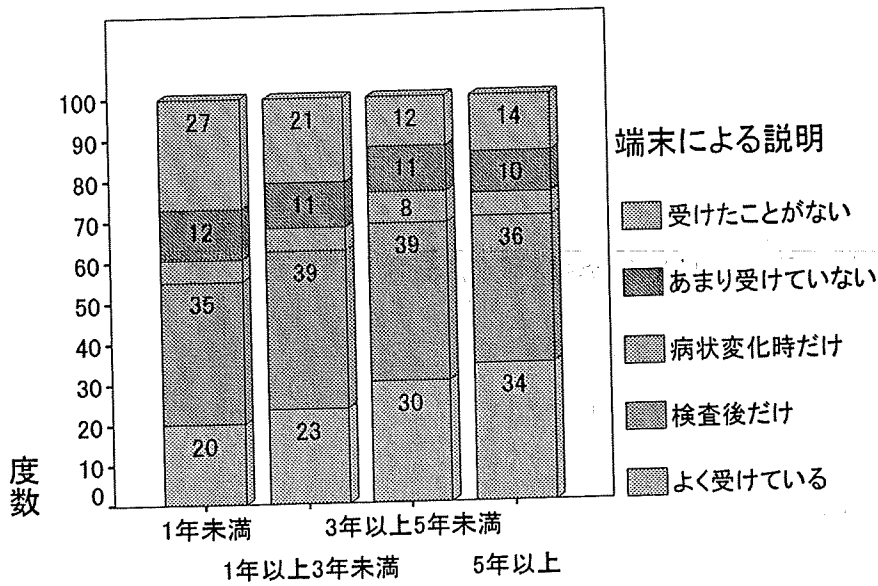
表59 カード利用機関数 と 他地域でのサービス希望

		他地域でのサービス希望			合計
		受けたい	特に必要ない	どちらとも いえない	
利用 機関 数	1ヶ所	度数 1431 %	333 15.5%	381 17.8%	2145 100.0%
	2ヶ所	度数 283 %	77 17.9%	71 16.5%	431 100.0%
	3ヶ所以上	度数 39 %	11 19.0%	8 13.8%	58 100.0%
	利用なし	度数 483 %	203 20.2%	317 31.6%	1003 100.0%
合計	度数 2236 %	624 17.2%	777 21.4%	3637 100.0%	

表60 カード利用機関数 と 自己負担への見解

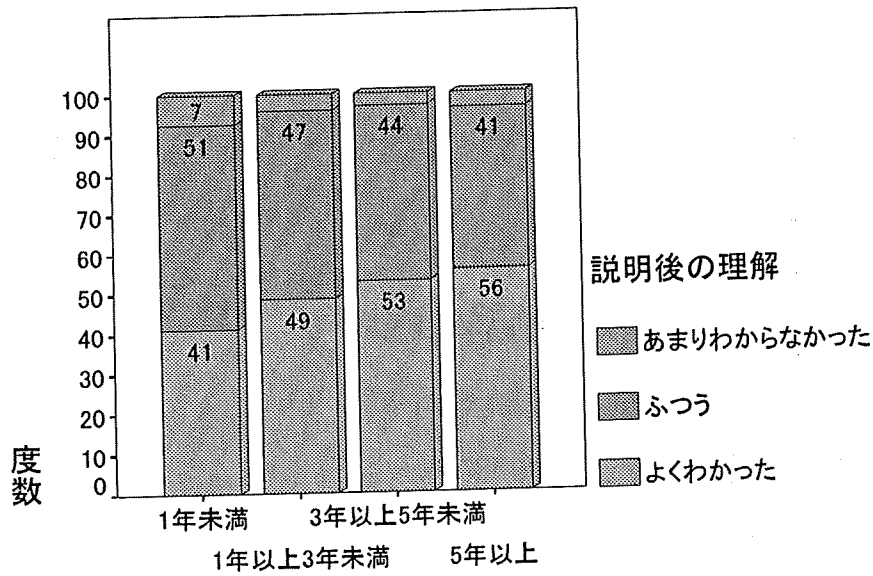
		自己負担への見解			合計
		無料のまま 希望	ある程度容認	内容により判断	
利用 機関 数	1ヶ所	度数 1394 %	457 21.1%	313 14.5%	2164 100.0%
	2ヶ所	度数 274 %	97 22.4%	63 14.5%	434 100.0%
	3ヶ所以上	度数 40 %	13 22.0%	6 10.2%	59 100.0%
	利用なし	度数 622 %	181 17.8%	215 21.1%	1018 100.0%
合計	度数 2330 %	748 20.4%	597 16.2%	3675 100.0%	

図61 登録年数と端末説明



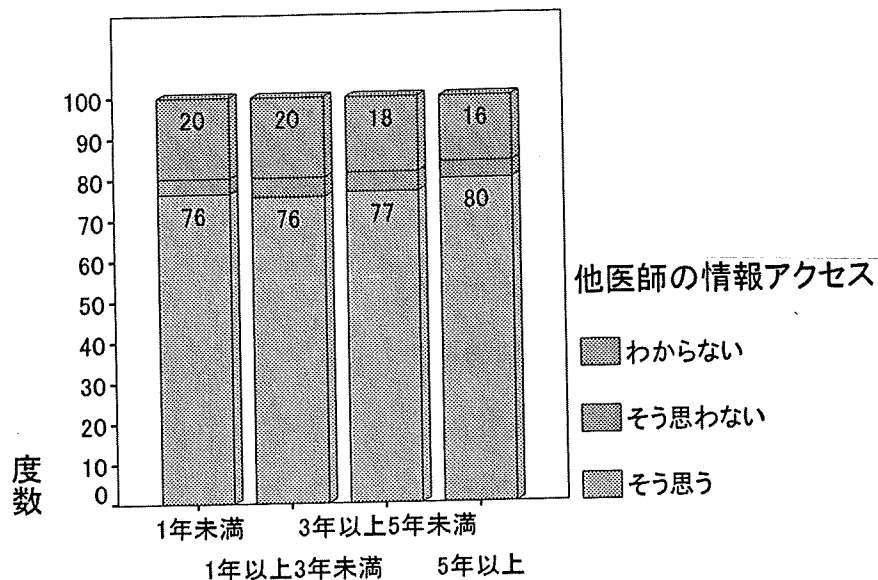
登録後経過年数

図62 登録年数と説明後理解



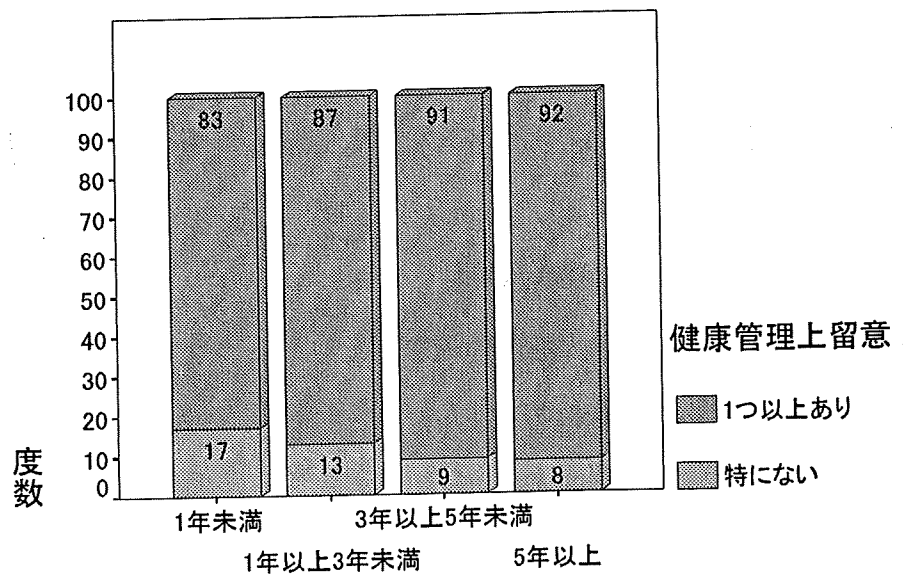
登録後経過年数

図63 登録後年数と情報アクセス



登録後経過年数

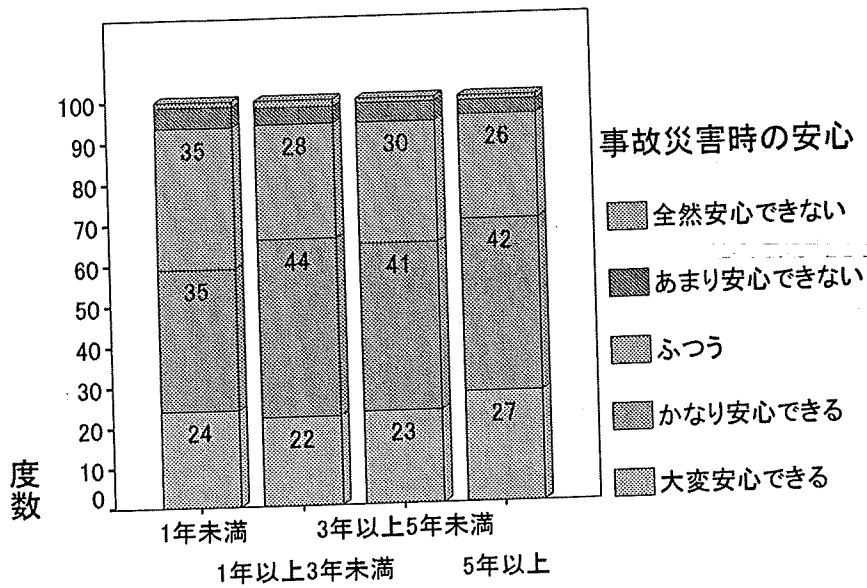
図64 登録年数と心がけること



登録後経過年数

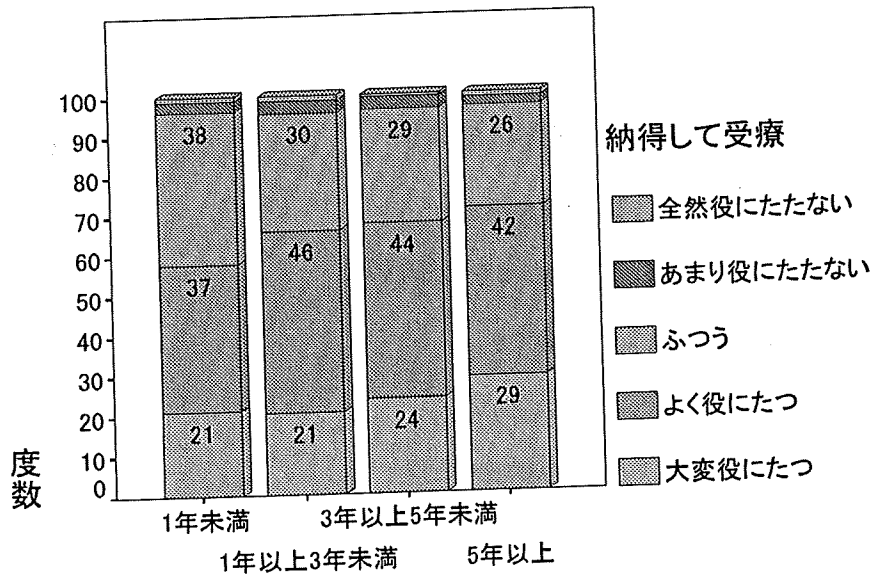


図65 登録年数と災害時等安心



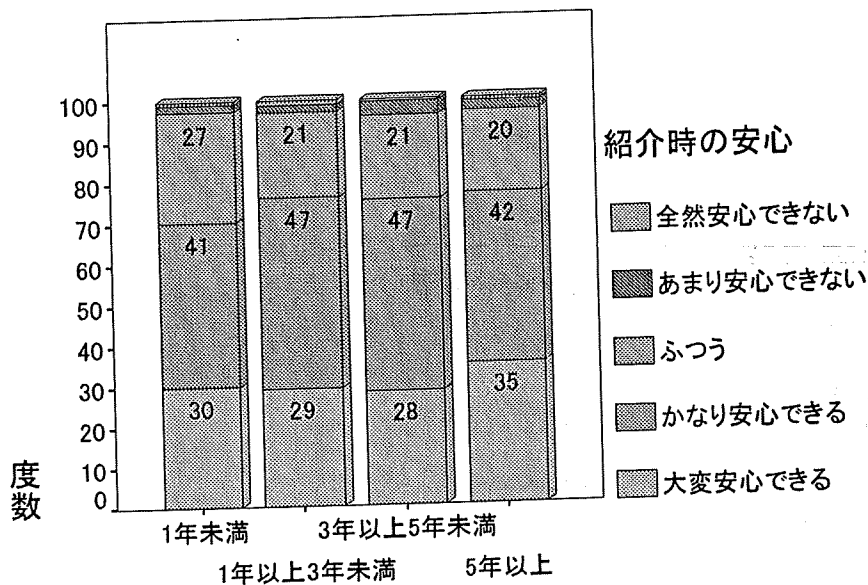
登録後経過年数

図66 登録年数と納得して受療



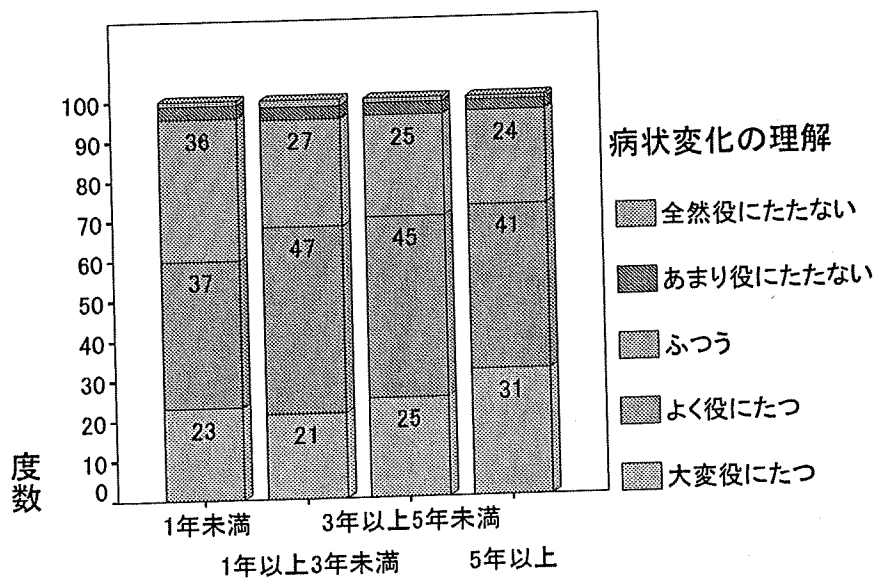
登録後経過年数

図67 登録年数と紹介時安心



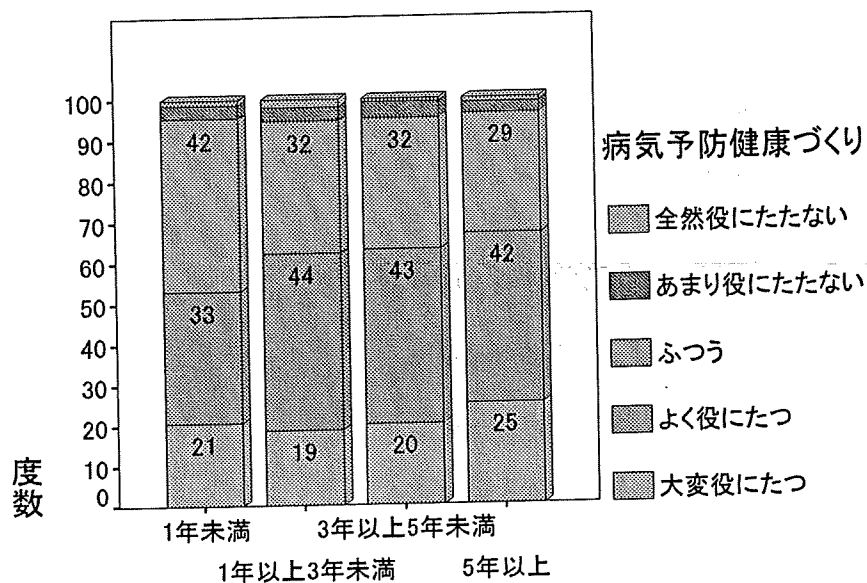
登録後経過年数

図68 登録年数と病状変化管理



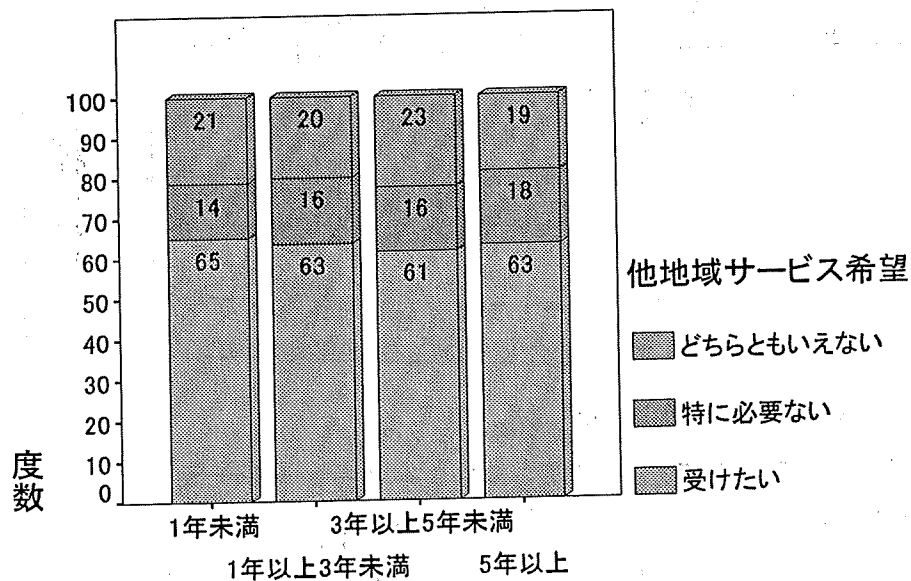
登録後経過年数

図69 登録年数と予防



登録後経過年数

図70 登録年数と他地域での希望



登録後経過年数

図71 登録年数と自己負担

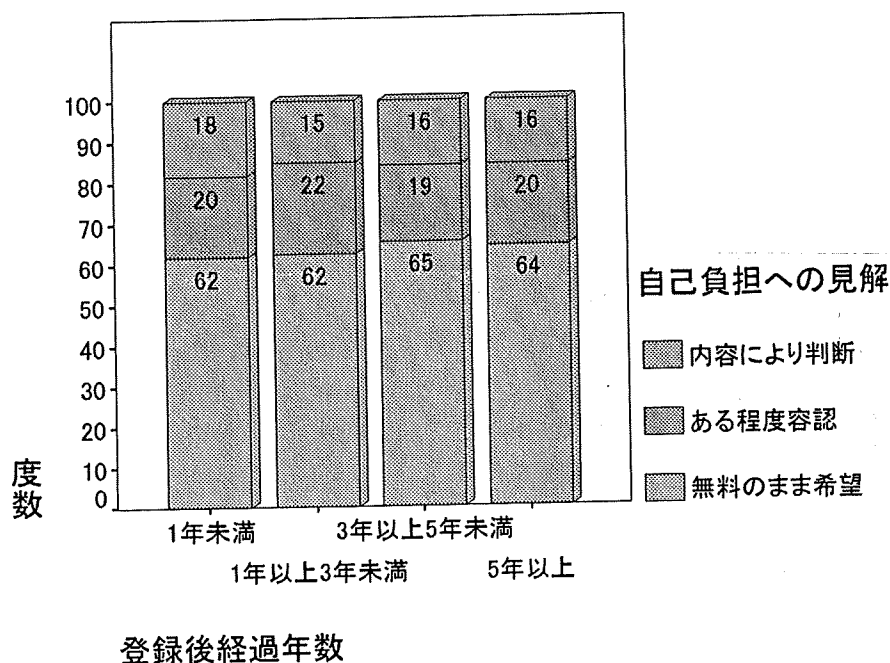


表61 登録後経過年数と 端末による説明

登録後経過年数	度数	%	端末による説明					合計
			よく受けている	検査後だけ	病状変化時だけ	あまり受けていない	受けたことがない	
1年未満	82	20.0%	145	22	51	111	411	
			35.3%	5.4%	12.4%	27.0%	100.0%	
1年以上3年未満	206	23.5%	343	50	97	182	878	
			39.1%	5.7%	11.0%	20.7%	100.0%	
3年以上5年未満	298	30.0%	387	77	110	122	994	
			38.9%	7.7%	11.1%	12.3%	100.0%	
5年以上	377	34.1%	401	63	112	154	1107	
			36.2%	5.7%	10.1%	13.9%	100.0%	
合計	963	28.4%	1276	212	370	569	3390	
			37.6%	6.3%	10.9%	16.8%	100.0%	

表62 登録後経過年数と 説明後の理解

登録後経過年数	度数	%	説明後の理解			合計
			よくわかった	ふつう	あまりわからなかった	
1年未満	121	41.2%	151	22	294	
			51.4%	7.5%	100.0%	
1年以上3年未満	328	48.5%	320	28	676	
			47.3%	4.1%	100.0%	
3年以上5年未満	449	52.9%	375	25	849	
			44.2%	2.9%	100.0%	
5年以上	521	55.6%	381	35	937	
			40.7%	3.7%	100.0%	
合計	1419	51.5%	1227	110	2756	
			44.5%	4.0%	100.0%	