

表 34 延床面積 (単位 m<sup>2</sup>)

1	愛知	40,300
2	栃木	22,976
3	岡山	12,494
4	福岡	11,354
5	富山	10,635
6	鹿児島	7,824
7	山口	7,026
8	神戸	6,771
9	大阪	6,569
10	静岡	4,944
11	東京	4,800
12	茨城	3,795
13	埼玉	3,522
14	北九州	1,255
	平均値	10,304.6
	標準偏差	10,148.7
	最小値	1,255.0
	最大値	40,300.0

図 32 延床面積

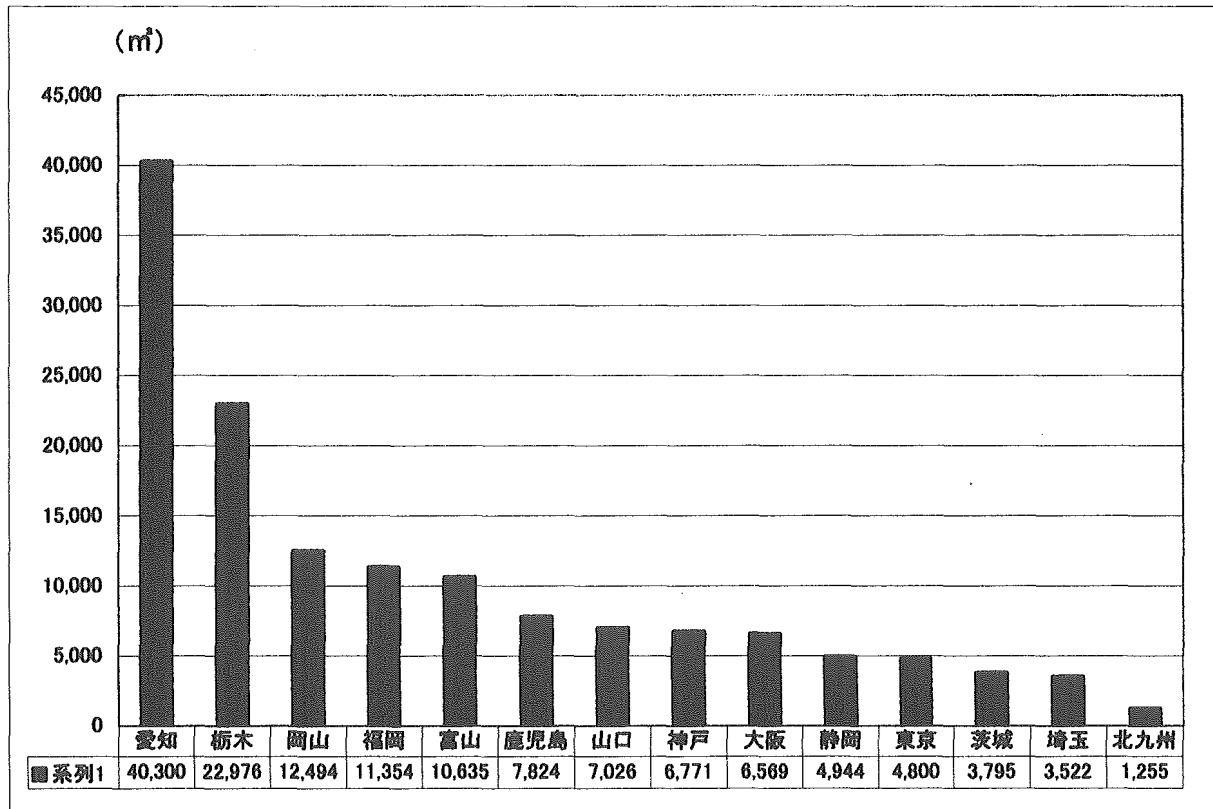
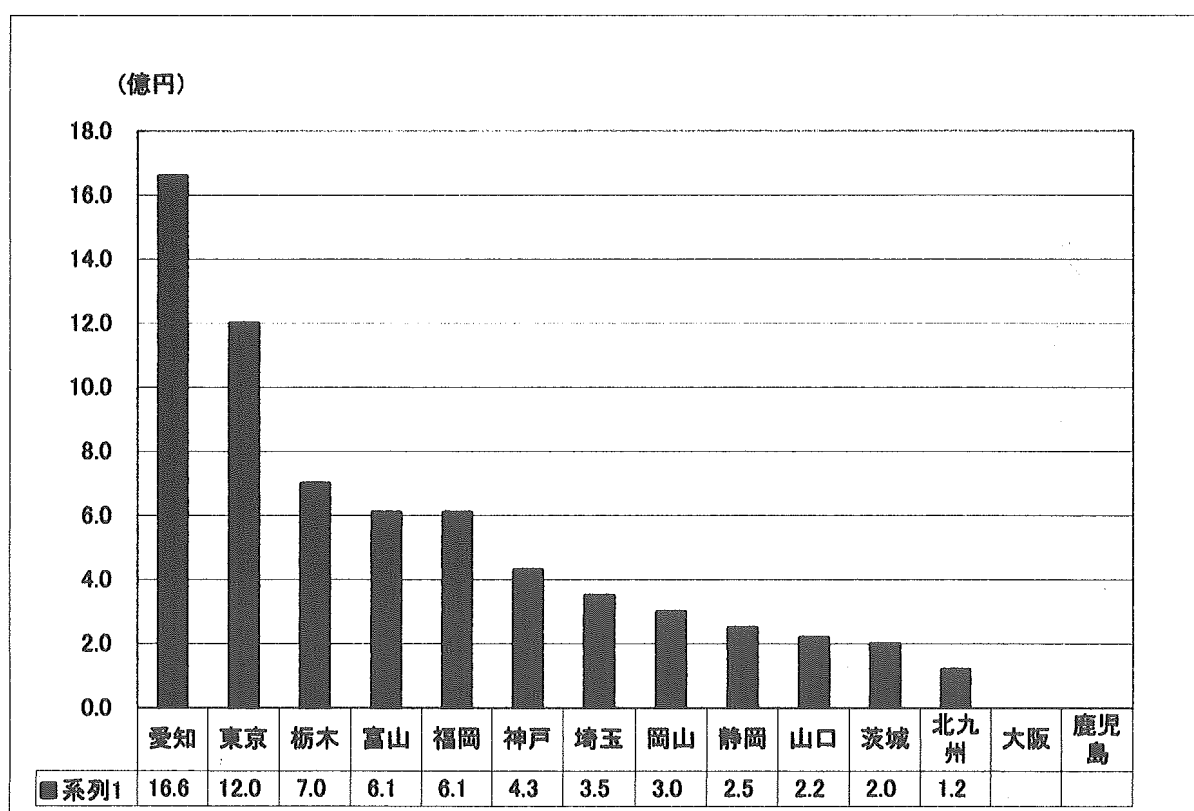


表 35 運営費（単位億円）

1	愛知	16.6
2	東京	12.0
3	栃木	7.0
4	富山	6.1
5	福岡	6.1
6	神戸	4.3
7	埼玉	3.5
8	岡山	3.0
9	静岡	2.5
10	山口	2.2
11	茨城	2.0
12	北九州	1.2
	大阪	
	鹿児島	
	平均値	5.5
	標準偏差	4.6
	最小値	1.2
	最大値	16.6

図 33 運営費（単位億円）



\*上記の数値は平成12年度の運営費（一部の施設では推定）である。

図34 運営費の年次推移(平成11年～13年)

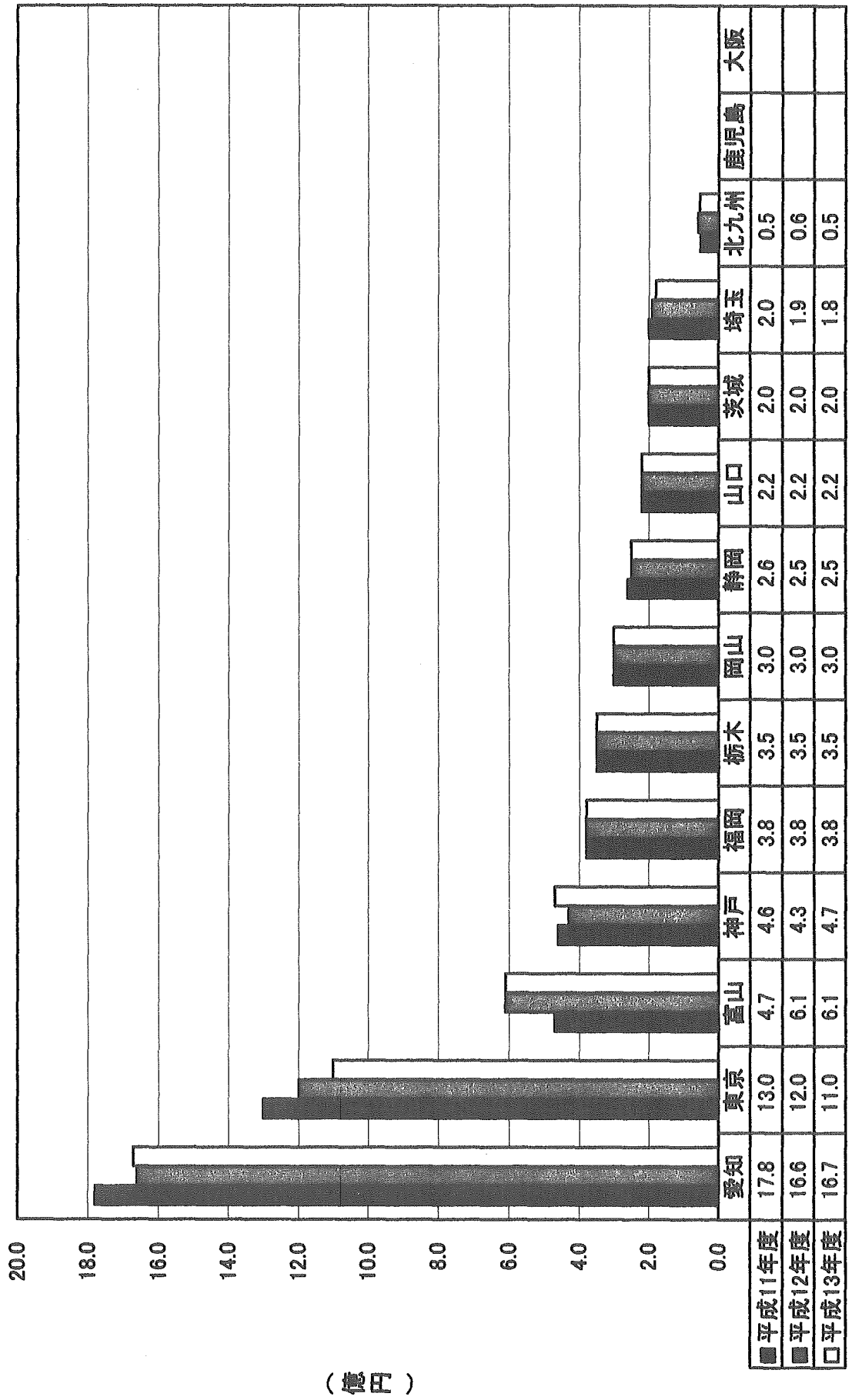
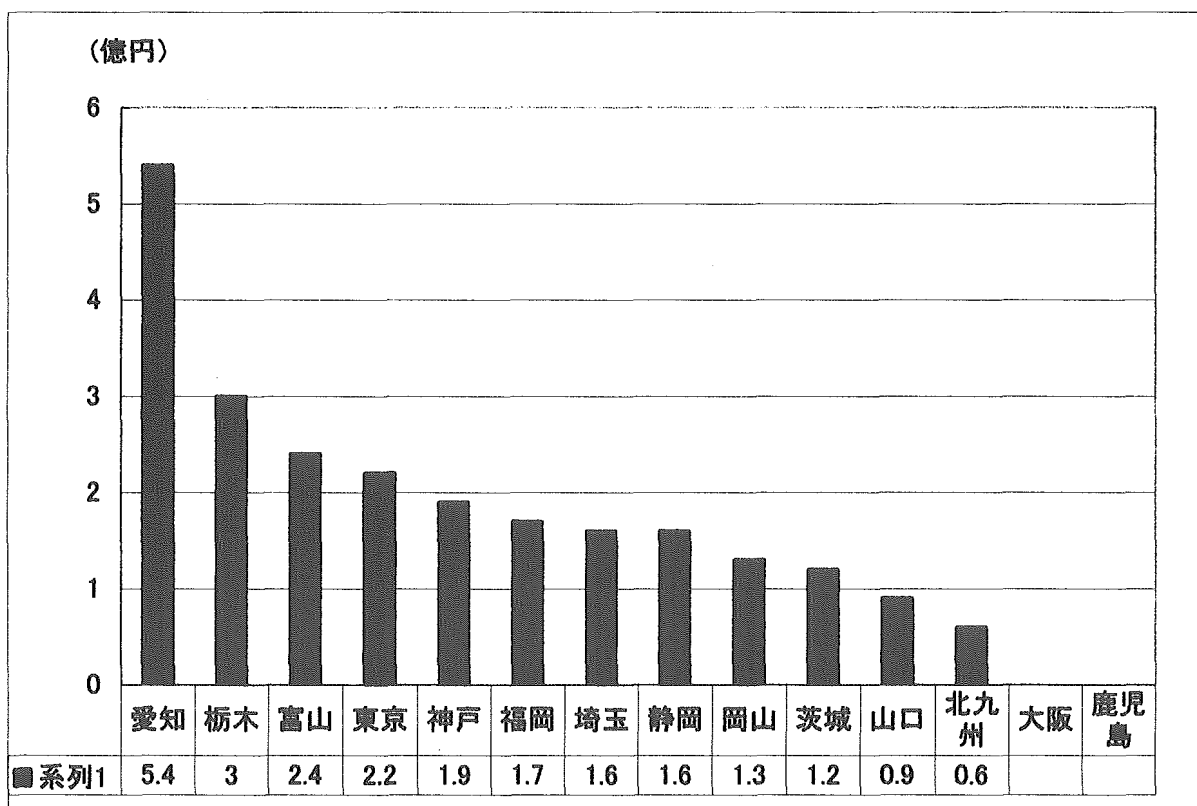


表 36 人件費(単位億円)

1	愛知	5.4
2	栃木	3
3	富山	2.4
4	東京	2.2
5	神戸	1.9
6	福岡	1.7
7	埼玉	1.6
8	静岡	1.6
9	岡山	1.3
10	茨城	1.2
11	山口	0.9
12	北九州	0.6
	大阪	
	鹿児島	
	平均値	2.0
	標準偏差	1.3
	最小値	0.6
	最大値	5.4

図 35 人件費 (単位億円)

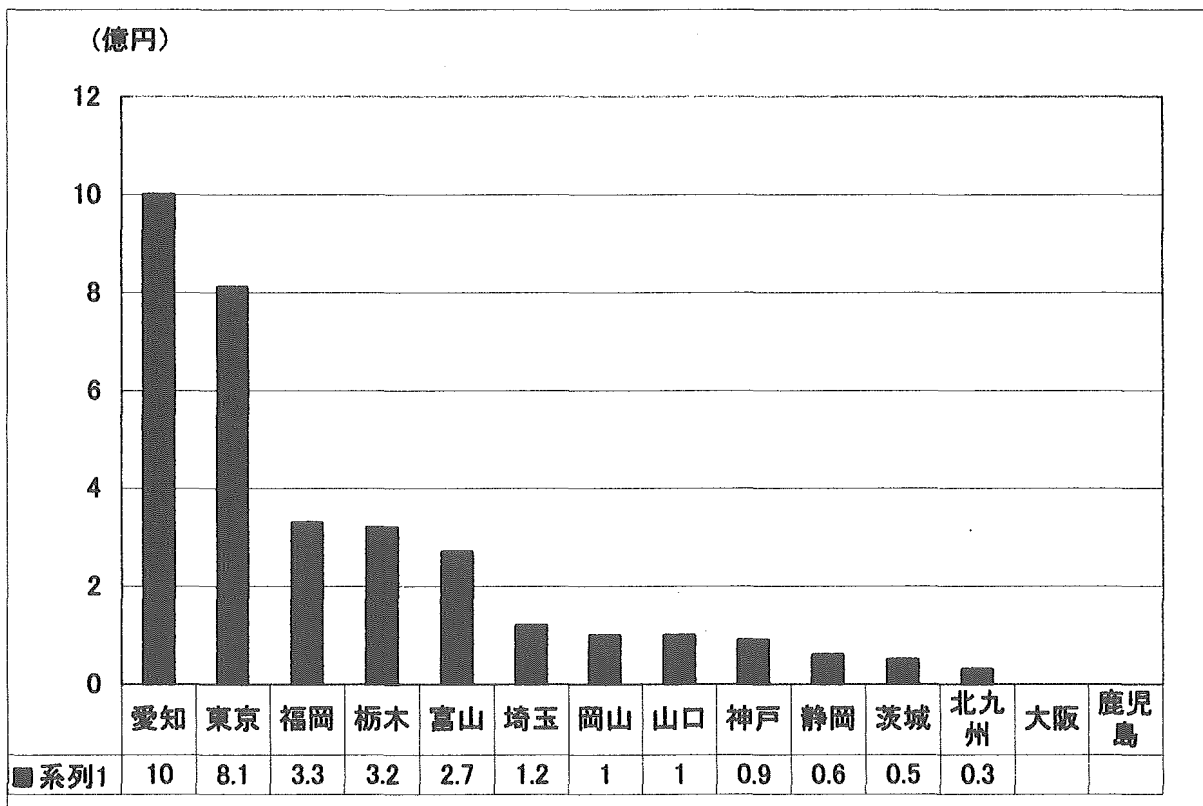


\*上記の数値は平成12年度の運営費(一部の施設では推定)を運営収支に関する資料に基づいて費目別に推定した。

表 37 施設管理費(単位億円)

1	愛知	10
2	東京	8.1
3	福岡	3.3
4	栃木	3.2
5	富山	2.7
6	埼玉	1.2
7	岡山	1
8	山口	1
9	神戸	0.9
10	静岡	0.6
11	茨城	0.5
12	北九州	0.3
	大阪	
	鹿児島	
	平均値	2.7
	標準偏差	3.2
	最小値	0.3
	最大値	10.0

図 36 施設管理費 (単位億円)

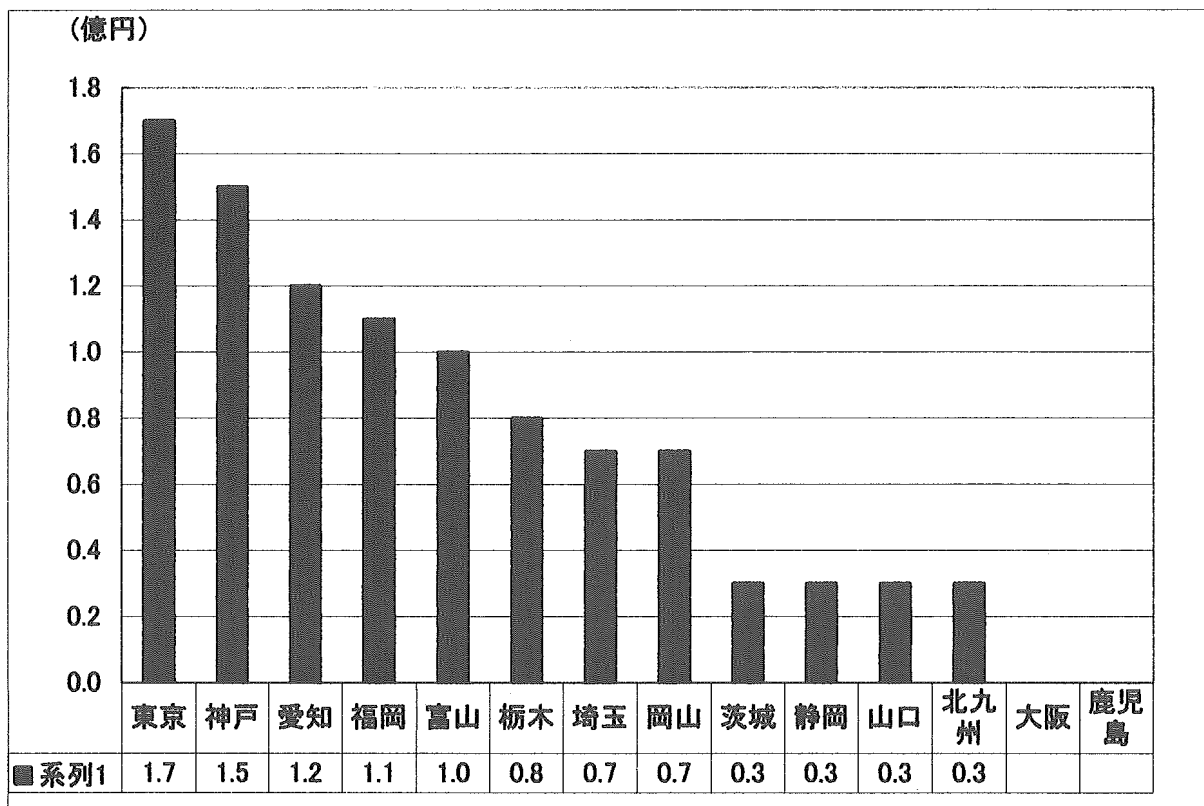


\*上記の数値は平成12年度の運営費(一部の施設では推定)を運営収支に関する資料に基づいて費目別に推定した。

表 38 事業費(単位億円)

1	東京	1.7
2	神戸	1.5
3	愛知	1.2
4	福岡	1.1
5	富山	1.0
6	栃木	0.8
7	埼玉	0.7
8	岡山	0.7
9	茨城	0.3
10	静岡	0.3
11	山口	0.3
12	北九州	0.3
	大阪	
	鹿児島	
	平均値	0.8
	標準偏差	0.5
	最小値	0.3
	最大値	1.7

図 37 事業費 (単位億円)



\*上記の数値は平成12年度の運営費(一部の施設では推定)を運営収支に関する資料に基づいて費目別に推定した。

表 39 総利用者数（平成 12 年度）

1	愛知	260,067
2	埼玉	195,409
3	富山	133,380
4	栃木	128,971
5	神戸	111,337
6	岡山	105,087
7	福岡	49,565
8	東京	43,352
9	茨城	35,753
10	山口	19,092
11	静岡	8,306
12	北九州	6,610
	大阪	
	鹿児島	
	平均値	91,410.8
	標準偏差	79,488.7
	最小値	6,610.0
	最大値	260,067.0

図 38 総利用者数

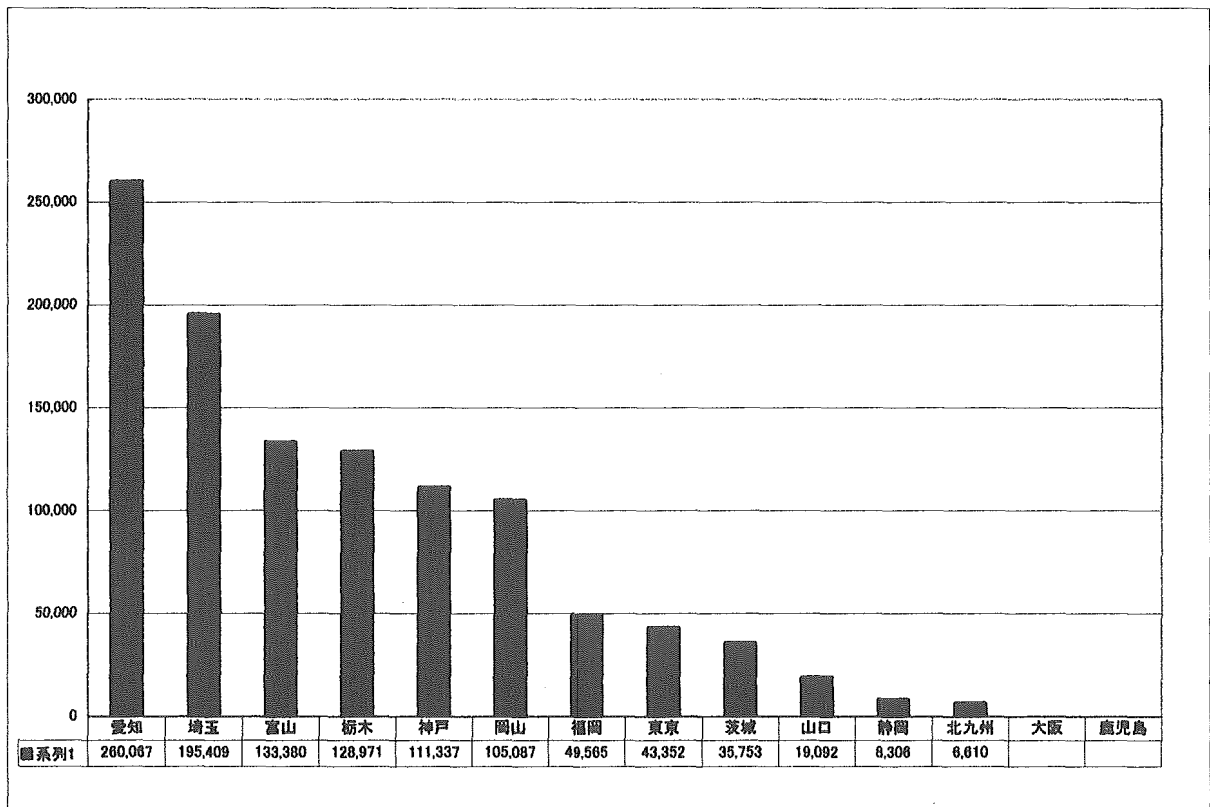


表 40 健康度の評価及び測定利用者数（平成 12 年度）

1	愛知	17,022
2	神戸	11,271
3	栃木	7,561
4	富山	3,858
5	岡山	2,884
6	東京	1,644
7	福岡	1,537
8	埼玉	1,241
9	静岡	851
10	北九州	523
11	山口	171
	茨城	
	大阪	
	鹿児島	
	平均値	4,414.8
	標準偏差	5,388.8
	最小値	171.0
	最大値	17,022.0

図 39 健康度の評価及び測定利用者数

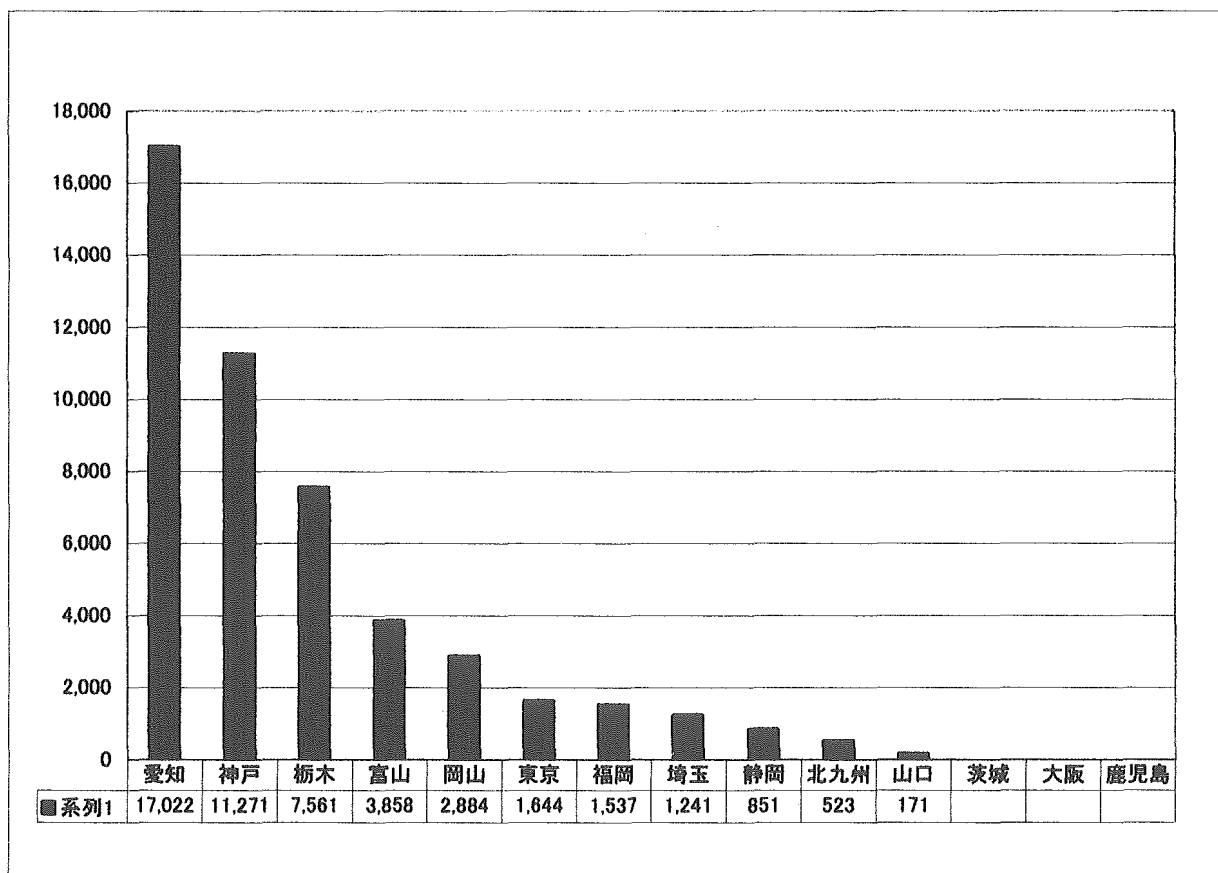




表 41 指導者養成プログラムの参加者数（平成 12 年度）

1	山口	3,148
2	東京	1,403
3	栃木	1,042
4	茨城	833
5	愛知	814
6	静岡	765
7	福岡	472
8	埼玉	246
9	富山	169
10	岡山	108
	神戸	
	北九州	
	大阪	
	鹿児島	
	平均値	900.0
	標準偏差	890.0
	最小値	108.0
	最大値	3,148.0

図 40 指導者養成プログラムの参加者数

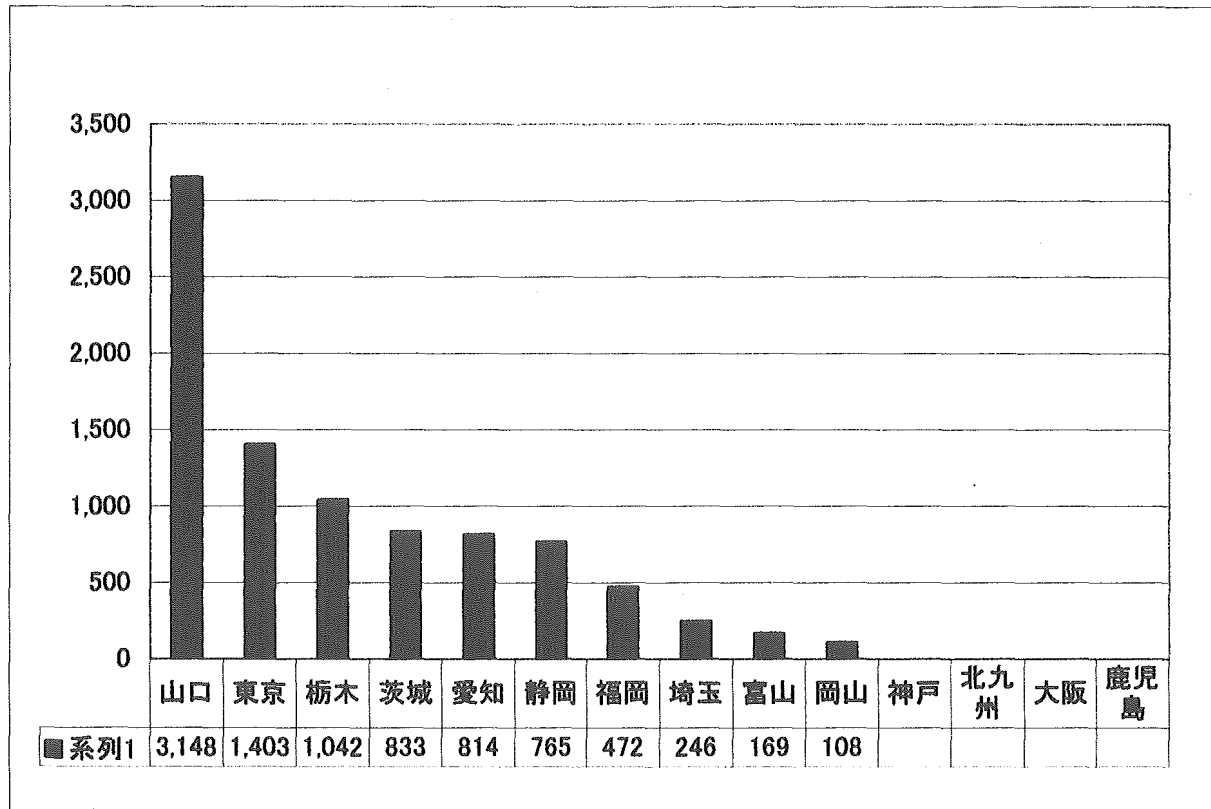


表 42 展示・イベント参加者数（平成 12 年度）

1	愛知	62,775
2	栃木	55,559
3	福岡	44,665
4	茨城	33,041
5	富山	17,296
6	山口	14,513
7	静岡	3,604
	埼玉	
	東京	
	神戸	
	岡山	
	北九州	
	大阪	
	鹿児島	
	平均値	33,064.7
	標準偏差	22,301.0
	最小値	3,604.0
	最大値	62,775.0

図 41 展示・イベント参加者数

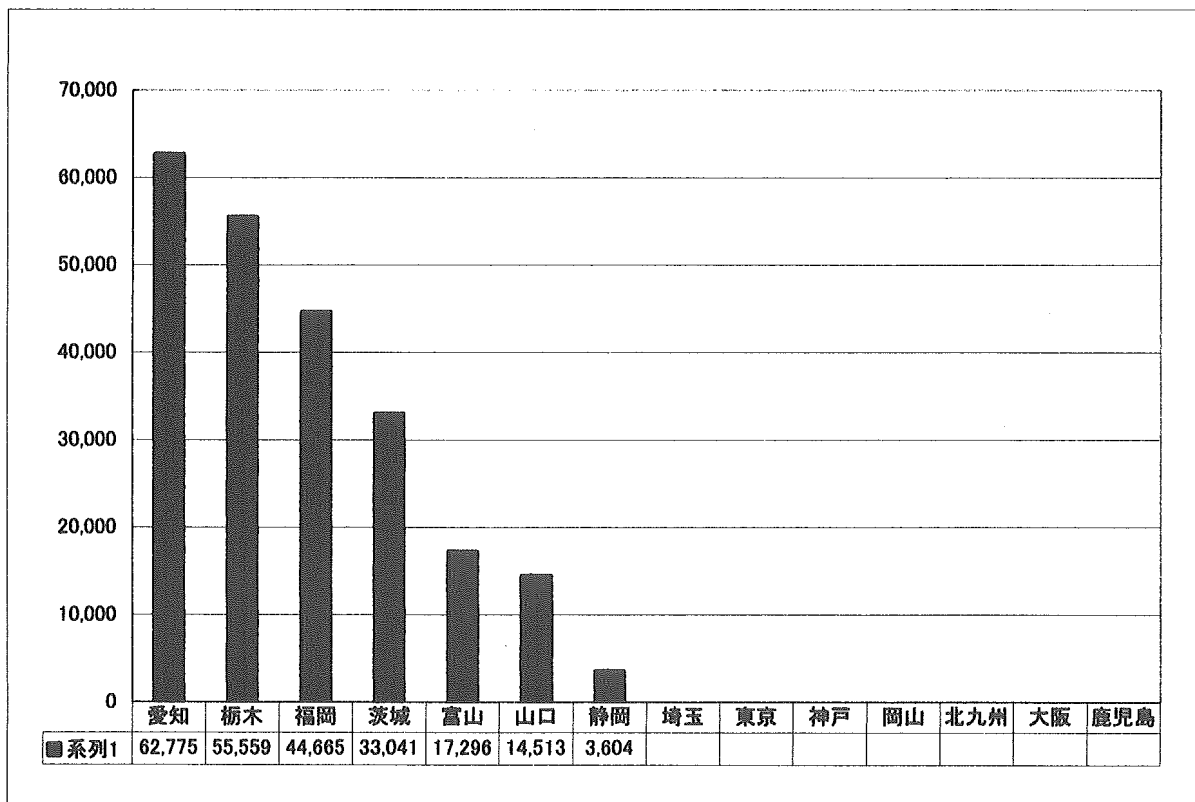


表 43 健康教育及び活動参加者数 (平成 12 年度)

1	愛知	54,382
2	岡山	42,296
3	東京	29,641
4	埼玉	28,056
5	富山	3,874
6	静岡	3,086
7	福岡	2,891
8	茨城	1,879
9	栃木	1,363
10	山口	1,260
11	神戸	1,027
	北九州	
	大阪	
	鹿児島	
	平均値	15,432.3
	標準偏差	19,578.8
	最小値	1,027.0
	最大値	54,382.0

図 42 健康教育及び活動参加者数

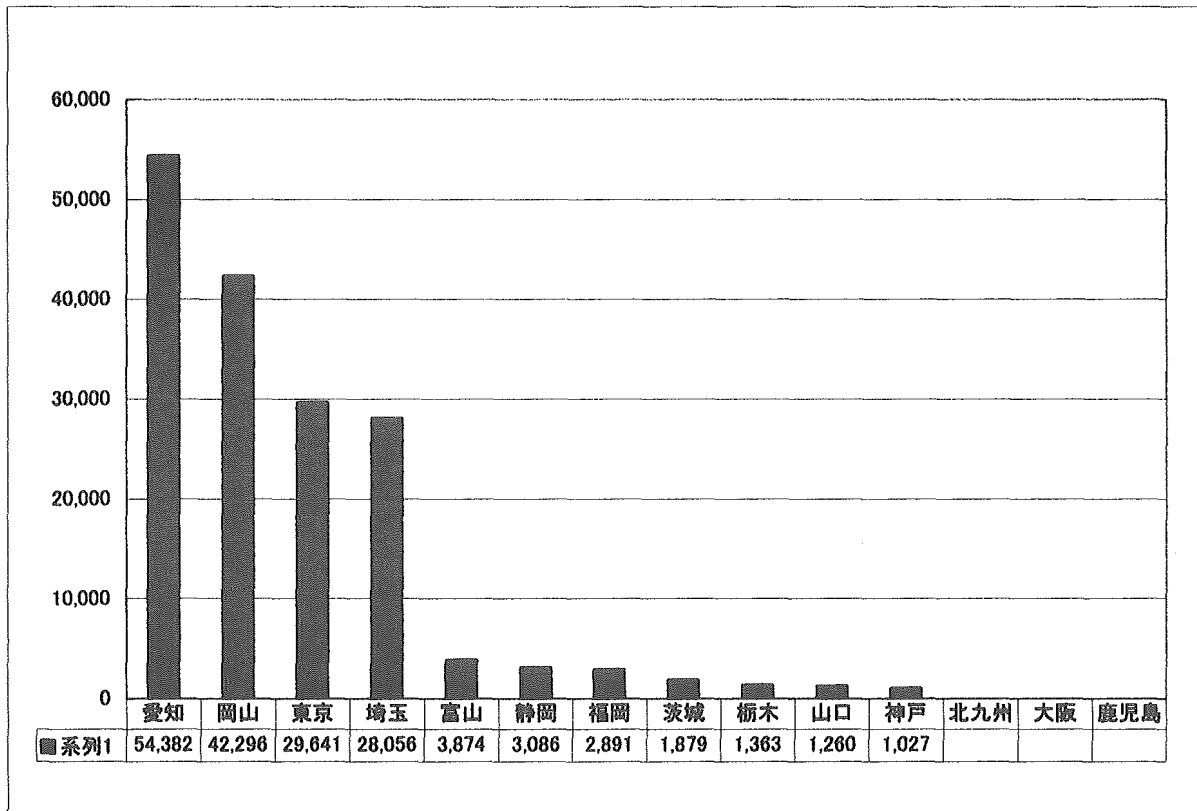


表 44 健康増進活動等を目的とした施設利用者数（平成 12 年度）

1	埼玉	165,866
2	愛知	125,074
3	富山	108,183
4	神戸	99,039
5	栃木	63,446
6	岡山	59,799
7	東京	10,664
8	北九州	6,087
	茨城	
	静岡	
	大阪	
	山口	
	福岡	
	鹿児島	
	平均値	79,769.8
	標準偏差	55,438.1
	最小値	6,087.0
	最大値	165,866.0

図 43 健康増進活動等を目的とした施設利用者数

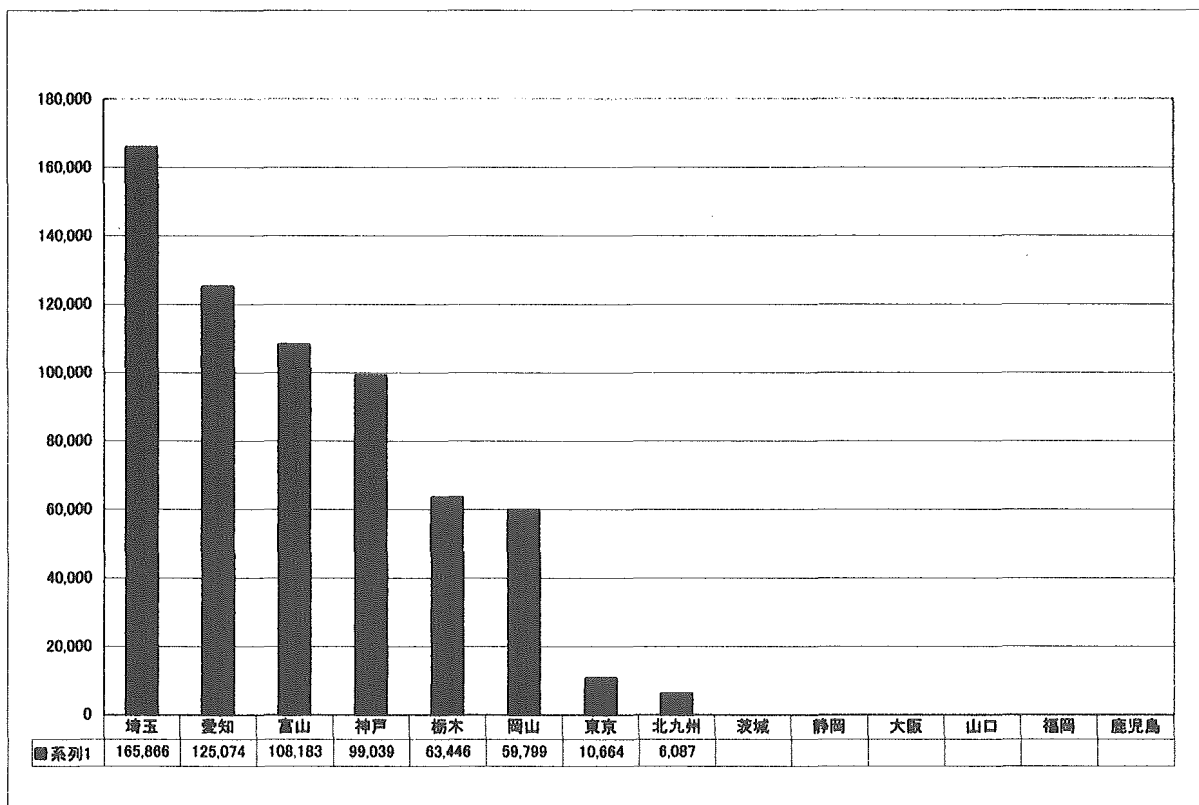


表 45 人員（常勤及び非常勤、兼務の人数）

		人員	非常勤等
1	愛知	91	22
2	栃木	53	7
3	富山	37	2
4	大阪	33	
5	静岡	31	12
6	岡山	28	
7	埼玉	26	12
8	東京	26	
9	神戸	22	
10	福岡	22	
11	茨城	20	3
12	山口	17	
13	鹿児島	10	1
14	北九州	9	
	平均値	30.4	
	標準偏差	20.7	
	最小値	9.0	
	最大値	91.0	

図 44 人員（常勤及び非常勤、兼務の人数）

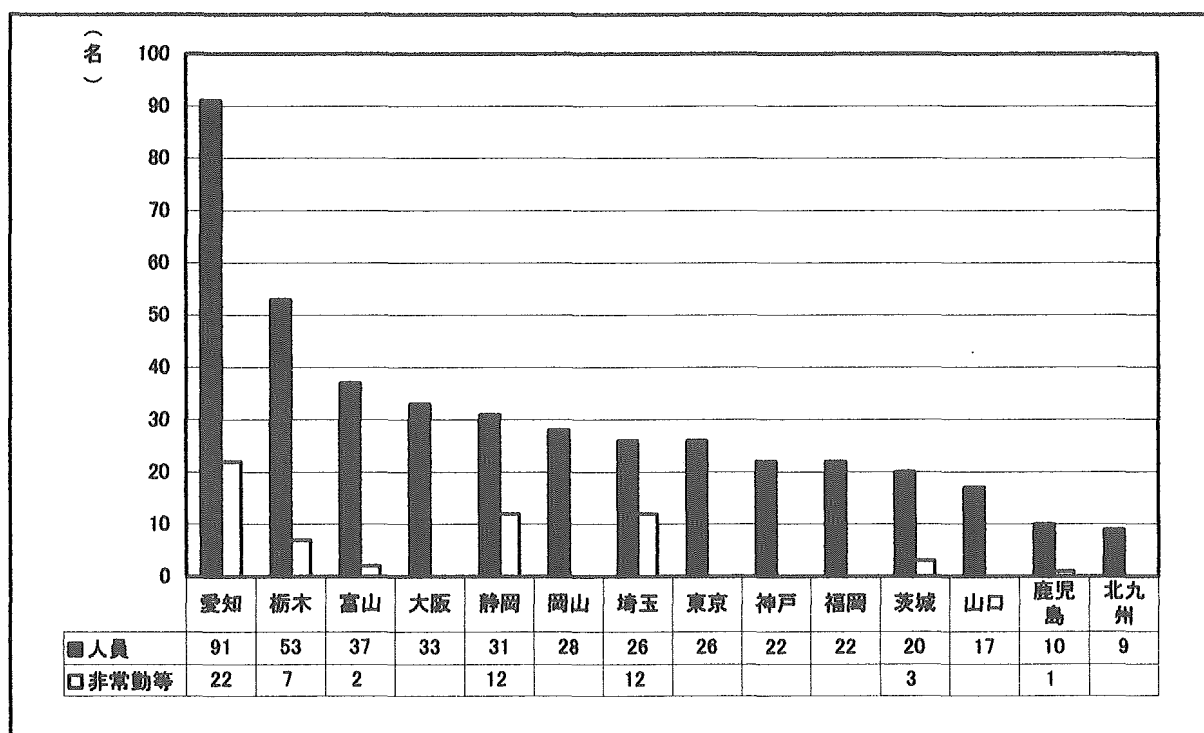


表 46 営業日数

1	山口	345
2	茨城	341
3	富山	314
4	愛知	310
5	埼玉	308
6	東京	308
7	北九州	308
8	神戸	306
9	岡山	305
10	静岡	297
11	福岡	295
12	栃木	286
	大阪	
	鹿児島	
	平均値	310.3
	標準偏差	17.1
	最小値	286.0
	最大値	345.0

図 45 営業日数

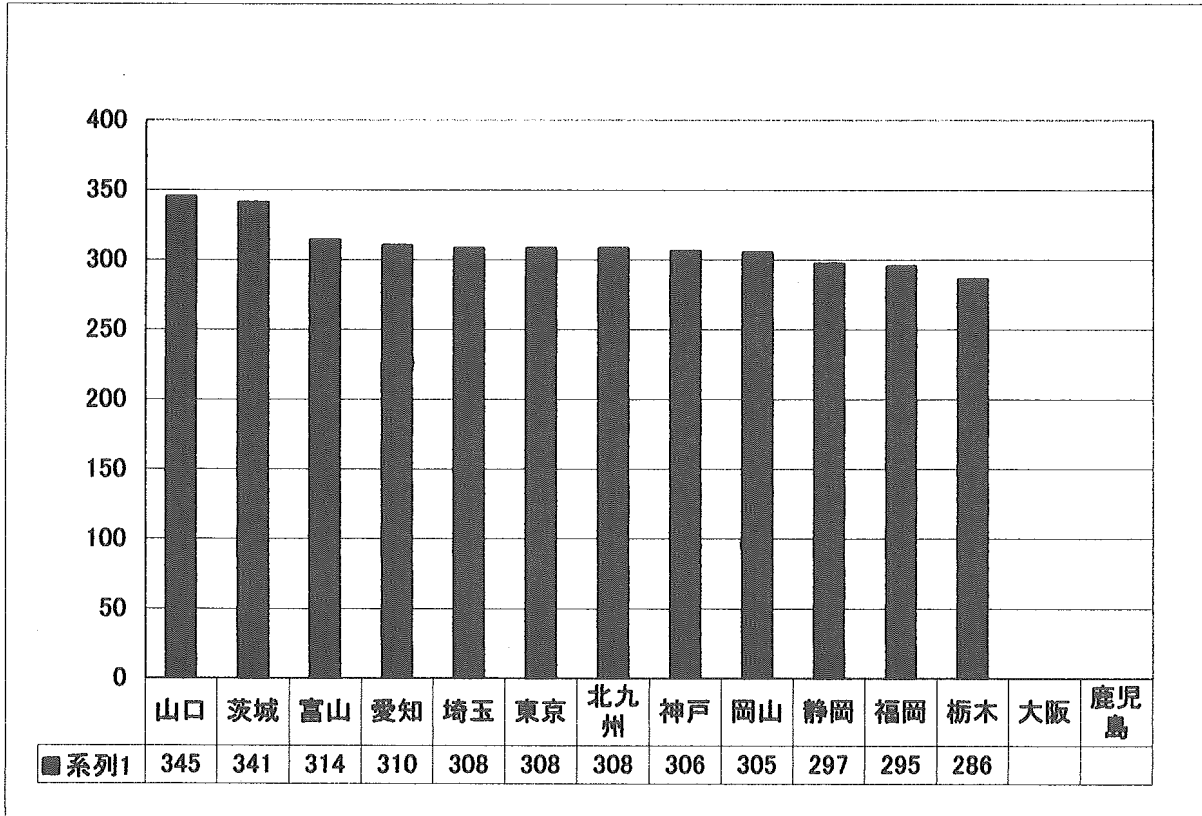


図 46 運営費に対する人件費、施設管理費、事業費の割合

(平成12年度)

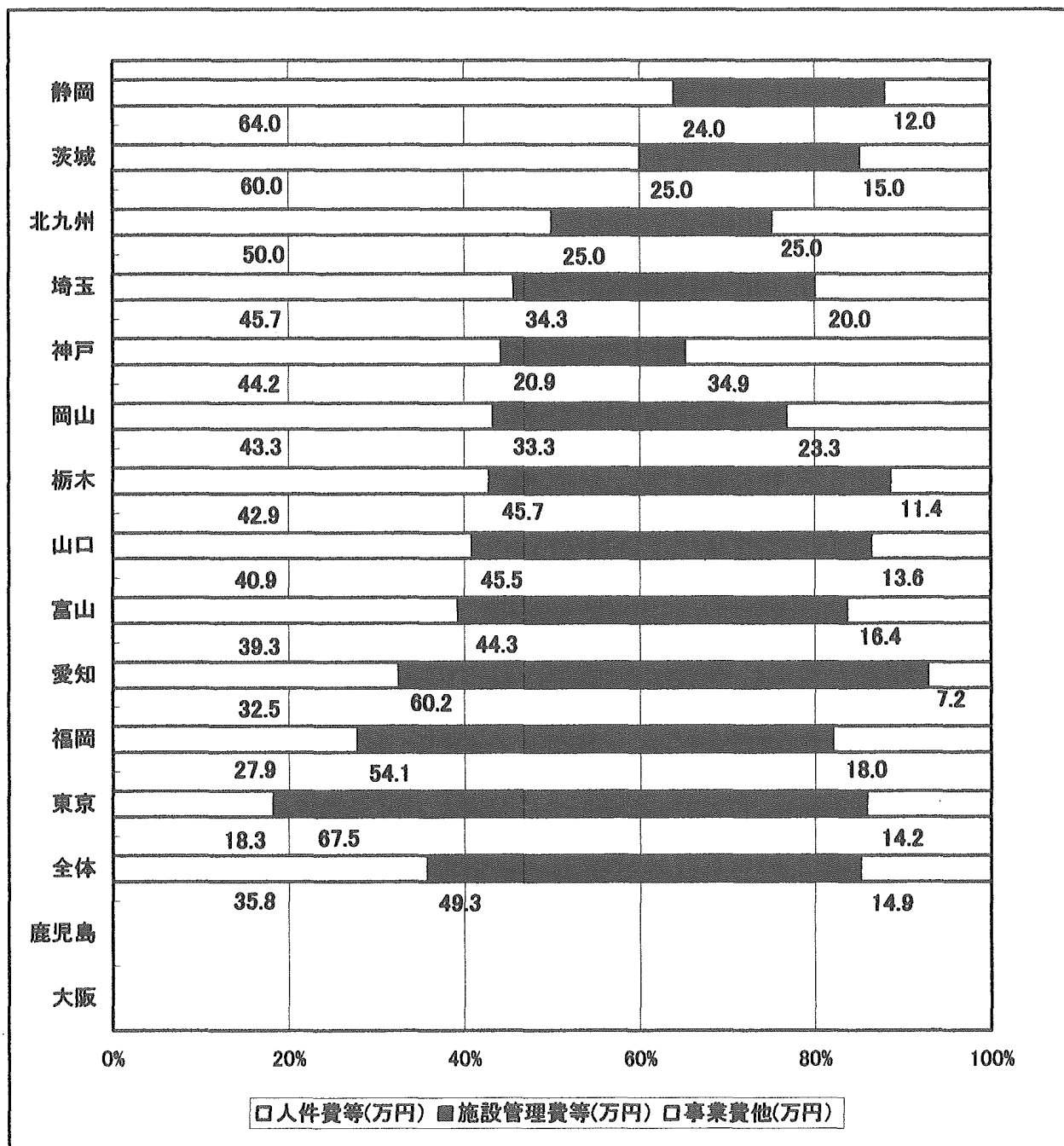


表 47 運営費に対する人件費の割合（平成 12 年度）

静岡	64.0
茨城	60.0
北九州	50.0
埼玉	45.7
神戸	44.2
岡山	43.3
栃木	42.9
山口	40.9
富山	39.3
愛知	32.5
福岡	27.9
東京	18.3
大阪	
鹿児島	
平均値	36.4
標準偏差	19.3
最小値	18.3
最大値	64.0

図 47 運営費に対する人件費の割合

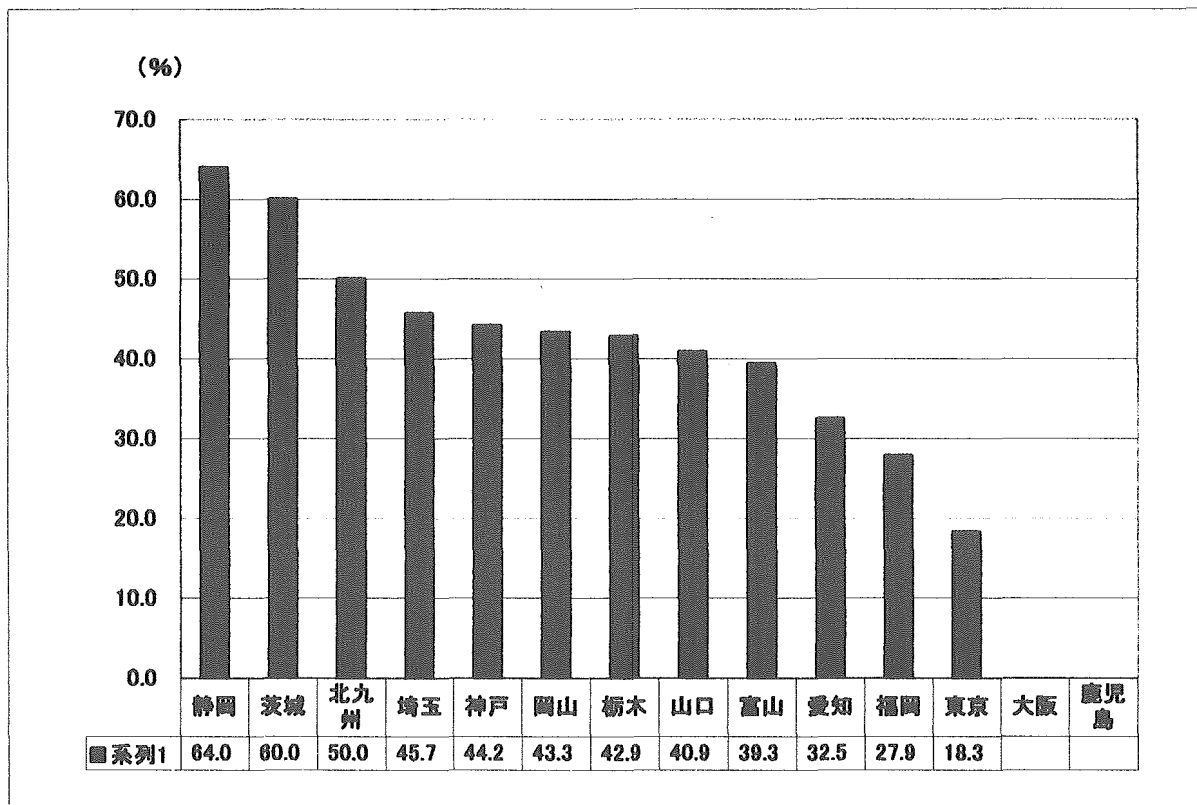




表 48 運営費に対する施設管理費の割合（平成 12 年度）

東京	72.5
愛知	60.2
福岡	54.1
栃木	45.7
山口	45.5
富山	44.3
埼玉	34.3
岡山	33.3
茨城	25.0
北九州	25.0
静岡	24.0
神戸	20.9
大阪	
鹿児島	
平均値	34.6
標準偏差	20.9
最小値	20.9
最大値	72.5

図 48 運営費に対する施設管理費の割合

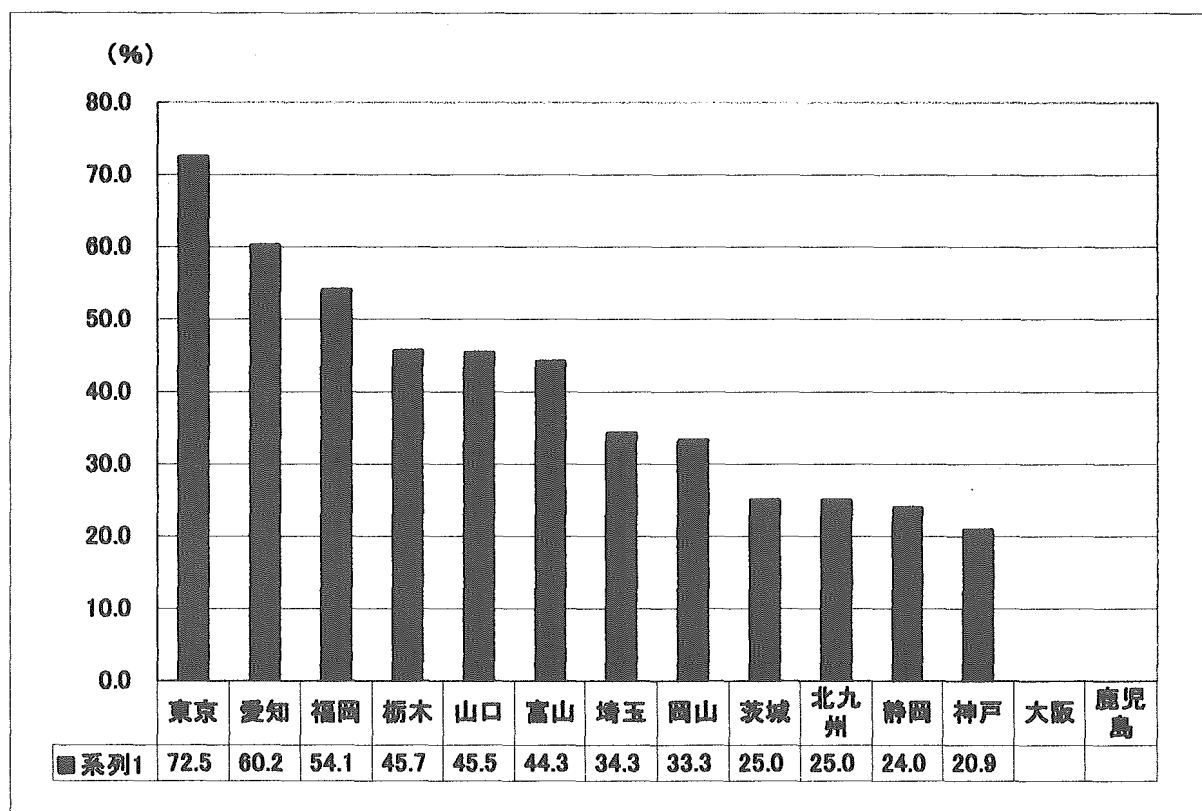


表 49 運営費に対する事業費の割合（平成 12 年度）

神戸	34.9
北九州	25.0
岡山	23.3
埼玉	20.0
福岡	18.0
富山	16.4
茨城	15.0
山口	13.6
静岡	12.0
栃木	11.4
東京	9.2
愛知	7.2
鹿児島	
大阪	
平均値	14.7
標準偏差	9.5
最小値	7.2
最大値	34.9

図 49 運営費に対する事業費の割合

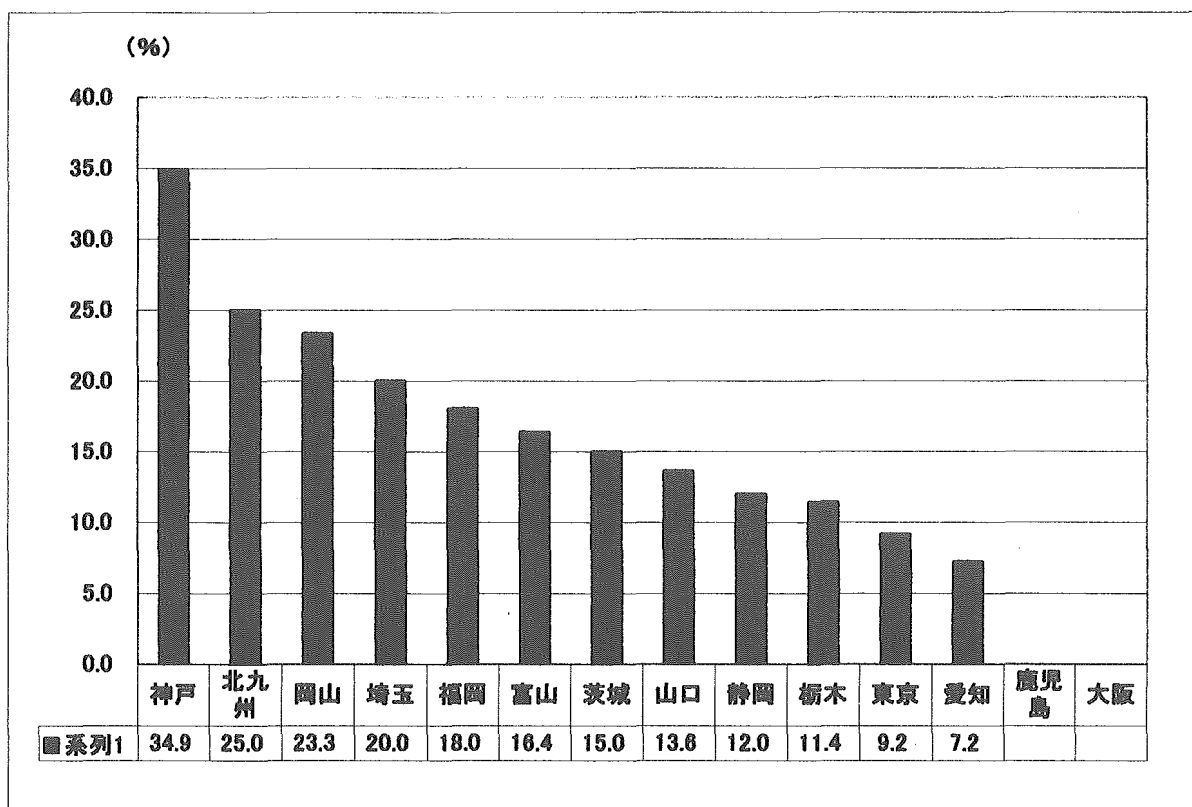


表 50 運営費からみた利用者一人当たりのコスト(平成 12 年度)

	利用者 1 人当コスト	運営費(H12/万円)	総利用者数
静岡	30,099	25,000	8,306
東京	27,680	120,000	43,352
北九州	18,154	12,000	6,610
福岡	12,307	61,000	49,565
山口	11,523	22,000	19,092
愛知	6,383	166,000	260,067
茨城	5,594	20,000	35,753
栃木	5,428	70,000	128,971
富山	4,573	61,000	133,380
神戸	3,862	43,000	111,337
岡山	2,855	30,000	105,087
埼玉	1,791	35,000	195,409
大阪			
鹿児島			

平均値	10,854.1
標準偏差	9,633.7
最小値	1,791.0
最大値	30,099.0

図 50 運営費からみた利用者一人当たりのコスト

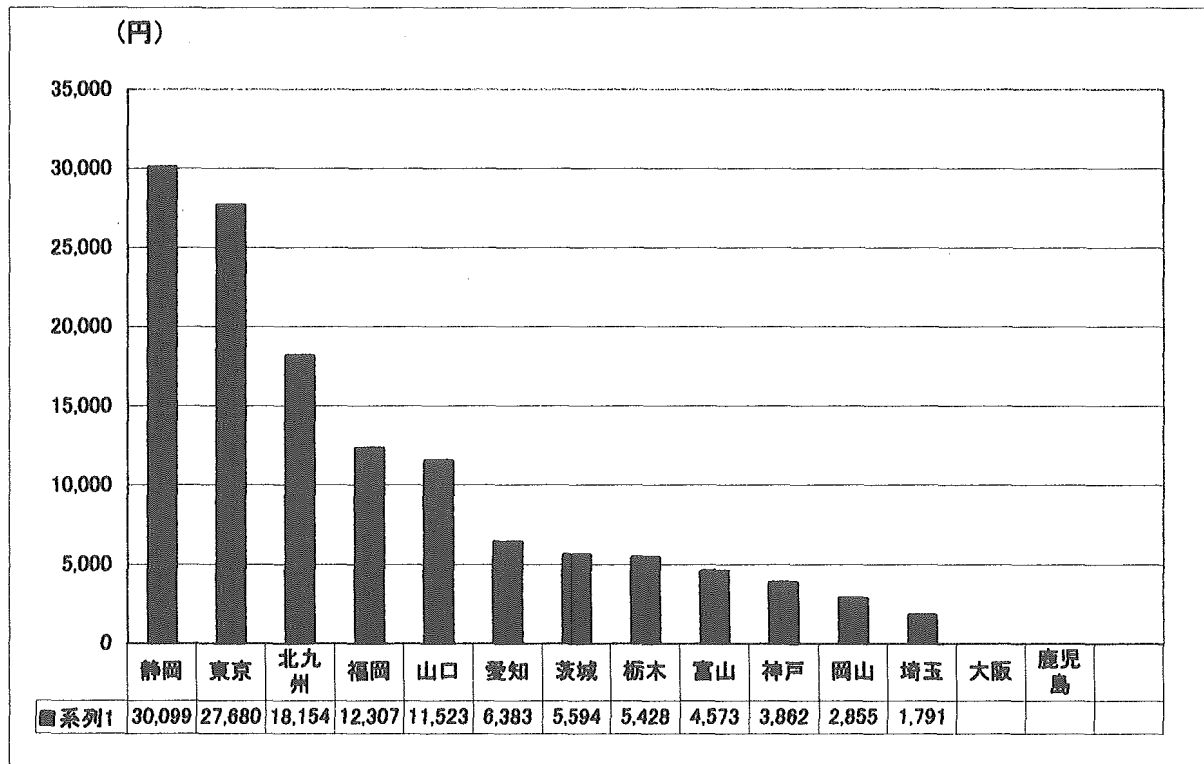


表 51 利用者一人当たりの占有面積(平成 12 年度)

	利用者 1 人当占有面積	延床面積	総利用者数	営業日数
静岡	176.8	4,944	8,306	297
山口	127.0	7,026	19,092	345
福岡	67.6	11,354	49,565	295
北九州	58.5	1,255	6,610	308
栃木	51.0	22,976	128,971	286
愛知	48.0	40,300	260,067	310
岡山	36.3	12,494	105,087	305
茨城	36.2	3,795	35,753	341
東京	34.1	4,800	43,352	308
富山	25.0	10,635	133,380	314
神戸	18.6	6,771	111,337	306
埼玉	5.6	3,522	195,409	308
大阪				
鹿児島				

平均値	57.1
標準偏差	48.6
最小値	5.6
最大値	176.8

図 51 利用者一人当たりの占有面積

