

表Ⅱ-6. 検査値の推移 (その2)

		N	平均	標準偏差
拡張期血圧 (mmHg)	登録時	442	78.9	8.9
	3ヶ月目	327	78.9	8.9
	6ヶ月目	326	79.4	10.0
	9ヶ月目	323	79.3	9.6
	12ヶ月目	323	79.1	9.6
	15ヶ月目	322	78.3	9.4
	18ヶ月目	327	78.1	10.4
	21ヶ月目	304	77.6	9.7
	24ヶ月目	284	77.4	9.6
	27ヶ月目	249	78.0	9.3
	30ヶ月目	233	78.2	8.8
	33ヶ月目	170	77.7	10.1
	36ヶ月目	32	77.3	7.5
	随時血糖(mg/dl)	登録時	251	180.3
3ヶ月目		210	162.6	62.0
6ヶ月目		215	172.5	62.2
9ヶ月目		214	166.5	73.4
12ヶ月目		217	166.6	58.7
15ヶ月目		218	161.8	58.6
18ヶ月目		217	159.5	53.5
21ヶ月目		195	177.0	70.6
24ヶ月目		169	184.1	91.2
27ヶ月目		151	173.8	61.4
30ヶ月目		152	174.3	61.2
33ヶ月目		94	171.4	78.0
36ヶ月目		13	157.9	55.6
空腹時血糖 (mg/dl)		登録時	182	143.2
	3ヶ月目	129	138.3	39.4
	6ヶ月目	119	132.3	32.0
	9ヶ月目	122	131.5	29.3
	12ヶ月目	121	137.2	31.4
	15ヶ月目	116	140.3	34.8
	18ヶ月目	121	135.9	33.5
	21ヶ月目	114	134.6	30.2
	24ヶ月目	120	136.6	27.9
	27ヶ月目	113	135.0	30.4
	30ヶ月目	87	133.0	22.3
	33ヶ月目	87	133.7	24.9
	36ヶ月目	24	141.3	33.2

表Ⅱ-6.検査値の推移（その3）

		N	平均	標準偏差
HbA1c (%)	登録時	411	7.1	1.4
	3ヶ月目	327	6.7	1.0
	6ヶ月目	313	6.8	1.1
	9ヶ月目	316	6.7	1.0
	12ヶ月目	317	6.7	1.1
	15ヶ月目	319	6.6	1.0
	18ヶ月目	322	6.5	1.0
	21ヶ月目	298	6.5	1.1
	24ヶ月目	270	6.6	1.1
	27ヶ月目	251	6.5	1.0
	30ヶ月目	223	6.4	0.9
	33ヶ月目	173	6.5	1.0
	36ヶ月目	32	6.3	1.1
	総コレステロール(mg/dl)	登録時	233	209.4
3ヶ月目		149	206.1	39.9
6ヶ月目		149	204.3	36.4
9ヶ月目		150	203.4	36.8
12ヶ月目		147	200.5	38.3
15ヶ月目		148	200.3	37.2
18ヶ月目		153	204.0	33.1
21ヶ月目		148	203.0	37.7
24ヶ月目		121	206.2	39.0
27ヶ月目		120	205.9	35.8
30ヶ月目		110	203.6	33.4
33ヶ月目		96	208.7	34.0
36ヶ月目		19	222.2	26.3
HDLコレステロール (mg/dl)		登録時	142	60.2
	3ヶ月目	87	64.4	27.3
	6ヶ月目	89	56.3	13.6
	9ヶ月目	90	60.0	18.8
	12ヶ月目	79	56.7	17.1
	15ヶ月目	92	58.7	17.3
	18ヶ月目	101	58.0	17.0
	21ヶ月目	76	63.0	45.3
	24ヶ月目	80	60.8	26.8
	27ヶ月目	87	58.7	20.0
	30ヶ月目	65	56.5	16.0
	33ヶ月目	63	59.4	18.6
	36ヶ月目	18	56.1	16.1

表Ⅱ-6.検査値の推移（その4）

		N	平均	標準偏差
LDLコレステロール (mg/dl)	登録時	87	142.0	36.3
	3ヶ月目	60	138.7	35.6
	6ヶ月目	60	143.3	32.0
	9ヶ月目	55	146.7	33.8
	12ヶ月目	53	133.7	29.7
	15ヶ月目	50	136.7	37.9
	18ヶ月目	41	134.6	26.8
	21ヶ月目	48	134.9	29.6
	24ヶ月目	34	141.4	28.4
	27ヶ月目	30	141.8	32.5
	30ヶ月目	33	142.3	37.7
	33ヶ月目	20	140.9	29.6
	36ヶ月目	2	172.5	14.8
	中性脂肪 (mg/dl)	登録時	139	164.7
3ヶ月目		85	158.6	254.9
6ヶ月目		94	128.4	60.2
9ヶ月目		95	137.0	102.7
12ヶ月目		79	137.4	115.4
15ヶ月目		89	134.8	97.4
18ヶ月目		97	148.7	114.9
21ヶ月目		76	151.6	110.6
24ヶ月目		79	166.1	200.4
27ヶ月目		84	150.0	115.6
30ヶ月目		58	155.1	116.0
33ヶ月目		60	140.7	83.7
36ヶ月目		16	168.1	106.2

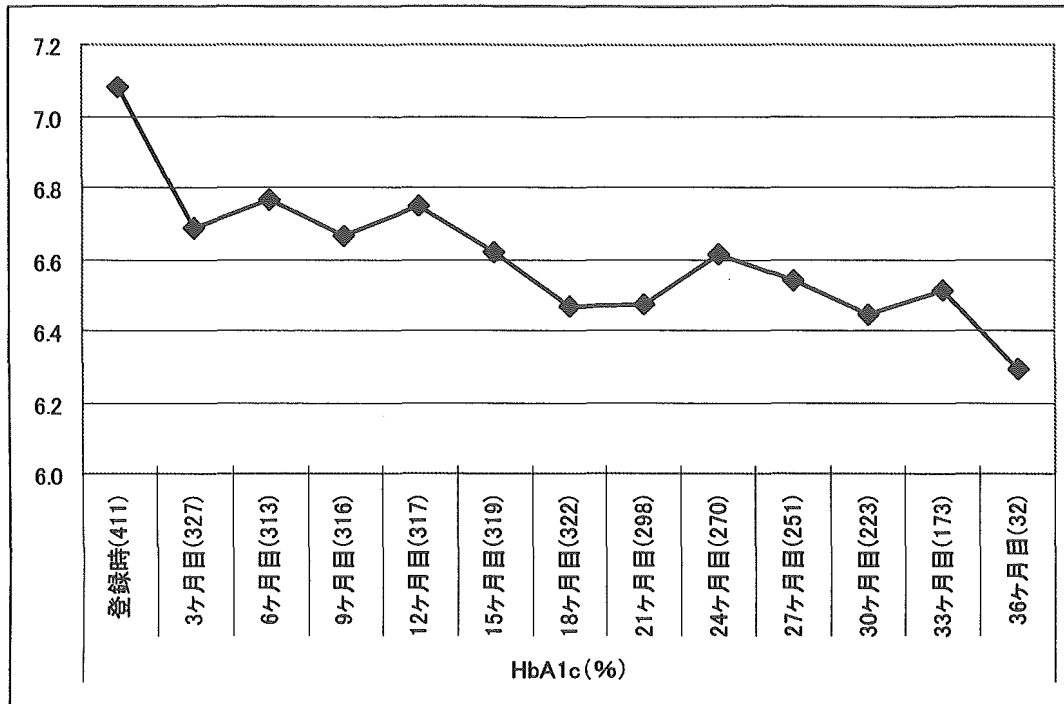


図 II - 1 . HbA1c の推移

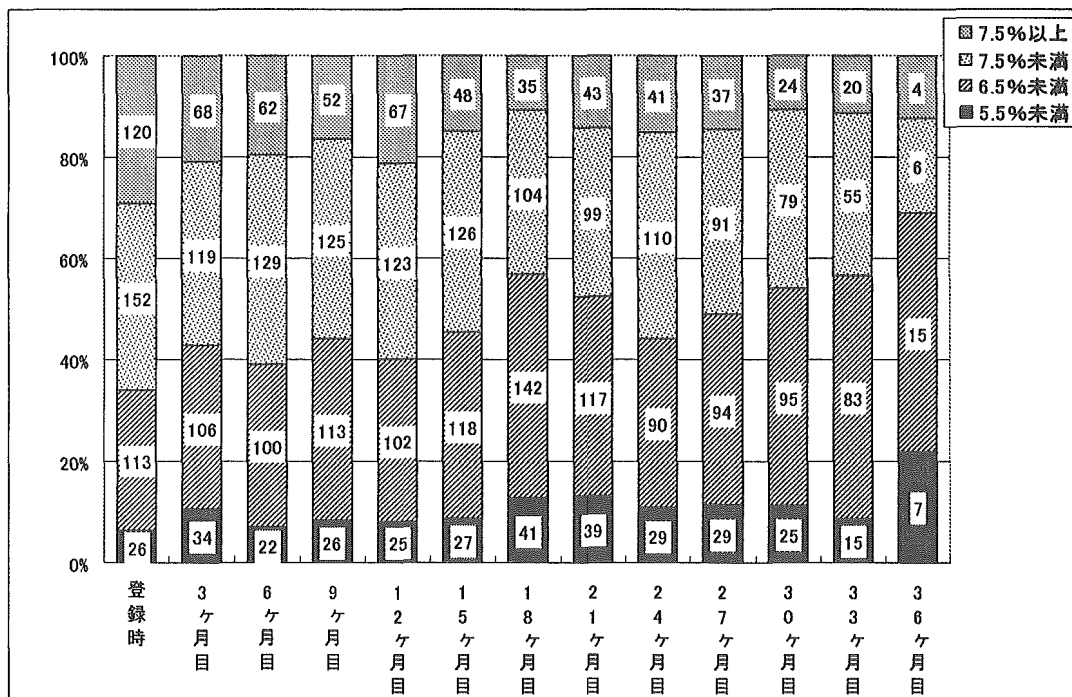


図 II - 2 . HbA1c 分布の推移

表Ⅱ-7. 網膜症の状況

	N	正常	単純性	前増殖性	増殖性	未実施	不明
網膜症：登録時	476	271	95	11	15	9	75
		69.1%	24.2%	2.8%	3.8%		
網膜症結果 3 ヶ月目	173	107	43	4	8	11	0
		66.0%	26.5%	2.5%	4.9%		
網膜症結果 6 ヶ月目	159	99	44	5	4	7	0
		65.1%	28.9%	3.3%	2.6%		
網膜症結果 9 ヶ月目	131	82	36	4	5	4	0
		64.6%	28.3%	3.1%	3.9%		
網膜症結果 12 ヶ月目	112	72	32	3	4	1	0
		64.9%	28.8%	2.7%	3.6%		
網膜症結果 15 ヶ月目	87	62	20	0	4	1	0
		72.1%	23.3%	0.0%	4.7%		
網膜症結果 18 ヶ月目	65	45	16	0	3	1	0
		70.3%	25.0%	0.0%	4.7%		
網膜症結果 21 ヶ月目	32	17	9	3	1	2	0
		56.7%	30.0%	10.0%	3.3%		
網膜症結果 24 ヶ月目	32	19	11	0	2	0	0
		59.4%	34.4%	0.0%	6.3%		
網膜症結果 27 ヶ月目	25	11	9	3	2	1	0
		44.0%	36.0%	12.0%	8.0%		
網膜症結果 30 ヶ月目	24	12	8	2	2	1	0
		50.0%	33.3%	8.3%	8.3%		
網膜症結果 33 ヶ月目	24	14	8	1	1	0	0
		58.3%	33.3%	4.2%	4.2%		
網膜症結果 36 ヶ月目	0	0	0	0	0	0	0
		0.0%	0.0%	0.0%	0.0%		

表Ⅱ-7. 腎症の状況

	N	正常	微量アルブミン尿	臨床的腎症	腎不全・尿毒症	未実施	不明
腎症：登録時	476	215	155	21	2	2	81
		54.7%	39.4%	5.3%	0.5%		
腎症結果 3ヶ月目	206	117	68	17	0	4	0
		57.9%	33.7%	8.4%	0.0%		
腎症結果 6ヶ月目	203	114	67	19	0	3	0
		57.0%	33.5%	9.5%	0.0%		
腎症結果 9ヶ月目	186	103	62	19	0	2	0
		56.0%	33.7%	10.3%	0.0%		
腎症結果 12ヶ月目	161	85	59	16	0	1	0
		53.1%	36.9%	10.0%	0.0%		
腎症結果 15ヶ月目	142	69	57	15	0	1	0
		48.9%	40.4%	10.6%	0.0%		
腎症結果 18ヶ月目	126	54	46	25	0	1	0
		43.2%	36.8%	20.0%	0.0%		
腎症結果 21ヶ月目	106	43	37	26	0	0	0
		40.6%	34.9%	24.5%	0.0%		
腎症結果 24ヶ月目	106	27	50	29	0	0	0
		25.5%	47.2%	27.4%	0.0%		
腎症結果 27ヶ月目	98	37	42	19	0	1	0
		37.8%	42.9%	19.4%	0.0%		
腎症結果 30ヶ月目	84	29	32	23	0	1	0
		34.5%	38.1%	27.4%	0.0%		
腎症結果 33ヶ月目	69	24	28	17	0	0	0
		34.8%	40.6%	24.6%	0.0%		
腎症結果 36ヶ月目	23	4	15	4	0	0	0
		17.4%	65.2%	17.4%	0.0%		

第三章 糖尿病患者の日常生活、QOL 等に関する検討

I. 研究方法

1. 対象患者

対象患者は、安来能義地域において平成 11 年以降、平成 13 年 12 月末日までに登録された患者 698 名のうち、アンケート調査にあたり、患者への調査趣旨と自由参加の旨を説明し、協力することの同意の得られたものを調査対象とした。

2. アンケート

治療状況(内科医、眼科医)、治療への遵守状況、糖尿病に関する知識、日常生活、食生活状況、QOL (PAID、EQ-5D) について記入する自記式アンケート用紙を作成し、登録患者を対象に調査を行った。アンケート結果と糖尿病手帳データとは、あらかじめふられた整理番号により突合し、糖尿病病状との関係についても検討した。

QOL については、一般尺度として欧州で開発された 5 次元の質問表である EQ-5D と、糖尿病疾病特異的なものとして、PAID (糖尿病問題領域質問表) の 2 種類の質問表により計測した。

PAID は、心理的領域を中心に本来 20 項目の質問からなるが、翻訳者の石井のアドバイスに基づき、「医師に対する不満」の項目を除き、19 質問とした。

EQ-5D は、日本版の変換表をもとに、QOL を単一尺度に変換した効用値 (最もよい健康状態を 1.0、死を 0.0 としたときの健康状態) を求めた。PAID は、各質問に対する回答の「まったく問題ではない」を 1 点、「たいへん悩んでいる」を 5 点とし、オリジナル版では 100 点(最も悪い状態)から 20 点 (最もよい状態) で表されるが、今回は 19 質問に変更したため、「合計点数× (20/回答数) で補正した数値に置き換えた。

調査は、平成 14 年 1 月から 2 月末日までに各医療機関で行い、記入されたアンケート用紙は封入し、事務局に返送された。

II. 結果

1. 回答者属性

患者属性を表Ⅲ-1に示した。回答数は423名で、男女比では、男238名(56.3%)、女183名(43.3%)、調査時の年齢は、60歳代が199名(47.0%)と最も多く、糖尿病手帳データの解析対象集団と異なる偏りなどはないものと考えられた。

表Ⅲ-1. 患者背景

回答数		423	
性別	男性	238	56.3%
	女性	183	43.3%
	無回答	2	0.5%
調査時年齢	49歳以下	45	10.6%
	50歳代	115	27.2%
	60歳代	199	47.0%
	70歳代	58	13.7%
	無回答	6	1.4%
	平均	60.9	

2. 糖尿病網膜症の眼科受診状況

糖尿病網膜症に関する眼科受診状況を表Ⅲ-2に示した。糖尿病のための眼科受診を受けたことがあるものは、388名(91.7%)と大半が眼科を受診しており、受診したもののうち353名(91.0%)が内科医からの指示によるもので、3ヵ月以内に眼科を受診していたことから、当地域での網膜症における合併症管理が良好に機能しているものと推察された。

表Ⅲ-2. 糖尿病網膜症の眼科受診状況

回答数		423	
糖尿病のための眼科受診	あ る	388	91.7%
	な い	30	7.1%
	無回答	5	1.2%
最初の眼科受診時期	～1年前	70	18.0%
	1～3年前	84	21.6%
	3～5年前	61	15.7%
	5～10年前	92	23.7%
	10～15年前	43	11.1%
	15年以上前	11	2.8%
	無回答	27	7.0%
最初に眼科医を受診したきっかけ	内科医による指示	353	91.0%
	眼科の症状	22	5.7%
	その他のきっかけ	12	3.1%
	無回答	1	0.3%
眼科受診を指示されてからの眼科受診時期	3か月以内に受診した	330	93.5%
	3か月以上放置した	10	2.8%
	無回答	13	3.7%
糖尿病網膜症の予防や治療のための定期的検査	あ る	265	68.3%
	な い	116	29.9%
	無回答	7	1.8%
指示されている受診頻度	1か月に1回以上	20	7.5%
	2か月に1回	17	6.4%
	3か月に1回	55	20.8%
	半年に1回	46	17.4%
	1年に1回	108	40.8%
	特に決められていない	14	5.3%
	わからない	1	0.4%
	無回答	4	1.5%

3. 糖尿病に関する知識

糖尿病に関して、日ごろ知識を得ている手段について表Ⅲ-3に、また、糖尿病合併症の種類、定期的な通院の必要性、食事や運動などの日常生活や自己管理の方法、糖尿病治療薬の薬効や副作用の種類について、それぞれの理解の程度を表Ⅲ-4に示した。

知識を得る手段としては、医師や医療機関での説明を利用するものが391名(92.4%)と最も多く、次いで、医療機関でもらったパンフレット180名(42.6%)、テレビ・ラジオ175名(41.4%)の順であった。

表Ⅲ-3. 日ごろ知識を得ている手段

回答数	423	
医師や医療機関での説明	391	92.4%
医療機関でもらったパンフレット	180	42.6%
市や町の事業（糖尿病教室など）	119	28.1%
テレビ・ラジオ	175	41.4%
雑誌	74	17.5%
家庭医学書や専門書	33	7.8%
患者会	37	8.7%
患者仲間・友人	62	14.7%
家族	51	12.1%
とくに知識を得ようとはこころがけてはいない	2	0.5%
無回答	7	1.7%

糖尿病に関する事項の理解度では、糖尿病の合併症については、理解しているものが228名(53.9%)、定期的な通院の必要性については同じく352名(83.2%)、日常生活と自己管理が270名(63.8%)、薬の効き方や副作用が181名(42.8%)であり、通院や日常生活の自己管理の必要性への理解は相対的に高いものの、糖尿病の合併症や薬など医学的事項への理解はやや低いものと推察された。

表Ⅲ-4. 糖尿病に関する事柄に関する理解の程度

回答数		423	
糖尿病の合併症	理解している	228	53.9%
	やや理解している	166	39.2%
	あまり理解していない	10	2.4%
	理解していない	4	0.9%
	無回答	15	3.5%

表Ⅲ-4. 糖尿病に関する事柄に関する理解の程度（その2）

回答数		423	
定期的な通院の必要性	理解している	352	83.2%
	やや理解している	53	12.5%
	あまり理解していない	1	0.2%
	理解していない	2	0.5%
	無回答	15	3.5%
日常生活と自己管理	理解している	270	63.8%
	やや理解している	134	31.7%
	あまり理解していない	6	1.4%
	理解していない	1	0.2%
	無回答	12	2.8%
薬の効き方や副作用	理解している	181	42.8%
	やや理解している	116	27.4%
	あまり理解していない	37	8.7%
	理解していない	17	4.0%
	無回答	72	17.0%

4. 糖尿病治療への遵守状況

遵守状況は、通院間隔の遵守が高く、食事・運動療法への遵守がやや低い傾向であった。

表Ⅲ-5. 治療への遵守状況

回答数		423	
通院間隔	守っている	328	77.5%
	ほぼ守っている	72	17.0%
	あまり守っていない	13	3.1%
	守っていない	3	0.7%
	無回答	7	1.7%
食事・運動療法	守っている	116	27.4%
	ほぼ守っている	228	53.9%
	あまり守っていない	57	13.5%
	守っていない	7	1.7%
	無回答	15	3.5%
服薬（飲み薬）や注射	守っている	288	68.1%
	ほぼ守っている	51	12.1%
	あまり守っていない	2	0.5%
	守っていない	2	0.5%
	無回答	80	18.9%

表Ⅲ-6. 現在の理解の程度と治療への遵守状況

		通院遵守				
		守っている	やや守っている	あまり守っていない	守っていない	合計
通院知識	理解している	293 83.5%	51 14.5%	7 2.0%	0 0.0%	351
	やや理解している	30 56.6%	18 34.0%	4 7.5%	1 1.9%	53
	あまり理解していない	0 —	0 —	0 —	0 —	0
	理解していない	1 50.0%	0 0.0%	1 50.0%	0 0.0%	2
	合計	324	69	12	1	406

		食事運動遵守				
		守っている	やや守っている	あまり守っていない	守っていない	合計
日常知識	理解している	108 40.8%	134 50.6%	22 8.3%	1 0.4%	265
	やや理解している	7 5.4%	89 69.0%	31 24.0%	2 1.6%	129
	あまり理解していない	0 0.0%	0 0.0%	3 50.0%	3 50.0%	6
	理解していない	0 0.0%	1 100.0%	0 0.0%	0 0.0%	1
	合計	115	224	56	6	401

		服薬遵守				
		守っている	やや守っている	あまり守っていない	守っていない	合計
薬知識	理解している	155 91.7%	14 8.3%	0.0 0.0%	0 0.0%	169
	やや理解している	79 72.5%	28 25.7%	1 0.9%	1 0.9%	109
	あまり理解していない	21 75.0%	7 25.0%	0 0.0%	0 0.0%	28
	理解していない	9 81.8%	1 9.1%	1 9.1%	0 0.0%	11
	合計	264	50	2	1	317

5. 日常生活について

表Ⅲ-7.に日常生活の健康上の問題と日ごろ実行していることがらを、表Ⅲ-8 に食生活の状況を示した。日常生活に影響のある健康上の問題があるものは、58名（14.0%）で、これらのうちの問題の内容は、日常生活動作に関するものが23名（39.7%）、外出16名（27.6%）、仕事など21名（36.2%）、運動26名（44.8%）となっていた。

表Ⅲ-7 日常生活の健康上の問題と日ごろ実行していることがら

項目		N	%
日常生活に影響のある健康上の問題	ある	58	14.0%
	ない	356	86.0%
	無回答	9	
日常生活に影響のある健康上の問題	日常生活動作	23	39.7%
	外出	16	27.6%
	仕事、家事、学業	21	36.2%
	運動	26	44.8%
	その他	6	10.3%
	無回答	11	
日ごろ実行していること	規則正しい食事	341	80.6%
	バランスのとれた食事	204	48.2%
	うす味のもの食べている	284	67.1%
	腹八分目にしている	220	52.0%
	定期的な運動	183	43.3%
	気分転換やレクリエーション	124	29.3%
	睡眠時間を十分にとっている	254	60.0%
	なにも実行していない	3	0.7%
	無回答	11	

また、日ごろ実行している事柄では、規則正しい食生活、薄味、十分な睡眠時間などが比較的実行できている割合が高く、気分転換や定期的な運動は実行できている割合が低い傾向であった。

食事内容では、「脂身の少ない赤身の肉を食べる」、「乳製品」、「小魚や海藻類」が「はい」との回答が少なく、あまり実行できていない項目であった。

表Ⅲ-8 日ごろの食事内容について

	はい	どちらともいえない	いいえ	無回答
(1)食事の時間は決まっていますか	311	82	19	11
	75.5%	19.9%	4.6%	
(2)食事は1日3食きちんと食べますか	380	17	6	20
	94.3%	4.2%	1.5%	
(3)毎食、ご飯またはパン等の主食を食べていますか	383	17	9	14
	93.6%	4.2%	2.2%	
(4)毎食、肉や魚、卵・大豆製品のいずれかを食べますか	338	62	13	10
	81.8%	15.0%	3.1%	
(5)肉と魚とでは、魚を食べることが多いですか	303	83	28	9
	73.2%	20.0%	6.8%	
(6)脂身の少ない赤みの肉を食べるようにしていますか	186	168	39	30
	47.3%	42.7%	9.9%	
(7)油を使った料理は1日2回以内にしていますか	297	64	44	18
	73.3%	15.8%	10.9%	
(8)バターやマヨネーズ等の油脂は控えめにしていますか	353	49	11	10
	85.5%	11.9%	2.7%	
(9)洋菓子は控えめにしていますか	343	55	16	9
	82.9%	13.3%	3.9%	
(10)牛乳または乳製品を毎日200ml以上飲みますか	216	92	102	13
	52.7%	22.4%	24.9%	
(11)大豆製品を毎日1回は食べていますか	256	107	51	9
	61.8%	25.8%	12.3%	
(12)小魚や海草類を毎日1回は食べていますか	206	149	56	12
	50.1%	36.3%	13.6%	
(13)野菜を毎食2皿食べていますか(漬物は除く)	237	129	48	9
	57.2%	31.2%	11.6%	
(14)果物を毎日食べていますか	241	109	65	8
	58.1%	26.3%	15.7%	
(15)料理の味付けは薄めにしていますか	300	94	16	13
	73.2%	22.9%	3.9%	
(16)味のついた料理にはしょうゆ等をかけないですか	282	70	58	13
	68.8%	17.1%	14.1%	
(17)味噌汁等の汁物は1日1杯程度にしていますか	318	73	25	7
	76.4%	17.5%	6.0%	
(18)めん類を食べるときは汁を残しますか	237	97	81	8
	57.1%	23.4%	19.5%	

表Ⅲ-8 日ごろの食事内容について（その2）

	はい	どちら ともい えない	いいえ	無回答
(19)漬物や梅干は控えめにしていますか	263	113	38	9
	63.5%	27.3%	9.2%	
(20)加工品、インスタント食品は控えめにしていますか	314	94	10	5
	75.1%	22.5%	2.4%	
(21)塩辛や佃煮は控えめにしていますか	343	62	7	11
	83.3%	15.0%	1.7%	
(22)お菓子類は1日1回以内にしていますか	255	103	48	17
	62.8%	25.4%	11.8%	
(23)砂糖入り飲料は飲まないようにしていますか	343	62	6	12
	83.5%	15.1%	1.5%	
(24)アルコール類は日本酒換算で1日1合以内ですか	279	55	36	53
	75.4%	14.9%	9.7%	
(25)食事は、家族そろって食べるようにしていますか	314	72	28	9
	75.8%	17.4%	6.8%	

Ⅲ-9.に栄養指導などの状況を示した。栄養指導を受けたことのあるものは391名(93.1%)で、それらのうち305名(83.3%)がかかりつけ医で指導を受けていた。外食や食品購入時、栄養成分表示を参考にするかとの問いに対しては、「いつも参考にする」が82名(19.7%)であり、「ときどき参考にする」172名(41.3%)とあわせ、61.0%が栄養成分表示を参考にしていた。

食生活改善の必要性については。「つよく改善すべきと考えている」ものが、115名(27.4%)、「やや改善すべきと考えている」もの209名(49.9%)であり、栄養士など専門家からの栄養指導を必要としているものは、全体の50.4%であった。

表Ⅲ-9. 栄養指導などの状況

項目		N	%
専門家（栄養士）の栄養指導	ある	391	93.1%
	ない	29	6.9%
	無回答	3	
最近受けた栄養指導の時期（前）	1か月以下	32	9.0%
	2か月以下	120	33.7%
	3か月以下	40	11.2%
	1年以下	70	19.7%
	1年超	94	26.4%
	無回答	35	
最近受けた栄養指導の場所	かかりつけ医（内科）の病院・診療所	305	83.3%
	かかりつけ以外の病院・診療所	13	3.6%
	市や町の栄養相談	47	12.8%
	その他	1	0.3%
	無回答	25	
外食や食品購入時、栄養成分表示を参考にするか	いつも参考にする	82	19.7%
	ときどき参考にする	172	41.3%
	あまり参考にしない	117	28.1%
	参考にしない	45	10.8%
	無回答	7	
食事をより良い方向にすることに家族が協力的か	非常に協力的	143	34.6%
	まあまあ協力的	225	54.5%
	あまり協力的ではない	26	6.3%
	まったく協力的ではない	3	0.7%
	わからない	16	3.9%
	無回答	10	

表Ⅲ-9. 栄養指導などの状況（その2）

項目		N	%
食生活改善の必要性	つよく改善すべきと感じている	115	27.4%
	やや改善すべきと感じている	209	49.9%
	どちらともいえない	31	7.4%
	あまり改善の必要は感じていない	46	11.0%
	改善の必要はない	14	3.3%
	わからない	4	1.0%
	無回答	4	
食生活改善のための専門家（栄養士）の指導の必要性	必要性を強く感じている	73	17.8%
	やや必要と感じている	134	32.6%
	どちらともいえない	103	25.1%
	あまり必要性は感じていない	64	15.6%
	必要はない	30	7.3%
	わからない	7	1.7%
	無回答	12	

6. 現在の健康状態

表Ⅲ-10.に現在の健康状態を示した。「よい」が118名（28.9%）であり、「まあよい」113名（27.7%）をあわせ、56.6%が比較的好いと回答であった。

表Ⅲ-10. 現在の健康状態

項目	N	%
よい	118	28.9%
まあよい	113	27.7%
ふつう	136	33.3%
あまりよくない	41	10.0%
よくない	0	0%
無回答	15	

7. QOL

QOL については、一般尺度として欧州で開発された 5 次元の質問表である EQ-5D と、糖尿病疾病特異的なものとして、PAID（糖尿病問題領域質問表）の 2 種類の質問表により計測した。表 III-11 に EQ-5D の回答状況、表 III-12 に PAID の各質問への回答状況を示した。

EQ-5D については、移動の程度において「なんらかの問題あり」（「やや問題あり」と「問題あり」の合計、以下同じ）は 14.4%、身の回りの管理で 2.9%、ふだんの活動で 10.8%、痛み・不快感で 21.4%、不安・ふさぎ込みで 13.9%であった。

また、PAID は、精神領域を調査する QOL 尺度であるが、「やや悩んでいる」と「悩んでいる」の合計の割合が多かった項目は、「低血糖が心配である」、「つねに食べ物や食事が気になる」、「将来のことや重い合併症になることが心配である」、「糖尿病管理から脱線したとき、罪悪感等を感じる」、「糖尿病を持ちながら生きていくと考えるとこわい」、「糖尿病を持ちながら生きていくと考えるとゆううつ」、「糖尿病の合併症に対処していくことが難しい」などであった（表 III-12 網掛け）。

なお、これら QOL に影響を与える要因については、第 IV 章で検討している。

表 III-11. EQ-5D

	1 問題なし	2 やや問題あり	3 問題あり	無回答
移動の程度	358	60	0	5
	85.6%	14.4%	0.0%	
身の回りの管理	405	9	3	6
	97.1%	2.2%	0.7%	
ふだんの活動	369	44	1	9
	89.1%	10.6%	0.2%	
痛み・不快感	324	82	6	11
	78.6%	19.9%	1.5%	
不安・ふさぎ込み	354	55	2	12
	86.1%	13.4%	0.5%	

表Ⅲ-12. PAID

N=423

糖尿病に関する問題の程度	まったく問題ではない	あまり問題ではない	どちらともいえない	やや悩んでいる	たいへん悩んでいる	無回答
(1)自分の糖尿病の治療法にはつきりとした目標がない	231 57.6%	65 16.2%	58 14.5%	13 3.2%	34 8.5%	22
(2)自分の糖尿病の治療法がいやになる	256 63.5%	56 13.9%	59 14.6%	14 3.5%	18 4.5%	20
(3)糖尿病を持ちながら生きていくと考えるとこわい	202 49.9%	65 16.0%	72 17.8%	29 7.2%	37 9.1%	18
(4)周りの人たちから不愉快な思いをさせられる	298 73.4%	45 11.1%	39 9.6%	9 2.2%	15 3.7%	17
(5)食べ物や食事の楽しみを奪われたと感じる	230 56.8%	75 18.5%	60 14.8%	24 5.9%	16 4.0%	18
(6)糖尿病を持ちながら生きていくと考えるとゆううつ	219 54.3%	65 16.1%	69 17.1%	23 5.7%	27 6.7%	20
(7)自分の気分等が糖尿病と関係しているか分からない	228 57.0%	68 17.0%	66 16.5%	18 4.5%	20 5.0%	23
(8)糖尿病に打ちのめされたように感じる	268 66.5%	54 13.4%	53 13.2%	13 3.2%	15 3.7%	20
(9)低血糖が心配である	241 62.0%	52 13.4%	53 13.6%	20 5.1%	23 5.9%	34
(10)糖尿病を持ちながら生きていくと考えると腹立つ	243 60.6%	59 14.7%	65 16.2%	16 4.0%	18 4.5%	22
(11)つねに食べ物や食事が気になる	163 41.0%	99 24.9%	82 20.6%	24 6.0%	30 7.5%	25
(12)将来のことや重い合併症になることが心配である	129 31.9%	76 18.8%	100 24.8%	46 11.4%	53 13.1%	19
(13)糖尿病管理から脱線したとき、罪悪感等を感じる	159 40.2%	65 16.4%	85 21.5%	44 11.1%	43 10.9%	27
(14)自分が糖尿病であることを受け入れていない	223 56.0%	61 15.3%	69 17.3%	19 4.8%	26 6.5%	25
(15)多くの精神的・肉体的エネルギーが奪われている	256 63.5%	54 13.4%	64 15.9%	16 4.0%	13 3.2%	20
(16)糖尿病のせいでひとりぼっちだと思う	319 79.0%	31 7.7%	38 9.4%	4 1.0%	12 3.0%	19
(17)自分の糖尿病管理に友人や家族は協力的でない	290 72.5%	58 14.5%	39 9.8%	4 1.0%	9 2.3%	23
(18)糖尿病の合併症に対処していくことが難しい	225 57.5%	65 16.6%	57 14.6%	21 5.4%	23 5.9%	32
(19)糖尿病管理に努力しつづけて、疲れ燃え尽きた	289 72.3%	52 13.0%	46 11.5%	6 1.5%	7 1.8%	23

第IV章 患者アンケートと検査値からみた糖尿病管理の課題

I. 調査方法

登録後1回以上受診のあった登録患者の糖尿病手帳データとアンケート調査に回答のあったものについてそれぞれ整理番号にて突合せたデータセットを作成した。PAID スコア、QOL スコア(効用値)については、第III章と同様の方法にて算出した。また、食習慣についての25の質問について、それぞれの質問に対する答えが「はい」を1点、「どちらともいえない」を2点、「いいえ」を3点として、合計点数×(25/回答数)として食生活スコアを算出した。

II. 結果

1. 患者背景

突合できた患者数は348名であり、その患者の背景を表IV-1.に示した。また、第2章と同様の粗集計結果を表IV-2.～表IV-9.に示した。

表IV-1. 患者背景 (その1)

		N	%
総数		348	
性別	男	201	57.8%
	女	147	42.2%
登録時年齢区分	20-29 歳	0	0.0%
	30-39 歳	1	0.4%
	40-49 歳	7	2.5%
	50-59 歳	30	10.9%
	60-69 歳	81	29.5%
	70 歳以上	156	56.7%
	不明	65	
指定罹病期間	1 年未満	38	11.4%
	1-5 年未満	91	27.4%
	5-10 年未満	99	29.8%
	10-20 年未満	88	26.5%
	20 年以上	16	4.8%
	不明	16	
診断名	1 型糖尿病	11	3.2%
	2 型糖尿病	336	96.6%
	境界型糖尿病	1	0.3%
喫煙	あり	84	25.0%
	なし	252	75.0%
	不明	12	
飲酒	あり	125	37.3%
	なし	210	62.7%
	不明	13	